



KRAJOWA IZBA GOSPODARCZA

Comiesięczny przegląd sytuacji gospodarczej
w województwach

Krajowa Izba Gospodarcza

25.01.2019

Spis treści

Spis treści	str. 2
Objaśnienia i uwagi	str. 3
Porównanie województw	str. 4
POLSKA	str. 5
DOLNOŚLĄSKIE	str. 6
KUJAWSKO-POMORSKIE	str. 7
LUBELSKIE	str. 8
LUBUSKIE	str. 9
ŁÓDZKIE	str. 10
MAŁOPOLSKIE	str. 11
MAZOWIECKIE	str. 12
OPOLSKIE	str. 13
PODKARPACKIE	str. 14
PODLASKIE	str. 15
POMORSKIE	str. 16
ŚLĄSKIE	str. 17
ŚWIĘTOKRZYSKIE	str. 18
WARMIŃSKO-MAZURSKIE	str. 19
WIELKOPOLSKIE	str. 20
ZACHODNIOPOMORSKIE	str. 21

Objaśnienia i uwagi

Analitycy i komentatorzy zajmujący się problematyką gospodarczą zazwyczaj koncentrują się na danych obrazujących aktualny stan i bieżące zmiany całej polskiej gospodarki. Takie podejście jest naturalne. Uogólnienie danych pozwala na łatwiejsze ich zrozumienie oraz na prostsze formułowanie projekcji dotyczących przyszłości. Należy mieć jednak na uwadze, że z punktu widzenia poszczególnych firm synteza danych na poziomie ogólnokrajowym jest adekwatna jedynie w przypadku podmiotów największych.

Rozważne prowadzenie działalności gospodarczej oraz planowanie jej na przyszłość wymaga dobrego rozpoznania bieżących warunków lokalnych, na jakich działa firma. W przypadku zdecydowanej większości firm w Polsce owa lokalność dotyczy jednego województwa, w bardziej zaś zaawansowanym stadium ekspansji kilku województw.

Prezentowane systematycznie przez statystykę publiczną informacje wskazują na bardzo duże zróżnicowanie województw. Dotyczy to tak ich potencjału w zakresie powierzchni, ludności, wypracowanego produktu krajowego brutto, ale również takich parametrów jak aktualne tempo wzrostu, dostępne zasoby pracy, bezrobocie, poziom i dynamika płac, postęp w zakresie wydajności.

Zamiarem Krajowej Izby Gospodarczej jest wsparcie pracy przedsiębiorców poprzez przybliżenie im danych dotyczących potencjału gospodarczego i bieżącej sytuacji ekonomicznej panującej w poszczególnych województwach. W poniższym opracowaniu dane Głównego Urzędu Statystycznego zostały uzupełnione szacunkami KIG opartymi na danych GUS.

Z punktu widzenia analizy bieżącego stanu otoczenia biznesowego przedsiębiorstw szczególnie ważne są dane dotyczące sektora przedsiębiorstw - zwłaszcza przemysłu i budownictwa - gdzie zaprezentowany jest: poziom sprzedaży i aktualne tempo jej wzrostu wraz z przeciętną wydajnością pracownika mierzoną sprzedażą przypadającą na jednego zatrudnionego, poziom i dynamika zatrudnienia, poziom i dynamika płac, dynamika wydajności. W szczególności ważne wydaje się monitorowanie relacji pomiędzy dynamikami sprzedaży, zatrudnienia, wynagrodzeń i wydajności.

W ocenie potencjału gospodarczego i siły ekonomicznej poszczególnych województw pomocne mogą być informacje o poziomie produktu krajowego brutto, liczbie ludności – zwłaszcza aktywnej zawodowo, ale również te dotyczące gęstości zaludnienia czy współczynnika urbanizacji. Wypada podkreślić, że produkt krajowy brutto wypracowywany nawet przez nieduże województwa jest często przynajmniej porównywalny z produktem krajowym brutto części krajów naszego regionu.

Porównanie województw

Dane podstawowe	Powierzchnia		Ludność		Gęstość zal. osób na km ²	Wsp. urban. w %	PKB (2017)	
	w km ²	% Polski	w tys.	% Polski			mln PLN	PLN na mieszk.
POLSKA	312 680	100,0%	38 413	100,0%	122,9	60,1%	1 982 080	51 599
DOLNOŚLĄSKIE	19 947	6,4%	2 901	7,6%	145,4	68,7%	165 702	57 119
KUJAWSKO-POMORSKIE	17 971	5,7%	2 080	5,4%	115,7	59,2%	87 806	42 217
LUBELSKIE	25 122	8,0%	2 122	5,5%	84,5	46,5%	76 112	35 875
LUBUSKIE	13 988	4,5%	1 015	2,6%	72,6	65,0%	44 200	43 530
ŁÓDZKIE	18 219	5,8%	2 471	6,4%	135,6	62,6%	119 519	48 377
MAŁOPOLSKIE	15 183	4,9%	3 396	8,8%	223,7	48,3%	158 368	46 638
MAZOWIECKIE	35 558	11,4%	5 392	14,0%	151,6	64,4%	440 022	81 609
OPOLSKIE	9 412	3,0%	988	2,6%	105,0	53,4%	40 831	41 327
PODKARPACKIE	17 846	5,7%	2 129	5,5%	119,3	41,1%	77 103	36 221
PODLASKIE	20 187	6,5%	1 183	3,1%	58,6	60,8%	43 209	36 534
POMORSKIE	18 310	5,9%	2 328	6,1%	127,2	63,8%	115 952	49 803
ŚLĄSKIE	12 333	3,9%	4 540	11,8%	368,1	76,8%	243 994	53 742
ŚWIĘTOKRZYSKIE	11 711	3,7%	1 244	3,2%	106,3	44,9%	46 182	37 112
WARMIŃSKO-MAZURSKIE	24 173	7,7%	1 431	3,7%	59,2	59,0%	53 120	37 113
WIELKOPOLSKIE	29 827	9,5%	3 491	9,1%	117,0	54,4%	196 226	56 216
ZACHODNIOPOMORSKIE	22 892	7,3%	1 703	4,4%	74,4	68,6%	73 733	43 296

Rynek pracy	Aktywni zaw.	Bezrobotni rejestrowani		Pracujący w tys.			Płace w PLN	
	w tys.	w tys.	stopa w %	ogółem	przemysł	budownictwo	przemysł	budownictwo
POLSKA	16 619	968,9	5,8%	15 650	2 719	407	4 904	4 905
DOLNOŚLĄSKIE	1 208	62,8	5,2%	1 145	224	28	5 457	5 168
KUJAWSKO-POMORSKIE	826	72,7	8,8%	753	137	19	4 229	4 317
LUBELSKIE	930	74,4	8,0%	856	100	16	4 503	3 941
LUBUSKIE	383	22,2	5,8%	361	74	7	4 560	4 018
ŁÓDZKIE	1 082	66,0	6,1%	1 016	177	18	4 669	4 201
MAŁOPOLSKIE	1 521	71,5	4,7%	1 450	198	41	4 651	4 404
MAZOWIECKIE	2 786	136,5	4,9%	2 649	379	90	5 495	6 179
OPOLSKIE	360	22,7	6,3%	338	59	7	4 592	4 319
PODKARPACKIE	942	82,9	8,8%	859	132	17	4 265	3 865
PODLASKIE	472	36,8	7,8%	435	54	12	4 243	4 999
POMORSKIE	941	46,1	4,9%	895	151	30	4 936	4 832
ŚLĄSKIE	1 863	80,1	4,3%	1 783	446	54	5 464	4 680
ŚWIĘTOKRZYSKIE	531	44,1	8,3%	487	66	10	4 369	4 074
WARMIŃSKO-MAZURSKIE	511	53,1	10,4%	457	86	11	4 059	4 065
WIELKOPOLSKIE	1 642	50,9	3,1%	1 591	339	37	4 699	4 956
ZACHODNIOPOMORSKIE	622	46,0	7,4%	576	96	12	4 529	4 422

Wyniki przedsiębiorstw	Przemysł				Budownictwo			
	Sprzedaż og. mln PLN	Na zatrud. tys. PLN	Sprzedaż I - XII 2017 = 100	Wydajność	Sprzedaż og. mln PLN	Na zatrud. tys. PLN	Sprzedaż I - XII 2017 = 100	Wydajność
POLSKA	1 459 502	537	105,8	103,1	239 462	588	125,2	118,9
DOLNOŚLĄSKIE	124 826	557	107,1	104,7	15 073	538	128,2	115,3
KUJAWSKO-POMORSKIE	62 843	459	107,0	104,8	7 906	416	127,0	124,3
LUBELSKIE	37 007	370	106,0	102,3	5 143	321	114,1	110,7
LUBUSKIE	38 128	515	107,3	103,8	2 515	359	124,5	114,4
ŁÓDZKIE	83 019	469	101,2	99,6	9 174	510	114,6	110,7
MAŁOPOLSKIE	103 217	521	107,9	105,1	20 862	509	137,2	128,1
MAZOWIECKIE	292 226	771	109,1	105,4	74 570	829	120,5	112,4
OPOLSKIE	30 645	519	108,8	105,2	4 506	644	125,3	130,9
PODKARPACKIE	49 429	374	109,8	105,7	7 524	443	124,8	121,2
PODLASKIE	27 745	514	105,8	101,1	6 797	566	110,8	103,1
POMORSKIE	95 175	630	106,6	104,8	16 899	563	139,4	128,7
ŚLĄSKIE	235 850	529	104,2	101,9	26 791	496	113,0	107,4
ŚWIĘTOKRZYSKIE	29 341	445	106,0	102,7	4 279	428	115,3	115,4
WARMIŃSKO-MAZURSKIE	35 314	411	104,7	103,6	4 187	381	130,7	125,1
WIELKOPOLSKIE	173 764	513	102,5	100,3	27 541	744	147,8	147,1
ZACHODNIOPOMORSKIE	40 972	427	104,3	101,4	5 698	475	126,4	122,8

POLSKA

Powierzchnia	w km ²	312 680	Ludność tys.	38 413
	% Polski	100,0%	% Polski	100,0%
Gęstość zaludnienia	osób na km ²	122,9	Współczynnik urbanizacji	60,1%
	Polska	122,9	Polska	60,1%
PKB na mieszkańca	tys. PLN	51 599	PKB mln PLN	1 982 080
	Średnia Polski = 100%	100,0%	% Polski	100,00%

Rynek pracy
koniec grudnia 2018

Zarejestrowanych bezrobotnych w tys.	968,9
Pracujących w tys. (szacunkowo)	15 736,3
Aktywnych zawodowo w tys. (szacunkowo)	16 705,2

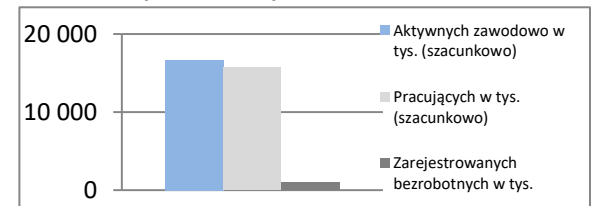
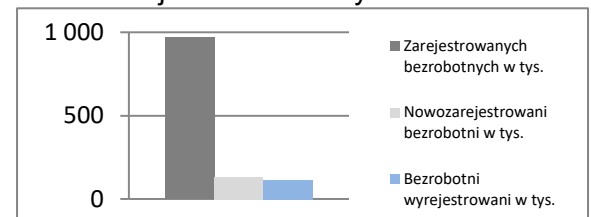
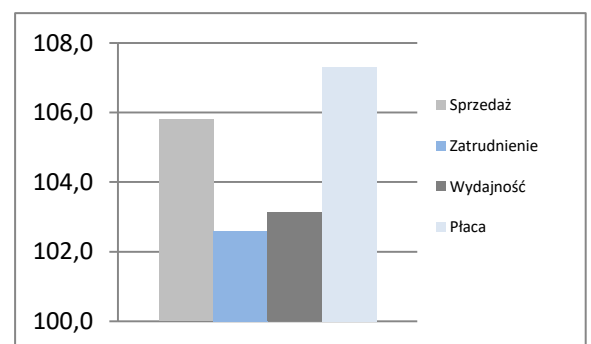
Stopa bezrobocia	5,8%
Polska	5,8%

Rynek pracy
w grudniu 2018

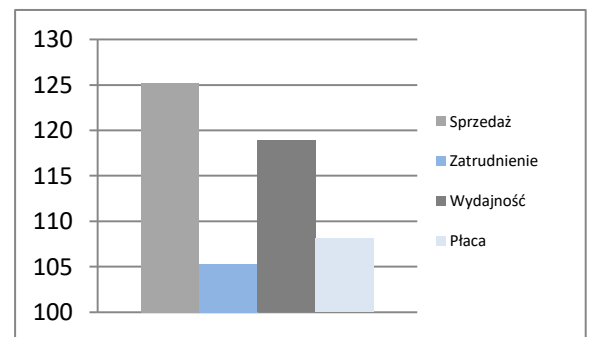
Bezrobotnych na ofertę pracy	15,0
Nowozarejestrowani bezrobotni w tys.	133,7
Bezrobotni wyrejestrowani w tys.	115,4

Przemysł - sektor przedsiębiorstw
I – XII 2018

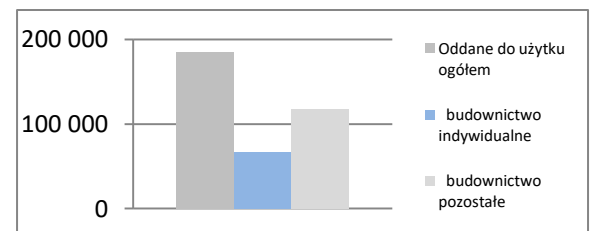
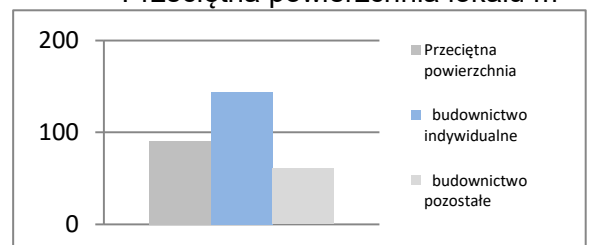
Sprzedaż	mln PLN	1 459 502
Sprzedaż na zatrudnionego	tys. PLN	537
Zatrudnienie	w tys.	2 719
Płaca	PLN	4 904
Sprzedaż	I - XII 2017 = 100	105,8
Zatrudnienie	I - XII 2017 = 100	102,6
Wydajność	I - XII 2017 = 100	103,1
Płaca	I - XII 2017 = 100	107,3

Rynek pracy

Rejestr bezrobotnych

Dynamiki - przemysł

Budownictwo - sektor przedsiębiorstw
I – XII 2018

Sprzedaż	mln PLN	239 462
Sprzedaż na zatrudnionego	tys. PLN	588
Zatrudnienie	w tys.	407
Płaca	PLN	4 905
Sprzedaż	I - XII 2017 = 100	125,2
Zatrudnienie	I - XII 2017 = 100	105,3
Wydajność	I - XII 2017 = 100	118,9
Płaca	I - XII 2017 = 100	108,1

Dynamiki - budownictwo

Mieszkania oddane do użytku
I – XII 2018

Oddane do użytku ogółem	szt.	184 783
budownictwo indywidualne	szt.	66 684
budownictwo pozostałe	szt.	118 099
Dynamika	I - XII 2017 = 100	103,6
Powierzchnia ogółem	tys. m ²	16 724
budownictwo indywidualne	tys. m ²	9 610
budownictwo pozostałe	tys. m ²	7 114
Dynamika	I - XII 2017 = 100	101,1
Przeciętna powierzchnia	m ²	91
budownictwo indywidualne	m ²	144
budownictwo pozostałe	m ²	60

Liczba mieszkań w szt.

Przeciętna powierzchnia lokalu m²


DOLNOŚLĄSKIE

Powierzchnia	w km ²	19 947	Ludność tys.	2 901
	% Polski	6,4%	% Polski	7,6%
Gęstość zaludnienia	osób na km ²	145,4	Współczynnik urbanizacji	68,7%
	Polska	122,9	Polska	60,1%
PKB na mieszkańca	tys. PLN	57 119	PKB	mln PLN 165 702
	Średnia Polski = 100%	110,7%	% Polski	8,36%

Rynek pracy
koniec grudnia 2018

Zarejestrowanych bezrobotnych w tys.	62,8
Pracujących w tys. (szacunkowo)	1 144,9
Aktywnych zawodowo w tys. (szacunkowo)	1 207,7

Stopa bezrobocia	5,2%
Polska	5,8%

Rynek pracy
w grudniu 2018

Bezrobotnych na ofertę pracy	8,0
Nowozarejestrowani bezrobotni w tys.	9,2
Bezrobotni wyrejestrowani w tys.	8,3

Przemysł - sektor przedsiębiorstw
I - XII 2018

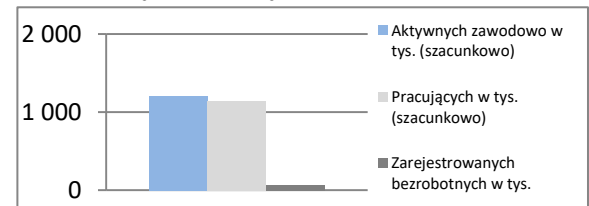
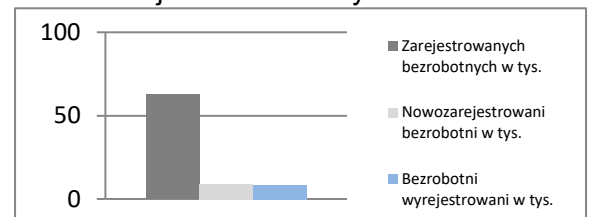
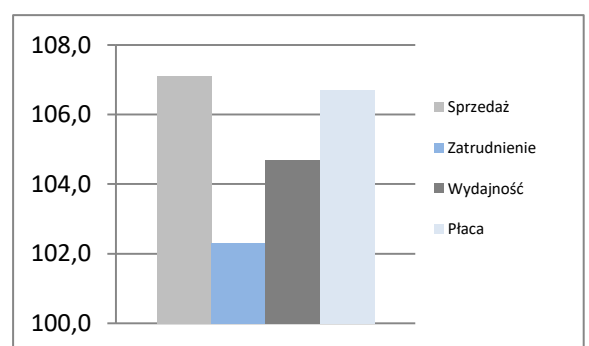
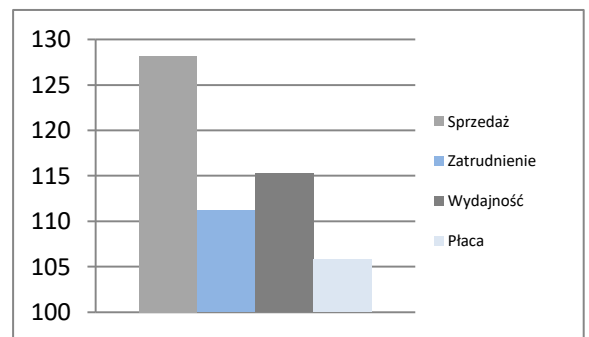
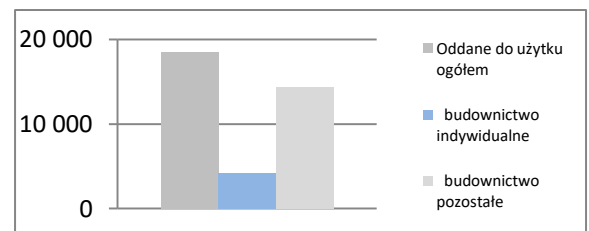
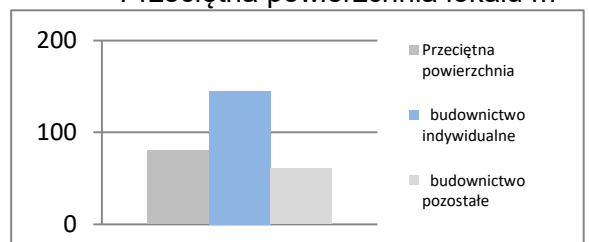
Sprzedaż	mln PLN	124 826
Sprzedaż na zatrudnionego	tys. PLN	557
Zatrudnienie	w tys.	224
Płaca	PLN	5 457
Sprzedaż	I - XII 2017 = 100	107,1
Zatrudnienie	I - XII 2017 = 100	102,3
Wydajność	I - XII 2017 = 100	104,7
Płaca	I - XII 2017 = 100	106,7

Budownictwo - sektor przedsiębiorstw
I - XII 2018

Sprzedaż	mln PLN	15 073
Sprzedaż na zatrudnionego	tys. PLN	538
Zatrudnienie	w tys.	28
Płaca	PLN	5 168
Sprzedaż	I - XII 2017 = 100	128,2
Zatrudnienie	I - XII 2017 = 100	111,2
Wydajność	I - XII 2017 = 100	115,3
Płaca	I - XII 2017 = 100	105,8

Mieszkania oddane do użytku
I - XII 2018

Oddane do użytku ogółem	szt.	18 526
budownictwo indywidualne	szt.	4 226
budownictwo pozostałe	szt.	14 300
Dynamika	I - XII 2017 = 100	108,6
Powierzchnia ogółem	tys. m ²	1 484
budownictwo indywidualne	tys. m ²	612
budownictwo pozostałe	tys. m ²	872
Dynamika	I - XII 2017 = 100	106,4
Przeciętna powierzchnia	m ²	80
budownictwo indywidualne	m ²	145
budownictwo pozostałe	m ²	61

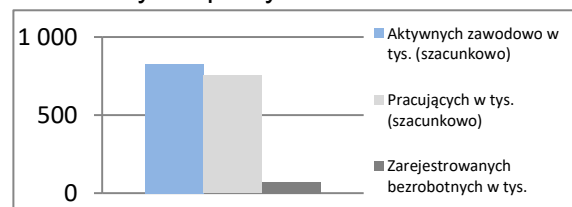
Rynek pracy

Rejestr bezrobotnych

Dynamiki - przemysł

Dynamiki - budownictwo

Liczba mieszkań w szt.

Przeciętna powierzchnia lokalu m²


KUJAWSKO-POMORSKIE

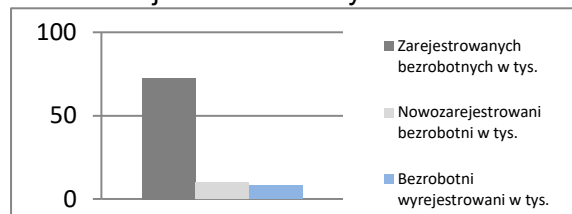
Powierzchnia	w km ²	17 971	Ludność tys.	2 080
	% Polski	5,7%	% Polski	5,4%
Gęstość zaludnienia	osób na km ²	115,7	Współczynnik urbanizacji	59,2%
	Polska	122,9	Polska	60,1%
PKB na mieszkańca	tys. PLN	42 217	PKB	mln PLN 87 806
	Średnia Polski = 100%	81,8%	% Polski	4,43%

Rynek pracy
koniec grudnia 2018

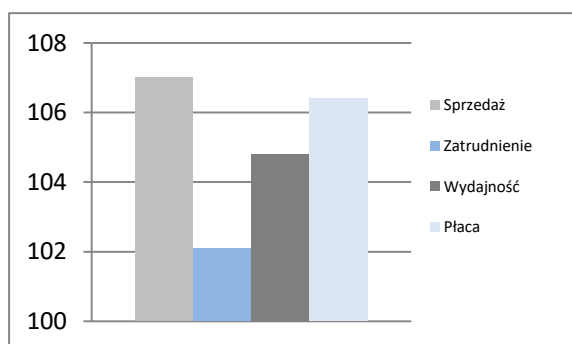
Zarejestrowanych bezrobotnych w tys.	72,7
Pracujących w tys. (szacunkowo)	753,4
Aktywnych zawodowo w tys. (szacunkowo)	826,1
Stopa bezrobocia	8,8%
	Polska 5,8%

Rynek pracy

Rynek pracy
w grudniu 2018

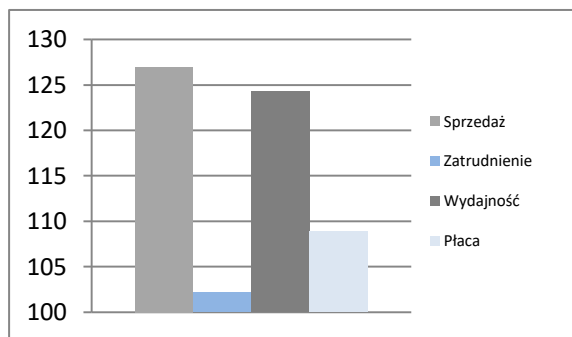
Bezrobotnych na ofertę pracy	24,0
Nowozarejestrowani bezrobotni w tys.	9,8
Bezrobotni wyrejestrowani w tys.	8,2

Rejestr bezrobotnych

Przemysł - sektor przedsiębiorstw
I - XII 2018

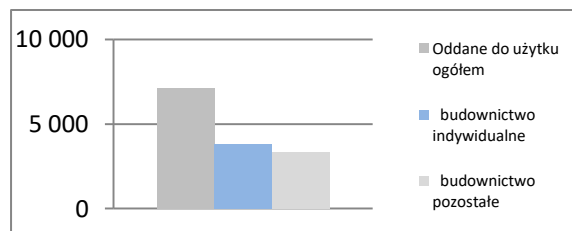
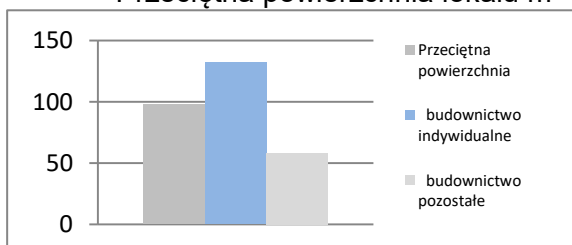
Sprzedaż	mln PLN	62 843
Sprzedaż na zatrudnionego	tys. PLN	459
Zatrudnienie	w tys.	137
Płaca	PLN	4 229
Sprzedaż	I - XII 2017 = 100	107,0
Zatrudnienie	I - XII 2017 = 100	102,1
Wydajność	I - XII 2017 = 100	104,8
Płaca	I - XII 2017 = 100	106,4

Dynamiki - przemysł

Budownictwo - sektor przedsiębiorstw
I - XII 2018

Sprzedaż	mln PLN	7 906
Sprzedaż na zatrudnionego	tys. PLN	416
Zatrudnienie	w tys.	19
Płaca	PLN	4 317
Sprzedaż	I - XII 2017 = 100	127,0
Zatrudnienie	I - XII 2017 = 100	102,2
Wydajność	I - XII 2017 = 100	124,3
Płaca	I - XII 2017 = 100	108,9

Dynamiki - budownictwo

Mieszkania oddane do użytku
I - XII 2018

Oddane do użytku ogółem	szt.	7 097
budownictwo indywidualne	szt.	3 776
budownictwo pozostałe	szt.	3 321
Dynamika	I - XII 2017 = 100	91,7
Powierzchnia ogółem	tys. m ²	692
budownictwo indywidualne	tys. m ²	499
budownictwo pozostałe	tys. m ²	193
Dynamika	I - XII 2017 = 100	96,5
Przeciętna powierzchnia	m ²	98
budownictwo indywidualne	m ²	132
budownictwo pozostałe	m ²	58

Liczba mieszkań w szt.

Przeciętna powierzchnia lokalu m²


LUBELSKIE

Powierzchnia	w km ²	25 122	Ludność tys.	2 122
	% Polski	8,0%	% Polski	5,5%
Gęstość zaludnienia	osób na km ²	84,5	Współczynnik urbanizacji	46,5%
	Polska	122,9	Polska	60,1%
PKB na mieszkańca	tys. PLN	35 875	PKB	mln PLN 76 112
	Średnia Polski = 100%	69,5%	% Polski	3,84%

Rynek pracy
koniec grudnia 2018

Zarejestrowanych bezrobotnych w tys.	74,4
Pracujących w tys. (szacunkowo)	855,6
Aktywnych zawodowo w tys. (szacunkowo)	930,0

Stopa bezrobocia	8,0%
Polska	5,8%

Rynek pracy
w grudniu 2018

Bezrobotnych na ofertę pracy	46,0
Nowozarejestrowani bezrobotni w tys.	9,5
Bezrobotni wyrejestrowani w tys.	7,3

Przemysł - sektor przedsiębiorstw
I - XII 2018

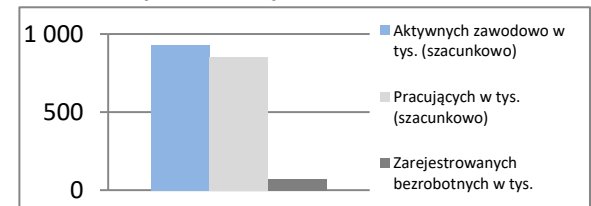
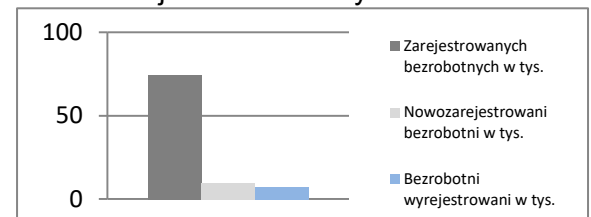
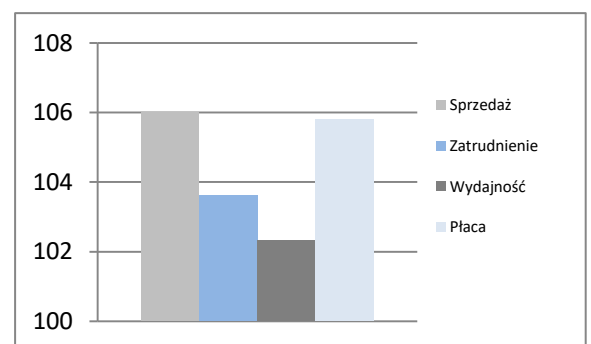
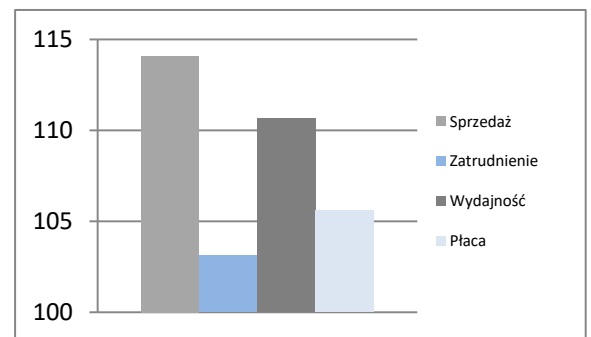
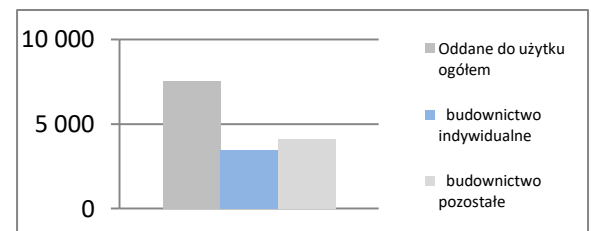
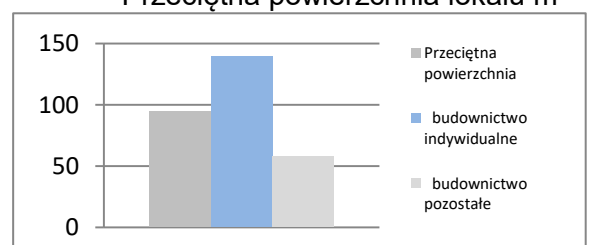
Sprzedaż	mln PLN	37 007
Sprzedaż na zatrudnionego	tys. PLN	370
Zatrudnienie	w tys.	100
Płaca	PLN	4 503
Sprzedaż	I - XII 2017 = 100	106,0
Zatrudnienie	I - XII 2017 = 100	103,6
Wydajność	I - XII 2017 = 100	102,3
Płaca	I - XII 2017 = 100	105,8

Budownictwo - sektor przedsiębiorstw
I - XII 2018

Sprzedaż	mln PLN	5 143
Sprzedaż na zatrudnionego	tys. PLN	321
Zatrudnienie	w tys.	16
Płaca	PLN	3 941
Sprzedaż	I - XII 2017 = 100	114,1
Zatrudnienie	I - XII 2017 = 100	103,1
Wydajność	I - XII 2017 = 100	110,7
Płaca	I - XII 2017 = 100	105,6

Mieszkania oddane do użytku
I - XII 2018

Oddane do użytku ogółem	szt.	7 530
budownictwo indywidualne	szt.	3 434
budownictwo pozostałe	szt.	4 096
Dynamika	I - XII 2017 = 100	102,3
Powierzchnia ogółem	tys. m ²	714
budownictwo indywidualne	tys. m ²	478
budownictwo pozostałe	tys. m ²	236
Dynamika	I - XII 2017 = 100	100,0
Przeciętna powierzchnia	m ²	95
budownictwo indywidualne	m ²	139
budownictwo pozostałe	m ²	58

Rynek pracy

Rejestr bezrobotnych

Dynamiki - przemysł

Dynamiki - budownictwo

Liczba mieszkań w szt.

Przeciętna powierzchnia lokalu m²


LUBUSKIE

Powierzchnia	w km ²	13 988	Ludność tys.	1 015
	% Polski	4,5%	% Polski	2,6%
Gęstość zaludnienia	osób na km ²	72,6	Współczynnik urbanizacji	65,0%
	Polska	122,9	Polska	60,1%
PKB na mieszkańca	tys. PLN	43 530	PKB	mIn PLN 44 200
	Średnia Polski = 100%	84,4%	% Polski	2,23%

Rynek pracy
koniec grudnia 2018

Zarejestrowanych bezrobotnych w tys.	22,2
Pracujących w tys. (szacunkowo)	360,6
Aktywnych zawodowo w tys. (szacunkowo)	382,8

Stopa bezrobocia	5,8%
Polska	5,8%

Rynek pracy
w grudniu 2018

Bezrobotnych na ofertę pracy	9,0
Nowozarejestrowani bezrobotni w tys.	3,9
Bezrobotni wyrejestrowani w tys.	3,4

Przemysł - sektor przedsiębiorstw
I - XII 2018

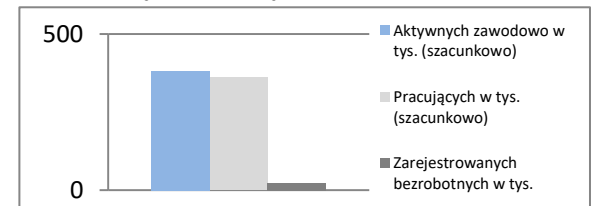
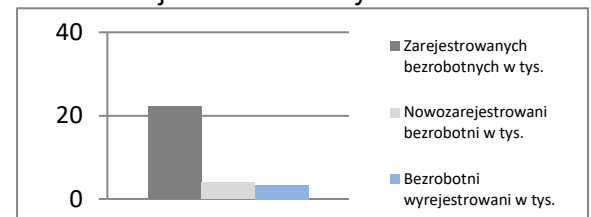
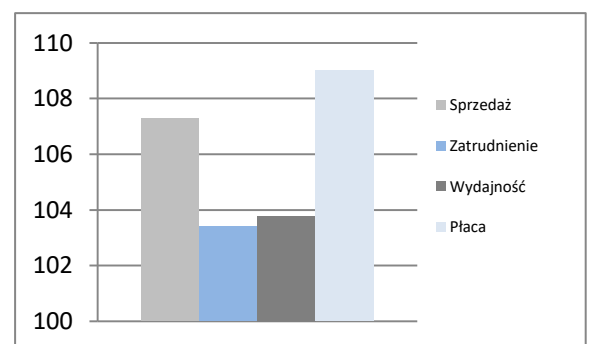
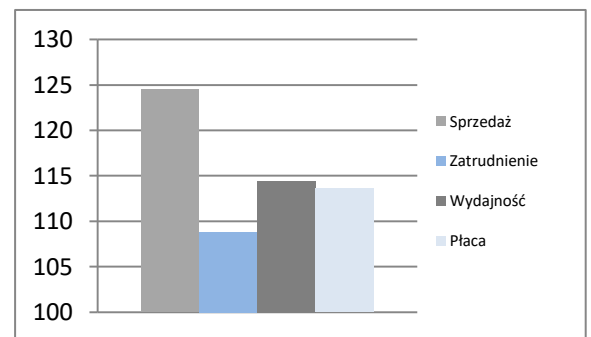
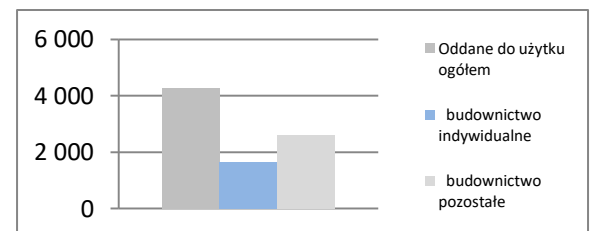
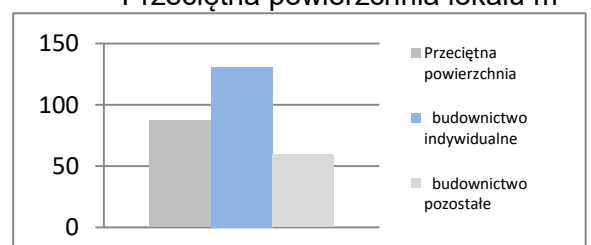
Sprzedaż	mIn PLN	38 128
Sprzedaż na zatrudnionego	tys. PLN	515
Zatrudnienie	w tys.	74
Płaca	PLN	4 560
Sprzedaż	I - XII 2017 = 100	107,3
Zatrudnienie	I - XII 2017 = 100	103,4
Wydajność	I - XII 2017 = 100	103,8
Płaca	I - XII 2017 = 100	109,0

Budownictwo - sektor przedsiębiorstw
I - XII 2018

Sprzedaż	mIn PLN	2 515
Sprzedaż na zatrudnionego	tys. PLN	359
Zatrudnienie	w tys.	7
Płaca	PLN	4 018
Sprzedaż	I - XII 2017 = 100	124,5
Zatrudnienie	I - XII 2017 = 100	108,8
Wydajność	I - XII 2017 = 100	114,4
Płaca	I - XII 2017 = 100	113,6

Mieszkania oddane do użytku
I - XII 2018

Oddane do użytku ogółem	szt.	4 264
budownictwo indywidualne	szt.	1 666
budownictwo pozostałe	szt.	2 598
Dynamika	I - XII 2017 = 100	106,6
Powierzchnia ogółem	tys. m ²	373
budownictwo indywidualne	tys. m ²	218
budownictwo pozostałe	tys. m ²	155
Dynamika	I - XII 2017 = 100	104,0
Przeciętna powierzchnia	m ²	87
budownictwo indywidualne	m ²	131
budownictwo pozostałe	m ²	60

Rynek pracy

Rejestr bezrobotnych

Dynamiki - przemysł

Dynamiki - budownictwo

Liczba mieszkań w szt.

Przeciętna powierzchnia lokalu m²


ŁÓDZKIE

Powierzchnia	w km ²	18 219	Ludność tys.	2 471
	% Polski	5,8%	% Polski	6,4%
Gęstość zaludnienia	osób na km ²	135,6	Współczynnik urbanizacji	62,6%
	Polska	122,9	Polska	60,1%
PKB na mieszkańca	tys. PLN	48 377	PKB	mln PLN 119 519
	Średnia Polski = 100%	93,8%	% Polski	6,03%

Rynek pracy
koniec grudnia 2018

Zarejestrowanych bezrobotnych w tys.	66,0
Pracujących w tys. (szacunkowo)	1 016,0
Aktywnych zawodowo w tys. (szacunkowo)	1 082,0

Stopa bezrobocia	6,1%
Polska	5,8%

Rynek pracy
w grudniu 2018

Bezrobotnych na ofertę pracy	11,0
Nowozarejestrowani bezrobotni w tys.	8,5
Bezrobotni wyrejestrowani w tys.	7,5

Przemysł - sektor przedsiębiorstw
I - XII 2018

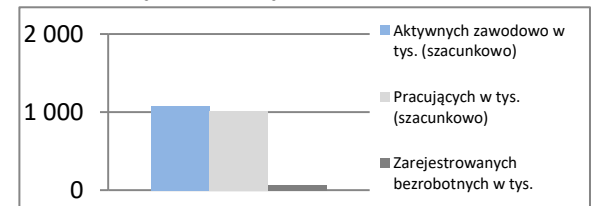
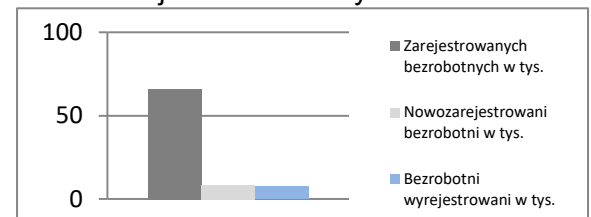
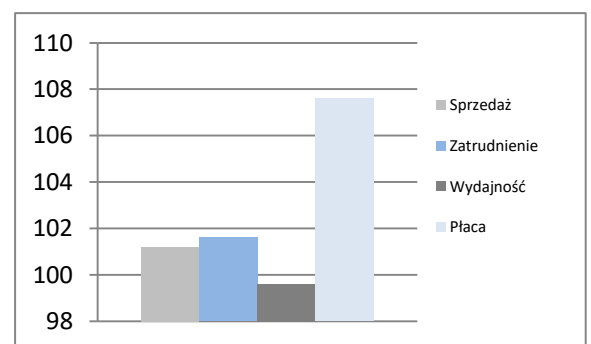
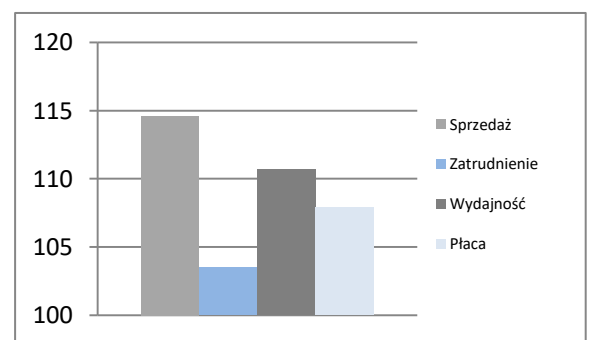
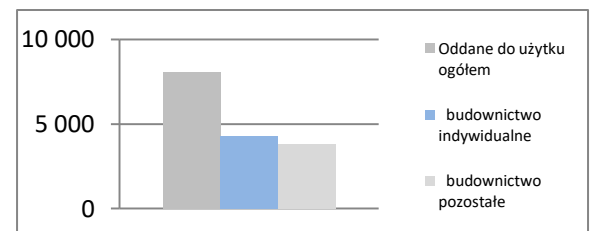
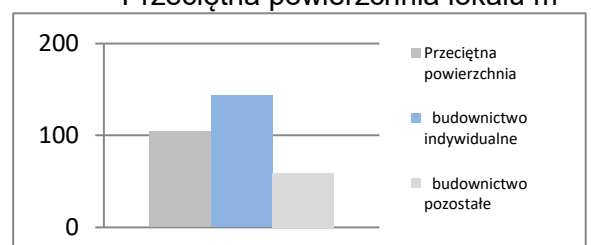
Sprzedaż	mln PLN	83 019
Sprzedaż na zatrudnionego	tys. PLN	469
Zatrudnienie	w tys.	177
Płaca	PLN	4 669
Sprzedaż	I - XII 2017 = 100	101,2
Zatrudnienie	I - XII 2017 = 100	101,6
Wydajność	I - XII 2017 = 100	99,6
Płaca	I - XII 2017 = 100	107,6

Budownictwo - sektor przedsiębiorstw
I - XII 2018

Sprzedaż	mln PLN	9 174
Sprzedaż na zatrudnionego	tys. PLN	510
Zatrudnienie	w tys.	18
Płaca	PLN	4 201
Sprzedaż	I - XII 2017 = 100	114,6
Zatrudnienie	I - XII 2017 = 100	103,5
Wydajność	I - XII 2017 = 100	110,7
Płaca	I - XII 2017 = 100	107,9

Mieszkania oddane do użytku
I - XII 2018

Oddane do użytku ogółem	szt.	8 066
budownictwo indywidualne	szt.	4 296
budownictwo pozostałe	szt.	3 770
Dynamika	I - XII 2017 = 100	107,9
Powierzchnia ogółem	tys. m ²	839
budownictwo indywidualne	tys. m ²	616
budownictwo pozostałe	tys. m ²	223
Dynamika	I - XII 2017 = 100	99,2
Przeciętna powierzchnia	m ²	104
budownictwo indywidualne	m ²	143
budownictwo pozostałe	m ²	59

Rynek pracy

Rejestr bezrobotnych

Dynamiki - przemysł

Dynamiki - budownictwo

Liczba mieszkań w szt.

Przeciętna powierzchnia lokalu m²


MAŁOPOLSKIE

Powierzchnia	w km ²	15 183	Ludność tys.	3 396
	% Polski	4,9%	% Polski	8,8%
Gęstość zaludnienia	osób na km ²	223,7	Współczynnik urbanizacji	48,3%
	Polska	122,9	Polska	60,1%
PKB na mieszkańca	tys. PLN	46 638	PKB	mIn PLN 158 368
	Średnia Polski = 100%	90,4%	% Polski	7,99%

Rynek pracy
koniec grudnia 2018

Zarejestrowanych bezrobotnych w tys.	71,5
Pracujących w tys. (szacunkowo)	1 449,8
Aktywnych zawodowo w tys. (szacunkowo)	1 521,3

Stopa bezrobocia	4,7%
Polska	5,8%

Rynek pracy
w grudniu 2018

Bezrobotnych na ofertę pracy	13,0
Nowozarejestrowani bezrobotni w tys.	9,3
Bezrobotni wyrejestrowani w tys.	8,1

Przemysł - sektor przedsiębiorstw
I - XII 2018

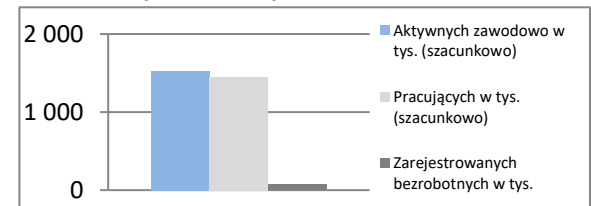
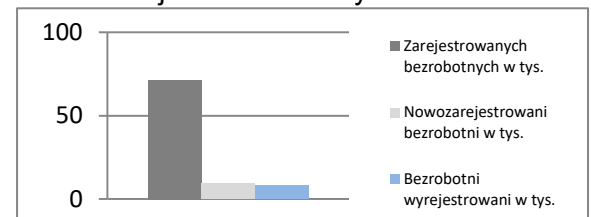
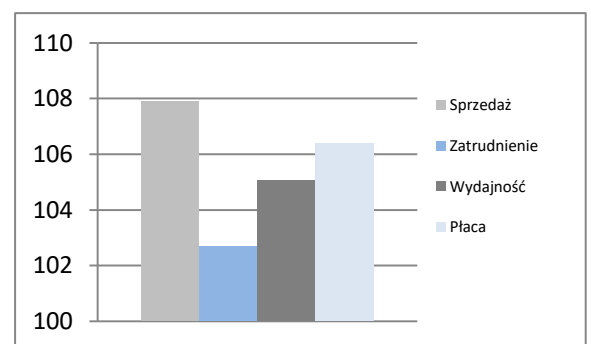
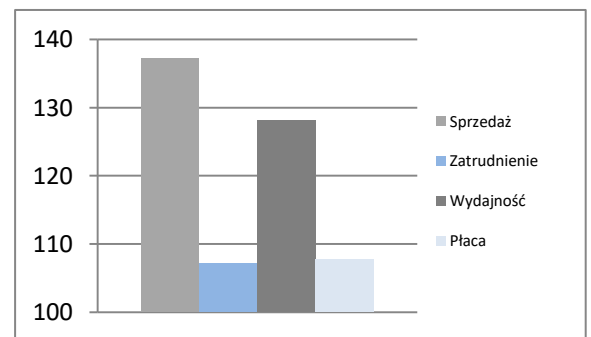
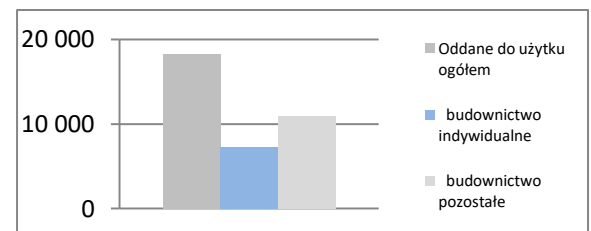
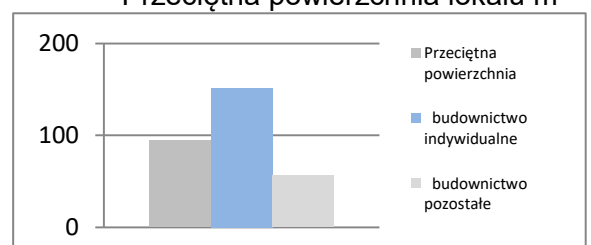
Sprzedaż	mIn PLN	103 217
Sprzedaż na zatrudnionego	tys. PLN	521
Zatrudnienie	w tys.	198
Płaca	PLN	4 651
Sprzedaż	I - XII 2017 = 100	107,9
Zatrudnienie	I - XII 2017 = 100	102,7
Wydajność	I - XII 2017 = 100	105,1
Płaca	I - XII 2017 = 100	106,4

Budownictwo - sektor przedsiębiorstw
I - XII 2018

Sprzedaż	mIn PLN	20 862
Sprzedaż na zatrudnionego	tys. PLN	509
Zatrudnienie	w tys.	41
Płaca	PLN	4 404
Sprzedaż	I - XII 2017 = 100	137,2
Zatrudnienie	I - XII 2017 = 100	107,1
Wydajność	I - XII 2017 = 100	128,1
Płaca	I - XII 2017 = 100	107,7

Mieszkania oddane do użytku
I - XII 2018

Oddane do użytku ogółem	szt.	18 194
budownictwo indywidualne	szt.	7 287
budownictwo pozostałe	szt.	10 907
Dynamika	I - XII 2017 = 100	91,1
Powierzchnia ogółem	tys. m ²	1 721
budownictwo indywidualne	tys. m ²	1 106
budownictwo pozostałe	tys. m ²	615
Dynamika	I - XII 2017 = 100	92,3
Przeciętna powierzchnia	m ²	95
budownictwo indywidualne	m ²	152
budownictwo pozostałe	m ²	56

Rynek pracy

Rejestr bezrobotnych

Dynamiki - przemysł

Dynamiki - budownictwo

Liczba mieszkań w szt.

Przeciętna powierzchnia lokalu m²


MAZOWIECKIE

Powierzchnia	w km ²	35 558	Ludność tys.	5 392
	% Polski	11,4%	% Polski	14,0%
Gęstość zaludnienia	osób na km ²	151,6	Współczynnik urbanizacji	64,4%
	Polska	122,9	Polska	60,1%
PKB na mieszkańca	tys. PLN	81 609	PKB	mIn PLN 440 022
	Średnia Polski = 100%	158,2%	% Polski	22,20%

Rynek pracy
koniec grudnia 2018

Zarejestrowanych bezrobotnych w tys.	136,5
Pracujących w tys. (szacunkowo)	2 649,2
Aktywnych zawodowo w tys. (szacunkowo)	2 785,7

Stopa bezrobocia	4,9%
Polska	5,8%

Rynek pracy
w grudniu 2018

Bezrobotnych na ofertę pracy	25,0
Nowozarejestrowani bezrobotni w tys.	16,0
Bezrobotni wyrejestrowani w tys.	14,2

Przemysł - sektor przedsiębiorstw
I - XII 2018

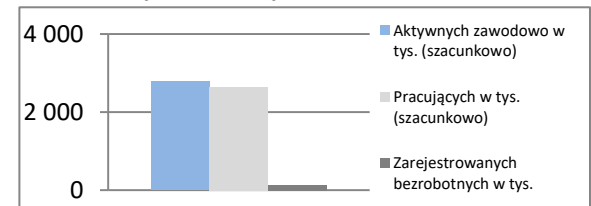
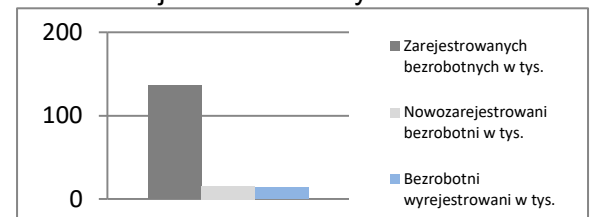
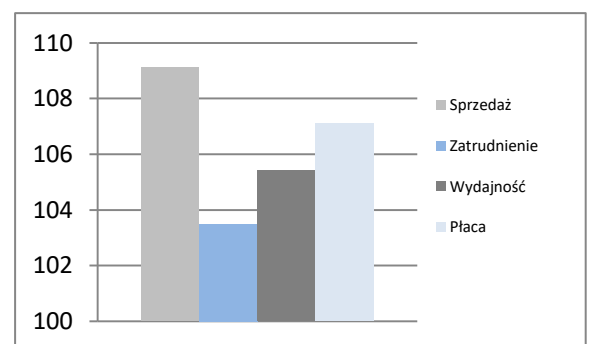
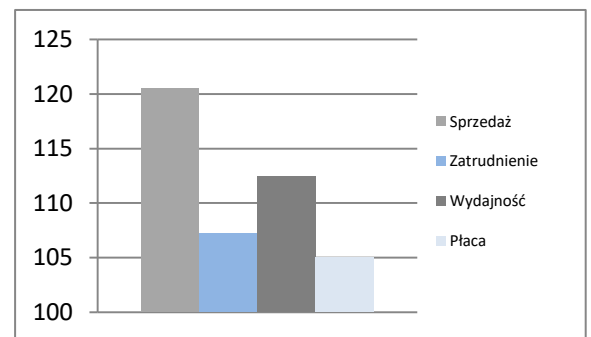
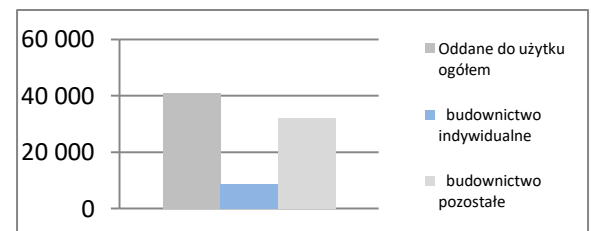
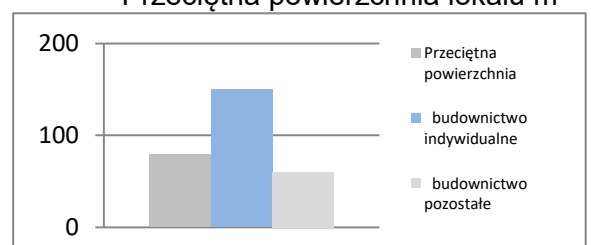
Sprzedaż	mIn PLN	292 226
Sprzedaż na zatrudnionego	tys. PLN	771
Zatrudnienie	w tys.	379
Płaca	PLN	5 495
Sprzedaż	I - XII 2017 = 100	109,1
Zatrudnienie	I - XII 2017 = 100	103,5
Wydajność	I - XII 2017 = 100	105,4
Płaca	I - XII 2017 = 100	107,1

Budownictwo - sektor przedsiębiorstw
I - XII 2018

Sprzedaż	mIn PLN	74 570
Sprzedaż na zatrudnionego	tys. PLN	829
Zatrudnienie	w tys.	90
Płaca	PLN	6 179
Sprzedaż	I - XII 2017 = 100	120,5
Zatrudnienie	I - XII 2017 = 100	107,2
Wydajność	I - XII 2017 = 100	112,4
Płaca	I - XII 2017 = 100	105,0

Mieszkania oddane do użytku
I - XII 2018

Oddane do użytku ogółem	szt.	40 828
budownictwo indywidualne	szt.	8 773
budownictwo pozostałe	szt.	32 055
Dynamika	I - XII 2017 = 100	109,5
Powierzchnia ogółem	tys. m ²	3 246
budownictwo indywidualne	tys. m ²	1 316
budownictwo pozostałe	tys. m ²	1 930
Dynamika	I - XII 2017 = 100	102,8
Przeciętna powierzchnia	m ²	80
budownictwo indywidualne	m ²	150
budownictwo pozostałe	m ²	60

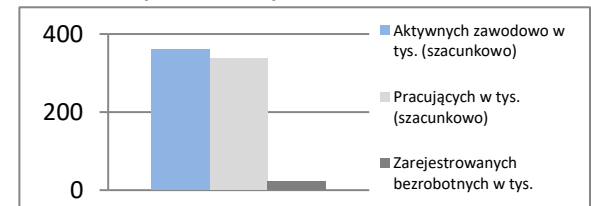
Rynek pracy

Rejestr bezrobotnych

Dynamiki - przemysł

Dynamiki - budownictwo

Liczba mieszkań w szt.

Przeciętna powierzchnia lokalu m²


OPOLSKIE

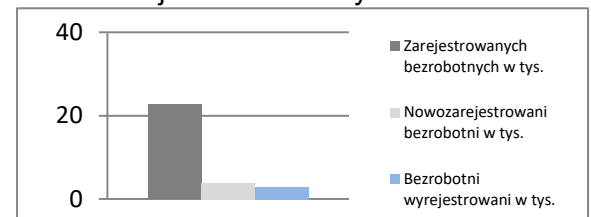
Powierzchnia	w km ²	9 412	Ludność tys.	988
	% Polski	3,0%	% Polski	2,6%
Gęstość zaludnienia	osób na km ²	105,0	Współczynnik urbanizacji	53,4%
	Polska	122,9	Polska	60,1%
PKB na mieszkańca	tys. PLN	41 327	PKB	mIn PLN
	Średnia Polski = 100%	80,1%	% Polski	2,06%

Rynek pracy
koniec grudnia 2018

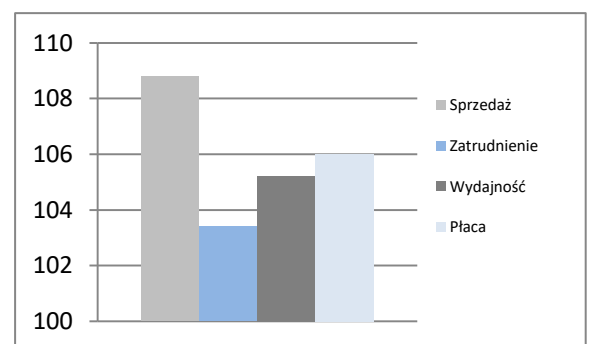
Zarejestrowanych bezrobotnych w tys.	22,7
Pracujących w tys. (szacunkowo)	337,6
Aktywnych zawodowo w tys. (szacunkowo)	360,3
Stopa bezrobocia	6,3%
	Polska 5,8%

Rynek pracy

Rynek pracy
w grudniu 2018

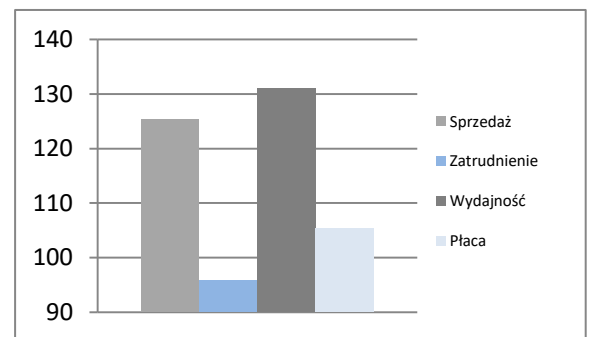
Bezrobotnych na ofertę pracy	10,0
Nowozarejestrowani bezrobotni w tys.	3,8
Bezrobotni wyrejestrowani w tys.	2,9

Rejestr bezrobotnych

Przemysł - sektor przedsiębiorstw
I - XII 2018

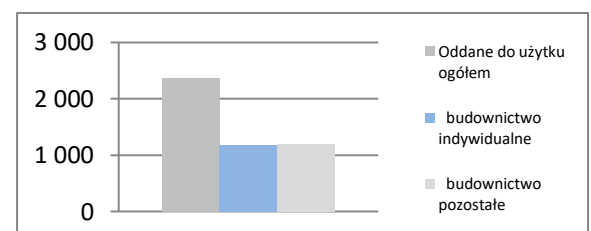
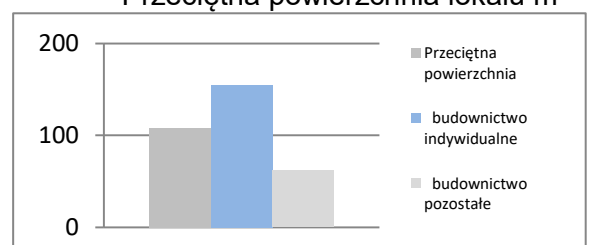
Sprzedaż	mIn PLN	30 645
Sprzedaż na zatrudnionego	tys. PLN	519
Zatrudnienie	w tys.	59
Płaca	PLN	4 592
Sprzedaż	I - XII 2017 = 100	108,8
Zatrudnienie	I - XII 2017 = 100	103,4
Wydajność	I - XII 2017 = 100	105,2
Płaca	I - XII 2017 = 100	106,0

Dynamiki - przemysł

Budownictwo - sektor przedsiębiorstw
I - XII 2018

Sprzedaż	mIn PLN	4 506
Sprzedaż na zatrudnionego	tys. PLN	644
Zatrudnienie	w tys.	7
Płaca	PLN	4 319
Sprzedaż	I - XII 2017 = 100	125,3
Zatrudnienie	I - XII 2017 = 100	95,7
Wydajność	I - XII 2017 = 100	130,9
Płaca	I - XII 2017 = 100	105,4

Dynamiki - budownictwo

Mieszkania oddane do użytku
I - XII 2018

Oddane do użytku ogółem	szt.	2 366
budownictwo indywidualne	szt.	1 175
budownictwo pozostałe	szt.	1 191
Dynamika	I - XII 2017 = 100	118,2
Powierzchnia ogółem	tys. m ²	256
budownictwo indywidualne	tys. m ²	182
budownictwo pozostałe	tys. m ²	74
Dynamika	I - XII 2017 = 100	111,0
Przeciętna powierzchnia	m ²	108
budownictwo indywidualne	m ²	155
budownictwo pozostałe	m ²	62

Liczba mieszkań w szt.

Przeciętna powierzchnia lokalu m²


PODKARPACKIE

Powierzchnia	w km ²	17 846	Ludność tys.	2 129
	% Polski	5,7%	% Polski	5,5%
Gęstość zaludnienia	osób na km ²	119,3	Współczynnik urbanizacji	41,1%
	Polska	122,9	Polska	60,1%
PKB na mieszkańca	tys. PLN	36 221	PKB	mln PLN 77 103
	Średnia Polski = 100%	70,2%	% Polski	3,89%

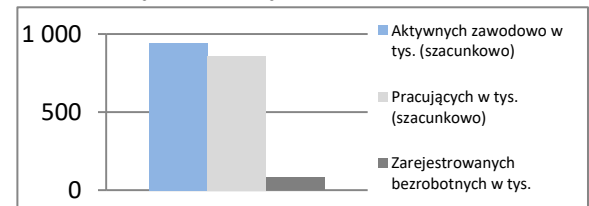
Rynek pracy

koniec grudnia 2018

Zarejestrowanych bezrobotnych w tys.	82,9
Pracujących w tys. (szacunkowo)	859,1
Aktywnych zawodowo w tys. (szacunkowo)	942,0

Stopa bezrobocia	8,8%
Polska	5,8%

Rynek pracy

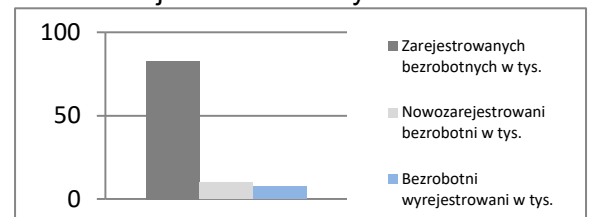


Rynek pracy

w grudniu 2018

Bezrobotnych na ofertę pracy	49,0
Nowozarejestrowani bezrobotni w tys.	9,8
Bezrobotni wyrejestrowani w tys.	7,7

Rejestr bezrobotnych

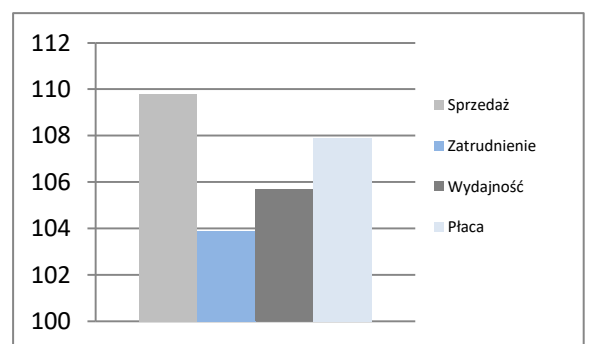


Przemysł - sektor przedsiębiorstw

I - XII 2018

Sprzedaż	mln PLN	49 429
Sprzedaż na zatrudnionego	tys. PLN	374
Zatrudnienie	w tys.	132
Płaca	PLN	4 265
Sprzedaż	I - XII 2017 = 100	109,8
Zatrudnienie	I - XII 2017 = 100	103,9
Wydajność	I - XII 2017 = 100	105,7
Płaca	I - XII 2017 = 100	107,9

Dynamiki - przemysł

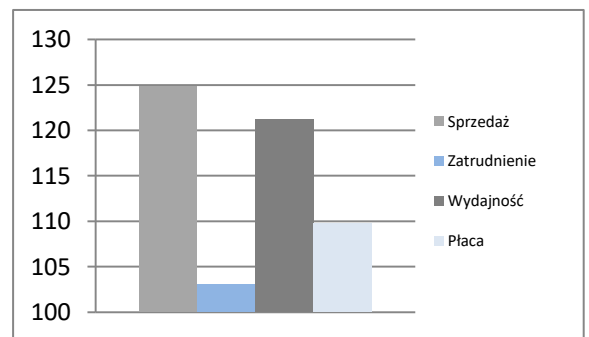


Budownictwo - sektor przedsiębiorstw

I - XII 2018

Sprzedaż	mln PLN	7 524
Sprzedaż na zatrudnionego	tys. PLN	443
Zatrudnienie	w tys.	17
Płaca	PLN	3 865
Sprzedaż	I - XII 2017 = 100	124,8
Zatrudnienie	I - XII 2017 = 100	103,0
Wydajność	I - XII 2017 = 100	121,2
Płaca	I - XII 2017 = 100	109,7

Dynamiki - budownictwo

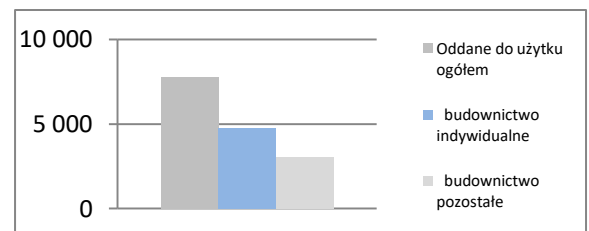


Mieszkania oddane do użytku

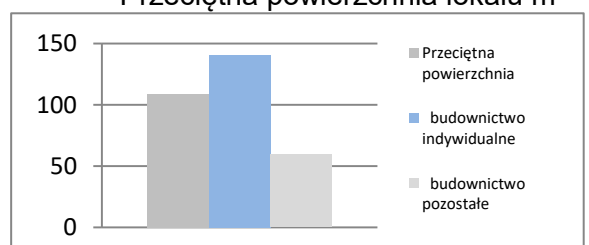
I - XII 2018

Oddane do użytku ogółem	szt.	7 748
budownictwo indywidualne	szt.	4 719
budownictwo pozostałe	szt.	3 029
Dynamika	I - XII 2017 = 100	95,3
Powierzchnia ogółem	tys. m ²	843
budownictwo indywidualne	tys. m ²	663
budownictwo pozostałe	tys. m ²	180
Dynamika	I - XII 2017 = 100	97,3
Przeciętna powierzchnia	m ²	109
budownictwo indywidualne	m ²	140
budownictwo pozostałe	m ²	59

Liczba mieszkań w szt.



Przeciętna powierzchnia lokalu m²



PODLASKIE

Powierzchnia	w km ²	20 187	Ludność tys.	1 183
	% Polski	6,5%	% Polski	3,1%
Gęstość zaludnienia	osób na km ²	58,6	Współczynnik urbanizacji	60,8%
	Polska	122,9	Polska	60,1%
PKB na mieszkańca	tys. PLN	36 534	PKB	mIn PLN
	Średnia Polski = 100%	70,8%	% Polski	43 209
				2,18%

Rynek pracy

koniec grudnia 2018

Zarejestrowanych bezrobotnych w tys.	36,8
Pracujących w tys. (szacunkowo)	435,0
Aktywnych zawodowo w tys. (szacunkowo)	471,8

Stopa bezrobocia	7,8%
Polska	5,8%

Rynek pracy

w grudniu 2018

Bezrobotnych na ofertę pracy	31,0
Nowozarejestrowani bezrobotni w tys.	4,4
Bezrobotni wyrejestrowani w tys.	3,8

Przemysł - sektor przedsiębiorstw

I - XII 2018

Sprzedaż	mIn PLN	27 745
Sprzedaż na zatrudnionego	tys. PLN	514
Zatrudnienie	w tys.	54
Płaca	PLN	4 243
Sprzedaż	I - XII 2017 = 100	105,8
Zatrudnienie	I - XII 2017 = 100	104,7
Wydajność	I - XII 2017 = 100	101,1
Płaca	I - XII 2017 = 100	106,8

Budownictwo - sektor przedsiębiorstw

I - XII 2018

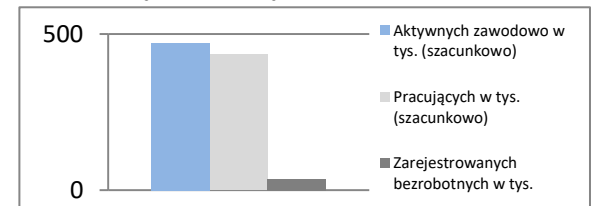
Sprzedaż	mIn PLN	6 797
Sprzedaż na zatrudnionego	tys. PLN	566
Zatrudnienie	w tys.	12
Płaca	PLN	4 999
Sprzedaż	I - XII 2017 = 100	110,8
Zatrudnienie	I - XII 2017 = 100	107,5
Wydajność	I - XII 2017 = 100	103,1
Płaca	I - XII 2017 = 100	105,9

Mieszkania oddane do użytku

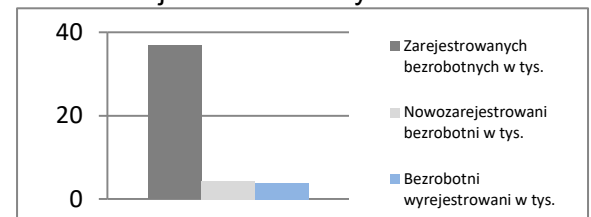
I - XII 2018

Oddane do użytku ogółem	szt.	4 952
budownictwo indywidualne	szt.	2 025
budownictwo pozostałe	szt.	2 927
Dynamika	I - XII 2017 = 100	98,6
Powierzchnia ogółem	tys. m ²	503
budownictwo indywidualne	tys. m ²	328
budownictwo pozostałe	tys. m ²	175
Dynamika	I - XII 2017 = 100	97,5
Przeciętna powierzchnia	m ²	102
budownictwo indywidualne	m ²	162
budownictwo pozostałe	m ²	60

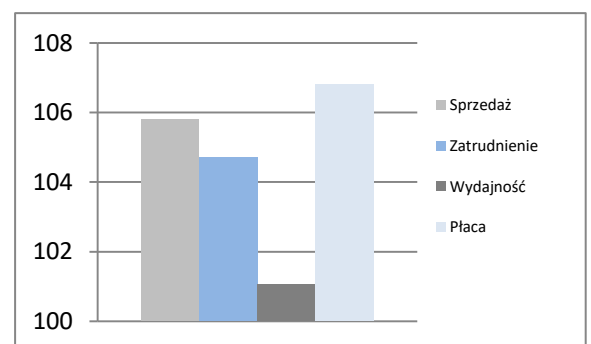
Rynek pracy



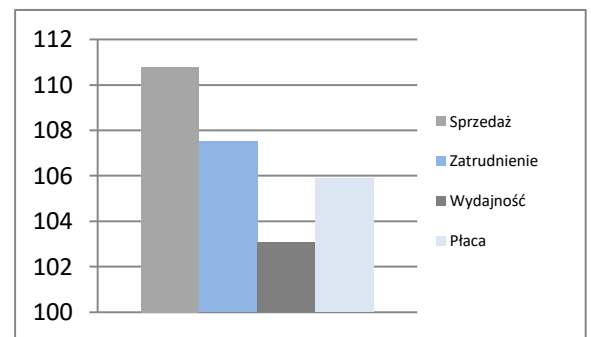
Rejestr bezrobotnych



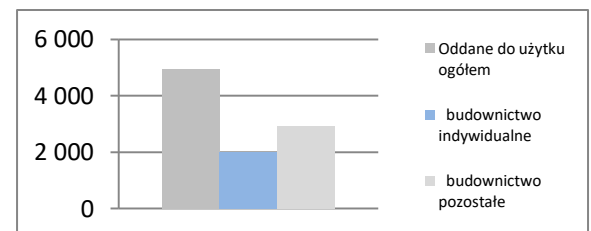
Dynamiki - przemysł



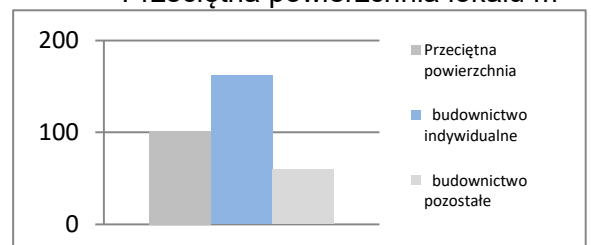
Dynamiki - budownictwo



Liczba mieszkań w szt.



Przeciętna powierzchnia lokalu m²



POMORSKIE

Powierzchnia	w km ²	18 310	Ludność tys.	2 328
	% Polski	5,9%	% Polski	6,1%
Gęstość zaludnienia	osób na km ²	127,2	Współczynnik urbanizacji	63,8%
	Polska	122,9	Polska	60,1%
PKB na mieszkańca	tys. PLN	49 803	PKB	mln PLN 115 952
	Średnia Polski = 100%	96,5%	% Polski	5,85%

Rynek pracy
koniec grudnia 2018

Zarejestrowanych bezrobotnych w tys.	46,1
Pracujących w tys. (szacunkowo)	894,7
Aktywnych zawodowo w tys. (szacunkowo)	940,8

Stopa bezrobocia	4,9%
Polska	5,8%

Rynek pracy
w grudniu 2018

Bezrobotnych na ofertę pracy	13,0
Nowozarejestrowani bezrobotni w tys.	7,4
Bezrobotni wyrejestrowani w tys.	6,7

Przemysł - sektor przedsiębiorstw
I - XII 2018

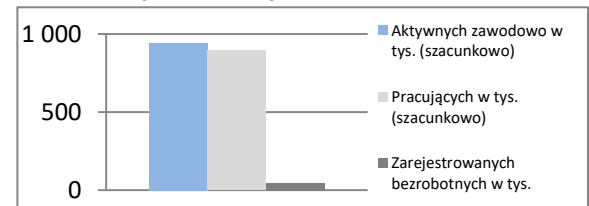
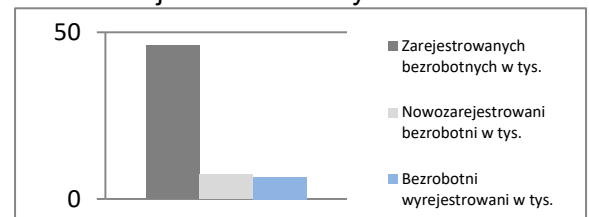
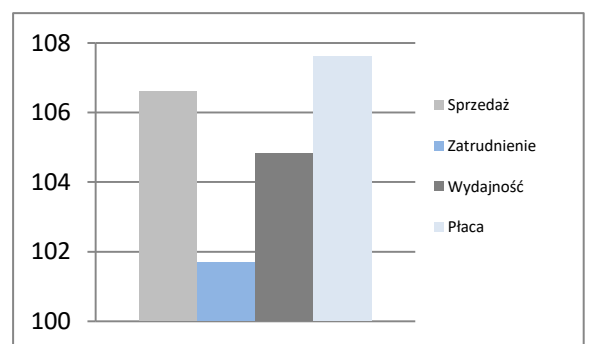
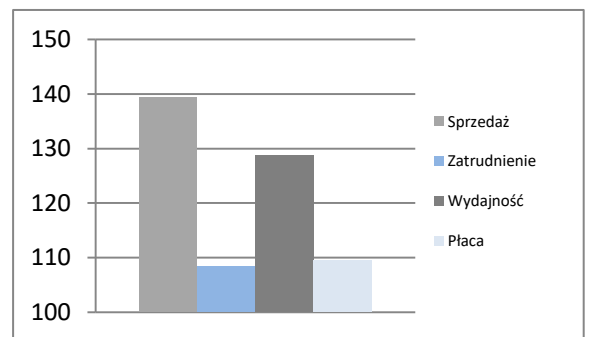
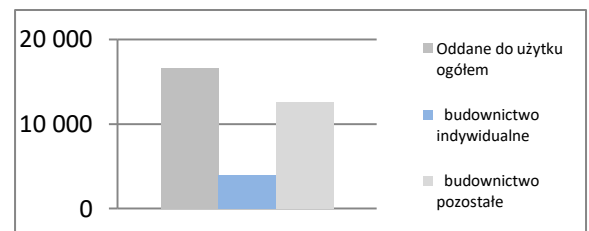
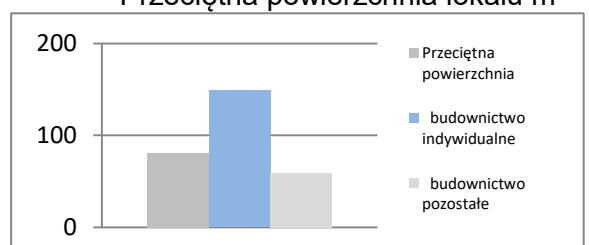
Sprzedaż	mln PLN	95 175
Sprzedaż na zatrudnionego	tys. PLN	630
Zatrudnienie	w tys.	151
Płaca	PLN	4 243
Sprzedaż	I - XII 2017 = 100	106,6
Zatrudnienie	I - XII 2017 = 100	101,7
Wydajność	I - XII 2017 = 100	104,8
Płaca	I - XII 2017 = 100	107,6

Budownictwo - sektor przedsiębiorstw
I - XII 2018

Sprzedaż	mln PLN	16 899
Sprzedaż na zatrudnionego	tys. PLN	563
Zatrudnienie	w tys.	30
Płaca	PLN	4 832
Sprzedaż	I - XII 2017 = 100	139,4
Zatrudnienie	I - XII 2017 = 100	108,3
Wydajność	I - XII 2017 = 100	128,7
Płaca	I - XII 2017 = 100	109,5

Mieszkania oddane do użytku
I - XII 2018

Oddane do użytku ogółem	szt.	16 599
budownictwo indywidualne	szt.	4 005
budownictwo pozostałe	szt.	12 594
Dynamika	I - XII 2017 = 100	105,0
Powierzchnia ogółem	tys. m ²	1 341
budownictwo indywidualne	tys. m ²	596
budownictwo pozostałe	tys. m ²	745
Dynamika	I - XII 2017 = 100	102,8
Przeciętna powierzchnia	m ²	81
budownictwo indywidualne	m ²	149
budownictwo pozostałe	m ²	59

Rynek pracy

Rejestr bezrobotnych

Dynamiki - przemysł

Dynamiki - budownictwo

Liczba mieszkań w szt.

Przeciętna powierzchnia lokalu m²


ŚLĄSKIE

Powierzchnia	w km ²	12 333	Ludność tys.	4 540
	% Polski	3,9%	% Polski	11,8%
Gęstość zaludnienia	osób na km ²	368,1	Współczynnik urbanizacji	76,8%
	Polska	122,9	Polska	60,1%
PKB na mieszkańca	tys. PLN	53 742	PKB	mIn PLN
	Średnia Polski = 100%	104,2%	% Polski	243 994
				12,31%

Rynek pracy
koniec grudnia 2018

Zarejestrowanych bezrobotnych w tys.	80,1
Pracujących w tys. (szacunkowo)	1 782,7
Aktywnych zawodowo w tys. (szacunkowo)	1 862,8

Stopa bezrobocia	4,3%
Polska	5,8%

Rynek pracy
w grudniu 2018

Bezrobotnych na ofertę pracy	7,0
Nowozarejestrowani bezrobotni w tys.	12,8
Bezrobotni wyrejestrowani w tys.	12,2

Przemysł - sektor przedsiębiorstw
I - XII 2018

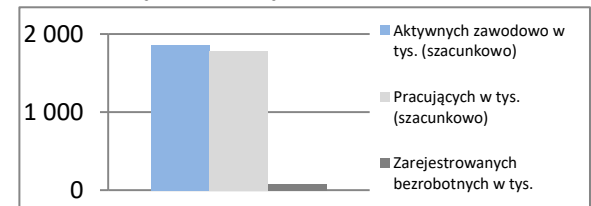
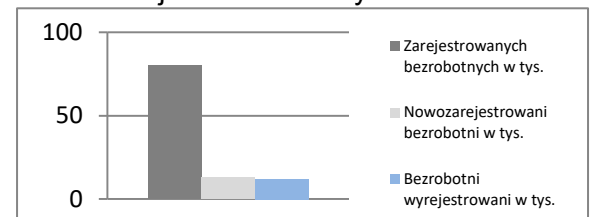
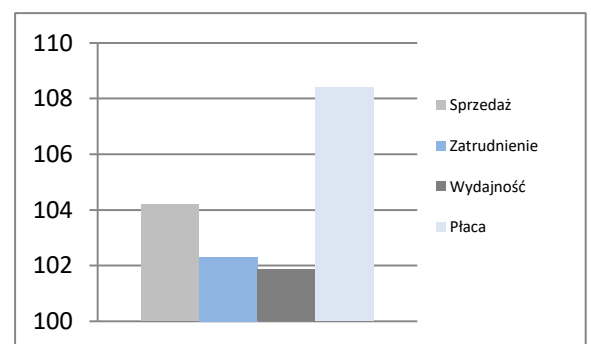
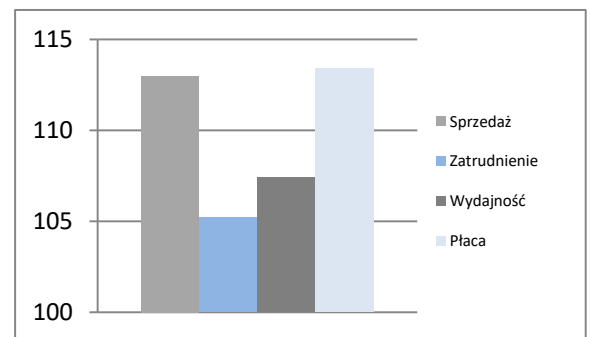
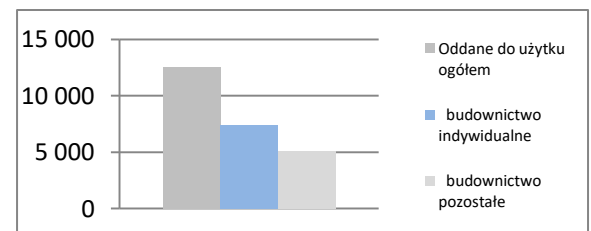
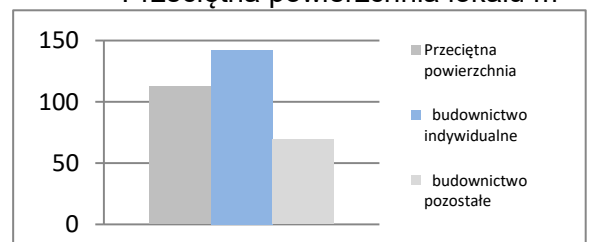
Sprzedaż	mIn PLN	235 850
Sprzedaż na zatrudnionego	tys. PLN	529
Zatrudnienie	w tys.	446
Płaca	PLN	5 464
Sprzedaż	I - XII 2017 = 100	104,2
Zatrudnienie	I - XII 2017 = 100	102,3
Wydajność	I - XII 2017 = 100	101,9
Płaca	I - XII 2017 = 100	108,4

Budownictwo - sektor przedsiębiorstw
I - XII 2018

Sprzedaż	mIn PLN	26 791
Sprzedaż na zatrudnionego	tys. PLN	496
Zatrudnienie	w tys.	54
Płaca	PLN	4 680
Sprzedaż	I - XII 2017 = 100	113,0
Zatrudnienie	I - XII 2017 = 100	105,2
Wydajność	I - XII 2017 = 100	107,4
Płaca	I - XII 2017 = 100	113,4

Mieszkania oddane do użytku
I - XII 2018

Oddane do użytku ogółem	szt.	12 527
budownictwo indywidualne	szt.	7 408
budownictwo pozostałe	szt.	5 119
Dynamika	I - XII 2017 = 100	102,5
Powierzchnia ogółem	tys. m ²	1 409
budownictwo indywidualne	tys. m ²	1 054
budownictwo pozostałe	tys. m ²	355
Dynamika	I - XII 2017 = 100	102,3
Przeciętna powierzchnia	m ²	112
budownictwo indywidualne	m ²	142
budownictwo pozostałe	m ²	69

Rynek pracy

Rejestr bezrobotnych

Dynamiki - przemysł

Dynamiki - budownictwo

Liczba mieszkań w szt.

Przeciętna powierzchnia lokalu m²


ŚWIĘTOKRZYSKIE

Powierzchnia	w km ²	11 711	Ludność tys.	1 244
	% Polski	3,7%	% Polski	3,2%
Gęstość zaludnienia	osób na km ²	106,3	Współczynnik urbanizacji	44,9%
	Polska	122,9	Polska	60,1%
PKB na mieszkańca	tys. PLN	37 112	PKB	mIn PLN
	Średnia Polski = 100%	71,9%	% Polski	46 182
				2,33%

Rynek pracy
koniec grudnia 2018

Zarejestrowanych bezrobotnych w tys.	44,1
Pracujących w tys. (szacunkowo)	487,2
Aktywnych zawodowo w tys. (szacunkowo)	531,3

Stopa bezrobocia	8,3%
Polska	5,8%

Rynek pracy
w grudniu 2018

Bezrobotnych na ofertę pracy	38,0
Nowozarejestrowani bezrobotni w tys.	5,9
Bezrobotni wyrejestrowani w tys.	4,6

Przemysł - sektor przedsiębiorstw
I - XII 2018

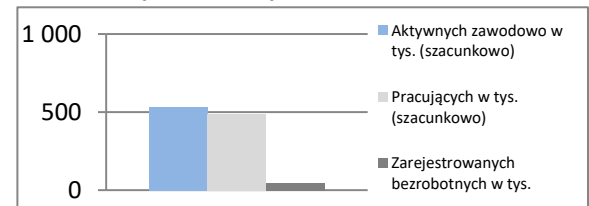
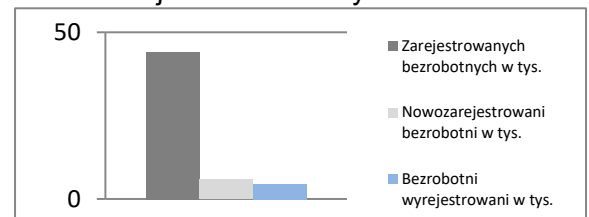
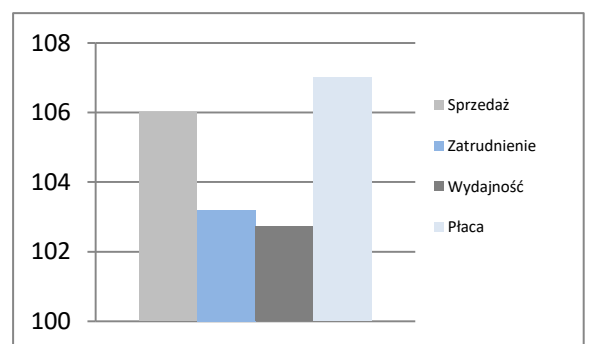
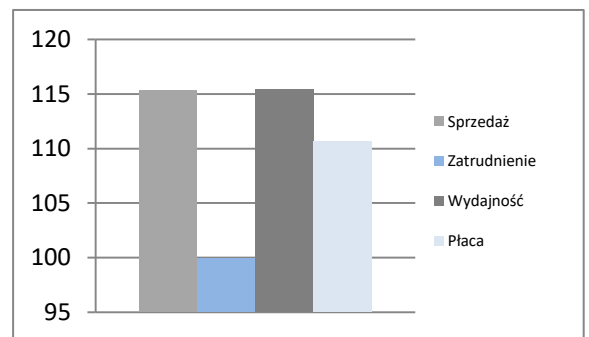
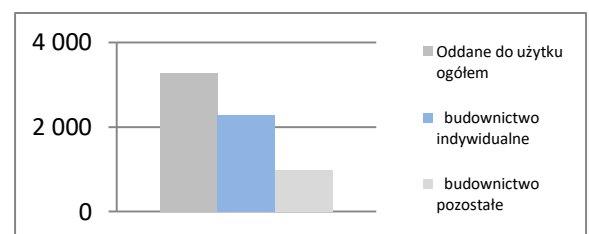
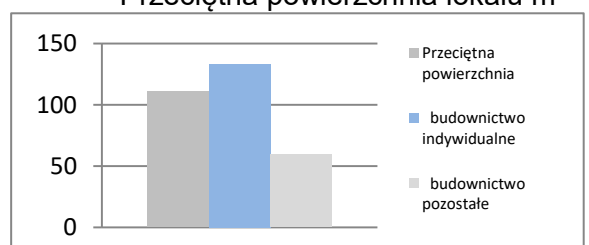
Sprzedaż	mIn PLN	29 341
Sprzedaż na zatrudnionego	tys. PLN	445
Zatrudnienie	w tys.	66
Płaca	PLN	4 369
Sprzedaż	I - XII 2017 = 100	106,0
Zatrudnienie	I - XII 2017 = 100	103,2
Wydajność	I - XII 2017 = 100	102,7
Płaca	I - XII 2017 = 100	107,0

Budownictwo - sektor przedsiębiorstw
I - XII 2018

Sprzedaż	mIn PLN	4 279
Sprzedaż na zatrudnionego	tys. PLN	428
Zatrudnienie	w tys.	10
Płaca	PLN	4 074
Sprzedaż	I - XII 2017 = 100	115,3
Zatrudnienie	I - XII 2017 = 100	99,9
Wydajność	I - XII 2017 = 100	115,4
Płaca	I - XII 2017 = 100	110,7

Mieszkania oddane do użytku
I - XII 2018

Oddane do użytku ogółem	szt.	3 270
budownictwo indywidualne	szt.	2 281
budownictwo pozostałe	szt.	989
Dynamika	I - XII 2017 = 100	103,8
Powierzchnia ogółem	tys. m ²	363
budownictwo indywidualne	tys. m ²	304
budownictwo pozostałe	tys. m ²	59
Dynamika	I - XII 2017 = 100	95,6
Przeciętna powierzchnia	m ²	111
budownictwo indywidualne	m ²	133
budownictwo pozostałe	m ²	60

Rynek pracy

Rejestr bezrobotnych

Dynamiki - przemysł

Dynamiki - budownictwo

Liczba mieszkań w szt.

Przeciętna powierzchnia lokalu m²


WARMIŃSKO-MAZURSKIE

Powierzchnia	w km ²	24 173	Ludność tys.	1 431
	% Polski	7,7%	% Polski	3,7%
Gęstość zaludnienia	osób na km ²	59,2	Współczynnik urbanizacji	59,0%
	Polska	122,9	Polska	60,1%
PKB na mieszkańca	tys. PLN	37 113	PKB	mIn PLN
	Średnia Polski = 100%	71,9%	% Polski	53 120
				2,68%

Rynek pracy
koniec grudnia 2018

Zarejestrowanych bezrobotnych w tys.	53,1
Pracujących w tys. (szacunkowo)	457,5
Aktywnych zawodowo w tys. (szacunkowo)	510,6

Stopa bezrobocia	10,4%
Polska	5,8%

Rynek pracy
w grudniu 2018

Bezrobotnych na ofertę pracy	20,0
Nowozarejestrowani bezrobotni w tys.	7,5
Bezrobotni wyrejestrowani w tys.	6,1

Przemysł - sektor przedsiębiorstw
I - XII 2018

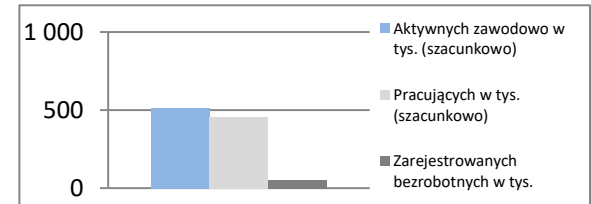
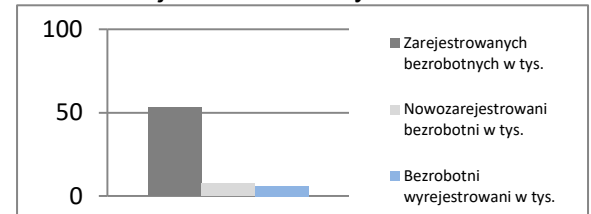
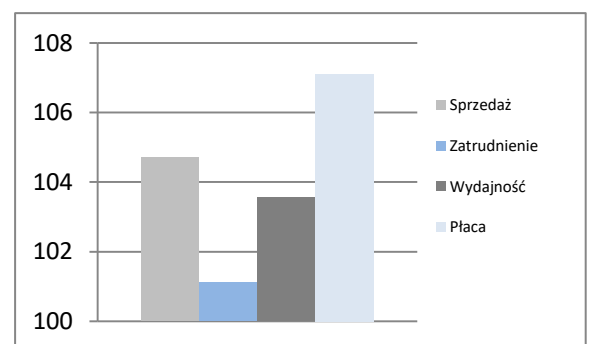
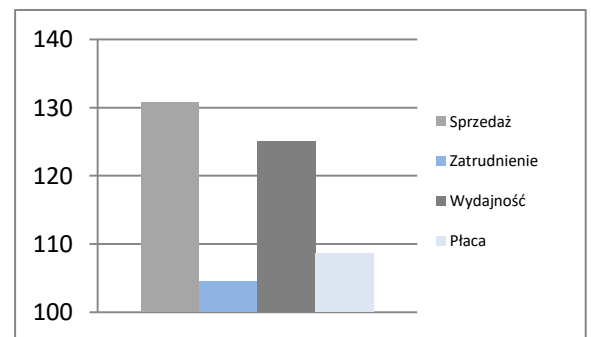
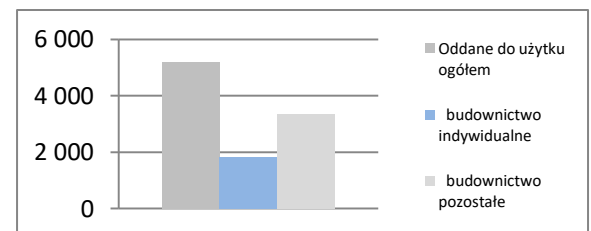
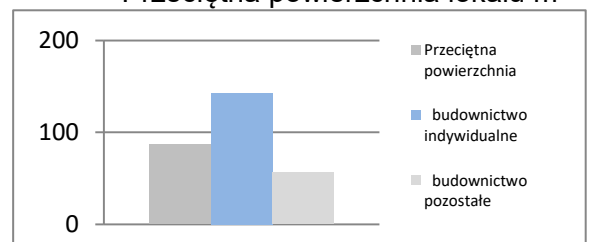
Sprzedaż	mIn PLN	35 314
Sprzedaż na zatrudnionego	tys. PLN	411
Zatrudnienie	w tys.	86
Płaca	PLN	4 059
Sprzedaż	I - XII 2017 = 100	104,7
Zatrudnienie	I - XII 2017 = 100	101,1
Wydajność	I - XII 2017 = 100	103,6
Płaca	I - XII 2017 = 100	107,1

Budownictwo - sektor przedsiębiorstw
I - XII 2018

Sprzedaż	mIn PLN	4 187
Sprzedaż na zatrudnionego	tys. PLN	381
Zatrudnienie	w tys.	11
Płaca	PLN	4 065
Sprzedaż	I - XII 2017 = 100	130,7
Zatrudnienie	I - XII 2017 = 100	104,5
Wydajność	I - XII 2017 = 100	125,1
Płaca	I - XII 2017 = 100	108,6

Mieszkania oddane do użytku
I - XII 2018

Oddane do użytku ogółem	szt.	5 206
budownictwo indywidualne	szt.	1 839
budownictwo pozostałe	szt.	3 367
Dynamika	I - XII 2017 = 100	108,8
Powierzchnia ogółem	tys. m ²	452
budownictwo indywidualne	tys. m ²	263
budownictwo pozostałe	tys. m ²	189
Dynamika	I - XII 2017 = 100	106,2
Przeciętna powierzchnia	m ²	87
budownictwo indywidualne	m ²	143
budownictwo pozostałe	m ²	56

Rynek pracy

Rejestr bezrobotnych

Dynamiki - przemysł

Dynamiki - budownictwo

Liczba mieszkań w szt.

Przeciętna powierzchnia lokalu m²


WIELKOPOLSKIE

Powierzchnia	w km ²	29 827	Ludność tys.	3 491
	% Polski	9,5%	% Polski	9,1%
Gęstość zaludnienia	osób na km ²	117,0	Współczynnik urbanizacji	54,4%
	Polska	122,9	Polska	60,1%
PKB na mieszkańca	tys. PLN	56 216	PKB	196 226
	Średnia Polski = 100%	108,9%	% Polski	9,90%

Rynek pracy

koniec grudnia 2018

Zarejestrowanych bezrobotnych w tys.	50,9
Pracujących w tys. (szacunkowo)	1 591,0
Aktywnych zawodowo w tys. (szacunkowo)	1 641,9

Stopa bezrobocia	3,1%
Polska	5,8%

Rynek pracy

w grudniu 2018

Bezrobotnych na ofertę pracy	13,0
Nowozarejestrowani bezrobotni w tys.	8,6
Bezrobotni wyrejestrowani w tys.	8,0

Przemysł - sektor przedsiębiorstw

I - XII 2018

Sprzedaż	mIn PLN	173 764
Sprzedaż na zatrudnionego	tys. PLN	513
Zatrudnienie	w tys.	339
Płaca	PLN	4 699
Sprzedaż	I - XII 2017 = 100	102,5
Zatrudnienie	I - XII 2017 = 100	102,2
Wydajność	I - XII 2017 = 100	100,3
Płaca	I - XII 2017 = 100	107,5

Budownictwo - sektor przedsiębiorstw

I - XII 2018

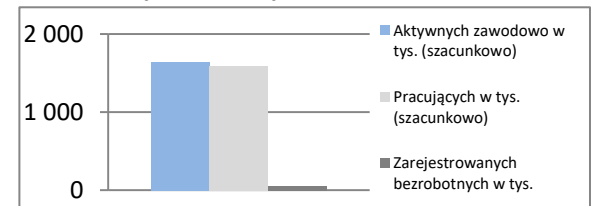
Sprzedaż	mIn PLN	27 541
Sprzedaż na zatrudnionego	tys. PLN	744
Zatrudnienie	w tys.	37
Płaca	PLN	4 956
Sprzedaż	I - XII 2017 = 100	147,8
Zatrudnienie	I - XII 2017 = 100	100,5
Wydajność	I - XII 2017 = 100	147,1
Płaca	I - XII 2017 = 100	110,4

Mieszkania oddane do użytku

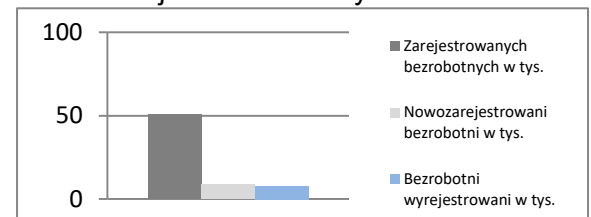
I - XII 2018

Oddane do użytku ogółem	szt.	19 879
budownictwo indywidualne	szt.	7 659
budownictwo pozostałe	szt.	12 220
Dynamika	I - XII 2017 = 100	105,4
Powierzchnia ogółem	tys. m ²	1 873
budownictwo indywidualne	tys. m ²	1 077
budownictwo pozostałe	tys. m ²	796
Dynamika	I - XII 2017 = 100	106,3
Przeciętna powierzchnia	m ²	94
budownictwo indywidualne	m ²	141
budownictwo pozostałe	m ²	65

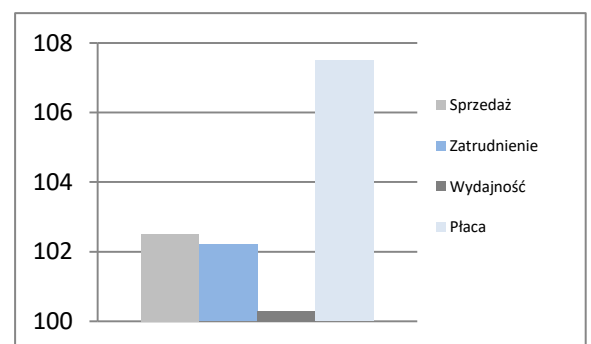
Rynek pracy



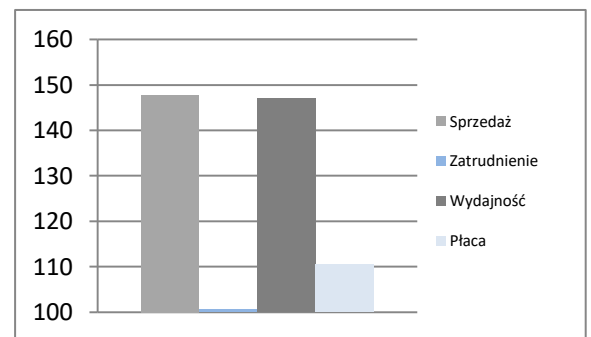
Rejestr bezrobotnych



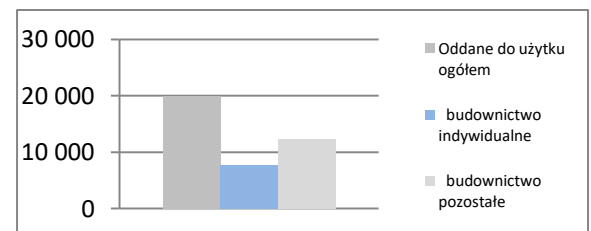
Dynamiki - przemysł



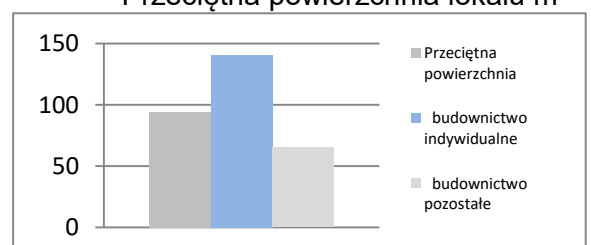
Dynamiki - budownictwo



Liczba mieszkań w szt.



Przeciętna powierzchnia lokalu m²

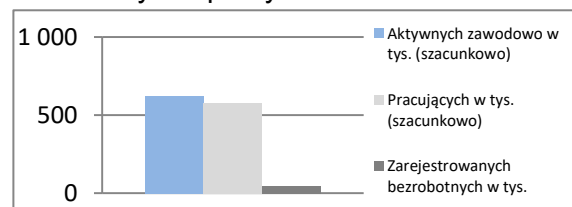


ZACHODNIOPOMORSKIE

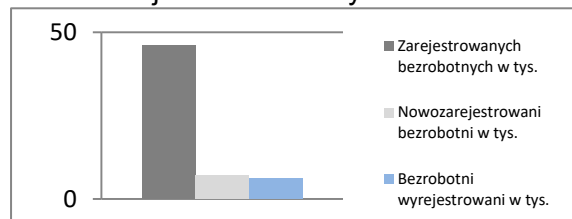
Powierzchnia	w km ²	22 892	Ludność tys.	1 703
	% Polski	7,3%	% Polski	4,4%
Gęstość zaludnienia	osób na km ²	74,4	Współczynnik urbanizacji	68,6%
	Polska	122,9	Polska	60,1%
PKB na mieszkańca	tys. PLN	43 296	PKB	mln PLN 73 733
	Średnia Polski = 100%	83,9%	% Polski	3,72%

Rynek pracy
koniec grudnia 2018

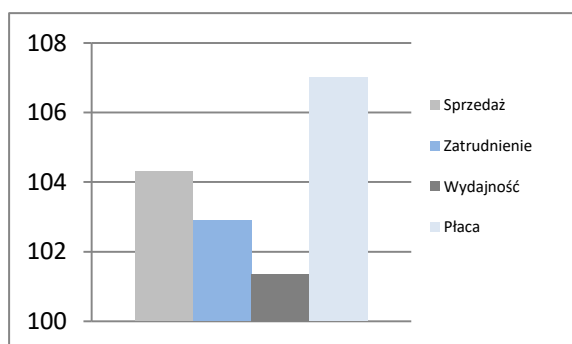
Zarejestrowanych bezrobotnych w tys.	46,0
Pracujących w tys. (szacunkowo)	575,6
Aktywnych zawodowo w tys. (szacunkowo)	621,6
Stopa bezrobocia	7,4%
	Polska 5,8%

Rynek pracy

Rynek pracy
w grudniu 2018

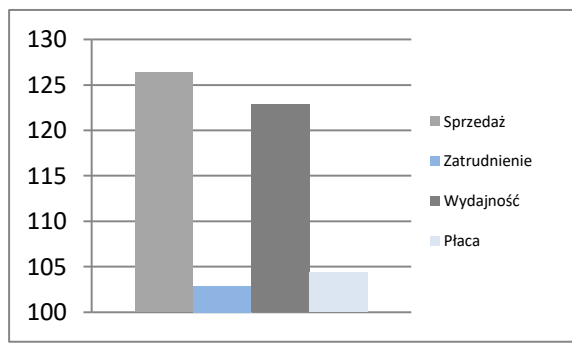
Bezrobotnych na ofertę pracy	15,0
Nowozarejestrowani bezrobotni w tys.	7,1
Bezrobotni wyrejestrowani w tys.	6,2

Rejestr bezrobotnych

Przemysł - sektor przedsiębiorstw
I - XII 2018

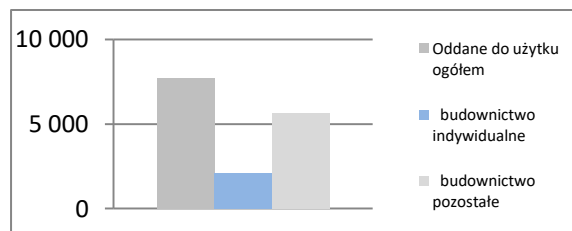
Sprzedaż	mln PLN	40 972
Sprzedaż na zatrudnionego	tys. PLN	427
Zatrudnienie	w tys.	96
Płaca	PLN	4 529
Sprzedaż	I - XII 2017 = 100	104,3
Zatrudnienie	I - XII 2017 = 100	102,9
Wydajność	I - XII 2017 = 100	101,4
Płaca	I - XII 2017 = 100	107,0

Dynamiki - przemysł

Budownictwo - sektor przedsiębiorstw
I - XII 2018

Sprzedaż	mln PLN	5 698
Sprzedaż na zatrudnionego	tys. PLN	475
Zatrudnienie	w tys.	12
Płaca	PLN	4 422
Sprzedaż	I - XII 2017 = 100	126,4
Zatrudnienie	I - XII 2017 = 100	102,9
Wydajność	I - XII 2017 = 100	122,8
Płaca	I - XII 2017 = 100	104,4

Dynamiki - budownictwo

Mieszkania oddane do użytku
I - XII 2018

Oddane do użytku ogółem	szt.	7 731
budownictwo indywidualne	szt.	2 115
budownictwo pozostałe	szt.	5 616
Dynamika	I - XII 2017 = 100	103,5
Powierzchnia ogółem	tys. m ²	614
budownictwo indywidualne	tys. m ²	299
budownictwo pozostałe	tys. m ²	315
Dynamika	I - XII 2017 = 100	98,6
Przeciętna powierzchnia	m ²	79
budownictwo indywidualne	m ²	141
budownictwo pozostałe	m ²	56

Liczba mieszkań w szt.

Przeciętna powierzchnia lokalu m²
