



KRAJOWA IZBA GOSPODARCZA

Comiesięczny przegląd sytuacji gospodarczej  
w województwach

**Krajowa Izba Gospodarcza**

25.07.2018



---

**Spis treści**

Spis treści	str. 2
Objaśnienia i uwagi	str. 3
Porównanie województw	str. 4
POLSKA	str. 5
DOLNOŚLĄSKIE	str. 6
KUJAWSKO-POMORSKIE	str. 7
LUBELSKIE	str. 8
LUBUSKIE	str. 9
ŁÓDZKIE	str. 10
MAŁOPOLSKIE	str. 11
MAZOWIECKIE	str. 12
OPOLSKIE	str. 13
PODKARPACKIE	str. 14
PODLASKIE	str. 15
POMORSKIE	str. 16
ŚLĄSKIE	str. 17
ŚWIĘTOKRZYSKIE	str. 18
WARMIŃSKO-MAZURSKIE	str. 19
WIELKOPOLSKIE	str. 20
ZACHODNIOPOMORSKIE	str. 21

---

## Objaśnienia i uwagi

Analitycy i komentatorzy zajmujący się problematyką gospodarczą zazwyczaj koncentrują się na danych obrazujących aktualny stan i bieżące zmiany całej polskiej gospodarki. Takie podejście jest naturalne. Uogólnienie danych pozwala na łatwiejsze ich zrozumienie oraz na prostsze formułowanie projekcji dotyczących przyszłości. Należy mieć jednak na uwadze, że z punktu widzenia poszczególnych firm synteza danych na poziomie ogólnokrajowym jest adekwatna jedynie w przypadku podmiotów największych.

Rozważne prowadzenie działalności gospodarczej oraz planowanie jej na przyszłość wymaga dobrego rozpoznania bieżących warunków lokalnych, na jakich działa firma. W przypadku zdecydowanej większości firm w Polsce owa lokalność dotyczy jednego województwa, w bardziej zaś zaawansowanym stadium ekspansji kilku województw.

Prezentowane systematycznie przez statystykę publiczną informacje wskazują na bardzo duże zróżnicowanie województw. Dotyczy to tak ich potencjału w zakresie powierzchni, ludności, wypracowanego produktu krajowego brutto, ale również takich parametrów jak aktualne tempo wzrostu, dostępne zasoby pracy, bezrobocie, poziom i dynamika płac, postęp w zakresie wydajności.

Zamiarem Krajowej Izby Gospodarczej jest wsparcie pracy przedsiębiorców poprzez przybliżenie im danych dotyczących potencjału gospodarczego i bieżącej sytuacji ekonomicznej panującej w poszczególnych województwach. W poniższym opracowaniu dane Głównego Urzędu Statystycznego zostały uzupełnione szacunkami KIG opartymi na danych GUS.

Z punktu widzenia analizy bieżącego stanu otoczenia biznesowego przedsiębiorstw szczególnie ważne są dane dotyczące sektora przedsiębiorstw - zwłaszcza przemysłu i budownictwa - gdzie zaprezentowany jest: poziom sprzedaży i aktualne tempo jej wzrostu wraz z przeciętną wydajnością pracownika mierzoną sprzedażą przypadającą na jednego zatrudnionego, poziom i dynamika zatrudnienia, poziom i dynamika płac, dynamika wydajności. W szczególności ważne wydaje się monitorowanie relacji pomiędzy dynamikami sprzedaży, zatrudnienia, wynagrodzeń i wydajności.

W ocenie potencjału gospodarczego i siły ekonomicznej poszczególnych województw pomocne mogą być informacje o poziomie produktu krajowego brutto, liczbie ludności – zwłaszcza aktywnej zawodowo, ale również te dotyczące gęstości zaludnienia czy współczynnika urbanizacji. Wypada podkreślić, że produkt krajowy brutto wypracowywany nawet przez nieduże województwa jest często przynajmniej porównywalny z produktem krajowym brutto części krajów naszego regionu.

**Porównanie województw**

Dane podstawowe	Powierzchnia		Ludność		Gęstość zal. osób na km <sup>2</sup>	Wsp. urban. w %	PKB (2017)	
	w km <sup>2</sup>	% Polski	w tys.	% Polski			mln PLN	PLN na mieszk.
POLSKA	312 680	100,0%	38 434	100,0%	122,9	60,1%	1 982 080	51 572
DOLNOŚLĄSKIE	19 947	6,4%	2 903	7,6%	145,5	68,8%	165 702	57 089
KUJAWSKO-POMORSKIE	17 971	5,7%	2 083	5,4%	115,9	59,3%	87 806	42 156
LUBELSKIE	25 122	8,0%	2 126	5,5%	84,6	46,5%	76 112	35 795
LUBUSKIE	13 988	4,5%	1 017	2,6%	72,7	64,9%	44 200	43 470
ŁÓDZKIE	18 219	5,8%	2 476	6,4%	135,9	62,7%	119 519	48 265
MAŁOPOLSKIE	15 183	4,9%	3 391	8,8%	223,4	48,3%	158 368	46 697
MAZOWIECKIE	35 558	11,4%	5 385	14,0%	151,4	64,3%	440 022	81 719
OPOLSKIE	9 412	3,0%	990	2,6%	105,2	52,8%	40 831	41 239
PODKARPACKIE	17 846	5,7%	2 129	5,5%	119,3	41,2%	77 103	36 214
PODLASKIE	20 187	6,5%	1 185	3,1%	58,7	60,7%	43 209	36 479
POMORSKIE	18 310	5,9%	2 324	6,0%	126,9	63,9%	115 952	49 887
ŚLĄSKIE	12 333	3,9%	4 548	11,8%	368,8	76,9%	243 994	53 646
ŚWIĘTOKRZYSKIE	11 711	3,7%	1 248	3,2%	106,5	44,6%	46 182	37 014
WARMIŃSKO-MAZURSKIE	24 173	7,7%	1 434	3,7%	59,3	59,0%	53 120	37 046
WIELKOPOLSKIE	29 827	9,5%	3 489	9,1%	117,0	54,6%	196 226	56 238
ZACHODNIOPOMORSKIE	22 892	7,3%	1 706	4,4%	74,5	68,6%	73 733	43 233

Rynek pracy	Aktywni zaw.	Bezrobotni rejestrowani		Pracujący w tys.			Płace w PLN	
	w tys.	w tys.	stopa w %	ogółem	przemysł	budownictwo	przemysł	budownictwo
POLSKA	16 408	967,9	5,9%	15 440	2 713	400	4 785	4 735
DOLNOŚLĄSKIE	1 210	62,9	5,2%	1 147	222	27	5 323	4 939
KUJAWSKO-POMORSKIE	815	72,5	8,9%	742	137	19	4 140	4 082
LUBELSKIE	916	72,4	7,9%	844	100	15	4 368	3 754
LUBUSKIE	378	21,9	5,8%	356	74	7	4 427	3 702
ŁÓDZKIE	1 082	67,1	6,2%	1 015	178	18	4 492	4 106
MAŁOPOLSKIE	1 481	71,1	4,8%	1 410	198	40	4 591	4 214
MAZOWIECKIE	2 747	140,1	5,1%	2 607	376	88	5 400	6 078
OPOLSKIE	362	22,1	6,1%	340	58	7	4 538	4 177
PODKARPACKIE	938	81,6	8,7%	856	132	17	4 182	3 738
PODLASKIE	471	36,7	7,8%	434	54	11	4 113	4 829
POMORSKIE	906	44,4	4,9%	862	151	30	4 822	4 679
ŚLĄSKIE	1 869	84,1	4,5%	1 785	447	52	5 266	4 438
ŚWIĘTOKRZYSKIE	532	43,1	8,1%	489	66	9	4 259	3 763
WARMIŃSKO-MAZURSKIE	509	50,9	10,0%	458	87	11	3 995	3 941
WIELKOPOLSKIE	1 588	52,4	3,3%	1 535	338	37	4 617	4 781
ZACHODNIOPOMORSKIE	604	44,7	7,4%	559	96	11	4 421	4 333

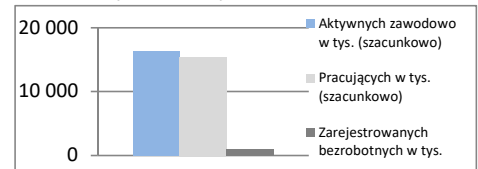
Wyniki przedsiębiorstw	Przemysł				Budownictwo			
	Sprzedaż og. mln PLN	Na zatrud. tys. PLN	Sprzedaż I - VI 2017 = 100	Wydajność 103,3	Sprzedaż og. mln PLN	Na zatrud. tys. PLN	Sprzedaż I - VI 2017 = 100	Wydajność 119,7
POLSKA	712 347	263	106,2	103,3	95 102	238	125,9	119,7
DOLNOŚLĄSKIE	60 715	273	106,0	104,2	5 590	207	129,1	117,5
KUJAWSKO-POMORSKIE	30 689	224	109,5	107,4	2 843	150	125,2	120,5
LUBELSKIE	18 192	182	104,7	101,0	1 744	116	115,3	113,7
LUBUSKIE	19 134	259	111,6	106,6	901	129	123,8	114,5
ŁÓDZKIE	41 225	232	104,2	101,3	3 792	211	121,7	117,8
MAŁOPOLSKIE	50 333	254	109,7	106,6	8 495	212	140,9	131,6
MAZOWIECKIE	140 226	373	108,9	106,1	29 800	339	118,4	110,9
OPOLSKIE	14 973	258	110,8	107,5	1 825	261	119,2	126,8
PODKARPACKIE	24 010	182	111,8	106,9	2 909	171	124,1	114,6
PODLASKIE	13 566	251	105,3	100,3	2 641	240	102,2	96,3
POMORSKIE	44 730	296	106,7	104,4	6 801	227	150,2	135,9
ŚLĄSKIE	118 269	265	103,4	100,7	10 792	208	112,4	110,0
ŚWIĘTOKRZYSKIE	13 745	208	105,8	102,4	1 595	177	110,0	110,8
WARMIŃSKO-MAZURSKIE	17 095	196	104,0	102,8	1 765	160	157,6	151,2
WIELKOPOLSKIE	85 472	253	104,9	102,2	11 299	305	150,2	145,1
ZACHODNIOPOMORSKIE	19 974	208	105,3	101,0	2 310	210	135,8	134,3

**POLSKA**

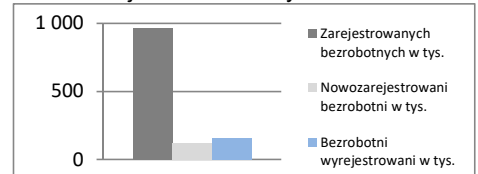
<b>Powierzchnia</b>	w km <sup>2</sup>	312 680	<b>Ludność</b> tys.	38 434
	% Polski	100,0%	% Polski	100,0%
<b>Gęstość zaludnienia</b>	osób na km <sup>2</sup>	122,9	<b>Współczynnik urbanizacji</b>	60,1%
	Polska	122,9	Polska	60,1%
<b>PKB na mieszkańca</b>	tys. PLN	51 572	<b>PKB</b> mln PLN	1 982 080
	Średnia Polski = 100%	100,0%	% Polski	100,00%

**Rynek pracy**
**koniec czerwca 2018**

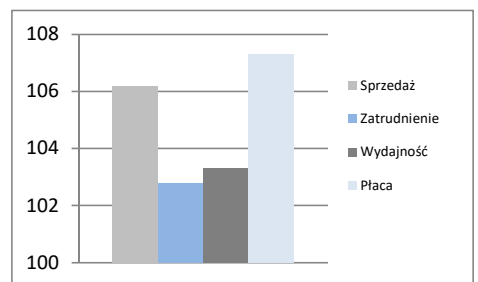
Zarejestrowanych bezrobotnych w tys.	967,9
Pracujących w tys. (szacunkowo)	15 437,2
Aktywnych zawodowo w tys. (szacunkowo)	16 405,1
Stopa bezrobocia	5,9%
Polska	5,9%

**Rynek pracy**

**Rynek pracy**
**w czerwcu 2018**

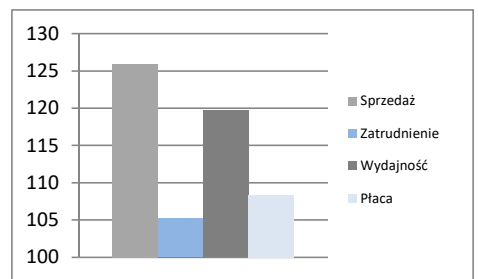
Bezrobotnych na ofertę pracy	9,0
Nowozarejestrowani bezrobotni w tys.	120,8
Bezrobotni wyrejestrowani w tys.	155

**Rejestr bezrobotnych**

**Przemysł - sektor przedsiębiorstw**
**I - VI 2018**

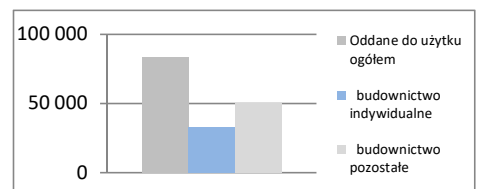
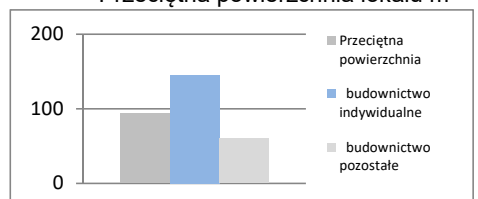
Sprzedaż	mln PLN	712 347
Sprzedaż na zatrudnionego	tys. PLN	263
Zatrudnienie	w tys.	2 713
Płaca	PLN	4 785
Sprzedaż	I - VI 2017 = 100	106,2
Zatrudnienie	I - VI 2017 = 100	102,8
Wydajność	I - VI 2017 = 100	103,3
Płaca	I - VI 2017 = 100	107,3

**Dynamiki - przemysł**

**Budownictwo - sektor przedsiębiorstw**
**I - VI 2018**

Sprzedaż	mln PLN	95101,6
Sprzedaż na zatrudnionego	tys. PLN	238
Zatrudnienie	w tys.	400
Płaca	PLN	4 735
Sprzedaż	I - VI 2017 = 100	125,9
Zatrudnienie	I - VI 2017 = 100	105,2
Wydajność	I - VI 2017 = 100	119,7
Płaca	I - VI 2017 = 100	108,4

**Dynamiki - budownictwo**

**Mieszkania oddane do użytku**
**I - VI 2018**

Oddane do użytku ogółem	szt.	83 217
budownictwo indywidualne	szt.	32 955
budownictwo pozostałe	szt.	50 262
Dynamika	I - VI 2017 = 100	106,3
Powierzchnia ogółem	tys. m <sup>2</sup>	7 810
budownictwo indywidualne	tys. m <sup>2</sup>	4 776
budownictwo pozostałe	tys. m <sup>2</sup>	3 034
Dynamika	I - VI 2017 = 100	103,7
Przeciętna powierzchnia	m <sup>2</sup>	94
budownictwo indywidualne	m <sup>2</sup>	145
budownictwo pozostałe	m <sup>2</sup>	60

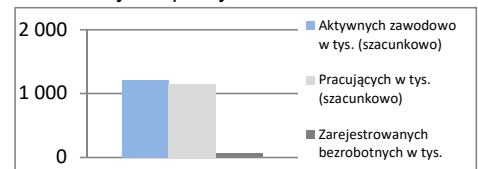
**Liczba mieszkań w szt.**

**Przeciętna powierzchnia lokalu m<sup>2</sup>**


**DOLNOŚLĄSKIE**

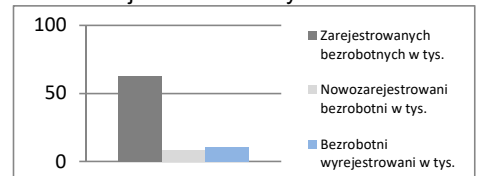
<b>Powierzchnia</b>	w km <sup>2</sup>	19 947	<b>Ludność</b> tys.	2 903
	% Polski	6,4%	% Polski	7,6%
<b>Gęstość zaludnienia</b>	osób na km <sup>2</sup>	145,5	<b>Współczynnik urbanizacji</b>	68,8%
	Polska	122,9	Polska	60,1%
<b>PKB na mieszkańca</b>	tys. PLN	57 089	<b>PKB</b> mln PLN	165 702
	Średnia Polski = 100%	110,7%	% Polski	8,36%

**Rynek pracy**
**koniec czerwca 2018**

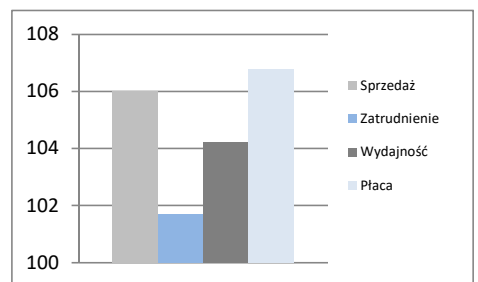
Zarejestrowanych bezrobotnych w tys.	62,9
Pracujących w tys. (szacunkowo)	1 146,7
Aktywnych zawodowo w tys. (szacunkowo)	1 209,6
Stopa bezrobocia	5,2%
Polska	5,9%

**Rynek pracy**

**Rynek pracy**
**w czerwcu 2018**

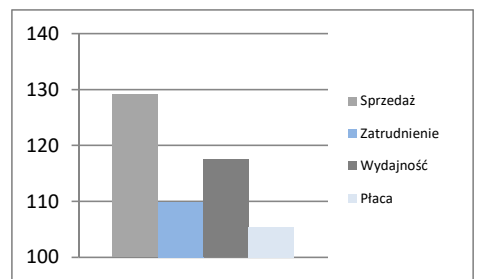
Bezrobotnych na ofertę pracy	4,0
Nowozarejestrowani bezrobotni w tys.	8,6
Bezrobotni wyrejestrowani w tys.	10,8

**Rejestr bezrobotnych**

**Przemysł - sektor przedsiębiorstw**
**I - VI 2018**

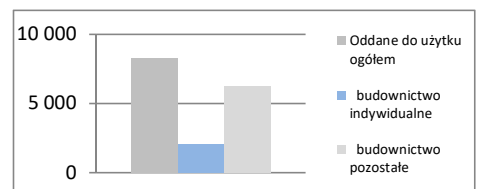
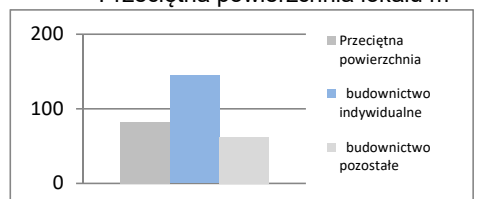
Sprzedaż	mln PLN	60 715
Sprzedaż na zatrudnionego	tys. PLN	273
Zatrudnienie	w tys.	222
Płaca	PLN	5 323
Sprzedaż	I - VI 2017 = 100	106
Zatrudnienie	I - VI 2017 = 100	101,7
Wydajność	I - VI 2017 = 100	104,2
Płaca	I - VI 2017 = 100	106,8

**Dynamiki - przemysł**

**Budownictwo - sektor przedsiębiorstw**
**I - VI 2018**

Sprzedaż	mln PLN	5590,2
Sprzedaż na zatrudnionego	tys. PLN	207
Zatrudnienie	w tys.	27
Płaca	PLN	4 939
Sprzedaż	I - VI 2017 = 100	129,1
Zatrudnienie	I - VI 2017 = 100	109,9
Wydajność	I - VI 2017 = 100	117,5
Płaca	I - VI 2017 = 100	105,4

**Dynamiki - budownictwo**

**Mieszkania oddane do użytku**
**I - VI 2018**

Oddane do użytku ogółem	szt.	8 260
budownictwo indywidualne	szt.	2 045
budownictwo pozostałe	szt.	6 215
Dynamika	I - VI 2017 = 100	117,4
Powierzchnia ogółem	tys. m <sup>2</sup>	683
budownictwo indywidualne	tys. m <sup>2</sup>	296
budownictwo pozostałe	tys. m <sup>2</sup>	387
Dynamika	I - VI 2017 = 100	113,3
Przeciętna powierzchnia	m <sup>2</sup>	83
budownictwo indywidualne	m <sup>2</sup>	145
budownictwo pozostałe	m <sup>2</sup>	62

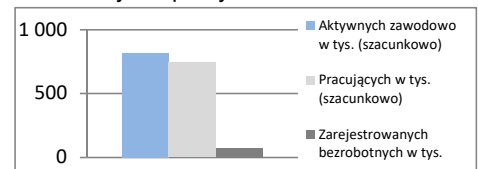
**Liczba mieszkań w szt.**

**Przeciętna powierzchnia lokalu m<sup>2</sup>**


**KUJAWSKO-POMORSKIE**

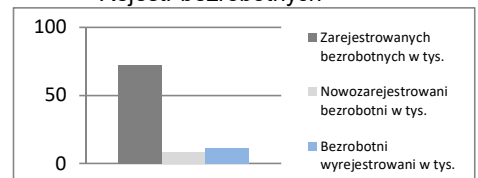
<b>Powierzchnia</b>	w km <sup>2</sup>	17 971	<b>Ludność</b> tys.	2 083
	% Polski	5,7%	% Polski	5,4%
<b>Gęstość zaludnienia</b>	osób na km <sup>2</sup>	115,9	<b>Współczynnik urbanizacji</b>	59,3%
	Polska	122,9	Polska	60,1%
<b>PKB na mieszkańca</b>	tys. PLN	42 156	<b>PKB</b> mln PLN	87 806
	Średnia Polski = 100%	81,7%	% Polski	4,43%

**Rynek pracy**
**koniec czerwca 2018**

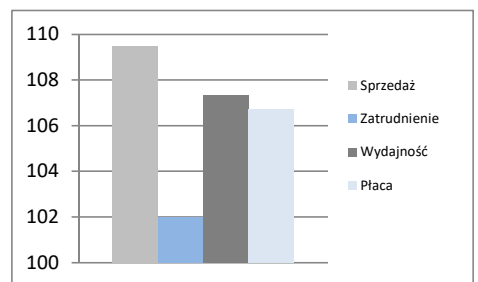
Zarejestrowanych bezrobotnych w tys.	72,5
Pracujących w tys. (szacunkowo)	742,1
Aktywnych zawodowo w tys. (szacunkowo)	814,6
Stopa bezrobocia	8,9%
Polska	5,9%

**Rynek pracy**

**Rynek pracy**
**w czerwcu 2018**

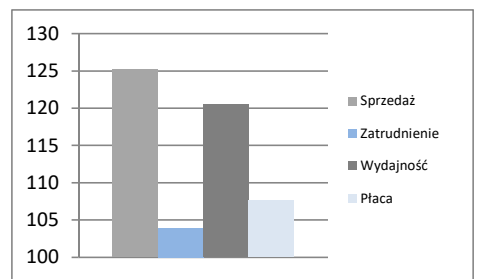
Bezrobotnych na ofertę pracy	11,0
Nowozarejestrowani bezrobotni w tys.	8,7
Bezrobotni wyrejestrowani w tys.	11,2

**Rejestr bezrobotnych**

**Przemysł - sektor przedsiębiorstw**
**I – VI 2018**

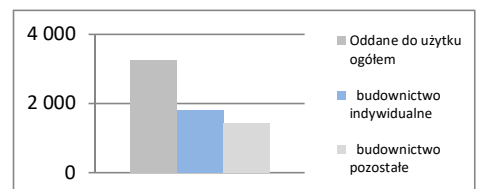
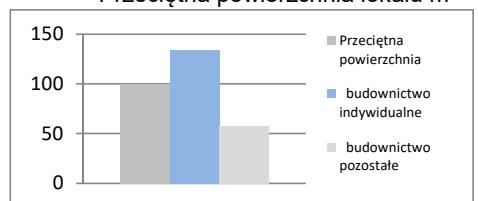
Sprzedaż	mln PLN	30 689
Sprzedaż na zatrudnionego	tys. PLN	224
Zatrudnienie	w tys.	137
Płaca	PLN	4 140
Sprzedaż	I - VI 2017 = 100	109,5
Zatrudnienie	I - VI 2017 = 100	102,0
Wydajność	I - VI 2017 = 100	107,4
Płaca	I - VI 2017 = 100	106,7

**Dynamiki - przemysł**

**Budownictwo - sektor przedsiębiorstw**
**I – VI 2018**

Sprzedaż	mln PLN	2843,1
Sprzedaż na zatrudnionego	tys. PLN	150
Zatrudnienie	w tys.	19
Płaca	PLN	4 082
Sprzedaż	I - VI 2017 = 100	125,2
Zatrudnienie	I - VI 2017 = 100	103,9
Wydajność	I - VI 2017 = 100	120,5
Płaca	I - VI 2017 = 100	107,6

**Dynamiki - budownictwo**

**Mieszkania oddane do użytku**
**I – VI 2018**

Oddane do użytku ogółem	szt.	3 250
budownictwo indywidualne	szt.	1 808
budownictwo pozostałe	szt.	1 442
Dynamika	I - VI 2017 = 100	93,4
Powierzchnia ogółem	tys. m <sup>2</sup>	325
budownictwo indywidualne	tys. m <sup>2</sup>	242
budownictwo pozostałe	tys. m <sup>2</sup>	83
Dynamika	I - VI 2017 = 100	98,6
Przeciętna powierzchnia	m <sup>2</sup>	100
budownictwo indywidualne	m <sup>2</sup>	134
budownictwo pozostałe	m <sup>2</sup>	58

**Liczba mieszkań w szt.**

**Przeciętna powierzchnia lokalu m<sup>2</sup>**


## LUBELSKIE

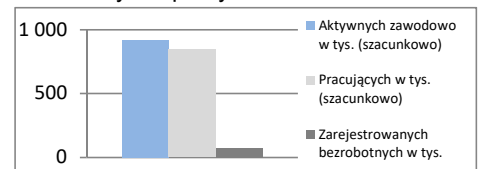
<b>Powierzchnia</b>	w km <sup>2</sup>	25 122	<b>Ludność</b> tys.	2 126
	% Polski	8,0%	% Polski	5,5%
<b>Gęstość zaludnienia</b>	osób na km <sup>2</sup>	84,6	<b>Współczynnik urbanizacji</b>	46,5%
	Polska	122,9	Polska	60,1%
<b>PKB na mieszkańca</b>	tys. PLN	35 795	<b>PKB</b> mln PLN	76 112
	Średnia Polski = 100%	69,4%	% Polski	3,84%

### Rynek pracy

koniec czerwca 2018

Zarejestrowanych bezrobotnych w tys.	72,4
Pracujących w tys. (szacunkowo)	844,1
Aktywnych zawodowo w tys. (szacunkowo)	916,5
Stopa bezrobocia	7,9%
Polska	5,9%

### Rynek pracy

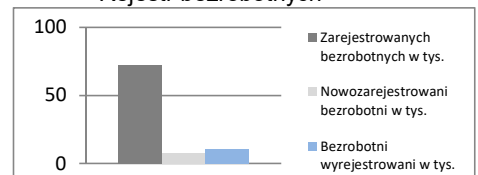


### Rynek pracy

w czerwcu 2018

Bezrobotnych na ofertę pracy	18,0
Nowozarejestrowani bezrobotni w tys.	8
Bezrobotni wyrejestrowani w tys.	10,3

### Rejestr bezrobotnych

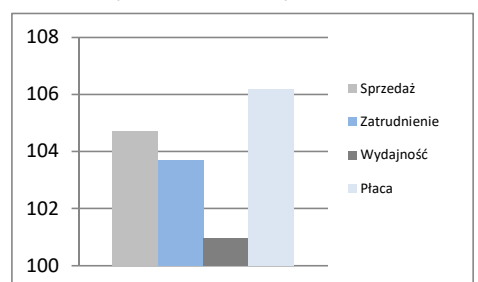


### Przemysł - sektor przedsiębiorstw

I - VI 2018

Sprzedaż	mln PLN	18 192
Sprzedaż na zatrudnionego	tys. PLN	182
Zatrudnienie	w tys.	100
Płaca	PLN	4 368
Sprzedaż	I - VI 2017 = 100	104,7
Zatrudnienie	I - VI 2017 = 100	103,7
Wydajność	I - VI 2017 = 100	101,0
Płaca	I - VI 2017 = 100	106,2

### Dynamiki - przemysł

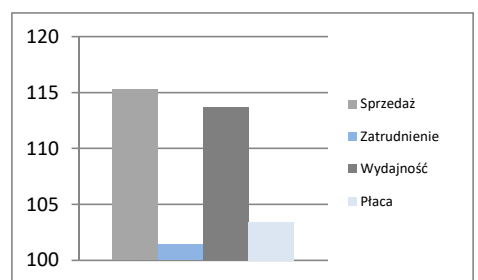


### Budownictwo - sektor przedsiębiorstw

I - VI 2018

Sprzedaż	mln PLN	1743,7
Sprzedaż na zatrudnionego	tys. PLN	116
Zatrudnienie	w tys.	15
Płaca	PLN	3 754
Sprzedaż	I - VI 2017 = 100	115,3
Zatrudnienie	I - VI 2017 = 100	101,4
Wydajność	I - VI 2017 = 100	113,7
Płaca	I - VI 2017 = 100	103,4

### Dynamiki - budownictwo

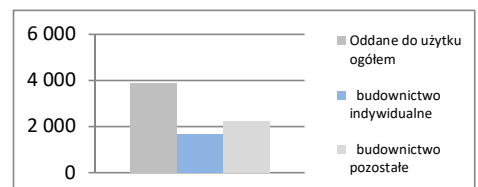


### Mieszkania oddane do użytku

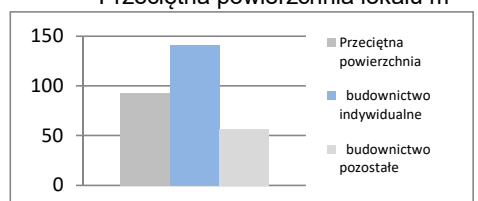
I - VI 2018

Oddane do użytku ogółem	szt.	3 898
budownictwo indywidualne	szt.	1 674
budownictwo pozostałe	szt.	2 224
Dynamika	I - VI 2017 = 100	121,1
Powierzchnia ogółem	tys. m <sup>2</sup>	362
budownictwo indywidualne	tys. m <sup>2</sup>	236
budownictwo pozostałe	tys. m <sup>2</sup>	126
Dynamika	I - VI 2017 = 100	111,2
Przeciętna powierzchnia	m <sup>2</sup>	93
budownictwo indywidualne	m <sup>2</sup>	141
budownictwo pozostałe	m <sup>2</sup>	57

### Liczba mieszkań w szt.



### Przeciętna powierzchnia lokalu m<sup>2</sup>



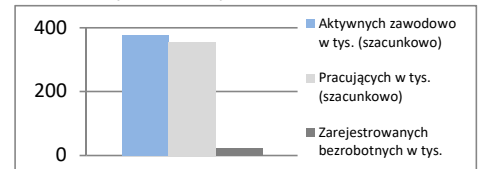


**LUBUSKIE**

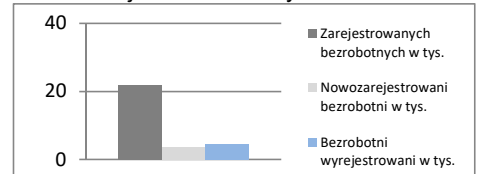
<b>Powierzchnia</b>	w km <sup>2</sup>	13 988	<b>Ludność</b> tys.	1 017
	% Polski	4,5%	% Polski	2,6%
<b>Gęstość zaludnienia</b>	osób na km <sup>2</sup>	72,7	<b>Współczynnik urbanizacji</b>	64,9%
	Polska	122,9	Polska	60,1%
<b>PKB na mieszkańca</b>	tys. PLN	43 470	<b>PKB</b> mln PLN	44 200
	Średnia Polski = 100%	84,3%	% Polski	2,23%

**Rynek pracy**
**koniec czerwca 2018**

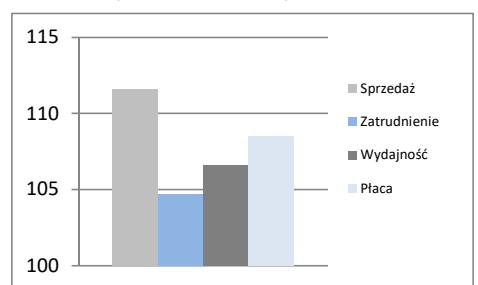
Zarejestrowanych bezrobotnych w tys.	21,9
Pracujących w tys. (szacunkowo)	355,7
Aktywnych zawodowo w tys. (szacunkowo)	377,6
Stopa bezrobocia	5,8%
Polska	5,9%

**Rynek pracy**

**Rynek pracy**
**w czerwcu 2018**

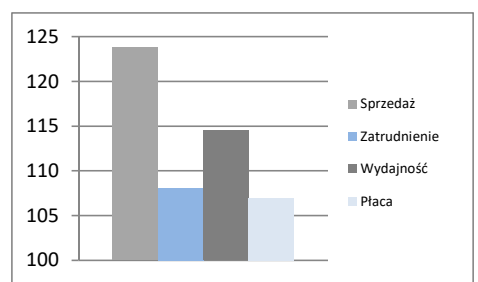
Bezrobotnych na ofertę pracy	7,0
Nowozarejestrowani bezrobotni w tys.	3,5
Bezrobotni wyrejestrowani w tys.	4,5

**Rejestr bezrobotnych**

**Przemysł - sektor przedsiębiorstw**
**I – VI 2018**

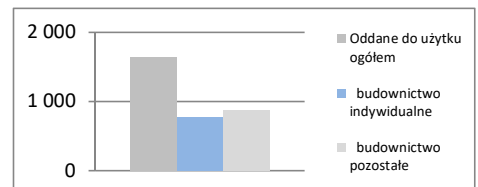
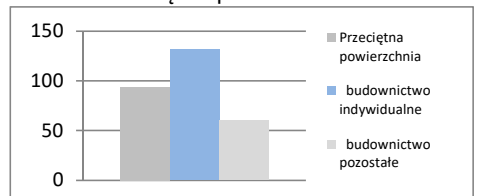
Sprzedaż	mln PLN	19 134
Sprzedaż na zatrudnionego	tys. PLN	259
Zatrudnienie	w tys.	74
Płaca	PLN	4 427
Sprzedaż	I - VI 2017 = 100	111,6
Zatrudnienie	I - VI 2017 = 100	104,7
Wydajność	I - VI 2017 = 100	106,6
Płaca	I - VI 2017 = 100	108,5

**Dynamiki - przemysł**

**Budownictwo - sektor przedsiębiorstw**
**I – VI 2018**

Sprzedaż	mln PLN	901,4
Sprzedaż na zatrudnionego	tys. PLN	129
Zatrudnienie	w tys.	7
Płaca	PLN	3 702
Sprzedaż	I - VI 2017 = 100	123,8
Zatrudnienie	I - VI 2017 = 100	108,1
Wydajność	I - VI 2017 = 100	114,5
Płaca	I - VI 2017 = 100	107,0

**Dynamiki - budownictwo**

**Mieszkania oddane do użytku**
**I – VI 2018**

Oddane do użytku ogółem	szt.	1 642
budownictwo indywidualne	szt.	774
budownictwo pozostałe	szt.	868
Dynamika	I - VI 2017 = 100	93,3
Powierzchnia ogółem	tys. m <sup>2</sup>	154
budownictwo indywidualne	tys. m <sup>2</sup>	102
budownictwo pozostałe	tys. m <sup>2</sup>	52
Dynamika	I - VI 2017 = 100	93
Przeciętna powierzchnia	m <sup>2</sup>	94
budownictwo indywidualne	m <sup>2</sup>	132
budownictwo pozostałe	m <sup>2</sup>	60

**Liczba mieszkań w szt.**

**Przeciętna powierzchnia lokalu m<sup>2</sup>**


## ŁÓDZKIE

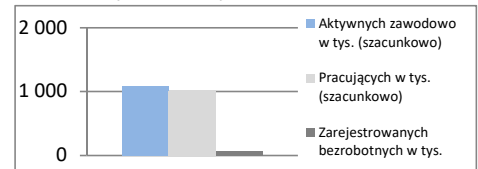
<b>Powierzchnia</b>	w km <sup>2</sup>	18 219	<b>Ludność</b> tys.	2 476
	% Polski	5,8%	% Polski	6,4%
<b>Gęstość zaludnienia</b>	osób na km <sup>2</sup>	135,9	<b>Współczynnik urbanizacji</b>	62,7%
	Polska	122,9	Polska	60,1%
<b>PKB na mieszkańca</b>	tys. PLN	48 265	<b>PKB</b> mln PLN	119 519
	Średnia Polski = 100%	93,6%	% Polski	6,03%

### Rynek pracy

koniec czerwca 2018

Zarejestrowanych bezrobotnych w tys.	67,1
Pracujących w tys. (szacunkowo)	1 015,2
Aktywnych zawodowo w tys. (szacunkowo)	1 082,3
Stopa bezrobocia	6,2%
Polska	5,9%

### Rynek pracy

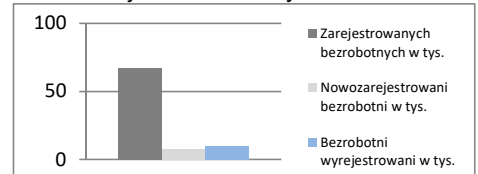


### Rynek pracy

w czerwcu 2018

Bezrobotnych na ofertę pracy	7,0
Nowozarejestrowani bezrobotni w tys.	8
Bezrobotni wyrejestrowani w tys.	9,6

### Rejestr bezrobotnych

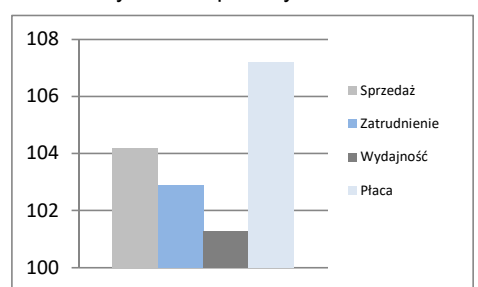


### Przemysł - sektor przedsiębiorstw

I – VI 2018

Sprzedaż	mln PLN	41 225
Sprzedaż na zatrudnionego	tys. PLN	232
Zatrudnienie	w tys.	178
Płaca	PLN	4 492
Sprzedaż	I - VI 2017 = 100	104,2
Zatrudnienie	I - VI 2017 = 100	102,9
Wydajność	I - VI 2017 = 100	101,3
Płaca	I - VI 2017 = 100	107,2

### Dynamiki - przemysł

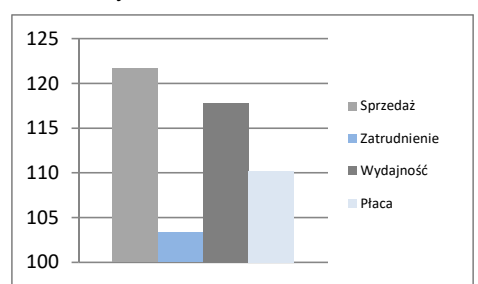


### Budownictwo - sektor przedsiębiorstw

I – VI 2018

Sprzedaż	mln PLN	3791,9
Sprzedaż na zatrudnionego	tys. PLN	211
Zatrudnienie	w tys.	18
Płaca	PLN	4 106
Sprzedaż	I - VI 2017 = 100	121,7
Zatrudnienie	I - VI 2017 = 100	103,3
Wydajność	I - VI 2017 = 100	117,8
Płaca	I - VI 2017 = 100	110,2

### Dynamiki - budownictwo

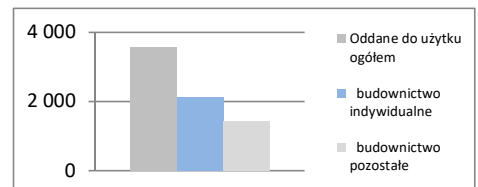


### Mieszkania oddane do użytku

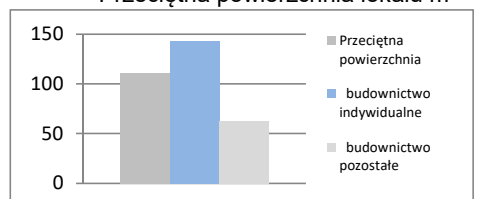
I – VI 2018

Oddane do użytku ogółem	szt.	3 569
budownictwo indywidualne	szt.	2 135
budownictwo pozostałe	szt.	1 434
Dynamika	I - VI 2017 = 100	110,6
Powierzchnia ogółem	tys. m <sup>2</sup>	395
budownictwo indywidualne	tys. m <sup>2</sup>	305
budownictwo pozostałe	tys. m <sup>2</sup>	90
Dynamika	I - VI 2017 = 100	101,9
Przeciętna powierzchnia	m <sup>2</sup>	111
budownictwo indywidualne	m <sup>2</sup>	143
budownictwo pozostałe	m <sup>2</sup>	63

### Liczba mieszkań w szt.



### Przeciętna powierzchnia lokalu m<sup>2</sup>

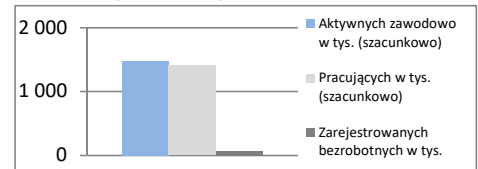


**MAŁOPOLSKIE**

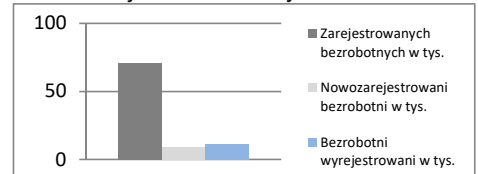
<b>Powierzchnia</b>	w km <sup>2</sup>	15 183	<b>Ludność</b> tys.	3 391
	% Polski	4,9%	% Polski	8,8%
<b>Gęstość zaludnienia</b>	osób na km <sup>2</sup>	223,4	<b>Współczynnik urbanizacji</b>	48,3%
	Polska	122,9	Polska	60,1%
<b>PKB na mieszkańca</b>	tys. PLN	46 697	<b>PKB</b> mln PLN	158 368
	Średnia Polski = 100%	90,5%	% Polski	7,99%

**Rynek pracy**
**koniec czerwca 2018**

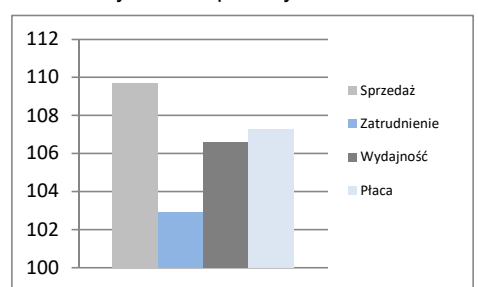
Zarejestrowanych bezrobotnych w tys.	71,1
Pracujących w tys. (szacunkowo)	1 410,2
Aktywnych zawodowo w tys. (szacunkowo)	1 481,3
Stopa bezrobocia	4,8%
Polska	5,9%

**Rynek pracy**

**Rynek pracy**
**w czerwcu 2018**

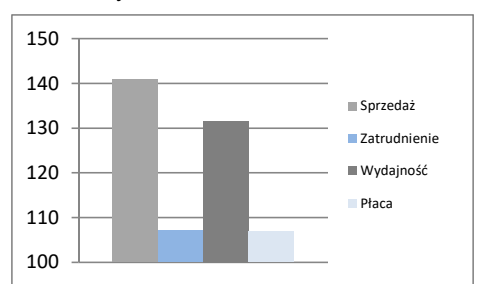
Bezrobotnych na ofertę pracy	9,0
Nowozarejestrowani bezrobotni w tys.	9
Bezrobotni wyrejestrowani w tys.	11,1

**Rejestr bezrobotnych**

**Przemysł - sektor przedsiębiorstw**
**I – VI 2018**

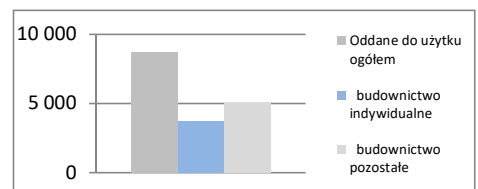
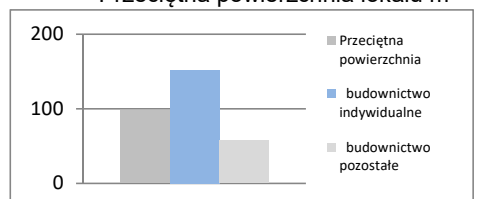
Sprzedaż	mln PLN	50 333
Sprzedaż na zatrudnionego	tys. PLN	254
Zatrudnienie	w tys.	198
Płaca	PLN	4 591
Sprzedaż	I - VI 2017 = 100	109,7
Zatrudnienie	I - VI 2017 = 100	102,9
Wydajność	I - VI 2017 = 100	106,6
Płaca	I - VI 2017 = 100	107,3

**Dynamiki - przemysł**

**Budownictwo - sektor przedsiębiorstw**
**I – VI 2018**

Sprzedaż	mln PLN	8494,9
Sprzedaż na zatrudnionego	tys. PLN	212
Zatrudnienie	w tys.	40
Płaca	PLN	4 214
Sprzedaż	I - VI 2017 = 100	140,9
Zatrudnienie	I - VI 2017 = 100	107,1
Wydajność	I - VI 2017 = 100	131,6
Płaca	I - VI 2017 = 100	106,9

**Dynamiki - budownictwo**

**Mieszkania oddane do użytku**
**I – VI 2018**

Oddane do użytku ogółem	szt.	8 687
budownictwo indywidualne	szt.	3 704
budownictwo pozostałe	szt.	4 983
Dynamika	I - VI 2017 = 100	91,4
Powierzchnia ogółem	tys. m <sup>2</sup>	850
budownictwo indywidualne	tys. m <sup>2</sup>	563
budownictwo pozostałe	tys. m <sup>2</sup>	287
Dynamika	I - VI 2017 = 100	95,6
Przeciętna powierzchnia	m <sup>2</sup>	98
budownictwo indywidualne	m <sup>2</sup>	152
budownictwo pozostałe	m <sup>2</sup>	58

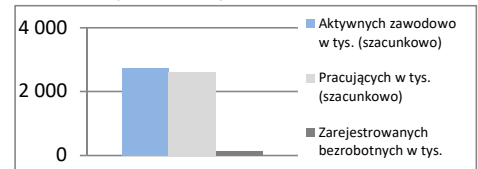
**Liczba mieszkań w szt.**

**Przeciętna powierzchnia lokalu m<sup>2</sup>**


**MAZOWIECKIE**

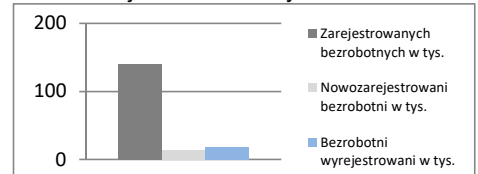
<b>Powierzchnia</b>	w km <sup>2</sup>	35 558	<b>Ludność</b> tys.	5 385
	% Polski	11,4%	% Polski	14,0%
<b>Gęstość zaludnienia</b>	osób na km <sup>2</sup>	151,4	<b>Współczynnik urbanizacji</b>	64,3%
	Polska	122,9	Polska	60,1%
<b>PKB na mieszkańca</b>	tys. PLN	81 719	<b>PKB</b> mln PLN	440 022
	Średnia Polski = 100%	158,5%	% Polski	22,20%

**Rynek pracy**
**koniec czerwca 2018**

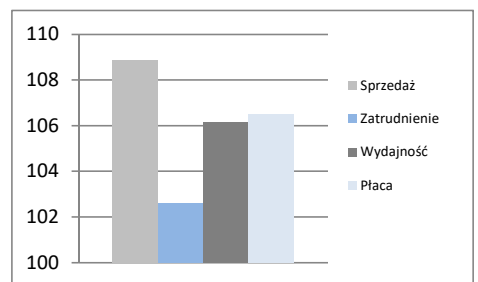
Zarejestrowanych bezrobotnych w tys.	140,1
Pracujących w tys. (szacunkowo)	2 607,0
Aktywnych zawodowo w tys. (szacunkowo)	2 747,1
Stopa bezrobocia	5,1%
Polska	5,9%

**Rynek pracy**

**Rynek pracy**
**w czerwcu 2018**

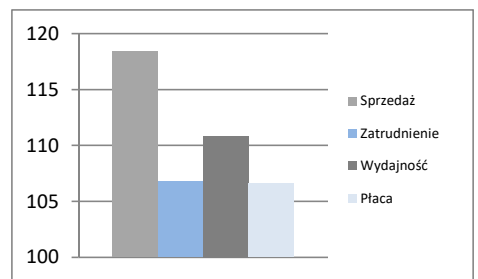
Bezrobotnych na ofertę pracy	13,0
Nowozarejestrowani bezrobotni w tys.	14,4
Bezrobotni wyrejestrowani w tys.	18,5

**Rejestr bezrobotnych**

**Przemysł - sektor przedsiębiorstw**
**I – VI 2018**

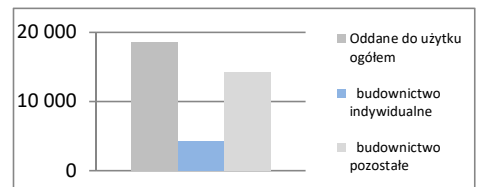
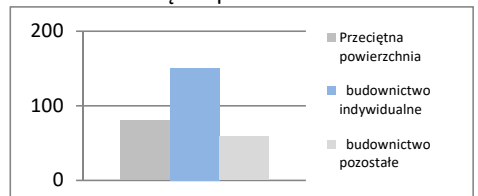
Sprzedaż	mln PLN	140 226
Sprzedaż na zatrudnionego	tys. PLN	373
Zatrudnienie	w tys.	376
Płaca	PLN	5 400
Sprzedaż	I - VI 2017 = 100	108,9
Zatrudnienie	I - VI 2017 = 100	102,6
Wydajność	I - VI 2017 = 100	106,1
Płaca	I - VI 2017 = 100	106,5

**Dynamiki - przemysł**

**Budownictwo - sektor przedsiębiorstw**
**I – VI 2018**

Sprzedaż	mln PLN	29800,2
Sprzedaż na zatrudnionego	tys. PLN	339
Zatrudnienie	w tys.	88
Płaca	PLN	6 078
Sprzedaż	I - VI 2017 = 100	118,4
Zatrudnienie	I - VI 2017 = 100	106,8
Wydajność	I - VI 2017 = 100	110,9
Płaca	I - VI 2017 = 100	106,6

**Dynamiki - budownictwo**

**Mieszkania oddane do użytku**
**I – VI 2018**

Oddane do użytku ogółem	szt.	18 559
budownictwo indywidualne	szt.	4 299
budownictwo pozostałe	szt.	14 260
Dynamika	I - VI 2017 = 100	116,5
Powierzchnia ogółem	tys. m <sup>2</sup>	1 488
budownictwo indywidualne	tys. m <sup>2</sup>	647
budownictwo pozostałe	tys. m <sup>2</sup>	841
Dynamika	I - VI 2017 = 100	104,9
Przeciętna powierzchnia	m <sup>2</sup>	80
budownictwo indywidualne	m <sup>2</sup>	151
budownictwo pozostałe	m <sup>2</sup>	59

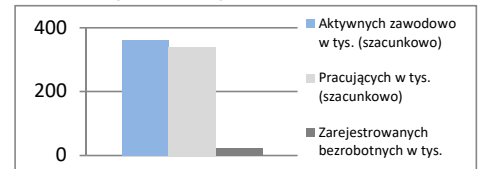
**Liczba mieszkań w szt.**

**Przeciętna powierzchnia lokalu m<sup>2</sup>**


**OPOLSKIE**

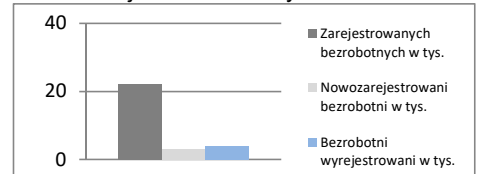
<b>Powierzchnia</b>	w km <sup>2</sup>	9 412	<b>Ludność</b> tys.	990
	% Polski	3,0%	% Polski	2,6%
<b>Gęstość zaludnienia</b>	osób na km <sup>2</sup>	105,2	<b>Współczynnik urbanizacji</b>	52,8%
	Polska	122,9	Polska	60,1%
<b>PKB na mieszkańca</b>	tys. PLN	41 239	<b>PKB</b> mln PLN	40 831
	Średnia Polski = 100%	80,0%	% Polski	2,06%

**Rynek pracy**
**koniec czerwca 2018**

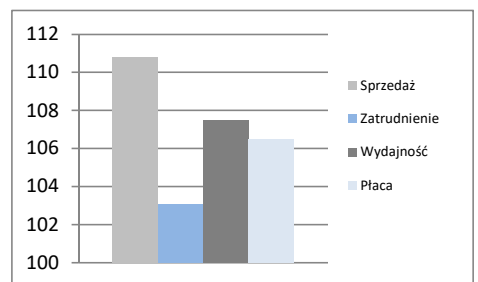
Zarejestrowanych bezrobotnych w tys.	22,1
Pracujących w tys. (szacunkowo)	340,2
Aktywnych zawodowo w tys. (szacunkowo)	362,3
Stopa bezrobocia	6,1%
Polska	5,9%

**Rynek pracy**

**Rynek pracy**
**w czerwcu 2018**

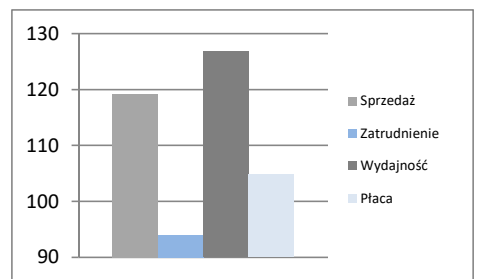
Bezrobotnych na ofertę pracy	5,0
Nowozarejestrowani bezrobotni w tys.	3,1
Bezrobotni wyrejestrowani w tys.	3,9

**Rejestr bezrobotnych**

**Przemysł - sektor przedsiębiorstw**
**I - VI 2018**

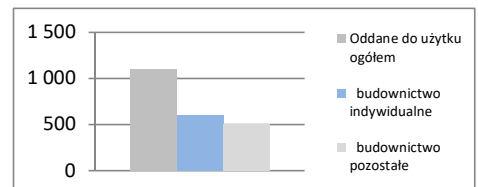
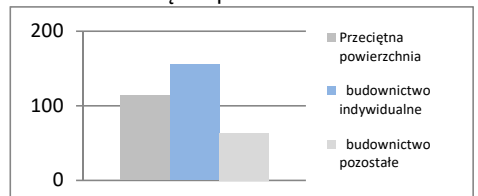
Sprzedaż	mln PLN	14 973
Sprzedaż na zatrudnionego	tys. PLN	258
Zatrudnienie	w tys.	58
Płaca	PLN	4 538
Sprzedaż	I - VI 2017 = 100	110,8
Zatrudnienie	I - VI 2017 = 100	103,1
Wydajność	I - VI 2017 = 100	107,5
Płaca	I - VI 2017 = 100	106,5

**Dynamiki - przemysł**

**Budownictwo - sektor przedsiębiorstw**
**I - VI 2018**

Sprzedaż	mln PLN	1824,6
Sprzedaż na zatrudnionego	tys. PLN	261
Zatrudnienie	w tys.	7
Płaca	PLN	4 177
Sprzedaż	I - VI 2017 = 100	119,2
Zatrudnienie	I - VI 2017 = 100	94,0
Wydajność	I - VI 2017 = 100	126,8
Płaca	I - VI 2017 = 100	104,8

**Dynamiki - budownictwo**

**Mieszkania oddane do użytku**
**I - VI 2018**

Oddane do użytku ogółem	szt.	1 100
budownictwo indywidualne	szt.	598
budownictwo pozostałe	szt.	502
Dynamika	I - VI 2017 = 100	140,3
Powierzchnia ogółem	tys. m <sup>2</sup>	125
budownictwo indywidualne	tys. m <sup>2</sup>	93
budownictwo pozostałe	tys. m <sup>2</sup>	32
Dynamika	I - VI 2017 = 100	131,2
Przeciętna powierzchnia	m <sup>2</sup>	114
budownictwo indywidualne	m <sup>2</sup>	156
budownictwo pozostałe	m <sup>2</sup>	64

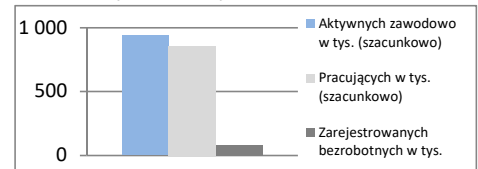
**Liczba mieszkań w szt.**

**Przeciętna powierzchnia lokalu m<sup>2</sup>**


**PODKARPACKIE**

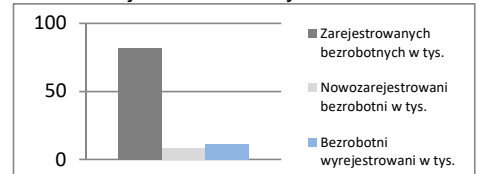
<b>Powierzchnia</b>	w km <sup>2</sup>	17 846	<b>Ludność</b> tys.	2 129
	% Polski	5,7%	% Polski	5,5%
<b>Gęstość zaludnienia</b>	osób na km <sup>2</sup>	119,3	<b>Współczynnik urbanizacji</b>	41,2%
	Polska	122,9	Polska	60,1%
<b>PKB na mieszkańca</b>	tys. PLN	36 214	<b>PKB</b> mln PLN	77 103
	Średnia Polski = 100%	70,2%	% Polski	3,89%

**Rynek pracy**
**koniec czerwca 2018**

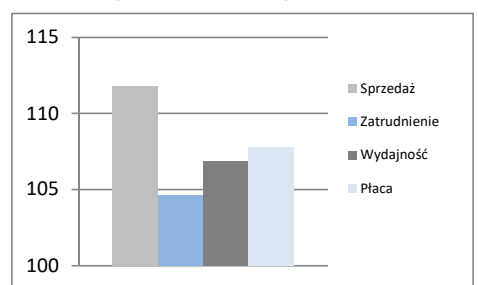
Zarejestrowanych bezrobotnych w tys.	81,6
Pracujących w tys. (szacunkowo)	856,3
Aktywnych zawodowo w tys. (szacunkowo)	937,9
Stopa bezrobocia	8,7%
	Polska 5,9%

**Rynek pracy**

**Rynek pracy**
**w czerwcu 2018**

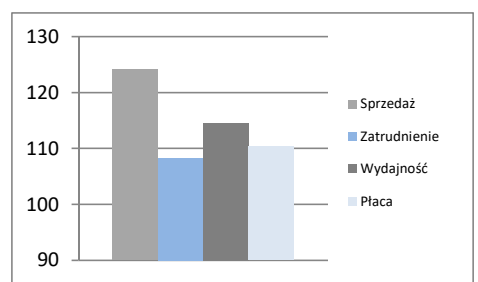
Bezrobotnych na ofertę pracy	23,0
Nowozarejestrowani bezrobotni w tys.	8,6
Bezrobotni wyrejestrowani w tys.	11

**Rejestr bezrobotnych**

**Przemysł - sektor przedsiębiorstw**
**I – VI 2018**

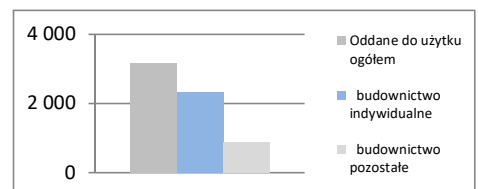
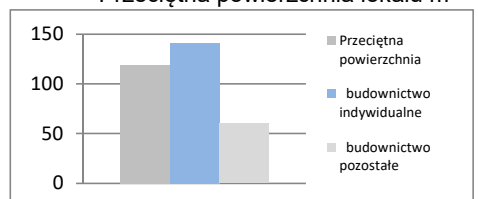
Sprzedaż	mln PLN	24 010
Sprzedaż na zatrudnionego	tys. PLN	182
Zatrudnienie	w tys.	132
Płaca	PLN	4 182
Sprzedaż	I - VI 2017 = 100	111,8
Zatrudnienie	I - VI 2017 = 100	104,6
Wydajność	I - VI 2017 = 100	106,9
Płaca	I - VI 2017 = 100	107,8

**Dynamiki - przemysł**

**Budownictwo - sektor przedsiębiorstw**
**I – VI 2018**

Sprzedaż	mln PLN	2909
Sprzedaż na zatrudnionego	tys. PLN	171
Zatrudnienie	w tys.	17
Płaca	PLN	3 738
Sprzedaż	I - VI 2017 = 100	124,1
Zatrudnienie	I - VI 2017 = 100	108,3
Wydajność	I - VI 2017 = 100	114,6
Płaca	I - VI 2017 = 100	110,4

**Dynamiki - budownictwo**

**Mieszkania oddane do użytku**
**I – VI 2018**

Oddane do użytku ogółem	szt.	3 175
budownictwo indywidualne	szt.	2 312
budownictwo pozostałe	szt.	863
Dynamika	I - VI 2017 = 100	98
Powierzchnia ogółem	tys. m <sup>2</sup>	378
budownictwo indywidualne	tys. m <sup>2</sup>	326
budownictwo pozostałe	tys. m <sup>2</sup>	52
Dynamika	I - VI 2017 = 100	99,5
Przeciętna powierzchnia	m <sup>2</sup>	119
budownictwo indywidualne	m <sup>2</sup>	141
budownictwo pozostałe	m <sup>2</sup>	60

**Liczba mieszkań w szt.**

**Przeciętna powierzchnia lokalu m<sup>2</sup>**


## PODLASKIE

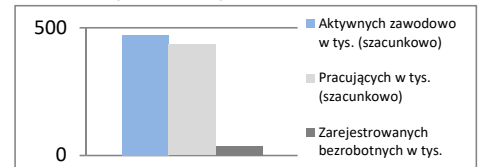
<b>Powierzchnia</b>	w km <sup>2</sup>	20 187	<b>Ludność</b> tys.	1 185	
	% Polski	6,5%	% Polski	3,1%	
<b>Gęstość zaludnienia</b>	osób na km <sup>2</sup>	58,7	<b>Współczynnik urbanizacji</b>	60,7%	
	Polska	122,9	Polska	60,1%	
<b>PKB na mieszkańca</b>	tys. PLN	36 479	<b>PKB</b>	mIn PLN	43 209
	Średnia Polski = 100%	70,7%	% Polski	2,18%	

### Rynek pracy

koniec czerwca 2018

Zarejestrowanych bezrobotnych w tys.	36,7
Pracujących w tys. (szacunkowo)	433,8
Aktywnych zawodowo w tys. (szacunkowo)	470,5
Stopa bezrobocia	7,8%
Polska	5,9%

Rynek pracy

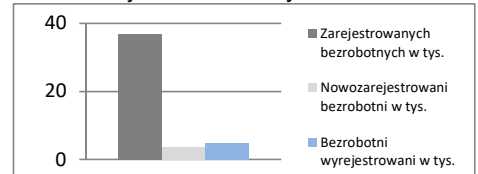


### Rynek pracy

w czerwcu 2018

Bezrobotnych na ofertę pracy	15,0
Nowozarejestrowani bezrobotni w tys.	3,7
Bezrobotni wyrejestrowani w tys.	4,9

Rejestr bezrobotnych

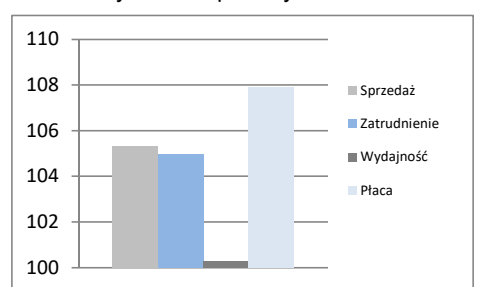


### Przemysł - sektor przedsiębiorstw

I - VI 2018

Sprzedaż	mIn PLN	13 566
Sprzedaż na zatrudnionego	tys. PLN	251
Zatrudnienie	w tys.	54
Płaca	PLN	4 113
Sprzedaż	I - VI 2017 = 100	105,3
Zatrudnienie	I - VI 2017 = 100	105,0
Wydajność	I - VI 2017 = 100	100,3
Płaca	I - VI 2017 = 100	107,9

Dynamiki - przemysł

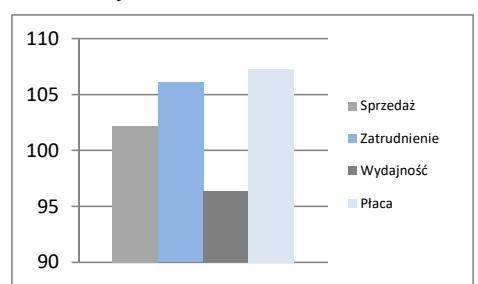


### Budownictwo - sektor przedsiębiorstw

I - VI 2018

Sprzedaż	mIn PLN	2640,6
Sprzedaż na zatrudnionego	tys. PLN	240
Zatrudnienie	w tys.	11
Płaca	PLN	4 829
Sprzedaż	I - VI 2017 = 100	102,2
Zatrudnienie	I - VI 2017 = 100	106,1
Wydajność	I - VI 2017 = 100	96,3
Płaca	I - VI 2017 = 100	107,3

Dynamiki - budownictwo

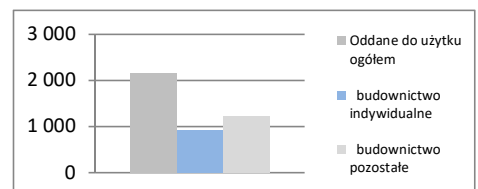


### Mieszkania oddane do użytku

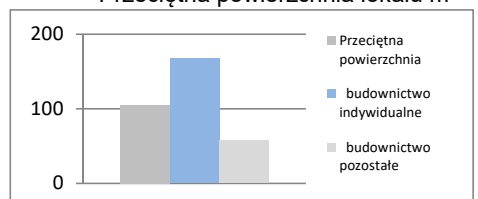
I - VI 2018

Oddane do użytku ogółem	szt.	2 151
budownictwo indywidualne	szt.	926
budownictwo pozostałe	szt.	1 225
Dynamika	I - VI 2017 = 100	102,1
Powierzchnia ogółem	tys. m <sup>2</sup>	225
budownictwo indywidualne	tys. m <sup>2</sup>	155
budownictwo pozostałe	tys. m <sup>2</sup>	70
Dynamika	I - VI 2017 = 100	98,5
Przeciętna powierzchnia	m <sup>2</sup>	105
budownictwo indywidualne	m <sup>2</sup>	167
budownictwo pozostałe	m <sup>2</sup>	57

Liczba mieszkań w szt.



Przeciętna powierzchnia lokalu m<sup>2</sup>

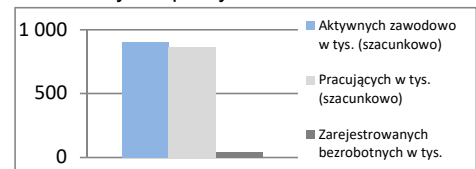


**POMORSKIE**

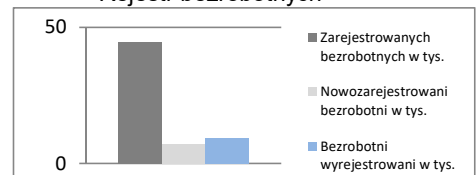
<b>Powierzchnia</b>	w km <sup>2</sup>	18 310	<b>Ludność</b> tys.	2 324
	% Polski	5,9%	% Polski	6,0%
<b>Gęstość zaludnienia</b>	osób na km <sup>2</sup>	126,9	<b>Współczynnik urbanizacji</b>	63,9%
	Polska	122,9	Polska	60,1%
<b>PKB na mieszkańca</b>	tys. PLN	49 887	<b>PKB</b> mln PLN	115 952
	Średnia Polski = 100%	96,7%	% Polski	5,85%

**Rynek pracy**
**koniec czerwca 2018**

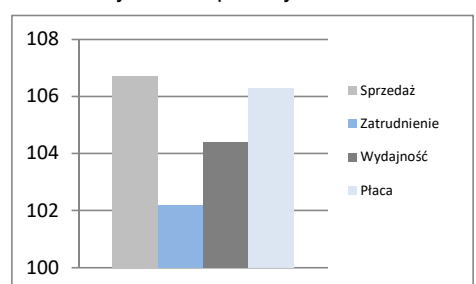
Zarejestrowanych bezrobotnych w tys.	44,4
Pracujących w tys. (szacunkowo)	861,7
Aktywnych zawodowo w tys. (szacunkowo)	906,1
Stopa bezrobocia	4,9%
Polska	5,9%

**Rynek pracy**

**Rynek pracy**
**w czerwcu 2018**

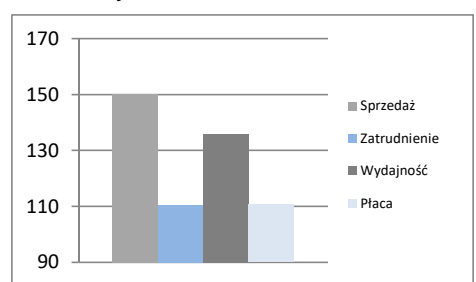
Bezrobotnych na ofertę pracy	6,0
Nowozarejestrowani bezrobotni w tys.	7,2
Bezrobotni wyrejestrowani w tys.	9,2

**Rejestr bezrobotnych**

**Przemysł - sektor przedsiębiorstw**
**I – VI 2018**

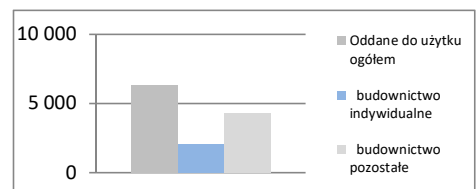
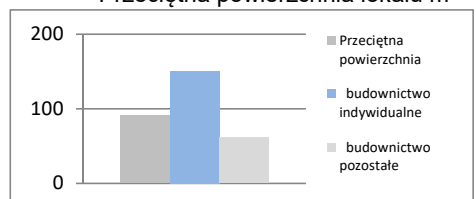
Sprzedaż	mln PLN	44 730
Sprzedaż na zatrudnionego	tys. PLN	296
Zatrudnienie	w tys.	151
Płaca	PLN	4 113
Sprzedaż	I - VI 2017 = 100	106,7
Zatrudnienie	I - VI 2017 = 100	102,2
Wydajność	I - VI 2017 = 100	104,4
Płaca	I - VI 2017 = 100	106,3

**Dynamiki - przemysł**

**Budownictwo - sektor przedsiębiorstw**
**I – VI 2018**

Sprzedaż	mln PLN	6801,1
Sprzedaż na zatrudnionego	tys. PLN	227
Zatrudnienie	w tys.	30
Płaca	PLN	4 679
Sprzedaż	I - VI 2017 = 100	150,2
Zatrudnienie	I - VI 2017 = 100	110,5
Wydajność	I - VI 2017 = 100	135,9
Płaca	I - VI 2017 = 100	110,8

**Dynamiki - budownictwo**

**Mieszkania oddane do użytku**
**I – VI 2018**

Oddane do użytku ogółem	szt.	6 333
budownictwo indywidualne	szt.	2 066
budownictwo pozostałe	szt.	4 267
Dynamika	I - VI 2017 = 100	96,3
Powierzchnia ogółem	tys. m <sup>2</sup>	574
budownictwo indywidualne	tys. m <sup>2</sup>	311
budownictwo pozostałe	tys. m <sup>2</sup>	263
Dynamika	I - VI 2017 = 100	98,8
Przeciętna powierzchnia	m <sup>2</sup>	91
budownictwo indywidualne	m <sup>2</sup>	151
budownictwo pozostałe	m <sup>2</sup>	62

**Liczba mieszkań w szt.**

**Przeciętna powierzchnia lokalu m<sup>2</sup>**


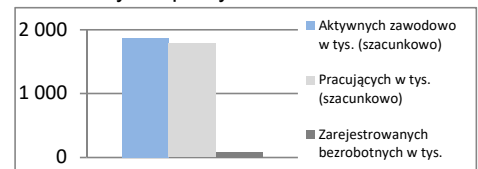


**ŚLĄSKIE**

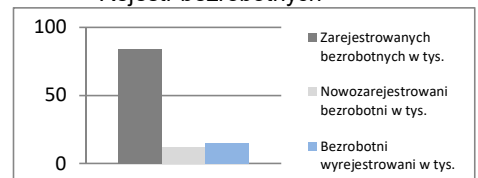
<b>Powierzchnia</b>	w km <sup>2</sup>	12 333	<b>Ludność</b> tys.	4 548
	% Polski	3,9%	% Polski	11,8%
<b>Gęstość zaludnienia</b>	osób na km <sup>2</sup>	368,8	<b>Współczynnik urbanizacji</b>	76,9%
	Polska	122,9	Polska	60,1%
<b>PKB na mieszkańca</b>	tys. PLN	53 646	<b>PKB</b> mln PLN	243 994
	Średnia Polski = 100%	104,0%	% Polski	12,31%

**Rynek pracy**
**koniec czerwca 2018**

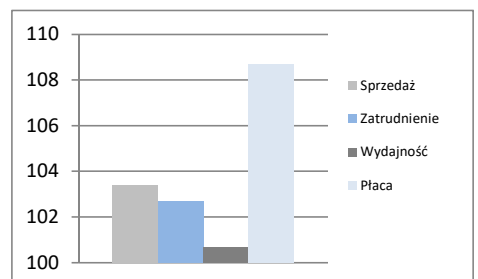
Zarejestrowanych bezrobotnych w tys.	84,1
Pracujących w tys. (szacunkowo)	1 784,8
Aktywnych zawodowo w tys. (szacunkowo)	1 868,9
Stopa bezrobocia	4,5%
Polska	5,9%

**Rynek pracy**

**Rynek pracy**
**w czerwcu 2018**

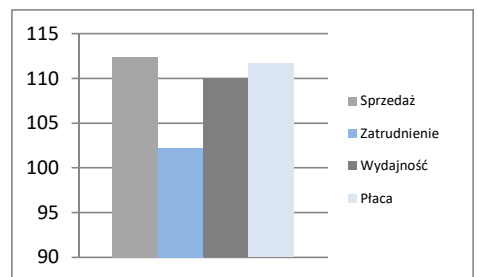
Bezrobotnych na ofertę pracy	5,0
Nowozarejestrowani bezrobotni w tys.	12
Bezrobotni wyrejestrowani w tys.	15,2

**Rejestr bezrobotnych**

**Przemysł - sektor przedsiębiorstw**
**I - VI 2018**

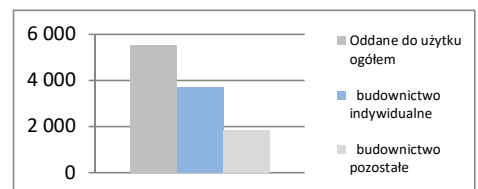
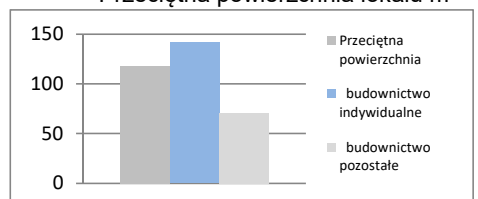
Sprzedaż	mln PLN	118 269
Sprzedaż na zatrudnionego	tys. PLN	265
Zatrudnienie	w tys.	447
Płaca	PLN	5 266
Sprzedaż	I - VI 2017 = 100	103,4
Zatrudnienie	I - VI 2017 = 100	102,7
Wydajność	I - VI 2017 = 100	100,7
Płaca	I - VI 2017 = 100	108,7

**Dynamiki - przemysł**

**Budownictwo - sektor przedsiębiorstw**
**I - VI 2018**

Sprzedaż	mln PLN	10792,1
Sprzedaż na zatrudnionego	tys. PLN	208
Zatrudnienie	w tys.	52
Płaca	PLN	4 438
Sprzedaż	I - VI 2017 = 100	112,4
Zatrudnienie	I - VI 2017 = 100	102,2
Wydajność	I - VI 2017 = 100	110,0
Płaca	I - VI 2017 = 100	111,7

**Dynamiki - budownictwo**

**Mieszkania oddane do użytku**
**I - VI 2018**

Oddane do użytku ogółem	szt.	5 538
budownictwo indywidualne	szt.	3 689
budownictwo pozostałe	szt.	1 849
Dynamika	I - VI 2017 = 100	100,1
Powierzchnia ogółem	tys. m <sup>2</sup>	654
budownictwo indywidualne	tys. m <sup>2</sup>	523
budownictwo pozostałe	tys. m <sup>2</sup>	131
Dynamika	I - VI 2017 = 100	103,5
Przeciętna powierzchnia	m <sup>2</sup>	118
budownictwo indywidualne	m <sup>2</sup>	142
budownictwo pozostałe	m <sup>2</sup>	71

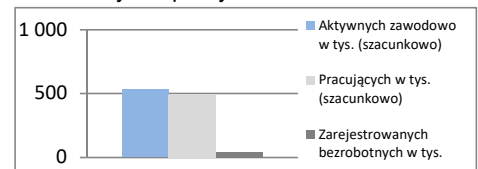
**Liczba mieszkań w szt.**

**Przeciętna powierzchnia lokalu m<sup>2</sup>**


**ŚWIĘTOKRZYSKIE**

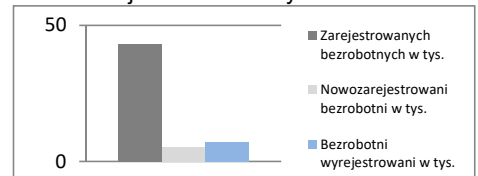
<b>Powierzchnia</b>	w km <sup>2</sup>	11 711	<b>Ludność</b> tys.	1 248
	% Polski	3,7%	% Polski	3,2%
<b>Gęstość zaludnienia</b>	osób na km <sup>2</sup>	106,5	<b>Współczynnik urbanizacji</b>	44,6%
	Polska	122,9	Polska	60,1%
<b>PKB na mieszkańca</b>	tys. PLN	37 014	<b>PKB</b> mln PLN	46 182
	Średnia Polski = 100%	71,8%	% Polski	2,33%

**Rynek pracy**
**koniec czerwca 2018**

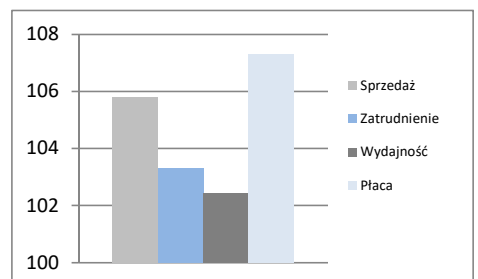
Zarejestrowanych bezrobotnych w tys.	43,1
Pracujących w tys. (szacunkowo)	489,0
Aktywnych zawodowo w tys. (szacunkowo)	532,1
Stopa bezrobocia	8,1%
Polska	5,9%

**Rynek pracy**

**Rynek pracy**
**w czerwcu 2018**

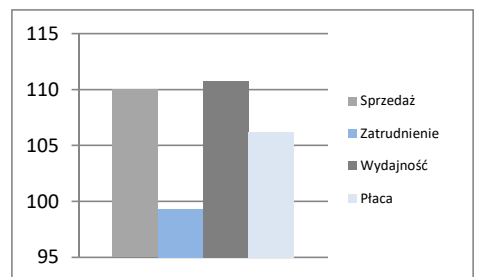
Bezrobotnych na ofertę pracy	17,0
Nowozarejestrowani bezrobotni w tys.	5,4
Bezrobotni wyrejestrowani w tys.	7,1

**Rejestr bezrobotnych**

**Przemysł - sektor przedsiębiorstw**
**I - VI 2018**

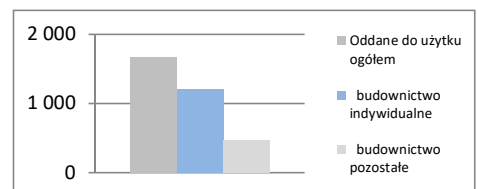
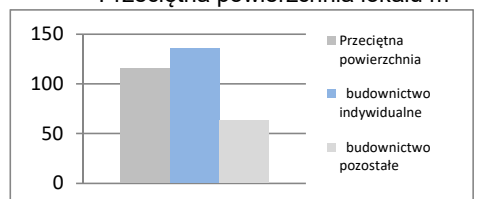
Sprzedaż	mln PLN	13 745
Sprzedaż na zatrudnionego	tys. PLN	208
Zatrudnienie	w tys.	66
Płaca	PLN	4 259
Sprzedaż	I - VI 2017 = 100	105,8
Zatrudnienie	I - VI 2017 = 100	103,3
Wydajność	I - VI 2017 = 100	102,4
Płaca	I - VI 2017 = 100	107,3

**Dynamiki - przemysł**

**Budownictwo - sektor przedsiębiorstw**
**I - VI 2018**

Sprzedaż	mln PLN	1595,1
Sprzedaż na zatrudnionego	tys. PLN	177
Zatrudnienie	w tys.	9
Płaca	PLN	3 763
Sprzedaż	I - VI 2017 = 100	110,0
Zatrudnienie	I - VI 2017 = 100	99,3
Wydajność	I - VI 2017 = 100	110,8
Płaca	I - VI 2017 = 100	106,2

**Dynamiki - budownictwo**

**Mieszkania oddane do użytku**
**I - VI 2018**

Oddane do użytku ogółem	szt.	1 663
budownictwo indywidualne	szt.	1 203
budownictwo pozostałe	szt.	460
Dynamika	I - VI 2017 = 100	106,4
Powierzchnia ogółem	tys. m <sup>2</sup>	192
budownictwo indywidualne	tys. m <sup>2</sup>	163
budownictwo pozostałe	tys. m <sup>2</sup>	29
Dynamika	I - VI 2017 = 100	105,2
Przeciętna powierzchnia	m <sup>2</sup>	115
budownictwo indywidualne	m <sup>2</sup>	135
budownictwo pozostałe	m <sup>2</sup>	63

**Liczba mieszkań w szt.**

**Przeciętna powierzchnia lokalu m<sup>2</sup>**


## WARMIŃSKO-MAZURSKIE

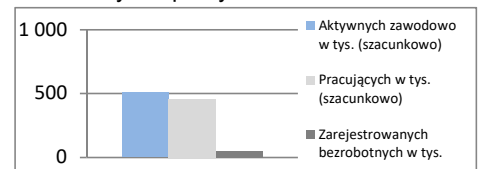
<b>Powierzchnia</b>	w km <sup>2</sup>	24 173	<b>Ludność</b> tys.	1 434
	% Polski	7,7%	% Polski	3,7%
<b>Gęstość zaludnienia</b>	osób na km <sup>2</sup>	59,3	<b>Współczynnik urbanizacji</b>	59,0%
	Polska	122,9	Polska	60,1%
<b>PKB na mieszkańca</b>	tys. PLN	37 046	<b>PKB</b>	mIn PLN
	Średnia Polski = 100%	71,8%	% Polski	2,68%

### Rynek pracy

koniec czerwca 2018

Zarejestrowanych bezrobotnych w tys.	50,9
Pracujących w tys. (szacunkowo)	458,1
Aktywnych zawodowo w tys. (szacunkowo)	509,0
Stopa bezrobocia	10,0%
	Polska 5,9%

### Rynek pracy

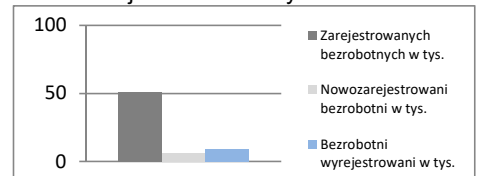


### Rynek pracy

w czerwcu 2018

Bezrobotnych na ofertę pracy	14,0
Nowozarejestrowani bezrobotni w tys.	6,2
Bezrobotni wyrejestrowani w tys.	8,9

### Rejestr bezrobotnych

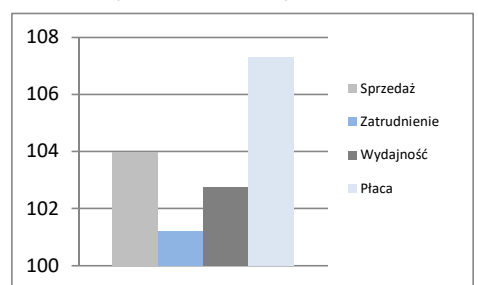


### Przemysł - sektor przedsiębiorstw

I - VI 2018

Sprzedaż	mIn PLN	17 095
Sprzedaż na zatrudnionego	tys. PLN	196
Zatrudnienie	w tys.	87
Płaca	PLN	3 995
Sprzedaż	I - VI 2017 = 100	104,0
Zatrudnienie	I - VI 2017 = 100	101,2
Wydajność	I - VI 2017 = 100	102,8
Płaca	I - VI 2017 = 100	107,3

### Dynamiki - przemysł

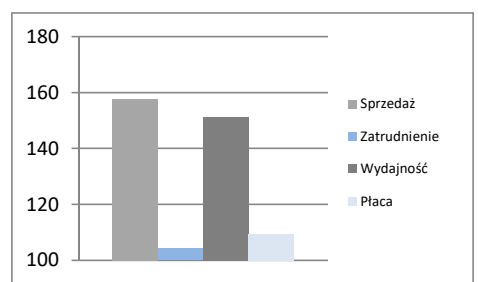


### Budownictwo - sektor przedsiębiorstw

I - VI 2018

Sprzedaż	mIn PLN	1764,7
Sprzedaż na zatrudnionego	tys. PLN	160
Zatrudnienie	w tys.	11
Płaca	PLN	3 941
Sprzedaż	I - VI 2017 = 100	157,6
Zatrudnienie	I - VI 2017 = 100	104,2
Wydajność	I - VI 2017 = 100	151,2
Płaca	I - VI 2017 = 100	109,4

### Dynamiki - budownictwo

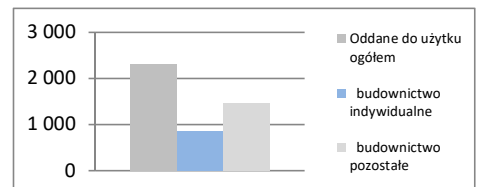


### Mieszkania oddane do użytku

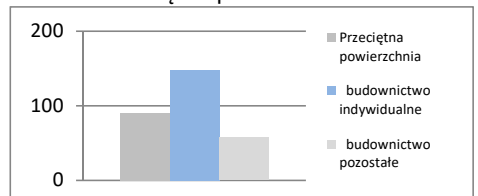
I - VI 2018

Oddane do użytku ogółem	szt.	2 316
budownictwo indywidualne	szt.	844
budownictwo pozostałe	szt.	1 472
Dynamika	I - VI 2017 = 100	94,2
Powierzchnia ogółem	tys. m <sup>2</sup>	209
budownictwo indywidualne	tys. m <sup>2</sup>	125
budownictwo pozostałe	tys. m <sup>2</sup>	84
Dynamika	I - VI 2017 = 100	99,1
Przeciętna powierzchnia	m <sup>2</sup>	90
budownictwo indywidualne	m <sup>2</sup>	148
budownictwo pozostałe	m <sup>2</sup>	57

### Liczba mieszkań w szt.



### Przeciętna powierzchnia lokalu m<sup>2</sup>

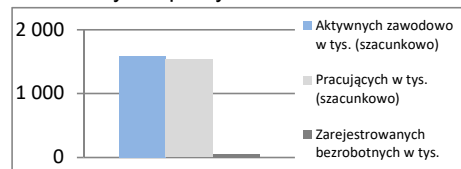


**WIELKOPOLSKIE**

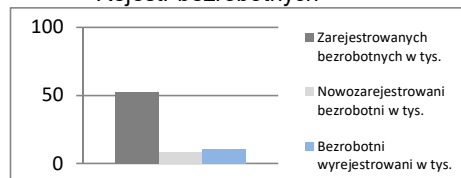
<b>Powierzchnia</b>	w km <sup>2</sup>	29 827	<b>Ludność</b> tys.	3 489
	% Polski	9,5%	% Polski	9,1%
<b>Gęstość zaludnienia</b>	osób na km <sup>2</sup>	117,0	<b>Współczynnik urbanizacji</b>	54,6%
	Polska	122,9	Polska	60,1%
<b>PKB na mieszkańca</b>	tys. PLN	56 238	<b>PKB</b> mln PLN	196 226
	Średnia Polski = 100%	109,0%	% Polski	9,90%

**Rynek pracy**
**koniec czerwca 2018**

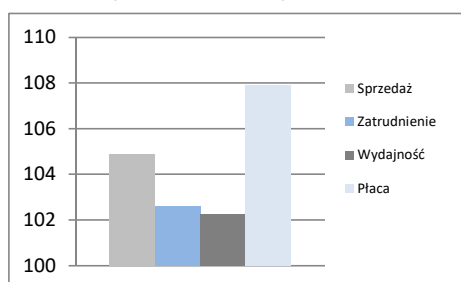
Zarejestrowanych bezrobotnych w tys.	52,4
Pracujących w tys. (szacunkowo)	1 535,5
Aktywnych zawodowo w tys. (szacunkowo)	1 587,9
Stopa bezrobocia	3,3%
Polska	5,9%

**Rynek pracy**

**Rynek pracy**
**w czerwcu 2018**

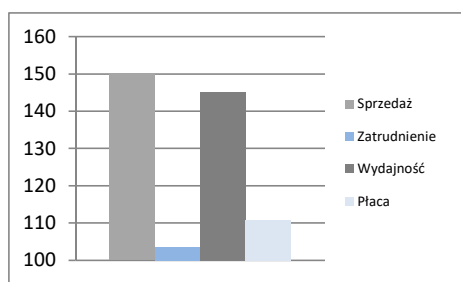
Bezrobotnych na ofertę pracy	7,0
Nowozarejestrowani bezrobotni w tys.	8,2
Bezrobotni wyrejestrowani w tys.	10,4

**Rejestr bezrobotnych**

**Przemysł - sektor przedsiębiorstw**
**I - VI 2018**

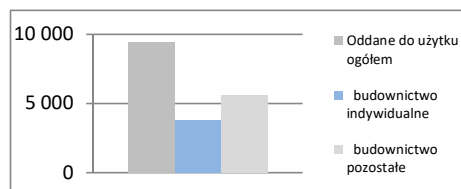
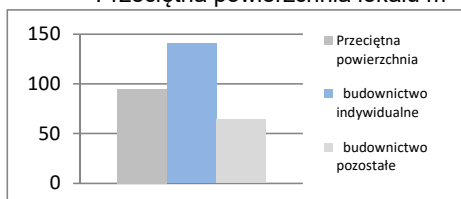
Sprzedaż	mln PLN	85 472
Sprzedaż na zatrudnionego	tys. PLN	253
Zatrudnienie	w tys.	338
Płaca	PLN	4 617
Sprzedaż	I - VI 2017 = 100	104,9
Zatrudnienie	I - VI 2017 = 100	102,6
Wydajność	I - VI 2017 = 100	102,2
Płaca	I - VI 2017 = 100	107,9

**Dynamiki - przemysł**

**Budownictwo - sektor przedsiębiorstw**
**I - VI 2018**

Sprzedaż	mln PLN	11299,3
Sprzedaż na zatrudnionego	tys. PLN	305
Zatrudnienie	w tys.	37
Płaca	PLN	4 781
Sprzedaż	I - VI 2017 = 100	150,2
Zatrudnienie	I - VI 2017 = 100	103,5
Wydajność	I - VI 2017 = 100	145,1
Płaca	I - VI 2017 = 100	110,8

**Dynamiki - budownictwo**

**Mieszkania oddane do użytku**
**I - VI 2018**

Oddane do użytku ogółem	szt.	9 413
budownictwo indywidualne	szt.	3 815
budownictwo pozostałe	szt.	5 598
Dynamika	I - VI 2017 = 100	113,8
Powierzchnia ogółem	tys. m <sup>2</sup>	894
budownictwo indywidualne	tys. m <sup>2</sup>	535
budownictwo pozostałe	tys. m <sup>2</sup>	359
Dynamika	I - VI 2017 = 100	111,3
Przeciętna powierzchnia	m <sup>2</sup>	95
budownictwo indywidualne	m <sup>2</sup>	140
budownictwo pozostałe	m <sup>2</sup>	64

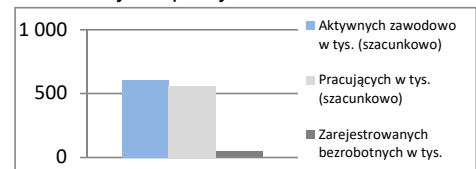
**Liczba mieszkań w szt.**

**Przeciętna powierzchnia lokalu m<sup>2</sup>**


**ZACHODNIOPOMORSKIE**

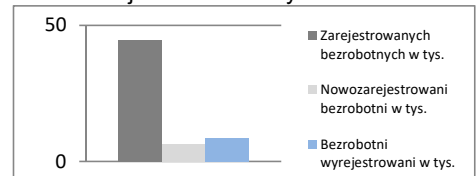
<b>Powierzchnia</b>	w km <sup>2</sup>	22 892	<b>Ludność</b> tys.	1 706
	% Polski	7,3%	% Polski	4,4%
<b>Gęstość zaludnienia</b>	osób na km <sup>2</sup>	74,5	<b>Współczynnik urbanizacji</b>	68,6%
	Polska	122,9	Polska	60,1%
<b>PKB na mieszkańca</b>	tys. PLN	43 233	<b>PKB</b> mln PLN	73 733
	Średnia Polski = 100%	83,8%	% Polski	3,72%

**Rynek pracy**
**koniec czerwca 2018**

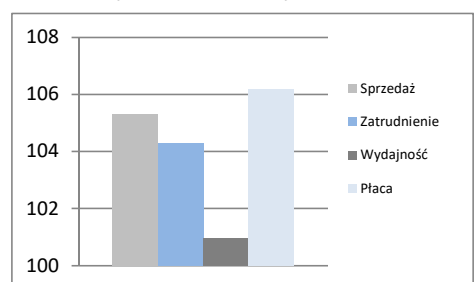
Zarejestrowanych bezrobotnych w tys.	44,7
Pracujących w tys. (szacunkowo)	559,4
Aktywnych zawodowo w tys. (szacunkowo)	604,1
Stopa bezrobocia	7,4%
Polska	5,9%

**Rynek pracy**

**Rynek pracy**
**w czerwcu 2018**

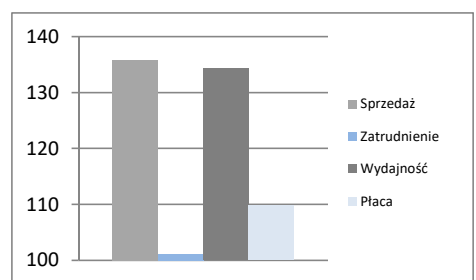
Bezrobotnych na ofertę pracy	7,0
Nowozarejestrowani bezrobotni w tys.	6,3
Bezrobotni wyrejestrowani w tys.	8,5

**Rejestr bezrobotnych**

**Przemysł - sektor przedsiębiorstw**
**I - VI 2018**

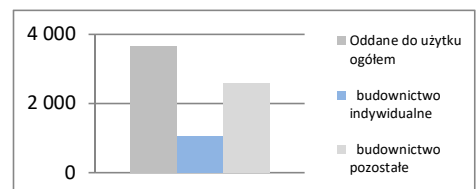
Sprzedaż	mln PLN	19 974
Sprzedaż na zatrudnionego	tys. PLN	208
Zatrudnienie	w tys.	96
Płaca	PLN	4 421
Sprzedaż	I - VI 2017 = 100	105,3
Zatrudnienie	I - VI 2017 = 100	104,3
Wydajność	I - VI 2017 = 100	101,0
Płaca	I - VI 2017 = 100	106,2

**Dynamiki - przemysł**

**Budownictwo - sektor przedsiębiorstw**
**I - VI 2018**

Sprzedaż	mln PLN	2309,7
Sprzedaż na zatrudnionego	tys. PLN	210
Zatrudnienie	w tys.	11
Płaca	PLN	4 333
Sprzedaż	I - VI 2017 = 100	135,8
Zatrudnienie	I - VI 2017 = 100	101,1
Wydajność	I - VI 2017 = 100	134,3
Płaca	I - VI 2017 = 100	109,8

**Dynamiki - budownictwo**

**Mieszkania oddane do użytku**
**I - VI 2018**

Oddane do użytku ogółem	szt.	3 663
budownictwo indywidualne	szt.	1 063
budownictwo pozostałe	szt.	2 600
Dynamika	I - VI 2017 = 100	101,9
Powierzchnia ogółem	tys. m <sup>2</sup>	302
budownictwo indywidualne	tys. m <sup>2</sup>	155
budownictwo pozostałe	tys. m <sup>2</sup>	147
Dynamika	I - VI 2017 = 100	100,4
Przeciętna powierzchnia	m <sup>2</sup>	82
budownictwo indywidualne	m <sup>2</sup>	146
budownictwo pozostałe	m <sup>2</sup>	57

**Liczba mieszkań w szt.**

**Przeciętna powierzchnia lokalu m<sup>2</sup>**
