



KRAJOWA IZBA GOSPODARCZA

Comiesięczny przegląd sytuacji gospodarczej
w województwach

Krajowa Izba Gospodarcza

27.02.2019

Spis treści

Spis treści	str. 2
Objaśnienia i uwagi	str. 3
Porównanie województw	str. 4
POLSKA	str. 5
DOLNOŚLĄSKIE	str. 6
KUJAWSKO-POMORSKIE	str. 7
LUBELSKIE	str. 8
LUBUSKIE	str. 9
ŁÓDZKIE	str. 10
MAŁOPOLSKIE	str. 11
MAZOWIECKIE	str. 12
OPOLSKIE	str. 13
PODKARPACKIE	str. 14
PODLASKIE	str. 15
POMORSKIE	str. 16
ŚLĄSKIE	str. 17
ŚWIĘTOKRZYSKIE	str. 18
WARMIŃSKO-MAZURSKIE	str. 19
WIELKOPOLSKIE	str. 20
ZACHODNIOPOMORSKIE	str. 21

Objaśnienia i uwagi

Analitycy i komentatorzy zajmujący się problematyką gospodarczą zazwyczaj koncentrują się na danych obrazujących aktualny stan i bieżące zmiany całej polskiej gospodarki. Takie podejście jest naturalne. Uogólnienie danych pozwala na łatwiejsze ich zrozumienie oraz na prostsze formułowanie projekcji dotyczących przyszłości. Należy mieć jednak na uwadze, że z punktu widzenia poszczególnych firm synteza danych na poziomie ogólnokrajowym jest adekwatna jedynie w przypadku podmiotów największych.

Rozważne prowadzenie działalności gospodarczej oraz planowanie jej na przyszłość wymaga dobrego rozpoznania bieżących warunków lokalnych, na jakich działa firma. W przypadku zdecydowanej większości firm w Polsce owa lokalność dotyczy jednego województwa, w bardziej zaś zaawansowanym stadium ekspansji kilku województw.

Prezentowane systematycznie przez statystykę publiczną informacje wskazują na bardzo duże zróżnicowanie województw. Dotyczy to tak ich potencjału w zakresie powierzchni, ludności, wypracowanego produktu krajowego brutto, ale również takich parametrów jak aktualne tempo wzrostu, dostępne zasoby pracy, bezrobocie, poziom i dynamika płac, postęp w zakresie wydajności.

Zamiarem Krajowej Izby Gospodarczej jest wsparcie pracy przedsiębiorców poprzez przybliżenie im danych dotyczących potencjału gospodarczego i bieżącej sytuacji ekonomicznej panującej w poszczególnych województwach. W poniższym opracowaniu dane Głównego Urzędu Statystycznego zostały uzupełnione szacunkami KIG opartymi na danych GUS.

Z punktu widzenia analizy bieżącego stanu otoczenia biznesowego przedsiębiorstw szczególnie ważne są dane dotyczące sektora przedsiębiorstw - zwłaszcza przemysłu i budownictwa - gdzie zaprezentowany jest: poziom sprzedaży i aktualne tempo jej wzrostu wraz z przeciętną wydajnością pracownika mierzoną sprzedażą przypadającą na jednego zatrudnionego, poziom i dynamika zatrudnienia, poziom i dynamika płac, dynamika wydajności. W szczególności ważne wydaje się monitorowanie relacji pomiędzy dynamikami sprzedaży, zatrudnienia, wynagrodzeń i wydajności.

W ocenie potencjału gospodarczego i siły ekonomicznej poszczególnych województw pomocne mogą być informacje o poziomie produktu krajowego brutto, liczbie ludności – zwłaszcza aktywnej zawodowo, ale również te dotyczące gęstości zaludnienia czy współczynnika urbanizacji. Wypada podkreślić, że produkt krajowy brutto wypracowywany nawet przez nieduże województwa jest często przynajmniej porównywalny z produktem krajowym brutto części krajów naszego regionu.

Porównanie województw

Dane podstawowe	Powierzchnia		Ludność		Gęstość zal. osób na km ²	Wsp. urban. w %	PKB (2017)	
	w km ²	% Polski	w tys.	% Polski			mln PLN	PLN na mieszk.
POLSKA	312 680	100,0%	38 413	100,0%	122,9	60,1%	1 988 730	51 772
DOLNOŚLĄSKIE	19 947	6,4%	2 901	7,6%	145,4	68,7%	166 258	57 311
KUJAWSKO-POMORSKIE	17 971	5,7%	2 080	5,4%	115,7	59,2%	88 101	42 358
LUBELSKIE	25 122	8,0%	2 122	5,5%	84,5	46,5%	76 367	35 995
LUBUSKIE	13 988	4,5%	1 015	2,6%	72,6	65,0%	44 349	43 676
ŁÓDZKIE	18 219	5,8%	2 471	6,4%	135,6	62,6%	119 920	48 539
MAŁOPOLSKIE	15 183	4,9%	3 396	8,8%	223,7	48,3%	158 900	46 794
MAZOWIECKIE	35 558	11,4%	5 392	14,0%	151,6	64,4%	441 498	81 883
OPOLSKIE	9 412	3,0%	988	2,6%	105,0	53,4%	40 968	41 465
PODKARPACKIE	17 846	5,7%	2 129	5,5%	119,3	41,1%	77 362	36 342
PODLASKIE	20 187	6,5%	1 183	3,1%	58,6	60,8%	43 354	36 657
POMORSKIE	18 310	5,9%	2 328	6,1%	127,2	63,8%	116 341	49 970
ŚLĄSKIE	12 333	3,9%	4 540	11,8%	368,1	76,8%	244 813	53 922
ŚWIĘTOKRZYSKIE	11 711	3,7%	1 244	3,2%	106,3	44,9%	46 337	37 237
WARMIŃSKO-MAZURSKIE	24 173	7,7%	1 431	3,7%	59,2	59,0%	53 298	37 237
WIELKOPOLSKIE	29 827	9,5%	3 491	9,1%	117,0	54,4%	196 884	56 404
ZACHODNIOPOMORSKIE	22 892	7,3%	1 703	4,4%	74,4	68,6%	73 981	43 441

Rynek pracy	Aktywni zaw. w tys.	Bezrobotni rejestrowani		Pracujący w tys.			Płace w PLN	
		w tys.	stopa w %	ogółem	przemysł	budownictwo	przemysł	budownictwo
POLSKA	16 775	1 023,1	6,1%	15 752	2 759	421	4 932	4 827
DOLNOŚLĄSKIE	1 233	66,6	5,4%	1 167	228	28	5 368	5 344
KUJAWSKO-POMORSKIE	834	76,7	9,2%	757	139	20	4 336	4 222
LUBELSKIE	933	78,4	8,4%	855	101	17	4 651	3 775
LUBUSKIE	382	23,7	6,2%	359	74	7	4 853	4 255
ŁÓDZKIE	1 095	69,0	6,3%	1 026	176	19	4 754	4 381
MAŁOPOLSKIE	1 533	75,1	4,9%	1 458	212	43	4 837	4 337
MAZOWIECKIE	2 812	143,4	5,1%	2 668	376	92	5 480	5 969
OPOLSKIE	362	23,9	6,6%	338	60	7	4 625	4 397
PODKARPACKIE	954	86,8	9,1%	867	134	18	4 385	3 839
PODLASKIE	477	38,6	8,1%	438	56	12	4 265	4 630
POMORSKIE	944	49,1	5,2%	895	154	32	5 026	4 673
ŚLĄSKIE	1 889	85,0	4,5%	1 804	453	54	5 250	4 719
ŚWIĘTOKRZYSKIE	540	47,0	8,7%	493	67	10	4 491	3 947
WARMIŃSKO-MAZURSKIE	518	56,5	10,9%	462	88	11	4 364	3 975
WIELKOPOLSKIE	1 639	54,1	3,3%	1 585	345	39	4 749	4 855
ZACHODNIOPOMORSKIE	629	49,1	7,8%	580	96	12	4 682	4 354

Wyniki przedsiębiorstw	Przemysł				Budownictwo			
	Sprzedaż og. mln PLN	Na zatrud. tys. PLN	Sprzedaż I 2018 = 100	Wydajność I 2019	Sprzedaż og. mln PLN	Na zatrud. tys. PLN	Sprzedaż I 2018 = 100	Wydajność I 2019
POLSKA	123 310	45	106,1	103,8	12 009	29	109,8	104,0
DOLNOŚLĄSKIE	10 571	46	109,2	106,8	831	30	148,5	136,2
KUJAWSKO-POMORSKIE	5 535	40	105,9	103,6	365	18	96,5	93,5
LUBELSKIE	3 257	32	112,5	109,6	230	14	113,0	102,7
LUBUSKIE	3 307	45	103,6	102,5	215	31	182,8	174,1
ŁÓDZKIE	7 234	41	106,5	106,5	428	23	122,3	115,1
MAŁOPOLSKIE	8 696	41	112,4	104,2	934	22	101,8	96,2
MAZOWIECKIE	25 609	68	109,5	109,1	3 468	38	110,5	103,7
OPOLSKIE	2 512	42	102,5	98,4	206	29	107,9	110,6
PODKARPACKIE	4 211	31	111,1	108,3	410	23	124,7	119,7
PODLASKIE	2 426	43	110,1	105,4	354	29	100,4	94,5
POMORSKIE	7 338	48	96,8	94,7	921	29	97,2	91,2
ŚLĄSKIE	19 350	43	102,2	100,6	1 310	24	89,2	84,6
ŚWIĘTOKRZYSKIE	2 191	33	101,9	99,0	275	27	121,2	109,3
WARMIŃSKO-MAZURSKIE	3 008	34	105,3	103,9	194	18	108,3	107,0
WIELKOPOLSKIE	14 475	42	102,7	100,4	1 627	42	119,8	116,4
ZACHODNIOPOMORSKIE	3 590	37	110,3	108,6	243	20	111,0	111,2

POLSKA

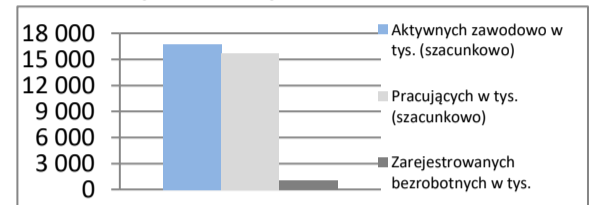
Powierzchnia	w km ²	312 680	Ludność tys.	38 413
	% Polski	100,0%	% Polski	100,0%
Gęstość zaludnienia	osób na km ²	122,9	Współczynnik urbanizacji	60,1%
	Polska	122,9	Polska	60,1%
PKB na mieszkańca	tys. PLN	51 772	PKB mln PLN	1 988 730
	Średnia Polski = 100%	100,0%	% Polski	100,00%

Rynek pracy

koniec stycznia 2019

Zarejestrowanych bezrobotnych w tys.	1 023,1
Pracujących w tys. (szacunkowo)	15 749,0
Aktywnych zawodowo w tys. (szacunkowo)	16 772,1
Stopa bezrobocia	6,1%
Polska	6,1%

Rynek pracy

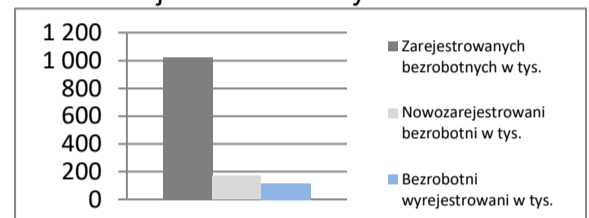


Rynek pracy

w styczniu 2019

Bezrobotnych na ofertę pracy	12,0
Nowozarejestrowani bezrobotni w tys.	167,7
Bezrobotni wyrejestrowani w tys.	113,5

Rejestr bezrobotnych

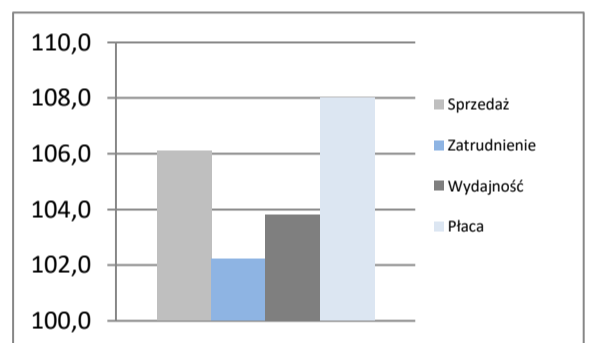


Przemysł - sektor przedsiębiorstw

I 2019

Sprzedaż	mln PLN	123 310
Sprzedaż na zatrudnionego	tys. PLN	45
Zatrudnienie	w tys.	2 759
Płaca	PLN	4 932
Sprzedaż	I 2018 = 100	106,1
Zatrudnienie	I 2018 = 100	102,2
Wydajność	I 2018 = 100	103,8
Płaca	I 2018 = 100	108,0

Dynamiki - przemysł

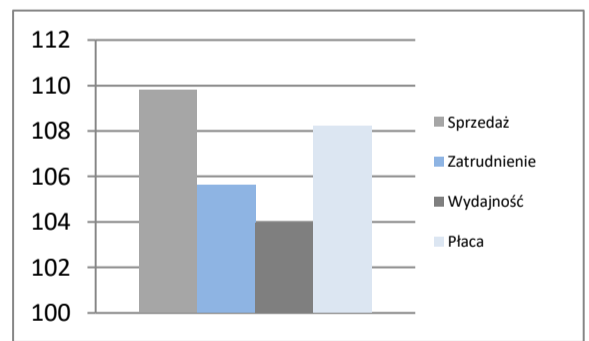


Budownictwo - sektor przedsiębiorstw

I 2019

Sprzedaż	mln PLN	12 009
Sprzedaż na zatrudnionego	tys. PLN	29
Zatrudnienie	w tys.	421
Płaca	PLN	4 827
Sprzedaż	I 2018 = 100	109,8
Zatrudnienie	I 2018 = 100	105,6
Wydajność	I 2018 = 100	104,0
Płaca	I 2018 = 100	108,2

Dynamiki - budownictwo

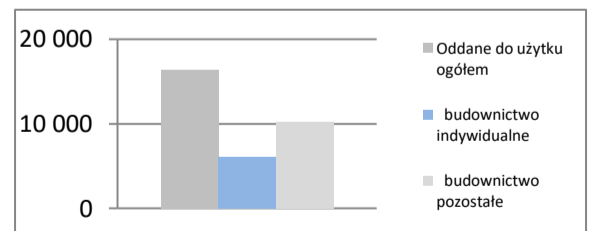


Mieszkania oddane do użytku

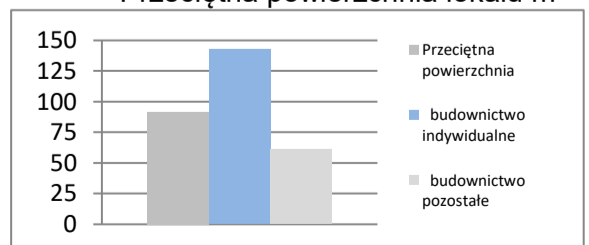
I 2019

Oddane do użytku ogółem	szt.	16 312
budownictwo indywidualne	szt.	6 108
budownictwo pozostałe	szt.	10 204
Dynamika	I 2018 = 100	108,6
Powierzchnia ogółem	tys. m ²	1 494
budownictwo indywidualne	tys. m ²	870
budownictwo pozostałe	tys. m ²	625
Dynamika	I 2018 = 100	103,9
Przeciętna powierzchnia	m ²	92
budownictwo indywidualne	m ²	142
budownictwo pozostałe	m ²	61

Liczba mieszkań w szt.



Przeciętna powierzchnia lokalu m²



DOLNOŚLĄSKIE

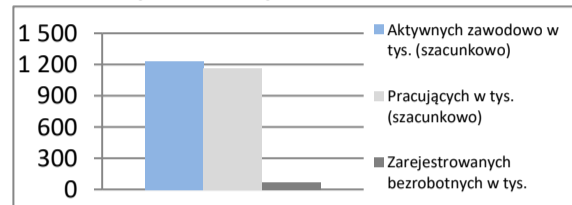
Powierzchnia	w km ²	19 947	Ludność tys.	2 901
	% Polski	6,4%	% Polski	7,6%
Gęstość zaludnienia	osób na km ²	145,4	Współczynnik urbanizacji	68,7%
	Polska	122,9	Polska	60,1%
PKB na mieszkańca	tys. PLN	57 311	PKB	mln PLN 166 258
	Średnia Polski = 100%	110,7%	% Polski	8,36%

Rynek pracy

koniec stycznia 2019

Zarejestrowanych bezrobotnych w tys.	66,6
Pracujących w tys. (szacunkowo)	1 166,7
Aktywnych zawodowo w tys. (szacunkowo)	1 233,3
Stopa bezrobocia	5,4%
	Polska 6,1%

Rynek pracy

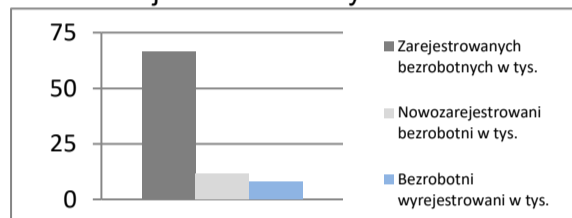


Rynek pracy

w styczniu 2019

Bezrobotnych na ofertę pracy	6,0
Nowozarejestrowani bezrobotni w tys.	11,5
Bezrobotni wyrejestrowani w tys.	7,8

Rejestr bezrobotnych

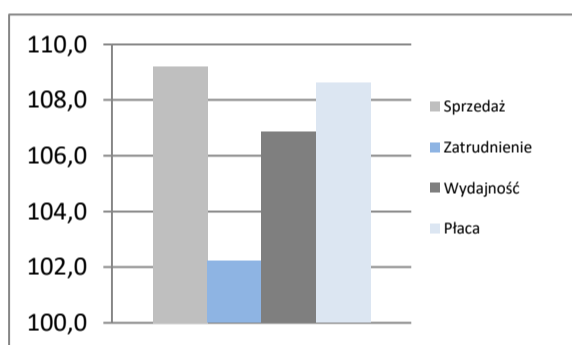


Przemysł - sektor przedsiębiorstw

I 2019

Sprzedaż	mln PLN	10 571
Sprzedaż na zatrudnionego	tys. PLN	46
Zatrudnienie	w tys.	228
Płaca	PLN	5 368
Sprzedaż	I 2018 = 100	109,2
Zatrudnienie	I 2018 = 100	102,2
Wydajność	I 2018 = 100	106,8
Płaca	I 2018 = 100	108,6

Dynamiki - przemysł

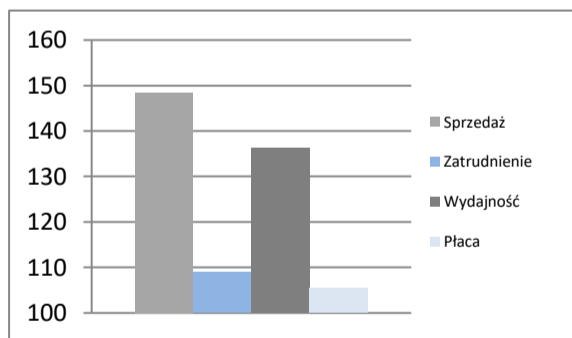


Budownictwo - sektor przedsiębiorstw

I 2019

Sprzedaż	mln PLN	831
Sprzedaż na zatrudnionego	tys. PLN	30
Zatrudnienie	w tys.	28
Płaca	PLN	5 344
Sprzedaż	I 2018 = 100	148,5
Zatrudnienie	I 2018 = 100	109,0
Wydajność	I 2018 = 100	136,2
Płaca	I 2018 = 100	105,4

Dynamiki - budownictwo

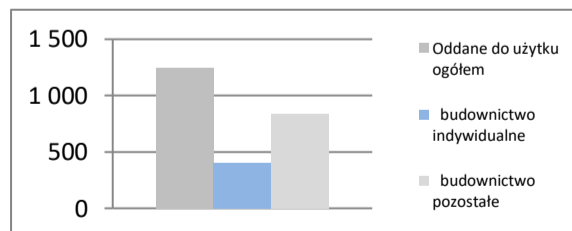


Mieszkania oddane do użytku

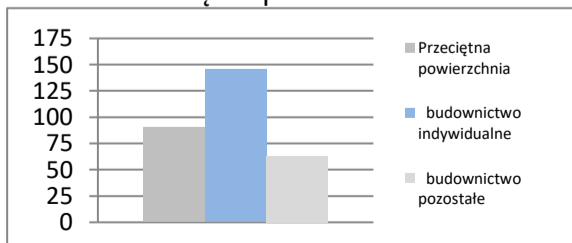
I 2019

Oddane do użytku ogółem	szt.	1 243
budownictwo indywidualne	szt.	405
budownictwo pozostałe	szt.	838
Dynamika	I 2018 = 100	112,9
Powierzchnia ogółem	tys. m ²	112
budownictwo indywidualne	tys. m ²	59
budownictwo pozostałe	tys. m ²	53
Dynamika	I 2018 = 100	114,6
Przeciętna powierzchnia	m ²	90
budownictwo indywidualne	m ²	145
budownictwo pozostałe	m ²	63

Liczba mieszkań w szt.



Przeciętna powierzchnia lokalu m²



KUJAWSKO-POMORSKIE

Powierzchnia	w km ²	17 971	Ludność tys.	2 080
	% Polski	5,7%	% Polski	5,4%
Gęstość zaludnienia	osób na km ²	115,7	Współczynnik urbanizacji	59,2%
	Polska	122,9	Polska	60,1%
PKB na mieszkańca	tys. PLN	42 358	PKB	88 101
	Średnia Polski = 100%	81,8%	% Polski	4,43%

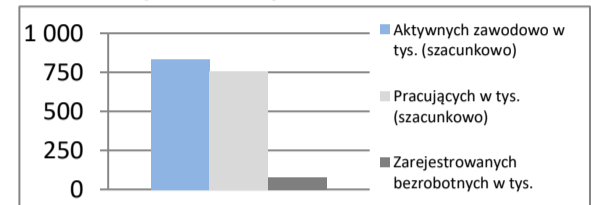
Rynek pracy

koniec stycznia 2019

Zarejestrowanych bezrobotnych w tys.	76,7
Pracujących w tys. (szacunkowo)	757,0
Aktywnych zawodowo w tys. (szacunkowo)	833,7

Stopa bezrobocia	9,2%
Polska	6,1%

Rynek pracy

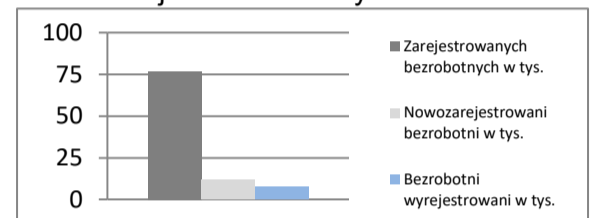


Rynek pracy

w styczniu 2019

Bezrobotnych na ofertę pracy	14,0
Nowozarejestrowani bezrobotni w tys.	11,6
Bezrobotni wyrejestrowani w tys.	7,6

Rejestr bezrobotnych

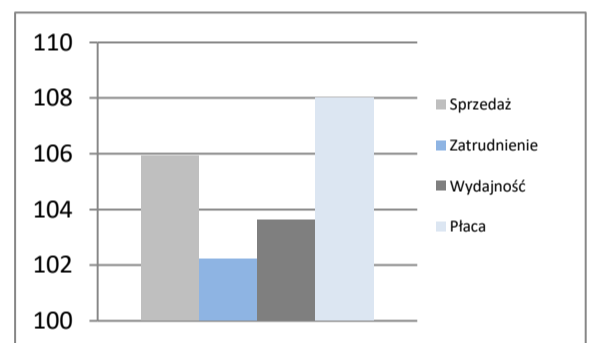


Przemysł - sektor przedsiębiorstw

I 2019

Sprzedaż	mIn PLN	5 535
Sprzedaż na zatrudnionego	tys. PLN	40
Zatrudnienie	w tys.	139
Płaca	PLN	4 336
Sprzedaż	I 2018 = 100	105,9
Zatrudnienie	I 2018 = 100	102,2
Wydajność	I 2018 = 100	103,6
Płaca	I 2018 = 100	108,0

Dynamiki - przemysł

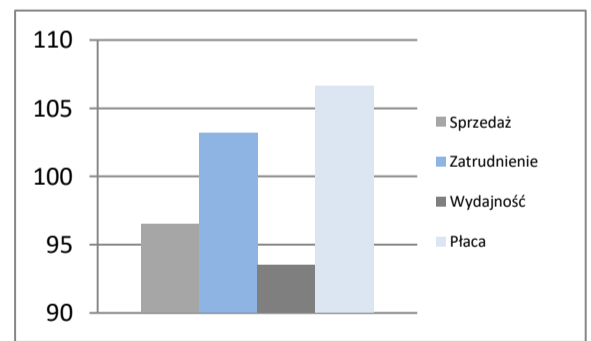


Budownictwo - sektor przedsiębiorstw

I 2019

Sprzedaż	mIn PLN	365
Sprzedaż na zatrudnionego	tys. PLN	18
Zatrudnienie	w tys.	20
Płaca	PLN	4 222
Sprzedaż	I 2018 = 100	96,5
Zatrudnienie	I 2018 = 100	103,2
Wydajność	I 2018 = 100	93,5
Płaca	I 2018 = 100	106,6

Dynamiki - budownictwo

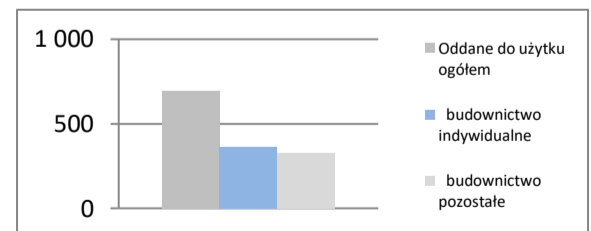


Mieszkania oddane do użytku

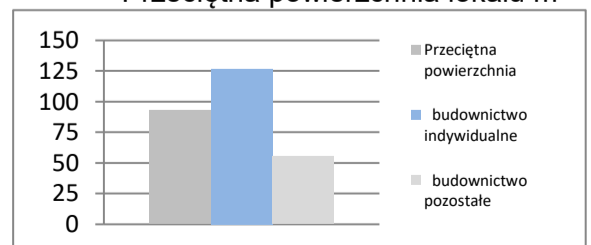
I 2019

Oddane do użytku ogółem	szt.	692
budownictwo indywidualne	szt.	362
budownictwo pozostałe	szt.	330
Dynamika	I 2018 = 100	97,3
Powierzchnia ogółem	tys. m ²	64
budownictwo indywidualne	tys. m ²	46
budownictwo pozostałe	tys. m ²	18
Dynamika	I 2018 = 100	94,7
Przeciętna powierzchnia	m ²	93
budownictwo indywidualne	m ²	127
budownictwo pozostałe	m ²	55

Liczba mieszkań w szt.



Przeciętna powierzchnia lokalu m²



LUBELSKIE

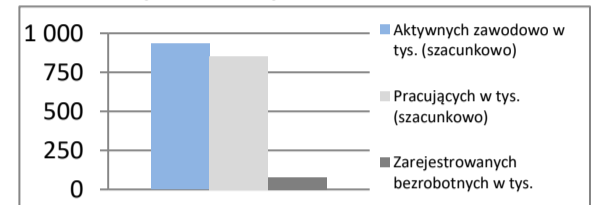
Powierzchnia	w km ²	25 122	Ludność tys.	2 122
	% Polski	8,0%	% Polski	5,5%
Gęstość zaludnienia	osób na km ²	84,5	Współczynnik urbanizacji	46,5%
	Polska	122,9	Polska	60,1%
PKB na mieszkańca	tys. PLN	35 995	PKB	mln PLN 76 367
	Średnia Polski = 100%	69,5%	% Polski	3,84%

Rynek pracy

koniec stycznia 2019

Zarejestrowanych bezrobotnych w tys.	78,4
Pracujących w tys. (szacunkowo)	854,9
Aktywnych zawodowo w tys. (szacunkowo)	933,3
Stopa bezrobocia	8,4%
	Polska 6,1%

Rynek pracy

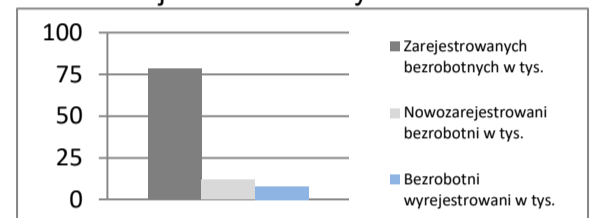


Rynek pracy

w styczniu 2019

Bezrobotnych na ofertę pracy	34,0
Nowozarejestrowani bezrobotni w tys.	11,8
Bezrobotni wyrejestrowani w tys.	7,9

Rejestr bezrobotnych

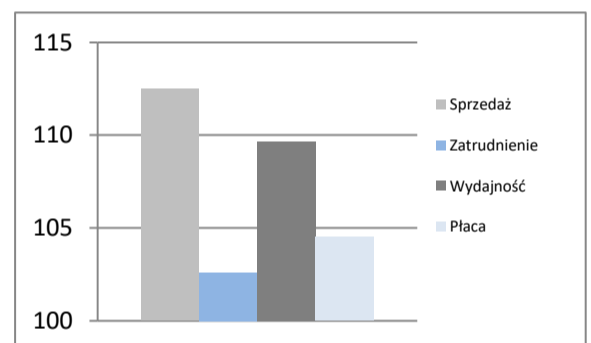


Przemysł - sektor przedsiębiorstw

I 2019

Sprzedaż	mln PLN	3 257
Sprzedaż na zatrudnionego	tys. PLN	32
Zatrudnienie	w tys.	101
Płaca	PLN	4 651
Sprzedaż	I 2018 = 100	112,5
Zatrudnienie	I 2018 = 100	102,6
Wydajność	I 2018 = 100	109,6
Płaca	I 2018 = 100	104,5

Dynamiki - przemysł

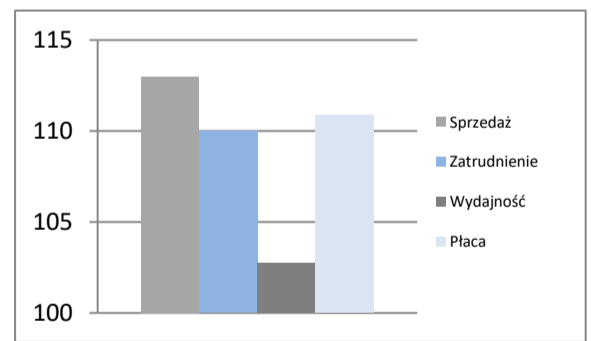


Budownictwo - sektor przedsiębiorstw

I 2019

Sprzedaż	mln PLN	230
Sprzedaż na zatrudnionego	tys. PLN	14
Zatrudnienie	w tys.	17
Płaca	PLN	3 775
Sprzedaż	I 2018 = 100	113,0
Zatrudnienie	I 2018 = 100	110,0
Wydajność	I 2018 = 100	102,7
Płaca	I 2018 = 100	110,9

Dynamiki - budownictwo

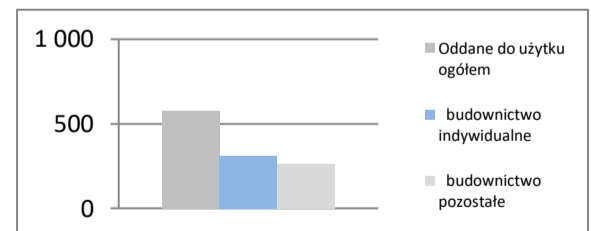


Mieszkania oddane do użytku

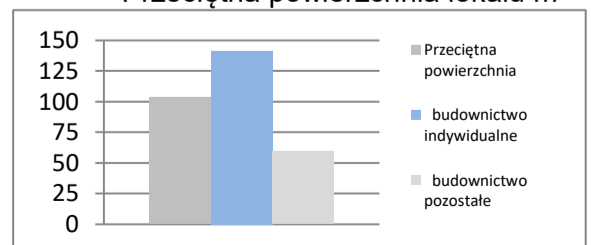
I 2019

Oddane do użytku ogółem	szt.	576
budownictwo indywidualne	szt.	310
budownictwo pozostałe	szt.	266
Dynamika	I 2018 = 100	110,8
Powierzchnia ogółem	tys. m ²	60
budownictwo indywidualne	tys. m ²	44
budownictwo pozostałe	tys. m ²	16
Dynamika	I 2018 = 100	102,5
Przeciętna powierzchnia	m ²	104
budownictwo indywidualne	m ²	142
budownictwo pozostałe	m ²	59

Liczba mieszkań w szt.



Przeciętna powierzchnia lokalu m²



LUBUSKIE

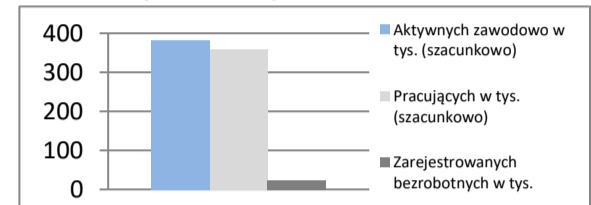
Powierzchnia	w km ²	13 988	Ludność tys.	1 015
	% Polski	4,5%	% Polski	2,6%
Gęstość zaludnienia	osób na km ²	72,6	Współczynnik urbanizacji	65,0%
	Polska	122,9	Polska	60,1%
PKB na mieszkańca	tys. PLN	43 676	PKB	mln PLN 44 349
	Średnia Polski = 100%	84,4%	% Polski	2,23%

Rynek pracy

koniec stycznia 2019

Zarejestrowanych bezrobotnych w tys.	23,7
Pracujących w tys. (szacunkowo)	358,6
Aktywnych zawodowo w tys. (szacunkowo)	382,3
Stopa bezrobocia	6,2%
Polska	6,1%

Rynek pracy

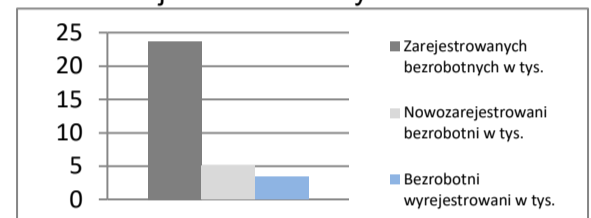


Rynek pracy

w styczniu 2019

Bezrobotnych na ofertę pracy	6,0
Nowozarejestrowani bezrobotni w tys.	5,0
Bezrobotni wyrejestrowani w tys.	3,4

Rejestr bezrobotnych

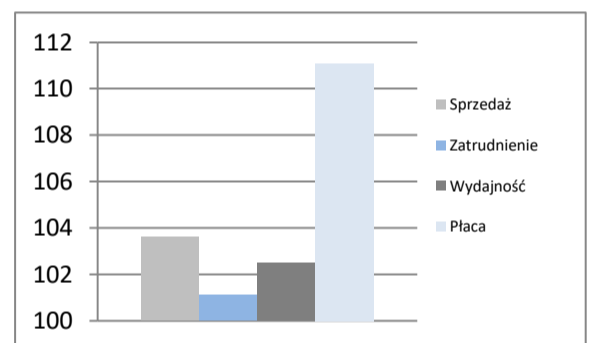


Przemysł - sektor przedsiębiorstw

I 2019

Sprzedaż	mln PLN	3 307
Sprzedaż na zatrudnionego	tys. PLN	45
Zatrudnienie	w tys.	74
Płaca	PLN	4 853
Sprzedaż	I 2018 = 100	103,6
Zatrudnienie	I 2018 = 100	101,1
Wydajność	I 2018 = 100	102,5
Płaca	I 2018 = 100	111,1

Dynamiki - przemysł

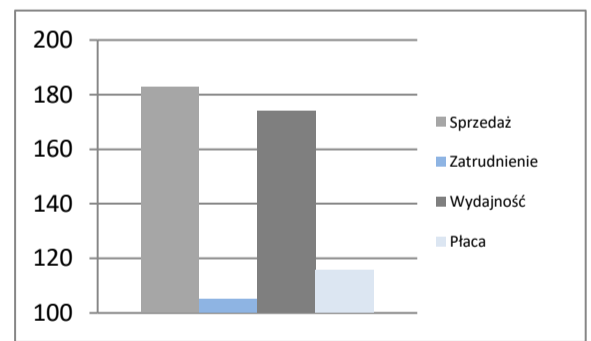


Budownictwo - sektor przedsiębiorstw

I 2019

Sprzedaż	mln PLN	215
Sprzedaż na zatrudnionego	tys. PLN	31
Zatrudnienie	w tys.	7
Płaca	PLN	4 255
Sprzedaż	I 2018 = 100	182,8
Zatrudnienie	I 2018 = 100	105,0
Wydajność	I 2018 = 100	174,1
Płaca	I 2018 = 100	115,7

Dynamiki - budownictwo

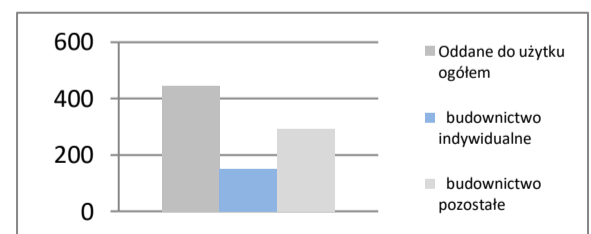


Mieszkania oddane do użytku

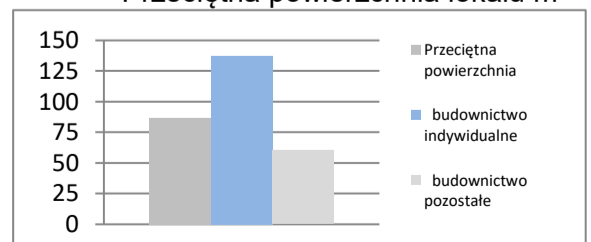
I 2019

Oddane do użytku ogółem	szt.	444
budownictwo indywidualne	szt.	152
budownictwo pozostałe	szt.	292
Dynamika	I 2018 = 100	249,4
Powierzchnia ogółem	tys. m ²	39
budownictwo indywidualne	tys. m ²	21
budownictwo pozostałe	tys. m ²	18
Dynamika	I 2018 = 100	173,4
Przeciętna powierzchnia	m ²	87
budownictwo indywidualne	m ²	138
budownictwo pozostałe	m ²	60

Liczba mieszkań w szt.



Przeciętna powierzchnia lokalu m²



ŁÓDZKIE

Powierzchnia	w km ²	18 219	Ludność tys.	2 471
	% Polski	5,8%	% Polski	6,4%
Gęstość zaludnienia	osób na km ²	135,6	Współczynnik urbanizacji	62,6%
	Polska	122,9	Polska	60,1%
PKB na mieszkańca	tys. PLN	48 539	PKB	mln PLN 119 920
	Średnia Polski = 100%	93,8%	% Polski	6,03%

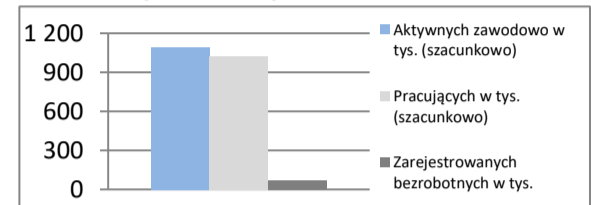
Rynek pracy

koniec stycznia 2019

Zarejestrowanych bezrobotnych w tys.	69,0
Pracujących w tys. (szacunkowo)	1 026,2
Aktywnych zawodowo w tys. (szacunkowo)	1 095,2

Stopa bezrobocia	6,3%
Polska	6,1%

Rynek pracy

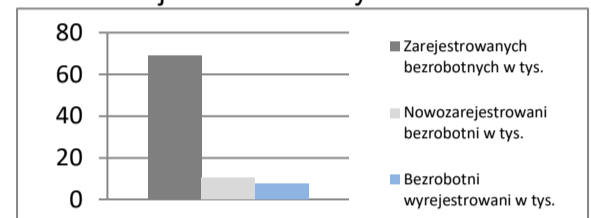


Rynek pracy

w styczniu 2019

Bezrobotnych na ofertę pracy	9,0
Nowozarejestrowani bezrobotni w tys.	10,5
Bezrobotni wyrejestrowani w tys.	7,5

Rejestr bezrobotnych

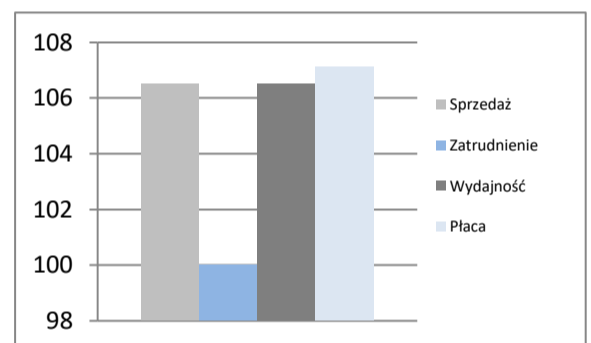


Przemysł - sektor przedsiębiorstw

I 2019

Sprzedaż	mln PLN	7 234
Sprzedaż na zatrudnionego	tys. PLN	41
Zatrudnienie	w tys.	176
Płaca	PLN	4 754
Sprzedaż	I 2018 = 100	106,5
Zatrudnienie	I 2018 = 100	100,0
Wydajność	I 2018 = 100	106,5
Płaca	I 2018 = 100	107,1

Dynamiki - przemysł

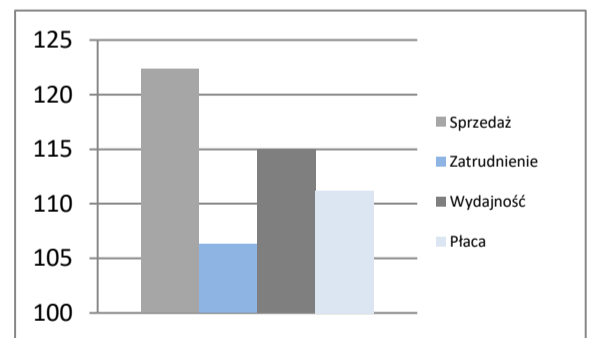


Budownictwo - sektor przedsiębiorstw

I 2019

Sprzedaż	mln PLN	428
Sprzedaż na zatrudnionego	tys. PLN	23
Zatrudnienie	w tys.	19
Płaca	PLN	4 381
Sprzedaż	I 2018 = 100	122,3
Zatrudnienie	I 2018 = 100	106,3
Wydajność	I 2018 = 100	115,1
Płaca	I 2018 = 100	111,2

Dynamiki - budownictwo

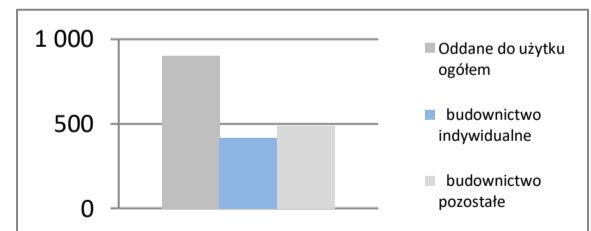


Mieszkania oddane do użytku

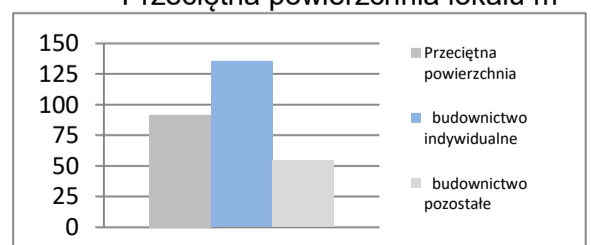
I 2019

Oddane do użytku ogółem	szt.	902
budownictwo indywidualne	szt.	415
budownictwo pozostałe	szt.	487
Dynamika	I 2018 = 100	152,1
Powierzchnia ogółem	tys. m ²	83
budownictwo indywidualne	tys. m ²	56
budownictwo pozostałe	tys. m ²	27
Dynamika	I 2018 = 100	116,5
Przeciętna powierzchnia	m ²	92
budownictwo indywidualne	m ²	135
budownictwo pozostałe	m ²	54

Liczba mieszkań w szt.



Przeciętna powierzchnia lokalu m²

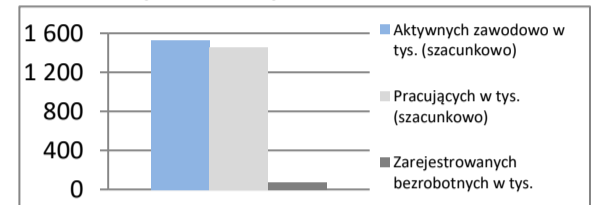


MAŁOPOLSKIE

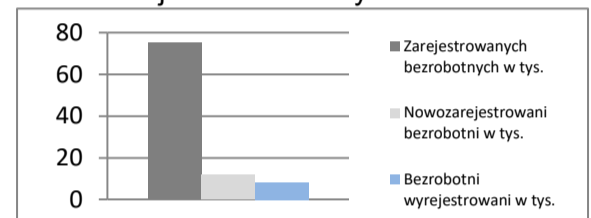
Powierzchnia	w km ²	15 183	Ludność tys.	3 396
	% Polski	4,9%	% Polski	8,8%
Gęstość zaludnienia	osób na km ²	223,7	Współczynnik urbanizacji	48,3%
	Polska	122,9	Polska	60,1%
PKB na mieszkańca	tys. PLN	46 794	PKB mln PLN	158 900
	Średnia Polski = 100%	90,4%	% Polski	7,99%

Rynek pracy
koniec stycznia 2019

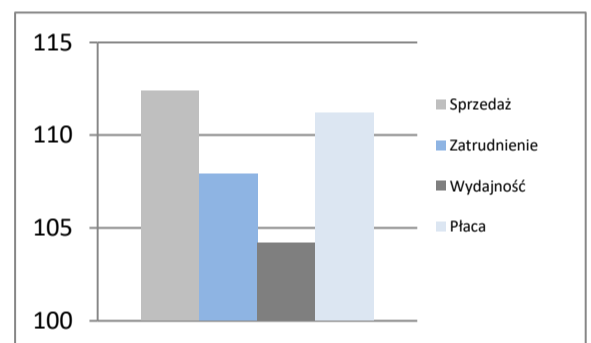
Zarejestrowanych bezrobotnych w tys.	75,1
Pracujących w tys. (szacunkowo)	1 457,6
Aktywnych zawodowo w tys. (szacunkowo)	1 532,7
Stopa bezrobocia	4,9%
	Polska 6,1%

Rynek pracy

Rynek pracy
w styczniu 2019

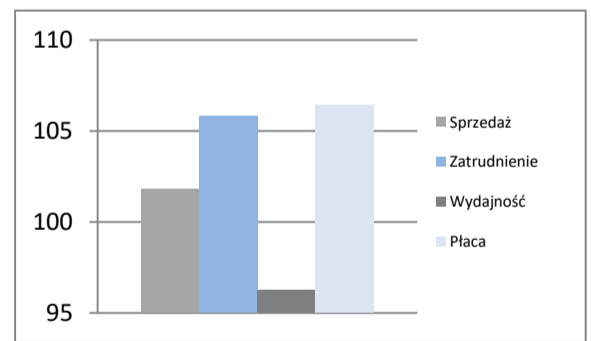
Bezrobotnych na ofertę pracy	14,0
Nowozarejestrowani bezrobotni w tys.	11,8
Bezrobotni wyrejestrowani w tys.	8,2

Rejestr bezrobotnych

Przemysł - sektor przedsiębiorstw
I 2019

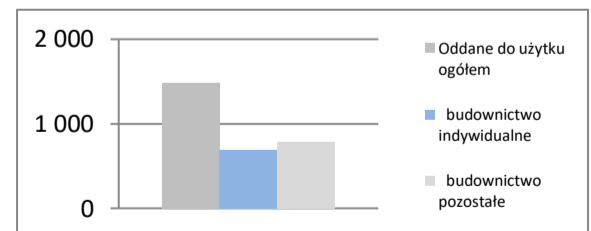
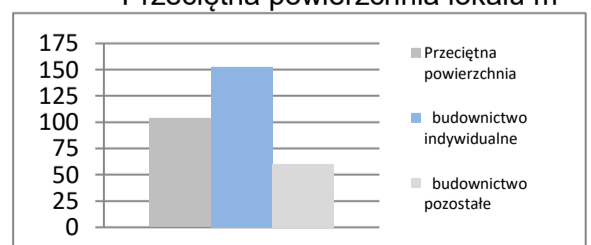
Sprzedaż	mln PLN	8 696
Sprzedaż na zatrudnionego	tys. PLN	41
Zatrudnienie	w tys.	212
Płaca	PLN	4 837
Sprzedaż	I 2018 = 100	112,4
Zatrudnienie	I 2018 = 100	107,9
Wydajność	I 2018 = 100	104,2
Płaca	I 2018 = 100	111,2

Dynamiki - przemysł

Budownictwo - sektor przedsiębiorstw
I 2019

Sprzedaż	mln PLN	934
Sprzedaż na zatrudnionego	tys. PLN	22
Zatrudnienie	w tys.	43
Płaca	PLN	4 337
Sprzedaż	I 2018 = 100	101,8
Zatrudnienie	I 2018 = 100	105,8
Wydajność	I 2018 = 100	96,2
Płaca	I 2018 = 100	106,4

Dynamiki - budownictwo

Mieszkania oddane do użytku
I 2019

Oddane do użytku ogółem	szt.	1 484
budownictwo indywidualne	szt.	694
budownictwo pozostałe	szt.	790
Dynamika	I 2018 = 100	73,5
Powierzchnia ogółem	tys. m ²	154
budownictwo indywidualne	tys. m ²	106
budownictwo pozostałe	tys. m ²	48
Dynamika	I 2018 = 100	83,2
Przeciętna powierzchnia	m ²	104
budownictwo indywidualne	m ²	152
budownictwo pozostałe	m ²	61

Liczba mieszkań w szt.

Przeciętna powierzchnia lokalu m²


MAZOWIECKIE

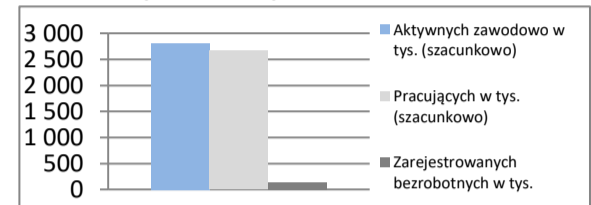
Powierzchnia	w km ²	35 558	Ludność tys.	5 392
	% Polski	11,4%	% Polski	14,0%
Gęstość zaludnienia	osób na km ²	151,6	Współczynnik urbanizacji	64,4%
	Polska	122,9	Polska	60,1%
PKB na mieszkańca	tys. PLN	81 883	PKB	młn PLN 441 498
	Średnia Polski = 100%	158,2%	% Polski	22,20%

Rynek pracy

koniec stycznia 2019

Zarejestrowanych bezrobotnych w tys.	143,4
Pracujących w tys. (szacunkowo)	2 668,4
Aktywnych zawodowo w tys. (szacunkowo)	2 811,8
Stopa bezrobocia	5,1%
Polska	6,1%

Rynek pracy

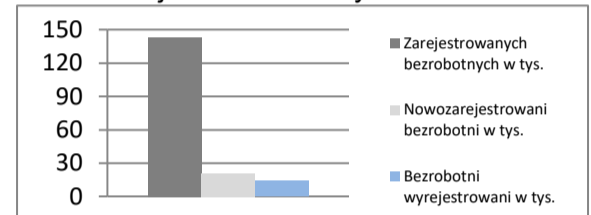


Rynek pracy

w styczniu 2019

Bezrobotnych na ofertę pracy	16,0
Nowozarejestrowani bezrobotni w tys.	20,8
Bezrobotni wyrejestrowani w tys.	13,9

Rejestr bezrobotnych

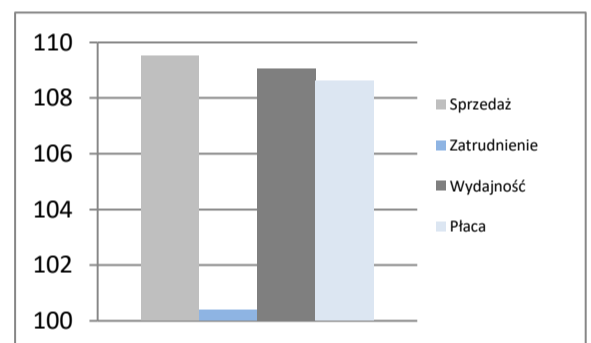


Przemysł - sektor przedsiębiorstw

I 2019

Sprzedaż	młn PLN	25 609
Sprzedaż na zatrudnionego	tys. PLN	68
Zatrudnienie	w tys.	376
Płaca	PLN	5 480
Sprzedaż	I 2018 = 100	109,5
Zatrudnienie	I 2018 = 100	100,4
Wydajność	I 2018 = 100	109,1
Płaca	I 2018 = 100	108,6

Dynamiki - przemysł

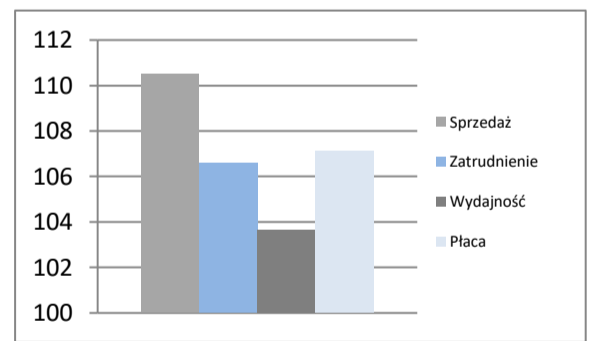


Budownictwo - sektor przedsiębiorstw

I 2019

Sprzedaż	młn PLN	3 468
Sprzedaż na zatrudnionego	tys. PLN	38
Zatrudnienie	w tys.	92
Płaca	PLN	5 969
Sprzedaż	I 2018 = 100	110,5
Zatrudnienie	I 2018 = 100	106,6
Wydajność	I 2018 = 100	103,7
Płaca	I 2018 = 100	107,1

Dynamiki - budownictwo

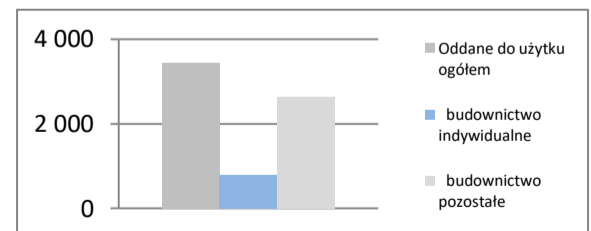


Mieszkania oddane do użytku

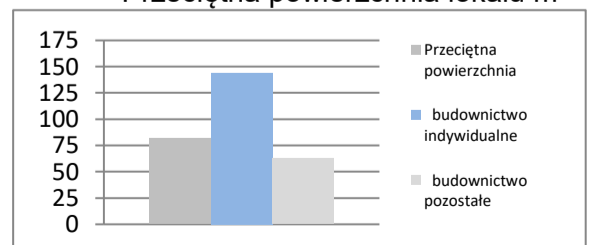
I 2019

Oddane do użytku ogółem	szt.	3 427
budownictwo indywidualne	szt.	802
budownictwo pozostałe	szt.	2 625
Dynamika	I 2018 = 100	83,1
Powierzchnia ogółem	tys. m ²	280
budownictwo indywidualne	tys. m ²	116
budownictwo pozostałe	tys. m ²	164
Dynamika	I 2018 = 100	88,5
Przeciętna powierzchnia	m ²	82
budownictwo indywidualne	m ²	144
budownictwo pozostałe	m ²	63

Liczba mieszkań w szt.



Przeciętna powierzchnia lokalu m²



OPOLSKIE

Powierzchnia	w km ²	9 412	Ludność tys.	988
	% Polski	3,0%	% Polski	2,6%
Gęstość zaludnienia	osób na km ²	105,0	Współczynnik urbanizacji	53,4%
	Polska	122,9	Polska	60,1%
PKB na mieszkańca	tys. PLN	41 465	PKB	mln PLN 40 968
	Średnia Polski = 100%	80,1%	% Polski	2,06%

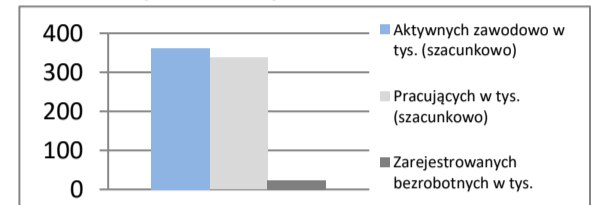
Rynek pracy

koniec stycznia 2019

Zarejestrowanych bezrobotnych w tys.	23,9
Pracujących w tys. (szacunkowo)	338,2
Aktywnych zawodowo w tys. (szacunkowo)	362,1

Stopa bezrobocia	6,6%
Polska	6,1%

Rynek pracy

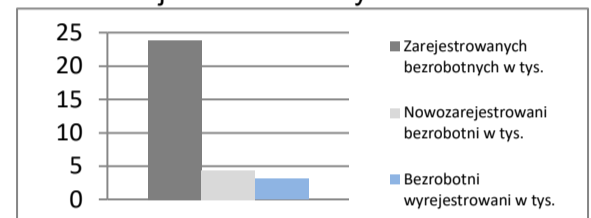


Rynek pracy

w styczniu 2019

Bezrobotnych na ofertę pracy	8,0
Nowozarejestrowani bezrobotni w tys.	4,4
Bezrobotni wyrejestrowani w tys.	3,1

Rejestr bezrobotnych

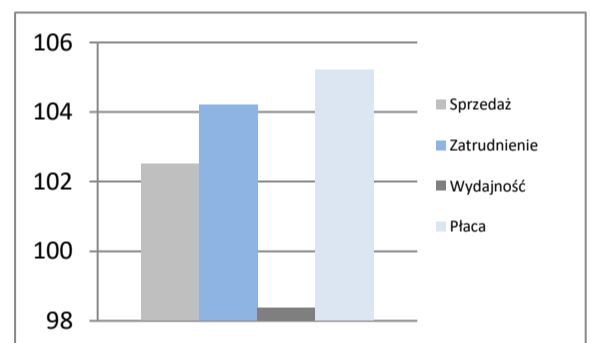


Przemysł - sektor przedsiębiorstw

I 2019

Sprzedaż	mln PLN	2 512
Sprzedaż na zatrudnionego	tys. PLN	42
Zatrudnienie	w tys.	60
Płaca	PLN	4 625
Sprzedaż	I 2018 = 100	102,5
Zatrudnienie	I 2018 = 100	104,2
Wydajność	I 2018 = 100	98,4
Płaca	I 2018 = 100	105,2

Dynamiki - przemysł

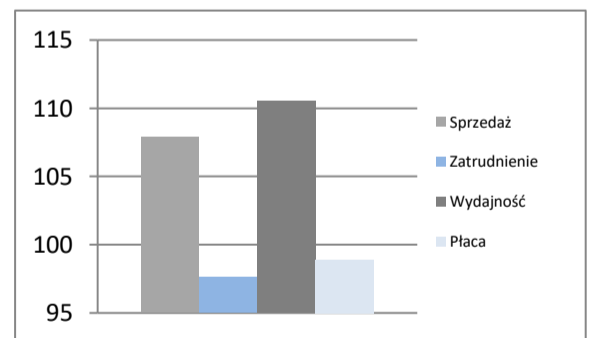


Budownictwo - sektor przedsiębiorstw

I 2019

Sprzedaż	mln PLN	206
Sprzedaż na zatrudnionego	tys. PLN	29
Zatrudnienie	w tys.	7
Płaca	PLN	4 397
Sprzedaż	I 2018 = 100	107,9
Zatrudnienie	I 2018 = 100	97,6
Wydajność	I 2018 = 100	110,6
Płaca	I 2018 = 100	98,9

Dynamiki - budownictwo

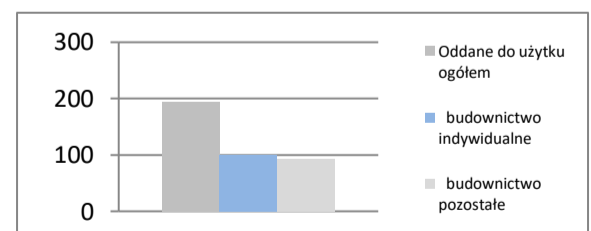


Mieszkania oddane do użytku

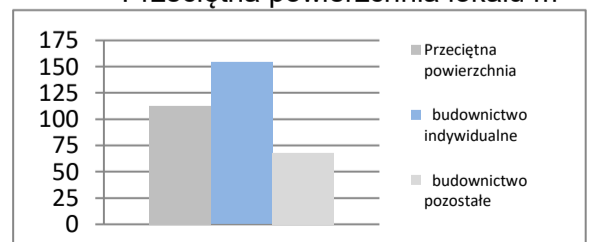
I 2019

Oddane do użytku ogółem	szt.	194
budownictwo indywidualne	szt.	101
budownictwo pozostałe	szt.	93
Dynamika	I 2018 = 100	62,4
Powierzchnia ogółem	tys. m ²	22
budownictwo indywidualne	tys. m ²	16
budownictwo pozostałe	tys. m ²	6
Dynamika	I 2018 = 100	75,9
Przeciętna powierzchnia	m ²	113
budownictwo indywidualne	m ²	154
budownictwo pozostałe	m ²	68

Liczba mieszkań w szt.



Przeciętna powierzchnia lokalu m²



PODKARPACKIE

Powierzchnia	w km ²	17 846	Ludność tys.	2 129
	% Polski	5,7%	% Polski	5,5%
Gęstość zaludnienia	osób na km ²	119,3	Współczynnik urbanizacji	41,1%
	Polska	122,9	Polska	60,1%
PKB na mieszkańca	tys. PLN	36 342	PKB	mIn PLN 77 362
	Średnia Polski = 100%	70,2%	% Polski	3,89%

Rynek pracy
koniec stycznia 2019

Zarejestrowanych bezrobotnych w tys.	86,8
Pracujących w tys. (szacunkowo)	867,0
Aktywnych zawodowo w tys. (szacunkowo)	953,8

Stopa bezrobocia	9,1%
Polska	6,1%

Rynek pracy
w styczniu 2019

Bezrobotnych na ofertę pracy	34,0
Nowozarejestrowani bezrobotni w tys.	12,0
Bezrobotni wyrejestrowani w tys.	8,1

Przemysł - sektor przedsiębiorstw
I 2019

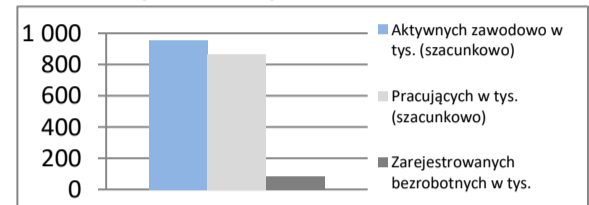
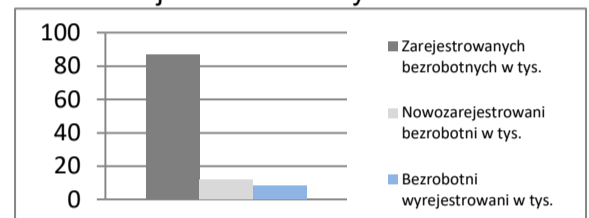
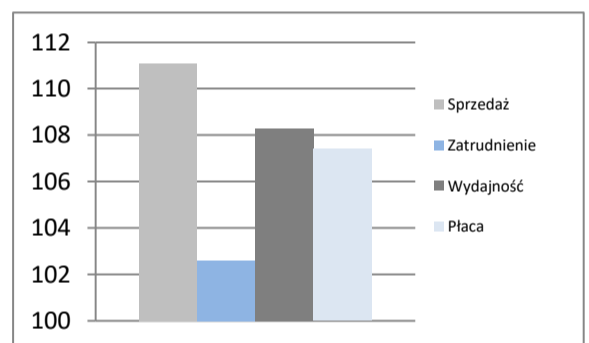
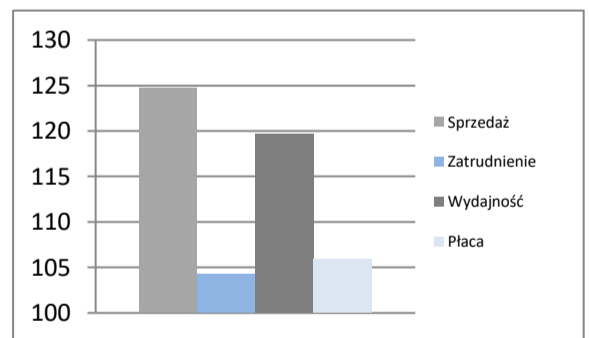
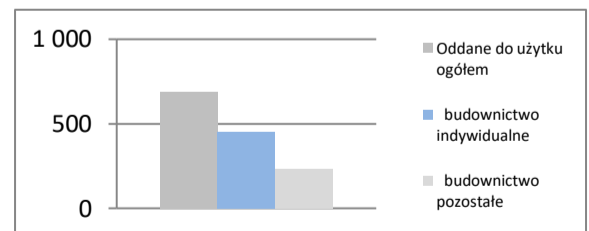
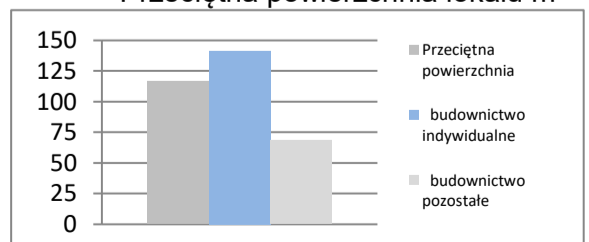
Sprzedaż	mIn PLN	4 211
Sprzedaż na zatrudnionego	tys. PLN	31
Zatrudnienie	w tys.	134
Płaca	PLN	4 385
Sprzedaż	I 2018 = 100	111,1
Zatrudnienie	I 2018 = 100	102,6
Wydajność	I 2018 = 100	108,3
Płaca	I 2018 = 100	107,4

Budownictwo - sektor przedsiębiorstw
I 2019

Sprzedaż	mIn PLN	410
Sprzedaż na zatrudnionego	tys. PLN	23
Zatrudnienie	w tys.	18
Płaca	PLN	3 839
Sprzedaż	I 2018 = 100	124,7
Zatrudnienie	I 2018 = 100	104,2
Wydajność	I 2018 = 100	119,7
Płaca	I 2018 = 100	105,9

Mieszkania oddane do użytku
I 2019

Oddane do użytku ogółem	szt.	686
budownictwo indywidualne	szt.	454
budownictwo pozostałe	szt.	232
Dynamika	I 2018 = 100	130,2
Powierzchnia ogółem	tys. m ²	80
budownictwo indywidualne	tys. m ²	64
budownictwo pozostałe	tys. m ²	16
Dynamika	I 2018 = 100	114,9
Przeciętna powierzchnia	m ²	117
budownictwo indywidualne	m ²	141
budownictwo pozostałe	m ²	69

Rynek pracy

Rejestr bezrobotnych

Dynamiki - przemysł

Dynamiki - budownictwo

Liczba mieszkań w szt.

Przeciętna powierzchnia lokalu m²


PODLASKIE

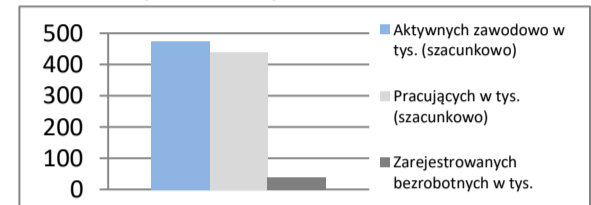
Powierzchnia	w km ²	20 187	Ludność tys.	1 183
	% Polski	6,5%	% Polski	3,1%
Gęstość zaludnienia	osób na km ²	58,6	Współczynnik urbanizacji	60,8%
	Polska	122,9	Polska	60,1%
PKB na mieszkańca	tys. PLN	36 657	PKB	mIn PLN
	Średnia Polski = 100%	70,8%	% Polski	43 354
				2,18%

Rynek pracy

koniec stycznia 2019

Zarejestrowanych bezrobotnych w tys.	38,6
Pracujących w tys. (szacunkowo)	437,9
Aktywnych zawodowo w tys. (szacunkowo)	476,5
Stopa bezrobocia	8,1%
	Polska 6,1%

Rynek pracy

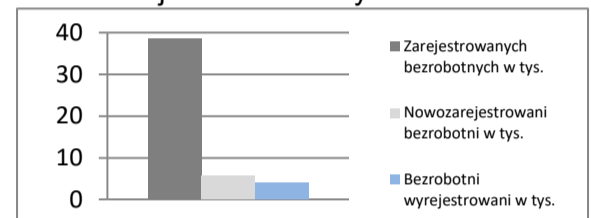


Rynek pracy

w styczniu 2019

Bezrobotnych na ofertę pracy	27,0
Nowozarejestrowani bezrobotni w tys.	5,7
Bezrobotni wyrejestrowani w tys.	3,9

Rejestr bezrobotnych

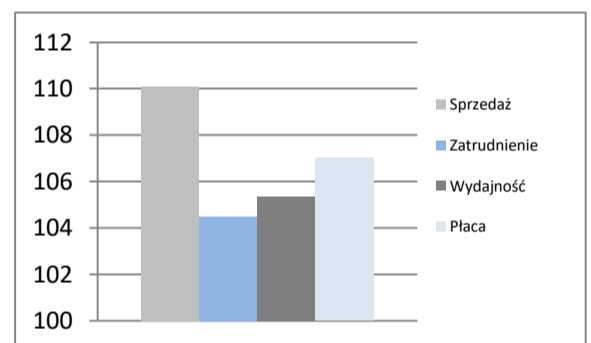


Przemysł - sektor przedsiębiorstw

I 2019

Sprzedaż	mIn PLN	2 426
Sprzedaż na zatrudnionego	tys. PLN	43
Zatrudnienie	w tys.	56
Płaca	PLN	4 265
Sprzedaż	I 2018 = 100	110,1
Zatrudnienie	I 2018 = 100	104,5
Wydajność	I 2018 = 100	105,4
Płaca	I 2018 = 100	107,0

Dynamiki - przemysł

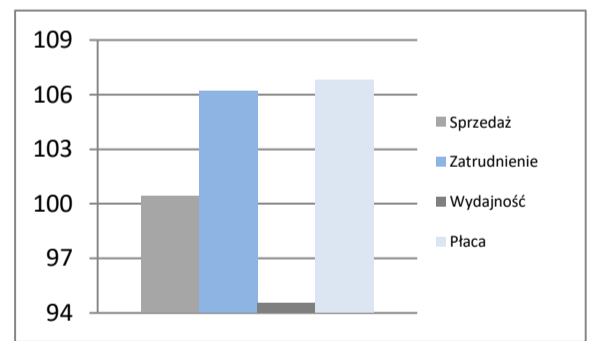


Budownictwo - sektor przedsiębiorstw

I 2019

Sprzedaż	mIn PLN	354
Sprzedaż na zatrudnionego	tys. PLN	29
Zatrudnienie	w tys.	12
Płaca	PLN	4 630
Sprzedaż	I 2018 = 100	100,4
Zatrudnienie	I 2018 = 100	106,2
Wydajność	I 2018 = 100	94,5
Płaca	I 2018 = 100	106,8

Dynamiki - budownictwo

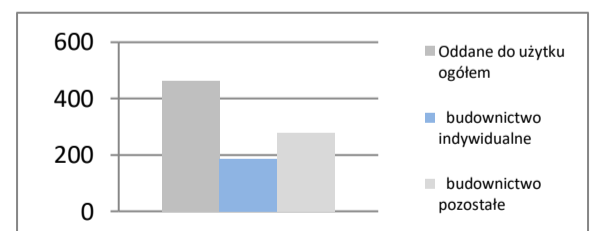


Mieszkania oddane do użytku

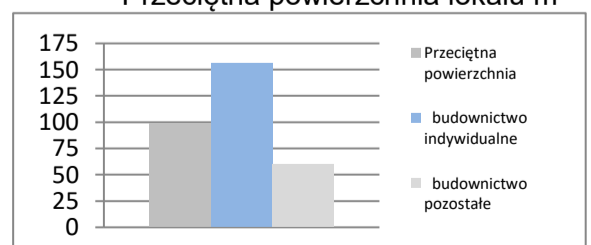
I 2019

Oddane do użytku ogółem	szt.	464
budownictwo indywidualne	szt.	187
budownictwo pozostałe	szt.	277
Dynamika	I 2018 = 100	124,7
Powierzchnia ogółem	tys. m ²	46
budownictwo indywidualne	tys. m ²	29
budownictwo pozostałe	tys. m ²	17
Dynamika	I 2018 = 100	108,7
Przeciętna powierzchnia	m ²	98
budownictwo indywidualne	m ²	156
budownictwo pozostałe	m ²	60

Liczba mieszkań w szt.



Przeciętna powierzchnia lokalu m²



POMORSKIE

Powierzchnia	w km ²	18 310	Ludność tys.	2 328
	% Polski	5,9%	% Polski	6,1%
Gęstość zaludnienia	osób na km ²	127,2	Współczynnik urbanizacji	63,8%
	Polska	122,9	Polska	60,1%
PKB na mieszkańca	tys. PLN	49 970	PKB	mln PLN 116 341
	Średnia Polski = 100%	96,5%	% Polski	5,85%

Rynek pracy
koniec stycznia 2019

Zarejestrowanych bezrobotnych w tys.	49,1
Pracujących w tys. (szacunkowo)	895,1
Aktywnych zawodowo w tys. (szacunkowo)	944,2

Stopa bezrobocia	5,2%
Polska	6,1%

Rynek pracy
w styczniu 2019

Bezrobotnych na ofertę pracy	11,0
Nowozarejestrowani bezrobotni w tys.	9,4
Bezrobotni wyrejestrowani w tys.	6,3

Przemysł - sektor przedsiębiorstw
I 2019

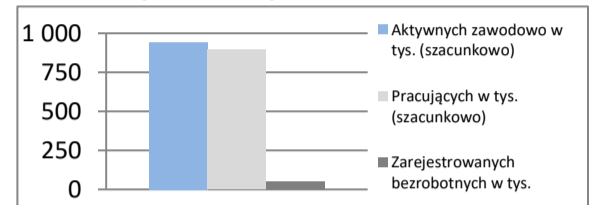
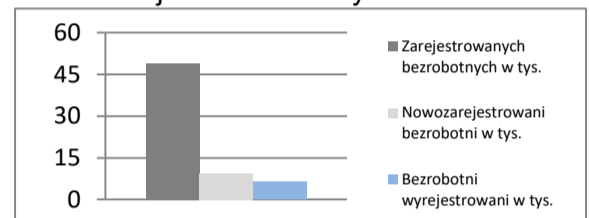
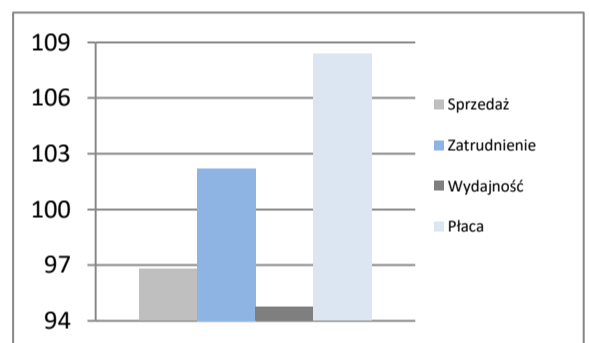
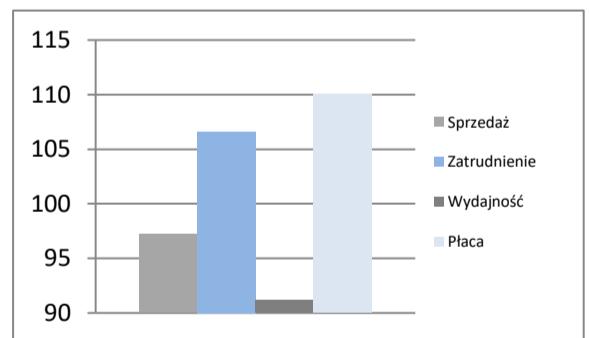
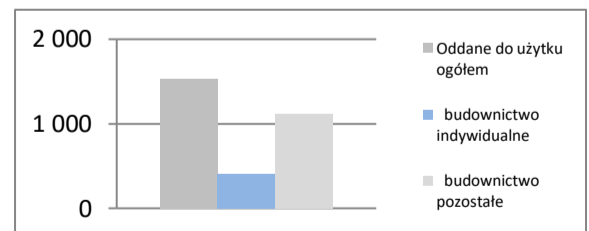
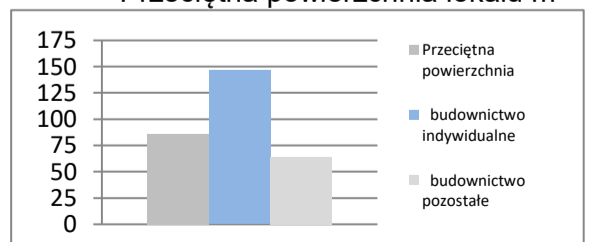
Sprzedaż	mln PLN	7 338
Sprzedaż na zatrudnionego	tys. PLN	48
Zatrudnienie	w tys.	154
Płaca	PLN	4 265
Sprzedaż	I 2018 = 100	96,8
Zatrudnienie	I 2018 = 100	102,2
Wydajność	I 2018 = 100	94,7
Płaca	I 2018 = 100	108,4

Budownictwo - sektor przedsiębiorstw
I 2019

Sprzedaż	mln PLN	921
Sprzedaż na zatrudnionego	tys. PLN	29
Zatrudnienie	w tys.	32
Płaca	PLN	4 673
Sprzedaż	I 2018 = 100	97,2
Zatrudnienie	I 2018 = 100	106,6
Wydajność	I 2018 = 100	91,2
Płaca	I 2018 = 100	110,0

Mieszkania oddane do użytku
I 2019

Oddane do użytku ogółem	szt.	1 530
budownictwo indywidualne	szt.	411
budownictwo pozostałe	szt.	1 119
Dynamika	I 2018 = 100	160,5
Powierzchnia ogółem	tys. m ²	132
budownictwo indywidualne	tys. m ²	60
budownictwo pozostałe	tys. m ²	72
Dynamika	I 2018 = 100	145,8
Przeciętna powierzchnia	m ²	86
budownictwo indywidualne	m ²	146
budownictwo pozostałe	m ²	64

Rynek pracy

Rejestr bezrobotnych

Dynamiki - przemysł

Dynamiki - budownictwo

Liczba mieszkań w szt.

Przeciętna powierzchnia lokalu m²


ŚLĄSKIE

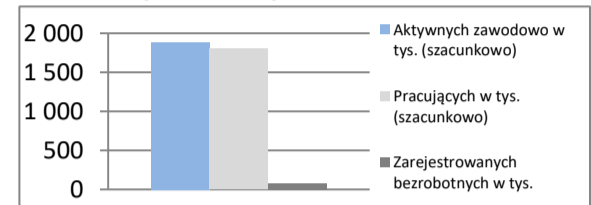
Powierzchnia	w km ²	12 333	Ludność tys.	4 540
	% Polski	3,9%	% Polski	11,8%
Gęstość zaludnienia	osób na km ²	368,1	Współczynnik urbanizacji	76,8%
	Polska	122,9	Polska	60,1%
PKB na mieszkańca	tys. PLN	53 922	PKB	mIn PLN
	Średnia Polski = 100%	104,2%	% Polski	244 813
				12,31%

Rynek pracy

koniec stycznia 2019

Zarejestrowanych bezrobotnych w tys.	85,0
Pracujących w tys. (szacunkowo)	1 803,9
Aktywnych zawodowo w tys. (szacunkowo)	1 888,9
Stopa bezrobocia	4,5%
	Polska 6,1%

Rynek pracy

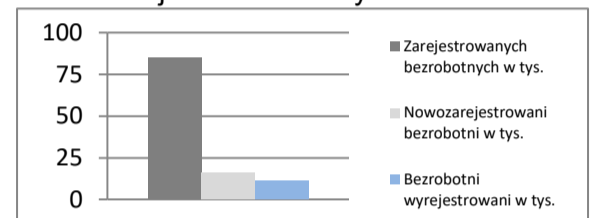


Rynek pracy

w styczniu 2019

Bezrobotnych na ofertę pracy	6,0
Nowozarejestrowani bezrobotni w tys.	16,0
Bezrobotni wyrejestrowani w tys.	11,1

Rejestr bezrobotnych

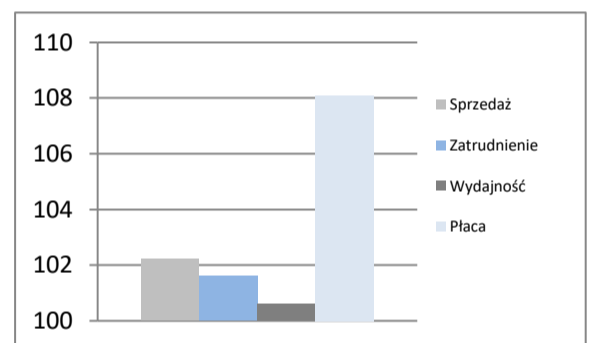


Przemysł - sektor przedsiębiorstw

I 2019

Sprzedaż	mIn PLN	19 350
Sprzedaż na zatrudnionego	tys. PLN	43
Zatrudnienie	w tys.	453
Płaca	PLN	5 250
Sprzedaż	I 2018 = 100	102,2
Zatrudnienie	I 2018 = 100	101,6
Wydajność	I 2018 = 100	100,6
Płaca	I 2018 = 100	108,1

Dynamiki - przemysł

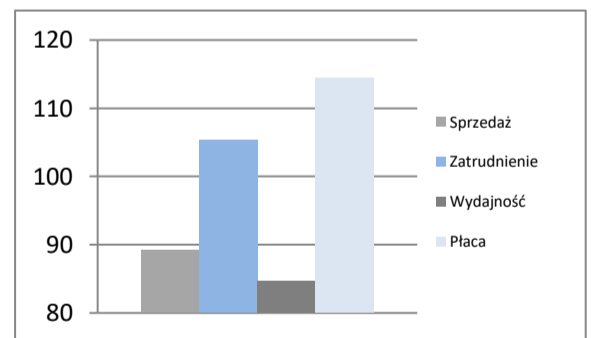


Budownictwo - sektor przedsiębiorstw

I 2019

Sprzedaż	mIn PLN	1 310
Sprzedaż na zatrudnionego	tys. PLN	24
Zatrudnienie	w tys.	54
Płaca	PLN	4 719
Sprzedaż	I 2018 = 100	89,2
Zatrudnienie	I 2018 = 100	105,4
Wydajność	I 2018 = 100	84,6
Płaca	I 2018 = 100	114,5

Dynamiki - budownictwo

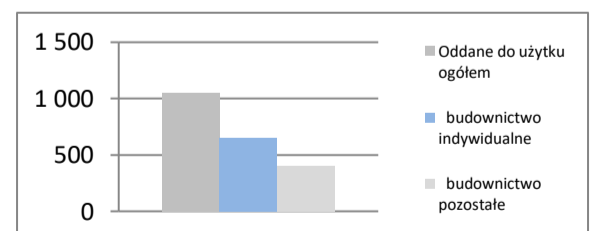


Mieszkania oddane do użytku

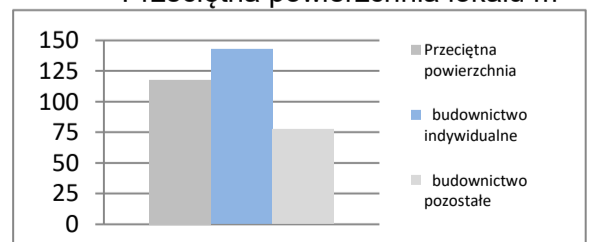
I 2019

Oddane do użytku ogółem	szt.	1 050
budownictwo indywidualne	szt.	649
budownictwo pozostałe	szt.	401
Dynamika	I 2018 = 100	96,3
Powierzchnia ogółem	tys. m ²	124
budownictwo indywidualne	tys. m ²	93
budownictwo pozostałe	tys. m ²	31
Dynamika	I 2018 = 100	95,0
Przeciętna powierzchnia	m ²	118
budownictwo indywidualne	m ²	143
budownictwo pozostałe	m ²	78

Liczba mieszkań w szt.



Przeciętna powierzchnia lokalu m²

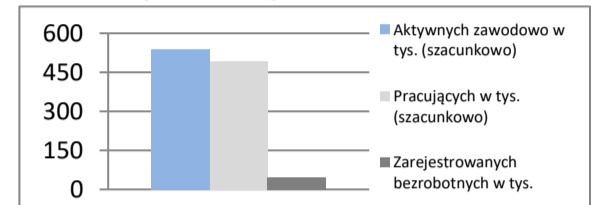


ŚWIĘTOKRZYSKIE

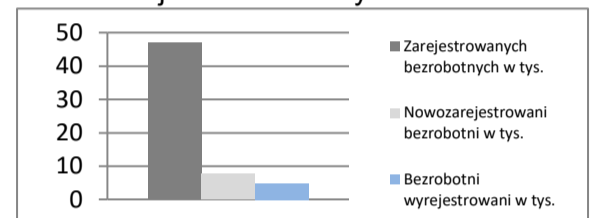
Powierzchnia	w km ²	11 711	Ludność tys.	1 244
	% Polski	3,7%	% Polski	3,2%
Gęstość zaludnienia	osób na km ²	106,3	Współczynnik urbanizacji	44,9%
	Polska	122,9	Polska	60,1%
PKB na mieszkańca	tys. PLN	37 237	PKB	mln PLN 46 337
	Średnia Polski = 100%	71,9%	% Polski	2,33%

Rynek pracy
koniec stycznia 2019

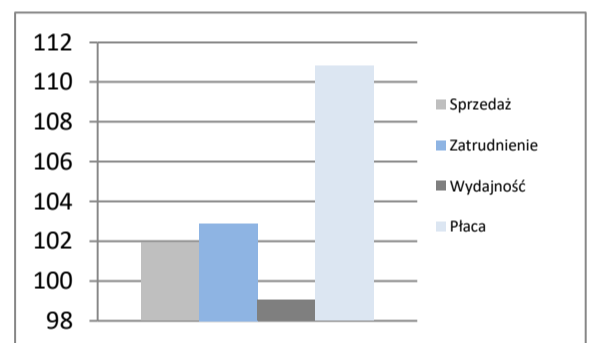
Zarejestrowanych bezrobotnych w tys.	47,0
Pracujących w tys. (szacunkowo)	493,2
Aktywnych zawodowo w tys. (szacunkowo)	540,2
Stopa bezrobocia	8,7%
	Polska 6,1%

Rynek pracy

Rynek pracy
w styczniu 2019

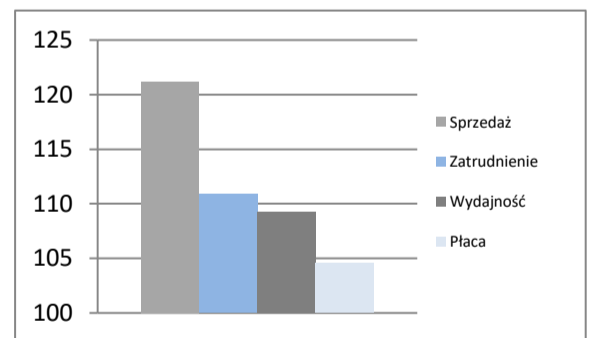
Bezrobotnych na ofertę pracy	17,0
Nowozarejestrowani bezrobotni w tys.	7,7
Bezrobotni wyrejestrowani w tys.	4,8

Rejestr bezrobotnych

Przemysł - sektor przedsiębiorstw
I 2019

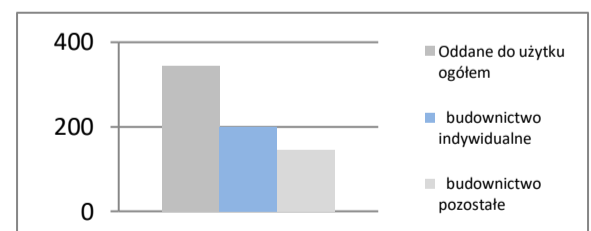
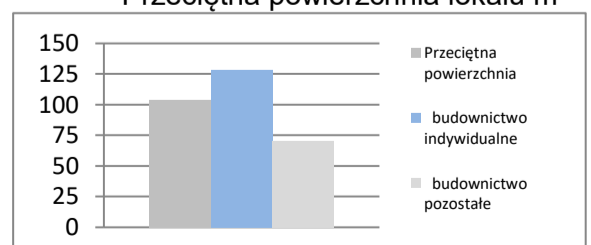
Sprzedaż	mln PLN	2 191
Sprzedaż na zatrudnionego	tys. PLN	33
Zatrudnienie	w tys.	67
Płaca	PLN	4 491
Sprzedaż	I 2018 = 100	101,9
Zatrudnienie	I 2018 = 100	102,9
Wydajność	I 2018 = 100	99,0
Płaca	I 2018 = 100	110,8

Dynamiki - przemysł

Budownictwo - sektor przedsiębiorstw
I 2019

Sprzedaż	mln PLN	275
Sprzedaż na zatrudnionego	tys. PLN	27
Zatrudnienie	w tys.	10
Płaca	PLN	3 947
Sprzedaż	I 2018 = 100	121,2
Zatrudnienie	I 2018 = 100	110,9
Wydajność	I 2018 = 100	109,3
Płaca	I 2018 = 100	104,6

Dynamiki - budownictwo

Mieszkania oddane do użytku
I 2019

Oddane do użytku ogółem	szt.	345
budownictwo indywidualne	szt.	200
budownictwo pozostałe	szt.	145
Dynamika	I 2018 = 100	94,8
Powierzchnia ogółem	tys. m ²	36
budownictwo indywidualne	tys. m ²	26
budownictwo pozostałe	tys. m ²	10
Dynamika	I 2018 = 100	87,5
Przeciętna powierzchnia	m ²	104
budownictwo indywidualne	m ²	129
budownictwo pozostałe	m ²	70

Liczba mieszkań w szt.

Przeciętna powierzchnia lokalu m²


WARMIŃSKO-MAZURSKIE

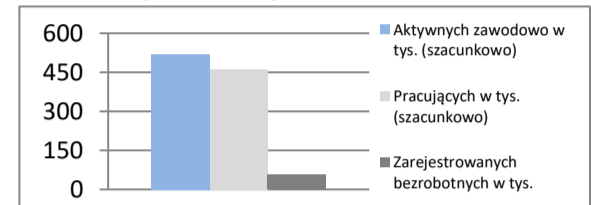
Powierzchnia	w km ²	24 173	Ludność tys.	1 431
	% Polski	7,7%	% Polski	3,7%
Gęstość zaludnienia	osób na km ²	59,2	Współczynnik urbanizacji	59,0%
	Polska	122,9	Polska	60,1%
PKB na mieszkańca	tys. PLN	37 237	PKB	mIn PLN
	Średnia Polski = 100%	71,9%	% Polski	53 298
				2,68%

Rynek pracy

koniec stycznia 2019

Zarejestrowanych bezrobotnych w tys.	56,5
Pracujących w tys. (szacunkowo)	461,8
Aktywnych zawodowo w tys. (szacunkowo)	518,3
Stopa bezrobocia	10,9%
	Polska 6,1%

Rynek pracy

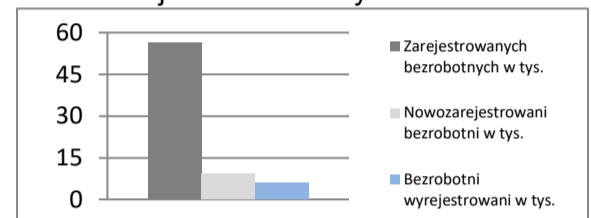


Rynek pracy

w styczniu 2019

Bezrobotnych na ofertę pracy	19,0
Nowozarejestrowani bezrobotni w tys.	9,3
Bezrobotni wyrejestrowani w tys.	5,9

Rejestr bezrobotnych

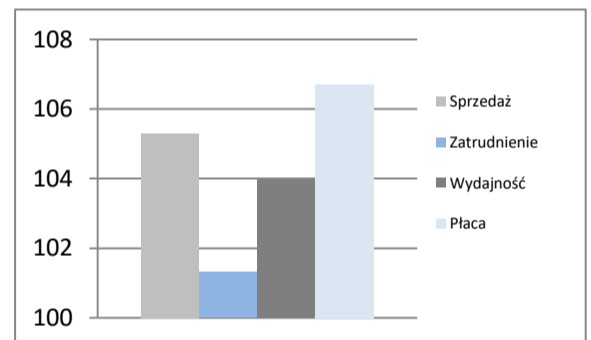


Przemysł - sektor przedsiębiorstw

I 2019

Sprzedaż	mIn PLN	3 008
Sprzedaż na zatrudnionego	tys. PLN	34
Zatrudnienie	w tys.	88
Płaca	PLN	4 364
Sprzedaż	I 2018 = 100	105,3
Zatrudnienie	I 2018 = 100	101,3
Wydajność	I 2018 = 100	103,9
Płaca	I 2018 = 100	106,7

Dynamiki - przemysł

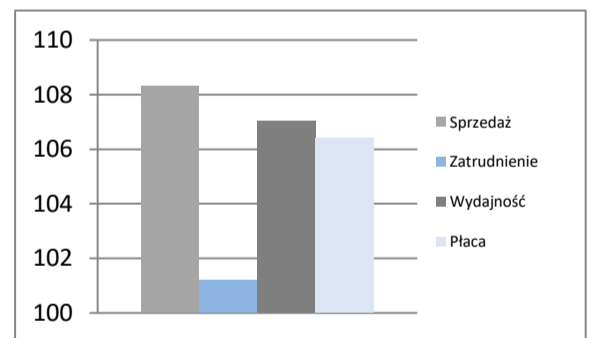


Budownictwo - sektor przedsiębiorstw

I 2019

Sprzedaż	mIn PLN	194
Sprzedaż na zatrudnionego	tys. PLN	18
Zatrudnienie	w tys.	11
Płaca	PLN	3 975
Sprzedaż	I 2018 = 100	108,3
Zatrudnienie	I 2018 = 100	101,2
Wydajność	I 2018 = 100	107,0
Płaca	I 2018 = 100	106,4

Dynamiki - budownictwo

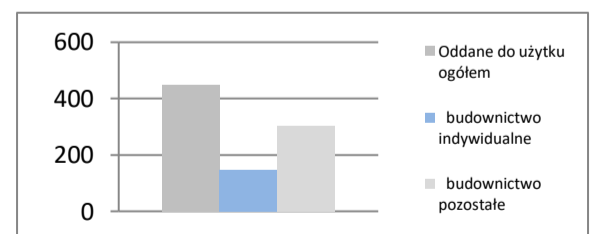


Mieszkania oddane do użytku

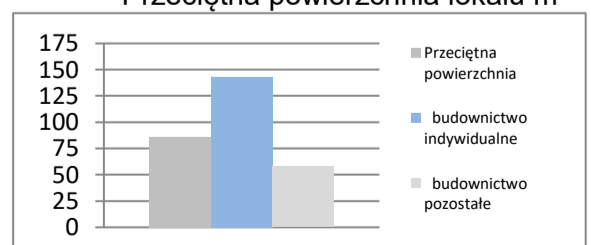
I 2019

Oddane do użytku ogółem	szt.	450
budownictwo indywidualne	szt.	148
budownictwo pozostałe	szt.	302
Dynamika	I 2018 = 100	171,8
Powierzchnia ogółem	tys. m ²	39
budownictwo indywidualne	tys. m ²	21
budownictwo pozostałe	tys. m ²	18
Dynamika	I 2018 = 100	126,0
Przeciętna powierzchnia	m ²	86
budownictwo indywidualne	m ²	143
budownictwo pozostałe	m ²	58

Liczba mieszkań w szt.



Przeciętna powierzchnia lokalu m²

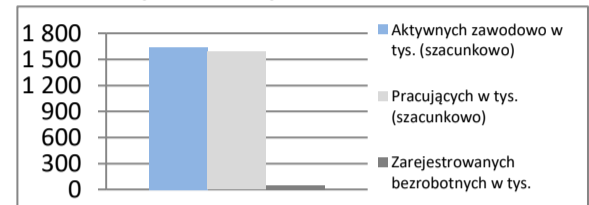


WIELKOPOLSKIE

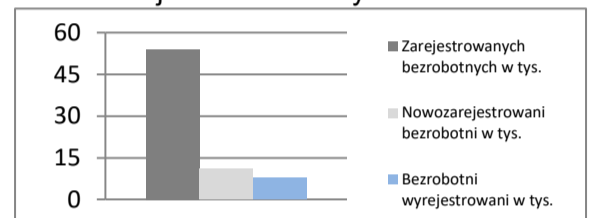
Powierzchnia	w km ²	29 827	Ludność tys.	3 491
	% Polski	9,5%	% Polski	9,1%
Gęstość zaludnienia	osób na km ²	117,0	Współczynnik urbanizacji	54,4%
	Polska	122,9	Polska	60,1%
PKB na mieszkańca	tys. PLN	56 404	PKB	mln PLN 196 884
	Średnia Polski = 100%	108,9%	% Polski	9,90%

Rynek pracy
koniec stycznia 2019

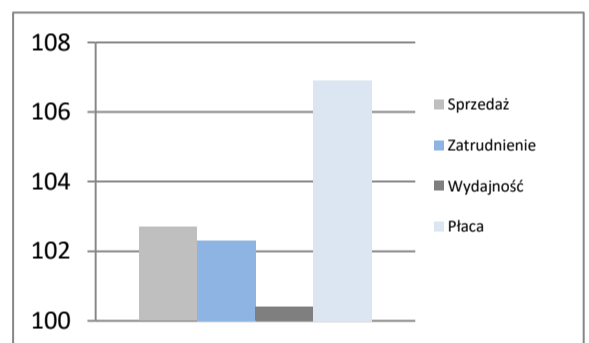
Zarejestrowanych bezrobotnych w tys.	54,1
Pracujących w tys. (szacunkowo)	1 585,3
Aktywnych zawodowo w tys. (szacunkowo)	1 639,4
Stopa bezrobocia	3,3%
	Polska 6,1%

Rynek pracy

Rynek pracy
w styczniu 2019

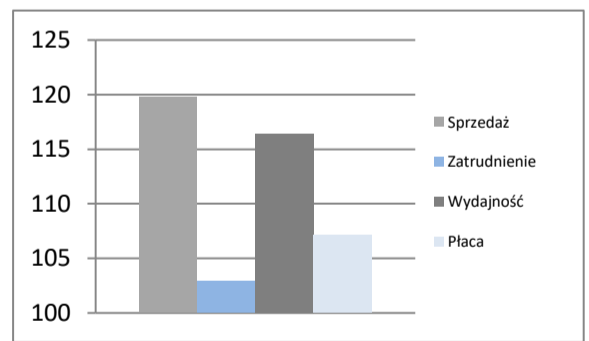
Bezrobotnych na ofertę pracy	10,0
Nowozarejestrowani bezrobotni w tys.	10,9
Bezrobotni wyrejestrowani w tys.	7,7

Rejestr bezrobotnych

Przemysł - sektor przedsiębiorstw
I 2019

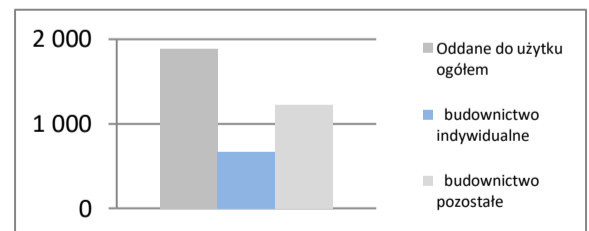
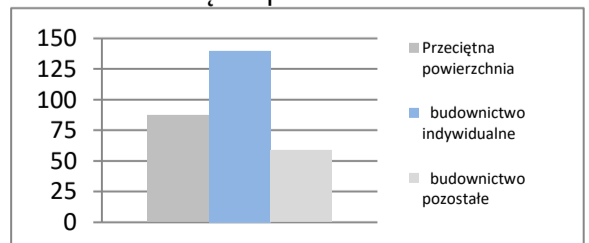
Sprzedaż	mln PLN	14 475
Sprzedaż na zatrudnionego	tys. PLN	42
Zatrudnienie	w tys.	345
Płaca	PLN	4 749
Sprzedaż	I 2018 = 100	102,7
Zatrudnienie	I 2018 = 100	102,3
Wydajność	I 2018 = 100	100,4
Płaca	I 2018 = 100	106,9

Dynamiki - przemysł

Budownictwo - sektor przedsiębiorstw
I 2019

Sprzedaż	mln PLN	1 627
Sprzedaż na zatrudnionego	tys. PLN	42
Zatrudnienie	w tys.	39
Płaca	PLN	4 855
Sprzedaż	I 2018 = 100	119,8
Zatrudnienie	I 2018 = 100	102,9
Wydajność	I 2018 = 100	116,4
Płaca	I 2018 = 100	107,1

Dynamiki - budownictwo

Mieszkania oddane do użytku
I 2019

Oddane do użytku ogółem	szt.	1 881
budownictwo indywidualne	szt.	666
budownictwo pozostałe	szt.	1 215
Dynamika	I 2018 = 100	133,9
Powierzchnia ogółem	tys. m ²	164
budownictwo indywidualne	tys. m ²	93
budownictwo pozostałe	tys. m ²	71
Dynamika	I 2018 = 100	115,4
Przeciętna powierzchnia	m ²	87
budownictwo indywidualne	m ²	140
budownictwo pozostałe	m ²	58

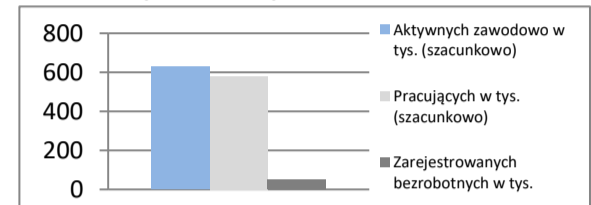
Liczba mieszkań w szt.

Przeciętna powierzchnia lokalu m²


ZACHODNIOPOMORSKIE

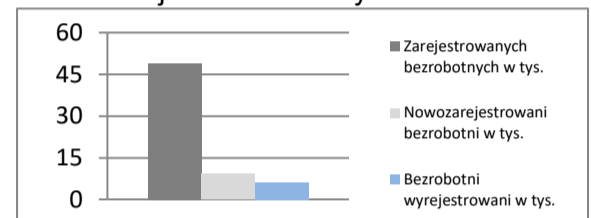
Powierzchnia	w km ²	22 892	Ludność tys.	1 703
	% Polski	7,3%	% Polski	4,4%
Gęstość zaludnienia	osób na km ²	74,4	Współczynnik urbanizacji	68,6%
	Polska	122,9	Polska	60,1%
PKB na mieszkańca	tys. PLN	43 441	PKB	mIn PLN
	Średnia Polski = 100%	83,9%	% Polski	73 981
				3,72%

Rynek pracy
koniec stycznia 2019

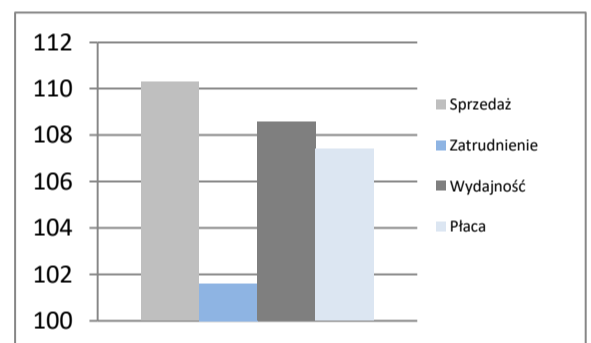
Zarejestrowanych bezrobotnych w tys.	49,1
Pracujących w tys. (szacunkowo)	580,4
Aktywnych zawodowo w tys. (szacunkowo)	629,5
Stopa bezrobocia	7,8%
	Polska 6,1%

Rynek pracy

Rynek pracy
w styczniu 2019

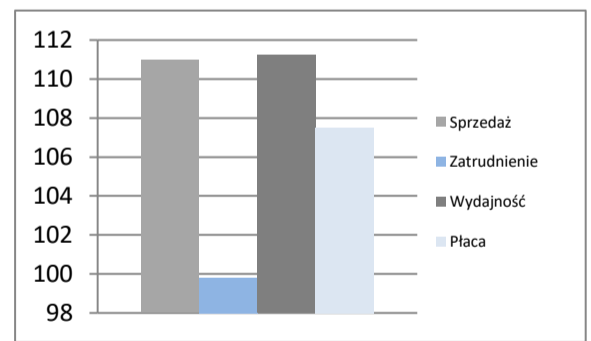
Bezrobotnych na ofertę pracy	9,0
Nowozarejestrowani bezrobotni w tys.	9,3
Bezrobotni wyrejestrowani w tys.	6,1

Rejestr bezrobotnych

Przemysł - sektor przedsiębiorstw
I 2019

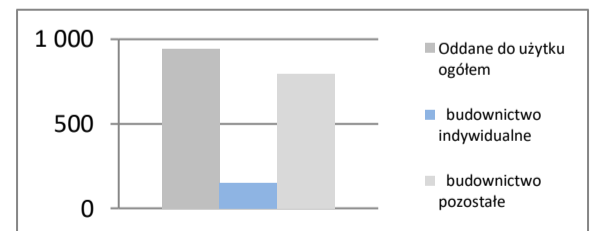
Sprzedaż	mIn PLN	3 590
Sprzedaż na zatrudnionego	tys. PLN	37
Zatrudnienie	w tys.	96
Płaca	PLN	4 682
Sprzedaż	I 2018 = 100	110,3
Zatrudnienie	I 2018 = 100	101,6
Wydajność	I 2018 = 100	108,6
Płaca	I 2018 = 100	107,4

Dynamiki - przemysł

Budownictwo - sektor przedsiębiorstw
I 2019

Sprzedaż	mIn PLN	243
Sprzedaż na zatrudnionego	tys. PLN	20
Zatrudnienie	w tys.	12
Płaca	PLN	4 354
Sprzedaż	I 2018 = 100	111,0
Zatrudnienie	I 2018 = 100	99,8
Wydajność	I 2018 = 100	111,2
Płaca	I 2018 = 100	107,5

Dynamiki - budownictwo

Mieszkania oddane do użytku
I 2019

Oddane do użytku ogółem	szt.	944
budownictwo indywidualne	szt.	152
budownictwo pozostałe	szt.	792
Dynamika	I 2018 = 100	191,5
Powierzchnia ogółem	tys. m ²	62
budownictwo indywidualne	tys. m ²	21
budownictwo pozostałe	tys. m ²	41
Dynamika	I 2018 = 100	135,4
Przeciętna powierzchnia	m ²	66
budownictwo indywidualne	m ²	135
budownictwo pozostałe	m ²	52

Liczba mieszkań w szt.

Przeciętna powierzchnia lokalu m²
