



KRAJOWA IZBA GOSPODARCZA

Comiesięczny przegląd sytuacji gospodarczej
w województwach

Krajowa Izba Gospodarcza

27.11.2018

Spis treści

| | |
|-----------------------|---------|
| Spis treści | str. 2 |
| Objaśnienia i uwagi | str. 3 |
| Porównanie województw | str. 4 |
| POLSKA | str. 5 |
| DOLNOŚLĄSKIE | str. 6 |
| KUJAWSKO-POMORSKIE | str. 7 |
| LUBELSKIE | str. 8 |
| LUBUSKIE | str. 9 |
| ŁÓDZKIE | str. 10 |
| MAŁOPOLSKIE | str. 11 |
| MAZOWIECKIE | str. 12 |
| OPOLSKIE | str. 13 |
| PODKARPACKIE | str. 14 |
| PODLASKIE | str. 15 |
| POMORSKIE | str. 16 |
| ŚLĄSKIE | str. 17 |
| ŚWIĘTOKRZYSKIE | str. 18 |
| WARMIŃSKO-MAZURSKIE | str. 19 |
| WIELKOPOLSKIE | str. 20 |
| ZACHODNIOPOMORSKIE | str. 21 |

Objaśnienia i uwagi

Analitycy i komentatorzy zajmujący się problematyką gospodarczą zazwyczaj koncentrują się na danych obrazujących aktualny stan i bieżące zmiany całej polskiej gospodarki. Takie podejście jest naturalne. Uogólnienie danych pozwala na łatwiejsze ich zrozumienie oraz na prostsze formułowanie projekcji dotyczących przyszłości. Należy mieć jednak na uwadze, że z punktu widzenia poszczególnych firm synteza danych na poziomie ogólnokrajowym jest adekwatna jedynie w przypadku podmiotów największych.

Rozważne prowadzenie działalności gospodarczej oraz planowanie jej na przyszłość wymaga dobrego rozpoznania bieżących warunków lokalnych, na jakich działa firma. W przypadku zdecydowanej większości firm w Polsce owa lokalność dotyczy jednego województwa, w bardziej zaś zaawansowanym stadium ekspansji kilku województw.

Prezentowane systematycznie przez statystykę publiczną informacje wskazują na bardzo duże zróżnicowanie województw. Dotyczy to tak ich potencjału w zakresie powierzchni, ludności, wypracowanego produktu krajowego brutto, ale również takich parametrów jak aktualne tempo wzrostu, dostępne zasoby pracy, bezrobocie, poziom i dynamika płac, postęp w zakresie wydajności.

Zamiarem Krajowej Izby Gospodarczej jest wsparcie pracy przedsiębiorców poprzez przybliżenie im danych dotyczących potencjału gospodarczego i bieżącej sytuacji ekonomicznej panującej w poszczególnych województwach. W poniższym opracowaniu dane Głównego Urzędu Statystycznego zostały uzupełnione szacunkami KIG opartymi na danych GUS.

Z punktu widzenia analizy bieżącego stanu otoczenia biznesowego przedsiębiorstw szczególnie ważne są dane dotyczące sektora przedsiębiorstw - zwłaszcza przemysłu i budownictwa - gdzie zaprezentowany jest: poziom sprzedaży i aktualne tempo jej wzrostu wraz z przeciętną wydajnością pracownika mierzoną sprzedażą przypadającą na jednego zatrudnionego, poziom i dynamika zatrudnienia, poziom i dynamika płac, dynamika wydajności. W szczególności ważne wydaje się monitorowanie relacji pomiędzy dynamikami sprzedaży, zatrudnienia, wynagrodzeń i wydajności.

W ocenie potencjału gospodarczego i siły ekonomicznej poszczególnych województw pomocne mogą być informacje o poziomie produktu krajowego brutto, liczbie ludności – zwłaszcza aktywnej zawodowo, ale również te dotyczące gęstości zaludnienia czy współczynnika urbanizacji. Wypada podkreślić, że produkt krajowy brutto wypracowywany nawet przez nieduże województwa jest często przynajmniej porównywalny z produktem krajowym brutto części krajów naszego regionu.

Porównanie województw

| Dane podstawowe | Powierzchnia | | Ludność | | Gęstość zal. osób na km ² | Wsp. urban. w % | PKB (2017) | |
|---------------------|-------------------|----------|---------|----------|--------------------------------------|-----------------|------------|----------------|
| | w km ² | % Polski | w tys. | % Polski | | | mln PLN | PLN na mieszk. |
| POLSKA | 312 680 | 100,0% | 38 413 | 100,0% | 122,9 | 60,1% | 1 982 080 | 51 599 |
| DOLNOŚLĄSKIE | 19 947 | 6,4% | 2 901 | 7,6% | 145,4 | 68,7% | 165 702 | 57 119 |
| KUJAWSKO-POMORSKIE | 17 971 | 5,7% | 2 080 | 5,4% | 115,7 | 59,2% | 87 806 | 42 217 |
| LUBELSKIE | 25 122 | 8,0% | 2 122 | 5,5% | 84,5 | 46,5% | 76 112 | 35 875 |
| LUBUSKIE | 13 988 | 4,5% | 1 015 | 2,6% | 72,6 | 65,0% | 44 200 | 43 530 |
| ŁÓDZKIE | 18 219 | 5,8% | 2 471 | 6,4% | 135,6 | 62,6% | 119 519 | 48 377 |
| MAŁOPOLSKIE | 15 183 | 4,9% | 3 396 | 8,8% | 223,7 | 48,3% | 158 368 | 46 638 |
| MAZOWIECKIE | 35 558 | 11,4% | 5 392 | 14,0% | 151,6 | 64,4% | 440 022 | 81 609 |
| OPOLSKIE | 9 412 | 3,0% | 988 | 2,6% | 105,0 | 53,4% | 40 831 | 41 327 |
| PODKARPACKIE | 17 846 | 5,7% | 2 129 | 5,5% | 119,3 | 41,1% | 77 103 | 36 221 |
| PODLASKIE | 20 187 | 6,5% | 1 183 | 3,1% | 58,6 | 60,8% | 43 209 | 36 534 |
| POMORSKIE | 18 310 | 5,9% | 2 328 | 6,1% | 127,2 | 63,8% | 115 952 | 49 803 |
| ŚLĄSKIE | 12 333 | 3,9% | 4 540 | 11,8% | 368,1 | 76,8% | 243 994 | 53 742 |
| ŚWIĘTOKRZYSKIE | 11 711 | 3,7% | 1 244 | 3,2% | 106,3 | 44,9% | 46 182 | 37 112 |
| WARMIŃSKO-MAZURSKIE | 24 173 | 7,7% | 1 431 | 3,7% | 59,2 | 59,0% | 53 120 | 37 113 |
| WIELKOPOLSKIE | 29 827 | 9,5% | 3 491 | 9,1% | 117,0 | 54,4% | 196 226 | 56 216 |
| ZACHODNIOPOMORSKIE | 22 892 | 7,3% | 1 703 | 4,4% | 74,4 | 68,6% | 73 733 | 43 296 |

| Rynek pracy | Aktywni zaw. | Bezrobotni rejestrowani | | Pracujący w tys. | | | Płace w PLN | |
|---------------------|--------------|-------------------------|-----------|------------------|----------|-------------|-------------|-------------|
| | w tys. | w tys. | stopa w % | ogółem | przemysł | budownictwo | przemysł | budownictwo |
| POLSKA | 16 534 | 937,3 | 5,7% | 15 597 | 2 715 | 405 | 4 828 | 4 869 |
| DOLNOŚLĄSKIE | 1 222 | 61,1 | 5,0% | 1 161 | 223 | 27 | 5 327 | 5 118 |
| KUJAWSKO-POMORSKIE | 818 | 69,5 | 8,5% | 748 | 137 | 19 | 4 194 | 4 292 |
| LUBELSKIE | 916 | 70,5 | 7,7% | 845 | 100 | 15 | 4 406 | 3 908 |
| LUBUSKIE | 382 | 21,4 | 5,6% | 361 | 74 | 7 | 4 499 | 3 952 |
| ŁÓDZKIE | 1 075 | 64,5 | 6,0% | 1 011 | 178 | 18 | 4 564 | 4 187 |
| MAŁOPOLSKIE | 1 509 | 69,4 | 4,6% | 1 439 | 198 | 41 | 4 623 | 4 348 |
| MAZOWIECKIE | 2 783 | 133,6 | 4,8% | 2 650 | 377 | 90 | 5 436 | 6 194 |
| OPOLSKIE | 357 | 21,4 | 6,0% | 335 | 58 | 7 | 4 562 | 4 245 |
| PODKARPACKIE | 944 | 79,3 | 8,4% | 865 | 133 | 17 | 4 235 | 3 825 |
| PODLASKIE | 473 | 35,5 | 7,5% | 438 | 54 | 11 | 4 176 | 5 002 |
| POMORSKIE | 935 | 44,9 | 4,8% | 891 | 151 | 30 | 4 879 | 4 777 |
| ŚLĄSKIE | 1 847 | 79,4 | 4,3% | 1 767 | 446 | 54 | 5 295 | 4 621 |
| ŚWIĘTOKRZYSKIE | 530 | 41,9 | 7,9% | 488 | 66 | 10 | 4 331 | 3 967 |
| WARMIŃSKO-MAZURSKIE | 512 | 50,7 | 9,9% | 461 | 87 | 11 | 4 037 | 4 044 |
| WIELKOPOLSKIE | 1 616 | 50,1 | 3,1% | 1 566 | 339 | 37 | 4 672 | 4 872 |
| ZACHODNIOPOMORSKIE | 615 | 44,3 | 7,2% | 571 | 95 | 12 | 4 499 | 4 373 |

| Wyniki przedsiębiorstw | Przemysł | | | | Budownictwo | | | |
|------------------------|----------------------|---------------------|---------------------------|-----------|----------------------|---------------------|---------------------------|-----------|
| | Sprzedaż og. mln PLN | Na zatrud. tys. PLN | Sprzedaż I - X 2017 = 100 | Wydajność | Sprzedaż og. mln PLN | Na zatrud. tys. PLN | Sprzedaż I - X 2017 = 100 | Wydajność |
| POLSKA | 1 211 337 | 446 | 106,1 | 103,4 | 187 553 | 463 | 126,2 | 119,5 |
| DOLNOŚLĄSKIE | 103 308 | 463 | 106,6 | 104,8 | 11 272 | 417 | 126,1 | 114,3 |
| KUJAWSKO-POMORSKIE | 52 147 | 381 | 108,2 | 105,9 | 6 145 | 323 | 131,4 | 127,8 |
| LUBELSKIE | 30 701 | 307 | 105,7 | 102,2 | 3 802 | 253 | 113,5 | 111,6 |
| LUBUSKIE | 31 987 | 432 | 108,2 | 103,8 | 1 765 | 252 | 115,7 | 106,0 |
| ŁÓDZKIE | 69 039 | 388 | 101,0 | 98,8 | 7 044 | 391 | 115,1 | 112,3 |
| MAŁOPOLSKIE | 85 930 | 434 | 108,3 | 105,7 | 16 375 | 399 | 136,0 | 125,8 |
| MAZOWIECKIE | 239 224 | 635 | 108,7 | 105,7 | 59 306 | 659 | 119,9 | 111,8 |
| OPOLSKIE | 25 636 | 442 | 110,1 | 106,7 | 3 582 | 512 | 125,1 | 131,4 |
| PODKARPACKIE | 41 411 | 311 | 112,4 | 107,3 | 5 824 | 343 | 126,9 | 121,7 |
| PODLASKIE | 23 093 | 428 | 105,5 | 100,9 | 5 299 | 482 | 109,9 | 102,8 |
| POMORSKIE | 78 474 | 520 | 106,4 | 104,6 | 13 461 | 449 | 144,5 | 131,4 |
| ŚLĄSKIE | 198 067 | 444 | 104,3 | 102,0 | 20 767 | 385 | 115,1 | 109,1 |
| ŚWIĘTOKRZYSKIE | 24 321 | 369 | 106,0 | 102,5 | 3 280 | 328 | 112,1 | 111,5 |
| WARMIŃSKO-MAZURSKIE | 29 359 | 337 | 105,3 | 104,2 | 3 293 | 299 | 139,7 | 133,9 |
| WIELKOPOLSKIE | 144 742 | 427 | 104,4 | 101,9 | 21 982 | 594 | 156,3 | 153,5 |
| ZACHODNIOPOMORSKIE | 33 900 | 357 | 104,8 | 101,6 | 4 357 | 363 | 125,5 | 121,7 |

POLSKA

| | | | | |
|----------------------------|-------------------------|---------|---------------------------------|-----------|
| Powierzchnia | w km ² | 312 680 | Ludność tys. | 38 413 |
| | % Polski | 100,0% | % Polski | 100,0% |
| Gęstość zaludnienia | osób na km ² | 122,9 | Współczynnik urbanizacji | 60,1% |
| | Polska | 122,9 | Polska | 60,1% |
| PKB na mieszkańca | tys. PLN | 51 599 | PKB | 1 982 080 |
| | Średnia Polski = 100% | 100,0% | % Polski | 100,00% |

Rynek pracy
koniec października 2018

| | |
|--|----------|
| Zarejestrowanych bezrobotnych w tys. | 937,3 |
| Pracujących w tys. (szacunkowo) | 15 506,6 |
| Aktywnych zawodowo w tys. (szacunkowo) | 16 443,9 |

| | |
|------------------|------|
| Stopa bezrobocia | 5,7% |
| Polska | 5,7% |

Rynek pracy
w październiku 2018

| | |
|--------------------------------------|-------|
| Bezrobotnych na ofertę pracy | 9,0 |
| Nowozarejestrowani bezrobotni w tys. | 149,5 |
| Bezrobotni wyrejestrowani w tys. | 159,6 |

Przemysł - sektor przedsiębiorstw
I - X 2018

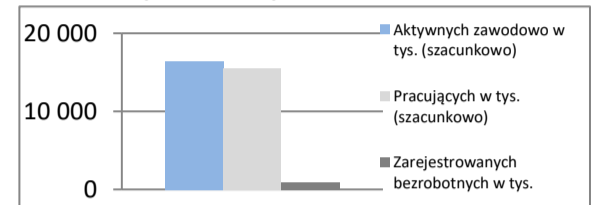
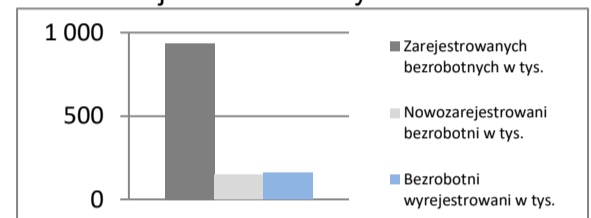
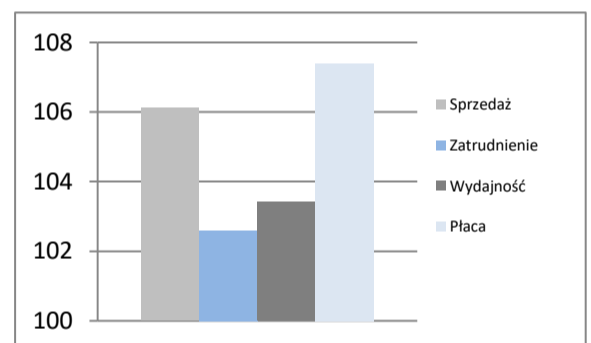
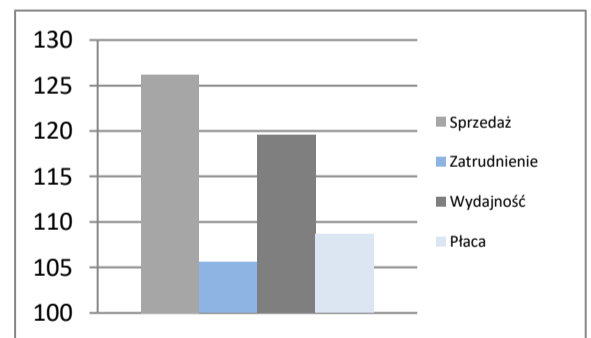
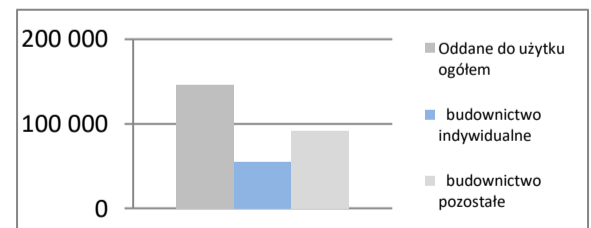
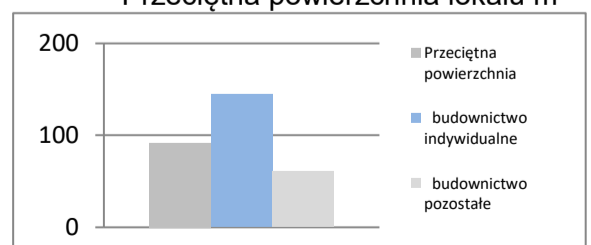
| | | |
|---------------------------|------------------|-----------|
| Sprzedaż | mIn PLN | 1 211 337 |
| Sprzedaż na zatrudnionego | tys. PLN | 446 |
| Zatrudnienie | w tys. | 2 715 |
| Płaca | PLN | 4 828 |
| Sprzedaż | I - X 2017 = 100 | 106,1 |
| Zatrudnienie | I - X 2017 = 100 | 102,6 |
| Wydajność | I - X 2017 = 100 | 103,4 |
| Płaca | I - X 2017 = 100 | 107,4 |

Budownictwo - sektor przedsiębiorstw
I - X 2018

| | | |
|---------------------------|------------------|----------|
| Sprzedaż | mIn PLN | 187553,4 |
| Sprzedaż na zatrudnionego | tys. PLN | 463 |
| Zatrudnienie | w tys. | 405 |
| Płaca | PLN | 4 869 |
| Sprzedaż | I - X 2017 = 100 | 126,2 |
| Zatrudnienie | I - X 2017 = 100 | 105,6 |
| Wydajność | I - X 2017 = 100 | 119,5 |
| Płaca | I - X 2017 = 100 | 108,7 |

Mieszkania oddane do użytku
I - X 2018

| | | |
|--------------------------|---------------------|---------|
| Oddane do użytku ogółem | szt. | 146 016 |
| budownictwo indywidualne | szt. | 54 625 |
| budownictwo pozostałe | szt. | 91 391 |
| Dynamika | I - X 2017 = 100 | 103,1 |
| Powierzchnia ogółem | tys. m ² | 13 399 |
| budownictwo indywidualne | tys. m ² | 7 892 |
| budownictwo pozostałe | tys. m ² | 5 507 |
| Dynamika | I - X 2017 = 100 | 101,3 |
| Przeciętna powierzchnia | m ² | 92 |
| budownictwo indywidualne | m ² | 144 |
| budownictwo pozostałe | m ² | 60 |

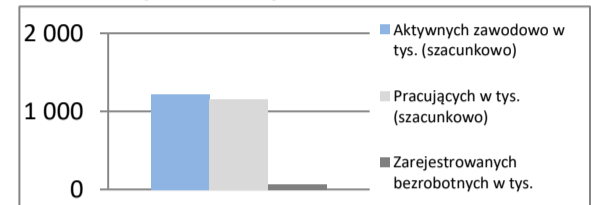
Rynek pracy

Rejestr bezrobotnych

Dynamiki - przemysł

Dynamiki - budownictwo

Liczba mieszkań w szt.

Przeciętna powierzchnia lokalu m²


DOLNOŚLĄSKIE

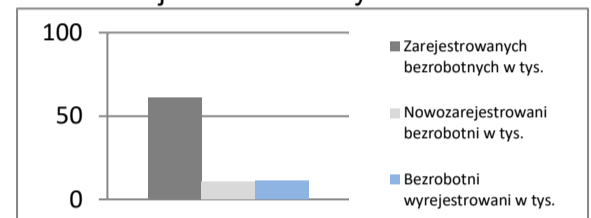
| | | | | |
|----------------------------|-------------------------|--------|---------------------------------|-----------------|
| Powierzchnia | w km ² | 19 947 | Ludność tys. | 2 901 |
| | % Polski | 6,4% | % Polski | 7,6% |
| Gęstość zaludnienia | osób na km ² | 145,4 | Współczynnik urbanizacji | 68,7% |
| | Polska | 122,9 | Polska | 60,1% |
| PKB na mieszkańca | tys. PLN | 57 119 | PKB | mln PLN 165 702 |
| | Średnia Polski = 100% | 110,7% | % Polski | 8,36% |

Rynek pracy
koniec października 2018

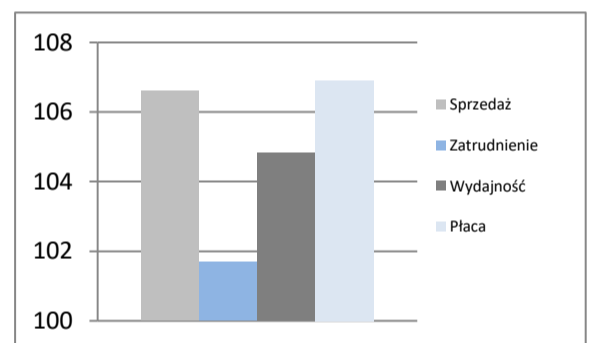
| | |
|--|-------------|
| Zarejestrowanych bezrobotnych w tys. | 61,1 |
| Pracujących w tys. (szacunkowo) | 1 160,9 |
| Aktywnych zawodowo w tys. (szacunkowo) | 1 222,0 |
| Stopa bezrobocia | 5,0% |
| | Polska 5,7% |

Rynek pracy

Rynek pracy
w październiku 2018

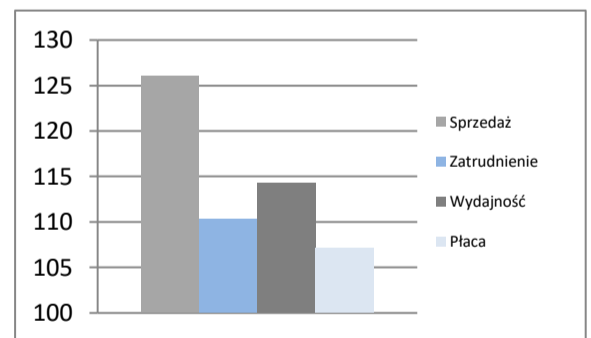
| | |
|--------------------------------------|------|
| Bezrobotnych na ofertę pracy | 4,0 |
| Nowozarejestrowani bezrobotni w tys. | 10,4 |
| Bezrobotni wyrejestrowani w tys. | 11,1 |

Rejestr bezrobotnych

Przemysł - sektor przedsiębiorstw
I - X 2018

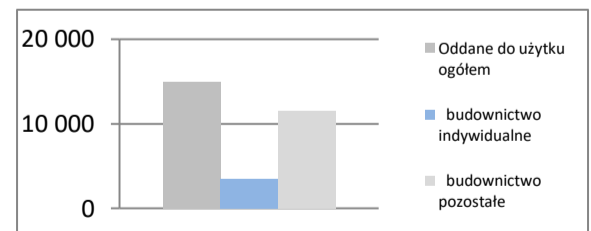
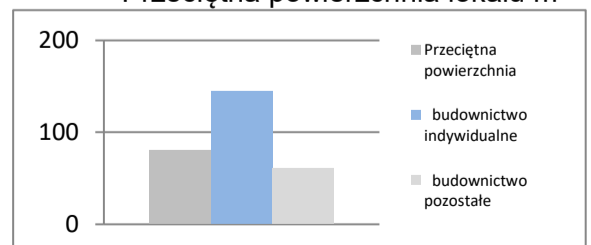
| | | |
|---------------------------|------------------|---------|
| Sprzedaż | mln PLN | 103 308 |
| Sprzedaż na zatrudnionego | tys. PLN | 463 |
| Zatrudnienie | w tys. | 223 |
| Płaca | PLN | 5 327 |
| Sprzedaż | I - X 2017 = 100 | 106,6 |
| Zatrudnienie | I - X 2017 = 100 | 101,7 |
| Wydajność | I - X 2017 = 100 | 104,8 |
| Płaca | I - X 2017 = 100 | 106,9 |

Dynamiki - przemysł

Budownictwo - sektor przedsiębiorstw
I - X 2018

| | | |
|---------------------------|------------------|--------|
| Sprzedaż | mln PLN | 11 272 |
| Sprzedaż na zatrudnionego | tys. PLN | 417 |
| Zatrudnienie | w tys. | 27 |
| Płaca | PLN | 5 118 |
| Sprzedaż | I - X 2017 = 100 | 126,1 |
| Zatrudnienie | I - X 2017 = 100 | 110,3 |
| Wydajność | I - X 2017 = 100 | 114,3 |
| Płaca | I - X 2017 = 100 | 107,1 |

Dynamiki - budownictwo

Mieszkania oddane do użytku
I - X 2018

| | | |
|--------------------------|---------------------|--------|
| Oddane do użytku ogółem | szt. | 14 991 |
| budownictwo indywidualne | szt. | 3 471 |
| budownictwo pozostałe | szt. | 11 520 |
| Dynamika | I - X 2017 = 100 | 107,6 |
| Powierzchnia ogółem | tys. m ² | 1 203 |
| budownictwo indywidualne | tys. m ² | 502 |
| budownictwo pozostałe | tys. m ² | 701 |
| Dynamika | I - X 2017 = 100 | 106,5 |
| Przeciętna powierzchnia | m ² | 80 |
| budownictwo indywidualne | m ² | 145 |
| budownictwo pozostałe | m ² | 61 |

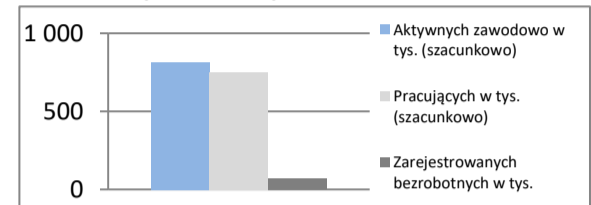
Liczba mieszkań w szt.

Przeciętna powierzchnia lokalu m²


KUJAWSKO-POMORSKIE

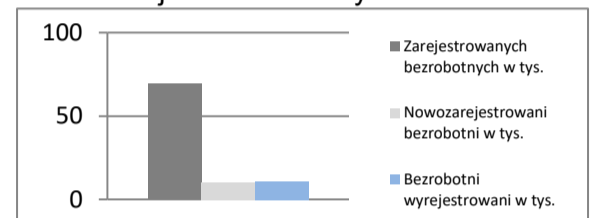
| | | | | |
|----------------------------|-------------------------|--------|---------------------------------|----------------|
| Powierzchnia | w km ² | 17 971 | Ludność tys. | 2 080 |
| | % Polski | 5,7% | % Polski | 5,4% |
| Gęstość zaludnienia | osób na km ² | 115,7 | Współczynnik urbanizacji | 59,2% |
| | Polska | 122,9 | Polska | 60,1% |
| PKB na mieszkańca | tys. PLN | 42 217 | PKB | młn PLN 87 806 |
| | Średnia Polski = 100% | 81,8% | % Polski | 4,43% |

Rynek pracy
koniec października 2018

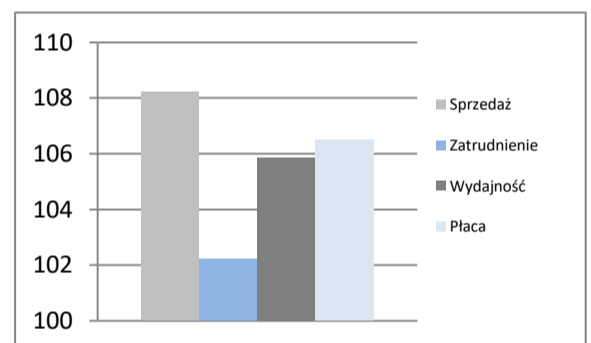
| | |
|--|-------------|
| Zarejestrowanych bezrobotnych w tys. | 69,5 |
| Pracujących w tys. (szacunkowo) | 748,1 |
| Aktywnych zawodowo w tys. (szacunkowo) | 817,6 |
| Stopa bezrobocia | 8,5% |
| | Polska 5,7% |

Rynek pracy

Rynek pracy
w październiku 2018

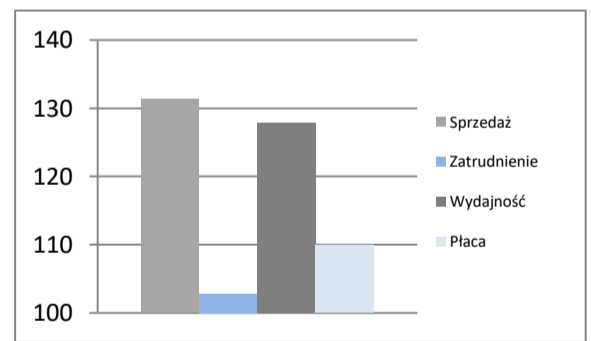
| | |
|--------------------------------------|------|
| Bezrobotnych na ofertę pracy | 13,0 |
| Nowozarejestrowani bezrobotni w tys. | 10,3 |
| Bezrobotni wyrejestrowani w tys. | 10,9 |

Rejestr bezrobotnych

Przemysł - sektor przedsiębiorstw
I - X 2018

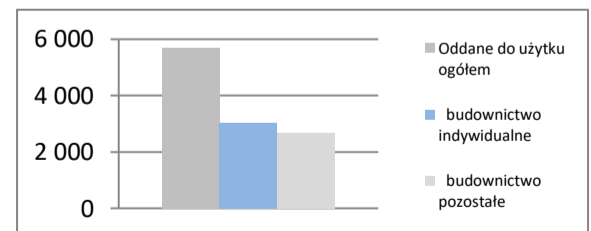
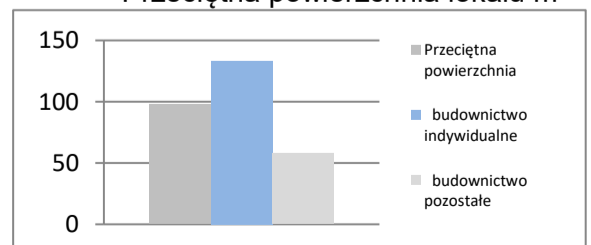
| | | |
|---------------------------|------------------|--------|
| Sprzedaż | młn PLN | 52 147 |
| Sprzedaż na zatrudnionego | tys. PLN | 381 |
| Zatrudnienie | w tys. | 137 |
| Płaca | PLN | 4 194 |
| Sprzedaż | I - X 2017 = 100 | 108,2 |
| Zatrudnienie | I - X 2017 = 100 | 102,2 |
| Wydajność | I - X 2017 = 100 | 105,9 |
| Płaca | I - X 2017 = 100 | 106,5 |

Dynamiki - przemysł

Budownictwo - sektor przedsiębiorstw
I - X 2018

| | | |
|---------------------------|------------------|--------|
| Sprzedaż | młn PLN | 6145,2 |
| Sprzedaż na zatrudnionego | tys. PLN | 323 |
| Zatrudnienie | w tys. | 19 |
| Płaca | PLN | 4 292 |
| Sprzedaż | I - X 2017 = 100 | 131,4 |
| Zatrudnienie | I - X 2017 = 100 | 102,8 |
| Wydajność | I - X 2017 = 100 | 127,8 |
| Płaca | I - X 2017 = 100 | 109,9 |

Dynamiki - budownictwo

Mieszkania oddane do użytku
I - X 2018

| | | |
|--------------------------|---------------------|-------|
| Oddane do użytku ogółem | szt. | 5 704 |
| budownictwo indywidualne | szt. | 3 025 |
| budownictwo pozostałe | szt. | 2 679 |
| Dynamika | I - X 2017 = 100 | 93,2 |
| Powierzchnia ogółem | tys. m ² | 558 |
| budownictwo indywidualne | tys. m ² | 403 |
| budownictwo pozostałe | tys. m ² | 155 |
| Dynamika | I - X 2017 = 100 | 97,9 |
| Przeciętna powierzchnia | m ² | 98 |
| budownictwo indywidualne | m ² | 133 |
| budownictwo pozostałe | m ² | 58 |

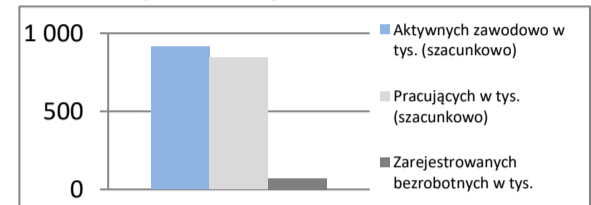
Liczba mieszkań w szt.

Przeciętna powierzchnia lokalu m²


LUBELSKIE

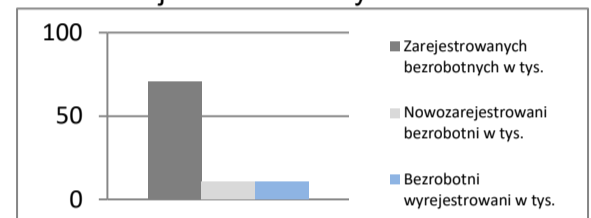
| | | | | |
|----------------------------|-------------------------|--------|---------------------------------|----------------|
| Powierzchnia | w km ² | 25 122 | Ludność tys. | 2 122 |
| | % Polski | 8,0% | % Polski | 5,5% |
| Gęstość zaludnienia | osób na km ² | 84,5 | Współczynnik urbanizacji | 46,5% |
| | Polska | 122,9 | Polska | 60,1% |
| PKB na mieszkańca | tys. PLN | 35 875 | PKB | mIn PLN 76 112 |
| | Średnia Polski = 100% | 69,5% | % Polski | 3,84% |

Rynek pracy
koniec października 2018

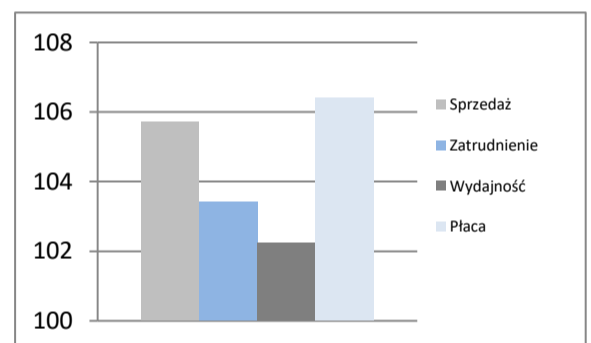
| | |
|--|-------------|
| Zarejestrowanych bezrobotnych w tys. | 70,5 |
| Pracujących w tys. (szacunkowo) | 845,1 |
| Aktywnych zawodowo w tys. (szacunkowo) | 915,6 |
| Stopa bezrobocia | 7,7% |
| | Polska 5,7% |

Rynek pracy

Rynek pracy
w październiku 2018

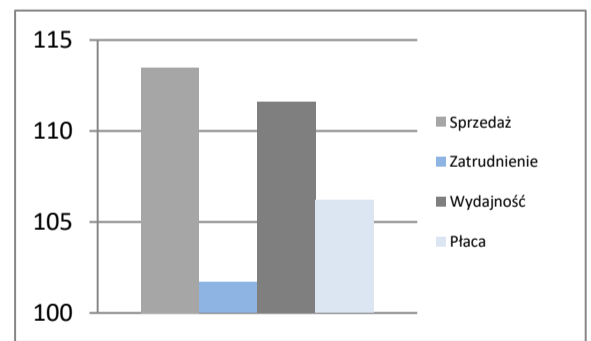
| | |
|--------------------------------------|------|
| Bezrobotnych na ofertę pracy | 21,0 |
| Nowozarejestrowani bezrobotni w tys. | 10,4 |
| Bezrobotni wyrejestrowani w tys. | 10,6 |

Rejestr bezrobotnych

Przemysł - sektor przedsiębiorstw
I - X 2018

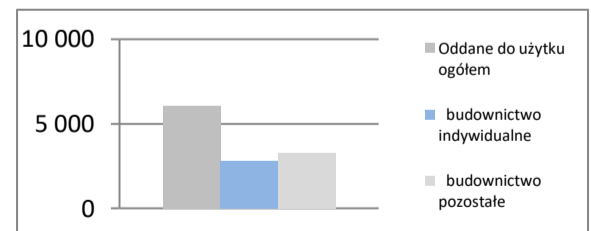
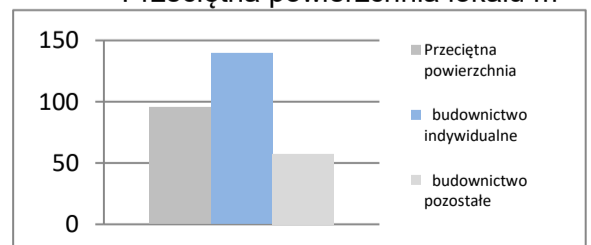
| | | |
|---------------------------|------------------|--------|
| Sprzedaż | mIn PLN | 30 701 |
| Sprzedaż na zatrudnionego | tys. PLN | 307 |
| Zatrudnienie | w tys. | 100 |
| Płaca | PLN | 4 406 |
| Sprzedaż | I - X 2017 = 100 | 105,7 |
| Zatrudnienie | I - X 2017 = 100 | 103,4 |
| Wydajność | I - X 2017 = 100 | 102,2 |
| Płaca | I - X 2017 = 100 | 106,4 |

Dynamiki - przemysł

Budownictwo - sektor przedsiębiorstw
I - X 2018

| | | |
|---------------------------|------------------|--------|
| Sprzedaż | mIn PLN | 3802,3 |
| Sprzedaż na zatrudnionego | tys. PLN | 253 |
| Zatrudnienie | w tys. | 15 |
| Płaca | PLN | 3 908 |
| Sprzedaż | I - X 2017 = 100 | 113,5 |
| Zatrudnienie | I - X 2017 = 100 | 101,7 |
| Wydajność | I - X 2017 = 100 | 111,6 |
| Płaca | I - X 2017 = 100 | 106,2 |

Dynamiki - budownictwo

Mieszkania oddane do użytku
I - X 2018

| | | |
|--------------------------|---------------------|-------|
| Oddane do użytku ogółem | szt. | 6 065 |
| budownictwo indywidualne | szt. | 2 801 |
| budownictwo pozostałe | szt. | 3 264 |
| Dynamika | I - X 2017 = 100 | 106,1 |
| Powierzchnia ogółem | tys. m ² | 579 |
| budownictwo indywidualne | tys. m ² | 391 |
| budownictwo pozostałe | tys. m ² | 188 |
| Dynamika | I - X 2017 = 100 | 102,5 |
| Przeciętna powierzchnia | m ² | 95 |
| budownictwo indywidualne | m ² | 140 |
| budownictwo pozostałe | m ² | 58 |

Liczba mieszkań w szt.

Przeciętna powierzchnia lokalu m²


LUBUSKIE

| | | | | |
|----------------------------|-------------------------|--------|---------------------------------|----------------|
| Powierzchnia | w km ² | 13 988 | Ludność tys. | 1 015 |
| | % Polski | 4,5% | % Polski | 2,6% |
| Gęstość zaludnienia | osób na km ² | 72,6 | Współczynnik urbanizacji | 65,0% |
| | Polska | 122,9 | Polska | 60,1% |
| PKB na mieszkańca | tys. PLN | 43 530 | PKB | mln PLN 44 200 |
| | Średnia Polski = 100% | 84,4% | % Polski | 2,23% |

Rynek pracy
koniec października 2018

| | |
|--|-------|
| Zarejestrowanych bezrobotnych w tys. | 21,4 |
| Pracujących w tys. (szacunkowo) | 360,7 |
| Aktywnych zawodowo w tys. (szacunkowo) | 382,1 |

| | |
|------------------|------|
| Stopa bezrobocia | 5,6% |
| Polska | 5,7% |

Rynek pracy
w październiku 2018

| | |
|--------------------------------------|-----|
| Bezrobotnych na ofertę pracy | 5,0 |
| Nowozarejestrowani bezrobotni w tys. | 4,3 |
| Bezrobotni wyrejestrowani w tys. | 4,5 |

Przemysł - sektor przedsiębiorstw
I - X 2018

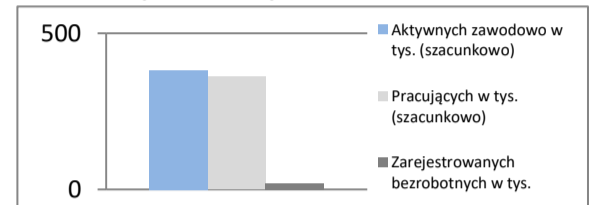
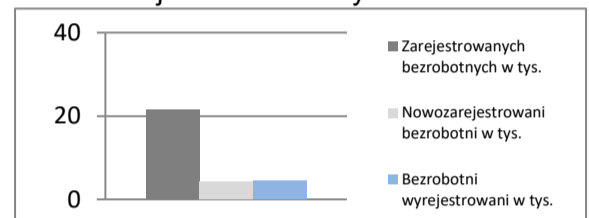
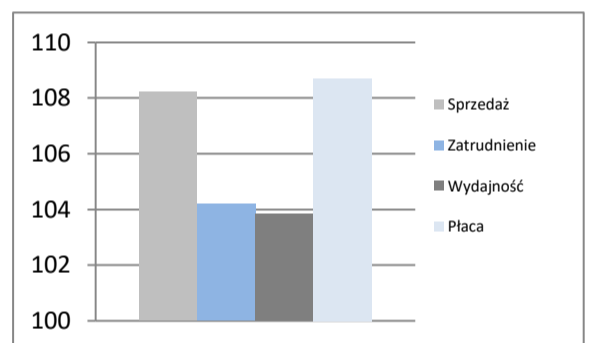
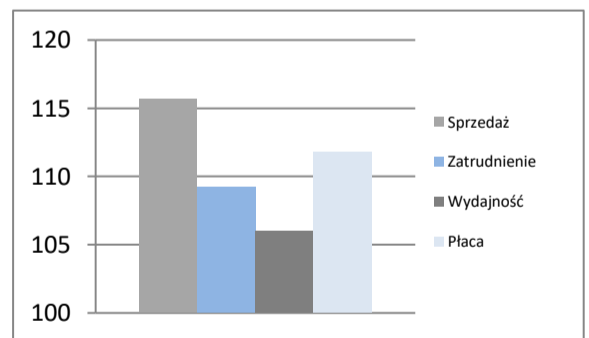
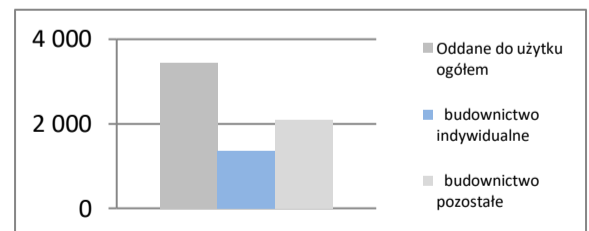
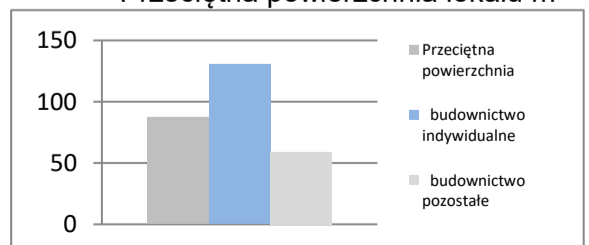
| | | |
|---------------------------|------------------|--------|
| Sprzedaż | mln PLN | 31 987 |
| Sprzedaż na zatrudnionego | tys. PLN | 432 |
| Zatrudnienie | w tys. | 74 |
| Płaca | PLN | 4 499 |
| Sprzedaż | I - X 2017 = 100 | 108,2 |
| Zatrudnienie | I - X 2017 = 100 | 104,2 |
| Wydajność | I - X 2017 = 100 | 103,8 |
| Płaca | I - X 2017 = 100 | 108,7 |

Budownictwo - sektor przedsiębiorstw
I - X 2018

| | | |
|---------------------------|------------------|--------|
| Sprzedaż | mln PLN | 1764,7 |
| Sprzedaż na zatrudnionego | tys. PLN | 252 |
| Zatrudnienie | w tys. | 7 |
| Płaca | PLN | 3 952 |
| Sprzedaż | I - X 2017 = 100 | 115,7 |
| Zatrudnienie | I - X 2017 = 100 | 109,2 |
| Wydajność | I - X 2017 = 100 | 106,0 |
| Płaca | I - X 2017 = 100 | 111,8 |

Mieszkania oddane do użytku
I - X 2018

| | | |
|--------------------------|---------------------|-------|
| Oddane do użytku ogółem | szt. | 3 441 |
| budownictwo indywidualne | szt. | 1 356 |
| budownictwo pozostałe | szt. | 2 085 |
| Dynamika | I - X 2017 = 100 | 112,4 |
| Powierzchnia ogółem | tys. m ² | 300 |
| budownictwo indywidualne | tys. m ² | 177 |
| budownictwo pozostałe | tys. m ² | 123 |
| Dynamika | I - X 2017 = 100 | 106,4 |
| Przeciętna powierzchnia | m ² | 87 |
| budownictwo indywidualne | m ² | 131 |
| budownictwo pozostałe | m ² | 59 |

Rynek pracy

Rejestr bezrobotnych

Dynamiki - przemysł

Dynamiki - budownictwo

Liczba mieszkań w szt.

Przeciętna powierzchnia lokalu m²


ŁÓDZKIE

| | | | | |
|----------------------------|-------------------------|--------|---------------------------------|-----------------|
| Powierzchnia | w km ² | 18 219 | Ludność tys. | 2 471 |
| | % Polski | 5,8% | % Polski | 6,4% |
| Gęstość zaludnienia | osób na km ² | 135,6 | Współczynnik urbanizacji | 62,6% |
| | Polska | 122,9 | Polska | 60,1% |
| PKB na mieszkańca | tys. PLN | 48 377 | PKB | mln PLN 119 519 |
| | Średnia Polski = 100% | 93,8% | % Polski | 6,03% |

Rynek pracy
koniec października 2018

| | |
|--|---------|
| Zarejestrowanych bezrobotnych w tys. | 64,5 |
| Pracujących w tys. (szacunkowo) | 1 010,5 |
| Aktywnych zawodowo w tys. (szacunkowo) | 1 075,0 |

| | |
|------------------|------|
| Stopa bezrobocia | 6,0% |
| Polska | 5,7% |

Rynek pracy
w październiku 2018

| | |
|--------------------------------------|------|
| Bezrobotnych na ofertę pracy | 9,0 |
| Nowozarejestrowani bezrobotni w tys. | 9,1 |
| Bezrobotni wyrejestrowani w tys. | 10,2 |

Przemysł - sektor przedsiębiorstw
I - X 2018

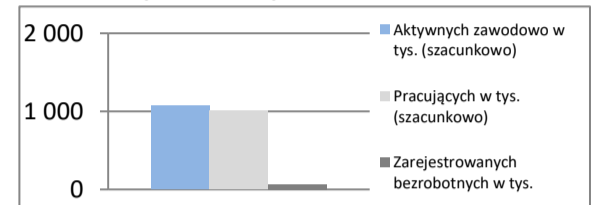
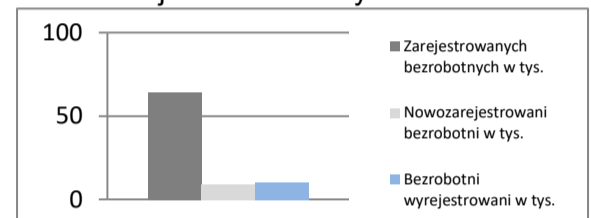
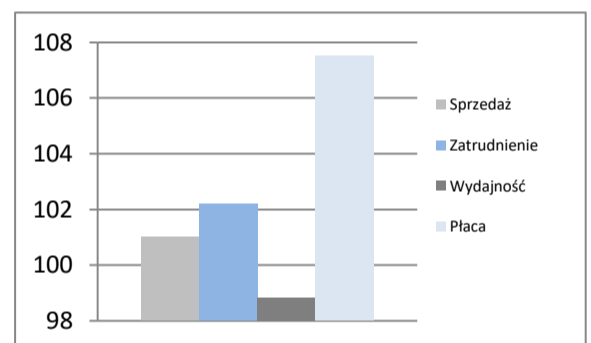
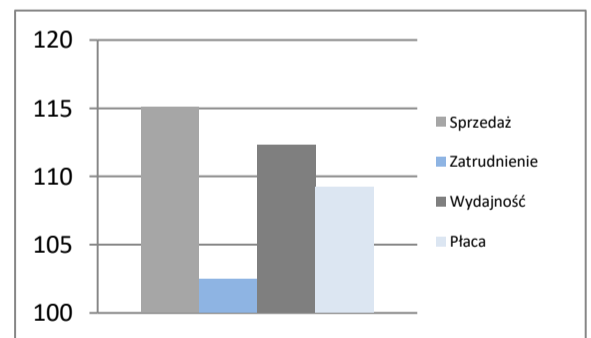
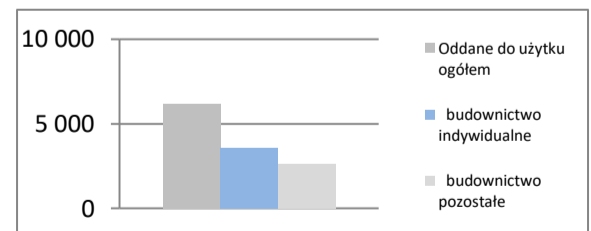
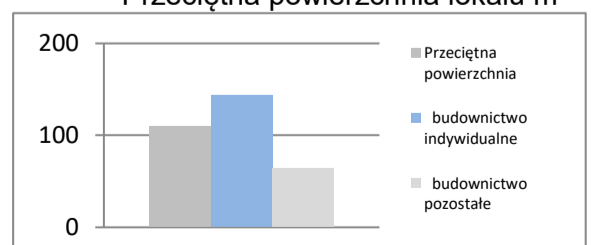
| | | |
|---------------------------|------------------|--------|
| Sprzedaż | mln PLN | 69 039 |
| Sprzedaż na zatrudnionego | tys. PLN | 388 |
| Zatrudnienie | w tys. | 178 |
| Płaca | PLN | 4 564 |
| Sprzedaż | I - X 2017 = 100 | 101,0 |
| Zatrudnienie | I - X 2017 = 100 | 102,2 |
| Wydajność | I - X 2017 = 100 | 98,8 |
| Płaca | I - X 2017 = 100 | 107,5 |

Budownictwo - sektor przedsiębiorstw
I - X 2018

| | | |
|---------------------------|------------------|--------|
| Sprzedaż | mln PLN | 7043,7 |
| Sprzedaż na zatrudnionego | tys. PLN | 391 |
| Zatrudnienie | w tys. | 18 |
| Płaca | PLN | 4 187 |
| Sprzedaż | I - X 2017 = 100 | 115,1 |
| Zatrudnienie | I - X 2017 = 100 | 102,5 |
| Wydajność | I - X 2017 = 100 | 112,3 |
| Płaca | I - X 2017 = 100 | 109,2 |

Mieszkania oddane do użytku
I - X 2018

| | | |
|--------------------------|---------------------|-------|
| Oddane do użytku ogółem | szt. | 6 185 |
| budownictwo indywidualne | szt. | 3 543 |
| budownictwo pozostałe | szt. | 2 642 |
| Dynamika | I - X 2017 = 100 | 109 |
| Powierzchnia ogółem | tys. m ² | 678 |
| budownictwo indywidualne | tys. m ² | 508 |
| budownictwo pozostałe | tys. m ² | 170 |
| Dynamika | I - X 2017 = 100 | 102,7 |
| Przeciętna powierzchnia | m ² | 110 |
| budownictwo indywidualne | m ² | 143 |
| budownictwo pozostałe | m ² | 64 |

Rynek pracy

Rejestr bezrobotnych

Dynamiki - przemysł

Dynamiki - budownictwo

Liczba mieszkań w szt.

Przeciętna powierzchnia lokalu m²


MAŁOPOLSKIE

| | | | | |
|----------------------------|-------------------------|--------|---------------------------------|-----------------|
| Powierzchnia | w km ² | 15 183 | Ludność tys. | 3 396 |
| | % Polski | 4,9% | % Polski | 8,8% |
| Gęstość zaludnienia | osób na km ² | 223,7 | Współczynnik urbanizacji | 48,3% |
| | Polska | 122,9 | Polska | 60,1% |
| PKB na mieszkańca | tys. PLN | 46 638 | PKB | mIn PLN 158 368 |
| | Średnia Polski = 100% | 90,4% | % Polski | 7,99% |

Rynek pracy
koniec października 2018

| | |
|--|---------|
| Zarejestrowanych bezrobotnych w tys. | 69,4 |
| Pracujących w tys. (szacunkowo) | 1 439,3 |
| Aktywnych zawodowo w tys. (szacunkowo) | 1 508,7 |

| | |
|------------------|------|
| Stopa bezrobocia | 4,6% |
| Polska | 5,7% |

Rynek pracy
w październiku 2018

| | |
|--------------------------------------|------|
| Bezrobotnych na ofertę pracy | 11,0 |
| Nowozarejestrowani bezrobotni w tys. | 11,2 |
| Bezrobotni wyrejestrowani w tys. | 11,8 |

Przemysł - sektor przedsiębiorstw
I - X 2018

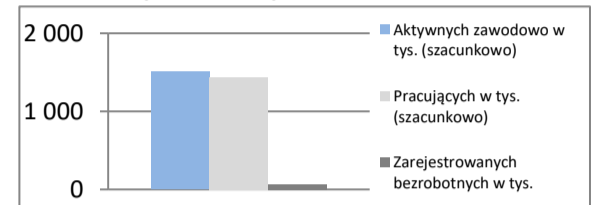
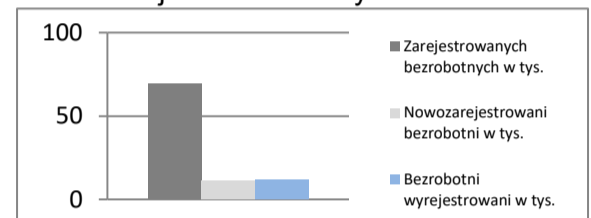
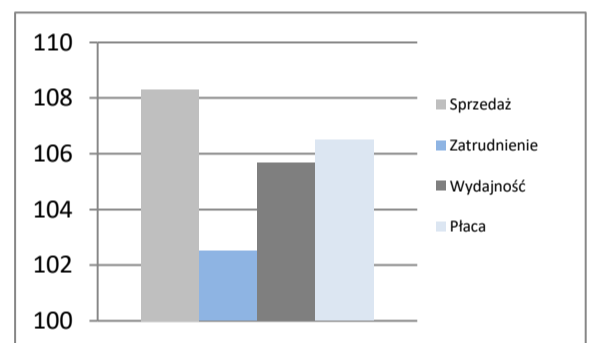
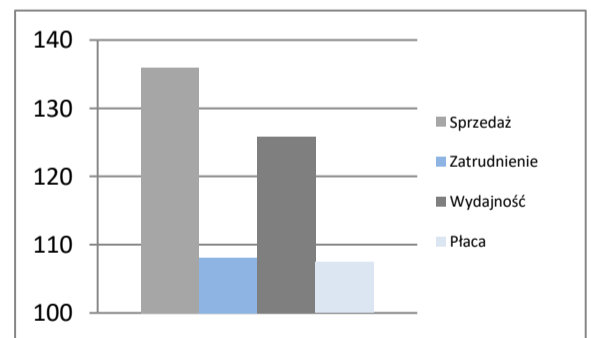
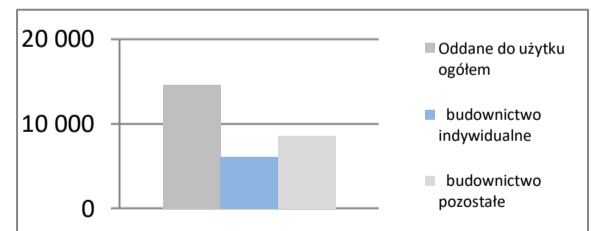
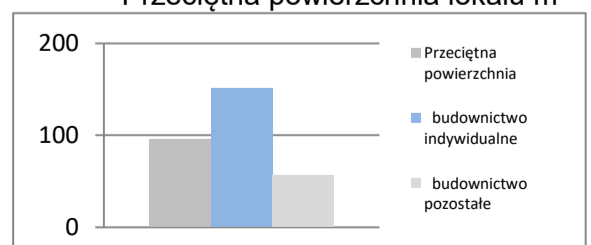
| | | |
|---------------------------|------------------|--------|
| Sprzedaż | mIn PLN | 85 930 |
| Sprzedaż na zatrudnionego | tys. PLN | 434 |
| Zatrudnienie | w tys. | 198 |
| Płaca | PLN | 4 623 |
| Sprzedaż | I - X 2017 = 100 | 108,3 |
| Zatrudnienie | I - X 2017 = 100 | 102,5 |
| Wydajność | I - X 2017 = 100 | 105,7 |
| Płaca | I - X 2017 = 100 | 106,5 |

Budownictwo - sektor przedsiębiorstw
I - X 2018

| | | |
|---------------------------|------------------|---------|
| Sprzedaż | mIn PLN | 16374,7 |
| Sprzedaż na zatrudnionego | tys. PLN | 399 |
| Zatrudnienie | w tys. | 41 |
| Płaca | PLN | 4 348 |
| Sprzedaż | I - X 2017 = 100 | 136,0 |
| Zatrudnienie | I - X 2017 = 100 | 108,1 |
| Wydajność | I - X 2017 = 100 | 125,8 |
| Płaca | I - X 2017 = 100 | 107,4 |

Mieszkania oddane do użytku
I - X 2018

| | | |
|--------------------------|---------------------|--------|
| Oddane do użytku ogółem | szt. | 14 584 |
| budownictwo indywidualne | szt. | 6 029 |
| budownictwo pozostałe | szt. | 8 555 |
| Dynamika | I - X 2017 = 100 | 91 |
| Powierzchnia ogółem | tys. m ² | 1 393 |
| budownictwo indywidualne | tys. m ² | 912 |
| budownictwo pozostałe | tys. m ² | 481 |
| Dynamika | I - X 2017 = 100 | 93,4 |
| Przeciętna powierzchnia | m ² | 96 |
| budownictwo indywidualne | m ² | 151 |
| budownictwo pozostałe | m ² | 56 |

Rynek pracy

Rejestr bezrobotnych

Dynamiki - przemysł

Dynamiki - budownictwo

Liczba mieszkań w szt.

Przeciętna powierzchnia lokalu m²


MAZOWIECKIE

| | | | | |
|----------------------------|-------------------------|--------|---------------------------------|-----------------|
| Powierzchnia | w km ² | 35 558 | Ludność tys. | 5 392 |
| | % Polski | 11,4% | % Polski | 14,0% |
| Gęstość zaludnienia | osób na km ² | 151,6 | Współczynnik urbanizacji | 64,4% |
| | Polska | 122,9 | Polska | 60,1% |
| PKB na mieszkańca | tys. PLN | 81 609 | PKB | mln PLN 440 022 |
| | Średnia Polski = 100% | 158,2% | % Polski | 22,20% |

Rynek pracy
koniec października 2018

| | |
|--|---------|
| Zarejestrowanych bezrobotnych w tys. | 133,6 |
| Pracujących w tys. (szacunkowo) | 2 649,7 |
| Aktywnych zawodowo w tys. (szacunkowo) | 2 783,3 |

| | |
|------------------|------|
| Stopa bezrobocia | 4,8% |
| Polska | 5,7% |

Rynek pracy
w październiku 2018

| | |
|--------------------------------------|------|
| Bezrobotnych na ofertę pracy | 13,0 |
| Nowozarejestrowani bezrobotni w tys. | 17,1 |
| Bezrobotni wyrejestrowani w tys. | 20,2 |

Przemysł - sektor przedsiębiorstw
I - X 2018

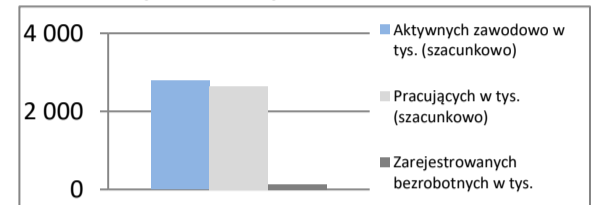
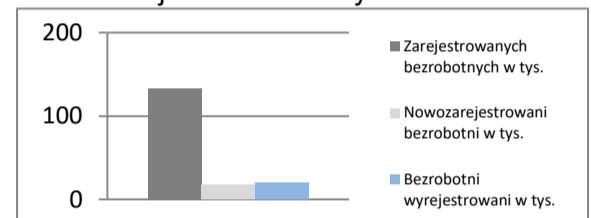
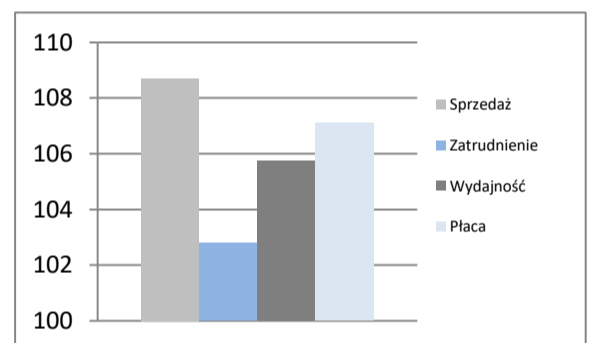
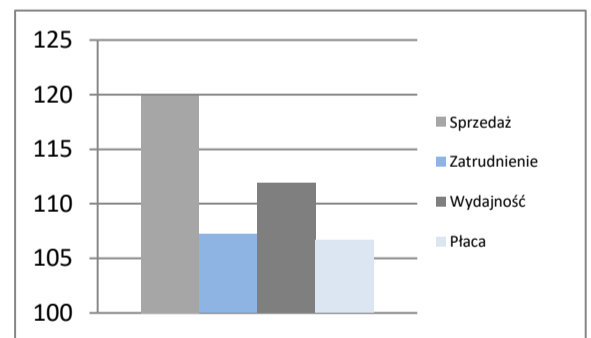
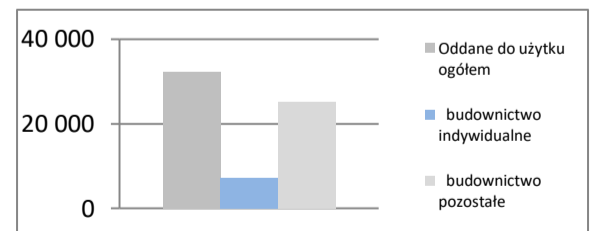
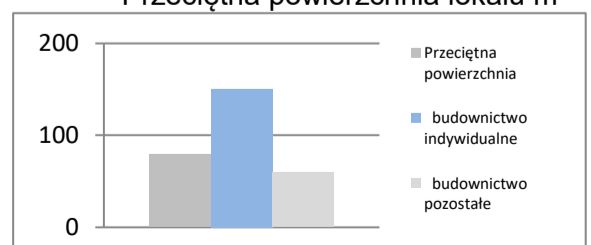
| | | |
|---------------------------|------------------|---------|
| Sprzedaż | mln PLN | 239 224 |
| Sprzedaż na zatrudnionego | tys. PLN | 635 |
| Zatrudnienie | w tys. | 377 |
| Płaca | PLN | 5 436 |
| Sprzedaż | I - X 2017 = 100 | 108,7 |
| Zatrudnienie | I - X 2017 = 100 | 102,8 |
| Wydajność | I - X 2017 = 100 | 105,7 |
| Płaca | I - X 2017 = 100 | 107,1 |

Budownictwo - sektor przedsiębiorstw
I - X 2018

| | | |
|---------------------------|------------------|---------|
| Sprzedaż | mln PLN | 59305,8 |
| Sprzedaż na zatrudnionego | tys. PLN | 659 |
| Zatrudnienie | w tys. | 90 |
| Płaca | PLN | 6 194 |
| Sprzedaż | I - X 2017 = 100 | 119,9 |
| Zatrudnienie | I - X 2017 = 100 | 107,2 |
| Wydajność | I - X 2017 = 100 | 111,8 |
| Płaca | I - X 2017 = 100 | 106,7 |

Mieszkania oddane do użytku
I - X 2018

| | | |
|--------------------------|---------------------|--------|
| Oddane do użytku ogółem | szt. | 32 194 |
| budownictwo indywidualne | szt. | 7 066 |
| budownictwo pozostałe | szt. | 25 128 |
| Dynamika | I - X 2017 = 100 | 107,7 |
| Powierzchnia ogółem | tys. m ² | 2 565 |
| budownictwo indywidualne | tys. m ² | 1 064 |
| budownictwo pozostałe | tys. m ² | 1 501 |
| Dynamika | I - X 2017 = 100 | 100,7 |
| Przeciętna powierzchnia | m ² | 80 |
| budownictwo indywidualne | m ² | 151 |
| budownictwo pozostałe | m ² | 60 |

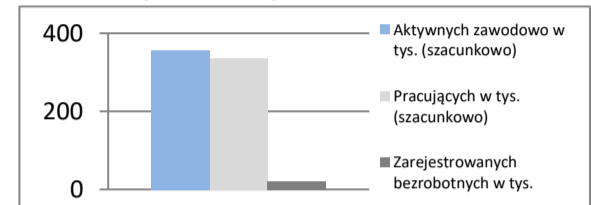
Rynek pracy

Rejestr bezrobotnych

Dynamiki - przemysł

Dynamiki - budownictwo

Liczba mieszkań w szt.

Przeciętna powierzchnia lokalu m²


OPOLSKIE

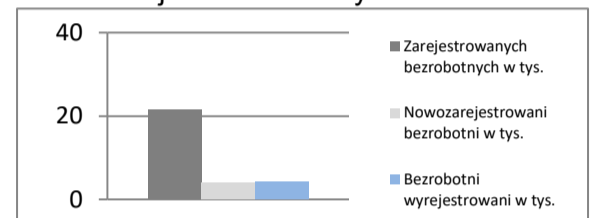
| | | | | |
|----------------------------|-------------------------|--------|---------------------------------|---------|
| Powierzchnia | w km ² | 9 412 | Ludność tys. | 988 |
| | % Polski | 3,0% | % Polski | 2,6% |
| Gęstość zaludnienia | osób na km ² | 105,0 | Współczynnik urbanizacji | 53,4% |
| | Polska | 122,9 | Polska | 60,1% |
| PKB na mieszkańca | tys. PLN | 41 327 | PKB | mIn PLN |
| | Średnia Polski = 100% | 80,1% | % Polski | 2,06% |

Rynek pracy
koniec października 2018

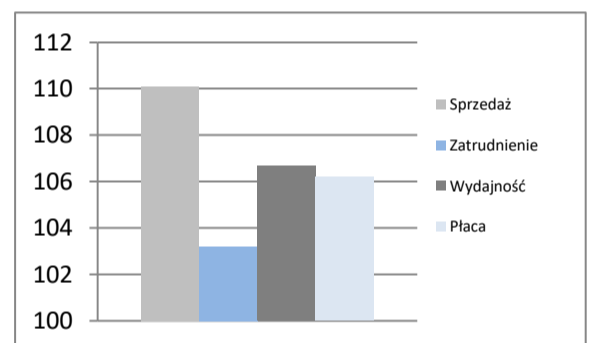
| | |
|--|-------------|
| Zarejestrowanych bezrobotnych w tys. | 21,4 |
| Pracujących w tys. (szacunkowo) | 335,3 |
| Aktywnych zawodowo w tys. (szacunkowo) | 356,7 |
| Stopa bezrobocia | 6,0% |
| | Polska 5,7% |

Rynek pracy

Rynek pracy
w październiku 2018

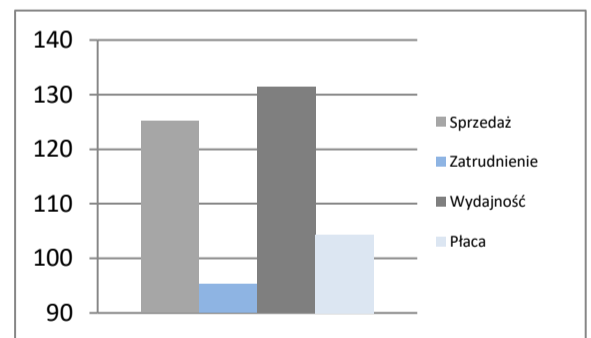
| | |
|--------------------------------------|-----|
| Bezrobotnych na ofertę pracy | 6,0 |
| Nowozarejestrowani bezrobotni w tys. | 3,9 |
| Bezrobotni wyrejestrowani w tys. | 4,2 |

Rejestr bezrobotnych

Przemysł - sektor przedsiębiorstw
I - X 2018

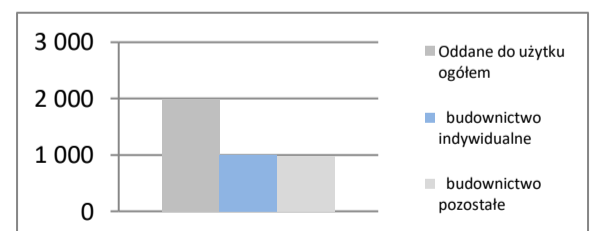
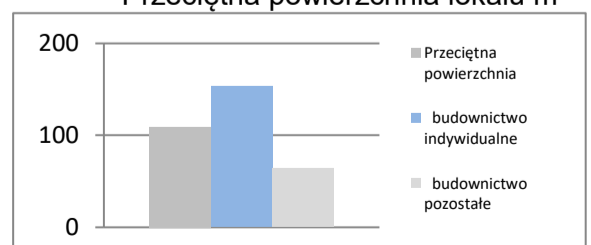
| | | |
|---------------------------|------------------|--------|
| Sprzedaż | mIn PLN | 25 636 |
| Sprzedaż na zatrudnionego | tys. PLN | 442 |
| Zatrudnienie | w tys. | 58 |
| Płaca | PLN | 4 562 |
| Sprzedaż | I - X 2017 = 100 | 110,1 |
| Zatrudnienie | I - X 2017 = 100 | 103,2 |
| Wydajność | I - X 2017 = 100 | 106,7 |
| Płaca | I - X 2017 = 100 | 106,2 |

Dynamiki - przemysł

Budownictwo - sektor przedsiębiorstw
I - X 2018

| | | |
|---------------------------|------------------|--------|
| Sprzedaż | mIn PLN | 3582,1 |
| Sprzedaż na zatrudnionego | tys. PLN | 512 |
| Zatrudnienie | w tys. | 7 |
| Płaca | PLN | 4 245 |
| Sprzedaż | I - X 2017 = 100 | 125,1 |
| Zatrudnienie | I - X 2017 = 100 | 95,2 |
| Wydajność | I - X 2017 = 100 | 131,4 |
| Płaca | I - X 2017 = 100 | 104,3 |

Dynamiki - budownictwo

Mieszkania oddane do użytku
I - X 2018

| | | |
|--------------------------|---------------------|-------|
| Oddane do użytku ogółem | szt. | 1 984 |
| budownictwo indywidualne | szt. | 1 003 |
| budownictwo pozostałe | szt. | 981 |
| Dynamika | I - X 2017 = 100 | 141,9 |
| Powierzchnia ogółem | tys. m ² | 217 |
| budownictwo indywidualne | tys. m ² | 154 |
| budownictwo pozostałe | tys. m ² | 63 |
| Dynamika | I - X 2017 = 100 | 125,1 |
| Przeciętna powierzchnia | m ² | 109 |
| budownictwo indywidualne | m ² | 154 |
| budownictwo pozostałe | m ² | 64 |

Liczba mieszkań w szt.

Przeciętna powierzchnia lokalu m²


PODKARPACKIE

| | | | | |
|----------------------------|-------------------------|--------|---------------------------------|----------------|
| Powierzchnia | w km ² | 17 846 | Ludność tys. | 2 129 |
| | % Polski | 5,7% | % Polski | 5,5% |
| Gęstość zaludnienia | osób na km ² | 119,3 | Współczynnik urbanizacji | 41,1% |
| | Polska | 122,9 | Polska | 60,1% |
| PKB na mieszkańca | tys. PLN | 36 221 | PKB | mIn PLN 77 103 |
| | Średnia Polski = 100% | 70,2% | % Polski | 3,89% |

Rynek pracy
koniec października 2018

| | |
|--|-------|
| Zarejestrowanych bezrobotnych w tys. | 79,3 |
| Pracujących w tys. (szacunkowo) | 864,7 |
| Aktywnych zawodowo w tys. (szacunkowo) | 944,0 |

| | |
|------------------|------|
| Stopa bezrobocia | 8,4% |
| Polska | 5,7% |

Rynek pracy
w październiku 2018

| | |
|--------------------------------------|------|
| Bezrobotnych na ofertę pracy | 27,0 |
| Nowozarejestrowani bezrobotni w tys. | 10,7 |
| Bezrobotni wyrejestrowani w tys. | 11 |

Przemysł - sektor przedsiębiorstw
I - X 2018

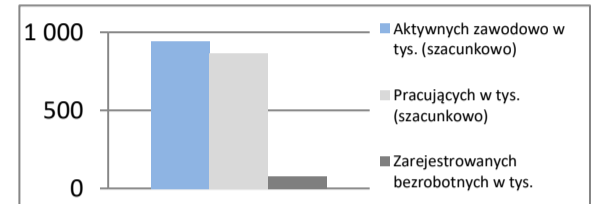
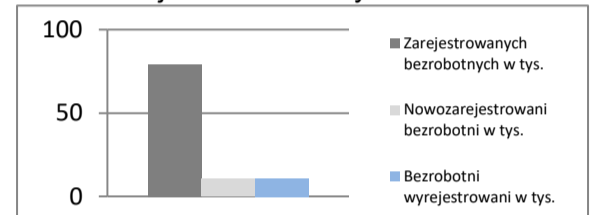
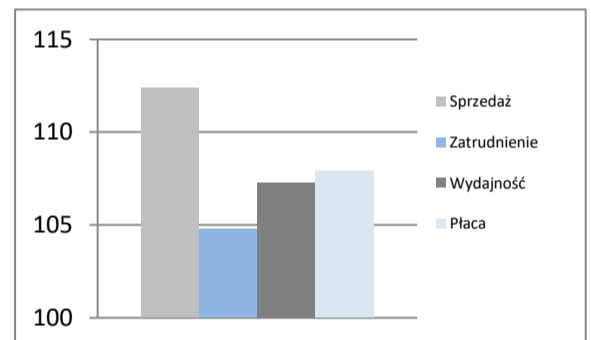
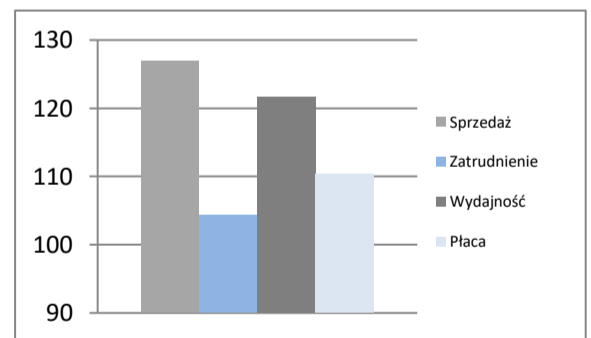
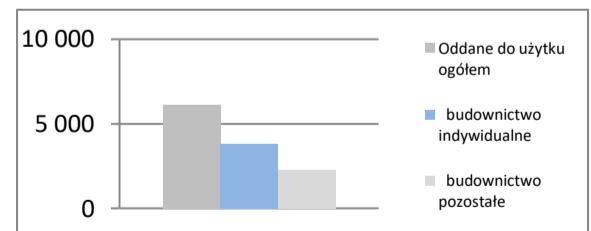
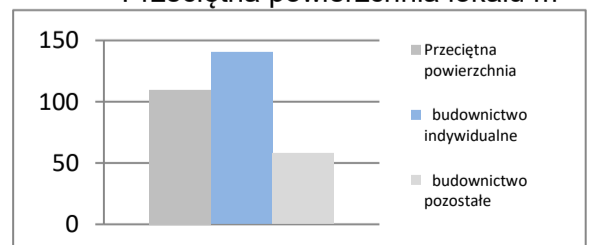
| | | |
|---------------------------|------------------|--------|
| Sprzedaż | mIn PLN | 41 411 |
| Sprzedaż na zatrudnionego | tys. PLN | 311 |
| Zatrudnienie | w tys. | 133 |
| Płaca | PLN | 4 235 |
| Sprzedaż | I - X 2017 = 100 | 112,4 |
| Zatrudnienie | I - X 2017 = 100 | 104,8 |
| Wydajność | I - X 2017 = 100 | 107,3 |
| Płaca | I - X 2017 = 100 | 107,9 |

Budownictwo - sektor przedsiębiorstw
I - X 2018

| | | |
|---------------------------|------------------|--------|
| Sprzedaż | mIn PLN | 5824,4 |
| Sprzedaż na zatrudnionego | tys. PLN | 343 |
| Zatrudnienie | w tys. | 17 |
| Płaca | PLN | 3 825 |
| Sprzedaż | I - X 2017 = 100 | 126,9 |
| Zatrudnienie | I - X 2017 = 100 | 104,3 |
| Wydajność | I - X 2017 = 100 | 121,7 |
| Płaca | I - X 2017 = 100 | 110,4 |

Mieszkania oddane do użytku
I - X 2018

| | | |
|--------------------------|---------------------|-------|
| Oddane do użytku ogółem | szt. | 6 084 |
| budownictwo indywidualne | szt. | 3 818 |
| budownictwo pozostałe | szt. | 2 266 |
| Dynamika | I - X 2017 = 100 | 95,6 |
| Powierzchnia ogółem | tys. m ² | 667 |
| budownictwo indywidualne | tys. m ² | 536 |
| budownictwo pozostałe | tys. m ² | 131 |
| Dynamika | I - X 2017 = 100 | 97,8 |
| Przeciętna powierzchnia | m ² | 110 |
| budownictwo indywidualne | m ² | 140 |
| budownictwo pozostałe | m ² | 58 |

Rynek pracy

Rejestr bezrobotnych

Dynamiki - przemysł

Dynamiki - budownictwo

Liczba mieszkań w szt.

Przeciętna powierzchnia lokalu m²


PODLASKIE

| | | | | |
|----------------------------|-------------------------|--------|---------------------------------|----------------|
| Powierzchnia | w km ² | 20 187 | Ludność tys. | 1 183 |
| | % Polski | 6,5% | % Polski | 3,1% |
| Gęstość zaludnienia | osób na km ² | 58,6 | Współczynnik urbanizacji | 60,8% |
| | Polska | 122,9 | Polska | 60,1% |
| PKB na mieszkańca | tys. PLN | 36 534 | PKB | mIn PLN 43 209 |
| | Średnia Polski = 100% | 70,8% | % Polski | 2,18% |

Rynek pracy
koniec października 2018

| | |
|--|-------|
| Zarejestrowanych bezrobotnych w tys. | 35,5 |
| Pracujących w tys. (szacunkowo) | 437,8 |
| Aktywnych zawodowo w tys. (szacunkowo) | 473,3 |

| | |
|------------------|------|
| Stopa bezrobocia | 7,5% |
| Polska | 5,7% |

Rynek pracy
w październiku 2018

| | |
|--------------------------------------|------|
| Bezrobotnych na ofertę pracy | 22,0 |
| Nowozarejestrowani bezrobotni w tys. | 4,8 |
| Bezrobotni wyrejestrowani w tys. | 5,3 |

Przemysł - sektor przedsiębiorstw
I - X 2018

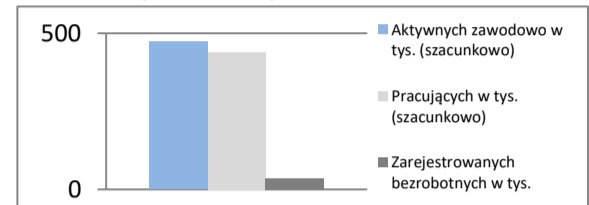
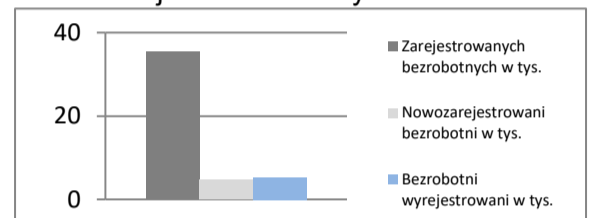
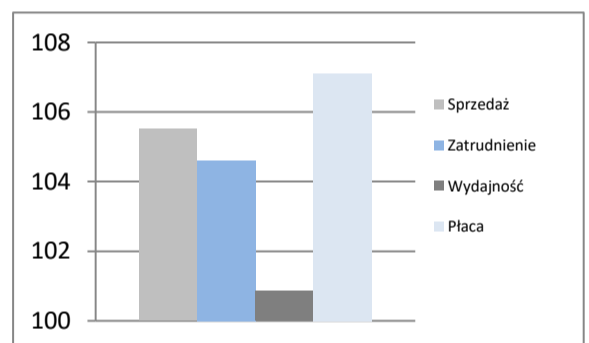
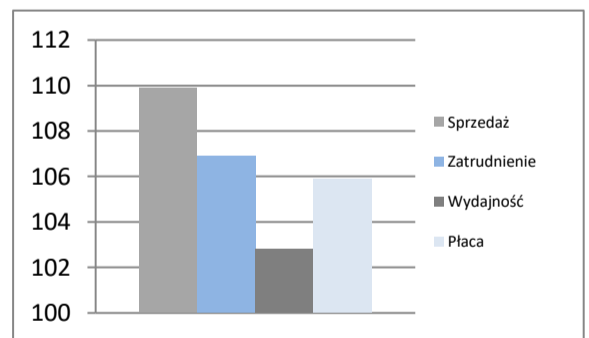
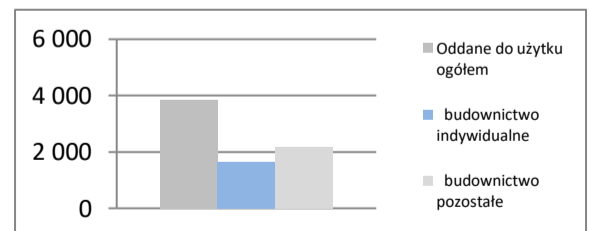
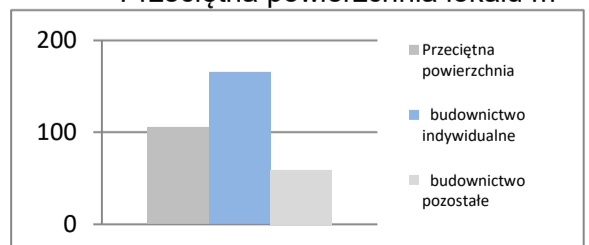
| | | |
|---------------------------|------------------|--------|
| Sprzedaż | mIn PLN | 23 093 |
| Sprzedaż na zatrudnionego | tys. PLN | 428 |
| Zatrudnienie | w tys. | 54 |
| Płaca | PLN | 4 176 |
| Sprzedaż | I - X 2017 = 100 | 105,5 |
| Zatrudnienie | I - X 2017 = 100 | 104,6 |
| Wydajność | I - X 2017 = 100 | 100,9 |
| Płaca | I - X 2017 = 100 | 107,1 |

Budownictwo - sektor przedsiębiorstw
I - X 2018

| | | |
|---------------------------|------------------|--------|
| Sprzedaż | mIn PLN | 5299,3 |
| Sprzedaż na zatrudnionego | tys. PLN | 482 |
| Zatrudnienie | w tys. | 11 |
| Płaca | PLN | 5 002 |
| Sprzedaż | I - X 2017 = 100 | 109,9 |
| Zatrudnienie | I - X 2017 = 100 | 106,9 |
| Wydajność | I - X 2017 = 100 | 102,8 |
| Płaca | I - X 2017 = 100 | 105,9 |

Mieszkania oddane do użytku
I - X 2018

| | | |
|--------------------------|---------------------|-------|
| Oddane do użytku ogółem | szt. | 3 825 |
| budownictwo indywidualne | szt. | 1 650 |
| budownictwo pozostałe | szt. | 2 175 |
| Dynamika | I - X 2017 = 100 | 99,4 |
| Powierzchnia ogółem | tys. m ² | 401 |
| budownictwo indywidualne | tys. m ² | 272 |
| budownictwo pozostałe | tys. m ² | 129 |
| Dynamika | I - X 2017 = 100 | 98,4 |
| Przeciętna powierzchnia | m ² | 105 |
| budownictwo indywidualne | m ² | 165 |
| budownictwo pozostałe | m ² | 59 |

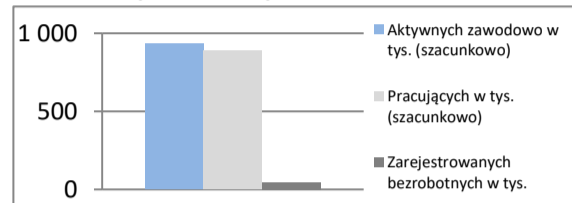
Rynek pracy

Rejestr bezrobotnych

Dynamiki - przemysł

Dynamiki - budownictwo

Liczba mieszkań w szt.

Przeciętna powierzchnia lokalu m²


POMORSKIE

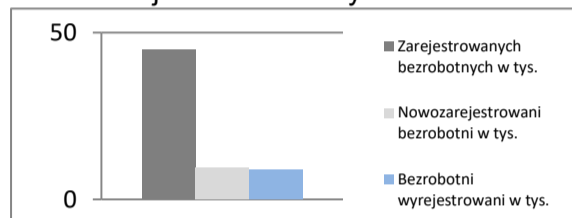
| | | | | |
|----------------------------|-------------------------|--------|---------------------------------|-----------------|
| Powierzchnia | w km ² | 18 310 | Ludność tys. | 2 328 |
| | % Polski | 5,9% | % Polski | 6,1% |
| Gęstość zaludnienia | osób na km ² | 127,2 | Współczynnik urbanizacji | 63,8% |
| | Polska | 122,9 | Polska | 60,1% |
| PKB na mieszkańca | tys. PLN | 49 803 | PKB | mln PLN 115 952 |
| | Średnia Polski = 100% | 96,5% | % Polski | 5,85% |

Rynek pracy
koniec października 2018

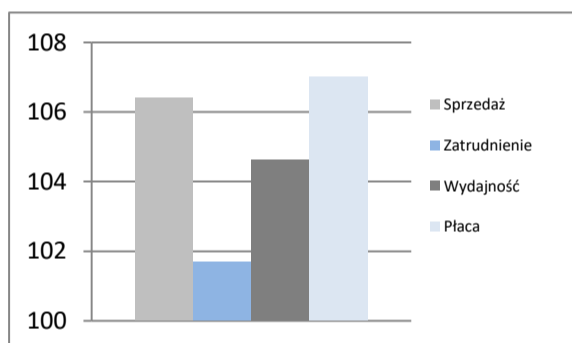
| | |
|--|-------------|
| Zarejestrowanych bezrobotnych w tys. | 44,9 |
| Pracujących w tys. (szacunkowo) | 890,5 |
| Aktywnych zawodowo w tys. (szacunkowo) | 935,4 |
| Stopa bezrobocia | 4,8% |
| | Polska 5,7% |

Rynek pracy

Rynek pracy
w październiku 2018

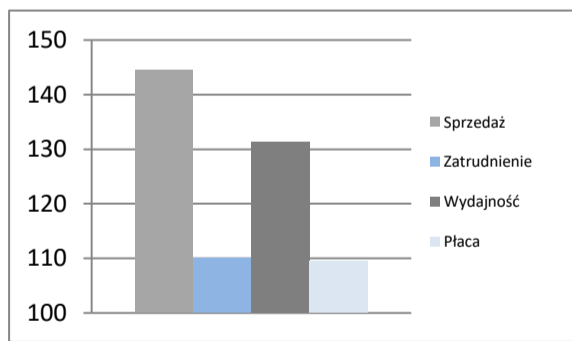
| | |
|--------------------------------------|-----|
| Bezrobotnych na ofertę pracy | 7,0 |
| Nowozarejestrowani bezrobotni w tys. | 9,5 |
| Bezrobotni wyrejestrowani w tys. | 8,9 |

Rejestr bezrobotnych

Przemysł - sektor przedsiębiorstw
I - X 2018

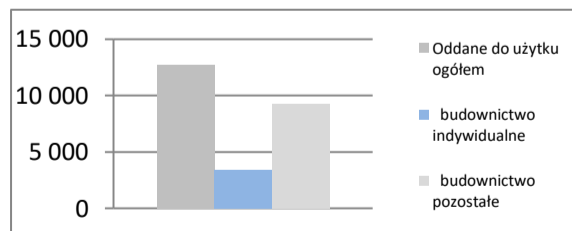
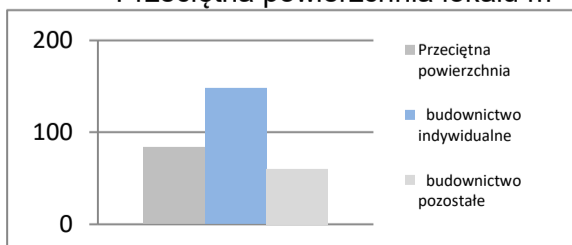
| | | |
|---------------------------|------------------|--------|
| Sprzedaż | mln PLN | 78 474 |
| Sprzedaż na zatrudnionego | tys. PLN | 520 |
| Zatrudnienie | w tys. | 151 |
| Płaca | PLN | 4 176 |
| Sprzedaż | I - X 2017 = 100 | 106,4 |
| Zatrudnienie | I - X 2017 = 100 | 101,7 |
| Wydajność | I - X 2017 = 100 | 104,6 |
| Płaca | I - X 2017 = 100 | 107,0 |

Dynamiki - przemysł

Budownictwo - sektor przedsiębiorstw
I - X 2018

| | | |
|---------------------------|------------------|---------|
| Sprzedaż | mln PLN | 13460,5 |
| Sprzedaż na zatrudnionego | tys. PLN | 449 |
| Zatrudnienie | w tys. | 30 |
| Płaca | PLN | 4 777 |
| Sprzedaż | I - X 2017 = 100 | 144,5 |
| Zatrudnienie | I - X 2017 = 100 | 110,0 |
| Wydajność | I - X 2017 = 100 | 131,4 |
| Płaca | I - X 2017 = 100 | 109,5 |

Dynamiki - budownictwo

Mieszkania oddane do użytku
I - X 2018

| | | |
|--------------------------|---------------------|--------|
| Oddane do użytku ogółem | szt. | 12 677 |
| budownictwo indywidualne | szt. | 3 431 |
| budownictwo pozostałe | szt. | 9 246 |
| Dynamika | I - X 2017 = 100 | 104 |
| Powierzchnia ogółem | tys. m ² | 1 061 |
| budownictwo indywidualne | tys. m ² | 508 |
| budownictwo pozostałe | tys. m ² | 553 |
| Dynamika | I - X 2017 = 100 | 102,9 |
| Przeciętna powierzchnia | m ² | 84 |
| budownictwo indywidualne | m ² | 148 |
| budownictwo pozostałe | m ² | 60 |

Liczba mieszkań w szt.

Przeciętna powierzchnia lokalu m²


ŚLĄSKIE

| | | | | |
|----------------------------|-------------------------|--------|---------------------------------|---------|
| Powierzchnia | w km ² | 12 333 | Ludność tys. | 4 540 |
| | % Polski | 3,9% | % Polski | 11,8% |
| Gęstość zaludnienia | osób na km ² | 368,1 | Współczynnik urbanizacji | 76,8% |
| | Polska | 122,9 | Polska | 60,1% |
| PKB na mieszkańca | tys. PLN | 53 742 | PKB | mIn PLN |
| | Średnia Polski = 100% | 104,2% | % Polski | 243 994 |
| | | | | 12,31% |

Rynek pracy
koniec października 2018

| | |
|--|---------|
| Zarejestrowanych bezrobotnych w tys. | 79,4 |
| Pracujących w tys. (szacunkowo) | 1 767,1 |
| Aktywnych zawodowo w tys. (szacunkowo) | 1 846,5 |

| | |
|------------------|------|
| Stopa bezrobocia | 4,3% |
| Polska | 5,7% |

Rynek pracy
w październiku 2018

| | |
|--------------------------------------|------|
| Bezrobotnych na ofertę pracy | 5,0 |
| Nowozarejestrowani bezrobotni w tys. | 14,2 |
| Bezrobotni wyrejestrowani w tys. | 15,8 |

Przemysł - sektor przedsiębiorstw
I - X 2018

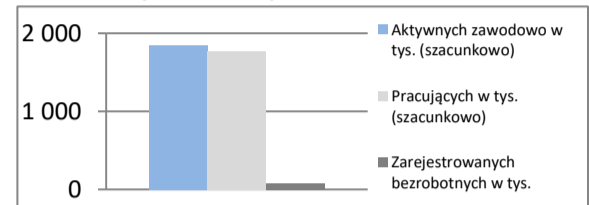
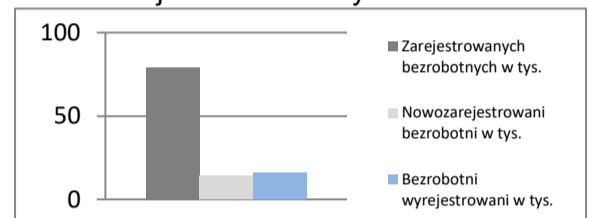
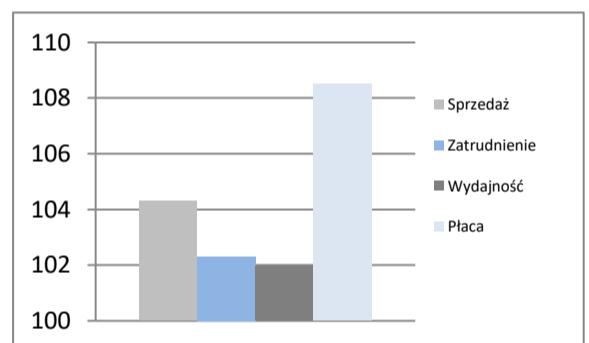
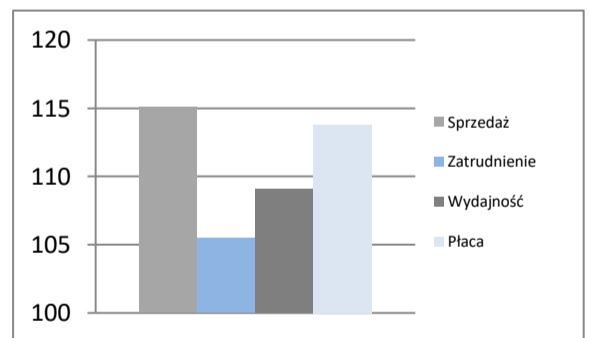
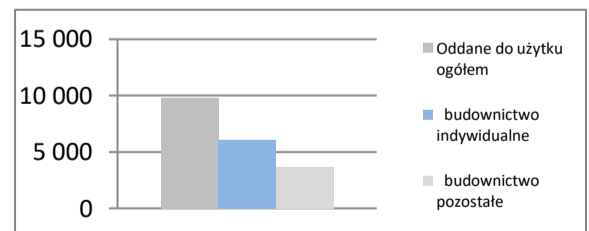
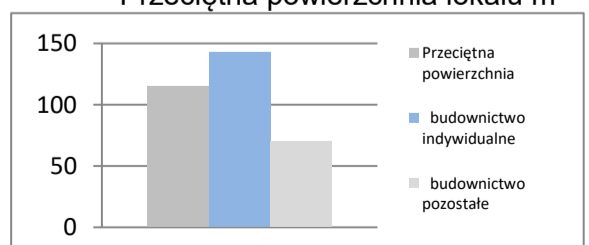
| | | |
|---------------------------|------------------|---------|
| Sprzedaż | mIn PLN | 198 067 |
| Sprzedaż na zatrudnionego | tys. PLN | 444 |
| Zatrudnienie | w tys. | 446 |
| Płaca | PLN | 5 295 |
| Sprzedaż | I - X 2017 = 100 | 104,3 |
| Zatrudnienie | I - X 2017 = 100 | 102,3 |
| Wydajność | I - X 2017 = 100 | 102,0 |
| Płaca | I - X 2017 = 100 | 108,5 |

Budownictwo - sektor przedsiębiorstw
I - X 2018

| | | |
|---------------------------|------------------|---------|
| Sprzedaż | mIn PLN | 20767,4 |
| Sprzedaż na zatrudnionego | tys. PLN | 385 |
| Zatrudnienie | w tys. | 54 |
| Płaca | PLN | 4 621 |
| Sprzedaż | I - X 2017 = 100 | 115,1 |
| Zatrudnienie | I - X 2017 = 100 | 105,5 |
| Wydajność | I - X 2017 = 100 | 109,1 |
| Płaca | I - X 2017 = 100 | 113,8 |

Mieszkania oddane do użytku
I - X 2018

| | | |
|--------------------------|---------------------|-------|
| Oddane do użytku ogółem | szt. | 9 784 |
| budownictwo indywidualne | szt. | 6 090 |
| budownictwo pozostałe | szt. | 3 694 |
| Dynamika | I - X 2017 = 100 | 98,5 |
| Powierzchnia ogółem | tys. m ² | 1 126 |
| budownictwo indywidualne | tys. m ² | 868 |
| budownictwo pozostałe | tys. m ² | 258 |
| Dynamika | I - X 2017 = 100 | 101 |
| Przeciętna powierzchnia | m ² | 115 |
| budownictwo indywidualne | m ² | 143 |
| budownictwo pozostałe | m ² | 70 |

Rynek pracy

Rejestr bezrobotnych

Dynamiki - przemysł

Dynamiki - budownictwo

Liczba mieszkań w szt.

Przeciętna powierzchnia lokalu m²


ŚWIĘTOKRZYSKIE

| | | | | |
|----------------------------|-------------------------|--------|---------------------------------|---------|
| Powierzchnia | w km ² | 11 711 | Ludność tys. | 1 244 |
| | % Polski | 3,7% | % Polski | 3,2% |
| Gęstość zaludnienia | osób na km ² | 106,3 | Współczynnik urbanizacji | 44,9% |
| | Polska | 122,9 | Polska | 60,1% |
| PKB na mieszkańca | tys. PLN | 37 112 | PKB | mIn PLN |
| | Średnia Polski = 100% | 71,9% | % Polski | 2,33% |

Rynek pracy
koniec października 2018

| | |
|--|-------|
| Zarejestrowanych bezrobotnych w tys. | 41,9 |
| Pracujących w tys. (szacunkowo) | 488,5 |
| Aktywnych zawodowo w tys. (szacunkowo) | 530,4 |

| | |
|------------------|------|
| Stopa bezrobocia | 7,9% |
| Polska | 5,7% |

Rynek pracy
w październiku 2018

| | |
|--------------------------------------|------|
| Bezrobotnych na ofertę pracy | 21,0 |
| Nowozarejestrowani bezrobotni w tys. | 6,1 |
| Bezrobotni wyrejestrowani w tys. | 7 |

Przemysł - sektor przedsiębiorstw
I - X 2018

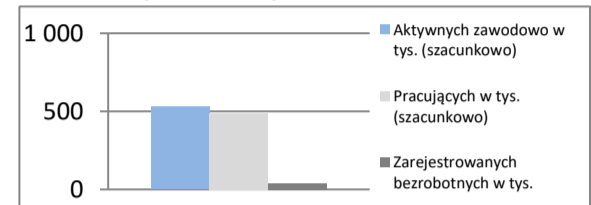
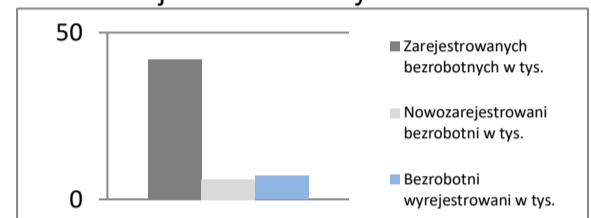
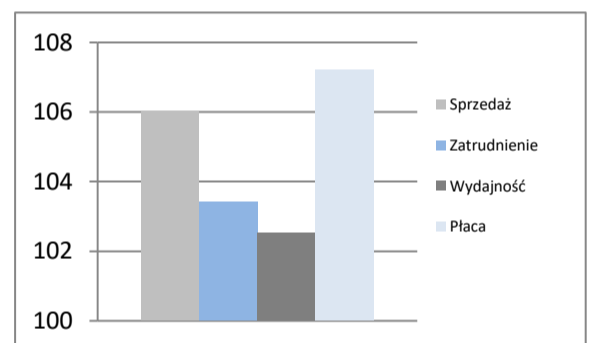
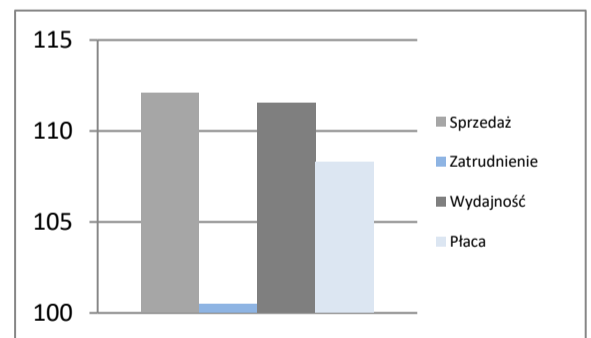
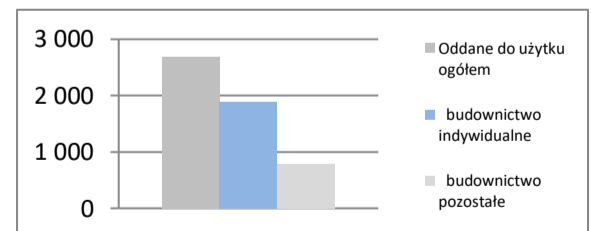
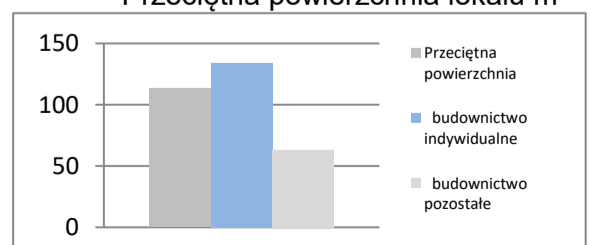
| | | |
|---------------------------|------------------|--------|
| Sprzedaż | mIn PLN | 24 321 |
| Sprzedaż na zatrudnionego | tys. PLN | 369 |
| Zatrudnienie | w tys. | 66 |
| Płaca | PLN | 4 331 |
| Sprzedaż | I - X 2017 = 100 | 106,0 |
| Zatrudnienie | I - X 2017 = 100 | 103,4 |
| Wydajność | I - X 2017 = 100 | 102,5 |
| Płaca | I - X 2017 = 100 | 107,2 |

Budownictwo - sektor przedsiębiorstw
I - X 2018

| | | |
|---------------------------|------------------|--------|
| Sprzedaż | mIn PLN | 3279,6 |
| Sprzedaż na zatrudnionego | tys. PLN | 328 |
| Zatrudnienie | w tys. | 10 |
| Płaca | PLN | 3 967 |
| Sprzedaż | I - X 2017 = 100 | 112,1 |
| Zatrudnienie | I - X 2017 = 100 | 100,5 |
| Wydajność | I - X 2017 = 100 | 111,5 |
| Płaca | I - X 2017 = 100 | 108,3 |

Mieszkania oddane do użytku
I - X 2018

| | | |
|--------------------------|---------------------|-------|
| Oddane do użytku ogółem | szt. | 2 675 |
| budownictwo indywidualne | szt. | 1 884 |
| budownictwo pozostałe | szt. | 791 |
| Dynamika | I - X 2017 = 100 | 105 |
| Powierzchnia ogółem | tys. m ² | 303 |
| budownictwo indywidualne | tys. m ² | 253 |
| budownictwo pozostałe | tys. m ² | 50 |
| Dynamika | I - X 2017 = 100 | 99,5 |
| Przeciętna powierzchnia | m ² | 113 |
| budownictwo indywidualne | m ² | 134 |
| budownictwo pozostałe | m ² | 63 |

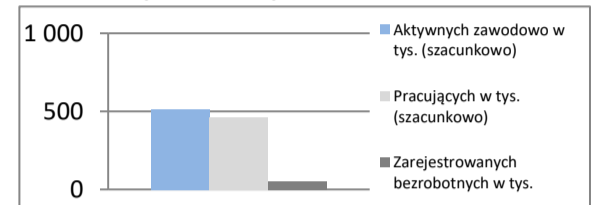
Rynek pracy

Rejestr bezrobotnych

Dynamiki - przemysł

Dynamiki - budownictwo

Liczba mieszkań w szt.

Przeciętna powierzchnia lokalu m²


WARMIŃSKO-MAZURSKIE

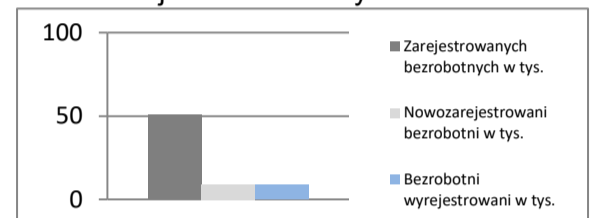
| | | | | |
|----------------------------|-------------------------|--------|---------------------------------|---------|
| Powierzchnia | w km ² | 24 173 | Ludność tys. | 1 431 |
| | % Polski | 7,7% | % Polski | 3,7% |
| Gęstość zaludnienia | osób na km ² | 59,2 | Współczynnik urbanizacji | 59,0% |
| | Polska | 122,9 | Polska | 60,1% |
| PKB na mieszkańca | tys. PLN | 37 113 | PKB | mIn PLN |
| | Średnia Polski = 100% | 71,9% | % Polski | 53 120 |
| | | | | 2,68% |

Rynek pracy
koniec października 2018

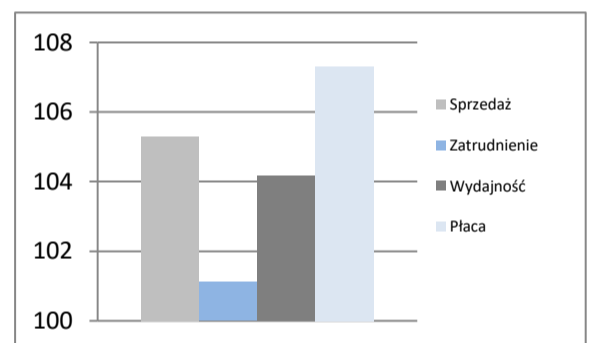
| | |
|--|-------------|
| Zarejestrowanych bezrobotnych w tys. | 50,7 |
| Pracujących w tys. (szacunkowo) | 461,4 |
| Aktywnych zawodowo w tys. (szacunkowo) | 512,1 |
| Stopa bezrobocia | 9,9% |
| | Polska 5,7% |

Rynek pracy

Rynek pracy
w październiku 2018

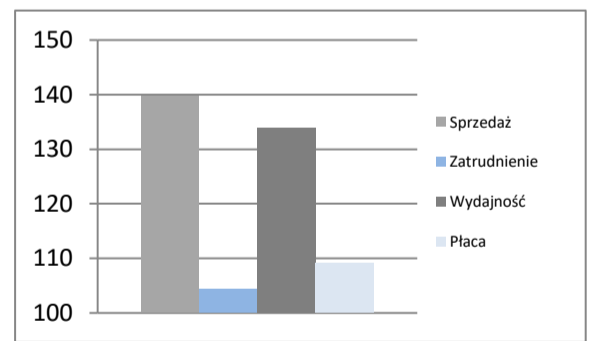
| | |
|--------------------------------------|------|
| Bezrobotnych na ofertę pracy | 17,0 |
| Nowozarejestrowani bezrobotni w tys. | 9 |
| Bezrobotni wyrejestrowani w tys. | 8,7 |

Rejestr bezrobotnych

Przemysł - sektor przedsiębiorstw
I - X 2018

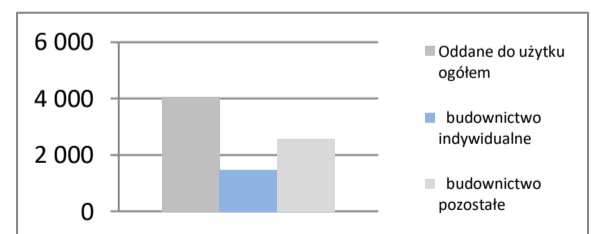
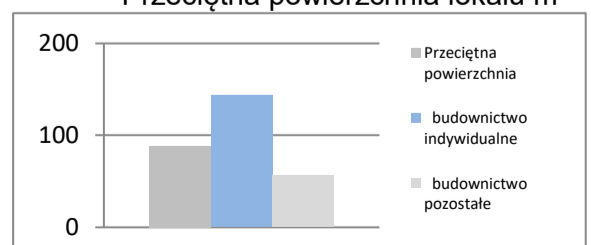
| | | |
|---------------------------|------------------|--------|
| Sprzedaż | mIn PLN | 29 359 |
| Sprzedaż na zatrudnionego | tys. PLN | 337 |
| Zatrudnienie | w tys. | 87 |
| Płaca | PLN | 4 037 |
| Sprzedaż | I - X 2017 = 100 | 105,3 |
| Zatrudnienie | I - X 2017 = 100 | 101,1 |
| Wydajność | I - X 2017 = 100 | 104,2 |
| Płaca | I - X 2017 = 100 | 107,3 |

Dynamiki - przemysł

Budownictwo - sektor przedsiębiorstw
I - X 2018

| | | |
|---------------------------|------------------|--------|
| Sprzedaż | mIn PLN | 3293,3 |
| Sprzedaż na zatrudnionego | tys. PLN | 299 |
| Zatrudnienie | w tys. | 11 |
| Płaca | PLN | 4 044 |
| Sprzedaż | I - X 2017 = 100 | 139,7 |
| Zatrudnienie | I - X 2017 = 100 | 104,3 |
| Wydajność | I - X 2017 = 100 | 133,9 |
| Płaca | I - X 2017 = 100 | 109,2 |

Dynamiki - budownictwo

Mieszkania oddane do użytku
I - X 2018

| | | |
|--------------------------|---------------------|-------|
| Oddane do użytku ogółem | szt. | 4 049 |
| budownictwo indywidualne | szt. | 1 483 |
| budownictwo pozostałe | szt. | 2 566 |
| Dynamika | I - X 2017 = 100 | 98,5 |
| Powierzchnia ogółem | tys. m ² | 358 |
| budownictwo indywidualne | tys. m ² | 213 |
| budownictwo pozostałe | tys. m ² | 145 |
| Dynamika | I - X 2017 = 100 | 100,2 |
| Przeciętna powierzchnia | m ² | 88 |
| budownictwo indywidualne | m ² | 144 |
| budownictwo pozostałe | m ² | 57 |

Liczba mieszkań w szt.

Przeciętna powierzchnia lokalu m²


WIELKOPOLSKIE

| | | | | |
|----------------------------|-------------------------|--------|---------------------------------|-----------------|
| Powierzchnia | w km ² | 29 827 | Ludność tys. | 3 491 |
| | % Polski | 9,5% | % Polski | 9,1% |
| Gęstość zaludnienia | osób na km ² | 117,0 | Współczynnik urbanizacji | 54,4% |
| | Polska | 122,9 | Polska | 60,1% |
| PKB na mieszkańca | tys. PLN | 56 216 | PKB | mln PLN 196 226 |
| | Średnia Polski = 100% | 108,9% | % Polski | 9,90% |

Rynek pracy
koniec października 2018

| | |
|--|---------|
| Zarejestrowanych bezrobotnych w tys. | 50,1 |
| Pracujących w tys. (szacunkowo) | 1 566,0 |
| Aktywnych zawodowo w tys. (szacunkowo) | 1 616,1 |

| | |
|------------------|------|
| Stopa bezrobocia | 3,1% |
| Polska | 5,7% |

Rynek pracy
w październiku 2018

| | |
|--------------------------------------|------|
| Bezrobotnych na ofertę pracy | 7,0 |
| Nowozarejestrowani bezrobotni w tys. | 10,1 |
| Bezrobotni wyrejestrowani w tys. | 11,3 |

Przemysł - sektor przedsiębiorstw
I - X 2018

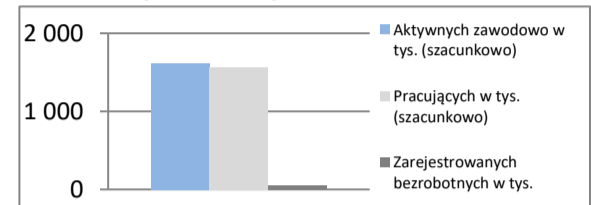
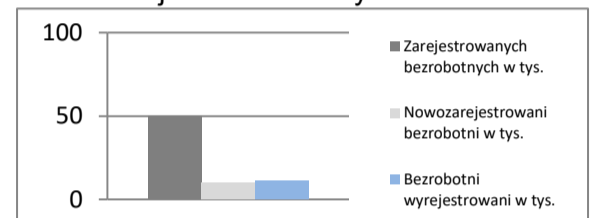
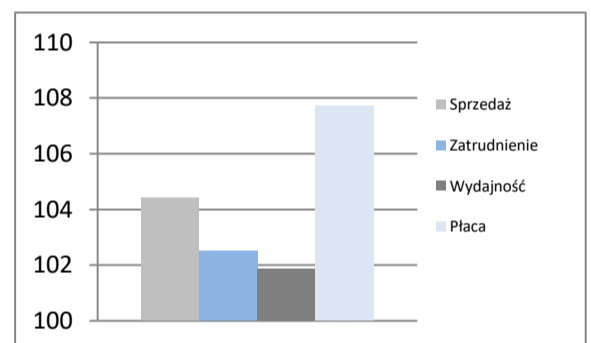
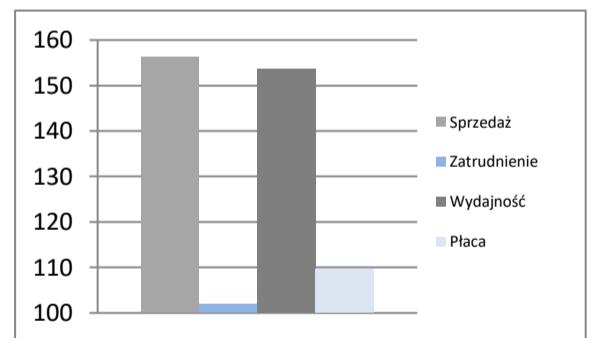
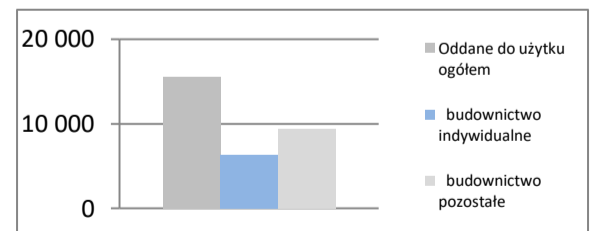
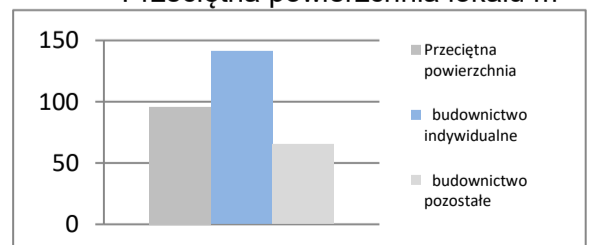
| | | |
|---------------------------|------------------|---------|
| Sprzedaż | mln PLN | 144 742 |
| Sprzedaż na zatrudnionego | tys. PLN | 427 |
| Zatrudnienie | w tys. | 339 |
| Płaca | PLN | 4 672 |
| Sprzedaż | I - X 2017 = 100 | 104,4 |
| Zatrudnienie | I - X 2017 = 100 | 102,5 |
| Wydajność | I - X 2017 = 100 | 101,9 |
| Płaca | I - X 2017 = 100 | 107,7 |

Budownictwo - sektor przedsiębiorstw
I - X 2018

| | | |
|---------------------------|------------------|---------|
| Sprzedaż | mln PLN | 21981,6 |
| Sprzedaż na zatrudnionego | tys. PLN | 594 |
| Zatrudnienie | w tys. | 37 |
| Płaca | PLN | 4 872 |
| Sprzedaż | I - X 2017 = 100 | 156,3 |
| Zatrudnienie | I - X 2017 = 100 | 101,8 |
| Wydajność | I - X 2017 = 100 | 153,5 |
| Płaca | I - X 2017 = 100 | 109,6 |

Mieszkania oddane do użytku
I - X 2018

| | | |
|--------------------------|---------------------|--------|
| Oddane do użytku ogółem | szt. | 15 604 |
| budownictwo indywidualne | szt. | 6 248 |
| budownictwo pozostałe | szt. | 9 356 |
| Dynamika | I - X 2017 = 100 | 105,1 |
| Powierzchnia ogółem | tys. m ² | 1 492 |
| budownictwo indywidualne | tys. m ² | 882 |
| budownictwo pozostałe | tys. m ² | 610 |
| Dynamika | I - X 2017 = 100 | 106,5 |
| Przeciętna powierzchnia | m ² | 96 |
| budownictwo indywidualne | m ² | 141 |
| budownictwo pozostałe | m ² | 65 |

Rynek pracy

Rejestr bezrobotnych

Dynamiki - przemysł

Dynamiki - budownictwo

Liczba mieszkań w szt.

Przeciętna powierzchnia lokalu m²


ZACHODNIOPOMORSKIE

| | | | | |
|----------------------------|-------------------------|--------|---------------------------------|----------------|
| Powierzchnia | w km ² | 22 892 | Ludność tys. | 1 703 |
| | % Polski | 7,3% | % Polski | 4,4% |
| Gęstość zaludnienia | osób na km ² | 74,4 | Współczynnik urbanizacji | 68,6% |
| | Polska | 122,9 | Polska | 60,1% |
| PKB na mieszkańca | tys. PLN | 43 296 | PKB | mln PLN 73 733 |
| | Średnia Polski = 100% | 83,9% | % Polski | 3,72% |

Rynek pracy
koniec października 2018

| | |
|--|-------|
| Zarejestrowanych bezrobotnych w tys. | 44,3 |
| Pracujących w tys. (szacunkowo) | 571,0 |
| Aktywnych zawodowo w tys. (szacunkowo) | 615,3 |

| | |
|------------------|------|
| Stopa bezrobocia | 7,2% |
| Polska | 5,7% |

Rynek pracy
w październiku 2018

| | |
|--------------------------------------|-----|
| Bezrobotnych na ofertę pracy | 9,0 |
| Nowozarejestrowani bezrobotni w tys. | 8,4 |
| Bezrobotni wyrejestrowani w tys. | 8,1 |

Przemysł - sektor przedsiębiorstw
I - X 2018

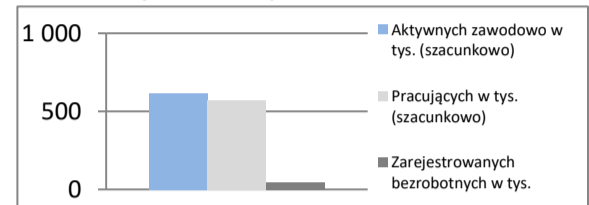
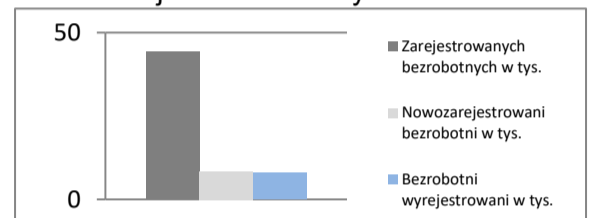
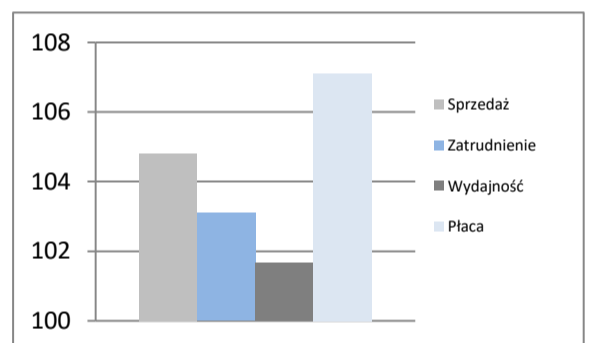
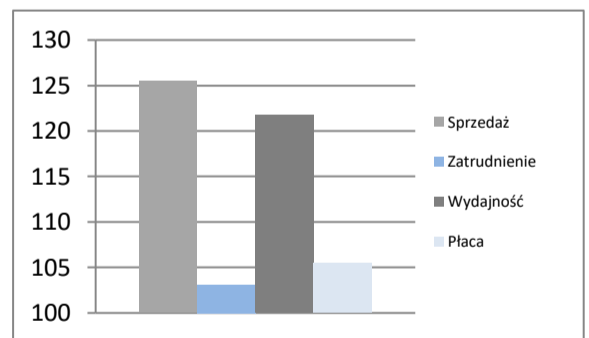
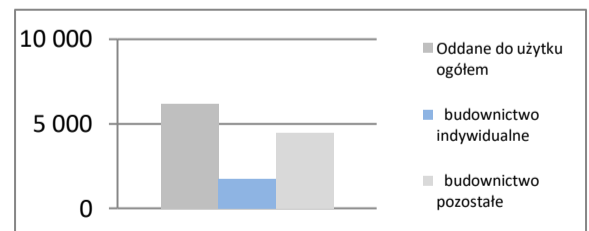
| | | |
|---------------------------|------------------|--------|
| Sprzedaż | mIn PLN | 33 900 |
| Sprzedaż na zatrudnionego | tys. PLN | 357 |
| Zatrudnienie | w tys. | 95 |
| Płaca | PLN | 4 499 |
| Sprzedaż | I - X 2017 = 100 | 104,8 |
| Zatrudnienie | I - X 2017 = 100 | 103,1 |
| Wydajność | I - X 2017 = 100 | 101,6 |
| Płaca | I - X 2017 = 100 | 107,1 |

Budownictwo - sektor przedsiębiorstw
I - X 2018

| | | |
|---------------------------|------------------|--------|
| Sprzedaż | mIn PLN | 4356,8 |
| Sprzedaż na zatrudnionego | tys. PLN | 363 |
| Zatrudnienie | w tys. | 12 |
| Płaca | PLN | 4 373 |
| Sprzedaż | I - X 2017 = 100 | 125,5 |
| Zatrudnienie | I - X 2017 = 100 | 103,1 |
| Wydajność | I - X 2017 = 100 | 121,7 |
| Płaca | I - X 2017 = 100 | 105,5 |

Mieszkania oddane do użytku
I - X 2018

| | | |
|--------------------------|---------------------|-------|
| Oddane do użytku ogółem | szt. | 6 170 |
| budownictwo indywidualne | szt. | 1 727 |
| budownictwo pozostałe | szt. | 4 443 |
| Dynamika | I - X 2017 = 100 | 102,8 |
| Powierzchnia ogółem | tys. m ² | 499 |
| budownictwo indywidualne | tys. m ² | 249 |
| budownictwo pozostałe | tys. m ² | 250 |
| Dynamika | I - X 2017 = 100 | 98,5 |
| Przeciętna powierzchnia | m ² | 81 |
| budownictwo indywidualne | m ² | 144 |
| budownictwo pozostałe | m ² | 56 |

Rynek pracy

Rejestr bezrobotnych

Dynamiki - przemysł

Dynamiki - budownictwo

Liczba mieszkań w szt.

Przeciętna powierzchnia lokalu m²
