



KRAJOWA IZBA GOSPODARCZA

Comiesięczny przegląd sytuacji gospodarczej  
w województwach

**Krajowa Izba Gospodarcza**

27.12.2018

---

**Spis treści**

Spis treści	str. 2
Objaśnienia i uwagi	str. 3
Porównanie województw	str. 4
POLSKA	str. 5
DOLNOŚLĄSKIE	str. 6
KUJAWSKO-POMORSKIE	str. 7
LUBELSKIE	str. 8
LUBUSKIE	str. 9
ŁÓDZKIE	str. 10
MAŁOPOLSKIE	str. 11
MAZOWIECKIE	str. 12
OPOLSKIE	str. 13
PODKARPACKIE	str. 14
PODLASKIE	str. 15
POMORSKIE	str. 16
ŚLĄSKIE	str. 17
ŚWIĘTOKRZYSKIE	str. 18
WARMIŃSKO-MAZURSKIE	str. 19
WIELKOPOLSKIE	str. 20
ZACHODNIOPOMORSKIE	str. 21

## Objaśnienia i uwagi

Analitycy i komentatorzy zajmujący się problematyką gospodarczą zazwyczaj koncentrują się na danych obrazujących aktualny stan i bieżące zmiany całej polskiej gospodarki. Takie podejście jest naturalne. Uogólnienie danych pozwala na łatwiejsze ich zrozumienie oraz na prostsze formułowanie projekcji dotyczących przyszłości. Należy mieć jednak na uwadze, że z punktu widzenia poszczególnych firm synteza danych na poziomie ogólnokrajowym jest adekwatna jedynie w przypadku podmiotów największych.

Rozważne prowadzenie działalności gospodarczej oraz planowanie jej na przyszłość wymaga dobrego rozpoznania bieżących warunków lokalnych, na jakich działa firma. W przypadku zdecydowanej większości firm w Polsce owa lokalność dotyczy jednego województwa, w bardziej zaś zaawansowanym stadium ekspansji kilku województw.

Prezentowane systematycznie przez statystykę publiczną informacje wskazują na bardzo duże zróżnicowanie województw. Dotyczy to tak ich potencjału w zakresie powierzchni, ludności, wypracowanego produktu krajowego brutto, ale również takich parametrów jak aktualne tempo wzrostu, dostępne zasoby pracy, bezrobocie, poziom i dynamika płac, postęp w zakresie wydajności.

Zamiarem Krajowej Izby Gospodarczej jest wsparcie pracy przedsiębiorców poprzez przybliżenie im danych dotyczących potencjału gospodarczego i bieżącej sytuacji ekonomicznej panującej w poszczególnych województwach. W poniższym opracowaniu dane Głównego Urzędu Statystycznego zostały uzupełnione szacunkami KIG opartymi na danych GUS.

Z punktu widzenia analizy bieżącego stanu otoczenia biznesowego przedsiębiorstw szczególnie ważne są dane dotyczące sektora przedsiębiorstw - zwłaszcza przemysłu i budownictwa - gdzie zaprezentowany jest: poziom sprzedaży i aktualne tempo jej wzrostu wraz z przeciętną wydajnością pracownika mierzoną sprzedażą przypadającą na jednego zatrudnionego, poziom i dynamika zatrudnienia, poziom i dynamika płac, dynamika wydajności. W szczególności ważne wydaje się monitorowanie relacji pomiędzy dynamikami sprzedaży, zatrudnienia, wynagrodzeń i wydajności.

W ocenie potencjału gospodarczego i siły ekonomicznej poszczególnych województw pomocne mogą być informacje o poziomie produktu krajowego brutto, liczbie ludności – zwłaszcza aktywnej zawodowo, ale również te dotyczące gęstości zaludnienia czy współczynnika urbanizacji. Wypada podkreślić, że produkt krajowy brutto wypracowywany nawet przez nieduże województwa jest często przynajmniej porównywalny z produktem krajowym brutto części krajów naszego regionu.

**Porównanie województw**

Dane podstawowe	Powierzchnia		Ludność		Gęstość zal. osób na km <sup>2</sup>	Wsp. urban. w %	PKB (2017)	
	w km <sup>2</sup>	% Polski	w tys.	% Polski			mln PLN	PLN na mieszk.
POLSKA	312 680	100,0%	38 413	100,0%	122,9	60,1%	1 982 080	51 599
DOLNOŚLĄSKIE	19 947	6,4%	2 901	7,6%	145,4	68,7%	165 702	57 119
KUJAWSKO-POMORSKIE	17 971	5,7%	2 080	5,4%	115,7	59,2%	87 806	42 217
LUBELSKIE	25 122	8,0%	2 122	5,5%	84,5	46,5%	76 112	35 875
LUBUSKIE	13 988	4,5%	1 015	2,6%	72,6	65,0%	44 200	43 530
ŁÓDZKIE	18 219	5,8%	2 471	6,4%	135,6	62,6%	119 519	48 377
MAŁOPOLSKIE	15 183	4,9%	3 396	8,8%	223,7	48,3%	158 368	46 638
MAZOWIECKIE	35 558	11,4%	5 392	14,0%	151,6	64,4%	440 022	81 609
OPOLSKIE	9 412	3,0%	988	2,6%	105,0	53,4%	40 831	41 327
PODKARPACKIE	17 846	5,7%	2 129	5,5%	119,3	41,1%	77 103	36 221
PODLASKIE	20 187	6,5%	1 183	3,1%	58,6	60,8%	43 209	36 534
POMORSKIE	18 310	5,9%	2 328	6,1%	127,2	63,8%	115 952	49 803
ŚLĄSKIE	12 333	3,9%	4 540	11,8%	368,1	76,8%	243 994	53 742
ŚWIĘTOKRZYSKIE	11 711	3,7%	1 244	3,2%	106,3	44,9%	46 182	37 112
WARMIŃSKO-MAZURSKIE	24 173	7,7%	1 431	3,7%	59,2	59,0%	53 120	37 113
WIELKOPOLSKIE	29 827	9,5%	3 491	9,1%	117,0	54,4%	196 226	56 216
ZACHODNIOPOMORSKIE	22 892	7,3%	1 703	4,4%	74,4	68,6%	73 733	43 296

Rynek pracy	Aktywni zaw.	Bezrobotni rejestrowani		Pracujący w tys.			Płace w PLN	
	w tys.	w tys.	stopa w %	ogółem	przemysł	budownictwo	przemysł	budownictwo
POLSKA	16 588	950,5	5,7%	15 637	2 717	406	4 856	4 907
DOLNOŚLĄSKIE	1 214	61,9	5,1%	1 152	223	27	5 390	5 148
KUJAWSKO-POMORSKIE	826	71,0	8,6%	755	137	19	4 207	4 296
LUBELSKIE	927	72,3	7,8%	855	100	15	4 448	3 921
LUBUSKIE	381	21,7	5,7%	359	74	7	4 519	3 986
ŁÓDZKIE	1 085	65,1	6,0%	1 020	177	18	4 618	4 188
MAŁOPOLSKIE	1 498	70,4	4,7%	1 427	198	41	4 629	4 360
MAZOWIECKIE	2 808	134,8	4,8%	2 674	379	90	5 478	6 297
OPOLSKIE	362	21,7	6,0%	340	59	7	4 576	4 280
PODKARPACKIE	940	80,8	8,6%	859	133	17	4 245	3 850
PODLASKIE	476	36,2	7,6%	440	54	12	4 191	5 017
POMORSKIE	944	45,3	4,8%	898	151	30	4 903	4 785
ŚLĄSKIE	1 849	79,5	4,3%	1 769	447	54	5 328	4 652
ŚWIĘTOKRZYSKIE	528	42,8	8,1%	486	66	10	4 358	4 019
WARMIŃSKO-MAZURSKIE	512	51,7	10,1%	460	86	11	4 051	4 035
WIELKOPOLSKIE	1 623	50,3	3,1%	1 572	339	37	4 677	4 899
ZACHODNIOPOMORSKIE	616	45,0	7,3%	571	96	12	4 503	4 400

Wyniki przedsiębiorstw	Przemysł				Budownictwo			
	Sprzedaż og. mln PLN	Na zatrud. tys. PLN	Sprzedaż I - XI 2017 = 100	Wydajność	Sprzedaż og. mln PLN	Na zatrud. tys. PLN	Sprzedaż I - XI 2017 = 100	Wydajność
POLSKA	1 343 281	494	106,1	103,4	211 502	521	126,6	120,0
DOLNOŚLĄSKIE	115 013	516	107,1	105,3	13 338	494	130,5	117,3
KUJAWSKO-POMORSKIE	57 708	421	107,5	105,3	6 926	365	128,9	125,4
LUBELSKIE	34 001	340	105,7	102,1	4 399	293	114,8	112,5
LUBUSKIE	35 559	481	108,8	104,5	2 035	291	114,6	106,9
ŁÓDZKIE	76 349	431	100,9	99,4	8 012	445	115,2	111,1
MAŁOPOLSKIE	95 076	480	108,3	105,5	18 282	446	136,2	126,9
MAZOWIECKIE	267 049	705	109,1	105,5	66 755	742	121,8	113,6
OPOLSKIE	28 396	481	109,5	105,9	4 025	575	125,6	130,3
PODKARPACKIE	45 656	343	110,9	106,1	6 594	388	125,6	121,2
PODLASKIE	25 524	473	105,8	101,1	6 041	503	110,3	102,5
POMORSKIE	87 015	576	106,4	104,6	14 905	497	140,0	128,6
ŚLĄSKIE	218 436	489	104,3	101,9	23 414	434	115,0	109,1
ŚWIĘTOKRZYSKIE	27 014	409	105,7	102,3	3 788	379	114,4	114,2
WARMIŃSKO-MAZURSKIE	32 538	378	105,2	104,1	3 650	332	135,7	129,6
WIELKOPOLSKIE	160 218	473	103,3	100,9	24 385	659	153,8	152,3
ZACHODNIOPOMORSKIE	37 729	393	104,9	101,8	4 953	413	128,3	124,6

**POLSKA**

<b>Powierzchnia</b>	w km <sup>2</sup>	312 680	<b>Ludność</b> tys.	38 413
	% Polski	100,0%	% Polski	100,0%
<b>Gęstość zaludnienia</b>	osób na km <sup>2</sup>	122,9	<b>Współczynnik urbanizacji</b>	60,1%
	Polska	122,9	Polska	60,1%
<b>PKB na mieszkańca</b>	tys. PLN	51 599	<b>PKB</b>	1 982 080
	Średnia Polski = 100%	100,0%	% Polski	100,00%

**Rynek pracy**
**koniec listopada 2018**

Zarejestrowanych bezrobotnych w tys.	950,5
Pracujących w tys. (szacunkowo)	15 724,9
Aktywnych zawodowo w tys. (szacunkowo)	16 675,4

Stopa bezrobocia	5,7%
Polska	5,7%

**Rynek pracy**
**w listopadzie 2018**

Bezrobotnych na ofertę pracy	11,0
Nowozarejestrowani bezrobotni w tys.	139,5
Bezrobotni wyrejestrowani w tys.	126,3

**Przemysł - sektor przedsiębiorstw**
**I - XI 2018**

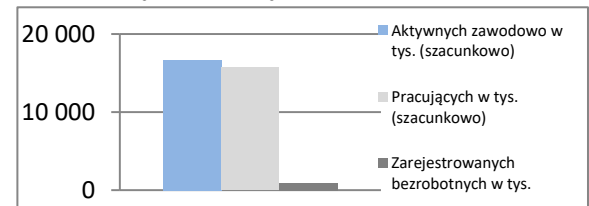
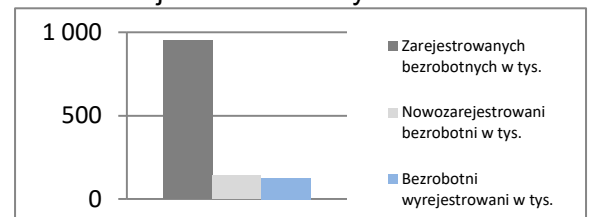
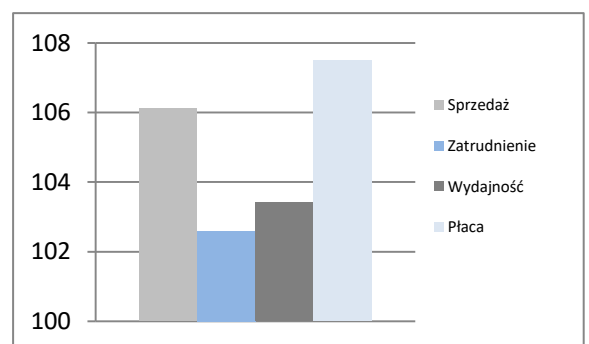
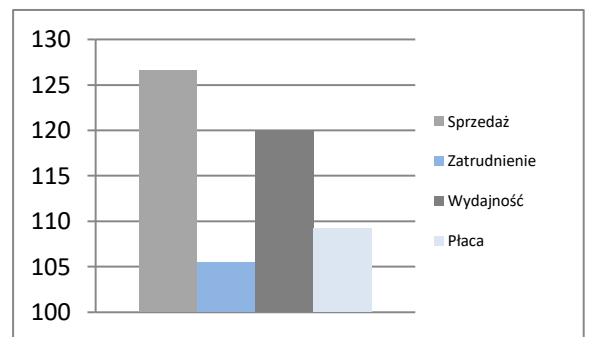
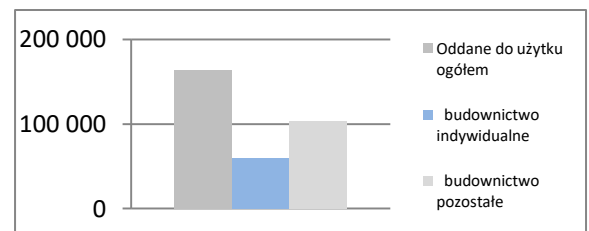
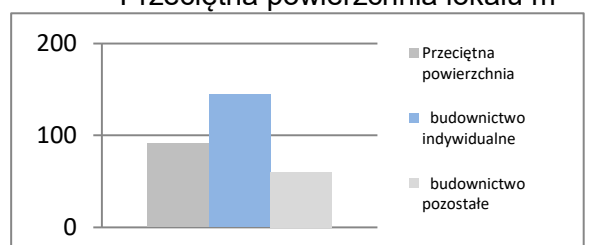
Sprzedaż	mIn PLN	1 343 281
Sprzedaż na zatrudnionego	tys. PLN	494
Zatrudnienie	w tys.	2 717
Płaca	PLN	4 856
Sprzedaż	I - XI 2017 = 100	106,1
Zatrudnienie	I - XI 2017 = 100	102,6
Wydajność	I - XI 2017 = 100	103,4
Płaca	I - XI 2017 = 100	107,5

**Budownictwo - sektor przedsiębiorstw**
**I - XI 2018**

Sprzedaż	mIn PLN	211501,8
Sprzedaż na zatrudnionego	tys. PLN	521
Zatrudnienie	w tys.	406
Płaca	PLN	4 907
Sprzedaż	I - XI 2017 = 100	126,6
Zatrudnienie	I - XI 2017 = 100	105,5
Wydajność	I - XI 2017 = 100	120,0
Płaca	I - XI 2017 = 100	109,2

**Mieszkania oddane do użytku**
**I - XI 2018**

Oddane do użytku ogółem	szt.	163 845
budownictwo indywidualne	szt.	59 952
budownictwo pozostałe	szt.	103 893
Dynamika	I - XI 2017 = 100	102,5
Powierzchnia ogółem	tys. m <sup>2</sup>	14 905
budownictwo indywidualne	tys. m <sup>2</sup>	8 656
budownictwo pozostałe	tys. m <sup>2</sup>	6 249
Dynamika	I - XI 2017 = 100	100,6
Przeciętna powierzchnia	m <sup>2</sup>	91
budownictwo indywidualne	m <sup>2</sup>	144
budownictwo pozostałe	m <sup>2</sup>	60

**Rynek pracy**

**Rejestr bezrobotnych**

**Dynamiki - przemysł**

**Dynamiki - budownictwo**

**Liczba mieszkań w szt.**

**Przeciętna powierzchnia lokalu m<sup>2</sup>**


**DOLNOŚLĄSKIE**

<b>Powierzchnia</b>	w km <sup>2</sup>	19 947	<b>Ludność</b> tys.	2 901
	% Polski	6,4%	% Polski	7,6%
<b>Gęstość zaludnienia</b>	osób na km <sup>2</sup>	145,4	<b>Współczynnik urbanizacji</b>	68,7%
	Polska	122,9	Polska	60,1%
<b>PKB na mieszkańca</b>	tys. PLN	57 119	<b>PKB</b>	mln PLN 165 702
	Średnia Polski = 100%	110,7%	% Polski	8,36%

**Rynek pracy**
**koniec listopada 2018**

Zarejestrowanych bezrobotnych w tys.	61,9
Pracujących w tys. (szacunkowo)	1 151,8
Aktywnych zawodowo w tys. (szacunkowo)	1 213,7

Stopa bezrobocia	5,1%
Polska	5,7%

**Rynek pracy**
**w listopadzie 2018**

Bezrobotnych na ofertę pracy	5,0
Nowozarejestrowani bezrobotni w tys.	9,8
Bezrobotni wyrejestrowani w tys.	9

**Przemysł - sektor przedsiębiorstw**
**I - XI 2018**

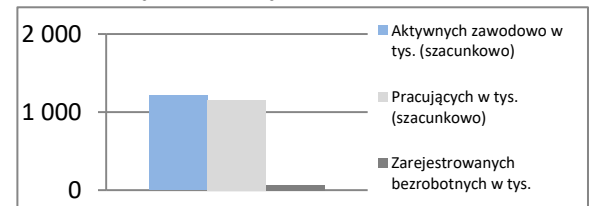
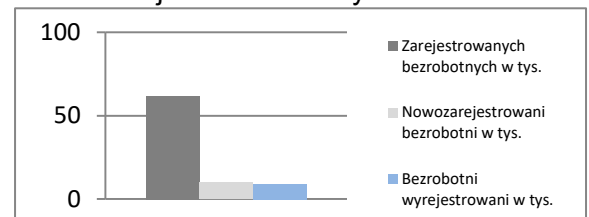
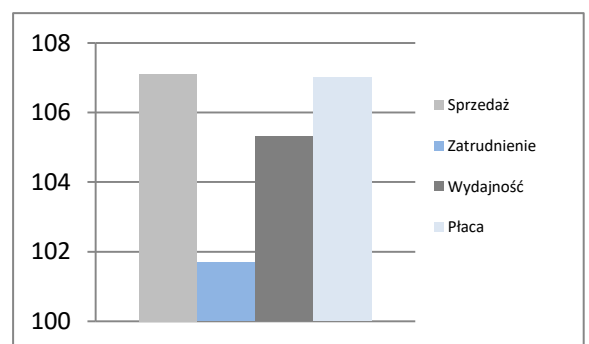
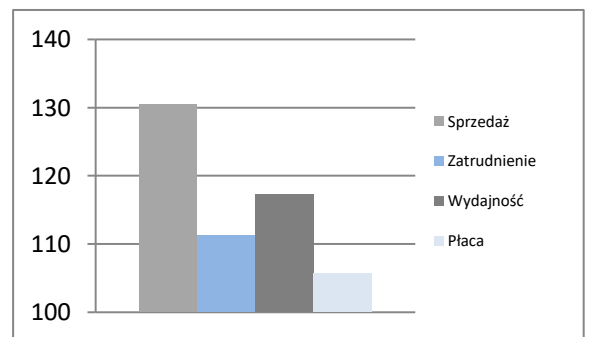
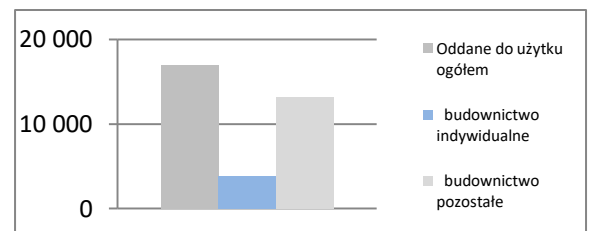
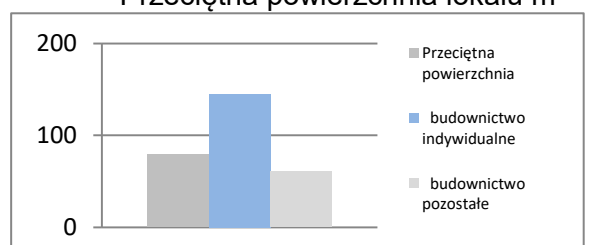
Sprzedaż	mln PLN	115 013
Sprzedaż na zatrudnionego	tys. PLN	516
Zatrudnienie	w tys.	223
Płaca	PLN	5 390
Sprzedaż	I - XI 2017 = 100	107,1
Zatrudnienie	I - XI 2017 = 100	101,7
Wydajność	I - XI 2017 = 100	105,3
Płaca	I - XI 2017 = 100	107

**Budownictwo - sektor przedsiębiorstw**
**I - XI 2018**

Sprzedaż	mln PLN	13338,1
Sprzedaż na zatrudnionego	tys. PLN	494
Zatrudnienie	w tys.	27
Płaca	PLN	5 148
Sprzedaż	I - XI 2017 = 100	130,5
Zatrudnienie	I - XI 2017 = 100	111,3
Wydajność	I - XI 2017 = 100	117,3
Płaca	I - XI 2017 = 100	105,6

**Mieszkania oddane do użytku**
**I - XI 2018**

Oddane do użytku ogółem	szt.	16 946
budownictwo indywidualne	szt.	3 791
budownictwo pozostałe	szt.	13 155
Dynamika	I - XI 2017 = 100	109,3
Powierzchnia ogółem	tys. m <sup>2</sup>	1 348
budownictwo indywidualne	tys. m <sup>2</sup>	550
budownictwo pozostałe	tys. m <sup>2</sup>	798
Dynamika	I - XI 2017 = 100	106,8
Przeciętna powierzchnia	m <sup>2</sup>	80
budownictwo indywidualne	m <sup>2</sup>	145
budownictwo pozostałe	m <sup>2</sup>	61

**Rynek pracy**

**Rejestr bezrobotnych**

**Dynamiki - przemysł**

**Dynamiki - budownictwo**

**Liczba mieszkań w szt.**

**Przeciętna powierzchnia lokalu m<sup>2</sup>**




## KUJAWSKO-POMORSKIE

<b>Powierzchnia</b>	w km <sup>2</sup>	17 971	<b>Ludność</b> tys.	2 080
	% Polski	5,7%	% Polski	5,4%
<b>Gęstość zaludnienia</b>	osób na km <sup>2</sup>	115,7	<b>Współczynnik urbanizacji</b>	59,2%
	Polska	122,9	Polska	60,1%
<b>PKB na mieszkańca</b>	tys. PLN	42 217	<b>PKB</b>	młn PLN 87 806
	Średnia Polski = 100%	81,8%	% Polski	4,43%

### Rynek pracy

koniec listopada 2018

Zarejestrowanych bezrobotnych w tys.	71,0
Pracujących w tys. (szacunkowo)	754,6
Aktywnych zawodowo w tys. (szacunkowo)	825,6

Stopa bezrobocia	8,6%
Polska	5,7%

### Rynek pracy

w listopadzie 2018

Bezrobotnych na ofertę pracy	15,0
Nowozarejestrowani bezrobotni w tys.	9,8
Bezrobotni wyrejestrowani w tys.	8,3

### Przemysł - sektor przedsiębiorstw

I - XI 2018

Sprzedaż	młn PLN	57 708
Sprzedaż na zatrudnionego	tys. PLN	421
Zatrudnienie	w tys.	137
Płaca	PLN	4 207
Sprzedaż	I - XI 2017 = 100	107,5
Zatrudnienie	I - XI 2017 = 100	102,1
Wydajność	I - XI 2017 = 100	105,3
Płaca	I - XI 2017 = 100	106,4

### Budownictwo - sektor przedsiębiorstw

I - XI 2018

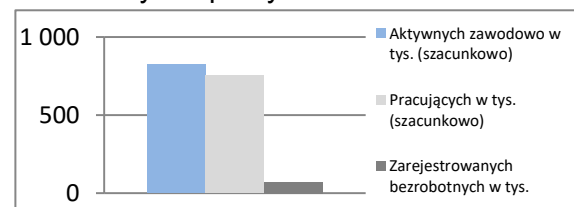
Sprzedaż	młn PLN	6926,3
Sprzedaż na zatrudnionego	tys. PLN	365
Zatrudnienie	w tys.	19
Płaca	PLN	4 296
Sprzedaż	I - XI 2017 = 100	128,9
Zatrudnienie	I - XI 2017 = 100	102,8
Wydajność	I - XI 2017 = 100	125,4
Płaca	I - XI 2017 = 100	108,6

### Mieszkania oddane do użytku

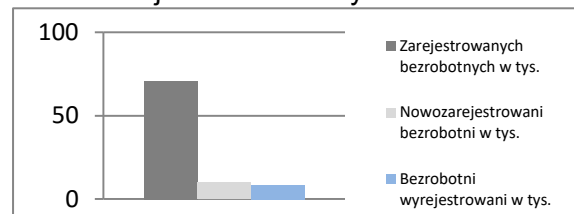
I - XI 2018

Oddane do użytku ogółem	szt.	6 209
budownictwo indywidualne	szt.	3 363
budownictwo pozostałe	szt.	2 846
Dynamika	I - XI 2017 = 100	89,3
Powierzchnia ogółem	tys. m <sup>2</sup>	615
budownictwo indywidualne	tys. m <sup>2</sup>	447
budownictwo pozostałe	tys. m <sup>2</sup>	168
Dynamika	I - XI 2017 = 100	95,9
Przeciętna powierzchnia	m <sup>2</sup>	99
budownictwo indywidualne	m <sup>2</sup>	133
budownictwo pozostałe	m <sup>2</sup>	59

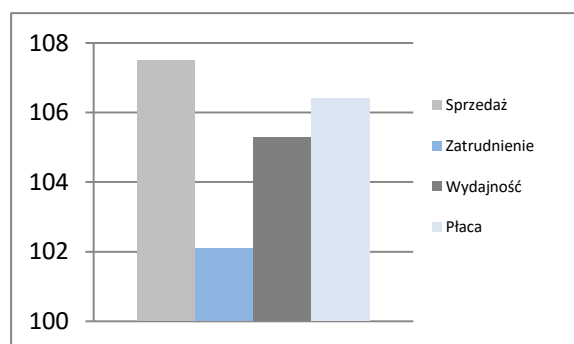
### Rynek pracy



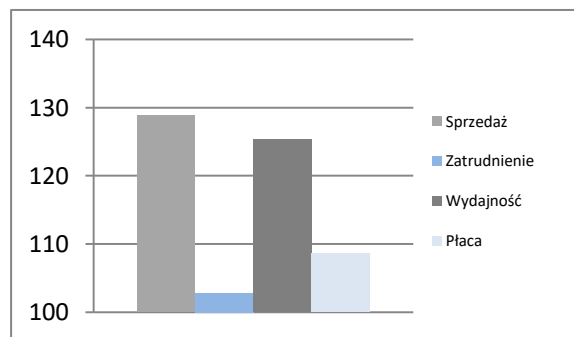
### Rejestr bezrobotnych



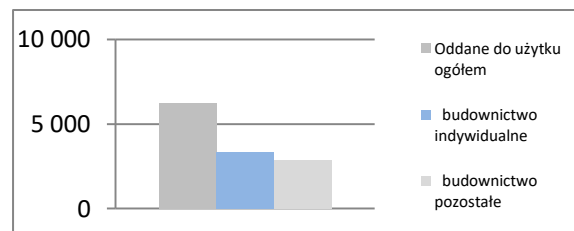
### Dynamiki - przemysł



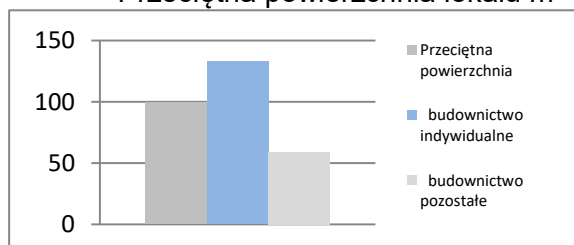
### Dynamiki - budownictwo



### Liczba mieszkań w szt.



### Przeciętna powierzchnia lokalu m<sup>2</sup>



**LUBELSKIE**

<b>Powierzchnia</b>	w km <sup>2</sup>	25 122	<b>Ludność</b> tys.	2 122
	% Polski	8,0%	% Polski	5,5%
<b>Gęstość zaludnienia</b>	osób na km <sup>2</sup>	84,5	<b>Współczynnik urbanizacji</b>	46,5%
	Polska	122,9	Polska	60,1%
<b>PKB na mieszkańca</b>	tys. PLN	35 875	<b>PKB</b>	mln PLN 76 112
	Średnia Polski = 100%	69,5%	% Polski	3,84%

**Rynek pracy**
**koniec listopada 2018**

Zarejestrowanych bezrobotnych w tys.	72,3
Pracujących w tys. (szacunkowo)	854,6
Aktywnych zawodowo w tys. (szacunkowo)	926,9

Stopa bezrobocia	7,8%
Polska	5,7%

**Rynek pracy**
**w listopadzie 2018**

Bezrobotnych na ofertę pracy	27,0
Nowozarejestrowani bezrobotni w tys.	9,6
Bezrobotni wyrejestrowani w tys.	7,8

**Przemysł - sektor przedsiębiorstw**
**I - XI 2018**

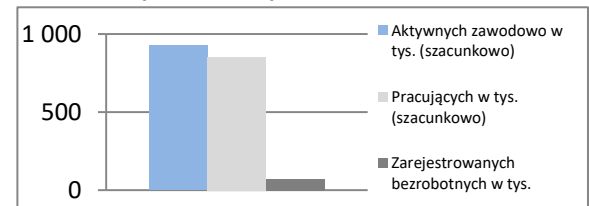
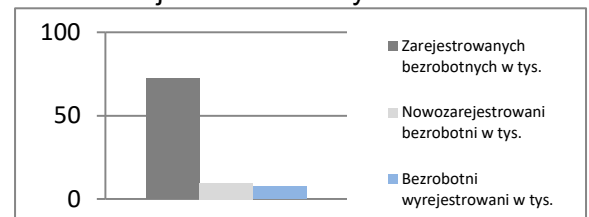
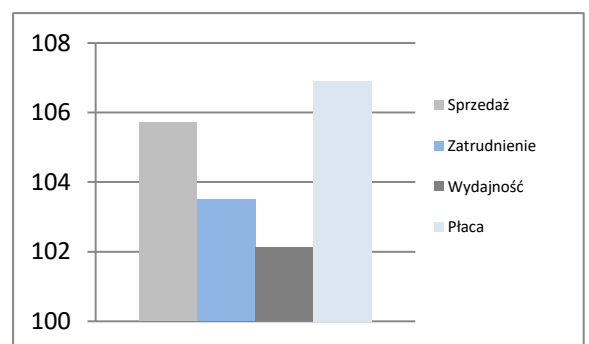
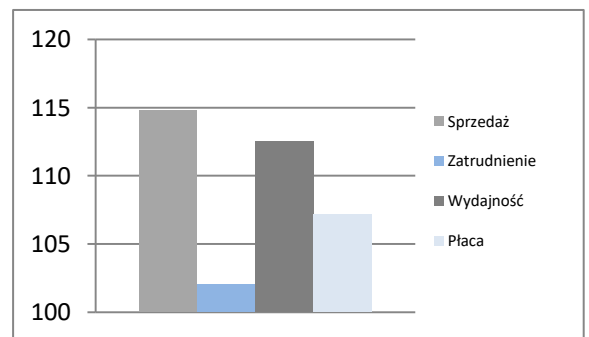
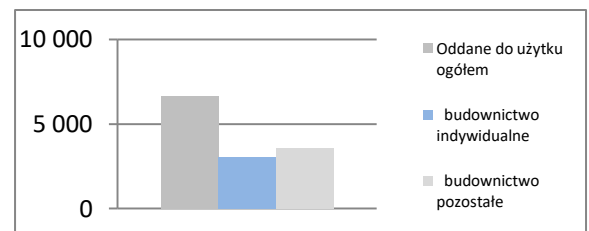
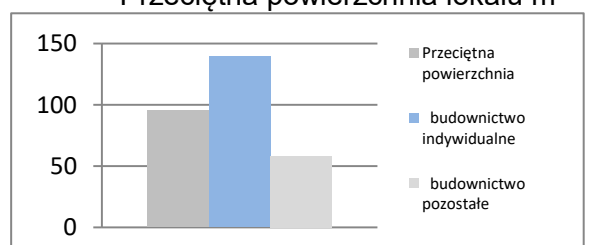
Sprzedaż	mln PLN	34 001
Sprzedaż na zatrudnionego	tys. PLN	340
Zatrudnienie	w tys.	100
Płaca	PLN	4 448
Sprzedaż	I - XI 2017 = 100	105,7
Zatrudnienie	I - XI 2017 = 100	103,5
Wydajność	I - XI 2017 = 100	102,1
Płaca	I - XI 2017 = 100	106,9

**Budownictwo - sektor przedsiębiorstw**
**I - XI 2018**

Sprzedaż	mln PLN	4399,3
Sprzedaż na zatrudnionego	tys. PLN	293
Zatrudnienie	w tys.	15
Płaca	PLN	3 921
Sprzedaż	I - XI 2017 = 100	114,8
Zatrudnienie	I - XI 2017 = 100	102,0
Wydajność	I - XI 2017 = 100	112,5
Płaca	I - XI 2017 = 100	107,2

**Mieszkania oddane do użytku**
**I - XI 2018**

Oddane do użytku ogółem	szt.	6 616
budownictwo indywidualne	szt.	3 039
budownictwo pozostałe	szt.	3 577
Dynamika	I - XI 2017 = 100	103,6
Powierzchnia ogółem	tys. m <sup>2</sup>	631
budownictwo indywidualne	tys. m <sup>2</sup>	423
budownictwo pozostałe	tys. m <sup>2</sup>	208
Dynamika	I - XI 2017 = 100	100
Przeciętna powierzchnia	m <sup>2</sup>	95
budownictwo indywidualne	m <sup>2</sup>	139
budownictwo pozostałe	m <sup>2</sup>	58

**Rynek pracy**

**Rejestr bezrobotnych**

**Dynamiki - przemysł**

**Dynamiki - budownictwo**

**Liczba mieszkań w szt.**

**Przeciętna powierzchnia lokalu m<sup>2</sup>**




**LUBUSKIE**

<b>Powierzchnia</b>	w km <sup>2</sup>	13 988	<b>Ludność</b> tys.	1 015
	% Polski	4,5%	% Polski	2,6%
<b>Gęstość zaludnienia</b>	osób na km <sup>2</sup>	72,6	<b>Współczynnik urbanizacji</b>	65,0%
	Polska	122,9	Polska	60,1%
<b>PKB na mieszkańca</b>	tys. PLN	43 530	<b>PKB</b>	mln PLN 44 200
	Średnia Polski = 100%	84,4%	% Polski	2,23%

**Rynek pracy**
**koniec listopada 2018**

Zarejestrowanych bezrobotnych w tys.	21,7
Pracujących w tys. (szacunkowo)	359,0
Aktywnych zawodowo w tys. (szacunkowo)	380,7

Stopa bezrobocia	5,7%
Polska	5,7%

**Rynek pracy**
**w listopadzie 2018**

Bezrobotnych na ofertę pracy	5,0
Nowozarejestrowani bezrobotni w tys.	3,9
Bezrobotni wyrejestrowani w tys.	3,6

**Przemysł - sektor przedsiębiorstw**
**I - XI 2018**

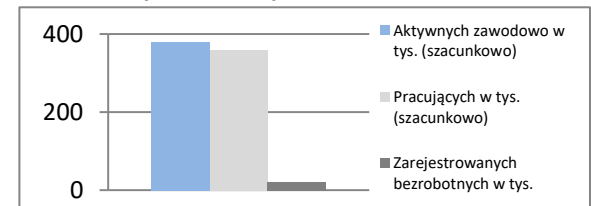
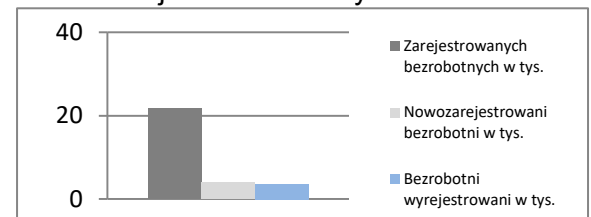
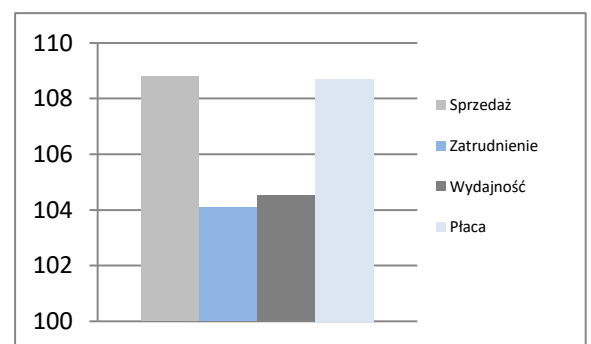
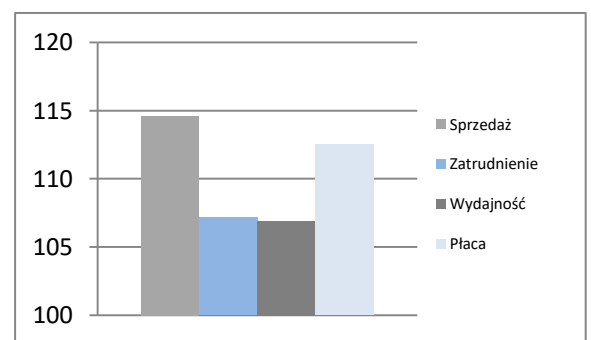
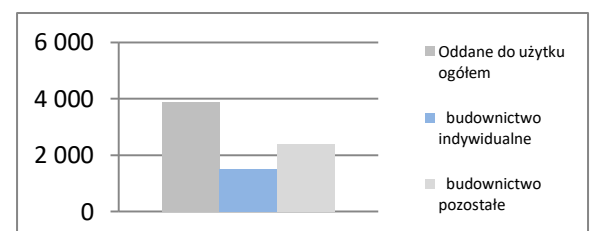
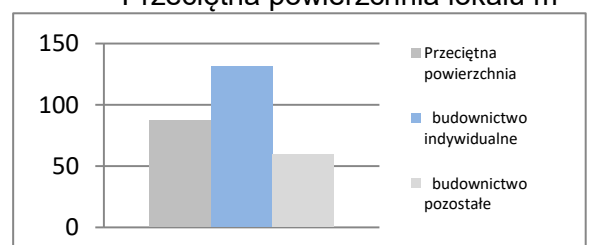
Sprzedaż	mln PLN	35 559
Sprzedaż na zatrudnionego	tys. PLN	481
Zatrudnienie	w tys.	74
Płaca	PLN	4 519
Sprzedaż	I - XI 2017 = 100	108,8
Zatrudnienie	I - XI 2017 = 100	104,1
Wydajność	I - XI 2017 = 100	104,5
Płaca	I - XI 2017 = 100	108,7

**Budownictwo - sektor przedsiębiorstw**
**I - XI 2018**

Sprzedaż	mln PLN	2034,7
Sprzedaż na zatrudnionego	tys. PLN	291
Zatrudnienie	w tys.	7
Płaca	PLN	3 986
Sprzedaż	I - XI 2017 = 100	114,6
Zatrudnienie	I - XI 2017 = 100	107,2
Wydajność	I - XI 2017 = 100	106,9
Płaca	I - XI 2017 = 100	112,5

**Mieszkania oddane do użytku**
**I - XI 2018**

Oddane do użytku ogółem	szt.	3 874
budownictwo indywidualne	szt.	1 494
budownictwo pozostałe	szt.	2 380
Dynamika	I - XI 2017 = 100	103,1
Powierzchnia ogółem	tys. m <sup>2</sup>	337
budownictwo indywidualne	tys. m <sup>2</sup>	196
budownictwo pozostałe	tys. m <sup>2</sup>	141
Dynamika	I - XI 2017 = 100	101
Przeciętna powierzchnia	m <sup>2</sup>	87
budownictwo indywidualne	m <sup>2</sup>	131
budownictwo pozostałe	m <sup>2</sup>	59

**Rynek pracy**

**Rejestr bezrobotnych**

**Dynamiki - przemysł**

**Dynamiki - budownictwo**

**Liczba mieszkań w szt.**

**Przeciętna powierzchnia lokalu m<sup>2</sup>**


**ŁÓDZKIE**

<b>Powierzchnia</b>	w km <sup>2</sup>	18 219	<b>Ludność</b> tys.	2 471	
	% Polski	5,8%		% Polski	6,4%
<b>Gęstość zaludnienia</b>	osób na km <sup>2</sup>	135,6	<b>Współczynnik urbanizacji</b>	62,6%	
	Polska	122,9		Polska	60,1%
<b>PKB na mieszkańca</b>	tys. PLN	48 377	<b>PKB</b>	mIn PLN	119 519
	Średnia Polski = 100%	93,8%		% Polski	6,03%

**Rynek pracy**
**koniec listopada 2018**

Zarejestrowanych bezrobotnych w tys.	65,1
Pracujących w tys. (szacunkowo)	1 019,9
Aktywnych zawodowo w tys. (szacunkowo)	1 085,0

Stopa bezrobocia	6,0%
Polska	5,7%

**Rynek pracy**
**w listopadzie 2018**

Bezrobotnych na ofertę pracy	10,0
Nowozarejestrowani bezrobotni w tys.	8,8
Bezrobotni wyrejestrowani w tys.	8,1

**Przemysł - sektor przedsiębiorstw**
**I - XI 2018**

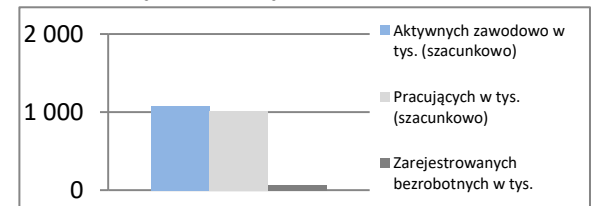
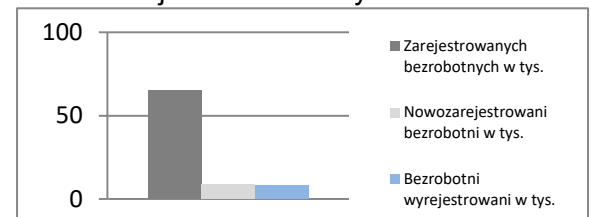
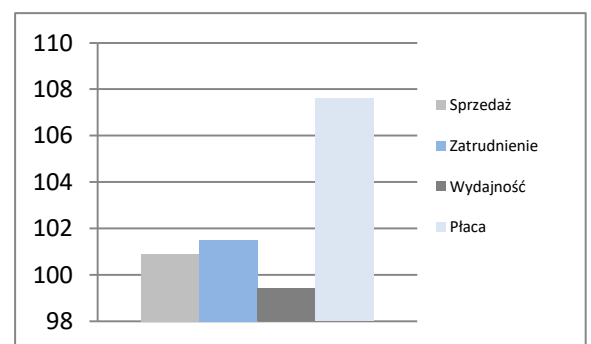
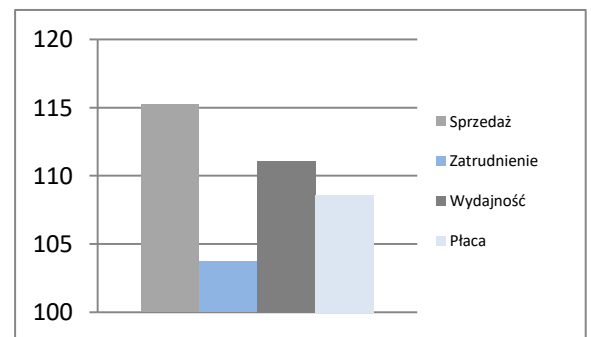
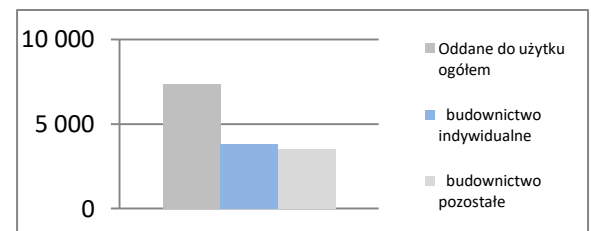
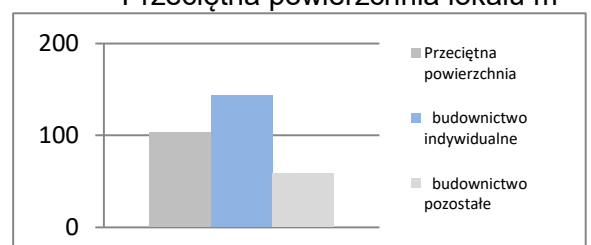
Sprzedaż	mIn PLN	76 349
Sprzedaż na zatrudnionego	tys. PLN	431
Zatrudnienie	w tys.	177
Płaca	PLN	4 618
Sprzedaż	I - XI 2017 = 100	100,9
Zatrudnienie	I - XI 2017 = 100	101,5
Wydajność	I - XI 2017 = 100	99,4
Płaca	I - XI 2017 = 100	107,6

**Budownictwo - sektor przedsiębiorstw**
**I - XI 2018**

Sprzedaż	mIn PLN	8011,9
Sprzedaż na zatrudnionego	tys. PLN	445
Zatrudnienie	w tys.	18
Płaca	PLN	4 188
Sprzedaż	I - XI 2017 = 100	115,2
Zatrudnienie	I - XI 2017 = 100	103,7
Wydajność	I - XI 2017 = 100	111,1
Płaca	I - XI 2017 = 100	108,6

**Mieszkania oddane do użytku**
**I - XI 2018**

Oddane do użytku ogółem	szt.	7 344
budownictwo indywidualne	szt.	3 832
budownictwo pozostałe	szt.	3 512
Dynamika	I - XI 2017 = 100	114,4
Powierzchnia ogółem	tys. m <sup>2</sup>	756
budownictwo indywidualne	tys. m <sup>2</sup>	550
budownictwo pozostałe	tys. m <sup>2</sup>	206
Dynamika	I - XI 2017 = 100	102,5
Przeciętna powierzchnia	m <sup>2</sup>	103
budownictwo indywidualne	m <sup>2</sup>	144
budownictwo pozostałe	m <sup>2</sup>	59

**Rynek pracy**

**Rejestr bezrobotnych**

**Dynamiki - przemysł**

**Dynamiki - budownictwo**

**Liczba mieszkań w szt.**

**Przeciętna powierzchnia lokalu m<sup>2</sup>**


**MAŁOPOLSKIE**

<b>Powierzchnia</b>	w km <sup>2</sup>	15 183	<b>Ludność</b> tys.	3 396
	% Polski	4,9%	% Polski	8,8%
<b>Gęstość zaludnienia</b>	osób na km <sup>2</sup>	223,7	<b>Współczynnik urbanizacji</b>	48,3%
	Polska	122,9	Polska	60,1%
<b>PKB na mieszkańca</b>	tys. PLN	46 638	<b>PKB</b>	mln PLN 158 368
	Średnia Polski = 100%	90,4%	% Polski	7,99%

**Rynek pracy**
**koniec listopada 2018**

Zarejestrowanych bezrobotnych w tys.	70,4
Pracujących w tys. (szacunkowo)	1 427,5
Aktywnych zawodowo w tys. (szacunkowo)	1 497,9

Stopa bezrobocia	4,7%
Polska	5,7%

**Rynek pracy**
**w listopadzie 2018**

Bezrobotnych na ofertę pracy	11,0
Nowozarejestrowani bezrobotni w tys.	10,3
Bezrobotni wyrejestrowani w tys.	9,3

**Przemysł - sektor przedsiębiorstw**
**I - XI 2018**

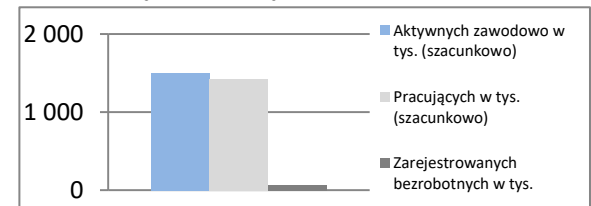
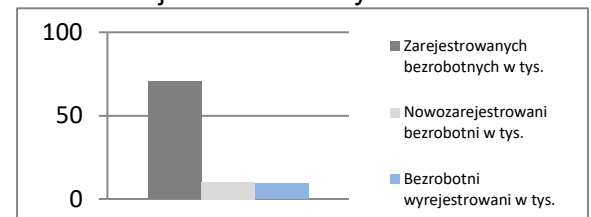
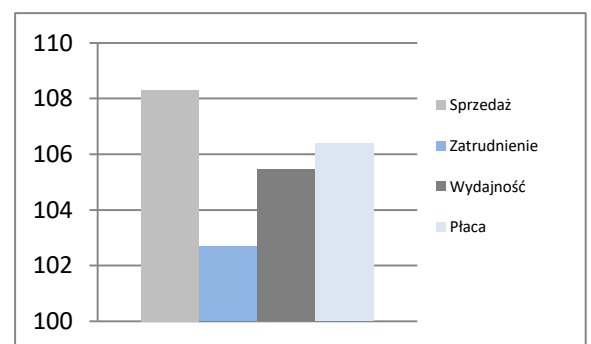
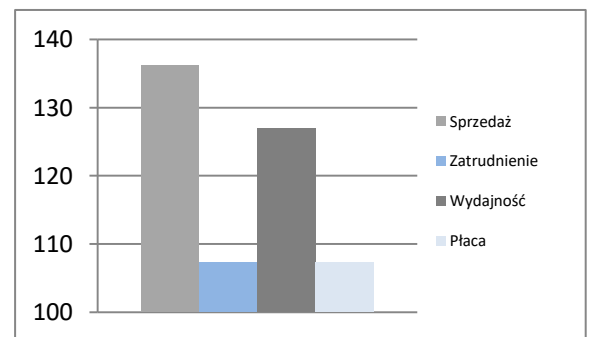
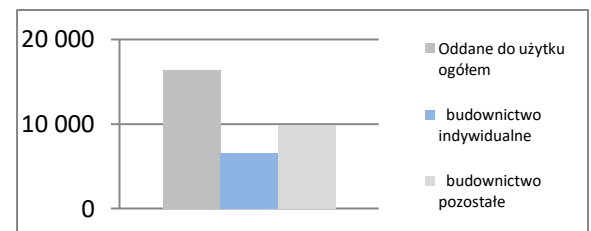
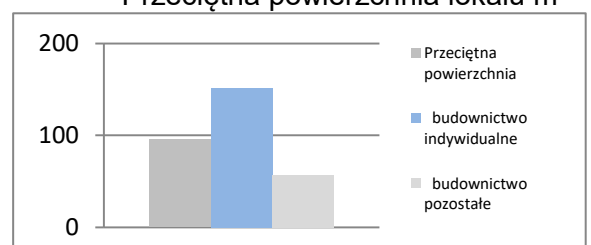
Sprzedaż	mln PLN	95 076
Sprzedaż na zatrudnionego	tys. PLN	480
Zatrudnienie	w tys.	198
Płaca	PLN	4 629
Sprzedaż	I - XI 2017 = 100	108,3
Zatrudnienie	I - XI 2017 = 100	102,7
Wydajność	I - XI 2017 = 100	105,5
Płaca	I - XI 2017 = 100	106,4

**Budownictwo - sektor przedsiębiorstw**
**I - XI 2018**

Sprzedaż	mln PLN	18281,9
Sprzedaż na zatrudnionego	tys. PLN	446
Zatrudnienie	w tys.	41
Płaca	PLN	4 360
Sprzedaż	I - XI 2017 = 100	136,2
Zatrudnienie	I - XI 2017 = 100	107,3
Wydajność	I - XI 2017 = 100	126,9
Płaca	I - XI 2017 = 100	107,2

**Mieszkania oddane do użytku**
**I - XI 2018**

Oddane do użytku ogółem	szt.	16 355
budownictwo indywidualne	szt.	6 551
budownictwo pozostałe	szt.	9 804
Dynamika	I - XI 2017 = 100	89,4
Powierzchnia ogółem	tys. m <sup>2</sup>	1 555
budownictwo indywidualne	tys. m <sup>2</sup>	995
budownictwo pozostałe	tys. m <sup>2</sup>	560
Dynamika	I - XI 2017 = 100	92,4
Przeciętna powierzchnia	m <sup>2</sup>	95
budownictwo indywidualne	m <sup>2</sup>	152
budownictwo pozostałe	m <sup>2</sup>	57

**Rynek pracy**

**Rejestr bezrobotnych**

**Dynamiki - przemysł**

**Dynamiki - budownictwo**

**Liczba mieszkań w szt.**

**Przeciętna powierzchnia lokalu m<sup>2</sup>**


**MAZOWIECKIE**

<b>Powierzchnia</b>	w km <sup>2</sup>	35 558	<b>Ludność</b> tys.	5 392
	% Polski	11,4%	% Polski	14,0%
<b>Gęstość zaludnienia</b>	osób na km <sup>2</sup>	151,6	<b>Współczynnik urbanizacji</b>	64,4%
	Polska	122,9	Polska	60,1%
<b>PKB na mieszkańca</b>	tys. PLN	81 609	<b>PKB</b>	mIn PLN 440 022
	Średnia Polski = 100%	158,2%	% Polski	22,20%

**Rynek pracy**
**koniec listopada 2018**

Zarejestrowanych bezrobotnych w tys.	134,8
Pracujących w tys. (szacunkowo)	2 673,5
Aktywnych zawodowo w tys. (szacunkowo)	2 808,3

Stopa bezrobocia	4,8%
Polska	5,7%

**Rynek pracy**
**w listopadzie 2018**

Bezrobotnych na ofertę pracy	12,0
Nowozarejestrowani bezrobotni w tys.	16,8
Bezrobotni wyrejestrowani w tys.	15,6

**Przemysł - sektor przedsiębiorstw**
**I – XI 2018**

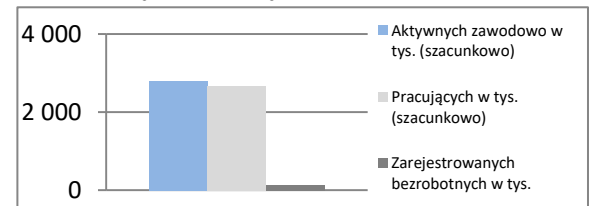
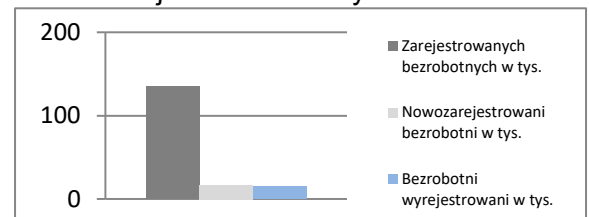
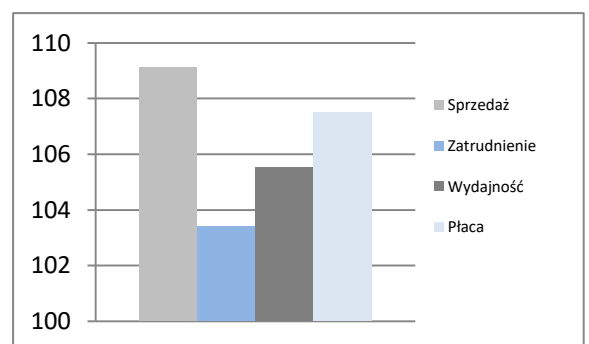
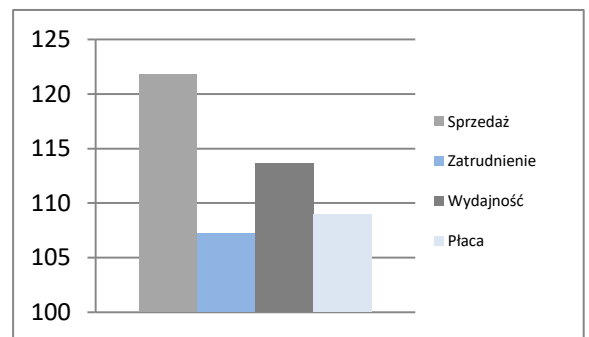
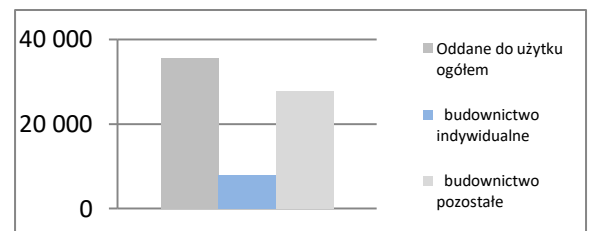
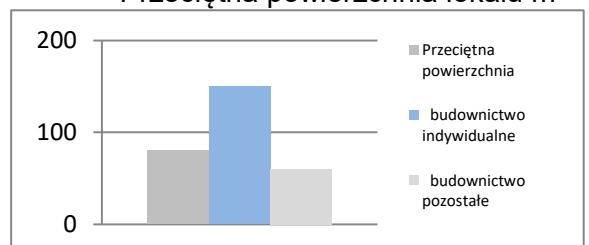
Sprzedaż	mIn PLN	267 049
Sprzedaż na zatrudnionego	tys. PLN	705
Zatrudnienie	w tys.	379
Płaca	PLN	5 478
Sprzedaż	I - XI 2017 = 100	109,1
Zatrudnienie	I - XI 2017 = 100	103,4
Wydajność	I - XI 2017 = 100	105,5
Płaca	I - XI 2017 = 100	107,5

**Budownictwo - sektor przedsiębiorstw**
**I – XI 2018**

Sprzedaż	mIn PLN	66755,1
Sprzedaż na zatrudnionego	tys. PLN	742
Zatrudnienie	w tys.	90
Płaca	PLN	6 297
Sprzedaż	I - XI 2017 = 100	121,8
Zatrudnienie	I - XI 2017 = 100	107,2
Wydajność	I - XI 2017 = 100	113,6
Płaca	I - XI 2017 = 100	108,9

**Mieszkania oddane do użytku**
**I – XI 2018**

Oddane do użytku ogółem	szt.	35 548
budownictwo indywidualne	szt.	7 848
budownictwo pozostałe	szt.	27 700
Dynamika	I - XI 2017 = 100	104,9
Powierzchnia ogółem	tys. m <sup>2</sup>	2 837
budownictwo indywidualne	tys. m <sup>2</sup>	1 179
budownictwo pozostałe	tys. m <sup>2</sup>	1 658
Dynamika	I - XI 2017 = 100	99,3
Przeciętna powierzchnia	m <sup>2</sup>	80
budownictwo indywidualne	m <sup>2</sup>	150
budownictwo pozostałe	m <sup>2</sup>	60

**Rynek pracy**

**Rejestr bezrobotnych**

**Dynamiki - przemysł**

**Dynamiki - budownictwo**

**Liczba mieszkań w szt.**

**Przeciętna powierzchnia lokalu m<sup>2</sup>**


## OPOLSKIE

<b>Powierzchnia</b>	w km <sup>2</sup>	9 412	<b>Ludność</b> tys.	988
	% Polski	3,0%	% Polski	2,6%
<b>Gęstość zaludnienia</b>	osób na km <sup>2</sup>	105,0	<b>Współczynnik urbanizacji</b>	53,4%
	Polska	122,9	Polska	60,1%
<b>PKB na mieszkańca</b>	tys. PLN	41 327	<b>PKB</b>	mln PLN 40 831
	Średnia Polski = 100%	80,1%	% Polski	2,06%

### Rynek pracy

koniec listopada 2018

Zarejestrowanych bezrobotnych w tys.	21,7
Pracujących w tys. (szacunkowo)	340,0
Aktywnych zawodowo w tys. (szacunkowo)	361,7

Stopa bezrobocia	6,0%
Polska	5,7%

### Rynek pracy

w listopadzie 2018

Bezrobotnych na ofertę pracy	8,0
Nowozarejestrowani bezrobotni w tys.	3,6
Bezrobotni wyrejestrowani w tys.	3,2

### Przemysł - sektor przedsiębiorstw

I - XI 2018

Sprzedaż	mln PLN	28 396
Sprzedaż na zatrudnionego	tys. PLN	481
Zatrudnienie	w tys.	59
Płaca	PLN	4 576
Sprzedaż	I - XI 2017 = 100	109,5
Zatrudnienie	I - XI 2017 = 100	103,4
Wydajność	I - XI 2017 = 100	105,9
Płaca	I - XI 2017 = 100	106,0

### Budownictwo - sektor przedsiębiorstw

I - XI 2018

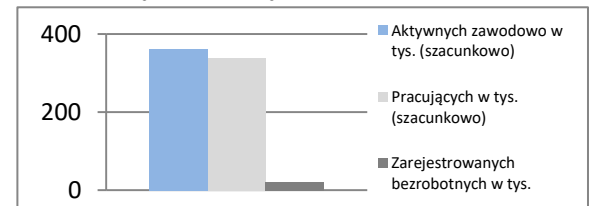
Sprzedaż	mln PLN	4024,6
Sprzedaż na zatrudnionego	tys. PLN	575
Zatrudnienie	w tys.	7
Płaca	PLN	4 280
Sprzedaż	I - XI 2017 = 100	125,6
Zatrudnienie	I - XI 2017 = 100	96,4
Wydajność	I - XI 2017 = 100	130,3
Płaca	I - XI 2017 = 100	104,5

### Mieszkania oddane do użytku

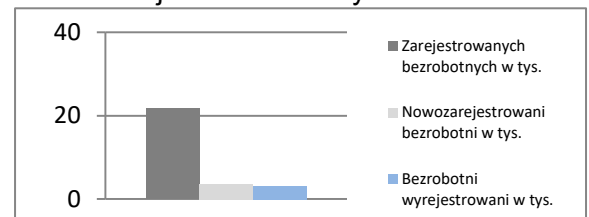
I - XI 2018

Oddane do użytku ogółem	szt.	2 139
budownictwo indywidualne	szt.	1 071
budownictwo pozostałe	szt.	1 068
Dynamika	I - XI 2017 = 100	128,4
Powierzchnia ogółem	tys. m <sup>2</sup>	231
budownictwo indywidualne	tys. m <sup>2</sup>	165
budownictwo pozostałe	tys. m <sup>2</sup>	66
Dynamika	I - XI 2017 = 100	115,8
Przeciętna powierzchnia	m <sup>2</sup>	108
budownictwo indywidualne	m <sup>2</sup>	154
budownictwo pozostałe	m <sup>2</sup>	62

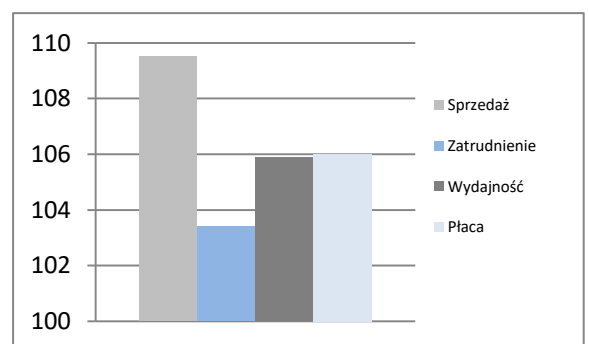
### Rynek pracy



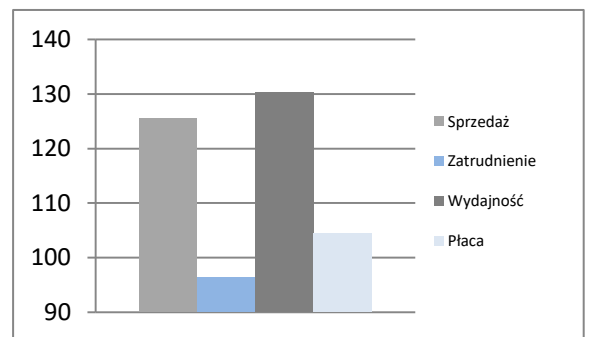
### Rejestr bezrobotnych



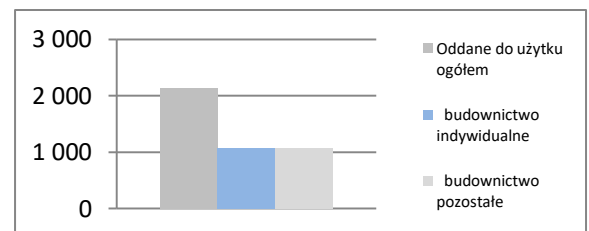
### Dynamiki - przemysł



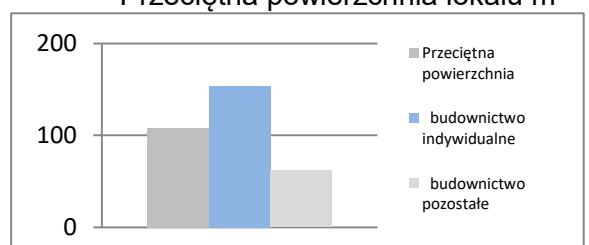
### Dynamiki - budownictwo



### Liczba mieszkań w szt.



### Przeciętna powierzchnia lokalu m<sup>2</sup>





## PODKARPACKIE

<b>Powierzchnia</b>	w km <sup>2</sup>	17 846	<b>Ludność</b> tys.	2 129
	% Polski	5,7%	% Polski	5,5%
<b>Gęstość zaludnienia</b>	osób na km <sup>2</sup>	119,3	<b>Współczynnik urbanizacji</b>	41,1%
	Polska	122,9	Polska	60,1%
<b>PKB na mieszkańca</b>	tys. PLN	36 221	<b>PKB</b>	młn PLN 77 103
	Średnia Polski = 100%	70,2%	% Polski	3,89%

### Rynek pracy

koniec listopada 2018

Zarejestrowanych bezrobotnych w tys.	80,8
Pracujących w tys. (szacunkowo)	858,7
Aktywnych zawodowo w tys. (szacunkowo)	939,5

Stopa bezrobocia	8,6%
Polska	5,7%

### Rynek pracy

w listopadzie 2018

Bezrobotnych na ofertę pracy	31,0
Nowozarejestrowani bezrobotni w tys.	10,2
Bezrobotni wyrejestrowani w tys.	8,7

### Przemysł - sektor przedsiębiorstw

I - XI 2018

Sprzedaż	młn PLN	45 656
Sprzedaż na zatrudnionego	tys. PLN	343
Zatrudnienie	w tys.	133
Płaca	PLN	4 245
Sprzedaż	I - XI 2017 = 100	110,9
Zatrudnienie	I - XI 2017 = 100	104,5
Wydajność	I - XI 2017 = 100	106,1
Płaca	I - XI 2017 = 100	107,7

### Budownictwo - sektor przedsiębiorstw

I - XI 2018

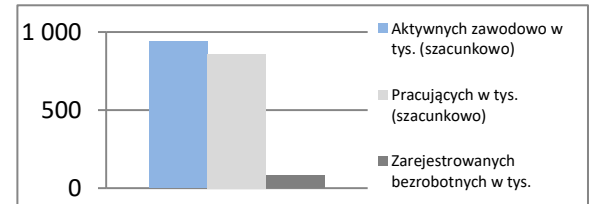
Sprzedaż	młn PLN	6593,5
Sprzedaż na zatrudnionego	tys. PLN	388
Zatrudnienie	w tys.	17
Płaca	PLN	3 850
Sprzedaż	I - XI 2017 = 100	125,6
Zatrudnienie	I - XI 2017 = 100	103,6
Wydajność	I - XI 2017 = 100	121,2
Płaca	I - XI 2017 = 100	109,7

### Mieszkania oddane do użytku

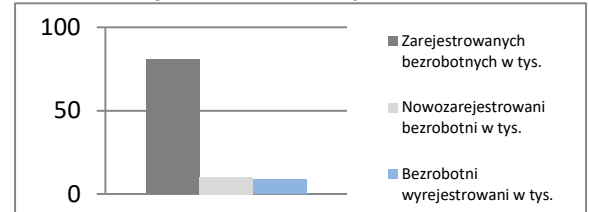
I - XI 2018

Oddane do użytku ogółem	szt.	6 720
budownictwo indywidualne	szt.	4 226
budownictwo pozostałe	szt.	2 494
Dynamika	I - XI 2017 = 100	94
Powierzchnia ogółem	tys. m <sup>2</sup>	742
budownictwo indywidualne	tys. m <sup>2</sup>	594
budownictwo pozostałe	tys. m <sup>2</sup>	148
Dynamika	I - XI 2017 = 100	97
Przeciętna powierzchnia	m <sup>2</sup>	110
budownictwo indywidualne	m <sup>2</sup>	141
budownictwo pozostałe	m <sup>2</sup>	59

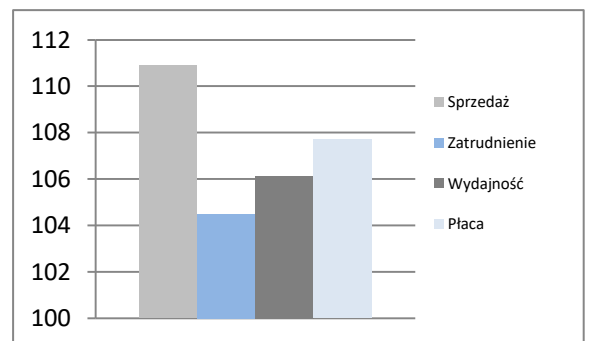
### Rynek pracy



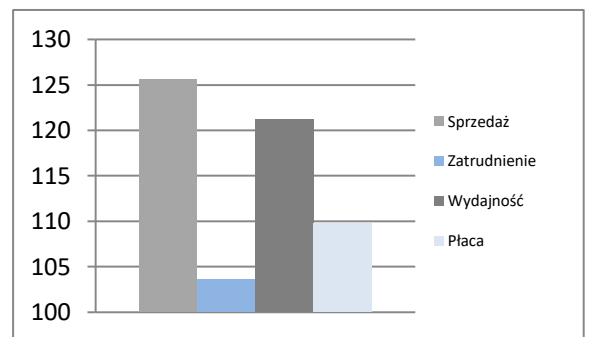
### Rejestr bezrobotnych



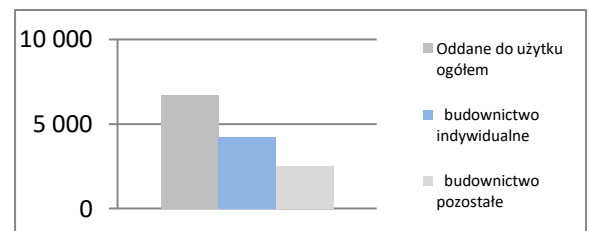
### Dynamiki - przemysł



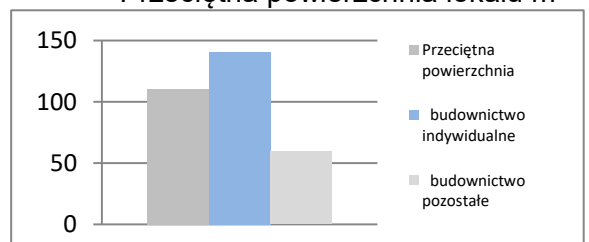
### Dynamiki - budownictwo



### Liczba mieszkań w szt.



### Przeciętna powierzchnia lokalu m<sup>2</sup>





**PODLASKIE**

<b>Powierzchnia</b>	w km <sup>2</sup>	20 187	<b>Ludność</b> tys.	1 183
	% Polski	6,5%	% Polski	3,1%
<b>Gęstość zaludnienia</b>	osób na km <sup>2</sup>	58,6	<b>Współczynnik urbanizacji</b>	60,8%
	Polska	122,9	Polska	60,1%
<b>PKB na mieszkańca</b>	tys. PLN	36 534	<b>PKB</b>	mIn PLN
	Średnia Polski = 100%	70,8%	% Polski	43 209
				2,18%

**Rynek pracy**
**koniec listopada 2018**

Zarejestrowanych bezrobotnych w tys.	36,2
Pracujących w tys. (szacunkowo)	440,1
Aktywnych zawodowo w tys. (szacunkowo)	476,3

Stopa bezrobocia	7,6%
Polska	5,7%

**Rynek pracy**
**w listopadzie 2018**

Bezrobotnych na ofertę pracy	20,0
Nowozarejestrowani bezrobotni w tys.	4,7
Bezrobotni wyrejestrowani w tys.	4

**Przemysł - sektor przedsiębiorstw**
**I - XI 2018**

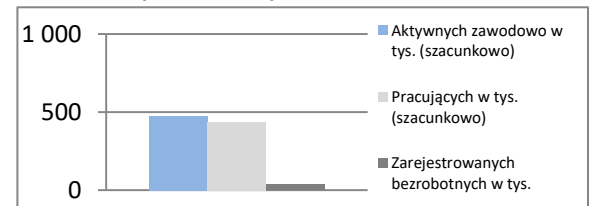
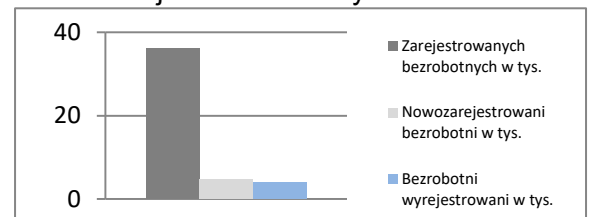
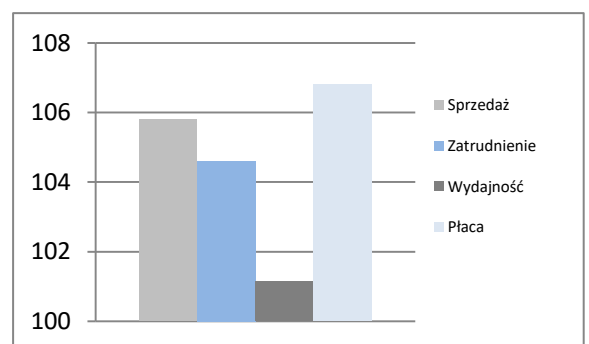
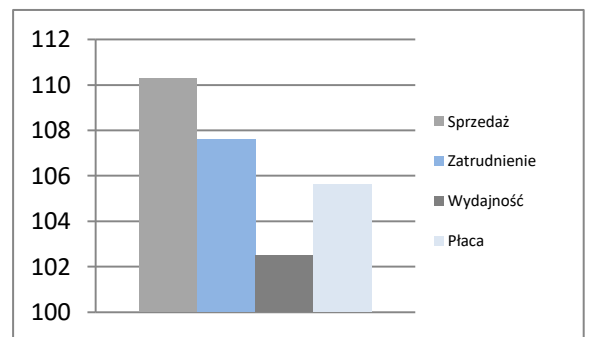
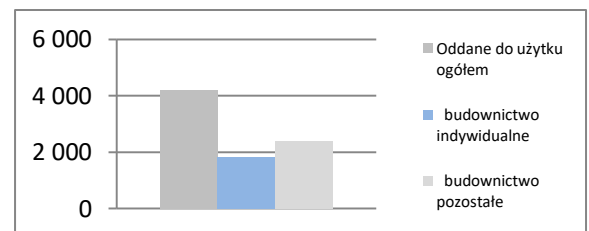
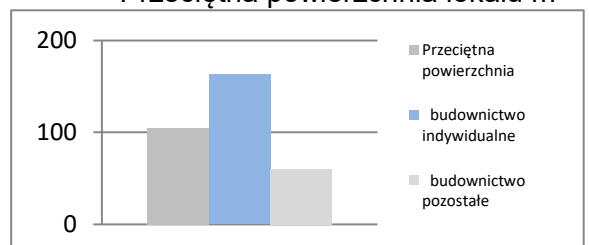
Sprzedaż	mIn PLN	25 524
Sprzedaż na zatrudnionego	tys. PLN	473
Zatrudnienie	w tys.	54
Płaca	PLN	4 191
Sprzedaż	I - XI 2017 = 100	105,8
Zatrudnienie	I - XI 2017 = 100	104,6
Wydajność	I - XI 2017 = 100	101,1
Płaca	I - XI 2017 = 100	106,8

**Budownictwo - sektor przedsiębiorstw**
**I - XI 2018**

Sprzedaż	mIn PLN	6041
Sprzedaż na zatrudnionego	tys. PLN	503
Zatrudnienie	w tys.	12
Płaca	PLN	5 017
Sprzedaż	I - XI 2017 = 100	110,3
Zatrudnienie	I - XI 2017 = 100	107,6
Wydajność	I - XI 2017 = 100	102,5
Płaca	I - XI 2017 = 100	105,6

**Mieszkania oddane do użytku**
**I - XI 2018**

Oddane do użytku ogółem	szt.	4 204
budownictwo indywidualne	szt.	1 820
budownictwo pozostałe	szt.	2 384
Dynamika	I - XI 2017 = 100	98,8
Powierzchnia ogółem	tys. m <sup>2</sup>	440
budownictwo indywidualne	tys. m <sup>2</sup>	297
budownictwo pozostałe	tys. m <sup>2</sup>	143
Dynamika	I - XI 2017 = 100	97,5
Przeciętna powierzchnia	m <sup>2</sup>	105
budownictwo indywidualne	m <sup>2</sup>	163
budownictwo pozostałe	m <sup>2</sup>	60

**Rynek pracy**

**Rejestr bezrobotnych**

**Dynamiki - przemysł**

**Dynamiki - budownictwo**

**Liczba mieszkań w szt.**

**Przeciętna powierzchnia lokalu m<sup>2</sup>**


**POMORSKIE**

<b>Powierzchnia</b>	w km <sup>2</sup>	18 310	<b>Ludność</b> tys.	2 328
	% Polski	5,9%	% Polski	6,1%
<b>Gęstość zaludnienia</b>	osób na km <sup>2</sup>	127,2	<b>Współczynnik urbanizacji</b>	63,8%
	Polska	122,9	Polska	60,1%
<b>PKB na mieszkańca</b>	tys. PLN	49 803	<b>PKB</b>	mln PLN 115 952
	Średnia Polski = 100%	96,5%	% Polski	5,85%

**Rynek pracy**
**koniec listopada 2018**

Zarejestrowanych bezrobotnych w tys.	45,3
Pracujących w tys. (szacunkowo)	898,5
Aktywnych zawodowo w tys. (szacunkowo)	943,8

Stopa bezrobocia	4,8%
Polska	5,7%

**Rynek pracy**
**w listopadzie 2018**

Bezrobotnych na ofertę pracy	9,0
Nowozarejestrowani bezrobotni w tys.	7,9
Bezrobotni wyrejestrowani w tys.	7,4

**Przemysł - sektor przedsiębiorstw**
**I - XI 2018**

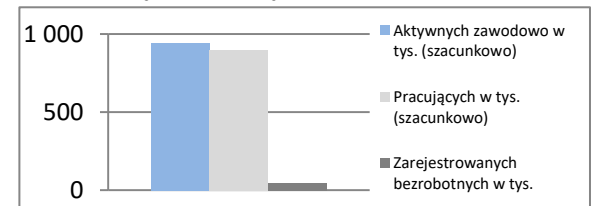
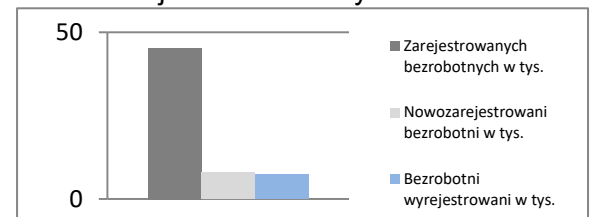
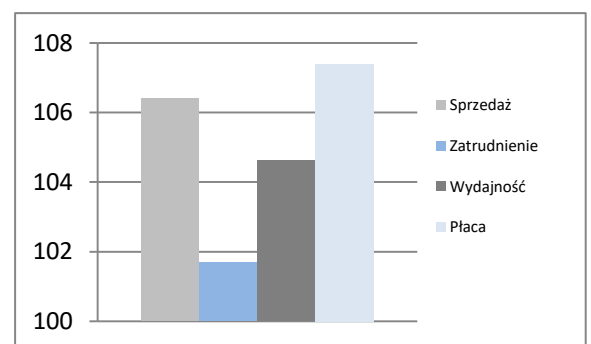
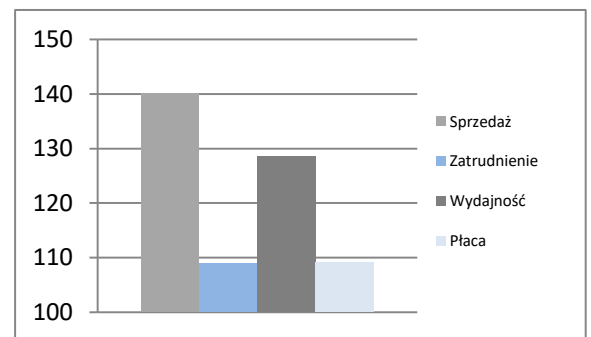
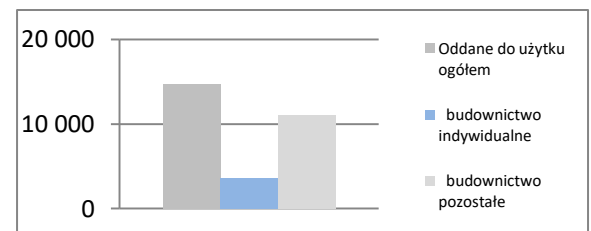
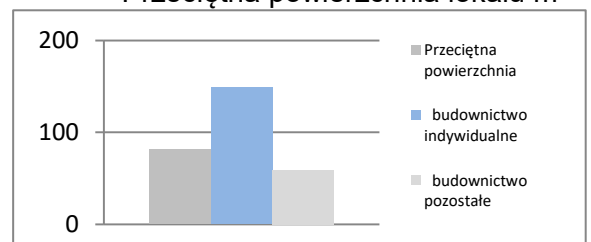
Sprzedaż	mln PLN	87 015
Sprzedaż na zatrudnionego	tys. PLN	576
Zatrudnienie	w tys.	151
Płaca	PLN	4 191
Sprzedaż	I - XI 2017 = 100	106,4
Zatrudnienie	I - XI 2017 = 100	101,7
Wydajność	I - XI 2017 = 100	104,6
Płaca	I - XI 2017 = 100	107,4

**Budownictwo - sektor przedsiębiorstw**
**I - XI 2018**

Sprzedaż	mln PLN	14905,3
Sprzedaż na zatrudnionego	tys. PLN	497
Zatrudnienie	w tys.	30
Płaca	PLN	4 785
Sprzedaż	I - XI 2017 = 100	140,0
Zatrudnienie	I - XI 2017 = 100	108,9
Wydajność	I - XI 2017 = 100	128,6
Płaca	I - XI 2017 = 100	109,2

**Mieszkania oddane do użytku**
**I - XI 2018**

Oddane do użytku ogółem	szt.	14 687
budownictwo indywidualne	szt.	3 646
budownictwo pozostałe	szt.	11 041
Dynamika	I - XI 2017 = 100	103,9
Powierzchnia ogółem	tys. m <sup>2</sup>	1 198
budownictwo indywidualne	tys. m <sup>2</sup>	543
budownictwo pozostałe	tys. m <sup>2</sup>	655
Dynamika	I - XI 2017 = 100	102,1
Przeciętna powierzchnia	m <sup>2</sup>	82
budownictwo indywidualne	m <sup>2</sup>	149
budownictwo pozostałe	m <sup>2</sup>	59

**Rynek pracy**

**Rejestr bezrobotnych**

**Dynamiki - przemysł**

**Dynamiki - budownictwo**

**Liczba mieszkań w szt.**

**Przeciętna powierzchnia lokalu m<sup>2</sup>**


**ŚLĄSKIE**

<b>Powierzchnia</b>	w km <sup>2</sup>	12 333	<b>Ludność</b> tys.	4 540
	% Polski	3,9%	% Polski	11,8%
<b>Gęstość zaludnienia</b>	osób na km <sup>2</sup>	368,1	<b>Współczynnik urbanizacji</b>	76,8%
	Polska	122,9	Polska	60,1%
<b>PKB na mieszkańca</b>	tys. PLN	53 742	<b>PKB</b>	mIn PLN
	Średnia Polski = 100%	104,2%	% Polski	243 994
				12,31%

**Rynek pracy**
**koniec listopada 2018**

Zarejestrowanych bezrobotnych w tys.	79,5
Pracujących w tys. (szacunkowo)	1 769,3
Aktywnych zawodowo w tys. (szacunkowo)	1 848,8

Stopa bezrobocia	4,3%
Polska	5,7%

**Rynek pracy**
**w listopadzie 2018**

Bezrobotnych na ofertę pracy	5,0
Nowozarejestrowani bezrobotni w tys.	13
Bezrobotni wyrejestrowani w tys.	12,9

**Przemysł - sektor przedsiębiorstw**
**I - XI 2018**

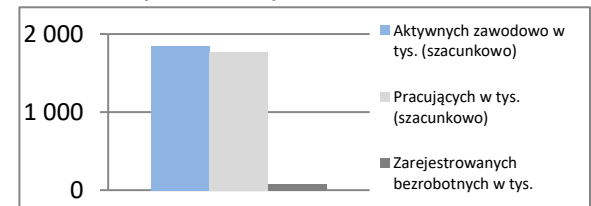
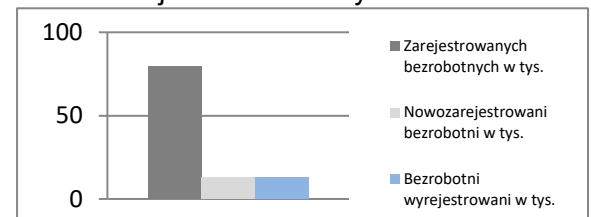
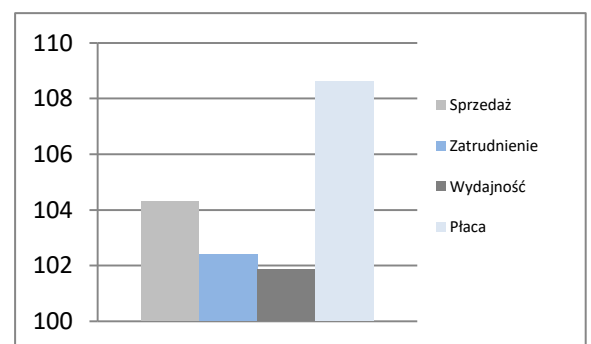
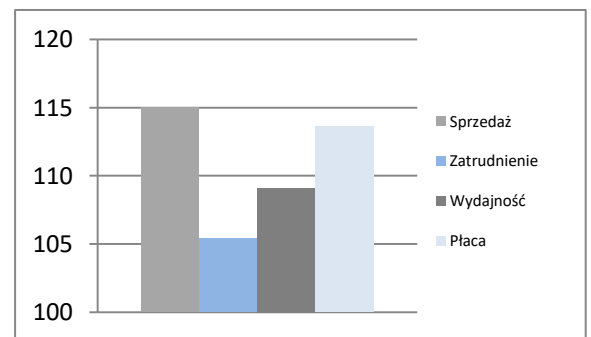
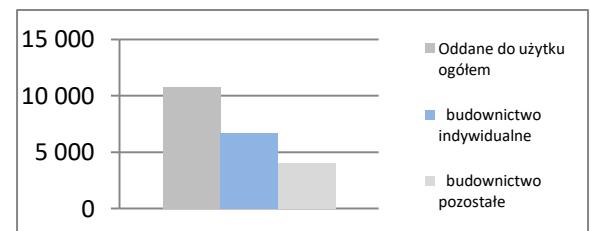
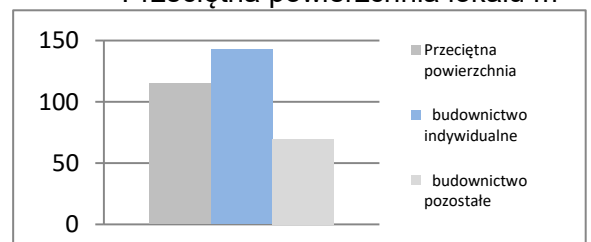
Sprzedaż	mIn PLN	218 436
Sprzedaż na zatrudnionego	tys. PLN	489
Zatrudnienie	w tys.	447
Płaca	PLN	5 328
Sprzedaż	I - XI 2017 = 100	104,3
Zatrudnienie	I - XI 2017 = 100	102,4
Wydajność	I - XI 2017 = 100	101,9
Płaca	I - XI 2017 = 100	108,6

**Budownictwo - sektor przedsiębiorstw**
**I - XI 2018**

Sprzedaż	mIn PLN	23413,8
Sprzedaż na zatrudnionego	tys. PLN	434
Zatrudnienie	w tys.	54
Płaca	PLN	4 652
Sprzedaż	I - XI 2017 = 100	115,0
Zatrudnienie	I - XI 2017 = 100	105,4
Wydajność	I - XI 2017 = 100	109,1
Płaca	I - XI 2017 = 100	113,6

**Mieszkania oddane do użytku**
**I - XI 2018**

Oddane do użytku ogółem	szt.	10 738
budownictwo indywidualne	szt.	6 687
budownictwo pozostałe	szt.	4 051
Dynamika	I - XI 2017 = 100	96,5
Powierzchnia ogółem	tys. m <sup>2</sup>	1 235
budownictwo indywidualne	tys. m <sup>2</sup>	953
budownictwo pozostałe	tys. m <sup>2</sup>	282
Dynamika	I - XI 2017 = 100	99,1
Przeciętna powierzchnia	m <sup>2</sup>	115
budownictwo indywidualne	m <sup>2</sup>	143
budownictwo pozostałe	m <sup>2</sup>	70

**Rynek pracy**

**Rejestr bezrobotnych**

**Dynamiki - przemysł**

**Dynamiki - budownictwo**

**Liczba mieszkań w szt.**

**Przeciętna powierzchnia lokalu m<sup>2</sup>**


**ŚWIĘTOKRZYSKIE**

<b>Powierzchnia</b>	w km <sup>2</sup>	11 711	<b>Ludność</b> tys.	1 244
	% Polski	3,7%	% Polski	3,2%
<b>Gęstość zaludnienia</b>	osób na km <sup>2</sup>	106,3	<b>Współczynnik urbanizacji</b>	44,9%
	Polska	122,9	Polska	60,1%
<b>PKB na mieszkańca</b>	tys. PLN	37 112	<b>PKB</b>	mln PLN 46 182
	Średnia Polski = 100%	71,9%	% Polski	2,33%

**Rynek pracy**
**koniec listopada 2018**

Zarejestrowanych bezrobotnych w tys.	42,8
Pracujących w tys. (szacunkowo)	485,6
Aktywnych zawodowo w tys. (szacunkowo)	528,4

Stopa bezrobocia	8,1%
Polska	5,7%

**Rynek pracy**
**w listopadzie 2018**

Bezrobotnych na ofertę pracy	19,0
Nowozarejestrowani bezrobotni w tys.	5,9
Bezrobotni wyrejestrowani w tys.	5

**Przemysł - sektor przedsiębiorstw**
**I - XI 2018**

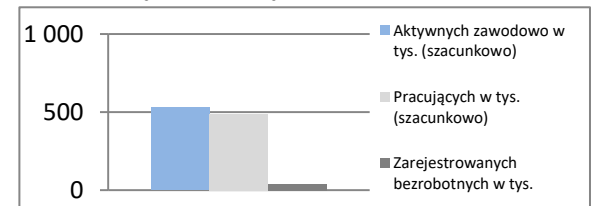
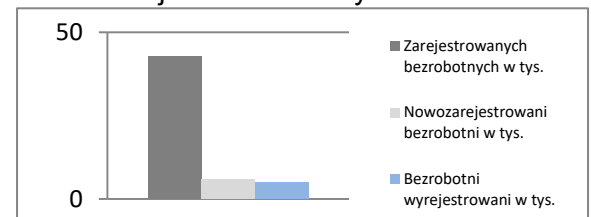
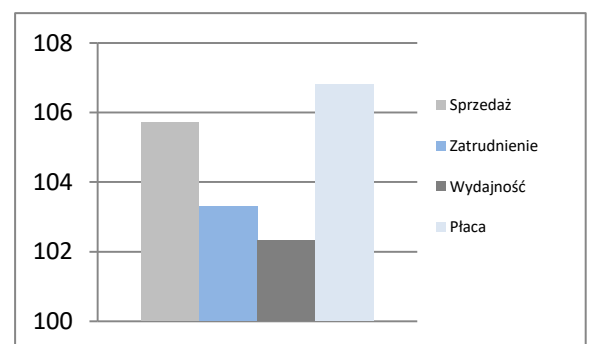
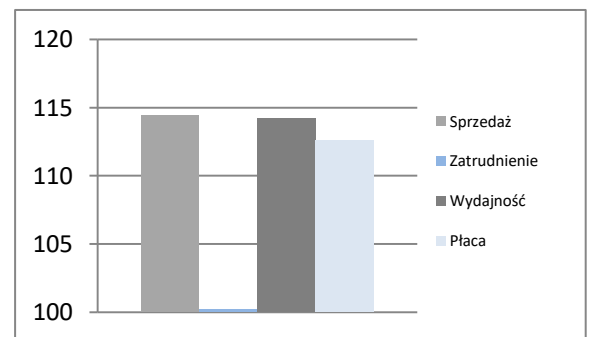
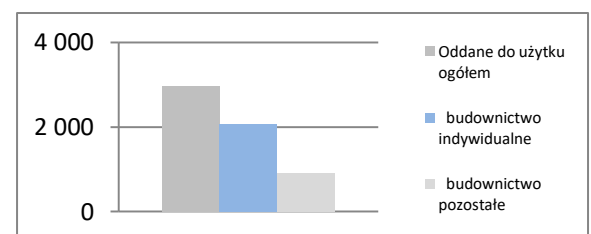
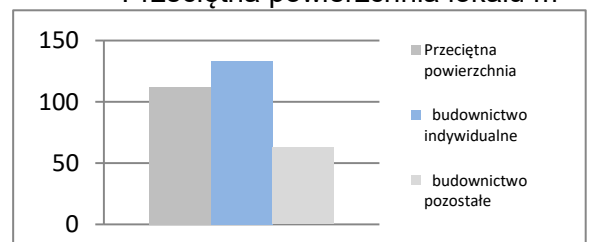
Sprzedaż	mln PLN	27 014
Sprzedaż na zatrudnionego	tys. PLN	409
Zatrudnienie	w tys.	66
Płaca	PLN	4 358
Sprzedaż	I - XI 2017 = 100	105,7
Zatrudnienie	I - XI 2017 = 100	103,3
Wydajność	I - XI 2017 = 100	102,3
Płaca	I - XI 2017 = 100	106,8

**Budownictwo - sektor przedsiębiorstw**
**I - XI 2018**

Sprzedaż	mln PLN	3787,8
Sprzedaż na zatrudnionego	tys. PLN	379
Zatrudnienie	w tys.	10
Płaca	PLN	4 019
Sprzedaż	I - XI 2017 = 100	114,4
Zatrudnienie	I - XI 2017 = 100	100,2
Wydajność	I - XI 2017 = 100	114,2
Płaca	I - XI 2017 = 100	112,6

**Mieszkania oddane do użytku**
**I - XI 2018**

Oddane do użytku ogółem	szt.	2 968
budownictwo indywidualne	szt.	2 063
budownictwo pozostałe	szt.	905
Dynamika	I - XI 2017 = 100	108,1
Powierzchnia ogółem	tys. m <sup>2</sup>	332
budownictwo indywidualne	tys. m <sup>2</sup>	275
budownictwo pozostałe	tys. m <sup>2</sup>	57
Dynamika	I - XI 2017 = 100	99,9
Przeciętna powierzchnia	m <sup>2</sup>	112
budownictwo indywidualne	m <sup>2</sup>	133
budownictwo pozostałe	m <sup>2</sup>	63

**Rynek pracy**

**Rejestr bezrobotnych**

**Dynamiki - przemysł**

**Dynamiki - budownictwo**

**Liczba mieszkań w szt.**

**Przeciętna powierzchnia lokalu m<sup>2</sup>**


**WARMIŃSKO-MAZURSKIE**

<b>Powierzchnia</b>	w km <sup>2</sup>	24 173	<b>Ludność</b> tys.	1 431
	% Polski	7,7%	% Polski	3,7%
<b>Gęstość zaludnienia</b>	osób na km <sup>2</sup>	59,2	<b>Współczynnik urbanizacji</b>	59,0%
	Polska	122,9	Polska	60,1%
<b>PKB na mieszkańca</b>	tys. PLN	37 113	<b>PKB</b>	mln PLN 53 120
	Średnia Polski = 100%	71,9%	% Polski	2,68%

**Rynek pracy**
**koniec listopada 2018**

Zarejestrowanych bezrobotnych w tys.	51,7
Pracujących w tys. (szacunkowo)	460,2
Aktywnych zawodowo w tys. (szacunkowo)	511,9

Stopa bezrobocia	10,1%
Polska	5,7%

**Rynek pracy**
**w listopadzie 2018**

Bezrobotnych na ofertę pracy	19,0
Nowozarejestrowani bezrobotni w tys.	7,8
Bezrobotni wyrejestrowani w tys.	6,8

**Przemysł - sektor przedsiębiorstw**
**I - XI 2018**

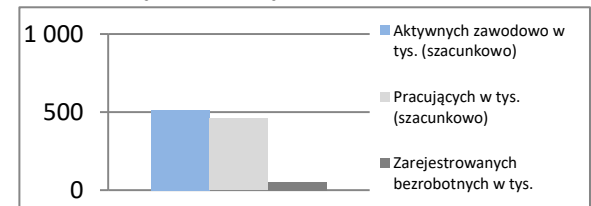
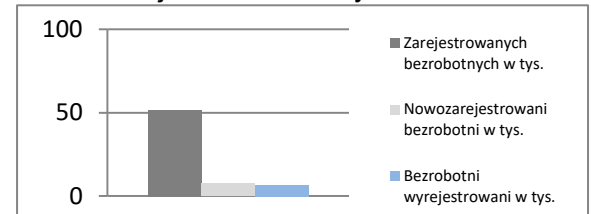
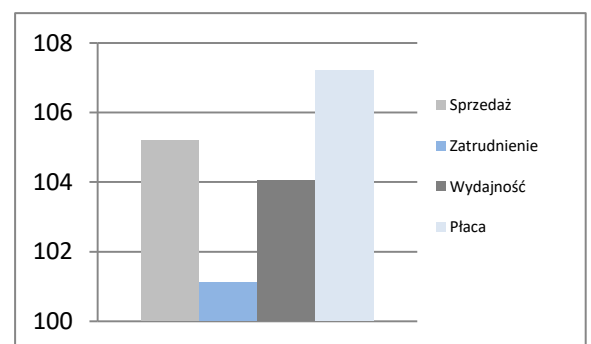
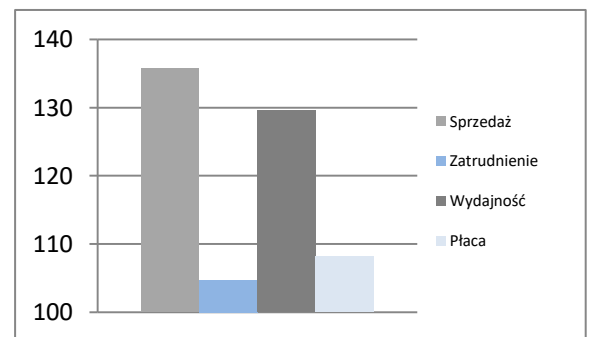
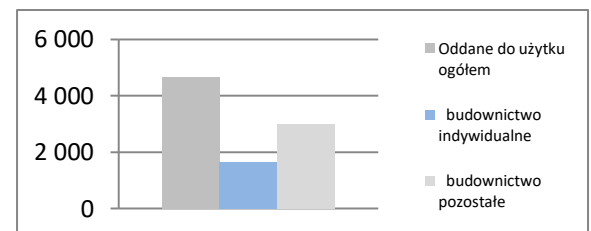
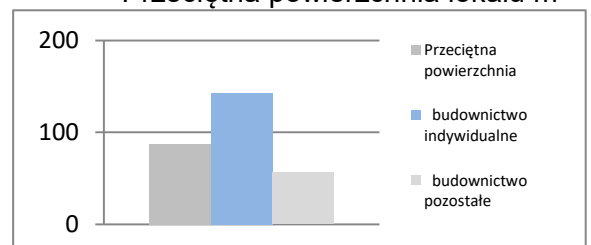
Sprzedaż	mIn PLN	32 538
Sprzedaż na zatrudnionego	tys. PLN	378
Zatrudnienie	w tys.	86
Płaca	PLN	4 051
Sprzedaż	I - XI 2017 = 100	105,2
Zatrudnienie	I - XI 2017 = 100	101,1
Wydajność	I - XI 2017 = 100	104,1
Płaca	I - XI 2017 = 100	107,2

**Budownictwo - sektor przedsiębiorstw**
**I - XI 2018**

Sprzedaż	mIn PLN	3650,4
Sprzedaż na zatrudnionego	tys. PLN	332
Zatrudnienie	w tys.	11
Płaca	PLN	4 035
Sprzedaż	I - XI 2017 = 100	135,7
Zatrudnienie	I - XI 2017 = 100	104,7
Wydajność	I - XI 2017 = 100	129,6
Płaca	I - XI 2017 = 100	108,2

**Mieszkania oddane do użytku**
**I - XI 2018**

Oddane do użytku ogółem	szt.	4 672
budownictwo indywidualne	szt.	1 664
budownictwo pozostałe	szt.	3 008
Dynamika	I - XI 2017 = 100	106,4
Powierzchnia ogółem	tys. m <sup>2</sup>	408
budownictwo indywidualne	tys. m <sup>2</sup>	238
budownictwo pozostałe	tys. m <sup>2</sup>	170
Dynamika	I - XI 2017 = 100	105,7
Przeciętna powierzchnia	m <sup>2</sup>	87
budownictwo indywidualne	m <sup>2</sup>	143
budownictwo pozostałe	m <sup>2</sup>	57

**Rynek pracy**

**Rejestr bezrobotnych**

**Dynamiki - przemysł**

**Dynamiki - budownictwo**

**Liczba mieszkań w szt.**

**Przeciętna powierzchnia lokalu m<sup>2</sup>**




**WIELKOPOLSKIE**

<b>Powierzchnia</b>	w km <sup>2</sup>	29 827	<b>Ludność</b> tys.	3 491
	% Polski	9,5%	% Polski	9,1%
<b>Gęstość zaludnienia</b>	osób na km <sup>2</sup>	117,0	<b>Współczynnik urbanizacji</b>	54,4%
	Polska	122,9	Polska	60,1%
<b>PKB na mieszkańca</b>	tys. PLN	56 216	<b>PKB</b>	mln PLN 196 226
	Średnia Polski = 100%	108,9%	% Polski	9,90%

**Rynek pracy**
**koniec listopada 2018**

Zarejestrowanych bezrobotnych w tys.	50,3
Pracujących w tys. (szacunkowo)	1 572,3
Aktywnych zawodowo w tys. (szacunkowo)	1 622,6

Stopa bezrobocia	3,1%
Polska	5,7%

**Rynek pracy**
**w listopadzie 2018**

Bezrobotnych na ofertę pracy	9,0
Nowozarejestrowani bezrobotni w tys.	9,9
Bezrobotni wyrejestrowani w tys.	9,7

**Przemysł - sektor przedsiębiorstw**
**I - XI 2018**

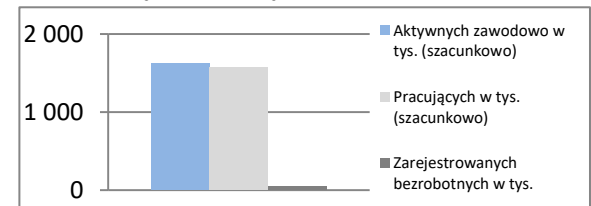
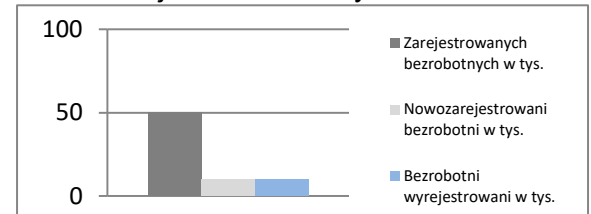
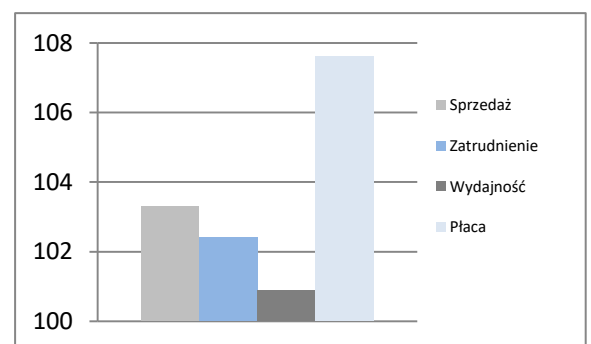
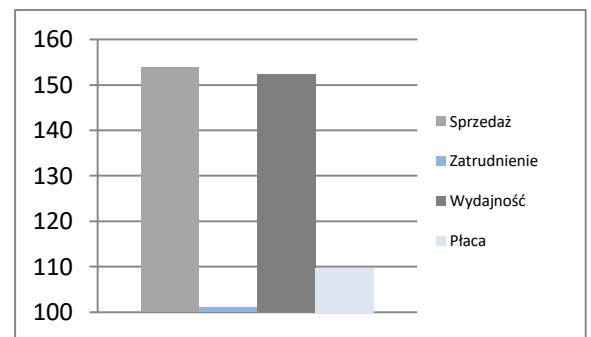
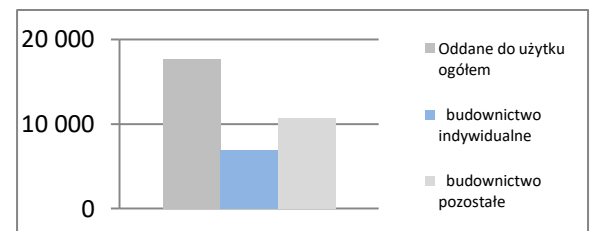
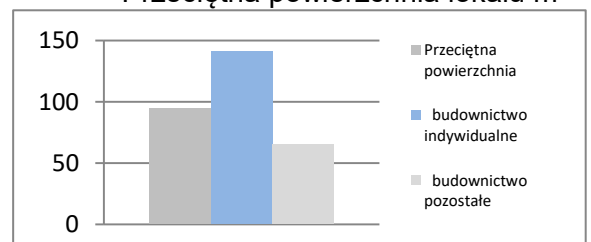
Sprzedaż	mln PLN	160 218
Sprzedaż na zatrudnionego	tys. PLN	473
Zatrudnienie	w tys.	339
Płaca	PLN	4 677
Sprzedaż	I - XI 2017 = 100	103,3
Zatrudnienie	I - XI 2017 = 100	102,4
Wydajność	I - XI 2017 = 100	100,9
Płaca	I - XI 2017 = 100	107,6

**Budownictwo - sektor przedsiębiorstw**
**I - XI 2018**

Sprzedaż	mln PLN	24384,7
Sprzedaż na zatrudnionego	tys. PLN	659
Zatrudnienie	w tys.	37
Płaca	PLN	4 899
Sprzedaż	I - XI 2017 = 100	153,8
Zatrudnienie	I - XI 2017 = 100	101,0
Wydajność	I - XI 2017 = 100	152,3
Płaca	I - XI 2017 = 100	109,7

**Mieszkania oddane do użytku**
**I - XI 2018**

Oddane do użytku ogółem	szt.	17 675
budownictwo indywidualne	szt.	6 928
budownictwo pozostałe	szt.	10 747
Dynamika	I - XI 2017 = 100	107,3
Powierzchnia ogółem	tys. m <sup>2</sup>	1 675
budownictwo indywidualne	tys. m <sup>2</sup>	976
budownictwo pozostałe	tys. m <sup>2</sup>	699
Dynamika	I - XI 2017 = 100	107,4
Przeciętna powierzchnia	m <sup>2</sup>	95
budownictwo indywidualne	m <sup>2</sup>	141
budownictwo pozostałe	m <sup>2</sup>	65

**Rynek pracy**

**Rejestr bezrobotnych**

**Dynamiki - przemysł**

**Dynamiki - budownictwo**

**Liczba mieszkań w szt.**

**Przeciętna powierzchnia lokalu m<sup>2</sup>**




**ZACHODNIOPOMORSKIE**

<b>Powierzchnia</b>	w km <sup>2</sup>	22 892	<b>Ludność</b> tys.	1 703
	% Polski	7,3%	% Polski	4,4%
<b>Gęstość zaludnienia</b>	osób na km <sup>2</sup>	74,4	<b>Współczynnik urbanizacji</b>	68,6%
	Polska	122,9	Polska	60,1%
<b>PKB na mieszkańca</b>	tys. PLN	43 296	<b>PKB</b>	mIn PLN
	Średnia Polski = 100%	83,9%	% Polski	73 733
				3,72%

**Rynek pracy**
**koniec listopada 2018**

Zarejestrowanych bezrobotnych w tys.	45,0
Pracujących w tys. (szacunkowo)	571,4
Aktywnych zawodowo w tys. (szacunkowo)	616,4

Stopa bezrobocia	7,3%
Polska	5,7%

**Rynek pracy**
**w listopadzie 2018**

Bezrobotnych na ofertę pracy	10,0
Nowozarejestrowani bezrobotni w tys.	7,6
Bezrobotni wyrejestrowani w tys.	6,9

**Przemysł - sektor przedsiębiorstw**
**I - XI 2018**

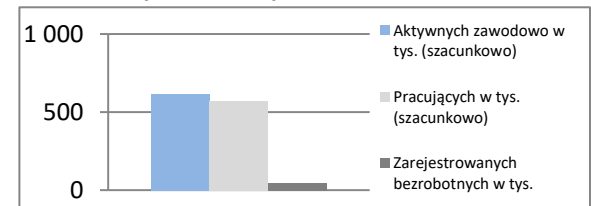
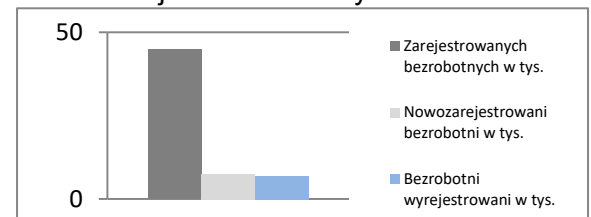
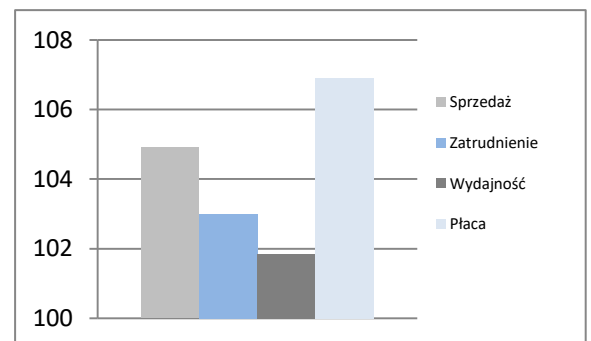
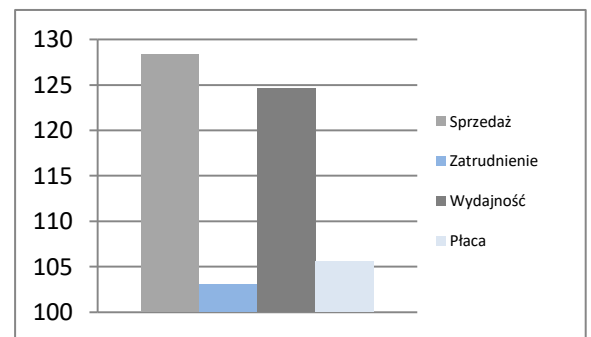
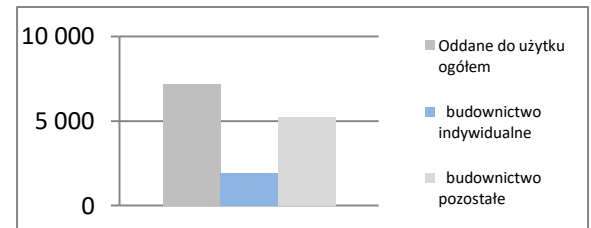
Sprzedaż	mIn PLN	37 729
Sprzedaż na zatrudnionego	tys. PLN	393
Zatrudnienie	w tys.	96
Płaca	PLN	4 503
Sprzedaż	I - XI 2017 = 100	104,9
Zatrudnienie	I - XI 2017 = 100	103,0
Wydajność	I - XI 2017 = 100	101,8
Płaca	I - XI 2017 = 100	106,9

**Budownictwo - sektor przedsiębiorstw**
**I - XI 2018**

Sprzedaż	mIn PLN	4953,4
Sprzedaż na zatrudnionego	tys. PLN	413
Zatrudnienie	w tys.	12
Płaca	PLN	4 400
Sprzedaż	I - XI 2017 = 100	128,3
Zatrudnienie	I - XI 2017 = 100	103,0
Wydajność	I - XI 2017 = 100	124,6
Płaca	I - XI 2017 = 100	105,6

**Mieszkania oddane do użytku**
**I - XI 2018**

Oddane do użytku ogółem	szt.	7 150
budownictwo indywidualne	szt.	1 929
budownictwo pozostałe	szt.	5 221
Dynamika	I - XI 2017 = 100	107,9
Powierzchnia ogółem	tys. m <sup>2</sup>	565
budownictwo indywidualne	tys. m <sup>2</sup>	275
budownictwo pozostałe	tys. m <sup>2</sup>	290
Dynamika	I - XI 2017 = 100	100,8
Przeciętna powierzchnia	m <sup>2</sup>	79
budownictwo indywidualne	m <sup>2</sup>	143
budownictwo pozostałe	m <sup>2</sup>	56

**Rynek pracy**

**Rejestr bezrobotnych**

**Dynamiki - przemysł**

**Dynamiki - budownictwo**

**Liczba mieszkań w szt.**

**Przeciętna powierzchnia lokalu m<sup>2</sup>**
