



KRAJOWA IZBA GOSPODARCZA

Comiesięczny przegląd sytuacji gospodarczej  
w województwach

**Krajowa Izba Gospodarcza**

28.09.2018

---

**Spis treści**

Spis treści	str. 2
Objaśnienia i uwagi	str. 3
Porównanie województw	str. 4
POLSKA	str. 5
DOLNOŚLĄSKIE	str. 6
KUJAWSKO-POMORSKIE	str. 7
LUBELSKIE	str. 8
LUBUSKIE	str. 9
ŁÓDZKIE	str. 10
MAŁOPOLSKIE	str. 11
MAZOWIECKIE	str. 12
OPOLSKIE	str. 13
PODKARPACKIE	str. 14
PODLASKIE	str. 15
POMORSKIE	str. 16
ŚLĄSKIE	str. 17
ŚWIĘTOKRZYSKIE	str. 18
WARMIŃSKO-MAZURSKIE	str. 19
WIELKOPOLSKIE	str. 20
ZACHODNIOPOMORSKIE	str. 21

## Objaśnienia i uwagi

Analitycy i komentatorzy zajmujący się problematyką gospodarczą zazwyczaj koncentrują się na danych obrazujących aktualny stan i bieżące zmiany całej polskiej gospodarki. Takie podejście jest naturalne. Uogólnienie danych pozwala na łatwiejsze ich zrozumienie oraz na prostsze formułowanie projekcji dotyczących przyszłości. Należy mieć jednak na uwadze, że z punktu widzenia poszczególnych firm synteza danych na poziomie ogólnokrajowym jest adekwatna jedynie w przypadku podmiotów największych.

Rozważne prowadzenie działalności gospodarczej oraz planowanie jej na przyszłość wymaga dobrego rozpoznania bieżących warunków lokalnych, na jakich działa firma. W przypadku zdecydowanej większości firm w Polsce owa lokalność dotyczy jednego województwa, w bardziej zaś zaawansowanym stadium ekspansji kilku województw.

Prezentowane systematycznie przez statystykę publiczną informacje wskazują na bardzo duże zróżnicowanie województw. Dotyczy to tak ich potencjału w zakresie powierzchni, ludności, wypracowanego produktu krajowego brutto, ale również takich parametrów jak aktualne tempo wzrostu, dostępne zasoby pracy, bezrobocie, poziom i dynamika płac, postęp w zakresie wydajności.

Zamiarem Krajowej Izby Gospodarczej jest wsparcie pracy przedsiębiorców poprzez przybliżenie im danych dotyczących potencjału gospodarczego i bieżącej sytuacji ekonomicznej panującej w poszczególnych województwach. W poniższym opracowaniu dane Głównego Urzędu Statystycznego zostały uzupełnione szacunkami KIG opartymi na danych GUS.

Z punktu widzenia analizy bieżącego stanu otoczenia biznesowego przedsiębiorstw szczególnie ważne są dane dotyczące sektora przedsiębiorstw - zwłaszcza przemysłu i budownictwa - gdzie zaprezentowany jest: poziom sprzedaży i aktualne tempo jej wzrostu wraz z przeciętną wydajnością pracownika mierzoną sprzedażą przypadającą na jednego zatrudnionego, poziom i dynamika zatrudnienia, poziom i dynamika płac, dynamika wydajności. W szczególności ważne wydaje się monitorowanie relacji pomiędzy dynamikami sprzedaży, zatrudnienia, wynagrodzeń i wydajności.

W ocenie potencjału gospodarczego i siły ekonomicznej poszczególnych województw pomocne mogą być informacje o poziomie produktu krajowego brutto, liczbie ludności – zwłaszcza aktywnej zawodowo, ale również te dotyczące gęstości zaludnienia czy współczynnika urbanizacji. Wypada podkreślić, że produkt krajowy brutto wypracowywany nawet przez nieduże województwa jest często przynajmniej porównywalny z produktem krajowym brutto części krajów naszego regionu.

**Porównanie województw**

Dane podstawowe	Powierzchnia		Ludność		Gęstość zal. osób na km <sup>2</sup>	Wsp. urban. w %	PKB (2017)	
	w km <sup>2</sup>	% Polski	w tys.	% Polski			mln PLN	PLN na mieszk.
POLSKA	312 680	100,0%	38 434	100,0%	122,9	60,1%	1 982 080	51 572
DOLNOŚLĄSKIE	19 947	6,4%	2 903	7,6%	145,5	68,8%	165 702	57 089
KUJAWSKO-POMORSKIE	17 971	5,7%	2 083	5,4%	115,9	59,3%	87 806	42 156
LUBELSKIE	25 122	8,0%	2 126	5,5%	84,6	46,5%	76 112	35 795
LUBUSKIE	13 988	4,5%	1 017	2,6%	72,7	64,9%	44 200	43 470
ŁÓDZKIE	18 219	5,8%	2 476	6,4%	135,9	62,7%	119 519	48 265
MAŁOPOLSKIE	15 183	4,9%	3 391	8,8%	223,4	48,3%	158 368	46 697
MAZOWIECKIE	35 558	11,4%	5 385	14,0%	151,4	64,3%	440 022	81 719
OPOLSKIE	9 412	3,0%	990	2,6%	105,2	52,8%	40 831	41 239
PODKARPACKIE	17 846	5,7%	2 129	5,5%	119,3	41,2%	77 103	36 214
PODLASKIE	20 187	6,5%	1 185	3,1%	58,7	60,7%	43 209	36 479
POMORSKIE	18 310	5,9%	2 324	6,0%	126,9	63,9%	115 952	49 887
ŚLĄSKIE	12 333	3,9%	4 548	11,8%	368,8	76,9%	243 994	53 646
ŚWIĘTOKRZYSKIE	11 711	3,7%	1 248	3,2%	106,5	44,6%	46 182	37 014
WARMIŃSKO-MAZURSKIE	24 173	7,7%	1 434	3,7%	59,3	59,0%	53 120	37 046
WIELKOPOLSKIE	29 827	9,5%	3 489	9,1%	117,0	54,6%	196 226	56 238
ZACHODNIOPOMORSKIE	22 892	7,3%	1 706	4,4%	74,5	68,6%	73 733	43 233

Rynek pracy	Aktywni zaw. w tys.	Bezrobotni rejestrowani		Pracujący w tys.			Płace w PLN	
		w tys.	stopa w %	ogółem	przemysł	budownictwo	przemysł	budownictwo
POLSKA	16 317	958,6	5,8%	15 358	2 716	404	4 811	4 822
DOLNOŚLĄSKIE	1 196	62,2	5,2%	1 134	223	27	5 342	5 072
KUJAWSKO-POMORSKIE	821	70,6	8,6%	750	137	19	4 172	4 206
LUBELSKIE	922	71,9	7,8%	850	100	15	4 400	3 856
LUBUSKIE	376	21,8	5,8%	354	74	7	4 469	3 865
ŁÓDZKIE	1 085	66,2	6,1%	1 019	179	18	4 544	4 130
MAŁOPOLSKIE	1 471	70,6	4,8%	1 400	198	41	4 613	4 282
MAZOWIECKIE	2 729	139,2	5,1%	2 590	377	89	5 438	6 149
OPOLSKIE	361	22,0	6,1%	339	58	7	4 555	4 187
PODKARPACKIE	933	81,2	8,7%	852	132	17	4 216	3 812
PODLASKIE	469	36,6	7,8%	433	54	11	4 165	4 926
POMORSKIE	902	44,2	4,9%	858	151	30	4 845	4 748
ŚLĄSKIE	1 831	82,4	4,5%	1 749	447	53	5 261	4 587
ŚWIĘTOKRZYSKIE	529	43,4	8,2%	486	66	9	4 321	3 817
WARMIŃSKO-MAZURSKIE	506	50,1	9,9%	456	87	11	4 019	4 007
WIELKOPOLSKIE	1 585	52,3	3,3%	1 533	339	37	4 643	4 858
ZACHODNIOPOMORSKIE	600	43,8	7,3%	556	96	11	4 454	4 338

Wyniki przedsiębiorstw	Przemysł				Budownictwo			
	Sprzedaż og. mln PLN	Na zatrud. tys. PLN	Sprzedaż I - VIII 2017 = 100	Wydajność	Sprzedaż og. mln PLN	Na zatrud. tys. PLN	Sprzedaż I - VIII 2017 = 100	Wydajność
POLSKA	951 480	350	106,6	103,8	139 793	346	126,5	119,9
DOLNOŚLĄSKIE	80 683	362	106,8	104,9	8 307	308	128,5	116,4
KUJAWSKO-POMORSKIE	41 158	300	109,2	106,8	4 488	236	133,0	128,1
LUBELSKIE	24 229	242	105,5	101,9	2 744	183	111,9	111,1
LUBUSKIE	24 963	337	109,5	105,1	1 317	188	122,5	112,6
ŁÓDZKIE	55 078	308	102,8	100,1	5 374	299	116,6	112,9
MAŁOPOLSKIE	67 405	340	108,7	105,8	12 161	297	139,1	128,8
MAZOWIECKIE	187 728	498	109,2	106,3	43 724	491	118,3	110,5
OPOLSKIE	20 187	348	111,6	108,1	2 705	386	125,8	131,5
PODKARPACKIE	32 261	244	112,6	107,6	4 339	255	130,2	122,3
PODLASKIE	18 208	337	104,9	100,2	3 988	363	107,4	100,9
POMORSKIE	60 955	404	106,4	104,5	10 215	340	153,5	139,0
ŚLĄSKIE	156 263	350	104,8	102,1	15 895	300	116,4	111,5
ŚWIĘTOKRZYSKIE	18 947	287	106,5	103,3	2 323	258	101,5	102,2
WARMIŃSKO-MAZURSKIE	22 772	262	104,1	102,9	2 565	233	146,8	142,1
WIELKOPOLSKIE	113 996	336	105,3	102,4	16 449	445	153,2	150,0
ZACHODNIOPOMORSKIE	26 650	278	105,3	101,7	3 200	291	124,2	123,6

## POLSKA

<b>Powierzchnia</b>	w km <sup>2</sup>	312 680	<b>Ludność</b> tys.	38 434
	% Polski	100,0%	% Polski	100,0%
<b>Gęstość zaludnienia</b>	osób na km <sup>2</sup>	122,9	<b>Współczynnik urbanizacji</b>	60,1%
	Polska	122,9	Polska	60,1%
<b>PKB na mieszkańca</b>	tys. PLN	51 572	<b>PKB</b> mln PLN	1 982 080
	Średnia Polski = 100%	100,0%	% Polski	100,00%

### Rynek pracy

koniec sierpnia 2018

Zarejestrowanych bezrobotnych w tys.	958,6
Pracujących w tys. (szacunkowo)	15 569,0
Aktywnych zawodowo w tys. (szacunkowo)	16 527,6

Stopa bezrobocia	5,8%
Polska	5,8%

### Rynek pracy

w sierpniu 2018

Bezrobotnych na ofertę pracy	9,0
Nowozarejestrowani bezrobotni w tys.	133,1
Bezrobotni wyrejestrowani w tys.	136,2

### Przemysł - sektor przedsiębiorstw

I - VIII 2018

Sprzedaż	mln PLN	951 480
Sprzedaż na zatrudnionego	tys. PLN	350
Zatrudnienie	w tys.	2 716
Płaca	PLN	4 811
Sprzedaż	I - VIII 2017 = 100	106,6
Zatrudnienie	I - VIII 2017 = 100	102,7
Wydajność	I - VIII 2017 = 100	103,8
Płaca	I - VIII 2017 = 100	107,2

### Budownictwo - sektor przedsiębiorstw

I - VIII 2018

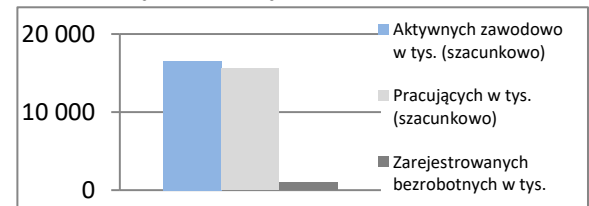
Sprzedaż	mln PLN	139793,2
Sprzedaż na zatrudnionego	tys. PLN	346
Zatrudnienie	w tys.	404
Płaca	PLN	4 822
Sprzedaż	I - VIII 2017 = 100	126,5
Zatrudnienie	I - VIII 2017 = 100	105,5
Wydajność	I - VIII 2017 = 100	119,9
Płaca	I - VIII 2017 = 100	109,2

### Mieszkania oddane do użytku

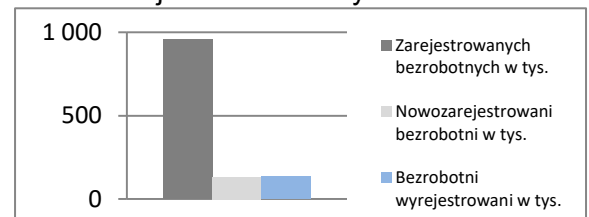
I - VIII 2018

Oddane do użytku ogółem	szt.	114 802
budownictwo indywidualne	szt.	43 531
budownictwo pozostałe	szt.	71 271
Dynamika	I - VIII 2017 = 100	104,3
Powierzchnia ogółem	tys. m <sup>2</sup>	10 580
budownictwo indywidualne	tys. m <sup>2</sup>	6 292
budownictwo pozostałe	tys. m <sup>2</sup>	4 288
Dynamika	I - VIII 2017 = 100	102
Przeciętna powierzchnia	m <sup>2</sup>	92
budownictwo indywidualne	m <sup>2</sup>	145
budownictwo pozostałe	m <sup>2</sup>	60

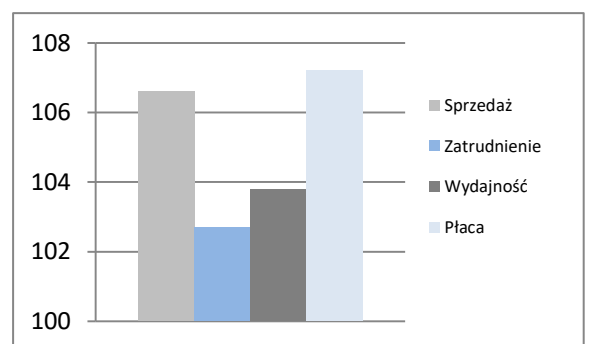
Rynek pracy



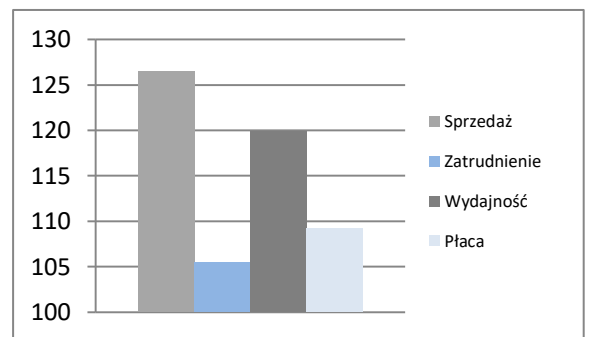
Rejestr bezrobotnych



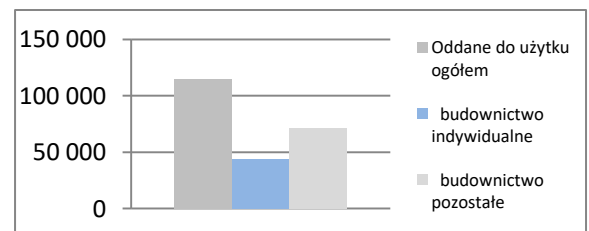
Dynamiki - przemysł



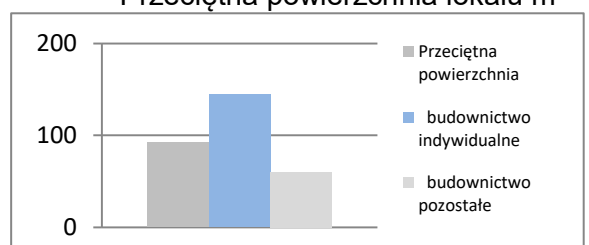
Dynamiki - budownictwo



Liczba mieszkań w szt.



Przeciętna powierzchnia lokalu m<sup>2</sup>



## DOLNOŚLĄSKIE

<b>Powierzchnia</b>	w km <sup>2</sup>	19 947	<b>Ludność</b> tys.	2 903
	% Polski	6,4%	% Polski	7,6%
<b>Gęstość zaludnienia</b>	osób na km <sup>2</sup>	145,5	<b>Współczynnik urbanizacji</b>	68,8%
	Polska	122,9	Polska	60,1%
<b>PKB na mieszkańca</b>	tys. PLN	57 089	<b>PKB</b>	mln PLN 165 702
	Średnia Polski = 100%	110,7%	% Polski	8,36%

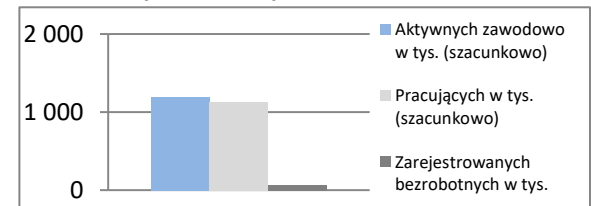
### Rynek pracy

koniec sierpnia 2018

Zarejestrowanych bezrobotnych w tys.	62,2
Pracujących w tys. (szacunkowo)	1 134,0
Aktywnych zawodowo w tys. (szacunkowo)	1 196,2

Stopa bezrobocia	5,2%
Polska	5,8%

### Rynek pracy

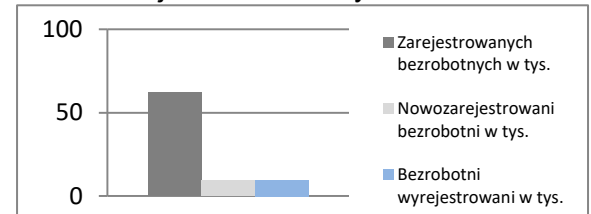


### Rynek pracy

w sierpniu 2018

Bezrobotnych na ofertę pracy	5,0
Nowozarejestrowani bezrobotni w tys.	9,4
Bezrobotni wyrejestrowani w tys.	9,5

### Rejestr bezrobotnych

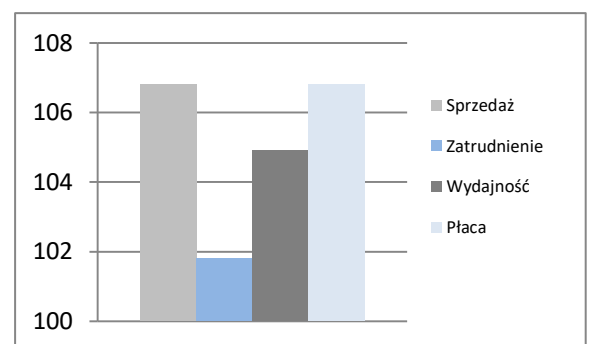


### Przemysł - sektor przedsiębiorstw

I - VIII 2018

Sprzedaż	mln PLN	80 683
Sprzedaż na zatrudnionego	tys. PLN	362
Zatrudnienie	w tys.	223
Płaca	PLN	5 342
Sprzedaż	I - VIII 2017 = 100	106,8
Zatrudnienie	I - VIII 2017 = 100	101,8
Wydajność	I - VIII 2017 = 100	104,9
Płaca	I - VIII 2017 = 100	106,8

### Dynamiki - przemysł

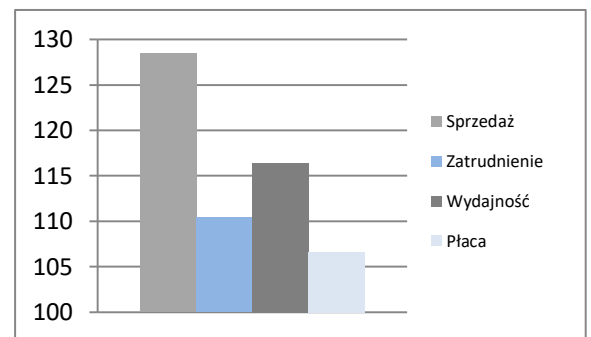


### Budownictwo - sektor przedsiębiorstw

I - VIII 2018

Sprzedaż	mln PLN	8306,5
Sprzedaż na zatrudnionego	tys. PLN	308
Zatrudnienie	w tys.	27
Płaca	PLN	5 072
Sprzedaż	I - VIII 2017 = 100	128,5
Zatrudnienie	I - VIII 2017 = 100	110,4
Wydajność	I - VIII 2017 = 100	116,4
Płaca	I - VIII 2017 = 100	106,6

### Dynamiki - budownictwo

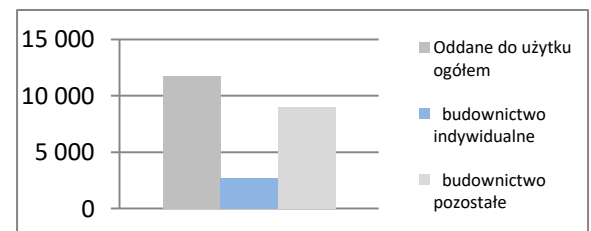


### Mieszkania oddane do użytku

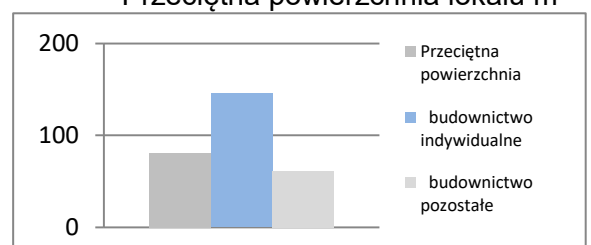
I - VIII 2018

Oddane do użytku ogółem	szt.	11 716
budownictwo indywidualne	szt.	2 718
budownictwo pozostałe	szt.	8 998
Dynamika	I - VIII 2017 = 100	111,5
Powierzchnia ogółem	tys. m <sup>2</sup>	947
budownictwo indywidualne	tys. m <sup>2</sup>	395
budownictwo pozostałe	tys. m <sup>2</sup>	552
Dynamika	I - VIII 2017 = 100	109,3
Przeciętna powierzchnia	m <sup>2</sup>	81
budownictwo indywidualne	m <sup>2</sup>	145
budownictwo pozostałe	m <sup>2</sup>	61

### Liczba mieszkań w szt.



### Przeciętna powierzchnia lokalu m<sup>2</sup>



## KUJAWSKO-POMORSKIE

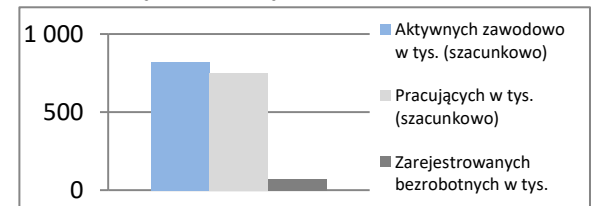
<b>Powierzchnia</b>	w km <sup>2</sup>	17 971	<b>Ludność</b> tys.	2 083
	% Polski	5,7%	% Polski	5,4%
<b>Gęstość zaludnienia</b>	osób na km <sup>2</sup>	115,9	<b>Współczynnik urbanizacji</b>	59,3%
	Polska	122,9	Polska	60,1%
<b>PKB na mieszkańca</b>	tys. PLN	42 156	<b>PKB</b>	mln PLN 87 806
	Średnia Polski = 100%	81,7%	% Polski	4,43%

### Rynek pracy

koniec sierpnia 2018

Zarejestrowanych bezrobotnych w tys.	70,6
Pracujących w tys. (szacunkowo)	750,3
Aktywnych zawodowo w tys. (szacunkowo)	820,9
Stopa bezrobocia	8,6%
	Polska 5,8%

Rynek pracy

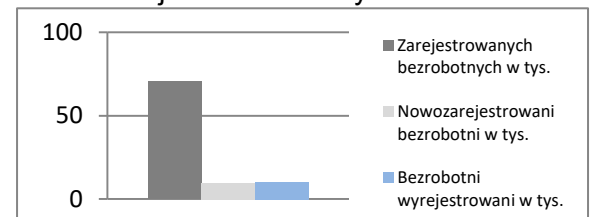


### Rynek pracy

w sierpniu 2018

Bezrobotnych na ofertę pracy	12,0
Nowozarejestrowani bezrobotni w tys.	9,5
Bezrobotni wyrejestrowani w tys.	10,3

Rejestr bezrobotnych

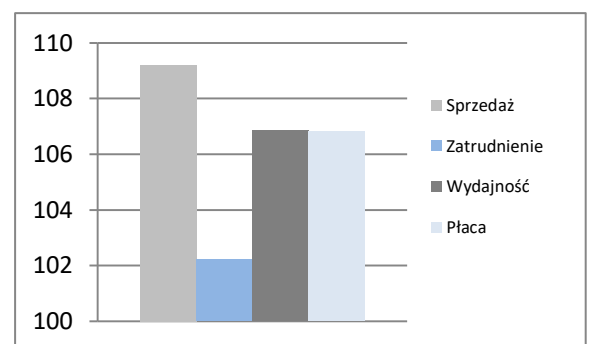


### Przemysł - sektor przedsiębiorstw

I - VIII 2018

Sprzedaż	mln PLN	41 158
Sprzedaż na zatrudnionego	tys. PLN	300
Zatrudnienie	w tys.	137
Płaca	PLN	4 172
Sprzedaż	I - VIII 2017 = 100	109,2
Zatrudnienie	I - VIII 2017 = 100	102,2
Wydajność	I - VIII 2017 = 100	106,8
Płaca	I - VIII 2017 = 100	106,8

Dynamiki - przemysł

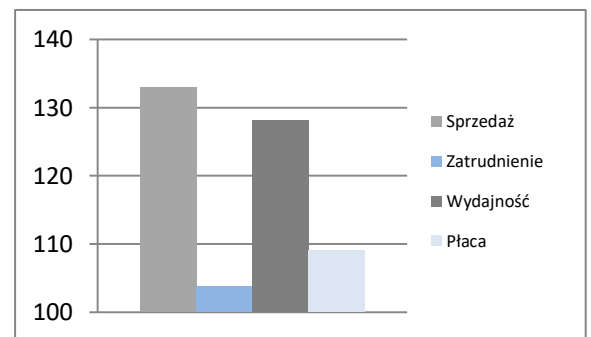


### Budownictwo - sektor przedsiębiorstw

I - VIII 2018

Sprzedaż	mln PLN	4488
Sprzedaż na zatrudnionego	tys. PLN	236
Zatrudnienie	w tys.	19
Płaca	PLN	4 206
Sprzedaż	I - VIII 2017 = 100	133,0
Zatrudnienie	I - VIII 2017 = 100	103,8
Wydajność	I - VIII 2017 = 100	128,1
Płaca	I - VIII 2017 = 100	109,0

Dynamiki - budownictwo

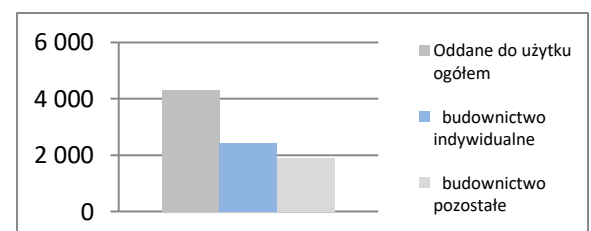


### Mieszkania oddane do użytku

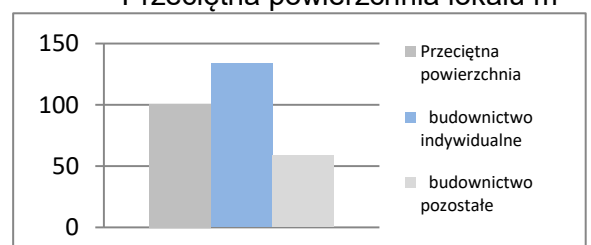
I - VIII 2018

Oddane do użytku ogółem	szt.	4 322
budownictwo indywidualne	szt.	2 420
budownictwo pozostałe	szt.	1 902
Dynamika	I - VIII 2017 = 100	88,8
Powierzchnia ogółem	tys. m <sup>2</sup>	435
budownictwo indywidualne	tys. m <sup>2</sup>	324
budownictwo pozostałe	tys. m <sup>2</sup>	111
Dynamika	I - VIII 2017 = 100	96,8
Przeciętna powierzchnia	m <sup>2</sup>	101
budownictwo indywidualne	m <sup>2</sup>	134
budownictwo pozostałe	m <sup>2</sup>	58

Liczba mieszkań w szt.



Przeciętna powierzchnia lokalu m<sup>2</sup>



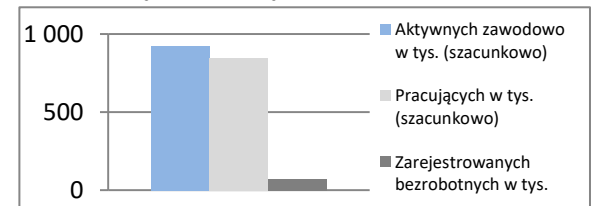


**LUBELSKIE**

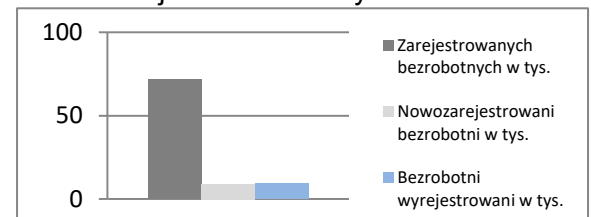
<b>Powierzchnia</b>	w km <sup>2</sup>	25 122	<b>Ludność</b> tys.	2 126
	% Polski	8,0%	% Polski	5,5%
<b>Gęstość zaludnienia</b>	osób na km <sup>2</sup>	84,6	<b>Współczynnik urbanizacji</b>	46,5%
	Polska	122,9	Polska	60,1%
<b>PKB na mieszkańca</b>	tys. PLN	35 795	<b>PKB</b>	mln PLN 76 112
	Średnia Polski = 100%	69,4%	% Polski	3,84%

**Rynek pracy**
**koniec sierpnia 2018**

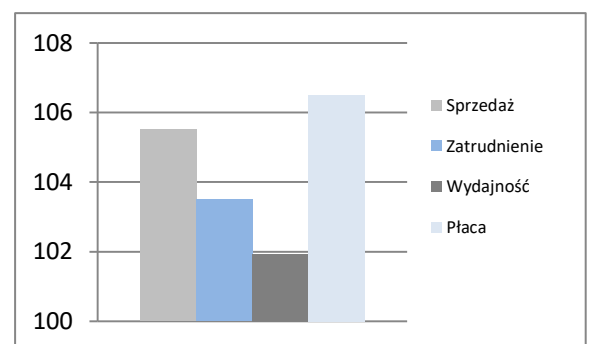
Zarejestrowanych bezrobotnych w tys.	71,9
Pracujących w tys. (szacunkowo)	849,9
Aktywnych zawodowo w tys. (szacunkowo)	921,8
Stopa bezrobocia	7,8%
	Polska 5,8%

**Rynek pracy**

**Rynek pracy**
**w sierpniu 2018**

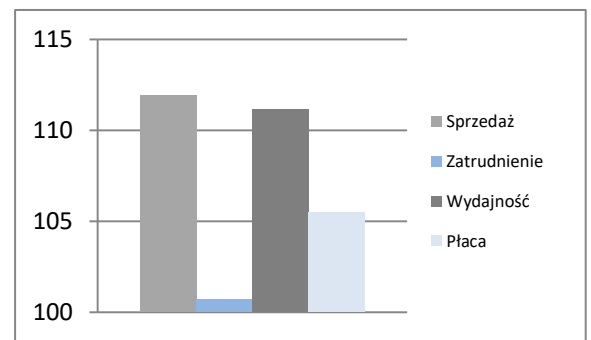
Bezrobotnych na ofertę pracy	18,0
Nowozarejestrowani bezrobotni w tys.	9,1
Bezrobotni wyrejestrowani w tys.	9,4

**Rejestr bezrobotnych**

**Przemysł - sektor przedsiębiorstw**
**I - VIII 2018**

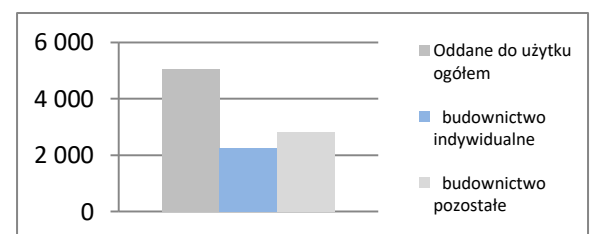
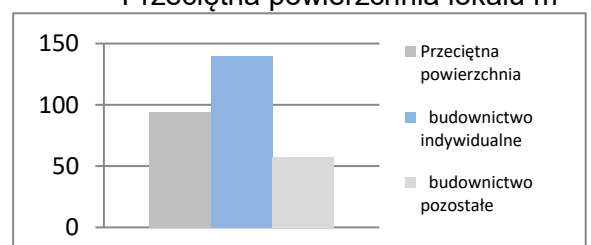
Sprzedaż	mln PLN	24 229
Sprzedaż na zatrudnionego	tys. PLN	242
Zatrudnienie	w tys.	100
Płaca	PLN	4 400
Sprzedaż	I - VIII 2017 = 100	105,5
Zatrudnienie	I - VIII 2017 = 100	103,5
Wydajność	I - VIII 2017 = 100	101,9
Płaca	I - VIII 2017 = 100	106,5

**Dynamiki - przemysł**

**Budownictwo - sektor przedsiębiorstw**
**I - VIII 2018**

Sprzedaż	mln PLN	2743,9
Sprzedaż na zatrudnionego	tys. PLN	183
Zatrudnienie	w tys.	15
Płaca	PLN	3 856
Sprzedaż	I - VIII 2017 = 100	111,9
Zatrudnienie	I - VIII 2017 = 100	100,7
Wydajność	I - VIII 2017 = 100	111,1
Płaca	I - VIII 2017 = 100	105,5

**Dynamiki - budownictwo**

**Mieszkania oddane do użytku**
**I - VIII 2018**

Oddane do użytku ogółem	szt.	5 046
budownictwo indywidualne	szt.	2 236
budownictwo pozostałe	szt.	2 810
Dynamika	I - VIII 2017 = 100	111,3
Powierzchnia ogółem	tys. m <sup>2</sup>	474
budownictwo indywidualne	tys. m <sup>2</sup>	313
budownictwo pozostałe	tys. m <sup>2</sup>	161
Dynamika	I - VIII 2017 = 100	106,1
Przeciętna powierzchnia	m <sup>2</sup>	94
budownictwo indywidualne	m <sup>2</sup>	140
budownictwo pozostałe	m <sup>2</sup>	57

**Liczba mieszkań w szt.**

**Przeciętna powierzchnia lokalu m<sup>2</sup>**




**LUBUSKIE**

<b>Powierzchnia</b>	w km <sup>2</sup>	13 988	<b>Ludność</b> tys.	1 017
	% Polski	4,5%	% Polski	2,6%
<b>Gęstość zaludnienia</b>	osób na km <sup>2</sup>	72,7	<b>Współczynnik urbanizacji</b>	64,9%
	Polska	122,9	Polska	60,1%
<b>PKB na mieszkańca</b>	tys. PLN	43 470	<b>PKB</b>	mln PLN 44 200
	Średnia Polski = 100%	84,3%	% Polski	2,23%

**Rynek pracy**
**koniec sierpnia 2018**

Zarejestrowanych bezrobotnych w tys.	21,8
Pracujących w tys. (szacunkowo)	354,1
Aktywnych zawodowo w tys. (szacunkowo)	375,9

Stopa bezrobocia	5,8%
Polska	5,8%

**Rynek pracy**
**w sierpniu 2018**

Bezrobotnych na ofertę pracy	5,0
Nowozarejestrowani bezrobotni w tys.	3,9
Bezrobotni wyrejestrowani w tys.	4

**Przemysł - sektor przedsiębiorstw**
**I – VIII 2018**

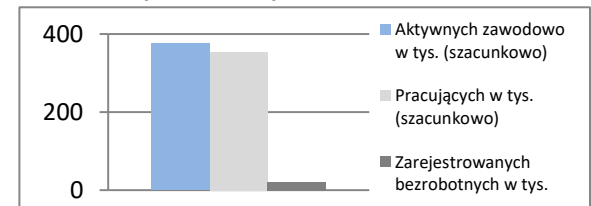
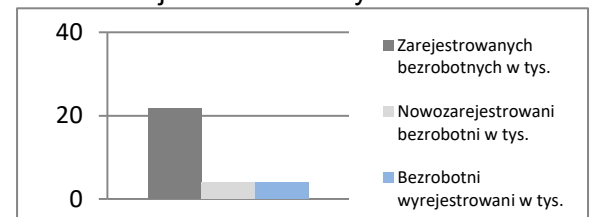
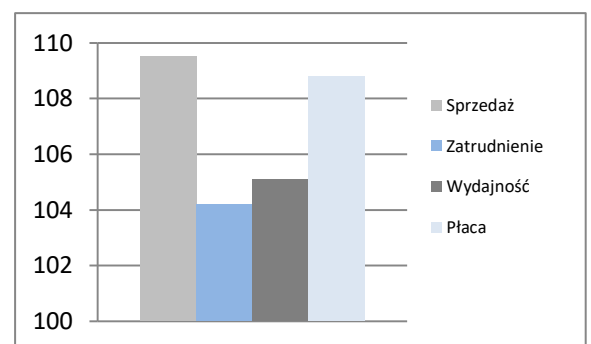
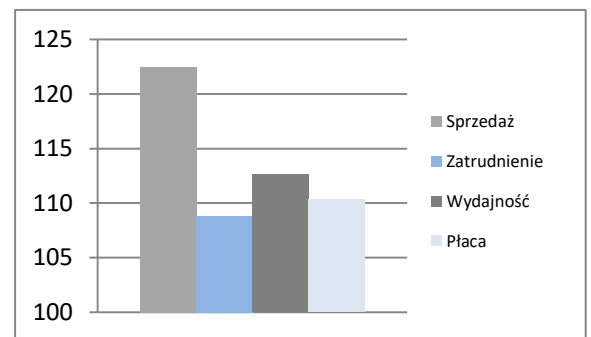
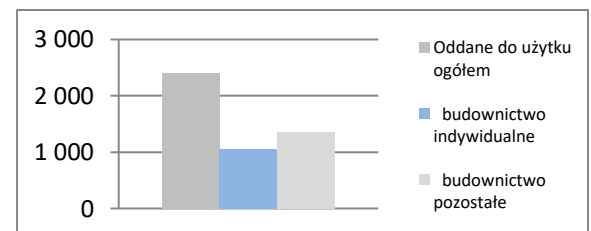
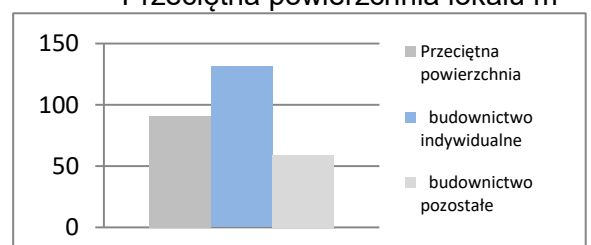
Sprzedaż	mln PLN	24 963
Sprzedaż na zatrudnionego	tys. PLN	337
Zatrudnienie	w tys.	74
Płaca	PLN	4 469
Sprzedaż	I - VIII 2017 = 100	109,5
Zatrudnienie	I - VIII 2017 = 100	104,2
Wydajność	I - VIII 2017 = 100	105,1
Płaca	I - VIII 2017 = 100	108,8

**Budownictwo - sektor przedsiębiorstw**
**I – VIII 2018**

Sprzedaż	mln PLN	1317,4
Sprzedaż na zatrudnionego	tys. PLN	188
Zatrudnienie	w tys.	7
Płaca	PLN	3 865
Sprzedaż	I - VIII 2017 = 100	122,5
Zatrudnienie	I - VIII 2017 = 100	108,8
Wydajność	I - VIII 2017 = 100	112,6
Płaca	I - VIII 2017 = 100	110,3

**Mieszkania oddane do użytku**
**I – VIII 2018**

Oddane do użytku ogółem	szt.	2 409
budownictwo indywidualne	szt.	1 057
budownictwo pozostałe	szt.	1 352
Dynamika	I - VIII 2017 = 100	95,6
Powierzchnia ogółem	tys. m <sup>2</sup>	219
budownictwo indywidualne	tys. m <sup>2</sup>	139
budownictwo pozostałe	tys. m <sup>2</sup>	80
Dynamika	I - VIII 2017 = 100	94,4
Przeciętna powierzchnia	m <sup>2</sup>	91
budownictwo indywidualne	m <sup>2</sup>	132
budownictwo pozostałe	m <sup>2</sup>	59

**Rynek pracy**

**Rejestr bezrobotnych**

**Dynamiki - przemysł**

**Dynamiki - budownictwo**

**Liczba mieszkań w szt.**

**Przeciętna powierzchnia lokalu m<sup>2</sup>**


**ŁÓDZKIE**

<b>Powierzchnia</b>	w km <sup>2</sup>	18 219	<b>Ludność</b> tys.	2 476
	% Polski	5,8%	% Polski	6,4%
<b>Gęstość zaludnienia</b>	osób na km <sup>2</sup>	135,9	<b>Współczynnik urbanizacji</b>	62,7%
	Polska	122,9	Polska	60,1%
<b>PKB na mieszkańca</b>	tys. PLN	48 265	<b>PKB</b>	mln PLN 119 519
	Średnia Polski = 100%	93,6%	% Polski	6,03%

**Rynek pracy**
**koniec sierpnia 2018**

Zarejestrowanych bezrobotnych w tys.	66,2
Pracujących w tys. (szacunkowo)	1 019,0
Aktywnych zawodowo w tys. (szacunkowo)	1 085,2

Stopa bezrobocia	6,1%
Polska	5,8%

**Rynek pracy**
**w sierpniu 2018**

Bezrobotnych na ofertę pracy	8,0
Nowozarejestrowani bezrobotni w tys.	8,6
Bezrobotni wyrejestrowani w tys.	8,7

**Przemysł - sektor przedsiębiorstw**
**I – VIII 2018**

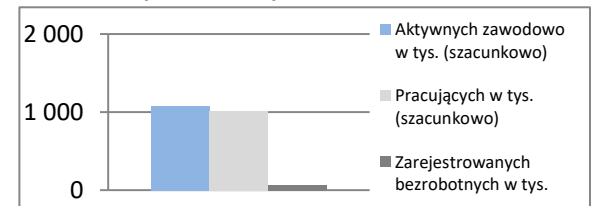
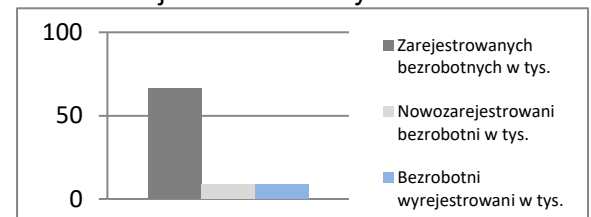
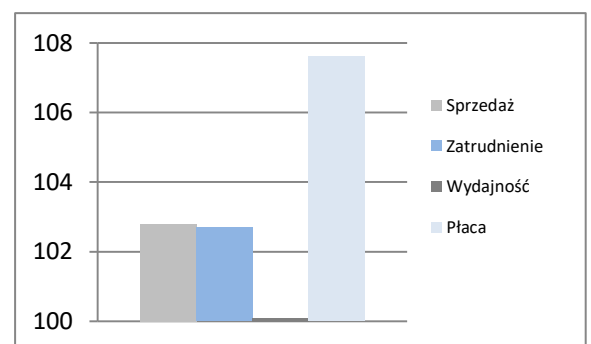
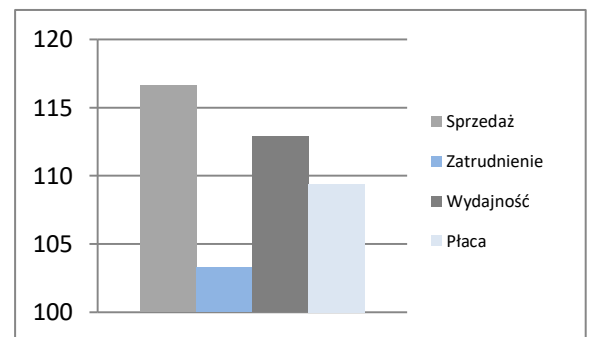
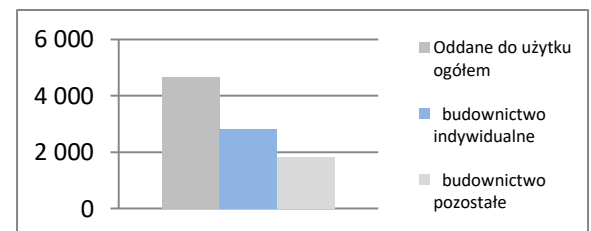
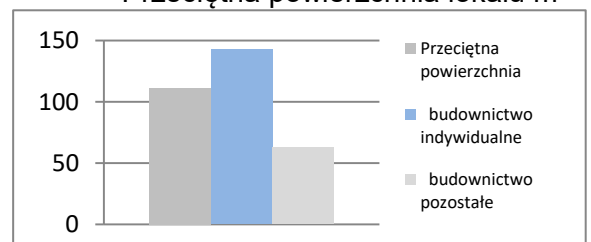
Sprzedaż	mln PLN	55 078
Sprzedaż na zatrudnionego	tys. PLN	308
Zatrudnienie	w tys.	179
Płaca	PLN	4 544
Sprzedaż	I - VIII 2017 = 100	102,8
Zatrudnienie	I - VIII 2017 = 100	102,7
Wydajność	I - VIII 2017 = 100	100,1
Płaca	I - VIII 2017 = 100	107,6

**Budownictwo - sektor przedsiębiorstw**
**I – VIII 2018**

Sprzedaż	mln PLN	5374
Sprzedaż na zatrudnionego	tys. PLN	299
Zatrudnienie	w tys.	18
Płaca	PLN	4 130
Sprzedaż	I - VIII 2017 = 100	116,6
Zatrudnienie	I - VIII 2017 = 100	103,3
Wydajność	I - VIII 2017 = 100	112,9
Płaca	I - VIII 2017 = 100	109,4

**Mieszkania oddane do użytku**
**I – VIII 2018**

Oddane do użytku ogółem	szt.	4 651
budownictwo indywidualne	szt.	2 824
budownictwo pozostałe	szt.	1 827
Dynamika	I - VIII 2017 = 100	108,3
Powierzchnia ogółem	tys. m <sup>2</sup>	518
budownictwo indywidualne	tys. m <sup>2</sup>	403
budownictwo pozostałe	tys. m <sup>2</sup>	115
Dynamika	I - VIII 2017 = 100	101,4
Przeciętna powierzchnia	m <sup>2</sup>	111
budownictwo indywidualne	m <sup>2</sup>	143
budownictwo pozostałe	m <sup>2</sup>	63

**Rynek pracy**

**Rejestr bezrobotnych**

**Dynamiki - przemysł**

**Dynamiki - budownictwo**

**Liczba mieszkań w szt.**

**Przeciętna powierzchnia lokalu m<sup>2</sup>**


**MAŁOPOLSKIE**

<b>Powierzchnia</b>	w km <sup>2</sup>	15 183	<b>Ludność</b> tys.	3 391
	% Polski	4,9%	% Polski	8,8%
<b>Gęstość zaludnienia</b>	osób na km <sup>2</sup>	223,4	<b>Współczynnik urbanizacji</b>	48,3%
	Polska	122,9	Polska	60,1%
<b>PKB na mieszkańca</b>	tys. PLN	46 697	<b>PKB</b>	mln PLN 158 368
	Średnia Polski = 100%	90,5%	% Polski	7,99%

**Rynek pracy**
**koniec sierpnia 2018**

Zarejestrowanych bezrobotnych w tys.	70,6
Pracujących w tys. (szacunkowo)	1 400,2
Aktywnych zawodowo w tys. (szacunkowo)	1 470,8

Stopa bezrobocia	4,8%
Polska	5,8%

**Rynek pracy**
**w sierpniu 2018**

Bezrobotnych na ofertę pracy	9,0
Nowozarejestrowani bezrobotni w tys.	9,4
Bezrobotni wyrejestrowani w tys.	9,7

**Przemysł - sektor przedsiębiorstw**
**I - VIII 2018**

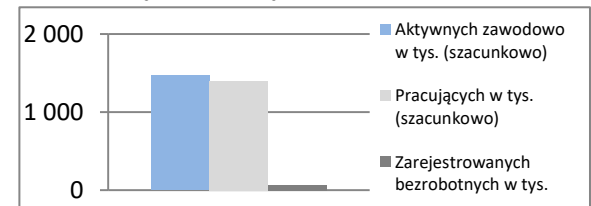
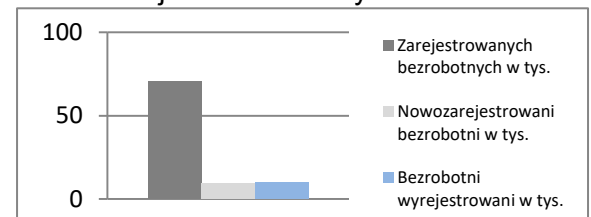
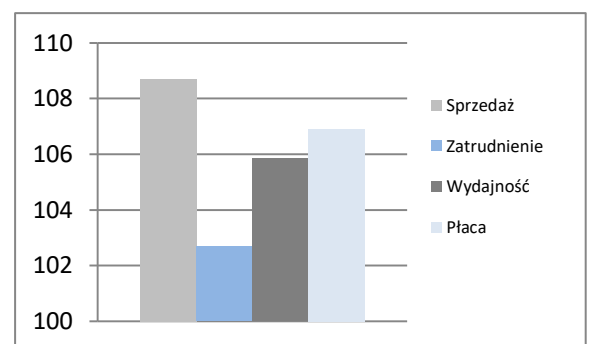
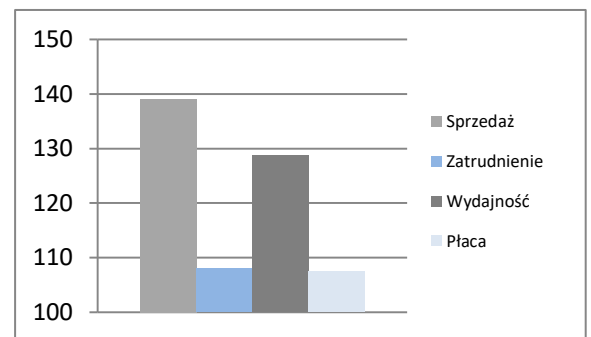
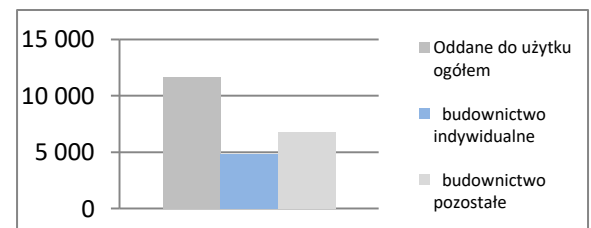
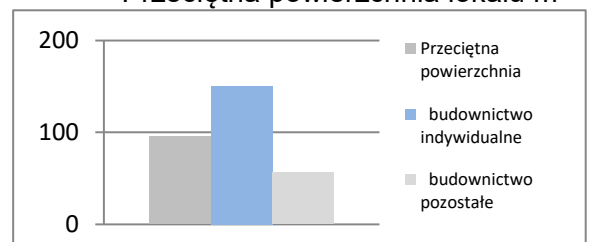
Sprzedaż	mln PLN	67 405
Sprzedaż na zatrudnionego	tys. PLN	340
Zatrudnienie	w tys.	198
Płaca	PLN	4 613
Sprzedaż	I - VIII 2017 = 100	108,7
Zatrudnienie	I - VIII 2017 = 100	102,7
Wydajność	I - VIII 2017 = 100	105,8
Płaca	I - VIII 2017 = 100	106,9

**Budownictwo - sektor przedsiębiorstw**
**I - VIII 2018**

Sprzedaż	mln PLN	12161
Sprzedaż na zatrudnionego	tys. PLN	297
Zatrudnienie	w tys.	41
Płaca	PLN	4 282
Sprzedaż	I - VIII 2017 = 100	139,1
Zatrudnienie	I - VIII 2017 = 100	108,0
Wydajność	I - VIII 2017 = 100	128,8
Płaca	I - VIII 2017 = 100	107,4

**Mieszkania oddane do użytku**
**I - VIII 2018**

Oddane do użytku ogółem	szt.	11 675
budownictwo indywidualne	szt.	4 847
budownictwo pozostałe	szt.	6 828
Dynamika	I - VIII 2017 = 100	86,5
Powierzchnia ogółem	tys. m <sup>2</sup>	1 118
budownictwo indywidualne	tys. m <sup>2</sup>	730
budownictwo pozostałe	tys. m <sup>2</sup>	388
Dynamika	I - VIII 2017 = 100	90,7
Przeciętna powierzchnia	m <sup>2</sup>	96
budownictwo indywidualne	m <sup>2</sup>	151
budownictwo pozostałe	m <sup>2</sup>	57

**Rynek pracy**

**Rejestr bezrobotnych**

**Dynamiki - przemysł**

**Dynamiki - budownictwo**

**Liczba mieszkań w szt.**

**Przeciętna powierzchnia lokalu m<sup>2</sup>**


**MAZOWIECKIE**

<b>Powierzchnia</b>	w km <sup>2</sup>	35 558	<b>Ludność</b> tys.	5 385
	% Polski	11,4%	% Polski	14,0%
<b>Gęstość zaludnienia</b>	osób na km <sup>2</sup>	151,4	<b>Współczynnik urbanizacji</b>	64,3%
	Polska	122,9	Polska	60,1%
<b>PKB na mieszkańca</b>	tys. PLN	81 719	<b>PKB</b>	młn PLN 440 022
	Średnia Polski = 100%	158,5%	% Polski	22,20%

**Rynek pracy**
**koniec sierpnia 2018**

Zarejestrowanych bezrobotnych w tys.	139,2
Pracujących w tys. (szacunkowo)	2 590,2
Aktywnych zawodowo w tys. (szacunkowo)	2 729,4

Stopa bezrobocia	5,1%
Polska	5,8%

**Rynek pracy**
**w sierpniu 2018**

Bezrobotnych na ofertę pracy	11,0
Nowozarejestrowani bezrobotni w tys.	15,9
Bezrobotni wyrejestrowani w tys.	16,2

**Przemysł - sektor przedsiębiorstw**
**I - VIII 2018**

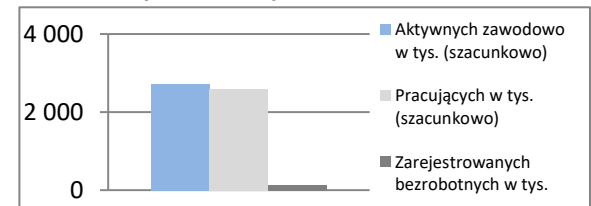
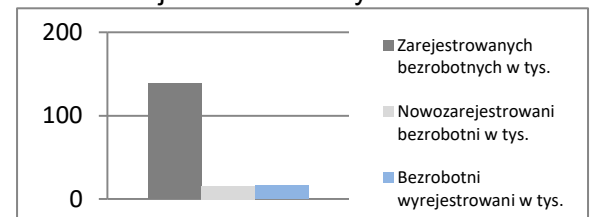
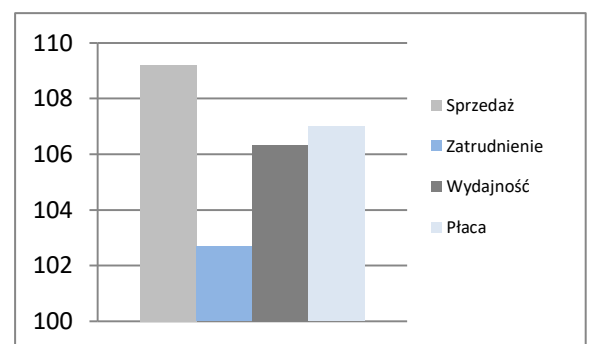
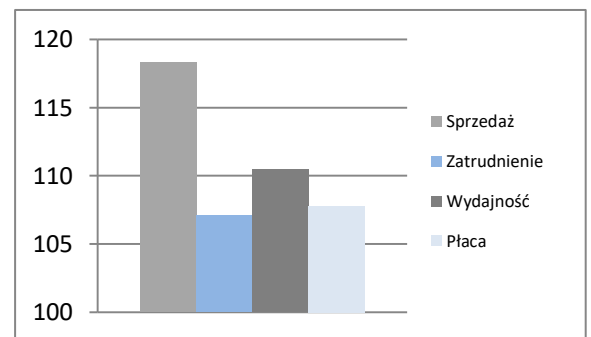
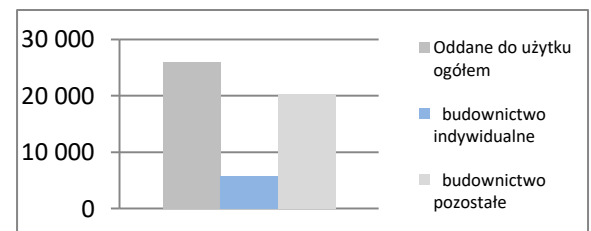
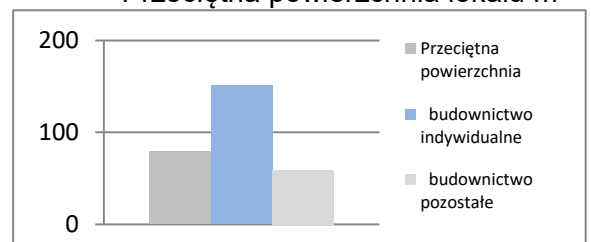
Sprzedaż	młn PLN	187 728
Sprzedaż na zatrudnionego	tys. PLN	498
Zatrudnienie	w tys.	377
Płaca	PLN	5 438
Sprzedaż	I - VIII 2017 = 100	109,2
Zatrudnienie	I - VIII 2017 = 100	102,7
Wydajność	I - VIII 2017 = 100	106,3
Płaca	I - VIII 2017 = 100	107,0

**Budownictwo - sektor przedsiębiorstw**
**I - VIII 2018**

Sprzedaż	młn PLN	43724,4
Sprzedaż na zatrudnionego	tys. PLN	491
Zatrudnienie	w tys.	89
Płaca	PLN	6 149
Sprzedaż	I - VIII 2017 = 100	118,3
Zatrudnienie	I - VIII 2017 = 100	107,1
Wydajność	I - VIII 2017 = 100	110,5
Płaca	I - VIII 2017 = 100	107,8

**Mieszkania oddane do użytku**
**I - VIII 2018**

Oddane do użytku ogółem	szt.	25 935
budownictwo indywidualne	szt.	5 639
budownictwo pozostałe	szt.	20 296
Dynamika	I - VIII 2017 = 100	117,6
Powierzchnia ogółem	tys. m <sup>2</sup>	2 056
budownictwo indywidualne	tys. m <sup>2</sup>	851
budownictwo pozostałe	tys. m <sup>2</sup>	1 205
Dynamika	I - VIII 2017 = 100	105
Przeciętna powierzchnia	m <sup>2</sup>	79
budownictwo indywidualne	m <sup>2</sup>	151
budownictwo pozostałe	m <sup>2</sup>	59

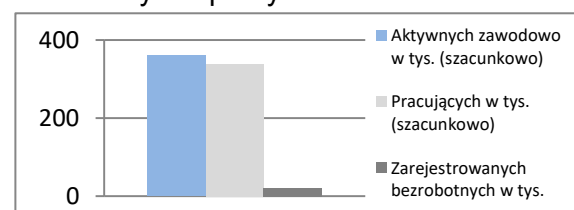
**Rynek pracy**

**Rejestr bezrobotnych**

**Dynamiki - przemysł**

**Dynamiki - budownictwo**

**Liczba mieszkań w szt.**

**Przeciętna powierzchnia lokalu m<sup>2</sup>**


**OPOLSKIE**

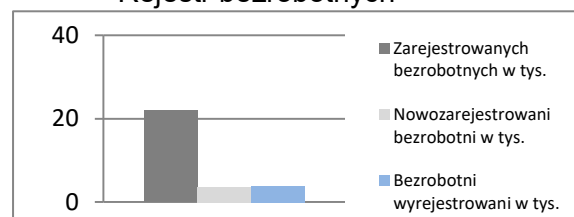
<b>Powierzchnia</b>	w km <sup>2</sup>	9 412	<b>Ludność</b> tys.	990
	% Polski	3,0%	% Polski	2,6%
<b>Gęstość zaludnienia</b>	osób na km <sup>2</sup>	105,2	<b>Współczynnik urbanizacji</b>	52,8%
	Polska	122,9	Polska	60,1%
<b>PKB na mieszkańca</b>	tys. PLN	41 239	<b>PKB</b>	mln PLN 40 831
	Średnia Polski = 100%	80,0%	% Polski	2,06%

**Rynek pracy**
**koniec sierpnia 2018**

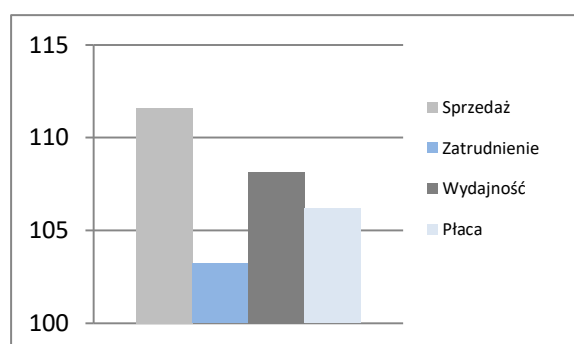
Zarejestrowanych bezrobotnych w tys.	22,0
Pracujących w tys. (szacunkowo)	338,7
Aktywnych zawodowo w tys. (szacunkowo)	360,7
Stopa bezrobocia	6,1%
	Polska 5,8%

**Rynek pracy**

**Rynek pracy**
**w sierpniu 2018**

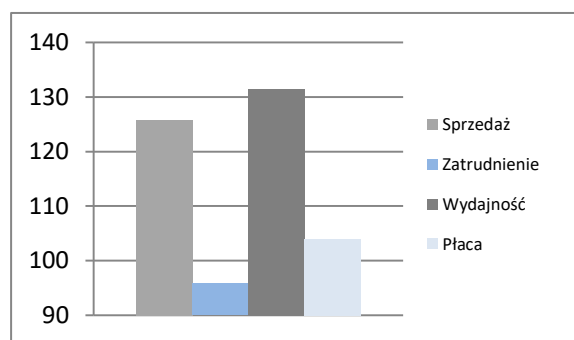
Bezrobotnych na ofertę pracy	5,0
Nowozarejestrowani bezrobotni w tys.	3,6
Bezrobotni wyrejestrowani w tys.	3,8

**Rejestr bezrobotnych**

**Przemysł - sektor przedsiębiorstw**
**I - VIII 2018**

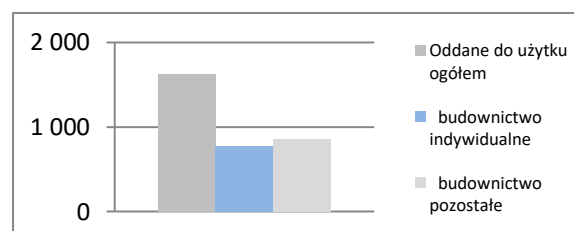
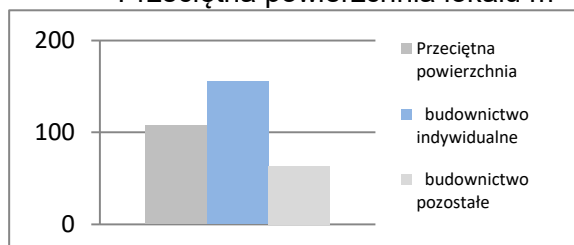
Sprzedaż	mln PLN	20 187
Sprzedaż na zatrudnionego	tys. PLN	348
Zatrudnienie	w tys.	58
Płaca	PLN	4 555
Sprzedaż	I - VIII 2017 = 100	111,6
Zatrudnienie	I - VIII 2017 = 100	103,2
Wydajność	I - VIII 2017 = 100	108,1
Płaca	I - VIII 2017 = 100	106,2

**Dynamiki - przemysł**

**Budownictwo - sektor przedsiębiorstw**
**I - VIII 2018**

Sprzedaż	mln PLN	2705,1
Sprzedaż na zatrudnionego	tys. PLN	386
Zatrudnienie	w tys.	7
Płaca	PLN	4 187
Sprzedaż	I - VIII 2017 = 100	125,8
Zatrudnienie	I - VIII 2017 = 100	95,7
Wydajność	I - VIII 2017 = 100	131,5
Płaca	I - VIII 2017 = 100	104,0

**Dynamiki - budownictwo**

**Mieszkania oddane do użytku**
**I - VIII 2018**

Oddane do użytku ogółem	szt.	1 629
budownictwo indywidualne	szt.	778
budownictwo pozostałe	szt.	851
Dynamika	I - VIII 2017 = 100	162,9
Powierzchnia ogółem	tys. m <sup>2</sup>	175
budownictwo indywidualne	tys. m <sup>2</sup>	121
budownictwo pozostałe	tys. m <sup>2</sup>	54
Dynamika	I - VIII 2017 = 100	138,8
Przeciętna powierzchnia	m <sup>2</sup>	107
budownictwo indywidualne	m <sup>2</sup>	156
budownictwo pozostałe	m <sup>2</sup>	63

**Liczba mieszkań w szt.**

**Przeciętna powierzchnia lokalu m<sup>2</sup>**




## PODKARPACKIE

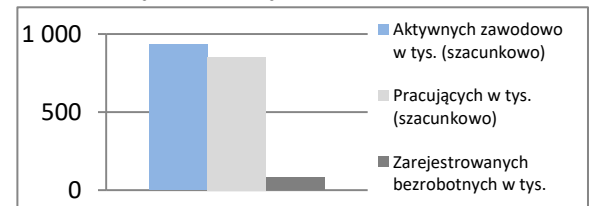
<b>Powierzchnia</b>	w km <sup>2</sup>	17 846	<b>Ludność</b> tys.	2 129
	% Polski	5,7%	% Polski	5,5%
<b>Gęstość zaludnienia</b>	osób na km <sup>2</sup>	119,3	<b>Współczynnik urbanizacji</b>	41,2%
	Polska	122,9	Polska	60,1%
<b>PKB na mieszkańca</b>	tys. PLN	36 214	<b>PKB</b>	mIn PLN 77 103
	Średnia Polski = 100%	70,2%	% Polski	3,89%

### Rynek pracy

koniec sierpnia 2018

Zarejestrowanych bezrobotnych w tys.	81,2
Pracujących w tys. (szacunkowo)	852,1
Aktywnych zawodowo w tys. (szacunkowo)	933,3
Stopa bezrobocia	8,7%
	Polska 5,8%

Rynek pracy

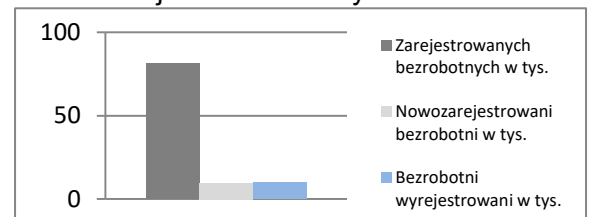


### Rynek pracy

w sierpniu 2018

Bezrobotnych na ofertę pracy	21,0
Nowozarejestrowani bezrobotni w tys.	9,5
Bezrobotni wyrejestrowani w tys.	10

Rejestr bezrobotnych

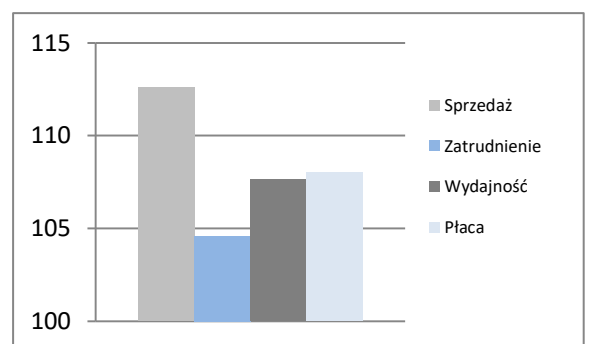


### Przemysł - sektor przedsiębiorstw

I - VIII 2018

Sprzedaż	mIn PLN	32 261
Sprzedaż na zatrudnionego	tys. PLN	244
Zatrudnienie	w tys.	132
Płaca	PLN	4 216
Sprzedaż	I - VIII 2017 = 100	112,6
Zatrudnienie	I - VIII 2017 = 100	104,6
Wydajność	I - VIII 2017 = 100	107,6
Płaca	I - VIII 2017 = 100	108,0

Dynamiki - przemysł

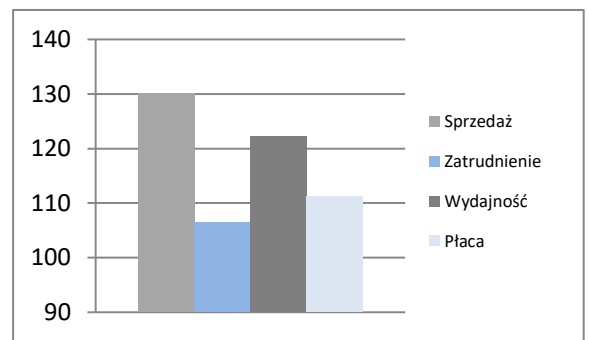


### Budownictwo - sektor przedsiębiorstw

I - VIII 2018

Sprzedaż	mIn PLN	4339,2
Sprzedaż na zatrudnionego	tys. PLN	255
Zatrudnienie	w tys.	17
Płaca	PLN	3 812
Sprzedaż	I - VIII 2017 = 100	130,2
Zatrudnienie	I - VIII 2017 = 100	106,5
Wydajność	I - VIII 2017 = 100	122,3
Płaca	I - VIII 2017 = 100	111,3

Dynamiki - budownictwo

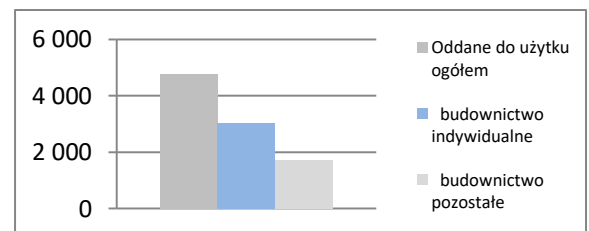


### Mieszkania oddane do użytku

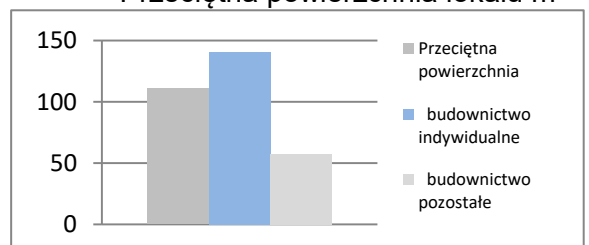
I - VIII 2018

Oddane do użytku ogółem	szt.	4 760
budownictwo indywidualne	szt.	3 038
budownictwo pozostałe	szt.	1 722
Dynamika	I - VIII 2017 = 100	92,5
Powierzchnia ogółem	tys. m <sup>2</sup>	526
budownictwo indywidualne	tys. m <sup>2</sup>	427
budownictwo pozostałe	tys. m <sup>2</sup>	99
Dynamika	I - VIII 2017 = 100	97,1
Przeciętna powierzchnia	m <sup>2</sup>	111
budownictwo indywidualne	m <sup>2</sup>	141
budownictwo pozostałe	m <sup>2</sup>	57

Liczba mieszkań w szt.



Przeciętna powierzchnia lokalu m<sup>2</sup>



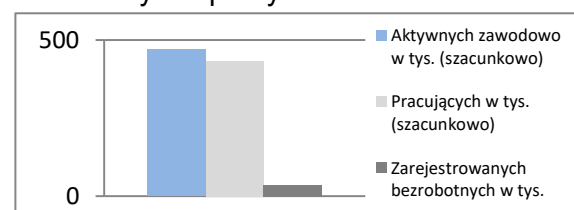


**PODLASKIE**

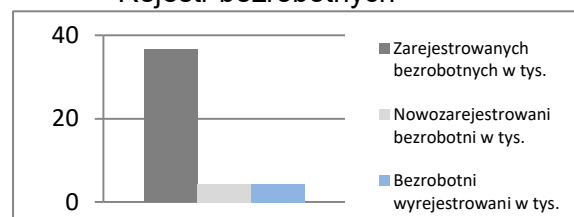
<b>Powierzchnia</b>	w km <sup>2</sup>	20 187	<b>Ludność</b> tys.	1 185
	% Polski	6,5%	% Polski	3,1%
<b>Gęstość zaludnienia</b>	osób na km <sup>2</sup>	58,7	<b>Współczynnik urbanizacji</b>	60,7%
	Polska	122,9	Polska	60,1%
<b>PKB na mieszkańca</b>	tys. PLN	36 479	<b>PKB</b>	mIn PLN
	Średnia Polski = 100%	70,7%	% Polski	43 209
				2,18%

**Rynek pracy**
**koniec sierpnia 2018**

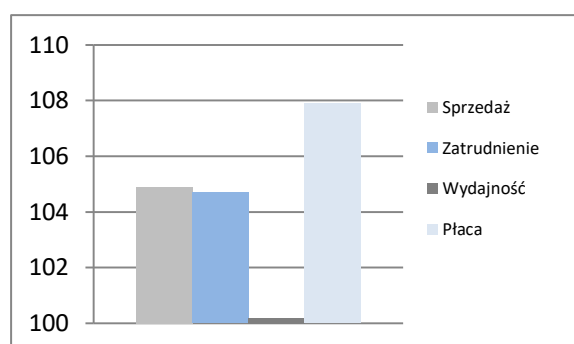
Zarejestrowanych bezrobotnych w tys.	36,6
Pracujących w tys. (szacunkowo)	432,6
Aktywnych zawodowo w tys. (szacunkowo)	469,2
Stopa bezrobocia	7,8%
	Polska 5,8%

**Rynek pracy**

**Rynek pracy**
**w sierpniu 2018**

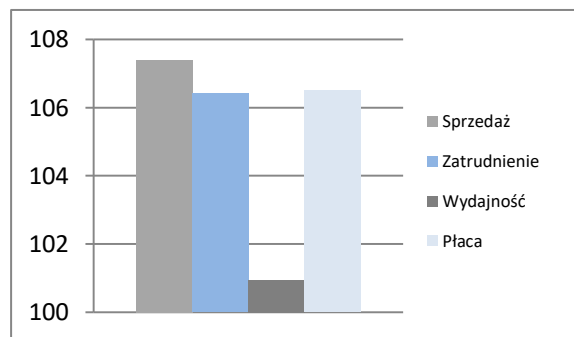
Bezrobotnych na ofertę pracy	18,0
Nowozarejestrowani bezrobotni w tys.	4,4
Bezrobotni wyrejestrowani w tys.	4,4

**Rejestr bezrobotnych**

**Przemysł - sektor przedsiębiorstw**
**I - VIII 2018**

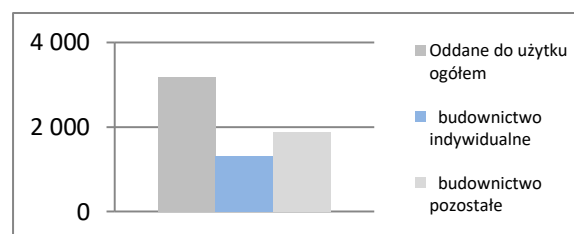
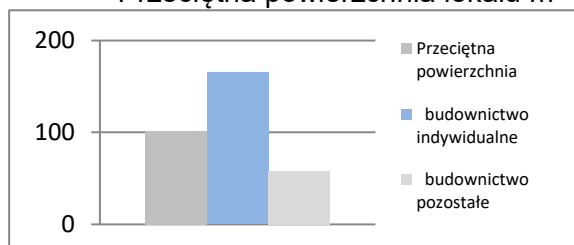
Sprzedaż	mIn PLN	18 208
Sprzedaż na zatrudnionego	tys. PLN	337
Zatrudnienie	w tys.	54
Płaca	PLN	4 165
Sprzedaż	I - VIII 2017 = 100	104,9
Zatrudnienie	I - VIII 2017 = 100	104,7
Wydajność	I - VIII 2017 = 100	100,2
Płaca	I - VIII 2017 = 100	107,9

**Dynamiki - przemysł**

**Budownictwo - sektor przedsiębiorstw**
**I - VIII 2018**

Sprzedaż	mIn PLN	3987,7
Sprzedaż na zatrudnionego	tys. PLN	363
Zatrudnienie	w tys.	11
Płaca	PLN	4 926
Sprzedaż	I - VIII 2017 = 100	107,4
Zatrudnienie	I - VIII 2017 = 100	106,4
Wydajność	I - VIII 2017 = 100	100,9
Płaca	I - VIII 2017 = 100	106,5

**Dynamiki - budownictwo**

**Mieszkania oddane do użytku**
**I - VIII 2018**

Oddane do użytku ogółem	szt.	3 171
budownictwo indywidualne	szt.	1 299
budownictwo pozostałe	szt.	1 872
Dynamika	I - VIII 2017 = 100	105,9
Powierzchnia ogółem	tys. m <sup>2</sup>	323
budownictwo indywidualne	tys. m <sup>2</sup>	215
budownictwo pozostałe	tys. m <sup>2</sup>	108
Dynamika	I - VIII 2017 = 100	102,1
Przeciętna powierzchnia	m <sup>2</sup>	102
budownictwo indywidualne	m <sup>2</sup>	166
budownictwo pozostałe	m <sup>2</sup>	58

**Liczba mieszkań w szt.**

**Przeciętna powierzchnia lokalu m<sup>2</sup>**


## POMORSKIE

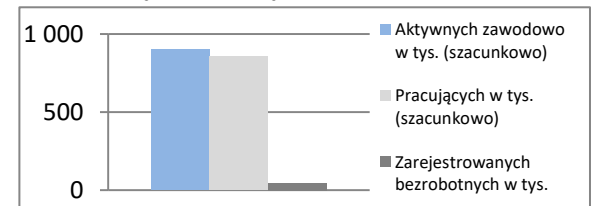
<b>Powierzchnia</b>	w km <sup>2</sup>	18 310	<b>Ludność</b> tys.	2 324
	% Polski	5,9%	% Polski	6,0%
<b>Gęstość zaludnienia</b>	osób na km <sup>2</sup>	126,9	<b>Współczynnik urbanizacji</b>	63,9%
	Polska	122,9	Polska	60,1%
<b>PKB na mieszkańca</b>	tys. PLN	49 887	<b>PKB</b>	mln PLN 115 952
	Średnia Polski = 100%	96,7%	% Polski	5,85%

### Rynek pracy

koniec sierpnia 2018

Zarejestrowanych bezrobotnych w tys.	44,2
Pracujących w tys. (szacunkowo)	857,8
Aktywnych zawodowo w tys. (szacunkowo)	902,0
Stopa bezrobocia	4,9%
	Polska 5,8%

Rynek pracy

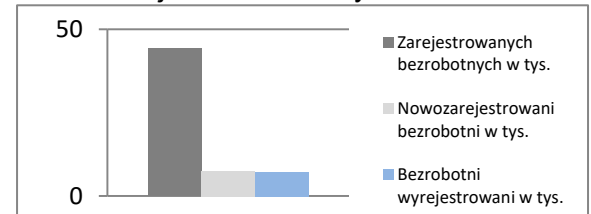


### Rynek pracy

w sierpniu 2018

Bezrobotnych na ofertę pracy	7,0
Nowozarejestrowani bezrobotni w tys.	7,6
Bezrobotni wyrejestrowani w tys.	7,3

Rejestr bezrobotnych

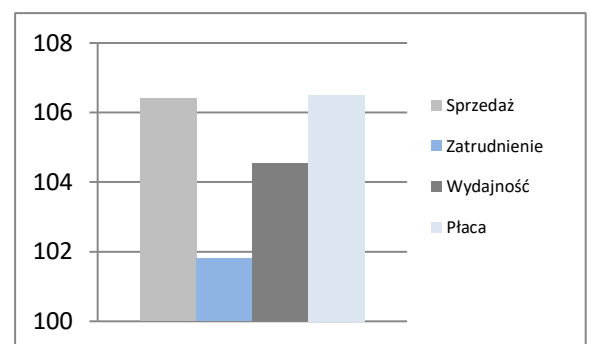


### Przemysł - sektor przedsiębiorstw

I - VIII 2018

Sprzedaż	mln PLN	60 955
Sprzedaż na zatrudnionego	tys. PLN	404
Zatrudnienie	w tys.	151
Płaca	PLN	4 165
Sprzedaż	I - VIII 2017 = 100	106,4
Zatrudnienie	I - VIII 2017 = 100	101,8
Wydajność	I - VIII 2017 = 100	104,5
Płaca	I - VIII 2017 = 100	106,5

Dynamiki - przemysł

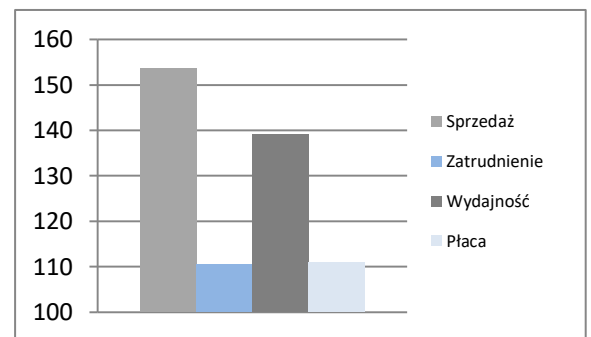


### Budownictwo - sektor przedsiębiorstw

I - VIII 2018

Sprzedaż	mln PLN	10214,6
Sprzedaż na zatrudnionego	tys. PLN	340
Zatrudnienie	w tys.	30
Płaca	PLN	4 748
Sprzedaż	I - VIII 2017 = 100	153,5
Zatrudnienie	I - VIII 2017 = 100	110,4
Wydajność	I - VIII 2017 = 100	139,0
Płaca	I - VIII 2017 = 100	110,9

Dynamiki - budownictwo

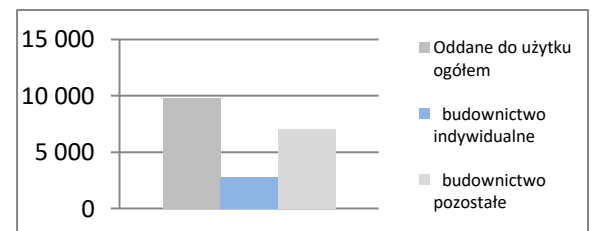


### Mieszkania oddane do użytku

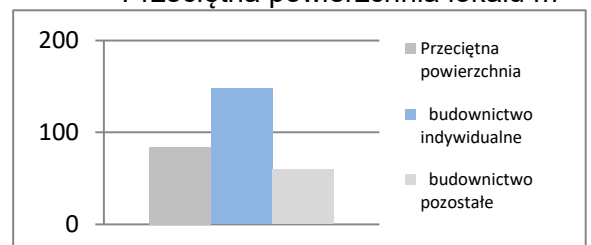
I - VIII 2018

Oddane do użytku ogółem	szt.	9 830
budownictwo indywidualne	szt.	2 770
budownictwo pozostałe	szt.	7 060
Dynamika	I - VIII 2017 = 100	105,9
Powierzchnia ogółem	tys. m <sup>2</sup>	830
budownictwo indywidualne	tys. m <sup>2</sup>	409
budownictwo pozostałe	tys. m <sup>2</sup>	421
Dynamika	I - VIII 2017 = 100	104,2
Przeciętna powierzchnia	m <sup>2</sup>	84
budownictwo indywidualne	m <sup>2</sup>	148
budownictwo pozostałe	m <sup>2</sup>	60

Liczba mieszkań w szt.



Przeciętna powierzchnia lokalu m<sup>2</sup>



**ŚLĄSKIE**

<b>Powierzchnia</b>	w km <sup>2</sup>	12 333	<b>Ludność</b> tys.	4 548
	% Polski	3,9%	% Polski	11,8%
<b>Gęstość zaludnienia</b>	osób na km <sup>2</sup>	368,8	<b>Współczynnik urbanizacji</b>	76,9%
	Polska	122,9	Polska	60,1%
<b>PKB na mieszkańca</b>	tys. PLN	53 646	<b>PKB</b>	mln PLN 243 994
	Średnia Polski = 100%	104,0%	% Polski	12,31%

**Rynek pracy**
**koniec sierpnia 2018**

Zarejestrowanych bezrobotnych w tys.	82,4
Pracujących w tys. (szacunkowo)	1 748,7
Aktywnych zawodowo w tys. (szacunkowo)	1 831,1

Stopa bezrobocia	4,5%
Polska	5,8%

**Rynek pracy**
**w sierpniu 2018**

Bezrobotnych na ofertę pracy	5,0
Nowozarejestrowani bezrobotni w tys.	13,1
Bezrobotni wyrejestrowani w tys.	13,4

**Przemysł - sektor przedsiębiorstw**
**I - VIII 2018**

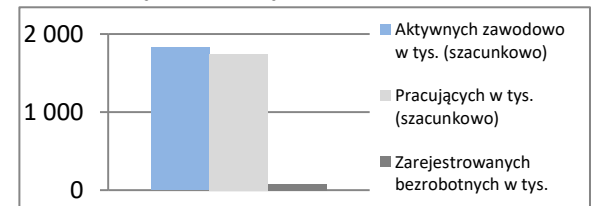
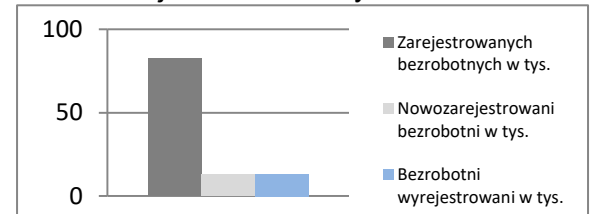
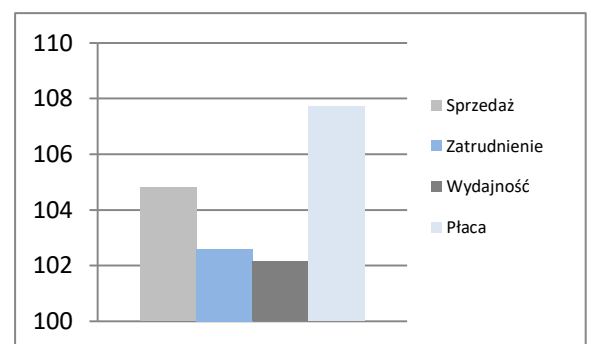
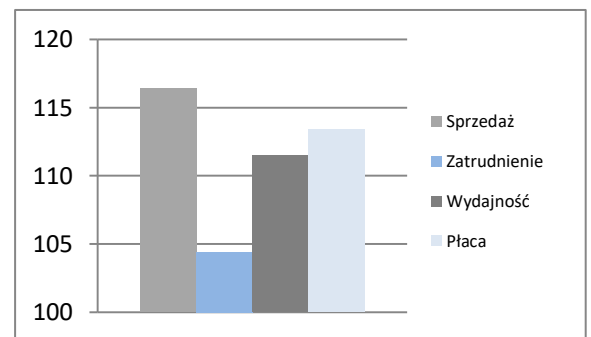
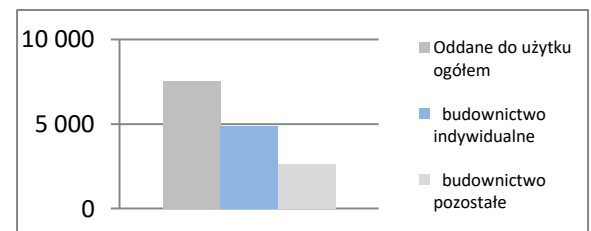
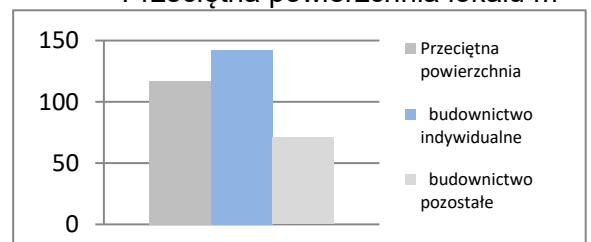
Sprzedaż	mln PLN	156 263
Sprzedaż na zatrudnionego	tys. PLN	350
Zatrudnienie	w tys.	447
Płaca	PLN	5 261
Sprzedaż	I - VIII 2017 = 100	104,8
Zatrudnienie	I - VIII 2017 = 100	102,6
Wydajność	I - VIII 2017 = 100	102,1
Płaca	I - VIII 2017 = 100	107,7

**Budownictwo - sektor przedsiębiorstw**
**I - VIII 2018**

Sprzedaż	mln PLN	15894,6
Sprzedaż na zatrudnionego	tys. PLN	300
Zatrudnienie	w tys.	53
Płaca	PLN	4 587
Sprzedaż	I - VIII 2017 = 100	116,4
Zatrudnienie	I - VIII 2017 = 100	104,4
Wydajność	I - VIII 2017 = 100	111,5
Płaca	I - VIII 2017 = 100	113,4

**Mieszkania oddane do użytku**
**I - VIII 2018**

Oddane do użytku ogółem	szt.	7 524
budownictwo indywidualne	szt.	4 872
budownictwo pozostałe	szt.	2 652
Dynamika	I - VIII 2017 = 100	95,4
Powierzchnia ogółem	tys. m <sup>2</sup>	881
budownictwo indywidualne	tys. m <sup>2</sup>	693
budownictwo pozostałe	tys. m <sup>2</sup>	188
Dynamika	I - VIII 2017 = 100	99,9
Przeciętna powierzchnia	m <sup>2</sup>	117
budownictwo indywidualne	m <sup>2</sup>	142
budownictwo pozostałe	m <sup>2</sup>	71

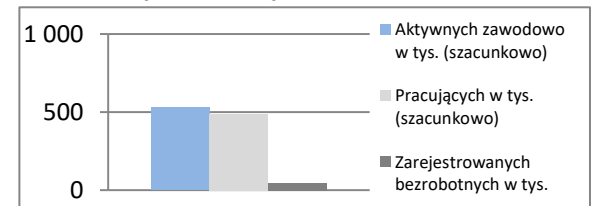
**Rynek pracy**

**Rejestr bezrobotnych**

**Dynamiki - przemysł**

**Dynamiki - budownictwo**

**Liczba mieszkań w szt.**

**Przeciętna powierzchnia lokalu m<sup>2</sup>**


**ŚWIĘTOKRZYSKIE**

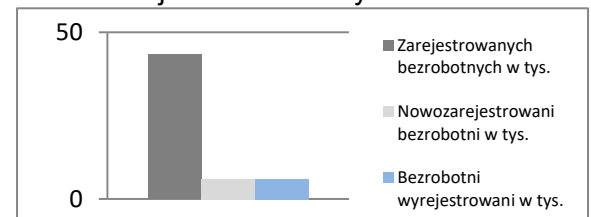
<b>Powierzchnia</b>	w km <sup>2</sup>	11 711	<b>Ludność</b> tys.	1 248
	% Polski	3,7%	% Polski	3,2%
<b>Gęstość zaludnienia</b>	osób na km <sup>2</sup>	106,5	<b>Współczynnik urbanizacji</b>	44,6%
	Polska	122,9	Polska	60,1%
<b>PKB na mieszkańca</b>	tys. PLN	37 014	<b>PKB</b>	mIn PLN
	Średnia Polski = 100%	71,8%	% Polski	2,33%

**Rynek pracy**
**koniec sierpnia 2018**

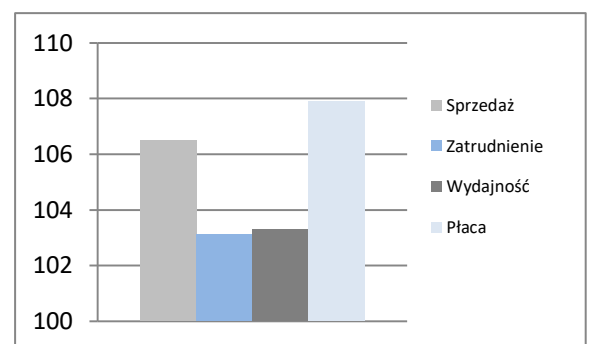
Zarejestrowanych bezrobotnych w tys.	43,4
Pracujących w tys. (szacunkowo)	485,9
Aktywnych zawodowo w tys. (szacunkowo)	529,3
Stopa bezrobocia	8,2%
	Polska 5,8%

**Rynek pracy**

**Rynek pracy**
**w sierpniu 2018**

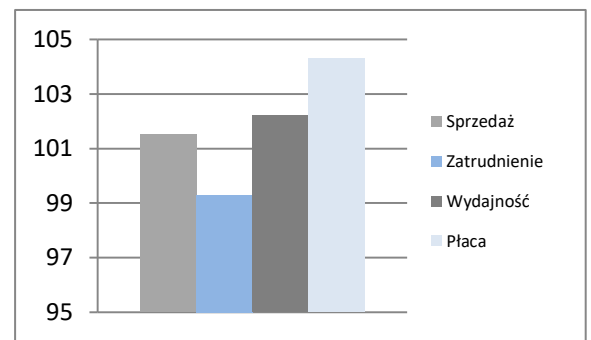
Bezrobotnych na ofertę pracy	14,0
Nowozarejestrowani bezrobotni w tys.	6,1
Bezrobotni wyrejestrowani w tys.	6,1

**Rejestr bezrobotnych**

**Przemysł - sektor przedsiębiorstw**
**I - VIII 2018**

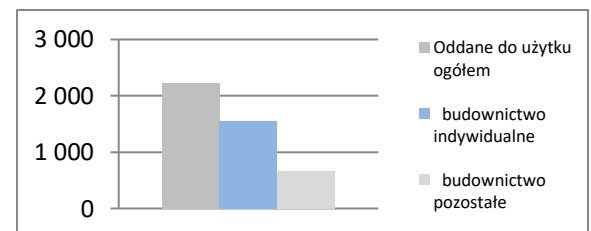
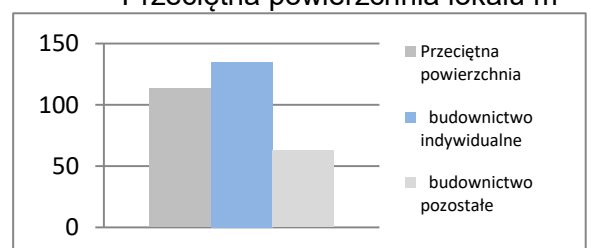
Sprzedaż	mIn PLN	18 947
Sprzedaż na zatrudnionego	tys. PLN	287
Zatrudnienie	w tys.	66
Płaca	PLN	4 321
Sprzedaż	I - VIII 2017 = 100	106,5
Zatrudnienie	I - VIII 2017 = 100	103,1
Wydajność	I - VIII 2017 = 100	103,3
Płaca	I - VIII 2017 = 100	107,9

**Dynamiki - przemysł**

**Budownictwo - sektor przedsiębiorstw**
**I - VIII 2018**

Sprzedaż	mIn PLN	2322,5
Sprzedaż na zatrudnionego	tys. PLN	258
Zatrudnienie	w tys.	9
Płaca	PLN	3 817
Sprzedaż	I - VIII 2017 = 100	101,5
Zatrudnienie	I - VIII 2017 = 100	99,3
Wydajność	I - VIII 2017 = 100	102,2
Płaca	I - VIII 2017 = 100	104,3

**Dynamiki - budownictwo**

**Mieszkania oddane do użytku**
**I - VIII 2018**

Oddane do użytku ogółem	szt.	2 217
budownictwo indywidualne	szt.	1 549
budownictwo pozostałe	szt.	668
Dynamika	I - VIII 2017 = 100	105,3
Powierzchnia ogółem	tys. m <sup>2</sup>	251
budownictwo indywidualne	tys. m <sup>2</sup>	209
budownictwo pozostałe	tys. m <sup>2</sup>	42
Dynamika	I - VIII 2017 = 100	102
Przeciętna powierzchnia	m <sup>2</sup>	113
budownictwo indywidualne	m <sup>2</sup>	135
budownictwo pozostałe	m <sup>2</sup>	63

**Liczba mieszkań w szt.**

**Przeciętna powierzchnia lokalu m<sup>2</sup>**


**WARMIŃSKO-MAZURSKIE**

<b>Powierzchnia</b>	w km <sup>2</sup>	24 173	<b>Ludność</b> tys.	1 434
	% Polski	7,7%	% Polski	3,7%
<b>Gęstość zaludnienia</b>	osób na km <sup>2</sup>	59,3	<b>Współczynnik urbanizacji</b>	59,0%
	Polska	122,9	Polska	60,1%
<b>PKB na mieszkańca</b>	tys. PLN	37 046	<b>PKB</b>	mIn PLN 53 120
	Średnia Polski = 100%	71,8%	% Polski	2,68%

**Rynek pracy**
**koniec sierpnia 2018**

Zarejestrowanych bezrobotnych w tys.	50,1
Pracujących w tys. (szacunkowo)	456,0
Aktywnych zawodowo w tys. (szacunkowo)	506,1

Stopa bezrobocia	9,9%
Polska	5,8%

**Rynek pracy**
**w sierpniu 2018**

Bezrobotnych na ofertę pracy	14,0
Nowozarejestrowani bezrobotni w tys.	7,2
Bezrobotni wyrejestrowani w tys.	7,4

**Przemysł - sektor przedsiębiorstw**
**I - VIII 2018**

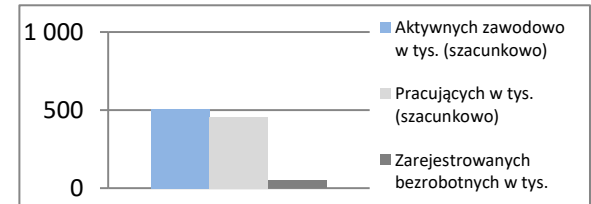
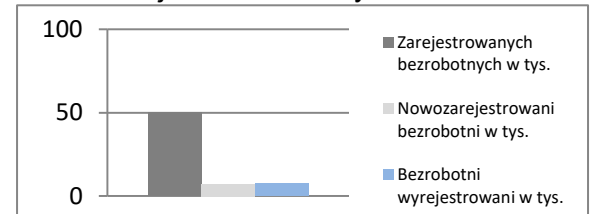
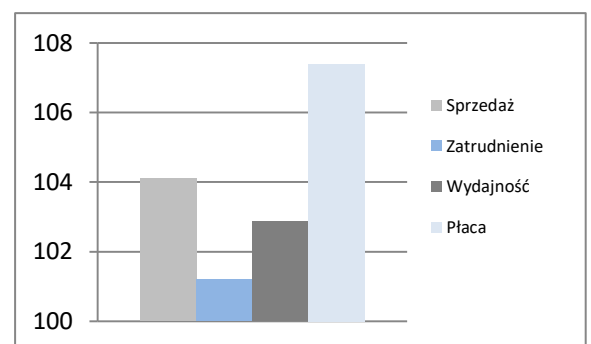
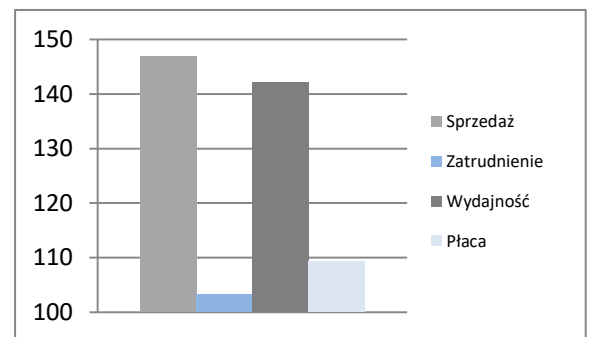
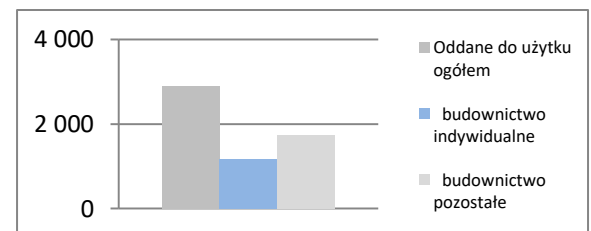
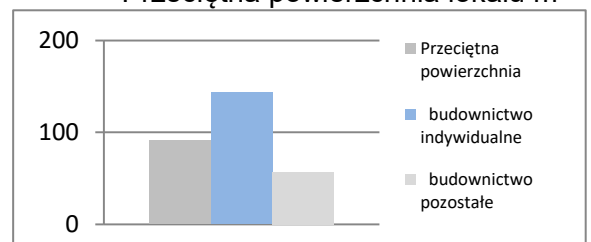
Sprzedaż	mIn PLN	22 772
Sprzedaż na zatrudnionego	tys. PLN	262
Zatrudnienie	w tys.	87
Płaca	PLN	4 019
Sprzedaż	I - VIII 2017 = 100	104,1
Zatrudnienie	I - VIII 2017 = 100	101,2
Wydajność	I - VIII 2017 = 100	102,9
Płaca	I - VIII 2017 = 100	107,4

**Budownictwo - sektor przedsiębiorstw**
**I - VIII 2018**

Sprzedaż	mIn PLN	2565,4
Sprzedaż na zatrudnionego	tys. PLN	233
Zatrudnienie	w tys.	11
Płaca	PLN	4 007
Sprzedaż	I - VIII 2017 = 100	146,8
Zatrudnienie	I - VIII 2017 = 100	103,3
Wydajność	I - VIII 2017 = 100	142,1
Płaca	I - VIII 2017 = 100	109,3

**Mieszkania oddane do użytku**
**I - VIII 2018**

Oddane do użytku ogółem	szt.	2 892
budownictwo indywidualne	szt.	1 157
budownictwo pozostałe	szt.	1 735
Dynamika	I - VIII 2017 = 100	89,2
Powierzchnia ogółem	tys. m <sup>2</sup>	265
budownictwo indywidualne	tys. m <sup>2</sup>	166
budownictwo pozostałe	tys. m <sup>2</sup>	99
Dynamika	I - VIII 2017 = 100	94,5
Przeciętna powierzchnia	m <sup>2</sup>	92
budownictwo indywidualne	m <sup>2</sup>	143
budownictwo pozostałe	m <sup>2</sup>	57

**Rynek pracy**

**Rejestr bezrobotnych**

**Dynamiki - przemysł**

**Dynamiki - budownictwo**

**Liczba mieszkań w szt.**

**Przeciętna powierzchnia lokalu m<sup>2</sup>**




**WIELKOPOLSKIE**

<b>Powierzchnia</b>	w km <sup>2</sup>	29 827	<b>Ludność</b> tys.	3 489
	% Polski	9,5%	% Polski	9,1%
<b>Gęstość zaludnienia</b>	osób na km <sup>2</sup>	117,0	<b>Współczynnik urbanizacji</b>	54,6%
	Polska	122,9	Polska	60,1%
<b>PKB na mieszkańca</b>	tys. PLN	56 238	<b>PKB</b>	mln PLN 196 226
	Średnia Polski = 100%	109,0%	% Polski	9,90%

**Rynek pracy**
**koniec sierpnia 2018**

Zarejestrowanych bezrobotnych w tys.	52,3
Pracujących w tys. (szacunkowo)	1 532,5
Aktywnych zawodowo w tys. (szacunkowo)	1 584,8

Stopa bezrobocia	3,3%
Polska	5,8%

**Rynek pracy**
**w sierpniu 2018**

Bezrobotnych na ofertę pracy	7,0
Nowozarejestrowani bezrobotni w tys.	9,1
Bezrobotni wyrejestrowani w tys.	9,1

**Przemysł - sektor przedsiębiorstw**
**I - VIII 2018**

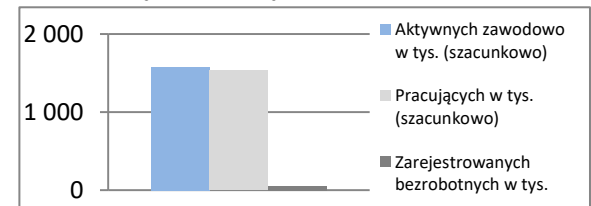
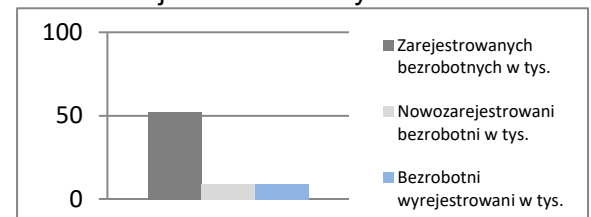
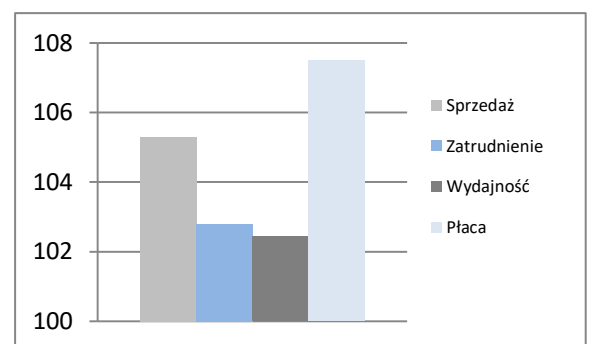
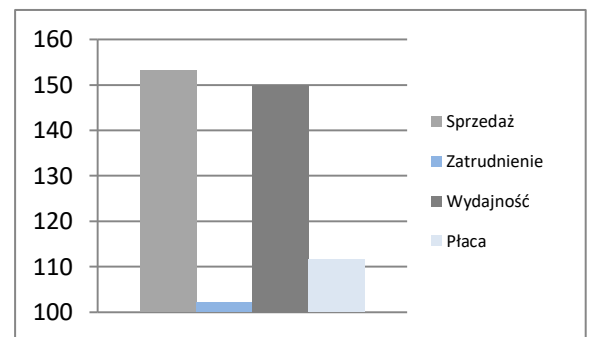
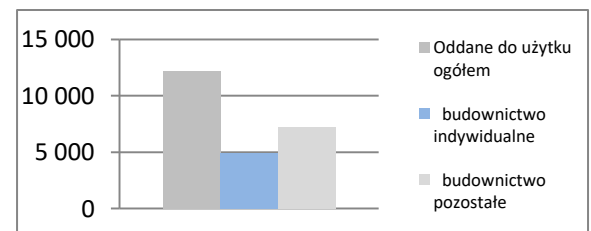
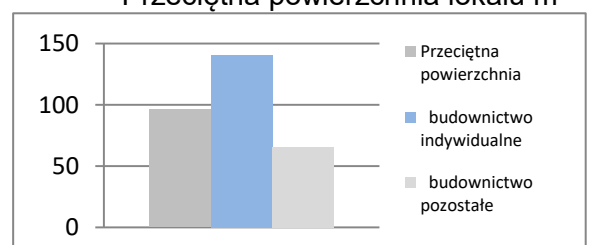
Sprzedaż	mln PLN	113 996
Sprzedaż na zatrudnionego	tys. PLN	336
Zatrudnienie	w tys.	339
Płaca	PLN	4 643
Sprzedaż	I - VIII 2017 = 100	105,3
Zatrudnienie	I - VIII 2017 = 100	102,8
Wydajność	I - VIII 2017 = 100	102,4
Płaca	I - VIII 2017 = 100	107,5

**Budownictwo - sektor przedsiębiorstw**
**I - VIII 2018**

Sprzedaż	mln PLN	16448,8
Sprzedaż na zatrudnionego	tys. PLN	445
Zatrudnienie	w tys.	37
Płaca	PLN	4 858
Sprzedaż	I - VIII 2017 = 100	153,2
Zatrudnienie	I - VIII 2017 = 100	102,1
Wydajność	I - VIII 2017 = 100	150,0
Płaca	I - VIII 2017 = 100	111,5

**Mieszkania oddane do użytku**
**I - VIII 2018**

Oddane do użytku ogółem	szt.	12 149
budownictwo indywidualne	szt.	4 954
budownictwo pozostałe	szt.	7 195
Dynamika	I - VIII 2017 = 100	110,1
Powierzchnia ogółem	tys. m <sup>2</sup>	1 167
budownictwo indywidualne	tys. m <sup>2</sup>	697
budownictwo pozostałe	tys. m <sup>2</sup>	470
Dynamika	I - VIII 2017 = 100	109,2
Przeciętna powierzchnia	m <sup>2</sup>	96
budownictwo indywidualne	m <sup>2</sup>	141
budownictwo pozostałe	m <sup>2</sup>	65

**Rynek pracy**

**Rejestr bezrobotnych**

**Dynamiki - przemysł**

**Dynamiki - budownictwo**

**Liczba mieszkań w szt.**

**Przeciętna powierzchnia lokalu m<sup>2</sup>**


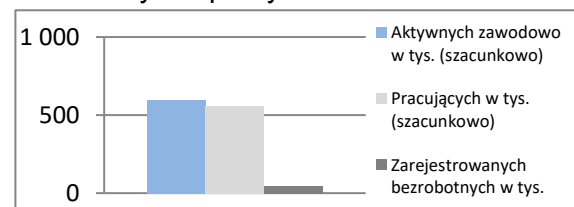


**ZACHODNIOPOMORSKIE**

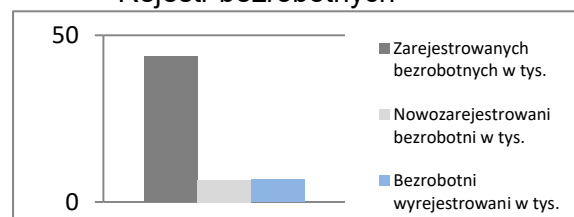
<b>Powierzchnia</b>	w km <sup>2</sup>	22 892	<b>Ludność</b> tys.	1 706
	% Polski	7,3%	% Polski	4,4%
<b>Gęstość zaludnienia</b>	osób na km <sup>2</sup>	74,5	<b>Współczynnik urbanizacji</b>	68,6%
	Polska	122,9	Polska	60,1%
<b>PKB na mieszkańca</b>	tys. PLN	43 233	<b>PKB</b>	mIn PLN
	Średnia Polski = 100%	83,8%	% Polski	73 733
				3,72%

**Rynek pracy**
**koniec sierpnia 2018**

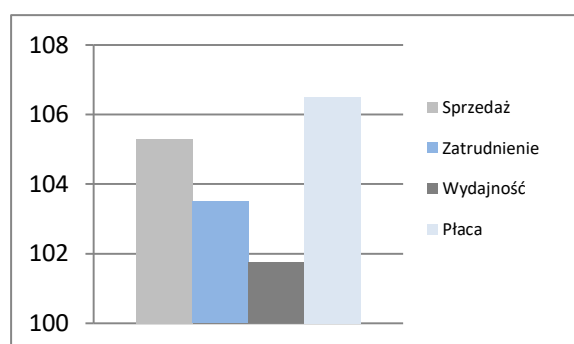
Zarejestrowanych bezrobotnych w tys.	43,8
Pracujących w tys. (szacunkowo)	556,2
Aktywnych zawodowo w tys. (szacunkowo)	600,0
Stopa bezrobocia	7,3%
	Polska 5,8%

**Rynek pracy**

**Rynek pracy**
**w sierpniu 2018**

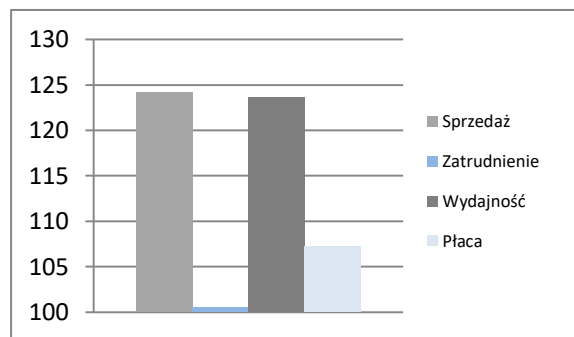
Bezrobotnych na ofertę pracy	8,0
Nowozarejestrowani bezrobotni w tys.	6,7
Bezrobotni wyrejestrowani w tys.	6,8

**Rejestr bezrobotnych**

**Przemysł - sektor przedsiębiorstw**
**I - VIII 2018**

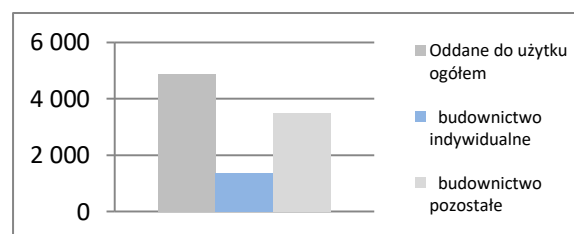
Sprzedaż	mIn PLN	26 650
Sprzedaż na zatrudnionego	tys. PLN	278
Zatrudnienie	w tys.	96
Płaca	PLN	4 454
Sprzedaż	I - VIII 2017 = 100	105,3
Zatrudnienie	I - VIII 2017 = 100	103,5
Wydajność	I - VIII 2017 = 100	101,7
Płaca	I - VIII 2017 = 100	106,5

**Dynamiki - przemysł**

**Budownictwo - sektor przedsiębiorstw**
**I - VIII 2018**

Sprzedaż	mIn PLN	3200,2
Sprzedaż na zatrudnionego	tys. PLN	291
Zatrudnienie	w tys.	11
Płaca	PLN	4 338
Sprzedaż	I - VIII 2017 = 100	124,2
Zatrudnienie	I - VIII 2017 = 100	100,5
Wydajność	I - VIII 2017 = 100	123,6
Płaca	I - VIII 2017 = 100	107,2

**Dynamiki - budownictwo**

**Mieszkania oddane do użytku**
**I - VIII 2018**

Oddane do użytku ogółem	szt.	4 876
budownictwo indywidualne	szt.	1 373
budownictwo pozostałe	szt.	3 503
Dynamika	I - VIII 2017 = 100	96,2
Powierzchnia ogółem	tys. m <sup>2</sup>	397
budownictwo indywidualne	tys. m <sup>2</sup>	200
budownictwo pozostałe	tys. m <sup>2</sup>	197
Dynamika	I - VIII 2017 = 100	94,4
Przeciętna powierzchnia	m <sup>2</sup>	81
budownictwo indywidualne	m <sup>2</sup>	146
budownictwo pozostałe	m <sup>2</sup>	56

**Liczba mieszkań w szt.**

**Przeciętna powierzchnia lokalu m<sup>2</sup>**
