



KRAJOWA IZBA GOSPODARCZA

Comiesięczny przegląd sytuacji gospodarczej
w województwach

Krajowa Izba Gospodarcza

31.10.2018

Spis treści

Spis treści	str. 2
Objaśnienia i uwagi	str. 3
Porównanie województw	str. 4
POLSKA	str. 5
DOLNOŚLĄSKIE	str. 6
KUJAWSKO-POMORSKIE	str. 7
LUBELSKIE	str. 8
LUBUSKIE	str. 9
ŁÓDZKIE	str. 10
MAŁOPOLSKIE	str. 11
MAZOWIECKIE	str. 12
OPOLSKIE	str. 13
PODKARPACKIE	str. 14
PODLASKIE	str. 15
POMORSKIE	str. 16
ŚLĄSKIE	str. 17
ŚWIĘTOKRZYSKIE	str. 18
WARMIŃSKO-MAZURSKIE	str. 19
WIELKOPOLSKIE	str. 20
ZACHODNIOPOMORSKIE	str. 21

Objaśnienia i uwagi

Analitycy i komentatorzy zajmujący się problematyką gospodarczą zazwyczaj koncentrują się na danych obrazujących aktualny stan i bieżące zmiany całej polskiej gospodarki. Takie podejście jest naturalne. Uogólnienie danych pozwala na łatwiejsze ich zrozumienie oraz na prostsze formułowanie projekcji dotyczących przyszłości. Należy mieć jednak na uwadze, że z punktu widzenia poszczególnych firm synteza danych na poziomie ogólnokrajowym jest adekwatna jedynie w przypadku podmiotów największych.

Rozważne prowadzenie działalności gospodarczej oraz planowanie jej na przyszłość wymaga dobrego rozpoznania bieżących warunków lokalnych, na jakich działa firma. W przypadku zdecydowanej większości firm w Polsce owa lokalność dotyczy jednego województwa, w bardziej zaś zaawansowanym stadium ekspansji kilku województw.

Prezentowane systematycznie przez statystykę publiczną informacje wskazują na bardzo duże zróżnicowanie województw. Dotyczy to tak ich potencjału w zakresie powierzchni, ludności, wypracowanego produktu krajowego brutto, ale również takich parametrów jak aktualne tempo wzrostu, dostępne zasoby pracy, bezrobocie, poziom i dynamika płac, postęp w zakresie wydajności.

Zamiarem Krajowej Izby Gospodarczej jest wsparcie pracy przedsiębiorców poprzez przybliżenie im danych dotyczących potencjału gospodarczego i bieżącej sytuacji ekonomicznej panującej w poszczególnych województwach. W poniższym opracowaniu dane Głównego Urzędu Statystycznego zostały uzupełnione szacunkami KIG opartymi na danych GUS.

Z punktu widzenia analizy bieżącego stanu otoczenia biznesowego przedsiębiorstw szczególnie ważne są dane dotyczące sektora przedsiębiorstw - zwłaszcza przemysłu i budownictwa - gdzie zaprezentowany jest: poziom sprzedaży i aktualne tempo jej wzrostu wraz z przeciętną wydajnością pracownika mierzoną sprzedażą przypadającą na jednego zatrudnionego, poziom i dynamika zatrudnienia, poziom i dynamika płac, dynamika wydajności. W szczególności ważne wydaje się monitorowanie relacji pomiędzy dynamikami sprzedaży, zatrudnienia, wynagrodzeń i wydajności.

W ocenie potencjału gospodarczego i siły ekonomicznej poszczególnych województw pomocne mogą być informacje o poziomie produktu krajowego brutto, liczbie ludności – zwłaszcza aktywnej zawodowo, ale również te dotyczące gęstości zaludnienia czy współczynnika urbanizacji. Wypada podkreślić, że produkt krajowy brutto wypracowywany nawet przez nieduże województwa jest często przynajmniej porównywalny z produktem krajowym brutto części krajów naszego regionu.

Porównanie województw

Dane podstawowe	Powierzchnia		Ludność		Gęstość zal. osób na km ²	Wsp. urban. w %	PKB (2017)	
	w km ²	% Polski	w tys.	% Polski			mln PLN	PLN na mieszk.
POLSKA	312 680	100,0%	38 413	100,0%	122,9	60,1%	1 982 080	51 599
DOLNOŚLĄSKIE	19 947	6,4%	2 901	7,6%	145,4	68,7%	165 702	57 119
KUJAWSKO-POMORSKIE	17 971	5,7%	2 080	5,4%	115,7	59,2%	87 806	42 217
LUBELSKIE	25 122	8,0%	2 122	5,5%	84,5	46,5%	76 112	35 875
LUBUSKIE	13 988	4,5%	1 015	2,6%	72,6	65,0%	44 200	43 530
ŁÓDZKIE	18 219	5,8%	2 471	6,4%	135,6	62,6%	119 519	48 377
MAŁOPOLSKIE	15 183	4,9%	3 396	8,8%	223,7	48,3%	158 368	46 638
MAZOWIECKIE	35 558	11,4%	5 392	14,0%	151,6	64,4%	440 022	81 609
OPOLSKIE	9 412	3,0%	988	2,6%	105,0	53,4%	40 831	41 327
PODKARPACKIE	17 846	5,7%	2 129	5,5%	119,3	41,1%	77 103	36 221
PODLASKIE	20 187	6,5%	1 183	3,1%	58,6	60,8%	43 209	36 534
POMORSKIE	18 310	5,9%	2 328	6,1%	127,2	63,8%	115 952	49 803
ŚLĄSKIE	12 333	3,9%	4 540	11,8%	368,1	76,8%	243 994	53 742
ŚWIĘTOKRZYSKIE	11 711	3,7%	1 244	3,2%	106,3	44,9%	46 182	37 112
WARMIŃSKO-MAZURSKIE	24 173	7,7%	1 431	3,7%	59,2	59,0%	53 120	37 113
WIELKOPOLSKIE	29 827	9,5%	3 491	9,1%	117,0	54,4%	196 226	56 216
ZACHODNIOPOMORSKIE	22 892	7,3%	1 703	4,4%	74,4	68,6%	73 733	43 296

Rynek pracy	Aktywni zaw. w tys.	Bezrobotni rejestrowani		Pracujący w tys.			Płace w PLN	
		w tys.	stopa w %	ogółem	przemysł	budownictwo	przemysł	budownictwo
POLSKA	16 469	947,4	5,7%	15 522	2 715	404	4 810	4 830
DOLNOŚLĄSKIE	1 212	61,8	5,1%	1 150	223	27	5 330	5 088
KUJAWSKO-POMORSKIE	815	70,1	8,6%	745	137	19	4 183	4 227
LUBELSKIE	919	70,8	7,7%	849	100	15	4 398	3 886
LUBUSKIE	379	21,6	5,7%	357	74	7	4 484	3 899
ŁÓDZKIE	1 075	65,6	6,1%	1 010	178	18	4 556	4 168
MAŁOPOLSKIE	1 489	70,0	4,7%	1 419	198	41	4 627	4 313
MAZOWIECKIE	2 790	136,7	4,9%	2 653	377	89	5 411	6 122
OPOLSKIE	360	21,6	6,0%	338	58	7	4 554	4 204
PODKARPACKIE	936	79,6	8,5%	857	133	17	4 218	3 834
PODLASKIE	474	36,0	7,6%	438	54	11	4 158	4 961
POMORSKIE	923	44,3	4,8%	879	151	30	4 858	4 756
ŚLĄSKIE	1 839	80,9	4,4%	1 758	447	53	5 258	4 601
ŚWIĘTOKRZYSKIE	530	42,9	8,1%	487	66	10	4 318	3 840
WARMIŃSKO-MAZURSKIE	508	50,3	9,9%	458	87	11	4 025	4 020
WIELKOPOLSKIE	1 600	51,2	3,2%	1 549	339	37	4 647	4 869
ZACHODNIOPOMORSKIE	620	44,0	7,1%	576	96	11	4 475	4 361

Wyniki przedsiębiorstw	Przemysł				Budownictwo			
	Sprzedaż og. mln PLN	Na zatrud. tys. PLN	Sprzedaż I - IX 2017 = 100	Wydajność	Sprzedaż og. mln PLN	Na zatrud. tys. PLN	Sprzedaż I - IX 2017 = 100	Wydajność
POLSKA	1 073 983	396	106,0	103,2	162 127	401	126,0	119,3
DOLNOŚLĄSKIE	91 298	409	106,5	104,8	9 769	362	128,0	115,7
KUJAWSKO-POMORSKIE	46 411	339	108,8	106,5	5 270	277	132,5	128,3
LUBELSKIE	27 316	273	105,3	101,6	3 247	216	114,1	112,7
LUBUSKIE	28 213	381	108,5	103,9	1 517	217	117,9	107,5
ŁÓDZKIE	61 491	345	100,7	98,3	6 099	339	112,8	109,7
MAŁOPOLSKIE	76 275	385	108,4	105,7	14 145	345	136,0	126,0
MAZOWIECKIE	211 578	561	108,5	105,8	51 172	575	120,4	112,7
OPOLSKIE	22 769	393	110,5	107,2	3 166	452	127,0	132,4
PODKARPACKIE	36 653	276	112,6	107,4	5 068	298	128,2	120,6
PODLASKIE	20 529	380	105,2	100,6	4 585	417	106,9	100,1
POMORSKIE	69 202	458	106,0	104,1	11 397	380	144,0	130,7
ŚLĄSKIE	176 395	395	104,6	102,0	18 261	345	116,3	110,3
ŚWIĘTOKRZYSKIE	21 540	326	106,4	103,1	2 750	275	106,1	105,7
WARMIŃSKO-MAZURSKIE	25 994	299	104,8	103,5	2 917	265	141,3	137,1
WIELKOPOLSKIE	128 208	378	103,8	101,0	18 974	513	149,9	147,0
ZACHODNIOPOMORSKIE	30 112	314	105,0	101,6	3 790	345	128,6	126,2

POLSKA

Powierzchnia	w km ²	312 680	Ludność tys.	38 413
	% Polski	100,0%	% Polski	100,0%
Gęstość zaludnienia	osób na km ²	122,9	Współczynnik urbanizacji	60,1%
	Polska	122,9	Polska	60,1%
PKB na mieszkańca	tys. PLN	51 599	PKB	1 982 080
	Średnia Polski = 100%	100,0%	% Polski	100,00%

Rynek pracy
koniec września 2018

Zarejestrowanych bezrobotnych w tys.	947,4
Pracujących w tys. (szacunkowo)	15 673,7
Aktywnych zawodowo w tys. (szacunkowo)	16 621,1

Stopa bezrobocia	5,7%
Polska	5,7%

Rynek pracy
we wrześniu 2018

Bezrobotnych na ofertę pracy	10,0
Nowozarejestrowani bezrobotni w tys.	145,9
Bezrobotni wyrejestrowani w tys.	157,1

Przemysł - sektor przedsiębiorstw
I - IX 2018

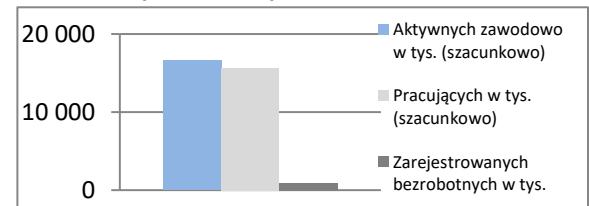
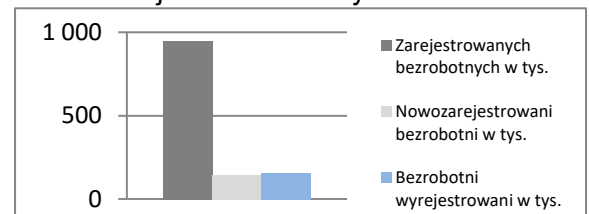
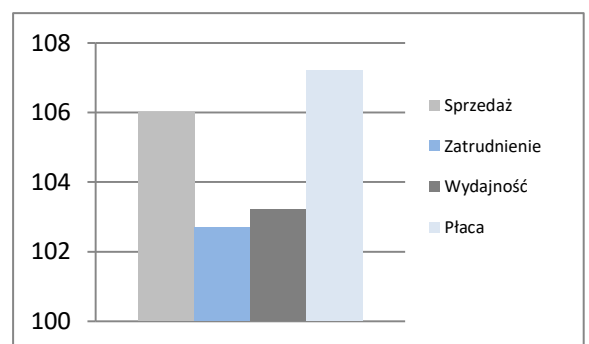
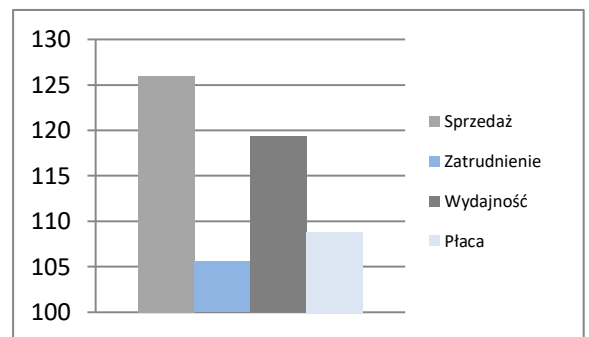
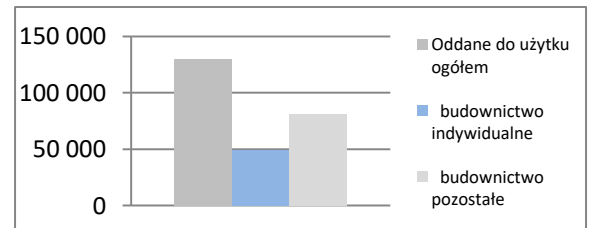
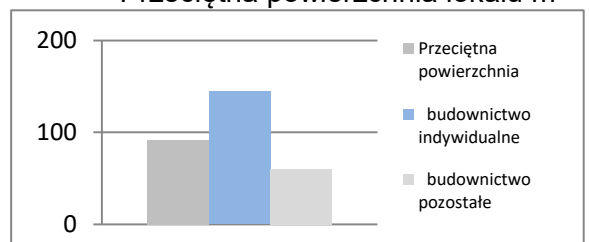
Sprzedaż	mIn PLN	1 073 983
Sprzedaż na zatrudnionego	tys. PLN	396
Zatrudnienie	w tys.	2 715
Płaca	PLN	4 810
Sprzedaż	I - IX 2017 = 100	106
Zatrudnienie	I - IX 2017 = 100	102,7
Wydajność	I - IX 2017 = 100	103,2
Płaca	I - IX 2017 = 100	107,2

Budownictwo - sektor przedsiębiorstw
I - IX 2018

Sprzedaż	mIn PLN	162127,3
Sprzedaż na zatrudnionego	tys. PLN	401
Zatrudnienie	w tys.	404
Płaca	PLN	4 830
Sprzedaż	I - IX 2017 = 100	126,0
Zatrudnienie	I - IX 2017 = 100	105,6
Wydajność	I - IX 2017 = 100	119,3
Płaca	I - IX 2017 = 100	108,8

Mieszkania oddane do użytku
I - IX 2018

Oddane do użytku ogółem	szt.	129 672
budownictwo indywidualne	szt.	48 619
budownictwo pozostałe	szt.	81 053
Dynamika	I - IX 2017 = 100	104,4
Powierzchnia ogółem	tys. m ²	11 896
budownictwo indywidualne	tys. m ²	7 031
budownictwo pozostałe	tys. m ²	4 865
Dynamika	I - IX 2017 = 100	101,9
Przeciętna powierzchnia	m ²	92
budownictwo indywidualne	m ²	145
budownictwo pozostałe	m ²	60

Rynek pracy

Rejestr bezrobotnych

Dynamiki - przemysł

Dynamiki - budownictwo

Liczba mieszkań w szt.

Przeciętna powierzchnia lokalu m²


DOLNOŚLĄSKIE

Powierzchnia	w km ²	19 947	Ludność tys.	2 901
	% Polski	6,4%	% Polski	7,6%
Gęstość zaludnienia	osób na km ²	145,4	Współczynnik urbanizacji	68,7%
	Polska	122,9	Polska	60,1%
PKB na mieszkańca	tys. PLN	57 119	PKB	mln PLN 165 702
	Średnia Polski = 100%	110,7%	% Polski	8,36%

Rynek pracy

koniec września 2018

Zarejestrowanych bezrobotnych w tys.	61,8
Pracujących w tys. (szacunkowo)	1 150,0
Aktywnych zawodowo w tys. (szacunkowo)	1 211,8

Stopa bezrobocia	5,1%
Polska	5,7%

Rynek pracy

we wrześniu 2018

Bezrobotnych na ofertę pracy	6,0
Nowozarejestrowani bezrobotni w tys.	10,1
Bezrobotni wyrejestrowani w tys.	10,5

Przemysł - sektor przedsiębiorstw

I - IX 2018

Sprzedaż	mln PLN	91 298
Sprzedaż na zatrudnionego	tys. PLN	409
Zatrudnienie	w tys.	223
Płaca	PLN	5 330
Sprzedaż	I - IX 2017 = 100	106,5
Zatrudnienie	I - IX 2017 = 100	101,6
Wydajność	I - IX 2017 = 100	104,8
Płaca	I - IX 2017 = 100	106,9

Budownictwo - sektor przedsiębiorstw

I - IX 2018

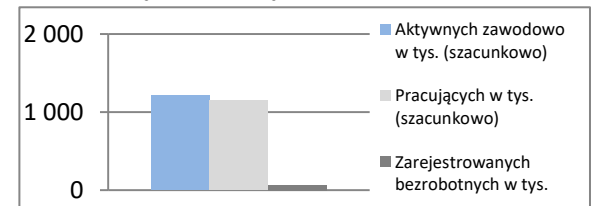
Sprzedaż	mln PLN	9768,6
Sprzedaż na zatrudnionego	tys. PLN	362
Zatrudnienie	w tys.	27
Płaca	PLN	5 088
Sprzedaż	I - IX 2017 = 100	128,0
Zatrudnienie	I - IX 2017 = 100	110,6
Wydajność	I - IX 2017 = 100	115,7
Płaca	I - IX 2017 = 100	105,6

Mieszkania oddane do użytku

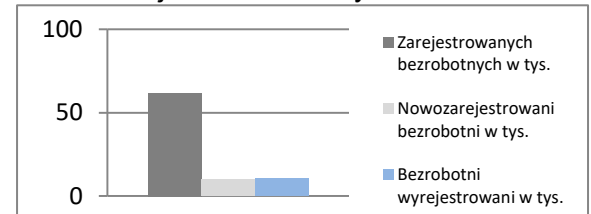
I - IX 2018

Oddane do użytku ogółem	szt.	13 381
budownictwo indywidualne	szt.	3 086
budownictwo pozostałe	szt.	10 295
Dynamika	I - IX 2017 = 100	110,2
Powierzchnia ogółem	tys. m ²	1 068
budownictwo indywidualne	tys. m ²	447
budownictwo pozostałe	tys. m ²	621
Dynamika	I - IX 2017 = 100	108,1
Przeciętna powierzchnia	m ²	80
budownictwo indywidualne	m ²	145
budownictwo pozostałe	m ²	60

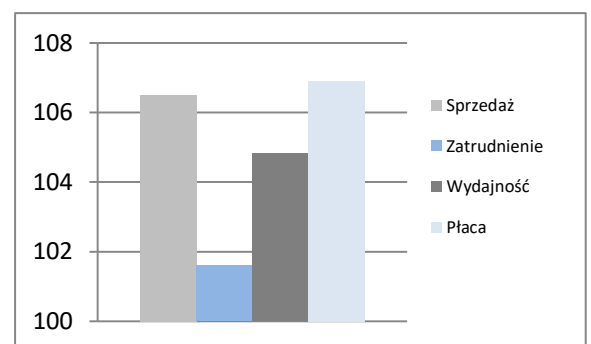
Rynek pracy



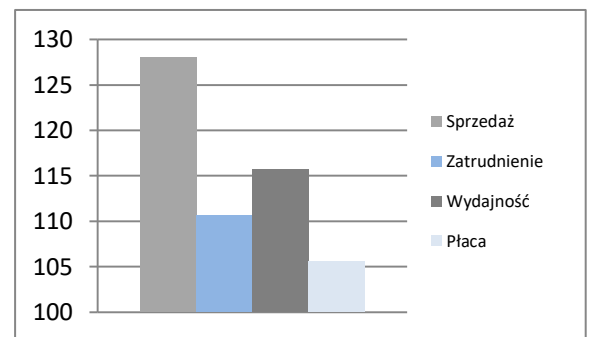
Rejestr bezrobotnych



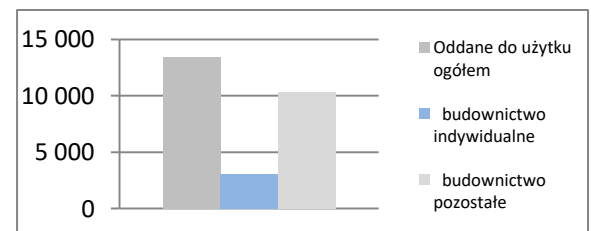
Dynamiki - przemysł



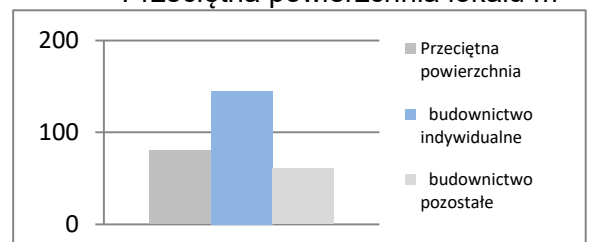
Dynamiki - budownictwo



Liczba mieszkań w szt.



Przeciętna powierzchnia lokalu m²



KUJAWSKO-POMORSKIE

Powierzchnia	w km ²	17 971	Ludność tys.	2 080
	% Polski	5,7%	% Polski	5,4%
Gęstość zaludnienia	osób na km ²	115,7	Współczynnik urbanizacji	59,2%
	Polska	122,9	Polska	60,1%
PKB na mieszkańca	tys. PLN	42 217	PKB	mln PLN 87 806
	Średnia Polski = 100%	81,8%	% Polski	4,43%

Rynek pracy
koniec września 2018

Zarejestrowanych bezrobotnych w tys.	70,1
Pracujących w tys. (szacunkowo)	745,0
Aktywnych zawodowo w tys. (szacunkowo)	815,1

Stopa bezrobocia	8,6%
Polska	5,7%

Rynek pracy
we wrześniu 2018

Bezrobotnych na ofertę pracy	13,0
Nowozarejestrowani bezrobotni w tys.	10,5
Bezrobotni wyrejestrowani w tys.	11

Przemysł - sektor przedsiębiorstw
I - IX 2018

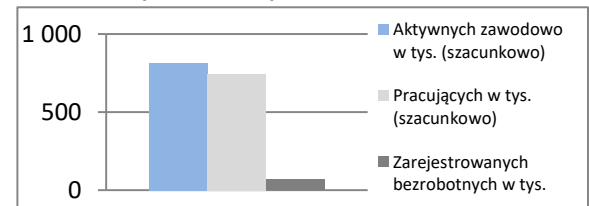
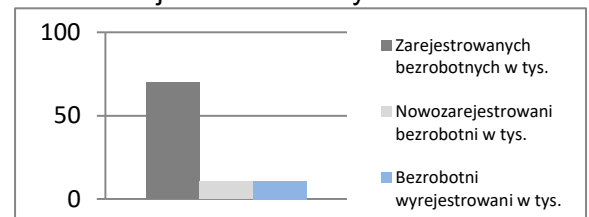
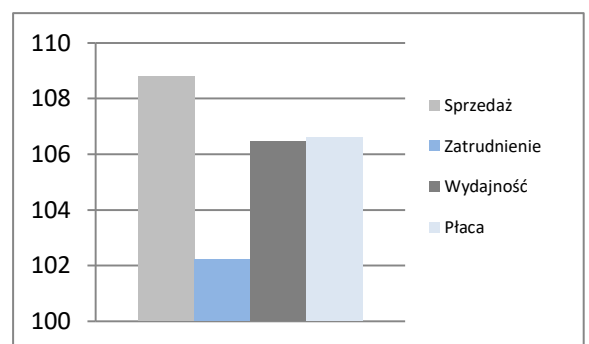
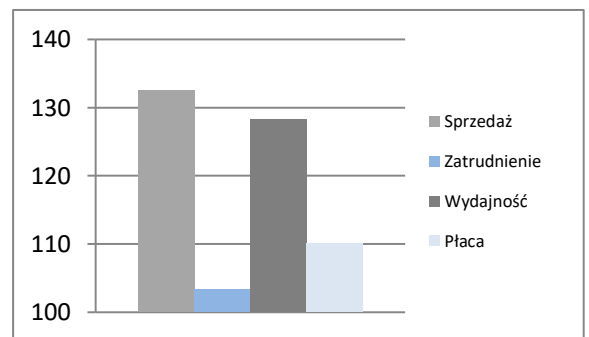
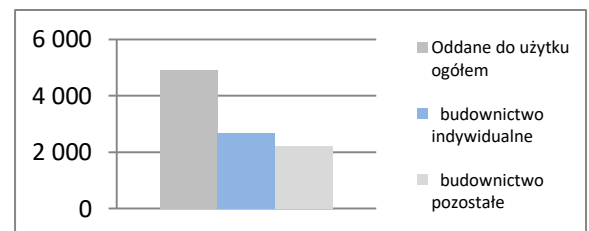
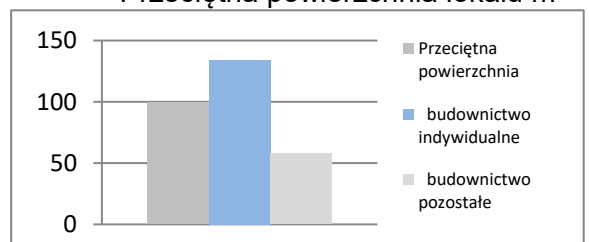
Sprzedaż	mIn PLN	46 411
Sprzedaż na zatrudnionego	tys. PLN	339
Zatrudnienie	w tys.	137
Płaca	PLN	4 183
Sprzedaż	I - IX 2017 = 100	108,8
Zatrudnienie	I - IX 2017 = 100	102,2
Wydajność	I - IX 2017 = 100	106,5
Płaca	I - IX 2017 = 100	106,6

Budownictwo - sektor przedsiębiorstw
I - IX 2018

Sprzedaż	mIn PLN	5270
Sprzedaż na zatrudnionego	tys. PLN	277
Zatrudnienie	w tys.	19
Płaca	PLN	4 227
Sprzedaż	I - IX 2017 = 100	132,5
Zatrudnienie	I - IX 2017 = 100	103,3
Wydajność	I - IX 2017 = 100	128,3
Płaca	I - IX 2017 = 100	110,0

Mieszkania oddane do użytku
I - IX 2018

Oddane do użytku ogółem	szt.	4 916
budownictwo indywidualne	szt.	2 684
budownictwo pozostałe	szt.	2 232
Dynamika	I - IX 2017 = 100	89,2
Powierzchnia ogółem	tys. m ²	489
budownictwo indywidualne	tys. m ²	360
budownictwo pozostałe	tys. m ²	129
Dynamika	I - IX 2017 = 100	96,3
Przeciętna powierzchnia	m ²	99
budownictwo indywidualne	m ²	134
budownictwo pozostałe	m ²	58

Rynek pracy

Rejestr bezrobotnych

Dynamiki - przemysł

Dynamiki - budownictwo

Liczba mieszkań w szt.

Przeciętna powierzchnia lokalu m²


LUBELSKIE

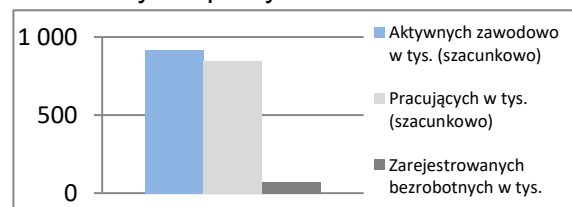
Powierzchnia	w km ²	25 122	Ludność tys.	2 122
	% Polski	8,0%	% Polski	5,5%
Gęstość zaludnienia	osób na km ²	84,5	Współczynnik urbanizacji	46,5%
	Polska	122,9	Polska	60,1%
PKB na mieszkańca	tys. PLN	35 875	PKB	mln PLN 76 112
	Średnia Polski = 100%	69,5%	% Polski	3,84%

Rynek pracy

koniec września 2018

Zarejestrowanych bezrobotnych w tys.	70,8
Pracujących w tys. (szacunkowo)	848,7
Aktywnych zawodowo w tys. (szacunkowo)	919,5
Stopa bezrobocia	7,7%
	Polska 5,7%

Rynek pracy

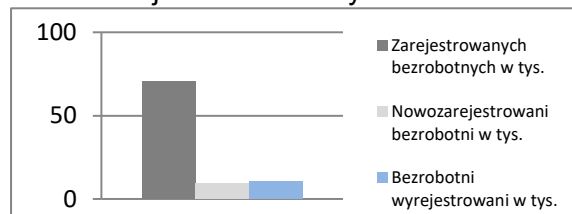


Rynek pracy

we wrześniu 2018

Bezrobotnych na ofertę pracy	20,0
Nowozarejestrowani bezrobotni w tys.	9,4
Bezrobotni wyrejestrowani w tys.	10,6

Rejestr bezrobotnych

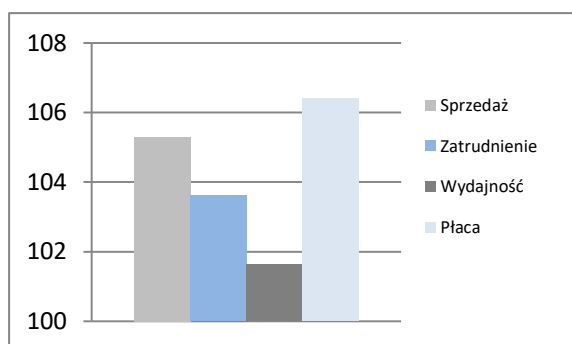


Przemysł - sektor przedsiębiorstw

I - IX 2018

Sprzedaż	mln PLN	27 316
Sprzedaż na zatrudnionego	tys. PLN	273
Zatrudnienie	w tys.	100
Płaca	PLN	4 398
Sprzedaż	I - IX 2017 = 100	105,3
Zatrudnienie	I - IX 2017 = 100	103,6
Wydajność	I - IX 2017 = 100	101,6
Płaca	I - IX 2017 = 100	106,4

Dynamiki - przemysł

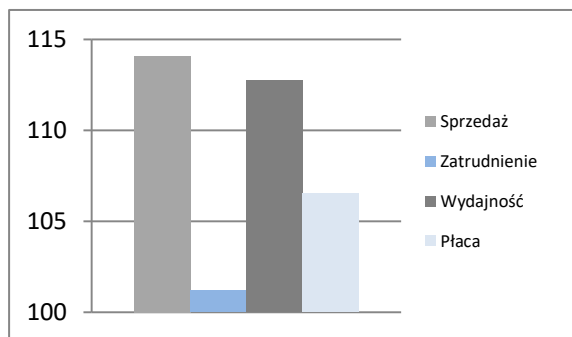


Budownictwo - sektor przedsiębiorstw

I - IX 2018

Sprzedaż	mln PLN	3247,1
Sprzedaż na zatrudnionego	tys. PLN	216
Zatrudnienie	w tys.	15
Płaca	PLN	3 886
Sprzedaż	I - IX 2017 = 100	114,1
Zatrudnienie	I - IX 2017 = 100	101,2
Wydajność	I - IX 2017 = 100	112,7
Płaca	I - IX 2017 = 100	106,5

Dynamiki - budownictwo

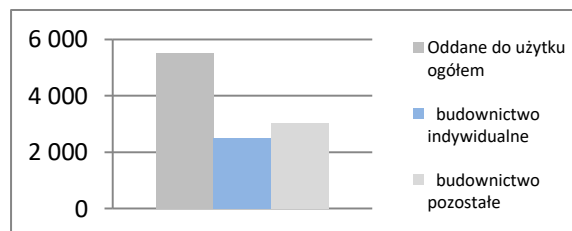


Mieszkania oddane do użytku

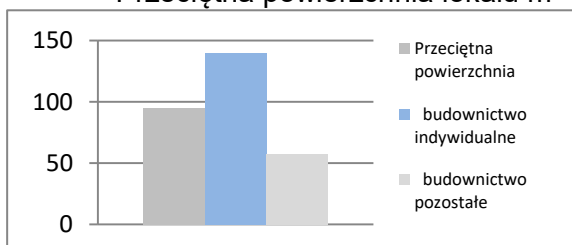
I - IX 2018

Oddane do użytku ogółem	szt.	5 519
budownictwo indywidualne	szt.	2 509
budownictwo pozostałe	szt.	3 010
Dynamika	I - IX 2017 = 100	107,2
Powierzchnia ogółem	tys. m ²	524
budownictwo indywidualne	tys. m ²	351
budownictwo pozostałe	tys. m ²	173
Dynamika	I - IX 2017 = 100	103,7
Przeciętna powierzchnia	m ²	95
budownictwo indywidualne	m ²	140
budownictwo pozostałe	m ²	57

Liczba mieszkań w szt.



Przeciętna powierzchnia lokalu m²

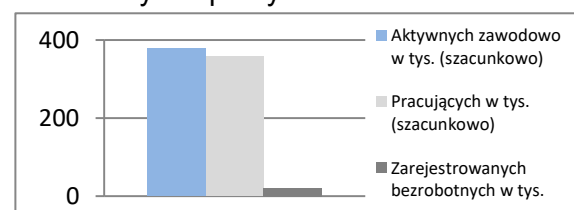


LUBUSKIE

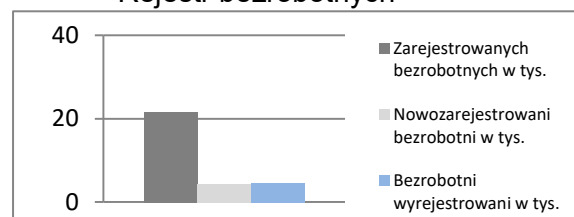
Powierzchnia	w km ²	13 988	Ludność tys.	1 015
	% Polski	4,5%	% Polski	2,6%
Gęstość zaludnienia	osób na km ²	72,6	Współczynnik urbanizacji	65,0%
	Polska	122,9	Polska	60,1%
PKB na mieszkańca	tys. PLN	43 530	PKB	mln PLN 44 200
	Średnia Polski = 100%	84,4%	% Polski	2,23%

Rynek pracy
koniec września 2018

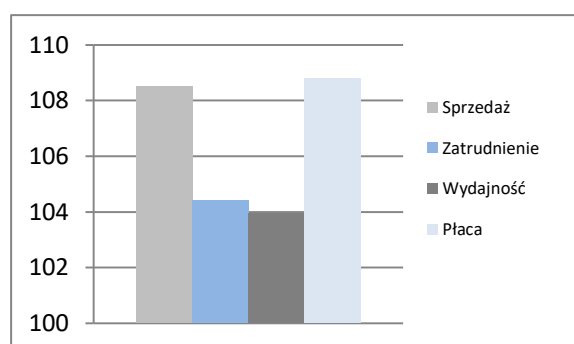
Zarejestrowanych bezrobotnych w tys.	21,6
Pracujących w tys. (szacunkowo)	357,3
Aktywnych zawodowo w tys. (szacunkowo)	378,9
Stopa bezrobocia	5,7%
	Polska 5,7%

Rynek pracy

Rynek pracy
we wrześniu 2018

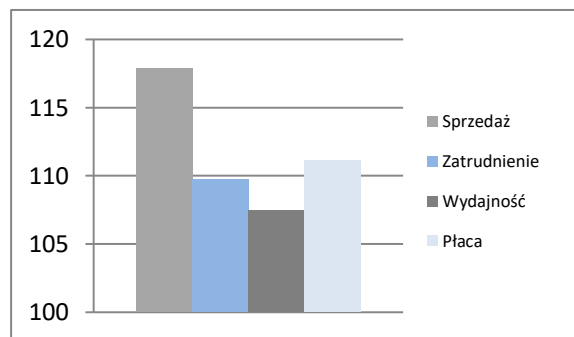
Bezrobotnych na ofertę pracy	6,0
Nowozarejestrowani bezrobotni w tys.	4,4
Bezrobotni wyrejestrowani w tys.	4,6

Rejestr bezrobotnych

Przemysł - sektor przedsiębiorstw
I - IX 2018

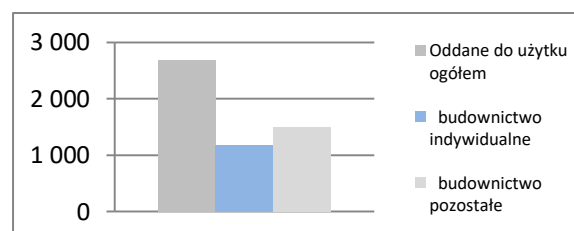
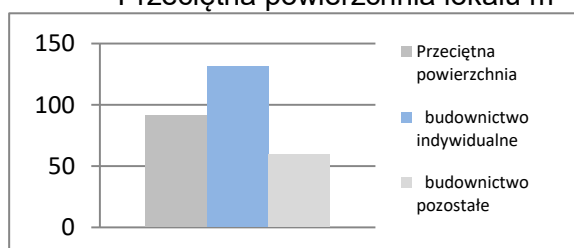
Sprzedaż	mln PLN	28 213
Sprzedaż na zatrudnionego	tys. PLN	381
Zatrudnienie	w tys.	74
Płaca	PLN	4 484
Sprzedaż	I - IX 2017 = 100	108,5
Zatrudnienie	I - IX 2017 = 100	104,4
Wydajność	I - IX 2017 = 100	103,9
Płaca	I - IX 2017 = 100	108,8

Dynamiki - przemysł

Budownictwo - sektor przedsiębiorstw
I - IX 2018

Sprzedaż	mln PLN	1516,6
Sprzedaż na zatrudnionego	tys. PLN	217
Zatrudnienie	w tys.	7
Płaca	PLN	3 899
Sprzedaż	I - IX 2017 = 100	117,9
Zatrudnienie	I - IX 2017 = 100	109,7
Wydajność	I - IX 2017 = 100	107,5
Płaca	I - IX 2017 = 100	111,1

Dynamiki - budownictwo

Mieszkania oddane do użytku
I - IX 2018

Oddane do użytku ogółem	szt.	2 675
budownictwo indywidualne	szt.	1 180
budownictwo pozostałe	szt.	1 495
Dynamika	I - IX 2017 = 100	99,6
Powierzchnia ogółem	tys. m ²	244
budownictwo indywidualne	tys. m ²	155
budownictwo pozostałe	tys. m ²	89
Dynamika	I - IX 2017 = 100	97,2
Przeciętna powierzchnia	m ²	91
budownictwo indywidualne	m ²	131
budownictwo pozostałe	m ²	60

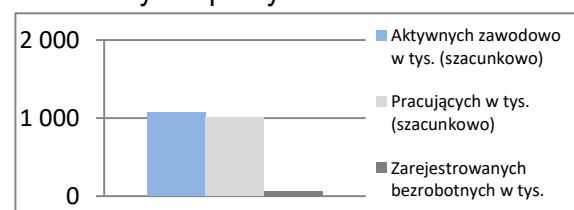
Liczba mieszkań w szt.

Przeciętna powierzchnia lokalu m²


ŁÓDZKIE

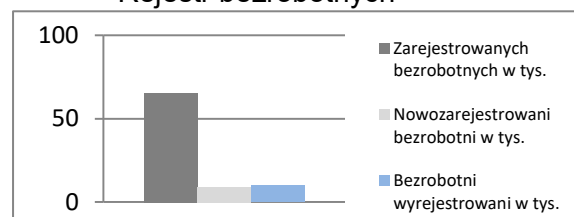
Powierzchnia	w km ²	18 219	Ludność tys.	2 471
	% Polski	5,8%	% Polski	6,4%
Gęstość zaludnienia	osób na km ²	135,6	Współczynnik urbanizacji	62,6%
	Polska	122,9	Polska	60,1%
PKB na mieszkańca	tys. PLN	48 377	PKB	mln PLN 119 519
	Średnia Polski = 100%	93,8%	% Polski	6,03%

Rynek pracy
koniec września 2018

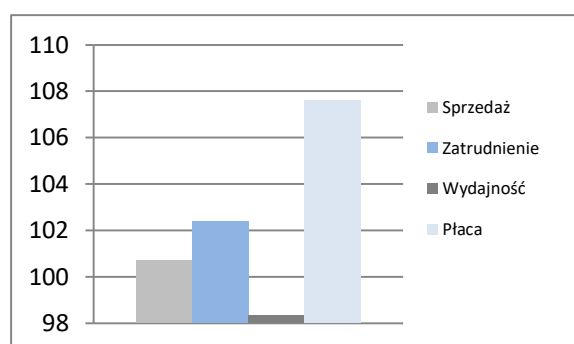
Zarejestrowanych bezrobotnych w tys.	65,6
Pracujących w tys. (szacunkowo)	1 009,8
Aktywnych zawodowo w tys. (szacunkowo)	1 075,4
Stopa bezrobocia	6,1%
	Polska 5,7%

Rynek pracy

Rynek pracy
we wrześniu 2018

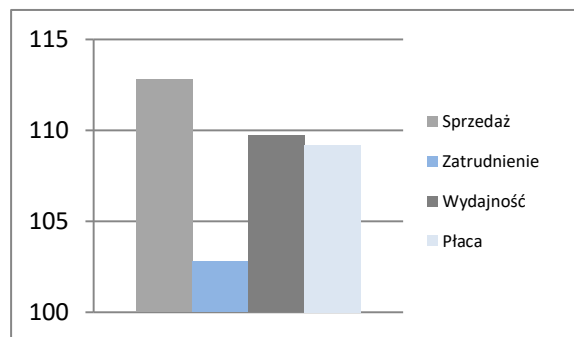
Bezrobotnych na ofertę pracy	7,0
Nowozarejestrowani bezrobotni w tys.	9
Bezrobotni wyrejestrowani w tys.	9,7

Rejestr bezrobotnych

Przemysł - sektor przedsiębiorstw
I - IX 2018

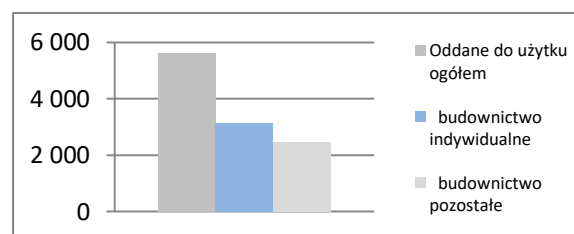
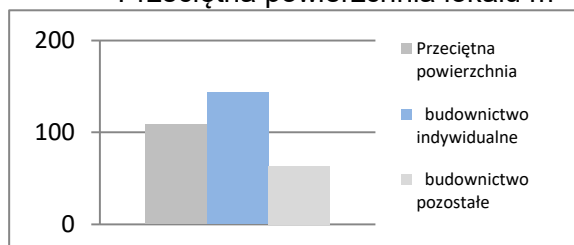
Sprzedaż	mln PLN	61 491
Sprzedaż na zatrudnionego	tys. PLN	345
Zatrudnienie	w tys.	178
Płaca	PLN	4 556
Sprzedaż	I - IX 2017 = 100	100,7
Zatrudnienie	I - IX 2017 = 100	102,4
Wydajność	I - IX 2017 = 100	98,3
Płaca	I - IX 2017 = 100	107,6

Dynamiki - przemysł

Budownictwo - sektor przedsiębiorstw
I - IX 2018

Sprzedaż	mln PLN	6099,3
Sprzedaż na zatrudnionego	tys. PLN	339
Zatrudnienie	w tys.	18
Płaca	PLN	4 168
Sprzedaż	I - IX 2017 = 100	112,8
Zatrudnienie	I - IX 2017 = 100	102,8
Wydajność	I - IX 2017 = 100	109,7
Płaca	I - IX 2017 = 100	109,2

Dynamiki - budownictwo

Mieszkania oddane do użytku
I - IX 2018

Oddane do użytku ogółem	szt.	5 599
budownictwo indywidualne	szt.	3 142
budownictwo pozostałe	szt.	2 457
Dynamika	I - IX 2017 = 100	110,2
Powierzchnia ogółem	tys. m ²	607
budownictwo indywidualne	tys. m ²	451
budownictwo pozostałe	tys. m ²	156
Dynamika	I - IX 2017 = 100	104,6
Przeciętna powierzchnia	m ²	108
budownictwo indywidualne	m ²	144
budownictwo pozostałe	m ²	63

Liczba mieszkań w szt.

Przeciętna powierzchnia lokalu m²


MAŁOPOLSKIE

Powierzchnia	w km ²	15 183	Ludność tys.	3 396
	% Polski	4,9%	% Polski	8,8%
Gęstość zaludnienia	osób na km ²	223,7	Współczynnik urbanizacji	48,3%
	Polska	122,9	Polska	60,1%
PKB na mieszkańca	tys. PLN	46 638	PKB	mln PLN 158 368
	Średnia Polski = 100%	90,4%	% Polski	7,99%

Rynek pracy
koniec września 2018

Zarejestrowanych bezrobotnych w tys.	70,0
Pracujących w tys. (szacunkowo)	1 419,4
Aktywnych zawodowo w tys. (szacunkowo)	1 489,4

Stopa bezrobocia	4,7%
Polska	5,7%

Rynek pracy
we wrześniu 2018

Bezrobotnych na ofertę pracy	11,0
Nowozarejestrowani bezrobotni w tys.	10,7
Bezrobotni wyrejestrowani w tys.	11,3

Przemysł - sektor przedsiębiorstw
I - IX 2018

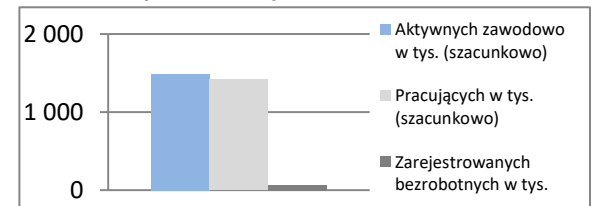
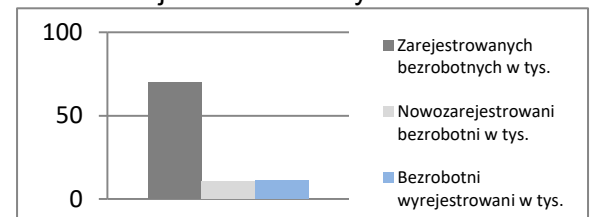
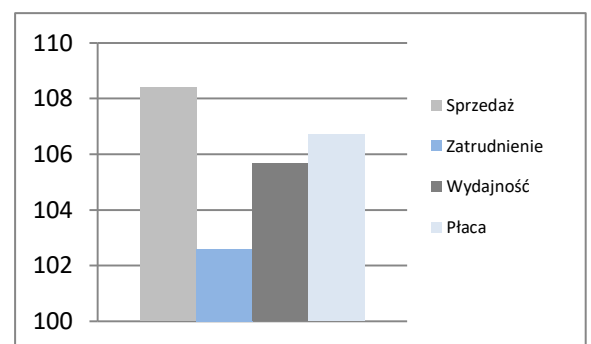
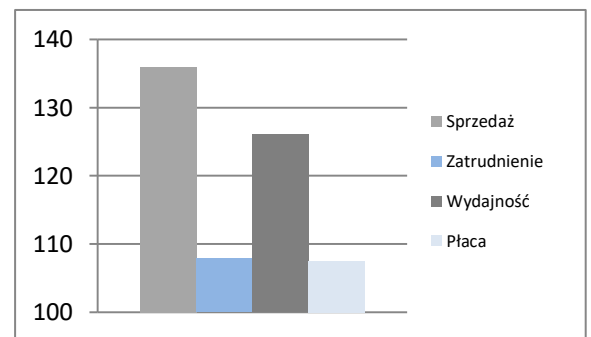
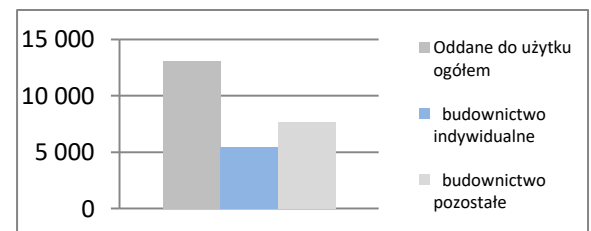
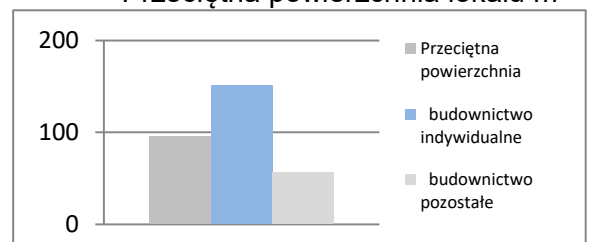
Sprzedaż	mln PLN	76 275
Sprzedaż na zatrudnionego	tys. PLN	385
Zatrudnienie	w tys.	198
Płaca	PLN	4 627
Sprzedaż	I - IX 2017 = 100	108,4
Zatrudnienie	I - IX 2017 = 100	102,6
Wydajność	I - IX 2017 = 100	105,7
Płaca	I - IX 2017 = 100	106,7

Budownictwo - sektor przedsiębiorstw
I - IX 2018

Sprzedaż	mln PLN	14 145,3
Sprzedaż na zatrudnionego	tys. PLN	345
Zatrudnienie	w tys.	41
Płaca	PLN	4 313
Sprzedaż	I - IX 2017 = 100	136,0
Zatrudnienie	I - IX 2017 = 100	107,9
Wydajność	I - IX 2017 = 100	126,0
Płaca	I - IX 2017 = 100	107,5

Mieszkania oddane do użytku
I - IX 2018

Oddane do użytku ogółem	szt.	13 092
budownictwo indywidualne	szt.	5 426
budownictwo pozostałe	szt.	7 666
Dynamika	I - IX 2017 = 100	89,8
Powierzchnia ogółem	tys. m ²	1 250
budownictwo indywidualne	tys. m ²	818
budownictwo pozostałe	tys. m ²	432
Dynamika	I - IX 2017 = 100	92,6
Przeciętna powierzchnia	m ²	95
budownictwo indywidualne	m ²	151
budownictwo pozostałe	m ²	56

Rynek pracy

Rejestr bezrobotnych

Dynamiki - przemysł

Dynamiki - budownictwo

Liczba mieszkań w szt.

Przeciętna powierzchnia lokalu m²


MAZOWIECKIE

Powierzchnia	w km ²	35 558	Ludność tys.	5 392
	% Polski	11,4%	% Polski	14,0%
Gęstość zaludnienia	osób na km ²	151,6	Współczynnik urbanizacji	64,4%
	Polska	122,9	Polska	60,1%
PKB na mieszkańca	tys. PLN	81 609	PKB	młn PLN 440 022
	Średnia Polski = 100%	158,2%	% Polski	22,20%

Rynek pracy

koniec września 2018

Zarejestrowanych bezrobotnych w tys.	136,7
Pracujących w tys. (szacunkowo)	2 653,1
Aktywnych zawodowo w tys. (szacunkowo)	2 789,8

Stopa bezrobocia	4,9%
Polska	5,7%

Rynek pracy

we wrześniu 2018

Bezrobotnych na ofertę pracy	13,0
Nowozarejestrowani bezrobotni w tys.	17
Bezrobotni wyrejestrowani w tys.	19,5

Przemysł - sektor przedsiębiorstw

I - IX 2018

Sprzedaż	młn PLN	211 578
Sprzedaż na zatrudnionego	tys. PLN	561
Zatrudnienie	w tys.	377
Płaca	PLN	5 411
Sprzedaż	I - IX 2017 = 100	108,5
Zatrudnienie	I - IX 2017 = 100	102,6
Wydajność	I - IX 2017 = 100	105,8
Płaca	I - IX 2017 = 100	106,7

Budownictwo - sektor przedsiębiorstw

I - IX 2018

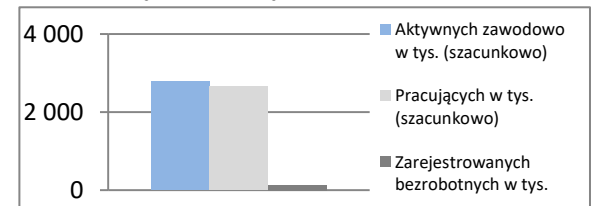
Sprzedaż	młn PLN	51172
Sprzedaż na zatrudnionego	tys. PLN	575
Zatrudnienie	w tys.	89
Płaca	PLN	6 122
Sprzedaż	I - IX 2017 = 100	120,4
Zatrudnienie	I - IX 2017 = 100	106,8
Wydajność	I - IX 2017 = 100	112,7
Płaca	I - IX 2017 = 100	107,3

Mieszkania oddane do użytku

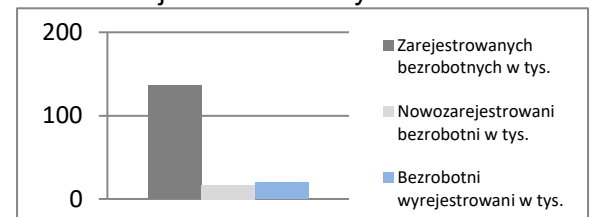
I - IX 2018

Oddane do użytku ogółem	szt.	28 641
budownictwo indywidualne	szt.	6 311
budownictwo pozostałe	szt.	22 330
Dynamika	I - IX 2017 = 100	115,2
Powierzchnia ogółem	tys. m ²	2 282
budownictwo indywidualne	tys. m ²	952
budownictwo pozostałe	tys. m ²	1 330
Dynamika	I - IX 2017 = 100	104,1
Przeciętna powierzchnia	m ²	80
budownictwo indywidualne	m ²	151
budownictwo pozostałe	m ²	60

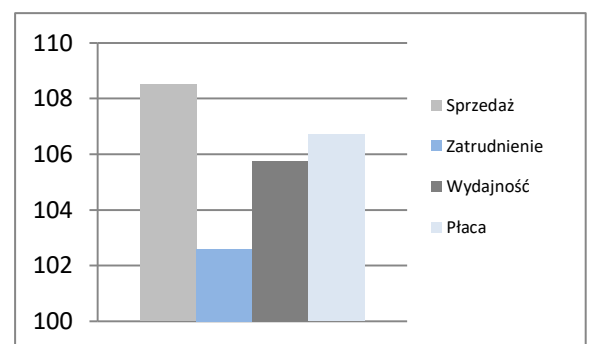
Rynek pracy



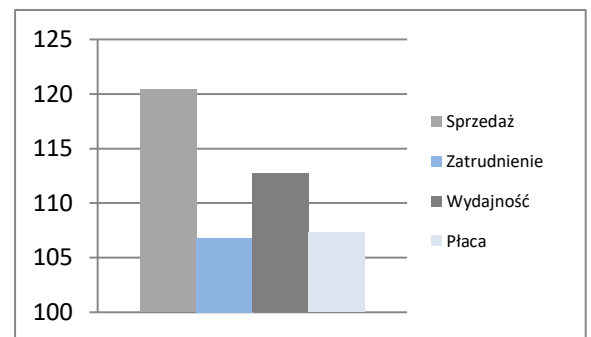
Rejestr bezrobotnych



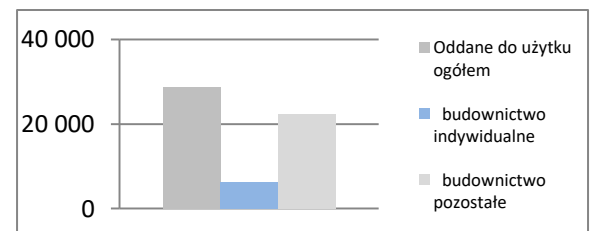
Dynamiki - przemysł



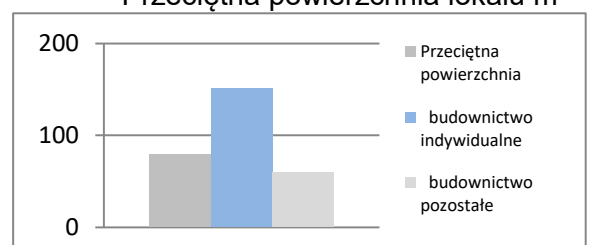
Dynamiki - budownictwo



Liczba mieszkań w szt.



Przeciętna powierzchnia lokalu m²

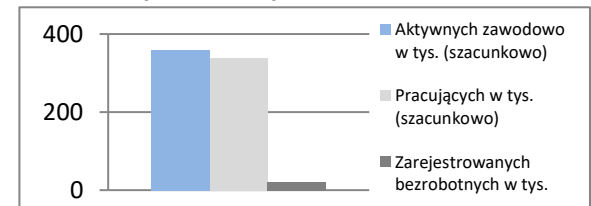


OPOLSKIE

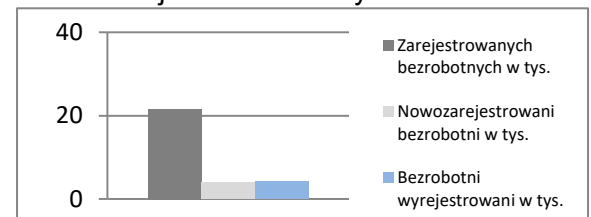
Powierzchnia	w km ²	9 412	Ludność tys.	988
	% Polski	3,0%	% Polski	2,6%
Gęstość zaludnienia	osób na km ²	105,0	Współczynnik urbanizacji	53,4%
	Polska	122,9	Polska	60,1%
PKB na mieszkańca	tys. PLN	41 327	PKB	mln PLN 40 831
	Średnia Polski = 100%	80,1%	% Polski	2,06%

Rynek pracy
koniec września 2018

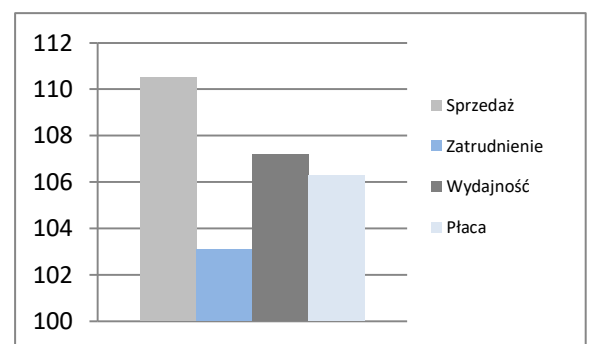
Zarejestrowanych bezrobotnych w tys.	21,6
Pracujących w tys. (szacunkowo)	338,4
Aktywnych zawodowo w tys. (szacunkowo)	360,0
Stopa bezrobocia	6,0%
	Polska 5,7%

Rynek pracy

Rynek pracy
we wrześniu 2018

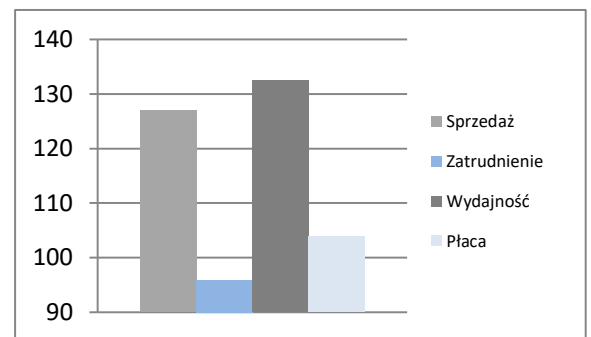
Bezrobotnych na ofertę pracy	6,0
Nowozarejestrowani bezrobotni w tys.	3,9
Bezrobotni wyrejestrowani w tys.	4,2

Rejestr bezrobotnych

Przemysł - sektor przedsiębiorstw
I - IX 2018

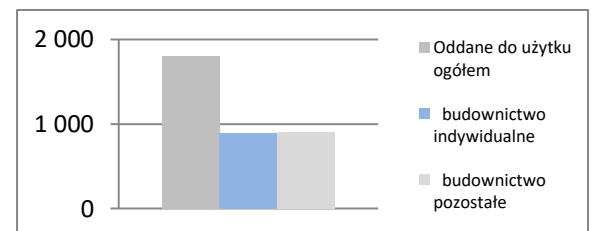
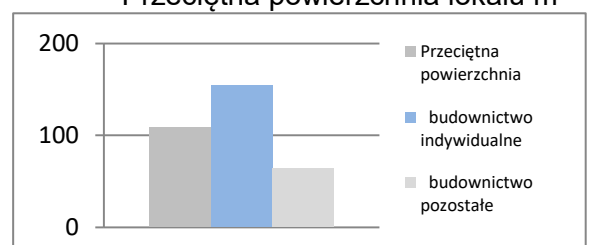
Sprzedaż	mln PLN	22 769
Sprzedaż na zatrudnionego	tys. PLN	393
Zatrudnienie	w tys.	58
Płaca	PLN	4 554
Sprzedaż	I - IX 2017 = 100	110,5
Zatrudnienie	I - IX 2017 = 100	103,1
Wydajność	I - IX 2017 = 100	107,2
Płaca	I - IX 2017 = 100	106,3

Dynamiki - przemysł

Budownictwo - sektor przedsiębiorstw
I - IX 2018

Sprzedaż	mln PLN	3166,3
Sprzedaż na zatrudnionego	tys. PLN	452
Zatrudnienie	w tys.	7
Płaca	PLN	4 204
Sprzedaż	I - IX 2017 = 100	127,0
Zatrudnienie	I - IX 2017 = 100	95,9
Wydajność	I - IX 2017 = 100	132,4
Płaca	I - IX 2017 = 100	103,8

Dynamiki - budownictwo

Mieszkania oddane do użytku
I - IX 2018

Oddane do użytku ogółem	szt.	1 798
budownictwo indywidualne	szt.	888
budownictwo pozostałe	szt.	910
Dynamika	I - IX 2017 = 100	151,6
Powierzchnia ogółem	tys. m ²	195
budownictwo indywidualne	tys. m ²	137
budownictwo pozostałe	tys. m ²	58
Dynamika	I - IX 2017 = 100	130,6
Przeciętna powierzchnia	m ²	108
budownictwo indywidualne	m ²	154
budownictwo pozostałe	m ²	64

Liczba mieszkań w szt.

Przeciętna powierzchnia lokalu m²


PODKARPACKIE

Powierzchnia	w km ²	17 846	Ludność tys.	2 129
	% Polski	5,7%	% Polski	5,5%
Gęstość zaludnienia	osób na km ²	119,3	Współczynnik urbanizacji	41,1%
	Polska	122,9	Polska	60,1%
PKB na mieszkańca	tys. PLN	36 221	PKB	mln PLN 77 103
	Średnia Polski = 100%	70,2%	% Polski	3,89%

Rynek pracy
koniec września 2018

Zarejestrowanych bezrobotnych w tys.	79,6
Pracujących w tys. (szacunkowo)	856,9
Aktywnych zawodowo w tys. (szacunkowo)	936,5

Stopa bezrobocia	8,5%
Polska	5,7%

Rynek pracy
we wrześniu 2018

Bezrobotnych na ofertę pracy	26,0
Nowozarejestrowani bezrobotni w tys.	10,3
Bezrobotni wyrejestrowani w tys.	11,9

Przemysł - sektor przedsiębiorstw
I - IX 2018

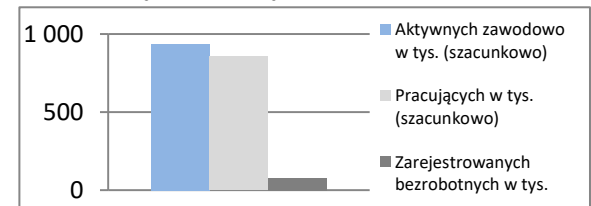
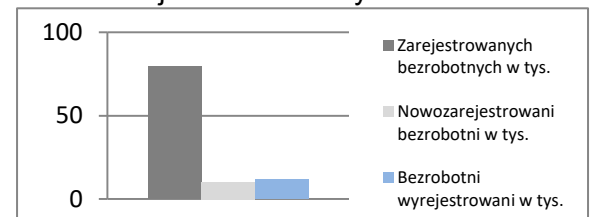
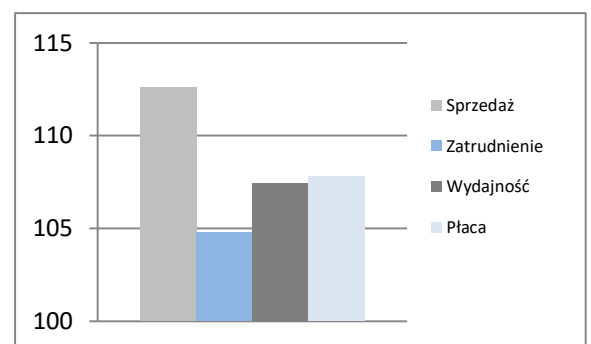
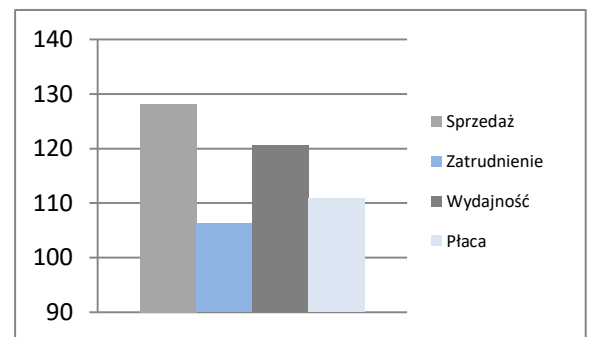
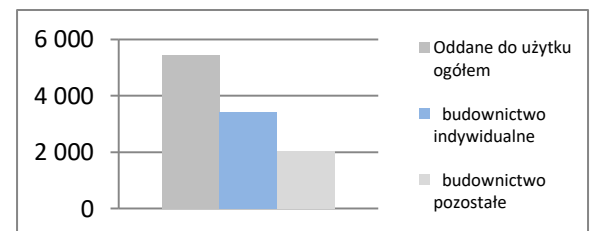
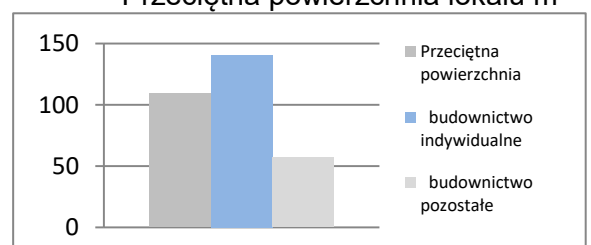
Sprzedaż	mln PLN	36 653
Sprzedaż na zatrudnionego	tys. PLN	276
Zatrudnienie	w tys.	133
Płaca	PLN	4 218
Sprzedaż	I - IX 2017 = 100	112,6
Zatrudnienie	I - IX 2017 = 100	104,8
Wydajność	I - IX 2017 = 100	107,4
Płaca	I - IX 2017 = 100	107,8

Budownictwo - sektor przedsiębiorstw
I - IX 2018

Sprzedaż	mln PLN	5067,9
Sprzedaż na zatrudnionego	tys. PLN	298
Zatrudnienie	w tys.	17
Płaca	PLN	3 834
Sprzedaż	I - IX 2017 = 100	128,2
Zatrudnienie	I - IX 2017 = 100	106,3
Wydajność	I - IX 2017 = 100	120,6
Płaca	I - IX 2017 = 100	110,8

Mieszkania oddane do użytku
I - IX 2018

Oddane do użytku ogółem	szt.	5 436
budownictwo indywidualne	szt.	3 401
budownictwo pozostałe	szt.	2 035
Dynamika	I - IX 2017 = 100	93,9
Powierzchnia ogółem	tys. m ²	594
budownictwo indywidualne	tys. m ²	478
budownictwo pozostałe	tys. m ²	116
Dynamika	I - IX 2017 = 100	96,8
Przeciętna powierzchnia	m ²	109
budownictwo indywidualne	m ²	141
budownictwo pozostałe	m ²	57

Rynek pracy

Rejestr bezrobotnych

Dynamiki - przemysł

Dynamiki - budownictwo

Liczba mieszkań w szt.

Przeciętna powierzchnia lokalu m²


PODLASKIE

Powierzchnia	w km ²	20 187	Ludność tys.	1 183
	% Polski	6,5%	% Polski	3,1%
Gęstość zaludnienia	osób na km ²	58,6	Współczynnik urbanizacji	60,8%
	Polska	122,9	Polska	60,1%
PKB na mieszkańca	tys. PLN	36 534	PKB	mIn PLN
	Średnia Polski = 100%	70,8%	% Polski	43 209
				2,18%

Rynek pracy
koniec września 2018

Zarejestrowanych bezrobotnych w tys.	36,0
Pracujących w tys. (szacunkowo)	437,7
Aktywnych zawodowo w tys. (szacunkowo)	473,7

Stopa bezrobocia	7,6%
Polska	5,7%

Rynek pracy
we wrześniu 2018

Bezrobotnych na ofertę pracy	19,0
Nowozarejestrowani bezrobotni w tys.	4,7
Bezrobotni wyrejestrowani w tys.	5,2

Przemysł - sektor przedsiębiorstw
I - IX 2018

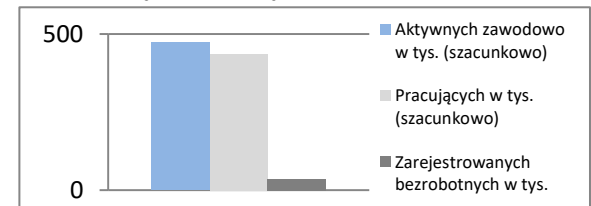
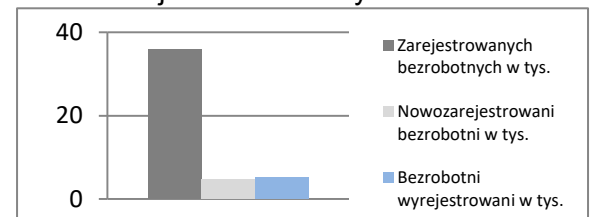
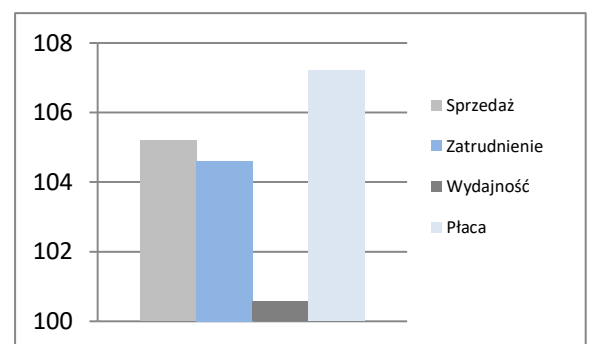
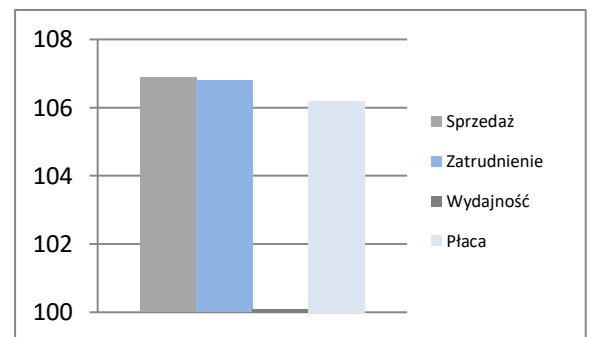
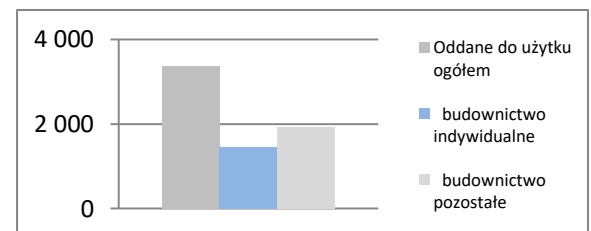
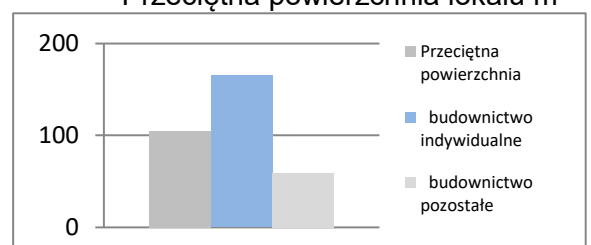
Sprzedaż	mIn PLN	20 529
Sprzedaż na zatrudnionego	tys. PLN	380
Zatrudnienie	w tys.	54
Płaca	PLN	4 158
Sprzedaż	I - IX 2017 = 100	105,2
Zatrudnienie	I - IX 2017 = 100	104,6
Wydajność	I - IX 2017 = 100	100,6
Płaca	I - IX 2017 = 100	107,2

Budownictwo - sektor przedsiębiorstw
I - IX 2018

Sprzedaż	mIn PLN	4585,2
Sprzedaż na zatrudnionego	tys. PLN	417
Zatrudnienie	w tys.	11
Płaca	PLN	4 961
Sprzedaż	I - IX 2017 = 100	106,9
Zatrudnienie	I - IX 2017 = 100	106,8
Wydajność	I - IX 2017 = 100	100,1
Płaca	I - IX 2017 = 100	106,2

Mieszkania oddane do użytku
I - IX 2018

Oddane do użytku ogółem	szt.	3 359
budownictwo indywidualne	szt.	1 443
budownictwo pozostałe	szt.	1 916
Dynamika	I - IX 2017 = 100	100,4
Powierzchnia ogółem	tys. m ²	351
budownictwo indywidualne	tys. m ²	238
budownictwo pozostałe	tys. m ²	113
Dynamika	I - IX 2017 = 100	98,8
Przeciętna powierzchnia	m ²	104
budownictwo indywidualne	m ²	165
budownictwo pozostałe	m ²	59

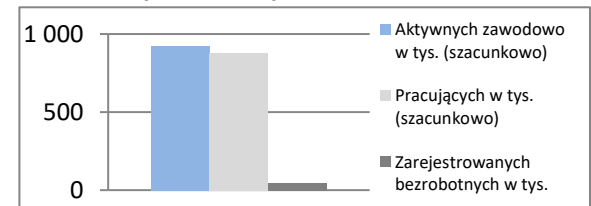
Rynek pracy

Rejestr bezrobotnych

Dynamiki - przemysł

Dynamiki - budownictwo

Liczba mieszkań w szt.

Przeciętna powierzchnia lokalu m²


POMORSKIE

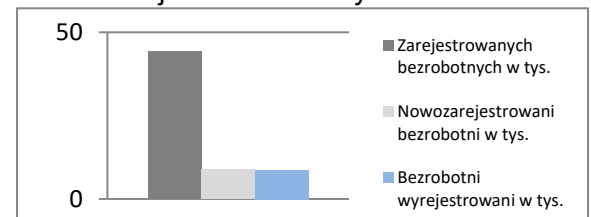
Powierzchnia	w km ²	18 310	Ludność tys.	2 328
	% Polski	5,9%	% Polski	6,1%
Gęstość zaludnienia	osób na km ²	127,2	Współczynnik urbanizacji	63,8%
	Polska	122,9	Polska	60,1%
PKB na mieszkańca	tys. PLN	49 803	PKB	mln PLN 115 952
	Średnia Polski = 100%	96,5%	% Polski	5,85%

Rynek pracy
koniec września 2018

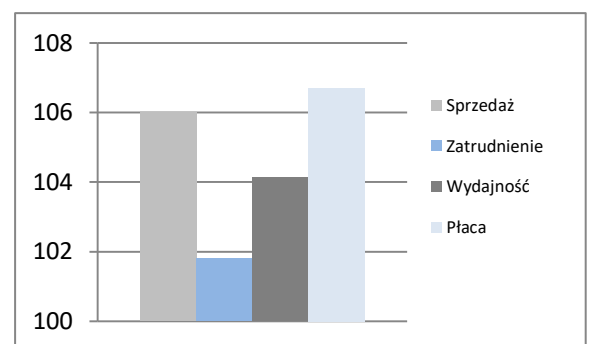
Zarejestrowanych bezrobotnych w tys.	44,3
Pracujących w tys. (szacunkowo)	878,6
Aktywnych zawodowo w tys. (szacunkowo)	922,9
Stopa bezrobocia	4,8%
	Polska 5,7%

Rynek pracy

Rynek pracy
we wrześniu 2018

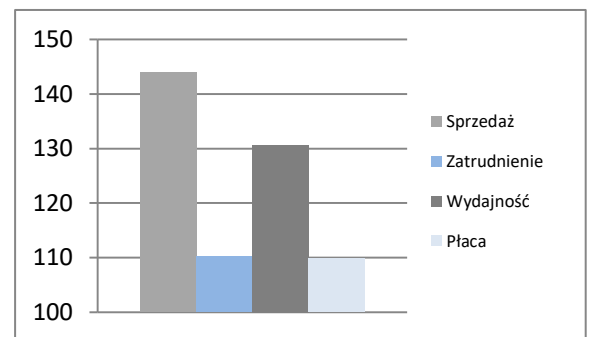
Bezrobotnych na ofertę pracy	8,0
Nowozarejestrowani bezrobotni w tys.	8,9
Bezrobotni wyrejestrowani w tys.	8,8

Rejestr bezrobotnych

Przemysł - sektor przedsiębiorstw
I - IX 2018

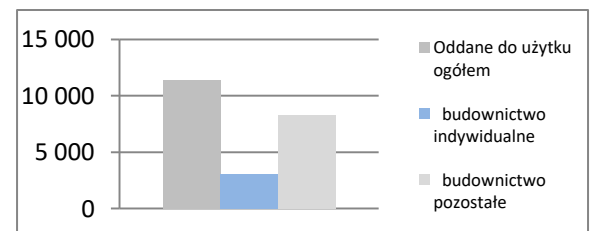
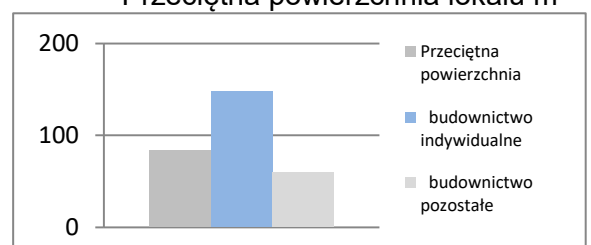
Sprzedaż	mln PLN	69 202
Sprzedaż na zatrudnionego	tys. PLN	458
Zatrudnienie	w tys.	151
Płaca	PLN	4 158
Sprzedaż	I - IX 2017 = 100	106,0
Zatrudnienie	I - IX 2017 = 100	101,8
Wydajność	I - IX 2017 = 100	104,1
Płaca	I - IX 2017 = 100	106,7

Dynamiki - przemysł

Budownictwo - sektor przedsiębiorstw
I - IX 2018

Sprzedaż	mln PLN	11 396,8
Sprzedaż na zatrudnionego	tys. PLN	380
Zatrudnienie	w tys.	30
Płaca	PLN	4 756
Sprzedaż	I - IX 2017 = 100	144,0
Zatrudnienie	I - IX 2017 = 100	110,2
Wydajność	I - IX 2017 = 100	130,7
Płaca	I - IX 2017 = 100	109,9

Dynamiki - budownictwo

Mieszkania oddane do użytku
I - IX 2018

Oddane do użytku ogółem	szt.	11 355
budownictwo indywidualne	szt.	3 063
budownictwo pozostałe	szt.	8 292
Dynamika	I - IX 2017 = 100	102,9
Powierzchnia ogółem	tys. m ²	946
budownictwo indywidualne	tys. m ²	452
budownictwo pozostałe	tys. m ²	494
Dynamika	I - IX 2017 = 100	101,8
Przeciętna powierzchnia	m ²	83
budownictwo indywidualne	m ²	148
budownictwo pozostałe	m ²	60

Liczba mieszkań w szt.

Przeciętna powierzchnia lokalu m²


ŚLĄSKIE

Powierzchnia	w km ²	12 333	Ludność tys.	4 540
	% Polski	3,9%	% Polski	11,8%
Gęstość zaludnienia	osób na km ²	368,1	Współczynnik urbanizacji	76,8%
	Polska	122,9	Polska	60,1%
PKB na mieszkańca	tys. PLN	53 742	PKB	mIn PLN
	Średnia Polski = 100%	104,2%	% Polski	243 994
				12,31%

Rynek pracy
koniec września 2018

Zarejestrowanych bezrobotnych w tys.	80,9
Pracujących w tys. (szacunkowo)	1 757,7
Aktywnych zawodowo w tys. (szacunkowo)	1 838,6

Stopa bezrobocia	4,4%
Polska	5,7%

Rynek pracy
we wrześniu 2018

Bezrobotnych na ofertę pracy	5,0
Nowozarejestrowani bezrobotni w tys.	13,7
Bezrobotni wyrejestrowani w tys.	15,2

Przemysł - sektor przedsiębiorstw
I - IX 2018

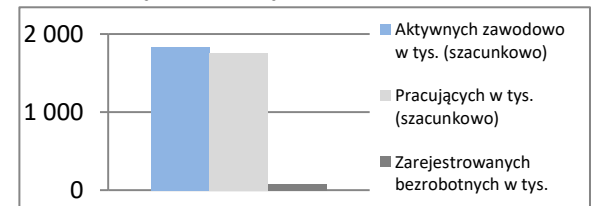
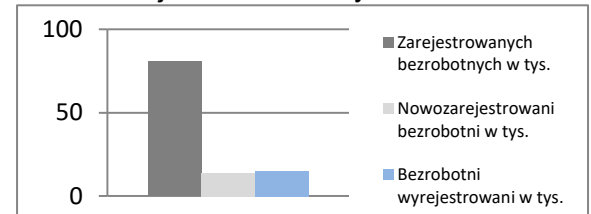
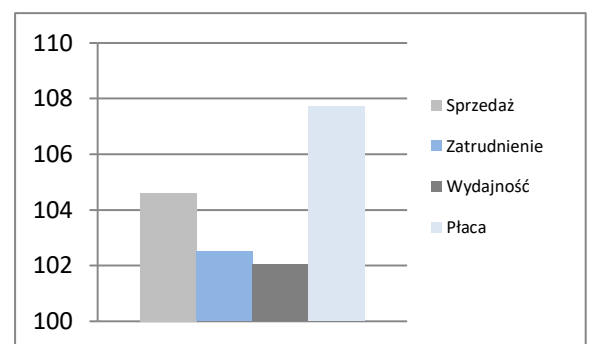
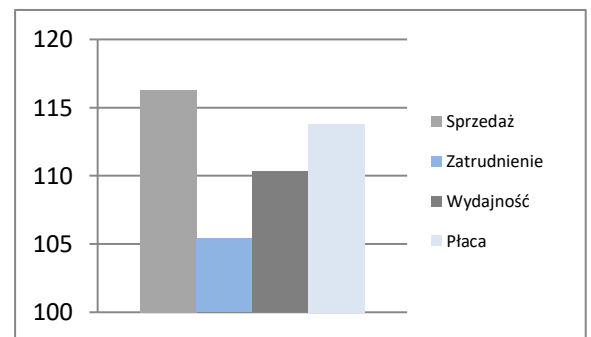
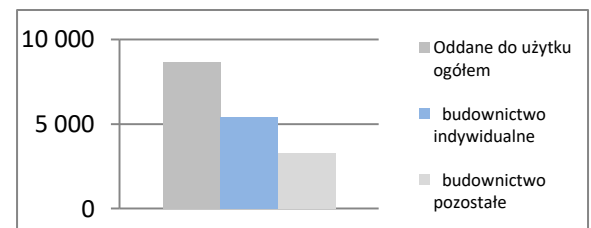
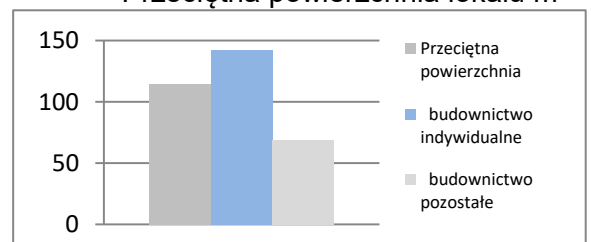
Sprzedaż	mIn PLN	176 395
Sprzedaż na zatrudnionego	tys. PLN	395
Zatrudnienie	w tys.	447
Płaca	PLN	5 258
Sprzedaż	I - IX 2017 = 100	104,6
Zatrudnienie	I - IX 2017 = 100	102,5
Wydajność	I - IX 2017 = 100	102,0
Płaca	I - IX 2017 = 100	107,7

Budownictwo - sektor przedsiębiorstw
I - IX 2018

Sprzedaż	mIn PLN	18260,5
Sprzedaż na zatrudnionego	tys. PLN	345
Zatrudnienie	w tys.	53
Płaca	PLN	4 601
Sprzedaż	I - IX 2017 = 100	116,3
Zatrudnienie	I - IX 2017 = 100	105,4
Wydajność	I - IX 2017 = 100	110,3
Płaca	I - IX 2017 = 100	113,8

Mieszkania oddane do użytku
I - IX 2018

Oddane do użytku ogółem	szt.	8 663
budownictwo indywidualne	szt.	5 383
budownictwo pozostałe	szt.	3 280
Dynamika	I - IX 2017 = 100	98,9
Powierzchnia ogółem	tys. m ²	992
budownictwo indywidualne	tys. m ²	766
budownictwo pozostałe	tys. m ²	226
Dynamika	I - IX 2017 = 100	100,5
Przeciętna powierzchnia	m ²	115
budownictwo indywidualne	m ²	142
budownictwo pozostałe	m ²	69

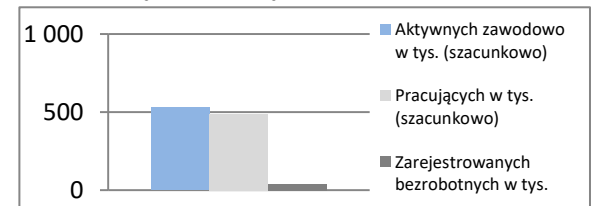
Rynek pracy

Rejestr bezrobotnych

Dynamiki - przemysł

Dynamiki - budownictwo

Liczba mieszkań w szt.

Przeciętna powierzchnia lokalu m²


ŚWIĘTOKRZYSKIE

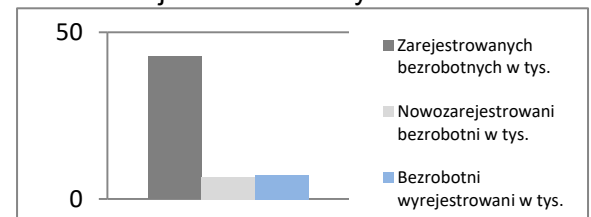
Powierzchnia	w km ²	11 711	Ludność tys.	1 244
	% Polski	3,7%	% Polski	3,2%
Gęstość zaludnienia	osób na km ²	106,3	Współczynnik urbanizacji	44,9%
	Polska	122,9	Polska	60,1%
PKB na mieszkańca	tys. PLN	37 112	PKB	mln PLN 46 182
	Średnia Polski = 100%	71,9%	% Polski	2,33%

Rynek pracy
koniec września 2018

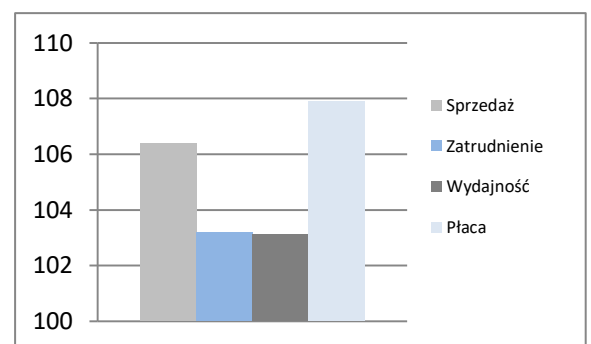
Zarejestrowanych bezrobotnych w tys.	42,9
Pracujących w tys. (szacunkowo)	486,7
Aktywnych zawodowo w tys. (szacunkowo)	529,6
Stopa bezrobocia	8,1%
	Polska 5,7%

Rynek pracy

Rynek pracy
we wrześniu 2018

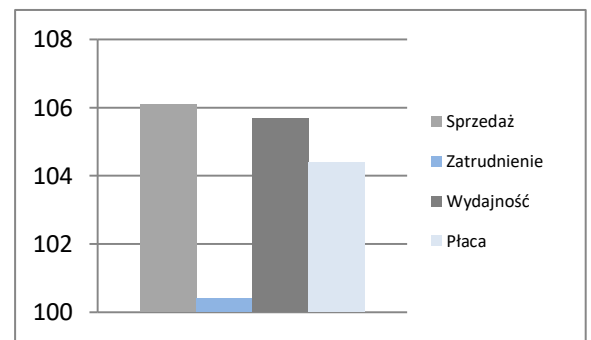
Bezrobotnych na ofertę pracy	16,0
Nowozarejestrowani bezrobotni w tys.	6,6
Bezrobotni wyrejestrowani w tys.	7,2

Rejestr bezrobotnych

Przemysł - sektor przedsiębiorstw
I - IX 2018

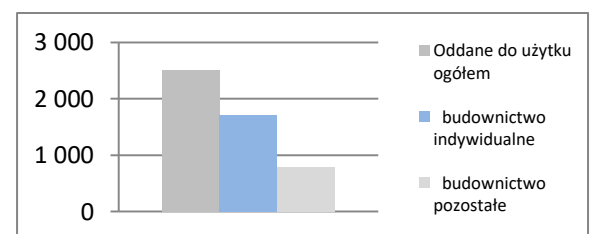
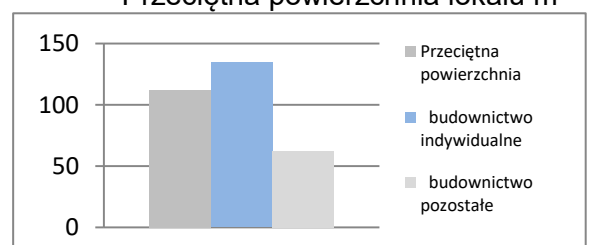
Sprzedaż	mln PLN	21 540
Sprzedaż na zatrudnionego	tys. PLN	326
Zatrudnienie	w tys.	66
Płaca	PLN	4 318
Sprzedaż	I - IX 2017 = 100	106,4
Zatrudnienie	I - IX 2017 = 100	103,2
Wydajność	I - IX 2017 = 100	103,1
Płaca	I - IX 2017 = 100	107,9

Dynamiki - przemysł

Budownictwo - sektor przedsiębiorstw
I - IX 2018

Sprzedaż	mln PLN	2749,7
Sprzedaż na zatrudnionego	tys. PLN	275
Zatrudnienie	w tys.	10
Płaca	PLN	3 840
Sprzedaż	I - IX 2017 = 100	106,1
Zatrudnienie	I - IX 2017 = 100	100,4
Wydajność	I - IX 2017 = 100	105,7
Płaca	I - IX 2017 = 100	104,4

Dynamiki - budownictwo

Mieszkania oddane do użytku
I - IX 2018

Oddane do użytku ogółem	szt.	2 502
budownictwo indywidualne	szt.	1 716
budownictwo pozostałe	szt.	786
Dynamika	I - IX 2017 = 100	107,8
Powierzchnia ogółem	tys. m ²	280
budownictwo indywidualne	tys. m ²	231
budownictwo pozostałe	tys. m ²	49
Dynamika	I - IX 2017 = 100	101,9
Przeciętna powierzchnia	m ²	112
budownictwo indywidualne	m ²	135
budownictwo pozostałe	m ²	62

Liczba mieszkań w szt.

Przeciętna powierzchnia lokalu m²


WARMIŃSKO-MAZURSKIE

Powierzchnia	w km ²	24 173	Ludność tys.	1 431
	% Polski	7,7%	% Polski	3,7%
Gęstość zaludnienia	osób na km ²	59,2	Współczynnik urbanizacji	59,0%
	Polska	122,9	Polska	60,1%
PKB na mieszkańca	tys. PLN	37 113	PKB	mIn PLN
	Średnia Polski = 100%	71,9%	% Polski	53 120
				2,68%

Rynek pracy
koniec września 2018

Zarejestrowanych bezrobotnych w tys.	50,3
Pracujących w tys. (szacunkowo)	457,8
Aktywnych zawodowo w tys. (szacunkowo)	508,1

Stopa bezrobocia	9,9%
Polska	5,7%

Rynek pracy
we wrześniu 2018

Bezrobotnych na ofertę pracy	14,0
Nowozarejestrowani bezrobotni w tys.	8,4
Bezrobotni wyrejestrowani w tys.	8,3

Przemysł - sektor przedsiębiorstw
I - IX 2018

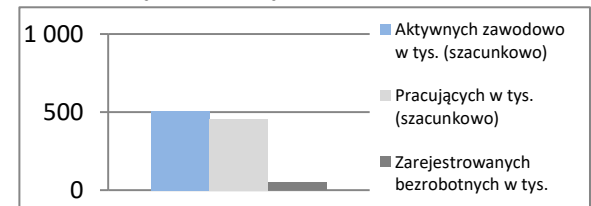
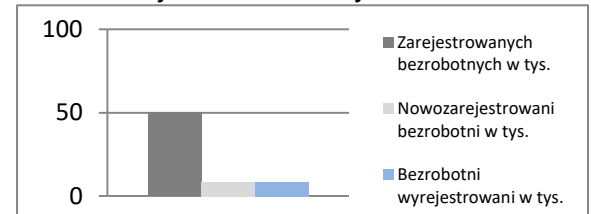
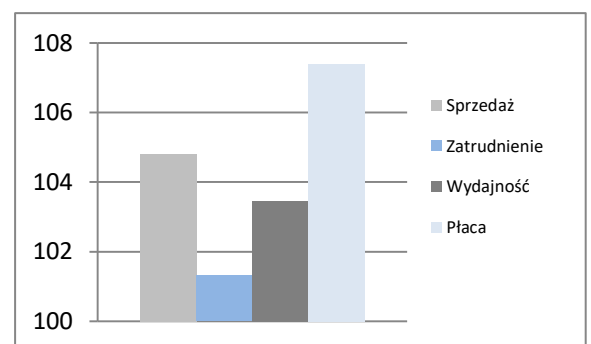
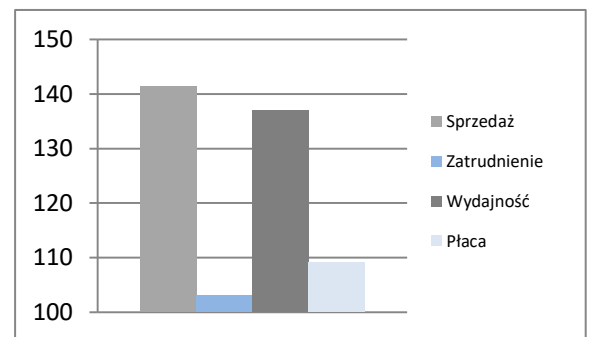
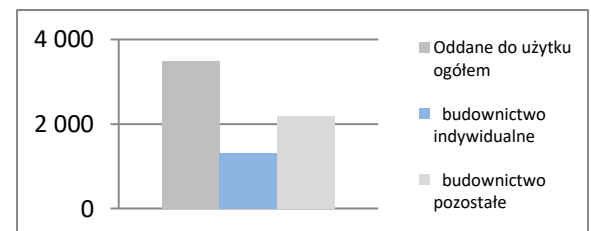
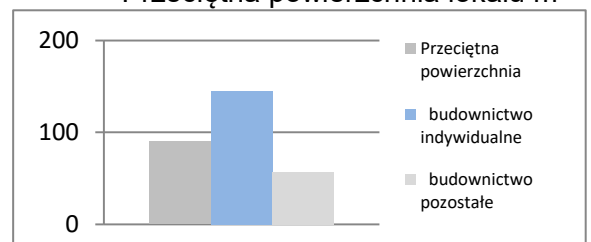
Sprzedaż	mIn PLN	25 994
Sprzedaż na zatrudnionego	tys. PLN	299
Zatrudnienie	w tys.	87
Płaca	PLN	4 025
Sprzedaż	I - IX 2017 = 100	104,8
Zatrudnienie	I - IX 2017 = 100	101,3
Wydajność	I - IX 2017 = 100	103,5
Płaca	I - IX 2017 = 100	107,4

Budownictwo - sektor przedsiębiorstw
I - IX 2018

Sprzedaż	mIn PLN	2917,3
Sprzedaż na zatrudnionego	tys. PLN	265
Zatrudnienie	w tys.	11
Płaca	PLN	4 020
Sprzedaż	I - IX 2017 = 100	141,3
Zatrudnienie	I - IX 2017 = 100	103,1
Wydajność	I - IX 2017 = 100	137,1
Płaca	I - IX 2017 = 100	109,1

Mieszkania oddane do użytku
I - IX 2018

Oddane do użytku ogółem	szt.	3 478
budownictwo indywidualne	szt.	1 304
budownictwo pozostałe	szt.	2 174
Dynamika	I - IX 2017 = 100	93,9
Powierzchnia ogółem	tys. m ²	313
budownictwo indywidualne	tys. m ²	189
budownictwo pozostałe	tys. m ²	124
Dynamika	I - IX 2017 = 100	98,7
Przeciętna powierzchnia	m ²	90
budownictwo indywidualne	m ²	145
budownictwo pozostałe	m ²	57

Rynek pracy

Rejestr bezrobotnych

Dynamiki - przemysł

Dynamiki - budownictwo

Liczba mieszkań w szt.

Przeciętna powierzchnia lokalu m²


WIELKOPOLSKIE

Powierzchnia	w km ²	29 827	Ludność tys.	3 491
	% Polski	9,5%	% Polski	9,1%
Gęstość zaludnienia	osób na km ²	117,0	Współczynnik urbanizacji	54,4%
	Polska	122,9	Polska	60,1%
PKB na mieszkańca	tys. PLN	56 216	PKB	mln PLN 196 226
	Średnia Polski = 100%	108,9%	% Polski	9,90%

Rynek pracy
koniec września 2018

Zarejestrowanych bezrobotnych w tys.	51,2
Pracujących w tys. (szacunkowo)	1 548,8
Aktywnych zawodowo w tys. (szacunkowo)	1 600,0

Stopa bezrobocia	3,2%
Polska	5,7%

Rynek pracy
we wrześniu 2018

Bezrobotnych na ofertę pracy	7,0
Nowozarejestrowani bezrobotni w tys.	10,2
Bezrobotni wyrejestrowani w tys.	11,2

Przemysł - sektor przedsiębiorstw
I - IX 2018

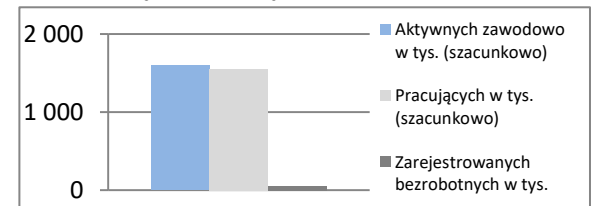
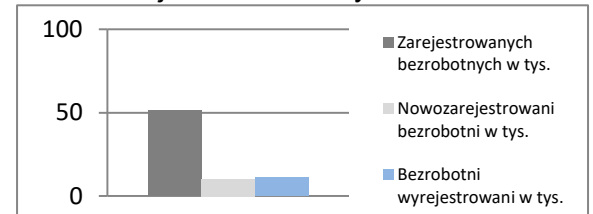
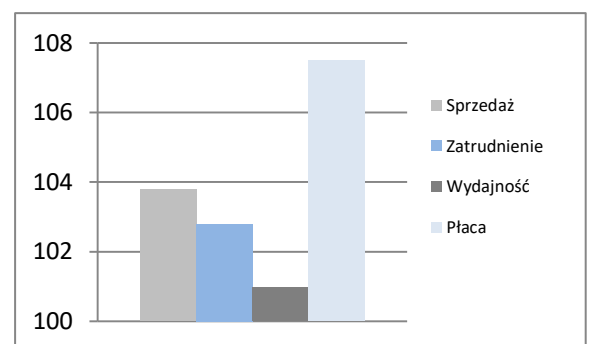
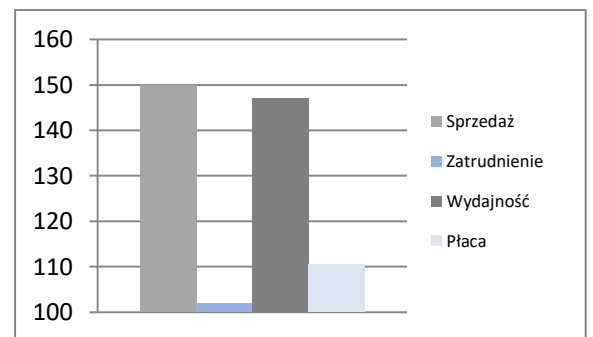
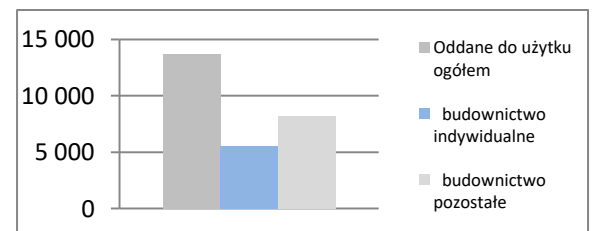
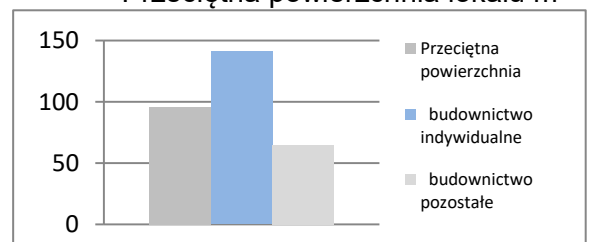
Sprzedaż	mln PLN	128 208
Sprzedaż na zatrudnionego	tys. PLN	378
Zatrudnienie	w tys.	339
Płaca	PLN	4 647
Sprzedaż	I - IX 2017 = 100	103,8
Zatrudnienie	I - IX 2017 = 100	102,8
Wydajność	I - IX 2017 = 100	101,0
Płaca	I - IX 2017 = 100	107,5

Budownictwo - sektor przedsiębiorstw
I - IX 2018

Sprzedaż	mln PLN	18974,1
Sprzedaż na zatrudnionego	tys. PLN	513
Zatrudnienie	w tys.	37
Płaca	PLN	4 869
Sprzedaż	I - IX 2017 = 100	149,9
Zatrudnienie	I - IX 2017 = 100	102,0
Wydajność	I - IX 2017 = 100	147,0
Płaca	I - IX 2017 = 100	110,4

Mieszkania oddane do użytku
I - IX 2018

Oddane do użytku ogółem	szt.	13 724
budownictwo indywidualne	szt.	5 545
budownictwo pozostałe	szt.	8 179
Dynamika	I - IX 2017 = 100	109,2
Powierzchnia ogółem	tys. m ²	1 313
budownictwo indywidualne	tys. m ²	782
budownictwo pozostałe	tys. m ²	531
Dynamika	I - IX 2017 = 100	108,6
Przeciętna powierzchnia	m ²	96
budownictwo indywidualne	m ²	141
budownictwo pozostałe	m ²	65

Rynek pracy

Rejestr bezrobotnych

Dynamiki - przemysł

Dynamiki - budownictwo

Liczba mieszkań w szt.

Przeciętna powierzchnia lokalu m²


ZACHODNIOPOMORSKIE

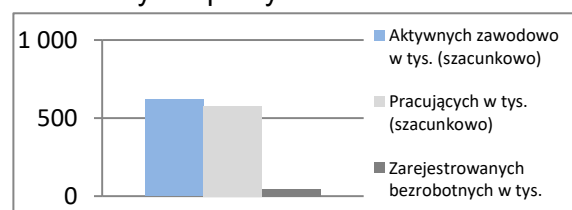
Powierzchnia	w km ²	22 892	Ludność tys.	1 703
	% Polski	7,3%	% Polski	4,4%
Gęstość zaludnienia	osób na km ²	74,4	Współczynnik urbanizacji	68,6%
	Polska	122,9	Polska	60,1%
PKB na mieszkańca	tys. PLN	43 296	PKB	mln PLN 73 733
	Średnia Polski = 100%	83,9%	% Polski	3,72%

Rynek pracy

koniec września 2018

Zarejestrowanych bezrobotnych w tys.	44,0
Pracujących w tys. (szacunkowo)	575,7
Aktywnych zawodowo w tys. (szacunkowo)	619,7
Stopa bezrobocia	7,1%
	Polska 5,7%

Rynek pracy

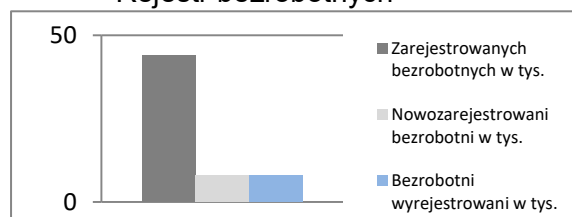


Rynek pracy

we wrześniu 2018

Bezrobotnych na ofertę pracy	9,0
Nowozarejestrowani bezrobotni w tys.	8,1
Bezrobotni wyrejestrowani w tys.	7,9

Rejestr bezrobotnych

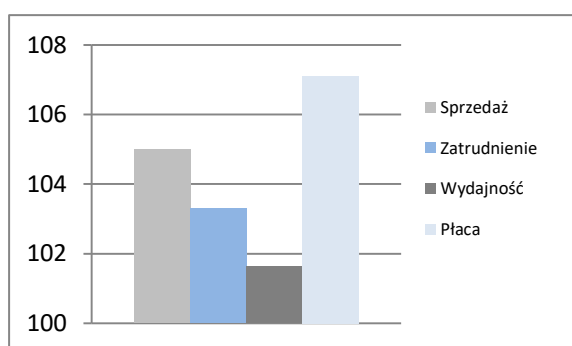


Przemysł - sektor przedsiębiorstw

I - IX 2018

Sprzedaż	mln PLN	30 112
Sprzedaż na zatrudnionego	tys. PLN	314
Zatrudnienie	w tys.	96
Płaca	PLN	4 475
Sprzedaż	I - IX 2017 = 100	105,0
Zatrudnienie	I - IX 2017 = 100	103,3
Wydajność	I - IX 2017 = 100	101,6
Płaca	I - IX 2017 = 100	107,1

Dynamiki - przemysł

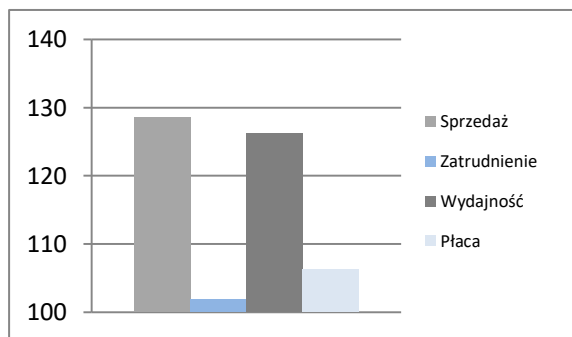


Budownictwo - sektor przedsiębiorstw

I - IX 2018

Sprzedaż	mln PLN	3790,4
Sprzedaż na zatrudnionego	tys. PLN	345
Zatrudnienie	w tys.	11
Płaca	PLN	4 361
Sprzedaż	I - IX 2017 = 100	128,6
Zatrudnienie	I - IX 2017 = 100	101,9
Wydajność	I - IX 2017 = 100	126,2
Płaca	I - IX 2017 = 100	106,3

Dynamiki - budownictwo

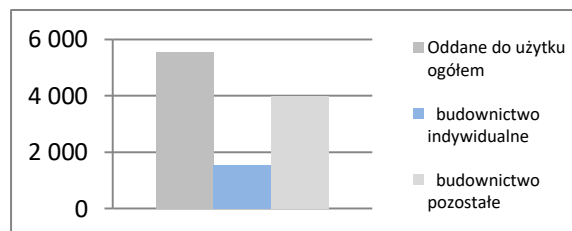


Mieszkania oddane do użytku

I - IX 2018

Oddane do użytku ogółem	szt.	5 534
budownictwo indywidualne	szt.	1 538
budownictwo pozostałe	szt.	3 996
Dynamika	I - IX 2017 = 100	100,5
Powierzchnia ogółem	tys. m ²	446
budownictwo indywidualne	tys. m ²	223
budownictwo pozostałe	tys. m ²	223
Dynamika	I - IX 2017 = 100	96,6
Przeciętna powierzchnia	m ²	81
budownictwo indywidualne	m ²	145
budownictwo pozostałe	m ²	56

Liczba mieszkań w szt.



Przeciętna powierzchnia lokalu m²

