



KRAJOWA IZBA GOSPODARCZA

**Comiesięczny przegląd sytuacji gospodarczej
w branżach**

KRAJOWA IZBA GOSPODARCZA

26.06.2019 roku

Spis treści

Spis treści	str. 2
Objaśnienia i uwagi	str. 3
Porównanie poziomów zatrudnienia i płac w wybranych branżach	str. 4
PRZEMYSŁ OGÓŁEM	str. 6
GÓRNICTWO I WYDOBYWANIE	str. 7
Wydobywanie węgla kamiennego i węgla brunatnego (lignitu)	str. 8
PRZETWÓRSTWO PRZEMYSŁOWE	str. 9
Produkcja artykułów spożywczych	str. 10
Produkcja napojów	str. 11
Produkcja wyrobów tytoniowych	str. 12
Produkcja wyrobów tekstylnych	str. 13
Produkcja odzieży	str. 14
Produkcja skór i wyrobów skórzanych	str. 15
Produkcja wyrobów z drewna, korka, słomy i wikliny	str. 16
Produkcja papieru i wyrobów z papieru	str. 17
Poligrafia i reprodukcja zapisanych nośników informacji	str. 18
Produkcja koksu i produktów rafinacji ropy naftowej	str. 19
Produkcja chemikaliów i wyrobów chemicznych	str. 20
Produkcja wyrobów farmaceutycznych	str. 21
Produkcja wyrobów z gumy i tworzyw sztucznych	str. 22
Produkcja wyrobów z pozostałych mineralnych surowców niemetalicznych	str. 23
Produkcja metali	str. 24
Produkcja wyrobów z metali	str. 25
Produkcja komputerów, wyrobów elektronicznych i optycznych	str. 26
Produkcja urządzeń elektrycznych	str. 27
Produkcja maszyn i urządzeń	str. 28
Produkcja pojazdów samochodowych, przyczep i naczep	str. 29
Produkcja pozostałego sprzętu transportowego	str. 30
Produkcja mebli	str. 31
WYTWARZANIE I ZAOPTYWIAJENIE W ENERGIĘ ELEKTRYCZNĄ, GAZ, PARĘ WODNĄ I GORĄCĄ WODĘ	str. 32
DODAWA WODY; GOSPODAROWANIE ŚCIEKAMI I ODPADAMI; REKULTYWACJA	str. 33
Pobór, uzdatnianie i dostarczanie wody	str. 34
Gospodarka odpadami; odzysk surowców	str. 35
BUDOWNICTWO	str. 36
Budowa budynków	str. 37
Budowa obiektów inżynierii lądowej i wodnej	str. 38
Roboty budowlane specjalistyczne	str. 39
HANDEL; NAPRAWA POJAZDÓW SAMOCHODOWYCH	str. 40
Handel hurtowy i detaliczny pojazdami samochodowymi oraz ich naprawa	str. 40
Handel hurtowy	str. 41
Handel detaliczny	str. 41
TRANSPORT I GOSPODARKA MAGAZYNOWA	str. 42
Transport lądowy i drogowy	str. 42
Magazynowanie i działalność usługowa wspomagająca transport	str. 43
ZAKWATEROWANIE I GASTRONOMIA	str. 43
INFORMACJA I KOMUNIKACJA	str. 44
OBSŁUGA NIERUCHOMOŚCI I FIRM	str. 44
ADMINISTROWANIE I DZIAŁALNOŚĆ WSPIERAJĄCA	str. 45
SEKTOR PRZEDSIĘBIORSTW OGÓŁEM	str. 45

Objaśnienia i uwagi

Analitycy i komentatorzy zajmujący się problematyką gospodarczą zazwyczaj koncentrują się na danych obrazujących aktualny stan i bieżące zmiany całej polskiej gospodarki. Takie podejście jest naturalne. Uogólnienie danych pozwala na łatwiejsze ich zrozumienie oraz na prostsze formułowanie projekcji dotyczących przyszłości. Należy mieć jednak na uwadze, że z punktu widzenia poszczególnych firm synteza danych na poziomie ogólnokrajowym nie jest adekwatna ze względu na bardzo różną sytuację i specyfikę działających na terenie kraju branż.

Polska gospodarka jest bardzo zróżnicowana. Ze względu na duże rozmiary i liczną populację, miały się szansę rozwinąć na naszym terenie bardzo liczne pomysły na prowadzenie działalności gospodarczej. Mamy szczególnie dużą obfitość w zakresie wzmiankowanej różnorodności w przemyśle, budownictwie, usługach. Potwierdzają to prezentowane przez statystykę publiczną informacje. Zróżnicowanie dotyczy tak potencjału w zakresie poziomu sprzedaży, liczby zatrudnionych ale również sytuacji bieżącej w tym tempa wzrostu sprzedaży, poziomu i dynamika płac, postępu w zakresie wydajności.

Zamiarem Krajowej Izby Gospodarczej jest wsparcie pracy przedsiębiorców poprzez przybliżenie im danych dotyczących potencjału gospodarczego i bieżącej sytuacji ekonomicznej panującej w poszczególnych branżach. W poniższym opracowaniu dane Głównego Urzędu Statystycznego zostały uzupełnione szacunkami KIG opartymi na danych GUS.

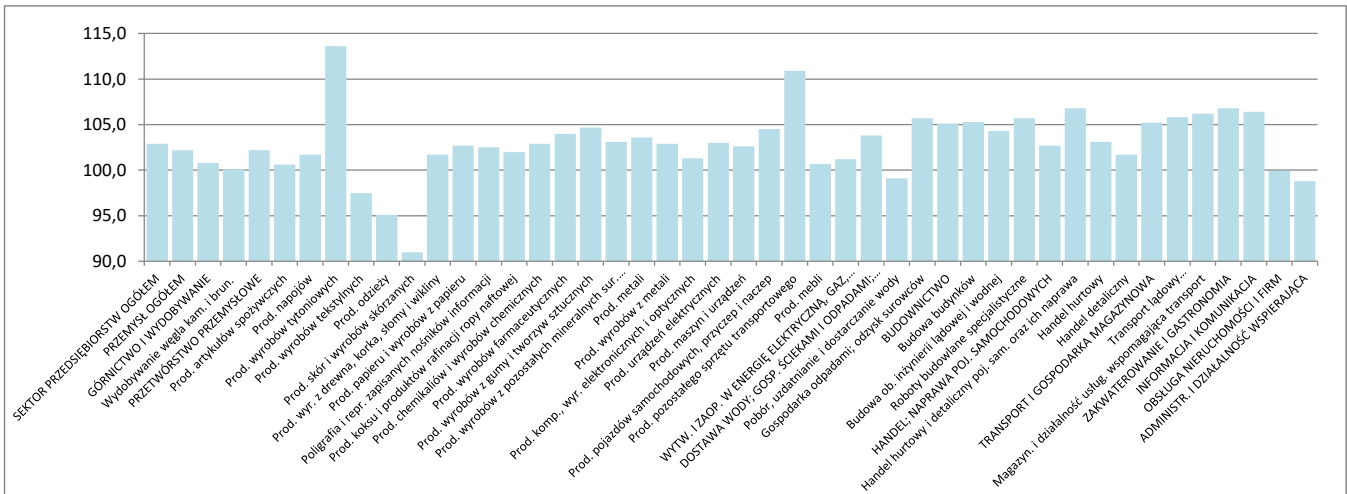
W opracowaniu prezentowane są dane dotyczące sektora przedsiębiorstw. Najszerzy zakres danych dostępny jest dla przemysłu i budownictwa - gdzie zaprezentowany jest: poziom sprzedaży i aktualne tempo jej wzrostu wraz z przeciętną wydajnością pracownika mierzona sprzedażą przypadającą na jednego zatrudnionego, poziom i dynamika zatrudnienia, poziom i dynamika płac, dynamika wydajności. W przypadku pozostałych branż informacja dotyczy poziomu i dynamiki płac oraz poziomu i dynamiki zatrudnienia.

Porównanie poziomów zatrudnienia i płac w wybranych branżach

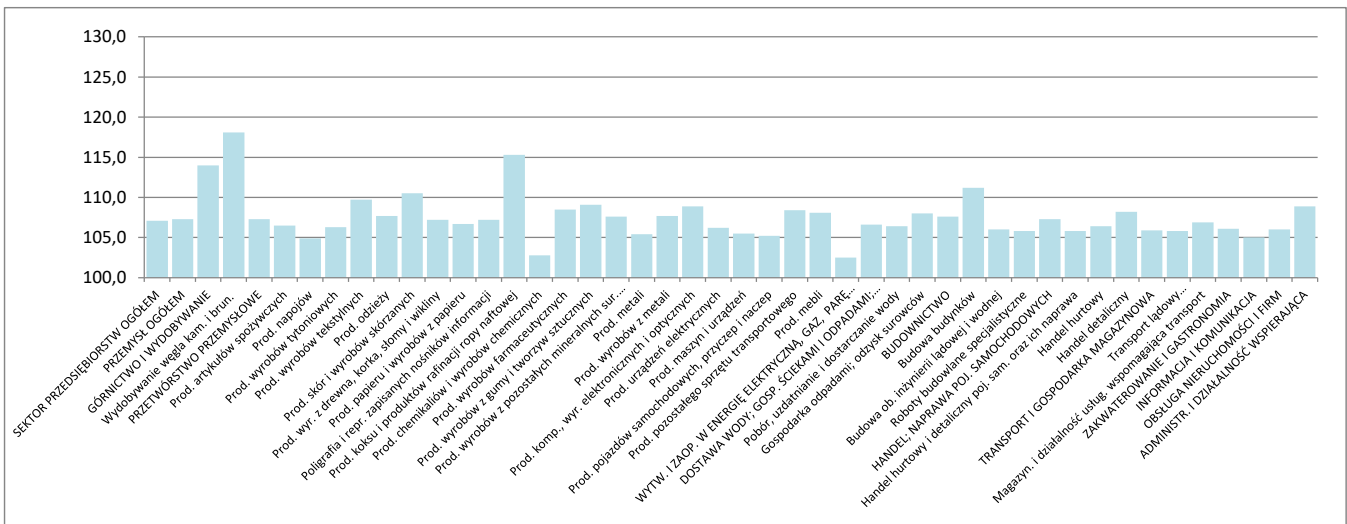
	Zatrudnienie				Płace				
	2019 V		2019 I - V		2019 V		2019 I - V		Średnia
	Tys.	Analog. = 100	Tys.	Analog. = 100	PLN	Analog. = 100	PLN	Analog. = 100	
SEKTOR PRZEDSIĘBIORSTW OGÓŁEM	6380	102,7	6381	102,9	5058	107,7	5073	107,1	100,0
PRZEMYSŁ OGÓŁEM	2769	102,0	2769	102,2	5073	107,7	5091	107,3	100,3
GÓRNICTWO I WYDOBYWANIE	130	100,7	131	100,8	6930	107,5	7593	114,0	149,7
Wydobywanie węgla kam. i brun.	79	100,3	79	100,1	7252	108,4	8256	118,1	162,7
PRZETWÓRSTWO PRZEMYSŁOWE	2391	102,0	2391	102,2	4905	108,2	4859	107,3	95,8
Prod. artykułów spożywczych	384	100,9	383	100,6	4258	106,7	4267	106,5	84,1
Prod. napojów	22	102,6	22	101,7	6257	100,0	6907	104,9	136,1
Prod. wyrobów tytoniowych	8	114,3	8	113,6	6640	108,6	6845	106,3	134,9
Prod. wyrobów tekstylnych	47	97,4	47	97,5	3809	112,0	3735	109,7	73,6
Prod. odzieży	64	94,0	65	95,1	2945	108,6	2952	107,7	58,2
Prod. skór i wyrobów skórzanych	20	91,2	20	91,0	3236	111,5	3218	110,5	63,4
Prod. wyr. z drewna, korka, słomy i wikliny	100	101,3	100	101,7	3849	107,2	3843	107,2	75,7
Prod. papieru i wyrobów z papieru	60	102,7	60	102,7	5191	107,3	5280	106,7	104,1
Poligrafia i repr. zapisanych nośników informacji	39	102,0	40	102,5	5393	109,1	5326	107,2	105,0
Prod. koksu i produktów rafinacji ropy naftowej	14	101,6	14	102,0	10211	136,0	9000	115,3	177,4
Prod. chemikaliów i wyrobów chemicznych	78	102,6	78	102,9	6004	107,6	5738	102,8	113,1
Prod. wyrobów farmaceutycznych	24	103,5	24	104,0	6664	106,4	7129	108,5	140,5
Prod. wyrobów z gumy i tworzyw sztucznych	211	105,0	209	104,7	4828	109,1	4802	109,1	94,6
Prod. wyrobów z pozostałych mineralnych sur. niemetalic.	123	102,4	123	103,1	5216	107,9	5263	107,6	103,7
Prod. metali	66	103,4	66	103,6	5765	107,9	5506	105,4	108,5
Prod. wyrobów z metali	286	102,5	287	102,9	4807	109,9	4679	107,7	92,2
Prod. komp., wyr. elektronicznych i optycznych	57	100,7	58	101,3	5252	108,8	5365	108,9	105,7
Prod. urządzeń elektrycznych	114	102,6	114	103,0	5072	107,7	5253	106,2	103,5
Prod. maszyn i urządzeń	127	101,4	127	102,6	5176	104,7	5247	105,5	103,4
Prod. pojazdów samochodowych, przyczep i naczep	210	103,9	210	104,5	5977	105,0	5552	105,2	109,4
Prod. pozostałego sprzętu transportowego	50	111,1	50	110,9	5763	109,2	5894	108,4	116,2
Prod. mebli	162	99,9	163	100,7	3885	109,8	3901	108,1	76,9
WYTW. I ZAOP. W ENERGIĘ ELEKTRYCZNĄ, GAZ, P	117	102,1	117	101,2	6896	103,5	7598	102,5	149,8
DOSTAWA WODY; GOSP. ŚCIEKAMI I ODPADAMI; RE	130	103,7	129	103,8	4649	106,2	4581	106,6	90,3
Pobór, uzdatnianie i dostarczanie wody	32	99,3	32	99,1	4857	105,1	4797	106,4	94,5
Gospodarka odpadami; odzysk surowców	61	105,6	61	105,7	4405	107,1	4324	108,0	85,2
BUDOWNICTWO	420	104,5	420	105,1	5196	108,8	5029	107,6	99,1
Budowa budynków	147	104,8	148	105,3	4808	110,3	4779	111,2	94,2
Budowa ob. inżynierii lądowej i wodnej	130	103,7	128	104,3	5887	110,6	5453	106,0	107,5
Roboty budowlane specjalistyczne	143	104,9	143	105,7	4965	105,6	4908	105,8	96,7
HANDEL; NAPRAWA POJ. SAMOCHODOWYCH	1310	102,7	1309	102,7	4722	107,4	4801	107,3	94,6
Handel hurtowy i detaliczny poj. sam. oraz ich naprawa	110	106,5	110	106,8	5331	106,8	5369	105,8	105,8
Handel hurtowy	506	103,1	505	103,1	5900	106,9	6011	106,4	118,5
Handel detaliczny	693	101,9	694	101,7	3765	107,6	3833	108,2	75,5
TRANSPORT I GOSPODARKA MAGAZYNOWA	611	105,3	610	105,2	4511	106,5	4453	105,9	87,8
Transport lądowy i turociagowy	385	105,6	385	105,8	4255	107,1	4182	105,8	82,4
Magazyn. i działalność usług. wspomagająca transport	136	107,4	135	106,2	5363	106,0	5350	106,9	105,5
ZAKWATEROWANIE I GASTRONOMIA	129	106,4	128	106,8	3686	107,4	3681	106,1	72,6
INFORMACJA I KOMUNIKACJA	241	106,2	240	106,4	8863	106,2	8994	105,0	177,3
OBSŁUGA NIERUCHOMOŚCI I FIRM	96	100,3	96	99,9	5241	107,5	5242	106,0	103,3
ADMINISTR. I DZIAŁALNOŚĆ WSPIERAJĄCA	413	98,0	418	98,8	3706	109,4	3719	108,9	73,3

Porównanie poziomów zatrudnienia i płac w wybranych branżach

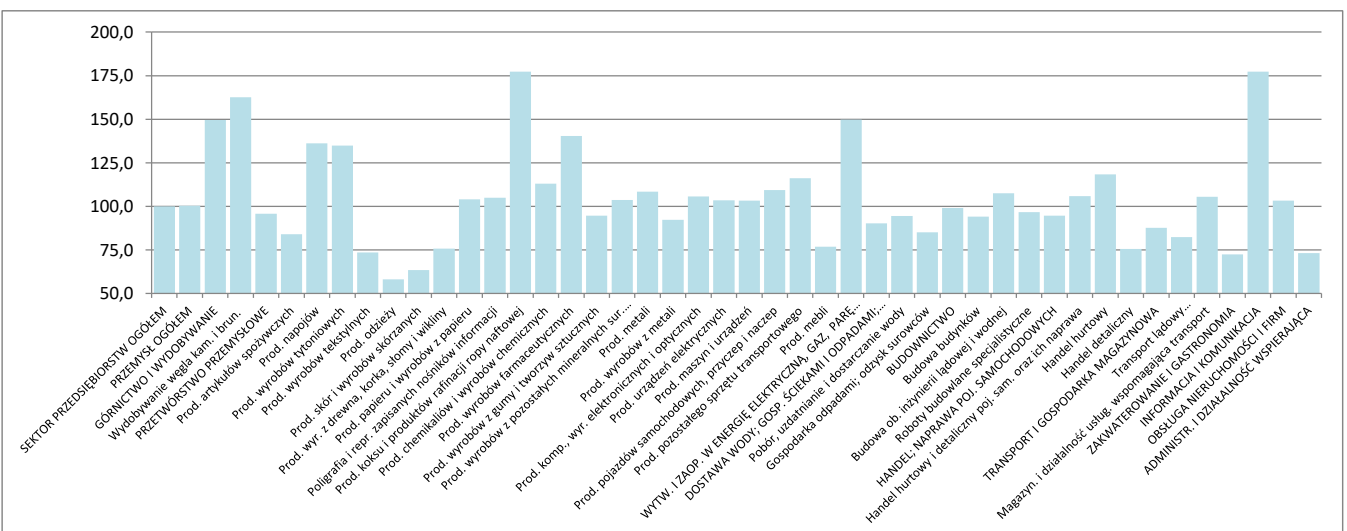
Porównanie dynamiki zatrudnienia w branżach w okresie I - V 2019 - okres analogiczny = 100



Porównanie dynamiki płac w branżach w okresie I - V 2019 - okres analogiczny = 100



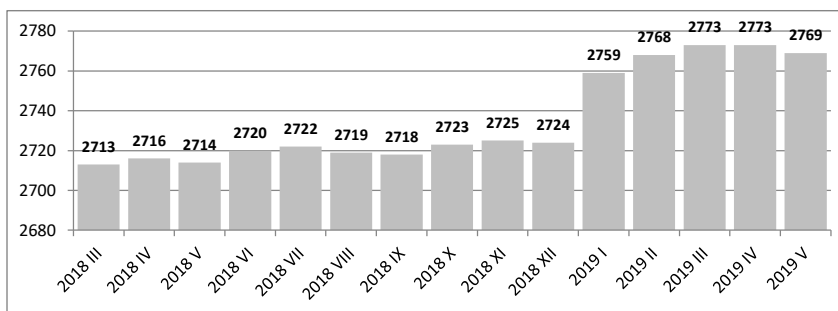
Porównanie poziomu płac w branżach w okresie I - V 2019 - średnia dla sektora przedsiębiorstw = 100



PRZEMYSŁ OGÓŁEM

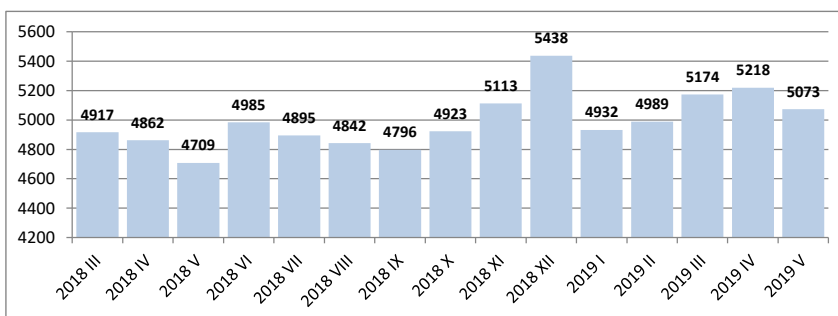
Zatrudnienie w tys.

2019 V	2769
Poprzedni = 100	99,9
Analogiczny = 100	102,0
2019 I - V	2769
Analogiczny = 100	102,2
2018 I - V	2709
2018 I - XII	2719
Analogiczny = 100	102,6
2017 I - XII	2650



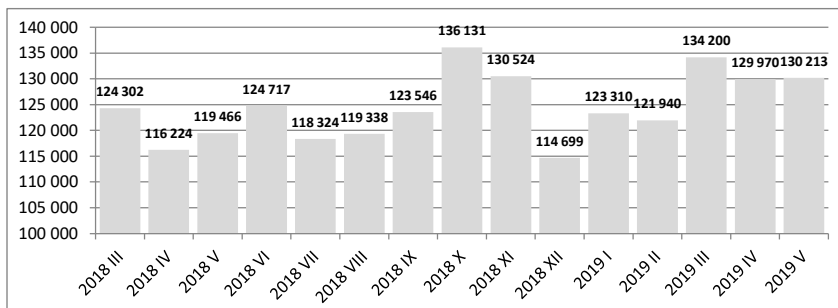
Płace w PLN

2019 V	5073
Poprzedni = 100	97,2
Analogiczny = 100	107,7
2019 I - V	5091
Analogiczny = 100	107,3
2018 I - V	4745
2018 I - XII	4904
Analogiczny = 100	107,3
2017 I - XII	4569



Produkcja sprzedana w mln PLN

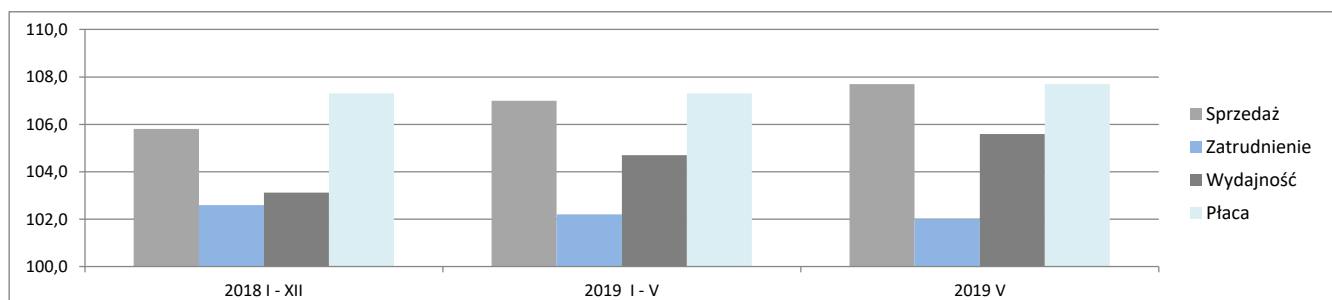
2019 V	130 213
Poprzedni = 100	100,0
Analogiczny = 100	107,7
2019 I - V	641 499
Analogiczny = 100	107,0
2018 I - V	586 948
2018 I - XII	1 459 502
Analogiczny = 100	105,8
2017 I - XII	1 352 955



Porównanie kluczowych danych

		2017 I - XII	2018 I - XII	2018 I - V	2019 I - V	2019 V
Sprzedaż	mln PLN	1 352 955	1 459 502	586 948	641 499	130 213
Sprzedaż na zatrudnionego	tys. PLN	511	537	217	232	47
Zatrudnienie	w tys.	2650	2719	2709	2769	2769
Płaca	PLN	4569	4904	4745	5091	5073
			2018 I - XII		2019 I - V	2019 V
Sprzedaż	Analogiczny = 100		105,8		107,0	107,7
Zatrudnienie	Analogiczny = 100		102,6		102,2	102,0
Wydajność	Analogiczny = 100		103,1		104,7	105,6
Płaca	Analogiczny = 100		107,3		107,3	107,7

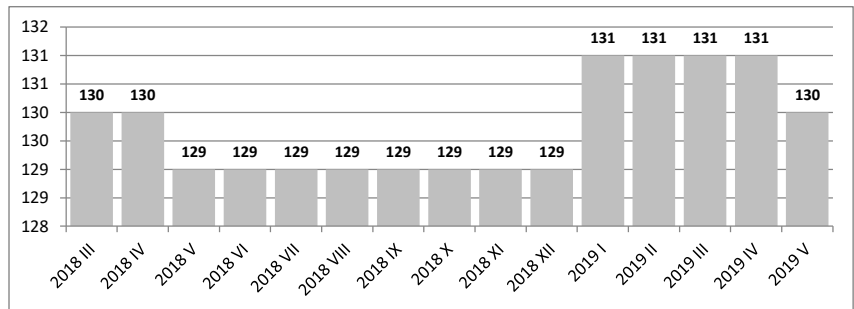
Porównanie dynamik sprzedaży, zatrudnienia, wydajności i płacy dla wybranych okresów (Analogiczny = 100)



GÓRNICTWO I WYDOBYWANIE

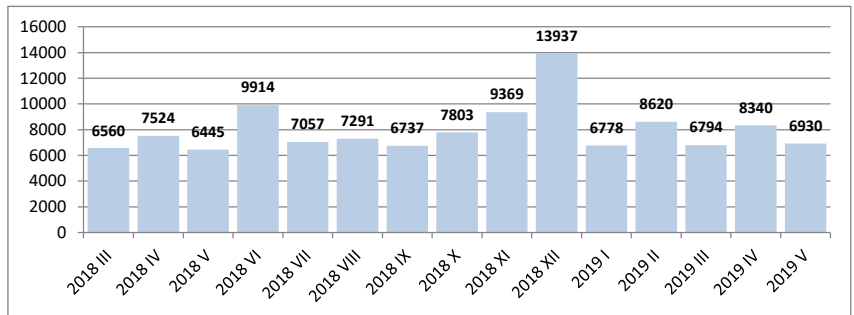
Zatrudnienie w tys.

2019 V	130
Poprzedni = 100	99,2
Analogiczny = 100	100,8
2019 I - V	131
Analogiczny = 100	100,8
2018 I - V	130
2018 I - XII	129
Analogiczny = 100	100,0
2017 I - XII	129



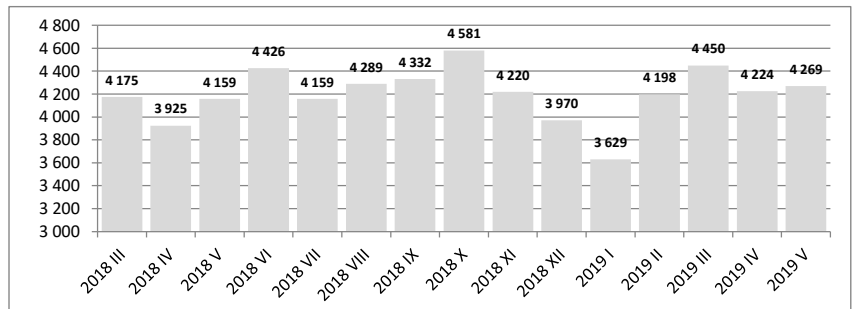
Płace w PLN

2019 V	6930
Poprzedni = 100	83,1
Analogiczny = 100	107,5
2019 I - V	7593
Analogiczny = 100	114,0
2018 I - V	6663
2018 I - XII	7938
Analogiczny = 100	110,6
2017 I - XII	7180



Produkcja sprzedana w mln PLN

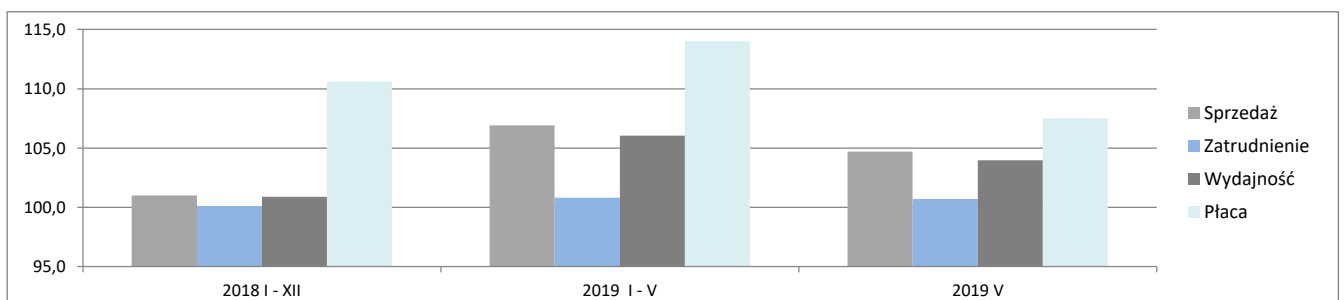
2019 V	4 269
Poprzedni = 100	104,9
Analogiczny = 100	104,7
2019 I - V	21 028
Analogiczny = 100	106,9
2018 I - V	19 332
2018 I - XII	49 568
Analogiczny = 100	101,0
2017 I - XII	47 669



Porównanie kluczowych danych

		2017 I - XII	2018 I - XII	2018 I - V	2019 I - V	2019 V
Sprzedaż	mln PLN	47 669	49 568	19 332	21 028	4 269
Sprzedaż na zatrudnionego	tys. PLN	370	384	149	161	33
Zatrudnienie	w tys.	129	129	130	131	130
Płaca	PLN	7180	7938	6663	7593	6930
			2018 I - XII		2019 I - V	2019 V
Sprzedaż	Analogiczny = 100		101,0		106,9	104,7
Zatrudnienie	Analogiczny = 100		100,1		100,8	100,7
Wydajność	Analogiczny = 100		100,9		106,1	104,0
Płaca	Analogiczny = 100		110,6		114,0	107,5

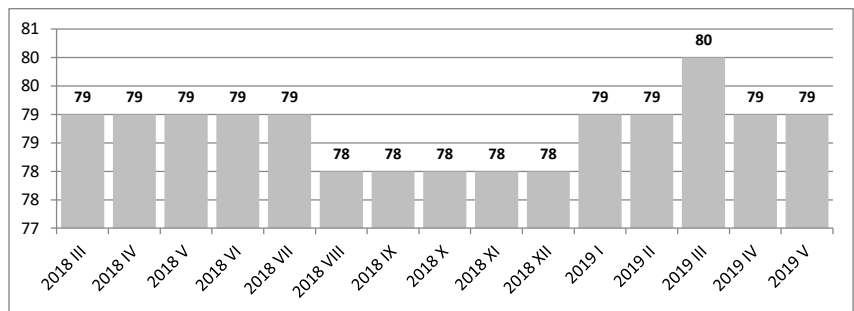
Porównanie dynamik sprzedaży, zatrudnienia, wydajności i płacy dla wybranych okresów (Analogiczny = 100)



Wydobywanie węgla kamiennego i węgla brunatnego (lignitu)

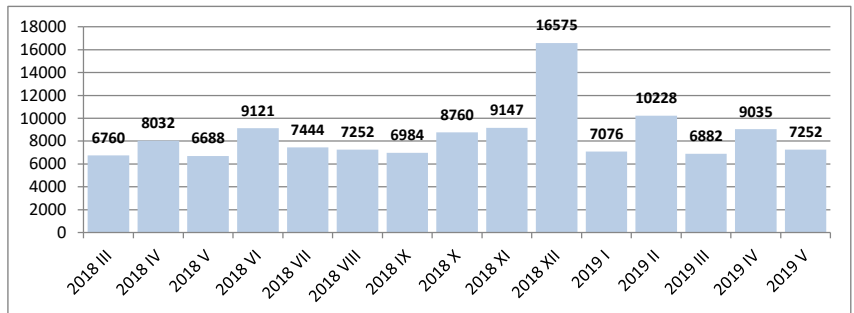
Zatrudnienie w tys.

2019 V	79
Poprzedni = 100	100,0
Analogiczny = 100	100,0
2019 I - V	79
Analogiczny = 100	100,0
2018 I - V	79
2018 I - XII	79
Analogiczny = 100	100,0
2017 I - XII	79



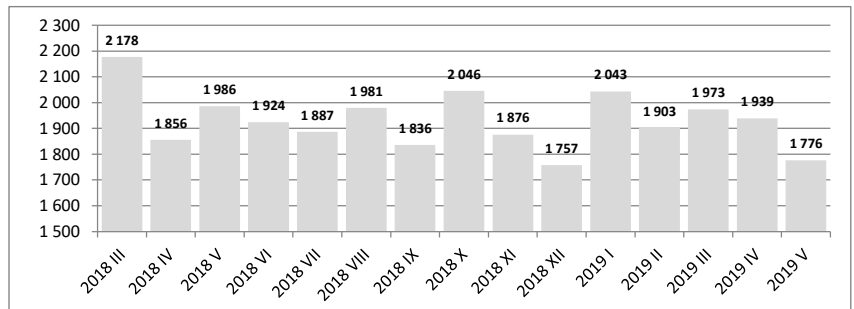
Płace w PLN

2019 V	7252
Poprzedni = 100	80,3
Analogiczny = 100	108,4
2019 I - V	8256
Analogiczny = 100	118,1
2018 I - V	6993
2018 I - XII	8321
Analogiczny = 100	112,5
2017 I - XII	7398



Produkcja sprzedana w mln PLN

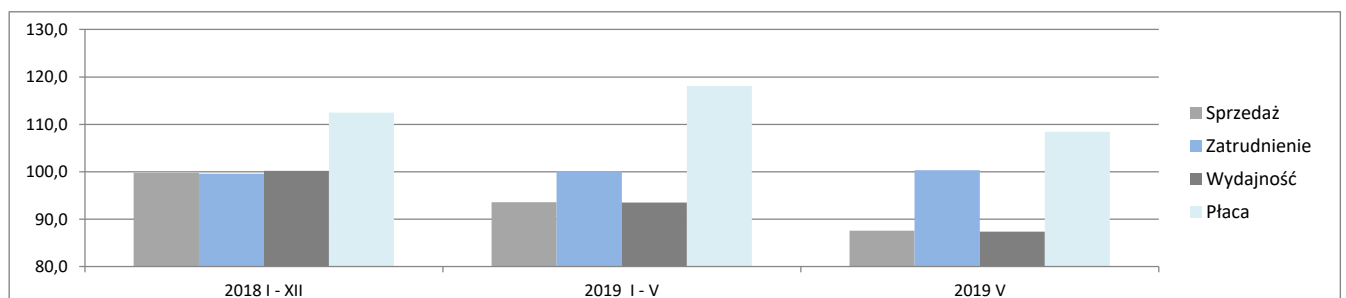
2019 V	1 776
Poprzedni = 100	92,2
Analogiczny = 100	87,6
2019 I - V	9 711
Analogiczny = 100	93,6
2018 I - V	9 994
2018 I - XII	23 424
Analogiczny = 100	99,8
2017 I - XII	22 399



Porównanie kluczowych danych

		2017 I - XII	2018 I - XII	2018 I - V	2019 I - V	2019 V
Sprzedaż	mln PLN	22 399	23 424	9 994	9 711	1 776
Sprzedaż na zatrudnionego	tys. PLN	284	297	127	123	22
Zatrudnienie	w tys.	79	79	79	79	79
Płaca	PLN	7398	8321	6993	8256	7252
			2018 I - XII	2019 I - V	2019 V	
Sprzedaż	Analogiczny = 100		99,8	93,6	87,6	
Zatrudnienie	Analogiczny = 100		99,6	100,1	100,3	
Wydajność	Analogiczny = 100		100,2	93,5	87,3	
Płaca	Analogiczny = 100		112,5	118,1	108,4	

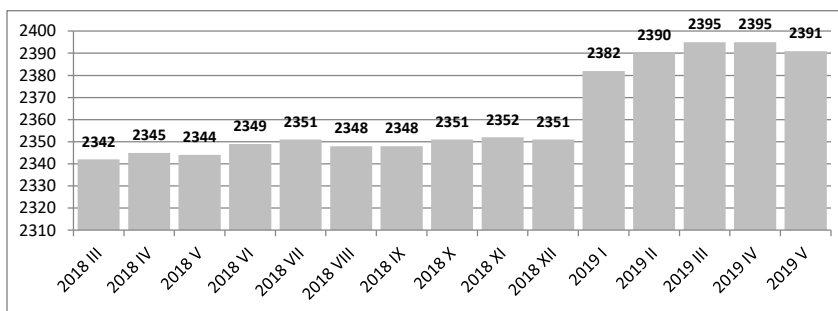
Porównanie dynamik sprzedaży, zatrudnienia, wydajności i płacy dla wybranych okresów (Analogiczny = 100)



PRZETWÓRSTWO PRZEMYSŁOWE

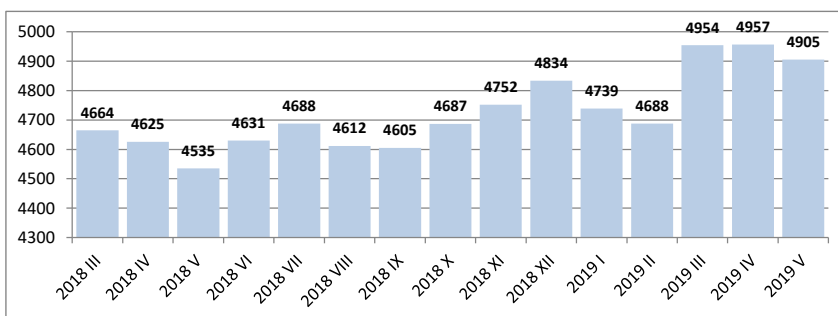
Zatrudnienie w tys.

2019 V	2391
Poprzedni = 100	99,8
Analogiczny = 100	102,0
2019 I - V	2391
Analogiczny = 100	102,2
2018 I - V	2339
2018 I - XII	2348
Analogiczny = 100	102,9
2017 I - XII	2281



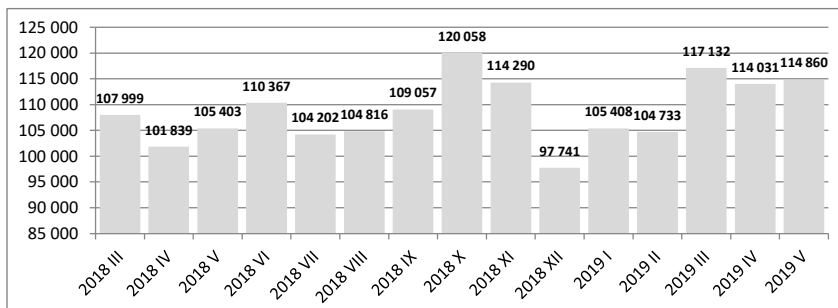
Płace w PLN

2019 V	4905
Poprzedni = 100	99,0
Analogiczny = 100	108,2
2019 I - V	4859
Analogiczny = 100	107,3
2018 I - V	4530
2018 I - XII	4634
Analogiczny = 100	107,5
2017 I - XII	4312



Produkcja sprzedana w mln PLN

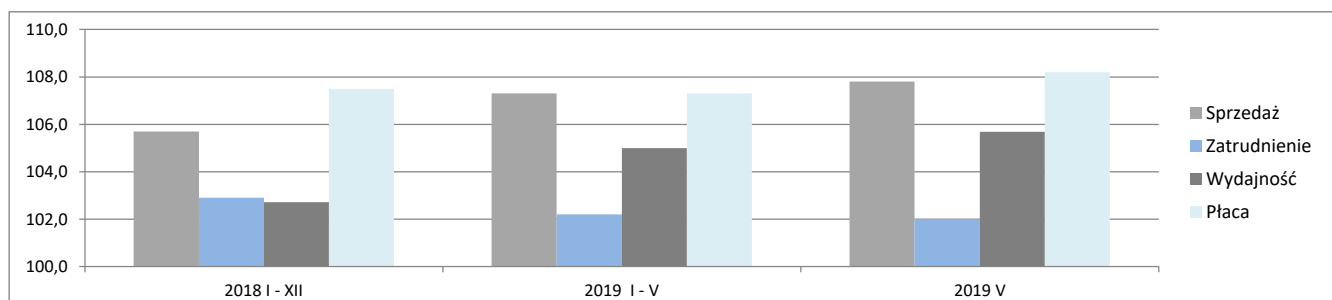
2019 V	114 860
Poprzedni = 100	100,4
Analogiczny = 100	107,8
2019 I - V	557 811
Analogiczny = 100	107,3
2018 I - V	510 111
2018 I - XII	1 273 615
Analogiczny = 100	105,7
2017 I - XII	1 180 305



Porównanie kluczowych danych

		2017 I - XII	2018 I - XII	2018 I - V	2019 I - V	2019 V
Sprzedaż	mln PLN	1 180 305	1 273 615	510 111	557 811	114 860
Sprzedaż na zatrudnionego	tys. PLN	517	542	218	233	48
Zatrudnienie	w tys.	2281	2348	2339	2391	2391
Płaca	PLN	4312	4634	4530	4859	4905
			2018 I - XII	2019 I - V	2019 V	
Sprzedaż	Analogiczny = 100		105,7	107,3	107,8	
Zatrudnienie	Analogiczny = 100		102,9	102,2	102,0	
Wydajność	Analogiczny = 100		102,7	105,0	105,7	
Płaca	Analogiczny = 100		107,5	107,3	108,2	

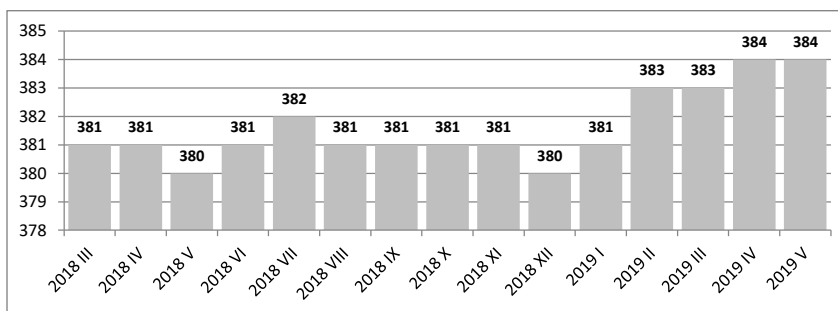
Porównanie dynamik sprzedaży, zatrudnienia, wydajności i płacy dla wybranych okresów (Analogiczny = 100)



Produkcja artykułów spożywczych

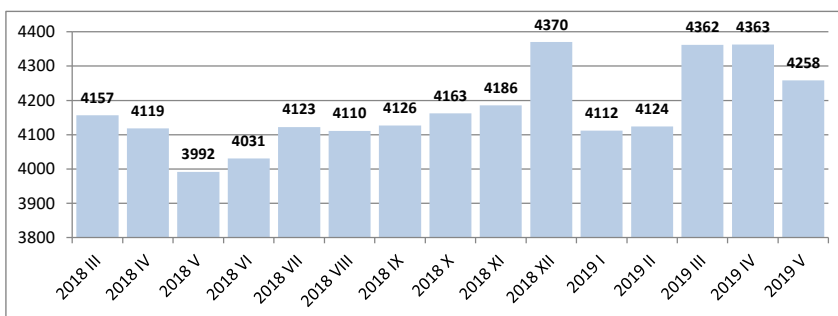
Zatrudnienie w tys.

2019 V	384
Poprzedni = 100	100,0
Analogiczny = 100	101,1
2019 I - V	383
Analogiczny = 100	100,5
2018 I - V	381
2018 I - XII	381
Analogiczny = 100	100,0
2017 I - XII	381



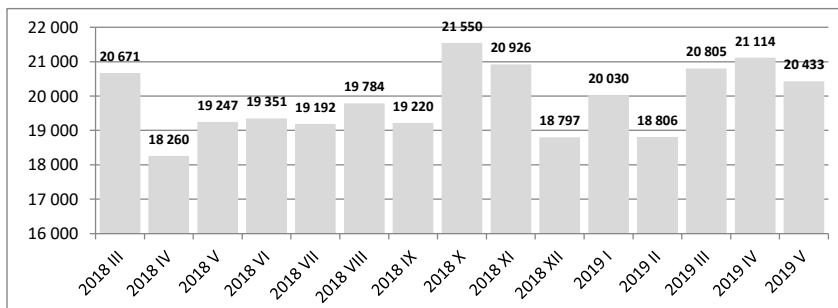
Płace w PLN

2019 V	4258
Poprzedni = 100	97,6
Analogiczny = 100	106,7
2019 I - V	4267
Analogiczny = 100	106,5
2018 I - V	4008
2018 I - XII	4122
Analogiczny = 100	109,9
2017 I - XII	3751



Produkcja sprzedana w mln PLN

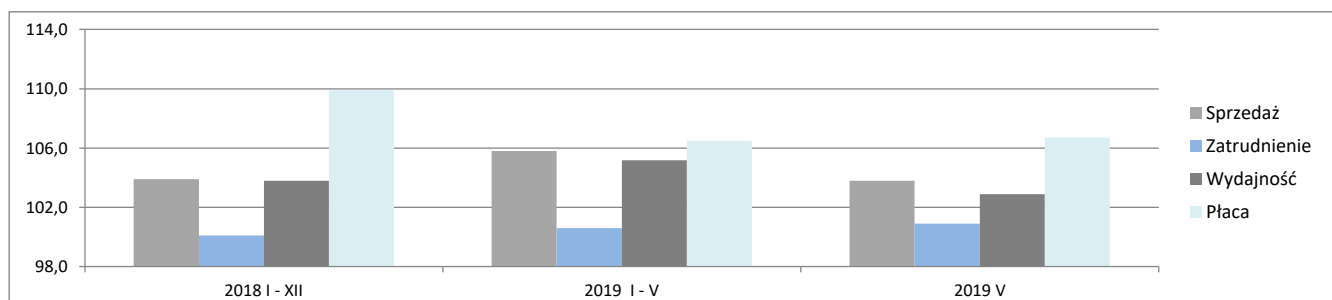
2019 V	20 433
Poprzedni = 100	96,1
Analogiczny = 100	103,8
2019 I - V	101 192
Analogiczny = 100	105,8
2018 I - V	94 195
2018 I - XII	233 546
Analogiczny = 100	103,9
2017 I - XII	224 673



Porównanie kluczowych danych

		2017 I - XII	2018 I - XII	2018 I - V	2019 I - V	2019 V
Sprzedaż	mln PLN	224 673	233 546	94 195	101 192	20 433
Sprzedaż na zatrudnionego	tys. PLN	590	613	247	264	53
Zatrudnienie	w tys.	381	381	381	383	384
Płaca	PLN	3751	4122	4008	4267	4258
			2018 I - XII	2019 I - V	2019 V	
Sprzedaż	Analogiczny = 100		103,9	105,8	103,8	
Zatrudnienie	Analogiczny = 100		100,1	100,6	100,9	
Wydajność	Analogiczny = 100		103,8	105,2	102,9	
Płaca	Analogiczny = 100		109,9	106,5	106,7	

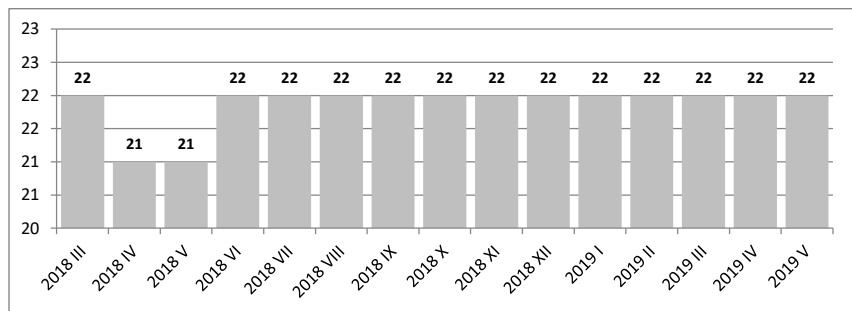
Porównanie dynamik sprzedaży, zatrudnienia, wydajności i płacy dla wybranych okresów (Analogiczny = 100)



Produkcja napojów

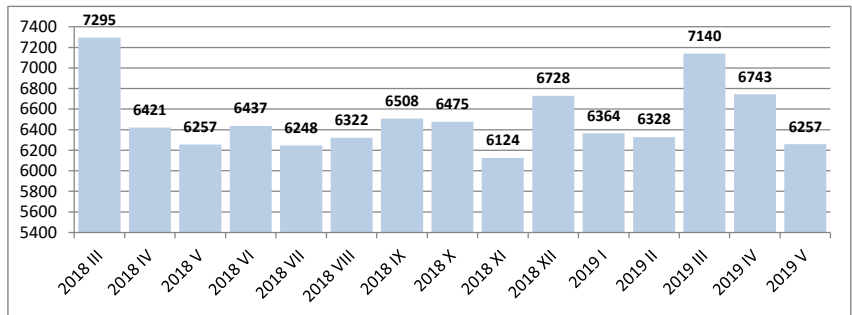
Zatrudnienie w tys.

2019 V	22
Poprzedni = 100	100,0
Analogiczny = 100	104,8
2019 I - V	22
Analogiczny = 100	104,8
2018 I - V	21
2018 I - XII	22
Analogiczny = 100	100,0
2017 I - XII	22



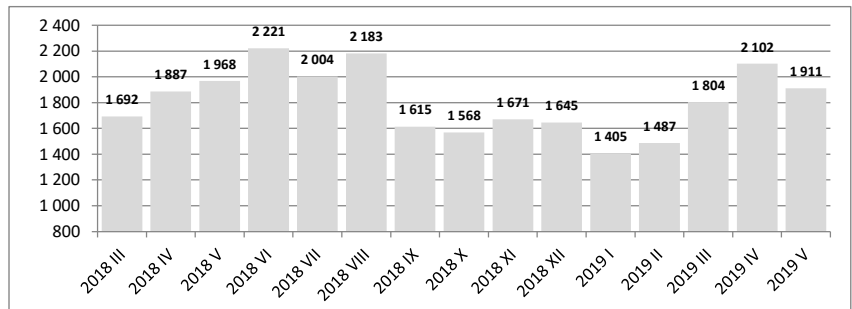
Płace w PLN

2019 V	6257
Poprzedni = 100	92,8
Analogiczny = 100	100,0
2019 I - V	6907
Analogiczny = 100	104,9
2018 I - V	6586
2018 I - XII	6393
Analogiczny = 100	105,7
2017 I - XII	6048



Produkcja sprzedana w mln PLN

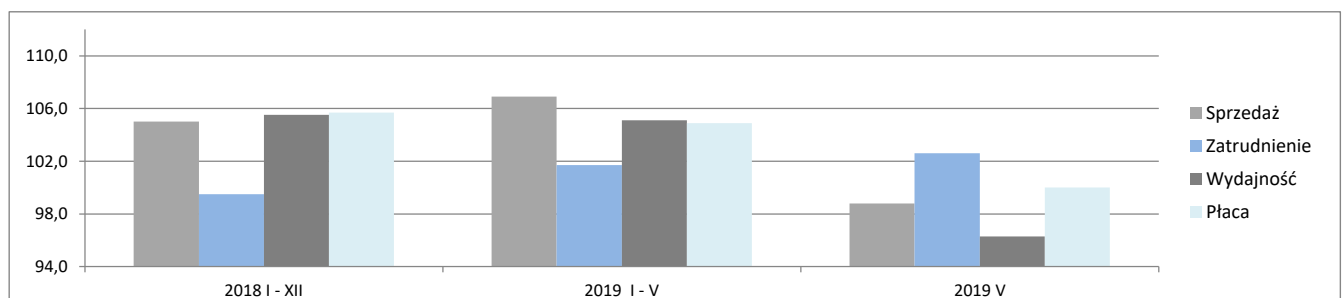
2019 V	1 911
Poprzedni = 100	90,8
Analogiczny = 100	98,8
2019 I - V	8 587
Analogiczny = 100	106,9
2018 I - V	8 034
2018 I - XII	20 927
Analogiczny = 100	105,0
2017 I - XII	19 588



Porównanie kluczowych danych

		2017 I - XII	2018 I - XII	2018 I - V	2019 I - V	2019 V
Sprzedaż	mln PLN	19 588	20 927	8 034	8 587	1 911
Sprzedaż na zatrudnionego	tys. PLN	890	951	383	390	87
Zatrudnienie	w tys.	22	22	21	22	22
Płaca	PLN	6048	6393	6586	6907	6257
			2018 I - XII		2019 I - V	2019 V
Sprzedaż	Analogiczny = 100		105,0		106,9	98,8
Zatrudnienie	Analogiczny = 100		99,5		101,7	102,6
Wydajność	Analogiczny = 100		105,5		105,1	96,3
Płaca	Analogiczny = 100		105,7		104,9	100,0

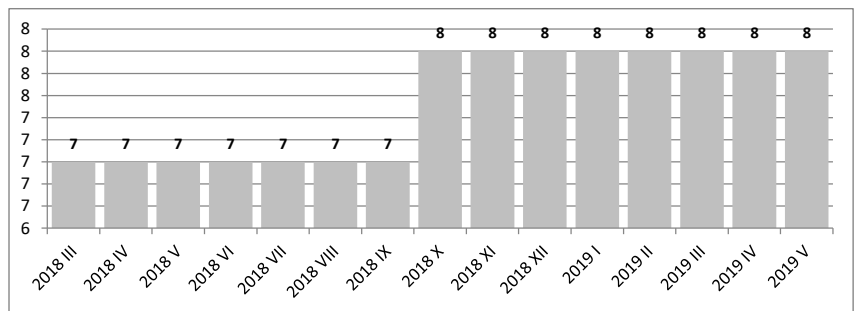
Porównanie dynamik sprzedaży, zatrudnienia, wydajności i płacy dla wybranych okresów (Analogiczny = 100)



Produkcja wyrobów tytoniowych

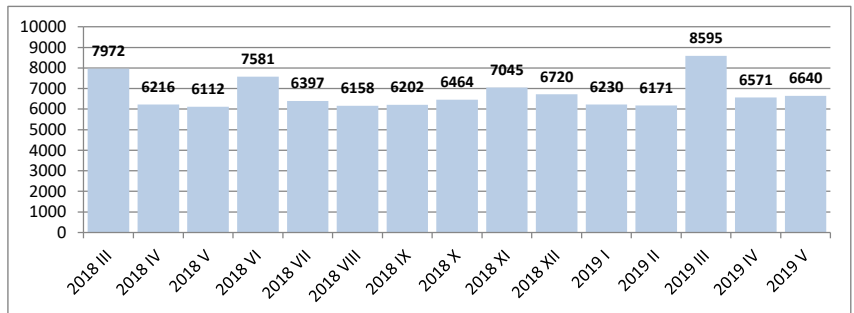
Zatrudnienie w tys.

2019 V	8
Poprzedni = 100	100,0
Analogiczny = 100	114,3
2019 I - V	8
Analogiczny = 100	114,3
2018 I - V	7
2018 I - XII	7
Analogiczny = 100	116,7
2017 I - XII	6



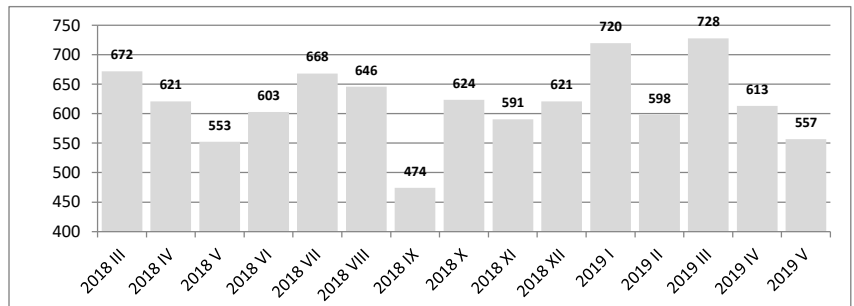
Płace w PLN

2019 V	6640
Poprzedni = 100	101,1
Analogiczny = 100	108,6
2019 I - V	6845
Analogiczny = 100	106,3
2018 I - V	6437
2018 I - XII	6576
Analogiczny = 100	101,6
2017 I - XII	6471



Produkcja sprzedana w mln PLN

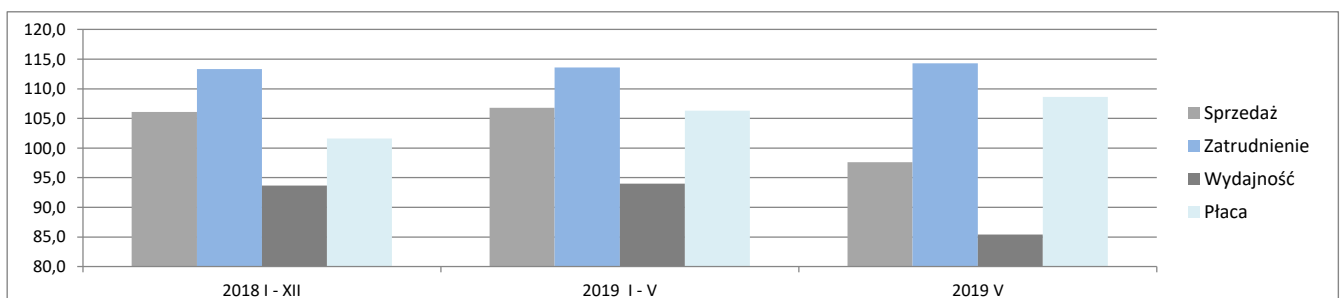
2019 V	557
Poprzedni = 100	90,7
Analogiczny = 100	97,6
2019 I - V	3 221
Analogiczny = 100	106,8
2018 I - V	2 956
2018 I - XII	7 188
Analogiczny = 100	106,1
2017 I - XII	6 713



Porównanie kluczowych danych

		2017 I - XII	2018 I - XII	2018 I - V	2019 I - V	2019 V
Sprzedaż	mln PLN	6 713	7 188	2 956	3 221	557
Sprzedaż na zatrudnionego	tys. PLN	1119	1027	422	403	70
Zatrudnienie	w tys.	6	7	7	8	8
Płaca	PLN	6471	6576	6437	6845	6640
			2018 I - XII	2019 I - V	2019 V	
Sprzedaż	Analogiczny = 100		106,1	106,8	97,6	
Zatrudnienie	Analogiczny = 100		113,3	113,6	114,3	
Wydajność	Analogiczny = 100		93,6	94,0	85,4	
Płaca	Analogiczny = 100		101,6	106,3	108,6	

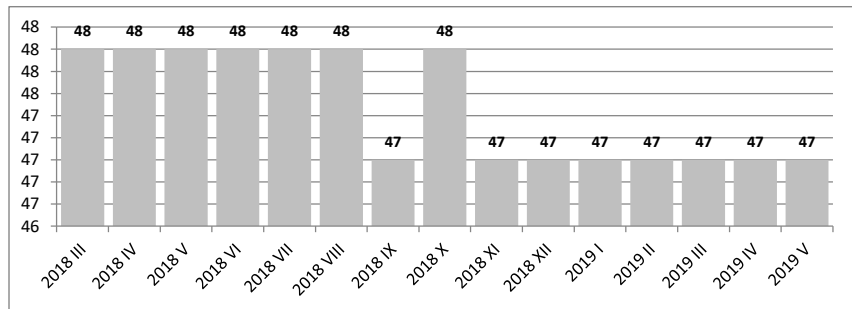
Porównanie dynamik sprzedaży, zatrudnienia, wydajności i płacy dla wybranych okresów (Analogiczny = 100)



Produkcja wyrobów tekstylnych

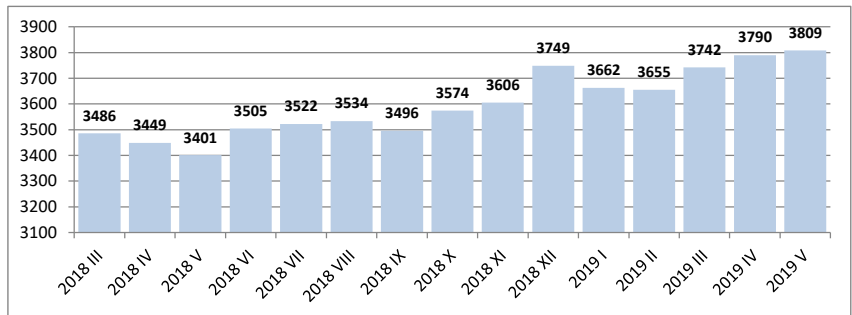
Zatrudnienie w tys.

2019 V	47
Poprzedni = 100	100,0
Analogiczny = 100	97,9
2019 I - V	47
Analogiczny = 100	97,9
2018 I - V	48
2018 I - XII	48
Analogiczny = 100	100,0
2017 I - XII	48



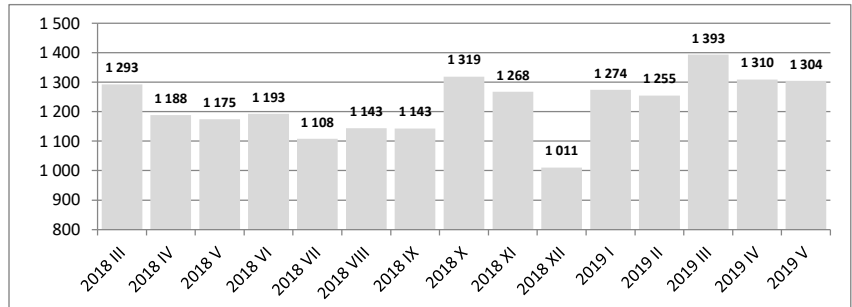
Płace w PLN

2019 V	3809
Poprzedni = 100	100,5
Analogiczny = 100	112,0
2019 I - V	3735
Analogiczny = 100	109,7
2018 I - V	3404
2018 I - XII	3518
Analogiczny = 100	108,9
2017 I - XII	3232



Produkcja sprzedana w mln PLN

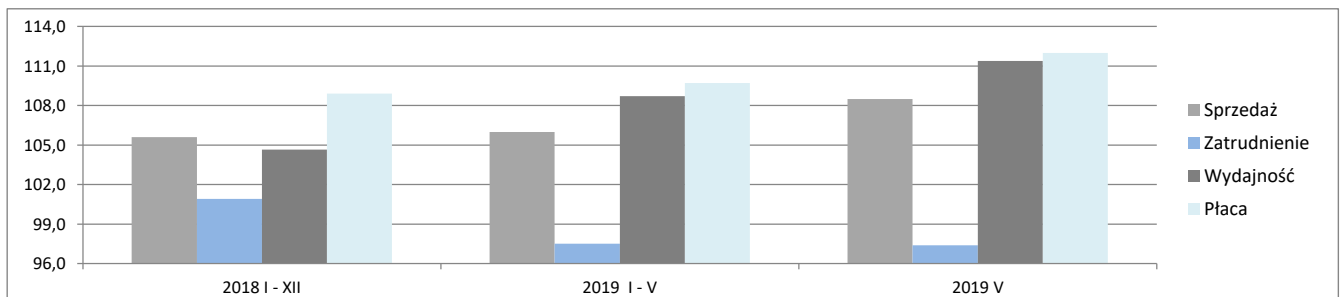
2019 V	1 304
Poprzedni = 100	99,9
Analogiczny = 100	108,5
2019 I - V	6 511
Analogiczny = 100	106,0
2018 I - V	5 960
2018 I - XII	14 182
Analogiczny = 100	105,6
2017 I - XII	13 246



Porównanie kluczowych danych

		2017 I - XII	2018 I - XII	2018 I - V	2019 I - V	2019 V
Sprzedaż	mln PLN	13 246	14 182	5 960	6 511	1 304
Sprzedaż na zatrudnionego	tys. PLN	276	295	124	139	28
Zatrudnienie	w tys.	48	48	48	47	47
Płaca	PLN	3232	3518	3404	3735	3809
			2018 I - XII	2019 I - V	2019 V	
Sprzedaż	Analogiczny = 100		105,6	106,0	108,5	
Zatrudnienie	Analogiczny = 100		100,9	97,5	97,4	
Wydajność	Analogiczny = 100		104,7	108,7	111,4	
Płaca	Analogiczny = 100		108,9	109,7	112,0	

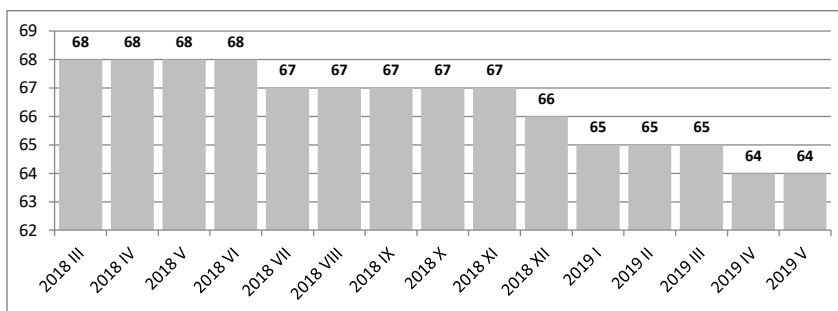
Porównanie dynamik sprzedaży, zatrudnienia, wydajności i płacy dla wybranych okresów (Analogiczny = 100)



Produkcja odzieży

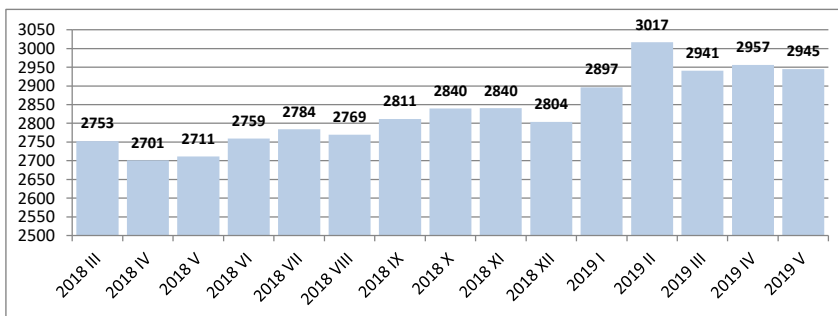
Zatrudnienie w tys.

2019 V	64
Poprzedni = 100	100,0
Analogiczny = 100	94,1
2019 I - V	65
Analogiczny = 100	95,6
2018 I - V	68
2018 I - XII	68
Analogiczny = 100	97,1
2017 I - XII	70



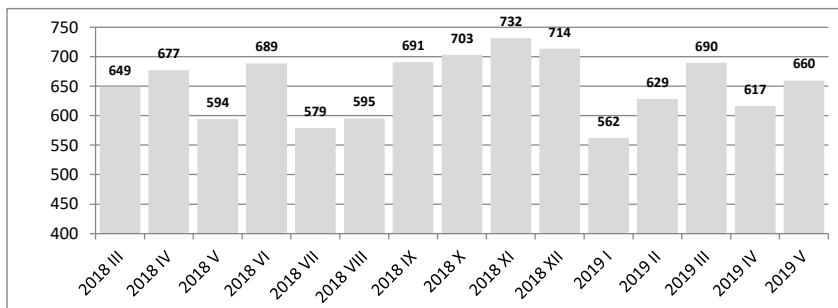
Płace w PLN

2019 V	2945
Poprzedni = 100	99,6
Analogiczny = 100	108,6
2019 I - V	2952
Analogiczny = 100	107,7
2018 I - V	2740
2018 I - XII	2787
Analogiczny = 100	106,5
2017 I - XII	2618



Produkcja sprzedana w mln PLN

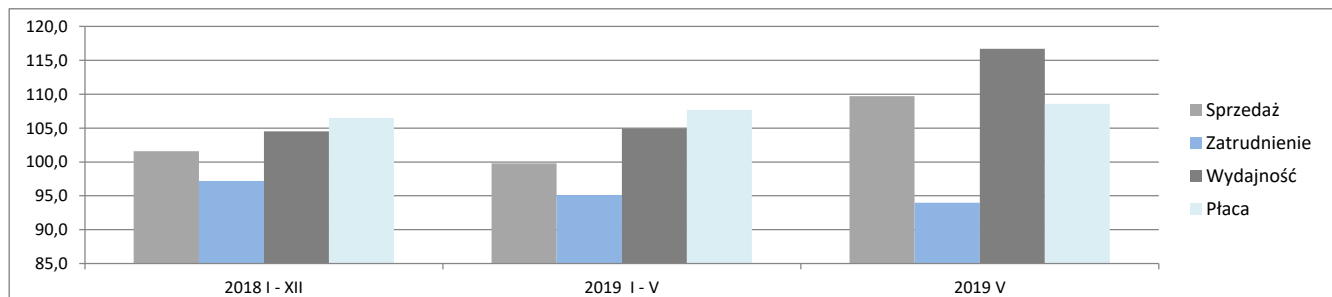
2019 V	660
Poprzedni = 100	106,9
Analogiczny = 100	109,7
2019 I - V	3 195
Analogiczny = 100	99,8
2018 I - V	3 147
2018 I - XII	7 952
Analogiczny = 100	101,6
2017 I - XII	7 639



Porównanie kluczowych danych

		2017 I - XII	2018 I - XII	2018 I - V	2019 I - V	2019 V
Sprzedaż	mln PLN	7 639	7 952	3 147	3 195	660
Sprzedaż na zatrudnionego	tys. PLN	109	117	46	49	10
Zatrudnienie	w tys.	70	68	68	65	64
Płaca	PLN		2618	2740	2952	2945
			2018 I - XII	2019 I - V	2019 V	
Sprzedaż	Analogiczny = 100		101,6	99,8	109,7	
Zatrudnienie	Analogiczny = 100		97,2	95,1	94,0	
Wydajność	Analogiczny = 100		104,5	104,9	116,7	
Płaca	Analogiczny = 100		106,5	107,7	108,6	

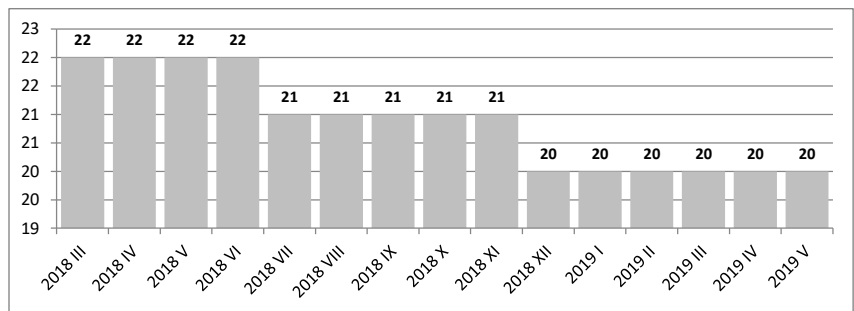
Porównanie dynamik sprzedaży, zatrudnienia, wydajności i płacy dla wybranych okresów (Analogiczny = 100)



Produkcja skór i wyrobów skórzanych

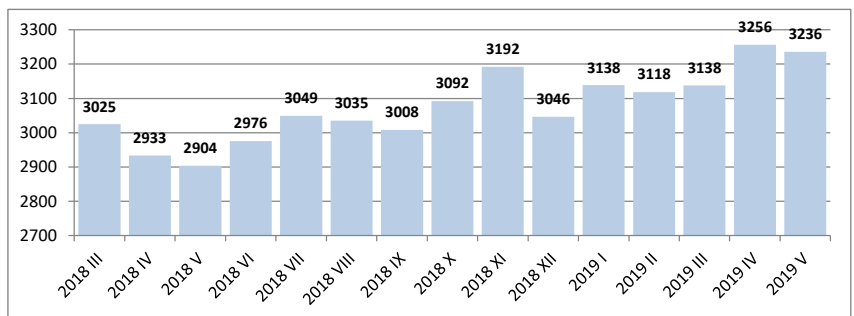
Zatrudnienie w tys.

2019 V	20
Poprzedni = 100	100,0
Analogiczny = 100	90,9
2019 I - V	20
Analogiczny = 100	90,9
2018 I - V	22
2018 I - XII	22
Analogiczny = 100	100,0
2017 I - XII	22



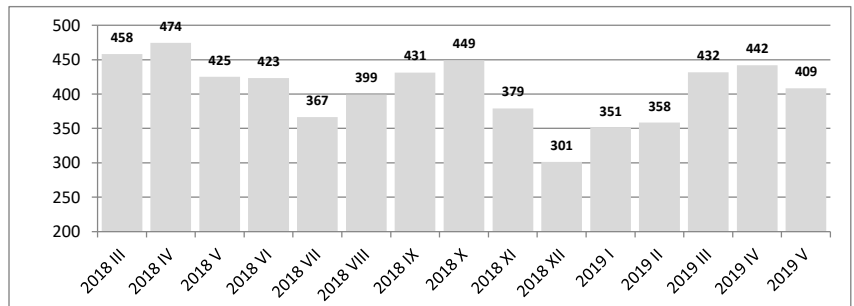
Płace w PLN

2019 V	3236
Poprzedni = 100	99,4
Analogiczny = 100	111,5
2019 I - V	3218
Analogiczny = 100	110,5
2018 I - V	2912
2018 I - XII	2995
Analogiczny = 100	105,5
2017 I - XII	2837



Produkcja sprzedana w mln PLN

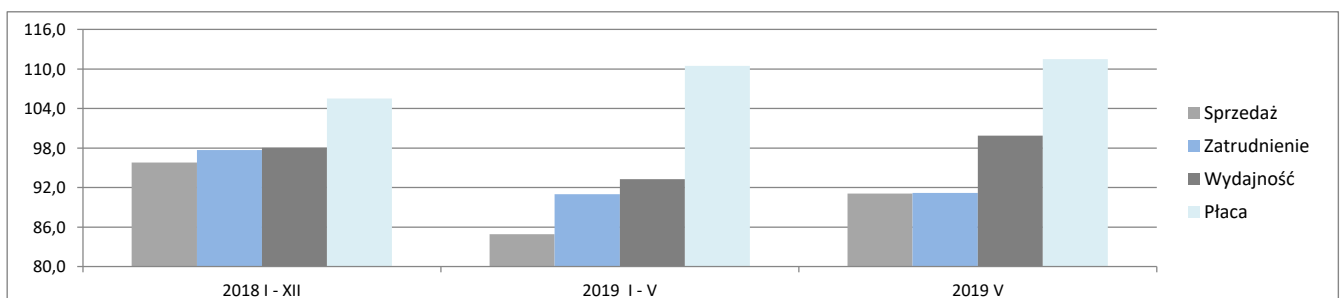
2019 V	409
Poprzedni = 100	93,6
Analogiczny = 100	91,1
2019 I - V	2 004
Analogiczny = 100	84,9
2018 I - V	2 200
2018 I - XII	5 018
Analogiczny = 100	95,8
2017 I - XII	5 079



Porównanie kluczowych danych

	2017 I - XII	2018 I - XII	2018 I - V	2019 I - V	2019 V	
Sprzedaż	mln PLN	5 079	5 018	2 200	2 004	409
Sprzedaż na zatrudnionego	tys. PLN	231	228	100	100	20
Zatrudnienie	w tys.	22	22	22	20	20
Płaca	PLN	2837	2995	2912	3218	3236
		2018 I - XII		2019 I - V	2019 V	
Sprzedaż	Analogiczny = 100	95,8		84,9	91,1	
Zatrudnienie	Analogiczny = 100	97,7		91,0	91,2	
Wydajność	Analogiczny = 100	98,1		93,3	99,9	
Płaca	Analogiczny = 100	105,5		110,5	111,5	

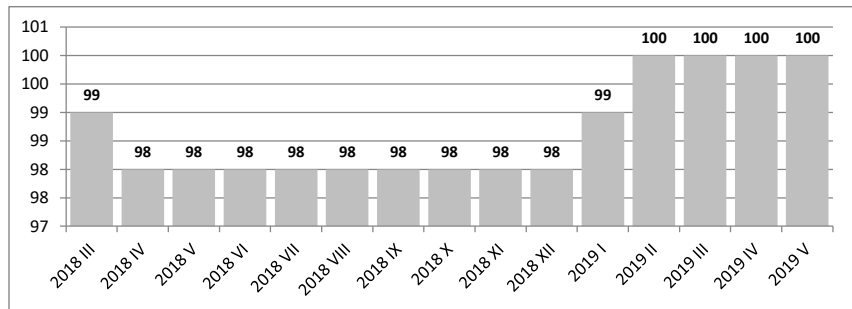
Porównanie dynamik sprzedaży, zatrudnienia, wydajności i płacy dla wybranych okresów (Analogiczny = 100)



Produkcja wyrobów z drewna, korka, słomy i wikliny

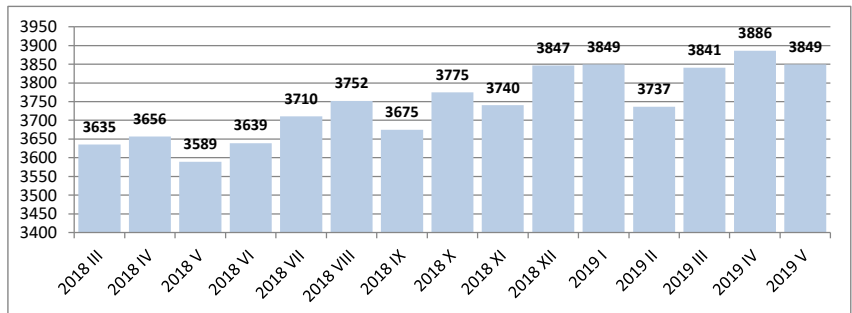
Zatrudnienie w tys.

2019 V	100
Poprzedni = 100	100,0
Analogiczny = 100	102,0
2019 I - V	100
Analogiczny = 100	102,0
2018 I - V	98
2018 I - XII	98
Analogiczny = 100	103,2
2017 I - XII	95



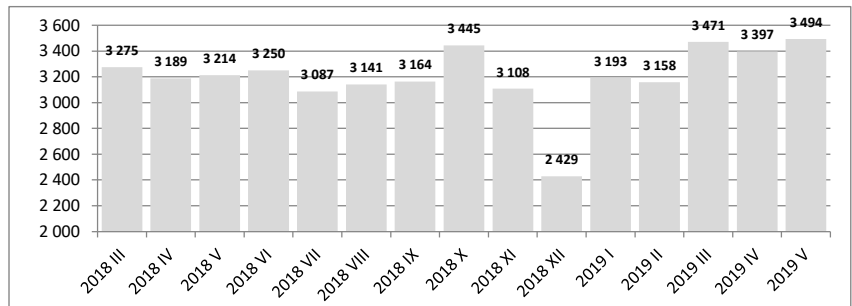
Płace w PLN

2019 V	3849
Poprzedni = 100	99,0
Analogiczny = 100	107,2
2019 I - V	3843
Analogiczny = 100	107,2
2018 I - V	3585
2018 I - XII	3681
Analogiczny = 100	108,0
2017 I - XII	3408



Produkcja sprzedana w mln PLN

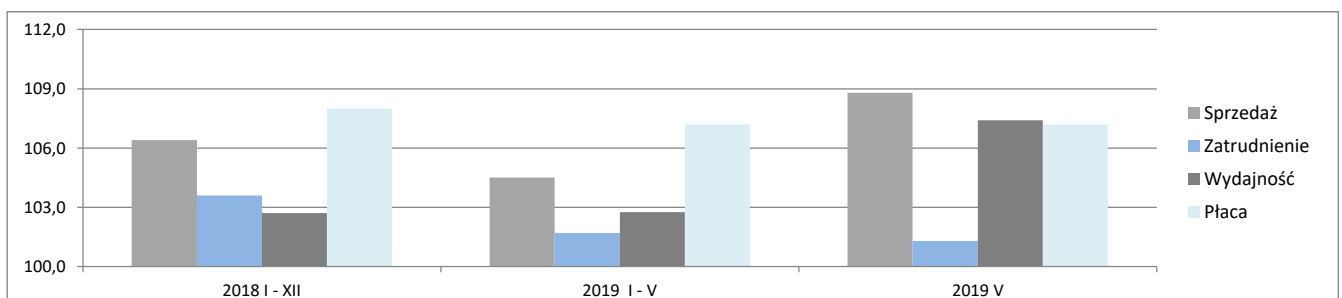
2019 V	3 494
Poprzedni = 100	103,0
Analogiczny = 100	108,8
2019 I - V	16 757
Analogiczny = 100	104,5
2018 I - V	15 862
2018 I - XII	37 672
Analogiczny = 100	106,4
2017 I - XII	34 682



Porównanie kluczowych danych

	2017 I - XII	2018 I - XII	2018 I - V	2019 I - V	2019 V
Sprzedaż	34 682	37 672	15 862	16 757	3 494
Sprzedaż na zatrudnionego	365	384	162	168	35
Zatrudnienie	95	98	98	100	100
Płaca	3408	3681	3585	3843	3849
		2018 I - XII		2019 I - V	2019 V
Sprzedaż		106,4		104,5	108,8
Zatrudnienie		103,6		101,7	101,3
Wydajność		102,7		102,8	107,4
Płaca		108,0		107,2	107,2

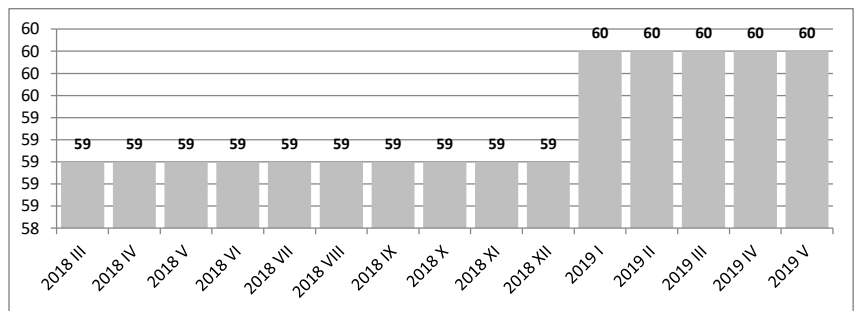
Porównanie dynamik sprzedaży, zatrudnienia, wydajności i płacy dla wybranych okresów (Analogiczny = 100)



Produkcja papieru i wyrobów z papieru

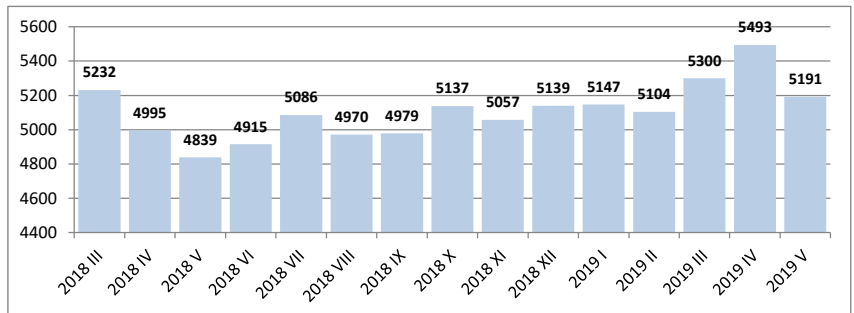
Zatrudnienie w tys.

2019 V	60
Poprzedni = 100	100,0
Analogiczny = 100	101,7
2019 I - V	60
Analogiczny = 100	101,7
2018 I - V	59
2018 I - XII	59
Analogiczny = 100	107,3
2017 I - XII	55



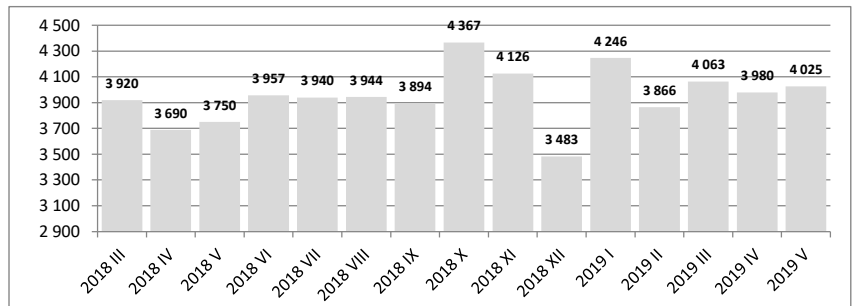
Płace w PLN

2019 V	5191
Poprzedni = 100	94,5
Analogiczny = 100	107,3
2019 I - V	5280
Analogiczny = 100	106,7
2018 I - V	4949
2018 I - XII	5016
Analogiczny = 100	105,5
2017 I - XII	4755



Produkcja sprzedana w mln PLN

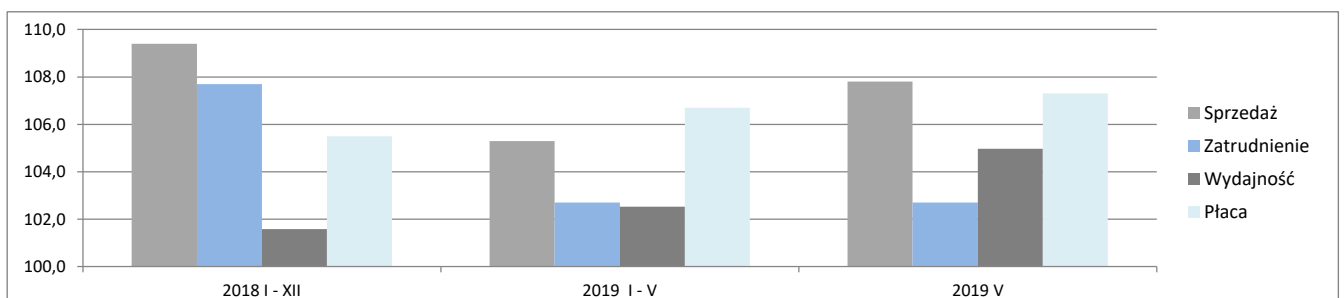
2019 V	4 025
Poprzedni = 100	101,3
Analogiczny = 100	107,8
2019 I - V	20 264
Analogiczny = 100	105,3
2018 I - V	18 847
2018 I - XII	46 705
Analogiczny = 100	109,4
2017 I - XII	40 672



Porównanie kluczowych danych

		2017 I - XII	2018 I - XII	2018 I - V	2019 I - V	2019 V
Sprzedaż	mln PLN	40 672	46 705	18 847	20 264	4 025
Sprzedaż na zatrudnionego	tys. PLN	739	792	319	338	67
Zatrudnienie	w tys.	55	59	59	60	60
Płaca	PLN	4755	5016	4949	5280	5191
			2018 I - XII		2019 I - V	2019 V
Sprzedaż	Analogiczny = 100		109,4		105,3	107,8
Zatrudnienie	Analogiczny = 100		107,7		102,7	102,7
Wydajność	Analogiczny = 100		101,6		102,5	105,0
Płaca	Analogiczny = 100		105,5		106,7	107,3

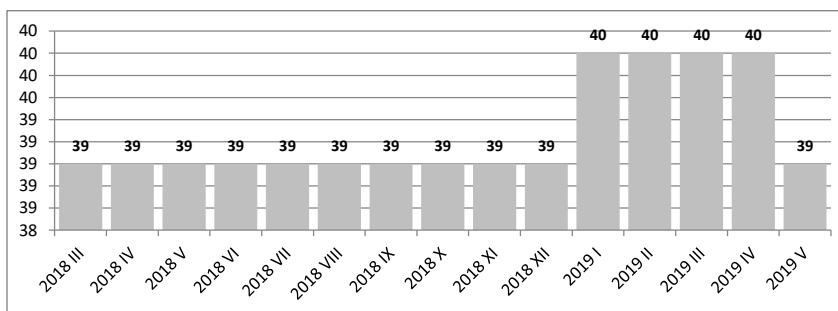
Porównanie dynamik sprzedaży, zatrudnienia, wydajności i płacy dla wybranych okresów (Analogiczny = 100)



Poligrafia i reprodukcja zapisanych nośników informacji

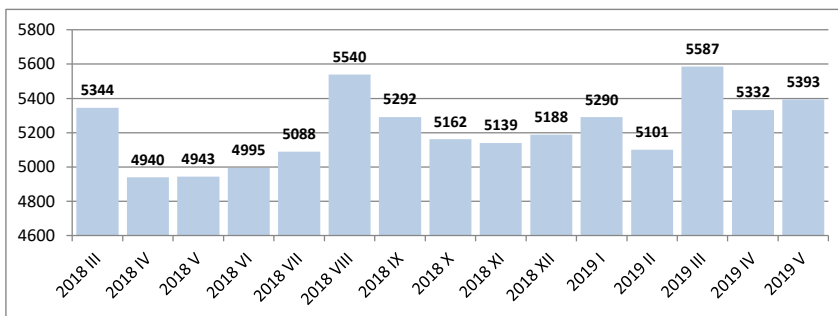
Zatrudnienie w tys.

2019 V	39
Poprzedni = 100	97,5
Analogiczny = 100	100,0
2019 I - V	40
Analogiczny = 100	102,6
2018 I - V	39
2018 I - XII	39
Analogiczny = 100	105,4
2017 I - XII	37



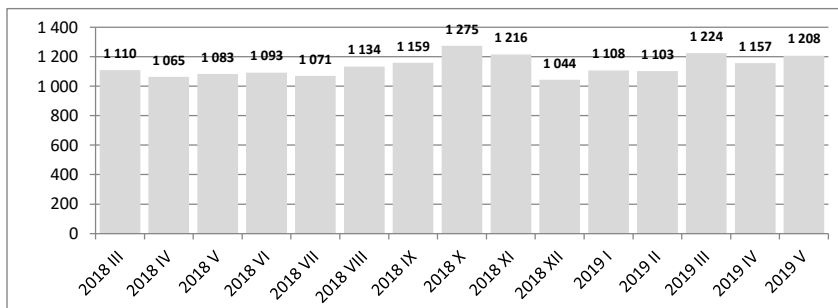
Płace w PLN

2019 V	5393
Poprzedni = 100	101,1
Analogiczny = 100	109,1
2019 I - V	5326
Analogiczny = 100	107,2
2018 I - V	4967
2018 I - XII	5105
Analogiczny = 100	107,4
2017 I - XII	4752



Produkcja sprzedana w mln PLN

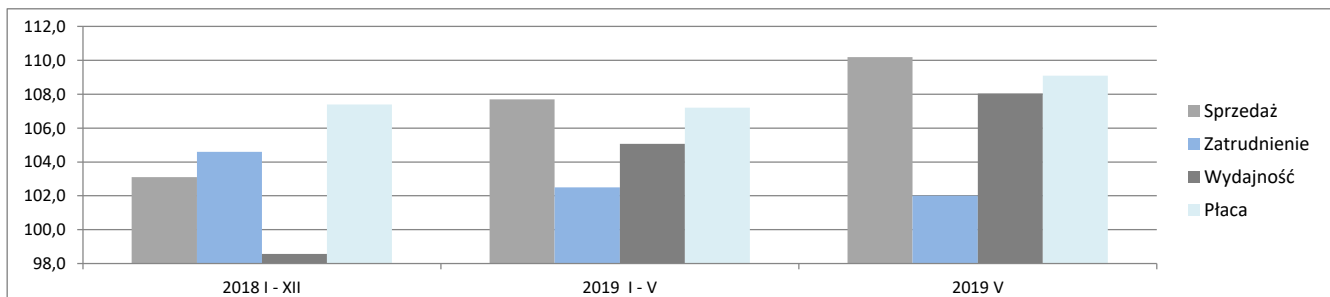
2019 V	1 208
Poprzedni = 100	104,4
Analogiczny = 100	110,2
2019 I - V	5 832
Analogiczny = 100	107,7
2018 I - V	5 338
2018 I - XII	13 446
Analogiczny = 100	103,1
2017 I - XII	12 984



Porównanie kluczowych danych

	2017 I - XII	2018 I - XII	2018 I - V	2019 I - V	2019 V
Sprzedaż	mln PLN	12 984	13 446	5 338	1 208
Sprzedaż na zatrudnionego	tys. PLN	351	345	137	31
Zatrudnienie	w tys.	37	39	39	39
Płaca	PLN	4752	5105	4967	5393
		2018 I - XII	2019 I - V	2019 V	
Sprzedaż	Analogiczny = 100	103,1	107,7	110,2	
Zatrudnienie	Analogiczny = 100	104,6	102,5	102,0	
Wydajność	Analogiczny = 100	98,6	105,1	108,0	
Płaca	Analogiczny = 100	107,4	107,2	109,1	

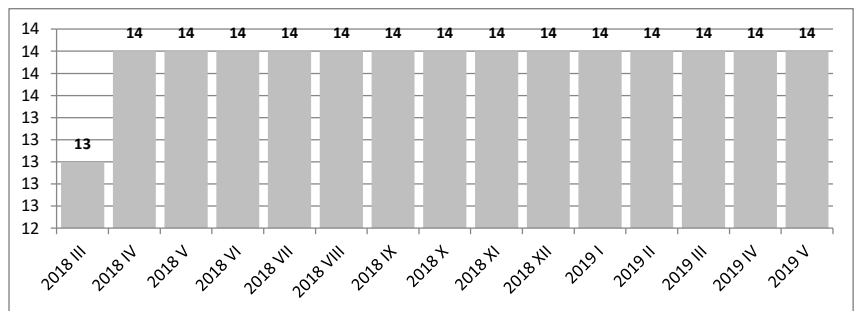
Porównanie dynamik sprzedaży, zatrudnienia, wydajności i płacy dla wybranych okresów (Analogiczny = 100)



Produkcja koksu i produktów rafinacji ropy naftowej

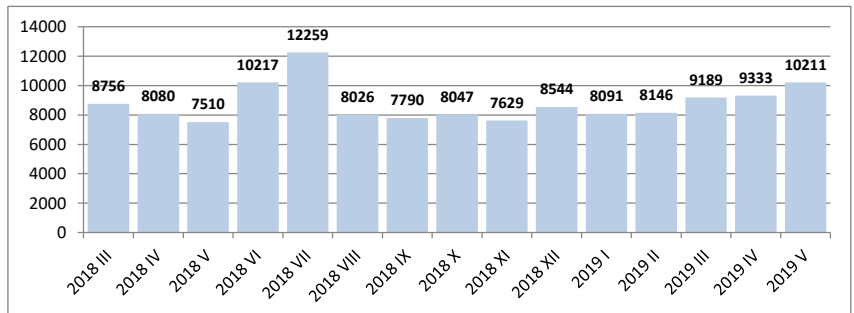
Zatrudnienie w tys.

2019 V	14
Poprzedni = 100	100,0
Analogiczny = 100	100,0
2019 I - V	14
Analogiczny = 100	107,7
2018 I - V	13
2018 I - XII	14
Analogiczny = 100	107,7
2017 I - XII	13



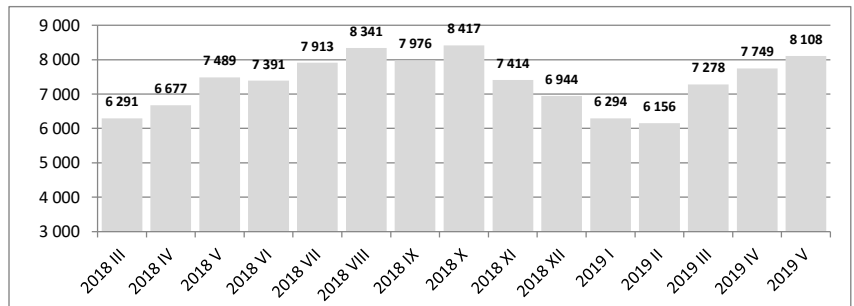
Płace w PLN

2019 V	10211
Poprzedni = 100	109,4
Analogiczny = 100	136,0
2019 I - V	9000
Analogiczny = 100	115,3
2018 I - V	7805
2018 I - XII	8438
Analogiczny = 100	104,8
2017 I - XII	8049



Produkcja sprzedana w mln PLN

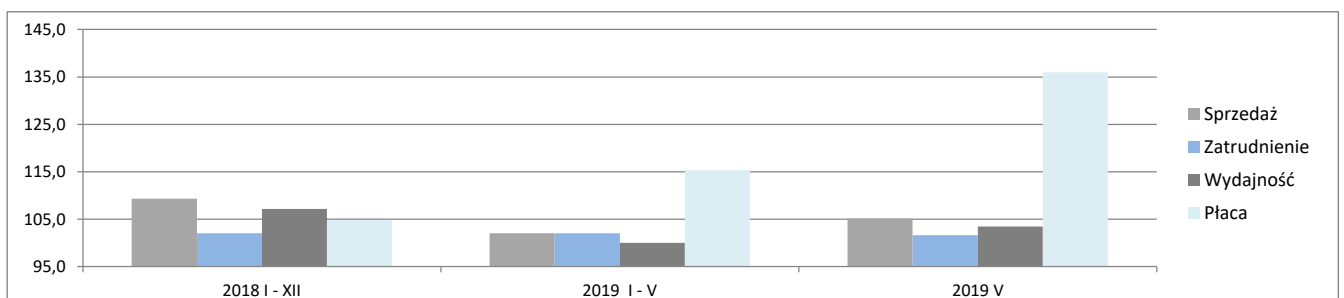
2019 V	8 108
Poprzedni = 100	103,9
Analogiczny = 100	105,1
2019 I - V	35 963
Analogiczny = 100	102,0
2018 I - V	32 235
2018 I - XII	86 520
Analogiczny = 100	109,3
2017 I - XII	67 180



Porównanie kluczowych danych

		2017 I - XII	2018 I - XII	2018 I - V	2019 I - V	2019 V
Sprzedaż	mln PLN	67 180	86 520	32 235	35 963	8 108
Sprzedaż na zatrudnionego	tys. PLN	5168	6180	2480	2569	579
Zatrudnienie	w tys.	13	14	13	14	14
Płaca	PLN	8049	8438	7805	9000	10211
			2018 I - XII		2019 I - V	2019 V
Sprzedaż	Analogiczny = 100		109,3		102,0	105,1
Zatrudnienie	Analogiczny = 100		102,0		102,0	101,6
Wydajność	Analogiczny = 100		107,2		100,0	103,4
Płaca	Analogiczny = 100		104,8		115,3	136,0

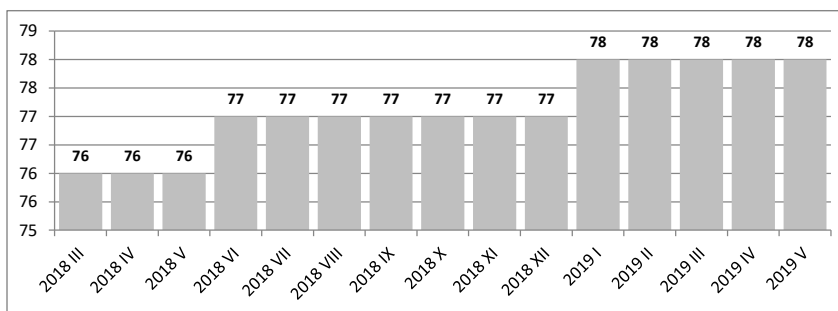
Porównanie dynamik sprzedaży, zatrudnienia, wydajności i płacy dla wybranych okresów (Analogiczny = 100)



Produkcja chemikaliów i wyrobów chemicznych

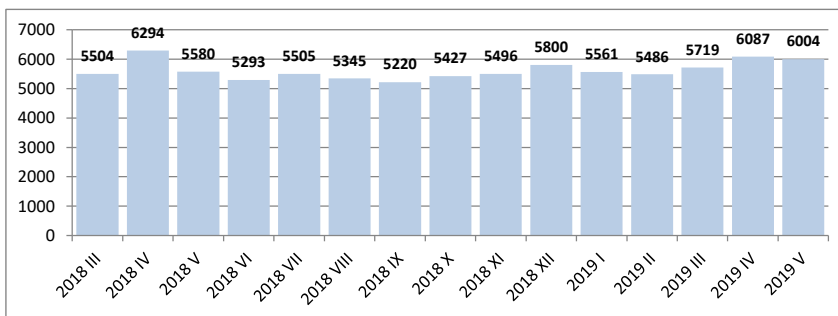
Zatrudnienie w tys.

2019 V	78
Poprzedni = 100	100,0
Analogiczny = 100	102,6
2019 I - V	78
Analogiczny = 100	102,6
2018 I - V	76
2018 I - XII	76
Analogiczny = 100	102,7
2017 I - XII	74



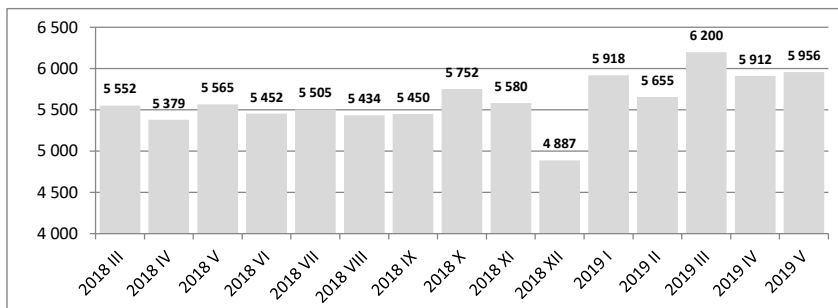
Płace w PLN

2019 V	6004
Poprzedni = 100	98,6
Analogiczny = 100	107,6
2019 I - V	5738
Analogiczny = 100	102,8
2018 I - V	5584
2018 I - XII	5497
Analogiczny = 100	105,2
2017 I - XII	5223



Produkcja sprzedana w mln PLN

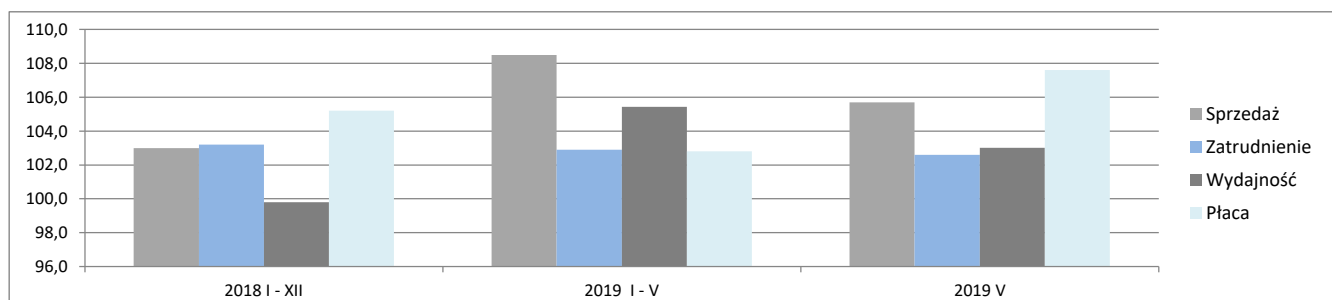
2019 V	5 956
Poprzedni = 100	100,8
Analogiczny = 100	105,7
2019 I - V	29 650
Analogiczny = 100	108,5
2018 I - V	26 849
2018 I - XII	64 755
Analogiczny = 100	103,0
2017 I - XII	61 245



Porównanie kluczowych danych

		2017 I - XII	2018 I - XII	2018 I - V	2019 I - V	2019 V
Sprzedaż	mln PLN	61 245	64 755	26 849	29 650	5 956
Sprzedaż na zatrudnionego	tys. PLN	828	852	353	380	76
Zatrudnienie	w tys.	74	76	76	78	78
Płaca	PLN	5223	5497	5584	5738	6004
			2018 I - XII		2019 I - V	2019 V
Sprzedaż	Analogiczny = 100		103,0		108,5	105,7
Zatrudnienie	Analogiczny = 100		103,2		102,9	102,6
Wydajność	Analogiczny = 100		99,8		105,4	103,0
Płaca	Analogiczny = 100		105,2		102,8	107,6

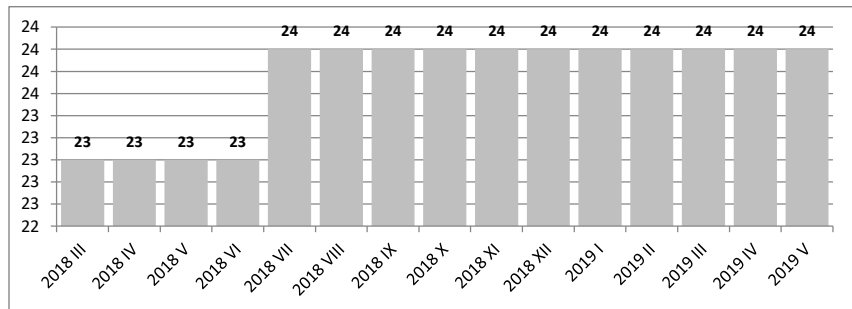
Porównanie dynamik sprzedaży, zatrudnienia, wydajności i płacy dla wybranych okresów (Analogiczny = 100)



Produkcja wyrobów farmaceutycznych

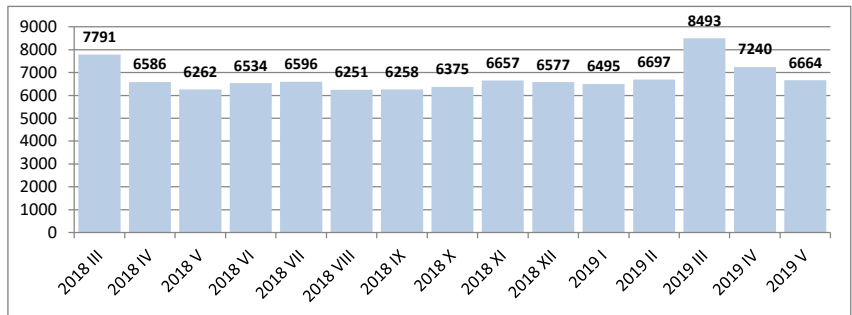
Zatrudnienie w tys.

2019 V	24
Poprzedni = 100	100,0
Analogiczny = 100	104,3
2019 I - V	24
Analogiczny = 100	104,3
2018 I - V	23
2018 I - XII	24
Analogiczny = 100	109,1
2017 I - XII	22



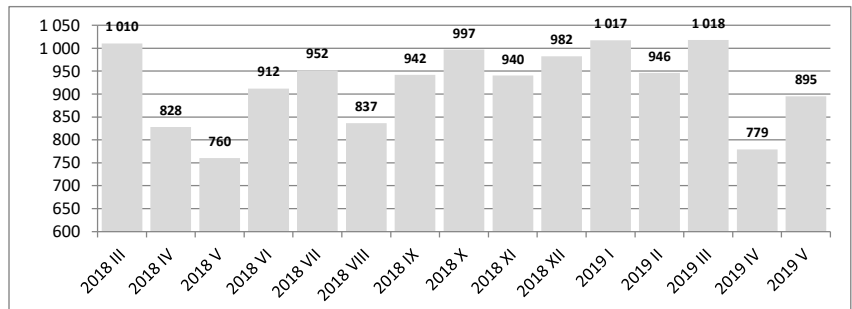
Płace w PLN

2019 V	6664
Poprzedni = 100	92,0
Analogiczny = 100	106,4
2019 I - V	7129
Analogiczny = 100	108,5
2018 I - V	6570
2018 I - XII	6772
Analogiczny = 100	110,3
2017 I - XII	6141



Produkcja sprzedana w mln PLN

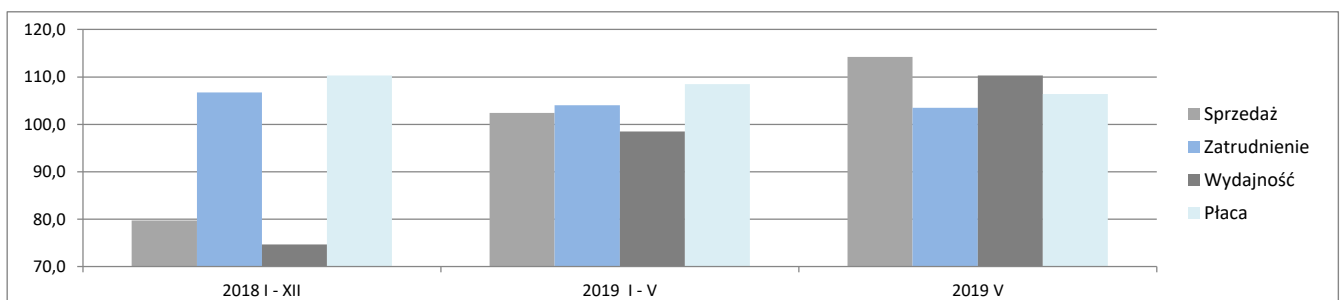
2019 V	895
Poprzedni = 100	114,5
Analogiczny = 100	114,2
2019 I - V	4 665
Analogiczny = 100	102,4
2018 I - V	4 462
2018 I - XII	11 257
Analogiczny = 100	79,7
2017 I - XII	14 121



Porównanie kluczowych danych

		2017 I - XII	2018 I - XII	2018 I - V	2019 I - V	2019 V
Sprzedaż	mln PLN	14 121	11 257	4 462	4 665	895
Sprzedaż na zatrudnionego	tys. PLN	642	469	194	194	37
Zatrudnienie	w tys.	22	24	23	24	24
Płaca	PLN	6141	6772	6570	7129	6664
			2018 I - XII	2019 I - V	2019 V	
Sprzedaż	Analogiczny = 100		79,7	102,4	114,2	
Zatrudnienie	Analogiczny = 100		106,7	104,0	103,5	
Wydajność	Analogiczny = 100		74,7	98,5	110,3	
Płaca	Analogiczny = 100		110,3	108,5	106,4	

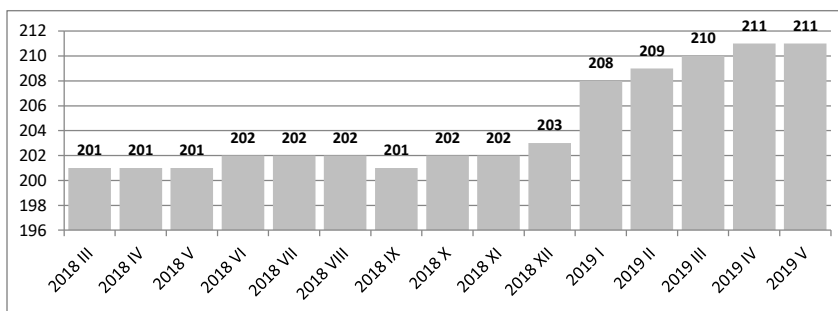
Porównanie dynamik sprzedaży, zatrudnienia, wydajności i płacy dla wybranych okresów (Analogiczny = 100)



Produkcja wyrobów z gumy i tworzyw sztucznych

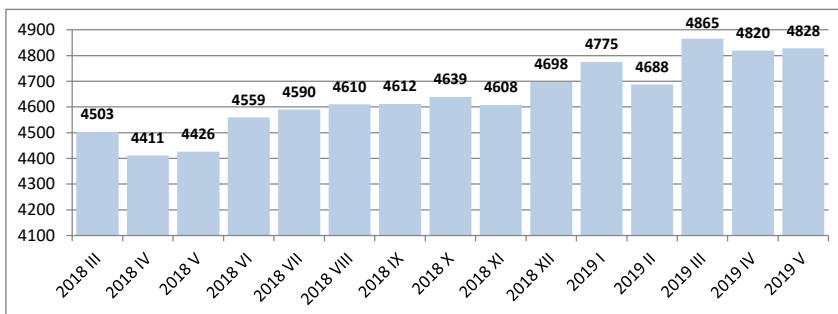
Zatrudnienie w tys.

2019 V	211
Poprzedni = 100	100,0
Analogiczny = 100	105,0
2019 I - V	209
Analogiczny = 100	104,5
2018 I - V	200
2018 I - XII	201
Analogiczny = 100	104,1
2017 I - XII	193



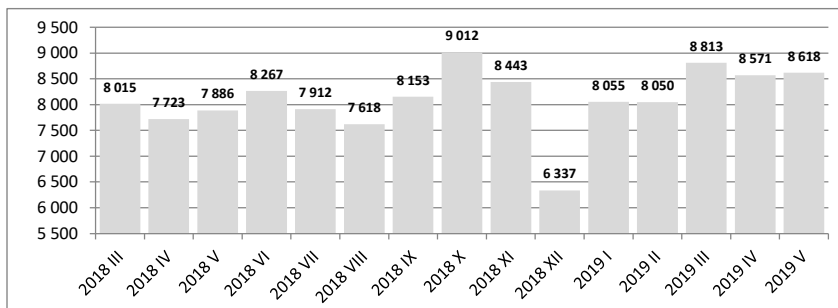
Płace w PLN

2019 V	4828
Poprzedni = 100	100,2
Analogiczny = 100	109,1
2019 I - V	4802
Analogiczny = 100	109,1
2018 I - V	4403
2018 I - XII	4539
Analogiczny = 100	107,2
2017 I - XII	4233



Produkcja sprzedana w mln PLN

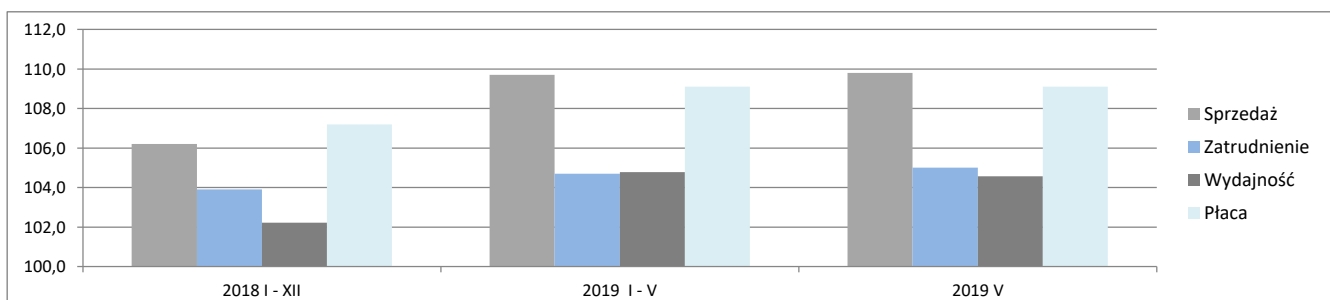
2019 V	8 618
Poprzedni = 100	100,3
Analogiczny = 100	109,8
2019 I - V	42 094
Analogiczny = 100	109,7
2018 I - V	38 289
2018 I - XII	94 199
Analogiczny = 100	106,2
2017 I - XII	88 297



Porównanie kluczowych danych

		2017 I - XII	2018 I - XII	2018 I - V	2019 I - V	2019 V
Sprzedaż	mln PLN	88 297	94 199	38 289	42 094	8 618
Sprzedaż na zatrudnionego	tys. PLN	457	469	191	201	41
Zatrudnienie	w tys.	193	201	200	209	211
Płaca	PLN	4233	4539	4403	4802	4828
			2018 I - XII		2019 I - V	2019 V
Sprzedaż	Analogiczny = 100		106,2		109,7	109,8
Zatrudnienie	Analogiczny = 100		103,9		104,7	105,0
Wydajność	Analogiczny = 100		102,2		104,8	104,6
Płaca	Analogiczny = 100		107,2		109,1	109,1

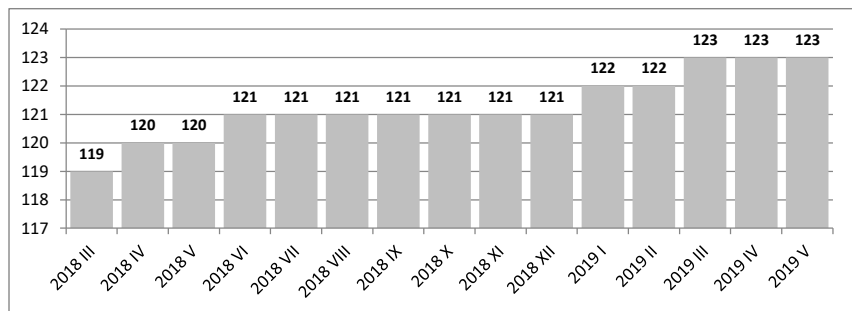
Porównanie dynamik sprzedaży, zatrudnienia, wydajności i płacy dla wybranych okresów (Analogiczny = 100)



Produkcja wyrobów z pozostałych mineralnych surowców niemetalicznych

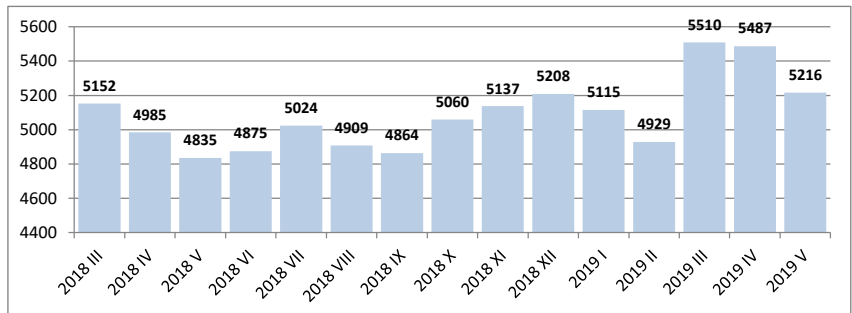
Zatrudnienie w tys.

2019 V	123
Poprzedni = 100	100,0
Analogiczny = 100	102,5
2019 I - V	123
Analogiczny = 100	103,4
2018 I - V	119
2018 I - XII	120
Analogiczny = 100	102,6
2017 I - XII	117



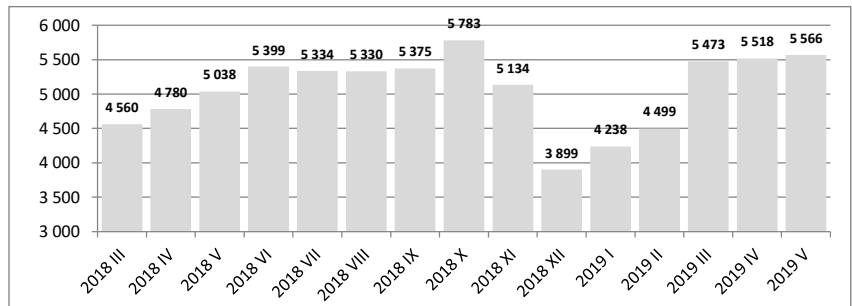
Płace w PLN

2019 V	5216
Poprzedni = 100	95,1
Analogiczny = 100	107,9
2019 I - V	5263
Analogiczny = 100	107,6
2018 I - V	4889
2018 I - XII	4979
Analogiczny = 100	107,4
2017 I - XII	4635



Produkcja sprzedana w mln PLN

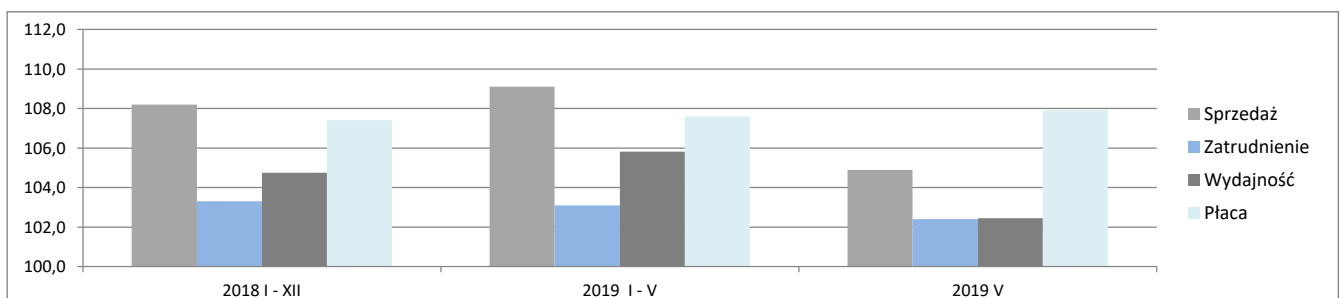
2019 V	5 566
Poprzedni = 100	100,7
Analogiczny = 100	104,9
2019 I - V	25 432
Analogiczny = 100	109,1
2018 I - V	22 052
2018 I - XII	58 592
Analogiczny = 100	108,2
2017 I - XII	52 362



Porównanie kluczowych danych

		2017 I - XII	2018 I - XII	2018 I - V	2019 I - V	2019 V
Sprzedaż	mln PLN	52 362	58 592	22 052	25 432	5 566
Sprzedaż na zatrudnionego	tys. PLN	448	488	185	207	45
Zatrudnienie	w tys.	117	120	119	123	123
Płaca	PLN	4635	4979	4889	5263	5216
			2018 I - XII		2019 I - V	2019 V
Sprzedaż	Analogiczny = 100		108,2		109,1	104,9
Zatrudnienie	Analogiczny = 100		103,3		103,1	102,4
Wydajność	Analogiczny = 100		104,7		105,8	102,4
Płaca	Analogiczny = 100		107,4		107,6	107,9

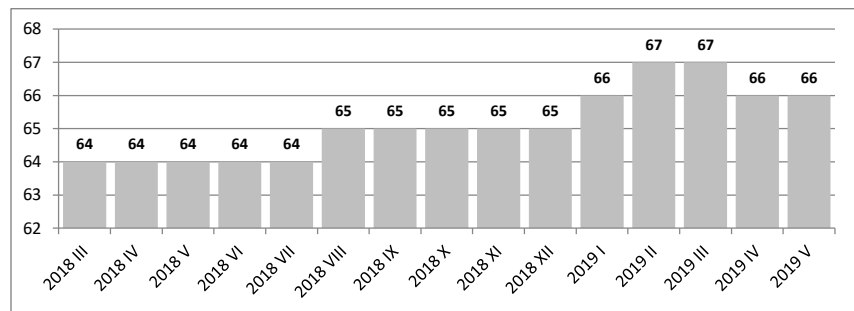
Porównanie dynamik sprzedaży, zatrudnienia, wydajności i płacy dla wybranych okresów (Analogiczny = 100)



Produkcja metali

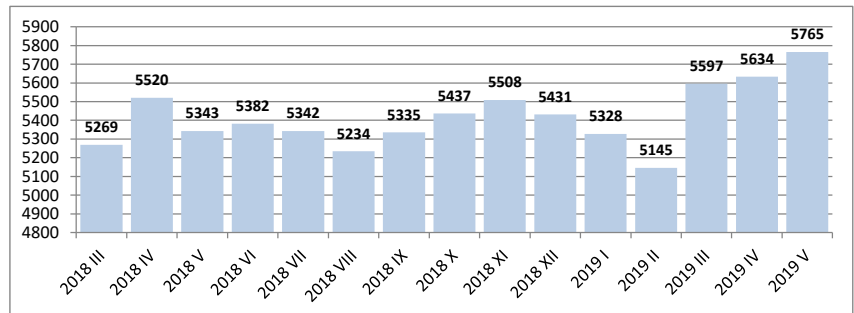
Zatrudnienie w tys.

2019 V	66
Poprzedni = 100	100,0
Analogiczny = 100	103,1
2019 I - V	66
Analogiczny = 100	103,1
2018 I - V	64
2018 I - XII	65
Analogiczny = 100	103,2
2017 I - XII	63



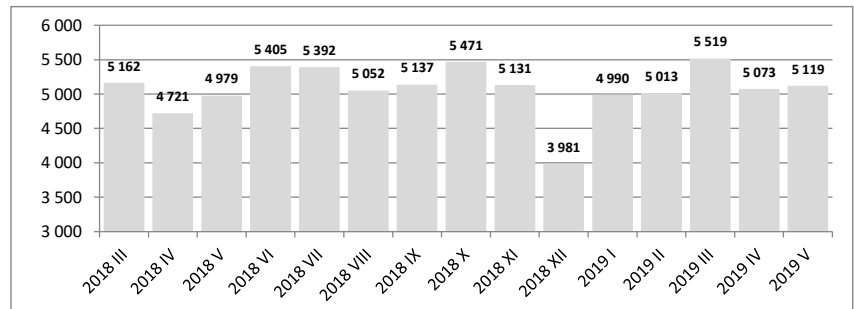
Płace w PLN

2019 V	5765
Poprzedni = 100	102,3
Analogiczny = 100	107,9
2019 I - V	5506
Analogiczny = 100	105,4
2018 I - V	5223
2018 I - XII	5320
Analogiczny = 100	107,1
2017 I - XII	4967



Produkcja sprzedana w mln PLN

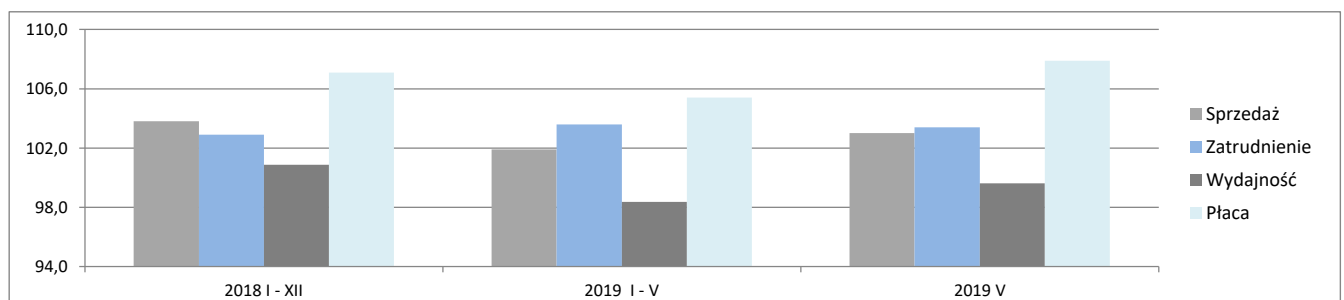
2019 V	5 119
Poprzedni = 100	100,5
Analogiczny = 100	103,0
2019 I - V	25 780
Analogiczny = 100	101,9
2018 I - V	24 978
2018 I - XII	60 754
Analogiczny = 100	103,8
2017 I - XII	55 141



Porównanie kluczowych danych

		2017 I - XII	2018 I - XII	2018 I - V	2019 I - V	2019 V
Sprzedaż	mln PLN	55 141	60 754	24 978	25 780	5 119
Sprzedaż na zatrudnionego	tys. PLN	875	935	390	391	78
Zatrudnienie	w tys.	63	65	64	66	66
Płaca	PLN	4967	5320	5223	5506	5765
			2018 I - XII	2019 I - V	2019 V	
Sprzedaż	Analogiczny = 100		103,8	101,9	103,0	
Zatrudnienie	Analogiczny = 100		102,9	103,6	103,4	
Wydajność	Analogiczny = 100		100,9	98,4	99,6	
Płaca	Analogiczny = 100		107,1	105,4	107,9	

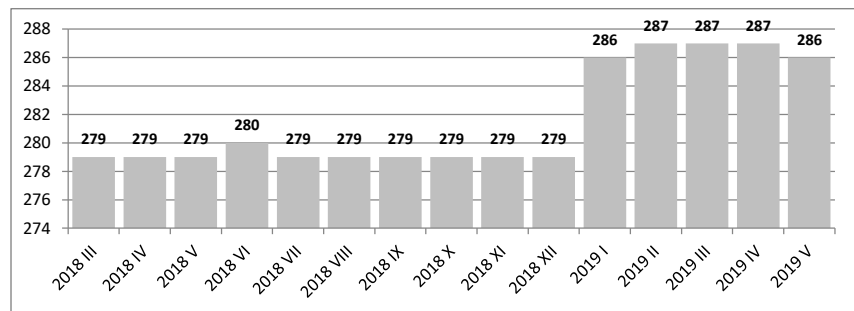
Porównanie dynamik sprzedaży, zatrudnienia, wydajności i płacy dla wybranych okresów (Analogiczny = 100)



Produkcja wyrobów z metali

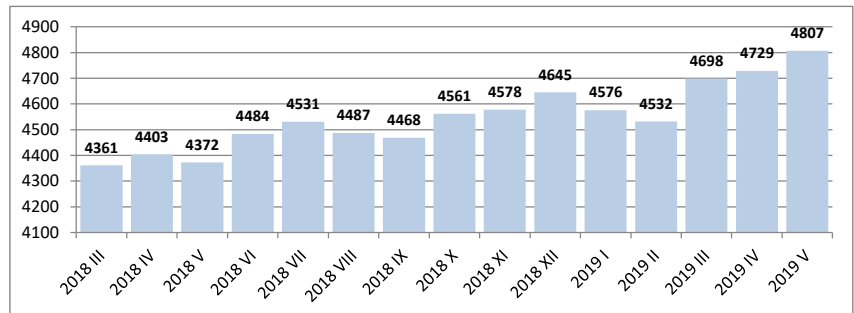
Zatrudnienie w tys.

2019 V	286
Poprzedni = 100	99,7
Analogiczny = 100	102,5
2019 I - V	287
Analogiczny = 100	102,9
2018 I - V	279
2018 I - XII	279
Analogiczny = 100	103,3
2017 I - XII	270



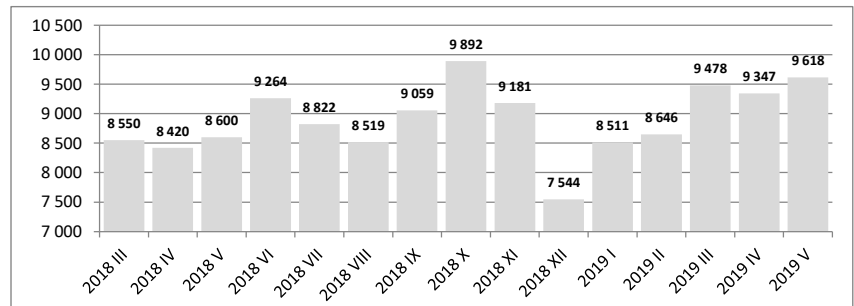
Płace w PLN

2019 V	4807
Poprzedni = 100	101,6
Analogiczny = 100	109,9
2019 I - V	4679
Analogiczny = 100	107,7
2018 I - V	4344
2018 I - XII	4462
Analogiczny = 100	106,3
2017 I - XII	4197



Produkcja sprzedana w mln PLN

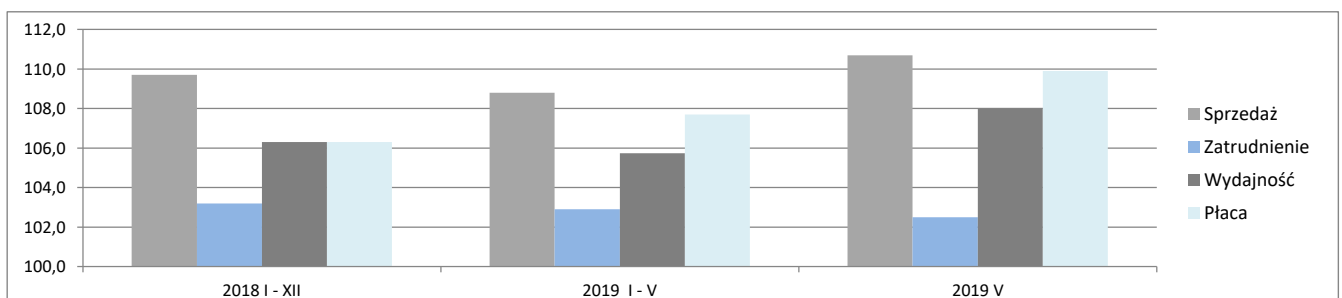
2019 V	9 618
Poprzedni = 100	102,5
Analogiczny = 100	110,7
2019 I - V	45 786
Analogiczny = 100	108,8
2018 I - V	41 387
2018 I - XII	104 357
Analogiczny = 100	109,7
2017 I - XII	93 662



Porównanie kluczowych danych

		2017 I - XII	2018 I - XII	2018 I - V	2019 I - V	2019 V
Sprzedaż	mln PLN	93 662	104 357	41 387	45 786	9 618
Sprzedaż na zatrudnionego	tys. PLN	347	374	148	160	34
Zatrudnienie	w tys.	270	279	279	287	286
Płaca	PLN		4197	4344	4679	4807
			2018 I - XII	2019 I - V	2019 V	
Sprzedaż	Analogiczny = 100		109,7	108,8	110,7	
Zatrudnienie	Analogiczny = 100		103,2	102,9	102,5	
Wydajność	Analogiczny = 100		106,3	105,7	108,0	
Płaca	Analogiczny = 100		106,3	107,7	109,9	

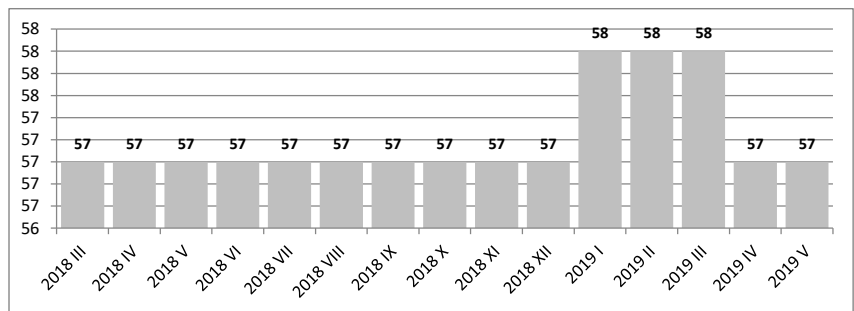
Porównanie dynamik sprzedaży, zatrudnienia, wydajności i płacy dla wybranych okresów (Analogiczny = 100)



Produkcja komputerów, wyrobów elektronicznych i optycznych

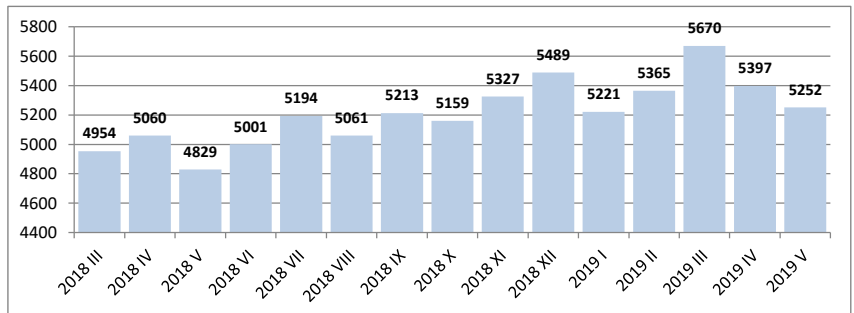
Zatrudnienie w tys.

2019 V	57
Poprzedni = 100	100,0
Analogiczny = 100	100,0
2019 I - V	58
Analogiczny = 100	101,8
2018 I - V	57
2018 I - XII	57
Analogiczny = 100	101,8
2017 I - XII	56



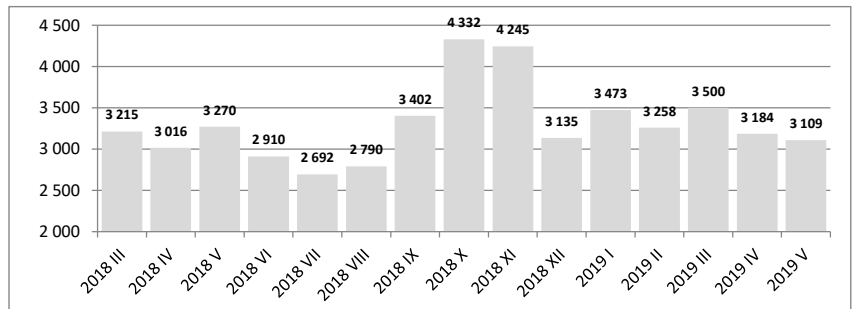
Płace w PLN

2019 V	5252
Poprzedni = 100	97,3
Analogiczny = 100	108,8
2019 I - V	5365
Analogiczny = 100	108,9
2018 I - V	4924
2018 I - XII	5098
Analogiczny = 100	106,7
2017 I - XII	4778



Produkcja sprzedana w mln PLN

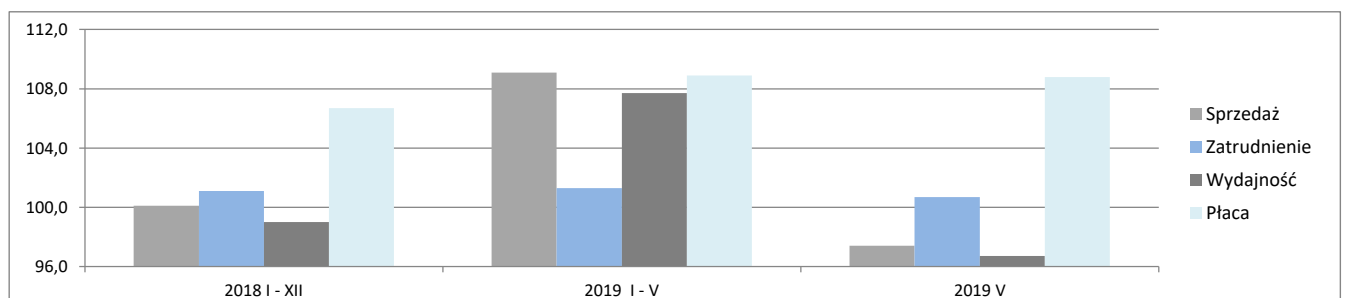
2019 V	3 109
Poprzedni = 100	97,8
Analogiczny = 100	97,4
2019 I - V	16 567
Analogiczny = 100	109,1
2018 I - V	15 328
2018 I - XII	38 960
Analogiczny = 100	100,1
2017 I - XII	39 436



Porównanie kluczowych danych

	2017 I - XII	2018 I - XII	2018 I - V	2019 I - V	2019 V
Sprzedaż	39 436	38 960	15 328	16 567	3 109
Sprzedaż na zatrudnionego	704	684	269	286	55
Zatrudnienie	56	57	57	58	57
Płaca	4778	5098	4924	5365	5252
		2018 I - XII		2019 I - V	2019 V
Sprzedaż		100,1		109,1	97,4
Zatrudnienie		101,1		101,3	100,7
Wydajność		99,0		107,7	96,7
Płaca		106,7		108,9	108,8

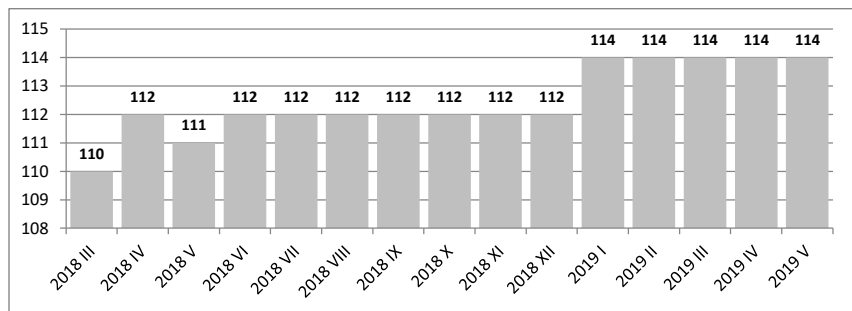
Porównanie dynamik sprzedaży, zatrudnienia, wydajności i płacy dla wybranych okresów (Analogiczny = 100)



Produkcja urządzeń elektrycznych

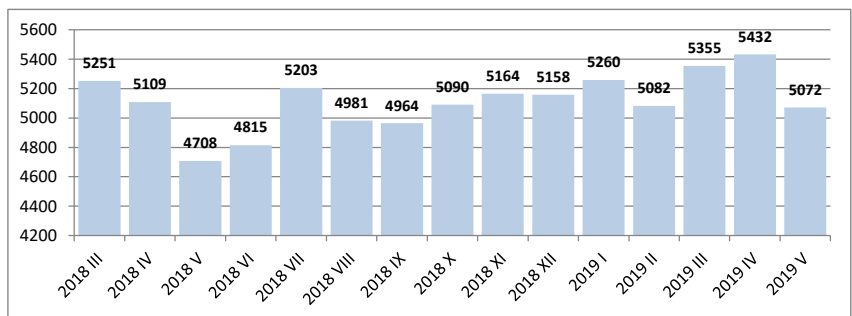
Zatrudnienie w tys.

2019 V	114
Poprzedni = 100	100,0
Analogiczny = 100	102,7
2019 I - V	114
Analogiczny = 100	102,7
2018 I - V	111
2018 I - XII	112
Analogiczny = 100	107,7
2017 I - XII	104



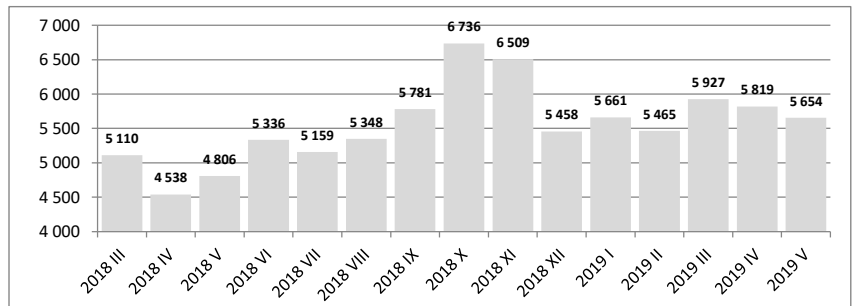
Płace w PLN

2019 V	5072
Poprzedni = 100	93,4
Analogiczny = 100	107,7
2019 I - V	5253
Analogiczny = 100	106,2
2018 I - V	4947
2018 I - XII	5018
Analogiczny = 100	107,7
2017 I - XII	4661



Produkcja sprzedana w mln PLN

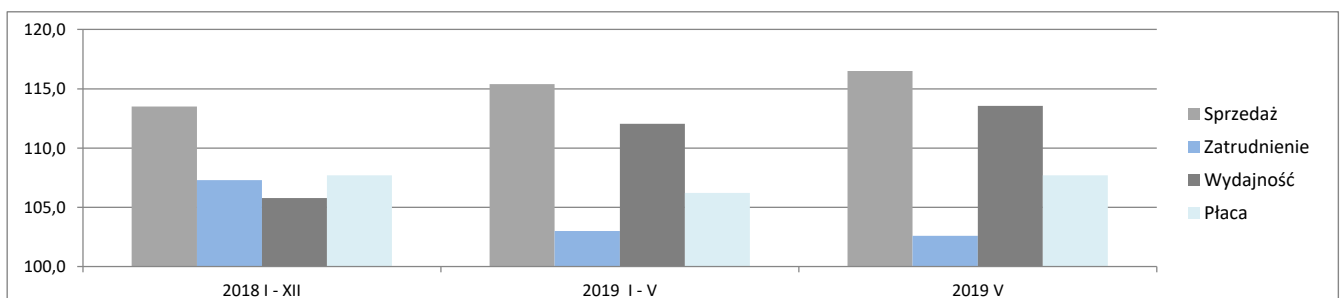
2019 V	5 654
Poprzedni = 100	97,2
Analogiczny = 100	116,5
2019 I - V	28 432
Analogiczny = 100	115,4
2018 I - V	24 405
2018 I - XII	64 266
Analogiczny = 100	113,5
2017 I - XII	56 557



Porównanie kluczowych danych

		2017 I - XII	2018 I - XII	2018 I - V	2019 I - V	2019 V
Sprzedaż	mln PLN	56 557	64 266	24 405	28 432	5 654
Sprzedaż na zatrudnionego	tys. PLN	544	574	220	249	50
Zatrudnienie	w tys.	104	112	111	114	114
Płaca	PLN	4661	5018	4947	5253	5072
			2018 I - XII	2019 I - V	2019 V	
Sprzedaż	Analogiczny = 100		113,5	115,4	116,5	
Zatrudnienie	Analogiczny = 100		107,3	103,0	102,6	
Wydajność	Analogiczny = 100		105,8	112,0	113,5	
Płaca	Analogiczny = 100		107,7	106,2	107,7	

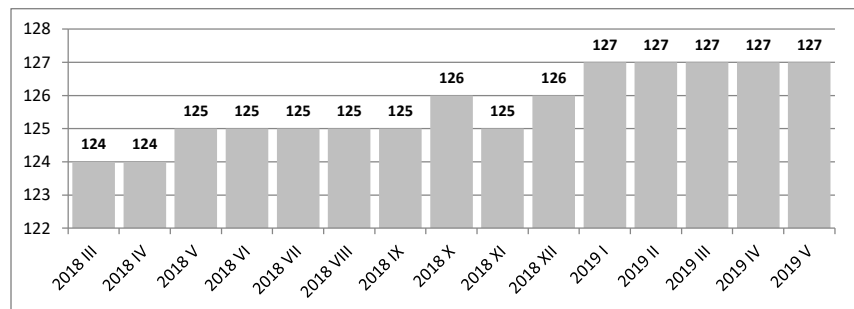
Porównanie dynamik sprzedaży, zatrudnienia, wydajności i płacy dla wybranych okresów (Analogiczny = 100)



Produkcja maszyn i urządzeń

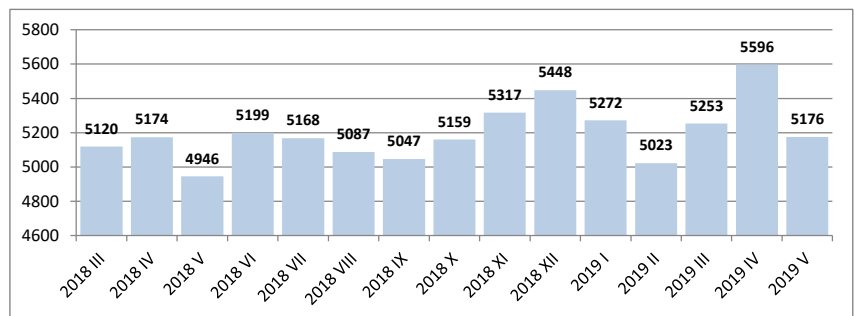
Zatrudnienie w tys.

2019 V	127
Poprzedni = 100	100,0
Analogiczny = 100	101,6
2019 I - V	127
Analogiczny = 100	102,4
2018 I - V	124
2018 I - XII	125
Analogiczny = 100	105,9
2017 I - XII	118



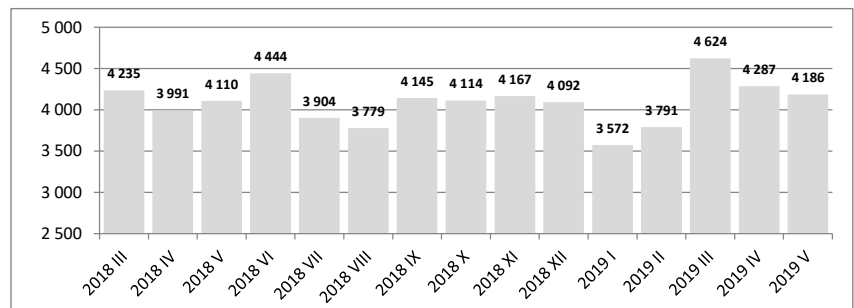
Płace w PLN

2019 V	5176
Poprzedni = 100	92,5
Analogiczny = 100	104,7
2019 I - V	5247
Analogiczny = 100	105,5
2018 I - V	4972
2018 I - XII	5110
Analogiczny = 100	106,5
2017 I - XII	4800



Produkcja sprzedana w mln PLN

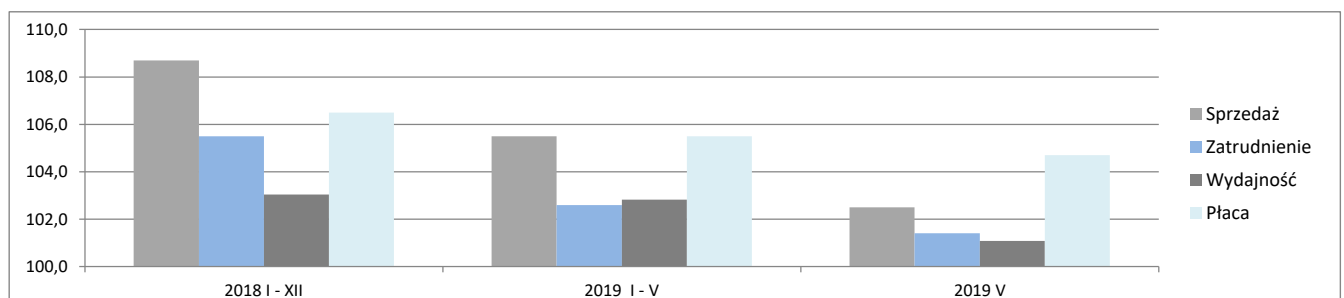
2019 V	4 186
Poprzedni = 100	97,8
Analogiczny = 100	102,5
2019 I - V	20 615
Analogiczny = 100	105,5
2018 I - V	19 439
2018 I - XII	48 471
Analogiczny = 100	108,7
2017 I - XII	44 520



Porównanie kluczowych danych

		2017 I - XII	2018 I - XII	2018 I - V	2019 I - V	2019 V
Sprzedaż	mln PLN	44 520	48 471	19 439	20 615	4 186
Sprzedaż na zatrudnionego	tys. PLN	377	388	157	162	33
Zatrudnienie	w tys.	118	125	124	127	127
Płaca	PLN	4800	5110	4972	5247	5176
			2018 I - XII	2019 I - V	2019 V	
Sprzedaż	Analogiczny = 100		108,7	105,5	102,5	
Zatrudnienie	Analogiczny = 100		105,5	102,6	101,4	
Wydajność	Analogiczny = 100		103,0	102,8	101,1	
Płaca	Analogiczny = 100		106,5	105,5	104,7	

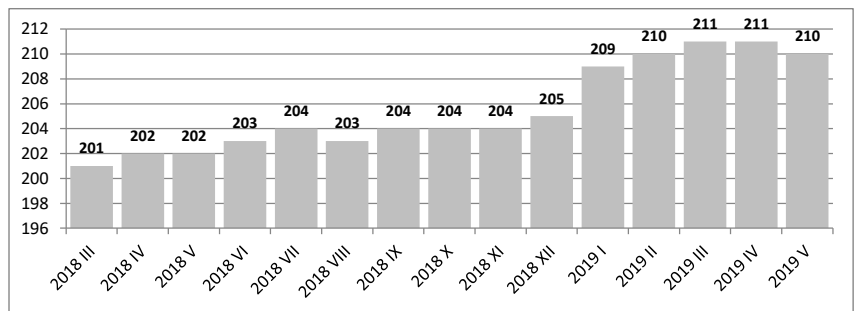
Porównanie dynamik sprzedaży, zatrudnienia, wydajności i płacy dla wybranych okresów (Analogiczny = 100)



Produkcja pojazdów samochodowych, przyczep i naczep

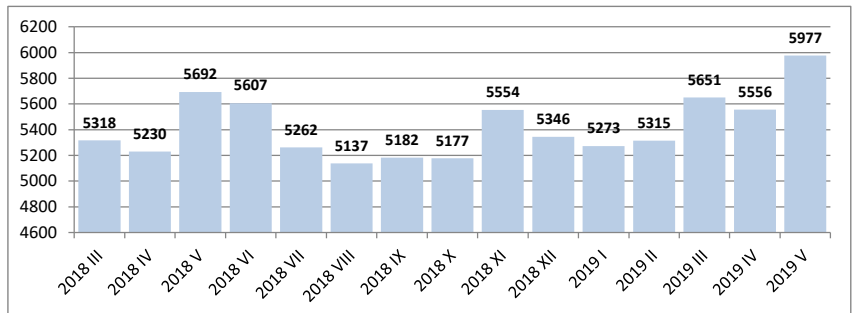
Zatrudnienie w tys.

2019 V	210
Poprzedni = 100	99,5
Analogiczny = 100	104,0
2019 I - V	210
Analogiczny = 100	104,5
2018 I - V	201
2018 I - XII	203
Analogiczny = 100	104,1
2017 I - XII	195



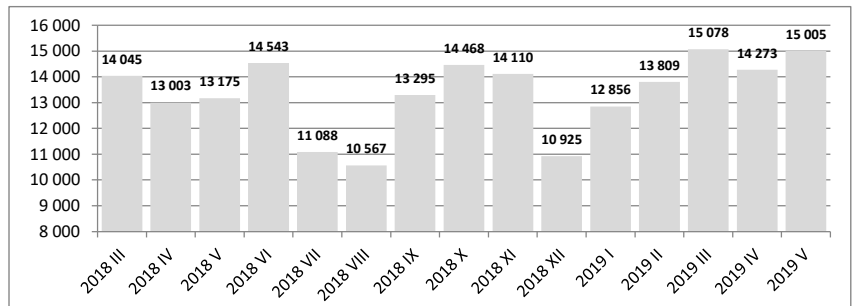
Płace w PLN

2019 V	5977
Poprzedni = 100	107,6
Analogiczny = 100	105,0
2019 I - V	5552
Analogiczny = 100	105,2
2018 I - V	5279
2018 I - XII	5309
Analogiczny = 100	106,1
2017 I - XII	5002



Produkcja sprzedana w mln PLN

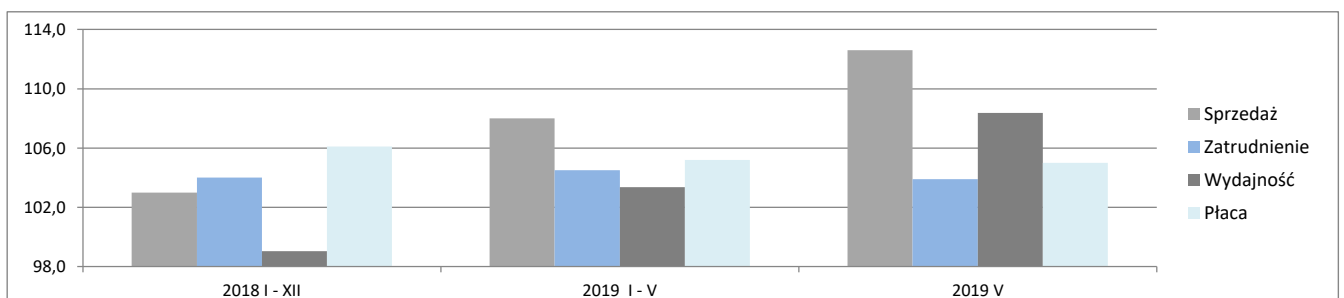
2019 V	15 005
Poprzedni = 100	104,8
Analogiczny = 100	112,6
2019 I - V	71 239
Analogiczny = 100	108,0
2018 I - V	64 922
2018 I - XII	153 418
Analogiczny = 100	103,0
2017 I - XII	148 442



Porównanie kluczowych danych

		2017 I - XII	2018 I - XII	2018 I - V	2019 I - V	2019 V
Sprzedaż	mln PLN	148 442	153 418	64 922	71 239	15 005
Sprzedaż na zatrudnionego	tys. PLN	761	756	323	339	71
Zatrudnienie	w tys.	195	203	201	210	210
Płaca	PLN	5002	5309	5279	5552	5977
			2018 I - XII	2019 I - V	2019 V	
Sprzedaż	Analogiczny = 100		103,0	108,0	112,6	
Zatrudnienie	Analogiczny = 100		104,0	104,5	103,9	
Wydajność	Analogiczny = 100		99,0	103,3	108,4	
Płaca	Analogiczny = 100		106,1	105,2	105,0	

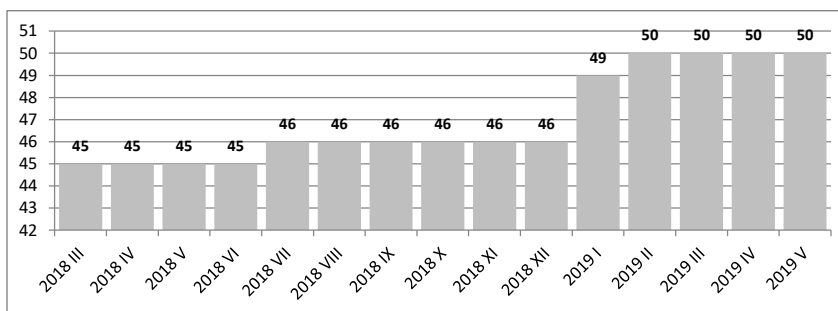
Porównanie dynamik sprzedaży, zatrudnienia, wydajności i płacy dla wybranych okresów (Analogiczny = 100)



Produkcja pozostałego sprzętu transportowego

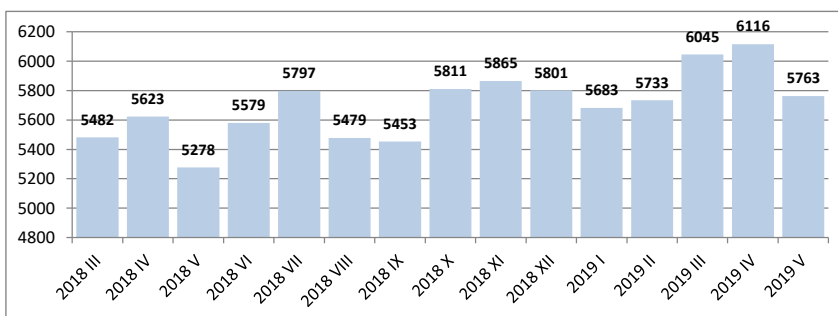
Zatrudnienie w tys.

2019 V	50
Poprzedni = 100	100,0
Analogiczny = 100	111,1
2019 I - V	50
Analogiczny = 100	111,1
2018 I - V	45
2018 I - XII	46
Analogiczny = 100	109,5
2017 I - XII	42



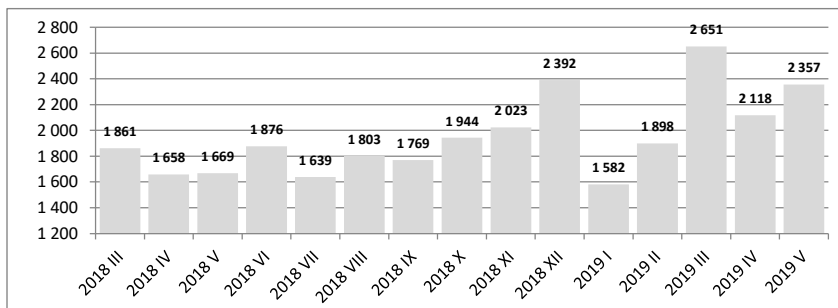
Płace w PLN

2019 V	5763
Poprzedni = 100	94,2
Analogiczny = 100	109,2
2019 I - V	5894
Analogiczny = 100	108,4
2018 I - V	5436
2018 I - XII	5602
Analogiczny = 100	107,7
2017 I - XII	5200



Produkcja sprzedana w mln PLN

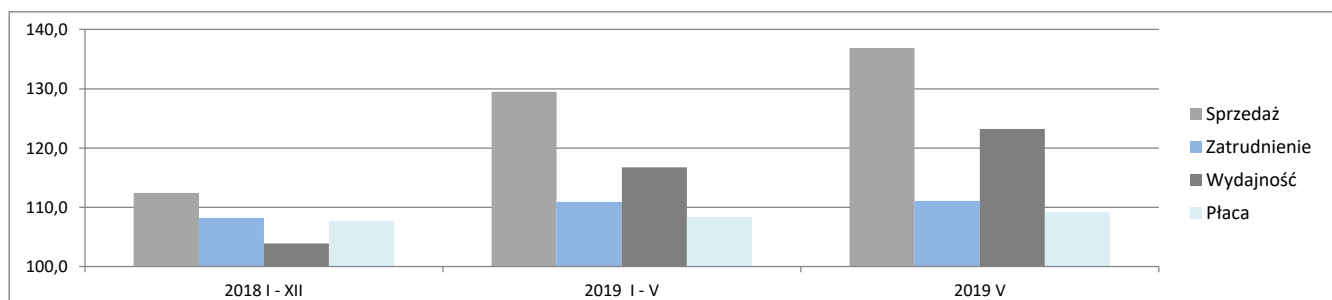
2019 V	2 357
Poprzedni = 100	110,9
Analogiczny = 100	136,9
2019 I - V	10 642
Analogiczny = 100	129,5
2018 I - V	7 939
2018 I - XII	21 487
Analogiczny = 100	112,4
2017 I - XII	19 436



Porównanie kluczowych danych

		2017 I - XII	2018 I - XII	2018 I - V	2019 I - V	2019 V
Sprzedaż	mln PLN	19 436	21 487	7 939	10 642	2 357
Sprzedaż na zatrudnionego	tys. PLN	463	467	176	213	47
Zatrudnienie	w tys.	42	46	45	50	50
Płaca	PLN	5200	5602	5436	5894	5763
			2018 I - XII		2019 I - V	2019 V
Sprzedaż	Analogiczny = 100		112,4		129,5	136,9
Zatrudnienie	Analogiczny = 100		108,2		110,9	111,1
Wydajność	Analogiczny = 100		103,9		116,8	123,2
Płaca	Analogiczny = 100		107,7		108,4	109,2

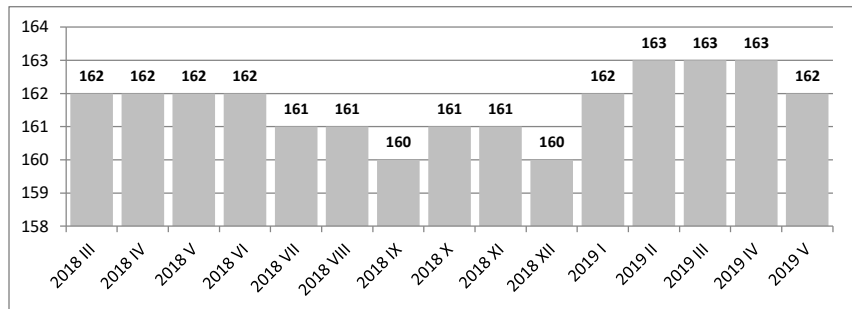
Porównanie dynamik sprzedaży, zatrudnienia, wydajności i płacy dla wybranych okresów (Analogiczny = 100)



Produkcja mebli

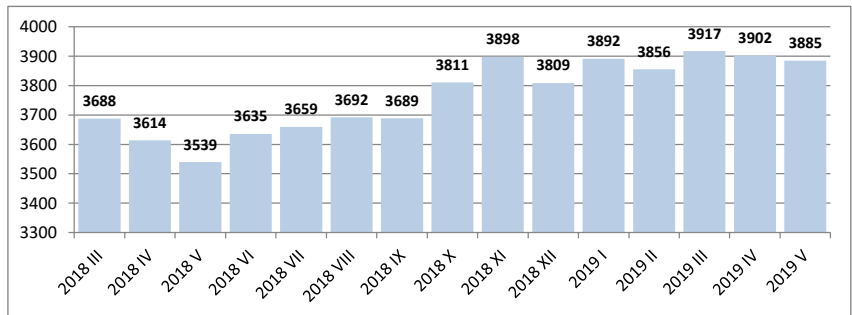
Zatrudnienie w tys.

2019 V	162
Poprzedni = 100	99,4
Analogiczny = 100	100,0
2019 I - V	163
Analogiczny = 100	100,6
2018 I - V	162
2018 I - XII	161
Analogiczny = 100	102,5
2017 I - XII	157



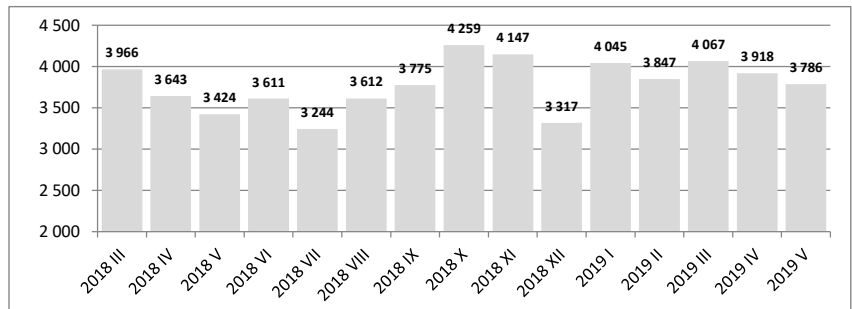
Płace w PLN

2019 V	3885
Poprzedni = 100	99,6
Analogiczny = 100	109,8
2019 I - V	3901
Analogiczny = 100	108,1
2018 I - V	3607
2018 I - XII	3707
Analogiczny = 100	107,3
2017 I - XII	3456



Produkcja sprzedana w mln PLN

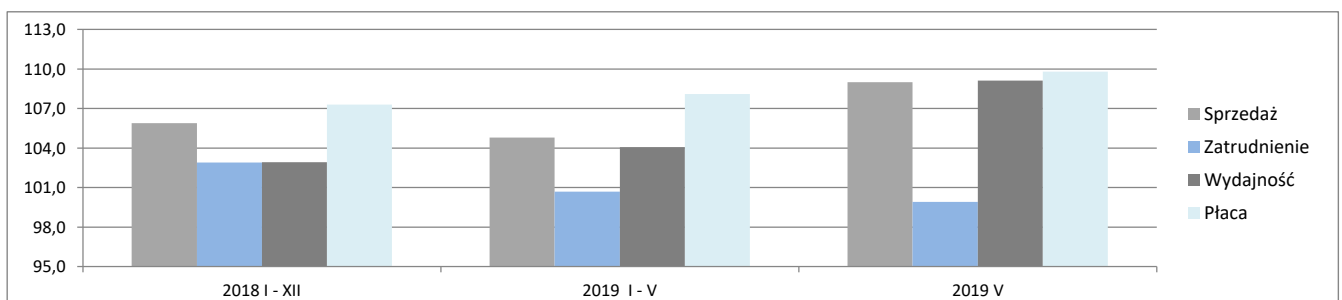
2019 V	3 786
Poprzedni = 100	96,6
Analogiczny = 100	109,0
2019 I - V	19 634
Analogiczny = 100	104,8
2018 I - V	18 399
2018 I - XII	44 512
Analogiczny = 100	105,9
2017 I - XII	41 801



Porównanie kluczowych danych

		2017 I - XII	2018 I - XII	2018 I - V	2019 I - V	2019 V
Sprzedaż	mln PLN	41 801	44 512	18 399	19 634	3 786
Sprzedaż na zatrudnionego	tys. PLN	266	276	114	120	23
Zatrudnienie	w tys.	157	161	162	163	162
Płaca	PLN	3456	3707	3607	3901	3885
			2018 I - XII		2019 I - V	2019 V
Sprzedaż	Analogiczny = 100		105,9		104,8	109,0
Zatrudnienie	Analogiczny = 100		102,9		100,7	99,9
Wydajność	Analogiczny = 100		102,9		104,1	109,1
Płaca	Analogiczny = 100		107,3		108,1	109,8

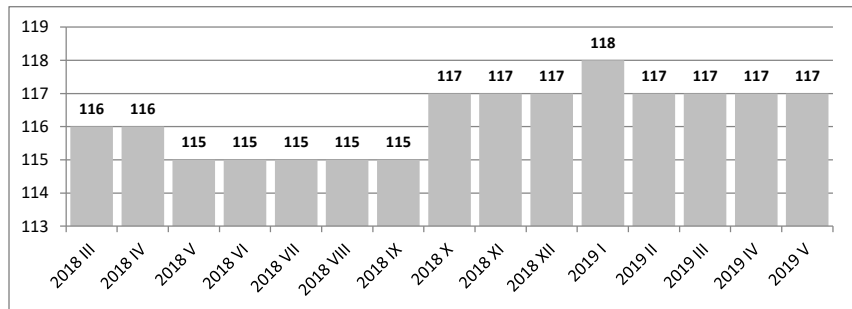
Porównanie dynamik sprzedaży, zatrudnienia, wydajności i płacy dla wybranych okresów (Analogiczny = 100)



WYTWARZANIE I ZAOPATRYWANIE W ENERGIĘ ELEKTRYCZNĄ, GAZ, PARĘ WODNĄ I GORĄCĄ WODĘ

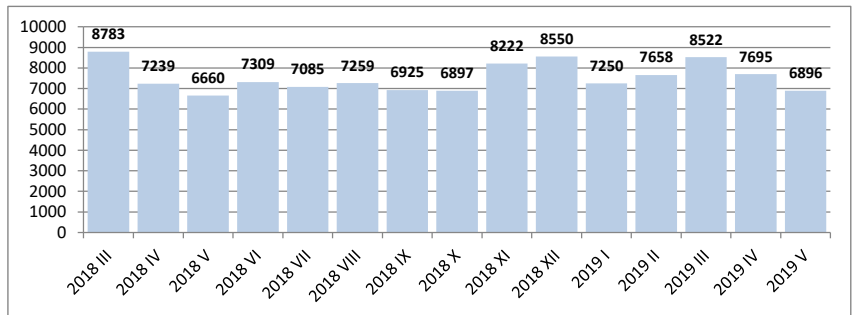
Zatrudnienie w tys.

2019 V	117
Poprzedni = 100	100,0
Analogiczny = 100	101,7
2019 I - V	117
Analogiczny = 100	100,9
2018 I - V	116
2018 I - XII	116
Analogiczny = 100	100,0
2017 I - XII	116



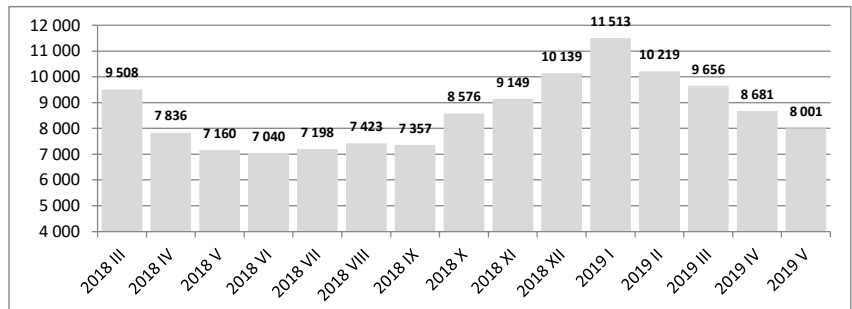
Płace w PLN

2019 V	6896
Poprzedni = 100	89,6
Analogiczny = 100	103,5
2019 I - V	7598
Analogiczny = 100	102,5
2018 I - V	7410
2018 I - XII	7466
Analogiczny = 100	105,9
2017 I - XII	7051



Produkcja sprzedana w mln PLN

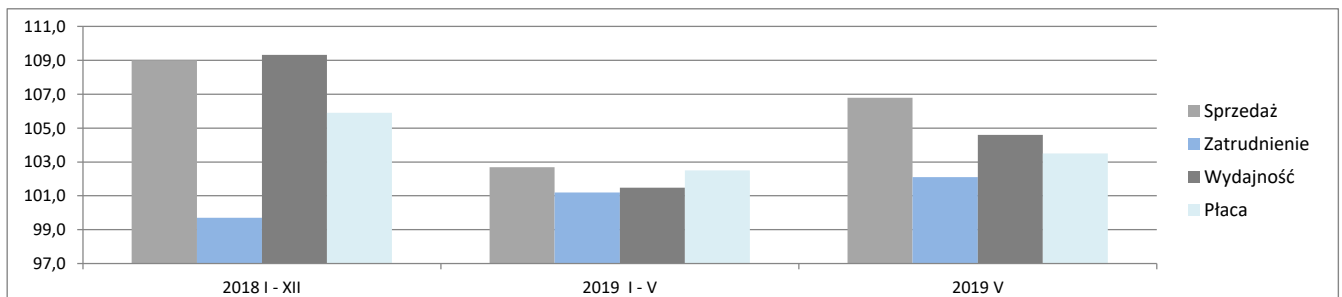
2019 V	8 001
Poprzedni = 100	91,8
Analogiczny = 100	106,8
2019 I - V	47 724
Analogiczny = 100	102,7
2018 I - V	44 367
2018 I - XII	102 885
Analogiczny = 100	109,0
2017 I - XII	93 883



Porównanie kluczowych danych

		2017 I - XII	2018 I - XII	2018 I - V	2019 I - V	2019 V
Sprzedaż	mln PLN	93 883	102 885	44 367	47 724	8 001
Sprzedaż na zatrudnionego	tys. PLN	809	887	382	408	68
Zatrudnienie	w tys.	116	116	116	117	117
Płaca	PLN	7051	7466	7410	7598	6896
			2018 I - XII	2019 I - V	2019 V	
Sprzedaż	Analogiczny = 100		109,0	102,7	106,8	
Zatrudnienie	Analogiczny = 100		99,7	101,2	102,1	
Wydajność	Analogiczny = 100		109,3	101,5	104,6	
Płaca	Analogiczny = 100		105,9	102,5	103,5	

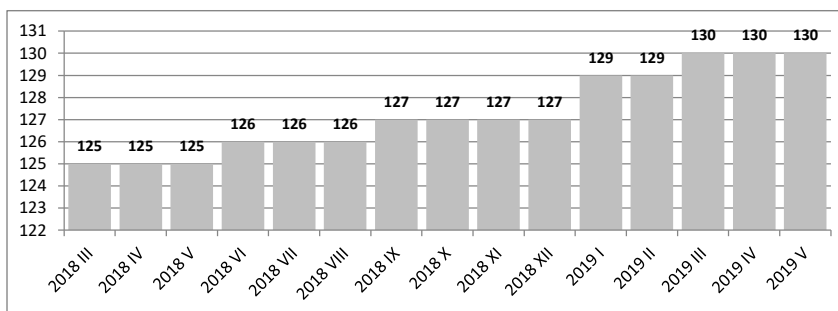
Porównanie dynamik sprzedaży, zatrudnienia, wydajności i płacy dla wybranych okresów (Analogiczny = 100)



DOSTAWA WODY; GOSPODAROWANIE ŚCIEKAMI I ODPADAMI; REKULTYWACJA

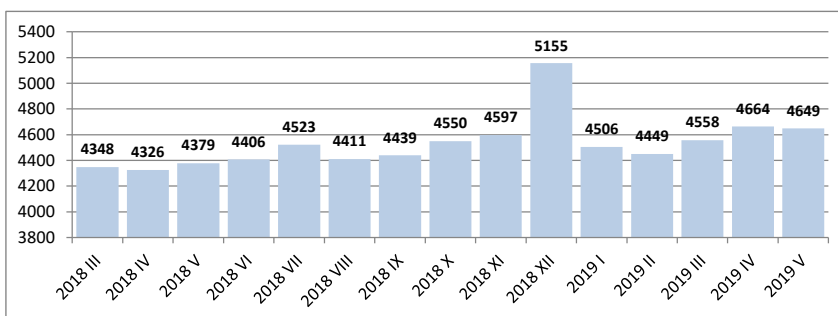
Zatrudnienie w tys.

2019 V	130
Poprzedni = 100	100,0
Analogiczny = 100	104,0
2019 I - V	129
Analogiczny = 100	103,2
2018 I - V	125
2018 I - XII	126
Analogiczny = 100	102,4
2017 I - XII	123



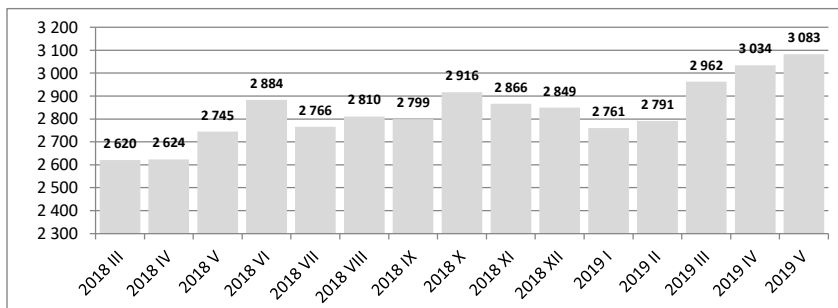
Płace w PLN

2019 V	4649
Poprzedni = 100	99,7
Analogiczny = 100	106,2
2019 I - V	4581
Analogiczny = 100	106,6
2018 I - V	4297
2018 I - XII	4482
Analogiczny = 100	105,1
2017 I - XII	4264



Produkcja sprzedana w mln PLN

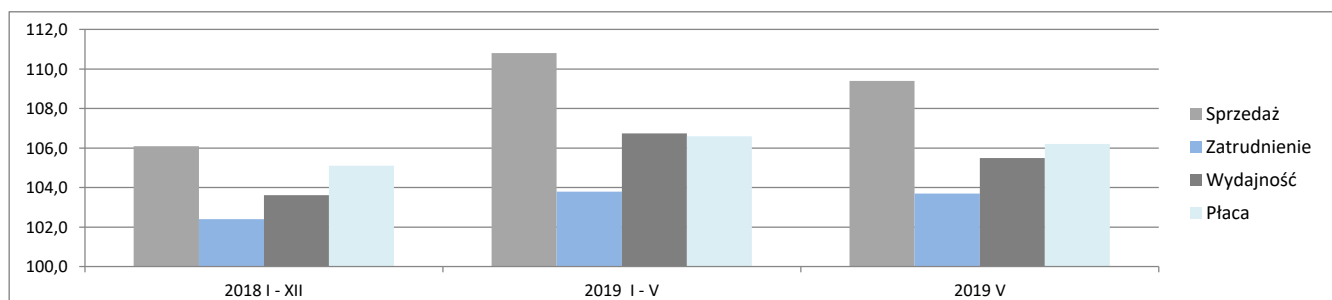
2019 V	3 083
Poprzedni = 100	101,7
Analogiczny = 100	109,4
2019 I - V	14 936
Analogiczny = 100	110,8
2018 I - V	13 138
2018 I - XII	33 434
Analogiczny = 100	106,1
2017 I - XII	31 098



Porównanie kluczowych danych

		2017 I - XII	2018 I - XII	2018 I - V	2019 I - V	2019 V
Sprzedaż	mln PLN	31 098	33 434	13 138	14 936	3 083
Sprzedaż na zatrudnionego	tys. PLN	253	265	105	116	24
Zatrudnienie	w tys.	123	126	125	129	130
Płaca	PLN	4264	4482	4297	4581	4649
			2018 I - XII	2019 I - V	2019 V	
Sprzedaż	Analogiczny = 100		106,1	110,8	109,4	
Zatrudnienie	Analogiczny = 100		102,4	103,8	103,7	
Wydajność	Analogiczny = 100		103,6	106,7	105,5	
Płaca	Analogiczny = 100		105,1	106,6	106,2	

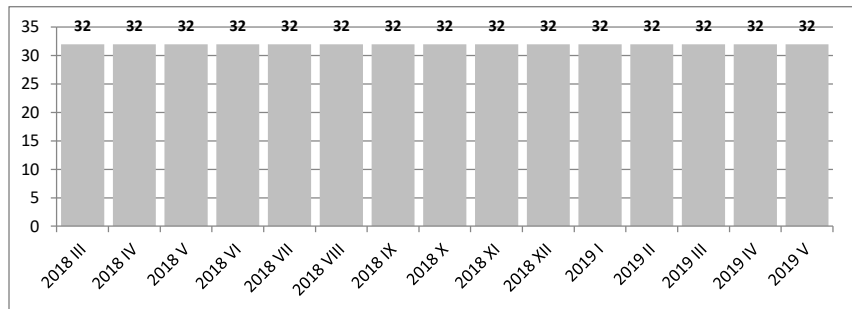
Porównanie dynamik sprzedaży, zatrudnienia, wydajności i płacy dla wybranych okresów (Analogiczny = 100)



Pobór, uzdatnianie i dostarczanie wody

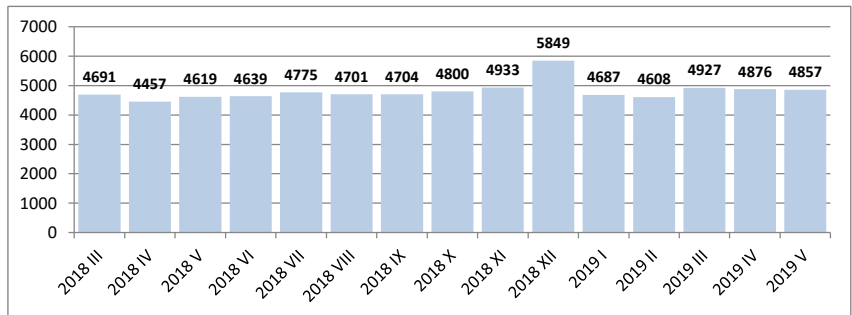
Zatrudnienie w tys.

2019 V	32
Poprzedni = 100	100,0
Analogiczny = 100	100,0
2019 I - V	32
Analogiczny = 100	100,0
2018 I - V	32
2018 I - XII	32
Analogiczny = 100	100,0
2017 I - XII	32



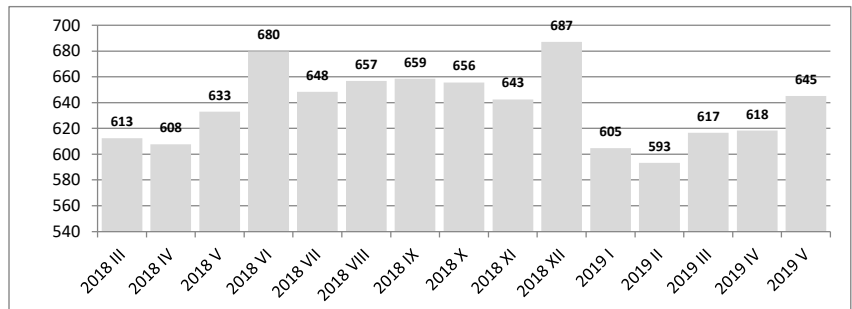
Płace w PLN

2019 V	4857
Poprzedni = 100	99,6
Analogiczny = 100	105,1
2019 I - V	4797
Analogiczny = 100	106,4
2018 I - V	4509
2018 I - XII	4766
Analogiczny = 100	103,8
2017 I - XII	4592



Produkcja sprzedana w mln PLN

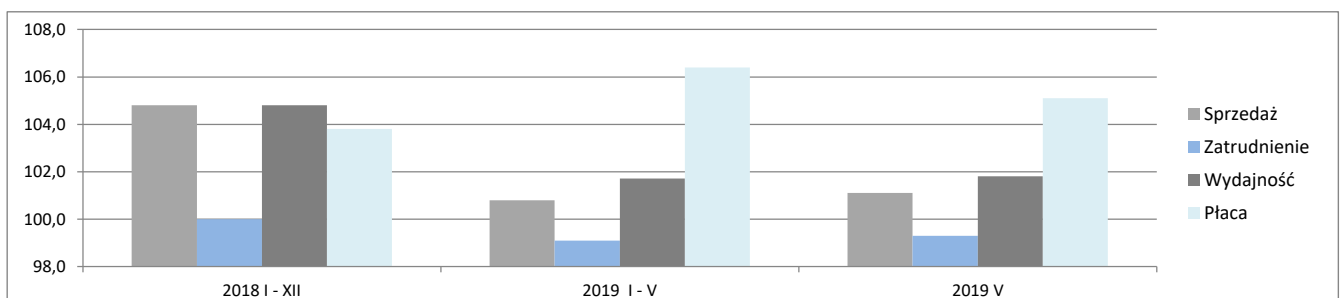
2019 V	645
Poprzedni = 100	104,4
Analogiczny = 100	101,1
2019 I - V	3 094
Analogiczny = 100	100,8
2018 I - V	3 034
2018 I - XII	7 740
Analogiczny = 100	104,8
2017 I - XII	7 320



Porównanie kluczowych danych

		2017 I - XII	2018 I - XII	2018 I - V	2019 I - V	2019 V
Sprzedaż	mln PLN	7 320	7 740	3 034	3 094	645
Sprzedaż na zatrudnionego	tys. PLN	229	242	95	97	20
Zatrudnienie	w tys.	32	32	32	32	32
Płaca	PLN	4592	4766	4509	4797	4857
			2018 I - XII		2019 I - V	2019 V
Sprzedaż	Analogiczny = 100		104,8		100,8	101,1
Zatrudnienie	Analogiczny = 100		100,0		99,1	99,3
Wydajność	Analogiczny = 100		104,8		101,7	101,8
Płaca	Analogiczny = 100		103,8		106,4	105,1

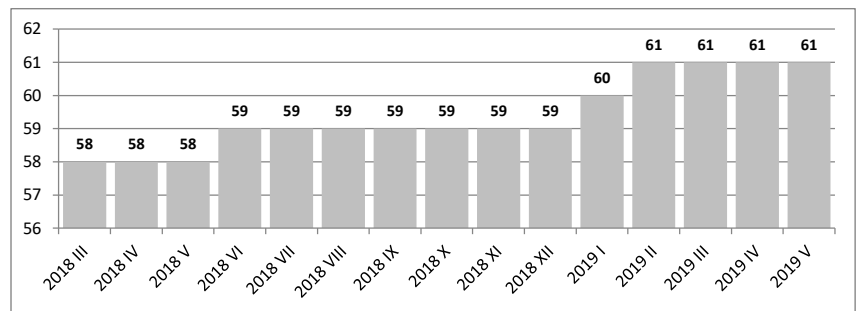
Porównanie dynamik sprzedaży, zatrudnienia, wydajności i płacy dla wybranych okresów (Analogiczny = 100)



Gospodarka odpadami; odzysk surowców

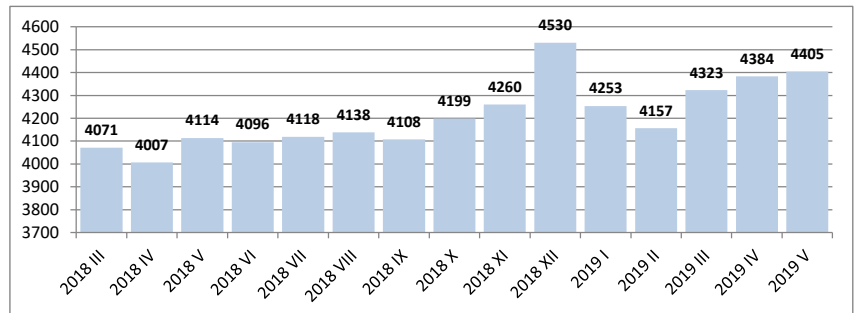
Zatrudnienie w tys.

2019 V	61
Poprzedni = 100	100,0
Analogiczny = 100	105,2
2019 I - V	61
Analogiczny = 100	105,2
2018 I - V	58
2018 I - XII	58
Analogiczny = 100	103,6
2017 I - XII	56



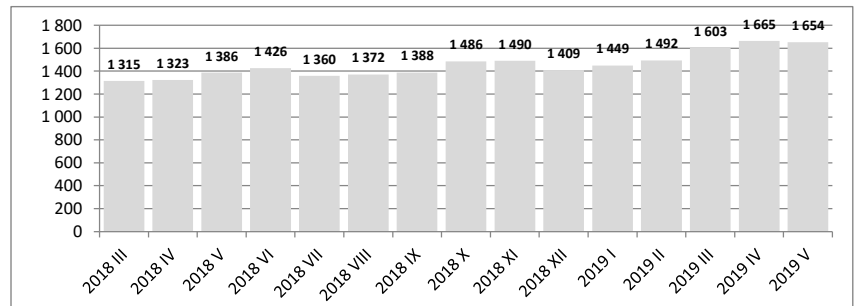
Płace w PLN

2019 V	4405
Poprzedni = 100	100,5
Analogiczny = 100	107,1
2019 I - V	4324
Analogiczny = 100	108,0
2018 I - V	4004
2018 I - XII	4139
Analogiczny = 100	106,3
2017 I - XII	3893



Produkcja sprzedana w mln PLN

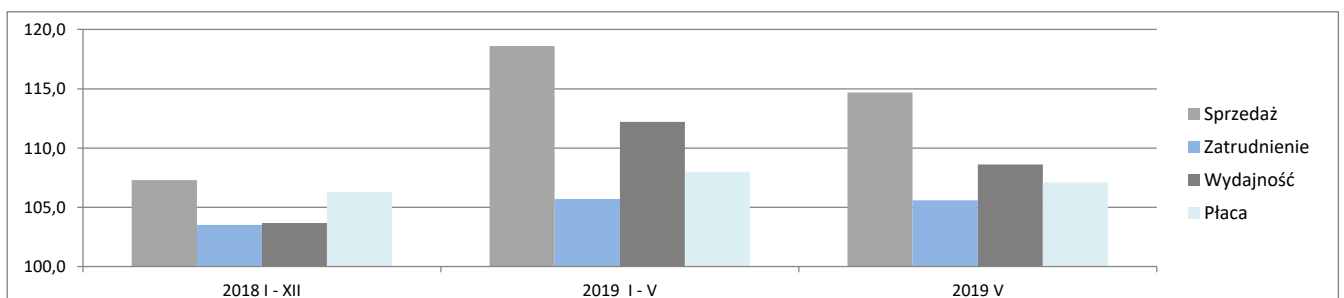
2019 V	1 654
Poprzedni = 100	99,4
Analogiczny = 100	114,7
2019 I - V	8 117
Analogiczny = 100	118,6
2018 I - V	6 615
2018 I - XII	16 749
Analogiczny = 100	107,3
2017 I - XII	15 297



Porównanie kluczowych danych

		2017 I - XII	2018 I - XII	2018 I - V	2019 I - V	2019 V
Sprzedaż	mln PLN	15 297	16 749	6 615	8 117	1 654
Sprzedaż na zatrudnionego	tys. PLN	273	289	114	133	27
Zatrudnienie	w tys.	56	58	58	61	61
Płaca	PLN	3893	4139	4004	4324	4405
			2018 I - XII		2019 I - V	2019 V
Sprzedaż	Analogiczny = 100		107,3		118,6	114,7
Zatrudnienie	Analogiczny = 100		103,5		105,7	105,6
Wydajność	Analogiczny = 100		103,7		112,2	108,6
Płaca	Analogiczny = 100		106,3		108,0	107,1

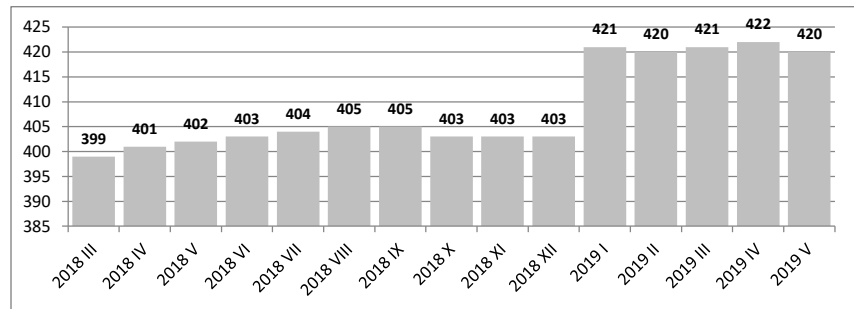
Porównanie dynamik sprzedaży, zatrudnienia, wydajności i płacy dla wybranych okresów (Analogiczny = 100)



BUDOWNICTWO

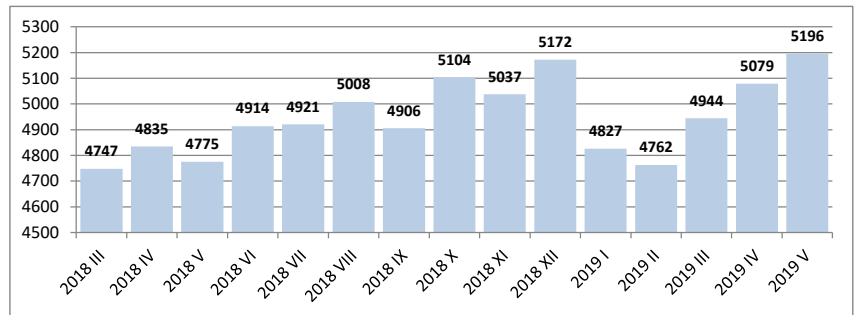
Zatrudnienie w tys.

2019 V	420
Poprzedni = 100	99,5
Analogiczny = 100	104,5
2019 I - V	420
Analogiczny = 100	105,3
2018 I - V	399
2018 I - XII	407
Analogiczny = 100	105,2
2017 I - XII	387



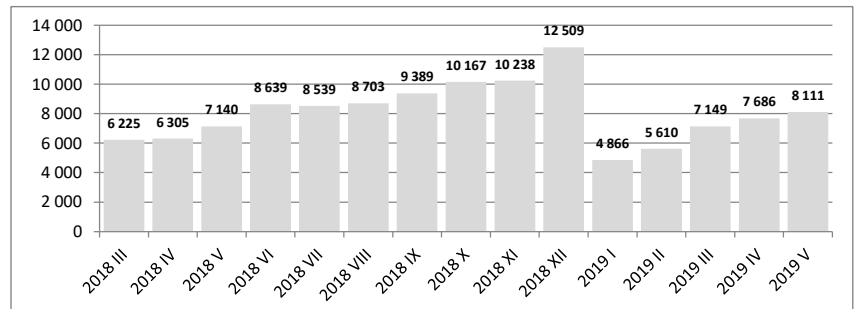
Płace w PLN

2019 V	5196
Poprzedni = 100	102,3
Analogiczny = 100	108,8
2019 I - V	5029
Analogiczny = 100	107,6
2018 I - V	4675
2018 I - XII	4905
Analogiczny = 100	108,1
2017 I - XII	4536



Produkcja sprzedana w mln PLN

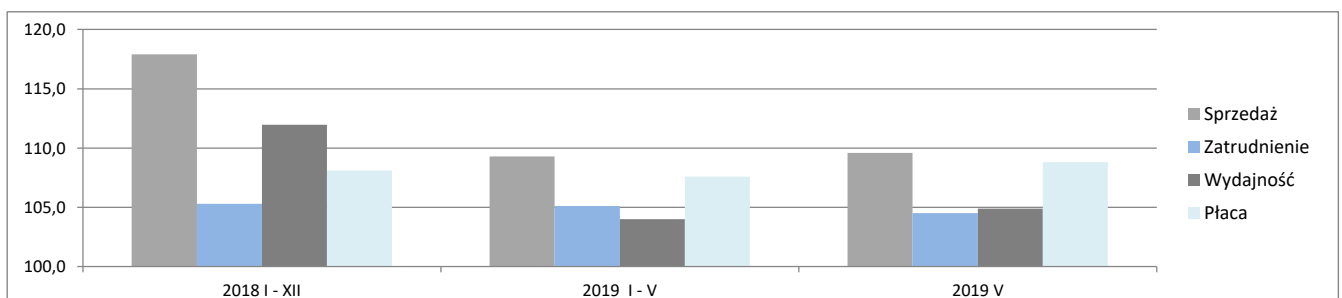
2019 V	8 111
Poprzedni = 100	105,3
Analogiczny = 100	109,6
2019 I - V	33 929
Analogiczny = 100	109,3
2018 I - V	29 939
2018 I - XII	101 988
Analogiczny = 100	117,9
2017 I - XII	84 110



Porównanie kluczowych danych

		2017 I - XII	2018 I - XII	2018 I - V	2019 I - V	2019 V
Sprzedaż	mln PLN	84 110	101 988	29 939	33 929	8 111
Sprzedaż na zatrudnionego	tys. PLN	217	251	75	81	19
Zatrudnienie	w tys.	387	407	399	420	420
Płaca	PLN	4536	4905	4675	5029	5196
			2018 I - XII	2019 I - V	2019 V	
Sprzedaż	Analogiczny = 100		117,9	109,3	109,6	
Zatrudnienie	Analogiczny = 100		105,3	105,1	104,5	
Wydajność	Analogiczny = 100		112,0	104,0	104,9	
Płaca	Analogiczny = 100		108,1	107,6	108,8	

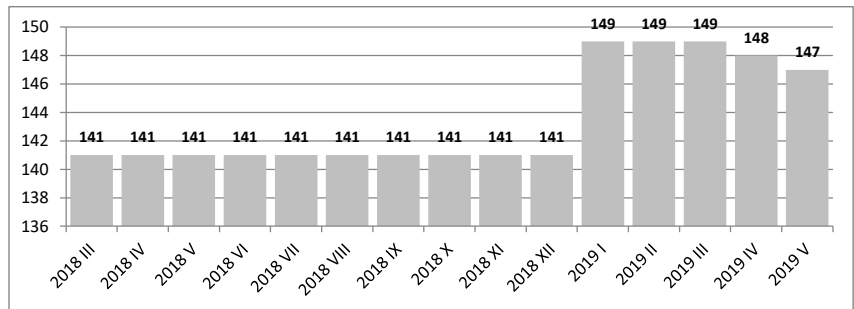
Porównanie dynamik sprzedaży, zatrudnienia, wydajności i płacy dla wybranych okresów (Analogiczny = 100)



Budowa budynków

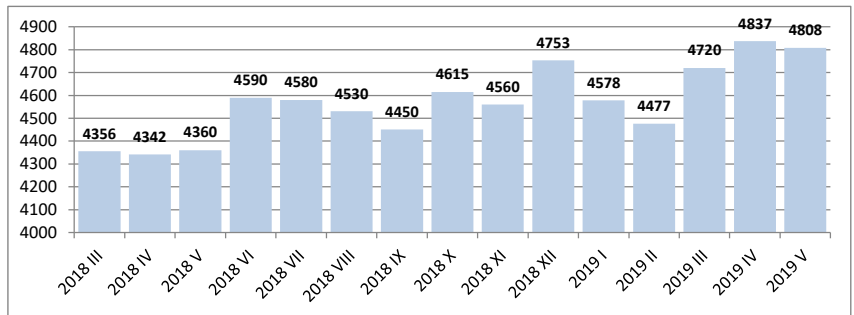
Zatrudnienie w tys.

2019 V	147
Poprzedni = 100	99,3
Analogiczny = 100	104,3
2019 I - V	148
Analogiczny = 100	105,0
2018 I - V	141
2018 I - XII	144
Analogiczny = 100	104,3
2017 I - XII	138



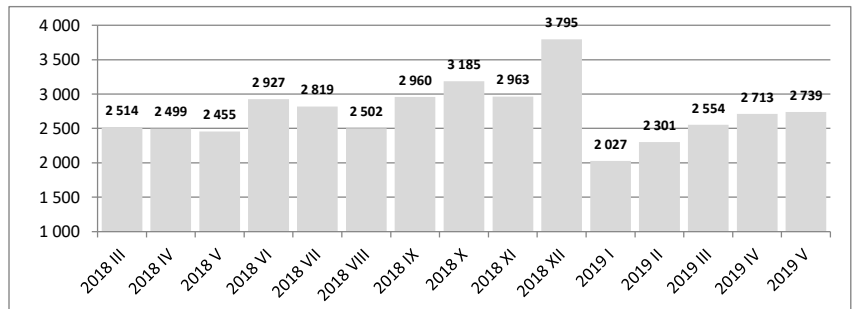
Płace w PLN

2019 V	4808
Poprzedni = 100	99,4
Analogiczny = 100	110,3
2019 I - V	4779
Analogiczny = 100	111,2
2018 I - V	4297
2018 I - XII	4479
Analogiczny = 100	103,9
2017 I - XII	4313



Produkcja sprzedana w mln PLN

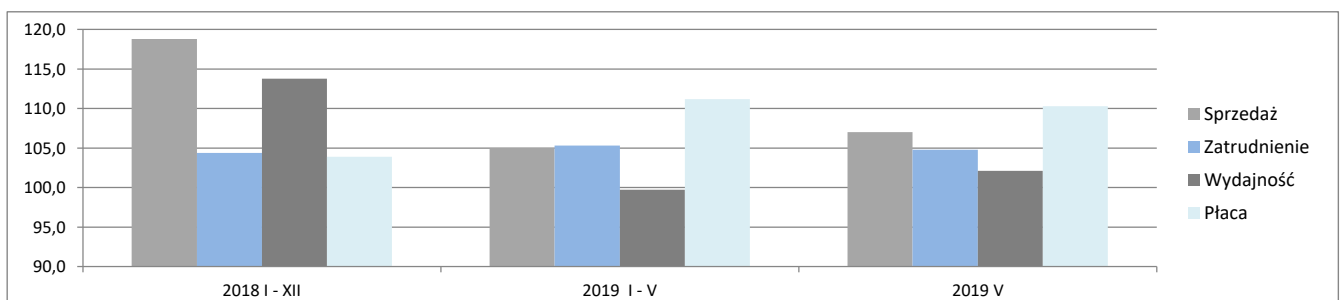
2019 V	2 739
Poprzedni = 100	100,8
Analogiczny = 100	107,0
2019 I - V	12 229
Analogiczny = 100	105,0
2018 I - V	11 174
2018 I - XII	33 512
Analogiczny = 100	118,8
2017 I - XII	27 351



Porównanie kluczowych danych

		2017 I - XII	2018 I - XII	2018 I - V	2019 I - V	2019 V
Sprzedaż	mln PLN	27 351	33 512	11 174	12 229	2 739
Sprzedaż na zatrudnionego	tys. PLN	198	233	79	83	19
Zatrudnienie	w tys.	138	144	141	148	147
Płaca	PLN	4313	4479	4297	4779	4808
			2018 I - XII	2019 I - V	2019 V	
Sprzedaż	Analogiczny = 100		118,8	105,0	107,0	
Zatrudnienie	Analogiczny = 100		104,4	105,3	104,8	
Wydajność	Analogiczny = 100		113,8	99,7	102,1	
Płaca	Analogiczny = 100		103,9	111,2	110,3	

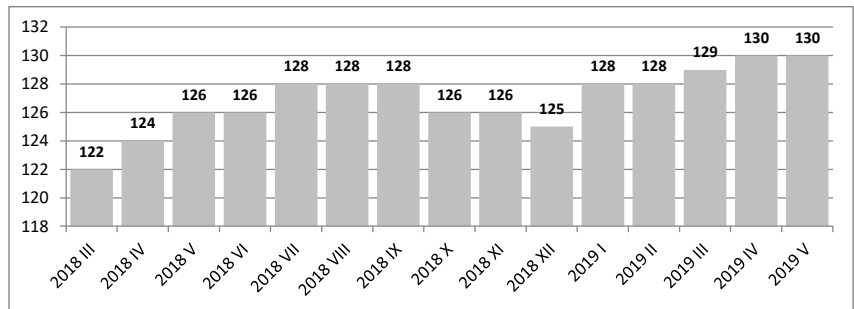
Porównanie dynamik sprzedaży, zatrudnienia, wydajności i płacy dla wybranych okresów (Analogiczny = 100)



Budowa obiektów inżynierii lądowej i wodnej

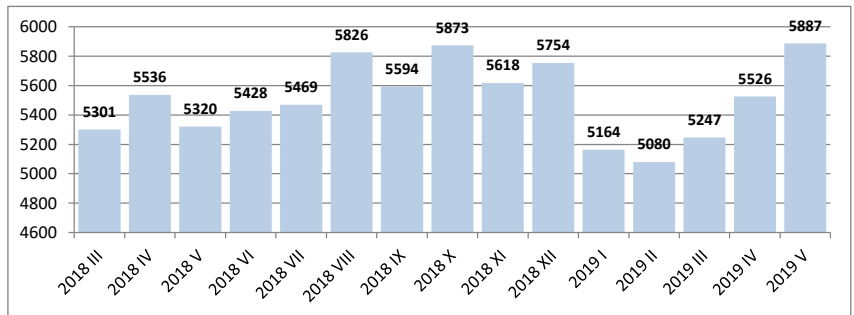
Zatrudnienie w tys.

2019 V	130
Poprzedni = 100	100,0
Analogiczny = 100	103,2
2019 I - V	128
Analogiczny = 100	104,1
2018 I - V	123
2018 I - XII	127
Analogiczny = 100	105,8
2017 I - XII	120



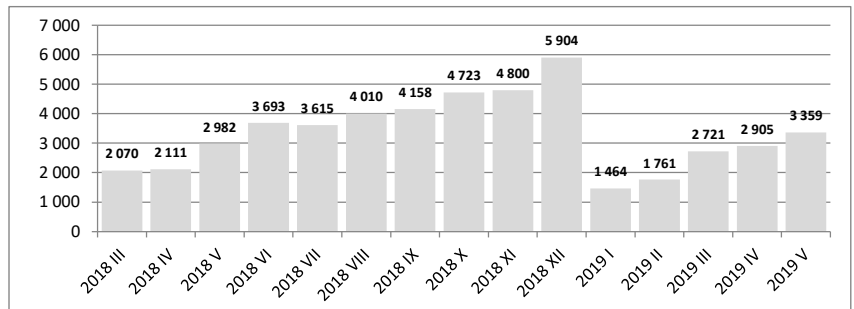
Płace w PLN

2019 V	5887
Poprzedni = 100	106,5
Analogiczny = 100	110,6
2019 I - V	5453
Analogiczny = 100	106,0
2018 I - V	5146
2018 I - XII	5492
Analogiczny = 100	112,6
2017 I - XII	4876



Produkcja sprzedana w mln PLN

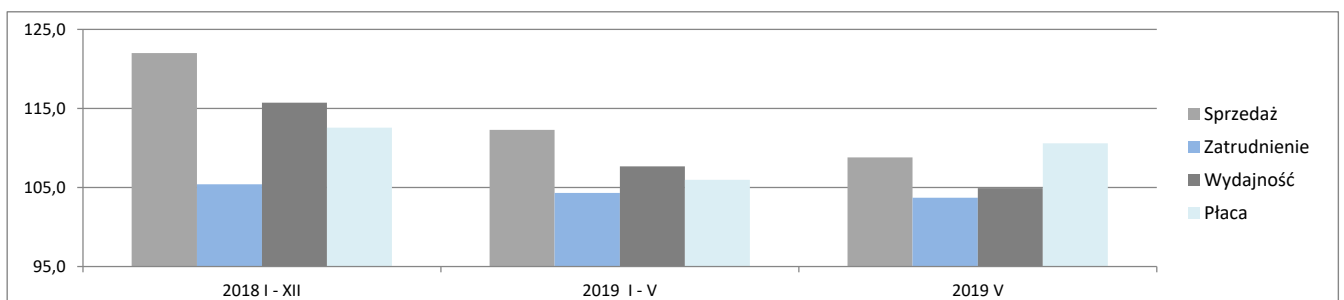
2019 V	3 359
Poprzedni = 100	115,4
Analogiczny = 100	108,8
2019 I - V	12 304
Analogiczny = 100	112,3
2018 I - V	10 588
2018 I - XII	43 314
Analogiczny = 100	122,0
2017 I - XII	34 484



Porównanie kluczowych danych

		2017 I - XII	2018 I - XII	2018 I - V	2019 I - V	2019 V
Sprzedaż	mln PLN	34 484	43 314	10 588	12 304	3 359
Sprzedaż na zatrudnionego	tys. PLN	287	341	86	96	26
Zatrudnienie	w tys.	120	127	123	128	130
Płaca	PLN	4876	5492	5146	5453	5887
			2018 I - XII		2019 I - V	2019 V
Sprzedaż	Analogiczny = 100		122,0		112,3	108,8
Zatrudnienie	Analogiczny = 100		105,4		104,3	103,7
Wydajność	Analogiczny = 100		115,7		107,7	104,9
Płaca	Analogiczny = 100		112,6		106,0	110,6

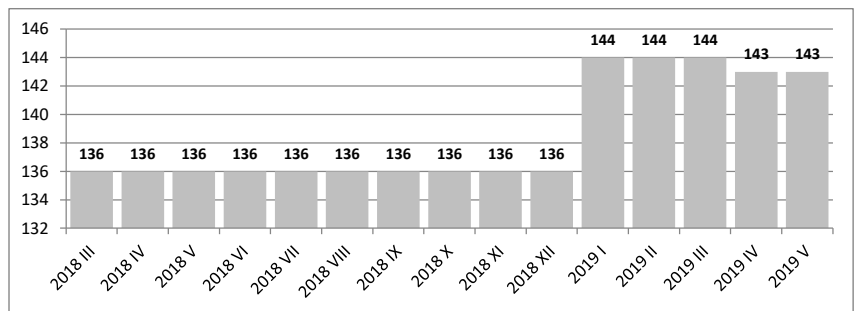
Porównanie dynamik sprzedaży, zatrudnienia, wydajności i płacy dla wybranych okresów (Analogiczny = 100)



Roboty budowlane specjalistyczne

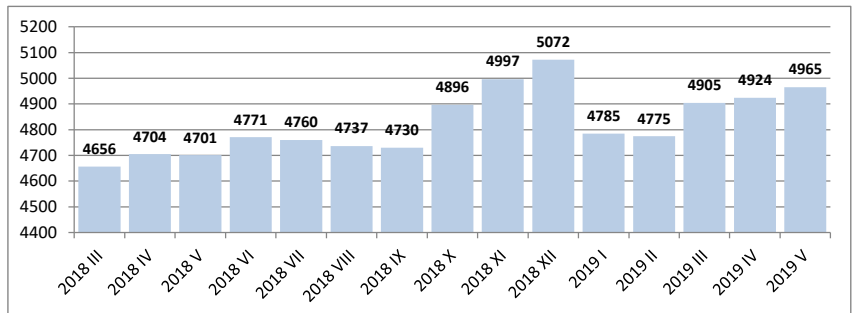
Zatrudnienie w tys.

2019 V	143
Poprzedni = 100	100,0
Analogiczny = 100	105,1
2019 I - V	143
Analogiczny = 100	105,1
2018 I - V	136
2018 I - XII	137
Analogiczny = 100	106,2
2017 I - XII	129



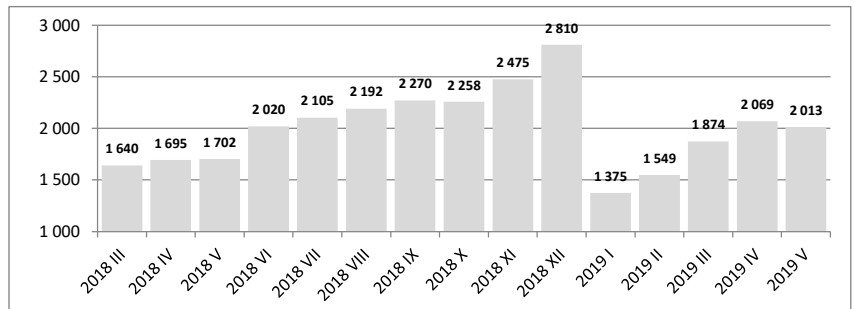
Płace w PLN

2019 V	4965
Poprzedni = 100	100,8
Analogiczny = 100	105,6
2019 I - V	4908
Analogiczny = 100	105,8
2018 I - V	4640
2018 I - XII	4808
Analogiczny = 100	107,8
2017 I - XII	4458



Produkcja sprzedana w mln PLN

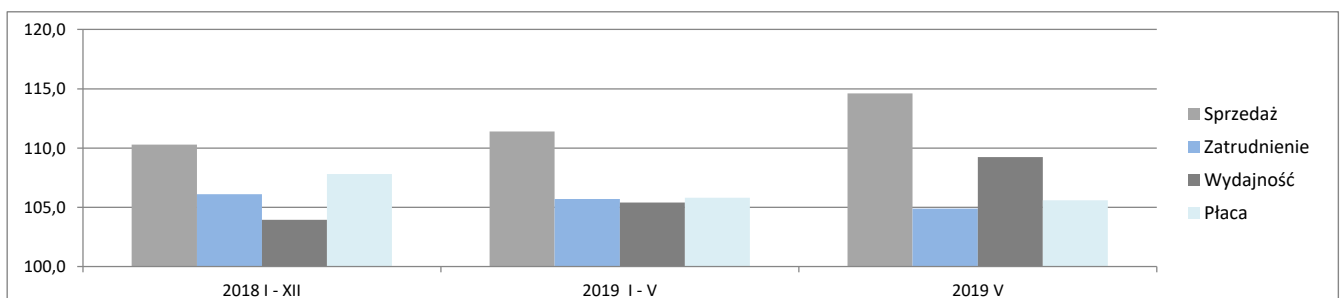
2019 V	2 013
Poprzedni = 100	97,1
Analogiczny = 100	114,6
2019 I - V	9 397
Analogiczny = 100	111,4
2018 I - V	8 177
2018 I - XII	25 161
Analogiczny = 100	110,3
2017 I - XII	22 274



Porównanie kluczowych danych

		2017 I - XII	2018 I - XII	2018 I - V	2019 I - V	2019 V
Sprzedaż	mln PLN	22 274	25 161	8 177	9 397	2 013
Sprzedaż na zatrudnionego	tys. PLN	173	184	60	66	14
Zatrudnienie	w tys.	129	137	136	143	143
Płaca	PLN	4458	4808	4640	4908	4965
			2018 I - XII	2019 I - V	2019 V	
Sprzedaż	Analogiczny = 100		110,3	111,4	114,6	
Zatrudnienie	Analogiczny = 100		106,1	105,7	104,9	
Wydajność	Analogiczny = 100		104,0	105,4	109,2	
Płaca	Analogiczny = 100		107,8	105,8	105,6	

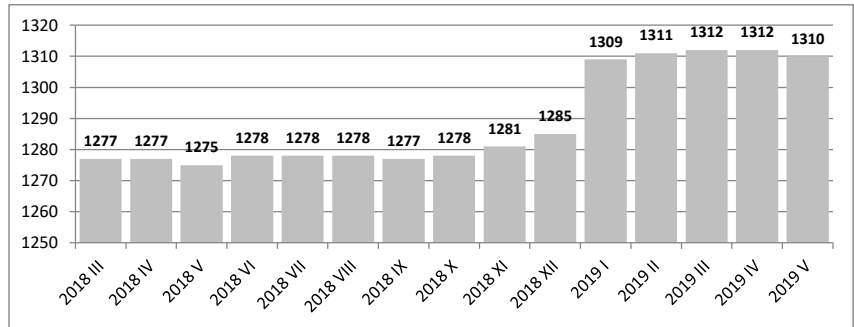
Porównanie dynamik sprzedaży, zatrudnienia, wydajności i płacy dla wybranych okresów (Analogiczny = 100)



HANDEL; NAPRAWA POJAZDÓW SAMOCHODOWYCH

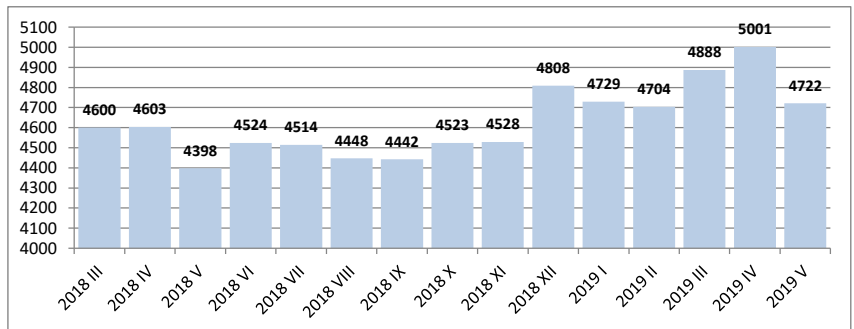
Zatrudnienie w tys.

2019 V	1310
Poprzedni = 100	99,8
Analogiczny = 100	102,7
2019 I - V	1309
Analogiczny = 100	102,7
2018 I - V	1274
2018 I - XII	1278
Analogiczny = 100	103,1
2017 I - XII	1240



Płace w PLN

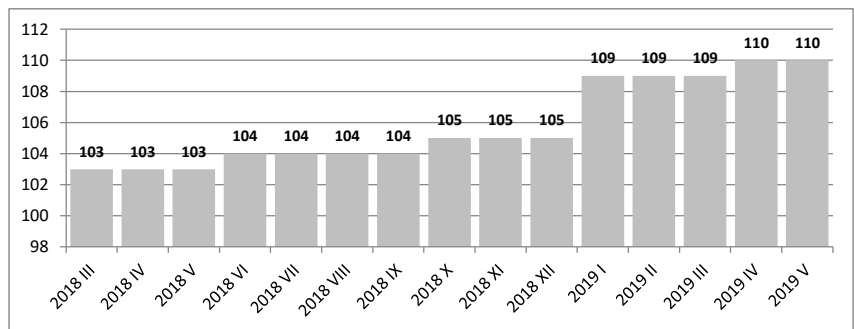
2019 V	4722
Poprzedni = 100	94,4
Analogiczny = 100	107,4
2019 I - V	4801
Analogiczny = 100	107,3
2018 I - V	4475
2018 I - XII	4512
Analogiczny = 100	107,3
2017 I - XII	4206



Handel hurtowy i detaliczny pojazdami samochodowymi oraz ich naprawa

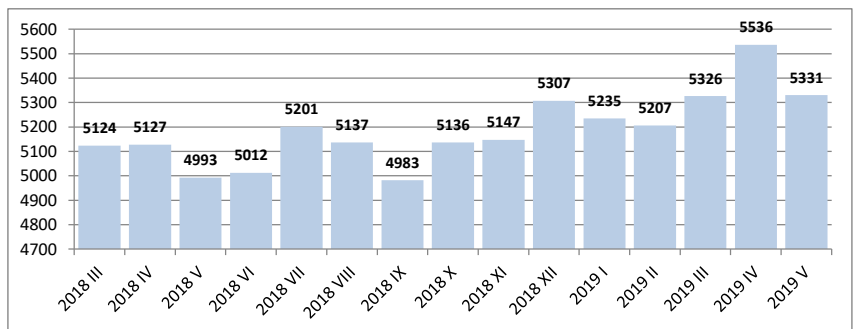
Zatrudnienie w tys.

2019 V	110
Poprzedni = 100	100,0
Analogiczny = 100	106,8
2019 I - V	110
Analogiczny = 100	106,8
2018 I - V	103
2018 I - XII	104
Analogiczny = 100	105,1
2017 I - XII	99



Płace w PLN

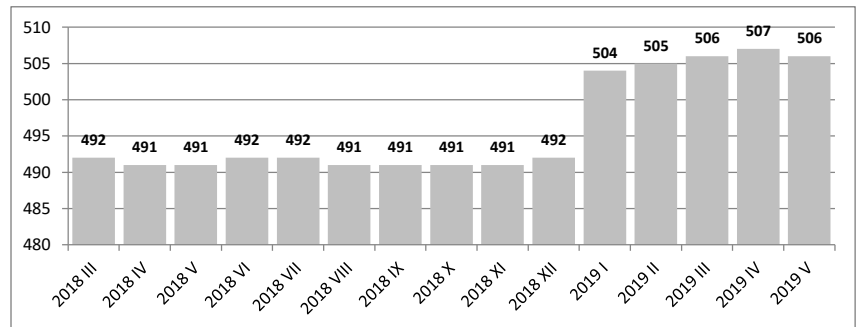
2019 V	5331
Poprzedni = 100	96,3
Analogiczny = 100	106,8
2019 I - V	5369
Analogiczny = 100	105,8
2018 I - V	5076
2018 I - XII	5151
Analogiczny = 100	107,8
2017 I - XII	4780



Handel hurtowy

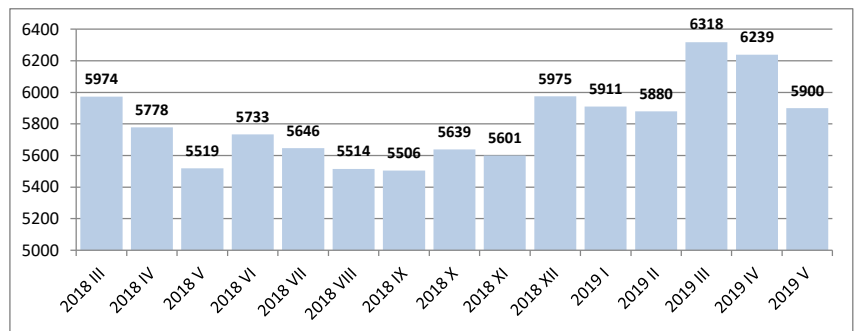
Zatrudnienie w tys.

2019 V	506
Poprzedni = 100	99,8
Analogiczny = 100	103,1
2019 I - V	505
Analogiczny = 100	103,3
2018 I - V	489
2018 I - XII	492
Analogiczny = 100	102,7
2017 I - XII	479



Płace w PLN

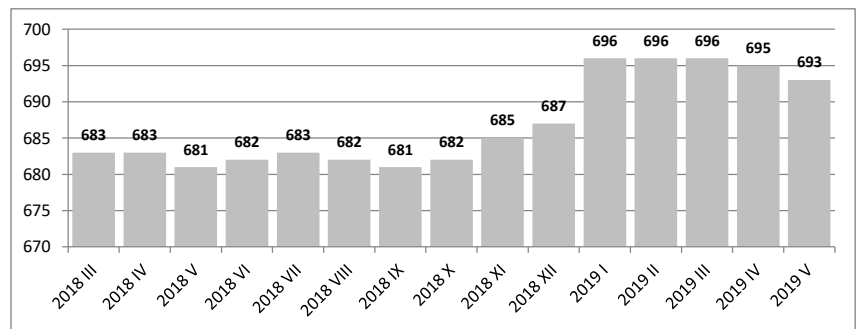
2019 V	5900
Poprzedni = 100	94,6
Analogiczny = 100	106,9
2019 I - V	6011
Analogiczny = 100	106,4
2018 I - V	5647
2018 I - XII	5635
Analogiczny = 100	107,4
2017 I - XII	5248



Handel detaliczny

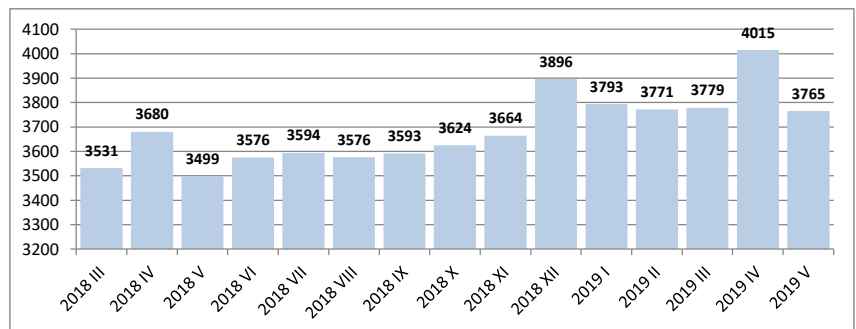
Zatrudnienie w tys.

2019 V	693
Poprzedni = 100	99,7
Analogiczny = 100	101,8
2019 I - V	694
Analogiczny = 100	101,8
2018 I - V	682
2018 I - XII	683
Analogiczny = 100	103,2
2017 I - XII	662



Płace w PLN

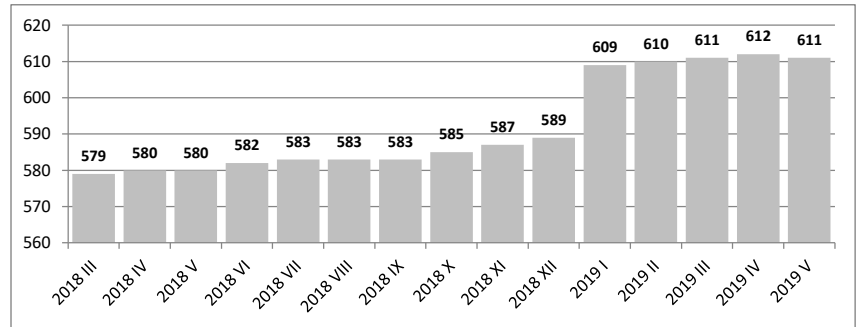
2019 V	3765
Poprzedni = 100	93,8
Analogiczny = 100	107,6
2019 I - V	3833
Analogiczny = 100	108,2
2018 I - V	3543
2018 I - XII	3606
Analogiczny = 100	107,2
2017 I - XII	3366



TRANSPORT I GOSPODARKA MAGAZYNOWA

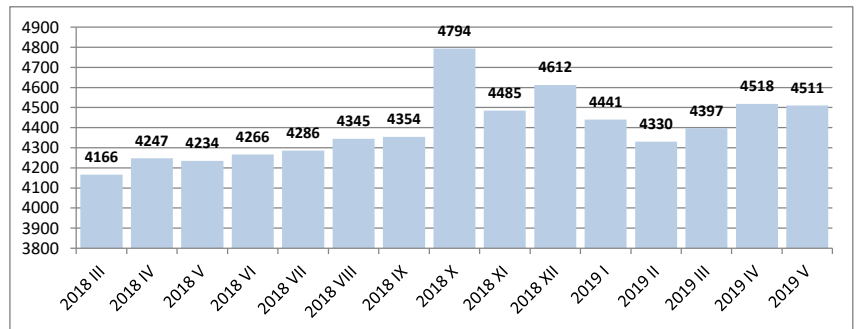
Zatrudnienie w tys.

2019 V	611
Poprzedni = 100	99,8
Analogiczny = 100	105,3
2019 I - V	610
Analogiczny = 100	105,4
2018 I - V	579
2018 I - XII	580
Analogiczny = 100	106,6
2017 I - XII	544



Płace w PLN

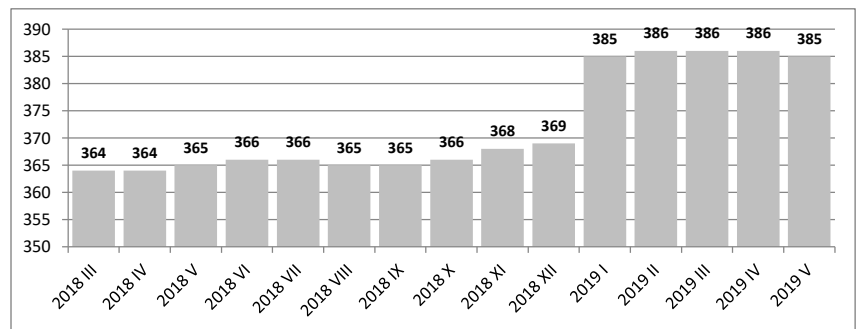
2019 V	4511
Poprzedni = 100	99,8
Analogiczny = 100	106,5
2019 I - V	4453
Analogiczny = 100	105,9
2018 I - V	4204
2018 I - XII	4383
Analogiczny = 100	105,4
2017 I - XII	4157



Transport lądowy i rurociągowy

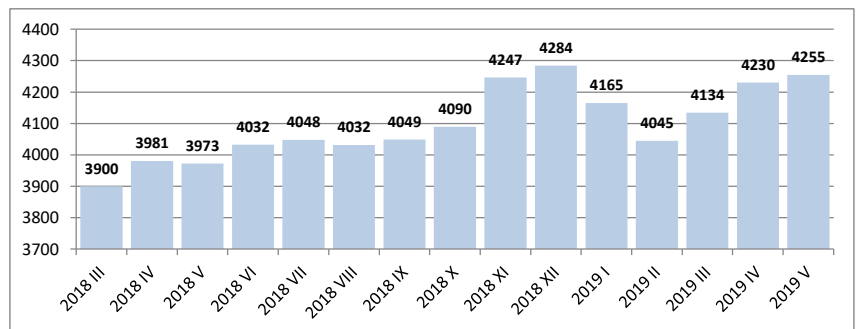
Zatrudnienie w tys.

2019 V	385
Poprzedni = 100	99,7
Analogiczny = 100	105,5
2019 I - V	385
Analogiczny = 100	106,1
2018 I - V	363
2018 I - XII	363
Analogiczny = 100	108,7
2017 I - XII	334



Płace w PLN

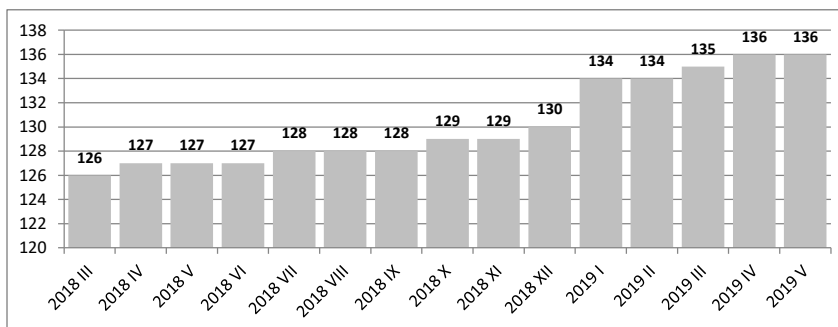
2019 V	4255
Poprzedni = 100	100,6
Analogiczny = 100	107,1
2019 I - V	4182
Analogiczny = 100	105,8
2018 I - V	3951
2018 I - XII	4074
Analogiczny = 100	104,2
2017 I - XII	3911



Magazynowanie i działalność usługowa wspomagająca transport

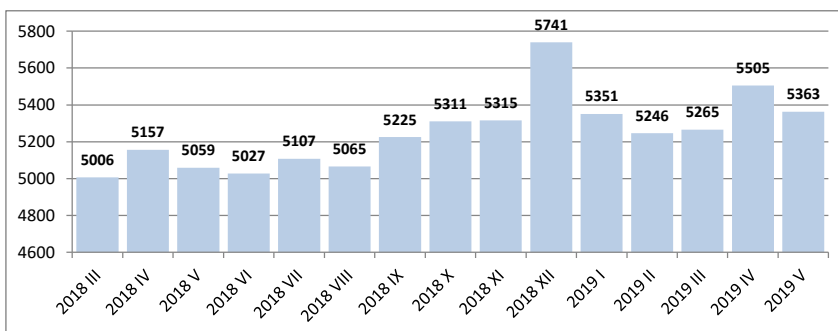
Zatrudnienie w tys.

2019 V	136
Poprzedni = 100	100,0
Analogiczny = 100	107,1
2019 I - V	135
Analogiczny = 100	106,3
2018 I - V	127
2018 I - XII	128
Analogiczny = 100	103,2
2017 I - XII	124



Płace w PLN

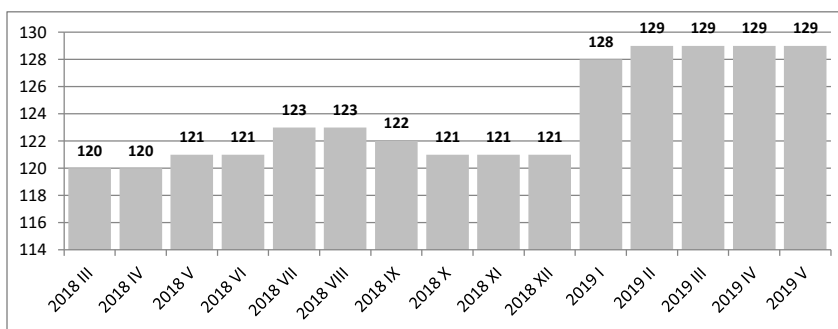
2019 V	5363
Poprzedni = 100	97,4
Analogiczny = 100	106,0
2019 I - V	5350
Analogiczny = 100	106,9
2018 I - V	5007
2018 I - XII	5212
Analogiczny = 100	107,8
2017 I - XII	4835



ZAKWATEROWANIE I GASTRONOMIA

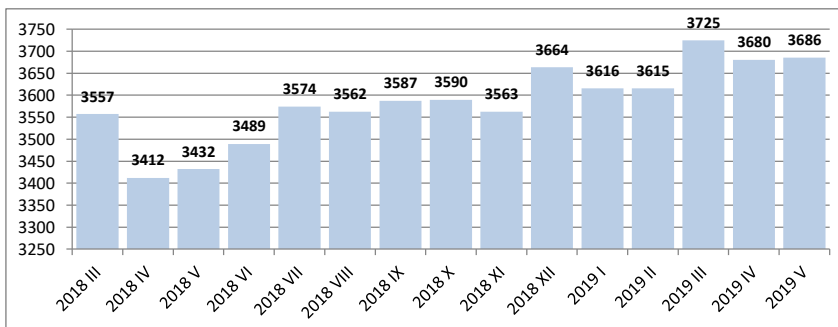
Zatrudnienie w tys.

2019 V	129
Poprzedni = 100	100,0
Analogiczny = 100	106,6
2019 I - V	128
Analogiczny = 100	106,7
2018 I - V	120
2018 I - XII	122
Analogiczny = 100	104,3
2017 I - XII	117



Płace w PLN

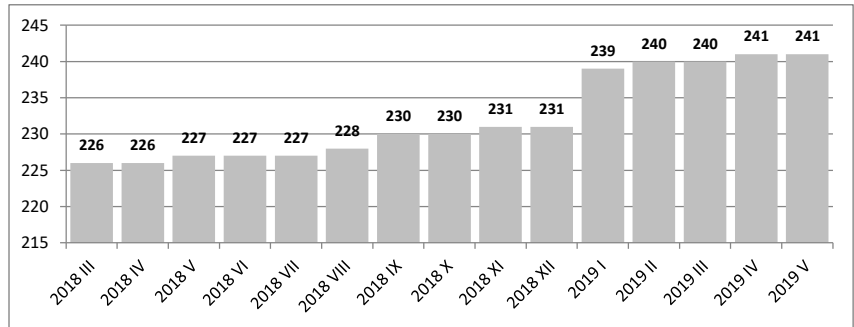
2019 V	3686
Poprzedni = 100	100,1
Analogiczny = 100	107,4
2019 I - V	3681
Analogiczny = 100	106,1
2018 I - V	3469
2018 I - XII	3522
Analogiczny = 100	107,7
2017 I - XII	3271



INFORMACJA I KOMUNIKACJA

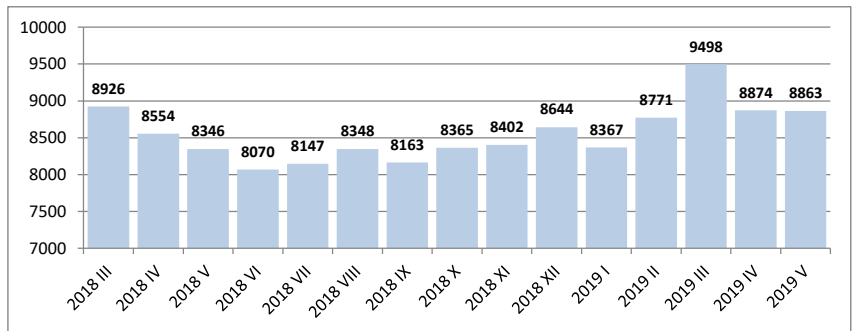
Zatrudnienie w tys.

2019 V	241
Poprzedni = 100	100,0
Analogiczny = 100	106,2
2019 I - V	240
Analogiczny = 100	106,7
2018 I - V	225
2018 I - XII	228
Analogiczny = 100	104,1
2017 I - XII	219



Płace w PLN

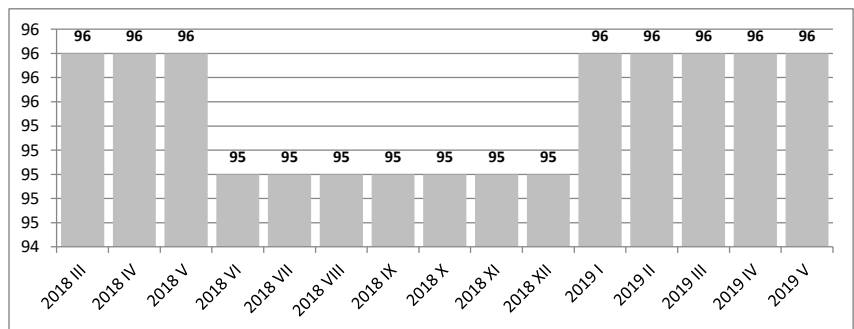
2019 V	8863
Poprzedni = 100	99,9
Analogiczny = 100	106,2
2019 I - V	8994
Analogiczny = 100	105,0
2018 I - V	8566
2018 I - XII	8431
Analogiczny = 100	106,9
2017 I - XII	7885



OBSŁUGA NIERUCHOMOŚCI I FIRM

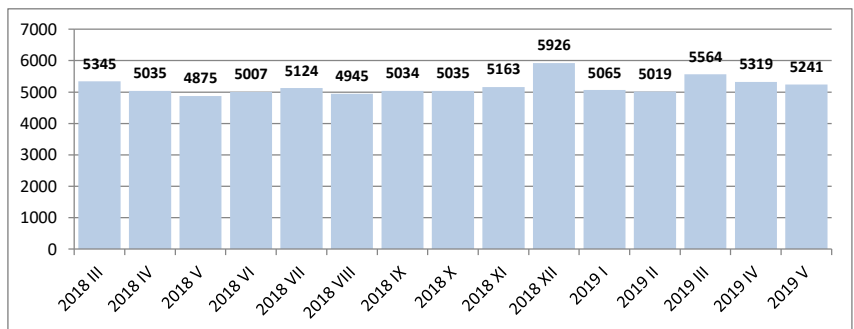
Zatrudnienie w tys.

2019 V	96
Poprzedni = 100	100,0
Analogiczny = 100	100,0
2019 I - V	96
Analogiczny = 100	100,0
2018 I - V	96
2018 I - XII	95
Analogiczny = 100	97,9
2017 I - XII	97



Płace w PLN

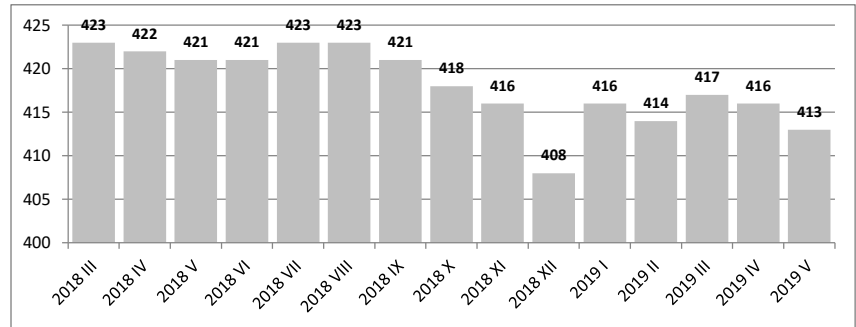
2019 V	5241
Poprzedni = 100	98,5
Analogiczny = 100	107,5
2019 I - V	5242
Analogiczny = 100	106,0
2018 I - V	4945
2018 I - XII	5086
Analogiczny = 100	105,1
2017 I - XII	4839



ADMINISTROWANIE I DZIAŁALNOŚĆ WSPIERAJĄCA

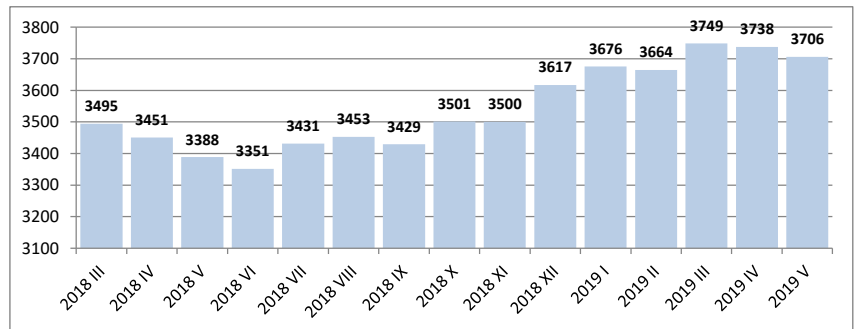
Zatrudnienie w tys.

2019 V	413
Poprzedni = 100	99,3
Analogiczny = 100	98,1
2019 I - V	418
Analogiczny = 100	98,8
2018 I - V	423
2018 I - XII	425
Analogiczny = 100	102,7
2017 I - XII	414



Płace w PLN

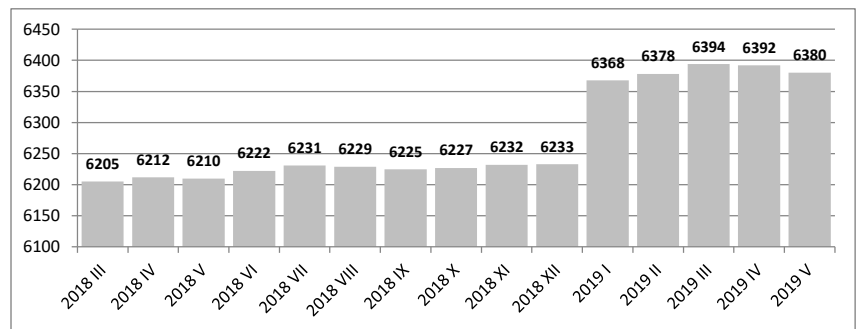
2019 V	3706
Poprzedni = 100	99,1
Analogiczny = 100	109,4
2019 I - V	3719
Analogiczny = 100	108,9
2018 I - V	3415
2018 I - XII	3460
Analogiczny = 100	107,5
2017 I - XII	3217



SEKTOR PRZEDSIĘBIORSTW OGÓLEM

Zatrudnienie w tys.

2019 V	6380
Poprzedni = 100	99,8
Analogiczny = 100	102,7
2019 I - V	6381
Analogiczny = 100	102,9
2018 I - V	6200
2018 I - XII	6230
Analogiczny = 100	103,5
2017 I - XII	6017



Płace w PLN

2019 V	5058
Poprzedni = 100	97,5
Analogiczny = 100	107,7
2019 I - V	5073
Analogiczny = 100	107,1
2018 I - V	4737
2018 I - XII	4852
Analogiczny = 100	107,1
2017 I - XII	4530

