



KRAJOWA IZBA GOSPODARCZA

Comiesięczny przegląd sytuacji gospodarczej
w województwach

Krajowa Izba Gospodarcza

31.01.2020 roku

Spis treści

Spis treści	str. 2
Objaśnienia i uwagi	str. 3
Porównanie województw	str. 4
POLSKA	str. 5
DOLNOŚLĄSKIE	str. 6
KUJAWSKO-POMORSKIE	str. 7
LUBELSKIE	str. 8
LUBUSKIE	str. 9
ŁÓDZKIE	str. 10
MAŁOPOLSKIE	str. 11
MAZOWIECKIE	str. 12
OPOLSKIE	str. 13
PODKARPACKIE	str. 14
PODLASKIE	str. 15
POMORSKIE	str. 16
ŚLĄSKIE	str. 17
ŚWIĘTOKRZYSKIE	str. 18
WARMIŃSKO-MAZURSKIE	str. 19
WIELKOPOLSKIE	str. 20
ZACHODNIOPOMORSKIE	str. 21

Objaśnienia i uwagi

Analitycy i komentatorzy zajmujący się problematyką gospodarczą zazwyczaj koncentrują się na danych obrazujących aktualny stan i bieżące zmiany całej polskiej gospodarki. Takie podejście jest naturalne. Uogólnienie danych pozwala na łatwiejsze ich zrozumienie oraz na prostsze formułowanie projekcji dotyczących przyszłości. Należy mieć jednak na uwadze, że z punktu widzenia poszczególnych firm synteza danych na poziomie ogólnokrajowym jest adekwatna jedynie w przypadku podmiotów największych.

Rozważne prowadzenie działalności gospodarczej oraz planowanie jej na przyszłość wymaga dobrego rozpoznania bieżących warunków lokalnych, na jakich działa firma. W przypadku zdecydowanej większości firm w Polsce owa lokalność dotyczy jednego województwa, w bardziej zaś zaawansowanym stadium ekspansji kilku województw.

Prezentowane systematycznie przez statystykę publiczną informacje wskazują na bardzo duże zróżnicowanie województw. Dotyczy to tak ich potencjału w zakresie powierzchni, ludności, wypracowanego produktu krajowego brutto, ale również takich parametrów jak aktualne tempo wzrostu, dostępne zasoby pracy, bezrobocie, poziom i dynamika płac, postęp w zakresie wydajności.

Zamiarem Krajowej Izby Gospodarczej jest wsparcie pracy przedsiębiorców poprzez przybliżenie im danych dotyczących potencjału gospodarczego i bieżącej sytuacji ekonomicznej panującej w poszczególnych województwach. W poniższym opracowaniu dane Głównego Urzędu Statystycznego zostały uzupełnione szacunkami KIG opartymi na danych GUS.

Z punktu widzenia analizy bieżącego stanu otoczenia biznesowego przedsiębiorstw szczególnie ważne są dane dotyczące sektora przedsiębiorstw - zwłaszcza przemysłu i budownictwa - gdzie zaprezentowany jest: poziom sprzedaży i aktualne tempo jej wzrostu wraz z przeciętną wydajnością pracownika mierzoną sprzedażą przypadającą na jednego zatrudnionego, poziom i dynamika zatrudnienia, poziom i dynamika płac, dynamika wydajności. W szczególności ważne wydaje się monitorowanie relacji pomiędzy dynamikami sprzedaży, zatrudnienia, wynagrodzeń i wydajności.

W ocenie potencjału gospodarczego i siły ekonomicznej poszczególnych województw pomocne mogą być informacje o poziomie produktu krajowego brutto, liczbie ludności – zwłaszcza aktywnej zawodowo, ale również te dotyczące gęstości zaludnienia czy współczynnika urbanizacji. Wypada podkreślić, że produkt krajowy brutto wypracowywany nawet przez nieduże województwa jest często przynajmniej porównywalny z produktem krajowym brutto części krajów naszego regionu.

Porównanie województw

Dane podstawowe	Powierzchnia		Ludność		Gęstość zal. osób na km ²	Wsp. urban. w %	PKB (2018)	
	w km ²	% Polski	w tys.	% Polski			mln PLN	PLN na mieszk.
POLSKA	312 680	100,0%	38 387	100,0%	122,8	60,1%	2 115 672	55 115
DOLNOŚLĄSKIE	19 947	6,4%	2 900	7,6%	145,4	68,5%	176 447	60 844
KUJAWSKO-POMORSKIE	17 971	5,7%	2 075	5,4%	115,4	59,0%	92 666	44 669
LUBELSKIE	25 122	8,0%	2 112	5,5%	84,1	46,5%	80 607	38 163
LUBUSKIE	13 988	4,5%	1 013	2,6%	72,4	64,9%	45 910	45 321
ŁÓDZKIE	18 219	5,8%	2 460	6,4%	135,0	62,5%	127 363	51 770
MAŁOPOLSKIE	15 183	4,9%	3 405	8,9%	224,3	48,2%	170 735	50 144
MAZOWIECKIE	35 558	11,4%	5 411	14,1%	152,2	64,4%	474 968	87 772
OPOLSKIE	9 412	3,0%	984	2,6%	104,6	53,3%	43 160	43 848
PODKARPACKIE	17 846	5,7%	2 128	5,5%	119,2	41,4%	81 665	38 385
PODLASKIE	20 187	6,5%	1 179	3,1%	58,4	60,8%	46 968	39 824
POMORSKIE	18 310	5,9%	2 338	6,1%	127,7	63,6%	123 555	52 851
ŚLĄSKIE	12 333	3,9%	4 524	11,8%	366,8	76,7%	258 958	57 240
ŚWIĘTOKRZYSKIE	11 711	3,7%	1 237	3,2%	105,7	45,4%	48 872	39 496
WARMIŃSKO-MAZURSKIE	24 173	7,7%	1 426	3,7%	59,0	59,2%	56 277	39 465
WIELKOPOLSKIE	29 827	9,5%	3 496	9,1%	117,2	54,1%	209 452	59 920
ZACHODNIOPOMORSKIE	22 892	7,3%	1 698	4,4%	74,2	68,5%	78 068	45 968

Rynek pracy	Aktywni zaw.			Bezrobotni rejestrowani			Pracujący w tys.			Płace w PLN	
	w tys.	w tys.	stopa w %	w tys.	stopa w %	ogółem	przemysł	budownictwo	przemysł	budownictwo	
POLSKA	16 681	866,4	5,2%	866,4	5,2%	15 815	2 771	424	5 218	5 217	
DOLNOŚLĄSKIE	1 217	56,0	4,6%	56,0	4,6%	1 161	228	29	5 812	5 606	
KUJAWSKO-POMORSKIE	822	64,1	7,8%	64,1	7,8%	758	139	20	4 520	4 560	
LUBELSKIE	938	69,4	7,4%	69,4	7,4%	868	102	17	4 795	4 090	
LUBUSKIE	378	18,5	4,9%	18,5	4,9%	359	74	7	4 827	4 292	
ŁÓDZKIE	1 087	58,7	5,4%	58,7	5,4%	1 028	176	19	4 973	4 620	
MAŁOPOLSKIE	1 527	62,6	4,1%	62,6	4,1%	1 464	214	44	5 115	4 749	
MAZOWIECKIE	2 800	123,2	4,4%	123,2	4,4%	2 677	381	90	5 792	6 600	
OPOLSKIE	360	20,9	5,8%	20,9	5,8%	339	61	7	4 888	4 613	
PODKARPACKIE	956	75,5	7,9%	75,5	7,9%	880	134	18	4 490	4 216	
PODLASKIE	483	33,3	6,9%	33,3	6,9%	449	56	13	4 526	5 195	
POMORSKIE	950	41,8	4,4%	41,8	4,4%	908	155	31	5 311	5 007	
ŚLĄSKIE	1 847	66,5	3,6%	66,5	3,6%	1 781	453	55	5 805	5 055	
ŚWIĘTOKRZYSKIE	532	42,0	7,9%	42,0	7,9%	490	67	11	4 665	4 174	
WARMIŃSKO-MAZURSKIE	508	45,7	9,0%	45,7	9,0%	462	89	11	4 290	4 298	
WIELKOPOLSKIE	1 654	46,3	2,8%	46,3	2,8%	1 607	346	39	4 968	5 273	
ZACHODNIOPOMORSKIE	624	41,8	6,7%	41,8	6,7%	582	96	12	4 841	4 662	

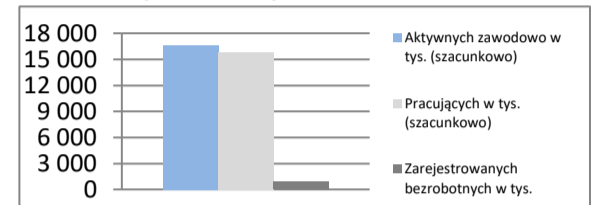
Wyniki przedsiębiorstw	Przemysł				Budownictwo			
	Sprzedaż og. mln PLN	Na zatrud. tys. PLN	Sprzedaż I-XII 2018 = 100	Wydajność I-XII 2019	Sprzedaż og. mln PLN	Na zatrud. tys. PLN	Sprzedaż I-XII 2018 = 100	Wydajność I-XII 2019
POLSKA	1 533 710	553	104,0	102,1	264 855	625	110,6	106,3
DOLNOŚLĄSKIE	135 258	593	106,5	104,4	17 158	592	113,8	108,5
KUJAWSKO-POMORSKIE	64 976	467	103,4	101,8	8 768	438	110,9	106,7
LUBELSKIE	39 769	390	106,0	103,7	6 137	361	119,3	106,9
LUBUSKIE	39 083	528	99,3	98,9	2 673	382	106,3	99,4
ŁÓDZKIE	84 598	481	100,8	101,8	9 876	520	107,7	101,5
MAŁOPOLSKIE	110 391	516	105,3	97,8	22 950	522	110,0	103,1
MAZOWIECKIE	308 353	809	105,5	105,2	83 136	924	111,5	111,5
OPOLSKIE	33 052	542	106,5	102,0	4 999	714	111,0	105,1
PODKARPACKIE	53 935	402	107,3	105,8	9 115	506	121,2	114,6
PODLASKIE	30 771	549	111,9	106,9	7 710	593	113,4	105,4
POMORSKIE	97 621	630	103,1	100,4	18 829	607	111,4	106,2
ŚLĄSKIE	240 962	532	102,8	101,3	27 761	505	103,6	101,7
ŚWIĘTOKRZYSKIE	31 150	465	105,8	103,9	5 606	510	131,0	120,1
WARMIŃSKO-MAZURSKIE	37 424	420	103,9	101,3	4 118	374	98,4	99,0
WIELKOPOLSKIE	183 370	530	103,4	101,5	29 953	768	108,8	102,7
ZACHODNIOPOMORSKIE	43 000	448	104,2	103,7	6 068	506	106,5	103,9

POLSKA

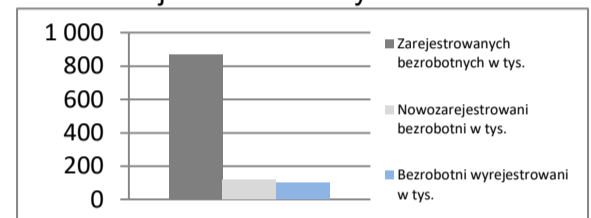
Powierzchnia	w km ²	312 680	Ludność tys.	38 387
	% Polski	100,0%	% Polski	100,0%
Gęstość zaludnienia	osób na km ²	122,8	Współczynnik urbanizacji	60,1%
	Polska	122,8	Polska	60,1%
PKB na mieszkańca	tys. PLN	55 115	PKB mln PLN	2 115 672
	Średnia Polski = 100%	100,0%	% Polski	100,00%

Rynek pracy
koniec grudnia 2019

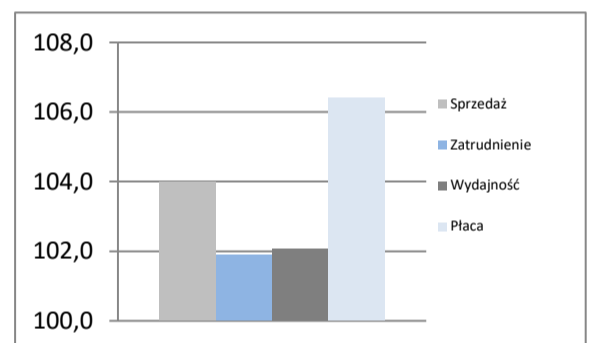
Zarejestrowanych bezrobotnych w tys.	866,4
Pracujących w tys. (szacunkowo)	15 795,1
Aktywnych zawodowo w tys. (szacunkowo)	16 661,5
Stopa bezrobocia	5,2%
	Polska 5,2%

Rynek pracy

Rynek pracy
w grudniu 2019

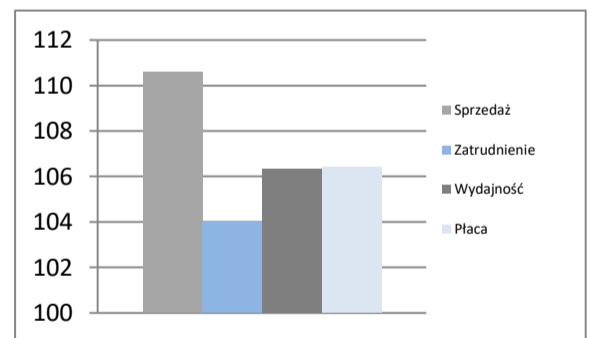
Bezrobotnych na ofertę pracy	18,0
Nowozarejestrowani bezrobotni w tys.	118,0
Bezrobotni wyrejestrowani w tys.	101,3

Rejestr bezrobotnych

Przemysł - sektor przedsiębiorstw
I-XII 2019

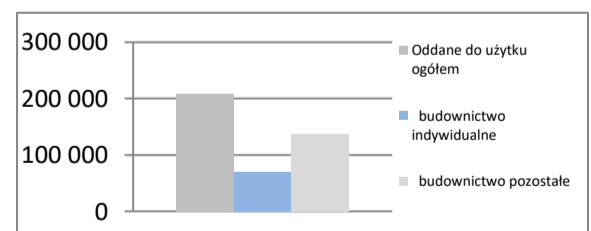
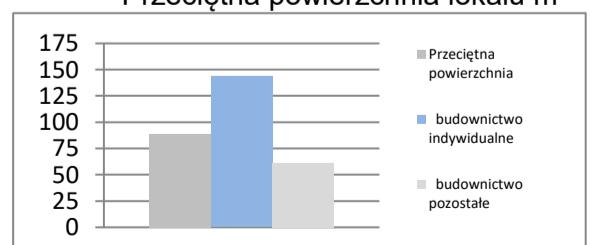
Sprzedaż	mln PLN	1 533 710
Sprzedaż na zatrudnionego	tys. PLN	553
Zatrudnienie	w tys.	2 771
Płaca	PLN	5 218
Sprzedaż	I-XII 2018 = 100	104,0
Zatrudnienie	I-XII 2018 = 100	101,9
Wydajność	I-XII 2018 = 100	102,1
Płaca	I-XII 2018 = 100	106,4

Dynamiki - przemysł

Budownictwo - sektor przedsiębiorstw
I-XII 2019

Sprzedaż	mln PLN	264 855
Sprzedaż na zatrudnionego	tys. PLN	625
Zatrudnienie	w tys.	424
Płaca	PLN	5 217
Sprzedaż	I-XII 2018 = 100	110,6
Zatrudnienie	I-XII 2018 = 100	104,0
Wydajność	I-XII 2018 = 100	106,3
Płaca	I-XII 2018 = 100	106,4

Dynamiki - budownictwo

Mieszkania oddane do użytku
I-XII 2019

Oddane do użytku ogółem	szt.	207 224
budownictwo indywidualne	szt.	69 599
budownictwo pozostałe	szt.	137 625
Dynamika	I-XII 2018 = 100	112,0
Powierzchnia ogółem	tys. m ²	18 393
budownictwo indywidualne	tys. m ²	9 989
budownictwo pozostałe	tys. m ²	8 404
Dynamika	I-XII 2018 = 100	110,1
Przeciętna powierzchnia	m ²	89
budownictwo indywidualne	m ²	144
budownictwo pozostałe	m ²	61

Liczba mieszkań w szt.

Przeciętna powierzchnia lokalu m²


DOLNOŚLĄSKIE

Powierzchnia	w km ²	19 947	Ludność tys.	2 900
	% Polski	6,4%	% Polski	7,6%
Gęstość zaludnienia	osób na km ²	145,4	Współczynnik urbanizacji	68,5%
	Polska	122,8	Polska	60,1%
PKB na mieszkańca	tys. PLN	60 844	PKB	mln PLN 176 447
	Średnia Polski = 100%	110,4%	% Polski	8,34%

Rynek pracy
koniec grudnia 2019

Zarejestrowanych bezrobotnych w tys.	56,0
Pracujących w tys. (szacunkowo)	1 161,4
Aktywnych zawodowo w tys. (szacunkowo)	1 217,4

Stopa bezrobocia	4,6%
Polska	5,2%

Rynek pracy
w grudniu 2019

Bezrobotnych na ofertę pracy	9,0
Nowozarejestrowani bezrobotni w tys.	8,1
Bezrobotni wyrejestrowani w tys.	7,5

Przemysł - sektor przedsiębiorstw
I-XII 2019

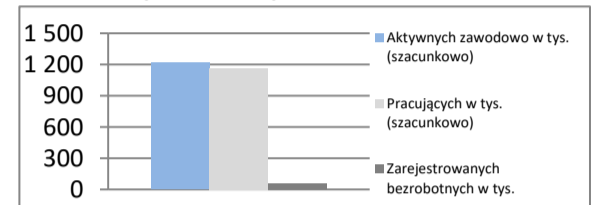
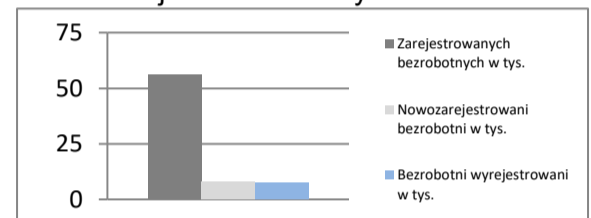
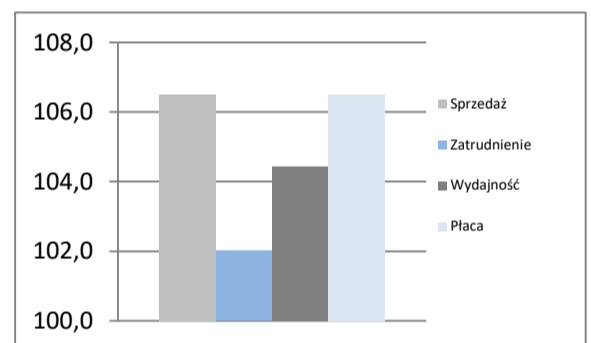
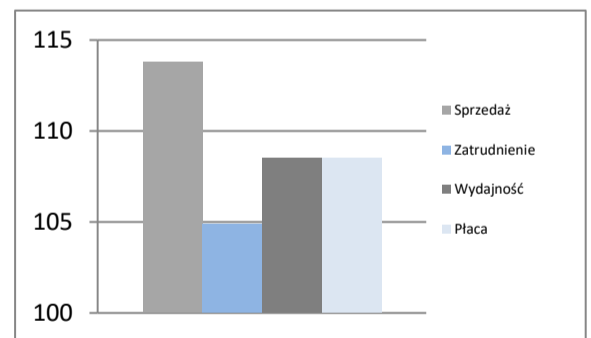
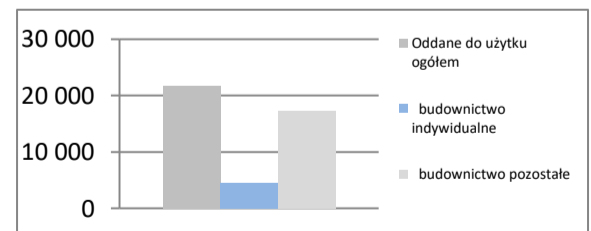
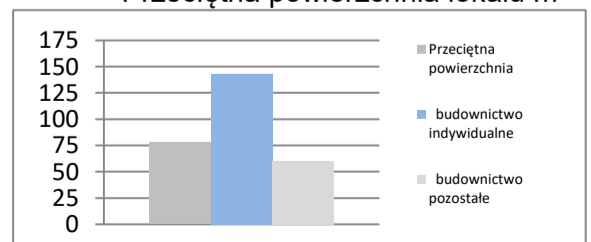
Sprzedaż	mln PLN	135 258
Sprzedaż na zatrudnionego	tys. PLN	593
Zatrudnienie	w tys.	228
Płaca	PLN	5 812
Sprzedaż	I-XII 2018 = 100	106,5
Zatrudnienie	I-XII 2018 = 100	102,0
Wydajność	I-XII 2018 = 100	104,4
Płaca	I-XII 2018 = 100	106,5

Budownictwo - sektor przedsiębiorstw
I-XII 2019

Sprzedaż	mln PLN	17 158
Sprzedaż na zatrudnionego	tys. PLN	592
Zatrudnienie	w tys.	29
Płaca	PLN	5 606
Sprzedaż	I-XII 2018 = 100	113,8
Zatrudnienie	I-XII 2018 = 100	104,9
Wydajność	I-XII 2018 = 100	108,5
Płaca	I-XII 2018 = 100	108,5

Mieszkania oddane do użytku
I-XII 2019

Oddane do użytku ogółem	szt.	21 773
budownictwo indywidualne	szt.	4 576
budownictwo pozostałe	szt.	17 197
Dynamika	I-XII 2018 = 100	117,6
Powierzchnia ogółem	tys. m ²	1 690
budownictwo indywidualne	tys. m ²	655
budownictwo pozostałe	tys. m ²	1 035
Dynamika	I-XII 2018 = 100	113,8
Przeciętna powierzchnia	m ²	78
budownictwo indywidualne	m ²	143
budownictwo pozostałe	m ²	60

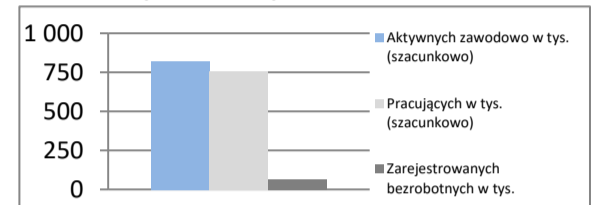
Rynek pracy

Rejestr bezrobotnych

Dynamiki - przemysł

Dynamiki - budownictwo

Liczba mieszkań w szt.

Przeciętna powierzchnia lokalu m²


KUJAWSKO-POMORSKIE

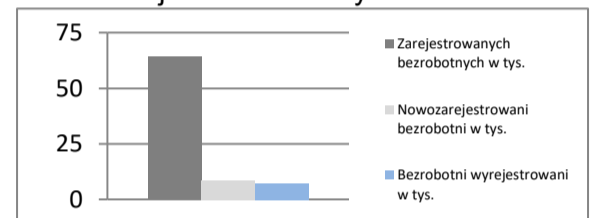
Powierzchnia	w km ²	17 971	Ludność tys.	2 075
	% Polski	5,7%	% Polski	5,4%
Gęstość zaludnienia	osób na km ²	115,4	Współczynnik urbanizacji	59,0%
	Polska	122,8	Polska	60,1%
PKB na mieszkańca	tys. PLN	44 669	PKB	mIn PLN
	Średnia Polski = 100%	81,0%	% Polski	92 666
				4,38%

Rynek pracy
koniec grudnia 2019

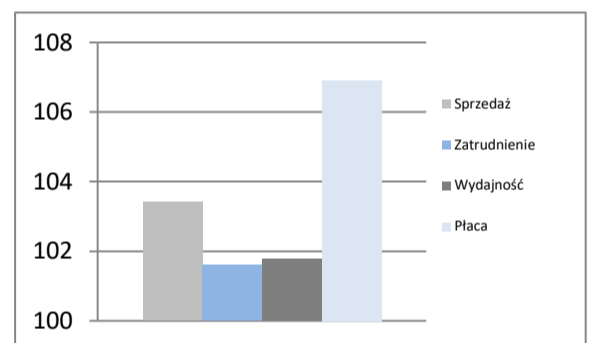
Zarejestrowanych bezrobotnych w tys.	64,1
Pracujących w tys. (szacunkowo)	757,7
Aktywnych zawodowo w tys. (szacunkowo)	821,8
Stopa bezrobocia	7,8%
	Polska 5,2%

Rynek pracy

Rynek pracy
w grudniu 2019

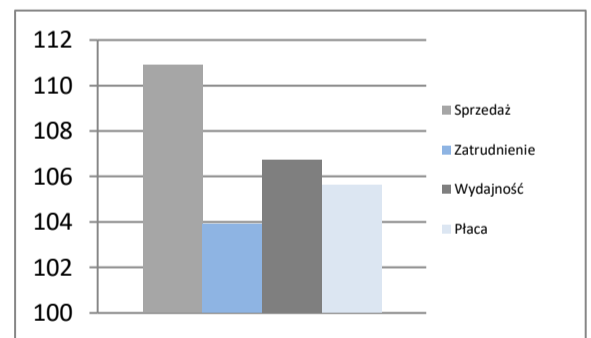
Bezrobotnych na ofertę pracy	27,0
Nowozarejestrowani bezrobotni w tys.	8,5
Bezrobotni wyrejestrowani w tys.	7,2

Rejestr bezrobotnych

Przemysł - sektor przedsiębiorstw
I-XII 2019

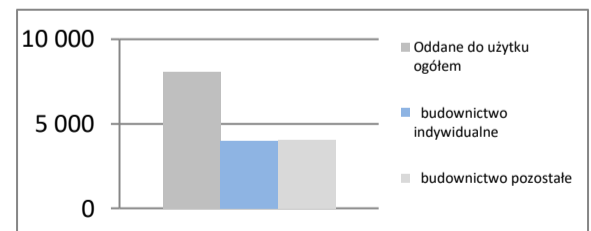
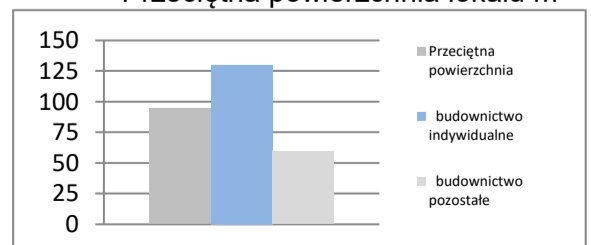
Sprzedaż	mIn PLN	64 976
Sprzedaż na zatrudnionego	tys. PLN	467
Zatrudnienie	w tys.	139
Płaca	PLN	4 520
Sprzedaż	I-XII 2018 = 100	103,4
Zatrudnienie	I-XII 2018 = 100	101,6
Wydajność	I-XII 2018 = 100	101,8
Płaca	I-XII 2018 = 100	106,9

Dynamiki - przemysł

Budownictwo - sektor przedsiębiorstw
I-XII 2019

Sprzedaż	mIn PLN	8 768
Sprzedaż na zatrudnionego	tys. PLN	438
Zatrudnienie	w tys.	20
Płaca	PLN	4 560
Sprzedaż	I-XII 2018 = 100	110,9
Zatrudnienie	I-XII 2018 = 100	103,9
Wydajność	I-XII 2018 = 100	106,7
Płaca	I-XII 2018 = 100	105,6

Dynamiki - budownictwo

Mieszkania oddane do użytku
I-XII 2019

Oddane do użytku ogółem	szt.	8 043
budownictwo indywidualne	szt.	4 006
budownictwo pozostałe	szt.	4 037
Dynamika	I-XII 2018 = 100	113,4
Powierzchnia ogółem	tys. m ²	760
budownictwo indywidualne	tys. m ²	521
budownictwo pozostałe	tys. m ²	239
Dynamika	I-XII 2018 = 100	109,7
Przeciętna powierzchnia	m ²	94
budownictwo indywidualne	m ²	130
budownictwo pozostałe	m ²	59

Liczba mieszkań w szt.

Przeciętna powierzchnia lokalu m²


LUBELSKIE

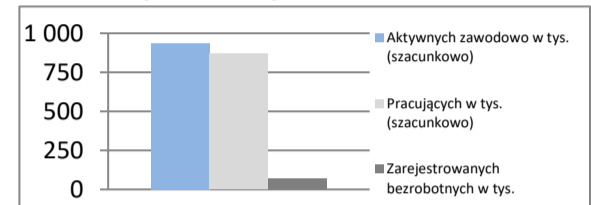
Powierzchnia	w km ²	25 122	Ludność tys.	2 112
	% Polski	8,0%	% Polski	5,5%
Gęstość zaludnienia	osób na km ²	84,1	Współczynnik urbanizacji	46,5%
	Polska	122,8	Polska	60,1%
PKB na mieszkańca	tys. PLN	38 163	PKB	mln PLN 80 607
	Średnia Polski = 100%	69,2%	% Polski	3,81%

Rynek pracy

koniec grudnia 2019

Zarejestrowanych bezrobotnych w tys.	69,4
Pracujących w tys. (szacunkowo)	868,4
Aktywnych zawodowo w tys. (szacunkowo)	937,8
Stopa bezrobocia	7,4%
Polska	5,2%

Rynek pracy

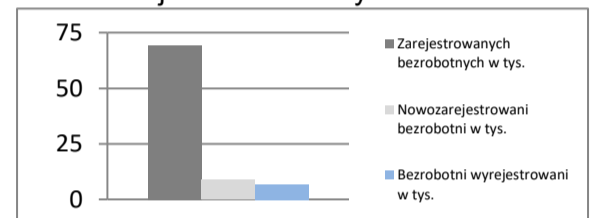


Rynek pracy

w grudniu 2019

Bezrobotnych na ofertę pracy	48,0
Nowozarejestrowani bezrobotni w tys.	9,0
Bezrobotni wyrejestrowani w tys.	6,9

Rejestr bezrobotnych

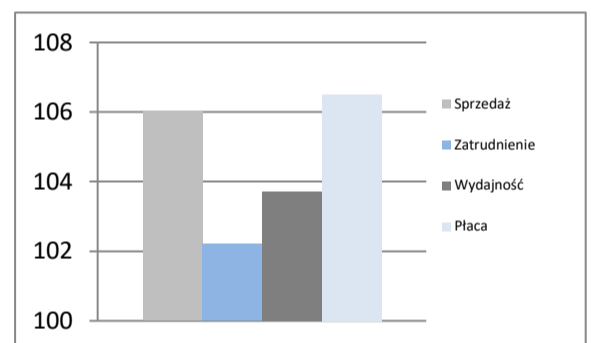


Przemysł - sektor przedsiębiorstw

I-XII 2019

Sprzedaż	mln PLN	39 769
Sprzedaż na zatrudnionego	tys. PLN	390
Zatrudnienie	w tys.	102
Płaca	PLN	4 795
Sprzedaż	I-XII 2018 = 100	106,0
Zatrudnienie	I-XII 2018 = 100	102,2
Wydajność	I-XII 2018 = 100	103,7
Płaca	I-XII 2018 = 100	106,5

Dynamiki - przemysł

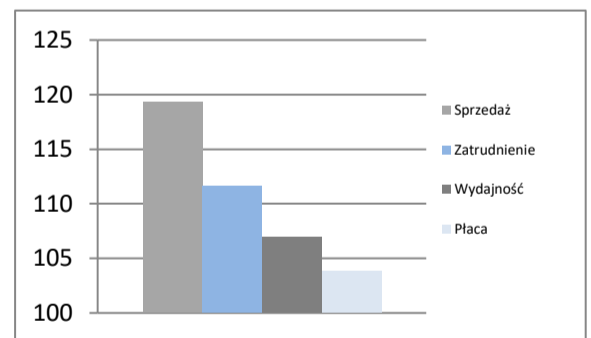


Budownictwo - sektor przedsiębiorstw

I-XII 2019

Sprzedaż	mln PLN	6 137
Sprzedaż na zatrudnionego	tys. PLN	361
Zatrudnienie	w tys.	17
Płaca	PLN	4 090
Sprzedaż	I-XII 2018 = 100	119,3
Zatrudnienie	I-XII 2018 = 100	111,6
Wydajność	I-XII 2018 = 100	106,9
Płaca	I-XII 2018 = 100	103,8

Dynamiki - budownictwo

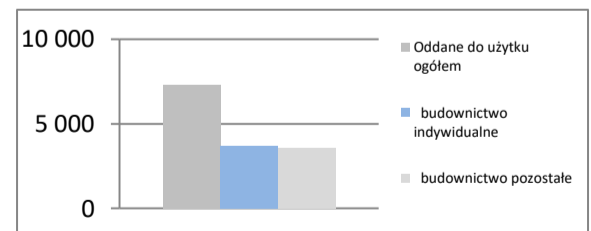


Mieszkania oddane do użytku

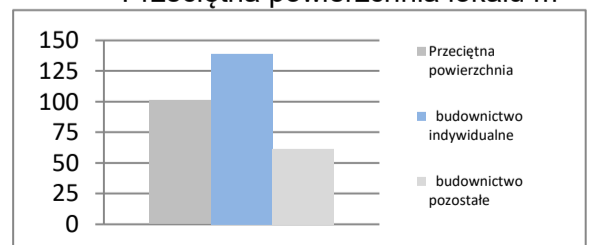
I-XII 2019

Oddane do użytku ogółem	szt.	7 283
budownictwo indywidualne	szt.	3 701
budownictwo pozostałe	szt.	3 582
Dynamika	I-XII 2018 = 100	96,9
Powierzchnia ogółem	tys. m ²	736
budownictwo indywidualne	tys. m ²	515
budownictwo pozostałe	tys. m ²	221
Dynamika	I-XII 2018 = 100	103,2
Przeciętna powierzchnia	m ²	101
budownictwo indywidualne	m ²	139
budownictwo pozostałe	m ²	62

Liczba mieszkań w szt.



Przeciętna powierzchnia lokalu m²

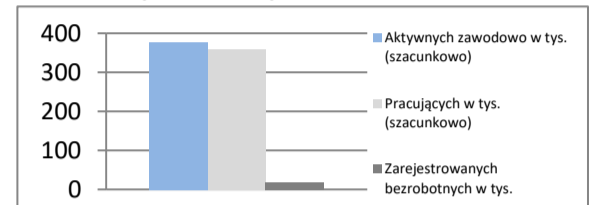


LUBUSKIE

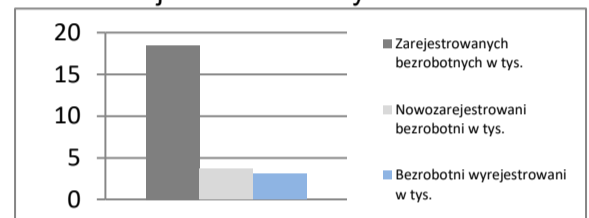
Powierzchnia	w km ²	13 988	Ludność tys.	1 013
	% Polski	4,5%	% Polski	2,6%
Gęstość zaludnienia	osób na km ²	72,4	Współczynnik urbanizacji	64,9%
	Polska	122,8	Polska	60,1%
PKB na mieszkańca	tys. PLN	45 321	PKB	mIn PLN 45 910
	Średnia Polski = 100%	82,2%	% Polski	2,17%

Rynek pracy
koniec grudnia 2019

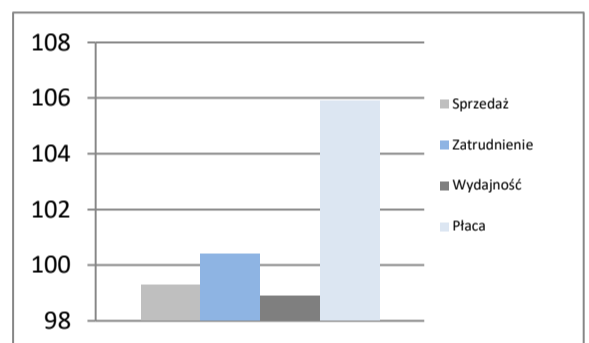
Zarejestrowanych bezrobotnych w tys.	18,5
Pracujących w tys. (szacunkowo)	359,1
Aktywnych zawodowo w tys. (szacunkowo)	377,6
Stopa bezrobocia	4,9%
	Polska 5,2%

Rynek pracy

Rynek pracy
w grudniu 2019

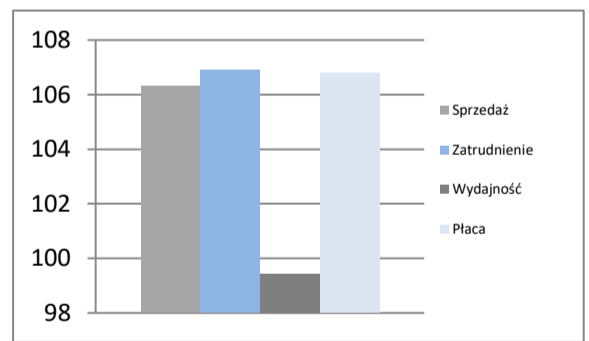
Bezrobotnych na ofertę pracy	11,0
Nowozarejestrowani bezrobotni w tys.	3,7
Bezrobotni wyrejestrowani w tys.	3,1

Rejestr bezrobotnych

Przemysł - sektor przedsiębiorstw
I-XII 2019

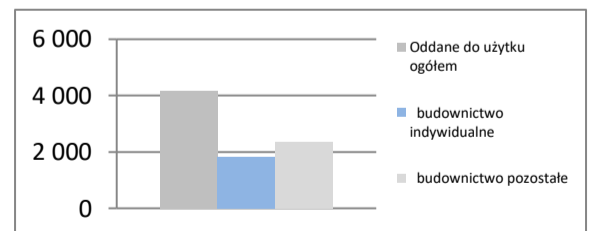
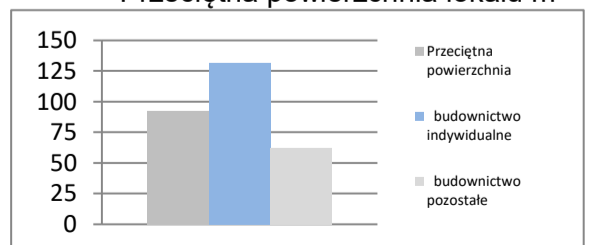
Sprzedaż	mIn PLN	39 083
Sprzedaż na zatrudnionego	tys. PLN	528
Zatrudnienie	w tys.	74
Płaca	PLN	4 827
Sprzedaż	I-XII 2018 = 100	99,3
Zatrudnienie	I-XII 2018 = 100	100,4
Wydajność	I-XII 2018 = 100	98,9
Płaca	I-XII 2018 = 100	105,9

Dynamiki - przemysł

Budownictwo - sektor przedsiębiorstw
I-XII 2019

Sprzedaż	mIn PLN	2 673
Sprzedaż na zatrudnionego	tys. PLN	382
Zatrudnienie	w tys.	7
Płaca	PLN	4 292
Sprzedaż	I-XII 2018 = 100	106,3
Zatrudnienie	I-XII 2018 = 100	106,9
Wydajność	I-XII 2018 = 100	99,4
Płaca	I-XII 2018 = 100	106,8

Dynamiki - budownictwo

Mieszkania oddane do użytku
I-XII 2019

Oddane do użytku ogółem	szt.	4 173
budownictwo indywidualne	szt.	1 810
budownictwo pozostałe	szt.	2 363
Dynamika	I-XII 2018 = 100	98,0
Powierzchnia ogółem	tys. m ²	385
budownictwo indywidualne	tys. m ²	239
budownictwo pozostałe	tys. m ²	147
Dynamika	I-XII 2018 = 100	103,7
Przeciętna powierzchnia	m ²	92
budownictwo indywidualne	m ²	132
budownictwo pozostałe	m ²	62

Liczba mieszkań w szt.

Przeciętna powierzchnia lokalu m²


ŁÓDZKIE

Powierzchnia	w km ²	18 219	Ludność tys.	2 460
	% Polski	5,8%	% Polski	6,4%
Gęstość zaludnienia	osób na km ²	135,0	Współczynnik urbanizacji	62,5%
	Polska	122,8	Polska	60,1%
PKB na mieszkańca	tys. PLN	51 770	PKB	mln PLN 127 363
	Średnia Polski = 100%	93,9%	% Polski	6,02%

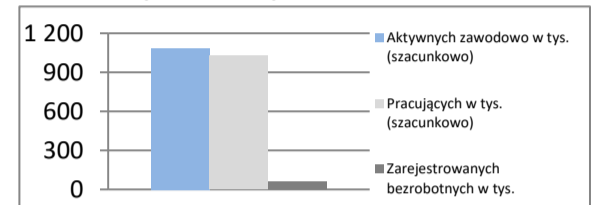
Rynek pracy

koniec grudnia 2019

Zarejestrowanych bezrobotnych w tys.	58,7
Pracujących w tys. (szacunkowo)	1 028,3
Aktywnych zawodowo w tys. (szacunkowo)	1 087,0

Stopa bezrobocia	5,4%
Polska	5,2%

Rynek pracy

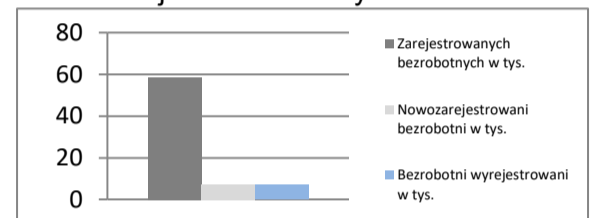


Rynek pracy

w grudniu 2019

Bezrobotnych na ofertę pracy	13,0
Nowozarejestrowani bezrobotni w tys.	7,2
Bezrobotni wyrejestrowani w tys.	6,9

Rejestr bezrobotnych

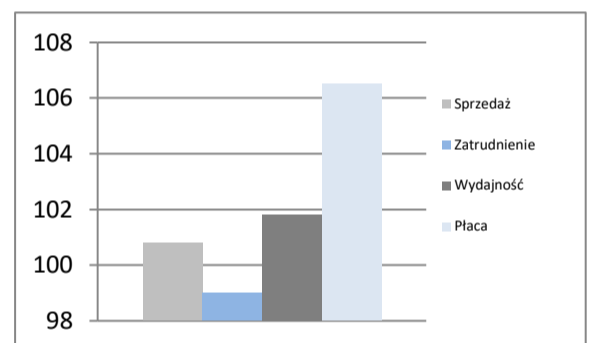


Przemysł - sektor przedsiębiorstw

I-XII 2019

Sprzedaż	mln PLN	84 598
Sprzedaż na zatrudnionego	tys. PLN	481
Zatrudnienie	w tys.	176
Płaca	PLN	4 973
Sprzedaż	I-XII 2018 = 100	100,8
Zatrudnienie	I-XII 2018 = 100	99,0
Wydajność	I-XII 2018 = 100	101,8
Płaca	I-XII 2018 = 100	106,5

Dynamiki - przemysł

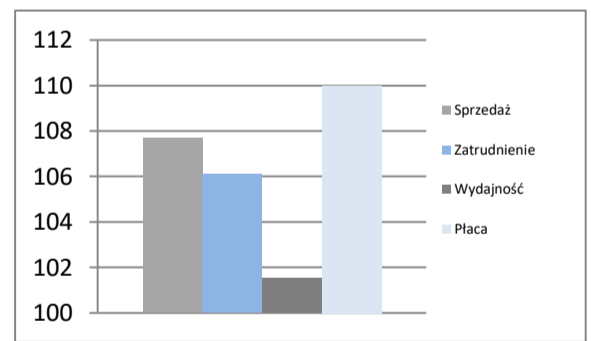


Budownictwo - sektor przedsiębiorstw

I-XII 2019

Sprzedaż	mln PLN	9 876
Sprzedaż na zatrudnionego	tys. PLN	520
Zatrudnienie	w tys.	19
Płaca	PLN	4 620
Sprzedaż	I-XII 2018 = 100	107,7
Zatrudnienie	I-XII 2018 = 100	106,1
Wydajność	I-XII 2018 = 100	101,5
Płaca	I-XII 2018 = 100	110,0

Dynamiki - budownictwo

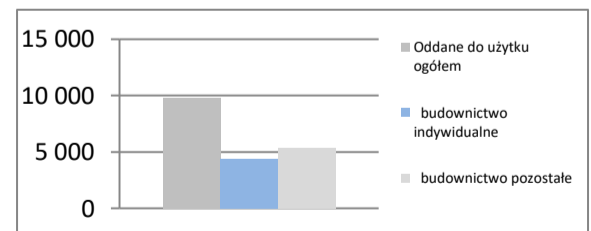


Mieszkania oddane do użytku

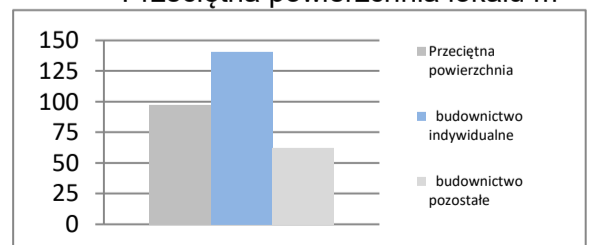
I-XII 2019

Oddane do użytku ogółem	szt.	9 742
budownictwo indywidualne	szt.	4 383
budownictwo pozostałe	szt.	5 359
Dynamika	I-XII 2018 = 100	121,1
Powierzchnia ogółem	tys. m ²	949
budownictwo indywidualne	tys. m ²	616
budownictwo pozostałe	tys. m ²	333
Dynamika	I-XII 2018 = 100	112,4
Przeciętna powierzchnia	m ²	97
budownictwo indywidualne	m ²	140
budownictwo pozostałe	m ²	62

Liczba mieszkań w szt.



Przeciętna powierzchnia lokalu m²

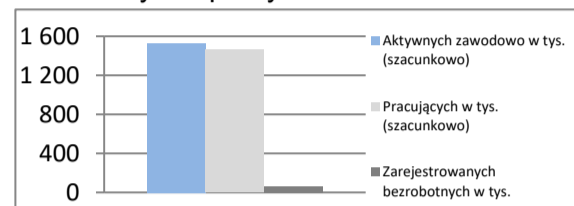


MAŁOPOLSKIE

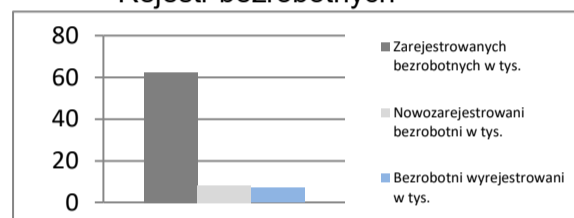
Powierzchnia	w km ²	15 183	Ludność tys.	3 405
	% Polski	4,9%	% Polski	8,9%
Gęstość zaludnienia	osób na km ²	224,3	Współczynnik urbanizacji	48,2%
	Polska	122,8	Polska	60,1%
PKB na mieszkańca	tys. PLN	50 144	PKB	mln PLN 170 735
	Średnia Polski = 100%	91,0%	% Polski	8,07%

Rynek pracy
koniec grudnia 2019

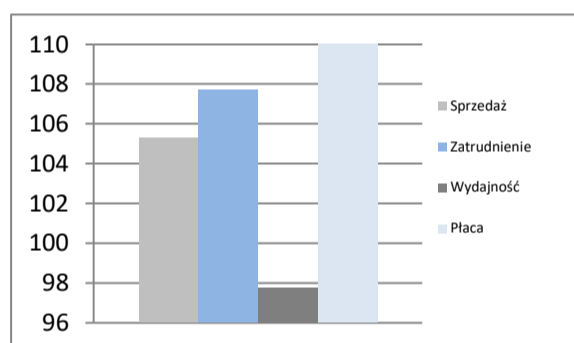
Zarejestrowanych bezrobotnych w tys.	62,6
Pracujących w tys. (szacunkowo)	1 464,2
Aktywnych zawodowo w tys. (szacunkowo)	1 526,8
Stopa bezrobocia	4,1%
	Polska 5,2%

Rynek pracy

Rynek pracy
w grudniu 2019

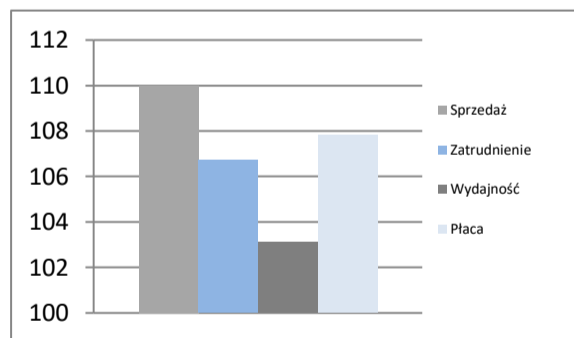
Bezrobotnych na ofertę pracy	17,0
Nowozarejestrowani bezrobotni w tys.	8,3
Bezrobotni wyrejestrowani w tys.	7,1

Rejestr bezrobotnych

Przemysł - sektor przedsiębiorstw
I-XII 2019

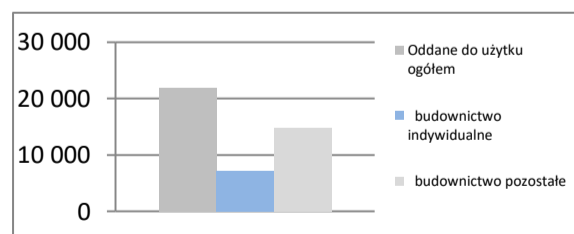
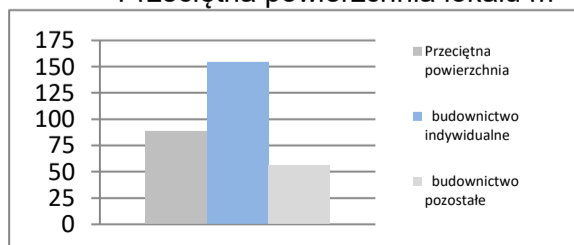
Sprzedaż	mln PLN	110 391
Sprzedaż na zatrudnionego	tys. PLN	516
Zatrudnienie	w tys.	214
Płaca	PLN	5 115
Sprzedaż	I-XII 2018 = 100	105,3
Zatrudnienie	I-XII 2018 = 100	107,7
Wydajność	I-XII 2018 = 100	97,8
Płaca	I-XII 2018 = 100	110,0

Dynamiki - przemysł

Budownictwo - sektor przedsiębiorstw
I-XII 2019

Sprzedaż	mln PLN	22 950
Sprzedaż na zatrudnionego	tys. PLN	522
Zatrudnienie	w tys.	44
Płaca	PLN	4 749
Sprzedaż	I-XII 2018 = 100	110,0
Zatrudnienie	I-XII 2018 = 100	106,7
Wydajność	I-XII 2018 = 100	103,1
Płaca	I-XII 2018 = 100	107,8

Dynamiki - budownictwo

Mieszkania oddane do użytku
I-XII 2019

Oddane do użytku ogółem	szt.	21 896
budownictwo indywidualne	szt.	7 195
budownictwo pozostałe	szt.	14 701
Dynamika	I-XII 2018 = 100	120,2
Powierzchnia ogółem	tys. m ²	1 937
budownictwo indywidualne	tys. m ²	1 109
budownictwo pozostałe	tys. m ²	828
Dynamika	I-XII 2018 = 100	112,5
Przeciętna powierzchnia	m ²	88
budownictwo indywidualne	m ²	154
budownictwo pozostałe	m ²	56

Liczba mieszkań w szt.

Przeciętna powierzchnia lokalu m²


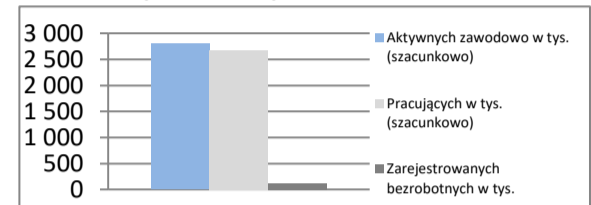
MAZOWIECKIE

Powierzchnia	w km ²	35 558	Ludność tys.	5 411
	% Polski	11,4%	% Polski	14,1%
Gęstość zaludnienia	osób na km ²	152,2	Współczynnik urbanizacji	64,4%
	Polska	122,8	Polska	60,1%
PKB na mieszkańca	tys. PLN	87 772	PKB	mIn PLN 474 968
	Średnia Polski = 100%	159,3%	% Polski	22,45%

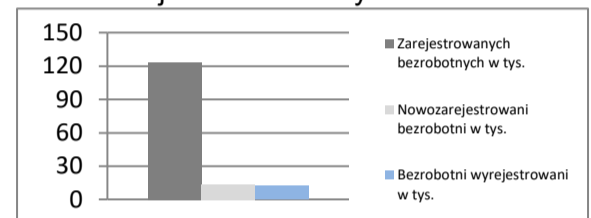
Rynek pracy
koniec grudnia 2019

Zarejestrowanych bezrobotnych w tys.	123,2
Pracujących w tys. (szacunkowo)	2 676,8
Aktywnych zawodowo w tys. (szacunkowo)	2 800,0

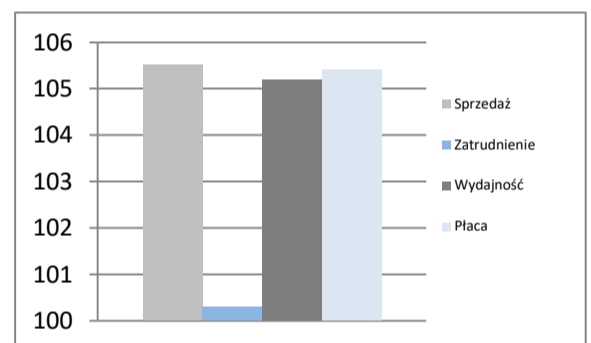
Stopa bezrobocia	4,4%
Polska	5,2%

Rynek pracy

Rynek pracy
w grudniu 2019

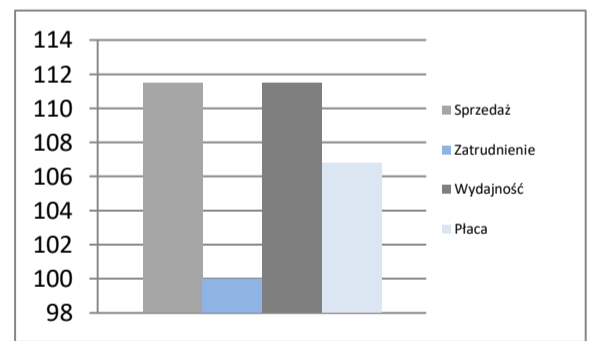
Bezrobotnych na ofertę pracy	27,0
Nowozarejestrowani bezrobotni w tys.	13,7
Bezrobotni wyrejestrowani w tys.	12,4

Rejestr bezrobotnych

Przemysł - sektor przedsiębiorstw
I-XII 2019

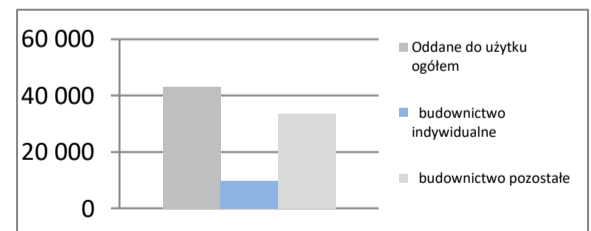
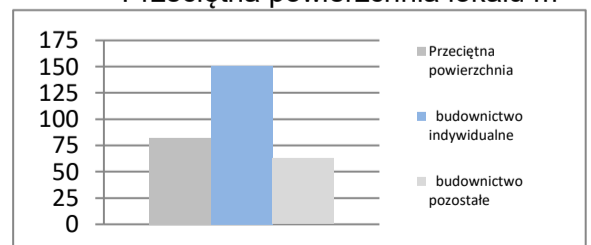
Sprzedaż	mIn PLN	308 353
Sprzedaż na zatrudnionego	tys. PLN	809
Zatrudnienie	w tys.	381
Płaca	PLN	5 792
Sprzedaż	I-XII 2018 = 100	105,5
Zatrudnienie	I-XII 2018 = 100	100,3
Wydajność	I-XII 2018 = 100	105,2
Płaca	I-XII 2018 = 100	105,4

Dynamiki - przemysł

Budownictwo - sektor przedsiębiorstw
I-XII 2019

Sprzedaż	mIn PLN	83 136
Sprzedaż na zatrudnionego	tys. PLN	924
Zatrudnienie	w tys.	90
Płaca	PLN	6 600
Sprzedaż	I-XII 2018 = 100	111,5
Zatrudnienie	I-XII 2018 = 100	100,0
Wydajność	I-XII 2018 = 100	111,5
Płaca	I-XII 2018 = 100	106,8

Dynamiki - budownictwo

Mieszkania oddane do użytku
I-XII 2019

Oddane do użytku ogółem	szt.	43 103
budownictwo indywidualne	szt.	9 611
budownictwo pozostałe	szt.	33 492
Dynamika	I-XII 2018 = 100	104,9
Powierzchnia ogółem	tys. m ²	3 539
budownictwo indywidualne	tys. m ²	1 449
budownictwo pozostałe	tys. m ²	2 090
Dynamika	I-XII 2018 = 100	108,9
Przeciętna powierzchnia	m ²	82
budownictwo indywidualne	m ²	151
budownictwo pozostałe	m ²	62

Liczba mieszkań w szt.

Przeciętna powierzchnia lokalu m²


OPOLSKIE

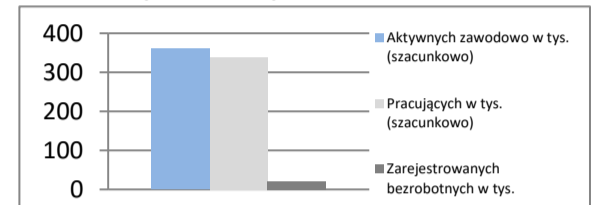
Powierzchnia	w km ²	9 412	Ludność tys.	984
	% Polski	3,0%	% Polski	2,6%
Gęstość zaludnienia	osób na km ²	104,6	Współczynnik urbanizacji	53,3%
	Polska	122,8	Polska	60,1%
PKB na mieszkańca	tys. PLN	43 848	PKB	mIn PLN
	Średnia Polski = 100%	79,6%	% Polski	2,04%

Rynek pracy

koniec grudnia 2019

Zarejestrowanych bezrobotnych w tys.	20,9
Pracujących w tys. (szacunkowo)	339,4
Aktywnych zawodowo w tys. (szacunkowo)	360,3
Stopa bezrobocia	5,8%
	Polska 5,2%

Rynek pracy

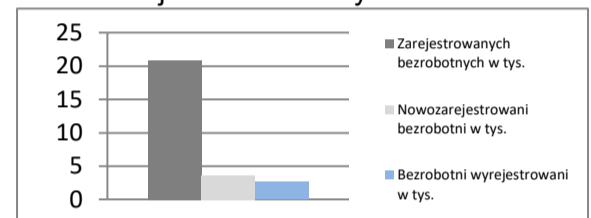


Rynek pracy

w grudniu 2019

Bezrobotnych na ofertę pracy	13,0
Nowozarejestrowani bezrobotni w tys.	3,6
Bezrobotni wyrejestrowani w tys.	2,6

Rejestr bezrobotnych

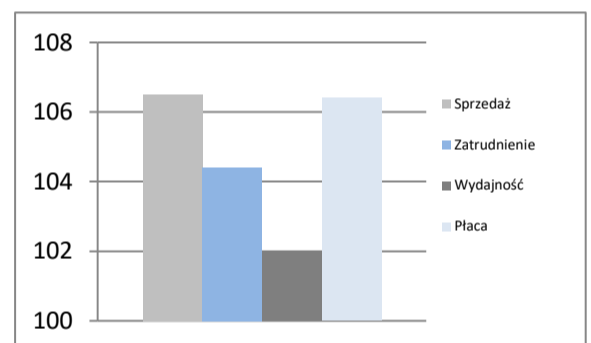


Przemysł - sektor przedsiębiorstw

I-XII 2019

Sprzedaż	mIn PLN	33 052
Sprzedaż na zatrudnionego	tys. PLN	542
Zatrudnienie	w tys.	61
Płaca	PLN	4 888
Sprzedaż	I-XII 2018 = 100	106,5
Zatrudnienie	I-XII 2018 = 100	104,4
Wydajność	I-XII 2018 = 100	102,0
Płaca	I-XII 2018 = 100	106,4

Dynamiki - przemysł

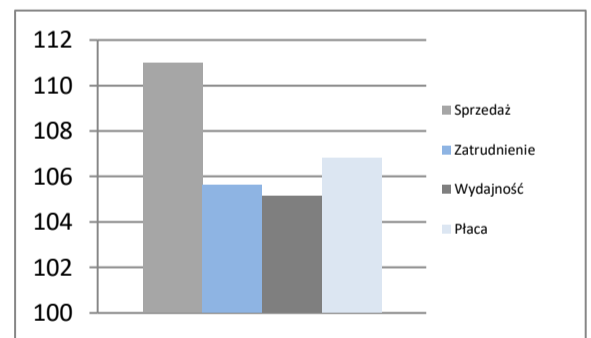


Budownictwo - sektor przedsiębiorstw

I-XII 2019

Sprzedaż	mIn PLN	4 999
Sprzedaż na zatrudnionego	tys. PLN	714
Zatrudnienie	w tys.	7
Płaca	PLN	4 613
Sprzedaż	I-XII 2018 = 100	111,0
Zatrudnienie	I-XII 2018 = 100	105,6
Wydajność	I-XII 2018 = 100	105,1
Płaca	I-XII 2018 = 100	106,8

Dynamiki - budownictwo

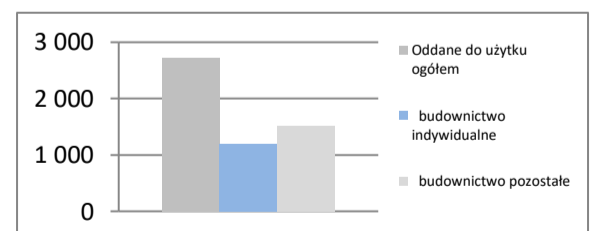


Mieszkania oddane do użytku

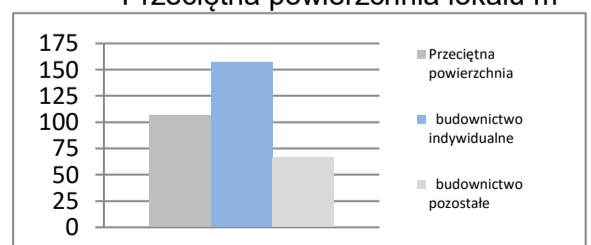
I-XII 2019

Oddane do użytku ogółem	szt.	2 721
budownictwo indywidualne	szt.	1 201
budownictwo pozostałe	szt.	1 520
Dynamika	I-XII 2018 = 100	113,9
Powierzchnia ogółem	tys. m ²	289
budownictwo indywidualne	tys. m ²	188
budownictwo pozostałe	tys. m ²	101
Dynamika	I-XII 2018 = 100	113,3
Przeciętna powierzchnia	m ²	106
budownictwo indywidualne	m ²	157
budownictwo pozostałe	m ²	66

Liczba mieszkań w szt.



Przeciętna powierzchnia lokalu m²



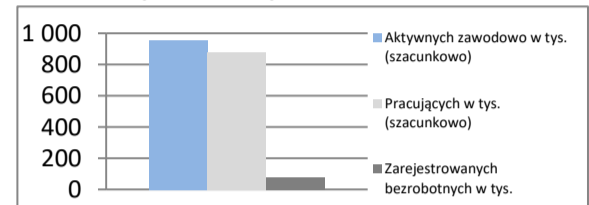
PODKARPACKIE

Powierzchnia	w km ²	17 846	Ludność tys.	2 128
	% Polski	5,7%	% Polski	5,5%
Gęstość zaludnienia	osób na km ²	119,2	Współczynnik urbanizacji	41,4%
	Polska	122,8	Polska	60,1%
PKB na mieszkańca	tys. PLN	38 385	PKB	mIn PLN
	Średnia Polski = 100%	69,6%	% Polski	81 665
				3,86%

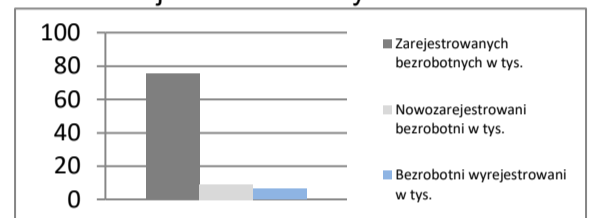
Rynek pracy
koniec grudnia 2019

Zarejestrowanych bezrobotnych w tys.	75,5
Pracujących w tys. (szacunkowo)	880,2
Aktywnych zawodowo w tys. (szacunkowo)	955,7

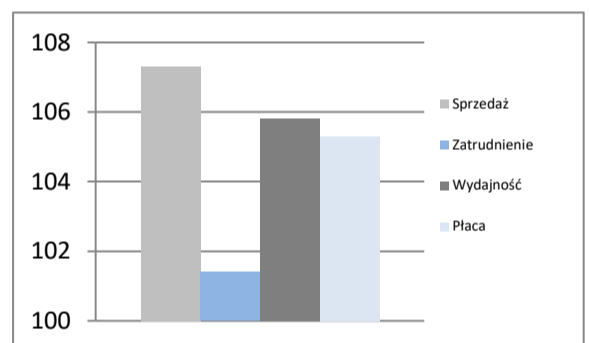
Stopa bezrobocia	7,9%
Polska	5,2%

Rynek pracy

Rynek pracy
w grudniu 2019

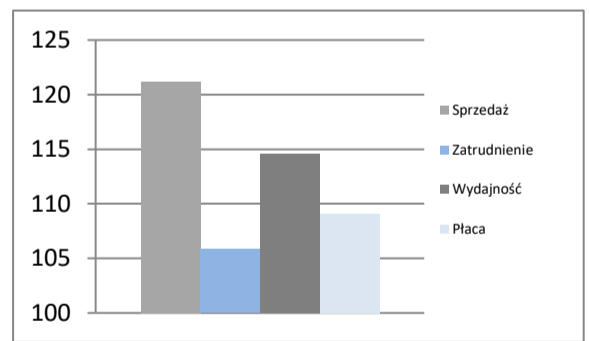
Bezrobotnych na ofertę pracy	75,0
Nowozarejestrowani bezrobotni w tys.	9,0
Bezrobotni wyrejestrowani w tys.	6,6

Rejestr bezrobotnych

Przemysł - sektor przedsiębiorstw
I-XII 2019

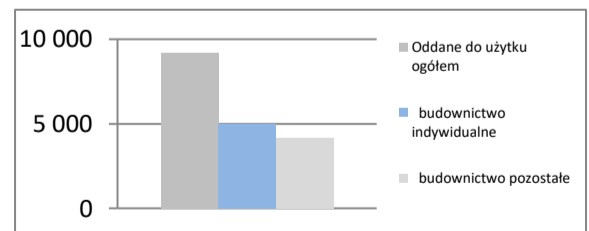
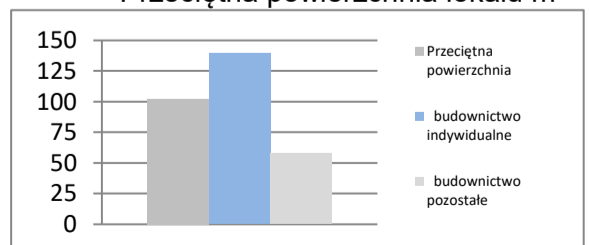
Sprzedaż	mIn PLN	53 935
Sprzedaż na zatrudnionego	tys. PLN	402
Zatrudnienie	w tys.	134
Płaca	PLN	4 490
Sprzedaż	I-XII 2018 = 100	107,3
Zatrudnienie	I-XII 2018 = 100	101,4
Wydajność	I-XII 2018 = 100	105,8
Płaca	I-XII 2018 = 100	105,3

Dynamiki - przemysł

Budownictwo - sektor przedsiębiorstw
I-XII 2019

Sprzedaż	mIn PLN	9 115
Sprzedaż na zatrudnionego	tys. PLN	506
Zatrudnienie	w tys.	18
Płaca	PLN	4 216
Sprzedaż	I-XII 2018 = 100	121,2
Zatrudnienie	I-XII 2018 = 100	105,8
Wydajność	I-XII 2018 = 100	114,6
Płaca	I-XII 2018 = 100	109,1

Dynamiki - budownictwo

Mieszkania oddane do użytku
I-XII 2019

Oddane do użytku ogółem	szt.	9 175
budownictwo indywidualne	szt.	4 996
budownictwo pozostałe	szt.	4 179
Dynamika	I-XII 2018 = 100	118,0
Powierzchnia ogółem	tys. m ²	939
budownictwo indywidualne	tys. m ²	698
budownictwo pozostałe	tys. m ²	241
Dynamika	I-XII 2018 = 100	111,8
Przeciętna powierzchnia	m ²	102
budownictwo indywidualne	m ²	140
budownictwo pozostałe	m ²	58

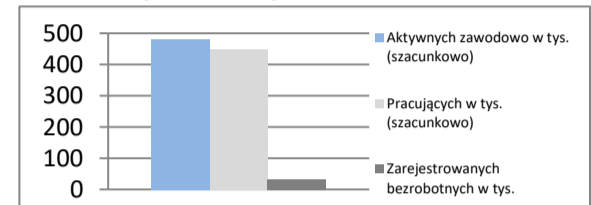
Liczba mieszkań w szt.

Przeciętna powierzchnia lokalu m²


PODLASKIE

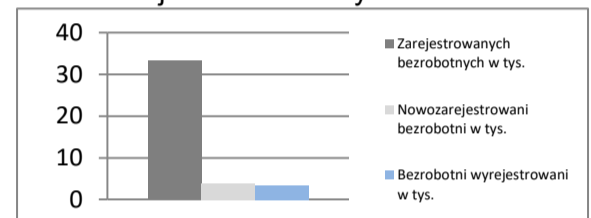
Powierzchnia	w km ²	20 187	Ludność tys.	1 179
	% Polski	6,5%	% Polski	3,1%
Gęstość zaludnienia	osób na km ²	58,4	Współczynnik urbanizacji	60,8%
	Polska	122,8	Polska	60,1%
PKB na mieszkańca	tys. PLN	39 824	PKB	mIn PLN 46 968
	Średnia Polski = 100%	72,3%	% Polski	2,22%

Rynek pracy
koniec grudnia 2019

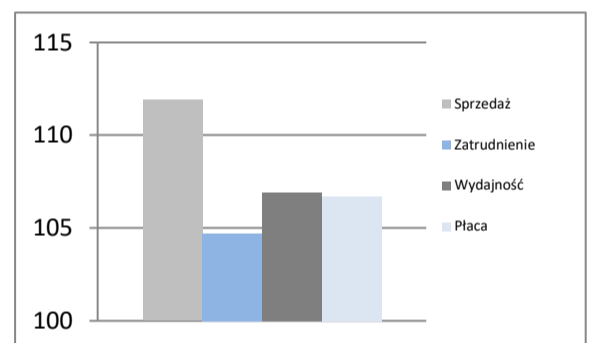
Zarejestrowanych bezrobotnych w tys.	33,3
Pracujących w tys. (szacunkowo)	449,3
Aktywnych zawodowo w tys. (szacunkowo)	482,6
Stopa bezrobocia	6,9%
	Polska 5,2%

Rynek pracy

Rynek pracy
w grudniu 2019

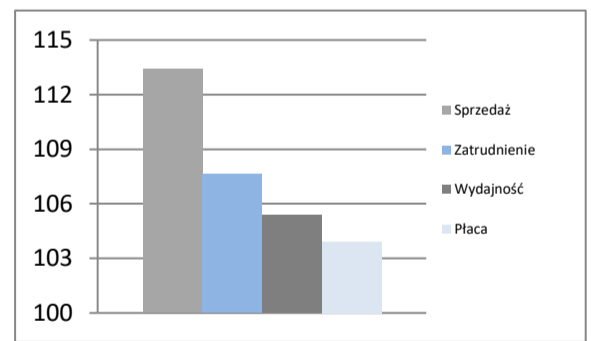
Bezrobotnych na ofertę pracy	55,0
Nowozarejestrowani bezrobotni w tys.	3,8
Bezrobotni wyrejestrowani w tys.	3,4

Rejestr bezrobotnych

Przemysł - sektor przedsiębiorstw
I-XII 2019

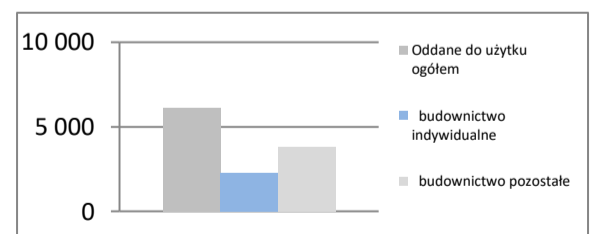
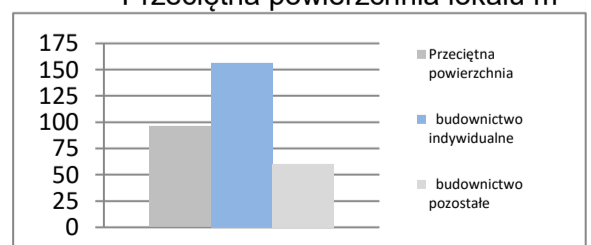
Sprzedaż	mIn PLN	30 771
Sprzedaż na zatrudnionego	tys. PLN	549
Zatrudnienie	w tys.	56
Płaca	PLN	4 526
Sprzedaż	I-XII 2018 = 100	111,9
Zatrudnienie	I-XII 2018 = 100	104,7
Wydajność	I-XII 2018 = 100	106,9
Płaca	I-XII 2018 = 100	106,7

Dynamiki - przemysł

Budownictwo - sektor przedsiębiorstw
I-XII 2019

Sprzedaż	mIn PLN	7 710
Sprzedaż na zatrudnionego	tys. PLN	593
Zatrudnienie	w tys.	13
Płaca	PLN	5 195
Sprzedaż	I-XII 2018 = 100	113,4
Zatrudnienie	I-XII 2018 = 100	107,6
Wydajność	I-XII 2018 = 100	105,4
Płaca	I-XII 2018 = 100	103,9

Dynamiki - budownictwo

Mieszkania oddane do użytku
I-XII 2019

Oddane do użytku ogółem	szt.	6 087
budownictwo indywidualne	szt.	2 257
budownictwo pozostałe	szt.	3 830
Dynamika	I-XII 2018 = 100	122,9
Powierzchnia ogółem	tys. m ²	584
budownictwo indywidualne	tys. m ²	353
budownictwo pozostałe	tys. m ²	231
Dynamika	I-XII 2018 = 100	116,1
Przeciętna powierzchnia	m ²	96
budownictwo indywidualne	m ²	157
budownictwo pozostałe	m ²	60

Liczba mieszkań w szt.

Przeciętna powierzchnia lokalu m²


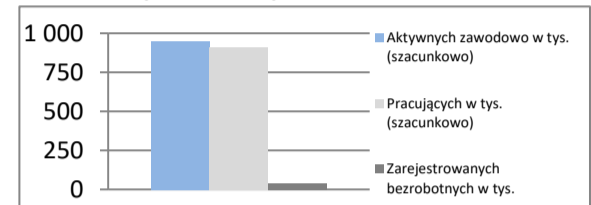
POMORSKIE

Powierzchnia	w km ²	18 310	Ludność tys.	2 338
	% Polski	5,9%	% Polski	6,1%
Gęstość zaludnienia	osób na km ²	127,7	Współczynnik urbanizacji	63,6%
	Polska	122,8	Polska	60,1%
PKB na mieszkańca	tys. PLN	52 851	PKB	mln PLN 123 555
	Średnia Polski = 100%	95,9%	% Polski	5,84%

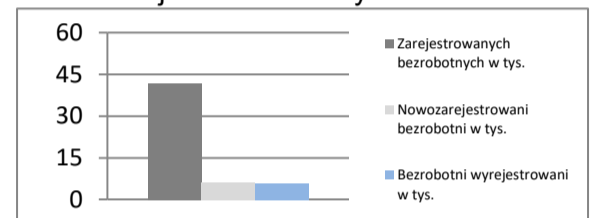
Rynek pracy
koniec grudnia 2019

Zarejestrowanych bezrobotnych w tys.	41,8
Pracujących w tys. (szacunkowo)	908,2
Aktywnych zawodowo w tys. (szacunkowo)	950,0

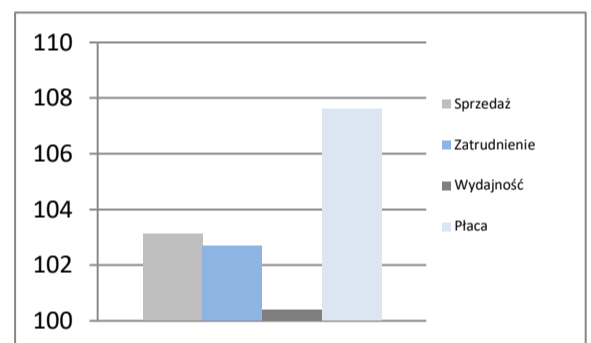
Stopa bezrobocia	4,4%
Polska	5,2%

Rynek pracy

Rynek pracy
w grudniu 2019

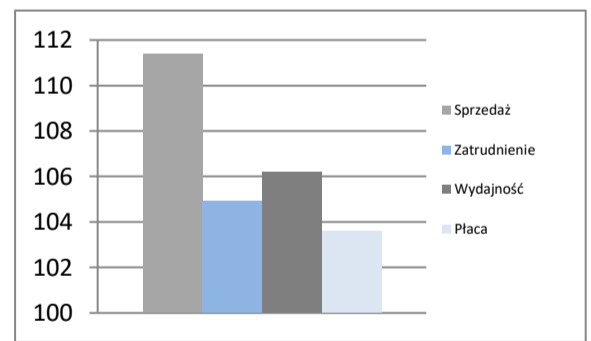
Bezrobotnych na ofertę pracy	15,0
Nowozarejestrowani bezrobotni w tys.	6,2
Bezrobotni wyrejestrowani w tys.	5,7

Rejestr bezrobotnych

Przemysł - sektor przedsiębiorstw
I-XII 2019

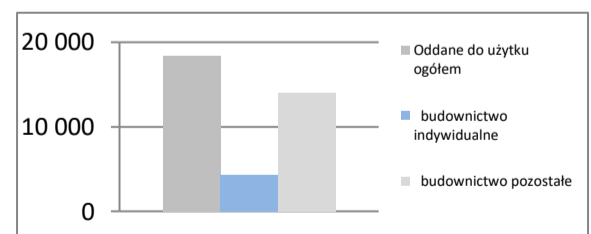
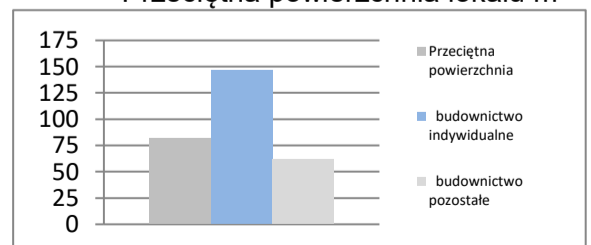
Sprzedaż	mln PLN	97 621
Sprzedaż na zatrudnionego	tys. PLN	630
Zatrudnienie	w tys.	155
Płaca	PLN	4 526
Sprzedaż	I-XII 2018 = 100	103,1
Zatrudnienie	I-XII 2018 = 100	102,7
Wydajność	I-XII 2018 = 100	100,4
Płaca	I-XII 2018 = 100	107,6

Dynamiki - przemysł

Budownictwo - sektor przedsiębiorstw
I-XII 2019

Sprzedaż	mln PLN	18 829
Sprzedaż na zatrudnionego	tys. PLN	607
Zatrudnienie	w tys.	31
Płaca	PLN	5 007
Sprzedaż	I-XII 2018 = 100	111,4
Zatrudnienie	I-XII 2018 = 100	104,9
Wydajność	I-XII 2018 = 100	106,2
Płaca	I-XII 2018 = 100	103,6

Dynamiki - budownictwo

Mieszkania oddane do użytku
I-XII 2019

Oddane do użytku ogółem	szt.	18 343
budownictwo indywidualne	szt.	4 335
budownictwo pozostałe	szt.	14 008
Dynamika	I-XII 2018 = 100	110,1
Powierzchnia ogółem	tys. m ²	1 499
budownictwo indywidualne	tys. m ²	634
budownictwo pozostałe	tys. m ²	865
Dynamika	I-XII 2018 = 100	111,7
Przeciętna powierzchnia	m ²	82
budownictwo indywidualne	m ²	146
budownictwo pozostałe	m ²	62

Liczba mieszkań w szt.

Przeciętna powierzchnia lokalu m²


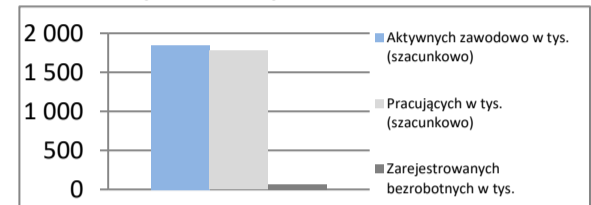
ŚLĄSKIE

Powierzchnia	w km ²	12 333	Ludność tys.	4 524
	% Polski	3,9%	% Polski	11,8%
Gęstość zaludnienia	osób na km ²	366,8	Współczynnik urbanizacji	76,7%
	Polska	122,8	Polska	60,1%
PKB na mieszkańca	tys. PLN	57 240	PKB	mIn PLN
	Średnia Polski = 100%	103,9%	% Polski	258 958
				12,24%

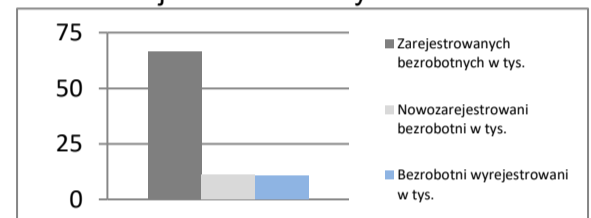
Rynek pracy
koniec grudnia 2019

Zarejestrowanych bezrobotnych w tys.	66,5
Pracujących w tys. (szacunkowo)	1 780,7
Aktywnych zawodowo w tys. (szacunkowo)	1 847,2

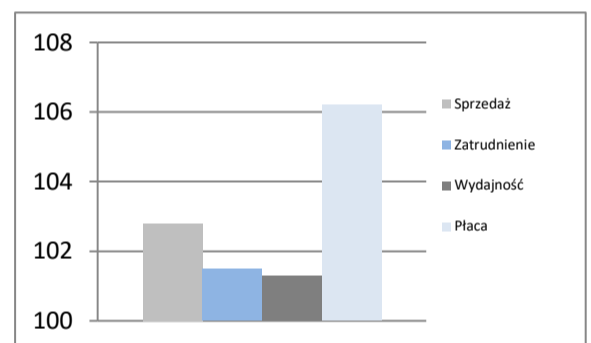
Stopa bezrobocia	3,6%
Polska	5,2%

Rynek pracy

Rynek pracy
w grudniu 2019

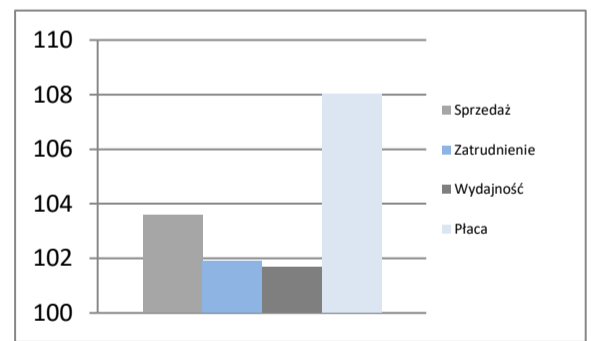
Bezrobotnych na ofertę pracy	8,0
Nowozarejestrowani bezrobotni w tys.	11,0
Bezrobotni wyrejestrowani w tys.	10,6

Rejestr bezrobotnych

Przemysł - sektor przedsiębiorstw
I-XII 2019

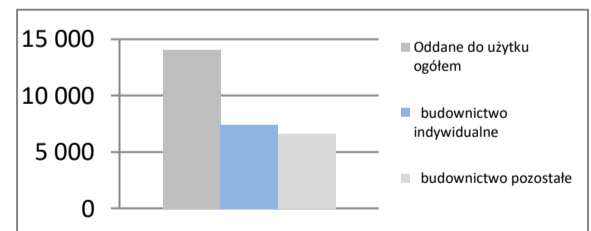
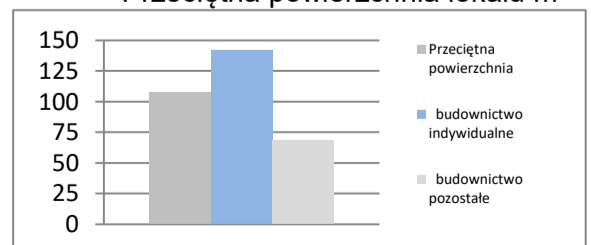
Sprzedaż	mIn PLN	240 962
Sprzedaż na zatrudnionego	tys. PLN	532
Zatrudnienie	w tys.	453
Płaca	PLN	5 805
Sprzedaż	I-XII 2018 = 100	102,8
Zatrudnienie	I-XII 2018 = 100	101,5
Wydajność	I-XII 2018 = 100	101,3
Płaca	I-XII 2018 = 100	106,2

Dynamiki - przemysł

Budownictwo - sektor przedsiębiorstw
I-XII 2019

Sprzedaż	mIn PLN	27 761
Sprzedaż na zatrudnionego	tys. PLN	505
Zatrudnienie	w tys.	55
Płaca	PLN	5 055
Sprzedaż	I-XII 2018 = 100	103,6
Zatrudnienie	I-XII 2018 = 100	101,9
Wydajność	I-XII 2018 = 100	101,7
Płaca	I-XII 2018 = 100	108,0

Dynamiki - budownictwo

Mieszkania oddane do użytku
I-XII 2019

Oddane do użytku ogółem	szt.	14 004
budownictwo indywidualne	szt.	7 441
budownictwo pozostałe	szt.	6 563
Dynamika	I-XII 2018 = 100	112,2
Powierzchnia ogółem	tys. m ²	1 504
budownictwo indywidualne	tys. m ²	1 056
budownictwo pozostałe	tys. m ²	449
Dynamika	I-XII 2018 = 100	107,6
Przeciętna powierzchnia	m ²	107
budownictwo indywidualne	m ²	142
budownictwo pozostałe	m ²	68

Liczba mieszkań w szt.

Przeciętna powierzchnia lokalu m²


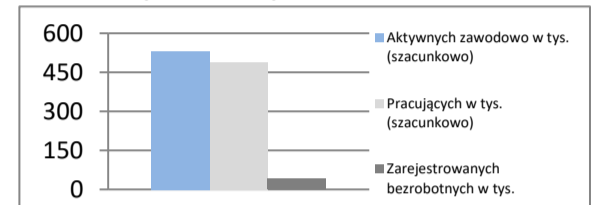
ŚWIĘTOKRZYSKIE

Powierzchnia	w km ²	11 711	Ludność tys.	1 237
	% Polski	3,7%	% Polski	3,2%
Gęstość zaludnienia	osób na km ²	105,7	Współczynnik urbanizacji	45,4%
	Polska	122,8	Polska	60,1%
PKB na mieszkańca	tys. PLN	39 496	PKB	mIn PLN
	Średnia Polski = 100%	71,7%	% Polski	2,31%

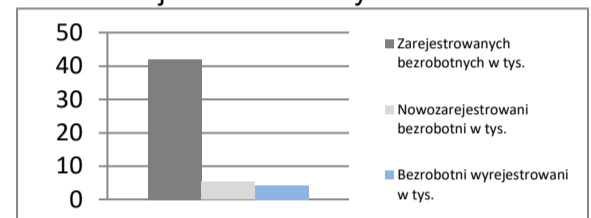
Rynek pracy
koniec grudnia 2019

Zarejestrowanych bezrobotnych w tys.	42,0
Pracujących w tys. (szacunkowo)	489,6
Aktywnych zawodowo w tys. (szacunkowo)	531,6

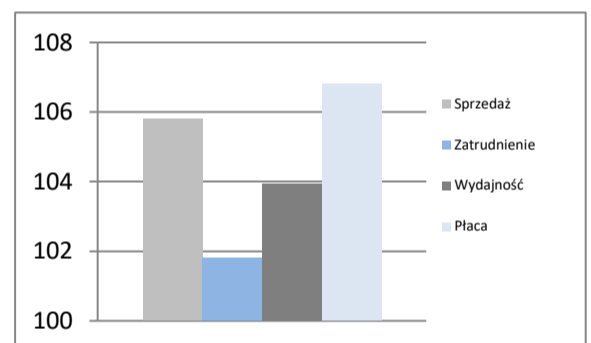
Stopa bezrobocia	7,9%
Polska	5,2%

Rynek pracy

Rynek pracy
w grudniu 2019

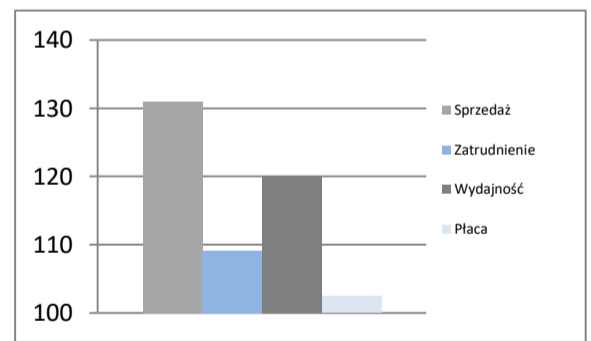
Bezrobotnych na ofertę pracy	53,0
Nowozarejestrowani bezrobotni w tys.	5,3
Bezrobotni wyrejestrowani w tys.	4,2

Rejestr bezrobotnych

Przemysł - sektor przedsiębiorstw
I-XII 2019

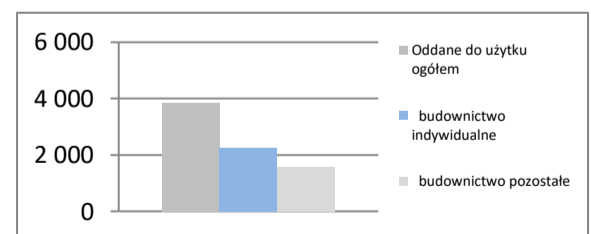
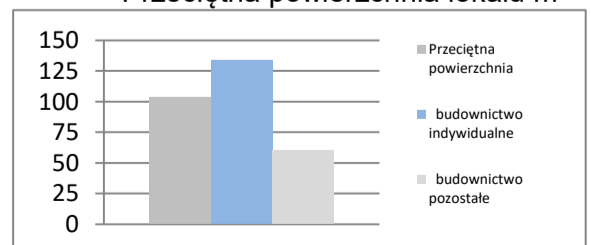
Sprzedaż	mIn PLN	31 150
Sprzedaż na zatrudnionego	tys. PLN	465
Zatrudnienie	w tys.	67
Płaca	PLN	4 665
Sprzedaż	I-XII 2018 = 100	105,8
Zatrudnienie	I-XII 2018 = 100	101,8
Wydajność	I-XII 2018 = 100	103,9
Płaca	I-XII 2018 = 100	106,8

Dynamiki - przemysł

Budownictwo - sektor przedsiębiorstw
I-XII 2019

Sprzedaż	mIn PLN	5 606
Sprzedaż na zatrudnionego	tys. PLN	510
Zatrudnienie	w tys.	11
Płaca	PLN	4 174
Sprzedaż	I-XII 2018 = 100	131,0
Zatrudnienie	I-XII 2018 = 100	109,1
Wydajność	I-XII 2018 = 100	120,1
Płaca	I-XII 2018 = 100	102,4

Dynamiki - budownictwo

Mieszkania oddane do użytku
I-XII 2019

Oddane do użytku ogółem	szt.	3 825
budownictwo indywidualne	szt.	2 254
budownictwo pozostałe	szt.	1 571
Dynamika	I-XII 2018 = 100	117,4
Powierzchnia ogółem	tys. m ²	396
budownictwo indywidualne	tys. m ²	301
budownictwo pozostałe	tys. m ²	95
Dynamika	I-XII 2018 = 100	109,0
Przeciętna powierzchnia	m ²	103
budownictwo indywidualne	m ²	133
budownictwo pozostałe	m ²	60

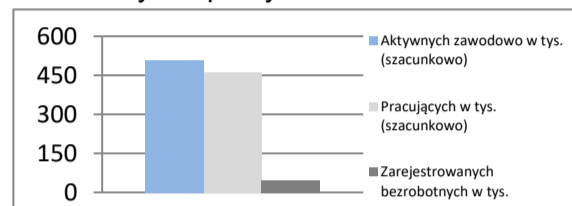
Liczba mieszkań w szt.

Przeciętna powierzchnia lokalu m²


WARMIŃSKO-MAZURSKIE

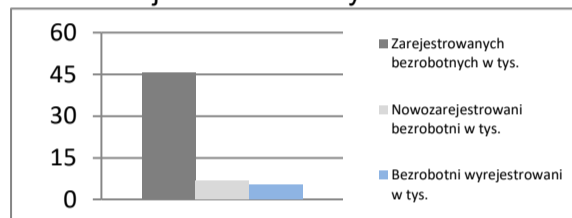
Powierzchnia	w km ²	24 173	Ludność tys.	1 426
	% Polski	7,7%	% Polski	3,7%
Gęstość zaludnienia	osób na km ²	59,0	Współczynnik urbanizacji	59,2%
	Polska	122,8	Polska	60,1%
PKB na mieszkańca	tys. PLN	39 465	PKB	mln PLN 56 277
	Średnia Polski = 100%	71,6%	% Polski	2,66%

Rynek pracy
koniec grudnia 2019

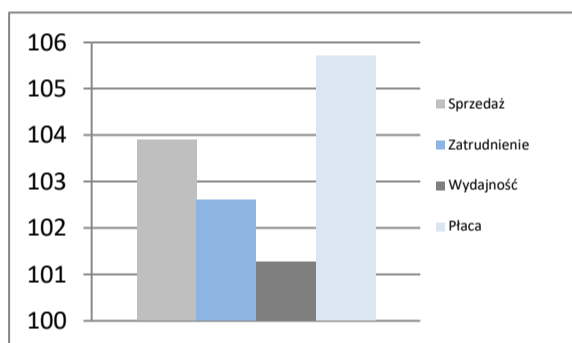
Zarejestrowanych bezrobotnych w tys.	45,7
Pracujących w tys. (szacunkowo)	462,1
Aktywnych zawodowo w tys. (szacunkowo)	507,8
Stopa bezrobocia	9,0%
	Polska 5,2%

Rynek pracy

Rynek pracy
w grudniu 2019

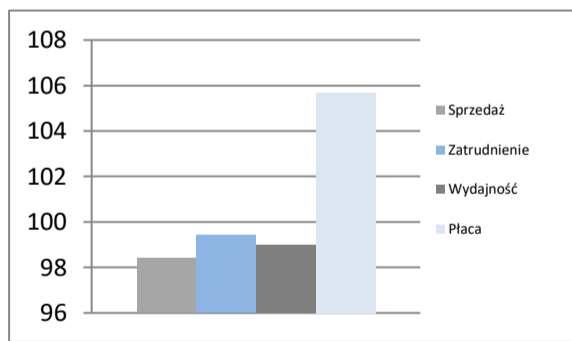
Bezrobotnych na ofertę pracy	22,0
Nowozarejestrowani bezrobotni w tys.	6,7
Bezrobotni wyrejestrowani w tys.	5,3

Rejestr bezrobotnych

Przemysł - sektor przedsiębiorstw
I-XII 2019

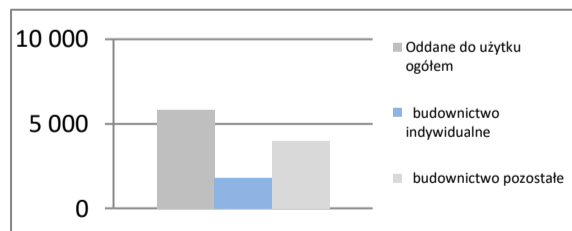
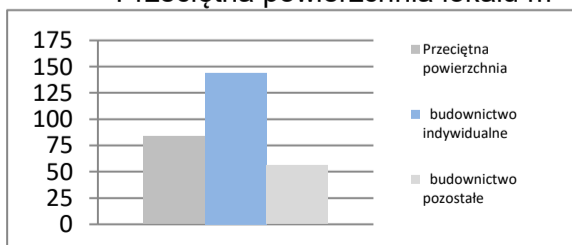
Sprzedaż	mln PLN	37 424
Sprzedaż na zatrudnionego	tys. PLN	420
Zatrudnienie	w tys.	89
Płaca	PLN	4 290
Sprzedaż	I-XII 2018 = 100	103,9
Zatrudnienie	I-XII 2018 = 100	102,6
Wydajność	I-XII 2018 = 100	101,3
Płaca	I-XII 2018 = 100	105,7

Dynamiki - przemysł

Budownictwo - sektor przedsiębiorstw
I-XII 2019

Sprzedaż	mln PLN	4 118
Sprzedaż na zatrudnionego	tys. PLN	374
Zatrudnienie	w tys.	11
Płaca	PLN	4 298
Sprzedaż	I-XII 2018 = 100	98,4
Zatrudnienie	I-XII 2018 = 100	99,4
Wydajność	I-XII 2018 = 100	99,0
Płaca	I-XII 2018 = 100	105,7

Dynamiki - budownictwo

Mieszkania oddane do użytku
I-XII 2019

Oddane do użytku ogółem	szt.	5 811
budownictwo indywidualne	szt.	1 821
budownictwo pozostałe	szt.	3 990
Dynamika	I-XII 2018 = 100	111,7
Powierzchnia ogółem	tys. m ²	486
budownictwo indywidualne	tys. m ²	262
budownictwo pozostałe	tys. m ²	224
Dynamika	I-XII 2018 = 100	108,0
Przeciętna powierzchnia	m ²	84
budownictwo indywidualne	m ²	144
budownictwo pozostałe	m ²	56

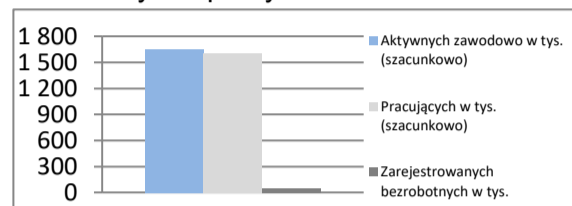
Liczba mieszkań w szt.

Przeciętna powierzchnia lokalu m²


WIELKOPOLSKIE

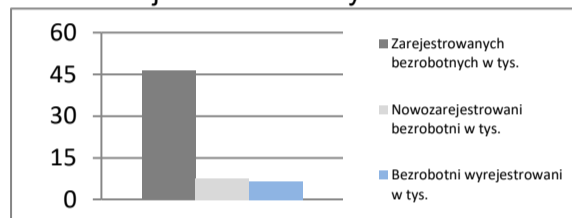
Powierzchnia	w km ²	29 827	Ludność tys.	3 496
	% Polski	9,5%	% Polski	9,1%
Gęstość zaludnienia	osób na km ²	117,2	Współczynnik urbanizacji	54,1%
	Polska	122,8	Polska	60,1%
PKB na mieszkańca	tys. PLN	59 920	PKB	mIn PLN 209 452
	Średnia Polski = 100%	108,7%	% Polski	9,90%

Rynek pracy
koniec grudnia 2019

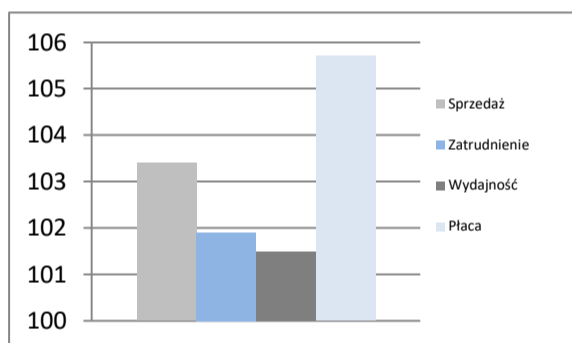
Zarejestrowanych bezrobotnych w tys.	46,3
Pracujących w tys. (szacunkowo)	1 607,3
Aktywnych zawodowo w tys. (szacunkowo)	1 653,6
Stopa bezrobocia	2,8%
	Polska 5,2%

Rynek pracy

Rynek pracy
w grudniu 2019

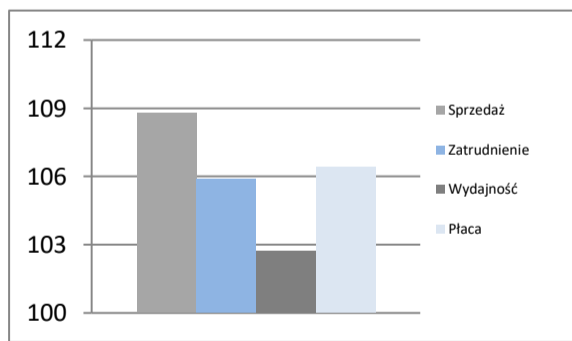
Bezrobotnych na ofertę pracy	14,0
Nowozarejestrowani bezrobotni w tys.	7,5
Bezrobotni wyrejestrowani w tys.	6,6

Rejestr bezrobotnych

Przemysł - sektor przedsiębiorstw
I-XII 2019

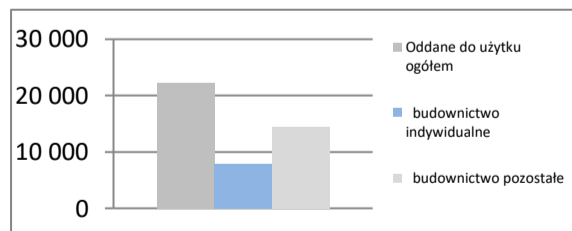
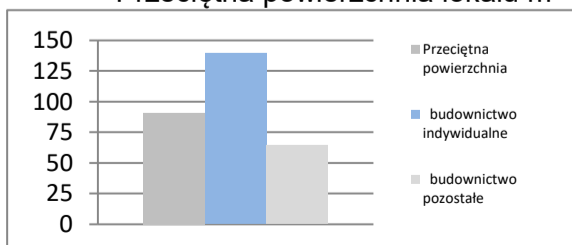
Sprzedaż	mIn PLN	183 370
Sprzedaż na zatrudnionego	tys. PLN	530
Zatrudnienie	w tys.	346
Płaca	PLN	4 968
Sprzedaż	I-XII 2018 = 100	103,4
Zatrudnienie	I-XII 2018 = 100	101,9
Wydajność	I-XII 2018 = 100	101,5
Płaca	I-XII 2018 = 100	105,7

Dynamiki - przemysł

Budownictwo - sektor przedsiębiorstw
I-XII 2019

Sprzedaż	mIn PLN	29 953
Sprzedaż na zatrudnionego	tys. PLN	768
Zatrudnienie	w tys.	39
Płaca	PLN	5 273
Sprzedaż	I-XII 2018 = 100	108,8
Zatrudnienie	I-XII 2018 = 100	105,9
Wydajność	I-XII 2018 = 100	102,7
Płaca	I-XII 2018 = 100	106,4

Dynamiki - budownictwo

Mieszkania oddane do użytku
I-XII 2019

Oddane do użytku ogółem	szt.	22 273
budownictwo indywidualne	szt.	7 891
budownictwo pozostałe	szt.	14 382
Dynamika	I-XII 2018 = 100	112,0
Powierzchnia ogółem	tys. m ²	2 023
budownictwo indywidualne	tys. m ²	1 099
budownictwo pozostałe	tys. m ²	924
Dynamika	I-XII 2018 = 100	108,2
Przeciętna powierzchnia	m ²	91
budownictwo indywidualne	m ²	139
budownictwo pozostałe	m ²	64

Liczba mieszkań w szt.

Przeciętna powierzchnia lokalu m²


ZACHODNIOPOMORSKIE

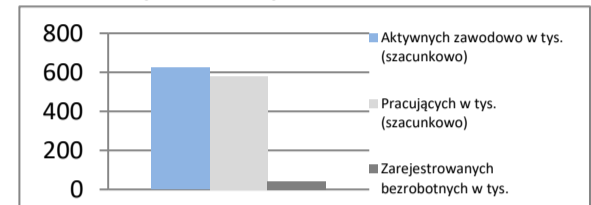
Powierzchnia	w km ²	22 892	Ludność tys.	1 698
	% Polski	7,3%	% Polski	4,4%
Gęstość zaludnienia	osób na km ²	74,2	Współczynnik urbanizacji	68,5%
	Polska	122,8	Polska	60,1%
PKB na mieszkańca	tys. PLN	45 968	PKB	mIn PLN
	Średnia Polski = 100%	83,4%	% Polski	78 068
				3,69%

Rynek pracy

koniec grudnia 2019

Zarejestrowanych bezrobotnych w tys.	41,8
Pracujących w tys. (szacunkowo)	582,1
Aktywnych zawodowo w tys. (szacunkowo)	623,9
Stopa bezrobocia	6,7%
	Polska 5,2%

Rynek pracy

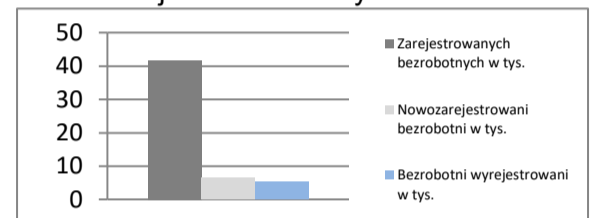


Rynek pracy

w grudniu 2019

Bezrobotnych na ofertę pracy	13,0
Nowozarejestrowani bezrobotni w tys.	6,4
Bezrobotni wyrejestrowani w tys.	5,3

Rejestr bezrobotnych

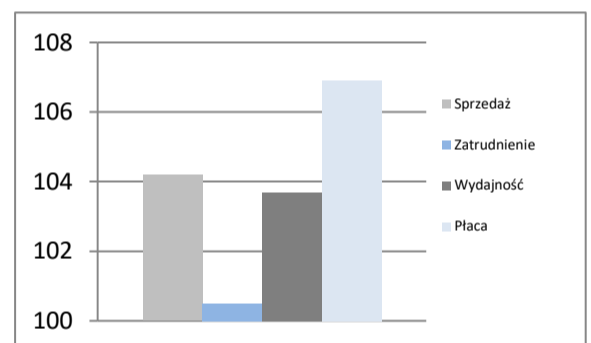


Przemysł - sektor przedsiębiorstw

I-XII 2019

Sprzedaż	mIn PLN	43 000
Sprzedaż na zatrudnionego	tys. PLN	448
Zatrudnienie	w tys.	96
Płaca	PLN	4 841
Sprzedaż	I-XII 2018 = 100	104,2
Zatrudnienie	I-XII 2018 = 100	100,5
Wydajność	I-XII 2018 = 100	103,7
Płaca	I-XII 2018 = 100	106,9

Dynamiki - przemysł

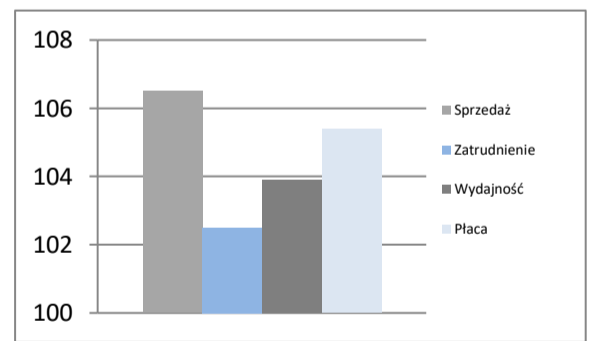


Budownictwo - sektor przedsiębiorstw

I-XII 2019

Sprzedaż	mIn PLN	6 068
Sprzedaż na zatrudnionego	tys. PLN	506
Zatrudnienie	w tys.	12
Płaca	PLN	4 662
Sprzedaż	I-XII 2018 = 100	106,5
Zatrudnienie	I-XII 2018 = 100	102,5
Wydajność	I-XII 2018 = 100	103,9
Płaca	I-XII 2018 = 100	105,4

Dynamiki - budownictwo

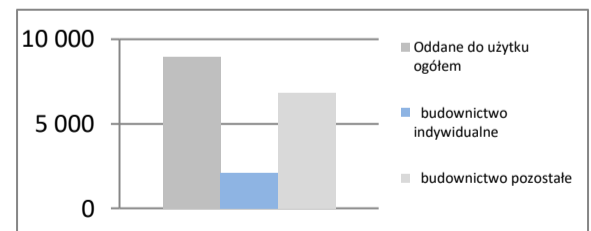


Mieszkania oddane do użytku

I-XII 2019

Oddane do użytku ogółem	szt.	8 972
budownictwo indywidualne	szt.	2 121
budownictwo pozostałe	szt.	6 851
Dynamika	I-XII 2018 = 100	116,0
Powierzchnia ogółem	tys. m ²	678
budownictwo indywidualne	tys. m ²	296
budownictwo pozostałe	tys. m ²	381
Dynamika	I-XII 2018 = 100	111,0
Przeciętna powierzchnia	m ²	76
budownictwo indywidualne	m ²	140
budownictwo pozostałe	m ²	56

Liczba mieszkań w szt.



Przeciętna powierzchnia lokalu m²

