



KRAJOWA IZBA GOSPODARCZA

Comiesięczny przegląd sytuacji gospodarczej
w województwach

Krajowa Izba Gospodarcza

30.03.2020 roku

Spis treści

Spis treści	str. 2
Objaśnienia i uwagi	str. 3
Porównanie województw	str. 4
POLSKA	str. 5
DOLNOŚLĄSKIE	str. 6
KUJAWSKO-POMORSKIE	str. 7
LUBELSKIE	str. 8
LUBUSKIE	str. 9
ŁÓDZKIE	str. 10
MAŁOPOLSKIE	str. 11
MAZOWIECKIE	str. 12
OPOLSKIE	str. 13
PODKARPACKIE	str. 14
PODLASKIE	str. 15
POMORSKIE	str. 16
ŚLĄSKIE	str. 17
ŚWIĘTOKRZYSKIE	str. 18
WARMIŃSKO-MAZURSKIE	str. 19
WIELKOPOLSKIE	str. 20
ZACHODNIOPOMORSKIE	str. 21

Objaśnienia i uwagi

Analitycy i komentatorzy zajmujący się problematyką gospodarczą zazwyczaj koncentrują się na danych obrazujących aktualny stan i bieżące zmiany całej polskiej gospodarki. Takie podejście jest naturalne. Uogólnienie danych pozwala na łatwiejsze ich zrozumienie oraz na prostsze formułowanie projekcji dotyczących przyszłości. Należy mieć jednak na uwadze, że z punktu widzenia poszczególnych firm synteza danych na poziomie ogólnokrajowym jest adekwatna jedynie w przypadku podmiotów największych.

Rozważne prowadzenie działalności gospodarczej oraz planowanie jej na przyszłość wymaga dobrego rozpoznania bieżących warunków lokalnych, na jakich działa firma. W przypadku zdecydowanej większości firm w Polsce owa lokalność dotyczy jednego województwa, w bardziej zaś zaawansowanym stadium ekspansji kilku województw.

Prezentowane systematycznie przez statystykę publiczną informacje wskazują na bardzo duże zróżnicowanie województw. Dotyczy to tak ich potencjału w zakresie powierzchni, ludności, wypracowanego produktu krajowego brutto, ale również takich parametrów jak aktualne tempo wzrostu, dostępne zasoby pracy, bezrobocie, poziom i dynamika płac, postęp w zakresie wydajności.

Zamiarem Krajowej Izby Gospodarczej jest wsparcie pracy przedsiębiorców poprzez przybliżenie im danych dotyczących potencjału gospodarczego i bieżącej sytuacji ekonomicznej panującej w poszczególnych województwach. W poniższym opracowaniu dane Głównego Urzędu Statystycznego zostały uzupełnione szacunkami KIG opartymi na danych GUS.

Z punktu widzenia analizy bieżącego stanu otoczenia biznesowego przedsiębiorstw szczególnie ważne są dane dotyczące sektora przedsiębiorstw - zwłaszcza przemysłu i budownictwa - gdzie zaprezentowany jest: poziom sprzedaży i aktualne tempo jej wzrostu wraz z przeciętną wydajnością pracownika mierzoną sprzedażą przypadającą na jednego zatrudnionego, poziom i dynamika zatrudnienia, poziom i dynamika płac, dynamika wydajności. W szczególności ważne wydaje się monitorowanie relacji pomiędzy dynamikami sprzedaży, zatrudnienia, wynagrodzeń i wydajności.

W ocenie potencjału gospodarczego i siły ekonomicznej poszczególnych województw pomocne mogą być informacje o poziomie produktu krajowego brutto, liczbie ludności – zwłaszcza aktywnej zawodowo, ale również te dotyczące gęstości zaludnienia czy współczynnika urbanizacji. Wypada podkreślić, że produkt krajowy brutto wypracowywany nawet przez nieduże województwa jest często przynajmniej porównywalny z produktem krajowym brutto części krajów naszego regionu.

Porównanie województw

Dane podstawowe	Powierzchnia		Ludność		Gęstość zal. osób na km ²	Wsp. urban. w %	PKB (2019)	
	w km ²	% Polski	w tys.	% Polski			mln PLN	PLN na mieszk.
POLSKA	312 680	100,0%	38 387	100,0%	122,8	60,1%	2 264 978	59 005
DOLNOŚLĄSKIE	19 947	6,4%	2 900	7,6%	145,4	68,5%	187 087	64 513
KUJAWSKO-POMORSKIE	17 971	5,7%	2 075	5,4%	115,4	59,0%	99 659	48 040
LUBELSKIE	25 122	8,0%	2 112	5,5%	84,1	46,5%	83 804	39 676
LUBUSKIE	13 988	4,5%	1 013	2,6%	72,4	64,9%	49 830	49 190
ŁÓDZKIE	18 219	5,8%	2 460	6,4%	135,0	62,5%	135 219	54 963
MAŁOPOLSKIE	15 183	4,9%	3 405	8,9%	224,3	48,2%	184 822	54 281
MAZOWIECKIE	35 558	11,4%	5 411	14,1%	152,2	64,4%	512 565	94 719
OPOLSKIE	9 412	3,0%	984	2,6%	104,6	53,3%	46 245	46 983
PODKARPACKIE	17 846	5,7%	2 128	5,5%	119,2	41,4%	88 787	41 733
PODLASKIE	20 187	6,5%	1 179	3,1%	58,4	60,8%	49 377	41 866
POMORSKIE	18 310	5,9%	2 338	6,1%	127,7	63,6%	133 634	57 162
ŚLĄSKIE	12 333	3,9%	4 524	11,8%	366,8	76,7%	278 347	61 525
ŚWIĘTOKRZYSKIE	11 711	3,7%	1 237	3,2%	105,7	45,4%	53 227	43 015
WARMIŃSKO-MAZURSKIE	24 173	7,7%	1 426	3,7%	59,0	59,2%	57 757	40 503
WIELKOPOLSKIE	29 827	9,5%	3 496	9,1%	117,2	54,1%	221 515	63 371
ZACHODNIOPOMORSKIE	22 892	7,3%	1 698	4,4%	74,2	68,5%	83 125	48 946

Rynek pracy	Aktywni zaw.	Bezrobotni rejestrowani		Pracujący w tys.			Płace w PLN	
	w tys.	w tys.	stopa w %	ogółem	przemysł	budownictwo	przemysł	budownictwo
POLSKA	16 737	919,9	5,5%	15 817	2 779	424	5 316	5 151
DOLNOŚLĄSKIE	1 222	59,9	4,9%	1 163	230	29	5 719	5 543
KUJAWSKO-POMORSKIE	827	67,0	8,1%	760	138	20	4 627	4 546
LUBELSKIE	938	72,2	7,7%	865	101	17	5 019	4 076
LUBUSKIE	387	20,1	5,2%	366	73	7	5 085	4 279
ŁÓDZKIE	1 100	61,6	5,6%	1 038	173	20	5 138	4 651
MAŁOPOLSKIE	1 520	66,9	4,4%	1 454	216	44	5 126	4 723
MAZOWIECKIE	2 817	129,6	4,6%	2 688	385	90	5 908	6 440
OPOLSKIE	365	21,9	6,0%	343	60	7	4 922	5 053
PODKARPACKIE	957	79,4	8,3%	877	135	19	4 595	4 129
PODLASKIE	482	34,7	7,2%	447	57	13	4 617	5 097
POMORSKIE	957	45,0	4,7%	912	157	32	5 381	4 945
ŚLĄSKIE	1 849	72,1	3,9%	1 777	452	54	5 898	5 026
ŚWIĘTOKRZYSKIE	533	44,2	8,3%	488	70	10	4 775	4 159
WARMIŃSKO-MAZURSKIE	516	49,5	9,6%	466	89	11	4 539	4 528
WIELKOPOLSKIE	1 645	51,0	3,1%	1 594	347	40	5 088	5 043
ZACHODNIOPOMORSKIE	622	44,8	7,2%	577	95	12	4 981	4 580

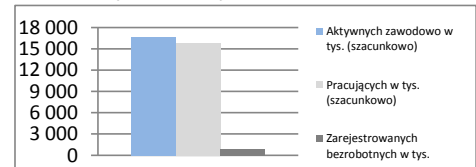
Wyniki przedsiębiorstw	Przemysł				Budownictwo			
	Sprzedaż og. mln PLN	Na zatrud. tys. PLN	Sprzedaż I - II 2019 = 100	Wydajność I - II 2020	Sprzedaż og. mln PLN	Na zatrud. tys. PLN	Sprzedaż I - II 2019 = 100	Wydajność I - II 2020
POLSKA	253 203	91	102,7	102,2	30 151	71	111,1	110,0
DOLNOŚLĄSKIE	23 229	101	106,7	105,5	1 945	67	115,6	114,8
KUJAWSKO-POMORSKIE	10 657	77	101,7	102,7	1 077	54	138,8	138,0
LUBELSKIE	6 700	66	100,4	101,2	564	33	100,6	95,5
LUBUSKIE	6 643	91	101,4	102,5	321	46	89,3	87,6
ŁÓDZKIE	14 511	84	101,0	103,0	1 343	67	146,3	141,9
MAŁOPOLSKIE	18 096	84	101,5	100,0	2 960	67	129,8	128,5
MAZOWIECKIE	51 485	134	105,2	102,8	9 353	104	107,1	109,5
OPOLSKIE	5 193	87	104,2	104,2	633	90	128,9	134,4
PODKARPACKIE	8 629	64	100,8	100,0	1 112	59	121,9	115,3
PODLASKIE	5 279	93	109,4	106,5	966	74	132,1	126,5
POMORSKIE	15 253	97	103,5	102,3	2 179	68	126,7	123,1
ŚLĄSKIE	39 011	86	103,4	103,8	2 907	54	102,3	101,5
ŚWIĘTOKRZYSKIE	4 806	69	104,7	100,2	573	57	82,7	84,0
WARMIŃSKO-MAZURSKIE	6 402	72	104,1	102,9	493	45	121,5	123,1
WIELKOPOLSKIE	30 269	87	102,2	101,8	3 108	78	89,0	86,1
ZACHODNIOPOMORSKIE	7 041	74	99,7	101,0	617	51	114,4	111,2

POLSKA

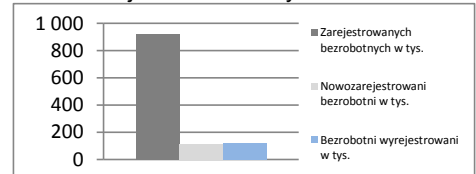
Powierzchnia	w km ²	312 680	Ludność tys.	38 387
	% Polski	100,0%	% Polski	100,0%
Gęstość zaludnienia	osób na km ²	122,8	Współczynnik urbanizacji	60,1%
	Polska	122,8	Polska	60,1%
PKB na mieszkańca	tys. PLN	59 005	PKB mln PLN	2 264 978
	Średnia Polski = 100%	100,0%	% Polski	100,00%

Rynek pracy
koniec lutego 2020

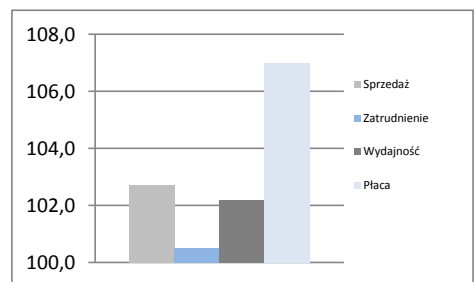
Zarejestrowanych bezrobotnych w tys.	919,9
Pracujących w tys. (szacunkowo)	15 805,6
Aktywnych zawodowo w tys. (szacunkowo)	16 725,5
Stopa bezrobocia	5,5%
	Polska 5,5%

Rynek pracy

Rynek pracy
w lutym 2020

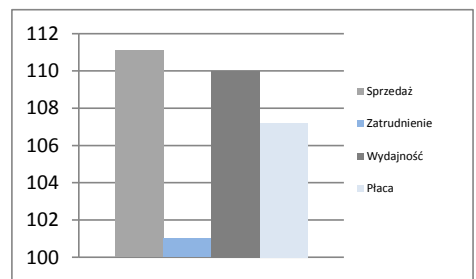
Bezrobotnych na ofertę pracy	13,0
Nowozarejestrowani bezrobotni w tys.	116,3
Bezrobotni wyrejestrowani w tys.	118,7

Rejestr bezrobotnych

Przemysł - sektor przedsiębiorstw
I - II 2020

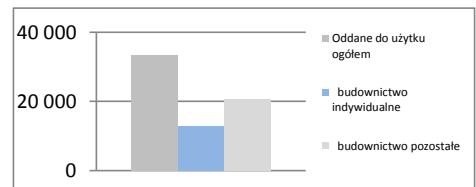
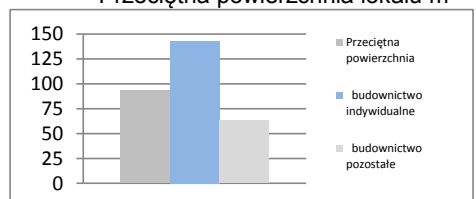
Sprzedaż	mln PLN	253 203
Sprzedaż na zatrudnionego	tys. PLN	91
Zatrudnienie	w tys.	2 779
Płaca	PLN	5 316
Sprzedaż	I - II 2019 = 100	102,7
Zatrudnienie	I - II 2019 = 100	100,5
Wydajność	I - II 2019 = 100	102,2
Płaca	I - II 2019 = 100	107,0

Dynamiki - przemysł

Budownictwo - sektor przedsiębiorstw
I - II 2020

Sprzedaż	mln PLN	30 151
Sprzedaż na zatrudnionego	tys. PLN	71
Zatrudnienie	w tys.	424
Płaca	PLN	5 151
Sprzedaż	I - II 2019 = 100	111,1
Zatrudnienie	I - II 2019 = 100	101,0
Wydajność	I - II 2019 = 100	110,0
Płaca	I - II 2019 = 100	107,2

Dynamiki - budownictwo

Mieszkania oddane do użytku
I - II 2020

Oddane do użytku ogółem	szt.	33 459
budownictwo indywidualne	szt.	12 789
budownictwo pozostałe	szt.	20 670
Dynamika	I - II 2019 = 100	103,3
Powierzchnia ogółem	tys. m ²	3 128
budownictwo indywidualne	tys. m ²	1 827
budownictwo pozostałe	tys. m ²	1 301
Dynamika	I - II 2019 = 100	107,1
Przeciętna powierzchnia	m ²	93
budownictwo indywidualne	m ²	143
budownictwo pozostałe	m ²	63

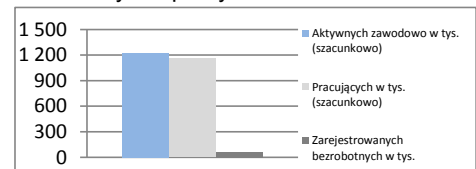
Liczba mieszkań w szt.

Przeciętna powierzchnia lokalu m²


DOLNOŚLĄSKIE

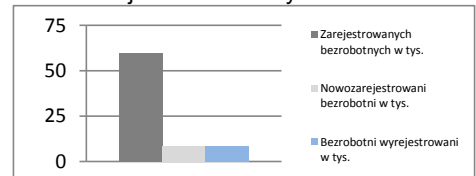
Powierzchnia	w km ²	19 947	Ludność tys.	2 900
	% Polski	6,4%	% Polski	7,6%
Gęstość zaludnienia	osób na km ²	145,4	Współczynnik urbanizacji	68,5%
	Polska	122,8	Polska	60,1%
PKB na mieszkańca	tys. PLN	64 513	PKB mln PLN	187 087
	Średnia Polski = 100%	109,3%	% Polski	8,26%

Rynek pracy
koniec lutego 2020

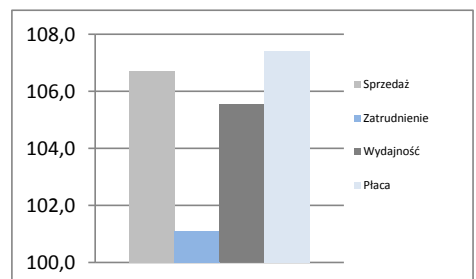
Zarejestrowanych bezrobotnych w tys.	59,9
Pracujących w tys. (szacunkowo)	1 162,5
Aktywnych zawodowo w tys. (szacunkowo)	1 222,4
Stopa bezrobocia	4,9%
	Polska 5,5%

Rynek pracy

Rynek pracy
w lutym 2020

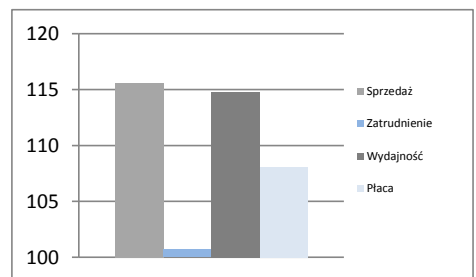
Bezrobotnych na ofertę pracy	8,0
Nowozarejestrowani bezrobotni w tys.	8,3
Bezrobotni wyrejestrowani w tys.	8,6

Rejestr bezrobotnych

Przemysł - sektor przedsiębiorstw
I - II 2020

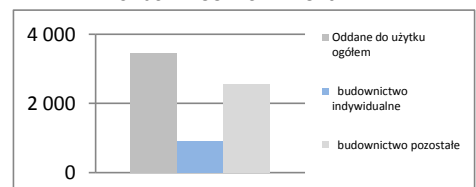
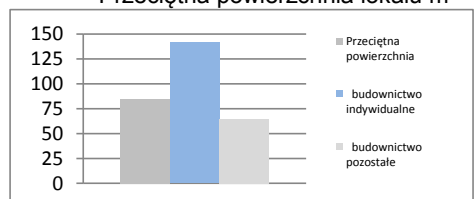
Sprzedaż	mln PLN	23 229
Sprzedaż na zatrudnionego	tys. PLN	101
Zatrudnienie	w tys.	230
Płaca	PLN	5 719
Sprzedaż	I - II 2019 = 100	106,7
Zatrudnienie	I - II 2019 = 100	101,1
Wydajność	I - II 2019 = 100	105,5
Płaca	I - II 2019 = 100	107,4

Dynamiki - przemysł

Budownictwo - sektor przedsiębiorstw
I - II 2020

Sprzedaż	mln PLN	1 945
Sprzedaż na zatrudnionego	tys. PLN	67
Zatrudnienie	w tys.	29
Płaca	PLN	5 543
Sprzedaż	I - II 2019 = 100	115,6
Zatrudnienie	I - II 2019 = 100	100,7
Wydajność	I - II 2019 = 100	114,8
Płaca	I - II 2019 = 100	108,1

Dynamiki - budownictwo

Mieszkania oddane do użytku
I - II 2020

Oddane do użytku ogółem	szt.	3 451
budownictwo indywidualne	szt.	903
budownictwo pozostałe	szt.	2 548
Dynamika	I - II 2019 = 100	111,4
Powierzchnia ogółem	tys. m ²	293
budownictwo indywidualne	tys. m ²	128
budownictwo pozostałe	tys. m ²	165
Dynamika	I - II 2019 = 100	115,0
Przeciętna powierzchnia	m ²	85
budownictwo indywidualne	m ²	142
budownictwo pozostałe	m ²	65

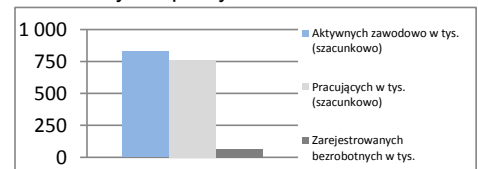
Liczba mieszkań w szt.

Przeciętna powierzchnia lokalu m²


KUJAWSKO-POMORSKIE

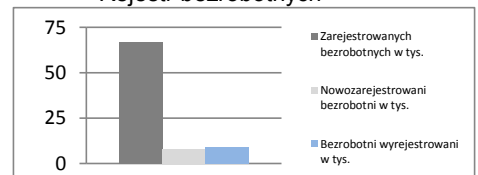
Powierzchnia	w km ²	17 971	Ludność tys.	2 075
	% Polski	5,7%	% Polski	5,4%
Gęstość zaludnienia	osób na km ²	115,4	Współczynnik urbanizacji	59,0%
	Polska	122,8	Polska	60,1%
PKB na mieszkańca	tys. PLN	48 040	PKB	mIn PLN
	Średnia Polski = 100%	81,4%	% Polski	99 659
				4,40%

Rynek pracy
koniec lutego 2020

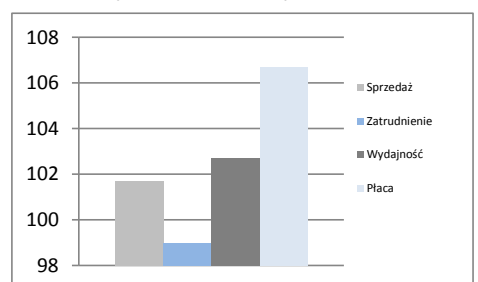
Zarejestrowanych bezrobotnych w tys.	67,0
Pracujących w tys. (szacunkowo)	760,2
Aktywnych zawodowo w tys. (szacunkowo)	827,2
Stopa bezrobocia	8,1%
	Polska 5,5%

Rynek pracy

Rynek pracy
w lutym 2020

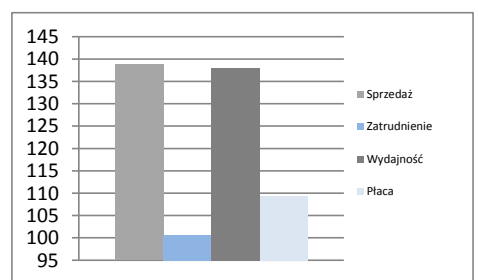
Bezrobotnych na ofertę pracy	18,0
Nowozarejestrowani bezrobotni w tys.	8,0
Bezrobotni wyrejestrowani w tys.	8,8

Rejestr bezrobotnych

Przemysł - sektor przedsiębiorstw
I - II 2020

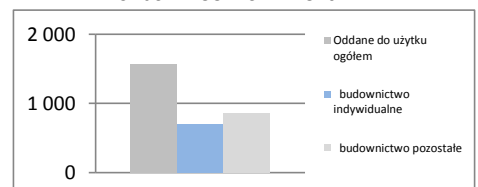
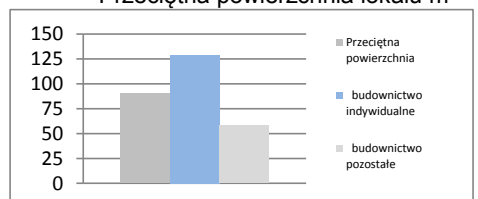
Sprzedaż	mIn PLN	10 657
Sprzedaż na zatrudnionego	tys. PLN	77
Zatrudnienie	w tys.	138
Płaca	PLN	4 627
Sprzedaż	I - II 2019 = 100	101,7
Zatrudnienie	I - II 2019 = 100	99,0
Wydajność	I - II 2019 = 100	102,7
Płaca	I - II 2019 = 100	106,7

Dynamiki - przemysł

Budownictwo - sektor przedsiębiorstw
I - II 2020

Sprzedaż	mIn PLN	1 077
Sprzedaż na zatrudnionego	tys. PLN	54
Zatrudnienie	w tys.	20
Płaca	PLN	4 546
Sprzedaż	I - II 2019 = 100	138,8
Zatrudnienie	I - II 2019 = 100	100,6
Wydajność	I - II 2019 = 100	138,0
Płaca	I - II 2019 = 100	109,4

Dynamiki - budownictwo

Mieszkania oddane do użytku
I - II 2020

Oddane do użytku ogółem	szt.	1 567
budownictwo indywidualne	szt.	704
budownictwo pozostałe	szt.	863
Dynamika	I - II 2019 = 100	99,8
Powierzchnia ogółem	tys. m ²	141
budownictwo indywidualne	tys. m ²	91
budownictwo pozostałe	tys. m ²	50
Dynamika	I - II 2019 = 100	99,2
Przeciętna powierzchnia	m ²	90
budownictwo indywidualne	m ²	129
budownictwo pozostałe	m ²	58

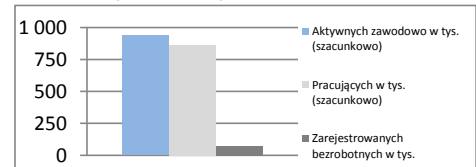
Liczba mieszkań w szt.

Przeciętna powierzchnia lokalu m²


LUBELSKIE

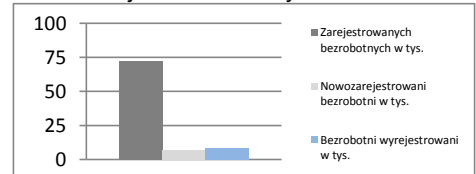
Powierzchnia	w km ²	25 122	Ludność tys.	2 112	
	% Polski	8,0%	% Polski	5,5%	
Gęstość zaludnienia	osób na km ²	84,1	Współczynnik urbanizacji	46,5%	
	Polska	122,8	Polska	60,1%	
PKB na mieszkańca	tys. PLN	39 676	PKB	mIn PLN	83 804
	Średnia Polski = 100%	67,2%	% Polski	3,70%	

Rynek pracy
koniec lutego 2020

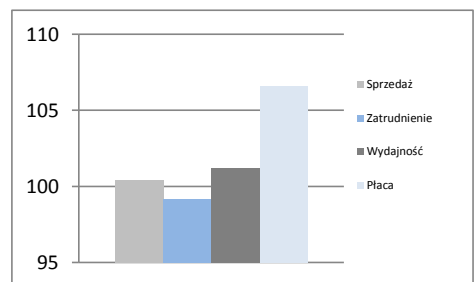
Zarejestrowanych bezrobotnych w tys.	72,2
Pracujących w tys. (szacunkowo)	865,5
Aktywnych zawodowo w tys. (szacunkowo)	937,7
Stopa bezrobocia	7,7%
	Polska 5,5%

Rynek pracy

Rynek pracy
w lutym 2020

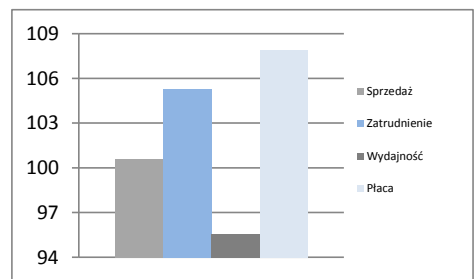
Bezrobotnych na ofertę pracy	37,0
Nowozarejestrowani bezrobotni w tys.	7,3
Bezrobotni wyrejestrowani w tys.	8,4

Rejestr bezrobotnych

Przemysł - sektor przedsiębiorstw
I - II 2020

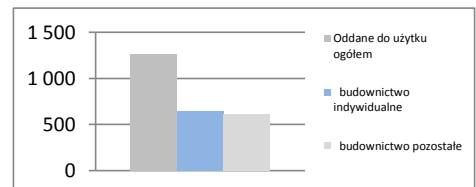
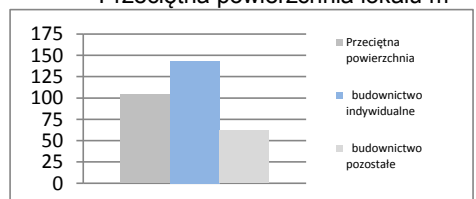
Sprzedaż	mIn PLN	6 700
Sprzedaż na zatrudnionego	tys. PLN	66
Zatrudnienie	w tys.	101
Płaca	PLN	5 019
Sprzedaż	I - II 2019 = 100	100,4
Zatrudnienie	I - II 2019 = 100	99,2
Wydajność	I - II 2019 = 100	101,2
Płaca	I - II 2019 = 100	106,6

Dynamiki - przemysł

Budownictwo - sektor przedsiębiorstw
I - II 2020

Sprzedaż	mIn PLN	564
Sprzedaż na zatrudnionego	tys. PLN	33
Zatrudnienie	w tys.	17
Płaca	PLN	4 076
Sprzedaż	I - II 2019 = 100	100,6
Zatrudnienie	I - II 2019 = 100	105,3
Wydajność	I - II 2019 = 100	95,5
Płaca	I - II 2019 = 100	107,9

Dynamiki - budownictwo

Mieszkania oddane do użytku
I - II 2020

Oddane do użytku ogółem	szt.	1 261
budownictwo indywidualne	szt.	648
budownictwo pozostałe	szt.	613
Dynamika	I - II 2019 = 100	104,2
Powierzchnia ogółem	tys. m ²	131
budownictwo indywidualne	tys. m ²	93
budownictwo pozostałe	tys. m ²	38
Dynamika	I - II 2019 = 100	106,0
Przeciętna powierzchnia	m ²	104
budownictwo indywidualne	m ²	144
budownictwo pozostałe	m ²	62

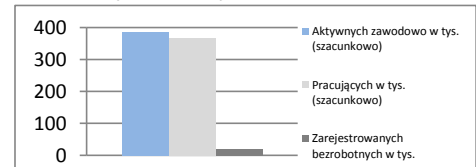
Liczba mieszkań w szt.

Przeciętna powierzchnia lokalu m²


LUBUSKIE

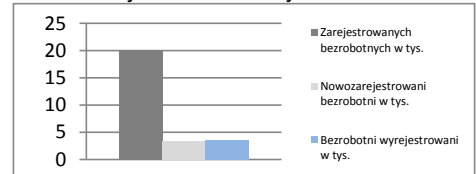
Powierzchnia	w km ²	13 988	Ludność tys.	1 013	
	% Polski	4,5%	% Polski	2,6%	
Gęstość zaludnienia	osób na km ²	72,4	Współczynnik urbanizacji	64,9%	
	Polska	122,8	Polska	60,1%	
PKB na mieszkańca	tys. PLN	49 190	PKB	mIn PLN	49 830
	Średnia Polski = 100%	83,4%	% Polski	2,20%	

Rynek pracy
koniec lutego 2020

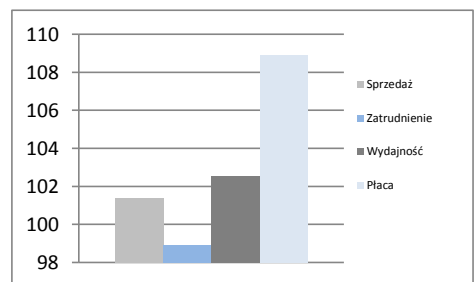
Zarejestrowanych bezrobotnych w tys.	20,1
Pracujących w tys. (szacunkowo)	366,4
Aktywnych zawodowo w tys. (szacunkowo)	386,5
Stopa bezrobocia	5,2%
	Polska 5,5%

Rynek pracy

Rynek pracy
w lutym 2020

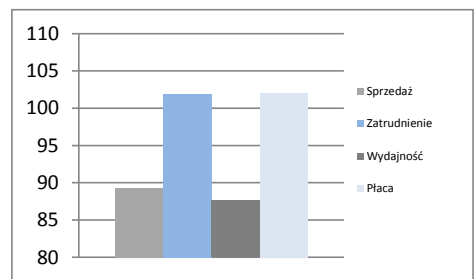
Bezrobotnych na ofertę pracy	9,0
Nowozarejestrowani bezrobotni w tys.	3,4
Bezrobotni wyrejestrowani w tys.	3,5

Rejestr bezrobotnych

Przemysł - sektor przedsiębiorstw
I - II 2020

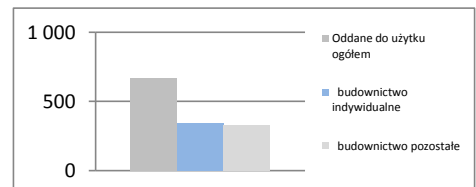
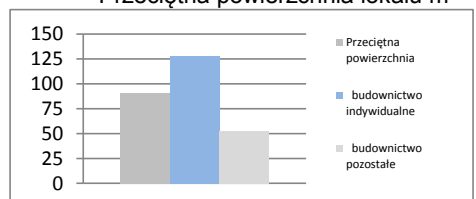
Sprzedaż	mIn PLN	6 643
Sprzedaż na zatrudnionego	tys. PLN	91
Zatrudnienie	w tys.	73
Płaca	PLN	5 085
Sprzedaż	I - II 2019 = 100	101,4
Zatrudnienie	I - II 2019 = 100	98,9
Wydajność	I - II 2019 = 100	102,5
Płaca	I - II 2019 = 100	108,9

Dynamiki - przemysł

Budownictwo - sektor przedsiębiorstw
I - II 2020

Sprzedaż	mIn PLN	321
Sprzedaż na zatrudnionego	tys. PLN	46
Zatrudnienie	w tys.	7
Płaca	PLN	4 279
Sprzedaż	I - II 2019 = 100	89,3
Zatrudnienie	I - II 2019 = 100	101,9
Wydajność	I - II 2019 = 100	87,6
Płaca	I - II 2019 = 100	102,0

Dynamiki - budownictwo

Mieszkania oddane do użytku
I - II 2020

Oddane do użytku ogółem	szt.	672
budownictwo indywidualne	szt.	339
budownictwo pozostałe	szt.	333
Dynamika	I - II 2019 = 100	95,6
Powierzchnia ogółem	tys. m ²	61
budownictwo indywidualne	tys. m ²	43
budownictwo pozostałe	tys. m ²	18
Dynamika	I - II 2019 = 100	92,9
Przeciętna powierzchnia	m ²	91
budownictwo indywidualne	m ²	128
budownictwo pozostałe	m ²	53

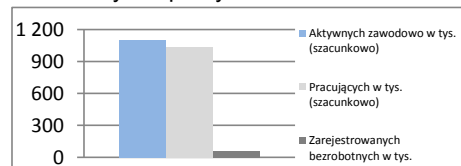
Liczba mieszkań w szt.

Przeciętna powierzchnia lokalu m²


ŁÓDZKIE

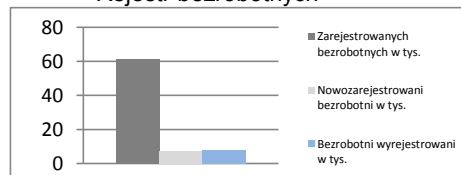
Powierzchnia	w km ²	18 219	Ludność tys.	2 460
	% Polski	5,8%	% Polski	6,4%
Gęstość zaludnienia	osób na km ²	135,0	Współczynnik urbanizacji	62,5%
	Polska	122,8	Polska	60,1%
PKB na mieszkańca	tys. PLN	54 963	PKB mln PLN	135 219
	Średnia Polski = 100%	93,1%	% Polski	5,97%

Rynek pracy
koniec lutego 2020

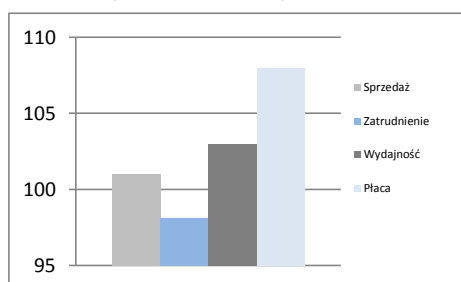
Zarejestrowanych bezrobotnych w tys.	61,6
Pracujących w tys. (szacunkowo)	1 038,4
Aktywnych zawodowo w tys. (szacunkowo)	1 100,0
Stopa bezrobocia	5,6%
Polska	5,5%

Rynek pracy

Rynek pracy
w lutym 2020

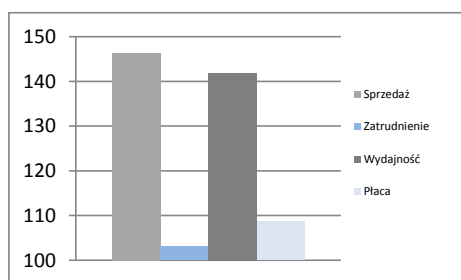
Bezrobotnych na ofertę pracy	13,0
Nowozarejestrowani bezrobotni w tys.	7,5
Bezrobotni wyrejestrowani w tys.	7,7

Rejestr bezrobotnych

Przemysł - sektor przedsiębiorstw
I - II 2020

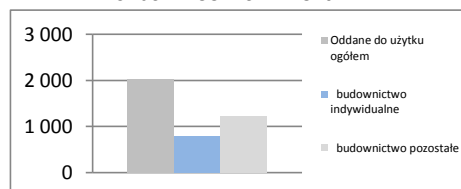
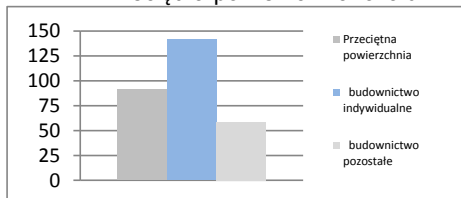
Sprzedaż	mln PLN	14 511
Sprzedaż na zatrudnionego	tys. PLN	84
Zatrudnienie	w tys.	173
Płaca	PLN	5 138
Sprzedaż	I - II 2019 = 100	101,0
Zatrudnienie	I - II 2019 = 100	98,1
Wydajność	I - II 2019 = 100	103,0
Płaca	I - II 2019 = 100	108,0

Dynamiki - przemysł

Budownictwo - sektor przedsiębiorstw
I - II 2020

Sprzedaż	mln PLN	1 343
Sprzedaż na zatrudnionego	tys. PLN	67
Zatrudnienie	w tys.	20
Płaca	PLN	4 651
Sprzedaż	I - II 2019 = 100	146,3
Zatrudnienie	I - II 2019 = 100	103,1
Wydajność	I - II 2019 = 100	141,9
Płaca	I - II 2019 = 100	108,7

Dynamiki - budownictwo

Mieszkania oddane do użytku
I - II 2020

Oddane do użytku ogółem	szt.	2 033
budownictwo indywidualne	szt.	798
budownictwo pozostałe	szt.	1 235
Dynamika	I - II 2019 = 100	120,8
Powierzchnia ogółem	tys. m ²	185
budownictwo indywidualne	tys. m ²	113
budownictwo pozostałe	tys. m ²	73
Dynamika	I - II 2019 = 100	113,7
Przeciętna powierzchnia	m ²	91
budownictwo indywidualne	m ²	141
budownictwo pozostałe	m ²	59

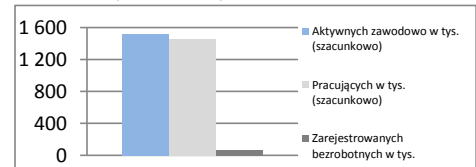
Liczba mieszkań w szt.

Przeciętna powierzchnia lokalu m²


MAŁOPOLSKIE

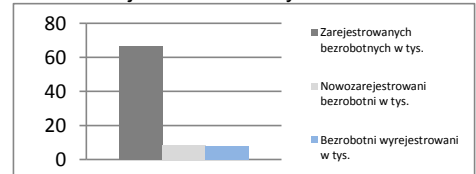
Powierzchnia	w km ²	15 183	Ludność tys.	3 405	
	% Polski	4,9%	% Polski	8,9%	
Gęstość zaludnienia	osób na km ²	224,3	Współczynnik urbanizacji	48,2%	
	Polska	122,8	Polska	60,1%	
PKB na mieszkańca	tys. PLN	54 281	PKB	mIn PLN	184 822
	Średnia Polski = 100%	92,0%	% Polski	8,16%	

Rynek pracy
koniec lutego 2020

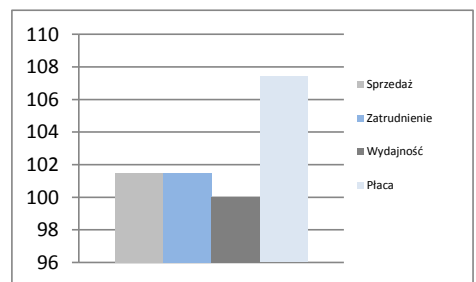
Zarejestrowanych bezrobotnych w tys.	66,9
Pracujących w tys. (szacunkowo)	1 453,6
Aktywnych zawodowo w tys. (szacunkowo)	1 520,5
Stopa bezrobocia	4,4%
	Polska 5,5%

Rynek pracy

Rynek pracy
w lutym 2020

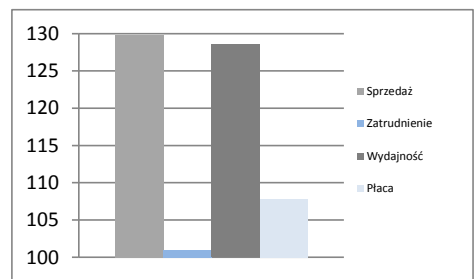
Bezrobotnych na ofertę pracy	13,0
Nowozarejestrowani bezrobotni w tys.	8,7
Bezrobotni wyrejestrowani w tys.	8,2

Rejestr bezrobotnych

Przemysł - sektor przedsiębiorstw
I - II 2020

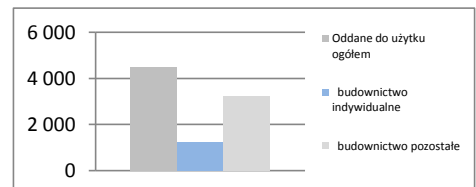
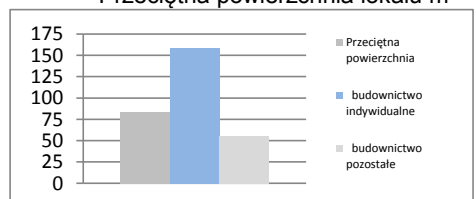
Sprzedaż	mIn PLN	18 096
Sprzedaż na zatrudnionego	tys. PLN	84
Zatrudnienie	w tys.	216
Płaca	PLN	5 126
Sprzedaż	I - II 2019 = 100	101,5
Zatrudnienie	I - II 2019 = 100	101,5
Wydajność	I - II 2019 = 100	100,0
Płaca	I - II 2019 = 100	107,4

Dynamiki - przemysł

Budownictwo - sektor przedsiębiorstw
I - II 2020

Sprzedaż	mIn PLN	2 960
Sprzedaż na zatrudnionego	tys. PLN	67
Zatrudnienie	w tys.	44
Płaca	PLN	4 723
Sprzedaż	I - II 2019 = 100	129,8
Zatrudnienie	I - II 2019 = 100	101,0
Wydajność	I - II 2019 = 100	128,5
Płaca	I - II 2019 = 100	107,8

Dynamiki - budownictwo

Mieszkania oddane do użytku
I - II 2020

Oddane do użytku ogółem	szt.	4 462
budownictwo indywidualne	szt.	1 231
budownictwo pozostałe	szt.	3 231
Dynamika	I - II 2019 = 100	113,0
Powierzchnia ogółem	tys. m ²	374
budownictwo indywidualne	tys. m ²	195
budownictwo pozostałe	tys. m ²	179
Dynamika	I - II 2019 = 100	108,8
Przeciętna powierzchnia	m ²	84
budownictwo indywidualne	m ²	159
budownictwo pozostałe	m ²	55

Liczba mieszkań w szt.

Przeciętna powierzchnia lokalu m²


MAZOWIECKIE

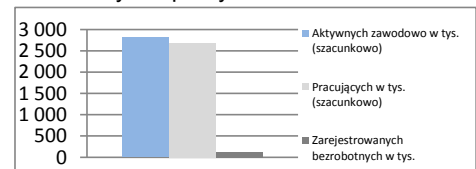
Powierzchnia	w km ²	35 558	Ludność tys.	5 411
	% Polski	11,4%	% Polski	14,1%
Gęstość zaludnienia	osób na km ²	152,2	Współczynnik urbanizacji	64,4%
	Polska	122,8	Polska	60,1%
PKB na mieszkańca	tys. PLN	94 719	PKB mln PLN	512 565
	Średnia Polski = 100%	160,5%	% Polski	22,63%

Rynek pracy

koniec lutego 2020

Zarejestrowanych bezrobotnych w tys.	129,6
Pracujących w tys. (szacunkowo)	2 687,8
Aktywnych zawodowo w tys. (szacunkowo)	2 817,4
Stopa bezrobocia	4,6%
Polska	5,5%

Rynek pracy

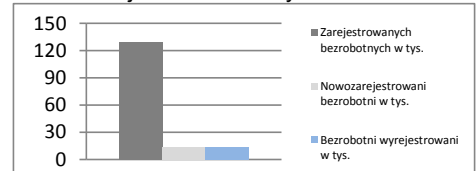


Rynek pracy

w lutym 2020

Bezrobotnych na ofertę pracy	17,0
Nowozarejestrowani bezrobotni w tys.	13,6
Bezrobotni wyrejestrowani w tys.	14,0

Rejestr bezrobotnych

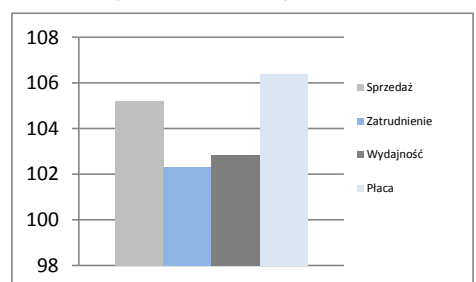


Przemysł - sektor przedsiębiorstw

I - II 2020

Sprzedaż	mln PLN	51 485
Sprzedaż na zatrudnionego	tys. PLN	134
Zatrudnienie	w tys.	385
Płaca	PLN	5 908
Sprzedaż	I - II 2019 = 100	105,2
Zatrudnienie	I - II 2019 = 100	102,3
Wydajność	I - II 2019 = 100	102,8
Płaca	I - II 2019 = 100	106,4

Dynamiki - przemysł

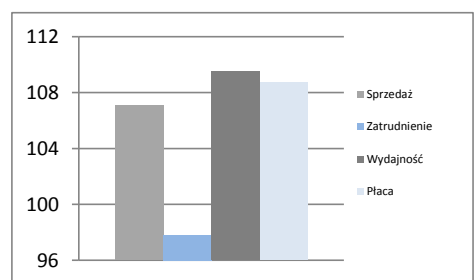


Budownictwo - sektor przedsiębiorstw

I - II 2020

Sprzedaż	mln PLN	9 353
Sprzedaż na zatrudnionego	tys. PLN	104
Zatrudnienie	w tys.	90
Płaca	PLN	6 440
Sprzedaż	I - II 2019 = 100	107,1
Zatrudnienie	I - II 2019 = 100	97,8
Wydajność	I - II 2019 = 100	109,5
Płaca	I - II 2019 = 100	108,7

Dynamiki - budownictwo

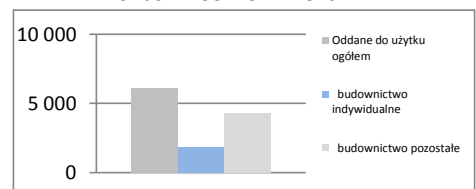


Mieszkania oddane do użytku

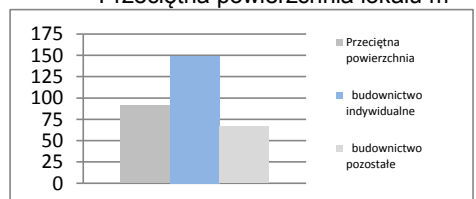
I - II 2020

Oddane do użytku ogółem	szt.	6 121
budownictwo indywidualne	szt.	1 817
budownictwo pozostałe	szt.	4 304
Dynamika	I - II 2019 = 100	91,0
Powierzchnia ogółem	tys. m ²	558
budownictwo indywidualne	tys. m ²	271
budownictwo pozostałe	tys. m ²	287
Dynamika	I - II 2019 = 100	100,1
Przeciętna powierzchnia	m ²	91
budownictwo indywidualne	m ²	149
budownictwo pozostałe	m ²	67

Liczba mieszkań w szt.



Przeciętna powierzchnia lokalu m²

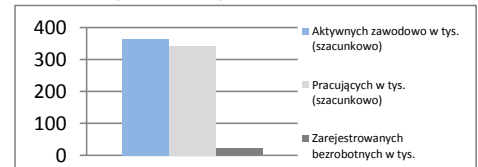


OPOLSKIE

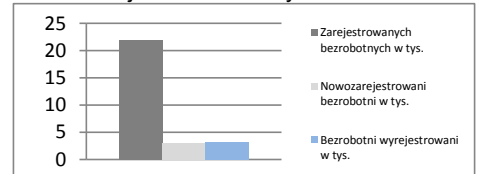
Powierzchnia	w km ²	9 412	Ludność tys.	984	
	% Polski	3,0%	% Polski	2,6%	
Gęstość zaludnienia	osób na km ²	104,6	Współczynnik urbanizacji	53,3%	
	Polska	122,8	Polska	60,1%	
PKB na mieszkańca	tys. PLN	46 983	PKB	mIn PLN	46 245
	Średnia Polski = 100%	79,6%	% Polski	2,04%	

Rynek pracy
koniec lutego 2020

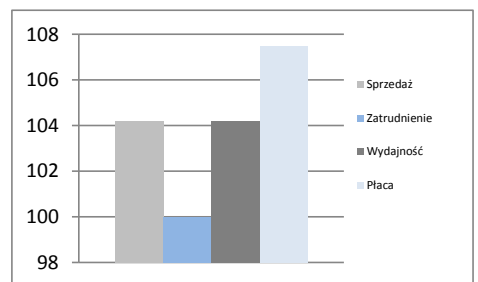
Zarejestrowanych bezrobotnych w tys.	21,9
Pracujących w tys. (szacunkowo)	343,1
Aktywnych zawodowo w tys. (szacunkowo)	365,0
Stopa bezrobocia	6,0%
	Polska 5,5%

Rynek pracy

Rynek pracy
w lutym 2020

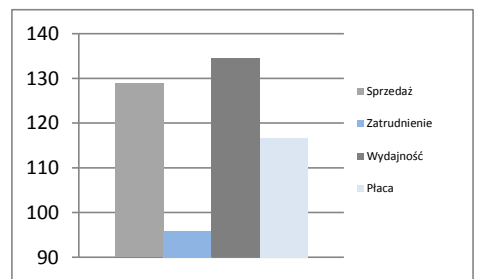
Bezrobotnych na ofertę pracy	8,0
Nowozarejestrowani bezrobotni w tys.	3,0
Bezrobotni wyrejestrowani w tys.	3,2

Rejestr bezrobotnych

Przemysł - sektor przedsiębiorstw
I - II 2020

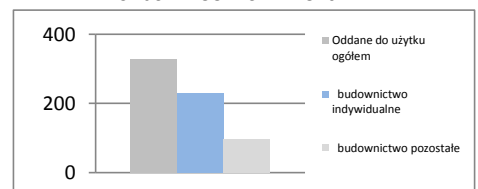
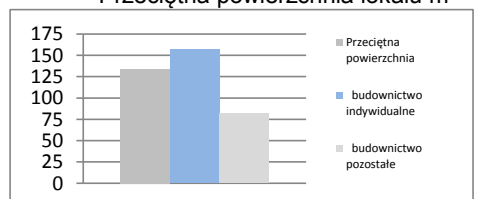
Sprzedaż	mIn PLN	5 193
Sprzedaż na zatrudnionego	tys. PLN	87
Zatrudnienie	w tys.	60
Płaca	PLN	4 922
Sprzedaż	I - II 2019 = 100	104,2
Zatrudnienie	I - II 2019 = 100	100,0
Wydajność	I - II 2019 = 100	104,2
Płaca	I - II 2019 = 100	107,5

Dynamiki - przemysł

Budownictwo - sektor przedsiębiorstw
I - II 2020

Sprzedaż	mIn PLN	633
Sprzedaż na zatrudnionego	tys. PLN	90
Zatrudnienie	w tys.	7
Płaca	PLN	5 053
Sprzedaż	I - II 2019 = 100	128,9
Zatrudnienie	I - II 2019 = 100	95,9
Wydajność	I - II 2019 = 100	134,4
Płaca	I - II 2019 = 100	116,7

Dynamiki - budownictwo

Mieszkania oddane do użytku
I - II 2020

Oddane do użytku ogółem	szt.	327
budownictwo indywidualne	szt.	229
budownictwo pozostałe	szt.	98
Dynamika	I - II 2019 = 100	81,5
Powierzchnia ogółem	tys. m ²	44
budownictwo indywidualne	tys. m ²	36
budownictwo pozostałe	tys. m ²	8
Dynamika	I - II 2019 = 100	102,0
Przeciętna powierzchnia	m ²	134
budownictwo indywidualne	m ²	157
budownictwo pozostałe	m ²	82

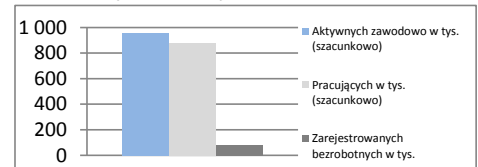
Liczba mieszkań w szt.

Przeciętna powierzchnia lokalu m²


PODKARPACKIE

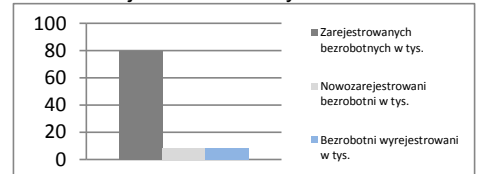
Powierzchnia	w km ²	17 846	Ludność tys.	2 128	
	% Polski	5,7%	% Polski	5,5%	
Gęstość zaludnienia	osób na km ²	119,2	Współczynnik urbanizacji	41,4%	
	Polska	122,8	Polska	60,1%	
PKB na mieszkańca	tys. PLN	41 733	PKB	mIn PLN	88 787
	Średnia Polski = 100%	70,7%	% Polski	3,92%	

Rynek pracy
koniec lutego 2020

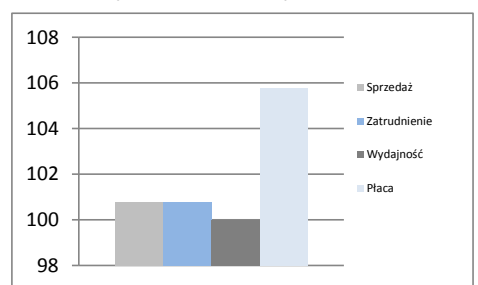
Zarejestrowanych bezrobotnych w tys.	79,4
Pracujących w tys. (szacunkowo)	877,2
Aktywnych zawodowo w tys. (szacunkowo)	956,6
Stopa bezrobocia	8,3%
	Polska 5,5%

Rynek pracy

Rynek pracy
w lutym 2020

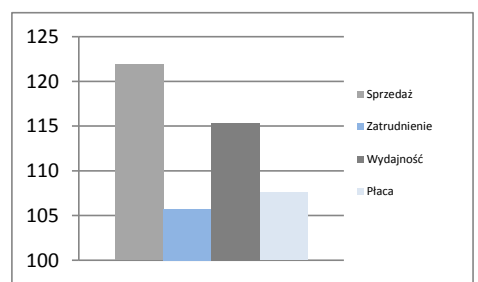
Bezrobotnych na ofertę pracy	41,0
Nowozarejestrowani bezrobotni w tys.	8,5
Bezrobotni wyrejestrowani w tys.	8,5

Rejestr bezrobotnych

Przemysł - sektor przedsiębiorstw
I - II 2020

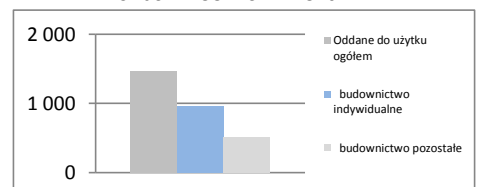
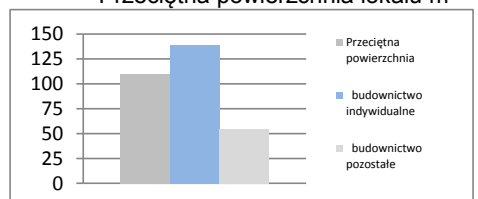
Sprzedaż	mIn PLN	8 629
Sprzedaż na zatrudnionego	tys. PLN	64
Zatrudnienie	w tys.	135
Płaca	PLN	4 595
Sprzedaż	I - II 2019 = 100	100,8
Zatrudnienie	I - II 2019 = 100	100,8
Wydajność	I - II 2019 = 100	100,0
Płaca	I - II 2019 = 100	105,8

Dynamiki - przemysł

Budownictwo - sektor przedsiębiorstw
I - II 2020

Sprzedaż	mIn PLN	1 112
Sprzedaż na zatrudnionego	tys. PLN	59
Zatrudnienie	w tys.	19
Płaca	PLN	4 129
Sprzedaż	I - II 2019 = 100	121,9
Zatrudnienie	I - II 2019 = 100	105,7
Wydajność	I - II 2019 = 100	115,3
Płaca	I - II 2019 = 100	107,6

Dynamiki - budownictwo

Mieszkania oddane do użytku
I - II 2020

Oddane do użytku ogółem	szt.	1 468
budownictwo indywidualne	szt.	960
budownictwo pozostałe	szt.	508
Dynamika	I - II 2019 = 100	116,2
Powierzchnia ogółem	tys. m ²	161
budownictwo indywidualne	tys. m ²	133
budownictwo pozostałe	tys. m ²	28
Dynamika	I - II 2019 = 100	109,3
Przeciętna powierzchnia	m ²	110
budownictwo indywidualne	m ²	139
budownictwo pozostałe	m ²	55

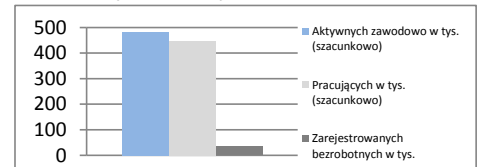
Liczba mieszkań w szt.

Przeciętna powierzchnia lokalu m²


PODLASKIE

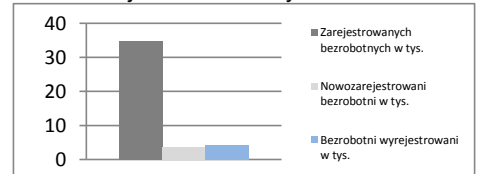
Powierzchnia	w km ²	20 187	Ludność tys.	1 179	
	% Polski	6,5%	% Polski	3,1%	
Gęstość zaludnienia	osób na km ²	58,4	Współczynnik urbanizacji	60,8%	
	Polska	122,8	Polska	60,1%	
PKB na mieszkańca	tys. PLN	41 866	PKB	mIn PLN	49 377
	Średnia Polski = 100%	71,0%	% Polski	2,18%	

Rynek pracy
koniec lutego 2020

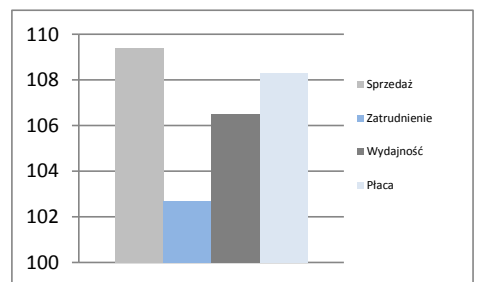
Zarejestrowanych bezrobotnych w tys.	34,7
Pracujących w tys. (szacunkowo)	447,2
Aktywnych zawodowo w tys. (szacunkowo)	481,9
Stopa bezrobocia	7,2%
	Polska 5,5%

Rynek pracy

Rynek pracy
w lutym 2020

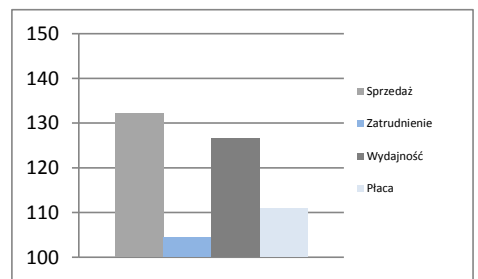
Bezrobotnych na ofertę pracy	34,0
Nowozarejestrowani bezrobotni w tys.	3,6
Bezrobotni wyrejestrowani w tys.	4,2

Rejestr bezrobotnych

Przemysł - sektor przedsiębiorstw
I - II 2020

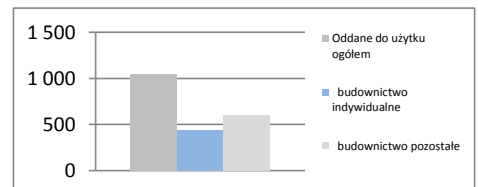
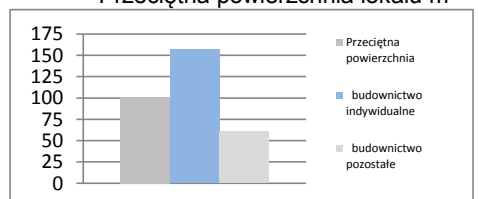
Sprzedaż	mIn PLN	5 279
Sprzedaż na zatrudnionego	tys. PLN	93
Zatrudnienie	w tys.	57
Płaca	PLN	4 617
Sprzedaż	I - II 2019 = 100	109,4
Zatrudnienie	I - II 2019 = 100	102,7
Wydajność	I - II 2019 = 100	106,5
Płaca	I - II 2019 = 100	108,3

Dynamiki - przemysł

Budownictwo - sektor przedsiębiorstw
I - II 2020

Sprzedaż	mIn PLN	966
Sprzedaż na zatrudnionego	tys. PLN	74
Zatrudnienie	w tys.	13
Płaca	PLN	5 097
Sprzedaż	I - II 2019 = 100	132,1
Zatrudnienie	I - II 2019 = 100	104,4
Wydajność	I - II 2019 = 100	126,5
Płaca	I - II 2019 = 100	110,9

Dynamiki - budownictwo

Mieszkania oddane do użytku
I - II 2020

Oddane do użytku ogółem	szt.	1 044
budownictwo indywidualne	szt.	441
budownictwo pozostałe	szt.	603
Dynamika	I - II 2019 = 100	119,9
Powierzchnia ogółem	tys. m ²	106
budownictwo indywidualne	tys. m ²	69
budownictwo pozostałe	tys. m ²	37
Dynamika	I - II 2019 = 100	121,4
Przeciętna powierzchnia	m ²	101
budownictwo indywidualne	m ²	157
budownictwo pozostałe	m ²	61

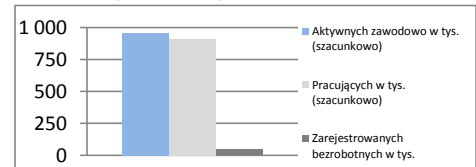
Liczba mieszkań w szt.

Przeciętna powierzchnia lokalu m²


POMORSKIE

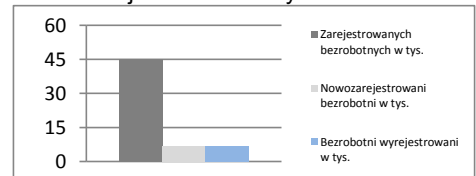
Powierzchnia	w km ²	18 310	Ludność tys.	2 338
	% Polski	5,9%	% Polski	6,1%
Gęstość zaludnienia	osób na km ²	127,7	Współczynnik urbanizacji	63,6%
	Polska	122,8	Polska	60,1%
PKB na mieszkańca	tys. PLN	57 162	PKB	mIn PLN
	Średnia Polski = 100%	96,9%	% Polski	133 634
				5,90%

Rynek pracy
koniec lutego 2020

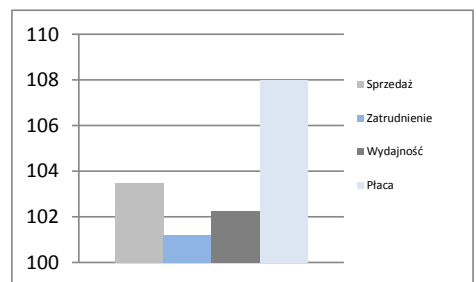
Zarejestrowanych bezrobotnych w tys.	45,0
Pracujących w tys. (szacunkowo)	912,4
Aktywnych zawodowo w tys. (szacunkowo)	957,4
Stopa bezrobocia	4,7%
	Polska 5,5%

Rynek pracy

Rynek pracy
w lutym 2020

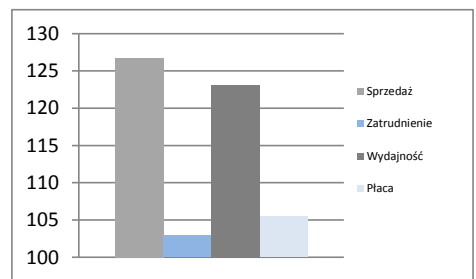
Bezrobotnych na ofertę pracy	10,0
Nowozarejestrowani bezrobotni w tys.	6,8
Bezrobotni wyrejestrowani w tys.	6,7

Rejestr bezrobotnych

Przemysł - sektor przedsiębiorstw
I - II 2020

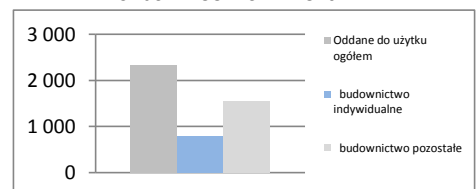
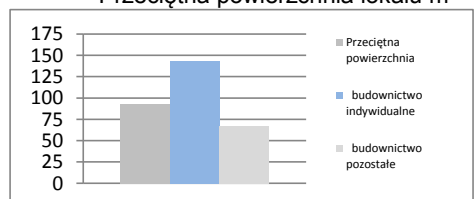
Sprzedaż	mIn PLN	15 253
Sprzedaż na zatrudnionego	tys. PLN	97
Zatrudnienie	w tys.	157
Płaca	PLN	4 617
Sprzedaż	I - II 2019 = 100	103,5
Zatrudnienie	I - II 2019 = 100	101,2
Wydajność	I - II 2019 = 100	102,3
Płaca	I - II 2019 = 100	108,0

Dynamiki - przemysł

Budownictwo - sektor przedsiębiorstw
I - II 2020

Sprzedaż	mIn PLN	2 179
Sprzedaż na zatrudnionego	tys. PLN	68
Zatrudnienie	w tys.	32
Płaca	PLN	4 945
Sprzedaż	I - II 2019 = 100	126,7
Zatrudnienie	I - II 2019 = 100	102,9
Wydajność	I - II 2019 = 100	123,1
Płaca	I - II 2019 = 100	105,5

Dynamiki - budownictwo

Mieszkania oddane do użytku
I - II 2020

Oddane do użytku ogółem	szt.	2 330
budownictwo indywidualne	szt.	782
budownictwo pozostałe	szt.	1 548
Dynamika	I - II 2019 = 100	86,0
Powierzchnia ogółem	tys. m ²	216
budownictwo indywidualne	tys. m ²	112
budownictwo pozostałe	tys. m ²	104
Dynamika	I - II 2019 = 100	94,5
Przeciętna powierzchnia	m ²	93
budownictwo indywidualne	m ²	143
budownictwo pozostałe	m ²	67

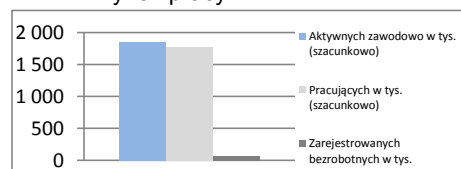
Liczba mieszkań w szt.

Przeciętna powierzchnia lokalu m²


ŚLĄSKIE

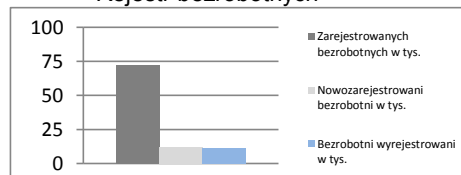
Powierzchnia	w km ²	12 333	Ludność tys.	4 524
	% Polski	3,9%	% Polski	11,8%
Gęstość zaludnienia	osób na km ²	366,8	Współczynnik urbanizacji	76,7%
	Polska	122,8	Polska	60,1%
PKB na mieszkańca	tys. PLN	61 525	PKB mln PLN	278 347
	Średnia Polski = 100%	104,3%	% Polski	12,29%

Rynek pracy
koniec lutego 2020

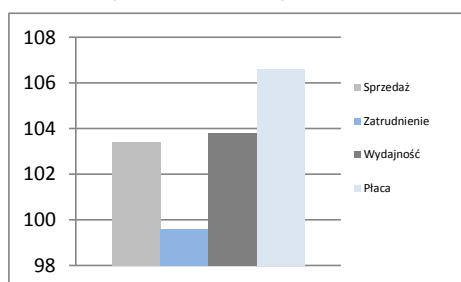
Zarejestrowanych bezrobotnych w tys.	72,1
Pracujących w tys. (szacunkowo)	1 776,6
Aktywnych zawodowo w tys. (szacunkowo)	1 848,7
Stopa bezrobocia	3,9%
	Polska 5,5%

Rynek pracy

Rynek pracy
w lutym 2020

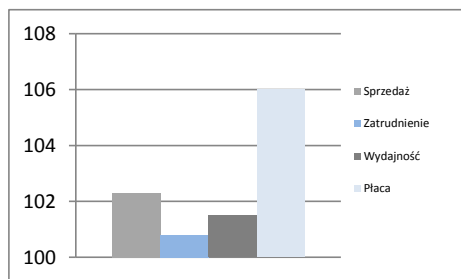
Bezrobotnych na ofertę pracy	7,0
Nowozarejestrowani bezrobotni w tys.	12,0
Bezrobotni wyrejestrowani w tys.	11,4

Rejestr bezrobotnych

Przemysł - sektor przedsiębiorstw
I - II 2020

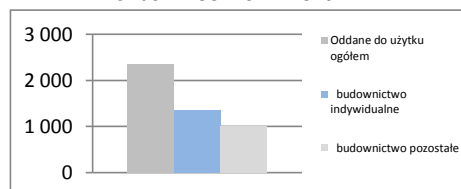
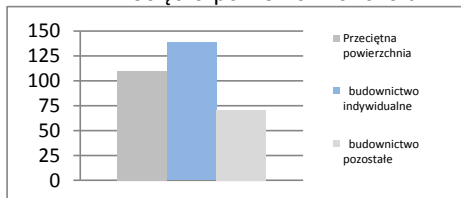
Sprzedaż	mln PLN	39 011
Sprzedaż na zatrudnionego	tys. PLN	86
Zatrudnienie	w tys.	452
Płaca	PLN	5 898
Sprzedaż	I - II 2019 = 100	103,4
Zatrudnienie	I - II 2019 = 100	99,6
Wydajność	I - II 2019 = 100	103,8
Płaca	I - II 2019 = 100	106,6

Dynamiki - przemysł

Budownictwo - sektor przedsiębiorstw
I - II 2020

Sprzedaż	mln PLN	2 907
Sprzedaż na zatrudnionego	tys. PLN	54
Zatrudnienie	w tys.	54
Płaca	PLN	5 026
Sprzedaż	I - II 2019 = 100	102,3
Zatrudnienie	I - II 2019 = 100	100,8
Wydajność	I - II 2019 = 100	101,5
Płaca	I - II 2019 = 100	106,0

Dynamiki - budownictwo

Mieszkania oddane do użytku
I - II 2020

Oddane do użytku ogółem	szt.	2 364
budownictwo indywidualne	szt.	1 361
budownictwo pozostałe	szt.	1 003
Dynamika	I - II 2019 = 100	126,7
Powierzchnia ogółem	tys. m ²	260
budownictwo indywidualne	tys. m ²	189
budownictwo pozostałe	tys. m ²	71
Dynamika	I - II 2019 = 100	118,8
Przeciętna powierzchnia	m ²	110
budownictwo indywidualne	m ²	139
budownictwo pozostałe	m ²	71

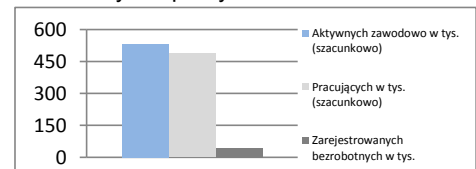
Liczba mieszkań w szt.

Przeciętna powierzchnia lokalu m²


ŚWIĘTOKRZYSKIE

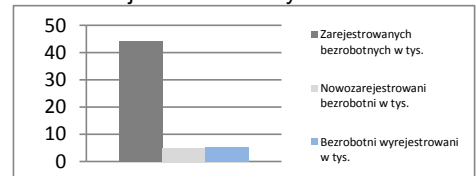
Powierzchnia	w km ²	11 711	Ludność tys.	1 237
	% Polski	3,7%	% Polski	3,2%
Gęstość zaludnienia	osób na km ²	105,7	Współczynnik urbanizacji	45,4%
	Polska	122,8	Polska	60,1%
PKB na mieszkańca	tys. PLN	43 015	PKB mln PLN	53 227
	Średnia Polski = 100%	72,9%	% Polski	2,35%

Rynek pracy
koniec lutego 2020

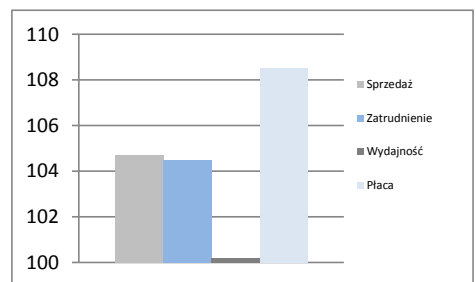
Zarejestrowanych bezrobotnych w tys.	44,2
Pracujących w tys. (szacunkowo)	488,3
Aktywnych zawodowo w tys. (szacunkowo)	532,5
Stopa bezrobocia	8,3%
Polska	5,5%

Rynek pracy

Rynek pracy
w lutym 2020

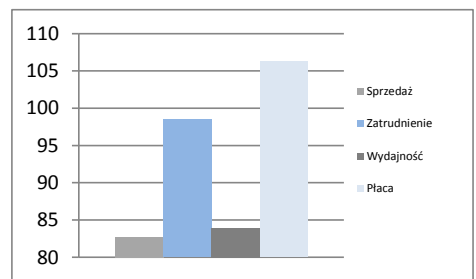
Bezrobotnych na ofertę pracy	24,0
Nowozarejestrowani bezrobotni w tys.	4,9
Bezrobotni wyrejestrowani w tys.	5,2

Rejestr bezrobotnych

Przemysł - sektor przedsiębiorstw
I - II 2020

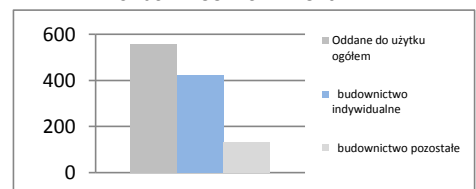
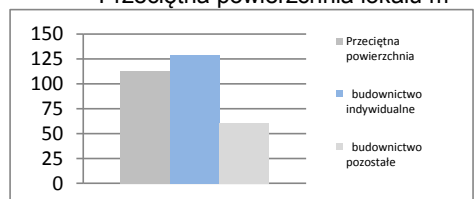
Sprzedaż	mln PLN	4 806
Sprzedaż na zatrudnionego	tys. PLN	69
Zatrudnienie	w tys.	70
Płaca	PLN	4 775
Sprzedaż	I - II 2019 = 100	104,7
Zatrudnienie	I - II 2019 = 100	104,5
Wydajność	I - II 2019 = 100	100,2
Płaca	I - II 2019 = 100	108,5

Dynamiki - przemysł

Budownictwo - sektor przedsiębiorstw
I - II 2020

Sprzedaż	mln PLN	573
Sprzedaż na zatrudnionego	tys. PLN	57
Zatrudnienie	w tys.	10
Płaca	PLN	4 159
Sprzedaż	I - II 2019 = 100	82,7
Zatrudnienie	I - II 2019 = 100	98,5
Wydajność	I - II 2019 = 100	84,0
Płaca	I - II 2019 = 100	106,3

Dynamiki - budownictwo

Mieszkania oddane do użytku
I - II 2020

Oddane do użytku ogółem	szt.	557
budownictwo indywidualne	szt.	424
budownictwo pozostałe	szt.	133
Dynamika	I - II 2019 = 100	79,9
Powierzchnia ogółem	tys. m ²	63
budownictwo indywidualne	tys. m ²	55
budownictwo pozostałe	tys. m ²	8
Dynamika	I - II 2019 = 100	89,3
Przeciętna powierzchnia	m ²	113
budownictwo indywidualne	m ²	129
budownictwo pozostałe	m ²	61

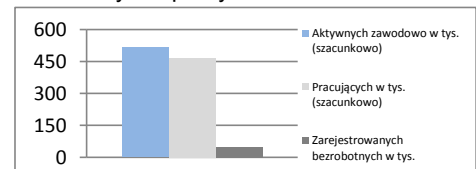
Liczba mieszkań w szt.

Przeciętna powierzchnia lokalu m²


WARMIŃSKO-MAZURSKIE

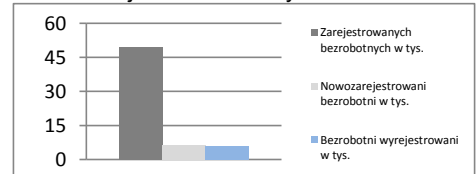
Powierzchnia	w km ²	24 173	Ludność tys.	1 426	
	% Polski	7,7%	% Polski	3,7%	
Gęstość zaludnienia	osób na km ²	59,0	Współczynnik urbanizacji	59,2%	
	Polska	122,8	Polska	60,1%	
PKB na mieszkańca	tys. PLN	40 503	PKB	mIn PLN	57 757
	Średnia Polski = 100%	68,6%	% Polski	2,55%	

Rynek pracy
koniec lutego 2020

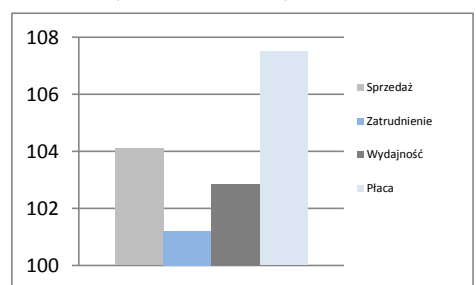
Zarejestrowanych bezrobotnych w tys.	49,5
Pracujących w tys. (szacunkowo)	466,1
Aktywnych zawodowo w tys. (szacunkowo)	515,6
Stopa bezrobocia	9,6%
	Polska 5,5%

Rynek pracy

Rynek pracy
w lutym 2020

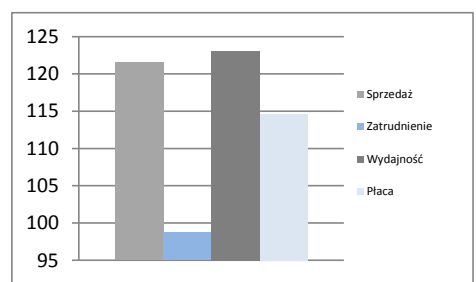
Bezrobotnych na ofertę pracy	14,0
Nowozarejestrowani bezrobotni w tys.	6,3
Bezrobotni wyrejestrowani w tys.	6,2

Rejestr bezrobotnych

Przemysł - sektor przedsiębiorstw
I - II 2020

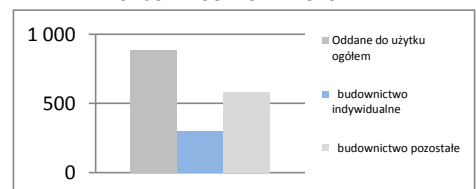
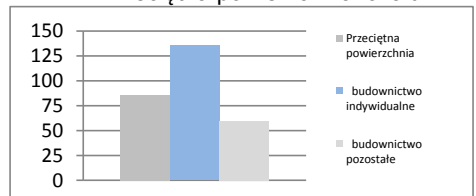
Sprzedaż	mIn PLN	6 402
Sprzedaż na zatrudnionego	tys. PLN	72
Zatrudnienie	w tys.	89
Płaca	PLN	4 539
Sprzedaż	I - II 2019 = 100	104,1
Zatrudnienie	I - II 2019 = 100	101,2
Wydajność	I - II 2019 = 100	102,9
Płaca	I - II 2019 = 100	107,5

Dynamiki - przemysł

Budownictwo - sektor przedsiębiorstw
I - II 2020

Sprzedaż	mIn PLN	493
Sprzedaż na zatrudnionego	tys. PLN	45
Zatrudnienie	w tys.	11
Płaca	PLN	4 528
Sprzedaż	I - II 2019 = 100	121,5
Zatrudnienie	I - II 2019 = 100	98,7
Wydajność	I - II 2019 = 100	123,1
Płaca	I - II 2019 = 100	114,6

Dynamiki - budownictwo

Mieszkania oddane do użytku
I - II 2020

Oddane do użytku ogółem	szt.	884
budownictwo indywidualne	szt.	300
budownictwo pozostałe	szt.	584
Dynamika	I - II 2019 = 100	105,2
Powierzchnia ogółem	tys. m ²	76
budownictwo indywidualne	tys. m ²	41
budownictwo pozostałe	tys. m ²	35
Dynamika	I - II 2019 = 100	104,4
Przeciętna powierzchnia	m ²	86
budownictwo indywidualne	m ²	136
budownictwo pozostałe	m ²	60

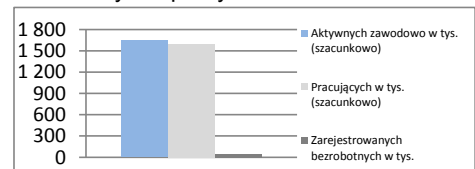
Liczba mieszkań w szt.

Przeciętna powierzchnia lokalu m²


WIELKOPOLSKIE

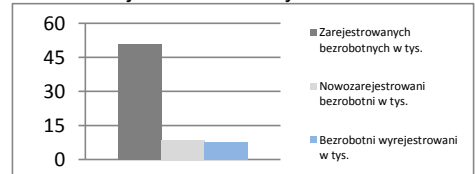
Powierzchnia	w km ²	29 827	Ludność tys.	3 496	
	% Polski	9,5%	% Polski	9,1%	
Gęstość zaludnienia	osób na km ²	117,2	Współczynnik urbanizacji	54,1%	
	Polska	122,8	Polska	60,1%	
PKB na mieszkańca	tys. PLN	63 371	PKB	mIn PLN	221 515
	Średnia Polski = 100%	107,4%	% Polski	9,78%	

Rynek pracy
koniec lutego 2020

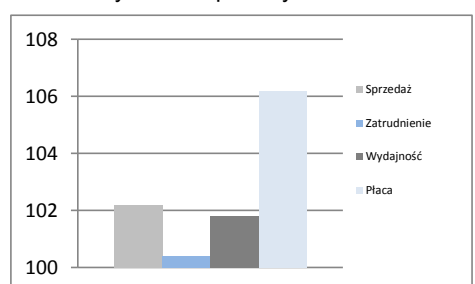
Zarejestrowanych bezrobotnych w tys.	51,0
Pracujących w tys. (szacunkowo)	1 594,2
Aktywnych zawodowo w tys. (szacunkowo)	1 645,2
Stopa bezrobocia	3,1%
	Polska 5,5%

Rynek pracy

Rynek pracy
w lutym 2020

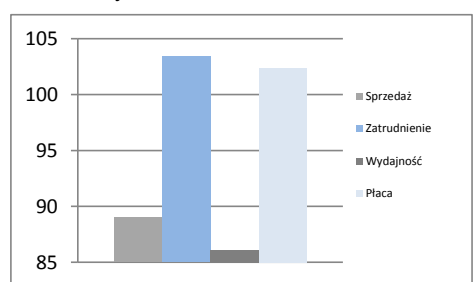
Bezrobotnych na ofertę pracy	10,0
Nowozarejestrowani bezrobotni w tys.	8,4
Bezrobotni wyrejestrowani w tys.	7,7

Rejestr bezrobotnych

Przemysł - sektor przedsiębiorstw
I - II 2020

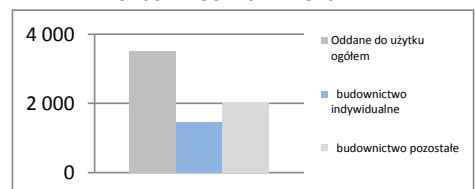
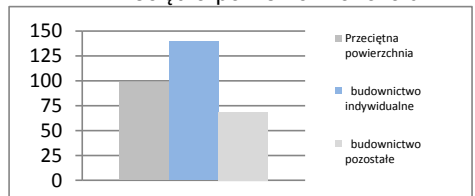
Sprzedaż	mIn PLN	30 269
Sprzedaż na zatrudnionego	tys. PLN	87
Zatrudnienie	w tys.	347
Płaca	PLN	5 088
Sprzedaż	I - II 2019 = 100	102,2
Zatrudnienie	I - II 2019 = 100	100,4
Wydajność	I - II 2019 = 100	101,8
Płaca	I - II 2019 = 100	106,2

Dynamiki - przemysł

Budownictwo - sektor przedsiębiorstw
I - II 2020

Sprzedaż	mIn PLN	3 108
Sprzedaż na zatrudnionego	tys. PLN	78
Zatrudnienie	w tys.	40
Płaca	PLN	5 043
Sprzedaż	I - II 2019 = 100	89,0
Zatrudnienie	I - II 2019 = 100	103,4
Wydajność	I - II 2019 = 100	86,1
Płaca	I - II 2019 = 100	102,4

Dynamiki - budownictwo

Mieszkania oddane do użytku
I - II 2020

Oddane do użytku ogółem	szt.	3 509
budownictwo indywidualne	szt.	1 465
budownictwo pozostałe	szt.	2 044
Dynamika	I - II 2019 = 100	122,6
Powierzchnia ogółem	tys. m ²	344
budownictwo indywidualne	tys. m ²	204
budownictwo pozostałe	tys. m ²	140
Dynamika	I - II 2019 = 100	125,8
Przeciętna powierzchnia	m ²	98
budownictwo indywidualne	m ²	139
budownictwo pozostałe	m ²	68

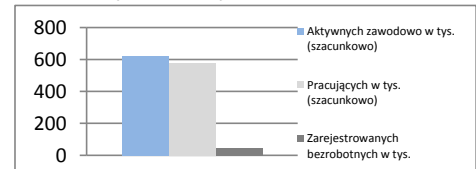
Liczba mieszkań w szt.

Przeciętna powierzchnia lokalu m²


ZACHODNIOPOMORSKIE

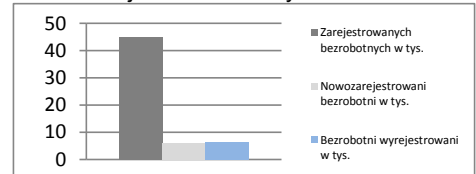
Powierzchnia	w km ²	22 892	Ludność tys.	1 698
	% Polski	7,3%	% Polski	4,4%
Gęstość zaludnienia	osób na km ²	74,2	Współczynnik urbanizacji	68,5%
	Polska	122,8	Polska	60,1%
PKB na mieszkańca	tys. PLN	48 946	PKB	mIn PLN
	Średnia Polski = 100%	83,0%	% Polski	83 125
				3,67%

Rynek pracy
koniec lutego 2020

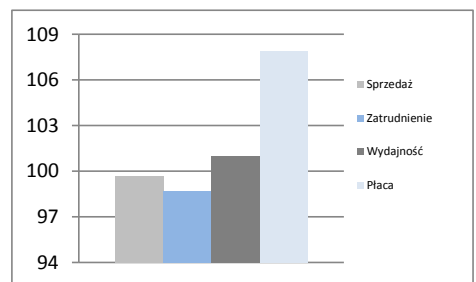
Zarejestrowanych bezrobotnych w tys.	44,8
Pracujących w tys. (szacunkowo)	577,4
Aktywnych zawodowo w tys. (szacunkowo)	622,2
Stopa bezrobocia	7,2%
	Polska 5,5%

Rynek pracy

Rynek pracy
w lutym 2020

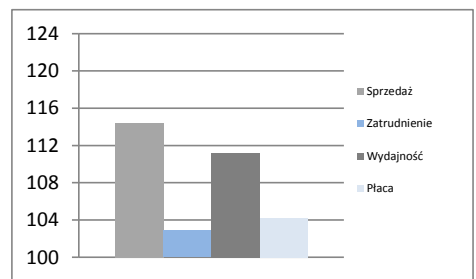
Bezrobotnych na ofertę pracy	11,0
Nowozarejestrowani bezrobotni w tys.	6,1
Bezrobotni wyrejestrowani w tys.	6,3

Rejestr bezrobotnych

Przemysł - sektor przedsiębiorstw
I - II 2020

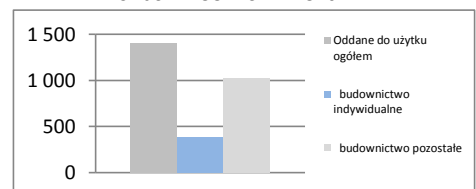
Sprzedaż	mIn PLN	7 041
Sprzedaż na zatrudnionego	tys. PLN	74
Zatrudnienie	w tys.	95
Płaca	PLN	4 981
Sprzedaż	I - II 2019 = 100	99,7
Zatrudnienie	I - II 2019 = 100	98,7
Wydajność	I - II 2019 = 100	101,0
Płaca	I - II 2019 = 100	107,9

Dynamiki - przemysł

Budownictwo - sektor przedsiębiorstw
I - II 2020

Sprzedaż	mIn PLN	617
Sprzedaż na zatrudnionego	tys. PLN	51
Zatrudnienie	w tys.	12
Płaca	PLN	4 580
Sprzedaż	I - II 2019 = 100	114,4
Zatrudnienie	I - II 2019 = 100	102,9
Wydajność	I - II 2019 = 100	111,2
Płaca	I - II 2019 = 100	104,2

Dynamiki - budownictwo

Mieszkania oddane do użytku
I - II 2020

Oddane do użytku ogółem	szt.	1 409
budownictwo indywidualne	szt.	387
budownictwo pozostałe	szt.	1 022
Dynamika	I - II 2019 = 100	72,8
Powierzchnia ogółem	tys. m ²	115
budownictwo indywidualne	tys. m ²	54
budownictwo pozostałe	tys. m ²	62
Dynamika	I - II 2019 = 100	88,4
Przeciętna powierzchnia	m ²	82
budownictwo indywidualne	m ²	138
budownictwo pozostałe	m ²	60

Liczba mieszkań w szt.

Przeciętna powierzchnia lokalu m²
