



KRAJOWA IZBA GOSPODARCZA

Comiesięczny przegląd sytuacji gospodarczej
w województwach

Krajowa Izba Gospodarcza

28.02.2020 roku

Spis treści

Spis treści	str. 2
Objaśnienia i uwagi	str. 3
Porównanie województw	str. 4
POLSKA	str. 5
DOLNOŚLĄSKIE	str. 6
KUJAWSKO-POMORSKIE	str. 7
LUBELSKIE	str. 8
LUBUSKIE	str. 9
ŁÓDZKIE	str. 10
MAŁOPOLSKIE	str. 11
MAZOWIECKIE	str. 12
OPOLSKIE	str. 13
PODKARPACKIE	str. 14
PODLASKIE	str. 15
POMORSKIE	str. 16
ŚLĄSKIE	str. 17
ŚWIĘTOKRZYSKIE	str. 18
WARMIŃSKO-MAZURSKIE	str. 19
WIELKOPOLSKIE	str. 20
ZACHODNIOPOMORSKIE	str. 21

Objaśnienia i uwagi

Analitycy i komentatorzy zajmujący się problematyką gospodarczą zazwyczaj koncentrują się na danych obrazujących aktualny stan i bieżące zmiany całej polskiej gospodarki. Takie podejście jest naturalne. Uogólnienie danych pozwala na łatwiejsze ich zrozumienie oraz na prostsze formułowanie projekcji dotyczących przyszłości. Należy mieć jednak na uwadze, że z punktu widzenia poszczególnych firm synteza danych na poziomie ogólnokrajowym jest adekwatna jedynie w przypadku podmiotów największych.

Rozważne prowadzenie działalności gospodarczej oraz planowanie jej na przyszłość wymaga dobrego rozpoznania bieżących warunków lokalnych, na jakich działa firma. W przypadku zdecydowanej większości firm w Polsce owa lokalność dotyczy jednego województwa, w bardziej zaś zaawansowanym stadium ekspansji kilku województw.

Prezentowane systematycznie przez statystykę publiczną informacje wskazują na bardzo duże zróżnicowanie województw. Dotyczy to tak ich potencjału w zakresie powierzchni, ludności, wypracowanego produktu krajowego brutto, ale również takich parametrów jak aktualne tempo wzrostu, dostępne zasoby pracy, bezrobocie, poziom i dynamika płac, postęp w zakresie wydajności.

Zamiarem Krajowej Izby Gospodarczej jest wsparcie pracy przedsiębiorców poprzez przybliżenie im danych dotyczących potencjału gospodarczego i bieżącej sytuacji ekonomicznej panującej w poszczególnych województwach. W poniższym opracowaniu dane Głównego Urzędu Statystycznego zostały uzupełnione szacunkami KIG opartymi na danych GUS.

Z punktu widzenia analizy bieżącego stanu otoczenia biznesowego przedsiębiorstw szczególnie ważne są dane dotyczące sektora przedsiębiorstw - zwłaszcza przemysłu i budownictwa - gdzie zaprezentowany jest: poziom sprzedaży i aktualne tempo jej wzrostu wraz z przeciętną wydajnością pracownika mierzoną sprzedażą przypadającą na jednego zatrudnionego, poziom i dynamika zatrudnienia, poziom i dynamika płac, dynamika wydajności. W szczególności ważne wydaje się monitorowanie relacji pomiędzy dynamikami sprzedaży, zatrudnienia, wynagrodzeń i wydajności.

W ocenie potencjału gospodarczego i siły ekonomicznej poszczególnych województw pomocne mogą być informacje o poziomie produktu krajowego brutto, liczbie ludności – zwłaszcza aktywnej zawodowo, ale również te dotyczące gęstości zaludnienia czy współczynnika urbanizacji. Wypada podkreślić, że produkt krajowy brutto wypracowywany nawet przez nieduże województwa jest często przynajmniej porównywalny z produktem krajowym brutto części krajów naszego regionu.

Porównanie województw

Dane podstawowe	Powierzchnia		Ludność		Gęstość zal. osób na km ²	Wsp. urban. w %	PKB (2019)	
	w km ²	% Polski	w tys.	% Polski			mln PLN	PLN na mieszk.
POLSKA	312 680	100,0%	38 387	100,0%	122,8	60,1%	2 264 978	59 005
DOLNOŚLĄSKIE	19 947	6,4%	2 900	7,6%	145,4	68,5%	187 087	64 513
KUJAWSKO-POMORSKIE	17 971	5,7%	2 075	5,4%	115,4	59,0%	99 659	48 040
LUBELSKIE	25 122	8,0%	2 112	5,5%	84,1	46,5%	83 804	39 676
LUBUSKIE	13 988	4,5%	1 013	2,6%	72,4	64,9%	49 830	49 190
ŁÓDZKIE	18 219	5,8%	2 460	6,4%	135,0	62,5%	135 219	54 963
MAŁOPOLSKIE	15 183	4,9%	3 405	8,9%	224,3	48,2%	184 822	54 281
MAZOWIECKIE	35 558	11,4%	5 411	14,1%	152,2	64,4%	512 565	94 719
OPOLSKIE	9 412	3,0%	984	2,6%	104,6	53,3%	46 245	46 983
PODKARPACKIE	17 846	5,7%	2 128	5,5%	119,2	41,4%	88 787	41 733
PODLASKIE	20 187	6,5%	1 179	3,1%	58,4	60,8%	49 377	41 866
POMORSKIE	18 310	5,9%	2 338	6,1%	127,7	63,6%	133 634	57 162
ŚLĄSKIE	12 333	3,9%	4 524	11,8%	366,8	76,7%	278 347	61 525
ŚWIĘTOKRZYSKIE	11 711	3,7%	1 237	3,2%	105,7	45,4%	53 227	43 015
WARMIŃSKO-MAZURSKIE	24 173	7,7%	1 426	3,7%	59,0	59,2%	57 757	40 503
WIELKOPOLSKIE	29 827	9,5%	3 496	9,1%	117,2	54,1%	221 515	63 371
ZACHODNIOPOMORSKIE	22 892	7,3%	1 698	4,4%	74,2	68,5%	83 125	48 946

Rynek pracy	Aktywni zaw. w tys.	Bezrobotni rejestrowani		Pracujący w tys.			Płace w PLN	
		w tys.	stopa w %	ogółem	przemysł	budownictwo	przemysł	budownictwo
POLSKA	16 789	922,2	5,5%	15 867	2 777	423	5 265	5 149
DOLNOŚLĄSKIE	1 227	60,1	4,9%	1 166	231	29	5 727	5 842
KUJAWSKO-POMORSKIE	827	67,8	8,2%	759	138	20	4 664	4 544
LUBELSKIE	940	73,3	7,8%	866	102	18	5 302	4 060
LUBUSKIE	381	20,2	5,3%	361	73	7	5 070	4 408
ŁÓDZKIE	1 104	61,8	5,6%	1 042	174	19	5 132	4 659
MAŁOPOLSKIE	1 544	66,4	4,3%	1 478	216	44	5 158	4 650
MAZOWIECKIE	2 828	130,1	4,6%	2 698	385	90	5 849	6 373
OPOLSKIE	364	22,2	6,1%	342	60	7	4 943	5 438
PODKARPACKIE	955	79,3	8,3%	876	136	19	4 607	4 101
PODLASKIE	484	35,3	7,3%	448	57	13	4 543	4 956
POMORSKIE	957	45,0	4,7%	912	157	32	5 420	4 932
ŚLĄSKIE	1 879	71,4	3,8%	1 808	451	54	5 566	5 025
ŚWIĘTOKRZYSKIE	537	44,6	8,3%	493	67	10	4 798	4 227
WARMIŃSKO-MAZURSKIE	514	49,3	9,6%	464	88	11	4 663	4 316
WIELKOPOLSKIE	1 623	50,3	3,1%	1 572	346	40	5 006	5 085
ZACHODNIOPOMORSKIE	626	45,1	7,2%	581	95	12	4 969	4 540

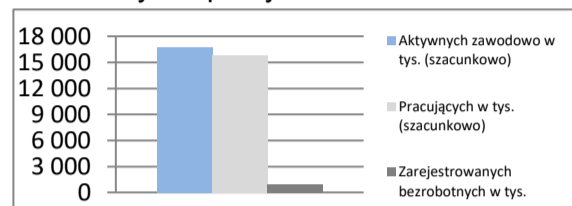
Wyniki przedsiębiorstw	Przemysł I 2020				Budownictwo I 2020			
	Sprzedaż og. mln PLN	Na zatrud. tys. PLN	Sprzedaż I 2019 = 100	Wydajność	Sprzedaż og. mln PLN	Na zatrud. tys. PLN	Sprzedaż I 2019 = 100	Wydajność
POLSKA	125 492	45	101,1	100,5	13 493	32	112,4	111,6
DOLNOŚLĄSKIE	11 163	48	104,6	103,2	923	32	111,1	110,2
KUJAWSKO-POMORSKIE	5 348	39	98,9	99,5	454	23	124,2	126,7
LUBELSKIE	3 321	33	100,8	99,8	283	16	123,0	116,3
LUBUSKIE	3 307	45	99,0	99,9	107	15	49,7	47,2
ŁÓDZKIE	7 079	41	97,9	99,0	582	31	135,9	134,8
MAŁOPOLSKIE	8 847	41	99,8	98,3	1 195	27	127,9	126,0
MAZOWIECKIE	26 265	68	102,3	100,0	4 037	45	116,4	119,5
OPOLSKIE	2 589	43	104,3	104,1	261	37	126,8	131,8
PODKARPACKIE	4 315	32	101,6	100,2	578	30	140,9	133,9
PODLASKIE	2 607	46	105,8	102,7	508	39	143,7	137,2
POMORSKIE	7 954	51	104,9	103,2	918	29	99,7	97,6
ŚLĄSKIE	18 845	42	99,8	100,2	1 431	27	109,3	109,2
ŚWIĘTOKRZYSKIE	2 325	35	105,2	105,0	284	28	103,3	104,9
WARMIŃSKO-MAZURSKIE	3 199	36	103,7	102,7	203	18	104,7	106,5
WIELKOPOLSKIE	14 928	43	102,4	102,1	1 437	36	88,4	85,6
ZACHODNIOPOMORSKIE	3 401	36	94,7	95,9	293	24	120,6	117,0

POLSKA

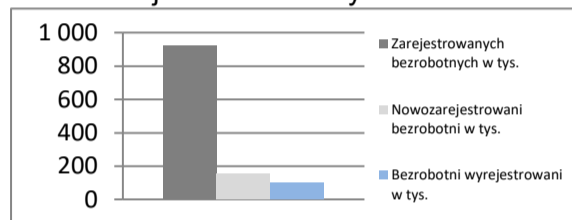
Powierzchnia	w km ²	312 680	Ludność tys.	38 387
	% Polski	100,0%	% Polski	100,0%
Gęstość zaludnienia	osób na km ²	122,8	Współczynnik urbanizacji	60,1%
	Polska	122,8	Polska	60,1%
PKB na mieszkańca	tys. PLN	59 005	PKB mln PLN	2 264 978
	Średnia Polski = 100%	100,0%	% Polski	100,00%

Rynek pracy
koniec stycznia 2020

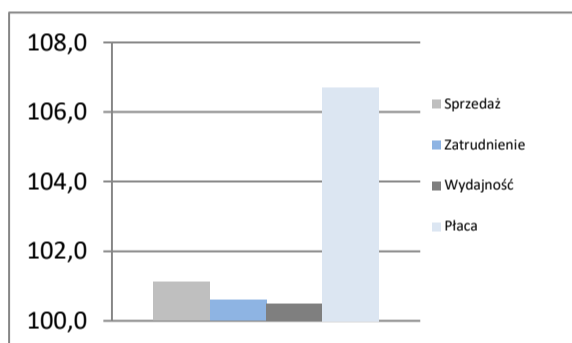
Zarejestrowanych bezrobotnych w tys.	922,2
Pracujących w tys. (szacunkowo)	15 845,1
Aktywnych zawodowo w tys. (szacunkowo)	16 767,3
Stopa bezrobocia	5,5%
	Polska 5,5%

Rynek pracy

Rynek pracy
w styczniu 2020

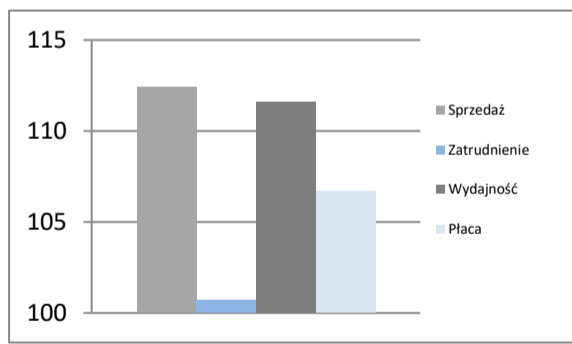
Bezrobotnych na ofertę pracy	12,0
Nowozarejestrowani bezrobotni w tys.	154,6
Bezrobotni wyrejestrowani w tys.	98,8

Rejestr bezrobotnych

Przemysł - sektor przedsiębiorstw
I 2020

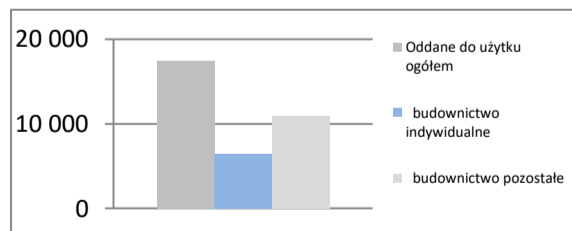
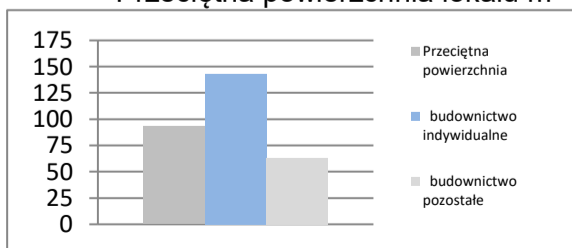
Sprzedaż	mln PLN	125 492
Sprzedaż na zatrudnionego	tys. PLN	45
Zatrudnienie	w tys.	2 777
Płaca	PLN	5 265
Sprzedaż	I 2019 = 100	101,1
Zatrudnienie	I 2019 = 100	100,6
Wydajność	I 2019 = 100	100,5
Płaca	I 2019 = 100	106,7

Dynamiki - przemysł

Budownictwo - sektor przedsiębiorstw
I 2020

Sprzedaż	mln PLN	13 493
Sprzedaż na zatrudnionego	tys. PLN	32
Zatrudnienie	w tys.	423
Płaca	PLN	5 149
Sprzedaż	I 2019 = 100	112,4
Zatrudnienie	I 2019 = 100	100,7
Wydajność	I 2019 = 100	111,6
Płaca	I 2019 = 100	106,7

Dynamiki - budownictwo

Mieszkania oddane do użytku
I 2020

Oddane do użytku ogółem	szt.	17 409
budownictwo indywidualne	szt.	6 434
budownictwo pozostałe	szt.	10 975
Dynamika	I 2019 = 100	100,5
Powierzchnia ogółem	tys. m ²	1 617
budownictwo indywidualne	tys. m ²	922
budownictwo pozostałe	tys. m ²	695
Dynamika	I 2019 = 100	103,3
Przeciętna powierzchnia	m ²	93
budownictwo indywidualne	m ²	143
budownictwo pozostałe	m ²	63

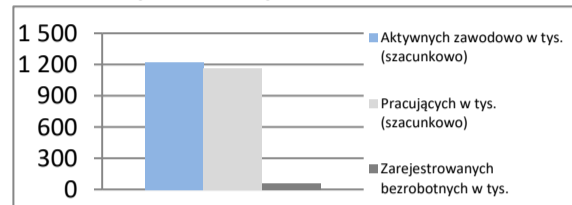
Liczba mieszkań w szt.

Przeciętna powierzchnia lokalu m²


DOLNOŚLĄSKIE

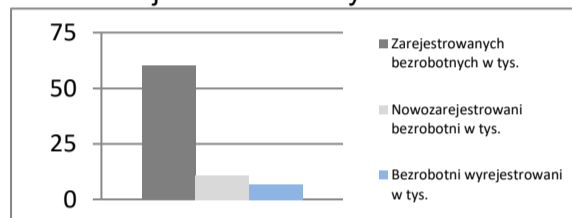
Powierzchnia	w km ²	19 947	Ludność tys.	2 900
	% Polski	6,4%	% Polski	7,6%
Gęstość zaludnienia	osób na km ²	145,4	Współczynnik urbanizacji	68,5%
	Polska	122,8	Polska	60,1%
PKB na mieszkańca	tys. PLN	64 513	PKB	mln PLN 187 087
	Średnia Polski = 100%	109,3%	% Polski	8,26%

Rynek pracy
koniec stycznia 2020

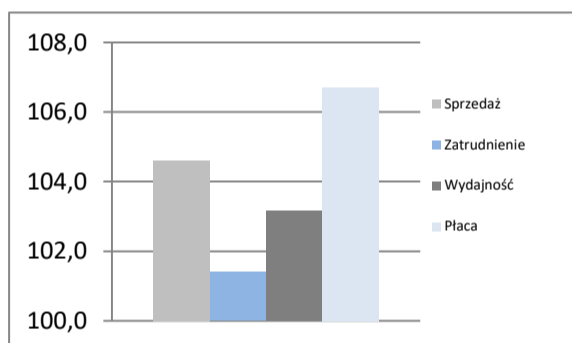
Zarejestrowanych bezrobotnych w tys.	60,1
Pracujących w tys. (szacunkowo)	1 166,4
Aktywnych zawodowo w tys. (szacunkowo)	1 226,5
Stopa bezrobocia	4,9%
	Polska 5,5%

Rynek pracy

Rynek pracy
w styczniu 2020

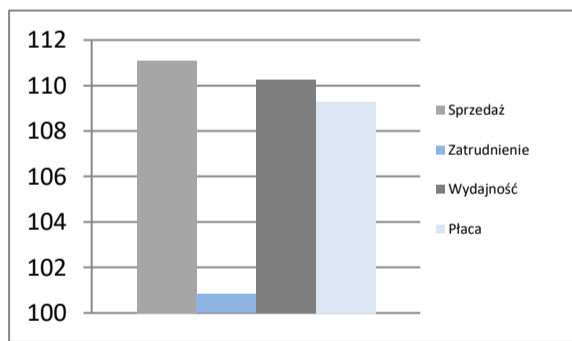
Bezrobotnych na ofertę pracy	6,0
Nowozarejestrowani bezrobotni w tys.	10,9
Bezrobotni wyrejestrowani w tys.	6,9

Rejestr bezrobotnych

Przemysł - sektor przedsiębiorstw
I 2020

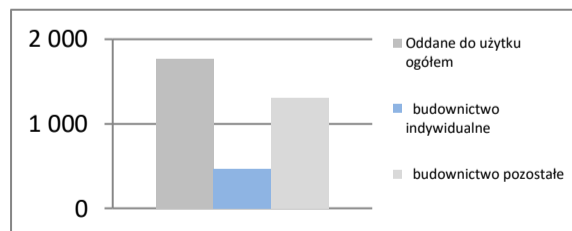
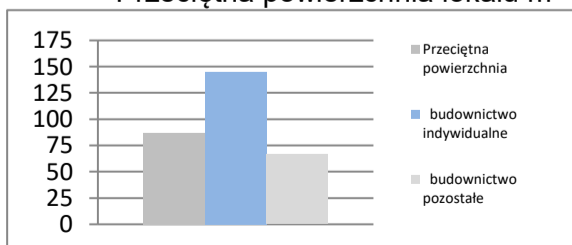
Sprzedaż	mln PLN	11 163
Sprzedaż na zatrudnionego	tys. PLN	48
Zatrudnienie	w tys.	231
Płaca	PLN	5 727
Sprzedaż	I 2019 = 100	104,6
Zatrudnienie	I 2019 = 100	101,4
Wydajność	I 2019 = 100	103,2
Płaca	I 2019 = 100	106,7

Dynamiki - przemysł

Budownictwo - sektor przedsiębiorstw
I 2020

Sprzedaż	mln PLN	923
Sprzedaż na zatrudnionego	tys. PLN	32
Zatrudnienie	w tys.	29
Płaca	PLN	5 842
Sprzedaż	I 2019 = 100	111,1
Zatrudnienie	I 2019 = 100	100,8
Wydajność	I 2019 = 100	110,2
Płaca	I 2019 = 100	109,3

Dynamiki - budownictwo

Mieszkania oddane do użytku
I 2020

Oddane do użytku ogółem	szt.	1 769
budownictwo indywidualne	szt.	462
budownictwo pozostałe	szt.	1 307
Dynamika	I 2019 = 100	129,6
Powierzchnia ogółem	tys. m ²	154
budownictwo indywidualne	tys. m ²	67
budownictwo pozostałe	tys. m ²	87
Dynamika	I 2019 = 100	128,1
Przeciętna powierzchnia	m ²	87
budownictwo indywidualne	m ²	145
budownictwo pozostałe	m ²	67

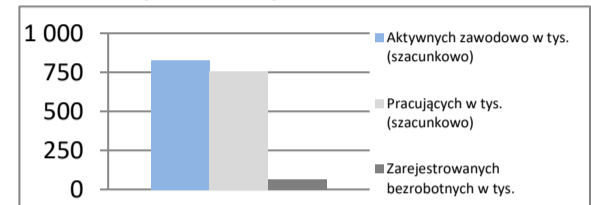
Liczba mieszkań w szt.

Przeciętna powierzchnia lokalu m²


KUJAWSKO-POMORSKIE

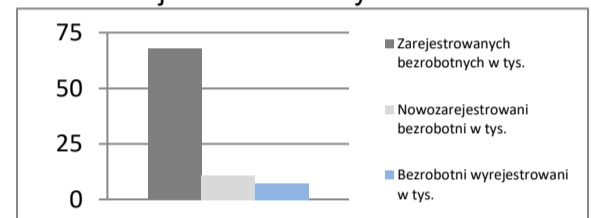
Powierzchnia	w km ²	17 971	Ludność tys.	2 075
	% Polski	5,7%	% Polski	5,4%
Gęstość zaludnienia	osób na km ²	115,4	Współczynnik urbanizacji	59,0%
	Polska	122,8	Polska	60,1%
PKB na mieszkańca	tys. PLN	48 040	PKB	mln PLN 99 659
	Średnia Polski = 100%	81,4%	% Polski	4,40%

Rynek pracy
koniec stycznia 2020

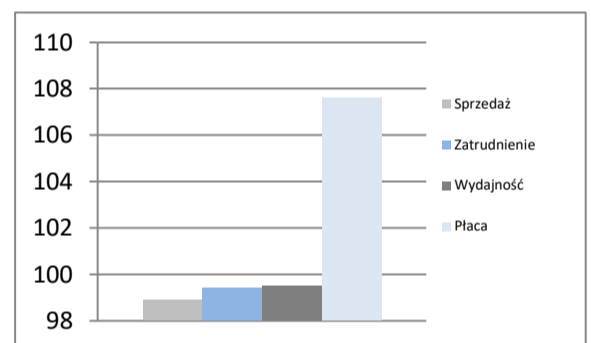
Zarejestrowanych bezrobotnych w tys.	67,8
Pracujących w tys. (szacunkowo)	759,0
Aktywnych zawodowo w tys. (szacunkowo)	826,8
Stopa bezrobocia	8,2%
	Polska 5,5%

Rynek pracy

Rynek pracy
w styczniu 2020

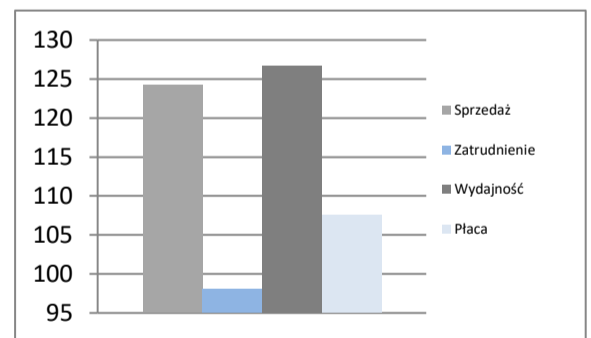
Bezrobotnych na ofertę pracy	20,0
Nowozarejestrowani bezrobotni w tys.	10,9
Bezrobotni wyrejestrowani w tys.	7,1

Rejestr bezrobotnych

Przemysł - sektor przedsiębiorstw
I 2020

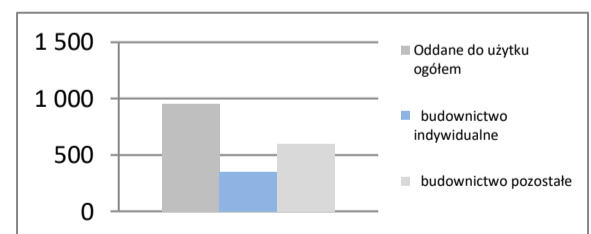
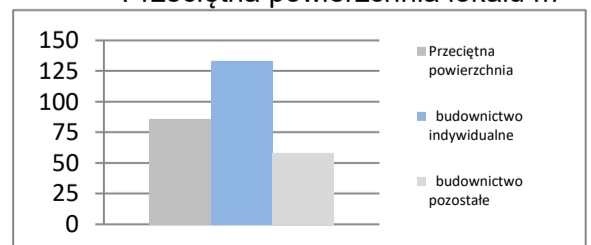
Sprzedaż	mln PLN	5 348
Sprzedaż na zatrudnionego	tys. PLN	39
Zatrudnienie	w tys.	138
Płaca	PLN	4 664
Sprzedaż	I 2019 = 100	98,9
Zatrudnienie	I 2019 = 100	99,4
Wydajność	I 2019 = 100	99,5
Płaca	I 2019 = 100	107,6

Dynamiki - przemysł

Budownictwo - sektor przedsiębiorstw
I 2020

Sprzedaż	mln PLN	454
Sprzedaż na zatrudnionego	tys. PLN	23
Zatrudnienie	w tys.	20
Płaca	PLN	4 544
Sprzedaż	I 2019 = 100	124,2
Zatrudnienie	I 2019 = 100	98,0
Wydajność	I 2019 = 100	126,7
Płaca	I 2019 = 100	107,6

Dynamiki - budownictwo

Mieszkania oddane do użytku
I 2020

Oddane do użytku ogółem	szt.	955
budownictwo indywidualne	szt.	352
budownictwo pozostałe	szt.	603
Dynamika	I 2019 = 100	130,3
Powierzchnia ogółem	tys. m ²	82
budownictwo indywidualne	tys. m ²	47
budownictwo pozostałe	tys. m ²	35
Dynamika	I 2019 = 100	117,2
Przeciętna powierzchnia	m ²	86
budownictwo indywidualne	m ²	133
budownictwo pozostałe	m ²	58

Liczba mieszkań w szt.

Przeciętna powierzchnia lokalu m²


LUBELSKIE

Powierzchnia	w km ²	25 122	Ludność tys.	2 112
	% Polski	8,0%	% Polski	5,5%
Gęstość zaludnienia	osób na km ²	84,1	Współczynnik urbanizacji	46,5%
	Polska	122,8	Polska	60,1%
PKB na mieszkańca	tys. PLN	39 676	PKB	mln PLN 83 804
	Średnia Polski = 100%	67,2%	% Polski	3,70%

Rynek pracy
koniec stycznia 2020

Zarejestrowanych bezrobotnych w tys.	73,3
Pracujących w tys. (szacunkowo)	866,4
Aktywnych zawodowo w tys. (szacunkowo)	939,7

Stopa bezrobocia	7,8%
Polska	5,5%

Rynek pracy
w styczniu 2020

Bezrobotnych na ofertę pracy	29,0
Nowozarejestrowani bezrobotni w tys.	10,5
Bezrobotni wyrejestrowani w tys.	6,5

Przemysł - sektor przedsiębiorstw
I 2020

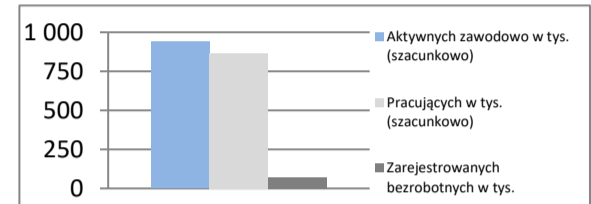
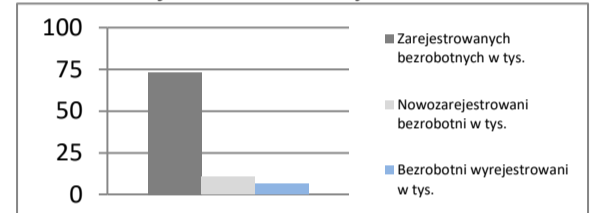
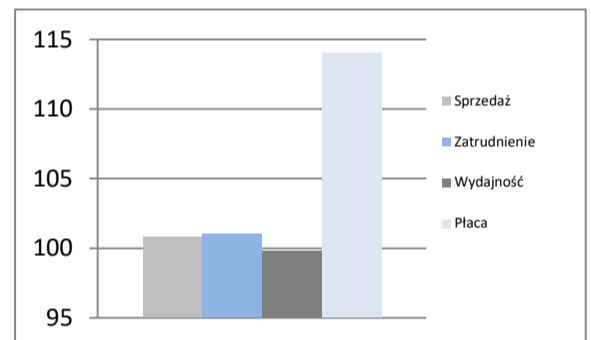
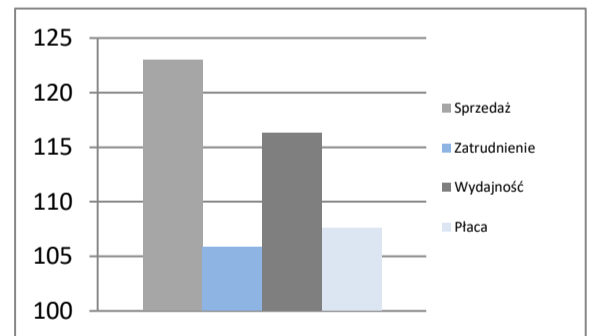
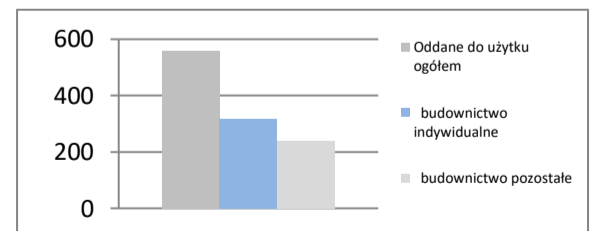
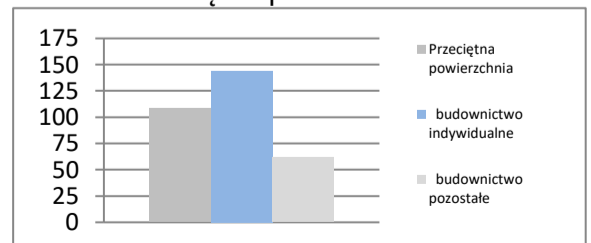
Sprzedaż	mln PLN	3 321
Sprzedaż na zatrudnionego	tys. PLN	33
Zatrudnienie	w tys.	102
Płaca	PLN	5 302
Sprzedaż	I 2019 = 100	100,8
Zatrudnienie	I 2019 = 100	101,0
Wydajność	I 2019 = 100	99,8
Płaca	I 2019 = 100	114,0

Budownictwo - sektor przedsiębiorstw
I 2020

Sprzedaż	mln PLN	283
Sprzedaż na zatrudnionego	tys. PLN	16
Zatrudnienie	w tys.	18
Płaca	PLN	4 060
Sprzedaż	I 2019 = 100	123,0
Zatrudnienie	I 2019 = 100	105,8
Wydajność	I 2019 = 100	116,3
Płaca	I 2019 = 100	107,6

Mieszkania oddane do użytku
I 2020

Oddane do użytku ogółem	szt.	557
budownictwo indywidualne	szt.	318
budownictwo pozostałe	szt.	239
Dynamika	I 2019 = 100	95,1
Powierzchnia ogółem	tys. m ²	61
budownictwo indywidualne	tys. m ²	46
budownictwo pozostałe	tys. m ²	15
Dynamika	I 2019 = 100	99,1
Przeciętna powierzchnia	m ²	109
budownictwo indywidualne	m ²	144
budownictwo pozostałe	m ²	62

Rynek pracy

Rejestr bezrobotnych

Dynamiki - przemysł

Dynamiki - budownictwo

Liczba mieszkań w szt.

Przeciętna powierzchnia lokalu m²


LUBUSKIE

Powierzchnia	w km ²	13 988	Ludność tys.	1 013
	% Polski	4,5%	% Polski	2,6%
Gęstość zaludnienia	osób na km ²	72,4	Współczynnik urbanizacji	64,9%
	Polska	122,8	Polska	60,1%
PKB na mieszkańca	tys. PLN	49 190	PKB	mln PLN 49 830
	Średnia Polski = 100%	83,4%	% Polski	2,20%

Rynek pracy
koniec stycznia 2020

Zarejestrowanych bezrobotnych w tys.	20,2
Pracujących w tys. (szacunkowo)	360,9
Aktywnych zawodowo w tys. (szacunkowo)	381,1

Stopa bezrobocia	5,3%
Polska	5,5%

Rynek pracy
w styczniu 2020

Bezrobotnych na ofertę pracy	9,0
Nowozarejestrowani bezrobotni w tys.	4,6
Bezrobotni wyrejestrowani w tys.	3,0

Przemysł - sektor przedsiębiorstw
I 2020

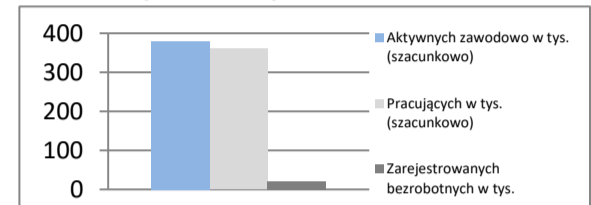
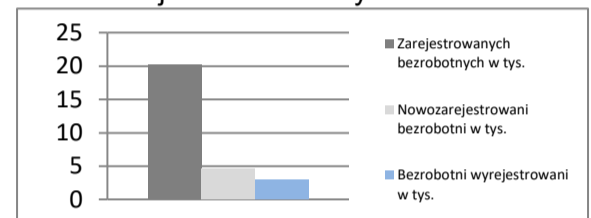
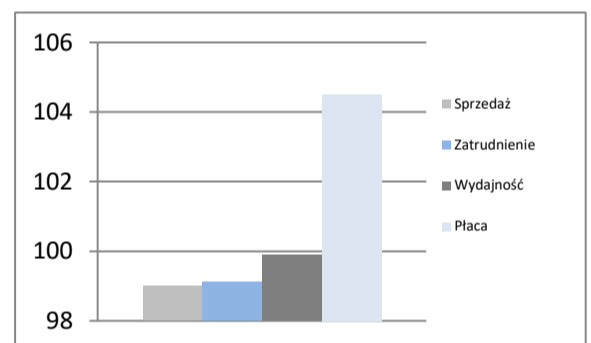
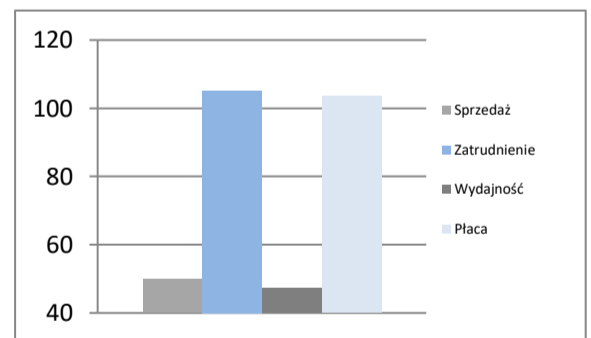
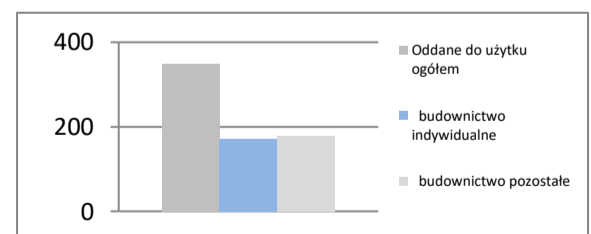
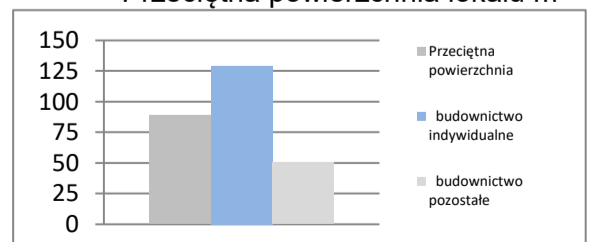
Sprzedaż	mln PLN	3 307
Sprzedaż na zatrudnionego	tys. PLN	45
Zatrudnienie	w tys.	73
Płaca	PLN	5 070
Sprzedaż	I 2019 = 100	99,0
Zatrudnienie	I 2019 = 100	99,1
Wydajność	I 2019 = 100	99,9
Płaca	I 2019 = 100	104,5

Budownictwo - sektor przedsiębiorstw
I 2020

Sprzedaż	mln PLN	107
Sprzedaż na zatrudnionego	tys. PLN	15
Zatrudnienie	w tys.	7
Płaca	PLN	4 408
Sprzedaż	I 2019 = 100	49,7
Zatrudnienie	I 2019 = 100	105,2
Wydajność	I 2019 = 100	47,2
Płaca	I 2019 = 100	103,6

Mieszkania oddane do użytku
I 2020

Oddane do użytku ogółem	szt.	349
budownictwo indywidualne	szt.	171
budownictwo pozostałe	szt.	178
Dynamika	I 2019 = 100	93,6
Powierzchnia ogółem	tys. m ²	31
budownictwo indywidualne	tys. m ²	22
budownictwo pozostałe	tys. m ²	9
Dynamika	I 2019 = 100	85,1
Przeciętna powierzchnia	m ²	89
budownictwo indywidualne	m ²	129
budownictwo pozostałe	m ²	51

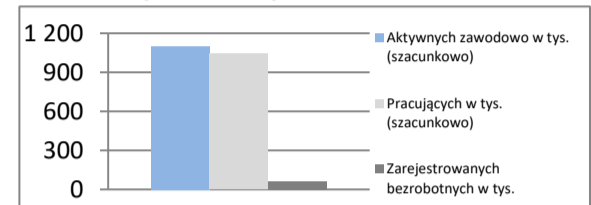
Rynek pracy

Rejestr bezrobotnych

Dynamiki - przemysł

Dynamiki - budownictwo

Liczba mieszkań w szt.

Przeciętna powierzchnia lokalu m²


ŁÓDZKIE

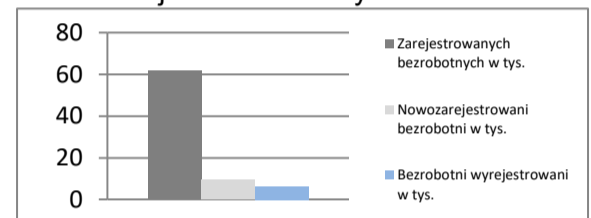
Powierzchnia	w km ²	18 219	Ludność tys.	2 460
	% Polski	5,8%	% Polski	6,4%
Gęstość zaludnienia	osób na km ²	135,0	Współczynnik urbanizacji	62,5%
	Polska	122,8	Polska	60,1%
PKB na mieszkańca	tys. PLN	54 963	PKB	mln PLN 135 219
	Średnia Polski = 100%	93,1%	% Polski	5,97%

Rynek pracy
koniec stycznia 2020

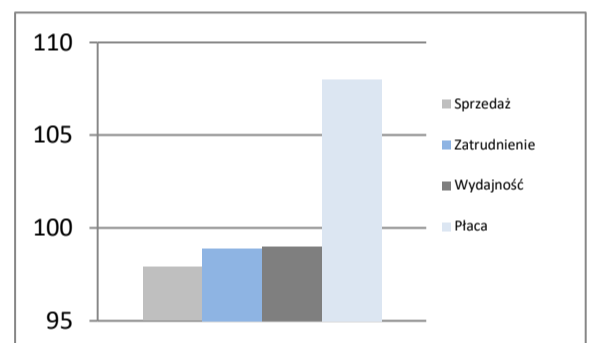
Zarejestrowanych bezrobotnych w tys.	61,8
Pracujących w tys. (szacunkowo)	1 041,8
Aktywnych zawodowo w tys. (szacunkowo)	1 103,6
Stopa bezrobocia	5,6%
	Polska 5,5%

Rynek pracy

Rynek pracy
w styczniu 2020

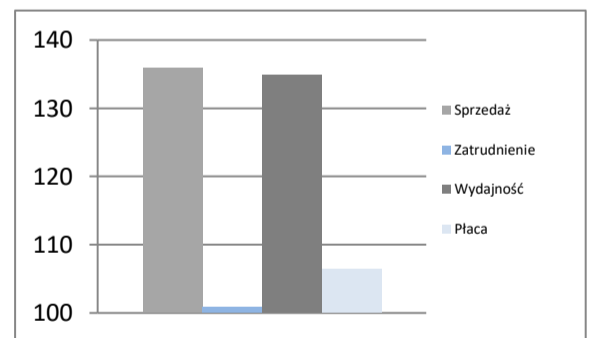
Bezrobotnych na ofertę pracy	7,0
Nowozarejestrowani bezrobotni w tys.	9,4
Bezrobotni wyrejestrowani w tys.	6,3

Rejestr bezrobotnych

Przemysł - sektor przedsiębiorstw
I 2020

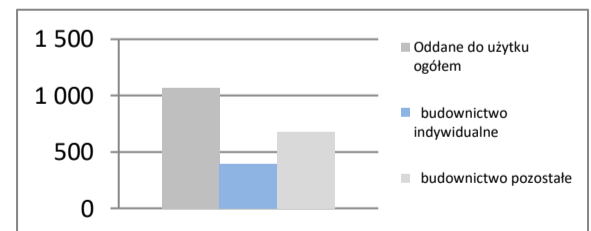
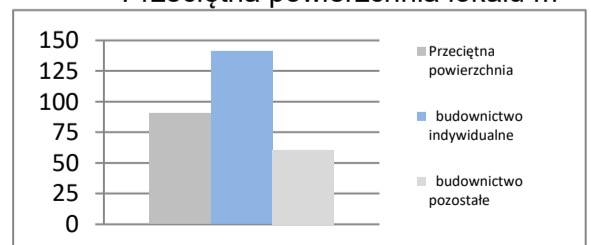
Sprzedaż	mln PLN	7 079
Sprzedaż na zatrudnionego	tys. PLN	41
Zatrudnienie	w tys.	174
Płaca	PLN	5 132
Sprzedaż	I 2019 = 100	97,9
Zatrudnienie	I 2019 = 100	98,9
Wydajność	I 2019 = 100	99,0
Płaca	I 2019 = 100	108,0

Dynamiki - przemysł

Budownictwo - sektor przedsiębiorstw
I 2020

Sprzedaż	mln PLN	582
Sprzedaż na zatrudnionego	tys. PLN	31
Zatrudnienie	w tys.	19
Płaca	PLN	4 659
Sprzedaż	I 2019 = 100	135,9
Zatrudnienie	I 2019 = 100	100,8
Wydajność	I 2019 = 100	134,8
Płaca	I 2019 = 100	106,4

Dynamiki - budownictwo

Mieszkania oddane do użytku
I 2020

Oddane do użytku ogółem	szt.	1 069
budownictwo indywidualne	szt.	392
budownictwo pozostałe	szt.	677
Dynamika	I 2019 = 100	120,1
Powierzchnia ogółem	tys. m ²	96
budownictwo indywidualne	tys. m ²	55
budownictwo pozostałe	tys. m ²	41
Dynamika	I 2019 = 100	113,8
Przeciętna powierzchnia	m ²	90
budownictwo indywidualne	m ²	141
budownictwo pozostałe	m ²	61

Liczba mieszkań w szt.

Przeciętna powierzchnia lokalu m²


MAŁOPOLSKIE

Powierzchnia	w km ²	15 183	Ludność tys.	3 405
	% Polski	4,9%	% Polski	8,9%
Gęstość zaludnienia	osób na km ²	224,3	Współczynnik urbanizacji	48,2%
	Polska	122,8	Polska	60,1%
PKB na mieszkańca	tys. PLN	54 281	PKB	mln PLN 184 822
	Średnia Polski = 100%	92,0%	% Polski	8,16%

Rynek pracy
koniec stycznia 2020

Zarejestrowanych bezrobotnych w tys.	66,4
Pracujących w tys. (szacunkowo)	1 477,8
Aktywnych zawodowo w tys. (szacunkowo)	1 544,2

Stopa bezrobocia	4,3%
Polska	5,5%

Rynek pracy
w styczniu 2020

Bezrobotnych na ofertę pracy	12,0
Nowozarejestrowani bezrobotni w tys.	11,3
Bezrobotni wyrejestrowani w tys.	7,5

Przemysł - sektor przedsiębiorstw
I 2020

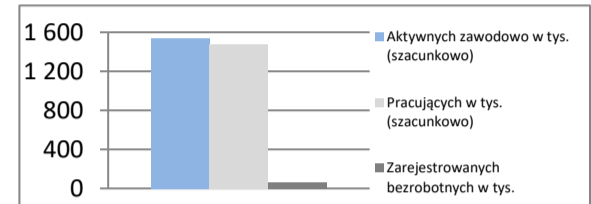
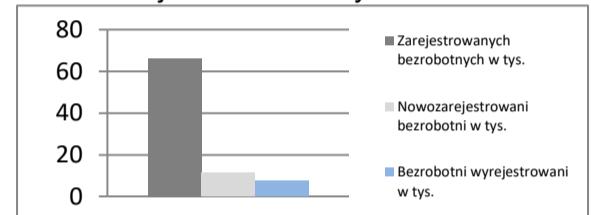
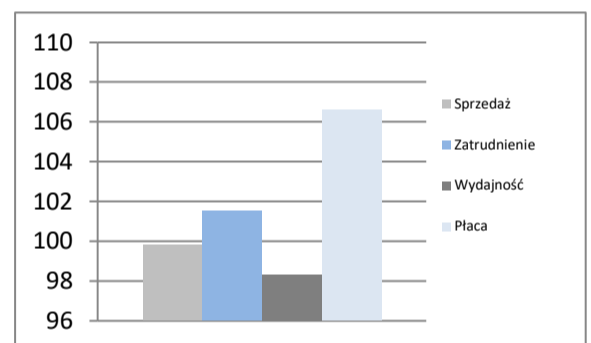
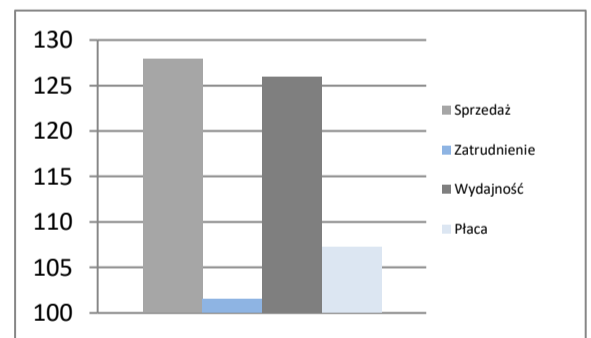
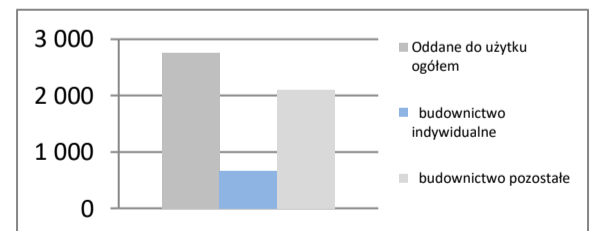
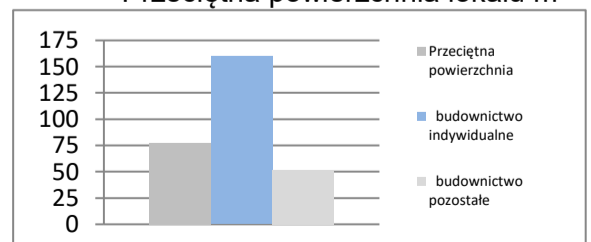
Sprzedaż	mln PLN	8 847
Sprzedaż na zatrudnionego	tys. PLN	41
Zatrudnienie	w tys.	216
Płaca	PLN	5 158
Sprzedaż	I 2019 = 100	99,8
Zatrudnienie	I 2019 = 100	101,5
Wydajność	I 2019 = 100	98,3
Płaca	I 2019 = 100	106,6

Budownictwo - sektor przedsiębiorstw
I 2020

Sprzedaż	mln PLN	1 195
Sprzedaż na zatrudnionego	tys. PLN	27
Zatrudnienie	w tys.	44
Płaca	PLN	4 650
Sprzedaż	I 2019 = 100	127,9
Zatrudnienie	I 2019 = 100	101,5
Wydajność	I 2019 = 100	126,0
Płaca	I 2019 = 100	107,2

Mieszkania oddane do użytku
I 2020

Oddane do użytku ogółem	szt.	2 751
budownictwo indywidualne	szt.	655
budownictwo pozostałe	szt.	2 096
Dynamika	I 2019 = 100	121,2
Powierzchnia ogółem	tys. m ²	213
budownictwo indywidualne	tys. m ²	104
budownictwo pozostałe	tys. m ²	108
Dynamika	I 2019 = 100	107,1
Przeciętna powierzchnia	m ²	77
budownictwo indywidualne	m ²	159
budownictwo pozostałe	m ²	52

Rynek pracy

Rejestr bezrobotnych

Dynamiki - przemysł

Dynamiki - budownictwo

Liczba mieszkań w szt.

Przeciętna powierzchnia lokalu m²


MAZOWIECKIE

Powierzchnia	w km ²	35 558	Ludność tys.	5 411
	% Polski	11,4%	% Polski	14,1%
Gęstość zaludnienia	osób na km ²	152,2	Współczynnik urbanizacji	64,4%
	Polska	122,8	Polska	60,1%
PKB na mieszkańca	tys. PLN	94 719	PKB	mln PLN 512 565
	Średnia Polski = 100%	160,5%	% Polski	22,63%

Rynek pracy
koniec stycznia 2020

Zarejestrowanych bezrobotnych w tys.	130,1
Pracujących w tys. (szacunkowo)	2 698,2
Aktywnych zawodowo w tys. (szacunkowo)	2 828,3

Stopa bezrobocia	4,6%
Polska	5,5%

Rynek pracy
w styczniu 2020

Bezrobotnych na ofertę pracy	14,0
Nowozarejestrowani bezrobotni w tys.	18,7
Bezrobotni wyrejestrowani w tys.	11,8

Przemysł - sektor przedsiębiorstw
I 2020

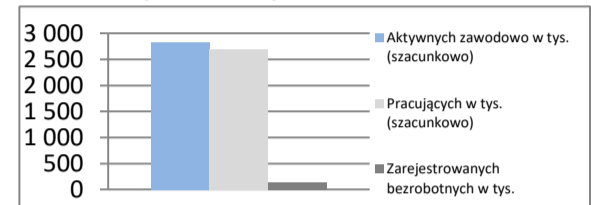
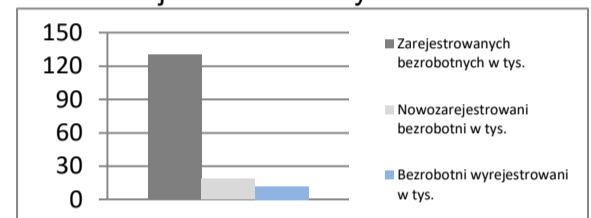
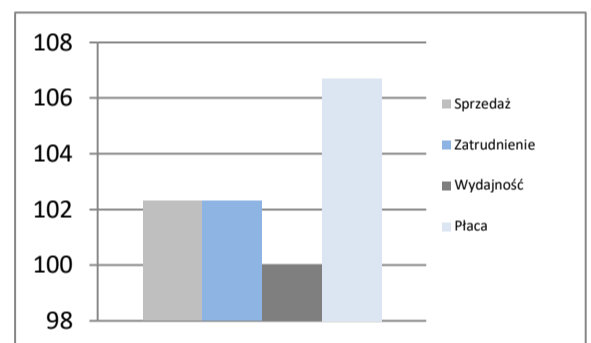
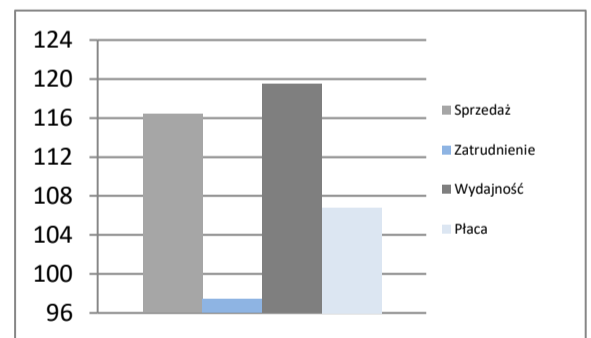
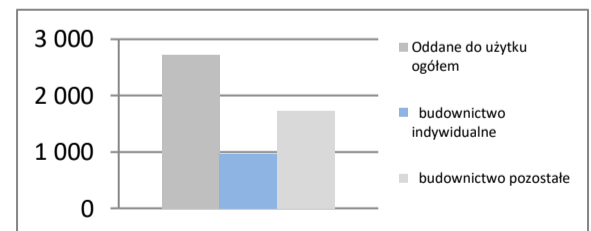
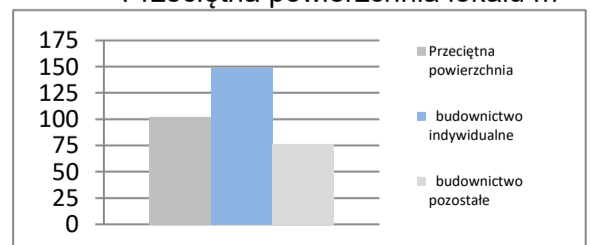
Sprzedaż	mln PLN	26 265
Sprzedaż na zatrudnionego	tys. PLN	68
Zatrudnienie	w tys.	385
Płaca	PLN	5 849
Sprzedaż	I 2019 = 100	102,3
Zatrudnienie	I 2019 = 100	102,3
Wydajność	I 2019 = 100	100,0
Płaca	I 2019 = 100	106,7

Budownictwo - sektor przedsiębiorstw
I 2020

Sprzedaż	mln PLN	4 037
Sprzedaż na zatrudnionego	tys. PLN	45
Zatrudnienie	w tys.	90
Płaca	PLN	6 373
Sprzedaż	I 2019 = 100	116,4
Zatrudnienie	I 2019 = 100	97,4
Wydajność	I 2019 = 100	119,5
Płaca	I 2019 = 100	106,8

Mieszkania oddane do użytku
I 2020

Oddane do użytku ogółem	szt.	2 708
budownictwo indywidualne	szt.	970
budownictwo pozostałe	szt.	1 738
Dynamika	I 2019 = 100	79,3
Powierzchnia ogółem	tys. m ²	277
budownictwo indywidualne	tys. m ²	144
budownictwo pozostałe	tys. m ²	133
Dynamika	I 2019 = 100	98,6
Przeciętna powierzchnia	m ²	102
budownictwo indywidualne	m ²	149
budownictwo pozostałe	m ²	76

Rynek pracy

Rejestr bezrobotnych

Dynamiki - przemysł

Dynamiki - budownictwo

Liczba mieszkań w szt.

Przeciętna powierzchnia lokalu m²


OPOLSKIE

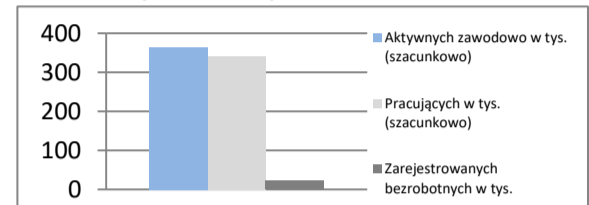
Powierzchnia	w km ²	9 412	Ludność tys.	984
	% Polski	3,0%	% Polski	2,6%
Gęstość zaludnienia	osób na km ²	104,6	Współczynnik urbanizacji	53,3%
	Polska	122,8	Polska	60,1%
PKB na mieszkańca	tys. PLN	46 983	PKB	mln PLN 46 245
	Średnia Polski = 100%	79,6%	% Polski	2,04%

Rynek pracy

koniec stycznia 2020

Zarejestrowanych bezrobotnych w tys.	22,2
Pracujących w tys. (szacunkowo)	341,7
Aktywnych zawodowo w tys. (szacunkowo)	363,9
Stopa bezrobocia	6,1%
Polska	5,5%

Rynek pracy

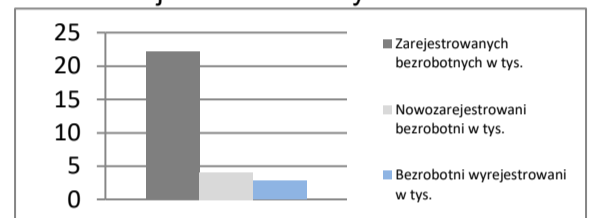


Rynek pracy

w styczniu 2020

Bezrobotnych na ofertę pracy	10,0
Nowozarejestrowani bezrobotni w tys.	4,1
Bezrobotni wyrejestrowani w tys.	2,8

Rejestr bezrobotnych

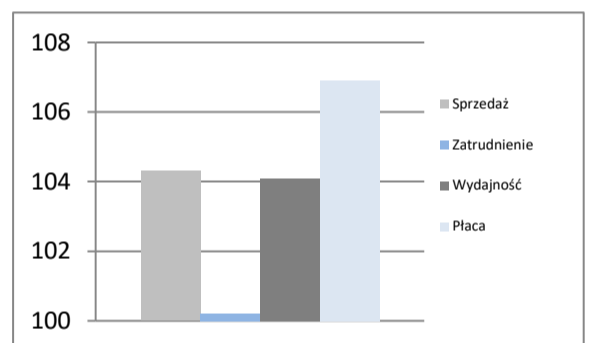


Przemysł - sektor przedsiębiorstw

I 2020

Sprzedaż	mln PLN	2 589
Sprzedaż na zatrudnionego	tys. PLN	43
Zatrudnienie	w tys.	60
Płaca	PLN	4 943
Sprzedaż	I 2019 = 100	104,3
Zatrudnienie	I 2019 = 100	100,2
Wydajność	I 2019 = 100	104,1
Płaca	I 2019 = 100	106,9

Dynamiki - przemysł

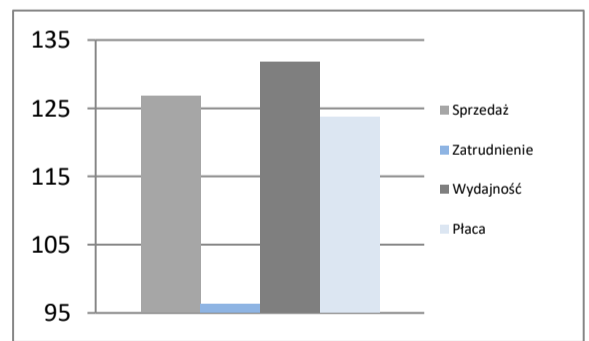


Budownictwo - sektor przedsiębiorstw

I 2020

Sprzedaż	mln PLN	261
Sprzedaż na zatrudnionego	tys. PLN	37
Zatrudnienie	w tys.	7
Płaca	PLN	5 438
Sprzedaż	I 2019 = 100	126,8
Zatrudnienie	I 2019 = 100	96,2
Wydajność	I 2019 = 100	131,8
Płaca	I 2019 = 100	123,7

Dynamiki - budownictwo

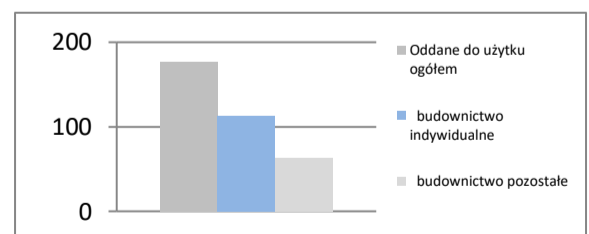


Mieszkania oddane do użytku

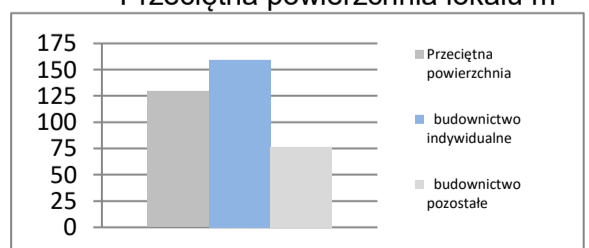
I 2020

Oddane do użytku ogółem	szt.	176
budownictwo indywidualne	szt.	113
budownictwo pozostałe	szt.	63
Dynamika	I 2019 = 100	70,7
Powierzchnia ogółem	tys. m ²	23
budownictwo indywidualne	tys. m ²	18
budownictwo pozostałe	tys. m ²	5
Dynamika	I 2019 = 100	88,9
Przeciętna powierzchnia	m ²	130
budownictwo indywidualne	m ²	159
budownictwo pozostałe	m ²	76

Liczba mieszkań w szt.



Przeciętna powierzchnia lokalu m²



PODKARPACKIE

Powierzchnia	w km ²	17 846	Ludność tys.	2 128
	% Polski	5,7%	% Polski	5,5%
Gęstość zaludnienia	osób na km ²	119,2	Współczynnik urbanizacji	41,4%
	Polska	122,8	Polska	60,1%
PKB na mieszkańca	tys. PLN	41 733	PKB	mIn PLN 88 787
	Średnia Polski = 100%	70,7%	% Polski	3,92%

Rynek pracy
koniec stycznia 2020

Zarejestrowanych bezrobotnych w tys.	79,3
Pracujących w tys. (szacunkowo)	876,1
Aktywnych zawodowo w tys. (szacunkowo)	955,4

Stopa bezrobocia	8,3%
Polska	5,5%

Rynek pracy
w styczniu 2020

Bezrobotnych na ofertę pracy	42,0
Nowozarejestrowani bezrobotni w tys.	11,0
Bezrobotni wyrejestrowani w tys.	7,2

Przemysł - sektor przedsiębiorstw
I 2020

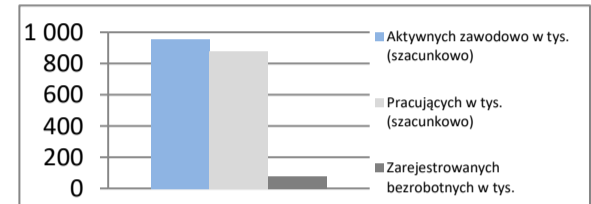
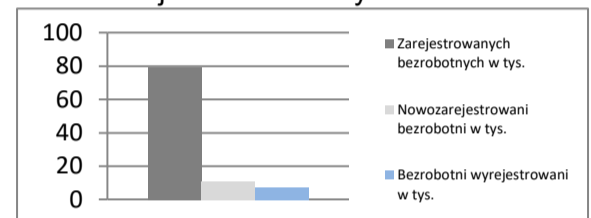
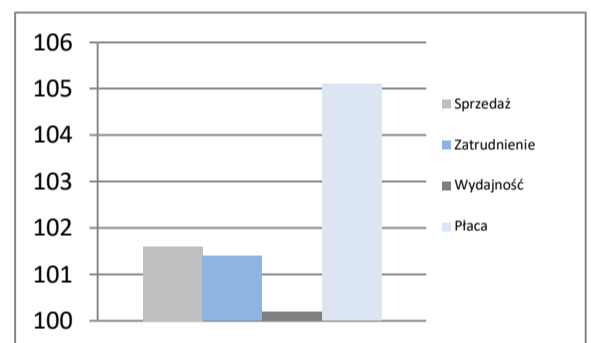
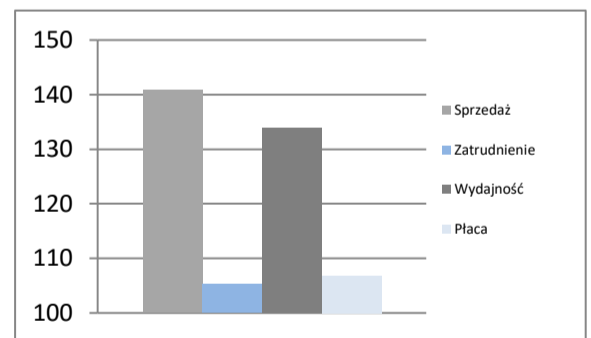
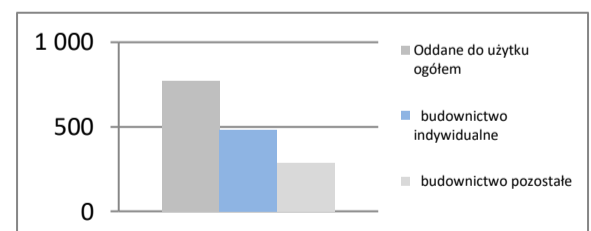
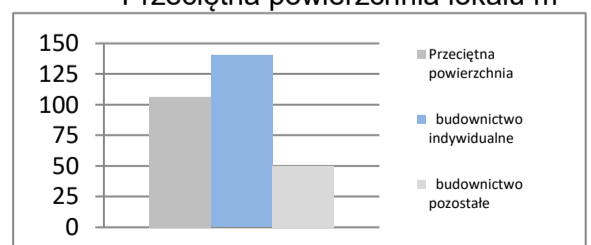
Sprzedaż	mIn PLN	4 315
Sprzedaż na zatrudnionego	tys. PLN	32
Zatrudnienie	w tys.	136
Płaca	PLN	4 607
Sprzedaż	I 2019 = 100	101,6
Zatrudnienie	I 2019 = 100	101,4
Wydajność	I 2019 = 100	100,2
Płaca	I 2019 = 100	105,1

Budownictwo - sektor przedsiębiorstw
I 2020

Sprzedaż	mIn PLN	578
Sprzedaż na zatrudnionego	tys. PLN	30
Zatrudnienie	w tys.	19
Płaca	PLN	4 101
Sprzedaż	I 2019 = 100	140,9
Zatrudnienie	I 2019 = 100	105,2
Wydajność	I 2019 = 100	133,9
Płaca	I 2019 = 100	106,8

Mieszkania oddane do użytku
I 2020

Oddane do użytku ogółem	szt.	771
budownictwo indywidualne	szt.	483
budownictwo pozostałe	szt.	288
Dynamika	I 2019 = 100	106,9
Powierzchnia ogółem	tys. m ²	82
budownictwo indywidualne	tys. m ²	68
budownictwo pozostałe	tys. m ²	14
Dynamika	I 2019 = 100	97,2
Przeciętna powierzchnia	m ²	107
budownictwo indywidualne	m ²	140
budownictwo pozostałe	m ²	50

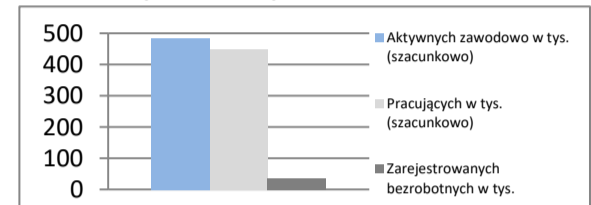
Rynek pracy

Rejestr bezrobotnych

Dynamiki - przemysł

Dynamiki - budownictwo

Liczba mieszkań w szt.

Przeciętna powierzchnia lokalu m²


PODLASKIE

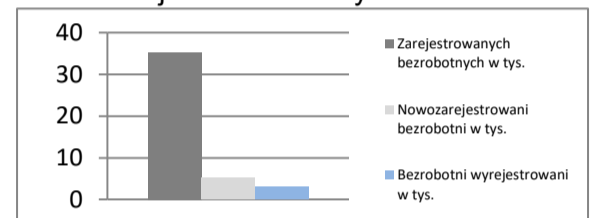
Powierzchnia	w km ²	20 187	Ludność tys.	1 179
	% Polski	6,5%	% Polski	3,1%
Gęstość zaludnienia	osób na km ²	58,4	Współczynnik urbanizacji	60,8%
	Polska	122,8	Polska	60,1%
PKB na mieszkańca	tys. PLN	41 866	PKB	mIn PLN 49 377
	Średnia Polski = 100%	71,0%	% Polski	2,18%

Rynek pracy
koniec stycznia 2020

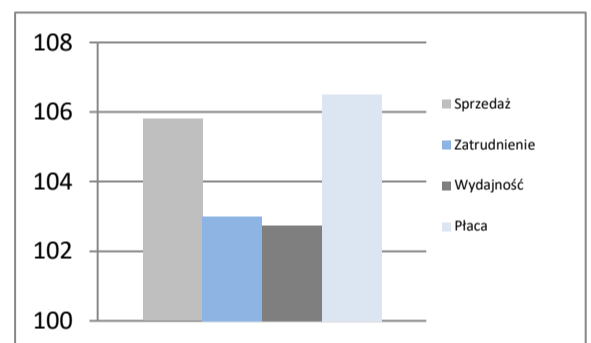
Zarejestrowanych bezrobotnych w tys.	35,3
Pracujących w tys. (szacunkowo)	448,3
Aktywnych zawodowo w tys. (szacunkowo)	483,6
Stopa bezrobocia	7,3%
	Polska 5,5%

Rynek pracy

Rynek pracy
w styczniu 2020

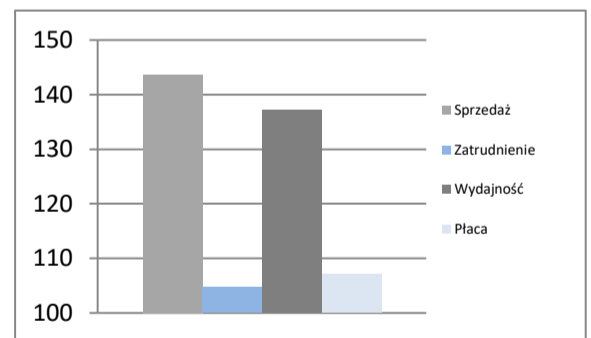
Bezrobotnych na ofertę pracy	38,0
Nowozarejestrowani bezrobotni w tys.	5,2
Bezrobotni wyrejestrowani w tys.	3,1

Rejestr bezrobotnych

Przemysł - sektor przedsiębiorstw
I 2020

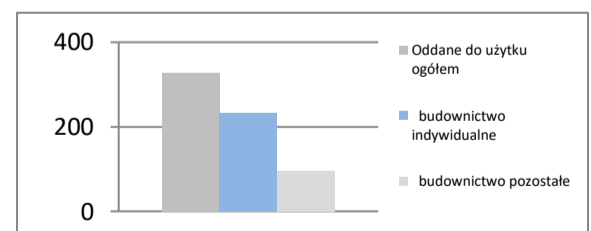
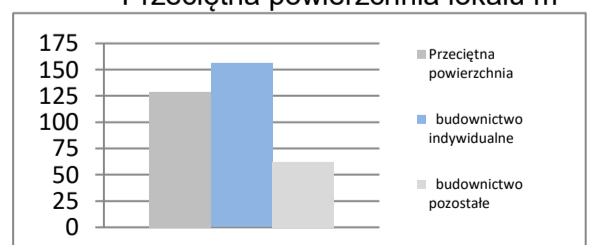
Sprzedaż	mIn PLN	2 607
Sprzedaż na zatrudnionego	tys. PLN	46
Zatrudnienie	w tys.	57
Płaca	PLN	4 543
Sprzedaż	I 2019 = 100	105,8
Zatrudnienie	I 2019 = 100	103,0
Wydajność	I 2019 = 100	102,7
Płaca	I 2019 = 100	106,5

Dynamiki - przemysł

Budownictwo - sektor przedsiębiorstw
I 2020

Sprzedaż	mIn PLN	508
Sprzedaż na zatrudnionego	tys. PLN	39
Zatrudnienie	w tys.	13
Płaca	PLN	4 956
Sprzedaż	I 2019 = 100	143,7
Zatrudnienie	I 2019 = 100	104,7
Wydajność	I 2019 = 100	137,2
Płaca	I 2019 = 100	107,1

Dynamiki - budownictwo

Mieszkania oddane do użytku
I 2020

Oddane do użytku ogółem	szt.	328
budownictwo indywidualne	szt.	233
budownictwo pozostałe	szt.	95
Dynamika	I 2019 = 100	64,6
Powierzchnia ogółem	tys. m ²	42
budownictwo indywidualne	tys. m ²	36
budownictwo pozostałe	tys. m ²	6
Dynamika	I 2019 = 100	88,9
Przeciętna powierzchnia	m ²	129
budownictwo indywidualne	m ²	156
budownictwo pozostałe	m ²	62

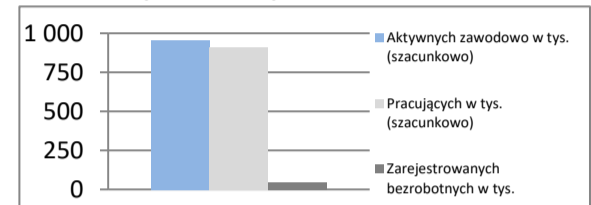
Liczba mieszkań w szt.

Przeciętna powierzchnia lokalu m²


POMORSKIE

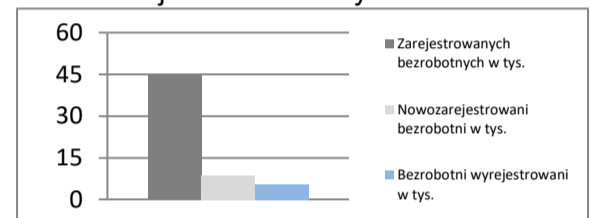
Powierzchnia	w km ²	18 310	Ludność tys.	2 338
	% Polski	5,9%	% Polski	6,1%
Gęstość zaludnienia	osób na km ²	127,7	Współczynnik urbanizacji	63,6%
	Polska	122,8	Polska	60,1%
PKB na mieszkańca	tys. PLN	57 162	PKB	mln PLN 133 634
	Średnia Polski = 100%	96,9%	% Polski	5,90%

Rynek pracy
koniec stycznia 2020

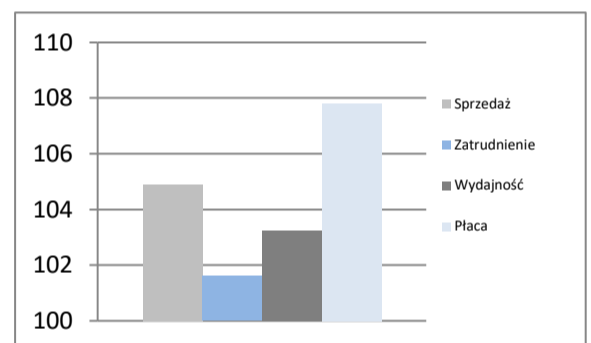
Zarejestrowanych bezrobotnych w tys.	45,0
Pracujących w tys. (szacunkowo)	912,4
Aktywnych zawodowo w tys. (szacunkowo)	957,4
Stopa bezrobocia	4,7%
	Polska 5,5%

Rynek pracy

Rynek pracy
w styczniu 2020

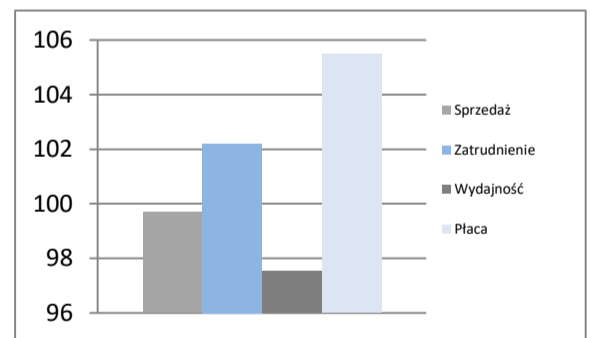
Bezrobotnych na ofertę pracy	9,0
Nowozarejestrowani bezrobotni w tys.	8,7
Bezrobotni wyrejestrowani w tys.	5,5

Rejestr bezrobotnych

Przemysł - sektor przedsiębiorstw
I 2020

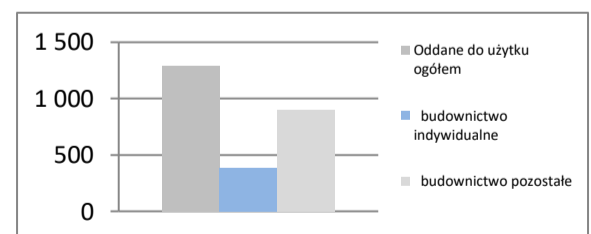
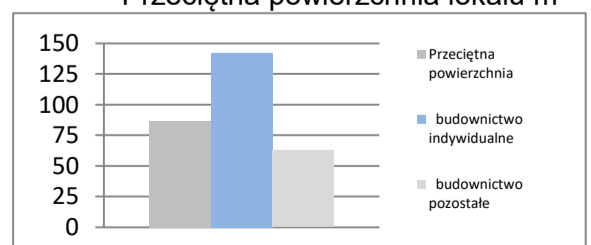
Sprzedaż	mln PLN	7 954
Sprzedaż na zatrudnionego	tys. PLN	51
Zatrudnienie	w tys.	157
Płaca	PLN	4 543
Sprzedaż	I 2019 = 100	104,9
Zatrudnienie	I 2019 = 100	101,6
Wydajność	I 2019 = 100	103,2
Płaca	I 2019 = 100	107,8

Dynamiki - przemysł

Budownictwo - sektor przedsiębiorstw
I 2020

Sprzedaż	mln PLN	918
Sprzedaż na zatrudnionego	tys. PLN	29
Zatrudnienie	w tys.	32
Płaca	PLN	4 932
Sprzedaż	I 2019 = 100	99,7
Zatrudnienie	I 2019 = 100	102,2
Wydajność	I 2019 = 100	97,6
Płaca	I 2019 = 100	105,5

Dynamiki - budownictwo

Mieszkania oddane do użytku
I 2020

Oddane do użytku ogółem	szt.	1 290
budownictwo indywidualne	szt.	388
budownictwo pozostałe	szt.	902
Dynamika	I 2019 = 100	84,7
Powierzchnia ogółem	tys. m ²	112
budownictwo indywidualne	tys. m ²	55
budownictwo pozostałe	tys. m ²	57
Dynamika	I 2019 = 100	85,8
Przeciętna powierzchnia	m ²	87
budownictwo indywidualne	m ²	142
budownictwo pozostałe	m ²	63

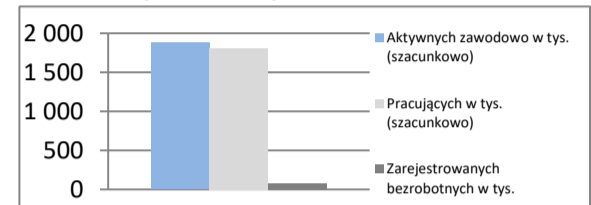
Liczba mieszkań w szt.

Przeciętna powierzchnia lokalu m²


ŚLĄSKIE

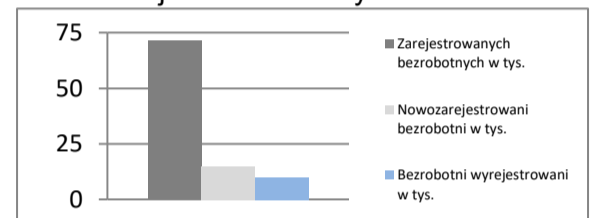
Powierzchnia	w km ²	12 333	Ludność tys.	4 524
	% Polski	3,9%	% Polski	11,8%
Gęstość zaludnienia	osób na km ²	366,8	Współczynnik urbanizacji	76,7%
	Polska	122,8	Polska	60,1%
PKB na mieszkańca	tys. PLN	61 525	PKB mln PLN	278 347
	Średnia Polski = 100%	104,3%	% Polski	12,29%

Rynek pracy
koniec stycznia 2020

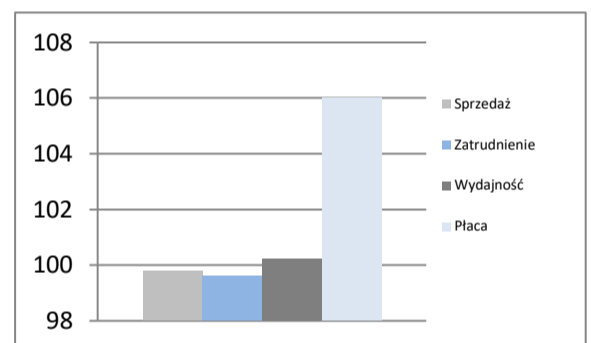
Zarejestrowanych bezrobotnych w tys.	71,4
Pracujących w tys. (szacunkowo)	1 807,5
Aktywnych zawodowo w tys. (szacunkowo)	1 878,9
Stopa bezrobocia	3,8%
	Polska 5,5%

Rynek pracy

Rynek pracy
w styczniu 2020

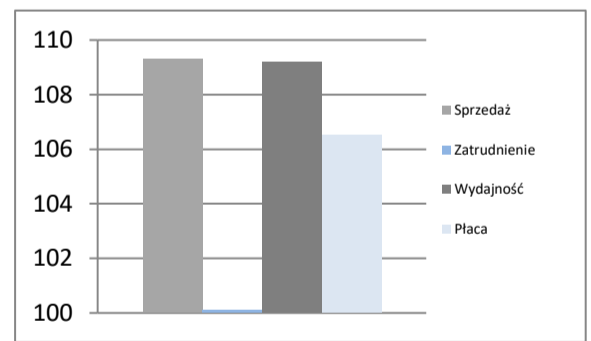
Bezrobotnych na ofertę pracy	6,0
Nowozarejestrowani bezrobotni w tys.	14,9
Bezrobotni wyrejestrowani w tys.	10,0

Rejestr bezrobotnych

Przemysł - sektor przedsiębiorstw
I 2020

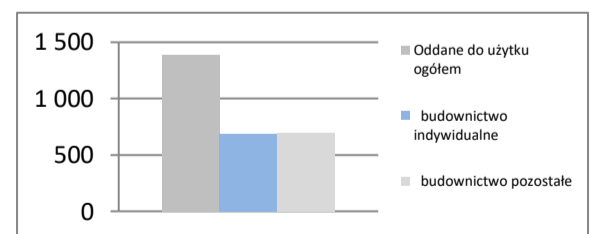
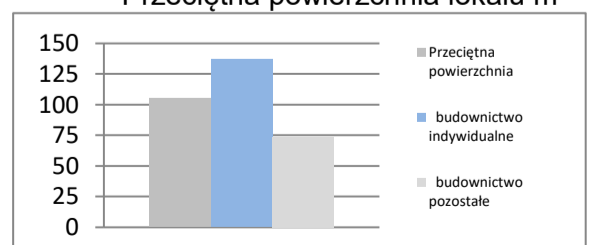
Sprzedaż	mln PLN	18 845
Sprzedaż na zatrudnionego	tys. PLN	42
Zatrudnienie	w tys.	451
Płaca	PLN	5 566
Sprzedaż	I 2019 = 100	99,8
Zatrudnienie	I 2019 = 100	99,6
Wydajność	I 2019 = 100	100,2
Płaca	I 2019 = 100	106,0

Dynamiki - przemysł

Budownictwo - sektor przedsiębiorstw
I 2020

Sprzedaż	mln PLN	1 431
Sprzedaż na zatrudnionego	tys. PLN	27
Zatrudnienie	w tys.	54
Płaca	PLN	5 025
Sprzedaż	I 2019 = 100	109,3
Zatrudnienie	I 2019 = 100	100,1
Wydajność	I 2019 = 100	109,2
Płaca	I 2019 = 100	106,5

Dynamiki - budownictwo

Mieszkania oddane do użytku
I 2020

Oddane do użytku ogółem	szt.	1 384
budownictwo indywidualne	szt.	689
budownictwo pozostałe	szt.	695
Dynamika	I 2019 = 100	129,3
Powierzchnia ogółem	tys. m ²	146
budownictwo indywidualne	tys. m ²	94
budownictwo pozostałe	tys. m ²	51
Dynamika	I 2019 = 100	118,1
Przeciętna powierzchnia	m ²	105
budownictwo indywidualne	m ²	137
budownictwo pozostałe	m ²	74

Liczba mieszkań w szt.

Przeciętna powierzchnia lokalu m²


ŚWIĘTOKRZYSKIE

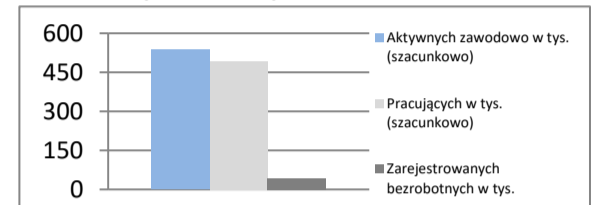
Powierzchnia	w km ²	11 711	Ludność tys.	1 237
	% Polski	3,7%	% Polski	3,2%
Gęstość zaludnienia	osób na km ²	105,7	Współczynnik urbanizacji	45,4%
	Polska	122,8	Polska	60,1%
PKB na mieszkańca	tys. PLN	43 015	PKB	mln PLN 53 227
	Średnia Polski = 100%	72,9%	% Polski	2,35%

Rynek pracy

koniec stycznia 2020

Zarejestrowanych bezrobotnych w tys.	44,6
Pracujących w tys. (szacunkowo)	492,7
Aktywnych zawodowo w tys. (szacunkowo)	537,3
Stopa bezrobocia	8,3%
Polska	5,5%

Rynek pracy

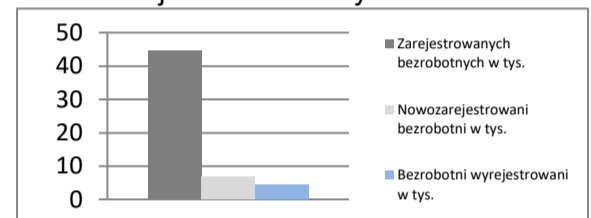


Rynek pracy

w styczniu 2020

Bezrobotnych na ofertę pracy	28,0
Nowozarejestrowani bezrobotni w tys.	6,8
Bezrobotni wyrejestrowani w tys.	4,3

Rejestr bezrobotnych

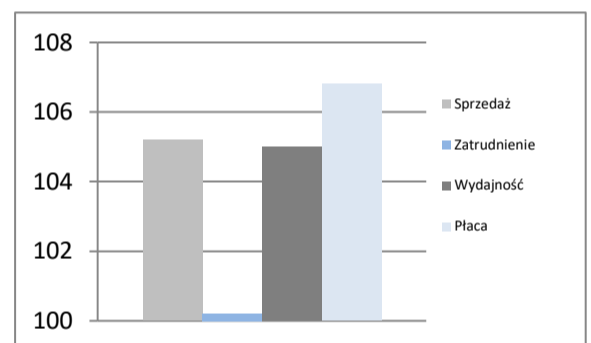


Przemysł - sektor przedsiębiorstw

I 2020

Sprzedaż	mln PLN	2 325
Sprzedaż na zatrudnionego	tys. PLN	35
Zatrudnienie	w tys.	67
Płaca	PLN	4 798
Sprzedaż	I 2019 = 100	105,2
Zatrudnienie	I 2019 = 100	100,2
Wydajność	I 2019 = 100	105,0
Płaca	I 2019 = 100	106,8

Dynamiki - przemysł

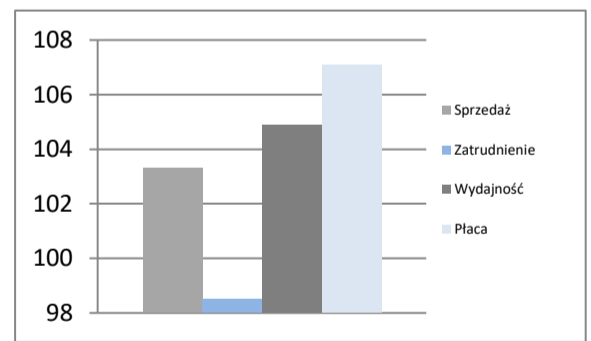


Budownictwo - sektor przedsiębiorstw

I 2020

Sprzedaż	mln PLN	284
Sprzedaż na zatrudnionego	tys. PLN	28
Zatrudnienie	w tys.	10
Płaca	PLN	4 227
Sprzedaż	I 2019 = 100	103,3
Zatrudnienie	I 2019 = 100	98,5
Wydajność	I 2019 = 100	104,9
Płaca	I 2019 = 100	107,1

Dynamiki - budownictwo

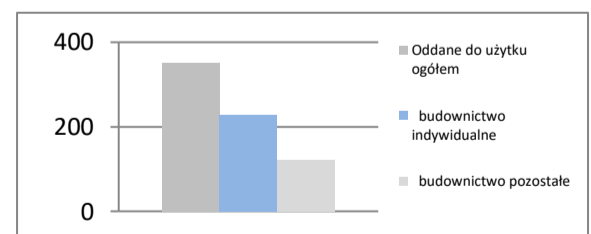


Mieszkania oddane do użytku

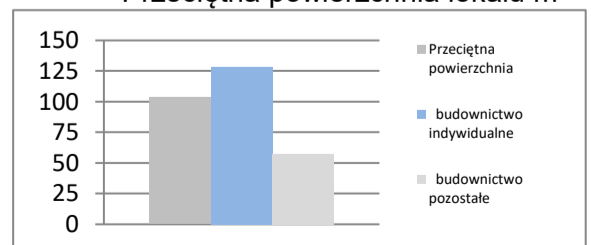
I 2020

Oddane do użytku ogółem	szt.	350
budownictwo indywidualne	szt.	228
budownictwo pozostałe	szt.	122
Dynamika	I 2019 = 100	97,5
Powierzchnia ogółem	tys. m ²	36
budownictwo indywidualne	tys. m ²	29
budownictwo pozostałe	tys. m ²	7
Dynamika	I 2019 = 100	101,1
Przeciętna powierzchnia	m ²	104
budownictwo indywidualne	m ²	129
budownictwo pozostałe	m ²	57

Liczba mieszkań w szt.



Przeciętna powierzchnia lokalu m²



WARMIŃSKO-MAZURSKIE

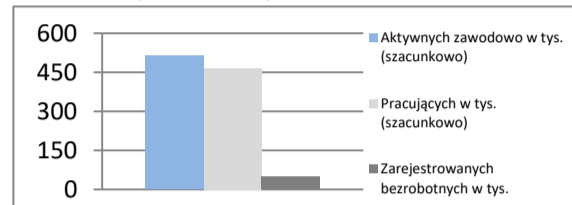
Powierzchnia	w km ²	24 173	Ludność tys.	1 426
	% Polski	7,7%	% Polski	3,7%
Gęstość zaludnienia	osób na km ²	59,0	Współczynnik urbanizacji	59,2%
	Polska	122,8	Polska	60,1%
PKB na mieszkańca	tys. PLN	40 503	PKB	mIn PLN
	Średnia Polski = 100%	68,6%	% Polski	57 757
				2,55%

Rynek pracy

koniec stycznia 2020

Zarejestrowanych bezrobotnych w tys.	49,3
Pracujących w tys. (szacunkowo)	464,2
Aktywnych zawodowo w tys. (szacunkowo)	513,5
Stopa bezrobocia	9,6%
	Polska 5,5%

Rynek pracy

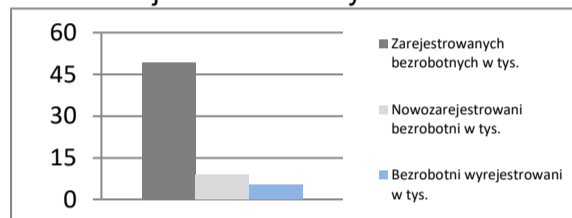


Rynek pracy

w styczniu 2020

Bezrobotnych na ofertę pracy	15,0
Nowozarejestrowani bezrobotni w tys.	8,8
Bezrobotni wyrejestrowani w tys.	5,2

Rejestr bezrobotnych

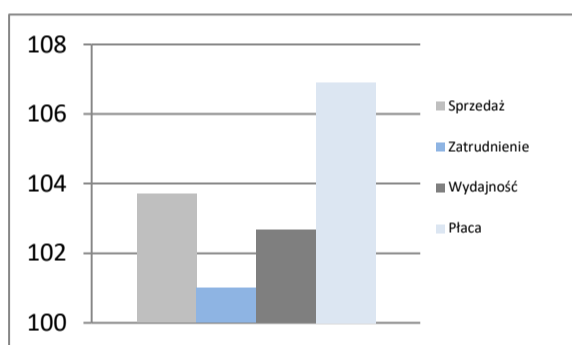


Przemysł - sektor przedsiębiorstw

I 2020

Sprzedaż	mIn PLN	3 199
Sprzedaż na zatrudnionego	tys. PLN	36
Zatrudnienie	w tys.	88
Płaca	PLN	4 663
Sprzedaż	I 2019 = 100	103,7
Zatrudnienie	I 2019 = 100	101,0
Wydajność	I 2019 = 100	102,7
Płaca	I 2019 = 100	106,9

Dynamiki - przemysł

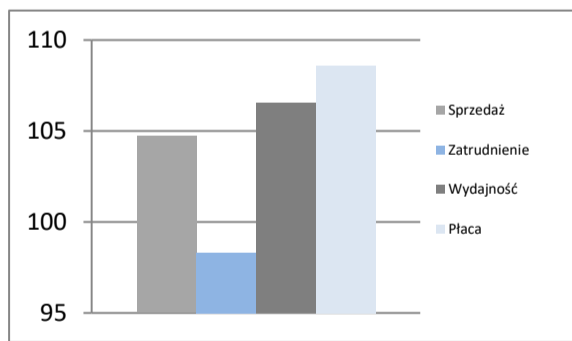


Budownictwo - sektor przedsiębiorstw

I 2020

Sprzedaż	mIn PLN	203
Sprzedaż na zatrudnionego	tys. PLN	18
Zatrudnienie	w tys.	11
Płaca	PLN	4 316
Sprzedaż	I 2019 = 100	104,7
Zatrudnienie	I 2019 = 100	98,3
Wydajność	I 2019 = 100	106,5
Płaca	I 2019 = 100	108,6

Dynamiki - budownictwo

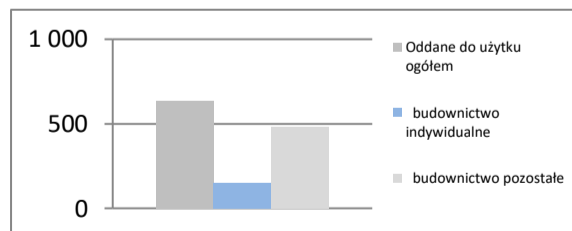


Mieszkania oddane do użytku

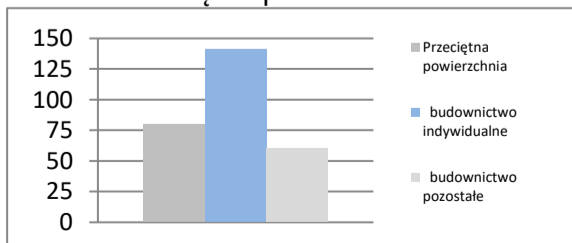
I 2020

Oddane do użytku ogółem	szt.	637
budownictwo indywidualne	szt.	152
budownictwo pozostałe	szt.	485
Dynamika	I 2019 = 100	140,9
Powierzchnia ogółem	tys. m ²	51
budownictwo indywidualne	tys. m ²	21
budownictwo pozostałe	tys. m ²	29
Dynamika	I 2019 = 100	131,2
Przeciętna powierzchnia	m ²	80
budownictwo indywidualne	m ²	141
budownictwo pozostałe	m ²	60

Liczba mieszkań w szt.



Przeciętna powierzchnia lokalu m²

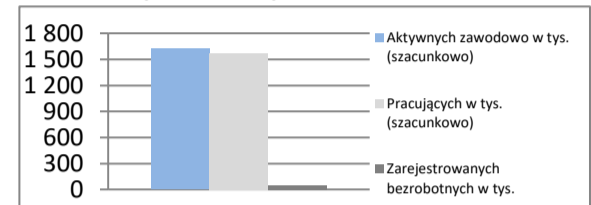


WIELKOPOLSKIE

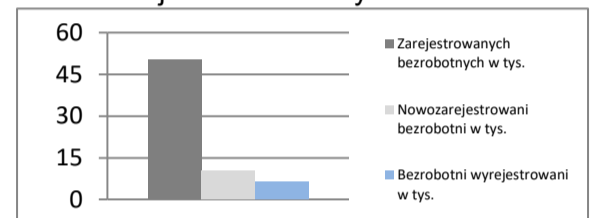
Powierzchnia	w km ²	29 827	Ludność tys.	3 496
	% Polski	9,5%	% Polski	9,1%
Gęstość zaludnienia	osób na km ²	117,2	Współczynnik urbanizacji	54,1%
	Polska	122,8	Polska	60,1%
PKB na mieszkańca	tys. PLN	63 371	PKB	mIn PLN
	Średnia Polski = 100%	107,4%	% Polski	221 515
				9,78%

Rynek pracy
koniec stycznia 2020

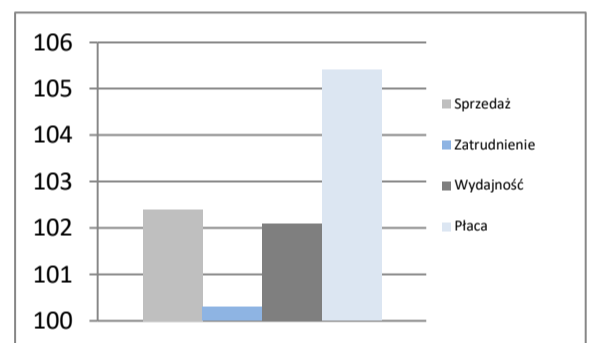
Zarejestrowanych bezrobotnych w tys.	50,3
Pracujących w tys. (szacunkowo)	1 572,3
Aktywnych zawodowo w tys. (szacunkowo)	1 622,6
Stopa bezrobocia	3,1%
	Polska 5,5%

Rynek pracy

Rynek pracy
w styczniu 2020

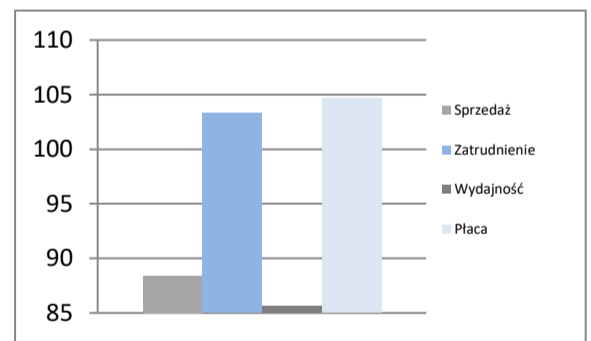
Bezrobotnych na ofertę pracy	9,0
Nowozarejestrowani bezrobotni w tys.	10,4
Bezrobotni wyrejestrowani w tys.	6,4

Rejestr bezrobotnych

Przemysł - sektor przedsiębiorstw
I 2020

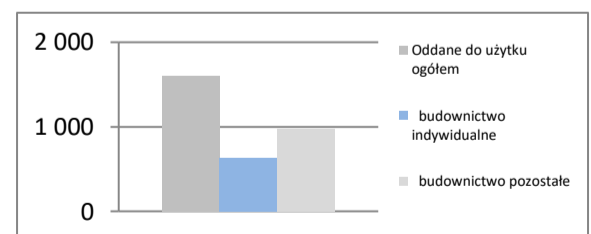
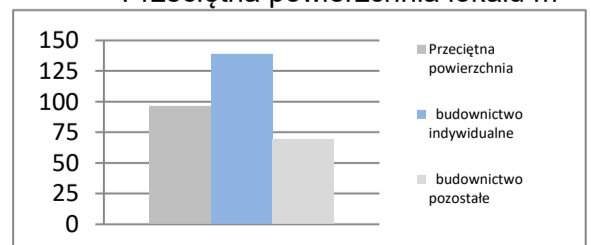
Sprzedaż	mIn PLN	14 928
Sprzedaż na zatrudnionego	tys. PLN	43
Zatrudnienie	w tys.	346
Płaca	PLN	5 006
Sprzedaż	I 2019 = 100	102,4
Zatrudnienie	I 2019 = 100	100,3
Wydajność	I 2019 = 100	102,1
Płaca	I 2019 = 100	105,4

Dynamiki - przemysł

Budownictwo - sektor przedsiębiorstw
I 2020

Sprzedaż	mIn PLN	1 437
Sprzedaż na zatrudnionego	tys. PLN	36
Zatrudnienie	w tys.	40
Płaca	PLN	5 085
Sprzedaż	I 2019 = 100	88,4
Zatrudnienie	I 2019 = 100	103,3
Wydajność	I 2019 = 100	85,6
Płaca	I 2019 = 100	104,7

Dynamiki - budownictwo

Mieszkania oddane do użytku
I 2020

Oddane do użytku ogółem	szt.	1 600
budownictwo indywidualne	szt.	626
budownictwo pozostałe	szt.	974
Dynamika	I 2019 = 100	86,5
Powierzchnia ogółem	tys. m ²	154
budownictwo indywidualne	tys. m ²	87
budownictwo pozostałe	tys. m ²	67
Dynamika	I 2019 = 100	95,3
Przeciętna powierzchnia	m ²	96
budownictwo indywidualne	m ²	138
budownictwo pozostałe	m ²	69

Liczba mieszkań w szt.

Przeciętna powierzchnia lokalu m²


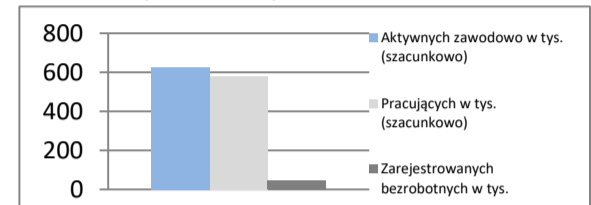
ZACHODNIOPOMORSKIE

Powierzchnia	w km ²	22 892	Ludność tys.	1 698
	% Polski	7,3%	% Polski	4,4%
Gęstość zaludnienia	osób na km ²	74,2	Współczynnik urbanizacji	68,5%
	Polska	122,8	Polska	60,1%
PKB na mieszkańca	tys. PLN	48 946	PKB	mIn PLN
	Średnia Polski = 100%	83,0%	% Polski	83 125
				3,67%

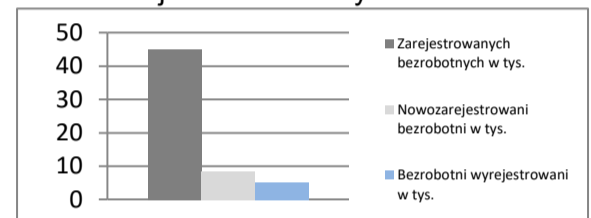
Rynek pracy
koniec stycznia 2020

Zarejestrowanych bezrobotnych w tys.	45,1
Pracujących w tys. (szacunkowo)	581,3
Aktywnych zawodowo w tys. (szacunkowo)	626,4

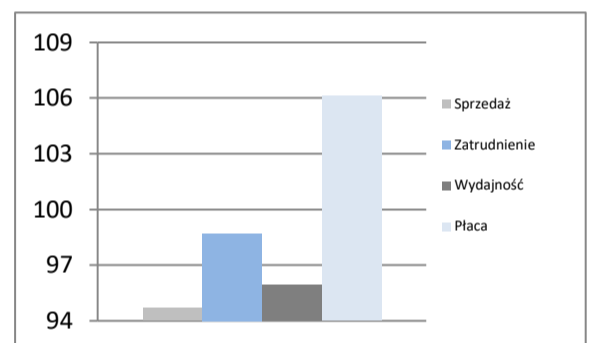
Stopa bezrobocia	7,2%
Polska	5,5%

Rynek pracy

Rynek pracy
w styczniu 2020

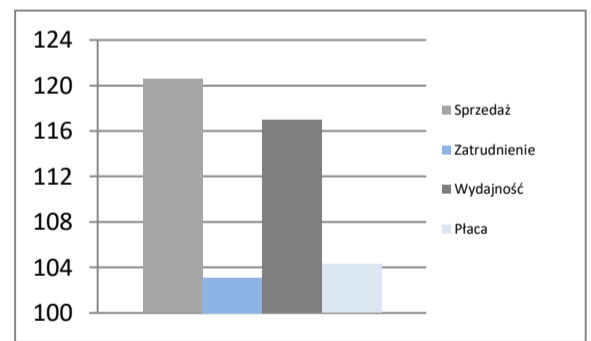
Bezrobotnych na ofertę pracy	10,0
Nowozarejestrowani bezrobotni w tys.	8,4
Bezrobotni wyrejestrowani w tys.	5,1

Rejestr bezrobotnych

Przemysł - sektor przedsiębiorstw
I 2020

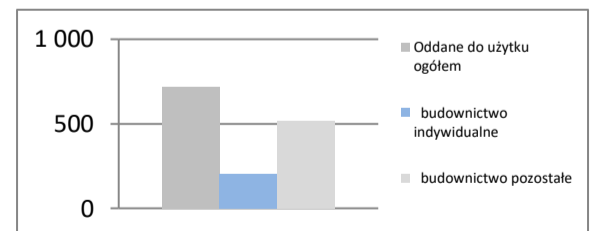
Sprzedaż	mIn PLN	3 401
Sprzedaż na zatrudnionego	tys. PLN	36
Zatrudnienie	w tys.	95
Płaca	PLN	4 969
Sprzedaż	I 2019 = 100	94,7
Zatrudnienie	I 2019 = 100	98,7
Wydajność	I 2019 = 100	95,9
Płaca	I 2019 = 100	106,1

Dynamiki - przemysł

Budownictwo - sektor przedsiębiorstw
I 2020

Sprzedaż	mIn PLN	293
Sprzedaż na zatrudnionego	tys. PLN	24
Zatrudnienie	w tys.	12
Płaca	PLN	4 540
Sprzedaż	I 2019 = 100	120,6
Zatrudnienie	I 2019 = 100	103,1
Wydajność	I 2019 = 100	117,0
Płaca	I 2019 = 100	104,3

Dynamiki - budownictwo

Mieszkania oddane do użytku
I 2020

Oddane do użytku ogółem	szt.	715
budownictwo indywidualne	szt.	202
budownictwo pozostałe	szt.	513
Dynamika	I 2019 = 100	74,3
Powierzchnia ogółem	tys. m ²	57
budownictwo indywidualne	tys. m ²	27
budownictwo pozostałe	tys. m ²	30
Dynamika	I 2019 = 100	88,0
Przeciętna powierzchnia	m ²	80
budownictwo indywidualne	m ²	134
budownictwo pozostałe	m ²	58

Liczba mieszkań w szt.

Przeciętna powierzchnia lokalu m²
