



KRAJOWA IZBA GOSPODARCZA

Comiesięczny przegląd sytuacji gospodarczej
w województwach

Krajowa Izba Gospodarcza

27.04.2020 roku

Spis treści

Spis treści	str. 2
Objaśnienia i uwagi	str. 3
Porównanie województw	str. 4
POLSKA	str. 5
DOLNOŚLĄSKIE	str. 6
KUJAWSKO-POMORSKIE	str. 7
LUBELSKIE	str. 8
LUBUSKIE	str. 9
ŁÓDZKIE	str. 10
MAŁOPOLSKIE	str. 11
MAZOWIECKIE	str. 12
OPOLSKIE	str. 13
PODKARPACKIE	str. 14
PODLASKIE	str. 15
POMORSKIE	str. 16
ŚLĄSKIE	str. 17
ŚWIĘTOKRZYSKIE	str. 18
WARMIŃSKO-MAZURSKIE	str. 19
WIELKOPOLSKIE	str. 20
ZACHODNIOPOMORSKIE	str. 21

Objaśnienia i uwagi

Analitycy i komentatorzy zajmujący się problematyką gospodarczą zazwyczaj koncentrują się na danych obrazujących aktualny stan i bieżące zmiany całej polskiej gospodarki. Takie podejście jest naturalne. Uogólnienie danych pozwala na łatwiejsze ich zrozumienie oraz na prostsze formułowanie projekcji dotyczących przyszłości. Należy mieć jednak na uwadze, że z punktu widzenia poszczególnych firm synteza danych na poziomie ogólnokrajowym jest adekwatna jedynie w przypadku podmiotów największych.

Rozważne prowadzenie działalności gospodarczej oraz planowanie jej na przyszłość wymaga dobrego rozpoznania bieżących warunków lokalnych, na jakich działa firma. W przypadku zdecydowanej większości firm w Polsce owa lokalność dotyczy jednego województwa, w bardziej zaś zaawansowanym stadium ekspansji kilku województw.

Prezentowane systematycznie przez statystykę publiczną informacje wskazują na bardzo duże zróżnicowanie województw. Dotyczy to tak ich potencjału w zakresie powierzchni, ludności, wypracowanego produktu krajowego brutto, ale również takich parametrów jak aktualne tempo wzrostu, dostępne zasoby pracy, bezrobocie, poziom i dynamika płac, postęp w zakresie wydajności.

Zamiarem Krajowej Izby Gospodarczej jest wsparcie pracy przedsiębiorców poprzez przybliżenie im danych dotyczących potencjału gospodarczego i bieżącej sytuacji ekonomicznej panującej w poszczególnych województwach. W poniższym opracowaniu dane Głównego Urzędu Statystycznego zostały uzupełnione szacunkami KIG opartymi na danych GUS.

Z punktu widzenia analizy bieżącego stanu otoczenia biznesowego przedsiębiorstw szczególnie ważne są dane dotyczące sektora przedsiębiorstw - zwłaszcza przemysłu i budownictwa - gdzie zaprezentowany jest: poziom sprzedaży i aktualne tempo jej wzrostu wraz z przeciętną wydajnością pracownika mierzoną sprzedażą przypadającą na jednego zatrudnionego, poziom i dynamika zatrudnienia, poziom i dynamika płac, dynamika wydajności. W szczególności ważne wydaje się monitorowanie relacji pomiędzy dynamikami sprzedaży, zatrudnienia, wynagrodzeń i wydajności.

W ocenie potencjału gospodarczego i siły ekonomicznej poszczególnych województw pomocne mogą być informacje o poziomie produktu krajowego brutto, liczbie ludności – zwłaszcza aktywnej zawodowo, ale również te dotyczące gęstości zaludnienia czy współczynnika urbanizacji. Wypada podkreślić, że produkt krajowy brutto wypracowywany nawet przez nieduże województwa jest często przynajmniej porównywalny z produktem krajowym brutto części krajów naszego regionu.

Porównanie województw

Dane podstawowe	Powierzchnia		Ludność		Gęstość zal. osób na km ²	Wsp. urban. w %	PKB (2019)	
	w km ²	% Polski	w tys.	% Polski			mln PLN	PLN na mieszk.
POLSKA	312 680	100,0%	38 387	100,0%	122,8	60,1%	2 264 978	59 005
DOLNOŚLĄSKIE	19 947	6,4%	2 900	7,6%	145,4	68,5%	187 087	64 513
KUJAWSKO-POMORSKIE	17 971	5,7%	2 075	5,4%	115,4	59,0%	99 659	48 040
LUBELSKIE	25 122	8,0%	2 112	5,5%	84,1	46,5%	83 804	39 676
LUBUSKIE	13 988	4,5%	1 013	2,6%	72,4	64,9%	49 830	49 190
ŁÓDZKIE	18 219	5,8%	2 460	6,4%	135,0	62,5%	135 219	54 963
MAŁOPOLSKIE	15 183	4,9%	3 405	8,9%	224,3	48,2%	184 822	54 281
MAZOWIECKIE	35 558	11,4%	5 411	14,1%	152,2	64,4%	512 565	94 719
OPOLSKIE	9 412	3,0%	984	2,6%	104,6	53,3%	46 245	46 983
PODKARPACKIE	17 846	5,7%	2 128	5,5%	119,2	41,4%	88 787	41 733
PODLASKIE	20 187	6,5%	1 179	3,1%	58,4	60,8%	49 377	41 866
POMORSKIE	18 310	5,9%	2 338	6,1%	127,7	63,6%	133 634	57 162
ŚLĄSKIE	12 333	3,9%	4 524	11,8%	366,8	76,7%	278 347	61 525
ŚWIĘTOKRZYSKIE	11 711	3,7%	1 237	3,2%	105,7	45,4%	53 227	43 015
WARMIŃSKO-MAZURSKIE	24 173	7,7%	1 426	3,7%	59,0	59,2%	57 757	40 503
WIELKOPOLSKIE	29 827	9,5%	3 496	9,1%	117,2	54,1%	221 515	63 371
ZACHODNIOPOMORSKIE	22 892	7,3%	1 698	4,4%	74,2	68,5%	83 125	48 946

Rynek pracy	Aktywni zaw.	Bezrobotni rejestrowani		Pracujący w tys.			Płace w PLN	
	w tys.	w tys.	stopa w %	ogółem	przemysł	budownictwo	przemysł	budownictwo
POLSKA	16 831	909,4	5,4%	15 922	2 774	424	5 370	5 179
DOLNOŚLĄSKIE	1 240	59,5	4,8%	1 180	230	29	5 802	5 609
KUJAWSKO-POMORSKIE	824	65,1	7,9%	759	138	20	4 719	4 545
LUBELSKIE	939	71,4	7,6%	868	101	18	4 979	4 047
LUBUSKIE	381	19,8	5,2%	361	73	7	5 049	4 275
ŁÓDZKIE	1 102	60,6	5,5%	1 041	173	20	5 187	4 654
MAŁOPOLSKIE	1 556	66,9	4,3%	1 489	216	44	5 269	4 677
MAZOWIECKIE	2 840	127,8	4,5%	2 712	385	90	6 046	6 564
OPOLSKIE	365	21,9	6,0%	343	60	7	5 092	4 941
PODKARPACKIE	962	78,9	8,2%	883	135	19	4 644	4 109
PODLASKIE	479	34,0	7,1%	445	57	13	4 707	5 024
POMORSKIE	946	45,4	4,8%	900	156	32	5 589	4 989
ŚLĄSKIE	1 887	71,7	3,8%	1 815	450	55	5 834	5 046
ŚWIĘTOKRZYSKIE	538	43,0	8,0%	495	70	10	4 783	4 262
WARMIŃSKO-MAZURSKIE	513	48,2	9,4%	465	89	11	4 524	4 424
WIELKOPOLSKIE	1 632	50,6	3,1%	1 582	347	40	5 104	5 056
ZACHODNIOPOMORSKIE	628	44,6	7,1%	584	95	12	4 982	4 636

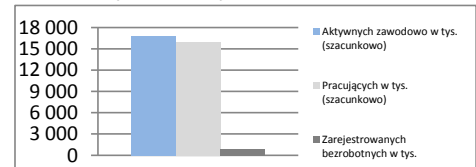
Wyniki przedsiębiorstw	Przemysł				Budownictwo			
	Sprzedaż og. mln PLN	Na zatrud. tys. PLN	Sprzedaż I - III 2019 = 100	Wydajność I - III 2020	Sprzedaż og. mln PLN	Na zatrud. tys. PLN	Sprzedaż I - III 2019 = 100	Wydajność I - III 2020
POLSKA	383 941	138	101,0	100,8	50 373	119	109,8	108,7
DOLNOŚLĄSKIE	35 356	154	104,6	103,8	3 409	118	119,0	118,4
KUJAWSKO-POMORSKIE	16 357	119	100,9	102,2	1 696	85	130,4	130,8
LUBELSKIE	10 160	101	99,4	100,6	971	54	101,0	95,6
LUBUSKIE	9 935	136	98,4	99,5	541	77	102,3	100,2
ŁÓDZKIE	22 019	127	100,3	102,7	2 166	108	129,3	125,3
MAŁOPOLSKIE	27 706	128	99,9	98,7	4 713	107	123,0	121,4
MAZOWIECKIE	77 544	201	104,7	102,8	15 777	175	108,8	110,8
OPOLSKIE	8 126	135	103,1	103,8	1 009	144	117,0	121,0
PODKARPACKIE	13 038	97	97,5	97,1	1 715	90	115,3	109,5
PODLASKIE	8 259	145	109,2	106,7	1 608	124	123,5	118,0
POMORSKIE	23 225	149	104,6	103,6	3 717	116	117,3	114,2
ŚLĄSKIE	58 016	129	98,9	99,7	4 823	88	101,9	101,4
ŚWIĘTOKRZYSKIE	7 594	108	104,3	100,1	1 025	102	96,8	99,9
WARMIŃSKO-MAZURSKIE	9 829	110	101,8	101,2	817	74	114,6	115,4
WIELKOPOLSKIE	45 994	133	100,0	99,7	5 349	134	90,6	87,9
ZACHODNIOPOMORSKIE	10 785	114	99,8	101,0	1 036	86	107,2	104,2

POLSKA

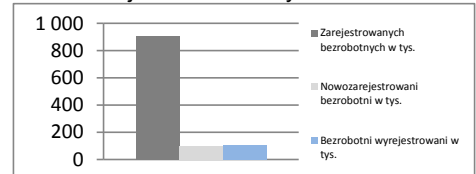
Powierzchnia	w km ²	312 680	Ludność tys.	38 387
	% Polski	100,0%	% Polski	100,0%
Gęstość zaludnienia	osób na km ²	122,8	Współczynnik urbanizacji	60,1%
	Polska	122,8	Polska	60,1%
PKB na mieszkańca	tys. PLN	59 005	PKB mln PLN	2 264 978
	Średnia Polski = 100%	100,0%	% Polski	100,00%

Rynek pracy
koniec marca 2020

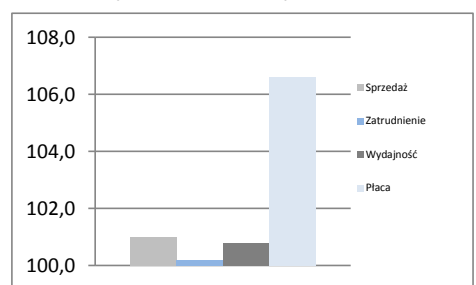
Zarejestrowanych bezrobotnych w tys.	909,4
Pracujących w tys. (szacunkowo)	15 931,3
Aktywnych zawodowo w tys. (szacunkowo)	16 840,7
Stopa bezrobocia	5,4%
Polska	5,4%

Rynek pracy

Rynek pracy
w marcu 2020

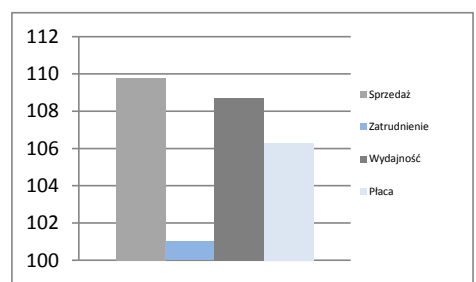
Bezrobotnych na ofertę pracy	19,0
Nowozarejestrowani bezrobotni w tys.	98,6
Bezrobotni wyrejestrowani w tys.	109,0

Rejestr bezrobotnych

Przemysł - sektor przedsiębiorstw
I - III 2020

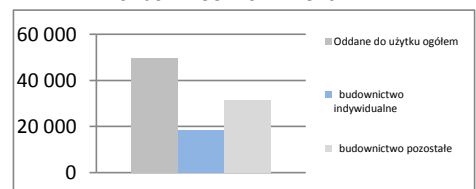
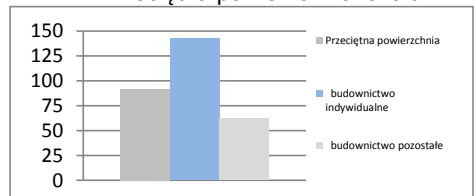
Sprzedaż	mln PLN	383 941
Sprzedaż na zatrudnionego	tys. PLN	138
Zatrudnienie	w tys.	2 774
Płaca	PLN	5 370
Sprzedaż	I - III 2019 = 100	101,0
Zatrudnienie	I - III 2019 = 100	100,2
Wydajność	I - III 2019 = 100	100,8
Płaca	I - III 2019 = 100	106,6

Dynamiki - przemysł

Budownictwo - sektor przedsiębiorstw
I - III 2020

Sprzedaż	mln PLN	50 373
Sprzedaż na zatrudnionego	tys. PLN	119
Zatrudnienie	w tys.	424
Płaca	PLN	5 179
Sprzedaż	I - III 2019 = 100	109,8
Zatrudnienie	I - III 2019 = 100	101,0
Wydajność	I - III 2019 = 100	108,7
Płaca	I - III 2019 = 100	106,3

Dynamiki - budownictwo

Mieszkania oddane do użytku
I - III 2020

Oddane do użytku ogółem	szt.	49 523
budownictwo indywidualne	szt.	18 214
budownictwo pozostałe	szt.	31 309
Dynamika	I - III 2019 = 100	104,4
Powierzchnia ogółem	tys. m ²	4 539
budownictwo indywidualne	tys. m ²	2 601
budownictwo pozostałe	tys. m ²	1 938
Dynamika	I - III 2019 = 100	105,8
Przeciętna powierzchnia	m ²	92
budownictwo indywidualne	m ²	143
budownictwo pozostałe	m ²	62

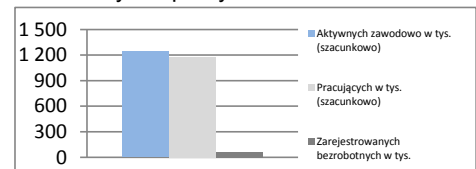
Liczba mieszkań w szt.

Przeciętna powierzchnia lokalu m²


DOLNOŚLĄSKIE

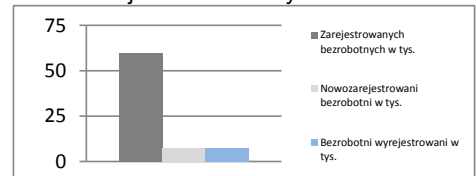
Powierzchnia	w km ²	19 947	Ludność tys.	2 900
	% Polski	6,4%	% Polski	7,6%
Gęstość zaludnienia	osób na km ²	145,4	Współczynnik urbanizacji	68,5%
	Polska	122,8	Polska	60,1%
PKB na mieszkańca	tys. PLN	64 513	PKB mln PLN	187 087
	Średnia Polski = 100%	109,3%	% Polski	8,26%

Rynek pracy
koniec marca 2020

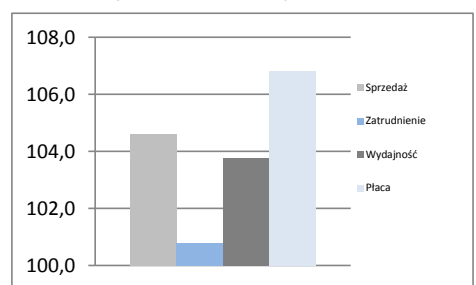
Zarejestrowanych bezrobotnych w tys.	59,5
Pracujących w tys. (szacunkowo)	1 180,1
Aktywnych zawodowo w tys. (szacunkowo)	1 239,6
Stopa bezrobocia	4,8%
	Polska 5,4%

Rynek pracy

Rynek pracy
w marcu 2020

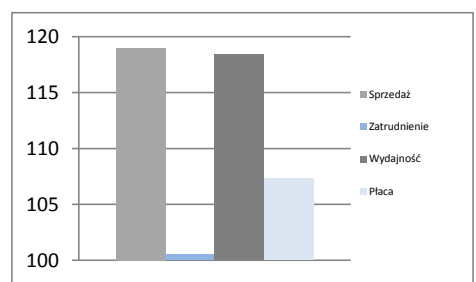
Bezrobotnych na ofertę pracy	12,0
Nowozarejestrowani bezrobotni w tys.	7,3
Bezrobotni wyrejestrowani w tys.	7,7

Rejestr bezrobotnych

Przemysł - sektor przedsiębiorstw
I - III 2020

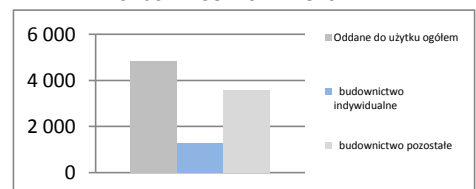
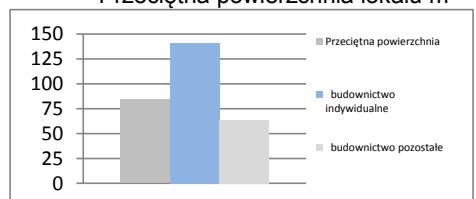
Sprzedaż	mln PLN	35 356
Sprzedaż na zatrudnionego	tys. PLN	154
Zatrudnienie	w tys.	230
Płaca	PLN	5 802
Sprzedaż	I - III 2019 = 100	104,6
Zatrudnienie	I - III 2019 = 100	100,8
Wydajność	I - III 2019 = 100	103,8
Płaca	I - III 2019 = 100	106,8

Dynamiki - przemysł

Budownictwo - sektor przedsiębiorstw
I - III 2020

Sprzedaż	mln PLN	3 409
Sprzedaż na zatrudnionego	tys. PLN	118
Zatrudnienie	w tys.	29
Płaca	PLN	5 609
Sprzedaż	I - III 2019 = 100	119,0
Zatrudnienie	I - III 2019 = 100	100,5
Wydajność	I - III 2019 = 100	118,4
Płaca	I - III 2019 = 100	107,3

Dynamiki - budownictwo

Mieszkania oddane do użytku
I - III 2020

Oddane do użytku ogółem	szt.	4 847
budownictwo indywidualne	szt.	1 287
budownictwo pozostałe	szt.	3 560
Dynamika	I - III 2019 = 100	91,1
Powierzchnia ogółem	tys. m ²	409
budownictwo indywidualne	tys. m ²	182
budownictwo pozostałe	tys. m ²	227
Dynamika	I - III 2019 = 100	98,9
Przeciętna powierzchnia	m ²	84
budownictwo indywidualne	m ²	141
budownictwo pozostałe	m ²	64

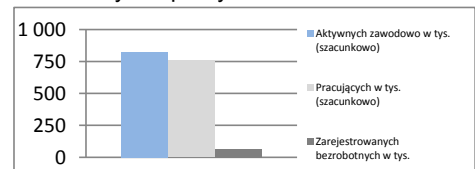
Liczba mieszkań w szt.

Przeciętna powierzchnia lokalu m²


KUJAWSKO-POMORSKIE

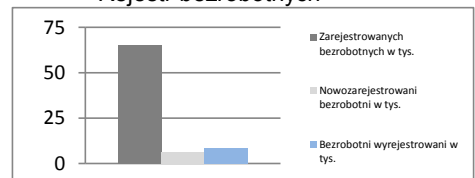
Powierzchnia	w km ²	17 971	Ludność tys.	2 075	
	% Polski	5,7%	% Polski	5,4%	
Gęstość zaludnienia	osób na km ²	115,4	Współczynnik urbanizacji	59,0%	
	Polska	122,8	Polska	60,1%	
PKB na mieszkańca	tys. PLN	48 040	PKB	mIn PLN	99 659
	Średnia Polski = 100%	81,4%	% Polski	4,40%	

Rynek pracy
koniec marca 2020

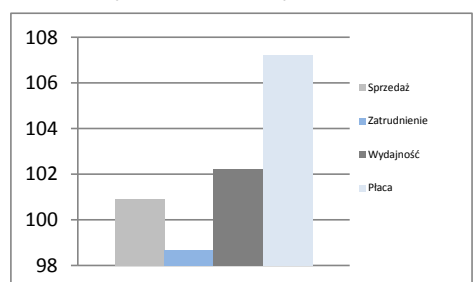
Zarejestrowanych bezrobotnych w tys.	65,1
Pracujących w tys. (szacunkowo)	759,0
Aktywnych zawodowo w tys. (szacunkowo)	824,1
Stopa bezrobocia	7,9%
	Polska 5,4%

Rynek pracy

Rynek pracy
w marcu 2020

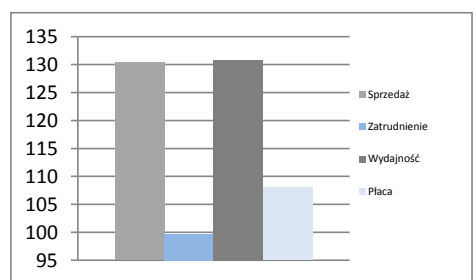
Bezrobotnych na ofertę pracy	29,0
Nowozarejestrowani bezrobotni w tys.	6,4
Bezrobotni wyrejestrowani w tys.	8,3

Rejestr bezrobotnych

Przemysł - sektor przedsiębiorstw
I - III 2020

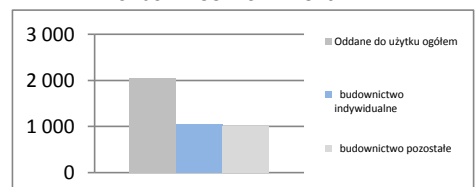
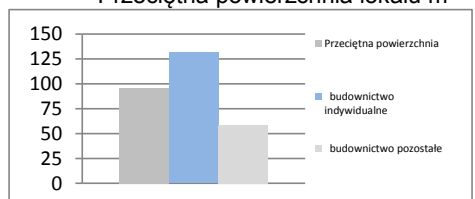
Sprzedaż	mIn PLN	16 357
Sprzedaż na zatrudnionego	tys. PLN	119
Zatrudnienie	w tys.	138
Płaca	PLN	4 719
Sprzedaż	I - III 2019 = 100	100,9
Zatrudnienie	I - III 2019 = 100	98,7
Wydajność	I - III 2019 = 100	102,2
Płaca	I - III 2019 = 100	107,2

Dynamiki - przemysł

Budownictwo - sektor przedsiębiorstw
I - III 2020

Sprzedaż	mIn PLN	1 696
Sprzedaż na zatrudnionego	tys. PLN	85
Zatrudnienie	w tys.	20
Płaca	PLN	4 545
Sprzedaż	I - III 2019 = 100	130,4
Zatrudnienie	I - III 2019 = 100	99,7
Wydajność	I - III 2019 = 100	130,8
Płaca	I - III 2019 = 100	108,0

Dynamiki - budownictwo

Mieszkania oddane do użytku
I - III 2020

Oddane do użytku ogółem	szt.	2 059
budownictwo indywidualne	szt.	1 047
budownictwo pozostałe	szt.	1 012
Dynamika	I - III 2019 = 100	98,1
Powierzchnia ogółem	tys. m ²	197
budownictwo indywidualne	tys. m ²	138
budownictwo pozostałe	tys. m ²	59
Dynamika	I - III 2019 = 100	100,1
Przeciętna powierzchnia	m ²	96
budownictwo indywidualne	m ²	131
budownictwo pozostałe	m ²	59

Liczba mieszkań w szt.

Przeciętna powierzchnia lokalu m²


LUBELSKIE

Powierzchnia	w km ²	25 122	Ludność tys.	2 112	
	% Polski	8,0%	% Polski	5,5%	
Gęstość zaludnienia	osób na km ²	84,1	Współczynnik urbanizacji	46,5%	
	Polska	122,8	Polska	60,1%	
PKB na mieszkańca	tys. PLN	39 676	PKB	mIn PLN	83 804
	Średnia Polski = 100%	67,2%	% Polski	3,70%	

Rynek pracy
koniec marca 2020

Zarejestrowanych bezrobotnych w tys.	71,4
Pracujących w tys. (szacunkowo)	868,1
Aktywnych zawodowo w tys. (szacunkowo)	939,5

Stopa bezrobocia	7,6%
Polska	5,4%

Rynek pracy
w marcu 2020

Bezrobotnych na ofertę pracy	57,0
Nowozarejestrowani bezrobotni w tys.	6,2
Bezrobotni wyrejestrowani w tys.	7,0

Przemysł - sektor przedsiębiorstw
I - III 2020

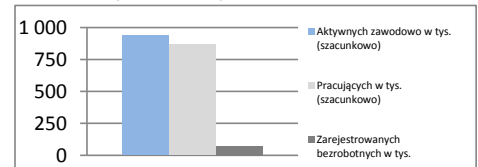
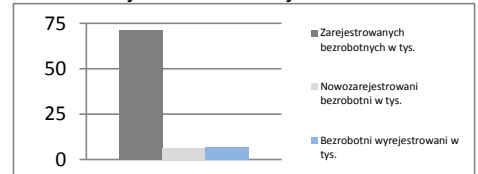
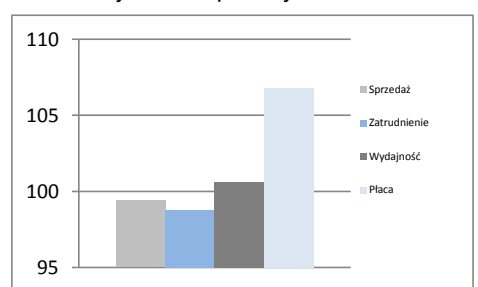
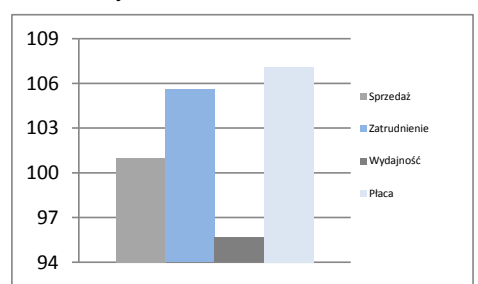
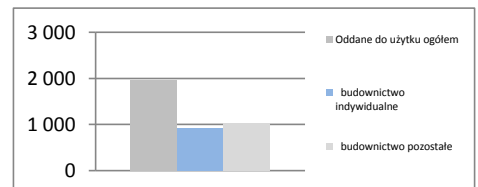
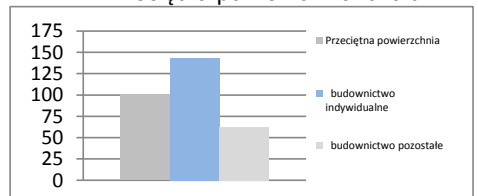
Sprzedaż	mIn PLN	10 160
Sprzedaż na zatrudnionego	tys. PLN	101
Zatrudnienie	w tys.	101
Płaca	PLN	4 979
Sprzedaż	I - III 2019 = 100	99,4
Zatrudnienie	I - III 2019 = 100	98,8
Wydajność	I - III 2019 = 100	100,6
Płaca	I - III 2019 = 100	106,8

Budownictwo - sektor przedsiębiorstw
I - III 2020

Sprzedaż	mIn PLN	971
Sprzedaż na zatrudnionego	tys. PLN	54
Zatrudnienie	w tys.	18
Płaca	PLN	4 047
Sprzedaż	I - III 2019 = 100	101,0
Zatrudnienie	I - III 2019 = 100	105,6
Wydajność	I - III 2019 = 100	95,6
Płaca	I - III 2019 = 100	107,1

Mieszkania oddane do użytku
I - III 2020

Oddane do użytku ogółem	szt.	1 967
budownictwo indywidualne	szt.	932
budownictwo pozostałe	szt.	1 035
Dynamika	I - III 2019 = 100	89,8
Powierzchnia ogółem	tys. m ²	198
budownictwo indywidualne	tys. m ²	134
budownictwo pozostałe	tys. m ²	64
Dynamika	I - III 2019 = 100	95,9
Przeciętna powierzchnia	m ²	101
budownictwo indywidualne	m ²	144
budownictwo pozostałe	m ²	62

Rynek pracy

Rejestr bezrobotnych

Dynamiki - przemysł

Dynamiki - budownictwo

Liczba mieszkań w szt.

Przeciętna powierzchnia lokalu m²


LUBUSKIE

Powierzchnia	w km ²	13 988	Ludność tys.	1 013	
	% Polski	4,5%	% Polski	2,6%	
Gęstość zaludnienia	osób na km ²	72,4	Współczynnik urbanizacji	64,9%	
	Polska	122,8	Polska	60,1%	
PKB na mieszkańca	tys. PLN	49 190	PKB	mIn PLN	49 830
	Średnia Polski = 100%	83,4%	% Polski	2,20%	

Rynek pracy
koniec marca 2020

Zarejestrowanych bezrobotnych w tys.	19,8
Pracujących w tys. (szacunkowo)	361,0
Aktywnych zawodowo w tys. (szacunkowo)	380,8

Stopa bezrobocia

5,2%

Polska 5,4%

Rynek pracy
w marcu 2020

Bezrobotnych na ofertę pracy	15,0
Nowozarejestrowani bezrobotni w tys.	3,0
Bezrobotni wyrejestrowani w tys.	3,3

Przemysł - sektor przedsiębiorstw
I - III 2020

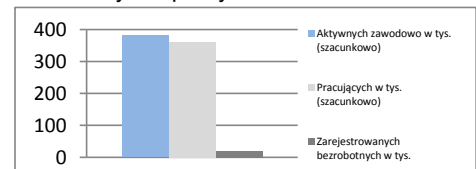
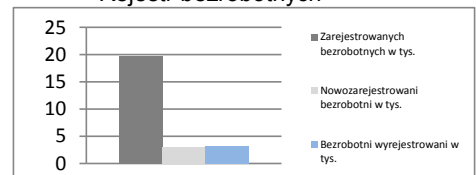
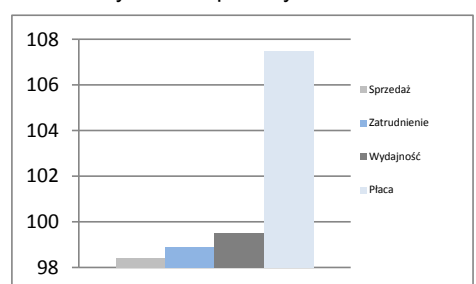
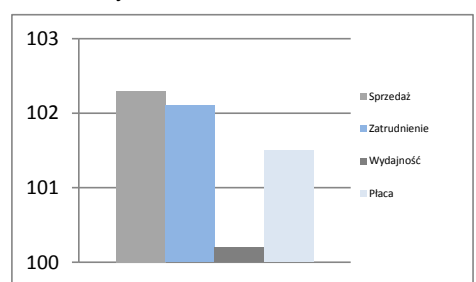
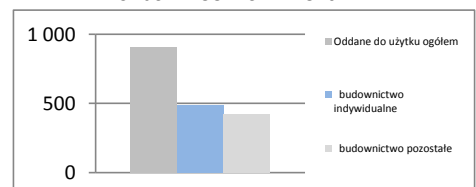
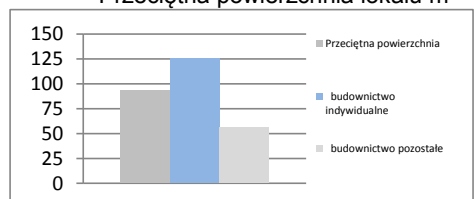
Sprzedaż	mIn PLN	9 935
Sprzedaż na zatrudnionego	tys. PLN	136
Zatrudnienie	w tys.	73
Płaca	PLN	5 049
Sprzedaż	I - III 2019 = 100	98,4
Zatrudnienie	I - III 2019 = 100	98,9
Wydajność	I - III 2019 = 100	99,5
Płaca	I - III 2019 = 100	107,5

Budownictwo - sektor przedsiębiorstw
I - III 2020

Sprzedaż	mIn PLN	541
Sprzedaż na zatrudnionego	tys. PLN	77
Zatrudnienie	w tys.	7
Płaca	PLN	4 275
Sprzedaż	I - III 2019 = 100	102,3
Zatrudnienie	I - III 2019 = 100	102,1
Wydajność	I - III 2019 = 100	100,2
Płaca	I - III 2019 = 100	101,5

Mieszkania oddane do użytku
I - III 2020

Oddane do użytku ogółem	szt.	910
budownictwo indywidualne	szt.	488
budownictwo pozostałe	szt.	422
Dynamika	I - III 2019 = 100	88,9
Powierzchnia ogółem	tys. m ²	85
budownictwo indywidualne	tys. m ²	61
budownictwo pozostałe	tys. m ²	24
Dynamika	I - III 2019 = 100	88,6
Przeciętna powierzchnia	m ²	93
budownictwo indywidualne	m ²	125
budownictwo pozostałe	m ²	56

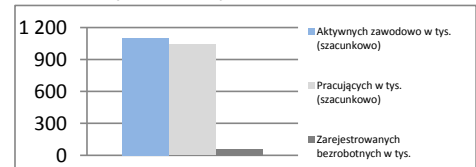
Rynek pracy

Rejestr bezrobotnych

Dynamiki - przemysł

Dynamiki - budownictwo

Liczba mieszkań w szt.

Przeciętna powierzchnia lokalu m²


ŁÓDZKIE

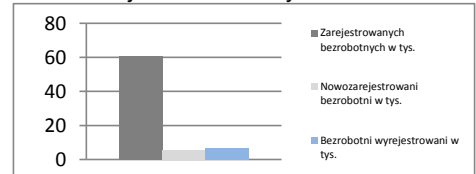
Powierzchnia	w km ²	18 219	Ludność tys.	2 460
	% Polski	5,8%	% Polski	6,4%
Gęstość zaludnienia	osób na km ²	135,0	Współczynnik urbanizacji	62,5%
	Polska	122,8	Polska	60,1%
PKB na mieszkańca	tys. PLN	54 963	PKB mln PLN	135 219
	Średnia Polski = 100%	93,1%	% Polski	5,97%

Rynek pracy
koniec marca 2020

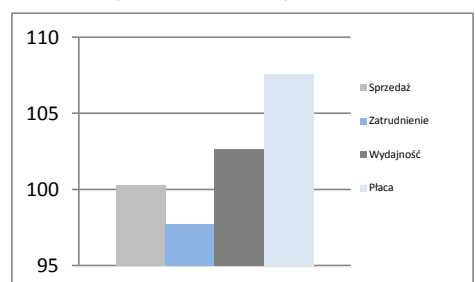
Zarejestrowanych bezrobotnych w tys.	60,6
Pracujących w tys. (szacunkowo)	1 041,2
Aktywnych zawodowo w tys. (szacunkowo)	1 101,8
Stopa bezrobocia	5,5%
Polska	5,4%

Rynek pracy

Rynek pracy
w marcu 2020

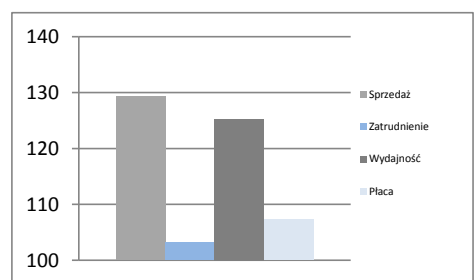
Bezrobotnych na ofertę pracy	19,0
Nowozarejestrowani bezrobotni w tys.	5,7
Bezrobotni wyrejestrowani w tys.	6,8

Rejestr bezrobotnych

Przemysł - sektor przedsiębiorstw
I - III 2020

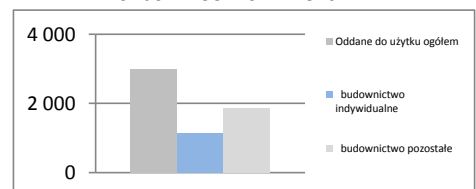
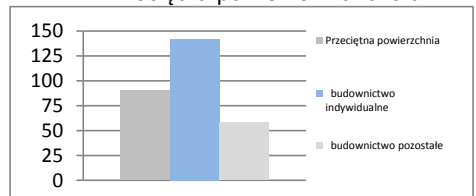
Sprzedaż	mln PLN	22 019
Sprzedaż na zatrudnionego	tys. PLN	127
Zatrudnienie	w tys.	173
Płaca	PLN	5 187
Sprzedaż	I - III 2019 = 100	100,3
Zatrudnienie	I - III 2019 = 100	97,7
Wydajność	I - III 2019 = 100	102,7
Płaca	I - III 2019 = 100	107,6

Dynamiki - przemysł

Budownictwo - sektor przedsiębiorstw
I - III 2020

Sprzedaż	mln PLN	2 166
Sprzedaż na zatrudnionego	tys. PLN	108
Zatrudnienie	w tys.	20
Płaca	PLN	4 654
Sprzedaż	I - III 2019 = 100	129,3
Zatrudnienie	I - III 2019 = 100	103,2
Wydajność	I - III 2019 = 100	125,3
Płaca	I - III 2019 = 100	107,3

Dynamiki - budownictwo

Mieszkania oddane do użytku
I - III 2020

Oddane do użytku ogółem	szt.	2 997
budownictwo indywidualne	szt.	1 146
budownictwo pozostałe	szt.	1 851
Dynamika	I - III 2019 = 100	118,7
Powierzchnia ogółem	tys. m ²	271
budownictwo indywidualne	tys. m ²	163
budownictwo pozostałe	tys. m ²	108
Dynamika	I - III 2019 = 100	109,3
Przeciętna powierzchnia	m ²	90
budownictwo indywidualne	m ²	142
budownictwo pozostałe	m ²	58

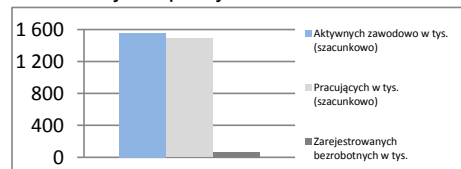
Liczba mieszkań w szt.

Przeciętna powierzchnia lokalu m²


MAŁOPOLSKIE

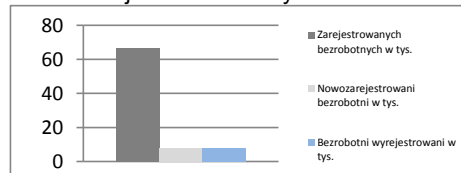
Powierzchnia	w km ²	15 183	Ludność tys.	3 405
	% Polski	4,9%	% Polski	8,9%
Gęstość zaludnienia	osób na km ²	224,3	Współczynnik urbanizacji	48,2%
	Polska	122,8	Polska	60,1%
PKB na mieszkańca	tys. PLN	54 281	PKB mln PLN	184 822
	Średnia Polski = 100%	92,0%	% Polski	8,16%

Rynek pracy
koniec marca 2020

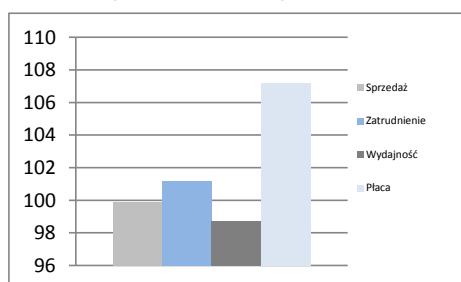
Zarejestrowanych bezrobotnych w tys.	66,9
Pracujących w tys. (szacunkowo)	1 488,9
Aktywnych zawodowo w tys. (szacunkowo)	1 555,8
Stopa bezrobocia	4,3%
	Polska 5,4%

Rynek pracy

Rynek pracy
w marcu 2020

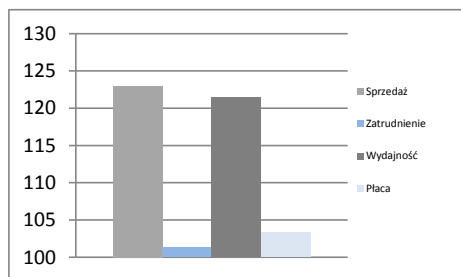
Bezrobotnych na ofertę pracy	19,0
Nowozarejestrowani bezrobotni w tys.	7,8
Bezrobotni wyrejestrowani w tys.	7,8

Rejestr bezrobotnych

Przemysł - sektor przedsiębiorstw
I - III 2020

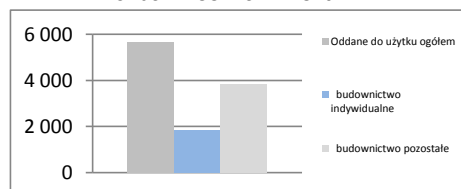
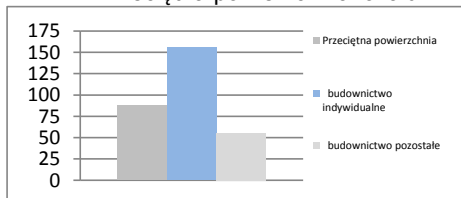
Sprzedaż	mln PLN	27 706
Sprzedaż na zatrudnionego	tys. PLN	128
Zatrudnienie	w tys.	216
Płaca	PLN	5 269
Sprzedaż	I - III 2019 = 100	99,9
Zatrudnienie	I - III 2019 = 100	101,2
Wydajność	I - III 2019 = 100	98,7
Płaca	I - III 2019 = 100	107,2

Dynamiki - przemysł

Budownictwo - sektor przedsiębiorstw
I - III 2020

Sprzedaż	mln PLN	4 713
Sprzedaż na zatrudnionego	tys. PLN	107
Zatrudnienie	w tys.	44
Płaca	PLN	4 677
Sprzedaż	I - III 2019 = 100	123,0
Zatrudnienie	I - III 2019 = 100	101,3
Wydajność	I - III 2019 = 100	121,4
Płaca	I - III 2019 = 100	103,3

Dynamiki - budownictwo

Mieszkania oddane do użytku
I - III 2020

Oddane do użytku ogółem	szt.	5 668
budownictwo indywidualne	szt.	1 820
budownictwo pozostałe	szt.	3 848
Dynamika	I - III 2019 = 100	101,4
Powierzchnia ogółem	tys. m ²	497
budownictwo indywidualne	tys. m ²	283
budownictwo pozostałe	tys. m ²	214
Dynamika	I - III 2019 = 100	100,3
Przeciętna powierzchnia	m ²	88
budownictwo indywidualne	m ²	156
budownictwo pozostałe	m ²	56

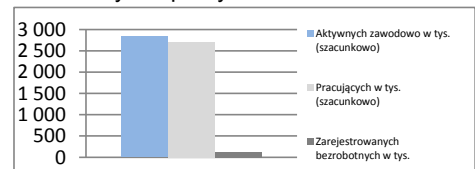
Liczba mieszkań w szt.

Przeciętna powierzchnia lokalu m²


MAZOWIECKIE

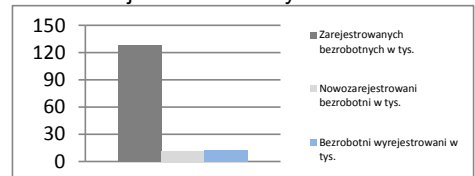
Powierzchnia	w km ²	35 558	Ludność tys.	5 411
	% Polski	11,4%	% Polski	14,1%
Gęstość zaludnienia	osób na km ²	152,2	Współczynnik urbanizacji	64,4%
	Polska	122,8	Polska	60,1%
PKB na mieszkańca	tys. PLN	94 719	PKB mln PLN	512 565
	Średnia Polski = 100%	160,5%	% Polski	22,63%

Rynek pracy
koniec marca 2020

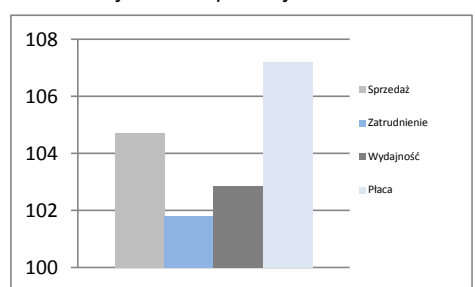
Zarejestrowanych bezrobotnych w tys.	127,8
Pracujących w tys. (szacunkowo)	2 712,2
Aktywnych zawodowo w tys. (szacunkowo)	2 840,0
Stopa bezrobocia	4,5%
Polska	5,4%

Rynek pracy

Rynek pracy
w marcu 2020

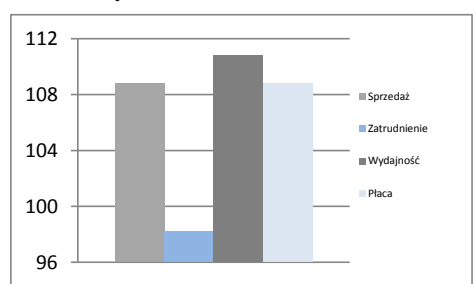
Bezrobotnych na ofertę pracy	23,0
Nowozarejestrowani bezrobotni w tys.	11,2
Bezrobotni wyrejestrowani w tys.	13,1

Rejestr bezrobotnych

Przemysł - sektor przedsiębiorstw
I - III 2020

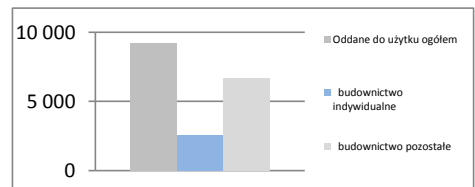
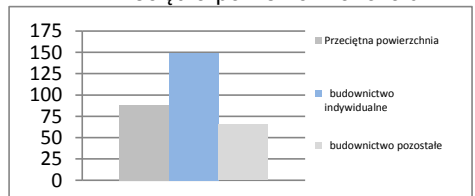
Sprzedaż	mln PLN	77 544
Sprzedaż na zatrudnionego	tys. PLN	201
Zatrudnienie	w tys.	385
Płaca	PLN	6 046
Sprzedaż	I - III 2019 = 100	104,7
Zatrudnienie	I - III 2019 = 100	101,8
Wydajność	I - III 2019 = 100	102,8
Płaca	I - III 2019 = 100	107,2

Dynamiki - przemysł

Budownictwo - sektor przedsiębiorstw
I - III 2020

Sprzedaż	mln PLN	15 777
Sprzedaż na zatrudnionego	tys. PLN	175
Zatrudnienie	w tys.	90
Płaca	PLN	6 564
Sprzedaż	I - III 2019 = 100	108,8
Zatrudnienie	I - III 2019 = 100	98,2
Wydajność	I - III 2019 = 100	110,8
Płaca	I - III 2019 = 100	108,8

Dynamiki - budownictwo

Mieszkania oddane do użytku
I - III 2020

Oddane do użytku ogółem	szt.	9 213
budownictwo indywidualne	szt.	2 553
budownictwo pozostałe	szt.	6 660
Dynamika	I - III 2019 = 100	95,8
Powierzchnia ogółem	tys. m ²	815
budownictwo indywidualne	tys. m ²	381
budownictwo pozostałe	tys. m ²	434
Dynamika	I - III 2019 = 100	101,3
Przeciętna powierzchnia	m ²	88
budownictwo indywidualne	m ²	149
budownictwo pozostałe	m ²	65

Liczba mieszkań w szt.

Przeciętna powierzchnia lokalu m²


OPOLSKIE

Powierzchnia	w km ²	9 412	Ludność tys.	984
	% Polski	3,0%	% Polski	2,6%
Gęstość zaludnienia	osób na km ²	104,6	Współczynnik urbanizacji	53,3%
	Polska	122,8	Polska	60,1%
PKB na mieszkańca	tys. PLN	46 983	PKB mln PLN	46 245
	Średnia Polski = 100%	79,6%	% Polski	2,04%

Rynek pracy
koniec marca 2020

Zarejestrowanych bezrobotnych w tys.	21,9
Pracujących w tys. (szacunkowo)	343,1
Aktywnych zawodowo w tys. (szacunkowo)	365,0

Stopa bezrobocia	6,0%
Polska	5,4%

Rynek pracy
w marcu 2020

Bezrobotnych na ofertę pracy	8,0
Nowozarejestrowani bezrobotni w tys.	2,8
Bezrobotni wyrejestrowani w tys.	2,9

Przemysł - sektor przedsiębiorstw
I - III 2020

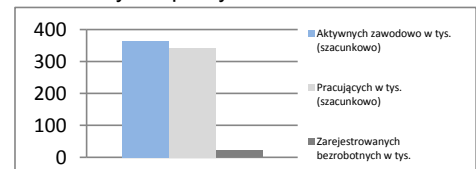
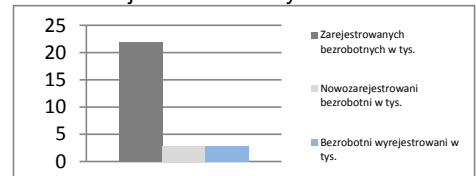
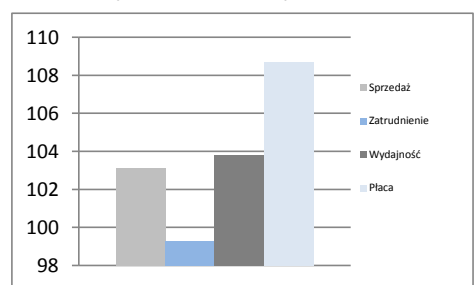
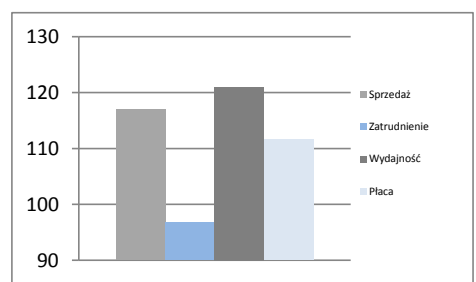
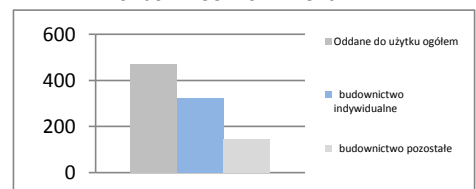
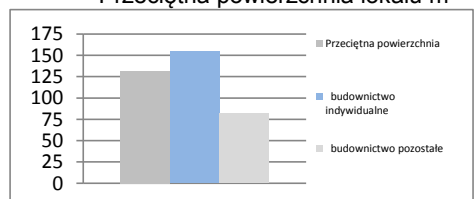
Sprzedaż	mln PLN	8 126
Sprzedaż na zatrudnionego	tys. PLN	135
Zatrudnienie	w tys.	60
Płaca	PLN	5 092
Sprzedaż	I - III 2019 = 100	103,1
Zatrudnienie	I - III 2019 = 100	99,3
Wydajność	I - III 2019 = 100	103,8
Płaca	I - III 2019 = 100	108,7

Budownictwo - sektor przedsiębiorstw
I - III 2020

Sprzedaż	mln PLN	1 009
Sprzedaż na zatrudnionego	tys. PLN	144
Zatrudnienie	w tys.	7
Płaca	PLN	4 941
Sprzedaż	I - III 2019 = 100	117,0
Zatrudnienie	I - III 2019 = 100	96,7
Wydajność	I - III 2019 = 100	121,0
Płaca	I - III 2019 = 100	111,6

Mieszkania oddane do użytku
I - III 2020

Oddane do użytku ogółem	szt.	469
budownictwo indywidualne	szt.	323
budownictwo pozostałe	szt.	146
Dynamika	I - III 2019 = 100	82,7
Powierzchnia ogółem	tys. m ²	62
budownictwo indywidualne	tys. m ²	50
budownictwo pozostałe	tys. m ²	12
Dynamika	I - III 2019 = 100	100,0
Przeciętna powierzchnia	m ²	132
budownictwo indywidualne	m ²	154
budownictwo pozostałe	m ²	82

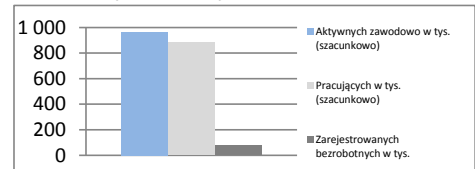
Rynek pracy

Rejestr bezrobotnych

Dynamiki - przemysł

Dynamiki - budownictwo

Liczba mieszkań w szt.

Przeciętna powierzchnia lokalu m²


PODKARPACKIE

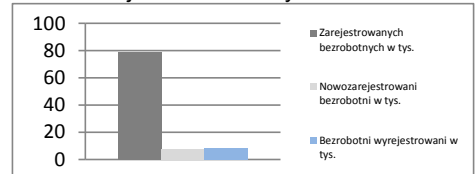
Powierzchnia	w km ²	17 846	Ludność tys.	2 128
	% Polski	5,7%	% Polski	5,5%
Gęstość zaludnienia	osób na km ²	119,2	Współczynnik urbanizacji	41,4%
	Polska	122,8	Polska	60,1%
PKB na mieszkańca	tys. PLN	41 733	PKB mln PLN	88 787
	Średnia Polski = 100%	70,7%	% Polski	3,92%

Rynek pracy
koniec marca 2020

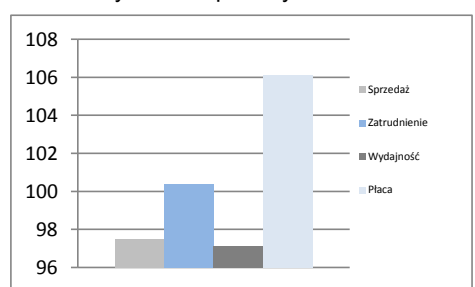
Zarejestrowanych bezrobotnych w tys.	78,9
Pracujących w tys. (szacunkowo)	883,3
Aktywnych zawodowo w tys. (szacunkowo)	962,2
Stopa bezrobocia	8,2%
	Polska 5,4%

Rynek pracy

Rynek pracy
w marcu 2020

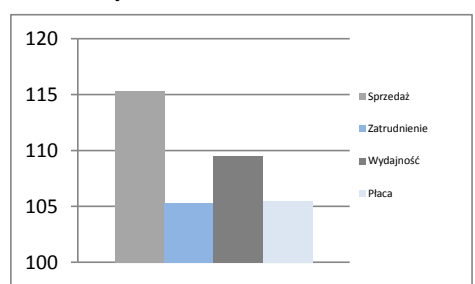
Bezrobotnych na ofertę pracy	63,0
Nowozarejestrowani bezrobotni w tys.	7,7
Bezrobotni wyrejestrowani w tys.	8,1

Rejestr bezrobotnych

Przemysł - sektor przedsiębiorstw
I - III 2020

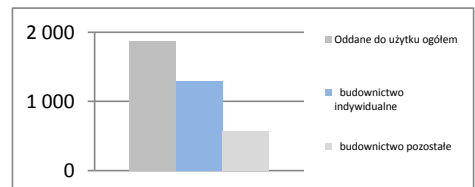
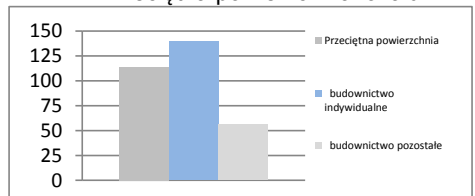
Sprzedaż	mln PLN	13 038
Sprzedaż na zatrudnionego	tys. PLN	97
Zatrudnienie	w tys.	135
Płaca	PLN	4 644
Sprzedaż	I - III 2019 = 100	97,5
Zatrudnienie	I - III 2019 = 100	100,4
Wydajność	I - III 2019 = 100	97,1
Płaca	I - III 2019 = 100	106,1

Dynamiki - przemysł

Budownictwo - sektor przedsiębiorstw
I - III 2020

Sprzedaż	mln PLN	1 715
Sprzedaż na zatrudnionego	tys. PLN	90
Zatrudnienie	w tys.	19
Płaca	PLN	4 109
Sprzedaż	I - III 2019 = 100	115,3
Zatrudnienie	I - III 2019 = 100	105,3
Wydajność	I - III 2019 = 100	109,5
Płaca	I - III 2019 = 100	105,5

Dynamiki - budownictwo

Mieszkania oddane do użytku
I - III 2020

Oddane do użytku ogółem	szt.	1 868
budownictwo indywidualne	szt.	1 295
budownictwo pozostałe	szt.	573
Dynamika	I - III 2019 = 100	95,4
Powierzchnia ogółem	tys. m ²	213
budownictwo indywidualne	tys. m ²	181
budownictwo pozostałe	tys. m ²	32
Dynamika	I - III 2019 = 100	96,5
Przeciętna powierzchnia	m ²	114
budownictwo indywidualne	m ²	140
budownictwo pozostałe	m ²	56

Liczba mieszkań w szt.

Przeciętna powierzchnia lokalu m²


PODLASKIE

Powierzchnia	w km ²	20 187	Ludność tys.	1 179
	% Polski	6,5%	% Polski	3,1%
Gęstość zaludnienia	osób na km ²	58,4	Współczynnik urbanizacji	60,8%
	Polska	122,8	Polska	60,1%
PKB na mieszkańca	tys. PLN	41 866	PKB mln PLN	49 377
	Średnia Polski = 100%	71,0%	% Polski	2,18%

Rynek pracy
koniec marca 2020

Zarejestrowanych bezrobotnych w tys.	34,0
Pracujących w tys. (szacunkowo)	444,9
Aktywnych zawodowo w tys. (szacunkowo)	478,9

Stopa bezrobocia	7,1%
Polska	5,4%

Rynek pracy
w marcu 2020

Bezrobotnych na ofertę pracy	65,0
Nowozarejestrowani bezrobotni w tys.	3,0
Bezrobotni wyrejestrowani w tys.	3,7

Przemysł - sektor przedsiębiorstw
I - III 2020

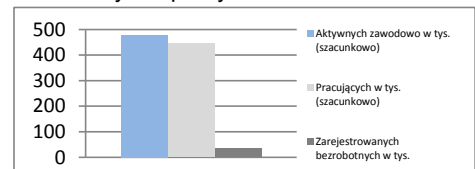
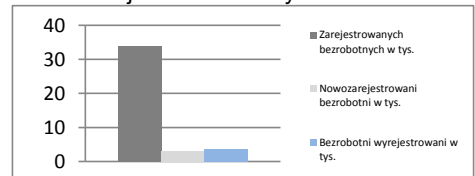
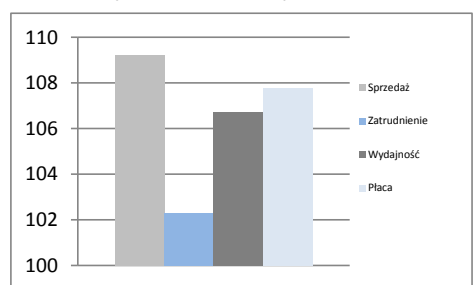
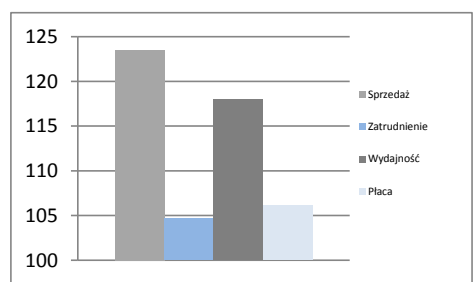
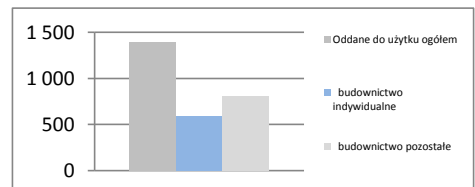
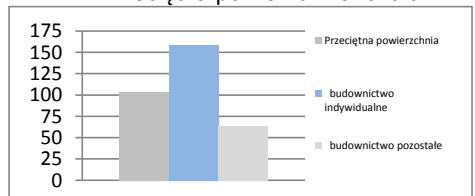
Sprzedaż	mln PLN	8 259
Sprzedaż na zatrudnionego	tys. PLN	145
Zatrudnienie	w tys.	57
Płaca	PLN	4 707
Sprzedaż	I - III 2019 = 100	109,2
Zatrudnienie	I - III 2019 = 100	102,3
Wydajność	I - III 2019 = 100	106,7
Płaca	I - III 2019 = 100	107,8

Budownictwo - sektor przedsiębiorstw
I - III 2020

Sprzedaż	mln PLN	1 608
Sprzedaż na zatrudnionego	tys. PLN	124
Zatrudnienie	w tys.	13
Płaca	PLN	5 024
Sprzedaż	I - III 2019 = 100	123,5
Zatrudnienie	I - III 2019 = 100	104,7
Wydajność	I - III 2019 = 100	118,0
Płaca	I - III 2019 = 100	106,1

Mieszkania oddane do użytku
I - III 2020

Oddane do użytku ogółem	szt.	1 395
budownictwo indywidualne	szt.	585
budownictwo pozostałe	szt.	810
Dynamika	I - III 2019 = 100	111,2
Powierzchnia ogółem	tys. m ²	144
budownictwo indywidualne	tys. m ²	93
budownictwo pozostałe	tys. m ²	51
Dynamika	I - III 2019 = 100	113,6
Przeciętna powierzchnia	m ²	103
budownictwo indywidualne	m ²	158
budownictwo pozostałe	m ²	63

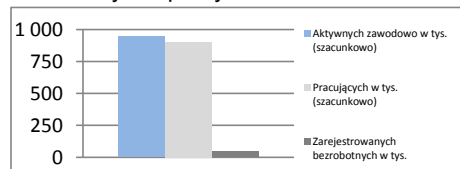
Rynek pracy

Rejestr bezrobotnych

Dynamiki - przemysł

Dynamiki - budownictwo

Liczba mieszkań w szt.

Przeciętna powierzchnia lokalu m²


POMORSKIE

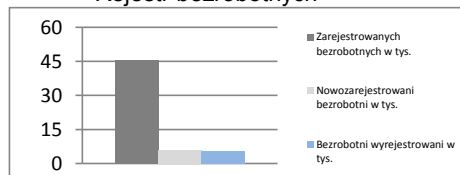
Powierzchnia	w km ²	18 310	Ludność tys.	2 338
	% Polski	5,9%	% Polski	6,1%
Gęstość zaludnienia	osób na km ²	127,7	Współczynnik urbanizacji	63,6%
	Polska	122,8	Polska	60,1%
PKB na mieszkańca	tys. PLN	57 162	PKB	mIn PLN
	Średnia Polski = 100%	96,9%	% Polski	133 634
				5,90%

Rynek pracy
koniec marca 2020

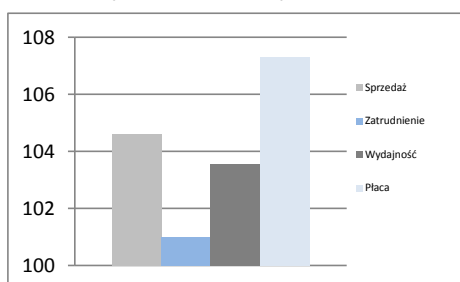
Zarejestrowanych bezrobotnych w tys.	45,4
Pracujących w tys. (szacunkowo)	900,4
Aktywnych zawodowo w tys. (szacunkowo)	945,8
Stopa bezrobocia	4,8%
	Polska 5,4%

Rynek pracy

Rynek pracy
w marcu 2020

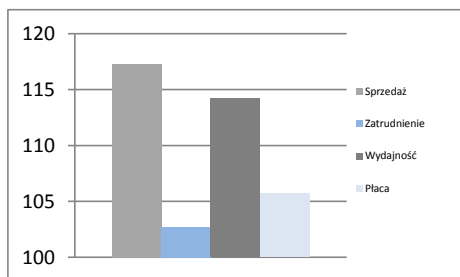
Bezrobotnych na ofertę pracy	13,0
Nowozarejestrowani bezrobotni w tys.	5,9
Bezrobotni wyrejestrowani w tys.	5,5

Rejestr bezrobotnych

Przemysł - sektor przedsiębiorstw
I - III 2020

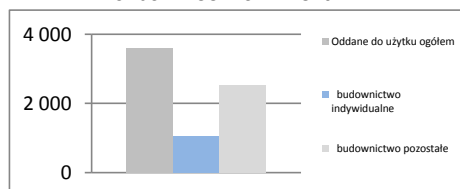
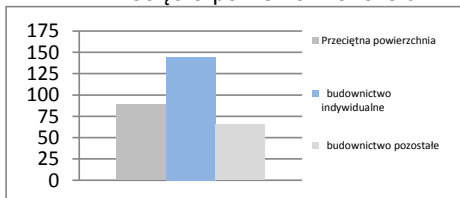
Sprzedaż	mIn PLN	23 225
Sprzedaż na zatrudnionego	tys. PLN	149
Zatrudnienie	w tys.	156
Płaca	PLN	4 707
Sprzedaż	I - III 2019 = 100	104,6
Zatrudnienie	I - III 2019 = 100	101,0
Wydajność	I - III 2019 = 100	103,6
Płaca	I - III 2019 = 100	107,3

Dynamiki - przemysł

Budownictwo - sektor przedsiębiorstw
I - III 2020

Sprzedaż	mIn PLN	3 717
Sprzedaż na zatrudnionego	tys. PLN	116
Zatrudnienie	w tys.	32
Płaca	PLN	4 989
Sprzedaż	I - III 2019 = 100	117,3
Zatrudnienie	I - III 2019 = 100	102,7
Wydajność	I - III 2019 = 100	114,2
Płaca	I - III 2019 = 100	105,7

Dynamiki - budownictwo

Mieszkania oddane do użytku
I - III 2020

Oddane do użytku ogółem	szt.	3 593
budownictwo indywidualne	szt.	1 068
budownictwo pozostałe	szt.	2 525
Dynamika	I - III 2019 = 100	98,5
Powierzchnia ogółem	tys. m ²	319
budownictwo indywidualne	tys. m ²	154
budownictwo pozostałe	tys. m ²	165
Dynamika	I - III 2019 = 100	101,6
Przeciętna powierzchnia	m ²	89
budownictwo indywidualne	m ²	145
budownictwo pozostałe	m ²	65

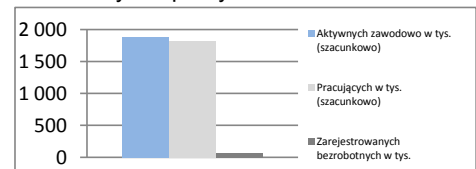
Liczba mieszkań w szt.

Przeciętna powierzchnia lokalu m²


ŚLĄSKIE

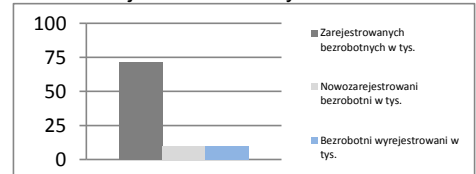
Powierzchnia	w km ²	12 333	Ludność tys.	4 524
	% Polski	3,9%	% Polski	11,8%
Gęstość zaludnienia	osób na km ²	366,8	Współczynnik urbanizacji	76,7%
	Polska	122,8	Polska	60,1%
PKB na mieszkańca	tys. PLN	61 525	PKB mln PLN	278 347
	Średnia Polski = 100%	104,3%	% Polski	12,29%

Rynek pracy
koniec marca 2020

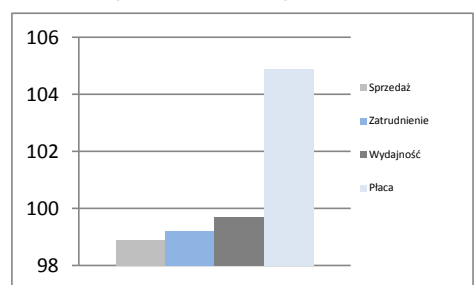
Zarejestrowanych bezrobotnych w tys.	71,7
Pracujących w tys. (szacunkowo)	1 815,1
Aktywnych zawodowo w tys. (szacunkowo)	1 886,8
Stopa bezrobocia	3,8%
Polska	5,4%

Rynek pracy

Rynek pracy
w marcu 2020

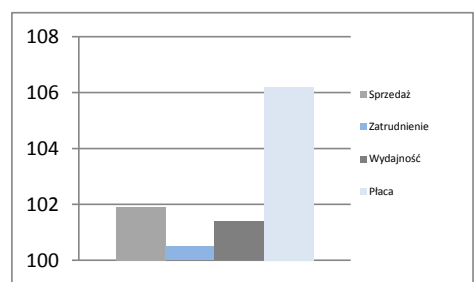
Bezrobotnych na ofertę pracy	10,0
Nowozarejestrowani bezrobotni w tys.	9,7
Bezrobotni wyrejestrowani w tys.	10,0

Rejestr bezrobotnych

Przemysł - sektor przedsiębiorstw
I - III 2020

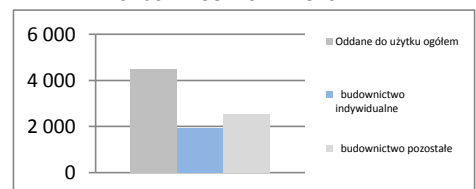
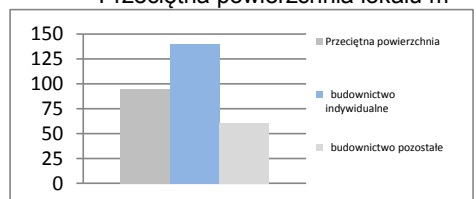
Sprzedaż	mln PLN	58 016
Sprzedaż na zatrudnionego	tys. PLN	129
Zatrudnienie	w tys.	450
Płaca	PLN	5 834
Sprzedaż	I - III 2019 = 100	98,9
Zatrudnienie	I - III 2019 = 100	99,2
Wydajność	I - III 2019 = 100	99,7
Płaca	I - III 2019 = 100	104,9

Dynamiki - przemysł

Budownictwo - sektor przedsiębiorstw
I - III 2020

Sprzedaż	mln PLN	4 823
Sprzedaż na zatrudnionego	tys. PLN	88
Zatrudnienie	w tys.	55
Płaca	PLN	5 046
Sprzedaż	I - III 2019 = 100	101,9
Zatrudnienie	I - III 2019 = 100	100,5
Wydajność	I - III 2019 = 100	101,4
Płaca	I - III 2019 = 100	106,2

Dynamiki - budownictwo

Mieszkania oddane do użytku
I - III 2020

Oddane do użytku ogółem	szt.	4 504
budownictwo indywidualne	szt.	1 952
budownictwo pozostałe	szt.	2 552
Dynamika	I - III 2019 = 100	148,4
Powierzchnia ogółem	tys. m ²	427
budownictwo indywidualne	tys. m ²	273
budownictwo pozostałe	tys. m ²	154
Dynamika	I - III 2019 = 100	126,6
Przeciętna powierzchnia	m ²	95
budownictwo indywidualne	m ²	140
budownictwo pozostałe	m ²	60

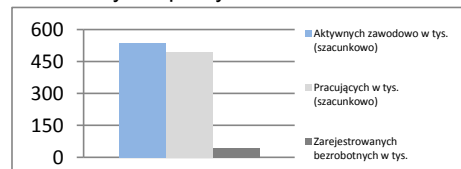
Liczba mieszkań w szt.

Przeciętna powierzchnia lokalu m²


ŚWIĘTOKRZYSKIE

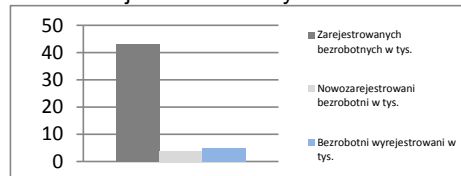
Powierzchnia	w km ²	11 711	Ludność tys.	1 237	
	% Polski	3,7%	% Polski	3,2%	
Gęstość zaludnienia	osób na km ²	105,7	Współczynnik urbanizacji	45,4%	
	Polska	122,8	Polska	60,1%	
PKB na mieszkańca	tys. PLN	43 015	PKB	mIn PLN	53 227
	Średnia Polski = 100%	72,9%	% Polski	2,35%	

Rynek pracy
koniec marca 2020

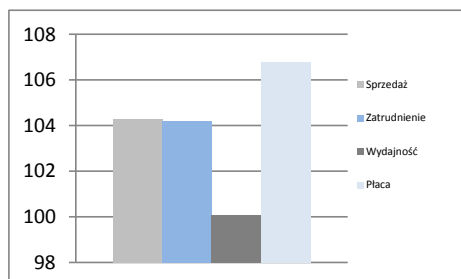
Zarejestrowanych bezrobotnych w tys.	43,0
Pracujących w tys. (szacunkowo)	494,5
Aktywnych zawodowo w tys. (szacunkowo)	537,5
Stopa bezrobocia	8,0%
Polska	5,4%

Rynek pracy

Rynek pracy
w marcu 2020

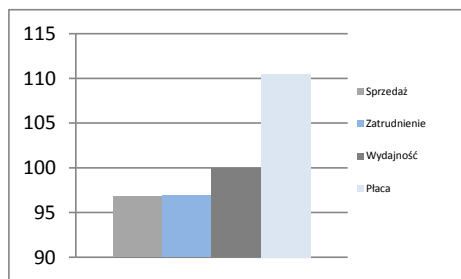
Bezrobotnych na ofertę pracy	31,0
Nowozarejestrowani bezrobotni w tys.	3,9
Bezrobotni wyrejestrowani w tys.	5,1

Rejestr bezrobotnych

Przemysł - sektor przedsiębiorstw
I - III 2020

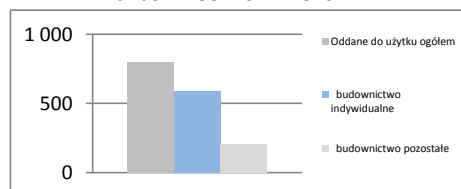
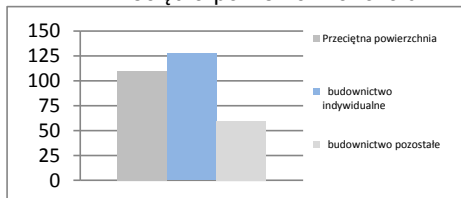
Sprzedaż	mIn PLN	7 594
Sprzedaż na zatrudnionego	tys. PLN	108
Zatrudnienie	w tys.	70
Płaca	PLN	4 783
Sprzedaż	I - III 2019 = 100	104,3
Zatrudnienie	I - III 2019 = 100	104,2
Wydajność	I - III 2019 = 100	100,1
Płaca	I - III 2019 = 100	106,8

Dynamiki - przemysł

Budownictwo - sektor przedsiębiorstw
I - III 2020

Sprzedaż	mIn PLN	1 025
Sprzedaż na zatrudnionego	tys. PLN	102
Zatrudnienie	w tys.	10
Płaca	PLN	4 262
Sprzedaż	I - III 2019 = 100	96,8
Zatrudnienie	I - III 2019 = 100	96,9
Wydajność	I - III 2019 = 100	99,9
Płaca	I - III 2019 = 100	110,5

Dynamiki - budownictwo

Mieszkania oddane do użytku
I - III 2020

Oddane do użytku ogółem	szt.	799
budownictwo indywidualne	szt.	591
budownictwo pozostałe	szt.	208
Dynamika	I - III 2019 = 100	89,2
Powierzchnia ogółem	tys. m ²	88
budownictwo indywidualne	tys. m ²	75
budownictwo pozostałe	tys. m ²	12
Dynamika	I - III 2019 = 100	90,9
Przeciętna powierzchnia	m ²	110
budownictwo indywidualne	m ²	127
budownictwo pozostałe	m ²	60

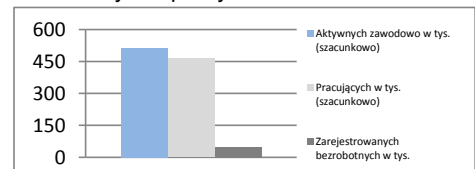
Liczba mieszkań w szt.

Przeciętna powierzchnia lokalu m²


WARMIŃSKO-MAZURSKIE

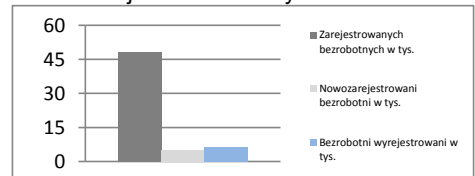
Powierzchnia	w km ²	24 173	Ludność tys.	1 426
	% Polski	7,7%	% Polski	3,7%
Gęstość zaludnienia	osób na km ²	59,0	Współczynnik urbanizacji	59,2%
	Polska	122,8	Polska	60,1%
PKB na mieszkańca	tys. PLN	40 503	PKB mln PLN	57 757
	Średnia Polski = 100%	68,6%	% Polski	2,55%

Rynek pracy
koniec marca 2020

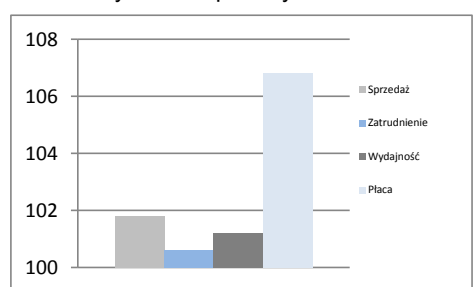
Zarejestrowanych bezrobotnych w tys.	48,2
Pracujących w tys. (szacunkowo)	464,6
Aktywnych zawodowo w tys. (szacunkowo)	512,8
Stopa bezrobocia	9,4%
Polska	5,4%

Rynek pracy

Rynek pracy
w marcu 2020

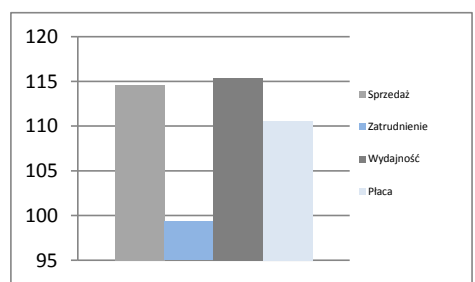
Bezrobotnych na ofertę pracy	19,0
Nowozarejestrowani bezrobotni w tys.	5,2
Bezrobotni wyrejestrowani w tys.	6,5

Rejestr bezrobotnych

Przemysł - sektor przedsiębiorstw
I - III 2020

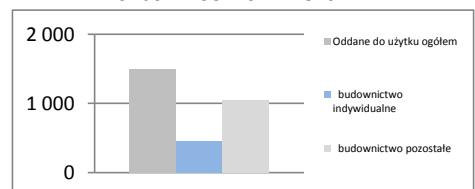
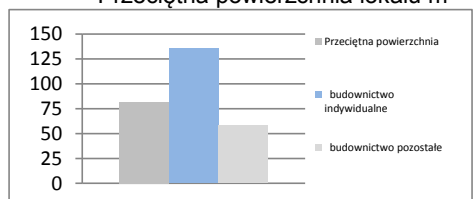
Sprzedaż	mln PLN	9 829
Sprzedaż na zatrudnionego	tys. PLN	110
Zatrudnienie	w tys.	89
Płaca	PLN	4 524
Sprzedaż	I - III 2019 = 100	101,8
Zatrudnienie	I - III 2019 = 100	100,6
Wydajność	I - III 2019 = 100	101,2
Płaca	I - III 2019 = 100	106,8

Dynamiki - przemysł

Budownictwo - sektor przedsiębiorstw
I - III 2020

Sprzedaż	mln PLN	817
Sprzedaż na zatrudnionego	tys. PLN	74
Zatrudnienie	w tys.	11
Płaca	PLN	4 424
Sprzedaż	I - III 2019 = 100	114,6
Zatrudnienie	I - III 2019 = 100	99,3
Wydajność	I - III 2019 = 100	115,4
Płaca	I - III 2019 = 100	110,6

Dynamiki - budownictwo

Mieszkania oddane do użytku
I - III 2020

Oddane do użytku ogółem	szt.	1 500
budownictwo indywidualne	szt.	458
budownictwo pozostałe	szt.	1 042
Dynamika	I - III 2019 = 100	122,7
Powierzchnia ogółem	tys. m ²	122
budownictwo indywidualne	tys. m ²	62
budownictwo pozostałe	tys. m ²	60
Dynamika	I - III 2019 = 100	115,9
Przeciętna powierzchnia	m ²	82
budownictwo indywidualne	m ²	136
budownictwo pozostałe	m ²	58

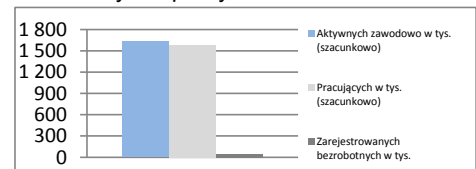
Liczba mieszkań w szt.

Przeciętna powierzchnia lokalu m²


WIELKOPOLSKIE

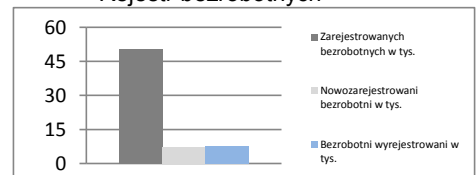
Powierzchnia	w km ²	29 827	Ludność tys.	3 496	
	% Polski	9,5%	% Polski	9,1%	
Gęstość zaludnienia	osób na km ²	117,2	Współczynnik urbanizacji	54,1%	
	Polska	122,8	Polska	60,1%	
PKB na mieszkańca	tys. PLN	63 371	PKB	mIn PLN	221 515
	Średnia Polski = 100%	107,4%	% Polski	9,78%	

Rynek pracy
koniec marca 2020

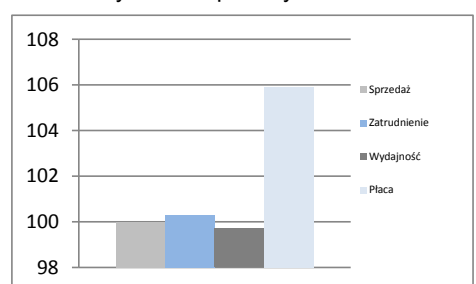
Zarejestrowanych bezrobotnych w tys.	50,6
Pracujących w tys. (szacunkowo)	1 581,7
Aktywnych zawodowo w tys. (szacunkowo)	1 632,3
Stopa bezrobocia	3,1%
	Polska 5,4%

Rynek pracy

Rynek pracy
w marcu 2020

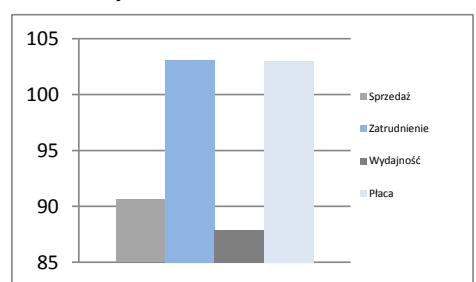
Bezrobotnych na ofertę pracy	15,0
Nowozarejestrowani bezrobotni w tys.	7,3
Bezrobotni wyrejestrowani w tys.	7,7

Rejestr bezrobotnych

Przemysł - sektor przedsiębiorstw
I - III 2020

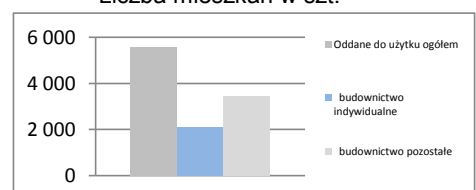
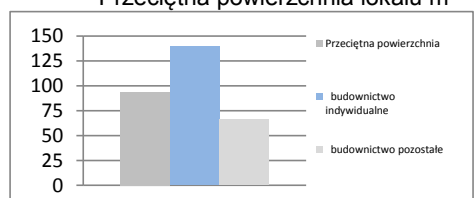
Sprzedaż	mIn PLN	45 994
Sprzedaż na zatrudnionego	tys. PLN	133
Zatrudnienie	w tys.	347
Płaca	PLN	5 104
Sprzedaż	I - III 2019 = 100	100,0
Zatrudnienie	I - III 2019 = 100	100,3
Wydajność	I - III 2019 = 100	99,7
Płaca	I - III 2019 = 100	105,9

Dynamiki - przemysł

Budownictwo - sektor przedsiębiorstw
I - III 2020

Sprzedaż	mIn PLN	5 349
Sprzedaż na zatrudnionego	tys. PLN	134
Zatrudnienie	w tys.	40
Płaca	PLN	5 056
Sprzedaż	I - III 2019 = 100	90,6
Zatrudnienie	I - III 2019 = 100	103,1
Wydajność	I - III 2019 = 100	87,9
Płaca	I - III 2019 = 100	103,0

Dynamiki - budownictwo

Mieszkania oddane do użytku
I - III 2020

Oddane do użytku ogółem	szt.	5 555
budownictwo indywidualne	szt.	2 106
budownictwo pozostałe	szt.	3 449
Dynamika	I - III 2019 = 100	131,6
Powierzchnia ogółem	tys. m ²	521
budownictwo indywidualne	tys. m ²	293
budownictwo pozostałe	tys. m ²	228
Dynamika	I - III 2019 = 100	129,2
Przeciętna powierzchnia	m ²	94
budownictwo indywidualne	m ²	139
budownictwo pozostałe	m ²	66

Liczba mieszkań w szt.

Przeciętna powierzchnia lokalu m²


ZACHODNIOPOMORSKIE

Powierzchnia	w km ²	22 892	Ludność tys.	1 698
	% Polski	7,3%	% Polski	4,4%
Gęstość zaludnienia	osób na km ²	74,2	Współczynnik urbanizacji	68,5%
	Polska	122,8	Polska	60,1%
PKB na mieszkańca	tys. PLN	48 946	PKB mln PLN	83 125
	Średnia Polski = 100%	83,0%	% Polski	3,67%

Rynek pracy
koniec marca 2020

Zarejestrowanych bezrobotnych w tys.	44,6
Pracujących w tys. (szacunkowo)	583,6
Aktywnych zawodowo w tys. (szacunkowo)	628,2

Stopa bezrobocia	7,1%
Polska	5,4%

Rynek pracy
w marcu 2020

Bezrobotnych na ofertę pracy	14,0
Nowozarejestrowani bezrobotni w tys.	5,4
Bezrobotni wyrejestrowani w tys.	5,6

Przemysł - sektor przedsiębiorstw
I - III 2020

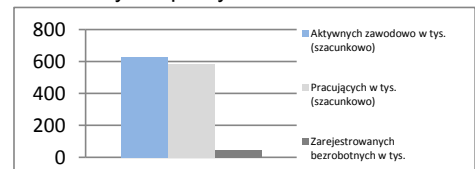
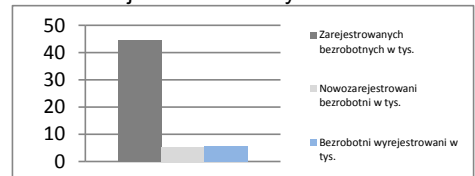
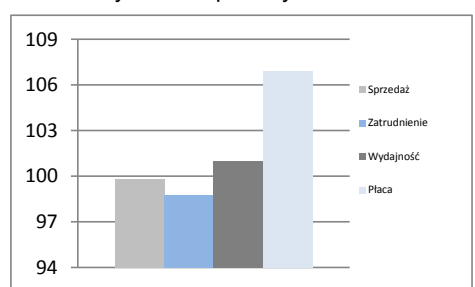
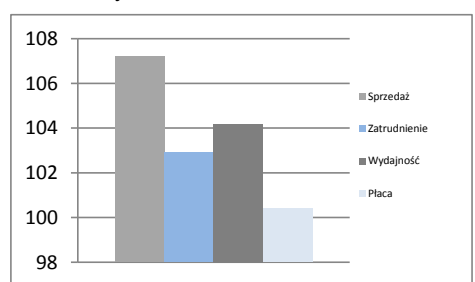
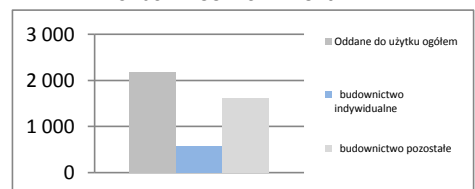
Sprzedaż	mln PLN	10 785
Sprzedaż na zatrudnionego	tys. PLN	114
Zatrudnienie	w tys.	95
Placa	PLN	4 982
Sprzedaż	I - III 2019 = 100	99,8
Zatrudnienie	I - III 2019 = 100	98,8
Wydajność	I - III 2019 = 100	101,0
Placa	I - III 2019 = 100	106,9

Budownictwo - sektor przedsiębiorstw
I - III 2020

Sprzedaż	mln PLN	1 036
Sprzedaż na zatrudnionego	tys. PLN	86
Zatrudnienie	w tys.	12
Placa	PLN	4 636
Sprzedaż	I - III 2019 = 100	107,2
Zatrudnienie	I - III 2019 = 100	102,9
Wydajność	I - III 2019 = 100	104,2
Placa	I - III 2019 = 100	100,4

Mieszkania oddane do użytku
I - III 2020

Oddane do użytku ogółem	szt.	2 179
budownictwo indywidualne	szt.	563
budownictwo pozostałe	szt.	1 616
Dynamika	I - III 2019 = 100	96,4
Powierzchnia ogółem	tys. m ²	171
budownictwo indywidualne	tys. m ²	78
budownictwo pozostałe	tys. m ²	94
Dynamika	I - III 2019 = 100	105,1
Przeciętna powierzchnia	m ²	79
budownictwo indywidualne	m ²	138
budownictwo pozostałe	m ²	58

Rynek pracy

Rejestr bezrobotnych

Dynamiki - przemysł

Dynamiki - budownictwo

Liczba mieszkań w szt.

Przeciętna powierzchnia lokalu m²
