



KRAJOWA IZBA GOSPODARCZA

Comiesięczny przegląd sytuacji gospodarczej
w województwach

Krajowa Izba Gospodarcza

31.08.2020 roku

Spis treści

Spis treści	str. 2
Objaśnienia i uwagi	str. 3
Porównanie województw	str. 4
POLSKA	str. 5
DOLNOŚLĄSKIE	str. 6
KUJAWSKO-POMORSKIE	str. 7
LUBELSKIE	str. 8
LUBUSKIE	str. 9
ŁÓDZKIE	str. 10
MAŁOPOLSKIE	str. 11
MAZOWIECKIE	str. 12
OPOLSKIE	str. 13
PODKARPACKIE	str. 14
PODLASKIE	str. 15
POMORSKIE	str. 16
ŚLĄSKIE	str. 17
ŚWIĘTOKRZYSKIE	str. 18
WARMIŃSKO-MAZURSKIE	str. 19
WIELKOPOLSKIE	str. 20
ZACHODNIOPOMORSKIE	str. 21

Objaśnienia i uwagi

Analitycy i komentatorzy zajmujący się problematyką gospodarczą zazwyczaj koncentrują się na danych obrazujących aktualny stan i bieżące zmiany całej polskiej gospodarki. Takie podejście jest naturalne. Uogólnienie danych pozwala na łatwiejsze ich zrozumienie oraz na prostsze formułowanie projekcji dotyczących przyszłości. Należy mieć jednak na uwadze, że z punktu widzenia poszczególnych firm synteza danych na poziomie ogólnokrajowym jest adekwatna jedynie w przypadku podmiotów największych.

Rozważne prowadzenie działalności gospodarczej oraz planowanie jej na przyszłość wymaga dobrego rozpoznania bieżących warunków lokalnych, na jakich działa firma. W przypadku zdecydowanej większości firm w Polsce owa lokalność dotyczy jednego województwa, w bardziej zaś zaawansowanym stadium ekspansji kilku województw.

Prezentowane systematycznie przez statystykę publiczną informacje wskazują na bardzo duże zróżnicowanie województw. Dotyczy to tak ich potencjału w zakresie powierzchni, ludności, wypracowanego produktu krajowego brutto, ale również takich parametrów jak aktualne tempo wzrostu, dostępne zasoby pracy, bezrobocie, poziom i dynamika płac, postęp w zakresie wydajności.

Zamiarem Krajowej Izby Gospodarczej jest wsparcie pracy przedsiębiorców poprzez przybliżenie im danych dotyczących potencjału gospodarczego i bieżącej sytuacji ekonomicznej panującej w poszczególnych województwach. W poniższym opracowaniu dane Głównego Urzędu Statystycznego zostały uzupełnione szacunkami KIG opartymi na danych GUS.

Z punktu widzenia analizy bieżącego stanu otoczenia biznesowego przedsiębiorstw szczególnie ważne są dane dotyczące sektora przedsiębiorstw - zwłaszcza przemysłu i budownictwa - gdzie zaprezentowany jest: poziom sprzedaży i aktualne tempo jej wzrostu wraz z przeciętną wydajnością pracownika mierzoną sprzedażą przypadającą na jednego zatrudnionego, poziom i dynamika zatrudnienia, poziom i dynamika płac, dynamika wydajności. W szczególności ważne wydaje się monitorowanie relacji pomiędzy dynamikami sprzedaży, zatrudnienia, wynagrodzeń i wydajności.

W ocenie potencjału gospodarczego i siły ekonomicznej poszczególnych województw pomocne mogą być informacje o poziomie produktu krajowego brutto, liczbie ludności – zwłaszcza aktywnej zawodowo, ale również te dotyczące gęstości zaludnienia czy współczynnika urbanizacji. Wypada podkreślić, że produkt krajowy brutto wypracowywany nawet przez nieduże województwa jest często przynajmniej porównywalny z produktem krajowym brutto części krajów naszego regionu.

Porównanie województw

Dane podstawowe	Powierzchnia		Ludność		Gęstość zal. osób na km ²	Wsp. urban. w %	PKB (2019)	
	w km ²	% Polski	w tys.	% Polski			mln PLN	PLN na mieszk.
POLSKA	312 680	100,0%	38 383	100,0%	122,8	60,0%	2 273 556	59 234
DOLNOŚLĄSKIE	19 947	6,4%	2 900	7,6%	145,4	68,4%	187 796	64 753
KUJAWSKO-POMORSKIE	17 971	5,7%	2 072	5,4%	115,3	58,9%	100 036	48 271
LUBELSKIE	25 122	8,0%	2 108	5,5%	83,9	46,5%	84 122	39 900
LUBUSKIE	13 988	4,5%	1 012	2,6%	72,3	64,9%	50 018	49 445
ŁÓDZKIE	18 219	5,8%	2 455	6,4%	134,7	62,4%	135 731	55 292
MAŁOPOLSKIE	15 183	4,9%	3 411	8,9%	224,7	48,2%	185 522	54 391
MAZOWIECKIE	35 558	11,4%	5 423	14,1%	152,5	64,5%	514 506	94 871
OPOLSKIE	9 412	3,0%	983	2,6%	104,4	53,2%	46 420	47 242
PODKARPACKIE	17 846	5,7%	2 127	5,5%	119,2	41,4%	89 123	41 897
PODLASKIE	20 187	6,5%	1 178	3,1%	58,4	60,8%	49 564	42 060
POMORSKIE	18 310	5,9%	2 344	6,1%	128,0	63,5%	134 140	57 229
ŚLĄSKIE	12 333	3,9%	4 518	11,8%	366,3	76,6%	279 402	61 847
ŚWIĘTOKRZYSKIE	11 711	3,7%	1 234	3,2%	105,4	45,4%	53 429	43 297
WARMIŃSKO-MAZURSKIE	24 173	7,7%	1 423	3,7%	58,9	59,2%	57 976	40 750
WIELKOPOLSKIE	29 827	9,5%	3 499	9,1%	117,3	54,0%	222 354	63 553
ZACHODNIOPOMORSKIE	22 892	7,3%	1 696	4,4%	74,1	68,4%	83 440	49 192

Rynek pracy	Aktywni zaw. w tys.	Bezrobotni rejestrowani		Pracujący w tys.			Płace w PLN	
		w tys.	stopa w %	ogółem	przemysł	budownictwo	przemysł	budownictwo
POLSKA	16 775	1 029,5	6,1%	15 746	2 725	425	5 322	5 298
DOLNOŚLĄSKIE	1 225	69,8	5,7%	1 155	227	29	5 895	5 620
KUJAWSKO-POMORSKIE	823	71,6	8,7%	751	136	20	4 681	4 665
LUBELSKIE	935	75,7	8,1%	859	99	18	4 932	4 194
LUBUSKIE	385	23,5	6,1%	362	72	7	4 839	4 262
ŁÓDZKIE	1 094	67,8	6,2%	1 026	170	19	5 091	4 822
MAŁOPOLSKIE	1 535	79,8	5,2%	1 455	212	44	5 219	4 850
MAZOWIECKIE	2 845	145,1	5,1%	2 700	389	90	6 066	6 753
OPOLSKIE	365	24,8	6,8%	340	59	7	5 094	4 822
PODKARPACKIE	962	86,6	9,0%	876	130	19	4 559	4 150
PODLASKIE	482	37,1	7,7%	445	57	13	4 631	5 327
POMORSKIE	949	52,2	5,5%	897	155	32	5 445	5 100
ŚLĄSKIE	1 877	88,2	4,7%	1 788	437	56	5 685	5 090
ŚWIĘTOKRZYSKIE	534	45,9	8,6%	488	69	10	4 731	4 319
WARMIŃSKO-MAZURSKIE	514	51,9	10,1%	462	78	11	4 425	4 544
WIELKOPOLSKIE	1 630	60,3	3,7%	1 569	341	40	5 078	5 197
ZACHODNIOPOMORSKIE	623	49,2	7,9%	574	94	12	5 010	4 695

Wyniki przedsiębiorstw	Sprzedaż og. mln PLN	Przemysł		I - VII 2020		Sprzedaż og. mln PLN	Budownictwo		I - VII 2020	
		Na zatrud. tys. PLN	Sprzedaż I - VII 2019 = 100	Wydajność	Na zatrud. tys. PLN		Sprzedaż I - VII 2019 = 100	Wydajność		
POLSKA	837 657	307	94,8	96,4	138 847	327	102,4	101,3		
DOLNOŚLĄSKIE	76 109	335	96,0	96,4	8 789	303	105,2	105,0		
KUJAWSKO-POMORSKIE	37 407	275	100,2	102,7	4 809	240	116,6	117,1		
LUBELSKIE	22 431	227	95,3	98,0	2 942	163	97,8	93,1		
LUBUSKIE	21 118	293	90,4	93,3	1 372	196	96,3	94,0		
ŁÓDZKIE	49 638	292	100,6	103,9	6 147	324	124,2	121,6		
MAŁOPOLSKIE	61 828	292	94,2	94,9	13 618	310	118,0	117,2		
MAZOWIECKIE	171 365	441	103,5	101,0	42 482	472	96,0	96,3		
OPOLSKIE	18 328	311	97,1	100,4	2 534	362	100,1	103,9		
PODKARPACKIE	28 054	216	88,5	91,1	4 438	234	107,2	102,8		
PODLASKIE	18 852	331	104,6	103,8	4 328	333	110,3	108,2		
POMORSKIE	51 474	332	99,7	100,1	9 909	310	105,3	102,5		
ŚLĄSKIE	118 146	270	84,9	88,3	13 946	249	98,8	97,1		
ŚWIĘTOKRZYSKIE	17 459	253	98,3	95,8	2 645	265	96,4	97,3		
WARMIŃSKO-MAZURSKIE	17 948	230	79,3	89,2	2 533	230	134,0	135,8		
WIELKOPOLSKIE	103 079	302	95,5	96,8	15 331	383	96,0	93,9		
ZACHODNIOPOMORSKIE	24 424	260	96,9	99,6	3 024	252	95,1	94,4		

POLSKA

Powierzchnia	w km ²	312 680	Ludność tys.	38 383
	% Polski	100,0%	% Polski	100,0%
Gęstość zaludnienia	osób na km ²	122,8	Współczynnik urbanizacji	60,0%
	Polska	122,8	Polska	60,0%
PKB na mieszkańca	tys. PLN	59 234	PKB	2 273 556
	Średnia Polski = 100%	100,0%	% Polski	100,0%

Rynek pracy
koniec lipca 2020

Zarejestrowanych bezrobotnych w tys.	1 029,5
Pracujących w tys. (szacunkowo)	15 847,5
Aktywnych zawodowo w tys. (szacunkowo)	16 877,0

Stopa bezrobocia	6,1%
Polska	6,1%

Rynek pracy
w lipcu 2020

Bezrobotnych na ofertę pracy	14,0
Nowozarejestrowani bezrobotni w tys.	111,4
Bezrobotni wyrejestrowani w tys.	108,4

Przemysł - sektor przedsiębiorstw
I - VII 2020

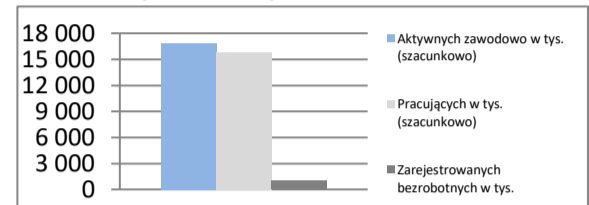
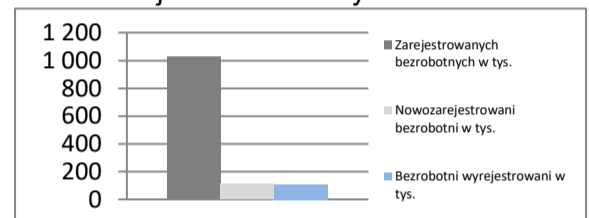
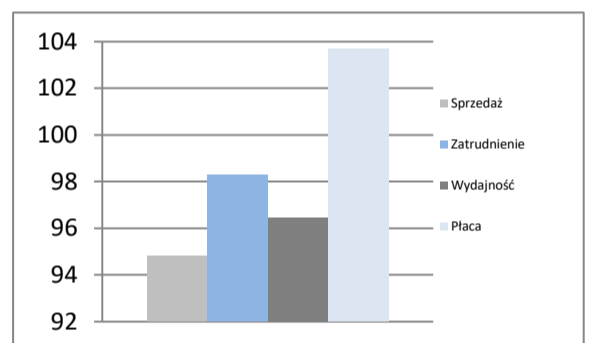
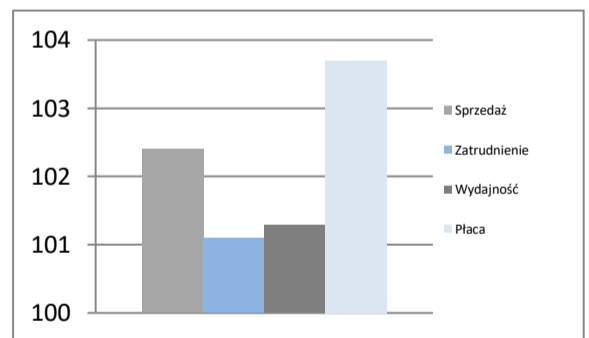
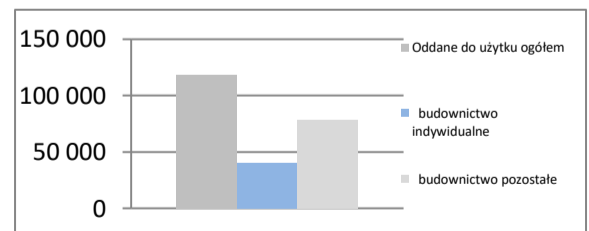
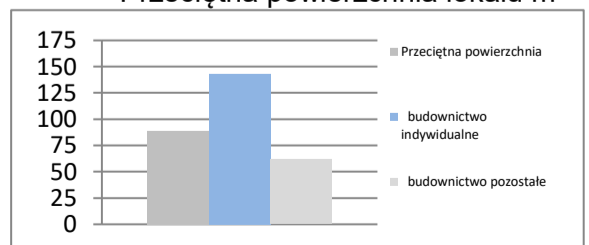
Sprzedaż	mIn PLN	837 657
Sprzedaż na zatrudnionego	tys. PLN	307
Zatrudnienie	w tys.	2 725
Płaca	PLN	5 322
Sprzedaż	I - VII 2019 = 100	94,8
Zatrudnienie	I - VII 2019 = 100	98,3
Wydajność	I - VII 2019 = 100	96,4
Płaca	I - VII 2019 = 100	103,7

Budownictwo - sektor przedsiębiorstw
I - VII 2020

Sprzedaż	mIn PLN	138 847
Sprzedaż na zatrudnionego	tys. PLN	327
Zatrudnienie	w tys.	425
Płaca	PLN	5 298
Sprzedaż	I - VII 2019 = 100	102,4
Zatrudnienie	I - VII 2019 = 100	101,1
Wydajność	I - VII 2019 = 100	101,3
Płaca	I - VII 2019 = 100	103,7

Mieszkania oddane do użytku
I - VII 2020

Oddane do użytku ogółem	szt.	118 779
budownictwo indywidualne	szt.	40 063
budownictwo pozostałe	szt.	78 716
Dynamika	I - VII 2019 = 100	106,6
Powierzchnia ogółem	tys. m ²	10 571
budownictwo indywidualne	tys. m ²	5 742
budownictwo pozostałe	tys. m ²	4 829
Dynamika	I - VII 2019 = 100	105,2
Przeciętna powierzchnia	m ²	89
budownictwo indywidualne	m ²	143
budownictwo pozostałe	m ²	61

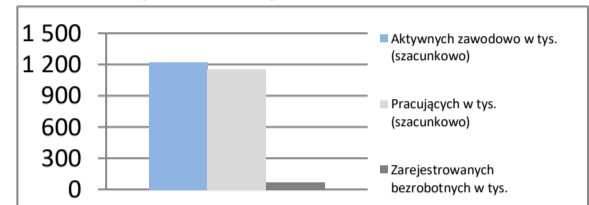
Rynek pracy

Rejestr bezrobotnych

Dynamiki - przemysł

Dynamiki - budownictwo

Liczba mieszkań w szt.

Przeciętna powierzchnia lokalu m²


DOLNOŚLĄSKIE

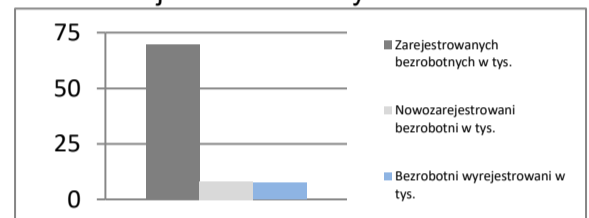
Powierzchnia	w km ²	19 947	Ludność tys.	2 900
	% Polski	6,4%	% Polski	7,6%
Gęstość zaludnienia	osób na km ²	145,4	Współczynnik urbanizacji	68,4%
	Polska	122,8	Polska	60,0%
PKB na mieszkańca	tys. PLN	64 753	PKB	mln PLN 187 796
	Średnia Polski = 100%	109,3%	% Polski	8,26%

Rynek pracy
koniec lipca 2020

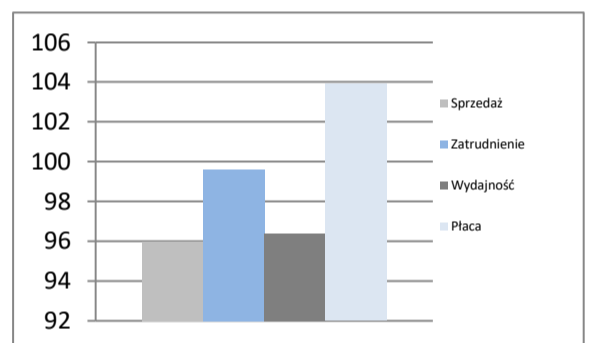
Zarejestrowanych bezrobotnych w tys.	69,8
Pracujących w tys. (szacunkowo)	1 154,8
Aktywnych zawodowo w tys. (szacunkowo)	1 224,6
Stopa bezrobocia	5,7%
	Polska 6,1%

Rynek pracy

Rynek pracy
w lipcu 2020

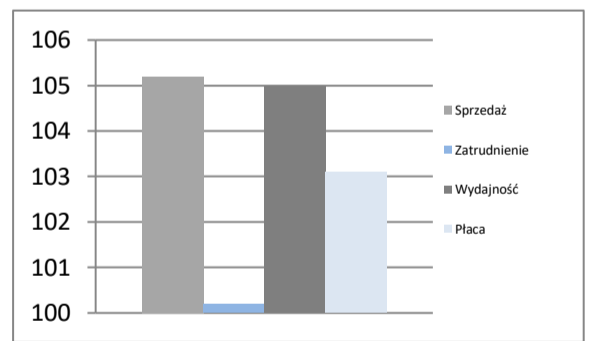
Bezrobotnych na ofertę pracy	7,0
Nowozarejestrowani bezrobotni w tys.	8,3
Bezrobotni wyrejestrowani w tys.	7,6

Rejestr bezrobotnych

Przemysł - sektor przedsiębiorstw
I - VII 2020

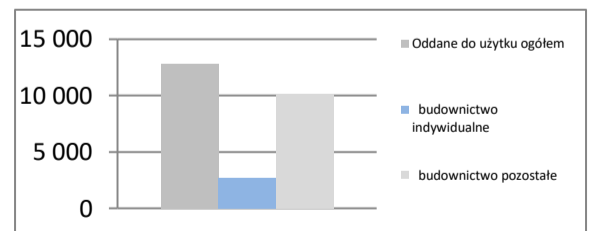
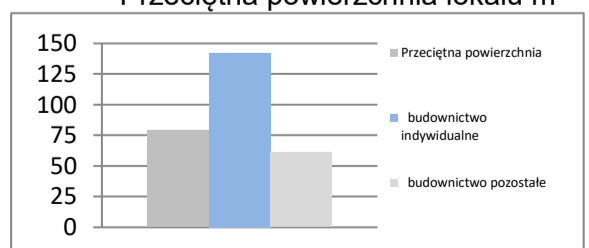
Sprzedaż	mln PLN	76 109
Sprzedaż na zatrudnionego	tys. PLN	335
Zatrudnienie	w tys.	227
Płaca	PLN	5 895
Sprzedaż	I - VII 2019 = 100	96,0
Zatrudnienie	I - VII 2019 = 100	99,6
Wydajność	I - VII 2019 = 100	96,4
Płaca	I - VII 2019 = 100	103,9

Dynamiki - przemysł

Budownictwo - sektor przedsiębiorstw
I - VII 2020

Sprzedaż	mln PLN	8 789
Sprzedaż na zatrudnionego	tys. PLN	303
Zatrudnienie	w tys.	29
Płaca	PLN	5 620
Sprzedaż	I - VII 2019 = 100	105,2
Zatrudnienie	I - VII 2019 = 100	100,2
Wydajność	I - VII 2019 = 100	105,0
Płaca	I - VII 2019 = 100	103,1

Dynamiki - budownictwo

Mieszkania oddane do użytku
I - VII 2020

Oddane do użytku ogółem	szt.	12 835
budownictwo indywidualne	szt.	2 746
budownictwo pozostałe	szt.	10 089
Dynamika	I - VII 2019 = 100	117,0
Powierzchnia ogółem	tys. m ²	1 009
budownictwo indywidualne	tys. m ²	390
budownictwo pozostałe	tys. m ²	619
Dynamika	I - VII 2019 = 100	113,6
Przeciętna powierzchnia	m ²	79
budownictwo indywidualne	m ²	142
budownictwo pozostałe	m ²	61

Liczba mieszkań w szt.

Przeciętna powierzchnia lokalu m²


KUJAWSKO-POMORSKIE

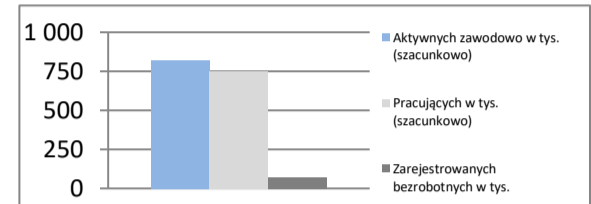
Powierzchnia	w km ²	17 971	Ludność tys.	2 072
	% Polski	5,7%	% Polski	5,4%
Gęstość zaludnienia	osób na km ²	115,3	Współczynnik urbanizacji	58,9%
	Polska	122,8	Polska	60,0%
PKB na mieszkańca	tys. PLN	48 271	PKB	100 036
	Średnia Polski = 100%	81,5%	% Polski	4,40%

Rynek pracy

koniec lipca 2020

Zarejestrowanych bezrobotnych w tys.	71,6
Pracujących w tys. (szacunkowo)	751,4
Aktywnych zawodowo w tys. (szacunkowo)	823,0
Stopa bezrobocia	8,7%
	Polska 6,1%

Rynek pracy

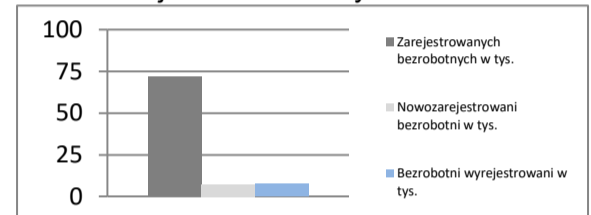


Rynek pracy

w lipcu 2020

Bezrobotnych na ofertę pracy	19,0
Nowozarejestrowani bezrobotni w tys.	7,2
Bezrobotni wyrejestrowani w tys.	7,7

Rejestr bezrobotnych

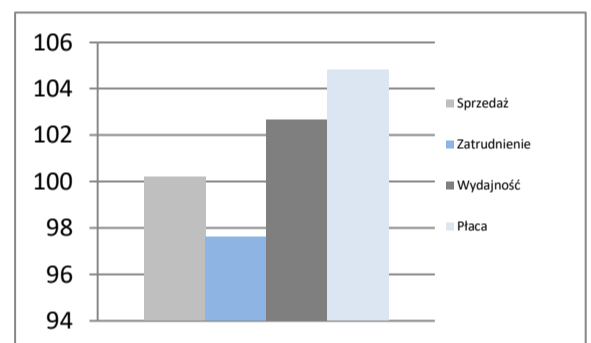


Przemysł - sektor przedsiębiorstw

I - VII 2020

Sprzedaż	mIn PLN	37 407
Sprzedaż na zatrudnionego	tys. PLN	275
Zatrudnienie	w tys.	136
Płaca	PLN	4 681
Sprzedaż	I - VII 2019 = 100	100,2
Zatrudnienie	I - VII 2019 = 100	97,6
Wydajność	I - VII 2019 = 100	102,7
Płaca	I - VII 2019 = 100	104,8

Dynamiki - przemysł

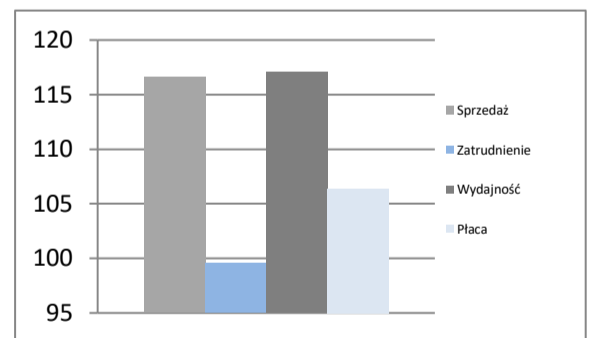


Budownictwo - sektor przedsiębiorstw

I - VII 2020

Sprzedaż	mIn PLN	4 809
Sprzedaż na zatrudnionego	tys. PLN	240
Zatrudnienie	w tys.	20
Płaca	PLN	4 665
Sprzedaż	I - VII 2019 = 100	116,6
Zatrudnienie	I - VII 2019 = 100	99,6
Wydajność	I - VII 2019 = 100	117,1
Płaca	I - VII 2019 = 100	106,4

Dynamiki - budownictwo

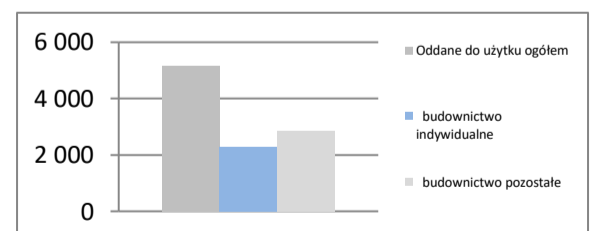


Mieszkania oddane do użytku

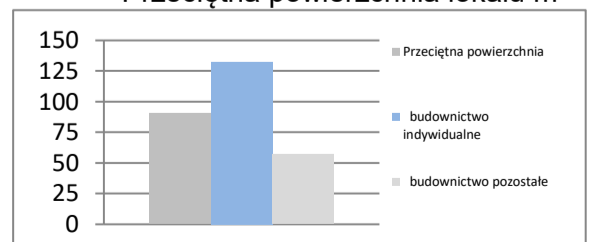
I - VII 2020

Oddane do użytku ogółem	szt.	5 154
budownictwo indywidualne	szt.	2 289
budownictwo pozostałe	szt.	2 865
Dynamika	I - VII 2019 = 100	105,6
Powierzchnia ogółem	tys. m ²	467
budownictwo indywidualne	tys. m ²	303
budownictwo pozostałe	tys. m ²	164
Dynamika	I - VII 2019 = 100	103,9
Przeciętna powierzchnia	m ²	91
budownictwo indywidualne	m ²	133
budownictwo pozostałe	m ²	57

Liczba mieszkań w szt.



Przeciętna powierzchnia lokalu m²



LUBELSKIE

Powierzchnia	w km ²	25 122	Ludność tys.	2 108
	% Polski	8,0%	% Polski	5,5%
Gęstość zaludnienia	osób na km ²	83,9	Współczynnik urbanizacji	46,5%
	Polska	122,8	Polska	60,0%
PKB na mieszkańca	tys. PLN	39 900	PKB	84 122
	Średnia Polski = 100%	67,4%	% Polski	3,70%

Rynek pracy

koniec lipca 2020

Zarejestrowanych bezrobotnych w tys.	75,7
Pracujących w tys. (szacunkowo)	858,9
Aktywnych zawodowo w tys. (szacunkowo)	934,6

Stopa bezrobocia	8,1%
Polska	6,1%

Rynek pracy

w lipcu 2020

Bezrobotnych na ofertę pracy	27,0
Nowozarejestrowani bezrobotni w tys.	7,0
Bezrobotni wyrejestrowani w tys.	7,0

Przemysł - sektor przedsiębiorstw

I - VII 2020

Sprzedaż	mIn PLN	22 431
Sprzedaż na zatrudnionego	tys. PLN	227
Zatrudnienie	w tys.	99
Płaca	PLN	4 932
Sprzedaż	I - VII 2019 = 100	95,3
Zatrudnienie	I - VII 2019 = 100	97,2
Wydajność	I - VII 2019 = 100	98,0
Płaca	I - VII 2019 = 100	105,3

Budownictwo - sektor przedsiębiorstw

I - VII 2020

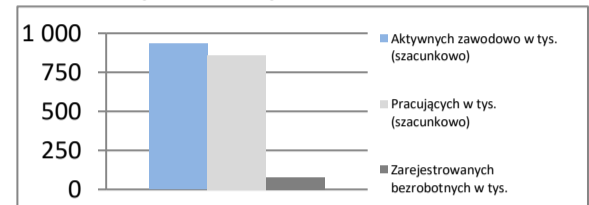
Sprzedaż	mIn PLN	2 942
Sprzedaż na zatrudnionego	tys. PLN	163
Zatrudnienie	w tys.	18
Płaca	PLN	4 194
Sprzedaż	I - VII 2019 = 100	97,8
Zatrudnienie	I - VII 2019 = 100	105,0
Wydajność	I - VII 2019 = 100	93,1
Płaca	I - VII 2019 = 100	105,8

Mieszkania oddane do użytku

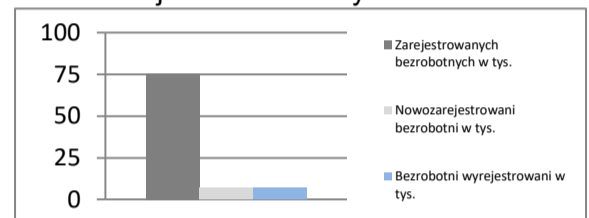
I - VII 2020

Oddane do użytku ogółem	szt.	4 462
budownictwo indywidualne	szt.	2 112
budownictwo pozostałe	szt.	2 350
Dynamika	I - VII 2019 = 100	106,7
Powierzchnia ogółem	tys. m ²	440
budownictwo indywidualne	tys. m ²	296
budownictwo pozostałe	tys. m ²	143
Dynamika	I - VII 2019 = 100	105,2
Przeciętna powierzchnia	m ²	99
budownictwo indywidualne	m ²	140
budownictwo pozostałe	m ²	61

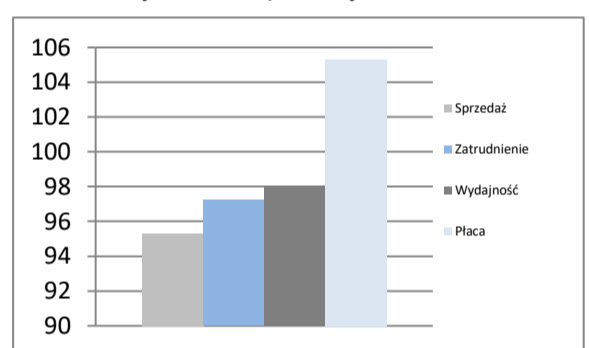
Rynek pracy



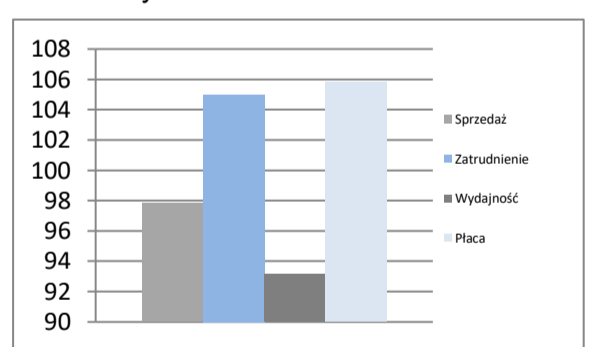
Rejestr bezrobotnych



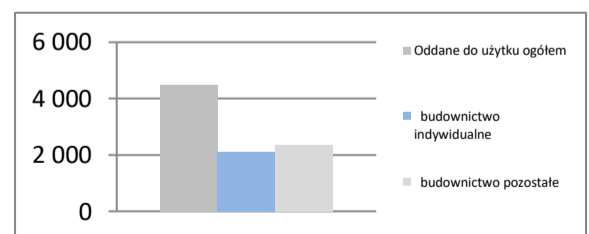
Dynamiki - przemysł



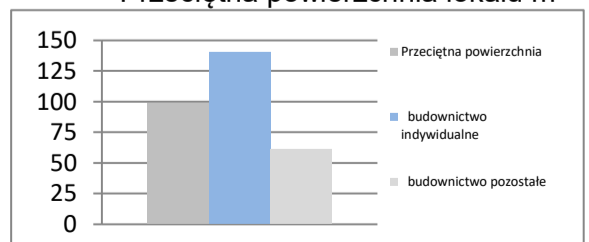
Dynamiki - budownictwo



Liczba mieszkań w szt.



Przeciętna powierzchnia lokalu m²



LUBUSKIE

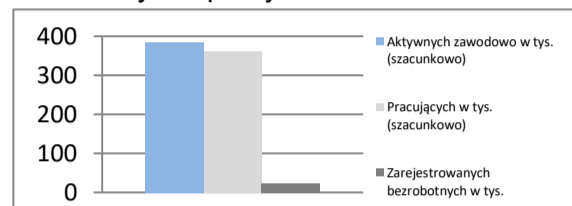
Powierzchnia	w km ²	13 988	Ludność tys.	1 012
	% Polski	4,5%	% Polski	2,6%
Gęstość zaludnienia	osób na km ²	72,3	Współczynnik urbanizacji	64,9%
	Polska	122,8	Polska	60,0%
PKB na mieszkańca	tys. PLN	49 445	PKB	50 018
	Średnia Polski = 100%	83,5%	% Polski	2,20%

Rynek pracy

koniec lipca 2020

Zarejestrowanych bezrobotnych w tys.	23,5
Pracujących w tys. (szacunkowo)	361,7
Aktywnych zawodowo w tys. (szacunkowo)	385,2
Stopa bezrobocia	6,1%
	Polska 6,1%

Rynek pracy

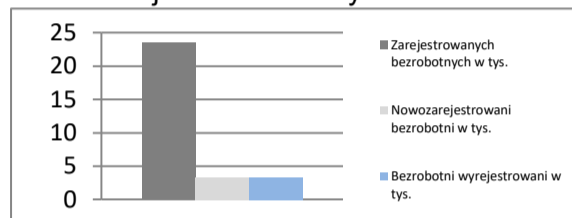


Rynek pracy

w lipcu 2020

Bezrobotnych na ofertę pracy	8,0
Nowozarejestrowani bezrobotni w tys.	3,3
Bezrobotni wyrejestrowani w tys.	3,3

Rejestr bezrobotnych

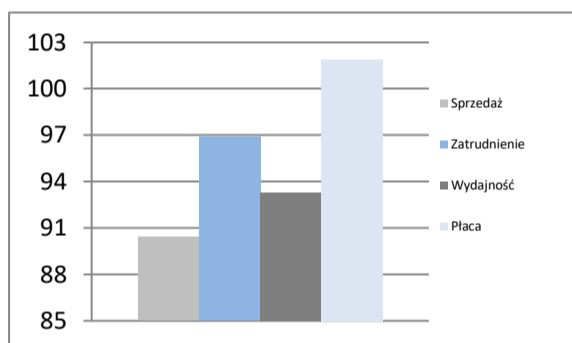


Przemysł - sektor przedsiębiorstw

I - VII 2020

Sprzedaż	mIn PLN	21 118
Sprzedaż na zatrudnionego	tys. PLN	293
Zatrudnienie	w tys.	72
Płaca	PLN	4 839
Sprzedaż	I - VII 2019 = 100	90,4
Zatrudnienie	I - VII 2019 = 100	96,9
Wydajność	I - VII 2019 = 100	93,3
Płaca	I - VII 2019 = 100	101,9

Dynamiki - przemysł

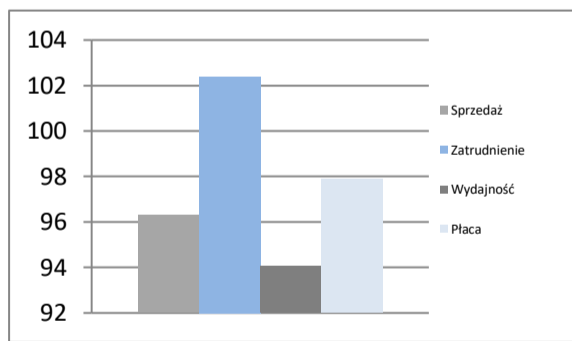


Budownictwo - sektor przedsiębiorstw

I - VII 2020

Sprzedaż	mIn PLN	1 372
Sprzedaż na zatrudnionego	tys. PLN	196
Zatrudnienie	w tys.	7
Płaca	PLN	4 262
Sprzedaż	I - VII 2019 = 100	96,3
Zatrudnienie	I - VII 2019 = 100	102,4
Wydajność	I - VII 2019 = 100	94,0
Płaca	I - VII 2019 = 100	97,9

Dynamiki - budownictwo

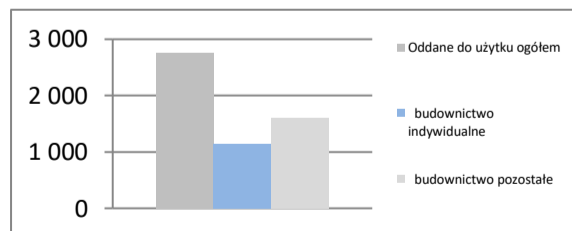


Mieszkania oddane do użytku

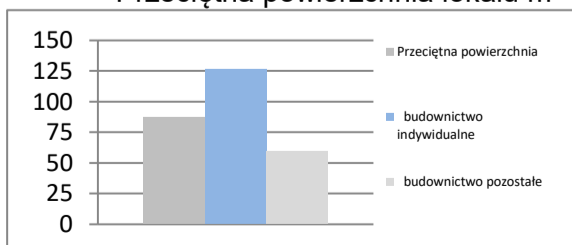
I - VII 2020

Oddane do użytku ogółem	szt.	2 762
budownictwo indywidualne	szt.	1 148
budownictwo pozostałe	szt.	1 614
Dynamika	I - VII 2019 = 100	125,4
Powierzchnia ogółem	tys. m ²	241
budownictwo indywidualne	tys. m ²	145
budownictwo pozostałe	tys. m ²	96
Dynamika	I - VII 2019 = 100	113,6
Przeciętna powierzchnia	m ²	87
budownictwo indywidualne	m ²	127
budownictwo pozostałe	m ²	59

Liczba mieszkań w szt.



Przeciętna powierzchnia lokalu m²



ŁÓDZKIE

Powierzchnia	w km ²	18 219	Ludność tys.	2 455
	% Polski	5,8%	% Polski	6,4%
Gęstość zaludnienia	osób na km ²	134,7	Współczynnik urbanizacji	62,4%
	Polska	122,8	Polska	60,0%
PKB na mieszkańca	tys. PLN	55 292	PKB	mln PLN 135 731
	Średnia Polski = 100%	93,3%	% Polski	5,97%

Rynek pracy
koniec lipca 2020

Zarejestrowanych bezrobotnych w tys.	67,8
Pracujących w tys. (szacunkowo)	1 025,7
Aktywnych zawodowo w tys. (szacunkowo)	1 093,5

Stopa bezrobocia	6,2%
Polska	6,1%

Rynek pracy
w lipcu 2020

Bezrobotnych na ofertę pracy	12,0
Nowozarejestrowani bezrobotni w tys.	7,0
Bezrobotni wyrejestrowani w tys.	6,4

Przemysł - sektor przedsiębiorstw
I - VII 2020

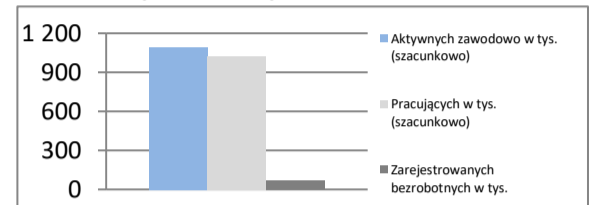
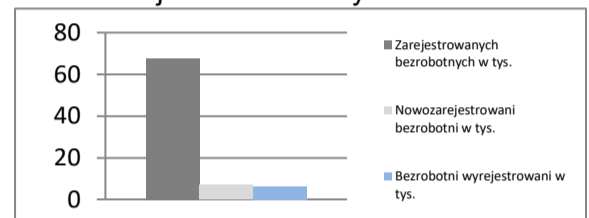
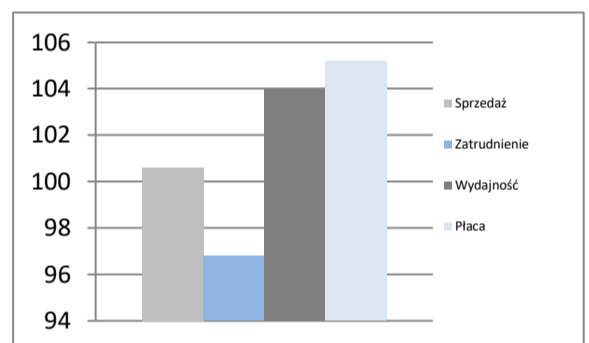
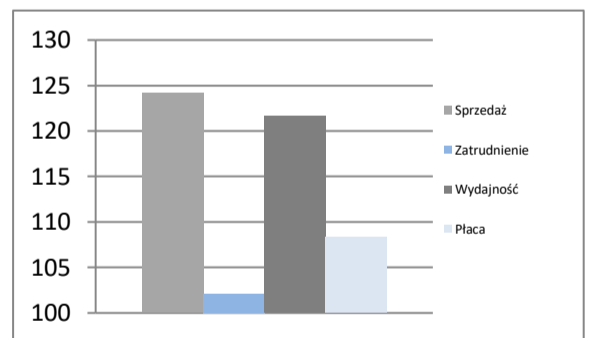
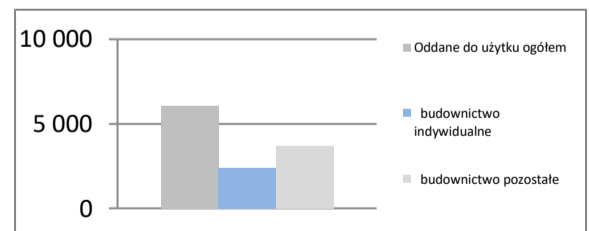
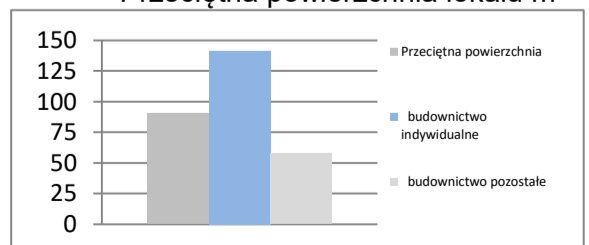
Sprzedaż	mln PLN	49 638
Sprzedaż na zatrudnionego	tys. PLN	292
Zatrudnienie	w tys.	170
Płaca	PLN	5 091
Sprzedaż	I - VII 2019 = 100	100,6
Zatrudnienie	I - VII 2019 = 100	96,8
Wydajność	I - VII 2019 = 100	103,9
Płaca	I - VII 2019 = 100	105,2

Budownictwo - sektor przedsiębiorstw
I - VII 2020

Sprzedaż	mln PLN	6 147
Sprzedaż na zatrudnionego	tys. PLN	324
Zatrudnienie	w tys.	19
Płaca	PLN	4 822
Sprzedaż	I - VII 2019 = 100	124,2
Zatrudnienie	I - VII 2019 = 100	102,1
Wydajność	I - VII 2019 = 100	121,6
Płaca	I - VII 2019 = 100	108,3

Mieszkania oddane do użytku
I - VII 2020

Oddane do użytku ogółem	szt.	6 072
budownictwo indywidualne	szt.	2 384
budownictwo pozostałe	szt.	3 688
Dynamika	I - VII 2019 = 100	109,2
Powierzchnia ogółem	tys. m ²	550
budownictwo indywidualne	tys. m ²	338
budownictwo pozostałe	tys. m ²	213
Dynamika	I - VII 2019 = 100	100,5
Przeciętna powierzchnia	m ²	91
budownictwo indywidualne	m ²	142
budownictwo pozostałe	m ²	58

Rynek pracy

Rejestr bezrobotnych

Dynamiki - przemysł

Dynamiki - budownictwo

Liczba mieszkań w szt.

Przeciętna powierzchnia lokalu m²


MAŁOPOLSKIE

Powierzchnia	w km ²	15 183	Ludność tys.	3 411
	% Polski	4,9%	% Polski	8,9%
Gęstość zaludnienia	osób na km ²	224,7	Współczynnik urbanizacji	48,2%
	Polska	122,8	Polska	60,0%
PKB na mieszkańca	tys. PLN	54 391	PKB	mln PLN 185 522
	Średnia Polski = 100%	91,8%	% Polski	8,16%

Rynek pracy
koniec lipca 2020

Zarejestrowanych bezrobotnych w tys.	79,8
Pracujących w tys. (szacunkowo)	1 454,8
Aktywnych zawodowo w tys. (szacunkowo)	1 534,6

Stopa bezrobocia	5,2%
Polska	6,1%

Rynek pracy
w lipcu 2020

Bezrobotnych na ofertę pracy	18,0
Nowozarejestrowani bezrobotni w tys.	8,6
Bezrobotni wyrejestrowani w tys.	8,5

Przemysł - sektor przedsiębiorstw
I - VII 2020

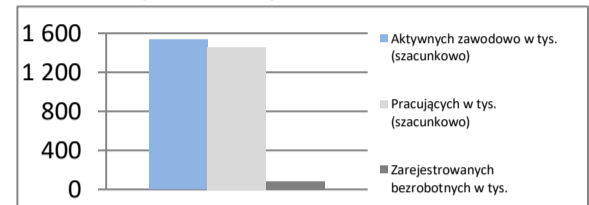
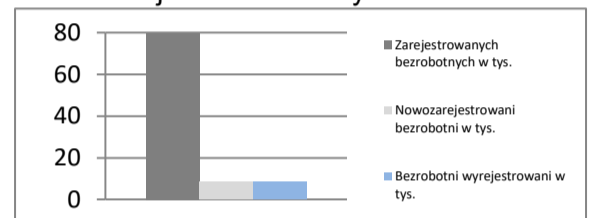
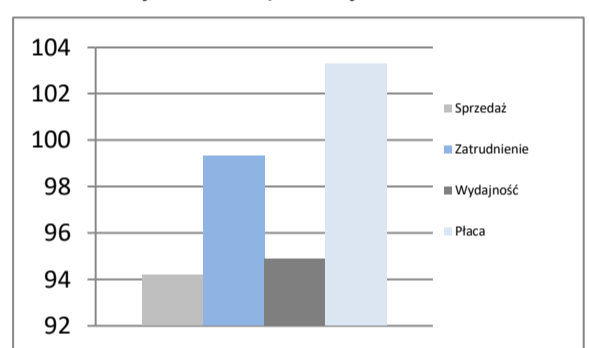
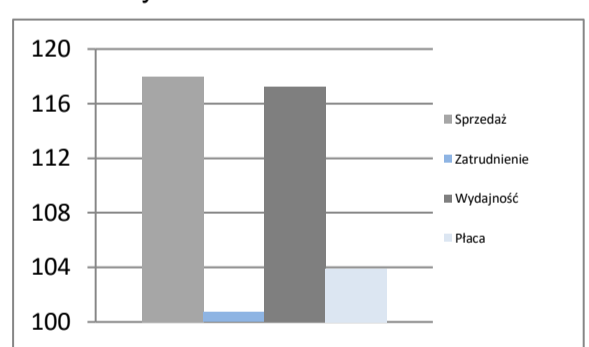
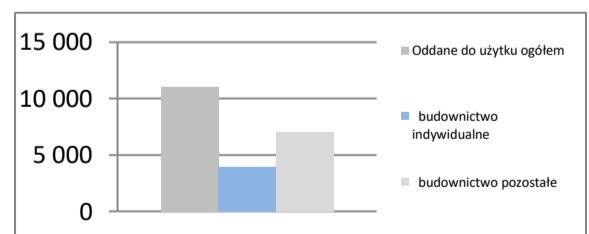
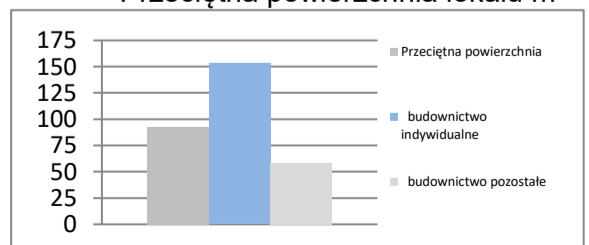
Sprzedaż	mln PLN	61 828
Sprzedaż na zatrudnionego	tys. PLN	292
Zatrudnienie	w tys.	212
Płaca	PLN	5 219
Sprzedaż	I - VII 2019 = 100	94,2
Zatrudnienie	I - VII 2019 = 100	99,3
Wydajność	I - VII 2019 = 100	94,9
Płaca	I - VII 2019 = 100	103,3

Budownictwo - sektor przedsiębiorstw
I - VII 2020

Sprzedaż	mln PLN	13 618
Sprzedaż na zatrudnionego	tys. PLN	310
Zatrudnienie	w tys.	44
Płaca	PLN	4 850
Sprzedaż	I - VII 2019 = 100	118,0
Zatrudnienie	I - VII 2019 = 100	100,7
Wydajność	I - VII 2019 = 100	117,2
Płaca	I - VII 2019 = 100	103,9

Mieszkania oddane do użytku
I - VII 2020

Oddane do użytku ogółem	szt.	10 980
budownictwo indywidualne	szt.	3 975
budownictwo pozostałe	szt.	7 005
Dynamika	I - VII 2019 = 100	83,0
Powierzchnia ogółem	tys. m ²	1 018
budownictwo indywidualne	tys. m ²	609
budownictwo pozostałe	tys. m ²	410
Dynamika	I - VII 2019 = 100	90,4
Przeciętna powierzchnia	m ²	93
budownictwo indywidualne	m ²	153
budownictwo pozostałe	m ²	58

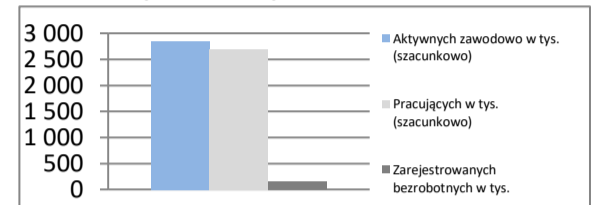
Rynek pracy

Rejestr bezrobotnych

Dynamiki - przemysł

Dynamiki - budownictwo

Liczba mieszkań w szt.

Przeciętna powierzchnia lokalu m²


MAZOWIECKIE

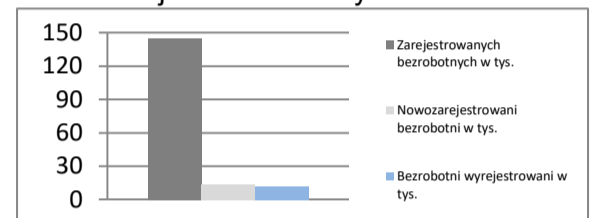
Powierzchnia	w km ²	35 558	Ludność tys.	5 423
	% Polski	11,4%	% Polski	14,1%
Gęstość zaludnienia	osób na km ²	152,5	Współczynnik urbanizacji	64,5%
	Polska	122,8	Polska	60,0%
PKB na mieszkańca	tys. PLN	94 871	PKB	514 506
	Średnia Polski = 100%	160,2%	% Polski	22,63%

Rynek pracy
koniec lipca 2020

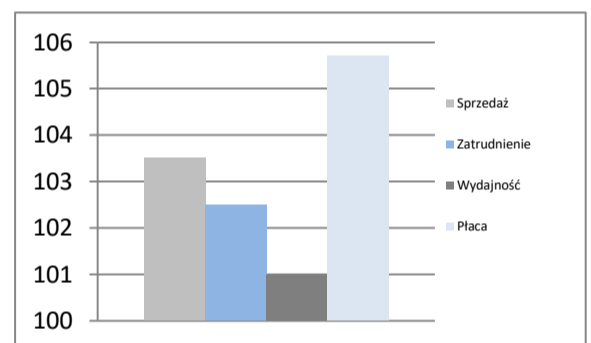
Zarejestrowanych bezrobotnych w tys.	145,1
Pracujących w tys. (szacunkowo)	2 700,0
Aktywnych zawodowo w tys. (szacunkowo)	2 845,1
Stopa bezrobocia	5,1%
	Polska 6,1%

Rynek pracy

Rynek pracy
w lipcu 2020

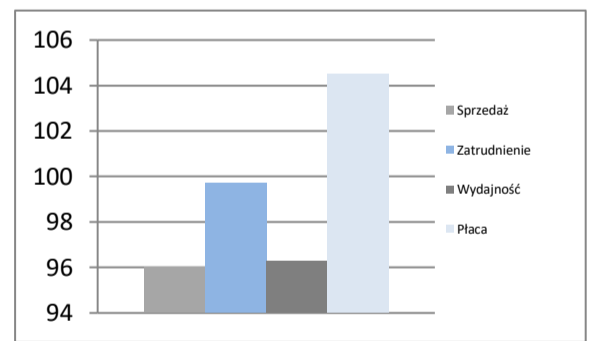
Bezrobotnych na ofertę pracy	20,0
Nowozarejestrowani bezrobotni w tys.	13,8
Bezrobotni wyrejestrowani w tys.	11,8

Rejestr bezrobotnych

Przemysł - sektor przedsiębiorstw
I - VII 2020

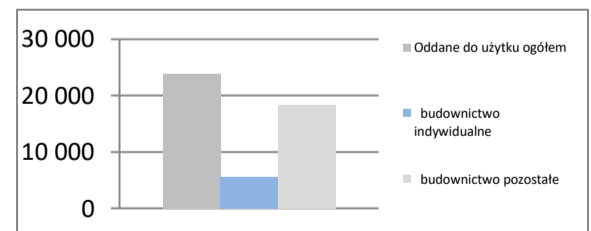
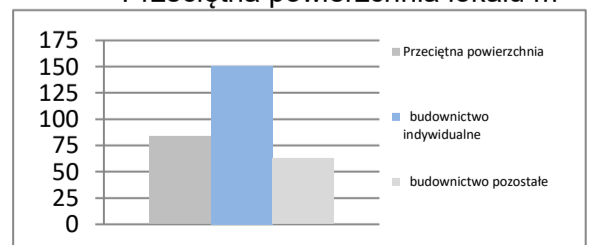
Sprzedaż	mIn PLN	171 365
Sprzedaż na zatrudnionego	tys. PLN	441
Zatrudnienie	w tys.	389
Płaca	PLN	6 066
Sprzedaż	I - VII 2019 = 100	103,5
Zatrudnienie	I - VII 2019 = 100	102,5
Wydajność	I - VII 2019 = 100	101,0
Płaca	I - VII 2019 = 100	105,7

Dynamiki - przemysł

Budownictwo - sektor przedsiębiorstw
I - VII 2020

Sprzedaż	mIn PLN	42 482
Sprzedaż na zatrudnionego	tys. PLN	472
Zatrudnienie	w tys.	90
Płaca	PLN	6 753
Sprzedaż	I - VII 2019 = 100	96,0
Zatrudnienie	I - VII 2019 = 100	99,7
Wydajność	I - VII 2019 = 100	96,3
Płaca	I - VII 2019 = 100	104,5

Dynamiki - budownictwo

Mieszkania oddane do użytku
I - VII 2020

Oddane do użytku ogółem	szt.	23 846
budownictwo indywidualne	szt.	5 555
budownictwo pozostałe	szt.	18 291
Dynamika	I - VII 2019 = 100	105,0
Powierzchnia ogółem	tys. m ²	1 991
budownictwo indywidualne	tys. m ²	837
budownictwo pozostałe	tys. m ²	1 154
Dynamika	I - VII 2019 = 100	104,6
Przeciętna powierzchnia	m ²	84
budownictwo indywidualne	m ²	151
budownictwo pozostałe	m ²	63

Liczba mieszkań w szt.

Przeciętna powierzchnia lokalu m²


OPOLSKIE

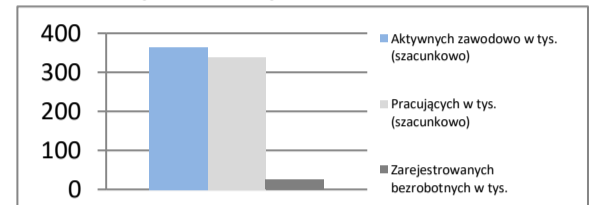
Powierzchnia	w km ²	9 412	Ludność tys.	983
	% Polski	3,0%	% Polski	2,6%
Gęstość zaludnienia	osób na km ²	104,4	Współczynnik urbanizacji	53,2%
	Polska	122,8	Polska	60,0%
PKB na mieszkańca	tys. PLN	47 242	PKB	mIn PLN 46 420
	Średnia Polski = 100%	79,8%	% Polski	2,04%

Rynek pracy

koniec lipca 2020

Zarejestrowanych bezrobotnych w tys.	24,8
Pracujących w tys. (szacunkowo)	339,9
Aktywnych zawodowo w tys. (szacunkowo)	364,7
Stopa bezrobocia	6,8%
	Polska 6,1%

Rynek pracy

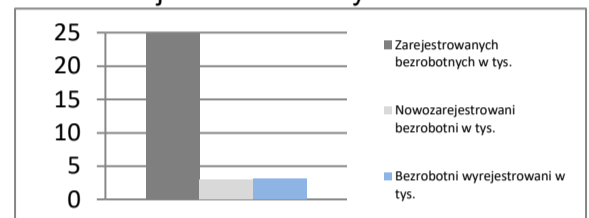


Rynek pracy

w lipcu 2020

Bezrobotnych na ofertę pracy	9,0
Nowozarejestrowani bezrobotni w tys.	2,9
Bezrobotni wyrejestrowani w tys.	3,1

Rejestr bezrobotnych

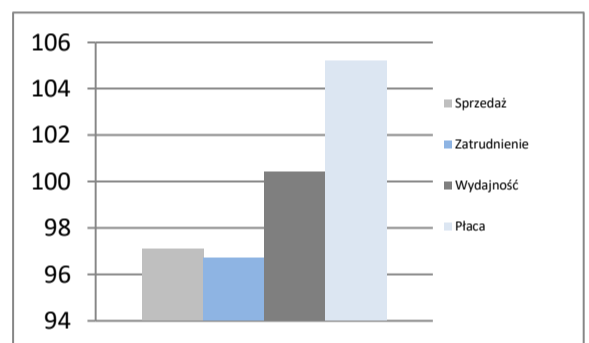


Przemysł - sektor przedsiębiorstw

I - VII 2020

Sprzedaż	mIn PLN	18 328
Sprzedaż na zatrudnionego	tys. PLN	311
Zatrudnienie	w tys.	59
Płaca	PLN	5 094
Sprzedaż	I - VII 2019 = 100	97,1
Zatrudnienie	I - VII 2019 = 100	96,7
Wydajność	I - VII 2019 = 100	100,4
Płaca	I - VII 2019 = 100	105,2

Dynamiki - przemysł

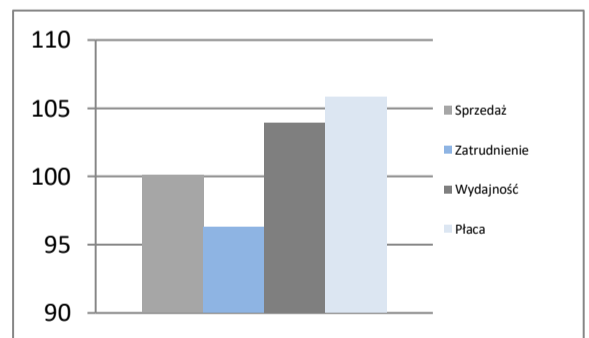


Budownictwo - sektor przedsiębiorstw

I - VII 2020

Sprzedaż	mIn PLN	2 534
Sprzedaż na zatrudnionego	tys. PLN	362
Zatrudnienie	w tys.	7
Płaca	PLN	4 822
Sprzedaż	I - VII 2019 = 100	100,1
Zatrudnienie	I - VII 2019 = 100	96,3
Wydajność	I - VII 2019 = 100	103,9
Płaca	I - VII 2019 = 100	105,8

Dynamiki - budownictwo

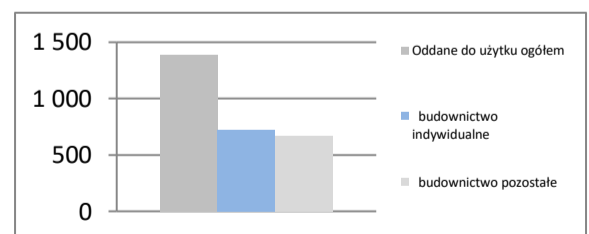


Mieszkania oddane do użytku

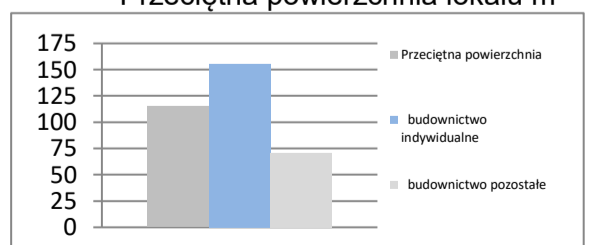
I - VII 2020

Oddane do użytku ogółem	szt.	1 390
budownictwo indywidualne	szt.	724
budownictwo pozostałe	szt.	666
Dynamika	I - VII 2019 = 100	104,6
Powierzchnia ogółem	tys. m ²	160
budownictwo indywidualne	tys. m ²	113
budownictwo pozostałe	tys. m ²	47
Dynamika	I - VII 2019 = 100	105,1
Przeciętna powierzchnia	m ²	115
budownictwo indywidualne	m ²	156
budownictwo pozostałe	m ²	71

Liczba mieszkań w szt.



Przeciętna powierzchnia lokalu m²



PODKARPACKIE

Powierzchnia	w km ²	17 846	Ludność tys.	2 127
	% Polski	5,7%	% Polski	5,5%
Gęstość zaludnienia	osób na km ²	119,2	Współczynnik urbanizacji	41,4%
	Polska	122,8	Polska	60,0%
PKB na mieszkańca	tys. PLN	41 897	PKB	89 123
	Średnia Polski = 100%	70,7%	% Polski	3,92%

Rynek pracy
koniec lipca 2020

Zarejestrowanych bezrobotnych w tys.	86,6
Pracujących w tys. (szacunkowo)	875,6
Aktywnych zawodowo w tys. (szacunkowo)	962,2

Stopa bezrobocia	9,0%
Polska	6,1%

Rynek pracy
w lipcu 2020

Bezrobotnych na ofertę pracy	40,0
Nowozarejestrowani bezrobotni w tys.	8,5
Bezrobotni wyrejestrowani w tys.	8,1

Przemysł - sektor przedsiębiorstw
I - VII 2020

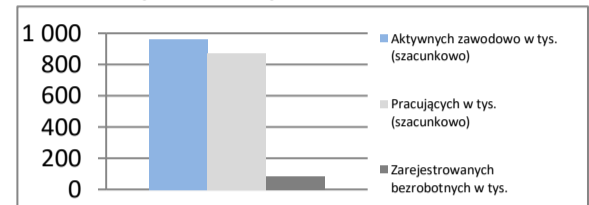
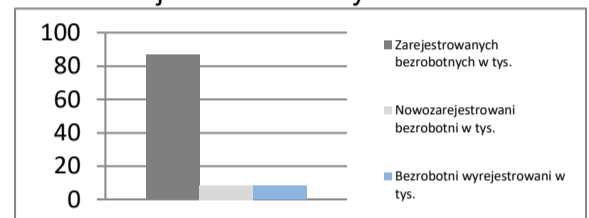
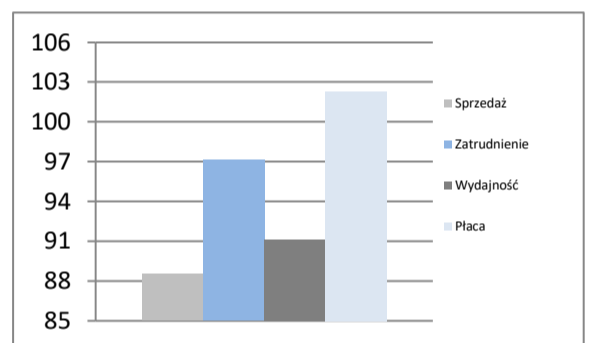
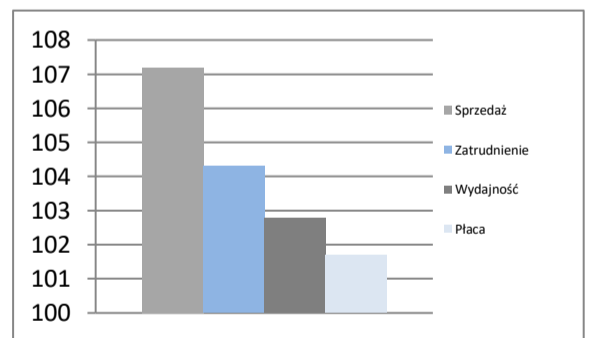
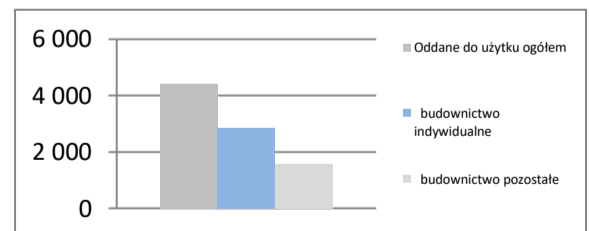
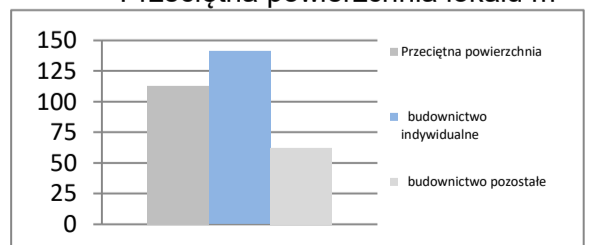
Sprzedaż	mIn PLN	28 054
Sprzedaż na zatrudnionego	tys. PLN	216
Zatrudnienie	w tys.	130
Płaca	PLN	4 559
Sprzedaż	I - VII 2019 = 100	88,5
Zatrudnienie	I - VII 2019 = 100	97,1
Wydajność	I - VII 2019 = 100	91,1
Płaca	I - VII 2019 = 100	102,3

Budownictwo - sektor przedsiębiorstw
I - VII 2020

Sprzedaż	mIn PLN	4 438
Sprzedaż na zatrudnionego	tys. PLN	234
Zatrudnienie	w tys.	19
Płaca	PLN	4 150
Sprzedaż	I - VII 2019 = 100	107,2
Zatrudnienie	I - VII 2019 = 100	104,3
Wydajność	I - VII 2019 = 100	102,8
Płaca	I - VII 2019 = 100	101,7

Mieszkania oddane do użytku
I - VII 2020

Oddane do użytku ogółem	szt.	4 416
budownictwo indywidualne	szt.	2 849
budownictwo pozostałe	szt.	1 567
Dynamika	I - VII 2019 = 100	90,9
Powierzchnia ogółem	tys. m ²	499
budownictwo indywidualne	tys. m ²	401
budownictwo pozostałe	tys. m ²	97
Dynamika	I - VII 2019 = 100	96,7
Przeciętna powierzchnia	m ²	113
budownictwo indywidualne	m ²	141
budownictwo pozostałe	m ²	62

Rynek pracy

Rejestr bezrobotnych

Dynamiki - przemysł

Dynamiki - budownictwo

Liczba mieszkań w szt.

Przeciętna powierzchnia lokalu m²


PODLASKIE

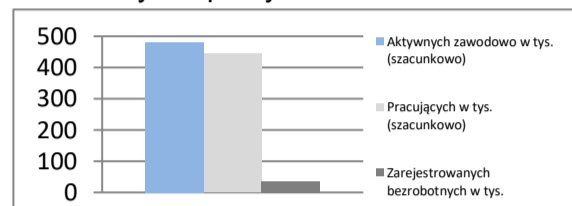
Powierzchnia	w km ²	20 187	Ludność tys.	1 178
	% Polski	6,5%	% Polski	3,1%
Gęstość zaludnienia	osób na km ²	58,4	Współczynnik urbanizacji	60,8%
	Polska	122,8	Polska	60,0%
PKB na mieszkańca	tys. PLN	42 060	PKB	mln PLN 49 564
	Średnia Polski = 100%	71,0%	% Polski	2,18%

Rynek pracy

koniec lipca 2020

Zarejestrowanych bezrobotnych w tys.	37,1
Pracujących w tys. (szacunkowo)	444,7
Aktywnych zawodowo w tys. (szacunkowo)	481,8
Stopa bezrobocia	7,7%
	Polska 6,1%

Rynek pracy

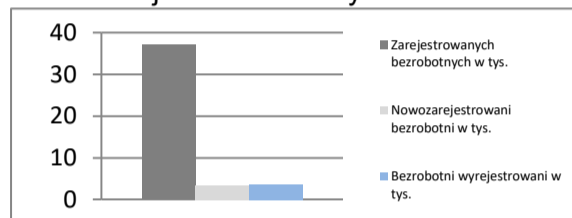


Rynek pracy

w lipcu 2020

Bezrobotnych na ofertę pracy	28,0
Nowozarejestrowani bezrobotni w tys.	3,4
Bezrobotni wyrejestrowani w tys.	3,6

Rejestr bezrobotnych

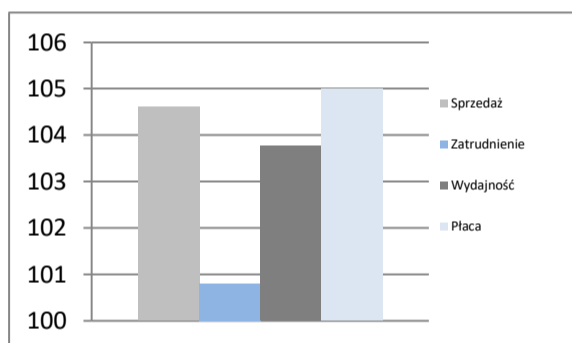


Przemysł - sektor przedsiębiorstw

I - VII 2020

Sprzedaż	mln PLN	18 852
Sprzedaż na zatrudnionego	tys. PLN	331
Zatrudnienie	w tys.	57
Płaca	PLN	4 631
Sprzedaż	I - VII 2019 = 100	104,6
Zatrudnienie	I - VII 2019 = 100	100,8
Wydajność	I - VII 2019 = 100	103,8
Płaca	I - VII 2019 = 100	105,0

Dynamiki - przemysł

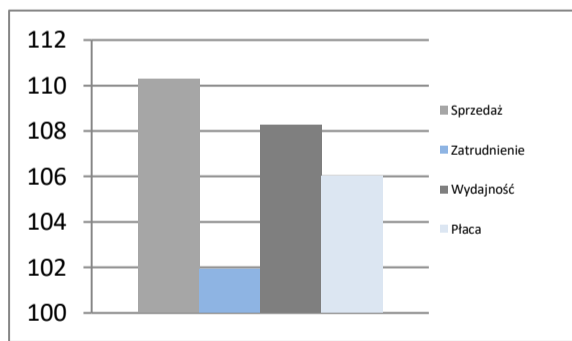


Budownictwo - sektor przedsiębiorstw

I - VII 2020

Sprzedaż	mln PLN	4 328
Sprzedaż na zatrudnionego	tys. PLN	333
Zatrudnienie	w tys.	13
Płaca	PLN	5 327
Sprzedaż	I - VII 2019 = 100	110,3
Zatrudnienie	I - VII 2019 = 100	101,9
Wydajność	I - VII 2019 = 100	108,2
Płaca	I - VII 2019 = 100	106,0

Dynamiki - budownictwo

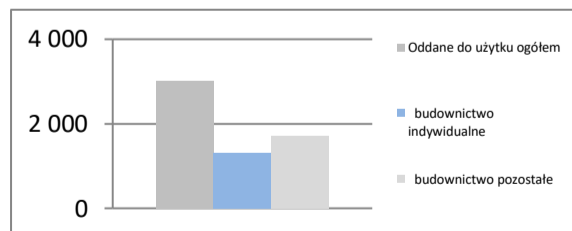


Mieszkania oddane do użytku

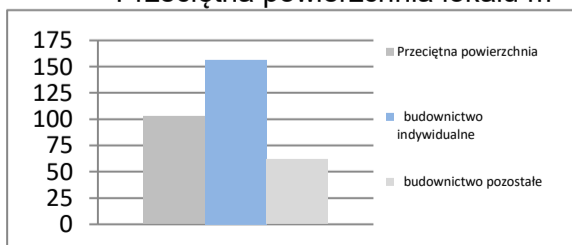
I - VII 2020

Oddane do użytku ogółem	szt.	3 007
budownictwo indywidualne	szt.	1 300
budownictwo pozostałe	szt.	1 707
Dynamika	I - VII 2019 = 100	95,4
Powierzchnia ogółem	tys. m ²	309
budownictwo indywidualne	tys. m ²	204
budownictwo pozostałe	tys. m ²	105
Dynamika	I - VII 2019 = 100	99,7
Przeciętna powierzchnia	m ²	103
budownictwo indywidualne	m ²	157
budownictwo pozostałe	m ²	62

Liczba mieszkań w szt.



Przeciętna powierzchnia lokalu m²



POMORSKIE

Powierzchnia	w km ²	18 310	Ludność tys.	2 344
	% Polski	5,9%	% Polski	6,1%
Gęstość zaludnienia	osób na km ²	128,0	Współczynnik urbanizacji	63,5%
	Polska	122,8	Polska	60,0%
PKB na mieszkańca	tys. PLN	57 229	PKB	mln PLN 134 140
	Średnia Polski = 100%	96,6%	% Polski	5,90%

Rynek pracy

koniec lipca 2020

Zarejestrowanych bezrobotnych w tys.	52,2
Pracujących w tys. (szacunkowo)	896,9
Aktywnych zawodowo w tys. (szacunkowo)	949,1

Stopa bezrobocia	5,5%
Polska	6,1%

Rynek pracy

w lipcu 2020

Bezrobotnych na ofertę pracy	11,0
Nowozarejestrowani bezrobotni w tys.	6,1
Bezrobotni wyrejestrowani w tys.	6,2

Przemysł - sektor przedsiębiorstw

I - VII 2020

Sprzedaż	mln PLN	51 474
Sprzedaż na zatrudnionego	tys. PLN	332
Zatrudnienie	w tys.	155
Płaca	PLN	4 631
Sprzedaż	I - VII 2019 = 100	99,7
Zatrudnienie	I - VII 2019 = 100	99,6
Wydajność	I - VII 2019 = 100	100,1
Płaca	I - VII 2019 = 100	104,0

Budownictwo - sektor przedsiębiorstw

I - VII 2020

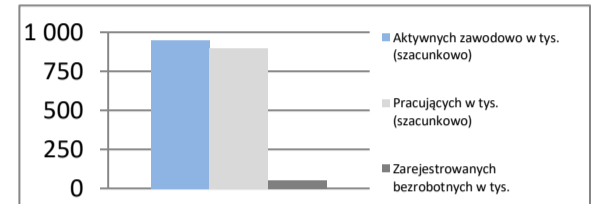
Sprzedaż	mln PLN	9 909
Sprzedaż na zatrudnionego	tys. PLN	310
Zatrudnienie	w tys.	32
Płaca	PLN	5 100
Sprzedaż	I - VII 2019 = 100	105,3
Zatrudnienie	I - VII 2019 = 100	102,7
Wydajność	I - VII 2019 = 100	102,5
Płaca	I - VII 2019 = 100	102,8

Mieszkania oddane do użytku

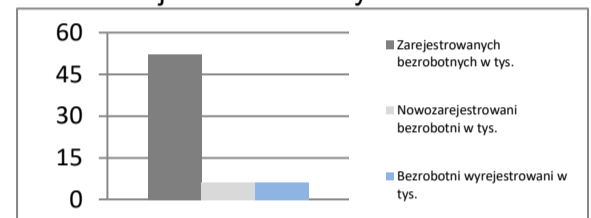
I - VII 2020

Oddane do użytku ogółem	szt.	9 830
budownictwo indywidualne	szt.	2 406
budownictwo pozostałe	szt.	7 424
Dynamika	I - VII 2019 = 100	108,2
Powierzchnia ogółem	tys. m ²	810
budownictwo indywidualne	tys. m ²	348
budownictwo pozostałe	tys. m ²	462
Dynamika	I - VII 2019 = 100	105,0
Przeciętna powierzchnia	m ²	82
budownictwo indywidualne	m ²	145
budownictwo pozostałe	m ²	62

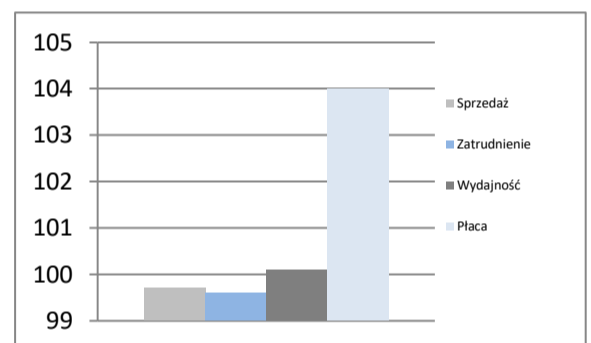
Rynek pracy



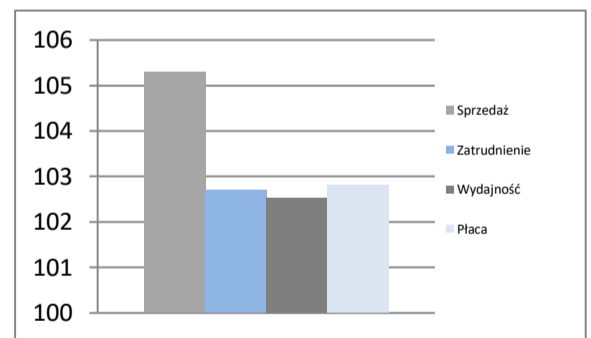
Rejestr bezrobotnych



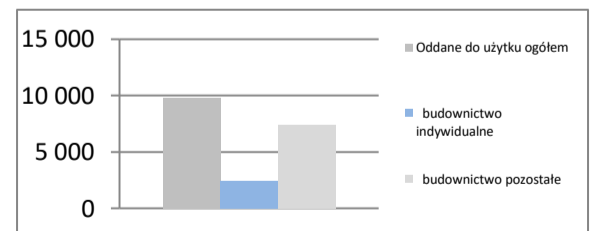
Dynamiki - przemysł



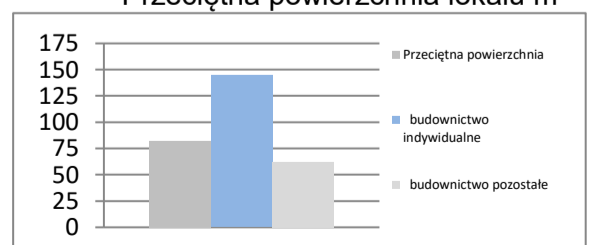
Dynamiki - budownictwo



Liczba mieszkań w szt.



Przeciętna powierzchnia lokalu m²



ŚLĄSKIE

Powierzchnia	w km ²	12 333	Ludność tys.	4 518
	% Polski	3,9%	% Polski	11,8%
Gęstość zaludnienia	osób na km ²	366,3	Współczynnik urbanizacji	76,6%
	Polska	122,8	Polska	60,0%
PKB na mieszkańca	tys. PLN	61 847	PKB	mIn PLN
	Średnia Polski = 100%	104,4%	% Polski	279 402
				12,29%

Rynek pracy
koniec lipca 2020

Zarejestrowanych bezrobotnych w tys.	88,2
Pracujących w tys. (szacunkowo)	1 788,4
Aktywnych zawodowo w tys. (szacunkowo)	1 876,6

Stopa bezrobocia	4,7%
Polska	6,1%

Rynek pracy
w lipcu 2020

Bezrobotnych na ofertę pracy	9,0
Nowozarejestrowani bezrobotni w tys.	11,1
Bezrobotni wyrejestrowani w tys.	9,7

Przemysł - sektor przedsiębiorstw
I - VII 2020

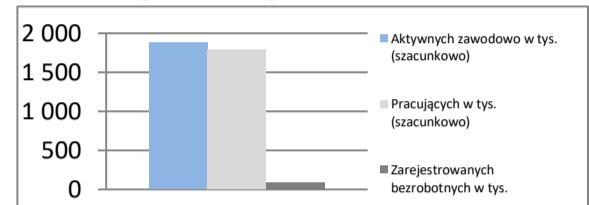
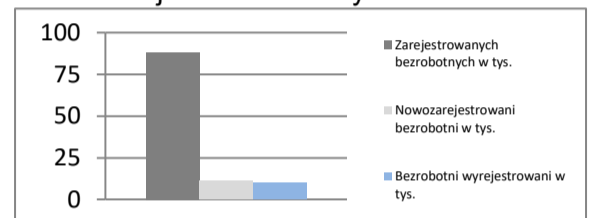
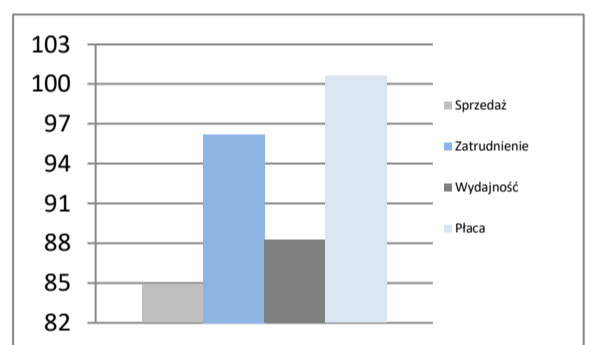
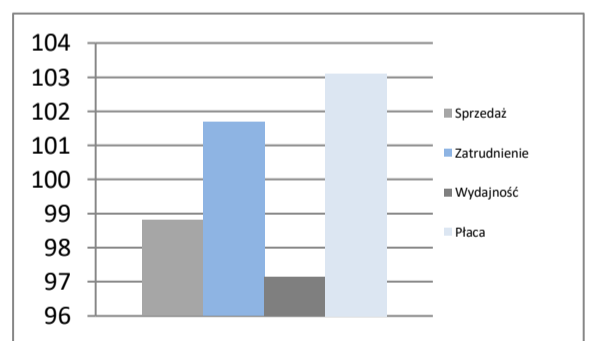
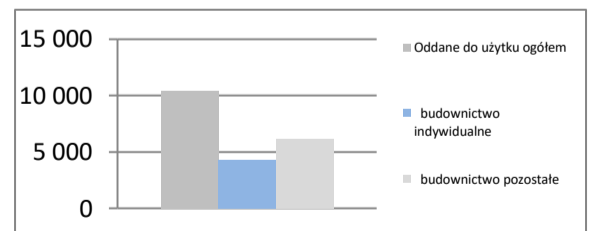
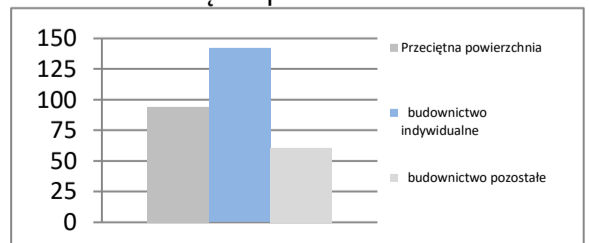
Sprzedaż	mIn PLN	118 146
Sprzedaż na zatrudnionego	tys. PLN	270
Zatrudnienie	w tys.	437
Płaca	PLN	5 685
Sprzedaż	I - VII 2019 = 100	84,9
Zatrudnienie	I - VII 2019 = 100	96,2
Wydajność	I - VII 2019 = 100	88,3
Płaca	I - VII 2019 = 100	100,6

Budownictwo - sektor przedsiębiorstw
I - VII 2020

Sprzedaż	mIn PLN	13 946
Sprzedaż na zatrudnionego	tys. PLN	249
Zatrudnienie	w tys.	56
Płaca	PLN	5 090
Sprzedaż	I - VII 2019 = 100	98,8
Zatrudnienie	I - VII 2019 = 100	101,7
Wydajność	I - VII 2019 = 100	97,1
Płaca	I - VII 2019 = 100	103,1

Mieszkania oddane do użytku
I - VII 2020

Oddane do użytku ogółem	szt.	10 457
budownictwo indywidualne	szt.	4 294
budownictwo pozostałe	szt.	6 163
Dynamika	I - VII 2019 = 100	140,0
Powierzchnia ogółem	tys. m ²	983
budownictwo indywidualne	tys. m ²	609
budownictwo pozostałe	tys. m ²	374
Dynamika	I - VII 2019 = 100	120,8
Przeciętna powierzchnia	m ²	94
budownictwo indywidualne	m ²	142
budownictwo pozostałe	m ²	61

Rynek pracy

Rejestr bezrobotnych

Dynamiki - przemysł

Dynamiki - budownictwo

Liczba mieszkań w szt.

Przeciętna powierzchnia lokalu m²


ŚWIĘTOKRZYSKIE

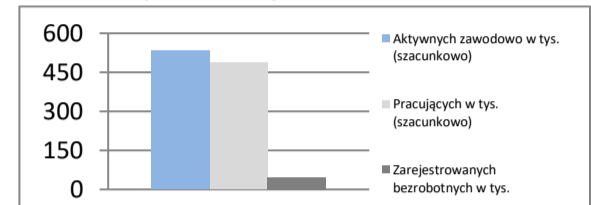
Powierzchnia	w km ²	11 711	Ludność tys.	1 234
	% Polski	3,7%	% Polski	3,2%
Gęstość zaludnienia	osób na km ²	105,4	Współczynnik urbanizacji	45,4%
	Polska	122,8	Polska	60,0%
PKB na mieszkańca	tys. PLN	43 297	PKB	mIn PLN
	Średnia Polski = 100%	73,1%	% Polski	53 429
				2,35%

Rynek pracy

koniec lipca 2020

Zarejestrowanych bezrobotnych w tys.	45,9
Pracujących w tys. (szacunkowo)	487,8
Aktywnych zawodowo w tys. (szacunkowo)	533,7
Stopa bezrobocia	8,6%
	Polska 6,1%

Rynek pracy

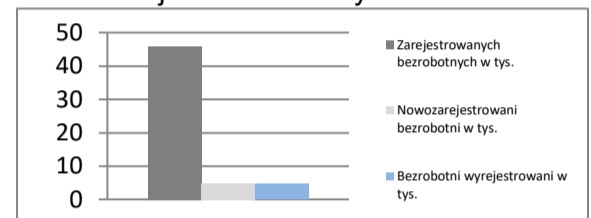


Rynek pracy

w lipcu 2020

Bezrobotnych na ofertę pracy	23,0
Nowozarejestrowani bezrobotni w tys.	4,8
Bezrobotni wyrejestrowani w tys.	4,7

Rejestr bezrobotnych

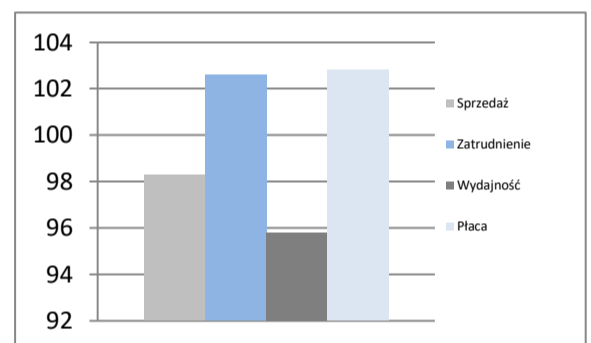


Przemysł - sektor przedsiębiorstw

I - VII 2020

Sprzedaż	mIn PLN	17 459
Sprzedaż na zatrudnionego	tys. PLN	253
Zatrudnienie	w tys.	69
Płaca	PLN	4 731
Sprzedaż	I - VII 2019 = 100	98,3
Zatrudnienie	I - VII 2019 = 100	102,6
Wydajność	I - VII 2019 = 100	95,8
Płaca	I - VII 2019 = 100	102,8

Dynamiki - przemysł

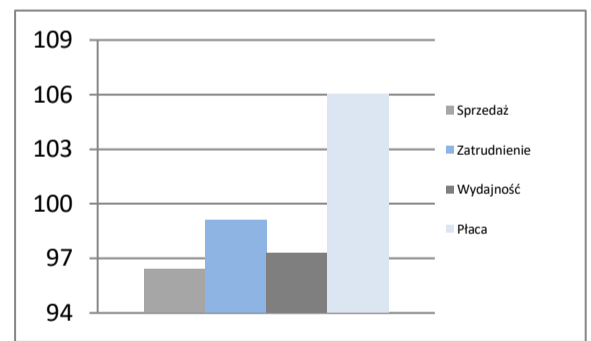


Budownictwo - sektor przedsiębiorstw

I - VII 2020

Sprzedaż	mIn PLN	2 645
Sprzedaż na zatrudnionego	tys. PLN	265
Zatrudnienie	w tys.	10
Płaca	PLN	4 319
Sprzedaż	I - VII 2019 = 100	96,4
Zatrudnienie	I - VII 2019 = 100	99,1
Wydajność	I - VII 2019 = 100	97,3
Płaca	I - VII 2019 = 100	106,0

Dynamiki - budownictwo

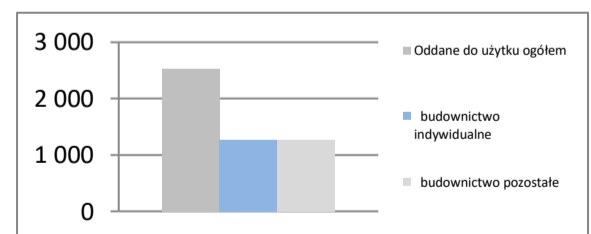


Mieszkania oddane do użytku

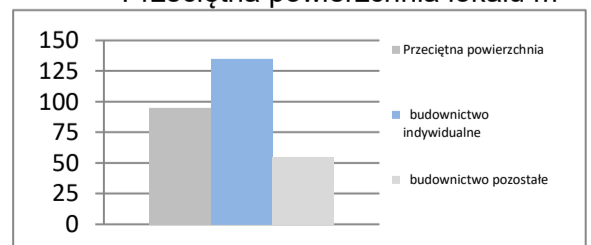
I - VII 2020

Oddane do użytku ogółem	szt.	2 518
budownictwo indywidualne	szt.	1 262
budownictwo pozostałe	szt.	1 256
Dynamika	I - VII 2019 = 100	120,4
Powierzchnia ogółem	tys. m ²	239
budownictwo indywidualne	tys. m ²	170
budownictwo pozostałe	tys. m ²	69
Dynamika	I - VII 2019 = 100	110,8
Przeciętna powierzchnia	m ²	95
budownictwo indywidualne	m ²	135
budownictwo pozostałe	m ²	55

Liczba mieszkań w szt.



Przeciętna powierzchnia lokalu m²

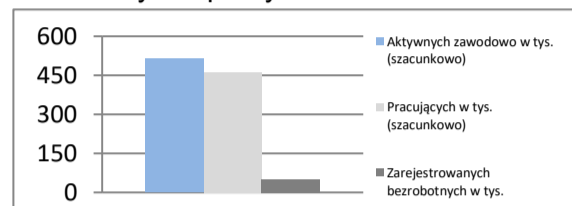


WARMIŃSKO-MAZURSKIE

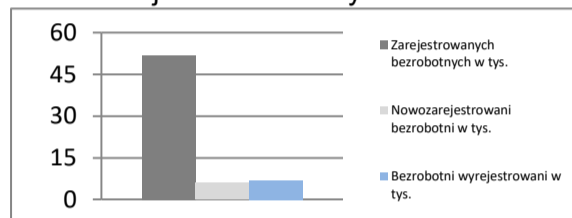
Powierzchnia	w km ²	24 173	Ludność tys.	1 423
	% Polski	7,7%	% Polski	3,7%
Gęstość zaludnienia	osób na km ²	58,9	Współczynnik urbanizacji	59,2%
	Polska	122,8	Polska	60,0%
PKB na mieszkańca	tys. PLN	40 750	PKB	mIn PLN
	Średnia Polski = 100%	68,8%	% Polski	57 976
				2,55%

Rynek pracy
koniec lipca 2020

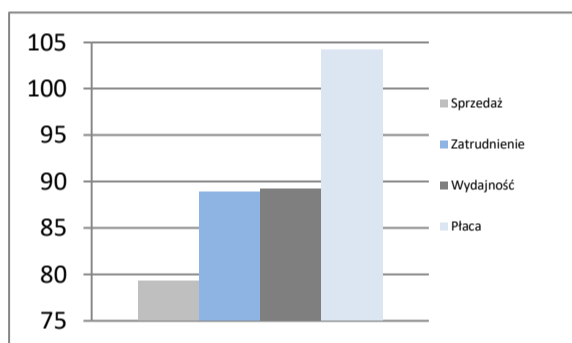
Zarejestrowanych bezrobotnych w tys.	51,9
Pracujących w tys. (szacunkowo)	462,0
Aktywnych zawodowo w tys. (szacunkowo)	513,9
Stopa bezrobocia	10,1%
	Polska 6,1%

Rynek pracy

Rynek pracy
w lipcu 2020

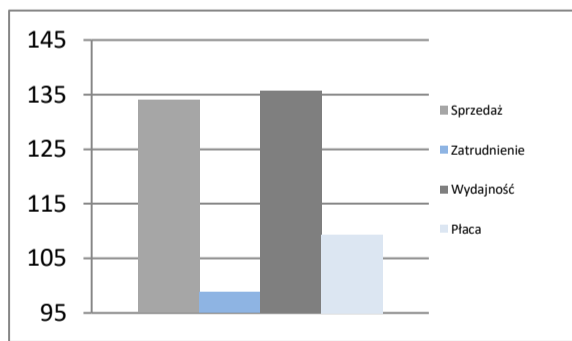
Bezrobotnych na ofertę pracy	15,0
Nowozarejestrowani bezrobotni w tys.	5,9
Bezrobotni wyrejestrowani w tys.	6,9

Rejestr bezrobotnych

Przemysł - sektor przedsiębiorstw
I - VII 2020

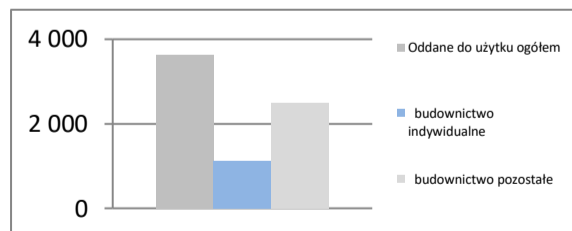
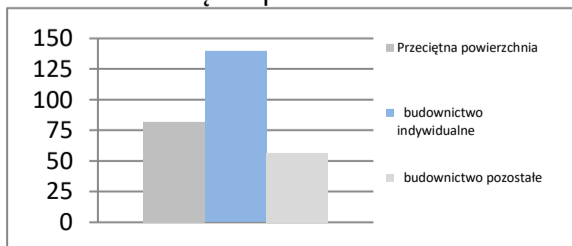
Sprzedaż	mIn PLN	17 948
Sprzedaż na zatrudnionego	tys. PLN	230
Zatrudnienie	w tys.	78
Płaca	PLN	4 425
Sprzedaż	I - VII 2019 = 100	79,3
Zatrudnienie	I - VII 2019 = 100	88,9
Wydajność	I - VII 2019 = 100	89,2
Płaca	I - VII 2019 = 100	104,2

Dynamiki - przemysł

Budownictwo - sektor przedsiębiorstw
I - VII 2020

Sprzedaż	mIn PLN	2 533
Sprzedaż na zatrudnionego	tys. PLN	230
Zatrudnienie	w tys.	11
Płaca	PLN	4 544
Sprzedaż	I - VII 2019 = 100	134,0
Zatrudnienie	I - VII 2019 = 100	98,7
Wydajność	I - VII 2019 = 100	135,8
Płaca	I - VII 2019 = 100	109,3

Dynamiki - budownictwo

Mieszkania oddane do użytku
I - VII 2020

Oddane do użytku ogółem	szt.	3 615
budownictwo indywidualne	szt.	1 116
budownictwo pozostałe	szt.	2 499
Dynamika	I - VII 2019 = 100	112,1
Powierzchnia ogółem	tys. m ²	296
budownictwo indywidualne	tys. m ²	155
budownictwo pozostałe	tys. m ²	141
Dynamika	I - VII 2019 = 100	110,2
Przeciętna powierzchnia	m ²	82
budownictwo indywidualne	m ²	139
budownictwo pozostałe	m ²	56

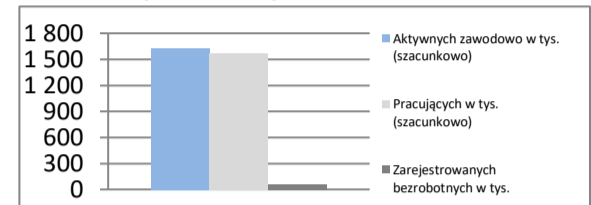
Liczba mieszkań w szt.

Przeciętna powierzchnia lokalu m²


WIELKOPOLSKIE

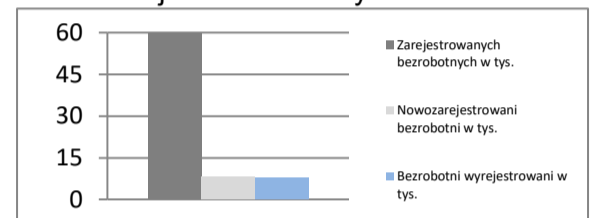
Powierzchnia	w km ²	29 827	Ludność tys.	3 499
	% Polski	9,5%	% Polski	9,1%
Gęstość zaludnienia	osób na km ²	117,3	Współczynnik urbanizacji	54,0%
	Polska	122,8	Polska	60,0%
PKB na mieszkańca	tys. PLN	63 553	PKB	mIn PLN
	Średnia Polski = 100%	107,3%	% Polski	222 354
				9,78%

Rynek pracy
koniec lipca 2020

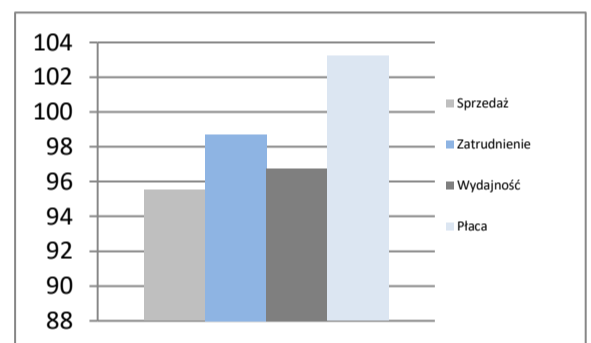
Zarejestrowanych bezrobotnych w tys.	60,3
Pracujących w tys. (szacunkowo)	1 569,4
Aktywnych zawodowo w tys. (szacunkowo)	1 629,7
Stopa bezrobocia	3,7%
	Polska 6,1%

Rynek pracy

Rynek pracy
w lipcu 2020

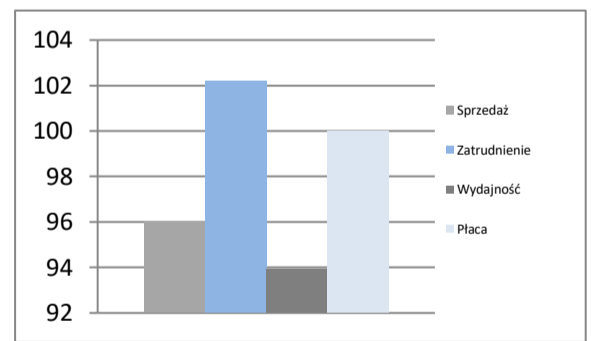
Bezrobotnych na ofertę pracy	10,0
Nowozarejestrowani bezrobotni w tys.	8,1
Bezrobotni wyrejestrowani w tys.	7,8

Rejestr bezrobotnych

Przemysł - sektor przedsiębiorstw
I - VII 2020

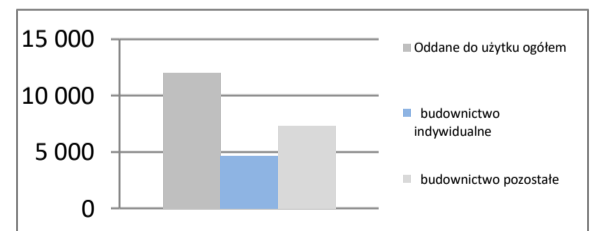
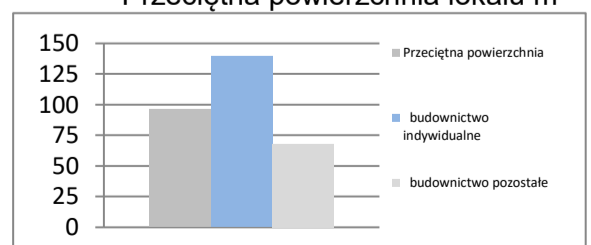
Sprzedaż	mIn PLN	103 079
Sprzedaż na zatrudnionego	tys. PLN	302
Zatrudnienie	w tys.	341
Płaca	PLN	5 078
Sprzedaż	I - VII 2019 = 100	95,5
Zatrudnienie	I - VII 2019 = 100	98,7
Wydajność	I - VII 2019 = 100	96,8
Płaca	I - VII 2019 = 100	103,2

Dynamiki - przemysł

Budownictwo - sektor przedsiębiorstw
I - VII 2020

Sprzedaż	mIn PLN	15 331
Sprzedaż na zatrudnionego	tys. PLN	383
Zatrudnienie	w tys.	40
Płaca	PLN	5 197
Sprzedaż	I - VII 2019 = 100	96,0
Zatrudnienie	I - VII 2019 = 100	102,2
Wydajność	I - VII 2019 = 100	93,9
Płaca	I - VII 2019 = 100	100,0

Dynamiki - budownictwo

Mieszkania oddane do użytku
I - VII 2020

Oddane do użytku ogółem	szt.	12 008
budownictwo indywidualne	szt.	4 681
budownictwo pozostałe	szt.	7 327
Dynamika	I - VII 2019 = 100	103,9
Powierzchnia ogółem	tys. m ²	1 151
budownictwo indywidualne	tys. m ²	653
budownictwo pozostałe	tys. m ²	498
Dynamika	I - VII 2019 = 100	107,3
Przeciętna powierzchnia	m ²	96
budownictwo indywidualne	m ²	140
budownictwo pozostałe	m ²	68

Liczba mieszkań w szt.

Przeciętna powierzchnia lokalu m²


ZACHODNIOPOMORSKIE

Powierzchnia	w km ²	22 892	Ludność tys.	1 696
	% Polski	7,3%	% Polski	4,4%
Gęstość zaludnienia	osób na km ²	74,1	Współczynnik urbanizacji	68,4%
	Polska	122,8	Polska	60,0%
PKB na mieszkańca	tys. PLN	49 192	PKB	83 440
	Średnia Polski = 100%	83,0%	% Polski	3,67%

Rynek pracy
koniec lipca 2020

Zarejestrowanych bezrobotnych w tys.	49,2
Pracujących w tys. (szacunkowo)	573,6
Aktywnych zawodowo w tys. (szacunkowo)	622,8

Stopa bezrobocia	7,9%
Polska	6,1%

Rynek pracy
w lipcu 2020

Bezrobotnych na ofertę pracy	11,0
Nowozarejestrowani bezrobotni w tys.	5,4
Bezrobotni wyrejestrowani w tys.	6,0

Przemysł - sektor przedsiębiorstw
I - VII 2020

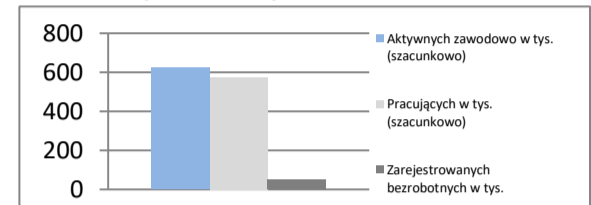
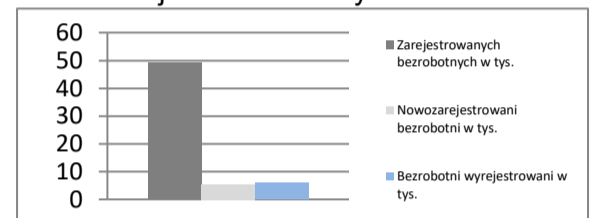
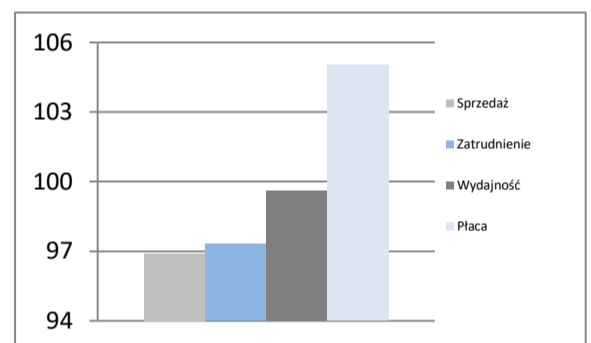
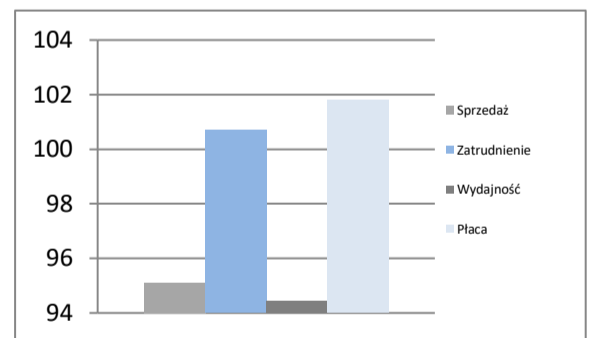
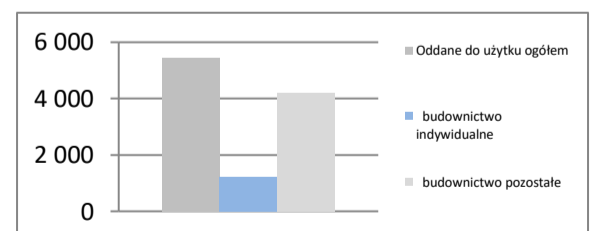
Sprzedaż	mIn PLN	24 424
Sprzedaż na zatrudnionego	tys. PLN	260
Zatrudnienie	w tys.	94
Płaca	PLN	5 010
Sprzedaż	I - VII 2019 = 100	96,9
Zatrudnienie	I - VII 2019 = 100	97,3
Wydajność	I - VII 2019 = 100	99,6
Płaca	I - VII 2019 = 100	105,0

Budownictwo - sektor przedsiębiorstw
I - VII 2020

Sprzedaż	mIn PLN	3 024
Sprzedaż na zatrudnionego	tys. PLN	252
Zatrudnienie	w tys.	12
Płaca	PLN	4 695
Sprzedaż	I - VII 2019 = 100	95,1
Zatrudnienie	I - VII 2019 = 100	100,7
Wydajność	I - VII 2019 = 100	94,4
Płaca	I - VII 2019 = 100	101,8

Mieszkania oddane do użytku
I - VII 2020

Oddane do użytku ogółem	szt.	5 427
budownictwo indywidualne	szt.	1 222
budownictwo pozostałe	szt.	4 205
Dynamika	I - VII 2019 = 100	111,2
Powierzchnia ogółem	tys. m ²	408
budownictwo indywidualne	tys. m ²	171
budownictwo pozostałe	tys. m ²	237
Dynamika	I - VII 2019 = 100	108,0
Przeciętna powierzchnia	m ²	75
budownictwo indywidualne	m ²	140
budownictwo pozostałe	m ²	56

Rynek pracy

Rejestr bezrobotnych

Dynamiki - przemysł

Dynamiki - budownictwo

Liczba mieszkań w szt.

Przeciętna powierzchnia lokalu m²
