



KRAJOWA IZBA GOSPODARCZA

Comiesięczny przegląd sytuacji gospodarczej
w województwach

Krajowa Izba Gospodarcza

28.10.2020 roku

Spis treści

Spis treści	str. 2
Objaśnienia i uwagi	str. 3
Porównanie województw	str. 4
POLSKA	str. 5
DOLNOŚLĄSKIE	str. 6
KUJAWSKO-POMORSKIE	str. 7
LUBELSKIE	str. 8
LUBUSKIE	str. 9
ŁÓDZKIE	str. 10
MAŁOPOLSKIE	str. 11
MAZOWIECKIE	str. 12
OPOLSKIE	str. 13
PODKARPACKIE	str. 14
PODLASKIE	str. 15
POMORSKIE	str. 16
ŚLĄSKIE	str. 17
ŚWIĘTOKRZYSKIE	str. 18
WARMIŃSKO-MAZURSKIE	str. 19
WIELKOPOLSKIE	str. 20
ZACHODNIOPOMORSKIE	str. 21

Objaśnienia i uwagi

Analitycy i komentatorzy zajmujący się problematyką gospodarczą zazwyczaj koncentrują się na danych obrazujących aktualny stan i bieżące zmiany całej polskiej gospodarki. Takie podejście jest naturalne. Uogólnienie danych pozwala na łatwiejsze ich zrozumienie oraz na prostsze formułowanie projekcji dotyczących przyszłości. Należy mieć jednak na uwadze, że z punktu widzenia poszczególnych firm synteza danych na poziomie ogólnokrajowym jest adekwatna jedynie w przypadku podmiotów największych.

Rozważne prowadzenie działalności gospodarczej oraz planowanie jej na przyszłość wymaga dobrego rozpoznania bieżących warunków lokalnych, na jakich działa firma. W przypadku zdecydowanej większości firm w Polsce owa lokalność dotyczy jednego województwa, w bardziej zaś zaawansowanym stadium ekspansji kilku województw.

Prezentowane systematycznie przez statystykę publiczną informacje wskazują na bardzo duże zróżnicowanie województw. Dotyczy to tak ich potencjału w zakresie powierzchni, ludności, wypracowanego produktu krajowego brutto, ale również takich parametrów jak aktualne tempo wzrostu, dostępne zasoby pracy, bezrobocie, poziom i dynamika płac, postęp w zakresie wydajności.

Zamiarem Krajowej Izby Gospodarczej jest wsparcie pracy przedsiębiorców poprzez przybliżenie im danych dotyczących potencjału gospodarczego i bieżącej sytuacji ekonomicznej panującej w poszczególnych województwach. W poniższym opracowaniu dane Głównego Urzędu Statystycznego zostały uzupełnione szacunkami KIG opartymi na danych GUS.

Z punktu widzenia analizy bieżącego stanu otoczenia biznesowego przedsiębiorstw szczególnie ważne są dane dotyczące sektora przedsiębiorstw - zwłaszcza przemysłu i budownictwa - gdzie zaprezentowany jest: poziom sprzedaży i aktualne tempo jej wzrostu wraz z przeciętną wydajnością pracownika mierzoną sprzedażą przypadającą na jednego zatrudnionego, poziom i dynamika zatrudnienia, poziom i dynamika płac, dynamika wydajności. W szczególności ważne wydaje się monitorowanie relacji pomiędzy dynamikami sprzedaży, zatrudnienia, wynagrodzeń i wydajności.

W ocenie potencjału gospodarczego i siły ekonomicznej poszczególnych województw pomocne mogą być informacje o poziomie produktu krajowego brutto, liczbie ludności – zwłaszcza aktywnej zawodowo, ale również te dotyczące gęstości zaludnienia czy współczynnika urbanizacji. Wypada podkreślić, że produkt krajowy brutto wypracowywany nawet przez nieduże województwa jest często przynajmniej porównywalny z produktem krajowym brutto części krajów naszego regionu.

Porównanie województw

Dane podstawowe	Powierzchnia		Ludność		Gęstość zal. osób na km ²	Wsp. urban. w %	PKB (2019)	
	w km ²	% Polski	w tys.	% Polski			mln PLN	PLN na mieszk.
POLSKA	312 680	100,0%	38 354	100,0%	122,7	60,0%	2 273 556	59 278
DOLNOŚLĄSKIE	19 947	6,4%	2 899	7,6%	145,3	68,3%	187 796	64 791
KUJAWSKO-POMORSKIE	17 971	5,7%	2 069	5,4%	115,1	58,8%	100 036	48 343
LUBELSKIE	25 122	8,0%	2 103	5,5%	83,7	46,4%	84 122	39 995
LUBUSKIE	13 988	4,5%	1 010	2,6%	72,2	64,8%	50 018	49 513
ŁÓDZKIE	18 219	5,8%	2 449	6,4%	134,4	62,4%	135 731	55 430
MAŁOPOLSKIE	15 183	4,9%	3 414	8,9%	224,9	48,2%	185 522	54 343
MAZOWIECKIE	35 558	11,4%	5 428	14,2%	152,6	64,5%	514 506	94 787
OPOLSKIE	9 412	3,0%	981	2,6%	104,2	53,2%	46 420	47 329
PODKARPACKIE	17 846	5,7%	2 126	5,5%	119,1	41,4%	89 123	41 923
PODLASKIE	20 187	6,5%	1 177	3,1%	58,3	60,9%	49 564	42 124
POMORSKIE	18 310	5,9%	2 347	6,1%	128,2	63,4%	134 140	57 161
ŚLĄSKIE	12 333	3,9%	4 508	11,8%	365,5	76,5%	279 402	61 978
ŚWIĘTOKRZYSKIE	11 711	3,7%	1 230	3,2%	105,0	45,5%	53 429	43 438
WARMIŃSKO-MAZURSKIE	24 173	7,7%	1 421	3,7%	58,8	59,2%	57 976	40 814
WIELKOPOLSKIE	29 827	9,5%	3 500	9,1%	117,4	53,9%	222 354	63 522
ZACHODNIOPOMORSKIE	22 892	7,3%	1 693	4,4%	74,0	68,4%	83 440	49 279

Rynek pracy	Aktywni zaw.	Bezrobotni rejestrowani		Pracujący w tys.			Płace w PLN	
	w tys.	w tys.	stopa w %	ogółem	przemysł	budownictwo	przemysł	budownictwo
POLSKA	16 733	1 023,7	6,1%	15 709	2 721	424	5 330	5 333
DOLNOŚLĄSKIE	1 229	68,8	5,6%	1 160	226	28	5 923	5 762
KUJAWSKO-POMORSKIE	815	70,9	8,7%	744	136	20	4 712	4 718
LUBELSKIE	934	73,8	7,9%	860	99	18	4 938	4 205
LUBUSKIE	379	23,1	6,1%	356	72	7	4 879	4 290
ŁÓDZKIE	1 085	67,3	6,2%	1 018	170	20	5 088	4 866
MAŁOPOLSKIE	1 544	80,3	5,2%	1 464	213	44	5 241	4 891
MAZOWIECKIE	2 845	145,1	5,1%	2 700	388	90	6 052	6 753
OPOLSKIE	365	24,8	6,8%	340	59	7	5 100	4 835
PODKARPACKIE	960	85,4	8,9%	874	130	19	4 574	4 178
PODLASKIE	484	36,8	7,6%	447	57	13	4 667	5 407
POMORSKIE	942	53,7	5,7%	888	155	32	5 434	5 122
ŚLĄSKIE	1 856	89,1	4,8%	1 767	436	55	5 688	5 131
ŚWIĘTOKRZYSKIE	528	44,9	8,5%	483	68	10	4 780	4 397
WARMIŃSKO-MAZURSKIE	507	50,2	9,9%	457	79	11	4 480	4 565
WIELKOPOLSKIE	1 641	60,7	3,7%	1 580	341	40	5 063	5 203
ZACHODNIOPOMORSKIE	619	48,9	7,9%	570	93	12	5 056	4 714

Wyniki przedsiębiorstw	Przemysł				Budownictwo			
	Sprzedaż og. mln PLN	Na zatrud. tys. PLN	Sprzedaż I - IX 2019 = 100	Wydajność I - IX 2020	Sprzedaż og. mln PLN	Na zatrud. tys. PLN	Sprzedaż I - IX 2019 = 100	Wydajność I - IX 2020
POLSKA	1 093 931	402	96,8	98,6	184 335	435	101,6	101,0
DOLNOŚLĄSKIE	101 063	447	99,1	99,9	11 725	419	103,0	103,1
KUJAWSKO-POMORSKIE	48 430	356	101,3	103,9	6 478	324	113,6	114,3
LUBELSKIE	29 003	293	96,9	99,8	4 052	225	99,4	95,0
LUBUSKIE	28 119	391	93,7	97,1	1 744	249	95,9	94,0
ŁÓDZKIE	64 559	380	101,0	104,4	8 121	406	118,9	117,7
MAŁOPOLSKIE	80 472	378	95,9	96,5	18 257	415	116,6	116,4
MAZOWIECKIE	221 554	571	105,1	102,8	56 915	632	97,1	97,4
OPOLSKIE	23 621	400	96,9	100,4	3 334	476	95,6	99,0
PODKARPACKIE	36 890	284	90,7	93,7	5 806	306	97,5	94,6
PODLASKIE	24 349	427	105,3	104,6	5 716	440	107,9	106,6
POMORSKIE	66 890	432	100,8	101,2	12 900	403	101,1	99,4
ŚLĄSKIE	155 577	357	88,0	91,7	18 354	334	98,9	98,6
ŚWIĘTOKRZYSKIE	22 636	333	98,9	97,2	3 403	340	91,9	93,1
WARMIŃSKO-MAZURSKIE	23 664	300	82,5	92,0	3 397	309	131,6	132,5
WIELKOPOLSKIE	134 545	395	97,3	98,7	20 240	506	96,6	94,2
ZACHODNIOPOMORSKIE	32 559	350	100,6	103,5	3 893	324	94,4	95,4

POLSKA

Powierzchnia	w km ²	312 680	Ludność tys.	38 354
	% Polski	100,0%	% Polski	100,0%
Gęstość zaludnienia	osób na km ²	122,7	Współczynnik urbanizacji	60,0%
	Polska	122,7	Polska	60,0%
PKB na mieszkańca	tys. PLN	59 278	PKB mln PLN	2 273 556
	Średnia Polski = 100%	100,0%	% Polski	100,0%

Rynek pracy
koniec września 2020

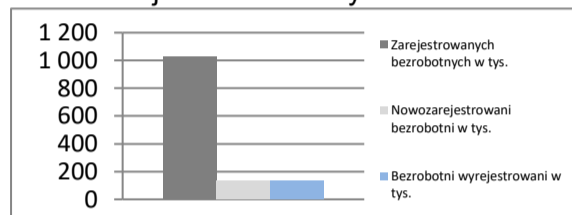
Zarejestrowanych bezrobotnych w tys.	1 023,7
Pracujących w tys. (szacunkowo)	15 758,3
Aktywnych zawodowo w tys. (szacunkowo)	16 782,0

Stopa bezrobocia	6,1%
Polska	6,1%

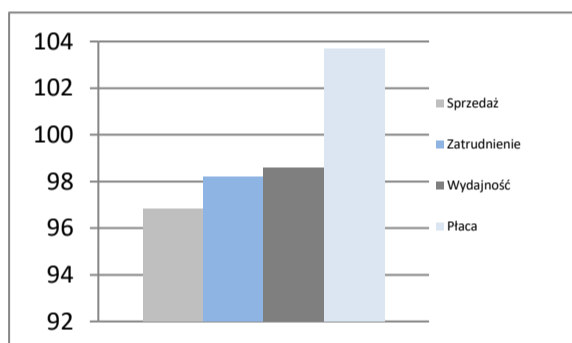
Rynek pracy

Rynek pracy
we wrześniu 2020

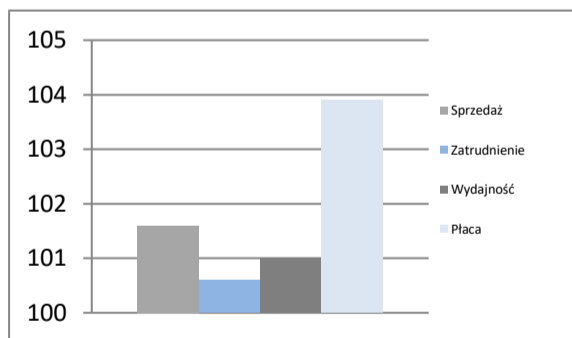
Bezrobotnych na ofertę pracy	13,0
Nowozarejestrowani bezrobotni w tys.	131,4
Bezrobotni wyrejestrowani w tys.	135,6

Rejestr bezrobotnych

Przemysł - sektor przedsiębiorstw
I - IX 2020

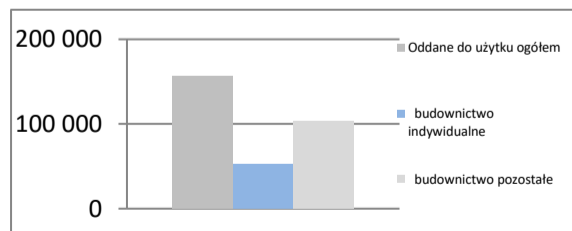
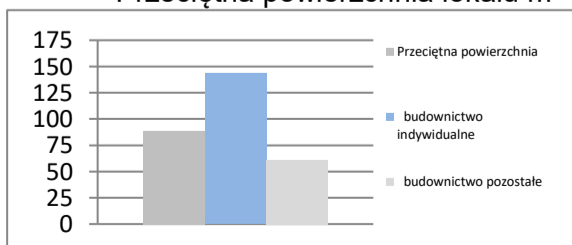
Sprzedaż	mln PLN	1 093 931
Sprzedaż na zatrudnionego	tys. PLN	402
Zatrudnienie	w tys.	2 721
Płaca	PLN	5 330
Sprzedaż	I - IX 2019 = 100	96,8
Zatrudnienie	I - IX 2019 = 100	98,2
Wydajność	I - IX 2019 = 100	98,6
Płaca	I - IX 2019 = 100	103,7

Dynamiki - przemysł

Budownictwo - sektor przedsiębiorstw
I - IX 2020

Sprzedaż	mln PLN	184 335
Sprzedaż na zatrudnionego	tys. PLN	435
Zatrudnienie	w tys.	424
Płaca	PLN	5 333
Sprzedaż	I - IX 2019 = 100	101,6
Zatrudnienie	I - IX 2019 = 100	100,6
Wydajność	I - IX 2019 = 100	101,0
Płaca	I - IX 2019 = 100	103,9

Dynamiki - budownictwo

Mieszkania oddane do użytku
I - IX 2020

Oddane do użytku ogółem	szt.	156 523
budownictwo indywidualne	szt.	52 588
budownictwo pozostałe	szt.	103 935
Dynamika	I - IX 2019 = 100	107,4
Powierzchnia ogółem	tys. m ²	13 865
budownictwo indywidualne	tys. m ²	7 526
budownictwo pozostałe	tys. m ²	6 339
Dynamika	I - IX 2019 = 100	106,4
Przeciętna powierzchnia	m ²	89
budownictwo indywidualne	m ²	143
budownictwo pozostałe	m ²	61

Liczba mieszkań w szt.

Przeciętna powierzchnia lokalu m²


DOLNOŚLĄSKIE

Powierzchnia	w km ²	19 947	Ludność tys.	2 899
	% Polski	6,4%	% Polski	7,6%
Gęstość zaludnienia	osób na km ²	145,3	Współczynnik urbanizacji	68,3%
	Polska	122,7	Polska	60,0%
PKB na mieszkańca	tys. PLN	64 791	PKB	mln PLN 187 796
	Średnia Polski = 100%	109,3%	% Polski	8,26%

Rynek pracy
koniec września 2020

Zarejestrowanych bezrobotnych w tys.	68,8
Pracujących w tys. (szacunkowo)	1 159,8
Aktywnych zawodowo w tys. (szacunkowo)	1 228,6

Stopa bezrobocia	5,6%
Polska	6,1%

Rynek pracy
we wrześniu 2020

Bezrobotnych na ofertę pracy	7,0
Nowozarejestrowani bezrobotni w tys.	9,5
Bezrobotni wyrejestrowani w tys.	10,4

Przemysł - sektor przedsiębiorstw
I - IX 2020

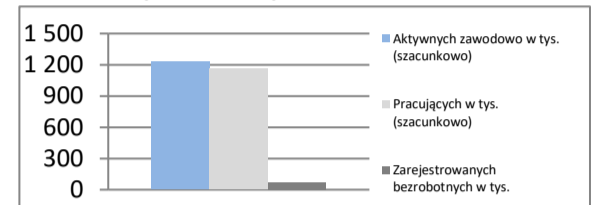
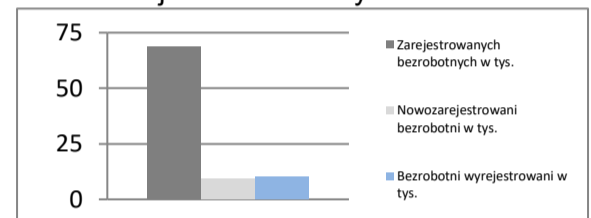
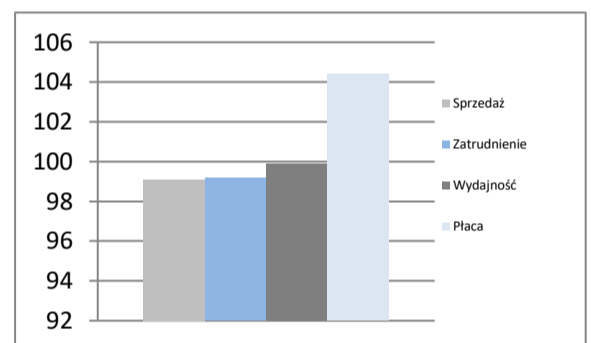
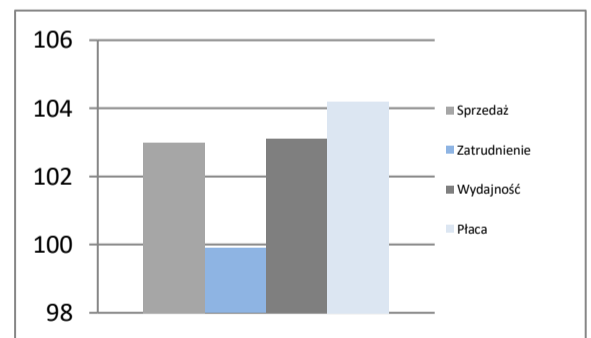
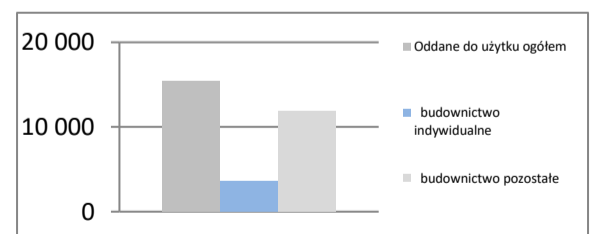
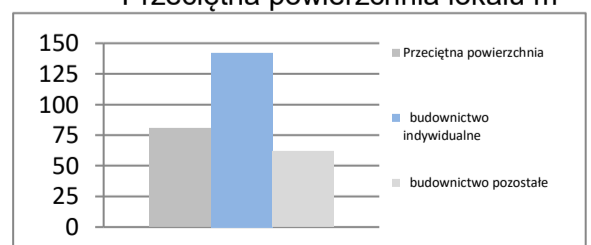
Sprzedaż	mln PLN	101 063
Sprzedaż na zatrudnionego	tys. PLN	447
Zatrudnienie	w tys.	226
Płaca	PLN	5 923
Sprzedaż	I - IX 2019 = 100	99,1
Zatrudnienie	I - IX 2019 = 100	99,2
Wydajność	I - IX 2019 = 100	99,9
Płaca	I - IX 2019 = 100	104,4

Budownictwo - sektor przedsiębiorstw
I - IX 2020

Sprzedaż	mln PLN	11 725
Sprzedaż na zatrudnionego	tys. PLN	419
Zatrudnienie	w tys.	28
Płaca	PLN	5 762
Sprzedaż	I - IX 2019 = 100	103,0
Zatrudnienie	I - IX 2019 = 100	99,9
Wydajność	I - IX 2019 = 100	103,1
Płaca	I - IX 2019 = 100	104,2

Mieszkania oddane do użytku
I - IX 2020

Oddane do użytku ogółem	szt.	15 465
budownictwo indywidualne	szt.	3 600
budownictwo pozostałe	szt.	11 865
Dynamika	I - IX 2019 = 100	102,1
Powierzchnia ogółem	tys. m ²	1 247
budownictwo indywidualne	tys. m ²	512
budownictwo pozostałe	tys. m ²	735
Dynamika	I - IX 2019 = 100	105,6
Przeciętna powierzchnia	m ²	81
budownictwo indywidualne	m ²	142
budownictwo pozostałe	m ²	62

Rynek pracy

Rejestr bezrobotnych

Dynamiki - przemysł

Dynamiki - budownictwo

Liczba mieszkań w szt.

Przeciętna powierzchnia lokalu m²


KUJAWSKO-POMORSKIE

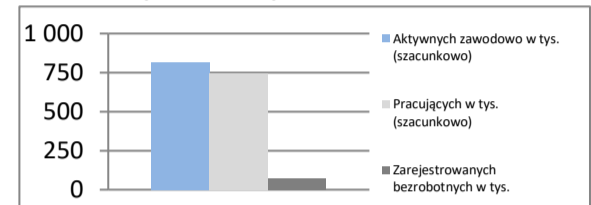
Powierzchnia	w km ²	17 971	Ludność tys.	2 069
	% Polski	5,7%	% Polski	5,4%
Gęstość zaludnienia	osób na km ²	115,1	Współczynnik urbanizacji	58,8%
	Polska	122,7	Polska	60,0%
PKB na mieszkańca	tys. PLN	48 343	PKB	100 036
	Średnia Polski = 100%	81,6%	% Polski	4,40%

Rynek pracy

koniec września 2020

Zarejestrowanych bezrobotnych w tys.	70,9
Pracujących w tys. (szacunkowo)	744,0
Aktywnych zawodowo w tys. (szacunkowo)	814,9
Stopa bezrobocia	8,7%
	Polska 6,1%

Rynek pracy

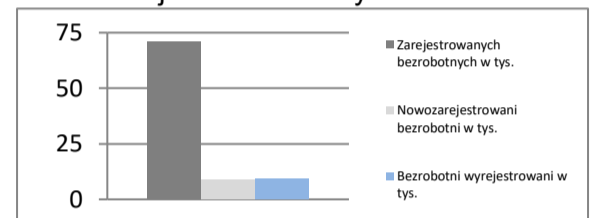


Rynek pracy

we wrześniu 2020

Bezrobotnych na ofertę pracy	18,0
Nowozarejestrowani bezrobotni w tys.	8,6
Bezrobotni wyrejestrowani w tys.	9,1

Rejestr bezrobotnych

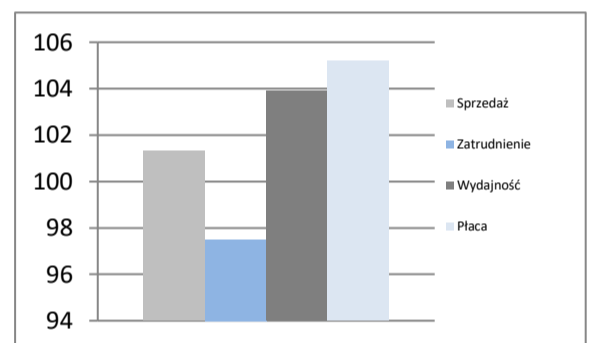


Przemysł - sektor przedsiębiorstw

I - IX 2020

Sprzedaż	mIn PLN	48 430
Sprzedaż na zatrudnionego	tys. PLN	356
Zatrudnienie	w tys.	136
Płaca	PLN	4 712
Sprzedaż	I - IX 2019 = 100	101,3
Zatrudnienie	I - IX 2019 = 100	97,5
Wydajność	I - IX 2019 = 100	103,9
Płaca	I - IX 2019 = 100	105,2

Dynamiki - przemysł

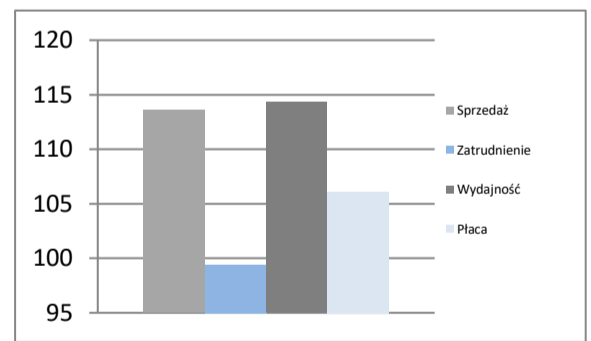


Budownictwo - sektor przedsiębiorstw

I - IX 2020

Sprzedaż	mIn PLN	6 478
Sprzedaż na zatrudnionego	tys. PLN	324
Zatrudnienie	w tys.	20
Płaca	PLN	4 718
Sprzedaż	I - IX 2019 = 100	113,6
Zatrudnienie	I - IX 2019 = 100	99,4
Wydajność	I - IX 2019 = 100	114,3
Płaca	I - IX 2019 = 100	106,1

Dynamiki - budownictwo

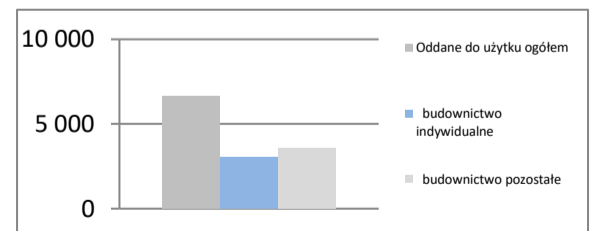


Mieszkania oddane do użytku

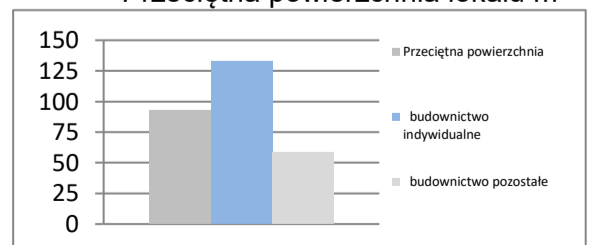
I - IX 2020

Oddane do użytku ogółem	szt.	6 617
budownictwo indywidualne	szt.	3 013
budownictwo pozostałe	szt.	3 604
Dynamika	I - IX 2019 = 100	113,3
Powierzchnia ogółem	tys. m ²	612
budownictwo indywidualne	tys. m ²	401
budownictwo pozostałe	tys. m ²	211
Dynamika	I - IX 2019 = 100	111,4
Przeciętna powierzchnia	m ²	92
budownictwo indywidualne	m ²	133
budownictwo pozostałe	m ²	59

Liczba mieszkań w szt.



Przeciętna powierzchnia lokalu m²



LUBELSKIE

Powierzchnia	w km ²	25 122	Ludność tys.	2 103
	% Polski	8,0%	% Polski	5,5%
Gęstość zaludnienia	osób na km ²	83,7	Współczynnik urbanizacji	46,4%
	Polska	122,7	Polska	60,0%
PKB na mieszkańca	tys. PLN	39 995	PKB	84 122
	Średnia Polski = 100%	67,5%	% Polski	3,70%

Rynek pracy

koniec września 2020

Zarejestrowanych bezrobotnych w tys.	73,8
Pracujących w tys. (szacunkowo)	860,4
Aktywnych zawodowo w tys. (szacunkowo)	934,2

Stopa bezrobocia	7,9%
Polska	6,1%

Rynek pracy

we wrześniu 2020

Bezrobotnych na ofertę pracy	29,0
Nowozarejestrowani bezrobotni w tys.	8,4
Bezrobotni wyrejestrowani w tys.	9,8

Przemysł - sektor przedsiębiorstw

I - IX 2020

Sprzedaż	mIn PLN	29 003
Sprzedaż na zatrudnionego	tys. PLN	293
Zatrudnienie	w tys.	99
Płaca	PLN	4 938
Sprzedaż	I - IX 2019 = 100	96,9
Zatrudnienie	I - IX 2019 = 100	97,1
Wydajność	I - IX 2019 = 100	99,8
Płaca	I - IX 2019 = 100	105,2

Budownictwo - sektor przedsiębiorstw

I - IX 2020

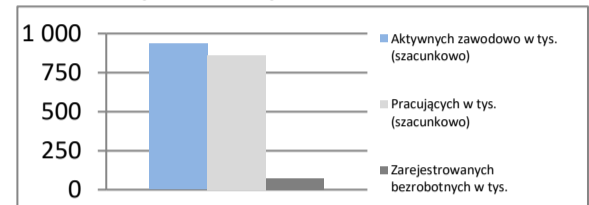
Sprzedaż	mIn PLN	4 052
Sprzedaż na zatrudnionego	tys. PLN	225
Zatrudnienie	w tys.	18
Płaca	PLN	4 205
Sprzedaż	I - IX 2019 = 100	99,4
Zatrudnienie	I - IX 2019 = 100	104,6
Wydajność	I - IX 2019 = 100	95,0
Płaca	I - IX 2019 = 100	104,1

Mieszkania oddane do użytku

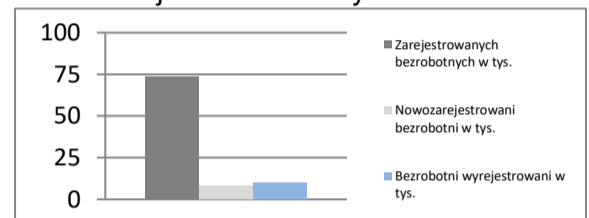
I - IX 2020

Oddane do użytku ogółem	szt.	6 275
budownictwo indywidualne	szt.	2 803
budownictwo pozostałe	szt.	3 472
Dynamika	I - IX 2019 = 100	124,6
Powierzchnia ogółem	tys. m ²	596
budownictwo indywidualne	tys. m ²	393
budownictwo pozostałe	tys. m ²	204
Dynamika	I - IX 2019 = 100	115,8
Przeciętna powierzchnia	m ²	95
budownictwo indywidualne	m ²	140
budownictwo pozostałe	m ²	59

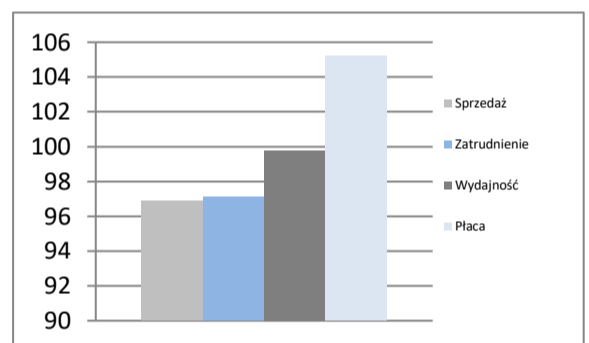
Rynek pracy



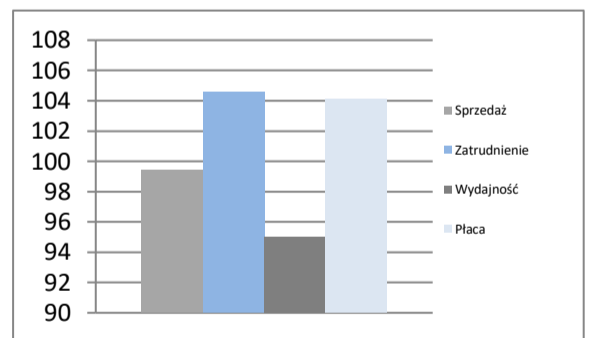
Rejestr bezrobotnych



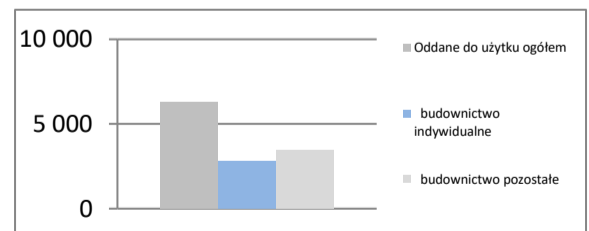
Dynamiki - przemysł



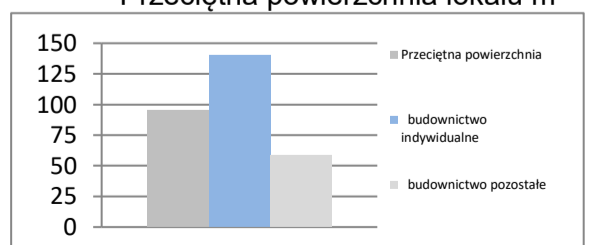
Dynamiki - budownictwo



Liczba mieszkań w szt.



Przeciętna powierzchnia lokalu m²



LUBUSKIE

Powierzchnia	w km ²	13 988	Ludność tys.	1 010
	% Polski	4,5%	% Polski	2,6%
Gęstość zaludnienia	osób na km ²	72,2	Współczynnik urbanizacji	64,8%
	Polska	122,7	Polska	60,0%
PKB na mieszkańca	tys. PLN	49 513	PKB	50 018
	Średnia Polski = 100%	83,5%	% Polski	2,20%

Rynek pracy

koniec września 2020

Zarejestrowanych bezrobotnych w tys.	23,1
Pracujących w tys. (szacunkowo)	355,6
Aktywnych zawodowo w tys. (szacunkowo)	378,7

Stopa bezrobocia	6,1%
Polska	6,1%

Rynek pracy

we wrześniu 2020

Bezrobotnych na ofertę pracy	8,0
Nowozarejestrowani bezrobotni w tys.	3,9
Bezrobotni wyrejestrowani w tys.	4,0

Przemysł - sektor przedsiębiorstw

I - IX 2020

Sprzedaż	mIn PLN	28 119
Sprzedaż na zatrudnionego	tys. PLN	391
Zatrudnienie	w tys.	72
Płaca	PLN	4 879
Sprzedaż	I - IX 2019 = 100	93,7
Zatrudnienie	I - IX 2019 = 100	96,5
Wydajność	I - IX 2019 = 100	97,1
Płaca	I - IX 2019 = 100	102,4

Budownictwo - sektor przedsiębiorstw

I - IX 2020

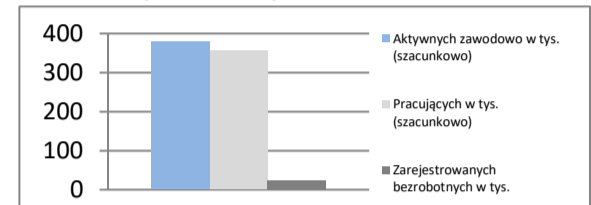
Sprzedaż	mIn PLN	1 744
Sprzedaż na zatrudnionego	tys. PLN	249
Zatrudnienie	w tys.	7
Płaca	PLN	4 290
Sprzedaż	I - IX 2019 = 100	95,9
Zatrudnienie	I - IX 2019 = 100	102,0
Wydajność	I - IX 2019 = 100	94,0
Płaca	I - IX 2019 = 100	97,8

Mieszkania oddane do użytku

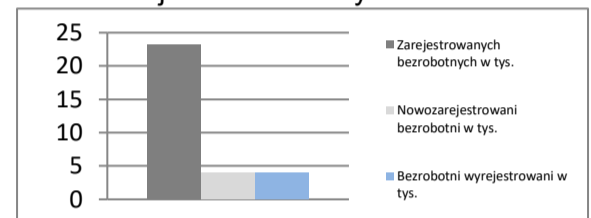
I - IX 2020

Oddane do użytku ogółem	szt.	3 487
budownictwo indywidualne	szt.	1 459
budownictwo pozostałe	szt.	2 028
Dynamika	I - IX 2019 = 100	122,7
Powierzchnia ogółem	tys. m ²	304
budownictwo indywidualne	tys. m ²	186
budownictwo pozostałe	tys. m ²	119
Dynamika	I - IX 2019 = 100	111,6
Przeciętna powierzchnia	m ²	87
budownictwo indywidualne	m ²	127
budownictwo pozostałe	m ²	59

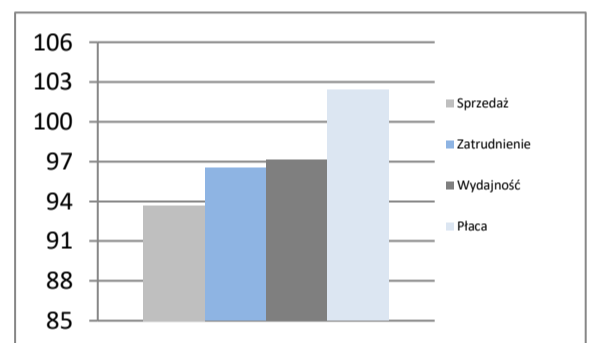
Rynek pracy



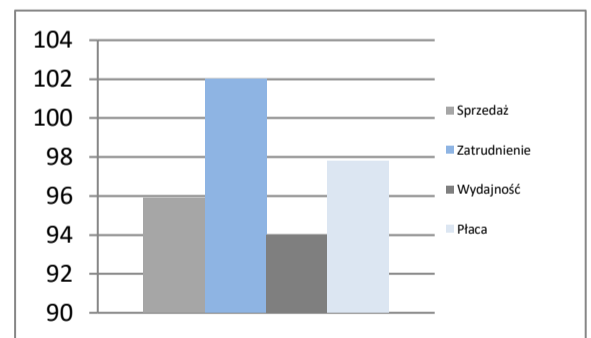
Rejestr bezrobotnych



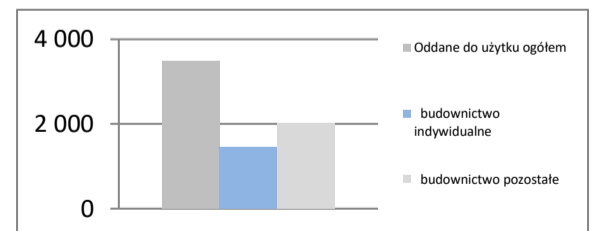
Dynamiki - przemysł



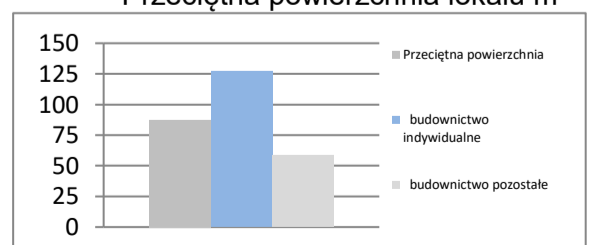
Dynamiki - budownictwo



Liczba mieszkań w szt.



Przeciętna powierzchnia lokalu m²



ŁÓDZKIE

Powierzchnia	w km ²	18 219	Ludność tys.	2 449
	% Polski	5,8%	% Polski	6,4%
Gęstość zaludnienia	osób na km ²	134,4	Współczynnik urbanizacji	62,4%
	Polska	122,7	Polska	60,0%
PKB na mieszkańca	tys. PLN	55 430	PKB	mln PLN 135 731
	Średnia Polski = 100%	93,5%	% Polski	5,97%

Rynek pracy
koniec września 2020

Zarejestrowanych bezrobotnych w tys.	67,3
Pracujących w tys. (szacunkowo)	1 018,2
Aktywnych zawodowo w tys. (szacunkowo)	1 085,5

Stopa bezrobocia	6,2%
Polska	6,1%

Rynek pracy
we wrześniu 2020

Bezrobotnych na ofertę pracy	11,0
Nowozarejestrowani bezrobotni w tys.	8,1
Bezrobotni wyrejestrowani w tys.	8,4

Przemysł - sektor przedsiębiorstw
I - IX 2020

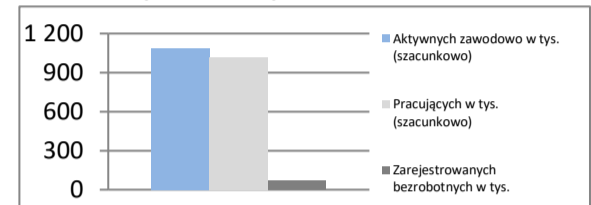
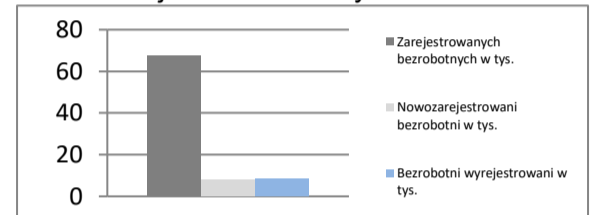
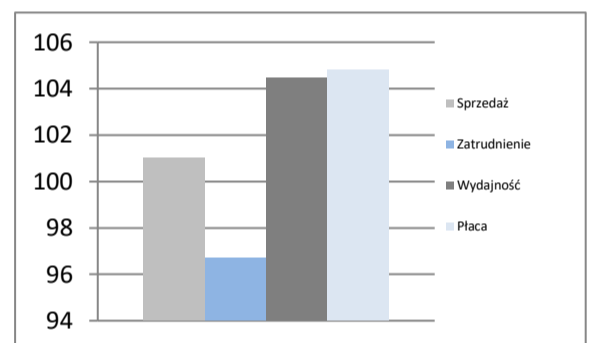
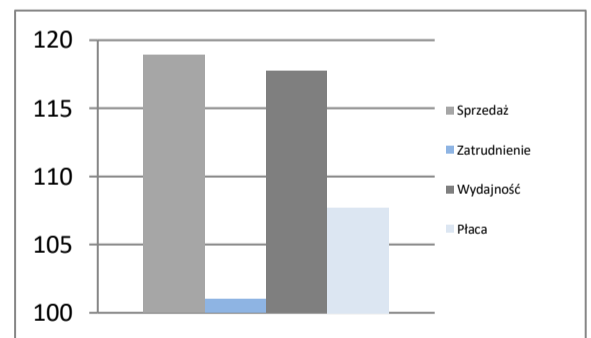
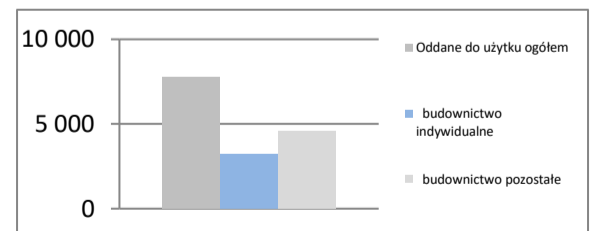
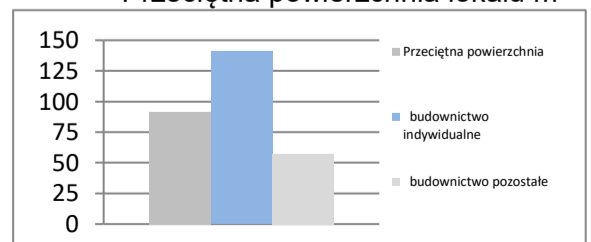
Sprzedaż	mIn PLN	64 559
Sprzedaż na zatrudnionego	tys. PLN	380
Zatrudnienie	w tys.	170
Płaca	PLN	5 088
Sprzedaż	I - IX 2019 = 100	101,0
Zatrudnienie	I - IX 2019 = 100	96,7
Wydajność	I - IX 2019 = 100	104,4
Płaca	I - IX 2019 = 100	104,8

Budownictwo - sektor przedsiębiorstw
I - IX 2020

Sprzedaż	mIn PLN	8 121
Sprzedaż na zatrudnionego	tys. PLN	406
Zatrudnienie	w tys.	20
Płaca	PLN	4 866
Sprzedaż	I - IX 2019 = 100	118,9
Zatrudnienie	I - IX 2019 = 100	101,0
Wydajność	I - IX 2019 = 100	117,7
Płaca	I - IX 2019 = 100	107,7

Mieszkania oddane do użytku
I - IX 2020

Oddane do użytku ogółem	szt.	7 797
budownictwo indywidualne	szt.	3 212
budownictwo pozostałe	szt.	4 585
Dynamika	I - IX 2019 = 100	109,8
Powierzchnia ogółem	tys. m ²	714
budownictwo indywidualne	tys. m ²	452
budownictwo pozostałe	tys. m ²	262
Dynamika	I - IX 2019 = 100	102,8
Przeciętna powierzchnia	m ²	92
budownictwo indywidualne	m ²	141
budownictwo pozostałe	m ²	57

Rynek pracy

Rejestr bezrobotnych

Dynamiki - przemysł

Dynamiki - budownictwo

Liczba mieszkań w szt.

Przeciętna powierzchnia lokalu m²


MAŁOPOLSKIE

Powierzchnia	w km ²	15 183	Ludność tys.	3 414
	% Polski	4,9%	% Polski	8,9%
Gęstość zaludnienia	osób na km ²	224,9	Współczynnik urbanizacji	48,2%
	Polska	122,7	Polska	60,0%
PKB na mieszkańca	tys. PLN	54 343	PKB	mIn PLN
	Średnia Polski = 100%	91,7%	% Polski	185 522
				8,16%

Rynek pracy
koniec września 2020

Zarejestrowanych bezrobotnych w tys.	80,3
Pracujących w tys. (szacunkowo)	1 463,9
Aktywnych zawodowo w tys. (szacunkowo)	1 544,2

Stopa bezrobocia	5,2%
Polska	6,1%

Rynek pracy
we wrześniu 2020

Bezrobotnych na ofertę pracy	15,0
Nowozarejestrowani bezrobotni w tys.	10,6
Bezrobotni wyrejestrowani w tys.	10,0

Przemysł - sektor przedsiębiorstw
I - IX 2020

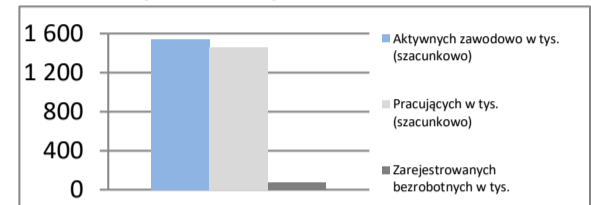
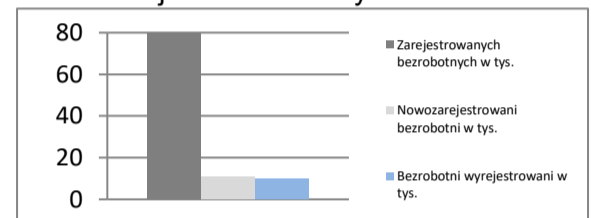
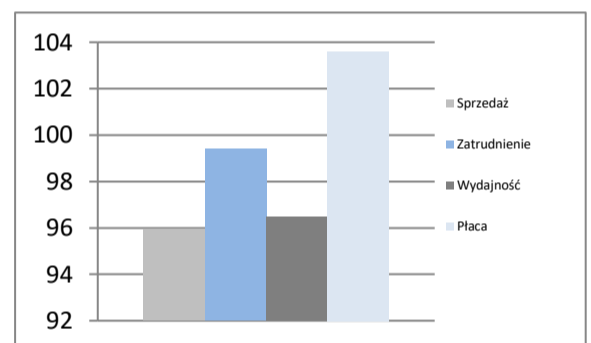
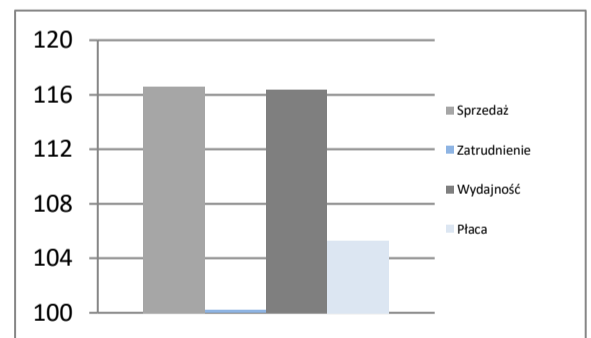
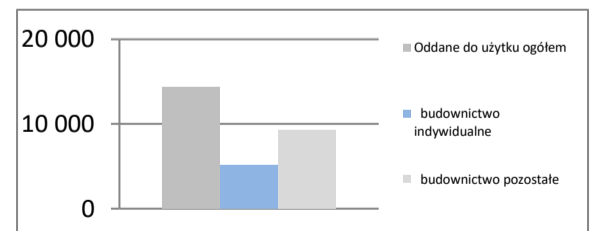
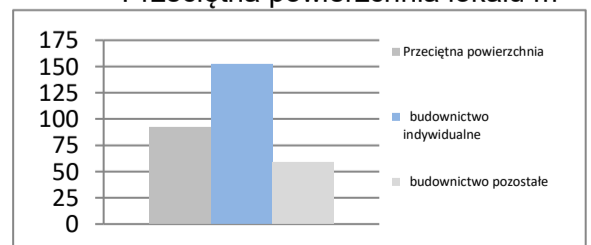
Sprzedaż	mIn PLN	80 472
Sprzedaż na zatrudnionego	tys. PLN	378
Zatrudnienie	w tys.	213
Płaca	PLN	5 241
Sprzedaż	I - IX 2019 = 100	95,9
Zatrudnienie	I - IX 2019 = 100	99,4
Wydajność	I - IX 2019 = 100	96,5
Płaca	I - IX 2019 = 100	103,6

Budownictwo - sektor przedsiębiorstw
I - IX 2020

Sprzedaż	mIn PLN	18 257
Sprzedaż na zatrudnionego	tys. PLN	415
Zatrudnienie	w tys.	44
Płaca	PLN	4 891
Sprzedaż	I - IX 2019 = 100	116,6
Zatrudnienie	I - IX 2019 = 100	100,2
Wydajność	I - IX 2019 = 100	116,4
Płaca	I - IX 2019 = 100	105,3

Mieszkania oddane do użytku
I - IX 2020

Oddane do użytku ogółem	szt.	14 355
budownictwo indywidualne	szt.	5 112
budownictwo pozostałe	szt.	9 243
Dynamika	I - IX 2019 = 100	93,2
Powierzchnia ogółem	tys. m ²	1 319
budownictwo indywidualne	tys. m ²	776
budownictwo pozostałe	tys. m ²	543
Dynamika	I - IX 2019 = 100	96,6
Przeciętna powierzchnia	m ²	92
budownictwo indywidualne	m ²	152
budownictwo pozostałe	m ²	59

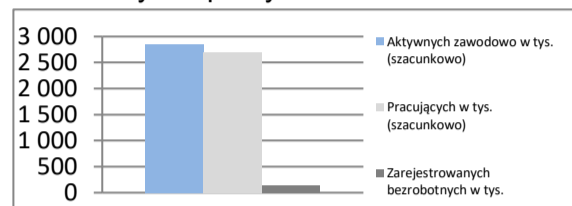
Rynek pracy

Rejestr bezrobotnych

Dynamiki - przemysł

Dynamiki - budownictwo

Liczba mieszkań w szt.

Przeciętna powierzchnia lokalu m²


MAZOWIECKIE

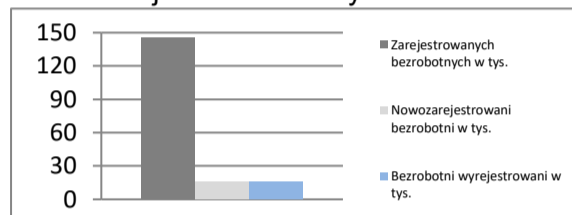
Powierzchnia	w km ²	35 558	Ludność tys.	5 428
	% Polski	11,4%	% Polski	14,2%
Gęstość zaludnienia	osób na km ²	152,6	Współczynnik urbanizacji	64,5%
	Polska	122,7	Polska	60,0%
PKB na mieszkańca	tys. PLN	94 787	PKB	mIn PLN 514 506
	Średnia Polski = 100%	159,9%	% Polski	22,63%

Rynek pracy
koniec września 2020

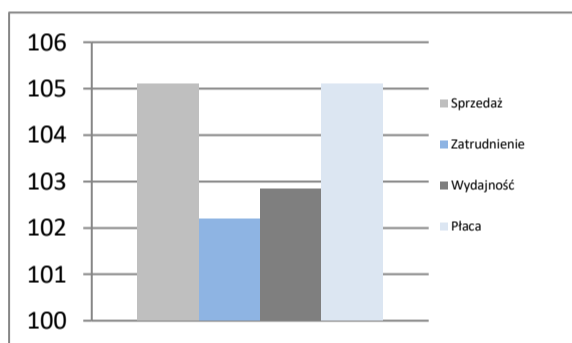
Zarejestrowanych bezrobotnych w tys.	145,1
Pracujących w tys. (szacunkowo)	2 700,0
Aktywnych zawodowo w tys. (szacunkowo)	2 845,1
Stopa bezrobocia	5,1%
	Polska 6,1%

Rynek pracy

Rynek pracy
we wrześniu 2020

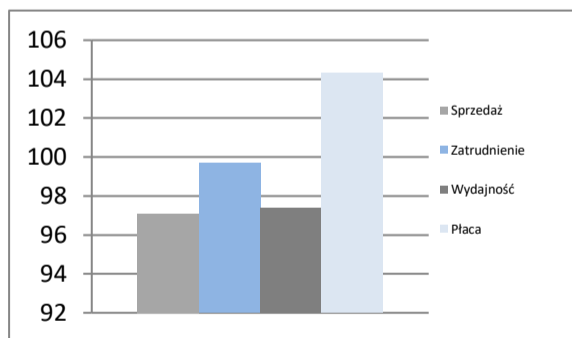
Bezrobotnych na ofertę pracy	17,0
Nowozarejestrowani bezrobotni w tys.	15,4
Bezrobotni wyrejestrowani w tys.	16,0

Rejestr bezrobotnych

Przemysł - sektor przedsiębiorstw
I - IX 2020

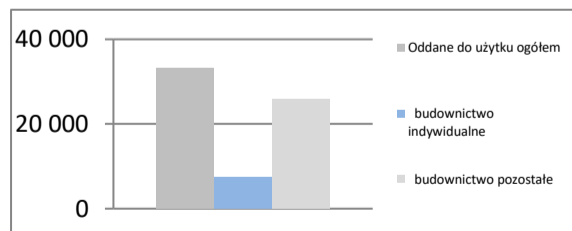
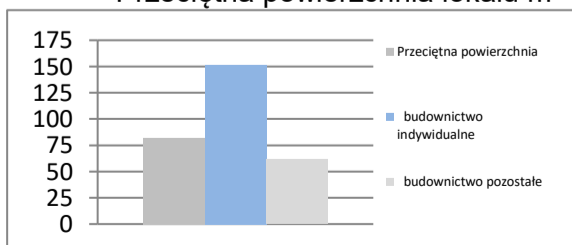
Sprzedaż	mIn PLN	221 554
Sprzedaż na zatrudnionego	tys. PLN	571
Zatrudnienie	w tys.	388
Płaca	PLN	6 052
Sprzedaż	I - IX 2019 = 100	105,1
Zatrudnienie	I - IX 2019 = 100	102,2
Wydajność	I - IX 2019 = 100	102,8
Płaca	I - IX 2019 = 100	105,1

Dynamiki - przemysł

Budownictwo - sektor przedsiębiorstw
I - IX 2020

Sprzedaż	mIn PLN	56 915
Sprzedaż na zatrudnionego	tys. PLN	632
Zatrudnienie	w tys.	90
Płaca	PLN	6 753
Sprzedaż	I - IX 2019 = 100	97,1
Zatrudnienie	I - IX 2019 = 100	99,7
Wydajność	I - IX 2019 = 100	97,4
Płaca	I - IX 2019 = 100	104,3

Dynamiki - budownictwo

Mieszkania oddane do użytku
I - IX 2020

Oddane do użytku ogółem	szt.	33 257
budownictwo indywidualne	szt.	7 459
budownictwo pozostałe	szt.	25 798
Dynamika	I - IX 2019 = 100	110,3
Powierzchnia ogółem	tys. m ²	2 728
budownictwo indywidualne	tys. m ²	1 130
budownictwo pozostałe	tys. m ²	1 598
Dynamika	I - IX 2019 = 100	108,7
Przeciętna powierzchnia	m ²	82
budownictwo indywidualne	m ²	151
budownictwo pozostałe	m ²	62

Liczba mieszkań w szt.

Przeciętna powierzchnia lokalu m²


OPOLSKIE

Powierzchnia	w km ²	9 412	Ludność tys.	981
	% Polski	3,0%	% Polski	2,6%
Gęstość zaludnienia	osób na km ²	104,2	Współczynnik urbanizacji	53,2%
	Polska	122,7	Polska	60,0%
PKB na mieszkańca	tys. PLN	47 329	PKB	mIn PLN 46 420
	Średnia Polski = 100%	79,8%	% Polski	2,04%

Rynek pracy
koniec września 2020

Zarejestrowanych bezrobotnych w tys.	24,8
Pracujących w tys. (szacunkowo)	339,9
Aktywnych zawodowo w tys. (szacunkowo)	364,7

Stopa bezrobocia	6,8%
Polska	6,1%

Rynek pracy
we wrześniu 2020

Bezrobotnych na ofertę pracy	8,0
Nowozarejestrowani bezrobotni w tys.	3,5
Bezrobotni wyrejestrowani w tys.	3,7

Przemysł - sektor przedsiębiorstw
I - IX 2020

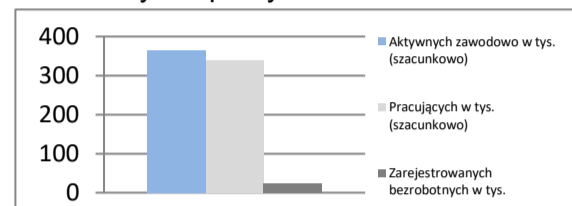
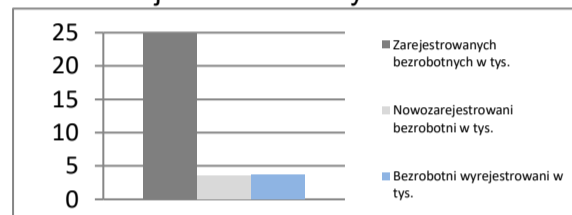
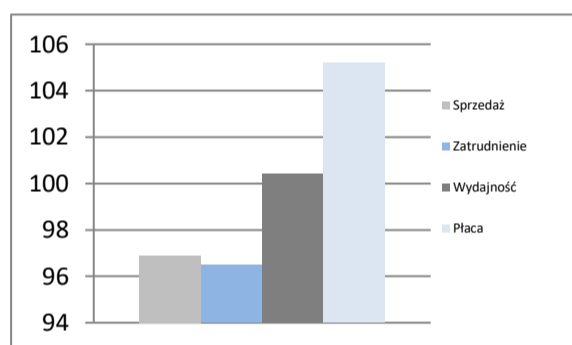
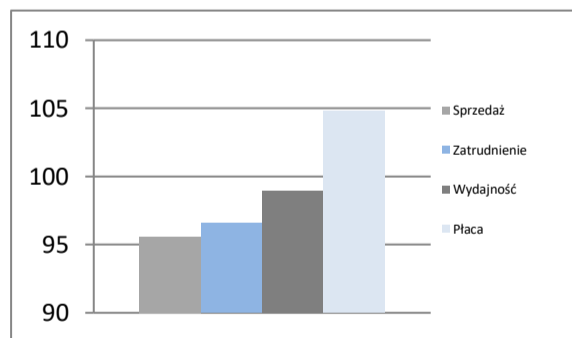
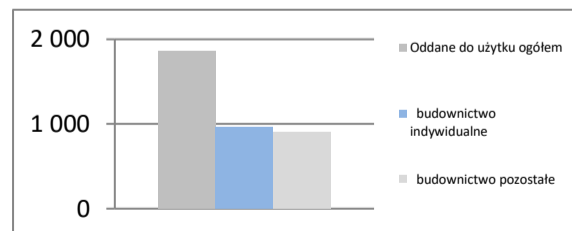
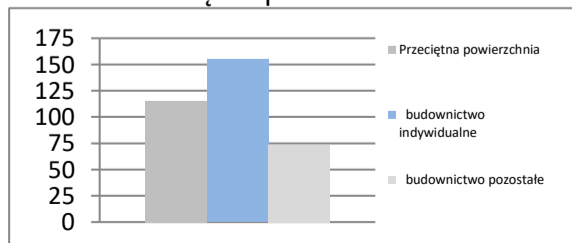
Sprzedaż	mIn PLN	23 621
Sprzedaż na zatrudnionego	tys. PLN	400
Zatrudnienie	w tys.	59
Płaca	PLN	5 100
Sprzedaż	I - IX 2019 = 100	96,9
Zatrudnienie	I - IX 2019 = 100	96,5
Wydajność	I - IX 2019 = 100	100,4
Płaca	I - IX 2019 = 100	105,2

Budownictwo - sektor przedsiębiorstw
I - IX 2020

Sprzedaż	mIn PLN	3 334
Sprzedaż na zatrudnionego	tys. PLN	476
Zatrudnienie	w tys.	7
Płaca	PLN	4 835
Sprzedaż	I - IX 2019 = 100	95,6
Zatrudnienie	I - IX 2019 = 100	96,6
Wydajność	I - IX 2019 = 100	99,0
Płaca	I - IX 2019 = 100	104,8

Mieszkania oddane do użytku
I - IX 2020

Oddane do użytku ogółem	szt.	1 858
budownictwo indywidualne	szt.	958
budownictwo pozostałe	szt.	900
Dynamika	I - IX 2019 = 100	107,8
Powierzchnia ogółem	tys. m ²	214
budownictwo indywidualne	tys. m ²	148
budownictwo pozostałe	tys. m ²	66
Dynamika	I - IX 2019 = 100	109,3
Przeciętna powierzchnia	m ²	115
budownictwo indywidualne	m ²	155
budownictwo pozostałe	m ²	73

Rynek pracy

Rejestr bezrobotnych

Dynamiki - przemysł

Dynamiki - budownictwo

Liczba mieszkań w szt.

Przeciętna powierzchnia lokalu m²


PODKARPACKIE

Powierzchnia	w km ²	17 846	Ludność tys.	2 126
	% Polski	5,7%	% Polski	5,5%
Gęstość zaludnienia	osób na km ²	119,1	Współczynnik urbanizacji	41,4%
	Polska	122,7	Polska	60,0%
PKB na mieszkańca	tys. PLN	41 923	PKB	89 123
	Średnia Polski = 100%	70,7%	% Polski	3,92%

Rynek pracy
koniec września 2020

Zarejestrowanych bezrobotnych w tys.	85,4
Pracujących w tys. (szacunkowo)	874,2
Aktywnych zawodowo w tys. (szacunkowo)	959,6

Stopa bezrobocia	8,9%
Polska	6,1%

Rynek pracy
we wrześniu 2020

Bezrobotnych na ofertę pracy	32,0
Nowozarejestrowani bezrobotni w tys.	9,9
Bezrobotni wyrejestrowani w tys.	10,8

Przemysł - sektor przedsiębiorstw
I - IX 2020

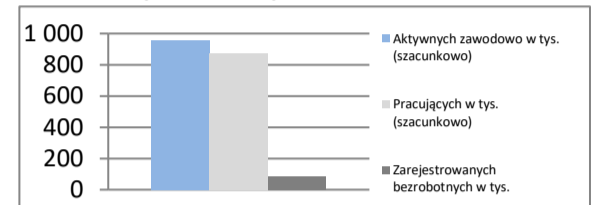
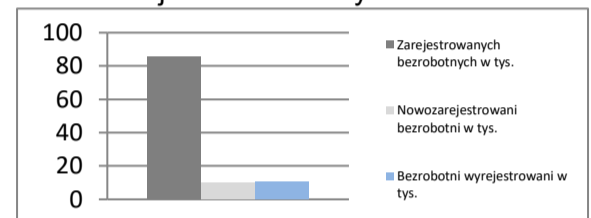
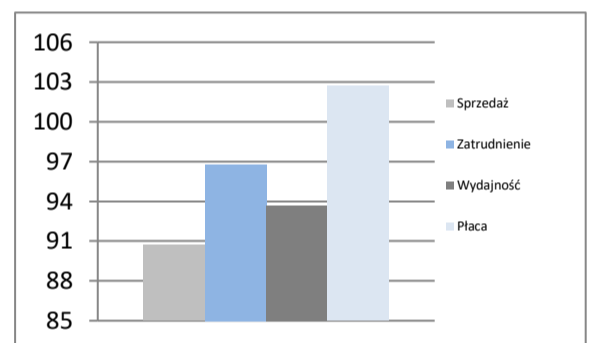
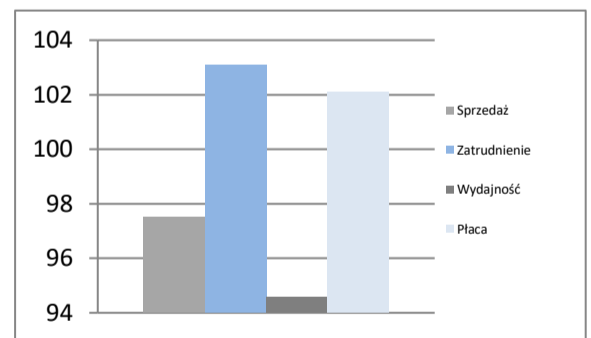
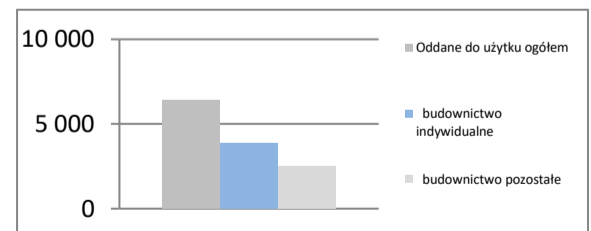
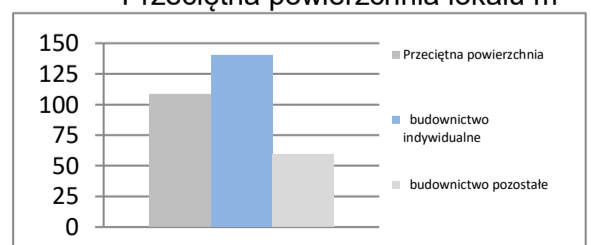
Sprzedaż	mIn PLN	36 890
Sprzedaż na zatrudnionego	tys. PLN	284
Zatrudnienie	w tys.	130
Płaca	PLN	4 574
Sprzedaż	I - IX 2019 = 100	90,7
Zatrudnienie	I - IX 2019 = 100	96,8
Wydajność	I - IX 2019 = 100	93,7
Płaca	I - IX 2019 = 100	102,7

Budownictwo - sektor przedsiębiorstw
I - IX 2020

Sprzedaż	mIn PLN	5 806
Sprzedaż na zatrudnionego	tys. PLN	306
Zatrudnienie	w tys.	19
Płaca	PLN	4 178
Sprzedaż	I - IX 2019 = 100	97,5
Zatrudnienie	I - IX 2019 = 100	103,1
Wydajność	I - IX 2019 = 100	94,6
Płaca	I - IX 2019 = 100	102,1

Mieszkania oddane do użytku
I - IX 2020

Oddane do użytku ogółem	szt.	6 436
budownictwo indywidualne	szt.	3 896
budownictwo pozostałe	szt.	2 540
Dynamika	I - IX 2019 = 100	96,9
Powierzchnia ogółem	tys. m ²	697
budownictwo indywidualne	tys. m ²	547
budownictwo pozostałe	tys. m ²	150
Dynamika	I - IX 2019 = 100	103,4
Przeciętna powierzchnia	m ²	108
budownictwo indywidualne	m ²	140
budownictwo pozostałe	m ²	59

Rynek pracy

Rejestr bezrobotnych

Dynamiki - przemysł

Dynamiki - budownictwo

Liczba mieszkań w szt.

Przeciętna powierzchnia lokalu m²


PODLASKIE

Powierzchnia	w km ²	20 187	Ludność tys.	1 177
	% Polski	6,5%	% Polski	3,1%
Gęstość zaludnienia	osób na km ²	58,3	Współczynnik urbanizacji	60,9%
	Polska	122,7	Polska	60,0%
PKB na mieszkańca	tys. PLN	42 124	PKB	mIn PLN
	Średnia Polski = 100%	71,1%	% Polski	2,18%

Rynek pracy
koniec września 2020

Zarejestrowanych bezrobotnych w tys.	36,8
Pracujących w tys. (szacunkowo)	447,4
Aktywnych zawodowo w tys. (szacunkowo)	484,2

Stopa bezrobocia	7,6%
Polska	6,1%

Rynek pracy
we wrześniu 2020

Bezrobotnych na ofertę pracy	31,0
Nowozarejestrowani bezrobotni w tys.	4,3
Bezrobotni wyrejestrowani w tys.	4,5

Przemysł - sektor przedsiębiorstw
I - IX 2020

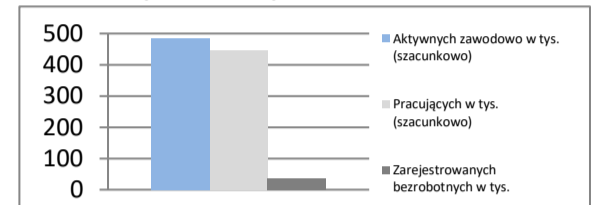
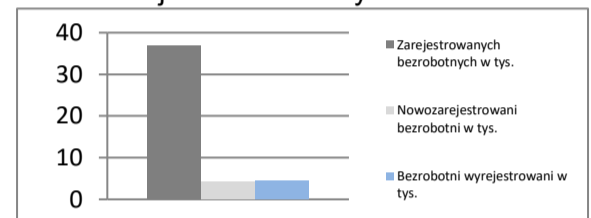
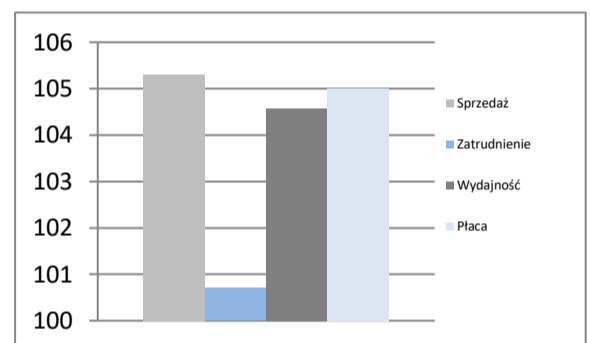
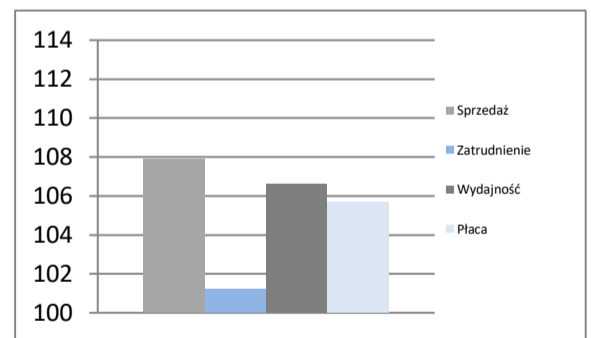
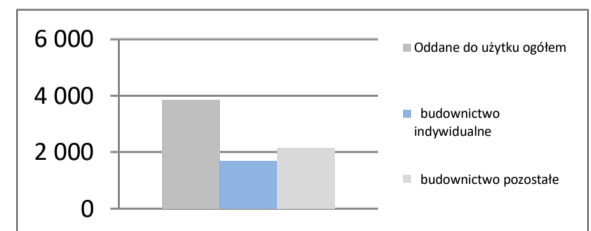
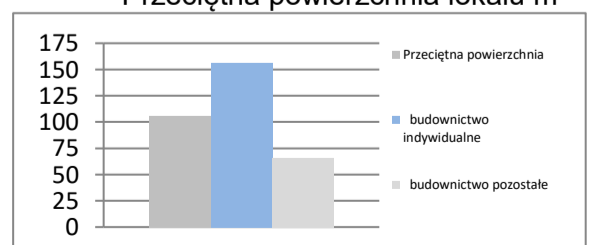
Sprzedaż	mIn PLN	24 349
Sprzedaż na zatrudnionego	tys. PLN	427
Zatrudnienie	w tys.	57
Płaca	PLN	4 667
Sprzedaż	I - IX 2019 = 100	105,3
Zatrudnienie	I - IX 2019 = 100	100,7
Wydajność	I - IX 2019 = 100	104,6
Płaca	I - IX 2019 = 100	105,0

Budownictwo - sektor przedsiębiorstw
I - IX 2020

Sprzedaż	mIn PLN	5 716
Sprzedaż na zatrudnionego	tys. PLN	440
Zatrudnienie	w tys.	13
Płaca	PLN	5 407
Sprzedaż	I - IX 2019 = 100	107,9
Zatrudnienie	I - IX 2019 = 100	101,2
Wydajność	I - IX 2019 = 100	106,6
Płaca	I - IX 2019 = 100	105,7

Mieszkania oddane do użytku
I - IX 2020

Oddane do użytku ogółem	szt.	3 840
budownictwo indywidualne	szt.	1 688
budownictwo pozostałe	szt.	2 152
Dynamika	I - IX 2019 = 100	92,4
Powierzchnia ogółem	tys. m ²	406
budownictwo indywidualne	tys. m ²	264
budownictwo pozostałe	tys. m ²	142
Dynamika	I - IX 2019 = 100	101,1
Przeciętna powierzchnia	m ²	106
budownictwo indywidualne	m ²	156
budownictwo pozostałe	m ²	66

Rynek pracy

Rejestr bezrobotnych

Dynamiki - przemysł

Dynamiki - budownictwo

Liczba mieszkań w szt.

Przeciętna powierzchnia lokalu m²


POMORSKIE

Powierzchnia	w km ²	18 310	Ludność tys.	2 347
	% Polski	5,9%	% Polski	6,1%
Gęstość zaludnienia	osób na km ²	128,2	Współczynnik urbanizacji	63,4%
	Polska	122,7	Polska	60,0%
PKB na mieszkańca	tys. PLN	57 161	PKB	mln PLN 134 140
	Średnia Polski = 100%	96,4%	% Polski	5,90%

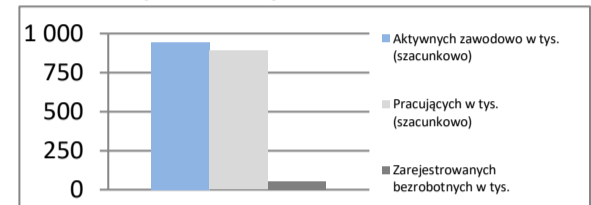
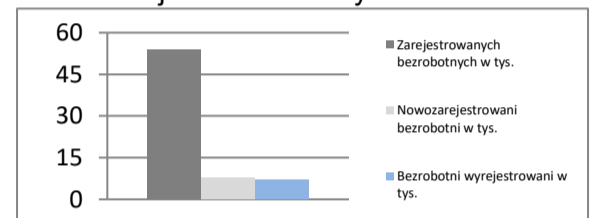
Rynek pracy
koniec września 2020

Zarejestrowanych bezrobotnych w tys.	53,7
Pracujących w tys. (szacunkowo)	888,4
Aktywnych zawodowo w tys. (szacunkowo)	942,1

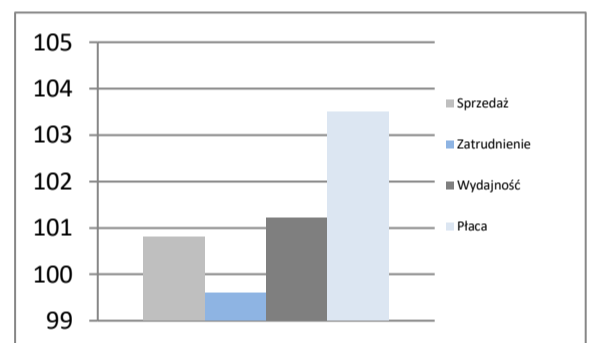
Stopa bezrobocia	5,7%
Polska	6,1%

Rynek pracy
we wrześniu 2020

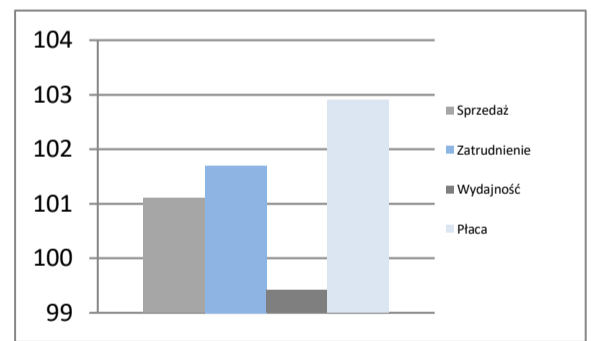
Bezrobotnych na ofertę pracy	11,0
Nowozarejestrowani bezrobotni w tys.	7,9
Bezrobotni wyrejestrowani w tys.	6,9

Rynek pracy

Rejestr bezrobotnych

Przemysł - sektor przedsiębiorstw
I - IX 2020

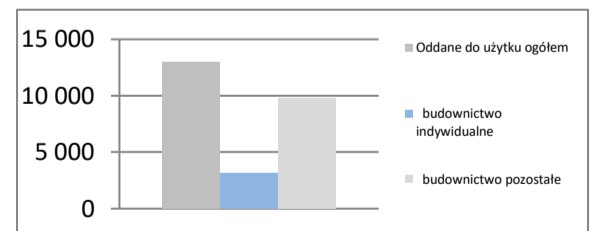
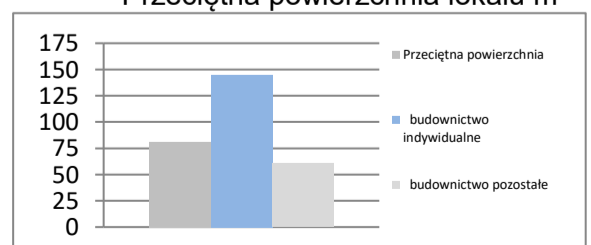
Sprzedaż	mln PLN	66 890
Sprzedaż na zatrudnionego	tys. PLN	432
Zatrudnienie	w tys.	155
Płaca	PLN	4 667
Sprzedaż	I - IX 2019 = 100	100,8
Zatrudnienie	I - IX 2019 = 100	99,6
Wydajność	I - IX 2019 = 100	101,2
Płaca	I - IX 2019 = 100	103,5

Dynamiki - przemysł

Budownictwo - sektor przedsiębiorstw
I - IX 2020

Sprzedaż	mln PLN	12 900
Sprzedaż na zatrudnionego	tys. PLN	403
Zatrudnienie	w tys.	32
Płaca	PLN	5 122
Sprzedaż	I - IX 2019 = 100	101,1
Zatrudnienie	I - IX 2019 = 100	101,7
Wydajność	I - IX 2019 = 100	99,4
Płaca	I - IX 2019 = 100	102,9

Dynamiki - budownictwo

Mieszkania oddane do użytku
I - IX 2020

Oddane do użytku ogółem	szt.	12 947
budownictwo indywidualne	szt.	3 152
budownictwo pozostałe	szt.	9 795
Dynamika	I - IX 2019 = 100	107,6
Powierzchnia ogółem	tys. m ²	1 050
budownictwo indywidualne	tys. m ²	456
budownictwo pozostałe	tys. m ²	594
Dynamika	I - IX 2019 = 100	103,7
Przeciętna powierzchnia	m ²	81
budownictwo indywidualne	m ²	145
budownictwo pozostałe	m ²	61

Liczba mieszkań w szt.

Przeciętna powierzchnia lokalu m²


ŚLĄSKIE

Powierzchnia	w km ²	12 333	Ludność tys.	4 508
	% Polski	3,9%	% Polski	11,8%
Gęstość zaludnienia	osób na km ²	365,5	Współczynnik urbanizacji	76,5%
	Polska	122,7	Polska	60,0%
PKB na mieszkańca	tys. PLN	61 978	PKB mln PLN	279 402
	Średnia Polski = 100%	104,6%	% Polski	12,29%

Rynek pracy
koniec września 2020

Zarejestrowanych bezrobotnych w tys.	89,1
Pracujących w tys. (szacunkowo)	1 767,2
Aktywnych zawodowo w tys. (szacunkowo)	1 856,3

Stopa bezrobocia	4,8%
Polska	6,1%

Rynek pracy
we wrześniu 2020

Bezrobotnych na ofertę pracy	8,0
Nowozarejestrowani bezrobotni w tys.	12,2
Bezrobotni wyrejestrowani w tys.	12,1

Przemysł - sektor przedsiębiorstw
I - IX 2020

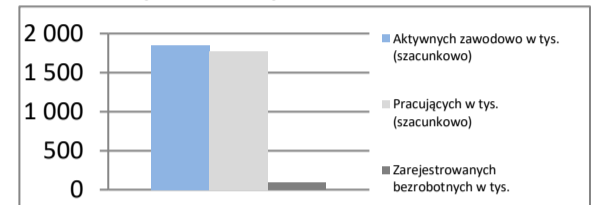
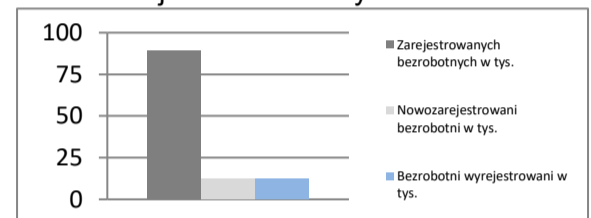
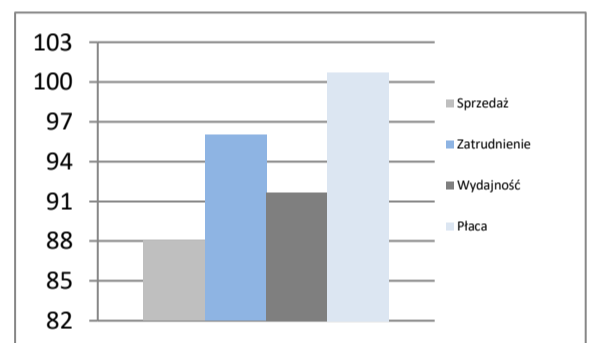
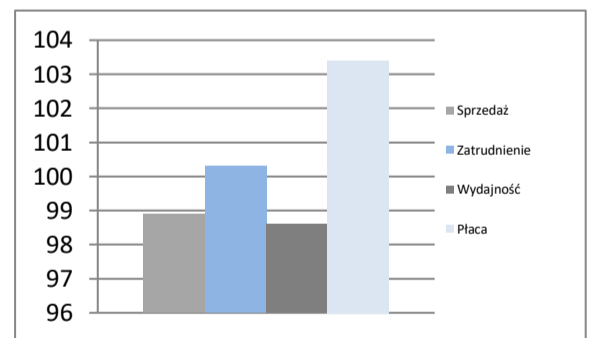
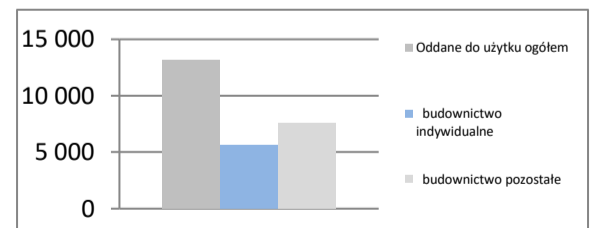
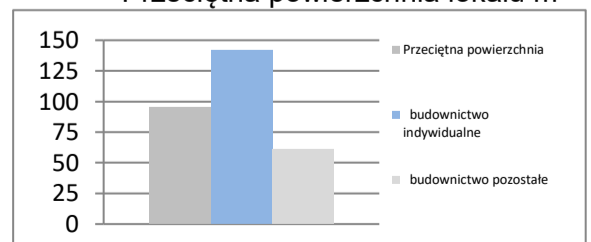
Sprzedaż	mln PLN	155 577
Sprzedaż na zatrudnionego	tys. PLN	357
Zatrudnienie	w tys.	436
Płaca	PLN	5 688
Sprzedaż	I - IX 2019 = 100	88,0
Zatrudnienie	I - IX 2019 = 100	96,0
Wydajność	I - IX 2019 = 100	91,7
Płaca	I - IX 2019 = 100	100,7

Budownictwo - sektor przedsiębiorstw
I - IX 2020

Sprzedaż	mln PLN	18 354
Sprzedaż na zatrudnionego	tys. PLN	334
Zatrudnienie	w tys.	55
Płaca	PLN	5 131
Sprzedaż	I - IX 2019 = 100	98,9
Zatrudnienie	I - IX 2019 = 100	100,3
Wydajność	I - IX 2019 = 100	98,6
Płaca	I - IX 2019 = 100	103,4

Mieszkania oddane do użytku
I - IX 2020

Oddane do użytku ogółem	szt.	13 171
budownictwo indywidualne	szt.	5 623
budownictwo pozostałe	szt.	7 548
Dynamika	I - IX 2019 = 100	134,8
Powierzchnia ogółem	tys. m ²	1 258
budownictwo indywidualne	tys. m ²	796
budownictwo pozostałe	tys. m ²	462
Dynamika	I - IX 2019 = 100	119,2
Przeciętna powierzchnia	m ²	96
budownictwo indywidualne	m ²	142
budownictwo pozostałe	m ²	61

Rynek pracy

Rejestr bezrobotnych

Dynamiki - przemysł

Dynamiki - budownictwo

Liczba mieszkań w szt.

Przeciętna powierzchnia lokalu m²


ŚWIĘTOKRZYSKIE

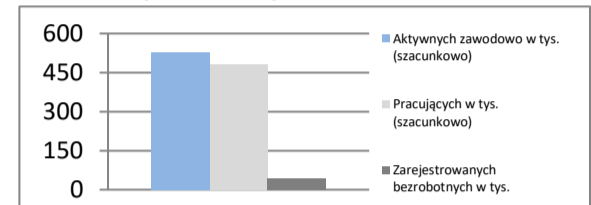
Powierzchnia	w km ²	11 711	Ludność tys.	1 230
	% Polski	3,7%	% Polski	3,2%
Gęstość zaludnienia	osób na km ²	105,0	Współczynnik urbanizacji	45,5%
	Polska	122,7	Polska	60,0%
PKB na mieszkańca	tys. PLN	43 438	PKB	mIn PLN
	Średnia Polski = 100%	73,3%	% Polski	53 429
				2,35%

Rynek pracy

koniec września 2020

Zarejestrowanych bezrobotnych w tys.	44,9
Pracujących w tys. (szacunkowo)	483,3
Aktywnych zawodowo w tys. (szacunkowo)	528,2
Stopa bezrobocia	8,5%
	Polska 6,1%

Rynek pracy

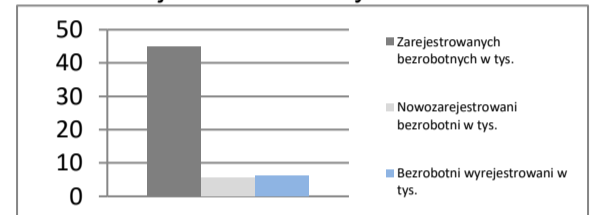


Rynek pracy

we wrześniu 2020

Bezrobotnych na ofertę pracy	24,0
Nowozarejestrowani bezrobotni w tys.	5,5
Bezrobotni wyrejestrowani w tys.	6,2

Rejestr bezrobotnych

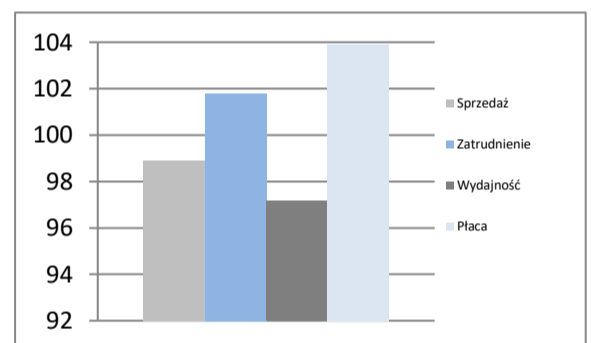


Przemysł - sektor przedsiębiorstw

I - IX 2020

Sprzedaż	mIn PLN	22 636
Sprzedaż na zatrudnionego	tys. PLN	333
Zatrudnienie	w tys.	68
Płaca	PLN	4 780
Sprzedaż	I - IX 2019 = 100	98,9
Zatrudnienie	I - IX 2019 = 100	101,8
Wydajność	I - IX 2019 = 100	97,2
Płaca	I - IX 2019 = 100	103,9

Dynamiki - przemysł

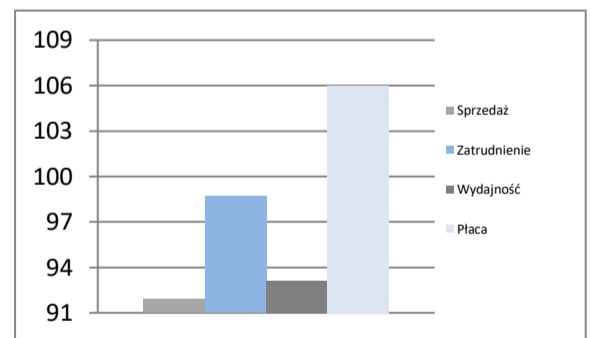


Budownictwo - sektor przedsiębiorstw

I - IX 2020

Sprzedaż	mIn PLN	3 403
Sprzedaż na zatrudnionego	tys. PLN	340
Zatrudnienie	w tys.	10
Płaca	PLN	4 397
Sprzedaż	I - IX 2019 = 100	91,9
Zatrudnienie	I - IX 2019 = 100	98,7
Wydajność	I - IX 2019 = 100	93,1
Płaca	I - IX 2019 = 100	106,0

Dynamiki - budownictwo

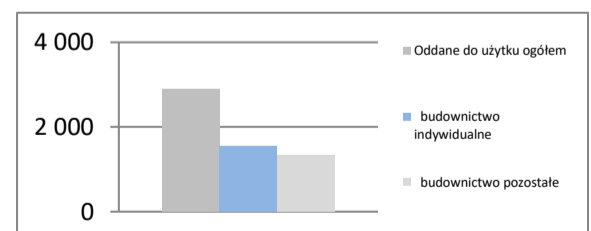


Mieszkania oddane do użytku

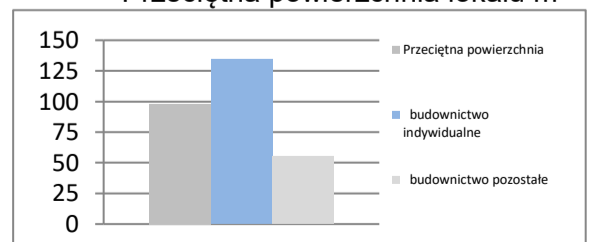
I - IX 2020

Oddane do użytku ogółem	szt.	2 884
budownictwo indywidualne	szt.	1 557
budownictwo pozostałe	szt.	1 327
Dynamika	I - IX 2019 = 100	107,2
Powierzchnia ogółem	tys. m ²	283
budownictwo indywidualne	tys. m ²	210
budownictwo pozostałe	tys. m ²	73
Dynamika	I - IX 2019 = 100	100,8
Przeciętna powierzchnia	m ²	98
budownictwo indywidualne	m ²	135
budownictwo pozostałe	m ²	55

Liczba mieszkań w szt.



Przeciętna powierzchnia lokalu m²



WARMIŃSKO-MAZURSKIE

Powierzchnia	w km ²	24 173	Ludność tys.	1 421
	% Polski	7,7%	% Polski	3,7%
Gęstość zaludnienia	osób na km ²	58,8	Współczynnik urbanizacji	59,2%
	Polska	122,7	Polska	60,0%
PKB na mieszkańca	tys. PLN	40 814	PKB	57 976
	Średnia Polski = 100%	68,9%	% Polski	2,55%

Rynek pracy

koniec września 2020

Zarejestrowanych bezrobotnych w tys.	50,2
Pracujących w tys. (szacunkowo)	456,9
Aktywnych zawodowo w tys. (szacunkowo)	507,1

Stopa bezrobocia	9,9%
Polska	6,1%

Rynek pracy

we wrześniu 2020

Bezrobotnych na ofertę pracy	14,0
Nowozarejestrowani bezrobotni w tys.	7,3
Bezrobotni wyrejestrowani w tys.	7,8

Przemysł - sektor przedsiębiorstw

I - IX 2020

Sprzedaż	mIn PLN	23 664
Sprzedaż na zatrudnionego	tys. PLN	300
Zatrudnienie	w tys.	79
Płaca	PLN	4 480
Sprzedaż	I - IX 2019 = 100	82,5
Zatrudnienie	I - IX 2019 = 100	89,7
Wydajność	I - IX 2019 = 100	92,0
Płaca	I - IX 2019 = 100	105,3

Budownictwo - sektor przedsiębiorstw

I - IX 2020

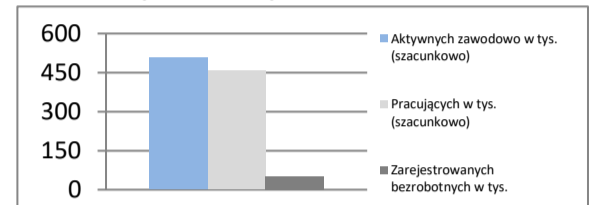
Sprzedaż	mIn PLN	3 397
Sprzedaż na zatrudnionego	tys. PLN	309
Zatrudnienie	w tys.	11
Płaca	PLN	4 565
Sprzedaż	I - IX 2019 = 100	131,6
Zatrudnienie	I - IX 2019 = 100	99,3
Wydajność	I - IX 2019 = 100	132,5
Płaca	I - IX 2019 = 100	107,5

Mieszkania oddane do użytku

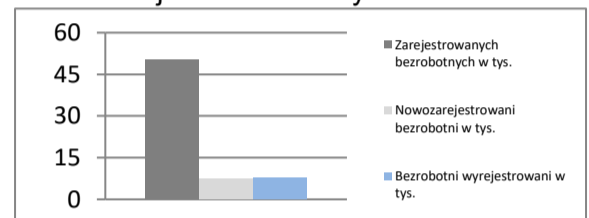
I - IX 2020

Oddane do użytku ogółem	szt.	4 705
budownictwo indywidualne	szt.	1 471
budownictwo pozostałe	szt.	3 234
Dynamika	I - IX 2019 = 100	102,7
Powierzchnia ogółem	tys. m ²	386
budownictwo indywidualne	tys. m ²	203
budownictwo pozostałe	tys. m ²	182
Dynamika	I - IX 2019 = 100	104,9
Przeciętna powierzchnia	m ²	82
budownictwo indywidualne	m ²	138
budownictwo pozostałe	m ²	56

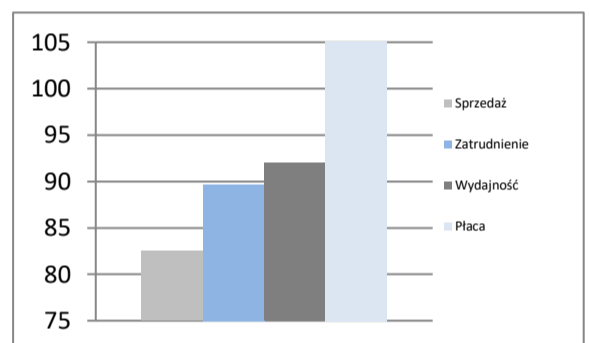
Rynek pracy



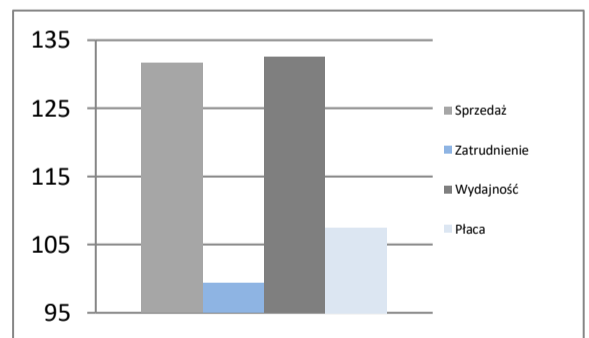
Rejestr bezrobotnych



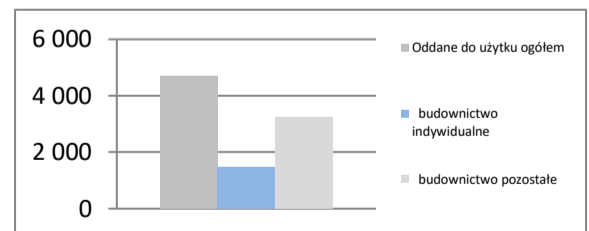
Dynamiki - przemysł



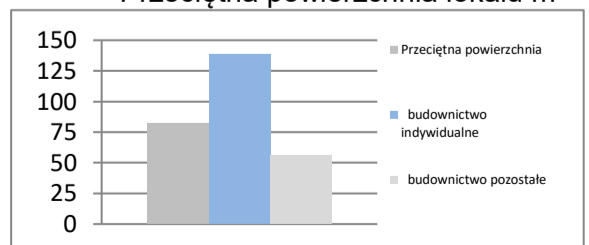
Dynamiki - budownictwo



Liczba mieszkań w szt.



Przeciętna powierzchnia lokalu m²



WIELKOPOLSKIE

Powierzchnia	w km ²	29 827	Ludność tys.	3 500
	% Polski	9,5%	% Polski	9,1%
Gęstość zaludnienia	osób na km ²	117,4	Współczynnik urbanizacji	53,9%
	Polska	122,7	Polska	60,0%
PKB na mieszkańca	tys. PLN	63 522	PKB	mIn PLN
	Średnia Polski = 100%	107,2%	% Polski	222 354
				9,78%

Rynek pracy

koniec września 2020

Zarejestrowanych bezrobotnych w tys.	60,7
Pracujących w tys. (szacunkowo)	1 579,8
Aktywnych zawodowo w tys. (szacunkowo)	1 640,5

Stopa bezrobocia	3,7%
Polska	6,1%

Rynek pracy

we wrześniu 2020

Bezrobotnych na ofertę pracy	10,0
Nowozarejestrowani bezrobotni w tys.	10,0
Bezrobotni wyrejestrowani w tys.	9,7

Przemysł - sektor przedsiębiorstw

I - IX 2020

Sprzedaż	mIn PLN	134 545
Sprzedaż na zatrudnionego	tys. PLN	395
Zatrudnienie	w tys.	341
Płaca	PLN	5 063
Sprzedaż	I - IX 2019 = 100	97,3
Zatrudnienie	I - IX 2019 = 100	98,6
Wydajność	I - IX 2019 = 100	98,7
Płaca	I - IX 2019 = 100	102,9

Budownictwo - sektor przedsiębiorstw

I - IX 2020

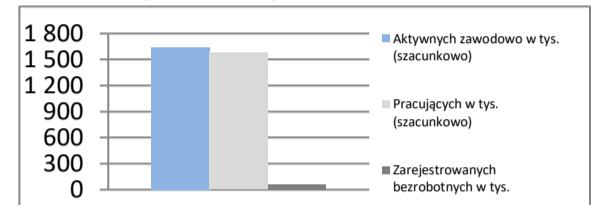
Sprzedaż	mIn PLN	20 240
Sprzedaż na zatrudnionego	tys. PLN	506
Zatrudnienie	w tys.	40
Płaca	PLN	5 203
Sprzedaż	I - IX 2019 = 100	96,6
Zatrudnienie	I - IX 2019 = 100	102,6
Wydajność	I - IX 2019 = 100	94,2
Płaca	I - IX 2019 = 100	100,9

Mieszkania oddane do użytku

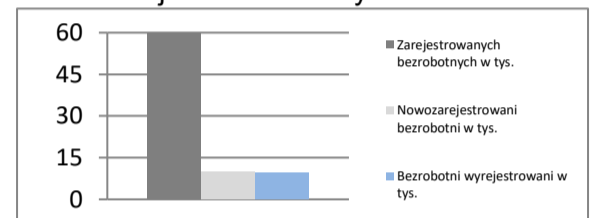
I - IX 2020

Oddane do użytku ogółem	szt.	16 687
budownictwo indywidualne	szt.	5 965
budownictwo pozostałe	szt.	10 722
Dynamika	I - IX 2019 = 100	102,4
Powierzchnia ogółem	tys. m ²	1 535
budownictwo indywidualne	tys. m ²	829
budownictwo pozostałe	tys. m ²	706
Dynamika	I - IX 2019 = 100	103,6
Przeciętna powierzchnia	m ²	92
budownictwo indywidualne	m ²	139
budownictwo pozostałe	m ²	66

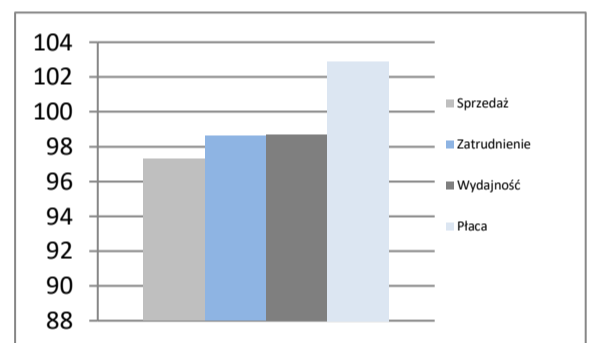
Rynek pracy



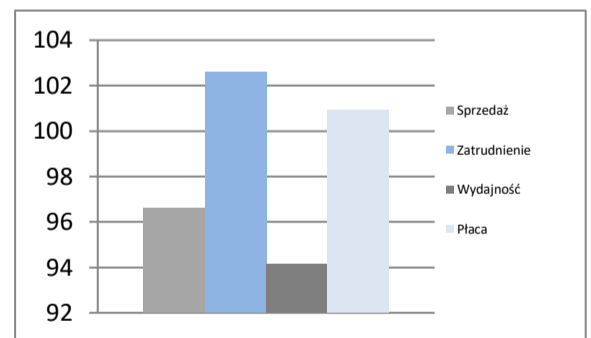
Rejestr bezrobotnych



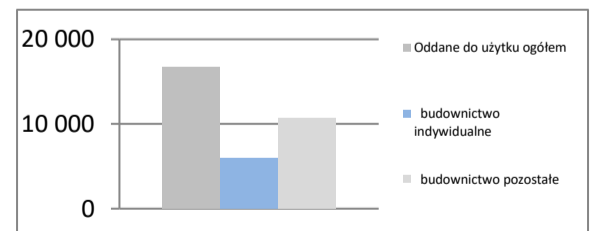
Dynamiki - przemysł



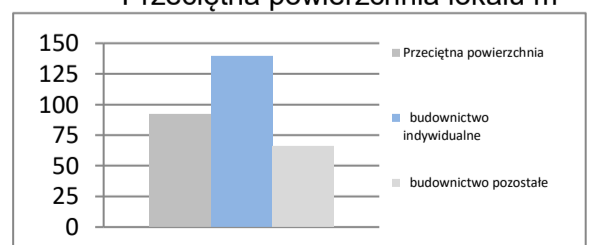
Dynamiki - budownictwo



Liczba mieszkań w szt.



Przeciętna powierzchnia lokalu m²



ZACHODNIOPOMORSKIE

Powierzchnia	w km ²	22 892	Ludność tys.	1 693
	% Polski	7,3%	% Polski	4,4%
Gęstość zaludnienia	osób na km ²	74,0	Współczynnik urbanizacji	68,4%
	Polska	122,7	Polska	60,0%
PKB na mieszkańca	tys. PLN	49 279	PKB	mIn PLN
	Średnia Polski = 100%	83,1%	% Polski	83 440
				3,67%

Rynek pracy

koniec września 2020

Zarejestrowanych bezrobotnych w tys.	48,9
Pracujących w tys. (szacunkowo)	570,1
Aktywnych zawodowo w tys. (szacunkowo)	619,0

Stopa bezrobocia	7,9%
Polska	6,1%

Rynek pracy

we wrześniu 2020

Bezrobotnych na ofertę pracy	13,0
Nowozarejestrowani bezrobotni w tys.	6,3
Bezrobotni wyrejestrowani w tys.	6,2

Przemysł - sektor przedsiębiorstw

I - IX 2020

Sprzedaż	mIn PLN	32 559
Sprzedaż na zatrudnionego	tys. PLN	350
Zatrudnienie	w tys.	93
Płaca	PLN	5 056
Sprzedaż	I - IX 2019 = 100	100,6
Zatrudnienie	I - IX 2019 = 100	97,2
Wydajność	I - IX 2019 = 100	103,5
Płaca	I - IX 2019 = 100	105,4

Budownictwo - sektor przedsiębiorstw

I - IX 2020

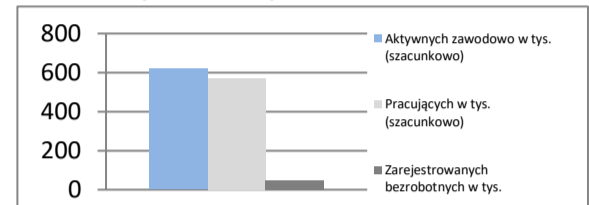
Sprzedaż	mIn PLN	3 893
Sprzedaż na zatrudnionego	tys. PLN	324
Zatrudnienie	w tys.	12
Płaca	PLN	4 714
Sprzedaż	I - IX 2019 = 100	94,4
Zatrudnienie	I - IX 2019 = 100	98,9
Wydajność	I - IX 2019 = 100	95,4
Płaca	I - IX 2019 = 100	101,7

Mieszkania oddane do użytku

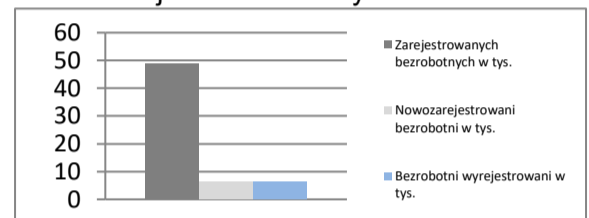
I - IX 2020

Oddane do użytku ogółem	szt.	6 742
budownictwo indywidualne	szt.	1 620
budownictwo pozostałe	szt.	5 122
Dynamika	I - IX 2019 = 100	106,8
Powierzchnia ogółem	tys. m ²	515
budownictwo indywidualne	tys. m ²	223
budownictwo pozostałe	tys. m ²	292
Dynamika	I - IX 2019 = 100	107,6
Przeciętna powierzchnia	m ²	76
budownictwo indywidualne	m ²	138
budownictwo pozostałe	m ²	57

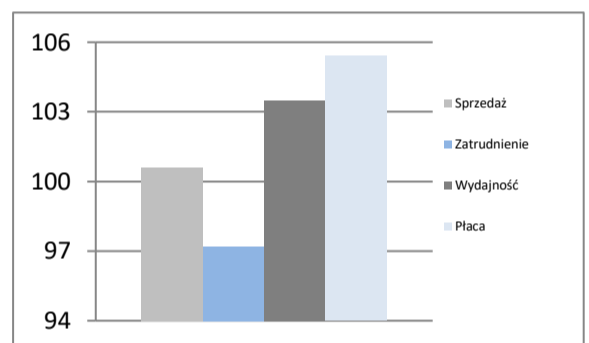
Rynek pracy



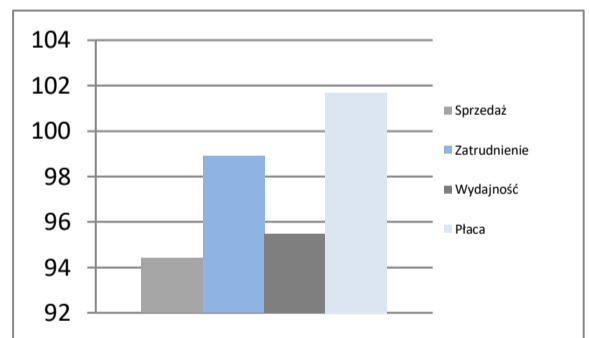
Rejestr bezrobotnych



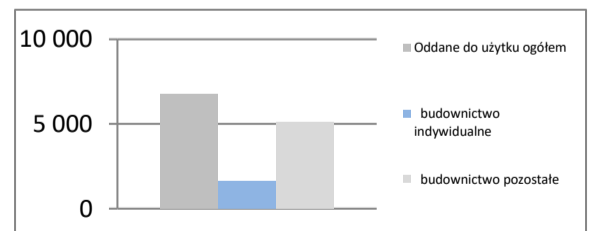
Dynamiki - przemysł



Dynamiki - budownictwo



Liczba mieszkań w szt.



Przeciętna powierzchnia lokalu m²

