



KRAJOWA IZBA GOSPODARCZA

Comiesięczny przegląd sytuacji gospodarczej
w województwach

Krajowa Izba Gospodarcza

29.12.2020 roku

Spis treści

Spis treści	str. 2
Objaśnienia i uwagi	str. 3
Porównanie województw	str. 4
POLSKA	str. 5
DOLNOŚLĄSKIE	str. 6
KUJAWSKO-POMORSKIE	str. 7
LUBELSKIE	str. 8
LUBUSKIE	str. 9
ŁÓDZKIE	str. 10
MAŁOPOLSKIE	str. 11
MAZOWIECKIE	str. 12
OPOLSKIE	str. 13
PODKARPACKIE	str. 14
PODLASKIE	str. 15
POMORSKIE	str. 16
ŚLĄSKIE	str. 17
ŚWIĘTOKRZYSKIE	str. 18
WARMIŃSKO-MAZURSKIE	str. 19
WIELKOPOLSKIE	str. 20
ZACHODNIOPOMORSKIE	str. 21

Objaśnienia i uwagi

Analitycy i komentatorzy zajmujący się problematyką gospodarczą zazwyczaj koncentrują się na danych obrazujących aktualny stan i bieżące zmiany całej polskiej gospodarki. Takie podejście jest naturalne. Uogólnienie danych pozwala na łatwiejsze ich zrozumienie oraz na prostsze formułowanie projekcji dotyczących przyszłości. Należy mieć jednak na uwadze, że z punktu widzenia poszczególnych firm synteza danych na poziomie ogólnokrajowym jest adekwatna jedynie w przypadku podmiotów największych.

Rozważne prowadzenie działalności gospodarczej oraz planowanie jej na przyszłość wymaga dobrego rozpoznania bieżących warunków lokalnych, na jakich działa firma. W przypadku zdecydowanej większości firm w Polsce owa lokalność dotyczy jednego województwa, w bardziej zaś zaawansowanym stadium ekspansji kilku województw.

Prezentowane systematycznie przez statystykę publiczną informacje wskazują na bardzo duże zróżnicowanie województw. Dotyczy to tak ich potencjału w zakresie powierzchni, ludności, wypracowanego produktu krajowego brutto, ale również takich parametrów jak aktualne tempo wzrostu, dostępne zasoby pracy, bezrobocie, poziom i dynamika płac, postęp w zakresie wydajności.

Zamiarem Krajowej Izby Gospodarczej jest wsparcie pracy przedsiębiorców poprzez przybliżenie im danych dotyczących potencjału gospodarczego i bieżącej sytuacji ekonomicznej panującej w poszczególnych województwach. W poniższym opracowaniu dane Głównego Urzędu Statystycznego zostały uzupełnione szacunkami KIG opartymi na danych GUS.

Z punktu widzenia analizy bieżącego stanu otoczenia biznesowego przedsiębiorstw szczególnie ważne są dane dotyczące sektora przedsiębiorstw - zwłaszcza przemysłu i budownictwa - gdzie zaprezentowany jest: poziom sprzedaży i aktualne tempo jej wzrostu wraz z przeciętną wydajnością pracownika mierzoną sprzedażą przypadającą na jednego zatrudnionego, poziom i dynamika zatrudnienia, poziom i dynamika płac, dynamika wydajności. W szczególności ważne wydaje się monitorowanie relacji pomiędzy dynamikami sprzedaży, zatrudnienia, wynagrodzeń i wydajności.

W ocenie potencjału gospodarczego i siły ekonomicznej poszczególnych województw pomocne mogą być informacje o poziomie produktu krajowego brutto, liczbie ludności – zwłaszcza aktywnej zawodowo, ale również te dotyczące gęstości zaludnienia czy współczynnika urbanizacji. Wypada podkreślić, że produkt krajowy brutto wypracowywany nawet przez nieduże województwa jest często przynajmniej porównywalny z produktem krajowym brutto części krajów naszego regionu.

Porównanie województw

Dane podstawowe	Powierzchnia		Ludność		Gęstość zal. osób na km ²	Wsp. urban. w %	PKB (2019)	
	w km ²	% Polski	w tys.	% Polski			mln PLN	PLN na mieszk.
POLSKA	312 680	100,0%	38 354	100,0%	122,7	60,0%	2 287 738	59 648
DOLNOŚLĄSKIE	19 947	6,4%	2 899	7,6%	145,3	68,3%	188 967	65 195
KUJAWSKO-POMORSKIE	17 971	5,7%	2 069	5,4%	115,1	58,8%	100 660	48 645
LUBELSKIE	25 122	8,0%	2 103	5,5%	83,7	46,4%	84 646	40 245
LUBUSKIE	13 988	4,5%	1 010	2,6%	72,2	64,8%	50 330	49 822
ŁÓDZKIE	18 219	5,8%	2 449	6,4%	134,4	62,4%	136 578	55 776
MAŁOPOLSKIE	15 183	4,9%	3 414	8,9%	224,9	48,2%	186 679	54 682
MAZOWIECKIE	35 558	11,4%	5 428	14,2%	152,6	64,5%	517 715	95 379
OPOLSKIE	9 412	3,0%	981	2,6%	104,2	53,2%	46 710	47 624
PODKARPACKIE	17 846	5,7%	2 126	5,5%	119,1	41,4%	89 679	42 184
PODLASKIE	20 187	6,5%	1 177	3,1%	58,3	60,9%	49 873	42 387
POMORSKIE	18 310	5,9%	2 347	6,1%	128,2	63,4%	134 977	57 518
ŚLĄSKIE	12 333	3,9%	4 508	11,8%	365,5	76,5%	281 144	62 364
ŚWIĘTOKRZYSKIE	11 711	3,7%	1 230	3,2%	105,0	45,5%	53 762	43 709
WARMIŃSKO-MAZURSKIE	24 173	7,7%	1 421	3,7%	58,8	59,2%	58 337	41 068
WIELKOPOLSKIE	29 827	9,5%	3 500	9,1%	117,4	53,9%	223 741	63 919
ZACHODNIOPOMORSKIE	22 892	7,3%	1 693	4,4%	74,0	68,4%	83 960	49 587

Rynek pracy	Aktywni zaw. w tys.	Bezrobotni rejestrowani		Pracujący w tys.			Płace w PLN	
		w tys.	stopa w %	ogółem	przemysł	budownictwo	przemysł	budownictwo
POLSKA	16 734	1 025,7	6,1%	15 708	2 717	423	5 379	5 381
DOLNOŚLĄSKIE	1 227	67,5	5,5%	1 160	226	28	6 021	5 817
KUJAWSKO-POMORSKIE	821	71,4	8,7%	749	136	20	4 759	4 743
LUBELSKIE	934	74,7	8,0%	859	99	18	4 989	4 248
LUBUSKIE	382	23,3	6,1%	359	71	7	4 911	4 308
ŁÓDZKIE	1 095	66,8	6,1%	1 028	169	19	5 167	4 908
MAŁOPOLSKIE	1 542	81,7	5,3%	1 460	211	44	5 306	4 904
MAZOWIECKIE	2 825	144,1	5,1%	2 681	388	90	6 057	6 817
OPOLSKIE	363	24,3	6,7%	338	59	7	5 131	4 895
PODKARPACKIE	962	85,6	8,9%	876	130	19	4 618	4 257
PODLASKIE	486	36,9	7,6%	449	57	13	4 706	5 500
POMORSKIE	952	55,2	5,8%	897	154	32	5 471	5 166
ŚLĄSKIE	1 865	89,5	4,8%	1 775	436	54	5 741	5 207
ŚWIĘTOKRZYSKIE	531	44,1	8,3%	487	68	10	4 827	4 462
WARMIŃSKO-MAZURSKIE	505	50,0	9,9%	455	79	11	4 523	4 609
WIELKOPOLSKIE	1 622	60,0	3,7%	1 562	341	40	5 117	5 240
ZACHODNIOPOMORSKIE	623	50,5	8,1%	573	93	12	5 104	4 684

Wyniki przedsiębiorstw	Przemysł				Budownictwo			
	Sprzedaż og. mln PLN	Na zatrud. tys. PLN	Sprzedaż I - XI 2019 = 100	Wydajność I - XI 2020	Sprzedaż og. mln PLN	Na zatrud. tys. PLN	Sprzedaż I - XI 2019 = 100	Wydajność I - XI 2020
POLSKA	1 374 387	506	97,9	99,8	234 042	553	100,2	99,8
DOLNOŚLĄSKIE	131 446	582	102,9	103,7	14 555	520	97,2	98,7
KUJAWSKO-POMORSKIE	60 608	446	102,7	105,5	8 406	420	109,7	110,0
LUBELSKIE	36 163	365	98,0	100,9	5 182	288	95,6	91,7
LUBUSKIE	35 463	499	94,5	97,9	2 218	317	91,6	89,9
ŁÓDZKIE	80 280	475	100,9	104,6	10 070	530	115,7	114,0
MAŁOPOLSKIE	99 986	474	97,1	98,0	23 262	529	114,7	114,1
MAZOWIECKIE	278 250	717	104,8	102,6	71 942	799	97,0	96,6
OPOLSKIE	29 538	501	95,8	99,8	4 295	614	96,8	100,9
PODKARPACKIE	46 797	360	92,9	95,9	7 344	387	91,2	88,5
PODLASKIE	30 070	528	105,4	104,8	7 261	559	105,8	105,3
POMORSKIE	83 127	540	100,9	101,4	16 947	530	102,1	100,1
ŚLĄSKIE	196 144	450	89,6	93,3	23 187	429	96,8	97,2
ŚWIĘTOKRZYSKIE	28 233	415	98,6	97,3	4 245	424	87,0	88,9
WARMIŃSKO-MAZURSKIE	29 621	375	83,6	93,8	4 325	393	123,4	125,9
WIELKOPOLSKIE	168 194	493	98,0	99,3	25 995	650	98,5	97,2
ZACHODNIOPOMORSKIE	40 467	435	100,9	104,3	4 810	401	90,4	92,7

POLSKA

Powierzchnia	w km ²	312 680	Ludność tys.	38 354
	% Polski	100,0%	% Polski	100,0%
Gęstość zaludnienia	osób na km ²	122,7	Współczynnik urbanizacji	60,0%
	Polska	122,7	Polska	60,0%
PKB na mieszkańca	tys. PLN	59 648	PKB	2 287 738
	Średnia Polski = 100%	100,0%	% Polski	100,0%

Rynek pracy
koniec listopada 2020

Zarejestrowanych bezrobotnych w tys.	1 025,7
Pracujących w tys. (szacunkowo)	15 789,1
Aktywnych zawodowo w tys. (szacunkowo)	16 814,8

Stopa bezrobocia	6,1%
Polska	6,1%

Rynek pracy
w listopadzie 2020

Bezrobotnych na ofertę pracy	17,0
Nowozarejestrowani bezrobotni w tys.	97,1
Bezrobotni wyrejestrowani w tys.	89,7

Przemysł - sektor przedsiębiorstw
I - XI 2020

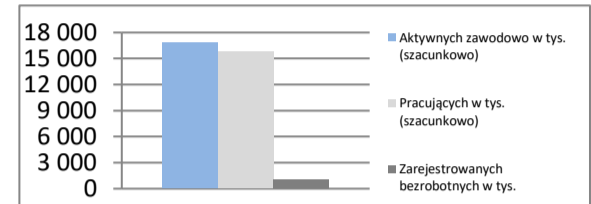
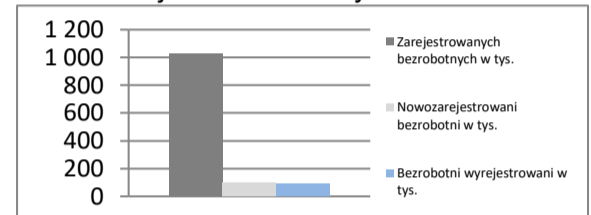
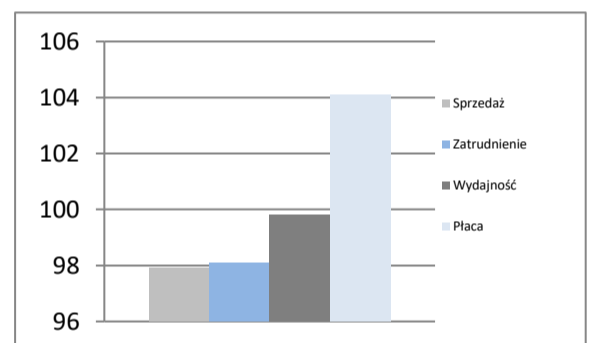
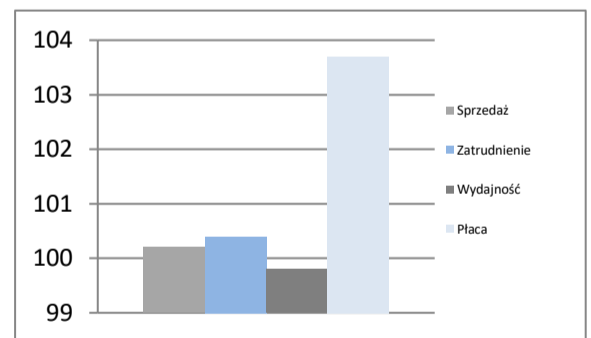
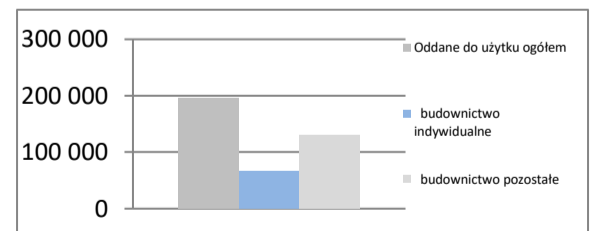
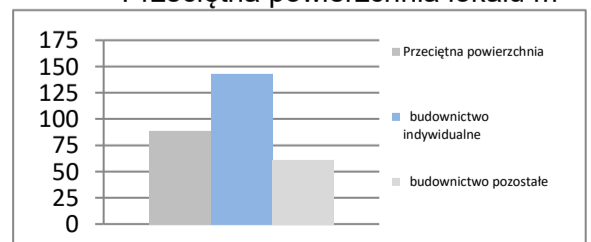
Sprzedaż	mIn PLN	1 374 387
Sprzedaż na zatrudnionego	tys. PLN	506
Zatrudnienie	w tys.	2 717
Płaca	PLN	5 379
Sprzedaż	I - XI 2019 = 100	97,9
Zatrudnienie	I - XI 2019 = 100	98,1
Wydajność	I - XI 2019 = 100	99,8
Płaca	I - XI 2019 = 100	104,1

Budownictwo - sektor przedsiębiorstw
I - XI 2020

Sprzedaż	mIn PLN	234 042
Sprzedaż na zatrudnionego	tys. PLN	553
Zatrudnienie	w tys.	423
Płaca	PLN	5 381
Sprzedaż	I - XI 2019 = 100	100,2
Zatrudnienie	I - XI 2019 = 100	100,4
Wydajność	I - XI 2019 = 100	99,8
Płaca	I - XI 2019 = 100	103,7

Mieszkania oddane do użytku
I - XI 2020

Oddane do użytku ogółem	szt.	196 441
budownictwo indywidualne	szt.	65 782
budownictwo pozostałe	szt.	130 659
Dynamika	I - XI 2019 = 100	106,0
Powierzchnia ogółem	tys. m ²	17 417
budownictwo indywidualne	tys. m ²	9 410
budownictwo pozostałe	tys. m ²	8 008
Dynamika	I - XI 2019 = 100	106,0
Przeciętna powierzchnia	m ²	89
budownictwo indywidualne	m ²	143
budownictwo pozostałe	m ²	61

Rynek pracy

Rejestr bezrobotnych

Dynamiki - przemysł

Dynamiki - budownictwo

Liczba mieszkań w szt.

Przeciętna powierzchnia lokalu m²


DOLNOŚLĄSKIE

Powierzchnia	w km ²	19 947	Ludność tys.	2 899
	% Polski	6,4%	% Polski	7,6%
Gęstość zaludnienia	osób na km ²	145,3	Współczynnik urbanizacji	68,3%
	Polska	122,7	Polska	60,0%
PKB na mieszkańca	tys. PLN	65 195	PKB	mln PLN 188 967
	Średnia Polski = 100%	109,3%	% Polski	8,26%

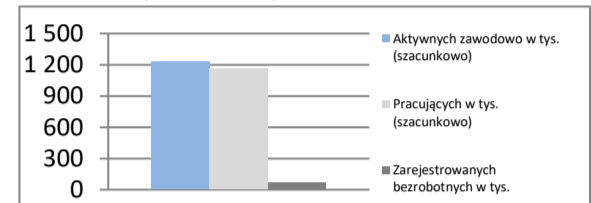
Rynek pracy

koniec listopada 2020

Zarejestrowanych bezrobotnych w tys.	67,5
Pracujących w tys. (szacunkowo)	1 159,8
Aktywnych zawodowo w tys. (szacunkowo)	1 227,3

Stopa bezrobocia	5,5%
Polska	6,1%

Rynek pracy

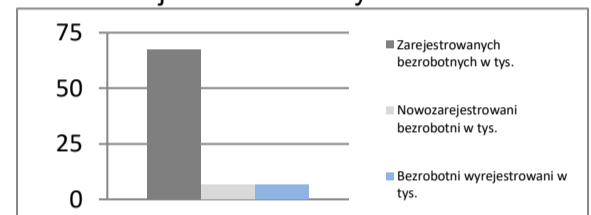


Rynek pracy

w listopadzie 2020

Bezrobotnych na ofertę pracy	10,0
Nowozarejestrowani bezrobotni w tys.	6,5
Bezrobotni wyrejestrowani w tys.	6,5

Rejestr bezrobotnych

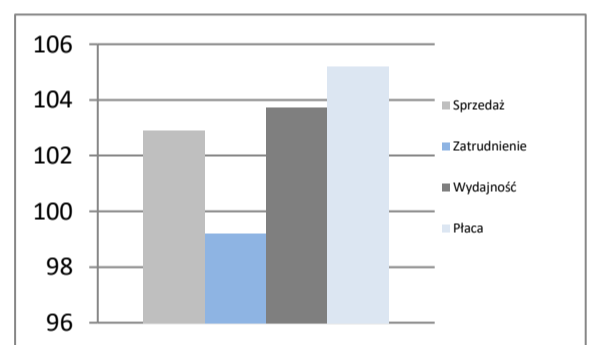


Przemysł - sektor przedsiębiorstw

I - XI 2020

Sprzedaż	mln PLN	131 446
Sprzedaż na zatrudnionego	tys. PLN	582
Zatrudnienie	w tys.	226
Płaca	PLN	6 021
Sprzedaż	I - XI 2019 = 100	102,9
Zatrudnienie	I - XI 2019 = 100	99,2
Wydajność	I - XI 2019 = 100	103,7
Płaca	I - XI 2019 = 100	105,2

Dynamiki - przemysł

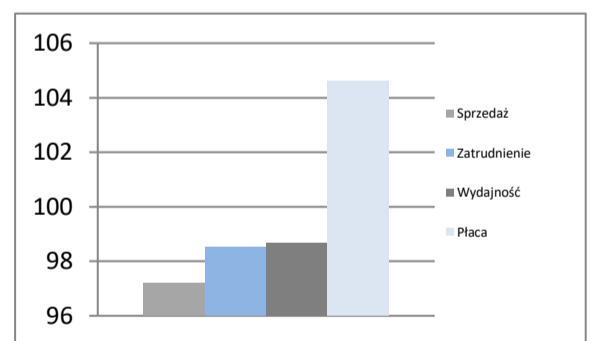


Budownictwo - sektor przedsiębiorstw

I - XI 2020

Sprzedaż	mln PLN	14 555
Sprzedaż na zatrudnionego	tys. PLN	520
Zatrudnienie	w tys.	28
Płaca	PLN	5 817
Sprzedaż	I - XI 2019 = 100	97,2
Zatrudnienie	I - XI 2019 = 100	98,5
Wydajność	I - XI 2019 = 100	98,7
Płaca	I - XI 2019 = 100	104,6

Dynamiki - budownictwo

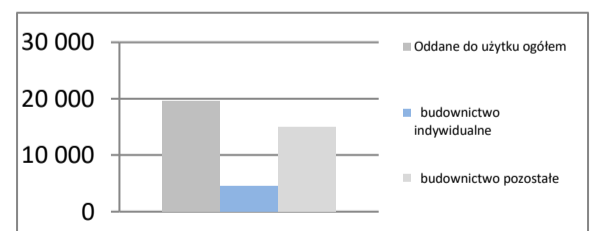


Mieszkania oddane do użytku

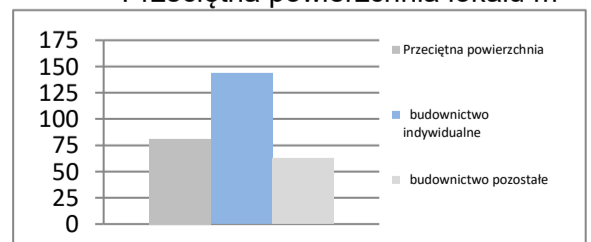
I - XI 2020

Oddane do użytku ogółem	szt.	19 505
budownictwo indywidualne	szt.	4 543
budownictwo pozostałe	szt.	14 962
Dynamika	I - XI 2019 = 100	99,1
Powierzchnia ogółem	tys. m ²	1 581
budownictwo indywidualne	tys. m ²	650
budownictwo pozostałe	tys. m ²	930
Dynamika	I - XI 2019 = 100	104,4
Przeciętna powierzchnia	m ²	81
budownictwo indywidualne	m ²	143
budownictwo pozostałe	m ²	62

Liczba mieszkań w szt.



Przeciętna powierzchnia lokalu m²



KUJAWSKO-POMORSKIE

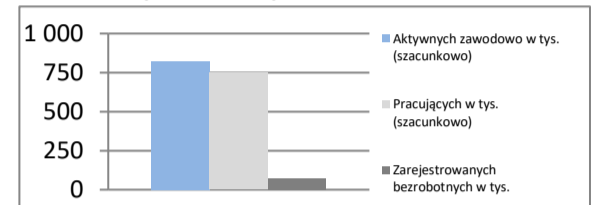
Powierzchnia	w km ²	17 971	Ludność tys.	2 069
	% Polski	5,7%	% Polski	5,4%
Gęstość zaludnienia	osób na km ²	115,1	Współczynnik urbanizacji	58,8%
	Polska	122,7	Polska	60,0%
PKB na mieszkańca	tys. PLN	48 645	PKB	mln PLN 100 660
	Średnia Polski = 100%	81,6%	% Polski	4,40%

Rynek pracy

koniec listopada 2020

Zarejestrowanych bezrobotnych w tys.	71,4
Pracujących w tys. (szacunkowo)	749,3
Aktywnych zawodowo w tys. (szacunkowo)	820,7
Stopa bezrobocia	8,7%
	Polska 6,1%

Rynek pracy

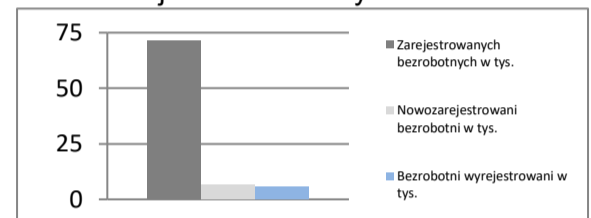


Rynek pracy

w listopadzie 2020

Bezrobotnych na ofertę pracy	22,0
Nowozarejestrowani bezrobotni w tys.	6,6
Bezrobotni wyrejestrowani w tys.	5,4

Rejestr bezrobotnych

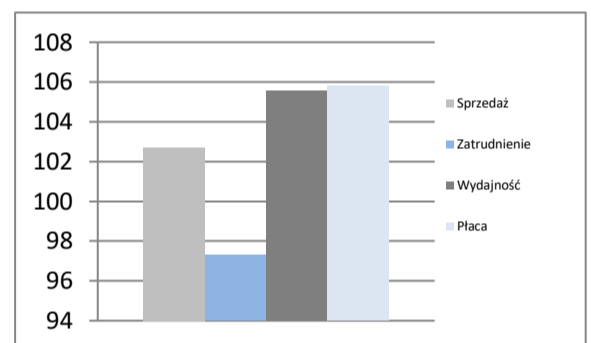


Przemysł - sektor przedsiębiorstw

I - XI 2020

Sprzedaż	mln PLN	60 608
Sprzedaż na zatrudnionego	tys. PLN	446
Zatrudnienie	w tys.	136
Płaca	PLN	4 759
Sprzedaż	I - XI 2019 = 100	102,7
Zatrudnienie	I - XI 2019 = 100	97,3
Wydajność	I - XI 2019 = 100	105,5
Płaca	I - XI 2019 = 100	105,8

Dynamiki - przemysł

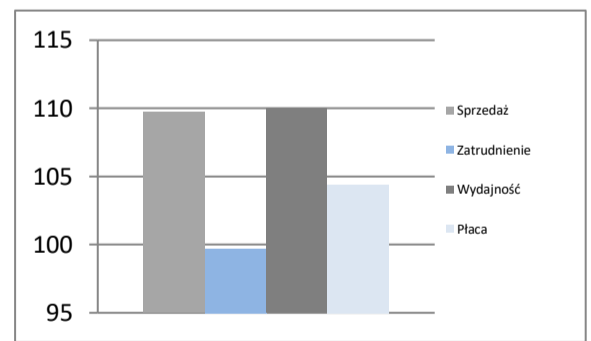


Budownictwo - sektor przedsiębiorstw

I - XI 2020

Sprzedaż	mln PLN	8 406
Sprzedaż na zatrudnionego	tys. PLN	420
Zatrudnienie	w tys.	20
Płaca	PLN	4 743
Sprzedaż	I - XI 2019 = 100	109,7
Zatrudnienie	I - XI 2019 = 100	99,7
Wydajność	I - XI 2019 = 100	110,0
Płaca	I - XI 2019 = 100	104,4

Dynamiki - budownictwo

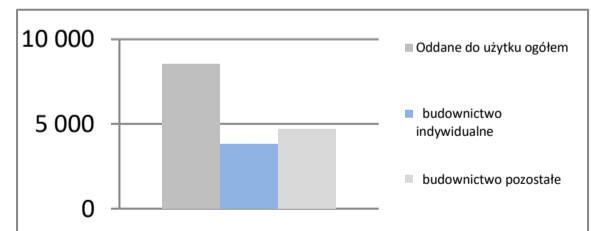


Mieszkania oddane do użytku

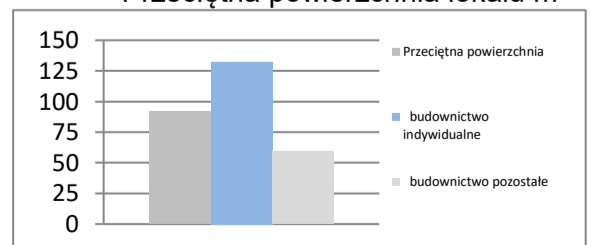
I - XI 2020

Oddane do użytku ogółem	szt.	8 516
budownictwo indywidualne	szt.	3 839
budownictwo pozostałe	szt.	4 677
Dynamika	I - XI 2019 = 100	116,0
Powierzchnia ogółem	tys. m ²	786
budownictwo indywidualne	tys. m ²	509
budownictwo pozostałe	tys. m ²	277
Dynamika	I - XI 2019 = 100	114,4
Przeciętna powierzchnia	m ²	92
budownictwo indywidualne	m ²	132
budownictwo pozostałe	m ²	59

Liczba mieszkań w szt.



Przeciętna powierzchnia lokalu m²



LUBELSKIE

Powierzchnia	w km ²	25 122	Ludność tys.	2 103
	% Polski	8,0%	% Polski	5,5%
Gęstość zaludnienia	osób na km ²	83,7	Współczynnik urbanizacji	46,4%
	Polska	122,7	Polska	60,0%
PKB na mieszkańca	tys. PLN	40 245	PKB	mIn PLN
	Średnia Polski = 100%	67,5%	% Polski	84 646
				3,70%

Rynek pracy

koniec listopada 2020

Zarejestrowanych bezrobotnych w tys.	74,7
Pracujących w tys. (szacunkowo)	859,1
Aktywnych zawodowo w tys. (szacunkowo)	933,8

Stopa bezrobocia	8,0%
Polska	6,1%

Rynek pracy

w listopadzie 2020

Bezrobotnych na ofertę pracy	35,0
Nowozarejestrowani bezrobotni w tys.	6,9
Bezrobotni wyrejestrowani w tys.	6,0

Przemysł - sektor przedsiębiorstw

I - XI 2020

Sprzedaż	mIn PLN	36 163
Sprzedaż na zatrudnionego	tys. PLN	365
Zatrudnienie	w tys.	99
Płaca	PLN	4 989
Sprzedaż	I - XI 2019 = 100	98,0
Zatrudnienie	I - XI 2019 = 100	97,1
Wydajność	I - XI 2019 = 100	100,9
Płaca	I - XI 2019 = 100	105,4

Budownictwo - sektor przedsiębiorstw

I - XI 2020

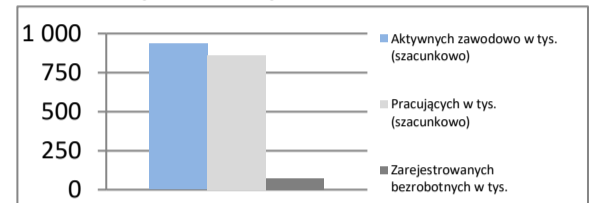
Sprzedaż	mIn PLN	5 182
Sprzedaż na zatrudnionego	tys. PLN	288
Zatrudnienie	w tys.	18
Płaca	PLN	4 248
Sprzedaż	I - XI 2019 = 100	95,6
Zatrudnienie	I - XI 2019 = 100	104,2
Wydajność	I - XI 2019 = 100	91,7
Płaca	I - XI 2019 = 100	104,5

Mieszkania oddane do użytku

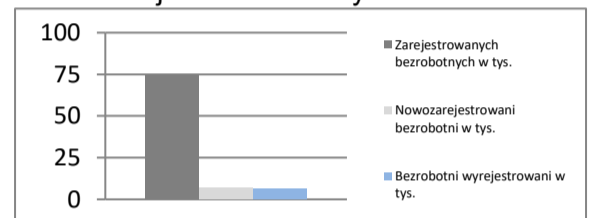
I - XI 2020

Oddane do użytku ogółem	szt.	7 686
budownictwo indywidualne	szt.	3 448
budownictwo pozostałe	szt.	4 238
Dynamika	I - XI 2019 = 100	125,2
Powierzchnia ogółem	tys. m ²	723
budownictwo indywidualne	tys. m ²	482
budownictwo pozostałe	tys. m ²	241
Dynamika	I - XI 2019 = 100	114,2
Przeciętna powierzchnia	m ²	94
budownictwo indywidualne	m ²	140
budownictwo pozostałe	m ²	57

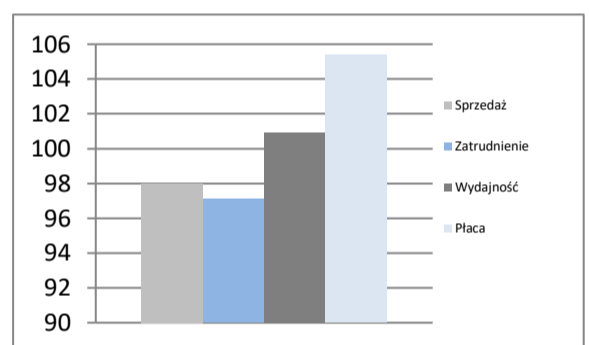
Rynek pracy



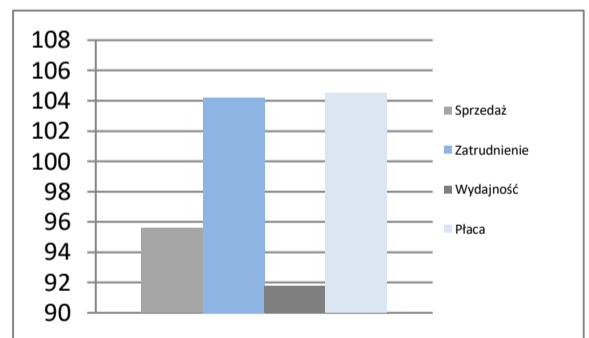
Rejestr bezrobotnych



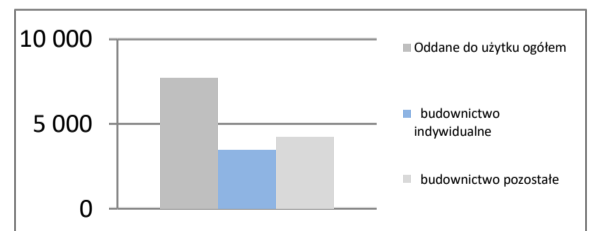
Dynamiki - przemysł



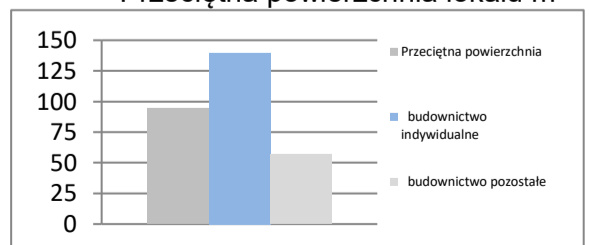
Dynamiki - budownictwo



Liczba mieszkań w szt.



Przeciętna powierzchnia lokalu m²



LUBUSKIE

Powierzchnia	w km ²	13 988	Ludność tys.	1 010
	% Polski	4,5%	% Polski	2,6%
Gęstość zaludnienia	osób na km ²	72,2	Współczynnik urbanizacji	64,8%
	Polska	122,7	Polska	60,0%
PKB na mieszkańca	tys. PLN	49 822	PKB	mln PLN 50 330
	Średnia Polski = 100%	83,5%	% Polski	2,20%

Rynek pracy
koniec listopada 2020

Zarejestrowanych bezrobotnych w tys.	23,3
Pracujących w tys. (szacunkowo)	358,7
Aktywnych zawodowo w tys. (szacunkowo)	382,0

Stopa bezrobocia	6,1%
Polska	6,1%

Rynek pracy
w listopadzie 2020

Bezrobotnych na ofertę pracy	12,0
Nowozarejestrowani bezrobotni w tys.	2,8
Bezrobotni wyrejestrowani w tys.	2,7

Przemysł - sektor przedsiębiorstw
I - XI 2020

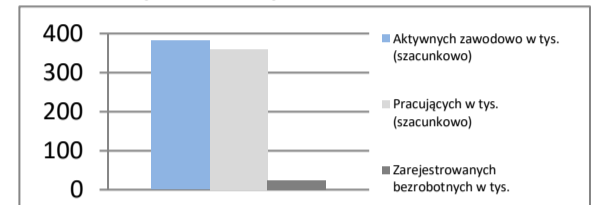
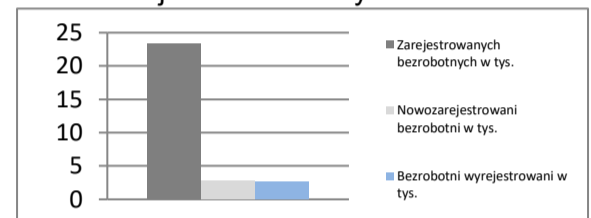
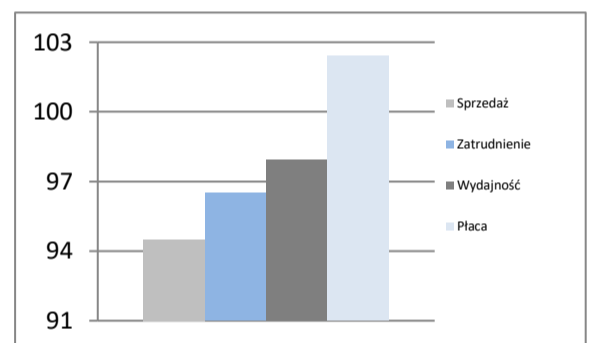
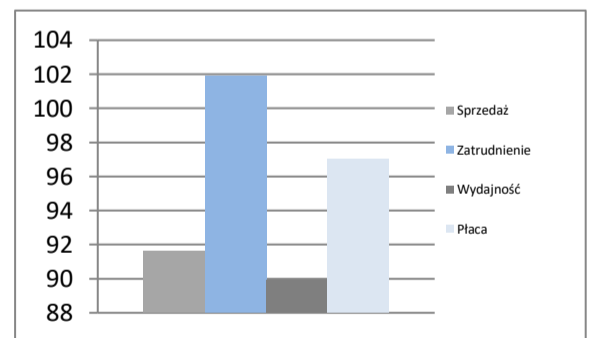
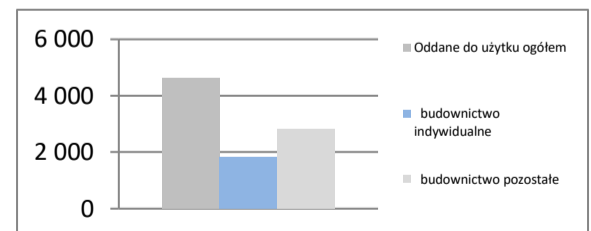
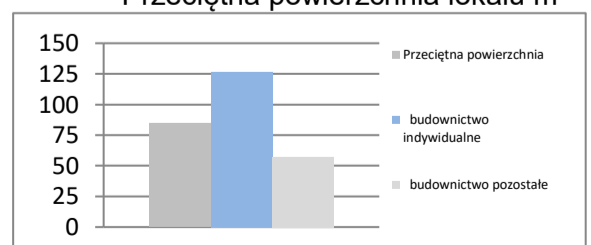
Sprzedaż	mln PLN	35 463
Sprzedaż na zatrudnionego	tys. PLN	499
Zatrudnienie	w tys.	71
Płaca	PLN	4 911
Sprzedaż	I - XI 2019 = 100	94,5
Zatrudnienie	I - XI 2019 = 100	96,5
Wydajność	I - XI 2019 = 100	97,9
Płaca	I - XI 2019 = 100	102,4

Budownictwo - sektor przedsiębiorstw
I - XI 2020

Sprzedaż	mln PLN	2 218
Sprzedaż na zatrudnionego	tys. PLN	317
Zatrudnienie	w tys.	7
Płaca	PLN	4 308
Sprzedaż	I - XI 2019 = 100	91,6
Zatrudnienie	I - XI 2019 = 100	101,9
Wydajność	I - XI 2019 = 100	89,9
Płaca	I - XI 2019 = 100	97,0

Mieszkania oddane do użytku
I - XI 2020

Oddane do użytku ogółem	szt.	4 640
budownictwo indywidualne	szt.	1 834
budownictwo pozostałe	szt.	2 806
Dynamika	I - XI 2019 = 100	129,8
Powierzchnia ogółem	tys. m ²	393
budownictwo indywidualne	tys. m ²	233
budownictwo pozostałe	tys. m ²	161
Dynamika	I - XI 2019 = 100	116,6
Przeciętna powierzchnia	m ²	85
budownictwo indywidualne	m ²	127
budownictwo pozostałe	m ²	57

Rynek pracy

Rejestr bezrobotnych

Dynamiki - przemysł

Dynamiki - budownictwo

Liczba mieszkań w szt.

Przeciętna powierzchnia lokalu m²


ŁÓDZKIE

Powierzchnia	w km ²	18 219	Ludność tys.	2 449
	% Polski	5,8%	% Polski	6,4%
Gęstość zaludnienia	osób na km ²	134,4	Współczynnik urbanizacji	62,4%
	Polska	122,7	Polska	60,0%
PKB na mieszkańca	tys. PLN	55 776	PKB	mIn PLN
	Średnia Polski = 100%	93,5%	% Polski	136 578
				5,97%

Rynek pracy

koniec listopada 2020

Zarejestrowanych bezrobotnych w tys.	66,8
Pracujących w tys. (szacunkowo)	1 028,3
Aktywnych zawodowo w tys. (szacunkowo)	1 095,1

Stopa bezrobocia	6,1%
Polska	6,1%

Rynek pracy

w listopadzie 2020

Bezrobotnych na ofertę pracy	15,0
Nowozarejestrowani bezrobotni w tys.	5,9
Bezrobotni wyrejestrowani w tys.	5,9

Przemysł - sektor przedsiębiorstw

I - XI 2020

Sprzedaż	mIn PLN	80 280
Sprzedaż na zatrudnionego	tys. PLN	475
Zatrudnienie	w tys.	169
Płaca	PLN	5 167
Sprzedaż	I - XI 2019 = 100	100,9
Zatrudnienie	I - XI 2019 = 100	96,5
Wydajność	I - XI 2019 = 100	104,6
Płaca	I - XI 2019 = 100	105,0

Budownictwo - sektor przedsiębiorstw

I - XI 2020

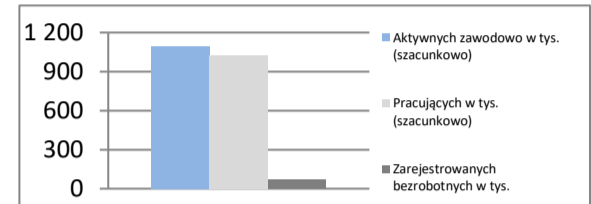
Sprzedaż	mIn PLN	10 070
Sprzedaż na zatrudnionego	tys. PLN	530
Zatrudnienie	w tys.	19
Płaca	PLN	4 908
Sprzedaż	I - XI 2019 = 100	115,7
Zatrudnienie	I - XI 2019 = 100	101,5
Wydajność	I - XI 2019 = 100	114,0
Płaca	I - XI 2019 = 100	109,0

Mieszkania oddane do użytku

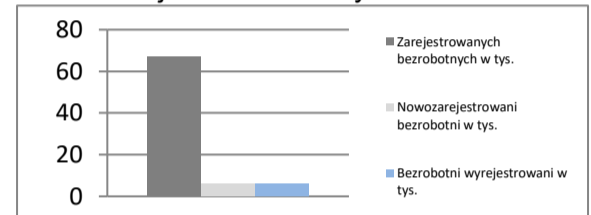
I - XI 2020

Oddane do użytku ogółem	szt.	10 011
budownictwo indywidualne	szt.	3 970
budownictwo pozostałe	szt.	6 041
Dynamika	I - XI 2019 = 100	114,4
Powierzchnia ogółem	tys. m ²	908
budownictwo indywidualne	tys. m ²	558
budownictwo pozostałe	tys. m ²	350
Dynamika	I - XI 2019 = 100	106,1
Przeciętna powierzchnia	m ²	91
budownictwo indywidualne	m ²	140
budownictwo pozostałe	m ²	58

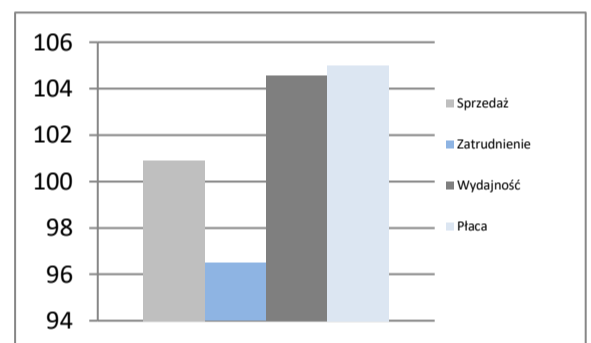
Rynek pracy



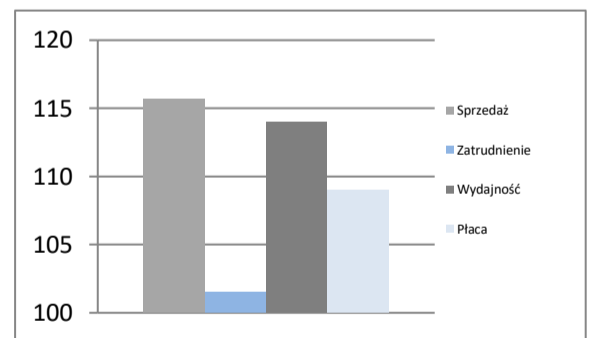
Rejestr bezrobotnych



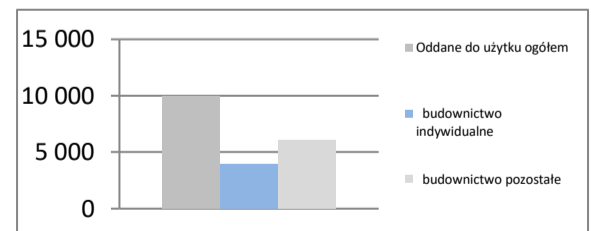
Dynamiki - przemysł



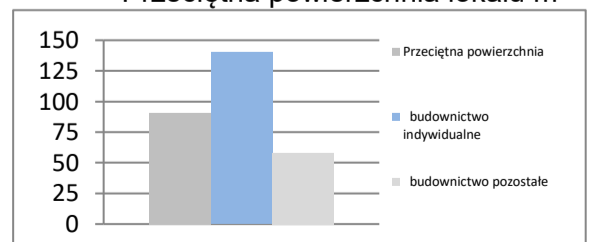
Dynamiki - budownictwo



Liczba mieszkań w szt.



Przeciętna powierzchnia lokalu m²



MAŁOPOLSKIE

Powierzchnia	w km ²	15 183	Ludność tys.	3 414
	% Polski	4,9%	% Polski	8,9%
Gęstość zaludnienia	osób na km ²	224,9	Współczynnik urbanizacji	48,2%
	Polska	122,7	Polska	60,0%
PKB na mieszkańca	tys. PLN	54 682	PKB	mln PLN 186 679
	Średnia Polski = 100%	91,7%	% Polski	8,16%

Rynek pracy
koniec listopada 2020

Zarejestrowanych bezrobotnych w tys.	81,7
Pracujących w tys. (szacunkowo)	1 459,8
Aktywnych zawodowo w tys. (szacunkowo)	1 541,5

Stopa bezrobocia	5,3%
Polska	6,1%

Rynek pracy
w listopadzie 2020

Bezrobotnych na ofertę pracy	17,0
Nowozarejestrowani bezrobotni w tys.	8,1
Bezrobotni wyrejestrowani w tys.	6,8

Przemysł - sektor przedsiębiorstw
I - XI 2020

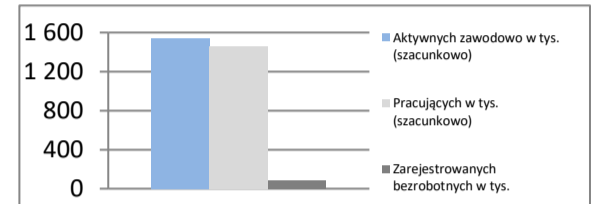
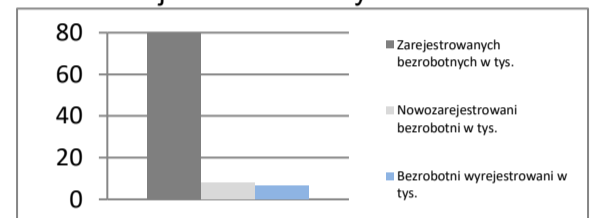
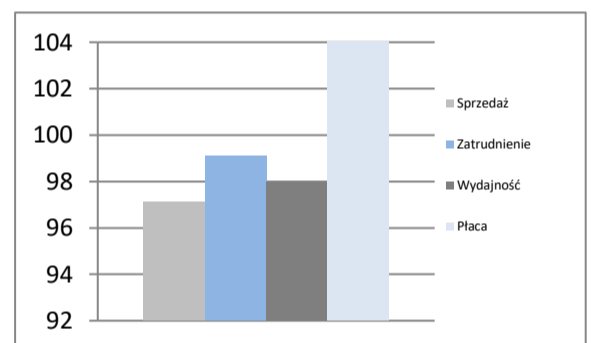
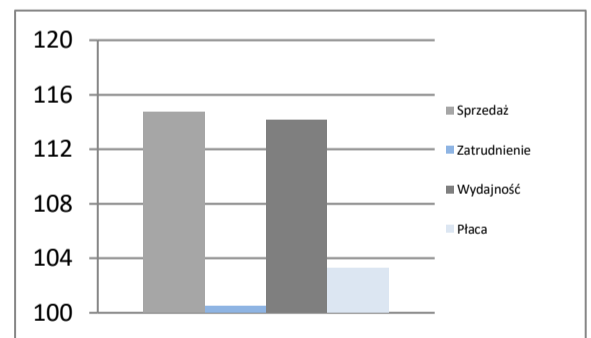
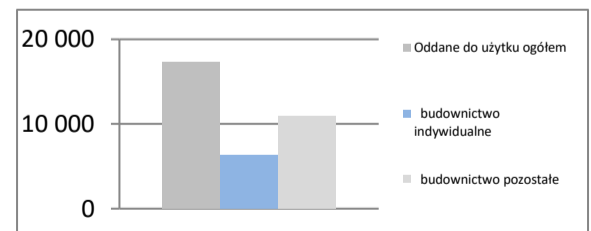
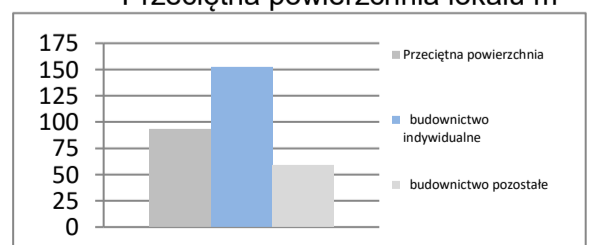
Sprzedaż	mln PLN	99 986
Sprzedaż na zatrudnionego	tys. PLN	474
Zatrudnienie	w tys.	211
Płaca	PLN	5 306
Sprzedaż	I - XI 2019 = 100	97,1
Zatrudnienie	I - XI 2019 = 100	99,1
Wydajność	I - XI 2019 = 100	98,0
Płaca	I - XI 2019 = 100	104,4

Budownictwo - sektor przedsiębiorstw
I - XI 2020

Sprzedaż	mln PLN	23 262
Sprzedaż na zatrudnionego	tys. PLN	529
Zatrudnienie	w tys.	44
Płaca	PLN	4 904
Sprzedaż	I - XI 2019 = 100	114,7
Zatrudnienie	I - XI 2019 = 100	100,5
Wydajność	I - XI 2019 = 100	114,1
Płaca	I - XI 2019 = 100	103,3

Mieszkania oddane do użytku
I - XI 2020

Oddane do użytku ogółem	szt.	17 255
budownictwo indywidualne	szt.	6 329
budownictwo pozostałe	szt.	10 926
Dynamika	I - XI 2019 = 100	85,2
Powierzchnia ogółem	tys. m ²	1 606
budownictwo indywidualne	tys. m ²	963
budownictwo pozostałe	tys. m ²	643
Dynamika	I - XI 2019 = 100	91,4
Przeciętna powierzchnia	m ²	93
budownictwo indywidualne	m ²	152
budownictwo pozostałe	m ²	59

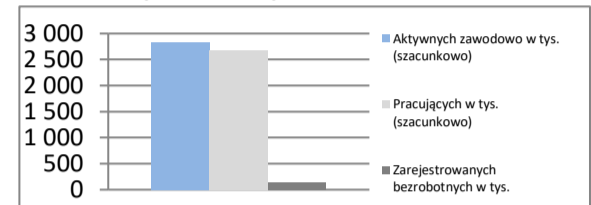
Rynek pracy

Rejestr bezrobotnych

Dynamiki - przemysł

Dynamiki - budownictwo

Liczba mieszkań w szt.

Przeciętna powierzchnia lokalu m²


MAZOWIECKIE

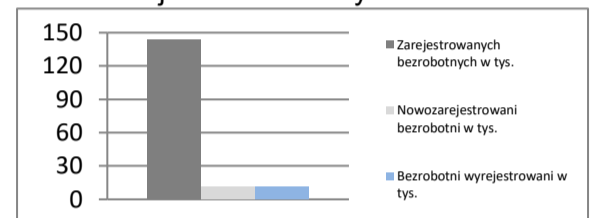
Powierzchnia	w km ²	35 558	Ludność tys.	5 428
	% Polski	11,4%	% Polski	14,2%
Gęstość zaludnienia	osób na km ²	152,6	Współczynnik urbanizacji	64,5%
	Polska	122,7	Polska	60,0%
PKB na mieszkańca	tys. PLN	95 379	PKB	mIn PLN 517 715
	Średnia Polski = 100%	159,9%	% Polski	22,63%

Rynek pracy
koniec listopada 2020

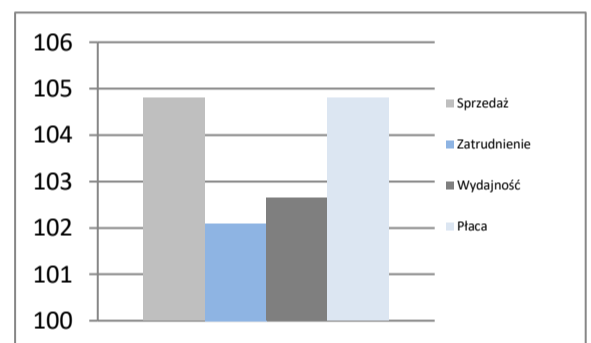
Zarejestrowanych bezrobotnych w tys.	144,1
Pracujących w tys. (szacunkowo)	2 681,4
Aktywnych zawodowo w tys. (szacunkowo)	2 825,5
Stopa bezrobocia	5,1%
	Polska 6,1%

Rynek pracy

Rynek pracy
w listopadzie 2020

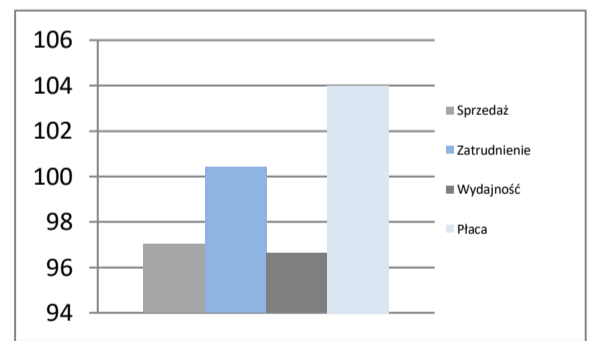
Bezrobotnych na ofertę pracy	20,0
Nowozarejestrowani bezrobotni w tys.	11,4
Bezrobotni wyrejestrowani w tys.	11,1

Rejestr bezrobotnych

Przemysł - sektor przedsiębiorstw
I - XI 2020

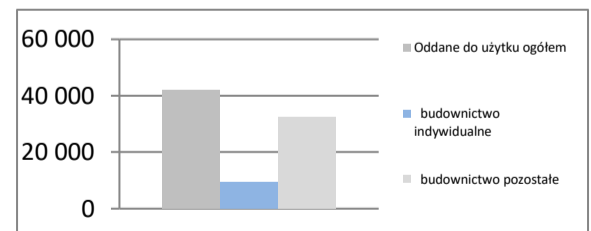
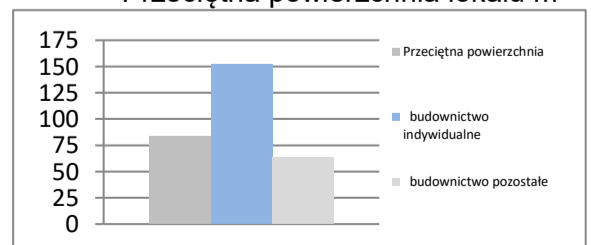
Sprzedaż	mIn PLN	278 250
Sprzedaż na zatrudnionego	tys. PLN	717
Zatrudnienie	w tys.	388
Płaca	PLN	6 057
Sprzedaż	I - XI 2019 = 100	104,8
Zatrudnienie	I - XI 2019 = 100	102,1
Wydajność	I - XI 2019 = 100	102,6
Płaca	I - XI 2019 = 100	104,8

Dynamiki - przemysł

Budownictwo - sektor przedsiębiorstw
I - XI 2020

Sprzedaż	mIn PLN	71 942
Sprzedaż na zatrudnionego	tys. PLN	799
Zatrudnienie	w tys.	90
Płaca	PLN	6 817
Sprzedaż	I - XI 2019 = 100	97,0
Zatrudnienie	I - XI 2019 = 100	100,4
Wydajność	I - XI 2019 = 100	96,6
Płaca	I - XI 2019 = 100	104,0

Dynamiki - budownictwo

Mieszkania oddane do użytku
I - XI 2020

Oddane do użytku ogółem	szt.	42 026
budownictwo indywidualne	szt.	9 577
budownictwo pozostałe	szt.	32 449
Dynamika	I - XI 2019 = 100	107,2
Powierzchnia ogółem	tys. m ²	3 520
budownictwo indywidualne	tys. m ²	1 453
budownictwo pozostałe	tys. m ²	2 067
Dynamika	I - XI 2019 = 100	109,7
Przeciętna powierzchnia	m ²	84
budownictwo indywidualne	m ²	152
budownictwo pozostałe	m ²	64

Liczba mieszkań w szt.

Przeciętna powierzchnia lokalu m²


OPOLSKIE

Powierzchnia	w km ²	9 412	Ludność tys.	981
	% Polski	3,0%	% Polski	2,6%
Gęstość zaludnienia	osób na km ²	104,2	Współczynnik urbanizacji	53,2%
	Polska	122,7	Polska	60,0%
PKB na mieszkańca	tys. PLN	47 624	PKB	mIn PLN
	Średnia Polski = 100%	79,8%	% Polski	2,04%

Rynek pracy
koniec listopada 2020

Zarejestrowanych bezrobotnych w tys.	24,3
Pracujących w tys. (szacunkowo)	338,4
Aktywnych zawodowo w tys. (szacunkowo)	362,7

Stopa bezrobocia	6,7%
Polska	6,1%

Rynek pracy
w listopadzie 2020

Bezrobotnych na ofertę pracy	10,0
Nowozarejestrowani bezrobotni w tys.	2,4
Bezrobotni wyrejestrowani w tys.	2,5

Przemysł - sektor przedsiębiorstw
I - XI 2020

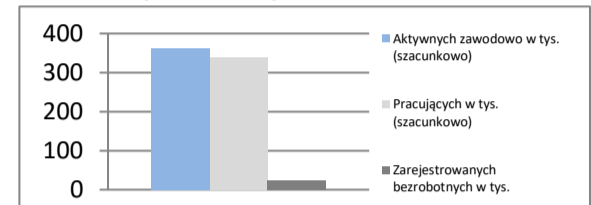
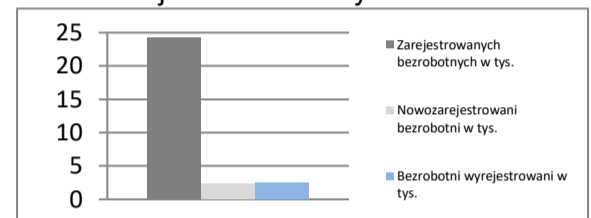
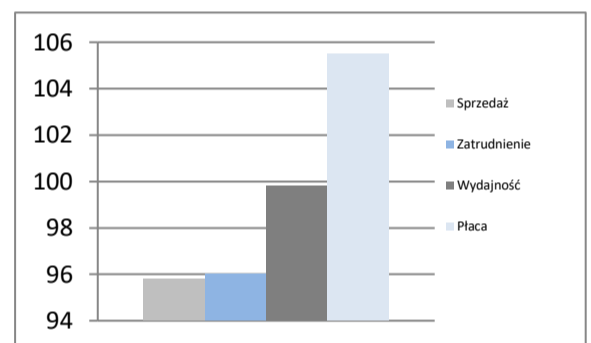
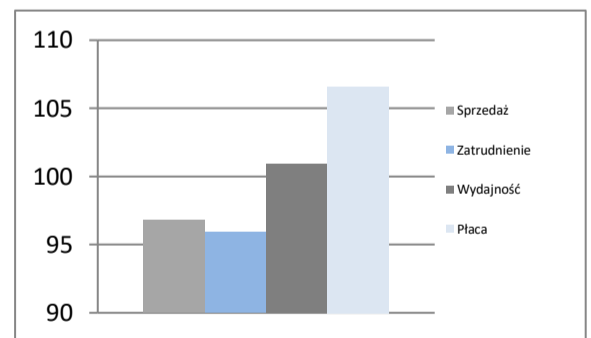
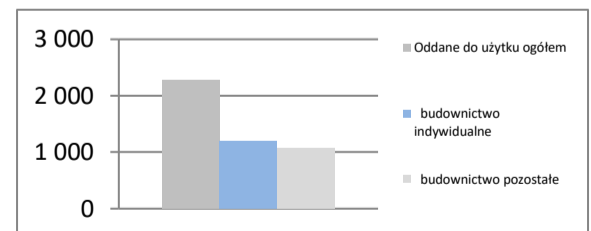
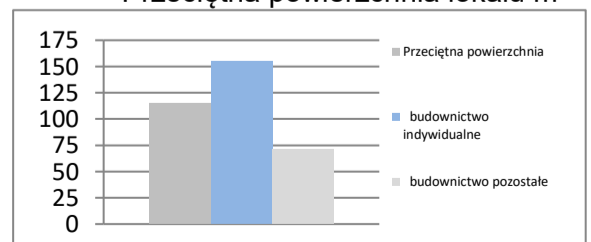
Sprzedaż	mIn PLN	29 538
Sprzedaż na zatrudnionego	tys. PLN	501
Zatrudnienie	w tys.	59
Płaca	PLN	5 131
Sprzedaż	I - XI 2019 = 100	95,8
Zatrudnienie	I - XI 2019 = 100	96,0
Wydajność	I - XI 2019 = 100	99,8
Płaca	I - XI 2019 = 100	105,5

Budownictwo - sektor przedsiębiorstw
I - XI 2020

Sprzedaż	mIn PLN	4 295
Sprzedaż na zatrudnionego	tys. PLN	614
Zatrudnienie	w tys.	7
Płaca	PLN	4 895
Sprzedaż	I - XI 2019 = 100	96,8
Zatrudnienie	I - XI 2019 = 100	95,9
Wydajność	I - XI 2019 = 100	100,9
Płaca	I - XI 2019 = 100	106,6

Mieszkania oddane do użytku
I - XI 2020

Oddane do użytku ogółem	szt.	2 271
budownictwo indywidualne	szt.	1 191
budownictwo pozostałe	szt.	1 080
Dynamika	I - XI 2019 = 100	97,3
Powierzchnia ogółem	tys. m ²	261
budownictwo indywidualne	tys. m ²	185
budownictwo pozostałe	tys. m ²	77
Dynamika	I - XI 2019 = 100	102,3
Przeciętna powierzchnia	m ²	115
budownictwo indywidualne	m ²	155
budownictwo pozostałe	m ²	71

Rynek pracy

Rejestr bezrobotnych

Dynamiki - przemysł

Dynamiki - budownictwo

Liczba mieszkań w szt.

Przeciętna powierzchnia lokalu m²


PODKARPACKIE

Powierzchnia	w km ²	17 846	Ludność tys.	2 126
	% Polski	5,7%	% Polski	5,5%
Gęstość zaludnienia	osób na km ²	119,1	Współczynnik urbanizacji	41,4%
	Polska	122,7	Polska	60,0%
PKB na mieszkańca	tys. PLN	42 184	PKB	mIn PLN 89 679
	Średnia Polski = 100%	70,7%	% Polski	3,92%

Rynek pracy
koniec listopada 2020

Zarejestrowanych bezrobotnych w tys.	85,6
Pracujących w tys. (szacunkowo)	876,2
Aktywnych zawodowo w tys. (szacunkowo)	961,8

Stopa bezrobocia	8,9%
Polska	6,1%

Rynek pracy
w listopadzie 2020

Bezrobotnych na ofertę pracy	50,0
Nowozarejestrowani bezrobotni w tys.	7,2
Bezrobotni wyrejestrowani w tys.	6,4

Przemysł - sektor przedsiębiorstw
I - XI 2020

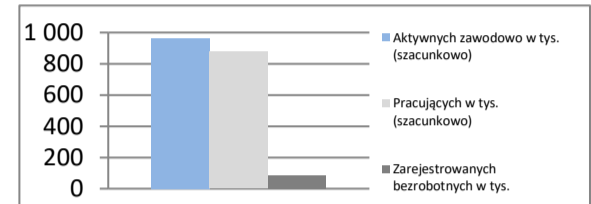
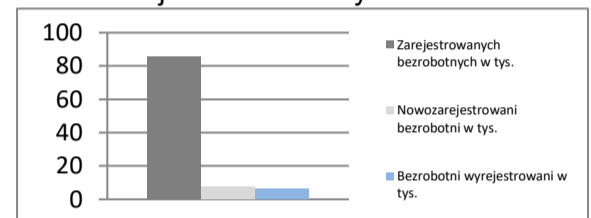
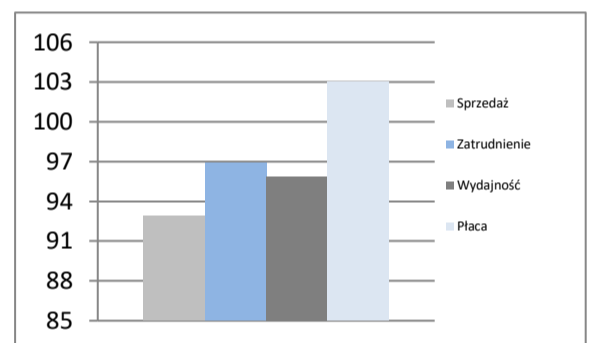
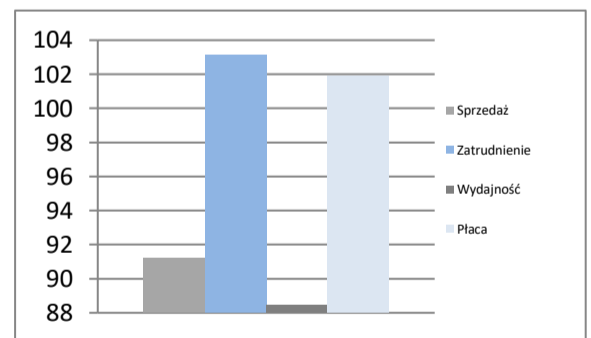
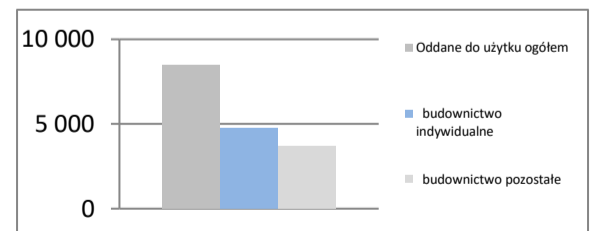
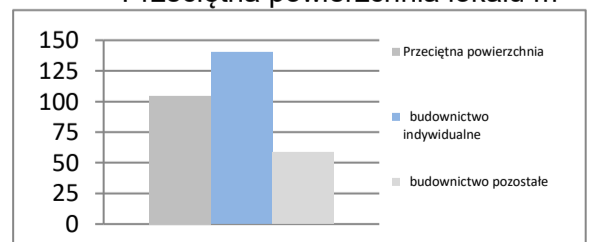
Sprzedaż	mIn PLN	46 797
Sprzedaż na zatrudnionego	tys. PLN	360
Zatrudnienie	w tys.	130
Płaca	PLN	4 618
Sprzedaż	I - XI 2019 = 100	92,9
Zatrudnienie	I - XI 2019 = 100	96,9
Wydajność	I - XI 2019 = 100	95,9
Płaca	I - XI 2019 = 100	103,0

Budownictwo - sektor przedsiębiorstw
I - XI 2020

Sprzedaż	mIn PLN	7 344
Sprzedaż na zatrudnionego	tys. PLN	387
Zatrudnienie	w tys.	19
Płaca	PLN	4 257
Sprzedaż	I - XI 2019 = 100	91,2
Zatrudnienie	I - XI 2019 = 100	103,1
Wydajność	I - XI 2019 = 100	88,5
Płaca	I - XI 2019 = 100	101,9

Mieszkania oddane do użytku
I - XI 2020

Oddane do użytku ogółem	szt.	8 468
budownictwo indywidualne	szt.	4 766
budownictwo pozostałe	szt.	3 702
Dynamika	I - XI 2019 = 100	100,7
Powierzchnia ogółem	tys. m ²	885
budownictwo indywidualne	tys. m ²	669
budownictwo pozostałe	tys. m ²	216
Dynamika	I - XI 2019 = 100	105,1
Przeciętna powierzchnia	m ²	105
budownictwo indywidualne	m ²	140
budownictwo pozostałe	m ²	58

Rynek pracy

Rejestr bezrobotnych

Dynamiki - przemysł

Dynamiki - budownictwo

Liczba mieszkań w szt.

Przeciętna powierzchnia lokalu m²


PODLASKIE

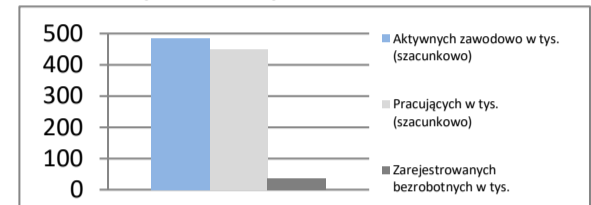
Powierzchnia	w km ²	20 187	Ludność tys.	1 177
	% Polski	6,5%	% Polski	3,1%
Gęstość zaludnienia	osób na km ²	58,3	Współczynnik urbanizacji	60,9%
	Polska	122,7	Polska	60,0%
PKB na mieszkańca	tys. PLN	42 387	PKB	mIn PLN
	Średnia Polski = 100%	71,1%	% Polski	49 873
				2,18%

Rynek pracy

koniec listopada 2020

Zarejestrowanych bezrobotnych w tys.	36,9
Pracujących w tys. (szacunkowo)	448,6
Aktywnych zawodowo w tys. (szacunkowo)	485,5
Stopa bezrobocia	7,6%
	Polska 6,1%

Rynek pracy

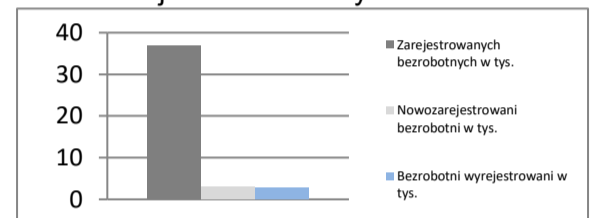


Rynek pracy

w listopadzie 2020

Bezrobotnych na ofertę pracy	28,0
Nowozarejestrowani bezrobotni w tys.	3,1
Bezrobotni wyrejestrowani w tys.	2,7

Rejestr bezrobotnych

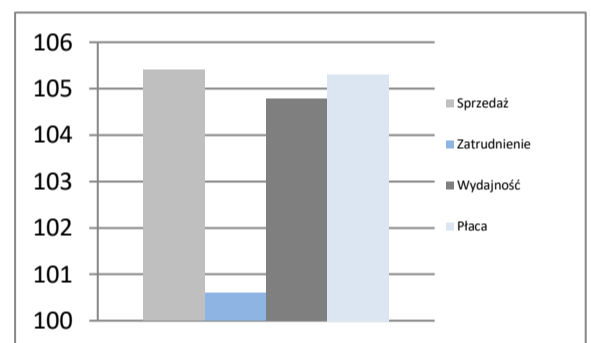


Przemysł - sektor przedsiębiorstw

I - XI 2020

Sprzedaż	mIn PLN	30 070
Sprzedaż na zatrudnionego	tys. PLN	528
Zatrudnienie	w tys.	57
Płaca	PLN	4 706
Sprzedaż	I - XI 2019 = 100	105,4
Zatrudnienie	I - XI 2019 = 100	100,6
Wydajność	I - XI 2019 = 100	104,8
Płaca	I - XI 2019 = 100	105,3

Dynamiki - przemysł

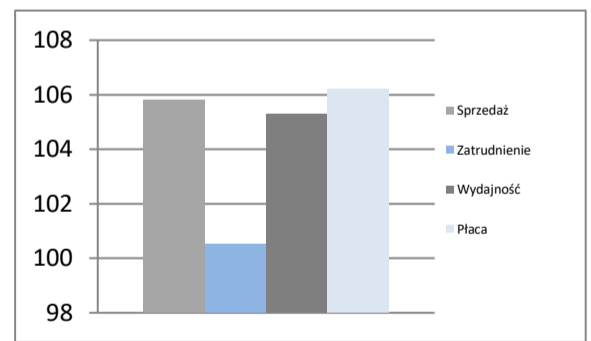


Budownictwo - sektor przedsiębiorstw

I - XI 2020

Sprzedaż	mIn PLN	7 261
Sprzedaż na zatrudnionego	tys. PLN	559
Zatrudnienie	w tys.	13
Płaca	PLN	5 500
Sprzedaż	I - XI 2019 = 100	105,8
Zatrudnienie	I - XI 2019 = 100	100,5
Wydajność	I - XI 2019 = 100	105,3
Płaca	I - XI 2019 = 100	106,2

Dynamiki - budownictwo

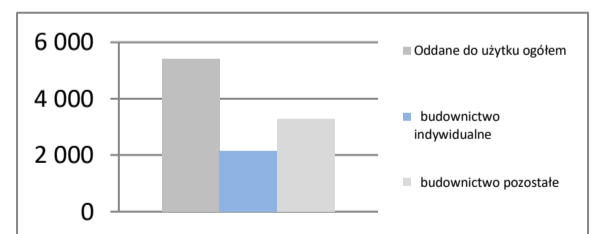


Mieszkania oddane do użytku

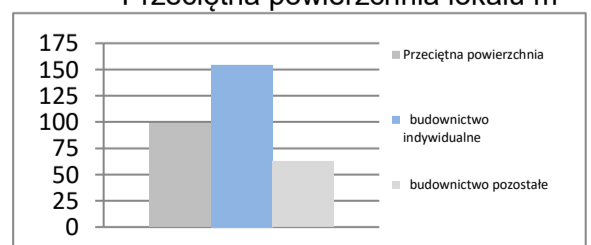
I - XI 2020

Oddane do użytku ogółem	szt.	5 396
budownictwo indywidualne	szt.	2 137
budownictwo pozostałe	szt.	3 259
Dynamika	I - XI 2019 = 100	99,7
Powierzchnia ogółem	tys. m ²	534
budownictwo indywidualne	tys. m ²	330
budownictwo pozostałe	tys. m ²	204
Dynamika	I - XI 2019 = 100	103,2
Przeciętna powierzchnia	m ²	99
budownictwo indywidualne	m ²	154
budownictwo pozostałe	m ²	63

Liczba mieszkań w szt.



Przeciętna powierzchnia lokalu m²



POMORSKIE

Powierzchnia	w km ²	18 310	Ludność tys.	2 347
	% Polski	5,9%	% Polski	6,1%
Gęstość zaludnienia	osób na km ²	128,2	Współczynnik urbanizacji	63,4%
	Polska	122,7	Polska	60,0%
PKB na mieszkańca	tys. PLN	57 518	PKB	mln PLN 134 977
	Średnia Polski = 100%	96,4%	% Polski	5,90%

Rynek pracy
koniec listopada 2020

Zarejestrowanych bezrobotnych w tys.	55,2
Pracujących w tys. (szacunkowo)	896,5
Aktywnych zawodowo w tys. (szacunkowo)	951,7

Stopa bezrobocia	5,8%
Polska	6,1%

Rynek pracy
w listopadzie 2020

Bezrobotnych na ofertę pracy	17,0
Nowozarejestrowani bezrobotni w tys.	6,2
Bezrobotni wyrejestrowani w tys.	5,5

Przemysł - sektor przedsiębiorstw
I - XI 2020

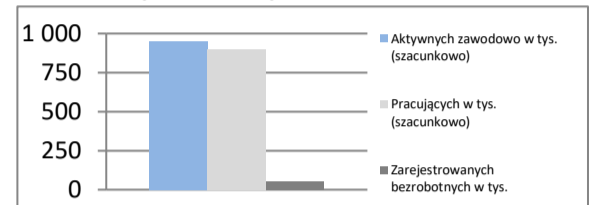
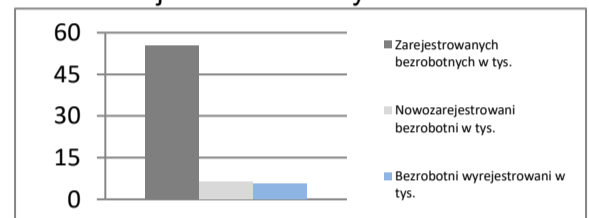
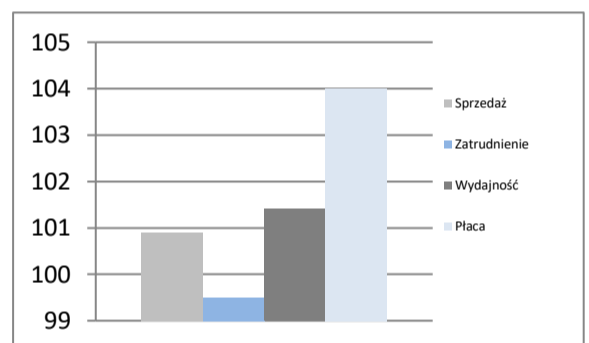
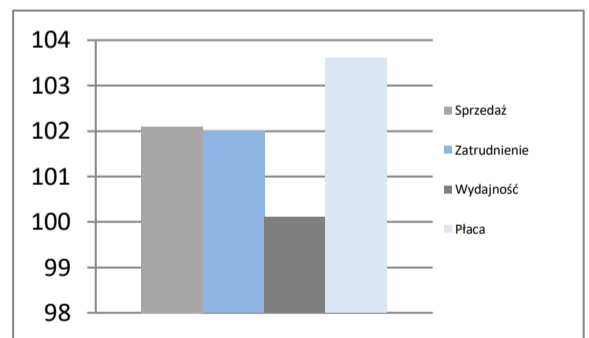
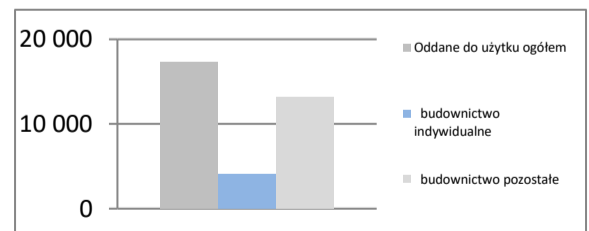
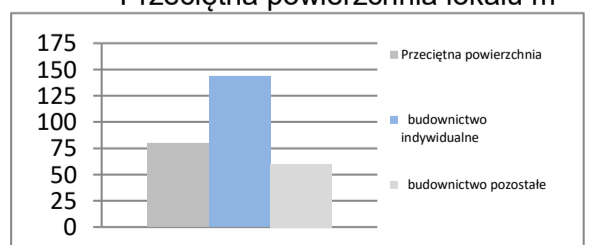
Sprzedaż	mln PLN	83 127
Sprzedaż na zatrudnionego	tys. PLN	540
Zatrudnienie	w tys.	154
Płaca	PLN	4 706
Sprzedaż	I - XI 2019 = 100	100,9
Zatrudnienie	I - XI 2019 = 100	99,5
Wydajność	I - XI 2019 = 100	101,4
Płaca	I - XI 2019 = 100	104,0

Budownictwo - sektor przedsiębiorstw
I - XI 2020

Sprzedaż	mln PLN	16 947
Sprzedaż na zatrudnionego	tys. PLN	530
Zatrudnienie	w tys.	32
Płaca	PLN	5 166
Sprzedaż	I - XI 2019 = 100	102,1
Zatrudnienie	I - XI 2019 = 100	102,0
Wydajność	I - XI 2019 = 100	100,1
Płaca	I - XI 2019 = 100	103,6

Mieszkania oddane do użytku
I - XI 2020

Oddane do użytku ogółem	szt.	17 230
budownictwo indywidualne	szt.	4 038
budownictwo pozostałe	szt.	13 192
Dynamika	I - XI 2019 = 100	112,5
Powierzchnia ogółem	tys. m ²	1 373
budownictwo indywidualne	tys. m ²	579
budownictwo pozostałe	tys. m ²	793
Dynamika	I - XI 2019 = 100	106,8
Przeciętna powierzchnia	m ²	80
budownictwo indywidualne	m ²	143
budownictwo pozostałe	m ²	60

Rynek pracy

Rejestr bezrobotnych

Dynamiki - przemysł

Dynamiki - budownictwo

Liczba mieszkań w szt.

Przeciętna powierzchnia lokalu m²


ŚLĄSKIE

Powierzchnia	w km ²	12 333	Ludność tys.	4 508
	% Polski	3,9%	% Polski	11,8%
Gęstość zaludnienia	osób na km ²	365,5	Współczynnik urbanizacji	76,5%
	Polska	122,7	Polska	60,0%
PKB na mieszkańca	tys. PLN	62 364	PKB	mIn PLN
	Średnia Polski = 100%	104,6%	% Polski	281 144
				12,29%

Rynek pracy
koniec listopada 2020

Zarejestrowanych bezrobotnych w tys.	89,5
Pracujących w tys. (szacunkowo)	1 775,1
Aktywnych zawodowo w tys. (szacunkowo)	1 864,6

Stopa bezrobocia	4,8%
Polska	6,1%

Rynek pracy
w listopadzie 2020

Bezrobotnych na ofertę pracy	10,0
Nowozarejestrowani bezrobotni w tys.	9,1
Bezrobotni wyrejestrowani w tys.	8,5

Przemysł - sektor przedsiębiorstw
I - XI 2020

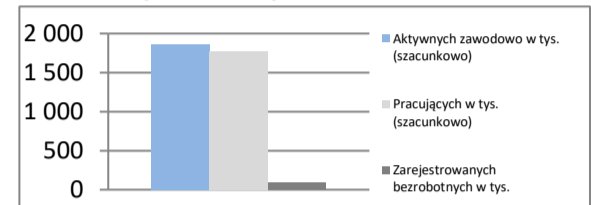
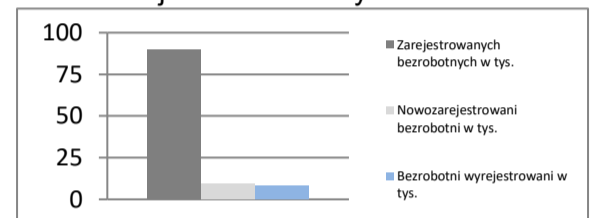
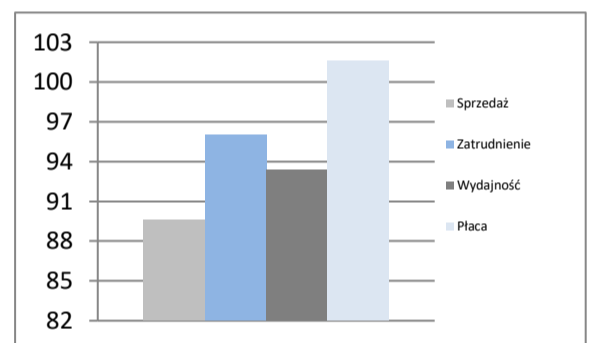
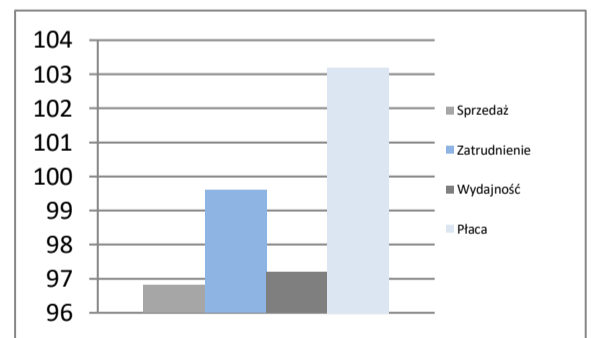
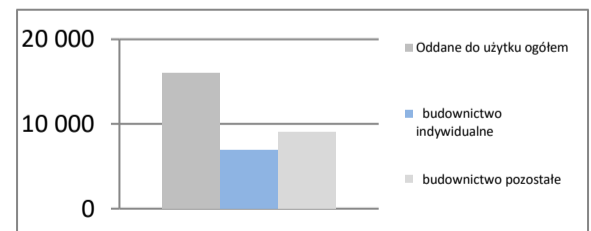
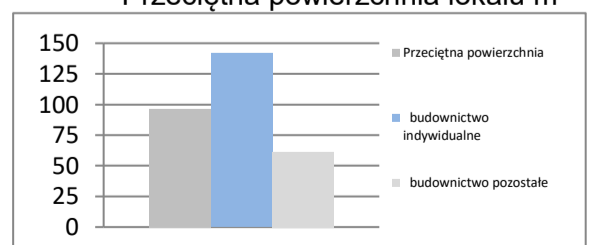
Sprzedaż	mIn PLN	196 144
Sprzedaż na zatrudnionego	tys. PLN	450
Zatrudnienie	w tys.	436
Płaca	PLN	5 741
Sprzedaż	I - XI 2019 = 100	89,6
Zatrudnienie	I - XI 2019 = 100	96,0
Wydajność	I - XI 2019 = 100	93,3
Płaca	I - XI 2019 = 100	101,6

Budownictwo - sektor przedsiębiorstw
I - XI 2020

Sprzedaż	mIn PLN	23 187
Sprzedaż na zatrudnionego	tys. PLN	429
Zatrudnienie	w tys.	54
Płaca	PLN	5 207
Sprzedaż	I - XI 2019 = 100	96,8
Zatrudnienie	I - XI 2019 = 100	99,6
Wydajność	I - XI 2019 = 100	97,2
Płaca	I - XI 2019 = 100	103,2

Mieszkania oddane do użytku
I - XI 2020

Oddane do użytku ogółem	szt.	16 062
budownictwo indywidualne	szt.	6 964
budownictwo pozostałe	szt.	9 098
Dynamika	I - XI 2019 = 100	131,0
Powierzchnia ogółem	tys. m ²	1 546
budownictwo indywidualne	tys. m ²	988
budownictwo pozostałe	tys. m ²	558
Dynamika	I - XI 2019 = 100	116,5
Przeciętna powierzchnia	m ²	96
budownictwo indywidualne	m ²	142
budownictwo pozostałe	m ²	61

Rynek pracy

Rejestr bezrobotnych

Dynamiki - przemysł

Dynamiki - budownictwo

Liczba mieszkań w szt.

Przeciętna powierzchnia lokalu m²


ŚWIĘTOKRZYSKIE

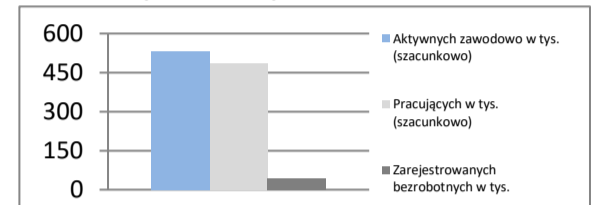
Powierzchnia	w km ²	11 711	Ludność tys.	1 230
	% Polski	3,7%	% Polski	3,2%
Gęstość zaludnienia	osób na km ²	105,0	Współczynnik urbanizacji	45,5%
	Polska	122,7	Polska	60,0%
PKB na mieszkańca	tys. PLN	43 709	PKB	mIn PLN
	Średnia Polski = 100%	73,3%	% Polski	53 762
				2,35%

Rynek pracy

koniec listopada 2020

Zarejestrowanych bezrobotnych w tys.	44,1
Pracujących w tys. (szacunkowo)	487,2
Aktywnych zawodowo w tys. (szacunkowo)	531,3
Stopa bezrobocia	8,3%
	Polska 6,1%

Rynek pracy

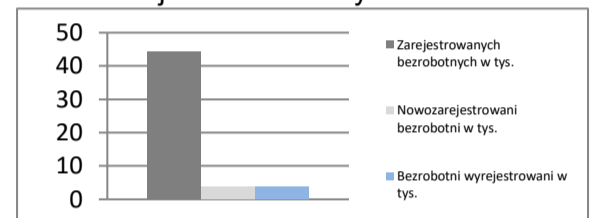


Rynek pracy

w listopadzie 2020

Bezrobotnych na ofertę pracy	39,0
Nowozarejestrowani bezrobotni w tys.	3,8
Bezrobotni wyrejestrowani w tys.	3,7

Rejestr bezrobotnych

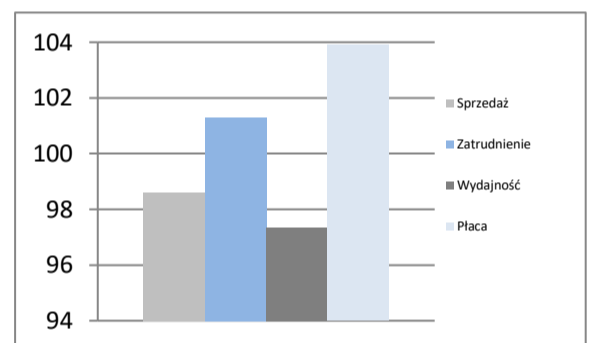


Przemysł - sektor przedsiębiorstw

I - XI 2020

Sprzedaż	mIn PLN	28 233
Sprzedaż na zatrudnionego	tys. PLN	415
Zatrudnienie	w tys.	68
Płaca	PLN	4 827
Sprzedaż	I - XI 2019 = 100	98,6
Zatrudnienie	I - XI 2019 = 100	101,3
Wydajność	I - XI 2019 = 100	97,3
Płaca	I - XI 2019 = 100	103,9

Dynamiki - przemysł

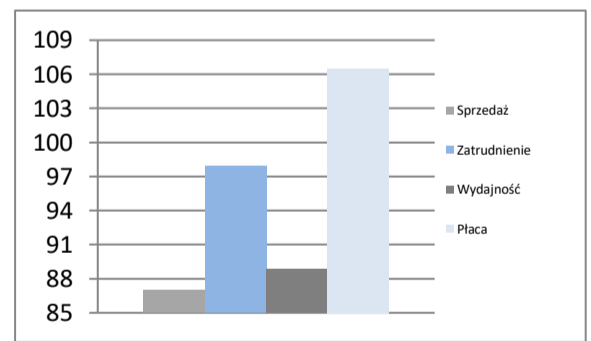


Budownictwo - sektor przedsiębiorstw

I - XI 2020

Sprzedaż	mIn PLN	4 245
Sprzedaż na zatrudnionego	tys. PLN	424
Zatrudnienie	w tys.	10
Płaca	PLN	4 462
Sprzedaż	I - XI 2019 = 100	87,0
Zatrudnienie	I - XI 2019 = 100	97,9
Wydajność	I - XI 2019 = 100	88,9
Płaca	I - XI 2019 = 100	106,5

Dynamiki - budownictwo

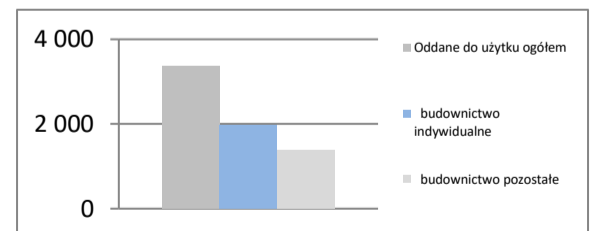


Mieszkania oddane do użytku

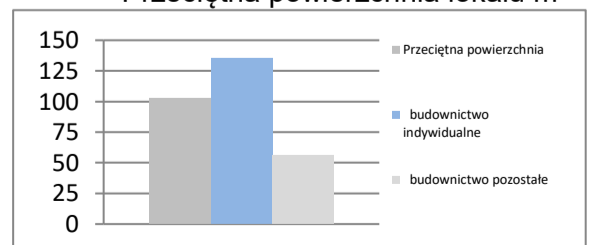
I - XI 2020

Oddane do użytku ogółem	szt.	3 361
budownictwo indywidualne	szt.	1 988
budownictwo pozostałe	szt.	1 373
Dynamika	I - XI 2019 = 100	101,8
Powierzchnia ogółem	tys. m ²	346
budownictwo indywidualne	tys. m ²	269
budownictwo pozostałe	tys. m ²	77
Dynamika	I - XI 2019 = 100	99,9
Przeciętna powierzchnia	m ²	103
budownictwo indywidualne	m ²	135
budownictwo pozostałe	m ²	56

Liczba mieszkań w szt.



Przeciętna powierzchnia lokalu m²



WARMIŃSKO-MAZURSKIE

Powierzchnia	w km ²	24 173	Ludność tys.	1 421
	% Polski	7,7%	% Polski	3,7%
Gęstość zaludnienia	osób na km ²	58,8	Współczynnik urbanizacji	59,2%
	Polska	122,7	Polska	60,0%
PKB na mieszkańca	tys. PLN	41 068	PKB	58 337
	Średnia Polski = 100%	68,9%	% Polski	2,55%

Rynek pracy
koniec listopada 2020

Zarejestrowanych bezrobotnych w tys.	50,0
Pracujących w tys. (szacunkowo)	455,1
Aktywnych zawodowo w tys. (szacunkowo)	505,1

Stopa bezrobocia	9,9%
Polska	6,1%

Rynek pracy
w listopadzie 2020

Bezrobotnych na ofertę pracy	18,0
Nowozarejestrowani bezrobotni w tys.	5,2
Bezrobotni wyrejestrowani w tys.	4,9

Przemysł - sektor przedsiębiorstw
I - XI 2020

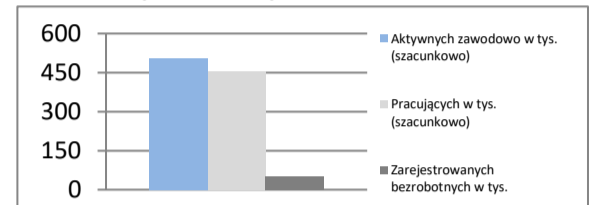
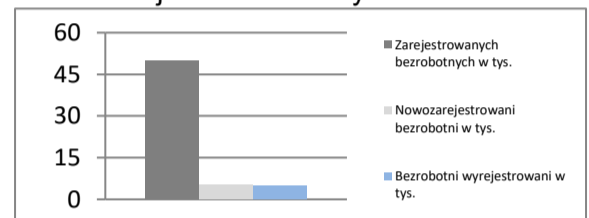
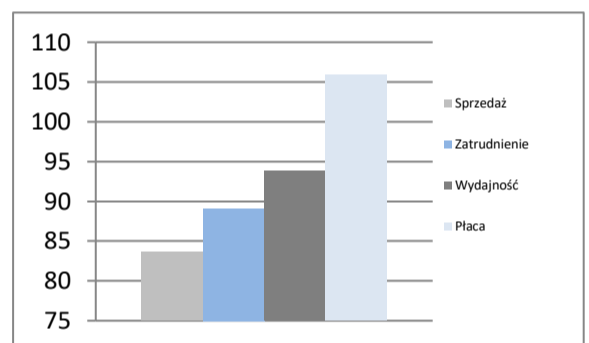
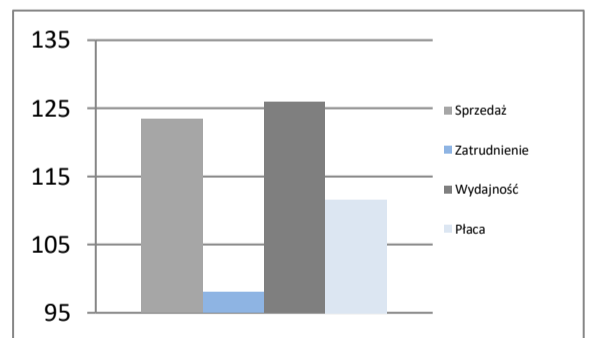
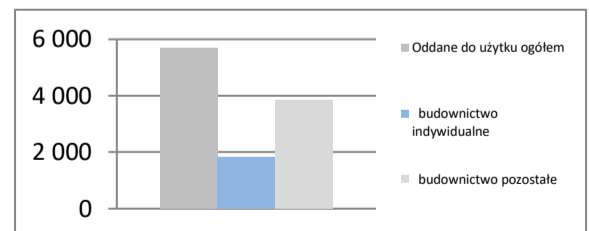
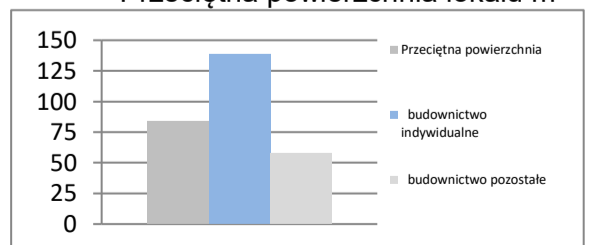
Sprzedaż	mIn PLN	29 621
Sprzedaż na zatrudnionego	tys. PLN	375
Zatrudnienie	w tys.	79
Płaca	PLN	4 523
Sprzedaż	I - XI 2019 = 100	83,6
Zatrudnienie	I - XI 2019 = 100	89,1
Wydajność	I - XI 2019 = 100	93,8
Płaca	I - XI 2019 = 100	105,9

Budownictwo - sektor przedsiębiorstw
I - XI 2020

Sprzedaż	mIn PLN	4 325
Sprzedaż na zatrudnionego	tys. PLN	393
Zatrudnienie	w tys.	11
Płaca	PLN	4 609
Sprzedaż	I - XI 2019 = 100	123,4
Zatrudnienie	I - XI 2019 = 100	98,0
Wydajność	I - XI 2019 = 100	125,9
Płaca	I - XI 2019 = 100	111,6

Mieszkania oddane do użytku
I - XI 2020

Oddane do użytku ogółem	szt.	5 672
budownictwo indywidualne	szt.	1 820
budownictwo pozostałe	szt.	3 852
Dynamika	I - XI 2019 = 100	104,7
Powierzchnia ogółem	tys. m ²	474
budownictwo indywidualne	tys. m ²	253
budownictwo pozostałe	tys. m ²	221
Dynamika	I - XI 2019 = 100	105,9
Przeciętna powierzchnia	m ²	84
budownictwo indywidualne	m ²	139
budownictwo pozostałe	m ²	57

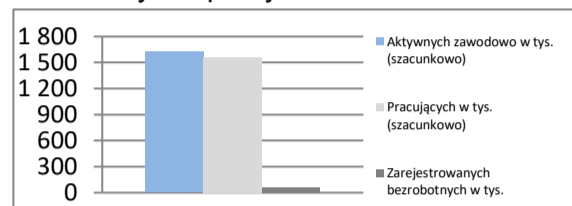
Rynek pracy

Rejestr bezrobotnych

Dynamiki - przemysł

Dynamiki - budownictwo

Liczba mieszkań w szt.

Przeciętna powierzchnia lokalu m²


WIELKOPOLSKIE

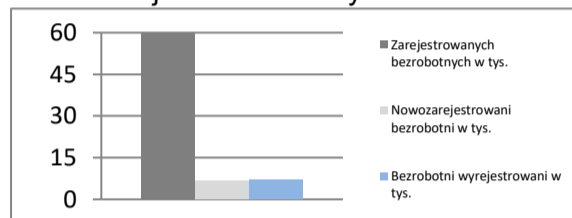
Powierzchnia	w km ²	29 827	Ludność tys.	3 500
	% Polski	9,5%	% Polski	9,1%
Gęstość zaludnienia	osób na km ²	117,4	Współczynnik urbanizacji	53,9%
	Polska	122,7	Polska	60,0%
PKB na mieszkańca	tys. PLN	63 919	PKB	mIn PLN
	Średnia Polski = 100%	107,2%	% Polski	223 741
				9,78%

Rynek pracy
koniec listopada 2020

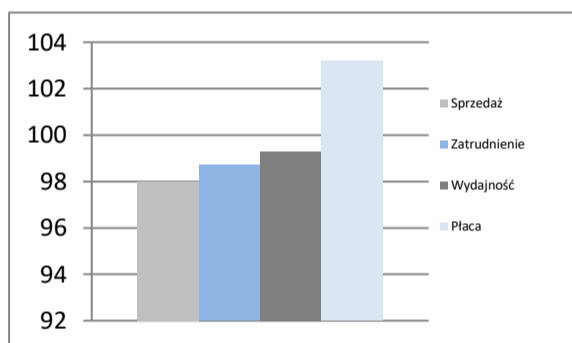
Zarejestrowanych bezrobotnych w tys.	60,0
Pracujących w tys. (szacunkowo)	1 561,6
Aktywnych zawodowo w tys. (szacunkowo)	1 621,6
Stopa bezrobocia	3,7%
	Polska 6,1%

Rynek pracy

Rynek pracy
w listopadzie 2020

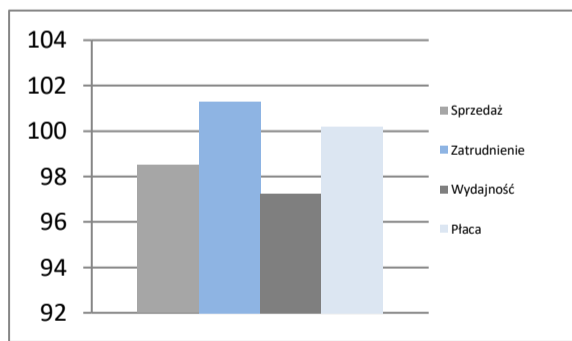
Bezrobotnych na ofertę pracy	14,0
Nowozarejestrowani bezrobotni w tys.	6,7
Bezrobotni wyrejestrowani w tys.	7,0

Rejestr bezrobotnych

Przemysł - sektor przedsiębiorstw
I - XI 2020

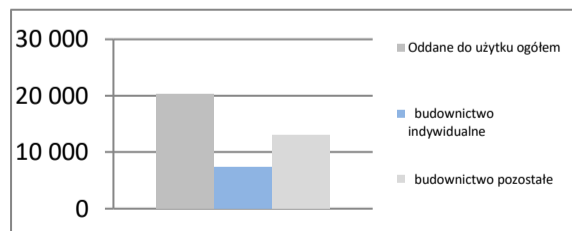
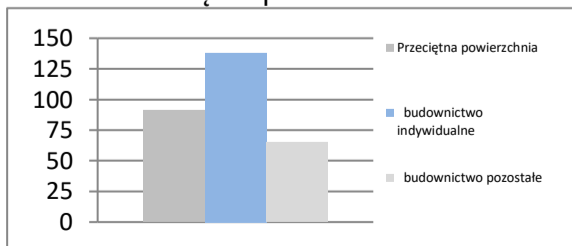
Sprzedaż	mIn PLN	168 194
Sprzedaż na zatrudnionego	tys. PLN	493
Zatrudnienie	w tys.	341
Płaca	PLN	5 117
Sprzedaż	I - XI 2019 = 100	98,0
Zatrudnienie	I - XI 2019 = 100	98,7
Wydajność	I - XI 2019 = 100	99,3
Płaca	I - XI 2019 = 100	103,2

Dynamiki - przemysł

Budownictwo - sektor przedsiębiorstw
I - XI 2020

Sprzedaż	mIn PLN	25 995
Sprzedaż na zatrudnionego	tys. PLN	650
Zatrudnienie	w tys.	40
Płaca	PLN	5 240
Sprzedaż	I - XI 2019 = 100	98,5
Zatrudnienie	I - XI 2019 = 100	101,3
Wydajność	I - XI 2019 = 100	97,2
Płaca	I - XI 2019 = 100	100,2

Dynamiki - budownictwo

Mieszkania oddane do użytku
I - XI 2020

Oddane do użytku ogółem	szt.	20 335
budownictwo indywidualne	szt.	7 321
budownictwo pozostałe	szt.	13 014
Dynamika	I - XI 2019 = 100	102,2
Powierzchnia ogółem	tys. m ²	1 857
budownictwo indywidualne	tys. m ²	1 011
budownictwo pozostałe	tys. m ²	846
Dynamika	I - XI 2019 = 100	102,2
Przeciętna powierzchnia	m ²	91
budownictwo indywidualne	m ²	138
budownictwo pozostałe	m ²	65

Liczba mieszkań w szt.

Przeciętna powierzchnia lokalu m²


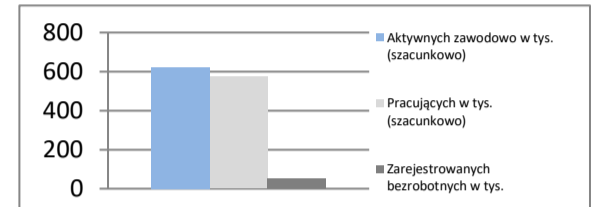
ZACHODNIOPOMORSKIE

Powierzchnia	w km ²	22 892	Ludność tys.	1 693
	% Polski	7,3%	% Polski	4,4%
Gęstość zaludnienia	osób na km ²	74,0	Współczynnik urbanizacji	68,4%
	Polska	122,7	Polska	60,0%
PKB na mieszkańca	tys. PLN	49 587	PKB	mIn PLN
	Średnia Polski = 100%	83,1%	% Polski	83 960
				3,67%

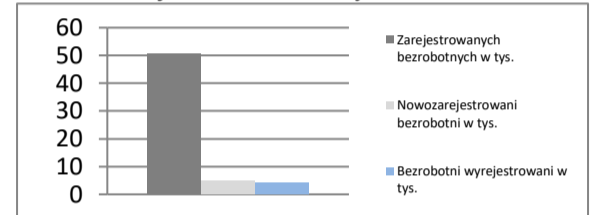
Rynek pracy
koniec listopada 2020

Zarejestrowanych bezrobotnych w tys.	50,5
Pracujących w tys. (szacunkowo)	573,0
Aktywnych zawodowo w tys. (szacunkowo)	623,5

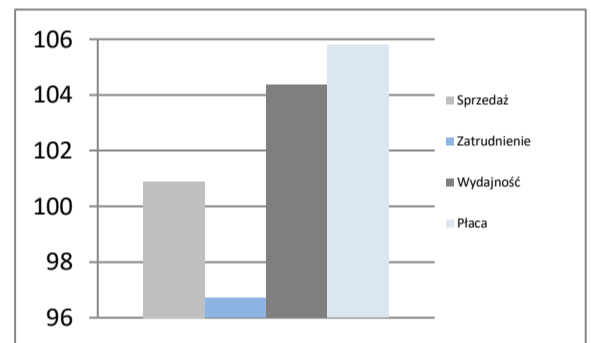
Stopa bezrobocia	8,1%
Polska	6,1%

Rynek pracy

Rynek pracy
w listopadzie 2020

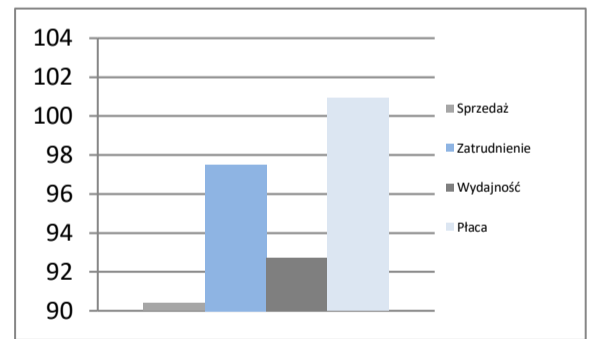
Bezrobotnych na ofertę pracy	18,0
Nowozarejestrowani bezrobotni w tys.	5,1
Bezrobotni wyrejestrowani w tys.	4,1

Rejestr bezrobotnych

Przemysł - sektor przedsiębiorstw
I - XI 2020

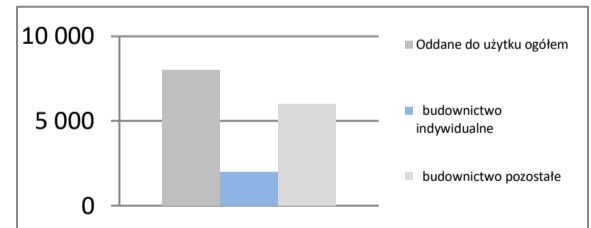
Sprzedaż	mIn PLN	40 467
Sprzedaż na zatrudnionego	tys. PLN	435
Zatrudnienie	w tys.	93
Płaca	PLN	5 104
Sprzedaż	I - XI 2019 = 100	100,9
Zatrudnienie	I - XI 2019 = 100	96,7
Wydajność	I - XI 2019 = 100	104,3
Płaca	I - XI 2019 = 100	105,8

Dynamiki - przemysł

Budownictwo - sektor przedsiębiorstw
I - XI 2020

Sprzedaż	mIn PLN	4 810
Sprzedaż na zatrudnionego	tys. PLN	401
Zatrudnienie	w tys.	12
Płaca	PLN	4 684
Sprzedaż	I - XI 2019 = 100	90,4
Zatrudnienie	I - XI 2019 = 100	97,5
Wydajność	I - XI 2019 = 100	92,7
Płaca	I - XI 2019 = 100	100,9

Dynamiki - budownictwo

Mieszkania oddane do użytku
I - XI 2020

Oddane do użytku ogółem	szt.	8 007
budownictwo indywidualne	szt.	2 017
budownictwo pozostałe	szt.	5 990
Dynamika	I - XI 2019 = 100	99,7
Powierzchnia ogółem	tys. m ²	626
budownictwo indywidualne	tys. m ²	280
budownictwo pozostałe	tys. m ²	346
Dynamika	I - XI 2019 = 100	103,8
Przeciętna powierzchnia	m ²	78
budownictwo indywidualne	m ²	139
budownictwo pozostałe	m ²	58

Liczba mieszkań w szt.

Przeciętna powierzchnia lokalu m²
