

30
lat



KRAJOWA IZBA GOSPODARCZA

www.kig.pl

Eksport – kiedy łatwiej ...

Bliskość

Wielkość rynku

Inwestycje zagraniczne

Bliskość kulturowa

Sieci handlowe

Nasi Tam

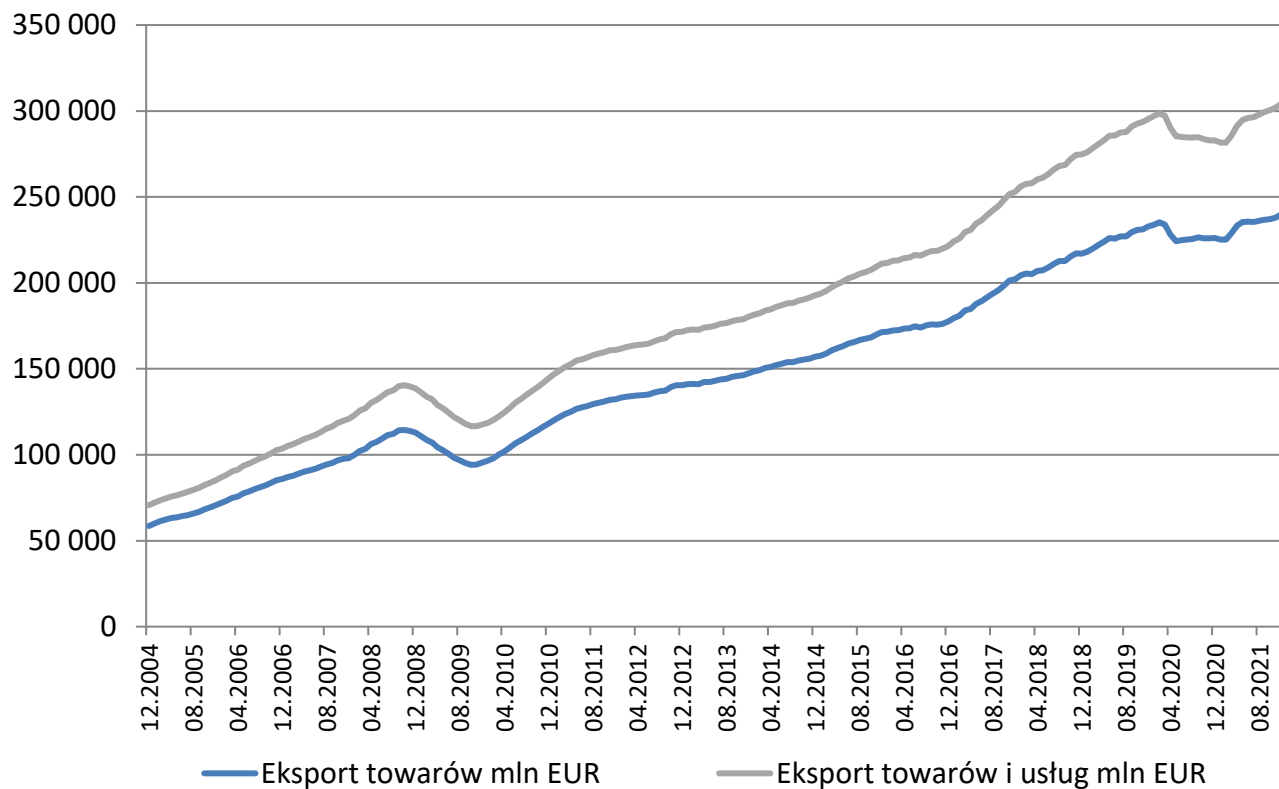
Wymiana międzynarodowa – z kim handlujemy?

	Eksport		Import	
	I-IX 2020	I-IX 2020	I-IX 2020	I-IX 2020
	w mld EUR	udział	w mld EUR	udział
Ogółem	169,9	100,0%	162,4	100,0%
Niemcy	48,4	28,5%	35,3	21,7%
Reszta strefy euro	49,2	29,0%	38,8	23,9%
Kraje UE spoza Euro	27,4	16,1%	15,4	9,5%
Pozostałe kraje rozwinięte	21,4	12,6%	15,8	9,7%
Kraje Europy Środkowo-Wschodniej	10,3	6,1%	10,4	6,4%
Kraje rozwijające się	13,1	7,7%	46,7	28,8%

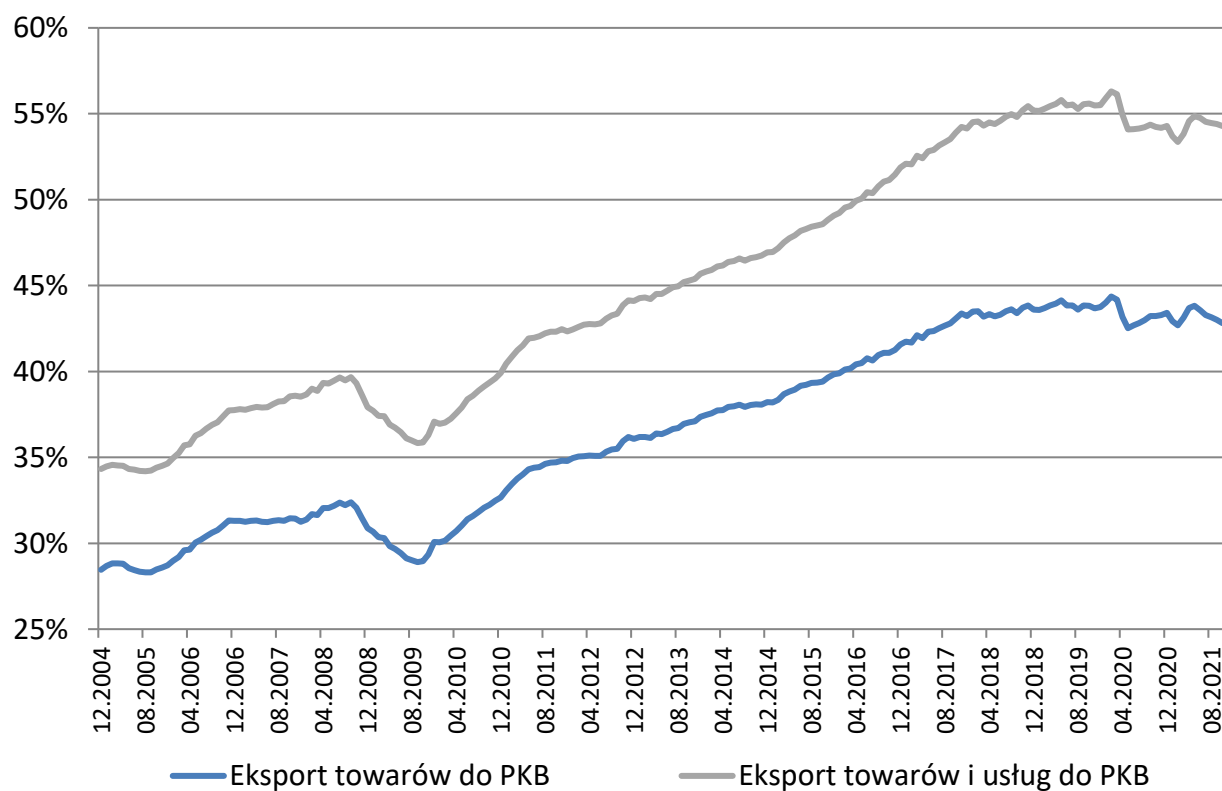
Wymiana międzynarodowa – czym handlujemy?

Struktura obrotów według towarów	Eksport	I-IX 2020	Import	I-IX 2020
	w mld EUR	udział w %	w mld EUR	udział w %
Ogółem	169,9	100,0	162,4	100,0
Żywność i zwierzęta żywe	19,9	11,7	13,0	8,0
Napoje i tytoń	4,1	2,4	1,5	0,9
Surowce niejadalne z wyjątkiem paliw	3,7	2,2	4,7	2,9
Paliwa mineralne, smary i materiały pokrewne	2,7	1,6	8,9	5,5
Oleje, tłuszcze, woski, zwierzęce i roślinne	0,3	0,2	0,6	0,4
Chemikalia i produkty pochodne	16,8	9,9	24,5	15,1
Towary przem. sklasyfikowane głównie z uwagi na surowiec	30,6	18,0	27,3	16,8
Maszyny, urządzenia i sprzęt transportowy	61,8	36,4	57,0	35,1
Różne wyroby przemysłowe	29,6	17,4	23,2	14,3
Towary i transakcje niesklasyfikowane	0,3	0,2	1,6	1,0

Eksport – dane roczne kroczące (od października 2020 prognoza KIG)



Eksport do PKB – dane roczne kroczące (od października 2020 prognoza KIG)



Wymiana międzynarodowa – z kim handlujemy?

	Eksport		Import	
	I-IX 2020	I-IX 2020	I-IX 2020	I-IX 2020
	w mld EUR	dynamika	w mld EUR	dynamika
Ogółem	169,9	-4,0%	162,4	-8,0%
Niemcy	48,4	-1,5%	35,3	-9,9%
Reszta strefy euro	49,2	-7,3%	38,8	-9,9%
Kraje UE spoza Euro	27,4	-5,9%	15,4	-10,5%
Pozostałe kraje rozwinięte	21,4	-6,2%	15,8	-9,3%
Kraje Europy Środkowo-Wschodniej	10,3	-0,7%	10,4	-23,8%
Kraje rozwijające się	13,1	5,5%	46,7	1,6%