



KRAJOWA IZBA GOSPODARCZA

Comiesięczny przegląd sytuacji gospodarczej
w województwach

Krajowa Izba Gospodarcza

29.06.2021 roku

Spis treści

Spis treści	str. 2
Objaśnienia i uwagi	str. 3
Porównanie województw	str. 4
POLSKA	str. 5
DOLNOŚLĄSKIE	str. 6
KUJAWSKO-POMORSKIE	str. 7
LUBELSKIE	str. 8
LUBUSKIE	str. 9
ŁÓDZKIE	str. 10
MAŁOPOLSKIE	str. 11
MAZOWIECKIE	str. 12
OPOLSKIE	str. 13
PODKARPACKIE	str. 14
PODLASKIE	str. 15
POMORSKIE	str. 16
ŚLĄSKIE	str. 17
ŚWIĘTOKRZYSKIE	str. 18
WARMIŃSKO-MAZURSKIE	str. 19
WIELKOPOLSKIE	str. 20
ZACHODNIOPOMORSKIE	str. 21

Objaśnienia i uwagi

Analitycy i komentatorzy zajmujący się problematyką gospodarczą zazwyczaj koncentrują się na danych obrazujących aktualny stan i bieżące zmiany całej polskiej gospodarki. Takie podejście jest naturalne. Uogólnienie danych pozwala na łatwiejsze ich zrozumienie oraz na prostsze formułowanie projekcji dotyczących przyszłości. Należy mieć jednak na uwadze, że z punktu widzenia poszczególnych firm synteza danych na poziomie ogólnokrajowym jest adekwatna jedynie w przypadku podmiotów największych.

Rozważne prowadzenie działalności gospodarczej oraz planowanie jej na przyszłość wymaga dobrego rozpoznania bieżących warunków lokalnych, na jakich działa firma. W przypadku zdecydowanej większości firm w Polsce owa lokalność dotyczy jednego województwa, w bardziej zaś zaawansowanym stadium ekspansji kilku województw.

Prezentowane systematycznie przez statystykę publiczną informacje wskazują na bardzo duże zróżnicowanie województw. Dotyczy to tak ich potencjału w zakresie powierzchni, ludności, wypracowanego produktu krajowego brutto, ale również takich parametrów jak aktualne tempo wzrostu, dostępne zasoby pracy, bezrobocie, poziom i dynamika płac, postęp w zakresie wydajności.

Zamiarem Krajowej Izby Gospodarczej jest wsparcie pracy przedsiębiorców poprzez przybliżenie im danych dotyczących potencjału gospodarczego i bieżącej sytuacji ekonomicznej panującej w poszczególnych województwach. W poniższym opracowaniu dane Głównego Urzędu Statystycznego zostały uzupełnione szacunkami KIG opartymi na danych GUS.

Z punktu widzenia analizy bieżącego stanu otoczenia biznesowego przedsiębiorstw szczególnie ważne są dane dotyczące sektora przedsiębiorstw - zwłaszcza przemysłu i budownictwa - gdzie zaprezentowany jest: poziom sprzedaży i aktualne tempo jej wzrostu wraz z przeciętną wydajnością pracownika mierzoną sprzedażą przypadającą na jednego zatrudnionego, poziom i dynamika zatrudnienia, poziom i dynamika płac, dynamika wydajności. W szczególności ważne wydaje się monitorowanie relacji pomiędzy dynamikami sprzedaży, zatrudnienia, wynagrodzeń i wydajności.

W ocenie potencjału gospodarczego i siły ekonomicznej poszczególnych województw pomocne mogą być informacje o poziomie produktu krajowego brutto, liczbie ludności – zwłaszcza aktywnej zawodowo, ale również te dotyczące gęstości zaludnienia czy współczynnika urbanizacji. Wypada podkreślić, że produkt krajowy brutto wypracowywany nawet przez nieduże województwa jest często przynajmniej porównywalny z produktem krajowym brutto części krajów naszego regionu.

Porównanie województw

Dane podstawowe	Powierzchnia		Ludność		Gęstość zal. osób na km ²	Wsp. urban. w %	PKB (2020)	
	w km ²	% Polski	w tys.	% Polski			mln PLN	PLN na mieszk.
POLSKA	312 680	100,0%	38 265	100,0%	122,4	59,9%	2 323 859	60 731
DOLNOŚLĄSKIE	19 947	6,4%	2 891	7,6%	145,0	68,2%	193 577	66 952
KUJAWSKO-POMORSKIE	17 971	5,7%	2 062	5,4%	114,7	58,6%	102 017	49 477
LUBELSKIE	25 122	8,0%	2 095	5,5%	83,4	46,4%	86 912	41 480
LUBUSKIE	13 988	4,5%	1 007	2,6%	72,0	64,7%	49 033	48 688
ŁÓDZKIE	18 219	5,8%	2 438	6,4%	133,8	62,3%	141 523	58 049
MAŁOPOLSKIE	15 183	4,9%	3 410	8,9%	224,6	48,1%	188 465	55 262
MAZOWIECKIE	35 558	11,4%	5 425	14,2%	152,6	64,4%	536 811	98 951
OPOLSKIE	9 412	3,0%	977	2,6%	103,8	53,2%	46 012	47 105
PODKARPACKIE	17 846	5,7%	2 121	5,5%	118,9	41,4%	88 771	41 850
PODLASKIE	20 187	6,5%	1 173	3,1%	58,1	60,8%	53 216	45 356
POMORSKIE	18 310	5,9%	2 347	6,1%	128,2	63,2%	138 037	58 822
ŚLĄSKIE	12 333	3,9%	4 492	11,7%	364,2	76,5%	274 680	61 145
ŚWIĘTOKRZYSKIE	11 711	3,7%	1 225	3,2%	104,6	45,4%	52 519	42 887
WARMIŃSKO-MAZURSKIE	24 173	7,7%	1 417	3,7%	58,6	59,0%	58 096	41 014
WIELKOPOLSKIE	29 827	9,5%	3 497	9,1%	117,2	53,7%	228 435	65 333
ZACHODNIOPOMORSKIE	22 892	7,3%	1 688	4,4%	73,7	68,3%	85 750	50 800

Rynek pracy	Aktywni zaw.			Bezrobotni rejestrowani			Pracujący w tys.			Płace w PLN	
	w tys.	w tys.	stopa w %	w tys.	stopa w %	ogółem	przemysł	budownictwo	przemysł	budownictwo	
POLSKA	16 728	1 026,7	6,1%	1 026,7	6,1%	15 701	2 729	419	5 719	5 534	
DOLNOŚLĄSKIE	1 230	68,9	5,6%	68,9	5,6%	1 161	228	28	6 245	5 835	
KUJAWSKO-POMORSKIE	816	71,0	8,7%	71,0	8,7%	745	135	20	5 091	4 855	
LUBELSKIE	937	74,0	7,9%	74,0	7,9%	863	100	18	5 252	4 368	
LUBUSKIE	383	22,2	5,8%	22,2	5,8%	361	71	7	5 292	4 635	
ŁÓDZKIE	1 083	68,2	6,3%	68,2	6,3%	1 014	169	20	5 566	5 074	
MAŁOPOLSKIE	1 538	81,5	5,3%	81,5	5,3%	1 456	213	43	5 595	4 941	
MAZOWIECKIE	2 835	144,6	5,1%	144,6	5,1%	2 691	389	89	6 463	7 188	
OPOLSKIE	362	23,9	6,6%	23,9	6,6%	338	60	7	5 518	5 083	
PODKARPACKIE	957	83,3	8,7%	83,3	8,7%	874	130	19	5 023	4 351	
PODLASKIE	482	37,1	7,7%	37,1	7,7%	445	58	13	5 013	5 689	
POMORSKIE	948	56,9	6,0%	56,9	6,0%	891	154	32	5 867	5 348	
ŚLĄSKIE	1 873	91,8	4,9%	91,8	4,9%	1 782	436	51	6 113	5 241	
ŚWIĘTOKRZYSKIE	527	43,2	8,2%	43,2	8,2%	484	68	9	5 078	4 419	
WARMIŃSKO-MAZURSKIE	506	49,1	9,7%	49,1	9,7%	457	81	11	4 871	4 590	
WIELKOPOLSKIE	1 630	60,3	3,7%	60,3	3,7%	1 569	344	40	5 417	5 380	
ZACHODNIOPOMORSKIE	621	50,9	8,2%	50,9	8,2%	570	93	12	5 398	4 795	

Wyniki przedsiębiorstw	Przemysł				Budownictwo			
	Sprzedaż og. mln PLN	Na zatrud. tys. PLN	Sprzedaż I - V 2020 = 100	Wydajność I - V 2021	Sprzedaż og. mln PLN	Na zatrud. tys. PLN	Sprzedaż I - V 2020 = 100	Wydajność I - V 2021
POLSKA	719 840	264	118,1	118,7	96 549	230	105,6	107,3
DOLNOŚLĄSKIE	77 394	339	135,5	135,6	5 242	187	87,3	89,5
KUJAWSKO-POMORSKIE	31 159	231	114,7	115,7	3 389	169	107,8	108,3
LUBELSKIE	18 656	187	114,9	115,2	2 049	114	116,1	115,8
LUBUSKIE	18 512	261	114,6	116,3	934	133	105,8	108,4
ŁÓDZKIE	40 592	240	111,7	112,9	4 102	205	101,8	98,3
MAŁOPOLSKIE	53 717	252	115,7	116,4	9 120	212	101,4	102,3
MAZOWIECKIE	143 259	368	113,6	111,2	30 175	339	107,5	108,7
OPOLSKIE	15 169	253	113,4	112,2	1 967	281	116,6	116,8
PODKARPACKIE	24 878	191	121,2	122,7	3 061	161	105,8	104,1
PODLASKIE	14 963	258	109,9	108,8	2 771	213	95,6	95,5
POMORSKIE	42 313	275	106,9	107,7	6 217	194	94,1	94,1
ŚLĄSKIE	104 428	240	121,8	123,4	9 788	192	107,3	116,6
ŚWIĘTOKRZYSKIE	14 165	208	110,9	112,6	1 250	139	69,9	76,5
WARMIŃSKO-MAZURSKIE	15 522	192	98,4	106,4	1 756	160	110,4	111,6
WIELKOPOLSKIE	85 278	248	118,3	118,1	11 091	277	111,2	110,9
ZACHODNIOPOMORSKIE	19 837	213	115,4	116,7	3 638	303	181,5	181,7

POLSKA

Powierzchnia	w km ²	312 680	Ludność tys.	38 265
	% Polski	100,0%	% Polski	100,0%
Gęstość zaludnienia	osób na km ²	122,4	Współczynnik urbanizacji	59,9%
	Polska	122,4	Polska	59,9%
PKB na mieszkańca	tys. PLN	60 731	PKB	mln PLN 2 323 859
	Średnia Polski = 100%	100,0%	% Polski	100,00%

Rynek pracy
koniec maja 2021

Zarejestrowanych bezrobotnych w tys.	1 026,7
Pracujących w tys. (szacunkowo)	15 804,4
Aktywnych zawodowo w tys. (szacunkowo)	16 831,1

Stopa bezrobocia	6,1%
Polska	6,1%

Rynek pracy
w maju 2021

Bezrobotnych na ofertę pracy	12,0
Nowozarejestrowani bezrobotni w tys.	85,3
Bezrobotni wyrejestrowani w tys.	112,3

Przemysł - sektor przedsiębiorstw
I - V 2021

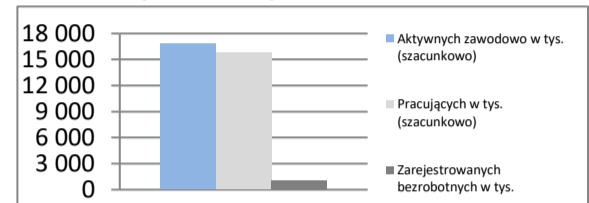
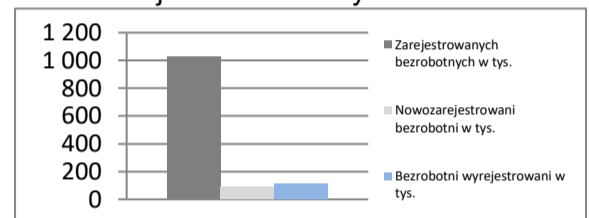
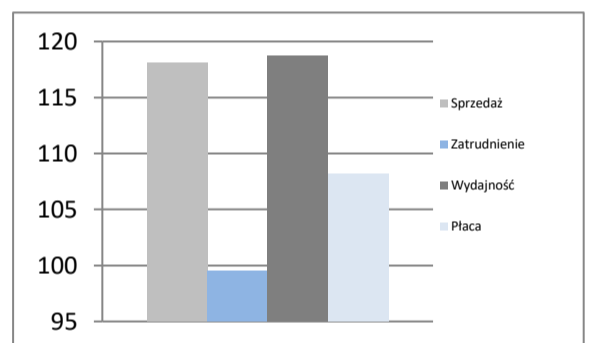
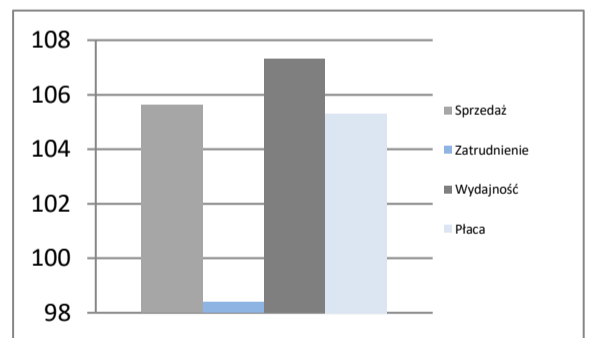
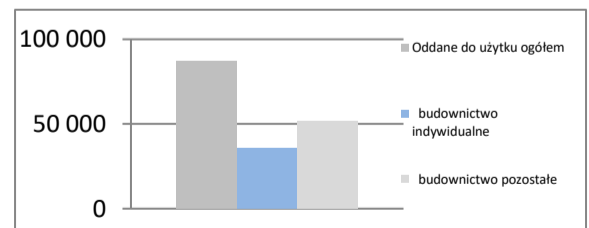
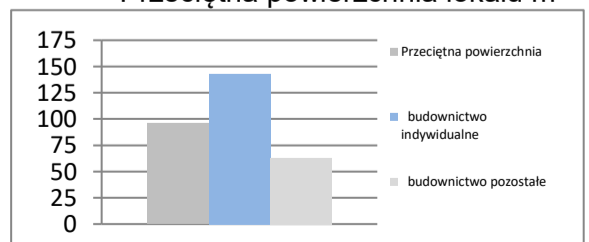
Sprzedaż	mIn PLN	719 840
Sprzedaż na zatrudnionego	tys. PLN	264
Zatrudnienie	w tys.	2 729
Płaca	PLN	5 719
Sprzedaż	I - V 2020 = 100	118,1
Zatrudnienie	I - V 2020 = 100	99,5
Wydajność	I - V 2020 = 100	118,7
Płaca	I - V 2020 = 100	108,2

Budownictwo - sektor przedsiębiorstw
I - V 2021

Sprzedaż	mIn PLN	96 549
Sprzedaż na zatrudnionego	tys. PLN	230
Zatrudnienie	w tys.	419
Płaca	PLN	5 534
Sprzedaż	I - V 2020 = 100	105,6
Zatrudnienie	I - V 2020 = 100	98,4
Wydajność	I - V 2020 = 100	107,3
Płaca	I - V 2020 = 100	105,3

Mieszkania oddane do użytku
I - V 2021

Oddane do użytku ogółem	szt.	87 148
budownictwo indywidualne	szt.	35 477
budownictwo pozostałe	szt.	51 671
Dynamika	I - V 2020 = 100	108,9
Powierzchnia ogółem	tys. m ²	8 330
budownictwo indywidualne	tys. m ²	5 074
budownictwo pozostałe	tys. m ²	3 256
Dynamika	I - V 2020 = 100	117,2
Przeciętna powierzchnia	m ²	96
budownictwo indywidualne	m ²	143
budownictwo pozostałe	m ²	63

Rynek pracy

Rejestr bezrobotnych

Dynamiki - przemysł

Dynamiki - budownictwo

Liczba mieszkań w szt.

Przeciętna powierzchnia lokalu m²


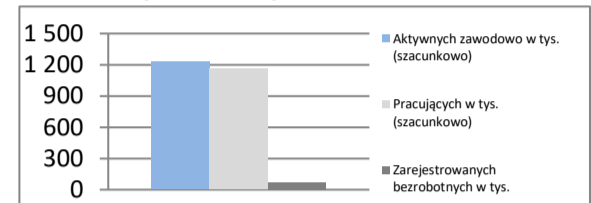
DOLNOŚLĄSKIE

Powierzchnia	w km ²	19 947	Ludność tys.	2 891
	% Polski	6,4%	% Polski	7,6%
Gęstość zaludnienia	osób na km ²	145,0	Współczynnik urbanizacji	68,2%
	Polska	122,4	Polska	59,9%
PKB na mieszkańca	tys. PLN	66 952	PKB	mln PLN 193 577
	Średnia Polski = 100%	110,2%	% Polski	8,33%

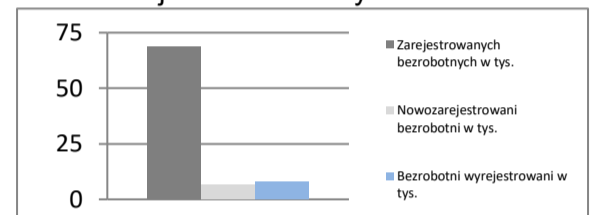
Rynek pracy
koniec maja 2021

Zarejestrowanych bezrobotnych w tys.	68,9
Pracujących w tys. (szacunkowo)	1 161,5
Aktywnych zawodowo w tys. (szacunkowo)	1 230,4

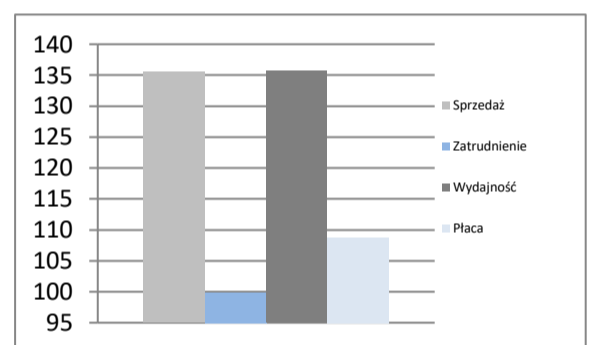
Stopa bezrobocia	5,6%
Polska	6,1%

Rynek pracy

Rynek pracy
w maju 2021

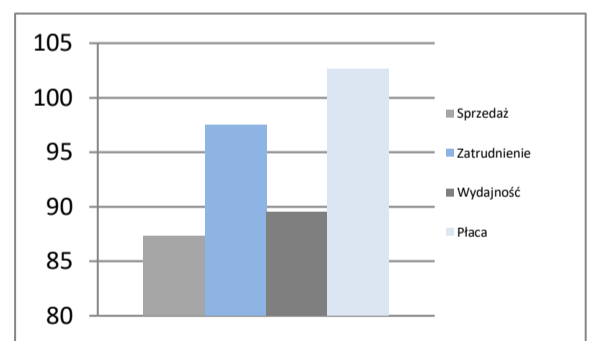
Bezrobotnych na ofertę pracy	8,0
Nowozarejestrowani bezrobotni w tys.	6,4
Bezrobotni wyrejestrowani w tys.	7,8

Rejestr bezrobotnych

Przemysł - sektor przedsiębiorstw
I - V 2021

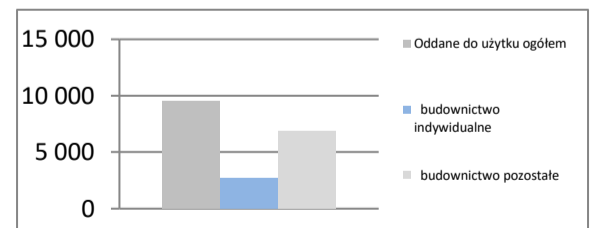
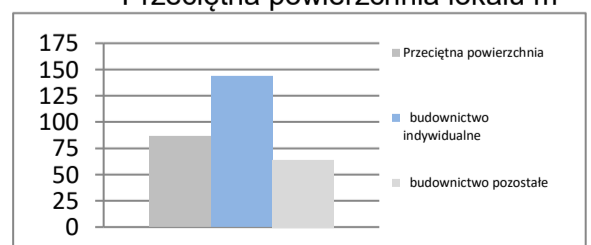
Sprzedaż	mln PLN	77 394
Sprzedaż na zatrudnionego	tys. PLN	339
Zatrudnienie	w tys.	228
Płaca	PLN	6 245
Sprzedaż	I - V 2020 = 100	135,5
Zatrudnienie	I - V 2020 = 100	99,9
Wydajność	I - V 2020 = 100	135,6
Płaca	I - V 2020 = 100	108,8

Dynamiki - przemysł

Budownictwo - sektor przedsiębiorstw
I - V 2021

Sprzedaż	mln PLN	5 242
Sprzedaż na zatrudnionego	tys. PLN	187
Zatrudnienie	w tys.	28
Płaca	PLN	5 835
Sprzedaż	I - V 2020 = 100	87,3
Zatrudnienie	I - V 2020 = 100	97,5
Wydajność	I - V 2020 = 100	89,5
Płaca	I - V 2020 = 100	102,6

Dynamiki - budownictwo

Mieszkania oddane do użytku
I - V 2021

Oddane do użytku ogółem	szt.	9 558
budownictwo indywidualne	szt.	2 657
budownictwo pozostałe	szt.	6 901
Dynamika	I - V 2020 = 100	116,5
Powierzchnia ogółem	tys. m ²	824
budownictwo indywidualne	tys. m ²	381
budownictwo pozostałe	tys. m ²	443
Dynamika	I - V 2020 = 100	125,1
Przeciętna powierzchnia	m ²	86
budownictwo indywidualne	m ²	143
budownictwo pozostałe	m ²	64

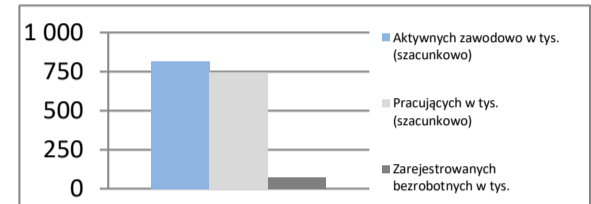
Liczba mieszkań w szt.

Przeciętna powierzchnia lokalu m²


KUJAWSKO-POMORSKIE

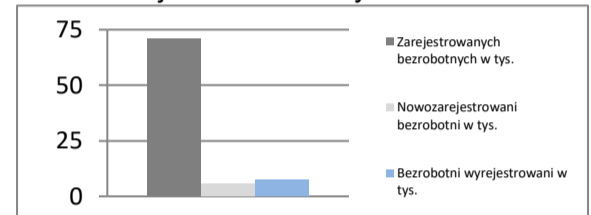
Powierzchnia	w km ²	17 971	Ludność tys.	2 062
	% Polski	5,7%	% Polski	5,4%
Gęstość zaludnienia	osób na km ²	114,7	Współczynnik urbanizacji	58,6%
	Polska	122,4	Polska	59,9%
PKB na mieszkańca	tys. PLN	49 477	PKB	mln PLN 102 017
	Średnia Polski = 100%	81,5%	% Polski	4,39%

Rynek pracy
koniec maja 2021

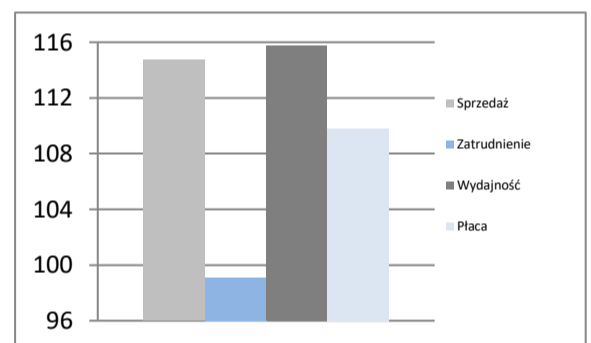
Zarejestrowanych bezrobotnych w tys.	71,0
Pracujących w tys. (szacunkowo)	745,1
Aktywnych zawodowo w tys. (szacunkowo)	816,1
Stopa bezrobocia	8,7%
	Polska 6,1%

Rynek pracy

Rynek pracy
w maju 2021

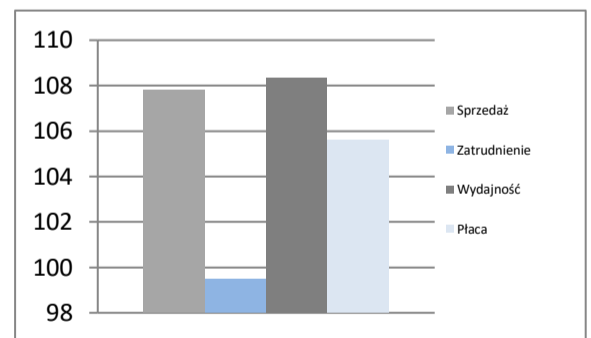
Bezrobotnych na ofertę pracy	14,0
Nowozarejestrowani bezrobotni w tys.	5,7
Bezrobotni wyrejestrowani w tys.	7,3

Rejestr bezrobotnych

Przemysł - sektor przedsiębiorstw
I - V 2021

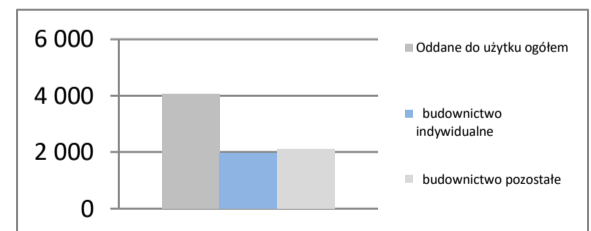
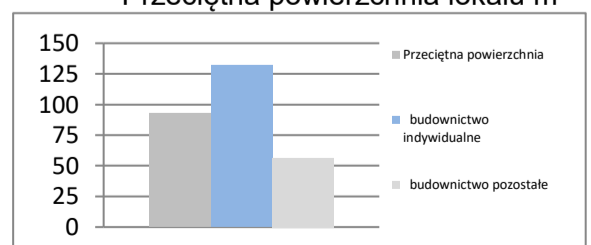
Sprzedaż	mln PLN	31 159
Sprzedaż na zatrudnionego	tys. PLN	231
Zatrudnienie	w tys.	135
Płaca	PLN	5 091
Sprzedaż	I - V 2020 = 100	114,7
Zatrudnienie	I - V 2020 = 100	99,1
Wydajność	I - V 2020 = 100	115,7
Płaca	I - V 2020 = 100	109,8

Dynamiki - przemysł

Budownictwo - sektor przedsiębiorstw
I - V 2021

Sprzedaż	mln PLN	3 389
Sprzedaż na zatrudnionego	tys. PLN	169
Zatrudnienie	w tys.	20
Płaca	PLN	4 855
Sprzedaż	I - V 2020 = 100	107,8
Zatrudnienie	I - V 2020 = 100	99,5
Wydajność	I - V 2020 = 100	108,3
Płaca	I - V 2020 = 100	105,6

Dynamiki - budownictwo

Mieszkania oddane do użytku
I - V 2021

Oddane do użytku ogółem	szt.	4 063
budownictwo indywidualne	szt.	1 952
budownictwo pozostałe	szt.	2 111
Dynamika	I - V 2020 = 100	107,4
Powierzchnia ogółem	tys. m ²	377
budownictwo indywidualne	tys. m ²	257
budownictwo pozostałe	tys. m ²	120
Dynamika	I - V 2020 = 100	111,9
Przeciętna powierzchnia	m ²	93
budownictwo indywidualne	m ²	132
budownictwo pozostałe	m ²	57

Liczba mieszkań w szt.

Przeciętna powierzchnia lokalu m²


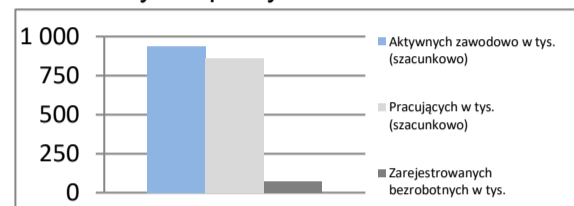
LUBELSKIE

Powierzchnia	w km ²	25 122	Ludność tys.	2 095
	% Polski	8,0%	% Polski	5,5%
Gęstość zaludnienia	osób na km ²	83,4	Współczynnik urbanizacji	46,4%
	Polska	122,4	Polska	59,9%
PKB na mieszkańca	tys. PLN	41 480	PKB	mln PLN 86 912
	Średnia Polski = 100%	68,3%	% Polski	3,74%

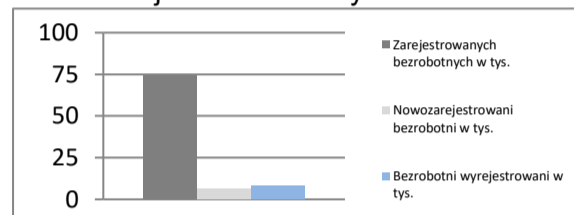
Rynek pracy
koniec maja 2021

Zarejestrowanych bezrobotnych w tys.	74,0
Pracujących w tys. (szacunkowo)	862,7
Aktywnych zawodowo w tys. (szacunkowo)	936,7

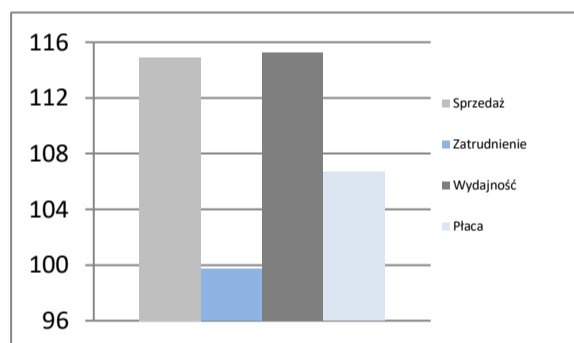
Stopa bezrobocia	7,9%
Polska	6,1%

Rynek pracy

Rynek pracy
w maju 2021

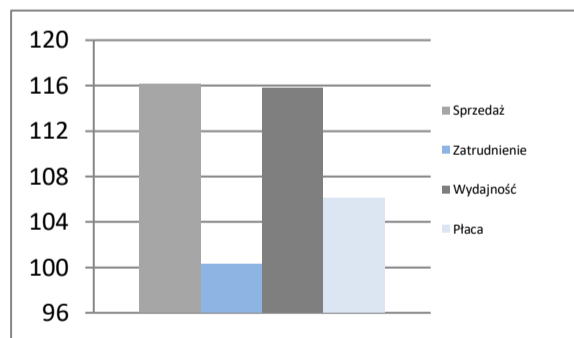
Bezrobotnych na ofertę pracy	25,0
Nowozarejestrowani bezrobotni w tys.	6,1
Bezrobotni wyrejestrowani w tys.	7,9

Rejestr bezrobotnych

Przemysł - sektor przedsiębiorstw
I - V 2021

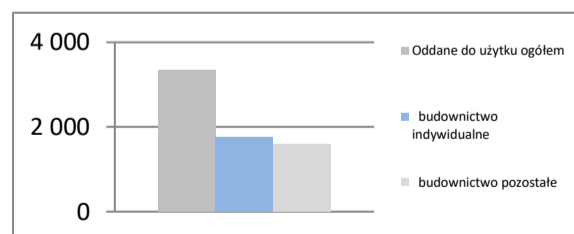
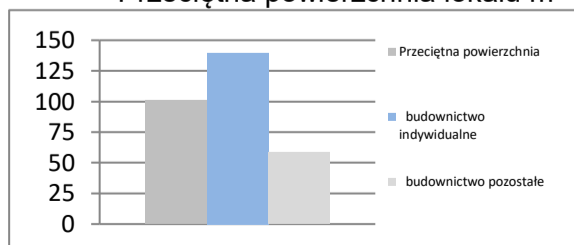
Sprzedaż	mln PLN	18 656
Sprzedaż na zatrudnionego	tys. PLN	187
Zatrudnienie	w tys.	100
Płaca	PLN	5 252
Sprzedaż	I - V 2020 = 100	114,9
Zatrudnienie	I - V 2020 = 100	99,7
Wydajność	I - V 2020 = 100	115,2
Płaca	I - V 2020 = 100	106,7

Dynamiki - przemysł

Budownictwo - sektor przedsiębiorstw
I - V 2021

Sprzedaż	mln PLN	2 049
Sprzedaż na zatrudnionego	tys. PLN	114
Zatrudnienie	w tys.	18
Płaca	PLN	4 368
Sprzedaż	I - V 2020 = 100	116,1
Zatrudnienie	I - V 2020 = 100	100,3
Wydajność	I - V 2020 = 100	115,8
Płaca	I - V 2020 = 100	106,1

Dynamiki - budownictwo

Mieszkania oddane do użytku
I - V 2021

Oddane do użytku ogółem	szt.	3 343
budownictwo indywidualne	szt.	1 759
budownictwo pozostałe	szt.	1 584
Dynamika	I - V 2020 = 100	116,6
Powierzchnia ogółem	tys. m ²	338
budownictwo indywidualne	tys. m ²	246
budownictwo pozostałe	tys. m ²	92
Dynamika	I - V 2020 = 100	117,9
Przeciętna powierzchnia	m ²	101
budownictwo indywidualne	m ²	140
budownictwo pozostałe	m ²	58

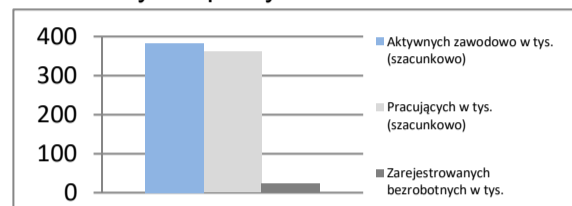
Liczba mieszkań w szt.

Przeciętna powierzchnia lokalu m²


LUBUSKIE

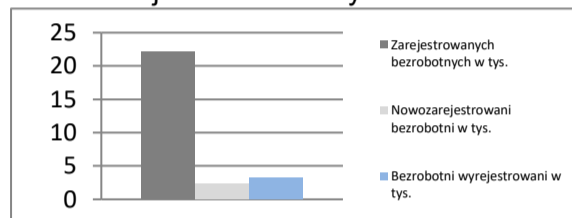
Powierzchnia	w km ²	13 988	Ludność tys.	1 007
	% Polski	4,5%	% Polski	2,6%
Gęstość zaludnienia	osób na km ²	72,0	Współczynnik urbanizacji	64,7%
	Polska	122,4	Polska	59,9%
PKB na mieszkańca	tys. PLN	48 688	PKB	mIn PLN
	Średnia Polski = 100%	80,2%	% Polski	2,11%

Rynek pracy
koniec maja 2021

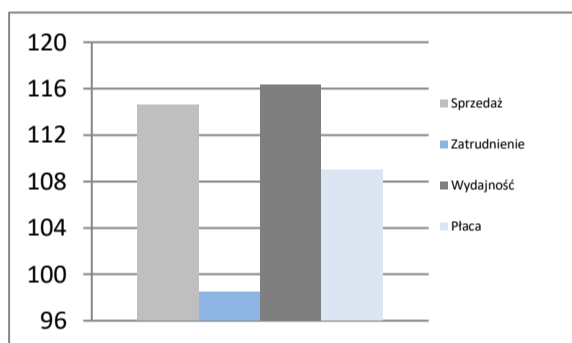
Zarejestrowanych bezrobotnych w tys.	22,2
Pracujących w tys. (szacunkowo)	360,6
Aktywnych zawodowo w tys. (szacunkowo)	382,8
Stopa bezrobocia	5,8%
	Polska 6,1%

Rynek pracy

Rynek pracy
w maju 2021

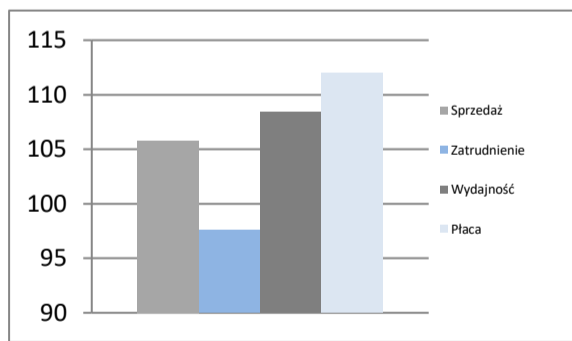
Bezrobotnych na ofertę pracy	9,0
Nowozarejestrowani bezrobotni w tys.	2,3
Bezrobotni wyrejestrowani w tys.	3,2

Rejestr bezrobotnych

Przemysł - sektor przedsiębiorstw
I - V 2021

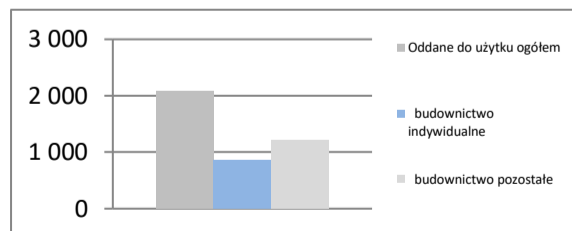
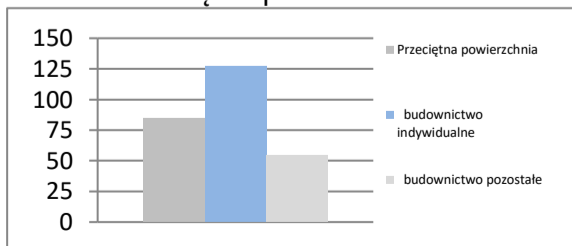
Sprzedaż	mIn PLN	18 512
Sprzedaż na zatrudnionego	tys. PLN	261
Zatrudnienie	w tys.	71
Płaca	PLN	5 292
Sprzedaż	I - V 2020 = 100	114,6
Zatrudnienie	I - V 2020 = 100	98,5
Wydajność	I - V 2020 = 100	116,3
Płaca	I - V 2020 = 100	109,0

Dynamiki - przemysł

Budownictwo - sektor przedsiębiorstw
I - V 2021

Sprzedaż	mIn PLN	934
Sprzedaż na zatrudnionego	tys. PLN	133
Zatrudnienie	w tys.	7
Płaca	PLN	4 635
Sprzedaż	I - V 2020 = 100	105,8
Zatrudnienie	I - V 2020 = 100	97,6
Wydajność	I - V 2020 = 100	108,4
Płaca	I - V 2020 = 100	112,0

Dynamiki - budownictwo

Mieszkania oddane do użytku
I - V 2021

Oddane do użytku ogółem	szt.	2 084
budownictwo indywidualne	szt.	867
budownictwo pozostałe	szt.	1 217
Dynamika	I - V 2020 = 100	104,3
Powierzchnia ogółem	tys. m ²	176
budownictwo indywidualne	tys. m ²	110
budownictwo pozostałe	tys. m ²	66
Dynamika	I - V 2020 = 100	103,3
Przeciętna powierzchnia	m ²	85
budownictwo indywidualne	m ²	127
budownictwo pozostałe	m ²	54

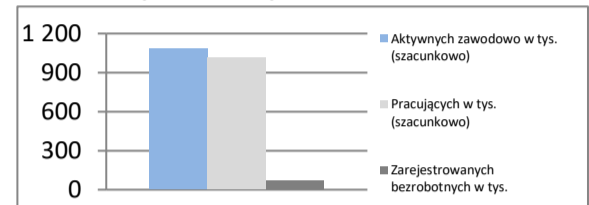
Liczba mieszkań w szt.

Przeciętna powierzchnia lokalu m²


ŁÓDZKIE

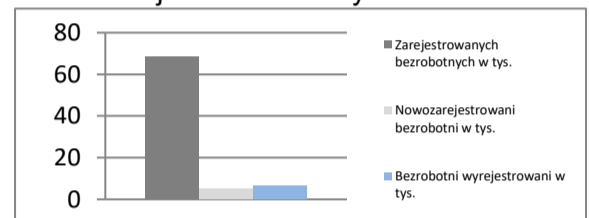
Powierzchnia	w km ²	18 219	Ludność tys.	2 438
	% Polski	5,8%	% Polski	6,4%
Gęstość zaludnienia	osób na km ²	133,8	Współczynnik urbanizacji	62,3%
	Polska	122,4	Polska	59,9%
PKB na mieszkańca	tys. PLN	58 049	PKB	mln PLN 141 523
	Średnia Polski = 100%	95,6%	% Polski	6,09%

Rynek pracy
koniec maja 2021

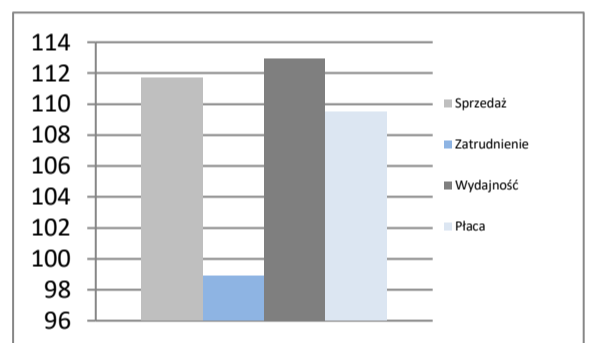
Zarejestrowanych bezrobotnych w tys.	68,2
Pracujących w tys. (szacunkowo)	1 014,3
Aktywnych zawodowo w tys. (szacunkowo)	1 082,5
Stopa bezrobocia	6,3%
	Polska 6,1%

Rynek pracy

Rynek pracy
w maju 2021

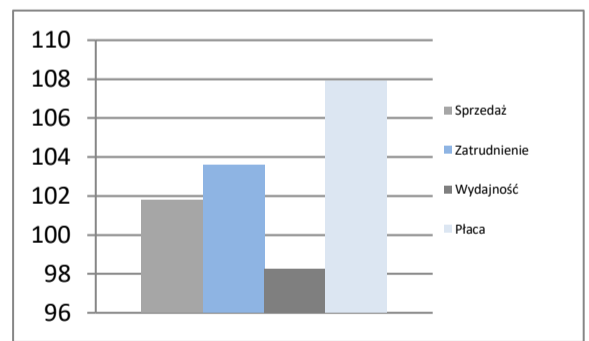
Bezrobotnych na ofertę pracy	12,0
Nowozarejestrowani bezrobotni w tys.	5,3
Bezrobotni wyrejestrowani w tys.	6,7

Rejestr bezrobotnych

Przemysł - sektor przedsiębiorstw
I - V 2021

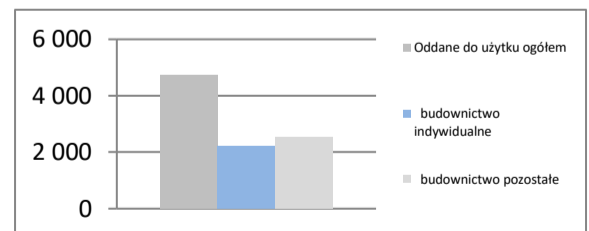
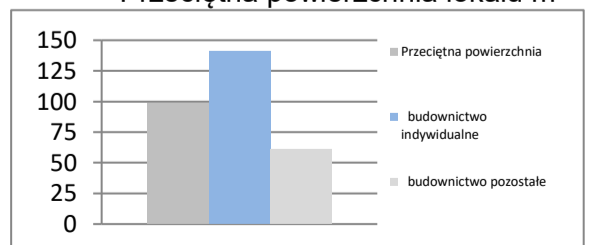
Sprzedaż	mln PLN	40 592
Sprzedaż na zatrudnionego	tys. PLN	240
Zatrudnienie	w tys.	169
Płaca	PLN	5 566
Sprzedaż	I - V 2020 = 100	111,7
Zatrudnienie	I - V 2020 = 100	98,9
Wydajność	I - V 2020 = 100	112,9
Płaca	I - V 2020 = 100	109,5

Dynamiki - przemysł

Budownictwo - sektor przedsiębiorstw
I - V 2021

Sprzedaż	mln PLN	4 102
Sprzedaż na zatrudnionego	tys. PLN	205
Zatrudnienie	w tys.	20
Płaca	PLN	5 074
Sprzedaż	I - V 2020 = 100	101,8
Zatrudnienie	I - V 2020 = 100	103,6
Wydajność	I - V 2020 = 100	98,3
Płaca	I - V 2020 = 100	107,9

Dynamiki - budownictwo

Mieszkania oddane do użytku
I - V 2021

Oddane do użytku ogółem	szt.	4 753
budownictwo indywidualne	szt.	2 233
budownictwo pozostałe	szt.	2 520
Dynamika	I - V 2020 = 100	106,4
Powierzchnia ogółem	tys. m ²	468
budownictwo indywidualne	tys. m ²	315
budownictwo pozostałe	tys. m ²	153
Dynamika	I - V 2020 = 100	120,1
Przeciętna powierzchnia	m ²	98
budownictwo indywidualne	m ²	141
budownictwo pozostałe	m ²	61

Liczba mieszkań w szt.

Przeciętna powierzchnia lokalu m²


MAŁOPOLSKIE

Powierzchnia	w km ²	15 183	Ludność tys.	3 410
	% Polski	4,9%	% Polski	8,9%
Gęstość zaludnienia	osób na km ²	224,6	Współczynnik urbanizacji	48,1%
	Polska	122,4	Polska	59,9%
PKB na mieszkańca	tys. PLN	55 262	PKB	mln PLN 188 465
	Średnia Polski = 100%	91,0%	% Polski	8,11%

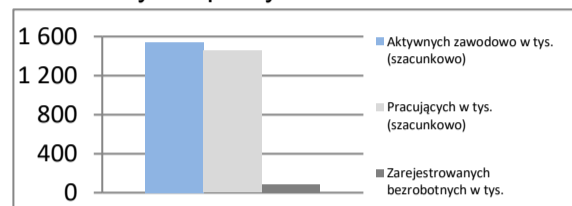
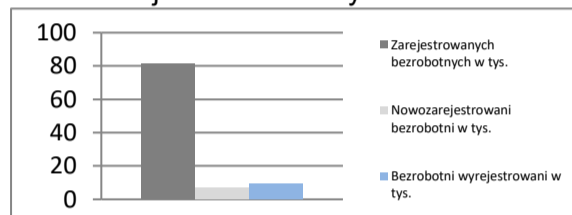
Rynek pracy
koniec maja 2021

Zarejestrowanych bezrobotnych w tys.	81,5
Pracujących w tys. (szacunkowo)	1 456,2
Aktywnych zawodowo w tys. (szacunkowo)	1 537,7

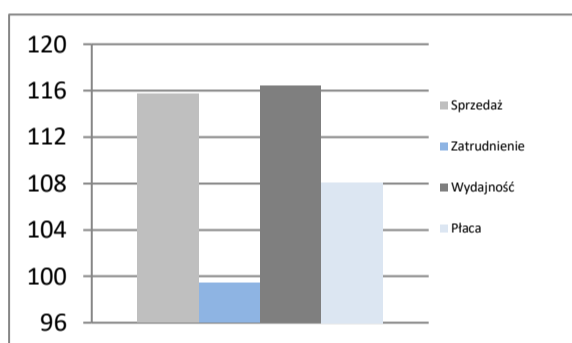
Stopa bezrobocia	5,3%
Polska	6,1%

Rynek pracy
w maju 2021

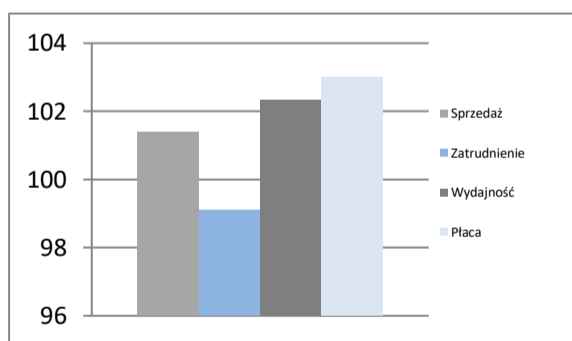
Bezrobotnych na ofertę pracy	12,0
Nowozarejestrowani bezrobotni w tys.	6,9
Bezrobotni wyrejestrowani w tys.	9,4

Rynek pracy

Rejestr bezrobotnych

Przemysł - sektor przedsiębiorstw
I - V 2021

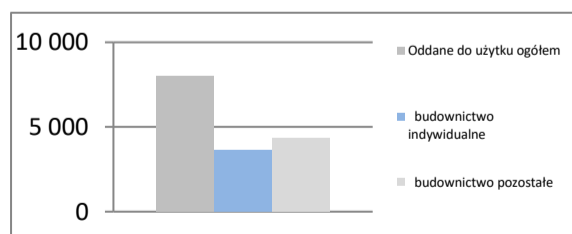
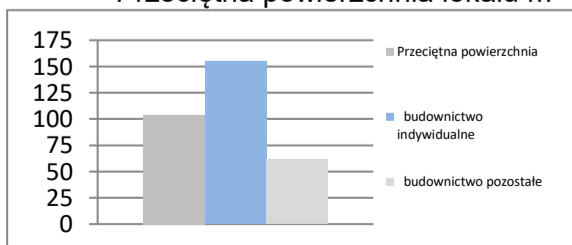
Sprzedaż	mln PLN	53 717
Sprzedaż na zatrudnionego	tys. PLN	252
Zatrudnienie	w tys.	213
Płaca	PLN	5 595
Sprzedaż	I - V 2020 = 100	115,7
Zatrudnienie	I - V 2020 = 100	99,4
Wydajność	I - V 2020 = 100	116,4
Płaca	I - V 2020 = 100	108,1

Dynamiki - przemysł

Budownictwo - sektor przedsiębiorstw
I - V 2021

Sprzedaż	mln PLN	9 120
Sprzedaż na zatrudnionego	tys. PLN	212
Zatrudnienie	w tys.	43
Płaca	PLN	4 941
Sprzedaż	I - V 2020 = 100	101,4
Zatrudnienie	I - V 2020 = 100	99,1
Wydajność	I - V 2020 = 100	102,3
Płaca	I - V 2020 = 100	103,0

Dynamiki - budownictwo

Mieszkania oddane do użytku
I - V 2021

Oddane do użytku ogółem	szt.	7 976
budownictwo indywidualne	szt.	3 627
budownictwo pozostałe	szt.	4 349
Dynamika	I - V 2020 = 100	97,8
Powierzchnia ogółem	tys. m ²	830
budownictwo indywidualne	tys. m ²	562
budownictwo pozostałe	tys. m ²	268
Dynamika	I - V 2020 = 100	116,6
Przeciętna powierzchnia	m ²	104
budownictwo indywidualne	m ²	155
budownictwo pozostałe	m ²	62

Liczba mieszkań w szt.

Przeciętna powierzchnia lokalu m²


MAZOWIECKIE

Powierzchnia	w km ²	35 558	Ludność tys.	5 425
	% Polski	11,4%	% Polski	14,2%
Gęstość zaludnienia	osób na km ²	152,6	Współczynnik urbanizacji	64,4%
	Polska	122,4	Polska	59,9%
PKB na mieszkańca	tys. PLN	98 951	PKB	536 811
	Średnia Polski = 100%	162,9%	% Polski	23,10%

Rynek pracy
koniec maja 2021

Zarejestrowanych bezrobotnych w tys.	144,6
Pracujących w tys. (szacunkowo)	2 690,7
Aktywnych zawodowo w tys. (szacunkowo)	2 835,3

Stopa bezrobocia	5,1%
Polska	6,1%

Rynek pracy
w maju 2021

Bezrobotnych na ofertę pracy	17,0
Nowozarejestrowani bezrobotni w tys.	10,4
Bezrobotni wyrejestrowani w tys.	13,5

Przemysł - sektor przedsiębiorstw
I - V 2021

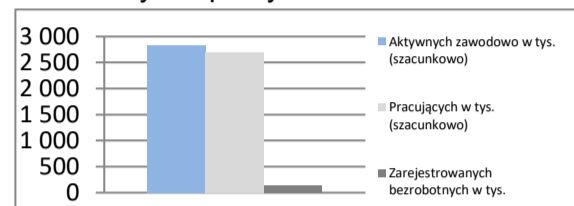
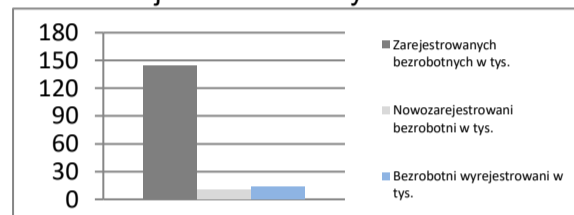
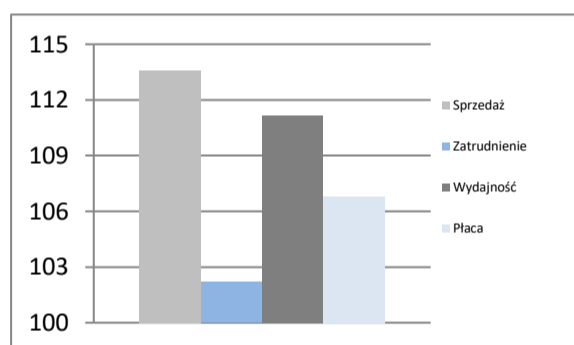
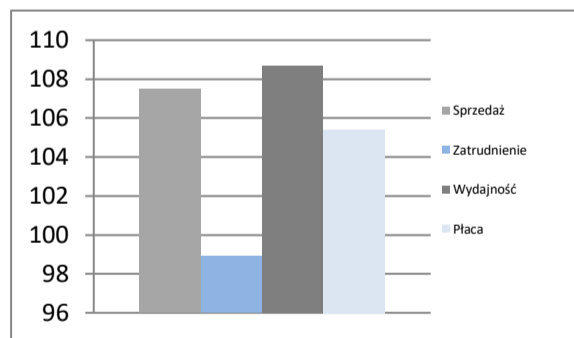
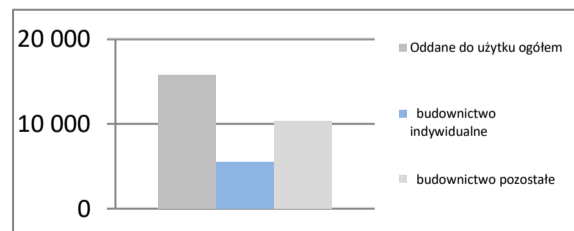
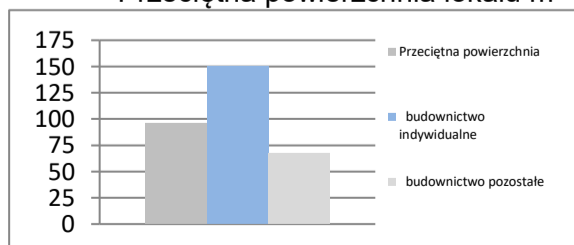
Sprzedaż	mIn PLN	143 259
Sprzedaż na zatrudnionego	tys. PLN	368
Zatrudnienie	w tys.	389
Płaca	PLN	6 463
Sprzedaż	I - V 2020 = 100	113,6
Zatrudnienie	I - V 2020 = 100	102,2
Wydajność	I - V 2020 = 100	111,2
Płaca	I - V 2020 = 100	106,8

Budownictwo - sektor przedsiębiorstw
I - V 2021

Sprzedaż	mIn PLN	30 175
Sprzedaż na zatrudnionego	tys. PLN	339
Zatrudnienie	w tys.	89
Płaca	PLN	7 188
Sprzedaż	I - V 2020 = 100	107,5
Zatrudnienie	I - V 2020 = 100	98,9
Wydajność	I - V 2020 = 100	108,7
Płaca	I - V 2020 = 100	105,4

Mieszkania oddane do użytku
I - V 2021

Oddane do użytku ogółem	szt.	15 827
budownictwo indywidualne	szt.	5 463
budownictwo pozostałe	szt.	10 364
Dynamika	I - V 2020 = 100	106,9
Powierzchnia ogółem	tys. m ²	1 521
budownictwo indywidualne	tys. m ²	821
budownictwo pozostałe	tys. m ²	700
Dynamika	I - V 2020 = 100	118,9
Przeciętna powierzchnia	m ²	96
budownictwo indywidualne	m ²	150
budownictwo pozostałe	m ²	67

Rynek pracy

Rejestr bezrobotnych

Dynamiki - przemysł

Dynamiki - budownictwo

Liczba mieszkań w szt.

Przeciętna powierzchnia lokalu m²


OPOLSKIE

Powierzchnia	w km ²	9 412	Ludność tys.	977
	% Polski	3,0%	% Polski	2,6%
Gęstość zaludnienia	osób na km ²	103,8	Współczynnik urbanizacji	53,2%
	Polska	122,4	Polska	59,9%
PKB na mieszkańca	tys. PLN	47 105	PKB	mln PLN 46 012
	Średnia Polski = 100%	77,6%	% Polski	1,98%

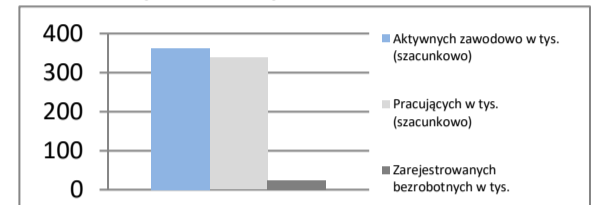
Rynek pracy

koniec maja 2021

Zarejestrowanych bezrobotnych w tys.	23,9
Pracujących w tys. (szacunkowo)	338,2
Aktywnych zawodowo w tys. (szacunkowo)	362,1

Stopa bezrobocia	6,6%
Polska	6,1%

Rynek pracy

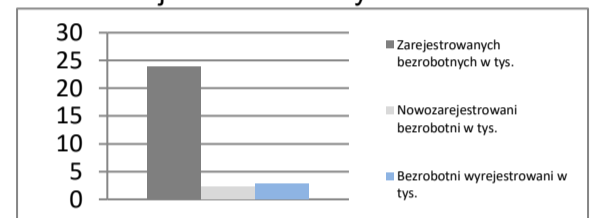


Rynek pracy

w maju 2021

Bezrobotnych na ofertę pracy	7,0
Nowozarejestrowani bezrobotni w tys.	2,2
Bezrobotni wyrejestrowani w tys.	2,9

Rejestr bezrobotnych

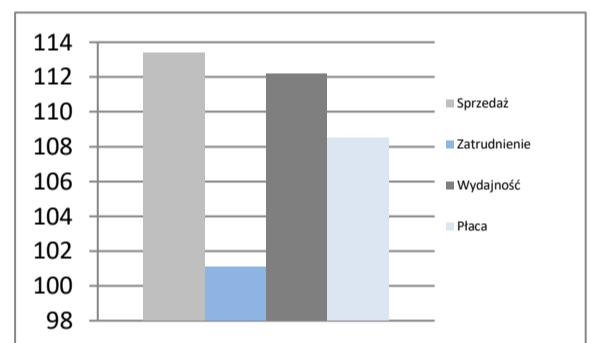


Przemysł - sektor przedsiębiorstw

I - V 2021

Sprzedaż	mln PLN	15 169
Sprzedaż na zatrudnionego	tys. PLN	253
Zatrudnienie	w tys.	60
Płaca	PLN	5 518
Sprzedaż	I - V 2020 = 100	113,4
Zatrudnienie	I - V 2020 = 100	101,1
Wydajność	I - V 2020 = 100	112,2
Płaca	I - V 2020 = 100	108,5

Dynamiki - przemysł

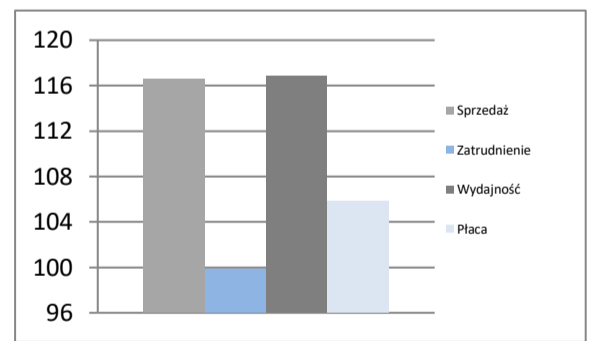


Budownictwo - sektor przedsiębiorstw

I - V 2021

Sprzedaż	mln PLN	1 967
Sprzedaż na zatrudnionego	tys. PLN	281
Zatrudnienie	w tys.	7
Płaca	PLN	5 083
Sprzedaż	I - V 2020 = 100	116,6
Zatrudnienie	I - V 2020 = 100	99,8
Wydajność	I - V 2020 = 100	116,8
Płaca	I - V 2020 = 100	105,8

Dynamiki - budownictwo

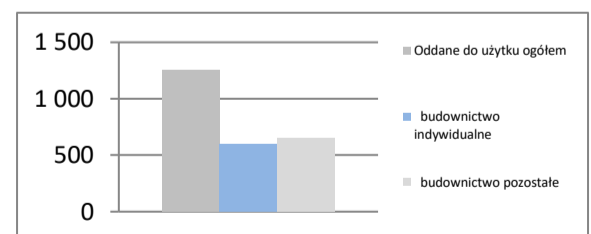


Mieszkania oddane do użytku

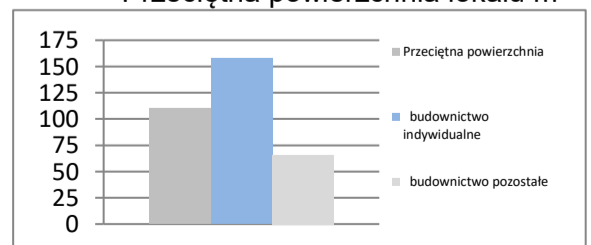
I - V 2021

Oddane do użytku ogółem	szt.	1 253
budownictwo indywidualne	szt.	598
budownictwo pozostałe	szt.	655
Dynamika	I - V 2020 = 100	138,8
Powierzchnia ogółem	tys. m ²	138
budownictwo indywidualne	tys. m ²	94
budownictwo pozostałe	tys. m ²	43
Dynamika	I - V 2020 = 100	124,1
Przeciętna powierzchnia	m ²	110
budownictwo indywidualne	m ²	158
budownictwo pozostałe	m ²	66

Liczba mieszkań w szt.



Przeciętna powierzchnia lokalu m²



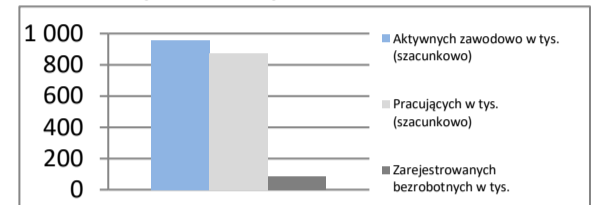
PODKARPACKIE

Powierzchnia	w km ²	17 846	Ludność tys.	2 121
	% Polski	5,7%	% Polski	5,5%
Gęstość zaludnienia	osób na km ²	118,9	Współczynnik urbanizacji	41,4%
	Polska	122,4	Polska	59,9%
PKB na mieszkańca	tys. PLN	41 850	PKB	mln PLN 88 771
	Średnia Polski = 100%	68,9%	% Polski	3,82%

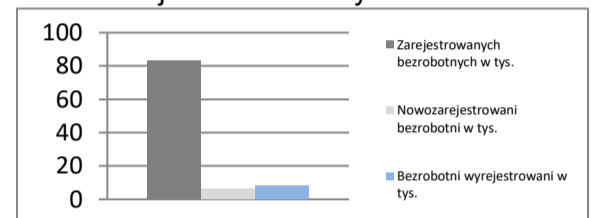
Rynek pracy
koniec maja 2021

Zarejestrowanych bezrobotnych w tys.	83,3
Pracujących w tys. (szacunkowo)	874,2
Aktywnych zawodowo w tys. (szacunkowo)	957,5

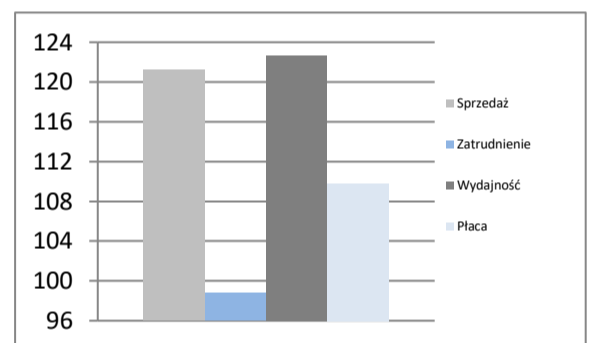
Stopa bezrobocia	8,7%
Polska	6,1%

Rynek pracy

Rynek pracy
w maju 2021

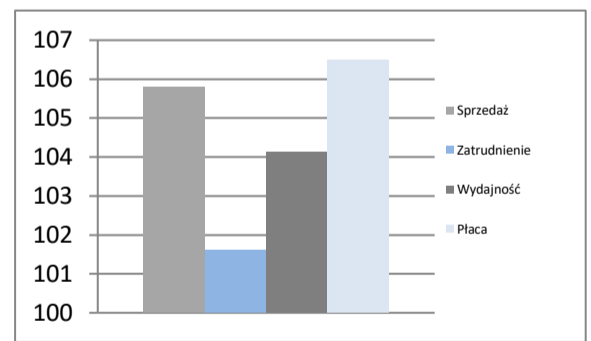
Bezrobotnych na ofertę pracy	29,0
Nowozarejestrowani bezrobotni w tys.	6,0
Bezrobotni wyrejestrowani w tys.	8,5

Rejestr bezrobotnych

Przemysł - sektor przedsiębiorstw
I - V 2021

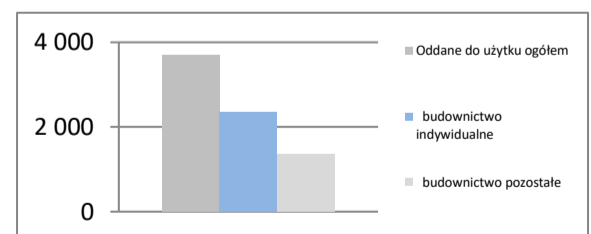
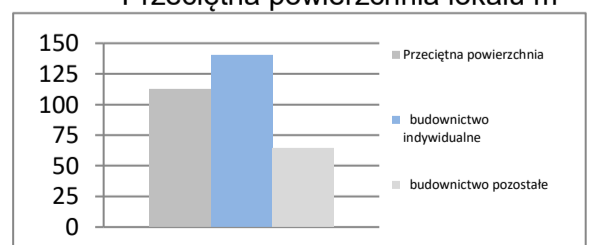
Sprzedaż	mln PLN	24 878
Sprzedaż na zatrudnionego	tys. PLN	191
Zatrudnienie	w tys.	130
Płaca	PLN	5 023
Sprzedaż	I - V 2020 = 100	121,2
Zatrudnienie	I - V 2020 = 100	98,8
Wydajność	I - V 2020 = 100	122,7
Płaca	I - V 2020 = 100	109,8

Dynamiki - przemysł

Budownictwo - sektor przedsiębiorstw
I - V 2021

Sprzedaż	mln PLN	3 061
Sprzedaż na zatrudnionego	tys. PLN	161
Zatrudnienie	w tys.	19
Płaca	PLN	4 351
Sprzedaż	I - V 2020 = 100	105,8
Zatrudnienie	I - V 2020 = 100	101,6
Wydajność	I - V 2020 = 100	104,1
Płaca	I - V 2020 = 100	106,5

Dynamiki - budownictwo

Mieszkania oddane do użytku
I - V 2021

Oddane do użytku ogółem	szt.	3 704
budownictwo indywidualne	szt.	2 345
budownictwo pozostałe	szt.	1 359
Dynamika	I - V 2020 = 100	120,2
Powierzchnia ogółem	tys. m ²	417
budownictwo indywidualne	tys. m ²	329
budownictwo pozostałe	tys. m ²	87
Dynamika	I - V 2020 = 100	122,3
Przeciętna powierzchnia	m ²	112
budownictwo indywidualne	m ²	140
budownictwo pozostałe	m ²	64

Liczba mieszkań w szt.

Przeciętna powierzchnia lokalu m²


PODLASKIE

Powierzchnia	w km ²	20 187	Ludność tys.	1 173
	% Polski	6,5%	% Polski	3,1%
Gęstość zaludnienia	osób na km ²	58,1	Współczynnik urbanizacji	60,8%
	Polska	122,4	Polska	59,9%
PKB na mieszkańca	tys. PLN	45 356	PKB	mIn PLN
	Średnia Polski = 100%	74,7%	% Polski	53 216
				2,29%

Rynek pracy

koniec maja 2021

Zarejestrowanych bezrobotnych w tys.	37,1
Pracujących w tys. (szacunkowo)	444,7
Aktywnych zawodowo w tys. (szacunkowo)	481,8

Stopa bezrobocia	7,7%
Polska	6,1%

Rynek pracy

w maju 2021

Bezrobotnych na ofertę pracy	25,0
Nowozarejestrowani bezrobotni w tys.	2,6
Bezrobotni wyrejestrowani w tys.	3,5

Przemysł - sektor przedsiębiorstw

I - V 2021

Sprzedaż	mIn PLN	14 963
Sprzedaż na zatrudnionego	tys. PLN	258
Zatrudnienie	w tys.	58
Płaca	PLN	5 013
Sprzedaż	I - V 2020 = 100	109,9
Zatrudnienie	I - V 2020 = 100	101,0
Wydajność	I - V 2020 = 100	108,8
Płaca	I - V 2020 = 100	108,6

Budownictwo - sektor przedsiębiorstw

I - V 2021

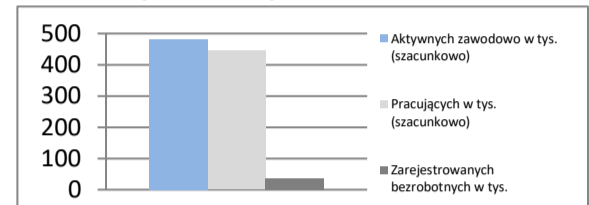
Sprzedaż	mIn PLN	2 771
Sprzedaż na zatrudnionego	tys. PLN	213
Zatrudnienie	w tys.	13
Płaca	PLN	5 689
Sprzedaż	I - V 2020 = 100	95,6
Zatrudnienie	I - V 2020 = 100	100,1
Wydajność	I - V 2020 = 100	95,5
Płaca	I - V 2020 = 100	110,9

Mieszkania oddane do użytku

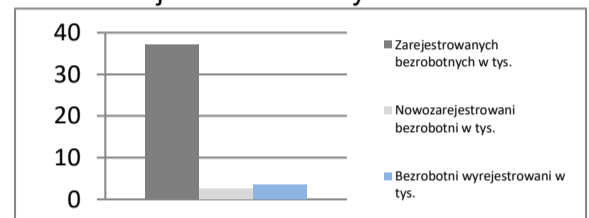
I - V 2021

Oddane do użytku ogółem	szt.	3 263
budownictwo indywidualne	szt.	971
budownictwo pozostałe	szt.	2 292
Dynamika	I - V 2020 = 100	153,8
Powierzchnia ogółem	tys. m ²	281
budownictwo indywidualne	tys. m ²	150
budownictwo pozostałe	tys. m ²	132
Dynamika	I - V 2020 = 100	130,3
Przeciętna powierzchnia	m ²	86
budownictwo indywidualne	m ²	154
budownictwo pozostałe	m ²	57

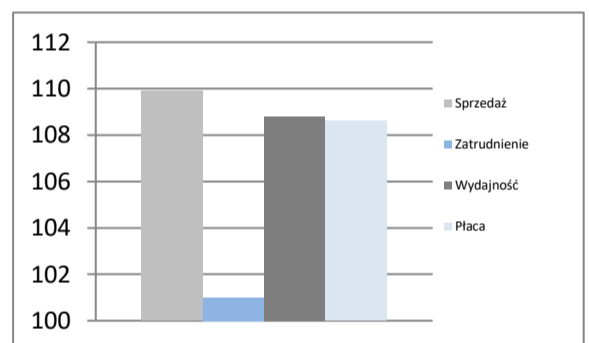
Rynek pracy



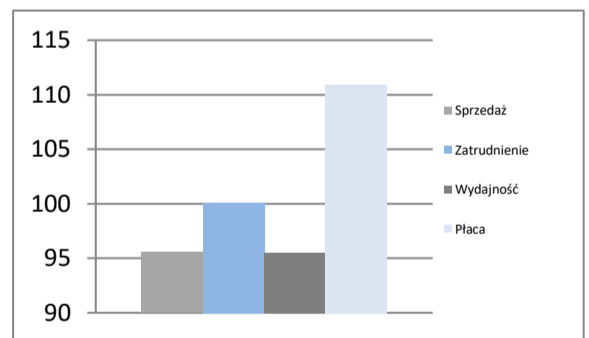
Rejestr bezrobotnych



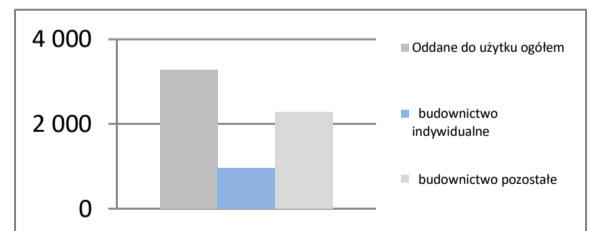
Dynamiki - przemysł



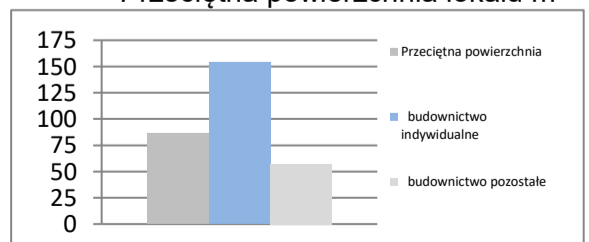
Dynamiki - budownictwo



Liczba mieszkań w szt.



Przeciętna powierzchnia lokalu m²



POMORSKIE

Powierzchnia	w km ²	18 310	Ludność tys.	2 347
	% Polski	5,9%	% Polski	6,1%
Gęstość zaludnienia	osób na km ²	128,2	Współczynnik urbanizacji	63,2%
	Polska	122,4	Polska	59,9%
PKB na mieszkańca	tys. PLN	58 822	PKB	mln PLN 138 037
	Średnia Polski = 100%	96,9%	% Polski	5,94%

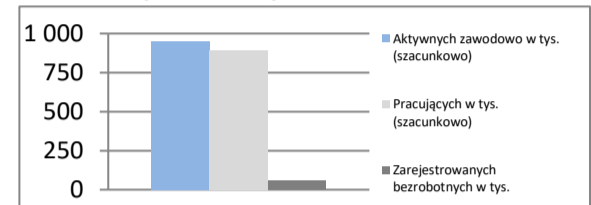
Rynek pracy

koniec maja 2021

Zarejestrowanych bezrobotnych w tys.	56,9
Pracujących w tys. (szacunkowo)	891,4
Aktywnych zawodowo w tys. (szacunkowo)	948,3

Stopa bezrobocia	6,0%
Polska	6,1%

Rynek pracy

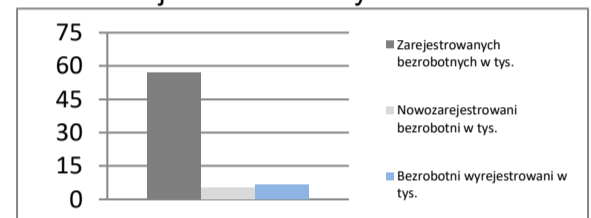


Rynek pracy

w maju 2021

Bezrobotnych na ofertę pracy	10,0
Nowozarejestrowani bezrobotni w tys.	5,1
Bezrobotni wyrejestrowani w tys.	6,7

Rejestr bezrobotnych

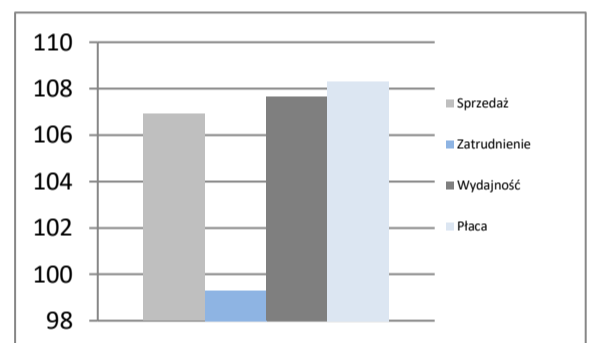


Przemysł - sektor przedsiębiorstw

I - V 2021

Sprzedaż	mln PLN	42 313
Sprzedaż na zatrudnionego	tys. PLN	275
Zatrudnienie	w tys.	154
Płaca	PLN	5 013
Sprzedaż	I - V 2020 = 100	106,9
Zatrudnienie	I - V 2020 = 100	99,3
Wydajność	I - V 2020 = 100	107,7
Płaca	I - V 2020 = 100	108,3

Dynamiki - przemysł

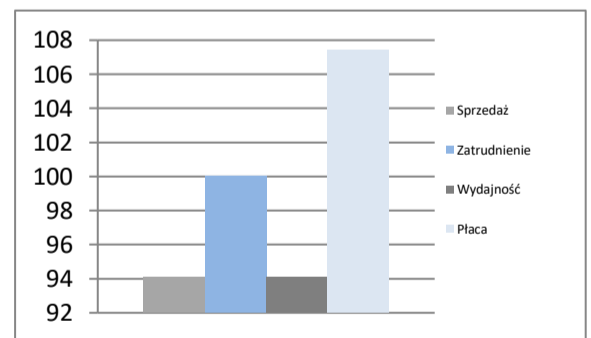


Budownictwo - sektor przedsiębiorstw

I - V 2021

Sprzedaż	mln PLN	6 217
Sprzedaż na zatrudnionego	tys. PLN	194
Zatrudnienie	w tys.	32
Płaca	PLN	5 348
Sprzedaż	I - V 2020 = 100	94,1
Zatrudnienie	I - V 2020 = 100	100,0
Wydajność	I - V 2020 = 100	94,1
Płaca	I - V 2020 = 100	107,4

Dynamiki - budownictwo

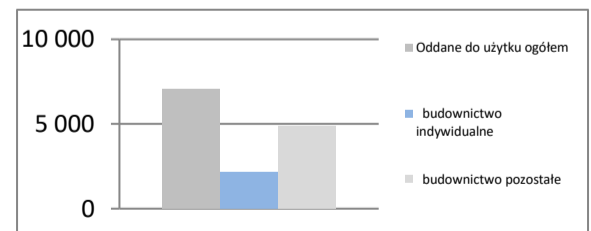


Mieszkania oddane do użytku

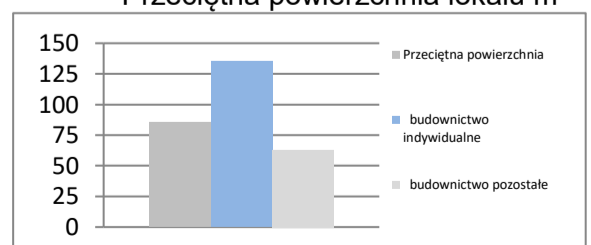
I - V 2021

Oddane do użytku ogółem	szt.	7 024
budownictwo indywidualne	szt.	2 165
budownictwo pozostałe	szt.	4 859
Dynamika	I - V 2020 = 100	100,4
Powierzchnia ogółem	tys. m ²	599
budownictwo indywidualne	tys. m ²	293
budownictwo pozostałe	tys. m ²	306
Dynamika	I - V 2020 = 100	107,2
Przeciętna powierzchnia	m ²	85
budownictwo indywidualne	m ²	135
budownictwo pozostałe	m ²	63

Liczba mieszkań w szt.



Przeciętna powierzchnia lokalu m²



ŚLĄSKIE

Powierzchnia	w km ²	12 333	Ludność tys.	4 492
	% Polski	3,9%	% Polski	11,7%
Gęstość zaludnienia	osób na km ²	364,2	Współczynnik urbanizacji	76,5%
	Polska	122,4	Polska	59,9%
PKB na mieszkańca	tys. PLN	61 145	PKB	mIn PLN
	Średnia Polski = 100%	100,7%	% Polski	274 680
				11,82%

Rynek pracy
koniec maja 2021

Zarejestrowanych bezrobotnych w tys.	91,8
Pracujących w tys. (szacunkowo)	1 781,7
Aktywnych zawodowo w tys. (szacunkowo)	1 873,5

Stopa bezrobocia	4,9%
Polska	6,1%

Rynek pracy
w maju 2021

Bezrobotnych na ofertę pracy	8,0
Nowozarejestrowani bezrobotni w tys.	8,0
Bezrobotni wyrejestrowani w tys.	10,1

Przemysł - sektor przedsiębiorstw
I - V 2021

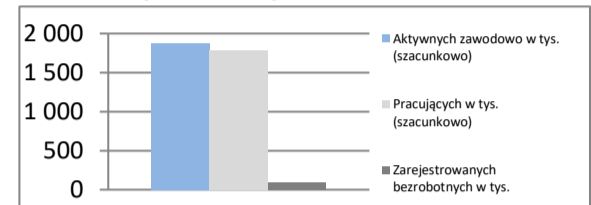
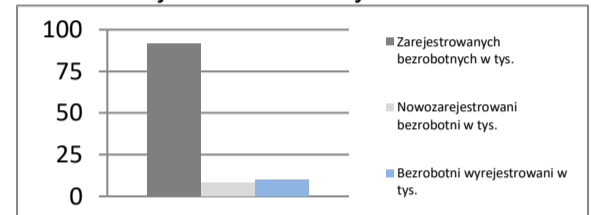
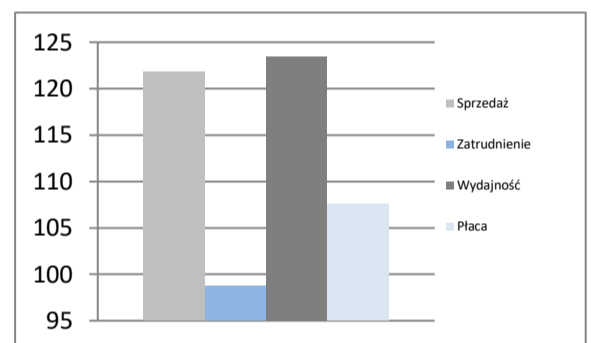
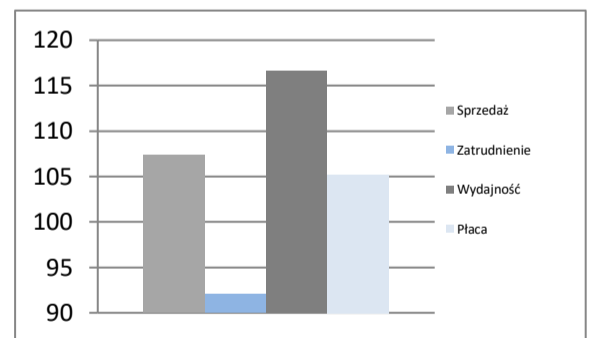
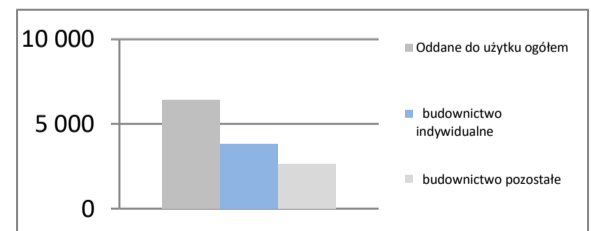
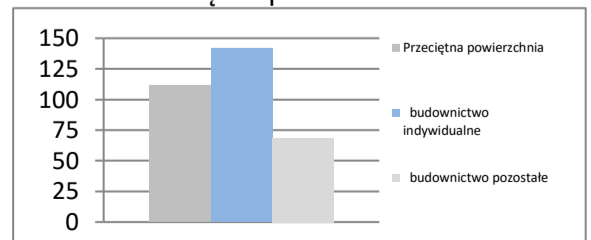
Sprzedaż	mIn PLN	104 428
Sprzedaż na zatrudnionego	tys. PLN	240
Zatrudnienie	w tys.	436
Płaca	PLN	6 113
Sprzedaż	I - V 2020 = 100	121,8
Zatrudnienie	I - V 2020 = 100	98,7
Wydajność	I - V 2020 = 100	123,4
Płaca	I - V 2020 = 100	107,6

Budownictwo - sektor przedsiębiorstw
I - V 2021

Sprzedaż	mIn PLN	9 788
Sprzedaż na zatrudnionego	tys. PLN	192
Zatrudnienie	w tys.	51
Płaca	PLN	5 241
Sprzedaż	I - V 2020 = 100	107,3
Zatrudnienie	I - V 2020 = 100	92,0
Wydajność	I - V 2020 = 100	116,6
Płaca	I - V 2020 = 100	105,2

Mieszkania oddane do użytku
I - V 2021

Oddane do użytku ogółem	szt.	6 430
budownictwo indywidualne	szt.	3 778
budownictwo pozostałe	szt.	2 652
Dynamika	I - V 2020 = 100	95,2
Powierzchnia ogółem	tys. m ²	718
budownictwo indywidualne	tys. m ²	536
budownictwo pozostałe	tys. m ²	182
Dynamika	I - V 2020 = 100	112,5
Przeciętna powierzchnia	m ²	112
budownictwo indywidualne	m ²	142
budownictwo pozostałe	m ²	69

Rynek pracy

Rejestr bezrobotnych

Dynamiki - przemysł

Dynamiki - budownictwo

Liczba mieszkań w szt.

Przeciętna powierzchnia lokalu m²


ŚWIĘTOKRZYSKIE

Powierzchnia	w km ²	11 711	Ludność tys.	1 225
	% Polski	3,7%	% Polski	3,2%
Gęstość zaludnienia	osób na km ²	104,6	Współczynnik urbanizacji	45,4%
	Polska	122,4	Polska	59,9%
PKB na mieszkańca	tys. PLN	42 887	PKB	52 519
	Średnia Polski = 100%	70,6%	% Polski	2,26%

Rynek pracy
koniec maja 2021

Zarejestrowanych bezrobotnych w tys.	43,2
Pracujących w tys. (szacunkowo)	483,6
Aktywnych zawodowo w tys. (szacunkowo)	526,8

Stopa bezrobocia	8,2%
Polska	6,1%

Rynek pracy
w maju 2021

Bezrobotnych na ofertę pracy	20,0
Nowozarejestrowani bezrobotni w tys.	3,7
Bezrobotni wyrejestrowani w tys.	4,7

Przemysł - sektor przedsiębiorstw
I - V 2021

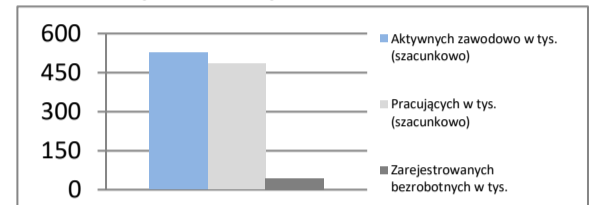
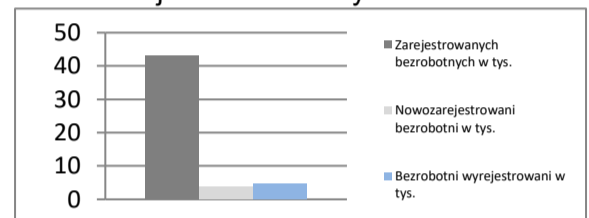
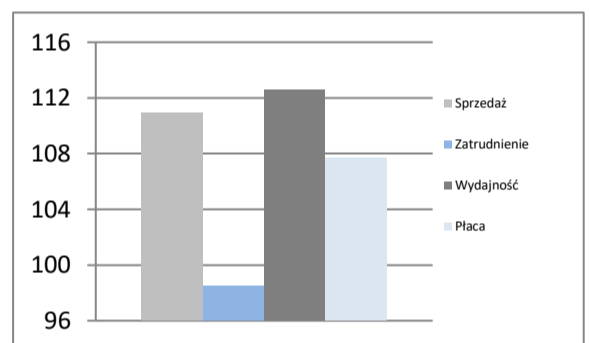
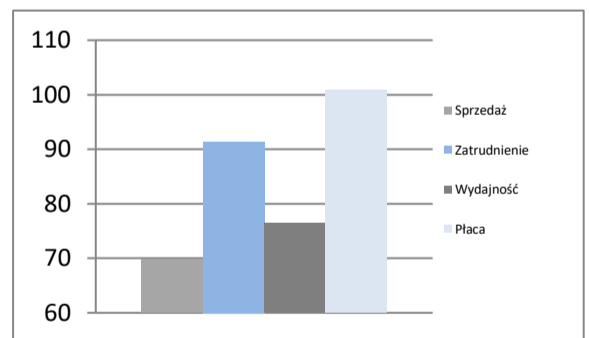
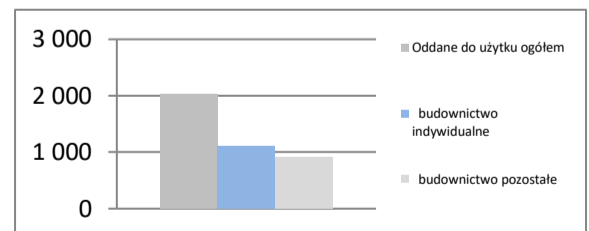
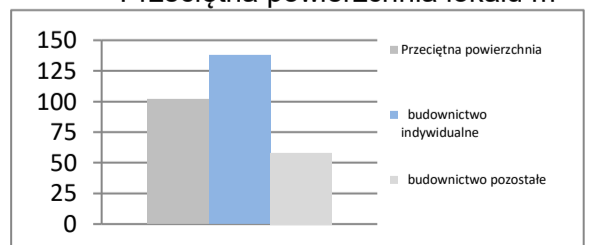
Sprzedaż	mIn PLN	14 165
Sprzedaż na zatrudnionego	tys. PLN	208
Zatrudnienie	w tys.	68
Płaca	PLN	5 078
Sprzedaż	I - V 2020 = 100	110,9
Zatrudnienie	I - V 2020 = 100	98,5
Wydajność	I - V 2020 = 100	112,6
Płaca	I - V 2020 = 100	107,7

Budownictwo - sektor przedsiębiorstw
I - V 2021

Sprzedaż	mIn PLN	1 250
Sprzedaż na zatrudnionego	tys. PLN	139
Zatrudnienie	w tys.	9
Płaca	PLN	4 419
Sprzedaż	I - V 2020 = 100	69,9
Zatrudnienie	I - V 2020 = 100	91,4
Wydajność	I - V 2020 = 100	76,5
Płaca	I - V 2020 = 100	100,9

Mieszkania oddane do użytku
I - V 2021

Oddane do użytku ogółem	szt.	2 029
budownictwo indywidualne	szt.	1 113
budownictwo pozostałe	szt.	916
Dynamika	I - V 2020 = 100	144,7
Powierzchnia ogółem	tys. m ²	206
budownictwo indywidualne	tys. m ²	153
budownictwo pozostałe	tys. m ²	53
Dynamika	I - V 2020 = 100	147,8
Przeciętna powierzchnia	m ²	102
budownictwo indywidualne	m ²	138
budownictwo pozostałe	m ²	58

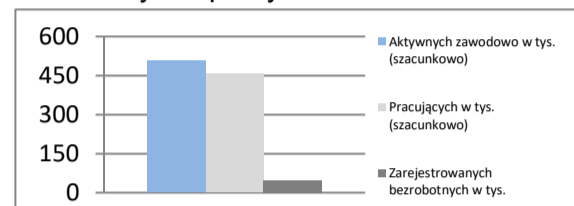
Rynek pracy

Rejestr bezrobotnych

Dynamiki - przemysł

Dynamiki - budownictwo

Liczba mieszkań w szt.

Przeciętna powierzchnia lokalu m²


WARMIŃSKO-MAZURSKIE

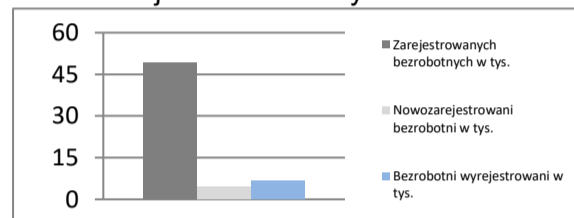
Powierzchnia	w km ²	24 173	Ludność tys.	1 417
	% Polski	7,7%	% Polski	3,7%
Gęstość zaludnienia	osób na km ²	58,6	Współczynnik urbanizacji	59,0%
	Polska	122,4	Polska	59,9%
PKB na mieszkańca	tys. PLN	41 014	PKB	mIn PLN
	Średnia Polski = 100%	67,5%	% Polski	2,50%

Rynek pracy
koniec maja 2021

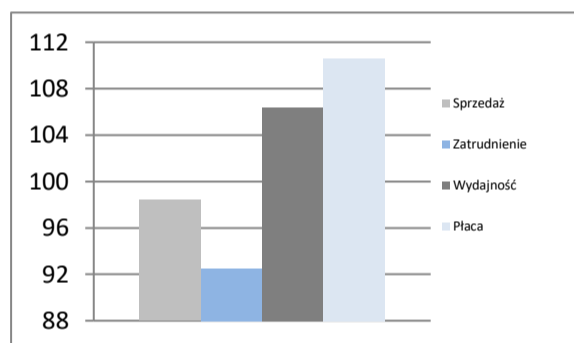
Zarejestrowanych bezrobotnych w tys.	49,1
Pracujących w tys. (szacunkowo)	457,1
Aktywnych zawodowo w tys. (szacunkowo)	506,2
Stopa bezrobocia	9,7%
	Polska 6,1%

Rynek pracy

Rynek pracy
w maju 2021

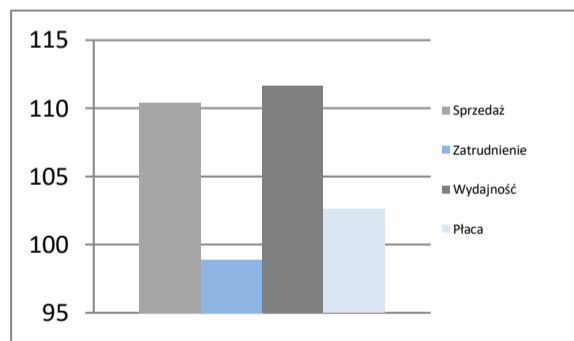
Bezrobotnych na ofertę pracy	11,0
Nowozarejestrowani bezrobotni w tys.	4,4
Bezrobotni wyrejestrowani w tys.	6,7

Rejestr bezrobotnych

Przemysł - sektor przedsiębiorstw
I - V 2021

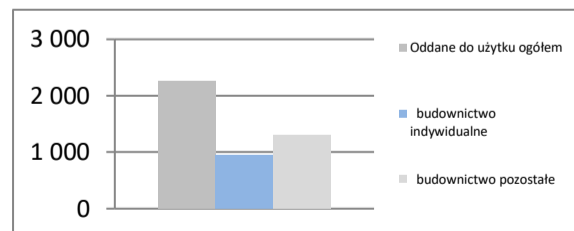
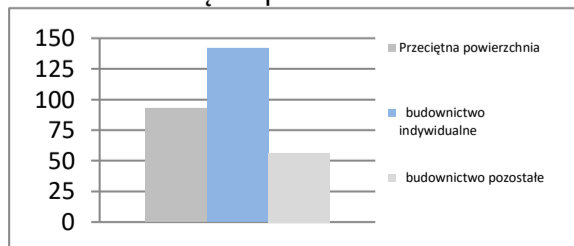
Sprzedaż	mIn PLN	15 522
Sprzedaż na zatrudnionego	tys. PLN	192
Zatrudnienie	w tys.	81
Płaca	PLN	4 871
Sprzedaż	I - V 2020 = 100	98,4
Zatrudnienie	I - V 2020 = 100	92,5
Wydajność	I - V 2020 = 100	106,4
Płaca	I - V 2020 = 100	110,6

Dynamiki - przemysł

Budownictwo - sektor przedsiębiorstw
I - V 2021

Sprzedaż	mIn PLN	1 756
Sprzedaż na zatrudnionego	tys. PLN	160
Zatrudnienie	w tys.	11
Płaca	PLN	4 590
Sprzedaż	I - V 2020 = 100	110,4
Zatrudnienie	I - V 2020 = 100	98,9
Wydajność	I - V 2020 = 100	111,6
Płaca	I - V 2020 = 100	102,6

Dynamiki - budownictwo

Mieszkania oddane do użytku
I - V 2021

Oddane do użytku ogółem	szt.	2 254
budownictwo indywidualne	szt.	954
budownictwo pozostałe	szt.	1 300
Dynamika	I - V 2020 = 100	95,8
Powierzchnia ogółem	tys. m ²	208
budownictwo indywidualne	tys. m ²	135
budownictwo pozostałe	tys. m ²	73
Dynamika	I - V 2020 = 100	106,2
Przeciętna powierzchnia	m ²	92
budownictwo indywidualne	m ²	142
budownictwo pozostałe	m ²	56

Liczba mieszkań w szt.

Przeciętna powierzchnia lokalu m²


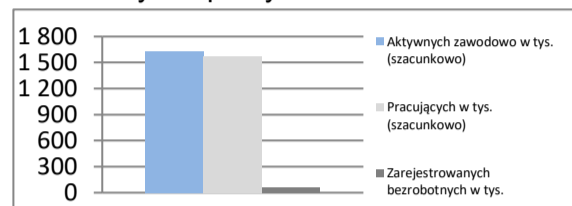
WIELKOPOLSKIE

Powierzchnia	w km ²	29 827	Ludność tys.	3 497
	% Polski	9,5%	% Polski	9,1%
Gęstość zaludnienia	osób na km ²	117,2	Współczynnik urbanizacji	53,7%
	Polska	122,4	Polska	59,9%
PKB na mieszkańca	tys. PLN	65 333	PKB	mIn PLN
	Średnia Polski = 100%	107,6%	% Polski	228 435
				9,83%

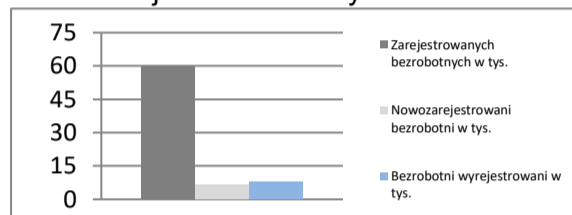
Rynek pracy
koniec maja 2021

Zarejestrowanych bezrobotnych w tys.	60,3
Pracujących w tys. (szacunkowo)	1 569,4
Aktywnych zawodowo w tys. (szacunkowo)	1 629,7

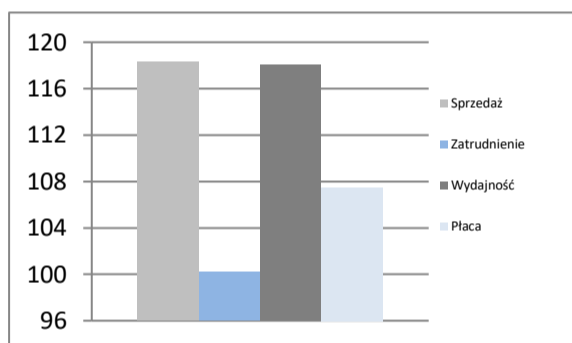
Stopa bezrobocia	3,7%
Polska	6,1%

Rynek pracy

Rynek pracy
w maju 2021

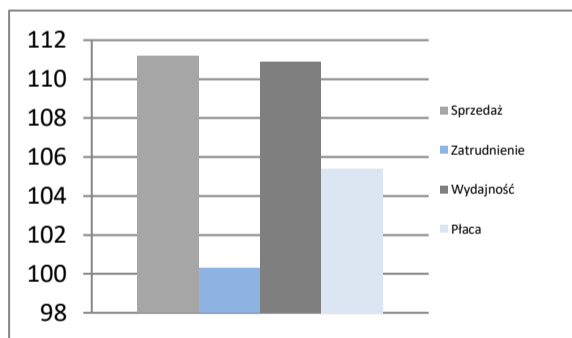
Bezrobotnych na ofertę pracy	7,0
Nowozarejestrowani bezrobotni w tys.	6,4
Bezrobotni wyrejestrowani w tys.	7,8

Rejestr bezrobotnych

Przemysł - sektor przedsiębiorstw
I - V 2021

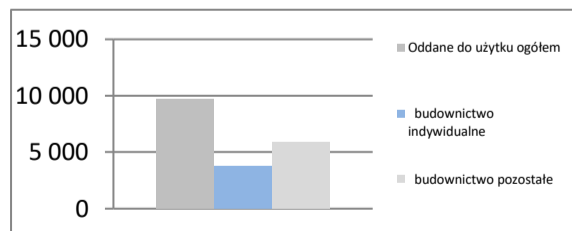
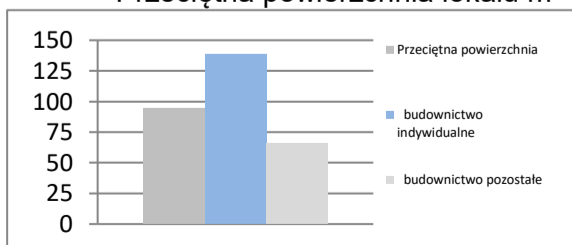
Sprzedaż	mIn PLN	85 278
Sprzedaż na zatrudnionego	tys. PLN	248
Zatrudnienie	w tys.	344
Płaca	PLN	5 417
Sprzedaż	I - V 2020 = 100	118,3
Zatrudnienie	I - V 2020 = 100	100,2
Wydajność	I - V 2020 = 100	118,1
Płaca	I - V 2020 = 100	107,5

Dynamiki - przemysł

Budownictwo - sektor przedsiębiorstw
I - V 2021

Sprzedaż	mIn PLN	11 091
Sprzedaż na zatrudnionego	tys. PLN	277
Zatrudnienie	w tys.	40
Płaca	PLN	5 380
Sprzedaż	I - V 2020 = 100	111,2
Zatrudnienie	I - V 2020 = 100	100,3
Wydajność	I - V 2020 = 100	110,9
Płaca	I - V 2020 = 100	105,4

Dynamiki - budownictwo

Mieszkania oddane do użytku
I - V 2021

Oddane do użytku ogółem	szt.	9 695
budownictwo indywidualne	szt.	3 806
budownictwo pozostałe	szt.	5 889
Dynamika	I - V 2020 = 100	113,3
Powierzchnia ogółem	tys. m ²	916
budownictwo indywidualne	tys. m ²	528
budownictwo pozostałe	tys. m ²	388
Dynamika	I - V 2020 = 100	114,8
Przeciętna powierzchnia	m ²	94
budownictwo indywidualne	m ²	139
budownictwo pozostałe	m ²	66

Liczba mieszkań w szt.

Przeciętna powierzchnia lokalu m²


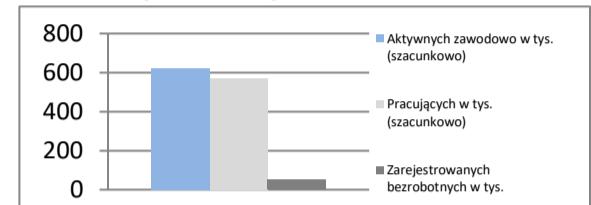
ZACHODNIOPOMORSKIE

Powierzchnia	w km ²	22 892	Ludność tys.	1 688
	% Polski	7,3%	% Polski	4,4%
Gęstość zaludnienia	osób na km ²	73,7	Współczynnik urbanizacji	68,3%
	Polska	122,4	Polska	59,9%
PKB na mieszkańca	tys. PLN	50 800	PKB	mIn PLN
	Średnia Polski = 100%	83,6%	% Polski	85 750
				3,69%

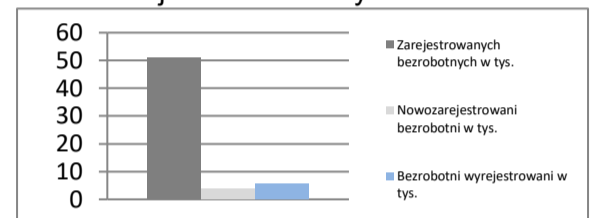
Rynek pracy
koniec maja 2021

Zarejestrowanych bezrobotnych w tys.	50,9
Pracujących w tys. (szacunkowo)	569,8
Aktywnych zawodowo w tys. (szacunkowo)	620,7

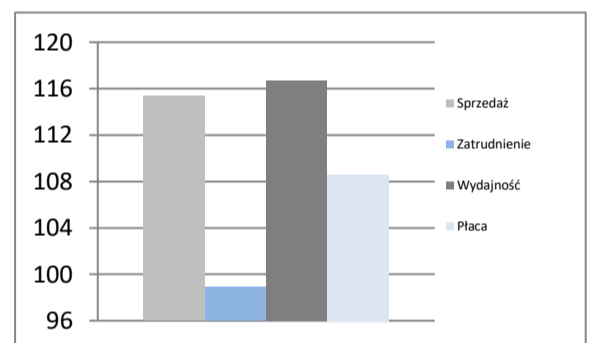
Stopa bezrobocia	8,2%
Polska	6,1%

Rynek pracy

Rynek pracy
w maju 2021

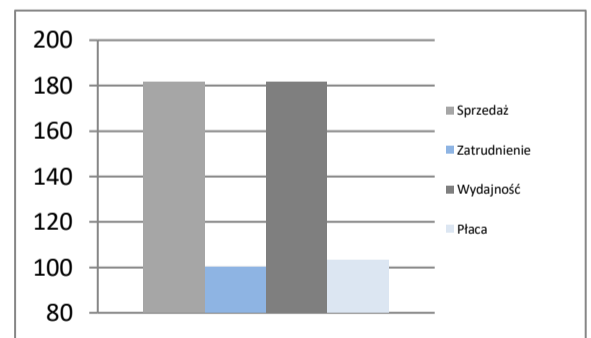
Bezrobotnych na ofertę pracy	11,0
Nowozarejestrowani bezrobotni w tys.	3,8
Bezrobotni wyrejestrowani w tys.	5,6

Rejestr bezrobotnych

Przemysł - sektor przedsiębiorstw
I - V 2021

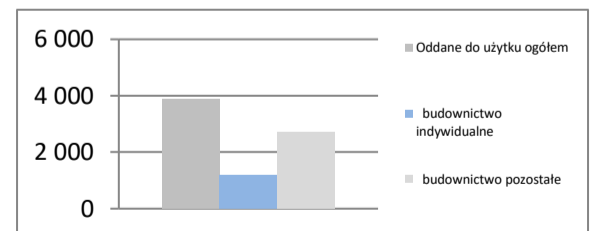
Sprzedaż	mIn PLN	19 837
Sprzedaż na zatrudnionego	tys. PLN	213
Zatrudnienie	w tys.	93
Płaca	PLN	5 398
Sprzedaż	I - V 2020 = 100	115,4
Zatrudnienie	I - V 2020 = 100	98,9
Wydajność	I - V 2020 = 100	116,7
Płaca	I - V 2020 = 100	108,6

Dynamiki - przemysł

Budownictwo - sektor przedsiębiorstw
I - V 2021

Sprzedaż	mIn PLN	3 638
Sprzedaż na zatrudnionego	tys. PLN	303
Zatrudnienie	w tys.	12
Płaca	PLN	4 795
Sprzedaż	I - V 2020 = 100	181,5
Zatrudnienie	I - V 2020 = 100	99,9
Wydajność	I - V 2020 = 100	181,7
Płaca	I - V 2020 = 100	103,2

Dynamiki - budownictwo

Mieszkania oddane do użytku
I - V 2021

Oddane do użytku ogółem	szt.	3 892
budownictwo indywidualne	szt.	1 189
budownictwo pozostałe	szt.	2 703
Dynamika	I - V 2020 = 100	108,4
Powierzchnia ogółem	tys. m ²	313
budownictwo indywidualne	tys. m ²	163
budownictwo pozostałe	tys. m ²	150
Dynamika	I - V 2020 = 100	113,1
Przeciętna powierzchnia	m ²	80
budownictwo indywidualne	m ²	137
budownictwo pozostałe	m ²	56

Liczba mieszkań w szt.

Przeciętna powierzchnia lokalu m²
