



KRAJOWA IZBA GOSPODARCZA

Comiesięczny przegląd sytuacji gospodarczej
w województwach

Krajowa Izba Gospodarcza

26.08.2021 roku

Spis treści

| | |
|-----------------------|---------|
| Spis treści | str. 2 |
| Objaśnienia i uwagi | str. 3 |
| Porównanie województw | str. 4 |
| POLSKA | str. 5 |
| DOLNOŚLĄSKIE | str. 6 |
| KUJAWSKO-POMORSKIE | str. 7 |
| LUBELSKIE | str. 8 |
| LUBUSKIE | str. 9 |
| ŁÓDZKIE | str. 10 |
| MAŁOPOLSKIE | str. 11 |
| MAZOWIECKIE | str. 12 |
| OPOLSKIE | str. 13 |
| PODKARPACKIE | str. 14 |
| PODLASKIE | str. 15 |
| POMORSKIE | str. 16 |
| ŚLĄSKIE | str. 17 |
| ŚWIĘTOKRZYSKIE | str. 18 |
| WARMIŃSKO-MAZURSKIE | str. 19 |
| WIELKOPOLSKIE | str. 20 |
| ZACHODNIOPOMORSKIE | str. 21 |

Objaśnienia i uwagi

Analitycy i komentatorzy zajmujący się problematyką gospodarczą zazwyczaj koncentrują się na danych obrazujących aktualny stan i bieżące zmiany całej polskiej gospodarki. Takie podejście jest naturalne. Uogólnienie danych pozwala na łatwiejsze ich zrozumienie oraz na prostsze formułowanie projekcji dotyczących przyszłości. Należy mieć jednak na uwadze, że z punktu widzenia poszczególnych firm synteza danych na poziomie ogólnokrajowym jest adekwatna jedynie w przypadku podmiotów największych.

Rozważne prowadzenie działalności gospodarczej oraz planowanie jej na przyszłość wymaga dobrego rozpoznania bieżących warunków lokalnych, na jakich działa firma. W przypadku zdecydowanej większości firm w Polsce owa lokalność dotyczy jednego województwa, w bardziej zaś zaawansowanym stadium ekspansji kilku województw.

Prezentowane systematycznie przez statystykę publiczną informacje wskazują na bardzo duże zróżnicowanie województw. Dotyczy to tak ich potencjału w zakresie powierzchni, ludności, wypracowanego produktu krajowego brutto, ale również takich parametrów jak aktualne tempo wzrostu, dostępne zasoby pracy, bezrobocie, poziom i dynamika płac, postęp w zakresie wydajności.

Zamiarem Krajowej Izby Gospodarczej jest wsparcie pracy przedsiębiorców poprzez przybliżenie im danych dotyczących potencjału gospodarczego i bieżącej sytuacji ekonomicznej panującej w poszczególnych województwach. W poniższym opracowaniu dane Głównego Urzędu Statystycznego zostały uzupełnione szacunkami KIG opartymi na danych GUS.

Z punktu widzenia analizy bieżącego stanu otoczenia biznesowego przedsiębiorstw szczególnie ważne są dane dotyczące sektora przedsiębiorstw - zwłaszcza przemysłu i budownictwa - gdzie zaprezentowany jest: poziom sprzedaży i aktualne tempo jej wzrostu wraz z przeciętną wydajnością pracownika mierzoną sprzedażą przypadającą na jednego zatrudnionego, poziom i dynamika zatrudnienia, poziom i dynamika płac, dynamika wydajności. W szczególności ważne wydaje się monitorowanie relacji pomiędzy dynamikami sprzedaży, zatrudnienia, wynagrodzeń i wydajności.

W ocenie potencjału gospodarczego i siły ekonomicznej poszczególnych województw pomocne mogą być informacje o poziomie produktu krajowego brutto, liczbie ludności – zwłaszcza aktywnej zawodowo, ale również te dotyczące gęstości zaludnienia czy współczynnika urbanizacji. Wypada podkreślić, że produkt krajowy brutto wypracowywany nawet przez nieduże województwa jest często przynajmniej porównywalny z produktem krajowym brutto części krajów naszego regionu.

Porównanie województw

| Dane podstawowe | Powierzchnia | | Ludność | | Gęstość zal. osób na km ² | Wsp. urban. w % | PKB (2020) | |
|---------------------|-------------------|----------|---------|----------|--------------------------------------|-----------------|------------|----------------|
| | w km ² | % Polski | w tys. | % Polski | | | mln PLN | PLN na mieszk. |
| POLSKA | 312 680 | 100,0% | 38 265 | 100,0% | 122,4 | 59,9% | 2 323 859 | 60 731 |
| DOLNOŚLĄSKIE | 19 947 | 6,4% | 2 891 | 7,6% | 145,0 | 68,2% | 193 577 | 66 952 |
| KUJAWSKO-POMORSKIE | 17 971 | 5,7% | 2 062 | 5,4% | 114,7 | 58,6% | 102 017 | 49 477 |
| LUBELSKIE | 25 122 | 8,0% | 2 095 | 5,5% | 83,4 | 46,4% | 86 912 | 41 480 |
| LUBUSKIE | 13 988 | 4,5% | 1 007 | 2,6% | 72,0 | 64,7% | 49 033 | 48 688 |
| ŁÓDZKIE | 18 219 | 5,8% | 2 438 | 6,4% | 133,8 | 62,3% | 141 523 | 58 049 |
| MAŁOPOLSKIE | 15 183 | 4,9% | 3 410 | 8,9% | 224,6 | 48,1% | 188 465 | 55 262 |
| MAZOWIECKIE | 35 558 | 11,4% | 5 425 | 14,2% | 152,6 | 64,4% | 536 811 | 98 951 |
| OPOLSKIE | 9 412 | 3,0% | 977 | 2,6% | 103,8 | 53,2% | 46 012 | 47 105 |
| PODKARPACKIE | 17 846 | 5,7% | 2 121 | 5,5% | 118,9 | 41,4% | 88 771 | 41 850 |
| PODLASKIE | 20 187 | 6,5% | 1 173 | 3,1% | 58,1 | 60,8% | 53 216 | 45 356 |
| POMORSKIE | 18 310 | 5,9% | 2 347 | 6,1% | 128,2 | 63,2% | 138 037 | 58 822 |
| ŚLĄSKIE | 12 333 | 3,9% | 4 492 | 11,7% | 364,2 | 76,5% | 274 680 | 61 145 |
| ŚWIĘTOKRZYSKIE | 11 711 | 3,7% | 1 225 | 3,2% | 104,6 | 45,4% | 52 519 | 42 887 |
| WARMIŃSKO-MAZURSKIE | 24 173 | 7,7% | 1 417 | 3,7% | 58,6 | 59,0% | 58 096 | 41 014 |
| WIELKOPOLSKIE | 29 827 | 9,5% | 3 497 | 9,1% | 117,2 | 53,7% | 228 435 | 65 333 |
| ZACHODNIOPOMORSKIE | 22 892 | 7,3% | 1 688 | 4,4% | 73,7 | 68,3% | 85 750 | 50 800 |

| Rynek pracy | Aktywni zaw. w tys. | Bezrobotni rejestrowani | | Pracujący w tys. | | | Płace w PLN | |
|---------------------|---------------------|-------------------------|-----------|------------------|----------|-------------|-------------|-------------|
| | | w tys. | stopa w % | ogółem | przemysł | budownictwo | przemysł | budownictwo |
| POLSKA | 16 693 | 974,9 | 5,8% | 15 718 | 2 734 | 420 | 5 780 | 5 632 |
| DOLNOŚLĄSKIE | 1 228 | 65,1 | 5,3% | 1 163 | 229 | 28 | 6 515 | 6 007 |
| KUJAWSKO-POMORSKIE | 815 | 66,8 | 8,2% | 748 | 135 | 20 | 5 137 | 4 865 |
| LUBELSKIE | 926 | 70,4 | 7,6% | 856 | 100 | 18 | 5 307 | 4 481 |
| LUBUSKIE | 382 | 21,0 | 5,5% | 361 | 71 | 7 | 5 351 | 4 760 |
| ŁÓDZKIE | 1 080 | 65,9 | 6,1% | 1 014 | 169 | 20 | 5 584 | 5 185 |
| MAŁOPOLSKIE | 1 536 | 76,8 | 5,0% | 1 459 | 214 | 42 | 5 666 | 5 073 |
| MAZOWIECKIE | 2 849 | 139,6 | 4,9% | 2 709 | 390 | 89 | 6 524 | 7 229 |
| OPOLSKIE | 359 | 23,0 | 6,4% | 336 | 60 | 7 | 5 542 | 5 109 |
| PODKARPACKIE | 956 | 80,3 | 8,4% | 876 | 131 | 20 | 5 048 | 4 441 |
| PODLASKIE | 482 | 35,7 | 7,4% | 447 | 58 | 13 | 5 041 | 5 867 |
| POMORSKIE | 952 | 53,3 | 5,6% | 898 | 154 | 32 | 5 904 | 5 478 |
| ŚLĄSKIE | 1 862 | 87,5 | 4,7% | 1 774 | 435 | 51 | 6 131 | 5 415 |
| ŚWIĘTOKRZYSKIE | 526 | 41,0 | 7,8% | 485 | 69 | 10 | 5 107 | 4 533 |
| WARMIŃSKO-MAZURSKIE | 501 | 44,6 | 8,9% | 457 | 81 | 11 | 4 903 | 4 683 |
| WIELKOPOLSKIE | 1 617 | 56,6 | 3,5% | 1 561 | 345 | 40 | 5 463 | 5 428 |
| ZACHODNIOPOMORSKIE | 621 | 47,2 | 7,6% | 574 | 93 | 12 | 5 460 | 4 858 |

| Wyniki przedsiębiorstw | Przemysł | | | | Budownictwo | | | |
|------------------------|----------------------|---------------------|-----------------------------|------------------------|----------------------|---------------------|-----------------------------|------------------------|
| | Sprzedaż og. mln PLN | Na zatrud. tys. PLN | Sprzedaż I - VII 2020 = 100 | Wydajność I - VII 2021 | Sprzedaż og. mln PLN | Na zatrud. tys. PLN | Sprzedaż I - VII 2020 = 100 | Wydajność I - VII 2021 |
| POLSKA | 1 025 992 | 375 | 117,0 | 116,7 | 150 993 | 360 | 108,7 | 110,0 |
| DOLNOŚLĄSKIE | 108 694 | 475 | 130,9 | 130,0 | 8 585 | 307 | 97,7 | 99,5 |
| KUJAWSKO-POMORSKIE | 44 221 | 328 | 113,2 | 113,9 | 5 611 | 281 | 116,7 | 116,5 |
| LUBELSKIE | 26 332 | 263 | 114,0 | 113,3 | 3 377 | 188 | 114,8 | 114,2 |
| LUBUSKIE | 26 305 | 370 | 114,1 | 115,0 | 1 398 | 200 | 101,9 | 103,1 |
| ŁÓDZKIE | 58 279 | 345 | 111,6 | 112,3 | 6 450 | 323 | 104,9 | 101,4 |
| MAŁOPOLSKIE | 77 231 | 361 | 116,5 | 115,8 | 14 426 | 343 | 105,9 | 109,5 |
| MAZOWIECKIE | 204 837 | 525 | 111,7 | 111,4 | 45 800 | 515 | 107,8 | 108,9 |
| OPOLSKIE | 21 746 | 362 | 113,0 | 110,6 | 3 078 | 440 | 121,5 | 119,5 |
| PODKARPACKIE | 35 708 | 273 | 121,3 | 120,8 | 4 804 | 240 | 108,3 | 104,4 |
| PODLASKIE | 21 267 | 367 | 109,0 | 106,8 | 4 125 | 317 | 95,3 | 94,4 |
| POMORSKIE | 61 570 | 400 | 107,9 | 108,1 | 10 421 | 326 | 105,2 | 104,2 |
| ŚLĄSKIE | 147 231 | 338 | 119,3 | 119,8 | 15 549 | 305 | 111,5 | 120,5 |
| ŚWIĘTOKRZYSKIE | 20 373 | 295 | 111,6 | 111,7 | 2 074 | 207 | 78,4 | 83,2 |
| WARMIŃSKO-MAZURSKIE | 22 073 | 273 | 116,4 | 113,1 | 2 525 | 230 | 99,7 | 99,8 |
| WIELKOPOLSKIE | 120 717 | 350 | 113,4 | 112,3 | 17 576 | 439 | 114,6 | 113,1 |
| ZACHODNIOPOMORSKIE | 29 409 | 316 | 117,7 | 118,5 | 5 194 | 433 | 171,8 | 168,9 |

POLSKA

| | | | | |
|----------------------------|-------------------------|---------|---------------------------------|-------------------|
| Powierzchnia | w km ² | 312 680 | Ludność tys. | 38 265 |
| | % Polski | 100,0% | % Polski | 100,0% |
| Gęstość zaludnienia | osób na km ² | 122,4 | Współczynnik urbanizacji | 59,9% |
| | Polska | 122,4 | Polska | 59,9% |
| PKB na mieszkańca | tys. PLN | 60 731 | PKB | mln PLN 2 323 859 |
| | Średnia Polski = 100% | 100,0% | % Polski | 100,00% |

Rynek pracy
koniec lipca 2021

| | |
|--|----------|
| Zarejestrowanych bezrobotnych w tys. | 974,9 |
| Pracujących w tys. (szacunkowo) | 15 833,7 |
| Aktywnych zawodowo w tys. (szacunkowo) | 16 808,6 |

| | |
|------------------|------|
| Stopa bezrobocia | 5,8% |
| Polska | 5,8% |

Rynek pracy
w lipcu 2021

| | |
|--------------------------------------|-------|
| Bezrobotnych na ofertę pracy | 11,0 |
| Nowozarejestrowani bezrobotni w tys. | 97,0 |
| Bezrobotni wyrejestrowani w tys. | 115,5 |

Przemysł - sektor przedsiębiorstw
I - VII 2021

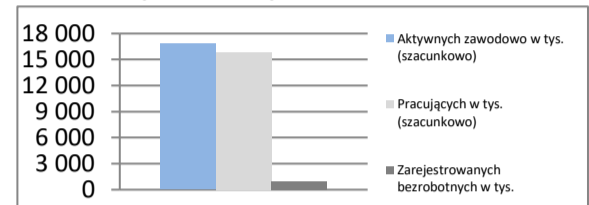
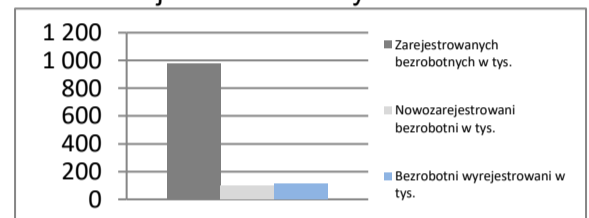
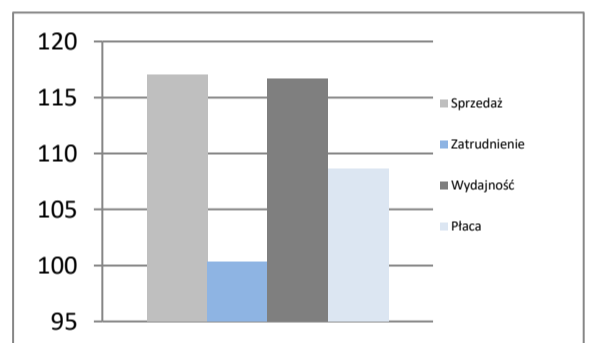
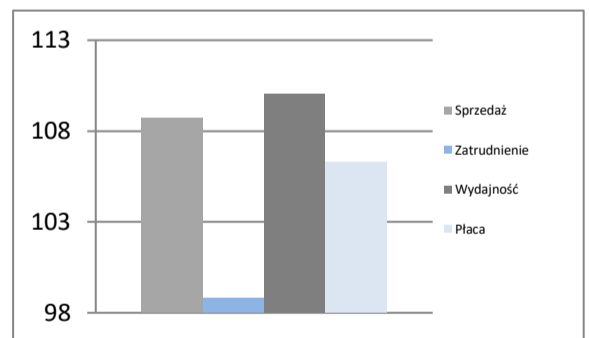
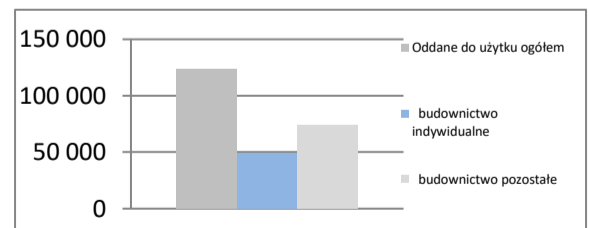
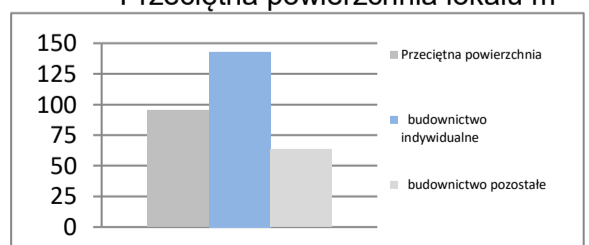
| | | |
|---------------------------|--------------------|-----------|
| Sprzedaż | mIn PLN | 1 025 992 |
| Sprzedaż na zatrudnionego | tys. PLN | 375 |
| Zatrudnienie | w tys. | 2 734 |
| Płaca | PLN | 5 780 |
| Sprzedaż | I - VII 2020 = 100 | 117,0 |
| Zatrudnienie | I - VII 2020 = 100 | 100,3 |
| Wydajność | I - VII 2020 = 100 | 116,7 |
| Płaca | I - VII 2020 = 100 | 108,6 |

Budownictwo - sektor przedsiębiorstw
I - VII 2021

| | | |
|---------------------------|--------------------|---------|
| Sprzedaż | mIn PLN | 150 993 |
| Sprzedaż na zatrudnionego | tys. PLN | 360 |
| Zatrudnienie | w tys. | 420 |
| Płaca | PLN | 5 632 |
| Sprzedaż | I - VII 2020 = 100 | 108,7 |
| Zatrudnienie | I - VII 2020 = 100 | 98,8 |
| Wydajność | I - VII 2020 = 100 | 110,0 |
| Płaca | I - VII 2020 = 100 | 106,3 |

Mieszkania oddane do użytku
I - VII 2021

| | | |
|--------------------------|---------------------|---------|
| Oddane do użytku ogółem | szt. | 123 497 |
| budownictwo indywidualne | szt. | 49 639 |
| budownictwo pozostałe | szt. | 73 858 |
| Dynamika | I - VII 2020 = 100 | 102,3 |
| Powierzchnia ogółem | tys. m ² | 11 766 |
| budownictwo indywidualne | tys. m ² | 7 089 |
| budownictwo pozostałe | tys. m ² | 4 677 |
| Dynamika | I - VII 2020 = 100 | 110,2 |
| Przeciętna powierzchnia | m ² | 95 |
| budownictwo indywidualne | m ² | 143 |
| budownictwo pozostałe | m ² | 63 |

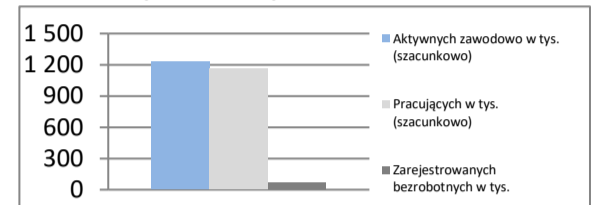
Rynek pracy

Rejestr bezrobotnych

Dynamiki - przemysł

Dynamiki - budownictwo

Liczba mieszkań w szt.

Przeciętna powierzchnia lokalu m²


DOLNOŚLĄSKIE

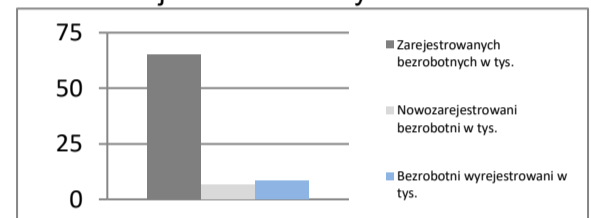
| | | | | |
|----------------------------|-------------------------|--------|---------------------------------|-----------------|
| Powierzchnia | w km ² | 19 947 | Ludność tys. | 2 891 |
| | % Polski | 6,4% | % Polski | 7,6% |
| Gęstość zaludnienia | osób na km ² | 145,0 | Współczynnik urbanizacji | 68,2% |
| | Polska | 122,4 | Polska | 59,9% |
| PKB na mieszkańca | tys. PLN | 66 952 | PKB | mln PLN 193 577 |
| | Średnia Polski = 100% | 110,2% | % Polski | 8,33% |

Rynek pracy
koniec lipca 2021

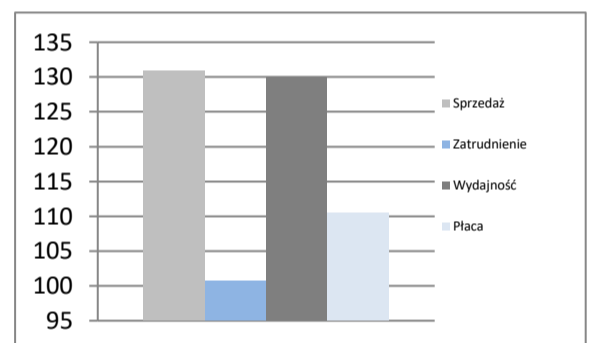
| | |
|--|-------------|
| Zarejestrowanych bezrobotnych w tys. | 65,1 |
| Pracujących w tys. (szacunkowo) | 1 163,2 |
| Aktywnych zawodowo w tys. (szacunkowo) | 1 228,3 |
| Stopa bezrobocia | 5,3% |
| | Polska 5,8% |

Rynek pracy

Rynek pracy
w lipcu 2021

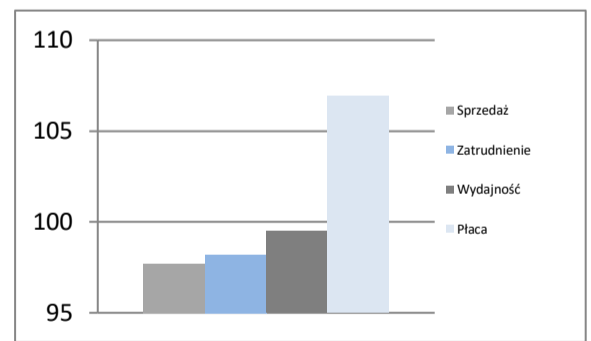
| | |
|--------------------------------------|-----|
| Bezrobotnych na ofertę pracy | 7,0 |
| Nowozarejestrowani bezrobotni w tys. | 6,6 |
| Bezrobotni wyrejestrowani w tys. | 8,2 |

Rejestr bezrobotnych

Przemysł - sektor przedsiębiorstw
I - VII 2021

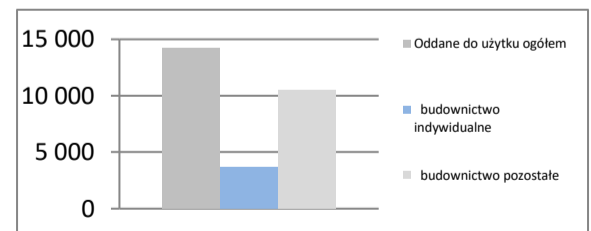
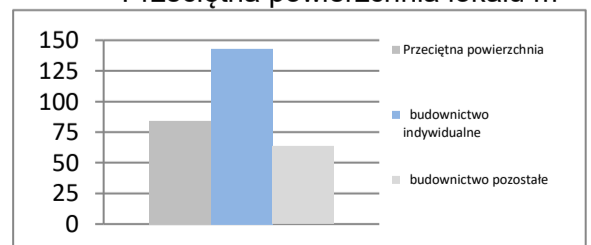
| | | |
|---------------------------|--------------------|---------|
| Sprzedaż | mln PLN | 108 694 |
| Sprzedaż na zatrudnionego | tys. PLN | 475 |
| Zatrudnienie | w tys. | 229 |
| Płaca | PLN | 6 515 |
| Sprzedaż | I - VII 2020 = 100 | 130,9 |
| Zatrudnienie | I - VII 2020 = 100 | 100,7 |
| Wydajność | I - VII 2020 = 100 | 130,0 |
| Płaca | I - VII 2020 = 100 | 110,5 |

Dynamiki - przemysł

Budownictwo - sektor przedsiębiorstw
I - VII 2021

| | | |
|---------------------------|--------------------|-------|
| Sprzedaż | mln PLN | 8 585 |
| Sprzedaż na zatrudnionego | tys. PLN | 307 |
| Zatrudnienie | w tys. | 28 |
| Płaca | PLN | 6 007 |
| Sprzedaż | I - VII 2020 = 100 | 97,7 |
| Zatrudnienie | I - VII 2020 = 100 | 98,2 |
| Wydajność | I - VII 2020 = 100 | 99,5 |
| Płaca | I - VII 2020 = 100 | 106,9 |

Dynamiki - budownictwo

Mieszkania oddane do użytku
I - VII 2021

| | | |
|--------------------------|---------------------|--------|
| Oddane do użytku ogółem | szt. | 14 193 |
| budownictwo indywidualne | szt. | 3 702 |
| budownictwo pozostałe | szt. | 10 491 |
| Dynamika | I - VII 2020 = 100 | 109,0 |
| Powierzchnia ogółem | tys. m ² | 1 194 |
| budownictwo indywidualne | tys. m ² | 529 |
| budownictwo pozostałe | tys. m ² | 666 |
| Dynamika | I - VII 2020 = 100 | 116,9 |
| Przeciętna powierzchnia | m ² | 84 |
| budownictwo indywidualne | m ² | 143 |
| budownictwo pozostałe | m ² | 63 |

Liczba mieszkań w szt.

Przeciętna powierzchnia lokalu m²


KUJAWSKO-POMORSKIE

| | | | | |
|----------------------------|-------------------------|--------|---------------------------------|-----------------|
| Powierzchnia | w km ² | 17 971 | Ludność tys. | 2 062 |
| | % Polski | 5,7% | % Polski | 5,4% |
| Gęstość zaludnienia | osób na km ² | 114,7 | Współczynnik urbanizacji | 58,6% |
| | Polska | 122,4 | Polska | 59,9% |
| PKB na mieszkańca | tys. PLN | 49 477 | PKB | mln PLN 102 017 |
| | Średnia Polski = 100% | 81,5% | % Polski | 4,39% |

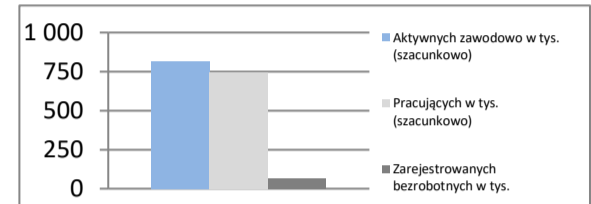
Rynek pracy

koniec lipca 2021

| | |
|--|-------|
| Zarejestrowanych bezrobotnych w tys. | 66,8 |
| Pracujących w tys. (szacunkowo) | 747,8 |
| Aktywnych zawodowo w tys. (szacunkowo) | 814,6 |

| | |
|------------------|------|
| Stopa bezrobocia | 8,2% |
| Polska | 5,8% |

Rynek pracy

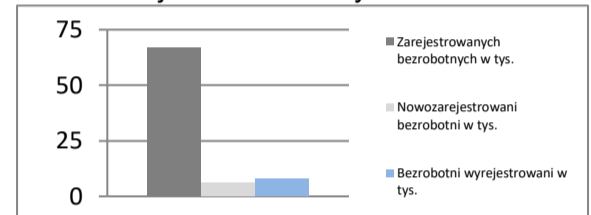


Rynek pracy

w lipcu 2021

| | |
|--------------------------------------|------|
| Bezrobotnych na ofertę pracy | 14,0 |
| Nowozarejestrowani bezrobotni w tys. | 6,2 |
| Bezrobotni wyrejestrowani w tys. | 7,9 |

Rejestr bezrobotnych

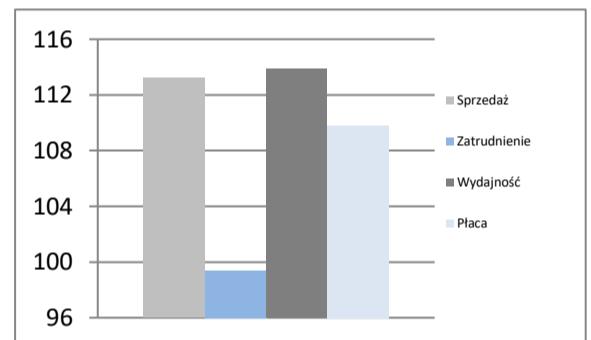


Przemysł - sektor przedsiębiorstw

I - VII 2021

| | | |
|---------------------------|--------------------|--------|
| Sprzedaż | mln PLN | 44 221 |
| Sprzedaż na zatrudnionego | tys. PLN | 328 |
| Zatrudnienie | w tys. | 135 |
| Płaca | PLN | 5 137 |
| Sprzedaż | I - VII 2020 = 100 | 113,2 |
| Zatrudnienie | I - VII 2020 = 100 | 99,4 |
| Wydajność | I - VII 2020 = 100 | 113,9 |
| Płaca | I - VII 2020 = 100 | 109,8 |

Dynamiki - przemysł

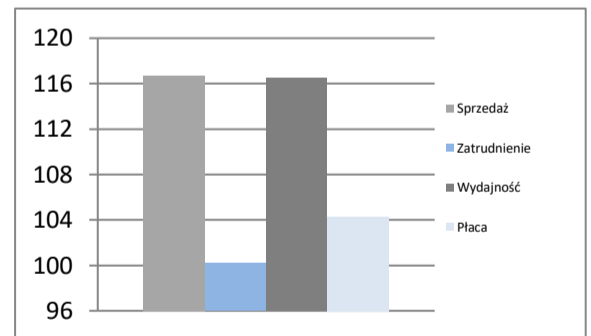


Budownictwo - sektor przedsiębiorstw

I - VII 2021

| | | |
|---------------------------|--------------------|-------|
| Sprzedaż | mln PLN | 5 611 |
| Sprzedaż na zatrudnionego | tys. PLN | 281 |
| Zatrudnienie | w tys. | 20 |
| Płaca | PLN | 4 865 |
| Sprzedaż | I - VII 2020 = 100 | 116,7 |
| Zatrudnienie | I - VII 2020 = 100 | 100,2 |
| Wydajność | I - VII 2020 = 100 | 116,5 |
| Płaca | I - VII 2020 = 100 | 104,3 |

Dynamiki - budownictwo

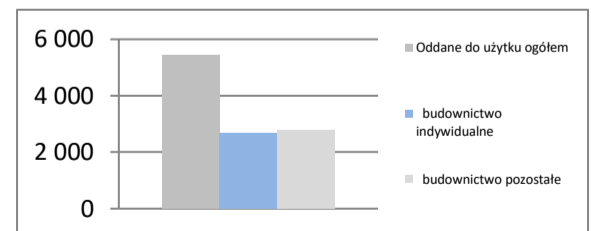


Mieszkania oddane do użytku

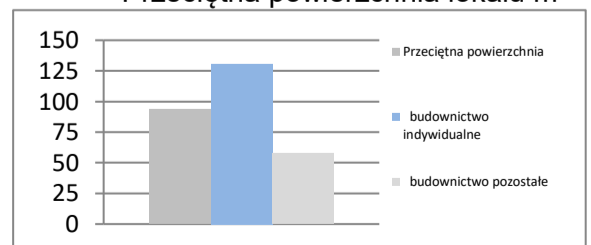
I - VII 2021

| | | |
|--------------------------|---------------------|-------|
| Oddane do użytku ogółem | szt. | 5 450 |
| budownictwo indywidualne | szt. | 2 670 |
| budownictwo pozostałe | szt. | 2 780 |
| Dynamika | I - VII 2020 = 100 | 105,2 |
| Powierzchnia ogółem | tys. m ² | 511 |
| budownictwo indywidualne | tys. m ² | 350 |
| budownictwo pozostałe | tys. m ² | 161 |
| Dynamika | I - VII 2020 = 100 | 108,2 |
| Przeciętna powierzchnia | m ² | 94 |
| budownictwo indywidualne | m ² | 131 |
| budownictwo pozostałe | m ² | 58 |

Liczba mieszkań w szt.



Przeciętna powierzchnia lokalu m²



LUBELSKIE

| | | | | |
|----------------------------|-------------------------|--------|---------------------------------|--------|
| Powierzchnia | w km ² | 25 122 | Ludność tys. | 2 095 |
| | % Polski | 8,0% | % Polski | 5,5% |
| Gęstość zaludnienia | osób na km ² | 83,4 | Współczynnik urbanizacji | 46,4% |
| | Polska | 122,4 | Polska | 59,9% |
| PKB na mieszkańca | tys. PLN | 41 480 | PKB | 86 912 |
| | Średnia Polski = 100% | 68,3% | % Polski | 3,74% |

Rynek pracy
koniec lipca 2021

| | |
|--|-------|
| Zarejestrowanych bezrobotnych w tys. | 70,4 |
| Pracujących w tys. (szacunkowo) | 855,9 |
| Aktywnych zawodowo w tys. (szacunkowo) | 926,3 |

| | |
|------------------|------|
| Stopa bezrobocia | 7,6% |
| Polska | 5,8% |

Rynek pracy
w lipcu 2021

| | |
|--------------------------------------|------|
| Bezrobotnych na ofertę pracy | 21,0 |
| Nowozarejestrowani bezrobotni w tys. | 7,0 |
| Bezrobotni wyrejestrowani w tys. | 8,1 |

Przemysł - sektor przedsiębiorstw
I - VII 2021

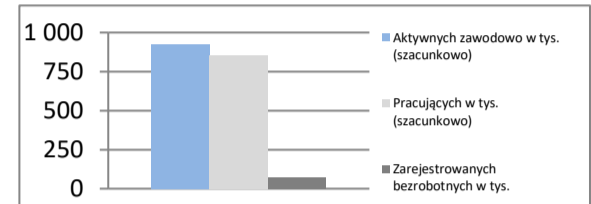
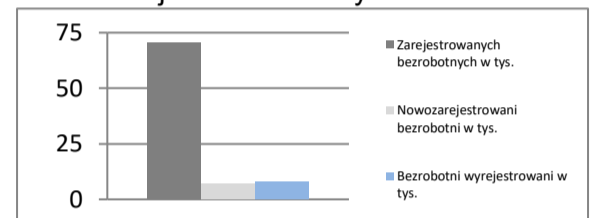
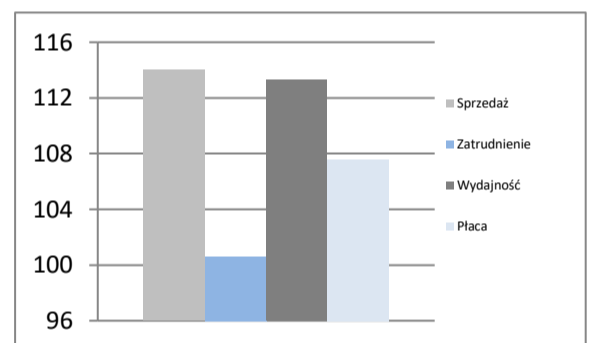
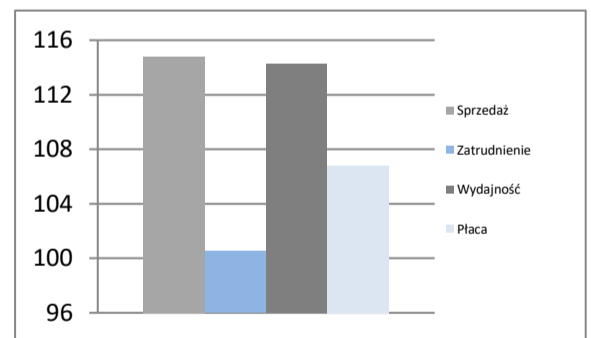
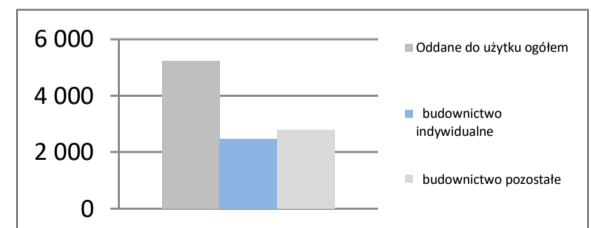
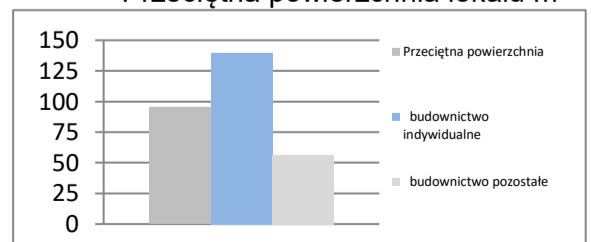
| | | |
|---------------------------|--------------------|--------|
| Sprzedaż | mIn PLN | 26 332 |
| Sprzedaż na zatrudnionego | tys. PLN | 263 |
| Zatrudnienie | w tys. | 100 |
| Płaca | PLN | 5 307 |
| Sprzedaż | I - VII 2020 = 100 | 114,0 |
| Zatrudnienie | I - VII 2020 = 100 | 100,6 |
| Wydajność | I - VII 2020 = 100 | 113,3 |
| Płaca | I - VII 2020 = 100 | 107,6 |

Budownictwo - sektor przedsiębiorstw
I - VII 2021

| | | |
|---------------------------|--------------------|-------|
| Sprzedaż | mIn PLN | 3 377 |
| Sprzedaż na zatrudnionego | tys. PLN | 188 |
| Zatrudnienie | w tys. | 18 |
| Płaca | PLN | 4 481 |
| Sprzedaż | I - VII 2020 = 100 | 114,8 |
| Zatrudnienie | I - VII 2020 = 100 | 100,5 |
| Wydajność | I - VII 2020 = 100 | 114,2 |
| Płaca | I - VII 2020 = 100 | 106,8 |

Mieszkania oddane do użytku
I - VII 2021

| | | |
|--------------------------|---------------------|-------|
| Oddane do użytku ogółem | szt. | 5 243 |
| budownictwo indywidualne | szt. | 2 455 |
| budownictwo pozostałe | szt. | 2 788 |
| Dynamika | I - VII 2020 = 100 | 120,6 |
| Powierzchnia ogółem | tys. m ² | 501 |
| budownictwo indywidualne | tys. m ² | 343 |
| budownictwo pozostałe | tys. m ² | 158 |
| Dynamika | I - VII 2020 = 100 | 115,5 |
| Przeciętna powierzchnia | m ² | 96 |
| budownictwo indywidualne | m ² | 140 |
| budownictwo pozostałe | m ² | 57 |

Rynek pracy

Rejestr bezrobotnych

Dynamiki - przemysł

Dynamiki - budownictwo

Liczba mieszkań w szt.

Przeciętna powierzchnia lokalu m²


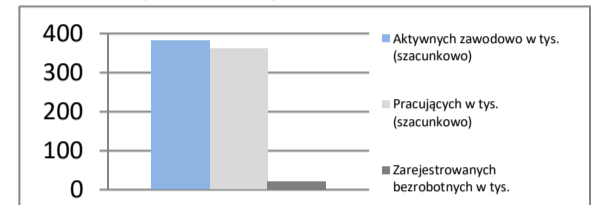
LUBUSKIE

| | | | | |
|----------------------------|-------------------------|--------|---------------------------------|---------|
| Powierzchnia | w km ² | 13 988 | Ludność tys. | 1 007 |
| | % Polski | 4,5% | % Polski | 2,6% |
| Gęstość zaludnienia | osób na km ² | 72,0 | Współczynnik urbanizacji | 64,7% |
| | Polska | 122,4 | Polska | 59,9% |
| PKB na mieszkańca | tys. PLN | 48 688 | PKB | mIn PLN |
| | Średnia Polski = 100% | 80,2% | % Polski | 2,11% |

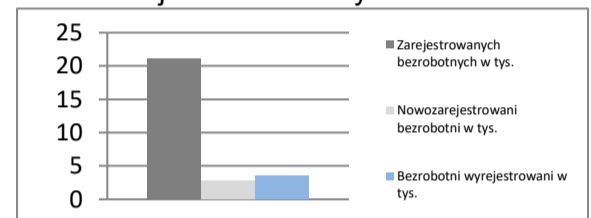
Rynek pracy
koniec lipca 2021

| | |
|--|-------|
| Zarejestrowanych bezrobotnych w tys. | 21,0 |
| Pracujących w tys. (szacunkowo) | 360,8 |
| Aktywnych zawodowo w tys. (szacunkowo) | 381,8 |

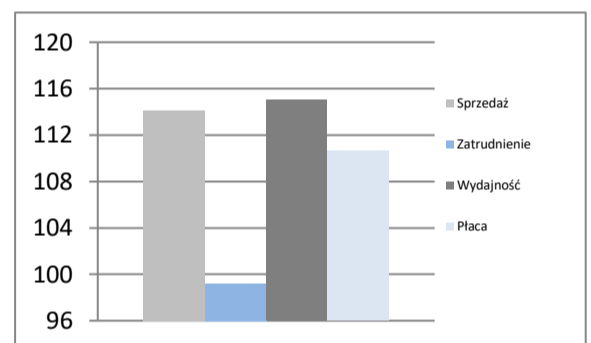
| | |
|------------------|------|
| Stopa bezrobocia | 5,5% |
| Polska | 5,8% |

Rynek pracy

Rynek pracy
w lipcu 2021

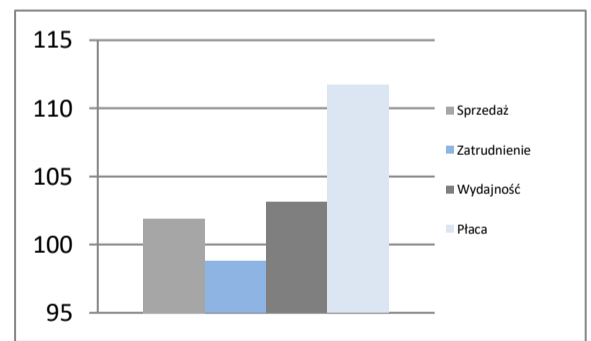
| | |
|--------------------------------------|-----|
| Bezrobotnych na ofertę pracy | 7,0 |
| Nowozarejestrowani bezrobotni w tys. | 2,8 |
| Bezrobotni wyrejestrowani w tys. | 3,5 |

Rejestr bezrobotnych

Przemysł - sektor przedsiębiorstw
I - VII 2021

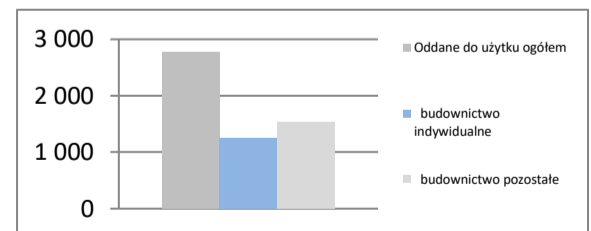
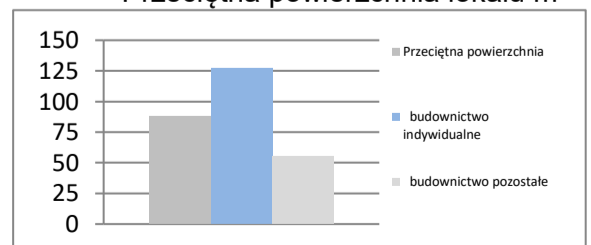
| | | |
|---------------------------|--------------------|--------|
| Sprzedaż | mIn PLN | 26 305 |
| Sprzedaż na zatrudnionego | tys. PLN | 370 |
| Zatrudnienie | w tys. | 71 |
| Płaca | PLN | 5 351 |
| Sprzedaż | I - VII 2020 = 100 | 114,1 |
| Zatrudnienie | I - VII 2020 = 100 | 99,2 |
| Wydajność | I - VII 2020 = 100 | 115,0 |
| Płaca | I - VII 2020 = 100 | 110,6 |

Dynamiki - przemysł

Budownictwo - sektor przedsiębiorstw
I - VII 2021

| | | |
|---------------------------|--------------------|-------|
| Sprzedaż | mIn PLN | 1 398 |
| Sprzedaż na zatrudnionego | tys. PLN | 200 |
| Zatrudnienie | w tys. | 7 |
| Płaca | PLN | 4 760 |
| Sprzedaż | I - VII 2020 = 100 | 101,9 |
| Zatrudnienie | I - VII 2020 = 100 | 98,8 |
| Wydajność | I - VII 2020 = 100 | 103,1 |
| Płaca | I - VII 2020 = 100 | 111,7 |

Dynamiki - budownictwo

Mieszkania oddane do użytku
I - VII 2021

| | | |
|--------------------------|---------------------|-------|
| Oddane do użytku ogółem | szt. | 2 784 |
| budownictwo indywidualne | szt. | 1 255 |
| budownictwo pozostałe | szt. | 1 529 |
| Dynamika | I - VII 2020 = 100 | 101,8 |
| Powierzchnia ogółem | tys. m ² | 244 |
| budownictwo indywidualne | tys. m ² | 160 |
| budownictwo pozostałe | tys. m ² | 84 |
| Dynamika | I - VII 2020 = 100 | 101,7 |
| Przeciętna powierzchnia | m ² | 88 |
| budownictwo indywidualne | m ² | 127 |
| budownictwo pozostałe | m ² | 55 |

Liczba mieszkań w szt.

Przeciętna powierzchnia lokalu m²


ŁÓDZKIE

| | | | | |
|----------------------------|-------------------------|--------|---------------------------------|-----------------|
| Powierzchnia | w km ² | 18 219 | Ludność tys. | 2 438 |
| | % Polski | 5,8% | % Polski | 6,4% |
| Gęstość zaludnienia | osób na km ² | 133,8 | Współczynnik urbanizacji | 62,3% |
| | Polska | 122,4 | Polska | 59,9% |
| PKB na mieszkańca | tys. PLN | 58 049 | PKB | mln PLN 141 523 |
| | Średnia Polski = 100% | 95,6% | % Polski | 6,09% |

Rynek pracy

koniec lipca 2021

| | |
|--|---------|
| Zarejestrowanych bezrobotnych w tys. | 65,9 |
| Pracujących w tys. (szacunkowo) | 1 014,4 |
| Aktywnych zawodowo w tys. (szacunkowo) | 1 080,3 |

| | |
|------------------|------|
| Stopa bezrobocia | 6,1% |
| Polska | 5,8% |

Rynek pracy

w lipcu 2021

| | |
|--------------------------------------|------|
| Bezrobotnych na ofertę pracy | 10,0 |
| Nowozarejestrowani bezrobotni w tys. | 6,0 |
| Bezrobotni wyrejestrowani w tys. | 6,9 |

Przemysł - sektor przedsiębiorstw

I - VII 2021

| | | |
|---------------------------|--------------------|--------|
| Sprzedaż | mln PLN | 58 279 |
| Sprzedaż na zatrudnionego | tys. PLN | 345 |
| Zatrudnienie | w tys. | 169 |
| Płaca | PLN | 5 584 |
| Sprzedaż | I - VII 2020 = 100 | 111,6 |
| Zatrudnienie | I - VII 2020 = 100 | 99,4 |
| Wydajność | I - VII 2020 = 100 | 112,3 |
| Płaca | I - VII 2020 = 100 | 109,7 |

Budownictwo - sektor przedsiębiorstw

I - VII 2021

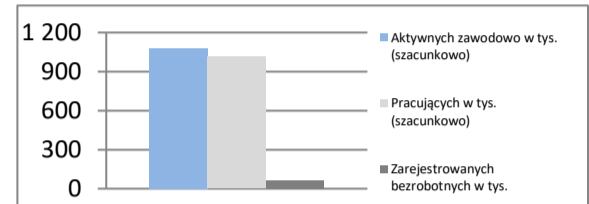
| | | |
|---------------------------|--------------------|-------|
| Sprzedaż | mln PLN | 6 450 |
| Sprzedaż na zatrudnionego | tys. PLN | 323 |
| Zatrudnienie | w tys. | 20 |
| Płaca | PLN | 5 185 |
| Sprzedaż | I - VII 2020 = 100 | 104,9 |
| Zatrudnienie | I - VII 2020 = 100 | 103,5 |
| Wydajność | I - VII 2020 = 100 | 101,4 |
| Płaca | I - VII 2020 = 100 | 107,5 |

Mieszkania oddane do użytku

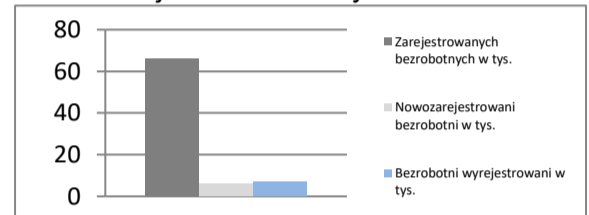
I - VII 2021

| | | |
|--------------------------|---------------------|-------|
| Oddane do użytku ogółem | szt. | 6 442 |
| budownictwo indywidualne | szt. | 3 107 |
| budownictwo pozostałe | szt. | 3 335 |
| Dynamika | I - VII 2020 = 100 | 103,7 |
| Powierzchnia ogółem | tys. m ² | 646 |
| budownictwo indywidualne | tys. m ² | 437 |
| budownictwo pozostałe | tys. m ² | 209 |
| Dynamika | I - VII 2020 = 100 | 115,3 |
| Przeciętna powierzchnia | m ² | 100 |
| budownictwo indywidualne | m ² | 140 |
| budownictwo pozostałe | m ² | 63 |

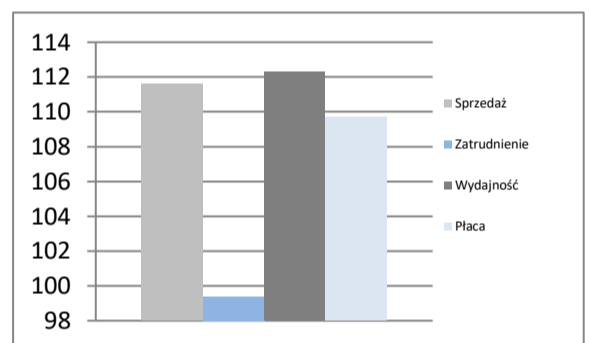
Rynek pracy



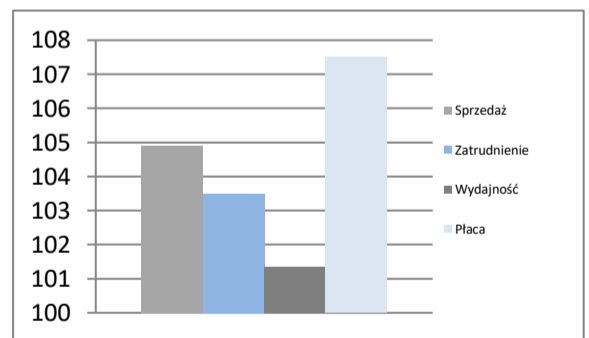
Rejestr bezrobotnych



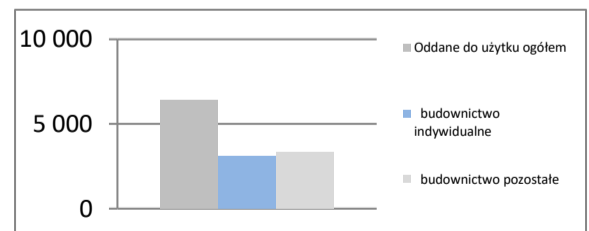
Dynamiki - przemysł



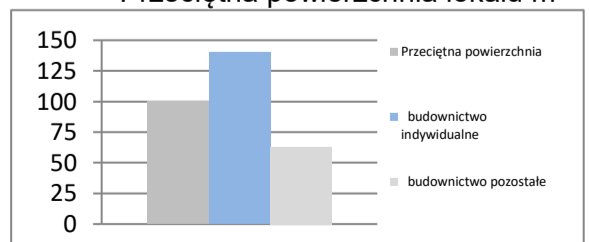
Dynamiki - budownictwo



Liczba mieszkań w szt.



Przeciętna powierzchnia lokalu m²



MAŁOPOLSKIE

| | | | | |
|----------------------------|-------------------------|--------|---------------------------------|-----------------|
| Powierzchnia | w km ² | 15 183 | Ludność tys. | 3 410 |
| | % Polski | 4,9% | % Polski | 8,9% |
| Gęstość zaludnienia | osób na km ² | 224,6 | Współczynnik urbanizacji | 48,1% |
| | Polska | 122,4 | Polska | 59,9% |
| PKB na mieszkańca | tys. PLN | 55 262 | PKB | mIn PLN 188 465 |
| | Średnia Polski = 100% | 91,0% | % Polski | 8,11% |

Rynek pracy
koniec lipca 2021

| | |
|--|---------|
| Zarejestrowanych bezrobotnych w tys. | 76,8 |
| Pracujących w tys. (szacunkowo) | 1 459,2 |
| Aktywnych zawodowo w tys. (szacunkowo) | 1 536,0 |

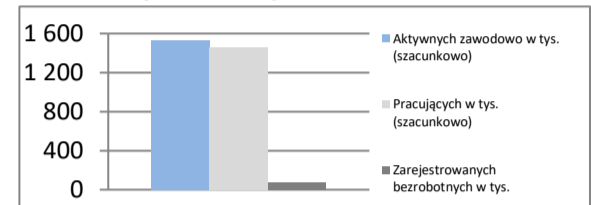
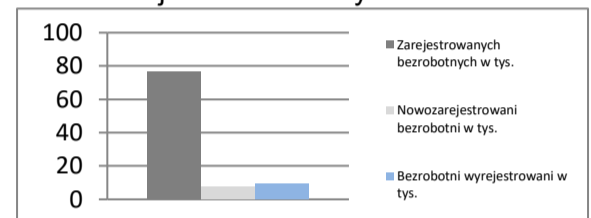
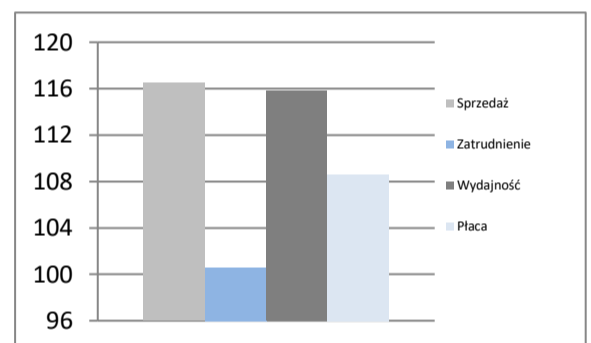
| | |
|------------------|------|
| Stopa bezrobocia | 5,0% |
| Polska | 5,8% |

Rynek pracy
w lipcu 2021

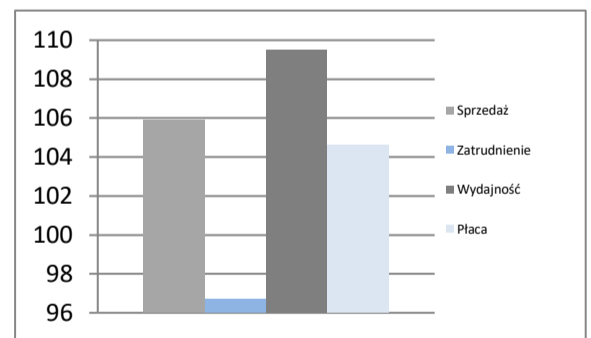
| | |
|--------------------------------------|------|
| Bezrobotnych na ofertę pracy | 12,0 |
| Nowozarejestrowani bezrobotni w tys. | 7,7 |
| Bezrobotni wyrejestrowani w tys. | 9,3 |

Przemysł - sektor przedsiębiorstw
I - VII 2021

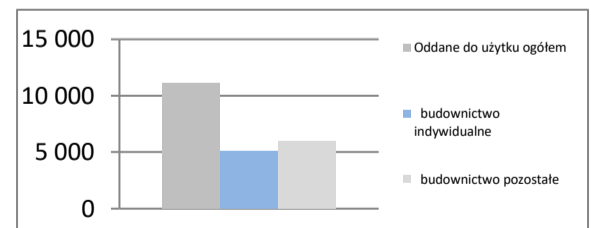
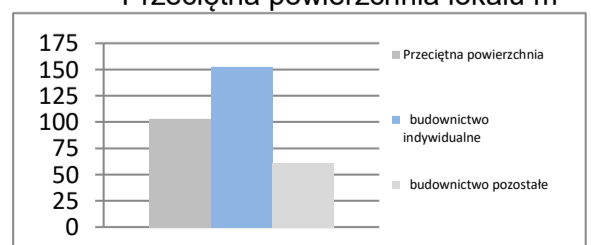
| | | |
|---------------------------|--------------------|--------|
| Sprzedaż | mIn PLN | 77 231 |
| Sprzedaż na zatrudnionego | tys. PLN | 361 |
| Zatrudnienie | w tys. | 214 |
| Płaca | PLN | 5 666 |
| Sprzedaż | I - VII 2020 = 100 | 116,5 |
| Zatrudnienie | I - VII 2020 = 100 | 100,6 |
| Wydajność | I - VII 2020 = 100 | 115,8 |
| Płaca | I - VII 2020 = 100 | 108,6 |

Rynek pracy

Rejestr bezrobotnych

Dynamiki - przemysł

Budownictwo - sektor przedsiębiorstw
I - VII 2021

| | | |
|---------------------------|--------------------|--------|
| Sprzedaż | mIn PLN | 14 426 |
| Sprzedaż na zatrudnionego | tys. PLN | 343 |
| Zatrudnienie | w tys. | 42 |
| Płaca | PLN | 5 073 |
| Sprzedaż | I - VII 2020 = 100 | 105,9 |
| Zatrudnienie | I - VII 2020 = 100 | 96,7 |
| Wydajność | I - VII 2020 = 100 | 109,5 |
| Płaca | I - VII 2020 = 100 | 104,6 |

Dynamiki - budownictwo

Mieszkania oddane do użytku
I - VII 2021

| | | |
|--------------------------|---------------------|--------|
| Oddane do użytku ogółem | szt. | 11 095 |
| budownictwo indywidualne | szt. | 5 084 |
| budownictwo pozostałe | szt. | 6 011 |
| Dynamika | I - VII 2020 = 100 | 94,0 |
| Powierzchnia ogółem | tys. m ² | 1 144 |
| budownictwo indywidualne | tys. m ² | 776 |
| budownictwo pozostałe | tys. m ² | 368 |
| Dynamika | I - VII 2020 = 100 | 108,3 |
| Przeciętna powierzchnia | m ² | 103 |
| budownictwo indywidualne | m ² | 153 |
| budownictwo pozostałe | m ² | 61 |

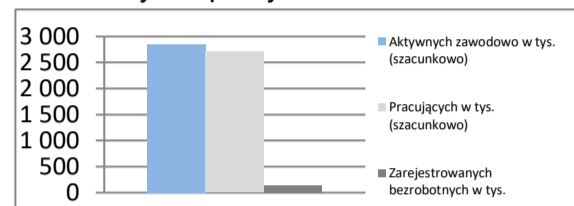
Liczba mieszkań w szt.

Przeciętna powierzchnia lokalu m²


MAZOWIECKIE

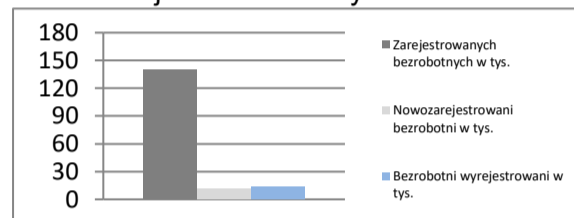
| | | | | |
|----------------------------|-------------------------|--------|---------------------------------|---------|
| Powierzchnia | w km ² | 35 558 | Ludność tys. | 5 425 |
| | % Polski | 11,4% | % Polski | 14,2% |
| Gęstość zaludnienia | osób na km ² | 152,6 | Współczynnik urbanizacji | 64,4% |
| | Polska | 122,4 | Polska | 59,9% |
| PKB na mieszkańca | tys. PLN | 98 951 | PKB | mIn PLN |
| | Średnia Polski = 100% | 162,9% | % Polski | 536 811 |
| | | | | 23,10% |

Rynek pracy
koniec lipca 2021

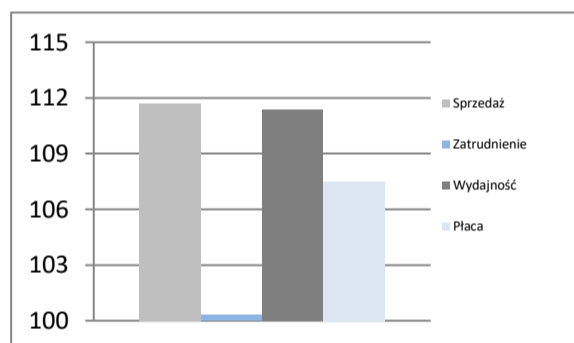
| | |
|--|-------------|
| Zarejestrowanych bezrobotnych w tys. | 139,6 |
| Pracujących w tys. (szacunkowo) | 2 709,4 |
| Aktywnych zawodowo w tys. (szacunkowo) | 2 849,0 |
| Stopa bezrobocia | 4,9% |
| | Polska 5,8% |

Rynek pracy

Rynek pracy
w lipcu 2021

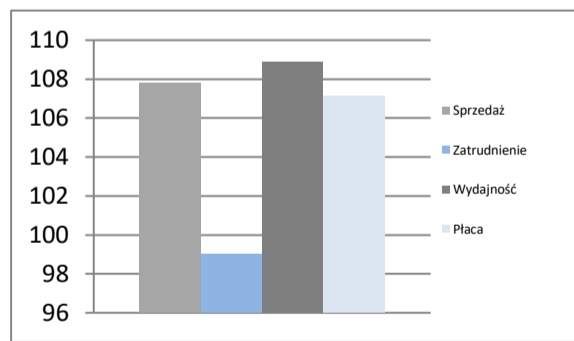
| | |
|--------------------------------------|------|
| Bezrobotnych na ofertę pracy | 16,0 |
| Nowozarejestrowani bezrobotni w tys. | 11,6 |
| Bezrobotni wyrejestrowani w tys. | 13,3 |

Rejestr bezrobotnych

Przemysł - sektor przedsiębiorstw
I - VII 2021

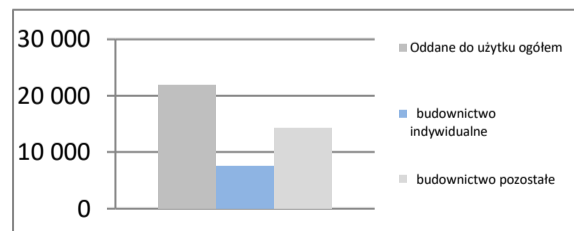
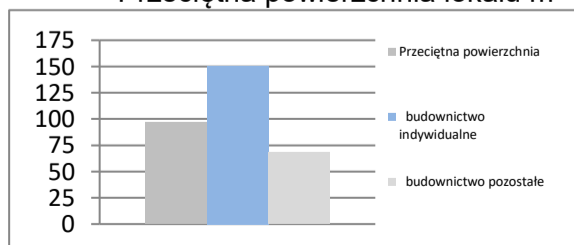
| | | |
|---------------------------|--------------------|---------|
| Sprzedaż | mIn PLN | 204 837 |
| Sprzedaż na zatrudnionego | tys. PLN | 525 |
| Zatrudnienie | w tys. | 390 |
| Płaca | PLN | 6 524 |
| Sprzedaż | I - VII 2020 = 100 | 111,7 |
| Zatrudnienie | I - VII 2020 = 100 | 100,3 |
| Wydajność | I - VII 2020 = 100 | 111,4 |
| Płaca | I - VII 2020 = 100 | 107,5 |

Dynamiki - przemysł

Budownictwo - sektor przedsiębiorstw
I - VII 2021

| | | |
|---------------------------|--------------------|--------|
| Sprzedaż | mIn PLN | 45 800 |
| Sprzedaż na zatrudnionego | tys. PLN | 515 |
| Zatrudnienie | w tys. | 89 |
| Płaca | PLN | 7 229 |
| Sprzedaż | I - VII 2020 = 100 | 107,8 |
| Zatrudnienie | I - VII 2020 = 100 | 99,0 |
| Wydajność | I - VII 2020 = 100 | 108,9 |
| Płaca | I - VII 2020 = 100 | 107,1 |

Dynamiki - budownictwo

Mieszkania oddane do użytku
I - VII 2021

| | | |
|--------------------------|---------------------|--------|
| Oddane do użytku ogółem | szt. | 21 910 |
| budownictwo indywidualne | szt. | 7 566 |
| budownictwo pozostałe | szt. | 14 344 |
| Dynamika | I - VII 2020 = 100 | 89,9 |
| Powierzchnia ogółem | tys. m ² | 2 121 |
| budownictwo indywidualne | tys. m ² | 1 140 |
| budownictwo pozostałe | tys. m ² | 981 |
| Dynamika | I - VII 2020 = 100 | 104,7 |
| Przeciętna powierzchnia | m ² | 97 |
| budownictwo indywidualne | m ² | 151 |
| budownictwo pozostałe | m ² | 68 |

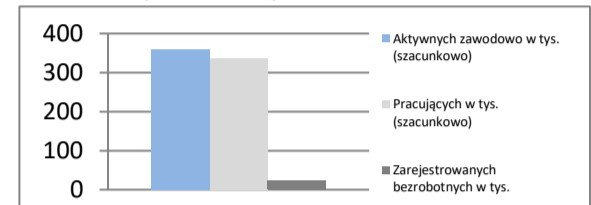
Liczba mieszkań w szt.

Przeciętna powierzchnia lokalu m²


OPOLSKIE

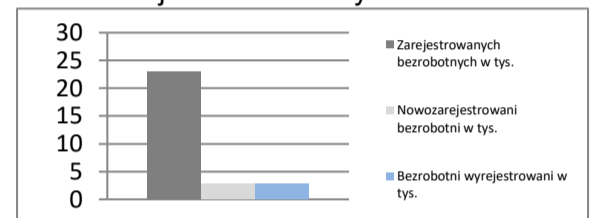
| | | | | |
|----------------------------|-------------------------|--------|---------------------------------|----------------|
| Powierzchnia | w km ² | 9 412 | Ludność tys. | 977 |
| | % Polski | 3,0% | % Polski | 2,6% |
| Gęstość zaludnienia | osób na km ² | 103,8 | Współczynnik urbanizacji | 53,2% |
| | Polska | 122,4 | Polska | 59,9% |
| PKB na mieszkańca | tys. PLN | 47 105 | PKB | mln PLN 46 012 |
| | Średnia Polski = 100% | 77,6% | % Polski | 1,98% |

Rynek pracy
koniec lipca 2021

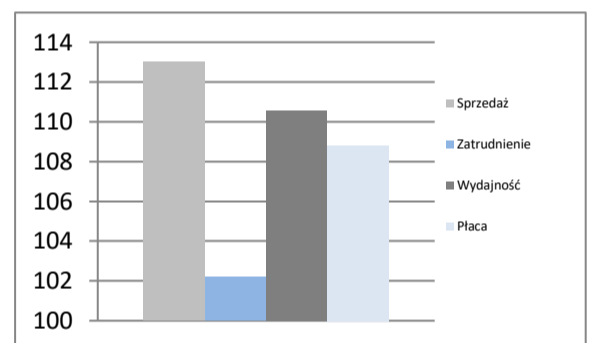
| | |
|--|-------------|
| Zarejestrowanych bezrobotnych w tys. | 23,0 |
| Pracujących w tys. (szacunkowo) | 336,4 |
| Aktywnych zawodowo w tys. (szacunkowo) | 359,4 |
| Stopa bezrobocia | 6,4% |
| | Polska 5,8% |

Rynek pracy

Rynek pracy
w lipcu 2021

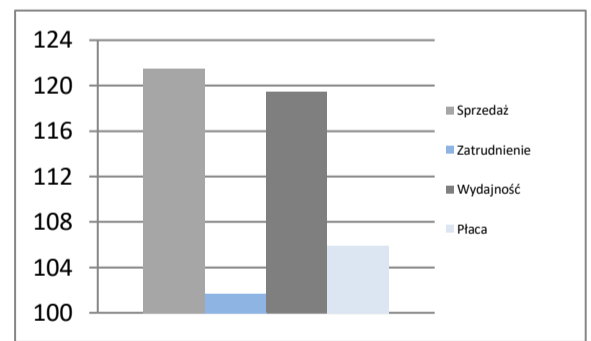
| | |
|--------------------------------------|-----|
| Bezrobotnych na ofertę pracy | 7,0 |
| Nowozarejestrowani bezrobotni w tys. | 2,7 |
| Bezrobotni wyrejestrowani w tys. | 2,9 |

Rejestr bezrobotnych

Przemysł - sektor przedsiębiorstw
I - VII 2021

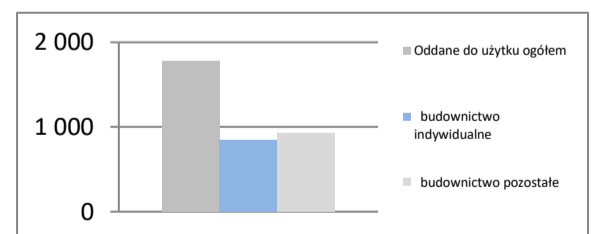
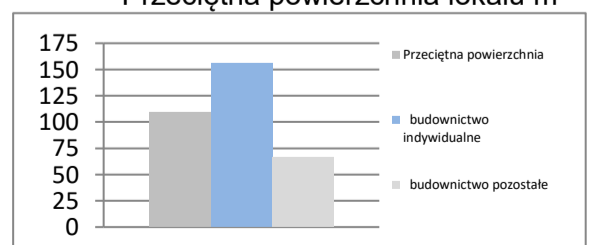
| | | |
|---------------------------|--------------------|--------|
| Sprzedaż | mln PLN | 21 746 |
| Sprzedaż na zatrudnionego | tys. PLN | 362 |
| Zatrudnienie | w tys. | 60 |
| Płaca | PLN | 5 542 |
| Sprzedaż | I - VII 2020 = 100 | 113,0 |
| Zatrudnienie | I - VII 2020 = 100 | 102,2 |
| Wydajność | I - VII 2020 = 100 | 110,6 |
| Płaca | I - VII 2020 = 100 | 108,8 |

Dynamiki - przemysł

Budownictwo - sektor przedsiębiorstw
I - VII 2021

| | | |
|---------------------------|--------------------|-------|
| Sprzedaż | mln PLN | 3 078 |
| Sprzedaż na zatrudnionego | tys. PLN | 440 |
| Zatrudnienie | w tys. | 7 |
| Płaca | PLN | 5 109 |
| Sprzedaż | I - VII 2020 = 100 | 121,5 |
| Zatrudnienie | I - VII 2020 = 100 | 101,7 |
| Wydajność | I - VII 2020 = 100 | 119,5 |
| Płaca | I - VII 2020 = 100 | 105,9 |

Dynamiki - budownictwo

Mieszkania oddane do użytku
I - VII 2021

| | | |
|--------------------------|---------------------|-------|
| Oddane do użytku ogółem | szt. | 1 776 |
| budownictwo indywidualne | szt. | 847 |
| budownictwo pozostałe | szt. | 929 |
| Dynamika | I - VII 2020 = 100 | 121,1 |
| Powierzchnia ogółem | tys. m ² | 194 |
| budownictwo indywidualne | tys. m ² | 132 |
| budownictwo pozostałe | tys. m ² | 62 |
| Dynamika | I - VII 2020 = 100 | 116,1 |
| Przeciętna powierzchnia | m ² | 109 |
| budownictwo indywidualne | m ² | 156 |
| budownictwo pozostałe | m ² | 66 |

Liczba mieszkań w szt.

Przeciętna powierzchnia lokalu m²


PODKARPACKIE

| | | | | |
|----------------------------|-------------------------|--------|---------------------------------|----------------|
| Powierzchnia | w km ² | 17 846 | Ludność tys. | 2 121 |
| | % Polski | 5,7% | % Polski | 5,5% |
| Gęstość zaludnienia | osób na km ² | 118,9 | Współczynnik urbanizacji | 41,4% |
| | Polska | 122,4 | Polska | 59,9% |
| PKB na mieszkańca | tys. PLN | 41 850 | PKB | mIn PLN 88 771 |
| | Średnia Polski = 100% | 68,9% | % Polski | 3,82% |

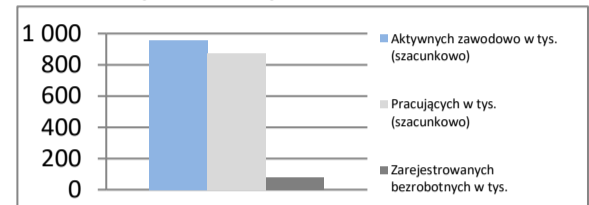
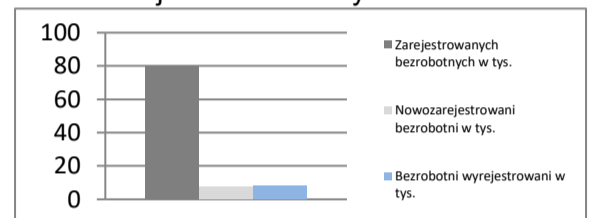
Rynek pracy
koniec lipca 2021

| | |
|--|-------|
| Zarejestrowanych bezrobotnych w tys. | 80,3 |
| Pracujących w tys. (szacunkowo) | 875,7 |
| Aktywnych zawodowo w tys. (szacunkowo) | 956,0 |

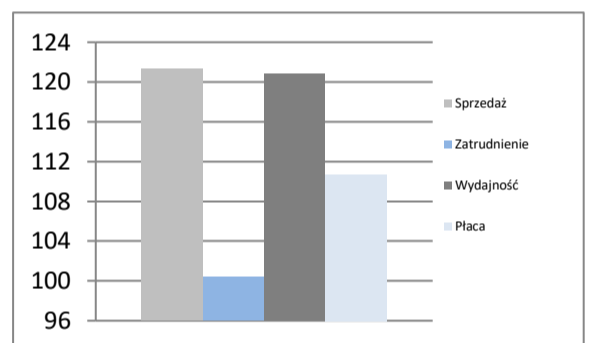
| | |
|------------------|------|
| Stopa bezrobocia | 8,4% |
| Polska | 5,8% |

Rynek pracy
w lipcu 2021

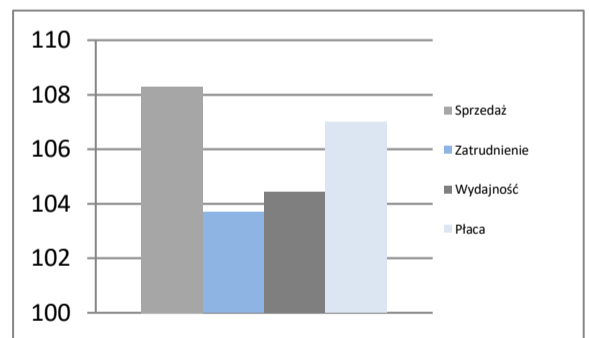
| | |
|--------------------------------------|------|
| Bezrobotnych na ofertę pracy | 29,0 |
| Nowozarejestrowani bezrobotni w tys. | 7,5 |
| Bezrobotni wyrejestrowani w tys. | 8,1 |

Rynek pracy

Rejestr bezrobotnych

Przemysł - sektor przedsiębiorstw
I - VII 2021

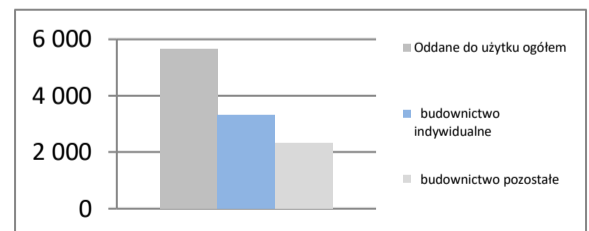
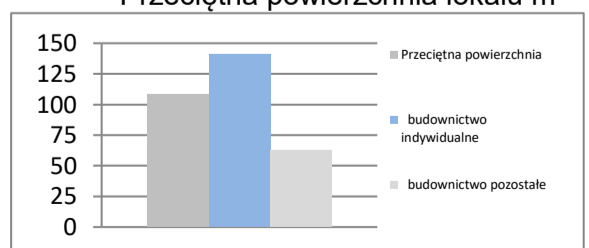
| | | |
|---------------------------|--------------------|--------|
| Sprzedaż | mIn PLN | 35 708 |
| Sprzedaż na zatrudnionego | tys. PLN | 273 |
| Zatrudnienie | w tys. | 131 |
| Płaca | PLN | 5 048 |
| Sprzedaż | I - VII 2020 = 100 | 121,3 |
| Zatrudnienie | I - VII 2020 = 100 | 100,4 |
| Wydajność | I - VII 2020 = 100 | 120,8 |
| Płaca | I - VII 2020 = 100 | 110,7 |

Dynamiki - przemysł

Budownictwo - sektor przedsiębiorstw
I - VII 2021

| | | |
|---------------------------|--------------------|-------|
| Sprzedaż | mIn PLN | 4 804 |
| Sprzedaż na zatrudnionego | tys. PLN | 240 |
| Zatrudnienie | w tys. | 20 |
| Płaca | PLN | 4 441 |
| Sprzedaż | I - VII 2020 = 100 | 108,3 |
| Zatrudnienie | I - VII 2020 = 100 | 103,7 |
| Wydajność | I - VII 2020 = 100 | 104,4 |
| Płaca | I - VII 2020 = 100 | 107,0 |

Dynamiki - budownictwo

Mieszkania oddane do użytku
I - VII 2021

| | | |
|--------------------------|---------------------|-------|
| Oddane do użytku ogółem | szt. | 5 645 |
| budownictwo indywidualne | szt. | 3 327 |
| budownictwo pozostałe | szt. | 2 318 |
| Dynamika | I - VII 2020 = 100 | 126,0 |
| Powierzchnia ogółem | tys. m ² | 613 |
| budownictwo indywidualne | tys. m ² | 468 |
| budownictwo pozostałe | tys. m ² | 145 |
| Dynamika | I - VII 2020 = 100 | 121,8 |
| Przeciętna powierzchnia | m ² | 109 |
| budownictwo indywidualne | m ² | 141 |
| budownictwo pozostałe | m ² | 63 |

Liczba mieszkań w szt.

Przeciętna powierzchnia lokalu m²


PODLASKIE

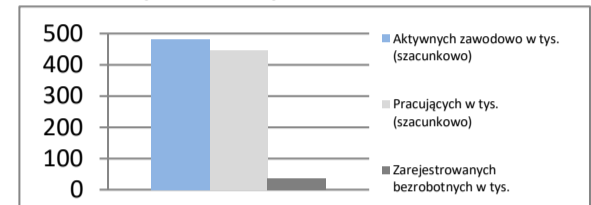
| | | | | |
|----------------------------|-------------------------|--------|---------------------------------|---------|
| Powierzchnia | w km ² | 20 187 | Ludność tys. | 1 173 |
| | % Polski | 6,5% | % Polski | 3,1% |
| Gęstość zaludnienia | osób na km ² | 58,1 | Współczynnik urbanizacji | 60,8% |
| | Polska | 122,4 | Polska | 59,9% |
| PKB na mieszkańca | tys. PLN | 45 356 | PKB | mIn PLN |
| | Średnia Polski = 100% | 74,7% | % Polski | 53 216 |
| | | | | 2,29% |

Rynek pracy

koniec lipca 2021

| | |
|--|-------------|
| Zarejestrowanych bezrobotnych w tys. | 35,7 |
| Pracujących w tys. (szacunkowo) | 446,7 |
| Aktywnych zawodowo w tys. (szacunkowo) | 482,4 |
| Stopa bezrobocia | 7,4% |
| | Polska 5,8% |

Rynek pracy

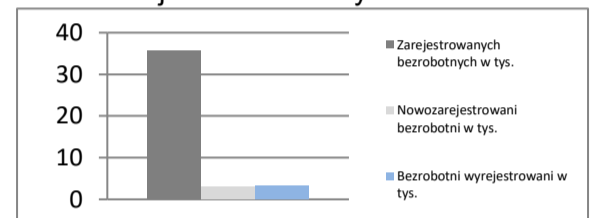


Rynek pracy

w lipcu 2021

| | |
|--------------------------------------|------|
| Bezrobotnych na ofertę pracy | 23,0 |
| Nowozarejestrowani bezrobotni w tys. | 3,1 |
| Bezrobotni wyrejestrowani w tys. | 3,4 |

Rejestr bezrobotnych

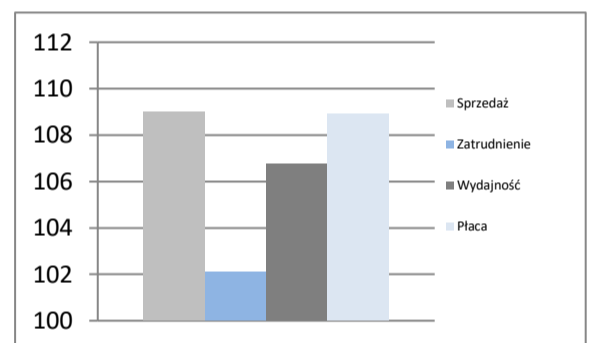


Przemysł - sektor przedsiębiorstw

I - VII 2021

| | | |
|---------------------------|--------------------|--------|
| Sprzedaż | mIn PLN | 21 267 |
| Sprzedaż na zatrudnionego | tys. PLN | 367 |
| Zatrudnienie | w tys. | 58 |
| Płaca | PLN | 5 041 |
| Sprzedaż | I - VII 2020 = 100 | 109,0 |
| Zatrudnienie | I - VII 2020 = 100 | 102,1 |
| Wydajność | I - VII 2020 = 100 | 106,8 |
| Płaca | I - VII 2020 = 100 | 108,9 |

Dynamiki - przemysł

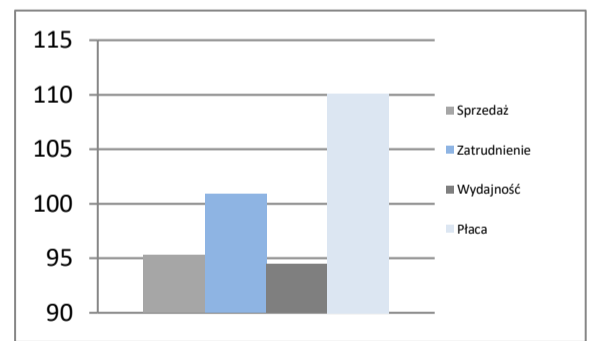


Budownictwo - sektor przedsiębiorstw

I - VII 2021

| | | |
|---------------------------|--------------------|-------|
| Sprzedaż | mIn PLN | 4 125 |
| Sprzedaż na zatrudnionego | tys. PLN | 317 |
| Zatrudnienie | w tys. | 13 |
| Płaca | PLN | 5 867 |
| Sprzedaż | I - VII 2020 = 100 | 95,3 |
| Zatrudnienie | I - VII 2020 = 100 | 100,9 |
| Wydajność | I - VII 2020 = 100 | 94,4 |
| Płaca | I - VII 2020 = 100 | 110,1 |

Dynamiki - budownictwo

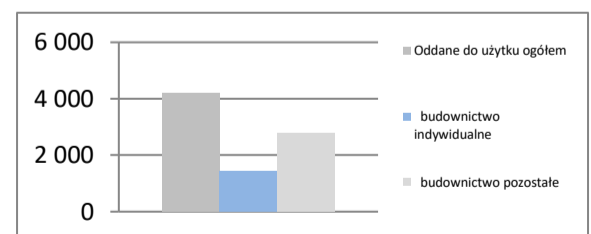


Mieszkania oddane do użytku

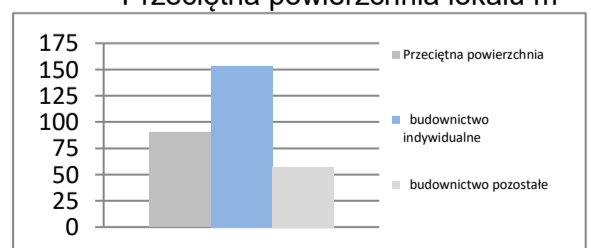
I - VII 2021

| | | |
|--------------------------|---------------------|-------|
| Oddane do użytku ogółem | szt. | 4 197 |
| budownictwo indywidualne | szt. | 1 419 |
| budownictwo pozostałe | szt. | 2 778 |
| Dynamika | I - VII 2020 = 100 | 124,9 |
| Powierzchnia ogółem | tys. m ² | 378 |
| budownictwo indywidualne | tys. m ² | 218 |
| budownictwo pozostałe | tys. m ² | 160 |
| Dynamika | I - VII 2020 = 100 | 115,6 |
| Przeciętna powierzchnia | m ² | 90 |
| budownictwo indywidualne | m ² | 153 |
| budownictwo pozostałe | m ² | 57 |

Liczba mieszkań w szt.



Przeciętna powierzchnia lokalu m²



POMORSKIE

| | | | | |
|----------------------------|-------------------------|--------|---------------------------------|-----------------|
| Powierzchnia | w km ² | 18 310 | Ludność tys. | 2 347 |
| | % Polski | 5,9% | % Polski | 6,1% |
| Gęstość zaludnienia | osób na km ² | 128,2 | Współczynnik urbanizacji | 63,2% |
| | Polska | 122,4 | Polska | 59,9% |
| PKB na mieszkańca | tys. PLN | 58 822 | PKB | mln PLN 138 037 |
| | Średnia Polski = 100% | 96,9% | % Polski | 5,94% |

Rynek pracy

koniec lipca 2021

| | |
|--|-------|
| Zarejestrowanych bezrobotnych w tys. | 53,3 |
| Pracujących w tys. (szacunkowo) | 898,5 |
| Aktywnych zawodowo w tys. (szacunkowo) | 951,8 |

| | |
|------------------|------|
| Stopa bezrobocia | 5,6% |
| Polska | 5,8% |

Rynek pracy

w lipcu 2021

| | |
|--------------------------------------|-----|
| Bezrobotnych na ofertę pracy | 9,0 |
| Nowozarejestrowani bezrobotni w tys. | 5,4 |
| Bezrobotni wyrejestrowani w tys. | 6,8 |

Przemysł - sektor przedsiębiorstw

I - VII 2021

| | | |
|---------------------------|--------------------|--------|
| Sprzedaż | mln PLN | 61 570 |
| Sprzedaż na zatrudnionego | tys. PLN | 400 |
| Zatrudnienie | w tys. | 154 |
| Płaca | PLN | 5 041 |
| Sprzedaż | I - VII 2020 = 100 | 107,9 |
| Zatrudnienie | I - VII 2020 = 100 | 99,8 |
| Wydajność | I - VII 2020 = 100 | 108,1 |
| Płaca | I - VII 2020 = 100 | 108,4 |

Budownictwo - sektor przedsiębiorstw

I - VII 2021

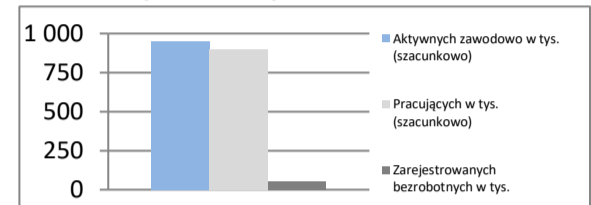
| | | |
|---------------------------|--------------------|--------|
| Sprzedaż | mln PLN | 10 421 |
| Sprzedaż na zatrudnionego | tys. PLN | 326 |
| Zatrudnienie | w tys. | 32 |
| Płaca | PLN | 5 478 |
| Sprzedaż | I - VII 2020 = 100 | 105,2 |
| Zatrudnienie | I - VII 2020 = 100 | 101,0 |
| Wydajność | I - VII 2020 = 100 | 104,2 |
| Płaca | I - VII 2020 = 100 | 107,4 |

Mieszkania oddane do użytku

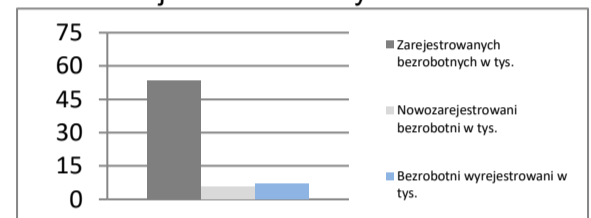
I - VII 2021

| | | |
|--------------------------|---------------------|--------|
| Oddane do użytku ogółem | szt. | 10 492 |
| budownictwo indywidualne | szt. | 3 033 |
| budownictwo pozostałe | szt. | 7 459 |
| Dynamika | I - VII 2020 = 100 | 106,5 |
| Powierzchnia ogółem | tys. m ² | 886 |
| budownictwo indywidualne | tys. m ² | 415 |
| budownictwo pozostałe | tys. m ² | 471 |
| Dynamika | I - VII 2020 = 100 | 109,7 |
| Przeciętna powierzchnia | m ² | 84 |
| budownictwo indywidualne | m ² | 137 |
| budownictwo pozostałe | m ² | 63 |

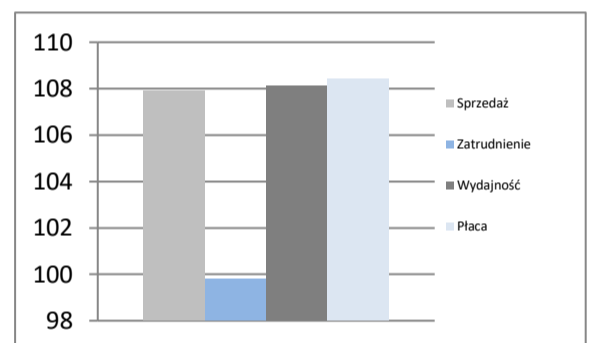
Rynek pracy



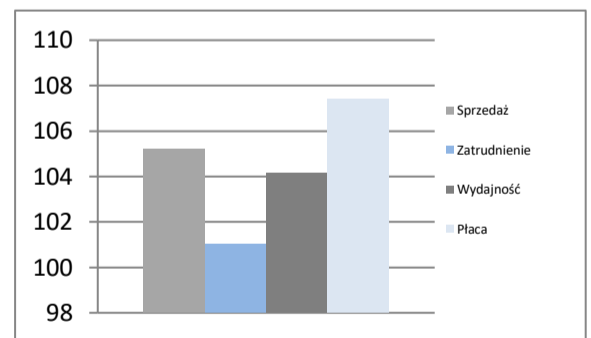
Rejestr bezrobotnych



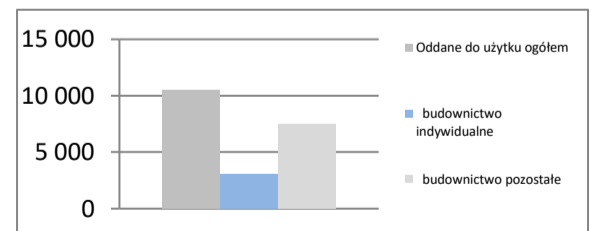
Dynamiki - przemysł



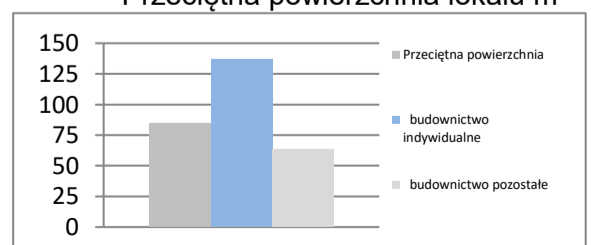
Dynamiki - budownictwo



Liczba mieszkań w szt.



Przeciętna powierzchnia lokalu m²



ŚLĄSKIE

| | | | | |
|----------------------------|-------------------------|--------|---------------------------------|---------|
| Powierzchnia | w km ² | 12 333 | Ludność tys. | 4 492 |
| | % Polski | 3,9% | % Polski | 11,7% |
| Gęstość zaludnienia | osób na km ² | 364,2 | Współczynnik urbanizacji | 76,5% |
| | Polska | 122,4 | Polska | 59,9% |
| PKB na mieszkańca | tys. PLN | 61 145 | PKB | mIn PLN |
| | Średnia Polski = 100% | 100,7% | % Polski | 274 680 |
| | | | | 11,82% |

Rynek pracy

koniec lipca 2021

| | |
|--|---------|
| Zarejestrowanych bezrobotnych w tys. | 87,5 |
| Pracujących w tys. (szacunkowo) | 1 774,2 |
| Aktywnych zawodowo w tys. (szacunkowo) | 1 861,7 |

| | |
|------------------|------|
| Stopa bezrobocia | 4,7% |
| Polska | 5,8% |

Rynek pracy

w lipcu 2021

| | |
|--------------------------------------|------|
| Bezrobotnych na ofertę pracy | 7,0 |
| Nowozarejestrowani bezrobotni w tys. | 9,3 |
| Bezrobotni wyrejestrowani w tys. | 10,9 |

Przemysł - sektor przedsiębiorstw

I - VII 2021

| | | |
|---------------------------|--------------------|---------|
| Sprzedaż | mIn PLN | 147 231 |
| Sprzedaż na zatrudnionego | tys. PLN | 338 |
| Zatrudnienie | w tys. | 435 |
| Płaca | PLN | 6 131 |
| Sprzedaż | I - VII 2020 = 100 | 119,3 |
| Zatrudnienie | I - VII 2020 = 100 | 99,6 |
| Wydajność | I - VII 2020 = 100 | 119,8 |
| Płaca | I - VII 2020 = 100 | 107,9 |

Budownictwo - sektor przedsiębiorstw

I - VII 2021

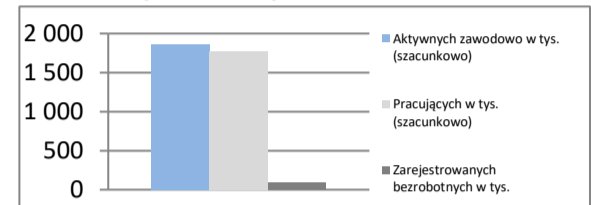
| | | |
|---------------------------|--------------------|--------|
| Sprzedaż | mIn PLN | 15 549 |
| Sprzedaż na zatrudnionego | tys. PLN | 305 |
| Zatrudnienie | w tys. | 51 |
| Płaca | PLN | 5 415 |
| Sprzedaż | I - VII 2020 = 100 | 111,5 |
| Zatrudnienie | I - VII 2020 = 100 | 92,5 |
| Wydajność | I - VII 2020 = 100 | 120,5 |
| Płaca | I - VII 2020 = 100 | 106,4 |

Mieszkania oddane do użytku

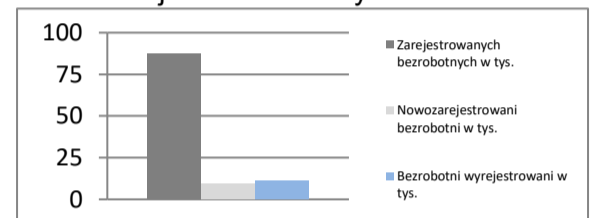
I - VII 2021

| | | |
|--------------------------|---------------------|-------|
| Oddane do użytku ogółem | szt. | 9 289 |
| budownictwo indywidualne | szt. | 5 210 |
| budownictwo pozostałe | szt. | 4 079 |
| Dynamika | I - VII 2020 = 100 | 89,7 |
| Powierzchnia ogółem | tys. m ² | 1 018 |
| budownictwo indywidualne | tys. m ² | 739 |
| budownictwo pozostałe | tys. m ² | 279 |
| Dynamika | I - VII 2020 = 100 | 104,5 |
| Przeciętna powierzchnia | m ² | 110 |
| budownictwo indywidualne | m ² | 142 |
| budownictwo pozostałe | m ² | 68 |

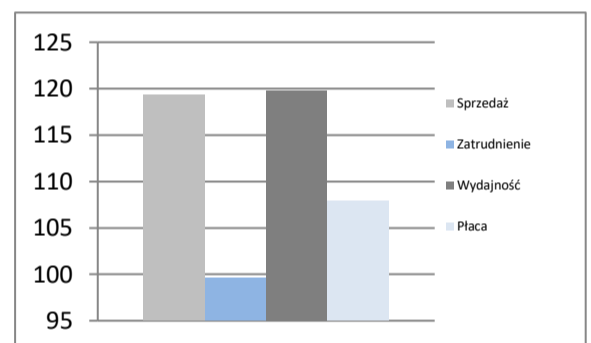
Rynek pracy



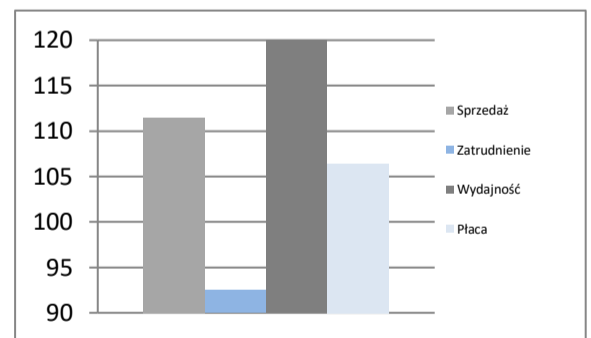
Rejestr bezrobotnych



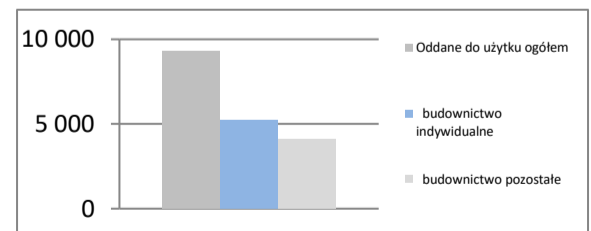
Dynamiki - przemysł



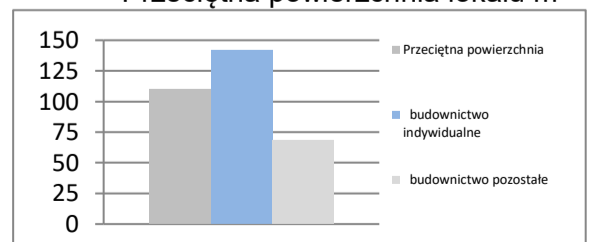
Dynamiki - budownictwo



Liczba mieszkań w szt.



Przeciętna powierzchnia lokalu m²



ŚWIĘTOKRZYSKIE

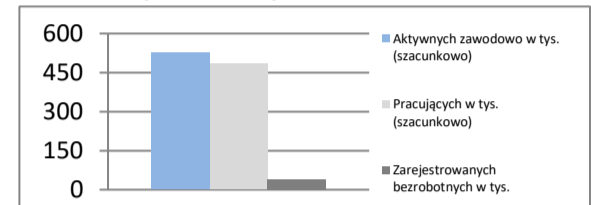
| | | | | |
|----------------------------|-------------------------|--------|---------------------------------|--------|
| Powierzchnia | w km ² | 11 711 | Ludność tys. | 1 225 |
| | % Polski | 3,7% | % Polski | 3,2% |
| Gęstość zaludnienia | osób na km ² | 104,6 | Współczynnik urbanizacji | 45,4% |
| | Polska | 122,4 | Polska | 59,9% |
| PKB na mieszkańca | tys. PLN | 42 887 | PKB | 52 519 |
| | Średnia Polski = 100% | 70,6% | % Polski | 2,26% |

Rynek pracy

koniec lipca 2021

| | |
|--|-------------|
| Zarejestrowanych bezrobotnych w tys. | 41,0 |
| Pracujących w tys. (szacunkowo) | 484,6 |
| Aktywnych zawodowo w tys. (szacunkowo) | 525,6 |
| Stopa bezrobocia | 7,8% |
| | Polska 5,8% |

Rynek pracy

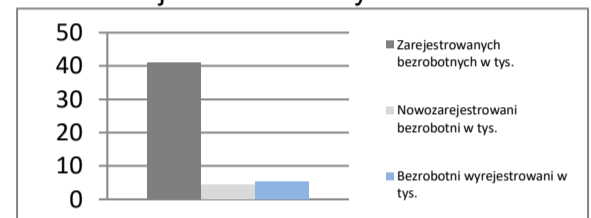


Rynek pracy

w lipcu 2021

| | |
|--------------------------------------|------|
| Bezrobotnych na ofertę pracy | 21,0 |
| Nowozarejestrowani bezrobotni w tys. | 4,3 |
| Bezrobotni wyrejestrowani w tys. | 5,2 |

Rejestr bezrobotnych

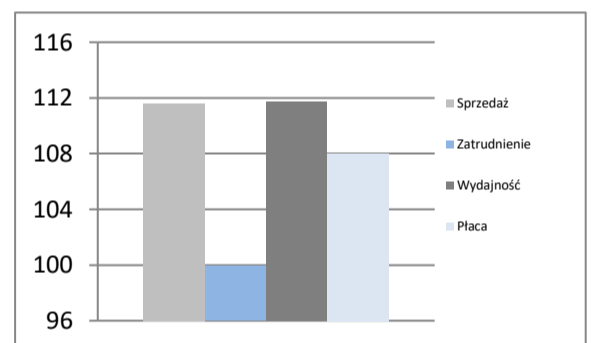


Przemysł - sektor przedsiębiorstw

I - VII 2021

| | | |
|---------------------------|--------------------|--------|
| Sprzedaż | mIn PLN | 20 373 |
| Sprzedaż na zatrudnionego | tys. PLN | 295 |
| Zatrudnienie | w tys. | 69 |
| Płaca | PLN | 5 107 |
| Sprzedaż | I - VII 2020 = 100 | 111,6 |
| Zatrudnienie | I - VII 2020 = 100 | 99,9 |
| Wydajność | I - VII 2020 = 100 | 111,7 |
| Płaca | I - VII 2020 = 100 | 108,0 |

Dynamiki - przemysł

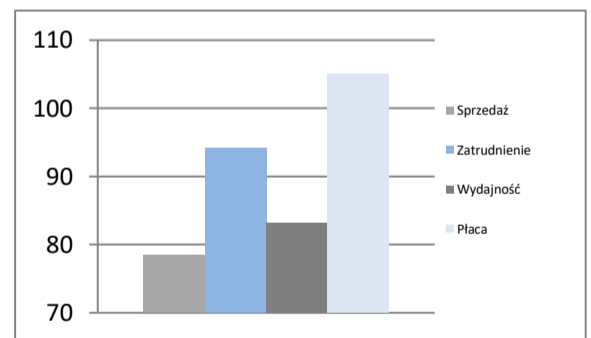


Budownictwo - sektor przedsiębiorstw

I - VII 2021

| | | |
|---------------------------|--------------------|-------|
| Sprzedaż | mIn PLN | 2 074 |
| Sprzedaż na zatrudnionego | tys. PLN | 207 |
| Zatrudnienie | w tys. | 10 |
| Płaca | PLN | 4 533 |
| Sprzedaż | I - VII 2020 = 100 | 78,4 |
| Zatrudnienie | I - VII 2020 = 100 | 94,2 |
| Wydajność | I - VII 2020 = 100 | 83,2 |
| Płaca | I - VII 2020 = 100 | 105,0 |

Dynamiki - budownictwo

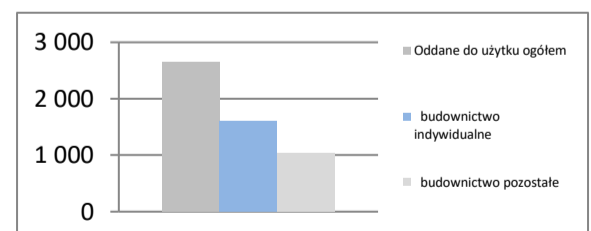


Mieszkania oddane do użytku

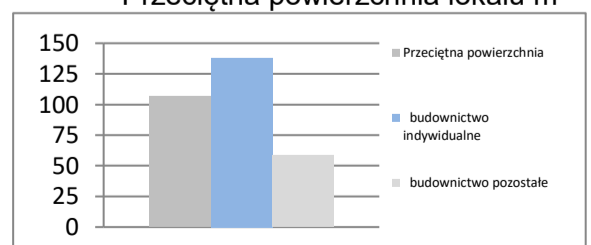
I - VII 2021

| | | |
|--------------------------|---------------------|-------|
| Oddane do użytku ogółem | szt. | 2 646 |
| budownictwo indywidualne | szt. | 1 612 |
| budownictwo pozostałe | szt. | 1 034 |
| Dynamika | I - VII 2020 = 100 | 110,9 |
| Powierzchnia ogółem | tys. m ² | 283 |
| budownictwo indywidualne | tys. m ² | 223 |
| budownictwo pozostałe | tys. m ² | 60 |
| Dynamika | I - VII 2020 = 100 | 121,9 |
| Przeciętna powierzchnia | m ² | 107 |
| budownictwo indywidualne | m ² | 138 |
| budownictwo pozostałe | m ² | 58 |

Liczba mieszkań w szt.



Przeciętna powierzchnia lokalu m²

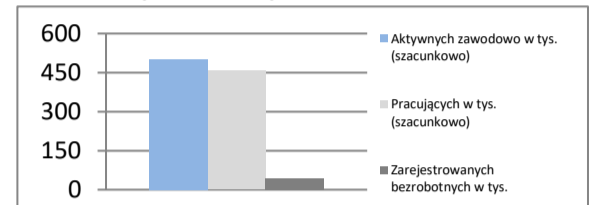


WARMIŃSKO-MAZURSKIE

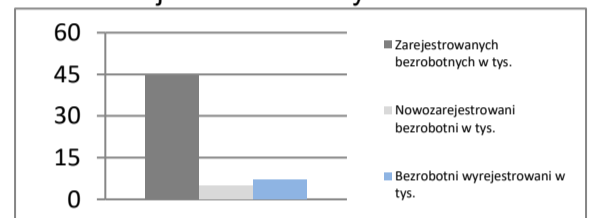
| | | | | |
|----------------------------|-------------------------|--------|---------------------------------|---------|
| Powierzchnia | w km ² | 24 173 | Ludność tys. | 1 417 |
| | % Polski | 7,7% | % Polski | 3,7% |
| Gęstość zaludnienia | osób na km ² | 58,6 | Współczynnik urbanizacji | 59,0% |
| | Polska | 122,4 | Polska | 59,9% |
| PKB na mieszkańca | tys. PLN | 41 014 | PKB | mIn PLN |
| | Średnia Polski = 100% | 67,5% | % Polski | 2,50% |

Rynek pracy
koniec lipca 2021

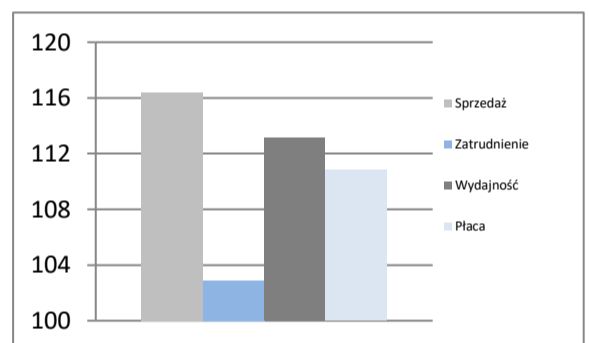
| | |
|--|-------------|
| Zarejestrowanych bezrobotnych w tys. | 44,6 |
| Pracujących w tys. (szacunkowo) | 456,5 |
| Aktywnych zawodowo w tys. (szacunkowo) | 501,1 |
| Stopa bezrobocia | 8,9% |
| | Polska 5,8% |

Rynek pracy

Rynek pracy
w lipcu 2021

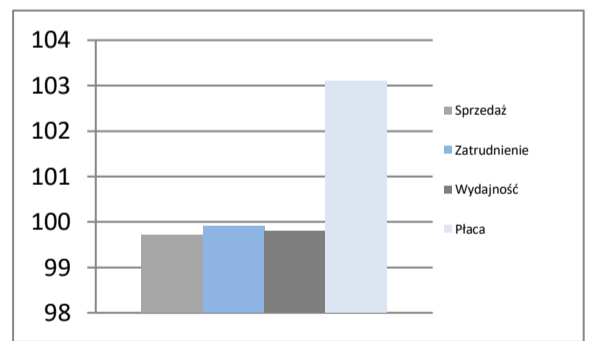
| | |
|--------------------------------------|------|
| Bezrobotnych na ofertę pracy | 10,0 |
| Nowozarejestrowani bezrobotni w tys. | 5,1 |
| Bezrobotni wyrejestrowani w tys. | 6,8 |

Rejestr bezrobotnych

Przemysł - sektor przedsiębiorstw
I - VII 2021

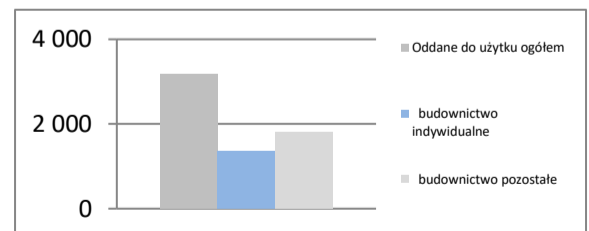
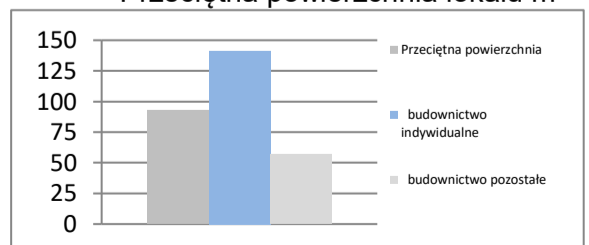
| | | |
|---------------------------|--------------------|--------|
| Sprzedaż | mIn PLN | 22 073 |
| Sprzedaż na zatrudnionego | tys. PLN | 273 |
| Zatrudnienie | w tys. | 81 |
| Płaca | PLN | 4 903 |
| Sprzedaż | I - VII 2020 = 100 | 116,4 |
| Zatrudnienie | I - VII 2020 = 100 | 102,9 |
| Wydajność | I - VII 2020 = 100 | 113,1 |
| Płaca | I - VII 2020 = 100 | 110,8 |

Dynamiki - przemysł

Budownictwo - sektor przedsiębiorstw
I - VII 2021

| | | |
|---------------------------|--------------------|-------|
| Sprzedaż | mIn PLN | 2 525 |
| Sprzedaż na zatrudnionego | tys. PLN | 230 |
| Zatrudnienie | w tys. | 11 |
| Płaca | PLN | 4 683 |
| Sprzedaż | I - VII 2020 = 100 | 99,7 |
| Zatrudnienie | I - VII 2020 = 100 | 99,9 |
| Wydajność | I - VII 2020 = 100 | 99,8 |
| Płaca | I - VII 2020 = 100 | 103,1 |

Dynamiki - budownictwo

Mieszkania oddane do użytku
I - VII 2021

| | | |
|--------------------------|---------------------|-------|
| Oddane do użytku ogółem | szt. | 3 181 |
| budownictwo indywidualne | szt. | 1 363 |
| budownictwo pozostałe | szt. | 1 818 |
| Dynamika | I - VII 2020 = 100 | 86,8 |
| Powierzchnia ogółem | tys. m ² | 296 |
| budownictwo indywidualne | tys. m ² | 193 |
| budownictwo pozostałe | tys. m ² | 103 |
| Dynamika | I - VII 2020 = 100 | 98,4 |
| Przeciętna powierzchnia | m ² | 93 |
| budownictwo indywidualne | m ² | 141 |
| budownictwo pozostałe | m ² | 57 |

Liczba mieszkań w szt.

Przeciętna powierzchnia lokalu m²


WIELKOPOLSKIE

| | | | | |
|----------------------------|-------------------------|--------|---------------------------------|---------|
| Powierzchnia | w km ² | 29 827 | Ludność tys. | 3 497 |
| | % Polski | 9,5% | % Polski | 9,1% |
| Gęstość zaludnienia | osób na km ² | 117,2 | Współczynnik urbanizacji | 53,7% |
| | Polska | 122,4 | Polska | 59,9% |
| PKB na mieszkańca | tys. PLN | 65 333 | PKB | mIn PLN |
| | Średnia Polski = 100% | 107,6% | % Polski | 228 435 |
| | | | | 9,83% |

Rynek pracy
koniec lipca 2021

| | |
|--|---------|
| Zarejestrowanych bezrobotnych w tys. | 56,6 |
| Pracujących w tys. (szacunkowo) | 1 560,5 |
| Aktywnych zawodowo w tys. (szacunkowo) | 1 617,1 |

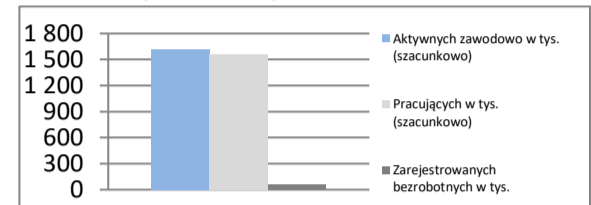
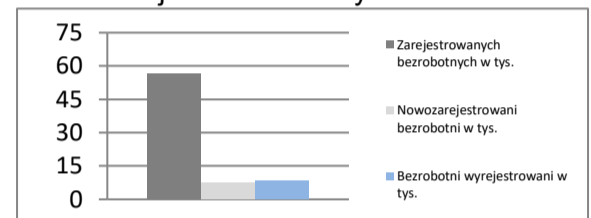
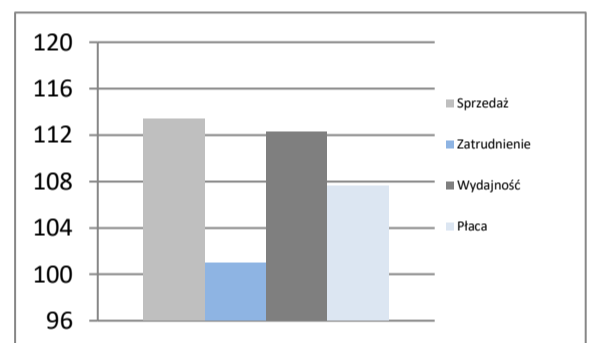
| | |
|------------------|------|
| Stopa bezrobocia | 3,5% |
| Polska | 5,8% |

Rynek pracy
w lipcu 2021

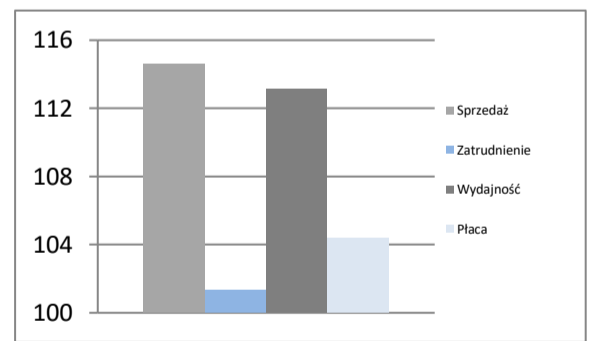
| | |
|--------------------------------------|-----|
| Bezrobotnych na ofertę pracy | 7,0 |
| Nowozarejestrowani bezrobotni w tys. | 7,3 |
| Bezrobotni wyrejestrowani w tys. | 8,4 |

Przemysł - sektor przedsiębiorstw
I - VII 2021

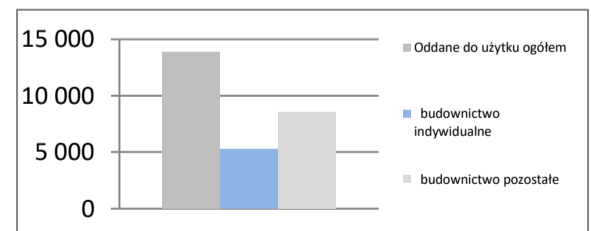
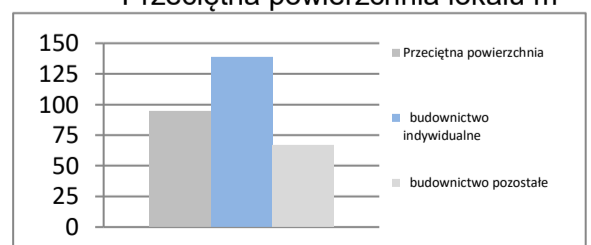
| | | |
|---------------------------|--------------------|---------|
| Sprzedaż | mIn PLN | 120 717 |
| Sprzedaż na zatrudnionego | tys. PLN | 350 |
| Zatrudnienie | w tys. | 345 |
| Płaca | PLN | 5 463 |
| Sprzedaż | I - VII 2020 = 100 | 113,4 |
| Zatrudnienie | I - VII 2020 = 100 | 101,0 |
| Wydajność | I - VII 2020 = 100 | 112,3 |
| Płaca | I - VII 2020 = 100 | 107,6 |

Rynek pracy

Rejestr bezrobotnych

Dynamiki - przemysł

Budownictwo - sektor przedsiębiorstw
I - VII 2021

| | | |
|---------------------------|--------------------|--------|
| Sprzedaż | mIn PLN | 17 576 |
| Sprzedaż na zatrudnionego | tys. PLN | 439 |
| Zatrudnienie | w tys. | 40 |
| Płaca | PLN | 5 428 |
| Sprzedaż | I - VII 2020 = 100 | 114,6 |
| Zatrudnienie | I - VII 2020 = 100 | 101,3 |
| Wydajność | I - VII 2020 = 100 | 113,1 |
| Płaca | I - VII 2020 = 100 | 104,4 |

Dynamiki - budownictwo

Mieszkania oddane do użytku
I - VII 2021

| | | |
|--------------------------|---------------------|--------|
| Oddane do użytku ogółem | szt. | 13 902 |
| budownictwo indywidualne | szt. | 5 307 |
| budownictwo pozostałe | szt. | 8 595 |
| Dynamika | I - VII 2020 = 100 | 115,2 |
| Powierzchnia ogółem | tys. m ² | 1 307 |
| budownictwo indywidualne | tys. m ² | 737 |
| budownictwo pozostałe | tys. m ² | 570 |
| Dynamika | I - VII 2020 = 100 | 113,5 |
| Przeciętna powierzchnia | m ² | 94 |
| budownictwo indywidualne | m ² | 139 |
| budownictwo pozostałe | m ² | 66 |

Liczba mieszkań w szt.

Przeciętna powierzchnia lokalu m²


ZACHODNIOPOMORSKIE

| | | | | |
|----------------------------|-------------------------|--------|---------------------------------|---------|
| Powierzchnia | w km ² | 22 892 | Ludność tys. | 1 688 |
| | % Polski | 7,3% | % Polski | 4,4% |
| Gęstość zaludnienia | osób na km ² | 73,7 | Współczynnik urbanizacji | 68,3% |
| | Polska | 122,4 | Polska | 59,9% |
| PKB na mieszkańca | tys. PLN | 50 800 | PKB | mIn PLN |
| | Średnia Polski = 100% | 83,6% | % Polski | 85 750 |
| | | | | 3,69% |

Rynek pracy
koniec lipca 2021

| | |
|--|-------|
| Zarejestrowanych bezrobotnych w tys. | 47,2 |
| Pracujących w tys. (szacunkowo) | 573,9 |
| Aktywnych zawodowo w tys. (szacunkowo) | 621,1 |

| | |
|------------------|------|
| Stopa bezrobocia | 7,6% |
| Polska | 5,8% |

Rynek pracy
w lipcu 2021

| | |
|--------------------------------------|-----|
| Bezrobotnych na ofertę pracy | 9,0 |
| Nowozarejestrowani bezrobotni w tys. | 4,3 |
| Bezrobotni wyrejestrowani w tys. | 5,9 |

Przemysł - sektor przedsiębiorstw
I - VII 2021

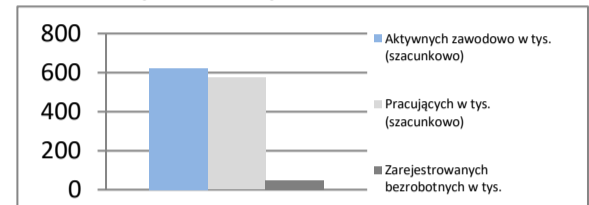
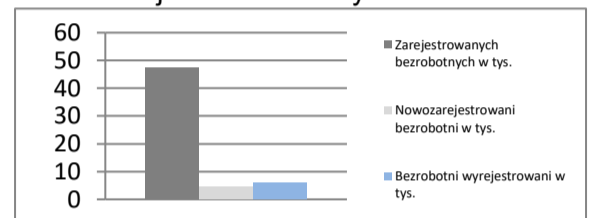
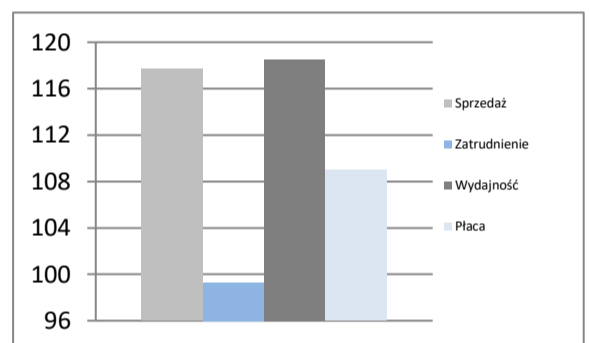
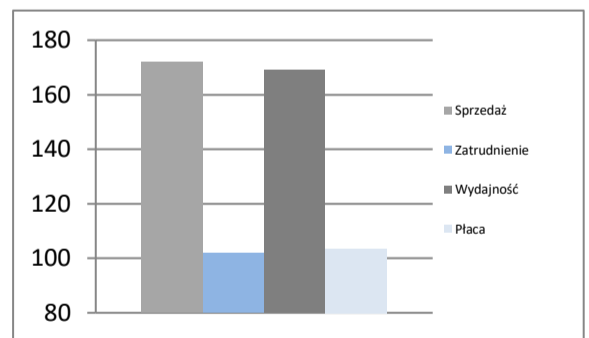
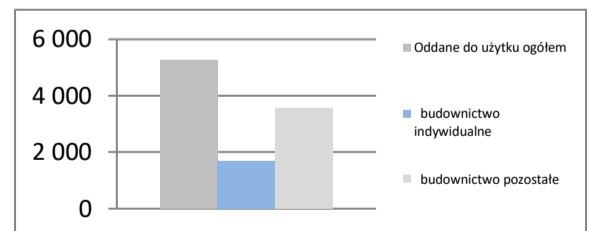
| | | |
|---------------------------|--------------------|--------|
| Sprzedaż | mIn PLN | 29 409 |
| Sprzedaż na zatrudnionego | tys. PLN | 316 |
| Zatrudnienie | w tys. | 93 |
| Płaca | PLN | 5 460 |
| Sprzedaż | I - VII 2020 = 100 | 117,7 |
| Zatrudnienie | I - VII 2020 = 100 | 99,3 |
| Wydajność | I - VII 2020 = 100 | 118,5 |
| Płaca | I - VII 2020 = 100 | 109,0 |

Budownictwo - sektor przedsiębiorstw
I - VII 2021

| | | |
|---------------------------|--------------------|-------|
| Sprzedaż | mIn PLN | 5 194 |
| Sprzedaż na zatrudnionego | tys. PLN | 433 |
| Zatrudnienie | w tys. | 12 |
| Płaca | PLN | 4 858 |
| Sprzedaż | I - VII 2020 = 100 | 171,8 |
| Zatrudnienie | I - VII 2020 = 100 | 101,7 |
| Wydajność | I - VII 2020 = 100 | 168,9 |
| Płaca | I - VII 2020 = 100 | 103,5 |

Mieszkania oddane do użytku
I - VII 2021

| | | |
|--------------------------|---------------------|-------|
| Oddane do użytku ogółem | szt. | 5 252 |
| budownictwo indywidualne | szt. | 1 682 |
| budownictwo pozostałe | szt. | 3 570 |
| Dynamika | I - VII 2020 = 100 | 96,8 |
| Powierzchnia ogółem | tys. m ² | 431 |
| budownictwo indywidualne | tys. m ² | 231 |
| budownictwo pozostałe | tys. m ² | 200 |
| Dynamika | I - VII 2020 = 100 | 106,3 |
| Przeciętna powierzchnia | m ² | 82 |
| budownictwo indywidualne | m ² | 138 |
| budownictwo pozostałe | m ² | 56 |

Rynek pracy

Rejestr bezrobotnych

Dynamiki - przemysł

Dynamiki - budownictwo

Liczba mieszkań w szt.

Przeciętna powierzchnia lokalu m²
