



KRAJOWA IZBA GOSPODARCZA

Comiesięczny przegląd sytuacji gospodarczej  
w województwach

**Krajowa Izba Gospodarcza**

27.09.2021 roku

## Spis treści

Spis treści	str. 2
Objaśnienia i uwagi	str. 3
Porównanie województw	str. 4
POLSKA	str. 5
DOLNOŚLĄSKIE	str. 6
KUJAWSKO-POMORSKIE	str. 7
LUBELSKIE	str. 8
LUBUSKIE	str. 9
ŁÓDZKIE	str. 10
MAŁOPOLSKIE	str. 11
MAZOWIECKIE	str. 12
OPOLSKIE	str. 13
PODKARPACKIE	str. 14
PODLASKIE	str. 15
POMORSKIE	str. 16
ŚLĄSKIE	str. 17
ŚWIĘTOKRZYSKIE	str. 18
WARMIŃSKO-MAZURSKIE	str. 19
WIELKOPOLSKIE	str. 20
ZACHODNIOPOMORSKIE	str. 21

---

## Objaśnienia i uwagi

Analitycy i komentatorzy zajmujący się problematyką gospodarczą zazwyczaj koncentrują się na danych obrazujących aktualny stan i bieżące zmiany całej polskiej gospodarki. Takie podejście jest naturalne. Uogólnienie danych pozwala na łatwiejsze ich zrozumienie oraz na prostsze formułowanie projekcji dotyczących przyszłości. Należy mieć jednak na uwadze, że z punktu widzenia poszczególnych firm synteza danych na poziomie ogólnokrajowym jest adekwatna jedynie w przypadku podmiotów największych.

Rozważne prowadzenie działalności gospodarczej oraz planowanie jej na przyszłość wymaga dobrego rozpoznania bieżących warunków lokalnych, na jakich działa firma. W przypadku zdecydowanej większości firm w Polsce owa lokalność dotyczy jednego województwa, w bardziej zaś zaawansowanym stadium ekspansji kilku województw.

Prezentowane systematycznie przez statystykę publiczną informacje wskazują na bardzo duże zróżnicowanie województw. Dotyczy to tak ich potencjału w zakresie powierzchni, ludności, wypracowanego produktu krajowego brutto, ale również takich parametrów jak aktualne tempo wzrostu, dostępne zasoby pracy, bezrobocie, poziom i dynamika płac, postęp w zakresie wydajności.

Zamiarem Krajowej Izby Gospodarczej jest wsparcie pracy przedsiębiorców poprzez przybliżenie im danych dotyczących potencjału gospodarczego i bieżącej sytuacji ekonomicznej panującej w poszczególnych województwach. W poniższym opracowaniu dane Głównego Urzędu Statystycznego zostały uzupełnione szacunkami KIG opartymi na danych GUS.

Z punktu widzenia analizy bieżącego stanu otoczenia biznesowego przedsiębiorstw szczególnie ważne są dane dotyczące sektora przedsiębiorstw - zwłaszcza przemysłu i budownictwa - gdzie zaprezentowany jest: poziom sprzedaży i aktualne tempo jej wzrostu wraz z przeciętną wydajnością pracownika mierzoną sprzedażą przypadającą na jednego zatrudnionego, poziom i dynamika zatrudnienia, poziom i dynamika płac, dynamika wydajności. W szczególności ważne wydaje się monitorowanie relacji pomiędzy dynamikami sprzedaży, zatrudnienia, wynagrodzeń i wydajności.

W ocenie potencjału gospodarczego i siły ekonomicznej poszczególnych województw pomocne mogą być informacje o poziomie produktu krajowego brutto, liczbie ludności – zwłaszcza aktywnej zawodowo, ale również te dotyczące gęstości zaludnienia czy współczynnika urbanizacji. Wypada podkreślić, że produkt krajowy brutto wypracowywany nawet przez nieduże województwa jest często przynajmniej porównywalny z produktem krajowym brutto części krajów naszego regionu.

**Porównanie województw**

Dane podstawowe	Powierzchnia		Ludność		Gęstość zal. osób na km <sup>2</sup>	Wsp. urban. w %	PKB (2020)	
	w km <sup>2</sup>	% Polski	w tys.	% Polski			mln PLN	PLN na mieszk.
POLSKA	312 680	100,0%	38 265	100,0%	122,4	59,9%	2 323 859	60 731
DOLNOŚLĄSKIE	19 947	6,4%	2 891	7,6%	145,0	68,2%	193 577	66 952
KUJAWSKO-POMORSKIE	17 971	5,7%	2 062	5,4%	114,7	58,6%	102 017	49 477
LUBELSKIE	25 122	8,0%	2 095	5,5%	83,4	46,4%	86 912	41 480
LUBUSKIE	13 988	4,5%	1 007	2,6%	72,0	64,7%	49 033	48 688
ŁÓDZKIE	18 219	5,8%	2 438	6,4%	133,8	62,3%	141 523	58 049
MAŁOPOLSKIE	15 183	4,9%	3 410	8,9%	224,6	48,1%	188 465	55 262
MAZOWIECKIE	35 558	11,4%	5 425	14,2%	152,6	64,4%	536 811	98 951
OPOLSKIE	9 412	3,0%	977	2,6%	103,8	53,2%	46 012	47 105
PODKARPACKIE	17 846	5,7%	2 121	5,5%	118,9	41,4%	88 771	41 850
PODLASKIE	20 187	6,5%	1 173	3,1%	58,1	60,8%	53 216	45 356
POMORSKIE	18 310	5,9%	2 347	6,1%	128,2	63,2%	138 037	58 822
ŚLĄSKIE	12 333	3,9%	4 492	11,7%	364,2	76,5%	274 680	61 145
ŚWIĘTOKRZYSKIE	11 711	3,7%	1 225	3,2%	104,6	45,4%	52 519	42 887
WARMIŃSKO-MAZURSKIE	24 173	7,7%	1 417	3,7%	58,6	59,0%	58 096	41 014
WIELKOPOLSKIE	29 827	9,5%	3 497	9,1%	117,2	53,7%	228 435	65 333
ZACHODNIOPOMORSKIE	22 892	7,3%	1 688	4,4%	73,7	68,3%	85 750	50 800

Rynek pracy	Aktywni zaw. w tys.	Bezrobotni rejestrowani		Pracujący w tys.			Płace w PLN	
		w tys.	stopa w %	ogółem	przemysł	budownictwo	przemysł	budownictwo
POLSKA	16 675	960,8	5,8%	15 714	2 733	420	5 798	5 677
DOLNOŚLĄSKIE	1 235	64,2	5,2%	1 170	229	28	6 580	6 078
KUJAWSKO-POMORSKIE	811	65,7	8,1%	745	135	20	5 151	4 922
LUBELSKIE	925	69,4	7,5%	856	100	18	5 327	4 546
LUBUSKIE	378	20,4	5,4%	357	71	7	5 374	4 839
ŁÓDZKIE	1 085	65,1	6,0%	1 020	169	20	5 603	5 206
MAŁOPOLSKIE	1 545	75,7	4,9%	1 469	214	42	5 749	5 027
MAZOWIECKIE	2 820	138,2	4,9%	2 682	390	89	6 510	7 260
OPOLSKIE	360	22,7	6,3%	338	60	7	5 545	5 130
PODKARPACKIE	955	80,2	8,4%	875	131	20	5 049	4 459
PODLASKIE	478	35,4	7,4%	443	58	13	5 058	5 938
POMORSKIE	938	52,5	5,6%	885	154	32	5 926	5 475
ŚLĄSKIE	1 865	85,8	4,6%	1 779	435	51	6 134	5 427
ŚWIĘTOKRZYSKIE	527	40,6	7,7%	487	69	10	5 124	4 556
WARMIŃSKO-MAZURSKIE	502	43,7	8,7%	459	81	11	4 914	4 951
WIELKOPOLSKIE	1 629	55,4	3,4%	1 574	345	40	5 475	5 607
ZACHODNIOPOMORSKIE	620	45,9	7,4%	574	93	12	5 478	4 914

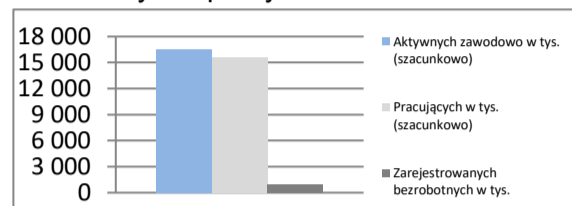
Wyniki przedsiębiorstw	Sprzedaż og. mln PLN	Przemysł		Budownictwo	
		Na zatrud. tys. PLN	Sprzedaż I - VIII 2020 = 100	Na zatrud. tys. PLN	Sprzedaż I - VIII 2020 = 100
POLSKA	1 172 014	429	116,4	175 888	419
DOLNOŚLĄSKIE	121 817	532	128,4	9 878	353
KUJAWSKO-POMORSKIE	49 500	367	110,4	6 523	326
LUBELSKIE	30 355	304	114,4	3 972	221
LUBUSKIE	29 972	422	111,1	1 639	234
ŁÓDZKIE	66 751	395	111,3	7 568	378
MAŁOPOLSKIE	88 584	414	116,6	17 124	408
MAZOWIECKIE	236 300	606	112,2	53 626	603
OPOLSKIE	25 024	417	114,1	3 583	512
PODKARPACKIE	41 046	313	121,2	5 637	282
PODLASKIE	24 429	421	109,2	4 868	374
POMORSKIE	71 321	463	108,4	12 018	376
ŚLĄSKIE	167 881	386	118,1	18 267	358
ŚWIĘTOKRZYSKIE	23 343	338	112,0	2 391	239
WARMIŃSKO-MAZURSKIE	25 391	313	116,1	2 859	260
WIELKOPOLSKIE	136 983	397	112,0	20 644	516
ZACHODNIOPOMORSKIE	33 318	358	115,3	5 290	441

**POLSKA**

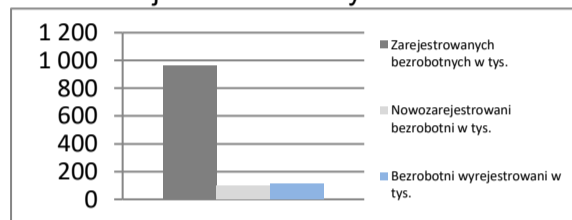
<b>Powierzchnia</b>	w km <sup>2</sup>	312 680	<b>Ludność</b> tys.	38 265
	% Polski	100,0%	% Polski	100,0%
<b>Gęstość zaludnienia</b>	osób na km <sup>2</sup>	122,4	<b>Współczynnik urbanizacji</b>	59,9%
	Polska	122,4	Polska	59,9%
<b>PKB na mieszkańca</b>	tys. PLN	60 731	<b>PKB</b>	2 323 859
	Średnia Polski = 100%	100,0%	% Polski	100,00%

**Rynek pracy**
**koniec sierpnia 2021**

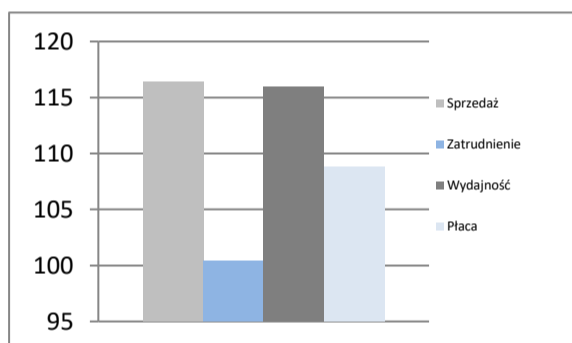
Zarejestrowanych bezrobotnych w tys.	960,8
Pracujących w tys. (szacunkowo)	15 604,7
Aktywnych zawodowo w tys. (szacunkowo)	16 565,5
Stopa bezrobocia	5,8%
	Polska 5,8%

**Rynek pracy**

**Rynek pracy**
**w sierpniu 2021**

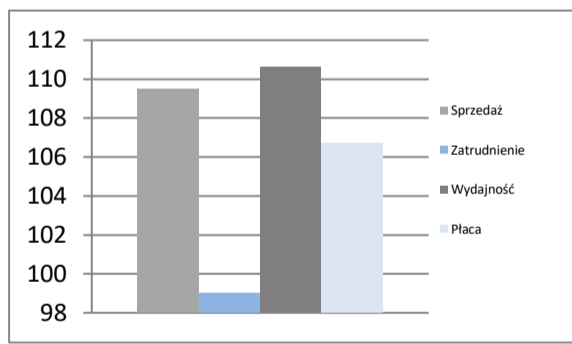
Bezrobotnych na ofertę pracy	11,0
Nowozarejestrowani bezrobotni w tys.	95,4
Bezrobotni wyrejestrowani w tys.	109,4

**Rejestr bezrobotnych**

**Przemysł - sektor przedsiębiorstw**
**I - VIII 2021**

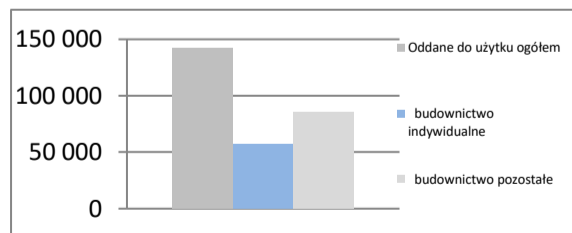
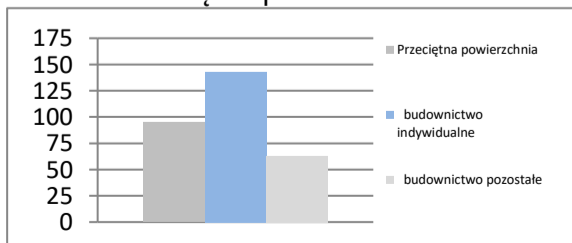
Sprzedaż	mIn PLN	1 172 014
Sprzedaż na zatrudnionego	tys. PLN	429
Zatrudnienie	w tys.	2 733
Płaca	PLN	5 798
Sprzedaż	I - VIII 2020 = 100	116,4
Zatrudnienie	I - VIII 2020 = 100	100,4
Wydajność	I - VIII 2020 = 100	115,9
Płaca	I - VIII 2020 = 100	108,8

**Dynamiki - przemysł**

**Budownictwo - sektor przedsiębiorstw**
**I - VIII 2021**

Sprzedaż	mIn PLN	175 888
Sprzedaż na zatrudnionego	tys. PLN	419
Zatrudnienie	w tys.	420
Płaca	PLN	5 677
Sprzedaż	I - VIII 2020 = 100	109,5
Zatrudnienie	I - VIII 2020 = 100	99,0
Wydajność	I - VIII 2020 = 100	110,6
Płaca	I - VIII 2020 = 100	106,7

**Dynamiki - budownictwo**

**Mieszkania oddane do użytku**
**I - VIII 2021**

Oddane do użytku ogółem	szt.	142 517
budownictwo indywidualne	szt.	56 615
budownictwo pozostałe	szt.	85 902
Dynamika	I - VIII 2020 = 100	104,1
Powierzchnia ogółem	tys. m <sup>2</sup>	13 501
budownictwo indywidualne	tys. m <sup>2</sup>	8 095
budownictwo pozostałe	tys. m <sup>2</sup>	5 407
Dynamika	I - VIII 2020 = 100	111,0
Przeciętna powierzchnia	m <sup>2</sup>	95
budownictwo indywidualne	m <sup>2</sup>	143
budownictwo pozostałe	m <sup>2</sup>	63

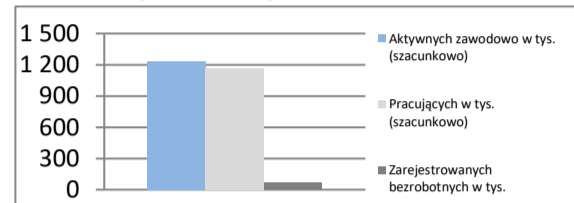
**Liczba mieszkań w szt.**

**Przeciętna powierzchnia lokalu m<sup>2</sup>**


**DOLNOŚLĄSKIE**

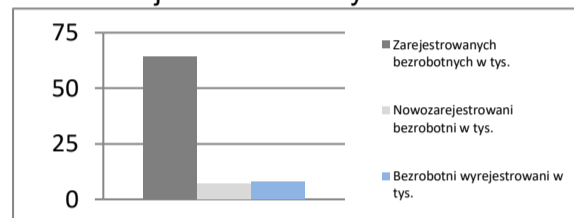
<b>Powierzchnia</b>	w km <sup>2</sup>	19 947	<b>Ludność</b> tys.	2 891
	% Polski	6,4%	% Polski	7,6%
<b>Gęstość zaludnienia</b>	osób na km <sup>2</sup>	145,0	<b>Współczynnik urbanizacji</b>	68,2%
	Polska	122,4	Polska	59,9%
<b>PKB na mieszkańca</b>	tys. PLN	66 952	<b>PKB</b>	mln PLN 193 577
	Średnia Polski = 100%	110,2%	% Polski	8,33%

**Rynek pracy**
**koniec sierpnia 2021**

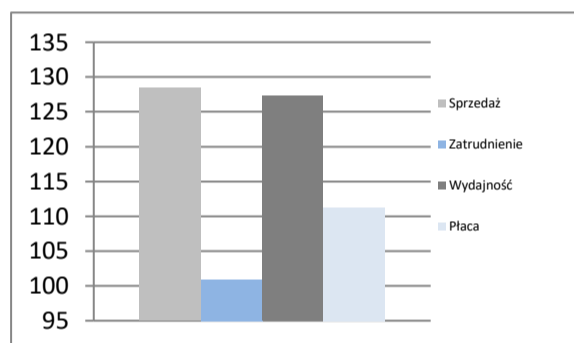
Zarejestrowanych bezrobotnych w tys.	64,2
Pracujących w tys. (szacunkowo)	1 170,4
Aktywnych zawodowo w tys. (szacunkowo)	1 234,6
<b>Stopa bezrobocia</b>	5,2%
	Polska 5,8%

**Rynek pracy**

**Rynek pracy**
**w sierpniu 2021**

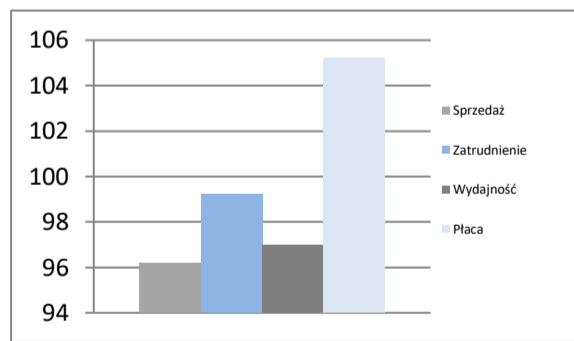
Bezrobotnych na ofertę pracy	7,0
Nowozarejestrowani bezrobotni w tys.	6,8
Bezrobotni wyrejestrowani w tys.	7,7

**Rejestr bezrobotnych**

**Przemysł - sektor przedsiębiorstw**
**I - VIII 2021**

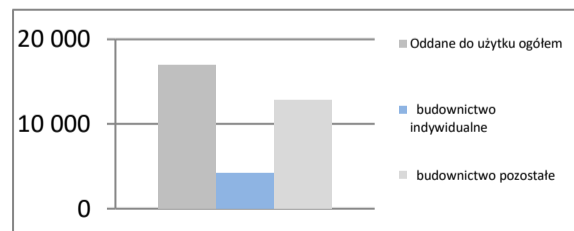
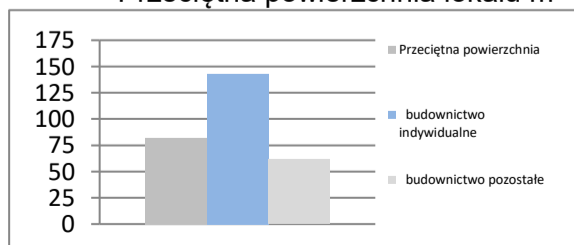
Sprzedaż	mln PLN	121 817
Sprzedaż na zatrudnionego	tys. PLN	532
Zatrudnienie	w tys.	229
Płaca	PLN	6 580
Sprzedaż	I - VIII 2020 = 100	128,4
Zatrudnienie	I - VIII 2020 = 100	100,9
Wydajność	I - VIII 2020 = 100	127,3
Płaca	I - VIII 2020 = 100	111,3

**Dynamiki - przemysł**

**Budownictwo - sektor przedsiębiorstw**
**I - VIII 2021**

Sprzedaż	mln PLN	9 878
Sprzedaż na zatrudnionego	tys. PLN	353
Zatrudnienie	w tys.	28
Płaca	PLN	6 078
Sprzedaż	I - VIII 2020 = 100	96,2
Zatrudnienie	I - VIII 2020 = 100	99,2
Wydajność	I - VIII 2020 = 100	97,0
Płaca	I - VIII 2020 = 100	105,2

**Dynamiki - budownictwo**

**Mieszkania oddane do użytku**
**I - VIII 2021**

Oddane do użytku ogółem	szt.	16 927
budownictwo indywidualne	szt.	4 169
budownictwo pozostałe	szt.	12 758
<b>Dynamika</b>	I - VIII 2020 = 100	117,5
Powierzchnia ogółem	tys. m <sup>2</sup>	1 386
budownictwo indywidualne	tys. m <sup>2</sup>	596
budownictwo pozostałe	tys. m <sup>2</sup>	790
<b>Dynamika</b>	I - VIII 2020 = 100	121,5
Przeciętna powierzchnia	m <sup>2</sup>	82
budownictwo indywidualne	m <sup>2</sup>	143
budownictwo pozostałe	m <sup>2</sup>	62

**Liczba mieszkań w szt.**

**Przeciętna powierzchnia lokalu m<sup>2</sup>**


## KUJAWSKO-POMORSKIE

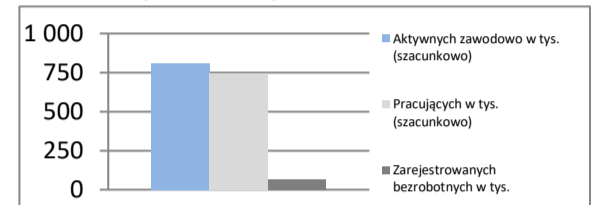
<b>Powierzchnia</b>	w km <sup>2</sup>	17 971	<b>Ludność</b> tys.	2 062
	% Polski	5,7%	% Polski	5,4%
<b>Gęstość zaludnienia</b>	osób na km <sup>2</sup>	114,7	<b>Współczynnik urbanizacji</b>	58,6%
	Polska	122,4	Polska	59,9%
<b>PKB na mieszkańca</b>	tys. PLN	49 477	<b>PKB</b>	mln PLN 102 017
	Średnia Polski = 100%	81,5%	% Polski	4,39%

### Rynek pracy

koniec sierpnia 2021

Zarejestrowanych bezrobotnych w tys.	65,7
Pracujących w tys. (szacunkowo)	745,4
Aktywnych zawodowo w tys. (szacunkowo)	811,1
Stopa bezrobocia	8,1%
	Polska 5,8%

Rynek pracy

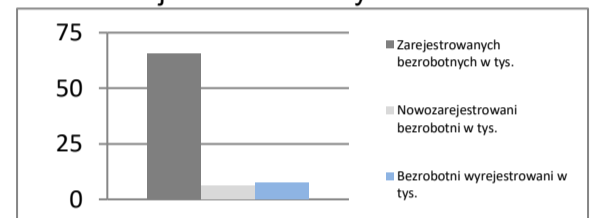


### Rynek pracy

w sierpniu 2021

Bezrobotnych na ofertę pracy	14,0
Nowozarejestrowani bezrobotni w tys.	6,3
Bezrobotni wyrejestrowani w tys.	7,5

Rejestr bezrobotnych

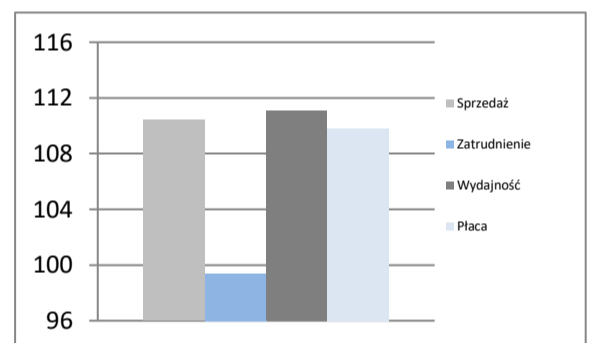


### Przemysł - sektor przedsiębiorstw

I - VIII 2021

Sprzedaż	mln PLN	49 500
Sprzedaż na zatrudnionego	tys. PLN	367
Zatrudnienie	w tys.	135
Płaca	PLN	5 151
Sprzedaż	I - VIII 2020 = 100	110,4
Zatrudnienie	I - VIII 2020 = 100	99,4
Wydajność	I - VIII 2020 = 100	111,1
Płaca	I - VIII 2020 = 100	109,8

Dynamiki - przemysł

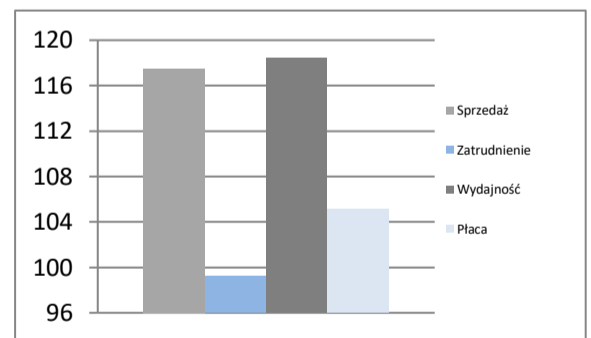


### Budownictwo - sektor przedsiębiorstw

I - VIII 2021

Sprzedaż	mln PLN	6 523
Sprzedaż na zatrudnionego	tys. PLN	326
Zatrudnienie	w tys.	20
Płaca	PLN	4 922
Sprzedaż	I - VIII 2020 = 100	117,5
Zatrudnienie	I - VIII 2020 = 100	99,2
Wydajność	I - VIII 2020 = 100	118,4
Płaca	I - VIII 2020 = 100	105,1

Dynamiki - budownictwo

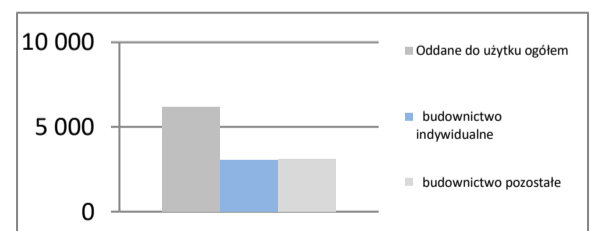


### Mieszkania oddane do użytku

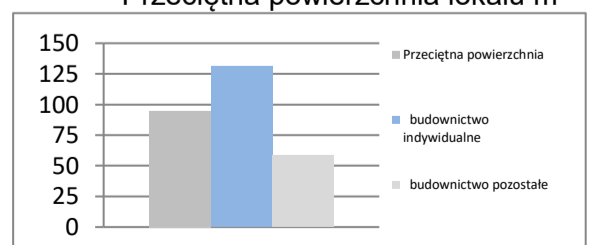
I - VIII 2021

Oddane do użytku ogółem	szt.	6 180
budownictwo indywidualne	szt.	3 073
budownictwo pozostałe	szt.	3 107
Dynamika	I - VIII 2020 = 100	104,9
Powierzchnia ogółem	tys. m <sup>2</sup>	585
budownictwo indywidualne	tys. m <sup>2</sup>	403
budownictwo pozostałe	tys. m <sup>2</sup>	182
Dynamika	I - VIII 2020 = 100	108,4
Przeciętna powierzchnia	m <sup>2</sup>	95
budownictwo indywidualne	m <sup>2</sup>	131
budownictwo pozostałe	m <sup>2</sup>	59

Liczba mieszkań w szt.



Przeciętna powierzchnia lokalu m<sup>2</sup>



**LUBELSKIE**

<b>Powierzchnia</b>	w km <sup>2</sup>	25 122	<b>Ludność</b> tys.	2 095
	% Polski	8,0%	% Polski	5,5%
<b>Gęstość zaludnienia</b>	osób na km <sup>2</sup>	83,4	<b>Współczynnik urbanizacji</b>	46,4%
	Polska	122,4	Polska	59,9%
<b>PKB na mieszkańca</b>	tys. PLN	41 480	<b>PKB</b>	mln PLN 86 912
	Średnia Polski = 100%	68,3%	% Polski	3,74%

**Rynek pracy**
**koniec sierpnia 2021**

Zarejestrowanych bezrobotnych w tys.	69,4
Pracujących w tys. (szacunkowo)	855,9
Aktywnych zawodowo w tys. (szacunkowo)	925,3

Stopa bezrobocia	7,5%
Polska	5,8%

**Rynek pracy**
**w sierpniu 2021**

Bezrobotnych na ofertę pracy	21,0
Nowozarejestrowani bezrobotni w tys.	6,7
Bezrobotni wyrejestrowani w tys.	7,8

**Przemysł - sektor przedsiębiorstw**
**I - VIII 2021**

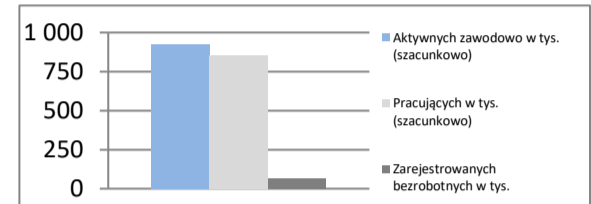
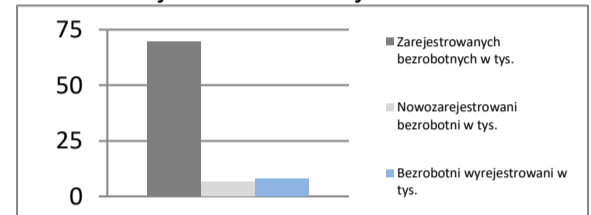
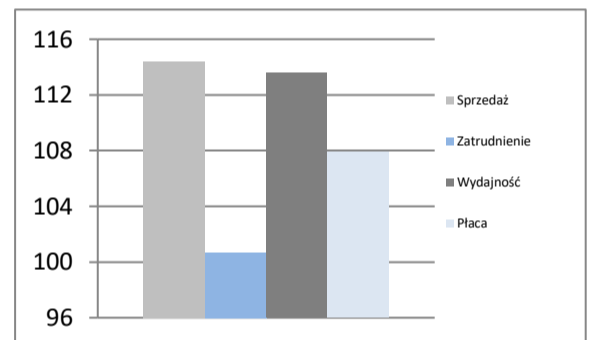
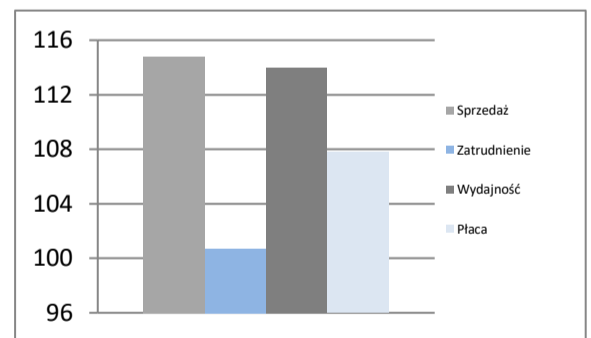
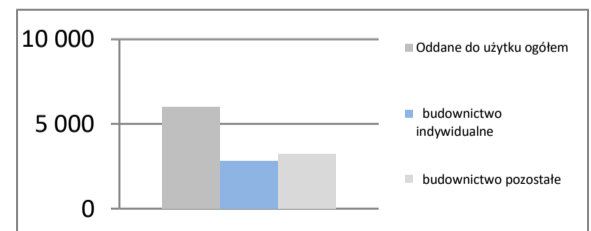
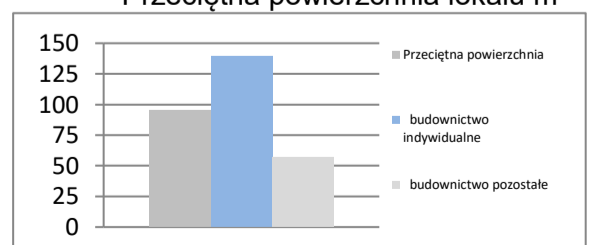
Sprzedaż	mln PLN	30 355
Sprzedaż na zatrudnionego	tys. PLN	304
Zatrudnienie	w tys.	100
Płaca	PLN	5 327
Sprzedaż	I - VIII 2020 = 100	114,4
Zatrudnienie	I - VIII 2020 = 100	100,7
Wydajność	I - VIII 2020 = 100	113,6
Płaca	I - VIII 2020 = 100	107,9

**Budownictwo - sektor przedsiębiorstw**
**I - VIII 2021**

Sprzedaż	mln PLN	3 972
Sprzedaż na zatrudnionego	tys. PLN	221
Zatrudnienie	w tys.	18
Płaca	PLN	4 546
Sprzedaż	I - VIII 2020 = 100	114,8
Zatrudnienie	I - VIII 2020 = 100	100,7
Wydajność	I - VIII 2020 = 100	114,0
Płaca	I - VIII 2020 = 100	107,8

**Mieszkania oddane do użytku**
**I - VIII 2021**

Oddane do użytku ogółem	szt.	6 015
budownictwo indywidualne	szt.	2 818
budownictwo pozostałe	szt.	3 197
Dynamika	I - VIII 2020 = 100	112,7
Powierzchnia ogółem	tys. m <sup>2</sup>	574
budownictwo indywidualne	tys. m <sup>2</sup>	392
budownictwo pozostałe	tys. m <sup>2</sup>	182
Dynamika	I - VIII 2020 = 100	111,0
Przeciętna powierzchnia	m <sup>2</sup>	95
budownictwo indywidualne	m <sup>2</sup>	139
budownictwo pozostałe	m <sup>2</sup>	57

**Rynek pracy**

**Rejestr bezrobotnych**

**Dynamiki - przemysł**

**Dynamiki - budownictwo**

**Liczba mieszkań w szt.**

**Przeciętna powierzchnia lokalu m<sup>2</sup>**


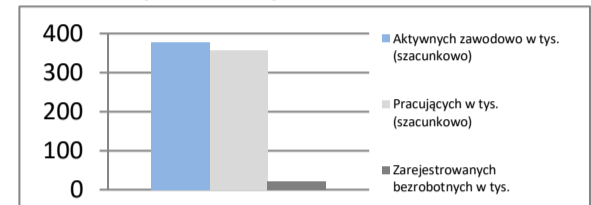


**LUBUSKIE**

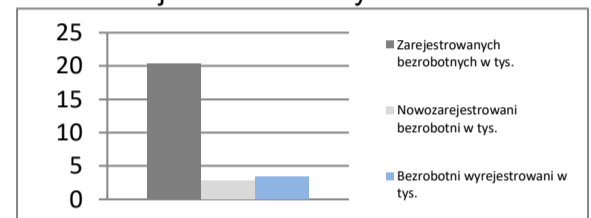
<b>Powierzchnia</b>	w km <sup>2</sup>	13 988	<b>Ludność</b> tys.	1 007
	% Polski	4,5%	% Polski	2,6%
<b>Gęstość zaludnienia</b>	osób na km <sup>2</sup>	72,0	<b>Współczynnik urbanizacji</b>	64,7%
	Polska	122,4	Polska	59,9%
<b>PKB na mieszkańca</b>	tys. PLN	48 688	<b>PKB</b>	mIn PLN 49 033
	Średnia Polski = 100%	80,2%	% Polski	2,11%

**Rynek pracy**
**koniec sierpnia 2021**

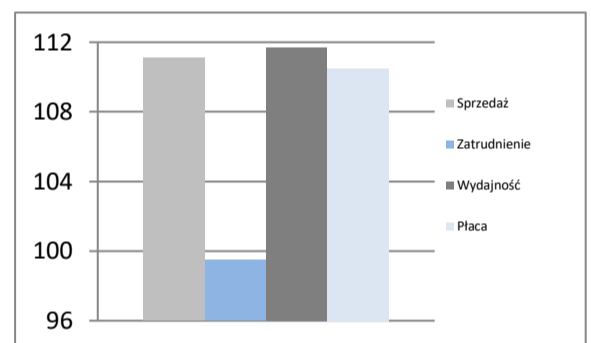
Zarejestrowanych bezrobotnych w tys.	20,4
Pracujących w tys. (szacunkowo)	357,4
Aktywnych zawodowo w tys. (szacunkowo)	377,8
Stopa bezrobocia	5,4%
	Polska 5,8%

**Rynek pracy**

**Rynek pracy**
**w sierpniu 2021**

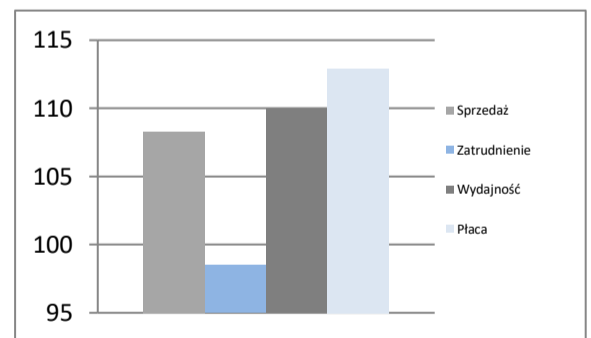
Bezrobotnych na ofertę pracy	7,0
Nowozarejestrowani bezrobotni w tys.	2,8
Bezrobotni wyrejestrowani w tys.	3,4

**Rejestr bezrobotnych**

**Przemysł - sektor przedsiębiorstw**
**I - VIII 2021**

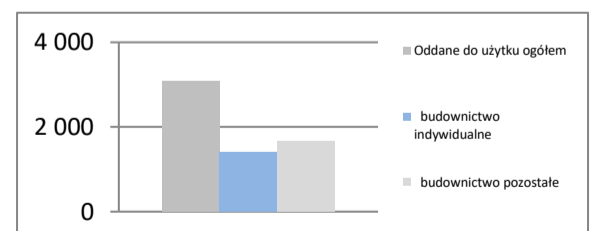
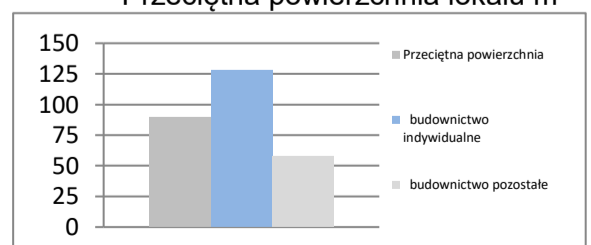
Sprzedaż	mIn PLN	29 972
Sprzedaż na zatrudnionego	tys. PLN	422
Zatrudnienie	w tys.	71
Płaca	PLN	5 374
Sprzedaż	I - VIII 2020 = 100	111,1
Zatrudnienie	I - VIII 2020 = 100	99,5
Wydajność	I - VIII 2020 = 100	111,7
Płaca	I - VIII 2020 = 100	110,5

**Dynamiki - przemysł**

**Budownictwo - sektor przedsiębiorstw**
**I - VIII 2021**

Sprzedaż	mIn PLN	1 639
Sprzedaż na zatrudnionego	tys. PLN	234
Zatrudnienie	w tys.	7
Płaca	PLN	4 839
Sprzedaż	I - VIII 2020 = 100	108,3
Zatrudnienie	I - VIII 2020 = 100	98,5
Wydajność	I - VIII 2020 = 100	109,9
Płaca	I - VIII 2020 = 100	112,9

**Dynamiki - budownictwo**

**Mieszkania oddane do użytku**
**I - VIII 2021**

Oddane do użytku ogółem	szt.	3 071
budownictwo indywidualne	szt.	1 402
budownictwo pozostałe	szt.	1 669
Dynamika	I - VIII 2020 = 100	99,3
Powierzchnia ogółem	tys. m <sup>2</sup>	275
budownictwo indywidualne	tys. m <sup>2</sup>	179
budownictwo pozostałe	tys. m <sup>2</sup>	96
Dynamika	I - VIII 2020 = 100	101,3
Przeciętna powierzchnia	m <sup>2</sup>	90
budownictwo indywidualne	m <sup>2</sup>	128
budownictwo pozostałe	m <sup>2</sup>	58

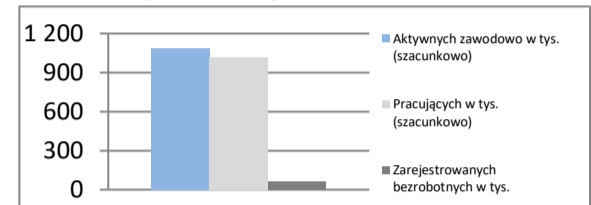
**Liczba mieszkań w szt.**

**Przeciętna powierzchnia lokalu m<sup>2</sup>**


**ŁÓDZKIE**

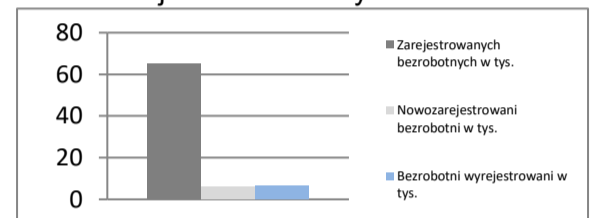
<b>Powierzchnia</b>	w km <sup>2</sup>	18 219	<b>Ludność</b> tys.	2 438
	% Polski	5,8%	% Polski	6,4%
<b>Gęstość zaludnienia</b>	osób na km <sup>2</sup>	133,8	<b>Współczynnik urbanizacji</b>	62,3%
	Polska	122,4	Polska	59,9%
<b>PKB na mieszkańca</b>	tys. PLN	58 049	<b>PKB</b>	mln PLN 141 523
	Średnia Polski = 100%	95,6%	% Polski	6,09%

**Rynek pracy**
**koniec sierpnia 2021**

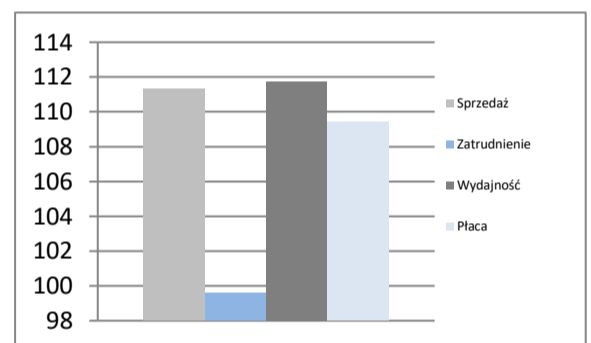
Zarejestrowanych bezrobotnych w tys.	65,1
Pracujących w tys. (szacunkowo)	1 019,9
Aktywnych zawodowo w tys. (szacunkowo)	1 085,0
Stopa bezrobocia	6,0%
	Polska 5,8%

**Rynek pracy**

**Rynek pracy**
**w sierpniu 2021**

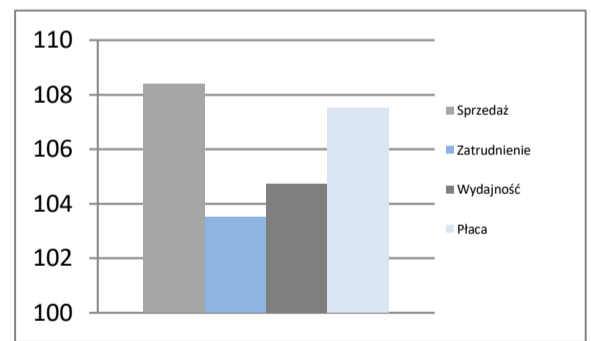
Bezrobotnych na ofertę pracy	8,0
Nowozarejestrowani bezrobotni w tys.	5,8
Bezrobotni wyrejestrowani w tys.	6,6

**Rejestr bezrobotnych**

**Przemysł - sektor przedsiębiorstw**
**I - VIII 2021**

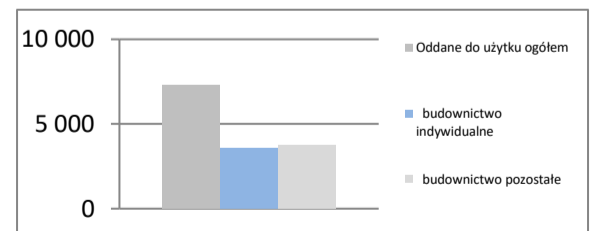
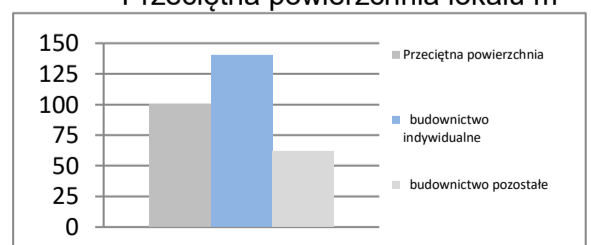
Sprzedaż	mln PLN	66 751
Sprzedaż na zatrudnionego	tys. PLN	395
Zatrudnienie	w tys.	169
Płaca	PLN	5 603
Sprzedaż	I - VIII 2020 = 100	111,3
Zatrudnienie	I - VIII 2020 = 100	99,6
Wydajność	I - VIII 2020 = 100	111,7
Płaca	I - VIII 2020 = 100	109,4

**Dynamiki - przemysł**

**Budownictwo - sektor przedsiębiorstw**
**I - VIII 2021**

Sprzedaż	mln PLN	7 568
Sprzedaż na zatrudnionego	tys. PLN	378
Zatrudnienie	w tys.	20
Płaca	PLN	5 206
Sprzedaż	I - VIII 2020 = 100	108,4
Zatrudnienie	I - VIII 2020 = 100	103,5
Wydajność	I - VIII 2020 = 100	104,7
Płaca	I - VIII 2020 = 100	107,5

**Dynamiki - budownictwo**

**Mieszkania oddane do użytku**
**I - VIII 2021**

Oddane do użytku ogółem	szt.	7 278
budownictwo indywidualne	szt.	3 551
budownictwo pozostałe	szt.	3 727
Dynamika	I - VIII 2020 = 100	106,0
Powierzchnia ogółem	tys. m <sup>2</sup>	728
budownictwo indywidualne	tys. m <sup>2</sup>	497
budownictwo pozostałe	tys. m <sup>2</sup>	231
Dynamika	I - VIII 2020 = 100	116,7
Przeciętna powierzchnia	m <sup>2</sup>	100
budownictwo indywidualne	m <sup>2</sup>	140
budownictwo pozostałe	m <sup>2</sup>	62

**Liczba mieszkań w szt.**

**Przeciętna powierzchnia lokalu m<sup>2</sup>**


**MAŁOPOLSKIE**

<b>Powierzchnia</b>	w km <sup>2</sup>	15 183	<b>Ludność</b> tys.	3 410
	% Polski	4,9%	% Polski	8,9%
<b>Gęstość zaludnienia</b>	osób na km <sup>2</sup>	224,6	<b>Współczynnik urbanizacji</b>	48,1%
	Polska	122,4	Polska	59,9%
<b>PKB na mieszkańca</b>	tys. PLN	55 262	<b>PKB</b>	mIn PLN 188 465
	Średnia Polski = 100%	91,0%	% Polski	8,11%

**Rynek pracy**
**koniec sierpnia 2021**

Zarejestrowanych bezrobotnych w tys.	75,7
Pracujących w tys. (szacunkowo)	1 469,2
Aktywnych zawodowo w tys. (szacunkowo)	1 544,9

Stopa bezrobocia	4,9%
Polska	5,8%

**Rynek pracy**
**w sierpniu 2021**

Bezrobotnych na ofertę pracy	11,0
Nowozarejestrowani bezrobotni w tys.	7,4
Bezrobotni wyrejestrowani w tys.	8,5

**Przemysł - sektor przedsiębiorstw**
**I - VIII 2021**

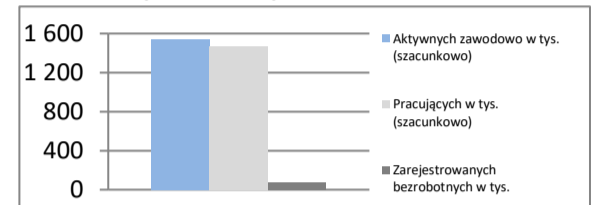
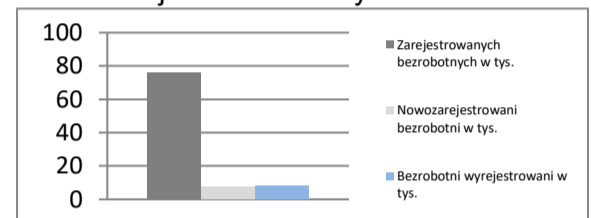
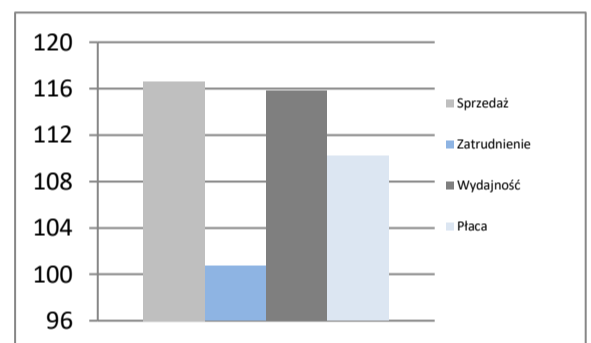
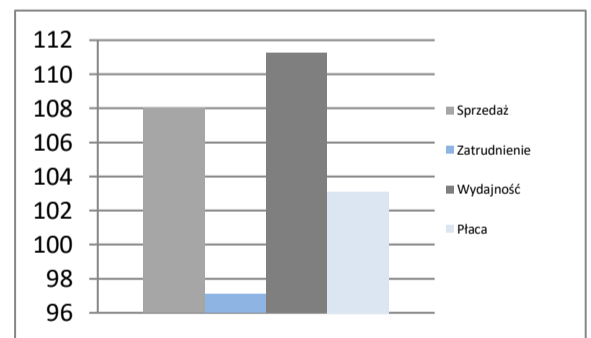
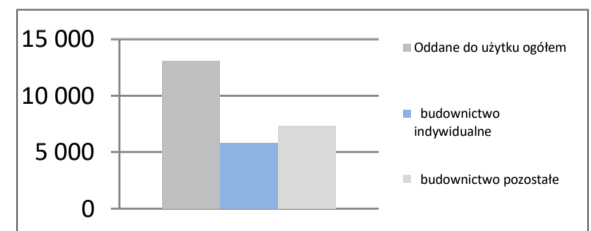
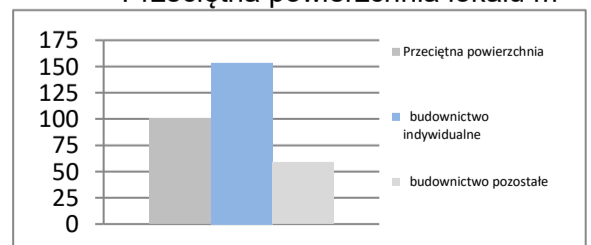
Sprzedaż	mIn PLN	88 584
Sprzedaż na zatrudnionego	tys. PLN	414
Zatrudnienie	w tys.	214
Płaca	PLN	5 749
Sprzedaż	I - VIII 2020 = 100	116,6
Zatrudnienie	I - VIII 2020 = 100	100,7
Wydajność	I - VIII 2020 = 100	115,8
Płaca	I - VIII 2020 = 100	110,2

**Budownictwo - sektor przedsiębiorstw**
**I - VIII 2021**

Sprzedaż	mIn PLN	17 124
Sprzedaż na zatrudnionego	tys. PLN	408
Zatrudnienie	w tys.	42
Płaca	PLN	5 027
Sprzedaż	I - VIII 2020 = 100	108,0
Zatrudnienie	I - VIII 2020 = 100	97,1
Wydajność	I - VIII 2020 = 100	111,2
Płaca	I - VIII 2020 = 100	103,1

**Mieszkania oddane do użytku**
**I - VIII 2021**

Oddane do użytku ogółem	szt.	13 077
budownictwo indywidualne	szt.	5 786
budownictwo pozostałe	szt.	7 291
Dynamika	I - VIII 2020 = 100	99,6
Powierzchnia ogółem	tys. m <sup>2</sup>	1 317
budownictwo indywidualne	tys. m <sup>2</sup>	886
budownictwo pozostałe	tys. m <sup>2</sup>	430
Dynamika	I - VIII 2020 = 100	110,4
Przeciętna powierzchnia	m <sup>2</sup>	101
budownictwo indywidualne	m <sup>2</sup>	153
budownictwo pozostałe	m <sup>2</sup>	59

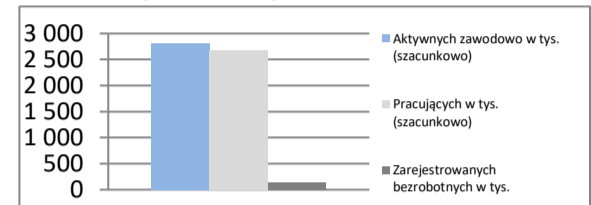
**Rynek pracy**

**Rejestr bezrobotnych**

**Dynamiki - przemysł**

**Dynamiki - budownictwo**

**Liczba mieszkań w szt.**

**Przeciętna powierzchnia lokalu m<sup>2</sup>**


**MAZOWIECKIE**

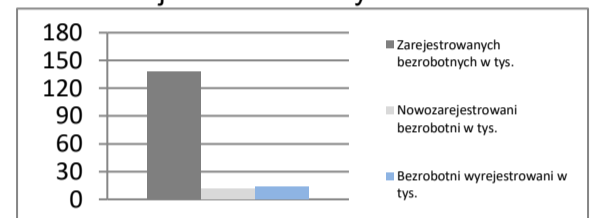
<b>Powierzchnia</b>	w km <sup>2</sup>	35 558	<b>Ludność</b> tys.	5 425
	% Polski	11,4%	% Polski	14,2%
<b>Gęstość zaludnienia</b>	osób na km <sup>2</sup>	152,6	<b>Współczynnik urbanizacji</b>	64,4%
	Polska	122,4	Polska	59,9%
<b>PKB na mieszkańca</b>	tys. PLN	98 951	<b>PKB</b>	mIn PLN
	Średnia Polski = 100%	162,9%	% Polski	536 811
				23,10%

**Rynek pracy**
**koniec sierpnia 2021**

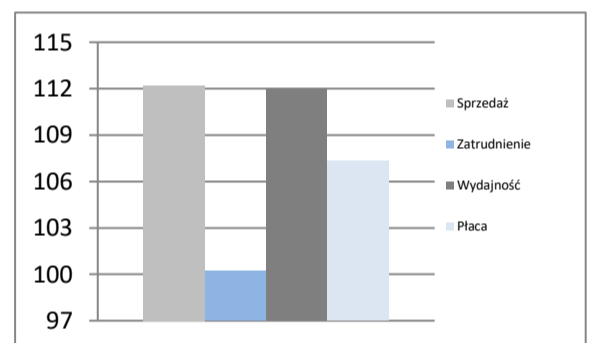
Zarejestrowanych bezrobotnych w tys.	138,2
Pracujących w tys. (szacunkowo)	2 682,2
Aktywnych zawodowo w tys. (szacunkowo)	2 820,4
<b>Stopa bezrobocia</b>	4,9%
	Polska 5,8%

**Rynek pracy**

**Rynek pracy**
**w sierpniu 2021**

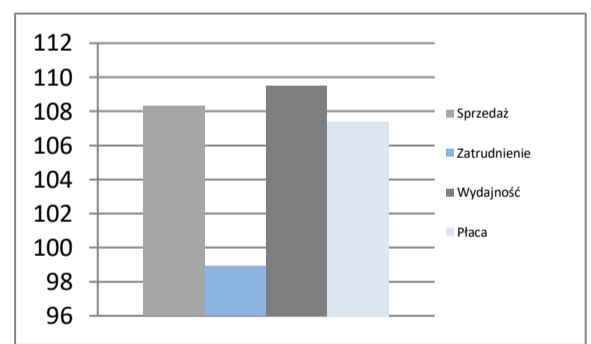
Bezrobotnych na ofertę pracy	16,0
Nowozarejestrowani bezrobotni w tys.	11,7
Bezrobotni wyrejestrowani w tys.	13,2

**Rejestr bezrobotnych**

**Przemysł - sektor przedsiębiorstw**
**I - VIII 2021**

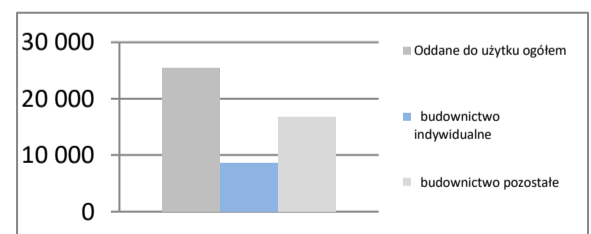
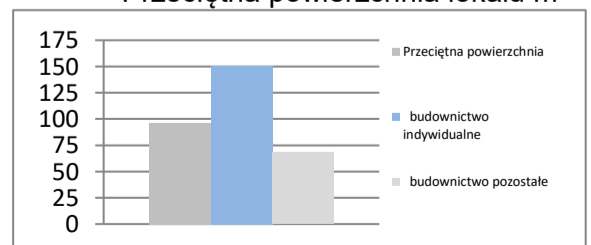
Sprzedaż	mIn PLN	236 300
Sprzedaż na zatrudnionego	tys. PLN	606
Zatrudnienie	w tys.	390
Płaca	PLN	6 510
Sprzedaż	I - VIII 2020 = 100	112,2
Zatrudnienie	I - VIII 2020 = 100	100,2
Wydajność	I - VIII 2020 = 100	112,0
Płaca	I - VIII 2020 = 100	107,3

**Dynamiki - przemysł**

**Budownictwo - sektor przedsiębiorstw**
**I - VIII 2021**

Sprzedaż	mIn PLN	53 626
Sprzedaż na zatrudnionego	tys. PLN	603
Zatrudnienie	w tys.	89
Płaca	PLN	7 260
Sprzedaż	I - VIII 2020 = 100	108,3
Zatrudnienie	I - VIII 2020 = 100	98,9
Wydajność	I - VIII 2020 = 100	109,5
Płaca	I - VIII 2020 = 100	107,4

**Dynamiki - budownictwo**

**Mieszkania oddane do użytku**
**I - VIII 2021**

Oddane do użytku ogółem	szt.	25 414
budownictwo indywidualne	szt.	8 572
budownictwo pozostałe	szt.	16 842
<b>Dynamika</b>	I - VIII 2020 = 100	91,8
<b>Powierzchnia ogółem</b>	tys. m <sup>2</sup>	2 447
budownictwo indywidualne	tys. m <sup>2</sup>	1 293
budownictwo pozostałe	tys. m <sup>2</sup>	1 153
<b>Dynamika</b>	I - VIII 2020 = 100	105,4
<b>Przeciętna powierzchnia</b>	m <sup>2</sup>	96
budownictwo indywidualne	m <sup>2</sup>	151
budownictwo pozostałe	m <sup>2</sup>	68

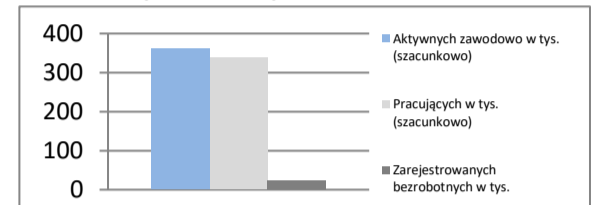
**Liczba mieszkań w szt.**

**Przeciętna powierzchnia lokalu m<sup>2</sup>**


**OPOLSKIE**

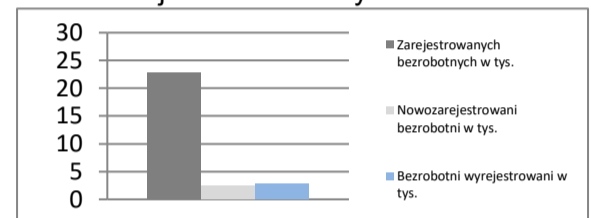
<b>Powierzchnia</b>	w km <sup>2</sup>	9 412	<b>Ludność</b> tys.	977
	% Polski	3,0%	% Polski	2,6%
<b>Gęstość zaludnienia</b>	osób na km <sup>2</sup>	103,8	<b>Współczynnik urbanizacji</b>	53,2%
	Polska	122,4	Polska	59,9%
<b>PKB na mieszkańca</b>	tys. PLN	47 105	<b>PKB</b>	mln PLN 46 012
	Średnia Polski = 100%	77,6%	% Polski	1,98%

**Rynek pracy**
**koniec sierpnia 2021**

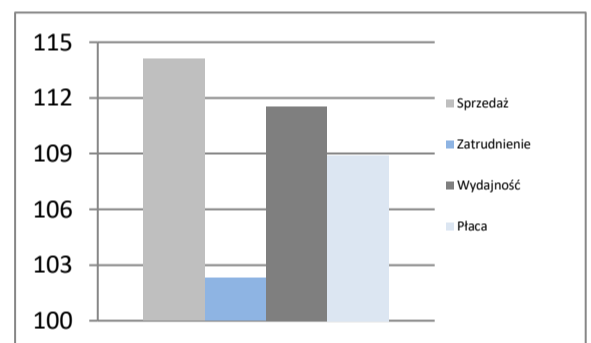
Zarejestrowanych bezrobotnych w tys.	22,7
Pracujących w tys. (szacunkowo)	337,6
Aktywnych zawodowo w tys. (szacunkowo)	360,3
Stopa bezrobocia	6,3%
	Polska 5,8%

**Rynek pracy**

**Rynek pracy**
**w sierpniu 2021**

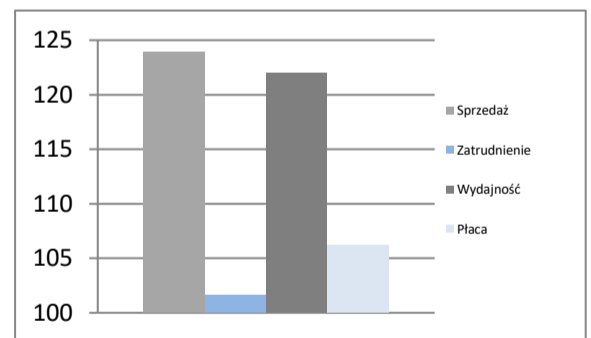
Bezrobotnych na ofertę pracy	6,0
Nowozarejestrowani bezrobotni w tys.	2,5
Bezrobotni wyrejestrowani w tys.	2,8

**Rejestr bezrobotnych**

**Przemysł - sektor przedsiębiorstw**
**I - VIII 2021**

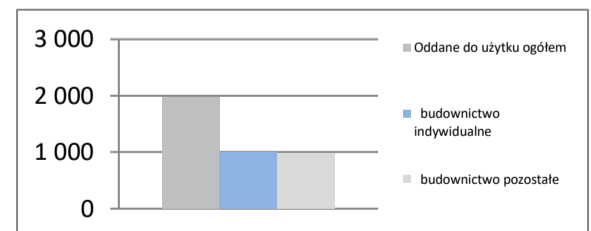
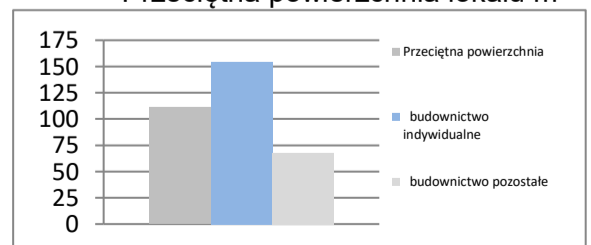
Sprzedaż	mln PLN	25 024
Sprzedaż na zatrudnionego	tys. PLN	417
Zatrudnienie	w tys.	60
Płaca	PLN	5 545
Sprzedaż	I - VIII 2020 = 100	114,1
Zatrudnienie	I - VIII 2020 = 100	102,3
Wydajność	I - VIII 2020 = 100	111,5
Płaca	I - VIII 2020 = 100	108,9

**Dynamiki - przemysł**

**Budownictwo - sektor przedsiębiorstw**
**I - VIII 2021**

Sprzedaż	mln PLN	3 583
Sprzedaż na zatrudnionego	tys. PLN	512
Zatrudnienie	w tys.	7
Płaca	PLN	5 130
Sprzedaż	I - VIII 2020 = 100	123,9
Zatrudnienie	I - VIII 2020 = 100	101,6
Wydajność	I - VIII 2020 = 100	121,9
Płaca	I - VIII 2020 = 100	106,2

**Dynamiki - budownictwo**

**Mieszkania oddane do użytku**
**I - VIII 2021**

Oddane do użytku ogółem	szt.	1 980
budownictwo indywidualne	szt.	995
budownictwo pozostałe	szt.	985
Dynamika	I - VIII 2020 = 100	121,9
Powierzchnia ogółem	tys. m <sup>2</sup>	220
budownictwo indywidualne	tys. m <sup>2</sup>	154
budownictwo pozostałe	tys. m <sup>2</sup>	67
Dynamika	I - VIII 2020 = 100	117,4
Przeciętna powierzchnia	m <sup>2</sup>	111
budownictwo indywidualne	m <sup>2</sup>	154
budownictwo pozostałe	m <sup>2</sup>	68

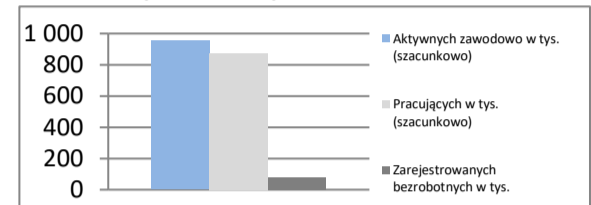
**Liczba mieszkań w szt.**

**Przeciętna powierzchnia lokalu m<sup>2</sup>**


**PODKARPACKIE**

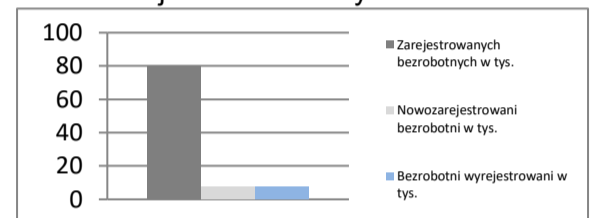
<b>Powierzchnia</b>	w km <sup>2</sup>	17 846	<b>Ludność</b> tys.	2 121
	% Polski	5,7%	% Polski	5,5%
<b>Gęstość zaludnienia</b>	osób na km <sup>2</sup>	118,9	<b>Współczynnik urbanizacji</b>	41,4%
	Polska	122,4		59,9%
<b>PKB na mieszkańca</b>	tys. PLN	41 850	<b>PKB</b>	88 771
	Średnia Polski = 100%	68,9%	% Polski	3,82%

**Rynek pracy**
**koniec sierpnia 2021**

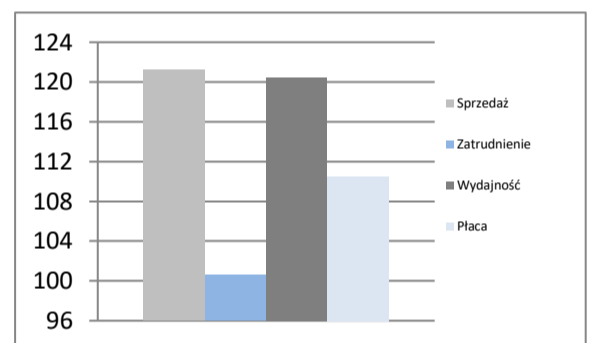
Zarejestrowanych bezrobotnych w tys.	80,2
Pracujących w tys. (szacunkowo)	874,6
Aktywnych zawodowo w tys. (szacunkowo)	954,8
Stopa bezrobocia	8,4%
	Polska 5,8%

**Rynek pracy**

**Rynek pracy**
**w sierpniu 2021**

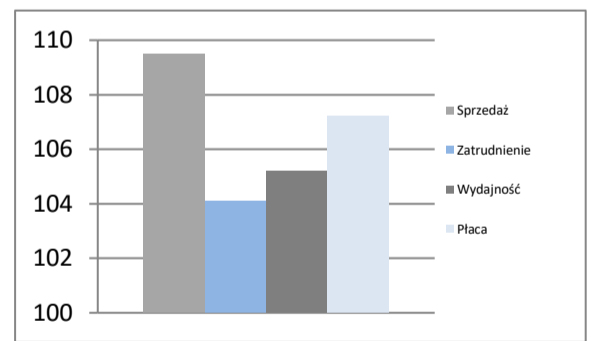
Bezrobotnych na ofertę pracy	24,0
Nowozarejestrowani bezrobotni w tys.	7,5
Bezrobotni wyrejestrowani w tys.	7,6

**Rejestr bezrobotnych**

**Przemysł - sektor przedsiębiorstw**
**I - VIII 2021**

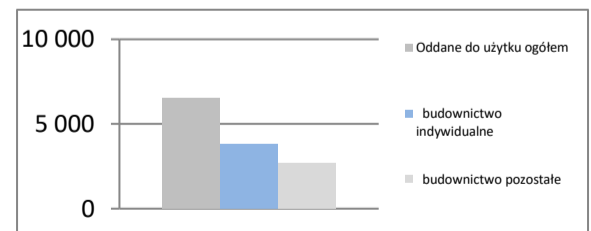
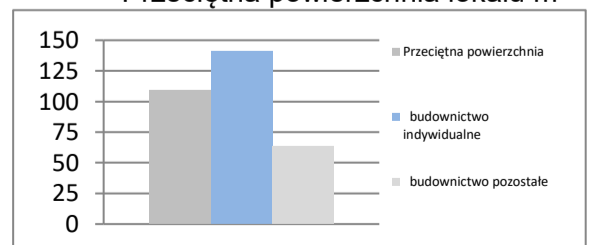
Sprzedaż	mIn PLN	41 046
Sprzedaż na zatrudnionego	tys. PLN	313
Zatrudnienie	w tys.	131
Płaca	PLN	5 049
Sprzedaż	I - VIII 2020 = 100	121,2
Zatrudnienie	I - VIII 2020 = 100	100,6
Wydajność	I - VIII 2020 = 100	120,5
Płaca	I - VIII 2020 = 100	110,5

**Dynamiki - przemysł**

**Budownictwo - sektor przedsiębiorstw**
**I - VIII 2021**

Sprzedaż	mIn PLN	5 637
Sprzedaż na zatrudnionego	tys. PLN	282
Zatrudnienie	w tys.	20
Płaca	PLN	4 459
Sprzedaż	I - VIII 2020 = 100	109,5
Zatrudnienie	I - VIII 2020 = 100	104,1
Wydajność	I - VIII 2020 = 100	105,2
Płaca	I - VIII 2020 = 100	107,2

**Dynamiki - budownictwo**

**Mieszkania oddane do użytku**
**I - VIII 2021**

Oddane do użytku ogółem	szt.	6 499
budownictwo indywidualne	szt.	3 829
budownictwo pozostałe	szt.	2 670
Dynamika	I - VIII 2020 = 100	123,4
Powierzchnia ogółem	tys. m <sup>2</sup>	709
budownictwo indywidualne	tys. m <sup>2</sup>	540
budownictwo pozostałe	tys. m <sup>2</sup>	169
Dynamika	I - VIII 2020 = 100	120,1
Przeciętna powierzchnia	m <sup>2</sup>	109
budownictwo indywidualne	m <sup>2</sup>	141
budownictwo pozostałe	m <sup>2</sup>	63

**Liczba mieszkań w szt.**

**Przeciętna powierzchnia lokalu m<sup>2</sup>**


## PODLASKIE

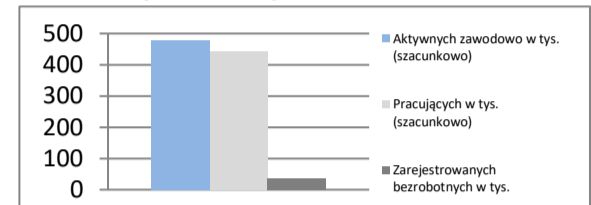
<b>Powierzchnia</b>	w km <sup>2</sup>	20 187	<b>Ludność</b> tys.	1 173
	% Polski	6,5%	% Polski	3,1%
<b>Gęstość zaludnienia</b>	osób na km <sup>2</sup>	58,1	<b>Współczynnik urbanizacji</b>	60,8%
	Polska	122,4	Polska	59,9%
<b>PKB na mieszkańca</b>	tys. PLN	45 356	<b>PKB</b>	mIn PLN
	Średnia Polski = 100%	74,7%	% Polski	53 216
				2,29%

### Rynek pracy

koniec sierpnia 2021

Zarejestrowanych bezrobotnych w tys.	35,4
Pracujących w tys. (szacunkowo)	443,0
Aktywnych zawodowo w tys. (szacunkowo)	478,4
Stopa bezrobocia	7,4%
	Polska 5,8%

### Rynek pracy

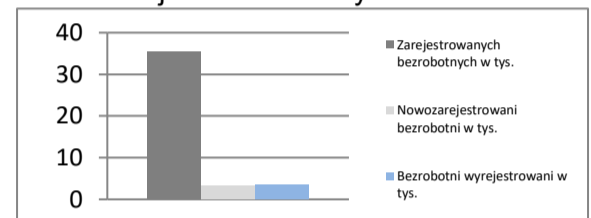


### Rynek pracy

w sierpniu 2021

Bezrobotnych na ofertę pracy	22,0
Nowozarejestrowani bezrobotni w tys.	3,2
Bezrobotni wyrejestrowani w tys.	3,5

### Rejestr bezrobotnych

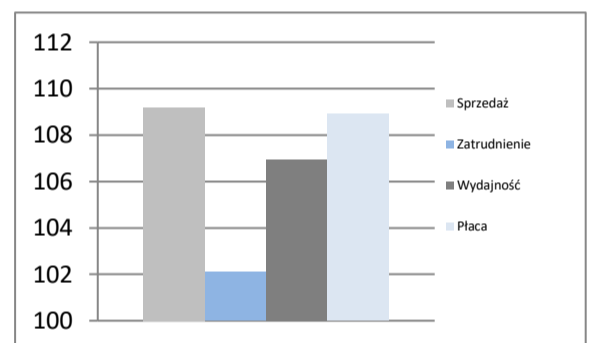


### Przemysł - sektor przedsiębiorstw

I - VIII 2021

Sprzedaż	mIn PLN	24 429
Sprzedaż na zatrudnionego	tys. PLN	421
Zatrudnienie	w tys.	58
Płaca	PLN	5 058
Sprzedaż	I - VIII 2020 = 100	109,2
Zatrudnienie	I - VIII 2020 = 100	102,1
Wydajność	I - VIII 2020 = 100	107,0
Płaca	I - VIII 2020 = 100	108,9

### Dynamiki - przemysł

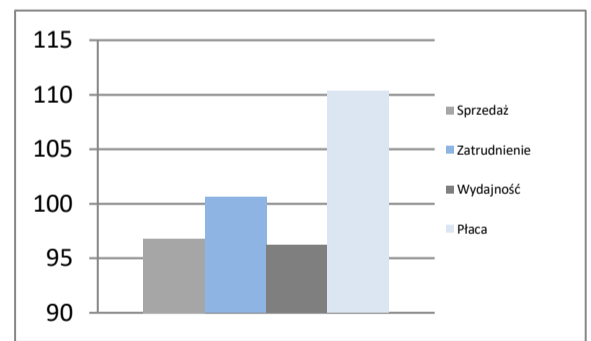


### Budownictwo - sektor przedsiębiorstw

I - VIII 2021

Sprzedaż	mIn PLN	4 868
Sprzedaż na zatrudnionego	tys. PLN	374
Zatrudnienie	w tys.	13
Płaca	PLN	5 938
Sprzedaż	I - VIII 2020 = 100	96,8
Zatrudnienie	I - VIII 2020 = 100	100,6
Wydajność	I - VIII 2020 = 100	96,2
Płaca	I - VIII 2020 = 100	110,3

### Dynamiki - budownictwo

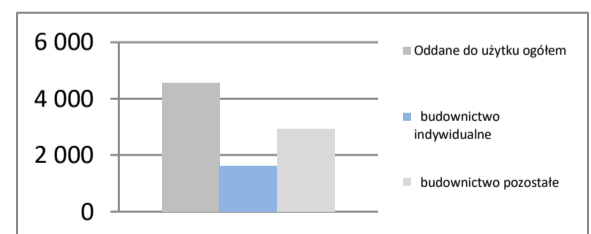


### Mieszkania oddane do użytku

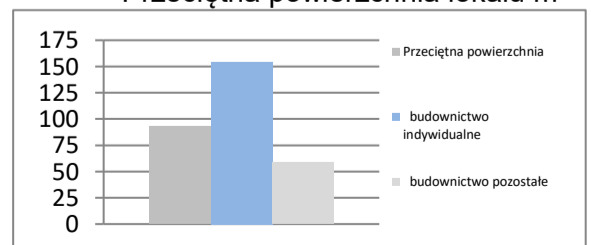
I - VIII 2021

Oddane do użytku ogółem	szt.	4 536
budownictwo indywidualne	szt.	1 614
budownictwo pozostałe	szt.	2 922
Dynamika	I - VIII 2020 = 100	120,5
Powierzchnia ogółem	tys. m <sup>2</sup>	422
budownictwo indywidualne	tys. m <sup>2</sup>	249
budownictwo pozostałe	tys. m <sup>2</sup>	173
Dynamika	I - VIII 2020 = 100	112,0
Przeciętna powierzchnia	m <sup>2</sup>	93
budownictwo indywidualne	m <sup>2</sup>	154
budownictwo pozostałe	m <sup>2</sup>	59

### Liczba mieszkań w szt.



### Przeciętna powierzchnia lokalu m<sup>2</sup>

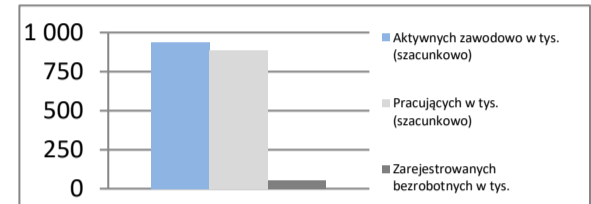


**POMORSKIE**

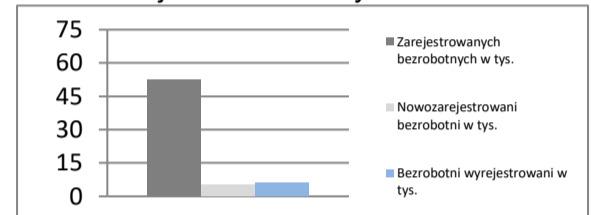
<b>Powierzchnia</b>	w km <sup>2</sup>	18 310	<b>Ludność</b> tys.	2 347
	% Polski	5,9%	% Polski	6,1%
<b>Gęstość zaludnienia</b>	osób na km <sup>2</sup>	128,2	<b>Współczynnik urbanizacji</b>	63,2%
	Polska	122,4	Polska	59,9%
<b>PKB na mieszkańca</b>	tys. PLN	58 822	<b>PKB</b>	mln PLN 138 037
	Średnia Polski = 100%	96,9%	% Polski	5,94%

**Rynek pracy**
**koniec sierpnia 2021**

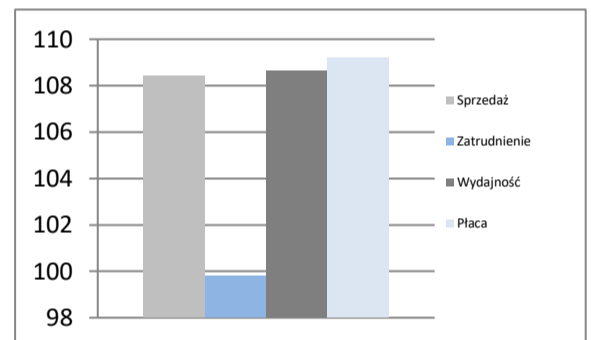
Zarejestrowanych bezrobotnych w tys.	52,5
Pracujących w tys. (szacunkowo)	885,0
Aktywnych zawodowo w tys. (szacunkowo)	937,5
Stopa bezrobocia	5,6%
	Polska 5,8%

**Rynek pracy**

**Rynek pracy**
**w sierpniu 2021**

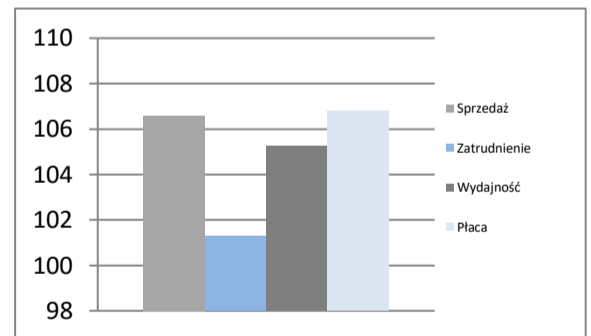
Bezrobotnych na ofertę pracy	9,0
Nowozarejestrowani bezrobotni w tys.	5,2
Bezrobotni wyrejestrowani w tys.	6,0

**Rejestr bezrobotnych**

**Przemysł - sektor przedsiębiorstw**
**I - VIII 2021**

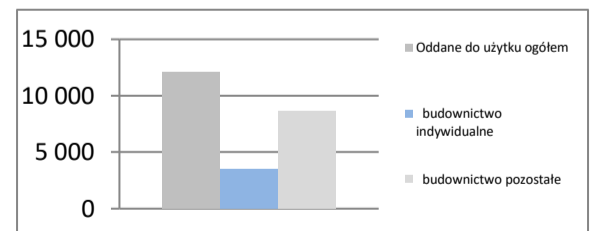
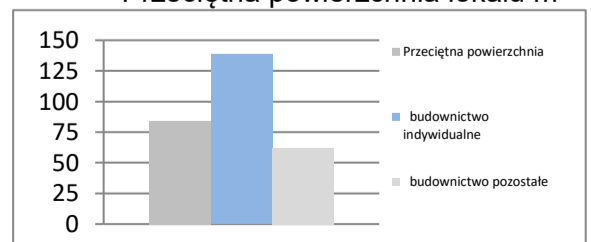
Sprzedaż	mln PLN	71 321
Sprzedaż na zatrudnionego	tys. PLN	463
Zatrudnienie	w tys.	154
Płaca	PLN	5 058
Sprzedaż	I - VIII 2020 = 100	108,4
Zatrudnienie	I - VIII 2020 = 100	99,8
Wydajność	I - VIII 2020 = 100	108,6
Płaca	I - VIII 2020 = 100	109,2

**Dynamiki - przemysł**

**Budownictwo - sektor przedsiębiorstw**
**I - VIII 2021**

Sprzedaż	mln PLN	12 018
Sprzedaż na zatrudnionego	tys. PLN	376
Zatrudnienie	w tys.	32
Płaca	PLN	5 475
Sprzedaż	I - VIII 2020 = 100	106,6
Zatrudnienie	I - VIII 2020 = 100	101,3
Wydajność	I - VIII 2020 = 100	105,2
Płaca	I - VIII 2020 = 100	106,8

**Dynamiki - budownictwo**

**Mieszkania oddane do użytku**
**I - VIII 2021**

Oddane do użytku ogółem	szt.	12 124
budownictwo indywidualne	szt.	3 456
budownictwo pozostałe	szt.	8 668
Dynamika	I - VIII 2020 = 100	107,1
Powierzchnia ogółem	tys. m <sup>2</sup>	1 020
budownictwo indywidualne	tys. m <sup>2</sup>	480
budownictwo pozostałe	tys. m <sup>2</sup>	540
Dynamika	I - VIII 2020 = 100	110,6
Przeciętna powierzchnia	m <sup>2</sup>	84
budownictwo indywidualne	m <sup>2</sup>	139
budownictwo pozostałe	m <sup>2</sup>	62

**Liczba mieszkań w szt.**

**Przeciętna powierzchnia lokalu m<sup>2</sup>**




**ŚLĄSKIE**

<b>Powierzchnia</b>	w km <sup>2</sup>	12 333	<b>Ludność</b> tys.	4 492
	% Polski	3,9%	% Polski	11,7%
<b>Gęstość zaludnienia</b>	osób na km <sup>2</sup>	364,2	<b>Współczynnik urbanizacji</b>	76,5%
	Polska	122,4	Polska	59,9%
<b>PKB na mieszkańca</b>	tys. PLN	61 145	<b>PKB</b>	mIn PLN
	Średnia Polski = 100%	100,7%	% Polski	274 680
				11,82%

**Rynek pracy**
**koniec sierpnia 2021**

Zarejestrowanych bezrobotnych w tys.	85,8
Pracujących w tys. (szacunkowo)	1 779,4
Aktywnych zawodowo w tys. (szacunkowo)	1 865,2

Stopa bezrobocia	4,6%
Polska	5,8%

**Rynek pracy**
**w sierpniu 2021**

Bezrobotnych na ofertę pracy	7,0
Nowozarejestrowani bezrobotni w tys.	8,9
Bezrobotni wyrejestrowani w tys.	10,6

**Przemysł - sektor przedsiębiorstw**
**I - VIII 2021**

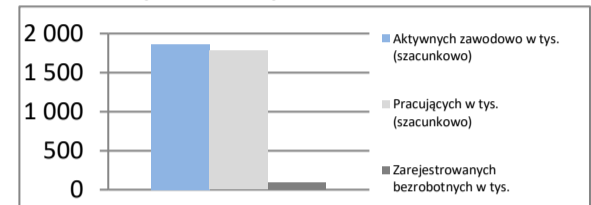
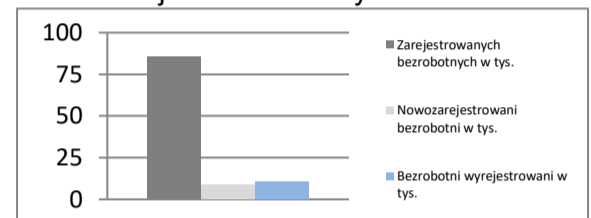
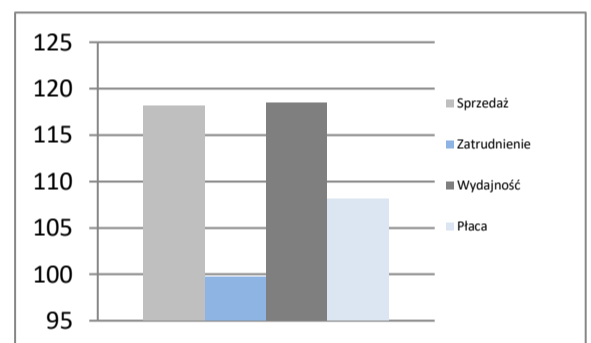
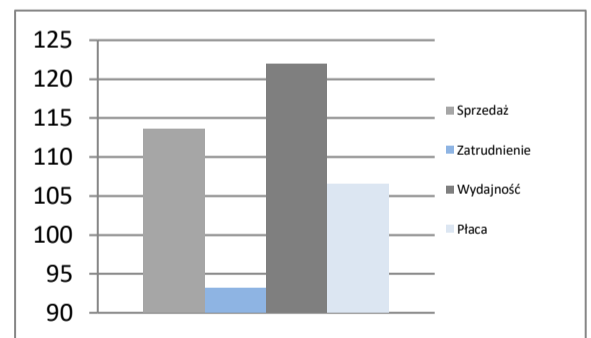
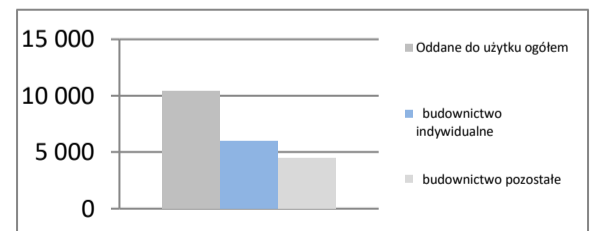
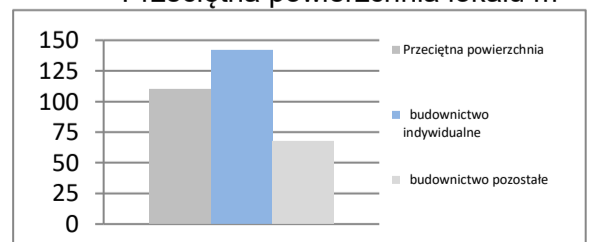
Sprzedaż	mIn PLN	167 881
Sprzedaż na zatrudnionego	tys. PLN	386
Zatrudnienie	w tys.	435
Płaca	PLN	6 134
Sprzedaż	I - VIII 2020 = 100	118,1
Zatrudnienie	I - VIII 2020 = 100	99,7
Wydajność	I - VIII 2020 = 100	118,5
Płaca	I - VIII 2020 = 100	108,1

**Budownictwo - sektor przedsiębiorstw**
**I - VIII 2021**

Sprzedaż	mIn PLN	18 267
Sprzedaż na zatrudnionego	tys. PLN	358
Zatrudnienie	w tys.	51
Płaca	PLN	5 427
Sprzedaż	I - VIII 2020 = 100	113,6
Zatrudnienie	I - VIII 2020 = 100	93,2
Wydajność	I - VIII 2020 = 100	121,9
Płaca	I - VIII 2020 = 100	106,5

**Mieszkania oddane do użytku**
**I - VIII 2021**

Oddane do użytku ogółem	szt.	10 457
budownictwo indywidualne	szt.	5 943
budownictwo pozostałe	szt.	4 514
Dynamika	I - VIII 2020 = 100	90,1
Powierzchnia ogółem	tys. m <sup>2</sup>	1 148
budownictwo indywidualne	tys. m <sup>2</sup>	843
budownictwo pozostałe	tys. m <sup>2</sup>	305
Dynamika	I - VIII 2020 = 100	104,1
Przeciętna powierzchnia	m <sup>2</sup>	110
budownictwo indywidualne	m <sup>2</sup>	142
budownictwo pozostałe	m <sup>2</sup>	67

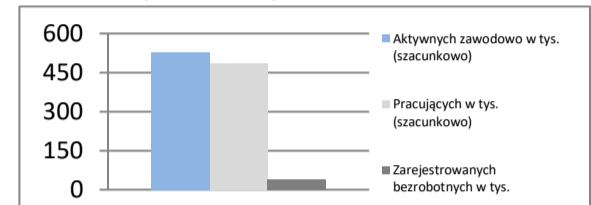
**Rynek pracy**

**Rejestr bezrobotnych**

**Dynamiki - przemysł**

**Dynamiki - budownictwo**

**Liczba mieszkań w szt.**

**Przeciętna powierzchnia lokalu m<sup>2</sup>**


**ŚWIĘTOKRZYSKIE**

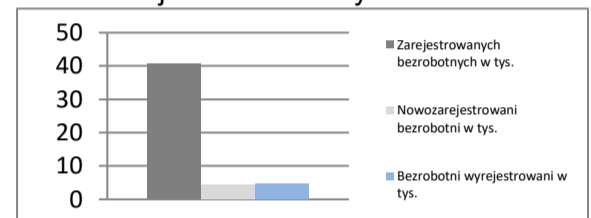
<b>Powierzchnia</b>	w km <sup>2</sup>	11 711	<b>Ludność</b> tys.	1 225
	% Polski	3,7%	% Polski	3,2%
<b>Gęstość zaludnienia</b>	osób na km <sup>2</sup>	104,6	<b>Współczynnik urbanizacji</b>	45,4%
	Polska	122,4	Polska	59,9%
<b>PKB na mieszkańca</b>	tys. PLN	42 887	<b>PKB</b>	52 519
	Średnia Polski = 100%	70,6%	% Polski	2,26%

**Rynek pracy**
**koniec sierpnia 2021**

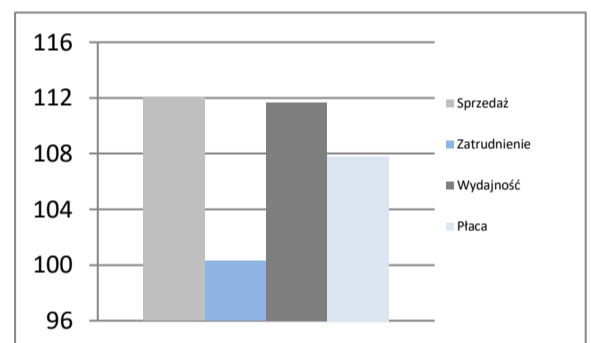
Zarejestrowanych bezrobotnych w tys.	40,6
Pracujących w tys. (szacunkowo)	486,7
Aktywnych zawodowo w tys. (szacunkowo)	527,3
Stopa bezrobocia	7,7%
	Polska 5,8%

**Rynek pracy**

**Rynek pracy**
**w sierpniu 2021**

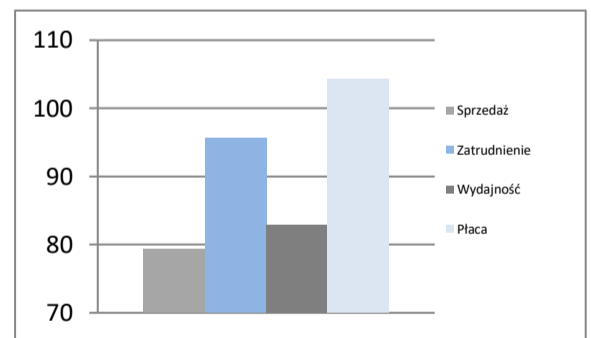
Bezrobotnych na ofertę pracy	18,0
Nowozarejestrowani bezrobotni w tys.	4,4
Bezrobotni wyrejestrowani w tys.	4,8

**Rejestr bezrobotnych**

**Przemysł - sektor przedsiębiorstw**
**I - VIII 2021**

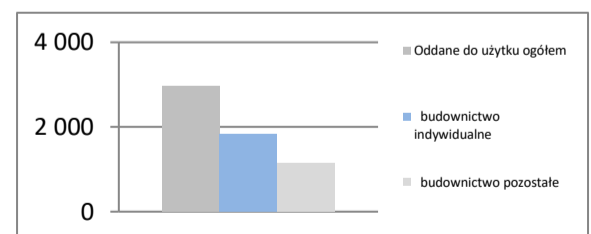
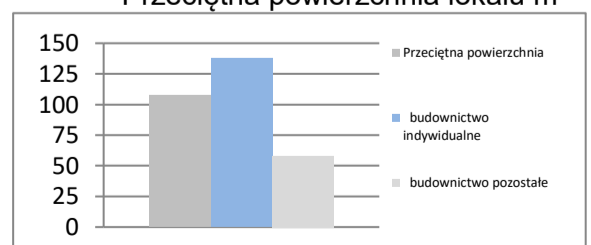
Sprzedaż	mIn PLN	23 343
Sprzedaż na zatrudnionego	tys. PLN	338
Zatrudnienie	w tys.	69
Płaca	PLN	5 124
Sprzedaż	I - VIII 2020 = 100	112,0
Zatrudnienie	I - VIII 2020 = 100	100,3
Wydajność	I - VIII 2020 = 100	111,7
Płaca	I - VIII 2020 = 100	107,8

**Dynamiki - przemysł**

**Budownictwo - sektor przedsiębiorstw**
**I - VIII 2021**

Sprzedaż	mIn PLN	2 391
Sprzedaż na zatrudnionego	tys. PLN	239
Zatrudnienie	w tys.	10
Płaca	PLN	4 556
Sprzedaż	I - VIII 2020 = 100	79,3
Zatrudnienie	I - VIII 2020 = 100	95,6
Wydajność	I - VIII 2020 = 100	82,9
Płaca	I - VIII 2020 = 100	104,3

**Dynamiki - budownictwo**

**Mieszkania oddane do użytku**
**I - VIII 2021**

Oddane do użytku ogółem	szt.	2 974
budownictwo indywidualne	szt.	1 837
budownictwo pozostałe	szt.	1 137
Dynamika	I - VIII 2020 = 100	109,2
Powierzchnia ogółem	tys. m <sup>2</sup>	319
budownictwo indywidualne	tys. m <sup>2</sup>	253
budownictwo pozostałe	tys. m <sup>2</sup>	66
Dynamika	I - VIII 2020 = 100	121,4
Przeciętna powierzchnia	m <sup>2</sup>	107
budownictwo indywidualne	m <sup>2</sup>	138
budownictwo pozostałe	m <sup>2</sup>	58

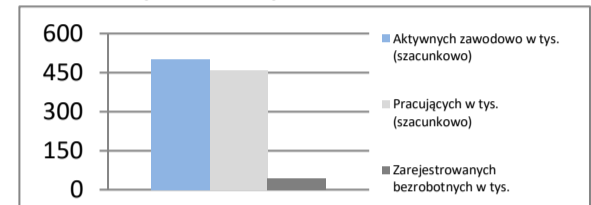
**Liczba mieszkań w szt.**

**Przeciętna powierzchnia lokalu m<sup>2</sup>**


**WARMIŃSKO-MAZURSKIE**

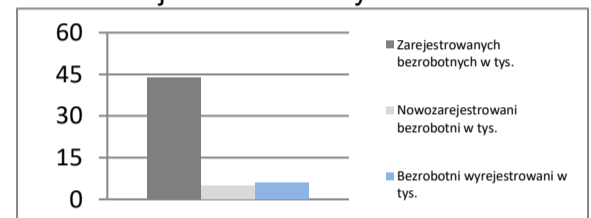
<b>Powierzchnia</b>	w km <sup>2</sup>	24 173	<b>Ludność</b> tys.	1 417
	% Polski	7,7%	% Polski	3,7%
<b>Gęstość zaludnienia</b>	osób na km <sup>2</sup>	58,6	<b>Współczynnik urbanizacji</b>	59,0%
	Polska	122,4	Polska	59,9%
<b>PKB na mieszkańca</b>	tys. PLN	41 014	<b>PKB</b>	mIn PLN
	Średnia Polski = 100%	67,5%	% Polski	2,50%

**Rynek pracy**
**koniec sierpnia 2021**

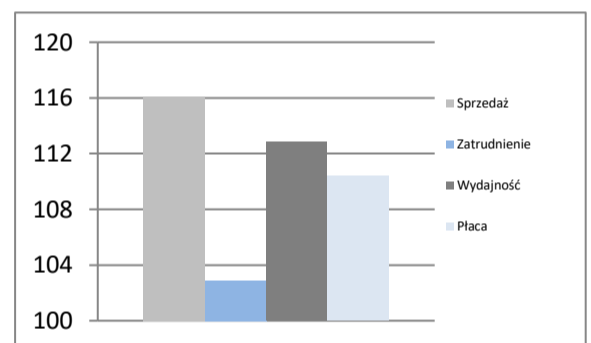
Zarejestrowanych bezrobotnych w tys.	43,7
Pracujących w tys. (szacunkowo)	458,6
Aktywnych zawodowo w tys. (szacunkowo)	502,3
Stopa bezrobocia	8,7%
	Polska 5,8%

**Rynek pracy**

**Rynek pracy**
**w sierpniu 2021**

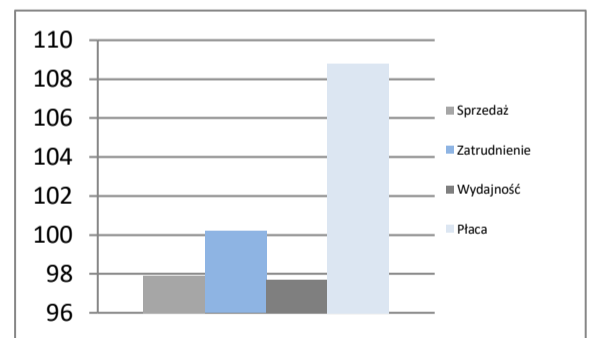
Bezrobotnych na ofertę pracy	10,0
Nowozarejestrowani bezrobotni w tys.	5,1
Bezrobotni wyrejestrowani w tys.	6,0

**Rejestr bezrobotnych**

**Przemysł - sektor przedsiębiorstw**
**I - VIII 2021**

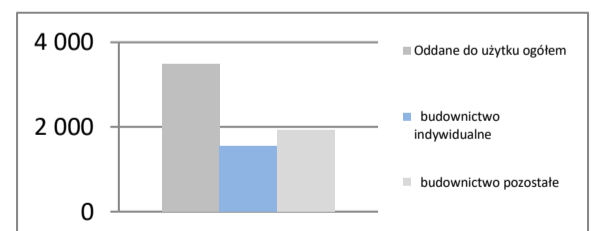
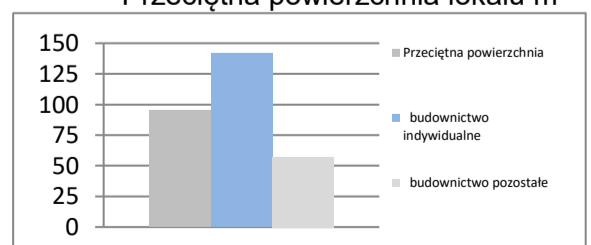
Sprzedaż	mIn PLN	25 391
Sprzedaż na zatrudnionego	tys. PLN	313
Zatrudnienie	w tys.	81
Płaca	PLN	4 914
Sprzedaż	I - VIII 2020 = 100	116,1
Zatrudnienie	I - VIII 2020 = 100	102,9
Wydajność	I - VIII 2020 = 100	112,8
Płaca	I - VIII 2020 = 100	110,4

**Dynamiki - przemysł**

**Budownictwo - sektor przedsiębiorstw**
**I - VIII 2021**

Sprzedaż	mIn PLN	2 859
Sprzedaż na zatrudnionego	tys. PLN	260
Zatrudnienie	w tys.	11
Płaca	PLN	4 951
Sprzedaż	I - VIII 2020 = 100	97,9
Zatrudnienie	I - VIII 2020 = 100	100,2
Wydajność	I - VIII 2020 = 100	97,7
Płaca	I - VIII 2020 = 100	108,8

**Dynamiki - budownictwo**

**Mieszkania oddane do użytku**
**I - VIII 2021**

Oddane do użytku ogółem	szt.	3 494
budownictwo indywidualne	szt.	1 562
budownictwo pozostałe	szt.	1 932
Dynamika	I - VIII 2020 = 100	85,1
Powierzchnia ogółem	tys. m <sup>2</sup>	332
budownictwo indywidualne	tys. m <sup>2</sup>	222
budownictwo pozostałe	tys. m <sup>2</sup>	110
Dynamika	I - VIII 2020 = 100	98,7
Przeciętna powierzchnia	m <sup>2</sup>	95
budownictwo indywidualne	m <sup>2</sup>	142
budownictwo pozostałe	m <sup>2</sup>	57

**Liczba mieszkań w szt.**

**Przeciętna powierzchnia lokalu m<sup>2</sup>**


## WIELKOPOLSKIE

<b>Powierzchnia</b>	w km <sup>2</sup>	29 827	<b>Ludność</b> tys.	3 497
	% Polski	9,5%	% Polski	9,1%
<b>Gęstość zaludnienia</b>	osób na km <sup>2</sup>	117,2	<b>Współczynnik urbanizacji</b>	53,7%
	Polska	122,4	Polska	59,9%
<b>PKB na mieszkańca</b>	tys. PLN	65 333	<b>PKB</b>	mln PLN 228 435
	Średnia Polski = 100%	107,6%	% Polski	9,83%

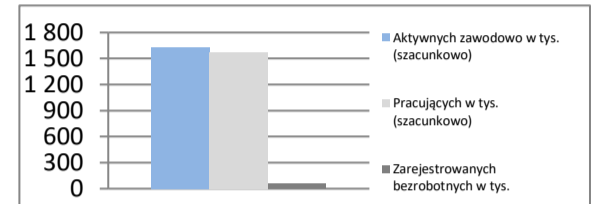
### Rynek pracy

koniec sierpnia 2021

Zarejestrowanych bezrobotnych w tys.	55,4
Pracujących w tys. (szacunkowo)	1 574,0
Aktywnych zawodowo w tys. (szacunkowo)	1 629,4

Stopa bezrobocia	3,4%
Polska	5,8%

### Rynek pracy

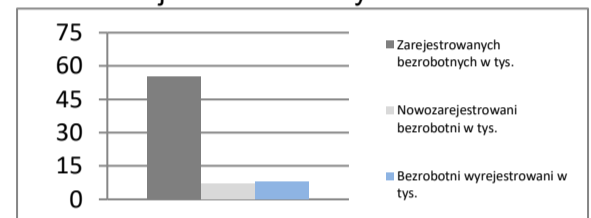


### Rynek pracy

w sierpniu 2021

Bezrobotnych na ofertę pracy	7,0
Nowozarejestrowani bezrobotni w tys.	6,8
Bezrobotni wyrejestrowani w tys.	8,1

### Rejestr bezrobotnych

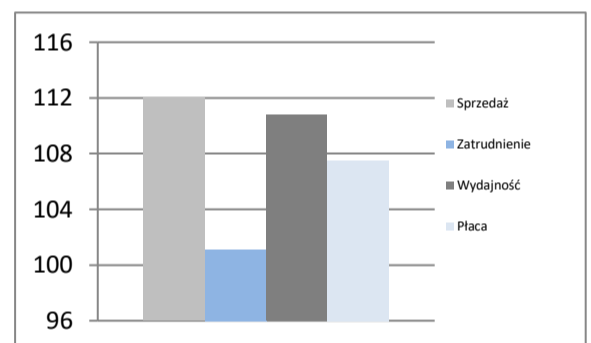


### Przemysł - sektor przedsiębiorstw

I - VIII 2021

Sprzedaż	mIn PLN	136 983
Sprzedaż na zatrudnionego	tys. PLN	397
Zatrudnienie	w tys.	345
Płaca	PLN	5 475
Sprzedaż	I - VIII 2020 = 100	112,0
Zatrudnienie	I - VIII 2020 = 100	101,1
Wydajność	I - VIII 2020 = 100	110,8
Płaca	I - VIII 2020 = 100	107,5

### Dynamiki - przemysł

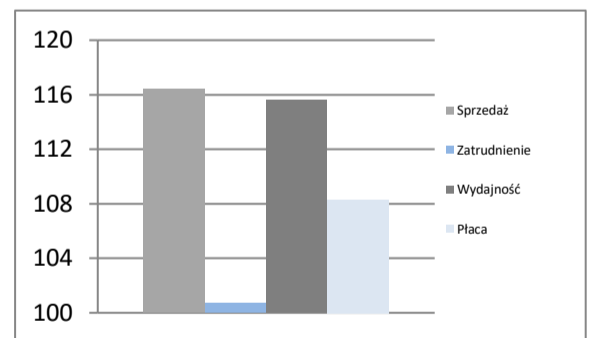


### Budownictwo - sektor przedsiębiorstw

I - VIII 2021

Sprzedaż	mIn PLN	20 644
Sprzedaż na zatrudnionego	tys. PLN	516
Zatrudnienie	w tys.	40
Płaca	PLN	5 607
Sprzedaż	I - VIII 2020 = 100	116,4
Zatrudnienie	I - VIII 2020 = 100	100,7
Wydajność	I - VIII 2020 = 100	115,6
Płaca	I - VIII 2020 = 100	108,3

### Dynamiki - budownictwo

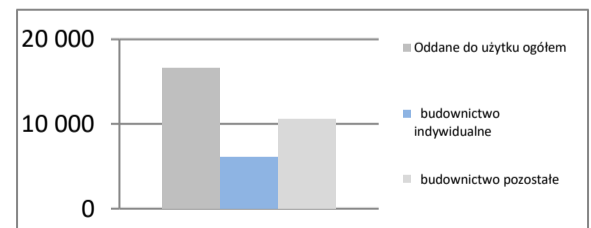


### Mieszkania oddane do użytku

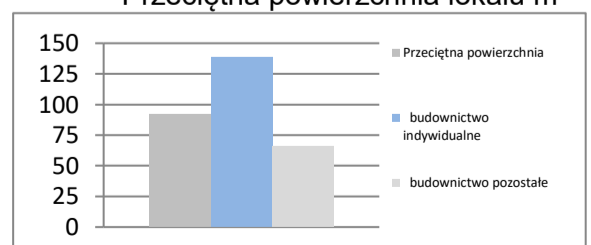
I - VIII 2021

Oddane do użytku ogółem	szt.	16 588
budownictwo indywidualne	szt.	6 056
budownictwo pozostałe	szt.	10 532
Dynamika	I - VIII 2020 = 100	118,5
Powierzchnia ogółem	tys. m <sup>2</sup>	1 531
budownictwo indywidualne	tys. m <sup>2</sup>	839
budownictwo pozostałe	tys. m <sup>2</sup>	692
Dynamika	I - VIII 2020 = 100	116,1
Przeciętna powierzchnia	m <sup>2</sup>	92
budownictwo indywidualne	m <sup>2</sup>	139
budownictwo pozostałe	m <sup>2</sup>	66

### Liczba mieszkań w szt.



### Przeciętna powierzchnia lokalu m<sup>2</sup>



## ZACHODNIOPOMORSKIE

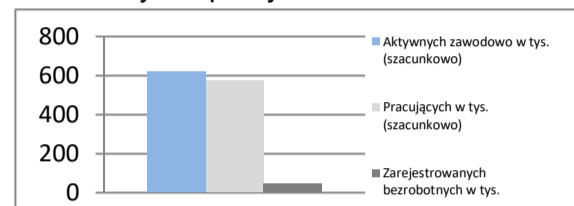
<b>Powierzchnia</b>	w km <sup>2</sup>	22 892	<b>Ludność</b> tys.	1 688
	% Polski	7,3%	% Polski	4,4%
<b>Gęstość zaludnienia</b>	osób na km <sup>2</sup>	73,7	<b>Współczynnik urbanizacji</b>	68,3%
	Polska	122,4	Polska	59,9%
<b>PKB na mieszkańca</b>	tys. PLN	50 800	<b>PKB</b>	mIn PLN
	Średnia Polski = 100%	83,6%	% Polski	85 750
				3,69%

### Rynek pracy

koniec sierpnia 2021

Zarejestrowanych bezrobotnych w tys.	45,9
Pracujących w tys. (szacunkowo)	574,4
Aktywnych zawodowo w tys. (szacunkowo)	620,3
Stopa bezrobocia	7,4%
	Polska 5,8%

Rynek pracy

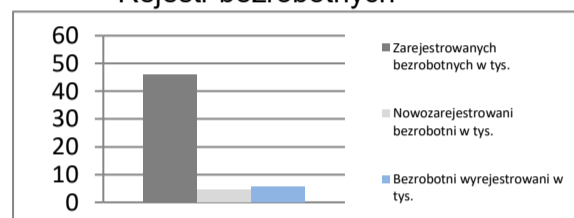


### Rynek pracy

w sierpniu 2021

Bezrobotnych na ofertę pracy	10,0
Nowozarejestrowani bezrobotni w tys.	4,3
Bezrobotni wyrejestrowani w tys.	5,5

Rejestr bezrobotnych

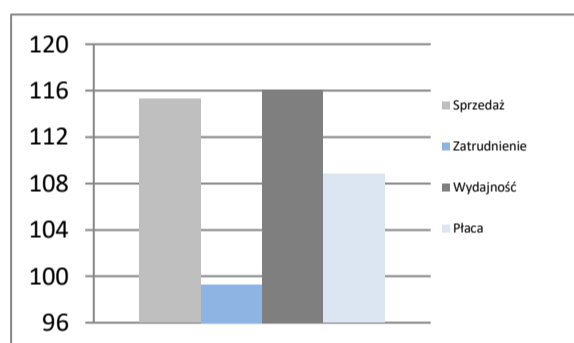


### Przemysł - sektor przedsiębiorstw

I - VIII 2021

Sprzedaż	mIn PLN	33 318
Sprzedaż na zatrudnionego	tys. PLN	358
Zatrudnienie	w tys.	93
Płaca	PLN	5 478
Sprzedaż	I - VIII 2020 = 100	115,3
Zatrudnienie	I - VIII 2020 = 100	99,3
Wydajność	I - VIII 2020 = 100	116,1
Płaca	I - VIII 2020 = 100	108,8

Dynamiki - przemysł

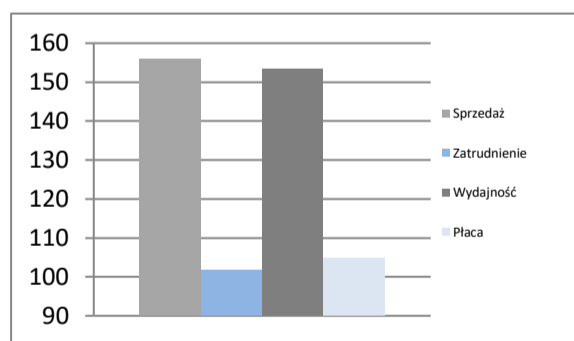


### Budownictwo - sektor przedsiębiorstw

I - VIII 2021

Sprzedaż	mIn PLN	5 290
Sprzedaż na zatrudnionego	tys. PLN	441
Zatrudnienie	w tys.	12
Płaca	PLN	4 914
Sprzedaż	I - VIII 2020 = 100	155,9
Zatrudnienie	I - VIII 2020 = 100	101,7
Wydajność	I - VIII 2020 = 100	153,3
Płaca	I - VIII 2020 = 100	104,8

Dynamiki - budownictwo

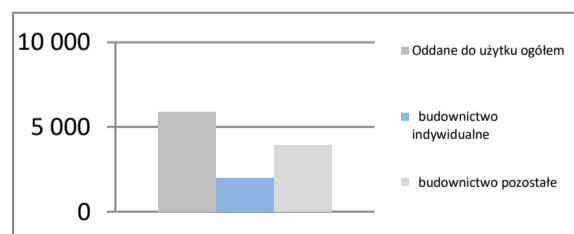


### Mieszkania oddane do użytku

I - VIII 2021

Oddane do użytku ogółem	szt.	5 903
budownictwo indywidualne	szt.	1 952
budownictwo pozostałe	szt.	3 951
Dynamika	I - VIII 2020 = 100	97,0
Powierzchnia ogółem	tys. m <sup>2</sup>	488
budownictwo indywidualne	tys. m <sup>2</sup>	268
budownictwo pozostałe	tys. m <sup>2</sup>	221
Dynamika	I - VIII 2020 = 100	106,2
Przeciętna powierzchnia	m <sup>2</sup>	83
budownictwo indywidualne	m <sup>2</sup>	137
budownictwo pozostałe	m <sup>2</sup>	56

Liczba mieszkań w szt.



Przeciętna powierzchnia lokalu m<sup>2</sup>

