



KRAJOWA IZBA GOSPODARCZA

Comiesięczny przegląd sytuacji gospodarczej
w województwach

Krajowa Izba Gospodarcza

29.11.2021 roku

Spis treści

Spis treści	str. 2
Objaśnienia i uwagi	str. 3
Porównanie województw	str. 4
POLSKA	str. 5
DOLNOŚLĄSKIE	str. 6
KUJAWSKO-POMORSKIE	str. 7
LUBELSKIE	str. 8
LUBUSKIE	str. 9
ŁÓDZKIE	str. 10
MAŁOPOLSKIE	str. 11
MAZOWIECKIE	str. 12
OPOLSKIE	str. 13
PODKARPACKIE	str. 14
PODLASKIE	str. 15
POMORSKIE	str. 16
ŚLĄSKIE	str. 17
ŚWIĘTOKRZYSKIE	str. 18
WARMIŃSKO-MAZURSKIE	str. 19
WIELKOPOLSKIE	str. 20
ZACHODNIOPOMORSKIE	str. 21

Objaśnienia i uwagi

Analitycy i komentatorzy zajmujący się problematyką gospodarczą zazwyczaj koncentrują się na danych obrazujących aktualny stan i bieżące zmiany całej polskiej gospodarki. Takie podejście jest naturalne. Uogólnienie danych pozwala na łatwiejsze ich zrozumienie oraz na prostsze formułowanie projekcji dotyczących przyszłości. Należy mieć jednak na uwadze, że z punktu widzenia poszczególnych firm synteza danych na poziomie ogólnokrajowym jest adekwatna jedynie w przypadku podmiotów największych.

Rozważne prowadzenie działalności gospodarczej oraz planowanie jej na przyszłość wymaga dobrego rozpoznania bieżących warunków lokalnych, na jakich działa firma. W przypadku zdecydowanej większości firm w Polsce owa lokalność dotyczy jednego województwa, w bardziej zaś zaawansowanym stadium ekspansji kilku województw.

Prezentowane systematycznie przez statystykę publiczną informacje wskazują na bardzo duże zróżnicowanie województw. Dotyczy to tak ich potencjału w zakresie powierzchni, ludności, wypracowanego produktu krajowego brutto, ale również takich parametrów jak aktualne tempo wzrostu, dostępne zasoby pracy, bezrobocie, poziom i dynamika płac, postęp w zakresie wydajności.

Zamiarem Krajowej Izby Gospodarczej jest wsparcie pracy przedsiębiorców poprzez przybliżenie im danych dotyczących potencjału gospodarczego i bieżącej sytuacji ekonomicznej panującej w poszczególnych województwach. W poniższym opracowaniu dane Głównego Urzędu Statystycznego zostały uzupełnione szacunkami KIG opartymi na danych GUS.

Z punktu widzenia analizy bieżącego stanu otoczenia biznesowego przedsiębiorstw szczególnie ważne są dane dotyczące sektora przedsiębiorstw - zwłaszcza przemysłu i budownictwa - gdzie zaprezentowany jest: poziom sprzedaży i aktualne tempo jej wzrostu wraz z przeciętną wydajnością pracownika mierzoną sprzedażą przypadającą na jednego zatrudnionego, poziom i dynamika zatrudnienia, poziom i dynamika płac, dynamika wydajności. W szczególności ważne wydaje się monitorowanie relacji pomiędzy dynamikami sprzedaży, zatrudnienia, wynagrodzeń i wydajności.

W ocenie potencjału gospodarczego i siły ekonomicznej poszczególnych województw pomocne mogą być informacje o poziomie produktu krajowego brutto, liczbie ludności – zwłaszcza aktywnej zawodowo, ale również te dotyczące gęstości zaludnienia czy współczynnika urbanizacji. Wypada podkreślić, że produkt krajowy brutto wypracowywany nawet przez nieduże województwa jest często przynajmniej porównywalny z produktem krajowym brutto części krajów naszego regionu.

Porównanie województw

Dane podstawowe	Powierzchnia		Ludność		Gęstość zal. osób na km ²	Wsp. urban. w %	PKB (2020)	
	w km ²	% Polski	w tys.	% Polski			mln PLN	PLN na mieszk.
POLSKA	312 680	100,0%	38 162	100,0%	122,0	59,8%	2 326 657	60 968
DOLNOŚLĄSKIE	19 947	6,4%	2 884	7,6%	144,6	68,2%	193 811	67 202
KUJAWSKO-POMORSKIE	17 971	5,7%	2 054	5,4%	114,3	58,5%	102 140	49 723
LUBELSKIE	25 122	8,0%	2 086	5,5%	83,0	46,5%	87 017	41 707
LUBUSKIE	13 988	4,5%	1 003	2,6%	71,7	64,6%	49 092	48 936
ŁÓDZKIE	18 219	5,8%	2 427	6,4%	133,2	62,2%	141 693	58 387
MAŁOPOLSKIE	15 183	4,9%	3 409	8,9%	224,5	48,0%	188 692	55 359
MAZOWIECKIE	35 558	11,4%	5 420	14,2%	152,4	64,5%	537 458	99 162
OPOLSKIE	9 412	3,0%	973	2,6%	103,4	53,1%	46 068	47 332
PODKARPACKIE	17 846	5,7%	2 116	5,5%	118,5	41,5%	88 878	42 011
PODLASKIE	20 187	6,5%	1 169	3,1%	57,9	60,9%	53 280	45 562
POMORSKIE	18 310	5,9%	2 346	6,1%	128,1	63,0%	138 203	58 908
ŚLĄSKIE	12 333	3,9%	4 473	11,7%	362,7	76,4%	275 011	61 487
ŚWIĘTOKRZYSKIE	11 711	3,7%	1 218	3,2%	104,0	45,4%	52 582	43 168
WARMIŃSKO-MAZURSKIE	24 173	7,7%	1 411	3,7%	58,4	59,0%	58 166	41 235
WIELKOPOLSKIE	29 827	9,5%	3 491	9,1%	117,1	53,7%	228 710	65 507
ZACHODNIOPOMORSKIE	22 892	7,3%	1 682	4,4%	73,5	68,2%	85 854	51 043

Rynek pracy	Aktywni zaw. w tys.	Bezrobotni rejestrowani		Pracujący w tys.			Płace w PLN	
		w tys.	stopa w %	ogółem	przemysł	budownictwo	przemysł	budownictwo
POLSKA	16 642	910,9	5,5%	15 732	2 732	421	5 809	5 762
DOLNOŚLĄSKIE	1 233	60,4	4,9%	1 172	229	28	6 537	6 156
KUJAWSKO-POMORSKIE	808	62,2	7,7%	746	135	20	5 190	5 127
LUBELSKIE	918	65,2	7,1%	853	100	18	5 352	4 621
LUBUSKIE	370	18,5	5,0%	352	71	7	5 414	4 880
ŁÓDZKIE	1 074	62,3	5,8%	1 012	169	20	5 634	5 311
MAŁOPOLSKIE	1 563	71,9	4,6%	1 491	214	42	5 763	5 124
MAZOWIECKIE	2 852	131,2	4,6%	2 721	388	89	6 498	7 354
OPOLSKIE	357	21,4	6,0%	335	60	7	5 558	5 186
PODKARPACKIE	948	76,8	8,1%	871	131	20	5 073	4 506
PODLASKIE	483	33,8	7,0%	449	58	13	5 103	6 039
POMORSKIE	945	50,1	5,3%	895	154	32	5 959	5 549
ŚLĄSKIE	1 830	80,5	4,4%	1 749	436	52	6 149	5 516
ŚWIĘTOKRZYSKIE	522	38,1	7,3%	484	69	10	5 155	4 641
WARMIŃSKO-MAZURSKIE	493	42,4	8,6%	451	81	11	4 944	5 050
WIELKOPOLSKIE	1 631	52,2	3,2%	1 579	344	40	5 472	5 663
ZACHODNIOPOMORSKIE	615	43,7	7,1%	572	93	12	5 534	4 958

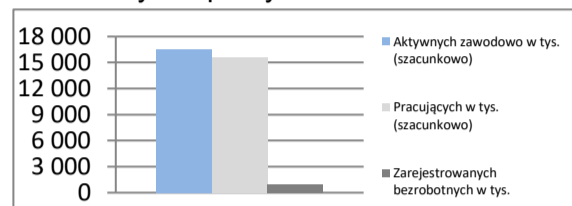
Wyniki przedsiębiorstw	Sprzedaż og. mln PLN	Przemysł		I - X 2021		Sprzedaż og. mln PLN	Budownictwo		I - X 2021	
		Na zatrud. tys. PLN	Sprzedaż I - X 2020 = 100	Wydajność	Na zatrud. tys. PLN		Sprzedaż I - X 2020 = 100	Wydajność		
POLSKA	1 512 647	554	114,9	114,3	235 270	559	112,1	112,8		
DOLNOŚLĄSKIE	153 612	671	120,7	119,3	13 349	477	103,2	103,5		
KUJAWSKO-POMORSKIE	64 323	476	110,4	110,8	9 078	454	120,5	120,6		
LUBELSKIE	39 341	393	114,8	114,1	5 266	293	113,5	113,6		
LUBUSKIE	38 369	540	108,4	108,6	2 280	326	115,7	115,9		
ŁÓDZKIE	86 333	511	111,8	112,1	10 831	542	119,6	114,9		
MAŁOPOLSKIE	113 570	531	115,8	114,3	23 191	552	111,4	114,7		
MAZOWIECKIE	308 912	796	112,8	112,8	69 844	785	107,2	108,7		
OPOLSKIE	32 217	537	113,4	111,1	4 784	683	125,9	121,9		
PODKARPACKIE	52 856	403	118,9	117,8	7 496	375	114,6	108,7		
PODLASKIE	31 187	538	108,8	106,4	6 395	492	98,0	97,4		
POMORSKIE	96 000	623	111,6	111,9	16 603	519	111,0	110,0		
ŚLĄSKIE	216 043	496	114,0	114,1	24 399	469	117,9	124,6		
ŚWIĘTOKRZYSKIE	29 902	433	111,6	111,2	3 365	337	88,8	93,4		
WARMIŃSKO-MAZURSKIE	32 683	403	113,8	111,7	4 016	365	104,3	104,2		
WIELKOPOLSKIE	173 928	506	110,0	108,9	27 814	695	120,2	118,3		
ZACHODNIOPOMORSKIE	43 370	466	114,3	114,8	6 559	547	148,2	143,5		

POLSKA

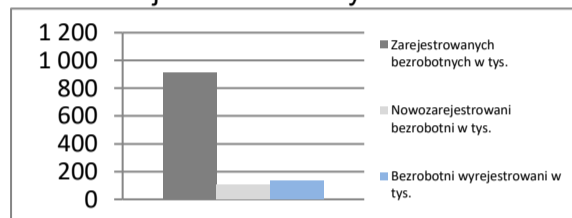
Powierzchnia	w km ²	312 680	Ludność tys.	38 162
	% Polski	100,0%	% Polski	100,0%
Gęstość zaludnienia	osób na km ²	122,0	Współczynnik urbanizacji	59,8%
	Polska	122,0	Polska	59,8%
PKB na mieszkańca	tys. PLN	60 968	PKB mln PLN	2 326 657
	Średnia Polski = 100%	100,0%	% Polski	100,00%

Rynek pracy
koniec października 2021

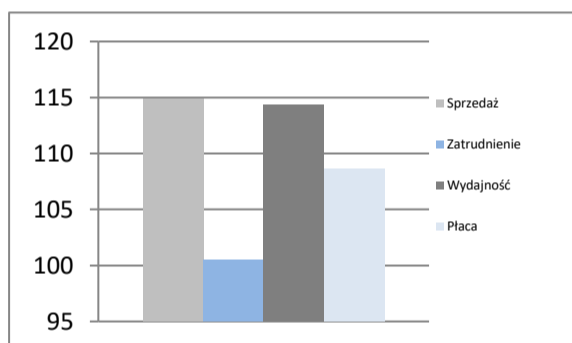
Zarejestrowanych bezrobotnych w tys.	910,9
Pracujących w tys. (szacunkowo)	15 650,9
Aktywnych zawodowo w tys. (szacunkowo)	16 561,8
Stopa bezrobocia	5,5%
	Polska 5,5%

Rynek pracy

Rynek pracy
w październiku 2021

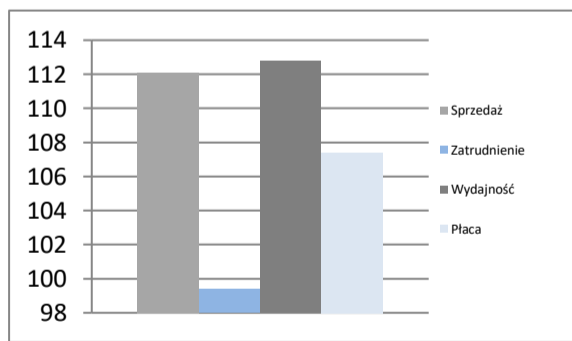
Bezrobotnych na ofertę pracy	11,0
Nowozarejestrowani bezrobotni w tys.	107,0
Bezrobotni wyrejestrowani w tys.	130,7

Rejestr bezrobotnych

Przemysł - sektor przedsiębiorstw
I - X 2021

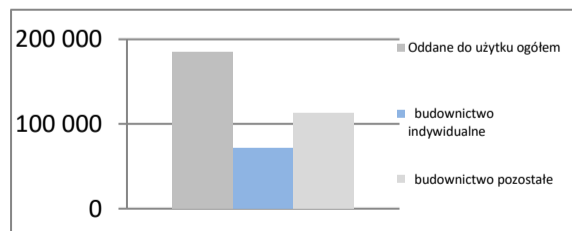
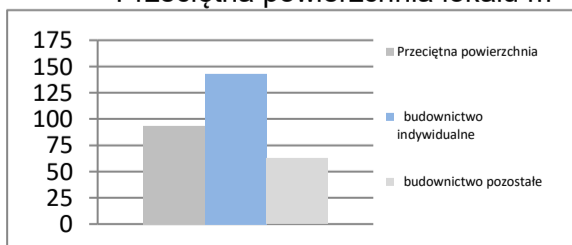
Sprzedaż	mln PLN	1 512 647
Sprzedaż na zatrudnionego	tys. PLN	554
Zatrudnienie	w tys.	2 732
Płaca	PLN	5 809
Sprzedaż	I - X 2020 = 100	114,9
Zatrudnienie	I - X 2020 = 100	100,5
Wydajność	I - X 2020 = 100	114,3
Płaca	I - X 2020 = 100	108,6

Dynamiki - przemysł

Budownictwo - sektor przedsiębiorstw
I - X 2021

Sprzedaż	mln PLN	235 270
Sprzedaż na zatrudnionego	tys. PLN	559
Zatrudnienie	w tys.	421
Płaca	PLN	5 762
Sprzedaż	I - X 2020 = 100	112,1
Zatrudnienie	I - X 2020 = 100	99,4
Wydajność	I - X 2020 = 100	112,8
Płaca	I - X 2020 = 100	107,4

Dynamiki - budownictwo

Mieszkania oddane do użytku
I - X 2021

Oddane do użytku ogółem	szt.	184 395
budownictwo indywidualne	szt.	71 169
budownictwo pozostałe	szt.	113 226
Dynamika	I - X 2020 = 100	104,0
Powierzchnia ogółem	tys. m ²	17 250
budownictwo indywidualne	tys. m ²	10 171
budownictwo pozostałe	tys. m ²	7 079
Dynamika	I - X 2020 = 100	109,6
Przeciętna powierzchnia	m ²	94
budownictwo indywidualne	m ²	143
budownictwo pozostałe	m ²	63

Liczba mieszkań w szt.

Przeciętna powierzchnia lokalu m²


DOLNOŚLĄSKIE

Powierzchnia	w km ²	19 947	Ludność tys.	2 884
	% Polski	6,4%	% Polski	7,6%
Gęstość zaludnienia	osób na km ²	144,6	Współczynnik urbanizacji	68,2%
	Polska	122,0	Polska	59,8%
PKB na mieszkańca	tys. PLN	67 202	PKB	mln PLN 193 811
	Średnia Polski = 100%	110,2%	% Polski	8,33%

Rynek pracy

koniec października 2021

Zarejestrowanych bezrobotnych w tys.	60,4
Pracujących w tys. (szacunkowo)	1 172,3
Aktywnych zawodowo w tys. (szacunkowo)	1 232,7

Stopa bezrobocia	4,9%
Polska	5,5%

Rynek pracy

w październiku 2021

Bezrobotnych na ofertę pracy	7,0
Nowozarejestrowani bezrobotni w tys.	7,1
Bezrobotni wyrejestrowani w tys.	8,9

Przemysł - sektor przedsiębiorstw

I - X 2021

Sprzedaż	mln PLN	153 612
Sprzedaż na zatrudnionego	tys. PLN	671
Zatrudnienie	w tys.	229
Płaca	PLN	6 537
Sprzedaż	I - X 2020 = 100	120,7
Zatrudnienie	I - X 2020 = 100	101,2
Wydajność	I - X 2020 = 100	119,3
Płaca	I - X 2020 = 100	110,3

Budownictwo - sektor przedsiębiorstw

I - X 2021

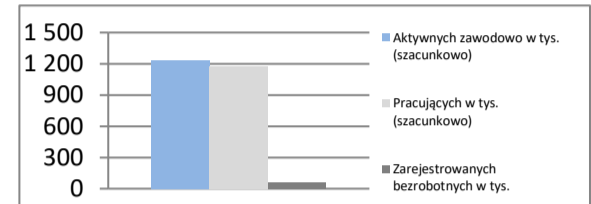
Sprzedaż	mln PLN	13 349
Sprzedaż na zatrudnionego	tys. PLN	477
Zatrudnienie	w tys.	28
Płaca	PLN	6 156
Sprzedaż	I - X 2020 = 100	103,2
Zatrudnienie	I - X 2020 = 100	99,7
Wydajność	I - X 2020 = 100	103,5
Płaca	I - X 2020 = 100	106,6

Mieszkania oddane do użytku

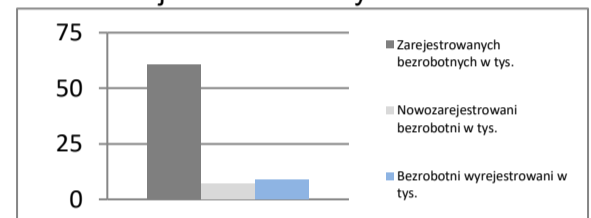
I - X 2021

Oddane do użytku ogółem	szt.	20 494
budownictwo indywidualne	szt.	5 277
budownictwo pozostałe	szt.	15 217
Dynamika	I - X 2020 = 100	118,8
Powierzchnia ogółem	tys. m ²	1 698
budownictwo indywidualne	tys. m ²	755
budownictwo pozostałe	tys. m ²	943
Dynamika	I - X 2020 = 100	120,8
Przeciętna powierzchnia	m ²	83
budownictwo indywidualne	m ²	143
budownictwo pozostałe	m ²	62

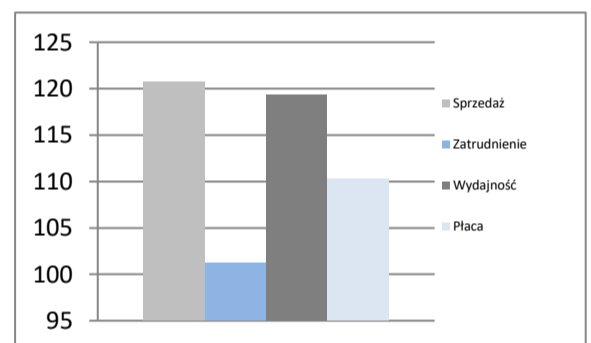
Rynek pracy



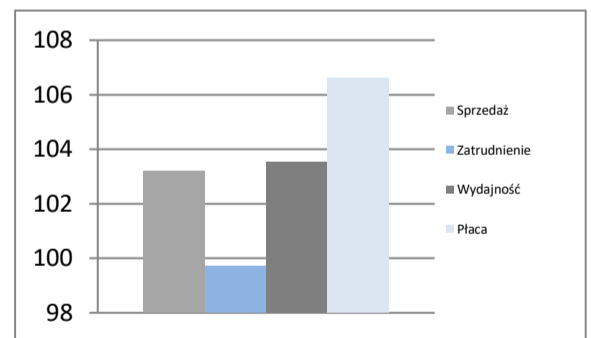
Rejestr bezrobotnych



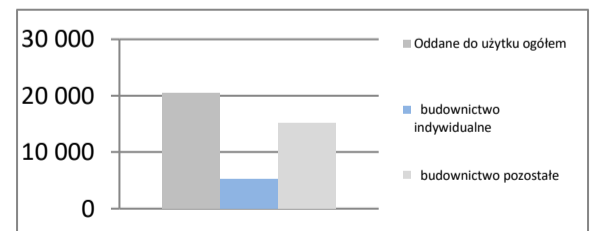
Dynamiki - przemysł



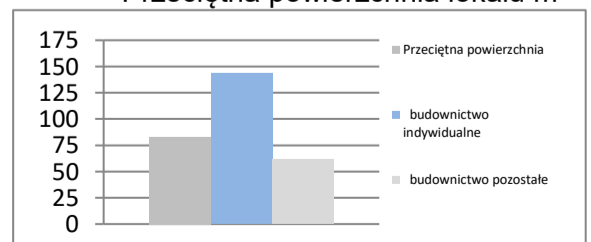
Dynamiki - budownictwo



Liczba mieszkań w szt.



Przeciętna powierzchnia lokalu m²



KUJAWSKO-POMORSKIE

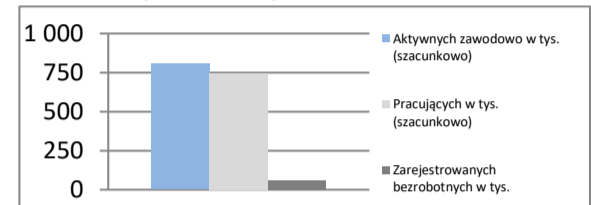
Powierzchnia	w km ²	17 971	Ludność tys.	2 054
	% Polski	5,7%	% Polski	5,4%
Gęstość zaludnienia	osób na km ²	114,3	Współczynnik urbanizacji	58,5%
	Polska	122,0	Polska	59,8%
PKB na mieszkańca	tys. PLN	49 723	PKB	mln PLN 102 140
	Średnia Polski = 100%	81,6%	% Polski	4,39%

Rynek pracy

koniec października 2021

Zarejestrowanych bezrobotnych w tys.	62,2
Pracujących w tys. (szacunkowo)	745,6
Aktywnych zawodowo w tys. (szacunkowo)	807,8
Stopa bezrobocia	7,7%
	Polska 5,5%

Rynek pracy

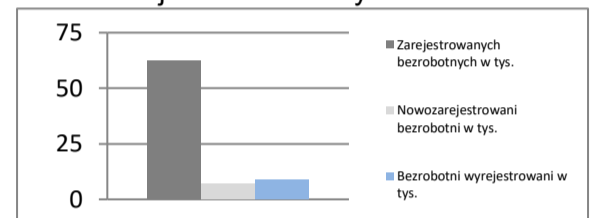


Rynek pracy

w październiku 2021

Bezrobotnych na ofertę pracy	14,0
Nowozarejestrowani bezrobotni w tys.	7,2
Bezrobotni wyrejestrowani w tys.	8,7

Rejestr bezrobotnych

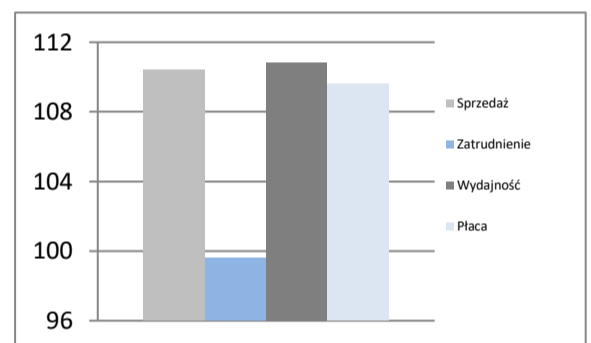


Przemysł - sektor przedsiębiorstw

I - X 2021

Sprzedaż	mln PLN	64 323
Sprzedaż na zatrudnionego	tys. PLN	476
Zatrudnienie	w tys.	135
Płaca	PLN	5 190
Sprzedaż	I - X 2020 = 100	110,4
Zatrudnienie	I - X 2020 = 100	99,6
Wydajność	I - X 2020 = 100	110,8
Płaca	I - X 2020 = 100	109,6

Dynamiki - przemysł

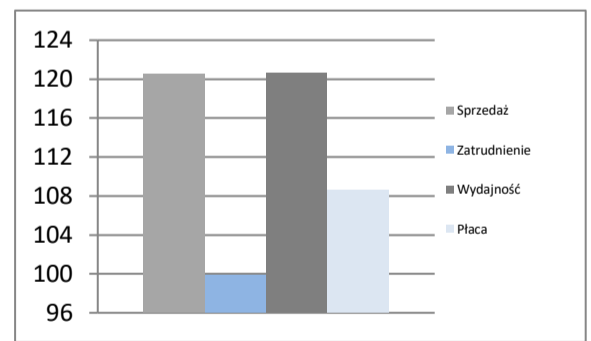


Budownictwo - sektor przedsiębiorstw

I - X 2021

Sprzedaż	mln PLN	9 078
Sprzedaż na zatrudnionego	tys. PLN	454
Zatrudnienie	w tys.	20
Płaca	PLN	5 127
Sprzedaż	I - X 2020 = 100	120,5
Zatrudnienie	I - X 2020 = 100	99,9
Wydajność	I - X 2020 = 100	120,6
Płaca	I - X 2020 = 100	108,6

Dynamiki - budownictwo

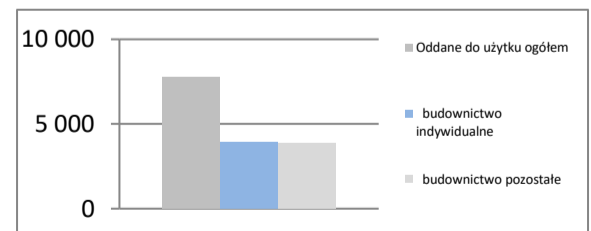


Mieszkania oddane do użytku

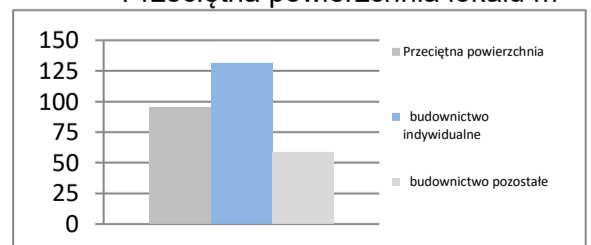
I - X 2021

Oddane do użytku ogółem	szt.	7 783
budownictwo indywidualne	szt.	3 923
budownictwo pozostałe	szt.	3 860
Dynamika	I - X 2020 = 100	105,3
Powierzchnia ogółem	tys. m ²	740
budownictwo indywidualne	tys. m ²	514
budownictwo pozostałe	tys. m ²	226
Dynamika	I - X 2020 = 100	107,4
Przeciętna powierzchnia	m ²	95
budownictwo indywidualne	m ²	131
budownictwo pozostałe	m ²	58

Liczba mieszkań w szt.



Przeciętna powierzchnia lokalu m²

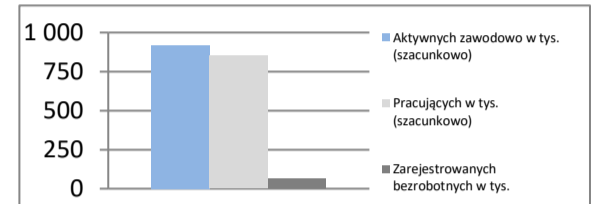


LUBELSKIE

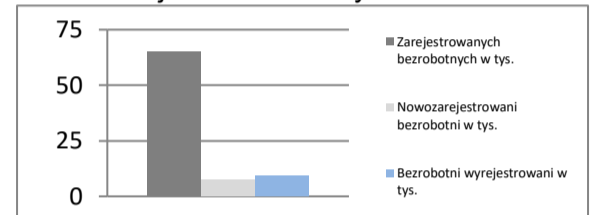
Powierzchnia	w km ²	25 122	Ludność tys.	2 086
	% Polski	8,0%	% Polski	5,5%
Gęstość zaludnienia	osób na km ²	83,0	Współczynnik urbanizacji	46,5%
	Polska	122,0	Polska	59,8%
PKB na mieszkańca	tys. PLN	41 707	PKB	87 017
	Średnia Polski = 100%	68,4%	% Polski	3,74%

Rynek pracy
koniec października 2021

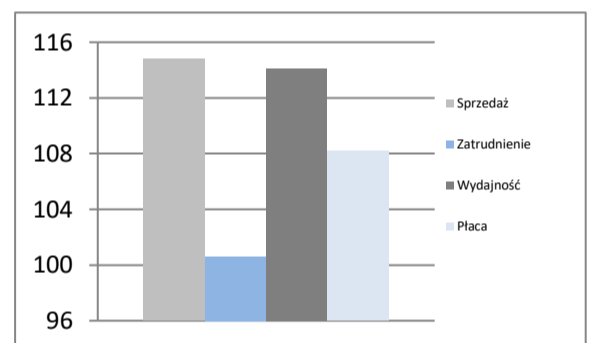
Zarejestrowanych bezrobotnych w tys.	65,2
Pracujących w tys. (szacunkowo)	853,1
Aktywnych zawodowo w tys. (szacunkowo)	918,3
Stopa bezrobocia	7,1%
	Polska 5,5%

Rynek pracy

Rynek pracy
w październiku 2021

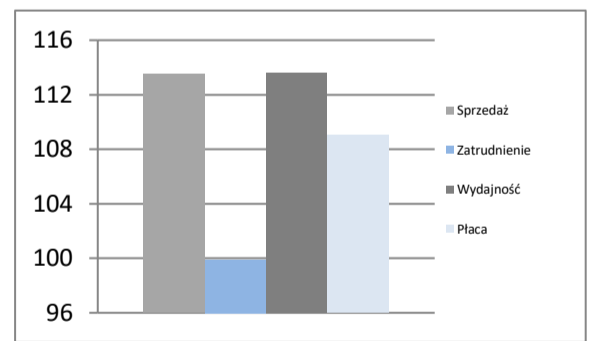
Bezrobotnych na ofertę pracy	23,0
Nowozarejestrowani bezrobotni w tys.	7,4
Bezrobotni wyrejestrowani w tys.	9,3

Rejestr bezrobotnych

Przemysł - sektor przedsiębiorstw
I - X 2021

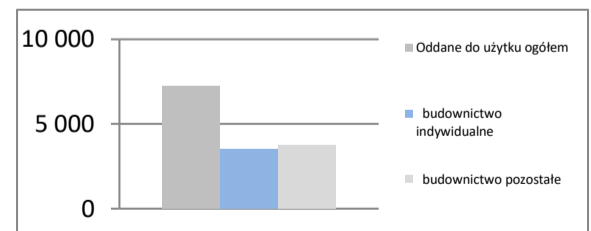
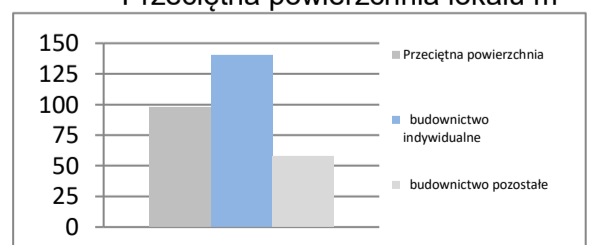
Sprzedaż	mIn PLN	39 341
Sprzedaż na zatrudnionego	tys. PLN	393
Zatrudnienie	w tys.	100
Płaca	PLN	5 352
Sprzedaż	I - X 2020 = 100	114,8
Zatrudnienie	I - X 2020 = 100	100,6
Wydajność	I - X 2020 = 100	114,1
Płaca	I - X 2020 = 100	108,2

Dynamiki - przemysł

Budownictwo - sektor przedsiębiorstw
I - X 2021

Sprzedaż	mIn PLN	5 266
Sprzedaż na zatrudnionego	tys. PLN	293
Zatrudnienie	w tys.	18
Płaca	PLN	4 621
Sprzedaż	I - X 2020 = 100	113,5
Zatrudnienie	I - X 2020 = 100	99,9
Wydajność	I - X 2020 = 100	113,6
Płaca	I - X 2020 = 100	109,0

Dynamiki - budownictwo

Mieszkania oddane do użytku
I - X 2021

Oddane do użytku ogółem	szt.	7 265
budownictwo indywidualne	szt.	3 528
budownictwo pozostałe	szt.	3 737
Dynamika	I - X 2020 = 100	107,9
Powierzchnia ogółem	tys. m ²	710
budownictwo indywidualne	tys. m ²	494
budownictwo pozostałe	tys. m ²	216
Dynamika	I - X 2020 = 100	108,8
Przeciętna powierzchnia	m ²	98
budownictwo indywidualne	m ²	140
budownictwo pozostałe	m ²	58

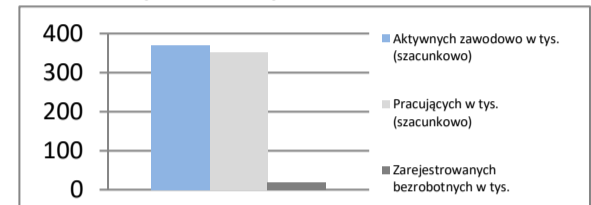
Liczba mieszkań w szt.

Przeciętna powierzchnia lokalu m²


LUBUSKIE

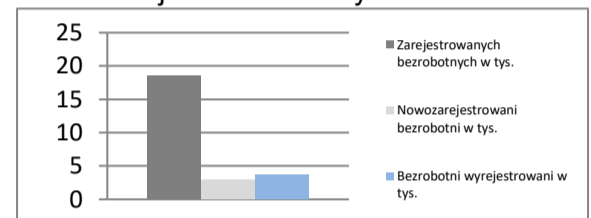
Powierzchnia	w km ²	13 988	Ludność tys.	1 003
	% Polski	4,5%	% Polski	2,6%
Gęstość zaludnienia	osób na km ²	71,7	Współczynnik urbanizacji	64,6%
	Polska	122,0	Polska	59,8%
PKB na mieszkańca	tys. PLN	48 936	PKB	mIn PLN 49 092
	Średnia Polski = 100%	80,3%	% Polski	2,11%

Rynek pracy
koniec października 2021

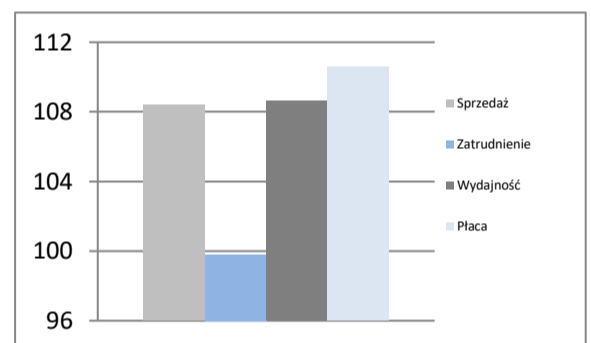
Zarejestrowanych bezrobotnych w tys.	18,5
Pracujących w tys. (szacunkowo)	351,5
Aktywnych zawodowo w tys. (szacunkowo)	370,0
Stopa bezrobocia	5,0%
	Polska 5,5%

Rynek pracy

Rynek pracy
w październiku 2021

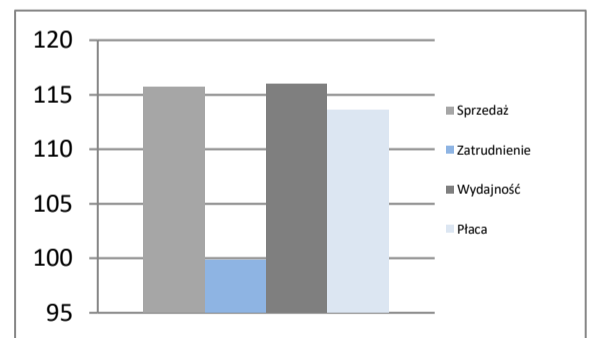
Bezrobotnych na ofertę pracy	8,0
Nowozarejestrowani bezrobotni w tys.	2,9
Bezrobotni wyrejestrowani w tys.	3,6

Rejestr bezrobotnych

Przemysł - sektor przedsiębiorstw
I - X 2021

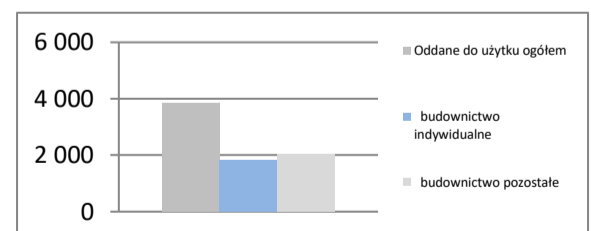
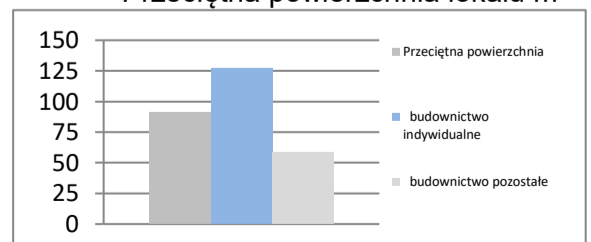
Sprzedaż	mIn PLN	38 369
Sprzedaż na zatrudnionego	tys. PLN	540
Zatrudnienie	w tys.	71
Płaca	PLN	5 414
Sprzedaż	I - X 2020 = 100	108,4
Zatrudnienie	I - X 2020 = 100	99,8
Wydajność	I - X 2020 = 100	108,6
Płaca	I - X 2020 = 100	110,6

Dynamiki - przemysł

Budownictwo - sektor przedsiębiorstw
I - X 2021

Sprzedaż	mIn PLN	2 280
Sprzedaż na zatrudnionego	tys. PLN	326
Zatrudnienie	w tys.	7
Płaca	PLN	4 880
Sprzedaż	I - X 2020 = 100	115,7
Zatrudnienie	I - X 2020 = 100	99,8
Wydajność	I - X 2020 = 100	115,9
Płaca	I - X 2020 = 100	113,6

Dynamiki - budownictwo

Mieszkania oddane do użytku
I - X 2021

Oddane do użytku ogółem	szt.	3 855
budownictwo indywidualne	szt.	1 822
budownictwo pozostałe	szt.	2 033
Dynamika	I - X 2020 = 100	96,4
Powierzchnia ogółem	tys. m ²	351
budownictwo indywidualne	tys. m ²	232
budownictwo pozostałe	tys. m ²	119
Dynamika	I - X 2020 = 100	100,5
Przeciętna powierzchnia	m ²	91
budownictwo indywidualne	m ²	127
budownictwo pozostałe	m ²	58

Liczba mieszkań w szt.

Przeciętna powierzchnia lokalu m²


ŁÓDZKIE

Powierzchnia	w km ²	18 219	Ludność tys.	2 427
	% Polski	5,8%	% Polski	6,4%
Gęstość zaludnienia	osób na km ²	133,2	Współczynnik urbanizacji	62,2%
	Polska	122,0	Polska	59,8%
PKB na mieszkańca	tys. PLN	58 387	PKB	mln PLN 141 693
	Średnia Polski = 100%	95,8%	% Polski	6,09%

Rynek pracy

koniec października 2021

Zarejestrowanych bezrobotnych w tys.	62,3
Pracujących w tys. (szacunkowo)	1 011,8
Aktywnych zawodowo w tys. (szacunkowo)	1 074,1

Stopa bezrobocia	5,8%
Polska	5,5%

Rynek pracy

w październiku 2021

Bezrobotnych na ofertę pracy	9,0
Nowozarejestrowani bezrobotni w tys.	6,3
Bezrobotni wyrejestrowani w tys.	7,7

Przemysł - sektor przedsiębiorstw

I - X 2021

Sprzedaż	mln PLN	86 333
Sprzedaż na zatrudnionego	tys. PLN	511
Zatrudnienie	w tys.	169
Płaca	PLN	5 634
Sprzedaż	I - X 2020 = 100	111,8
Zatrudnienie	I - X 2020 = 100	99,7
Wydajność	I - X 2020 = 100	112,1
Płaca	I - X 2020 = 100	110,1

Budownictwo - sektor przedsiębiorstw

I - X 2021

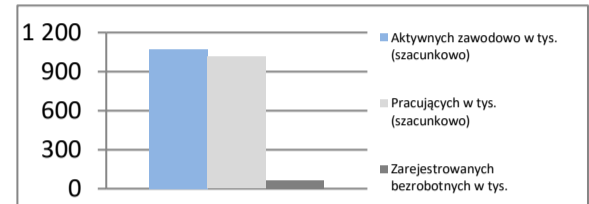
Sprzedaż	mln PLN	10 831
Sprzedaż na zatrudnionego	tys. PLN	542
Zatrudnienie	w tys.	20
Płaca	PLN	5 311
Sprzedaż	I - X 2020 = 100	119,6
Zatrudnienie	I - X 2020 = 100	104,1
Wydajność	I - X 2020 = 100	114,9
Płaca	I - X 2020 = 100	108,7

Mieszkania oddane do użytku

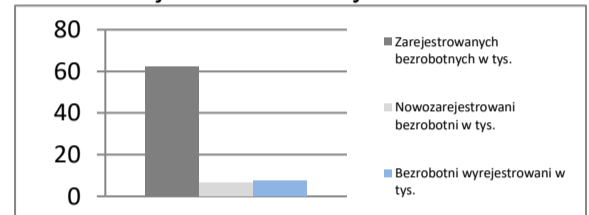
I - X 2021

Oddane do użytku ogółem	szt.	10 151
budownictwo indywidualne	szt.	4 439
budownictwo pozostałe	szt.	5 712
Dynamika	I - X 2020 = 100	116,5
Powierzchnia ogółem	tys. m ²	972
budownictwo indywidualne	tys. m ²	624
budownictwo pozostałe	tys. m ²	348
Dynamika	I - X 2020 = 100	120,6
Przeciętna powierzchnia	m ²	96
budownictwo indywidualne	m ²	140
budownictwo pozostałe	m ²	61

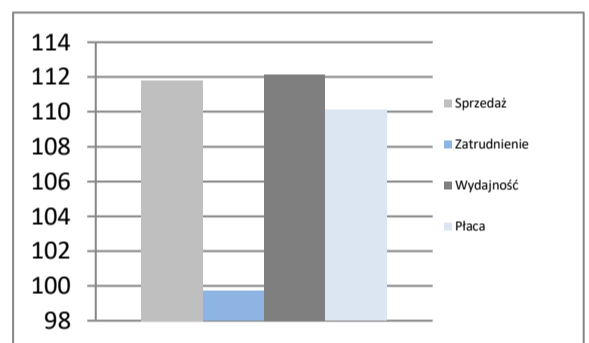
Rynek pracy



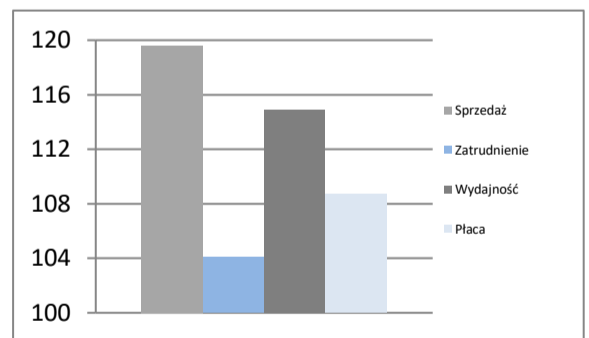
Rejestr bezrobotnych



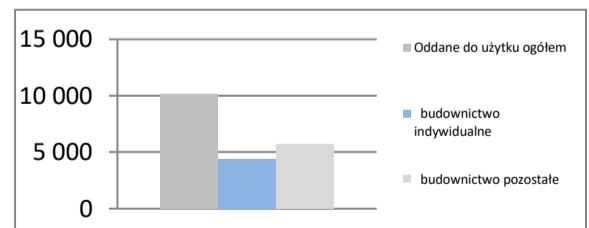
Dynamiki - przemysł



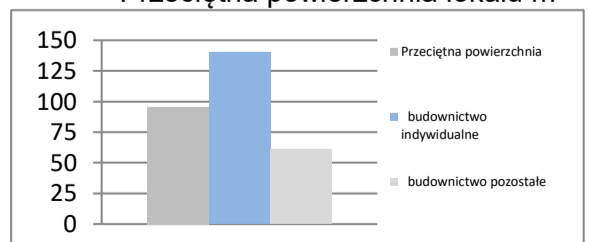
Dynamiki - budownictwo



Liczba mieszkań w szt.



Przeciętna powierzchnia lokalu m²



MAŁOPOLSKIE

Powierzchnia	w km ²	15 183	Ludność tys.	3 409
	% Polski	4,9%	% Polski	8,9%
Gęstość zaludnienia	osób na km ²	224,5	Współczynnik urbanizacji	48,0%
	Polska	122,0	Polska	59,8%
PKB na mieszkańca	tys. PLN	55 359	PKB	mIn PLN 188 692
	Średnia Polski = 100%	90,8%	% Polski	8,11%

Rynek pracy
koniec października 2021

Zarejestrowanych bezrobotnych w tys.	71,9
Pracujących w tys. (szacunkowo)	1 491,1
Aktywnych zawodowo w tys. (szacunkowo)	1 563,0

Stopa bezrobocia	4,6%
Polska	5,5%

Rynek pracy
w październiku 2021

Bezrobotnych na ofertę pracy	10,0
Nowozarejestrowani bezrobotni w tys.	8,4
Bezrobotni wyrejestrowani w tys.	10,2

Przemysł - sektor przedsiębiorstw
I - X 2021

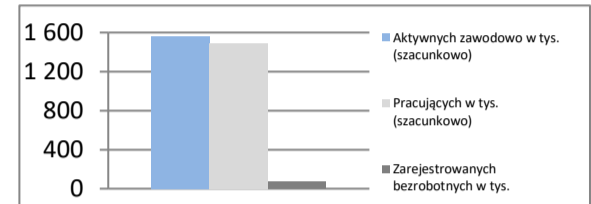
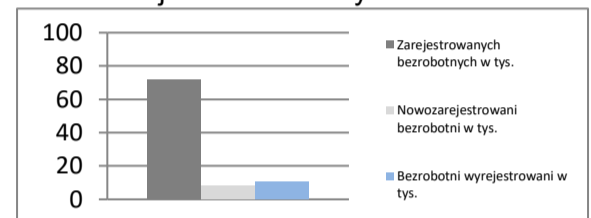
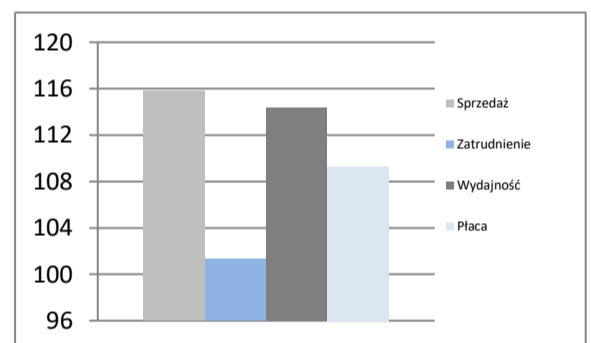
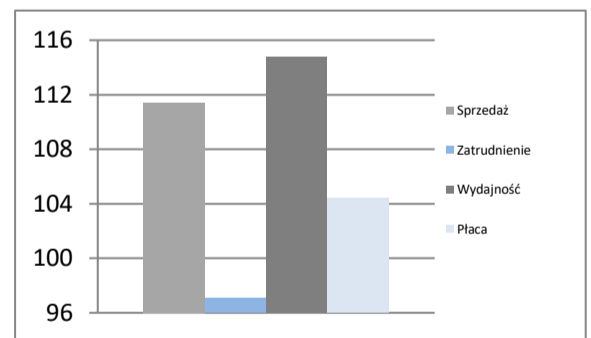
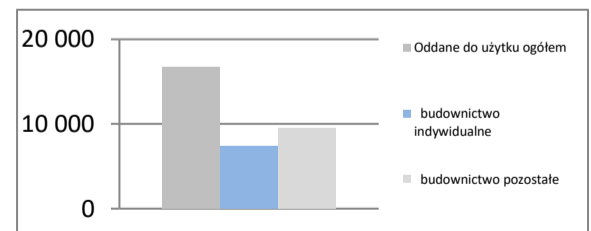
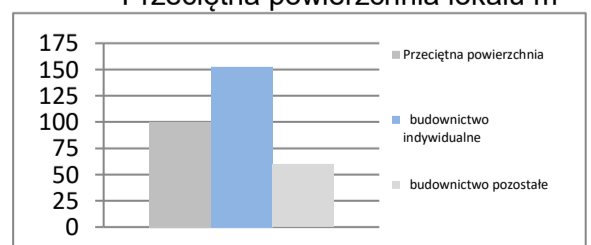
Sprzedaż	mIn PLN	113 570
Sprzedaż na zatrudnionego	tys. PLN	531
Zatrudnienie	w tys.	214
Płaca	PLN	5 763
Sprzedaż	I - X 2020 = 100	115,8
Zatrudnienie	I - X 2020 = 100	101,3
Wydajność	I - X 2020 = 100	114,3
Płaca	I - X 2020 = 100	109,3

Budownictwo - sektor przedsiębiorstw
I - X 2021

Sprzedaż	mIn PLN	23 191
Sprzedaż na zatrudnionego	tys. PLN	552
Zatrudnienie	w tys.	42
Płaca	PLN	5 124
Sprzedaż	I - X 2020 = 100	111,4
Zatrudnienie	I - X 2020 = 100	97,1
Wydajność	I - X 2020 = 100	114,7
Płaca	I - X 2020 = 100	104,4

Mieszkania oddane do użytku
I - X 2021

Oddane do użytku ogółem	szt.	16 752
budownictwo indywidualne	szt.	7 311
budownictwo pozostałe	szt.	9 441
Dynamika	I - X 2020 = 100	98,5
Powierzchnia ogółem	tys. m ²	1 680
budownictwo indywidualne	tys. m ²	1 117
budownictwo pozostałe	tys. m ²	563
Dynamika	I - X 2020 = 100	109,7
Przeciętna powierzchnia	m ²	100
budownictwo indywidualne	m ²	153
budownictwo pozostałe	m ²	60

Rynek pracy

Rejestr bezrobotnych

Dynamiki - przemysł

Dynamiki - budownictwo

Liczba mieszkań w szt.

Przeciętna powierzchnia lokalu m²


MAZOWIECKIE

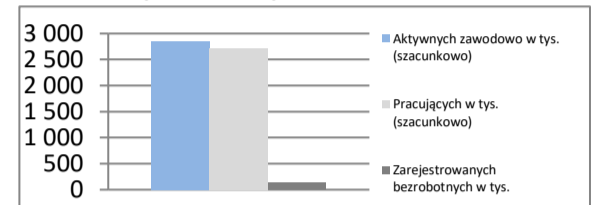
Powierzchnia	w km ²	35 558	Ludność tys.	5 420
	% Polski	11,4%	% Polski	14,2%
Gęstość zaludnienia	osób na km ²	152,4	Współczynnik urbanizacji	64,5%
	Polska	122,0	Polska	59,8%
PKB na mieszkańca	tys. PLN	99 162	PKB	mIn PLN
	Średnia Polski = 100%	162,6%	% Polski	537 458
				23,10%

Rynek pracy

koniec października 2021

Zarejestrowanych bezrobotnych w tys.	131,2
Pracujących w tys. (szacunkowo)	2 721,0
Aktywnych zawodowo w tys. (szacunkowo)	2 852,2
Stopa bezrobocia	4,6%
	Polska 5,5%

Rynek pracy

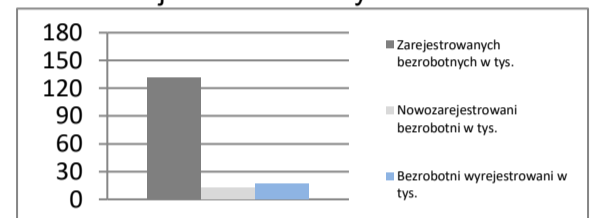


Rynek pracy

w październiku 2021

Bezrobotnych na ofertę pracy	14,0
Nowozarejestrowani bezrobotni w tys.	12,6
Bezrobotni wyrejestrowani w tys.	16,2

Rejestr bezrobotnych

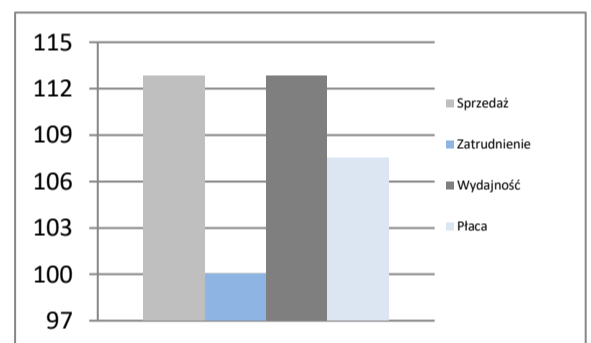


Przemysł - sektor przedsiębiorstw

I - X 2021

Sprzedaż	mIn PLN	308 912
Sprzedaż na zatrudnionego	tys. PLN	796
Zatrudnienie	w tys.	388
Płaca	PLN	6 498
Sprzedaż	I - X 2020 = 100	112,8
Zatrudnienie	I - X 2020 = 100	100,0
Wydajność	I - X 2020 = 100	112,8
Płaca	I - X 2020 = 100	107,5

Dynamiki - przemysł

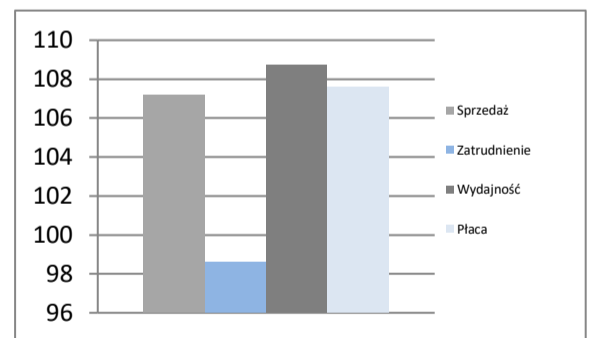


Budownictwo - sektor przedsiębiorstw

I - X 2021

Sprzedaż	mIn PLN	69 844
Sprzedaż na zatrudnionego	tys. PLN	785
Zatrudnienie	w tys.	89
Płaca	PLN	7 354
Sprzedaż	I - X 2020 = 100	107,2
Zatrudnienie	I - X 2020 = 100	98,6
Wydajność	I - X 2020 = 100	108,7
Płaca	I - X 2020 = 100	107,6

Dynamiki - budownictwo

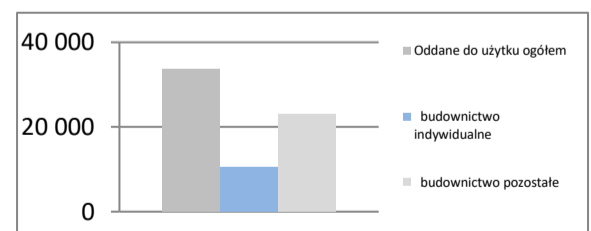


Mieszkania oddane do użytku

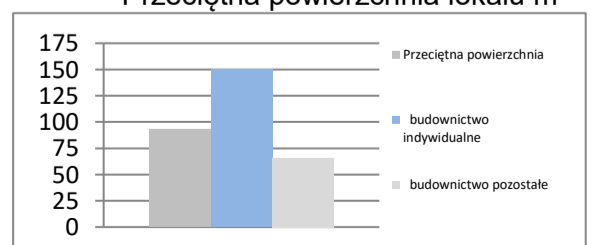
I - X 2021

Oddane do użytku ogółem	szt.	33 554
budownictwo indywidualne	szt.	10 576
budownictwo pozostałe	szt.	22 978
Dynamika	I - X 2020 = 100	90,3
Powierzchnia ogółem	tys. m ²	3 107
budownictwo indywidualne	tys. m ²	1 590
budownictwo pozostałe	tys. m ²	1 517
Dynamika	I - X 2020 = 100	99,6
Przeciętna powierzchnia	m ²	93
budownictwo indywidualne	m ²	150
budownictwo pozostałe	m ²	66

Liczba mieszkań w szt.



Przeciętna powierzchnia lokalu m²

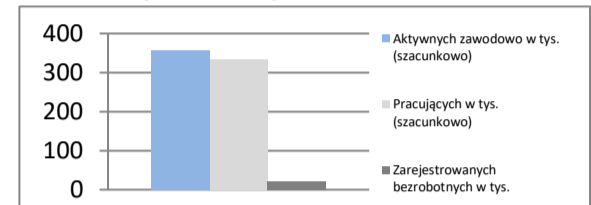


OPOLSKIE

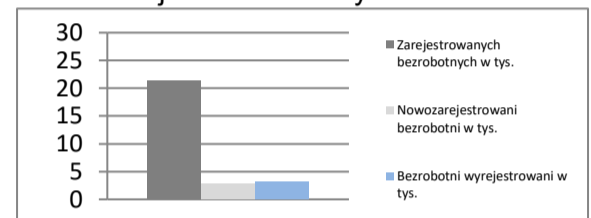
Powierzchnia	w km ²	9 412	Ludność tys.	973
	% Polski	3,0%	% Polski	2,6%
Gęstość zaludnienia	osób na km ²	103,4	Współczynnik urbanizacji	53,1%
	Polska	122,0	Polska	59,8%
PKB na mieszkańca	tys. PLN	47 332	PKB	mln PLN 46 068
	Średnia Polski = 100%	77,6%	% Polski	1,98%

Rynek pracy
koniec października 2021

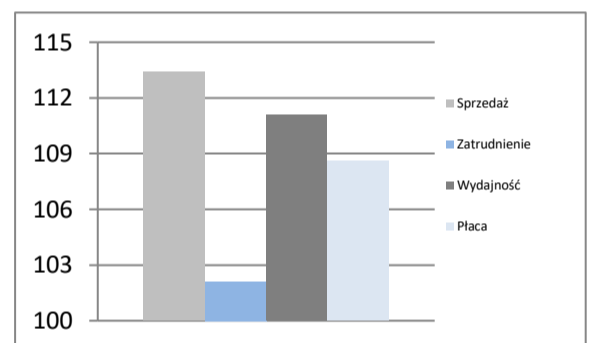
Zarejestrowanych bezrobotnych w tys.	21,4
Pracujących w tys. (szacunkowo)	335,3
Aktywnych zawodowo w tys. (szacunkowo)	356,7
Stopa bezrobocia	6,0%
	Polska 5,5%

Rynek pracy

Rynek pracy
w październiku 2021

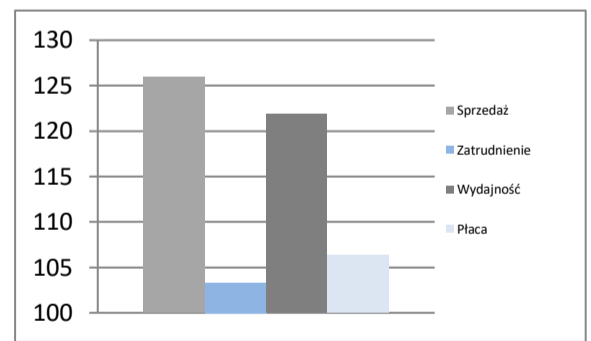
Bezrobotnych na ofertę pracy	8,0
Nowozarejestrowani bezrobotni w tys.	2,7
Bezrobotni wyrejestrowani w tys.	3,2

Rejestr bezrobotnych

Przemysł - sektor przedsiębiorstw
I - X 2021

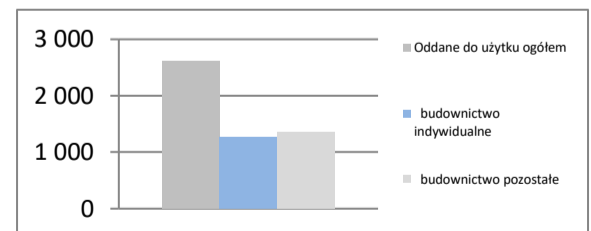
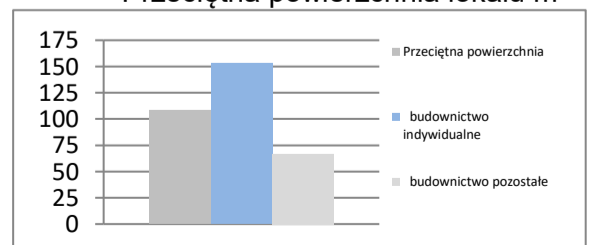
Sprzedaż	mln PLN	32 217
Sprzedaż na zatrudnionego	tys. PLN	537
Zatrudnienie	w tys.	60
Płaca	PLN	5 558
Sprzedaż	I - X 2020 = 100	113,4
Zatrudnienie	I - X 2020 = 100	102,1
Wydajność	I - X 2020 = 100	111,1
Płaca	I - X 2020 = 100	108,6

Dynamiki - przemysł

Budownictwo - sektor przedsiębiorstw
I - X 2021

Sprzedaż	mln PLN	4 784
Sprzedaż na zatrudnionego	tys. PLN	683
Zatrudnienie	w tys.	7
Płaca	PLN	5 186
Sprzedaż	I - X 2020 = 100	125,9
Zatrudnienie	I - X 2020 = 100	103,3
Wydajność	I - X 2020 = 100	121,9
Płaca	I - X 2020 = 100	106,3

Dynamiki - budownictwo

Mieszkania oddane do użytku
I - X 2021

Oddane do użytku ogółem	szt.	2 613
budownictwo indywidualne	szt.	1 256
budownictwo pozostałe	szt.	1 357
Dynamika	I - X 2020 = 100	130,3
Powierzchnia ogółem	tys. m ²	283
budownictwo indywidualne	tys. m ²	192
budownictwo pozostałe	tys. m ²	91
Dynamika	I - X 2020 = 100	121,3
Przeciętna powierzchnia	m ²	108
budownictwo indywidualne	m ²	153
budownictwo pozostałe	m ²	67

Liczba mieszkań w szt.

Przeciętna powierzchnia lokalu m²


PODKARPACKIE

Powierzchnia	w km ²	17 846	Ludność tys.	2 116
	% Polski	5,7%	% Polski	5,5%
Gęstość zaludnienia	osób na km ²	118,5	Współczynnik urbanizacji	41,5%
	Polska	122,0	Polska	59,8%
PKB na mieszkańca	tys. PLN	42 011	PKB	mln PLN 88 878
	Średnia Polski = 100%	68,9%	% Polski	3,82%

Rynek pracy
koniec października 2021

Zarejestrowanych bezrobotnych w tys.	76,8
Pracujących w tys. (szacunkowo)	871,3
Aktywnych zawodowo w tys. (szacunkowo)	948,1

Stopa bezrobocia	8,1%
Polska	5,5%

Rynek pracy
w październiku 2021

Bezrobotnych na ofertę pracy	28,0
Nowozarejestrowani bezrobotni w tys.	8,1
Bezrobotni wyrejestrowani w tys.	9,6

Przemysł - sektor przedsiębiorstw
I - X 2021

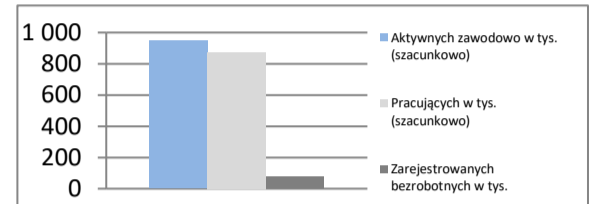
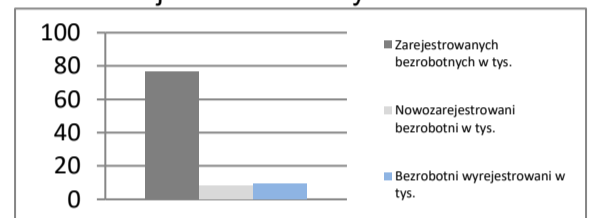
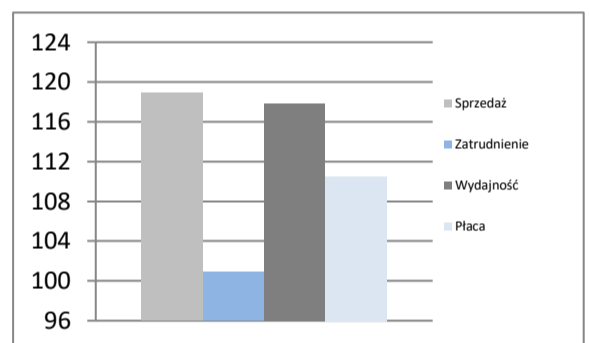
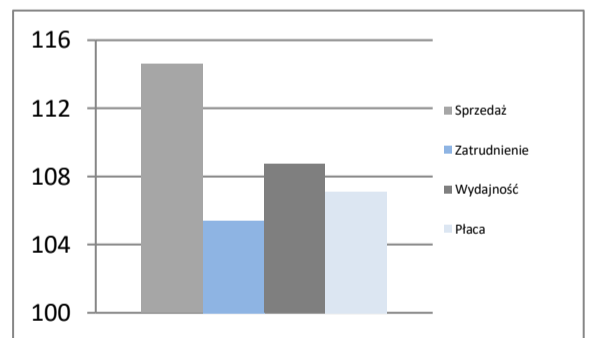
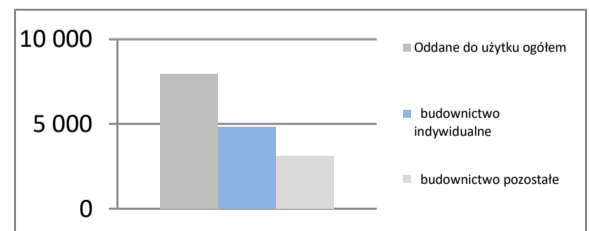
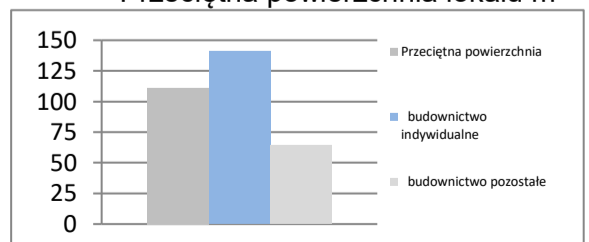
Sprzedaż	mln PLN	52 856
Sprzedaż na zatrudnionego	tys. PLN	403
Zatrudnienie	w tys.	131
Płaca	PLN	5 073
Sprzedaż	I - X 2020 = 100	118,9
Zatrudnienie	I - X 2020 = 100	100,9
Wydajność	I - X 2020 = 100	117,8
Płaca	I - X 2020 = 100	110,5

Budownictwo - sektor przedsiębiorstw
I - X 2021

Sprzedaż	mln PLN	7 496
Sprzedaż na zatrudnionego	tys. PLN	375
Zatrudnienie	w tys.	20
Płaca	PLN	4 506
Sprzedaż	I - X 2020 = 100	114,6
Zatrudnienie	I - X 2020 = 100	105,4
Wydajność	I - X 2020 = 100	108,7
Płaca	I - X 2020 = 100	107,1

Mieszkania oddane do użytku
I - X 2021

Oddane do użytku ogółem	szt.	7 936
budownictwo indywidualne	szt.	4 837
budownictwo pozostałe	szt.	3 099
Dynamika	I - X 2020 = 100	100,7
Powierzchnia ogółem	tys. m ²	881
budownictwo indywidualne	tys. m ²	682
budownictwo pozostałe	tys. m ²	199
Dynamika	I - X 2020 = 100	107,4
Przeciętna powierzchnia	m ²	111
budownictwo indywidualne	m ²	141
budownictwo pozostałe	m ²	64

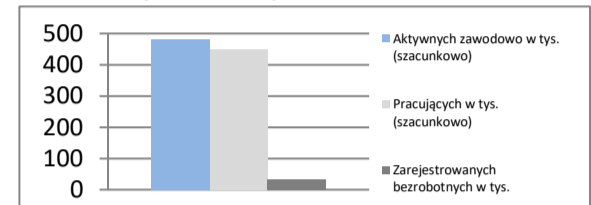
Rynek pracy

Rejestr bezrobotnych

Dynamiki - przemysł

Dynamiki - budownictwo

Liczba mieszkań w szt.

Przeciętna powierzchnia lokalu m²


PODLASKIE

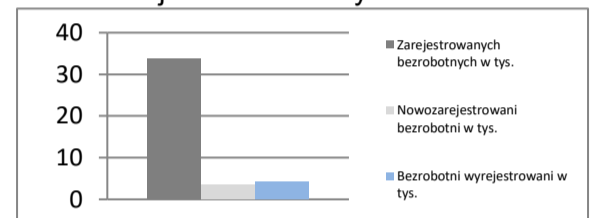
Powierzchnia	w km ²	20 187	Ludność tys.	1 169
	% Polski	6,5%	% Polski	3,1%
Gęstość zaludnienia	osób na km ²	57,9	Współczynnik urbanizacji	60,9%
	Polska	122,0	Polska	59,8%
PKB na mieszkańca	tys. PLN	45 562	PKB	mIn PLN 53 280
	Średnia Polski = 100%	74,7%	% Polski	2,29%

Rynek pracy
koniec października 2021

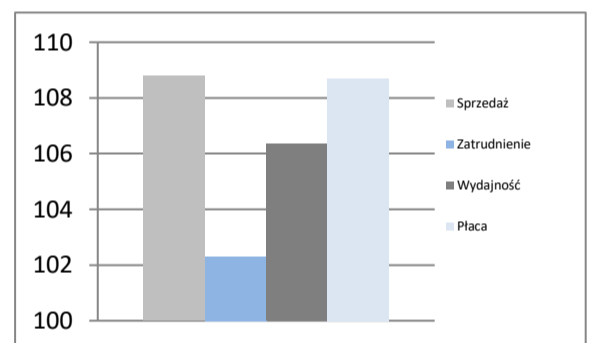
Zarejestrowanych bezrobotnych w tys.	33,8
Pracujących w tys. (szacunkowo)	449,1
Aktywnych zawodowo w tys. (szacunkowo)	482,9
Stopa bezrobocia	7,0%
	Polska 5,5%

Rynek pracy

Rynek pracy
w październiku 2021

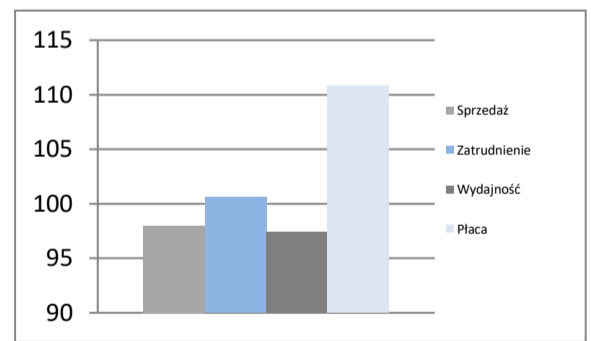
Bezrobotnych na ofertę pracy	23,0
Nowozarejestrowani bezrobotni w tys.	3,5
Bezrobotni wyrejestrowani w tys.	4,2

Rejestr bezrobotnych

Przemysł - sektor przedsiębiorstw
I - X 2021

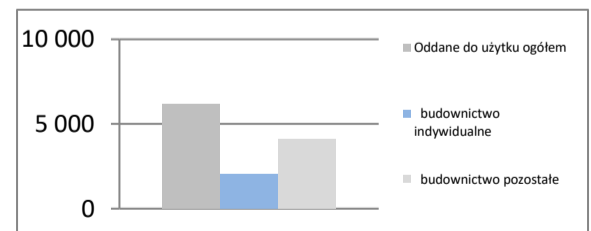
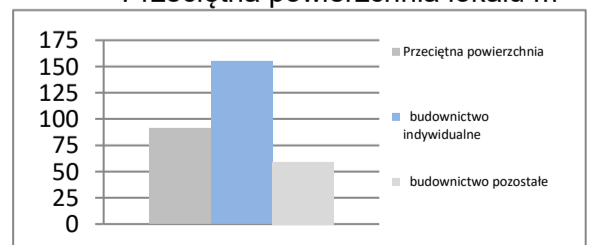
Sprzedaż	mIn PLN	31 187
Sprzedaż na zatrudnionego	tys. PLN	538
Zatrudnienie	w tys.	58
Płaca	PLN	5 103
Sprzedaż	I - X 2020 = 100	108,8
Zatrudnienie	I - X 2020 = 100	102,3
Wydajność	I - X 2020 = 100	106,4
Płaca	I - X 2020 = 100	108,7

Dynamiki - przemysł

Budownictwo - sektor przedsiębiorstw
I - X 2021

Sprzedaż	mIn PLN	6 395
Sprzedaż na zatrudnionego	tys. PLN	492
Zatrudnienie	w tys.	13
Płaca	PLN	6 039
Sprzedaż	I - X 2020 = 100	98,0
Zatrudnienie	I - X 2020 = 100	100,6
Wydajność	I - X 2020 = 100	97,4
Płaca	I - X 2020 = 100	110,8

Dynamiki - budownictwo

Mieszkania oddane do użytku
I - X 2021

Oddane do użytku ogółem	szt.	6 147
budownictwo indywidualne	szt.	2 062
budownictwo pozostałe	szt.	4 085
Dynamika	I - X 2020 = 100	125,9
Powierzchnia ogółem	tys. m ²	561
budownictwo indywidualne	tys. m ²	319
budownictwo pozostałe	tys. m ²	242
Dynamika	I - X 2020 = 100	115,9
Przeciętna powierzchnia	m ²	91
budownictwo indywidualne	m ²	155
budownictwo pozostałe	m ²	59

Liczba mieszkań w szt.

Przeciętna powierzchnia lokalu m²


POMORSKIE

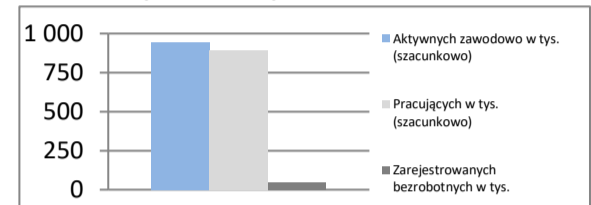
Powierzchnia	w km ²	18 310	Ludność tys.	2 346
	% Polski	5,9%	% Polski	6,1%
Gęstość zaludnienia	osób na km ²	128,1	Współczynnik urbanizacji	63,0%
	Polska	122,0	Polska	59,8%
PKB na mieszkańca	tys. PLN	58 908	PKB	mln PLN 138 203
	Średnia Polski = 100%	96,6%	% Polski	5,94%

Rynek pracy

koniec października 2021

Zarejestrowanych bezrobotnych w tys.	50,1
Pracujących w tys. (szacunkowo)	895,2
Aktywnych zawodowo w tys. (szacunkowo)	945,3
Stopa bezrobocia	5,3%
	Polska 5,5%

Rynek pracy

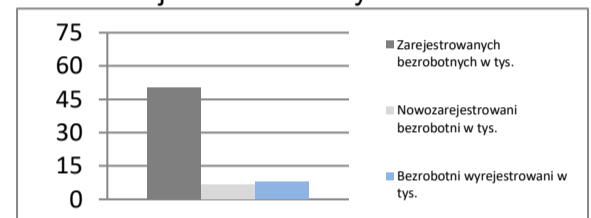


Rynek pracy

w październiku 2021

Bezrobotnych na ofertę pracy	11,0
Nowozarejestrowani bezrobotni w tys.	6,4
Bezrobotni wyrejestrowani w tys.	7,7

Rejestr bezrobotnych

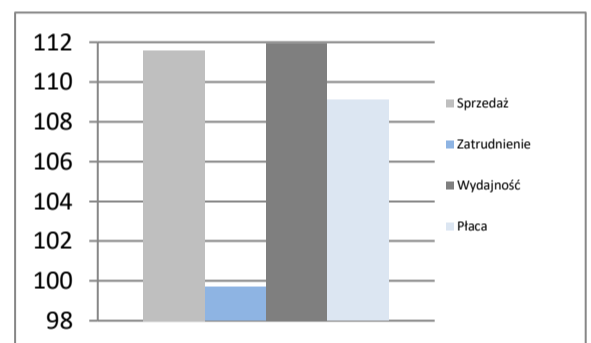


Przemysł - sektor przedsiębiorstw

I - X 2021

Sprzedaż	mln PLN	96 000
Sprzedaż na zatrudnionego	tys. PLN	623
Zatrudnienie	w tys.	154
Płaca	PLN	5 103
Sprzedaż	I - X 2020 = 100	111,6
Zatrudnienie	I - X 2020 = 100	99,7
Wydajność	I - X 2020 = 100	111,9
Płaca	I - X 2020 = 100	109,1

Dynamiki - przemysł

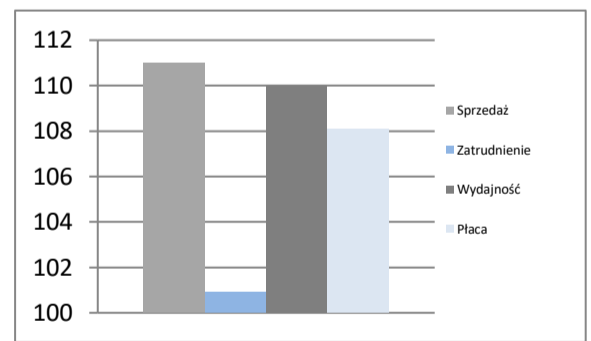


Budownictwo - sektor przedsiębiorstw

I - X 2021

Sprzedaż	mln PLN	16 603
Sprzedaż na zatrudnionego	tys. PLN	519
Zatrudnienie	w tys.	32
Płaca	PLN	5 549
Sprzedaż	I - X 2020 = 100	111,0
Zatrudnienie	I - X 2020 = 100	100,9
Wydajność	I - X 2020 = 100	110,0
Płaca	I - X 2020 = 100	108,1

Dynamiki - budownictwo

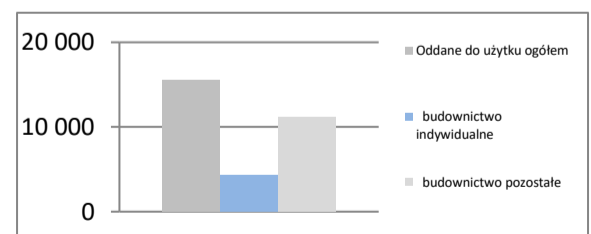


Mieszkania oddane do użytku

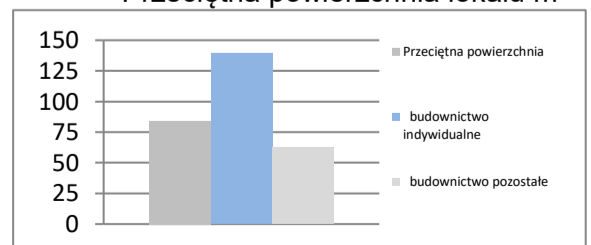
I - X 2021

Oddane do użytku ogółem	szt.	15 497
budownictwo indywidualne	szt.	4 355
budownictwo pozostałe	szt.	11 142
Dynamika	I - X 2020 = 100	104,4
Powierzchnia ogółem	tys. m ²	1 305
budownictwo indywidualne	tys. m ²	608
budownictwo pozostałe	tys. m ²	697
Dynamika	I - X 2020 = 100	108,7
Przeciętna powierzchnia	m ²	84
budownictwo indywidualne	m ²	140
budownictwo pozostałe	m ²	63

Liczba mieszkań w szt.



Przeciętna powierzchnia lokalu m²



ŚLĄSKIE

Powierzchnia	w km ²	12 333	Ludność tys.	4 473
	% Polski	3,9%	% Polski	11,7%
Gęstość zaludnienia	osób na km ²	362,7	Współczynnik urbanizacji	76,4%
	Polska	122,0	Polska	59,8%
PKB na mieszkańca	tys. PLN	61 487	PKB	mIn PLN
	Średnia Polski = 100%	100,9%	% Polski	275 011
				11,82%

Rynek pracy
koniec października 2021

Zarejestrowanych bezrobotnych w tys.	80,5
Pracujących w tys. (szacunkowo)	1 749,0
Aktywnych zawodowo w tys. (szacunkowo)	1 829,5

Stopa bezrobocia	4,4%
Polska	5,5%

Rynek pracy
w październiku 2021

Bezrobotnych na ofertę pracy	7,0
Nowozarejestrowani bezrobotni w tys.	10,1
Bezrobotni wyrejestrowani w tys.	12,6

Przemysł - sektor przedsiębiorstw
I - X 2021

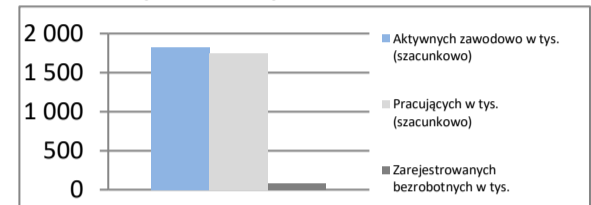
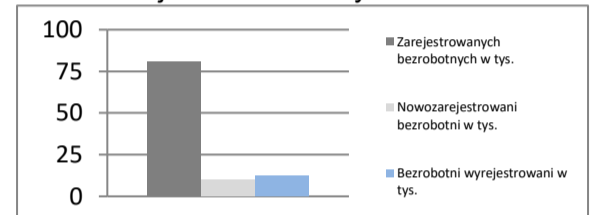
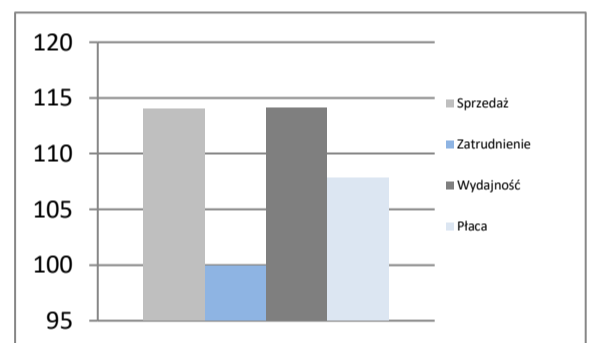
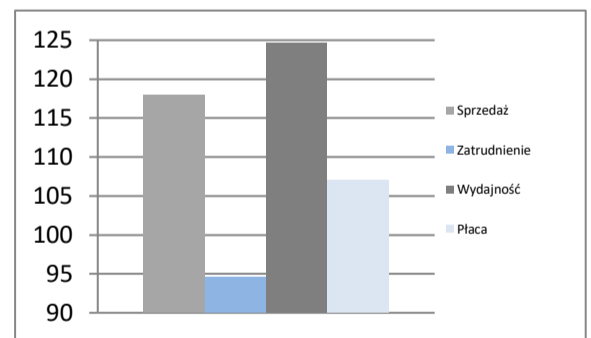
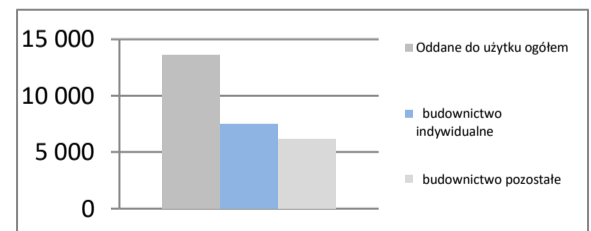
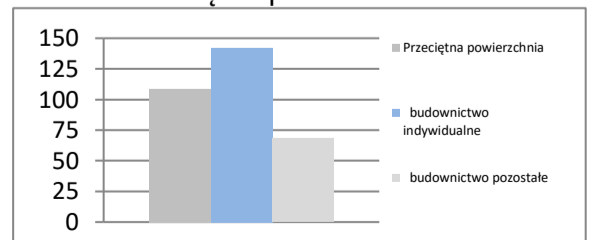
Sprzedaż	mIn PLN	216 043
Sprzedaż na zatrudnionego	tys. PLN	496
Zatrudnienie	w tys.	436
Płaca	PLN	6 149
Sprzedaż	I - X 2020 = 100	114,0
Zatrudnienie	I - X 2020 = 100	99,9
Wydajność	I - X 2020 = 100	114,1
Płaca	I - X 2020 = 100	107,8

Budownictwo - sektor przedsiębiorstw
I - X 2021

Sprzedaż	mIn PLN	24 399
Sprzedaż na zatrudnionego	tys. PLN	469
Zatrudnienie	w tys.	52
Płaca	PLN	5 516
Sprzedaż	I - X 2020 = 100	117,9
Zatrudnienie	I - X 2020 = 100	94,6
Wydajność	I - X 2020 = 100	124,6
Płaca	I - X 2020 = 100	107,0

Mieszkania oddane do użytku
I - X 2021

Oddane do użytku ogółem	szt.	13 613
budownictwo indywidualne	szt.	7 460
budownictwo pozostałe	szt.	6 153
Dynamika	I - X 2020 = 100	92,0
Powierzchnia ogółem	tys. m ²	1 480
budownictwo indywidualne	tys. m ²	1 061
budownictwo pozostałe	tys. m ²	420
Dynamika	I - X 2020 = 100	104,6
Przeciętna powierzchnia	m ²	109
budownictwo indywidualne	m ²	142
budownictwo pozostałe	m ²	68

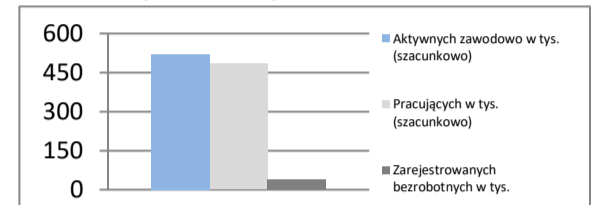
Rynek pracy

Rejestr bezrobotnych

Dynamiki - przemysł

Dynamiki - budownictwo

Liczba mieszkań w szt.

Przeciętna powierzchnia lokalu m²


ŚWIĘTOKRZYSKIE

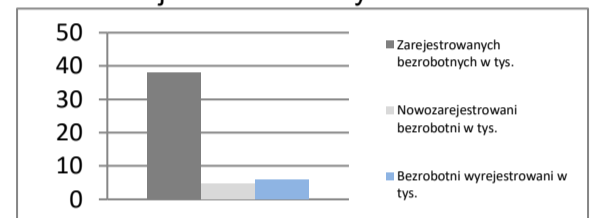
Powierzchnia	w km ²	11 711	Ludność tys.	1 218
	% Polski	3,7%	% Polski	3,2%
Gęstość zaludnienia	osób na km ²	104,0	Współczynnik urbanizacji	45,4%
	Polska	122,0	Polska	59,8%
PKB na mieszkańca	tys. PLN	43 168	PKB	52 582
	Średnia Polski = 100%	70,8%	% Polski	2,26%

Rynek pracy
koniec października 2021

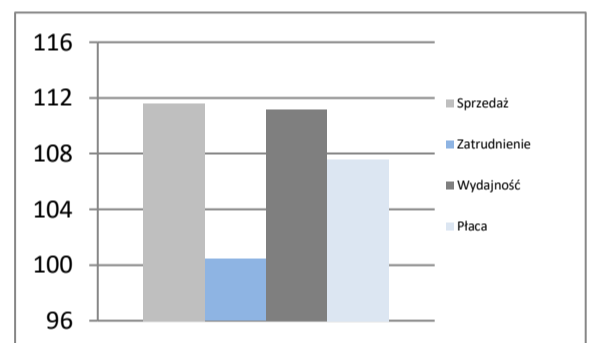
Zarejestrowanych bezrobotnych w tys.	38,1
Pracujących w tys. (szacunkowo)	483,8
Aktywnych zawodowo w tys. (szacunkowo)	521,9
Stopa bezrobocia	7,3%
	Polska 5,5%

Rynek pracy

Rynek pracy
w październiku 2021

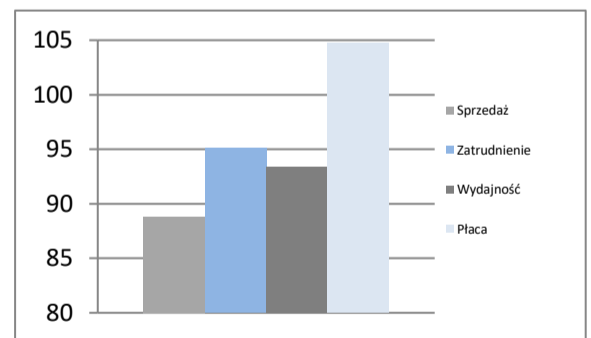
Bezrobotnych na ofertę pracy	16,0
Nowozarejestrowani bezrobotni w tys.	4,7
Bezrobotni wyrejestrowani w tys.	5,7

Rejestr bezrobotnych

Przemysł - sektor przedsiębiorstw
I - X 2021

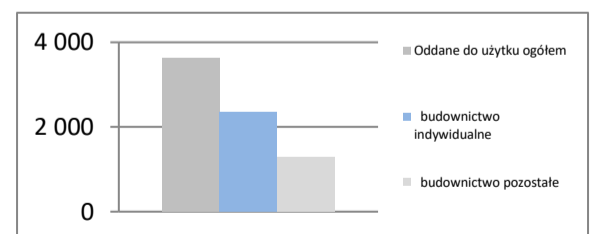
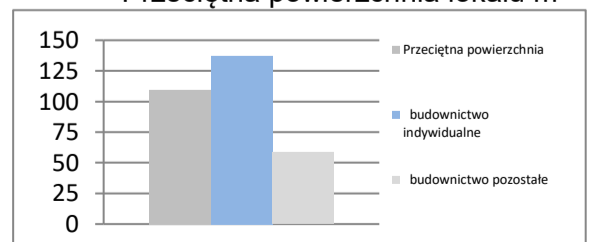
Sprzedaż	mIn PLN	29 902
Sprzedaż na zatrudnionego	tys. PLN	433
Zatrudnienie	w tys.	69
Płaca	PLN	5 155
Sprzedaż	I - X 2020 = 100	111,6
Zatrudnienie	I - X 2020 = 100	100,4
Wydajność	I - X 2020 = 100	111,2
Płaca	I - X 2020 = 100	107,6

Dynamiki - przemysł

Budownictwo - sektor przedsiębiorstw
I - X 2021

Sprzedaż	mIn PLN	3 365
Sprzedaż na zatrudnionego	tys. PLN	337
Zatrudnienie	w tys.	10
Płaca	PLN	4 641
Sprzedaż	I - X 2020 = 100	88,8
Zatrudnienie	I - X 2020 = 100	95,1
Wydajność	I - X 2020 = 100	93,4
Płaca	I - X 2020 = 100	104,7

Dynamiki - budownictwo

Mieszkania oddane do użytku
I - X 2021

Oddane do użytku ogółem	szt.	3 629
budownictwo indywidualne	szt.	2 348
budownictwo pozostałe	szt.	1 281
Dynamika	I - X 2020 = 100	114,2
Powierzchnia ogółem	tys. m ²	397
budownictwo indywidualne	tys. m ²	322
budownictwo pozostałe	tys. m ²	75
Dynamika	I - X 2020 = 100	124,6
Przeciętna powierzchnia	m ²	109
budownictwo indywidualne	m ²	137
budownictwo pozostałe	m ²	58

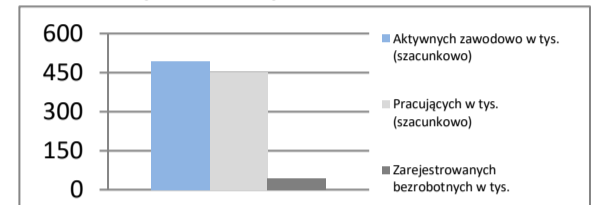
Liczba mieszkań w szt.

Przeciętna powierzchnia lokalu m²


WARMIŃSKO-MAZURSKIE

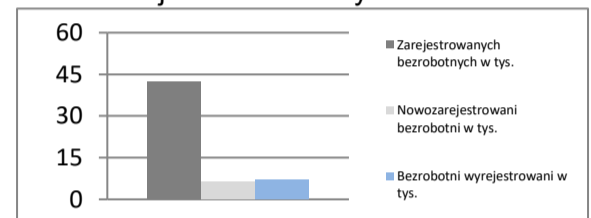
Powierzchnia	w km ²	24 173	Ludność tys.	1 411
	% Polski	7,7%	% Polski	3,7%
Gęstość zaludnienia	osób na km ²	58,4	Współczynnik urbanizacji	59,0%
	Polska	122,0	Polska	59,8%
PKB na mieszkańca	tys. PLN	41 235	PKB	mIn PLN
	Średnia Polski = 100%	67,6%	% Polski	2,50%

Rynek pracy
koniec października 2021

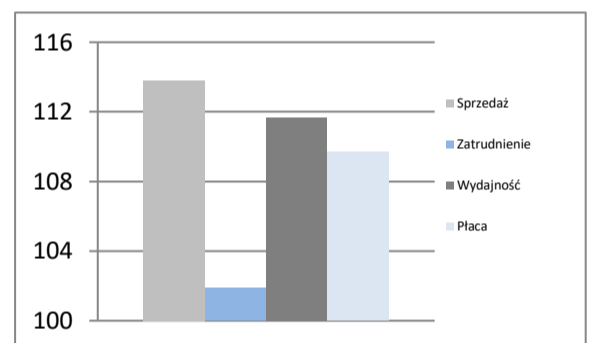
Zarejestrowanych bezrobotnych w tys.	42,4
Pracujących w tys. (szacunkowo)	450,6
Aktywnych zawodowo w tys. (szacunkowo)	493,0
Stopa bezrobocia	8,6%
	Polska 5,5%

Rynek pracy

Rynek pracy
w październiku 2021

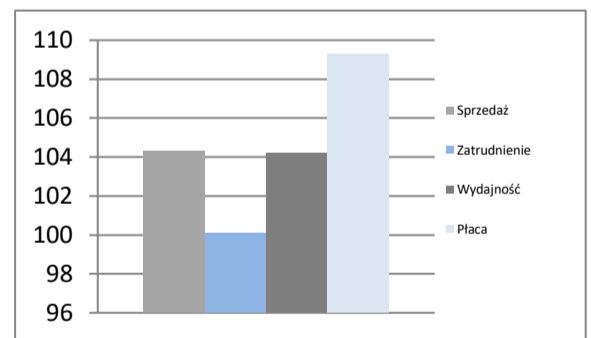
Bezrobotnych na ofertę pracy	11,0
Nowozarejestrowani bezrobotni w tys.	6,3
Bezrobotni wyrejestrowani w tys.	6,9

Rejestr bezrobotnych

Przemysł - sektor przedsiębiorstw
I - X 2021

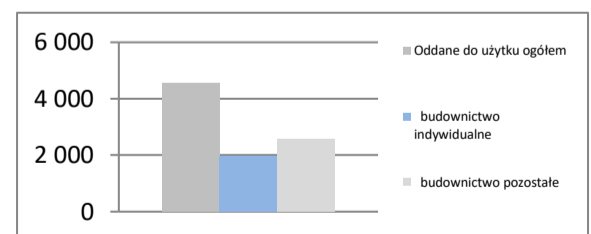
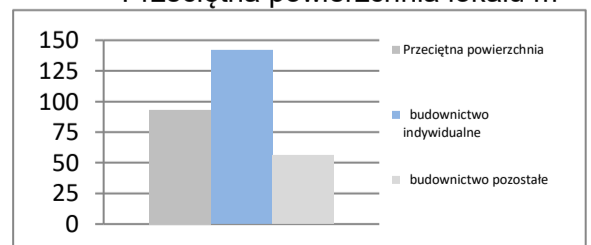
Sprzedaż	mIn PLN	32 683
Sprzedaż na zatrudnionego	tys. PLN	403
Zatrudnienie	w tys.	81
Płaca	PLN	4 944
Sprzedaż	I - X 2020 = 100	113,8
Zatrudnienie	I - X 2020 = 100	101,9
Wydajność	I - X 2020 = 100	111,7
Płaca	I - X 2020 = 100	109,7

Dynamiki - przemysł

Budownictwo - sektor przedsiębiorstw
I - X 2021

Sprzedaż	mIn PLN	4 016
Sprzedaż na zatrudnionego	tys. PLN	365
Zatrudnienie	w tys.	11
Płaca	PLN	5 050
Sprzedaż	I - X 2020 = 100	104,3
Zatrudnienie	I - X 2020 = 100	100,1
Wydajność	I - X 2020 = 100	104,2
Płaca	I - X 2020 = 100	109,3

Dynamiki - budownictwo

Mieszkania oddane do użytku
I - X 2021

Oddane do użytku ogółem	szt.	4 533
budownictwo indywidualne	szt.	1 954
budownictwo pozostałe	szt.	2 579
Dynamika	I - X 2020 = 100	87,7
Powierzchnia ogółem	tys. m ²	422
budownictwo indywidualne	tys. m ²	277
budownictwo pozostałe	tys. m ²	145
Dynamika	I - X 2020 = 100	98,5
Przeciętna powierzchnia	m ²	93
budownictwo indywidualne	m ²	142
budownictwo pozostałe	m ²	56

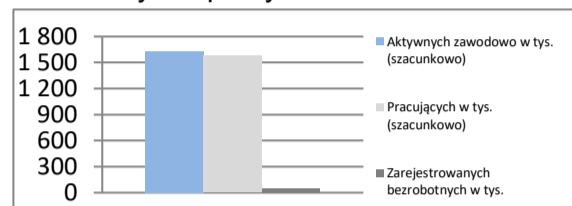
Liczba mieszkań w szt.

Przeciętna powierzchnia lokalu m²


WIELKOPOLSKIE

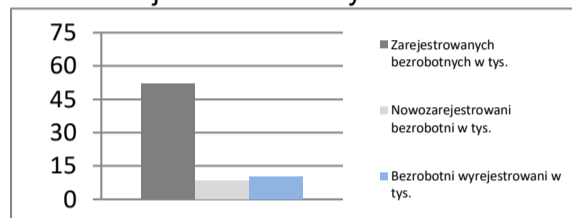
Powierzchnia	w km ²	29 827	Ludność tys.	3 491
	% Polski	9,5%	% Polski	9,1%
Gęstość zaludnienia	osób na km ²	117,1	Współczynnik urbanizacji	53,7%
	Polska	122,0	Polska	59,8%
PKB na mieszkańca	tys. PLN	65 507	PKB	mIn PLN 228 710
	Średnia Polski = 100%	107,4%	% Polski	9,83%

Rynek pracy
koniec października 2021

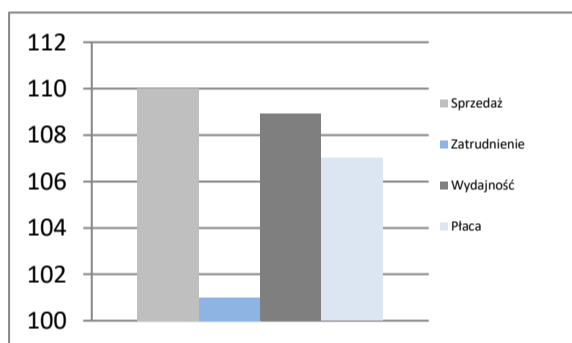
Zarejestrowanych bezrobotnych w tys.	52,2
Pracujących w tys. (szacunkowo)	1 579,1
Aktywnych zawodowo w tys. (szacunkowo)	1 631,3
Stopa bezrobocia	3,2%
	Polska 5,5%

Rynek pracy

Rynek pracy
w październiku 2021

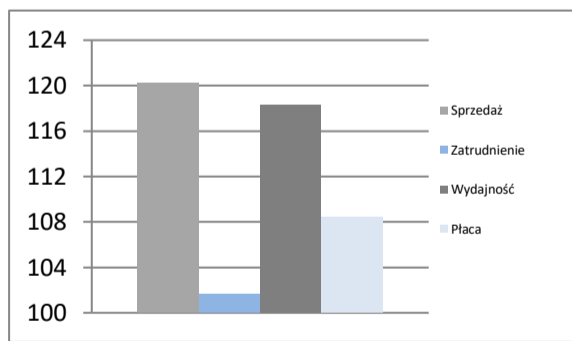
Bezrobotnych na ofertę pracy	8,0
Nowozarejestrowani bezrobotni w tys.	8,2
Bezrobotni wyrejestrowani w tys.	10,0

Rejestr bezrobotnych

Przemysł - sektor przedsiębiorstw
I - X 2021

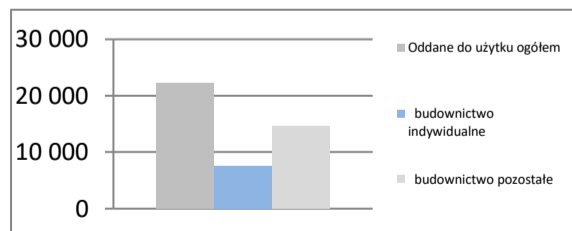
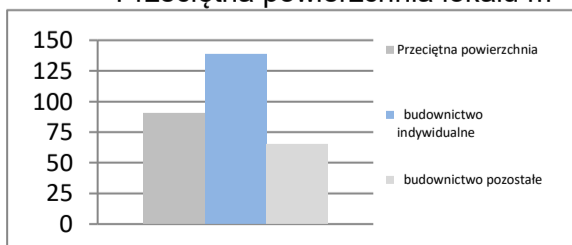
Sprzedaż	mIn PLN	173 928
Sprzedaż na zatrudnionego	tys. PLN	506
Zatrudnienie	w tys.	344
Płaca	PLN	5 472
Sprzedaż	I - X 2020 = 100	110,0
Zatrudnienie	I - X 2020 = 100	101,0
Wydajność	I - X 2020 = 100	108,9
Płaca	I - X 2020 = 100	107,0

Dynamiki - przemysł

Budownictwo - sektor przedsiębiorstw
I - X 2021

Sprzedaż	mIn PLN	27 814
Sprzedaż na zatrudnionego	tys. PLN	695
Zatrudnienie	w tys.	40
Płaca	PLN	5 663
Sprzedaż	I - X 2020 = 100	120,2
Zatrudnienie	I - X 2020 = 100	101,6
Wydajność	I - X 2020 = 100	118,3
Płaca	I - X 2020 = 100	108,4

Dynamiki - budownictwo

Mieszkania oddane do użytku
I - X 2021

Oddane do użytku ogółem	szt.	22 228
budownictwo indywidualne	szt.	7 610
budownictwo pozostałe	szt.	14 618
Dynamika	I - X 2020 = 100	118,8
Powierzchnia ogółem	tys. m ²	2 009
budownictwo indywidualne	tys. m ²	1 055
budownictwo pozostałe	tys. m ²	954
Dynamika	I - X 2020 = 100	118,1
Przeciętna powierzchnia	m ²	90
budownictwo indywidualne	m ²	139
budownictwo pozostałe	m ²	65

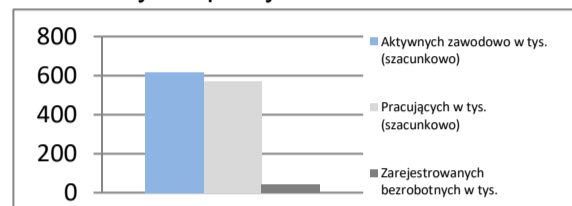
Liczba mieszkań w szt.

Przeciętna powierzchnia lokalu m²


ZACHODNIOPOMORSKIE

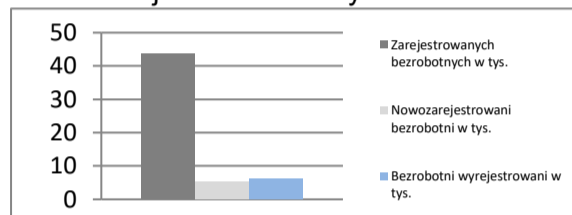
Powierzchnia	w km ²	22 892	Ludność tys.	1 682
	% Polski	7,3%	% Polski	4,4%
Gęstość zaludnienia	osób na km ²	73,5	Współczynnik urbanizacji	68,2%
	Polska	122,0	Polska	59,8%
PKB na mieszkańca	tys. PLN	51 043	PKB	mIn PLN
	Średnia Polski = 100%	83,7%	% Polski	85 854
				3,69%

Rynek pracy
koniec października 2021

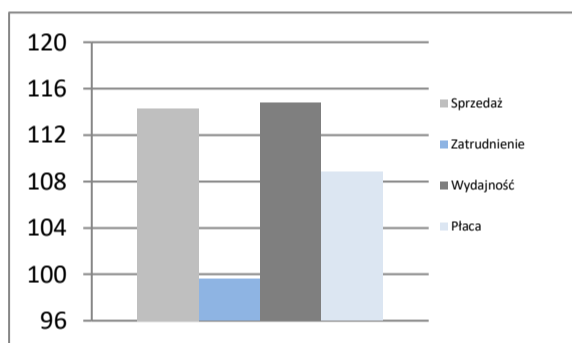
Zarejestrowanych bezrobotnych w tys.	43,7
Pracujących w tys. (szacunkowo)	571,8
Aktywnych zawodowo w tys. (szacunkowo)	615,5
Stopa bezrobocia	7,1%
	Polska 5,5%

Rynek pracy

Rynek pracy
w październiku 2021

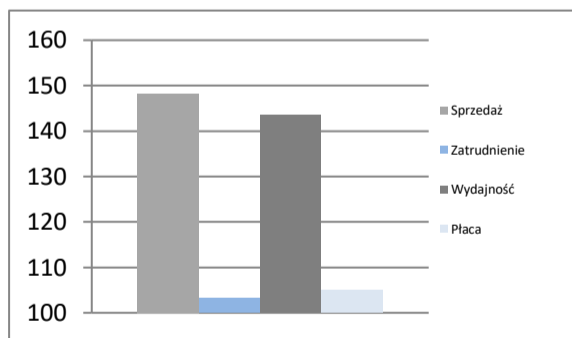
Bezrobotnych na ofertę pracy	10,0
Nowozarejestrowani bezrobotni w tys.	5,2
Bezrobotni wyrejestrowani w tys.	6,1

Rejestr bezrobotnych

Przemysł - sektor przedsiębiorstw
I - X 2021

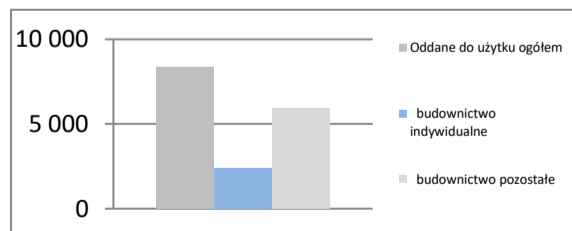
Sprzedaż	mIn PLN	43 370
Sprzedaż na zatrudnionego	tys. PLN	466
Zatrudnienie	w tys.	93
Płaca	PLN	5 534
Sprzedaż	I - X 2020 = 100	114,3
Zatrudnienie	I - X 2020 = 100	99,6
Wydajność	I - X 2020 = 100	114,8
Płaca	I - X 2020 = 100	108,8

Dynamiki - przemysł

Budownictwo - sektor przedsiębiorstw
I - X 2021

Sprzedaż	mIn PLN	6 559
Sprzedaż na zatrudnionego	tys. PLN	547
Zatrudnienie	w tys.	12
Płaca	PLN	4 958
Sprzedaż	I - X 2020 = 100	148,2
Zatrudnienie	I - X 2020 = 100	103,3
Wydajność	I - X 2020 = 100	143,5
Płaca	I - X 2020 = 100	105,0

Dynamiki - budownictwo

Mieszkania oddane do użytku
I - X 2021

Oddane do użytku ogółem	szt.	8 345
budownictwo indywidualne	szt.	2 411
budownictwo pozostałe	szt.	5 934
Dynamika	I - X 2020 = 100	110,8
Powierzchnia ogółem	tys. m ²	656
budownictwo indywidualne	tys. m ²	331
budownictwo pozostałe	tys. m ²	325
Dynamika	I - X 2020 = 100	112,4
Przeciętna powierzchnia	m ²	79
budownictwo indywidualne	m ²	137
budownictwo pozostałe	m ²	55

Liczba mieszkań w szt.

Przeciętna powierzchnia lokalu m²
