



KRAJOWA IZBA GOSPODARCZA

Comiesięczny przegląd sytuacji gospodarczej  
w województwach

**Krajowa Izba Gospodarcza**

27.01.2022 roku

## Spis treści

Spis treści	str. 2
Objaśnienia i uwagi	str. 3
Porównanie województw	str. 4
POLSKA	str. 5
DOLNOŚLĄSKIE	str. 6
KUJAWSKO-POMORSKIE	str. 7
LUBELSKIE	str. 8
LUBUSKIE	str. 9
ŁÓDZKIE	str. 10
MAŁOPOLSKIE	str. 11
MAZOWIECKIE	str. 12
OPOLSKIE	str. 13
PODKARPACKIE	str. 14
PODLASKIE	str. 15
POMORSKIE	str. 16
ŚLĄSKIE	str. 17
ŚWIĘTOKRZYSKIE	str. 18
WARMIŃSKO-MAZURSKIE	str. 19
WIELKOPOLSKIE	str. 20
ZACHODNIOPOMORSKIE	str. 21

---

## Objaśnienia i uwagi

Analitycy i komentatorzy zajmujący się problematyką gospodarczą zazwyczaj koncentrują się na danych obrazujących aktualny stan i bieżące zmiany całej polskiej gospodarki. Takie podejście jest naturalne. Uogólnienie danych pozwala na łatwiejsze ich zrozumienie oraz na prostsze formułowanie projekcji dotyczących przyszłości. Należy mieć jednak na uwadze, że z punktu widzenia poszczególnych firm synteza danych na poziomie ogólnokrajowym jest adekwatna jedynie w przypadku podmiotów największych.

Rozważne prowadzenie działalności gospodarczej oraz planowanie jej na przyszłość wymaga dobrego rozpoznania bieżących warunków lokalnych, na jakich działa firma. W przypadku zdecydowanej większości firm w Polsce owa lokalność dotyczy jednego województwa, w bardziej zaś zaawansowanym stadium ekspansji kilku województw.

Prezentowane systematycznie przez statystykę publiczną informacje wskazują na bardzo duże zróżnicowanie województw. Dotyczy to tak ich potencjału w zakresie powierzchni, ludności, wypracowanego produktu krajowego brutto, ale również takich parametrów jak aktualne tempo wzrostu, dostępne zasoby pracy, bezrobocie, poziom i dynamika płac, postęp w zakresie wydajności.

Zamiarem Krajowej Izby Gospodarczej jest wsparcie pracy przedsiębiorców poprzez przybliżenie im danych dotyczących potencjału gospodarczego i bieżącej sytuacji ekonomicznej panującej w poszczególnych województwach. W poniższym opracowaniu dane Głównego Urzędu Statystycznego zostały uzupełnione szacunkami KIG opartymi na danych GUS.

Z punktu widzenia analizy bieżącego stanu otoczenia biznesowego przedsiębiorstw szczególnie ważne są dane dotyczące sektora przedsiębiorstw - zwłaszcza przemysłu i budownictwa - gdzie zaprezentowany jest: poziom sprzedaży i aktualne tempo jej wzrostu wraz z przeciętną wydajnością pracownika mierzoną sprzedażą przypadającą na jednego zatrudnionego, poziom i dynamika zatrudnienia, poziom i dynamika płac, dynamika wydajności. W szczególności ważne wydaje się monitorowanie relacji pomiędzy dynamikami sprzedaży, zatrudnienia, wynagrodzeń i wydajności.

W ocenie potencjału gospodarczego i siły ekonomicznej poszczególnych województw pomocne mogą być informacje o poziomie produktu krajowego brutto, liczbie ludności – zwłaszcza aktywnej zawodowo, ale również te dotyczące gęstości zaludnienia czy współczynnika urbanizacji. Wypada podkreślić, że produkt krajowy brutto wypracowywany nawet przez nieduże województwa jest często przynajmniej porównywalny z produktem krajowym brutto części krajów naszego regionu.

**Porównanie województw**

Dane podstawowe	Powierzchnia		Ludność		Gęstość zal. osób na km <sup>2</sup>	Wsp. urban. w %	PKB (2020)	
	w km <sup>2</sup>	% Polski	w tys.	% Polski			mln PLN	PLN na mieszk.
POLSKA	312 680	100,0%	38 162	100,0%	122,0	59,8%	2 326 657	60 968
DOLNOŚLĄSKIE	19 947	6,4%	2 884	7,6%	144,6	68,2%	193 811	67 202
KUJAWSKO-POMORSKIE	17 971	5,7%	2 054	5,4%	114,3	58,5%	102 140	49 723
LUBELSKIE	25 122	8,0%	2 086	5,5%	83,0	46,5%	87 017	41 707
LUBUSKIE	13 988	4,5%	1 003	2,6%	71,7	64,6%	49 092	48 936
ŁÓDZKIE	18 219	5,8%	2 427	6,4%	133,2	62,2%	141 693	58 387
MAŁOPOLSKIE	15 183	4,9%	3 409	8,9%	224,5	48,0%	188 692	55 359
MAZOWIECKIE	35 558	11,4%	5 420	14,2%	152,4	64,5%	537 458	99 162
OPOLSKIE	9 412	3,0%	973	2,6%	103,4	53,1%	46 068	47 332
PODKARPACKIE	17 846	5,7%	2 116	5,5%	118,5	41,5%	88 878	42 011
PODLASKIE	20 187	6,5%	1 169	3,1%	57,9	60,9%	53 280	45 562
POMORSKIE	18 310	5,9%	2 346	6,1%	128,1	63,0%	138 203	58 908
ŚLĄSKIE	12 333	3,9%	4 473	11,7%	362,7	76,4%	275 011	61 487
ŚWIĘTOKRZYSKIE	11 711	3,7%	1 218	3,2%	104,0	45,4%	52 582	43 168
WARMIŃSKO-MAZURSKIE	24 173	7,7%	1 411	3,7%	58,4	59,0%	58 166	41 235
WIELKOPOLSKIE	29 827	9,5%	3 491	9,1%	117,1	53,7%	228 710	65 507
ZACHODNIOPOMORSKIE	22 892	7,3%	1 682	4,4%	73,5	68,2%	85 854	51 043

Rynek pracy	Aktywni zaw.	Bezrobotni rejestrowani		Pracujący w tys.			Płace w PLN	
	w tys.	w tys.	stopa w %	ogółem	przemysł	budownictwo	przemysł	budownictwo
POLSKA	16 534	895,2	5,4%	15 639	2 730	423	5 918	5 826
DOLNOŚLĄSKIE	1 223	58,7	4,8%	1 164	229	28	6 710	6 323
KUJAWSKO-POMORSKIE	804	61,9	7,7%	742	134	20	5 225	5 061
LUBELSKIE	919	66,2	7,2%	853	100	18	5 488	4 664
LUBUSKIE	371	18,2	4,9%	353	71	7	5 480	4 942
ŁÓDZKIE	1 088	60,9	5,6%	1 027	169	20	5 768	5 419
MAŁOPOLSKIE	1 553	69,9	4,5%	1 483	214	42	5 852	5 192
MAZOWIECKIE	2 809	129,2	4,6%	2 679	389	90	6 572	7 374
OPOLSKIE	358	21,5	6,0%	337	59	7	5 621	5 294
PODKARPACKIE	943	77,3	8,2%	865	132	20	5 116	4 575
PODLASKIE	477	33,4	7,0%	444	58	13	5 214	6 092
POMORSKIE	935	47,7	5,1%	888	154	32	6 030	5 615
ŚLĄSKIE	1 817	76,3	4,2%	1 740	435	52	6 365	5 637
ŚWIĘTOKRZYSKIE	521	38,0	7,3%	483	68	10	5 209	4 658
WARMIŃSKO-MAZURSKIE	495	42,6	8,6%	453	81	11	5 002	5 058
WIELKOPOLSKIE	1 610	49,9	3,1%	1 560	345	41	5 555	5 736
ZACHODNIOPOMORSKIE	611	43,4	7,1%	568	92	12	5 595	5 034

Wyniki przedsiębiorstw	Przemysł				Budownictwo			
	Sprzedaż og. mln PLN	Na zatrud. tys. PLN	Sprzedaż I - XII 2020 = 100	Wydajność I - XII 2021	Sprzedaż og. mln PLN	Na zatrud. tys. PLN	Sprzedaż I - XII 2020 = 100	Wydajność I - XII 2021
POLSKA	1 867 623	684	114,9	114,4	302 530	715	113,7	114,2
DOLNOŚLĄSKIE	187 889	820	117,1	115,6	17 424	622	105,4	106,4
KUJAWSKO-POMORSKIE	75 316	562	104,2	105,5	11 668	583	117,9	118,9
LUBELSKIE	48 797	488	115,2	114,5	7 000	389	116,5	118,0
LUBUSKIE	46 889	660	108,0	108,3	2 912	416	115,8	114,1
ŁÓDZKIE	104 764	620	112,3	112,8	14 162	708	124,2	118,7
MAŁOPOLSKIE	139 744	653	116,4	114,9	29 667	706	112,3	116,3
MAZOWIECKIE	389 238	1 001	114,1	114,0	88 818	987	109,6	109,9
OPOLSKIE	39 450	669	113,4	112,5	6 012	859	125,3	120,4
PODKARPACKIE	64 847	491	117,8	115,9	9 753	488	114,2	108,6
PODLASKIE	38 317	661	109,9	107,4	8 280	637	99,7	98,8
POMORSKIE	118 723	771	111,3	111,3	21 585	675	111,4	110,5
ŚLĄSKIE	267 498	615	114,6	114,8	32 094	617	120,3	126,4
ŚWIĘTOKRZYSKIE	36 826	542	112,2	113,0	4 496	450	95,6	101,0
WARMIŃSKO-MAZURSKIE	39 919	493	112,9	110,7	5 002	455	102,4	104,2
WIELKOPOLSKIE	214 785	623	111,2	110,0	35 579	868	121,2	118,5
ZACHODNIOPOMORSKIE	54 620	594	115,7	115,9	8 079	673	145,1	140,3

**POLSKA**

<b>Powierzchnia</b>	w km <sup>2</sup>	312 680	<b>Ludność</b> tys.	38 162
	% Polski	100,0%	% Polski	100,0%
<b>Gęstość zaludnienia</b>	osób na km <sup>2</sup>	122,0	<b>Współczynnik urbanizacji</b>	59,8%
	Polska	122,0	Polska	59,8%
<b>PKB na mieszkańca</b>	tys. PLN	60 968	<b>PKB</b> mln PLN	2 326 657
	Średnia Polski = 100%	100,0%	% Polski	100,00%

**Rynek pracy**
**koniec grudnia 2021**

Zarejestrowanych bezrobotnych w tys.	895,2
Pracujących w tys. (szacunkowo)	15 682,6
Aktywnych zawodowo w tys. (szacunkowo)	16 577,8

Stopa bezrobocia	5,4%
Polska	5,4%

**Rynek pracy**
**w grudniu 2021**

Bezrobotnych na ofertę pracy	15,0
Nowozarejestrowani bezrobotni w tys.	101,4
Bezrobotni wyrejestrowani w tys.	105,0

**Przemysł - sektor przedsiębiorstw**
**I - XII 2021**

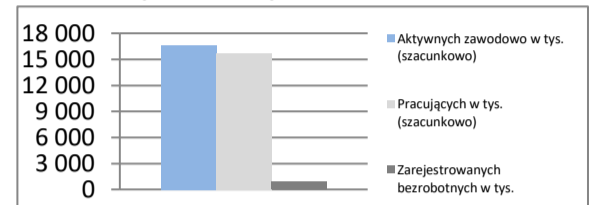
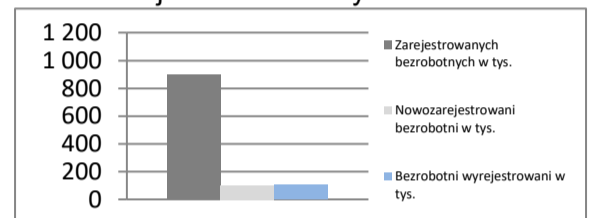
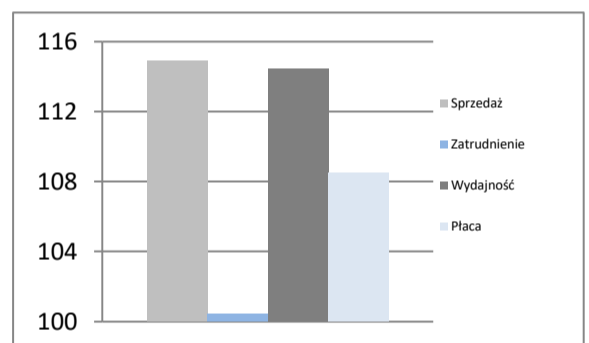
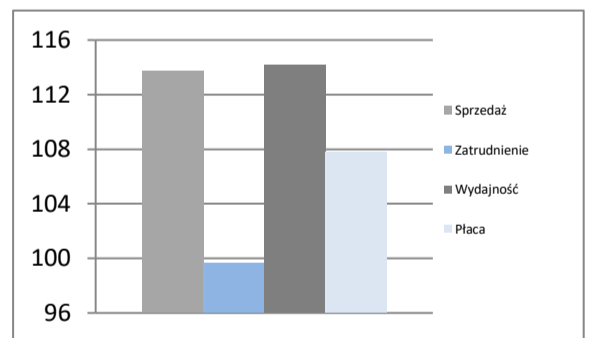
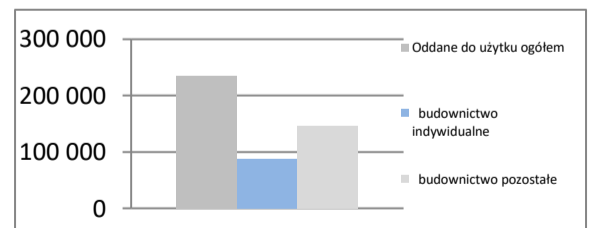
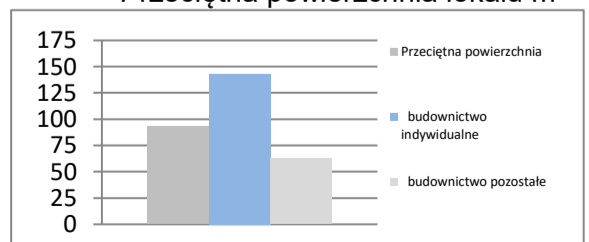
Sprzedaż	mln PLN	1 867 623
Sprzedaż na zatrudnionego	tys. PLN	684
Zatrudnienie	w tys.	2 730
Płaca	PLN	5 918
Sprzedaż	I - XII 2020 = 100	114,9
Zatrudnienie	I - XII 2020 = 100	100,4
Wydajność	I - XII 2020 = 100	114,4
Płaca	I - XII 2020 = 100	108,5

**Budownictwo - sektor przedsiębiorstw**
**I - XII 2021**

Sprzedaż	mln PLN	302 530
Sprzedaż na zatrudnionego	tys. PLN	715
Zatrudnienie	w tys.	423
Płaca	PLN	5 826
Sprzedaż	I - XII 2020 = 100	113,7
Zatrudnienie	I - XII 2020 = 100	99,6
Wydajność	I - XII 2020 = 100	114,2
Płaca	I - XII 2020 = 100	107,8

**Mieszkania oddane do użytku**
**I - XII 2021**

Oddane do użytku ogółem	szt.	234 718
budownictwo indywidualne	szt.	88 343
budownictwo pozostałe	szt.	146 375
Dynamika	I - XII 2020 = 100	106,3
Powierzchnia ogółem	tys. m <sup>2</sup>	21 810
budownictwo indywidualne	tys. m <sup>2</sup>	12 639
budownictwo pozostałe	tys. m <sup>2</sup>	9 171
Dynamika	I - XII 2020 = 100	111,4
Przeciętna powierzchnia	m <sup>2</sup>	93
budownictwo indywidualne	m <sup>2</sup>	143
budownictwo pozostałe	m <sup>2</sup>	63

**Rynek pracy**

**Rejestr bezrobotnych**

**Dynamiki - przemysł**

**Dynamiki - budownictwo**

**Liczba mieszkań w szt.**

**Przeciętna powierzchnia lokalu m<sup>2</sup>**


**DOLNOŚLĄSKIE**

<b>Powierzchnia</b>	w km <sup>2</sup>	19 947	<b>Ludność</b> tys.	2 884
	% Polski	6,4%	% Polski	7,6%
<b>Gęstość zaludnienia</b>	osób na km <sup>2</sup>	144,6	<b>Współczynnik urbanizacji</b>	68,2%
	Polska	122,0	Polska	59,8%
<b>PKB na mieszkańca</b>	tys. PLN	67 202	<b>PKB</b>	mln PLN 193 811
	Średnia Polski = 100%	110,2%	% Polski	8,33%

**Rynek pracy**
**koniec grudnia 2021**

Zarejestrowanych bezrobotnych w tys.	58,7
Pracujących w tys. (szacunkowo)	1 164,2
Aktywnych zawodowo w tys. (szacunkowo)	1 222,9

Stopa bezrobocia	4,8%
Polska	5,4%

**Rynek pracy**
**w grudniu 2021**

Bezrobotnych na ofertę pracy	9,0
Nowozarejestrowani bezrobotni w tys.	7,3
Bezrobotni wyrejestrowani w tys.	7,7

**Przemysł - sektor przedsiębiorstw**
**I - XII 2021**

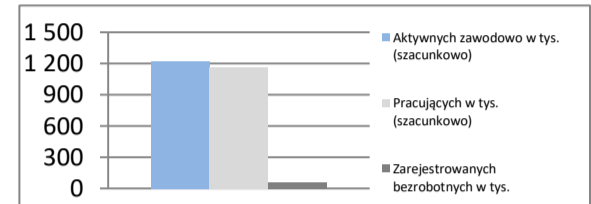
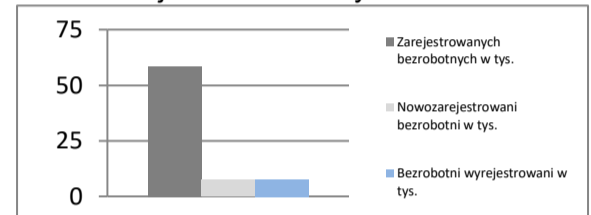
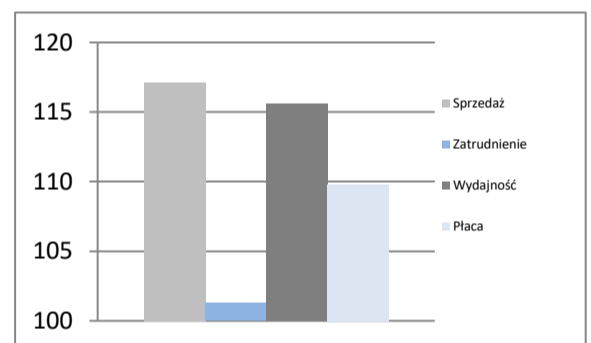
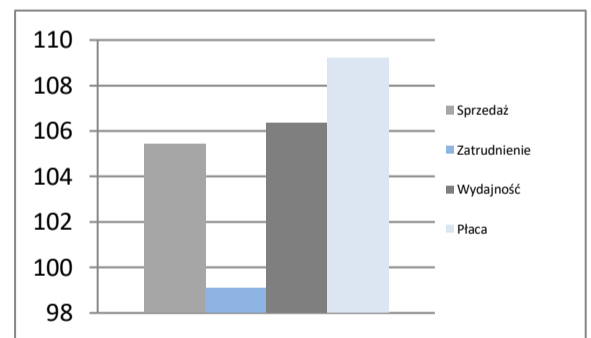
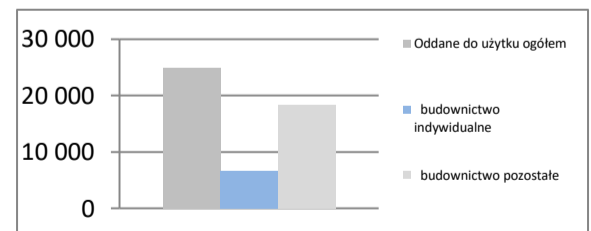
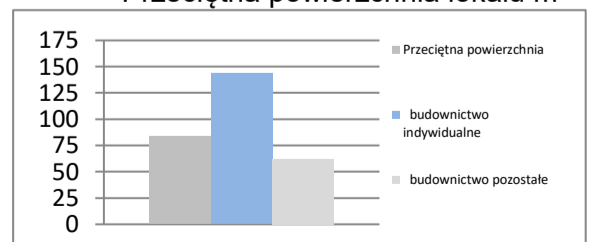
Sprzedaż	mln PLN	187 889
Sprzedaż na zatrudnionego	tys. PLN	820
Zatrudnienie	w tys.	229
Płaca	PLN	6 710
Sprzedaż	I - XII 2020 = 100	117,1
Zatrudnienie	I - XII 2020 = 100	101,3
Wydajność	I - XII 2020 = 100	115,6
Płaca	I - XII 2020 = 100	109,8

**Budownictwo - sektor przedsiębiorstw**
**I - XII 2021**

Sprzedaż	mln PLN	17 424
Sprzedaż na zatrudnionego	tys. PLN	622
Zatrudnienie	w tys.	28
Płaca	PLN	6 323
Sprzedaż	I - XII 2020 = 100	105,4
Zatrudnienie	I - XII 2020 = 100	99,1
Wydajność	I - XII 2020 = 100	106,4
Płaca	I - XII 2020 = 100	109,2

**Mieszkania oddane do użytku**
**I - XII 2021**

Oddane do użytku ogółem	szt.	24 817
budownictwo indywidualne	szt.	6 539
budownictwo pozostałe	szt.	18 278
Dynamika	I - XII 2020 = 100	113,5
Powierzchnia ogółem	tys. m <sup>2</sup>	2 073
budownictwo indywidualne	tys. m <sup>2</sup>	938
budownictwo pozostałe	tys. m <sup>2</sup>	1 135
Dynamika	I - XII 2020 = 100	116,6
Przeciętna powierzchnia	m <sup>2</sup>	84
budownictwo indywidualne	m <sup>2</sup>	143
budownictwo pozostałe	m <sup>2</sup>	62

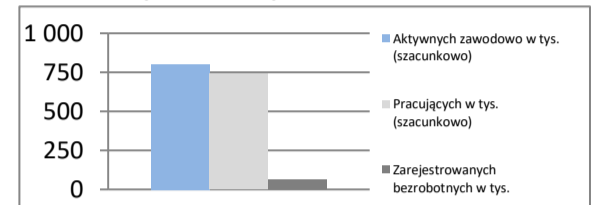
**Rynek pracy**

**Rejestr bezrobotnych**

**Dynamiki - przemysł**

**Dynamiki - budownictwo**

**Liczba mieszkań w szt.**

**Przeciętna powierzchnia lokalu m<sup>2</sup>**


**KUJAWSKO-POMORSKIE**

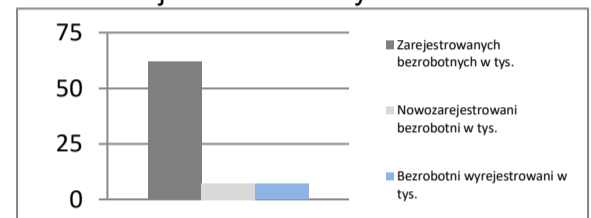
<b>Powierzchnia</b>	w km <sup>2</sup>	17 971	<b>Ludność</b> tys.	2 054
	% Polski	5,7%	% Polski	5,4%
<b>Gęstość zaludnienia</b>	osób na km <sup>2</sup>	114,3	<b>Współczynnik urbanizacji</b>	58,5%
	Polska	122,0	Polska	59,8%
<b>PKB na mieszkańca</b>	tys. PLN	49 723	<b>PKB</b>	mln PLN 102 140
	Średnia Polski = 100%	81,6%	% Polski	4,39%

**Rynek pracy**
**koniec grudnia 2021**

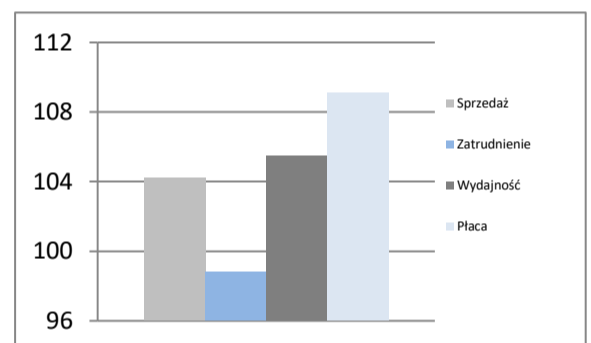
Zarejestrowanych bezrobotnych w tys.	61,9
Pracujących w tys. (szacunkowo)	742,0
Aktywnych zawodowo w tys. (szacunkowo)	803,9
Stopa bezrobocia	7,7%
	Polska 5,4%

**Rynek pracy**

**Rynek pracy**
**w grudniu 2021**

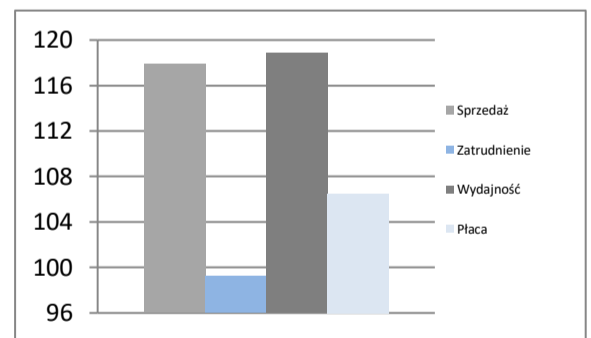
Bezrobotnych na ofertę pracy	22,0
Nowozarejestrowani bezrobotni w tys.	7,2
Bezrobotni wyrejestrowani w tys.	7,0

**Rejestr bezrobotnych**

**Przemysł - sektor przedsiębiorstw**
**I - XII 2021**

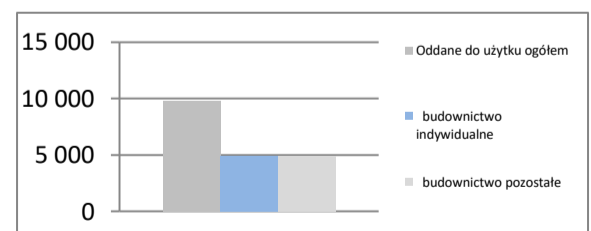
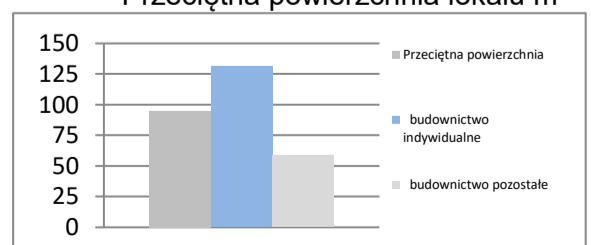
Sprzedaż	mln PLN	75 316
Sprzedaż na zatrudnionego	tys. PLN	562
Zatrudnienie	w tys.	134
Płaca	PLN	5 225
Sprzedaż	I - XII 2020 = 100	104,2
Zatrudnienie	I - XII 2020 = 100	98,8
Wydajność	I - XII 2020 = 100	105,5
Płaca	I - XII 2020 = 100	109,1

**Dynamiki - przemysł**

**Budownictwo - sektor przedsiębiorstw**
**I - XII 2021**

Sprzedaż	mln PLN	11 668
Sprzedaż na zatrudnionego	tys. PLN	583
Zatrudnienie	w tys.	20
Płaca	PLN	5 061
Sprzedaż	I - XII 2020 = 100	117,9
Zatrudnienie	I - XII 2020 = 100	99,2
Wydajność	I - XII 2020 = 100	118,9
Płaca	I - XII 2020 = 100	106,5

**Dynamiki - budownictwo**

**Mieszkania oddane do użytku**
**I - XII 2021**

Oddane do użytku ogółem	szt.	9 793
budownictwo indywidualne	szt.	4 898
budownictwo pozostałe	szt.	4 895
Dynamika	I - XII 2020 = 100	101,1
Powierzchnia ogółem	tys. m <sup>2</sup>	931
budownictwo indywidualne	tys. m <sup>2</sup>	643
budownictwo pozostałe	tys. m <sup>2</sup>	288
Dynamika	I - XII 2020 = 100	104,4
Przeciętna powierzchnia	m <sup>2</sup>	95
budownictwo indywidualne	m <sup>2</sup>	131
budownictwo pozostałe	m <sup>2</sup>	59

**Liczba mieszkań w szt.**

**Przeciętna powierzchnia lokalu m<sup>2</sup>**


**LUBELSKIE**

<b>Powierzchnia</b>	w km <sup>2</sup>	25 122	<b>Ludność</b> tys.	2 086
	% Polski	8,0%	% Polski	5,5%
<b>Gęstość zaludnienia</b>	osób na km <sup>2</sup>	83,0	<b>Współczynnik urbanizacji</b>	46,5%
	Polska	122,0	Polska	59,8%
<b>PKB na mieszkańca</b>	tys. PLN	41 707	<b>PKB</b>	mln PLN 87 017
	Średnia Polski = 100%	68,4%	% Polski	3,74%

**Rynek pracy**
**koniec grudnia 2021**

Zarejestrowanych bezrobotnych w tys.	66,2
Pracujących w tys. (szacunkowo)	853,2
Aktywnych zawodowo w tys. (szacunkowo)	919,4

Stopa bezrobocia	7,2%
Polska	5,4%

**Rynek pracy**
**w grudniu 2021**

Bezrobotnych na ofertę pracy	31,0
Nowozarejestrowani bezrobotni w tys.	7,7
Bezrobotni wyrejestrowani w tys.	6,7

**Przemysł - sektor przedsiębiorstw**
**I - XII 2021**

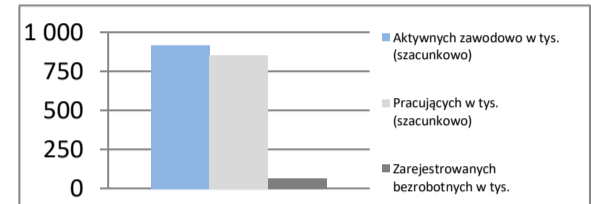
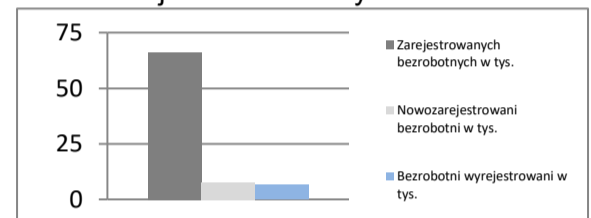
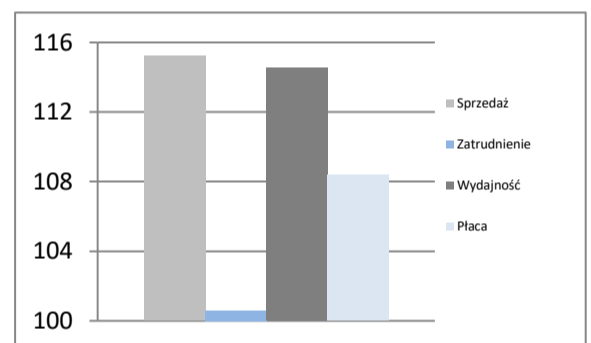
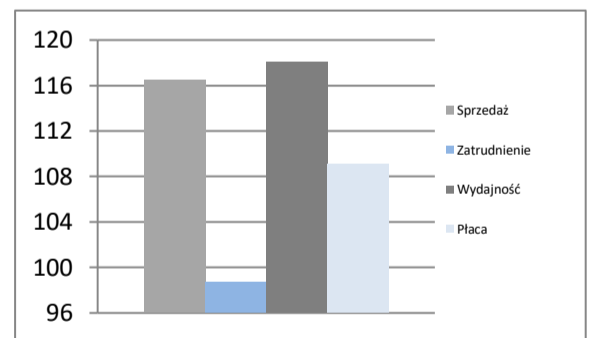
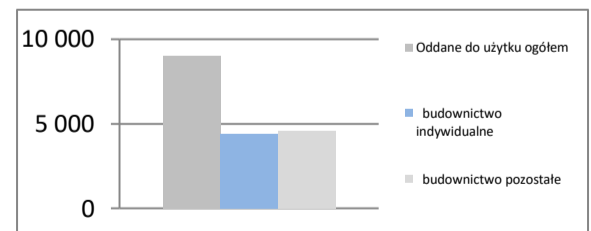
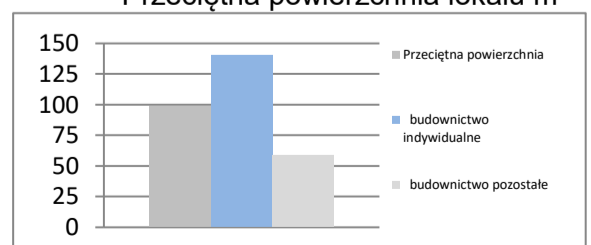
Sprzedaż	mln PLN	48 797
Sprzedaż na zatrudnionego	tys. PLN	488
Zatrudnienie	w tys.	100
Płaca	PLN	5 488
Sprzedaż	I - XII 2020 = 100	115,2
Zatrudnienie	I - XII 2020 = 100	100,6
Wydajność	I - XII 2020 = 100	114,5
Płaca	I - XII 2020 = 100	108,4

**Budownictwo - sektor przedsiębiorstw**
**I - XII 2021**

Sprzedaż	mln PLN	7 000
Sprzedaż na zatrudnionego	tys. PLN	389
Zatrudnienie	w tys.	18
Płaca	PLN	4 664
Sprzedaż	I - XII 2020 = 100	116,5
Zatrudnienie	I - XII 2020 = 100	98,7
Wydajność	I - XII 2020 = 100	118,0
Płaca	I - XII 2020 = 100	109,1

**Mieszkania oddane do użytku**
**I - XII 2021**

Oddane do użytku ogółem	szt.	9 012
budownictwo indywidualne	szt.	4 436
budownictwo pozostałe	szt.	4 576
Dynamika	I - XII 2020 = 100	106,7
Powierzchnia ogółem	tys. m <sup>2</sup>	889
budownictwo indywidualne	tys. m <sup>2</sup>	623
budownictwo pozostałe	tys. m <sup>2</sup>	267
Dynamika	I - XII 2020 = 100	109,4
Przeciętna powierzchnia	m <sup>2</sup>	99
budownictwo indywidualne	m <sup>2</sup>	140
budownictwo pozostałe	m <sup>2</sup>	58

**Rynek pracy**

**Rejestr bezrobotnych**

**Dynamiki - przemysł**

**Dynamiki - budownictwo**

**Liczba mieszkań w szt.**

**Przeciętna powierzchnia lokalu m<sup>2</sup>**


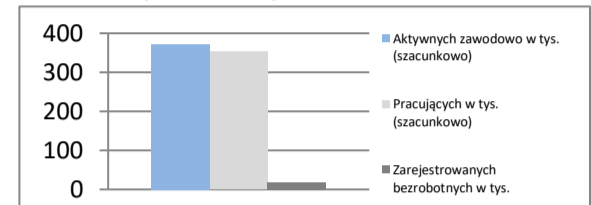


**LUBUSKIE**

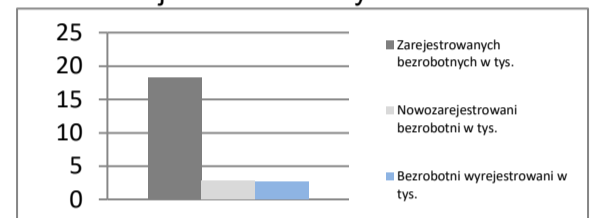
<b>Powierzchnia</b>	w km <sup>2</sup>	13 988	<b>Ludność</b> tys.	1 003
	% Polski	4,5%	% Polski	2,6%
<b>Gęstość zaludnienia</b>	osób na km <sup>2</sup>	71,7	<b>Współczynnik urbanizacji</b>	64,6%
	Polska	122,0	Polska	59,8%
<b>PKB na mieszkańca</b>	tys. PLN	48 936	<b>PKB</b>	mIn PLN 49 092
	Średnia Polski = 100%	80,3%	% Polski	2,11%

**Rynek pracy**
**koniec grudnia 2021**

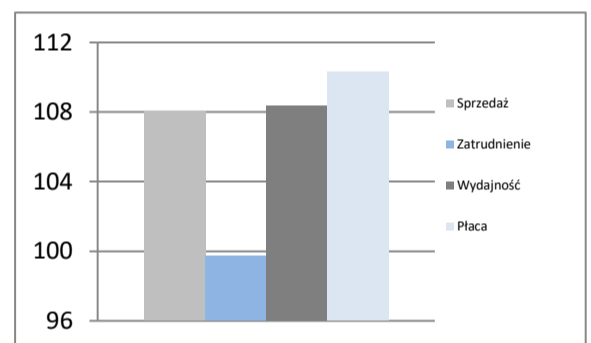
Zarejestrowanych bezrobotnych w tys.	18,2
Pracujących w tys. (szacunkowo)	353,2
Aktywnych zawodowo w tys. (szacunkowo)	371,4
Stopa bezrobocia	4,9%
	Polska 5,4%

**Rynek pracy**

**Rynek pracy**
**w grudniu 2021**

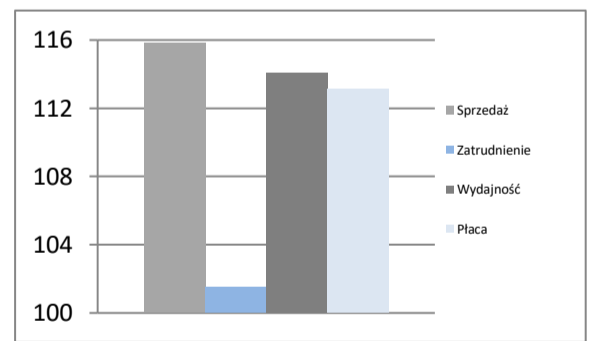
Bezrobotnych na ofertę pracy	7,0
Nowozarejestrowani bezrobotni w tys.	2,8
Bezrobotni wyrejestrowani w tys.	2,7

**Rejestr bezrobotnych**

**Przemysł - sektor przedsiębiorstw**
**I - XII 2021**

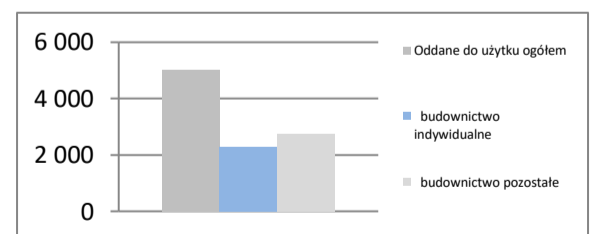
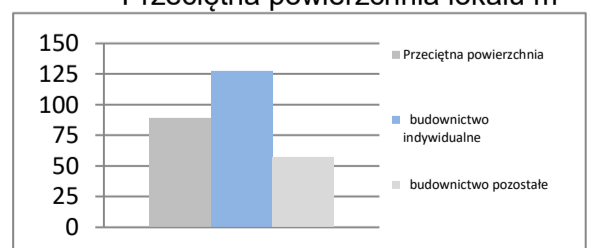
Sprzedaż	mIn PLN	46 889
Sprzedaż na zatrudnionego	tys. PLN	660
Zatrudnienie	w tys.	71
Płaca	PLN	5 480
Sprzedaż	I - XII 2020 = 100	108,0
Zatrudnienie	I - XII 2020 = 100	99,7
Wydajność	I - XII 2020 = 100	108,3
Płaca	I - XII 2020 = 100	110,3

**Dynamiki - przemysł**

**Budownictwo - sektor przedsiębiorstw**
**I - XII 2021**

Sprzedaż	mIn PLN	2 912
Sprzedaż na zatrudnionego	tys. PLN	416
Zatrudnienie	w tys.	7
Płaca	PLN	4 942
Sprzedaż	I - XII 2020 = 100	115,8
Zatrudnienie	I - XII 2020 = 100	101,5
Wydajność	I - XII 2020 = 100	114,1
Płaca	I - XII 2020 = 100	113,1

**Dynamiki - budownictwo**

**Mieszkania oddane do użytku**
**I - XII 2021**

Oddane do użytku ogółem	szt.	5 011
budownictwo indywidualne	szt.	2 275
budownictwo pozostałe	szt.	2 736
Dynamika	I - XII 2020 = 100	97,1
Powierzchnia ogółem	tys. m <sup>2</sup>	446
budownictwo indywidualne	tys. m <sup>2</sup>	290
budownictwo pozostałe	tys. m <sup>2</sup>	156
Dynamika	I - XII 2020 = 100	100,4
Przeciętna powierzchnia	m <sup>2</sup>	89
budownictwo indywidualne	m <sup>2</sup>	127
budownictwo pozostałe	m <sup>2</sup>	57

**Liczba mieszkań w szt.**

**Przeciętna powierzchnia lokalu m<sup>2</sup>**


**ŁÓDZKIE**

<b>Powierzchnia</b>	w km <sup>2</sup>	18 219	<b>Ludność</b> tys.	2 427
	% Polski	5,8%	% Polski	6,4%
<b>Gęstość zaludnienia</b>	osób na km <sup>2</sup>	133,2	<b>Współczynnik urbanizacji</b>	62,2%
	Polska	122,0	Polska	59,8%
<b>PKB na mieszkańca</b>	tys. PLN	58 387	<b>PKB</b>	mln PLN 141 693
	Średnia Polski = 100%	95,8%	% Polski	6,09%

**Rynek pracy**
**koniec grudnia 2021**

Zarejestrowanych bezrobotnych w tys.	60,9
Pracujących w tys. (szacunkowo)	1 026,6
Aktywnych zawodowo w tys. (szacunkowo)	1 087,5

Stopa bezrobocia	5,6%
Polska	5,4%

**Rynek pracy**
**w grudniu 2021**

Bezrobotnych na ofertę pracy	11,0
Nowozarejestrowani bezrobotni w tys.	6,1
Bezrobotni wyrejestrowani w tys.	6,7

**Przemysł - sektor przedsiębiorstw**
**I - XII 2021**

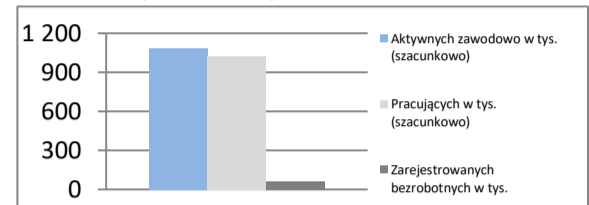
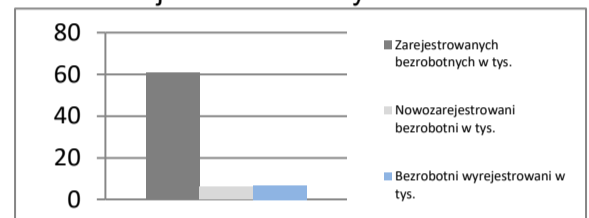
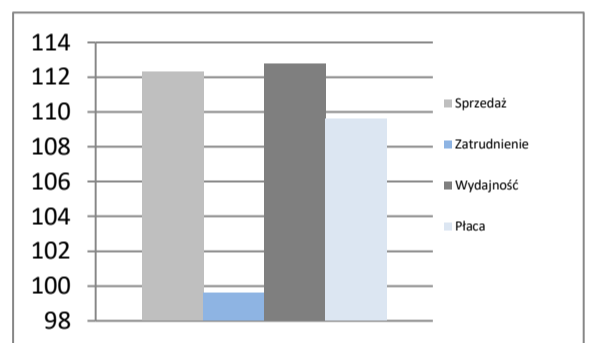
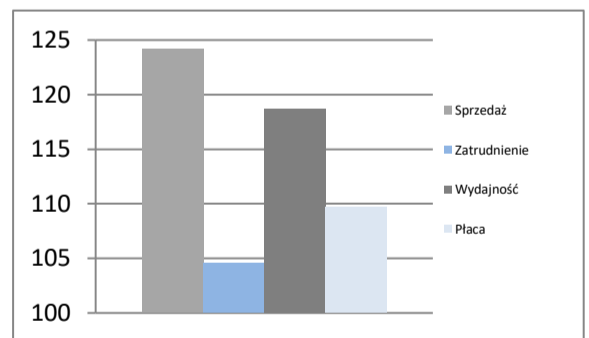
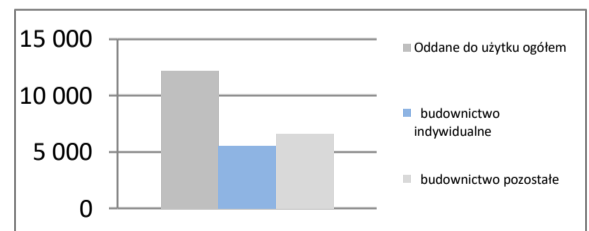
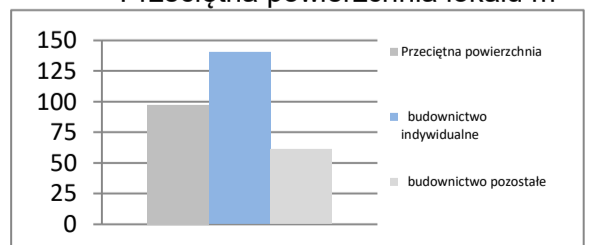
Sprzedaż	mln PLN	104 764
Sprzedaż na zatrudnionego	tys. PLN	620
Zatrudnienie	w tys.	169
Płaca	PLN	5 768
Sprzedaż	I - XII 2020 = 100	112,3
Zatrudnienie	I - XII 2020 = 100	99,6
Wydajność	I - XII 2020 = 100	112,8
Płaca	I - XII 2020 = 100	109,6

**Budownictwo - sektor przedsiębiorstw**
**I - XII 2021**

Sprzedaż	mln PLN	14 162
Sprzedaż na zatrudnionego	tys. PLN	708
Zatrudnienie	w tys.	20
Płaca	PLN	5 419
Sprzedaż	I - XII 2020 = 100	124,2
Zatrudnienie	I - XII 2020 = 100	104,6
Wydajność	I - XII 2020 = 100	118,7
Płaca	I - XII 2020 = 100	109,7

**Mieszkania oddane do użytku**
**I - XII 2021**

Oddane do użytku ogółem	szt.	12 128
budownictwo indywidualne	szt.	5 531
budownictwo pozostałe	szt.	6 597
Dynamika	I - XII 2020 = 100	107,5
Powierzchnia ogółem	tys. m <sup>2</sup>	1 181
budownictwo indywidualne	tys. m <sup>2</sup>	776
budownictwo pozostałe	tys. m <sup>2</sup>	405
Dynamika	I - XII 2020 = 100	115,5
Przeciętna powierzchnia	m <sup>2</sup>	97
budownictwo indywidualne	m <sup>2</sup>	140
budownictwo pozostałe	m <sup>2</sup>	61

**Rynek pracy**

**Rejestr bezrobotnych**

**Dynamiki - przemysł**

**Dynamiki - budownictwo**

**Liczba mieszkań w szt.**

**Przeciętna powierzchnia lokalu m<sup>2</sup>**


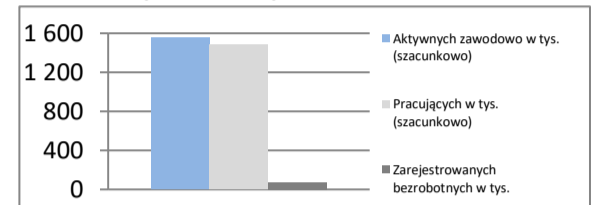
**MAŁOPOLSKIE**

<b>Powierzchnia</b>	w km <sup>2</sup>	15 183	<b>Ludność</b> tys.	3 409
	% Polski	4,9%	% Polski	8,9%
<b>Gęstość zaludnienia</b>	osób na km <sup>2</sup>	224,5	<b>Współczynnik urbanizacji</b>	48,0%
	Polska	122,0	Polska	59,8%
<b>PKB na mieszkańca</b>	tys. PLN	55 359	<b>PKB</b>	mln PLN 188 692
	Średnia Polski = 100%	90,8%	% Polski	8,11%

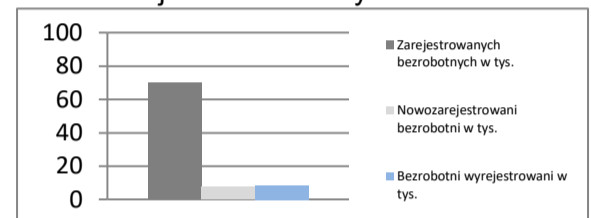
**Rynek pracy**
**koniec grudnia 2021**

Zarejestrowanych bezrobotnych w tys.	69,9
Pracujących w tys. (szacunkowo)	1 483,4
Aktywnych zawodowo w tys. (szacunkowo)	1 553,3

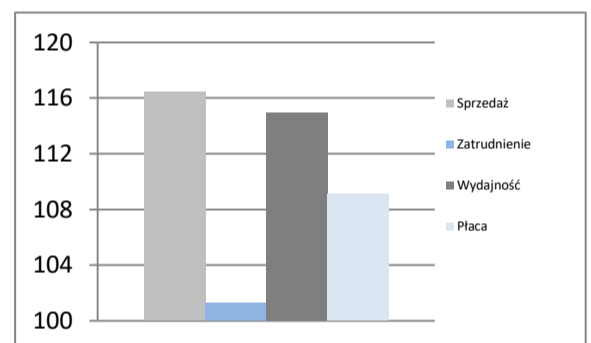
Stopa bezrobocia	4,5%
Polska	5,4%

**Rynek pracy**

**Rynek pracy**
**w grudniu 2021**

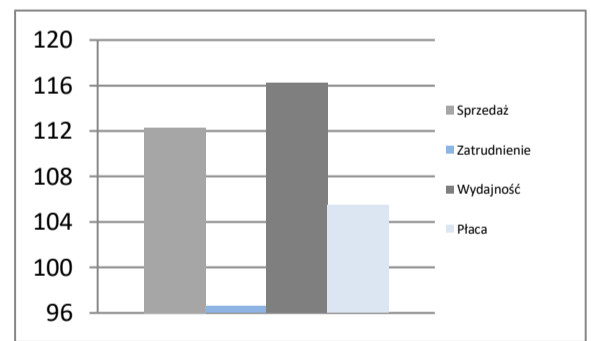
Bezrobotnych na ofertę pracy	13,0
Nowozarejestrowani bezrobotni w tys.	7,5
Bezrobotni wyrejestrowani w tys.	8,3

**Rejestr bezrobotnych**

**Przemysł - sektor przedsiębiorstw**
**I - XII 2021**

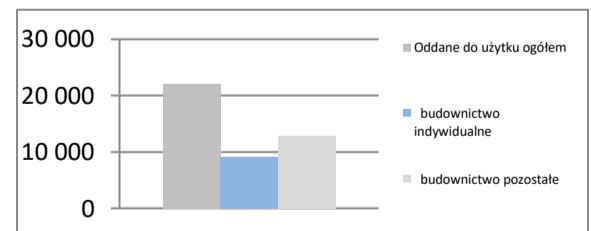
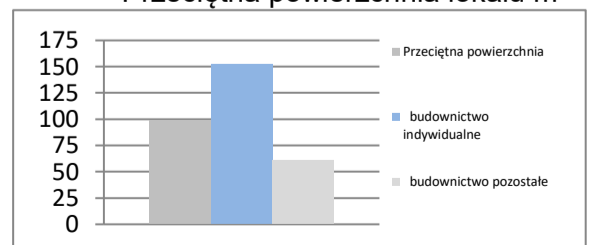
Sprzedaż	mln PLN	139 744
Sprzedaż na zatrudnionego	tys. PLN	653
Zatrudnienie	w tys.	214
Płaca	PLN	5 852
Sprzedaż	I - XII 2020 = 100	116,4
Zatrudnienie	I - XII 2020 = 100	101,3
Wydajność	I - XII 2020 = 100	114,9
Płaca	I - XII 2020 = 100	109,1

**Dynamiki - przemysł**

**Budownictwo - sektor przedsiębiorstw**
**I - XII 2021**

Sprzedaż	mln PLN	29 667
Sprzedaż na zatrudnionego	tys. PLN	706
Zatrudnienie	w tys.	42
Płaca	PLN	5 192
Sprzedaż	I - XII 2020 = 100	112,3
Zatrudnienie	I - XII 2020 = 100	96,6
Wydajność	I - XII 2020 = 100	116,3
Płaca	I - XII 2020 = 100	105,5

**Dynamiki - budownictwo**

**Mieszkania oddane do użytku**
**I - XII 2021**

Oddane do użytku ogółem	szt.	21 984
budownictwo indywidualne	szt.	9 100
budownictwo pozostałe	szt.	12 884
Dynamika	I - XII 2020 = 100	110,8
Powierzchnia ogółem	tys. m <sup>2</sup>	2 168
budownictwo indywidualne	tys. m <sup>2</sup>	1 384
budownictwo pozostałe	tys. m <sup>2</sup>	784
Dynamika	I - XII 2020 = 100	118,4
Przeciętna powierzchnia	m <sup>2</sup>	99
budownictwo indywidualne	m <sup>2</sup>	152
budownictwo pozostałe	m <sup>2</sup>	61

**Liczba mieszkań w szt.**

**Przeciętna powierzchnia lokalu m<sup>2</sup>**


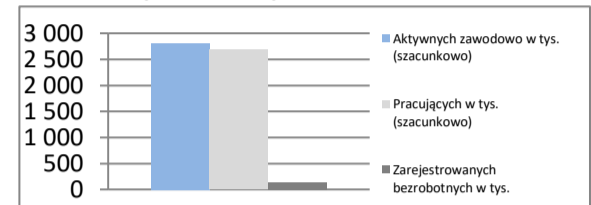
**MAZOWIECKIE**

<b>Powierzchnia</b>	w km <sup>2</sup>	35 558	<b>Ludność</b> tys.	5 420
	% Polski	11,4%	% Polski	14,2%
<b>Gęstość zaludnienia</b>	osób na km <sup>2</sup>	152,4	<b>Współczynnik urbanizacji</b>	64,5%
	Polska	122,0	Polska	59,8%
<b>PKB na mieszkańca</b>	tys. PLN	99 162	<b>PKB</b>	537 458
	Średnia Polski = 100%	162,6%	% Polski	23,10%

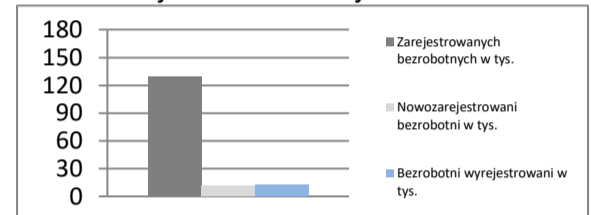
**Rynek pracy**
**koniec grudnia 2021**

Zarejestrowanych bezrobotnych w tys.	129,2
Pracujących w tys. (szacunkowo)	2 679,5
Aktywnych zawodowo w tys. (szacunkowo)	2 808,7

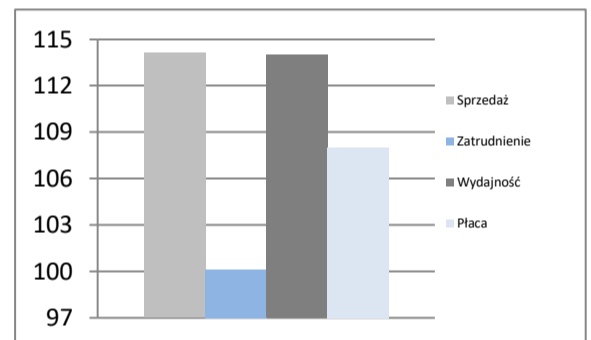
Stopa bezrobocia	4,6%
Polska	5,4%

**Rynek pracy**

**Rynek pracy**
**w grudniu 2021**

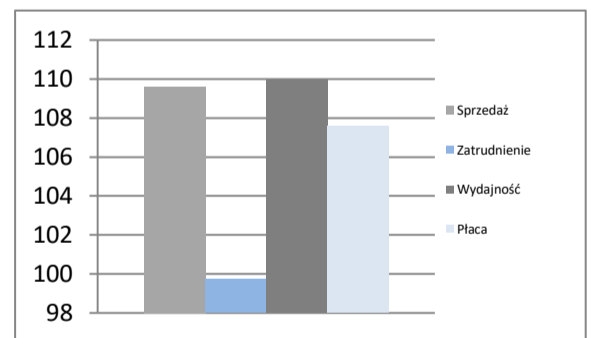
Bezrobotnych na ofertę pracy	26,0
Nowozarejestrowani bezrobotni w tys.	11,9
Bezrobotni wyrejestrowani w tys.	12,6

**Rejestr bezrobotnych**

**Przemysł - sektor przedsiębiorstw**
**I - XII 2021**

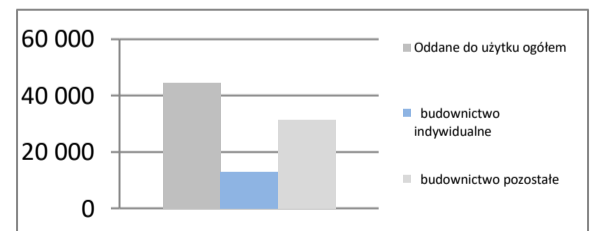
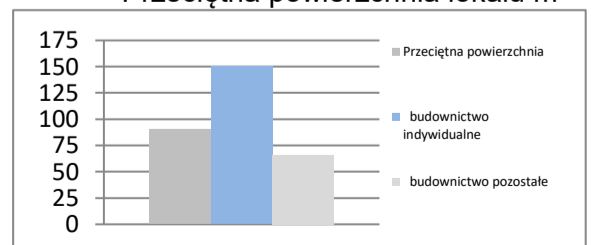
Sprzedaż	mIn PLN	389 238
Sprzedaż na zatrudnionego	tys. PLN	1 001
Zatrudnienie	w tys.	389
Płaca	PLN	6 572
Sprzedaż	I - XII 2020 = 100	114,1
Zatrudnienie	I - XII 2020 = 100	100,1
Wydajność	I - XII 2020 = 100	114,0
Płaca	I - XII 2020 = 100	108,0

**Dynamiki - przemysł**

**Budownictwo - sektor przedsiębiorstw**
**I - XII 2021**

Sprzedaż	mIn PLN	88 818
Sprzedaż na zatrudnionego	tys. PLN	987
Zatrudnienie	w tys.	90
Płaca	PLN	7 374
Sprzedaż	I - XII 2020 = 100	109,6
Zatrudnienie	I - XII 2020 = 100	99,7
Wydajność	I - XII 2020 = 100	109,9
Płaca	I - XII 2020 = 100	107,6

**Dynamiki - budownictwo**

**Mieszkania oddane do użytku**
**I - XII 2021**

Oddane do użytku ogółem	szt.	44 553
budownictwo indywidualne	szt.	12 993
budownictwo pozostałe	szt.	31 560
Dynamika	I - XII 2020 = 100	95,5
Powierzchnia ogółem	tys. m <sup>2</sup>	4 027
budownictwo indywidualne	tys. m <sup>2</sup>	1 953
budownictwo pozostałe	tys. m <sup>2</sup>	2 074
Dynamika	I - XII 2020 = 100	103,0
Przeciętna powierzchnia	m <sup>2</sup>	90
budownictwo indywidualne	m <sup>2</sup>	150
budownictwo pozostałe	m <sup>2</sup>	66

**Liczba mieszkań w szt.**

**Przeciętna powierzchnia lokalu m<sup>2</sup>**


## OPOLSKIE

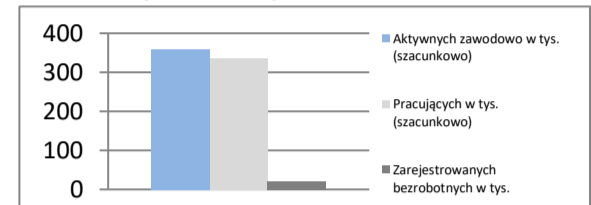
<b>Powierzchnia</b>	w km <sup>2</sup>	9 412	<b>Ludność</b> tys.	973
	% Polski	3,0%	% Polski	2,6%
<b>Gęstość zaludnienia</b>	osób na km <sup>2</sup>	103,4	<b>Współczynnik urbanizacji</b>	53,1%
	Polska	122,0	Polska	59,8%
<b>PKB na mieszkańca</b>	tys. PLN	47 332	<b>PKB</b>	mln PLN 46 068
	Średnia Polski = 100%	77,6%	% Polski	1,98%

### Rynek pracy

koniec grudnia 2021

Zarejestrowanych bezrobotnych w tys.	21,5
Pracujących w tys. (szacunkowo)	336,8
Aktywnych zawodowo w tys. (szacunkowo)	358,3
Stopa bezrobocia	6,0%
	Polska 5,4%

Rynek pracy

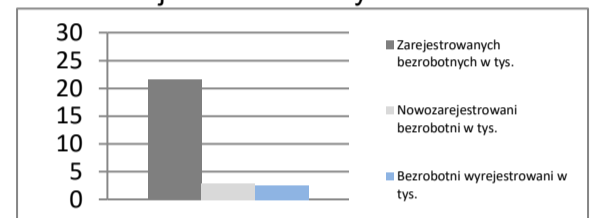


### Rynek pracy

w grudniu 2021

Bezrobotnych na ofertę pracy	12,0
Nowozarejestrowani bezrobotni w tys.	2,9
Bezrobotni wyrejestrowani w tys.	2,5

Rejestr bezrobotnych

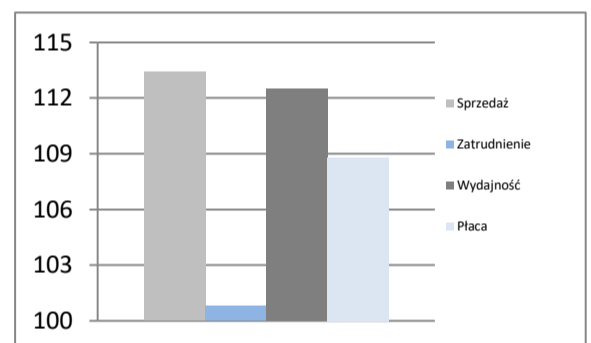


### Przemysł - sektor przedsiębiorstw

I - XII 2021

Sprzedaż	mln PLN	39 450
Sprzedaż na zatrudnionego	tys. PLN	669
Zatrudnienie	w tys.	59
Płaca	PLN	5 621
Sprzedaż	I - XII 2020 = 100	113,4
Zatrudnienie	I - XII 2020 = 100	100,8
Wydajność	I - XII 2020 = 100	112,5
Płaca	I - XII 2020 = 100	108,8

Dynamiki - przemysł

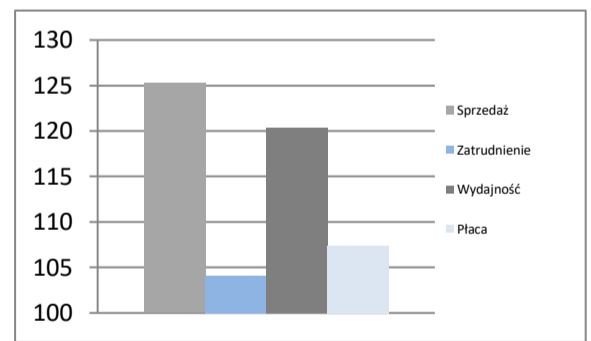


### Budownictwo - sektor przedsiębiorstw

I - XII 2021

Sprzedaż	mln PLN	6 012
Sprzedaż na zatrudnionego	tys. PLN	859
Zatrudnienie	w tys.	7
Płaca	PLN	5 294
Sprzedaż	I - XII 2020 = 100	125,3
Zatrudnienie	I - XII 2020 = 100	104,1
Wydajność	I - XII 2020 = 100	120,4
Płaca	I - XII 2020 = 100	107,4

Dynamiki - budownictwo

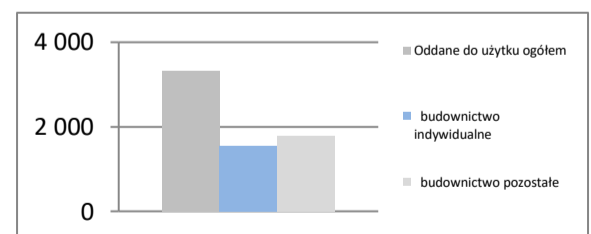


### Mieszkania oddane do użytku

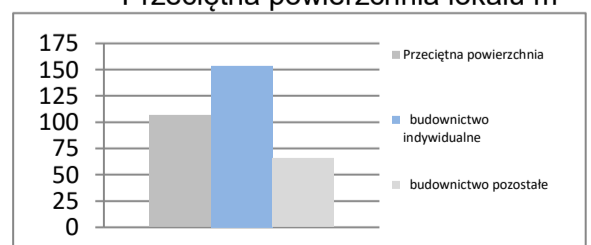
I - XII 2021

Oddane do użytku ogółem	szt.	3 331
budownictwo indywidualne	szt.	1 543
budownictwo pozostałe	szt.	1 788
Dynamika	I - XII 2020 = 100	127,3
Powierzchnia ogółem	tys. m <sup>2</sup>	354
budownictwo indywidualne	tys. m <sup>2</sup>	237
budownictwo pozostałe	tys. m <sup>2</sup>	117
Dynamika	I - XII 2020 = 100	117,5
Przeciętna powierzchnia	m <sup>2</sup>	106
budownictwo indywidualne	m <sup>2</sup>	153
budownictwo pozostałe	m <sup>2</sup>	66

Liczba mieszkań w szt.



Przeciętna powierzchnia lokalu m<sup>2</sup>



## PODKARPACKIE

<b>Powierzchnia</b>	w km <sup>2</sup>	17 846	<b>Ludność</b> tys.	2 116
	% Polski	5,7%	% Polski	5,5%
<b>Gęstość zaludnienia</b>	osób na km <sup>2</sup>	118,5	<b>Współczynnik urbanizacji</b>	41,5%
	Polska	122,0	Polska	59,8%
<b>PKB na mieszkańca</b>	tys. PLN	42 011	<b>PKB</b>	88 878
	Średnia Polski = 100%	68,9%	% Polski	3,82%

### Rynek pracy

koniec grudnia 2021

Zarejestrowanych bezrobotnych w tys.	77,3
Pracujących w tys. (szacunkowo)	865,4
Aktywnych zawodowo w tys. (szacunkowo)	942,7

Stopa bezrobocia	8,2%
Polska	5,4%

### Rynek pracy

w grudniu 2021

Bezrobotnych na ofertę pracy	37,0
Nowozarejestrowani bezrobotni w tys.	7,5
Bezrobotni wyrejestrowani w tys.	6,9

### Przemysł - sektor przedsiębiorstw

I - XII 2021

Sprzedaż	mIn PLN	64 847
Sprzedaż na zatrudnionego	tys. PLN	491
Zatrudnienie	w tys.	132
Płaca	PLN	5 116
Sprzedaż	I - XII 2020 = 100	117,8
Zatrudnienie	I - XII 2020 = 100	101,6
Wydajność	I - XII 2020 = 100	115,9
Płaca	I - XII 2020 = 100	110,1

### Budownictwo - sektor przedsiębiorstw

I - XII 2021

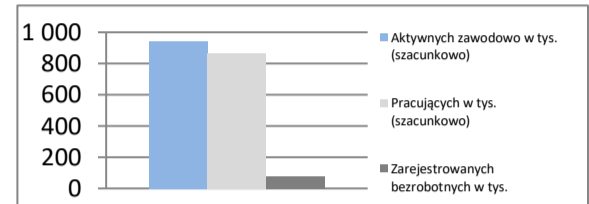
Sprzedaż	mIn PLN	9 753
Sprzedaż na zatrudnionego	tys. PLN	488
Zatrudnienie	w tys.	20
Płaca	PLN	4 575
Sprzedaż	I - XII 2020 = 100	114,2
Zatrudnienie	I - XII 2020 = 100	105,2
Wydajność	I - XII 2020 = 100	108,6
Płaca	I - XII 2020 = 100	106,8

### Mieszkania oddane do użytku

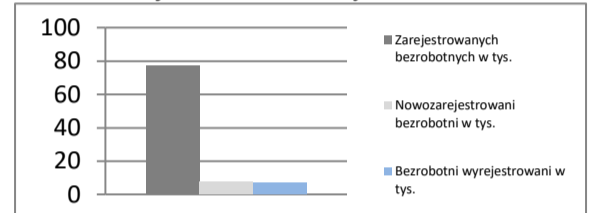
I - XII 2021

Oddane do użytku ogółem	szt.	9 908
budownictwo indywidualne	szt.	6 017
budownictwo pozostałe	szt.	3 891
Dynamika	I - XII 2020 = 100	98,7
Powierzchnia ogółem	tys. m <sup>2</sup>	1 094
budownictwo indywidualne	tys. m <sup>2</sup>	847
budownictwo pozostałe	tys. m <sup>2</sup>	246
Dynamika	I - XII 2020 = 100	106,0
Przeciętna powierzchnia	m <sup>2</sup>	110
budownictwo indywidualne	m <sup>2</sup>	141
budownictwo pozostałe	m <sup>2</sup>	63

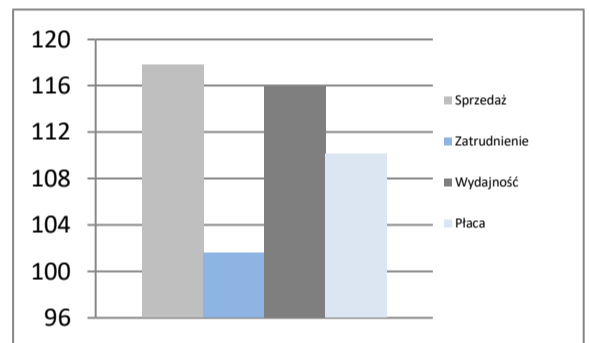
### Rynek pracy



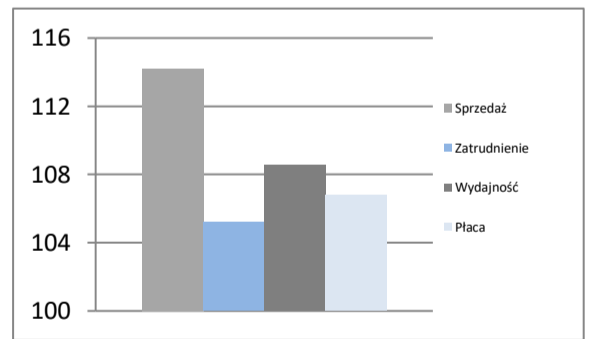
### Rejestr bezrobotnych



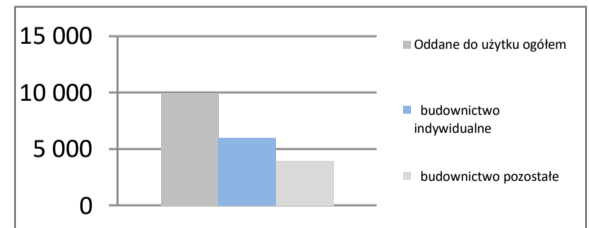
### Dynamiki - przemysł



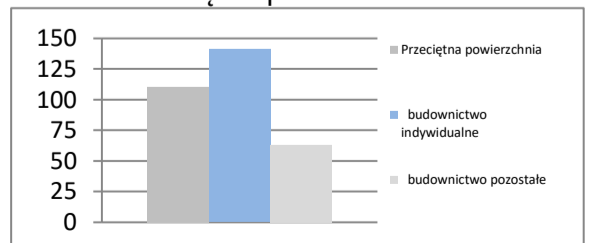
### Dynamiki - budownictwo



### Liczba mieszkań w szt.



### Przeciętna powierzchnia lokalu m<sup>2</sup>

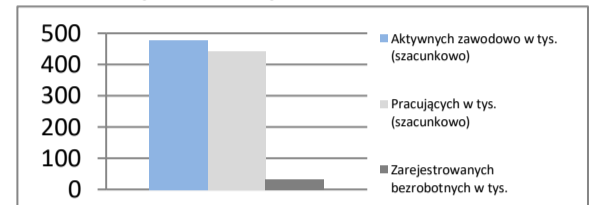


**PODLASKIE**

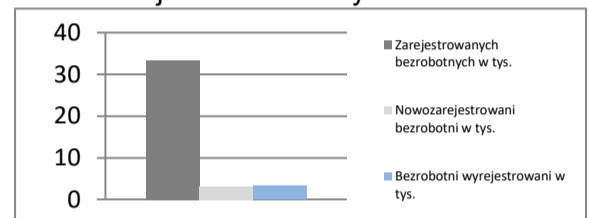
<b>Powierzchnia</b>	w km <sup>2</sup>	20 187	<b>Ludność</b> tys.	1 169
	% Polski	6,5%	% Polski	3,1%
<b>Gęstość zaludnienia</b>	osób na km <sup>2</sup>	57,9	<b>Współczynnik urbanizacji</b>	60,9%
	Polska	122,0	Polska	59,8%
<b>PKB na mieszkańca</b>	tys. PLN	45 562	<b>PKB</b>	mIn PLN
	Średnia Polski = 100%	74,7%	% Polski	53 280
				2,29%

**Rynek pracy**
**koniec grudnia 2021**

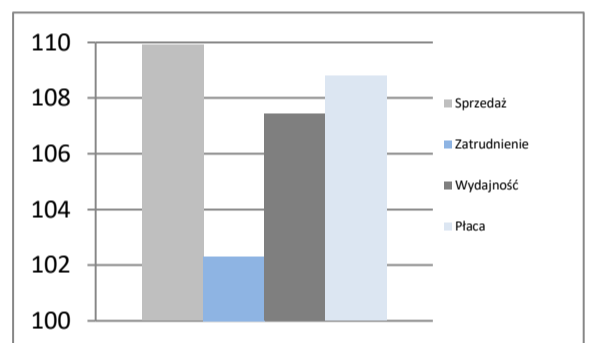
Zarejestrowanych bezrobotnych w tys.	33,4
Pracujących w tys. (szacunkowo)	443,7
Aktywnych zawodowo w tys. (szacunkowo)	477,1
Stopa bezrobocia	7,0%
	Polska 5,4%

**Rynek pracy**

**Rynek pracy**
**w grudniu 2021**

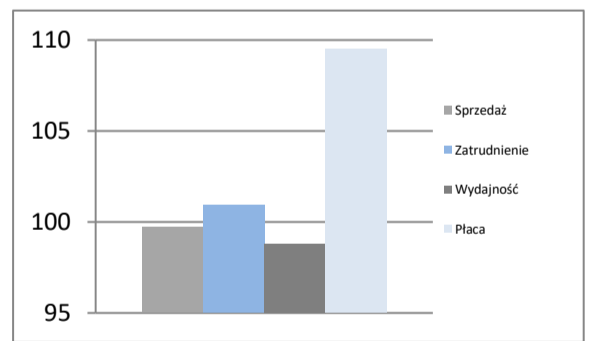
Bezrobotnych na ofertę pracy	35,0
Nowozarejestrowani bezrobotni w tys.	3,2
Bezrobotni wyrejestrowani w tys.	3,3

**Rejestr bezrobotnych**

**Przemysł - sektor przedsiębiorstw**
**I - XII 2021**

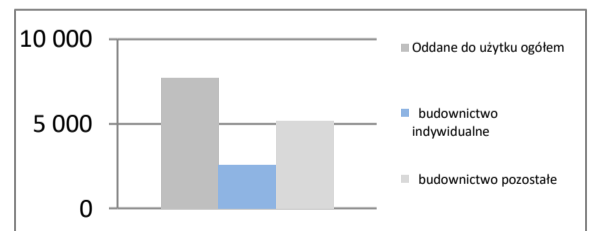
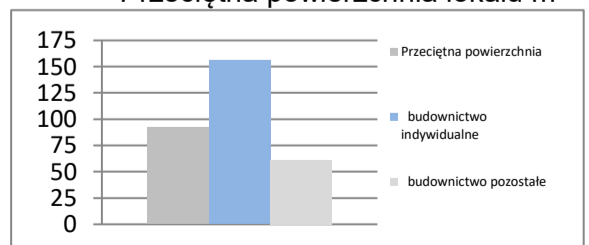
Sprzedaż	mIn PLN	38 317
Sprzedaż na zatrudnionego	tys. PLN	661
Zatrudnienie	w tys.	58
Płaca	PLN	5 214
Sprzedaż	I - XII 2020 = 100	109,9
Zatrudnienie	I - XII 2020 = 100	102,3
Wydajność	I - XII 2020 = 100	107,4
Płaca	I - XII 2020 = 100	108,8

**Dynamiki - przemysł**

**Budownictwo - sektor przedsiębiorstw**
**I - XII 2021**

Sprzedaż	mIn PLN	8 280
Sprzedaż na zatrudnionego	tys. PLN	637
Zatrudnienie	w tys.	13
Płaca	PLN	6 092
Sprzedaż	I - XII 2020 = 100	99,7
Zatrudnienie	I - XII 2020 = 100	100,9
Wydajność	I - XII 2020 = 100	98,8
Płaca	I - XII 2020 = 100	109,5

**Dynamiki - budownictwo**

**Mieszkania oddane do użytku**
**I - XII 2021**

Oddane do użytku ogółem	szt.	7 705
budownictwo indywidualne	szt.	2 566
budownictwo pozostałe	szt.	5 139
Dynamika	I - XII 2020 = 100	119,9
Powierzchnia ogółem	tys. m <sup>2</sup>	712
budownictwo indywidualne	tys. m <sup>2</sup>	400
budownictwo pozostałe	tys. m <sup>2</sup>	313
Dynamika	I - XII 2020 = 100	114,9
Przeciętna powierzchnia	m <sup>2</sup>	92
budownictwo indywidualne	m <sup>2</sup>	156
budownictwo pozostałe	m <sup>2</sup>	61

**Liczba mieszkań w szt.**

**Przeciętna powierzchnia lokalu m<sup>2</sup>**


## POMORSKIE

<b>Powierzchnia</b>	w km <sup>2</sup>	18 310	<b>Ludność</b> tys.	2 346
	% Polski	5,9%	% Polski	6,1%
<b>Gęstość zaludnienia</b>	osób na km <sup>2</sup>	128,1	<b>Współczynnik urbanizacji</b>	63,0%
	Polska	122,0	Polska	59,8%
<b>PKB na mieszkańca</b>	tys. PLN	58 908	<b>PKB</b>	mln PLN 138 203
	Średnia Polski = 100%	96,6%	% Polski	5,94%

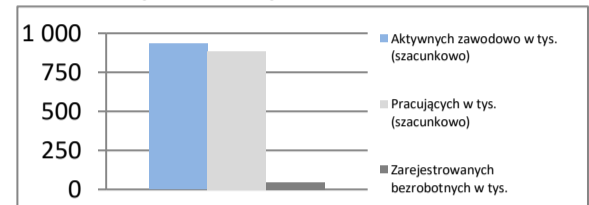
### Rynek pracy

koniec grudnia 2021

Zarejestrowanych bezrobotnych w tys.	47,7
Pracujących w tys. (szacunkowo)	887,6
Aktywnych zawodowo w tys. (szacunkowo)	935,3

Stopa bezrobocia	5,1%
Polska	5,4%

Rynek pracy

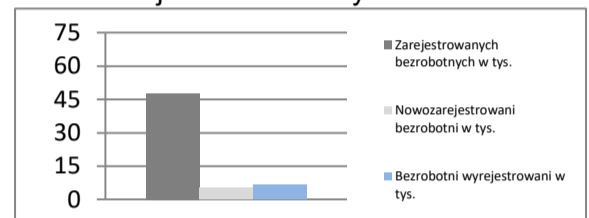


### Rynek pracy

w grudniu 2021

Bezrobotnych na ofertę pracy	13,0
Nowozarejestrowani bezrobotni w tys.	5,3
Bezrobotni wyrejestrowani w tys.	6,4

Rejestr bezrobotnych

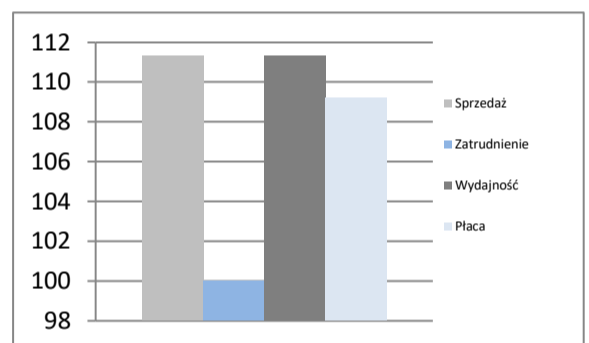


### Przemysł - sektor przedsiębiorstw

I - XII 2021

Sprzedaż	mln PLN	118 723
Sprzedaż na zatrudnionego	tys. PLN	771
Zatrudnienie	w tys.	154
Płaca	PLN	5 214
Sprzedaż	I - XII 2020 = 100	111,3
Zatrudnienie	I - XII 2020 = 100	100,0
Wydajność	I - XII 2020 = 100	111,3
Płaca	I - XII 2020 = 100	109,2

Dynamiki - przemysł

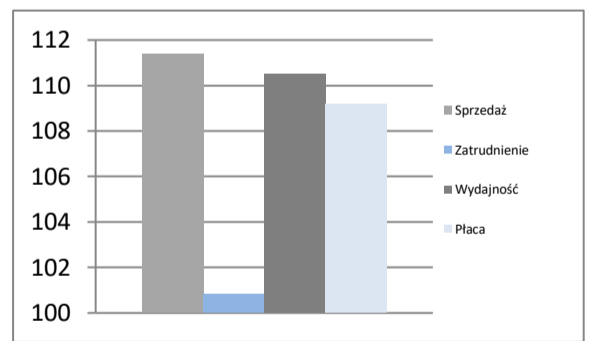


### Budownictwo - sektor przedsiębiorstw

I - XII 2021

Sprzedaż	mln PLN	21 585
Sprzedaż na zatrudnionego	tys. PLN	675
Zatrudnienie	w tys.	32
Płaca	PLN	5 615
Sprzedaż	I - XII 2020 = 100	111,4
Zatrudnienie	I - XII 2020 = 100	100,8
Wydajność	I - XII 2020 = 100	110,5
Płaca	I - XII 2020 = 100	109,2

Dynamiki - budownictwo

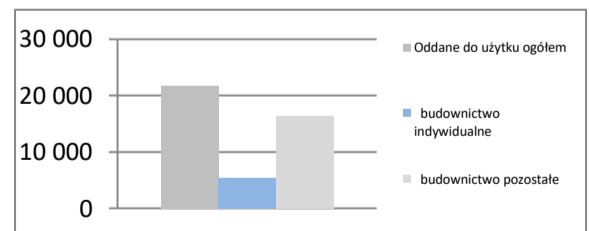


### Mieszkania oddane do użytku

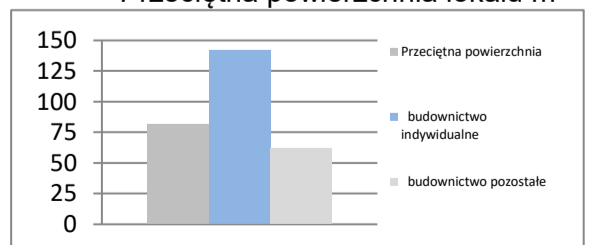
I - XII 2021

Oddane do użytku ogółem	szt.	21 726
budownictwo indywidualne	szt.	5 390
budownictwo pozostałe	szt.	16 336
Dynamika	I - XII 2020 = 100	113,8
Powierzchnia ogółem	tys. m <sup>2</sup>	1 775
budownictwo indywidualne	tys. m <sup>2</sup>	765
budownictwo pozostałe	tys. m <sup>2</sup>	1 010
Dynamika	I - XII 2020 = 100	116,6
Przeciętna powierzchnia	m <sup>2</sup>	82
budownictwo indywidualne	m <sup>2</sup>	142
budownictwo pozostałe	m <sup>2</sup>	62

Liczba mieszkań w szt.



Przeciętna powierzchnia lokalu m<sup>2</sup>





**ŚLĄSKIE**

<b>Powierzchnia</b>	w km <sup>2</sup>	12 333	<b>Ludność</b> tys.	4 473
	% Polski	3,9%	% Polski	11,7%
<b>Gęstość zaludnienia</b>	osób na km <sup>2</sup>	362,7	<b>Współczynnik urbanizacji</b>	76,4%
	Polska	122,0	Polska	59,8%
<b>PKB na mieszkańca</b>	tys. PLN	61 487	<b>PKB</b>	mIn PLN
	Średnia Polski = 100%	100,9%	% Polski	275 011
				11,82%

**Rynek pracy**
**koniec grudnia 2021**

Zarejestrowanych bezrobotnych w tys.	76,3
Pracujących w tys. (szacunkowo)	1 740,4
Aktywnych zawodowo w tys. (szacunkowo)	1 816,7

Stopa bezrobocia	4,2%
Polska	5,4%

**Rynek pracy**
**w grudniu 2021**

Bezrobotnych na ofertę pracy	8,0
Nowozarejestrowani bezrobotni w tys.	9,2
Bezrobotni wyrejestrowani w tys.	11,3

**Przemysł - sektor przedsiębiorstw**
**I - XII 2021**

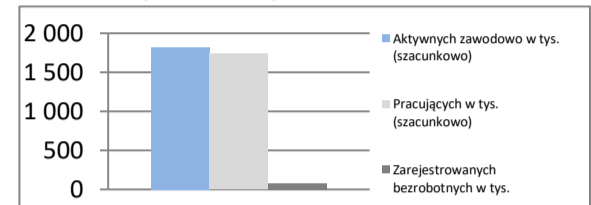
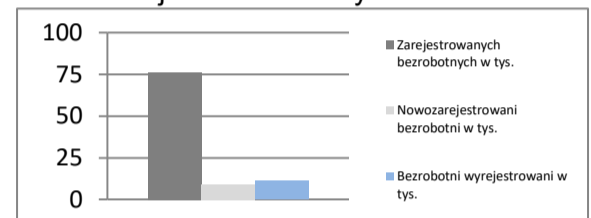
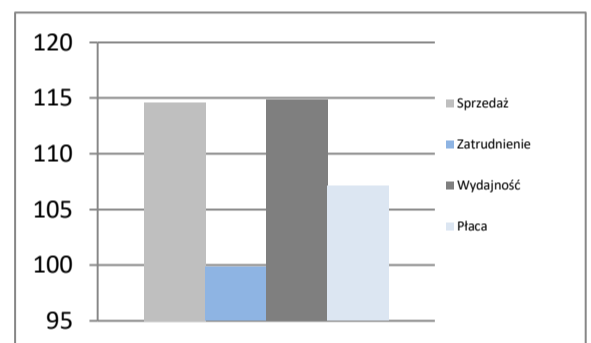
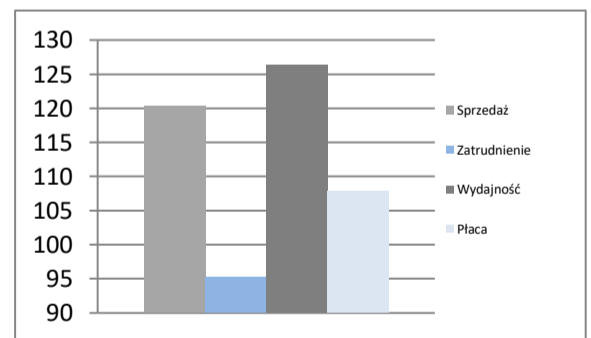
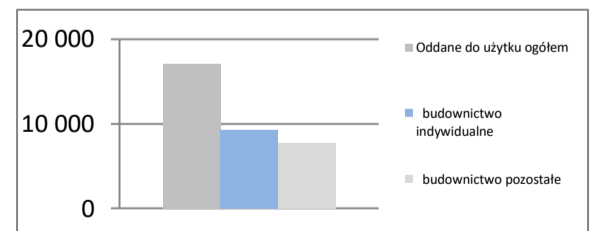
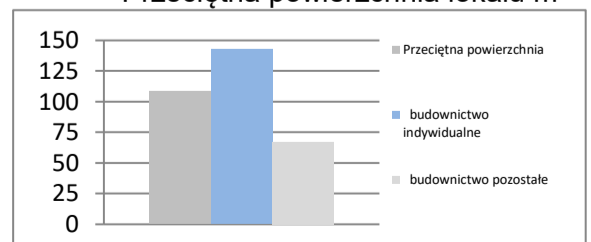
Sprzedaż	mIn PLN	267 498
Sprzedaż na zatrudnionego	tys. PLN	615
Zatrudnienie	w tys.	435
Płaca	PLN	6 365
Sprzedaż	I - XII 2020 = 100	114,6
Zatrudnienie	I - XII 2020 = 100	99,8
Wydajność	I - XII 2020 = 100	114,8
Płaca	I - XII 2020 = 100	107,1

**Budownictwo - sektor przedsiębiorstw**
**I - XII 2021**

Sprzedaż	mIn PLN	32 094
Sprzedaż na zatrudnionego	tys. PLN	617
Zatrudnienie	w tys.	52
Płaca	PLN	5 637
Sprzedaż	I - XII 2020 = 100	120,3
Zatrudnienie	I - XII 2020 = 100	95,2
Wydajność	I - XII 2020 = 100	126,4
Płaca	I - XII 2020 = 100	107,8

**Mieszkania oddane do użytku**
**I - XII 2021**

Oddane do użytku ogółem	szt.	16 994
budownictwo indywidualne	szt.	9 262
budownictwo pozostałe	szt.	7 732
Dynamika	I - XII 2020 = 100	93,0
Powierzchnia ogółem	tys. m <sup>2</sup>	1 844
budownictwo indywidualne	tys. m <sup>2</sup>	1 322
budownictwo pozostałe	tys. m <sup>2</sup>	522
Dynamika	I - XII 2020 = 100	105,2
Przeciętna powierzchnia	m <sup>2</sup>	108
budownictwo indywidualne	m <sup>2</sup>	143
budownictwo pozostałe	m <sup>2</sup>	67

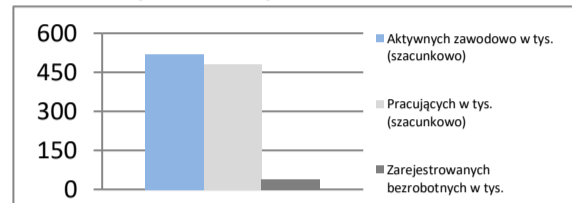
**Rynek pracy**

**Rejestr bezrobotnych**

**Dynamiki - przemysł**

**Dynamiki - budownictwo**

**Liczba mieszkań w szt.**

**Przeciętna powierzchnia lokalu m<sup>2</sup>**


**ŚWIĘTOKRZYSKIE**

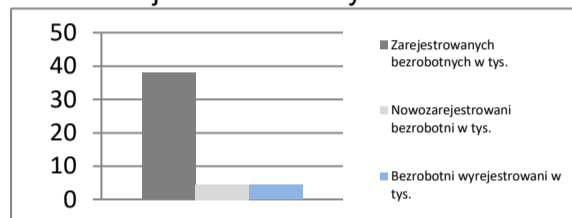
<b>Powierzchnia</b>	w km <sup>2</sup>	11 711	<b>Ludność</b> tys.	1 218
	% Polski	3,7%	% Polski	3,2%
<b>Gęstość zaludnienia</b>	osób na km <sup>2</sup>	104,0	<b>Współczynnik urbanizacji</b>	45,4%
	Polska	122,0	Polska	59,8%
<b>PKB na mieszkańca</b>	tys. PLN	43 168	<b>PKB</b>	mIn PLN
	Średnia Polski = 100%	70,8%	% Polski	2,26%

**Rynek pracy**
**koniec grudnia 2021**

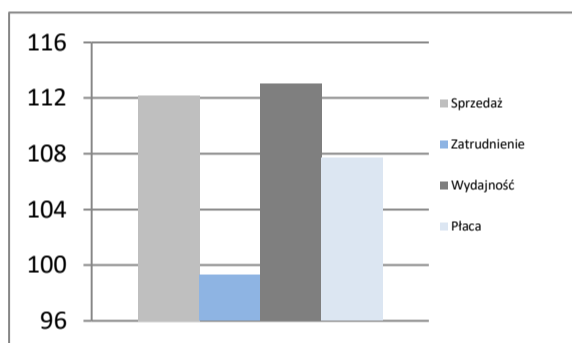
Zarejestrowanych bezrobotnych w tys.	38,0
Pracujących w tys. (szacunkowo)	482,5
Aktywnych zawodowo w tys. (szacunkowo)	520,5
Stopa bezrobocia	7,3%
	Polska 5,4%

**Rynek pracy**

**Rynek pracy**
**w grudniu 2021**

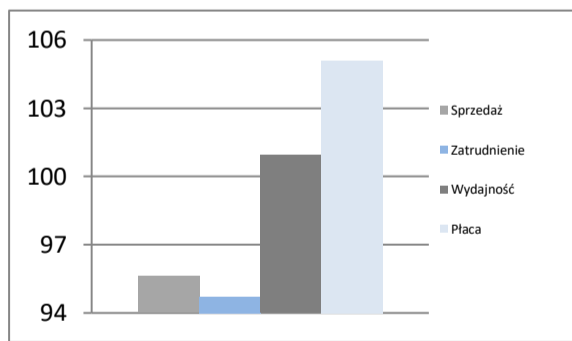
Bezrobotnych na ofertę pracy	25,0
Nowozarejestrowani bezrobotni w tys.	4,5
Bezrobotni wyrejestrowani w tys.	4,3

**Rejestr bezrobotnych**

**Przemysł - sektor przedsiębiorstw**
**I - XII 2021**

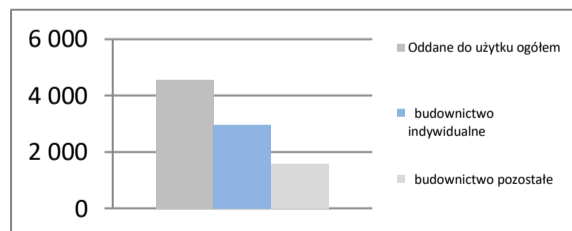
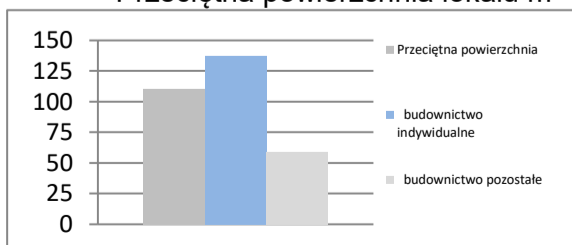
Sprzedaż	mIn PLN	36 826
Sprzedaż na zatrudnionego	tys. PLN	542
Zatrudnienie	w tys.	68
Płaca	PLN	5 209
Sprzedaż	I - XII 2020 = 100	112,2
Zatrudnienie	I - XII 2020 = 100	99,3
Wydajność	I - XII 2020 = 100	113,0
Płaca	I - XII 2020 = 100	107,7

**Dynamiki - przemysł**

**Budownictwo - sektor przedsiębiorstw**
**I - XII 2021**

Sprzedaż	mIn PLN	4 496
Sprzedaż na zatrudnionego	tys. PLN	450
Zatrudnienie	w tys.	10
Płaca	PLN	4 658
Sprzedaż	I - XII 2020 = 100	95,6
Zatrudnienie	I - XII 2020 = 100	94,7
Wydajność	I - XII 2020 = 100	101,0
Płaca	I - XII 2020 = 100	105,1

**Dynamiki - budownictwo**

**Mieszkania oddane do użytku**
**I - XII 2021**

Oddane do użytku ogółem	szt.	4 538
budownictwo indywidualne	szt.	2 961
budownictwo pozostałe	szt.	1 577
Dynamika	I - XII 2020 = 100	114,2
Powierzchnia ogółem	tys. m <sup>2</sup>	500
budownictwo indywidualne	tys. m <sup>2</sup>	407
budownictwo pozostałe	tys. m <sup>2</sup>	93
Dynamika	I - XII 2020 = 100	124,5
Przeciętna powierzchnia	m <sup>2</sup>	110
budownictwo indywidualne	m <sup>2</sup>	137
budownictwo pozostałe	m <sup>2</sup>	59

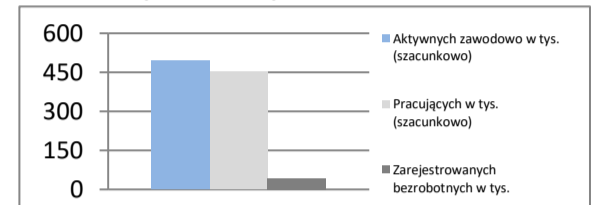
**Liczba mieszkań w szt.**

**Przeciętna powierzchnia lokalu m<sup>2</sup>**


**WARMIŃSKO-MAZURSKIE**

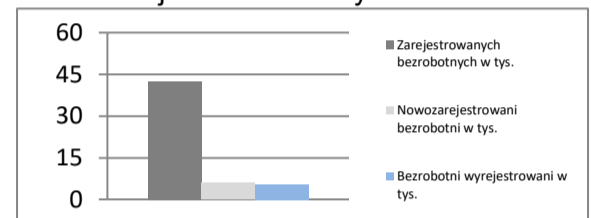
<b>Powierzchnia</b>	w km <sup>2</sup>	24 173	<b>Ludność</b> tys.	1 411
	% Polski	7,7%	% Polski	3,7%
<b>Gęstość zaludnienia</b>	osób na km <sup>2</sup>	58,4	<b>Współczynnik urbanizacji</b>	59,0%
	Polska	122,0	Polska	59,8%
<b>PKB na mieszkańca</b>	tys. PLN	41 235	<b>PKB</b>	mIn PLN
	Średnia Polski = 100%	67,6%	% Polski	2,50%

**Rynek pracy**
**koniec grudnia 2021**

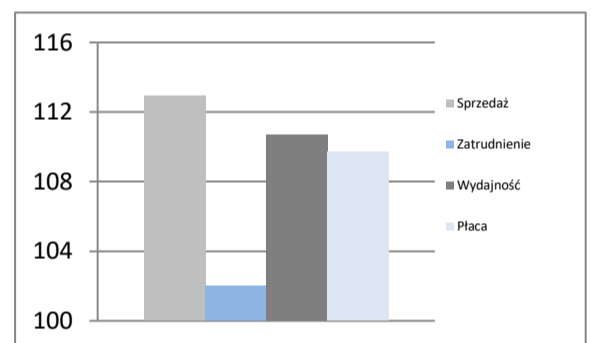
Zarejestrowanych bezrobotnych w tys.	42,6
Pracujących w tys. (szacunkowo)	452,7
Aktywnych zawodowo w tys. (szacunkowo)	495,3
Stopa bezrobocia	8,6%
	Polska 5,4%

**Rynek pracy**

**Rynek pracy**
**w grudniu 2021**

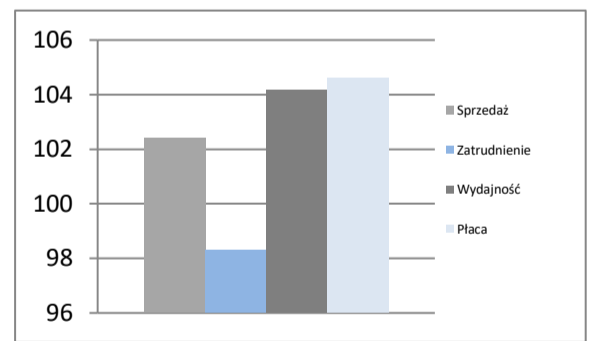
Bezrobotnych na ofertę pracy	22,0
Nowozarejestrowani bezrobotni w tys.	5,9
Bezrobotni wyrejestrowani w tys.	5,4

**Rejestr bezrobotnych**

**Przemysł - sektor przedsiębiorstw**
**I - XII 2021**

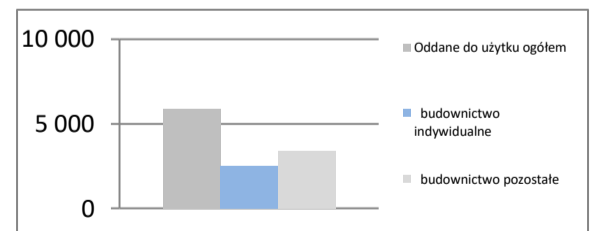
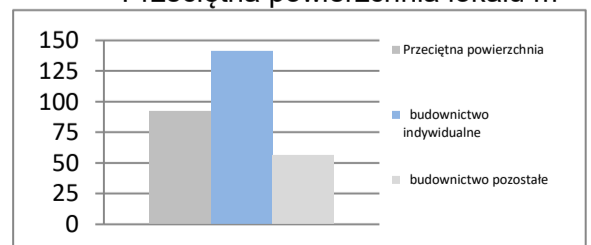
Sprzedaż	mIn PLN	39 919
Sprzedaż na zatrudnionego	tys. PLN	493
Zatrudnienie	w tys.	81
Płaca	PLN	5 002
Sprzedaż	I - XII 2020 = 100	112,9
Zatrudnienie	I - XII 2020 = 100	102,0
Wydajność	I - XII 2020 = 100	110,7
Płaca	I - XII 2020 = 100	109,7

**Dynamiki - przemysł**

**Budownictwo - sektor przedsiębiorstw**
**I - XII 2021**

Sprzedaż	mIn PLN	5 002
Sprzedaż na zatrudnionego	tys. PLN	455
Zatrudnienie	w tys.	11
Płaca	PLN	5 058
Sprzedaż	I - XII 2020 = 100	102,4
Zatrudnienie	I - XII 2020 = 100	98,3
Wydajność	I - XII 2020 = 100	104,2
Płaca	I - XII 2020 = 100	104,6

**Dynamiki - budownictwo**

**Mieszkania oddane do użytku**
**I - XII 2021**

Oddane do użytku ogółem	szt.	5 896
budownictwo indywidualne	szt.	2 498
budownictwo pozostałe	szt.	3 398
Dynamika	I - XII 2020 = 100	91,3
Powierzchnia ogółem	tys. m <sup>2</sup>	544
budownictwo indywidualne	tys. m <sup>2</sup>	352
budownictwo pozostałe	tys. m <sup>2</sup>	191
Dynamika	I - XII 2020 = 100	99,6
Przeciętna powierzchnia	m <sup>2</sup>	92
budownictwo indywidualne	m <sup>2</sup>	141
budownictwo pozostałe	m <sup>2</sup>	56

**Liczba mieszkań w szt.**

**Przeciętna powierzchnia lokalu m<sup>2</sup>**


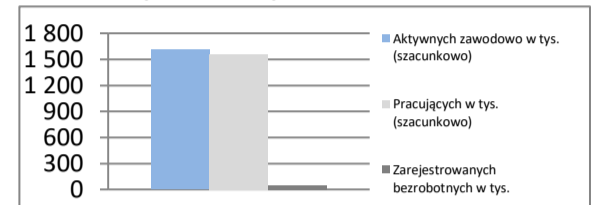
**WIELKOPOLSKIE**

<b>Powierzchnia</b>	w km <sup>2</sup>	29 827	<b>Ludność</b> tys.	3 491
	% Polski	9,5%	% Polski	9,1%
<b>Gęstość zaludnienia</b>	osób na km <sup>2</sup>	117,1	<b>Współczynnik urbanizacji</b>	53,7%
	Polska	122,0	Polska	59,8%
<b>PKB na mieszkańca</b>	tys. PLN	65 507	<b>PKB</b>	mln PLN 228 710
	Średnia Polski = 100%	107,4%	% Polski	9,83%

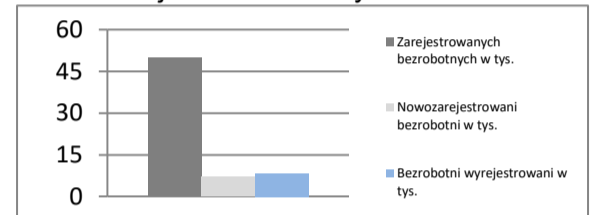
**Rynek pracy**
**koniec grudnia 2021**

Zarejestrowanych bezrobotnych w tys.	49,9
Pracujących w tys. (szacunkowo)	1 559,8
Aktywnych zawodowo w tys. (szacunkowo)	1 609,7

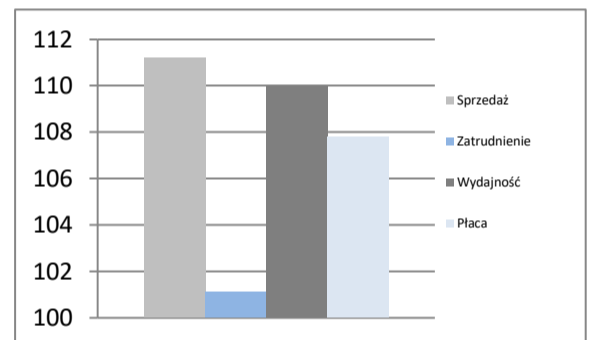
Stopa bezrobocia	3,1%
Polska	5,4%

**Rynek pracy**

**Rynek pracy**
**w grudniu 2021**

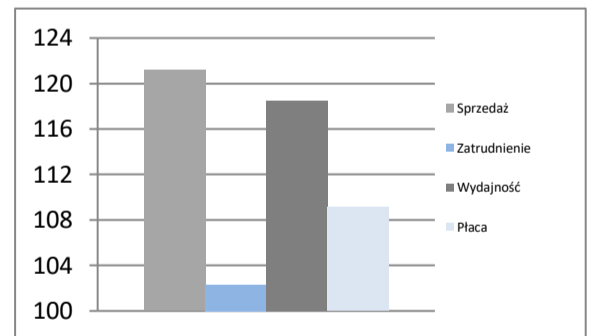
Bezrobotnych na ofertę pracy	10,0
Nowozarejestrowani bezrobotni w tys.	7,2
Bezrobotni wyrejestrowani w tys.	8,2

**Rejestr bezrobotnych**

**Przemysł - sektor przedsiębiorstw**
**I - XII 2021**

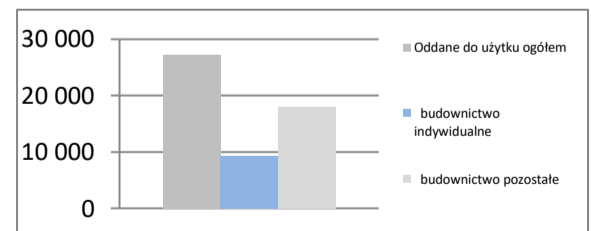
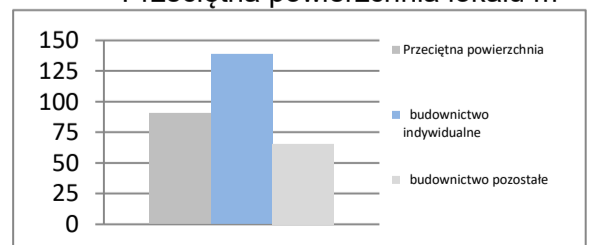
Sprzedaż	mln PLN	214 785
Sprzedaż na zatrudnionego	tys. PLN	623
Zatrudnienie	w tys.	345
Płaca	PLN	5 555
Sprzedaż	I - XII 2020 = 100	111,2
Zatrudnienie	I - XII 2020 = 100	101,1
Wydajność	I - XII 2020 = 100	110,0
Płaca	I - XII 2020 = 100	107,8

**Dynamiki - przemysł**

**Budownictwo - sektor przedsiębiorstw**
**I - XII 2021**

Sprzedaż	mln PLN	35 579
Sprzedaż na zatrudnionego	tys. PLN	868
Zatrudnienie	w tys.	41
Płaca	PLN	5 736
Sprzedaż	I - XII 2020 = 100	121,2
Zatrudnienie	I - XII 2020 = 100	102,3
Wydajność	I - XII 2020 = 100	118,5
Płaca	I - XII 2020 = 100	109,1

**Dynamiki - budownictwo**

**Mieszkania oddane do użytku**
**I - XII 2021**

Oddane do użytku ogółem	szt.	27 282
budownictwo indywidualne	szt.	9 363
budownictwo pozostałe	szt.	17 919
Dynamika	I - XII 2020 = 100	123,8
Powierzchnia ogółem	tys. m <sup>2</sup>	2 471
budownictwo indywidualne	tys. m <sup>2</sup>	1 297
budownictwo pozostałe	tys. m <sup>2</sup>	1 174
Dynamika	I - XII 2020 = 100	122,4
Przeciętna powierzchnia	m <sup>2</sup>	91
budownictwo indywidualne	m <sup>2</sup>	139
budownictwo pozostałe	m <sup>2</sup>	65

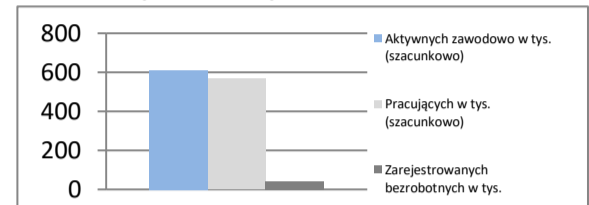
**Liczba mieszkań w szt.**

**Przeciętna powierzchnia lokalu m<sup>2</sup>**


**ZACHODNIOPOMORSKIE**

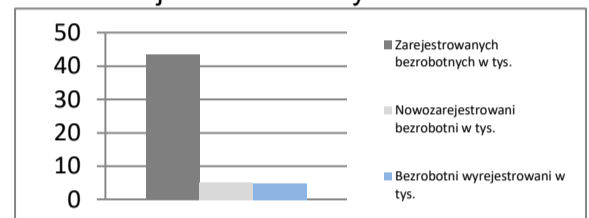
<b>Powierzchnia</b>	w km <sup>2</sup>	22 892	<b>Ludność</b> tys.	1 682
	% Polski	7,3%	% Polski	4,4%
<b>Gęstość zaludnienia</b>	osób na km <sup>2</sup>	73,5	<b>Współczynnik urbanizacji</b>	68,2%
	Polska	122,0	Polska	59,8%
<b>PKB na mieszkańca</b>	tys. PLN	51 043	<b>PKB</b>	mIn PLN
	Średnia Polski = 100%	83,7%	% Polski	85 854
				3,69%

**Rynek pracy**
**koniec grudnia 2021**

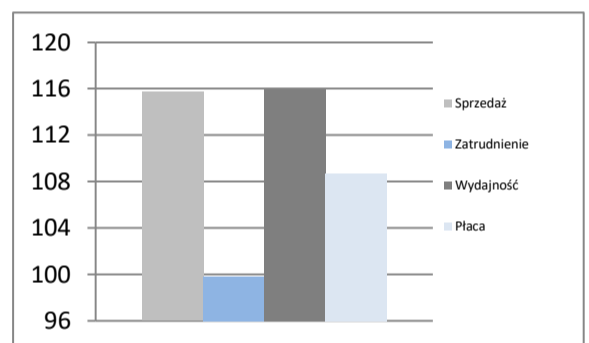
Zarejestrowanych bezrobotnych w tys.	43,4
Pracujących w tys. (szacunkowo)	567,9
Aktywnych zawodowo w tys. (szacunkowo)	611,3
Stopa bezrobocia	7,1%
	Polska 5,4%

**Rynek pracy**

**Rynek pracy**
**w grudniu 2021**

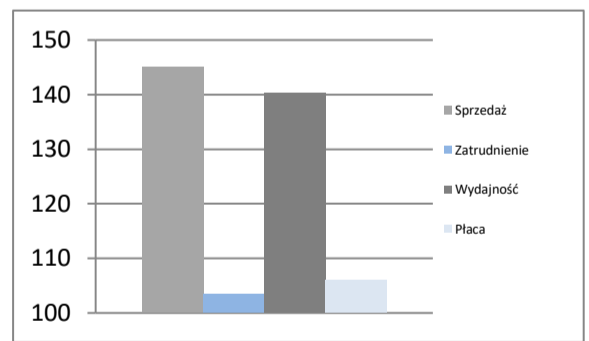
Bezrobotnych na ofertę pracy	12,0
Nowozarejestrowani bezrobotni w tys.	5,1
Bezrobotni wyrejestrowani w tys.	4,8

**Rejestr bezrobotnych**

**Przemysł - sektor przedsiębiorstw**
**I - XII 2021**

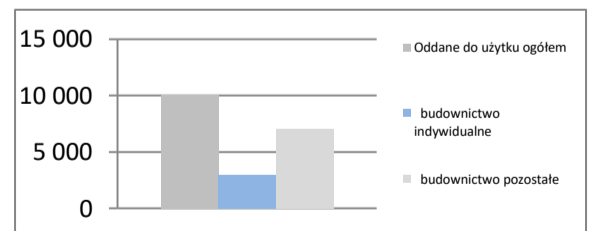
Sprzedaż	mIn PLN	54 620
Sprzedaż na zatrudnionego	tys. PLN	594
Zatrudnienie	w tys.	92
Płaca	PLN	5 595
Sprzedaż	I - XII 2020 = 100	115,7
Zatrudnienie	I - XII 2020 = 100	99,8
Wydajność	I - XII 2020 = 100	115,9
Płaca	I - XII 2020 = 100	108,7

**Dynamiki - przemysł**

**Budownictwo - sektor przedsiębiorstw**
**I - XII 2021**

Sprzedaż	mIn PLN	8 079
Sprzedaż na zatrudnionego	tys. PLN	673
Zatrudnienie	w tys.	12
Płaca	PLN	5 034
Sprzedaż	I - XII 2020 = 100	145,1
Zatrudnienie	I - XII 2020 = 100	103,4
Wydajność	I - XII 2020 = 100	140,3
Płaca	I - XII 2020 = 100	106,0

**Dynamiki - budownictwo**

**Mieszkania oddane do użytku**
**I - XII 2021**

Oddane do użytku ogółem	szt.	10 040
budownictwo indywidualne	szt.	2 971
budownictwo pozostałe	szt.	7 069
Dynamika	I - XII 2020 = 100	111,6
Powierzchnia ogółem	tys. m <sup>2</sup>	802
budownictwo indywidualne	tys. m <sup>2</sup>	406
budownictwo pozostałe	tys. m <sup>2</sup>	396
Dynamika	I - XII 2020 = 100	114,6
Przeciętna powierzchnia	m <sup>2</sup>	80
budownictwo indywidualne	m <sup>2</sup>	137
budownictwo pozostałe	m <sup>2</sup>	56

**Liczba mieszkań w szt.**

**Przeciętna powierzchnia lokalu m<sup>2</sup>**
