



KRAJOWA IZBA GOSPODARCZA

Comiesięczny przegląd sytuacji gospodarczej
w województwach

Krajowa Izba Gospodarcza

31.12.2021 roku

Spis treści

Spis treści	str. 2
Objaśnienia i uwagi	str. 3
Porównanie województw	str. 4
POLSKA	str. 5
DOLNOŚLĄSKIE	str. 6
KUJAWSKO-POMORSKIE	str. 7
LUBELSKIE	str. 8
LUBUSKIE	str. 9
ŁÓDZKIE	str. 10
MAŁOPOLSKIE	str. 11
MAZOWIECKIE	str. 12
OPOLSKIE	str. 13
PODKARPACKIE	str. 14
PODLASKIE	str. 15
POMORSKIE	str. 16
ŚLĄSKIE	str. 17
ŚWIĘTOKRZYSKIE	str. 18
WARMIŃSKO-MAZURSKIE	str. 19
WIELKOPOLSKIE	str. 20
ZACHODNIOPOMORSKIE	str. 21

Objaśnienia i uwagi

Analitycy i komentatorzy zajmujący się problematyką gospodarczą zazwyczaj koncentrują się na danych obrazujących aktualny stan i bieżące zmiany całej polskiej gospodarki. Takie podejście jest naturalne. Uogólnienie danych pozwala na łatwiejsze ich zrozumienie oraz na prostsze formułowanie projekcji dotyczących przyszłości. Należy mieć jednak na uwadze, że z punktu widzenia poszczególnych firm synteza danych na poziomie ogólnokrajowym jest adekwatna jedynie w przypadku podmiotów największych.

Rozważne prowadzenie działalności gospodarczej oraz planowanie jej na przyszłość wymaga dobrego rozpoznania bieżących warunków lokalnych, na jakich działa firma. W przypadku zdecydowanej większości firm w Polsce owa lokalność dotyczy jednego województwa, w bardziej zaś zaawansowanym stadium ekspansji kilku województw.

Prezentowane systematycznie przez statystykę publiczną informacje wskazują na bardzo duże zróżnicowanie województw. Dotyczy to tak ich potencjału w zakresie powierzchni, ludności, wypracowanego produktu krajowego brutto, ale również takich parametrów jak aktualne tempo wzrostu, dostępne zasoby pracy, bezrobocie, poziom i dynamika płac, postęp w zakresie wydajności.

Zamiarem Krajowej Izby Gospodarczej jest wsparcie pracy przedsiębiorców poprzez przybliżenie im danych dotyczących potencjału gospodarczego i bieżącej sytuacji ekonomicznej panującej w poszczególnych województwach. W poniższym opracowaniu dane Głównego Urzędu Statystycznego zostały uzupełnione szacunkami KIG opartymi na danych GUS.

Z punktu widzenia analizy bieżącego stanu otoczenia biznesowego przedsiębiorstw szczególnie ważne są dane dotyczące sektora przedsiębiorstw - zwłaszcza przemysłu i budownictwa - gdzie zaprezentowany jest: poziom sprzedaży i aktualne tempo jej wzrostu wraz z przeciętną wydajnością pracownika mierzoną sprzedażą przypadającą na jednego zatrudnionego, poziom i dynamika zatrudnienia, poziom i dynamika płac, dynamika wydajności. W szczególności ważne wydaje się monitorowanie relacji pomiędzy dynamikami sprzedaży, zatrudnienia, wynagrodzeń i wydajności.

W ocenie potencjału gospodarczego i siły ekonomicznej poszczególnych województw pomocne mogą być informacje o poziomie produktu krajowego brutto, liczbie ludności – zwłaszcza aktywnej zawodowo, ale również te dotyczące gęstości zaludnienia czy współczynnika urbanizacji. Wypada podkreślić, że produkt krajowy brutto wypracowywany nawet przez nieduże województwa jest często przynajmniej porównywalny z produktem krajowym brutto części krajów naszego regionu.

Porównanie województw

Dane podstawowe	Powierzchnia		Ludność		Gęstość zal. osób na km ²	Wsp. urban. w %	PKB (2020)	
	w km ²	% Polski	w tys.	% Polski			mln PLN	PLN na mieszk.
POLSKA	312 680	100,0%	38 162	100,0%	122,0	59,8%	2 326 657	60 968
DOLNOŚLĄSKIE	19 947	6,4%	2 884	7,6%	144,6	68,2%	193 811	67 202
KUJAWSKO-POMORSKIE	17 971	5,7%	2 054	5,4%	114,3	58,5%	102 140	49 723
LUBELSKIE	25 122	8,0%	2 086	5,5%	83,0	46,5%	87 017	41 707
LUBUSKIE	13 988	4,5%	1 003	2,6%	71,7	64,6%	49 092	48 936
ŁÓDZKIE	18 219	5,8%	2 427	6,4%	133,2	62,2%	141 693	58 387
MAŁOPOLSKIE	15 183	4,9%	3 409	8,9%	224,5	48,0%	188 692	55 359
MAZOWIECKIE	35 558	11,4%	5 420	14,2%	152,4	64,5%	537 458	99 162
OPOLSKIE	9 412	3,0%	973	2,6%	103,4	53,1%	46 068	47 332
PODKARPACKIE	17 846	5,7%	2 116	5,5%	118,5	41,5%	88 878	42 011
PODLASKIE	20 187	6,5%	1 169	3,1%	57,9	60,9%	53 280	45 562
POMORSKIE	18 310	5,9%	2 346	6,1%	128,1	63,0%	138 203	58 908
ŚLĄSKIE	12 333	3,9%	4 473	11,7%	362,7	76,4%	275 011	61 487
ŚWIĘTOKRZYSKIE	11 711	3,7%	1 218	3,2%	104,0	45,4%	52 582	43 168
WARMIŃSKO-MAZURSKIE	24 173	7,7%	1 411	3,7%	58,4	59,0%	58 166	41 235
WIELKOPOLSKIE	29 827	9,5%	3 491	9,1%	117,1	53,7%	228 710	65 507
ZACHODNIOPOMORSKIE	22 892	7,3%	1 682	4,4%	73,5	68,2%	85 854	51 043

Rynek pracy	Aktywni zaw.	Bezrobotni rejestrowani		Pracujący w tys.			Płace w PLN	
	w tys.	w tys.	stopa w %	ogółem	przemysł	budownictwo	przemysł	budownictwo
POLSKA	16 588	898,8	5,4%	15 689	2 730	421	5 838	5 772
DOLNOŚLĄSKIE	1 233	59,2	4,8%	1 174	229	28	6 615	6 233
KUJAWSKO-POMORSKIE	811	61,6	7,6%	749	135	20	5 211	5 050
LUBELSKIE	918	65,2	7,1%	853	100	18	5 385	4 630
LUBUSKIE	367	18,0	4,9%	349	71	7	5 430	4 885
ŁÓDZKIE	1 079	61,5	5,7%	1 017	169	20	5 689	5 319
MAŁOPOLSKIE	1 537	70,7	4,6%	1 466	214	42	5 797	5 151
MAZOWIECKIE	2 824	129,9	4,6%	2 694	388	89	6 511	7 318
OPOLSKIE	358	21,1	5,9%	337	59	7	5 568	5 242
PODKARPACKIE	947	76,7	8,1%	870	131	20	5 082	4 534
PODLASKIE	479	33,5	7,0%	445	58	13	5 143	6 067
POMORSKIE	938	48,8	5,2%	890	154	32	5 950	5 561
ŚLĄSKIE	1 823	78,4	4,3%	1 745	435	52	6 173	5 562
ŚWIĘTOKRZYSKIE	519	37,9	7,3%	481	69	10	5 196	4 654
WARMIŃSKO-MAZURSKIE	495	42,1	8,5%	453	81	11	4 953	5 041
WIELKOPOLSKIE	1 642	50,9	3,1%	1 591	344	40	5 513	5 674
ZACHODNIOPOMORSKIE	617	43,2	7,0%	574	93	12	5 548	4 997

Wyniki przedsiębiorstw	Przemysł				Budownictwo			
	Sprzedaż og. mln PLN	Na zatrud. tys. PLN	Sprzedaż I - XI 2020 = 100	Wydajność I - XI 2021	Sprzedaż og. mln PLN	Na zatrud. tys. PLN	Sprzedaż I - XI 2020 = 100	Wydajność I - XI 2021
POLSKA	1 692 799	620	115,0	114,4	264 891	629	113,2	113,8
DOLNOŚLĄSKIE	171 340	748	119,0	117,6	15 283	546	105,0	105,8
KUJAWSKO-POMORSKIE	72 095	534	110,5	110,9	10 239	512	121,8	121,3
LUBELSKIE	44 256	443	115,7	114,9	6 027	335	116,3	117,5
LUBUSKIE	42 860	604	108,1	108,2	2 543	363	114,7	114,0
ŁÓDZKIE	95 511	565	112,0	112,6	12 259	613	121,7	116,9
MAŁOPOLSKIE	126 747	592	116,1	114,5	25 968	618	111,6	115,2
MAZOWIECKIE	348 009	897	113,3	113,2	78 500	882	109,1	110,2
OPOLSKIE	35 872	608	113,3	112,2	5 310	759	123,6	119,1
PODKARPACKIE	58 934	450	118,3	117,1	8 332	417	113,5	107,9
PODLASKIE	34 702	598	109,5	107,0	7 251	558	99,9	99,5
POMORSKIE	107 356	697	111,5	111,7	19 253	602	113,6	111,5
ŚLĄSKIE	241 633	555	114,1	114,2	27 603	531	119,0	125,1
ŚWIĘTOKRZYSKIE	33 645	488	112,5	111,8	3 807	381	89,7	94,6
WARMIŃSKO-MAZURSKIE	36 396	449	113,6	111,3	4 363	397	100,9	101,7
WIELKOPOLSKIE	194 865	566	110,2	109,1	30 945	774	119,0	117,0
ZACHODNIOPOMORSKIE	48 578	522	115,7	115,9	7 209	601	149,9	145,3

POLSKA

Powierzchnia	w km ²	312 680	Ludność tys.	38 162
	% Polski	100,0%	% Polski	100,0%
Gęstość zaludnienia	osób na km ²	122,0	Współczynnik urbanizacji	59,8%
	Polska	122,0	Polska	59,8%
PKB na mieszkańca	tys. PLN	60 968	PKB mln PLN	2 326 657
	Średnia Polski = 100%	100,0%	% Polski	100,00%

Rynek pracy
koniec listopada 2021

Zarejestrowanych bezrobotnych w tys.	898,8
Pracujących w tys. (szacunkowo)	15 745,6
Aktywnych zawodowo w tys. (szacunkowo)	16 644,4

Stopa bezrobocia	5,4%
Polska	5,4%

Rynek pracy
w listopadzie 2021

Bezrobotnych na ofertę pracy	11,0
Nowozarejestrowani bezrobotni w tys.	101,1
Bezrobotni wyrejestrowani w tys.	113,2

Przemysł - sektor przedsiębiorstw
I - XI 2021

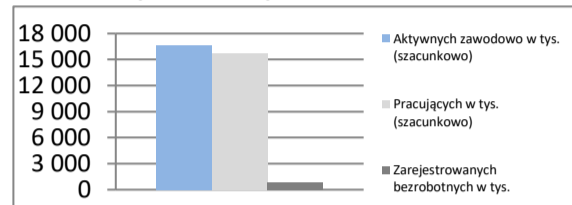
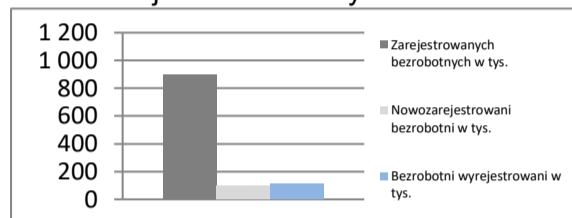
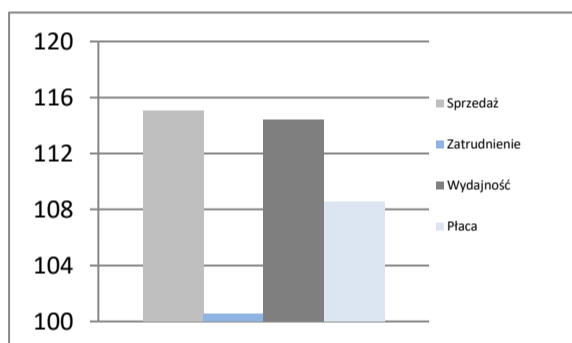
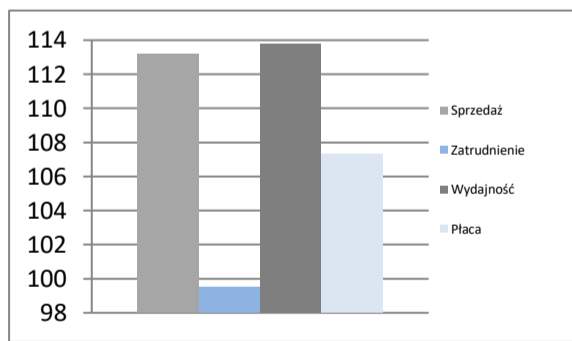
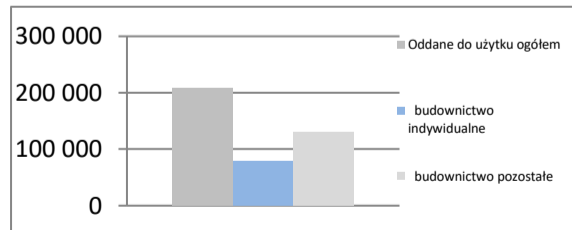
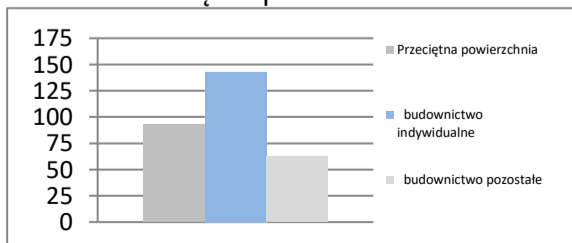
Sprzedaż	mln PLN	1 692 799
Sprzedaż na zatrudnionego	tys. PLN	620
Zatrudnienie	w tys.	2 730
Płaca	PLN	5 838
Sprzedaż	I - XI 2020 = 100	115,0
Zatrudnienie	I - XI 2020 = 100	100,5
Wydajność	I - XI 2020 = 100	114,4
Płaca	I - XI 2020 = 100	108,5

Budownictwo - sektor przedsiębiorstw
I - XI 2021

Sprzedaż	mln PLN	264 891
Sprzedaż na zatrudnionego	tys. PLN	629
Zatrudnienie	w tys.	421
Płaca	PLN	5 772
Sprzedaż	I - XI 2020 = 100	113,2
Zatrudnienie	I - XI 2020 = 100	99,5
Wydajność	I - XI 2020 = 100	113,8
Płaca	I - XI 2020 = 100	107,3

Mieszkania oddane do użytku
I - XI 2021

Oddane do użytku ogółem	szt.	208 365
budownictwo indywidualne	szt.	78 574
budownictwo pozostałe	szt.	129 791
Dynamika	I - XI 2020 = 100	105,3
Powierzchnia ogółem	tys. m ²	19 337
budownictwo indywidualne	tys. m ²	11 232
budownictwo pozostałe	tys. m ²	8 105
Dynamika	I - XI 2020 = 100	110,3
Przeciętna powierzchnia	m ²	93
budownictwo indywidualne	m ²	143
budownictwo pozostałe	m ²	62

Rynek pracy

Rejestr bezrobotnych

Dynamiki - przemysł

Dynamiki - budownictwo

Liczba mieszkań w szt.

Przeciętna powierzchnia lokalu m²


DOLNOŚLĄSKIE

Powierzchnia	w km ²	19 947	Ludność tys.	2 884
	% Polski	6,4%	% Polski	7,6%
Gęstość zaludnienia	osób na km ²	144,6	Współczynnik urbanizacji	68,2%
	Polska	122,0	Polska	59,8%
PKB na mieszkańca	tys. PLN	67 202	PKB	mln PLN 193 811
	Średnia Polski = 100%	110,2%	% Polski	8,33%

Rynek pracy
koniec listopada 2021

Zarejestrowanych bezrobotnych w tys.	59,2
Pracujących w tys. (szacunkowo)	1 174,1
Aktywnych zawodowo w tys. (szacunkowo)	1 233,3

Stopa bezrobocia	4,8%
Polska	5,4%

Rynek pracy
w listopadzie 2021

Bezrobotnych na ofertę pracy	7,0
Nowozarejestrowani bezrobotni w tys.	6,8
Bezrobotni wyrejestrowani w tys.	8,1

Przemysł - sektor przedsiębiorstw
I - XI 2021

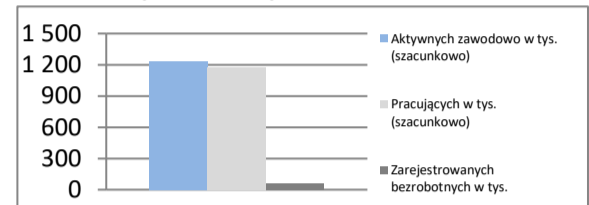
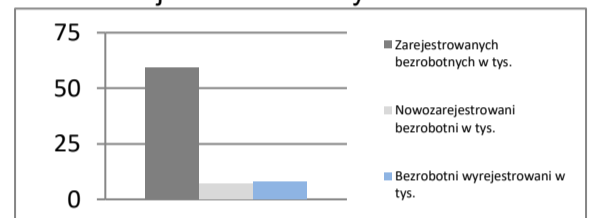
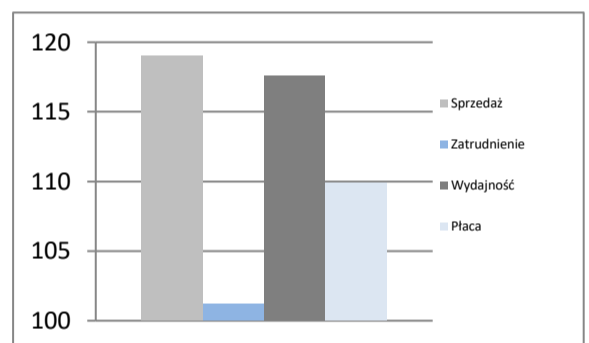
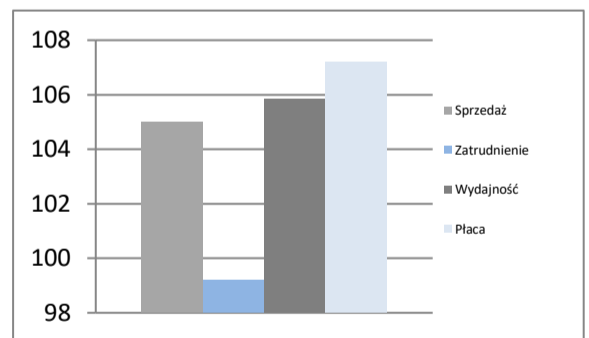
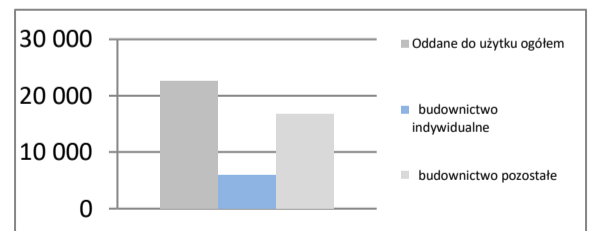
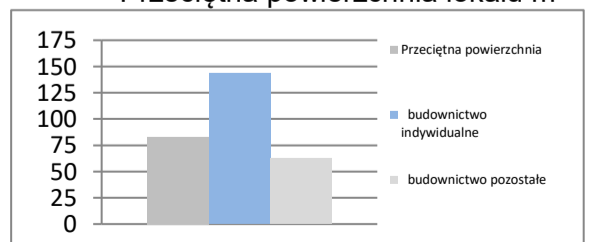
Sprzedaż	mln PLN	171 340
Sprzedaż na zatrudnionego	tys. PLN	748
Zatrudnienie	w tys.	229
Płaca	PLN	6 615
Sprzedaż	I - XI 2020 = 100	119,0
Zatrudnienie	I - XI 2020 = 100	101,2
Wydajność	I - XI 2020 = 100	117,6
Płaca	I - XI 2020 = 100	109,9

Budownictwo - sektor przedsiębiorstw
I - XI 2021

Sprzedaż	mln PLN	15 283
Sprzedaż na zatrudnionego	tys. PLN	546
Zatrudnienie	w tys.	28
Płaca	PLN	6 233
Sprzedaż	I - XI 2020 = 100	105,0
Zatrudnienie	I - XI 2020 = 100	99,2
Wydajność	I - XI 2020 = 100	105,8
Płaca	I - XI 2020 = 100	107,2

Mieszkania oddane do użytku
I - XI 2021

Oddane do użytku ogółem	szt.	22 625
budownictwo indywidualne	szt.	5 855
budownictwo pozostałe	szt.	16 770
Dynamika	I - XI 2020 = 100	115,3
Powierzchnia ogółem	tys. m ²	1 880
budownictwo indywidualne	tys. m ²	839
budownictwo pozostałe	tys. m ²	1 041
Dynamika	I - XI 2020 = 100	118,0
Przeciętna powierzchnia	m ²	83
budownictwo indywidualne	m ²	143
budownictwo pozostałe	m ²	62

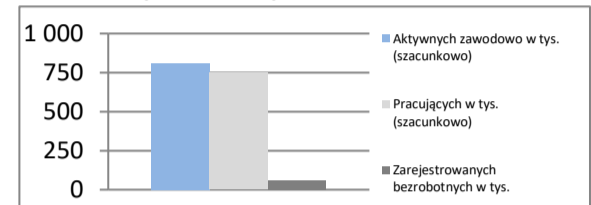
Rynek pracy

Rejestr bezrobotnych

Dynamiki - przemysł

Dynamiki - budownictwo

Liczba mieszkań w szt.

Przeciętna powierzchnia lokalu m²


KUJAWSKO-POMORSKIE

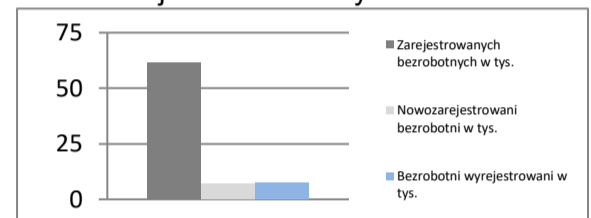
Powierzchnia	w km ²	17 971	Ludność tys.	2 054
	% Polski	5,7%	% Polski	5,4%
Gęstość zaludnienia	osób na km ²	114,3	Współczynnik urbanizacji	58,5%
	Polska	122,0	Polska	59,8%
PKB na mieszkańca	tys. PLN	49 723	PKB	mln PLN 102 140
	Średnia Polski = 100%	81,6%	% Polski	4,39%

Rynek pracy
koniec listopada 2021

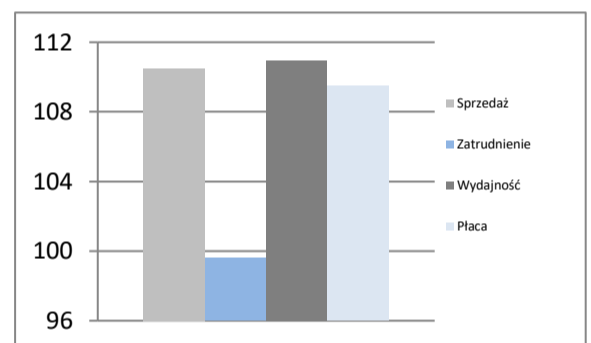
Zarejestrowanych bezrobotnych w tys.	61,6
Pracujących w tys. (szacunkowo)	748,9
Aktywnych zawodowo w tys. (szacunkowo)	810,5
Stopa bezrobocia	7,6%
	Polska 5,4%

Rynek pracy

Rynek pracy
w listopadzie 2021

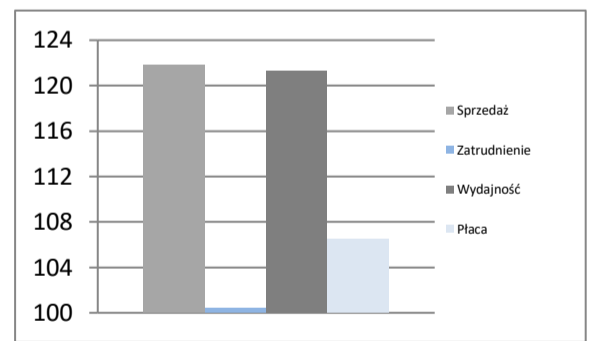
Bezrobotnych na ofertę pracy	14,0
Nowozarejestrowani bezrobotni w tys.	6,9
Bezrobotni wyrejestrowani w tys.	7,5

Rejestr bezrobotnych

Przemysł - sektor przedsiębiorstw
I - XI 2021

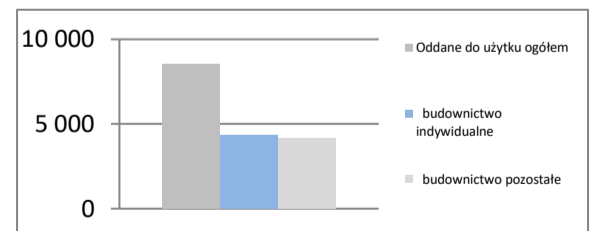
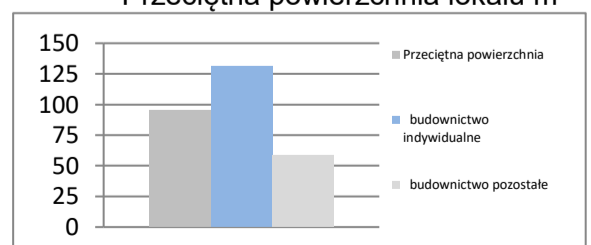
Sprzedaż	mln PLN	72 095
Sprzedaż na zatrudnionego	tys. PLN	534
Zatrudnienie	w tys.	135
Płaca	PLN	5 211
Sprzedaż	I - XI 2020 = 100	110,5
Zatrudnienie	I - XI 2020 = 100	99,6
Wydajność	I - XI 2020 = 100	110,9
Płaca	I - XI 2020 = 100	109,5

Dynamiki - przemysł

Budownictwo - sektor przedsiębiorstw
I - XI 2021

Sprzedaż	mln PLN	10 239
Sprzedaż na zatrudnionego	tys. PLN	512
Zatrudnienie	w tys.	20
Płaca	PLN	5 050
Sprzedaż	I - XI 2020 = 100	121,8
Zatrudnienie	I - XI 2020 = 100	100,4
Wydajność	I - XI 2020 = 100	121,3
Płaca	I - XI 2020 = 100	106,5

Dynamiki - budownictwo

Mieszkania oddane do użytku
I - XI 2021

Oddane do użytku ogółem	szt.	8 501
budownictwo indywidualne	szt.	4 332
budownictwo pozostałe	szt.	4 169
Dynamika	I - XI 2020 = 100	98,9
Powierzchnia ogółem	tys. m ²	812
budownictwo indywidualne	tys. m ²	569
budownictwo pozostałe	tys. m ²	244
Dynamika	I - XI 2020 = 100	102,6
Przeciętna powierzchnia	m ²	96
budownictwo indywidualne	m ²	131
budownictwo pozostałe	m ²	58

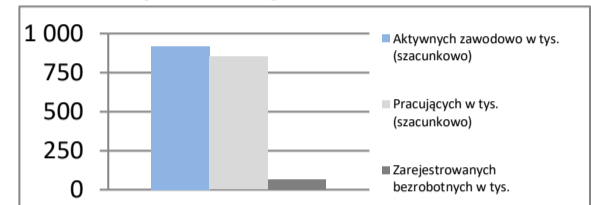
Liczba mieszkań w szt.

Przeciętna powierzchnia lokalu m²


LUBELSKIE

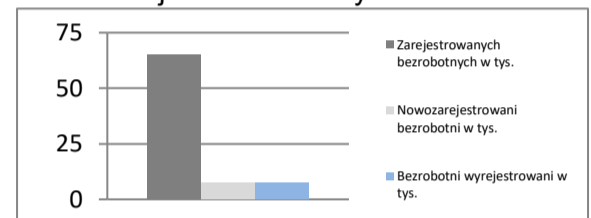
Powierzchnia	w km ²	25 122	Ludność tys.	2 086
	% Polski	8,0%	% Polski	5,5%
Gęstość zaludnienia	osób na km ²	83,0	Współczynnik urbanizacji	46,5%
	Polska	122,0	Polska	59,8%
PKB na mieszkańca	tys. PLN	41 707	PKB	mln PLN 87 017
	Średnia Polski = 100%	68,4%	% Polski	3,74%

Rynek pracy
koniec listopada 2021

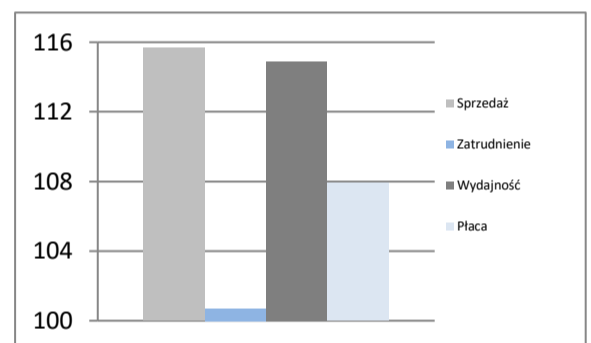
Zarejestrowanych bezrobotnych w tys.	65,2
Pracujących w tys. (szacunkowo)	853,1
Aktywnych zawodowo w tys. (szacunkowo)	918,3
Stopa bezrobocia	7,1%
	Polska 5,4%

Rynek pracy

Rynek pracy
w listopadzie 2021

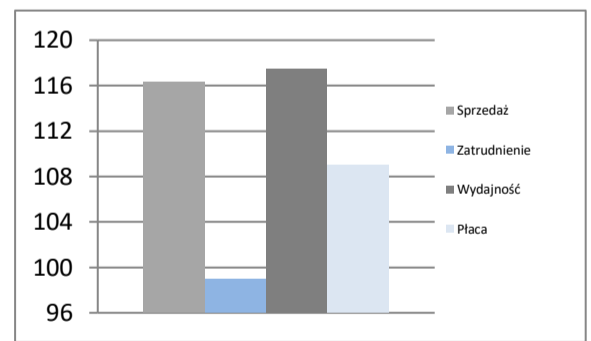
Bezrobotnych na ofertę pracy	22,0
Nowozarejestrowani bezrobotni w tys.	7,4
Bezrobotni wyrejestrowani w tys.	7,5

Rejestr bezrobotnych

Przemysł - sektor przedsiębiorstw
I - XI 2021

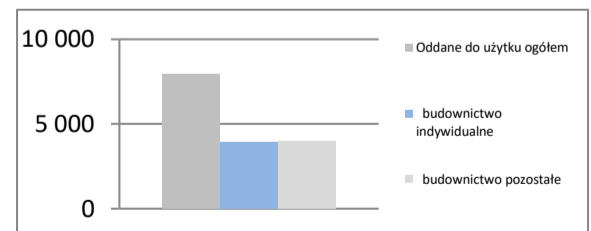
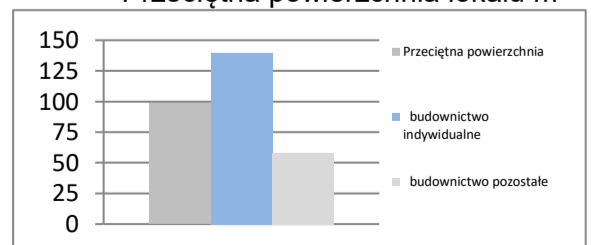
Sprzedaż	mln PLN	44 256
Sprzedaż na zatrudnionego	tys. PLN	443
Zatrudnienie	w tys.	100
Płaca	PLN	5 385
Sprzedaż	I - XI 2020 = 100	115,7
Zatrudnienie	I - XI 2020 = 100	100,7
Wydajność	I - XI 2020 = 100	114,9
Płaca	I - XI 2020 = 100	107,9

Dynamiki - przemysł

Budownictwo - sektor przedsiębiorstw
I - XI 2021

Sprzedaż	mln PLN	6 027
Sprzedaż na zatrudnionego	tys. PLN	335
Zatrudnienie	w tys.	18
Płaca	PLN	4 630
Sprzedaż	I - XI 2020 = 100	116,3
Zatrudnienie	I - XI 2020 = 100	99,0
Wydajność	I - XI 2020 = 100	117,5
Płaca	I - XI 2020 = 100	109,0

Dynamiki - budownictwo

Mieszkania oddane do użytku
I - XI 2021

Oddane do użytku ogółem	szt.	7 942
budownictwo indywidualne	szt.	3 925
budownictwo pozostałe	szt.	4 017
Dynamika	I - XI 2020 = 100	109,1
Powierzchnia ogółem	tys. m ²	782
budownictwo indywidualne	tys. m ²	548
budownictwo pozostałe	tys. m ²	234
Dynamika	I - XI 2020 = 100	110,1
Przeciętna powierzchnia	m ²	98
budownictwo indywidualne	m ²	140
budownictwo pozostałe	m ²	58

Liczba mieszkań w szt.

Przeciętna powierzchnia lokalu m²


LUBUSKIE

Powierzchnia	w km ²	13 988	Ludność tys.	1 003
	% Polski	4,5%	% Polski	2,6%
Gęstość zaludnienia	osób na km ²	71,7	Współczynnik urbanizacji	64,6%
	Polska	122,0	Polska	59,8%
PKB na mieszkańca	tys. PLN	48 936	PKB	mIn PLN 49 092
	Średnia Polski = 100%	80,3%	% Polski	2,11%

Rynek pracy
koniec listopada 2021

Zarejestrowanych bezrobotnych w tys.	18,0
Pracujących w tys. (szacunkowo)	349,3
Aktywnych zawodowo w tys. (szacunkowo)	367,3

Stopa bezrobocia	4,9%
Polska	5,4%

Rynek pracy
w listopadzie 2021

Bezrobotnych na ofertę pracy	6,0
Nowozarejestrowani bezrobotni w tys.	2,7
Bezrobotni wyrejestrowani w tys.	3,2

Przemysł - sektor przedsiębiorstw
I - XI 2021

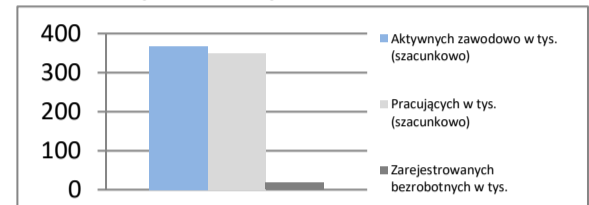
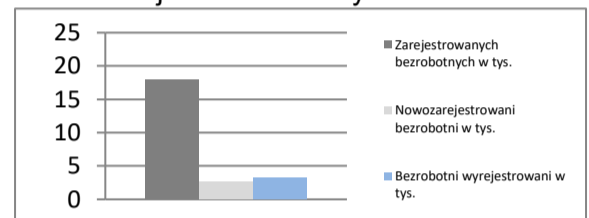
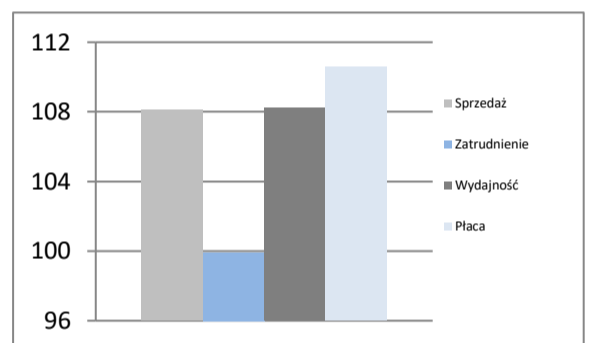
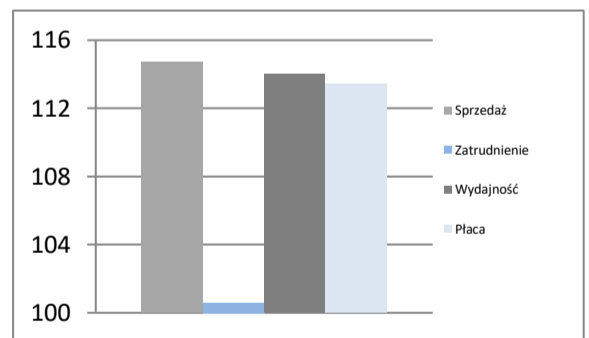
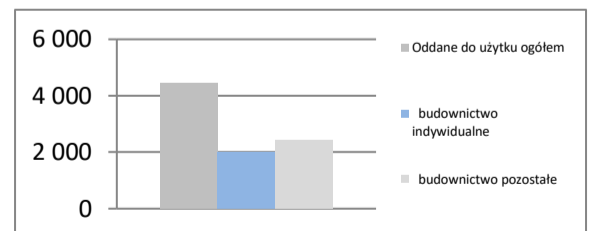
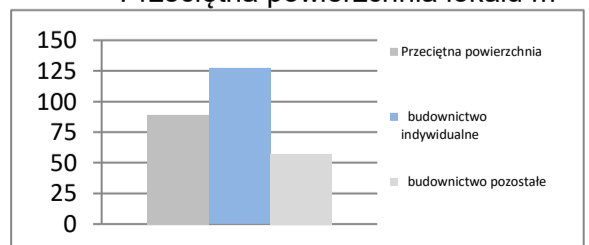
Sprzedaż	mIn PLN	42 860
Sprzedaż na zatrudnionego	tys. PLN	604
Zatrudnienie	w tys.	71
Płaca	PLN	5 430
Sprzedaż	I - XI 2020 = 100	108,1
Zatrudnienie	I - XI 2020 = 100	99,9
Wydajność	I - XI 2020 = 100	108,2
Płaca	I - XI 2020 = 100	110,6

Budownictwo - sektor przedsiębiorstw
I - XI 2021

Sprzedaż	mIn PLN	2 543
Sprzedaż na zatrudnionego	tys. PLN	363
Zatrudnienie	w tys.	7
Płaca	PLN	4 885
Sprzedaż	I - XI 2020 = 100	114,7
Zatrudnienie	I - XI 2020 = 100	100,6
Wydajność	I - XI 2020 = 100	114,0
Płaca	I - XI 2020 = 100	113,4

Mieszkania oddane do użytku
I - XI 2021

Oddane do użytku ogółem	szt.	4 449
budownictwo indywidualne	szt.	2 023
budownictwo pozostałe	szt.	2 426
Dynamika	I - XI 2020 = 100	96,7
Powierzchnia ogółem	tys. m ²	396
budownictwo indywidualne	tys. m ²	258
budownictwo pozostałe	tys. m ²	139
Dynamika	I - XI 2020 = 100	100,1
Przeciętna powierzchnia	m ²	89
budownictwo indywidualne	m ²	127
budownictwo pozostałe	m ²	57

Rynek pracy

Rejestr bezrobotnych

Dynamiki - przemysł

Dynamiki - budownictwo

Liczba mieszkań w szt.

Przeciętna powierzchnia lokalu m²


ŁÓDZKIE

Powierzchnia	w km ²	18 219	Ludność tys.	2 427
	% Polski	5,8%	% Polski	6,4%
Gęstość zaludnienia	osób na km ²	133,2	Współczynnik urbanizacji	62,2%
	Polska	122,0	Polska	59,8%
PKB na mieszkańca	tys. PLN	58 387	PKB	mln PLN 141 693
	Średnia Polski = 100%	95,8%	% Polski	6,09%

Rynek pracy

koniec listopada 2021

Zarejestrowanych bezrobotnych w tys.	61,5
Pracujących w tys. (szacunkowo)	1 017,4
Aktywnych zawodowo w tys. (szacunkowo)	1 078,9

Stopa bezrobocia	5,7%
Polska	5,4%

Rynek pracy

w listopadzie 2021

Bezrobotnych na ofertę pracy	10,0
Nowozarejestrowani bezrobotni w tys.	5,8
Bezrobotni wyrejestrowani w tys.	6,6

Przemysł - sektor przedsiębiorstw

I - XI 2021

Sprzedaż	mln PLN	95 511
Sprzedaż na zatrudnionego	tys. PLN	565
Zatrudnienie	w tys.	169
Płaca	PLN	5 689
Sprzedaż	I - XI 2020 = 100	112,0
Zatrudnienie	I - XI 2020 = 100	99,5
Wydajność	I - XI 2020 = 100	112,6
Płaca	I - XI 2020 = 100	110,1

Budownictwo - sektor przedsiębiorstw

I - XI 2021

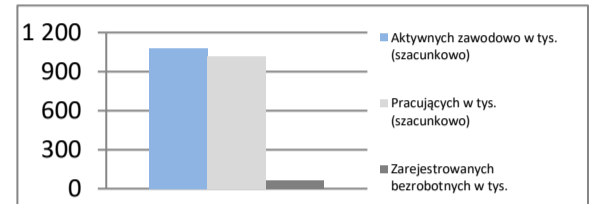
Sprzedaż	mln PLN	12 259
Sprzedaż na zatrudnionego	tys. PLN	613
Zatrudnienie	w tys.	20
Płaca	PLN	5 319
Sprzedaż	I - XI 2020 = 100	121,7
Zatrudnienie	I - XI 2020 = 100	104,1
Wydajność	I - XI 2020 = 100	116,9
Płaca	I - XI 2020 = 100	108,4

Mieszkania oddane do użytku

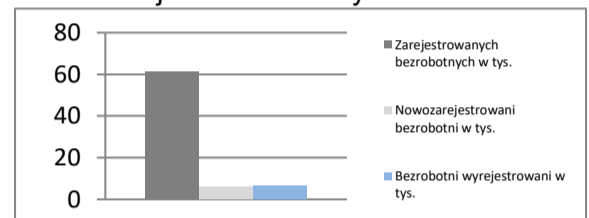
I - XI 2021

Oddane do użytku ogółem	szt.	11 079
budownictwo indywidualne	szt.	4 873
budownictwo pozostałe	szt.	6 206
Dynamika	I - XI 2020 = 100	111,1
Powierzchnia ogółem	tys. m ²	1 060
budownictwo indywidualne	tys. m ²	685
budownictwo pozostałe	tys. m ²	376
Dynamika	I - XI 2020 = 100	116,2
Przeciętna powierzchnia	m ²	96
budownictwo indywidualne	m ²	141
budownictwo pozostałe	m ²	61

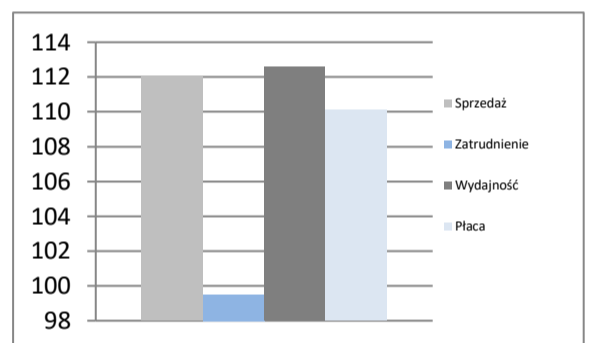
Rynek pracy



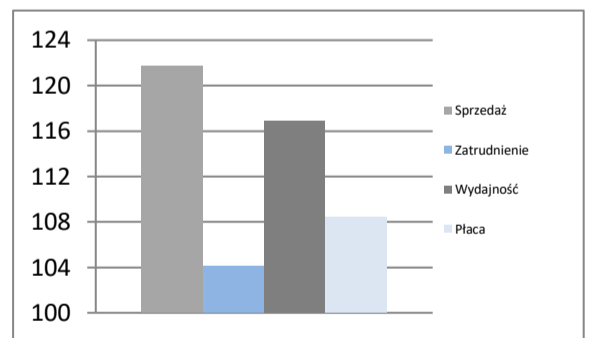
Rejestr bezrobotnych



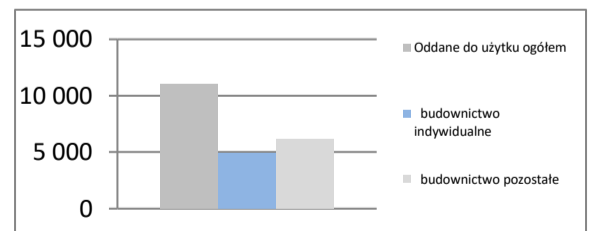
Dynamiki - przemysł



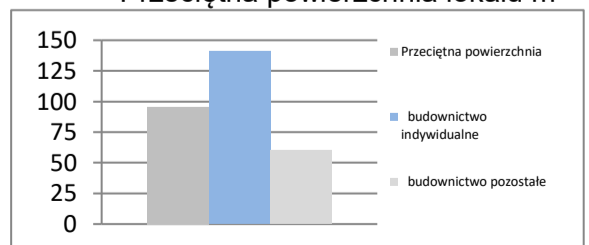
Dynamiki - budownictwo



Liczba mieszkań w szt.



Przeciętna powierzchnia lokalu m²



MAŁOPOLSKIE

Powierzchnia	w km ²	15 183	Ludność tys.	3 409
	% Polski	4,9%	% Polski	8,9%
Gęstość zaludnienia	osób na km ²	224,5	Współczynnik urbanizacji	48,0%
	Polska	122,0	Polska	59,8%
PKB na mieszkańca	tys. PLN	55 359	PKB	mIn PLN 188 692
	Średnia Polski = 100%	90,8%	% Polski	8,11%

Rynek pracy
koniec listopada 2021

Zarejestrowanych bezrobotnych w tys.	70,7
Pracujących w tys. (szacunkowo)	1 466,3
Aktywnych zawodowo w tys. (szacunkowo)	1 537,0

Stopa bezrobocia	4,6%
Polska	5,4%

Rynek pracy
w listopadzie 2021

Bezrobotnych na ofertę pracy	9,0
Nowozarejestrowani bezrobotni w tys.	8,0
Bezrobotni wyrejestrowani w tys.	9,2

Przemysł - sektor przedsiębiorstw
I - XI 2021

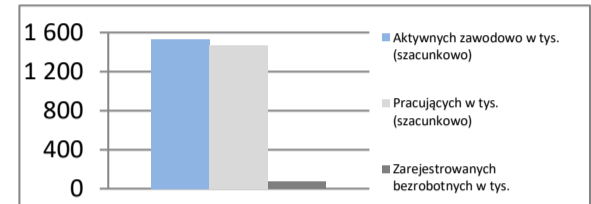
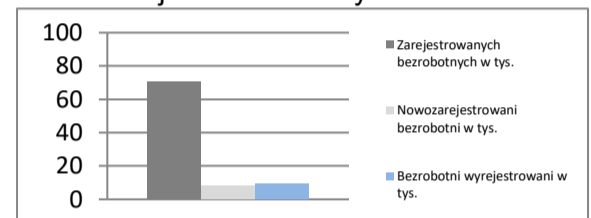
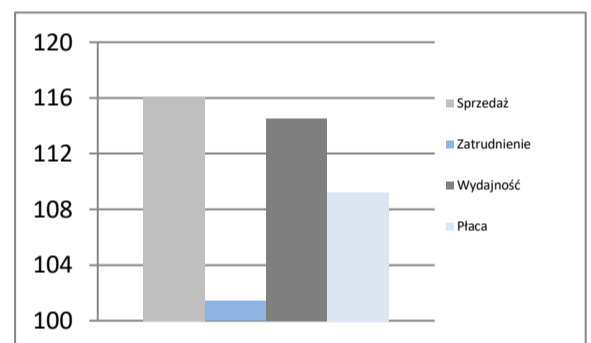
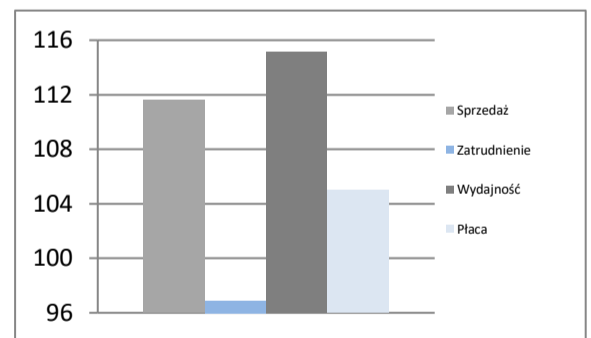
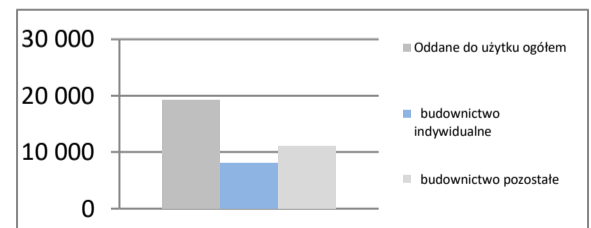
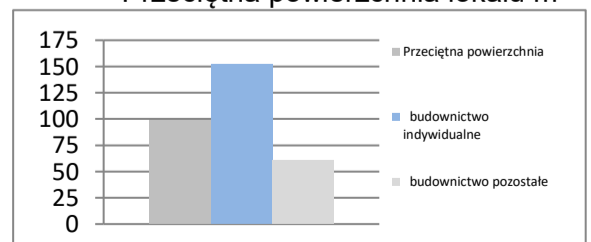
Sprzedaż	mIn PLN	126 747
Sprzedaż na zatrudnionego	tys. PLN	592
Zatrudnienie	w tys.	214
Płaca	PLN	5 797
Sprzedaż	I - XI 2020 = 100	116,1
Zatrudnienie	I - XI 2020 = 100	101,4
Wydajność	I - XI 2020 = 100	114,5
Płaca	I - XI 2020 = 100	109,2

Budownictwo - sektor przedsiębiorstw
I - XI 2021

Sprzedaż	mIn PLN	25 968
Sprzedaż na zatrudnionego	tys. PLN	618
Zatrudnienie	w tys.	42
Płaca	PLN	5 151
Sprzedaż	I - XI 2020 = 100	111,6
Zatrudnienie	I - XI 2020 = 100	96,9
Wydajność	I - XI 2020 = 100	115,2
Płaca	I - XI 2020 = 100	105,0

Mieszkania oddane do użytku
I - XI 2021

Oddane do użytku ogółem	szt.	19 149
budownictwo indywidualne	szt.	8 069
budownictwo pozostałe	szt.	11 080
Dynamika	I - XI 2020 = 100	103,7
Powierzchnia ogółem	tys. m ²	1 898
budownictwo indywidualne	tys. m ²	1 227
budownictwo pozostałe	tys. m ²	671
Dynamika	I - XI 2020 = 100	113,5
Przeciętna powierzchnia	m ²	99
budownictwo indywidualne	m ²	152
budownictwo pozostałe	m ²	61

Rynek pracy

Rejestr bezrobotnych

Dynamiki - przemysł

Dynamiki - budownictwo

Liczba mieszkań w szt.

Przeciętna powierzchnia lokalu m²


MAZOWIECKIE

Powierzchnia	w km ²	35 558	Ludność tys.	5 420
	% Polski	11,4%	% Polski	14,2%
Gęstość zaludnienia	osób na km ²	152,4	Współczynnik urbanizacji	64,5%
	Polska	122,0	Polska	59,8%
PKB na mieszkańca	tys. PLN	99 162	PKB	mIn PLN 537 458
	Średnia Polski = 100%	162,6%	% Polski	23,10%

Rynek pracy
koniec listopada 2021

Zarejestrowanych bezrobotnych w tys.	129,9
Pracujących w tys. (szacunkowo)	2 694,0
Aktywnych zawodowo w tys. (szacunkowo)	2 823,9

Stopa bezrobocia	4,6%
Polska	5,4%

Rynek pracy
w listopadzie 2021

Bezrobotnych na ofertę pracy	14,0
Nowozarejestrowani bezrobotni w tys.	12,0
Bezrobotni wyrejestrowani w tys.	13,3

Przemysł - sektor przedsiębiorstw
I - XI 2021

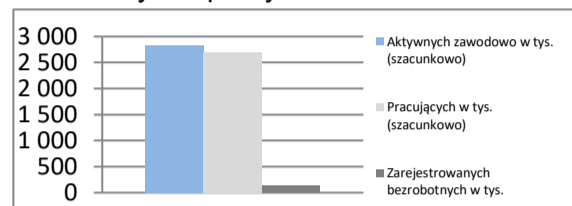
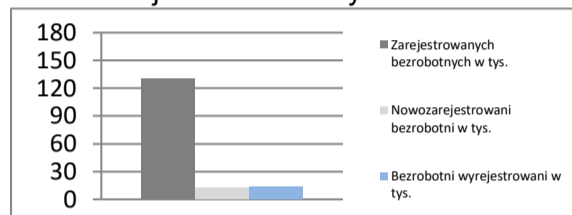
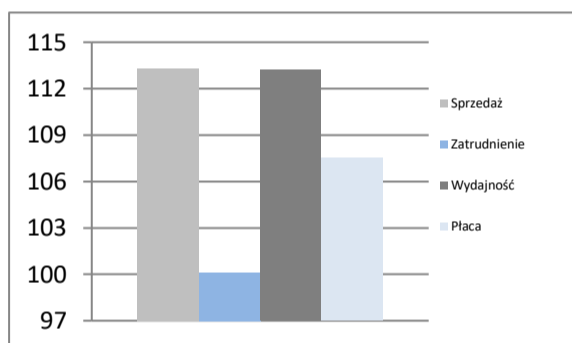
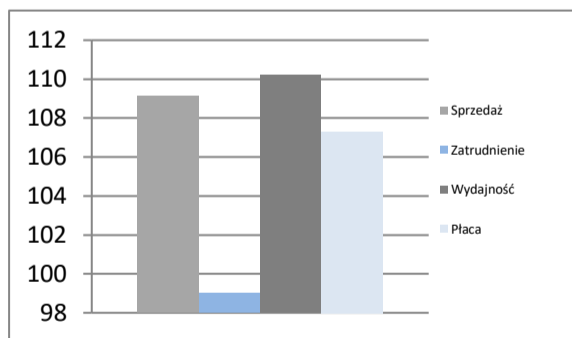
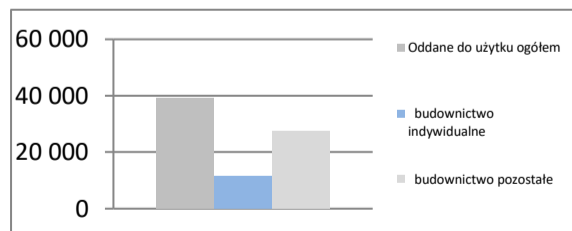
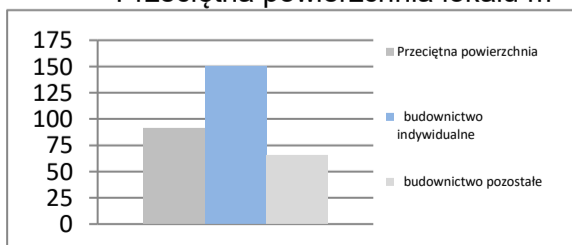
Sprzedaż	mIn PLN	348 009
Sprzedaż na zatrudnionego	tys. PLN	897
Zatrudnienie	w tys.	388
Płaca	PLN	6 511
Sprzedaż	I - XI 2020 = 100	113,3
Zatrudnienie	I - XI 2020 = 100	100,1
Wydajność	I - XI 2020 = 100	113,2
Płaca	I - XI 2020 = 100	107,5

Budownictwo - sektor przedsiębiorstw
I - XI 2021

Sprzedaż	mIn PLN	78 500
Sprzedaż na zatrudnionego	tys. PLN	882
Zatrudnienie	w tys.	89
Płaca	PLN	7 318
Sprzedaż	I - XI 2020 = 100	109,1
Zatrudnienie	I - XI 2020 = 100	99,0
Wydajność	I - XI 2020 = 100	110,2
Płaca	I - XI 2020 = 100	107,3

Mieszkania oddane do użytku
I - XI 2021

Oddane do użytku ogółem	szt.	39 160
budownictwo indywidualne	szt.	11 650
budownictwo pozostałe	szt.	27 510
Dynamika	I - XI 2020 = 100	93,2
Powierzchnia ogółem	tys. m ²	3 552
budownictwo indywidualne	tys. m ²	1 751
budownictwo pozostałe	tys. m ²	1 801
Dynamika	I - XI 2020 = 100	101,0
Przeciętna powierzchnia	m ²	91
budownictwo indywidualne	m ²	150
budownictwo pozostałe	m ²	65

Rynek pracy

Rejestr bezrobotnych

Dynamiki - przemysł

Dynamiki - budownictwo

Liczba mieszkań w szt.

Przeciętna powierzchnia lokalu m²


OPOLSKIE

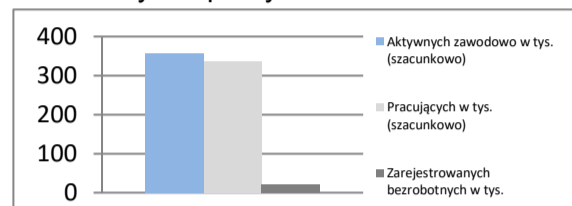
Powierzchnia	w km ²	9 412	Ludność tys.	973
	% Polski	3,0%	% Polski	2,6%
Gęstość zaludnienia	osób na km ²	103,4	Współczynnik urbanizacji	53,1%
	Polska	122,0	Polska	59,8%
PKB na mieszkańca	tys. PLN	47 332	PKB	mln PLN 46 068
	Średnia Polski = 100%	77,6%	% Polski	1,98%

Rynek pracy

koniec listopada 2021

Zarejestrowanych bezrobotnych w tys.	21,1
Pracujących w tys. (szacunkowo)	336,5
Aktywnych zawodowo w tys. (szacunkowo)	357,6
Stopa bezrobocia	5,9%
	Polska 5,4%

Rynek pracy

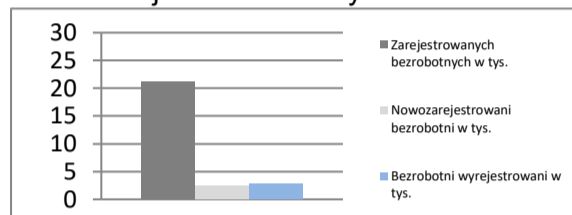


Rynek pracy

w listopadzie 2021

Bezrobotnych na ofertę pracy	8,0
Nowozarejestrowani bezrobotni w tys.	2,5
Bezrobotni wyrejestrowani w tys.	2,8

Rejestr bezrobotnych

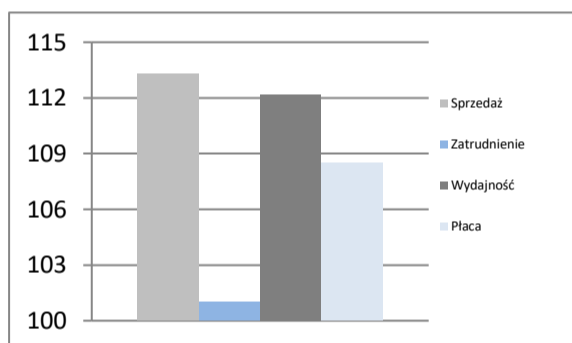


Przemysł - sektor przedsiębiorstw

I - XI 2021

Sprzedaż	mln PLN	35 872
Sprzedaż na zatrudnionego	tys. PLN	608
Zatrudnienie	w tys.	59
Płaca	PLN	5 568
Sprzedaż	I - XI 2020 = 100	113,3
Zatrudnienie	I - XI 2020 = 100	101,0
Wydajność	I - XI 2020 = 100	112,2
Płaca	I - XI 2020 = 100	108,5

Dynamiki - przemysł

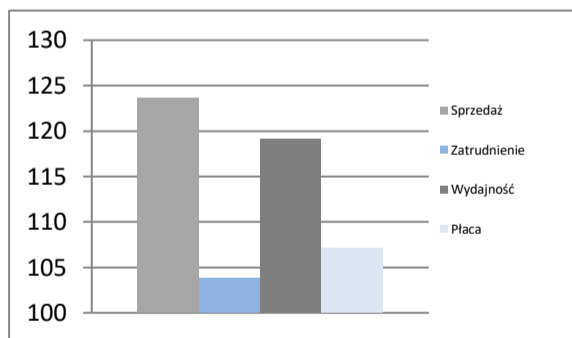


Budownictwo - sektor przedsiębiorstw

I - XI 2021

Sprzedaż	mln PLN	5 310
Sprzedaż na zatrudnionego	tys. PLN	759
Zatrudnienie	w tys.	7
Płaca	PLN	5 242
Sprzedaż	I - XI 2020 = 100	123,6
Zatrudnienie	I - XI 2020 = 100	103,8
Wydajność	I - XI 2020 = 100	119,1
Płaca	I - XI 2020 = 100	107,1

Dynamiki - budownictwo

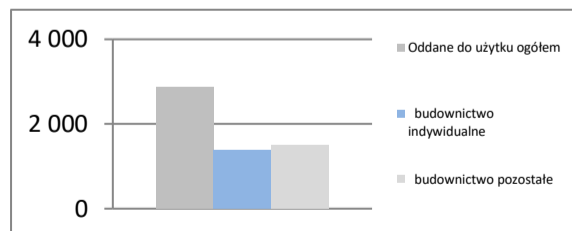


Mieszkania oddane do użytku

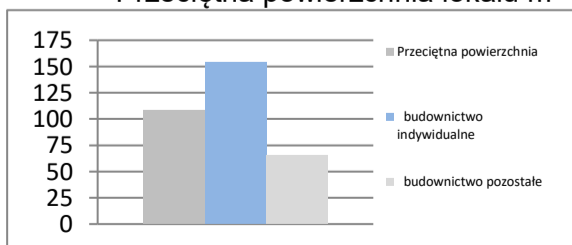
I - XI 2021

Oddane do użytku ogółem	szt.	2 880
budownictwo indywidualne	szt.	1 387
budownictwo pozostałe	szt.	1 493
Dynamika	I - XI 2020 = 100	127,2
Powierzchnia ogółem	tys. m ²	312
budownictwo indywidualne	tys. m ²	214
budownictwo pozostałe	tys. m ²	98
Dynamika	I - XI 2020 = 100	117,8
Przeciętna powierzchnia	m ²	108
budownictwo indywidualne	m ²	154
budownictwo pozostałe	m ²	66

Liczba mieszkań w szt.



Przeciętna powierzchnia lokalu m²



PODKARPACKIE

Powierzchnia	w km ²	17 846	Ludność tys.	2 116
	% Polski	5,7%	% Polski	5,5%
Gęstość zaludnienia	osób na km ²	118,5	Współczynnik urbanizacji	41,5%
	Polska	122,0	Polska	59,8%
PKB na mieszkańca	tys. PLN	42 011	PKB	mln PLN 88 878
	Średnia Polski = 100%	68,9%	% Polski	3,82%

Rynek pracy
koniec listopada 2021

Zarejestrowanych bezrobotnych w tys.	76,7
Pracujących w tys. (szacunkowo)	870,2
Aktywnych zawodowo w tys. (szacunkowo)	946,9

Stopa bezrobocia	8,1%
Polska	5,4%

Rynek pracy
w listopadzie 2021

Bezrobotnych na ofertę pracy	27,0
Nowozarejestrowani bezrobotni w tys.	7,8
Bezrobotni wyrejestrowani w tys.	7,9

Przemysł - sektor przedsiębiorstw
I - XI 2021

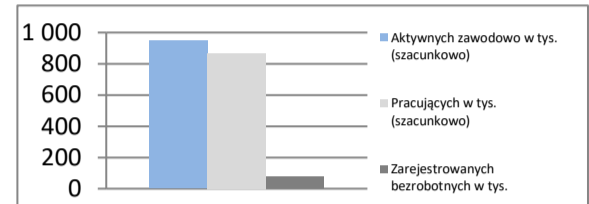
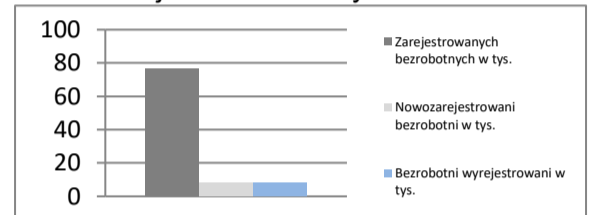
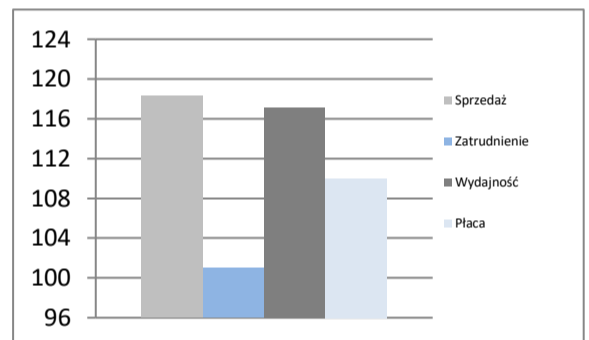
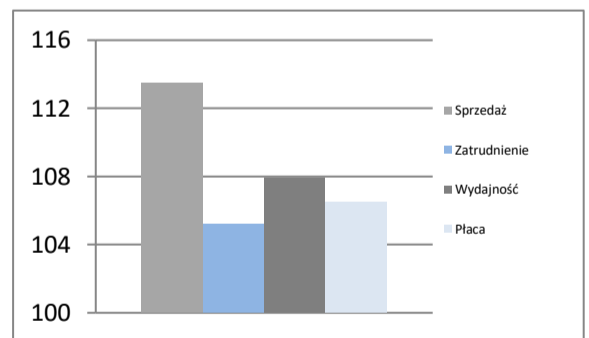
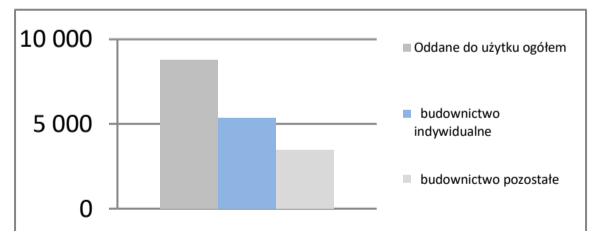
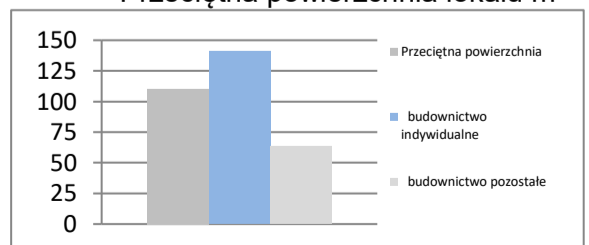
Sprzedaż	mln PLN	58 934
Sprzedaż na zatrudnionego	tys. PLN	450
Zatrudnienie	w tys.	131
Płaca	PLN	5 082
Sprzedaż	I - XI 2020 = 100	118,3
Zatrudnienie	I - XI 2020 = 100	101,0
Wydajność	I - XI 2020 = 100	117,1
Płaca	I - XI 2020 = 100	110,0

Budownictwo - sektor przedsiębiorstw
I - XI 2021

Sprzedaż	mln PLN	8 332
Sprzedaż na zatrudnionego	tys. PLN	417
Zatrudnienie	w tys.	20
Płaca	PLN	4 534
Sprzedaż	I - XI 2020 = 100	113,5
Zatrudnienie	I - XI 2020 = 100	105,2
Wydajność	I - XI 2020 = 100	107,9
Płaca	I - XI 2020 = 100	106,5

Mieszkania oddane do użytku
I - XI 2021

Oddane do użytku ogółem	szt.	8 782
budownictwo indywidualne	szt.	5 327
budownictwo pozostałe	szt.	3 455
Dynamika	I - XI 2020 = 100	103,1
Powierzchnia ogółem	tys. m ²	969
budownictwo indywidualne	tys. m ²	750
budownictwo pozostałe	tys. m ²	219
Dynamika	I - XI 2020 = 100	108,9
Przeciętna powierzchnia	m ²	110
budownictwo indywidualne	m ²	141
budownictwo pozostałe	m ²	63

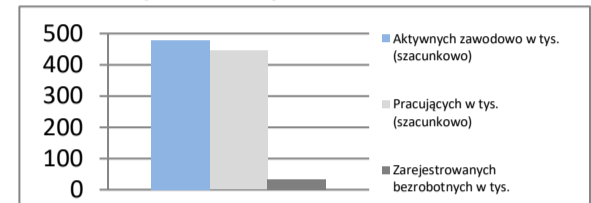
Rynek pracy

Rejestr bezrobotnych

Dynamiki - przemysł

Dynamiki - budownictwo

Liczba mieszkań w szt.

Przeciętna powierzchnia lokalu m²


PODLASKIE

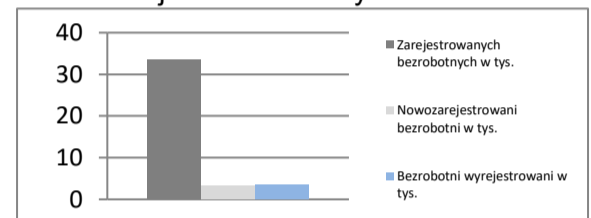
Powierzchnia	w km ²	20 187	Ludność tys.	1 169
	% Polski	6,5%	% Polski	3,1%
Gęstość zaludnienia	osób na km ²	57,9	Współczynnik urbanizacji	60,9%
	Polska	122,0	Polska	59,8%
PKB na mieszkańca	tys. PLN	45 562	PKB	mIn PLN
	Średnia Polski = 100%	74,7%	% Polski	53 280
				2,29%

Rynek pracy
koniec listopada 2021

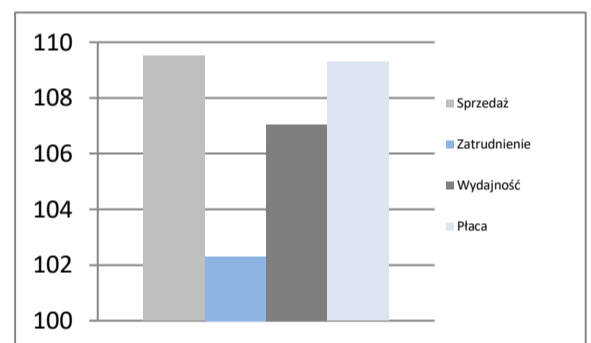
Zarejestrowanych bezrobotnych w tys.	33,5
Pracujących w tys. (szacunkowo)	445,1
Aktywnych zawodowo w tys. (szacunkowo)	478,6
Stopa bezrobocia	7,0%
	Polska 5,4%

Rynek pracy

Rynek pracy
w listopadzie 2021

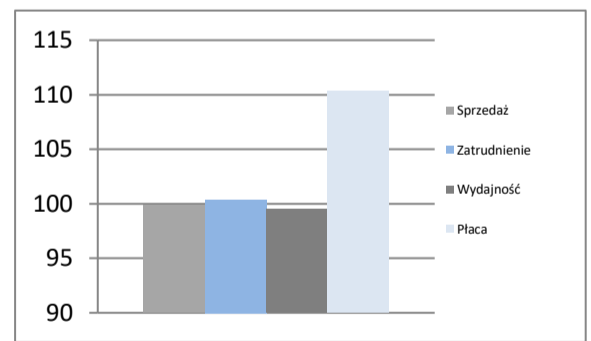
Bezrobotnych na ofertę pracy	26,0
Nowozarejestrowani bezrobotni w tys.	3,3
Bezrobotni wyrejestrowani w tys.	3,5

Rejestr bezrobotnych

Przemysł - sektor przedsiębiorstw
I - XI 2021

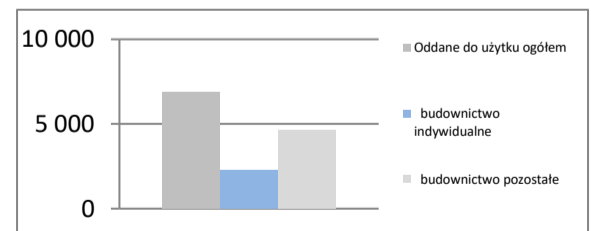
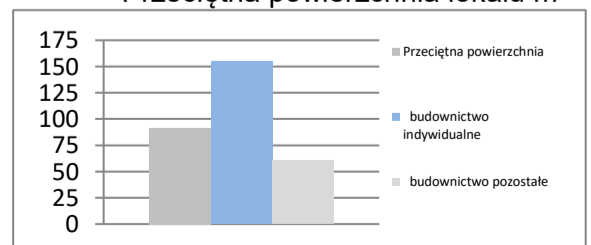
Sprzedaż	mIn PLN	34 702
Sprzedaż na zatrudnionego	tys. PLN	598
Zatrudnienie	w tys.	58
Płaca	PLN	5 143
Sprzedaż	I - XI 2020 = 100	109,5
Zatrudnienie	I - XI 2020 = 100	102,3
Wydajność	I - XI 2020 = 100	107,0
Płaca	I - XI 2020 = 100	109,3

Dynamiki - przemysł

Budownictwo - sektor przedsiębiorstw
I - XI 2021

Sprzedaż	mIn PLN	7 251
Sprzedaż na zatrudnionego	tys. PLN	558
Zatrudnienie	w tys.	13
Płaca	PLN	6 067
Sprzedaż	I - XI 2020 = 100	99,9
Zatrudnienie	I - XI 2020 = 100	100,4
Wydajność	I - XI 2020 = 100	99,5
Płaca	I - XI 2020 = 100	110,3

Dynamiki - budownictwo

Mieszkania oddane do użytku
I - XI 2021

Oddane do użytku ogółem	szt.	6 879
budownictwo indywidualne	szt.	2 250
budownictwo pozostałe	szt.	4 629
Dynamika	I - XI 2020 = 100	120,6
Powierzchnia ogółem	tys. m ²	630
budownictwo indywidualne	tys. m ²	349
budownictwo pozostałe	tys. m ²	281
Dynamika	I - XI 2020 = 100	114,1
Przeciętna powierzchnia	m ²	92
budownictwo indywidualne	m ²	155
budownictwo pozostałe	m ²	61

Liczba mieszkań w szt.

Przeciętna powierzchnia lokalu m²


POMORSKIE

Powierzchnia	w km ²	18 310	Ludność tys.	2 346
	% Polski	5,9%	% Polski	6,1%
Gęstość zaludnienia	osób na km ²	128,1	Współczynnik urbanizacji	63,0%
	Polska	122,0	Polska	59,8%
PKB na mieszkańca	tys. PLN	58 908	PKB	mln PLN 138 203
	Średnia Polski = 100%	96,6%	% Polski	5,94%

Rynek pracy
koniec listopada 2021

Zarejestrowanych bezrobotnych w tys.	48,8
Pracujących w tys. (szacunkowo)	889,7
Aktywnych zawodowo w tys. (szacunkowo)	938,5

Stopa bezrobocia	5,2%
Polska	5,4%

Rynek pracy
w listopadzie 2021

Bezrobotnych na ofertę pracy	9,0
Nowozarejestrowani bezrobotni w tys.	5,8
Bezrobotni wyrejestrowani w tys.	7,1

Przemysł - sektor przedsiębiorstw
I - XI 2021

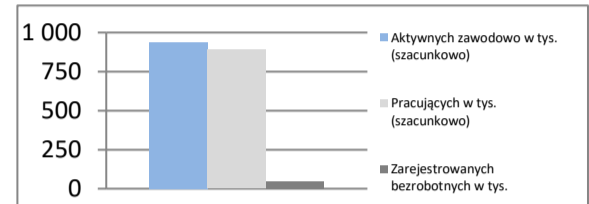
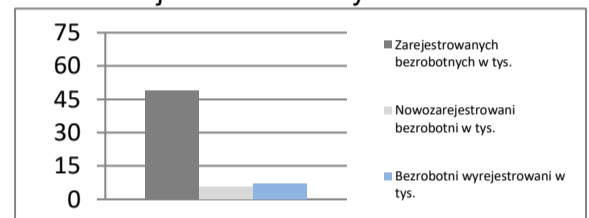
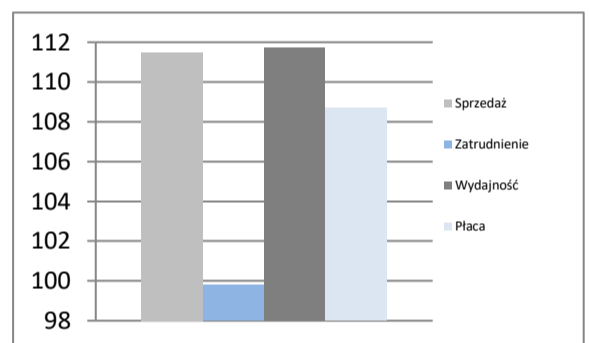
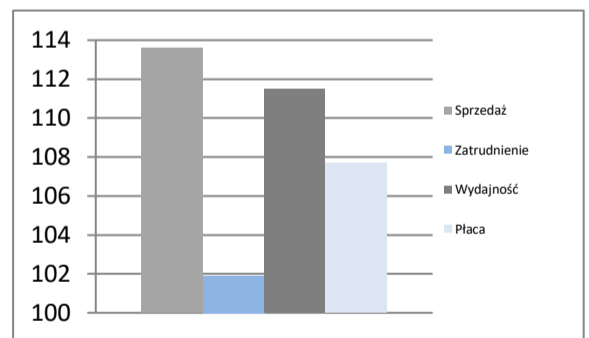
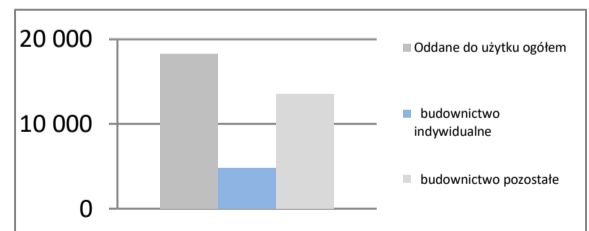
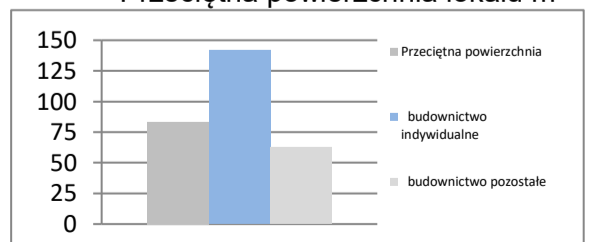
Sprzedaż	mln PLN	107 356
Sprzedaż na zatrudnionego	tys. PLN	697
Zatrudnienie	w tys.	154
Płaca	PLN	5 143
Sprzedaż	I - XI 2020 = 100	111,5
Zatrudnienie	I - XI 2020 = 100	99,8
Wydajność	I - XI 2020 = 100	111,7
Płaca	I - XI 2020 = 100	108,7

Budownictwo - sektor przedsiębiorstw
I - XI 2021

Sprzedaż	mln PLN	19 253
Sprzedaż na zatrudnionego	tys. PLN	602
Zatrudnienie	w tys.	32
Płaca	PLN	5 561
Sprzedaż	I - XI 2020 = 100	113,6
Zatrudnienie	I - XI 2020 = 100	101,9
Wydajność	I - XI 2020 = 100	111,5
Płaca	I - XI 2020 = 100	107,7

Mieszkania oddane do użytku
I - XI 2021

Oddane do użytku ogółem	szt.	18 289
budownictwo indywidualne	szt.	4 767
budownictwo pozostałe	szt.	13 522
Dynamika	I - XI 2020 = 100	106,7
Powierzchnia ogółem	tys. m ²	1 522
budownictwo indywidualne	tys. m ²	675
budownictwo pozostałe	tys. m ²	847
Dynamika	I - XI 2020 = 100	111,0
Przeciętna powierzchnia	m ²	83
budownictwo indywidualne	m ²	142
budownictwo pozostałe	m ²	63

Rynek pracy

Rejestr bezrobotnych

Dynamiki - przemysł

Dynamiki - budownictwo

Liczba mieszkań w szt.

Przeciętna powierzchnia lokalu m²


ŚLĄSKIE

Powierzchnia	w km ²	12 333	Ludność tys.	4 473
	% Polski	3,9%	% Polski	11,7%
Gęstość zaludnienia	osób na km ²	362,7	Współczynnik urbanizacji	76,4%
	Polska	122,0	Polska	59,8%
PKB na mieszkańca	tys. PLN	61 487	PKB	mIn PLN
	Średnia Polski = 100%	100,9%	% Polski	275 011
				11,82%

Rynek pracy

koniec listopada 2021

Zarejestrowanych bezrobotnych w tys.	78,4
Pracujących w tys. (szacunkowo)	1 744,9
Aktywnych zawodowo w tys. (szacunkowo)	1 823,3

Stopa bezrobocia	4,3%
Polska	5,4%

Rynek pracy

w listopadzie 2021

Bezrobotnych na ofertę pracy	6,0
Nowozarejestrowani bezrobotni w tys.	9,4
Bezrobotni wyrejestrowani w tys.	11,4

Przemysł - sektor przedsiębiorstw

I - XI 2021

Sprzedaż	mIn PLN	241 633
Sprzedaż na zatrudnionego	tys. PLN	555
Zatrudnienie	w tys.	435
Płaca	PLN	6 173
Sprzedaż	I - XI 2020 = 100	114,1
Zatrudnienie	I - XI 2020 = 100	99,9
Wydajność	I - XI 2020 = 100	114,2
Płaca	I - XI 2020 = 100	107,5

Budownictwo - sektor przedsiębiorstw

I - XI 2021

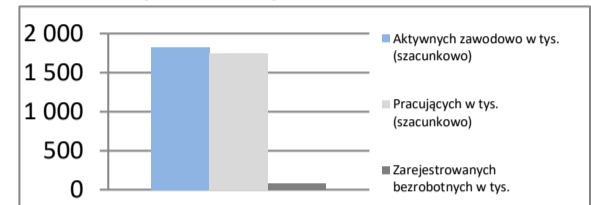
Sprzedaż	mIn PLN	27 603
Sprzedaż na zatrudnionego	tys. PLN	531
Zatrudnienie	w tys.	52
Płaca	PLN	5 562
Sprzedaż	I - XI 2020 = 100	119,0
Zatrudnienie	I - XI 2020 = 100	95,1
Wydajność	I - XI 2020 = 100	125,1
Płaca	I - XI 2020 = 100	106,8

Mieszkania oddane do użytku

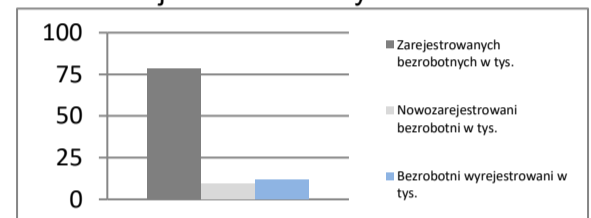
I - XI 2021

Oddane do użytku ogółem	szt.	15 239
budownictwo indywidualne	szt.	8 240
budownictwo pozostałe	szt.	6 999
Dynamika	I - XI 2020 = 100	94,7
Powierzchnia ogółem	tys. m ²	1 645
budownictwo indywidualne	tys. m ²	1 174
budownictwo pozostałe	tys. m ²	471
Dynamika	I - XI 2020 = 100	106,3
Przeciętna powierzchnia	m ²	108
budownictwo indywidualne	m ²	142
budownictwo pozostałe	m ²	67

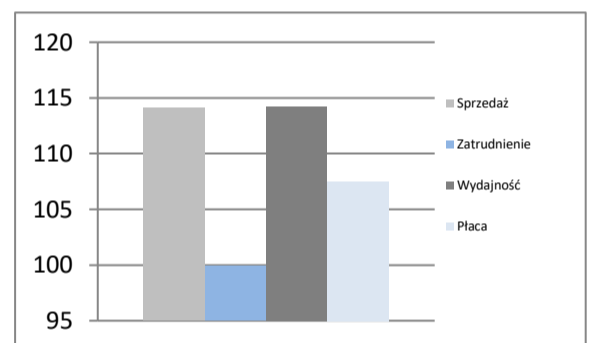
Rynek pracy



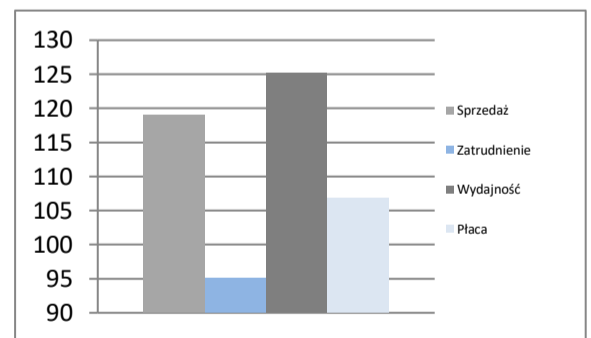
Rejestr bezrobotnych



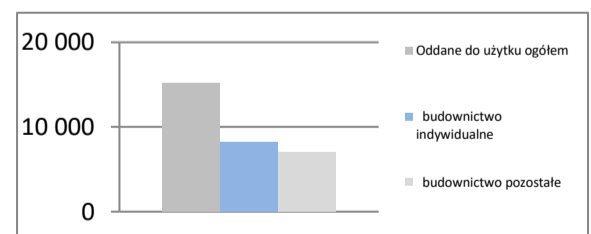
Dynamiki - przemysł



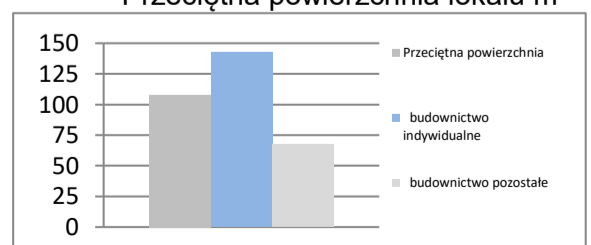
Dynamiki - budownictwo



Liczba mieszkań w szt.



Przeciętna powierzchnia lokalu m²



ŚWIĘTOKRZYSKIE

Powierzchnia	w km ²	11 711	Ludność tys.	1 218
	% Polski	3,7%	% Polski	3,2%
Gęstość zaludnienia	osób na km ²	104,0	Współczynnik urbanizacji	45,4%
	Polska	122,0	Polska	59,8%
PKB na mieszkańca	tys. PLN	43 168	PKB	mln PLN 52 582
	Średnia Polski = 100%	70,8%	% Polski	2,26%

Rynek pracy
koniec listopada 2021

Zarejestrowanych bezrobotnych w tys.	37,9
Pracujących w tys. (szacunkowo)	481,3
Aktywnych zawodowo w tys. (szacunkowo)	519,2

Stopa bezrobocia	7,3%
Polska	5,4%

Rynek pracy
w listopadzie 2021

Bezrobotnych na ofertę pracy	18,0
Nowozarejestrowani bezrobotni w tys.	4,3
Bezrobotni wyrejestrowani w tys.	4,5

Przemysł - sektor przedsiębiorstw
I - XI 2021

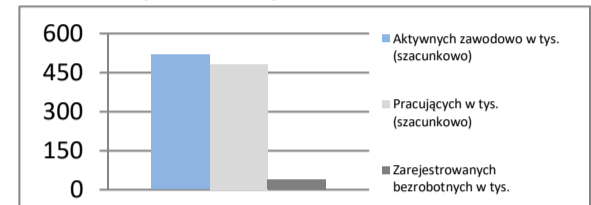
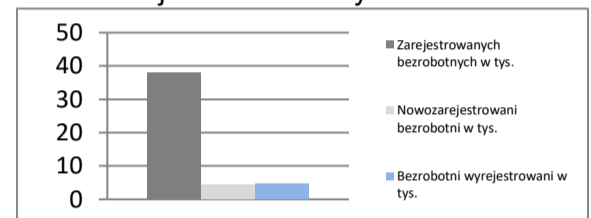
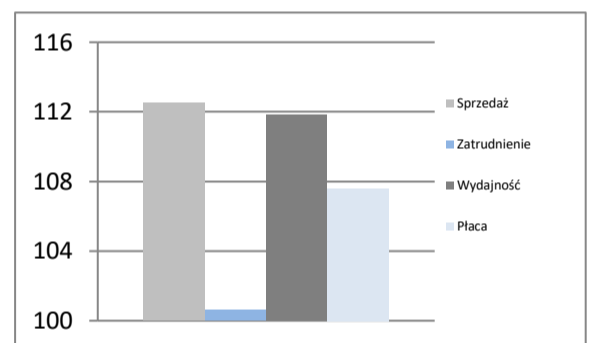
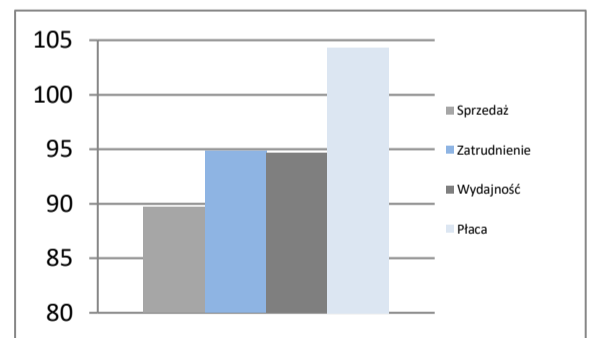
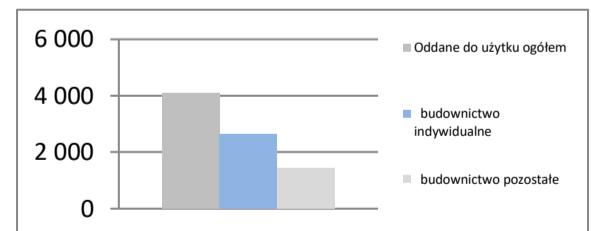
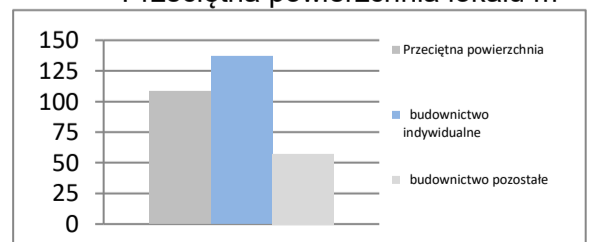
Sprzedaż	mln PLN	33 645
Sprzedaż na zatrudnionego	tys. PLN	488
Zatrudnienie	w tys.	69
Płaca	PLN	5 196
Sprzedaż	I - XI 2020 = 100	112,5
Zatrudnienie	I - XI 2020 = 100	100,6
Wydajność	I - XI 2020 = 100	111,8
Płaca	I - XI 2020 = 100	107,6

Budownictwo - sektor przedsiębiorstw
I - XI 2021

Sprzedaż	mln PLN	3 807
Sprzedaż na zatrudnionego	tys. PLN	381
Zatrudnienie	w tys.	10
Płaca	PLN	4 654
Sprzedaż	I - XI 2020 = 100	89,7
Zatrudnienie	I - XI 2020 = 100	94,8
Wydajność	I - XI 2020 = 100	94,6
Płaca	I - XI 2020 = 100	104,3

Mieszkania oddane do użytku
I - XI 2021

Oddane do użytku ogółem	szt.	4 078
budownictwo indywidualne	szt.	2 625
budownictwo pozostałe	szt.	1 453
Dynamika	I - XI 2020 = 100	118,9
Powierzchnia ogółem	tys. m ²	442
budownictwo indywidualne	tys. m ²	359
budownictwo pozostałe	tys. m ²	83
Dynamika	I - XI 2020 = 100	126,3
Przeciętna powierzchnia	m ²	108
budownictwo indywidualne	m ²	137
budownictwo pozostałe	m ²	57

Rynek pracy

Rejestr bezrobotnych

Dynamiki - przemysł

Dynamiki - budownictwo

Liczba mieszkań w szt.

Przeciętna powierzchnia lokalu m²


WARMIŃSKO-MAZURSKIE

Powierzchnia	w km ²	24 173	Ludność tys.	1 411
	% Polski	7,7%	% Polski	3,7%
Gęstość zaludnienia	osób na km ²	58,4	Współczynnik urbanizacji	59,0%
	Polska	122,0	Polska	59,8%
PKB na mieszkańca	tys. PLN	41 235	PKB	mIn PLN
	Średnia Polski = 100%	67,6%	% Polski	2,50%

Rynek pracy
koniec listopada 2021

Zarejestrowanych bezrobotnych w tys.	42,1
Pracujących w tys. (szacunkowo)	453,2
Aktywnych zawodowo w tys. (szacunkowo)	495,3

Stopa bezrobocia	8,5%
Polska	5,4%

Rynek pracy
w listopadzie 2021

Bezrobotnych na ofertę pracy	15,0
Nowozarejestrowani bezrobotni w tys.	5,8
Bezrobotni wyrejestrowani w tys.	6,1

Przemysł - sektor przedsiębiorstw
I - XI 2021

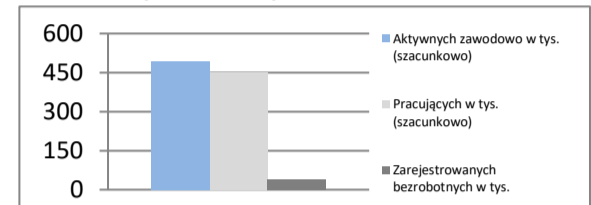
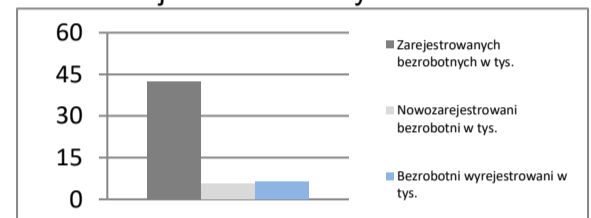
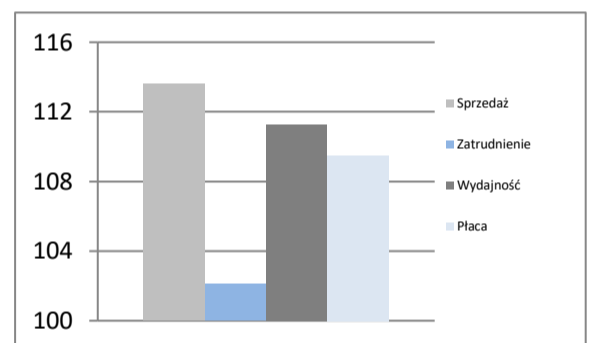
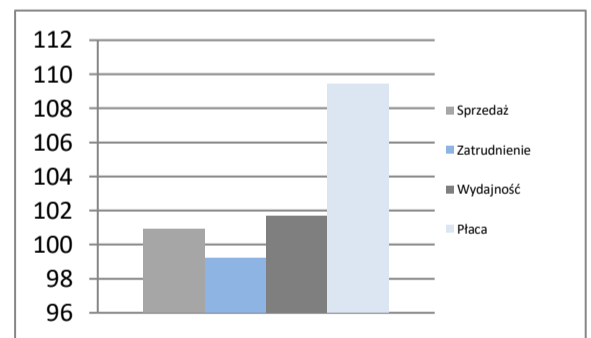
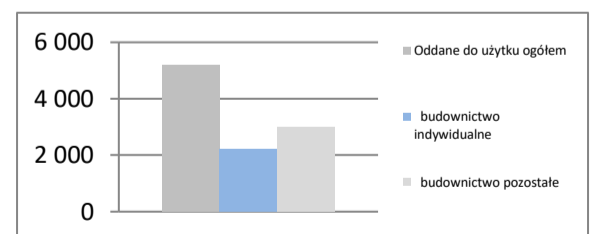
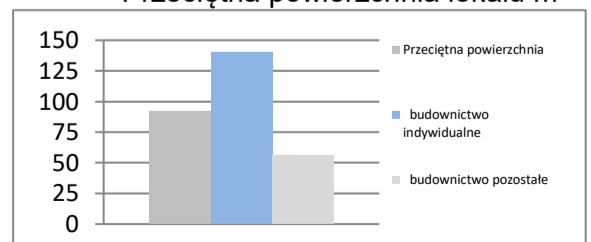
Sprzedaż	mIn PLN	36 396
Sprzedaż na zatrudnionego	tys. PLN	449
Zatrudnienie	w tys.	81
Płaca	PLN	4 953
Sprzedaż	I - XI 2020 = 100	113,6
Zatrudnienie	I - XI 2020 = 100	102,1
Wydajność	I - XI 2020 = 100	111,3
Płaca	I - XI 2020 = 100	109,5

Budownictwo - sektor przedsiębiorstw
I - XI 2021

Sprzedaż	mIn PLN	4 363
Sprzedaż na zatrudnionego	tys. PLN	397
Zatrudnienie	w tys.	11
Płaca	PLN	5 041
Sprzedaż	I - XI 2020 = 100	100,9
Zatrudnienie	I - XI 2020 = 100	99,2
Wydajność	I - XI 2020 = 100	101,7
Płaca	I - XI 2020 = 100	109,4

Mieszkania oddane do użytku
I - XI 2021

Oddane do użytku ogółem	szt.	5 193
budownictwo indywidualne	szt.	2 204
budownictwo pozostałe	szt.	2 989
Dynamika	I - XI 2020 = 100	90,5
Powierzchnia ogółem	tys. m ²	477
budownictwo indywidualne	tys. m ²	309
budownictwo pozostałe	tys. m ²	167
Dynamika	I - XI 2020 = 100	99,7
Przeciętna powierzchnia	m ²	92
budownictwo indywidualne	m ²	140
budownictwo pozostałe	m ²	56

Rynek pracy

Rejestr bezrobotnych

Dynamiki - przemysł

Dynamiki - budownictwo

Liczba mieszkań w szt.

Przeciętna powierzchnia lokalu m²


WIELKOPOLSKIE

Powierzchnia	w km ²	29 827	Ludność tys.	3 491
	% Polski	9,5%	% Polski	9,1%
Gęstość zaludnienia	osób na km ²	117,1	Współczynnik urbanizacji	53,7%
	Polska	122,0	Polska	59,8%
PKB na mieszkańca	tys. PLN	65 507	PKB	mIn PLN
	Średnia Polski = 100%	107,4%	% Polski	228 710
				9,83%

Rynek pracy

koniec listopada 2021

Zarejestrowanych bezrobotnych w tys.	50,9
Pracujących w tys. (szacunkowo)	1 591,0
Aktywnych zawodowo w tys. (szacunkowo)	1 641,9

Stopa bezrobocia	3,1%
Polska	5,4%

Rynek pracy

w listopadzie 2021

Bezrobotnych na ofertę pracy	8,0
Nowozarejestrowani bezrobotni w tys.	7,4
Bezrobotni wyrejestrowani w tys.	8,8

Przemysł - sektor przedsiębiorstw

I - XI 2021

Sprzedaż	mIn PLN	194 865
Sprzedaż na zatrudnionego	tys. PLN	566
Zatrudnienie	w tys.	344
Płaca	PLN	5 513
Sprzedaż	I - XI 2020 = 100	110,2
Zatrudnienie	I - XI 2020 = 100	101,0
Wydajność	I - XI 2020 = 100	109,1
Płaca	I - XI 2020 = 100	107,7

Budownictwo - sektor przedsiębiorstw

I - XI 2021

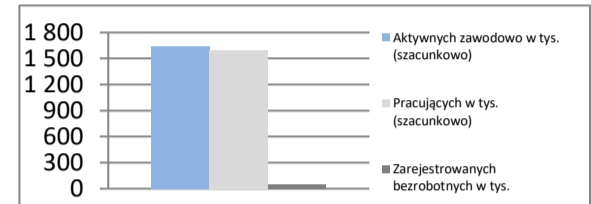
Sprzedaż	mIn PLN	30 945
Sprzedaż na zatrudnionego	tys. PLN	774
Zatrudnienie	w tys.	40
Płaca	PLN	5 674
Sprzedaż	I - XI 2020 = 100	119,0
Zatrudnienie	I - XI 2020 = 100	101,7
Wydajność	I - XI 2020 = 100	117,0
Płaca	I - XI 2020 = 100	108,3

Mieszkania oddane do użytku

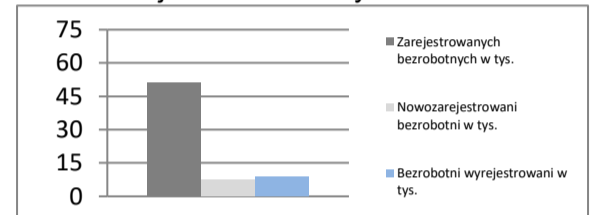
I - XI 2021

Oddane do użytku ogółem	szt.	24 923
budownictwo indywidualne	szt.	8 408
budownictwo pozostałe	szt.	16 515
Dynamika	I - XI 2020 = 100	123,0
Powierzchnia ogółem	tys. m ²	2 239
budownictwo indywidualne	tys. m ²	1 164
budownictwo pozostałe	tys. m ²	1 075
Dynamika	I - XI 2020 = 100	120,4
Przeciętna powierzchnia	m ²	90
budownictwo indywidualne	m ²	138
budownictwo pozostałe	m ²	65

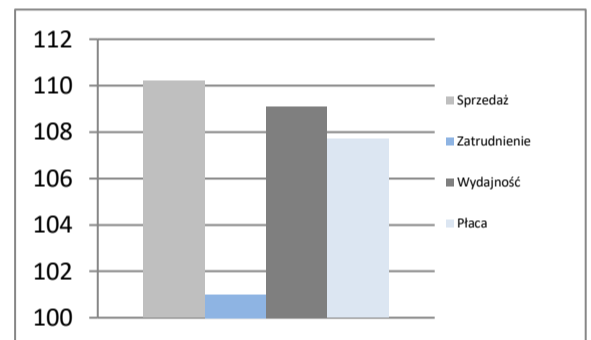
Rynek pracy



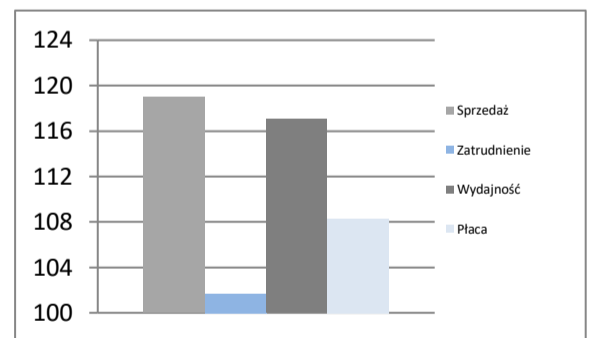
Rejestr bezrobotnych



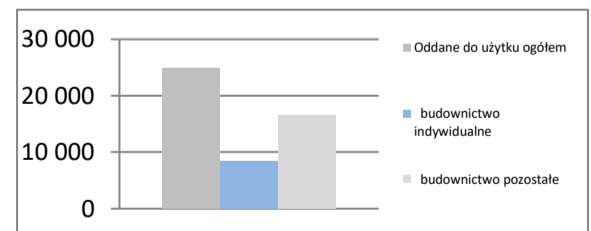
Dynamiki - przemysł



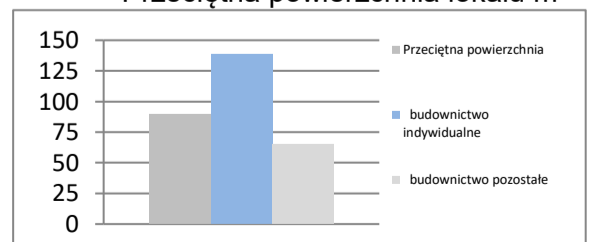
Dynamiki - budownictwo



Liczba mieszkań w szt.



Przeciętna powierzchnia lokalu m²



ZACHODNIOPOMORSKIE

Powierzchnia	w km ²	22 892	Ludność tys.	1 682
	% Polski	7,3%	% Polski	4,4%
Gęstość zaludnienia	osób na km ²	73,5	Współczynnik urbanizacji	68,2%
	Polska	122,0	Polska	59,8%
PKB na mieszkańca	tys. PLN	51 043	PKB	mIn PLN
	Średnia Polski = 100%	83,7%	% Polski	85 854
				3,69%

Rynek pracy
koniec listopada 2021

Zarejestrowanych bezrobotnych w tys.	43,2
Pracujących w tys. (szacunkowo)	573,9
Aktywnych zawodowo w tys. (szacunkowo)	617,1

Stopa bezrobocia	7,0%
Polska	5,4%

Rynek pracy
w listopadzie 2021

Bezrobotnych na ofertę pracy	11,0
Nowozarejestrowani bezrobotni w tys.	5,1
Bezrobotni wyrejestrowani w tys.	5,7

Przemysł - sektor przedsiębiorstw
I - XI 2021

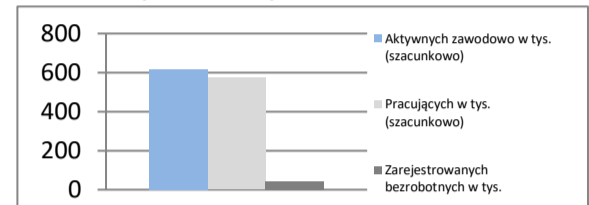
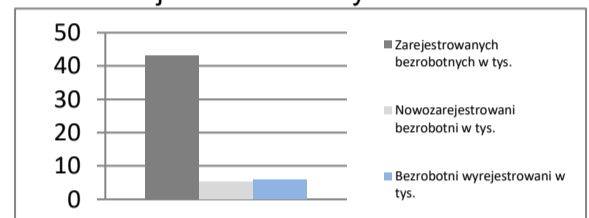
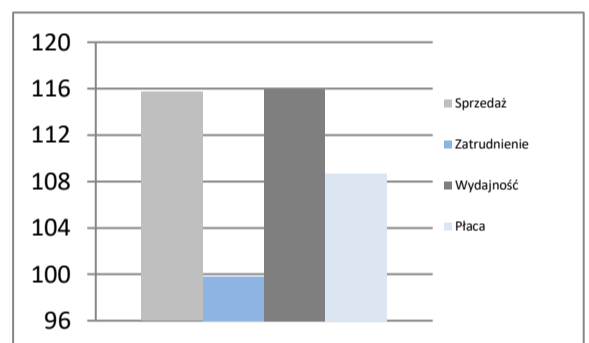
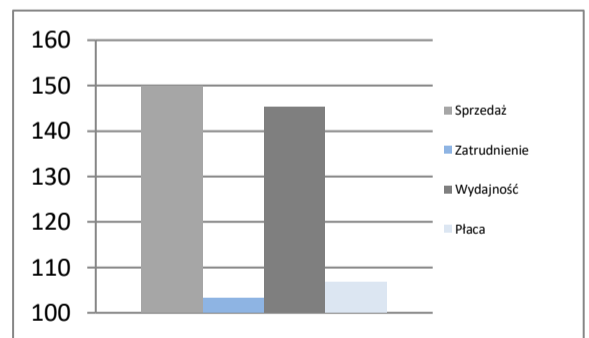
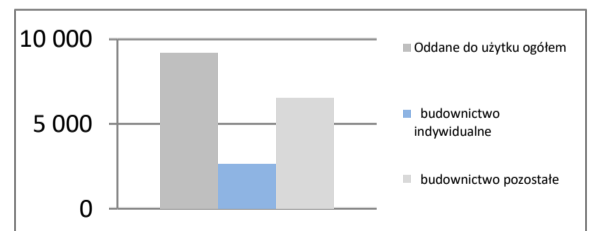
Sprzedaż	mIn PLN	48 578
Sprzedaż na zatrudnionego	tys. PLN	522
Zatrudnienie	w tys.	93
Płaca	PLN	5 548
Sprzedaż	I - XI 2020 = 100	115,7
Zatrudnienie	I - XI 2020 = 100	99,8
Wydajność	I - XI 2020 = 100	115,9
Płaca	I - XI 2020 = 100	108,7

Budownictwo - sektor przedsiębiorstw
I - XI 2021

Sprzedaż	mIn PLN	7 209
Sprzedaż na zatrudnionego	tys. PLN	601
Zatrudnienie	w tys.	12
Płaca	PLN	4 997
Sprzedaż	I - XI 2020 = 100	149,9
Zatrudnienie	I - XI 2020 = 100	103,2
Wydajność	I - XI 2020 = 100	145,3
Płaca	I - XI 2020 = 100	106,7

Mieszkania oddane do użytku
I - XI 2021

Oddane do użytku ogółem	szt.	9 197
budownictwo indywidualne	szt.	2 639
budownictwo pozostałe	szt.	6 558
Dynamika	I - XI 2020 = 100	113,8
Powierzchnia ogółem	tys. m ²	722
budownictwo indywidualne	tys. m ²	362
budownictwo pozostałe	tys. m ²	360
Dynamika	I - XI 2020 = 100	114,1
Przeciętna powierzchnia	m ²	79
budownictwo indywidualne	m ²	137
budownictwo pozostałe	m ²	55

Rynek pracy

Rejestr bezrobotnych

Dynamiki - przemysł

Dynamiki - budownictwo

Liczba mieszkań w szt.

Przeciętna powierzchnia lokalu m²
