



KRAJOWA IZBA GOSPODARCZA

Comiesięczny przegląd sytuacji gospodarczej  
w województwach

**Krajowa Izba Gospodarcza**

28.02.2022 roku

## Spis treści

Spis treści	str. 2
Objaśnienia i uwagi	str. 3
Porównanie województw	str. 4
POLSKA	str. 5
DOLNOŚLĄSKIE	str. 6
KUJAWSKO-POMORSKIE	str. 7
LUBELSKIE	str. 8
LUBUSKIE	str. 9
ŁÓDZKIE	str. 10
MAŁOPOLSKIE	str. 11
MAZOWIECKIE	str. 12
OPOLSKIE	str. 13
PODKARPACKIE	str. 14
PODLASKIE	str. 15
POMORSKIE	str. 16
ŚLĄSKIE	str. 17
ŚWIĘTOKRZYSKIE	str. 18
WARMIŃSKO-MAZURSKIE	str. 19
WIELKOPOLSKIE	str. 20
ZACHODNIOPOMORSKIE	str. 21

---

## Objaśnienia i uwagi

Analitycy i komentatorzy zajmujący się problematyką gospodarczą zazwyczaj koncentrują się na danych obrazujących aktualny stan i bieżące zmiany całej polskiej gospodarki. Takie podejście jest naturalne. Uogólnienie danych pozwala na łatwiejsze ich zrozumienie oraz na prostsze formułowanie projekcji dotyczących przyszłości. Należy mieć jednak na uwadze, że z punktu widzenia poszczególnych firm synteza danych na poziomie ogólnokrajowym jest adekwatna jedynie w przypadku podmiotów największych.

Rozważne prowadzenie działalności gospodarczej oraz planowanie jej na przyszłość wymaga dobrego rozpoznania bieżących warunków lokalnych, na jakich działa firma. W przypadku zdecydowanej większości firm w Polsce owa lokalność dotyczy jednego województwa, w bardziej zaś zaawansowanym stadium ekspansji kilku województw.

Prezentowane systematycznie przez statystykę publiczną informacje wskazują na bardzo duże zróżnicowanie województw. Dotyczy to tak ich potencjału w zakresie powierzchni, ludności, wypracowanego produktu krajowego brutto, ale również takich parametrów jak aktualne tempo wzrostu, dostępne zasoby pracy, bezrobocie, poziom i dynamika płac, postęp w zakresie wydajności.

Zamiarem Krajowej Izby Gospodarczej jest wsparcie pracy przedsiębiorców poprzez przybliżenie im danych dotyczących potencjału gospodarczego i bieżącej sytuacji ekonomicznej panującej w poszczególnych województwach. W poniższym opracowaniu dane Głównego Urzędu Statystycznego zostały uzupełnione szacunkami KIG opartymi na danych GUS.

Z punktu widzenia analizy bieżącego stanu otoczenia biznesowego przedsiębiorstw szczególnie ważne są dane dotyczące sektora przedsiębiorstw - zwłaszcza przemysłu i budownictwa - gdzie zaprezentowany jest: poziom sprzedaży i aktualne tempo jej wzrostu wraz z przeciętną wydajnością pracownika mierzoną sprzedażą przypadającą na jednego zatrudnionego, poziom i dynamika zatrudnienia, poziom i dynamika płac, dynamika wydajności. W szczególności ważne wydaje się monitorowanie relacji pomiędzy dynamikami sprzedaży, zatrudnienia, wynagrodzeń i wydajności.

W ocenie potencjału gospodarczego i siły ekonomicznej poszczególnych województw pomocne mogą być informacje o poziomie produktu krajowego brutto, liczbie ludności – zwłaszcza aktywnej zawodowo, ale również te dotyczące gęstości zaludnienia czy współczynnika urbanizacji. Wypada podkreślić, że produkt krajowy brutto wypracowywany nawet przez nieduże województwa jest często przynajmniej porównywalny z produktem krajowym brutto części krajów naszego regionu.

**Porównanie województw**

Dane podstawowe	Powierzchnia		Ludność		Gęstość zal. osób na km <sup>2</sup>	Wsp. urban. w %	PKB (2021)	
	w km <sup>2</sup>	% Polski	w tys.	% Polski			mln PLN	PLN na mieszk.
POLSKA	312 680	100,0%	38 162	100,0%	122,0	59,8%	2 603 107	68 212
DOLNOŚLĄSKIE	19 947	6,4%	2 884	7,6%	144,6	68,2%	216 318	75 006
KUJAWSKO-POMORSKIE	17 971	5,7%	2 054	5,4%	114,3	58,5%	113 756	55 377
LUBELSKIE	25 122	8,0%	2 086	5,5%	83,0	46,5%	97 877	46 912
LUBUSKIE	13 988	4,5%	1 003	2,6%	71,7	64,6%	55 967	55 788
ŁÓDZKIE	18 219	5,8%	2 427	6,4%	133,2	62,2%	160 351	66 075
MAŁOPOLSKIE	15 183	4,9%	3 409	8,9%	224,5	48,0%	210 331	61 708
MAZOWIECKIE	35 558	11,4%	5 420	14,2%	152,4	64,5%	597 413	110 224
OPOLSKIE	9 412	3,0%	973	2,6%	103,4	53,1%	52 583	54 025
PODKARPACKIE	17 846	5,7%	2 116	5,5%	118,5	41,5%	99 959	47 249
PODLASKIE	20 187	6,5%	1 169	3,1%	57,9	60,9%	59 091	50 531
POMORSKIE	18 310	5,9%	2 346	6,1%	128,1	63,0%	153 323	65 352
ŚLĄSKIE	12 333	3,9%	4 473	11,7%	362,7	76,4%	304 564	68 094
ŚWIĘTOKRZYSKIE	11 711	3,7%	1 218	3,2%	104,0	45,4%	60 652	49 793
WARMIŃSKO-MAZURSKIE	24 173	7,7%	1 411	3,7%	58,4	59,0%	67 160	47 611
WIELKOPOLSKIE	29 827	9,5%	3 491	9,1%	117,1	53,7%	258 228	73 961
ZACHODNIOPOMORSKIE	22 892	7,3%	1 682	4,4%	73,5	68,2%	95 534	56 798

Rynek pracy	Aktywni zaw. w tys.	Bezrobotni rejestrowani		Pracujący w tys.			Płace w PLN	
		w tys.	stopa w %	ogółem	przemysł	budownictwo	przemysł	budownictwo
POLSKA	16 684	927,1	5,5%	15 757	2 763	424	5 963	5 941
DOLNOŚLĄSKIE	1 235	60,5	4,9%	1 174	230	29	6 691	6 740
KUJAWSKO-POMORSKIE	810	64,0	7,9%	746	138	21	5 340	5 213
LUBELSKIE	930	68,8	7,4%	861	100	18	5 955	4 477
LUBUSKIE	376	18,8	5,0%	357	71	7	5 801	5 137
ŁÓDZKIE	1 083	62,8	5,8%	1 020	171	20	5 810	5 163
MAŁOPOLSKIE	1 567	72,1	4,6%	1 495	217	42	5 734	5 209
MAZOWIECKIE	2 840	133,5	4,7%	2 707	394	91	6 576	7 761
OPOLSKIE	360	22,3	6,2%	337	59	7	5 797	5 394
PODKARPACKIE	946	79,5	8,4%	867	136	20	5 278	4 838
PODLASKIE	483	34,8	7,2%	449	59	12	5 248	6 226
POMORSKIE	946	49,2	5,2%	897	157	32	6 101	5 975
ŚLĄSKIE	1 828	78,6	4,3%	1 749	437	52	6 215	5 544
ŚWIĘTOKRZYSKIE	524	39,8	7,6%	484	69	9	5 321	4 567
WARMIŃSKO-MAZURSKIE	501	45,1	9,0%	456	82	10	5 440	4 996
WIELKOPOLSKIE	1 634	52,3	3,2%	1 582	349	41	5 656	5 379
ZACHODNIOPOMORSKIE	621	45,3	7,3%	575	94	12	5 673	5 360

Wyniki przedsiębiorstw	Przemysł I 2022				Budownictwo I 2022			
	Sprzedaż og. mln PLN	Na zatrud. tys. PLN	Sprzedaż I 2021 = 100	Wydajność	Sprzedaż og. mln PLN	Na zatrud. tys. PLN	Sprzedaż I 2021 = 100	Wydajność
POLSKA	173 958	63	119,2	117,6	18 090	43	131,3	130,1
DOLNOŚLĄSKIE	15 885	69	107,8	106,3	882	30	123,3	120,5
KUJAWSKO-POMORSKIE	7 565	55	112,6	111,0	749	36	139,3	133,8
LUBELSKIE	4 652	47	117,9	117,4	343	19	141,7	137,8
LUBUSKIE	4 562	64	117,9	118,0	185	26	169,3	164,1
ŁÓDZKIE	9 579	56	122,0	120,1	772	39	110,3	113,4
MAŁOPOLSKIE	12 641	58	120,6	117,7	1 454	35	120,3	123,9
MAZOWIECKIE	41 114	104	132,2	130,5	4 815	53	122,7	120,9
OPOLSKIE	3 590	61	118,6	119,2	414	59	171,7	156,8
PODKARPACKIE	6 070	45	125,2	120,0	595	30	122,2	119,0
PODLASKIE	3 661	62	123,9	119,9	436	36	103,2	104,3
POMORSKIE	9 706	62	112,7	110,2	1 540	48	184,5	184,9
ŚLĄSKIE	25 380	58	115,2	115,3	1 976	38	130,1	129,2
ŚWIĘTOKRZYSKIE	2 901	42	112,4	111,3	305	34	185,2	185,6
WARMIŃSKO-MAZURSKIE	3 605	44	109,9	108,3	337	34	117,4	120,7
WIELKOPOLSKIE	18 332	53	107,7	106,1	2 184	53	148,1	145,1
ZACHODNIOPOMORSKIE	4 715	50	122,4	119,9	1 104	92	122,1	119,0

## POLSKA

<b>Powierzchnia</b>	w km <sup>2</sup>	312 680	<b>Ludność</b> tys.	38 162
	% Polski	100,0%	% Polski	100,0%
<b>Gęstość zaludnienia</b>	osób na km <sup>2</sup>	122,0	<b>Współczynnik urbanizacji</b>	59,8%
	Polska	122,0	Polska	59,8%
<b>PKB na mieszkańca</b>	tys. PLN	68 212	<b>PKB</b> mln PLN	2 603 107
	Średnia Polski = 100%	100,0%	% Polski	100,0%

### Rynek pracy

koniec stycznia 2022

Zarejestrowanych bezrobotnych w tys.	927,1
Pracujących w tys. (szacunkowo)	15 929,3
Aktywnych zawodowo w tys. (szacunkowo)	16 856,4

Stopa bezrobocia	5,5%
Polska	5,5%

### Rynek pracy

w styczniu 2022

Bezrobotnych na ofertę pracy	12,0
Nowozarejestrowani bezrobotni w tys.	114,5
Bezrobotni wyrejestrowani w tys.	82,6

### Przemysł - sektor przedsiębiorstw

I 2022

Sprzedaż	mln PLN	173 958
Sprzedaż na zatrudnionego	tys. PLN	63
Zatrudnienie	w tys.	2 763
Płaca	PLN	5 963
Sprzedaż	I 2021 = 100	119,2
Zatrudnienie	I 2021 = 100	101,4
Wydajność	I 2021 = 100	117,6
Płaca	I 2021 = 100	108,2

### Budownictwo - sektor przedsiębiorstw

I 2022

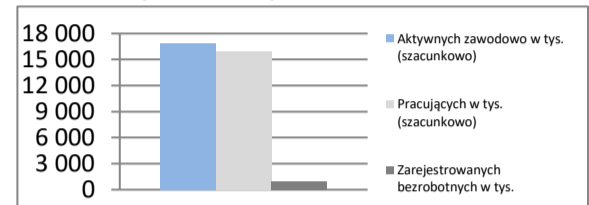
Sprzedaż	mln PLN	18 090
Sprzedaż na zatrudnionego	tys. PLN	43
Zatrudnienie	w tys.	424
Płaca	PLN	5 941
Sprzedaż	I 2021 = 100	131,3
Zatrudnienie	I 2021 = 100	100,9
Wydajność	I 2021 = 100	130,1
Płaca	I 2021 = 100	112,1

### Mieszkania oddane do użytku

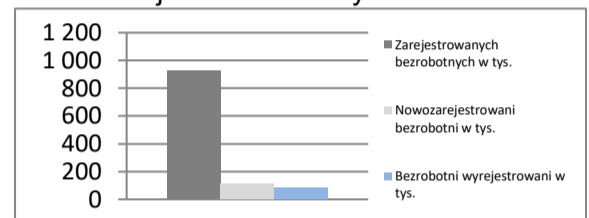
I 2022

Oddane do użytku ogółem	szt.	15 315
budownictwo indywidualne	szt.	7 124
budownictwo pozostałe	szt.	8 191
Dynamika	I 2021 = 100	87,5
Powierzchnia ogółem	tys. m <sup>2</sup>	1 540
budownictwo indywidualne	tys. m <sup>2</sup>	1 024
budownictwo pozostałe	tys. m <sup>2</sup>	516
Dynamika	I 2021 = 100	93,1
Przeciętna powierzchnia	m <sup>2</sup>	101
budownictwo indywidualne	m <sup>2</sup>	144
budownictwo pozostałe	m <sup>2</sup>	63

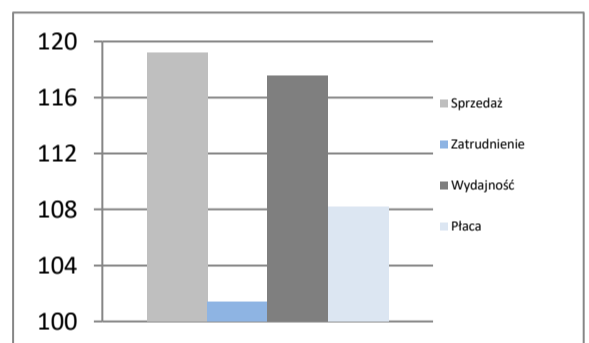
### Rynek pracy



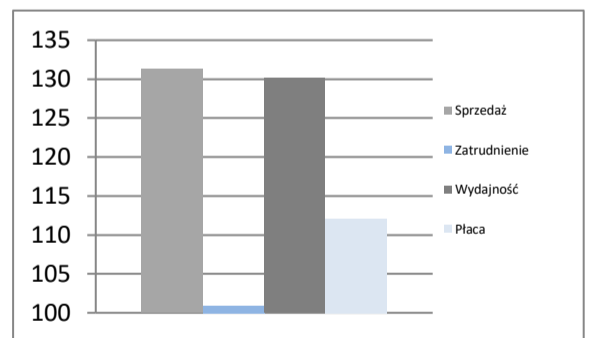
### Rejestr bezrobotnych



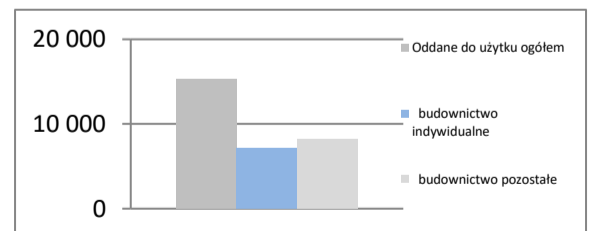
### Dynamiki - przemysł



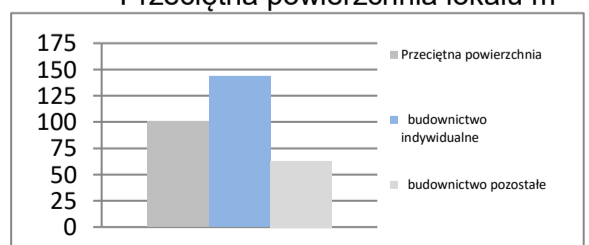
### Dynamiki - budownictwo



### Liczba mieszkań w szt.



### Przeciętna powierzchnia lokalu m<sup>2</sup>

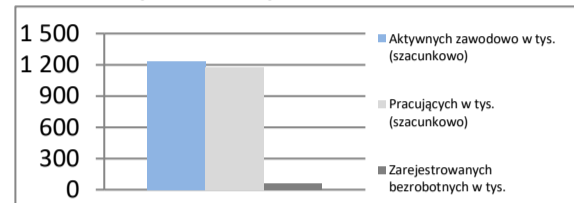


**DOLNOŚLĄSKIE**

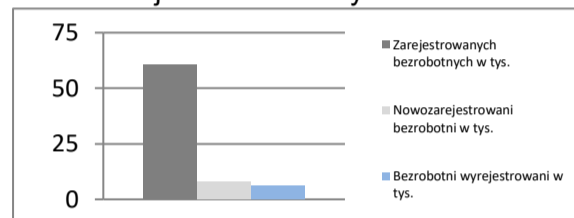
<b>Powierzchnia</b>	w km <sup>2</sup>	19 947	<b>Ludność</b> tys.	2 884
	% Polski	6,4%	% Polski	7,6%
<b>Gęstość zaludnienia</b>	osób na km <sup>2</sup>	144,6	<b>Współczynnik urbanizacji</b>	68,2%
	Polska	122,0	Polska	59,8%
<b>PKB na mieszkańca</b>	tys. PLN	75 006	<b>PKB</b>	mIn PLN
	Średnia Polski = 100%	110,0%	% Polski	216 318
				8,31%

**Rynek pracy**
**koniec stycznia 2022**

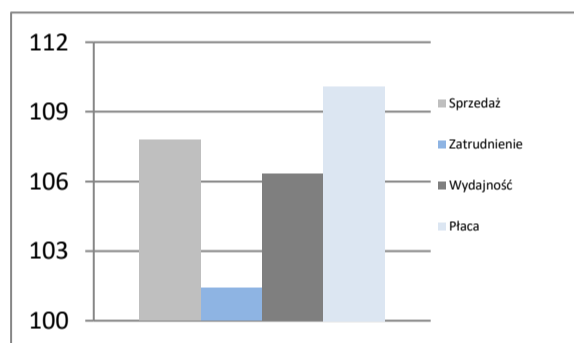
Zarejestrowanych bezrobotnych w tys.	60,5
Pracujących w tys. (szacunkowo)	1 174,2
Aktywnych zawodowo w tys. (szacunkowo)	1 234,7
Stopa bezrobocia	4,9%
	Polska 5,5%

**Rynek pracy**

**Rynek pracy**
**w styczniu 2022**

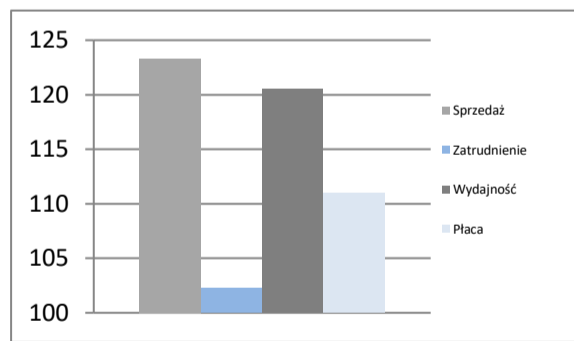
Bezrobotnych na ofertę pracy	7,0
Nowozarejestrowani bezrobotni w tys.	7,8
Bezrobotni wyrejestrowani w tys.	6,1

**Rejestr bezrobotnych**

**Przemysł - sektor przedsiębiorstw**
**I 2022**

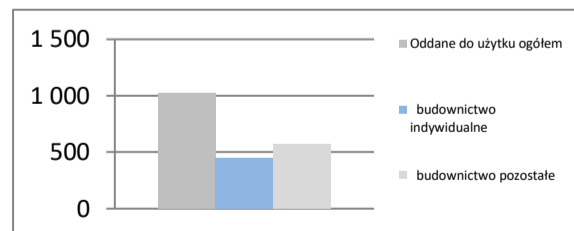
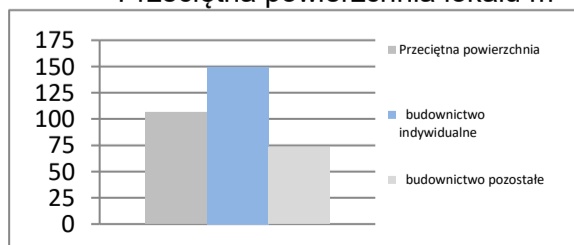
Sprzedaż	mIn PLN	15 885
Sprzedaż na zatrudnionego	tys. PLN	69
Zatrudnienie	w tys.	230
Płaca	PLN	6 691
Sprzedaż	I 2021 = 100	107,8
Zatrudnienie	I 2021 = 100	101,4
Wydajność	I 2021 = 100	106,3
Płaca	I 2021 = 100	110,1

**Dynamiki - przemysł**

**Budownictwo - sektor przedsiębiorstw**
**I 2022**

Sprzedaż	mIn PLN	882
Sprzedaż na zatrudnionego	tys. PLN	30
Zatrudnienie	w tys.	29
Płaca	PLN	6 740
Sprzedaż	I 2021 = 100	123,3
Zatrudnienie	I 2021 = 100	102,3
Wydajność	I 2021 = 100	120,5
Płaca	I 2021 = 100	111,0

**Dynamiki - budownictwo**

**Mieszkania oddane do użytku**
**I 2022**

Oddane do użytku ogółem	szt.	1 022
budownictwo indywidualne	szt.	447
budownictwo pozostałe	szt.	575
Dynamika	I 2021 = 100	69,8
Powierzchnia ogółem	tys. m <sup>2</sup>	109
budownictwo indywidualne	tys. m <sup>2</sup>	67
budownictwo pozostałe	tys. m <sup>2</sup>	42
Dynamika	I 2021 = 100	79,0
Przeciętna powierzchnia	m <sup>2</sup>	106
budownictwo indywidualne	m <sup>2</sup>	149
budownictwo pozostałe	m <sup>2</sup>	73

**Liczba mieszkań w szt.**

**Przeciętna powierzchnia lokalu m<sup>2</sup>**


**KUJAWSKO-POMORSKIE**

<b>Powierzchnia</b>	w km <sup>2</sup>	17 971	<b>Ludność</b> tys.	2 054
	% Polski	5,7%	% Polski	5,4%
<b>Gęstość zaludnienia</b>	osób na km <sup>2</sup>	114,3	<b>Współczynnik urbanizacji</b>	58,5%
	Polska	122,0	Polska	59,8%
<b>PKB na mieszkańca</b>	tys. PLN	55 377	<b>PKB</b>	mln PLN 113 756
	Średnia Polski = 100%	81,2%	% Polski	4,37%

**Rynek pracy**
**koniec stycznia 2022**

Zarejestrowanych bezrobotnych w tys.	64,0
Pracujących w tys. (szacunkowo)	746,1
Aktywnych zawodowo w tys. (szacunkowo)	810,1

Stopa bezrobocia	7,9%
Polska	5,5%

**Rynek pracy**
**w styczniu 2022**

Bezrobotnych na ofertę pracy	15,0
Nowozarejestrowani bezrobotni w tys.	7,4
Bezrobotni wyrejestrowani w tys.	5,3

**Przemysł - sektor przedsiębiorstw**
**I 2022**

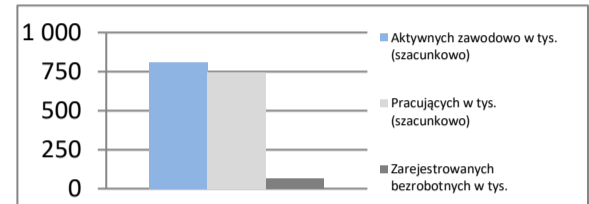
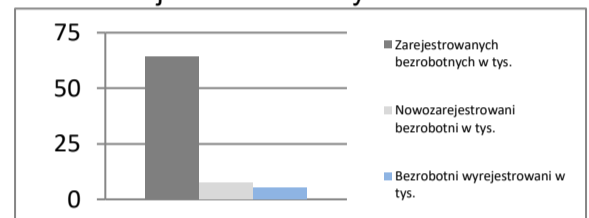
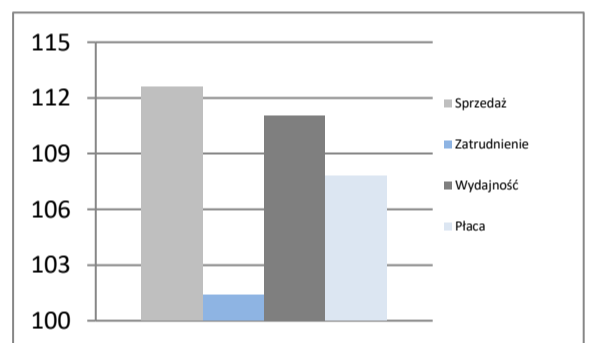
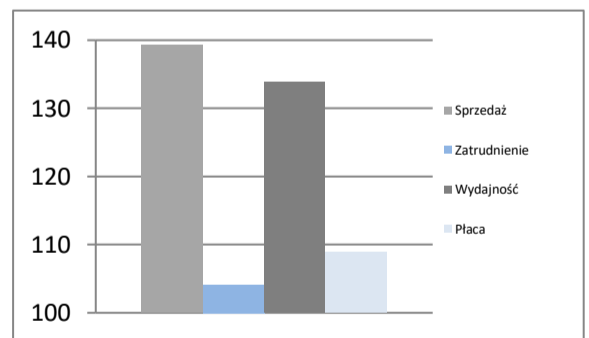
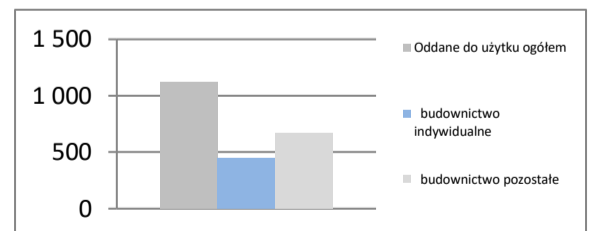
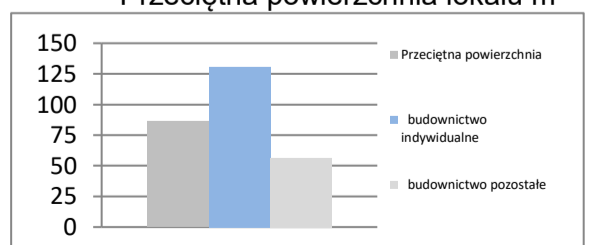
Sprzedaż	mln PLN	7 565
Sprzedaż na zatrudnionego	tys. PLN	55
Zatrudnienie	w tys.	138
Płaca	PLN	5 340
Sprzedaż	I 2021 = 100	112,6
Zatrudnienie	I 2021 = 100	101,4
Wydajność	I 2021 = 100	111,0
Płaca	I 2021 = 100	107,8

**Budownictwo - sektor przedsiębiorstw**
**I 2022**

Sprzedaż	mln PLN	749
Sprzedaż na zatrudnionego	tys. PLN	36
Zatrudnienie	w tys.	21
Płaca	PLN	5 213
Sprzedaż	I 2021 = 100	139,3
Zatrudnienie	I 2021 = 100	104,1
Wydajność	I 2021 = 100	133,8
Płaca	I 2021 = 100	108,9

**Mieszkania oddane do użytku**
**I 2022**

Oddane do użytku ogółem	szt.	1 116
budownictwo indywidualne	szt.	446
budownictwo pozostałe	szt.	670
Dynamika	I 2021 = 100	164,4
Powierzchnia ogółem	tys. m <sup>2</sup>	96
budownictwo indywidualne	tys. m <sup>2</sup>	58
budownictwo pozostałe	tys. m <sup>2</sup>	38
Dynamika	I 2021 = 100	140,3
Przeciętna powierzchnia	m <sup>2</sup>	86
budownictwo indywidualne	m <sup>2</sup>	131
budownictwo pozostałe	m <sup>2</sup>	56

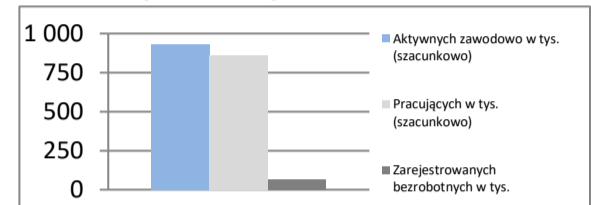
**Rynek pracy**

**Rejestr bezrobotnych**

**Dynamiki - przemysł**

**Dynamiki - budownictwo**

**Liczba mieszkań w szt.**

**Przeciętna powierzchnia lokalu m<sup>2</sup>**


**LUBELSKIE**

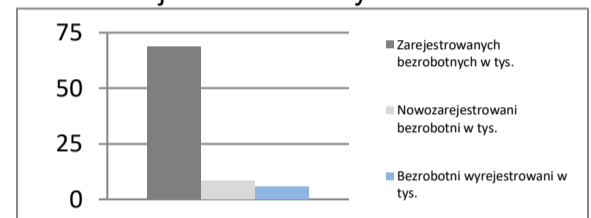
<b>Powierzchnia</b>	w km <sup>2</sup>	25 122	<b>Ludność</b> tys.	2 086
	% Polski	8,0%	% Polski	5,5%
<b>Gęstość zaludnienia</b>	osób na km <sup>2</sup>	83,0	<b>Współczynnik urbanizacji</b>	46,5%
	Polska	122,0	Polska	59,8%
<b>PKB na mieszkańca</b>	tys. PLN	46 912	<b>PKB</b>	mln PLN 97 877
	Średnia Polski = 100%	68,8%	% Polski	3,76%

**Rynek pracy**
**koniec stycznia 2022**

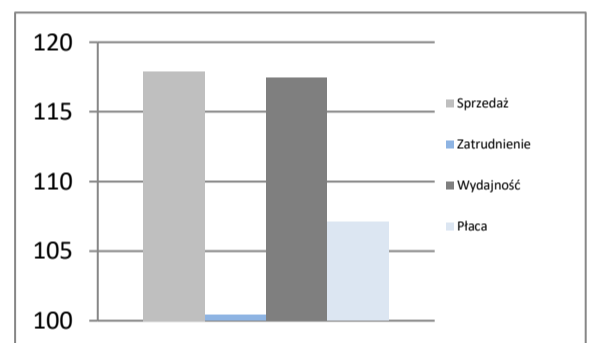
Zarejestrowanych bezrobotnych w tys.	68,8
Pracujących w tys. (szacunkowo)	860,9
Aktywnych zawodowo w tys. (szacunkowo)	929,7
Stopa bezrobocia	7,4%
	Polska 5,5%

**Rynek pracy**

**Rynek pracy**
**w styczniu 2022**

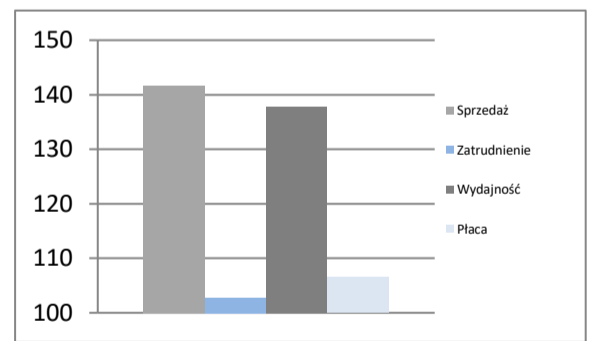
Bezrobotnych na ofertę pracy	29,0
Nowozarejestrowani bezrobotni w tys.	8,3
Bezrobotni wyrejestrowani w tys.	5,7

**Rejestr bezrobotnych**

**Przemysł - sektor przedsiębiorstw**
**I 2022**

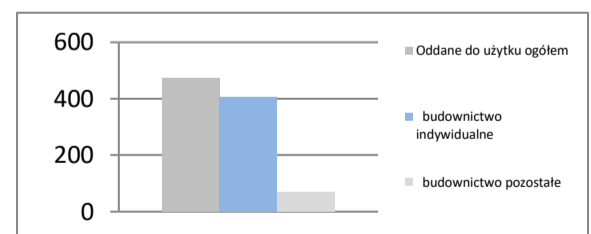
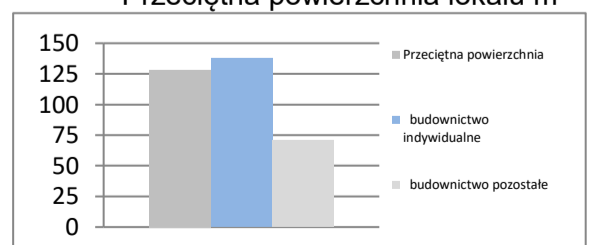
Sprzedaż	mln PLN	4 652
Sprzedaż na zatrudnionego	tys. PLN	47
Zatrudnienie	w tys.	100
Płaca	PLN	5 955
Sprzedaż	I 2021 = 100	117,9
Zatrudnienie	I 2021 = 100	100,4
Wydajność	I 2021 = 100	117,4
Płaca	I 2021 = 100	107,1

**Dynamiki - przemysł**

**Budownictwo - sektor przedsiębiorstw**
**I 2022**

Sprzedaż	mln PLN	343
Sprzedaż na zatrudnionego	tys. PLN	19
Zatrudnienie	w tys.	18
Płaca	PLN	4 477
Sprzedaż	I 2021 = 100	141,7
Zatrudnienie	I 2021 = 100	102,8
Wydajność	I 2021 = 100	137,8
Płaca	I 2021 = 100	106,6

**Dynamiki - budownictwo**

**Mieszkania oddane do użytku**
**I 2022**

Oddane do użytku ogółem	szt.	473
budownictwo indywidualne	szt.	404
budownictwo pozostałe	szt.	69
Dynamika	I 2021 = 100	48,9
Powierzchnia ogółem	tys. m <sup>2</sup>	61
budownictwo indywidualne	tys. m <sup>2</sup>	56
budownictwo pozostałe	tys. m <sup>2</sup>	5
Dynamika	I 2021 = 100	81,5
Przeciętna powierzchnia	m <sup>2</sup>	128
budownictwo indywidualne	m <sup>2</sup>	138
budownictwo pozostałe	m <sup>2</sup>	71

**Liczba mieszkań w szt.**

**Przeciętna powierzchnia lokalu m<sup>2</sup>**




## LUBUSKIE

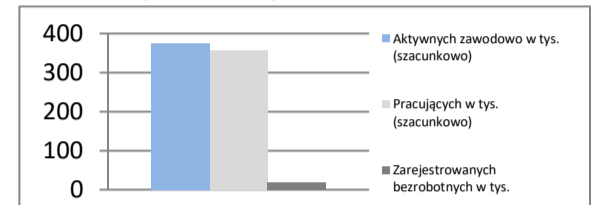
<b>Powierzchnia</b>	w km <sup>2</sup>	13 988	<b>Ludność</b> tys.	1 003
	% Polski	4,5%	% Polski	2,6%
<b>Gęstość zaludnienia</b>	osób na km <sup>2</sup>	71,7	<b>Współczynnik urbanizacji</b>	64,6%
	Polska	122,0	Polska	59,8%
<b>PKB na mieszkańca</b>	tys. PLN	55 788	<b>PKB</b>	mIn PLN
	Średnia Polski = 100%	81,8%	% Polski	2,15%

### Rynek pracy

koniec stycznia 2022

Zarejestrowanych bezrobotnych w tys.	18,8
Pracujących w tys. (szacunkowo)	357,2
Aktywnych zawodowo w tys. (szacunkowo)	376,0
Stopa bezrobocia	5,0%
	Polska 5,5%

Rynek pracy

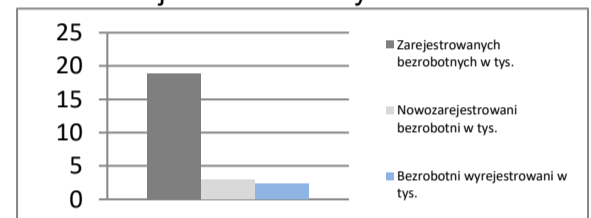


### Rynek pracy

w styczniu 2022

Bezrobotnych na ofertę pracy	8,0
Nowozarejestrowani bezrobotni w tys.	3,0
Bezrobotni wyrejestrowani w tys.	2,4

Rejestr bezrobotnych

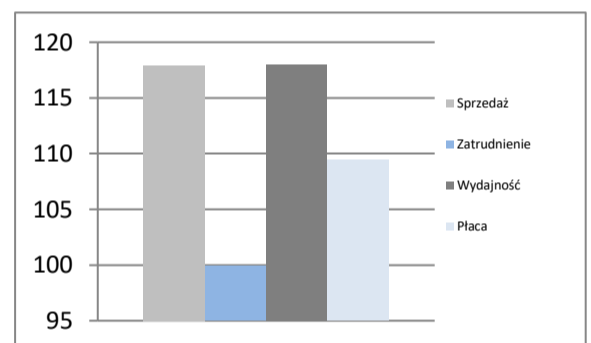


### Przemysł - sektor przedsiębiorstw

I 2022

Sprzedaż	mIn PLN	4 562
Sprzedaż na zatrudnionego	tys. PLN	64
Zatrudnienie	w tys.	71
Płaca	PLN	5 801
Sprzedaż	I 2021 = 100	117,9
Zatrudnienie	I 2021 = 100	99,9
Wydajność	I 2021 = 100	118,0
Płaca	I 2021 = 100	109,4

Dynamiki - przemysł

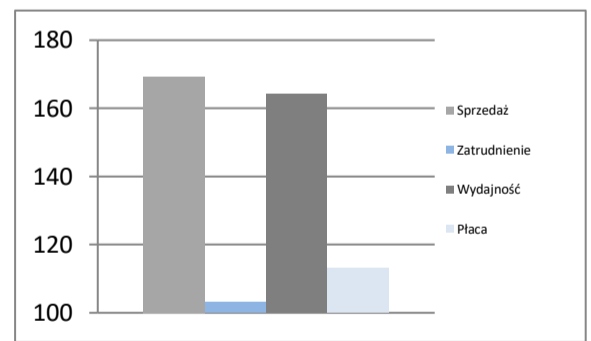


### Budownictwo - sektor przedsiębiorstw

I 2022

Sprzedaż	mIn PLN	185
Sprzedaż na zatrudnionego	tys. PLN	26
Zatrudnienie	w tys.	7
Płaca	PLN	5 137
Sprzedaż	I 2021 = 100	169,3
Zatrudnienie	I 2021 = 100	103,2
Wydajność	I 2021 = 100	164,1
Płaca	I 2021 = 100	113,2

Dynamiki - budownictwo

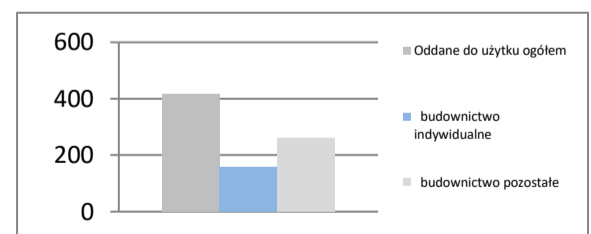


### Mieszkania oddane do użytku

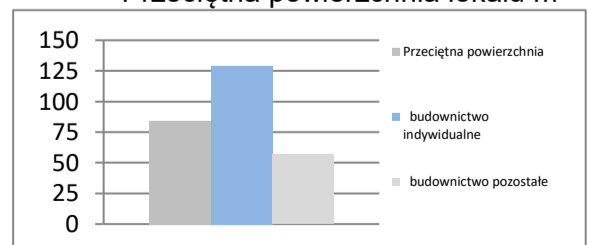
I 2022

Oddane do użytku ogółem	szt.	416
budownictwo indywidualne	szt.	157
budownictwo pozostałe	szt.	259
Dynamika	I 2021 = 100	131,2
Powierzchnia ogółem	tys. m <sup>2</sup>	35
budownictwo indywidualne	tys. m <sup>2</sup>	20
budownictwo pozostałe	tys. m <sup>2</sup>	15
Dynamika	I 2021 = 100	133,7
Przeciętna powierzchnia	m <sup>2</sup>	84
budownictwo indywidualne	m <sup>2</sup>	129
budownictwo pozostałe	m <sup>2</sup>	57

Liczba mieszkań w szt.



Przeciętna powierzchnia lokalu m<sup>2</sup>

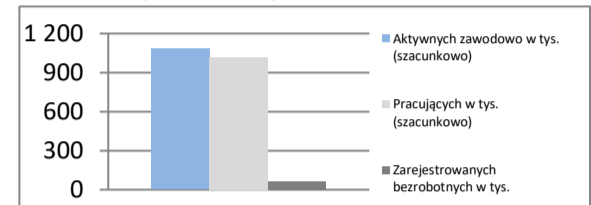


**ŁÓDZKIE**

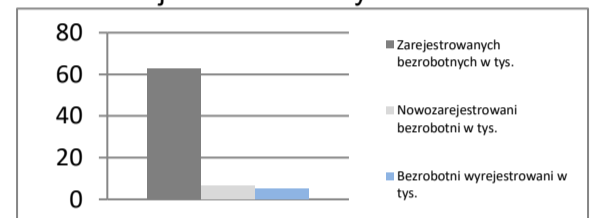
<b>Powierzchnia</b>	w km <sup>2</sup>	18 219	<b>Ludność</b> tys.	2 427
	% Polski	5,8%	% Polski	6,4%
<b>Gęstość zaludnienia</b>	osób na km <sup>2</sup>	133,2	<b>Współczynnik urbanizacji</b>	62,2%
	Polska	122,0	Polska	59,8%
<b>PKB na mieszkańca</b>	tys. PLN	66 075	<b>PKB</b>	mln PLN 160 351
	Średnia Polski = 100%	96,9%	% Polski	6,16%

**Rynek pracy**
**koniec stycznia 2022**

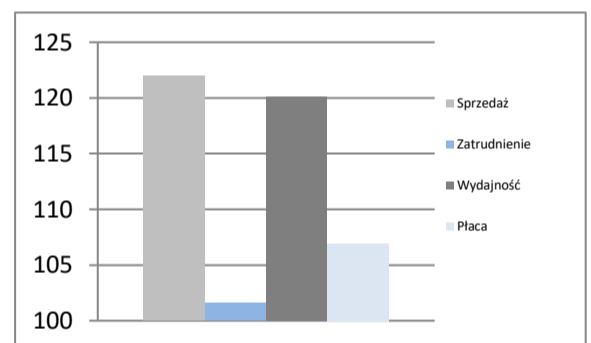
Zarejestrowanych bezrobotnych w tys.	62,8
Pracujących w tys. (szacunkowo)	1 020,0
Aktywnych zawodowo w tys. (szacunkowo)	1 082,8
Stopa bezrobocia	5,8%
	Polska 5,5%

**Rynek pracy**

**Rynek pracy**
**w styczniu 2022**

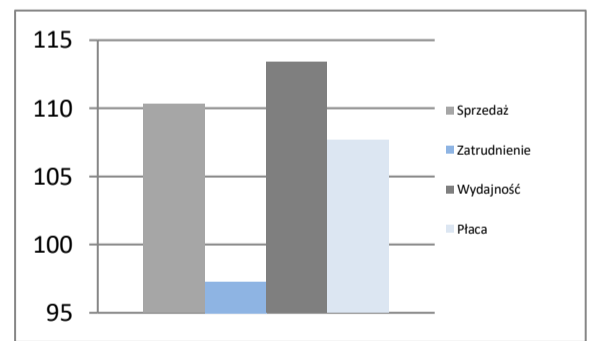
Bezrobotnych na ofertę pracy	10,0
Nowozarejestrowani bezrobotni w tys.	6,8
Bezrobotni wyrejestrowani w tys.	4,9

**Rejestr bezrobotnych**

**Przemysł - sektor przedsiębiorstw**
**I 2022**

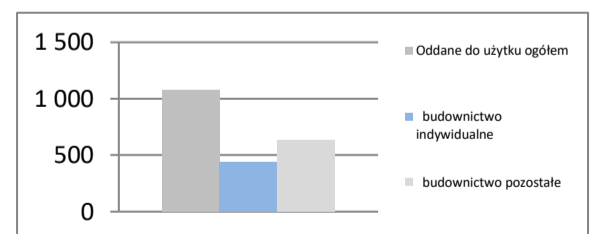
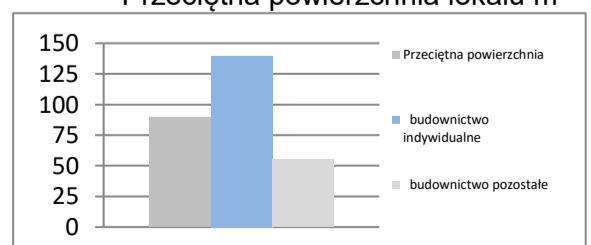
Sprzedaż	mln PLN	9 579
Sprzedaż na zatrudnionego	tys. PLN	56
Zatrudnienie	w tys.	171
Płaca	PLN	5 810
Sprzedaż	I 2021 = 100	122,0
Zatrudnienie	I 2021 = 100	101,6
Wydajność	I 2021 = 100	120,1
Płaca	I 2021 = 100	106,9

**Dynamiki - przemysł**

**Budownictwo - sektor przedsiębiorstw**
**I 2022**

Sprzedaż	mln PLN	772
Sprzedaż na zatrudnionego	tys. PLN	39
Zatrudnienie	w tys.	20
Płaca	PLN	5 163
Sprzedaż	I 2021 = 100	110,3
Zatrudnienie	I 2021 = 100	97,3
Wydajność	I 2021 = 100	113,4
Płaca	I 2021 = 100	107,7

**Dynamiki - budownictwo**

**Mieszkania oddane do użytku**
**I 2022**

Oddane do użytku ogółem	szt.	1 072
budownictwo indywidualne	szt.	436
budownictwo pozostałe	szt.	636
Dynamika	I 2021 = 100	103,6
Powierzchnia ogółem	tys. m <sup>2</sup>	96
budownictwo indywidualne	tys. m <sup>2</sup>	61
budownictwo pozostałe	tys. m <sup>2</sup>	35
Dynamika	I 2021 = 100	90,7
Przeciętna powierzchnia	m <sup>2</sup>	90
budownictwo indywidualne	m <sup>2</sup>	140
budownictwo pozostałe	m <sup>2</sup>	55

**Liczba mieszkań w szt.**

**Przeciętna powierzchnia lokalu m<sup>2</sup>**


**MAŁOPOLSKIE**

<b>Powierzchnia</b>	w km <sup>2</sup>	15 183	<b>Ludność</b> tys.	3 409
	% Polski	4,9%	% Polski	8,9%
<b>Gęstość zaludnienia</b>	osób na km <sup>2</sup>	224,5	<b>Współczynnik urbanizacji</b>	48,0%
	Polska	122,0	Polska	59,8%
<b>PKB na mieszkańca</b>	tys. PLN	61 708	<b>PKB</b>	mIn PLN
	Średnia Polski = 100%	90,5%	% Polski	210 331
				8,08%

**Rynek pracy**
**koniec stycznia 2022**

Zarejestrowanych bezrobotnych w tys.	72,1
Pracujących w tys. (szacunkowo)	1 495,3
Aktywnych zawodowo w tys. (szacunkowo)	1 567,4

Stopa bezrobocia	4,6%
Polska	5,5%

**Rynek pracy**
**w styczniu 2022**

Bezrobotnych na ofertę pracy	11,0
Nowozarejestrowani bezrobotni w tys.	8,8
Bezrobotni wyrejestrowani w tys.	6,7

**Przemysł - sektor przedsiębiorstw**
**I 2022**

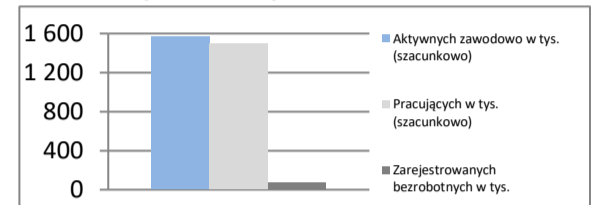
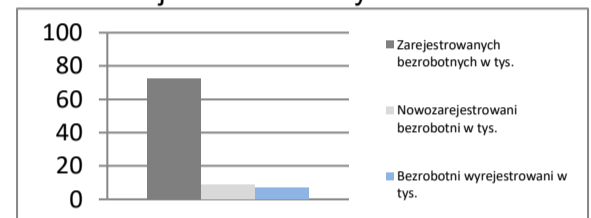
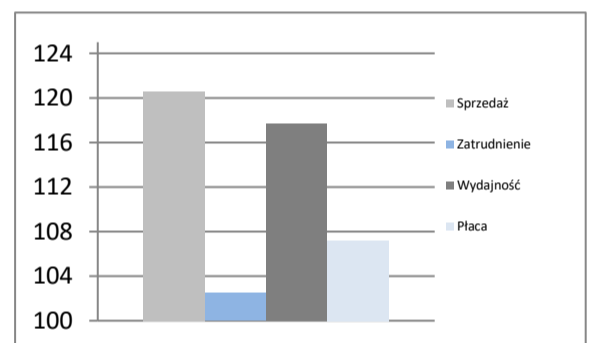
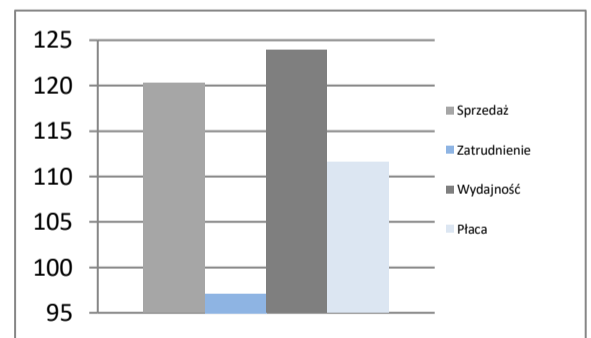
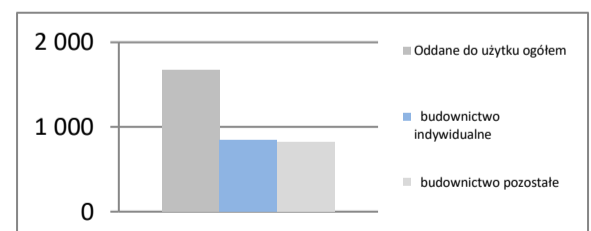
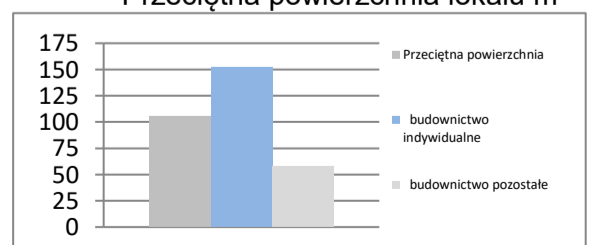
Sprzedaż	mIn PLN	12 641
Sprzedaż na zatrudnionego	tys. PLN	58
Zatrudnienie	w tys.	217
Płaca	PLN	5 734
Sprzedaż	I 2021 = 100	120,6
Zatrudnienie	I 2021 = 100	102,5
Wydajność	I 2021 = 100	117,7
Płaca	I 2021 = 100	107,2

**Budownictwo - sektor przedsiębiorstw**
**I 2022**

Sprzedaż	mIn PLN	1 454
Sprzedaż na zatrudnionego	tys. PLN	35
Zatrudnienie	w tys.	42
Płaca	PLN	5 209
Sprzedaż	I 2021 = 100	120,3
Zatrudnienie	I 2021 = 100	97,1
Wydajność	I 2021 = 100	123,9
Płaca	I 2021 = 100	111,6

**Mieszkania oddane do użytku**
**I 2022**

Oddane do użytku ogółem	szt.	1 669
budownictwo indywidualne	szt.	843
budownictwo pozostałe	szt.	826
Dynamika	I 2021 = 100	102,2
Powierzchnia ogółem	tys. m <sup>2</sup>	176
budownictwo indywidualne	tys. m <sup>2</sup>	128
budownictwo pozostałe	tys. m <sup>2</sup>	48
Dynamika	I 2021 = 100	110,7
Przeciętna powierzchnia	m <sup>2</sup>	105
budownictwo indywidualne	m <sup>2</sup>	152
budownictwo pozostałe	m <sup>2</sup>	58

**Rynek pracy**

**Rejestr bezrobotnych**

**Dynamiki - przemysł**

**Dynamiki - budownictwo**

**Liczba mieszkań w szt.**

**Przeciętna powierzchnia lokalu m<sup>2</sup>**


## MAZOWIECKIE

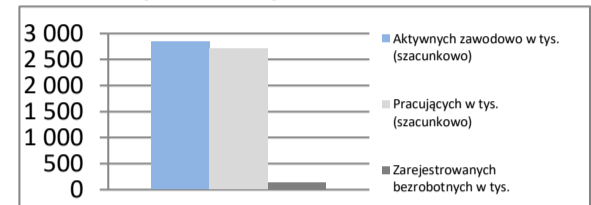
<b>Powierzchnia</b>	w km <sup>2</sup>	35 558	<b>Ludność</b> tys.	5 420
	% Polski	11,4%	% Polski	14,2%
<b>Gęstość zaludnienia</b>	osób na km <sup>2</sup>	152,4	<b>Współczynnik urbanizacji</b>	64,5%
	Polska	122,0	Polska	59,8%
<b>PKB na mieszkańca</b>	tys. PLN	110 224	<b>PKB</b>	mIn PLN
	Średnia Polski = 100%	161,6%	% Polski	22,95%

### Rynek pracy

koniec stycznia 2022

Zarejestrowanych bezrobotnych w tys.	133,5
Pracujących w tys. (szacunkowo)	2 706,9
Aktywnych zawodowo w tys. (szacunkowo)	2 840,4
Stopa bezrobocia	4,7%
	Polska 5,5%

Rynek pracy

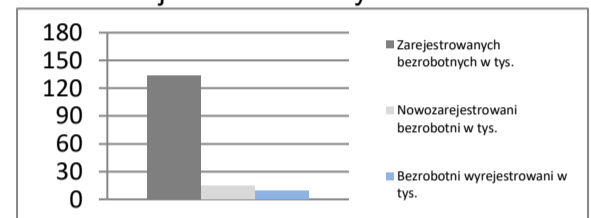


### Rynek pracy

w styczniu 2022

Bezrobotnych na ofertę pracy	16,0
Nowozarejestrowani bezrobotni w tys.	14,1
Bezrobotni wyrejestrowani w tys.	9,8

Rejestr bezrobotnych

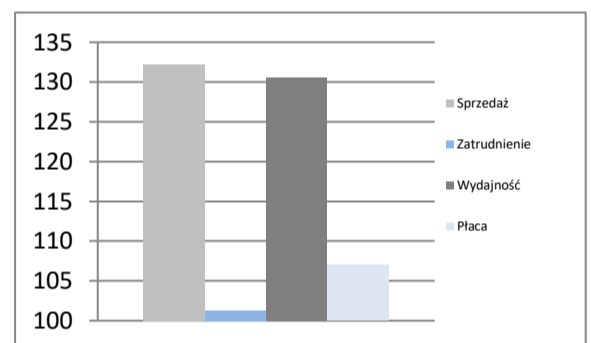


### Przemysł - sektor przedsiębiorstw

I 2022

Sprzedaż	mIn PLN	41 114
Sprzedaż na zatrudnionego	tys. PLN	104
Zatrudnienie	w tys.	394
Płaca	PLN	6 576
Sprzedaż	I 2021 = 100	132,2
Zatrudnienie	I 2021 = 100	101,3
Wydajność	I 2021 = 100	130,5
Płaca	I 2021 = 100	107,0

Dynamiki - przemysł

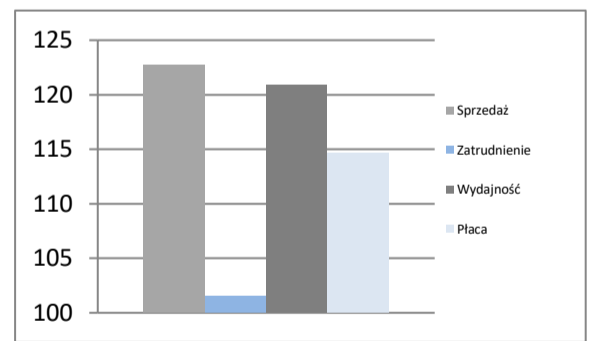


### Budownictwo - sektor przedsiębiorstw

I 2022

Sprzedaż	mIn PLN	4 815
Sprzedaż na zatrudnionego	tys. PLN	53
Zatrudnienie	w tys.	91
Płaca	PLN	7 761
Sprzedaż	I 2021 = 100	122,7
Zatrudnienie	I 2021 = 100	101,5
Wydajność	I 2021 = 100	120,9
Płaca	I 2021 = 100	114,6

Dynamiki - budownictwo

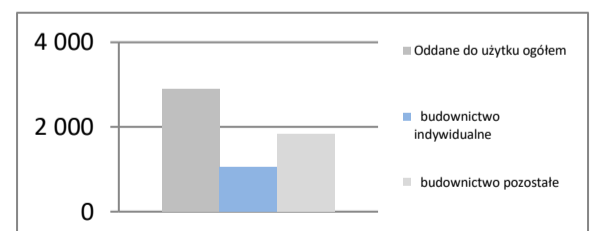


### Mieszkania oddane do użytku

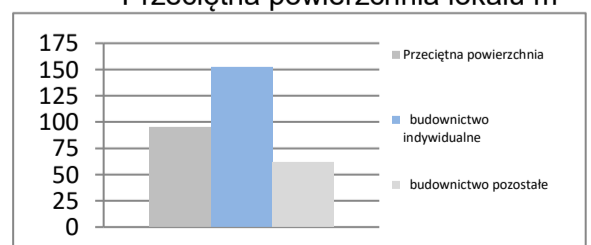
I 2022

Oddane do użytku ogółem	szt.	2 887
budownictwo indywidualne	szt.	1 060
budownictwo pozostałe	szt.	1 827
Dynamika	I 2021 = 100	73,9
Powierzchnia ogółem	tys. m <sup>2</sup>	274
budownictwo indywidualne	tys. m <sup>2</sup>	161
budownictwo pozostałe	tys. m <sup>2</sup>	113
Dynamika	I 2021 = 100	80,0
Przeciętna powierzchnia	m <sup>2</sup>	95
budownictwo indywidualne	m <sup>2</sup>	152
budownictwo pozostałe	m <sup>2</sup>	62

Liczba mieszkań w szt.



Przeciętna powierzchnia lokalu m<sup>2</sup>

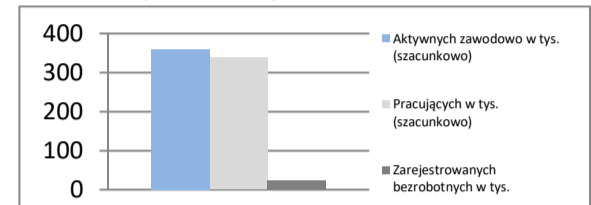


**OPOLSKIE**

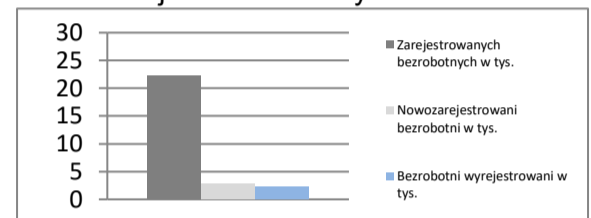
<b>Powierzchnia</b>	w km <sup>2</sup>	9 412	<b>Ludność</b> tys.	973
	% Polski	3,0%	% Polski	2,6%
<b>Gęstość zaludnienia</b>	osób na km <sup>2</sup>	103,4	<b>Współczynnik urbanizacji</b>	53,1%
	Polska	122,0	Polska	59,8%
<b>PKB na mieszkańca</b>	tys. PLN	54 025	<b>PKB</b>	mln PLN 52 583
	Średnia Polski = 100%	79,2%	% Polski	2,02%

**Rynek pracy**
**koniec stycznia 2022**

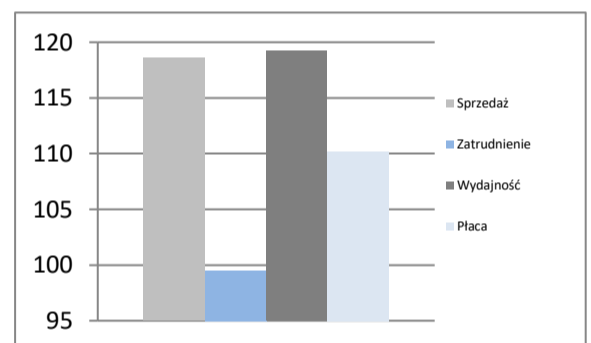
Zarejestrowanych bezrobotnych w tys.	22,3
Pracujących w tys. (szacunkowo)	337,4
Aktywnych zawodowo w tys. (szacunkowo)	359,7
<b>Stopa bezrobocia</b>	6,2%
	Polska 5,5%

**Rynek pracy**

**Rynek pracy**
**w styczniu 2022**

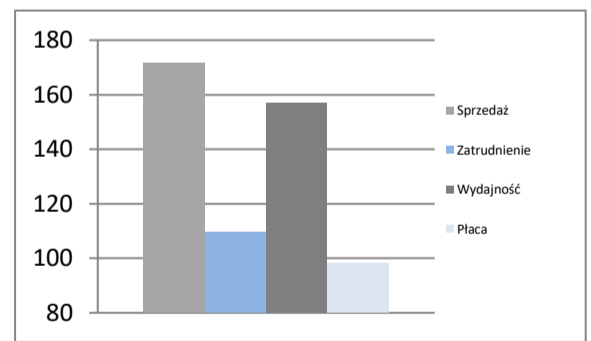
Bezrobotnych na ofertę pracy	9,0
Nowozarejestrowani bezrobotni w tys.	2,9
Bezrobotni wyrejestrowani w tys.	2,2

**Rejestr bezrobotnych**

**Przemysł - sektor przedsiębiorstw**
**I 2022**

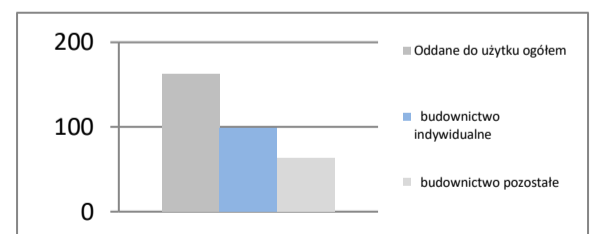
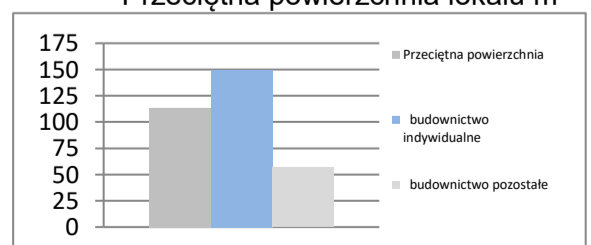
Sprzedaż	mln PLN	3 590
Sprzedaż na zatrudnionego	tys. PLN	61
Zatrudnienie	w tys.	59
Płaca	PLN	5 797
Sprzedaż	I 2021 = 100	118,6
Zatrudnienie	I 2021 = 100	99,5
Wydajność	I 2021 = 100	119,2
Płaca	I 2021 = 100	110,2

**Dynamiki - przemysł**

**Budownictwo - sektor przedsiębiorstw**
**I 2022**

Sprzedaż	mln PLN	414
Sprzedaż na zatrudnionego	tys. PLN	59
Zatrudnienie	w tys.	7
Płaca	PLN	5 394
Sprzedaż	I 2021 = 100	171,7
Zatrudnienie	I 2021 = 100	109,5
Wydajność	I 2021 = 100	156,8
Płaca	I 2021 = 100	98,4

**Dynamiki - budownictwo**

**Mieszkania oddane do użytku**
**I 2022**

Oddane do użytku ogółem	szt.	162
budownictwo indywidualne	szt.	99
budownictwo pozostałe	szt.	63
<b>Dynamika</b>	I 2021 = 100	74,7
Powierzchnia ogółem	tys. m <sup>2</sup>	18
budownictwo indywidualne	tys. m <sup>2</sup>	15
budownictwo pozostałe	tys. m <sup>2</sup>	4
<b>Dynamika</b>	I 2021 = 100	71,5
Przeciętna powierzchnia	m <sup>2</sup>	114
budownictwo indywidualne	m <sup>2</sup>	149
budownictwo pozostałe	m <sup>2</sup>	57

**Liczba mieszkań w szt.**

**Przeciętna powierzchnia lokalu m<sup>2</sup>**


**PODKARPACKIE**

<b>Powierzchnia</b>	w km <sup>2</sup>	17 846	<b>Ludność</b> tys.	2 116
	% Polski	5,7%	% Polski	5,5%
<b>Gęstość zaludnienia</b>	osób na km <sup>2</sup>	118,5	<b>Współczynnik urbanizacji</b>	41,5%
	Polska	122,0	Polska	59,8%
<b>PKB na mieszkańca</b>	tys. PLN	47 249	<b>PKB</b>	99 959
	Średnia Polski = 100%	69,3%	% Polski	3,84%

**Rynek pracy**
**koniec stycznia 2022**

Zarejestrowanych bezrobotnych w tys.	79,5
Pracujących w tys. (szacunkowo)	866,9
Aktywnych zawodowo w tys. (szacunkowo)	946,4

Stopa bezrobocia	8,4%
Polska	5,5%

**Rynek pracy**
**w styczniu 2022**

Bezrobotnych na ofertę pracy	29,0
Nowozarejestrowani bezrobotni w tys.	8,5
Bezrobotni wyrejestrowani w tys.	6,3

**Przemysł - sektor przedsiębiorstw**
**I 2022**

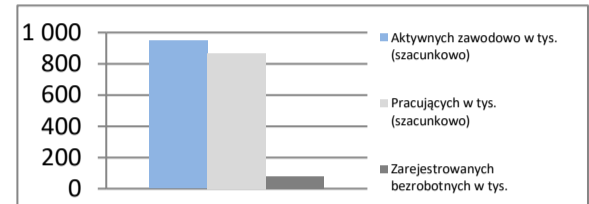
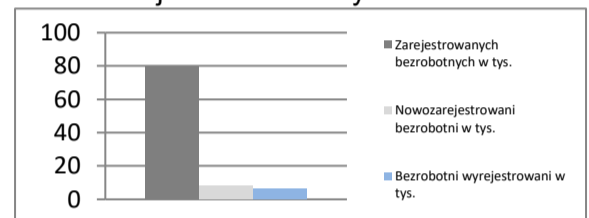
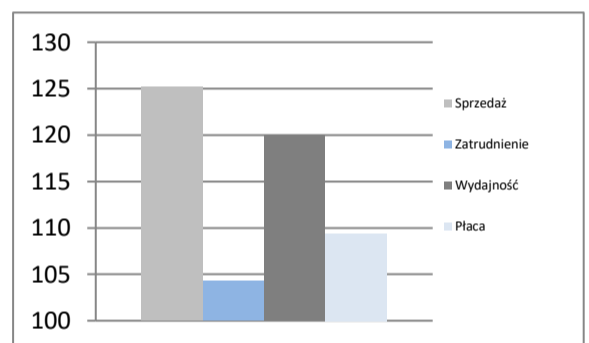
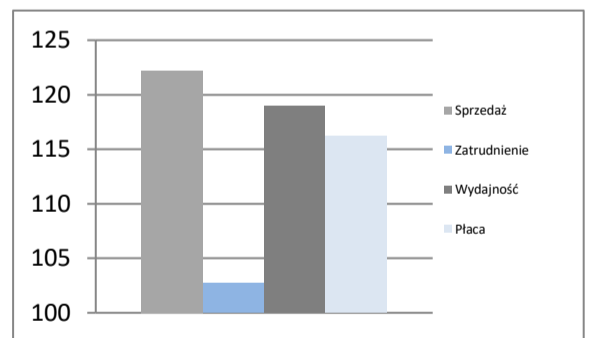
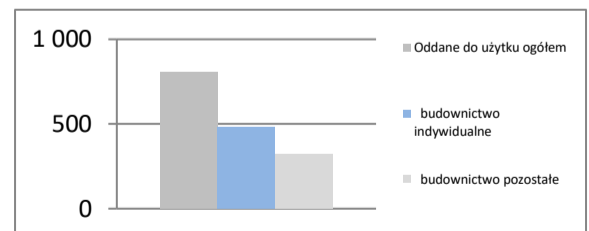
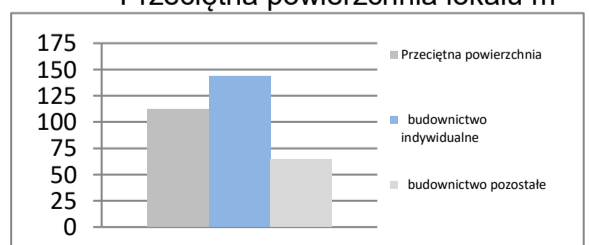
Sprzedaż	mIn PLN	6 070
Sprzedaż na zatrudnionego	tys. PLN	45
Zatrudnienie	w tys.	136
Płaca	PLN	5 278
Sprzedaż	I 2021 = 100	125,2
Zatrudnienie	I 2021 = 100	104,3
Wydajność	I 2021 = 100	120,0
Płaca	I 2021 = 100	109,4

**Budownictwo - sektor przedsiębiorstw**
**I 2022**

Sprzedaż	mIn PLN	595
Sprzedaż na zatrudnionego	tys. PLN	30
Zatrudnienie	w tys.	20
Płaca	PLN	4 838
Sprzedaż	I 2021 = 100	122,2
Zatrudnienie	I 2021 = 100	102,7
Wydajność	I 2021 = 100	119,0
Płaca	I 2021 = 100	116,2

**Mieszkania oddane do użytku**
**I 2022**

Oddane do użytku ogółem	szt.	806
budownictwo indywidualne	szt.	484
budownictwo pozostałe	szt.	322
Dynamika	I 2021 = 100	68,7
Powierzchnia ogółem	tys. m <sup>2</sup>	90
budownictwo indywidualne	tys. m <sup>2</sup>	70
budownictwo pozostałe	tys. m <sup>2</sup>	21
Dynamika	I 2021 = 100	79,3
Przeciętna powierzchnia	m <sup>2</sup>	112
budownictwo indywidualne	m <sup>2</sup>	144
budownictwo pozostałe	m <sup>2</sup>	65

**Rynek pracy**

**Rejestr bezrobotnych**

**Dynamiki - przemysł**

**Dynamiki - budownictwo**

**Liczba mieszkań w szt.**

**Przeciętna powierzchnia lokalu m<sup>2</sup>**


**PODLASKIE**

<b>Powierzchnia</b>	w km <sup>2</sup>	20 187	<b>Ludność</b> tys.	1 169
	% Polski	6,5%	% Polski	3,1%
<b>Gęstość zaludnienia</b>	osób na km <sup>2</sup>	57,9	<b>Współczynnik urbanizacji</b>	60,9%
	Polska	122,0	Polska	59,8%
<b>PKB na mieszkańca</b>	tys. PLN	50 531	<b>PKB</b>	mIn PLN
	Średnia Polski = 100%	74,1%	% Polski	2,27%

**Rynek pracy**
**koniec stycznia 2022**

Zarejestrowanych bezrobotnych w tys.	34,8
Pracujących w tys. (szacunkowo)	448,5
Aktywnych zawodowo w tys. (szacunkowo)	483,3

Stopa bezrobocia	7,2%
Polska	5,5%

**Rynek pracy**
**w styczniu 2022**

Bezrobotnych na ofertę pracy	26,0
Nowozarejestrowani bezrobotni w tys.	4,1
Bezrobotni wyrejestrowani w tys.	2,7

**Przemysł - sektor przedsiębiorstw**
**I 2022**

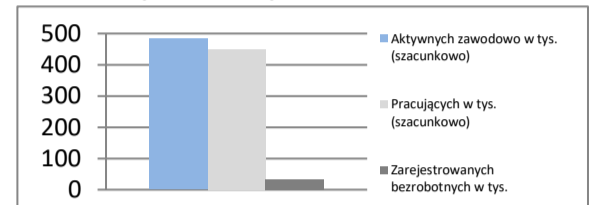
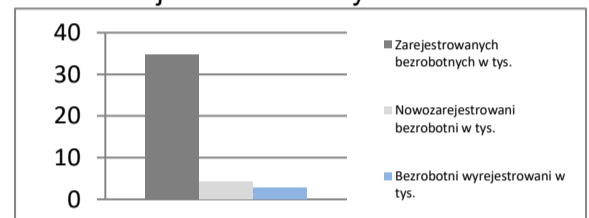
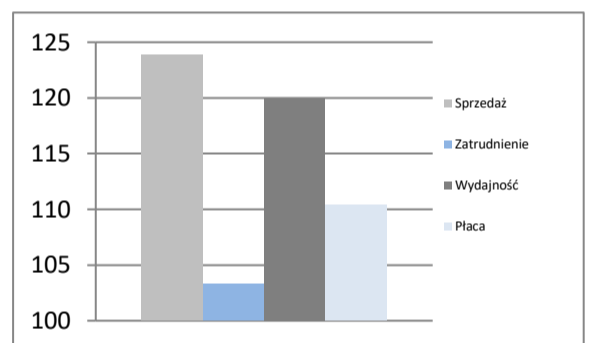
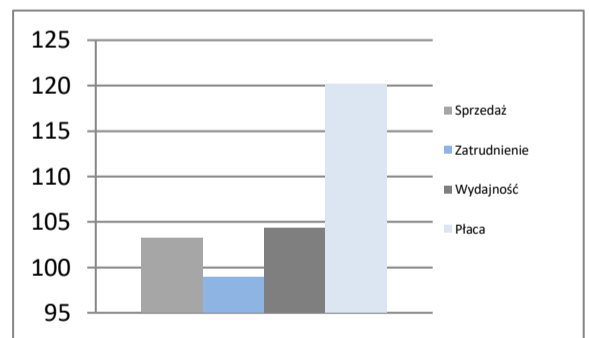
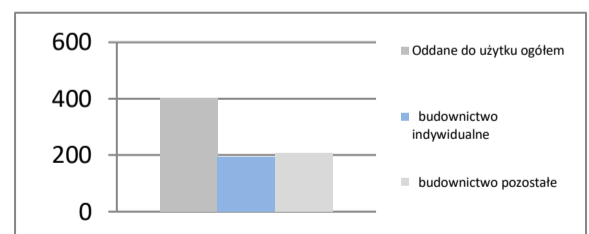
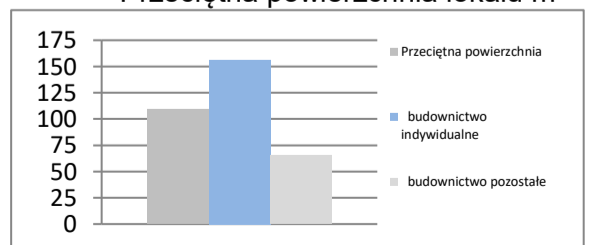
Sprzedaż	mIn PLN	3 661
Sprzedaż na zatrudnionego	tys. PLN	62
Zatrudnienie	w tys.	59
Płaca	PLN	5 248
Sprzedaż	I 2021 = 100	123,9
Zatrudnienie	I 2021 = 100	103,3
Wydajność	I 2021 = 100	119,9
Płaca	I 2021 = 100	110,4

**Budownictwo - sektor przedsiębiorstw**
**I 2022**

Sprzedaż	mIn PLN	436
Sprzedaż na zatrudnionego	tys. PLN	36
Zatrudnienie	w tys.	12
Płaca	PLN	6 226
Sprzedaż	I 2021 = 100	103,2
Zatrudnienie	I 2021 = 100	98,9
Wydajność	I 2021 = 100	104,3
Płaca	I 2021 = 100	120,2

**Mieszkania oddane do użytku**
**I 2022**

Oddane do użytku ogółem	szt.	401
budownictwo indywidualne	szt.	194
budownictwo pozostałe	szt.	207
Dynamika	I 2021 = 100	93,0
Powierzchnia ogółem	tys. m <sup>2</sup>	44
budownictwo indywidualne	tys. m <sup>2</sup>	30
budownictwo pozostałe	tys. m <sup>2</sup>	14
Dynamika	I 2021 = 100	98,2
Przeciętna powierzchnia	m <sup>2</sup>	109
budownictwo indywidualne	m <sup>2</sup>	156
budownictwo pozostałe	m <sup>2</sup>	66

**Rynek pracy**

**Rejestr bezrobotnych**

**Dynamiki - przemysł**

**Dynamiki - budownictwo**

**Liczba mieszkań w szt.**

**Przeciętna powierzchnia lokalu m<sup>2</sup>**


## POMORSKIE

<b>Powierzchnia</b>	w km <sup>2</sup>	18 310	<b>Ludność</b> tys.	2 346
	% Polski	5,9%	% Polski	6,1%
<b>Gęstość zaludnienia</b>	osób na km <sup>2</sup>	128,1	<b>Współczynnik urbanizacji</b>	63,0%
	Polska	122,0	Polska	59,8%
<b>PKB na mieszkańca</b>	tys. PLN	65 352	<b>PKB</b>	mln PLN 153 323
	Średnia Polski = 100%	95,8%	% Polski	5,89%

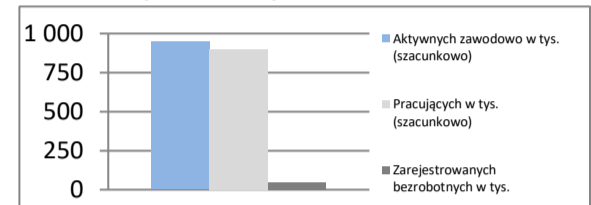
### Rynek pracy

koniec stycznia 2022

Zarejestrowanych bezrobotnych w tys.	49,2
Pracujących w tys. (szacunkowo)	897,0
Aktywnych zawodowo w tys. (szacunkowo)	946,2

Stopa bezrobocia	5,2%
Polska	5,5%

### Rynek pracy

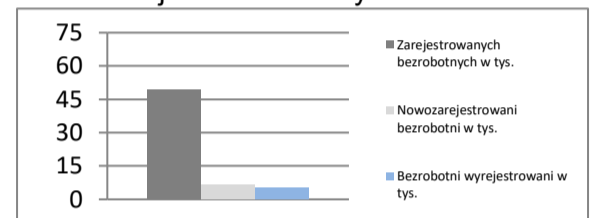


### Rynek pracy

w styczniu 2022

Bezrobotnych na ofertę pracy	10,0
Nowozarejestrowani bezrobotni w tys.	6,6
Bezrobotni wyrejestrowani w tys.	5,1

### Rejestr bezrobotnych

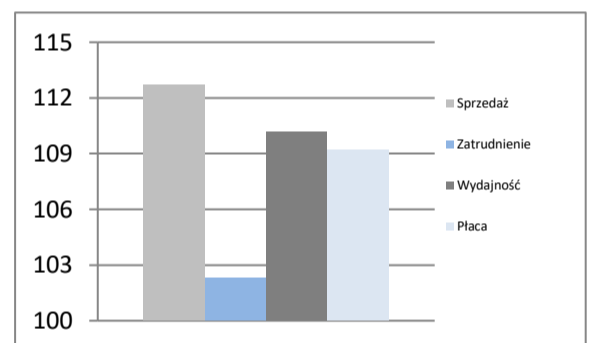


### Przemysł - sektor przedsiębiorstw

I 2022

Sprzedaż	mln PLN	9 706
Sprzedaż na zatrudnionego	tys. PLN	62
Zatrudnienie	w tys.	157
Płaca	PLN	5 248
Sprzedaż	I 2021 = 100	112,7
Zatrudnienie	I 2021 = 100	102,3
Wydajność	I 2021 = 100	110,2
Płaca	I 2021 = 100	109,2

### Dynamiki - przemysł

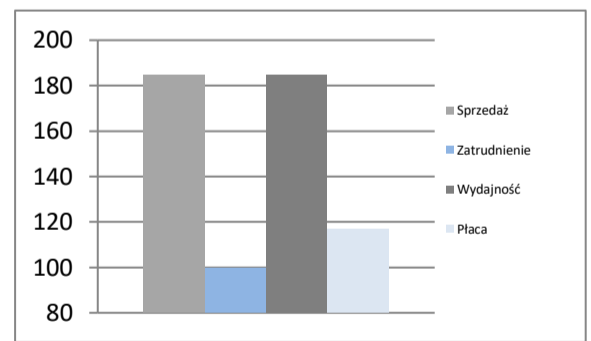


### Budownictwo - sektor przedsiębiorstw

I 2022

Sprzedaż	mln PLN	1 540
Sprzedaż na zatrudnionego	tys. PLN	48
Zatrudnienie	w tys.	32
Płaca	PLN	5 975
Sprzedaż	I 2021 = 100	184,5
Zatrudnienie	I 2021 = 100	99,8
Wydajność	I 2021 = 100	184,9
Płaca	I 2021 = 100	117,0

### Dynamiki - budownictwo

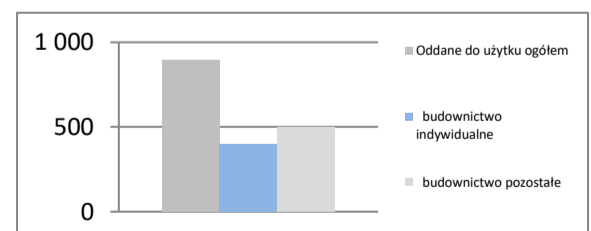


### Mieszkania oddane do użytku

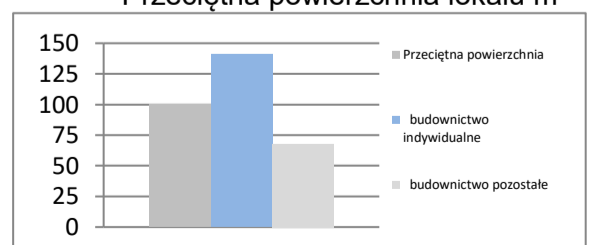
I 2022

Oddane do użytku ogółem	szt.	896
budownictwo indywidualne	szt.	396
budownictwo pozostałe	szt.	500
Dynamika	I 2021 = 100	59,3
Powierzchnia ogółem	tys. m <sup>2</sup>	90
budownictwo indywidualne	tys. m <sup>2</sup>	56
budownictwo pozostałe	tys. m <sup>2</sup>	34
Dynamika	I 2021 = 100	67,9
Przeciętna powierzchnia	m <sup>2</sup>	100
budownictwo indywidualne	m <sup>2</sup>	141
budownictwo pozostałe	m <sup>2</sup>	68

### Liczba mieszkań w szt.



### Przeciętna powierzchnia lokalu m<sup>2</sup>



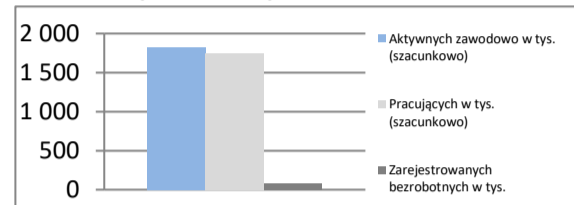


**ŚLĄSKIE**

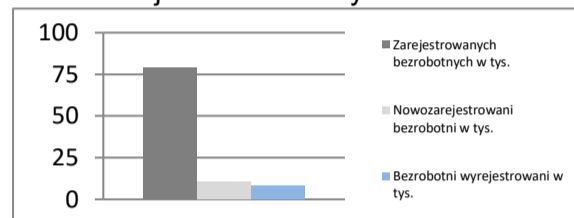
<b>Powierzchnia</b>	w km <sup>2</sup>	12 333	<b>Ludność</b> tys.	4 473
	% Polski	3,9%	% Polski	11,7%
<b>Gęstość zaludnienia</b>	osób na km <sup>2</sup>	362,7	<b>Współczynnik urbanizacji</b>	76,4%
	Polska	122,0	Polska	59,8%
<b>PKB na mieszkańca</b>	tys. PLN	68 094	<b>PKB</b>	mln PLN 304 564
	Średnia Polski = 100%	99,8%	% Polski	11,70%

**Rynek pracy**
**koniec stycznia 2022**

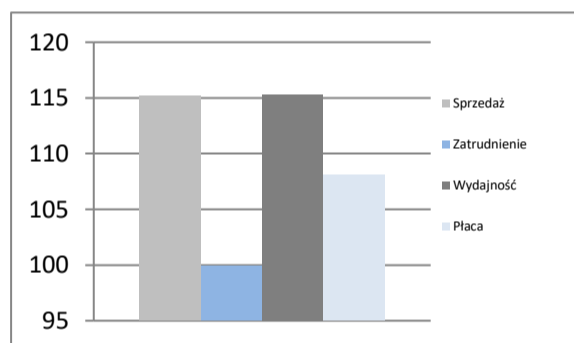
Zarejestrowanych bezrobotnych w tys.	78,6
Pracujących w tys. (szacunkowo)	1 749,3
Aktywnych zawodowo w tys. (szacunkowo)	1 827,9
Stopa bezrobocia	4,3%
Polska	5,5%

**Rynek pracy**

**Rynek pracy**
**w styczniu 2022**

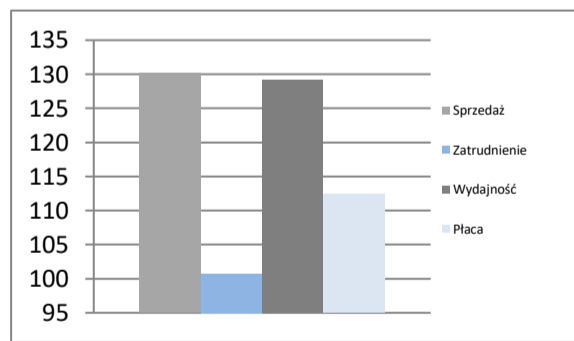
Bezrobotnych na ofertę pracy	7,0
Nowozarejestrowani bezrobotni w tys.	10,5
Bezrobotni wyrejestrowani w tys.	8,2

**Rejestr bezrobotnych**

**Przemysł - sektor przedsiębiorstw**
**I 2022**

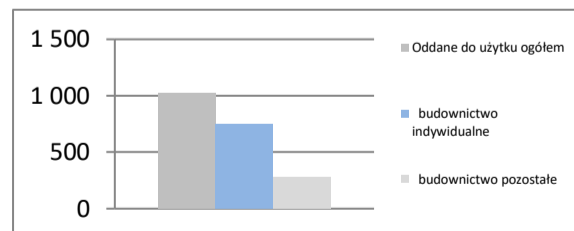
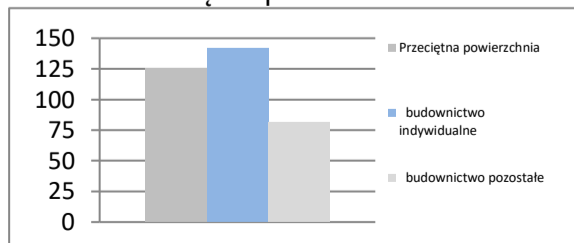
Sprzedaż	mln PLN	25 380
Sprzedaż na zatrudnionego	tys. PLN	58
Zatrudnienie	w tys.	437
Płaca	PLN	6 215
Sprzedaż	I 2021 = 100	115,2
Zatrudnienie	I 2021 = 100	99,9
Wydajność	I 2021 = 100	115,3
Płaca	I 2021 = 100	108,1

**Dynamiki - przemysł**

**Budownictwo - sektor przedsiębiorstw**
**I 2022**

Sprzedaż	mln PLN	1 976
Sprzedaż na zatrudnionego	tys. PLN	38
Zatrudnienie	w tys.	52
Płaca	PLN	5 544
Sprzedaż	I 2021 = 100	130,1
Zatrudnienie	I 2021 = 100	100,7
Wydajność	I 2021 = 100	129,2
Płaca	I 2021 = 100	112,4

**Dynamiki - budownictwo**

**Mieszkania oddane do użytku**
**I 2022**

Oddane do użytku ogółem	szt.	1 029
budownictwo indywidualne	szt.	750
budownictwo pozostałe	szt.	279
Dynamika	I 2021 = 100	83,1
Powierzchnia ogółem	tys. m <sup>2</sup>	129
budownictwo indywidualne	tys. m <sup>2</sup>	107
budownictwo pozostałe	tys. m <sup>2</sup>	23
Dynamika	I 2021 = 100	92,1
Przeciętna powierzchnia	m <sup>2</sup>	126
budownictwo indywidualne	m <sup>2</sup>	142
budownictwo pozostałe	m <sup>2</sup>	81

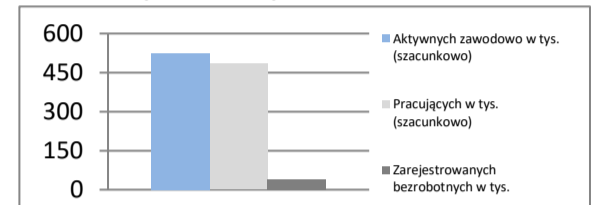
**Liczba mieszkań w szt.**

**Przeciętna powierzchnia lokalu m<sup>2</sup>**


**ŚWIĘTOKRZYSKIE**

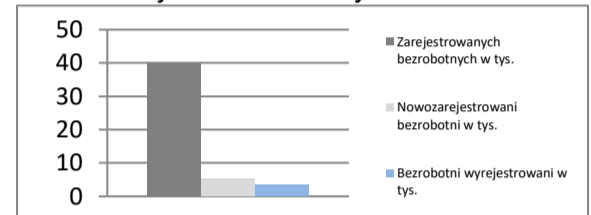
<b>Powierzchnia</b>	w km <sup>2</sup>	11 711	<b>Ludność</b> tys.	1 218
	% Polski	3,7%	% Polski	3,2%
<b>Gęstość zaludnienia</b>	osób na km <sup>2</sup>	104,0	<b>Współczynnik urbanizacji</b>	45,4%
	Polska	122,0	Polska	59,8%
<b>PKB na mieszkańca</b>	tys. PLN	49 793	<b>PKB</b>	mln PLN 60 652
	Średnia Polski = 100%	73,0%	% Polski	2,33%

**Rynek pracy**
**koniec stycznia 2022**

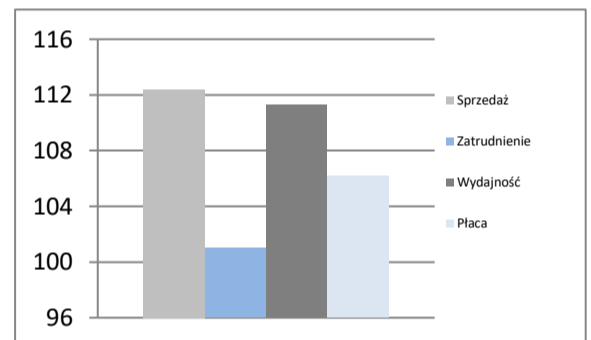
Zarejestrowanych bezrobotnych w tys.	39,8
Pracujących w tys. (szacunkowo)	483,9
Aktywnych zawodowo w tys. (szacunkowo)	523,7
Stopa bezrobocia	7,6%
	Polska 5,5%

**Rynek pracy**

**Rynek pracy**
**w styczniu 2022**

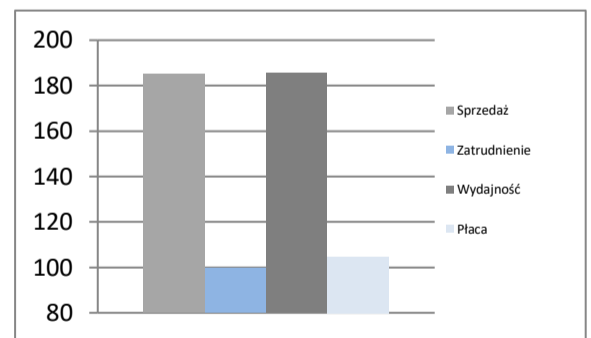
Bezrobotnych na ofertę pracy	24,0
Nowozarejestrowani bezrobotni w tys.	5,2
Bezrobotni wyrejestrowani w tys.	3,5

**Rejestr bezrobotnych**

**Przemysł - sektor przedsiębiorstw**
**I 2022**

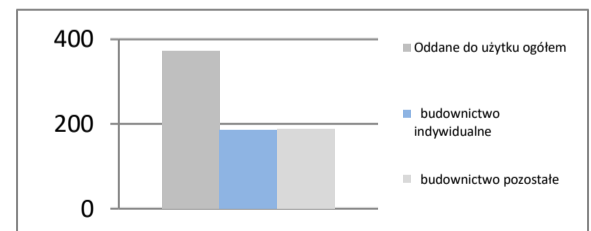
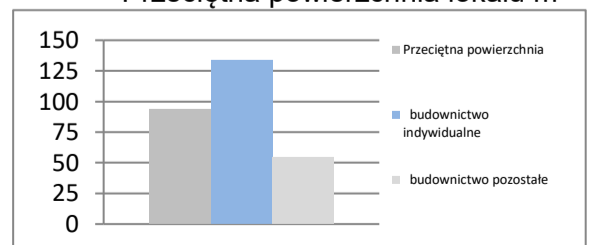
Sprzedaż	mln PLN	2 901
Sprzedaż na zatrudnionego	tys. PLN	42
Zatrudnienie	w tys.	69
Płaca	PLN	5 321
Sprzedaż	I 2021 = 100	112,4
Zatrudnienie	I 2021 = 100	101,0
Wydajność	I 2021 = 100	111,3
Płaca	I 2021 = 100	106,2

**Dynamiki - przemysł**

**Budownictwo - sektor przedsiębiorstw**
**I 2022**

Sprzedaż	mln PLN	305
Sprzedaż na zatrudnionego	tys. PLN	34
Zatrudnienie	w tys.	9
Płaca	PLN	4 567
Sprzedaż	I 2021 = 100	185,2
Zatrudnienie	I 2021 = 100	99,8
Wydajność	I 2021 = 100	185,6
Płaca	I 2021 = 100	104,8

**Dynamiki - budownictwo**

**Mieszkania oddane do użytku**
**I 2022**

Oddane do użytku ogółem	szt.	372
budownictwo indywidualne	szt.	185
budownictwo pozostałe	szt.	187
Dynamika	I 2021 = 100	148,2
Powierzchnia ogółem	tys. m <sup>2</sup>	35
budownictwo indywidualne	tys. m <sup>2</sup>	25
budownictwo pozostałe	tys. m <sup>2</sup>	10
Dynamika	I 2021 = 100	107,0
Przeciętna powierzchnia	m <sup>2</sup>	94
budownictwo indywidualne	m <sup>2</sup>	134
budownictwo pozostałe	m <sup>2</sup>	55

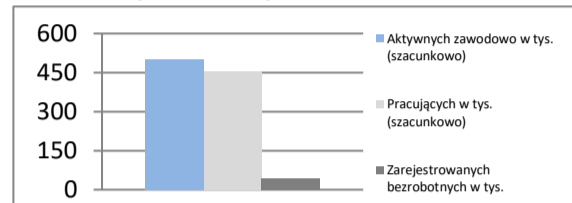
**Liczba mieszkań w szt.**

**Przeciętna powierzchnia lokalu m<sup>2</sup>**


**WARMIŃSKO-MAZURSKIE**

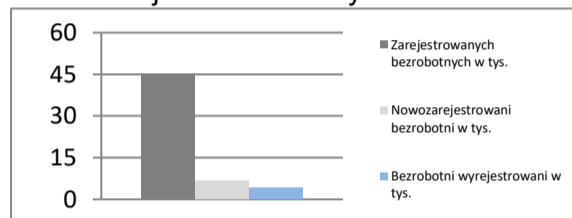
<b>Powierzchnia</b>	w km <sup>2</sup>	24 173	<b>Ludność</b> tys.	1 411
	% Polski	7,7%	% Polski	3,7%
<b>Gęstość zaludnienia</b>	osób na km <sup>2</sup>	58,4	<b>Współczynnik urbanizacji</b>	59,0%
	Polska	122,0	Polska	59,8%
<b>PKB na mieszkańca</b>	tys. PLN	47 611	<b>PKB</b>	mln PLN 67 160
	Średnia Polski = 100%	69,8%	% Polski	2,58%

**Rynek pracy**
**koniec stycznia 2022**

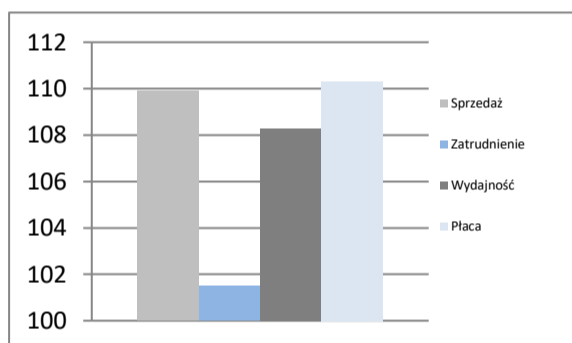
Zarejestrowanych bezrobotnych w tys.	45,1
Pracujących w tys. (szacunkowo)	456,0
Aktywnych zawodowo w tys. (szacunkowo)	501,1
<b>Stopa bezrobocia</b>	9,0%
	Polska 5,5%

**Rynek pracy**

**Rynek pracy**
**w styczniu 2022**

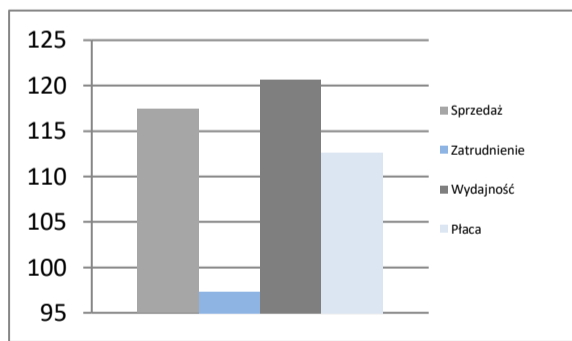
Bezrobotnych na ofertę pracy	13,0
Nowozarejestrowani bezrobotni w tys.	6,7
Bezrobotni wyrejestrowani w tys.	4,2

**Rejestr bezrobotnych**

**Przemysł - sektor przedsiębiorstw**
**I 2022**

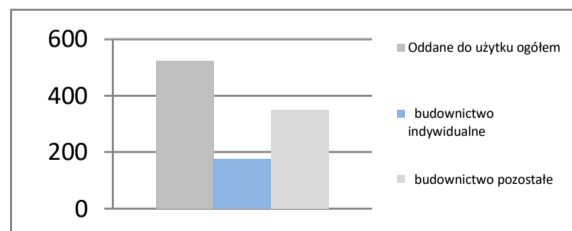
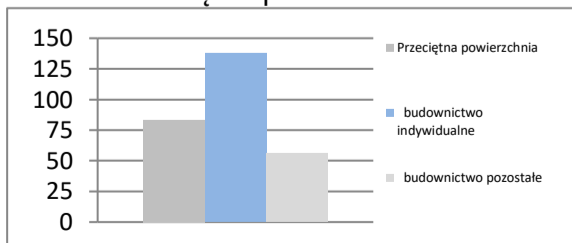
Sprzedaż	mln PLN	3 605
Sprzedaż na zatrudnionego	tys. PLN	44
Zatrudnienie	w tys.	82
Płaca	PLN	5 440
Sprzedaż	I 2021 = 100	109,9
Zatrudnienie	I 2021 = 100	101,5
Wydajność	I 2021 = 100	108,3
Płaca	I 2021 = 100	110,3

**Dynamiki - przemysł**

**Budownictwo - sektor przedsiębiorstw**
**I 2022**

Sprzedaż	mln PLN	337
Sprzedaż na zatrudnionego	tys. PLN	34
Zatrudnienie	w tys.	10
Płaca	PLN	4 996
Sprzedaż	I 2021 = 100	117,4
Zatrudnienie	I 2021 = 100	97,3
Wydajność	I 2021 = 100	120,7
Płaca	I 2021 = 100	112,6

**Dynamiki - budownictwo**

**Mieszkania oddane do użytku**
**I 2022**

Oddane do użytku ogółem	szt.	523
budownictwo indywidualne	szt.	174
budownictwo pozostałe	szt.	349
<b>Dynamika</b>	I 2021 = 100	112,2
Powierzchnia ogółem	tys. m <sup>2</sup>	44
budownictwo indywidualne	tys. m <sup>2</sup>	24
budownictwo pozostałe	tys. m <sup>2</sup>	20
<b>Dynamika</b>	I 2021 = 100	105,1
Przeciętna powierzchnia	m <sup>2</sup>	83
budownictwo indywidualne	m <sup>2</sup>	137
budownictwo pozostałe	m <sup>2</sup>	56

**Liczba mieszkań w szt.**

**Przeciętna powierzchnia lokalu m<sup>2</sup>**


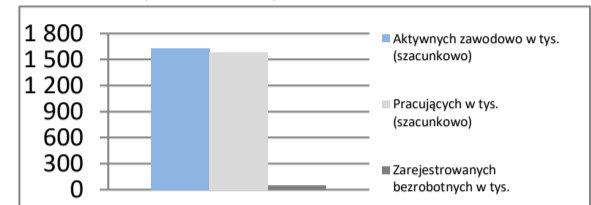
**WIELKOPOLSKIE**

<b>Powierzchnia</b>	w km <sup>2</sup>	29 827	<b>Ludność</b> tys.	3 491
	% Polski	9,5%	% Polski	9,1%
<b>Gęstość zaludnienia</b>	osób na km <sup>2</sup>	117,1	<b>Współczynnik urbanizacji</b>	53,7%
	Polska	122,0	Polska	59,8%
<b>PKB na mieszkańca</b>	tys. PLN	73 961	<b>PKB</b>	mIn PLN 258 228
	Średnia Polski = 100%	108,4%	% Polski	9,92%

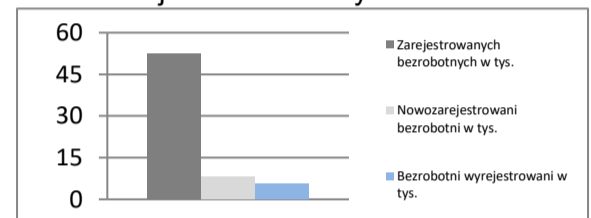
**Rynek pracy**
**koniec stycznia 2022**

Zarejestrowanych bezrobotnych w tys.	52,3
Pracujących w tys. (szacunkowo)	1 582,1
Aktywnych zawodowo w tys. (szacunkowo)	1 634,4

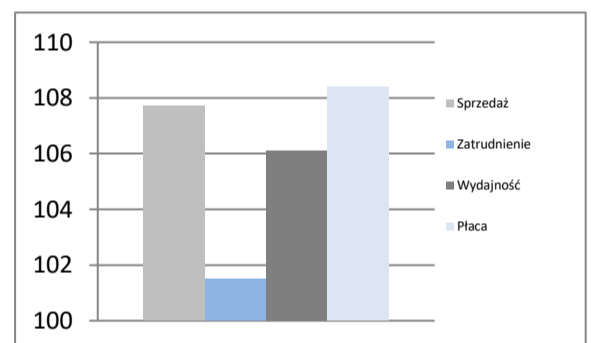
Stopa bezrobocia	3,2%
Polska	5,5%

**Rynek pracy**

**Rynek pracy**
**w styczniu 2022**

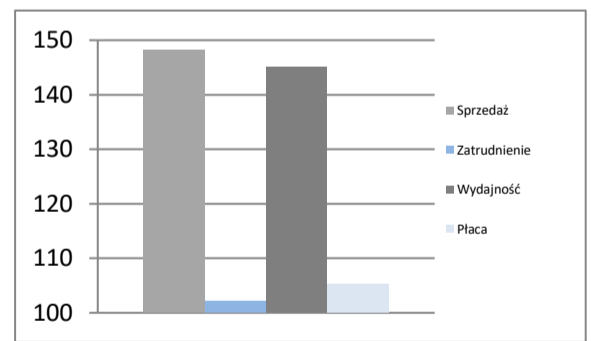
Bezrobotnych na ofertę pracy	10,0
Nowozarejestrowani bezrobotni w tys.	8,0
Bezrobotni wyrejestrowani w tys.	5,6

**Rejestr bezrobotnych**

**Przemysł - sektor przedsiębiorstw**
**I 2022**

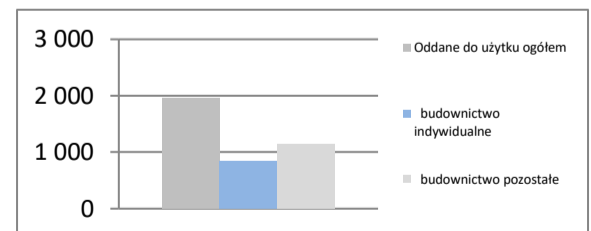
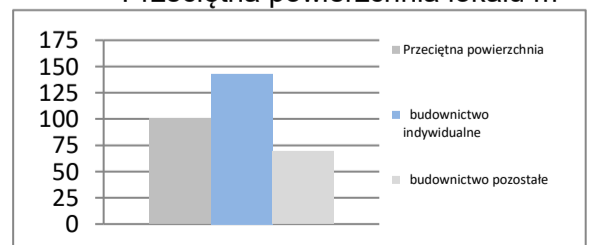
Sprzedaż	mIn PLN	18 332
Sprzedaż na zatrudnionego	tys. PLN	53
Zatrudnienie	w tys.	349
Płaca	PLN	5 656
Sprzedaż	I 2021 = 100	107,7
Zatrudnienie	I 2021 = 100	101,5
Wydajność	I 2021 = 100	106,1
Płaca	I 2021 = 100	108,4

**Dynamiki - przemysł**

**Budownictwo - sektor przedsiębiorstw**
**I 2022**

Sprzedaż	mIn PLN	2 184
Sprzedaż na zatrudnionego	tys. PLN	53
Zatrudnienie	w tys.	41
Płaca	PLN	5 379
Sprzedaż	I 2021 = 100	148,1
Zatrudnienie	I 2021 = 100	102,1
Wydajność	I 2021 = 100	145,1
Płaca	I 2021 = 100	105,2

**Dynamiki - budownictwo**

**Mieszkania oddane do użytku**
**I 2022**

Oddane do użytku ogółem	szt.	1 967
budownictwo indywidualne	szt.	835
budownictwo pozostałe	szt.	1 132
Dynamika	I 2021 = 100	128,9
Powierzchnia ogółem	tys. m <sup>2</sup>	198
budownictwo indywidualne	tys. m <sup>2</sup>	119
budownictwo pozostałe	tys. m <sup>2</sup>	79
Dynamika	I 2021 = 100	128,1
Przeciętna powierzchnia	m <sup>2</sup>	101
budownictwo indywidualne	m <sup>2</sup>	143
budownictwo pozostałe	m <sup>2</sup>	69

**Liczba mieszkań w szt.**

**Przeciętna powierzchnia lokalu m<sup>2</sup>**


## ZACHODNIOPOMORSKIE

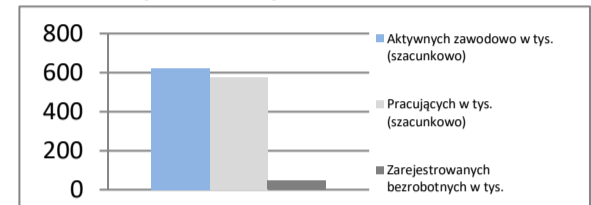
<b>Powierzchnia</b>	w km <sup>2</sup>	22 892	<b>Ludność</b> tys.	1 682
	% Polski	7,3%	% Polski	4,4%
<b>Gęstość zaludnienia</b>	osób na km <sup>2</sup>	73,5	<b>Współczynnik urbanizacji</b>	68,2%
	Polska	122,0	Polska	59,8%
<b>PKB na mieszkańca</b>	tys. PLN	56 798	<b>PKB</b>	95 534
	Średnia Polski = 100%	83,3%	% Polski	3,67%

### Rynek pracy

koniec stycznia 2022

Zarejestrowanych bezrobotnych w tys.	45,3
Pracujących w tys. (szacunkowo)	575,2
Aktywnych zawodowo w tys. (szacunkowo)	620,5
Stopa bezrobocia	7,3%
	Polska 5,5%

Rynek pracy

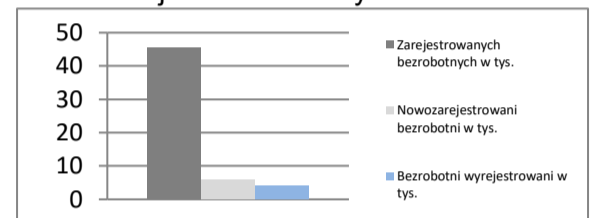


### Rynek pracy

w styczniu 2022

Bezrobotnych na ofertę pracy	11,0
Nowozarejestrowani bezrobotni w tys.	5,8
Bezrobotni wyrejestrowani w tys.	4,0

Rejestr bezrobotnych

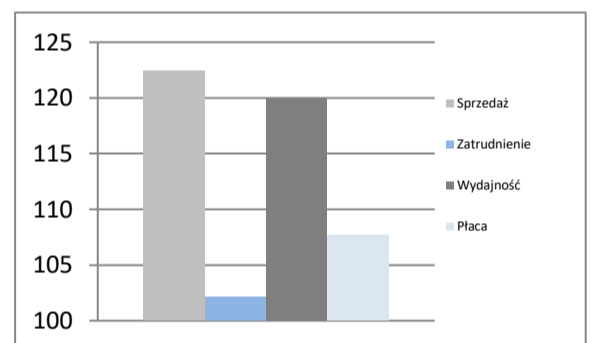


### Przemysł - sektor przedsiębiorstw

I 2022

Sprzedaż	mIn PLN	4 715
Sprzedaż na zatrudnionego	tys. PLN	50
Zatrudnienie	w tys.	94
Płaca	PLN	5 673
Sprzedaż	I 2021 = 100	122,4
Zatrudnienie	I 2021 = 100	102,1
Wydajność	I 2021 = 100	119,9
Płaca	I 2021 = 100	107,7

Dynamiki - przemysł

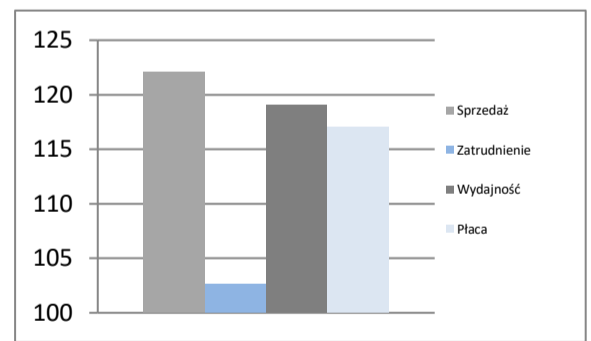


### Budownictwo - sektor przedsiębiorstw

I 2022

Sprzedaż	mIn PLN	1 104
Sprzedaż na zatrudnionego	tys. PLN	92
Zatrudnienie	w tys.	12
Płaca	PLN	5 360
Sprzedaż	I 2021 = 100	122,1
Zatrudnienie	I 2021 = 100	102,6
Wydajność	I 2021 = 100	119,0
Płaca	I 2021 = 100	117,0

Dynamiki - budownictwo

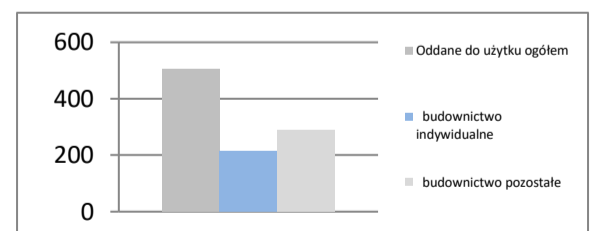


### Mieszkania oddane do użytku

I 2022

Oddane do użytku ogółem	szt.	504
budownictwo indywidualne	szt.	214
budownictwo pozostałe	szt.	290
Dynamika	I 2021 = 100	72,3
Powierzchnia ogółem	tys. m <sup>2</sup>	46
budownictwo indywidualne	tys. m <sup>2</sup>	28
budownictwo pozostałe	tys. m <sup>2</sup>	18
Dynamika	I 2021 = 100	82,3
Przeciętna powierzchnia	m <sup>2</sup>	91
budownictwo indywidualne	m <sup>2</sup>	130
budownictwo pozostałe	m <sup>2</sup>	62

Liczba mieszkań w szt.



Przeciętna powierzchnia lokalu m<sup>2</sup>

