



KRAJOWA IZBA GOSPODARCZA

Comiesięczny przegląd sytuacji gospodarczej
w województwach

Krajowa Izba Gospodarcza

27.05.2022 roku

Spis treści

Spis treści	str. 2
Objaśnienia i uwagi	str. 3
Porównanie województw	str. 4
POLSKA	str. 5
DOLNOŚLĄSKIE	str. 6
KUJAWSKO-POMORSKIE	str. 7
LUBELSKIE	str. 8
LUBUSKIE	str. 9
ŁÓDZKIE	str. 10
MAŁOPOLSKIE	str. 11
MAZOWIECKIE	str. 12
OPOLSKIE	str. 13
PODKARPACKIE	str. 14
PODLASKIE	str. 15
POMORSKIE	str. 16
ŚLĄSKIE	str. 17
ŚWIĘTOKRZYSKIE	str. 18
WARMIŃSKO-MAZURSKIE	str. 19
WIELKOPOLSKIE	str. 20
ZACHODNIOPOMORSKIE	str. 21

Objaśnienia i uwagi

Analitycy i komentatorzy zajmujący się problematyką gospodarczą zazwyczaj koncentrują się na danych obrazujących aktualny stan i bieżące zmiany całej polskiej gospodarki. Takie podejście jest naturalne. Uogólnienie danych pozwala na łatwiejsze ich zrozumienie oraz na prostsze formułowanie projekcji dotyczących przyszłości. Należy mieć jednak na uwadze, że z punktu widzenia poszczególnych firm synteza danych na poziomie ogólnokrajowym jest adekwatna jedynie w przypadku podmiotów największych.

Rozważne prowadzenie działalności gospodarczej oraz planowanie jej na przyszłość wymaga dobrego rozpoznania bieżących warunków lokalnych, na jakich działa firma. W przypadku zdecydowanej większości firm w Polsce owa lokalność dotyczy jednego województwa, w bardziej zaś zaawansowanym stadium ekspansji kilku województw.

Prezentowane systematycznie przez statystykę publiczną informacje wskazują na bardzo duże zróżnicowanie województw. Dotyczy to tak ich potencjału w zakresie powierzchni, ludności, wypracowanego produktu krajowego brutto, ale również takich parametrów jak aktualne tempo wzrostu, dostępne zasoby pracy, bezrobocie, poziom i dynamika płac, postęp w zakresie wydajności.

Zamiarem Krajowej Izby Gospodarczej jest wsparcie pracy przedsiębiorców poprzez przybliżenie im danych dotyczących potencjału gospodarczego i bieżącej sytuacji ekonomicznej panującej w poszczególnych województwach. W poniższym opracowaniu dane Głównego Urzędu Statystycznego zostały uzupełnione szacunkami KIG opartymi na danych GUS.

Z punktu widzenia analizy bieżącego stanu otoczenia biznesowego przedsiębiorstw szczególnie ważne są dane dotyczące sektora przedsiębiorstw - zwłaszcza przemysłu i budownictwa - gdzie zaprezentowany jest: poziom sprzedaży i aktualne tempo jej wzrostu wraz z przeciętną wydajnością pracownika mierzoną sprzedażą przypadającą na jednego zatrudnionego, poziom i dynamika zatrudnienia, poziom i dynamika płac, dynamika wydajności. W szczególności ważne wydaje się monitorowanie relacji pomiędzy dynamikami sprzedaży, zatrudnienia, wynagrodzeń i wydajności.

W ocenie potencjału gospodarczego i siły ekonomicznej poszczególnych województw pomocne mogą być informacje o poziomie produktu krajowego brutto, liczbie ludności – zwłaszcza aktywnej zawodowo, ale również te dotyczące gęstości zaludnienia czy współczynnika urbanizacji. Wypada podkreślić, że produkt krajowy brutto wypracowywany nawet przez nieduże województwa jest często przynajmniej porównywalny z produktem krajowym brutto części krajów naszego regionu.

Porównanie województw

Dane podstawowe	Powierzchnia		Ludność		Gęstość zal. osób na km ²	Wsp. urban. w %	PKB (2021)	
	w km ²	% Polski	w tys.	% Polski			mln PLN	PLN na mieszk.
POLSKA	312 680	100,0%	38 080	100,0%	121,8	59,7%	2 622 184	68 859
DOLNOŚLĄSKIE	19 947	6,4%	2 880	7,6%	144,4	68,1%	217 904	75 650
KUJAWSKO-POMORSKIE	17 971	5,7%	2 048	5,4%	114,0	58,3%	114 589	55 955
LUBELSKIE	25 122	8,0%	2 076	5,5%	82,7	46,4%	98 594	47 483
LUBUSKIE	13 988	4,5%	999	2,6%	71,4	64,5%	56 377	56 422
ŁÓDZKIE	18 219	5,8%	2 417	6,3%	132,7	62,1%	161 527	66 832
MAŁOPOLSKIE	15 183	4,9%	3 408	8,9%	224,4	48,0%	211 872	62 175
MAZOWIECKIE	35 558	11,4%	5 420	14,2%	152,4	64,5%	601 791	111 038
OPOLSKIE	9 412	3,0%	969	2,5%	103,0	53,0%	52 968	54 640
PODKARPACKIE	17 846	5,7%	2 111	5,5%	118,3	41,4%	100 692	47 705
PODLASKIE	20 187	6,5%	1 165	3,1%	57,7	60,8%	59 524	51 080
POMORSKIE	18 310	5,9%	2 347	6,2%	128,2	62,9%	154 447	65 806
ŚLĄSKIE	12 333	3,9%	4 456	11,7%	361,3	76,3%	306 796	68 852
ŚWIĘTOKRZYSKIE	11 711	3,7%	1 213	3,2%	103,5	45,3%	61 097	50 385
WARMIŃSKO-MAZURSKIE	24 173	7,7%	1 405	3,7%	58,1	58,9%	67 652	48 137
WIELKOPOLSKIE	29 827	9,5%	3 489	9,2%	117,0	53,6%	260 121	74 552
ZACHODNIOPOMORSKIE	22 892	7,3%	1 677	4,4%	73,3	68,1%	96 234	57 388

Rynek pracy	Aktywni zaw. w tys.	Bezrobotni rejestrowani		Pracujący w tys.			Płace w PLN	
		w tys.	stopa w %	ogółem	przemysł	budownictwo	przemysł	budownictwo
POLSKA	16 743	878,0	5,2%	15 865	2 768	423	6 341	6 223
DOLNOŚLĄSKIE	1 240	58,3	4,7%	1 182	231	29	6 918	6 552
KUJAWSKO-POMORSKIE	811	59,2	7,3%	752	138	20	5 590	5 365
LUBELSKIE	933	65,3	7,0%	868	100	18	5 751	4 721
LUBUSKIE	376	17,3	4,6%	359	71	7	5 823	5 101
ŁÓDZKIE	1 096	61,4	5,6%	1 035	171	20	6 084	5 619
MAŁOPOLSKIE	1 559	68,6	4,4%	1 490	218	42	6 228	5 576
MAZOWIECKIE	2 844	128,0	4,5%	2 716	392	91	7 094	8 337
OPOLSKIE	361	21,3	5,9%	340	59	8	6 158	5 421
PODKARPACKIE	949	74,0	7,8%	875	137	20	5 493	4 879
PODLASKIE	482	32,8	6,8%	450	59	12	5 624	6 574
POMORSKIE	946	45,4	4,8%	900	158	32	6 697	6 242
ŚLĄSKIE	1 829	76,8	4,2%	1 752	439	52	6 901	5 744
ŚWIĘTOKRZYSKIE	523	36,6	7,0%	486	70	9	5 558	4 721
WARMIŃSKO-MAZURSKIE	498	41,3	8,3%	456	82	11	5 469	5 212
WIELKOPOLSKIE	1 672	48,5	2,9%	1 624	349	40	5 961	5 671
ZACHODNIOPOMORSKIE	623	43,0	6,9%	580	95	12	5 969	5 351

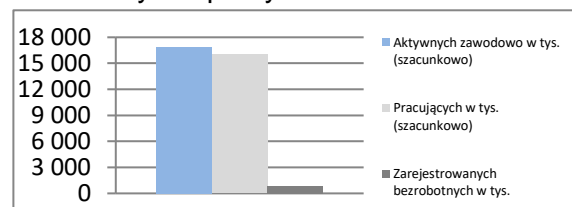
Wyniki przedsiębiorstw	Przemysł				Budownictwo			
	Sprzedaż og. mln PLN	Na zatrud. tys. PLN	Sprzedaż I - IV 2021 = 100	Wydajność I - IV 2022	Sprzedaż og. mln PLN	Na zatrud. tys. PLN	Sprzedaż I - IV 2021 = 100	Wydajność I - IV 2022
POLSKA	781 948	282	115,1	113,5	99 798	236	136,2	134,7
DOLNOŚLĄSKIE	73 542	318	105,1	103,5	5 219	180	135,9	129,9
KUJAWSKO-POMORSKIE	33 429	242	109,8	108,3	3 783	189	148,7	143,9
LUBELSKIE	20 647	206	114,7	114,4	1 896	105	122,4	118,5
LUBUSKIE	19 056	268	107,3	108,2	849	121	124,7	122,5
ŁÓDZKIE	43 347	253	120,1	118,2	4 971	249	160,4	165,0
MAŁOPOLSKIE	55 210	253	110,6	107,8	8 914	212	127,5	133,2
MAZOWIECKIE	184 426	470	127,0	126,1	28 993	319	128,5	125,7
OPOLSKIE	16 308	276	115,8	116,4	2 316	290	150,2	136,9
PODKARPACKIE	26 829	196	120,9	115,4	2 714	136	118,6	117,0
PODLASKIE	15 915	270	116,1	112,5	2 433	203	116,9	117,8
POMORSKIE	47 345	300	111,3	108,8	7 669	240	158,5	157,2
ŚLĄSKIE	111 586	254	112,9	112,3	10 540	203	140,3	138,0
ŚWIĘTOKRZYSKIE	14 936	213	117,7	115,4	1 621	180	173,4	171,5
WARMIŃSKO-MAZURSKIE	16 307	199	112,0	110,3	1 753	159	123,8	125,6
WIELKOPOLSKIE	81 157	233	105,8	104,3	12 302	308	147,3	145,6
ZACHODNIOPOMORSKIE	21 908	231	124,9	122,7	3 826	319	125,5	123,5

POLSKA

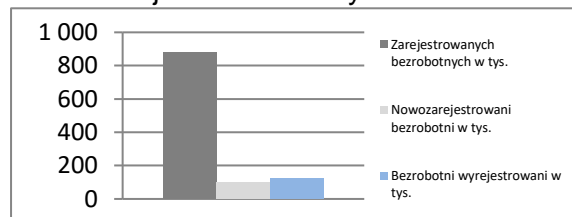
Powierzchnia	w km ²	312 680	Ludność tys.	38 080
	% Polski	100,0%	% Polski	100,0%
Gęstość zaludnienia	osób na km ²	121,8	Współczynnik urbanizacji	59,7%
	Polska	121,8	Polska	59,7%
PKB na mieszkańca	tys. PLN	68 859	PKB mln PLN	2 622 184
	Średnia Polski = 100%	100,0%	% Polski	100,00%

Rynek pracy
koniec kwietnia 2022

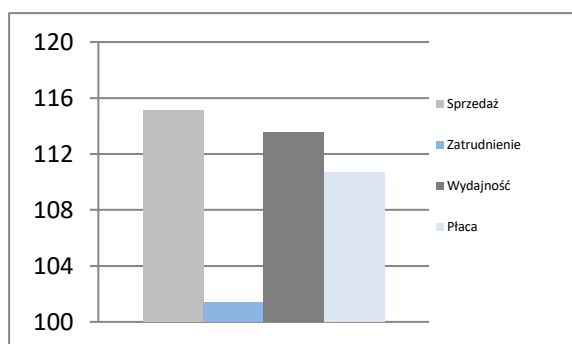
Zarejestrowanych bezrobotnych w tys.	878,0
Pracujących w tys. (szacunkowo)	16 006,6
Aktywnych zawodowo w tys. (szacunkowo)	16 884,6
Stopa bezrobocia	5,2%
	Polska 5,2%

Rynek pracy

Rynek pracy
w kwietniu 2022

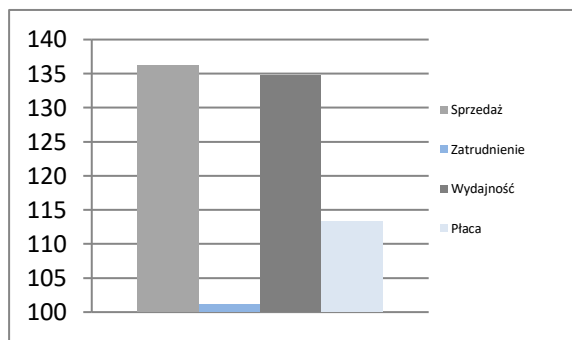
Bezrobotnych na ofertę pracy	11,0
Nowozarejestrowani bezrobotni w tys.	100,8
Bezrobotni wyrejestrowani w tys.	124,9

Rejestr bezrobotnych

Przemysł - sektor przedsiębiorstw
I - IV 2022

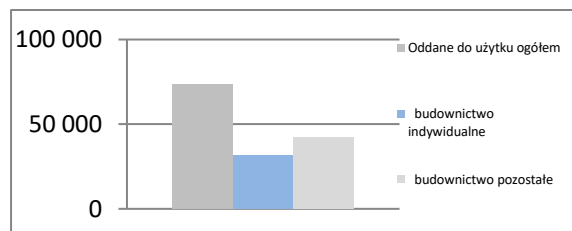
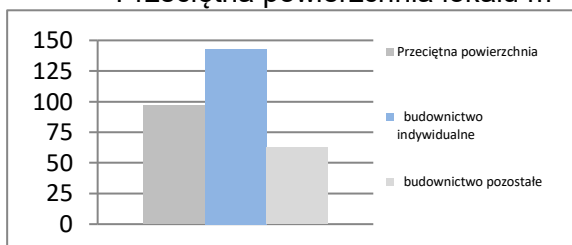
Sprzedaż	mln PLN	781 948
Sprzedaż na zatrudnionego	tys. PLN	282
Zatrudnienie	w tys.	2 768
Płaca	PLN	6 341
Sprzedaż	I - IV 2021 = 100	115,1
Zatrudnienie	I - IV 2021 = 100	101,4
Wydajność	I - IV 2021 = 100	113,5
Płaca	I - IV 2021 = 100	110,7

Dynamiki - przemysł

Budownictwo - sektor przedsiębiorstw
I - IV 2022

Sprzedaż	mln PLN	99 798
Sprzedaż na zatrudnionego	tys. PLN	236
Zatrudnienie	w tys.	423
Płaca	PLN	6 223
Sprzedaż	I - IV 2021 = 100	136,2
Zatrudnienie	I - IV 2021 = 100	101,1
Wydajność	I - IV 2021 = 100	134,7
Płaca	I - IV 2021 = 100	113,3

Dynamiki - budownictwo

Mieszkania oddane do użytku
I - IV 2022

Oddane do użytku ogółem	szt.	73 506
budownictwo indywidualne	szt.	31 626
budownictwo pozostałe	szt.	41 880
Dynamika	I - IV 2021 = 100	102,0
Powierzchnia ogółem	tys. m ²	7 133
budownictwo indywidualne	tys. m ²	4 515
budownictwo pozostałe	tys. m ²	2 618
Dynamika	I - IV 2021 = 100	104,1
Przeciętna powierzchnia	m ²	97
budownictwo indywidualne	m ²	143
budownictwo pozostałe	m ²	63

Liczba mieszkań w szt.

Przeciętna powierzchnia lokalu m²


DOLNOŚLĄSKIE

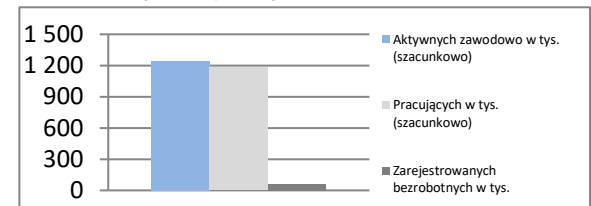
Powierzchnia	w km ²	19 947	Ludność tys.	2 880
	% Polski	6,4%	% Polski	7,6%
Gęstość zaludnienia	osób na km ²	144,4	Współczynnik urbanizacji	68,1%
	Polska	121,8	Polska	59,7%
PKB na mieszkańca	tys. PLN	75 650	PKB	mIn PLN
	Średnia Polski = 100%	109,9%	% Polski	217 904
				8,31%

Rynek pracy

koniec kwietnia 2022

Zarejestrowanych bezrobotnych w tys.	58,3
Pracujących w tys. (szacunkowo)	1 182,1
Aktywnych zawodowo w tys. (szacunkowo)	1 240,4
Stopa bezrobocia	4,7%
	Polska 5,2%

Rynek pracy

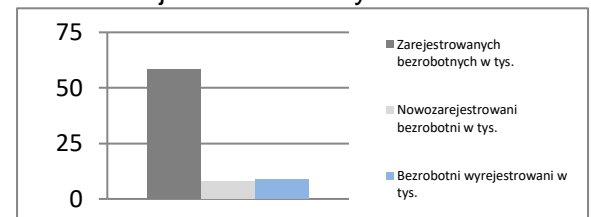


Rynek pracy

w kwietniu 2022

Bezrobotnych na ofertę pracy	7,0
Nowozarejestrowani bezrobotni w tys.	7,7
Bezrobotni wyrejestrowani w tys.	8,9

Rejestr bezrobotnych

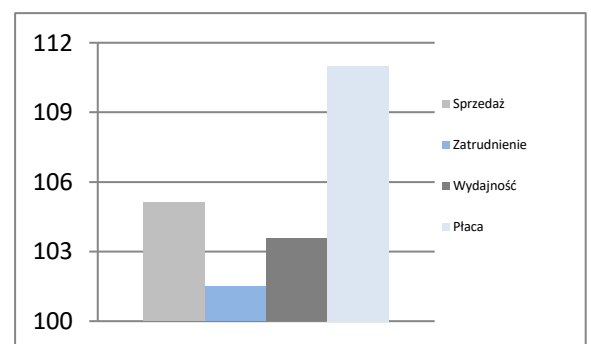


Przemysł - sektor przedsiębiorstw

I - IV 2022

Sprzedaż	mIn PLN	73 542
Sprzedaż na zatrudnionego	tys. PLN	318
Zatrudnienie	w tys.	231
Płaca	PLN	6 918
Sprzedaż	I - IV 2021 = 100	105,1
Zatrudnienie	I - IV 2021 = 100	101,5
Wydajność	I - IV 2021 = 100	103,5
Płaca	I - IV 2021 = 100	111,0

Dynamiki - przemysł

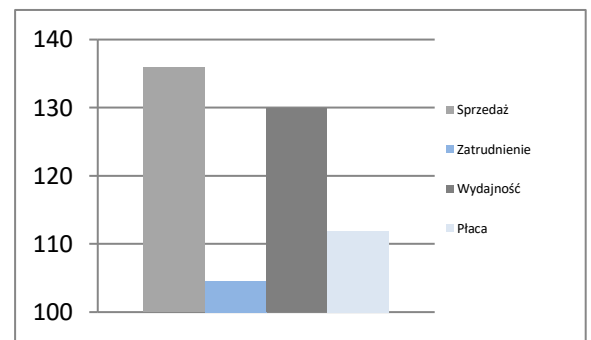


Budownictwo - sektor przedsiębiorstw

I - IV 2022

Sprzedaż	mIn PLN	5 219
Sprzedaż na zatrudnionego	tys. PLN	180
Zatrudnienie	w tys.	29
Płaca	PLN	6 552
Sprzedaż	I - IV 2021 = 100	135,9
Zatrudnienie	I - IV 2021 = 100	104,6
Wydajność	I - IV 2021 = 100	129,9
Płaca	I - IV 2021 = 100	111,9

Dynamiki - budownictwo

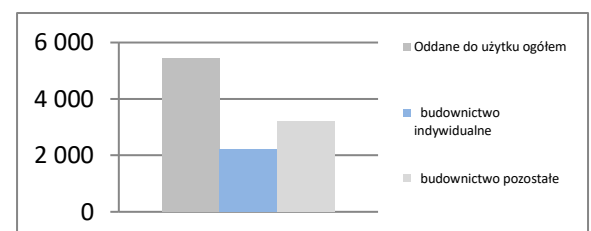


Mieszkania oddane do użytku

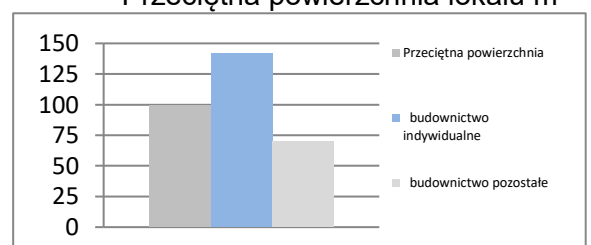
I - IV 2022

Oddane do użytku ogółem	szt.	5 431
budownictwo indywidualne	szt.	2 225
budownictwo pozostałe	szt.	3 206
Dynamika	I - IV 2021 = 100	67,6
Powierzchnia ogółem	tys. m ²	540
budownictwo indywidualne	tys. m ²	315
budownictwo pozostałe	tys. m ²	225
Dynamika	I - IV 2021 = 100	78,9
Przeciętna powierzchnia	m ²	99
budownictwo indywidualne	m ²	142
budownictwo pozostałe	m ²	70

Liczba mieszkań w szt.



Przeciętna powierzchnia lokalu m²



KUJAWSKO-POMORSKIE

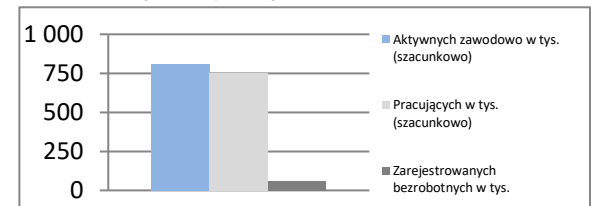
Powierzchnia	w km ²	17 971	Ludność tys.	2 048
	% Polski	5,7%	% Polski	5,4%
Gęstość zaludnienia	osób na km ²	114,0	Współczynnik urbanizacji	58,3%
	Polska	121,8	Polska	59,7%
PKB na mieszkańca	tys. PLN	55 955	PKB	mIn PLN 114 589
	Średnia Polski = 100%	81,3%	% Polski	4,37%

Rynek pracy

koniec kwietnia 2022

Zarejestrowanych bezrobotnych w tys.	59,2
Pracujących w tys. (szacunkowo)	751,8
Aktywnych zawodowo w tys. (szacunkowo)	811,0
Stopa bezrobocia	7,3%
	Polska 5,2%

Rynek pracy

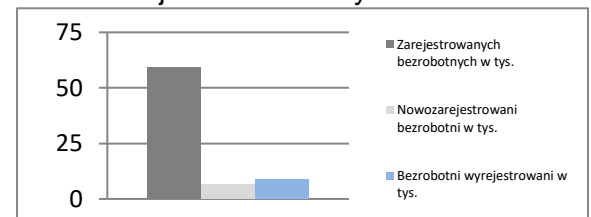


Rynek pracy

w kwietniu 2022

Bezrobotnych na ofertę pracy	14,0
Nowozarejestrowani bezrobotni w tys.	6,4
Bezrobotni wyrejestrowani w tys.	8,8

Rejestr bezrobotnych

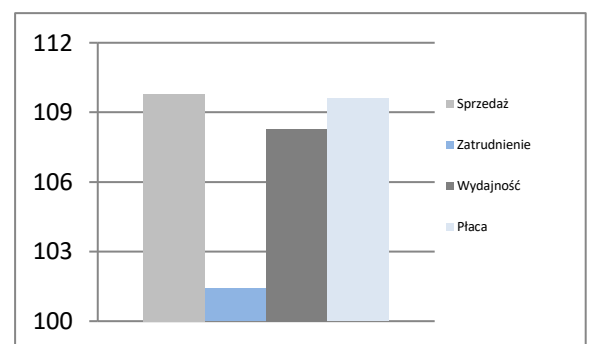


Przemysł - sektor przedsiębiorstw

I - IV 2022

Sprzedaż	mIn PLN	33 429
Sprzedaż na zatrudnionego	tys. PLN	242
Zatrudnienie	w tys.	138
Płaca	PLN	5 590
Sprzedaż	I - IV 2021 = 100	109,8
Zatrudnienie	I - IV 2021 = 100	101,4
Wydajność	I - IV 2021 = 100	108,3
Płaca	I - IV 2021 = 100	109,6

Dynamiki - przemysł

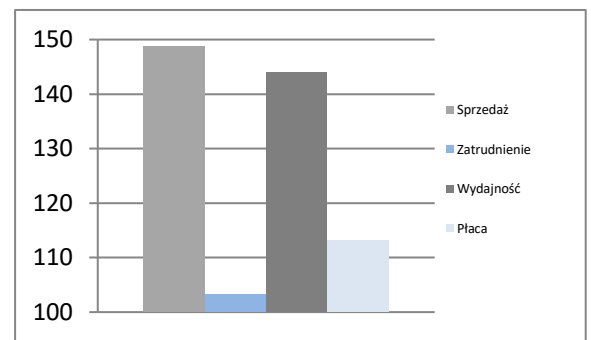


Budownictwo - sektor przedsiębiorstw

I - IV 2022

Sprzedaż	mIn PLN	3 783
Sprzedaż na zatrudnionego	tys. PLN	189
Zatrudnienie	w tys.	20
Płaca	PLN	5 365
Sprzedaż	I - IV 2021 = 100	148,7
Zatrudnienie	I - IV 2021 = 100	103,3
Wydajność	I - IV 2021 = 100	143,9
Płaca	I - IV 2021 = 100	113,1

Dynamiki - budownictwo

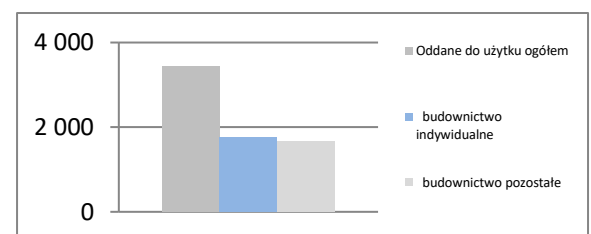


Mieszkania oddane do użytku

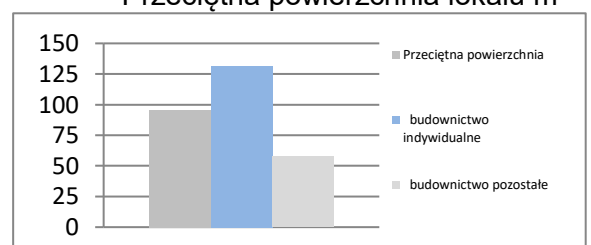
I - IV 2022

Oddane do użytku ogółem	szt.	3 436
budownictwo indywidualne	szt.	1 769
budownictwo pozostałe	szt.	1 667
Dynamika	I - IV 2021 = 100	104,1
Powierzchnia ogółem	tys. m ²	329
budownictwo indywidualne	tys. m ²	233
budownictwo pozostałe	tys. m ²	97
Dynamika	I - IV 2021 = 100	106,8
Przeciętna powierzchnia	m ²	96
budownictwo indywidualne	m ²	132
budownictwo pozostałe	m ²	58

Liczba mieszkań w szt.



Przeciętna powierzchnia lokalu m²

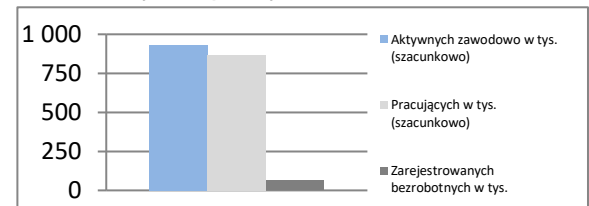


LUBELSKIE

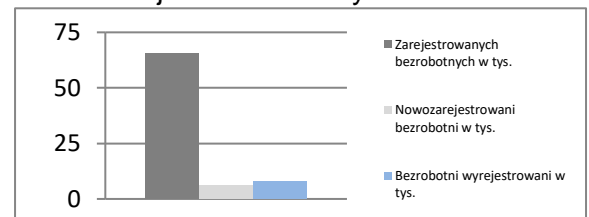
Powierzchnia	w km ²	25 122	Ludność tys.	2 076
	% Polski	8,0%	% Polski	5,5%
Gęstość zaludnienia	osób na km ²	82,7	Współczynnik urbanizacji	46,4%
	Polska	121,8	Polska	59,7%
PKB na mieszkańca	tys. PLN	47 483	PKB	mln PLN 98 594
	Średnia Polski = 100%	69,0%	% Polski	3,76%

Rynek pracy
koniec kwietnia 2022

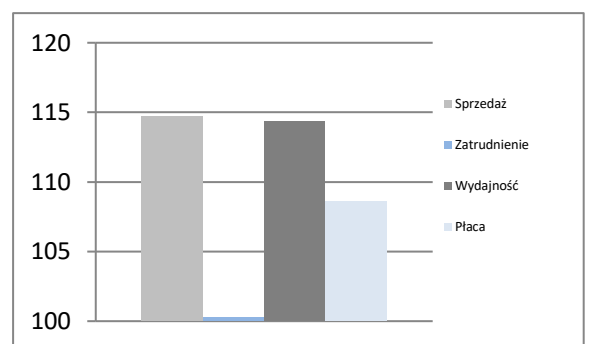
Zarejestrowanych bezrobotnych w tys.	65,3
Pracujących w tys. (szacunkowo)	867,6
Aktywnych zawodowo w tys. (szacunkowo)	932,9
Stopa bezrobocia	7,0%
	Polska 5,2%

Rynek pracy

Rynek pracy
w kwietniu 2022

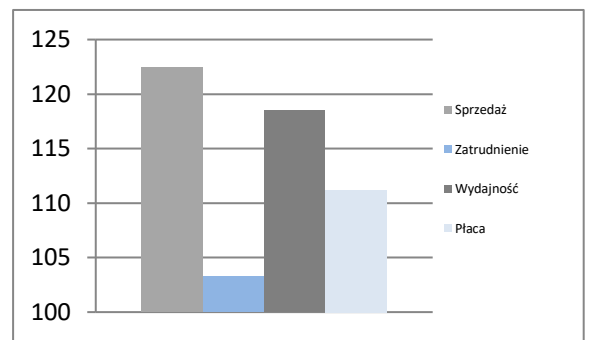
Bezrobotnych na ofertę pracy	20,0
Nowozarejestrowani bezrobotni w tys.	6,3
Bezrobotni wyrejestrowani w tys.	8,1

Rejestr bezrobotnych

Przemysł - sektor przedsiębiorstw
I - IV 2022

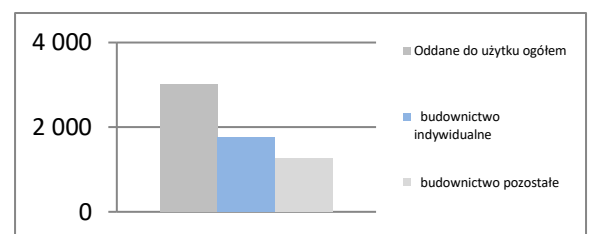
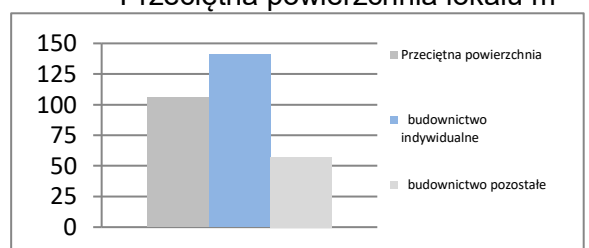
Sprzedaż	mIn PLN	20 647
Sprzedaż na zatrudnionego	tys. PLN	206
Zatrudnienie	w tys.	100
Płaca	PLN	5 751
Sprzedaż	I - IV 2021 = 100	114,7
Zatrudnienie	I - IV 2021 = 100	100,3
Wydajność	I - IV 2021 = 100	114,4
Płaca	I - IV 2021 = 100	108,6

Dynamiki - przemysł

Budownictwo - sektor przedsiębiorstw
I - IV 2022

Sprzedaż	mIn PLN	1 896
Sprzedaż na zatrudnionego	tys. PLN	105
Zatrudnienie	w tys.	18
Płaca	PLN	4 721
Sprzedaż	I - IV 2021 = 100	122,4
Zatrudnienie	I - IV 2021 = 100	103,3
Wydajność	I - IV 2021 = 100	118,5
Płaca	I - IV 2021 = 100	111,2

Dynamiki - budownictwo

Mieszkania oddane do użytku
I - IV 2022

Oddane do użytku ogółem	szt.	3 008
budownictwo indywidualne	szt.	1 749
budownictwo pozostałe	szt.	1 259
Dynamika	I - IV 2021 = 100	105,8
Powierzchnia ogółem	tys. m ²	318
budownictwo indywidualne	tys. m ²	246
budownictwo pozostałe	tys. m ²	72
Dynamika	I - IV 2021 = 100	114,0
Przeciętna powierzchnia	m ²	106
budownictwo indywidualne	m ²	141
budownictwo pozostałe	m ²	57

Liczba mieszkań w szt.

Przeciętna powierzchnia lokalu m²


LUBUSKIE

Powierzchnia	w km ²	13 988	Ludność tys.	999
	% Polski	4,5%	% Polski	2,6%
Gęstość zaludnienia	osób na km ²	71,4	Współczynnik urbanizacji	64,5%
	Polska	121,8	Polska	59,7%
PKB na mieszkańca	tys. PLN	56 422	PKB	mIn PLN
	Średnia Polski = 100%	81,9%	% Polski	2,15%

Rynek pracy

koniec kwietnia 2022

Zarejestrowanych bezrobotnych w tys.	17,3
Pracujących w tys. (szacunkowo)	358,8
Aktywnych zawodowo w tys. (szacunkowo)	376,1

Stopa bezrobocia	4,6%
Polska	5,2%

Rynek pracy

w kwietniu 2022

Bezrobotnych na ofertę pracy	6,0
Nowozarejestrowani bezrobotni w tys.	2,7
Bezrobotni wyrejestrowani w tys.	3,3

Przemysł - sektor przedsiębiorstw

I - IV 2022

Sprzedaż	mIn PLN	19 056
Sprzedaż na zatrudnionego	tys. PLN	268
Zatrudnienie	w tys.	71
Płaca	PLN	5 823
Sprzedaż	I - IV 2021 = 100	107,3
Zatrudnienie	I - IV 2021 = 100	99,2
Wydajność	I - IV 2021 = 100	108,2
Płaca	I - IV 2021 = 100	110,6

Budownictwo - sektor przedsiębiorstw

I - IV 2022

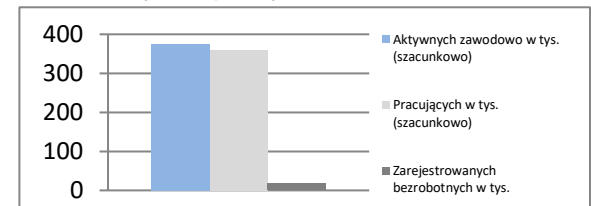
Sprzedaż	mIn PLN	849
Sprzedaż na zatrudnionego	tys. PLN	121
Zatrudnienie	w tys.	7
Płaca	PLN	5 101
Sprzedaż	I - IV 2021 = 100	124,7
Zatrudnienie	I - IV 2021 = 100	101,8
Wydajność	I - IV 2021 = 100	122,5
Płaca	I - IV 2021 = 100	110,8

Mieszkania oddane do użytku

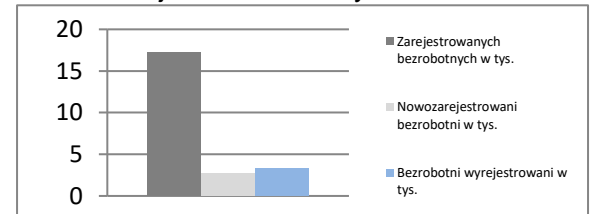
I - IV 2022

Oddane do użytku ogółem	szt.	1 817
budownictwo indywidualne	szt.	713
budownictwo pozostałe	szt.	1 104
Dynamika	I - IV 2021 = 100	113,1
Powierzchnia ogółem	tys. m ²	150
budownictwo indywidualne	tys. m ²	90
budownictwo pozostałe	tys. m ²	60
Dynamika	I - IV 2021 = 100	105,6
Przeciętna powierzchnia	m ²	83
budownictwo indywidualne	m ²	126
budownictwo pozostałe	m ²	55

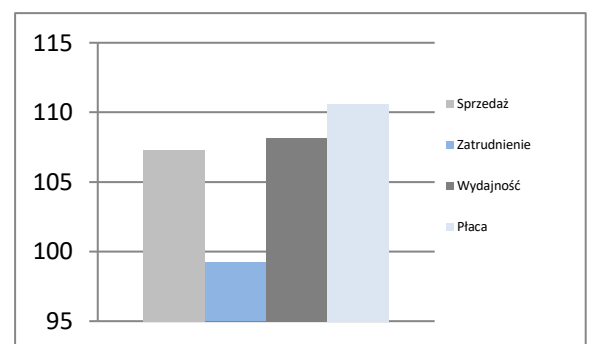
Rynek pracy



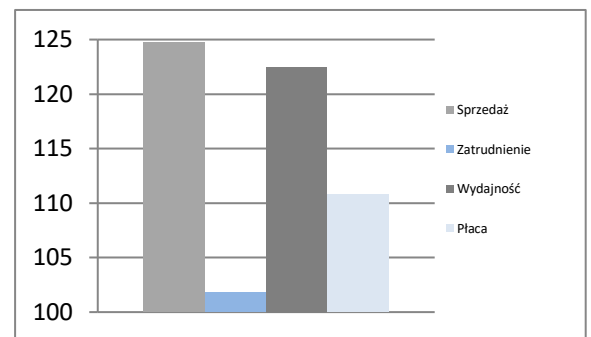
Rejestr bezrobotnych



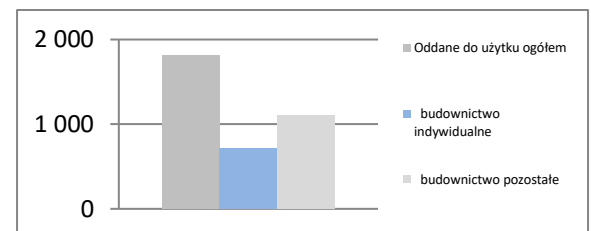
Dynamiki - przemysł



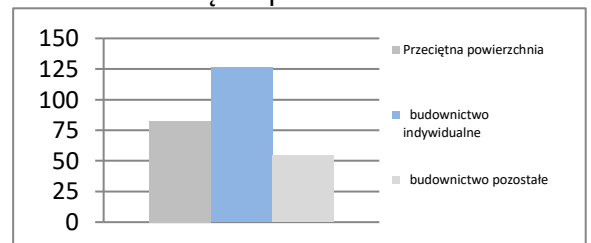
Dynamiki - budownictwo



Liczba mieszkań w szt.



Przeciętna powierzchnia lokalu m²



ŁÓDZKIE

Powierzchnia	w km ²	18 219	Ludność tys.	2 417
	% Polski	5,8%	% Polski	6,3%
Gęstość zaludnienia	osób na km ²	132,7	Współczynnik urbanizacji	62,1%
	Polska	121,8	Polska	59,7%
PKB na mieszkańca	tys. PLN	66 832	PKB	mIn PLN 161 527
	Średnia Polski = 100%	97,1%	% Polski	6,16%

Rynek pracy
koniec kwietnia 2022

Zarejestrowanych bezrobotnych w tys.	61,4
Pracujących w tys. (szacunkowo)	1 035,0
Aktywnych zawodowo w tys. (szacunkowo)	1 096,4

Stopa bezrobocia	5,6%
Polska	5,2%

Rynek pracy
w kwietniu 2022

Bezrobotnych na ofertę pracy	13,0
Nowozarejestrowani bezrobotni w tys.	6,5
Bezrobotni wyrejestrowani w tys.	7,3

Przemysł - sektor przedsiębiorstw
I - IV 2022

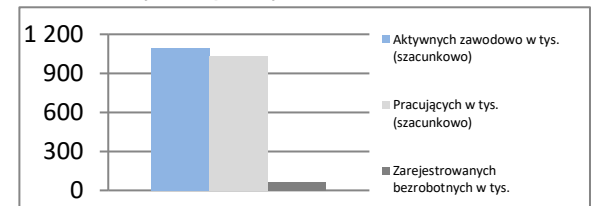
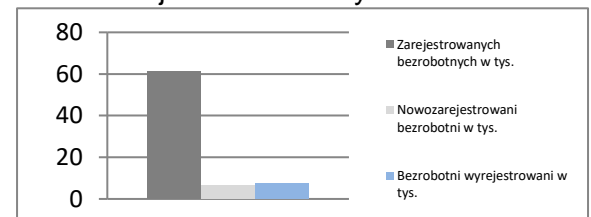
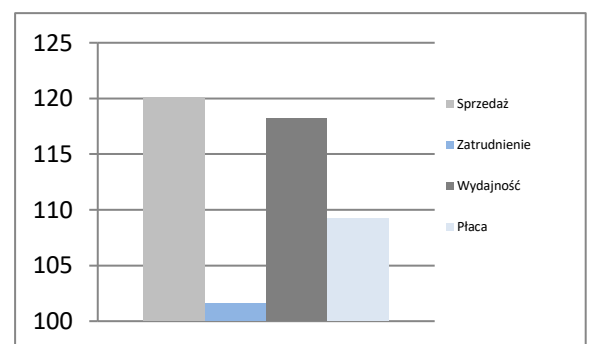
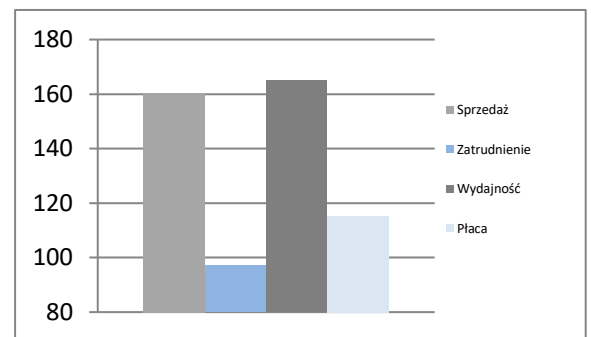
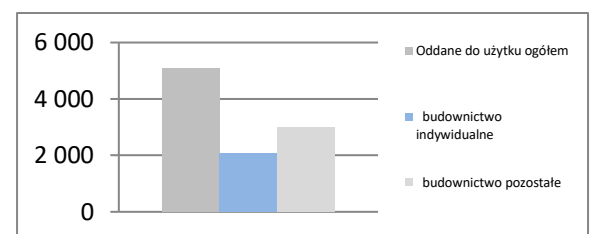
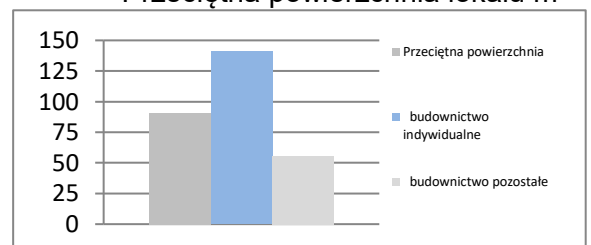
Sprzedaż	mIn PLN	43 347
Sprzedaż na zatrudnionego	tys. PLN	253
Zatrudnienie	w tys.	171
Płaca	PLN	6 084
Sprzedaż	I - IV 2021 = 100	120,1
Zatrudnienie	I - IV 2021 = 100	101,6
Wydajność	I - IV 2021 = 100	118,2
Płaca	I - IV 2021 = 100	109,2

Budownictwo - sektor przedsiębiorstw
I - IV 2022

Sprzedaż	mIn PLN	4 971
Sprzedaż na zatrudnionego	tys. PLN	249
Zatrudnienie	w tys.	20
Płaca	PLN	5 619
Sprzedaż	I - IV 2021 = 100	160,4
Zatrudnienie	I - IV 2021 = 100	97,2
Wydajność	I - IV 2021 = 100	165,0
Płaca	I - IV 2021 = 100	115,3

Mieszkania oddane do użytku
I - IV 2022

Oddane do użytku ogółem	szt.	5 087
budownictwo indywidualne	szt.	2 079
budownictwo pozostałe	szt.	3 008
Dynamika	I - IV 2021 = 100	133,1
Powierzchnia ogółem	tys. m ²	460
budownictwo indywidualne	tys. m ²	293
budownictwo pozostałe	tys. m ²	168
Dynamika	I - IV 2021 = 100	121,1
Przeciętna powierzchnia	m ²	91
budownictwo indywidualne	m ²	141
budownictwo pozostałe	m ²	56

Rynek pracy

Rejestr bezrobotnych

Dynamiki - przemysł

Dynamiki - budownictwo

Liczba mieszkań w szt.

Przeciętna powierzchnia lokalu m²


MAŁOPOLSKIE

Powierzchnia	w km ²	15 183	Ludność tys.	3 408
	% Polski	4,9%	% Polski	8,9%
Gęstość zaludnienia	osób na km ²	224,4	Współczynnik urbanizacji	48,0%
	Polska	121,8	Polska	59,7%
PKB na mieszkańca	tys. PLN	62 175	PKB	mIn PLN
	Średnia Polski = 100%	90,3%	% Polski	211 872
				8,08%

Rynek pracy
koniec kwietnia 2022

Zarejestrowanych bezrobotnych w tys.	68,6
Pracujących w tys. (szacunkowo)	1 490,5
Aktywnych zawodowo w tys. (szacunkowo)	1 559,1

Stopa bezrobocia	4,4%
Polska	5,2%

Rynek pracy
w kwietniu 2022

Bezrobotnych na ofertę pracy	9,0
Nowozarejestrowani bezrobotni w tys.	8,1
Bezrobotni wyrejestrowani w tys.	10,0

Przemysł - sektor przedsiębiorstw
I - IV 2022

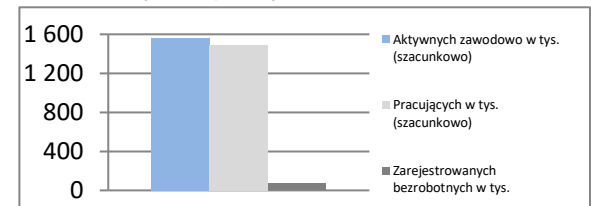
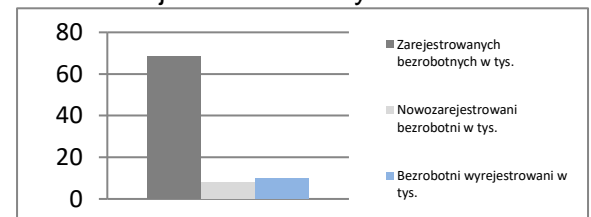
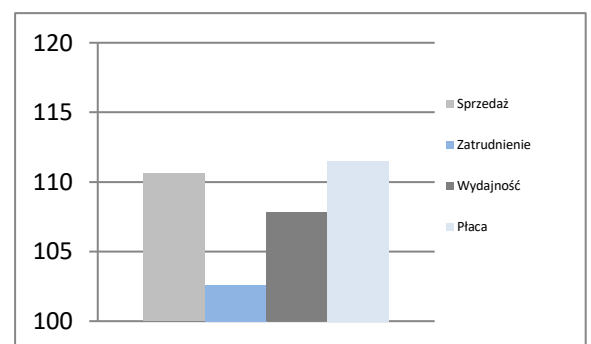
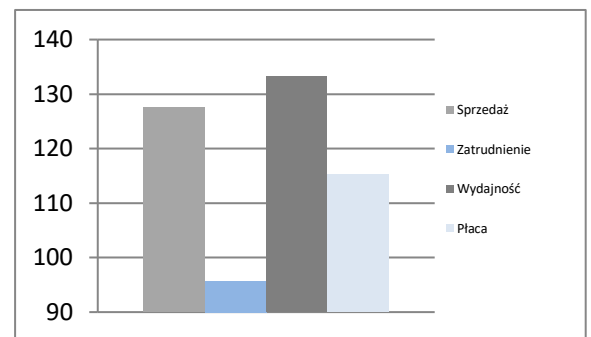
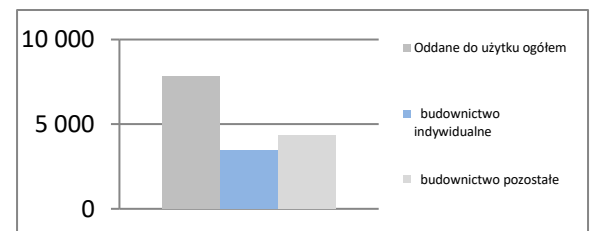
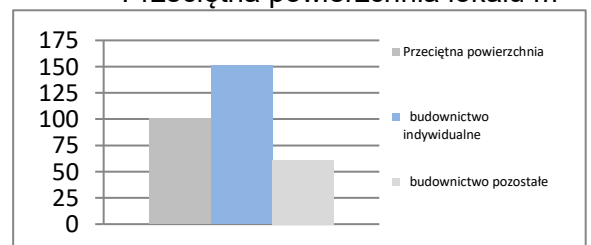
Sprzedaż	mIn PLN	55 210
Sprzedaż na zatrudnionego	tys. PLN	253
Zatrudnienie	w tys.	218
Płaca	PLN	6 228
Sprzedaż	I - IV 2021 = 100	110,6
Zatrudnienie	I - IV 2021 = 100	102,6
Wydajność	I - IV 2021 = 100	107,8
Płaca	I - IV 2021 = 100	111,5

Budownictwo - sektor przedsiębiorstw
I - IV 2022

Sprzedaż	mIn PLN	8 914
Sprzedaż na zatrudnionego	tys. PLN	212
Zatrudnienie	w tys.	42
Płaca	PLN	5 576
Sprzedaż	I - IV 2021 = 100	127,5
Zatrudnienie	I - IV 2021 = 100	95,7
Wydajność	I - IV 2021 = 100	133,2
Płaca	I - IV 2021 = 100	115,2

Mieszkania oddane do użytku
I - IV 2022

Oddane do użytku ogółem	szt.	7 811
budownictwo indywidualne	szt.	3 459
budownictwo pozostałe	szt.	4 352
Dynamika	I - IV 2021 = 100	116,8
Powierzchnia ogółem	tys. m ²	789
budownictwo indywidualne	tys. m ²	523
budownictwo pozostałe	tys. m ²	266
Dynamika	I - IV 2021 = 100	114,8
Przeciętna powierzchnia	m ²	101
budownictwo indywidualne	m ²	151
budownictwo pozostałe	m ²	61

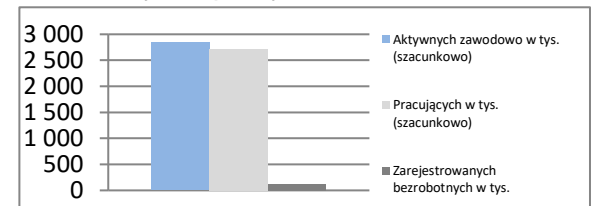
Rynek pracy

Rejestr bezrobotnych

Dynamiki - przemysł

Dynamiki - budownictwo

Liczba mieszkań w szt.

Przeciętna powierzchnia lokalu m²


MAZOWIECKIE

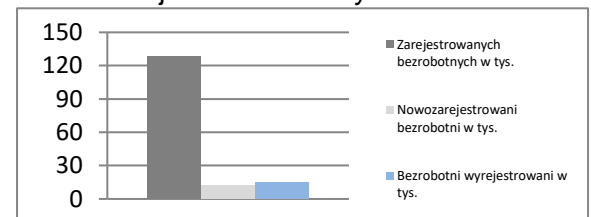
Powierzchnia	w km ²	35 558	Ludność tys.	5 420
	% Polski	11,4%	% Polski	14,2%
Gęstość zaludnienia	osób na km ²	152,4	Współczynnik urbanizacji	64,5%
	Polska	121,8	Polska	59,7%
PKB na mieszkańca	tys. PLN	111 038	PKB mln PLN	601 791
	Średnia Polski = 100%	161,3%	% Polski	22,95%

Rynek pracy
koniec kwietnia 2022

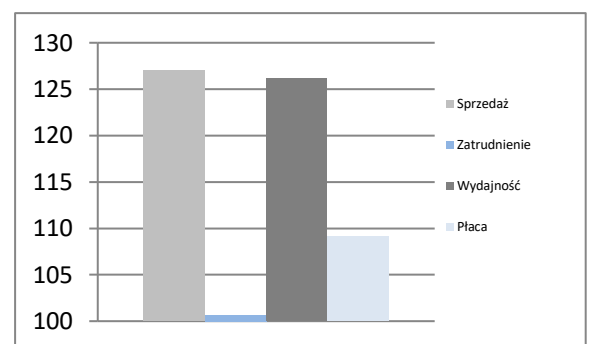
Zarejestrowanych bezrobotnych w tys.	128,0
Pracujących w tys. (szacunkowo)	2 716,4
Aktywnych zawodowo w tys. (szacunkowo)	2 844,4
Stopa bezrobocia	4,5%
	Polska 5,2%

Rynek pracy

Rynek pracy
w kwietniu 2022

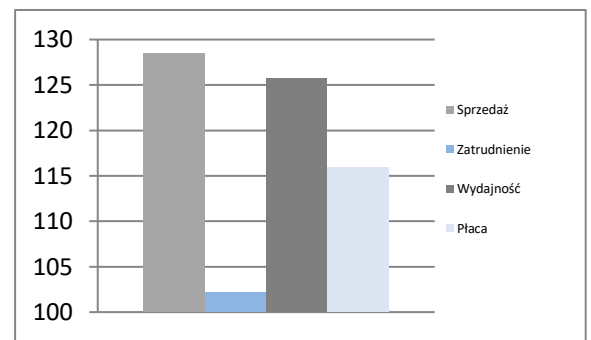
Bezrobotnych na ofertę pracy	16,0
Nowozarejestrowani bezrobotni w tys.	12,5
Bezrobotni wyrejestrowani w tys.	14,9

Rejestr bezrobotnych

Przemysł - sektor przedsiębiorstw
I - IV 2022

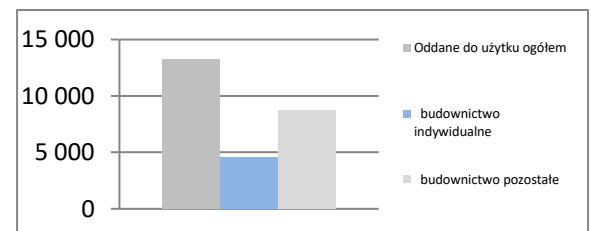
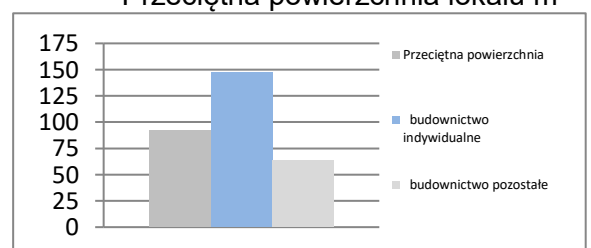
Sprzedaż	mln PLN	184 426
Sprzedaż na zatrudnionego	tys. PLN	470
Zatrudnienie	w tys.	392
Płaca	PLN	7 094
Sprzedaż	I - IV 2021 = 100	127,0
Zatrudnienie	I - IV 2021 = 100	100,7
Wydajność	I - IV 2021 = 100	126,1
Płaca	I - IV 2021 = 100	109,1

Dynamiki - przemysł

Budownictwo - sektor przedsiębiorstw
I - IV 2022

Sprzedaż	mln PLN	28 993
Sprzedaż na zatrudnionego	tys. PLN	319
Zatrudnienie	w tys.	91
Płaca	PLN	8 337
Sprzedaż	I - IV 2021 = 100	128,5
Zatrudnienie	I - IV 2021 = 100	102,2
Wydajność	I - IV 2021 = 100	125,7
Płaca	I - IV 2021 = 100	115,9

Dynamiki - budownictwo

Mieszkania oddane do użytku
I - IV 2022

Oddane do użytku ogółem	szt.	13 301
budownictwo indywidualne	szt.	4 563
budownictwo pozostałe	szt.	8 738
Dynamika	I - IV 2021 = 100	101,6
Powierzchnia ogółem	tys. m ²	1 224
budownictwo indywidualne	tys. m ²	671
budownictwo pozostałe	tys. m ²	553
Dynamika	I - IV 2021 = 100	97,5
Przeciętna powierzchnia	m ²	92
budownictwo indywidualne	m ²	147
budownictwo pozostałe	m ²	63

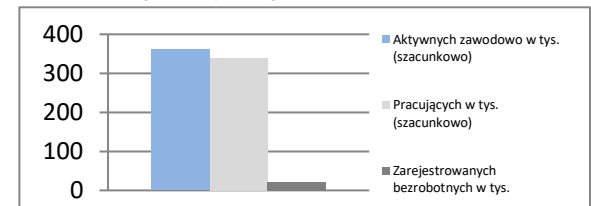
Liczba mieszkań w szt.

Przeciętna powierzchnia lokalu m²


OPOLSKIE

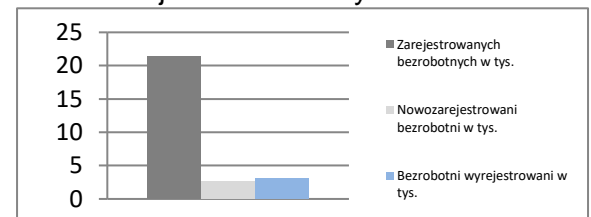
Powierzchnia	w km ²	9 412	Ludność tys.	969
	% Polski	3,0%	% Polski	2,5%
Gęstość zaludnienia	osób na km ²	103,0	Współczynnik urbanizacji	53,0%
	Polska	121,8	Polska	59,7%
PKB na mieszkańca	tys. PLN	54 640	PKB	mIn PLN
	Średnia Polski = 100%	79,4%	% Polski	2,02%

Rynek pracy
koniec kwietnia 2022

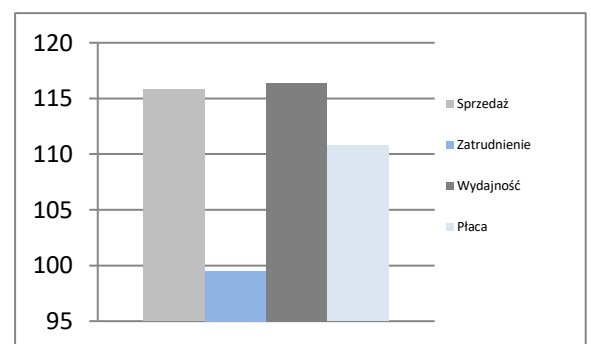
Zarejestrowanych bezrobotnych w tys.	21,3
Pracujących w tys. (szacunkowo)	339,7
Aktywnych zawodowo w tys. (szacunkowo)	361,0
Stopa bezrobocia	5,9%
	Polska 5,2%

Rynek pracy

Rynek pracy
w kwietniu 2022

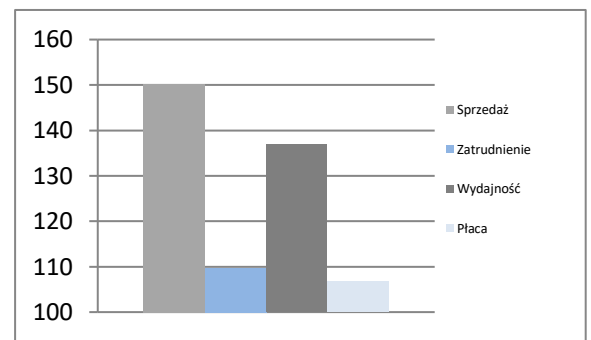
Bezrobotnych na ofertę pracy	7,0
Nowozarejestrowani bezrobotni w tys.	2,6
Bezrobotni wyrejestrowani w tys.	3,1

Rejestr bezrobotnych

Przemysł - sektor przedsiębiorstw
I - IV 2022

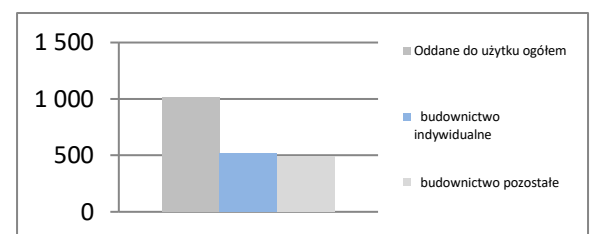
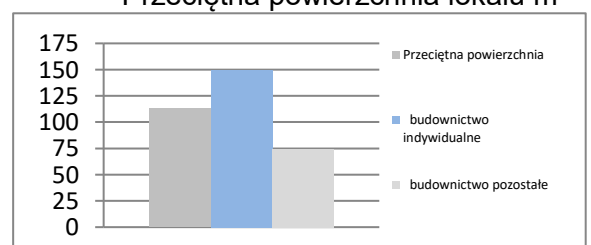
Sprzedaż	mIn PLN	16 308
Sprzedaż na zatrudnionego	tys. PLN	276
Zatrudnienie	w tys.	59
Płaca	PLN	6 158
Sprzedaż	I - IV 2021 = 100	115,8
Zatrudnienie	I - IV 2021 = 100	99,5
Wydajność	I - IV 2021 = 100	116,4
Płaca	I - IV 2021 = 100	110,8

Dynamiki - przemysł

Budownictwo - sektor przedsiębiorstw
I - IV 2022

Sprzedaż	mIn PLN	2 316
Sprzedaż na zatrudnionego	tys. PLN	290
Zatrudnienie	w tys.	8
Płaca	PLN	5 421
Sprzedaż	I - IV 2021 = 100	150,2
Zatrudnienie	I - IV 2021 = 100	109,7
Wydajność	I - IV 2021 = 100	136,9
Płaca	I - IV 2021 = 100	106,8

Dynamiki - budownictwo

Mieszkania oddane do użytku
I - IV 2022

Oddane do użytku ogółem	szt.	1 009
budownictwo indywidualne	szt.	520
budownictwo pozostałe	szt.	489
Dynamika	I - IV 2021 = 100	94,9
Powierzchnia ogółem	tys. m ²	114
budownictwo indywidualne	tys. m ²	78
budownictwo pozostałe	tys. m ²	36
Dynamika	I - IV 2021 = 100	99,1
Przeciętna powierzchnia	m ²	113
budownictwo indywidualne	m ²	150
budownictwo pozostałe	m ²	74

Liczba mieszkań w szt.

Przeciętna powierzchnia lokalu m²


PODKARPACKIE

Powierzchnia	w km ²	17 846	Ludność tys.	2 111
	% Polski	5,7%	% Polski	5,5%
Gęstość zaludnienia	osób na km ²	118,3	Współczynnik urbanizacji	41,4%
	Polska	121,8	Polska	59,7%
PKB na mieszkańca	tys. PLN	47 705	PKB	mIn PLN 100 692
	Średnia Polski = 100%	69,3%	% Polski	3,84%

Rynek pracy
koniec kwietnia 2022

Zarejestrowanych bezrobotnych w tys.	74,0
Pracujących w tys. (szacunkowo)	874,7
Aktywnych zawodowo w tys. (szacunkowo)	948,7

Stopa bezrobocia	7,8%
Polska	5,2%

Rynek pracy
w kwietniu 2022

Bezrobotnych na ofertę pracy	26,0
Nowozarejestrowani bezrobotni w tys.	6,9
Bezrobotni wyrejestrowani w tys.	9,6

Przemysł - sektor przedsiębiorstw
I - IV 2022

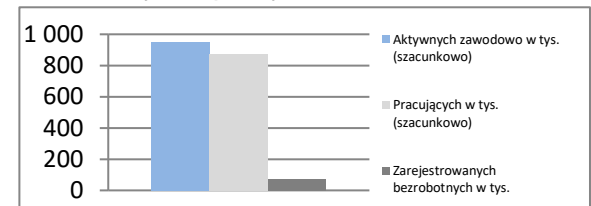
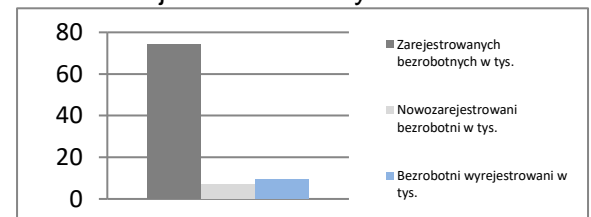
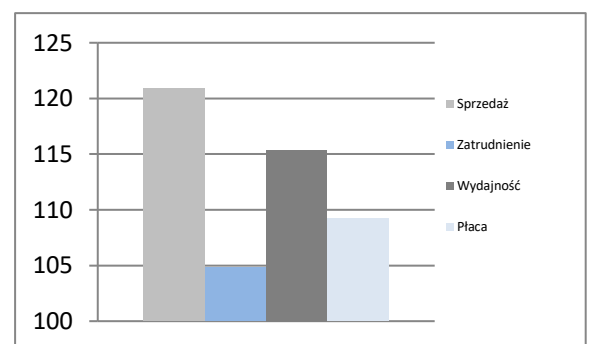
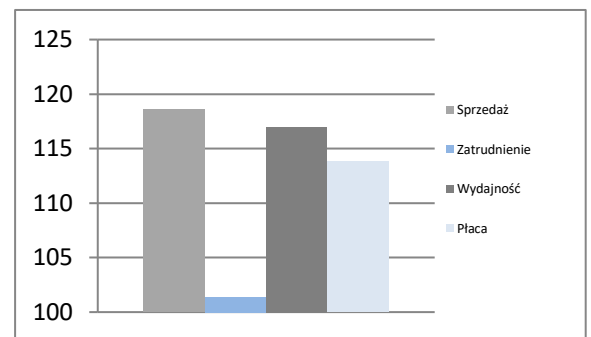
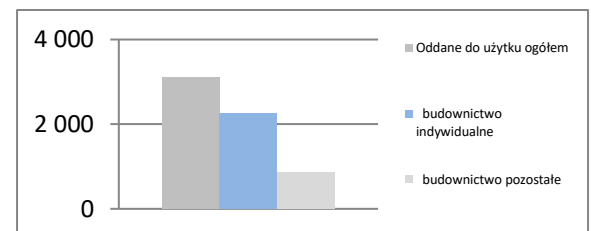
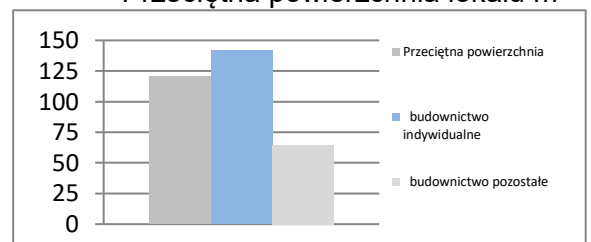
Sprzedaż	mIn PLN	26 829
Sprzedaż na zatrudnionego	tys. PLN	196
Zatrudnienie	w tys.	137
Płaca	PLN	5 493
Sprzedaż	I - IV 2021 = 100	120,9
Zatrudnienie	I - IV 2021 = 100	104,8
Wydajność	I - IV 2021 = 100	115,4
Płaca	I - IV 2021 = 100	109,2

Budownictwo - sektor przedsiębiorstw
I - IV 2022

Sprzedaż	mIn PLN	2 714
Sprzedaż na zatrudnionego	tys. PLN	136
Zatrudnienie	w tys.	20
Płaca	PLN	4 879
Sprzedaż	I - IV 2021 = 100	118,6
Zatrudnienie	I - IV 2021 = 100	101,4
Wydajność	I - IV 2021 = 100	117,0
Płaca	I - IV 2021 = 100	113,8

Mieszkania oddane do użytku
I - IV 2022

Oddane do użytku ogółem	szt.	3 114
budownictwo indywidualne	szt.	2 253
budownictwo pozostałe	szt.	861
Dynamika	I - IV 2021 = 100	97,4
Powierzchnia ogółem	tys. m ²	374
budownictwo indywidualne	tys. m ²	319
budownictwo pozostałe	tys. m ²	56
Dynamika	I - IV 2021 = 100	108,0
Przeciętna powierzchnia	m ²	120
budownictwo indywidualne	m ²	141
budownictwo pozostałe	m ²	65

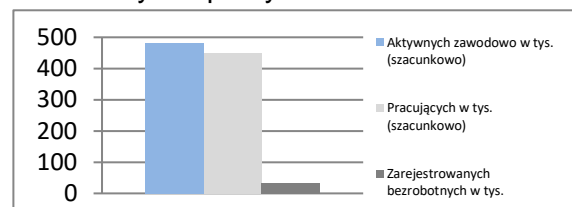
Rynek pracy

Rejestr bezrobotnych

Dynamiki - przemysł

Dynamiki - budownictwo

Liczba mieszkań w szt.

Przeciętna powierzchnia lokalu m²


PODLASKIE

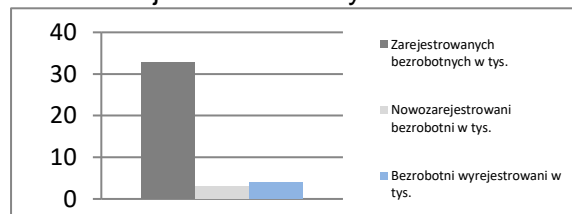
Powierzchnia	w km ²	20 187	Ludność tys.	1 165
	% Polski	6,5%	% Polski	3,1%
Gęstość zaludnienia	osób na km ²	57,7	Współczynnik urbanizacji	60,8%
	Polska	121,8	Polska	59,7%
PKB na mieszkańca	tys. PLN	51 080	PKB	mIn PLN 59 524
	Średnia Polski = 100%	74,2%	% Polski	2,27%

Rynek pracy
koniec kwietnia 2022

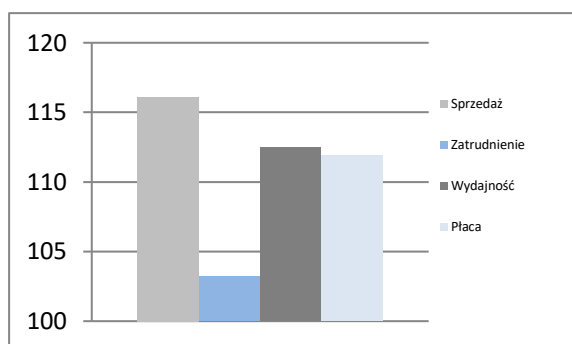
Zarejestrowanych bezrobotnych w tys.	32,8
Pracujących w tys. (szacunkowo)	449,6
Aktywnych zawodowo w tys. (szacunkowo)	482,4
Stopa bezrobocia	6,8%
	Polska 5,2%

Rynek pracy

Rynek pracy
w kwietniu 2022

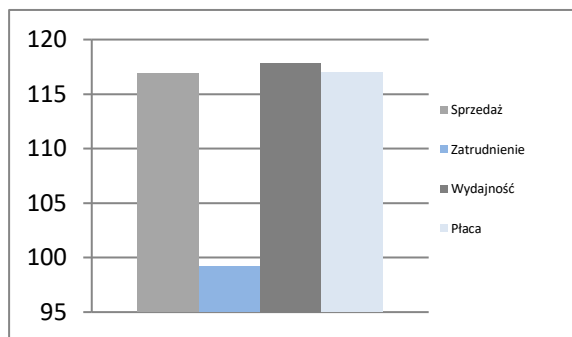
Bezrobotnych na ofertę pracy	26,0
Nowozarejestrowani bezrobotni w tys.	3,1
Bezrobotni wyrejestrowani w tys.	3,9

Rejestr bezrobotnych

Przemysł - sektor przedsiębiorstw
I - IV 2022

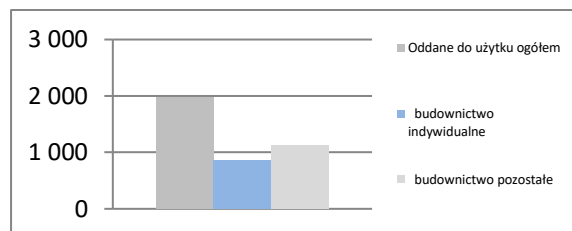
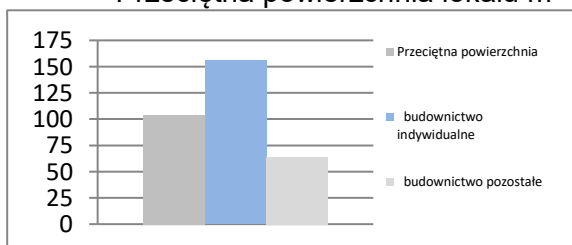
Sprzedaż	mIn PLN	15 915
Sprzedaż na zatrudnionego	tys. PLN	270
Zatrudnienie	w tys.	59
Płaca	PLN	5 624
Sprzedaż	I - IV 2021 = 100	116,1
Zatrudnienie	I - IV 2021 = 100	103,2
Wydajność	I - IV 2021 = 100	112,5
Płaca	I - IV 2021 = 100	111,9

Dynamiki - przemysł

Budownictwo - sektor przedsiębiorstw
I - IV 2022

Sprzedaż	mIn PLN	2 433
Sprzedaż na zatrudnionego	tys. PLN	203
Zatrudnienie	w tys.	12
Płaca	PLN	6 574
Sprzedaż	I - IV 2021 = 100	116,9
Zatrudnienie	I - IV 2021 = 100	99,2
Wydajność	I - IV 2021 = 100	117,8
Płaca	I - IV 2021 = 100	117,0

Dynamiki - budownictwo

Mieszkania oddane do użytku
I - IV 2022

Oddane do użytku ogółem	szt.	1 974
budownictwo indywidualne	szt.	856
budownictwo pozostałe	szt.	1 118
Dynamika	I - IV 2021 = 100	79,8
Powierzchnia ogółem	tys. m ²	205
budownictwo indywidualne	tys. m ²	134
budownictwo pozostałe	tys. m ²	72
Dynamika	I - IV 2021 = 100	92,9
Przeciętna powierzchnia	m ²	104
budownictwo indywidualne	m ²	156
budownictwo pozostałe	m ²	64

Liczba mieszkań w szt.

Przeciętna powierzchnia lokalu m²


POMORSKIE

Powierzchnia	w km ²	18 310	Ludność tys.	2 347
	% Polski	5,9%	% Polski	6,2%
Gęstość zaludnienia	osób na km ²	128,2	Współczynnik urbanizacji	62,9%
	Polska	121,8	Polska	59,7%
PKB na mieszkańca	tys. PLN	65 806	PKB	mIn PLN 154 447
	Średnia Polski = 100%	95,6%	% Polski	5,89%

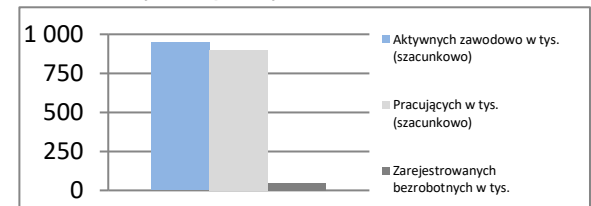
Rynek pracy

koniec kwietnia 2022

Zarejestrowanych bezrobotnych w tys.	45,4
Pracujących w tys. (szacunkowo)	900,4
Aktywnych zawodowo w tys. (szacunkowo)	945,8

Stopa bezrobocia	4,8%
Polska	5,2%

Rynek pracy

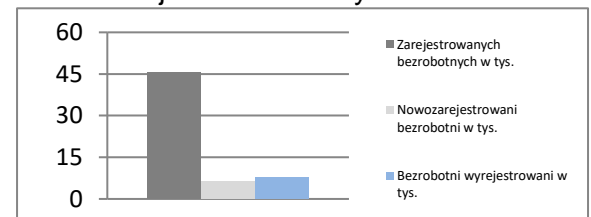


Rynek pracy

w kwietniu 2022

Bezrobotnych na ofertę pracy	8,0
Nowozarejestrowani bezrobotni w tys.	6,2
Bezrobotni wyrejestrowani w tys.	7,8

Rejestr bezrobotnych

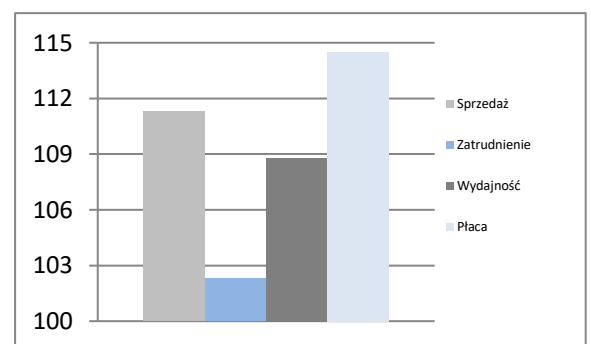


Przemysł - sektor przedsiębiorstw

I - IV 2022

Sprzedaż	mIn PLN	47 345
Sprzedaż na zatrudnionego	tys. PLN	300
Zatrudnienie	w tys.	158
Płaca	PLN	5 624
Sprzedaż	I - IV 2021 = 100	111,3
Zatrudnienie	I - IV 2021 = 100	102,3
Wydajność	I - IV 2021 = 100	108,8
Płaca	I - IV 2021 = 100	114,5

Dynamiki - przemysł

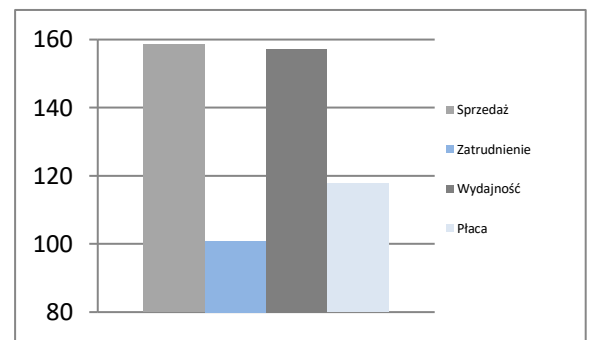


Budownictwo - sektor przedsiębiorstw

I - IV 2022

Sprzedaż	mIn PLN	7 669
Sprzedaż na zatrudnionego	tys. PLN	240
Zatrudnienie	w tys.	32
Płaca	PLN	6 242
Sprzedaż	I - IV 2021 = 100	158,5
Zatrudnienie	I - IV 2021 = 100	100,8
Wydajność	I - IV 2021 = 100	157,2
Płaca	I - IV 2021 = 100	117,8

Dynamiki - budownictwo

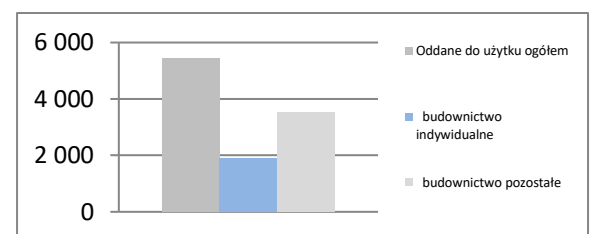


Mieszkania oddane do użytku

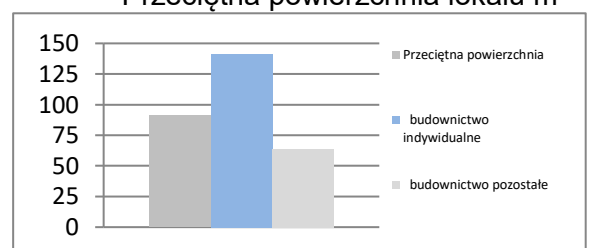
I - IV 2022

Oddane do użytku ogółem	szt.	5 424
budownictwo indywidualne	szt.	1 897
budownictwo pozostałe	szt.	3 527
Dynamika	I - IV 2021 = 100	95,0
Powierzchnia ogółem	tys. m ²	493
budownictwo indywidualne	tys. m ²	268
budownictwo pozostałe	tys. m ²	225
Dynamika	I - IV 2021 = 100	99,7
Przeciętna powierzchnia	m ²	91
budownictwo indywidualne	m ²	141
budownictwo pozostałe	m ²	64

Liczba mieszkań w szt.



Przeciętna powierzchnia lokalu m²

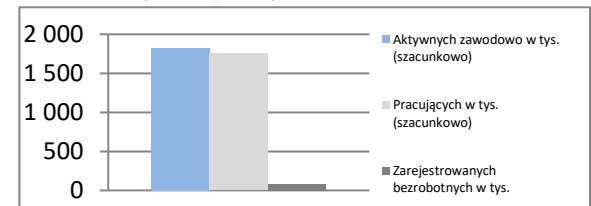


ŚLĄSKIE

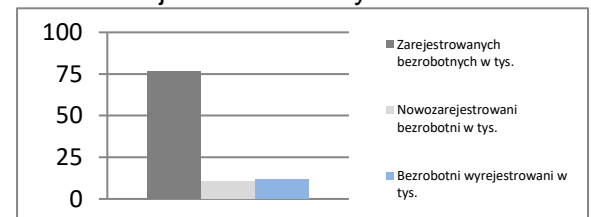
Powierzchnia	w km ²	12 333	Ludność tys.	4 456
	% Polski	3,9%	% Polski	11,7%
Gęstość zaludnienia	osób na km ²	361,3	Współczynnik urbanizacji	76,3%
	Polska	121,8	Polska	59,7%
PKB na mieszkańca	tys. PLN	68 852	PKB mln PLN	306 796
	Średnia Polski = 100%	100,0%	% Polski	11,70%

Rynek pracy
koniec kwietnia 2022

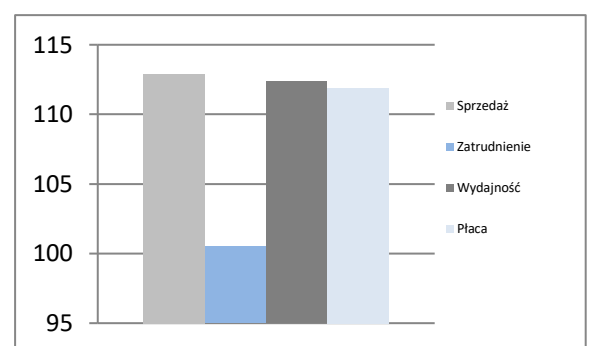
Zarejestrowanych bezrobotnych w tys.	76,8
Pracujących w tys. (szacunkowo)	1 751,8
Aktywnych zawodowo w tys. (szacunkowo)	1 828,6
Stopa bezrobocia	4,2%
	Polska 5,2%

Rynek pracy

Rynek pracy
w kwietniu 2022

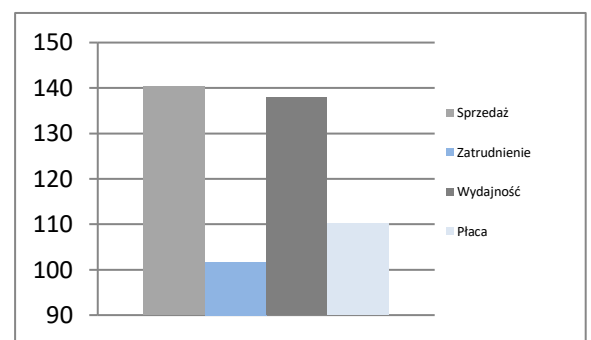
Bezrobotnych na ofertę pracy	7,0
Nowozarejestrowani bezrobotni w tys.	10,7
Bezrobotni wyrejestrowani w tys.	11,7

Rejestr bezrobotnych

Przemysł - sektor przedsiębiorstw
I - IV 2022

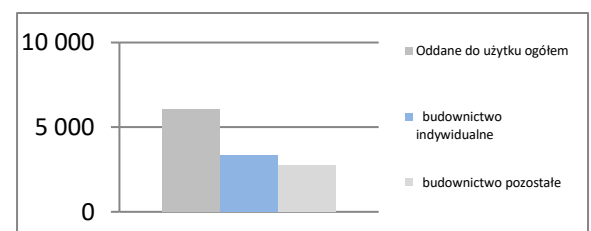
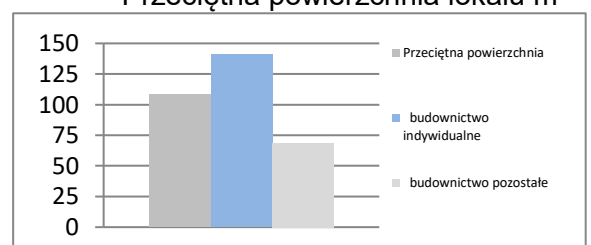
Sprzedaż	mln PLN	111 586
Sprzedaż na zatrudnionego	tys. PLN	254
Zatrudnienie	w tys.	439
Płaca	PLN	6 901
Sprzedaż	I - IV 2021 = 100	112,9
Zatrudnienie	I - IV 2021 = 100	100,5
Wydajność	I - IV 2021 = 100	112,3
Płaca	I - IV 2021 = 100	111,9

Dynamiki - przemysł

Budownictwo - sektor przedsiębiorstw
I - IV 2022

Sprzedaż	mln PLN	10 540
Sprzedaż na zatrudnionego	tys. PLN	203
Zatrudnienie	w tys.	52
Płaca	PLN	5 744
Sprzedaż	I - IV 2021 = 100	140,3
Zatrudnienie	I - IV 2021 = 100	101,7
Wydajność	I - IV 2021 = 100	138,0
Płaca	I - IV 2021 = 100	110,2

Dynamiki - budownictwo

Mieszkania oddane do użytku
I - IV 2022

Oddane do użytku ogółem	szt.	6 063
budownictwo indywidualne	szt.	3 332
budownictwo pozostałe	szt.	2 731
Dynamika	I - IV 2021 = 100	111,5
Powierzchnia ogółem	tys. m ²	657
budownictwo indywidualne	tys. m ²	470
budownictwo pozostałe	tys. m ²	187
Dynamika	I - IV 2021 = 100	109,9
Przeciętna powierzchnia	m ²	108
budownictwo indywidualne	m ²	141
budownictwo pozostałe	m ²	69

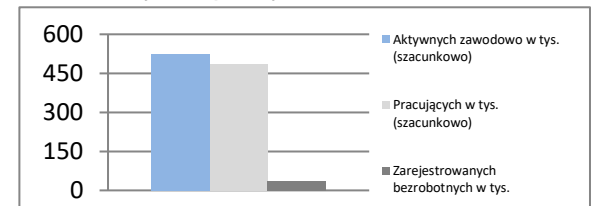
Liczba mieszkań w szt.

Przeciętna powierzchnia lokalu m²


ŚWIĘTOKRZYSKIE

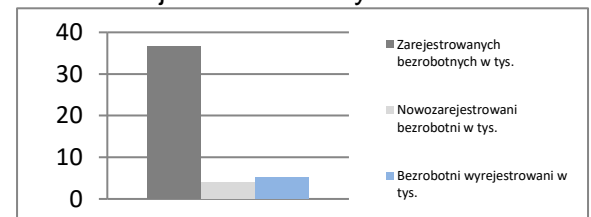
Powierzchnia	w km ²	11 711	Ludność tys.	1 213
	% Polski	3,7%	% Polski	3,2%
Gęstość zaludnienia	osób na km ²	103,5	Współczynnik urbanizacji	45,3%
	Polska	121,8	Polska	59,7%
PKB na mieszkańca	tys. PLN	50 385	PKB	mIn PLN
	Średnia Polski = 100%	73,2%	% Polski	2,33%

Rynek pracy
koniec kwietnia 2022

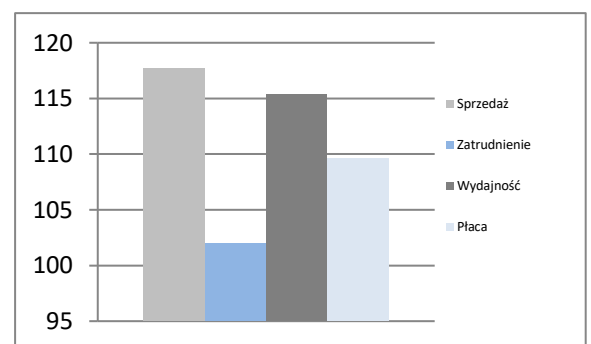
Zarejestrowanych bezrobotnych w tys.	36,6
Pracujących w tys. (szacunkowo)	486,3
Aktywnych zawodowo w tys. (szacunkowo)	522,9
Stopa bezrobocia	7,0%
	Polska 5,2%

Rynek pracy

Rynek pracy
w kwietniu 2022

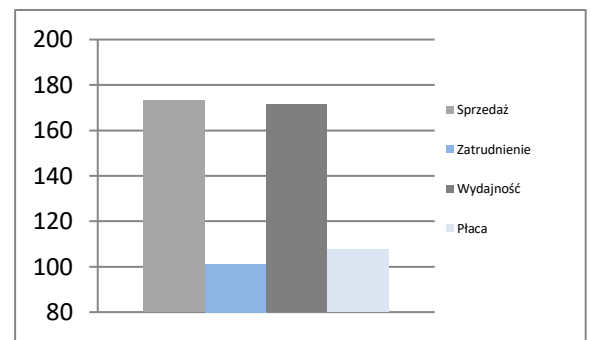
Bezrobotnych na ofertę pracy	17,0
Nowozarejestrowani bezrobotni w tys.	3,9
Bezrobotni wyrejestrowani w tys.	5,2

Rejestr bezrobotnych

Przemysł - sektor przedsiębiorstw
I - IV 2022

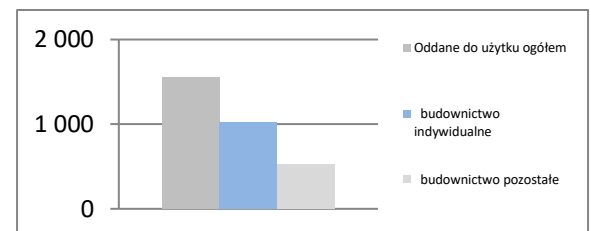
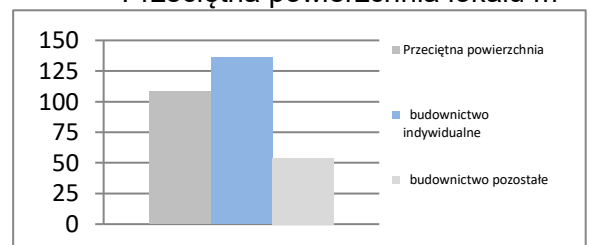
Sprzedaż	mIn PLN	14 936
Sprzedaż na zatrudnionego	tys. PLN	213
Zatrudnienie	w tys.	70
Płaca	PLN	5 558
Sprzedaż	I - IV 2021 = 100	117,7
Zatrudnienie	I - IV 2021 = 100	102,0
Wydajność	I - IV 2021 = 100	115,4
Płaca	I - IV 2021 = 100	109,6

Dynamiki - przemysł

Budownictwo - sektor przedsiębiorstw
I - IV 2022

Sprzedaż	mIn PLN	1 621
Sprzedaż na zatrudnionego	tys. PLN	180
Zatrudnienie	w tys.	9
Płaca	PLN	4 721
Sprzedaż	I - IV 2021 = 100	173,4
Zatrudnienie	I - IV 2021 = 100	101,1
Wydajność	I - IV 2021 = 100	171,5
Płaca	I - IV 2021 = 100	107,6

Dynamiki - budownictwo

Mieszkania oddane do użytku
I - IV 2022

Oddane do użytku ogółem	szt.	1 554
budownictwo indywidualne	szt.	1 024
budownictwo pozostałe	szt.	530
Dynamika	I - IV 2021 = 100	87,5
Powierzchnia ogółem	tys. m ²	168
budownictwo indywidualne	tys. m ²	139
budownictwo pozostałe	tys. m ²	29
Dynamika	I - IV 2021 = 100	96,3
Przeciętna powierzchnia	m ²	108
budownictwo indywidualne	m ²	136
budownictwo pozostałe	m ²	54

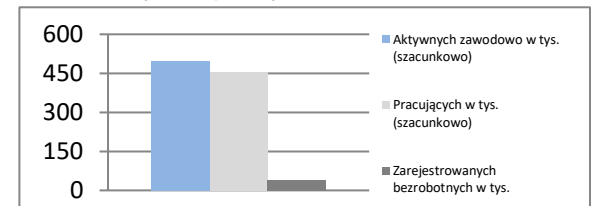
Liczba mieszkań w szt.

Przeciętna powierzchnia lokalu m²


WARMIŃSKO-MAZURSKIE

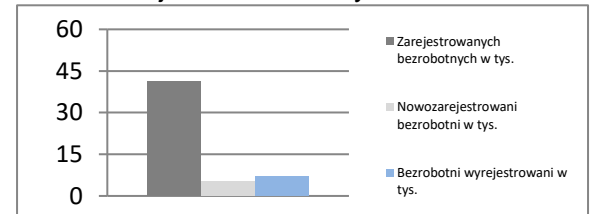
Powierzchnia	w km ²	24 173	Ludność tys.	1 405
	% Polski	7,7%	% Polski	3,7%
Gęstość zaludnienia	osób na km ²	58,1	Współczynnik urbanizacji	58,9%
	Polska	121,8	Polska	59,7%
PKB na mieszkańca	tys. PLN	48 137	PKB	mIn PLN
	Średnia Polski = 100%	69,9%	% Polski	2,58%

Rynek pracy
koniec kwietnia 2022

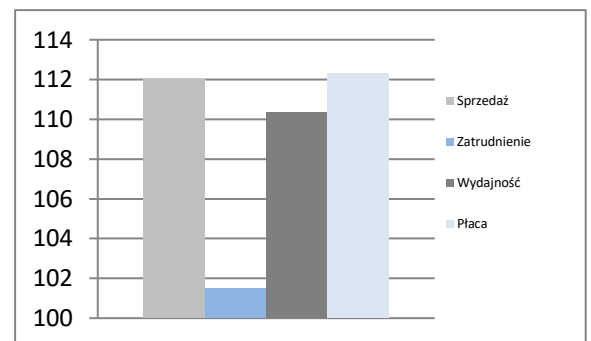
Zarejestrowanych bezrobotnych w tys.	41,3
Pracujących w tys. (szacunkowo)	456,3
Aktywnych zawodowo w tys. (szacunkowo)	497,6
Stopa bezrobocia	8,3%
	Polska 5,2%

Rynek pracy

Rynek pracy
w kwietniu 2022

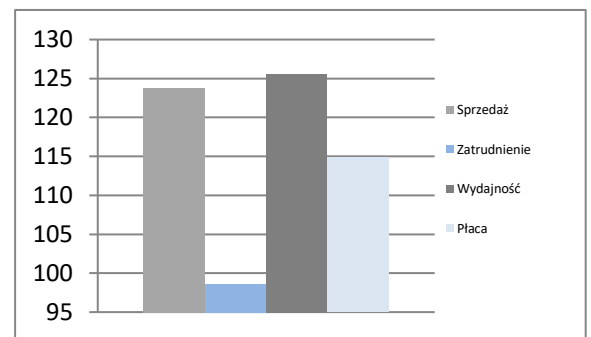
Bezrobotnych na ofertę pracy	12,0
Nowozarejestrowani bezrobotni w tys.	5,2
Bezrobotni wyrejestrowani w tys.	7,1

Rejestr bezrobotnych

Przemysł - sektor przedsiębiorstw
I - IV 2022

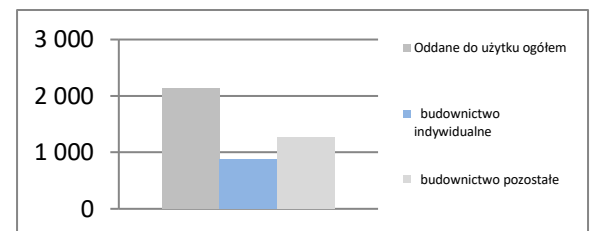
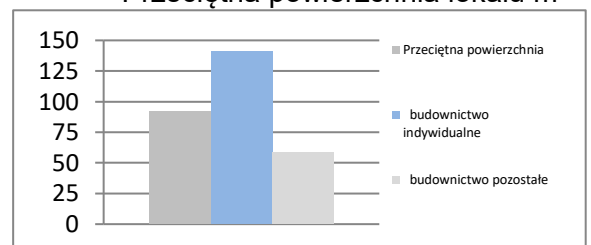
Sprzedaż	mIn PLN	16 307
Sprzedaż na zatrudnionego	tys. PLN	199
Zatrudnienie	w tys.	82
Płaca	PLN	5 469
Sprzedaż	I - IV 2021 = 100	112,0
Zatrudnienie	I - IV 2021 = 100	101,5
Wydajność	I - IV 2021 = 100	110,3
Płaca	I - IV 2021 = 100	112,3

Dynamiki - przemysł

Budownictwo - sektor przedsiębiorstw
I - IV 2022

Sprzedaż	mIn PLN	1 753
Sprzedaż na zatrudnionego	tys. PLN	159
Zatrudnienie	w tys.	11
Płaca	PLN	5 212
Sprzedaż	I - IV 2021 = 100	123,8
Zatrudnienie	I - IV 2021 = 100	98,6
Wydajność	I - IV 2021 = 100	125,6
Płaca	I - IV 2021 = 100	114,9

Dynamiki - budownictwo

Mieszkania oddane do użytku
I - IV 2022

Oddane do użytku ogółem	szt.	2 138
budownictwo indywidualne	szt.	875
budownictwo pozostałe	szt.	1 263
Dynamika	I - IV 2021 = 100	111,5
Powierzchnia ogółem	tys. m ²	197
budownictwo indywidualne	tys. m ²	123
budownictwo pozostałe	tys. m ²	74
Dynamika	I - IV 2021 = 100	112,7
Przeciętna powierzchnia	m ²	92
budownictwo indywidualne	m ²	141
budownictwo pozostałe	m ²	58

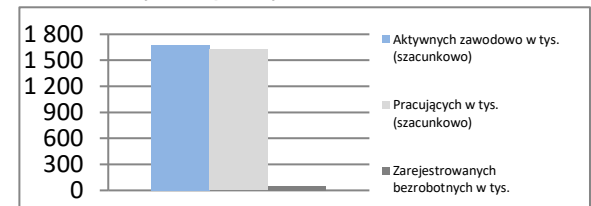
Liczba mieszkań w szt.

Przeciętna powierzchnia lokalu m²


WIELKOPOLSKIE

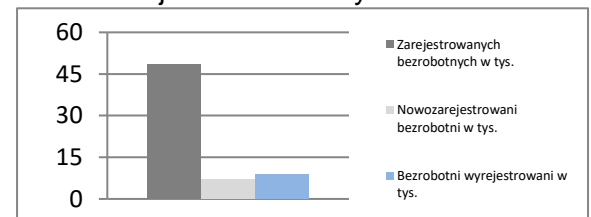
Powierzchnia	w km ²	29 827	Ludność tys.	3 489
	% Polski	9,5%	% Polski	9,2%
Gęstość zaludnienia	osób na km ²	117,0	Współczynnik urbanizacji	53,6%
	Polska	121,8	Polska	59,7%
PKB na mieszkańca	tys. PLN	74 552	PKB	mIn PLN
	Średnia Polski = 100%	108,3%	% Polski	260 121
				9,92%

Rynek pracy
koniec kwietnia 2022

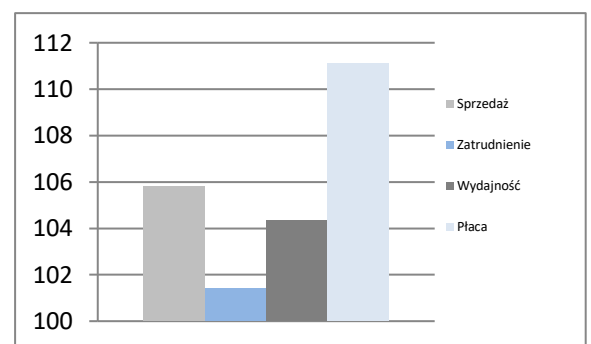
Zarejestrowanych bezrobotnych w tys.	48,5
Pracujących w tys. (szacunkowo)	1 623,9
Aktywnych zawodowo w tys. (szacunkowo)	1 672,4
Stopa bezrobocia	2,9%
	Polska 5,2%

Rynek pracy

Rynek pracy
w kwietniu 2022

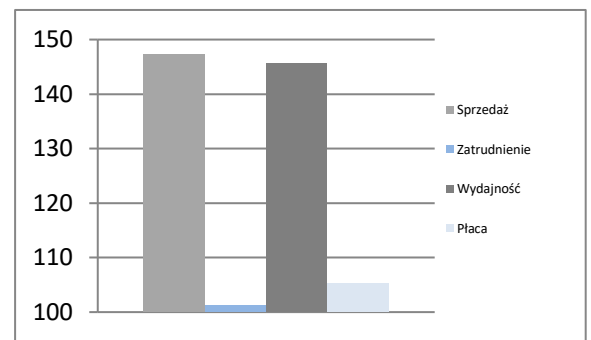
Bezrobotnych na ofertę pracy	8,0
Nowozarejestrowani bezrobotni w tys.	7,1
Bezrobotni wyrejestrowani w tys.	9,0

Rejestr bezrobotnych

Przemysł - sektor przedsiębiorstw
I - IV 2022

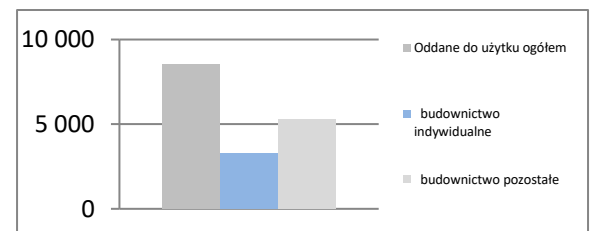
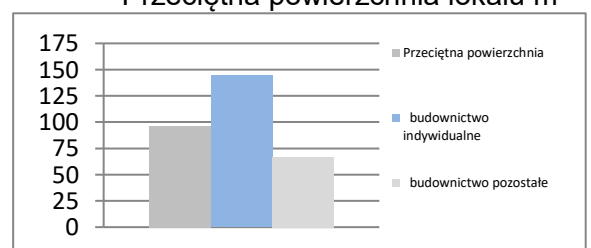
Sprzedaż	mIn PLN	81 157
Sprzedaż na zatrudnionego	tys. PLN	233
Zatrudnienie	w tys.	349
Płaca	PLN	5 961
Sprzedaż	I - IV 2021 = 100	105,8
Zatrudnienie	I - IV 2021 = 100	101,4
Wydajność	I - IV 2021 = 100	104,3
Płaca	I - IV 2021 = 100	111,1

Dynamiki - przemysł

Budownictwo - sektor przedsiębiorstw
I - IV 2022

Sprzedaż	mIn PLN	12 302
Sprzedaż na zatrudnionego	tys. PLN	308
Zatrudnienie	w tys.	40
Płaca	PLN	5 671
Sprzedaż	I - IV 2021 = 100	147,3
Zatrudnienie	I - IV 2021 = 100	101,2
Wydajność	I - IV 2021 = 100	145,6
Płaca	I - IV 2021 = 100	105,3

Dynamiki - budownictwo

Mieszkania oddane do użytku
I - IV 2022

Oddane do użytku ogółem	szt.	8 558
budownictwo indywidualne	szt.	3 270
budownictwo pozostałe	szt.	5 288
Dynamika	I - IV 2021 = 100	108,0
Powierzchnia ogółem	tys. m ²	825
budownictwo indywidualne	tys. m ²	472
budownictwo pozostałe	tys. m ²	353
Dynamika	I - IV 2021 = 100	112,1
Przeciętna powierzchnia	m ²	96
budownictwo indywidualne	m ²	144
budownictwo pozostałe	m ²	67

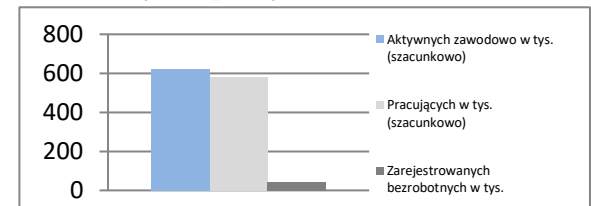
Liczba mieszkań w szt.

Przeciętna powierzchnia lokalu m²


ZACHODNIOPOMORSKIE

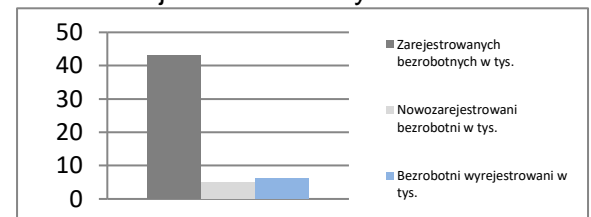
Powierzchnia	w km ²	22 892	Ludność tys.	1 677
	% Polski	7,3%	% Polski	4,4%
Gęstość zaludnienia	osób na km ²	73,3	Współczynnik urbanizacji	68,1%
	Polska	121,8	Polska	59,7%
PKB na mieszkańca	tys. PLN	57 388	PKB	mIn PLN 96 234
	Średnia Polski = 100%	83,3%	% Polski	3,67%

Rynek pracy
koniec kwietnia 2022

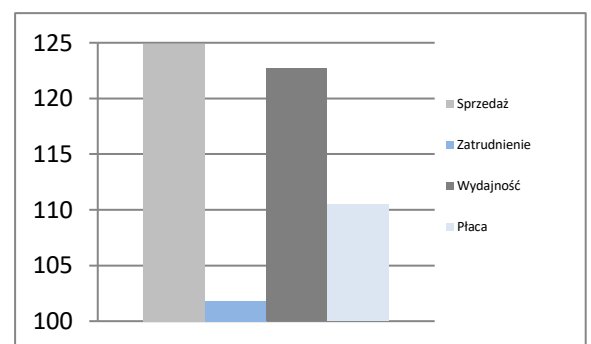
Zarejestrowanych bezrobotnych w tys.	43,0
Pracujących w tys. (szacunkowo)	580,2
Aktywnych zawodowo w tys. (szacunkowo)	623,2
Stopa bezrobocia	6,9%
	Polska 5,2%

Rynek pracy

Rynek pracy
w kwietniu 2022

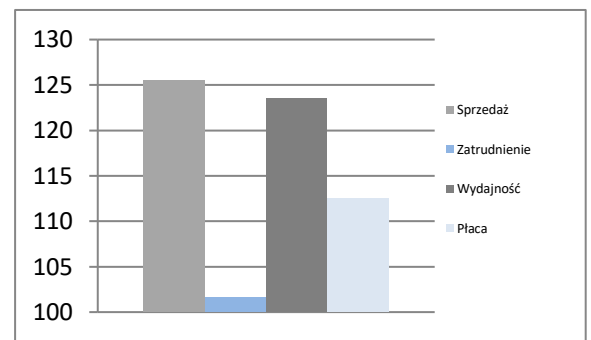
Bezrobotnych na ofertę pracy	8,0
Nowozarejestrowani bezrobotni w tys.	5,0
Bezrobotni wyrejestrowani w tys.	6,1

Rejestr bezrobotnych

Przemysł - sektor przedsiębiorstw
I - IV 2022

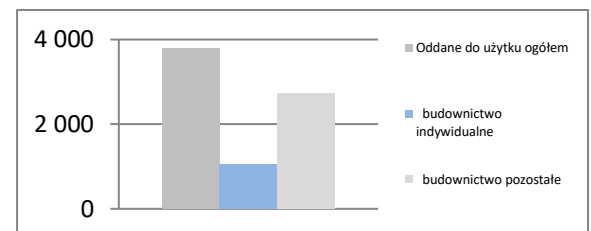
Sprzedaż	mIn PLN	21 908
Sprzedaż na zatrudnionego	tys. PLN	231
Zatrudnienie	w tys.	95
Płaca	PLN	5 969
Sprzedaż	I - IV 2021 = 100	124,9
Zatrudnienie	I - IV 2021 = 100	101,8
Wydajność	I - IV 2021 = 100	122,7
Płaca	I - IV 2021 = 100	110,5

Dynamiki - przemysł

Budownictwo - sektor przedsiębiorstw
I - IV 2022

Sprzedaż	mIn PLN	3 826
Sprzedaż na zatrudnionego	tys. PLN	319
Zatrudnienie	w tys.	12
Płaca	PLN	5 351
Sprzedaż	I - IV 2021 = 100	125,5
Zatrudnienie	I - IV 2021 = 100	101,6
Wydajność	I - IV 2021 = 100	123,5
Płaca	I - IV 2021 = 100	112,5

Dynamiki - budownictwo

Mieszkania oddane do użytku
I - IV 2022

Oddane do użytku ogółem	szt.	3 781
budownictwo indywidualne	szt.	1 042
budownictwo pozostałe	szt.	2 739
Dynamika	I - IV 2021 = 100	118,2
Powierzchnia ogółem	tys. m ²	288
budownictwo indywidualne	tys. m ²	142
budownictwo pozostałe	tys. m ²	146
Dynamika	I - IV 2021 = 100	114,1
Przeciętna powierzchnia	m ²	76
budownictwo indywidualne	m ²	136
budownictwo pozostałe	m ²	53

Liczba mieszkań w szt.

Przeciętna powierzchnia lokalu m²
