



KRAJOWA IZBA GOSPODARCZA

Comiesięczny przegląd sytuacji gospodarczej
w województwach

Krajowa Izba Gospodarcza

29.07.2022 roku

Spis treści

Spis treści	str. 2
Objaśnienia i uwagi	str. 3
Porównanie województw	str. 4
POLSKA	str. 5
DOLNOŚLĄSKIE	str. 6
KUJAWSKO-POMORSKIE	str. 7
LUBELSKIE	str. 8
LUBUSKIE	str. 9
ŁÓDZKIE	str. 10
MAŁOPOLSKIE	str. 11
MAZOWIECKIE	str. 12
OPOLSKIE	str. 13
PODKARPACKIE	str. 14
PODLASKIE	str. 15
POMORSKIE	str. 16
ŚLĄSKIE	str. 17
ŚWIĘTOKRZYSKIE	str. 18
WARMIŃSKO-MAZURSKIE	str. 19
WIELKOPOLSKIE	str. 20
ZACHODNIOPOMORSKIE	str. 21

Objaśnienia i uwagi

Analitycy i komentatorzy zajmujący się problematyką gospodarczą zazwyczaj koncentrują się na danych obrazujących aktualny stan i bieżące zmiany całej polskiej gospodarki. Takie podejście jest naturalne. Uogólnienie danych pozwala na łatwiejsze ich zrozumienie oraz na prostsze formułowanie projekcji dotyczących przyszłości. Należy mieć jednak na uwadze, że z punktu widzenia poszczególnych firm synteza danych na poziomie ogólnokrajowym jest adekwatna jedynie w przypadku podmiotów największych.

Rozważne prowadzenie działalności gospodarczej oraz planowanie jej na przyszłość wymaga dobrego rozpoznania bieżących warunków lokalnych, na jakich działa firma. W przypadku zdecydowanej większości firm w Polsce owa lokalność dotyczy jednego województwa, w bardziej zaś zaawansowanym stadium ekspansji kilku województw.

Prezentowane systematycznie przez statystykę publiczną informacje wskazują na bardzo duże zróżnicowanie województw. Dotyczy to tak ich potencjału w zakresie powierzchni, ludności, wypracowanego produktu krajowego brutto, ale również takich parametrów jak aktualne tempo wzrostu, dostępne zasoby pracy, bezrobocie, poziom i dynamika płac, postęp w zakresie wydajności.

Zamiarem Krajowej Izby Gospodarczej jest wsparcie pracy przedsiębiorców poprzez przybliżenie im danych dotyczących potencjału gospodarczego i bieżącej sytuacji ekonomicznej panującej w poszczególnych województwach. W poniższym opracowaniu dane Głównego Urzędu Statystycznego zostały uzupełnione szacunkami KIG opartymi na danych GUS.

Z punktu widzenia analizy bieżącego stanu otoczenia biznesowego przedsiębiorstw szczególnie ważne są dane dotyczące sektora przedsiębiorstw - zwłaszcza przemysłu i budownictwa - gdzie zaprezentowany jest: poziom sprzedaży i aktualne tempo jej wzrostu wraz z przeciętną wydajnością pracownika mierzoną sprzedażą przypadającą na jednego zatrudnionego, poziom i dynamika zatrudnienia, poziom i dynamika płac, dynamika wydajności. W szczególności ważne wydaje się monitorowanie relacji pomiędzy dynamikami sprzedaży, zatrudnienia, wynagrodzeń i wydajności.

W ocenie potencjału gospodarczego i siły ekonomicznej poszczególnych województw pomocne mogą być informacje o poziomie produktu krajowego brutto, liczbie ludności – zwłaszcza aktywnej zawodowo, ale również te dotyczące gęstości zaludnienia czy współczynnika urbanizacji. Wypada podkreślić, że produkt krajowy brutto wypracowywany nawet przez nieduże województwa jest często przynajmniej porównywalny z produktem krajowym brutto części krajów naszego regionu.

Porównanie województw

Dane podstawowe	Powierzchnia		Ludność		Gęstość zal. osób na km ²	Wsp. urban. w %	PKB (2021)	
	w km ²	% Polski	w tys.	% Polski			mln PLN	PLN na mieszk.
POLSKA	312 680	100,0%	38 080	100,0%	121,8	59,7%	2 622 184	68 859
DOLNOŚLĄSKIE	19 947	6,4%	2 880	7,6%	144,4	68,1%	217 904	75 650
KUJAWSKO-POMORSKIE	17 971	5,7%	2 048	5,4%	114,0	58,3%	114 589	55 955
LUBELSKIE	25 122	8,0%	2 076	5,5%	82,7	46,4%	98 594	47 483
LUBUSKIE	13 988	4,5%	999	2,6%	71,4	64,5%	56 377	56 422
ŁÓDZKIE	18 219	5,8%	2 417	6,3%	132,7	62,1%	161 527	66 832
MAŁOPOLSKIE	15 183	4,9%	3 408	8,9%	224,4	48,0%	211 872	62 175
MAZOWIECKIE	35 558	11,4%	5 420	14,2%	152,4	64,5%	601 791	111 038
OPOLSKIE	9 412	3,0%	969	2,5%	103,0	53,0%	52 968	54 640
PODKARPACKIE	17 846	5,7%	2 111	5,5%	118,3	41,4%	100 692	47 705
PODLASKIE	20 187	6,5%	1 165	3,1%	57,7	60,8%	59 524	51 080
POMORSKIE	18 310	5,9%	2 347	6,2%	128,2	62,9%	154 447	65 806
ŚLĄSKIE	12 333	3,9%	4 456	11,7%	361,3	76,3%	306 796	68 852
ŚWIĘTOKRZYSKIE	11 711	3,7%	1 213	3,2%	103,5	45,3%	61 097	50 385
WARMIŃSKO-MAZURSKIE	24 173	7,7%	1 405	3,7%	58,1	58,9%	67 652	48 137
WIELKOPOLSKIE	29 827	9,5%	3 489	9,2%	117,0	53,6%	260 121	74 552
ZACHODNIOPOMORSKIE	22 892	7,3%	1 677	4,4%	73,3	68,1%	96 234	57 388

Rynek pracy	Aktywni zaw. w tys.	Bezrobotni rejestrowani		Pracujący w tys.			Płace w PLN	
		w tys.	stopa w %	ogółem	przemysł	budownictwo	przemysł	budownictwo
POLSKA	16 676	818,0	4,9%	15 858	2 766	423	6 395	6 308
DOLNOŚLĄSKIE	1 227	54,0	4,4%	1 173	231	29	7 295	6 457
KUJAWSKO-POMORSKIE	803	55,4	6,9%	747	138	20	5 652	5 563
LUBELSKIE	929	61,3	6,6%	867	100	19	5 778	4 917
LUBUSKIE	376	15,8	4,2%	360	71	7	5 896	5 297
ŁÓDZKIE	1 098	58,2	5,3%	1 040	171	20	6 052	5 604
MAŁOPOLSKIE	1 559	63,9	4,1%	1 495	218	42	6 252	5 643
MAZOWIECKIE	2 830	121,7	4,3%	2 709	391	91	7 150	8 368
OPOLSKIE	361	20,2	5,6%	341	60	8	6 144	5 443
PODKARPACKIE	945	69,0	7,3%	876	136	20	5 488	4 960
PODLASKIE	480	31,2	6,5%	449	60	13	5 672	6 824
POMORSKIE	945	41,6	4,4%	904	158	32	6 677	6 324
ŚLĄSKIE	1 847	70,2	3,8%	1 777	439	52	6 895	5 948
ŚWIĘTOKRZYSKIE	522	33,9	6,5%	488	70	9	5 637	4 743
WARMIŃSKO-MAZURSKIE	496	37,7	7,6%	458	82	10	5 460	5 173
WIELKOPOLSKIE	1 637	44,2	2,7%	1 593	349	40	6 026	5 810
ZACHODNIOPOMORSKIE	620	39,7	6,4%	581	95	12	5 996	5 455

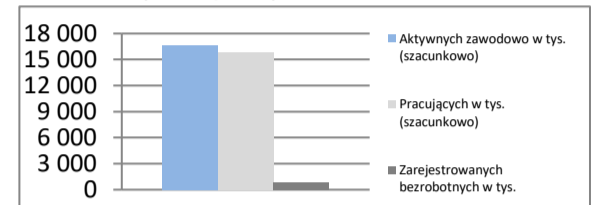
Wyniki przedsiębiorstw	Przemysł				Budownictwo			
	Sprzedaż og. mln PLN	Na zatrud. tys. PLN	Sprzedaż I - VI 2021 = 100	Wydajność I - VI 2022	Sprzedaż og. mln PLN	Na zatrud. tys. PLN	Sprzedaż I - VI 2021 = 100	Wydajność I - VI 2022
POLSKA	1 195 688	432	113,6	112,3	164 888	390	134,7	134,0
DOLNOŚLĄSKIE	109 818	475	103,5	102,5	9 116	314	134,3	131,0
KUJAWSKO-POMORSKIE	51 095	370	107,9	106,1	6 219	311	144,8	143,2
LUBELSKIE	31 100	311	113,9	113,9	3 237	170	121,4	116,2
LUBUSKIE	28 878	407	106,8	108,0	1 563	223	129,3	125,8
ŁÓDZKIE	65 917	385	118,9	117,4	9 005	450	171,2	176,3
MAŁOPOLSKIE	85 017	390	110,1	107,6	14 707	350	127,3	133,6
MAZOWIECKIE	273 596	700	122,1	121,7	47 413	521	126,0	123,7
OPOLSKIE	25 199	420	116,6	117,2	3 569	446	140,5	130,0
PODKARPACKIE	40 607	299	117,4	112,5	4 334	217	110,0	109,2
PODLASKIE	24 438	407	113,6	110,1	4 056	312	120,1	121,2
POMORSKIE	77 218	489	111,5	109,2	12 803	400	155,1	156,2
ŚLĄSKIE	173 408	395	115,0	114,2	18 313	352	145,0	143,6
ŚWIĘTOKRZYSKIE	23 076	330	116,5	114,9	3 061	340	182,3	178,4
WARMIŃSKO-MAZURSKIE	24 979	305	111,0	109,7	2 652	265	123,6	126,1
WIELKOPOLSKIE	126 134	361	106,3	104,9	19 296	482	135,7	134,8
ZACHODNIOPOMORSKIE	35 207	371	128,0	126,2	5 546	462	131,7	132,0

POLSKA

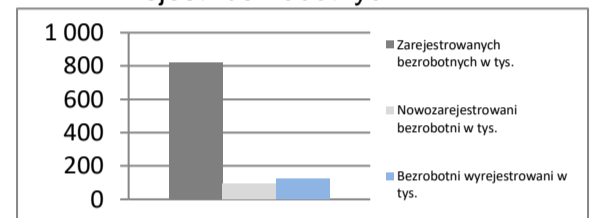
Powierzchnia	w km ²	312 680	Ludność tys.	38 080
	% Polski	100,0%	% Polski	100,0%
Gęstość zaludnienia	osób na km ²	121,8	Współczynnik urbanizacji	59,7%
	Polska	121,8	Polska	59,7%
PKB na mieszkańca	tys. PLN	68 859	PKB mln PLN	2 622 184
	Średnia Polski = 100%	100,0%	% Polski	100,00%

Rynek pracy
koniec czerwca 2022

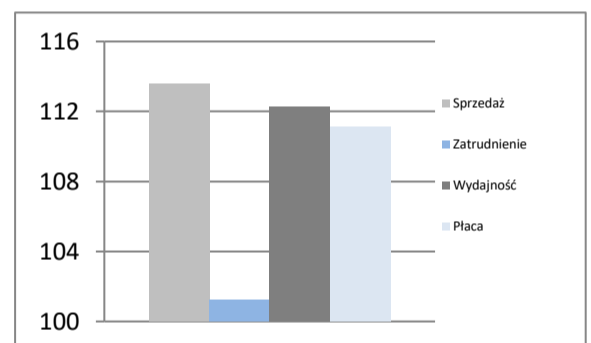
Zarejestrowanych bezrobotnych w tys.	818,0
Pracujących w tys. (szacunkowo)	15 875,9
Aktywnych zawodowo w tys. (szacunkowo)	16 693,9
Stopa bezrobocia	4,9%
	Polska 4,9%

Rynek pracy

Rynek pracy
w czerwcu 2022

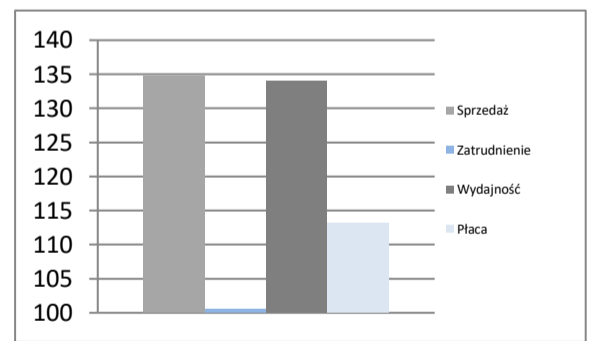
Bezrobotnych na ofertę pracy	10,0
Nowozarejestrowani bezrobotni w tys.	93,6
Bezrobotni wyrejestrowani w tys.	125,8

Rejestr bezrobotnych

Przemysł - sektor przedsiębiorstw
I - VI 2022

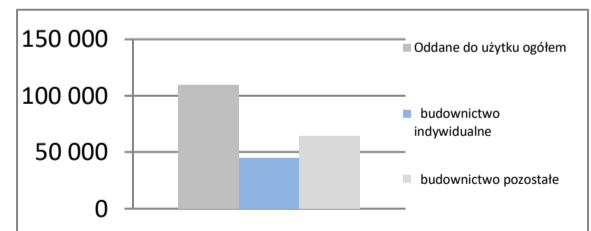
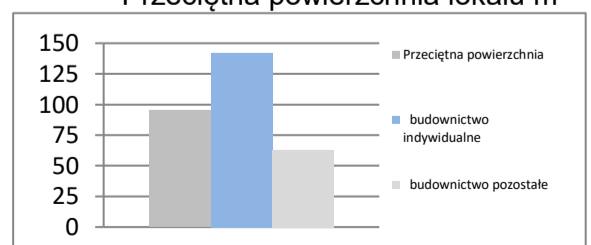
Sprzedaż	mln PLN	1 195 688
Sprzedaż na zatrudnionego	tys. PLN	432
Zatrudnienie	w tys.	2 766
Płaca	PLN	6 395
Sprzedaż	I - VI 2021 = 100	113,6
Zatrudnienie	I - VI 2021 = 100	101,2
Wydajność	I - VI 2021 = 100	112,3
Płaca	I - VI 2021 = 100	111,1

Dynamiki - przemysł

Budownictwo - sektor przedsiębiorstw
I - VI 2022

Sprzedaż	mln PLN	164 888
Sprzedaż na zatrudnionego	tys. PLN	390
Zatrudnienie	w tys.	423
Płaca	PLN	6 308
Sprzedaż	I - VI 2021 = 100	134,7
Zatrudnienie	I - VI 2021 = 100	100,5
Wydajność	I - VI 2021 = 100	134,0
Płaca	I - VI 2021 = 100	113,2

Dynamiki - budownictwo

Mieszkania oddane do użytku
I - VI 2022

Oddane do użytku ogółem	szt.	109 411
budownictwo indywidualne	szt.	44 894
budownictwo pozostałe	szt.	64 517
Dynamika	I - VI 2021 = 100	103,8
Powierzchnia ogółem	tys. m ²	10 451
budownictwo indywidualne	tys. m ²	6 392
budownictwo pozostałe	tys. m ²	4 059
Dynamika	I - VI 2021 = 100	104,2
Przeciętna powierzchnia	m ²	96
budownictwo indywidualne	m ²	142
budownictwo pozostałe	m ²	63

Liczba mieszkań w szt.

Przeciętna powierzchnia lokalu m²


DOLNOŚLĄSKIE

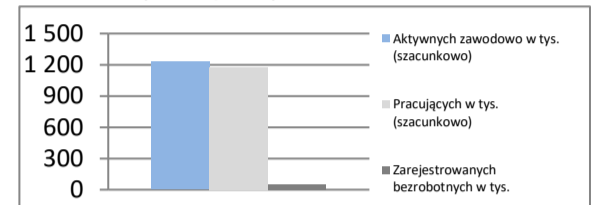
Powierzchnia	w km ²	19 947	Ludność tys.	2 880
	% Polski	6,4%	% Polski	7,6%
Gęstość zaludnienia	osób na km ²	144,4	Współczynnik urbanizacji	68,1%
	Polska	121,8	Polska	59,7%
PKB na mieszkańca	tys. PLN	75 650	PKB	mIn PLN
	Średnia Polski = 100%	109,9%	% Polski	217 904
				8,31%

Rynek pracy

koniec czerwca 2022

Zarejestrowanych bezrobotnych w tys.	54,0
Pracujących w tys. (szacunkowo)	1 173,3
Aktywnych zawodowo w tys. (szacunkowo)	1 227,3
Stopa bezrobocia	4,4%
	Polska 4,9%

Rynek pracy

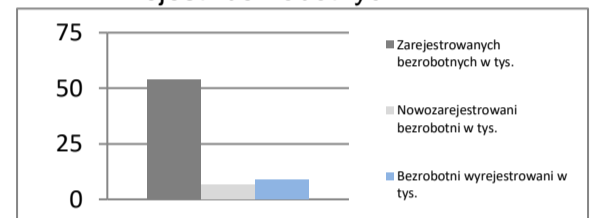


Rynek pracy

w czerwcu 2022

Bezrobotnych na ofertę pracy	7,0
Nowozarejestrowani bezrobotni w tys.	6,7
Bezrobotni wyrejestrowani w tys.	8,9

Rejestr bezrobotnych

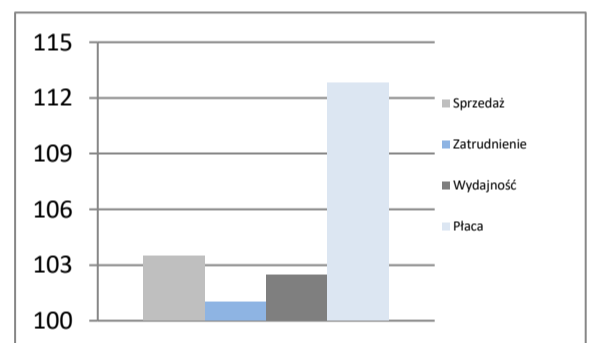


Przemysł - sektor przedsiębiorstw

I - VI 2022

Sprzedaż	mIn PLN	109 818
Sprzedaż na zatrudnionego	tys. PLN	475
Zatrudnienie	w tys.	231
Płaca	PLN	7 295
Sprzedaż	I - VI 2021 = 100	103,5
Zatrudnienie	I - VI 2021 = 100	101,0
Wydajność	I - VI 2021 = 100	102,5
Płaca	I - VI 2021 = 100	112,8

Dynamiki - przemysł

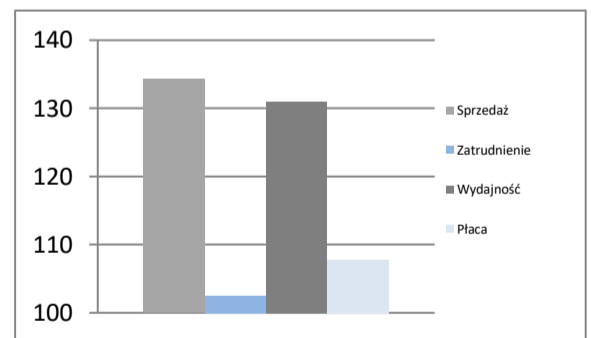


Budownictwo - sektor przedsiębiorstw

I - VI 2022

Sprzedaż	mIn PLN	9 116
Sprzedaż na zatrudnionego	tys. PLN	314
Zatrudnienie	w tys.	29
Płaca	PLN	6 457
Sprzedaż	I - VI 2021 = 100	134,3
Zatrudnienie	I - VI 2021 = 100	102,5
Wydajność	I - VI 2021 = 100	131,0
Płaca	I - VI 2021 = 100	107,8

Dynamiki - budownictwo

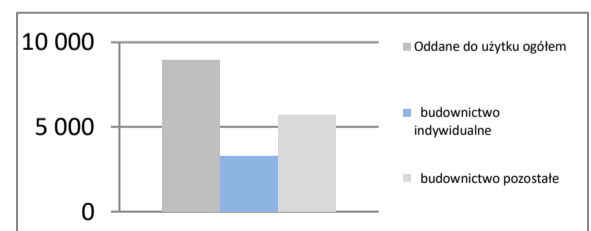


Mieszkania oddane do użytku

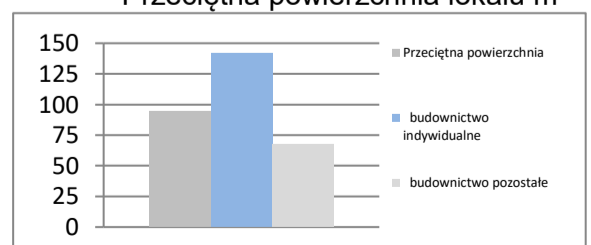
I - VI 2022

Oddane do użytku ogółem	szt.	8 925
budownictwo indywidualne	szt.	3 257
budownictwo pozostałe	szt.	5 668
Dynamika	I - VI 2021 = 100	74,6
Powierzchnia ogółem	tys. m ²	843
budownictwo indywidualne	tys. m ²	461
budownictwo pozostałe	tys. m ²	382
Dynamika	I - VI 2021 = 100	84,6
Przeciętna powierzchnia	m ²	94
budownictwo indywidualne	m ²	142
budownictwo pozostałe	m ²	67

Liczba mieszkań w szt.



Przeciętna powierzchnia lokalu m²



KUJAWSKO-POMORSKIE

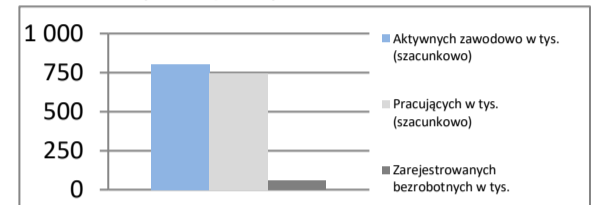
Powierzchnia	w km ²	17 971	Ludność tys.	2 048
	% Polski	5,7%	% Polski	5,4%
Gęstość zaludnienia	osób na km ²	114,0	Współczynnik urbanizacji	58,3%
	Polska	121,8	Polska	59,7%
PKB na mieszkańca	tys. PLN	55 955	PKB	mIn PLN 114 589
	Średnia Polski = 100%	81,3%	% Polski	4,37%

Rynek pracy

koniec czerwca 2022

Zarejestrowanych bezrobotnych w tys.	55,4
Pracujących w tys. (szacunkowo)	747,5
Aktywnych zawodowo w tys. (szacunkowo)	802,9
Stopa bezrobocia	6,9%
	Polska 4,9%

Rynek pracy

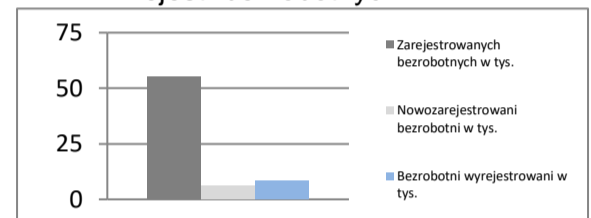


Rynek pracy

w czerwcu 2022

Bezrobotnych na ofertę pracy	12,0
Nowozarejestrowani bezrobotni w tys.	6,3
Bezrobotni wyrejestrowani w tys.	8,4

Rejestr bezrobotnych

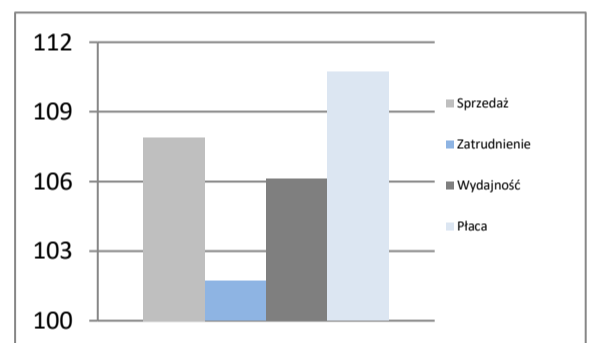


Przemysł - sektor przedsiębiorstw

I - VI 2022

Sprzedaż	mIn PLN	51 095
Sprzedaż na zatrudnionego	tys. PLN	370
Zatrudnienie	w tys.	138
Płaca	PLN	5 652
Sprzedaż	I - VI 2021 = 100	107,9
Zatrudnienie	I - VI 2021 = 100	101,7
Wydajność	I - VI 2021 = 100	106,1
Płaca	I - VI 2021 = 100	110,7

Dynamiki - przemysł

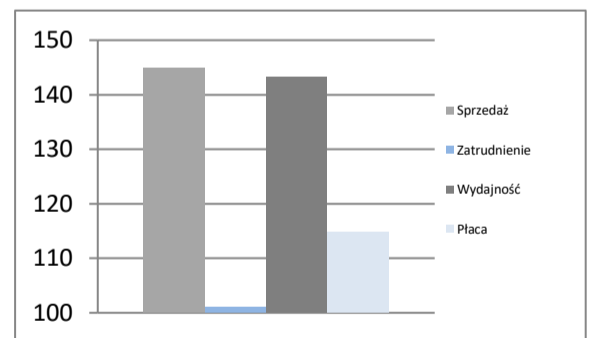


Budownictwo - sektor przedsiębiorstw

I - VI 2022

Sprzedaż	mIn PLN	6 219
Sprzedaż na zatrudnionego	tys. PLN	311
Zatrudnienie	w tys.	20
Płaca	PLN	5 563
Sprzedaż	I - VI 2021 = 100	144,8
Zatrudnienie	I - VI 2021 = 100	101,1
Wydajność	I - VI 2021 = 100	143,2
Płaca	I - VI 2021 = 100	114,8

Dynamiki - budownictwo

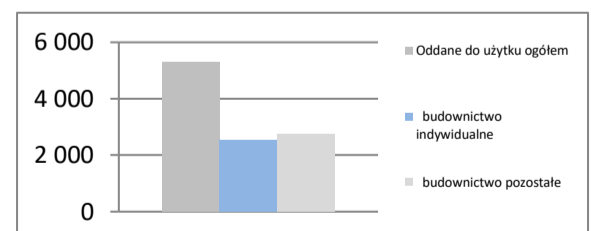


Mieszkania oddane do użytku

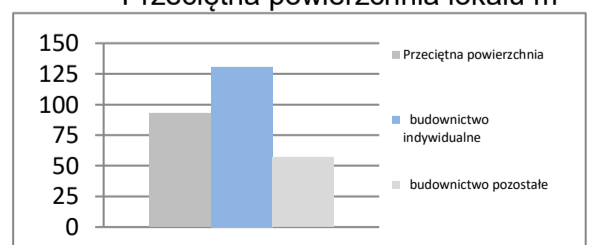
I - VI 2022

Oddane do użytku ogółem	szt.	5 284
budownictwo indywidualne	szt.	2 550
budownictwo pozostałe	szt.	2 734
Dynamika	I - VI 2021 = 100	110,7
Powierzchnia ogółem	tys. m ²	489
budownictwo indywidualne	tys. m ²	334
budownictwo pozostałe	tys. m ²	156
Dynamika	I - VI 2021 = 100	109,6
Przeciętna powierzchnia	m ²	93
budownictwo indywidualne	m ²	131
budownictwo pozostałe	m ²	57

Liczba mieszkań w szt.



Przeciętna powierzchnia lokalu m²

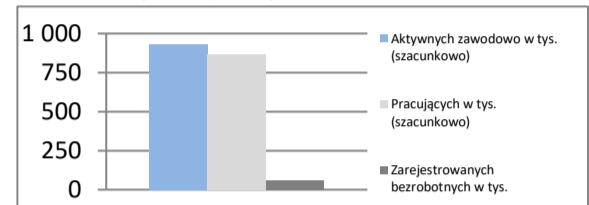


LUBELSKIE

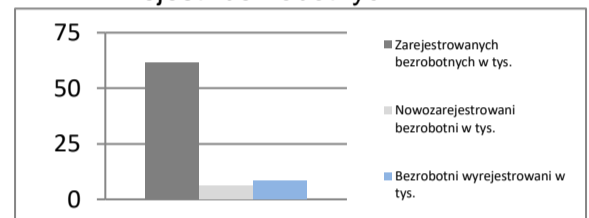
Powierzchnia	w km ²	25 122	Ludność tys.	2 076
	% Polski	8,0%	% Polski	5,5%
Gęstość zaludnienia	osób na km ²	82,7	Współczynnik urbanizacji	46,4%
	Polska	121,8	Polska	59,7%
PKB na mieszkańca	tys. PLN	47 483	PKB	mIn PLN 98 594
	Średnia Polski = 100%	69,0%	% Polski	3,76%

Rynek pracy
koniec czerwca 2022

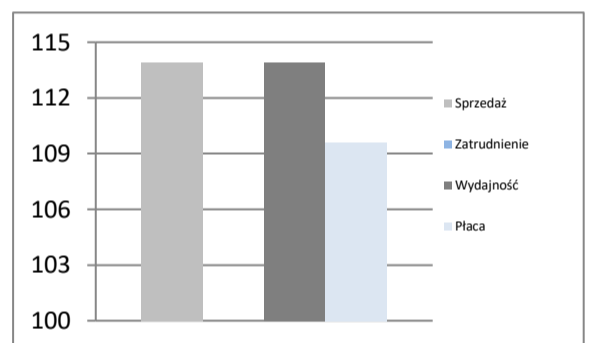
Zarejestrowanych bezrobotnych w tys.	61,3
Pracujących w tys. (szacunkowo)	867,5
Aktywnych zawodowo w tys. (szacunkowo)	928,8
Stopa bezrobocia	6,6%
	Polska 4,9%

Rynek pracy

Rynek pracy
w czerwcu 2022

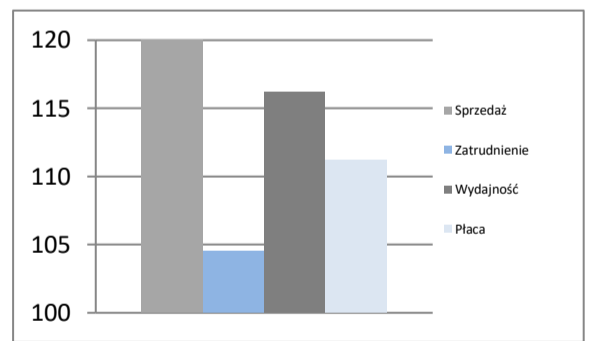
Bezrobotnych na ofertę pracy	19,0
Nowozarejestrowani bezrobotni w tys.	6,2
Bezrobotni wyrejestrowani w tys.	8,2

Rejestr bezrobotnych

Przemysł - sektor przedsiębiorstw
I - VI 2022

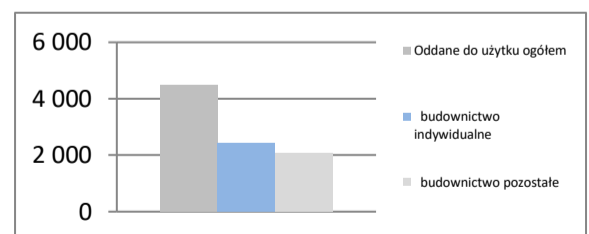
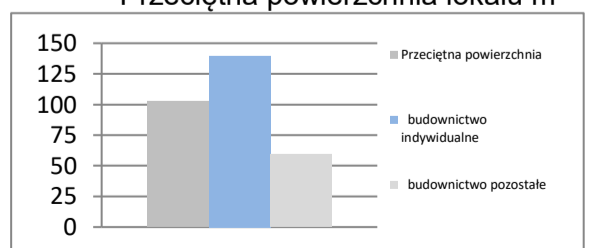
Sprzedaż	mIn PLN	31 100
Sprzedaż na zatrudnionego	tys. PLN	311
Zatrudnienie	w tys.	100
Płaca	PLN	5 778
Sprzedaż	I - VI 2021 = 100	113,9
Zatrudnienie	I - VI 2021 = 100	100,0
Wydajność	I - VI 2021 = 100	113,9
Płaca	I - VI 2021 = 100	109,6

Dynamiki - przemysł

Budownictwo - sektor przedsiębiorstw
I - VI 2022

Sprzedaż	mIn PLN	3 237
Sprzedaż na zatrudnionego	tys. PLN	170
Zatrudnienie	w tys.	19
Płaca	PLN	4 917
Sprzedaż	I - VI 2021 = 100	121,4
Zatrudnienie	I - VI 2021 = 100	104,5
Wydajność	I - VI 2021 = 100	116,2
Płaca	I - VI 2021 = 100	111,2

Dynamiki - budownictwo

Mieszkania oddane do użytku
I - VI 2022

Oddane do użytku ogółem	szt.	4 493
budownictwo indywidualne	szt.	2 421
budownictwo pozostałe	szt.	2 072
Dynamika	I - VI 2021 = 100	103,9
Powierzchnia ogółem	tys. m ²	461
budownictwo indywidualne	tys. m ²	338
budownictwo pozostałe	tys. m ²	122
Dynamika	I - VI 2021 = 100	109,2
Przeciętna powierzchnia	m ²	103
budownictwo indywidualne	m ²	140
budownictwo pozostałe	m ²	59

Liczba mieszkań w szt.

Przeciętna powierzchnia lokalu m²


LUBUSKIE

Powierzchnia	w km ²	13 988	Ludność tys.	999
	% Polski	4,5%	% Polski	2,6%
Gęstość zaludnienia	osób na km ²	71,4	Współczynnik urbanizacji	64,5%
	Polska	121,8	Polska	59,7%
PKB na mieszkańca	tys. PLN	56 422	PKB	mln PLN
	Średnia Polski = 100%	81,9%	% Polski	2,15%

Rynek pracy

koniec czerwca 2022

Zarejestrowanych bezrobotnych w tys.	15,8
Pracujących w tys. (szacunkowo)	360,4
Aktywnych zawodowo w tys. (szacunkowo)	376,2

Stopa bezrobocia	4,2%
Polska	4,9%

Rynek pracy

w czerwcu 2022

Bezrobotnych na ofertę pracy	7,0
Nowozarejestrowani bezrobotni w tys.	2,5
Bezrobotni wyrejestrowani w tys.	3,3

Przemysł - sektor przedsiębiorstw

I - VI 2022

Sprzedaż	mln PLN	28 878
Sprzedaż na zatrudnionego	tys. PLN	407
Zatrudnienie	w tys.	71
Płaca	PLN	5 896
Sprzedaż	I - VI 2021 = 100	106,8
Zatrudnienie	I - VI 2021 = 100	98,9
Wydajność	I - VI 2021 = 100	108,0
Płaca	I - VI 2021 = 100	111,0

Budownictwo - sektor przedsiębiorstw

I - VI 2022

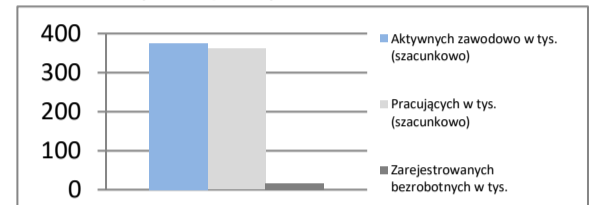
Sprzedaż	mln PLN	1 563
Sprzedaż na zatrudnionego	tys. PLN	223
Zatrudnienie	w tys.	7
Płaca	PLN	5 297
Sprzedaż	I - VI 2021 = 100	129,3
Zatrudnienie	I - VI 2021 = 100	102,8
Wydajność	I - VI 2021 = 100	125,8
Płaca	I - VI 2021 = 100	113,0

Mieszkania oddane do użytku

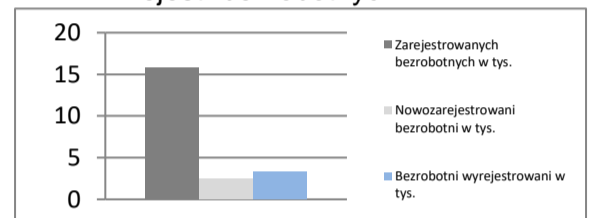
I - VI 2022

Oddane do użytku ogółem	szt.	2 749
budownictwo indywidualne	szt.	1 079
budownictwo pozostałe	szt.	1 670
Dynamika	I - VI 2021 = 100	119,0
Powierzchnia ogółem	tys. m ²	238
budownictwo indywidualne	tys. m ²	135
budownictwo pozostałe	tys. m ²	103
Dynamika	I - VI 2021 = 100	115,8
Przeciętna powierzchnia	m ²	87
budownictwo indywidualne	m ²	125
budownictwo pozostałe	m ²	62

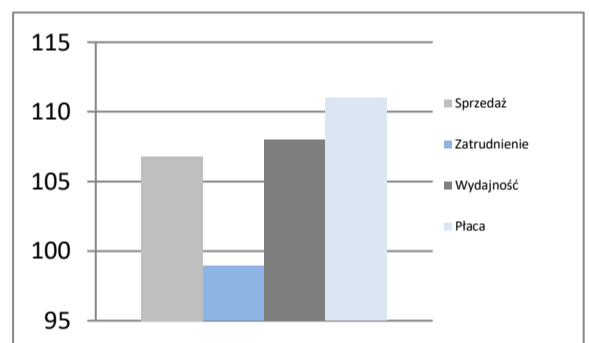
Rynek pracy



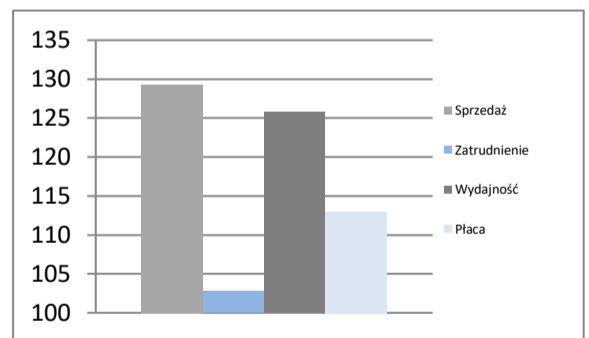
Rejestr bezrobotnych



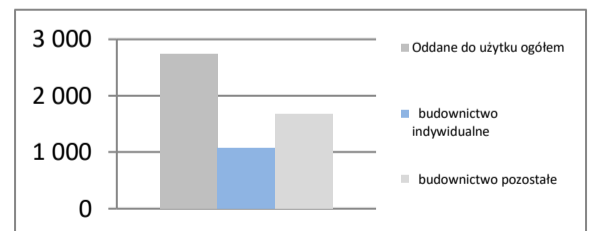
Dynamiki - przemysł



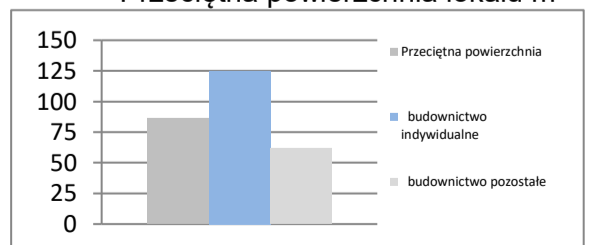
Dynamiki - budownictwo



Liczba mieszkań w szt.



Przeciętna powierzchnia lokalu m²

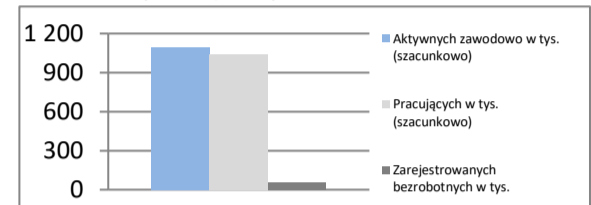


ŁÓDZKIE

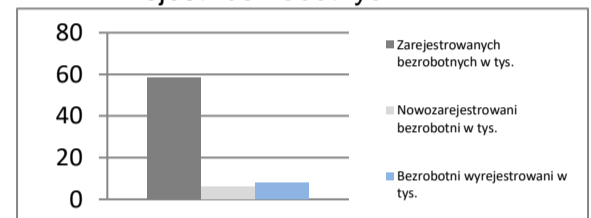
Powierzchnia	w km ²	18 219	Ludność tys.	2 417
	% Polski	5,8%	% Polski	6,3%
Gęstość zaludnienia	osób na km ²	132,7	Współczynnik urbanizacji	62,1%
	Polska	121,8	Polska	59,7%
PKB na mieszkańca	tys. PLN	66 832	PKB	mln PLN 161 527
	Średnia Polski = 100%	97,1%	% Polski	6,16%

Rynek pracy
koniec czerwca 2022

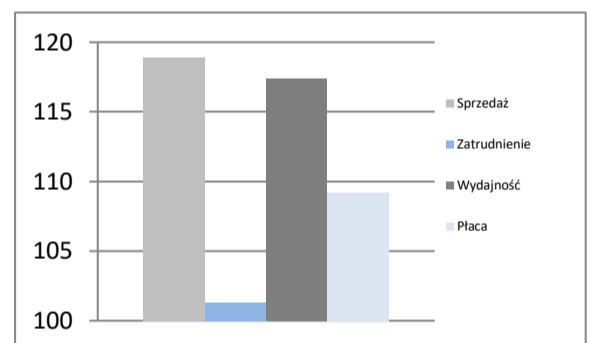
Zarejestrowanych bezrobotnych w tys.	58,2
Pracujących w tys. (szacunkowo)	1 039,9
Aktywnych zawodowo w tys. (szacunkowo)	1 098,1
Stopa bezrobocia	5,3%
	Polska 4,9%

Rynek pracy

Rynek pracy
w czerwcu 2022

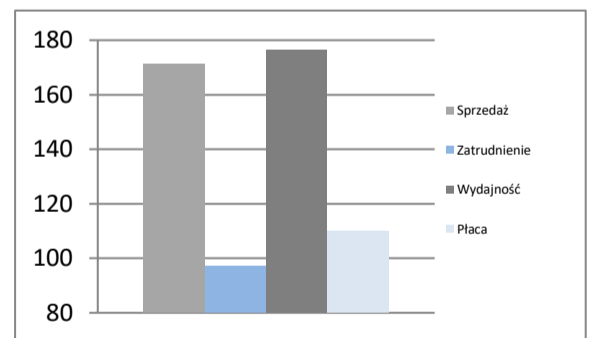
Bezrobotnych na ofertę pracy	10,0
Nowozarejestrowani bezrobotni w tys.	5,8
Bezrobotni wyrejestrowani w tys.	7,8

Rejestr bezrobotnych

Przemysł - sektor przedsiębiorstw
I - VI 2022

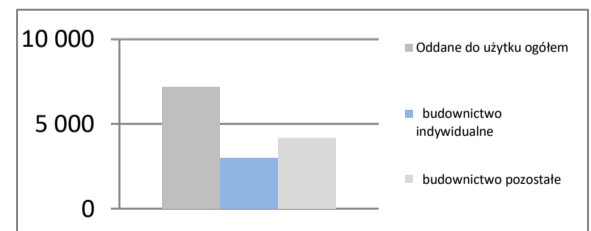
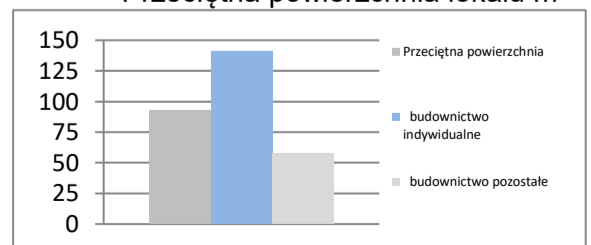
Sprzedaż	mln PLN	65 917
Sprzedaż na zatrudnionego	tys. PLN	385
Zatrudnienie	w tys.	171
Płaca	PLN	6 052
Sprzedaż	I - VI 2021 = 100	118,9
Zatrudnienie	I - VI 2021 = 100	101,3
Wydajność	I - VI 2021 = 100	117,4
Płaca	I - VI 2021 = 100	109,2

Dynamiki - przemysł

Budownictwo - sektor przedsiębiorstw
I - VI 2022

Sprzedaż	mln PLN	9 005
Sprzedaż na zatrudnionego	tys. PLN	450
Zatrudnienie	w tys.	20
Płaca	PLN	5 604
Sprzedaż	I - VI 2021 = 100	171,2
Zatrudnienie	I - VI 2021 = 100	97,1
Wydajność	I - VI 2021 = 100	176,3
Płaca	I - VI 2021 = 100	109,9

Dynamiki - budownictwo

Mieszkania oddane do użytku
I - VI 2022

Oddane do użytku ogółem	szt.	7 143
budownictwo indywidualne	szt.	3 003
budownictwo pozostałe	szt.	4 140
Dynamika	I - VI 2021 = 100	128,4
Powierzchnia ogółem	tys. m ²	662
budownictwo indywidualne	tys. m ²	424
budownictwo pozostałe	tys. m ²	239
Dynamika	I - VI 2021 = 100	119,6
Przeciętna powierzchnia	m ²	93
budownictwo indywidualne	m ²	141
budownictwo pozostałe	m ²	58

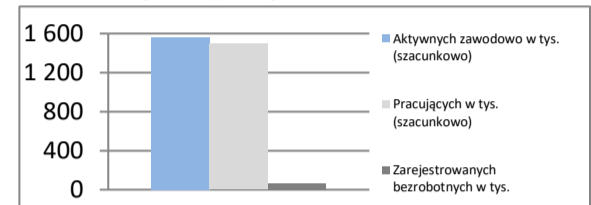
Liczba mieszkań w szt.

Przeciętna powierzchnia lokalu m²


MAŁOPOLSKIE

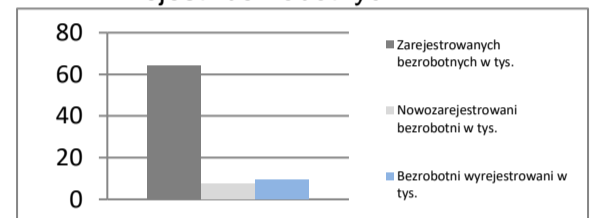
Powierzchnia	w km ²	15 183	Ludność tys.	3 408
	% Polski	4,9%	% Polski	8,9%
Gęstość zaludnienia	osób na km ²	224,4	Współczynnik urbanizacji	48,0%
	Polska	121,8	Polska	59,7%
PKB na mieszkańca	tys. PLN	62 175	PKB	mIn PLN
	Średnia Polski = 100%	90,3%	% Polski	211 872
				8,08%

Rynek pracy
koniec czerwca 2022

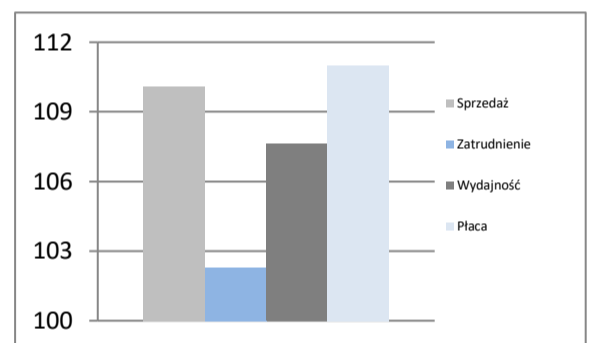
Zarejestrowanych bezrobotnych w tys.	63,9
Pracujących w tys. (szacunkowo)	1 494,6
Aktywnych zawodowo w tys. (szacunkowo)	1 558,5
Stopa bezrobocia	4,1%
	Polska 4,9%

Rynek pracy

Rynek pracy
w czerwcu 2022

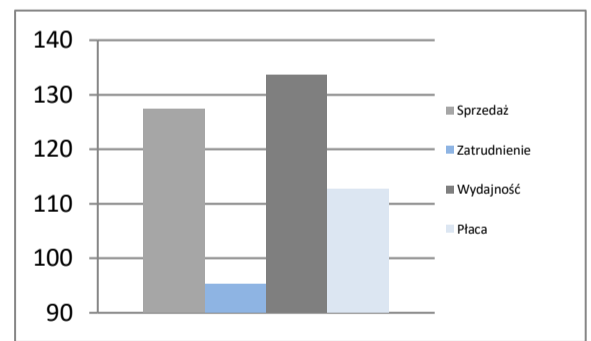
Bezrobotnych na ofertę pracy	9,0
Nowozarejestrowani bezrobotni w tys.	7,5
Bezrobotni wyrejestrowani w tys.	9,5

Rejestr bezrobotnych

Przemysł - sektor przedsiębiorstw
I - VI 2022

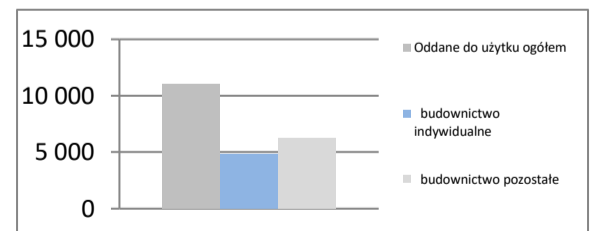
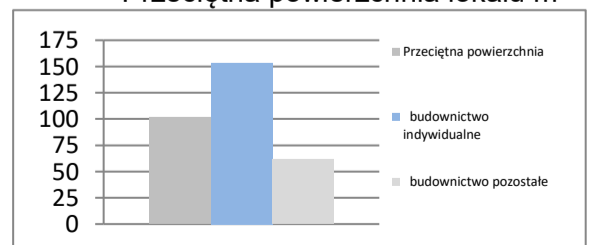
Sprzedaż	mIn PLN	85 017
Sprzedaż na zatrudnionego	tys. PLN	390
Zatrudnienie	w tys.	218
Płaca	PLN	6 252
Sprzedaż	I - VI 2021 = 100	110,1
Zatrudnienie	I - VI 2021 = 100	102,3
Wydajność	I - VI 2021 = 100	107,6
Płaca	I - VI 2021 = 100	111,0

Dynamiki - przemysł

Budownictwo - sektor przedsiębiorstw
I - VI 2022

Sprzedaż	mIn PLN	14 707
Sprzedaż na zatrudnionego	tys. PLN	350
Zatrudnienie	w tys.	42
Płaca	PLN	5 643
Sprzedaż	I - VI 2021 = 100	127,3
Zatrudnienie	I - VI 2021 = 100	95,3
Wydajność	I - VI 2021 = 100	133,6
Płaca	I - VI 2021 = 100	112,7

Dynamiki - budownictwo

Mieszkania oddane do użytku
I - VI 2022

Oddane do użytku ogółem	szt.	11 085
budownictwo indywidualne	szt.	4 828
budownictwo pozostałe	szt.	6 257
Dynamika	I - VI 2021 = 100	117,2
Powierzchnia ogółem	tys. m ²	1 124
budownictwo indywidualne	tys. m ²	740
budownictwo pozostałe	tys. m ²	384
Dynamika	I - VI 2021 = 100	115,5
Przeciętna powierzchnia	m ²	101
budownictwo indywidualne	m ²	153
budownictwo pozostałe	m ²	61

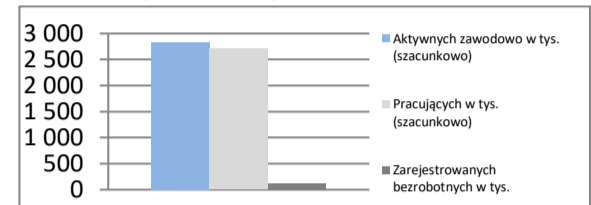
Liczba mieszkań w szt.

Przeciętna powierzchnia lokalu m²


MAZOWIECKIE

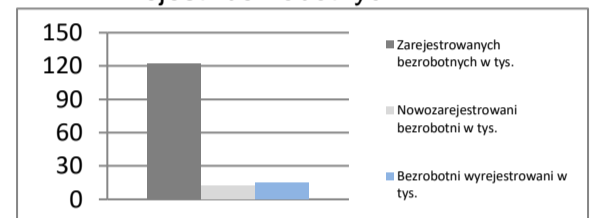
Powierzchnia	w km ²	35 558	Ludność tys.	5 420
	% Polski	11,4%	% Polski	14,2%
Gęstość zaludnienia	osób na km ²	152,4	Współczynnik urbanizacji	64,5%
	Polska	121,8	Polska	59,7%
PKB na mieszkańca	tys. PLN	111 038	PKB	mln PLN 601 791
	Średnia Polski = 100%	161,3%	% Polski	22,95%

Rynek pracy
koniec czerwca 2022

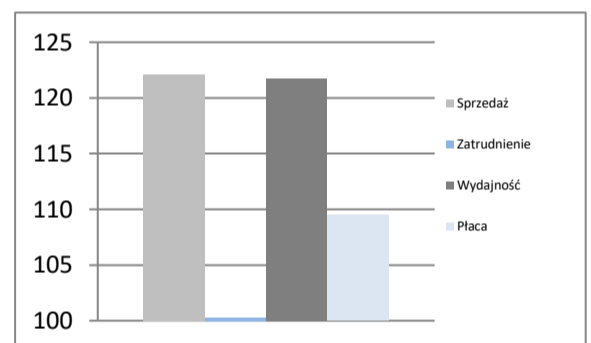
Zarejestrowanych bezrobotnych w tys.	121,7
Pracujących w tys. (szacunkowo)	2 708,5
Aktywnych zawodowo w tys. (szacunkowo)	2 830,2
Stopa bezrobocia	4,3%
	Polska 4,9%

Rynek pracy

Rynek pracy
w czerwcu 2022

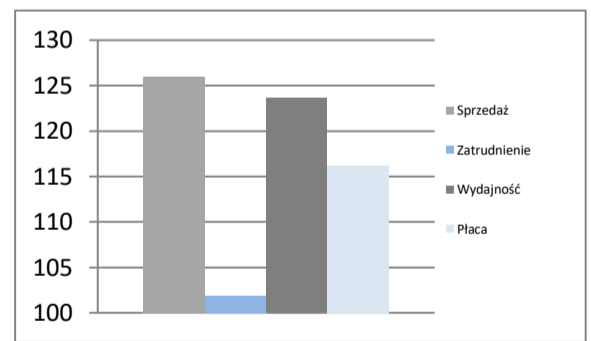
Bezrobotnych na ofertę pracy	13,0
Nowozarejestrowani bezrobotni w tys.	11,7
Bezrobotni wyrejestrowani w tys.	15,2

Rejestr bezrobotnych

Przemysł - sektor przedsiębiorstw
I - VI 2022

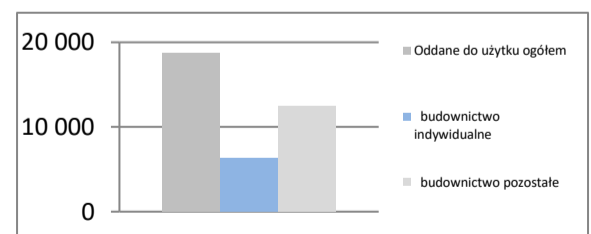
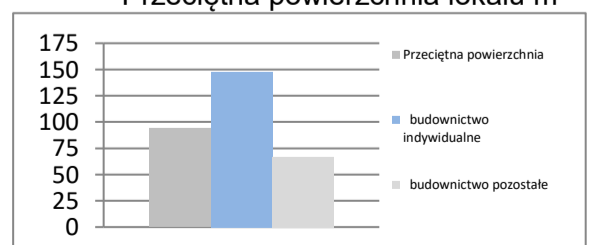
Sprzedaż	mln PLN	273 596
Sprzedaż na zatrudnionego	tys. PLN	700
Zatrudnienie	w tys.	391
Płaca	PLN	7 150
Sprzedaż	I - VI 2021 = 100	122,1
Zatrudnienie	I - VI 2021 = 100	100,3
Wydajność	I - VI 2021 = 100	121,7
Płaca	I - VI 2021 = 100	109,5

Dynamiki - przemysł

Budownictwo - sektor przedsiębiorstw
I - VI 2022

Sprzedaż	mln PLN	47 413
Sprzedaż na zatrudnionego	tys. PLN	521
Zatrudnienie	w tys.	91
Płaca	PLN	8 368
Sprzedaż	I - VI 2021 = 100	126,0
Zatrudnienie	I - VI 2021 = 100	101,9
Wydajność	I - VI 2021 = 100	123,7
Płaca	I - VI 2021 = 100	116,2

Dynamiki - budownictwo

Mieszkania oddane do użytku
I - VI 2022

Oddane do użytku ogółem	szt.	18 760
budownictwo indywidualne	szt.	6 279
budownictwo pozostałe	szt.	12 481
Dynamika	I - VI 2021 = 100	98,3
Powierzchnia ogółem	tys. m ²	1 761
budownictwo indywidualne	tys. m ²	927
budownictwo pozostałe	tys. m ²	834
Dynamika	I - VI 2021 = 100	96,0
Przeciętna powierzchnia	m ²	94
budownictwo indywidualne	m ²	148
budownictwo pozostałe	m ²	67

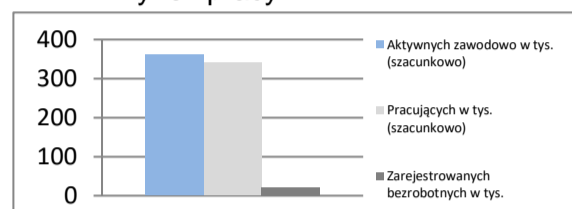
Liczba mieszkań w szt.

Przeciętna powierzchnia lokalu m²


OPOLSKIE

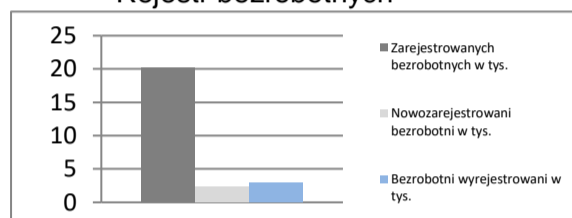
Powierzchnia	w km ²	9 412	Ludność tys.	969
	% Polski	3,0%	% Polski	2,5%
Gęstość zaludnienia	osób na km ²	103,0	Współczynnik urbanizacji	53,0%
	Polska	121,8	Polska	59,7%
PKB na mieszkańca	tys. PLN	54 640	PKB	mIn PLN
	Średnia Polski = 100%	79,4%	% Polski	2,02%

Rynek pracy
koniec czerwca 2022

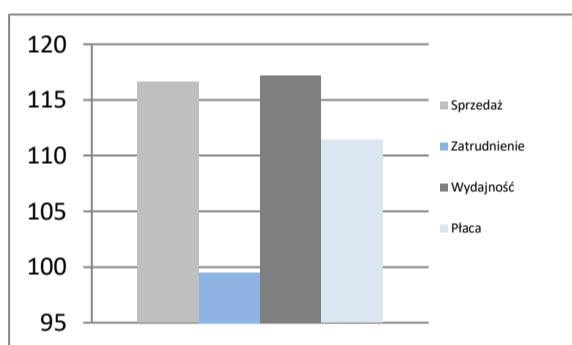
Zarejestrowanych bezrobotnych w tys.	20,2
Pracujących w tys. (szacunkowo)	340,5
Aktywnych zawodowo w tys. (szacunkowo)	360,7
Stopa bezrobocia	5,6%
	Polska 4,9%

Rynek pracy

Rynek pracy
w czerwcu 2022

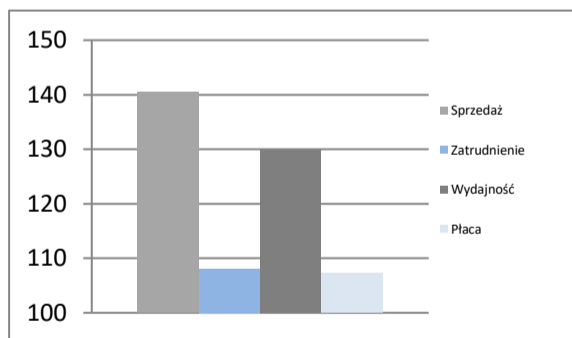
Bezrobotnych na ofertę pracy	7,0
Nowozarejestrowani bezrobotni w tys.	2,4
Bezrobotni wyrejestrowani w tys.	2,9

Rejestr bezrobotnych

Przemysł - sektor przedsiębiorstw
I - VI 2022

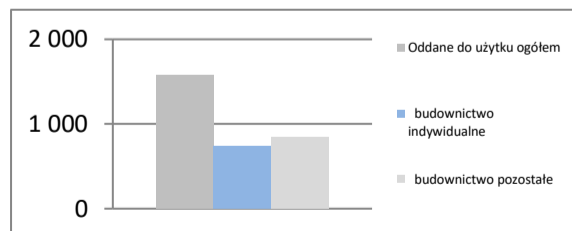
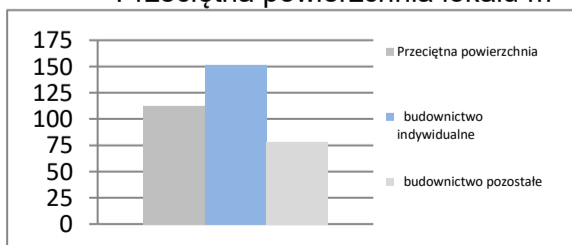
Sprzedaż	mIn PLN	25 199
Sprzedaż na zatrudnionego	tys. PLN	420
Zatrudnienie	w tys.	60
Płaca	PLN	6 144
Sprzedaż	I - VI 2021 = 100	116,6
Zatrudnienie	I - VI 2021 = 100	99,5
Wydajność	I - VI 2021 = 100	117,2
Płaca	I - VI 2021 = 100	111,4

Dynamiki - przemysł

Budownictwo - sektor przedsiębiorstw
I - VI 2022

Sprzedaż	mIn PLN	3 569
Sprzedaż na zatrudnionego	tys. PLN	446
Zatrudnienie	w tys.	8
Płaca	PLN	5 443
Sprzedaż	I - VI 2021 = 100	140,5
Zatrudnienie	I - VI 2021 = 100	108,1
Wydajność	I - VI 2021 = 100	130,0
Płaca	I - VI 2021 = 100	107,3

Dynamiki - budownictwo

Mieszkania oddane do użytku
I - VI 2022

Oddane do użytku ogółem	szt.	1 579
budownictwo indywidualne	szt.	740
budownictwo pozostałe	szt.	839
Dynamika	I - VI 2021 = 100	99,6
Powierzchnia ogółem	tys. m ²	178
budownictwo indywidualne	tys. m ²	112
budownictwo pozostałe	tys. m ²	66
Dynamika	I - VI 2021 = 100	104,6
Przeciętna powierzchnia	m ²	112
budownictwo indywidualne	m ²	151
budownictwo pozostałe	m ²	78

Liczba mieszkań w szt.

Przeciętna powierzchnia lokalu m²


PODKARPACKIE

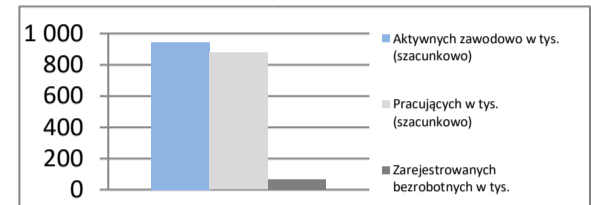
Powierzchnia	w km ²	17 846	Ludność tys.	2 111
	% Polski	5,7%	% Polski	5,5%
Gęstość zaludnienia	osób na km ²	118,3	Współczynnik urbanizacji	41,4%
	Polska	121,8	Polska	59,7%
PKB na mieszkańca	tys. PLN	47 705	PKB mln PLN	100 692
	Średnia Polski = 100%	69,3%	% Polski	3,84%

Rynek pracy

koniec czerwca 2022

Zarejestrowanych bezrobotnych w tys.	69,0
Pracujących w tys. (szacunkowo)	876,2
Aktywnych zawodowo w tys. (szacunkowo)	945,2
Stopa bezrobocia	7,3%
	Polska 4,9%

Rynek pracy

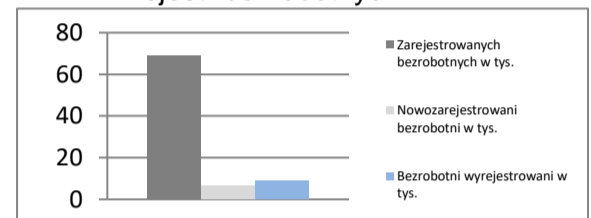


Rynek pracy

w czerwcu 2022

Bezrobotnych na ofertę pracy	22,0
Nowozarejestrowani bezrobotni w tys.	6,7
Bezrobotni wyrejestrowani w tys.	9,0

Rejestr bezrobotnych

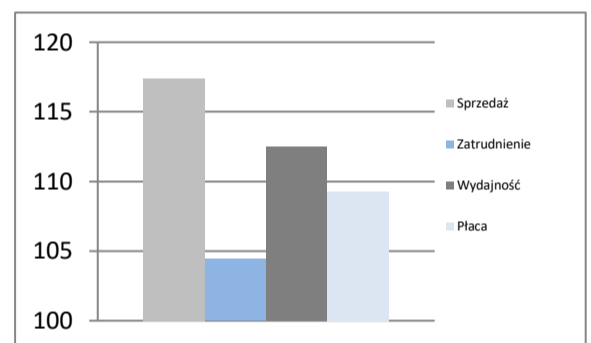


Przemysł - sektor przedsiębiorstw

I - VI 2022

Sprzedaż	mln PLN	40 607
Sprzedaż na zatrudnionego	tys. PLN	299
Zatrudnienie	w tys.	136
Płaca	PLN	5 488
Sprzedaż	I - VI 2021 = 100	117,4
Zatrudnienie	I - VI 2021 = 100	104,4
Wydajność	I - VI 2021 = 100	112,5
Płaca	I - VI 2021 = 100	109,3

Dynamiki - przemysł

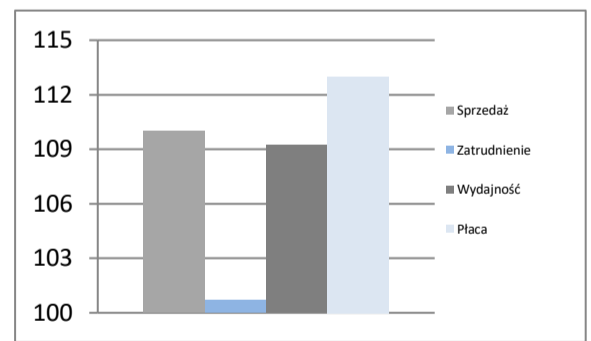


Budownictwo - sektor przedsiębiorstw

I - VI 2022

Sprzedaż	mln PLN	4 334
Sprzedaż na zatrudnionego	tys. PLN	217
Zatrudnienie	w tys.	20
Płaca	PLN	4 960
Sprzedaż	I - VI 2021 = 100	110,0
Zatrudnienie	I - VI 2021 = 100	100,7
Wydajność	I - VI 2021 = 100	109,2
Płaca	I - VI 2021 = 100	113,0

Dynamiki - budownictwo

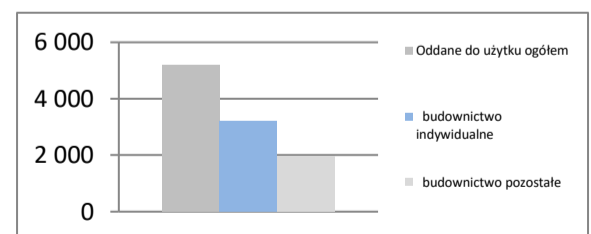


Mieszkania oddane do użytku

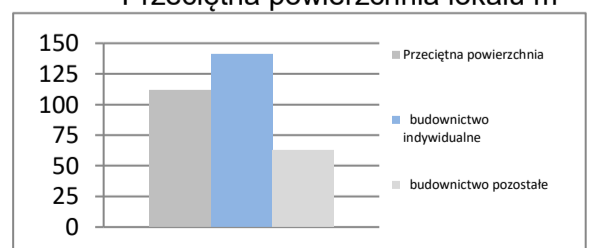
I - VI 2022

Oddane do użytku ogółem	szt.	5 186
budownictwo indywidualne	szt.	3 216
budownictwo pozostałe	szt.	1 970
Dynamika	I - VI 2021 = 100	115,9
Powierzchnia ogółem	tys. m ²	577
budownictwo indywidualne	tys. m ²	453
budownictwo pozostałe	tys. m ²	124
Dynamika	I - VI 2021 = 100	114,3
Przeciętna powierzchnia	m ²	111
budownictwo indywidualne	m ²	141
budownictwo pozostałe	m ²	63

Liczba mieszkań w szt.



Przeciętna powierzchnia lokalu m²



PODLASKIE

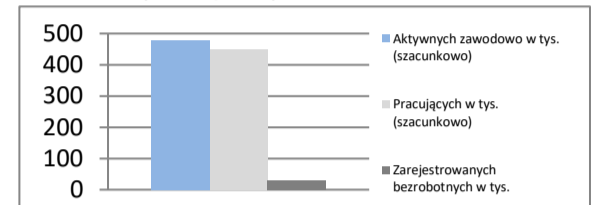
Powierzchnia	w km ²	20 187	Ludność tys.	1 165
	% Polski	6,5%	% Polski	3,1%
Gęstość zaludnienia	osób na km ²	57,7	Współczynnik urbanizacji	60,8%
	Polska	121,8	Polska	59,7%
PKB na mieszkańca	tys. PLN	51 080	PKB	mIn PLN
	Średnia Polski = 100%	74,2%	% Polski	2,27%

Rynek pracy

koniec czerwca 2022

Zarejestrowanych bezrobotnych w tys.	31,2
Pracujących w tys. (szacunkowo)	448,8
Aktywnych zawodowo w tys. (szacunkowo)	480,0
Stopa bezrobocia	6,5%
	Polska 4,9%

Rynek pracy

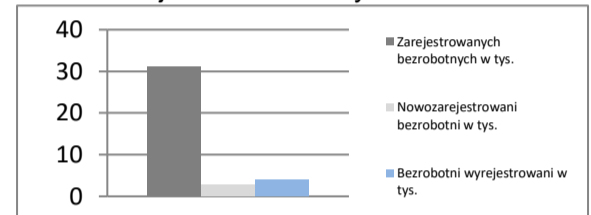


Rynek pracy

w czerwcu 2022

Bezrobotnych na ofertę pracy	21,0
Nowozarejestrowani bezrobotni w tys.	2,8
Bezrobotni wyrejestrowani w tys.	3,9

Rejestr bezrobotnych

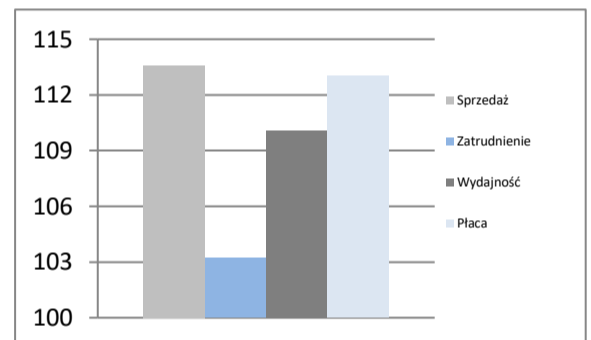


Przemysł - sektor przedsiębiorstw

I - VI 2022

Sprzedaż	mIn PLN	24 438
Sprzedaż na zatrudnionego	tys. PLN	407
Zatrudnienie	w tys.	60
Płaca	PLN	5 672
Sprzedaż	I - VI 2021 = 100	113,6
Zatrudnienie	I - VI 2021 = 100	103,2
Wydajność	I - VI 2021 = 100	110,1
Płaca	I - VI 2021 = 100	113,0

Dynamiki - przemysł

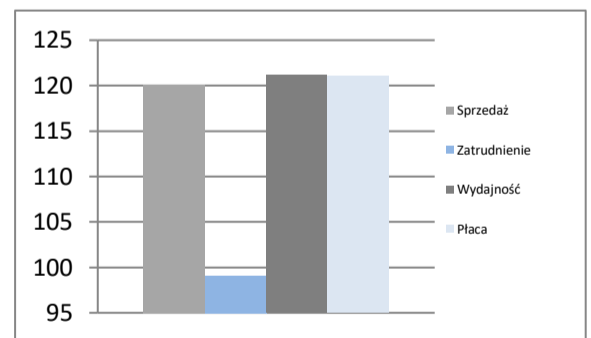


Budownictwo - sektor przedsiębiorstw

I - VI 2022

Sprzedaż	mIn PLN	4 056
Sprzedaż na zatrudnionego	tys. PLN	312
Zatrudnienie	w tys.	13
Płaca	PLN	6 824
Sprzedaż	I - VI 2021 = 100	120,1
Zatrudnienie	I - VI 2021 = 100	99,1
Wydajność	I - VI 2021 = 100	121,2
Płaca	I - VI 2021 = 100	121,1

Dynamiki - budownictwo

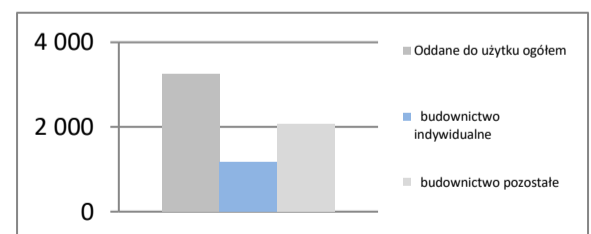


Mieszkania oddane do użytku

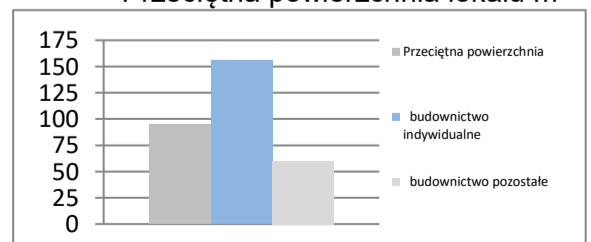
I - VI 2022

Oddane do użytku ogółem	szt.	3 248
budownictwo indywidualne	szt.	1 183
budownictwo pozostałe	szt.	2 065
Dynamika	I - VI 2021 = 100	86,9
Powierzchnia ogółem	tys. m ²	308
budownictwo indywidualne	tys. m ²	184
budownictwo pozostałe	tys. m ²	124
Dynamika	I - VI 2021 = 100	93,0
Przeciętna powierzchnia	m ²	95
budownictwo indywidualne	m ²	156
budownictwo pozostałe	m ²	60

Liczba mieszkań w szt.



Przeciętna powierzchnia lokalu m²

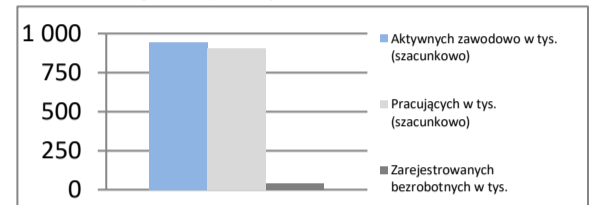


POMORSKIE

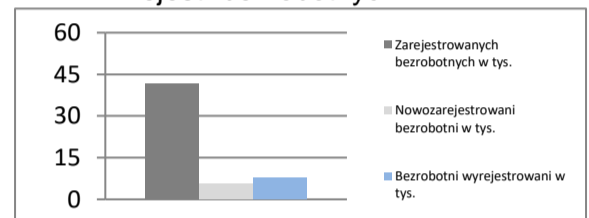
Powierzchnia	w km ²	18 310	Ludność tys.	2 347
	% Polski	5,9%	% Polski	6,2%
Gęstość zaludnienia	osób na km ²	128,2	Współczynnik urbanizacji	62,9%
	Polska	121,8	Polska	59,7%
PKB na mieszkańca	tys. PLN	65 806	PKB	mIn PLN 154 447
	Średnia Polski = 100%	95,6%	% Polski	5,89%

Rynek pracy
koniec czerwca 2022

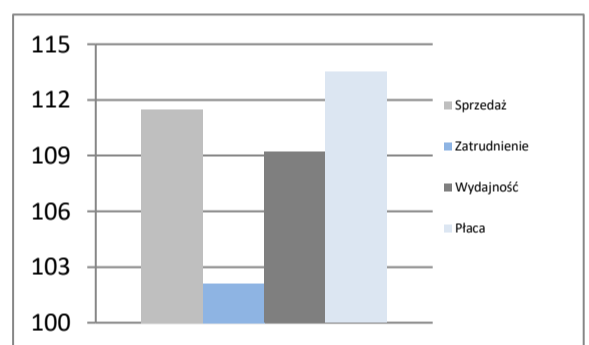
Zarejestrowanych bezrobotnych w tys.	41,6
Pracujących w tys. (szacunkowo)	903,9
Aktywnych zawodowo w tys. (szacunkowo)	945,5
Stopa bezrobocia	4,4%
	Polska 4,9%

Rynek pracy

Rynek pracy
w czerwcu 2022

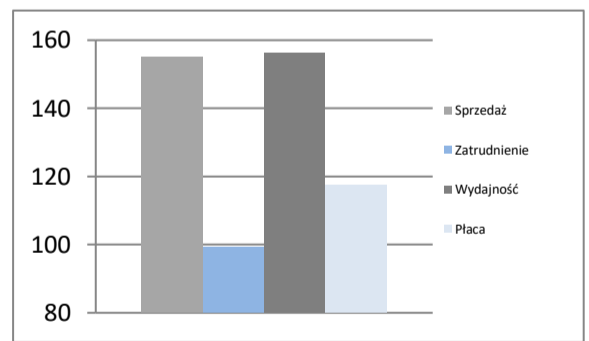
Bezrobotnych na ofertę pracy	7,0
Nowozarejestrowani bezrobotni w tys.	5,5
Bezrobotni wyrejestrowani w tys.	7,7

Rejestr bezrobotnych

Przemysł - sektor przedsiębiorstw
I - VI 2022

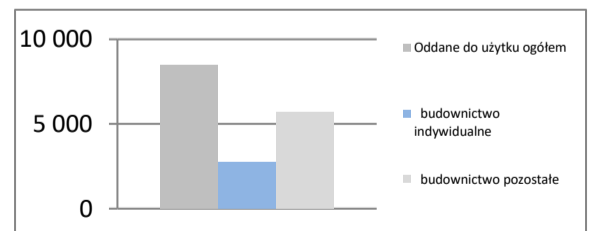
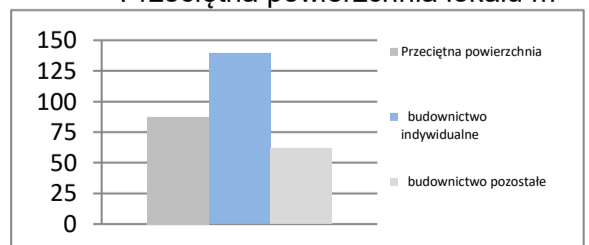
Sprzedaż	mIn PLN	77 218
Sprzedaż na zatrudnionego	tys. PLN	489
Zatrudnienie	w tys.	158
Płaca	PLN	5 672
Sprzedaż	I - VI 2021 = 100	111,5
Zatrudnienie	I - VI 2021 = 100	102,1
Wydajność	I - VI 2021 = 100	109,2
Płaca	I - VI 2021 = 100	113,5

Dynamiki - przemysł

Budownictwo - sektor przedsiębiorstw
I - VI 2022

Sprzedaż	mIn PLN	12 803
Sprzedaż na zatrudnionego	tys. PLN	400
Zatrudnienie	w tys.	32
Płaca	PLN	6 324
Sprzedaż	I - VI 2021 = 100	155,1
Zatrudnienie	I - VI 2021 = 100	99,3
Wydajność	I - VI 2021 = 100	156,2
Płaca	I - VI 2021 = 100	117,3

Dynamiki - budownictwo

Mieszkania oddane do użytku
I - VI 2022

Oddane do użytku ogółem	szt.	8 466
budownictwo indywidualne	szt.	2 759
budownictwo pozostałe	szt.	5 707
Dynamika	I - VI 2021 = 100	94,9
Powierzchnia ogółem	tys. m ²	739
budownictwo indywidualne	tys. m ²	385
budownictwo pozostałe	tys. m ²	354
Dynamika	I - VI 2021 = 100	97,6
Przeciętna powierzchnia	m ²	87
budownictwo indywidualne	m ²	139
budownictwo pozostałe	m ²	62

Liczba mieszkań w szt.

Przeciętna powierzchnia lokalu m²


ŚLĄSKIE

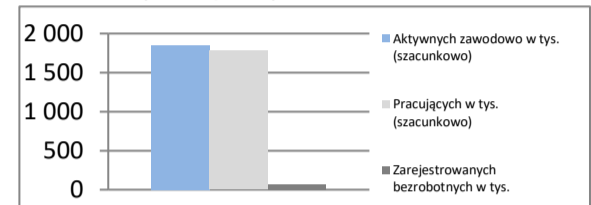
Powierzchnia	w km ²	12 333	Ludność tys.	4 456
	% Polski	3,9%	% Polski	11,7%
Gęstość zaludnienia	osób na km ²	361,3	Współczynnik urbanizacji	76,3%
	Polska	121,8	Polska	59,7%
PKB na mieszkańca	tys. PLN	68 852	PKB mln PLN	306 796
	Średnia Polski = 100%	100,0%	% Polski	11,70%

Rynek pracy

koniec czerwca 2022

Zarejestrowanych bezrobotnych w tys.	70,2
Pracujących w tys. (szacunkowo)	1 777,2
Aktywnych zawodowo w tys. (szacunkowo)	1 847,4
Stopa bezrobocia	3,8%
	Polska 4,9%

Rynek pracy

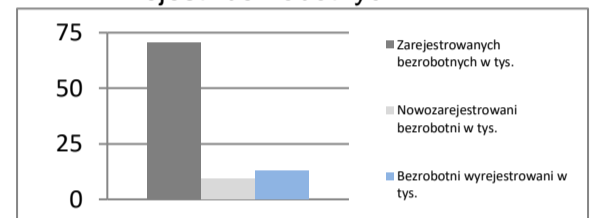


Rynek pracy

w czerwcu 2022

Bezrobotnych na ofertę pracy	5,0
Nowozarejestrowani bezrobotni w tys.	9,4
Bezrobotni wyrejestrowani w tys.	12,9

Rejestr bezrobotnych

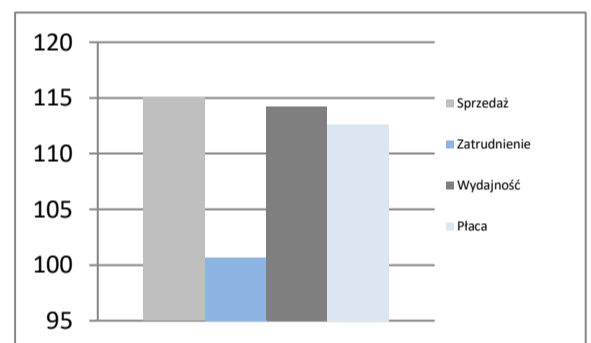


Przemysł - sektor przedsiębiorstw

I - VI 2022

Sprzedaż	mln PLN	173 408
Sprzedaż na zatrudnionego	tys. PLN	395
Zatrudnienie	w tys.	439
Płaca	PLN	6 895
Sprzedaż	I - VI 2021 = 100	115,0
Zatrudnienie	I - VI 2021 = 100	100,7
Wydajność	I - VI 2021 = 100	114,2
Płaca	I - VI 2021 = 100	112,6

Dynamiki - przemysł

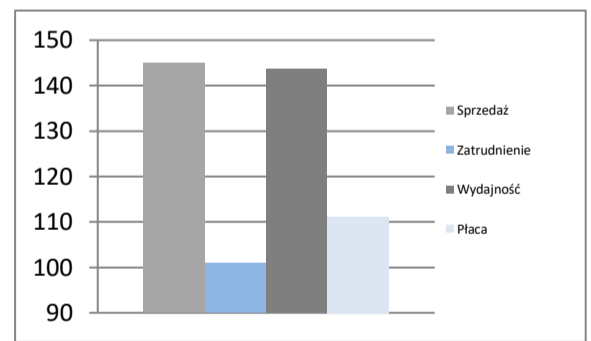


Budownictwo - sektor przedsiębiorstw

I - VI 2022

Sprzedaż	mln PLN	18 313
Sprzedaż na zatrudnionego	tys. PLN	352
Zatrudnienie	w tys.	52
Płaca	PLN	5 948
Sprzedaż	I - VI 2021 = 100	145,0
Zatrudnienie	I - VI 2021 = 100	101,0
Wydajność	I - VI 2021 = 100	143,6
Płaca	I - VI 2021 = 100	111,1

Dynamiki - budownictwo

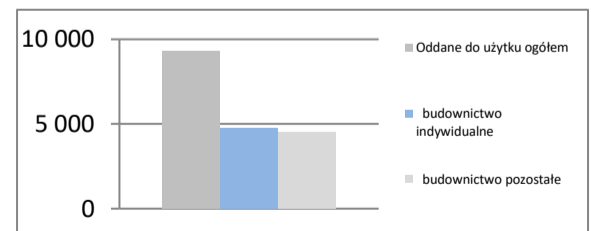


Mieszkania oddane do użytku

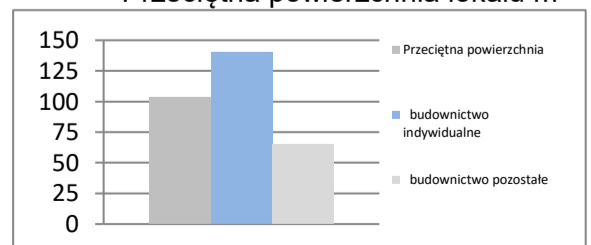
I - VI 2022

Oddane do użytku ogółem	szt.	9 285
budownictwo indywidualne	szt.	4 748
budownictwo pozostałe	szt.	4 537
Dynamika	I - VI 2021 = 100	116,7
Powierzchnia ogółem	tys. m ²	960
budownictwo indywidualne	tys. m ²	666
budownictwo pozostałe	tys. m ²	294
Dynamika	I - VI 2021 = 100	109,5
Przeciętna powierzchnia	m ²	103
budownictwo indywidualne	m ²	140
budownictwo pozostałe	m ²	65

Liczba mieszkań w szt.



Przeciętna powierzchnia lokalu m²

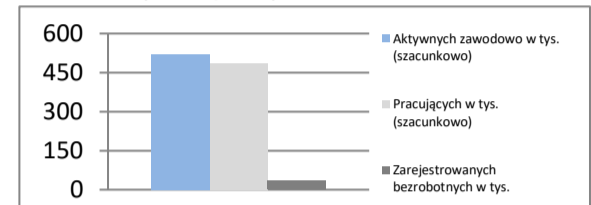


ŚWIĘTOKRZYSKIE

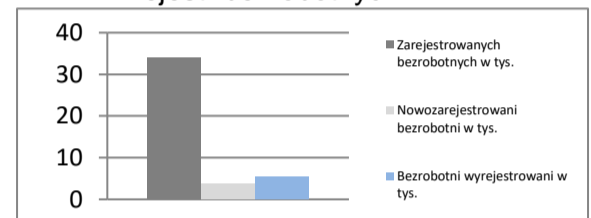
Powierzchnia	w km ²	11 711	Ludność tys.	1 213
	% Polski	3,7%	% Polski	3,2%
Gęstość zaludnienia	osób na km ²	103,5	Współczynnik urbanizacji	45,3%
	Polska	121,8	Polska	59,7%
PKB na mieszkańca	tys. PLN	50 385	PKB	mIn PLN
	Średnia Polski = 100%	73,2%	% Polski	2,33%

Rynek pracy
koniec czerwca 2022

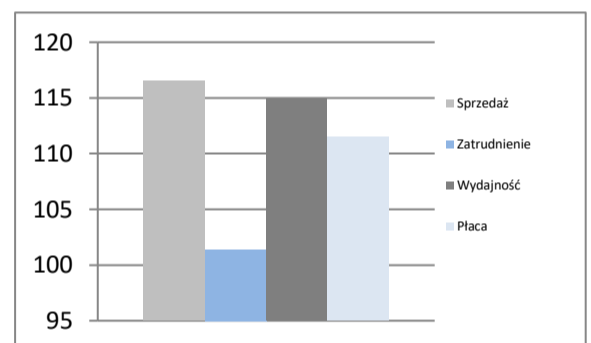
Zarejestrowanych bezrobotnych w tys.	33,9
Pracujących w tys. (szacunkowo)	487,6
Aktywnych zawodowo w tys. (szacunkowo)	521,5
Stopa bezrobocia	6,5%
	Polska 4,9%

Rynek pracy

Rynek pracy
w czerwcu 2022

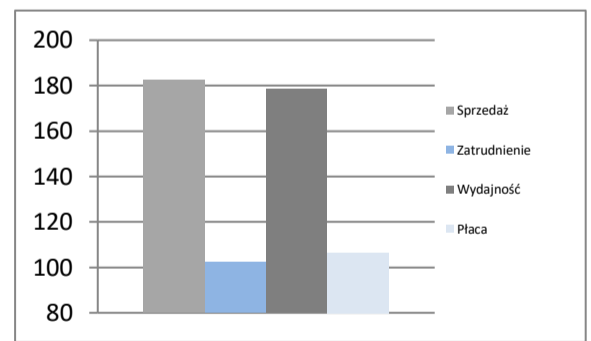
Bezrobotnych na ofertę pracy	15,0
Nowozarejestrowani bezrobotni w tys.	3,8
Bezrobotni wyrejestrowani w tys.	5,5

Rejestr bezrobotnych

Przemysł - sektor przedsiębiorstw
I - VI 2022

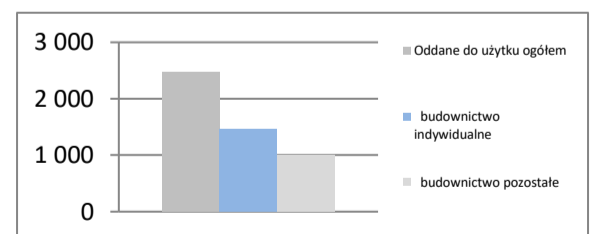
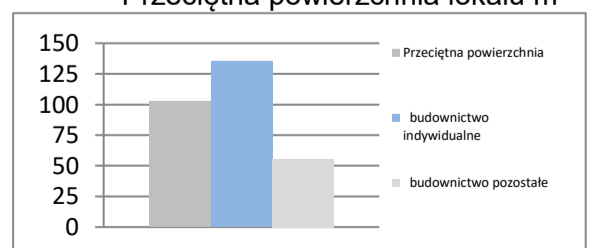
Sprzedaż	mIn PLN	23 076
Sprzedaż na zatrudnionego	tys. PLN	330
Zatrudnienie	w tys.	70
Płaca	PLN	5 637
Sprzedaż	I - VI 2021 = 100	116,5
Zatrudnienie	I - VI 2021 = 100	101,4
Wydajność	I - VI 2021 = 100	114,9
Płaca	I - VI 2021 = 100	111,5

Dynamiki - przemysł

Budownictwo - sektor przedsiębiorstw
I - VI 2022

Sprzedaż	mIn PLN	3 061
Sprzedaż na zatrudnionego	tys. PLN	340
Zatrudnienie	w tys.	9
Płaca	PLN	4 743
Sprzedaż	I - VI 2021 = 100	182,3
Zatrudnienie	I - VI 2021 = 100	102,2
Wydajność	I - VI 2021 = 100	178,4
Płaca	I - VI 2021 = 100	106,5

Dynamiki - budownictwo

Mieszkania oddane do użytku
I - VI 2022

Oddane do użytku ogółem	szt.	2 473
budownictwo indywidualne	szt.	1 470
budownictwo pozostałe	szt.	1 003
Dynamika	I - VI 2021 = 100	105,3
Powierzchnia ogółem	tys. m ²	254
budownictwo indywidualne	tys. m ²	199
budownictwo pozostałe	tys. m ²	56
Dynamika	I - VI 2021 = 100	104,5
Przeciętna powierzchnia	m ²	103
budownictwo indywidualne	m ²	135
budownictwo pozostałe	m ²	56

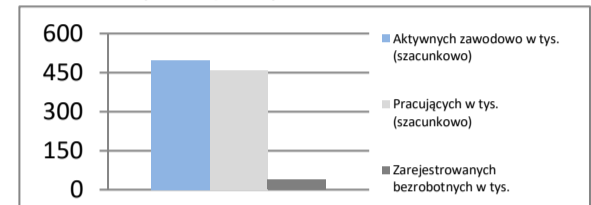
Liczba mieszkań w szt.

Przeciętna powierzchnia lokalu m²


WARMIŃSKO-MAZURSKIE

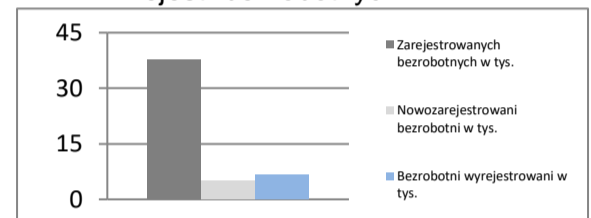
Powierzchnia	w km ²	24 173	Ludność tys.	1 405
	% Polski	7,7%	% Polski	3,7%
Gęstość zaludnienia	osób na km ²	58,1	Współczynnik urbanizacji	58,9%
	Polska	121,8	Polska	59,7%
PKB na mieszkańca	tys. PLN	48 137	PKB	mIn PLN
	Średnia Polski = 100%	69,9%	% Polski	2,58%

Rynek pracy
koniec czerwca 2022

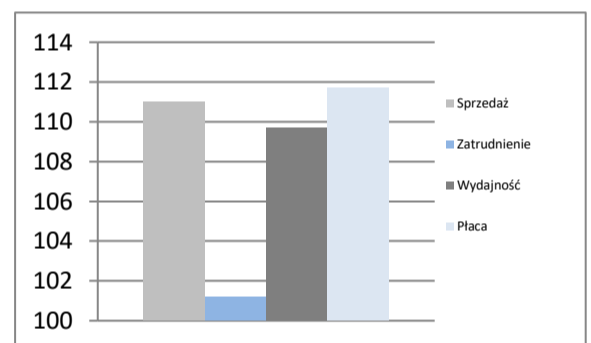
Zarejestrowanych bezrobotnych w tys.	37,7
Pracujących w tys. (szacunkowo)	458,4
Aktywnych zawodowo w tys. (szacunkowo)	496,1
Stopa bezrobocia	7,6%
	Polska 4,9%

Rynek pracy

Rynek pracy
w czerwcu 2022

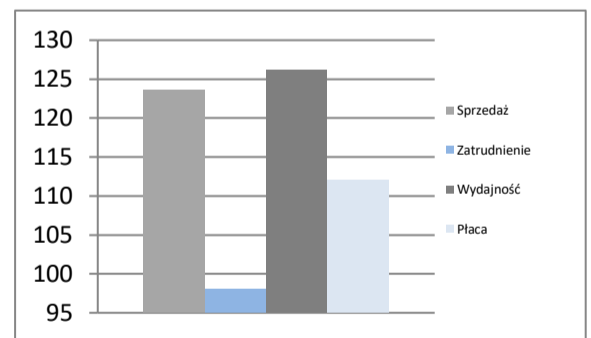
Bezrobotnych na ofertę pracy	11,0
Nowozarejestrowani bezrobotni w tys.	4,9
Bezrobotni wyrejestrowani w tys.	6,5

Rejestr bezrobotnych

Przemysł - sektor przedsiębiorstw
I - VI 2022

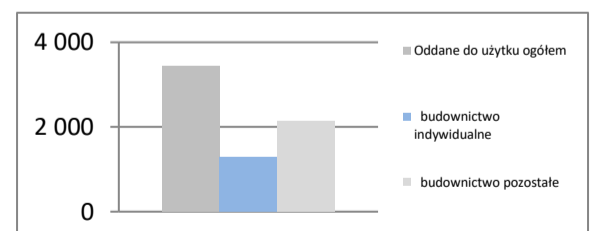
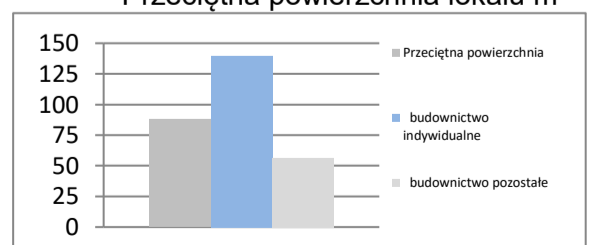
Sprzedaż	mIn PLN	24 979
Sprzedaż na zatrudnionego	tys. PLN	305
Zatrudnienie	w tys.	82
Płaca	PLN	5 460
Sprzedaż	I - VI 2021 = 100	111,0
Zatrudnienie	I - VI 2021 = 100	101,2
Wydajność	I - VI 2021 = 100	109,7
Płaca	I - VI 2021 = 100	111,7

Dynamiki - przemysł

Budownictwo - sektor przedsiębiorstw
I - VI 2022

Sprzedaż	mIn PLN	2 652
Sprzedaż na zatrudnionego	tys. PLN	265
Zatrudnienie	w tys.	10
Płaca	PLN	5 173
Sprzedaż	I - VI 2021 = 100	123,6
Zatrudnienie	I - VI 2021 = 100	98,0
Wydajność	I - VI 2021 = 100	126,1
Płaca	I - VI 2021 = 100	112,0

Dynamiki - budownictwo

Mieszkania oddane do użytku
I - VI 2022

Oddane do użytku ogółem	szt.	3 437
budownictwo indywidualne	szt.	1 289
budownictwo pozostałe	szt.	2 148
Dynamika	I - VI 2021 = 100	128,8
Powierzchnia ogółem	tys. m ²	301
budownictwo indywidualne	tys. m ²	180
budownictwo pozostałe	tys. m ²	121
Dynamika	I - VI 2021 = 100	122,7
Przeciętna powierzchnia	m ²	88
budownictwo indywidualne	m ²	140
budownictwo pozostałe	m ²	56

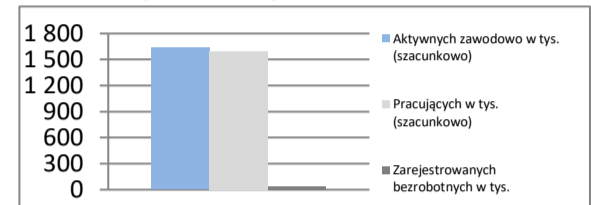
Liczba mieszkań w szt.

Przeciętna powierzchnia lokalu m²


WIELKOPOLSKIE

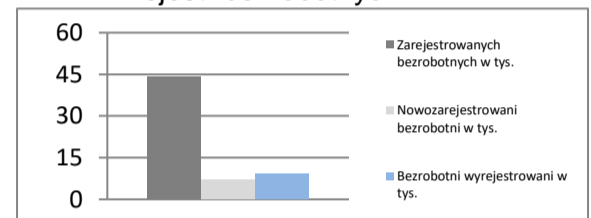
Powierzchnia	w km ²	29 827	Ludność tys.	3 489
	% Polski	9,5%	% Polski	9,2%
Gęstość zaludnienia	osób na km ²	117,0	Współczynnik urbanizacji	53,6%
	Polska	121,8	Polska	59,7%
PKB na mieszkańca	tys. PLN	74 552	PKB	mIn PLN
	Średnia Polski = 100%	108,3%	% Polski	260 121
				9,92%

Rynek pracy
koniec czerwca 2022

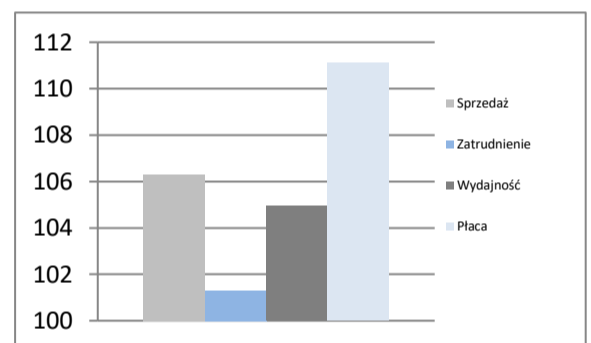
Zarejestrowanych bezrobotnych w tys.	44,2
Pracujących w tys. (szacunkowo)	1 592,8
Aktywnych zawodowo w tys. (szacunkowo)	1 637,0
Stopa bezrobocia	2,7%
	Polska 4,9%

Rynek pracy

Rynek pracy
w czerwcu 2022

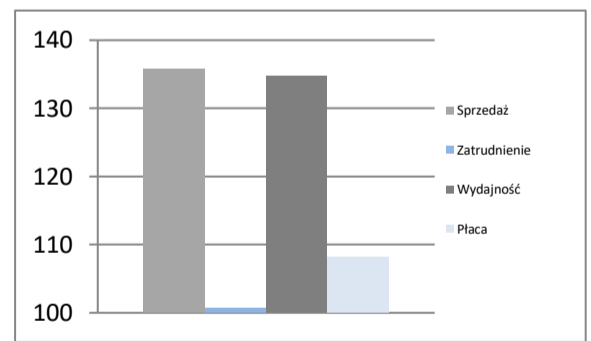
Bezrobotnych na ofertę pracy	8,0
Nowozarejestrowani bezrobotni w tys.	6,9
Bezrobotni wyrejestrowani w tys.	9,3

Rejestr bezrobotnych

Przemysł - sektor przedsiębiorstw
I - VI 2022

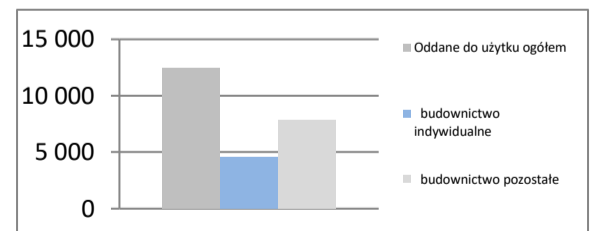
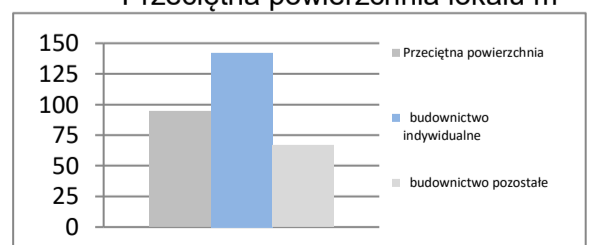
Sprzedaż	mIn PLN	126 134
Sprzedaż na zatrudnionego	tys. PLN	361
Zatrudnienie	w tys.	349
Płaca	PLN	6 026
Sprzedaż	I - VI 2021 = 100	106,3
Zatrudnienie	I - VI 2021 = 100	101,3
Wydajność	I - VI 2021 = 100	104,9
Płaca	I - VI 2021 = 100	111,1

Dynamiki - przemysł

Budownictwo - sektor przedsiębiorstw
I - VI 2022

Sprzedaż	mIn PLN	19 296
Sprzedaż na zatrudnionego	tys. PLN	482
Zatrudnienie	w tys.	40
Płaca	PLN	5 810
Sprzedaż	I - VI 2021 = 100	135,7
Zatrudnienie	I - VI 2021 = 100	100,7
Wydajność	I - VI 2021 = 100	134,8
Płaca	I - VI 2021 = 100	108,2

Dynamiki - budownictwo

Mieszkania oddane do użytku
I - VI 2022

Oddane do użytku ogółem	szt.	12 409
budownictwo indywidualne	szt.	4 600
budownictwo pozostałe	szt.	7 809
Dynamika	I - VI 2021 = 100	105,4
Powierzchnia ogółem	tys. m ²	1 172
budownictwo indywidualne	tys. m ²	655
budownictwo pozostałe	tys. m ²	518
Dynamika	I - VI 2021 = 100	106,2
Przeciętna powierzchnia	m ²	94
budownictwo indywidualne	m ²	142
budownictwo pozostałe	m ²	66

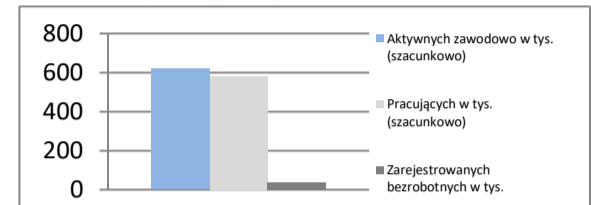
Liczba mieszkań w szt.

Przeciętna powierzchnia lokalu m²


ZACHODNIOPOMORSKIE

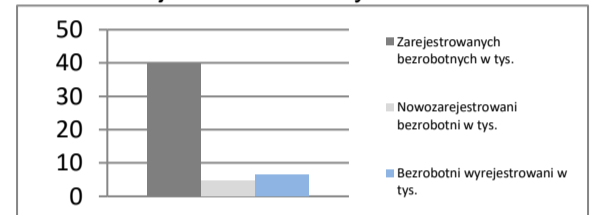
Powierzchnia	w km ²	22 892	Ludność tys.	1 677
	% Polski	7,3%	% Polski	4,4%
Gęstość zaludnienia	osób na km ²	73,3	Współczynnik urbanizacji	68,1%
	Polska	121,8	Polska	59,7%
PKB na mieszkańca	tys. PLN	57 388	PKB	mIn PLN
	Średnia Polski = 100%	83,3%	% Polski	96 234
				3,67%

Rynek pracy
koniec czerwca 2022

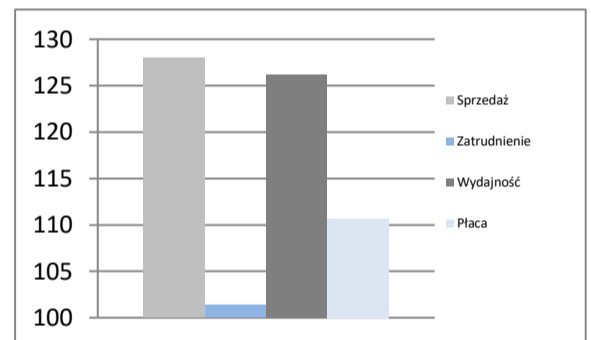
Zarejestrowanych bezrobotnych w tys.	39,7
Pracujących w tys. (szacunkowo)	580,6
Aktywnych zawodowo w tys. (szacunkowo)	620,3
Stopa bezrobocia	6,4%
	Polska 4,9%

Rynek pracy

Rynek pracy
w czerwcu 2022

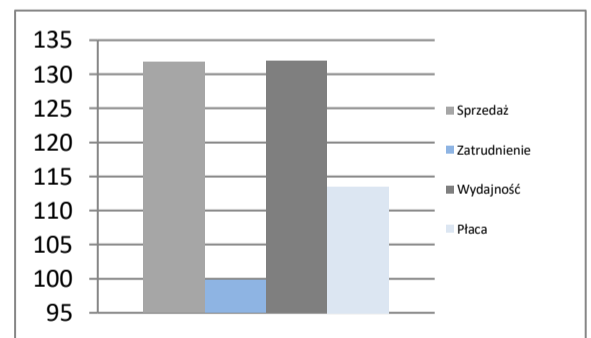
Bezrobotnych na ofertę pracy	8,0
Nowozarejestrowani bezrobotni w tys.	4,6
Bezrobotni wyrejestrowani w tys.	6,5

Rejestr bezrobotnych

Przemysł - sektor przedsiębiorstw
I - VI 2022

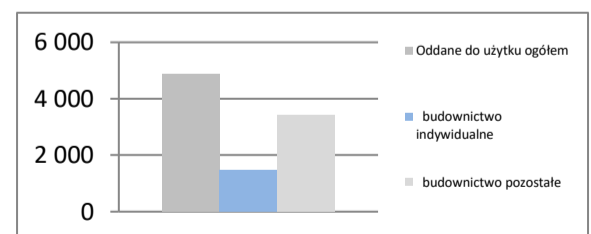
Sprzedaż	mIn PLN	35 207
Sprzedaż na zatrudnionego	tys. PLN	371
Zatrudnienie	w tys.	95
Płaca	PLN	5 996
Sprzedaż	I - VI 2021 = 100	128,0
Zatrudnienie	I - VI 2021 = 100	101,4
Wydajność	I - VI 2021 = 100	126,2
Płaca	I - VI 2021 = 100	110,7

Dynamiki - przemysł

Budownictwo - sektor przedsiębiorstw
I - VI 2022

Sprzedaż	mIn PLN	5 546
Sprzedaż na zatrudnionego	tys. PLN	462
Zatrudnienie	w tys.	12
Płaca	PLN	5 455
Sprzedaż	I - VI 2021 = 100	131,7
Zatrudnienie	I - VI 2021 = 100	99,8
Wydajność	I - VI 2021 = 100	132,0
Płaca	I - VI 2021 = 100	113,5

Dynamiki - budownictwo

Mieszkania oddane do użytku
I - VI 2022

Oddane do użytku ogółem	szt.	4 889
budownictwo indywidualne	szt.	1 472
budownictwo pozostałe	szt.	3 417
Dynamika	I - VI 2021 = 100	108,3
Powierzchnia ogółem	tys. m ²	384
budownictwo indywidualne	tys. m ²	201
budownictwo pozostałe	tys. m ²	183
Dynamika	I - VI 2021 = 100	105,4
Przeciętna powierzchnia	m ²	79
budownictwo indywidualne	m ²	136
budownictwo pozostałe	m ²	54

Liczba mieszkań w szt.

Przeciętna powierzchnia lokalu m²
