



KRAJOWA IZBA GOSPODARCZA

Comiesięczny przegląd sytuacji gospodarczej
w województwach

Krajowa Izba Gospodarcza

27.01.2023 roku

Spis treści

Spis treści	str. 2
Objaśnienia i uwagi	str. 3
Porównanie województw	str. 4
POLSKA	str. 5
DOLNOŚLĄSKIE	str. 6
KUJAWSKO-POMORSKIE	str. 7
LUBELSKIE	str. 8
LUBUSKIE	str. 9
ŁÓDZKIE	str. 10
MAŁOPOLSKIE	str. 11
MAZOWIECKIE	str. 12
OPOLSKIE	str. 13
PODKARPACKIE	str. 14
PODLASKIE	str. 15
POMORSKIE	str. 16
ŚLĄSKIE	str. 17
ŚWIĘTOKRZYSKIE	str. 18
WARMIŃSKO-MAZURSKIE	str. 19
WIELKOPOLSKIE	str. 20
ZACHODNIOPOMORSKIE	str. 21

Objaśnienia i uwagi

Analitycy i komentatorzy zajmujący się problematyką gospodarczą zazwyczaj koncentrują się na danych obrazujących aktualny stan i bieżące zmiany całej polskiej gospodarki. Takie podejście jest naturalne. Uogólnienie danych pozwala na łatwiejsze ich zrozumienie oraz na prostsze formułowanie projekcji dotyczących przyszłości. Należy mieć jednak na uwadze, że z punktu widzenia poszczególnych firm synteza danych na poziomie ogólnokrajowym jest adekwatna jedynie w przypadku podmiotów największych.

Rozważne prowadzenie działalności gospodarczej oraz planowanie jej na przyszłość wymaga dobrego rozpoznania bieżących warunków lokalnych, na jakich działa firma. W przypadku zdecydowanej większości firm w Polsce owa lokalność dotyczy jednego województwa, w bardziej zaś zaawansowanym stadium ekspansji kilku województw.

Prezentowane systematycznie przez statystykę publiczną informacje wskazują na bardzo duże zróżnicowanie województw. Dotyczy to tak ich potencjału w zakresie powierzchni, ludności, wypracowanego produktu krajowego brutto, ale również takich parametrów jak aktualne tempo wzrostu, dostępne zasoby pracy, bezrobocie, poziom i dynamika płac, postęp w zakresie wydajności.

Zamiarem Krajowej Izby Gospodarczej jest wsparcie pracy przedsiębiorców poprzez przybliżenie im danych dotyczących potencjału gospodarczego i bieżącej sytuacji ekonomicznej panującej w poszczególnych województwach. W poniższym opracowaniu dane Głównego Urzędu Statystycznego zostały uzupełnione szacunkami KIG opartymi na danych GUS.

Z punktu widzenia analizy bieżącego stanu otoczenia biznesowego przedsiębiorstw szczególnie ważne są dane dotyczące sektora przedsiębiorstw - zwłaszcza przemysłu i budownictwa - gdzie zaprezentowany jest: poziom sprzedaży i aktualne tempo jej wzrostu wraz z przeciętną wydajnością pracownika mierzoną sprzedażą przypadającą na jednego zatrudnionego, poziom i dynamika zatrudnienia, poziom i dynamika płac, dynamika wydajności. W szczególności ważne wydaje się monitorowanie relacji pomiędzy dynamikami sprzedaży, zatrudnienia, wynagrodzeń i wydajności.

W ocenie potencjału gospodarczego i siły ekonomicznej poszczególnych województw pomocne mogą być informacje o poziomie produktu krajowego brutto, liczbie ludności – zwłaszcza aktywnej zawodowo, ale również te dotyczące gęstości zaludnienia czy współczynnika urbanizacji. Wypada podkreślić, że produkt krajowy brutto wypracowywany nawet przez nieduże województwa jest często przynajmniej porównywalny z produktem krajowym brutto części krajów naszego regionu.

Porównanie województw

Dane podstawowe	Powierzchnia		Ludność		Gęstość zal. osób na km ²	Wsp. urban. w %	PKB (2022)	
	w km ²	% Polski	w tys.	% Polski			mln PLN	PLN na mieszk.
POLSKA	312 680	100,0%	37 827	100,0%	121,0	59,7%	3 062 617	80 963
DOLNOŚLĄSKIE	19 947	6,4%	2 892	7,6%	145,0	67,7%	258 791	89 482
KUJAWSKO-POMORSKIE	17 971	5,7%	2 012	5,3%	111,9	58,3%	132 305	65 768
LUBELSKIE	25 122	8,0%	2 031	5,4%	80,8	46,2%	113 011	55 657
LUBUSKIE	13 988	4,5%	983	2,6%	70,3	64,4%	64 315	65 447
ŁÓDZKIE	18 219	5,8%	2 386	6,3%	130,9	61,9%	184 676	77 413
MAŁOPOLSKIE	15 183	4,9%	3 429	9,1%	225,8	47,9%	251 135	73 241
MAZOWIECKIE	35 558	11,4%	5 512	14,6%	155,0	64,7%	696 745	126 417
OPOLSKIE	9 412	3,0%	945	2,5%	100,4	53,0%	62 477	66 100
PODKARPACKIE	17 846	5,7%	2 082	5,5%	116,6	41,2%	117 604	56 497
PODLASKIE	20 187	6,5%	1 146	3,0%	56,8	60,9%	67 990	59 339
POMORSKIE	18 310	5,9%	2 359	6,2%	128,8	62,7%	184 063	78 043
ŚLĄSKIE	12 333	3,9%	4 360	11,5%	353,5	76,0%	366 289	84 011
ŚWIĘTOKRZYSKIE	11 711	3,7%	1 182	3,1%	101,0	44,9%	70 440	59 584
WARMIŃSKO-MAZURSKIE	24 173	7,7%	1 370	3,6%	56,7	59,1%	79 016	57 680
WIELKOPOLSKIE	29 827	9,5%	3 496	9,2%	117,2	53,5%	301 974	86 370
ZACHODNIOPOMORSKIE	22 892	7,3%	1 645	4,3%	71,9	68,2%	111 786	67 951

Rynek pracy	Aktywni zaw. w tys.	Bezrobotni rejestrowani		Pracujący w tys.			Płace w PLN	
		w tys.	stopa w %	ogółem	przemysł	budownictwo	przemysł	budownictwo
POLSKA	15 622	812,3	5,2%	14 810	2 768	432	6 599	6 534
DOLNOŚLĄSKIE	1 200	54,0	4,5%	1 146	231	29	7 495	6 971
KUJAWSKO-POMORSKIE	764	56,5	7,4%	707	138	21	5 783	5 606
LUBELSKIE	757	61,3	8,1%	695	100	18	6 109	5 222
LUBUSKIE	357	15,7	4,4%	341	71	8	6 090	5 623
ŁÓDZKIE	1 007	54,4	5,4%	953	171	20	6 308	5 748
MAŁOPOLSKIE	1 431	64,4	4,5%	1 367	219	42	6 482	5 817
MAZOWIECKIE	2 774	116,5	4,2%	2 657	390	92	7 204	8 534
OPOLSKIE	336	20,5	6,1%	316	60	8	6 289	5 688
PODKARPACKIE	784	69,0	8,8%	715	137	20	5 668	5 145
PODLASKIE	427	31,2	7,3%	396	59	13	5 825	6 970
POMORSKIE	922	42,4	4,6%	879	157	34	6 764	6 567
ŚLĄSKIE	1 754	64,9	3,7%	1 689	440	53	7 372	6 318
ŚWIĘTOKRZYSKIE	442	34,0	7,7%	408	69	10	5 777	4 752
WARMIŃSKO-MAZURSKIE	472	41,1	8,7%	431	82	11	5 489	5 257
WIELKOPOLSKIE	1 597	46,3	2,9%	1 550	350	41	6 165	6 083
ZACHODNIOPOMORSKIE	599	40,1	6,7%	558	94	12	6 120	5 555

Wyniki przedsiębiorstw	Sprzedaż og. mln PLN	Przemysł		I - XII 2022		Sprzedaż og. mln PLN	Budownictwo		I - XII 2022	
		Na zatrud. tys. PLN	Sprzedaż I - XII 2021 = 100	Wydajność	Na zatrud. tys. PLN		Sprzedaż I - XII 2021 = 100	Wydajność		
POLSKA	2 477 893	895	110,2	108,7	392 587	909	129,8	127,0		
DOLNOŚLĄSKIE	235 077	1 018	111,7	110,9	23 571	813	135,3	130,7		
KUJAWSKO-POMORSKIE	105 064	761	113,6	110,7	16 193	771	138,8	134,1		
LUBELSKIE	63 886	639	110,1	109,4	9 219	512	131,7	128,7		
LUBUSKIE	59 875	843	107,5	107,7	3 902	488	134,0	130,7		
ŁÓDZKIE	139 185	814	117,5	116,1	20 876	1044	147,4	146,4		
MAŁOPOLSKIE	174 386	796	105,9	103,7	35 209	838	118,7	120,6		
MAZOWIECKIE	583 236	1 495	113,8	113,2	111 991	1217	126,1	122,4		
OPOLSKIE	50 769	846	111,0	110,4	7 628	953	126,9	122,5		
PODKARPACKIE	84 984	620	115,4	110,7	11 940	597	122,4	122,3		
PODLASKIE	50 695	859	110,2	108,3	10 281	791	124,2	124,7		
POMORSKIE	139 814	891	95,4	93,5	28 394	835	131,5	122,9		
ŚLĄSKIE	355 138	807	113,8	112,6	42 069	794	131,1	127,9		
ŚWIĘTOKRZYSKIE	47 390	687	113,3	111,8	7 782	778	173,1	171,7		
WARMIŃSKO-MAZURSKIE	50 731	619	106,5	105,3	5 824	529	116,4	116,6		
WIELKOPOLSKIE	264 788	757	106,1	104,5	45 289	1105	127,3	124,9		
ZACHODNIOPOMORSKIE	72 877	775	119,9	117,4	12 420	1035	153,7	149,8		

POLSKA

Powierzchnia	w km ²	312 680	Ludność tys.	37 827
	% Polski	100,0%	% Polski	100,0%
Gęstość zaludnienia	osób na km ²	121,0	Współczynnik urbanizacji	59,7%
	Polska	121,0	Polska	59,7%
PKB na mieszkańca	tys. PLN	80 963	PKB mln PLN	3 062 617
	Średnia Polski = 100%	100,0%	% Polski	100,00%

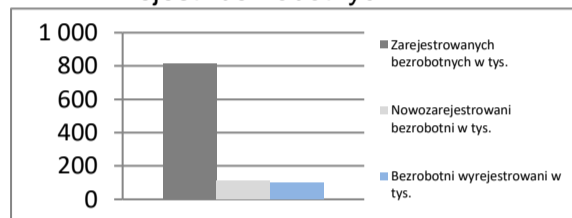
Rynek pracy
koniec grudnia 2022

Zarejestrowanych bezrobotnych w tys.	812,3
Pracujących w tys. (szacunkowo)	14 808,9
Aktywnych zawodowo w tys. (szacunkowo)	15 621,2
Stopa bezrobocia	5,2%
	Polska 5,2%

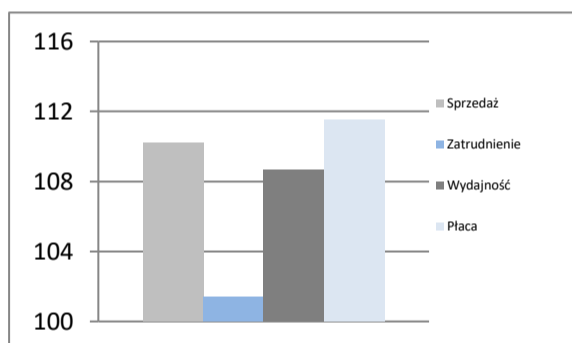
Rynek pracy

Rynek pracy
w grudniu 2022

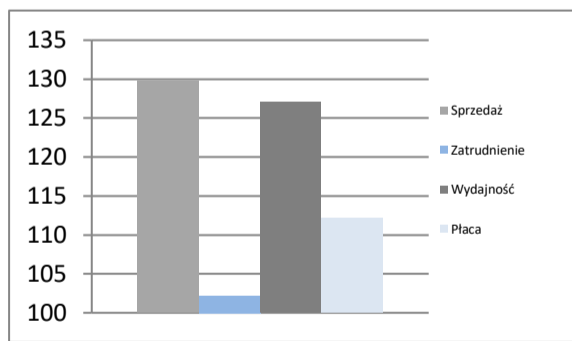
Bezrobotnych na ofertę pracy	18,0
Nowozarejestrowani bezrobotni w tys.	113,0
Bezrobotni wyrejestrowani w tys.	100,9

Rejestr bezrobotnych

Przemysł - sektor przedsiębiorstw
I - XII 2022

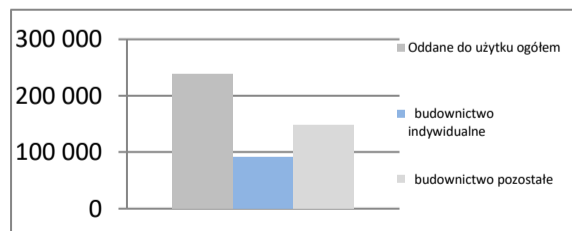
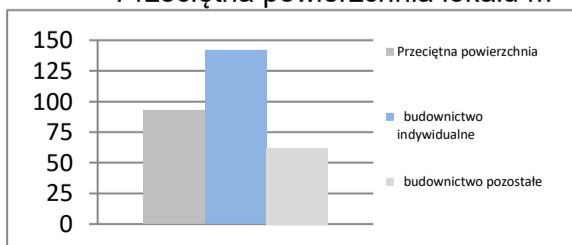
Sprzedaż	mln PLN	2 477 893
Sprzedaż na zatrudnionego	tys. PLN	895
Zatrudnienie	w tys.	2 768
Płaca	PLN	6 599
Sprzedaż	I - XII 2021 = 100	110,2
Zatrudnienie	I - XII 2021 = 100	101,4
Wydajność	I - XII 2021 = 100	108,7
Płaca	I - XII 2021 = 100	111,5

Dynamiki - przemysł

Budownictwo - sektor przedsiębiorstw
I - XII 2022

Sprzedaż	mln PLN	392 587
Sprzedaż na zatrudnionego	tys. PLN	909
Zatrudnienie	w tys.	432
Płaca	PLN	6 534
Sprzedaż	I - XII 2021 = 100	129,8
Zatrudnienie	I - XII 2021 = 100	102,2
Wydajność	I - XII 2021 = 100	127,0
Płaca	I - XII 2021 = 100	112,2

Dynamiki - budownictwo

Mieszkania oddane do użytku
I - XII 2022

Oddane do użytku ogółem	szt.	238 584
budownictwo indywidualne	szt.	90 988
budownictwo pozostałe	szt.	147 596
Dynamika	I - XII 2021 = 100	101,7
Powierzchnia ogółem	tys. m ²	22 063
budownictwo indywidualne	tys. m ²	12 879
budownictwo pozostałe	tys. m ²	9 184
Dynamika	I - XII 2021 = 100	101,2
Przeciętna powierzchnia	m ²	92
budownictwo indywidualne	m ²	142
budownictwo pozostałe	m ²	62

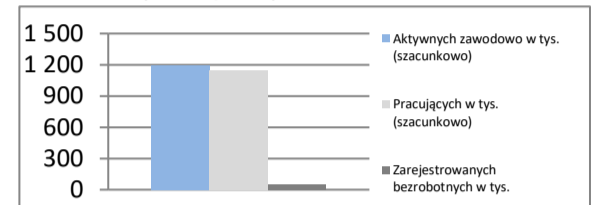
Liczba mieszkań w szt.

Przeciętna powierzchnia lokalu m²


DOLNOŚLĄSKIE

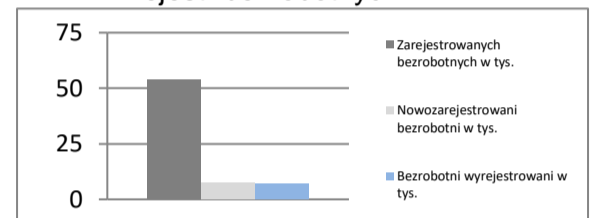
Powierzchnia	w km ²	19 947	Ludność tys.	2 892
	% Polski	6,4%	% Polski	7,6%
Gęstość zaludnienia	osób na km ²	145,0	Współczynnik urbanizacji	67,7%
	Polska	121,0	Polska	59,7%
PKB na mieszkańca	tys. PLN	89 482	PKB	mIn PLN
	Średnia Polski = 100%	110,5%	% Polski	258 791
				8,45%

Rynek pracy
koniec grudnia 2022

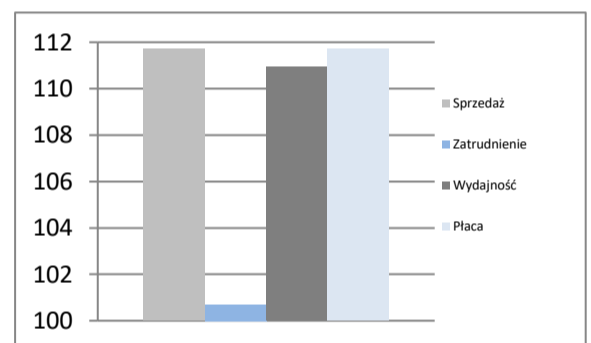
Zarejestrowanych bezrobotnych w tys.	54,0
Pracujących w tys. (szacunkowo)	1 146,0
Aktywnych zawodowo w tys. (szacunkowo)	1 200,0
Stopa bezrobocia	4,5%
	Polska 5,2%

Rynek pracy

Rynek pracy
w grudniu 2022

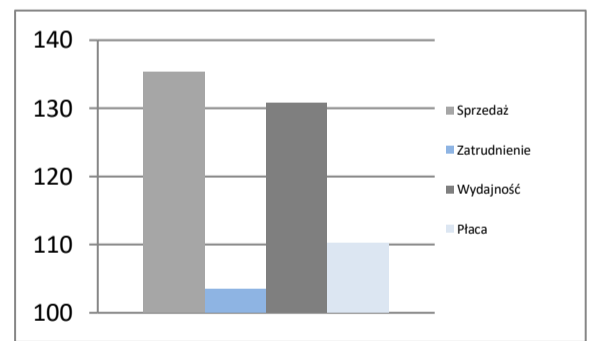
Bezrobotnych na ofertę pracy	9,0
Nowozarejestrowani bezrobotni w tys.	7,6
Bezrobotni wyrejestrowani w tys.	7,1

Rejestr bezrobotnych

Przemysł - sektor przedsiębiorstw
I - XII 2022

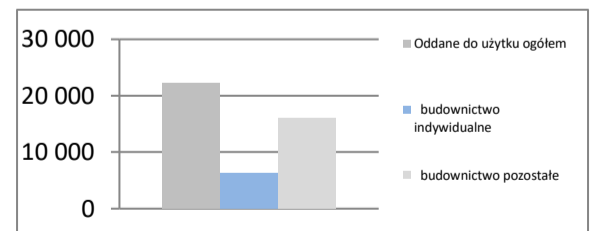
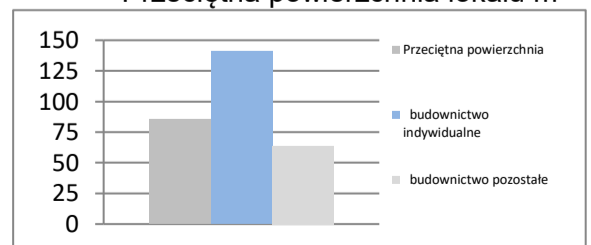
Sprzedaż	mIn PLN	235 077
Sprzedaż na zatrudnionego	tys. PLN	1 018
Zatrudnienie	w tys.	231
Płaca	PLN	7 495
Sprzedaż	I - XII 2021 = 100	111,7
Zatrudnienie	I - XII 2021 = 100	100,7
Wydajność	I - XII 2021 = 100	110,9
Płaca	I - XII 2021 = 100	111,7

Dynamiki - przemysł

Budownictwo - sektor przedsiębiorstw
I - XII 2022

Sprzedaż	mIn PLN	23 571
Sprzedaż na zatrudnionego	tys. PLN	813
Zatrudnienie	w tys.	29
Płaca	PLN	6 971
Sprzedaż	I - XII 2021 = 100	135,3
Zatrudnienie	I - XII 2021 = 100	103,5
Wydajność	I - XII 2021 = 100	130,7
Płaca	I - XII 2021 = 100	110,2

Dynamiki - budownictwo

Mieszkania oddane do użytku
I - XII 2022

Oddane do użytku ogółem	szt.	22 227
budownictwo indywidualne	szt.	6 233
budownictwo pozostałe	szt.	15 994
Dynamika	I - XII 2021 = 100	89,0
Powierzchnia ogółem	tys. m ²	1 902
budownictwo indywidualne	tys. m ²	879
budownictwo pozostałe	tys. m ²	1 023
Dynamika	I - XII 2021 = 100	91,4
Przeciętna powierzchnia	m ²	86
budownictwo indywidualne	m ²	141
budownictwo pozostałe	m ²	64

Liczba mieszkań w szt.

Przeciętna powierzchnia lokalu m²


KUJAWSKO-POMORSKIE

Powierzchnia	w km ²	17 971	Ludność tys.	2 012
	% Polski	5,7%	% Polski	5,3%
Gęstość zaludnienia	osób na km ²	111,9	Współczynnik urbanizacji	58,3%
	Polska	121,0	Polska	59,7%
PKB na mieszkańca	tys. PLN	65 768	PKB	mIn PLN 132 305
	Średnia Polski = 100%	81,2%	% Polski	4,32%

Rynek pracy
koniec grudnia 2022

Zarejestrowanych bezrobotnych w tys.	56,5
Pracujących w tys. (szacunkowo)	707,0
Aktywnych zawodowo w tys. (szacunkowo)	763,5

Stopa bezrobocia	7,4%
Polska	5,2%

Rynek pracy
w grudniu 2022

Bezrobotnych na ofertę pracy	23,0
Nowozarejestrowani bezrobotni w tys.	8,2
Bezrobotni wyrejestrowani w tys.	6,9

Przemysł - sektor przedsiębiorstw
I - XII 2022

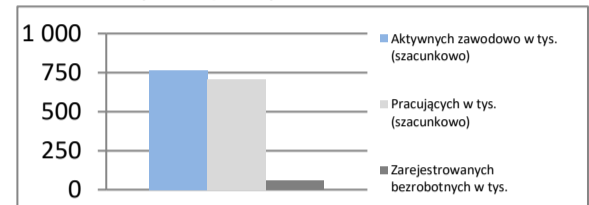
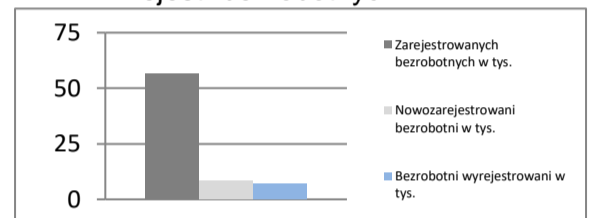
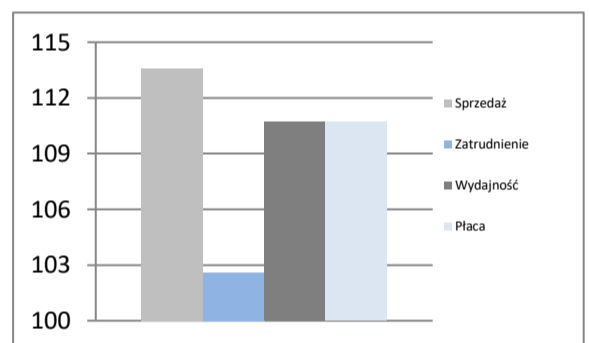
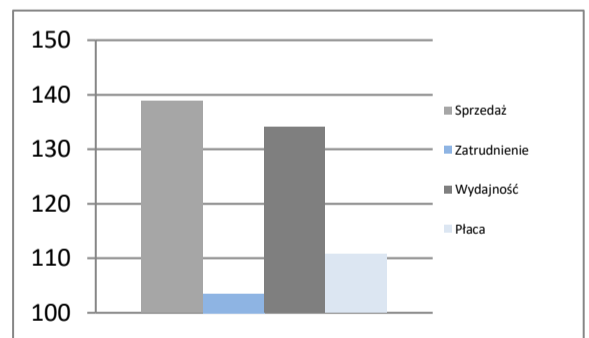
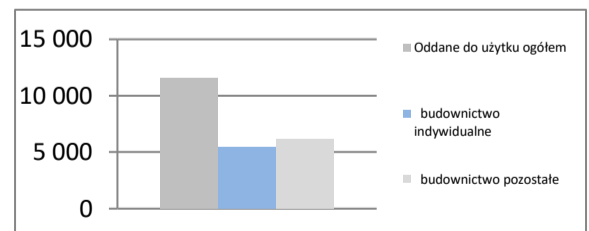
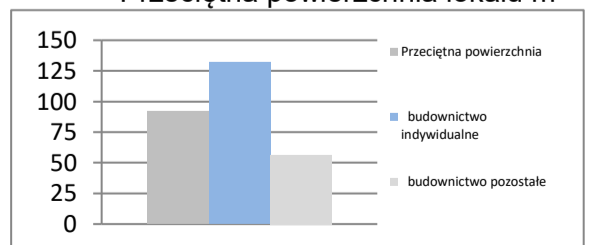
Sprzedaż	mIn PLN	105 064
Sprzedaż na zatrudnionego	tys. PLN	761
Zatrudnienie	w tys.	138
Płaca	PLN	5 783
Sprzedaż	I - XII 2021 = 100	113,6
Zatrudnienie	I - XII 2021 = 100	102,6
Wydajność	I - XII 2021 = 100	110,7
Płaca	I - XII 2021 = 100	110,7

Budownictwo - sektor przedsiębiorstw
I - XII 2022

Sprzedaż	mIn PLN	16 193
Sprzedaż na zatrudnionego	tys. PLN	771
Zatrudnienie	w tys.	21
Płaca	PLN	5 606
Sprzedaż	I - XII 2021 = 100	138,8
Zatrudnienie	I - XII 2021 = 100	103,5
Wydajność	I - XII 2021 = 100	134,1
Płaca	I - XII 2021 = 100	110,8

Mieszkania oddane do użytku
I - XII 2022

Oddane do użytku ogółem	szt.	11 565
budownictwo indywidualne	szt.	5 456
budownictwo pozostałe	szt.	6 109
Dynamika	I - XII 2021 = 100	118,0
Powierzchnia ogółem	tys. m ²	1 064
budownictwo indywidualne	tys. m ²	719
budownictwo pozostałe	tys. m ²	345
Dynamika	I - XII 2021 = 100	114,1
Przeciętna powierzchnia	m ²	92
budownictwo indywidualne	m ²	132
budownictwo pozostałe	m ²	57

Rynek pracy

Rejestr bezrobotnych

Dynamiki - przemysł

Dynamiki - budownictwo

Liczba mieszkań w szt.

Przeciętna powierzchnia lokalu m²


LUBELSKIE

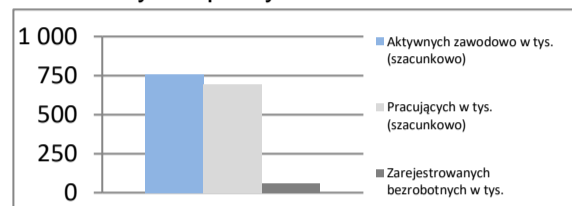
Powierzchnia	w km ²	25 122	Ludność tys.	2 031
	% Polski	8,0%	% Polski	5,4%
Gęstość zaludnienia	osób na km ²	80,8	Współczynnik urbanizacji	46,2%
	Polska	121,0	Polska	59,7%
PKB na mieszkańca	tys. PLN	55 657	PKB	mIn PLN 113 011
	Średnia Polski = 100%	68,7%	% Polski	3,69%

Rynek pracy

koniec grudnia 2022

Zarejestrowanych bezrobotnych w tys.	61,3
Pracujących w tys. (szacunkowo)	695,5
Aktywnych zawodowo w tys. (szacunkowo)	756,8
Stopa bezrobocia	8,1%
	Polska 5,2%

Rynek pracy

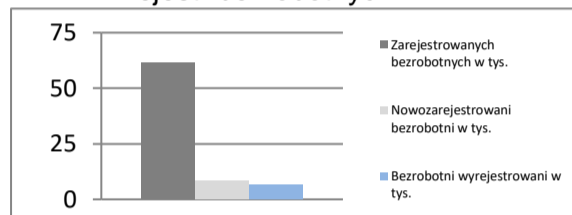


Rynek pracy

w grudniu 2022

Bezrobotnych na ofertę pracy	41,0
Nowozarejestrowani bezrobotni w tys.	8,4
Bezrobotni wyrejestrowani w tys.	6,7

Rejestr bezrobotnych

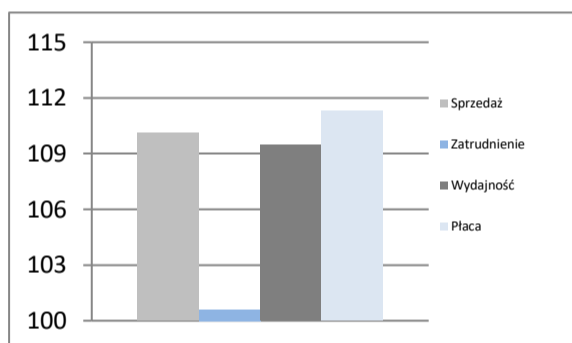


Przemysł - sektor przedsiębiorstw

I - XII 2022

Sprzedaż	mIn PLN	63 886
Sprzedaż na zatrudnionego	tys. PLN	639
Zatrudnienie	w tys.	100
Płaca	PLN	6 109
Sprzedaż	I - XII 2021 = 100	110,1
Zatrudnienie	I - XII 2021 = 100	100,6
Wydajność	I - XII 2021 = 100	109,4
Płaca	I - XII 2021 = 100	111,3

Dynamiki - przemysł

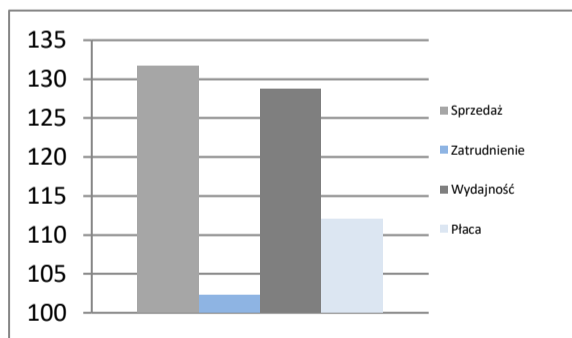


Budownictwo - sektor przedsiębiorstw

I - XII 2022

Sprzedaż	mIn PLN	9 219
Sprzedaż na zatrudnionego	tys. PLN	512
Zatrudnienie	w tys.	18
Płaca	PLN	5 222
Sprzedaż	I - XII 2021 = 100	131,7
Zatrudnienie	I - XII 2021 = 100	102,3
Wydajność	I - XII 2021 = 100	128,7
Płaca	I - XII 2021 = 100	112,0

Dynamiki - budownictwo

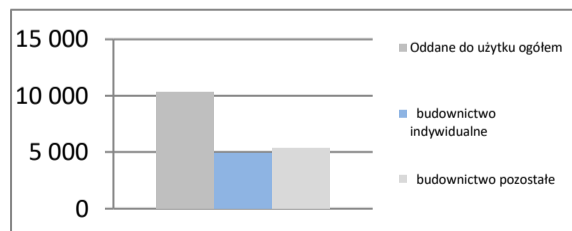


Mieszkania oddane do użytku

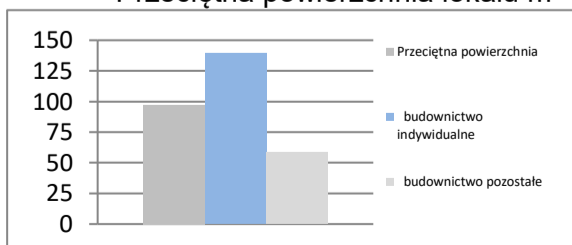
I - XII 2022

Oddane do użytku ogółem	szt.	10 332
budownictwo indywidualne	szt.	4 936
budownictwo pozostałe	szt.	5 396
Dynamika	I - XII 2021 = 100	113,9
Powierzchnia ogółem	tys. m ²	1 005
budownictwo indywidualne	tys. m ²	688
budownictwo pozostałe	tys. m ²	318
Dynamika	I - XII 2021 = 100	112,9
Przeciętna powierzchnia	m ²	97
budownictwo indywidualne	m ²	139
budownictwo pozostałe	m ²	59

Liczba mieszkań w szt.



Przeciętna powierzchnia lokalu m²



LUBUSKIE

Powierzchnia	w km ²	13 988	Ludność tys.	983
	% Polski	4,5%	% Polski	2,6%
Gęstość zaludnienia	osób na km ²	70,3	Współczynnik urbanizacji	64,4%
	Polska	121,0	Polska	59,7%
PKB na mieszkańca	tys. PLN	65 447	PKB	mIn PLN
	Średnia Polski = 100%	80,8%	% Polski	2,10%

Rynek pracy
koniec grudnia 2022

Zarejestrowanych bezrobotnych w tys.	15,7
Pracujących w tys. (szacunkowo)	341,1
Aktywnych zawodowo w tys. (szacunkowo)	356,8

Stopa bezrobocia	4,4%
Polska	5,2%

Rynek pracy
w grudniu 2022

Bezrobotnych na ofertę pracy	11,0
Nowozarejestrowani bezrobotni w tys.	3,0
Bezrobotni wyrejestrowani w tys.	2,6

Przemysł - sektor przedsiębiorstw
I - XII 2022

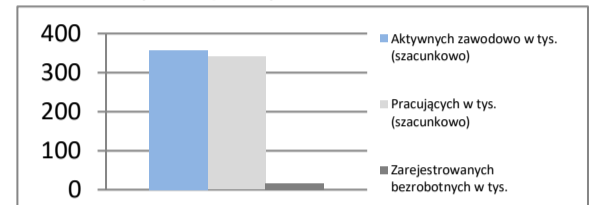
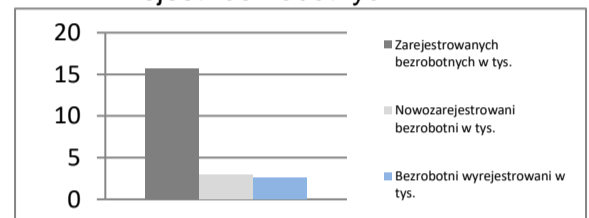
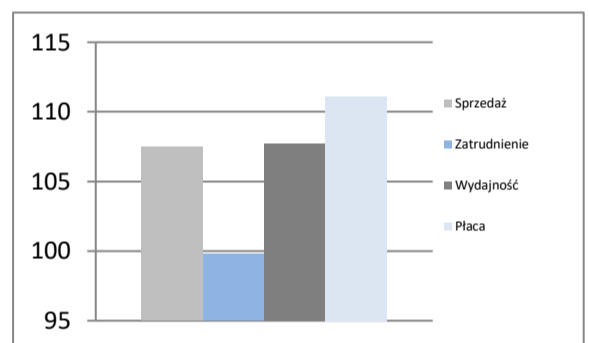
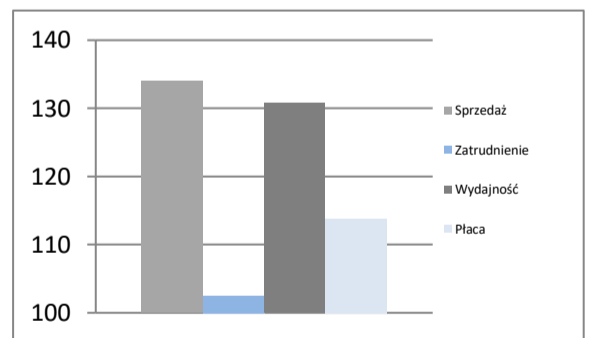
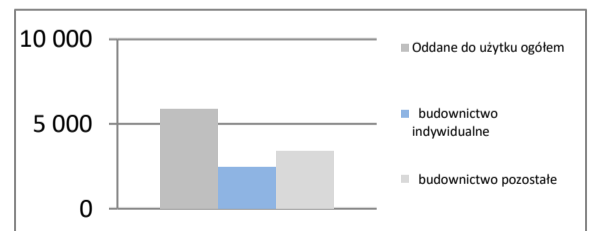
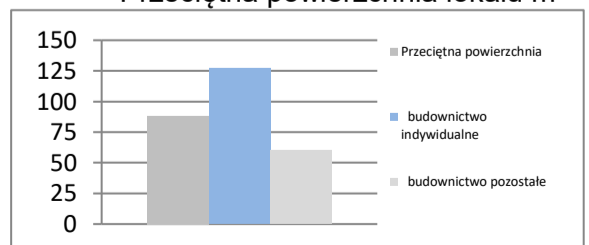
Sprzedaż	mIn PLN	59 875
Sprzedaż na zatrudnionego	tys. PLN	843
Zatrudnienie	w tys.	71
Płaca	PLN	6 090
Sprzedaż	I - XII 2021 = 100	107,5
Zatrudnienie	I - XII 2021 = 100	99,8
Wydajność	I - XII 2021 = 100	107,7
Płaca	I - XII 2021 = 100	111,1

Budownictwo - sektor przedsiębiorstw
I - XII 2022

Sprzedaż	mIn PLN	3 902
Sprzedaż na zatrudnionego	tys. PLN	488
Zatrudnienie	w tys.	8
Płaca	PLN	5 623
Sprzedaż	I - XII 2021 = 100	134,0
Zatrudnienie	I - XII 2021 = 100	102,5
Wydajność	I - XII 2021 = 100	130,7
Płaca	I - XII 2021 = 100	113,8

Mieszkania oddane do użytku
I - XII 2022

Oddane do użytku ogółem	szt.	5 855
budownictwo indywidualne	szt.	2 458
budownictwo pozostałe	szt.	3 397
Dynamika	I - XII 2021 = 100	115,3
Powierzchnia ogółem	tys. m ²	518
budownictwo indywidualne	tys. m ²	313
budownictwo pozostałe	tys. m ²	205
Dynamika	I - XII 2021 = 100	115,1
Przeciętna powierzchnia	m ²	89
budownictwo indywidualne	m ²	127
budownictwo pozostałe	m ²	60

Rynek pracy

Rejestr bezrobotnych

Dynamiki - przemysł

Dynamiki - budownictwo

Liczba mieszkań w szt.

Przeciętna powierzchnia lokalu m²


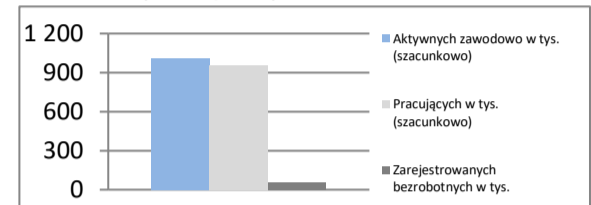
ŁÓDZKIE

Powierzchnia	w km ²	18 219	Ludność tys.	2 386
	% Polski	5,8%	% Polski	6,3%
Gęstość zaludnienia	osób na km ²	130,9	Współczynnik urbanizacji	61,9%
	Polska	121,0	Polska	59,7%
PKB na mieszkańca	tys. PLN	77 413	PKB	mIn PLN 184 676
	Średnia Polski = 100%	95,6%	% Polski	6,03%

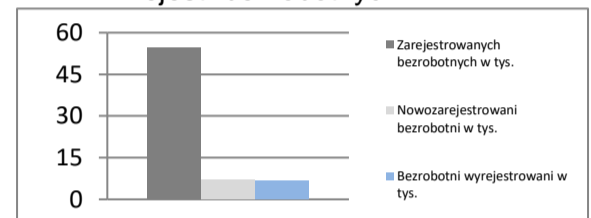
Rynek pracy
koniec grudnia 2022

Zarejestrowanych bezrobotnych w tys.	54,4
Pracujących w tys. (szacunkowo)	953,0
Aktywnych zawodowo w tys. (szacunkowo)	1 007,4

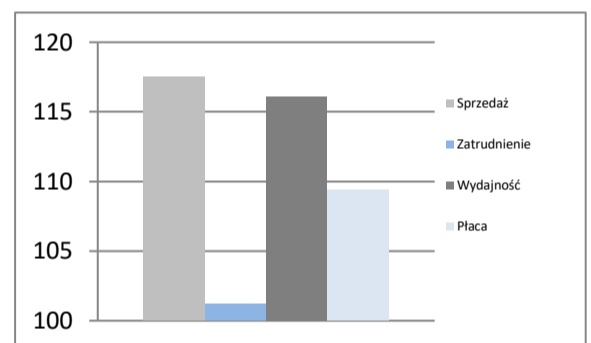
Stopa bezrobocia	5,4%
Polska	5,2%

Rynek pracy

Rynek pracy
w grudniu 2022

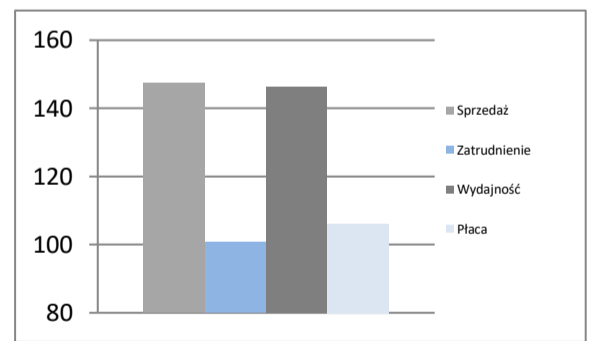
Bezrobotnych na ofertę pracy	17,0
Nowozarejestrowani bezrobotni w tys.	7,1
Bezrobotni wyrejestrowani w tys.	6,7

Rejestr bezrobotnych

Przemysł - sektor przedsiębiorstw
I - XII 2022

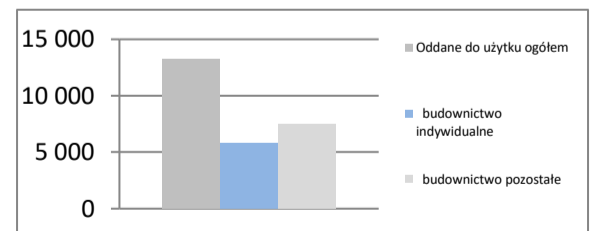
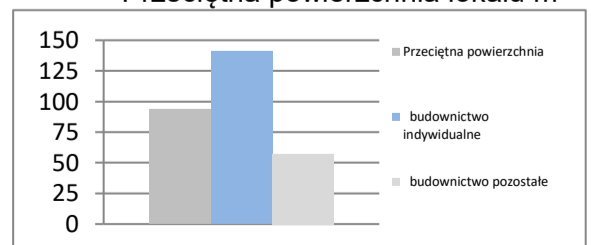
Sprzedaż	mIn PLN	139 185
Sprzedaż na zatrudnionego	tys. PLN	814
Zatrudnienie	w tys.	171
Płaca	PLN	6 308
Sprzedaż	I - XII 2021 = 100	117,5
Zatrudnienie	I - XII 2021 = 100	101,2
Wydajność	I - XII 2021 = 100	116,1
Płaca	I - XII 2021 = 100	109,4

Dynamiki - przemysł

Budownictwo - sektor przedsiębiorstw
I - XII 2022

Sprzedaż	mIn PLN	20 876
Sprzedaż na zatrudnionego	tys. PLN	1044
Zatrudnienie	w tys.	20
Płaca	PLN	5 748
Sprzedaż	I - XII 2021 = 100	147,4
Zatrudnienie	I - XII 2021 = 100	100,7
Wydajność	I - XII 2021 = 100	146,4
Płaca	I - XII 2021 = 100	106,1

Dynamiki - budownictwo

Mieszkania oddane do użytku
I - XII 2022

Oddane do użytku ogółem	szt.	13 285
budownictwo indywidualne	szt.	5 780
budownictwo pozostałe	szt.	7 505
Dynamika	I - XII 2021 = 100	110,2
Powierzchnia ogółem	tys. m ²	1 242
budownictwo indywidualne	tys. m ²	812
budownictwo pozostałe	tys. m ²	429
Dynamika	I - XII 2021 = 100	106,0
Przeciętna powierzchnia	m ²	93
budownictwo indywidualne	m ²	141
budownictwo pozostałe	m ²	57

Liczba mieszkań w szt.

Przeciętna powierzchnia lokalu m²


MAŁOPOLSKIE

Powierzchnia	w km ²	15 183	Ludność tys.	3 429	
	% Polski	4,9%	% Polski	9,1%	
Gęstość zaludnienia	osób na km ²	225,8	Współczynnik urbanizacji	47,9%	
	Polska	121,0	Polska	59,7%	
PKB na mieszkańca	tys. PLN	73 241	PKB	mIn PLN	251 135
	Średnia Polski = 100%	90,5%	% Polski	8,20%	

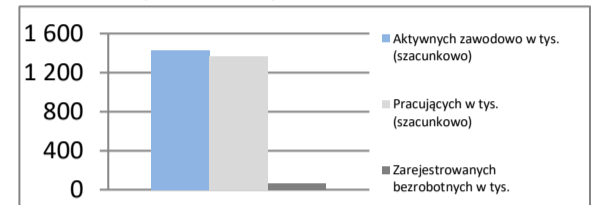
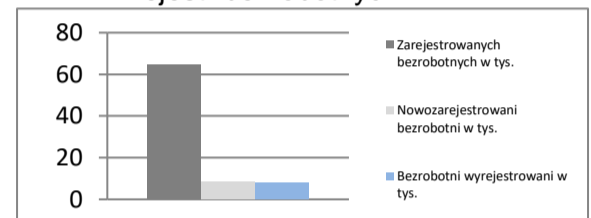
Rynek pracy
koniec grudnia 2022

Zarejestrowanych bezrobotnych w tys.	64,4
Pracujących w tys. (szacunkowo)	1 366,7
Aktywnych zawodowo w tys. (szacunkowo)	1 431,1

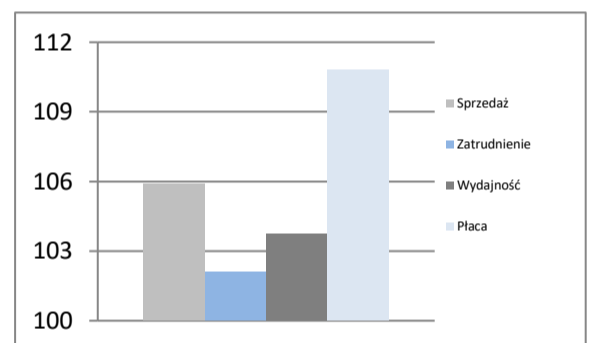
Stopa bezrobocia	4,5%
Polska	5,2%

Rynek pracy
w grudniu 2022

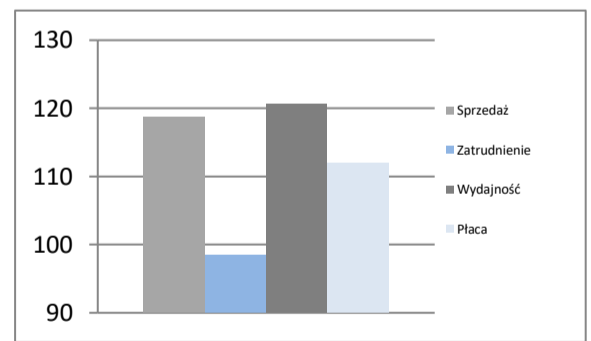
Bezrobotnych na ofertę pracy	16,0
Nowozarejestrowani bezrobotni w tys.	8,4
Bezrobotni wyrejestrowani w tys.	7,8

Rynek pracy

Rejestr bezrobotnych

Przemysł - sektor przedsiębiorstw
I - XII 2022

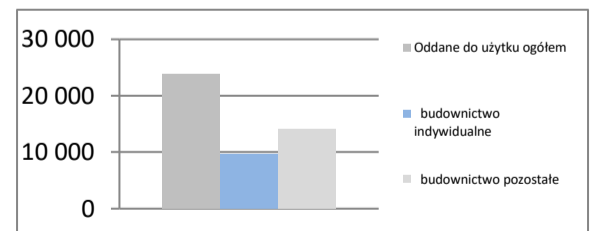
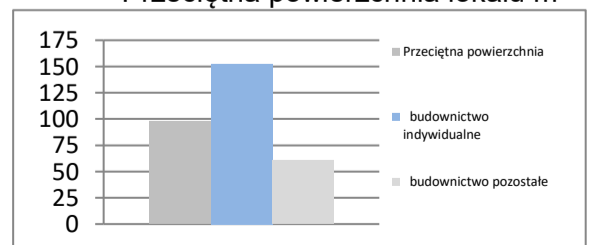
Sprzedaż	mIn PLN	174 386
Sprzedaż na zatrudnionego	tys. PLN	796
Zatrudnienie	w tys.	219
Płaca	PLN	6 482
Sprzedaż	I - XII 2021 = 100	105,9
Zatrudnienie	I - XII 2021 = 100	102,1
Wydajność	I - XII 2021 = 100	103,7
Płaca	I - XII 2021 = 100	110,8

Dynamiki - przemysł

Budownictwo - sektor przedsiębiorstw
I - XII 2022

Sprzedaż	mIn PLN	35 209
Sprzedaż na zatrudnionego	tys. PLN	838
Zatrudnienie	w tys.	42
Płaca	PLN	5 817
Sprzedaż	I - XII 2021 = 100	118,7
Zatrudnienie	I - XII 2021 = 100	98,4
Wydajność	I - XII 2021 = 100	120,6
Płaca	I - XII 2021 = 100	112,0

Dynamiki - budownictwo

Mieszkania oddane do użytku
I - XII 2022

Oddane do użytku ogółem	szt.	23 844
budownictwo indywidualne	szt.	9 715
budownictwo pozostałe	szt.	14 129
Dynamika	I - XII 2021 = 100	108,8
Powierzchnia ogółem	tys. m ²	2 333
budownictwo indywidualne	tys. m ²	1 481
budownictwo pozostałe	tys. m ²	852
Dynamika	I - XII 2021 = 100	108,2
Przeciętna powierzchnia	m ²	98
budownictwo indywidualne	m ²	152
budownictwo pozostałe	m ²	60

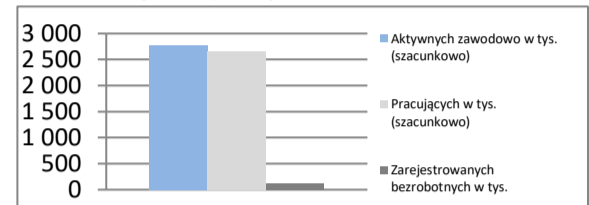
Liczba mieszkań w szt.

Przeciętna powierzchnia lokalu m²


MAZOWIECKIE

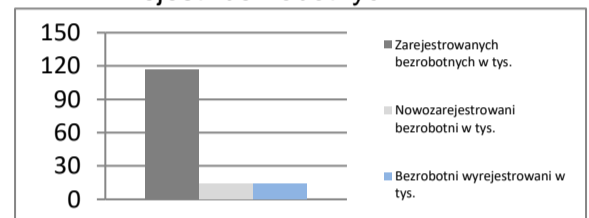
Powierzchnia	w km ²	35 558	Ludność tys.	5 512
	% Polski	11,4%	% Polski	14,6%
Gęstość zaludnienia	osób na km ²	155,0	Współczynnik urbanizacji	64,7%
	Polska	121,0	Polska	59,7%
PKB na mieszkańca	tys. PLN	126 417	PKB	mIn PLN 696 745
	Średnia Polski = 100%	156,1%	% Polski	22,75%

Rynek pracy
koniec grudnia 2022

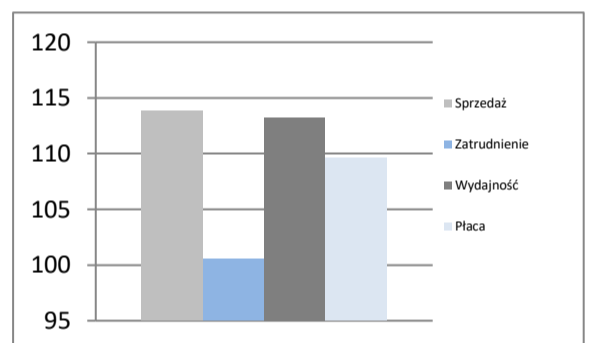
Zarejestrowanych bezrobotnych w tys.	116,5
Pracujących w tys. (szacunkowo)	2 657,3
Aktywnych zawodowo w tys. (szacunkowo)	2 773,8
Stopa bezrobocia	4,2%
	Polska 5,2%

Rynek pracy

Rynek pracy
w grudniu 2022

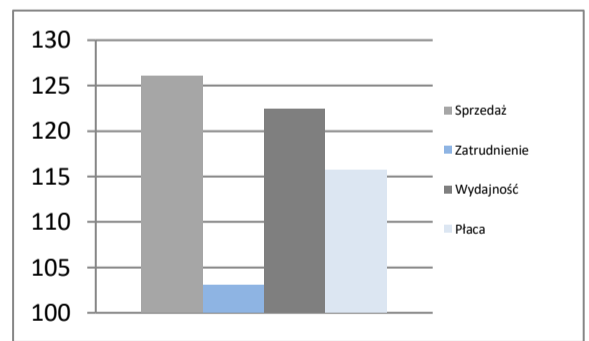
Bezrobotnych na ofertę pracy	28,0
Nowozarejestrowani bezrobotni w tys.	14,2
Bezrobotni wyrejestrowani w tys.	13,5

Rejestr bezrobotnych

Przemysł - sektor przedsiębiorstw
I - XII 2022

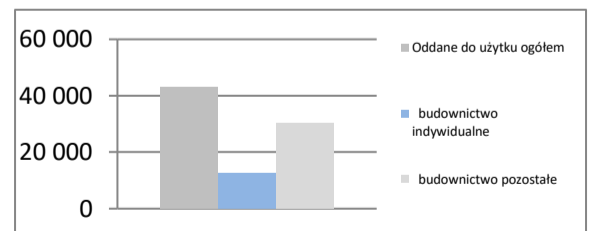
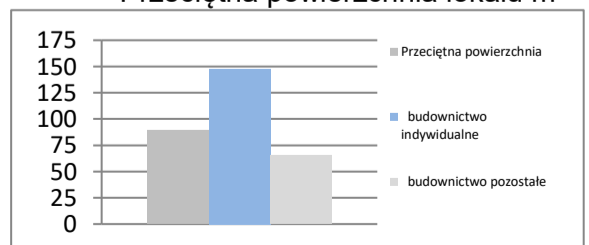
Sprzedaż	mIn PLN	583 236
Sprzedaż na zatrudnionego	tys. PLN	1 495
Zatrudnienie	w tys.	390
Płaca	PLN	7 204
Sprzedaż	I - XII 2021 = 100	113,8
Zatrudnienie	I - XII 2021 = 100	100,5
Wydajność	I - XII 2021 = 100	113,2
Płaca	I - XII 2021 = 100	109,6

Dynamiki - przemysł

Budownictwo - sektor przedsiębiorstw
I - XII 2022

Sprzedaż	mIn PLN	111 991
Sprzedaż na zatrudnionego	tys. PLN	1217
Zatrudnienie	w tys.	92
Płaca	PLN	8 534
Sprzedaż	I - XII 2021 = 100	126,1
Zatrudnienie	I - XII 2021 = 100	103,0
Wydajność	I - XII 2021 = 100	122,4
Płaca	I - XII 2021 = 100	115,7

Dynamiki - budownictwo

Mieszkania oddane do użytku
I - XII 2022

Oddane do użytku ogółem	szt.	43 067
budownictwo indywidualne	szt.	12 607
budownictwo pozostałe	szt.	30 460
Dynamika	I - XII 2021 = 100	97,0
Powierzchnia ogółem	tys. m ²	3 851
budownictwo indywidualne	tys. m ²	1 861
budownictwo pozostałe	tys. m ²	1 990
Dynamika	I - XII 2021 = 100	95,1
Przeciętna powierzchnia	m ²	89
budownictwo indywidualne	m ²	148
budownictwo pozostałe	m ²	65

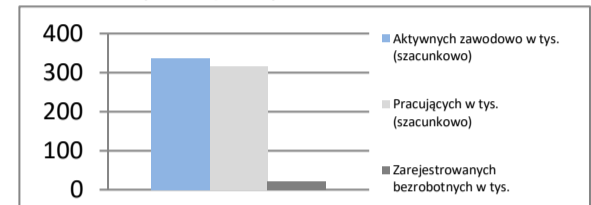
Liczba mieszkań w szt.

Przeciętna powierzchnia lokalu m²


OPOLSKIE

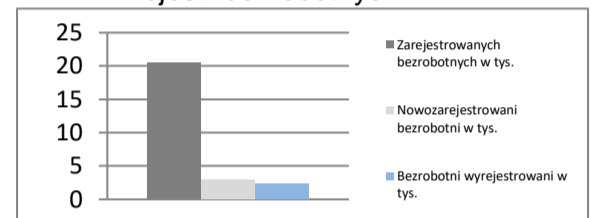
Powierzchnia	w km ²	9 412	Ludność tys.	945
	% Polski	3,0%	% Polski	2,5%
Gęstość zaludnienia	osób na km ²	100,4	Współczynnik urbanizacji	53,0%
	Polska	121,0	Polska	59,7%
PKB na mieszkańca	tys. PLN	66 100	PKB	mIn PLN
	Średnia Polski = 100%	81,6%	% Polski	2,04%

Rynek pracy
koniec grudnia 2022

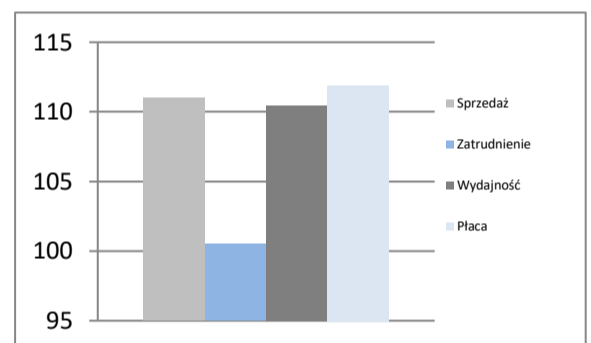
Zarejestrowanych bezrobotnych w tys.	20,5
Pracujących w tys. (szacunkowo)	315,6
Aktywnych zawodowo w tys. (szacunkowo)	336,1
Stopa bezrobocia	6,1%
	Polska 5,2%

Rynek pracy

Rynek pracy
w grudniu 2022

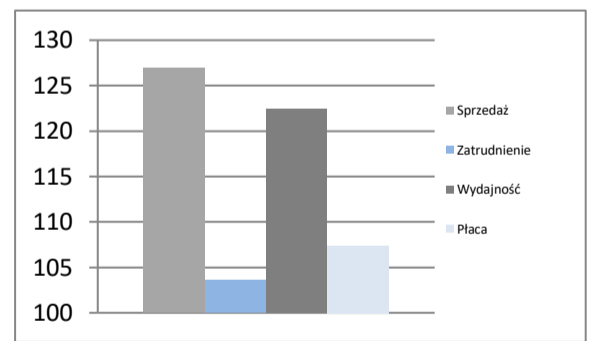
Bezrobotnych na ofertę pracy	16,0
Nowozarejestrowani bezrobotni w tys.	3,0
Bezrobotni wyrejestrowani w tys.	2,4

Rejestr bezrobotnych

Przemysł - sektor przedsiębiorstw
I - XII 2022

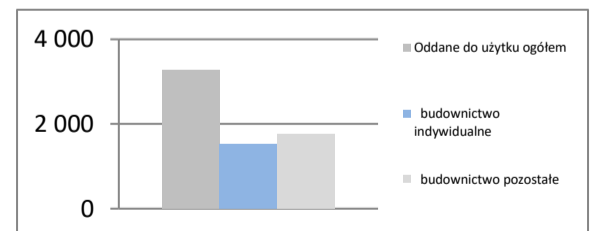
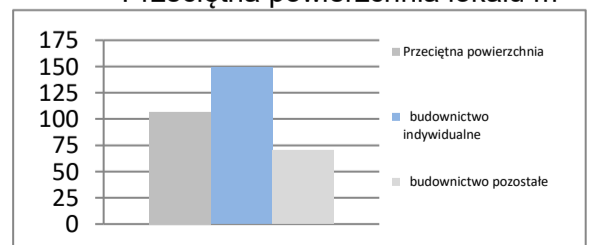
Sprzedaż	mIn PLN	50 769
Sprzedaż na zatrudnionego	tys. PLN	846
Zatrudnienie	w tys.	60
Płaca	PLN	6 289
Sprzedaż	I - XII 2021 = 100	111,0
Zatrudnienie	I - XII 2021 = 100	100,5
Wydajność	I - XII 2021 = 100	110,4
Płaca	I - XII 2021 = 100	111,9

Dynamiki - przemysł

Budownictwo - sektor przedsiębiorstw
I - XII 2022

Sprzedaż	mIn PLN	7 628
Sprzedaż na zatrudnionego	tys. PLN	953
Zatrudnienie	w tys.	8
Płaca	PLN	5 688
Sprzedaż	I - XII 2021 = 100	126,9
Zatrudnienie	I - XII 2021 = 100	103,6
Wydajność	I - XII 2021 = 100	122,5
Płaca	I - XII 2021 = 100	107,4

Dynamiki - budownictwo

Mieszkania oddane do użytku
I - XII 2022

Oddane do użytku ogółem	szt.	3 284
budownictwo indywidualne	szt.	1 525
budownictwo pozostałe	szt.	1 759
Dynamika	I - XII 2021 = 100	96,3
Powierzchnia ogółem	tys. m ²	351
budownictwo indywidualne	tys. m ²	227
budownictwo pozostałe	tys. m ²	124
Dynamika	I - XII 2021 = 100	97,7
Przeciętna powierzchnia	m ²	107
budownictwo indywidualne	m ²	149
budownictwo pozostałe	m ²	70

Liczba mieszkań w szt.

Przeciętna powierzchnia lokalu m²


PODKARPACKIE

Powierzchnia	w km ²	17 846	Ludność tys.	2 082
	% Polski	5,7%	% Polski	5,5%
Gęstość zaludnienia	osób na km ²	116,6	Współczynnik urbanizacji	41,2%
	Polska	121,0	Polska	59,7%
PKB na mieszkańca	tys. PLN	56 497	PKB	mIn PLN 117 604
	Średnia Polski = 100%	69,8%	% Polski	3,84%

Rynek pracy

koniec grudnia 2022

Zarejestrowanych bezrobotnych w tys.	69,0
Pracujących w tys. (szacunkowo)	715,1
Aktywnych zawodowo w tys. (szacunkowo)	784,1

Stopa bezrobocia	8,8%
Polska	5,2%

Rynek pracy

w grudniu 2022

Bezrobotnych na ofertę pracy	55,0
Nowozarejestrowani bezrobotni w tys.	8,1
Bezrobotni wyrejestrowani w tys.	7,0

Przemysł - sektor przedsiębiorstw

I - XII 2022

Sprzedaż	mIn PLN	84 984
Sprzedaż na zatrudnionego	tys. PLN	620
Zatrudnienie	w tys.	137
Płaca	PLN	5 668
Sprzedaż	I - XII 2021 = 100	115,4
Zatrudnienie	I - XII 2021 = 100	104,2
Wydajność	I - XII 2021 = 100	110,7
Płaca	I - XII 2021 = 100	110,8

Budownictwo - sektor przedsiębiorstw

I - XII 2022

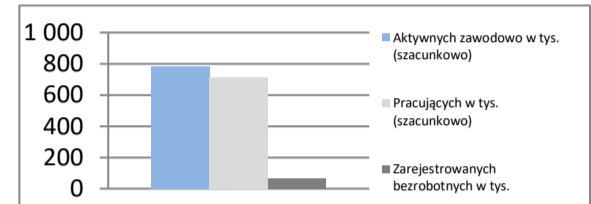
Sprzedaż	mIn PLN	11 940
Sprzedaż na zatrudnionego	tys. PLN	597
Zatrudnienie	w tys.	20
Płaca	PLN	5 145
Sprzedaż	I - XII 2021 = 100	122,4
Zatrudnienie	I - XII 2021 = 100	100,1
Wydajność	I - XII 2021 = 100	122,3
Płaca	I - XII 2021 = 100	112,4

Mieszkania oddane do użytku

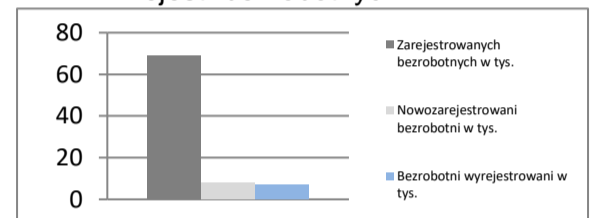
I - XII 2022

Oddane do użytku ogółem	szt.	11 223
budownictwo indywidualne	szt.	6 397
budownictwo pozostałe	szt.	4 826
Dynamika	I - XII 2021 = 100	113,3
Powierzchnia ogółem	tys. m ²	1 187
budownictwo indywidualne	tys. m ²	899
budownictwo pozostałe	tys. m ²	287
Dynamika	I - XII 2021 = 100	108,5
Przeciętna powierzchnia	m ²	106
budownictwo indywidualne	m ²	141
budownictwo pozostałe	m ²	60

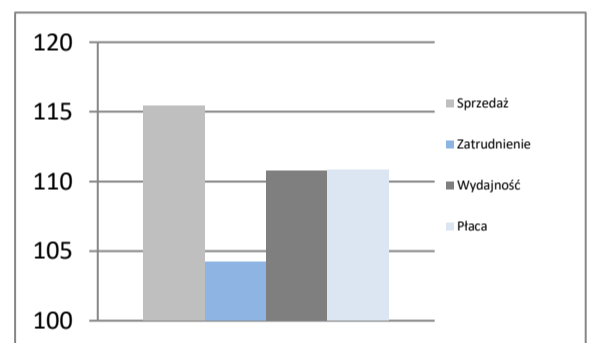
Rynek pracy



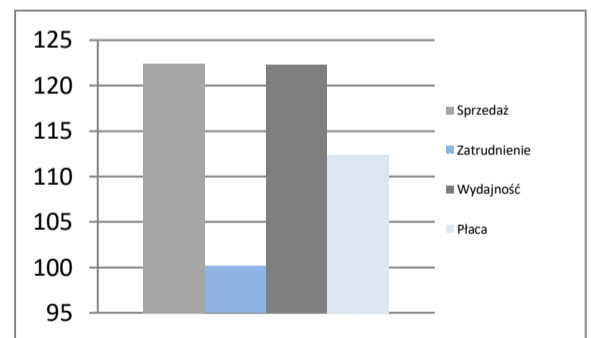
Rejestr bezrobotnych



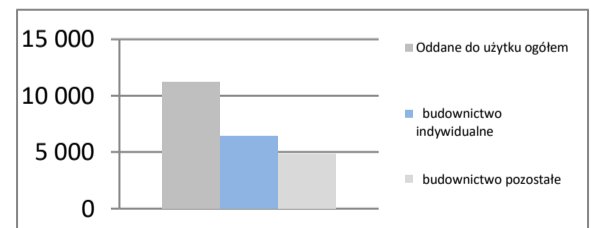
Dynamiki - przemysł



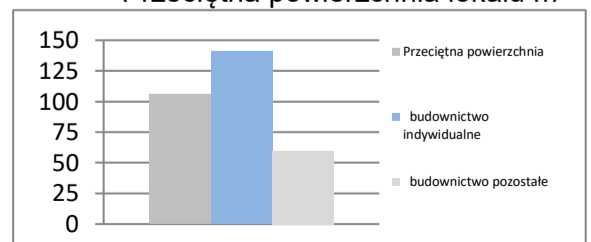
Dynamiki - budownictwo



Liczba mieszkań w szt.



Przeciętna powierzchnia lokalu m²



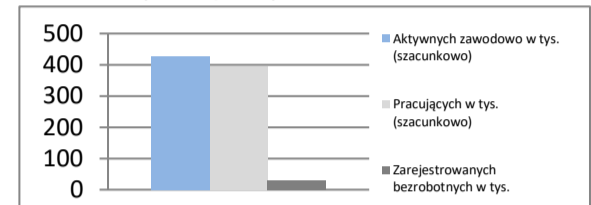
PODLASKIE

Powierzchnia	w km ²	20 187	Ludność tys.	1 146
	% Polski	6,5%	% Polski	3,0%
Gęstość zaludnienia	osób na km ²	56,8	Współczynnik urbanizacji	60,9%
	Polska	121,0	Polska	59,7%
PKB na mieszkańca	tys. PLN	59 339	PKB	mIn PLN
	Średnia Polski = 100%	73,3%	% Polski	67 990
				2,22%

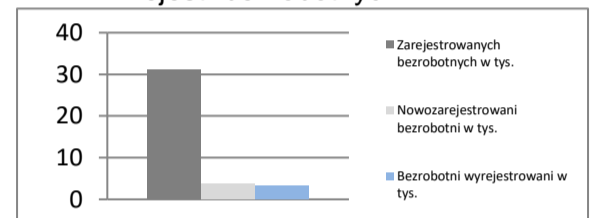
Rynek pracy
koniec grudnia 2022

Zarejestrowanych bezrobotnych w tys.	31,2
Pracujących w tys. (szacunkowo)	396,2
Aktywnych zawodowo w tys. (szacunkowo)	427,4

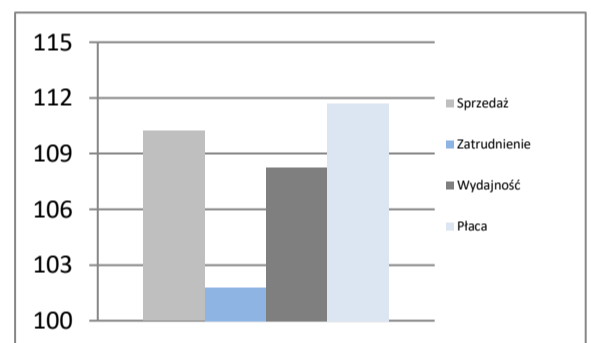
Stopa bezrobocia	7,3%
Polska	5,2%

Rynek pracy

Rynek pracy
w grudniu 2022

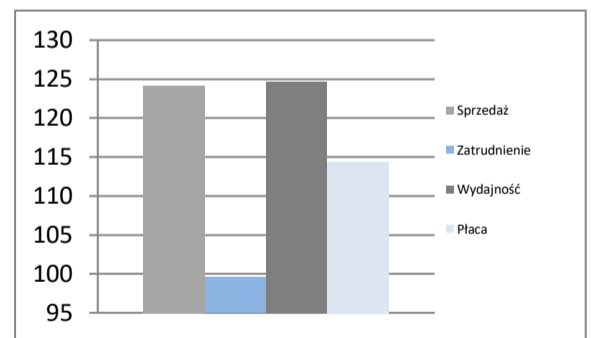
Bezrobotnych na ofertę pracy	41,0
Nowozarejestrowani bezrobotni w tys.	3,6
Bezrobotni wyrejestrowani w tys.	3,2

Rejestr bezrobotnych

Przemysł - sektor przedsiębiorstw
I - XII 2022

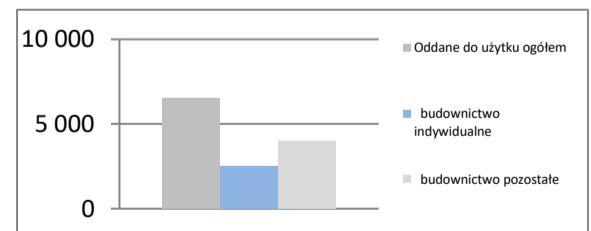
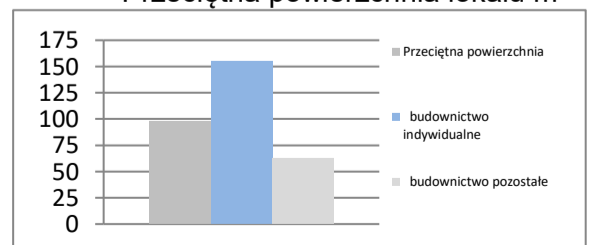
Sprzedaż	mIn PLN	50 695
Sprzedaż na zatrudnionego	tys. PLN	859
Zatrudnienie	w tys.	59
Płaca	PLN	5 825
Sprzedaż	I - XII 2021 = 100	110,2
Zatrudnienie	I - XII 2021 = 100	101,8
Wydajność	I - XII 2021 = 100	108,3
Płaca	I - XII 2021 = 100	111,7

Dynamiki - przemysł

Budownictwo - sektor przedsiębiorstw
I - XII 2022

Sprzedaż	mIn PLN	10 281
Sprzedaż na zatrudnionego	tys. PLN	791
Zatrudnienie	w tys.	13
Płaca	PLN	6 970
Sprzedaż	I - XII 2021 = 100	124,2
Zatrudnienie	I - XII 2021 = 100	99,6
Wydajność	I - XII 2021 = 100	124,7
Płaca	I - XII 2021 = 100	114,4

Dynamiki - budownictwo

Mieszkania oddane do użytku
I - XII 2022

Oddane do użytku ogółem	szt.	6 525
budownictwo indywidualne	szt.	2 525
budownictwo pozostałe	szt.	4 000
Dynamika	I - XII 2021 = 100	84,4
Powierzchnia ogółem	tys. m ²	640
budownictwo indywidualne	tys. m ²	391
budownictwo pozostałe	tys. m ²	249
Dynamika	I - XII 2021 = 100	90,4
Przeciętna powierzchnia	m ²	98
budownictwo indywidualne	m ²	155
budownictwo pozostałe	m ²	62

Liczba mieszkań w szt.

Przeciętna powierzchnia lokalu m²


POMORSKIE

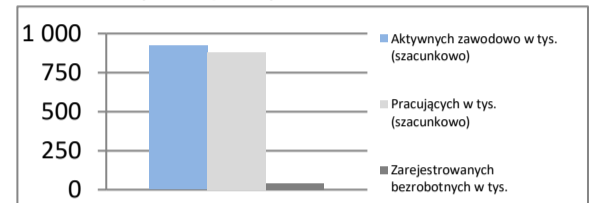
Powierzchnia	w km ²	18 310	Ludność tys.	2 359
	% Polski	5,9%	% Polski	6,2%
Gęstość zaludnienia	osób na km ²	128,8	Współczynnik urbanizacji	62,7%
	Polska	121,0	Polska	59,7%
PKB na mieszkańca	tys. PLN	78 043	PKB	mIn PLN 184 063
	Średnia Polski = 100%	96,4%	% Polski	6,01%

Rynek pracy

koniec grudnia 2022

Zarejestrowanych bezrobotnych w tys.	42,4
Pracujących w tys. (szacunkowo)	879,3
Aktywnych zawodowo w tys. (szacunkowo)	921,7
Stopa bezrobocia	4,6%
	Polska 5,2%

Rynek pracy

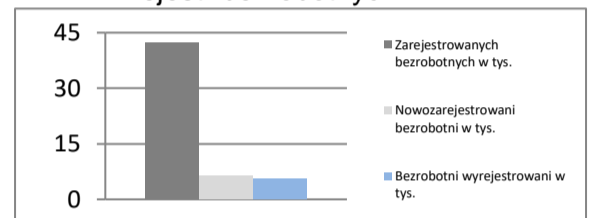


Rynek pracy

w grudniu 2022

Bezrobotnych na ofertę pracy	16,0
Nowozarejestrowani bezrobotni w tys.	6,4
Bezrobotni wyrejestrowani w tys.	5,7

Rejestr bezrobotnych

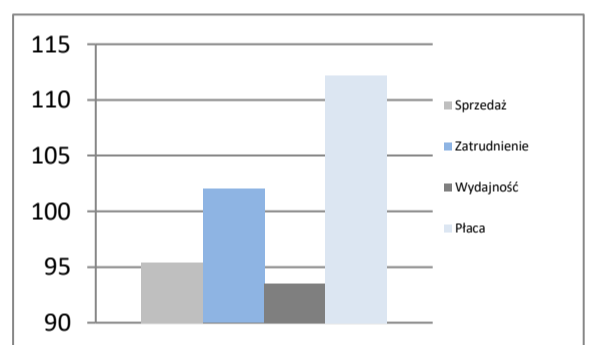


Przemysł - sektor przedsiębiorstw

I - XII 2022

Sprzedaż	mIn PLN	139 814
Sprzedaż na zatrudnionego	tys. PLN	891
Zatrudnienie	w tys.	157
Płaca	PLN	5 825
Sprzedaż	I - XII 2021 = 100	95,4
Zatrudnienie	I - XII 2021 = 100	102,0
Wydajność	I - XII 2021 = 100	93,5
Płaca	I - XII 2021 = 100	112,2

Dynamiki - przemysł

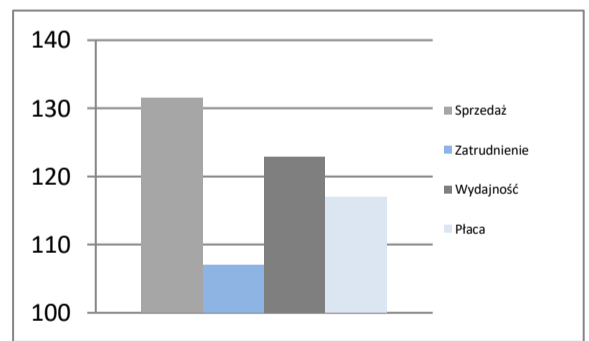


Budownictwo - sektor przedsiębiorstw

I - XII 2022

Sprzedaż	mIn PLN	28 394
Sprzedaż na zatrudnionego	tys. PLN	835
Zatrudnienie	w tys.	34
Płaca	PLN	6 567
Sprzedaż	I - XII 2021 = 100	131,5
Zatrudnienie	I - XII 2021 = 100	107,0
Wydajność	I - XII 2021 = 100	122,9
Płaca	I - XII 2021 = 100	117,0

Dynamiki - budownictwo

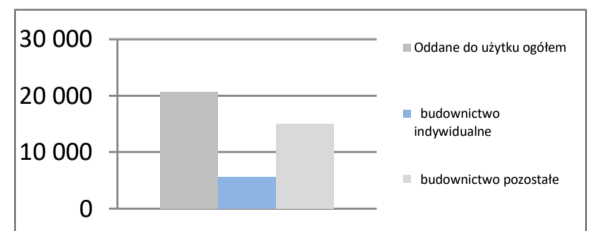


Mieszkania oddane do użytku

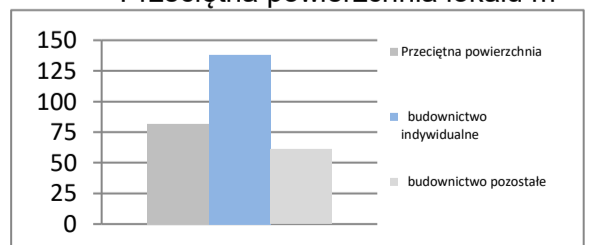
I - XII 2022

Oddane do użytku ogółem	szt.	20 613
budownictwo indywidualne	szt.	5 596
budownictwo pozostałe	szt.	15 017
Dynamika	I - XII 2021 = 100	94,7
Powierzchnia ogółem	tys. m ²	1 682
budownictwo indywidualne	tys. m ²	773
budownictwo pozostałe	tys. m ²	910
Dynamika	I - XII 2021 = 100	95,3
Przeciętna powierzchnia	m ²	82
budownictwo indywidualne	m ²	138
budownictwo pozostałe	m ²	61

Liczba mieszkań w szt.



Przeciętna powierzchnia lokalu m²



ŚLĄSKIE

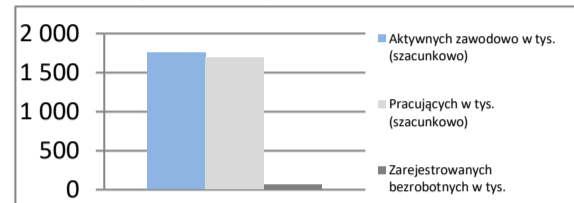
Powierzchnia	w km ²	12 333	Ludność tys.	4 360
	% Polski	3,9%	% Polski	11,5%
Gęstość zaludnienia	osób na km ²	353,5	Współczynnik urbanizacji	76,0%
	Polska	121,0	Polska	59,7%
PKB na mieszkańca	tys. PLN	84 011	PKB mln PLN	366 289
	Średnia Polski = 100%	103,8%	% Polski	11,96%

Rynek pracy

koniec grudnia 2022

Zarejestrowanych bezrobotnych w tys.	64,9
Pracujących w tys. (szacunkowo)	1 689,2
Aktywnych zawodowo w tys. (szacunkowo)	1 754,1
Stopa bezrobocia	3,7%
	Polska 5,2%

Rynek pracy

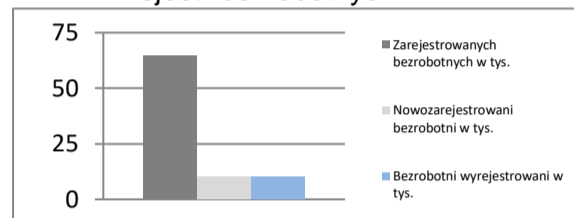


Rynek pracy

w grudniu 2022

Bezrobotnych na ofertę pracy	9,0
Nowozarejestrowani bezrobotni w tys.	10,2
Bezrobotni wyrejestrowani w tys.	10,0

Rejestr bezrobotnych

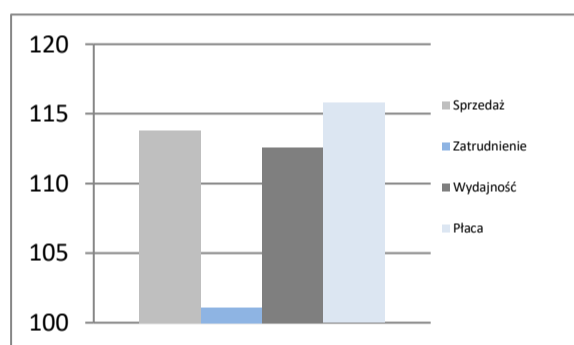


Przemysł - sektor przedsiębiorstw

I - XII 2022

Sprzedaż	mln PLN	355 138
Sprzedaż na zatrudnionego	tys. PLN	807
Zatrudnienie	w tys.	440
Płaca	PLN	7 372
Sprzedaż	I - XII 2021 = 100	113,8
Zatrudnienie	I - XII 2021 = 100	101,1
Wydajność	I - XII 2021 = 100	112,6
Płaca	I - XII 2021 = 100	115,8

Dynamiki - przemysł

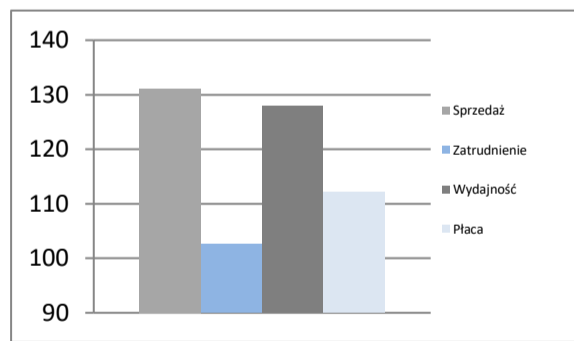


Budownictwo - sektor przedsiębiorstw

I - XII 2022

Sprzedaż	mln PLN	42 069
Sprzedaż na zatrudnionego	tys. PLN	794
Zatrudnienie	w tys.	53
Płaca	PLN	6 318
Sprzedaż	I - XII 2021 = 100	131,1
Zatrudnienie	I - XII 2021 = 100	102,5
Wydajność	I - XII 2021 = 100	127,9
Płaca	I - XII 2021 = 100	112,1

Dynamiki - budownictwo

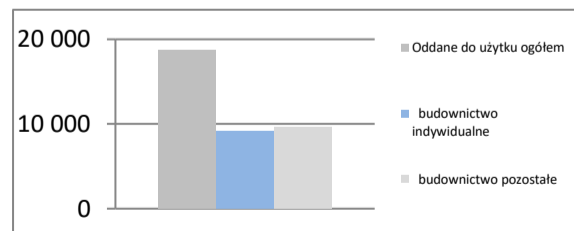


Mieszkania oddane do użytku

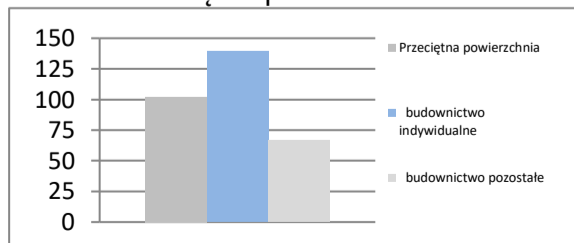
I - XII 2022

Oddane do użytku ogółem	szt.	18 769
budownictwo indywidualne	szt.	9 146
budownictwo pozostałe	szt.	9 623
Dynamika	I - XII 2021 = 100	110,6
Powierzchnia ogółem	tys. m ²	1 918
budownictwo indywidualne	tys. m ²	1 276
budownictwo pozostałe	tys. m ²	642
Dynamika	I - XII 2021 = 100	104,4
Przeciętna powierzchnia	m ²	102
budownictwo indywidualne	m ²	139
budownictwo pozostałe	m ²	67

Liczba mieszkań w szt.



Przeciętna powierzchnia lokalu m²

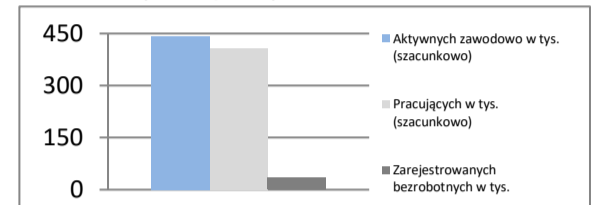


ŚWIĘTOKRZYSKIE

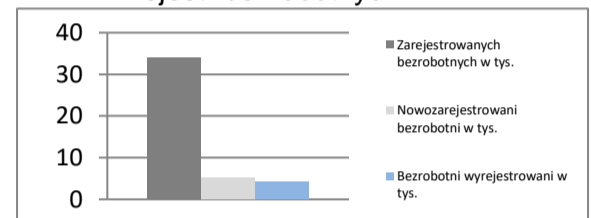
Powierzchnia	w km ²	11 711	Ludność tys.	1 182
	% Polski	3,7%	% Polski	3,1%
Gęstość zaludnienia	osób na km ²	101,0	Współczynnik urbanizacji	44,9%
	Polska	121,0	Polska	59,7%
PKB na mieszkańca	tys. PLN	59 584	PKB	mIn PLN
	Średnia Polski = 100%	73,6%	% Polski	2,30%

Rynek pracy
koniec grudnia 2022

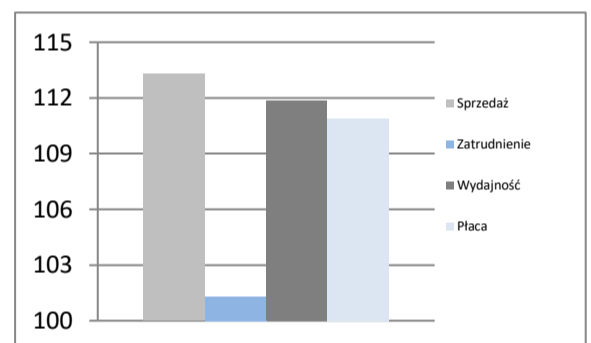
Zarejestrowanych bezrobotnych w tys.	34,0
Pracujących w tys. (szacunkowo)	407,6
Aktywnych zawodowo w tys. (szacunkowo)	441,6
Stopa bezrobocia	7,7%
	Polska 5,2%

Rynek pracy

Rynek pracy
w grudniu 2022

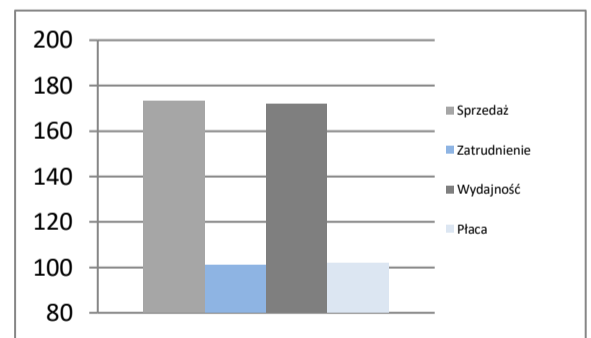
Bezrobotnych na ofertę pracy	29,0
Nowozarejestrowani bezrobotni w tys.	5,1
Bezrobotni wyrejestrowani w tys.	4,1

Rejestr bezrobotnych

Przemysł - sektor przedsiębiorstw
I - XII 2022

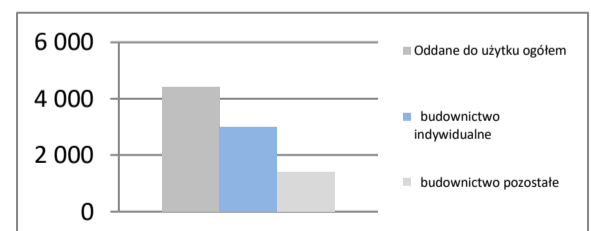
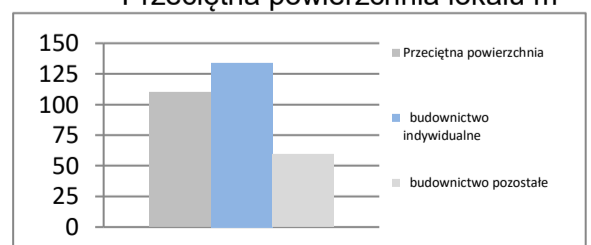
Sprzedaż	mIn PLN	47 390
Sprzedaż na zatrudnionego	tys. PLN	687
Zatrudnienie	w tys.	69
Płaca	PLN	5 777
Sprzedaż	I - XII 2021 = 100	113,3
Zatrudnienie	I - XII 2021 = 100	101,3
Wydajność	I - XII 2021 = 100	111,8
Płaca	I - XII 2021 = 100	110,9

Dynamiki - przemysł

Budownictwo - sektor przedsiębiorstw
I - XII 2022

Sprzedaż	mIn PLN	7 782
Sprzedaż na zatrudnionego	tys. PLN	778
Zatrudnienie	w tys.	10
Płaca	PLN	4 752
Sprzedaż	I - XII 2021 = 100	173,1
Zatrudnienie	I - XII 2021 = 100	100,8
Wydajność	I - XII 2021 = 100	171,7
Płaca	I - XII 2021 = 100	102,0

Dynamiki - budownictwo

Mieszkania oddane do użytku
I - XII 2022

Oddane do użytku ogółem	szt.	4 399
budownictwo indywidualne	szt.	2 989
budownictwo pozostałe	szt.	1 410
Dynamika	I - XII 2021 = 100	97,2
Powierzchnia ogółem	tys. m ²	483
budownictwo indywidualne	tys. m ²	400
budownictwo pozostałe	tys. m ²	83
Dynamika	I - XII 2021 = 100	97,1
Przeciętna powierzchnia	m ²	110
budownictwo indywidualne	m ²	134
budownictwo pozostałe	m ²	59

Liczba mieszkań w szt.

Przeciętna powierzchnia lokalu m²


WARMIŃSKO-MAZURSKIE

Powierzchnia	w km ²	24 173	Ludność tys.	1 370
	% Polski	7,7%	% Polski	3,6%
Gęstość zaludnienia	osób na km ²	56,7	Współczynnik urbanizacji	59,1%
	Polska	121,0	Polska	59,7%
PKB na mieszkańca	tys. PLN	57 680	PKB	mIn PLN
	Średnia Polski = 100%	71,2%	% Polski	2,58%

Rynek pracy
koniec grudnia 2022

Zarejestrowanych bezrobotnych w tys.	41,1
Pracujących w tys. (szacunkowo)	431,3
Aktywnych zawodowo w tys. (szacunkowo)	472,4

Stopa bezrobocia	8,7%
Polska	5,2%

Rynek pracy
w grudniu 2022

Bezrobotnych na ofertę pracy	22,0
Nowozarejestrowani bezrobotni w tys.	6,2
Bezrobotni wyrejestrowani w tys.	4,9

Przemysł - sektor przedsiębiorstw
I - XII 2022

Sprzedaż	mIn PLN	50 731
Sprzedaż na zatrudnionego	tys. PLN	619
Zatrudnienie	w tys.	82
Płaca	PLN	5 489
Sprzedaż	I - XII 2021 = 100	106,5
Zatrudnienie	I - XII 2021 = 100	101,1
Wydajność	I - XII 2021 = 100	105,3
Płaca	I - XII 2021 = 100	109,7

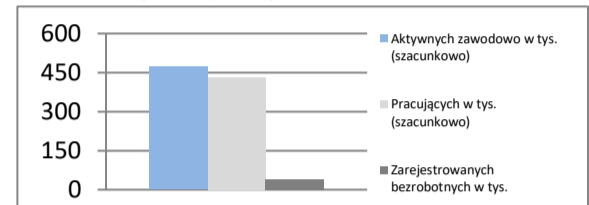
Budownictwo - sektor przedsiębiorstw
I - XII 2022

Sprzedaż	mIn PLN	5 824
Sprzedaż na zatrudnionego	tys. PLN	529
Zatrudnienie	w tys.	11
Płaca	PLN	5 257
Sprzedaż	I - XII 2021 = 100	116,4
Zatrudnienie	I - XII 2021 = 100	99,8
Wydajność	I - XII 2021 = 100	116,6
Płaca	I - XII 2021 = 100	103,9

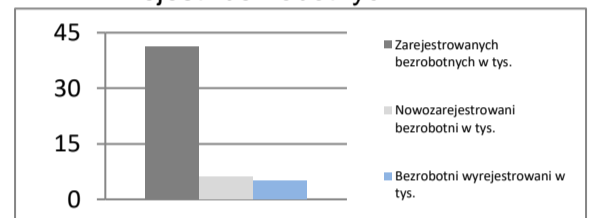
Mieszkania oddane do użytku
I - XII 2022

Oddane do użytku ogółem	szt.	7 792
budownictwo indywidualne	szt.	2 762
budownictwo pozostałe	szt.	5 030
Dynamika	I - XII 2021 = 100	132,4
Powierzchnia ogółem	tys. m ²	660
budownictwo indywidualne	tys. m ²	379
budownictwo pozostałe	tys. m ²	281
Dynamika	I - XII 2021 = 100	122,0
Przeciętna powierzchnia	m ²	85
budownictwo indywidualne	m ²	137
budownictwo pozostałe	m ²	56

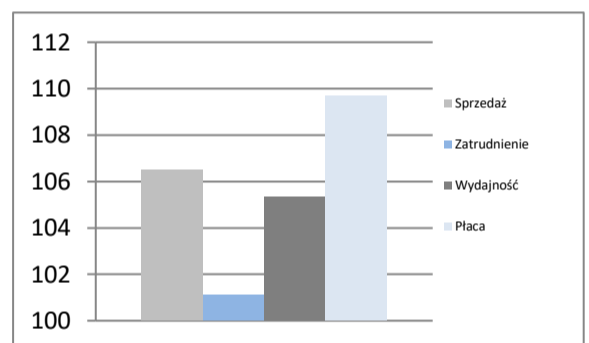
Rynek pracy



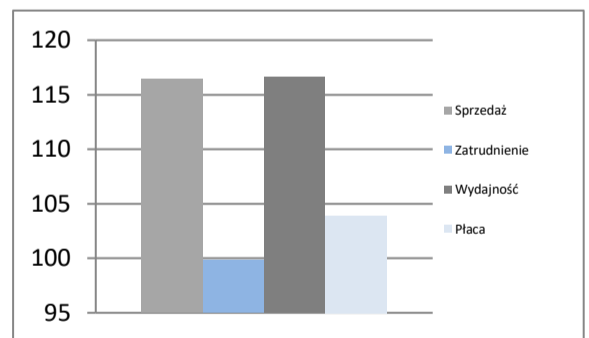
Rejestr bezrobotnych



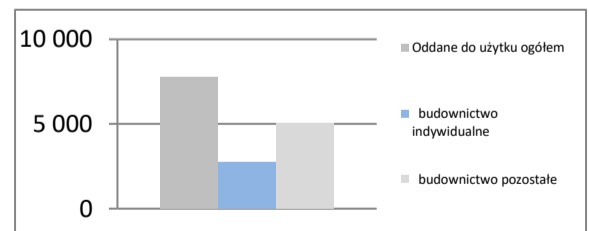
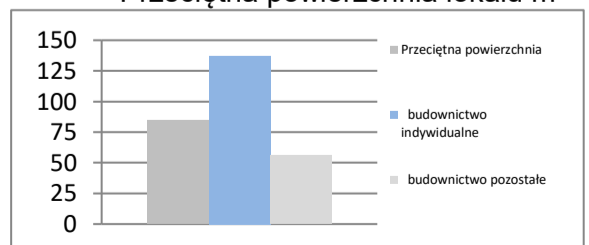
Dynamiki - przemysł



Dynamiki - budownictwo



Liczba mieszkań w szt.


 Przeciętna powierzchnia lokalu m²


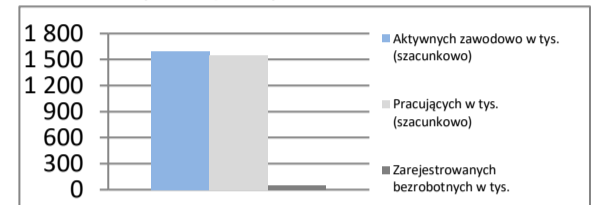
WIELKOPOLSKIE

Powierzchnia	w km ²	29 827	Ludność tys.	3 496
	% Polski	9,5%	% Polski	9,2%
Gęstość zaludnienia	osób na km ²	117,2	Współczynnik urbanizacji	53,5%
	Polska	121,0	Polska	59,7%
PKB na mieszkańca	tys. PLN	86 370	PKB	mIn PLN 301 974
	Średnia Polski = 100%	106,7%	% Polski	9,86%

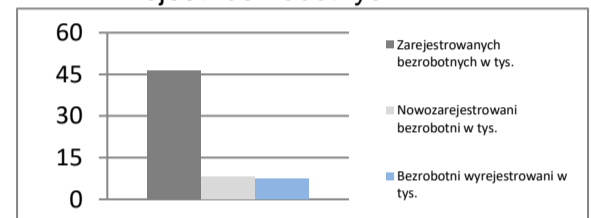
Rynek pracy
koniec grudnia 2022

Zarejestrowanych bezrobotnych w tys.	46,3
Pracujących w tys. (szacunkowo)	1 550,3
Aktywnych zawodowo w tys. (szacunkowo)	1 596,6

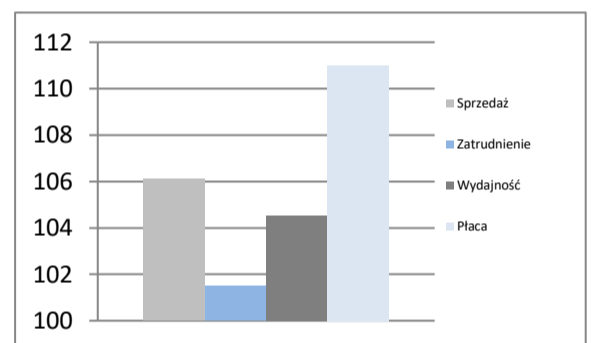
Stopa bezrobocia	2,9%
Polska	5,2%

Rynek pracy

Rynek pracy
w grudniu 2022

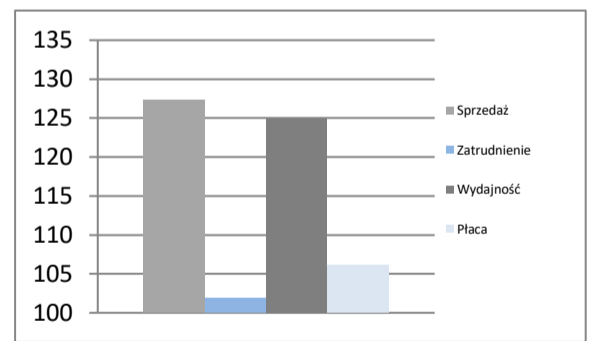
Bezrobotnych na ofertę pracy	16,0
Nowozarejestrowani bezrobotni w tys.	8,1
Bezrobotni wyrejestrowani w tys.	7,5

Rejestr bezrobotnych

Przemysł - sektor przedsiębiorstw
I - XII 2022

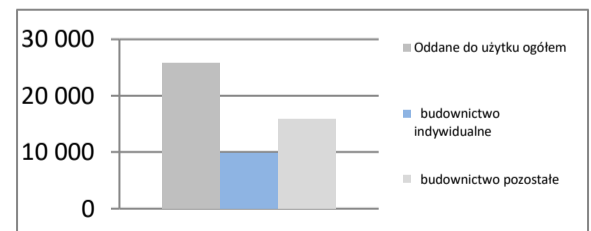
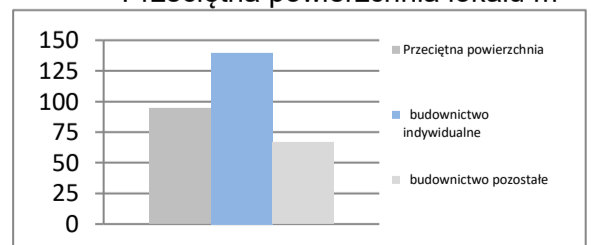
Sprzedaż	mIn PLN	264 788
Sprzedaż na zatrudnionego	tys. PLN	757
Zatrudnienie	w tys.	350
Płaca	PLN	6 165
Sprzedaż	I - XII 2021 = 100	106,1
Zatrudnienie	I - XII 2021 = 100	101,5
Wydajność	I - XII 2021 = 100	104,5
Płaca	I - XII 2021 = 100	111,0

Dynamiki - przemysł

Budownictwo - sektor przedsiębiorstw
I - XII 2022

Sprzedaż	mIn PLN	45 289
Sprzedaż na zatrudnionego	tys. PLN	1 105
Zatrudnienie	w tys.	41
Płaca	PLN	6 083
Sprzedaż	I - XII 2021 = 100	127,3
Zatrudnienie	I - XII 2021 = 100	101,9
Wydajność	I - XII 2021 = 100	124,9
Płaca	I - XII 2021 = 100	106,1

Dynamiki - budownictwo

Mieszkania oddane do użytku
I - XII 2022

Oddane do użytku ogółem	szt.	25 751
budownictwo indywidualne	szt.	9 837
budownictwo pozostałe	szt.	15 914
Dynamika	I - XII 2021 = 100	95,0
Powierzchnia ogółem	tys. m ²	2 430
budownictwo indywidualne	tys. m ²	1 373
budownictwo pozostałe	tys. m ²	1 057
Dynamika	I - XII 2021 = 100	98,6
Przeciętna powierzchnia	m ²	94
budownictwo indywidualne	m ²	140
budownictwo pozostałe	m ²	66

Liczba mieszkań w szt.

Przeciętna powierzchnia lokalu m²


ZACHODNIOPOMORSKIE

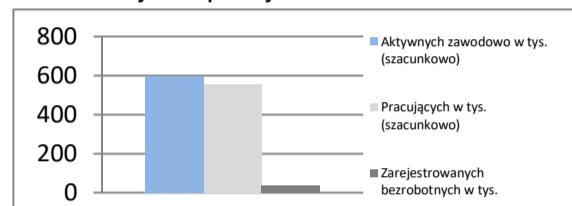
Powierzchnia	w km ²	22 892	Ludność tys.	1 645
	% Polski	7,3%	% Polski	4,3%
Gęstość zaludnienia	osób na km ²	71,9	Współczynnik urbanizacji	68,2%
	Polska	121,0	Polska	59,7%
PKB na mieszkańca	tys. PLN	67 951	PKB	mIn PLN
	Średnia Polski = 100%	83,9%	% Polski	111 786
				3,65%

Rynek pracy

koniec grudnia 2022

Zarejestrowanych bezrobotnych w tys.	40,1
Pracujących w tys. (szacunkowo)	558,4
Aktywnych zawodowo w tys. (szacunkowo)	598,5
Stopa bezrobocia	6,7%
	Polska 5,2%

Rynek pracy

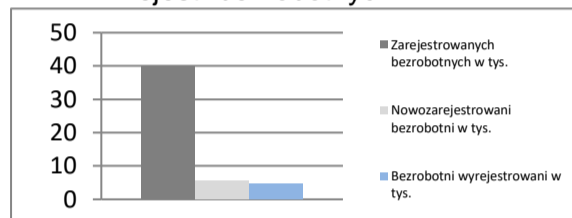


Rynek pracy

w grudniu 2022

Bezrobotnych na ofertę pracy	16,0
Nowozarejestrowani bezrobotni w tys.	5,5
Bezrobotni wyrejestrowani w tys.	4,7

Rejestr bezrobotnych

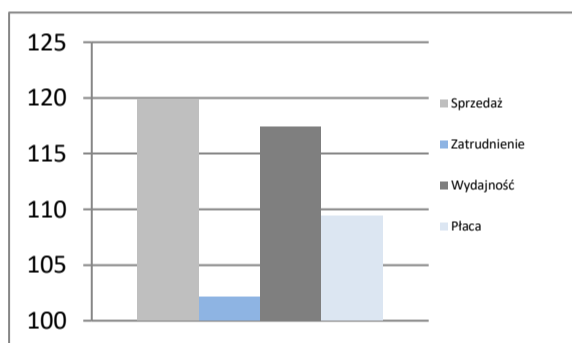


Przemysł - sektor przedsiębiorstw

I - XII 2022

Sprzedaż	mIn PLN	72 877
Sprzedaż na zatrudnionego	tys. PLN	775
Zatrudnienie	w tys.	94
Płaca	PLN	6 120
Sprzedaż	I - XII 2021 = 100	119,9
Zatrudnienie	I - XII 2021 = 100	102,1
Wydajność	I - XII 2021 = 100	117,4
Płaca	I - XII 2021 = 100	109,4

Dynamiki - przemysł

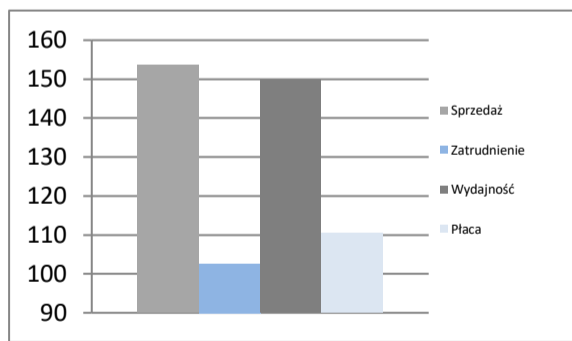


Budownictwo - sektor przedsiębiorstw

I - XII 2022

Sprzedaż	mIn PLN	12 420
Sprzedaż na zatrudnionego	tys. PLN	1035
Zatrudnienie	w tys.	12
Płaca	PLN	5 555
Sprzedaż	I - XII 2021 = 100	153,7
Zatrudnienie	I - XII 2021 = 100	102,6
Wydajność	I - XII 2021 = 100	149,8
Płaca	I - XII 2021 = 100	110,4

Dynamiki - budownictwo

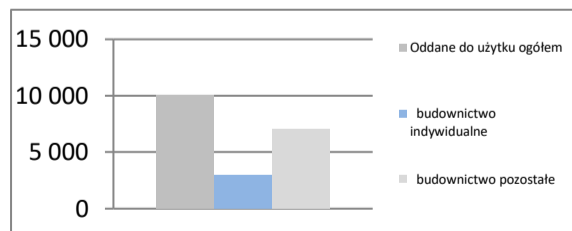


Mieszkania oddane do użytku

I - XII 2022

Oddane do użytku ogółem	szt.	10 053
budownictwo indywidualne	szt.	3 026
budownictwo pozostałe	szt.	7 027
Dynamika	I - XII 2021 = 100	99,4
Powierzchnia ogółem	tys. m ²	798
budownictwo indywidualne	tys. m ²	409
budownictwo pozostałe	tys. m ²	389
Dynamika	I - XII 2021 = 100	98,8
Przeciętna powierzchnia	m ²	79
budownictwo indywidualne	m ²	135
budownictwo pozostałe	m ²	55

Liczba mieszkań w szt.



Przeciętna powierzchnia lokalu m²

