



KRAJOWA IZBA GOSPODARCZA

Comiesięczny przegląd sytuacji gospodarczej
w województwach

Krajowa Izba Gospodarcza

27.03.2023 roku

Spis treści

Spis treści	str. 2
Objaśnienia i uwagi	str. 3
Porównanie województw	str. 4
POLSKA	str. 5
DOLNOŚLĄSKIE	str. 6
KUJAWSKO-POMORSKIE	str. 7
LUBELSKIE	str. 8
LUBUSKIE	str. 9
ŁÓDZKIE	str. 10
MAŁOPOLSKIE	str. 11
MAZOWIECKIE	str. 12
OPOLSKIE	str. 13
PODKARPACKIE	str. 14
PODLASKIE	str. 15
POMORSKIE	str. 16
ŚLĄSKIE	str. 17
ŚWIĘTOKRZYSKIE	str. 18
WARMIŃSKO-MAZURSKIE	str. 19
WIELKOPOLSKIE	str. 20
ZACHODNIOPOMORSKIE	str. 21

Objaśnienia i uwagi

Analitycy i komentatorzy zajmujący się problematyką gospodarczą zazwyczaj koncentrują się na danych obrazujących aktualny stan i bieżące zmiany całej polskiej gospodarki. Takie podejście jest naturalne. Uogólnienie danych pozwala na łatwiejsze ich zrozumienie oraz na prostsze formułowanie projekcji dotyczących przyszłości. Należy mieć jednak na uwadze, że z punktu widzenia poszczególnych firm synteza danych na poziomie ogólnokrajowym jest adekwatna jedynie w przypadku podmiotów największych.

Rozważne prowadzenie działalności gospodarczej oraz planowanie jej na przyszłość wymaga dobrego rozpoznania bieżących warunków lokalnych, na jakich działa firma. W przypadku zdecydowanej większości firm w Polsce owa lokalność dotyczy jednego województwa, w bardziej zaś zaawansowanym stadium ekspansji kilku województw.

Prezentowane systematycznie przez statystykę publiczną informacje wskazują na bardzo duże zróżnicowanie województw. Dotyczy to tak ich potencjału w zakresie powierzchni, ludności, wypracowanego produktu krajowego brutto, ale również takich parametrów jak aktualne tempo wzrostu, dostępne zasoby pracy, bezrobocie, poziom i dynamika płac, postęp w zakresie wydajności.

Zamiarem Krajowej Izby Gospodarczej jest wsparcie pracy przedsiębiorców poprzez przybliżenie im danych dotyczących potencjału gospodarczego i bieżącej sytuacji ekonomicznej panującej w poszczególnych województwach. W poniższym opracowaniu dane Głównego Urzędu Statystycznego zostały uzupełnione szacunkami KIG opartymi na danych GUS.

Z punktu widzenia analizy bieżącego stanu otoczenia biznesowego przedsiębiorstw szczególnie ważne są dane dotyczące sektora przedsiębiorstw - zwłaszcza przemysłu i budownictwa - gdzie zaprezentowany jest: poziom sprzedaży i aktualne tempo jej wzrostu wraz z przeciętną wydajnością pracownika mierzoną sprzedażą przypadającą na jednego zatrudnionego, poziom i dynamika zatrudnienia, poziom i dynamika płac, dynamika wydajności. W szczególności ważne wydaje się monitorowanie relacji pomiędzy dynamikami sprzedaży, zatrudnienia, wynagrodzeń i wydajności.

W ocenie potencjału gospodarczego i siły ekonomicznej poszczególnych województw pomocne mogą być informacje o poziomie produktu krajowego brutto, liczbie ludności – zwłaszcza aktywnej zawodowo, ale również te dotyczące gęstości zaludnienia czy współczynnika urbanizacji. Wypada podkreślić, że produkt krajowy brutto wypracowywany nawet przez nieduże województwa jest często przynajmniej porównywalny z produktem krajowym brutto części krajów naszego regionu.

Porównanie województw

Dane podstawowe	Powierzchnia		Ludność		Gęstość zal. osób na km ²	Wsp. urban. w %	PKB (2022)	
	w km ²	% Polski	w tys.	% Polski			mln PLN	PLN na mieszk.
POLSKA	312 680	100,0%	37 827	100,0%	121,0	59,7%	3 067 725	81 098
DOLNOŚLĄSKIE	19 947	6,4%	2 892	7,6%	145,0	67,7%	259 223	89 631
KUJAWSKO-POMORSKIE	17 971	5,7%	2 012	5,3%	111,9	58,3%	132 526	65 877
LUBELSKIE	25 122	8,0%	2 031	5,4%	80,8	46,2%	113 199	55 749
LUBUSKIE	13 988	4,5%	983	2,6%	70,3	64,4%	64 422	65 556
ŁÓDZKIE	18 219	5,8%	2 386	6,3%	130,9	61,9%	184 984	77 542
MAŁOPOLSKIE	15 183	4,9%	3 429	9,1%	225,8	47,9%	251 553	73 363
MAZOWIECKIE	35 558	11,4%	5 512	14,6%	155,0	64,7%	697 907	126 627
OPOLSKIE	9 412	3,0%	945	2,5%	100,4	53,0%	62 582	66 210
PODKARPACKIE	17 846	5,7%	2 082	5,5%	116,6	41,2%	117 801	56 591
PODLASKIE	20 187	6,5%	1 146	3,0%	56,8	60,9%	68 103	59 438
POMORSKIE	18 310	5,9%	2 359	6,2%	128,8	62,7%	184 370	78 173
ŚLĄSKIE	12 333	3,9%	4 360	11,5%	353,5	76,0%	366 900	84 151
ŚWIĘTOKRZYSKIE	11 711	3,7%	1 182	3,1%	101,0	44,9%	70 558	59 683
WARMIŃSKO-MAZURSKIE	24 173	7,7%	1 370	3,6%	56,7	59,1%	79 147	57 776
WIELKOPOLSKIE	29 827	9,5%	3 496	9,2%	117,2	53,5%	302 478	86 514
ZACHODNIOPOMORSKIE	22 892	7,3%	1 645	4,3%	71,9	68,2%	111 972	68 064

Rynek pracy	Aktywni zaw. w tys.	Bezrobotni rejestrowani		Pracujący w tys.			Płace w PLN	
		w tys.	stopa w %	ogółem	przemysł	budownictwo	przemysł	budownictwo
POLSKA	15 647	864,8	5,5%	14 782	2 754	417	6 864	6 426
DOLNOŚLĄSKIE	1 198	57,5	4,8%	1 140	231	29	7 662	6 874
KUJAWSKO-POMORSKIE	767	59,8	7,8%	707	135	20	5 975	6 001
LUBELSKIE	758	63,7	8,4%	695	99	18	6 762	5 268
LUBUSKIE	364	17,1	4,7%	347	69	7	6 401	6 403
ŁÓDZKIE	995	57,7	5,8%	937	169	18	6 655	5 405
MAŁOPOLSKIE	1 408	69,0	4,9%	1 339	218	41	6 760	5 950
MAZOWIECKIE	2 777	122,2	4,4%	2 655	389	91	7 416	7 631
OPOLSKIE	337	21,9	6,5%	315	60	7	6 515	5 959
PODKARPACKIE	784	72,1	9,2%	712	137	19	6 014	5 123
PODLASKIE	430	32,7	7,6%	398	59	13	6 130	6 599
POMORSKIE	922	46,1	5,0%	876	157	31	6 940	6 474
ŚLĄSKIE	1 800	70,2	3,9%	1 730	441	51	7 563	6 576
ŚWIĘTOKRZYSKIE	441	36,6	8,3%	404	68	9	6 167	5 184
WARMIŃSKO-MAZURSKIE	472	44,4	9,4%	428	80	10	5 918	5 432
WIELKOPOLSKIE	1 591	50,9	3,2%	1 540	346	42	6 425	6 192
ZACHODNIOPOMORSKIE	603	42,8	7,1%	560	94	12	6 379	5 844

Wyniki przedsiębiorstw	Sprzedaż og. mln PLN	Przemysł		I - II 2023		Sprzedaż og. mln PLN	Budownictwo		I - II 2023	
		Na zatrud. tys. PLN	Sprzedaż I - II 2022 = 100	Wydajność	Na zatrud. tys. PLN		Sprzedaż I - II 2022 = 100	Wydajność		
POLSKA	420 470	153	100,3	100,7	47 225	113	120,8	122,3		
DOLNOŚLĄSKIE	44 015	191	119,9	119,5	2 599	90	139,7	139,8		
KUJAWSKO-POMORSKIE	16 559	123	96,0	97,5	1 851	93	128,7	129,0		
LUBELSKIE	10 294	104	101,1	101,8	976	54	138,4	142,1		
LUBUSKIE	9 604	139	92,2	94,6	641	92	165,1	169,9		
ŁÓDZKIE	25 934	153	115,1	116,3	2 359	131	125,5	134,2		
MAŁOPOLSKIE	28 042	129	93,3	92,9	3 959	97	114,8	118,0		
MAZOWIECKIE	106 073	273	95,2	96,2	13 897	153	125,9	125,9		
OPOLSKIE	8 126	135	102,4	102,3	954	136	115,5	120,3		
PODKARPACKIE	13 990	102	102,7	102,0	1 564	82	142,9	149,5		
PODLASKIE	8 253	140	100,3	101,6	1 200	92	121,9	121,1		
POMORSKIE	18 564	118	83,2	83,0	3 548	114	114,8	116,4		
ŚLĄSKIE	60 320	137	105,7	104,9	5 276	103	121,9	123,1		
ŚWIĘTOKRZYSKIE	7 524	111	108,1	110,6	747	83	106,7	109,7		
WARMIŃSKO-MAZURSKIE	8 330	104	100,8	102,4	652	65	112,8	116,9		
WIELKOPOLSKIE	43 907	127	100,0	100,6	5 518	131	116,1	113,3		
ZACHODNIOPOMORSKIE	10 937	116	105,3	105,5	1 485	124	75,3	75,8		

POLSKA

Powierzchnia	w km ²	312 680	Ludność tys.	37 827
	% Polski	100,0%	% Polski	100,0%
Gęstość zaludnienia	osób na km ²	121,0	Współczynnik urbanizacji	59,7%
	Polska	121,0	Polska	59,7%
PKB na mieszkańca	tys. PLN	81 098	PKB	3 067 725
	Średnia Polski = 100%	100,0%	% Polski	100,00%

Rynek pracy

koniec lutego 2023

Zarejestrowanych bezrobotnych w tys.	864,8
Pracujących w tys. (szacunkowo)	14 858,8
Aktywnych zawodowo w tys. (szacunkowo)	15 723,6

Stopa bezrobocia	5,5%
Polska	5,5%

Rynek pracy

w lutym 2023

Bezrobotnych na ofertę pracy	14,0
Nowozarejestrowani bezrobotni w tys.	107,9
Bezrobotni wyrejestrowani w tys.	100,8

Przemysł - sektor przedsiębiorstw

I - II 2023

Sprzedaż	mIn PLN	420 470
Sprzedaż na zatrudnionego	tys. PLN	153
Zatrudnienie	w tys.	2 754
Płaca	PLN	6 864
Sprzedaż	I - II 2022 = 100	100,3
Zatrudnienie	I - II 2022 = 100	99,6
Wydajność	I - II 2022 = 100	100,7
Płaca	I - II 2022 = 100	112,7

Budownictwo - sektor przedsiębiorstw

I - II 2023

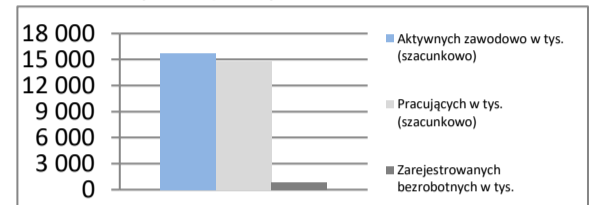
Sprzedaż	mIn PLN	47 225
Sprzedaż na zatrudnionego	tys. PLN	113
Zatrudnienie	w tys.	417
Płaca	PLN	6 426
Sprzedaż	I - II 2022 = 100	120,8
Zatrudnienie	I - II 2022 = 100	98,8
Wydajność	I - II 2022 = 100	122,3
Płaca	I - II 2022 = 100	108,1

Mieszkania oddane do użytku

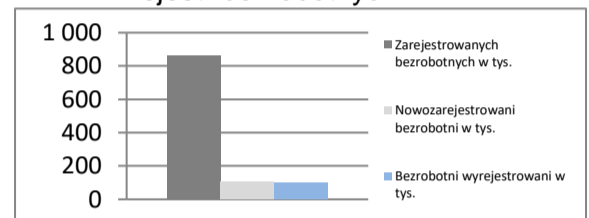
I - II 2023

Oddane do użytku ogółem	szt.	34 082
budownictwo indywidualne	szt.	14 775
budownictwo pozostałe	szt.	19 307
Dynamika	I - II 2022 = 100	97,1
Powierzchnia ogółem	tys. m ²	3 290
budownictwo indywidualne	tys. m ²	2 083
budownictwo pozostałe	tys. m ²	1 206
Dynamika	I - II 2022 = 100	96,5
Przeciętna powierzchnia	m ²	97
budownictwo indywidualne	m ²	141
budownictwo pozostałe	m ²	62

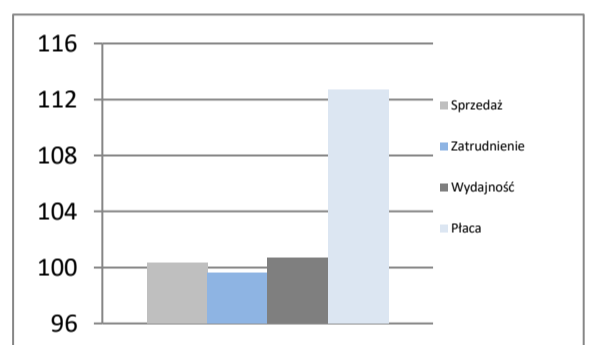
Rynek pracy



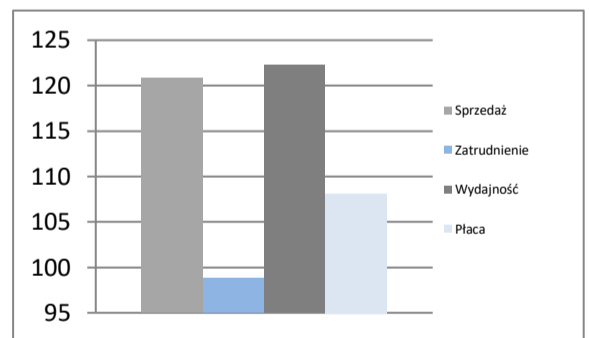
Rejestr bezrobotnych



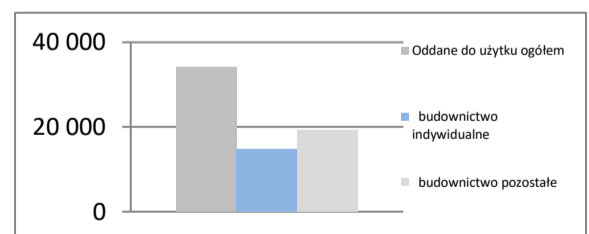
Dynamiki - przemysł



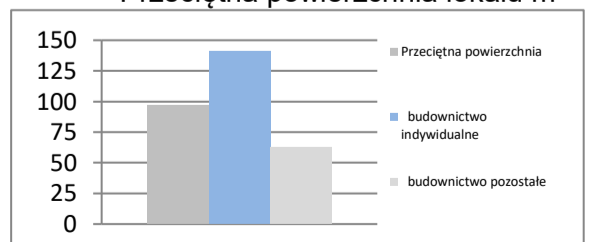
Dynamiki - budownictwo



Liczba mieszkań w szt.



Przeciętna powierzchnia lokalu m²



DOLNOŚLĄSKIE

Powierzchnia	w km ²	19 947	Ludność tys.	2 892
	% Polski	6,4%	% Polski	7,6%
Gęstość zaludnienia	osób na km ²	145,0	Współczynnik urbanizacji	67,7%
	Polska	121,0	Polska	59,7%
PKB na mieszkańca	tys. PLN	89 631	PKB	mIn PLN
	Średnia Polski = 100%	110,5%	% Polski	259 223
				8,45%

Rynek pracy
koniec lutego 2023

Zarejestrowanych bezrobotnych w tys.	57,5
Pracujących w tys. (szacunkowo)	1 140,4
Aktywnych zawodowo w tys. (szacunkowo)	1 197,9

Stopa bezrobocia	4,8%
Polska	5,5%

Rynek pracy
w lutym 2023

Bezrobotnych na ofertę pracy	7,0
Nowozarejestrowani bezrobotni w tys.	7,5
Bezrobotni wyrejestrowani w tys.	6,8

Przemysł - sektor przedsiębiorstw
I - II 2023

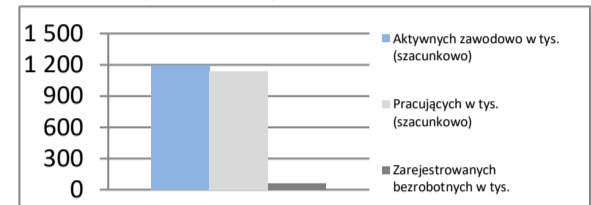
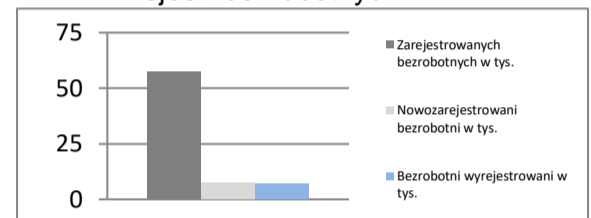
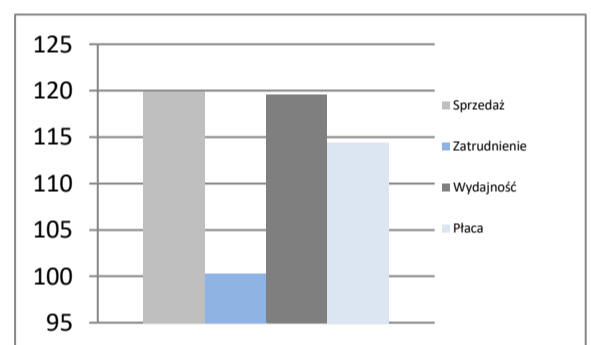
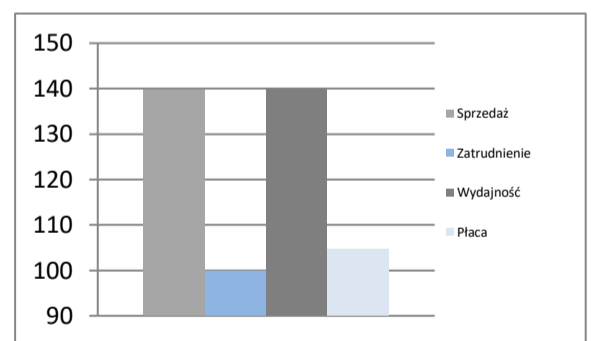
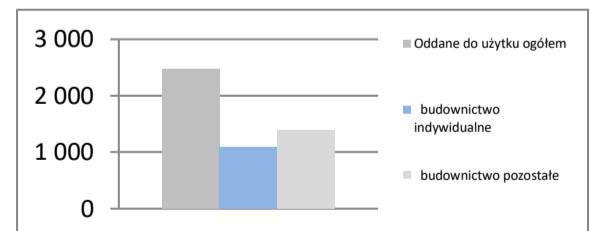
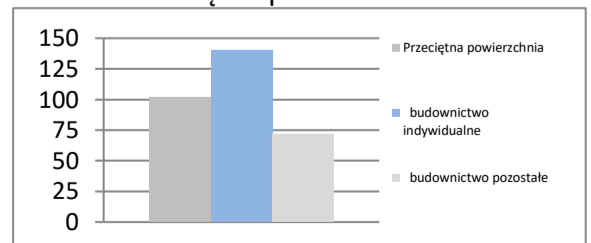
Sprzedaż	mIn PLN	44 015
Sprzedaż na zatrudnionego	tys. PLN	191
Zatrudnienie	w tys.	231
Płaca	PLN	7 662
Sprzedaż	I - II 2022 = 100	119,9
Zatrudnienie	I - II 2022 = 100	100,3
Wydajność	I - II 2022 = 100	119,5
Płaca	I - II 2022 = 100	114,4

Budownictwo - sektor przedsiębiorstw
I - II 2023

Sprzedaż	mIn PLN	2 599
Sprzedaż na zatrudnionego	tys. PLN	90
Zatrudnienie	w tys.	29
Płaca	PLN	6 874
Sprzedaż	I - II 2022 = 100	139,7
Zatrudnienie	I - II 2022 = 100	99,9
Wydajność	I - II 2022 = 100	139,8
Płaca	I - II 2022 = 100	104,7

Mieszkania oddane do użytku
I - II 2023

Oddane do użytku ogółem	szt.	2 477
budownictwo indywidualne	szt.	1 087
budownictwo pozostałe	szt.	1 390
Dynamika	I - II 2022 = 100	102,3
Powierzchnia ogółem	tys. m ²	252
budownictwo indywidualne	tys. m ²	152
budownictwo pozostałe	tys. m ²	100
Dynamika	I - II 2022 = 100	103,2
Przeciętna powierzchnia	m ²	102
budownictwo indywidualne	m ²	140
budownictwo pozostałe	m ²	72

Rynek pracy

Rejestr bezrobotnych

Dynamiki - przemysł

Dynamiki - budownictwo

Liczba mieszkań w szt.

Przeciętna powierzchnia lokalu m²


KUJAWSKO-POMORSKIE

Powierzchnia	w km ²	17 971	Ludność tys.	2 012
	% Polski	5,7%	% Polski	5,3%
Gęstość zaludnienia	osób na km ²	111,9	Współczynnik urbanizacji	58,3%
	Polska	121,0	Polska	59,7%
PKB na mieszkańca	tys. PLN	65 877	PKB	mIn PLN
	Średnia Polski = 100%	81,2%	% Polski	132 526
				4,32%

Rynek pracy

koniec lutego 2023

Zarejestrowanych bezrobotnych w tys.	59,8
Pracujących w tys. (szacunkowo)	706,9
Aktywnych zawodowo w tys. (szacunkowo)	766,7

Stopa bezrobocia	7,8%
Polska	5,5%

Rynek pracy

w lutym 2023

Bezrobotnych na ofertę pracy	16,0
Nowozarejestrowani bezrobotni w tys.	7,2
Bezrobotni wyrejestrowani w tys.	7,0

Przemysł - sektor przedsiębiorstw

I - II 2023

Sprzedaż	mIn PLN	16 559
Sprzedaż na zatrudnionego	tys. PLN	123
Zatrudnienie	w tys.	135
Płaca	PLN	5 975
Sprzedaż	I - II 2022 = 100	96,0
Zatrudnienie	I - II 2022 = 100	98,5
Wydajność	I - II 2022 = 100	97,5
Płaca	I - II 2022 = 100	111,8

Budownictwo - sektor przedsiębiorstw

I - II 2023

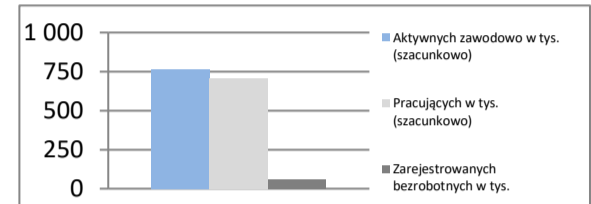
Sprzedaż	mIn PLN	1 851
Sprzedaż na zatrudnionego	tys. PLN	93
Zatrudnienie	w tys.	20
Płaca	PLN	6 001
Sprzedaż	I - II 2022 = 100	128,7
Zatrudnienie	I - II 2022 = 100	99,8
Wydajność	I - II 2022 = 100	129,0
Płaca	I - II 2022 = 100	114,3

Mieszkania oddane do użytku

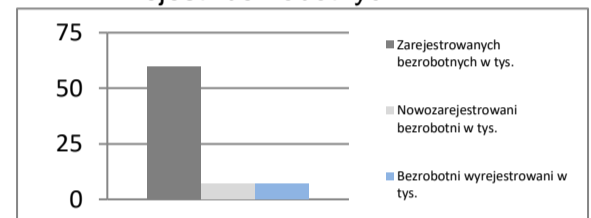
I - II 2023

Oddane do użytku ogółem	szt.	1 634
budownictwo indywidualne	szt.	903
budownictwo pozostałe	szt.	731
Dynamika	I - II 2022 = 100	89,7
Powierzchnia ogółem	tys. m ²	159
budownictwo indywidualne	tys. m ²	119
budownictwo pozostałe	tys. m ²	40
Dynamika	I - II 2022 = 100	92,5
Przeciętna powierzchnia	m ²	97
budownictwo indywidualne	m ²	131
budownictwo pozostałe	m ²	55

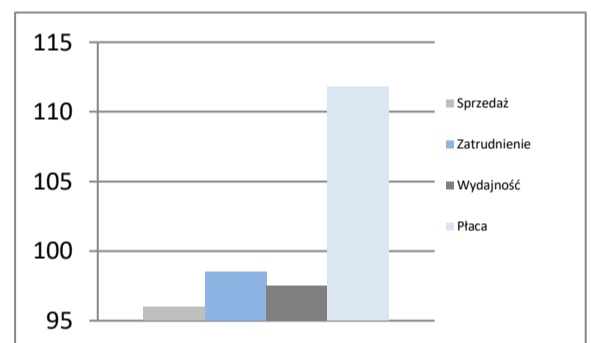
Rynek pracy



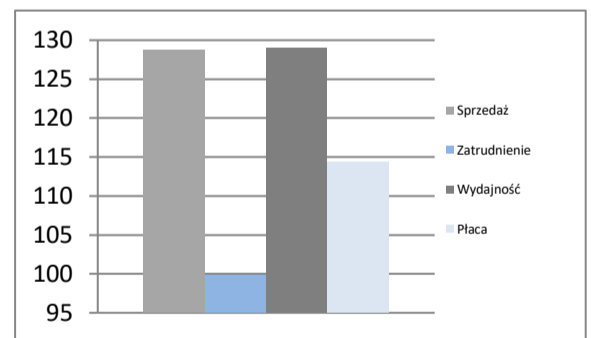
Rejestr bezrobotnych



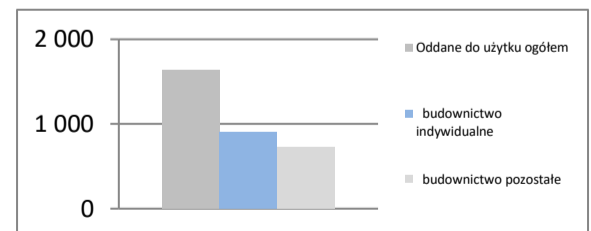
Dynamiki - przemysł



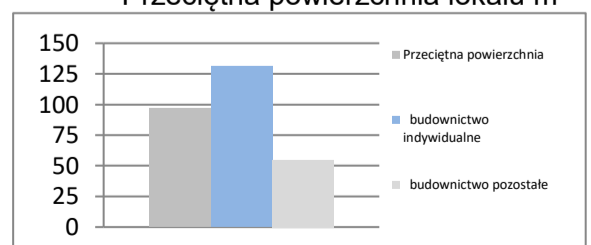
Dynamiki - budownictwo



Liczba mieszkań w szt.



Przeciętna powierzchnia lokalu m²



LUBELSKIE

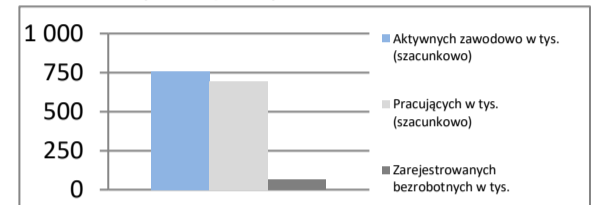
Powierzchnia	w km ²	25 122	Ludność tys.	2 031
	% Polski	8,0%	% Polski	5,4%
Gęstość zaludnienia	osób na km ²	80,8	Współczynnik urbanizacji	46,2%
	Polska	121,0	Polska	59,7%
PKB na mieszkańca	tys. PLN	55 749	PKB	mln PLN 113 199
	Średnia Polski = 100%	68,7%	% Polski	3,69%

Rynek pracy

koniec lutego 2023

Zarejestrowanych bezrobotnych w tys.	63,7
Pracujących w tys. (szacunkowo)	694,6
Aktywnych zawodowo w tys. (szacunkowo)	758,3
Stopa bezrobocia	8,4%
Polska	5,5%

Rynek pracy

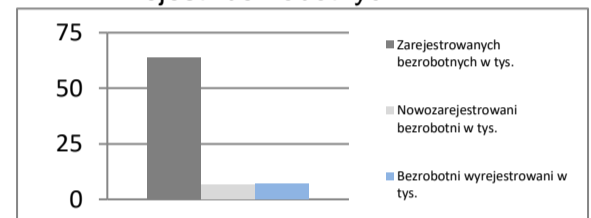


Rynek pracy

w lutym 2023

Bezrobotnych na ofertę pracy	26,0
Nowozarejestrowani bezrobotni w tys.	6,4
Bezrobotni wyrejestrowani w tys.	7,1

Rejestr bezrobotnych

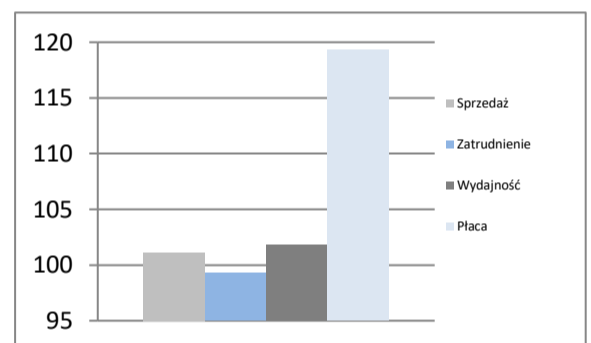


Przemysł - sektor przedsiębiorstw

I - II 2023

Sprzedaż	mln PLN	10 294
Sprzedaż na zatrudnionego	tys. PLN	104
Zatrudnienie	w tys.	99
Płaca	PLN	6 762
Sprzedaż	I - II 2022 = 100	101,1
Zatrudnienie	I - II 2022 = 100	99,3
Wydajność	I - II 2022 = 100	101,8
Płaca	I - II 2022 = 100	119,3

Dynamiki - przemysł

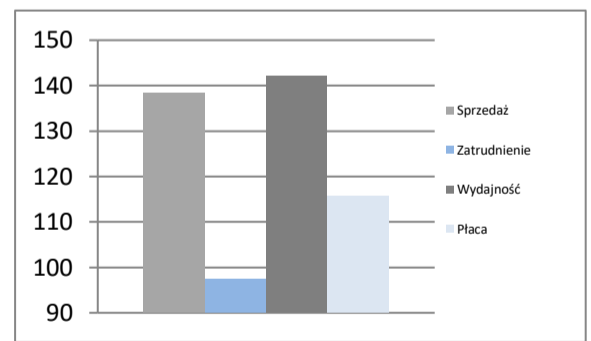


Budownictwo - sektor przedsiębiorstw

I - II 2023

Sprzedaż	mln PLN	976
Sprzedaż na zatrudnionego	tys. PLN	54
Zatrudnienie	w tys.	18
Płaca	PLN	5 268
Sprzedaż	I - II 2022 = 100	138,4
Zatrudnienie	I - II 2022 = 100	97,4
Wydajność	I - II 2022 = 100	142,1
Płaca	I - II 2022 = 100	115,7

Dynamiki - budownictwo

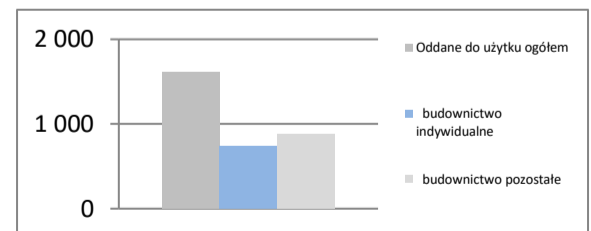


Mieszkania oddane do użytku

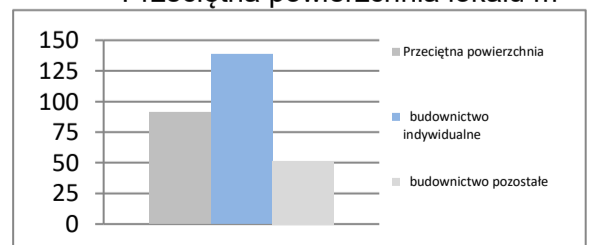
I - II 2023

Oddane do użytku ogółem	szt.	1 615
budownictwo indywidualne	szt.	740
budownictwo pozostałe	szt.	875
Dynamika	I - II 2022 = 100	145,4
Powierzchnia ogółem	tys. m ²	147
budownictwo indywidualne	tys. m ²	102
budownictwo pozostałe	tys. m ²	45
Dynamika	I - II 2022 = 100	110,0
Przeciętna powierzchnia	m ²	91
budownictwo indywidualne	m ²	138
budownictwo pozostałe	m ²	51

Liczba mieszkań w szt.



Przeciętna powierzchnia lokalu m²



LUBUSKIE

Powierzchnia	w km ²	13 988	Ludność tys.	983
	% Polski	4,5%	% Polski	2,6%
Gęstość zaludnienia	osób na km ²	70,3	Współczynnik urbanizacji	64,4%
	Polska	121,0	Polska	59,7%
PKB na mieszkańca	tys. PLN	65 556	PKB	mIn PLN 64 422
	Średnia Polski = 100%	80,8%	% Polski	2,10%

Rynek pracy

koniec lutego 2023

Zarejestrowanych bezrobotnych w tys.	17,1
Pracujących w tys. (szacunkowo)	346,7
Aktywnych zawodowo w tys. (szacunkowo)	363,8

Stopa bezrobocia	4,7%
Polska	5,5%

Rynek pracy

w lutym 2023

Bezrobotnych na ofertę pracy	9,0
Nowozarejestrowani bezrobotni w tys.	3,0
Bezrobotni wyrejestrowani w tys.	3,0

Przemysł - sektor przedsiębiorstw

I - II 2023

Sprzedaż	mIn PLN	9 604
Sprzedaż na zatrudnionego	tys. PLN	139
Zatrudnienie	w tys.	69
Płaca	PLN	6 401
Sprzedaż	I - II 2022 = 100	92,2
Zatrudnienie	I - II 2022 = 100	97,5
Wydajność	I - II 2022 = 100	94,6
Płaca	I - II 2022 = 100	111,9

Budownictwo - sektor przedsiębiorstw

I - II 2023

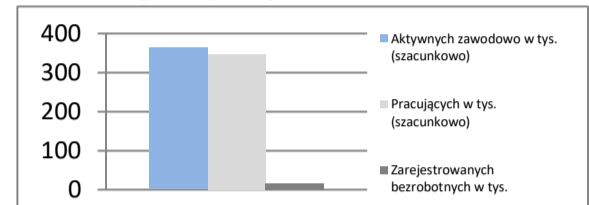
Sprzedaż	mIn PLN	641
Sprzedaż na zatrudnionego	tys. PLN	92
Zatrudnienie	w tys.	7
Płaca	PLN	6 403
Sprzedaż	I - II 2022 = 100	165,1
Zatrudnienie	I - II 2022 = 100	97,2
Wydajność	I - II 2022 = 100	169,9
Płaca	I - II 2022 = 100	126,9

Mieszkania oddane do użytku

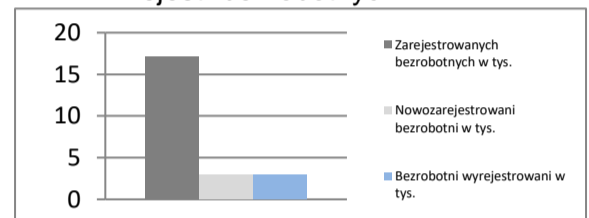
I - II 2023

Oddane do użytku ogółem	szt.	843
budownictwo indywidualne	szt.	435
budownictwo pozostałe	szt.	408
Dynamika	I - II 2022 = 100	95,5
Powierzchnia ogółem	tys. m ²	81
budownictwo indywidualne	tys. m ²	56
budownictwo pozostałe	tys. m ²	25
Dynamika	I - II 2022 = 100	107,6
Przeciętna powierzchnia	m ²	96
budownictwo indywidualne	m ²	128
budownictwo pozostałe	m ²	61

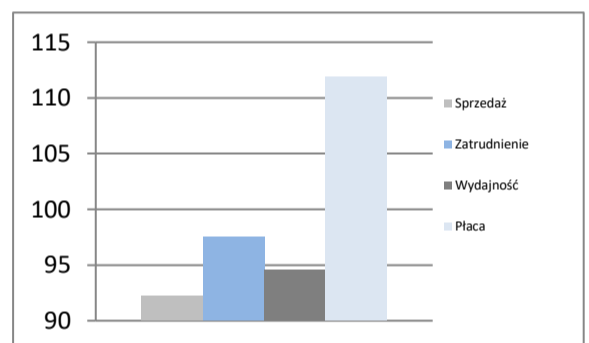
Rynek pracy



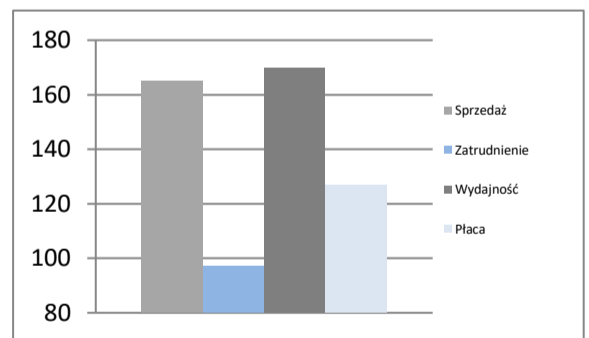
Rejestr bezrobotnych



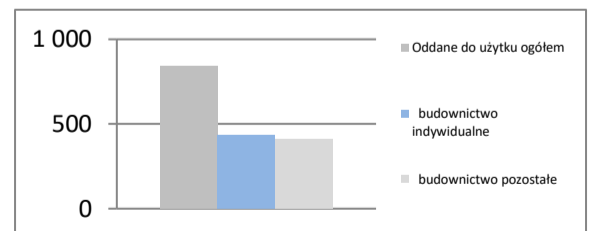
Dynamiki - przemysł



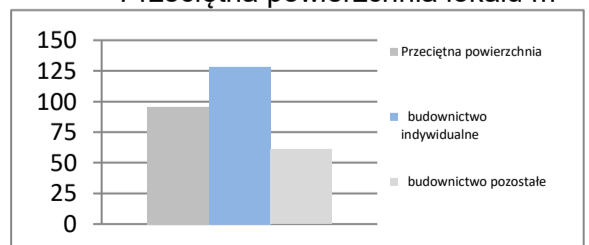
Dynamiki - budownictwo



Liczba mieszkań w szt.



Przeciętna powierzchnia lokalu m²



ŁÓDZKIE

Powierzchnia	w km ²	18 219	Ludność tys.	2 386
	% Polski	5,8%	% Polski	6,3%
Gęstość zaludnienia	osób na km ²	130,9	Współczynnik urbanizacji	61,9%
	Polska	121,0	Polska	59,7%
PKB na mieszkańca	tys. PLN	77 542	PKB	mIn PLN 184 984
	Średnia Polski = 100%	95,6%	% Polski	6,03%

Rynek pracy

koniec lutego 2023

Zarejestrowanych bezrobotnych w tys.	57,7
Pracujących w tys. (szacunkowo)	937,1
Aktywnych zawodowo w tys. (szacunkowo)	994,8

Stopa bezrobocia	5,8%
Polska	5,5%

Rynek pracy

w lutym 2023

Bezrobotnych na ofertę pracy	16,0
Nowozarejestrowani bezrobotni w tys.	6,9
Bezrobotni wyrejestrowani w tys.	6,0

Przemysł - sektor przedsiębiorstw

I - II 2023

Sprzedaż	mIn PLN	25 934
Sprzedaż na zatrudnionego	tys. PLN	153
Zatrudnienie	w tys.	169
Płaca	PLN	6 655
Sprzedaż	I - II 2022 = 100	115,1
Zatrudnienie	I - II 2022 = 100	99,0
Wydajność	I - II 2022 = 100	116,3
Płaca	I - II 2022 = 100	112,3

Budownictwo - sektor przedsiębiorstw

I - II 2023

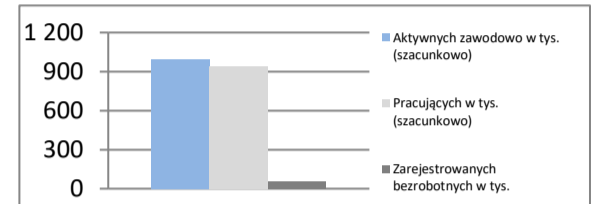
Sprzedaż	mIn PLN	2 359
Sprzedaż na zatrudnionego	tys. PLN	131
Zatrudnienie	w tys.	18
Płaca	PLN	5 405
Sprzedaż	I - II 2022 = 100	125,5
Zatrudnienie	I - II 2022 = 100	93,5
Wydajność	I - II 2022 = 100	134,2
Płaca	I - II 2022 = 100	102,8

Mieszkania oddane do użytku

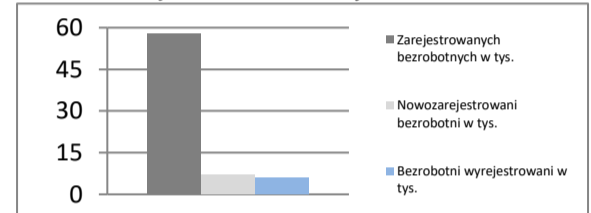
I - II 2023

Oddane do użytku ogółem	szt.	1 702
budownictwo indywidualne	szt.	855
budownictwo pozostałe	szt.	847
Dynamika	I - II 2022 = 100	71,3
Powierzchnia ogółem	tys. m ²	172
budownictwo indywidualne	tys. m ²	121
budownictwo pozostałe	tys. m ²	52
Dynamika	I - II 2022 = 100	80,3
Przeciętna powierzchnia	m ²	101
budownictwo indywidualne	m ²	141
budownictwo pozostałe	m ²	61

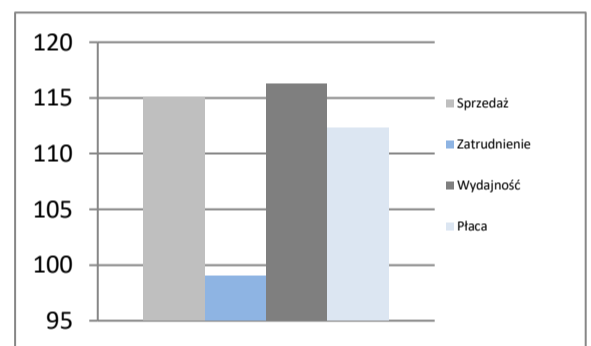
Rynek pracy



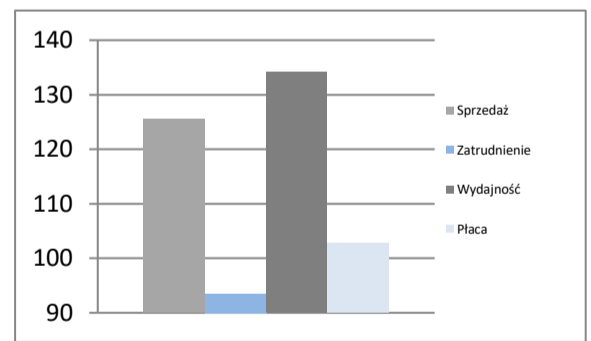
Rejestr bezrobotnych



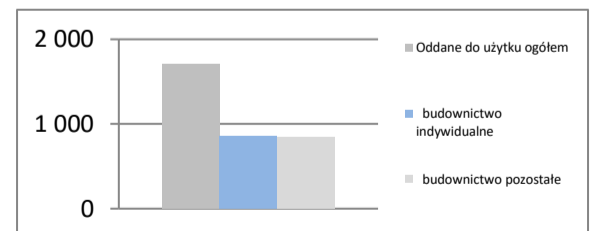
Dynamiki - przemysł



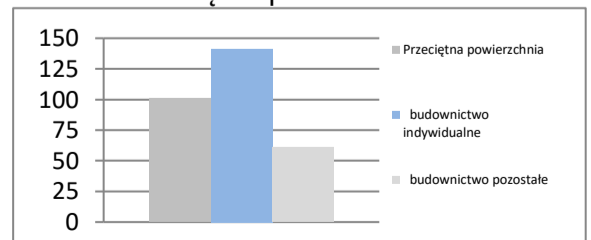
Dynamiki - budownictwo



Liczba mieszkań w szt.



Przeciętna powierzchnia lokalu m²



MAŁOPOLSKIE

Powierzchnia	w km ²	15 183	Ludność tys.	3 429
	% Polski	4,9%	% Polski	9,1%
Gęstość zaludnienia	osób na km ²	225,8	Współczynnik urbanizacji	47,9%
	Polska	121,0	Polska	59,7%
PKB na mieszkańca	tys. PLN	73 363	PKB	mIn PLN
	Średnia Polski = 100%	90,5%	% Polski	8,20%

Rynek pracy

koniec lutego 2023

Zarejestrowanych bezrobotnych w tys.	69,0
Pracujących w tys. (szacunkowo)	1 339,2
Aktywnych zawodowo w tys. (szacunkowo)	1 408,2

Stopa bezrobocia	4,9%
Polska	5,5%

Rynek pracy

w lutym 2023

Bezrobotnych na ofertę pracy	13,0
Nowozarejestrowani bezrobotni w tys.	8,9
Bezrobotni wyrejestrowani w tys.	7,7

Przemysł - sektor przedsiębiorstw

I - II 2023

Sprzedaż	mIn PLN	28 042
Sprzedaż na zatrudnionego	tys. PLN	129
Zatrudnienie	w tys.	218
Płaca	PLN	6 760
Sprzedaż	I - II 2022 = 100	93,3
Zatrudnienie	I - II 2022 = 100	100,4
Wydajność	I - II 2022 = 100	92,9
Płaca	I - II 2022 = 100	112,9

Budownictwo - sektor przedsiębiorstw

I - II 2023

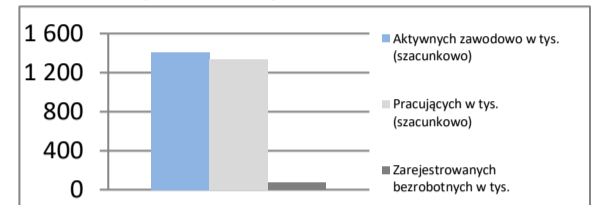
Sprzedaż	mIn PLN	3 959
Sprzedaż na zatrudnionego	tys. PLN	97
Zatrudnienie	w tys.	41
Płaca	PLN	5 950
Sprzedaż	I - II 2022 = 100	114,8
Zatrudnienie	I - II 2022 = 100	97,3
Wydajność	I - II 2022 = 100	118,0
Płaca	I - II 2022 = 100	113,1

Mieszkania oddane do użytku

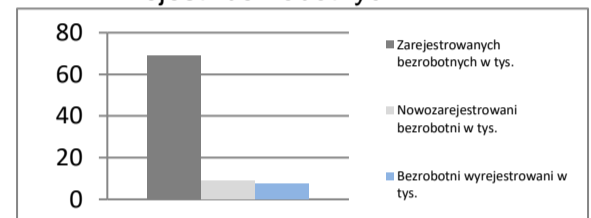
I - II 2023

Oddane do użytku ogółem	szt.	3 852
budownictwo indywidualne	szt.	1 516
budownictwo pozostałe	szt.	2 336
Dynamika	I - II 2022 = 100	87,6
Powierzchnia ogółem	tys. m ²	375
budownictwo indywidualne	tys. m ²	231
budownictwo pozostałe	tys. m ²	144
Dynamika	I - II 2022 = 100	93,5
Przeciętna powierzchnia	m ²	97
budownictwo indywidualne	m ²	152
budownictwo pozostałe	m ²	62

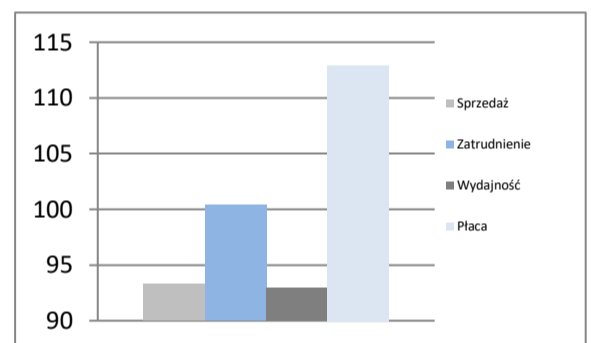
Rynek pracy



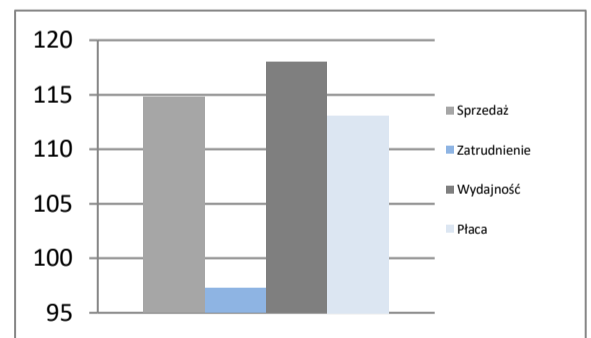
Rejestr bezrobotnych



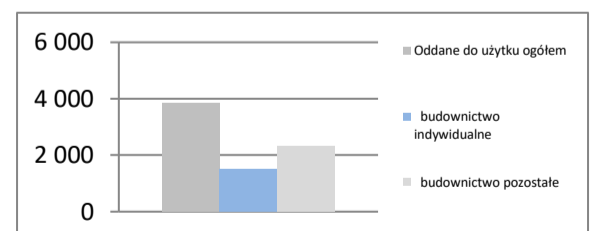
Dynamiki - przemysł



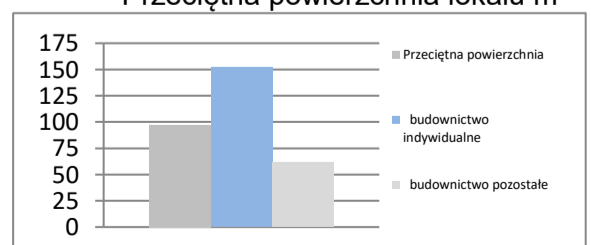
Dynamiki - budownictwo



Liczba mieszkań w szt.



Przeciętna powierzchnia lokalu m²



MAZOWIECKIE

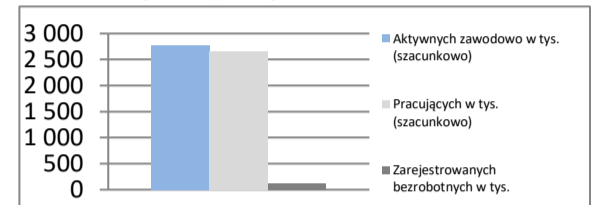
Powierzchnia	w km ²	35 558	Ludność tys.	5 512
	% Polski	11,4%	% Polski	14,6%
Gęstość zaludnienia	osób na km ²	155,0	Współczynnik urbanizacji	64,7%
	Polska	121,0	Polska	59,7%
PKB na mieszkańca	tys. PLN	126 627	PKB	mln PLN 697 907
	Średnia Polski = 100%	156,1%	% Polski	22,75%

Rynek pracy

koniec lutego 2023

Zarejestrowanych bezrobotnych w tys.	122,2
Pracujących w tys. (szacunkowo)	2 655,1
Aktywnych zawodowo w tys. (szacunkowo)	2 777,3
Stopa bezrobocia	4,4%
Polska	5,5%

Rynek pracy

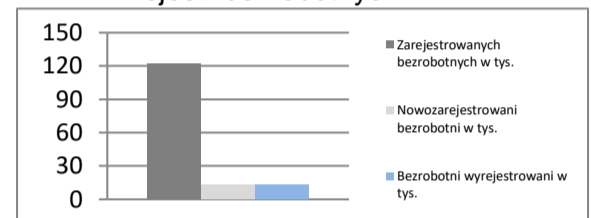


Rynek pracy

w lutym 2023

Bezrobotnych na ofertę pracy	18,0
Nowozarejestrowani bezrobotni w tys.	13,3
Bezrobotni wyrejestrowani w tys.	12,8

Rejestr bezrobotnych

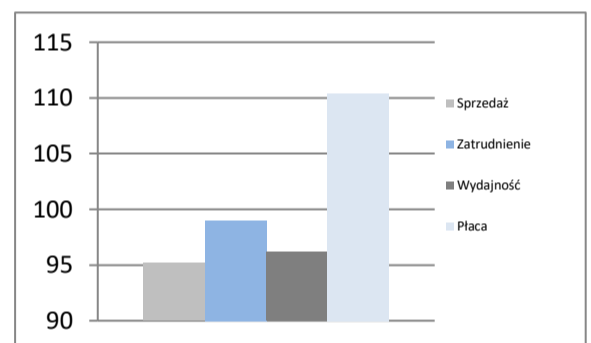


Przemysł - sektor przedsiębiorstw

I - II 2023

Sprzedaż	mIn PLN	106 073
Sprzedaż na zatrudnionego	tys. PLN	273
Zatrudnienie	w tys.	389
Płaca	PLN	7 416
Sprzedaż	I - II 2022 = 100	95,2
Zatrudnienie	I - II 2022 = 100	99,0
Wydajność	I - II 2022 = 100	96,2
Płaca	I - II 2022 = 100	110,4

Dynamiki - przemysł

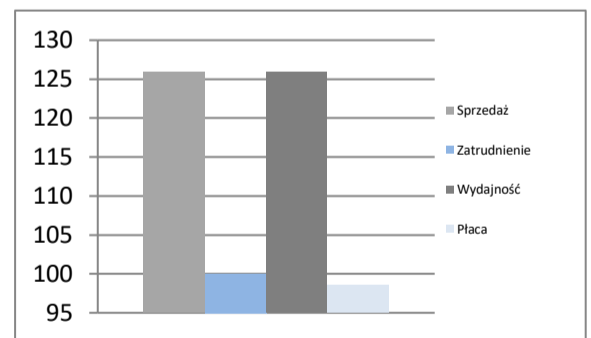


Budownictwo - sektor przedsiębiorstw

I - II 2023

Sprzedaż	mIn PLN	13 897
Sprzedaż na zatrudnionego	tys. PLN	153
Zatrudnienie	w tys.	91
Płaca	PLN	7 631
Sprzedaż	I - II 2022 = 100	125,9
Zatrudnienie	I - II 2022 = 100	100,0
Wydajność	I - II 2022 = 100	125,9
Płaca	I - II 2022 = 100	98,5

Dynamiki - budownictwo

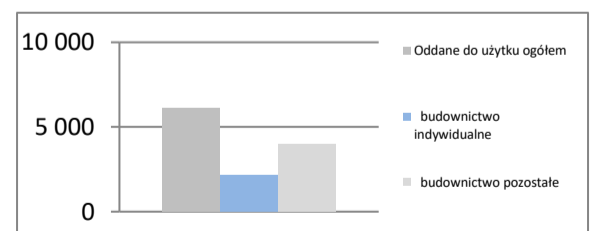


Mieszkania oddane do użytku

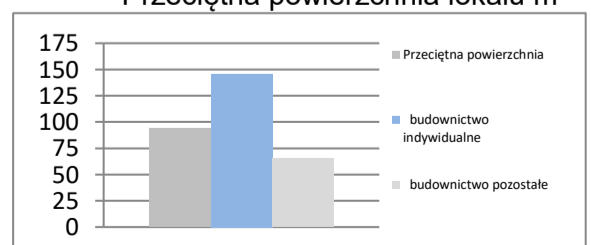
I - II 2023

Oddane do użytku ogółem	szt.	6 114
budownictwo indywidualne	szt.	2 149
budownictwo pozostałe	szt.	3 965
Dynamika	I - II 2022 = 100	106,7
Powierzchnia ogółem	tys. m ²	573
budownictwo indywidualne	tys. m ²	313
budownictwo pozostałe	tys. m ²	260
Dynamika	I - II 2022 = 100	100,3
Przeciętna powierzchnia	m ²	94
budownictwo indywidualne	m ²	146
budownictwo pozostałe	m ²	66

Liczba mieszkań w szt.



Przeciętna powierzchnia lokalu m²



OPOLSKIE

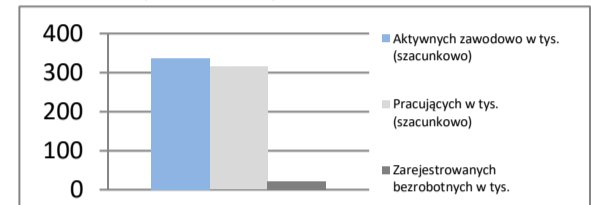
Powierzchnia	w km ²	9 412	Ludność tys.	945
	% Polski	3,0%	% Polski	2,5%
Gęstość zaludnienia	osób na km ²	100,4	Współczynnik urbanizacji	53,0%
	Polska	121,0	Polska	59,7%
PKB na mieszkańca	tys. PLN	66 210	PKB	mIn PLN
	Średnia Polski = 100%	81,6%	% Polski	2,04%

Rynek pracy

koniec lutego 2023

Zarejestrowanych bezrobotnych w tys.	21,9
Pracujących w tys. (szacunkowo)	315,0
Aktywnych zawodowo w tys. (szacunkowo)	336,9
Stopa bezrobocia	6,5%
	Polska 5,5%

Rynek pracy

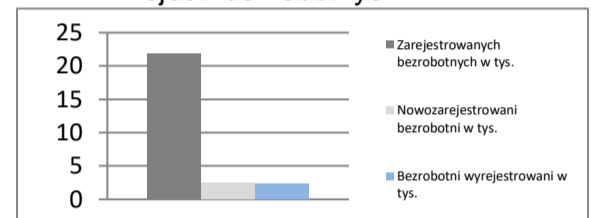


Rynek pracy

w lutym 2023

Bezrobotnych na ofertę pracy	10,0
Nowozarejestrowani bezrobotni w tys.	2,5
Bezrobotni wyrejestrowani w tys.	2,3

Rejestr bezrobotnych

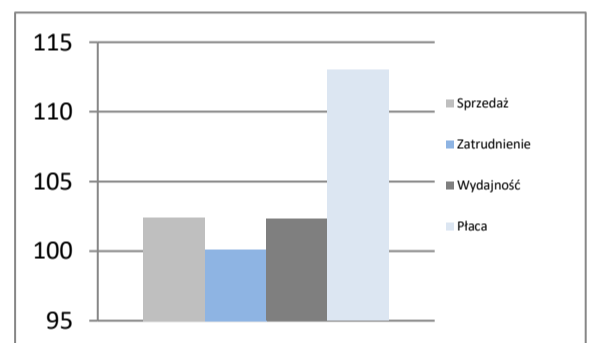


Przemysł - sektor przedsiębiorstw

I - II 2023

Sprzedaż	mIn PLN	8 126
Sprzedaż na zatrudnionego	tys. PLN	135
Zatrudnienie	w tys.	60
Płaca	PLN	6 515
Sprzedaż	I - II 2022 = 100	102,4
Zatrudnienie	I - II 2022 = 100	100,1
Wydajność	I - II 2022 = 100	102,3
Płaca	I - II 2022 = 100	113,0

Dynamiki - przemysł

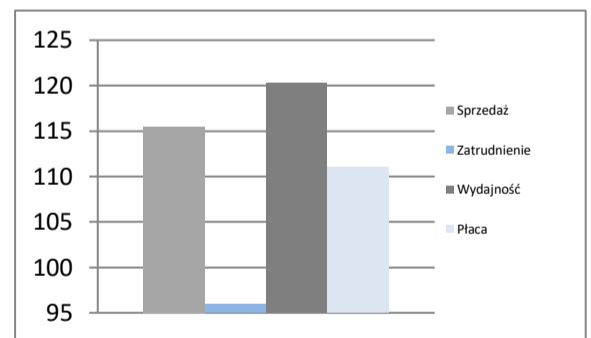


Budownictwo - sektor przedsiębiorstw

I - II 2023

Sprzedaż	mIn PLN	954
Sprzedaż na zatrudnionego	tys. PLN	136
Zatrudnienie	w tys.	7
Płaca	PLN	5 959
Sprzedaż	I - II 2022 = 100	115,5
Zatrudnienie	I - II 2022 = 100	96,0
Wydajność	I - II 2022 = 100	120,3
Płaca	I - II 2022 = 100	111,0

Dynamiki - budownictwo

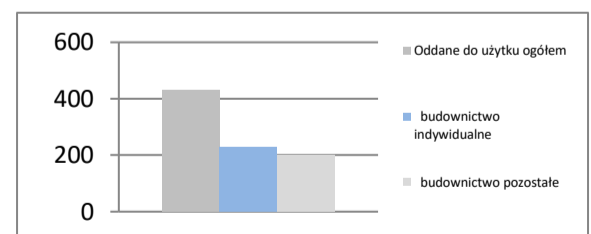


Mieszkania oddane do użytku

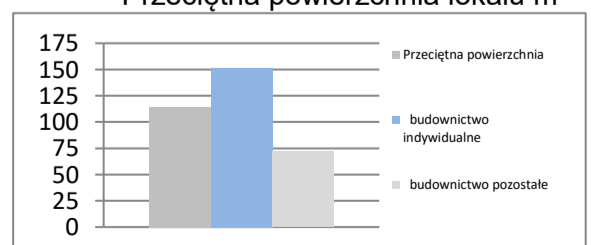
I - II 2023

Oddane do użytku ogółem	szt.	430
budownictwo indywidualne	szt.	229
budownictwo pozostałe	szt.	201
Dynamika	I - II 2022 = 100	93,5
Powierzchnia ogółem	tys. m ²	49
budownictwo indywidualne	tys. m ²	35
budownictwo pozostałe	tys. m ²	15
Dynamika	I - II 2022 = 100	96,9
Przeciętna powierzchnia	m ²	114
budownictwo indywidualne	m ²	152
budownictwo pozostałe	m ²	72

Liczba mieszkań w szt.



Przeciętna powierzchnia lokalu m²



PODKARPACKIE

Powierzchnia	w km ²	17 846	Ludność tys.	2 082
	% Polski	5,7%	% Polski	5,5%
Gęstość zaludnienia	osób na km ²	116,6	Współczynnik urbanizacji	41,2%
	Polska	121,0	Polska	59,7%
PKB na mieszkańca	tys. PLN	56 591	PKB	mln PLN 117 801
	Średnia Polski = 100%	69,8%	% Polski	3,84%

Rynek pracy

koniec lutego 2023

Zarejestrowanych bezrobotnych w tys.	72,1
Pracujących w tys. (szacunkowo)	711,6
Aktywnych zawodowo w tys. (szacunkowo)	783,7

Stopa bezrobocia	9,2%
Polska	5,5%

Rynek pracy

w lutym 2023

Bezrobotnych na ofertę pracy	32,0
Nowozarejestrowani bezrobotni w tys.	7,6
Bezrobotni wyrejestrowani w tys.	7,8

Przemysł - sektor przedsiębiorstw

I - II 2023

Sprzedaż	mln PLN	13 990
Sprzedaż na zatrudnionego	tys. PLN	102
Zatrudnienie	w tys.	137
Płaca	PLN	6 014
Sprzedaż	I - II 2022 = 100	102,7
Zatrudnienie	I - II 2022 = 100	100,7
Wydajność	I - II 2022 = 100	102,0
Płaca	I - II 2022 = 100	114,8

Budownictwo - sektor przedsiębiorstw

I - II 2023

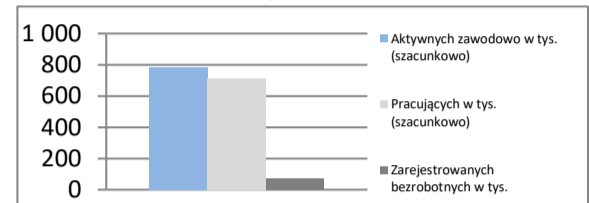
Sprzedaż	mln PLN	1 564
Sprzedaż na zatrudnionego	tys. PLN	82
Zatrudnienie	w tys.	19
Płaca	PLN	5 123
Sprzedaż	I - II 2022 = 100	142,9
Zatrudnienie	I - II 2022 = 100	95,6
Wydajność	I - II 2022 = 100	149,5
Płaca	I - II 2022 = 100	107,4

Mieszkania oddane do użytku

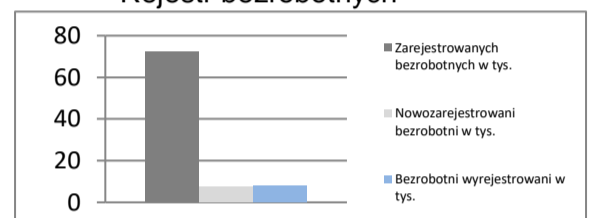
I - II 2023

Oddane do użytku ogółem	szt.	1 507
budownictwo indywidualne	szt.	1 015
budownictwo pozostałe	szt.	492
Dynamika	I - II 2022 = 100	90,4
Powierzchnia ogółem	tys. m ²	171
budownictwo indywidualne	tys. m ²	143
budownictwo pozostałe	tys. m ²	29
Dynamika	I - II 2022 = 100	90,0
Przeciętna powierzchnia	m ²	114
budownictwo indywidualne	m ²	141
budownictwo pozostałe	m ²	58

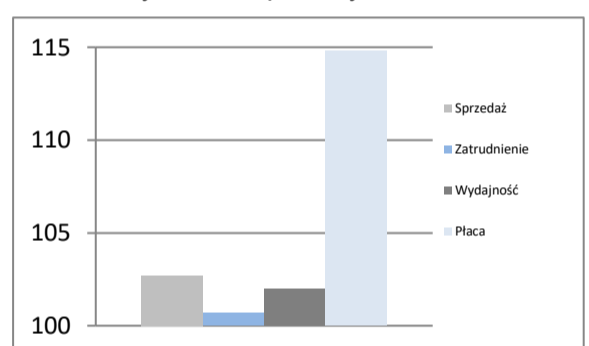
Rynek pracy



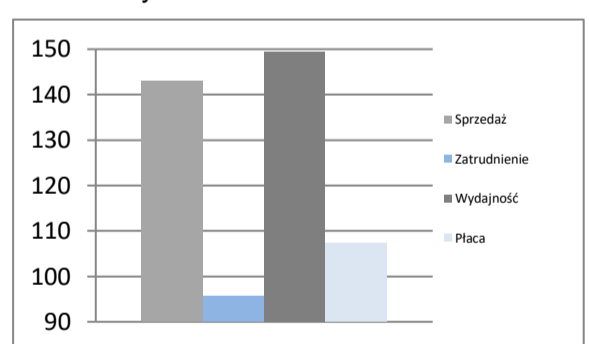
Rejestr bezrobotnych



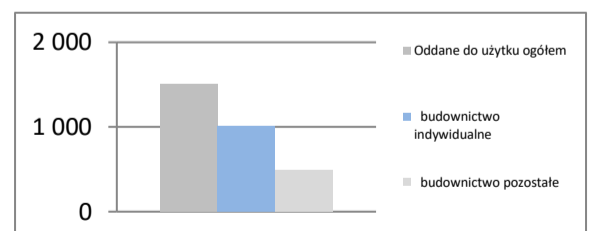
Dynamiki - przemysł



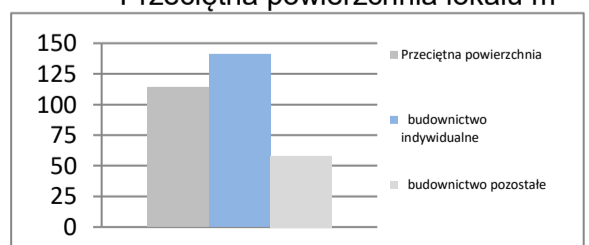
Dynamiki - budownictwo



Liczba mieszkań w szt.



Przeciętna powierzchnia lokalu m²



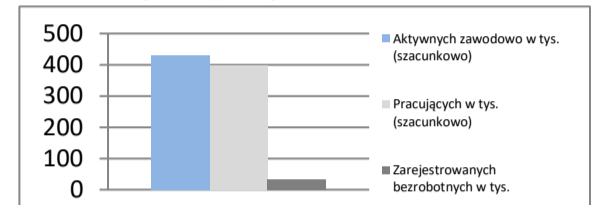
PODLASKIE

Powierzchnia	w km ²	20 187	Ludność tys.	1 146
	% Polski	6,5%	% Polski	3,0%
Gęstość zaludnienia	osób na km ²	56,8	Współczynnik urbanizacji	60,9%
	Polska	121,0	Polska	59,7%
PKB na mieszkańca	tys. PLN	59 438	PKB	mIn PLN
	Średnia Polski = 100%	73,3%	% Polski	2,22%

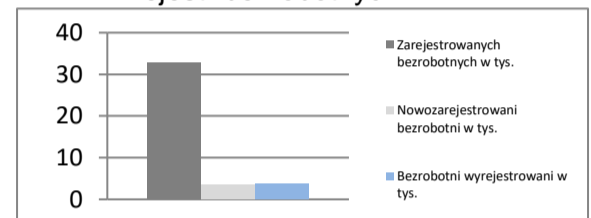
Rynek pracy
koniec lutego 2023

Zarejestrowanych bezrobotnych w tys.	32,7
Pracujących w tys. (szacunkowo)	397,6
Aktywnych zawodowo w tys. (szacunkowo)	430,3

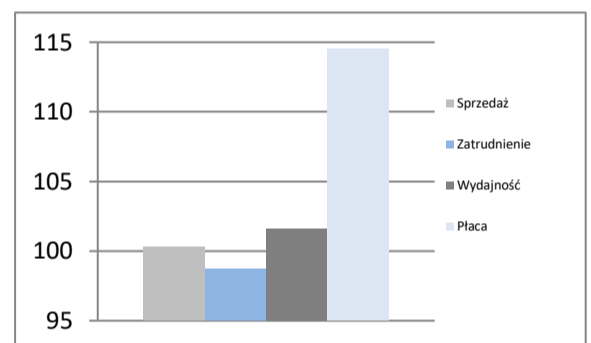
Stopa bezrobocia	7,6%
Polska	5,5%

Rynek pracy

Rynek pracy
w lutym 2023

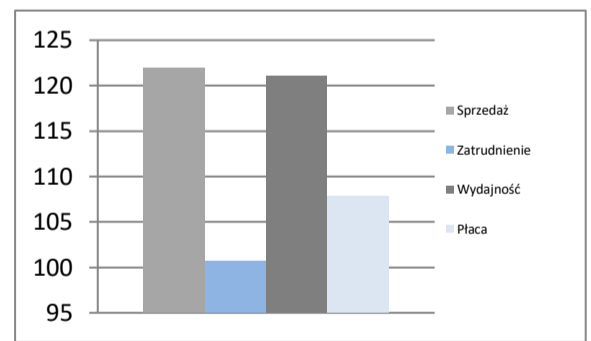
Bezrobotnych na ofertę pracy	32,0
Nowozarejestrowani bezrobotni w tys.	3,5
Bezrobotni wyrejestrowani w tys.	3,6

Rejestr bezrobotnych

Przemysł - sektor przedsiębiorstw
I - II 2023

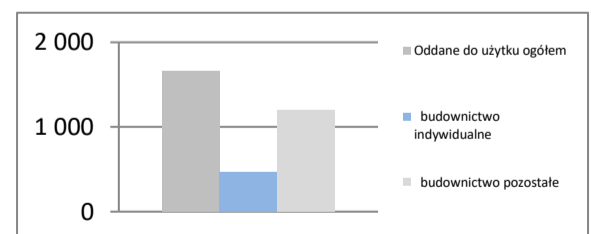
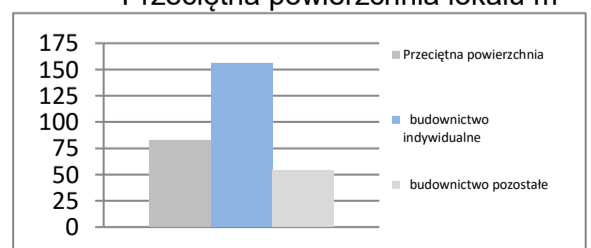
Sprzedaż	mIn PLN	8 253
Sprzedaż na zatrudnionego	tys. PLN	140
Zatrudnienie	w tys.	59
Płaca	PLN	6 130
Sprzedaż	I - II 2022 = 100	100,3
Zatrudnienie	I - II 2022 = 100	98,7
Wydajność	I - II 2022 = 100	101,6
Płaca	I - II 2022 = 100	114,5

Dynamiki - przemysł

Budownictwo - sektor przedsiębiorstw
I - II 2023

Sprzedaż	mIn PLN	1 200
Sprzedaż na zatrudnionego	tys. PLN	92
Zatrudnienie	w tys.	13
Płaca	PLN	6 599
Sprzedaż	I - II 2022 = 100	121,9
Zatrudnienie	I - II 2022 = 100	100,7
Wydajność	I - II 2022 = 100	121,1
Płaca	I - II 2022 = 100	107,8

Dynamiki - budownictwo

Mieszkania oddane do użytku
I - II 2023

Oddane do użytku ogółem	szt.	1 662
budownictwo indywidualne	szt.	462
budownictwo pozostałe	szt.	1 200
Dynamika	I - II 2022 = 100	152,8
Powierzchnia ogółem	tys. m ²	137
budownictwo indywidualne	tys. m ²	72
budownictwo pozostałe	tys. m ²	65
Dynamika	I - II 2022 = 100	130,4
Przeciętna powierzchnia	m ²	82
budownictwo indywidualne	m ²	156
budownictwo pozostałe	m ²	54

Liczba mieszkań w szt.

Przeciętna powierzchnia lokalu m²


POMORSKIE

Powierzchnia	w km ²	18 310	Ludność tys.	2 359
	% Polski	5,9%	% Polski	6,2%
Gęstość zaludnienia	osób na km ²	128,8	Współczynnik urbanizacji	62,7%
	Polska	121,0	Polska	59,7%
PKB na mieszkańca	tys. PLN	78 173	PKB	mIn PLN 184 370
	Średnia Polski = 100%	96,4%	% Polski	6,01%

Rynek pracy
koniec lutego 2023

Zarejestrowanych bezrobotnych w tys.	46,1
Pracujących w tys. (szacunkowo)	875,9
Aktywnych zawodowo w tys. (szacunkowo)	922,0

Stopa bezrobocia	5,0%
Polska	5,5%

Rynek pracy
w lutym 2023

Bezrobotnych na ofertę pracy	13,0
Nowozarejestrowani bezrobotni w tys.	6,7
Bezrobotni wyrejestrowani w tys.	5,6

Przemysł - sektor przedsiębiorstw
I - II 2023

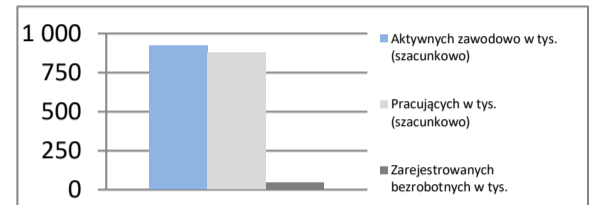
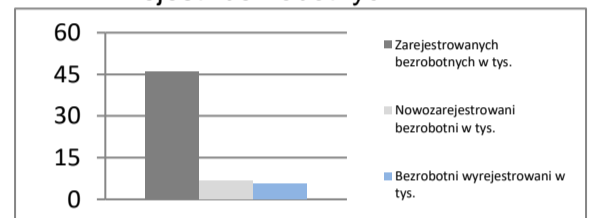
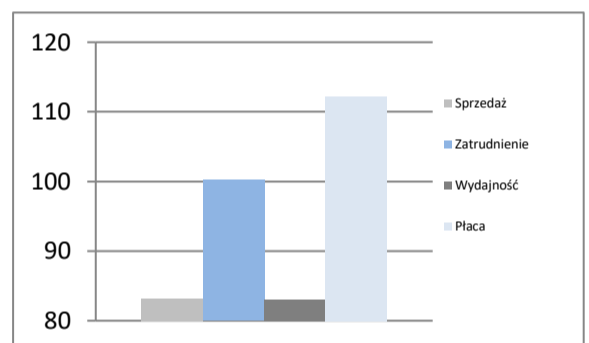
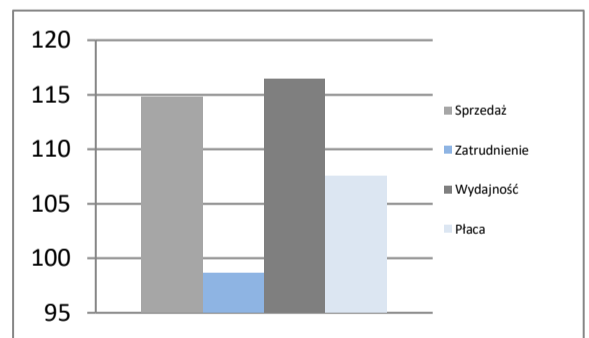
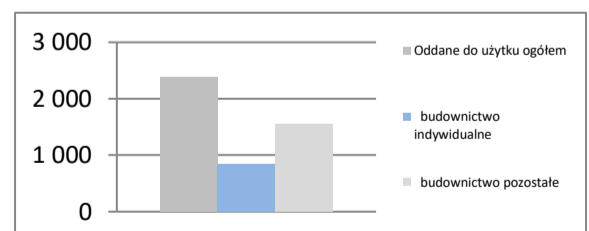
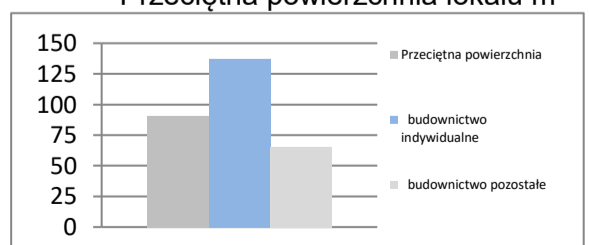
Sprzedaż	mIn PLN	18 564
Sprzedaż na zatrudnionego	tys. PLN	118
Zatrudnienie	w tys.	157
Płaca	PLN	6 130
Sprzedaż	I - II 2022 = 100	83,2
Zatrudnienie	I - II 2022 = 100	100,2
Wydajność	I - II 2022 = 100	83,0
Płaca	I - II 2022 = 100	112,2

Budownictwo - sektor przedsiębiorstw
I - II 2023

Sprzedaż	mIn PLN	3 548
Sprzedaż na zatrudnionego	tys. PLN	114
Zatrudnienie	w tys.	31
Płaca	PLN	6 474
Sprzedaż	I - II 2022 = 100	114,8
Zatrudnienie	I - II 2022 = 100	98,6
Wydajność	I - II 2022 = 100	116,4
Płaca	I - II 2022 = 100	107,5

Mieszkania oddane do użytku
I - II 2023

Oddane do użytku ogółem	szt.	2 386
budownictwo indywidualne	szt.	834
budownictwo pozostałe	szt.	1 552
Dynamika	I - II 2022 = 100	96,8
Powierzchnia ogółem	tys. m ²	216
budownictwo indywidualne	tys. m ²	114
budownictwo pozostałe	tys. m ²	102
Dynamika	I - II 2022 = 100	96,0
Przeciętna powierzchnia	m ²	90
budownictwo indywidualne	m ²	137
budownictwo pozostałe	m ²	65

Rynek pracy

Rejestr bezrobotnych

Dynamiki - przemysł

Dynamiki - budownictwo

Liczba mieszkań w szt.

Przeciętna powierzchnia lokalu m²


ŚLĄSKIE

Powierzchnia	w km ²	12 333	Ludność tys.	4 360
	% Polski	3,9%	% Polski	11,5%
Gęstość zaludnienia	osób na km ²	353,5	Współczynnik urbanizacji	76,0%
	Polska	121,0	Polska	59,7%
PKB na mieszkańca	tys. PLN	84 151	PKB mln PLN	366 900
	Średnia Polski = 100%	103,8%	% Polski	11,96%

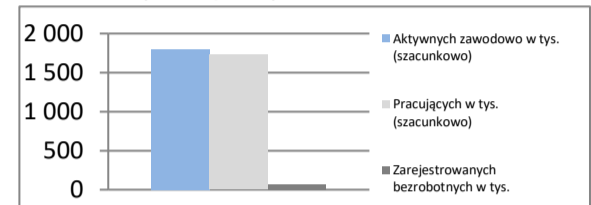
Rynek pracy

koniec lutego 2023

Zarejestrowanych bezrobotnych w tys.	70,2
Pracujących w tys. (szacunkowo)	1 729,8
Aktywnych zawodowo w tys. (szacunkowo)	1 800,0

Stopa bezrobocia	3,9%
Polska	5,5%

Rynek pracy

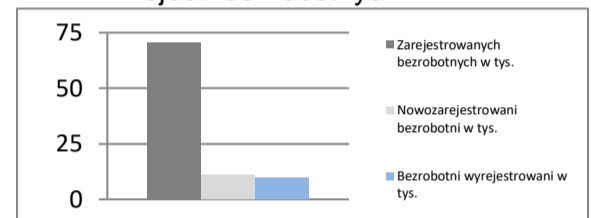


Rynek pracy

w lutym 2023

Bezrobotnych na ofertę pracy	8,0
Nowozarejestrowani bezrobotni w tys.	11,0
Bezrobotni wyrejestrowani w tys.	9,7

Rejestr bezrobotnych

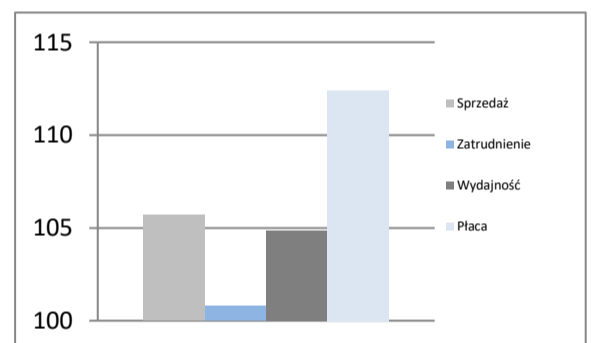


Przemysł - sektor przedsiębiorstw

I - II 2023

Sprzedaż	mln PLN	60 320
Sprzedaż na zatrudnionego	tys. PLN	137
Zatrudnienie	w tys.	441
Płaca	PLN	7 563
Sprzedaż	I - II 2022 = 100	105,7
Zatrudnienie	I - II 2022 = 100	100,8
Wydajność	I - II 2022 = 100	104,9
Płaca	I - II 2022 = 100	112,4

Dynamiki - przemysł

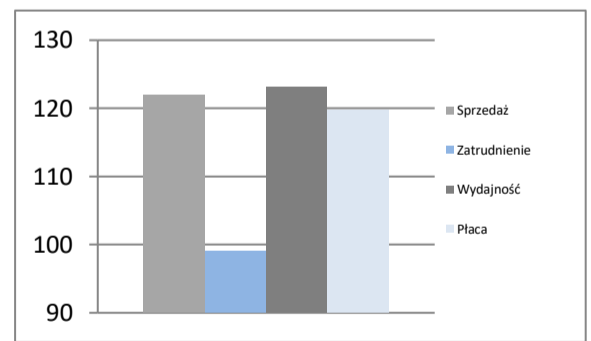


Budownictwo - sektor przedsiębiorstw

I - II 2023

Sprzedaż	mln PLN	5 276
Sprzedaż na zatrudnionego	tys. PLN	103
Zatrudnienie	w tys.	51
Płaca	PLN	6 576
Sprzedaż	I - II 2022 = 100	121,9
Zatrudnienie	I - II 2022 = 100	99,0
Wydajność	I - II 2022 = 100	123,1
Płaca	I - II 2022 = 100	119,7

Dynamiki - budownictwo

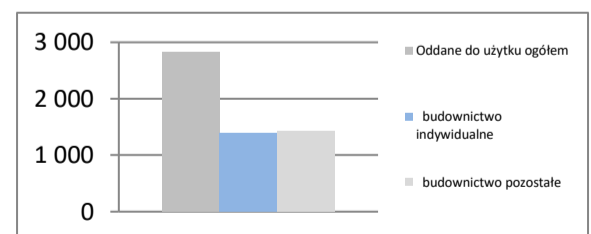


Mieszkania oddane do użytku

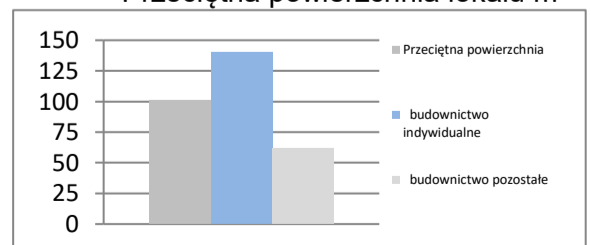
I - II 2023

Oddane do użytku ogółem	szt.	2 825
budownictwo indywidualne	szt.	1 394
budownictwo pozostałe	szt.	1 431
Dynamika	I - II 2022 = 100	113,5
Powierzchnia ogółem	tys. m ²	285
budownictwo indywidualne	tys. m ²	196
budownictwo pozostałe	tys. m ²	89
Dynamika	I - II 2022 = 100	101,3
Przeciętna powierzchnia	m ²	101
budownictwo indywidualne	m ²	140
budownictwo pozostałe	m ²	62

Liczba mieszkań w szt.



Przeciętna powierzchnia lokalu m²



ŚWIĘTOKRZYSKIE

Powierzchnia	w km ²	11 711	Ludność tys.	1 182
	% Polski	3,7%	% Polski	3,1%
Gęstość zaludnienia	osób na km ²	101,0	Współczynnik urbanizacji	44,9%
	Polska	121,0	Polska	59,7%
PKB na mieszkańca	tys. PLN	59 683	PKB	mIn PLN 70 558
	Średnia Polski = 100%	73,6%	% Polski	2,30%

Rynek pracy
koniec lutego 2023

Zarejestrowanych bezrobotnych w tys.	36,6
Pracujących w tys. (szacunkowo)	404,4
Aktywnych zawodowo w tys. (szacunkowo)	441,0

Stopa bezrobocia	8,3%
Polska	5,5%

Rynek pracy
w lutym 2023

Bezrobotnych na ofertę pracy	20,0
Nowozarejestrowani bezrobotni w tys.	4,4
Bezrobotni wyrejestrowani w tys.	4,0

Przemysł - sektor przedsiębiorstw
I - II 2023

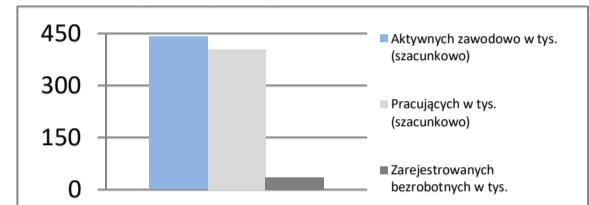
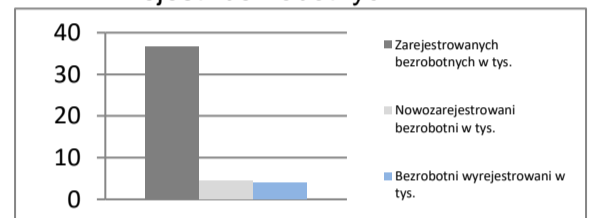
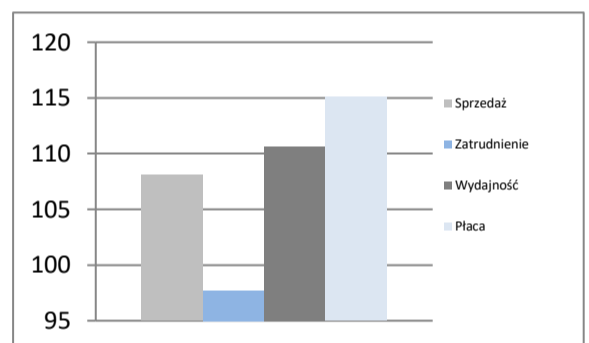
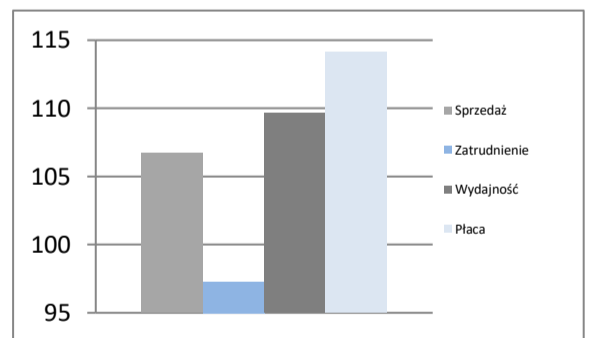
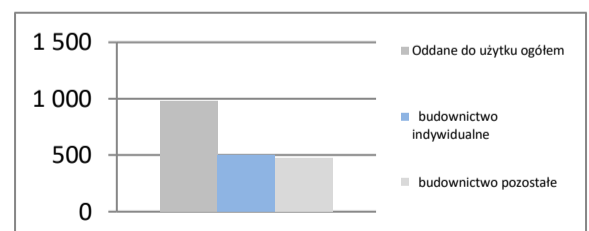
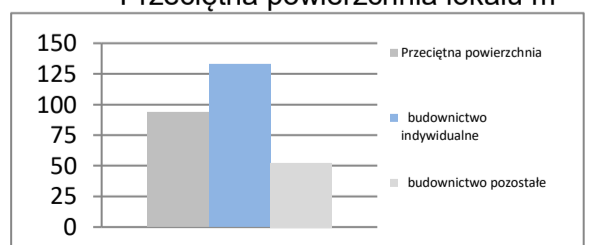
Sprzedaż	mIn PLN	7 524
Sprzedaż na zatrudnionego	tys. PLN	111
Zatrudnienie	w tys.	68
Płaca	PLN	6 167
Sprzedaż	I - II 2022 = 100	108,1
Zatrudnienie	I - II 2022 = 100	97,7
Wydajność	I - II 2022 = 100	110,6
Płaca	I - II 2022 = 100	115,1

Budownictwo - sektor przedsiębiorstw
I - II 2023

Sprzedaż	mIn PLN	747
Sprzedaż na zatrudnionego	tys. PLN	83
Zatrudnienie	w tys.	9
Płaca	PLN	5 184
Sprzedaż	I - II 2022 = 100	106,7
Zatrudnienie	I - II 2022 = 100	97,3
Wydajność	I - II 2022 = 100	109,7
Płaca	I - II 2022 = 100	114,1

Mieszkania oddane do użytku
I - II 2023

Oddane do użytku ogółem	szt.	978
budownictwo indywidualne	szt.	501
budownictwo pozostałe	szt.	477
Dynamika	I - II 2022 = 100	132,7
Powierzchnia ogółem	tys. m ²	92
budownictwo indywidualne	tys. m ²	67
budownictwo pozostałe	tys. m ²	25
Dynamika	I - II 2022 = 100	115,6
Przeciętna powierzchnia	m ²	94
budownictwo indywidualne	m ²	133
budownictwo pozostałe	m ²	52

Rynek pracy

Rejestr bezrobotnych

Dynamiki - przemysł

Dynamiki - budownictwo

Liczba mieszkań w szt.

Przeciętna powierzchnia lokalu m²


WARMIŃSKO-MAZURSKIE

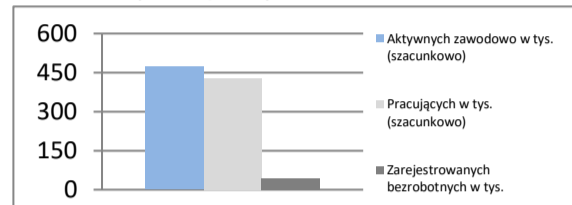
Powierzchnia	w km ²	24 173	Ludność tys.	1 370
	% Polski	7,7%	% Polski	3,6%
Gęstość zaludnienia	osób na km ²	56,7	Współczynnik urbanizacji	59,1%
	Polska	121,0	Polska	59,7%
PKB na mieszkańca	tys. PLN	57 776	PKB	mIn PLN
	Średnia Polski = 100%	71,2%	% Polski	2,58%

Rynek pracy

koniec lutego 2023

Zarejestrowanych bezrobotnych w tys.	44,4
Pracujących w tys. (szacunkowo)	427,9
Aktywnych zawodowo w tys. (szacunkowo)	472,3
Stopa bezrobocia	9,4%
	Polska 5,5%

Rynek pracy

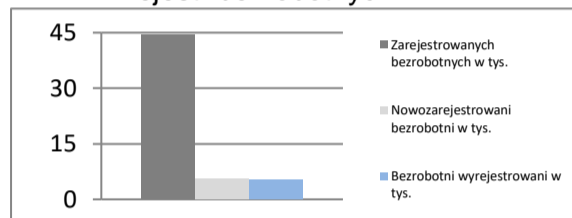


Rynek pracy

w lutym 2023

Bezrobotnych na ofertę pracy	18,0
Nowozarejestrowani bezrobotni w tys.	5,5
Bezrobotni wyrejestrowani w tys.	5,1

Rejestr bezrobotnych

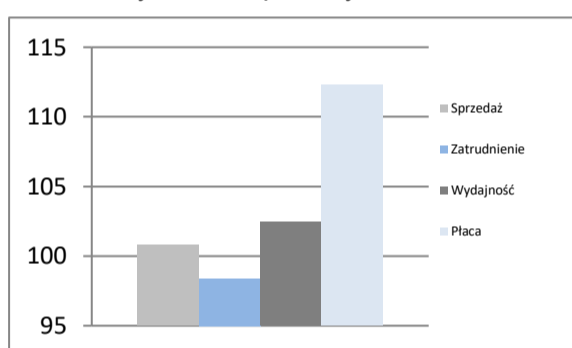


Przemysł - sektor przedsiębiorstw

I - II 2023

Sprzedaż	mIn PLN	8 330
Sprzedaż na zatrudnionego	tys. PLN	104
Zatrudnienie	w tys.	80
Płaca	PLN	5 918
Sprzedaż	I - II 2022 = 100	100,8
Zatrudnienie	I - II 2022 = 100	98,4
Wydajność	I - II 2022 = 100	102,4
Płaca	I - II 2022 = 100	112,3

Dynamiki - przemysł

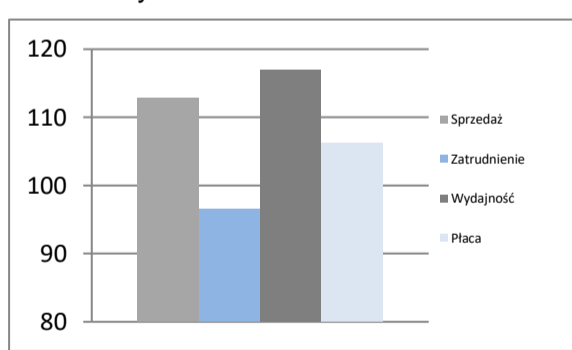


Budownictwo - sektor przedsiębiorstw

I - II 2023

Sprzedaż	mIn PLN	652
Sprzedaż na zatrudnionego	tys. PLN	65
Zatrudnienie	w tys.	10
Płaca	PLN	5 432
Sprzedaż	I - II 2022 = 100	112,8
Zatrudnienie	I - II 2022 = 100	96,5
Wydajność	I - II 2022 = 100	116,9
Płaca	I - II 2022 = 100	106,2

Dynamiki - budownictwo

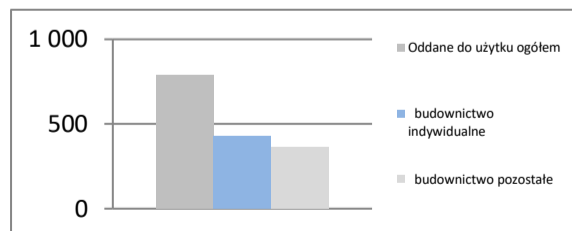


Mieszkania oddane do użytku

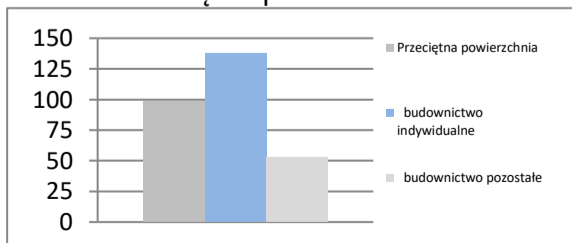
I - II 2023

Oddane do użytku ogółem	szt.	791
budownictwo indywidualne	szt.	426
budownictwo pozostałe	szt.	365
Dynamika	I - II 2022 = 100	66,6
Powierzchnia ogółem	tys. m ²	78
budownictwo indywidualne	tys. m ²	59
budownictwo pozostałe	tys. m ²	19
Dynamika	I - II 2022 = 100	76,7
Przeciętna powierzchnia	m ²	98
budownictwo indywidualne	m ²	138
budownictwo pozostałe	m ²	53

Liczba mieszkań w szt.



Przeciętna powierzchnia lokalu m²



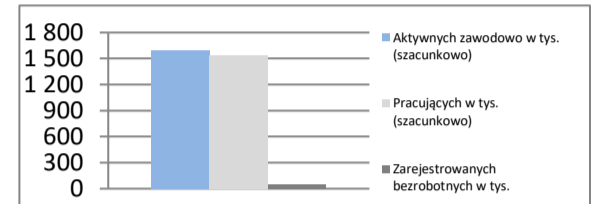
WIELKOPOLSKIE

Powierzchnia	w km ²	29 827	Ludność tys.	3 496
	% Polski	9,5%	% Polski	9,2%
Gęstość zaludnienia	osób na km ²	117,2	Współczynnik urbanizacji	53,5%
	Polska	121,0	Polska	59,7%
PKB na mieszkańca	tys. PLN	86 514	PKB	mIn PLN 302 478
	Średnia Polski = 100%	106,7%	% Polski	9,86%

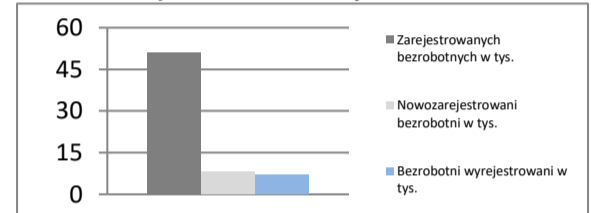
Rynek pracy
koniec lutego 2023

Zarejestrowanych bezrobotnych w tys.	50,9
Pracujących w tys. (szacunkowo)	1 539,7
Aktywnych zawodowo w tys. (szacunkowo)	1 590,6

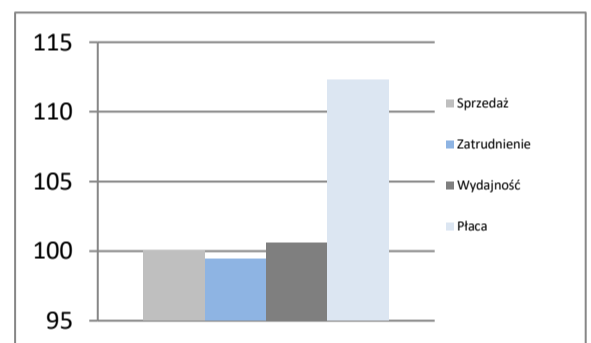
Stopa bezrobocia	3,2%
Polska	5,5%

Rynek pracy

Rynek pracy
w lutym 2023

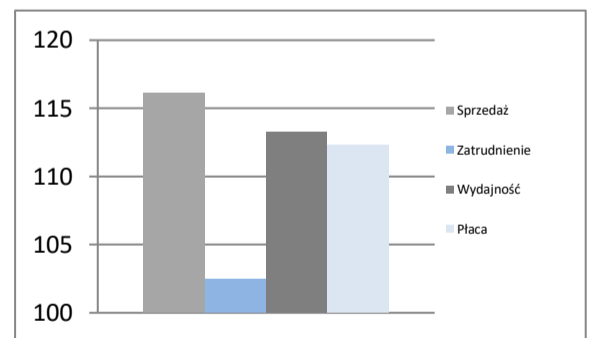
Bezrobotnych na ofertę pracy	11,0
Nowozarejestrowani bezrobotni w tys.	8,1
Bezrobotni wyrejestrowani w tys.	7,0

Rejestr bezrobotnych

Przemysł - sektor przedsiębiorstw
I - II 2023

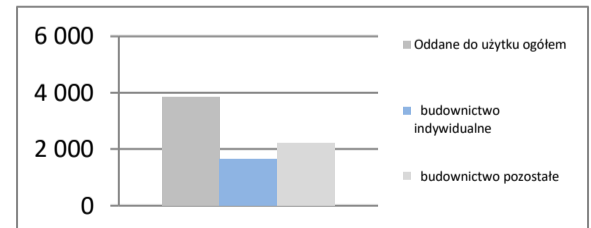
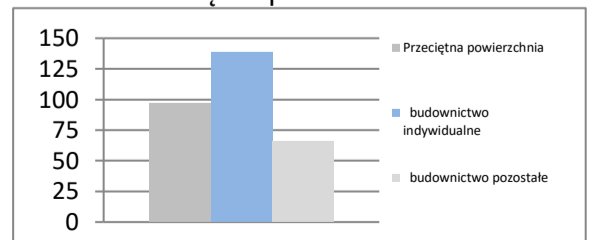
Sprzedaż	mIn PLN	43 907
Sprzedaż na zatrudnionego	tys. PLN	127
Zatrudnienie	w tys.	346
Płaca	PLN	6 425
Sprzedaż	I - II 2022 = 100	100,0
Zatrudnienie	I - II 2022 = 100	99,4
Wydajność	I - II 2022 = 100	100,6
Płaca	I - II 2022 = 100	112,3

Dynamiki - przemysł

Budownictwo - sektor przedsiębiorstw
I - II 2023

Sprzedaż	mIn PLN	5 518
Sprzedaż na zatrudnionego	tys. PLN	131
Zatrudnienie	w tys.	42
Płaca	PLN	6 192
Sprzedaż	I - II 2022 = 100	116,1
Zatrudnienie	I - II 2022 = 100	102,5
Wydajność	I - II 2022 = 100	113,3
Płaca	I - II 2022 = 100	112,3

Dynamiki - budownictwo

Mieszkania oddane do użytku
I - II 2023

Oddane do użytku ogółem	szt.	3 830
budownictwo indywidualne	szt.	1 626
budownictwo pozostałe	szt.	2 204
Dynamika	I - II 2022 = 100	85,3
Powierzchnia ogółem	tys. m ²	371
budownictwo indywidualne	tys. m ²	226
budownictwo pozostałe	tys. m ²	145
Dynamika	I - II 2022 = 100	85,3
Przeciętna powierzchnia	m ²	97
budownictwo indywidualne	m ²	139
budownictwo pozostałe	m ²	66

Liczba mieszkań w szt.

Przeciętna powierzchnia lokalu m²


ZACHODNIOPOMORSKIE

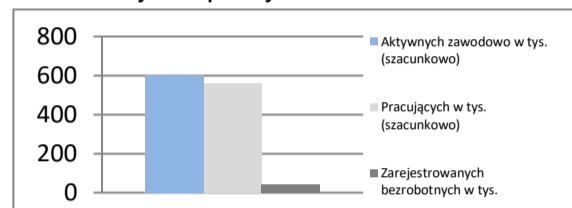
Powierzchnia	w km ²	22 892	Ludność tys.	1 645
	% Polski	7,3%	% Polski	4,3%
Gęstość zaludnienia	osób na km ²	71,9	Współczynnik urbanizacji	68,2%
	Polska	121,0	Polska	59,7%
PKB na mieszkańca	tys. PLN	68 064	PKB	mIn PLN
	Średnia Polski = 100%	83,9%	% Polski	111 972
				3,65%

Rynek pracy

koniec lutego 2023

Zarejestrowanych bezrobotnych w tys.	42,8
Pracujących w tys. (szacunkowo)	560,0
Aktywnych zawodowo w tys. (szacunkowo)	602,8
Stopa bezrobocia	7,1%
	Polska 5,5%

Rynek pracy

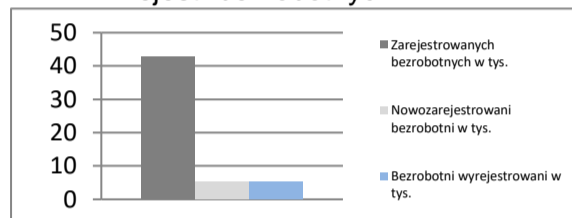


Rynek pracy

w lutym 2023

Bezrobotnych na ofertę pracy	11,0
Nowozarejestrowani bezrobotni w tys.	5,4
Bezrobotni wyrejestrowani w tys.	5,1

Rejestr bezrobotnych

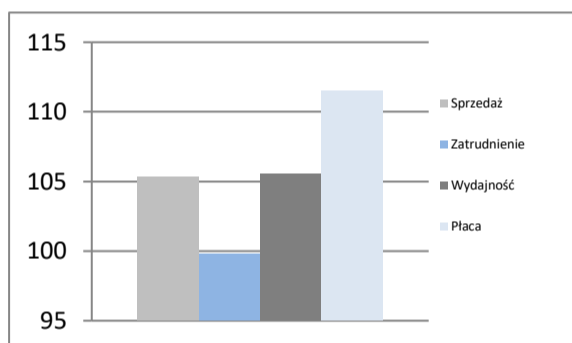


Przemysł - sektor przedsiębiorstw

I - II 2023

Sprzedaż	mIn PLN	10 937
Sprzedaż na zatrudnionego	tys. PLN	116
Zatrudnienie	w tys.	94
Płaca	PLN	6 379
Sprzedaż	I - II 2022 = 100	105,3
Zatrudnienie	I - II 2022 = 100	99,8
Wydajność	I - II 2022 = 100	105,5
Płaca	I - II 2022 = 100	111,5

Dynamiki - przemysł

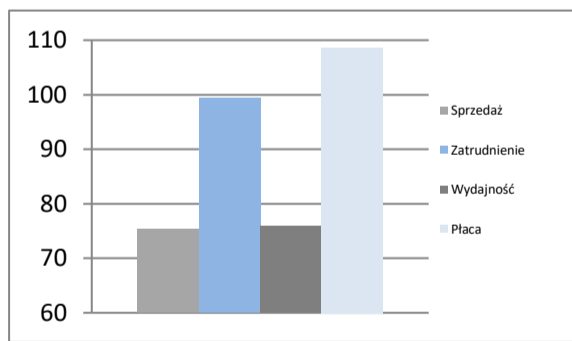


Budownictwo - sektor przedsiębiorstw

I - II 2023

Sprzedaż	mIn PLN	1 485
Sprzedaż na zatrudnionego	tys. PLN	124
Zatrudnienie	w tys.	12
Płaca	PLN	5 844
Sprzedaż	I - II 2022 = 100	75,3
Zatrudnienie	I - II 2022 = 100	99,3
Wydajność	I - II 2022 = 100	75,8
Płaca	I - II 2022 = 100	108,6

Dynamiki - budownictwo

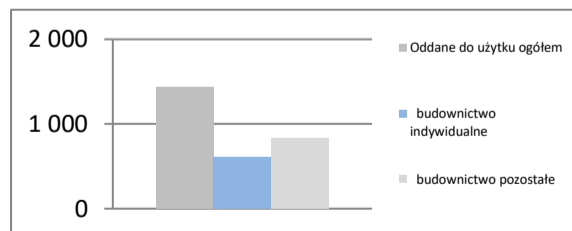


Mieszkania oddane do użytku

I - II 2023

Oddane do użytku ogółem	szt.	1 436
budownictwo indywidualne	szt.	603
budownictwo pozostałe	szt.	833
Dynamika	I - II 2022 = 100	81,0
Powierzchnia ogółem	tys. m ²	133
budownictwo indywidualne	tys. m ²	79
budownictwo pozostałe	tys. m ²	54
Dynamika	I - II 2022 = 100	102,2
Przeciętna powierzchnia	m ²	92
budownictwo indywidualne	m ²	131
budownictwo pozostałe	m ²	65

Liczba mieszkań w szt.



Przeciętna powierzchnia lokalu m²

