



KRAJOWA IZBA GOSPODARCZA

Comiesięczny przegląd sytuacji gospodarczej
w województwach

Krajowa Izba Gospodarcza

28.04.2023 roku

Spis treści

Spis treści	str. 2
Objaśnienia i uwagi	str. 3
Porównanie województw	str. 4
POLSKA	str. 5
DOLNOŚLĄSKIE	str. 6
KUJAWSKO-POMORSKIE	str. 7
LUBELSKIE	str. 8
LUBUSKIE	str. 9
ŁÓDZKIE	str. 10
MAŁOPOLSKIE	str. 11
MAZOWIECKIE	str. 12
OPOLSKIE	str. 13
PODKARPACKIE	str. 14
PODLASKIE	str. 15
POMORSKIE	str. 16
ŚLĄSKIE	str. 17
ŚWIĘTOKRZYSKIE	str. 18
WARMIŃSKO-MAZURSKIE	str. 19
WIELKOPOLSKIE	str. 20
ZACHODNIOPOMORSKIE	str. 21

Objaśnienia i uwagi

Analitycy i komentatorzy zajmujący się problematyką gospodarczą zazwyczaj koncentrują się na danych obrazujących aktualny stan i bieżące zmiany całej polskiej gospodarki. Takie podejście jest naturalne. Uogólnienie danych pozwala na łatwiejsze ich zrozumienie oraz na prostsze formułowanie projekcji dotyczących przyszłości. Należy mieć jednak na uwadze, że z punktu widzenia poszczególnych firm synteza danych na poziomie ogólnokrajowym jest adekwatna jedynie w przypadku podmiotów największych.

Rozważne prowadzenie działalności gospodarczej oraz planowanie jej na przyszłość wymaga dobrego rozpoznania bieżących warunków lokalnych, na jakich działa firma. W przypadku zdecydowanej większości firm w Polsce owa lokalność dotyczy jednego województwa, w bardziej zaś zaawansowanym stadium ekspansji kilku województw.

Prezentowane systematycznie przez statystykę publiczną informacje wskazują na bardzo duże zróżnicowanie województw. Dotyczy to tak ich potencjału w zakresie powierzchni, ludności, wypracowanego produktu krajowego brutto, ale również takich parametrów jak aktualne tempo wzrostu, dostępne zasoby pracy, bezrobocie, poziom i dynamika płac, postęp w zakresie wydajności.

Zamiarem Krajowej Izby Gospodarczej jest wsparcie pracy przedsiębiorców poprzez przybliżenie im danych dotyczących potencjału gospodarczego i bieżącej sytuacji ekonomicznej panującej w poszczególnych województwach. W poniższym opracowaniu dane Głównego Urzędu Statystycznego zostały uzupełnione szacunkami KIG opartymi na danych GUS.

Z punktu widzenia analizy bieżącego stanu otoczenia biznesowego przedsiębiorstw szczególnie ważne są dane dotyczące sektora przedsiębiorstw - zwłaszcza przemysłu i budownictwa - gdzie zaprezentowany jest: poziom sprzedaży i aktualne tempo jej wzrostu wraz z przeciętną wydajnością pracownika mierzoną sprzedażą przypadającą na jednego zatrudnionego, poziom i dynamika zatrudnienia, poziom i dynamika płac, dynamika wydajności. W szczególności ważne wydaje się monitorowanie relacji pomiędzy dynamikami sprzedaży, zatrudnienia, wynagrodzeń i wydajności.

W ocenie potencjału gospodarczego i siły ekonomicznej poszczególnych województw pomocne mogą być informacje o poziomie produktu krajowego brutto, liczbie ludności – zwłaszcza aktywnej zawodowo, ale również te dotyczące gęstości zaludnienia czy współczynnika urbanizacji. Wypada podkreślić, że produkt krajowy brutto wypracowywany nawet przez nieduże województwa jest często przynajmniej porównywalny z produktem krajowym brutto części krajów naszego regionu.

Porównanie województw

Dane podstawowe	Powierzchnia		Ludność		Gęstość zal. osób na km ²	Wsp. urban. w %	PKB (2022)	
	w km ²	% Polski	w tys.	% Polski			mln PLN	PLN na mieszk.
POLSKA	312 680	100,0%	37 827	100,0%	121,0	59,7%	3 078 325	81 378
DOLNOŚLĄSKIE	19 947	6,4%	2 892	7,6%	145,0	67,7%	260 118	89 941
KUJAWSKO-POMORSKIE	17 971	5,7%	2 012	5,3%	111,9	58,3%	132 984	66 105
LUBELSKIE	25 122	8,0%	2 031	5,4%	80,8	46,2%	113 590	55 942
LUBUSKIE	13 988	4,5%	983	2,6%	70,3	64,4%	64 645	65 783
ŁÓDZKIE	18 219	5,8%	2 386	6,3%	130,9	61,9%	185 623	77 810
MAŁOPOLSKIE	15 183	4,9%	3 429	9,1%	225,8	47,9%	252 423	73 616
MAZOWIECKIE	35 558	11,4%	5 512	14,6%	155,0	64,7%	700 319	127 065
OPOLSKIE	9 412	3,0%	945	2,5%	100,4	53,0%	62 798	66 439
PODKARPACKIE	17 846	5,7%	2 082	5,5%	116,6	41,2%	118 208	56 787
PODLASKIE	20 187	6,5%	1 146	3,0%	56,8	60,9%	68 339	59 643
POMORSKIE	18 310	5,9%	2 359	6,2%	128,8	62,7%	185 007	78 443
ŚLĄSKIE	12 333	3,9%	4 360	11,5%	353,5	76,0%	368 168	84 442
ŚWIĘTOKRZYSKIE	11 711	3,7%	1 182	3,1%	101,0	44,9%	70 801	59 890
WARMIŃSKO-MAZURSKIE	24 173	7,7%	1 370	3,6%	56,7	59,1%	79 421	57 976
WIELKOPOLSKIE	29 827	9,5%	3 496	9,2%	117,2	53,5%	303 523	86 813
ZACHODNIOPOMORSKIE	22 892	7,3%	1 645	4,3%	71,9	68,2%	112 359	68 299

Rynek pracy	Aktywni zaw. w tys.	Bezrobotni rejestrowani		Pracujący w tys.			Płace w PLN	
		w tys.	stopa w %	ogółem	przemysł	budownictwo	przemysł	budownictwo
POLSKA	15 649	846,9	5,4%	14 802	2 752	416	7 051	6 579
DOLNOŚLĄSKIE	1 204	56,6	4,7%	1 148	231	28	7 799	6 857
KUJAWSKO-POMORSKIE	764	58,1	7,6%	706	135	20	6 284	6 163
LUBELSKIE	757	62,1	8,2%	695	99	18	6 881	5 383
LUBUSKIE	365	16,8	4,6%	348	69	7	6 519	6 283
ŁÓDZKIE	1 007	57,4	5,7%	950	169	19	6 865	5 672
MAŁOPOLSKIE	1 413	67,8	4,8%	1 345	218	41	6 958	6 011
MAZOWIECKIE	2 774	119,3	4,3%	2 655	388	91	7 711	8 023
OPOLSKIE	339	21,7	6,4%	317	60	7	6 832	6 185
PODKARPACKIE	781	70,3	9,0%	711	137	19	6 145	5 117
PODLASKIE	428	32,1	7,5%	396	59	12	6 300	6 672
POMORSKIE	931	45,6	4,9%	885	158	31	7 214	6 480
ŚLĄSKIE	1 762	68,7	3,9%	1 693	442	51	7 710	6 655
ŚWIĘTOKRZYSKIE	441	35,3	8,0%	406	67	9	6 289	5 419
WARMIŃSKO-MAZURSKIE	471	43,3	9,2%	427	80	10	6 009	5 613
WIELKOPOLSKIE	1 613	50,0	3,1%	1 563	345	41	6 566	6 318
ZACHODNIOPOMORSKIE	599	41,9	7,0%	557	94	12	6 497	5 916

Wyniki przedsiębiorstw	Sprzedaż og. mln PLN	Przemysł		I - III 2023		Sprzedaż og. mln PLN	Budownictwo		I - III 2023	
		Na zatrud. tys. PLN	Sprzedaż I - III 2022 = 100	Wydajność	Na zatrud. tys. PLN		Sprzedaż I - III 2022 = 100	Wydajność		
POLSKA	654 846	238	99,4	99,8	78 265	188	113,3	114,9		
DOLNOŚLĄSKIE	68 924	298	119,4	119,2	4 563	163	135,7	137,8		
KUJAWSKO-POMORSKIE	25 843	191	95,8	97,5	2 994	150	115,3	116,8		
LUBELSKIE	16 440	166	98,7	99,7	1 917	107	136,9	139,7		
LUBUSKIE	15 365	223	97,2	99,8	936	134	153,7	156,5		
ŁÓDZKIE	39 737	235	110,8	111,9	3 950	208	117,1	124,4		
MAŁOPOLSKIE	44 948	206	96,0	95,7	6 510	159	104,0	106,7		
MAZOWIECKIE	159 673	412	92,2	93,2	22 814	251	116,4	116,6		
OPOLSKIE	12 758	213	98,3	98,1	1 611	230	108,3	115,1		
PODKARPACKIE	22 024	161	101,8	101,5	2 565	135	138,1	144,5		
PODLASKIE	12 807	217	98,3	99,4	2 261	188	139,6	140,0		
POMORSKIE	30 186	191	84,1	83,8	5 454	176	99,3	100,6		
ŚLĄSKIE	94 211	213	105,1	104,3	8 604	169	119,5	121,0		
ŚWIĘTOKRZYSKIE	12 119	181	101,6	104,0	1 250	139	99,4	102,8		
WARMIŃSKO-MAZURSKIE	13 036	163	97,7	99,4	1 110	111	100,5	105,6		
WIELKOPOLSKIE	69 439	201	101,0	101,8	9 326	227	106,4	104,2		
ZACHODNIOPOMORSKIE	17 338	184	102,1	102,3	2 401	200	77,9	77,8		

POLSKA

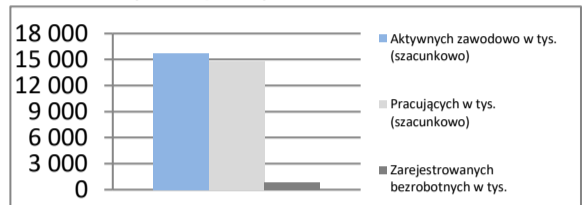
Powierzchnia	w km ²	312 680	Ludność tys.	37 827
	% Polski	100,0%	% Polski	100,0%
Gęstość zaludnienia	osób na km ²	121,0	Współczynnik urbanizacji	59,7%
	Polska	121,0	Polska	59,7%
PKB na mieszkańca	tys. PLN	81 378	PKB	3 078 325
	Średnia Polski = 100%	100,0%	% Polski	100,00%

Rynek pracy

koniec marca 2023

Zarejestrowanych bezrobotnych w tys.	846,9
Pracujących w tys. (szacunkowo)	14 836,4
Aktywnych zawodowo w tys. (szacunkowo)	15 683,3
Stopa bezrobocia	5,4%
	Polska 5,4%

Rynek pracy

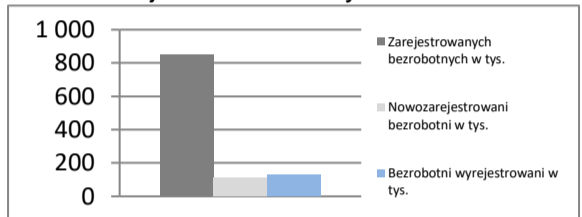


Rynek pracy

w marcu 2023

Bezrobotnych na ofertę pracy	14,0
Nowozarejestrowani bezrobotni w tys.	111,1
Bezrobotni wyrejestrowani w tys.	129,0

Rejestr bezrobotnych

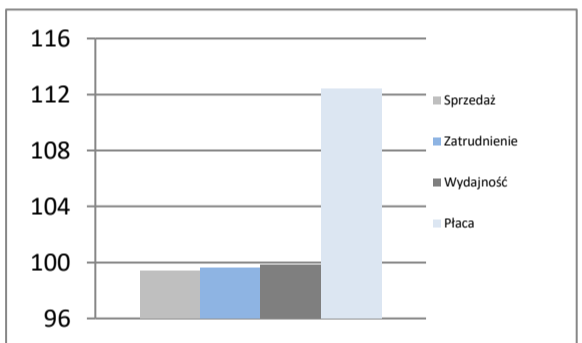


Przemysł - sektor przedsiębiorstw

I - III 2023

Sprzedaż	mIn PLN	654 846
Sprzedaż na zatrudnionego	tys. PLN	238
Zatrudnienie	w tys.	2 752
Płaca	PLN	7 051
Sprzedaż	I - III 2022 = 100	99,4
Zatrudnienie	I - III 2022 = 100	99,6
Wydajność	I - III 2022 = 100	99,8
Płaca	I - III 2022 = 100	112,4

Dynamiki - przemysł

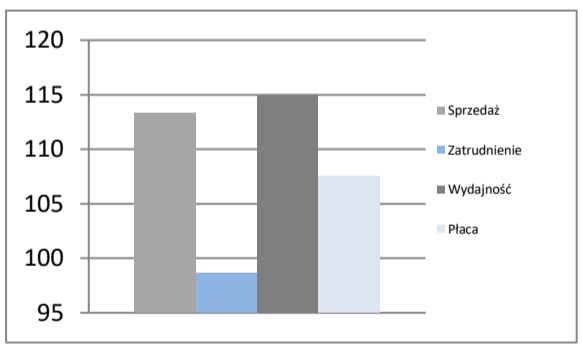


Budownictwo - sektor przedsiębiorstw

I - III 2023

Sprzedaż	mIn PLN	78 265
Sprzedaż na zatrudnionego	tys. PLN	188
Zatrudnienie	w tys.	416
Płaca	PLN	6 579
Sprzedaż	I - III 2022 = 100	113,3
Zatrudnienie	I - III 2022 = 100	98,6
Wydajność	I - III 2022 = 100	114,9
Płaca	I - III 2022 = 100	107,5

Dynamiki - budownictwo

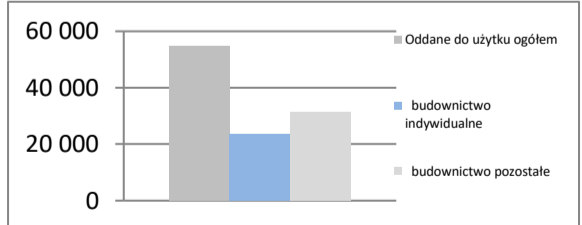


Mieszkania oddane do użytku

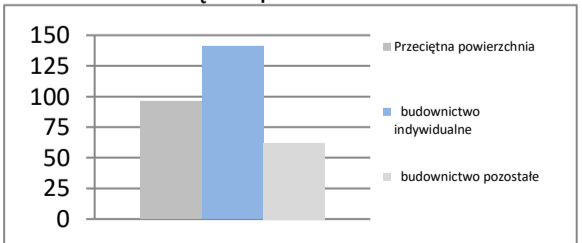
I - III 2023

Oddane do użytku ogółem	szt.	54 885
budownictwo indywidualne	szt.	23 669
budownictwo pozostałe	szt.	31 216
Dynamika	I - III 2022 = 100	100,1
Powierzchnia ogółem	tys. m ²	5 271
budownictwo indywidualne	tys. m ²	3 328
budownictwo pozostałe	tys. m ²	1 943
Dynamika	I - III 2022 = 100	98,3
Przeciętna powierzchnia	m ²	96
budownictwo indywidualne	m ²	141
budownictwo pozostałe	m ²	62

Liczba mieszkań w szt.



Przeciętna powierzchnia lokalu m²



DOLNOŚLĄSKIE

Powierzchnia	w km ²	19 947	Ludność tys.	2 892
	% Polski	6,4%	% Polski	7,6%
Gęstość zaludnienia	osób na km ²	145,0	Współczynnik urbanizacji	67,7%
	Polska	121,0	Polska	59,7%
PKB na mieszkańca	tys. PLN	89 941	PKB	mIn PLN
	Średnia Polski = 100%	110,5%	% Polski	260 118
				8,45%

Rynek pracy
koniec marca 2023

Zarejestrowanych bezrobotnych w tys.	56,6
Pracujących w tys. (szacunkowo)	1 147,7
Aktywnych zawodowo w tys. (szacunkowo)	1 204,3

Stopa bezrobocia	4,7%
Polska	5,4%

Rynek pracy
w marcu 2023

Bezrobotnych na ofertę pracy	10,0
Nowozarejestrowani bezrobotni w tys.	7,9
Bezrobotni wyrejestrowani w tys.	8,8

Przemysł - sektor przedsiębiorstw
I - III 2023

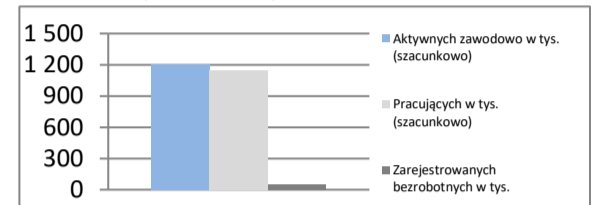
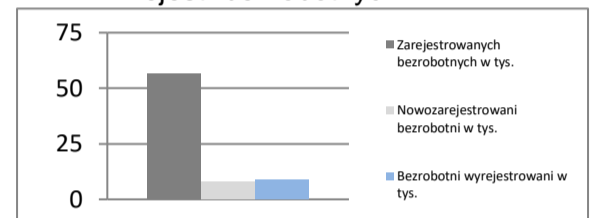
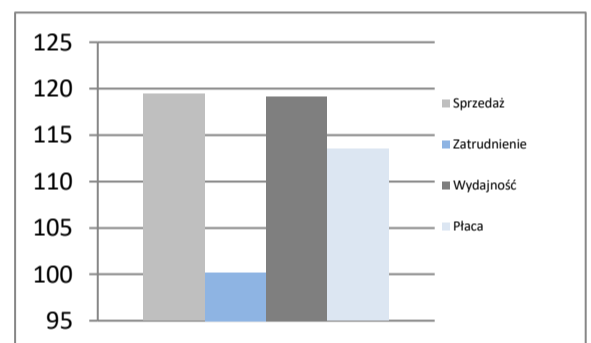
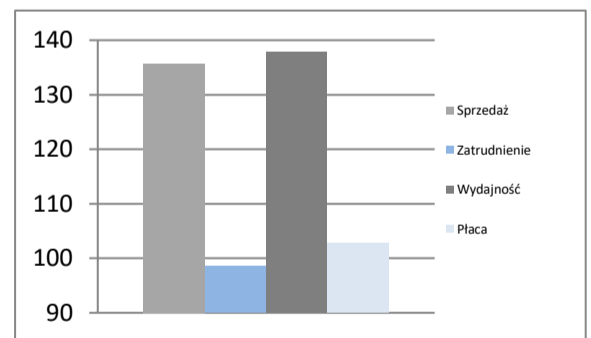
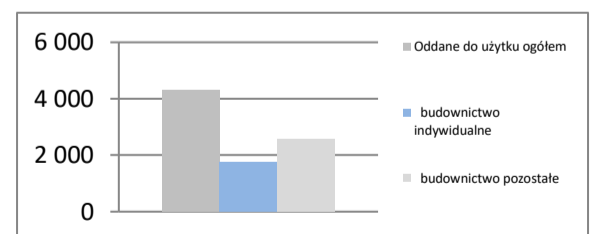
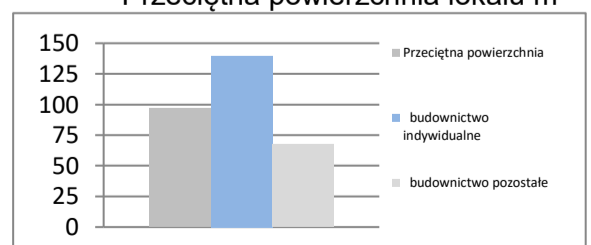
Sprzedaż	mIn PLN	68 924
Sprzedaż na zatrudnionego	tys. PLN	298
Zatrudnienie	w tys.	231
Płaca	PLN	7 799
Sprzedaż	I - III 2022 = 100	119,4
Zatrudnienie	I - III 2022 = 100	100,2
Wydajność	I - III 2022 = 100	119,2
Płaca	I - III 2022 = 100	113,5

Budownictwo - sektor przedsiębiorstw
I - III 2023

Sprzedaż	mIn PLN	4 563
Sprzedaż na zatrudnionego	tys. PLN	163
Zatrudnienie	w tys.	28
Płaca	PLN	6 857
Sprzedaż	I - III 2022 = 100	135,7
Zatrudnienie	I - III 2022 = 100	98,5
Wydajność	I - III 2022 = 100	137,8
Płaca	I - III 2022 = 100	102,8

Mieszkania oddane do użytku
I - III 2023

Oddane do użytku ogółem	szt.	4 300
budownictwo indywidualne	szt.	1 746
budownictwo pozostałe	szt.	2 554
Dynamika	I - III 2022 = 100	103,9
Powierzchnia ogółem	tys. m ²	416
budownictwo indywidualne	tys. m ²	244
budownictwo pozostałe	tys. m ²	172
Dynamika	I - III 2022 = 100	100,8
Przeciętna powierzchnia	m ²	97
budownictwo indywidualne	m ²	140
budownictwo pozostałe	m ²	67

Rynek pracy

Rejestr bezrobotnych

Dynamiki - przemysł

Dynamiki - budownictwo

Liczba mieszkań w szt.

Przeciętna powierzchnia lokalu m²


KUJAWSKO-POMORSKIE

Powierzchnia	w km ²	17 971	Ludność tys.	2 012
	% Polski	5,7%	% Polski	5,3%
Gęstość zaludnienia	osób na km ²	111,9	Współczynnik urbanizacji	58,3%
	Polska	121,0	Polska	59,7%
PKB na mieszkańca	tys. PLN	66 105	PKB	mIn PLN 132 984
	Średnia Polski = 100%	81,2%	% Polski	4,32%

Rynek pracy

koniec marca 2023

Zarejestrowanych bezrobotnych w tys.	58,1
Pracujących w tys. (szacunkowo)	706,4
Aktywnych zawodowo w tys. (szacunkowo)	764,5

Stopa bezrobocia	7,6%
Polska	5,4%

Rynek pracy

w marcu 2023

Bezrobotnych na ofertę pracy	19,0
Nowozarejestrowani bezrobotni w tys.	7,2
Bezrobotni wyrejestrowani w tys.	8,9

Przemysł - sektor przedsiębiorstw

I - III 2023

Sprzedaż	mIn PLN	25 843
Sprzedaż na zatrudnionego	tys. PLN	191
Zatrudnienie	w tys.	135
Płaca	PLN	6 284
Sprzedaż	I - III 2022 = 100	95,8
Zatrudnienie	I - III 2022 = 100	98,3
Wydajność	I - III 2022 = 100	97,5
Płaca	I - III 2022 = 100	113,9

Budownictwo - sektor przedsiębiorstw

I - III 2023

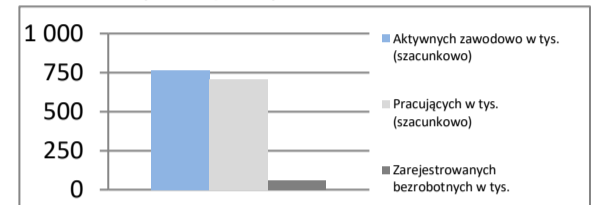
Sprzedaż	mIn PLN	2 994
Sprzedaż na zatrudnionego	tys. PLN	150
Zatrudnienie	w tys.	20
Płaca	PLN	6 163
Sprzedaż	I - III 2022 = 100	115,3
Zatrudnienie	I - III 2022 = 100	98,7
Wydajność	I - III 2022 = 100	116,8
Płaca	I - III 2022 = 100	116,3

Mieszkania oddane do użytku

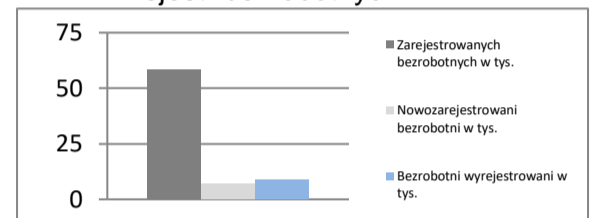
I - III 2023

Oddane do użytku ogółem	szt.	2 622
budownictwo indywidualne	szt.	1 381
budownictwo pozostałe	szt.	1 241
Dynamika	I - III 2022 = 100	98,1
Powierzchnia ogółem	tys. m ²	251
budownictwo indywidualne	tys. m ²	181
budownictwo pozostałe	tys. m ²	70
Dynamika	I - III 2022 = 100	97,7
Przeciętna powierzchnia	m ²	96
budownictwo indywidualne	m ²	131
budownictwo pozostałe	m ²	56

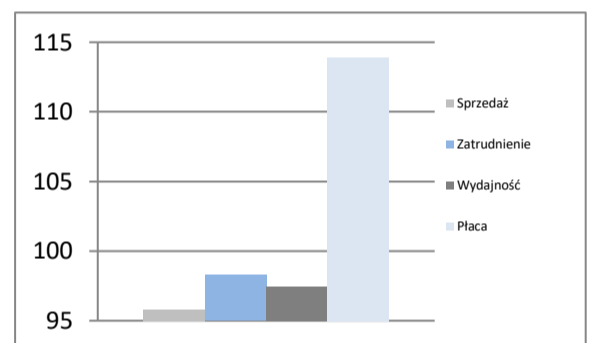
Rynek pracy



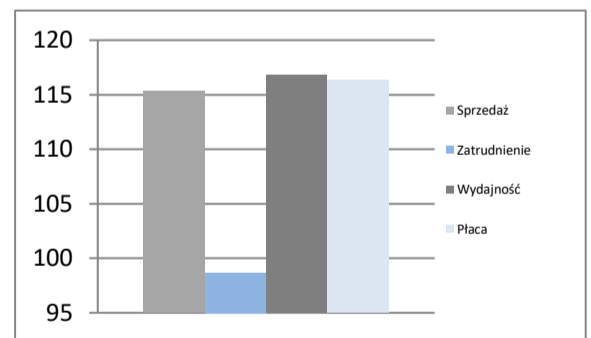
Rejestr bezrobotnych



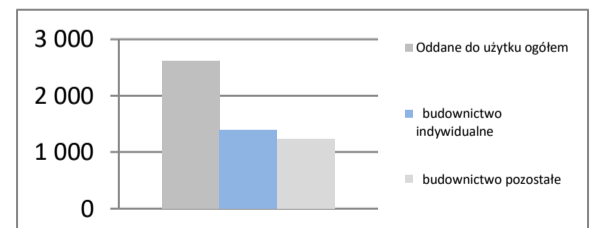
Dynamiki - przemysł



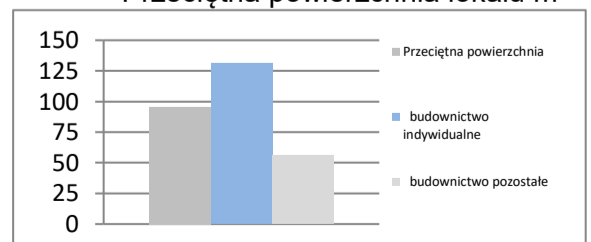
Dynamiki - budownictwo



Liczba mieszkań w szt.



Przeciętna powierzchnia lokalu m²

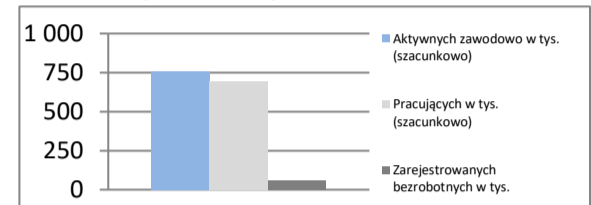


LUBELSKIE

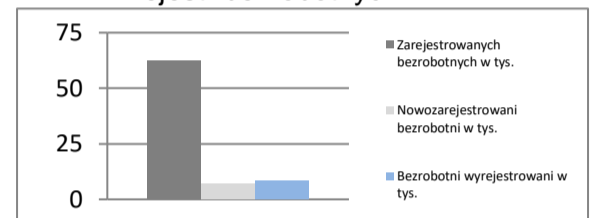
Powierzchnia	w km ²	25 122	Ludność tys.	2 031
	% Polski	8,0%	% Polski	5,4%
Gęstość zaludnienia	osób na km ²	80,8	Współczynnik urbanizacji	46,2%
	Polska	121,0	Polska	59,7%
PKB na mieszkańca	tys. PLN	55 942	PKB	mIn PLN 113 590
	Średnia Polski = 100%	68,7%	% Polski	3,69%

Rynek pracy
koniec marca 2023

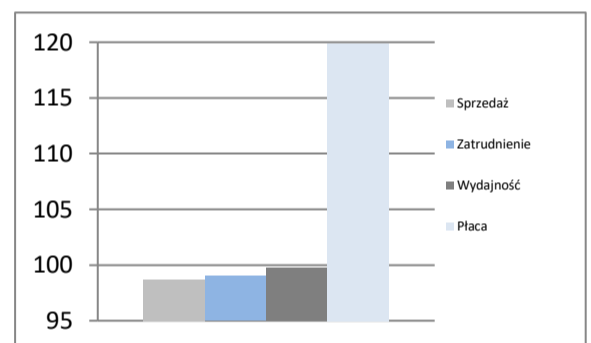
Zarejestrowanych bezrobotnych w tys.	62,1
Pracujących w tys. (szacunkowo)	695,2
Aktywnych zawodowo w tys. (szacunkowo)	757,3
Stopa bezrobocia	8,2%
	Polska 5,4%

Rynek pracy

Rynek pracy
w marcu 2023

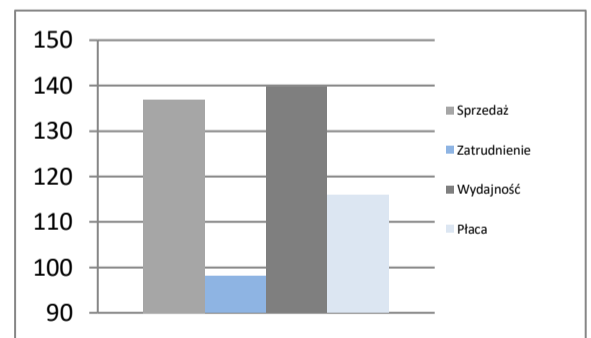
Bezrobotnych na ofertę pracy	26,0
Nowozarejestrowani bezrobotni w tys.	6,8
Bezrobotni wyrejestrowani w tys.	8,4

Rejestr bezrobotnych

Przemysł - sektor przedsiębiorstw
I - III 2023

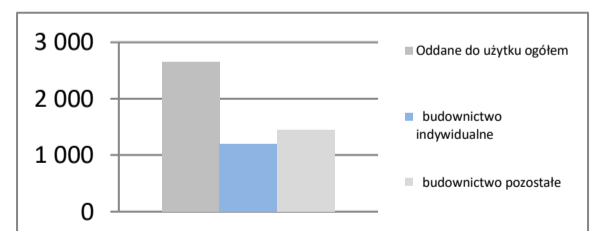
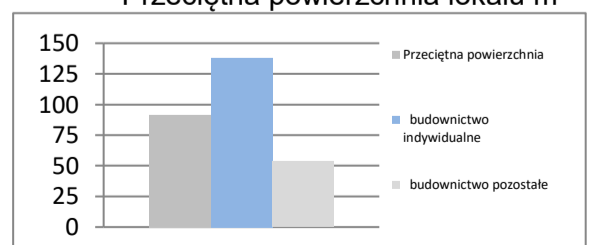
Sprzedaż	mIn PLN	16 440
Sprzedaż na zatrudnionego	tys. PLN	166
Zatrudnienie	w tys.	99
Płaca	PLN	6 881
Sprzedaż	I - III 2022 = 100	98,7
Zatrudnienie	I - III 2022 = 100	99,0
Wydajność	I - III 2022 = 100	99,7
Płaca	I - III 2022 = 100	119,9

Dynamiki - przemysł

Budownictwo - sektor przedsiębiorstw
I - III 2023

Sprzedaż	mIn PLN	1 917
Sprzedaż na zatrudnionego	tys. PLN	107
Zatrudnienie	w tys.	18
Płaca	PLN	5 383
Sprzedaż	I - III 2022 = 100	136,9
Zatrudnienie	I - III 2022 = 100	98,0
Wydajność	I - III 2022 = 100	139,7
Płaca	I - III 2022 = 100	115,9

Dynamiki - budownictwo

Mieszkania oddane do użytku
I - III 2023

Oddane do użytku ogółem	szt.	2 645
budownictwo indywidualne	szt.	1 193
budownictwo pozostałe	szt.	1 452
Dynamika	I - III 2022 = 100	124,5
Powierzchnia ogółem	tys. m ²	242
budownictwo indywidualne	tys. m ²	165
budownictwo pozostałe	tys. m ²	77
Dynamika	I - III 2022 = 100	102,5
Przeciętna powierzchnia	m ²	92
budownictwo indywidualne	m ²	138
budownictwo pozostałe	m ²	53

Liczba mieszkań w szt.

Przeciętna powierzchnia lokalu m²


LUBUSKIE

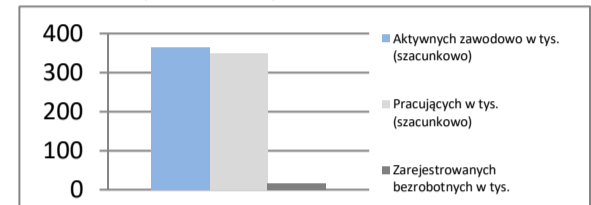
Powierzchnia	w km ²	13 988	Ludność tys.	983
	% Polski	4,5%	% Polski	2,6%
Gęstość zaludnienia	osób na km ²	70,3	Współczynnik urbanizacji	64,4%
	Polska	121,0	Polska	59,7%
PKB na mieszkańca	tys. PLN	65 783	PKB	mIn PLN
	Średnia Polski = 100%	80,8%	% Polski	2,10%

Rynek pracy

koniec marca 2023

Zarejestrowanych bezrobotnych w tys.	16,8
Pracujących w tys. (szacunkowo)	348,4
Aktywnych zawodowo w tys. (szacunkowo)	365,2
Stopa bezrobocia	4,6%
	Polska 5,4%

Rynek pracy

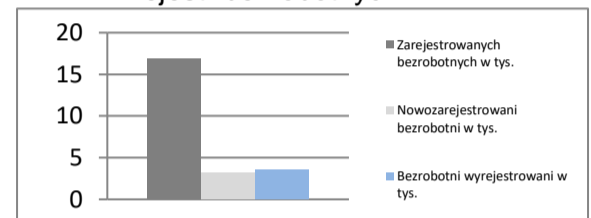


Rynek pracy

w marcu 2023

Bezrobotnych na ofertę pracy	8,0
Nowozarejestrowani bezrobotni w tys.	3,2
Bezrobotni wyrejestrowani w tys.	3,5

Rejestr bezrobotnych

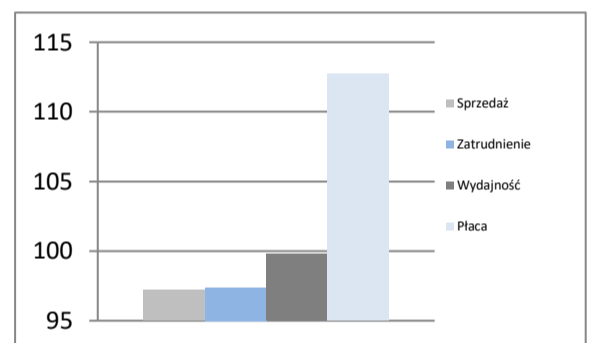


Przemysł - sektor przedsiębiorstw

I - III 2023

Sprzedaż	mIn PLN	15 365
Sprzedaż na zatrudnionego	tys. PLN	223
Zatrudnienie	w tys.	69
Płaca	PLN	6 519
Sprzedaż	I - III 2022 = 100	97,2
Zatrudnienie	I - III 2022 = 100	97,4
Wydajność	I - III 2022 = 100	99,8
Płaca	I - III 2022 = 100	112,7

Dynamiki - przemysł

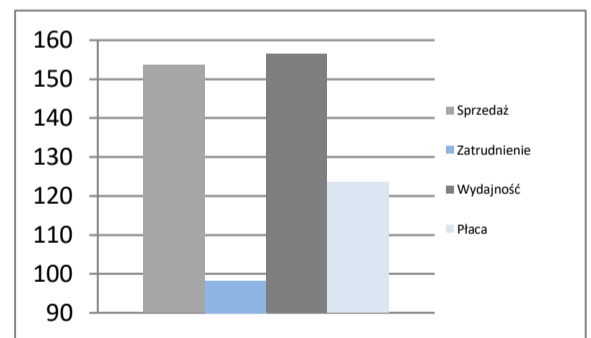


Budownictwo - sektor przedsiębiorstw

I - III 2023

Sprzedaż	mIn PLN	936
Sprzedaż na zatrudnionego	tys. PLN	134
Zatrudnienie	w tys.	7
Płaca	PLN	6 283
Sprzedaż	I - III 2022 = 100	153,7
Zatrudnienie	I - III 2022 = 100	98,2
Wydajność	I - III 2022 = 100	156,5
Płaca	I - III 2022 = 100	123,6

Dynamiki - budownictwo

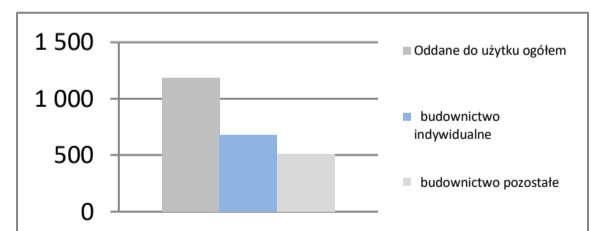


Mieszkania oddane do użytku

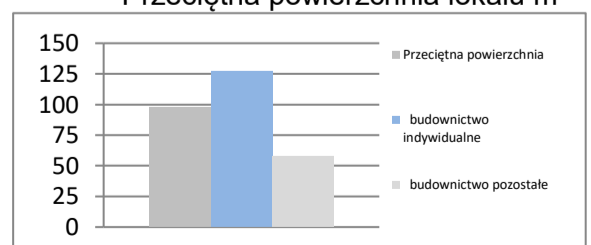
I - III 2023

Oddane do użytku ogółem	szt.	1 187
budownictwo indywidualne	szt.	678
budownictwo pozostałe	szt.	509
Dynamika	I - III 2022 = 100	100,7
Powierzchnia ogółem	tys. m ²	116
budownictwo indywidualne	tys. m ²	86
budownictwo pozostałe	tys. m ²	30
Dynamika	I - III 2022 = 100	111,3
Przeciętna powierzchnia	m ²	98
budownictwo indywidualne	m ²	127
budownictwo pozostałe	m ²	58

Liczba mieszkań w szt.



Przeciętna powierzchnia lokalu m²



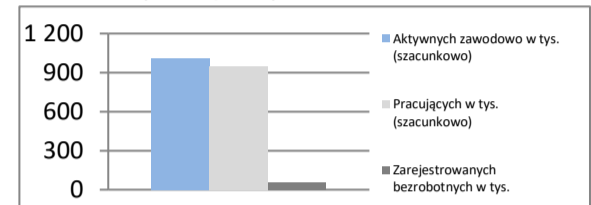
ŁÓDZKIE

Powierzchnia	w km ²	18 219	Ludność tys.	2 386
	% Polski	5,8%	% Polski	6,3%
Gęstość zaludnienia	osób na km ²	130,9	Współczynnik urbanizacji	61,9%
	Polska	121,0	Polska	59,7%
PKB na mieszkańca	tys. PLN	77 810	PKB	mIn PLN 185 623
	Średnia Polski = 100%	95,6%	% Polski	6,03%

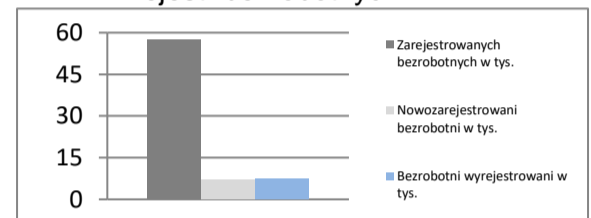
Rynek pracy
koniec marca 2023

Zarejestrowanych bezrobotnych w tys.	57,4
Pracujących w tys. (szacunkowo)	949,6
Aktywnych zawodowo w tys. (szacunkowo)	1 007,0

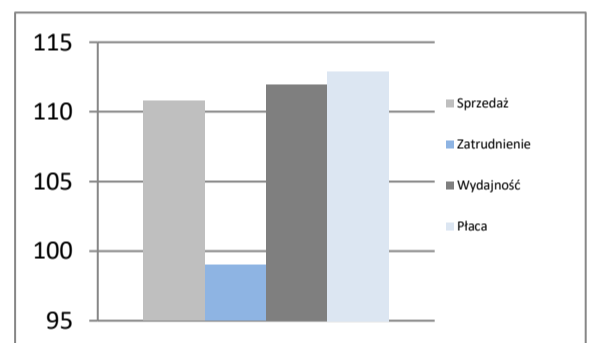
Stopa bezrobocia	5,7%
Polska	5,4%

Rynek pracy

Rynek pracy
w marcu 2023

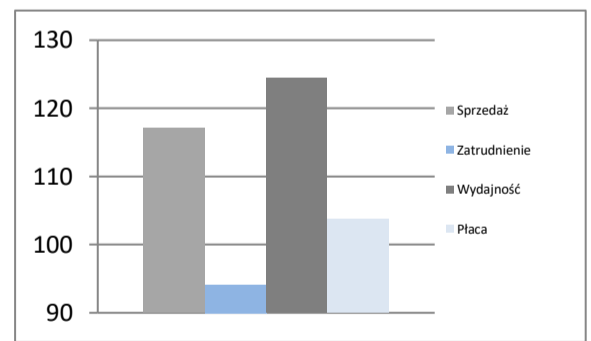
Bezrobotnych na ofertę pracy	15,0
Nowozarejestrowani bezrobotni w tys.	7,0
Bezrobotni wyrejestrowani w tys.	7,3

Rejestr bezrobotnych

Przemysł - sektor przedsiębiorstw
I - III 2023

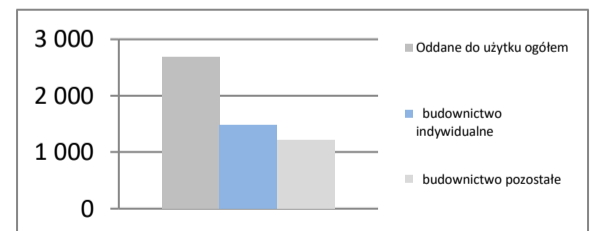
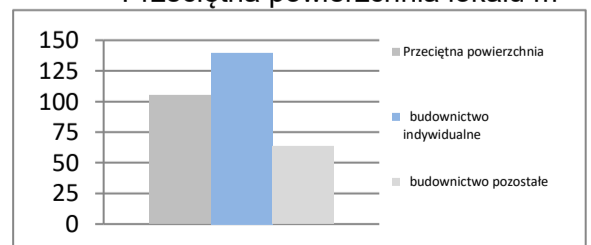
Sprzedaż	mIn PLN	39 737
Sprzedaż na zatrudnionego	tys. PLN	235
Zatrudnienie	w tys.	169
Płaca	PLN	6 865
Sprzedaż	I - III 2022 = 100	110,8
Zatrudnienie	I - III 2022 = 100	99,0
Wydajność	I - III 2022 = 100	111,9
Płaca	I - III 2022 = 100	112,9

Dynamiki - przemysł

Budownictwo - sektor przedsiębiorstw
I - III 2023

Sprzedaż	mIn PLN	3 950
Sprzedaż na zatrudnionego	tys. PLN	208
Zatrudnienie	w tys.	19
Płaca	PLN	5 672
Sprzedaż	I - III 2022 = 100	117,1
Zatrudnienie	I - III 2022 = 100	94,1
Wydajność	I - III 2022 = 100	124,4
Płaca	I - III 2022 = 100	103,7

Dynamiki - budownictwo

Mieszkania oddane do użytku
I - III 2023

Oddane do użytku ogółem	szt.	2 689
budownictwo indywidualne	szt.	1 474
budownictwo pozostałe	szt.	1 215
Dynamika	I - III 2022 = 100	69,2
Powierzchnia ogółem	tys. m ²	283
budownictwo indywidualne	tys. m ²	206
budownictwo pozostałe	tys. m ²	77
Dynamika	I - III 2022 = 100	79,6
Przeciętna powierzchnia	m ²	105
budownictwo indywidualne	m ²	140
budownictwo pozostałe	m ²	63

Liczba mieszkań w szt.

Przeciętna powierzchnia lokalu m²


MAŁOPOLSKIE

Powierzchnia	w km ²	15 183	Ludność tys.	3 429
	% Polski	4,9%	% Polski	9,1%
Gęstość zaludnienia	osób na km ²	225,8	Współczynnik urbanizacji	47,9%
	Polska	121,0	Polska	59,7%
PKB na mieszkańca	tys. PLN	73 616	PKB	mIn PLN
	Średnia Polski = 100%	90,5%	% Polski	252 423
				8,20%

Rynek pracy
koniec marca 2023

Zarejestrowanych bezrobotnych w tys.	67,8
Pracujących w tys. (szacunkowo)	1 344,7
Aktywnych zawodowo w tys. (szacunkowo)	1 412,5

Stopa bezrobocia	4,8%
Polska	5,4%

Rynek pracy
w marcu 2023

Bezrobotnych na ofertę pracy	12,0
Nowozarejestrowani bezrobotni w tys.	9,5
Bezrobotni wyrejestrowani w tys.	10,7

Przemysł - sektor przedsiębiorstw
I - III 2023

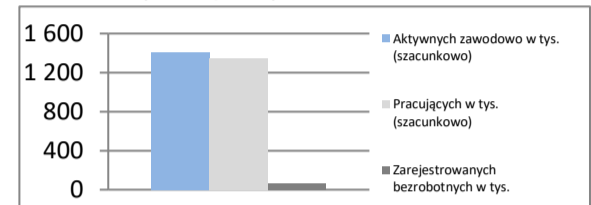
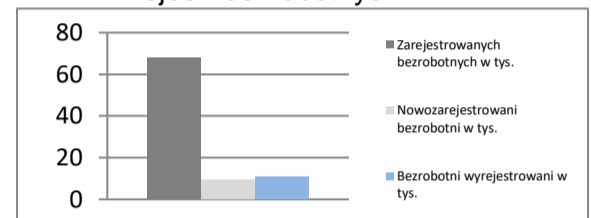
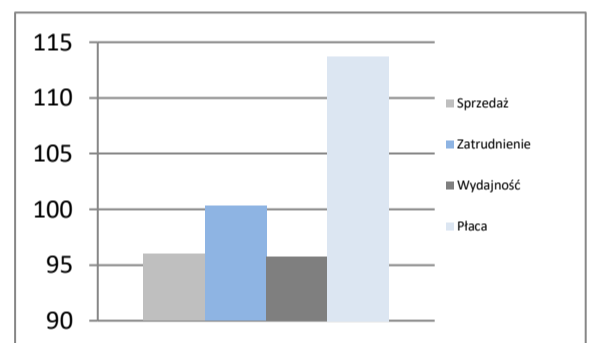
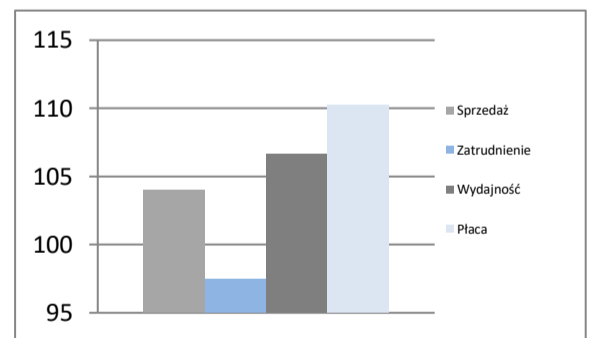
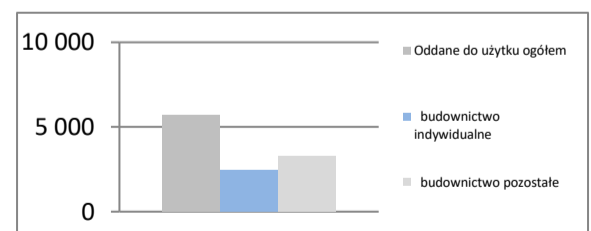
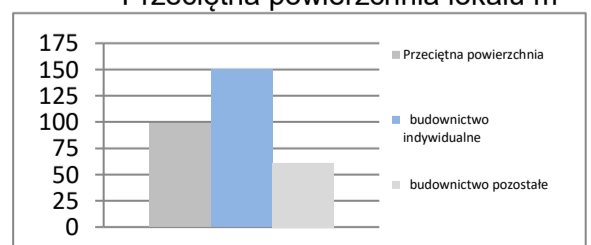
Sprzedaż	mIn PLN	44 948
Sprzedaż na zatrudnionego	tys. PLN	206
Zatrudnienie	w tys.	218
Płaca	PLN	6 958
Sprzedaż	I - III 2022 = 100	96,0
Zatrudnienie	I - III 2022 = 100	100,3
Wydajność	I - III 2022 = 100	95,7
Płaca	I - III 2022 = 100	113,7

Budownictwo - sektor przedsiębiorstw
I - III 2023

Sprzedaż	mIn PLN	6 510
Sprzedaż na zatrudnionego	tys. PLN	159
Zatrudnienie	w tys.	41
Płaca	PLN	6 011
Sprzedaż	I - III 2022 = 100	104,0
Zatrudnienie	I - III 2022 = 100	97,5
Wydajność	I - III 2022 = 100	106,7
Płaca	I - III 2022 = 100	110,2

Mieszkania oddane do użytku
I - III 2023

Oddane do użytku ogółem	szt.	5 717
budownictwo indywidualne	szt.	2 441
budownictwo pozostałe	szt.	3 276
Dynamika	I - III 2022 = 100	96,9
Powierzchnia ogółem	tys. m ²	567
budownictwo indywidualne	tys. m ²	367
budownictwo pozostałe	tys. m ²	200
Dynamika	I - III 2022 = 100	97,4
Przeciętna powierzchnia	m ²	99
budownictwo indywidualne	m ²	150
budownictwo pozostałe	m ²	61

Rynek pracy

Rejestr bezrobotnych

Dynamiki - przemysł

Dynamiki - budownictwo

Liczba mieszkań w szt.

Przeciętna powierzchnia lokalu m²


MAZOWIECKIE

Powierzchnia	w km ²	35 558	Ludność tys.	5 512	
	% Polski	11,4%	% Polski	14,6%	
Gęstość zaludnienia	osób na km ²	155,0	Współczynnik urbanizacji	64,7%	
	Polska	121,0	Polska	59,7%	
PKB na mieszkańca	tys. PLN	127 065	PKB	mIn PLN	700 319
	Średnia Polski = 100%	156,1%	% Polski	22,75%	

Rynek pracy

koniec marca 2023

Zarejestrowanych bezrobotnych w tys.	119,3
Pracujących w tys. (szacunkowo)	2 655,1
Aktywnych zawodowo w tys. (szacunkowo)	2 774,4

Stopa bezrobocia	4,3%
Polska	5,4%

Rynek pracy

w marcu 2023

Bezrobotnych na ofertę pracy	15,0
Nowozarejestrowani bezrobotni w tys.	14,4
Bezrobotni wyrejestrowani w tys.	17,3

Przemysł - sektor przedsiębiorstw

I - III 2023

Sprzedaż	mIn PLN	159 673
Sprzedaż na zatrudnionego	tys. PLN	412
Zatrudnienie	w tys.	388
Płaca	PLN	7 711
Sprzedaż	I - III 2022 = 100	92,2
Zatrudnienie	I - III 2022 = 100	98,9
Wydajność	I - III 2022 = 100	93,2
Płaca	I - III 2022 = 100	111,2

Budownictwo - sektor przedsiębiorstw

I - III 2023

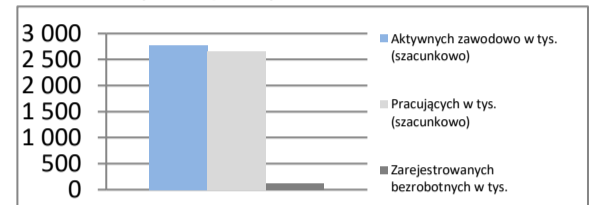
Sprzedaż	mIn PLN	22 814
Sprzedaż na zatrudnionego	tys. PLN	251
Zatrudnienie	w tys.	91
Płaca	PLN	8 023
Sprzedaż	I - III 2022 = 100	116,4
Zatrudnienie	I - III 2022 = 100	99,8
Wydajność	I - III 2022 = 100	116,6
Płaca	I - III 2022 = 100	100,3

Mieszkania oddane do użytku

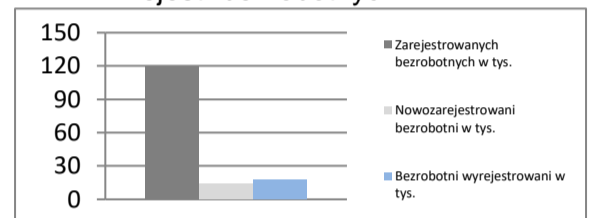
I - III 2023

Oddane do użytku ogółem	szt.	10 868
budownictwo indywidualne	szt.	3 426
budownictwo pozostałe	szt.	7 442
Dynamika	I - III 2022 = 100	117,9
Powierzchnia ogółem	tys. m ²	984
budownictwo indywidualne	tys. m ²	506
budownictwo pozostałe	tys. m ²	478
Dynamika	I - III 2022 = 100	108,8
Przeciętna powierzchnia	m ²	91
budownictwo indywidualne	m ²	148
budownictwo pozostałe	m ²	64

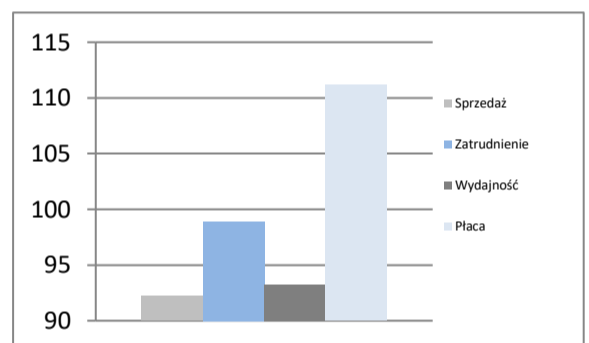
Rynek pracy



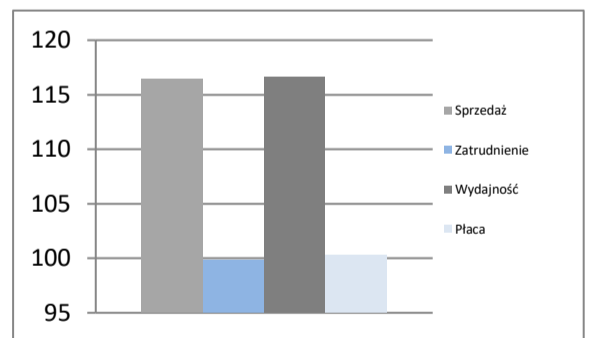
Rejestr bezrobotnych



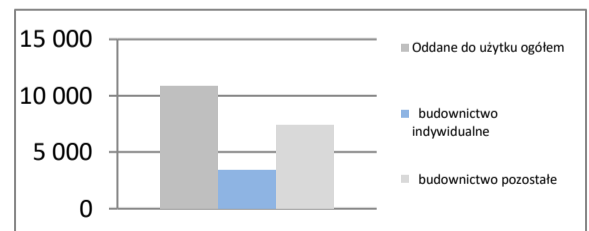
Dynamiki - przemysł



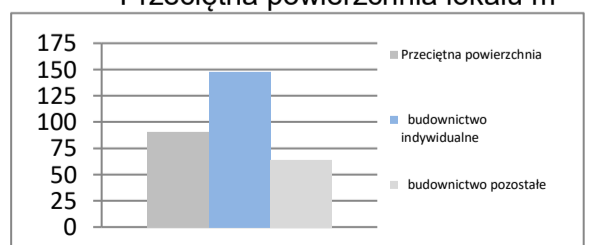
Dynamiki - budownictwo



Liczba mieszkań w szt.



Przeciętna powierzchnia lokalu m²



OPOLSKIE

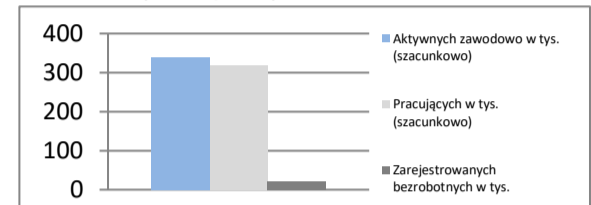
Powierzchnia	w km ²	9 412	Ludność tys.	945
	% Polski	3,0%	% Polski	2,5%
Gęstość zaludnienia	osób na km ²	100,4	Współczynnik urbanizacji	53,0%
	Polska	121,0	Polska	59,7%
PKB na mieszkańca	tys. PLN	66 439	PKB	mIn PLN
	Średnia Polski = 100%	81,6%	% Polski	2,04%

Rynek pracy

koniec marca 2023

Zarejestrowanych bezrobotnych w tys.	21,7
Pracujących w tys. (szacunkowo)	317,4
Aktywnych zawodowo w tys. (szacunkowo)	339,1
Stopa bezrobocia	6,4%
Polska	5,4%

Rynek pracy

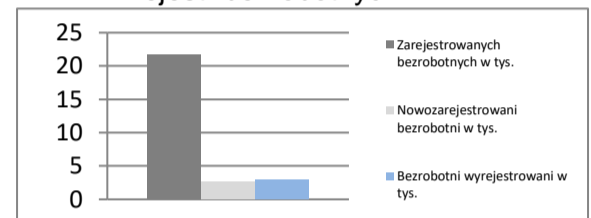


Rynek pracy

w marcu 2023

Bezrobotnych na ofertę pracy	10,0
Nowozarejestrowani bezrobotni w tys.	2,6
Bezrobotni wyrejestrowani w tys.	2,9

Rejestr bezrobotnych

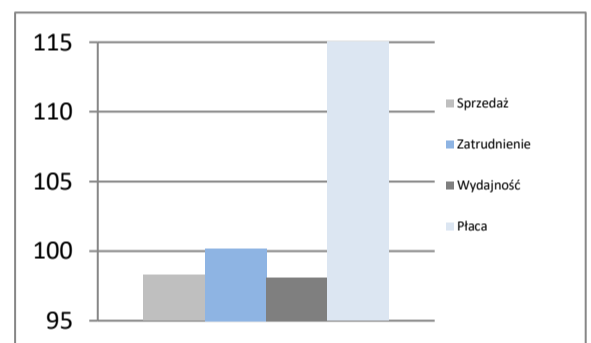


Przemysł - sektor przedsiębiorstw

I - III 2023

Sprzedaż	mIn PLN	12 758
Sprzedaż na zatrudnionego	tys. PLN	213
Zatrudnienie	w tys.	60
Płaca	PLN	6 832
Sprzedaż	I - III 2022 = 100	98,3
Zatrudnienie	I - III 2022 = 100	100,2
Wydajność	I - III 2022 = 100	98,1
Płaca	I - III 2022 = 100	115,0

Dynamiki - przemysł

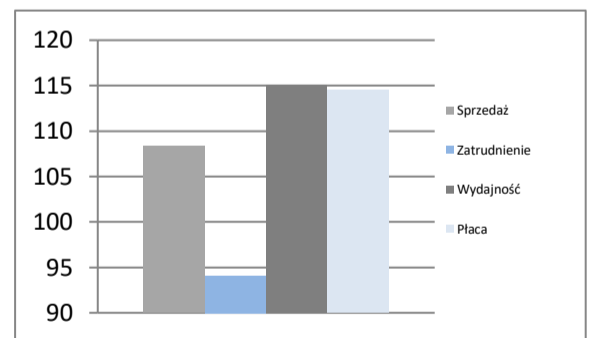


Budownictwo - sektor przedsiębiorstw

I - III 2023

Sprzedaż	mIn PLN	1 611
Sprzedaż na zatrudnionego	tys. PLN	230
Zatrudnienie	w tys.	7
Płaca	PLN	6 185
Sprzedaż	I - III 2022 = 100	108,3
Zatrudnienie	I - III 2022 = 100	94,1
Wydajność	I - III 2022 = 100	115,1
Płaca	I - III 2022 = 100	114,5

Dynamiki - budownictwo

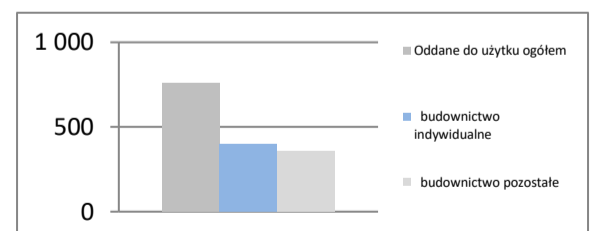


Mieszkania oddane do użytku

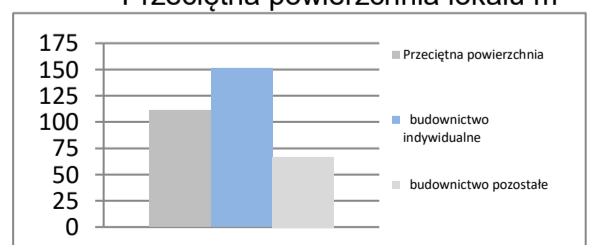
I - III 2023

Oddane do użytku ogółem	szt.	761
budownictwo indywidualne	szt.	402
budownictwo pozostałe	szt.	359
Dynamika	I - III 2022 = 100	104,5
Powierzchnia ogółem	tys. m ²	85
budownictwo indywidualne	tys. m ²	61
budownictwo pozostałe	tys. m ²	24
Dynamika	I - III 2022 = 100	101,7
Przeciętna powierzchnia	m ²	111
budownictwo indywidualne	m ²	151
budownictwo pozostałe	m ²	67

Liczba mieszkań w szt.



Przeciętna powierzchnia lokalu m²



PODKARPACKIE

Powierzchnia	w km ²	17 846	Ludność tys.	2 082
	% Polski	5,7%	% Polski	5,5%
Gęstość zaludnienia	osób na km ²	116,6	Współczynnik urbanizacji	41,2%
	Polska	121,0	Polska	59,7%
PKB na mieszkańca	tys. PLN	56 787	PKB	mln PLN 118 208
	Średnia Polski = 100%	69,8%	% Polski	3,84%

Rynek pracy
koniec marca 2023

Zarejestrowanych bezrobotnych w tys.	70,3
Pracujących w tys. (szacunkowo)	710,8
Aktywnych zawodowo w tys. (szacunkowo)	781,1

Stopa bezrobocia	9,0%
Polska	5,4%

Rynek pracy
w marcu 2023

Bezrobotnych na ofertę pracy	30,0
Nowozarejestrowani bezrobotni w tys.	7,7
Bezrobotni wyrejestrowani w tys.	9,5

Przemysł - sektor przedsiębiorstw
I - III 2023

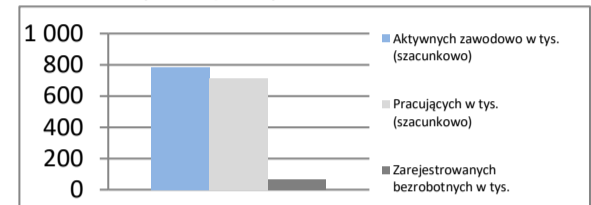
Sprzedaż	mIn PLN	22 024
Sprzedaż na zatrudnionego	tys. PLN	161
Zatrudnienie	w tys.	137
Płaca	PLN	6 145
Sprzedaż	I - III 2022 = 100	101,8
Zatrudnienie	I - III 2022 = 100	100,3
Wydajność	I - III 2022 = 100	101,5
Płaca	I - III 2022 = 100	113,3

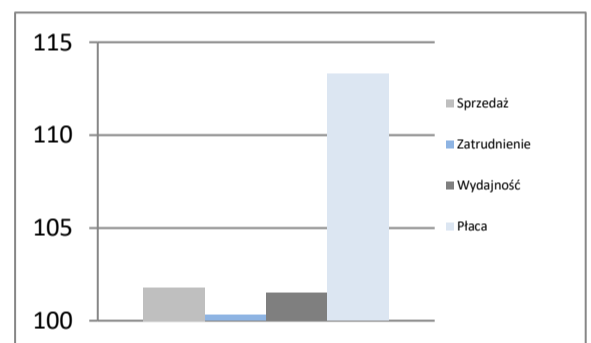
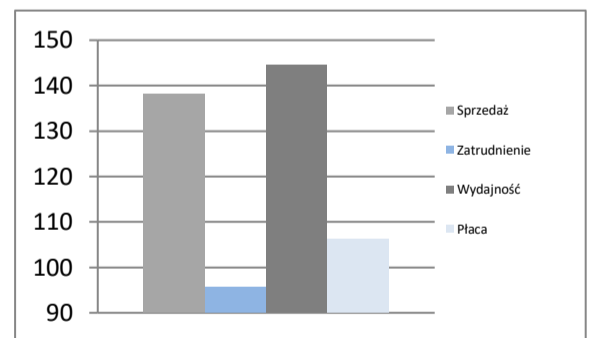
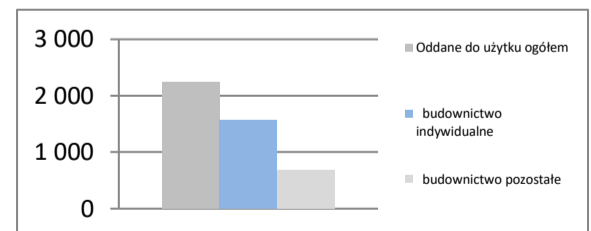
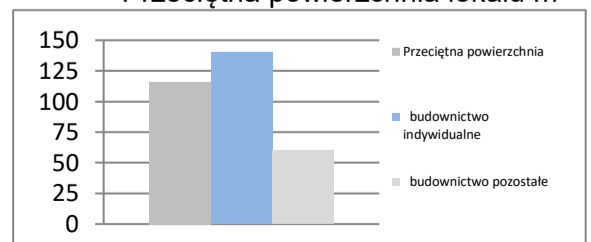
Budownictwo - sektor przedsiębiorstw
I - III 2023

Sprzedaż	mIn PLN	2 565
Sprzedaż na zatrudnionego	tys. PLN	135
Zatrudnienie	w tys.	19
Płaca	PLN	5 117
Sprzedaż	I - III 2022 = 100	138,1
Zatrudnienie	I - III 2022 = 100	95,6
Wydajność	I - III 2022 = 100	144,5
Płaca	I - III 2022 = 100	106,2

Mieszkania oddane do użytku
I - III 2023

Oddane do użytku ogółem	szt.	2 248
budownictwo indywidualne	szt.	1 573
budownictwo pozostałe	szt.	675
Dynamika	I - III 2022 = 100	91,6
Powierzchnia ogółem	tys. m ²	261
budownictwo indywidualne	tys. m ²	220
budownictwo pozostałe	tys. m ²	41
Dynamika	I - III 2022 = 100	90,3
Przeciętna powierzchnia	m ²	116
budownictwo indywidualne	m ²	140
budownictwo pozostałe	m ²	60

Rynek pracy

Rejestr bezrobotnych

Dynamiki - przemysł

Dynamiki - budownictwo

Liczba mieszkań w szt.

Przeciętna powierzchnia lokalu m²


PODLASKIE

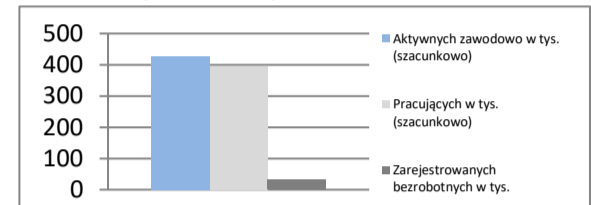
Powierzchnia	w km ²	20 187	Ludność tys.	1 146
	% Polski	6,5%	% Polski	3,0%
Gęstość zaludnienia	osób na km ²	56,8	Współczynnik urbanizacji	60,9%
	Polska	121,0	Polska	59,7%
PKB na mieszkańca	tys. PLN	59 643	PKB	mIn PLN 68 339
	Średnia Polski = 100%	73,3%	% Polski	2,22%

Rynek pracy

koniec marca 2023

Zarejestrowanych bezrobotnych w tys.	32,1
Pracujących w tys. (szacunkowo)	395,9
Aktywnych zawodowo w tys. (szacunkowo)	428,0
Stopa bezrobocia	7,5%
	Polska 5,4%

Rynek pracy

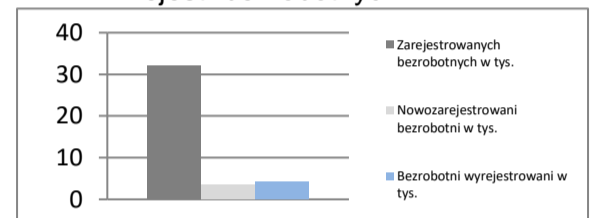


Rynek pracy

w marcu 2023

Bezrobotnych na ofertę pracy	30,0
Nowozarejestrowani bezrobotni w tys.	3,5
Bezrobotni wyrejestrowani w tys.	4,1

Rejestr bezrobotnych

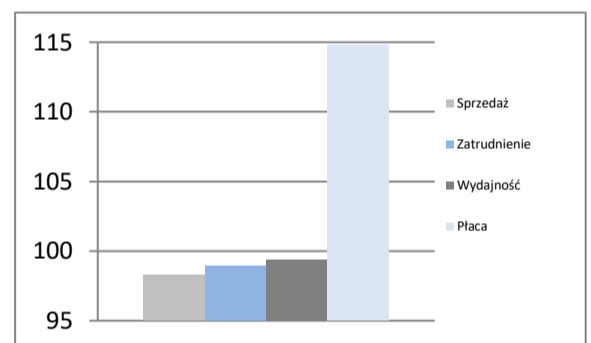


Przemysł - sektor przedsiębiorstw

I - III 2023

Sprzedaż	mIn PLN	12 807
Sprzedaż na zatrudnionego	tys. PLN	217
Zatrudnienie	w tys.	59
Płaca	PLN	6 300
Sprzedaż	I - III 2022 = 100	98,3
Zatrudnienie	I - III 2022 = 100	98,9
Wydajność	I - III 2022 = 100	99,4
Płaca	I - III 2022 = 100	114,8

Dynamiki - przemysł

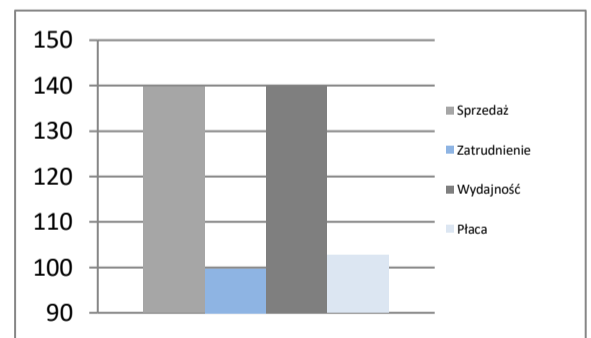


Budownictwo - sektor przedsiębiorstw

I - III 2023

Sprzedaż	mIn PLN	2 261
Sprzedaż na zatrudnionego	tys. PLN	188
Zatrudnienie	w tys.	12
Płaca	PLN	6 672
Sprzedaż	I - III 2022 = 100	139,6
Zatrudnienie	I - III 2022 = 100	99,7
Wydajność	I - III 2022 = 100	140,0
Płaca	I - III 2022 = 100	102,6

Dynamiki - budownictwo

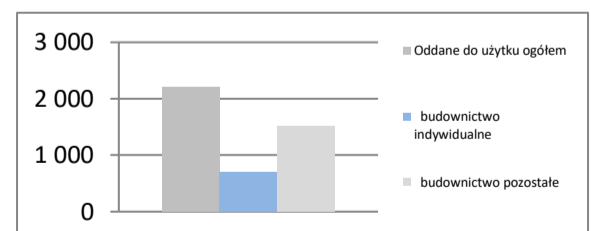


Mieszkania oddane do użytku

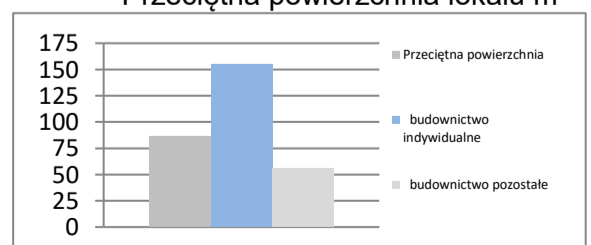
I - III 2023

Oddane do użytku ogółem	szt.	2 214
budownictwo indywidualne	szt.	690
budownictwo pozostałe	szt.	1 524
Dynamika	I - III 2022 = 100	137,2
Powierzchnia ogółem	tys. m ²	191
budownictwo indywidualne	tys. m ²	107
budownictwo pozostałe	tys. m ²	84
Dynamika	I - III 2022 = 100	119,3
Przeciętna powierzchnia	m ²	86
budownictwo indywidualne	m ²	155
budownictwo pozostałe	m ²	55

Liczba mieszkań w szt.



Przeciętna powierzchnia lokalu m²

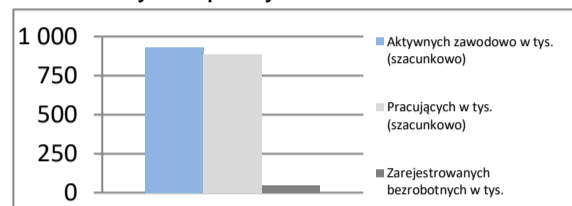


POMORSKIE

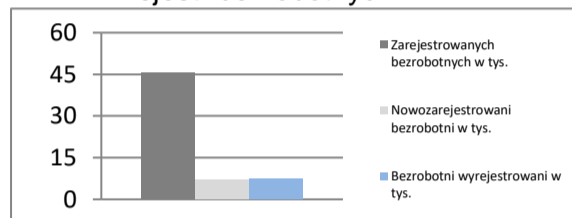
Powierzchnia	w km ²	18 310	Ludność tys.	2 359
	% Polski	5,9%	% Polski	6,2%
Gęstość zaludnienia	osób na km ²	128,8	Współczynnik urbanizacji	62,7%
	Polska	121,0	Polska	59,7%
PKB na mieszkańca	tys. PLN	78 443	PKB	mIn PLN 185 007
	Średnia Polski = 100%	96,4%	% Polski	6,01%

Rynek pracy
koniec marca 2023

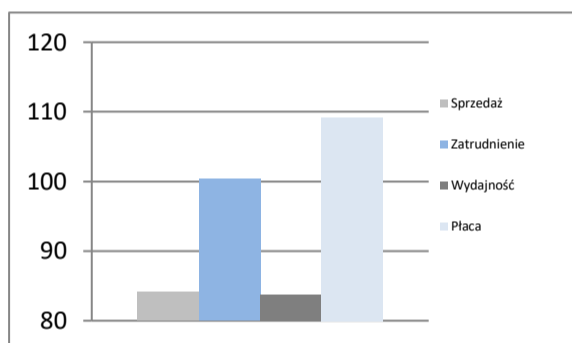
Zarejestrowanych bezrobotnych w tys.	45,6
Pracujących w tys. (szacunkowo)	885,0
Aktywnych zawodowo w tys. (szacunkowo)	930,6
Stopa bezrobocia	4,9%
	Polska 5,4%

Rynek pracy

Rynek pracy
w marcu 2023

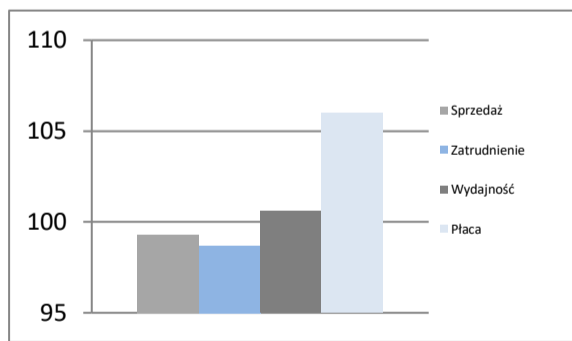
Bezrobotnych na ofertę pracy	12,0
Nowozarejestrowani bezrobotni w tys.	6,9
Bezrobotni wyrejestrowani w tys.	7,4

Rejestr bezrobotnych

Przemysł - sektor przedsiębiorstw
I - III 2023

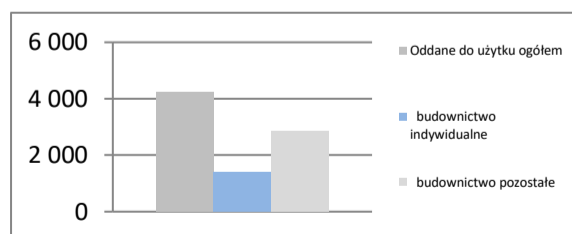
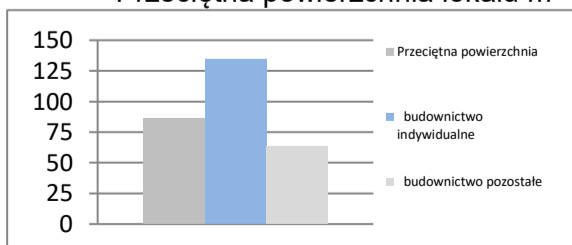
Sprzedaż	mIn PLN	30 186
Sprzedaż na zatrudnionego	tys. PLN	191
Zatrudnienie	w tys.	158
Płaca	PLN	6 300
Sprzedaż	I - III 2022 = 100	84,1
Zatrudnienie	I - III 2022 = 100	100,4
Wydajność	I - III 2022 = 100	83,8
Płaca	I - III 2022 = 100	109,2

Dynamiki - przemysł

Budownictwo - sektor przedsiębiorstw
I - III 2023

Sprzedaż	mIn PLN	5 454
Sprzedaż na zatrudnionego	tys. PLN	176
Zatrudnienie	w tys.	31
Płaca	PLN	6 480
Sprzedaż	I - III 2022 = 100	99,3
Zatrudnienie	I - III 2022 = 100	98,7
Wydajność	I - III 2022 = 100	100,6
Płaca	I - III 2022 = 100	106,0

Dynamiki - budownictwo

Mieszkania oddane do użytku
I - III 2023

Oddane do użytku ogółem	szt.	4 229
budownictwo indywidualne	szt.	1 382
budownictwo pozostałe	szt.	2 847
Dynamika	I - III 2022 = 100	101,9
Powierzchnia ogółem	tys. m ²	365
budownictwo indywidualne	tys. m ²	186
budownictwo pozostałe	tys. m ²	180
Dynamika	I - III 2022 = 100	97,5
Przeciętna powierzchnia	m ²	86
budownictwo indywidualne	m ²	134
budownictwo pozostałe	m ²	63

Liczba mieszkań w szt.

Przeciętna powierzchnia lokalu m²


ŚLĄSKIE

Powierzchnia	w km ²	12 333	Ludność tys.	4 360
	% Polski	3,9%	% Polski	11,5%
Gęstość zaludnienia	osób na km ²	353,5	Współczynnik urbanizacji	76,0%
	Polska	121,0	Polska	59,7%
PKB na mieszkańca	tys. PLN	84 442	PKB	mIn PLN
	Średnia Polski = 100%	103,8%	% Polski	368 168
				11,96%

Rynek pracy

koniec marca 2023

Zarejestrowanych bezrobotnych w tys.	68,7
Pracujących w tys. (szacunkowo)	1 692,8
Aktywnych zawodowo w tys. (szacunkowo)	1 761,5

Stopa bezrobocia	3,9%
Polska	5,4%

Rynek pracy

w marcu 2023

Bezrobotnych na ofertę pracy	8,0
Nowozarejestrowani bezrobotni w tys.	11,2
Bezrobotni wyrejestrowani w tys.	12,7

Przemysł - sektor przedsiębiorstw

I - III 2023

Sprzedaż	mIn PLN	94 211
Sprzedaż na zatrudnionego	tys. PLN	213
Zatrudnienie	w tys.	442
Płaca	PLN	7 710
Sprzedaż	I - III 2022 = 100	105,1
Zatrudnienie	I - III 2022 = 100	100,8
Wydajność	I - III 2022 = 100	104,3
Płaca	I - III 2022 = 100	111,7

Budownictwo - sektor przedsiębiorstw

I - III 2023

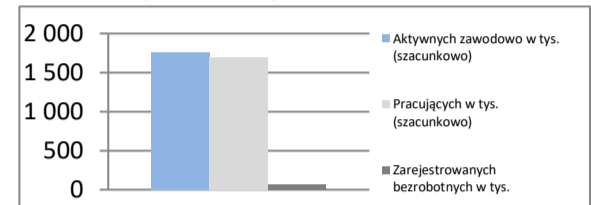
Sprzedaż	mIn PLN	8 604
Sprzedaż na zatrudnionego	tys. PLN	169
Zatrudnienie	w tys.	51
Płaca	PLN	6 655
Sprzedaż	I - III 2022 = 100	119,5
Zatrudnienie	I - III 2022 = 100	98,8
Wydajność	I - III 2022 = 100	121,0
Płaca	I - III 2022 = 100	115,8

Mieszkania oddane do użytku

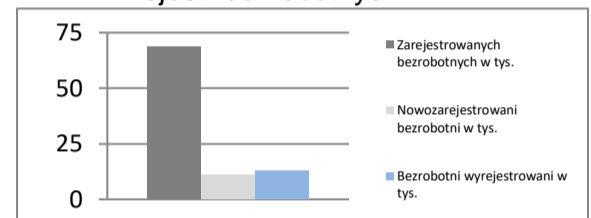
I - III 2023

Oddane do użytku ogółem	szt.	4 256
budownictwo indywidualne	szt.	2 198
budownictwo pozostałe	szt.	2 058
Dynamika	I - III 2022 = 100	95,9
Powierzchnia ogółem	tys. m ²	441
budownictwo indywidualne	tys. m ²	310
budownictwo pozostałe	tys. m ²	131
Dynamika	I - III 2022 = 100	92,3
Przeciętna powierzchnia	m ²	104
budownictwo indywidualne	m ²	141
budownictwo pozostałe	m ²	64

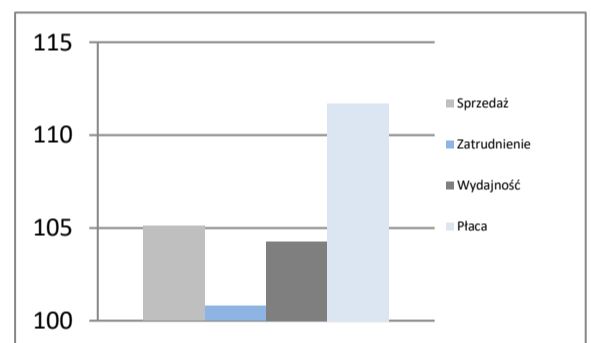
Rynek pracy



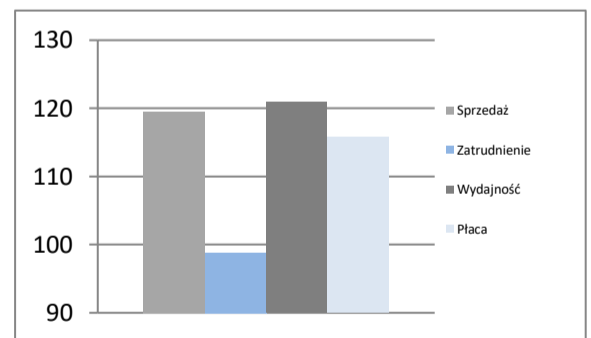
Rejestr bezrobotnych



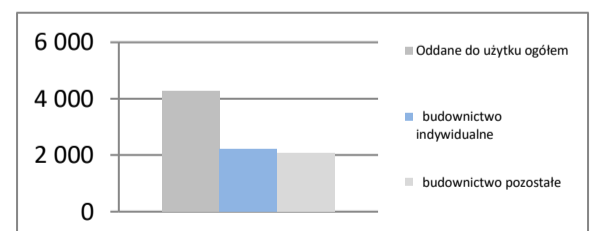
Dynamiki - przemysł



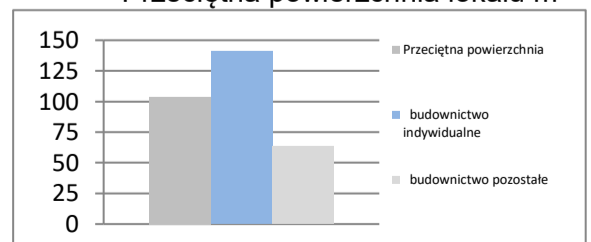
Dynamiki - budownictwo



Liczba mieszkań w szt.



Przeciętna powierzchnia lokalu m²



ŚWIĘTOKRZYSKIE

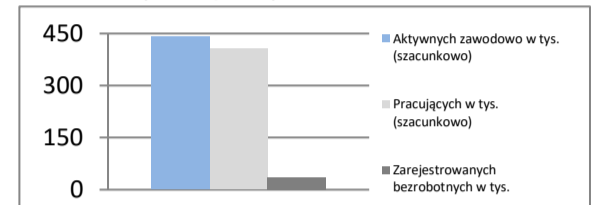
Powierzchnia	w km ²	11 711	Ludność tys.	1 182
	% Polski	3,7%	% Polski	3,1%
Gęstość zaludnienia	osób na km ²	101,0	Współczynnik urbanizacji	44,9%
	Polska	121,0	Polska	59,7%
PKB na mieszkańca	tys. PLN	59 890	PKB	70 801
	Średnia Polski = 100%	73,6%	% Polski	2,30%

Rynek pracy

koniec marca 2023

Zarejestrowanych bezrobotnych w tys.	35,3
Pracujących w tys. (szacunkowo)	406,0
Aktywnych zawodowo w tys. (szacunkowo)	441,3
Stopa bezrobocia	8,0%
	Polska 5,4%

Rynek pracy

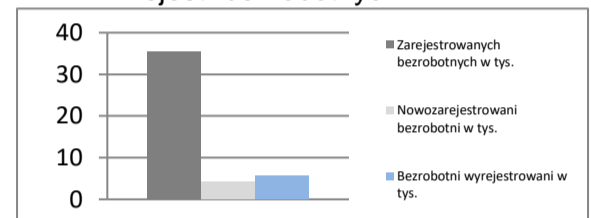


Rynek pracy

w marcu 2023

Bezrobotnych na ofertę pracy	17,0
Nowozarejestrowani bezrobotni w tys.	4,3
Bezrobotni wyrejestrowani w tys.	5,7

Rejestr bezrobotnych

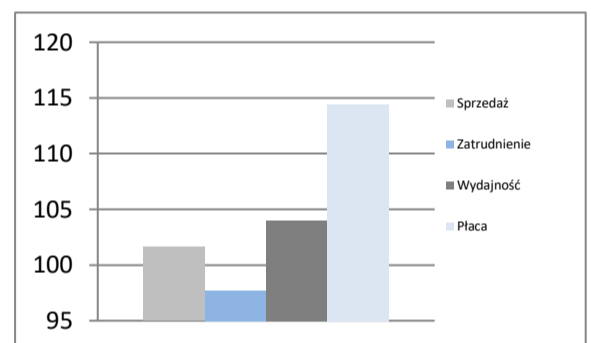


Przemysł - sektor przedsiębiorstw

I - III 2023

Sprzedaż	mIn PLN	12 119
Sprzedaż na zatrudnionego	tys. PLN	181
Zatrudnienie	w tys.	67
Płaca	PLN	6 289
Sprzedaż	I - III 2022 = 100	101,6
Zatrudnienie	I - III 2022 = 100	97,7
Wydajność	I - III 2022 = 100	104,0
Płaca	I - III 2022 = 100	114,4

Dynamiki - przemysł

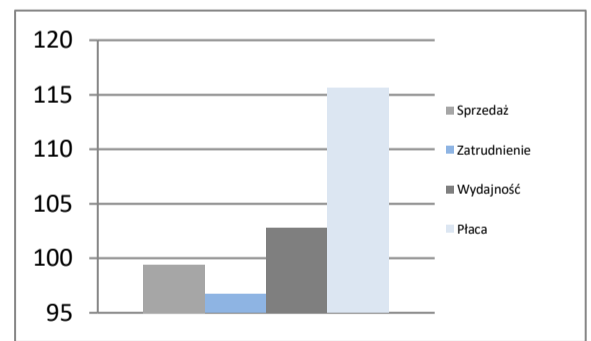


Budownictwo - sektor przedsiębiorstw

I - III 2023

Sprzedaż	mIn PLN	1 250
Sprzedaż na zatrudnionego	tys. PLN	139
Zatrudnienie	w tys.	9
Płaca	PLN	5 419
Sprzedaż	I - III 2022 = 100	99,4
Zatrudnienie	I - III 2022 = 100	96,7
Wydajność	I - III 2022 = 100	102,8
Płaca	I - III 2022 = 100	115,6

Dynamiki - budownictwo

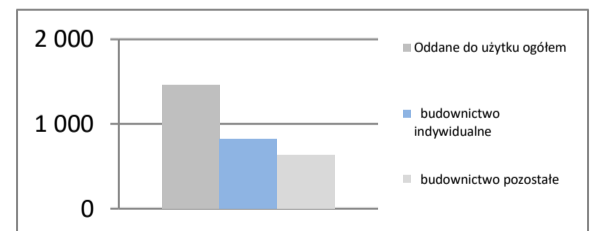


Mieszkania oddane do użytku

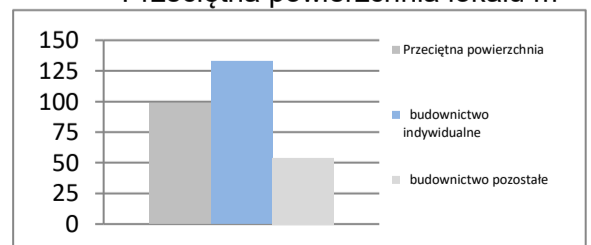
I - III 2023

Oddane do użytku ogółem	szt.	1 461
budownictwo indywidualne	szt.	823
budownictwo pozostałe	szt.	638
Dynamika	I - III 2022 = 100	126,5
Powierzchnia ogółem	tys. m ²	144
budownictwo indywidualne	tys. m ²	109
budownictwo pozostałe	tys. m ²	34
Dynamika	I - III 2022 = 100	113,3
Przeciętna powierzchnia	m ²	98
budownictwo indywidualne	m ²	133
budownictwo pozostałe	m ²	54

Liczba mieszkań w szt.



Przeciętna powierzchnia lokalu m²



WARMIŃSKO-MAZURSKIE

Powierzchnia	w km ²	24 173	Ludność tys.	1 370
	% Polski	7,7%	% Polski	3,6%
Gęstość zaludnienia	osób na km ²	56,7	Współczynnik urbanizacji	59,1%
	Polska	121,0	Polska	59,7%
PKB na mieszkańca	tys. PLN	57 976	PKB	mIn PLN 79 421
	Średnia Polski = 100%	71,2%	% Polski	2,58%

Rynek pracy
koniec marca 2023

Zarejestrowanych bezrobotnych w tys.	43,3
Pracujących w tys. (szacunkowo)	427,4
Aktywnych zawodowo w tys. (szacunkowo)	470,7

Stopa bezrobocia	9,2%
Polska	5,4%

Rynek pracy
w marcu 2023

Bezrobotnych na ofertę pracy	17,0
Nowozarejestrowani bezrobotni w tys.	5,4
Bezrobotni wyrejestrowani w tys.	6,4

Przemysł - sektor przedsiębiorstw
I - III 2023

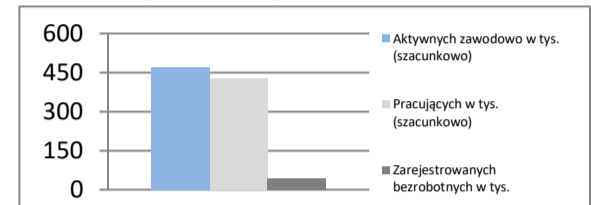
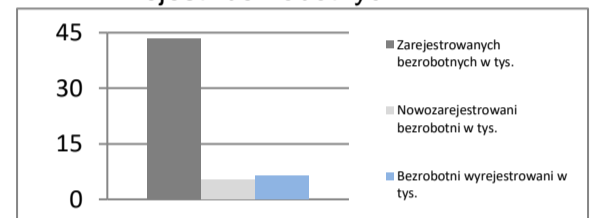
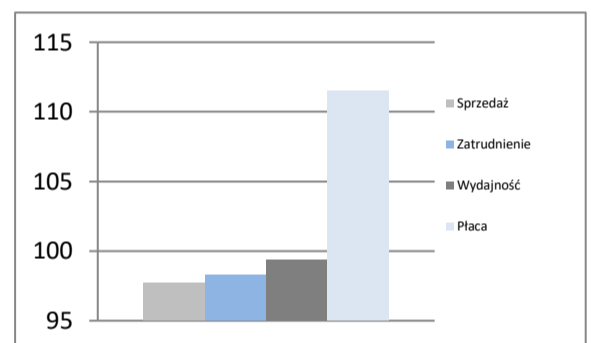
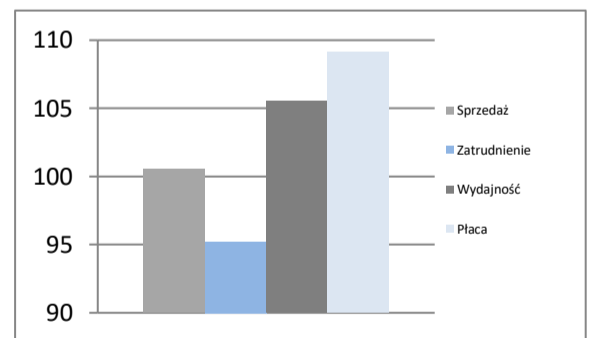
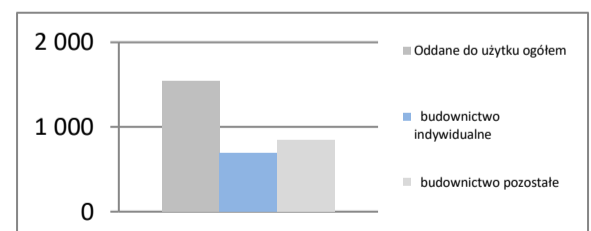
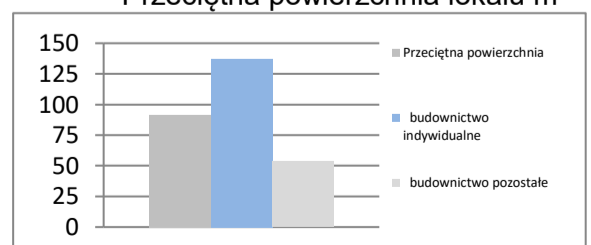
Sprzedaż	mIn PLN	13 036
Sprzedaż na zatrudnionego	tys. PLN	163
Zatrudnienie	w tys.	80
Płaca	PLN	6 009
Sprzedaż	I - III 2022 = 100	97,7
Zatrudnienie	I - III 2022 = 100	98,3
Wydajność	I - III 2022 = 100	99,4
Płaca	I - III 2022 = 100	111,5

Budownictwo - sektor przedsiębiorstw
I - III 2023

Sprzedaż	mIn PLN	1 110
Sprzedaż na zatrudnionego	tys. PLN	111
Zatrudnienie	w tys.	10
Płaca	PLN	5 613
Sprzedaż	I - III 2022 = 100	100,5
Zatrudnienie	I - III 2022 = 100	95,2
Wydajność	I - III 2022 = 100	105,6
Płaca	I - III 2022 = 100	109,1

Mieszkania oddane do użytku
I - III 2023

Oddane do użytku ogółem	szt.	1 537
budownictwo indywidualne	szt.	696
budownictwo pozostałe	szt.	841
Dynamika	I - III 2022 = 100	89,2
Powierzchnia ogółem	tys. m ²	141
budownictwo indywidualne	tys. m ²	96
budownictwo pozostałe	tys. m ²	45
Dynamika	I - III 2022 = 100	92,1
Przeciętna powierzchnia	m ²	92
budownictwo indywidualne	m ²	137
budownictwo pozostałe	m ²	54

Rynek pracy

Rejestr bezrobotnych

Dynamiki - przemysł

Dynamiki - budownictwo

Liczba mieszkań w szt.

Przeciętna powierzchnia lokalu m²


WIELKOPOLSKIE

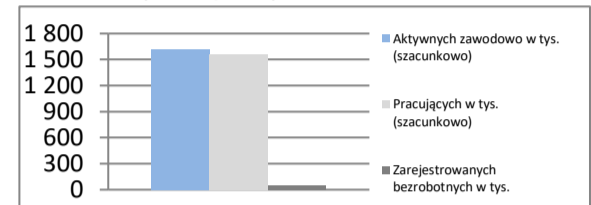
Powierzchnia	w km ²	29 827	Ludność tys.	3 496
	% Polski	9,5%	% Polski	9,2%
Gęstość zaludnienia	osób na km ²	117,2	Współczynnik urbanizacji	53,5%
	Polska	121,0	Polska	59,7%
PKB na mieszkańca	tys. PLN	86 813	PKB	mIn PLN
	Średnia Polski = 100%	106,7%	% Polski	9,86%

Rynek pracy

koniec marca 2023

Zarejestrowanych bezrobotnych w tys.	50,0
Pracujących w tys. (szacunkowo)	1 562,9
Aktywnych zawodowo w tys. (szacunkowo)	1 612,9
Stopa bezrobocia	3,1%
	Polska 5,4%

Rynek pracy

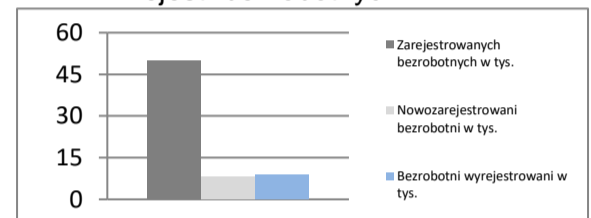


Rynek pracy

w marcu 2023

Bezrobotnych na ofertę pracy	12,0
Nowozarejestrowani bezrobotni w tys.	8,2
Bezrobotni wyrejestrowani w tys.	9,0

Rejestr bezrobotnych

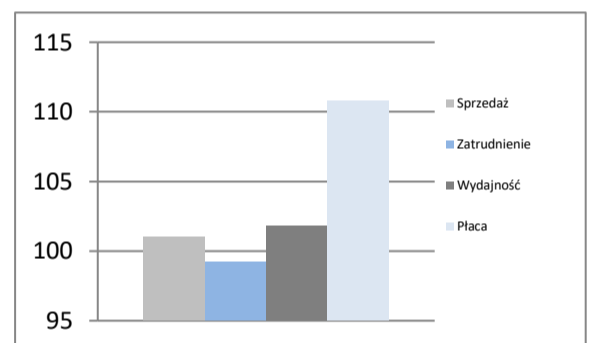


Przemysł - sektor przedsiębiorstw

I - III 2023

Sprzedaż	mIn PLN	69 439
Sprzedaż na zatrudnionego	tys. PLN	201
Zatrudnienie	w tys.	345
Płaca	PLN	6 566
Sprzedaż	I - III 2022 = 100	101,0
Zatrudnienie	I - III 2022 = 100	99,2
Wydajność	I - III 2022 = 100	101,8
Płaca	I - III 2022 = 100	110,8

Dynamiki - przemysł

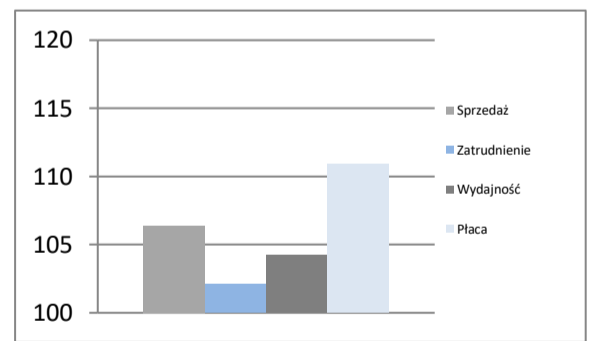


Budownictwo - sektor przedsiębiorstw

I - III 2023

Sprzedaż	mIn PLN	9 326
Sprzedaż na zatrudnionego	tys. PLN	227
Zatrudnienie	w tys.	41
Płaca	PLN	6 318
Sprzedaż	I - III 2022 = 100	106,4
Zatrudnienie	I - III 2022 = 100	102,1
Wydajność	I - III 2022 = 100	104,2
Płaca	I - III 2022 = 100	110,9

Dynamiki - budownictwo

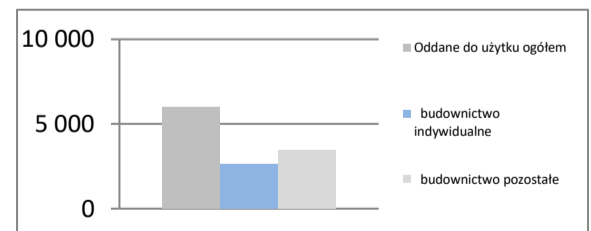


Mieszkania oddane do użytku

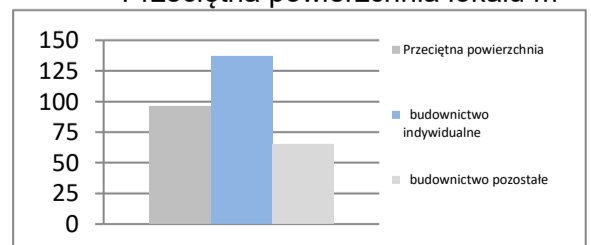
I - III 2023

Oddane do użytku ogółem	szt.	6 030
budownictwo indywidualne	szt.	2 603
budownictwo pozostałe	szt.	3 427
Dynamika	I - III 2022 = 100	90,0
Powierzchnia ogółem	tys. m ²	580
budownictwo indywidualne	tys. m ²	357
budownictwo pozostałe	tys. m ²	223
Dynamika	I - III 2022 = 100	90,6
Przeciętna powierzchnia	m ²	96
budownictwo indywidualne	m ²	137
budownictwo pozostałe	m ²	65

Liczba mieszkań w szt.



Przeciętna powierzchnia lokalu m²



ZACHODNIOPOMORSKIE

Powierzchnia	w km ²	22 892	Ludność tys.	1 645
	% Polski	7,3%	% Polski	4,3%
Gęstość zaludnienia	osób na km ²	71,9	Współczynnik urbanizacji	68,2%
	Polska	121,0	Polska	59,7%
PKB na mieszkańca	tys. PLN	68 299	PKB	mIn PLN
	Średnia Polski = 100%	83,9%	% Polski	112 359
				3,65%

Rynek pracy

koniec marca 2023

Zarejestrowanych bezrobotnych w tys.	41,9
Pracujących w tys. (szacunkowo)	556,7
Aktywnych zawodowo w tys. (szacunkowo)	598,6

Stopa bezrobocia	7,0%
Polska	5,4%

Rynek pracy

w marcu 2023

Bezrobotnych na ofertę pracy	10,0
Nowozarejestrowani bezrobotni w tys.	5,5
Bezrobotni wyrejestrowani w tys.	6,3

Przemysł - sektor przedsiębiorstw

I - III 2023

Sprzedaż	mIn PLN	17 338
Sprzedaż na zatrudnionego	tys. PLN	184
Zatrudnienie	w tys.	94
Płaca	PLN	6 497
Sprzedaż	I - III 2022 = 100	102,1
Zatrudnienie	I - III 2022 = 100	99,8
Wydajność	I - III 2022 = 100	102,3
Płaca	I - III 2022 = 100	110,6

Budownictwo - sektor przedsiębiorstw

I - III 2023

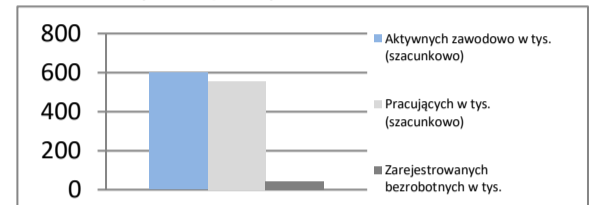
Sprzedaż	mIn PLN	2 401
Sprzedaż na zatrudnionego	tys. PLN	200
Zatrudnienie	w tys.	12
Płaca	PLN	5 916
Sprzedaż	I - III 2022 = 100	77,9
Zatrudnienie	I - III 2022 = 100	100,1
Wydajność	I - III 2022 = 100	77,8
Płaca	I - III 2022 = 100	110,2

Mieszkania oddane do użytku

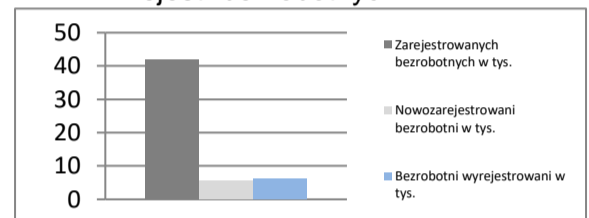
I - III 2023

Oddane do użytku ogółem	szt.	2 121
budownictwo indywidualne	szt.	963
budownictwo pozostałe	szt.	1 158
Dynamika	I - III 2022 = 100	76,9
Powierzchnia ogółem	tys. m ²	205
budownictwo indywidualne	tys. m ²	129
budownictwo pozostałe	tys. m ²	76
Dynamika	I - III 2022 = 100	98,8
Przeciętna powierzchnia	m ²	97
budownictwo indywidualne	m ²	134
budownictwo pozostałe	m ²	66

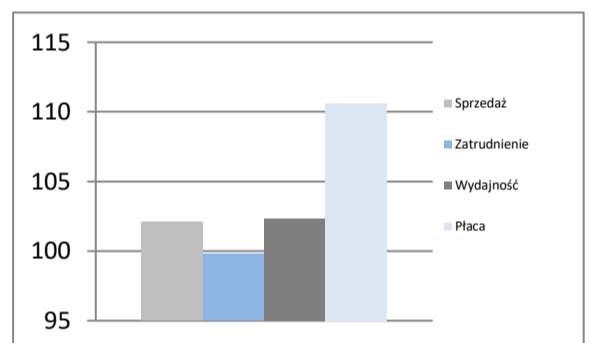
Rynek pracy



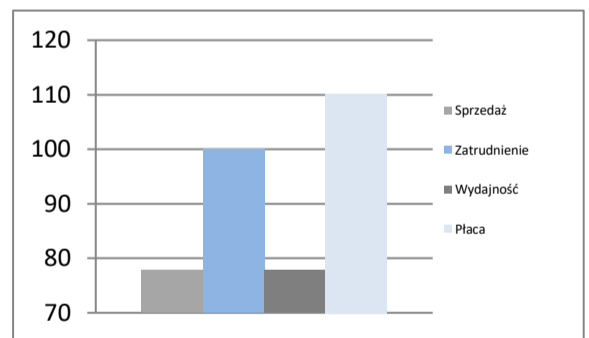
Rejestr bezrobotnych



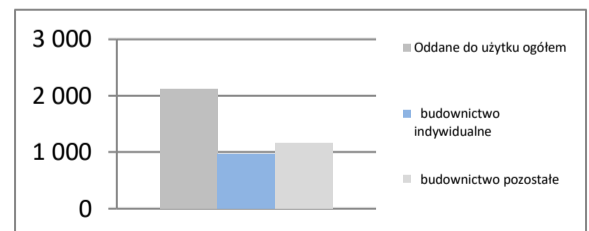
Dynamiki - przemysł



Dynamiki - budownictwo



Liczba mieszkań w szt.



Przeciętna powierzchnia lokalu m²

