



KRAJOWA IZBA GOSPODARCZA

Comiesięczny przegląd sytuacji gospodarczej  
w województwach

**Krajowa Izba Gospodarcza**

30.06.2023 roku

## Spis treści

Spis treści	str. 2
Objaśnienia i uwagi	str. 3
Porównanie województw	str. 4
POLSKA	str. 5
DOLNOŚLĄSKIE	str. 6
KUJAWSKO-POMORSKIE	str. 7
LUBELSKIE	str. 8
LUBUSKIE	str. 9
ŁÓDZKIE	str. 10
MAŁOPOLSKIE	str. 11
MAZOWIECKIE	str. 12
OPOLSKIE	str. 13
PODKARPACKIE	str. 14
PODLASKIE	str. 15
POMORSKIE	str. 16
ŚLĄSKIE	str. 17
ŚWIĘTOKRZYSKIE	str. 18
WARMIŃSKO-MAZURSKIE	str. 19
WIELKOPOLSKIE	str. 20
ZACHODNIOPOMORSKIE	str. 21

---

## Objaśnienia i uwagi

Analitycy i komentatorzy zajmujący się problematyką gospodarczą zazwyczaj koncentrują się na danych obrazujących aktualny stan i bieżące zmiany całej polskiej gospodarki. Takie podejście jest naturalne. Uogólnienie danych pozwala na łatwiejsze ich zrozumienie oraz na prostsze formułowanie projekcji dotyczących przyszłości. Należy mieć jednak na uwadze, że z punktu widzenia poszczególnych firm synteza danych na poziomie ogólnokrajowym jest adekwatna jedynie w przypadku podmiotów największych.

Rozważne prowadzenie działalności gospodarczej oraz planowanie jej na przyszłość wymaga dobrego rozpoznania bieżących warunków lokalnych, na jakich działa firma. W przypadku zdecydowanej większości firm w Polsce owa lokalność dotyczy jednego województwa, w bardziej zaś zaawansowanym stadium ekspansji kilku województw.

Prezentowane systematycznie przez statystykę publiczną informacje wskazują na bardzo duże zróżnicowanie województw. Dotyczy to tak ich potencjału w zakresie powierzchni, ludności, wypracowanego produktu krajowego brutto, ale również takich parametrów jak aktualne tempo wzrostu, dostępne zasoby pracy, bezrobocie, poziom i dynamika płac, postęp w zakresie wydajności.

Zamiarem Krajowej Izby Gospodarczej jest wsparcie pracy przedsiębiorców poprzez przybliżenie im danych dotyczących potencjału gospodarczego i bieżącej sytuacji ekonomicznej panującej w poszczególnych województwach. W poniższym opracowaniu dane Głównego Urzędu Statystycznego zostały uzupełnione szacunkami KIG opartymi na danych GUS.

Z punktu widzenia analizy bieżącego stanu otoczenia biznesowego przedsiębiorstw szczególnie ważne są dane dotyczące sektora przedsiębiorstw - zwłaszcza przemysłu i budownictwa - gdzie zaprezentowany jest: poziom sprzedaży i aktualne tempo jej wzrostu wraz z przeciętną wydajnością pracownika mierzoną sprzedażą przypadającą na jednego zatrudnionego, poziom i dynamika zatrudnienia, poziom i dynamika płac, dynamika wydajności. W szczególności ważne wydaje się monitorowanie relacji pomiędzy dynamikami sprzedaży, zatrudnienia, wynagrodzeń i wydajności.

W ocenie potencjału gospodarczego i siły ekonomicznej poszczególnych województw pomocne mogą być informacje o poziomie produktu krajowego brutto, liczbie ludności – zwłaszcza aktywnej zawodowo, ale również te dotyczące gęstości zaludnienia czy współczynnika urbanizacji. Wypada podkreślić, że produkt krajowy brutto wypracowywany nawet przez nieduże województwa jest często przynajmniej porównywalny z produktem krajowym brutto części krajów naszego regionu.

## Porównanie województw

Dane podstawowe	Powierzchnia		Ludność		Gęstość zal. osób na km <sup>2</sup>	Wsp. urban. w %	PKB (2022)	
	w km <sup>2</sup>	% Polski	w tys.	% Polski			mln PLN	PLN na mieszk.
POLSKA	312 680	100,0%	37 766	100,0%	120,8	59,6%	3 078 325	81 510
DOLNOŚLĄSKIE	19 947	6,4%	2 888	7,6%	144,8	67,5%	260 118	90 069
KUJAWSKO-POMORSKIE	17 971	5,7%	2 007	5,3%	111,7	58,1%	132 984	66 263
LUBELSKIE	25 122	8,0%	2 025	5,4%	80,6	46,2%	113 590	56 105
LUBUSKIE	13 988	4,5%	980	2,6%	70,1	64,3%	64 645	65 964
ŁÓDZKIE	18 219	5,8%	2 379	6,3%	130,6	61,8%	185 623	78 042
MAŁOPOLSKIE	15 183	4,9%	3 429	9,1%	225,8	47,8%	252 423	73 614
MAZOWIECKIE	35 558	11,4%	5 511	14,6%	155,0	64,7%	700 319	127 086
OPOLSKIE	9 412	3,0%	942	2,5%	100,1	52,9%	62 798	66 636
PODKARPACKIE	17 846	5,7%	2 079	5,5%	116,5	41,1%	118 208	56 855
PODLASKIE	20 187	6,5%	1 143	3,0%	56,6	60,9%	68 339	59 768
POMORSKIE	18 310	5,9%	2 358	6,2%	128,8	62,6%	185 007	78 449
ŚLĄSKIE	12 333	3,9%	4 347	11,5%	352,4	75,9%	368 168	84 700
ŚWIĘTOKRZYSKIE	11 711	3,7%	1 178	3,1%	100,6	44,8%	70 801	60 093
WARMIŃSKO-MAZURSKIE	24 173	7,7%	1 366	3,6%	56,5	59,0%	79 421	58 124
WIELKOPOLSKIE	29 827	9,5%	3 494	9,3%	117,1	53,3%	303 523	86 880
ZACHODNIOPOMORSKIE	22 892	7,3%	1 641	4,3%	71,7	68,1%	112 359	68 486

Rynek pracy	Aktywni zaw. w tys.	Bezrobotni rejestrowani		Pracujący w tys.			Płace w PLN	
		w tys.	stopa w %	ogółem	przemysł	budownictwo	przemysł	budownictwo
POLSKA	15 576	802,3	5,1%	14 774	2 752	419	7 117	6 719
DOLNOŚLĄSKIE	1 196	53,8	4,5%	1 142	232	29	7 860	6 982
KUJAWSKO-POMORSKIE	765	55,1	7,2%	710	135	20	6 243	6 291
LUBELSKIE	757	58,3	7,7%	699	99	18	6 730	5 365
LUBUSKIE	360	15,5	4,3%	345	69	7	6 573	6 482
ŁÓDZKIE	1 011	55,6	5,5%	955	169	19	6 825	5 942
MAŁOPOLSKIE	1 402	63,1	4,5%	1 339	219	41	7 015	6 102
MAZOWIECKIE	2 768	113,5	4,1%	2 655	388	91	7 791	8 271
OPOLSKIE	341	20,8	6,1%	320	60	7	6 908	6 161
PODKARPACKIE	781	67,2	8,6%	714	137	19	6 204	5 184
PODLASKIE	432	30,7	7,1%	402	58	13	6 256	7 049
POMORSKIE	930	42,8	4,6%	888	158	31	7 275	6 509
ŚLĄSKIE	1 759	65,1	3,7%	1 694	442	51	7 873	6 751
ŚWIĘTOKRZYSKIE	438	34,2	7,8%	404	67	9	6 387	5 354
WARMIŃSKO-MAZURSKIE	471	40,5	8,6%	430	80	10	6 110	5 680
WIELKOPOLSKIE	1 567	47,0	3,0%	1 520	345	41	6 669	6 422
ZACHODNIOPOMORSKIE	595	39,3	6,6%	556	94	12	6 541	6 208

Wyniki przedsiębiorstw	Sprzedaż og. mln PLN	Przemysł		I - V 2023		Sprzedaż og. mln PLN	Budownictwo		I - V 2023	
		Na zatrud. tys. PLN	Sprzedaż I - V 2022 = 100	Wydajność	Na zatrud. tys. PLN		Sprzedaż I - V 2022 = 100	Wydajność		
POLSKA	1 058 356	385	98,2	98,7		145 267	347	110,3	111,4	
DOLNOŚLĄSKIE	111 317	480	117,0	116,8		8 809	304	120,7	122,5	
KUJAWSKO-POMORSKIE	41 538	308	95,1	96,8		5 133	257	102,8	104,9	
LUBELSKIE	26 806	271	98,0	99,0		3 475	193	141,8	145,6	
LUBUSKIE	24 621	357	96,3	98,9		1 617	231	131,5	135,4	
ŁÓDZKIE	64 482	382	106,0	107,0		8 083	425	116,7	119,9	
MAŁOPOLSKIE	75 128	343	98,5	98,2		12 144	296	104,3	106,2	
MAZOWIECKIE	246 861	636	91,8	92,7		40 029	440	104,4	103,6	
OPOLSKIE	20 744	346	94,8	94,5		3 036	434	106,8	112,7	
PODKARPACKIE	36 236	264	102,0	101,9		4 749	250	136,8	142,8	
PODLASKIE	21 068	363	97,7	99,6		4 076	314	130,4	130,5	
POMORSKIE	50 926	322	82,7	82,6		10 084	325	98,4	99,6	
ŚLĄSKIE	155 233	351	102,8	102,0		15 784	309	111,3	112,4	
ŚWIĘTOKRZYSKIE	20 305	303	98,5	102,1		2 604	289	116,2	117,6	
WARMIŃSKO-MAZURSKIE	21 237	265	95,0	96,9		2 079	208	94,4	98,3	
WIELKOPOLSKIE	113 872	330	98,1	99,3		16 695	407	105,9	103,6	
ZACHODNIOPOMORSKIE	27 984	298	95,8	96,2		6 872	573	143,4	146,8	

**POLSKA**

<b>Powierzchnia</b>	w km <sup>2</sup>	312 680	<b>Ludność</b> tys.	37 766
	% Polski	100,0%	% Polski	100,0%
<b>Gęstość zaludnienia</b>	osób na km <sup>2</sup>	120,8	<b>Współczynnik urbanizacji</b>	59,6%
	Polska	120,8	Polska	59,6%
<b>PKB na mieszkańca</b>	tys. PLN	81 510	<b>PKB</b> mln PLN	3 078 325
	Średnia Polski = 100%	100,0%	% Polski	100,00%

**Rynek pracy**
**koniec maja 2023**

Zarejestrowanych bezrobotnych w tys.	802,3
Pracujących w tys. (szacunkowo)	14 929,1
Aktywnych zawodowo w tys. (szacunkowo)	15 731,4

Stopa bezrobocia	5,1%
Polska	5,1%

**Rynek pracy**
**w maju 2023**

Bezrobotnych na ofertę pracy	11,0
Nowozarejestrowani bezrobotni w tys.	93,6
Bezrobotni wyrejestrowani w tys.	113,2

**Przemysł - sektor przedsiębiorstw**
**I - V 2023**

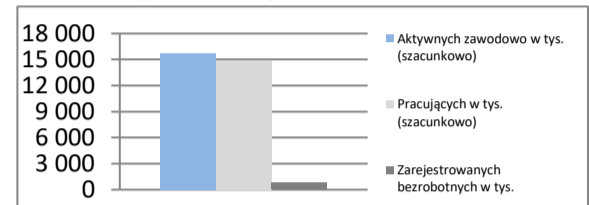
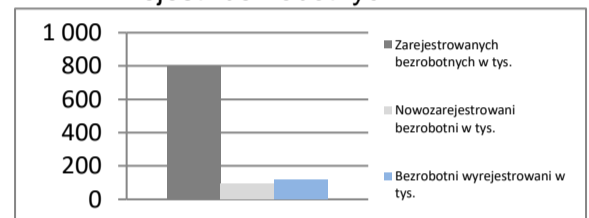
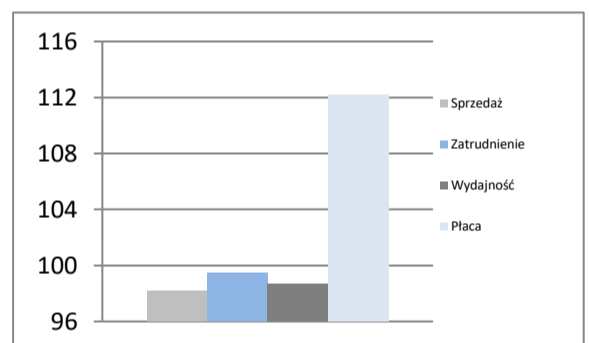
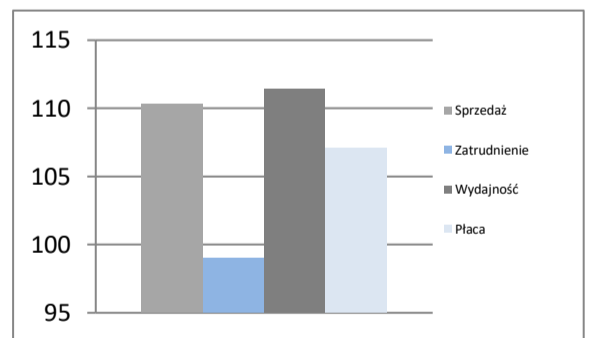
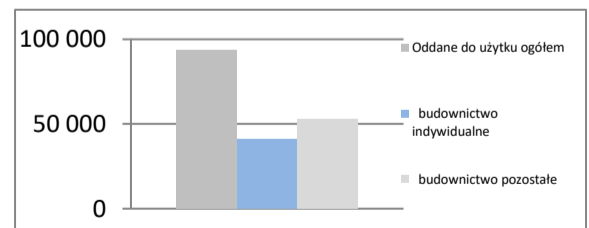
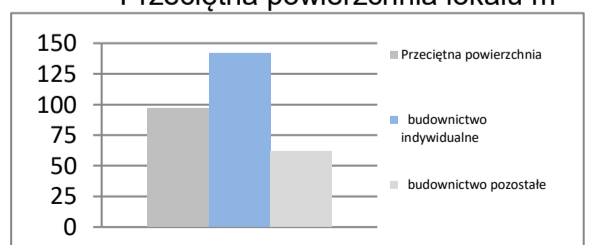
Sprzedaż	mln PLN	1 058 356
Sprzedaż na zatrudnionego	tys. PLN	385
Zatrudnienie	w tys.	2 752
Płaca	PLN	7 117
Sprzedaż	I - V 2022 = 100	98,2
Zatrudnienie	I - V 2022 = 100	99,5
Wydajność	I - V 2022 = 100	98,7
Płaca	I - V 2022 = 100	112,2

**Budownictwo - sektor przedsiębiorstw**
**I - V 2023**

Sprzedaż	mln PLN	145 267
Sprzedaż na zatrudnionego	tys. PLN	347
Zatrudnienie	w tys.	419
Płaca	PLN	6 719
Sprzedaż	I - V 2022 = 100	110,3
Zatrudnienie	I - V 2022 = 100	99,0
Wydajność	I - V 2022 = 100	111,4
Płaca	I - V 2022 = 100	107,1

**Mieszkania oddane do użytku**
**I - V 2023**

Oddane do użytku ogółem	szt.	93 717
budownictwo indywidualne	szt.	41 163
budownictwo pozostałe	szt.	52 554
Dynamika	I - V 2022 = 100	102,5
Powierzchnia ogółem	tys. m <sup>2</sup>	9 069
budownictwo indywidualne	tys. m <sup>2</sup>	5 829
budownictwo pozostałe	tys. m <sup>2</sup>	3 239
Dynamika	I - V 2022 = 100	102,8
Przeciętna powierzchnia	m <sup>2</sup>	97
budownictwo indywidualne	m <sup>2</sup>	142
budownictwo pozostałe	m <sup>2</sup>	62

**Rynek pracy**

**Rejestr bezrobotnych**

**Dynamiki - przemysł**

**Dynamiki - budownictwo**

**Liczba mieszkań w szt.**

**Przeciętna powierzchnia lokalu m<sup>2</sup>**


## DOLNOŚLĄSKIE

<b>Powierzchnia</b>	w km <sup>2</sup>	19 947	<b>Ludność</b> tys.	2 888	
	% Polski	6,4%	% Polski	7,6%	
<b>Gęstość zaludnienia</b>	osób na km <sup>2</sup>	144,8	<b>Współczynnik urbanizacji</b>	67,5%	
	Polska	120,8	Polska	59,6%	
<b>PKB na mieszkańca</b>	tys. PLN	90 069	<b>PKB</b>	mIn PLN	260 118
	Średnia Polski = 100%	110,5%	% Polski	8,45%	

### Rynek pracy

koniec maja 2023

Zarejestrowanych bezrobotnych w tys.	53,8
Pracujących w tys. (szacunkowo)	1 141,8
Aktywnych zawodowo w tys. (szacunkowo)	1 195,6

Stopa bezrobocia	4,5%
Polska	5,1%

### Rynek pracy

w maju 2023

Bezrobotnych na ofertę pracy	6,0
Nowozarejestrowani bezrobotni w tys.	6,6
Bezrobotni wyrejestrowani w tys.	7,8

### Przemysł - sektor przedsiębiorstw

I - V 2023

Sprzedaż	mIn PLN	111 317
Sprzedaż na zatrudnionego	tys. PLN	480
Zatrudnienie	w tys.	232
Płaca	PLN	7 860
Sprzedaż	I - V 2022 = 100	117,0
Zatrudnienie	I - V 2022 = 100	100,2
Wydajność	I - V 2022 = 100	116,8
Płaca	I - V 2022 = 100	112,5

### Budownictwo - sektor przedsiębiorstw

I - V 2023

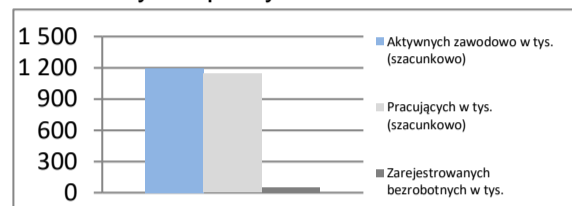
Sprzedaż	mIn PLN	8 809
Sprzedaż na zatrudnionego	tys. PLN	304
Zatrudnienie	w tys.	29
Płaca	PLN	6 982
Sprzedaż	I - V 2022 = 100	120,7
Zatrudnienie	I - V 2022 = 100	98,5
Wydajność	I - V 2022 = 100	122,5
Płaca	I - V 2022 = 100	105,7

### Mieszkania oddane do użytku

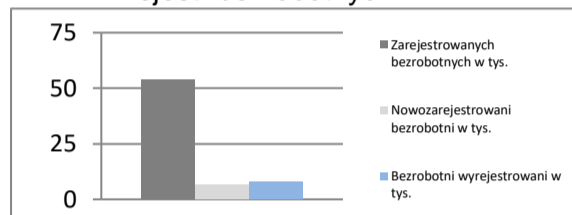
I - V 2023

Oddane do użytku ogółem	szt.	8 072
budownictwo indywidualne	szt.	2 995
budownictwo pozostałe	szt.	5 077
Dynamika	I - V 2022 = 100	103,1
Powierzchnia ogółem	tys. m <sup>2</sup>	746
budownictwo indywidualne	tys. m <sup>2</sup>	420
budownictwo pozostałe	tys. m <sup>2</sup>	326
Dynamika	I - V 2022 = 100	102,1
Przeciętna powierzchnia	m <sup>2</sup>	92
budownictwo indywidualne	m <sup>2</sup>	140
budownictwo pozostałe	m <sup>2</sup>	64

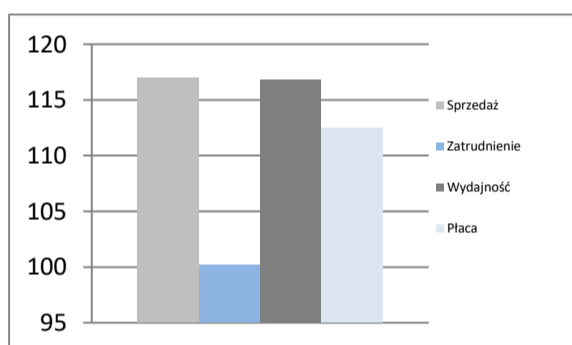
### Rynek pracy



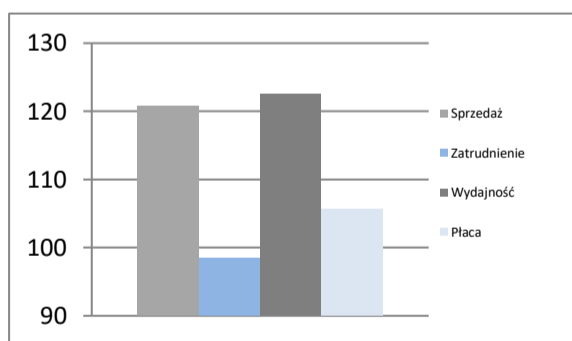
### Rejestr bezrobotnych



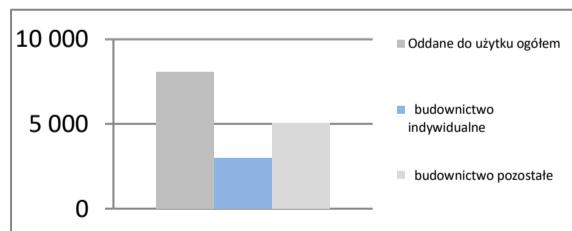
### Dynamiki - przemysł



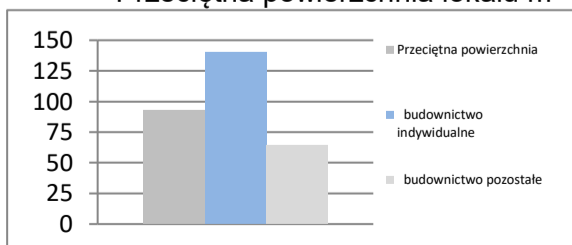
### Dynamiki - budownictwo



### Liczba mieszkań w szt.



### Przeciętna powierzchnia lokalu m<sup>2</sup>



## KUJAWSKO-POMORSKIE

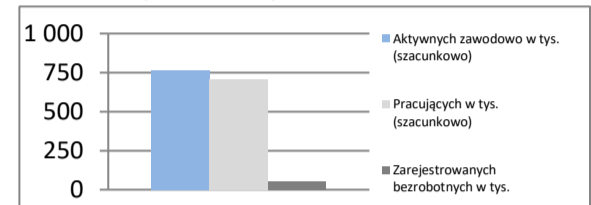
<b>Powierzchnia</b>	w km <sup>2</sup>	17 971	<b>Ludność</b> tys.	2 007
	% Polski	5,7%	% Polski	5,3%
<b>Gęstość zaludnienia</b>	osób na km <sup>2</sup>	111,7	<b>Współczynnik urbanizacji</b>	58,1%
	Polska	120,8	Polska	59,6%
<b>PKB na mieszkańca</b>	tys. PLN	66 263	<b>PKB</b>	mln PLN 132 984
	Średnia Polski = 100%	81,3%	% Polski	4,32%

### Rynek pracy

koniec maja 2023

Zarejestrowanych bezrobotnych w tys.	55,1
Pracujących w tys. (szacunkowo)	710,2
Aktywnych zawodowo w tys. (szacunkowo)	765,3
Stopa bezrobocia	7,2%
Polska	5,1%

Rynek pracy

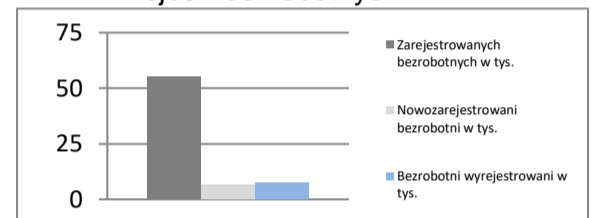


### Rynek pracy

w maju 2023

Bezrobotnych na ofertę pracy	18,0
Nowozarejestrowani bezrobotni w tys.	6,4
Bezrobotni wyrejestrowani w tys.	7,6

Rejestr bezrobotnych

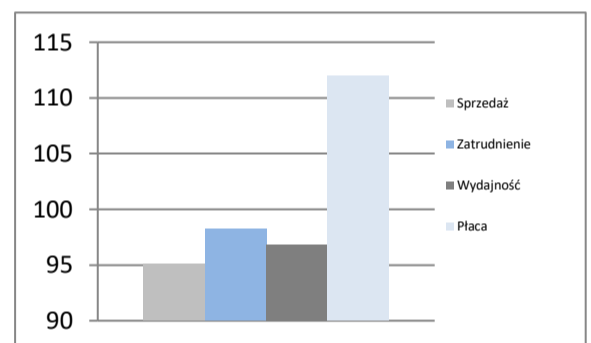


### Przemysł - sektor przedsiębiorstw

I - V 2023

Sprzedaż	mln PLN	41 538
Sprzedaż na zatrudnionego	tys. PLN	308
Zatrudnienie	w tys.	135
Płaca	PLN	6 243
Sprzedaż	I - V 2022 = 100	95,1
Zatrudnienie	I - V 2022 = 100	98,2
Wydajność	I - V 2022 = 100	96,8
Płaca	I - V 2022 = 100	112,0

Dynamiki - przemysł

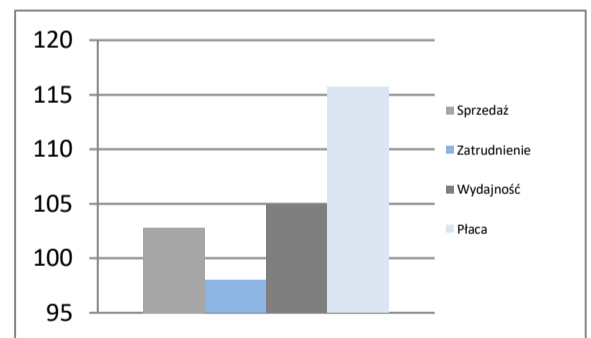


### Budownictwo - sektor przedsiębiorstw

I - V 2023

Sprzedaż	mln PLN	5 133
Sprzedaż na zatrudnionego	tys. PLN	257
Zatrudnienie	w tys.	20
Płaca	PLN	6 291
Sprzedaż	I - V 2022 = 100	102,8
Zatrudnienie	I - V 2022 = 100	98,0
Wydajność	I - V 2022 = 100	104,9
Płaca	I - V 2022 = 100	115,7

Dynamiki - budownictwo

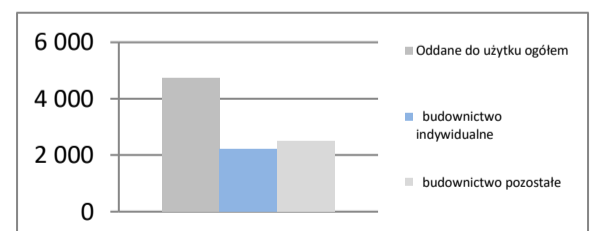


### Mieszkania oddane do użytku

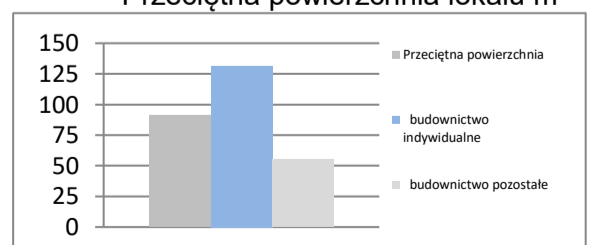
I - V 2023

Oddane do użytku ogółem	szt.	4 724
budownictwo indywidualne	szt.	2 227
budownictwo pozostałe	szt.	2 497
Dynamika	I - V 2022 = 100	111,2
Powierzchnia ogółem	tys. m <sup>2</sup>	431
budownictwo indywidualne	tys. m <sup>2</sup>	293
budownictwo pozostałe	tys. m <sup>2</sup>	138
Dynamika	I - V 2022 = 100	106,0
Przeciętna powierzchnia	m <sup>2</sup>	91
budownictwo indywidualne	m <sup>2</sup>	131
budownictwo pozostałe	m <sup>2</sup>	55

Liczba mieszkań w szt.



Przeciętna powierzchnia lokalu m<sup>2</sup>



## LUBELSKIE

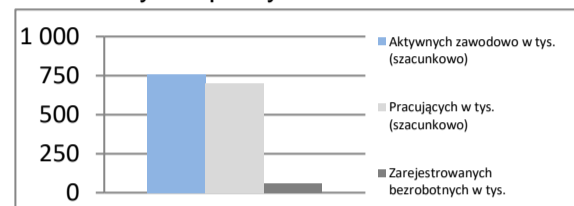
<b>Powierzchnia</b>	w km <sup>2</sup>	25 122	<b>Ludność</b> tys.	2 025
	% Polski	8,0%	% Polski	5,4%
<b>Gęstość zaludnienia</b>	osób na km <sup>2</sup>	80,6	<b>Współczynnik urbanizacji</b>	46,2%
	Polska	120,8	Polska	59,6%
<b>PKB na mieszkańca</b>	tys. PLN	56 105	<b>PKB</b> mln PLN	113 590
	Średnia Polski = 100%	68,8%	% Polski	3,69%

### Rynek pracy

koniec maja 2023

Zarejestrowanych bezrobotnych w tys.	58,3
Pracujących w tys. (szacunkowo)	698,8
Aktywnych zawodowo w tys. (szacunkowo)	757,1
Stopa bezrobocia	7,7%
Polska	5,1%

Rynek pracy

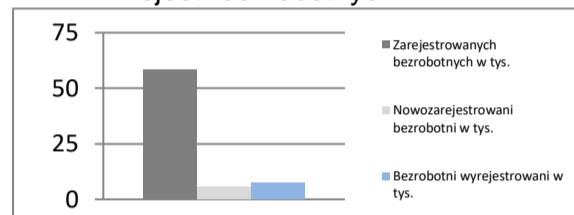


### Rynek pracy

w maju 2023

Bezrobotnych na ofertę pracy	18,0
Nowozarejestrowani bezrobotni w tys.	5,6
Bezrobotni wyrejestrowani w tys.	7,6

Rejestr bezrobotnych

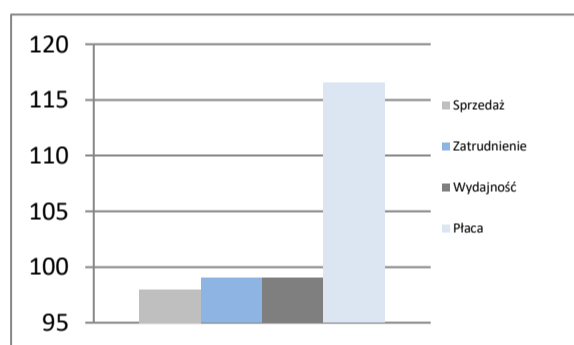


### Przemysł - sektor przedsiębiorstw

I - V 2023

Sprzedaż	mln PLN	26 806
Sprzedaż na zatrudnionego	tys. PLN	271
Zatrudnienie	w tys.	99
Płaca	PLN	6 730
Sprzedaż	I - V 2022 = 100	98,0
Zatrudnienie	I - V 2022 = 100	99,0
Wydajność	I - V 2022 = 100	99,0
Płaca	I - V 2022 = 100	116,5

Dynamiki - przemysł

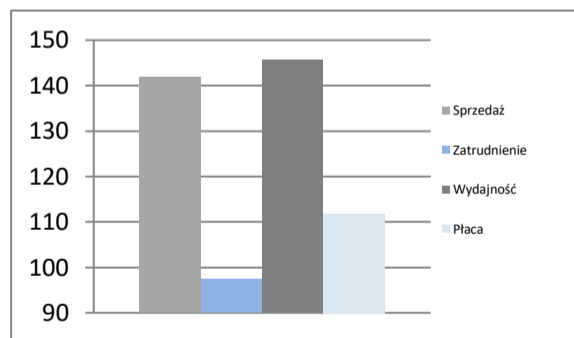


### Budownictwo - sektor przedsiębiorstw

I - V 2023

Sprzedaż	mln PLN	3 475
Sprzedaż na zatrudnionego	tys. PLN	193
Zatrudnienie	w tys.	18
Płaca	PLN	5 365
Sprzedaż	I - V 2022 = 100	141,8
Zatrudnienie	I - V 2022 = 100	97,4
Wydajność	I - V 2022 = 100	145,6
Płaca	I - V 2022 = 100	111,8

Dynamiki - budownictwo

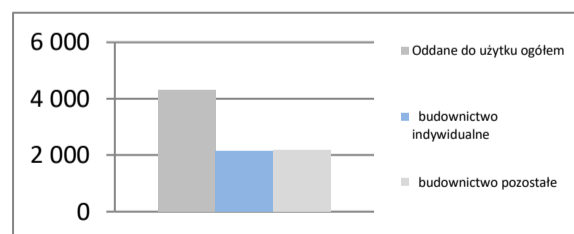


### Mieszkania oddane do użytku

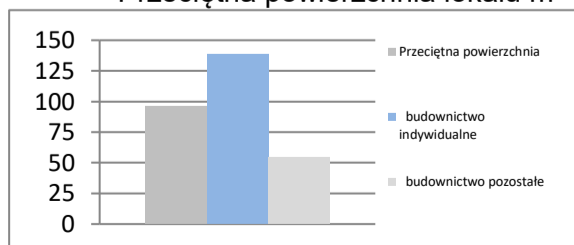
I - V 2023

Oddane do użytku ogółem	szt.	4 324
budownictwo indywidualne	szt.	2 134
budownictwo pozostałe	szt.	2 190
Dynamika	I - V 2022 = 100	119,8
Powierzchnia ogółem	tys. m <sup>2</sup>	415
budownictwo indywidualne	tys. m <sup>2</sup>	296
budownictwo pozostałe	tys. m <sup>2</sup>	119
Dynamika	I - V 2022 = 100	108,5
Przeciętna powierzchnia	m <sup>2</sup>	96
budownictwo indywidualne	m <sup>2</sup>	139
budownictwo pozostałe	m <sup>2</sup>	54

Liczba mieszkań w szt.



Przeciętna powierzchnia lokalu m<sup>2</sup>





## LUBUSKIE

<b>Powierzchnia</b>	w km <sup>2</sup>	13 988	<b>Ludność</b> tys.	980	
	% Polski	4,5%		% Polski	2,6%
<b>Gęstość zaludnienia</b>	osób na km <sup>2</sup>	70,1	<b>Współczynnik urbanizacji</b>	64,3%	
	Polska	120,8		Polska	59,6%
<b>PKB na mieszkańca</b>	tys. PLN	65 964	<b>PKB</b>	mIn PLN	64 645
	Średnia Polski = 100%	80,9%		% Polski	2,10%

### Rynek pracy

koniec maja 2023

Zarejestrowanych bezrobotnych w tys.	15,5
Pracujących w tys. (szacunkowo)	345,0
Aktywnych zawodowo w tys. (szacunkowo)	360,5

Stopa bezrobocia	4,3%
Polska	5,1%

### Rynek pracy

w maju 2023

Bezrobotnych na ofertę pracy	6,0
Nowozarejestrowani bezrobotni w tys.	2,6
Bezrobotni wyrejestrowani w tys.	3,1

### Przemysł - sektor przedsiębiorstw

I - V 2023

Sprzedaż	mIn PLN	24 621
Sprzedaż na zatrudnionego	tys. PLN	357
Zatrudnienie	w tys.	69
Płaca	PLN	6 573
Sprzedaż	I - V 2022 = 100	96,3
Zatrudnienie	I - V 2022 = 100	97,4
Wydajność	I - V 2022 = 100	98,9
Płaca	I - V 2022 = 100	112,2

### Budownictwo - sektor przedsiębiorstw

I - V 2023

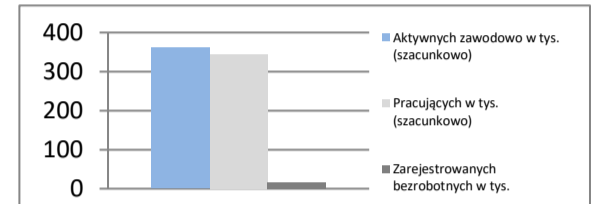
Sprzedaż	mIn PLN	1 617
Sprzedaż na zatrudnionego	tys. PLN	231
Zatrudnienie	w tys.	7
Płaca	PLN	6 482
Sprzedaż	I - V 2022 = 100	131,5
Zatrudnienie	I - V 2022 = 100	97,1
Wydajność	I - V 2022 = 100	135,4
Płaca	I - V 2022 = 100	125,2

### Mieszkania oddane do użytku

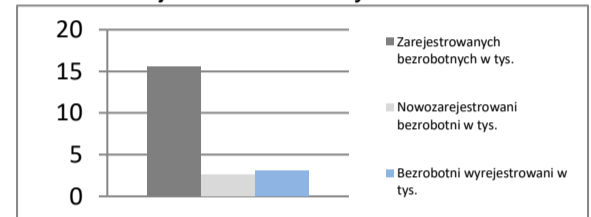
I - V 2023

Oddane do użytku ogółem	szt.	1 881
budownictwo indywidualne	szt.	1 087
budownictwo pozostałe	szt.	794
Dynamika	I - V 2022 = 100	80,7
Powierzchnia ogółem	tys. m <sup>2</sup>	189
budownictwo indywidualne	tys. m <sup>2</sup>	140
budownictwo pozostałe	tys. m <sup>2</sup>	48
Dynamika	I - V 2022 = 100	96,7
Przeciętna powierzchnia	m <sup>2</sup>	100
budownictwo indywidualne	m <sup>2</sup>	129
budownictwo pozostałe	m <sup>2</sup>	61

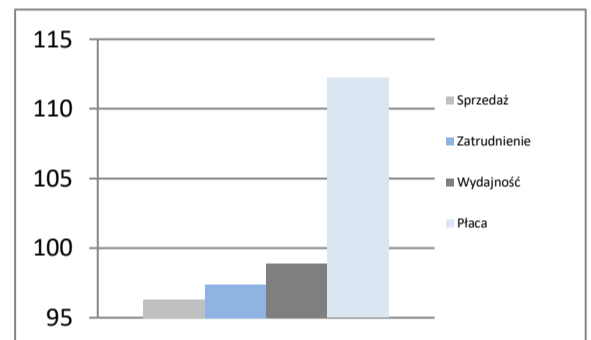
### Rynek pracy



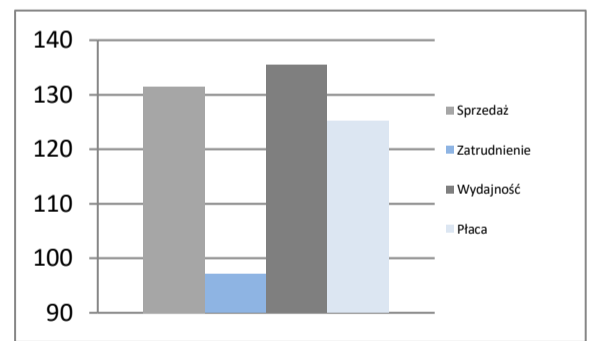
### Rejestr bezrobotnych



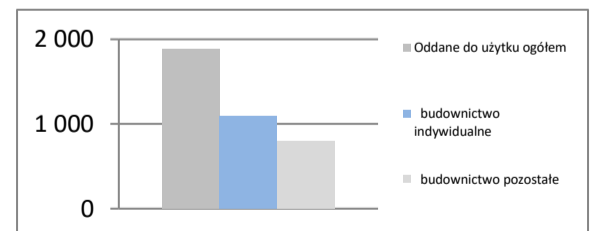
### Dynamiki - przemysł



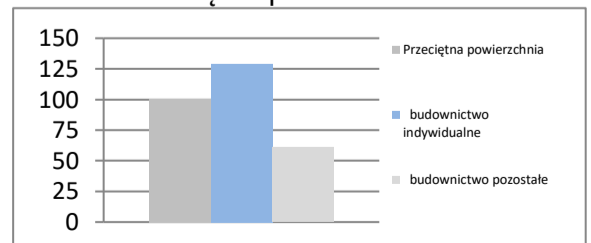
### Dynamiki - budownictwo



### Liczba mieszkań w szt.



### Przeciętna powierzchnia lokalu m<sup>2</sup>



## ŁÓDZKIE

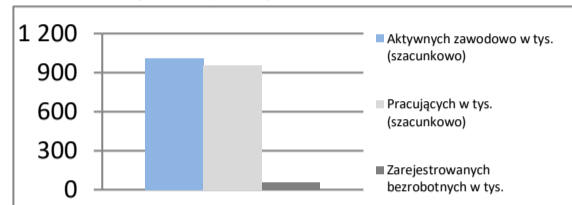
<b>Powierzchnia</b>	w km <sup>2</sup>	18 219	<b>Ludność</b> tys.	2 379	
	% Polski	5,8%		% Polski	6,3%
<b>Gęstość zaludnienia</b>	osób na km <sup>2</sup>	130,6	<b>Współczynnik urbanizacji</b>	61,8%	
	Polska	120,8		Polska	59,6%
<b>PKB na mieszkańca</b>	tys. PLN	78 042	<b>PKB</b>	mIn PLN	185 623
	Średnia Polski = 100%	95,7%		% Polski	6,03%

### Rynek pracy

koniec maja 2023

Zarejestrowanych bezrobotnych w tys.	55,6
Pracujących w tys. (szacunkowo)	955,3
Aktywnych zawodowo w tys. (szacunkowo)	1 010,9
Stopa bezrobocia	5,5%
	Polska 5,1%

Rynek pracy

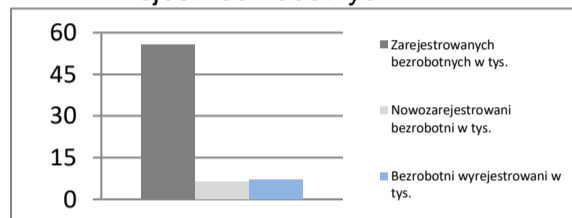


### Rynek pracy

w maju 2023

Bezrobotnych na ofertę pracy	15,0
Nowozarejestrowani bezrobotni w tys.	6,1
Bezrobotni wyrejestrowani w tys.	6,9

Rejestr bezrobotnych

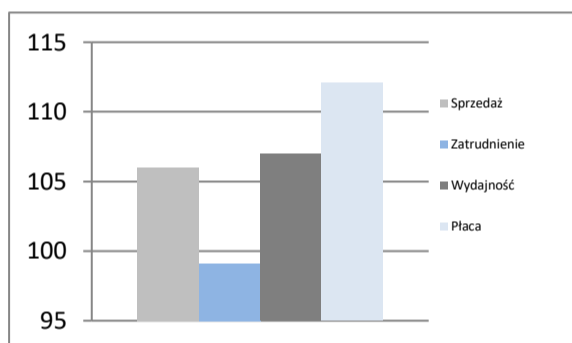


### Przemysł - sektor przedsiębiorstw

I - V 2023

Sprzedaż	mIn PLN	64 482
Sprzedaż na zatrudnionego	tys. PLN	382
Zatrudnienie	w tys.	169
Płaca	PLN	6 825
Sprzedaż	I - V 2022 = 100	106,0
Zatrudnienie	I - V 2022 = 100	99,1
Wydajność	I - V 2022 = 100	107,0
Płaca	I - V 2022 = 100	112,1

Dynamiki - przemysł

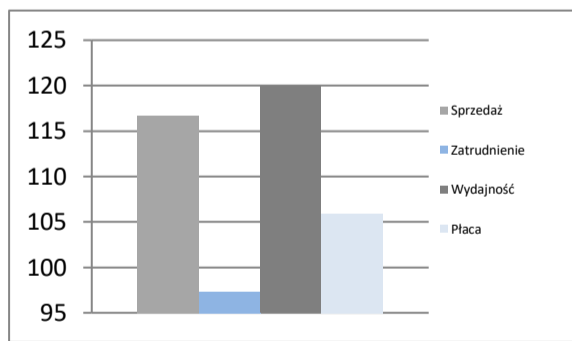


### Budownictwo - sektor przedsiębiorstw

I - V 2023

Sprzedaż	mIn PLN	8 083
Sprzedaż na zatrudnionego	tys. PLN	425
Zatrudnienie	w tys.	19
Płaca	PLN	5 942
Sprzedaż	I - V 2022 = 100	116,7
Zatrudnienie	I - V 2022 = 100	97,3
Wydajność	I - V 2022 = 100	119,9
Płaca	I - V 2022 = 100	105,9

Dynamiki - budownictwo

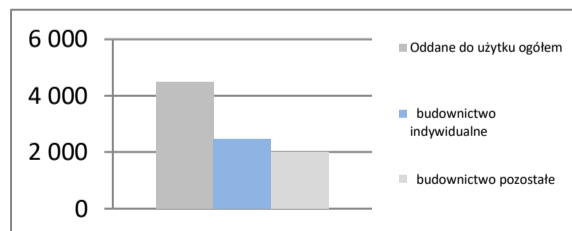


### Mieszkania oddane do użytku

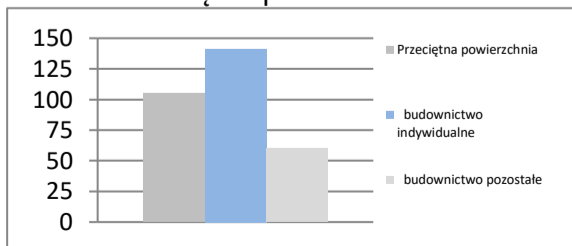
I - V 2023

Oddane do użytku ogółem	szt.	4 484
budownictwo indywidualne	szt.	2 478
budownictwo pozostałe	szt.	2 006
Dynamika	I - V 2022 = 100	75,0
Powierzchnia ogółem	tys. m <sup>2</sup>	471
budownictwo indywidualne	tys. m <sup>2</sup>	350
budownictwo pozostałe	tys. m <sup>2</sup>	121
Dynamika	I - V 2022 = 100	85,1
Przeciętna powierzchnia	m <sup>2</sup>	105
budownictwo indywidualne	m <sup>2</sup>	141
budownictwo pozostałe	m <sup>2</sup>	60

Liczba mieszkań w szt.



Przeciętna powierzchnia lokalu m<sup>2</sup>



**MAŁOPOLSKIE**

<b>Powierzchnia</b>	w km <sup>2</sup>	15 183	<b>Ludność</b> tys.	3 429	
	% Polski	4,9%		% Polski	9,1%
<b>Gęstość zaludnienia</b>	osób na km <sup>2</sup>	225,8	<b>Współczynnik urbanizacji</b>	47,8%	
	Polska	120,8		Polska	59,6%
<b>PKB na mieszkańca</b>	tys. PLN	73 614	<b>PKB</b>	mIn PLN	252 423
	Średnia Polski = 100%	90,3%		% Polski	8,20%

**Rynek pracy**

**koniec maja 2023**

Zarejestrowanych bezrobotnych w tys.	63,1
Pracujących w tys. (szacunkowo)	1 339,1
Aktywnych zawodowo w tys. (szacunkowo)	1 402,2

Stopa bezrobocia	4,5%
Polska	5,1%

**Rynek pracy**

**w maju 2023**

Bezrobotnych na ofertę pracy	10,0
Nowozarejestrowani bezrobotni w tys.	7,0
Bezrobotni wyrejestrowani w tys.	9,2

**Przemysł - sektor przedsiębiorstw**

**I - V 2023**

Sprzedaż	mIn PLN	75 128
Sprzedaż na zatrudnionego	tys. PLN	343
Zatrudnienie	w tys.	219
Płaca	PLN	7 015
Sprzedaż	I - V 2022 = 100	98,5
Zatrudnienie	I - V 2022 = 100	100,3
Wydajność	I - V 2022 = 100	98,2
Płaca	I - V 2022 = 100	112,9

**Budownictwo - sektor przedsiębiorstw**

**I - V 2023**

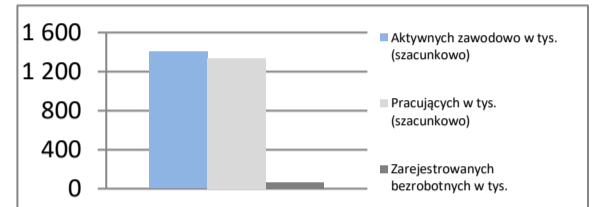
Sprzedaż	mIn PLN	12 144
Sprzedaż na zatrudnionego	tys. PLN	296
Zatrudnienie	w tys.	41
Płaca	PLN	6 102
Sprzedaż	I - V 2022 = 100	104,3
Zatrudnienie	I - V 2022 = 100	98,2
Wydajność	I - V 2022 = 100	106,2
Płaca	I - V 2022 = 100	109,1

**Mieszkania oddane do użytku**

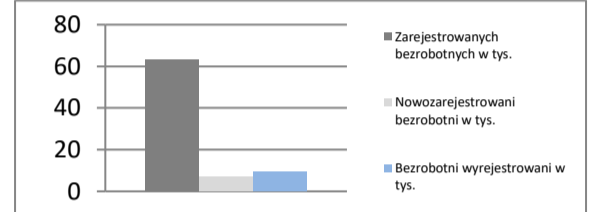
**I - V 2023**

Oddane do użytku ogółem	szt.	9 240
budownictwo indywidualne	szt.	4 249
budownictwo pozostałe	szt.	4 991
Dynamika	I - V 2022 = 100	101,2
Powierzchnia ogółem	tys. m <sup>2</sup>	941
budownictwo indywidualne	tys. m <sup>2</sup>	644
budownictwo pozostałe	tys. m <sup>2</sup>	297
Dynamika	I - V 2022 = 100	100,6
Przeciętna powierzchnia	m <sup>2</sup>	102
budownictwo indywidualne	m <sup>2</sup>	152
budownictwo pozostałe	m <sup>2</sup>	59

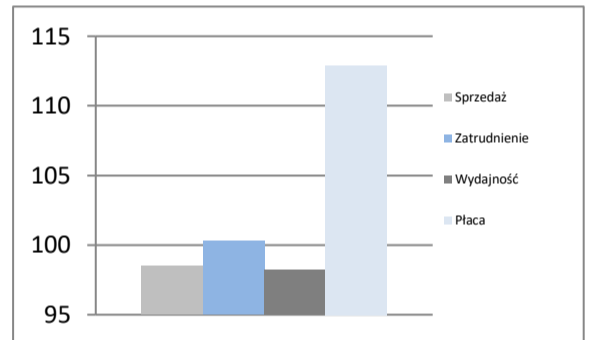
Rynek pracy



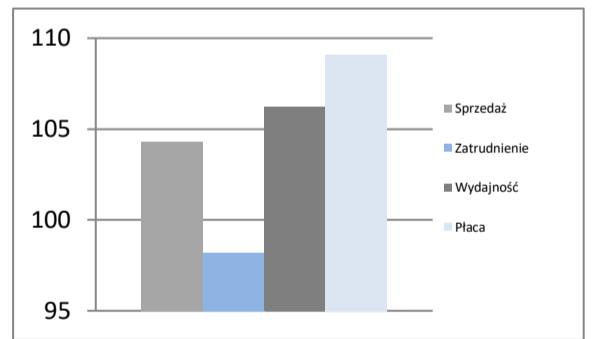
Rejestr bezrobotnych



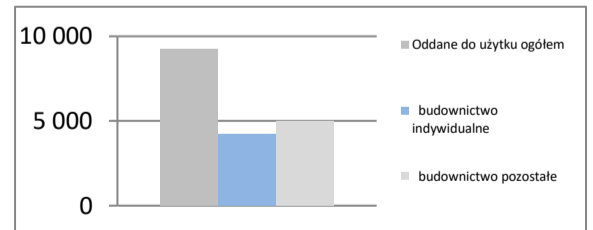
Dynamiki - przemysł



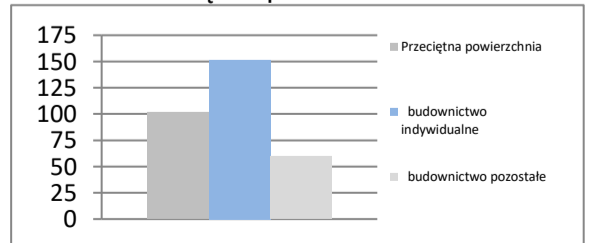
Dynamiki - budownictwo



Liczba mieszkań w szt.



Przeciętna powierzchnia lokalu m<sup>2</sup>



## MAZOWIECKIE

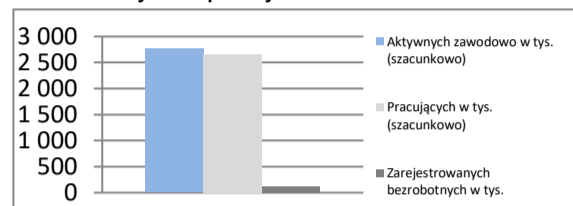
<b>Powierzchnia</b>	w km <sup>2</sup>	35 558	<b>Ludność</b> tys.	5 511
	% Polski	11,4%	% Polski	14,6%
<b>Gęstość zaludnienia</b>	osób na km <sup>2</sup>	155,0	<b>Współczynnik urbanizacji</b>	64,7%
	Polska	120,8	Polska	59,6%
<b>PKB na mieszkańca</b>	tys. PLN	127 086	<b>PKB</b> mln PLN	700 319
	Średnia Polski = 100%	155,9%	% Polski	22,75%

### Rynek pracy

koniec maja 2023

Zarejestrowanych bezrobotnych w tys.	113,5
Pracujących w tys. (szacunkowo)	2 654,8
Aktywnych zawodowo w tys. (szacunkowo)	2 768,3
Stopa bezrobocia	4,1%
	Polska 5,1%

Rynek pracy

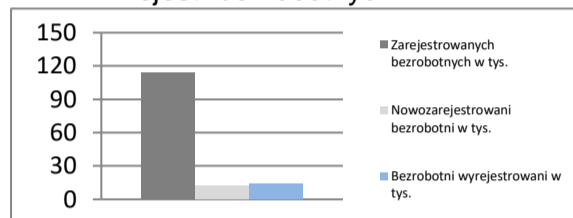


### Rynek pracy

w maju 2023

Bezrobotnych na ofertę pracy	13,0
Nowozarejestrowani bezrobotni w tys.	12,0
Bezrobotni wyrejestrowani w tys.	14,2

Rejestr bezrobotnych

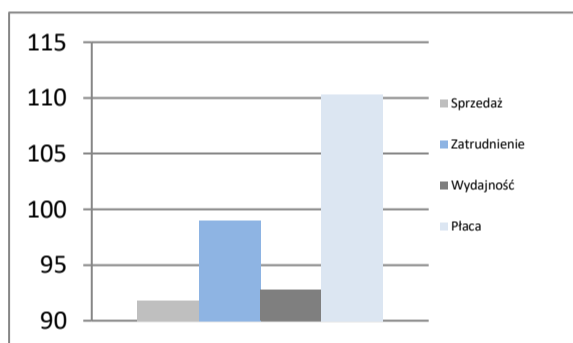


### Przemysł - sektor przedsiębiorstw

I - V 2023

Sprzedaż	mln PLN	246 861
Sprzedaż na zatrudnionego	tys. PLN	636
Zatrudnienie	w tys.	388
Płaca	PLN	7 791
Sprzedaż	I - V 2022 = 100	91,8
Zatrudnienie	I - V 2022 = 100	99,0
Wydajność	I - V 2022 = 100	92,7
Płaca	I - V 2022 = 100	110,3

Dynamiki - przemysł

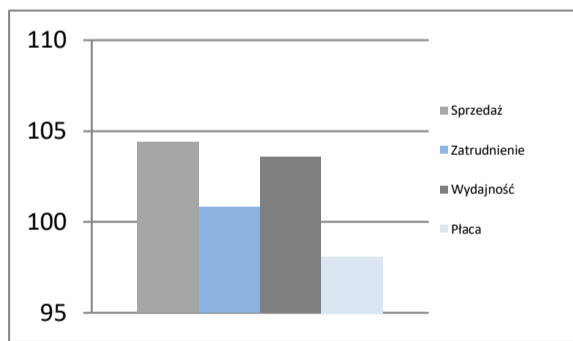


### Budownictwo - sektor przedsiębiorstw

I - V 2023

Sprzedaż	mln PLN	40 029
Sprzedaż na zatrudnionego	tys. PLN	440
Zatrudnienie	w tys.	91
Płaca	PLN	8 271
Sprzedaż	I - V 2022 = 100	104,4
Zatrudnienie	I - V 2022 = 100	100,8
Wydajność	I - V 2022 = 100	103,6
Płaca	I - V 2022 = 100	98,1

Dynamiki - budownictwo

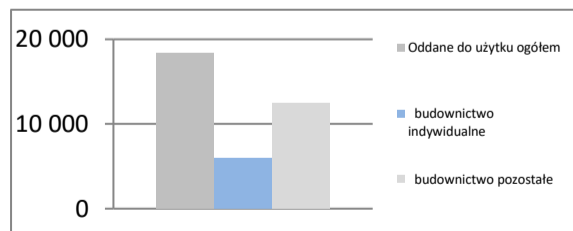
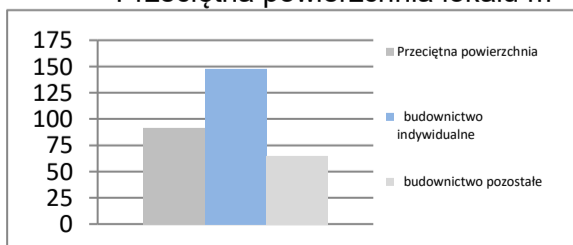


### Mieszkania oddane do użytku

I - V 2023

Oddane do użytku ogółem	szt.	18 348
budownictwo indywidualne	szt.	5 930
budownictwo pozostałe	szt.	12 418
Dynamika	I - V 2022 = 100	113,0
Powierzchnia ogółem	tys. m <sup>2</sup>	1 680
budownictwo indywidualne	tys. m <sup>2</sup>	876
budownictwo pozostałe	tys. m <sup>2</sup>	804
Dynamika	I - V 2022 = 100	109,7
Przeciętna powierzchnia	m <sup>2</sup>	92
budownictwo indywidualne	m <sup>2</sup>	148
budownictwo pozostałe	m <sup>2</sup>	65

Liczba mieszkań w szt.


 Przeciętna powierzchnia lokalu m<sup>2</sup>


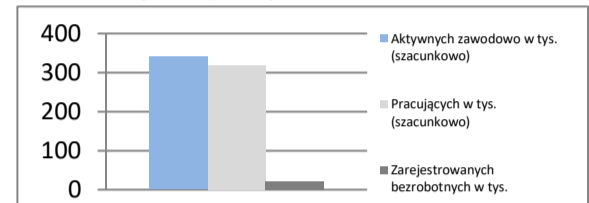
## OPOLSKIE

<b>Powierzchnia</b>	w km <sup>2</sup>	9 412	<b>Ludność</b> tys.	942
	% Polski	3,0%	% Polski	2,5%
<b>Gęstość zaludnienia</b>	osób na km <sup>2</sup>	100,1	<b>Współczynnik urbanizacji</b>	52,9%
	Polska	120,8	Polska	59,6%
<b>PKB na mieszkańca</b>	tys. PLN	66 636	<b>PKB</b>	mln PLN 62 798
	Średnia Polski = 100%	81,8%	% Polski	2,04%

### Rynek pracy

**koniec maja 2023**

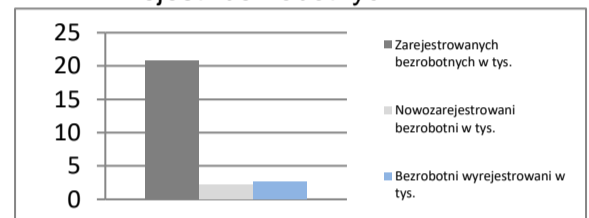
Zarejestrowanych bezrobotnych w tys.	20,8
Pracujących w tys. (szacunkowo)	320,2
Aktywnych zawodowo w tys. (szacunkowo)	341,0
Stopa bezrobocia	6,1%
	Polska 5,1%

**Rynek pracy**


### Rynek pracy

**w maju 2023**

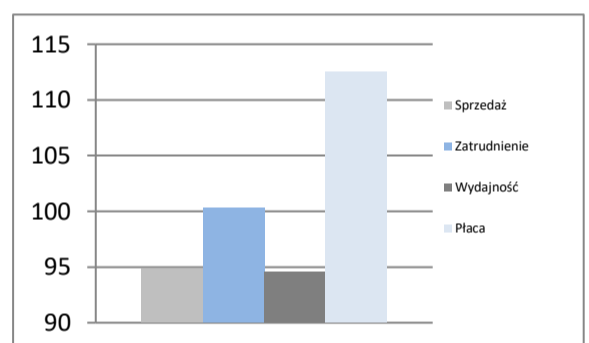
Bezrobotnych na ofertę pracy	9,0
Nowozarejestrowani bezrobotni w tys.	2,2
Bezrobotni wyrejestrowani w tys.	2,6

**Rejestr bezrobotnych**


### Przemysł - sektor przedsiębiorstw

**I - V 2023**

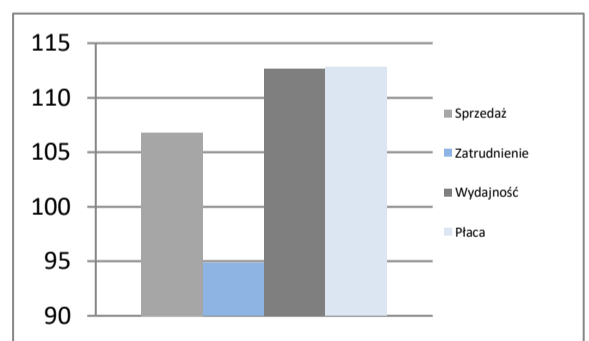
Sprzedaż	mln PLN	20 744
Sprzedaż na zatrudnionego	tys. PLN	346
Zatrudnienie	w tys.	60
Płaca	PLN	6 908
Sprzedaż	I - V 2022 = 100	94,8
Zatrudnienie	I - V 2022 = 100	100,3
Wydajność	I - V 2022 = 100	94,5
Płaca	I - V 2022 = 100	112,5

**Dynamiki - przemysł**


### Budownictwo - sektor przedsiębiorstw

**I - V 2023**

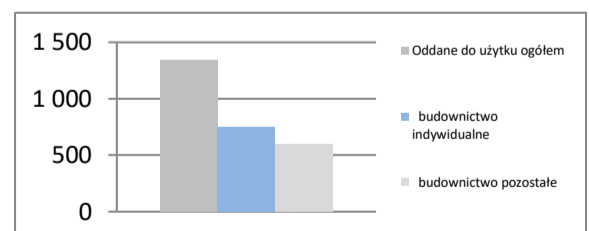
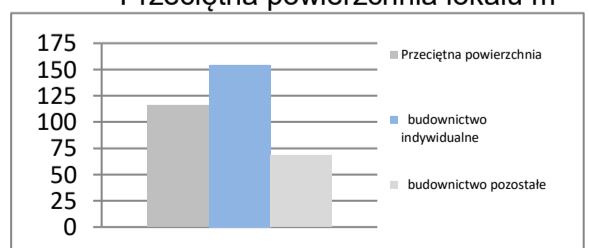
Sprzedaż	mln PLN	3 036
Sprzedaż na zatrudnionego	tys. PLN	434
Zatrudnienie	w tys.	7
Płaca	PLN	6 161
Sprzedaż	I - V 2022 = 100	106,8
Zatrudnienie	I - V 2022 = 100	94,8
Wydajność	I - V 2022 = 100	112,7
Płaca	I - V 2022 = 100	112,8

**Dynamiki - budownictwo**


### Mieszkania oddane do użytku

**I - V 2023**

Oddane do użytku ogółem	szt.	1 341
budownictwo indywidualne	szt.	746
budownictwo pozostałe	szt.	595
Dynamika	I - V 2022 = 100	106,5
Powierzchnia ogółem	tys. m <sup>2</sup>	156
budownictwo indywidualne	tys. m <sup>2</sup>	115
budownictwo pozostałe	tys. m <sup>2</sup>	41
Dynamika	I - V 2022 = 100	110,2
Przeciętna powierzchnia	m <sup>2</sup>	116
budownictwo indywidualne	m <sup>2</sup>	154
budownictwo pozostałe	m <sup>2</sup>	68

**Liczba mieszkań w szt.**

**Przeciętna powierzchnia lokalu m<sup>2</sup>**


## PODKARPACKIE

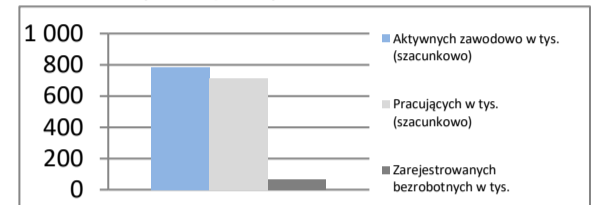
<b>Powierzchnia</b>	w km <sup>2</sup>	17 846	<b>Ludność</b> tys.	2 079
	% Polski	5,7%	% Polski	5,5%
<b>Gęstość zaludnienia</b>	osób na km <sup>2</sup>	116,5	<b>Współczynnik urbanizacji</b>	41,1%
	Polska	120,8	Polska	59,6%
<b>PKB na mieszkańca</b>	tys. PLN	56 855	<b>PKB</b>	mln PLN 118 208
	Średnia Polski = 100%	69,8%	% Polski	3,84%

### Rynek pracy

**koniec maja 2023**

Zarejestrowanych bezrobotnych w tys.	67,2
Pracujących w tys. (szacunkowo)	714,2
Aktywnych zawodowo w tys. (szacunkowo)	781,4
Stopa bezrobocia	8,6%
	Polska 5,1%

Rynek pracy

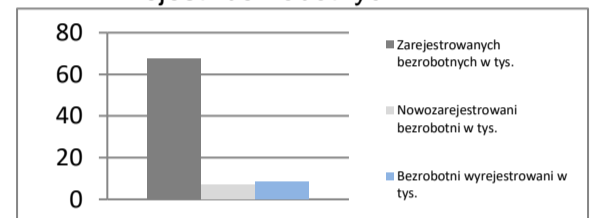


### Rynek pracy

**w maju 2023**

Bezrobotnych na ofertę pracy	23,0
Nowozarejestrowani bezrobotni w tys.	7,0
Bezrobotni wyrejestrowani w tys.	8,6

Rejestr bezrobotnych

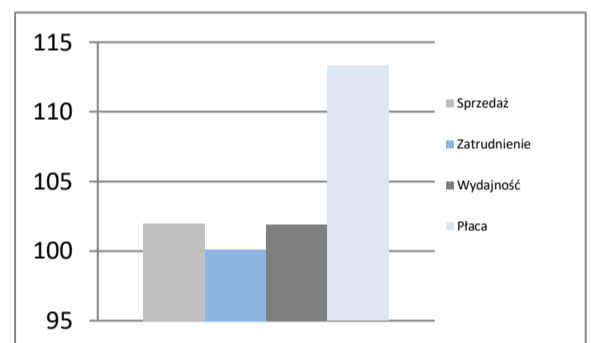


### Przemysł - sektor przedsiębiorstw

**I - V 2023**

Sprzedaż	mIn PLN	36 236
Sprzedaż na zatrudnionego	tys. PLN	264
Zatrudnienie	w tys.	137
Płaca	PLN	6 204
Sprzedaż	I - V 2022 = 100	102,0
Zatrudnienie	I - V 2022 = 100	100,1
Wydajność	I - V 2022 = 100	101,9
Płaca	I - V 2022 = 100	113,3

Dynamiki - przemysł

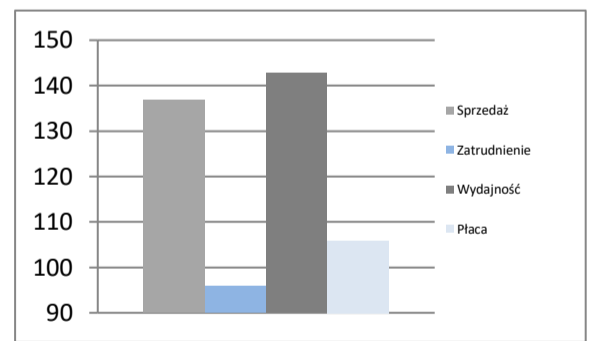


### Budownictwo - sektor przedsiębiorstw

**I - V 2023**

Sprzedaż	mIn PLN	4 749
Sprzedaż na zatrudnionego	tys. PLN	250
Zatrudnienie	w tys.	19
Płaca	PLN	5 184
Sprzedaż	I - V 2022 = 100	136,8
Zatrudnienie	I - V 2022 = 100	95,8
Wydajność	I - V 2022 = 100	142,8
Płaca	I - V 2022 = 100	105,9

Dynamiki - budownictwo

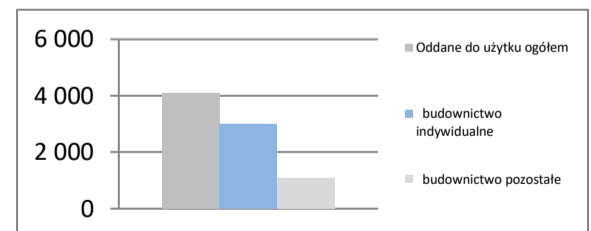


### Mieszkania oddane do użytku

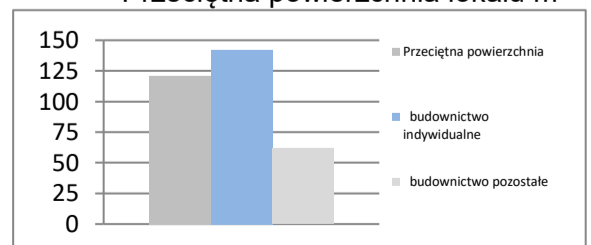
**I - V 2023**

Oddane do użytku ogółem	szt.	4 088
budownictwo indywidualne	szt.	2 994
budownictwo pozostałe	szt.	1 094
Dynamika	I - V 2022 = 100	98,0
Powierzchnia ogółem	tys. m <sup>2</sup>	494
budownictwo indywidualne	tys. m <sup>2</sup>	426
budownictwo pozostałe	tys. m <sup>2</sup>	68
Dynamika	I - V 2022 = 100	103,2
Przeciętna powierzchnia	m <sup>2</sup>	121
budownictwo indywidualne	m <sup>2</sup>	142
budownictwo pozostałe	m <sup>2</sup>	62

Liczba mieszkań w szt.



Przeciętna powierzchnia lokalu m<sup>2</sup>



**PODLASKIE**

<b>Powierzchnia</b>	w km <sup>2</sup>	20 187	<b>Ludność</b> tys.	1 143
	% Polski	6,5%	% Polski	3,0%
<b>Gęstość zaludnienia</b>	osób na km <sup>2</sup>	56,6	<b>Współczynnik urbanizacji</b>	60,9%
	Polska	120,8	Polska	59,6%
<b>PKB na mieszkańca</b>	tys. PLN	59 768	<b>PKB</b>	mln PLN 68 339
	Średnia Polski = 100%	73,3%	% Polski	2,22%

**Rynek pracy**
**koniec maja 2023**

Zarejestrowanych bezrobotnych w tys.	30,7
Pracujących w tys. (szacunkowo)	401,7
Aktywnych zawodowo w tys. (szacunkowo)	432,4

Stopa bezrobocia	7,1%
Polska	5,1%

**Rynek pracy**
**w maju 2023**

Bezrobotnych na ofertę pracy	22,0
Nowozarejestrowani bezrobotni w tys.	3,0
Bezrobotni wyrejestrowani w tys.	3,6

**Przemysł - sektor przedsiębiorstw**
**I - V 2023**

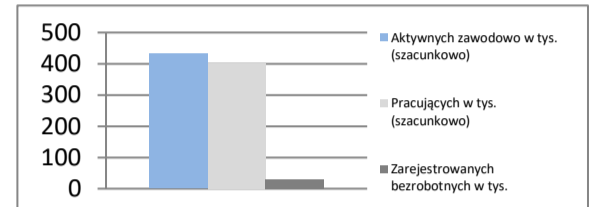
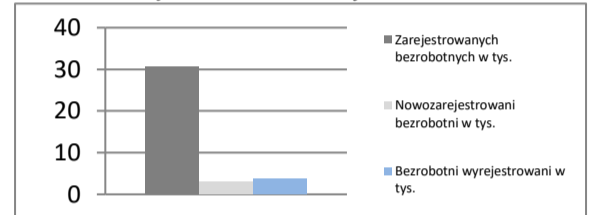
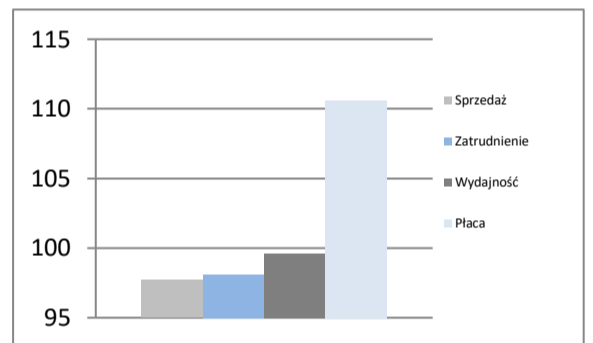
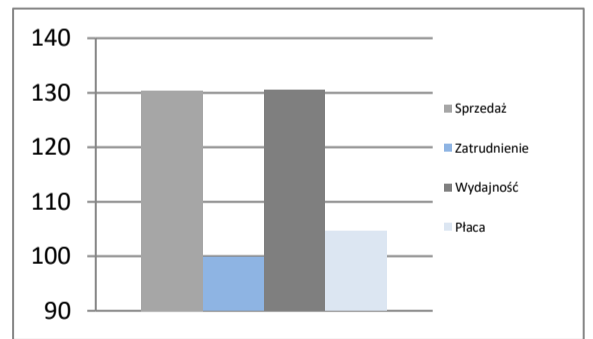
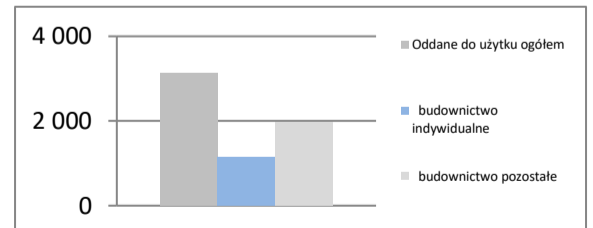
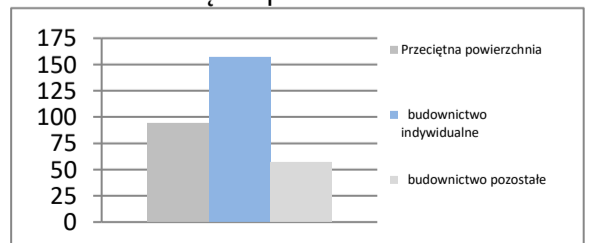
Sprzedaż	mIn PLN	21 068
Sprzedaż na zatrudnionego	tys. PLN	363
Zatrudnienie	w tys.	58
Płaca	PLN	6 256
Sprzedaż	I - V 2022 = 100	97,7
Zatrudnienie	I - V 2022 = 100	98,1
Wydajność	I - V 2022 = 100	99,6
Płaca	I - V 2022 = 100	110,6

**Budownictwo - sektor przedsiębiorstw**
**I - V 2023**

Sprzedaż	mIn PLN	4 076
Sprzedaż na zatrudnionego	tys. PLN	314
Zatrudnienie	w tys.	13
Płaca	PLN	7 049
Sprzedaż	I - V 2022 = 100	130,4
Zatrudnienie	I - V 2022 = 100	99,9
Wydajność	I - V 2022 = 100	130,5
Płaca	I - V 2022 = 100	104,6

**Mieszkania oddane do użytku**
**I - V 2023**

Oddane do użytku ogółem	szt.	3 126
budownictwo indywidualne	szt.	1 155
budownictwo pozostałe	szt.	1 971
Dynamika	I - V 2022 = 100	118,7
Powierzchnia ogółem	tys. m <sup>2</sup>	293
budownictwo indywidualne	tys. m <sup>2</sup>	181
budownictwo pozostałe	tys. m <sup>2</sup>	112
Dynamika	I - V 2022 = 100	115,8
Przeciętna powierzchnia	m <sup>2</sup>	94
budownictwo indywidualne	m <sup>2</sup>	157
budownictwo pozostałe	m <sup>2</sup>	57

**Rynek pracy**

**Rejestr bezrobotnych**

**Dynamiki - przemysł**

**Dynamiki - budownictwo**

**Liczba mieszkań w szt.**

**Przeciętna powierzchnia lokalu m<sup>2</sup>**


**POMORSKIE**

<b>Powierzchnia</b>	w km <sup>2</sup>	18 310	<b>Ludność</b> tys.	2 358
	% Polski	5,9%	% Polski	6,2%
<b>Gęstość zaludnienia</b>	osób na km <sup>2</sup>	128,8	<b>Współczynnik urbanizacji</b>	62,6%
	Polska	120,8	Polska	59,6%
<b>PKB na mieszkańca</b>	tys. PLN	78 449	<b>PKB</b>	mln PLN 185 007
	Średnia Polski = 100%	96,2%	% Polski	6,01%

**Rynek pracy**
**koniec maja 2023**

Zarejestrowanych bezrobotnych w tys.	42,8
Pracujących w tys. (szacunkowo)	887,6
Aktywnych zawodowo w tys. (szacunkowo)	930,4

Stopa bezrobocia	4,6%
Polska	5,1%

**Rynek pracy**
**w maju 2023**

Bezrobotnych na ofertę pracy	9,0
Nowozarejestrowani bezrobotni w tys.	5,9
Bezrobotni wyrejestrowani w tys.	7,1

**Przemysł - sektor przedsiębiorstw**
**I - V 2023**

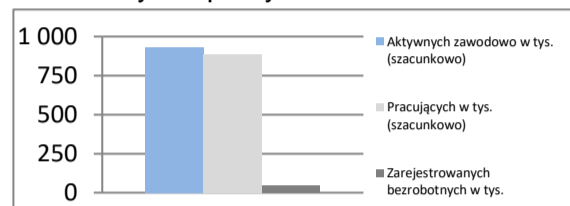
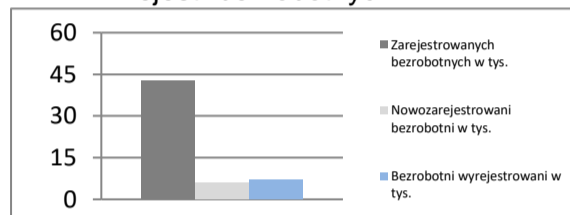
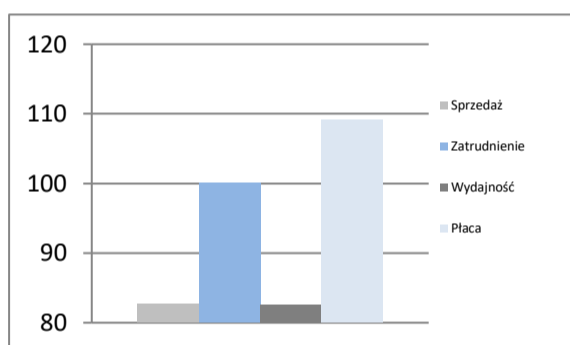
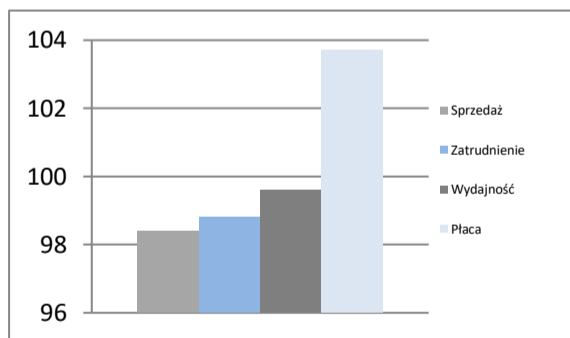
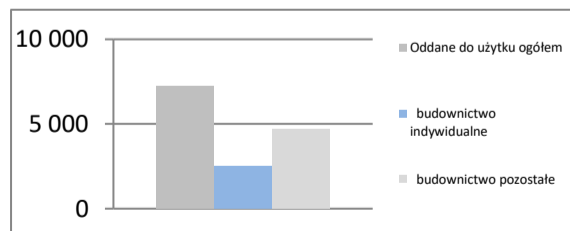
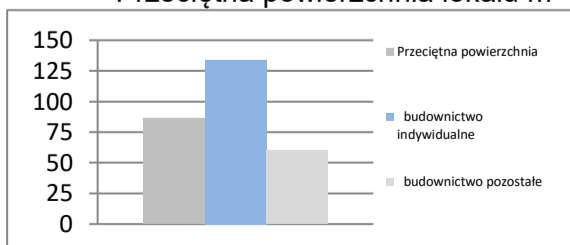
Sprzedaż	mln PLN	50 926
Sprzedaż na zatrudnionego	tys. PLN	322
Zatrudnienie	w tys.	158
Płaca	PLN	6 256
Sprzedaż	I - V 2022 = 100	82,7
Zatrudnienie	I - V 2022 = 100	100,1
Wydajność	I - V 2022 = 100	82,6
Płaca	I - V 2022 = 100	109,1

**Budownictwo - sektor przedsiębiorstw**
**I - V 2023**

Sprzedaż	mln PLN	10 084
Sprzedaż na zatrudnionego	tys. PLN	325
Zatrudnienie	w tys.	31
Płaca	PLN	6 509
Sprzedaż	I - V 2022 = 100	98,4
Zatrudnienie	I - V 2022 = 100	98,8
Wydajność	I - V 2022 = 100	99,6
Płaca	I - V 2022 = 100	103,7

**Mieszkania oddane do użytku**
**I - V 2023**

Oddane do użytku ogółem	szt.	7 238
budownictwo indywidualne	szt.	2 526
budownictwo pozostałe	szt.	4 712
Dynamika	I - V 2022 = 100	100,1
Powierzchnia ogółem	tys. m <sup>2</sup>	623
budownictwo indywidualne	tys. m <sup>2</sup>	338
budownictwo pozostałe	tys. m <sup>2</sup>	285
Dynamika	I - V 2022 = 100	98,8
Przeciętna powierzchnia	m <sup>2</sup>	86
budownictwo indywidualne	m <sup>2</sup>	134
budownictwo pozostałe	m <sup>2</sup>	60

**Rynek pracy**

**Rejestr bezrobotnych**

**Dynamiki - przemysł**

**Dynamiki - budownictwo**

**Liczba mieszkań w szt.**

**Przeciętna powierzchnia lokalu m<sup>2</sup>**




## ŚLĄSKIE

<b>Powierzchnia</b>	w km <sup>2</sup>	12 333	<b>Ludność</b> tys.	4 347
	% Polski	3,9%	% Polski	11,5%
<b>Gęstość zaludnienia</b>	osób na km <sup>2</sup>	352,4	<b>Współczynnik urbanizacji</b>	75,9%
	Polska	120,8	Polska	59,6%
<b>PKB na mieszkańca</b>	tys. PLN	84 700	<b>PKB</b> mln PLN	368 168
	Średnia Polski = 100%	103,9%	% Polski	11,96%

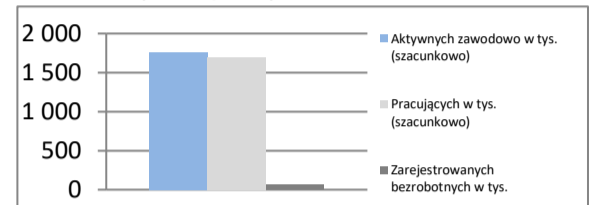
### Rynek pracy

koniec maja 2023

Zarejestrowanych bezrobotnych w tys.	65,1
Pracujących w tys. (szacunkowo)	1 694,4
Aktywnych zawodowo w tys. (szacunkowo)	1 759,5

Stopa bezrobocia	3,7%
Polska	5,1%

Rynek pracy

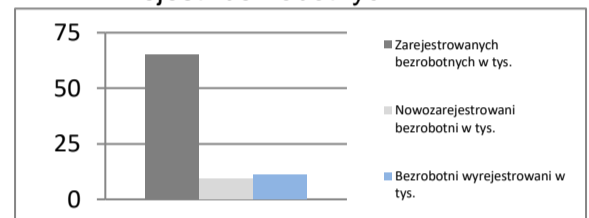


### Rynek pracy

w maju 2023

Bezrobotnych na ofertę pracy	7,0
Nowozarejestrowani bezrobotni w tys.	9,4
Bezrobotni wyrejestrowani w tys.	10,9

Rejestr bezrobotnych

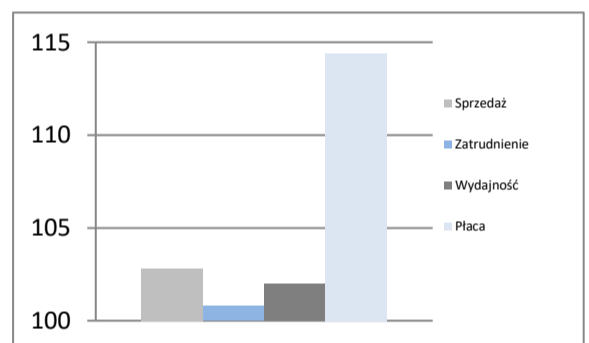


### Przemysł - sektor przedsiębiorstw

I - V 2023

Sprzedaż	mln PLN	155 233
Sprzedaż na zatrudnionego	tys. PLN	351
Zatrudnienie	w tys.	442
Płaca	PLN	7 873
Sprzedaż	I - V 2022 = 100	102,8
Zatrudnienie	I - V 2022 = 100	100,8
Wydajność	I - V 2022 = 100	102,0
Płaca	I - V 2022 = 100	114,4

Dynamiki - przemysł

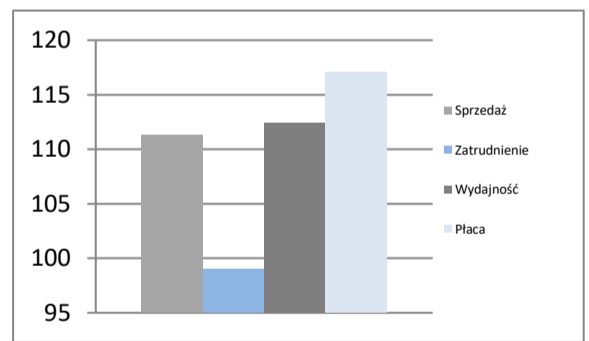


### Budownictwo - sektor przedsiębiorstw

I - V 2023

Sprzedaż	mln PLN	15 784
Sprzedaż na zatrudnionego	tys. PLN	309
Zatrudnienie	w tys.	51
Płaca	PLN	6 751
Sprzedaż	I - V 2022 = 100	111,3
Zatrudnienie	I - V 2022 = 100	99,0
Wydajność	I - V 2022 = 100	112,4
Płaca	I - V 2022 = 100	117,1

Dynamiki - budownictwo

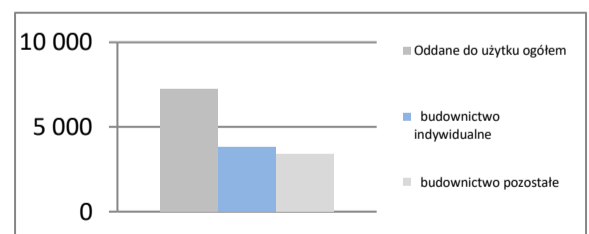


### Mieszkania oddane do użytku

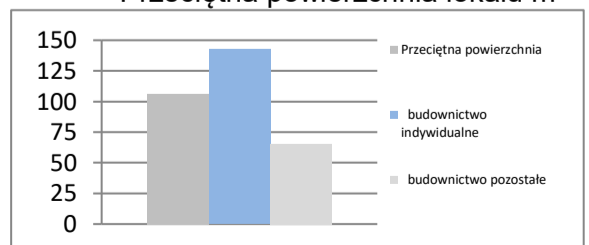
I - V 2023

Oddane do użytku ogółem	szt.	7 217
budownictwo indywidualne	szt.	3 817
budownictwo pozostałe	szt.	3 400
Dynamika	I - V 2022 = 100	94,0
Powierzchnia ogółem	tys. m <sup>2</sup>	766
budownictwo indywidualne	tys. m <sup>2</sup>	544
budownictwo pozostałe	tys. m <sup>2</sup>	222
Dynamika	I - V 2022 = 100	94,6
Przeciętna powierzchnia	m <sup>2</sup>	106
budownictwo indywidualne	m <sup>2</sup>	143
budownictwo pozostałe	m <sup>2</sup>	65

Liczba mieszkań w szt.



Przeciętna powierzchnia lokalu m<sup>2</sup>



## ŚWIĘTOKRZYSKIE

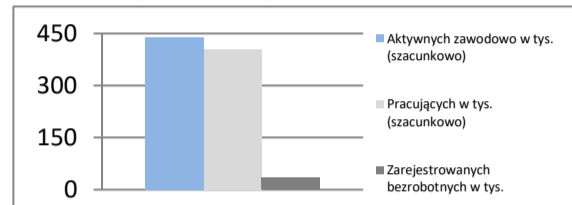
<b>Powierzchnia</b>	w km <sup>2</sup>	11 711	<b>Ludność</b> tys.	1 178
	% Polski	3,7%	% Polski	3,1%
<b>Gęstość zaludnienia</b>	osób na km <sup>2</sup>	100,6	<b>Współczynnik urbanizacji</b>	44,8%
	Polska	120,8	Polska	59,6%
<b>PKB na mieszkańca</b>	tys. PLN	60 093	<b>PKB</b>	mIn PLN
	Średnia Polski = 100%	73,7%	% Polski	2,30%

### Rynek pracy

koniec maja 2023

Zarejestrowanych bezrobotnych w tys.	34,2
Pracujących w tys. (szacunkowo)	404,3
Aktywnych zawodowo w tys. (szacunkowo)	438,5
Stopa bezrobocia	7,8%
	Polska 5,1%

Rynek pracy

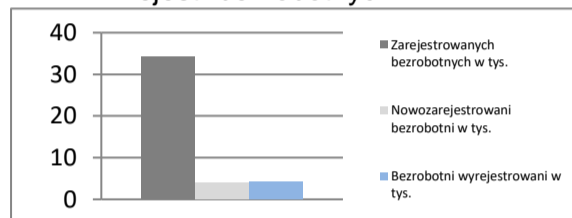


### Rynek pracy

w maju 2023

Bezrobotnych na ofertę pracy	17,0
Nowozarejestrowani bezrobotni w tys.	4,0
Bezrobotni wyrejestrowani w tys.	4,3

Rejestr bezrobotnych

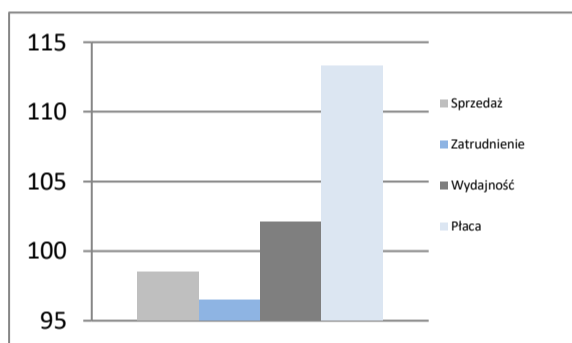


### Przemysł - sektor przedsiębiorstw

I - V 2023

Sprzedaż	mIn PLN	20 305
Sprzedaż na zatrudnionego	tys. PLN	303
Zatrudnienie	w tys.	67
Płaca	PLN	6 387
Sprzedaż	I - V 2022 = 100	98,5
Zatrudnienie	I - V 2022 = 100	96,5
Wydajność	I - V 2022 = 100	102,1
Płaca	I - V 2022 = 100	113,3

Dynamiki - przemysł

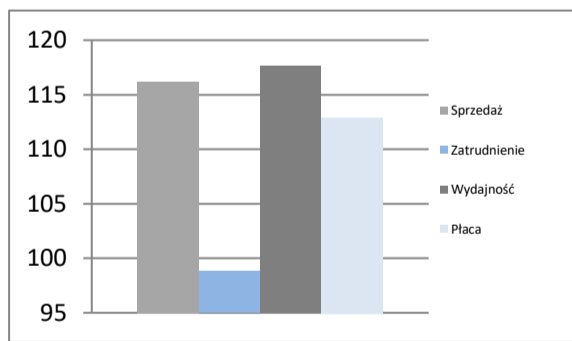


### Budownictwo - sektor przedsiębiorstw

I - V 2023

Sprzedaż	mIn PLN	2 604
Sprzedaż na zatrudnionego	tys. PLN	289
Zatrudnienie	w tys.	9
Płaca	PLN	5 354
Sprzedaż	I - V 2022 = 100	116,2
Zatrudnienie	I - V 2022 = 100	98,8
Wydajność	I - V 2022 = 100	117,6
Płaca	I - V 2022 = 100	112,9

Dynamiki - budownictwo

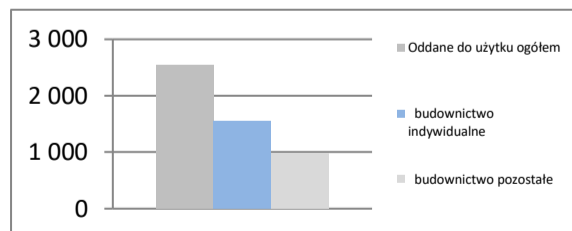


### Mieszkania oddane do użytku

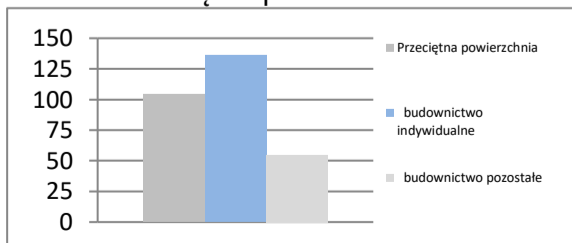
I - V 2023

Oddane do użytku ogółem	szt.	2 536
budownictwo indywidualne	szt.	1 549
budownictwo pozostałe	szt.	987
Dynamika	I - V 2022 = 100	123,9
Powierzchnia ogółem	tys. m <sup>2</sup>	265
budownictwo indywidualne	tys. m <sup>2</sup>	210
budownictwo pozostałe	tys. m <sup>2</sup>	54
Dynamika	I - V 2022 = 100	124,7
Przeciętna powierzchnia	m <sup>2</sup>	104
budownictwo indywidualne	m <sup>2</sup>	136
budownictwo pozostałe	m <sup>2</sup>	55

Liczba mieszkań w szt.



Przeciętna powierzchnia lokalu m<sup>2</sup>

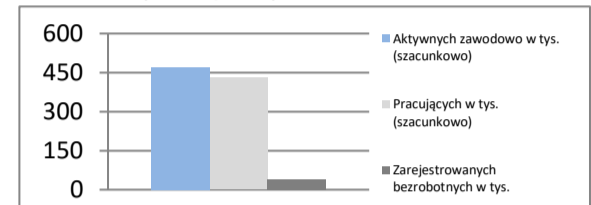


**WARMIŃSKO-MAZURSKIE**

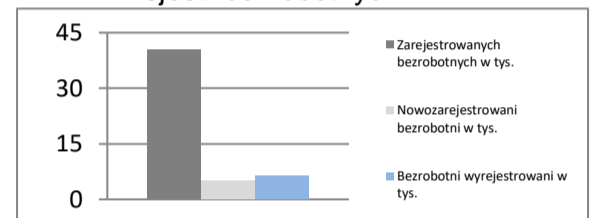
<b>Powierzchnia</b>	w km <sup>2</sup>	24 173	<b>Ludność</b> tys.	1 366
	% Polski	7,7%	% Polski	3,6%
<b>Gęstość zaludnienia</b>	osób na km <sup>2</sup>	56,5	<b>Współczynnik urbanizacji</b>	59,0%
	Polska	120,8	Polska	59,6%
<b>PKB na mieszkańca</b>	tys. PLN	58 124	<b>PKB</b>	mIn PLN
	Średnia Polski = 100%	71,3%	% Polski	2,58%

**Rynek pracy**
**koniec maja 2023**

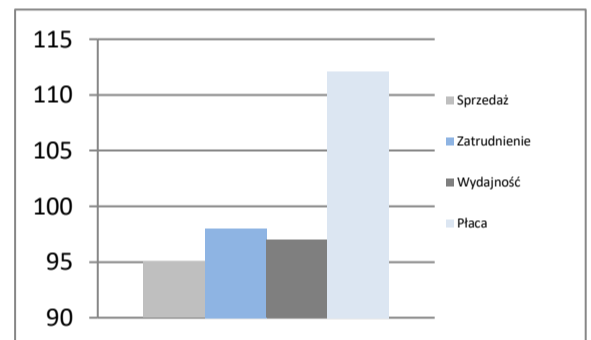
Zarejestrowanych bezrobotnych w tys.	40,5
Pracujących w tys. (szacunkowo)	430,4
Aktywnych zawodowo w tys. (szacunkowo)	470,9
Stopa bezrobocia	8,6%
	Polska 5,1%

**Rynek pracy**

**Rynek pracy**
**w maju 2023**

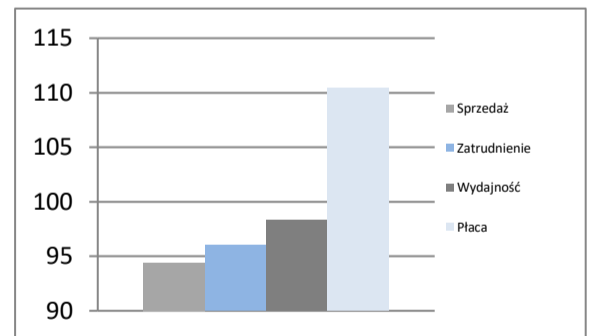
Bezrobotnych na ofertę pracy	12,0
Nowozarejestrowani bezrobotni w tys.	4,9
Bezrobotni wyrejestrowani w tys.	6,3

**Rejestr bezrobotnych**

**Przemysł - sektor przedsiębiorstw**
**I - V 2023**

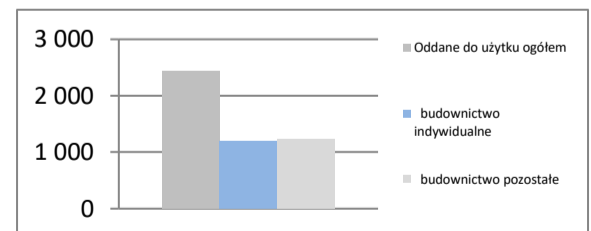
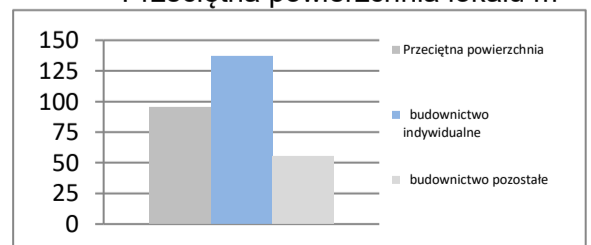
Sprzedaż	mIn PLN	21 237
Sprzedaż na zatrudnionego	tys. PLN	265
Zatrudnienie	w tys.	80
Płaca	PLN	6 110
Sprzedaż	I - V 2022 = 100	95,0
Zatrudnienie	I - V 2022 = 100	98,0
Wydajność	I - V 2022 = 100	96,9
Płaca	I - V 2022 = 100	112,1

**Dynamiki - przemysł**

**Budownictwo - sektor przedsiębiorstw**
**I - V 2023**

Sprzedaż	mIn PLN	2 079
Sprzedaż na zatrudnionego	tys. PLN	208
Zatrudnienie	w tys.	10
Płaca	PLN	5 680
Sprzedaż	I - V 2022 = 100	94,4
Zatrudnienie	I - V 2022 = 100	96,0
Wydajność	I - V 2022 = 100	98,3
Płaca	I - V 2022 = 100	110,4

**Dynamiki - budownictwo**

**Mieszkania oddane do użytku**
**I - V 2023**

Oddane do użytku ogółem	szt.	2 445
budownictwo indywidualne	szt.	1 204
budownictwo pozostałe	szt.	1 241
Dynamika	I - V 2022 = 100	90,5
Powierzchnia ogółem	tys. m <sup>2</sup>	234
budownictwo indywidualne	tys. m <sup>2</sup>	165
budownictwo pozostałe	tys. m <sup>2</sup>	69
Dynamika	I - V 2022 = 100	96,2
Przeciętna powierzchnia	m <sup>2</sup>	96
budownictwo indywidualne	m <sup>2</sup>	137
budownictwo pozostałe	m <sup>2</sup>	55

**Liczba mieszkań w szt.**

**Przeciętna powierzchnia lokalu m<sup>2</sup>**


## WIELKOPOLSKIE

<b>Powierzchnia</b>	w km <sup>2</sup>	29 827	<b>Ludność</b> tys.	3 494
	% Polski	9,5%	% Polski	9,3%
<b>Gęstość zaludnienia</b>	osób na km <sup>2</sup>	117,1	<b>Współczynnik urbanizacji</b>	53,3%
	Polska	120,8	Polska	59,6%
<b>PKB na mieszkańca</b>	tys. PLN	86 880	<b>PKB</b>	mIn PLN 303 523
	Średnia Polski = 100%	106,6%	% Polski	9,86%

### Rynek pracy

koniec maja 2023

Zarejestrowanych bezrobotnych w tys.	47,0
Pracujących w tys. (szacunkowo)	1 519,7
Aktywnych zawodowo w tys. (szacunkowo)	1 566,7

Stopa bezrobocia	3,0%
Polska	5,1%

### Rynek pracy

w maju 2023

Bezrobotnych na ofertę pracy	13,0
Nowozarejestrowani bezrobotni w tys.	6,6
Bezrobotni wyrejestrowani w tys.	8,0

### Przemysł - sektor przedsiębiorstw

I - V 2023

Sprzedaż	mIn PLN	113 872
Sprzedaż na zatrudnionego	tys. PLN	330
Zatrudnienie	w tys.	345
Płaca	PLN	6 669
Sprzedaż	I - V 2022 = 100	98,1
Zatrudnienie	I - V 2022 = 100	98,8
Wydajność	I - V 2022 = 100	99,3
Płaca	I - V 2022 = 100	110,7

### Budownictwo - sektor przedsiębiorstw

I - V 2023

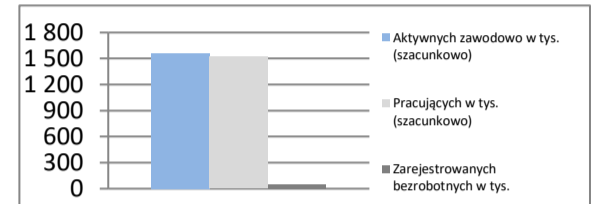
Sprzedaż	mIn PLN	16 695
Sprzedaż na zatrudnionego	tys. PLN	407
Zatrudnienie	w tys.	41
Płaca	PLN	6 422
Sprzedaż	I - V 2022 = 100	105,9
Zatrudnienie	I - V 2022 = 100	102,2
Wydajność	I - V 2022 = 100	103,6
Płaca	I - V 2022 = 100	111,6

### Mieszkania oddane do użytku

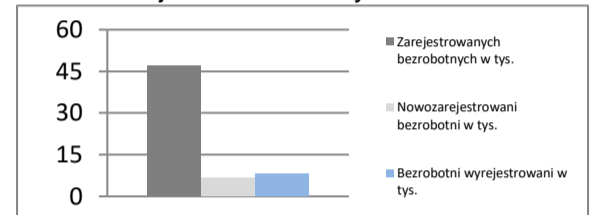
I - V 2023

Oddane do użytku ogółem	szt.	10 447
budownictwo indywidualne	szt.	4 521
budownictwo pozostałe	szt.	5 926
Dynamika	I - V 2022 = 100	103,5
Powierzchnia ogółem	tys. m <sup>2</sup>	1 006
budownictwo indywidualne	tys. m <sup>2</sup>	627
budownictwo pozostałe	tys. m <sup>2</sup>	378
Dynamika	I - V 2022 = 100	101,6
Przeciętna powierzchnia	m <sup>2</sup>	96
budownictwo indywidualne	m <sup>2</sup>	139
budownictwo pozostałe	m <sup>2</sup>	64

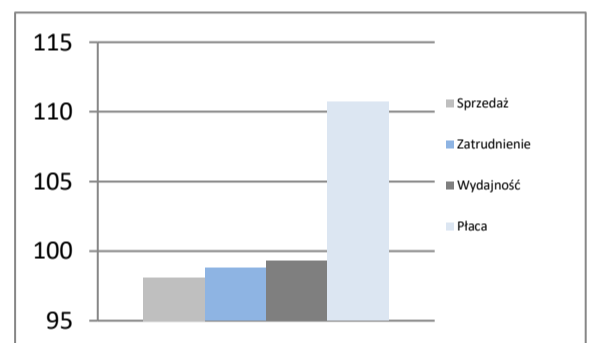
### Rynek pracy



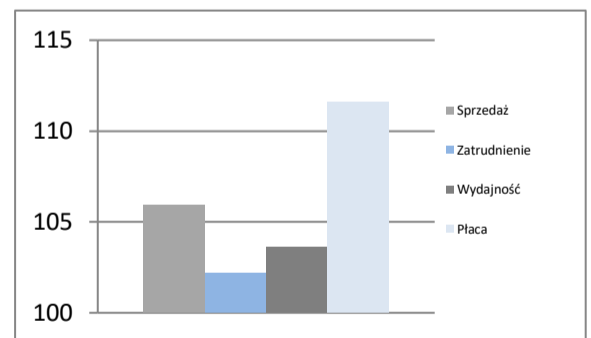
### Rejestr bezrobotnych



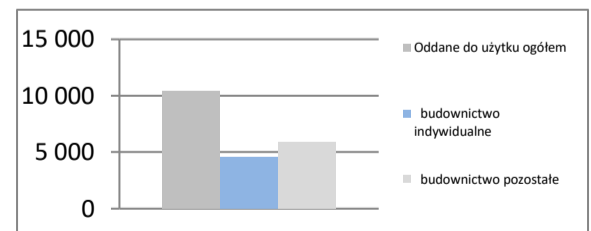
### Dynamiki - przemysł



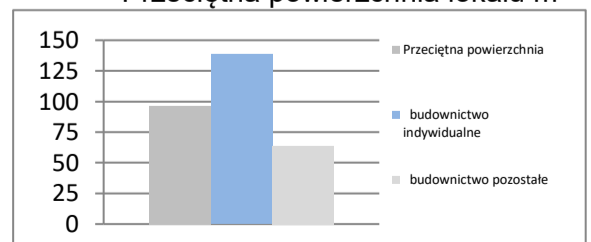
### Dynamiki - budownictwo



### Liczba mieszkań w szt.



### Przeciętna powierzchnia lokalu m<sup>2</sup>

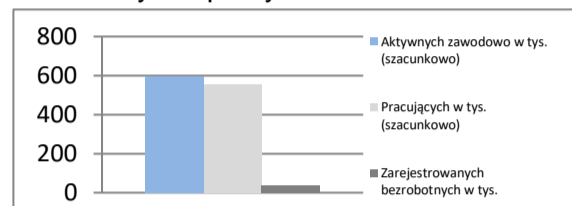


**ZACHODNIOPOMORSKIE**

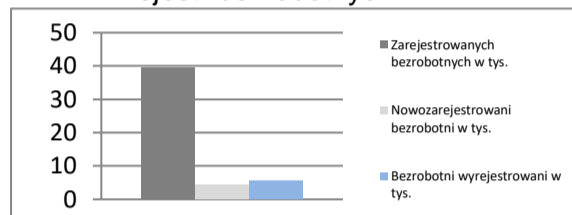
<b>Powierzchnia</b>	w km <sup>2</sup>	22 892	<b>Ludność</b> tys.	1 641
	% Polski	7,3%	% Polski	4,3%
<b>Gęstość zaludnienia</b>	osób na km <sup>2</sup>	71,7	<b>Współczynnik urbanizacji</b>	68,1%
	Polska	120,8	Polska	59,6%
<b>PKB na mieszkańca</b>	tys. PLN	68 486	<b>PKB</b>	mIn PLN 112 359
	Średnia Polski = 100%	84,0%	% Polski	3,65%

**Rynek pracy**
**koniec maja 2023**

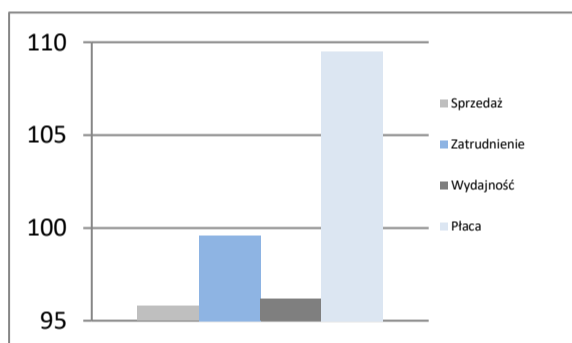
Zarejestrowanych bezrobotnych w tys.	39,3
Pracujących w tys. (szacunkowo)	556,2
Aktywnych zawodowo w tys. (szacunkowo)	595,5
Stopa bezrobocia	6,6%
	Polska 5,1%

**Rynek pracy**

**Rynek pracy**
**w maju 2023**

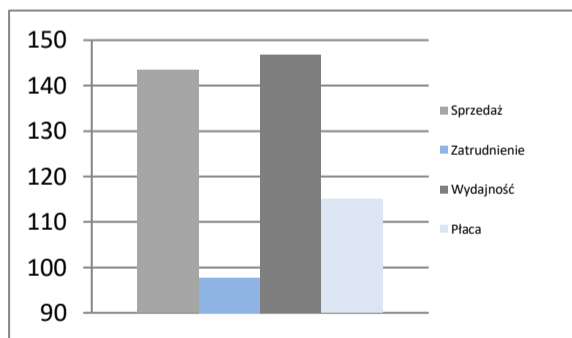
Bezrobotnych na ofertę pracy	9,0
Nowozarejestrowani bezrobotni w tys.	4,4
Bezrobotni wyrejestrowani w tys.	5,6

**Rejestr bezrobotnych**

**Przemysł - sektor przedsiębiorstw**
**I - V 2023**

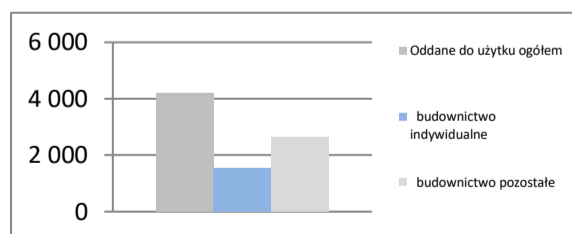
Sprzedaż	mIn PLN	27 984
Sprzedaż na zatrudnionego	tys. PLN	298
Zatrudnienie	w tys.	94
Płaca	PLN	6 541
Sprzedaż	I - V 2022 = 100	95,8
Zatrudnienie	I - V 2022 = 100	99,6
Wydajność	I - V 2022 = 100	96,2
Płaca	I - V 2022 = 100	109,5

**Dynamiki - przemysł**

**Budownictwo - sektor przedsiębiorstw**
**I - V 2023**

Sprzedaż	mIn PLN	6 872
Sprzedaż na zatrudnionego	tys. PLN	573
Zatrudnienie	w tys.	12
Płaca	PLN	6 208
Sprzedaż	I - V 2022 = 100	143,4
Zatrudnienie	I - V 2022 = 100	97,7
Wydajność	I - V 2022 = 100	146,8
Płaca	I - V 2022 = 100	115,0

**Dynamiki - budownictwo**

**Mieszkania oddane do użytku**
**I - V 2023**

Oddane do użytku ogółem	szt.	4 206
budownictwo indywidualne	szt.	1 551
budownictwo pozostałe	szt.	2 655
Dynamika	I - V 2022 = 100	99,6
Powierzchnia ogółem	tys. m <sup>2</sup>	362
budownictwo indywidualne	tys. m <sup>2</sup>	204
budownictwo pozostałe	tys. m <sup>2</sup>	159
Dynamika	I - V 2022 = 100	110,2
Przeciętna powierzchnia	m <sup>2</sup>	86
budownictwo indywidualne	m <sup>2</sup>	131
budownictwo pozostałe	m <sup>2</sup>	60

**Liczba mieszkań w szt.**

**Przeciętna powierzchnia lokalu m<sup>2</sup>**
