



KRAJOWA IZBA GOSPODARCZA

Comiesięczny przegląd sytuacji gospodarczej
w województwach

Krajowa Izba Gospodarcza

29.08.2023 roku

Spis treści

Spis treści	str. 2
Objaśnienia i uwagi	str. 3
Porównanie województw	str. 4
POLSKA	str. 5
DOLNOŚLĄSKIE	str. 6
KUJAWSKO-POMORSKIE	str. 7
LUBELSKIE	str. 8
LUBUSKIE	str. 9
ŁÓDZKIE	str. 10
MAŁOPOLSKIE	str. 11
MAZOWIECKIE	str. 12
OPOLSKIE	str. 13
PODKARPACKIE	str. 14
PODLASKIE	str. 15
POMORSKIE	str. 16
ŚLĄSKIE	str. 17
ŚWIĘTOKRZYSKIE	str. 18
WARMIŃSKO-MAZURSKIE	str. 19
WIELKOPOLSKIE	str. 20
ZACHODNIOPOMORSKIE	str. 21

Objaśnienia i uwagi

Analitycy i komentatorzy zajmujący się problematyką gospodarczą zazwyczaj koncentrują się na danych obrazujących aktualny stan i bieżące zmiany całej polskiej gospodarki. Takie podejście jest naturalne. Uogólnienie danych pozwala na łatwiejsze ich zrozumienie oraz na prostsze formułowanie projekcji dotyczących przyszłości. Należy mieć jednak na uwadze, że z punktu widzenia poszczególnych firm synteza danych na poziomie ogólnokrajowym jest adekwatna jedynie w przypadku podmiotów największych.

Rozważne prowadzenie działalności gospodarczej oraz planowanie jej na przyszłość wymaga dobrego rozpoznania bieżących warunków lokalnych, na jakich działa firma. W przypadku zdecydowanej większości firm w Polsce owa lokalność dotyczy jednego województwa, w bardziej zaś zaawansowanym stadium ekspansji kilku województw.

Prezentowane systematycznie przez statystykę publiczną informacje wskazują na bardzo duże zróżnicowanie województw. Dotyczy to tak ich potencjału w zakresie powierzchni, ludności, wypracowanego produktu krajowego brutto, ale również takich parametrów jak aktualne tempo wzrostu, dostępne zasoby pracy, bezrobocie, poziom i dynamika płac, postęp w zakresie wydajności.

Zamiarem Krajowej Izby Gospodarczej jest wsparcie pracy przedsiębiorców poprzez przybliżenie im danych dotyczących potencjału gospodarczego i bieżącej sytuacji ekonomicznej panującej w poszczególnych województwach. W poniższym opracowaniu dane Głównego Urzędu Statystycznego zostały uzupełnione szacunkami KIG opartymi na danych GUS.

Z punktu widzenia analizy bieżącego stanu otoczenia biznesowego przedsiębiorstw szczególnie ważne są dane dotyczące sektora przedsiębiorstw - zwłaszcza przemysłu i budownictwa - gdzie zaprezentowany jest: poziom sprzedaży i aktualne tempo jej wzrostu wraz z przeciętną wydajnością pracownika mierzoną sprzedażą przypadającą na jednego zatrudnionego, poziom i dynamika zatrudnienia, poziom i dynamika płac, dynamika wydajności. W szczególności ważne wydaje się monitorowanie relacji pomiędzy dynamikami sprzedaży, zatrudnienia, wynagrodzeń i wydajności.

W ocenie potencjału gospodarczego i siły ekonomicznej poszczególnych województw pomocne mogą być informacje o poziomie produktu krajowego brutto, liczbie ludności – zwłaszcza aktywnej zawodowo, ale również te dotyczące gęstości zaludnienia czy współczynnika urbanizacji. Wypada podkreślić, że produkt krajowy brutto wypracowywany nawet przez nieduże województwa jest często przynajmniej porównywalny z produktem krajowym brutto części krajów naszego regionu.

Porównanie województw

Dane podstawowe	Powierzchnia		Ludność		Gęstość zal. osób na km ²	Wsp. urban. w %	PKB (2022)	
	w km ²	% Polski	w tys.	% Polski			mln PLN	PLN na mieszk.
POLSKA	312 680	100,0%	37 766	100,0%	120,8	59,6%	3 078 325	81 510
DOLNOŚLĄSKIE	19 947	6,4%	2 888	7,6%	144,8	67,5%	260 118	90 069
KUJAWSKO-POMORSKIE	17 971	5,7%	2 007	5,3%	111,7	58,1%	132 984	66 263
LUBELSKIE	25 122	8,0%	2 025	5,4%	80,6	46,2%	113 590	56 105
LUBUSKIE	13 988	4,5%	980	2,6%	70,1	64,3%	64 645	65 964
ŁÓDZKIE	18 219	5,8%	2 379	6,3%	130,6	61,8%	185 623	78 042
MAŁOPOLSKIE	15 183	4,9%	3 429	9,1%	225,8	47,8%	252 423	73 614
MAZOWIECKIE	35 558	11,4%	5 511	14,6%	155,0	64,7%	700 319	127 086
OPOLSKIE	9 412	3,0%	942	2,5%	100,1	52,9%	62 798	66 636
PODKARPACKIE	17 846	5,7%	2 079	5,5%	116,5	41,1%	118 208	56 855
PODLASKIE	20 187	6,5%	1 143	3,0%	56,6	60,9%	68 339	59 768
POMORSKIE	18 310	5,9%	2 358	6,2%	128,8	62,6%	185 007	78 449
ŚLĄSKIE	12 333	3,9%	4 347	11,5%	352,4	75,9%	368 168	84 700
ŚWIĘTOKRZYSKIE	11 711	3,7%	1 178	3,1%	100,6	44,8%	70 801	60 093
WARMIŃSKO-MAZURSKIE	24 173	7,7%	1 366	3,6%	56,5	59,0%	79 421	58 124
WIELKOPOLSKIE	29 827	9,5%	3 494	9,3%	117,1	53,3%	303 523	86 880
ZACHODNIOPOMORSKIE	22 892	7,3%	1 641	4,3%	71,7	68,1%	112 359	68 486

Rynek pracy	Aktywni zaw. w tys.	Bezrobotni rejestrowani		Pracujący w tys.			Płace w PLN	
		w tys.	stopa w %	ogółem	przemysł	budownictwo	przemysł	budownictwo
POLSKA	15 615	782,4	5,0%	14 833	2 754	421	7 205	6 813
DOLNOŚLĄSKIE	1 200	52,8	4,4%	1 147	232	28	8 139	7 087
KUJAWSKO-POMORSKIE	760	53,2	7,0%	707	135	20	6 364	6 410
LUBELSKIE	751	56,3	7,5%	694	99	18	6 692	5 568
LUBUSKIE	357	15,0	4,2%	342	69	7	6 638	6 426
ŁÓDZKIE	995	54,7	5,5%	940	169	19	6 850	5 917
MAŁOPOLSKIE	1 398	61,5	4,4%	1 336	220	41	7 102	6 160
MAZOWIECKIE	2 785	111,4	4,0%	2 674	388	92	7 921	8 320
OPOLSKIE	338	20,6	6,1%	317	60	7	6 942	6 216
PODKARPACKIE	779	65,4	8,4%	713	137	19	6 254	5 266
PODLASKIE	431	30,6	7,1%	400	58	13	6 276	7 183
POMORSKIE	923	40,6	4,4%	882	158	32	7 341	6 700
ŚLĄSKIE	1 783	64,2	3,6%	1 719	443	52	7 994	6 929
ŚWIĘTOKRZYSKIE	437	33,2	7,6%	404	68	9	6 436	5 330
WARMIŃSKO-MAZURSKIE	465	38,1	8,2%	427	80	10	6 164	5 735
WIELKOPOLSKIE	1 614	46,8	2,9%	1 567	345	42	6 662	6 558
ZACHODNIOPOMORSKIE	602	37,9	6,3%	564	94	12	6 609	6 269

Wyniki przedsiębiorstw	Sprzedaż og. mln PLN	Przemysł		I - VII 2023		Sprzedaż og. mln PLN	Budownictwo		I - VII 2023	
		Na zatrud. tys. PLN	Sprzedaż I - VII 2022 = 100	Wydajność	Na zatrud. tys. PLN		Sprzedaż I - VII 2022 = 100	Wydajność		
POLSKA	1 445 848	525	98,1	98,7	216 946	515	107,8	109,2		
DOLNOŚLĄSKIE	152 669	658	114,0	113,9	13 431	480	117,5	120,4		
KUJAWSKO-POMORSKIE	56 895	421	96,2	98,0	8 074	404	101,6	104,1		
LUBELSKIE	36 958	373	97,7	98,5	5 317	295	132,0	135,5		
LUBUSKIE	33 316	483	97,4	99,9	2 155	308	117,4	123,7		
ŁÓDZKIE	89 975	532	105,1	106,4	11 929	628	110,5	112,8		
MAŁOPOLSKIE	105 555	480	99,7	99,2	18 239	445	100,0	102,0		
MAZOWIECKIE	324 848	837	92,2	93,0	59 259	644	102,8	102,7		
OPOLSKIE	28 770	480	94,6	94,7	4 538	648	107,3	113,3		
PODKARPACKIE	50 915	372	103,3	103,3	7 265	382	130,8	135,8		
PODLASKIE	29 072	501	98,7	101,1	6 197	477	119,1	118,6		
POMORSKIE	70 154	444	81,2	81,2	15 913	497	103,2	105,0		
ŚLĄSKIE	212 799	480	102,6	102,0	24 649	474	112,6	114,0		
ŚWIĘTOKRZYSKIE	28 263	416	98,3	101,1	4 025	447	104,8	108,9		
WARMIŃSKO-MAZURSKIE	29 229	365	95,3	97,4	3 049	305	98,2	100,3		
WIELKOPOLSKIE	157 503	457	97,3	98,7	24 308	579	103,4	101,1		
ZACHODNIOPOMORSKIE	38 926	414	93,3	94,2	8 599	717	132,4	135,2		

POLSKA

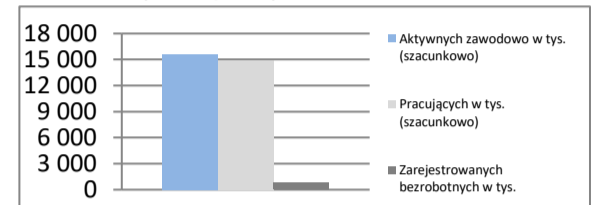
Powierzchnia	w km ²	312 680	Ludność tys.	37 766
	% Polski	100,0%	% Polski	100,0%
Gęstość zaludnienia	osób na km ²	120,8	Współczynnik urbanizacji	59,6%
	Polska	120,8	Polska	59,6%
PKB na mieszkańca	tys. PLN	81 510	PKB mln PLN	3 078 325
	Średnia Polski = 100%	100,0%	% Polski	100,00%

Rynek pracy

koniec lipca 2023

Zarejestrowanych bezrobotnych w tys.	782,4
Pracujących w tys. (szacunkowo)	14 865,6
Aktywnych zawodowo w tys. (szacunkowo)	15 648,0
Stopa bezrobocia	5,0%
	Polska 5,0%

Rynek pracy

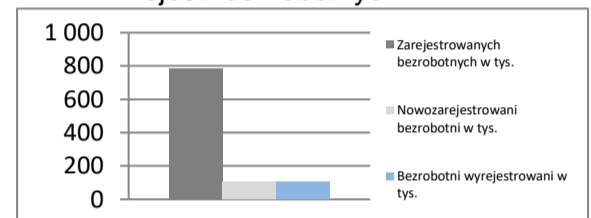


Rynek pracy

w lipcu 2023

Bezrobotnych na ofertę pracy	12,0
Nowozarejestrowani bezrobotni w tys.	102,1
Bezrobotni wyrejestrowani w tys.	103,1

Rejestr bezrobotnych

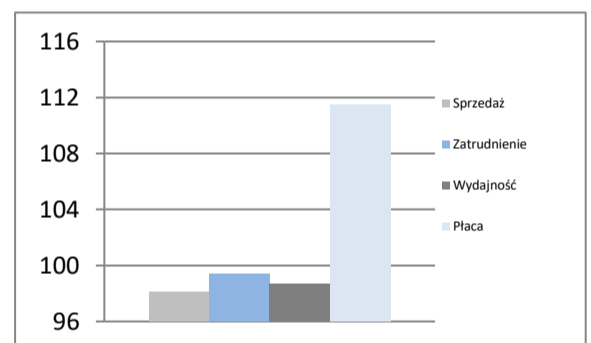


Przemysł - sektor przedsiębiorstw

I - VII 2023

Sprzedaż	mln PLN	1 445 848
Sprzedaż na zatrudnionego	tys. PLN	525
Zatrudnienie	w tys.	2 754
Płaca	PLN	7 205
Sprzedaż	I - VII 2022 = 100	98,1
Zatrudnienie	I - VII 2022 = 100	99,4
Wydajność	I - VII 2022 = 100	98,7
Płaca	I - VII 2022 = 100	111,5

Dynamiki - przemysł

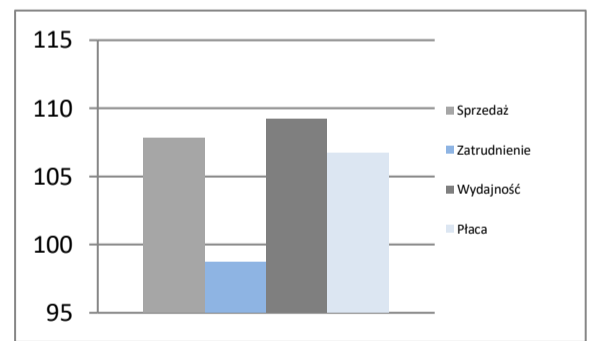


Budownictwo - sektor przedsiębiorstw

I - VII 2023

Sprzedaż	mln PLN	216 946
Sprzedaż na zatrudnionego	tys. PLN	515
Zatrudnienie	w tys.	421
Płaca	PLN	6 813
Sprzedaż	I - VII 2022 = 100	107,8
Zatrudnienie	I - VII 2022 = 100	98,7
Wydajność	I - VII 2022 = 100	109,2
Płaca	I - VII 2022 = 100	106,7

Dynamiki - budownictwo

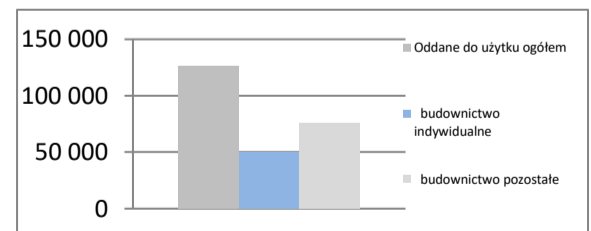


Mieszkania oddane do użytku

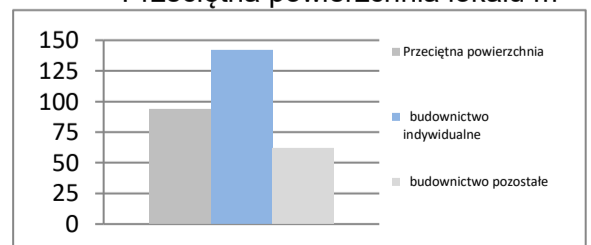
I - VII 2023

Oddane do użytku ogółem	szt.	126 354
budownictwo indywidualne	szt.	50 567
budownictwo pozostałe	szt.	75 787
Dynamika	I - VII 2022 = 100	99,8
Powierzchnia ogółem	tys. m ²	11 856
budownictwo indywidualne	tys. m ²	7 162
budownictwo pozostałe	tys. m ²	4 695
Dynamika	I - VII 2022 = 100	98,4
Przeciętna powierzchnia	m ²	94
budownictwo indywidualne	m ²	142
budownictwo pozostałe	m ²	62

Liczba mieszkań w szt.



Przeciętna powierzchnia lokalu m²



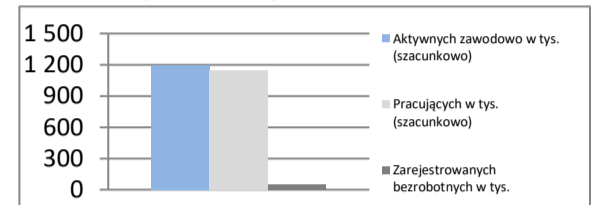
DOLNOŚLĄSKIE

Powierzchnia	w km ²	19 947	Ludność tys.	2 888
	% Polski	6,4%	% Polski	7,6%
Gęstość zaludnienia	osób na km ²	144,8	Współczynnik urbanizacji	67,5%
	Polska	120,8	Polska	59,6%
PKB na mieszkańca	tys. PLN	90 069	PKB	mIn PLN
	Średnia Polski = 100%	110,5%	% Polski	260 118
				8,45%

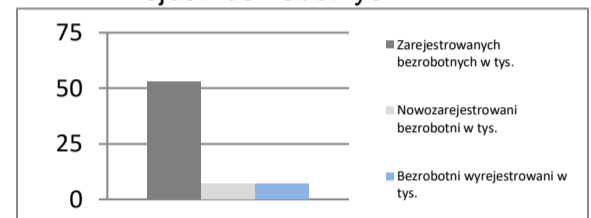
Rynek pracy
koniec lipca 2023

Zarejestrowanych bezrobotnych w tys.	52,8
Pracujących w tys. (szacunkowo)	1 147,2
Aktywnych zawodowo w tys. (szacunkowo)	1 200,0

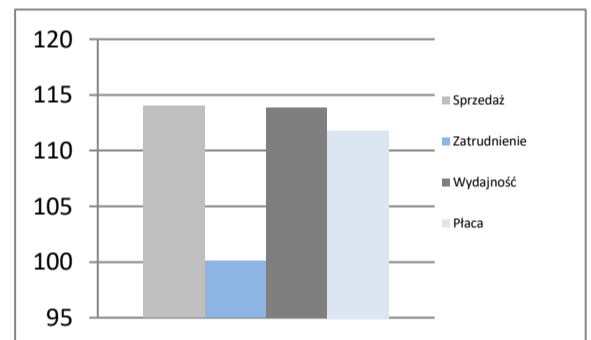
Stopa bezrobocia	4,4%
Polska	5,0%

Rynek pracy

Rynek pracy
w lipcu 2023

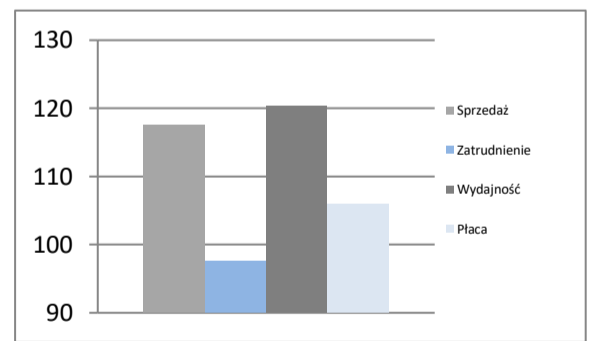
Bezrobotnych na ofertę pracy	8,0
Nowozarejestrowani bezrobotni w tys.	7,1
Bezrobotni wyrejestrowani w tys.	6,8

Rejestr bezrobotnych

Przemysł - sektor przedsiębiorstw
I - VII 2023

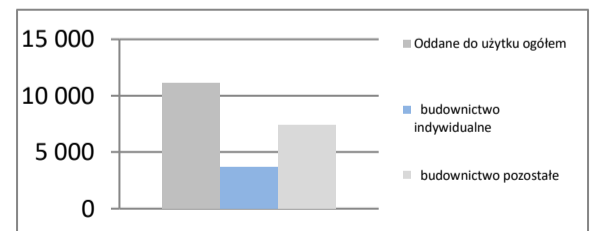
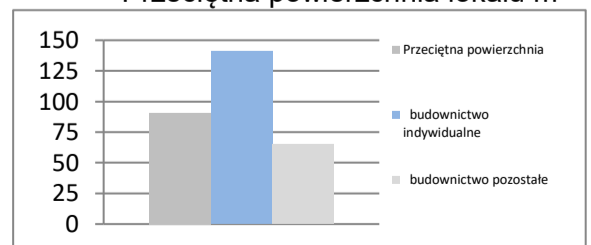
Sprzedaż	mIn PLN	152 669
Sprzedaż na zatrudnionego	tys. PLN	658
Zatrudnienie	w tys.	232
Płaca	PLN	8 139
Sprzedaż	I - VII 2022 = 100	114,0
Zatrudnienie	I - VII 2022 = 100	100,1
Wydajność	I - VII 2022 = 100	113,9
Płaca	I - VII 2022 = 100	111,8

Dynamiki - przemysł

Budownictwo - sektor przedsiębiorstw
I - VII 2023

Sprzedaż	mIn PLN	13 431
Sprzedaż na zatrudnionego	tys. PLN	480
Zatrudnienie	w tys.	28
Płaca	PLN	7 087
Sprzedaż	I - VII 2022 = 100	117,5
Zatrudnienie	I - VII 2022 = 100	97,6
Wydajność	I - VII 2022 = 100	120,4
Płaca	I - VII 2022 = 100	106,0

Dynamiki - budownictwo

Mieszkania oddane do użytku
I - VII 2023

Oddane do użytku ogółem	szt.	11 103
budownictwo indywidualne	szt.	3 712
budownictwo pozostałe	szt.	7 391
Dynamika	I - VII 2022 = 100	107,7
Powierzchnia ogółem	tys. m ²	1 005
budownictwo indywidualne	tys. m ²	523
budownictwo pozostałe	tys. m ²	482
Dynamika	I - VII 2022 = 100	102,3
Przeciętna powierzchnia	m ²	91
budownictwo indywidualne	m ²	141
budownictwo pozostałe	m ²	65

Liczba mieszkań w szt.

Przeciętna powierzchnia lokalu m²


KUJAWSKO-POMORSKIE

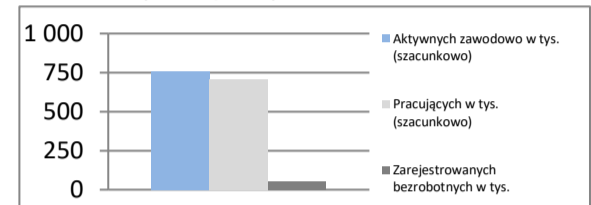
Powierzchnia	w km ²	17 971	Ludność tys.	2 007
	% Polski	5,7%	% Polski	5,3%
Gęstość zaludnienia	osób na km ²	111,7	Współczynnik urbanizacji	58,1%
	Polska	120,8	Polska	59,6%
PKB na mieszkańca	tys. PLN	66 263	PKB	mln PLN 132 984
	Średnia Polski = 100%	81,3%	% Polski	4,32%

Rynek pracy

koniec lipca 2023

Zarejestrowanych bezrobotnych w tys.	53,2
Pracujących w tys. (szacunkowo)	706,8
Aktywnych zawodowo w tys. (szacunkowo)	760,0
Stopa bezrobocia	7,0%
	Polska 5,0%

Rynek pracy

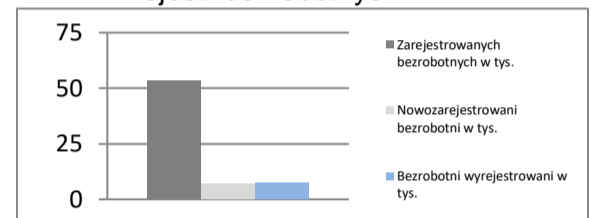


Rynek pracy

w lipcu 2023

Bezrobotnych na ofertę pracy	17,0
Nowozarejestrowani bezrobotni w tys.	6,8
Bezrobotni wyrejestrowani w tys.	7,4

Rejestr bezrobotnych

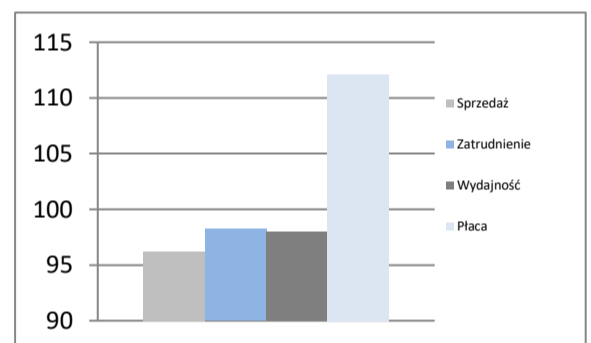


Przemysł - sektor przedsiębiorstw

I - VII 2023

Sprzedaż	mIn PLN	56 895
Sprzedaż na zatrudnionego	tys. PLN	421
Zatrudnienie	w tys.	135
Płaca	PLN	6 364
Sprzedaż	I - VII 2022 = 100	96,2
Zatrudnienie	I - VII 2022 = 100	98,2
Wydajność	I - VII 2022 = 100	98,0
Płaca	I - VII 2022 = 100	112,1

Dynamiki - przemysł

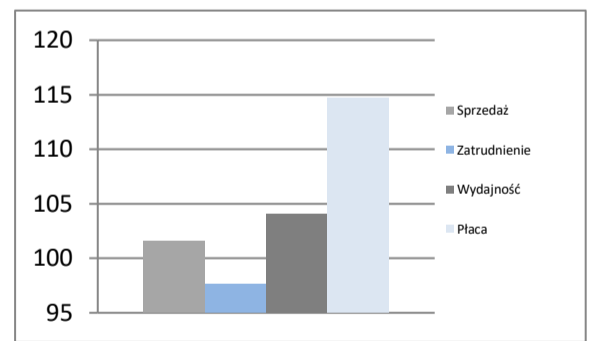


Budownictwo - sektor przedsiębiorstw

I - VII 2023

Sprzedaż	mIn PLN	8 074
Sprzedaż na zatrudnionego	tys. PLN	404
Zatrudnienie	w tys.	20
Płaca	PLN	6 410
Sprzedaż	I - VII 2022 = 100	101,6
Zatrudnienie	I - VII 2022 = 100	97,6
Wydajność	I - VII 2022 = 100	104,1
Płaca	I - VII 2022 = 100	114,7

Dynamiki - budownictwo

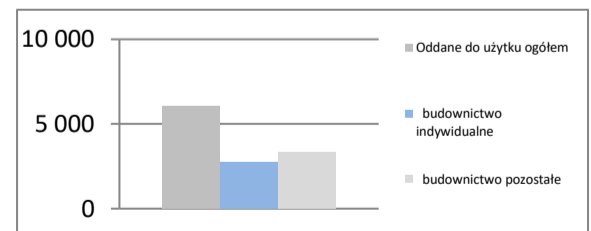


Mieszkania oddane do użytku

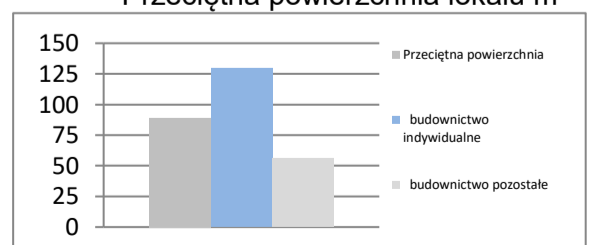
I - VII 2023

Oddane do użytku ogółem	szt.	6 063
budownictwo indywidualne	szt.	2 728
budownictwo pozostałe	szt.	3 335
Dynamika	I - VII 2022 = 100	98,4
Powierzchnia ogółem	tys. m ²	541
budownictwo indywidualne	tys. m ²	354
budownictwo pozostałe	tys. m ²	187
Dynamika	I - VII 2022 = 100	95,3
Przeciętna powierzchnia	m ²	89
budownictwo indywidualne	m ²	130
budownictwo pozostałe	m ²	56

Liczba mieszkań w szt.



Przeciętna powierzchnia lokalu m²



LUBELSKIE

Powierzchnia	w km ²	25 122	Ludność tys.	2 025
	% Polski	8,0%	% Polski	5,4%
Gęstość zaludnienia	osób na km ²	80,6	Współczynnik urbanizacji	46,2%
	Polska	120,8	Polska	59,6%
PKB na mieszkańca	tys. PLN	56 105	PKB	mIn PLN 113 590
	Średnia Polski = 100%	68,8%	% Polski	3,69%

Rynek pracy

koniec lipca 2023

Zarejestrowanych bezrobotnych w tys.	56,3
Pracujących w tys. (szacunkowo)	694,4
Aktywnych zawodowo w tys. (szacunkowo)	750,7

Stopa bezrobocia	7,5%
Polska	5,0%

Rynek pracy

w lipcu 2023

Bezrobotnych na ofertę pracy	19,0
Nowozarejestrowani bezrobotni w tys.	6,8
Bezrobotni wyrejestrowani w tys.	7,0

Przemysł - sektor przedsiębiorstw

I - VII 2023

Sprzedaż	mIn PLN	36 958
Sprzedaż na zatrudnionego	tys. PLN	373
Zatrudnienie	w tys.	99
Płaca	PLN	6 692
Sprzedaż	I - VII 2022 = 100	97,7
Zatrudnienie	I - VII 2022 = 100	99,2
Wydajność	I - VII 2022 = 100	98,5
Płaca	I - VII 2022 = 100	113,5

Budownictwo - sektor przedsiębiorstw

I - VII 2023

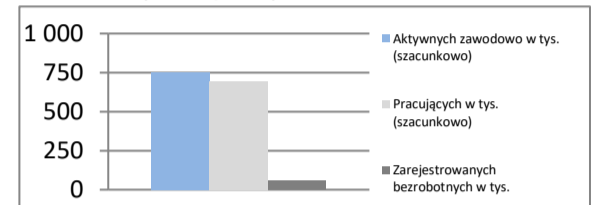
Sprzedaż	mIn PLN	5 317
Sprzedaż na zatrudnionego	tys. PLN	295
Zatrudnienie	w tys.	18
Płaca	PLN	5 568
Sprzedaż	I - VII 2022 = 100	132,0
Zatrudnienie	I - VII 2022 = 100	97,4
Wydajność	I - VII 2022 = 100	135,5
Płaca	I - VII 2022 = 100	112,5

Mieszkania oddane do użytku

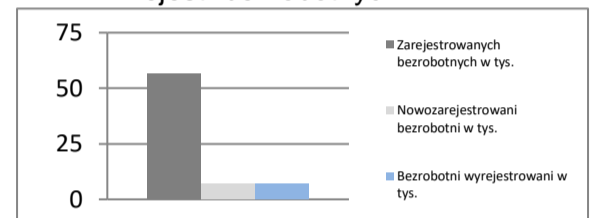
I - VII 2023

Oddane do użytku ogółem	szt.	5 717
budownictwo indywidualne	szt.	2 583
budownictwo pozostałe	szt.	3 134
Dynamika	I - VII 2022 = 100	113,7
Powierzchnia ogółem	tys. m ²	534
budownictwo indywidualne	tys. m ²	358
budownictwo pozostałe	tys. m ²	175
Dynamika	I - VII 2022 = 100	102,8
Przeciętna powierzchnia	m ²	93
budownictwo indywidualne	m ²	139
budownictwo pozostałe	m ²	56

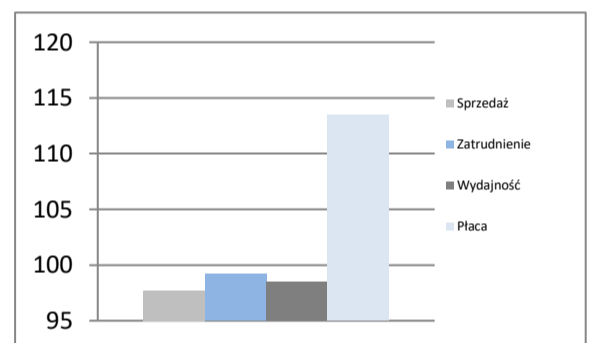
Rynek pracy



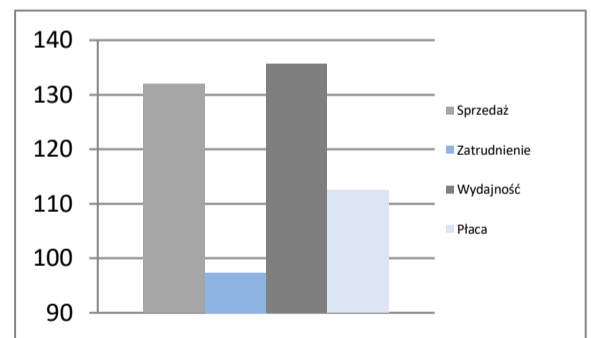
Rejestr bezrobotnych



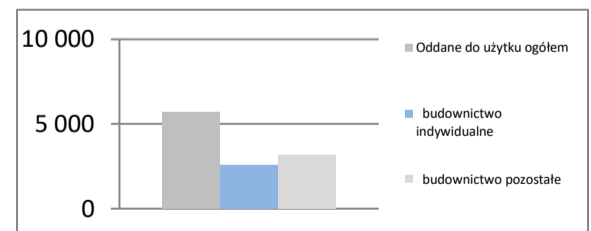
Dynamiki - przemysł



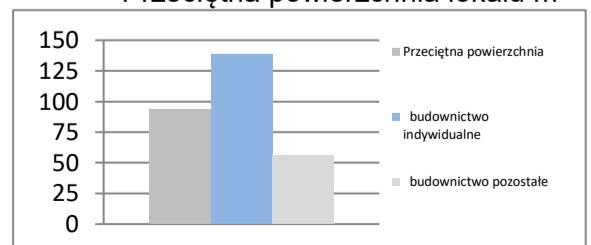
Dynamiki - budownictwo



Liczba mieszkań w szt.



Przeciętna powierzchnia lokalu m²

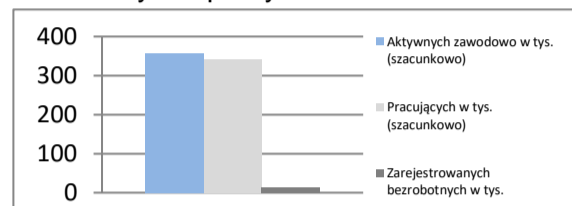


LUBUSKIE

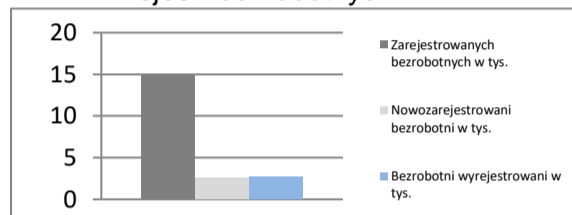
Powierzchnia	w km ²	13 988	Ludność tys.	980
	% Polski	4,5%	% Polski	2,6%
Gęstość zaludnienia	osób na km ²	70,1	Współczynnik urbanizacji	64,3%
	Polska	120,8	Polska	59,6%
PKB na mieszkańca	tys. PLN	65 964	PKB	mIn PLN
	Średnia Polski = 100%	80,9%	% Polski	2,10%

Rynek pracy
koniec lipca 2023

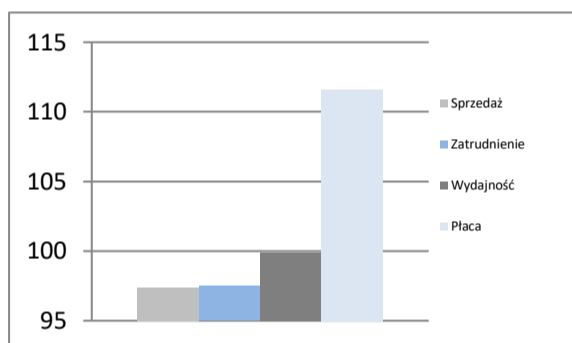
Zarejestrowanych bezrobotnych w tys.	15,0
Pracujących w tys. (szacunkowo)	342,1
Aktywnych zawodowo w tys. (szacunkowo)	357,1
Stopa bezrobocia	4,2%
	Polska 5,0%

Rynek pracy

Rynek pracy
w lipcu 2023

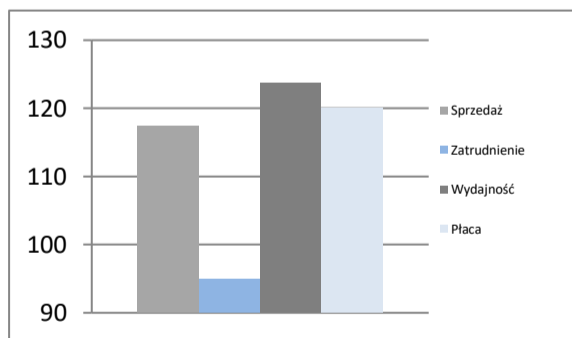
Bezrobotnych na ofertę pracy	7,0
Nowozarejestrowani bezrobotni w tys.	2,6
Bezrobotni wyrejestrowani w tys.	2,7

Rejestr bezrobotnych

Przemysł - sektor przedsiębiorstw
I - VII 2023

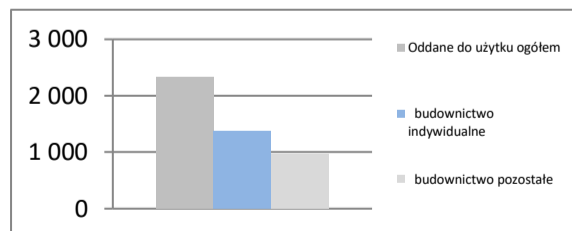
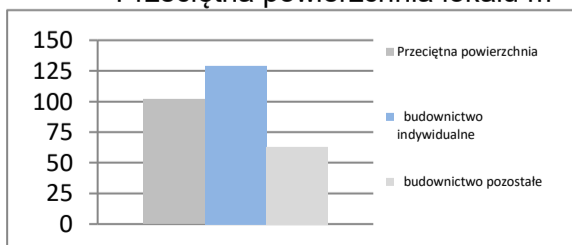
Sprzedaż	mIn PLN	33 316
Sprzedaż na zatrudnionego	tys. PLN	483
Zatrudnienie	w tys.	69
Płaca	PLN	6 638
Sprzedaż	I - VII 2022 = 100	97,4
Zatrudnienie	I - VII 2022 = 100	97,5
Wydajność	I - VII 2022 = 100	99,9
Płaca	I - VII 2022 = 100	111,6

Dynamiki - przemysł

Budownictwo - sektor przedsiębiorstw
I - VII 2023

Sprzedaż	mIn PLN	2 155
Sprzedaż na zatrudnionego	tys. PLN	308
Zatrudnienie	w tys.	7
Płaca	PLN	6 426
Sprzedaż	I - VII 2022 = 100	117,4
Zatrudnienie	I - VII 2022 = 100	94,9
Wydajność	I - VII 2022 = 100	123,7
Płaca	I - VII 2022 = 100	120,0

Dynamiki - budownictwo

Mieszkania oddane do użytku
I - VII 2023

Oddane do użytku ogółem	szt.	2 338
budownictwo indywidualne	szt.	1 374
budownictwo pozostałe	szt.	964
Dynamika	I - VII 2022 = 100	69,6
Powierzchnia ogółem	tys. m ²	238
budownictwo indywidualne	tys. m ²	177
budownictwo pozostałe	tys. m ²	61
Dynamika	I - VII 2022 = 100	84,5
Przeciętna powierzchnia	m ²	102
budownictwo indywidualne	m ²	129
budownictwo pozostałe	m ²	63

Liczba mieszkań w szt.

Przeciętna powierzchnia lokalu m²


ŁÓDZKIE

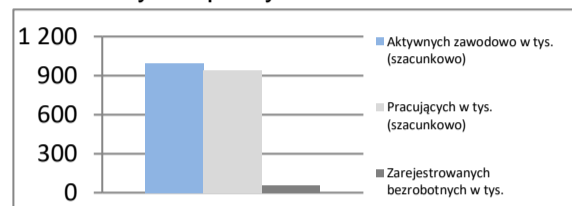
Powierzchnia	w km ²	18 219	Ludność tys.	2 379
	% Polski	5,8%	% Polski	6,3%
Gęstość zaludnienia	osób na km ²	130,6	Współczynnik urbanizacji	61,8%
	Polska	120,8	Polska	59,6%
PKB na mieszkańca	tys. PLN	78 042	PKB	mln PLN 185 623
	Średnia Polski = 100%	95,7%	% Polski	6,03%

Rynek pracy

koniec lipca 2023

Zarejestrowanych bezrobotnych w tys.	54,7
Pracujących w tys. (szacunkowo)	939,8
Aktywnych zawodowo w tys. (szacunkowo)	994,5
Stopa bezrobocia	5,5%
	Polska 5,0%

Rynek pracy

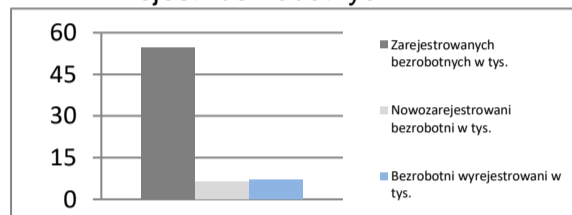


Rynek pracy

w lipcu 2023

Bezrobotnych na ofertę pracy	10,0
Nowozarejestrowani bezrobotni w tys.	6,5
Bezrobotni wyrejestrowani w tys.	6,8

Rejestr bezrobotnych

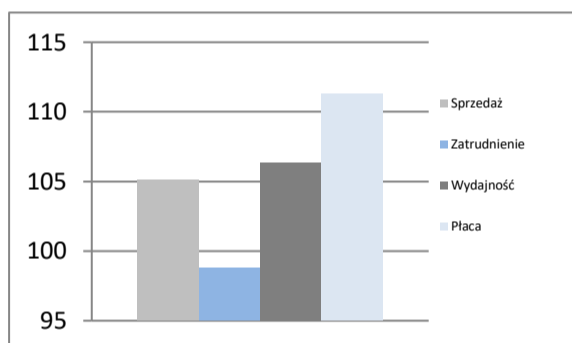


Przemysł - sektor przedsiębiorstw

I - VII 2023

Sprzedaż	mln PLN	89 975
Sprzedaż na zatrudnionego	tys. PLN	532
Zatrudnienie	w tys.	169
Płaca	PLN	6 850
Sprzedaż	I - VII 2022 = 100	105,1
Zatrudnienie	I - VII 2022 = 100	98,8
Wydajność	I - VII 2022 = 100	106,4
Płaca	I - VII 2022 = 100	111,3

Dynamiki - przemysł

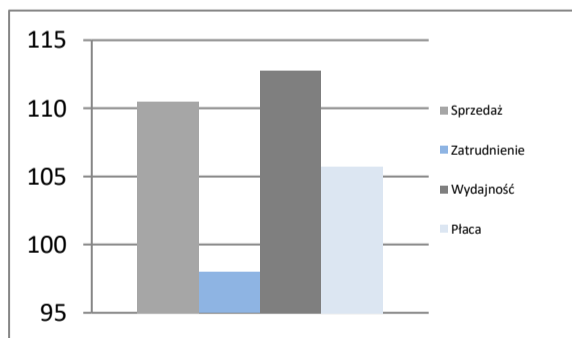


Budownictwo - sektor przedsiębiorstw

I - VII 2023

Sprzedaż	mln PLN	11 929
Sprzedaż na zatrudnionego	tys. PLN	628
Zatrudnienie	w tys.	19
Płaca	PLN	5 917
Sprzedaż	I - VII 2022 = 100	110,5
Zatrudnienie	I - VII 2022 = 100	98,0
Wydajność	I - VII 2022 = 100	112,8
Płaca	I - VII 2022 = 100	105,7

Dynamiki - budownictwo

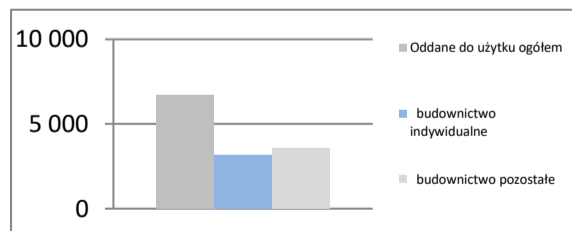


Mieszkania oddane do użytku

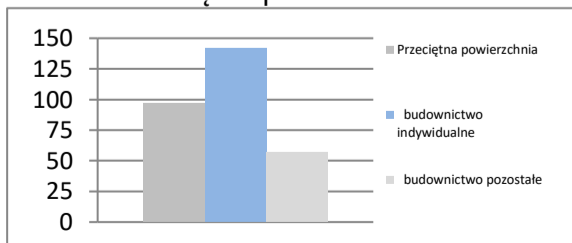
I - VII 2023

Oddane do użytku ogółem	szt.	6 721
budownictwo indywidualne	szt.	3 166
budownictwo pozostałe	szt.	3 555
Dynamika	I - VII 2022 = 100	81,5
Powierzchnia ogółem	tys. m ²	651
budownictwo indywidualne	tys. m ²	449
budownictwo pozostałe	tys. m ²	202
Dynamika	I - VII 2022 = 100	86,6
Przeciętna powierzchnia	m ²	97
budownictwo indywidualne	m ²	142
budownictwo pozostałe	m ²	57

Liczba mieszkań w szt.



Przeciętna powierzchnia lokalu m²



MAŁOPOLSKIE

Powierzchnia	w km ²	15 183	Ludność tys.	3 429
	% Polski	4,9%	% Polski	9,1%
Gęstość zaludnienia	osób na km ²	225,8	Współczynnik urbanizacji	47,8%
	Polska	120,8	Polska	59,6%
PKB na mieszkańca	tys. PLN	73 614	PKB mln PLN	252 423
	Średnia Polski = 100%	90,3%	% Polski	8,20%

Rynek pracy

koniec lipca 2023

Zarejestrowanych bezrobotnych w tys.	61,5
Pracujących w tys. (szacunkowo)	1 336,2
Aktywnych zawodowo w tys. (szacunkowo)	1 397,7

Stopa bezrobocia	4,4%
Polska	5,0%

Rynek pracy

w lipcu 2023

Bezrobotnych na ofertę pracy	10,0
Nowozarejestrowani bezrobotni w tys.	8,0
Bezrobotni wyrejestrowani w tys.	8,0

Przemysł - sektor przedsiębiorstw

I - VII 2023

Sprzedaż	mln PLN	105 555
Sprzedaż na zatrudnionego	tys. PLN	480
Zatrudnienie	w tys.	220
Płaca	PLN	7 102
Sprzedaż	I - VII 2022 = 100	99,7
Zatrudnienie	I - VII 2022 = 100	100,5
Wydajność	I - VII 2022 = 100	99,2
Płaca	I - VII 2022 = 100	111,5

Budownictwo - sektor przedsiębiorstw

I - VII 2023

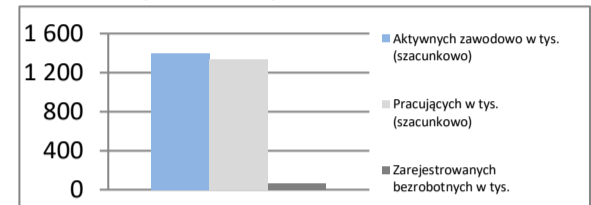
Sprzedaż	mln PLN	18 239
Sprzedaż na zatrudnionego	tys. PLN	445
Zatrudnienie	w tys.	41
Płaca	PLN	6 160
Sprzedaż	I - VII 2022 = 100	100,0
Zatrudnienie	I - VII 2022 = 100	98,0
Wydajność	I - VII 2022 = 100	102,0
Płaca	I - VII 2022 = 100	108,6

Mieszkania oddane do użytku

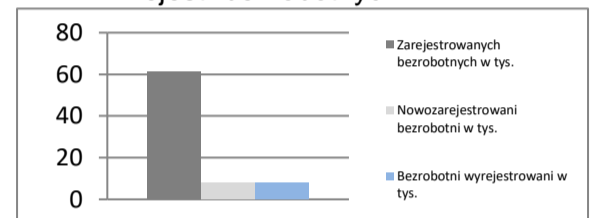
I - VII 2023

Oddane do użytku ogółem	szt.	12 448
budownictwo indywidualne	szt.	5 199
budownictwo pozostałe	szt.	7 249
Dynamika	I - VII 2022 = 100	98,7
Powierzchnia ogółem	tys. m ²	1 211
budownictwo indywidualne	tys. m ²	785
budownictwo pozostałe	tys. m ²	426
Dynamika	I - VII 2022 = 100	94,4
Przeciętna powierzchnia	m ²	97
budownictwo indywidualne	m ²	151
budownictwo pozostałe	m ²	59

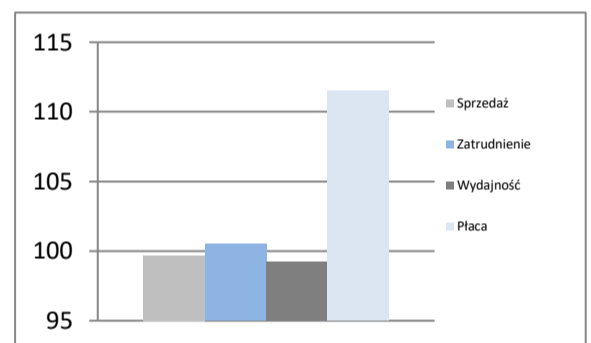
Rynek pracy



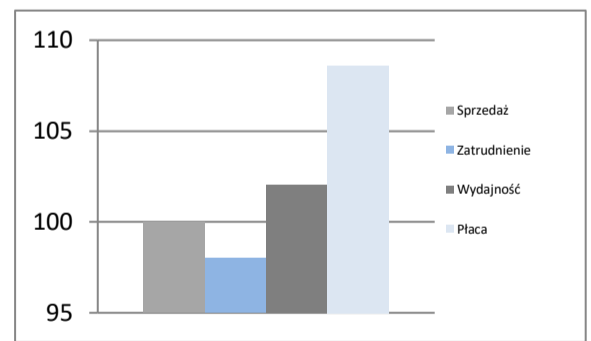
Rejestr bezrobotnych



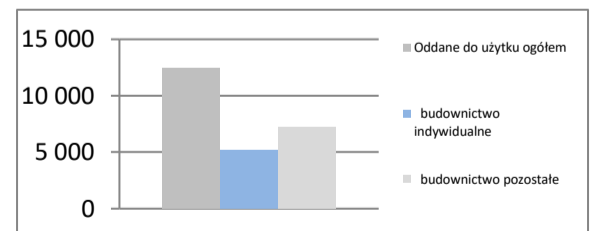
Dynamiki - przemysł



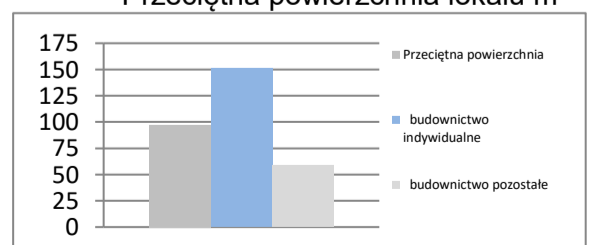
Dynamiki - budownictwo



Liczba mieszkań w szt.



Przeciętna powierzchnia lokalu m²



MAZOWIECKIE

Powierzchnia	w km ²	35 558	Ludność tys.	5 511
	% Polski	11,4%	% Polski	14,6%
Gęstość zaludnienia	osób na km ²	155,0	Współczynnik urbanizacji	64,7%
	Polska	120,8	Polska	59,6%
PKB na mieszkańca	tys. PLN	127 086	PKB	mIn PLN
	Średnia Polski = 100%	155,9%	% Polski	700 319
				22,75%

Rynek pracy

koniec lipca 2023

Zarejestrowanych bezrobotnych w tys.	111,4
Pracujących w tys. (szacunkowo)	2 673,6
Aktywnych zawodowo w tys. (szacunkowo)	2 785,0

Stopa bezrobocia	4,0%
Polska	5,0%

Rynek pracy

w lipcu 2023

Bezrobotnych na ofertę pracy	16,0
Nowozarejestrowani bezrobotni w tys.	12,9
Bezrobotni wyrejestrowani w tys.	12,2

Przemysł - sektor przedsiębiorstw

I - VII 2023

Sprzedaż	mIn PLN	324 848
Sprzedaż na zatrudnionego	tys. PLN	837
Zatrudnienie	w tys.	388
Płaca	PLN	7 921
Sprzedaż	I - VII 2022 = 100	92,2
Zatrudnienie	I - VII 2022 = 100	99,1
Wydajność	I - VII 2022 = 100	93,0
Płaca	I - VII 2022 = 100	110,9

Budownictwo - sektor przedsiębiorstw

I - VII 2023

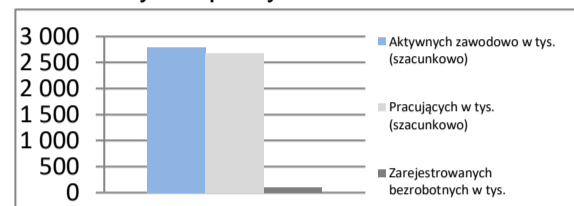
Sprzedaż	mIn PLN	59 259
Sprzedaż na zatrudnionego	tys. PLN	644
Zatrudnienie	w tys.	92
Płaca	PLN	8 320
Sprzedaż	I - VII 2022 = 100	102,8
Zatrudnienie	I - VII 2022 = 100	100,1
Wydajność	I - VII 2022 = 100	102,7
Płaca	I - VII 2022 = 100	97,8

Mieszkania oddane do użytku

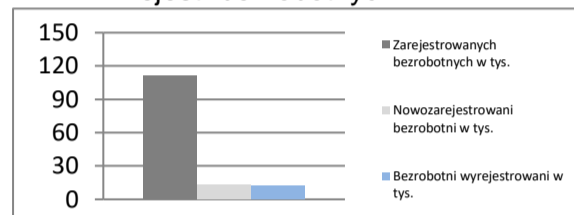
I - VII 2023

Oddane do użytku ogółem	szt.	25 154
budownictwo indywidualne	szt.	7 294
budownictwo pozostałe	szt.	17 860
Dynamika	I - VII 2022 = 100	114,2
Powierzchnia ogółem	tys. m ²	2 242
budownictwo indywidualne	tys. m ²	1 080
budownictwo pozostałe	tys. m ²	1 162
Dynamika	I - VII 2022 = 100	109,6
Przeciętna powierzchnia	m ²	89
budownictwo indywidualne	m ²	148
budownictwo pozostałe	m ²	65

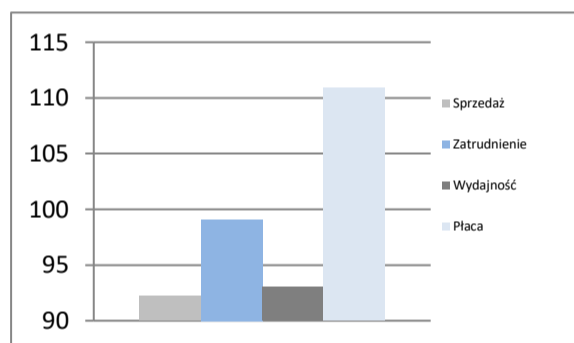
Rynek pracy



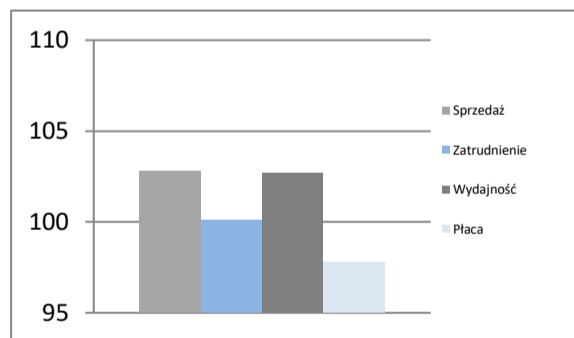
Rejestr bezrobotnych



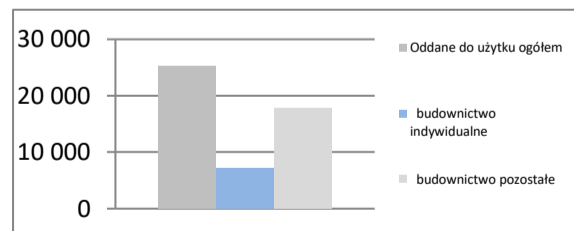
Dynamiki - przemysł



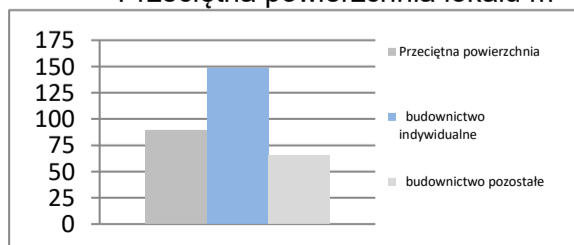
Dynamiki - budownictwo



Liczba mieszkań w szt.



Przeciętna powierzchnia lokalu m²



OPOLSKIE

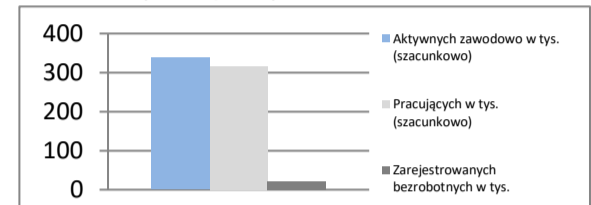
Powierzchnia	w km ²	9 412	Ludność tys.	942
	% Polski	3,0%	% Polski	2,5%
Gęstość zaludnienia	osób na km ²	100,1	Współczynnik urbanizacji	52,9%
	Polska	120,8	Polska	59,6%
PKB na mieszkańca	tys. PLN	66 636	PKB	mIn PLN
	Średnia Polski = 100%	81,8%	% Polski	2,04%

Rynek pracy

koniec lipca 2023

Zarejestrowanych bezrobotnych w tys.	20,6
Pracujących w tys. (szacunkowo)	317,1
Aktywnych zawodowo w tys. (szacunkowo)	337,7
Stopa bezrobocia	6,1%
	Polska 5,0%

Rynek pracy

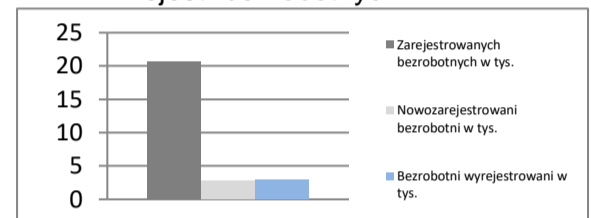


Rynek pracy

w lipcu 2023

Bezrobotnych na ofertę pracy	8,0
Nowozarejestrowani bezrobotni w tys.	2,8
Bezrobotni wyrejestrowani w tys.	3,0

Rejestr bezrobotnych

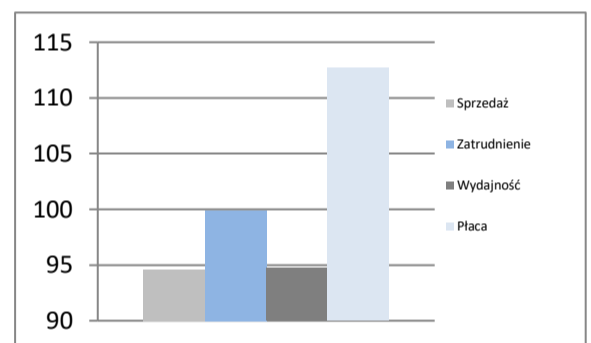


Przemysł - sektor przedsiębiorstw

I - VII 2023

Sprzedaż	mIn PLN	28 770
Sprzedaż na zatrudnionego	tys. PLN	480
Zatrudnienie	w tys.	60
Płaca	PLN	6 942
Sprzedaż	I - VII 2022 = 100	94,6
Zatrudnienie	I - VII 2022 = 100	99,9
Wydajność	I - VII 2022 = 100	94,7
Płaca	I - VII 2022 = 100	112,7

Dynamiki - przemysł

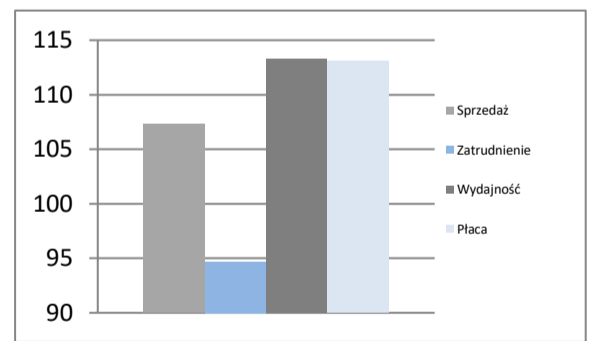


Budownictwo - sektor przedsiębiorstw

I - VII 2023

Sprzedaż	mIn PLN	4 538
Sprzedaż na zatrudnionego	tys. PLN	648
Zatrudnienie	w tys.	7
Płaca	PLN	6 216
Sprzedaż	I - VII 2022 = 100	107,3
Zatrudnienie	I - VII 2022 = 100	94,7
Wydajność	I - VII 2022 = 100	113,3
Płaca	I - VII 2022 = 100	113,1

Dynamiki - budownictwo

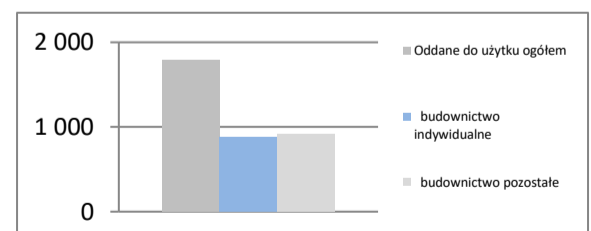


Mieszkania oddane do użytku

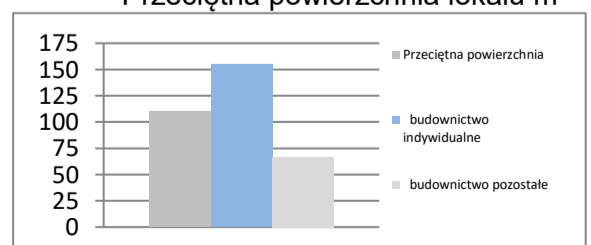
I - VII 2023

Oddane do użytku ogółem	szt.	1 786
budownictwo indywidualne	szt.	875
budownictwo pozostałe	szt.	911
Dynamika	I - VII 2022 = 100	101,5
Powierzchnia ogółem	tys. m ²	196
budownictwo indywidualne	tys. m ²	136
budownictwo pozostałe	tys. m ²	61
Dynamika	I - VII 2022 = 100	100,1
Przeciętna powierzchnia	m ²	110
budownictwo indywidualne	m ²	155
budownictwo pozostałe	m ²	67

Liczba mieszkań w szt.



Przeciętna powierzchnia lokalu m²



PODKARPACKIE

Powierzchnia	w km ²	17 846	Ludność tys.	2 079
	% Polski	5,7%	% Polski	5,5%
Gęstość zaludnienia	osób na km ²	116,5	Współczynnik urbanizacji	41,1%
	Polska	120,8	Polska	59,6%
PKB na mieszkańca	tys. PLN	56 855	PKB mln PLN	118 208
	Średnia Polski = 100%	69,8%	% Polski	3,84%

Rynek pracy

koniec lipca 2023

Zarejestrowanych bezrobotnych w tys.	65,4
Pracujących w tys. (szacunkowo)	713,2
Aktywnych zawodowo w tys. (szacunkowo)	778,6

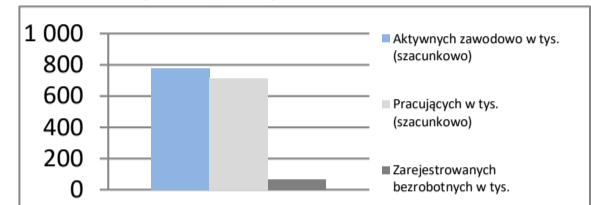
Stopa bezrobocia	8,4%
Polska	5,0%

Rynek pracy

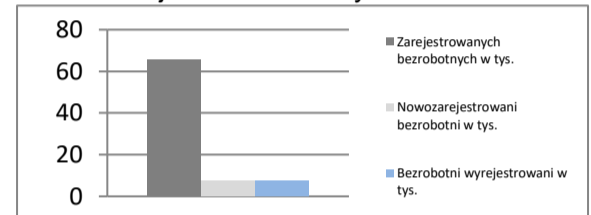
w lipcu 2023

Bezrobotnych na ofertę pracy	30,0
Nowozarejestrowani bezrobotni w tys.	7,5
Bezrobotni wyrejestrowani w tys.	7,2

Rynek pracy



Rejestr bezrobotnych

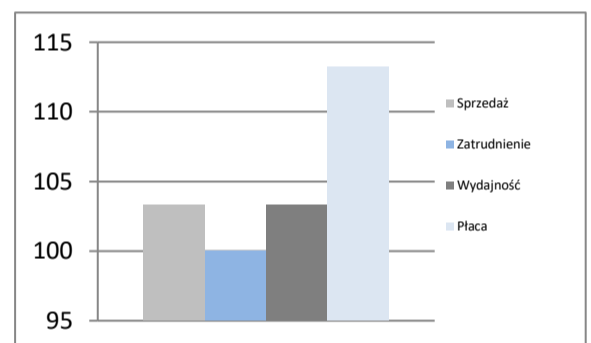


Przemysł - sektor przedsiębiorstw

I - VII 2023

Sprzedaż	mln PLN	50 915
Sprzedaż na zatrudnionego	tys. PLN	372
Zatrudnienie	w tys.	137
Płaca	PLN	6 254
Sprzedaż	I - VII 2022 = 100	103,3
Zatrudnienie	I - VII 2022 = 100	100,0
Wydajność	I - VII 2022 = 100	103,3
Płaca	I - VII 2022 = 100	113,2

Dynamiki - przemysł

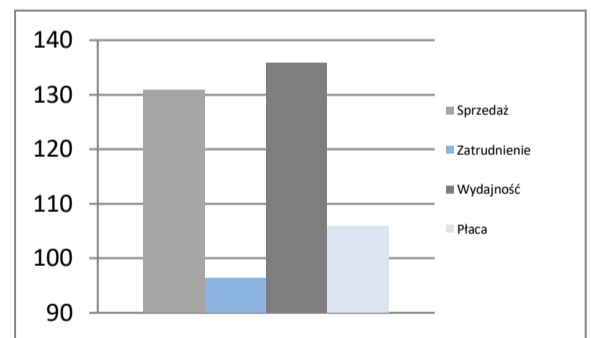


Budownictwo - sektor przedsiębiorstw

I - VII 2023

Sprzedaż	mln PLN	7 265
Sprzedaż na zatrudnionego	tys. PLN	382
Zatrudnienie	w tys.	19
Płaca	PLN	5 266
Sprzedaż	I - VII 2022 = 100	130,8
Zatrudnienie	I - VII 2022 = 100	96,3
Wydajność	I - VII 2022 = 100	135,8
Płaca	I - VII 2022 = 100	105,8

Dynamiki - budownictwo

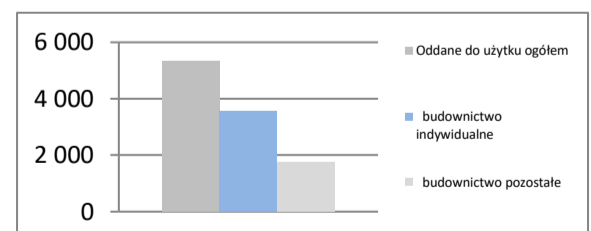


Mieszkania oddane do użytku

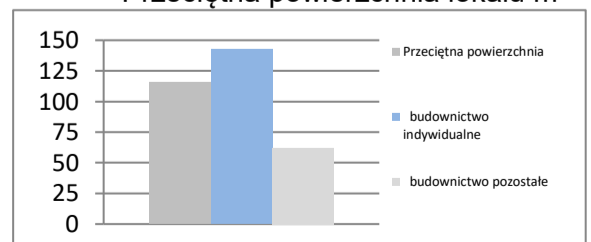
I - VII 2023

Oddane do użytku ogółem	szt.	5 339
budownictwo indywidualne	szt.	3 570
budownictwo pozostałe	szt.	1 769
Dynamika	I - VII 2022 = 100	85,0
Powierzchnia ogółem	tys. m ²	619
budownictwo indywidualne	tys. m ²	509
budownictwo pozostałe	tys. m ²	110
Dynamika	I - VII 2022 = 100	91,5
Przeciętna powierzchnia	m ²	116
budownictwo indywidualne	m ²	142
budownictwo pozostałe	m ²	62

Liczba mieszkań w szt.



Przeciętna powierzchnia lokalu m²



PODLASKIE

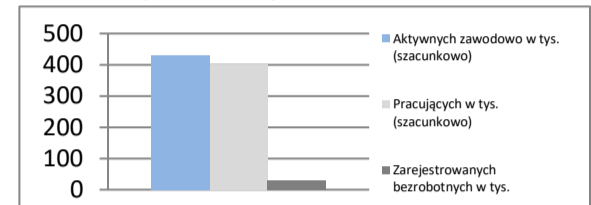
Powierzchnia	w km ²	20 187	Ludność tys.	1 143
	% Polski	6,5%	% Polski	3,0%
Gęstość zaludnienia	osób na km ²	56,6	Współczynnik urbanizacji	60,9%
	Polska	120,8	Polska	59,6%
PKB na mieszkańca	tys. PLN	59 768	PKB	68 339
	Średnia Polski = 100%	73,3%	% Polski	2,22%

Rynek pracy

koniec lipca 2023

Zarejestrowanych bezrobotnych w tys.	30,6
Pracujących w tys. (szacunkowo)	400,4
Aktywnych zawodowo w tys. (szacunkowo)	431,0
Stopa bezrobocia	7,1%
	Polska 5,0%

Rynek pracy

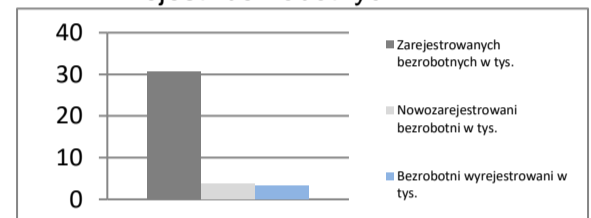


Rynek pracy

w lipcu 2023

Bezrobotnych na ofertę pracy	24,0
Nowozarejestrowani bezrobotni w tys.	3,7
Bezrobotni wyrejestrowani w tys.	3,4

Rejestr bezrobotnych

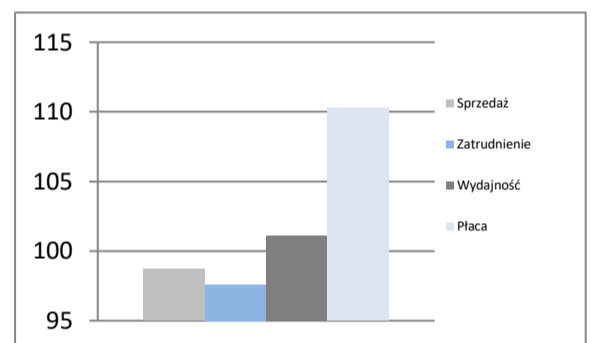


Przemysł - sektor przedsiębiorstw

I - VII 2023

Sprzedaż	mIn PLN	29 072
Sprzedaż na zatrudnionego	tys. PLN	501
Zatrudnienie	w tys.	58
Płaca	PLN	6 276
Sprzedaż	I - VII 2022 = 100	98,7
Zatrudnienie	I - VII 2022 = 100	97,6
Wydajność	I - VII 2022 = 100	101,1
Płaca	I - VII 2022 = 100	110,3

Dynamiki - przemysł

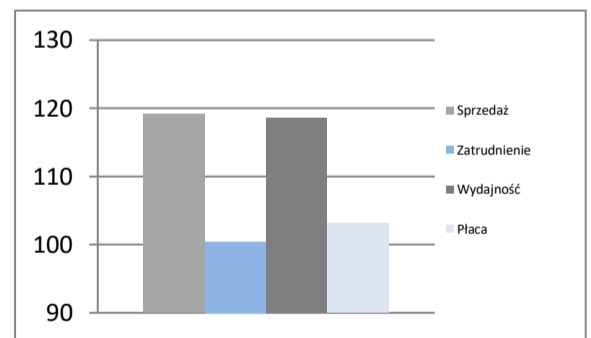


Budownictwo - sektor przedsiębiorstw

I - VII 2023

Sprzedaż	mIn PLN	6 197
Sprzedaż na zatrudnionego	tys. PLN	477
Zatrudnienie	w tys.	13
Płaca	PLN	7 183
Sprzedaż	I - VII 2022 = 100	119,1
Zatrudnienie	I - VII 2022 = 100	100,4
Wydajność	I - VII 2022 = 100	118,6
Płaca	I - VII 2022 = 100	103,1

Dynamiki - budownictwo

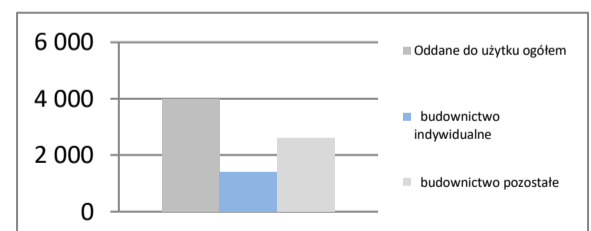


Mieszkania oddane do użytku

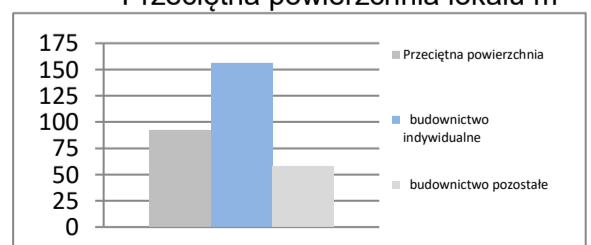
I - VII 2023

Oddane do użytku ogółem	szt.	4 006
budownictwo indywidualne	szt.	1 402
budownictwo pozostałe	szt.	2 604
Dynamika	I - VII 2022 = 100	106,8
Powierzchnia ogółem	tys. m ²	369
budownictwo indywidualne	tys. m ²	219
budownictwo pozostałe	tys. m ²	150
Dynamika	I - VII 2022 = 100	104,5
Przeciętna powierzchnia	m ²	92
budownictwo indywidualne	m ²	156
budownictwo pozostałe	m ²	58

Liczba mieszkań w szt.



Przeciętna powierzchnia lokalu m²



POMORSKIE

Powierzchnia	w km ²	18 310	Ludność tys.	2 358
	% Polski	5,9%	% Polski	6,2%
Gęstość zaludnienia	osób na km ²	128,8	Współczynnik urbanizacji	62,6%
	Polska	120,8	Polska	59,6%
PKB na mieszkańca	tys. PLN	78 449	PKB	mln PLN 185 007
	Średnia Polski = 100%	96,2%	% Polski	6,01%

Rynek pracy

koniec lipca 2023

Zarejestrowanych bezrobotnych w tys.	40,6
Pracujących w tys. (szacunkowo)	882,1
Aktywnych zawodowo w tys. (szacunkowo)	922,7

Stopa bezrobocia	4,4%
Polska	5,0%

Rynek pracy

w lipcu 2023

Bezrobotnych na ofertę pracy	8,0
Nowozarejestrowani bezrobotni w tys.	5,7
Bezrobotni wyrejestrowani w tys.	6,1

Przemysł - sektor przedsiębiorstw

I - VII 2023

Sprzedaż	mln PLN	70 154
Sprzedaż na zatrudnionego	tys. PLN	444
Zatrudnienie	w tys.	158
Płaca	PLN	6 276
Sprzedaż	I - VII 2022 = 100	81,2
Zatrudnienie	I - VII 2022 = 100	100,0
Wydajność	I - VII 2022 = 100	81,2
Płaca	I - VII 2022 = 100	109,8

Budownictwo - sektor przedsiębiorstw

I - VII 2023

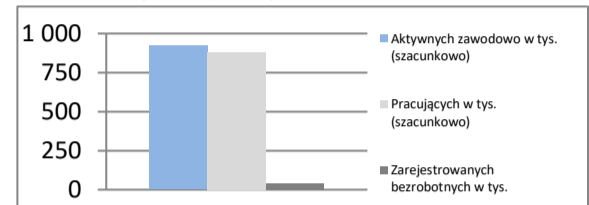
Sprzedaż	mln PLN	15 913
Sprzedaż na zatrudnionego	tys. PLN	497
Zatrudnienie	w tys.	32
Płaca	PLN	6 700
Sprzedaż	I - VII 2022 = 100	103,2
Zatrudnienie	I - VII 2022 = 100	98,3
Wydajność	I - VII 2022 = 100	105,0
Płaca	I - VII 2022 = 100	103,4

Mieszkania oddane do użytku

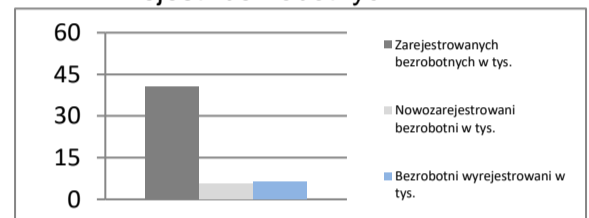
I - VII 2023

Oddane do użytku ogółem	szt.	10 333
budownictwo indywidualne	szt.	3 217
budownictwo pozostałe	szt.	7 116
Dynamika	I - VII 2022 = 100	106,9
Powierzchnia ogółem	tys. m ²	871
budownictwo indywidualne	tys. m ²	435
budownictwo pozostałe	tys. m ²	436
Dynamika	I - VII 2022 = 100	103,7
Przeciętna powierzchnia	m ²	84
budownictwo indywidualne	m ²	135
budownictwo pozostałe	m ²	61

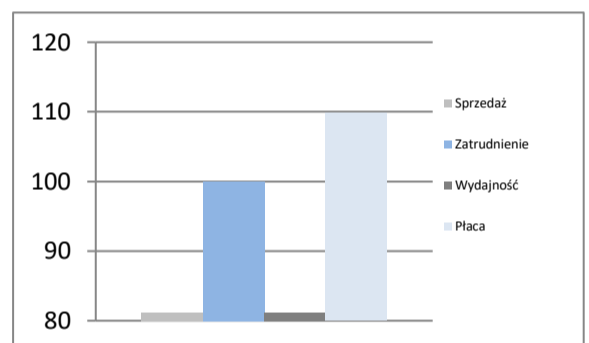
Rynek pracy



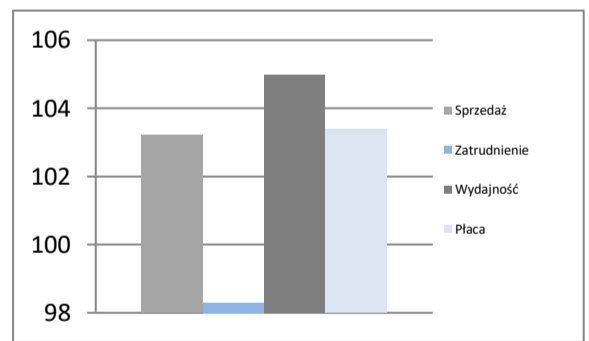
Rejestr bezrobotnych



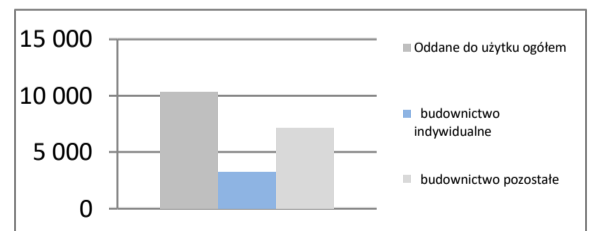
Dynamiki - przemysł



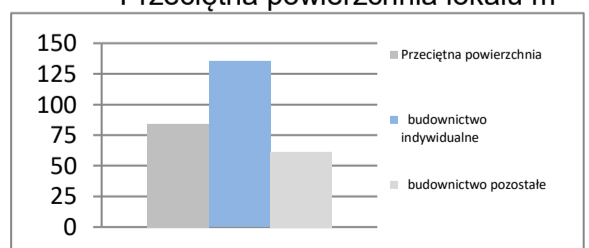
Dynamiki - budownictwo



Liczba mieszkań w szt.



Przeciętna powierzchnia lokalu m²



ŚLĄSKIE

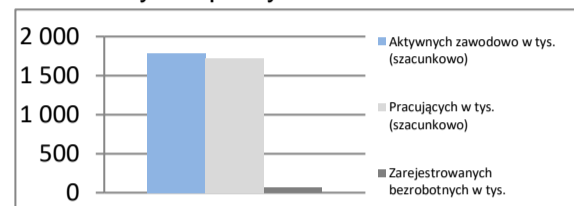
Powierzchnia	w km ²	12 333	Ludność tys.	4 347
	% Polski	3,9%	% Polski	11,5%
Gęstość zaludnienia	osób na km ²	352,4	Współczynnik urbanizacji	75,9%
	Polska	120,8	Polska	59,6%
PKB na mieszkańca	tys. PLN	84 700	PKB mln PLN	368 168
	Średnia Polski = 100%	103,9%	% Polski	11,96%

Rynek pracy

koniec lipca 2023

Zarejestrowanych bezrobotnych w tys.	64,2
Pracujących w tys. (szacunkowo)	1 719,1
Aktywnych zawodowo w tys. (szacunkowo)	1 783,3
Stopa bezrobocia	3,6%
	Polska 5,0%

Rynek pracy

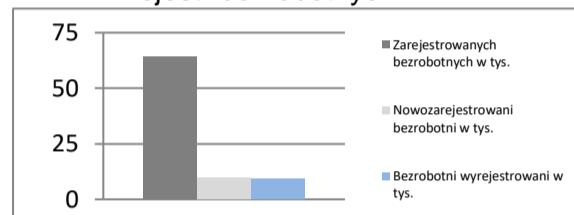


Rynek pracy

w lipcu 2023

Bezrobotnych na ofertę pracy	7,0
Nowozarejestrowani bezrobotni w tys.	9,8
Bezrobotni wyrejestrowani w tys.	9,5

Rejestr bezrobotnych

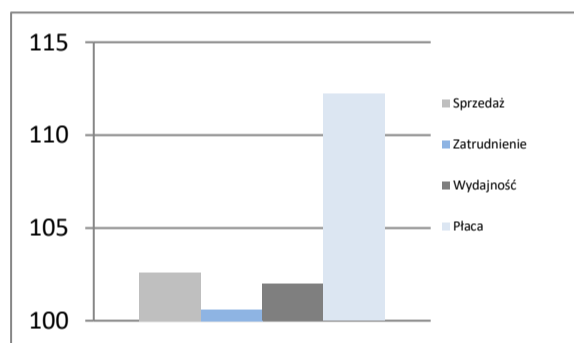


Przemysł - sektor przedsiębiorstw

I - VII 2023

Sprzedaż	mln PLN	212 799
Sprzedaż na zatrudnionego	tys. PLN	480
Zatrudnienie	w tys.	443
Płaca	PLN	7 994
Sprzedaż	I - VII 2022 = 100	102,6
Zatrudnienie	I - VII 2022 = 100	100,6
Wydajność	I - VII 2022 = 100	102,0
Płaca	I - VII 2022 = 100	112,2

Dynamiki - przemysł

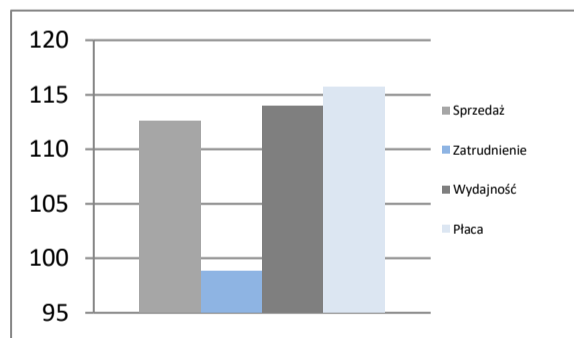


Budownictwo - sektor przedsiębiorstw

I - VII 2023

Sprzedaż	mln PLN	24 649
Sprzedaż na zatrudnionego	tys. PLN	474
Zatrudnienie	w tys.	52
Płaca	PLN	6 929
Sprzedaż	I - VII 2022 = 100	112,6
Zatrudnienie	I - VII 2022 = 100	98,8
Wydajność	I - VII 2022 = 100	114,0
Płaca	I - VII 2022 = 100	115,7

Dynamiki - budownictwo

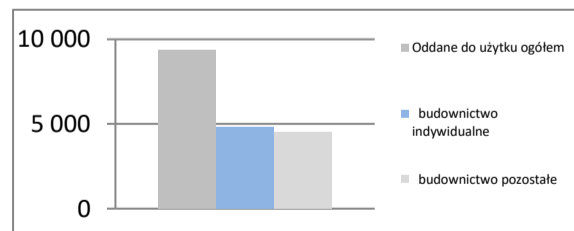


Mieszkania oddane do użytku

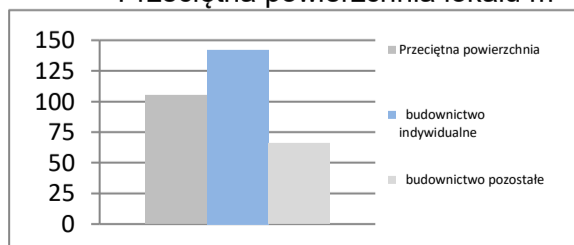
I - VII 2023

Oddane do użytku ogółem	szt.	9 353
budownictwo indywidualne	szt.	4 810
budownictwo pozostałe	szt.	4 543
Dynamika	I - VII 2022 = 100	87,0
Powierzchnia ogółem	tys. m ²	984
budownictwo indywidualne	tys. m ²	685
budownictwo pozostałe	tys. m ²	299
Dynamika	I - VII 2022 = 100	88,8
Przeciętna powierzchnia	m ²	105
budownictwo indywidualne	m ²	142
budownictwo pozostałe	m ²	66

Liczba mieszkań w szt.



Przeciętna powierzchnia lokalu m²



ŚWIĘTOKRZYSKIE

Powierzchnia	w km ²	11 711	Ludność tys.	1 178
	% Polski	3,7%	% Polski	3,1%
Gęstość zaludnienia	osób na km ²	100,6	Współczynnik urbanizacji	44,8%
	Polska	120,8	Polska	59,6%
PKB na mieszkańca	tys. PLN	60 093	PKB	mln PLN 70 801
	Średnia Polski = 100%	73,7%	% Polski	2,30%

Rynek pracy
koniec lipca 2023

Zarejestrowanych bezrobotnych w tys.	33,2
Pracujących w tys. (szacunkowo)	403,6
Aktywnych zawodowo w tys. (szacunkowo)	436,8

Stopa bezrobocia	7,6%
Polska	5,0%

Rynek pracy
w lipcu 2023

Bezrobotnych na ofertę pracy	14,0
Nowozarejestrowani bezrobotni w tys.	4,1
Bezrobotni wyrejestrowani w tys.	4,4

Przemysł - sektor przedsiębiorstw
I - VII 2023

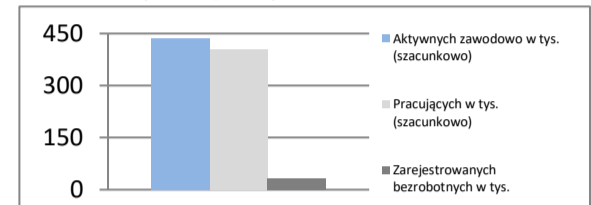
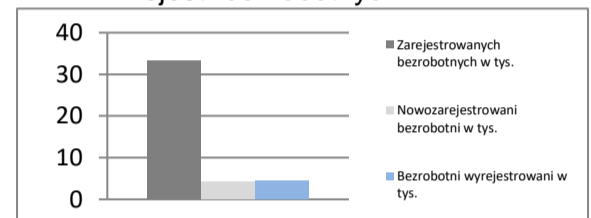
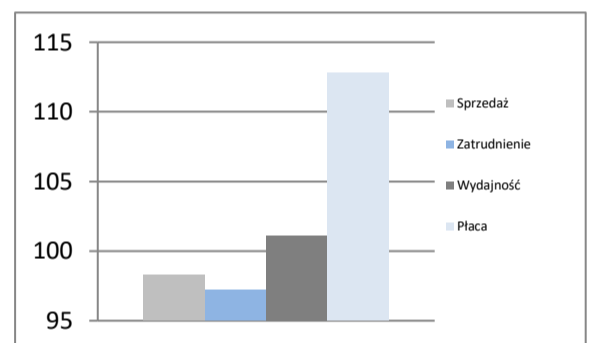
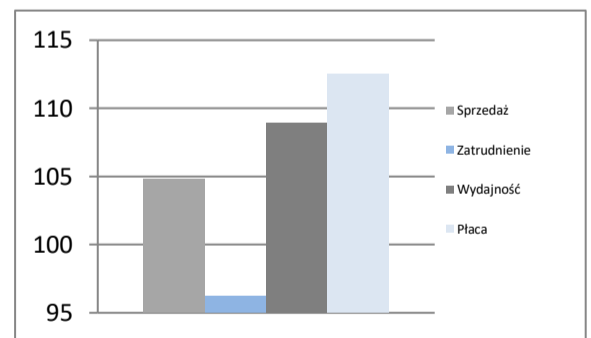
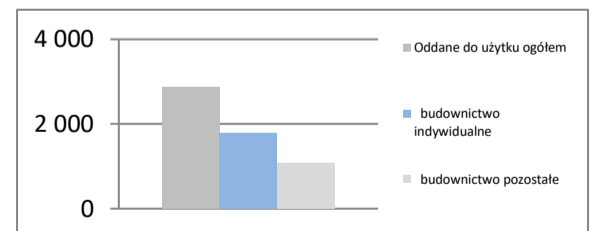
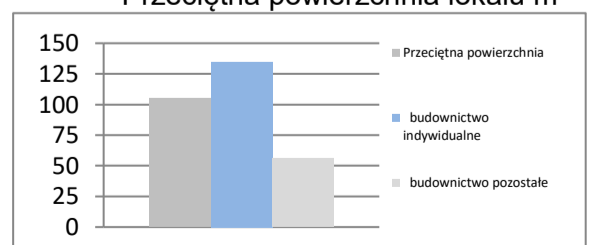
Sprzedaż	mIn PLN	28 263
Sprzedaż na zatrudnionego	tys. PLN	416
Zatrudnienie	w tys.	68
Płaca	PLN	6 436
Sprzedaż	I - VII 2022 = 100	98,3
Zatrudnienie	I - VII 2022 = 100	97,2
Wydajność	I - VII 2022 = 100	101,1
Płaca	I - VII 2022 = 100	112,8

Budownictwo - sektor przedsiębiorstw
I - VII 2023

Sprzedaż	mIn PLN	4 025
Sprzedaż na zatrudnionego	tys. PLN	447
Zatrudnienie	w tys.	9
Płaca	PLN	5 330
Sprzedaż	I - VII 2022 = 100	104,8
Zatrudnienie	I - VII 2022 = 100	96,2
Wydajność	I - VII 2022 = 100	108,9
Płaca	I - VII 2022 = 100	112,5

Mieszkania oddane do użytku
I - VII 2023

Oddane do użytku ogółem	szt.	2 872
budownictwo indywidualne	szt.	1 793
budownictwo pozostałe	szt.	1 079
Dynamika	I - VII 2022 = 100	108,0
Powierzchnia ogółem	tys. m ²	302
budownictwo indywidualne	tys. m ²	242
budownictwo pozostałe	tys. m ²	60
Dynamika	I - VII 2022 = 100	107,6
Przeciętna powierzchnia	m ²	105
budownictwo indywidualne	m ²	135
budownictwo pozostałe	m ²	56

Rynek pracy

Rejestr bezrobotnych

Dynamiki - przemysł

Dynamiki - budownictwo

Liczba mieszkań w szt.

Przeciętna powierzchnia lokalu m²


WARMIŃSKO-MAZURSKIE

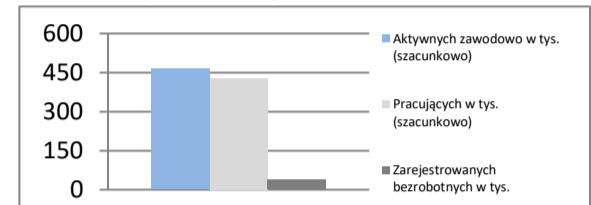
Powierzchnia	w km ²	24 173	Ludność tys.	1 366
	% Polski	7,7%	% Polski	3,6%
Gęstość zaludnienia	osób na km ²	56,5	Współczynnik urbanizacji	59,0%
	Polska	120,8	Polska	59,6%
PKB na mieszkańca	tys. PLN	58 124	PKB	mIn PLN
	Średnia Polski = 100%	71,3%	% Polski	2,58%

Rynek pracy

koniec lipca 2023

Zarejestrowanych bezrobotnych w tys.	38,1
Pracujących w tys. (szacunkowo)	426,5
Aktywnych zawodowo w tys. (szacunkowo)	464,6
Stopa bezrobocia	8,2%
	Polska 5,0%

Rynek pracy

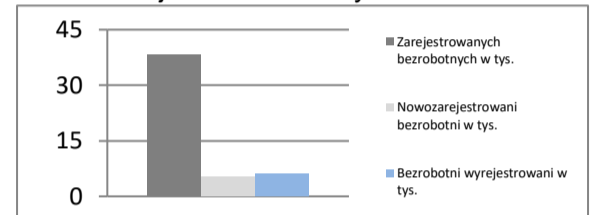


Rynek pracy

w lipcu 2023

Bezrobotnych na ofertę pracy	14,0
Nowozarejestrowani bezrobotni w tys.	5,2
Bezrobotni wyrejestrowani w tys.	6,0

Rejestr bezrobotnych

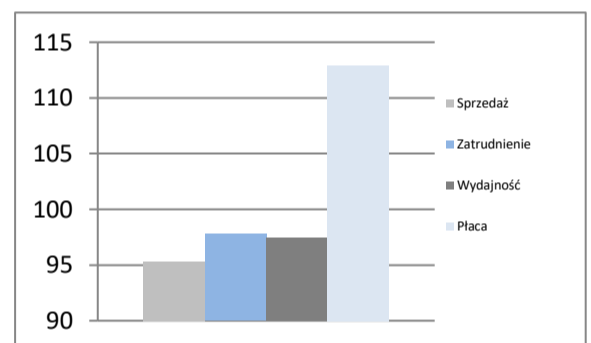


Przemysł - sektor przedsiębiorstw

I - VII 2023

Sprzedaż	mIn PLN	29 229
Sprzedaż na zatrudnionego	tys. PLN	365
Zatrudnienie	w tys.	80
Płaca	PLN	6 164
Sprzedaż	I - VII 2022 = 100	95,3
Zatrudnienie	I - VII 2022 = 100	97,8
Wydajność	I - VII 2022 = 100	97,4
Płaca	I - VII 2022 = 100	112,9

Dynamiki - przemysł

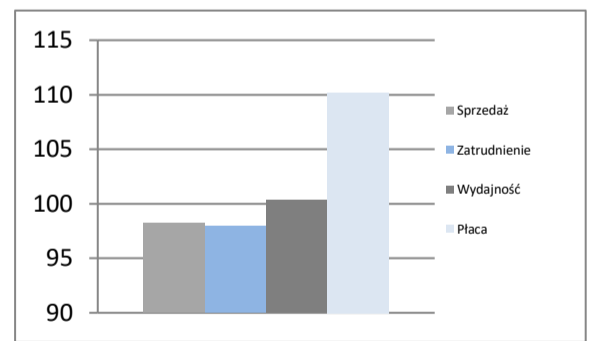


Budownictwo - sektor przedsiębiorstw

I - VII 2023

Sprzedaż	mIn PLN	3 049
Sprzedaż na zatrudnionego	tys. PLN	305
Zatrudnienie	w tys.	10
Płaca	PLN	5 735
Sprzedaż	I - VII 2022 = 100	98,2
Zatrudnienie	I - VII 2022 = 100	97,9
Wydajność	I - VII 2022 = 100	100,3
Płaca	I - VII 2022 = 100	110,2

Dynamiki - budownictwo

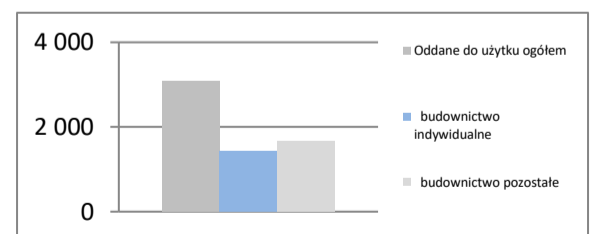


Mieszkania oddane do użytku

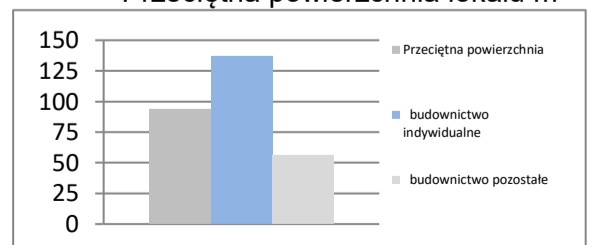
I - VII 2023

Oddane do użytku ogółem	szt.	3 091
budownictwo indywidualne	szt.	1 429
budownictwo pozostałe	szt.	1 662
Dynamika	I - VII 2022 = 100	75,7
Powierzchnia ogółem	tys. m ²	289
budownictwo indywidualne	tys. m ²	196
budownictwo pozostałe	tys. m ²	94
Dynamika	I - VII 2022 = 100	82,2
Przeciętna powierzchnia	m ²	94
budownictwo indywidualne	m ²	137
budownictwo pozostałe	m ²	56

Liczba mieszkań w szt.



Przeciętna powierzchnia lokalu m²



WIELKOPOLSKIE

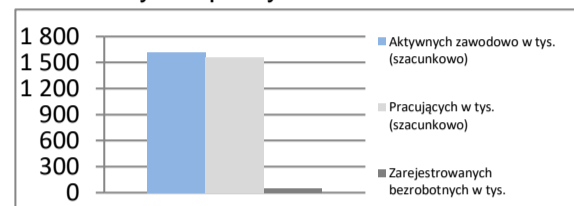
Powierzchnia	w km ²	29 827	Ludność tys.	3 494
	% Polski	9,5%	% Polski	9,3%
Gęstość zaludnienia	osób na km ²	117,1	Współczynnik urbanizacji	53,3%
	Polska	120,8	Polska	59,6%
PKB na mieszkańca	tys. PLN	86 880	PKB	mIn PLN
	Średnia Polski = 100%	106,6%	% Polski	303 523
				9,86%

Rynek pracy

koniec lipca 2023

Zarejestrowanych bezrobotnych w tys.	46,8
Pracujących w tys. (szacunkowo)	1 567,0
Aktywnych zawodowo w tys. (szacunkowo)	1 613,8
Stopa bezrobocia	2,9%
	Polska 5,0%

Rynek pracy

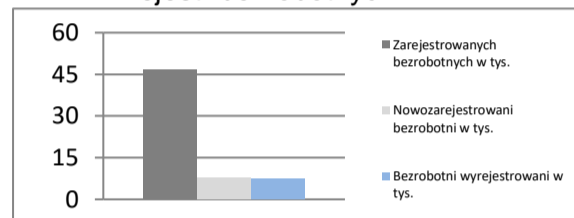


Rynek pracy

w lipcu 2023

Bezrobotnych na ofertę pracy	11,0
Nowozarejestrowani bezrobotni w tys.	7,7
Bezrobotni wyrejestrowani w tys.	7,4

Rejestr bezrobotnych

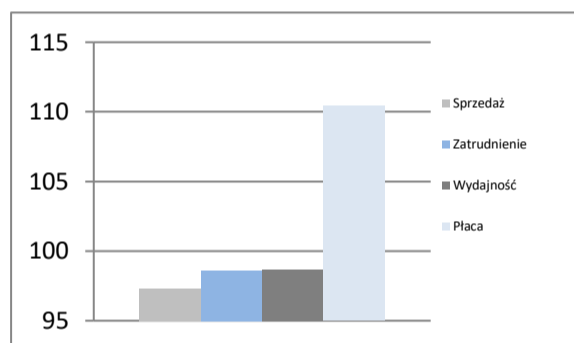


Przemysł - sektor przedsiębiorstw

I - VII 2023

Sprzedaż	mIn PLN	157 503
Sprzedaż na zatrudnionego	tys. PLN	457
Zatrudnienie	w tys.	345
Płaca	PLN	6 662
Sprzedaż	I - VII 2022 = 100	97,3
Zatrudnienie	I - VII 2022 = 100	98,6
Wydajność	I - VII 2022 = 100	98,7
Płaca	I - VII 2022 = 100	110,4

Dynamiki - przemysł

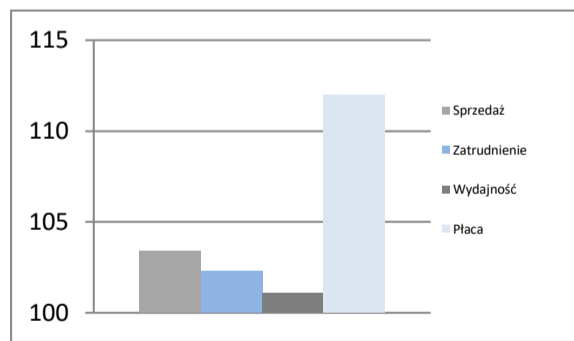


Budownictwo - sektor przedsiębiorstw

I - VII 2023

Sprzedaż	mIn PLN	24 308
Sprzedaż na zatrudnionego	tys. PLN	579
Zatrudnienie	w tys.	42
Płaca	PLN	6 558
Sprzedaż	I - VII 2022 = 100	103,4
Zatrudnienie	I - VII 2022 = 100	102,3
Wydajność	I - VII 2022 = 100	101,1
Płaca	I - VII 2022 = 100	112,0

Dynamiki - budownictwo

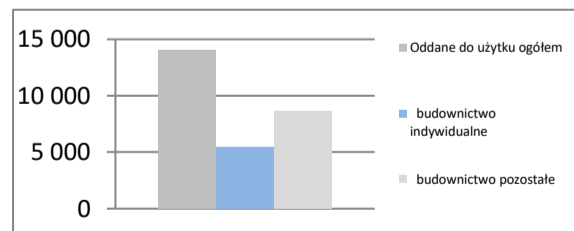


Mieszkania oddane do użytku

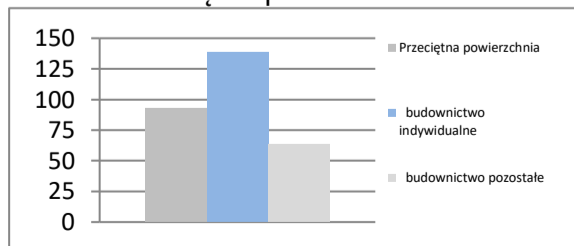
I - VII 2023

Oddane do użytku ogółem	szt.	14 092
budownictwo indywidualne	szt.	5 426
budownictwo pozostałe	szt.	8 666
Dynamika	I - VII 2022 = 100	101,4
Powierzchnia ogółem	tys. m ²	1 304
budownictwo indywidualne	tys. m ²	754
budownictwo pozostałe	tys. m ²	551
Dynamika	I - VII 2022 = 100	96,9
Przeciętna powierzchnia	m ²	93
budownictwo indywidualne	m ²	139
budownictwo pozostałe	m ²	64

Liczba mieszkań w szt.



Przeciętna powierzchnia lokalu m²

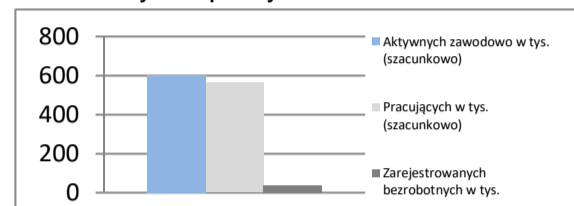


ZACHODNIOPOMORSKIE

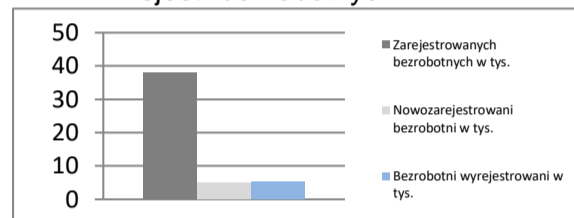
Powierzchnia	w km ²	22 892	Ludność tys.	1 641
	% Polski	7,3%	% Polski	4,3%
Gęstość zaludnienia	osób na km ²	71,7	Współczynnik urbanizacji	68,1%
	Polska	120,8	Polska	59,6%
PKB na mieszkańca	tys. PLN	68 486	PKB	mIn PLN
	Średnia Polski = 100%	84,0%	% Polski	112 359
				3,65%

Rynek pracy
koniec lipca 2023

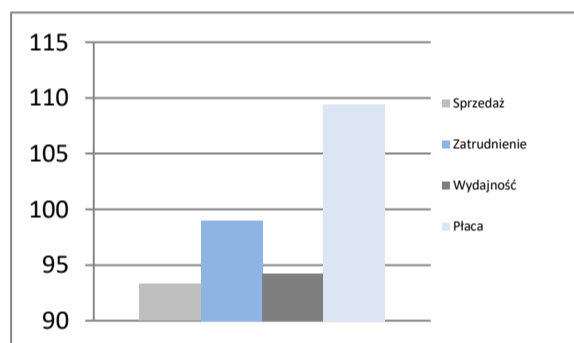
Zarejestrowanych bezrobotnych w tys.	37,9
Pracujących w tys. (szacunkowo)	563,7
Aktywnych zawodowo w tys. (szacunkowo)	601,6
Stopa bezrobocia	6,3%
	Polska 5,0%

Rynek pracy

Rynek pracy
w lipcu 2023

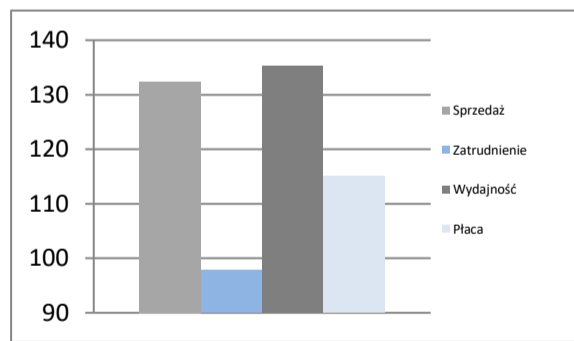
Bezrobotnych na ofertę pracy	10,0
Nowozarejestrowani bezrobotni w tys.	4,9
Bezrobotni wyrejestrowani w tys.	5,2

Rejestr bezrobotnych

Przemysł - sektor przedsiębiorstw
I - VII 2023

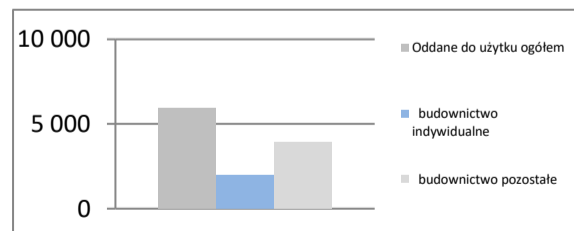
Sprzedaż	mIn PLN	38 926
Sprzedaż na zatrudnionego	tys. PLN	414
Zatrudnienie	w tys.	94
Płaca	PLN	6 609
Sprzedaż	I - VII 2022 = 100	93,3
Zatrudnienie	I - VII 2022 = 100	99,0
Wydajność	I - VII 2022 = 100	94,2
Płaca	I - VII 2022 = 100	109,4

Dynamiki - przemysł

Budownictwo - sektor przedsiębiorstw
I - VII 2023

Sprzedaż	mIn PLN	8 599
Sprzedaż na zatrudnionego	tys. PLN	717
Zatrudnienie	w tys.	12
Płaca	PLN	6 269
Sprzedaż	I - VII 2022 = 100	132,4
Zatrudnienie	I - VII 2022 = 100	97,9
Wydajność	I - VII 2022 = 100	135,2
Płaca	I - VII 2022 = 100	115,1

Dynamiki - budownictwo

Mieszkania oddane do użytku
I - VII 2023

Oddane do użytku ogółem	szt.	5 938
budownictwo indywidualne	szt.	1 989
budownictwo pozostałe	szt.	3 949
Dynamika	I - VII 2022 = 100	98,3
Powierzchnia ogółem	tys. m ²	501
budownictwo indywidualne	tys. m ²	262
budownictwo pozostałe	tys. m ²	239
Dynamika	I - VII 2022 = 100	108,1
Przeciętna powierzchnia	m ²	84
budownictwo indywidualne	m ²	132
budownictwo pozostałe	m ²	60

Liczba mieszkań w szt.

Przeciętna powierzchnia lokalu m²
