



KRAJOWA IZBA GOSPODARCZA

Comiesięczny przegląd sytuacji gospodarczej
w województwach

Krajowa Izba Gospodarcza

31.07.2023 roku

Spis treści

Spis treści	str. 2
Objaśnienia i uwagi	str. 3
Porównanie województw	str. 4
POLSKA	str. 5
DOLNOŚLĄSKIE	str. 6
KUJAWSKO-POMORSKIE	str. 7
LUBELSKIE	str. 8
LUBUSKIE	str. 9
ŁÓDZKIE	str. 10
MAŁOPOLSKIE	str. 11
MAZOWIECKIE	str. 12
OPOLSKIE	str. 13
PODKARPACKIE	str. 14
PODLASKIE	str. 15
POMORSKIE	str. 16
ŚLĄSKIE	str. 17
ŚWIĘTOKRZYSKIE	str. 18
WARMIŃSKO-MAZURSKIE	str. 19
WIELKOPOLSKIE	str. 20
ZACHODNIOPOMORSKIE	str. 21

Objaśnienia i uwagi

Analitycy i komentatorzy zajmujący się problematyką gospodarczą zazwyczaj koncentrują się na danych obrazujących aktualny stan i bieżące zmiany całej polskiej gospodarki. Takie podejście jest naturalne. Uogólnienie danych pozwala na łatwiejsze ich zrozumienie oraz na prostsze formułowanie projekcji dotyczących przyszłości. Należy mieć jednak na uwadze, że z punktu widzenia poszczególnych firm synteza danych na poziomie ogólnokrajowym jest adekwatna jedynie w przypadku podmiotów największych.

Rozważne prowadzenie działalności gospodarczej oraz planowanie jej na przyszłość wymaga dobrego rozpoznania bieżących warunków lokalnych, na jakich działa firma. W przypadku zdecydowanej większości firm w Polsce owa lokalność dotyczy jednego województwa, w bardziej zaś zaawansowanym stadium ekspansji kilku województw.

Prezentowane systematycznie przez statystykę publiczną informacje wskazują na bardzo duże zróżnicowanie województw. Dotyczy to tak ich potencjału w zakresie powierzchni, ludności, wypracowanego produktu krajowego brutto, ale również takich parametrów jak aktualne tempo wzrostu, dostępne zasoby pracy, bezrobocie, poziom i dynamika płac, postęp w zakresie wydajności.

Zamiarem Krajowej Izby Gospodarczej jest wsparcie pracy przedsiębiorców poprzez przybliżenie im danych dotyczących potencjału gospodarczego i bieżącej sytuacji ekonomicznej panującej w poszczególnych województwach. W poniższym opracowaniu dane Głównego Urzędu Statystycznego zostały uzupełnione szacunkami KIG opartymi na danych GUS.

Z punktu widzenia analizy bieżącego stanu otoczenia biznesowego przedsiębiorstw szczególnie ważne są dane dotyczące sektora przedsiębiorstw - zwłaszcza przemysłu i budownictwa - gdzie zaprezentowany jest: poziom sprzedaży i aktualne tempo jej wzrostu wraz z przeciętną wydajnością pracownika mierzoną sprzedażą przypadającą na jednego zatrudnionego, poziom i dynamika zatrudnienia, poziom i dynamika płac, dynamika wydajności. W szczególności ważne wydaje się monitorowanie relacji pomiędzy dynamikami sprzedaży, zatrudnienia, wynagrodzeń i wydajności.

W ocenie potencjału gospodarczego i siły ekonomicznej poszczególnych województw pomocne mogą być informacje o poziomie produktu krajowego brutto, liczbie ludności – zwłaszcza aktywnej zawodowo, ale również te dotyczące gęstości zaludnienia czy współczynnika urbanizacji. Wypada podkreślić, że produkt krajowy brutto wypracowywany nawet przez nieduże województwa jest często przynajmniej porównywalny z produktem krajowym brutto części krajów naszego regionu.

Porównanie województw

Dane podstawowe	Powierzchnia		Ludność		Gęstość zal. osób na km ²	Wsp. urban. w %	PKB (2022)	
	w km ²	% Polski	w tys.	% Polski			mln PLN	PLN na mieszk.
POLSKA	312 680	100,0%	37 766	100,0%	120,8	59,6%	3 078 325	81 510
DOLNOŚLĄSKIE	19 947	6,4%	2 888	7,6%	144,8	67,5%	260 118	90 069
KUJAWSKO-POMORSKIE	17 971	5,7%	2 007	5,3%	111,7	58,1%	132 984	66 263
LUBELSKIE	25 122	8,0%	2 025	5,4%	80,6	46,2%	113 590	56 105
LUBUSKIE	13 988	4,5%	980	2,6%	70,1	64,3%	64 645	65 964
ŁÓDZKIE	18 219	5,8%	2 379	6,3%	130,6	61,8%	185 623	78 042
MAŁOPOLSKIE	15 183	4,9%	3 429	9,1%	225,8	47,8%	252 423	73 614
MAZOWIECKIE	35 558	11,4%	5 511	14,6%	155,0	64,7%	700 319	127 086
OPOLSKIE	9 412	3,0%	942	2,5%	100,1	52,9%	62 798	66 636
PODKARPACKIE	17 846	5,7%	2 079	5,5%	116,5	41,1%	118 208	56 855
PODLASKIE	20 187	6,5%	1 143	3,0%	56,6	60,9%	68 339	59 768
POMORSKIE	18 310	5,9%	2 358	6,2%	128,8	62,6%	185 007	78 449
ŚLĄSKIE	12 333	3,9%	4 347	11,5%	352,4	75,9%	368 168	84 700
ŚWIĘTOKRZYSKIE	11 711	3,7%	1 178	3,1%	100,6	44,8%	70 801	60 093
WARMIŃSKO-MAZURSKIE	24 173	7,7%	1 366	3,6%	56,5	59,0%	79 421	58 124
WIELKOPOLSKIE	29 827	9,5%	3 494	9,3%	117,1	53,3%	303 523	86 880
ZACHODNIOPOMORSKIE	22 892	7,3%	1 641	4,3%	71,7	68,1%	112 359	68 486

Rynek pracy	Aktywni zaw. w tys.	Bezrobotni rejestrowani		Pracujący w tys.			Płace w PLN	
		w tys.	stopa w %	ogółem	przemysł	budownictwo	przemysł	budownictwo
POLSKA	15 608	783,5	5,0%	14 825	2 751	419	7 163	6 781
DOLNOŚLĄSKIE	1 195	52,6	4,4%	1 143	231	29	8 007	7 094
KUJAWSKO-POMORSKIE	758	53,8	7,1%	704	135	20	6 338	6 373
LUBELSKIE	755	56,6	7,5%	698	99	18	6 700	5 547
LUBUSKIE	357	15,0	4,2%	342	69	7	6 604	6 433
ŁÓDZKIE	1 002	55,1	5,5%	947	169	19	6 816	5 947
MAŁOPOLSKIE	1 430	61,5	4,3%	1 369	219	41	7 031	6 141
MAZOWIECKIE	2 768	110,7	4,0%	2 657	388	91	7 908	8 297
OPOLSKIE	343	20,9	6,1%	322	60	7	6 910	6 187
PODKARPACKIE	775	65,1	8,4%	710	137	19	6 206	5 225
PODLASKIE	428	30,4	7,1%	398	58	13	6 293	7 101
POMORSKIE	913	41,1	4,5%	872	158	32	7 298	6 650
ŚLĄSKIE	1 775	63,9	3,6%	1 711	443	52	7 921	6 877
ŚWIĘTOKRZYSKIE	441	33,5	7,6%	407	67	9	6 364	5 290
WARMIŃSKO-MAZURSKIE	469	38,9	8,3%	430	80	10	6 118	5 709
WIELKOPOLSKIE	1 603	46,5	2,9%	1 557	345	41	6 673	6 468
ZACHODNIOPOMORSKIE	597	38,2	6,4%	559	94	12	6 583	6 241

Wyniki przedsiębiorstw	Sprzedaż og. mln PLN	Przemysł		I - VI 2023		Sprzedaż og. mln PLN	Budownictwo		I - VI 2023	
		Na zatrud. tys. PLN	Sprzedaż I - VI 2022 = 100	Wydajność	Na zatrud. tys. PLN		Sprzedaż I - VI 2022 = 100	Wydajność		
POLSKA	1 259 779	458	98,3	98,9	182 115	435	110,4	111,3		
DOLNOŚLĄSKIE	134 016	580	116,3	116,2	11 240	388	123,3	124,5		
KUJAWSKO-POMORSKIE	49 258	365	95,0	96,8	6 557	328	105,4	107,6		
LUBELSKIE	31 814	321	97,4	98,3	4 205	234	129,9	134,9		
LUBUSKIE	29 288	424	97,1	99,7	1 836	262	117,4	121,9		
ŁÓDZKIE	77 151	457	105,7	106,9	9 848	518	109,4	112,1		
MAŁOPOLSKIE	90 090	411	98,8	98,6	15 138	369	102,9	104,5		
MAZOWIECKIE	288 052	742	92,6	93,3	50 173	551	105,8	105,2		
OPOLSKIE	24 972	416	95,5	95,3	3 731	533	104,5	111,1		
PODKARPACKIE	43 944	321	103,1	103,1	6 020	317	138,9	144,7		
PODLASKIE	25 119	433	98,4	100,5	5 052	389	124,6	124,5		
POMORSKIE	60 896	385	82,0	82,1	13 263	414	103,6	104,1		
ŚLĄSKIE	184 755	417	102,7	101,8	20 388	392	111,3	112,1		
ŚWIĘTOKRZYSKIE	24 535	366	99,0	102,2	3 217	357	105,1	108,5		
WARMIŃSKO-MAZURSKIE	25 474	318	95,6	97,6	2 542	254	95,9	99,1		
WIELKOPOLSKIE	136 283	395	97,5	98,8	20 994	512	108,8	106,1		
ZACHODNIOPOMORSKIE	34 132	363	93,7	94,5	7 913	659	142,7	141,7		

POLSKA

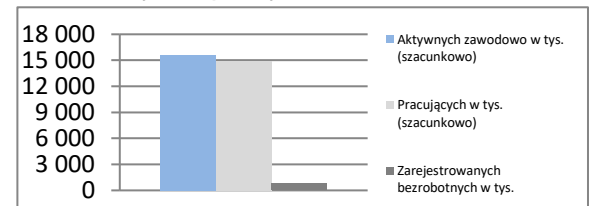
Powierzchnia	w km ²	312 680	Ludność tys.	37 766
	% Polski	100,0%	% Polski	100,0%
Gęstość zaludnienia	osób na km ²	120,8	Współczynnik urbanizacji	59,6%
	Polska	120,8	Polska	59,6%
PKB na mieszkańca	tys. PLN	81 510	PKB mln PLN	3 078 325
	Średnia Polski = 100%	100,0%	% Polski	100,00%

Rynek pracy

koniec czerwca 2023

Zarejestrowanych bezrobotnych w tys.	783,5
Pracujących w tys. (szacunkowo)	14 886,5
Aktywnych zawodowo w tys. (szacunkowo)	15 670,0
Stopa bezrobocia	5,0%
	Polska 5,0%

Rynek pracy

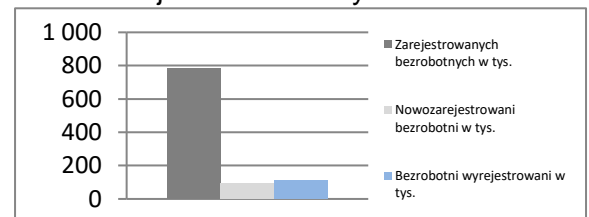


Rynek pracy

w czerwcu 2023

Bezrobotnych na ofertę pracy	10,0
Nowozarejestrowani bezrobotni w tys.	91,4
Bezrobotni wyrejestrowani w tys.	110,2

Rejestr bezrobotnych

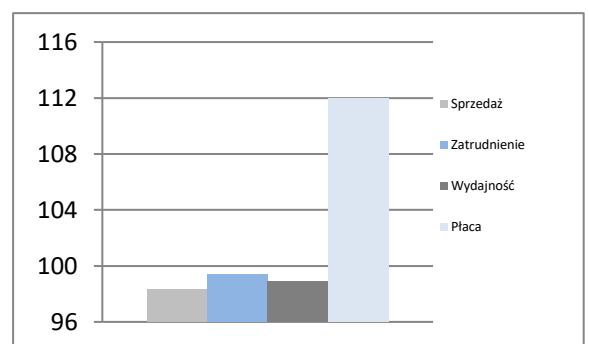


Przemysł - sektor przedsiębiorstw

I - VI 2023

Sprzedaż	mln PLN	1 259 779
Sprzedaż na zatrudnionego	tys. PLN	458
Zatrudnienie	w tys.	2 751
Płaca	PLN	7 163
Sprzedaż	I - VI 2022 = 100	98,3
Zatrudnienie	I - VI 2022 = 100	99,4
Wydajność	I - VI 2022 = 100	98,9
Płaca	I - VI 2022 = 100	112,0

Dynamiki - przemysł

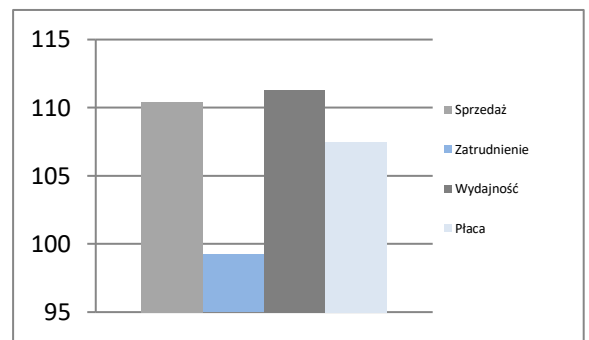


Budownictwo - sektor przedsiębiorstw

I - VI 2023

Sprzedaż	mln PLN	182 115
Sprzedaż na zatrudnionego	tys. PLN	435
Zatrudnienie	w tys.	419
Płaca	PLN	6 781
Sprzedaż	I - VI 2022 = 100	110,4
Zatrudnienie	I - VI 2022 = 100	99,2
Wydajność	I - VI 2022 = 100	111,3
Płaca	I - VI 2022 = 100	107,5

Dynamiki - budownictwo

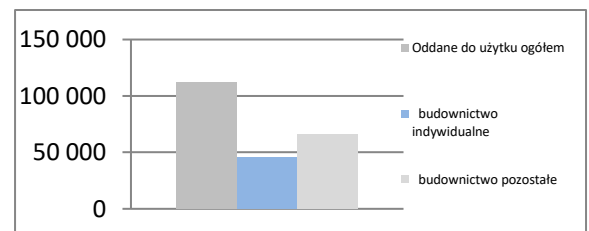


Mieszkania oddane do użytku

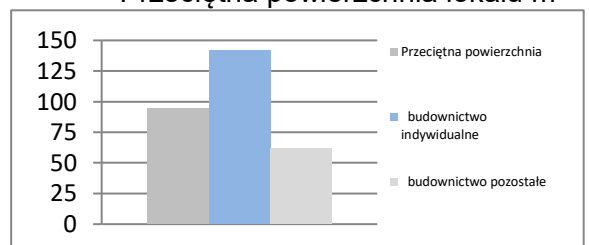
I - VI 2023

Oddane do użytku ogółem	szt.	111 873
budownictwo indywidualne	szt.	45 736
budownictwo pozostałe	szt.	66 137
Dynamika	I - VI 2022 = 100	102,5
Powierzchnia ogółem	tys. m ²	10 559
budownictwo indywidualne	tys. m ²	6 481
budownictwo pozostałe	tys. m ²	4 078
Dynamika	I - VI 2022 = 100	101,1
Przeciętna powierzchnia	m ²	94
budownictwo indywidualne	m ²	142
budownictwo pozostałe	m ²	62

Liczba mieszkań w szt.



Przeciętna powierzchnia lokalu m²

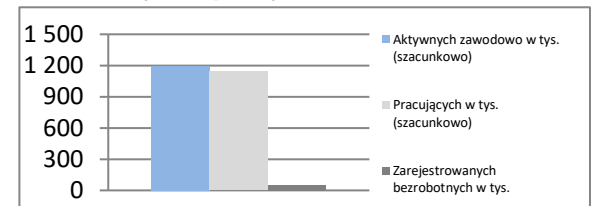


DOLNOŚLĄSKIE

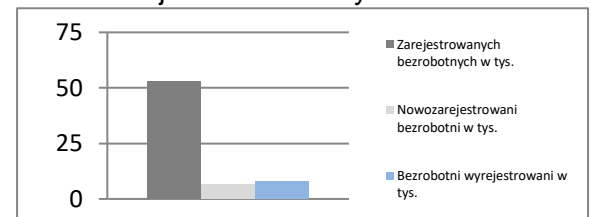
Powierzchnia	w km ²	19 947	Ludność tys.	2 888
	% Polski	6,4%	% Polski	7,6%
Gęstość zaludnienia	osób na km ²	144,8	Współczynnik urbanizacji	67,5%
	Polska	120,8	Polska	59,6%
PKB na mieszkańca	tys. PLN	90 069	PKB	mIn PLN
	Średnia Polski = 100%	110,5%	% Polski	260 118
				8,45%

Rynek pracy
koniec czerwca 2023

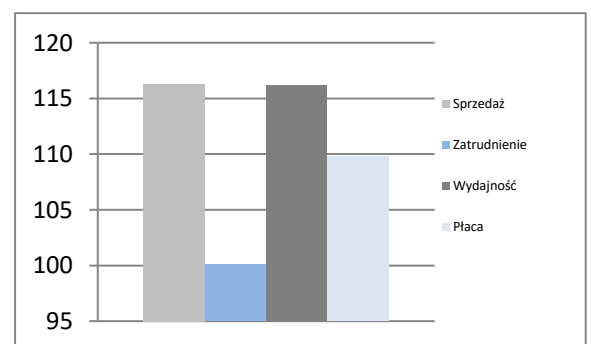
Zarejestrowanych bezrobotnych w tys.	52,6
Pracujących w tys. (szacunkowo)	1 142,9
Aktywnych zawodowo w tys. (szacunkowo)	1 195,5
Stopa bezrobocia	4,4%
	Polska 5,0%

Rynek pracy

Rynek pracy
w czerwcu 2023

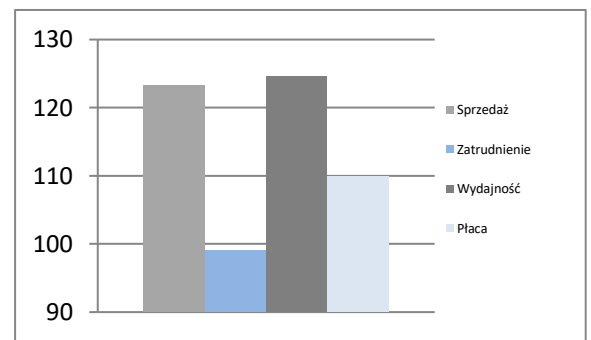
Bezrobotnych na ofertę pracy	6,0
Nowozarejestrowani bezrobotni w tys.	6,5
Bezrobotni wyrejestrowani w tys.	7,8

Rejestr bezrobotnych

Przemysł - sektor przedsiębiorstw
I - VI 2023

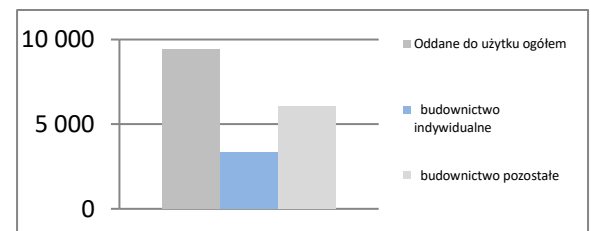
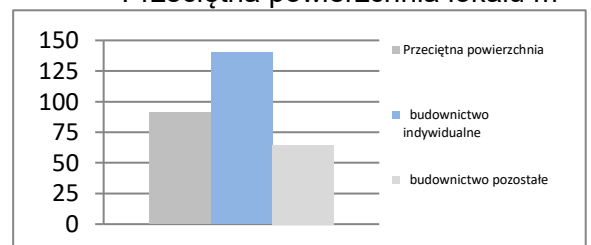
Sprzedaż	mIn PLN	134 016
Sprzedaż na zatrudnionego	tys. PLN	580
Zatrudnienie	w tys.	231
Płaca	PLN	8 007
Sprzedaż	I - VI 2022 = 100	116,3
Zatrudnienie	I - VI 2022 = 100	100,1
Wydajność	I - VI 2022 = 100	116,2
Płaca	I - VI 2022 = 100	109,8

Dynamiki - przemysł

Budownictwo - sektor przedsiębiorstw
I - VI 2023

Sprzedaż	mIn PLN	11 240
Sprzedaż na zatrudnionego	tys. PLN	388
Zatrudnienie	w tys.	29
Płaca	PLN	7 094
Sprzedaż	I - VI 2022 = 100	123,3
Zatrudnienie	I - VI 2022 = 100	99,0
Wydajność	I - VI 2022 = 100	124,5
Płaca	I - VI 2022 = 100	109,9

Dynamiki - budownictwo

Mieszkania oddane do użytku
I - VI 2023

Oddane do użytku ogółem	szt.	9 413
budownictwo indywidualne	szt.	3 338
budownictwo pozostałe	szt.	6 075
Dynamika	I - VI 2022 = 100	105,2
Powierzchnia ogółem	tys. m ²	859
budownictwo indywidualne	tys. m ²	467
budownictwo pozostałe	tys. m ²	392
Dynamika	I - VI 2022 = 100	101,2
Przeciętna powierzchnia	m ²	91
budownictwo indywidualne	m ²	140
budownictwo pozostałe	m ²	64

Liczba mieszkań w szt.

Przeciętna powierzchnia lokalu m²


KUJAWSKO-POMORSKIE

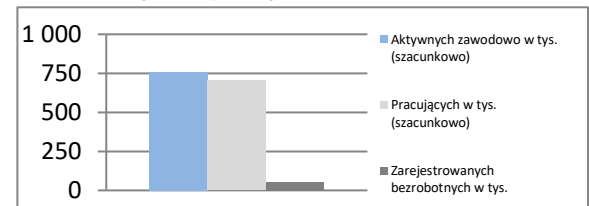
Powierzchnia	w km ²	17 971	Ludność tys.	2 007
	% Polski	5,7%	% Polski	5,3%
Gęstość zaludnienia	osób na km ²	111,7	Współczynnik urbanizacji	58,1%
	Polska	120,8	Polska	59,6%
PKB na mieszkańca	tys. PLN	66 263	PKB	mIn PLN 132 984
	Średnia Polski = 100%	81,3%	% Polski	4,32%

Rynek pracy

koniec czerwca 2023

Zarejestrowanych bezrobotnych w tys.	53,8
Pracujących w tys. (szacunkowo)	703,9
Aktywnych zawodowo w tys. (szacunkowo)	757,7
Stopa bezrobocia	7,1%
	Polska 5,0%

Rynek pracy

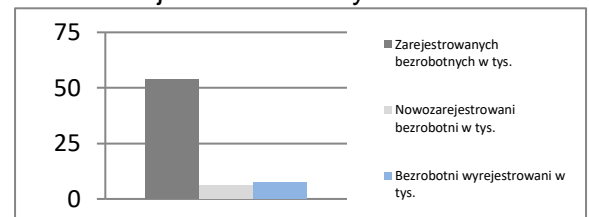


Rynek pracy

w czerwcu 2023

Bezrobotnych na ofertę pracy	14,0
Nowozarejestrowani bezrobotni w tys.	6,3
Bezrobotni wyrejestrowani w tys.	7,5

Rejestr bezrobotnych

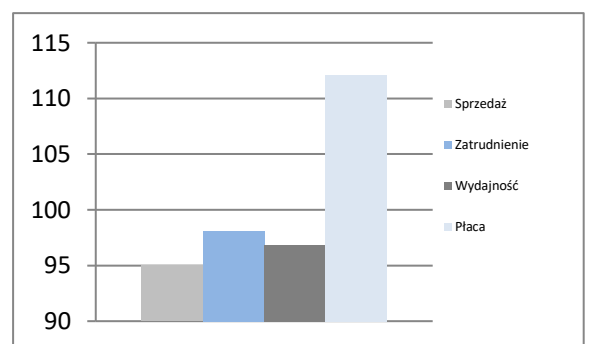


Przemysł - sektor przedsiębiorstw

I - VI 2023

Sprzedaż	mIn PLN	49 258
Sprzedaż na zatrudnionego	tys. PLN	365
Zatrudnienie	w tys.	135
Płaca	PLN	6 338
Sprzedaż	I - VI 2022 = 100	95,0
Zatrudnienie	I - VI 2022 = 100	98,1
Wydajność	I - VI 2022 = 100	96,8
Płaca	I - VI 2022 = 100	112,1

Dynamiki - przemysł

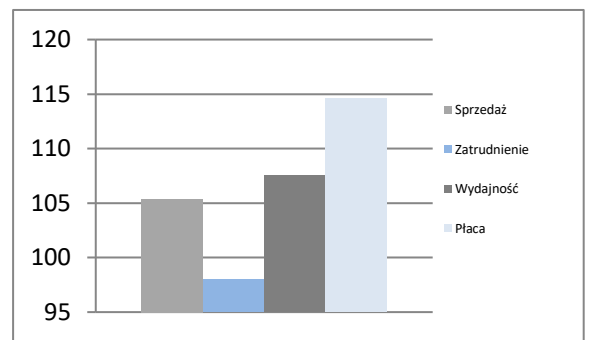


Budownictwo - sektor przedsiębiorstw

I - VI 2023

Sprzedaż	mIn PLN	6 557
Sprzedaż na zatrudnionego	tys. PLN	328
Zatrudnienie	w tys.	20
Płaca	PLN	6 373
Sprzedaż	I - VI 2022 = 100	105,4
Zatrudnienie	I - VI 2022 = 100	98,0
Wydajność	I - VI 2022 = 100	107,6
Płaca	I - VI 2022 = 100	114,6

Dynamiki - budownictwo

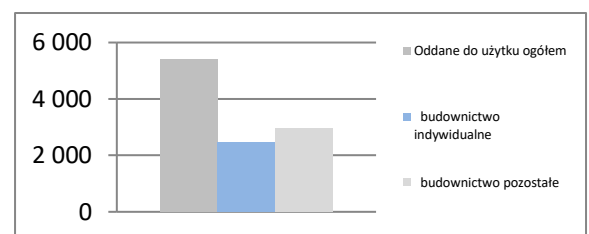


Mieszkania oddane do użytku

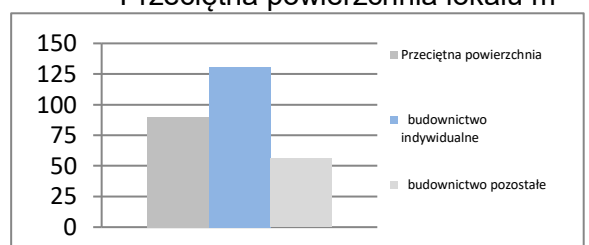
I - VI 2023

Oddane do użytku ogółem	szt.	5 401
budownictwo indywidualne	szt.	2 459
budownictwo pozostałe	szt.	2 942
Dynamika	I - VI 2022 = 100	102,1
Powierzchnia ogółem	tys. m ²	486
budownictwo indywidualne	tys. m ²	321
budownictwo pozostałe	tys. m ²	164
Dynamika	I - VI 2022 = 100	98,9
Przeciętna powierzchnia	m ²	90
budownictwo indywidualne	m ²	131
budownictwo pozostałe	m ²	56

Liczba mieszkań w szt.



Przeciętna powierzchnia lokalu m²



LUBELSKIE

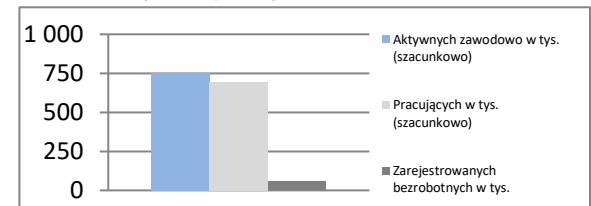
Powierzchnia	w km ²	25 122	Ludność tys.	2 025
	% Polski	8,0%	% Polski	5,4%
Gęstość zaludnienia	osób na km ²	80,6	Współczynnik urbanizacji	46,2%
	Polska	120,8	Polska	59,6%
PKB na mieszkańca	tys. PLN	56 105	PKB	mIn PLN 113 590
	Średnia Polski = 100%	68,8%	% Polski	3,69%

Rynek pracy

koniec czerwca 2023

Zarejestrowanych bezrobotnych w tys.	56,6
Pracujących w tys. (szacunkowo)	698,1
Aktywnych zawodowo w tys. (szacunkowo)	754,7
Stopa bezrobocia	7,5%
	Polska 5,0%

Rynek pracy

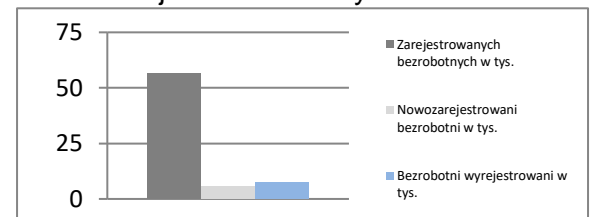


Rynek pracy

w czerwcu 2023

Bezrobotnych na ofertę pracy	16,0
Nowozarejestrowani bezrobotni w tys.	5,8
Bezrobotni wyrejestrowani w tys.	7,5

Rejestr bezrobotnych

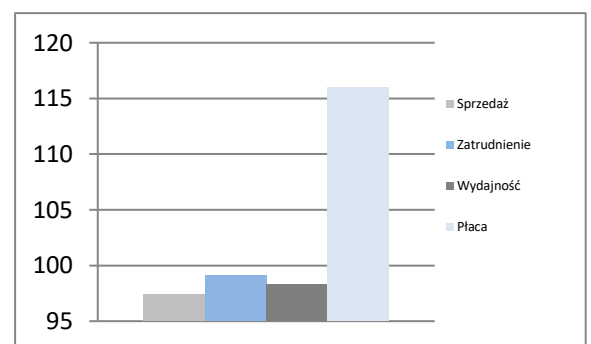


Przemysł - sektor przedsiębiorstw

I - VI 2023

Sprzedaż	mIn PLN	31 814
Sprzedaż na zatrudnionego	tys. PLN	321
Zatrudnienie	w tys.	99
Płaca	PLN	6 700
Sprzedaż	I - VI 2022 = 100	97,4
Zatrudnienie	I - VI 2022 = 100	99,1
Wydajność	I - VI 2022 = 100	98,3
Płaca	I - VI 2022 = 100	116,0

Dynamiki - przemysł

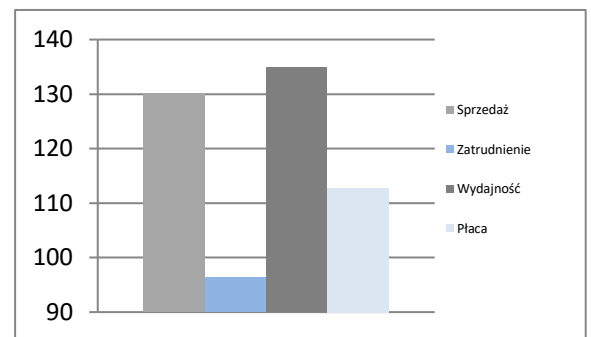


Budownictwo - sektor przedsiębiorstw

I - VI 2023

Sprzedaż	mIn PLN	4 205
Sprzedaż na zatrudnionego	tys. PLN	234
Zatrudnienie	w tys.	18
Płaca	PLN	5 547
Sprzedaż	I - VI 2022 = 100	129,9
Zatrudnienie	I - VI 2022 = 100	96,3
Wydajność	I - VI 2022 = 100	134,9
Płaca	I - VI 2022 = 100	112,8

Dynamiki - budownictwo

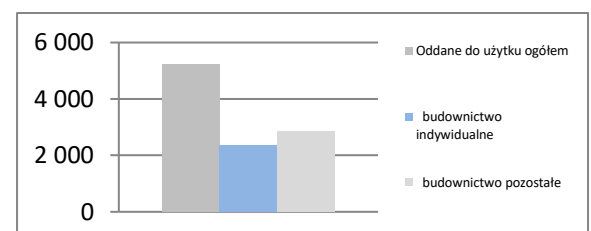


Mieszkania oddane do użytku

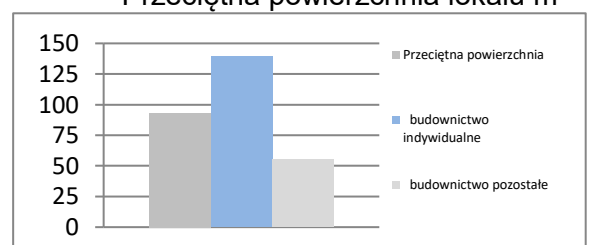
I - VI 2023

Oddane do użytku ogółem	szt.	5 236
budownictwo indywidualne	szt.	2 369
budownictwo pozostałe	szt.	2 867
Dynamika	I - VI 2022 = 100	116,5
Powierzchnia ogółem	tys. m ²	489
budownictwo indywidualne	tys. m ²	330
budownictwo pozostałe	tys. m ²	159
Dynamika	I - VI 2022 = 100	106,7
Przeciętna powierzchnia	m ²	93
budownictwo indywidualne	m ²	139
budownictwo pozostałe	m ²	55

Liczba mieszkań w szt.



Przeciętna powierzchnia lokalu m²



LUBUSKIE

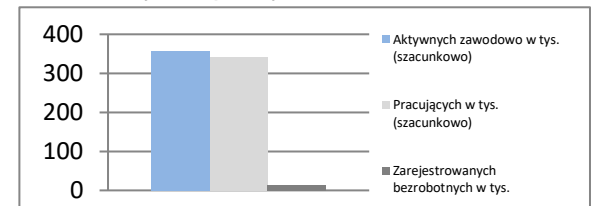
Powierzchnia	w km ²	13 988	Ludność tys.	980
	% Polski	4,5%	% Polski	2,6%
Gęstość zaludnienia	osób na km ²	70,1	Współczynnik urbanizacji	64,3%
	Polska	120,8	Polska	59,6%
PKB na mieszkańca	tys. PLN	65 964	PKB	mIn PLN
	Średnia Polski = 100%	80,9%	% Polski	2,10%

Rynek pracy

koniec czerwca 2023

Zarejestrowanych bezrobotnych w tys.	15,0
Pracujących w tys. (szacunkowo)	342,1
Aktywnych zawodowo w tys. (szacunkowo)	357,1
Stopa bezrobocia	4,2%
	Polska 5,0%

Rynek pracy

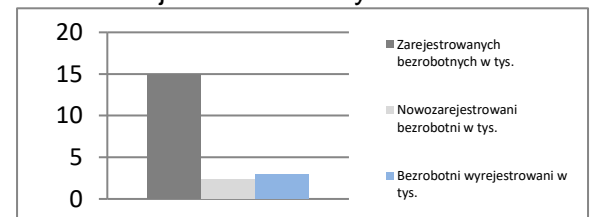


Rynek pracy

w czerwcu 2023

Bezrobotnych na ofertę pracy	5,0
Nowozarejestrowani bezrobotni w tys.	2,4
Bezrobotni wyrejestrowani w tys.	2,9

Rejestr bezrobotnych

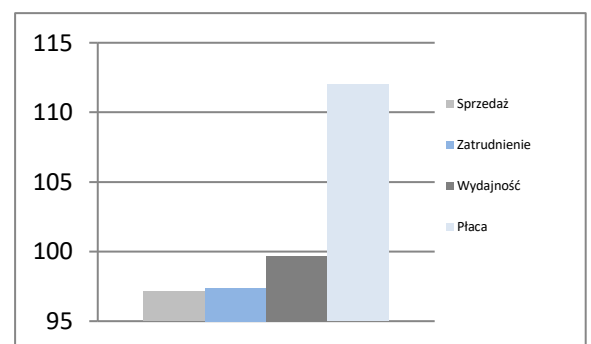


Przemysł - sektor przedsiębiorstw

I - VI 2023

Sprzedaż	mIn PLN	29 288
Sprzedaż na zatrudnionego	tys. PLN	424
Zatrudnienie	w tys.	69
Płaca	PLN	6 604
Sprzedaż	I - VI 2022 = 100	97,1
Zatrudnienie	I - VI 2022 = 100	97,4
Wydajność	I - VI 2022 = 100	99,7
Płaca	I - VI 2022 = 100	112,0

Dynamiki - przemysł

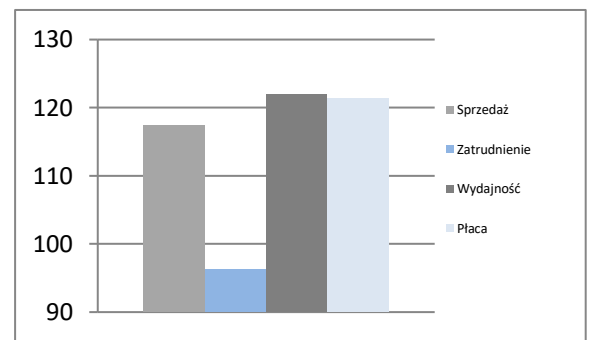


Budownictwo - sektor przedsiębiorstw

I - VI 2023

Sprzedaż	mIn PLN	1 836
Sprzedaż na zatrudnionego	tys. PLN	262
Zatrudnienie	w tys.	7
Płaca	PLN	6 433
Sprzedaż	I - VI 2022 = 100	117,4
Zatrudnienie	I - VI 2022 = 100	96,3
Wydajność	I - VI 2022 = 100	121,9
Płaca	I - VI 2022 = 100	121,4

Dynamiki - budownictwo

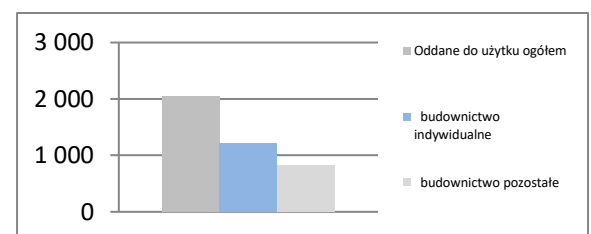


Mieszkania oddane do użytku

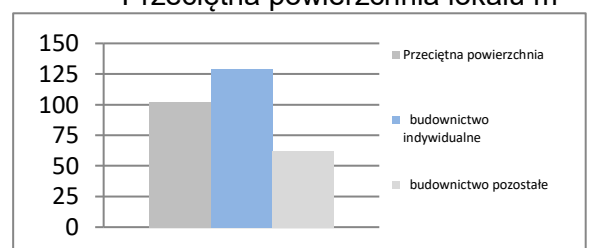
I - VI 2023

Oddane do użytku ogółem	szt.	2 039
budownictwo indywidualne	szt.	1 211
budownictwo pozostałe	szt.	828
Dynamika	I - VI 2022 = 100	74,3
Powierzchnia ogółem	tys. m ²	208
budownictwo indywidualne	tys. m ²	156
budownictwo pozostałe	tys. m ²	52
Dynamika	I - VI 2022 = 100	88,9
Przeciętna powierzchnia	m ²	102
budownictwo indywidualne	m ²	129
budownictwo pozostałe	m ²	62

Liczba mieszkań w szt.



Przeciętna powierzchnia lokalu m²

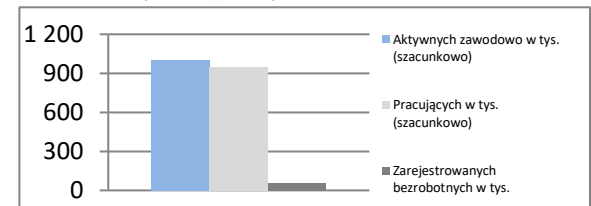


ŁÓDZKIE

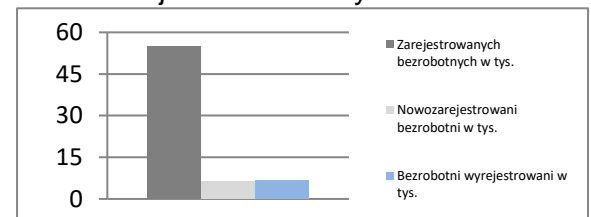
Powierzchnia	w km ²	18 219	Ludność tys.	2 379
	% Polski	5,8%	% Polski	6,3%
Gęstość zaludnienia	osób na km ²	130,6	Współczynnik urbanizacji	61,8%
	Polska	120,8	Polska	59,6%
PKB na mieszkańca	tys. PLN	78 042	PKB	mIn PLN 185 623
	Średnia Polski = 100%	95,7%	% Polski	6,03%

Rynek pracy
koniec czerwca 2023

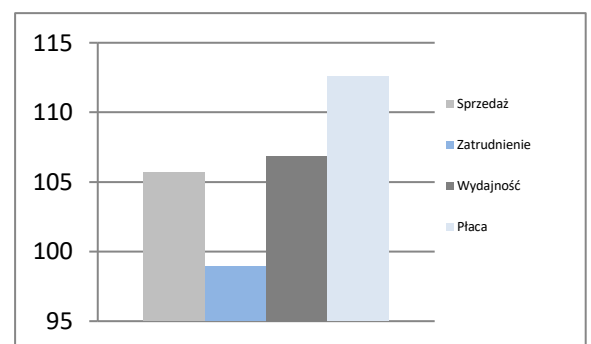
Zarejestrowanych bezrobotnych w tys.	55,1
Pracujących w tys. (szacunkowo)	946,7
Aktywnych zawodowo w tys. (szacunkowo)	1 001,8
Stopa bezrobocia	5,5%
	Polska 5,0%

Rynek pracy

Rynek pracy
w czerwcu 2023

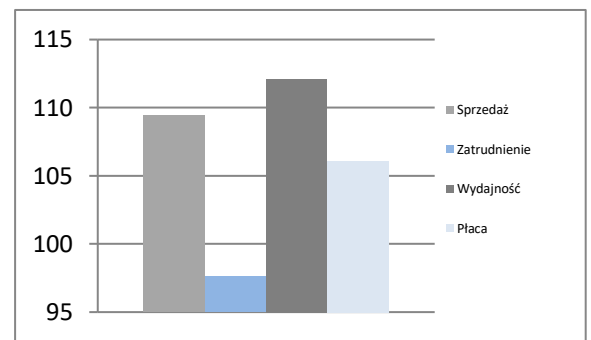
Bezrobotnych na ofertę pracy	12,0
Nowozarejestrowani bezrobotni w tys.	6,3
Bezrobotni wyrejestrowani w tys.	6,7

Rejestr bezrobotnych

Przemysł - sektor przedsiębiorstw
I - VI 2023

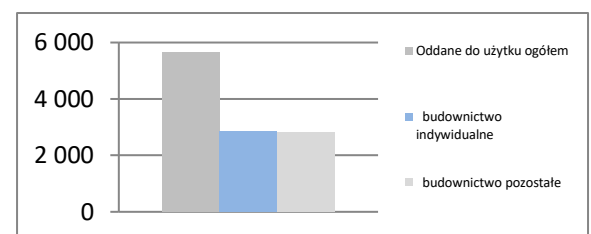
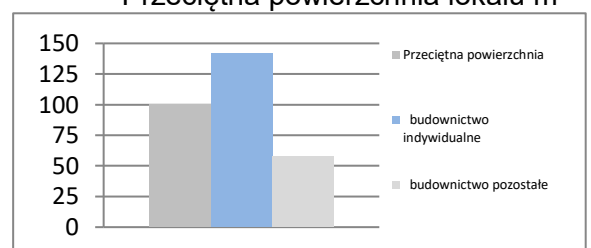
Sprzedaż	mIn PLN	77 151
Sprzedaż na zatrudnionego	tys. PLN	457
Zatrudnienie	w tys.	169
Płaca	PLN	6 816
Sprzedaż	I - VI 2022 = 100	105,7
Zatrudnienie	I - VI 2022 = 100	98,9
Wydajność	I - VI 2022 = 100	106,9
Płaca	I - VI 2022 = 100	112,6

Dynamiki - przemysł

Budownictwo - sektor przedsiębiorstw
I - VI 2023

Sprzedaż	mIn PLN	9 848
Sprzedaż na zatrudnionego	tys. PLN	518
Zatrudnienie	w tys.	19
Płaca	PLN	5 947
Sprzedaż	I - VI 2022 = 100	109,4
Zatrudnienie	I - VI 2022 = 100	97,6
Wydajność	I - VI 2022 = 100	112,1
Płaca	I - VI 2022 = 100	106,1

Dynamiki - budownictwo

Mieszkania oddane do użytku
I - VI 2023

Oddane do użytku ogółem	szt.	5 654
budownictwo indywidualne	szt.	2 844
budownictwo pozostałe	szt.	2 810
Dynamika	I - VI 2022 = 100	79,5
Powierzchnia ogółem	tys. m ²	565
budownictwo indywidualne	tys. m ²	402
budownictwo pozostałe	tys. m ²	163
Dynamika	I - VI 2022 = 100	86,1
Przeciętna powierzchnia	m ²	100
budownictwo indywidualne	m ²	141
budownictwo pozostałe	m ²	58

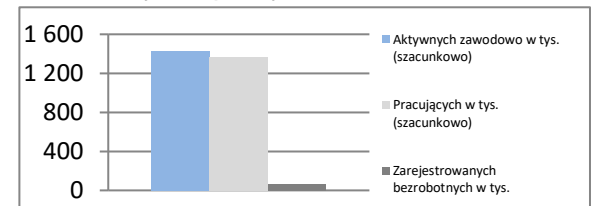
Liczba mieszkań w szt.

Przeciętna powierzchnia lokalu m²


MAŁOPOLSKIE

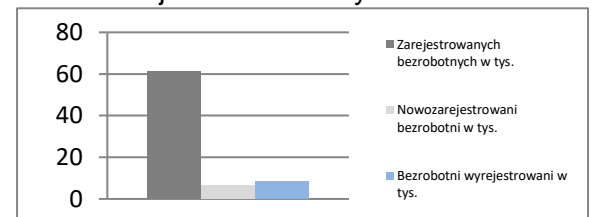
Powierzchnia	w km ²	15 183	Ludność tys.	3 429
	% Polski	4,9%	% Polski	9,1%
Gęstość zaludnienia	osób na km ²	225,8	Współczynnik urbanizacji	47,8%
	Polska	120,8	Polska	59,6%
PKB na mieszkańca	tys. PLN	73 614	PKB mln PLN	252 423
	Średnia Polski = 100%	90,3%	% Polski	8,20%

Rynek pracy
koniec czerwca 2023

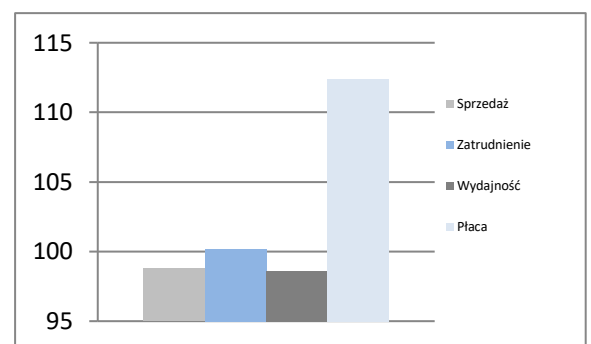
Zarejestrowanych bezrobotnych w tys.	61,5
Pracujących w tys. (szacunkowo)	1 368,7
Aktywnych zawodowo w tys. (szacunkowo)	1 430,2
Stopa bezrobocia	4,3%
	Polska 5,0%

Rynek pracy

Rynek pracy
w czerwcu 2023

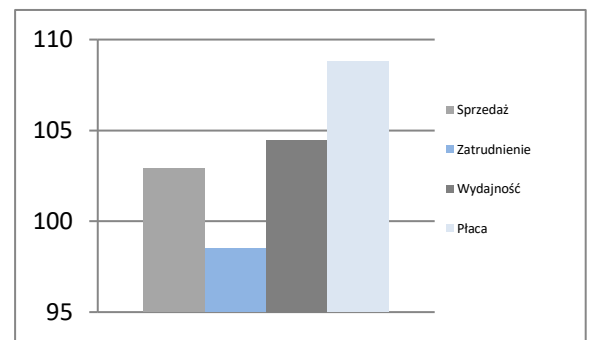
Bezrobotnych na ofertę pracy	11,0
Nowozarejestrowani bezrobotni w tys.	6,8
Bezrobotni wyrejestrowani w tys.	8,4

Rejestr bezrobotnych

Przemysł - sektor przedsiębiorstw
I - VI 2023

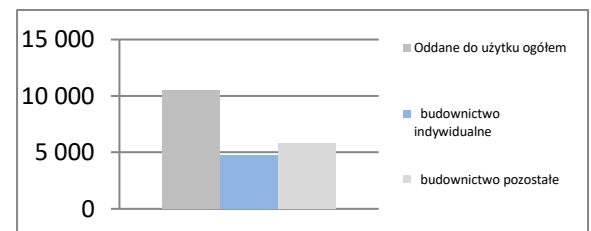
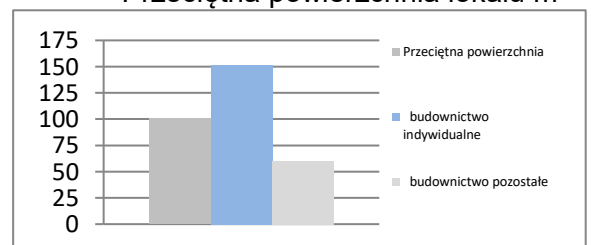
Sprzedaż	mln PLN	90 090
Sprzedaż na zatrudnionego	tys. PLN	411
Zatrudnienie	w tys.	219
Płaca	PLN	7 031
Sprzedaż	I - VI 2022 = 100	98,8
Zatrudnienie	I - VI 2022 = 100	100,2
Wydajność	I - VI 2022 = 100	98,6
Płaca	I - VI 2022 = 100	112,4

Dynamiki - przemysł

Budownictwo - sektor przedsiębiorstw
I - VI 2023

Sprzedaż	mln PLN	15 138
Sprzedaż na zatrudnionego	tys. PLN	369
Zatrudnienie	w tys.	41
Płaca	PLN	6 141
Sprzedaż	I - VI 2022 = 100	102,9
Zatrudnienie	I - VI 2022 = 100	98,5
Wydajność	I - VI 2022 = 100	104,5
Płaca	I - VI 2022 = 100	108,8

Dynamiki - budownictwo

Mieszkania oddane do użytku
I - VI 2023

Oddane do użytku ogółem	szt.	10 524
budownictwo indywidualne	szt.	4 715
budownictwo pozostałe	szt.	5 809
Dynamika	I - VI 2022 = 100	94,5
Powierzchnia ogółem	tys. m ²	1 062
budownictwo indywidualne	tys. m ²	714
budownictwo pozostałe	tys. m ²	348
Dynamika	I - VI 2022 = 100	94,5
Przeciętna powierzchnia	m ²	101
budownictwo indywidualne	m ²	151
budownictwo pozostałe	m ²	60

Liczba mieszkań w szt.

Przeciętna powierzchnia lokalu m²


MAZOWIECKIE

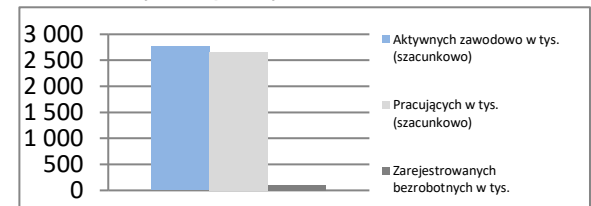
Powierzchnia	w km ²	35 558	Ludność tys.	5 511
	% Polski	11,4%	% Polski	14,6%
Gęstość zaludnienia	osób na km ²	155,0	Współczynnik urbanizacji	64,7%
	Polska	120,8	Polska	59,6%
PKB na mieszkańca	tys. PLN	127 086	PKB mln PLN	700 319
	Średnia Polski = 100%	155,9%	% Polski	22,75%

Rynek pracy

koniec czerwca 2023

Zarejestrowanych bezrobotnych w tys.	110,7
Pracujących w tys. (szacunkowo)	2 656,8
Aktywnych zawodowo w tys. (szacunkowo)	2 767,5
Stopa bezrobocia	4,0%
	Polska 5,0%

Rynek pracy

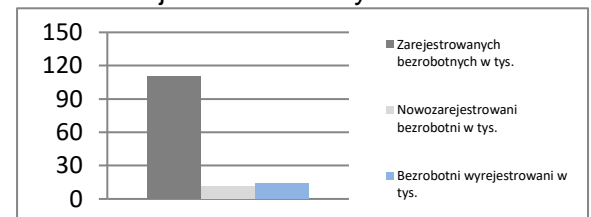


Rynek pracy

w czerwcu 2023

Bezrobotnych na ofertę pracy	12,0
Nowozarejestrowani bezrobotni w tys.	11,1
Bezrobotni wyrejestrowani w tys.	13,9

Rejestr bezrobotnych

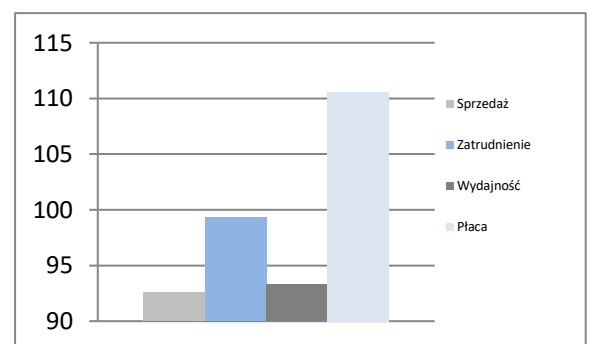


Przemysł - sektor przedsiębiorstw

I - VI 2023

Sprzedaż	mln PLN	288 052
Sprzedaż na zatrudnionego	tys. PLN	742
Zatrudnienie	w tys.	388
Płaca	PLN	7 908
Sprzedaż	I - VI 2022 = 100	92,6
Zatrudnienie	I - VI 2022 = 100	99,3
Wydajność	I - VI 2022 = 100	93,3
Płaca	I - VI 2022 = 100	110,6

Dynamiki - przemysł

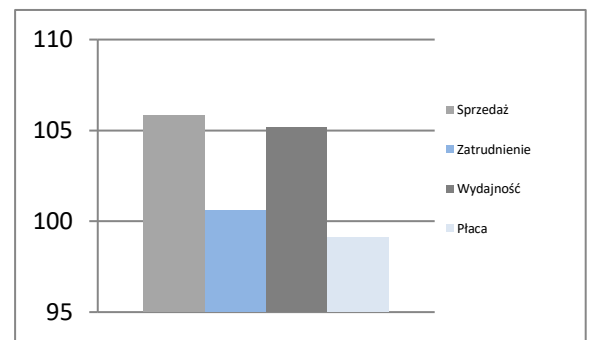


Budownictwo - sektor przedsiębiorstw

I - VI 2023

Sprzedaż	mln PLN	50 173
Sprzedaż na zatrudnionego	tys. PLN	551
Zatrudnienie	w tys.	91
Płaca	PLN	8 297
Sprzedaż	I - VI 2022 = 100	105,8
Zatrudnienie	I - VI 2022 = 100	100,6
Wydajność	I - VI 2022 = 100	105,2
Płaca	I - VI 2022 = 100	99,1

Dynamiki - budownictwo

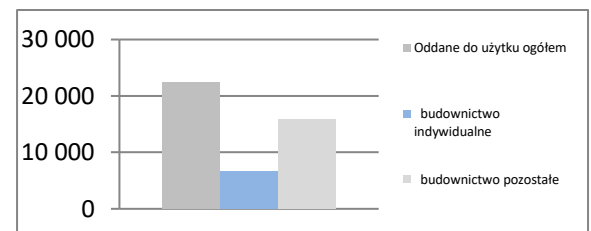


Mieszkania oddane do użytku

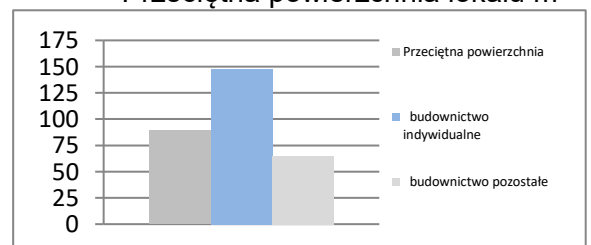
I - VI 2023

Oddane do użytku ogółem	szt.	22 440
budownictwo indywidualne	szt.	6 575
budownictwo pozostałe	szt.	15 865
Dynamika	I - VI 2022 = 100	120,7
Powierzchnia ogółem	tys. m ²	2 002
budownictwo indywidualne	tys. m ²	972
budownictwo pozostałe	tys. m ²	1 030
Dynamika	I - VI 2022 = 100	113,2
Przeciętna powierzchnia	m ²	89
budownictwo indywidualne	m ²	148
budownictwo pozostałe	m ²	65

Liczba mieszkań w szt.



Przeciętna powierzchnia lokalu m²



OPOLSKIE

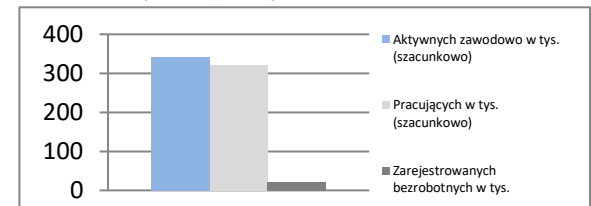
Powierzchnia	w km ²	9 412	Ludność tys.	942
	% Polski	3,0%	% Polski	2,5%
Gęstość zaludnienia	osób na km ²	100,1	Współczynnik urbanizacji	52,9%
	Polska	120,8	Polska	59,6%
PKB na mieszkańca	tys. PLN	66 636	PKB	mIn PLN
	Średnia Polski = 100%	81,8%	% Polski	2,04%

Rynek pracy

koniec czerwca 2023

Zarejestrowanych bezrobotnych w tys.	20,9
Pracujących w tys. (szacunkowo)	321,7
Aktywnych zawodowo w tys. (szacunkowo)	342,6
Stopa bezrobocia	6,1%
	Polska 5,0%

Rynek pracy

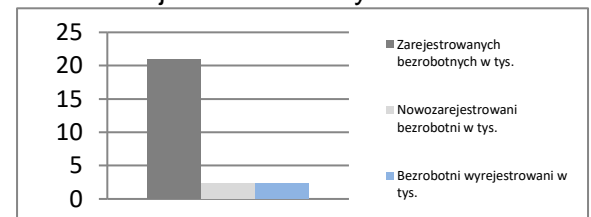


Rynek pracy

w czerwcu 2023

Bezrobotnych na ofertę pracy	8,0
Nowozarejestrowani bezrobotni w tys.	2,4
Bezrobotni wyrejestrowani w tys.	2,4

Rejestr bezrobotnych

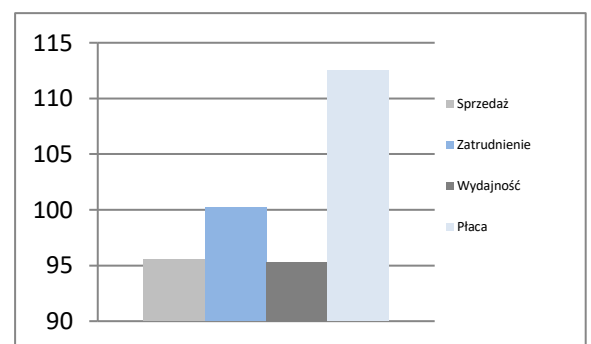


Przemysł - sektor przedsiębiorstw

I - VI 2023

Sprzedaż	mIn PLN	24 972
Sprzedaż na zatrudnionego	tys. PLN	416
Zatrudnienie	w tys.	60
Płaca	PLN	6 910
Sprzedaż	I - VI 2022 = 100	95,5
Zatrudnienie	I - VI 2022 = 100	100,2
Wydajność	I - VI 2022 = 100	95,3
Płaca	I - VI 2022 = 100	112,5

Dynamiki - przemysł

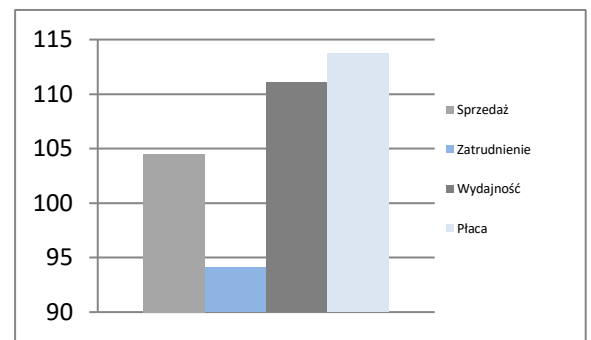


Budownictwo - sektor przedsiębiorstw

I - VI 2023

Sprzedaż	mIn PLN	3 731
Sprzedaż na zatrudnionego	tys. PLN	533
Zatrudnienie	w tys.	7
Płaca	PLN	6 187
Sprzedaż	I - VI 2022 = 100	104,5
Zatrudnienie	I - VI 2022 = 100	94,1
Wydajność	I - VI 2022 = 100	111,1
Płaca	I - VI 2022 = 100	113,7

Dynamiki - budownictwo

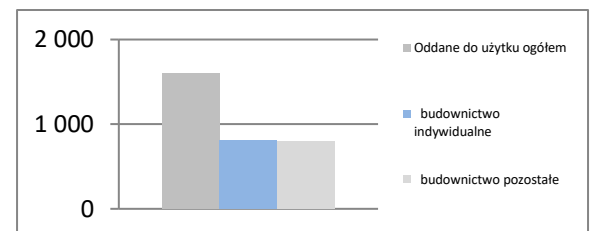


Mieszkania oddane do użytku

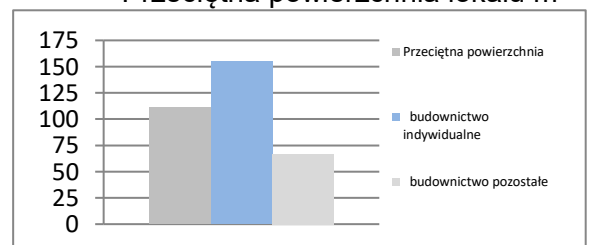
I - VI 2023

Oddane do użytku ogółem	szt.	1 603
budownictwo indywidualne	szt.	805
budownictwo pozostałe	szt.	798
Dynamika	I - VI 2022 = 100	102,6
Powierzchnia ogółem	tys. m ²	178
budownictwo indywidualne	tys. m ²	125
budownictwo pozostałe	tys. m ²	53
Dynamika	I - VI 2022 = 100	103,3
Przeciętna powierzchnia	m ²	111
budownictwo indywidualne	m ²	155
budownictwo pozostałe	m ²	67

Liczba mieszkań w szt.



Przeciętna powierzchnia lokalu m²



PODKARPACKIE

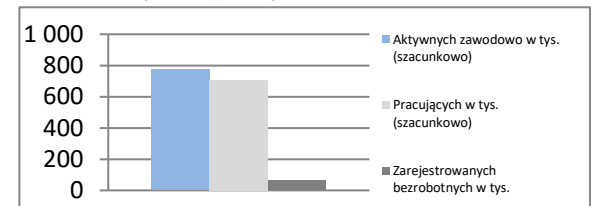
Powierzchnia	w km ²	17 846	Ludność tys.	2 079
	% Polski	5,7%	% Polski	5,5%
Gęstość zaludnienia	osób na km ²	116,5	Współczynnik urbanizacji	41,1%
	Polska	120,8	Polska	59,6%
PKB na mieszkańca	tys. PLN	56 855	PKB	mln PLN 118 208
	Średnia Polski = 100%	69,8%	% Polski	3,84%

Rynek pracy

koniec czerwca 2023

Zarejestrowanych bezrobotnych w tys.	65,1
Pracujących w tys. (szacunkowo)	709,9
Aktywnych zawodowo w tys. (szacunkowo)	775,0
Stopa bezrobocia	8,4%
	Polska 5,0%

Rynek pracy

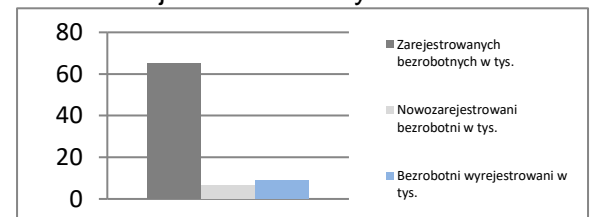


Rynek pracy

w czerwcu 2023

Bezrobotnych na ofertę pracy	26,0
Nowozarejestrowani bezrobotni w tys.	6,6
Bezrobotni wyrejestrowani w tys.	8,8

Rejestr bezrobotnych

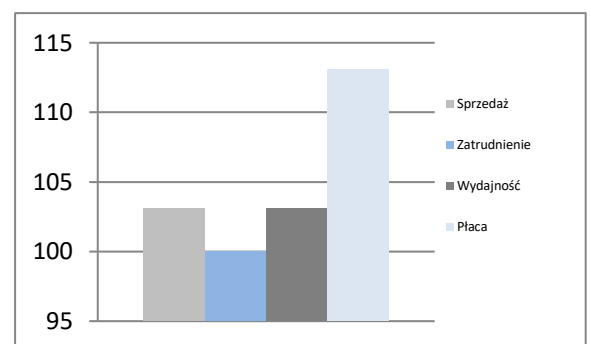


Przemysł - sektor przedsiębiorstw

I - VI 2023

Sprzedaż	mIn PLN	43 944
Sprzedaż na zatrudnionego	tys. PLN	321
Zatrudnienie	w tys.	137
Płaca	PLN	6 206
Sprzedaż	I - VI 2022 = 100	103,1
Zatrudnienie	I - VI 2022 = 100	100,0
Wydajność	I - VI 2022 = 100	103,1
Płaca	I - VI 2022 = 100	113,1

Dynamiki - przemysł

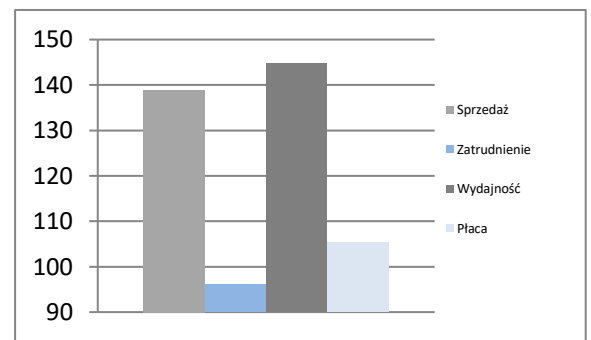


Budownictwo - sektor przedsiębiorstw

I - VI 2023

Sprzedaż	mIn PLN	6 020
Sprzedaż na zatrudnionego	tys. PLN	317
Zatrudnienie	w tys.	19
Płaca	PLN	5 225
Sprzedaż	I - VI 2022 = 100	138,9
Zatrudnienie	I - VI 2022 = 100	96,0
Wydajność	I - VI 2022 = 100	144,7
Płaca	I - VI 2022 = 100	105,3

Dynamiki - budownictwo

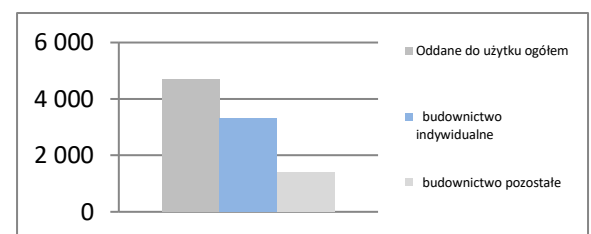


Mieszkania oddane do użytku

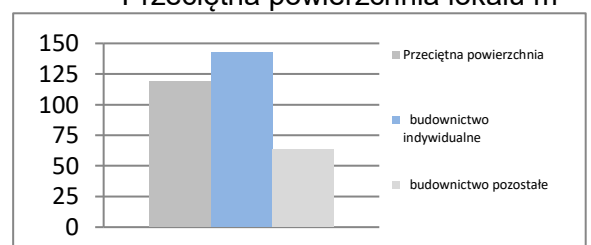
I - VI 2023

Oddane do użytku ogółem	szt.	4 699
budownictwo indywidualne	szt.	3 317
budownictwo pozostałe	szt.	1 382
Dynamika	I - VI 2022 = 100	90,9
Powierzchnia ogółem	tys. m ²	560
budownictwo indywidualne	tys. m ²	473
budownictwo pozostałe	tys. m ²	87
Dynamika	I - VI 2022 = 100	98,0
Przeciętna powierzchnia	m ²	119
budownictwo indywidualne	m ²	142
budownictwo pozostałe	m ²	63

Liczba mieszkań w szt.



Przeciętna powierzchnia lokalu m²



PODLASKIE

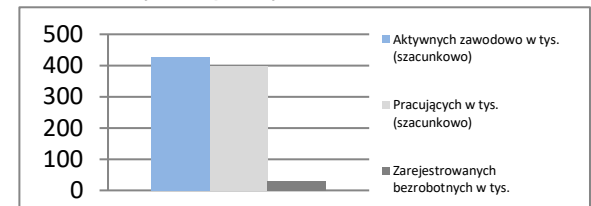
Powierzchnia	w km ²	20 187	Ludność tys.	1 143
	% Polski	6,5%	% Polski	3,0%
Gęstość zaludnienia	osób na km ²	56,6	Współczynnik urbanizacji	60,9%
	Polska	120,8	Polska	59,6%
PKB na mieszkańca	tys. PLN	59 768	PKB	mIn PLN
	Średnia Polski = 100%	73,3%	% Polski	2,22%

Rynek pracy

koniec czerwca 2023

Zarejestrowanych bezrobotnych w tys.	30,4
Pracujących w tys. (szacunkowo)	397,8
Aktywnych zawodowo w tys. (szacunkowo)	428,2
Stopa bezrobocia	7,1%
	Polska 5,0%

Rynek pracy

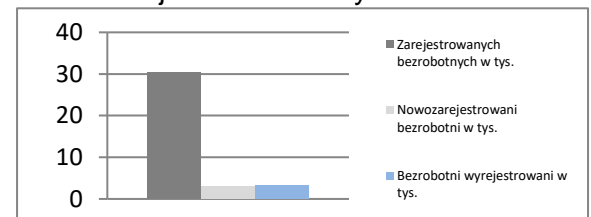


Rynek pracy

w czerwcu 2023

Bezrobotnych na ofertę pracy	20,0
Nowozarejestrowani bezrobotni w tys.	3,0
Bezrobotni wyrejestrowani w tys.	3,3

Rejestr bezrobotnych

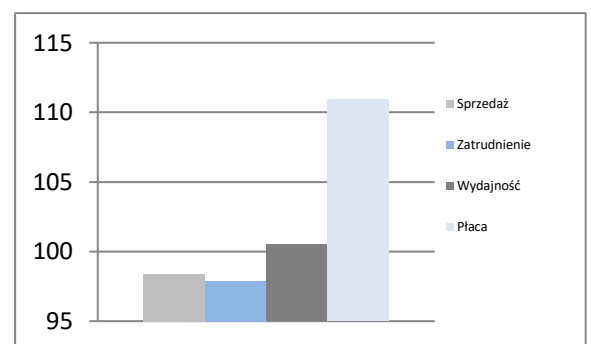


Przemysł - sektor przedsiębiorstw

I - VI 2023

Sprzedaż	mIn PLN	25 119
Sprzedaż na zatrudnionego	tys. PLN	433
Zatrudnienie	w tys.	58
Płaca	PLN	6 293
Sprzedaż	I - VI 2022 = 100	98,4
Zatrudnienie	I - VI 2022 = 100	97,9
Wydajność	I - VI 2022 = 100	100,5
Płaca	I - VI 2022 = 100	110,9

Dynamiki - przemysł

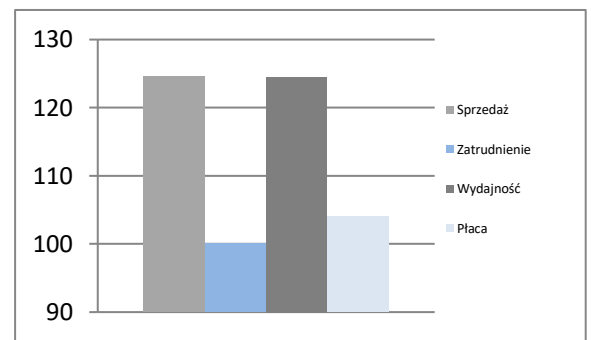


Budownictwo - sektor przedsiębiorstw

I - VI 2023

Sprzedaż	mIn PLN	5 052
Sprzedaż na zatrudnionego	tys. PLN	389
Zatrudnienie	w tys.	13
Płaca	PLN	7 101
Sprzedaż	I - VI 2022 = 100	124,6
Zatrudnienie	I - VI 2022 = 100	100,1
Wydajność	I - VI 2022 = 100	124,5
Płaca	I - VI 2022 = 100	104,0

Dynamiki - budownictwo

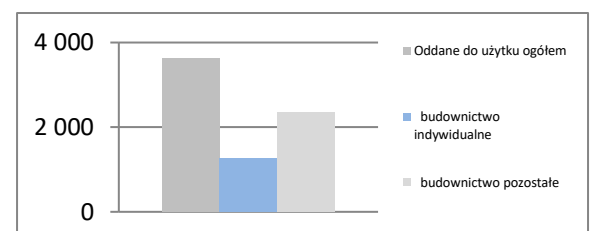


Mieszkania oddane do użytku

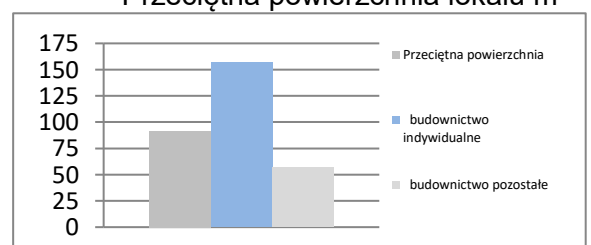
I - VI 2023

Oddane do użytku ogółem	szt.	3 618
budownictwo indywidualne	szt.	1 257
budownictwo pozostałe	szt.	2 361
Dynamika	I - VI 2022 = 100	107,1
Powierzchnia ogółem	tys. m ²	332
budownictwo indywidualne	tys. m ²	198
budownictwo pozostałe	tys. m ²	135
Dynamika	I - VI 2022 = 100	105,8
Przeciętna powierzchnia	m ²	92
budownictwo indywidualne	m ²	157
budownictwo pozostałe	m ²	57

Liczba mieszkań w szt.



Przeciętna powierzchnia lokalu m²



POMORSKIE

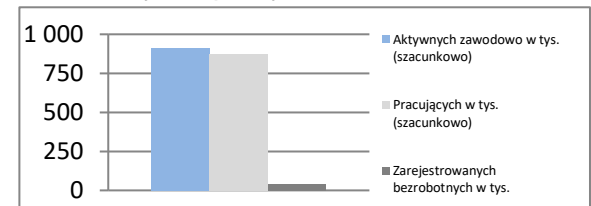
Powierzchnia	w km ²	18 310	Ludność tys.	2 358
	% Polski	5,9%	% Polski	6,2%
Gęstość zaludnienia	osób na km ²	128,8	Współczynnik urbanizacji	62,6%
	Polska	120,8	Polska	59,6%
PKB na mieszkańca	tys. PLN	78 449	PKB	mln PLN 185 007
	Średnia Polski = 100%	96,2%	% Polski	6,01%

Rynek pracy

koniec czerwca 2023

Zarejestrowanych bezrobotnych w tys.	41,1
Pracujących w tys. (szacunkowo)	872,2
Aktywnych zawodowo w tys. (szacunkowo)	913,3
Stopa bezrobocia	4,5%
	Polska 5,0%

Rynek pracy

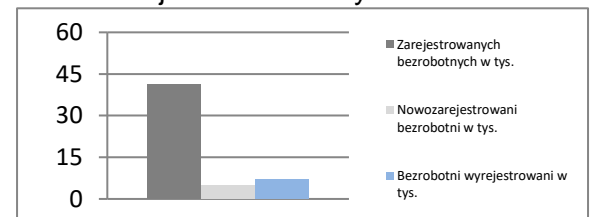


Rynek pracy

w czerwcu 2023

Bezrobotnych na ofertę pracy	7,0
Nowozarejestrowani bezrobotni w tys.	5,1
Bezrobotni wyrejestrowani w tys.	6,8

Rejestr bezrobotnych

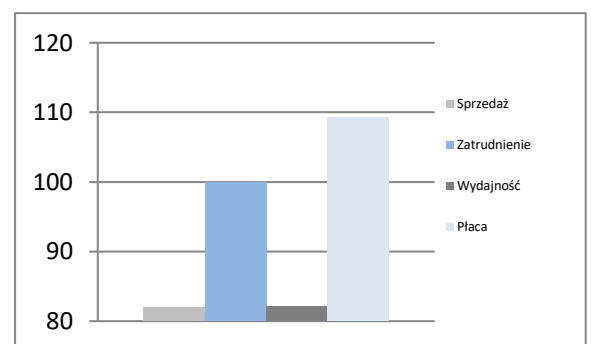


Przemysł - sektor przedsiębiorstw

I - VI 2023

Sprzedaż	mIn PLN	60 896
Sprzedaż na zatrudnionego	tys. PLN	385
Zatrudnienie	w tys.	158
Płaca	PLN	6 293
Sprzedaż	I - VI 2022 = 100	82,0
Zatrudnienie	I - VI 2022 = 100	99,9
Wydajność	I - VI 2022 = 100	82,1
Płaca	I - VI 2022 = 100	109,3

Dynamiki - przemysł

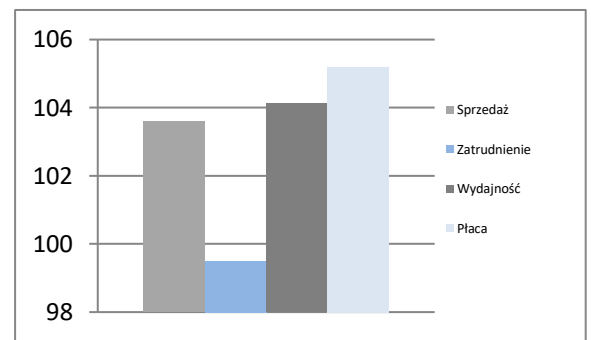


Budownictwo - sektor przedsiębiorstw

I - VI 2023

Sprzedaż	mIn PLN	13 263
Sprzedaż na zatrudnionego	tys. PLN	414
Zatrudnienie	w tys.	32
Płaca	PLN	6 650
Sprzedaż	I - VI 2022 = 100	103,6
Zatrudnienie	I - VI 2022 = 100	99,5
Wydajność	I - VI 2022 = 100	104,1
Płaca	I - VI 2022 = 100	105,2

Dynamiki - budownictwo

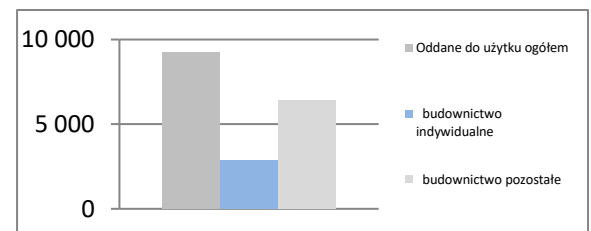


Mieszkania oddane do użytku

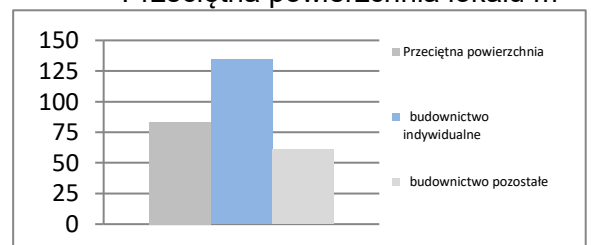
I - VI 2023

Oddane do użytku ogółem	szt.	9 268
budownictwo indywidualne	szt.	2 839
budownictwo pozostałe	szt.	6 429
Dynamika	I - VI 2022 = 100	108,1
Powierzchnia ogółem	tys. m ²	772
budownictwo indywidualne	tys. m ²	382
budownictwo pozostałe	tys. m ²	390
Dynamika	I - VI 2022 = 100	104,1
Przeciętna powierzchnia	m ²	83
budownictwo indywidualne	m ²	135
budownictwo pozostałe	m ²	61

Liczba mieszkań w szt.



Przeciętna powierzchnia lokalu m²



ŚLĄSKIE

Powierzchnia	w km ²	12 333	Ludność tys.	4 347
	% Polski	3,9%	% Polski	11,5%
Gęstość zaludnienia	osób na km ²	352,4	Współczynnik urbanizacji	75,9%
	Polska	120,8	Polska	59,6%
PKB na mieszkańca	tys. PLN	84 700	PKB mln PLN	368 168
	Średnia Polski = 100%	103,9%	% Polski	11,96%

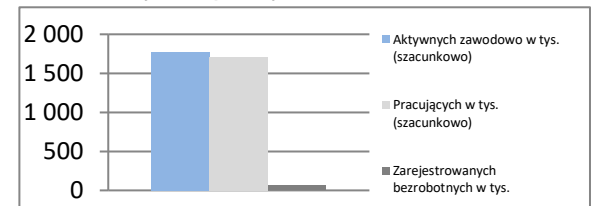
Rynek pracy

koniec czerwca 2023

Zarejestrowanych bezrobotnych w tys.	63,9
Pracujących w tys. (szacunkowo)	1 711,1
Aktywnych zawodowo w tys. (szacunkowo)	1 775,0

Stopa bezrobocia	3,6%
Polska	5,0%

Rynek pracy

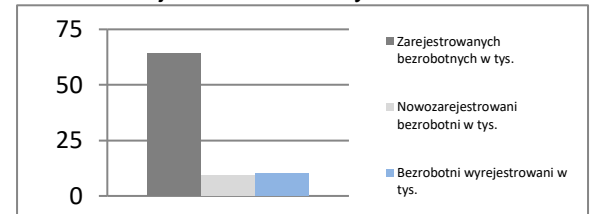


Rynek pracy

w czerwcu 2023

Bezrobotnych na ofertę pracy	6,0
Nowozarejestrowani bezrobotni w tys.	9,1
Bezrobotni wyrejestrowani w tys.	10,2

Rejestr bezrobotnych

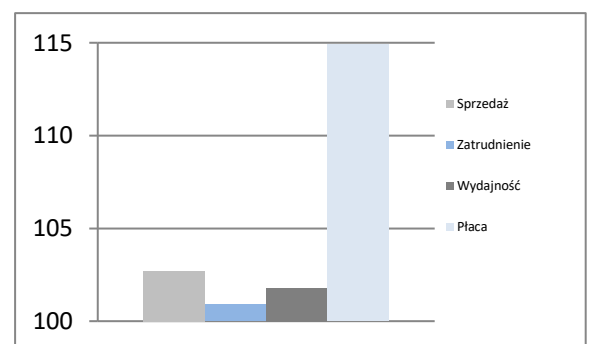


Przemysł - sektor przedsiębiorstw

I - VI 2023

Sprzedaż	mln PLN	184 755
Sprzedaż na zatrudnionego	tys. PLN	417
Zatrudnienie	w tys.	443
Płaca	PLN	7 921
Sprzedaż	I - VI 2022 = 100	102,7
Zatrudnienie	I - VI 2022 = 100	100,9
Wydajność	I - VI 2022 = 100	101,8
Płaca	I - VI 2022 = 100	114,9

Dynamiki - przemysł

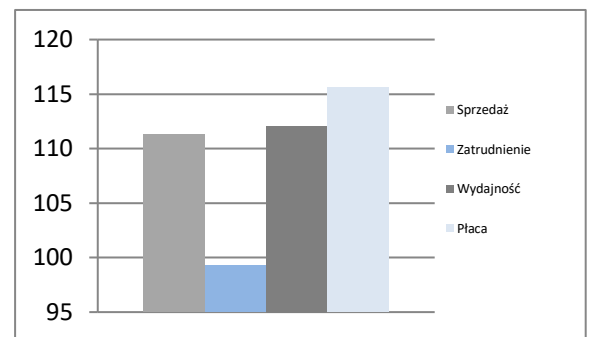


Budownictwo - sektor przedsiębiorstw

I - VI 2023

Sprzedaż	mln PLN	20 388
Sprzedaż na zatrudnionego	tys. PLN	392
Zatrudnienie	w tys.	52
Płaca	PLN	6 877
Sprzedaż	I - VI 2022 = 100	111,3
Zatrudnienie	I - VI 2022 = 100	99,3
Wydajność	I - VI 2022 = 100	112,1
Płaca	I - VI 2022 = 100	115,6

Dynamiki - budownictwo

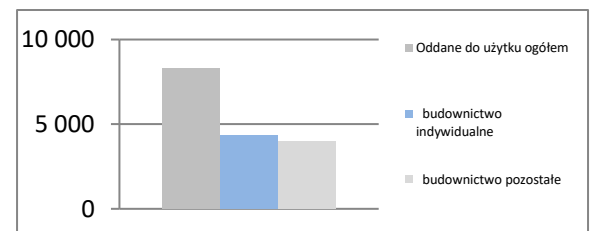


Mieszkania oddane do użytku

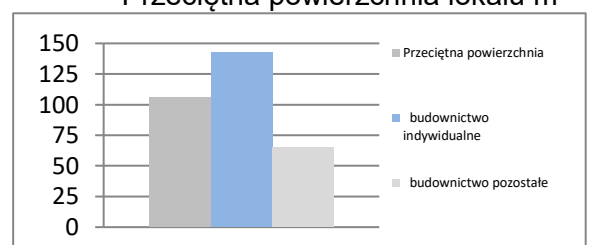
I - VI 2023

Oddane do użytku ogółem	szt.	8 315
budownictwo indywidualne	szt.	4 327
budownictwo pozostałe	szt.	3 988
Dynamika	I - VI 2022 = 100	89,9
Powierzchnia ogółem	tys. m ²	877
budownictwo indywidualne	tys. m ²	618
budownictwo pozostałe	tys. m ²	260
Dynamika	I - VI 2022 = 100	91,6
Przeciętna powierzchnia	m ²	106
budownictwo indywidualne	m ²	143
budownictwo pozostałe	m ²	65

Liczba mieszkań w szt.



Przeciętna powierzchnia lokalu m²



ŚWIĘTOKRZYSKIE

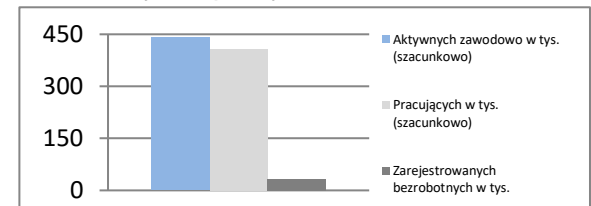
Powierzchnia	w km ²	11 711	Ludność tys.	1 178
	% Polski	3,7%	% Polski	3,1%
Gęstość zaludnienia	osób na km ²	100,6	Współczynnik urbanizacji	44,8%
	Polska	120,8	Polska	59,6%
PKB na mieszkańca	tys. PLN	60 093	PKB	mIn PLN
	Średnia Polski = 100%	73,7%	% Polski	2,30%

Rynek pracy

koniec czerwca 2023

Zarejestrowanych bezrobotnych w tys.	33,5
Pracujących w tys. (szacunkowo)	407,3
Aktywnych zawodowo w tys. (szacunkowo)	440,8
Stopa bezrobocia	7,6%
	Polska 5,0%

Rynek pracy

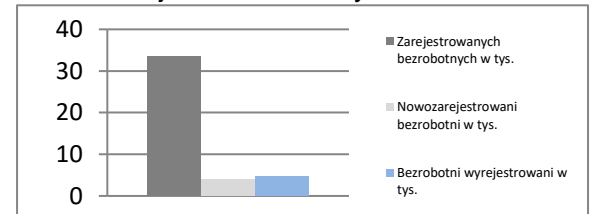


Rynek pracy

w czerwcu 2023

Bezrobotnych na ofertę pracy	16,0
Nowozarejestrowani bezrobotni w tys.	4,0
Bezrobotni wyrejestrowani w tys.	4,7

Rejestr bezrobotnych

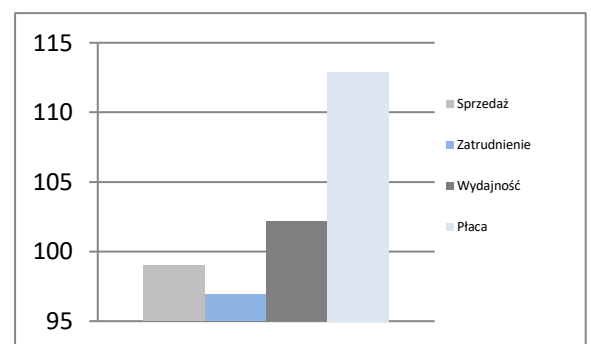


Przemysł - sektor przedsiębiorstw

I - VI 2023

Sprzedaż	mIn PLN	24 535
Sprzedaż na zatrudnionego	tys. PLN	366
Zatrudnienie	w tys.	67
Płaca	PLN	6 364
Sprzedaż	I - VI 2022 = 100	99,0
Zatrudnienie	I - VI 2022 = 100	96,9
Wydajność	I - VI 2022 = 100	102,2
Płaca	I - VI 2022 = 100	112,9

Dynamiki - przemysł

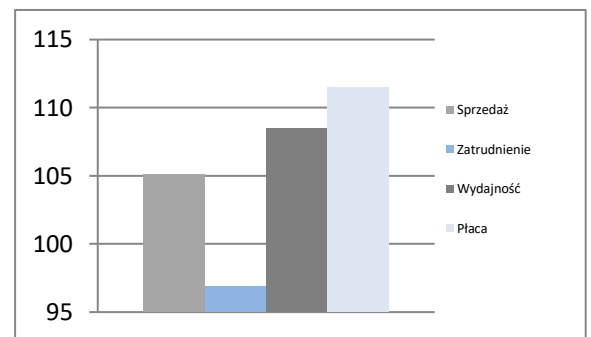


Budownictwo - sektor przedsiębiorstw

I - VI 2023

Sprzedaż	mIn PLN	3 217
Sprzedaż na zatrudnionego	tys. PLN	357
Zatrudnienie	w tys.	9
Płaca	PLN	5 290
Sprzedaż	I - VI 2022 = 100	105,1
Zatrudnienie	I - VI 2022 = 100	96,9
Wydajność	I - VI 2022 = 100	108,5
Płaca	I - VI 2022 = 100	111,5

Dynamiki - budownictwo

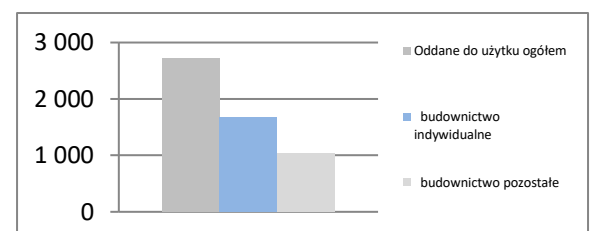


Mieszkania oddane do użytku

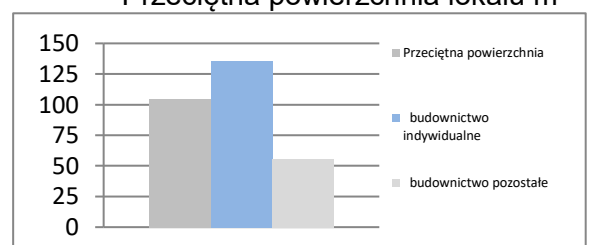
I - VI 2023

Oddane do użytku ogółem	szt.	2 709
budownictwo indywidualne	szt.	1 668
budownictwo pozostałe	szt.	1 041
Dynamika	I - VI 2022 = 100	110,5
Powierzchnia ogółem	tys. m ²	284
budownictwo indywidualne	tys. m ²	226
budownictwo pozostałe	tys. m ²	58
Dynamika	I - VI 2022 = 100	112,9
Przeciętna powierzchnia	m ²	105
budownictwo indywidualne	m ²	135
budownictwo pozostałe	m ²	56

Liczba mieszkań w szt.



Przeciętna powierzchnia lokalu m²

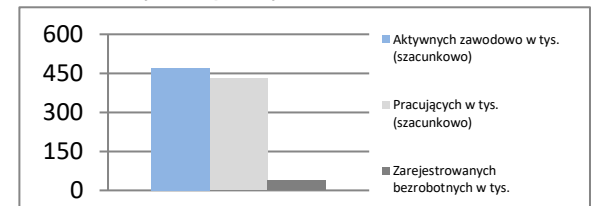


WARMIŃSKO-MAZURSKIE

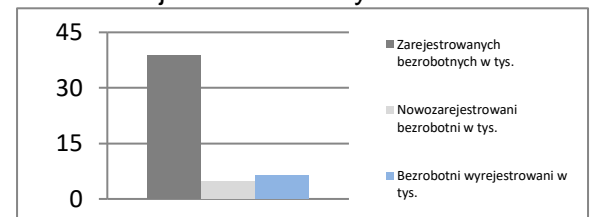
Powierzchnia	w km ²	24 173	Ludność tys.	1 366
	% Polski	7,7%	% Polski	3,6%
Gęstość zaludnienia	osób na km ²	56,5	Współczynnik urbanizacji	59,0%
	Polska	120,8	Polska	59,6%
PKB na mieszkańca	tys. PLN	58 124	PKB	mIn PLN 79 421
	Średnia Polski = 100%	71,3%	% Polski	2,58%

Rynek pracy
koniec czerwca 2023

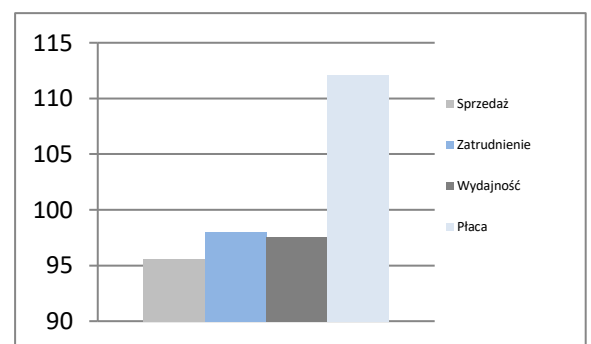
Zarejestrowanych bezrobotnych w tys.	38,9
Pracujących w tys. (szacunkowo)	429,8
Aktywnych zawodowo w tys. (szacunkowo)	468,7
Stopa bezrobocia	8,3%
	Polska 5,0%

Rynek pracy

Rynek pracy
w czerwcu 2023

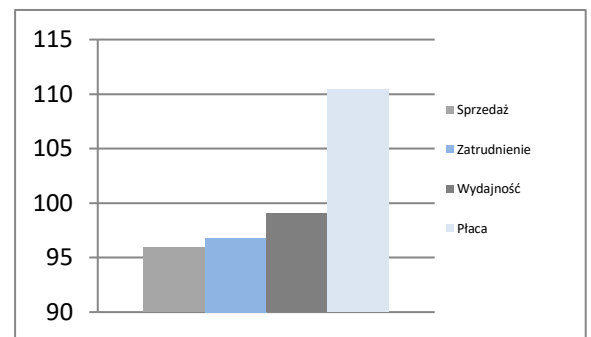
Bezrobotnych na ofertę pracy	11,0
Nowozarejestrowani bezrobotni w tys.	4,7
Bezrobotni wyrejestrowani w tys.	6,3

Rejestr bezrobotnych

Przemysł - sektor przedsiębiorstw
I - VI 2023

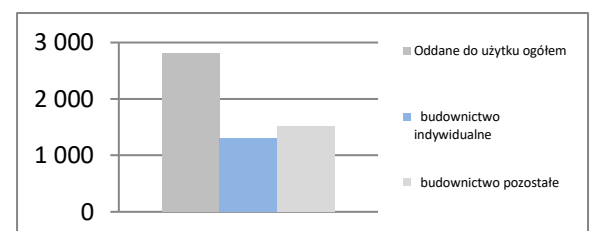
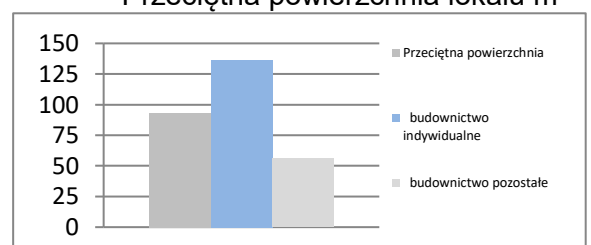
Sprzedaż	mIn PLN	25 474
Sprzedaż na zatrudnionego	tys. PLN	318
Zatrudnienie	w tys.	80
Płaca	PLN	6 118
Sprzedaż	I - VI 2022 = 100	95,6
Zatrudnienie	I - VI 2022 = 100	98,0
Wydajność	I - VI 2022 = 100	97,6
Płaca	I - VI 2022 = 100	112,1

Dynamiki - przemysł

Budownictwo - sektor przedsiębiorstw
I - VI 2023

Sprzedaż	mIn PLN	2 542
Sprzedaż na zatrudnionego	tys. PLN	254
Zatrudnienie	w tys.	10
Płaca	PLN	5 709
Sprzedaż	I - VI 2022 = 100	95,9
Zatrudnienie	I - VI 2022 = 100	96,8
Wydajność	I - VI 2022 = 100	99,1
Płaca	I - VI 2022 = 100	110,4

Dynamiki - budownictwo

Mieszkania oddane do użytku
I - VI 2023

Oddane do użytku ogółem	szt.	2 815
budownictwo indywidualne	szt.	1 296
budownictwo pozostałe	szt.	1 519
Dynamika	I - VI 2022 = 100	81,6
Powierzchnia ogółem	tys. m ²	262
budownictwo indywidualne	tys. m ²	177
budownictwo pozostałe	tys. m ²	85
Dynamika	I - VI 2022 = 100	87,4
Przeciętna powierzchnia	m ²	93
budownictwo indywidualne	m ²	136
budownictwo pozostałe	m ²	56

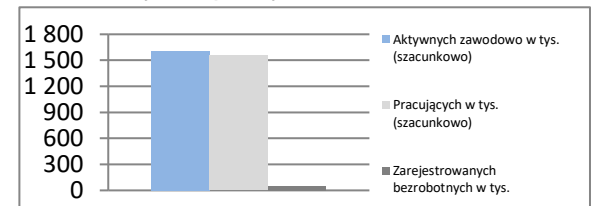
Liczba mieszkań w szt.

Przeciętna powierzchnia lokalu m²


WIELKOPOLSKIE

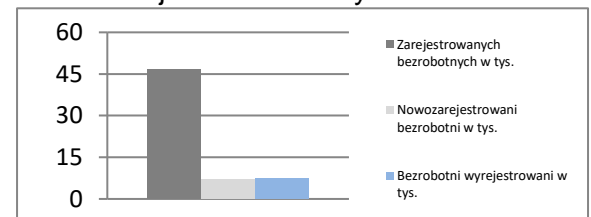
Powierzchnia	w km ²	29 827	Ludność tys.	3 494
	% Polski	9,5%	% Polski	9,3%
Gęstość zaludnienia	osób na km ²	117,1	Współczynnik urbanizacji	53,3%
	Polska	120,8	Polska	59,6%
PKB na mieszkańca	tys. PLN	86 880	PKB	mIn PLN 303 523
	Średnia Polski = 100%	106,6%	% Polski	9,86%

Rynek pracy
koniec czerwca 2023

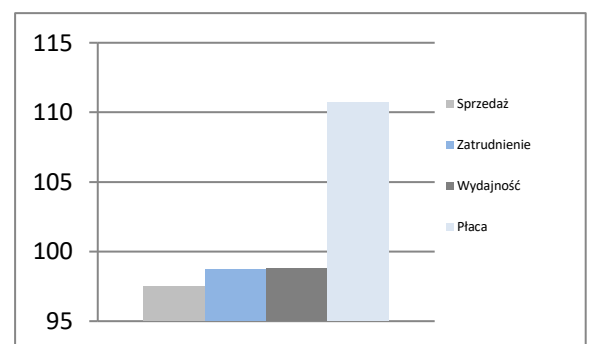
Zarejestrowanych bezrobotnych w tys.	46,5
Pracujących w tys. (szacunkowo)	1 556,9
Aktywnych zawodowo w tys. (szacunkowo)	1 603,4
Stopa bezrobocia	2,9%
	Polska 5,0%

Rynek pracy

Rynek pracy
w czerwcu 2023

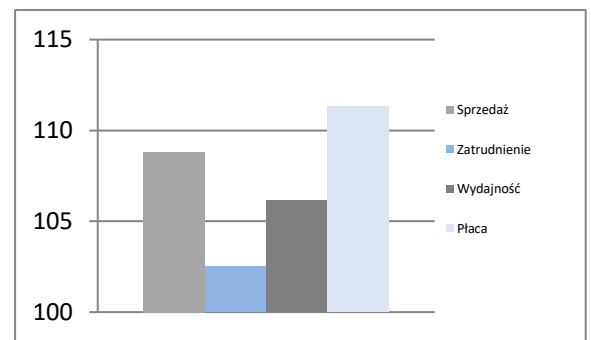
Bezrobotnych na ofertę pracy	10,0
Nowozarejestrowani bezrobotni w tys.	6,9
Bezrobotni wyrejestrowani w tys.	7,5

Rejestr bezrobotnych

Przemysł - sektor przedsiębiorstw
I - VI 2023

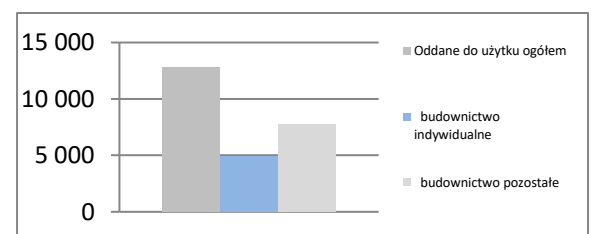
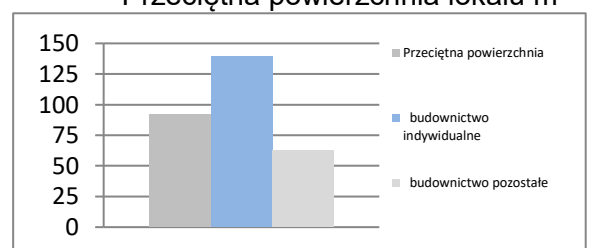
Sprzedaż	mIn PLN	136 283
Sprzedaż na zatrudnionego	tys. PLN	395
Zatrudnienie	w tys.	345
Płaca	PLN	6 673
Sprzedaż	I - VI 2022 = 100	97,5
Zatrudnienie	I - VI 2022 = 100	98,7
Wydajność	I - VI 2022 = 100	98,8
Płaca	I - VI 2022 = 100	110,7

Dynamiki - przemysł

Budownictwo - sektor przedsiębiorstw
I - VI 2023

Sprzedaż	mIn PLN	20 994
Sprzedaż na zatrudnionego	tys. PLN	512
Zatrudnienie	w tys.	41
Płaca	PLN	6 468
Sprzedaż	I - VI 2022 = 100	108,8
Zatrudnienie	I - VI 2022 = 100	102,5
Wydajność	I - VI 2022 = 100	106,1
Płaca	I - VI 2022 = 100	111,3

Dynamiki - budownictwo

Mieszkania oddane do użytku
I - VI 2023

Oddane do użytku ogółem	szt.	12 749
budownictwo indywidualne	szt.	4 960
budownictwo pozostałe	szt.	7 789
Dynamika	I - VI 2022 = 100	104,4
Powierzchnia ogółem	tys. m ²	1 176
budownictwo indywidualne	tys. m ²	689
budownictwo pozostałe	tys. m ²	487
Dynamika	I - VI 2022 = 100	100,2
Przeciętna powierzchnia	m ²	92
budownictwo indywidualne	m ²	139
budownictwo pozostałe	m ²	63

Liczba mieszkań w szt.

Przeciętna powierzchnia lokalu m²


ZACHODNIOPOMORSKIE

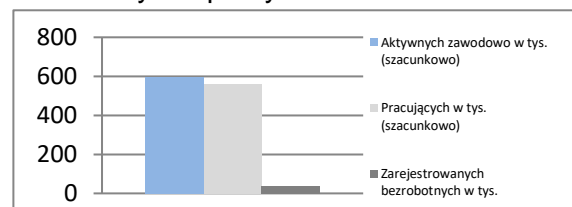
Powierzchnia	w km ²	22 892	Ludność tys.	1 641
	% Polski	7,3%	% Polski	4,3%
Gęstość zaludnienia	osób na km ²	71,7	Współczynnik urbanizacji	68,1%
	Polska	120,8	Polska	59,6%
PKB na mieszkańca	tys. PLN	68 486	PKB	mIn PLN
	Średnia Polski = 100%	84,0%	% Polski	112 359
				3,65%

Rynek pracy

koniec czerwca 2023

Zarejestrowanych bezrobotnych w tys.	38,2
Pracujących w tys. (szacunkowo)	558,7
Aktywnych zawodowo w tys. (szacunkowo)	596,9
Stopa bezrobocia	6,4%
	Polska 5,0%

Rynek pracy

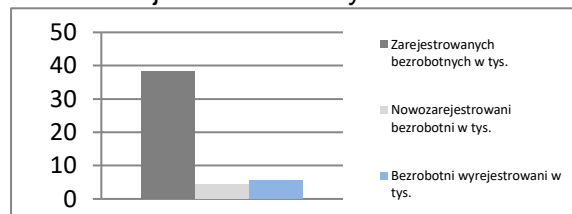


Rynek pracy

w czerwcu 2023

Bezrobotnych na ofertę pracy	8,0
Nowozarejestrowani bezrobotni w tys.	4,4
Bezrobotni wyrejestrowani w tys.	5,5

Rejestr bezrobotnych

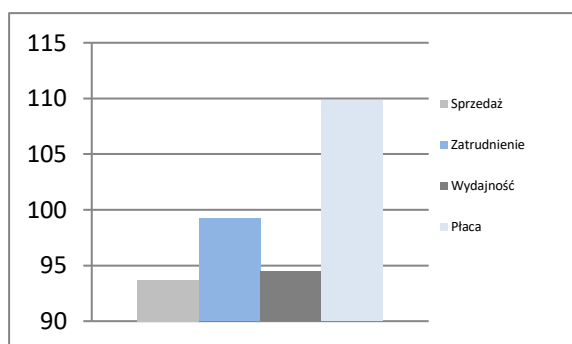


Przemysł - sektor przedsiębiorstw

I - VI 2023

Sprzedaż	mIn PLN	34 132
Sprzedaż na zatrudnionego	tys. PLN	363
Zatrudnienie	w tys.	94
Płaca	PLN	6 583
Sprzedaż	I - VI 2022 = 100	93,7
Zatrudnienie	I - VI 2022 = 100	99,2
Wydajność	I - VI 2022 = 100	94,5
Płaca	I - VI 2022 = 100	109,8

Dynamiki - przemysł

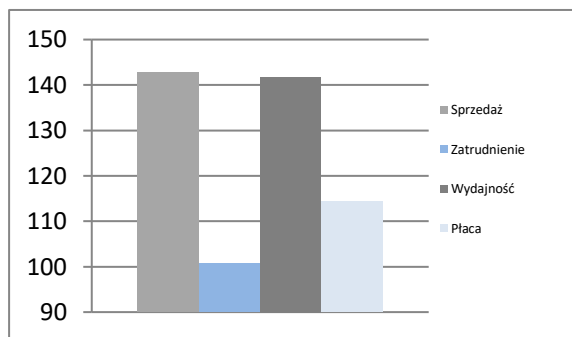


Budownictwo - sektor przedsiębiorstw

I - VI 2023

Sprzedaż	mIn PLN	7 913
Sprzedaż na zatrudnionego	tys. PLN	659
Zatrudnienie	w tys.	12
Płaca	PLN	6 241
Sprzedaż	I - VI 2022 = 100	142,7
Zatrudnienie	I - VI 2022 = 100	100,7
Wydajność	I - VI 2022 = 100	141,7
Płaca	I - VI 2022 = 100	114,4

Dynamiki - budownictwo

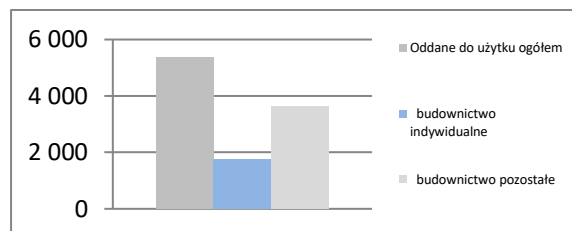


Mieszkania oddane do użytku

I - VI 2023

Oddane do użytku ogółem	szt.	5 390
budownictwo indywidualne	szt.	1 756
budownictwo pozostałe	szt.	3 634
Dynamika	I - VI 2022 = 100	111,0
Powierzchnia ogółem	tys. m ²	449
budownictwo indywidualne	tys. m ²	232
budownictwo pozostałe	tys. m ²	217
Dynamika	I - VI 2022 = 100	117,6
Przeciętna powierzchnia	m ²	83
budownictwo indywidualne	m ²	132
budownictwo pozostałe	m ²	60

Liczba mieszkań w szt.



Przeciętna powierzchnia lokalu m²

