



KRAJOWA IZBA GOSPODARCZA

Comiesięczny przegląd sytuacji gospodarczej  
w województwach

**Krajowa Izba Gospodarcza**

26.10.2023 roku

## Spis treści

Spis treści	str. 2
Objaśnienia i uwagi	str. 3
Porównanie województw	str. 4
POLSKA	str. 5
DOLNOŚLĄSKIE	str. 6
KUJAWSKO-POMORSKIE	str. 7
LUBELSKIE	str. 8
LUBUSKIE	str. 9
ŁÓDZKIE	str. 10
MAŁOPOLSKIE	str. 11
MAZOWIECKIE	str. 12
OPOLSKIE	str. 13
PODKARPACKIE	str. 14
PODLASKIE	str. 15
POMORSKIE	str. 16
ŚLĄSKIE	str. 17
ŚWIĘTOKRZYSKIE	str. 18
WARMIŃSKO-MAZURSKIE	str. 19
WIELKOPOLSKIE	str. 20
ZACHODNIOPOMORSKIE	str. 21

---

## Objaśnienia i uwagi

Analitycy i komentatorzy zajmujący się problematyką gospodarczą zazwyczaj koncentrują się na danych obrazujących aktualny stan i bieżące zmiany całej polskiej gospodarki. Takie podejście jest naturalne. Uogólnienie danych pozwala na łatwiejsze ich zrozumienie oraz na prostsze formułowanie projekcji dotyczących przyszłości. Należy mieć jednak na uwadze, że z punktu widzenia poszczególnych firm synteza danych na poziomie ogólnokrajowym jest adekwatna jedynie w przypadku podmiotów największych.

Rozważne prowadzenie działalności gospodarczej oraz planowanie jej na przyszłość wymaga dobrego rozpoznania bieżących warunków lokalnych, na jakich działa firma. W przypadku zdecydowanej większości firm w Polsce owa lokalność dotyczy jednego województwa, w bardziej zaś zaawansowanym stadium ekspansji kilku województw.

Prezentowane systematycznie przez statystykę publiczną informacje wskazują na bardzo duże zróżnicowanie województw. Dotyczy to tak ich potencjału w zakresie powierzchni, ludności, wypracowanego produktu krajowego brutto, ale również takich parametrów jak aktualne tempo wzrostu, dostępne zasoby pracy, bezrobocie, poziom i dynamika płac, postęp w zakresie wydajności.

Zamiarem Krajowej Izby Gospodarczej jest wsparcie pracy przedsiębiorców poprzez przybliżenie im danych dotyczących potencjału gospodarczego i bieżącej sytuacji ekonomicznej panującej w poszczególnych województwach. W poniższym opracowaniu dane Głównego Urzędu Statystycznego zostały uzupełnione szacunkami KIG opartymi na danych GUS.

Z punktu widzenia analizy bieżącego stanu otoczenia biznesowego przedsiębiorstw szczególnie ważne są dane dotyczące sektora przedsiębiorstw - zwłaszcza przemysłu i budownictwa - gdzie zaprezentowany jest: poziom sprzedaży i aktualne tempo jej wzrostu wraz z przeciętną wydajnością pracownika mierzoną sprzedażą przypadającą na jednego zatrudnionego, poziom i dynamika zatrudnienia, poziom i dynamika płac, dynamika wydajności. W szczególności ważne wydaje się monitorowanie relacji pomiędzy dynamikami sprzedaży, zatrudnienia, wynagrodzeń i wydajności.

W ocenie potencjału gospodarczego i siły ekonomicznej poszczególnych województw pomocne mogą być informacje o poziomie produktu krajowego brutto, liczbie ludności – zwłaszcza aktywnej zawodowo, ale również te dotyczące gęstości zaludnienia czy współczynnika urbanizacji. Wypada podkreślić, że produkt krajowy brutto wypracowywany nawet przez nieduże województwa jest często przynajmniej porównywalny z produktem krajowym brutto części krajów naszego regionu.

**Porównanie województw**

Dane podstawowe	Powierzchnia		Ludność		Gęstość zal. osób na km <sup>2</sup>	Wsp. urban. w %	PKB (2022)	
	w km <sup>2</sup>	% Polski	w tys.	% Polski			mln PLN	PLN na mieszk.
POLSKA	312 680	100,0%	37 698	100,0%	120,6	59,5%	3 067 495	81 370
DOLNOŚLĄSKIE	19 947	6,4%	2 883	7,6%	144,5	67,5%	259 203	89 904
KUJAWSKO-POMORSKIE	17 971	5,7%	2 002	5,3%	111,4	58,0%	132 516	66 202
LUBELSKIE	25 122	8,0%	2 018	5,4%	80,3	46,2%	113 191	56 096
LUBUSKIE	13 988	4,5%	978	2,6%	69,9	64,2%	64 417	65 900
ŁÓDZKIE	18 219	5,8%	2 370	6,3%	130,1	61,9%	184 970	78 033
MAŁOPOLSKIE	15 183	4,9%	3 429	9,1%	225,8	47,9%	251 535	73 361
MAZOWIECKIE	35 558	11,4%	5 509	14,6%	154,9	64,7%	697 855	126 666
OPOLSKIE	9 412	3,0%	940	2,5%	99,8	52,8%	62 577	66 607
PODKARPACKIE	17 846	5,7%	2 076	5,5%	116,3	41,0%	117 792	56 745
PODLASKIE	20 187	6,5%	1 141	3,0%	56,5	60,8%	68 098	59 699
POMORSKIE	18 310	5,9%	2 358	6,3%	128,8	62,5%	184 356	78 173
ŚLĄSKIE	12 333	3,9%	4 333	11,5%	351,3	75,8%	366 872	84 667
ŚWIĘTOKRZYSKIE	11 711	3,7%	1 173	3,1%	100,2	45,1%	70 552	60 132
WARMIŃSKO-MAZURSKIE	24 173	7,7%	1 362	3,6%	56,4	59,0%	79 141	58 090
WIELKOPOLSKIE	29 827	9,5%	3 490	9,3%	117,0	53,2%	302 455	86 653
ZACHODNIOPOMORSKIE	22 892	7,3%	1 636	4,3%	71,5	68,1%	111 964	68 425

Rynek pracy	Aktywni zaw. w tys.	Bezrobotni rejestrowani		Pracujący w tys.			Płace w PLN	
		w tys.	stopa w %	ogółem	przemysł	budownictwo	przemysł	budownictwo
POLSKA	15 499	776,0	5,0%	14 723	2 751	420	7 243	6 906
DOLNOŚLĄSKIE	1 189	52,3	4,4%	1 136	232	29	8 223	7 292
KUJAWSKO-POMORSKIE	759	52,4	6,9%	707	135	20	6 391	6 487
LUBELSKIE	756	55,2	7,3%	701	99	18	6 737	5 641
LUBUSKIE	358	15,4	4,3%	343	69	7	6 690	6 523
ŁÓDZKIE	993	53,6	5,4%	939	169	19	6 911	6 009
MAŁOPOLSKIE	1 473	60,4	4,1%	1 413	219	41	7 145	6 353
MAZOWIECKIE	2 717	111,4	4,1%	2 606	390	92	7 936	8 344
OPOLSKIE	344	19,6	5,7%	324	60	7	6 946	6 286
PODKARPACKIE	780	64,7	8,3%	715	136	19	6 308	5 356
PODLASKIE	444	30,2	6,8%	414	58	13	6 316	7 267
POMORSKIE	917	42,2	4,6%	875	158	31	7 369	6 756
ŚLĄSKIE	1 716	63,5	3,7%	1 653	441	52	7 991	7 032
ŚWIĘTOKRZYSKIE	430	32,7	7,6%	398	68	9	6 462	5 416
WARMIŃSKO-MAZURSKIE	475	37,5	7,9%	437	80	10	6 175	5 873
WIELKOPOLSKIE	1 560	46,8	3,0%	1 513	343	41	6 732	6 657
ZACHODNIOPOMORSKIE	588	38,2	6,5%	549	95	12	6 679	6 312

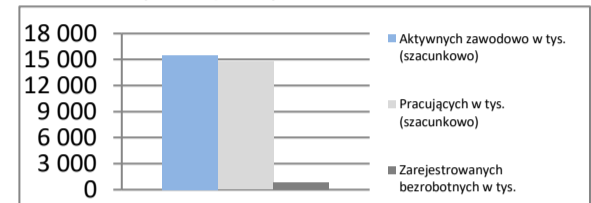
Wyniki przedsiębiorstw	Sprzedaż og. mln PLN	Przemysł		I - IX 2023		Sprzedaż og. mln PLN	Budownictwo		I - IX 2023	
		Na zatrud. tys. PLN	Sprzedaż I - IX 2022 = 100	Wydajność	Na zatrud. tys. PLN		Sprzedaż I - IX 2022 = 100	Wydajność		
POLSKA	1 841 639	669	98,1	98,7	291 759	695	108,3	109,9		
DOLNOŚLĄSKIE	191 623	826	109,5	109,2	17 912	618	115,9	118,8		
KUJAWSKO-POMORSKIE	72 275	535	96,8	98,7	10 944	547	100,5	102,9		
LUBELSKIE	47 394	479	96,3	97,8	7 581	421	133,8	136,5		
LUBUSKIE	42 366	614	96,6	99,3	2 975	425	119,7	127,2		
ŁÓDZKIE	113 947	674	104,3	105,5	15 730	828	104,7	106,4		
MAŁOPOLSKIE	134 002	612	99,9	99,8	24 861	606	101,1	102,5		
MAZOWIECKIE	418 157	1 072	93,8	94,2	78 674	855	101,6	101,4		
OPOLSKIE	36 205	603	93,0	93,3	6 044	863	111,2	117,3		
PODKARPACKIE	65 136	479	102,1	102,2	9 872	520	133,2	138,9		
PODLASKIE	37 201	641	99,9	101,5	8 130	625	118,9	120,0		
POMORSKIE	90 904	575	85,4	85,1	21 479	693	104,4	108,2		
ŚLĄSKIE	268 579	609	101,6	101,2	33 376	642	113,4	114,8		
ŚWIĘTOKRZYSKIE	36 461	536	99,4	102,1	5 458	606	104,3	109,6		
WARMIŃSKO-MAZURSKIE	36 809	460	94,1	96,3	4 372	437	106,3	110,5		
WIELKOPOLSKIE	200 562	585	96,8	98,5	33 466	816	109,2	107,5		
ZACHODNIOPOMORSKIE	50 017	526	93,4	93,7	10 885	907	132,4	137,2		

**POLSKA**

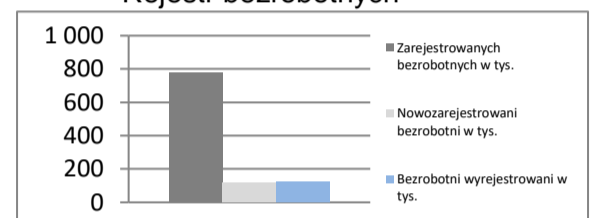
<b>Powierzchnia</b>	w km <sup>2</sup>	312 680	<b>Ludność</b> tys.	37 698
	% Polski	100,0%	% Polski	100,0%
<b>Gęstość zaludnienia</b>	osób na km <sup>2</sup>	120,6	<b>Współczynnik urbanizacji</b>	59,5%
	Polska	120,6	Polska	59,5%
<b>PKB na mieszkańca</b>	tys. PLN	81 370	<b>PKB</b> mln PLN	3 067 495
	Średnia Polski = 100%	100,0%	% Polski	100,00%

**Rynek pracy**
**koniec września 2023**

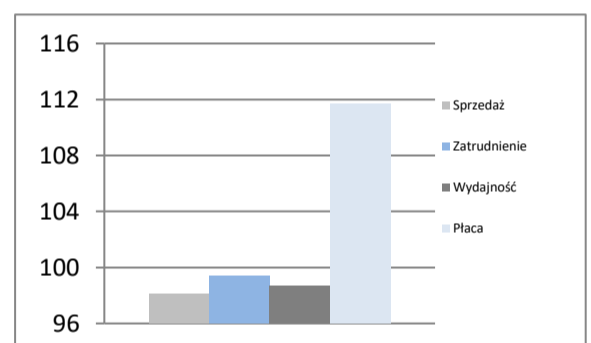
Zarejestrowanych bezrobotnych w tys.	776,0
Pracujących w tys. (szacunkowo)	14 744,0
Aktywnych zawodowo w tys. (szacunkowo)	15 520,0
Stopa bezrobocia	5,0%
	Polska 5,0%

**Rynek pracy**

**Rynek pracy**
**we wrześniu 2023**

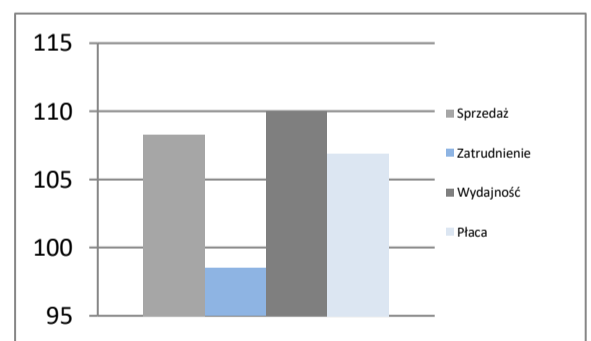
Bezrobotnych na ofertę pracy	12,0
Nowozarejestrowani bezrobotni w tys.	117,4
Bezrobotni wyrejestrowani w tys.	123,9

**Rejestr bezrobotnych**

**Przemysł - sektor przedsiębiorstw**
**I - IX 2023**

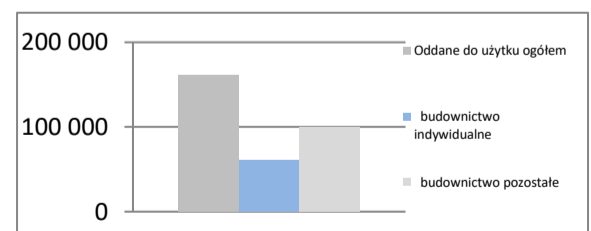
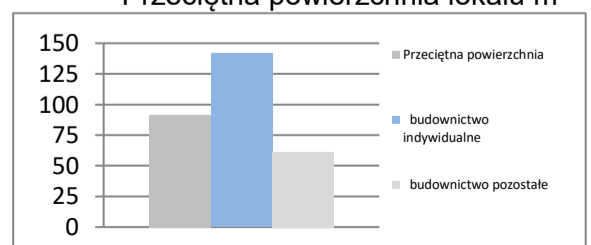
Sprzedaż	mln PLN	1 841 639
Sprzedaż na zatrudnionego	tys. PLN	669
Zatrudnienie	w tys.	2 751
Płaca	PLN	7 243
Sprzedaż	I - IX 2022 = 100	98,1
Zatrudnienie	I - IX 2022 = 100	99,4
Wydajność	I - IX 2022 = 100	98,7
Płaca	I - IX 2022 = 100	111,7

**Dynamiki - przemysł**

**Budownictwo - sektor przedsiębiorstw**
**I - IX 2023**

Sprzedaż	mln PLN	291 759
Sprzedaż na zatrudnionego	tys. PLN	695
Zatrudnienie	w tys.	420
Płaca	PLN	6 906
Sprzedaż	I - IX 2022 = 100	108,3
Zatrudnienie	I - IX 2022 = 100	98,5
Wydajność	I - IX 2022 = 100	109,9
Płaca	I - IX 2022 = 100	106,9

**Dynamiki - budownictwo**

**Mieszkania oddane do użytku**
**I - IX 2023**

Oddane do użytku ogółem	szt.	161 308
budownictwo indywidualne	szt.	60 997
budownictwo pozostałe	szt.	100 311
Dynamika	I - IX 2022 = 100	96,6
Powierzchnia ogółem	tys. m <sup>2</sup>	14 771
budownictwo indywidualne	tys. m <sup>2</sup>	8 636
budownictwo pozostałe	tys. m <sup>2</sup>	6 136
Dynamika	I - IX 2022 = 100	94,6
Przeciętna powierzchnia	m <sup>2</sup>	92
budownictwo indywidualne	m <sup>2</sup>	142
budownictwo pozostałe	m <sup>2</sup>	61

**Liczba mieszkań w szt.**

**Przeciętna powierzchnia lokalu m<sup>2</sup>**


## DOLNOŚLĄSKIE

<b>Powierzchnia</b>	w km <sup>2</sup>	19 947	<b>Ludność</b> tys.	2 883
	% Polski	6,4%	% Polski	7,6%
<b>Gęstość zaludnienia</b>	osób na km <sup>2</sup>	144,5	<b>Współczynnik urbanizacji</b>	67,5%
	Polska	120,6	Polska	59,5%
<b>PKB na mieszkańca</b>	tys. PLN	89 904	<b>PKB</b>	mln PLN 259 203
	Średnia Polski = 100%	110,5%	% Polski	8,45%

### Rynek pracy

koniec września 2023

Zarejestrowanych bezrobotnych w tys.	52,3
Pracujących w tys. (szacunkowo)	1 136,3
Aktywnych zawodowo w tys. (szacunkowo)	1 188,6

Stopa bezrobocia	4,4%
Polska	5,0%

### Rynek pracy

we wrześniu 2023

Bezrobotnych na ofertę pracy	9,0
Nowozarejestrowani bezrobotni w tys.	8,0
Bezrobotni wyrejestrowani w tys.	8,6

### Przemysł - sektor przedsiębiorstw

I - IX 2023

Sprzedaż	mIn PLN	191 623
Sprzedaż na zatrudnionego	tys. PLN	826
Zatrudnienie	w tys.	232
Płaca	PLN	8 223
Sprzedaż	I - IX 2022 = 100	109,5
Zatrudnienie	I - IX 2022 = 100	100,3
Wydajność	I - IX 2022 = 100	109,2
Płaca	I - IX 2022 = 100	113,0

### Budownictwo - sektor przedsiębiorstw

I - IX 2023

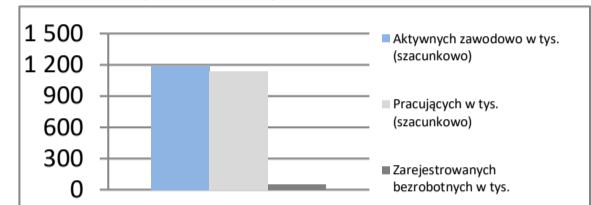
Sprzedaż	mIn PLN	17 912
Sprzedaż na zatrudnionego	tys. PLN	618
Zatrudnienie	w tys.	29
Płaca	PLN	7 292
Sprzedaż	I - IX 2022 = 100	115,9
Zatrudnienie	I - IX 2022 = 100	97,6
Wydajność	I - IX 2022 = 100	118,8
Płaca	I - IX 2022 = 100	107,5

### Mieszkania oddane do użytku

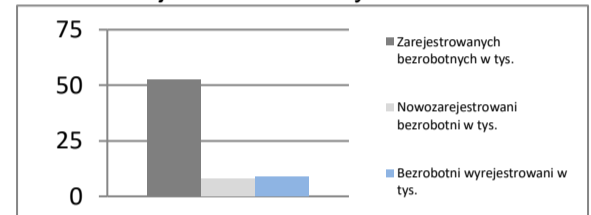
I - IX 2023

Oddane do użytku ogółem	szt.	15 260
budownictwo indywidualne	szt.	4 476
budownictwo pozostałe	szt.	10 784
Dynamika	I - IX 2022 = 100	101,7
Powierzchnia ogółem	tys. m <sup>2</sup>	1 305
budownictwo indywidualne	tys. m <sup>2</sup>	630
budownictwo pozostałe	tys. m <sup>2</sup>	676
Dynamika	I - IX 2022 = 100	97,5
Przeciętna powierzchnia	m <sup>2</sup>	86
budownictwo indywidualne	m <sup>2</sup>	141
budownictwo pozostałe	m <sup>2</sup>	63

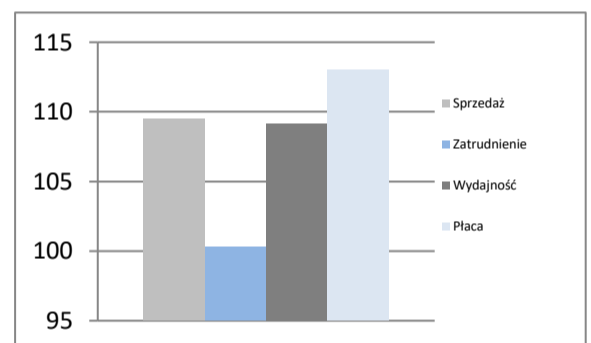
Rynek pracy



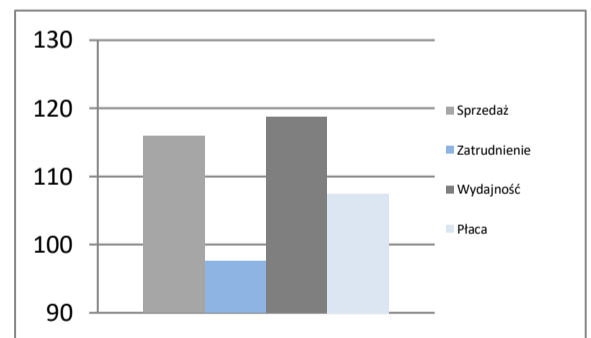
Rejestr bezrobotnych



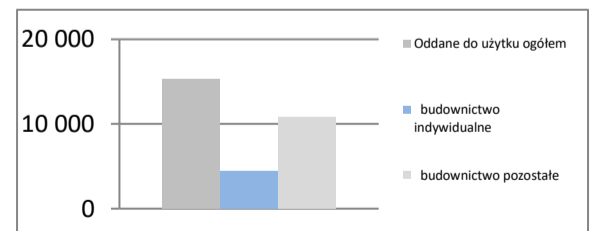
Dynamiki - przemysł



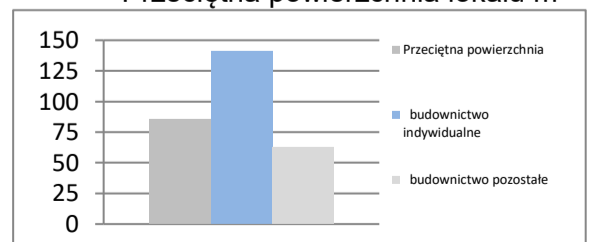
Dynamiki - budownictwo



Liczba mieszkań w szt.



Przeciętna powierzchnia lokalu m<sup>2</sup>



## KUJAWSKO-POMORSKIE

<b>Powierzchnia</b>	w km <sup>2</sup>	17 971	<b>Ludność</b> tys.	2 002
	% Polski	5,7%	% Polski	5,3%
<b>Gęstość zaludnienia</b>	osób na km <sup>2</sup>	111,4	<b>Współczynnik urbanizacji</b>	58,0%
	Polska	120,6	Polska	59,5%
<b>PKB na mieszkańca</b>	tys. PLN	66 202	<b>PKB</b>	mIn PLN 132 516
	Średnia Polski = 100%	81,4%	% Polski	4,32%

### Rynek pracy

koniec września 2023

Zarejestrowanych bezrobotnych w tys.	52,4
Pracujących w tys. (szacunkowo)	707,0
Aktywnych zawodowo w tys. (szacunkowo)	759,4

Stopa bezrobocia	6,9%
Polska	5,0%

### Rynek pracy

we wrześniu 2023

Bezrobotnych na ofertę pracy	18,0
Nowozarejestrowani bezrobotni w tys.	8,1
Bezrobotni wyrejestrowani w tys.	8,7

### Przemysł - sektor przedsiębiorstw

I - IX 2023

Sprzedaż	mIn PLN	72 275
Sprzedaż na zatrudnionego	tys. PLN	535
Zatrudnienie	w tys.	135
Płaca	PLN	6 391
Sprzedaż	I - IX 2022 = 100	96,8
Zatrudnienie	I - IX 2022 = 100	98,1
Wydajność	I - IX 2022 = 100	98,7
Płaca	I - IX 2022 = 100	113,2

### Budownictwo - sektor przedsiębiorstw

I - IX 2023

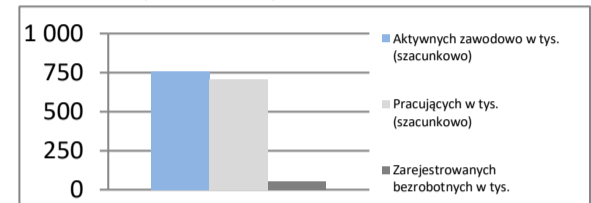
Sprzedaż	mIn PLN	10 944
Sprzedaż na zatrudnionego	tys. PLN	547
Zatrudnienie	w tys.	20
Płaca	PLN	6 487
Sprzedaż	I - IX 2022 = 100	100,5
Zatrudnienie	I - IX 2022 = 100	97,7
Wydajność	I - IX 2022 = 100	102,9
Płaca	I - IX 2022 = 100	115,0

### Mieszkania oddane do użytku

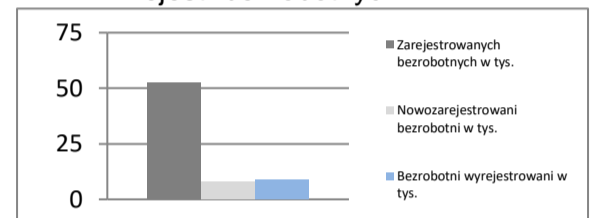
I - IX 2023

Oddane do użytku ogółem	szt.	8 194
budownictwo indywidualne	szt.	3 372
budownictwo pozostałe	szt.	4 822
Dynamika	I - IX 2022 = 100	100,5
Powierzchnia ogółem	tys. m <sup>2</sup>	709
budownictwo indywidualne	tys. m <sup>2</sup>	439
budownictwo pozostałe	tys. m <sup>2</sup>	271
Dynamika	I - IX 2022 = 100	96,2
Przeciętna powierzchnia	m <sup>2</sup>	87
budownictwo indywidualne	m <sup>2</sup>	130
budownictwo pozostałe	m <sup>2</sup>	56

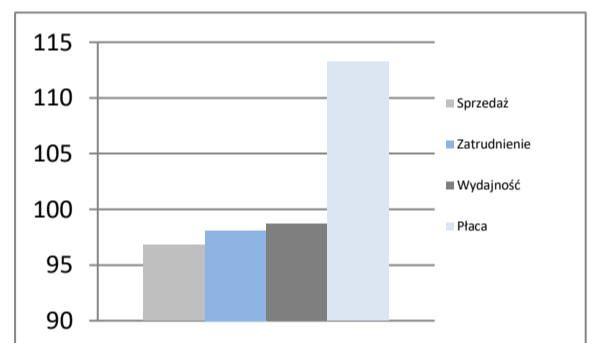
### Rynek pracy



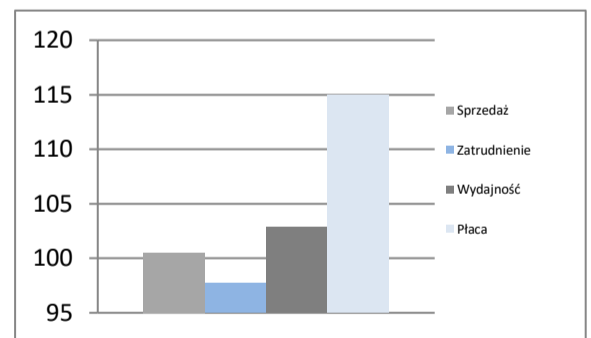
### Rejestr bezrobotnych



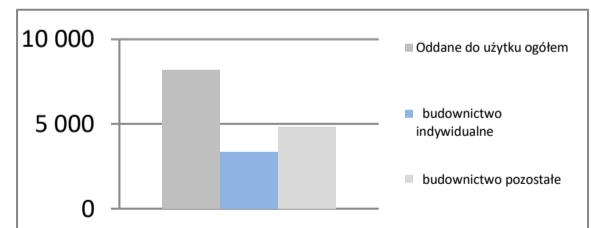
### Dynamiki - przemysł



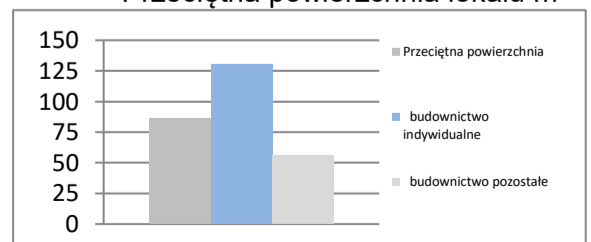
### Dynamiki - budownictwo



### Liczba mieszkań w szt.



### Przeciętna powierzchnia lokalu m<sup>2</sup>



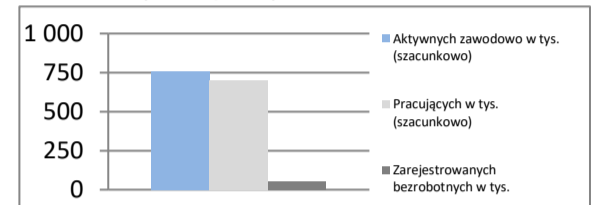
**LUBELSKIE**

<b>Powierzchnia</b>	w km <sup>2</sup>	25 122	<b>Ludność</b> tys.	2 018
	% Polski	8,0%	% Polski	5,4%
<b>Gęstość zaludnienia</b>	osób na km <sup>2</sup>	80,3	<b>Współczynnik urbanizacji</b>	46,2%
	Polska	120,6	Polska	59,5%
<b>PKB na mieszkańca</b>	tys. PLN	56 096	<b>PKB</b>	mIn PLN 113 191
	Średnia Polski = 100%	68,9%	% Polski	3,69%

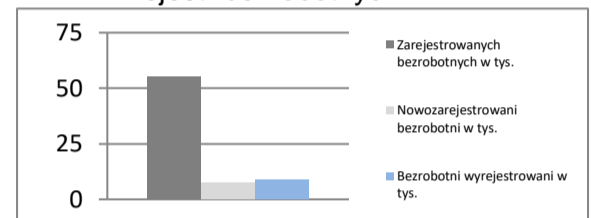
**Rynek pracy**
**koniec września 2023**

Zarejestrowanych bezrobotnych w tys.	55,2
Pracujących w tys. (szacunkowo)	701,0
Aktywnych zawodowo w tys. (szacunkowo)	756,2

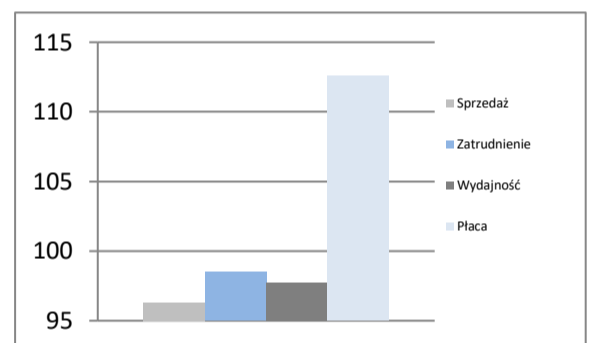
Stopa bezrobocia	7,3%
Polska	5,0%

**Rynek pracy**

**Rynek pracy**
**we wrześniu 2023**

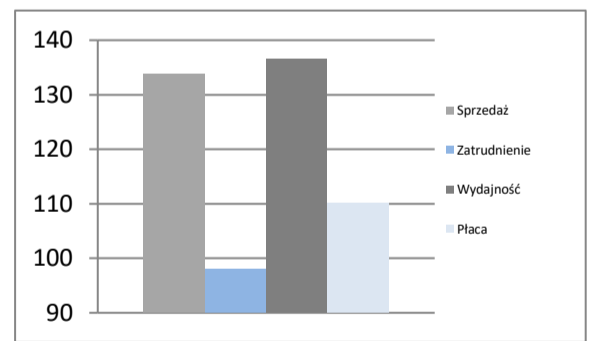
Bezrobotnych na ofertę pracy	21,0
Nowozarejestrowani bezrobotni w tys.	7,6
Bezrobotni wyrejestrowani w tys.	8,6

**Rejestr bezrobotnych**

**Przemysł - sektor przedsiębiorstw**
**I - IX 2023**

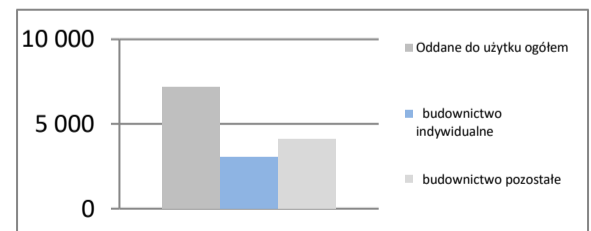
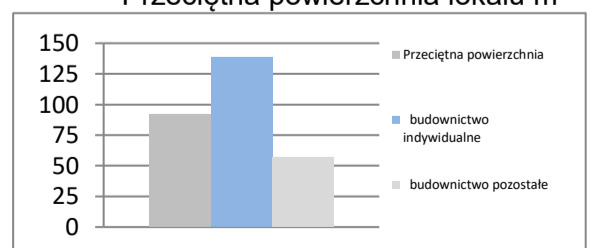
Sprzedaż	mIn PLN	47 394
Sprzedaż na zatrudnionego	tys. PLN	479
Zatrudnienie	w tys.	99
Płaca	PLN	6 737
Sprzedaż	I - IX 2022 = 100	96,3
Zatrudnienie	I - IX 2022 = 100	98,5
Wydajność	I - IX 2022 = 100	97,8
Płaca	I - IX 2022 = 100	112,6

**Dynamiki - przemysł**

**Budownictwo - sektor przedsiębiorstw**
**I - IX 2023**

Sprzedaż	mIn PLN	7 581
Sprzedaż na zatrudnionego	tys. PLN	421
Zatrudnienie	w tys.	18
Płaca	PLN	5 641
Sprzedaż	I - IX 2022 = 100	133,8
Zatrudnienie	I - IX 2022 = 100	98,0
Wydajność	I - IX 2022 = 100	136,5
Płaca	I - IX 2022 = 100	110,1

**Dynamiki - budownictwo**

**Mieszkania oddane do użytku**
**I - IX 2023**

Oddane do użytku ogółem	szt.	7 162
budownictwo indywidualne	szt.	3 056
budownictwo pozostałe	szt.	4 106
Dynamika	I - IX 2022 = 100	104,9
Powierzchnia ogółem	tys. m <sup>2</sup>	657
budownictwo indywidualne	tys. m <sup>2</sup>	424
budownictwo pozostałe	tys. m <sup>2</sup>	233
Dynamika	I - IX 2022 = 100	95,7
Przeciętna powierzchnia	m <sup>2</sup>	92
budownictwo indywidualne	m <sup>2</sup>	139
budownictwo pozostałe	m <sup>2</sup>	57

**Liczba mieszkań w szt.**

**Przeciętna powierzchnia lokalu m<sup>2</sup>**




## LUBUSKIE

<b>Powierzchnia</b>	w km <sup>2</sup>	13 988	<b>Ludność</b> tys.	978
	% Polski	4,5%	% Polski	2,6%
<b>Gęstość zaludnienia</b>	osób na km <sup>2</sup>	69,9	<b>Współczynnik urbanizacji</b>	64,2%
	Polska	120,6	Polska	59,5%
<b>PKB na mieszkańca</b>	tys. PLN	65 900	<b>PKB</b>	mIn PLN 64 417
	Średnia Polski = 100%	81,0%	% Polski	2,10%

### Rynek pracy

koniec września 2023

Zarejestrowanych bezrobotnych w tys.	15,4
Pracujących w tys. (szacunkowo)	342,7
Aktywnych zawodowo w tys. (szacunkowo)	358,1

Stopa bezrobocia	4,3%
Polska	5,0%

### Rynek pracy

we wrześniu 2023

Bezrobotnych na ofertę pracy	7,0
Nowozarejestrowani bezrobotni w tys.	3,3
Bezrobotni wyrejestrowani w tys.	3,2

### Przemysł - sektor przedsiębiorstw

I - IX 2023

Sprzedaż	mIn PLN	42 366
Sprzedaż na zatrudnionego	tys. PLN	614
Zatrudnienie	w tys.	69
Płaca	PLN	6 690
Sprzedaż	I - IX 2022 = 100	96,6
Zatrudnienie	I - IX 2022 = 100	97,3
Wydajność	I - IX 2022 = 100	99,3
Płaca	I - IX 2022 = 100	111,3

### Budownictwo - sektor przedsiębiorstw

I - IX 2023

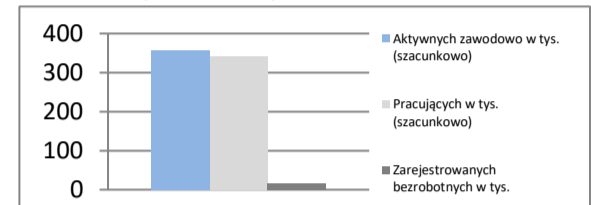
Sprzedaż	mIn PLN	2 975
Sprzedaż na zatrudnionego	tys. PLN	425
Zatrudnienie	w tys.	7
Płaca	PLN	6 523
Sprzedaż	I - IX 2022 = 100	119,7
Zatrudnienie	I - IX 2022 = 100	94,1
Wydajność	I - IX 2022 = 100	127,2
Płaca	I - IX 2022 = 100	118,9

### Mieszkania oddane do użytku

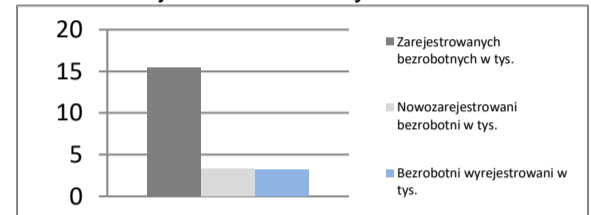
I - IX 2023

Oddane do użytku ogółem	szt.	2 871
budownictwo indywidualne	szt.	1 709
budownictwo pozostałe	szt.	1 162
Dynamika	I - IX 2022 = 100	69,5
Powierzchnia ogółem	tys. m <sup>2</sup>	294
budownictwo indywidualne	tys. m <sup>2</sup>	221
budownictwo pozostałe	tys. m <sup>2</sup>	73
Dynamika	I - IX 2022 = 100	82,4
Przeciętna powierzchnia	m <sup>2</sup>	102
budownictwo indywidualne	m <sup>2</sup>	129
budownictwo pozostałe	m <sup>2</sup>	62

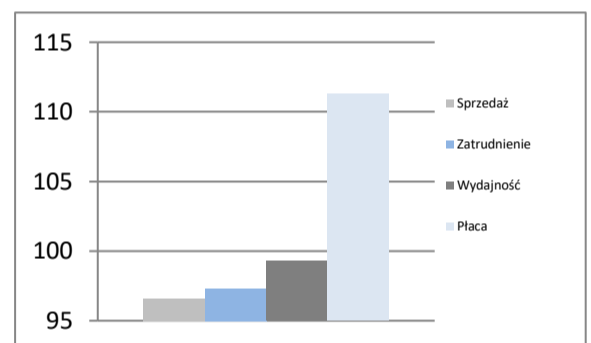
Rynek pracy



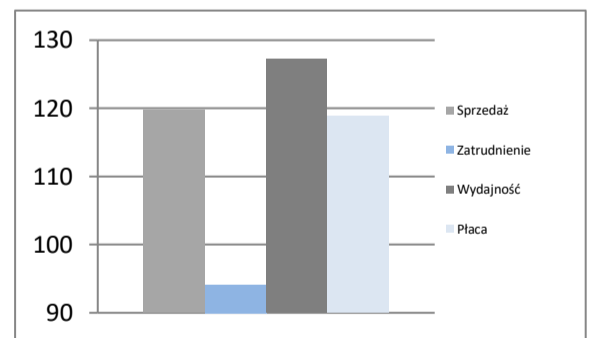
Rejestr bezrobotnych



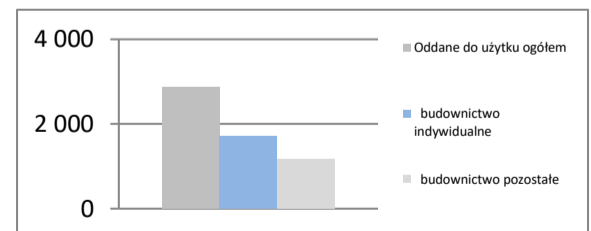
Dynamiki - przemysł



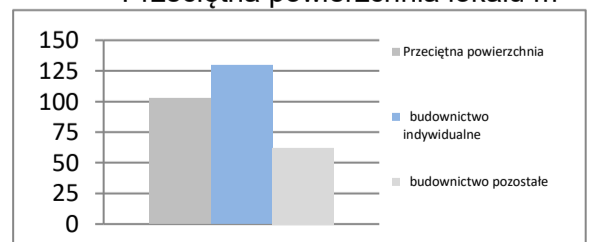
Dynamiki - budownictwo



Liczba mieszkań w szt.



Przeciętna powierzchnia lokalu m<sup>2</sup>



**ŁÓDZKIE**

<b>Powierzchnia</b>	w km <sup>2</sup>	18 219	<b>Ludność</b> tys.	2 370
	% Polski	5,8%	% Polski	6,3%
<b>Gęstość zaludnienia</b>	osób na km <sup>2</sup>	130,1	<b>Współczynnik urbanizacji</b>	61,9%
	Polska	120,6	Polska	59,5%
<b>PKB na mieszkańca</b>	tys. PLN	78 033	<b>PKB</b>	mIn PLN 184 970
	Średnia Polski = 100%	95,9%	% Polski	6,03%

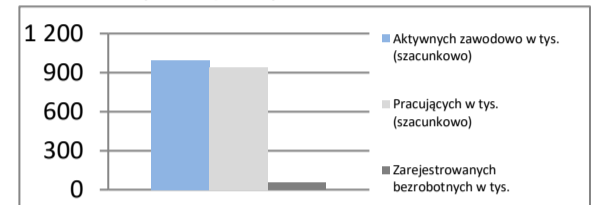
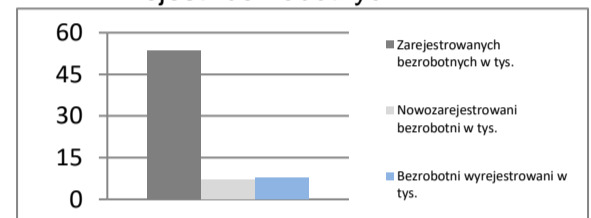
**Rynek pracy**
**koniec września 2023**

Zarejestrowanych bezrobotnych w tys.	53,6
Pracujących w tys. (szacunkowo)	939,0
Aktywnych zawodowo w tys. (szacunkowo)	992,6

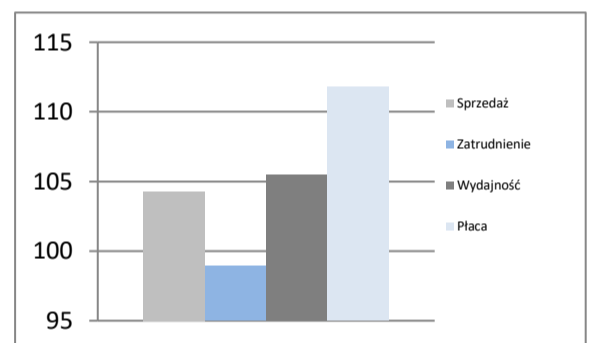
Stopa bezrobocia	5,4%
Polska	5,0%

**Rynek pracy**
**we wrześniu 2023**

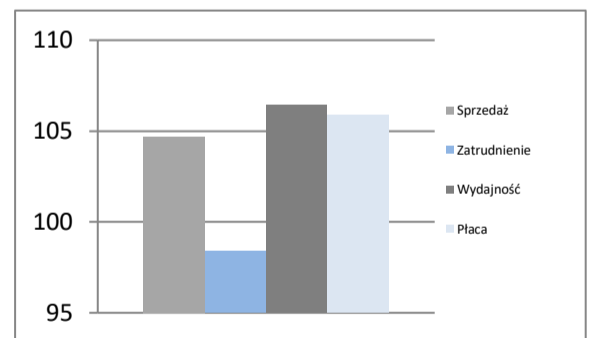
Bezrobotnych na ofertę pracy	12,0
Nowozarejestrowani bezrobotni w tys.	7,1
Bezrobotni wyrejestrowani w tys.	7,8

**Rynek pracy**

**Rejestr bezrobotnych**

**Przemysł - sektor przedsiębiorstw**
**I - IX 2023**

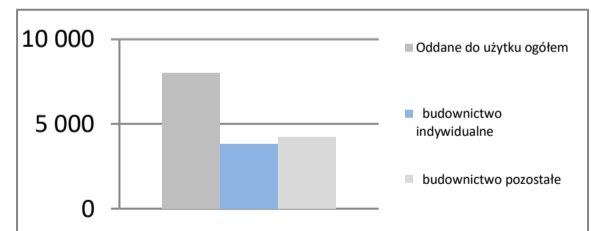
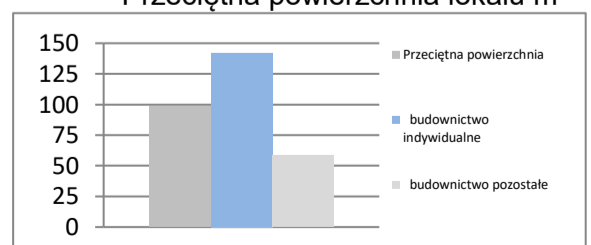
Sprzedaż	mIn PLN	113 947
Sprzedaż na zatrudnionego	tys. PLN	674
Zatrudnienie	w tys.	169
Płaca	PLN	6 911
Sprzedaż	I - IX 2022 = 100	104,3
Zatrudnienie	I - IX 2022 = 100	98,9
Wydajność	I - IX 2022 = 100	105,5
Płaca	I - IX 2022 = 100	111,8

**Dynamiki - przemysł**

**Budownictwo - sektor przedsiębiorstw**
**I - IX 2023**

Sprzedaż	mIn PLN	15 730
Sprzedaż na zatrudnionego	tys. PLN	828
Zatrudnienie	w tys.	19
Płaca	PLN	6 009
Sprzedaż	I - IX 2022 = 100	104,7
Zatrudnienie	I - IX 2022 = 100	98,4
Wydajność	I - IX 2022 = 100	106,4
Płaca	I - IX 2022 = 100	105,9

**Dynamiki - budownictwo**

**Mieszkania oddane do użytku**
**I - IX 2023**

Oddane do użytku ogółem	szt.	7 984
budownictwo indywidualne	szt.	3 783
budownictwo pozostałe	szt.	4 201
Dynamika	I - IX 2022 = 100	79,5
Powierzchnia ogółem	tys. m <sup>2</sup>	784
budownictwo indywidualne	tys. m <sup>2</sup>	538
budownictwo pozostałe	tys. m <sup>2</sup>	246
Dynamika	I - IX 2022 = 100	84,7
Przeciętna powierzchnia	m <sup>2</sup>	98
budownictwo indywidualne	m <sup>2</sup>	142
budownictwo pozostałe	m <sup>2</sup>	59

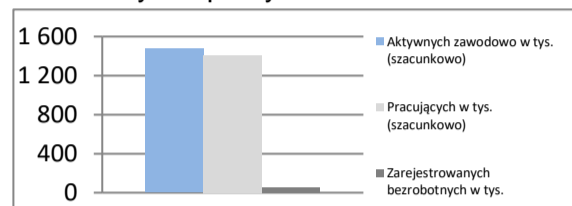
**Liczba mieszkań w szt.**

**Przeciętna powierzchnia lokalu m<sup>2</sup>**


**MAŁOPOLSKIE**

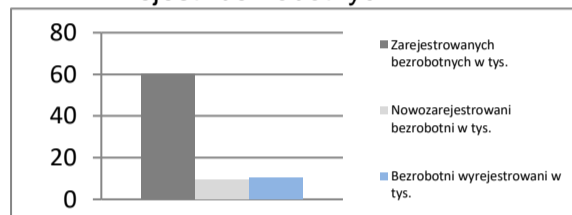
<b>Powierzchnia</b>	w km <sup>2</sup>	15 183	<b>Ludność</b> tys.	3 429
	% Polski	4,9%	% Polski	9,1%
<b>Gęstość zaludnienia</b>	osób na km <sup>2</sup>	225,8	<b>Współczynnik urbanizacji</b>	47,9%
	Polska	120,6	Polska	59,5%
<b>PKB na mieszkańca</b>	tys. PLN	73 361	<b>PKB</b>	mIn PLN 251 535
	Średnia Polski = 100%	90,2%	% Polski	8,20%

**Rynek pracy**
**koniec września 2023**

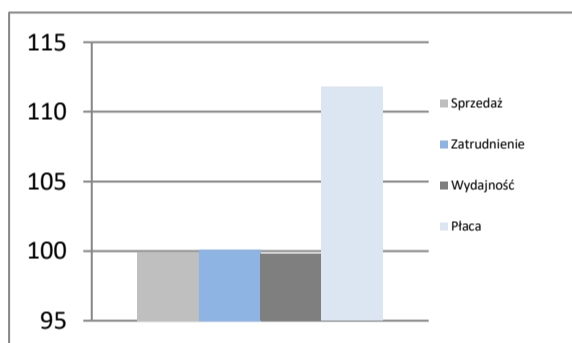
Zarejestrowanych bezrobotnych w tys.	60,4
Pracujących w tys. (szacunkowo)	1 412,8
Aktywnych zawodowo w tys. (szacunkowo)	1 473,2
Stopa bezrobocia	4,1%
	Polska 5,0%

**Rynek pracy**

**Rynek pracy**
**we wrześniu 2023**

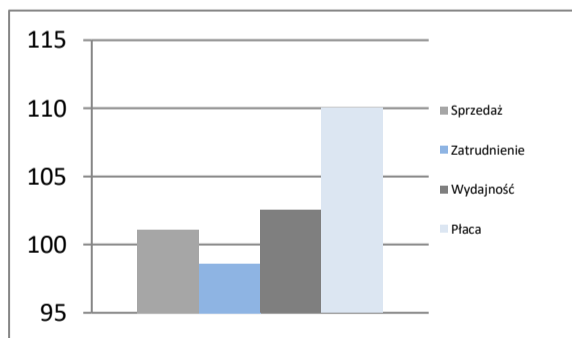
Bezrobotnych na ofertę pracy	10,0
Nowozarejestrowani bezrobotni w tys.	9,4
Bezrobotni wyrejestrowani w tys.	10,2

**Rejestr bezrobotnych**

**Przemysł - sektor przedsiębiorstw**
**I - IX 2023**

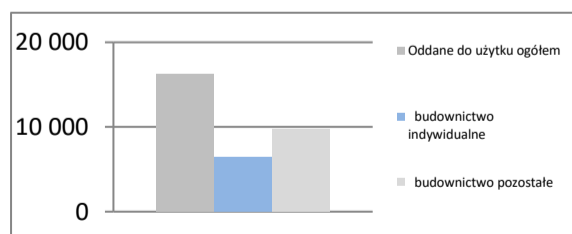
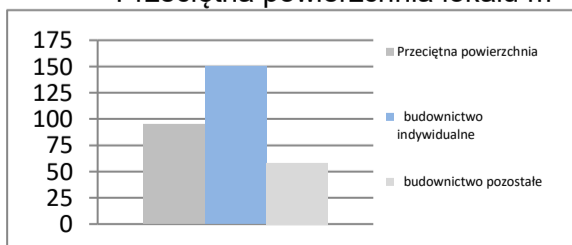
Sprzedaż	mIn PLN	134 002
Sprzedaż na zatrudnionego	tys. PLN	612
Zatrudnienie	w tys.	219
Płaca	PLN	7 145
Sprzedaż	I - IX 2022 = 100	99,9
Zatrudnienie	I - IX 2022 = 100	100,1
Wydajność	I - IX 2022 = 100	99,8
Płaca	I - IX 2022 = 100	111,8

**Dynamiki - przemysł**

**Budownictwo - sektor przedsiębiorstw**
**I - IX 2023**

Sprzedaż	mIn PLN	24 861
Sprzedaż na zatrudnionego	tys. PLN	606
Zatrudnienie	w tys.	41
Płaca	PLN	6 353
Sprzedaż	I - IX 2022 = 100	101,1
Zatrudnienie	I - IX 2022 = 100	98,6
Wydajność	I - IX 2022 = 100	102,5
Płaca	I - IX 2022 = 100	110,0

**Dynamiki - budownictwo**

**Mieszkania oddane do użytku**
**I - IX 2023**

Oddane do użytku ogółem	szt.	16 185
budownictwo indywidualne	szt.	6 389
budownictwo pozostałe	szt.	9 796
Dynamika	I - IX 2022 = 100	95,0
Powierzchnia ogółem	tys. m <sup>2</sup>	1 528
budownictwo indywidualne	tys. m <sup>2</sup>	960
budownictwo pozostałe	tys. m <sup>2</sup>	568
Dynamika	I - IX 2022 = 100	90,9
Przeciętna powierzchnia	m <sup>2</sup>	94
budownictwo indywidualne	m <sup>2</sup>	150
budownictwo pozostałe	m <sup>2</sup>	58

**Liczba mieszkań w szt.**

**Przeciętna powierzchnia lokalu m<sup>2</sup>**


**MAZOWIECKIE**

<b>Powierzchnia</b>	w km <sup>2</sup>	35 558	<b>Ludność</b> tys.	5 509
	% Polski	11,4%	% Polski	14,6%
<b>Gęstość zaludnienia</b>	osób na km <sup>2</sup>	154,9	<b>Współczynnik urbanizacji</b>	64,7%
	Polska	120,6	Polska	59,5%
<b>PKB na mieszkańca</b>	tys. PLN	126 666	<b>PKB</b> mln PLN	697 855
	Średnia Polski = 100%	155,7%	% Polski	22,75%

**Rynek pracy**
**koniec września 2023**

Zarejestrowanych bezrobotnych w tys.	111,4
Pracujących w tys. (szacunkowo)	2 605,7
Aktywnych zawodowo w tys. (szacunkowo)	2 717,1

Stopa bezrobocia	4,1%
Polska	5,0%

**Rynek pracy**
**we wrześniu 2023**

Bezrobotnych na ofertę pracy	15,0
Nowozarejestrowani bezrobotni w tys.	15,2
Bezrobotni wyrejestrowani w tys.	15,4

**Przemysł - sektor przedsiębiorstw**
**I - IX 2023**

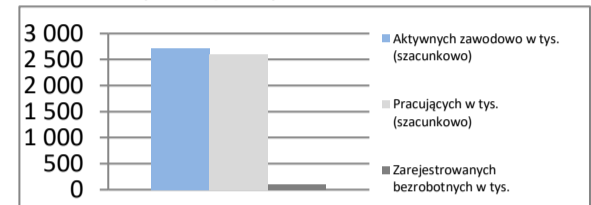
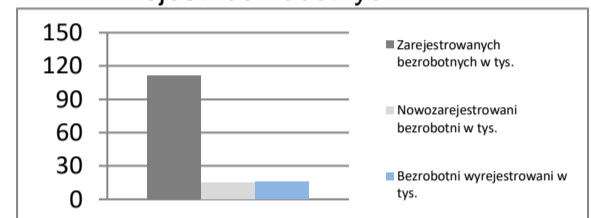
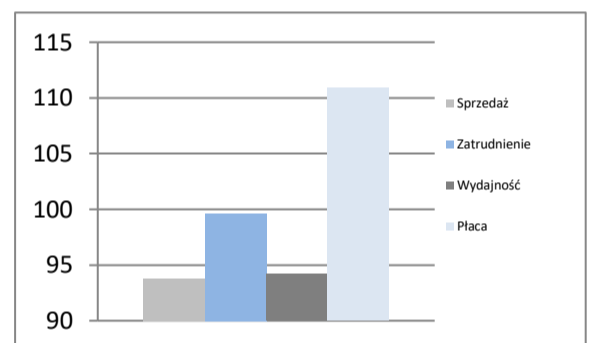
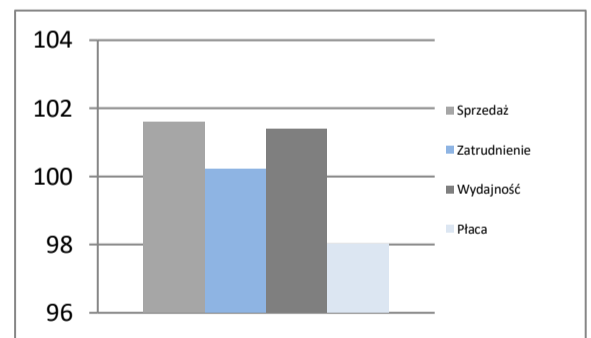
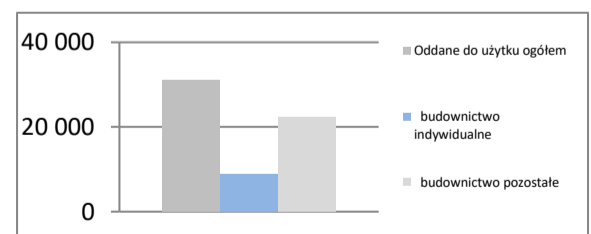
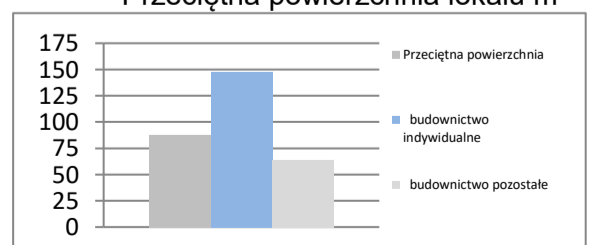
Sprzedaż	mln PLN	418 157
Sprzedaż na zatrudnionego	tys. PLN	1 072
Zatrudnienie	w tys.	390
Płaca	PLN	7 936
Sprzedaż	I - IX 2022 = 100	93,8
Zatrudnienie	I - IX 2022 = 100	99,6
Wydajność	I - IX 2022 = 100	94,2
Płaca	I - IX 2022 = 100	110,9

**Budownictwo - sektor przedsiębiorstw**
**I - IX 2023**

Sprzedaż	mln PLN	78 674
Sprzedaż na zatrudnionego	tys. PLN	855
Zatrudnienie	w tys.	92
Płaca	PLN	8 344
Sprzedaż	I - IX 2022 = 100	101,6
Zatrudnienie	I - IX 2022 = 100	100,2
Wydajność	I - IX 2022 = 100	101,4
Płaca	I - IX 2022 = 100	98,0

**Mieszkania oddane do użytku**
**I - IX 2023**

Oddane do użytku ogółem	szt.	31 195
budownictwo indywidualne	szt.	8 796
budownictwo pozostałe	szt.	22 399
Dynamika	I - IX 2022 = 100	105,5
Powierzchnia ogółem	tys. m <sup>2</sup>	2 739
budownictwo indywidualne	tys. m <sup>2</sup>	1 300
budownictwo pozostałe	tys. m <sup>2</sup>	1 438
Dynamika	I - IX 2022 = 100	101,4
Przeciętna powierzchnia	m <sup>2</sup>	88
budownictwo indywidualne	m <sup>2</sup>	148
budownictwo pozostałe	m <sup>2</sup>	64

**Rynek pracy**

**Rejestr bezrobotnych**

**Dynamiki - przemysł**

**Dynamiki - budownictwo**

**Liczba mieszkań w szt.**

**Przeciętna powierzchnia lokalu m<sup>2</sup>**


## OPOLSKIE

<b>Powierzchnia</b>	w km <sup>2</sup>	9 412	<b>Ludność</b> tys.	940
	% Polski	3,0%	% Polski	2,5%
<b>Gęstość zaludnienia</b>	osób na km <sup>2</sup>	99,8	<b>Współczynnik urbanizacji</b>	52,8%
	Polska	120,6	Polska	59,5%
<b>PKB na mieszkańca</b>	tys. PLN	66 607	<b>PKB</b>	mIn PLN
	Średnia Polski = 100%	81,9%	% Polski	2,04%

### Rynek pracy

koniec września 2023

Zarejestrowanych bezrobotnych w tys.	19,6
Pracujących w tys. (szacunkowo)	324,3
Aktywnych zawodowo w tys. (szacunkowo)	343,9

Stopa bezrobocia	5,7%
Polska	5,0%

### Rynek pracy

we wrześniu 2023

Bezrobotnych na ofertę pracy	8,0
Nowozarejestrowani bezrobotni w tys.	2,9
Bezrobotni wyrejestrowani w tys.	3,5

### Przemysł - sektor przedsiębiorstw

I - IX 2023

Sprzedaż	mIn PLN	36 205
Sprzedaż na zatrudnionego	tys. PLN	603
Zatrudnienie	w tys.	60
Płaca	PLN	6 946
Sprzedaż	I - IX 2022 = 100	93,0
Zatrudnienie	I - IX 2022 = 100	99,7
Wydajność	I - IX 2022 = 100	93,3
Płaca	I - IX 2022 = 100	112,4

### Budownictwo - sektor przedsiębiorstw

I - IX 2023

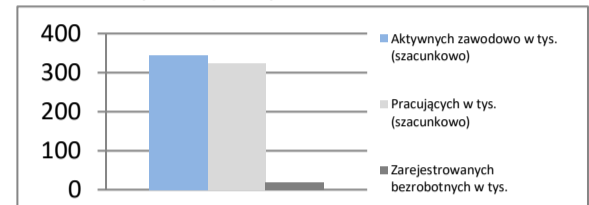
Sprzedaż	mIn PLN	6 044
Sprzedaż na zatrudnionego	tys. PLN	863
Zatrudnienie	w tys.	7
Płaca	PLN	6 286
Sprzedaż	I - IX 2022 = 100	111,2
Zatrudnienie	I - IX 2022 = 100	94,8
Wydajność	I - IX 2022 = 100	117,3
Płaca	I - IX 2022 = 100	113,8

### Mieszkania oddane do użytku

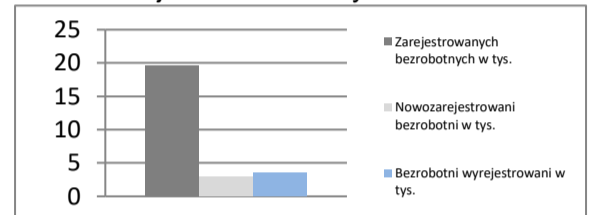
I - IX 2023

Oddane do użytku ogółem	szt.	2 235
budownictwo indywidualne	szt.	1 047
budownictwo pozostałe	szt.	1 188
Dynamika	I - IX 2022 = 100	95,2
Powierzchnia ogółem	tys. m <sup>2</sup>	238
budownictwo indywidualne	tys. m <sup>2</sup>	162
budownictwo pozostałe	tys. m <sup>2</sup>	76
Dynamika	I - IX 2022 = 100	94,4
Przeciętna powierzchnia	m <sup>2</sup>	106
budownictwo indywidualne	m <sup>2</sup>	155
budownictwo pozostałe	m <sup>2</sup>	64

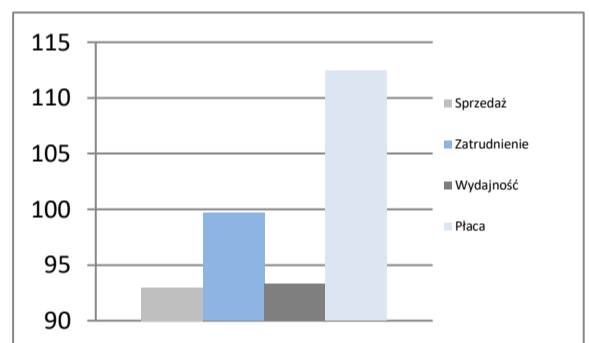
Rynek pracy



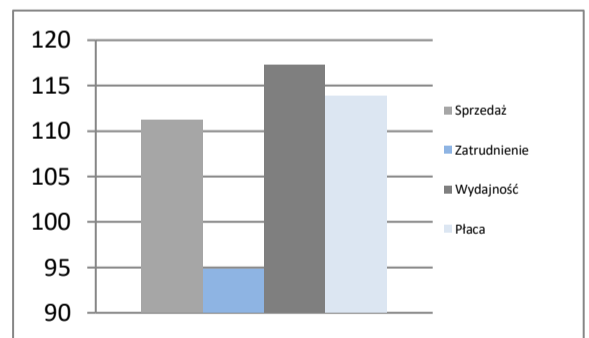
Rejestr bezrobotnych



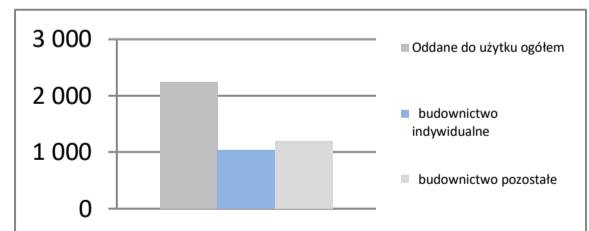
Dynamiki - przemysł



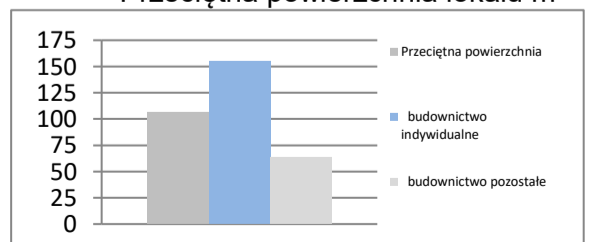
Dynamiki - budownictwo



Liczba mieszkań w szt.



Przeciętna powierzchnia lokalu m<sup>2</sup>

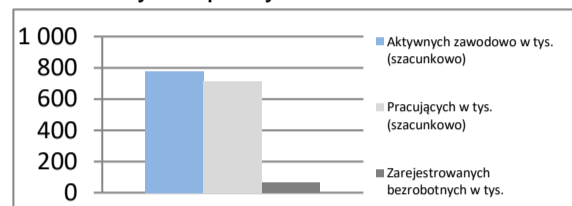


**PODKARPACKIE**

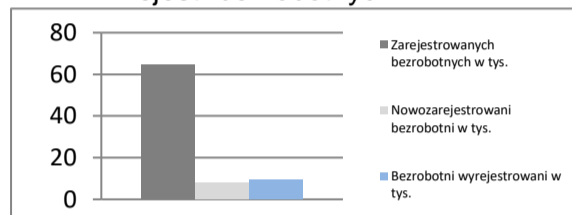
<b>Powierzchnia</b>	w km <sup>2</sup>	17 846	<b>Ludność</b> tys.	2 076
	% Polski	5,7%	% Polski	5,5%
<b>Gęstość zaludnienia</b>	osób na km <sup>2</sup>	116,3	<b>Współczynnik urbanizacji</b>	41,0%
	Polska	120,6	Polska	59,5%
<b>PKB na mieszkańca</b>	tys. PLN	56 745	<b>PKB</b>	mIn PLN 117 792
	Średnia Polski = 100%	69,7%	% Polski	3,84%

**Rynek pracy**
**koniec września 2023**

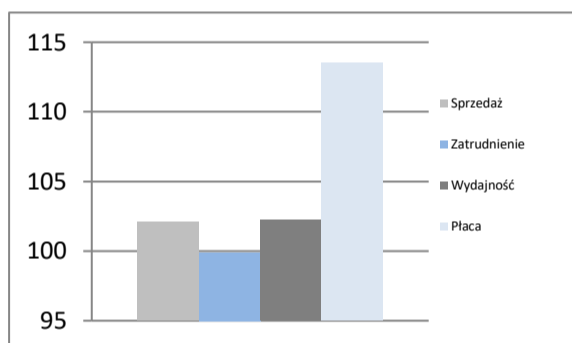
Zarejestrowanych bezrobotnych w tys.	64,7
Pracujących w tys. (szacunkowo)	714,8
Aktywnych zawodowo w tys. (szacunkowo)	779,5
Stopa bezrobocia	8,3%
	Polska 5,0%

**Rynek pracy**

**Rynek pracy**
**we wrześniu 2023**

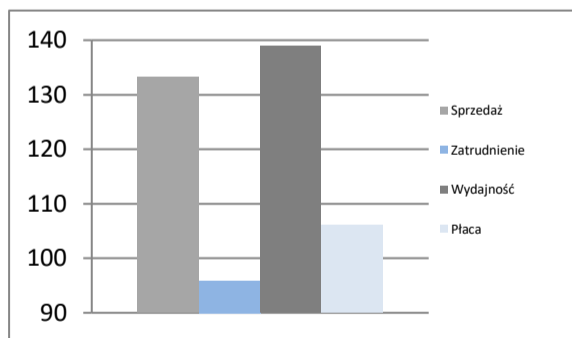
Bezrobotnych na ofertę pracy	29,0
Nowozarejestrowani bezrobotni w tys.	8,1
Bezrobotni wyrejestrowani w tys.	9,3

**Rejestr bezrobotnych**

**Przemysł - sektor przedsiębiorstw**
**I - IX 2023**

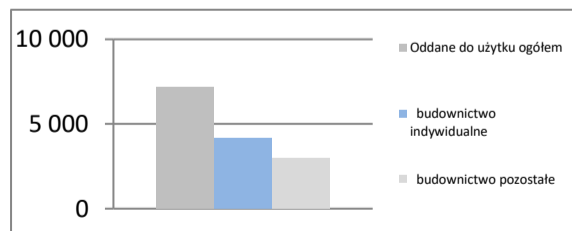
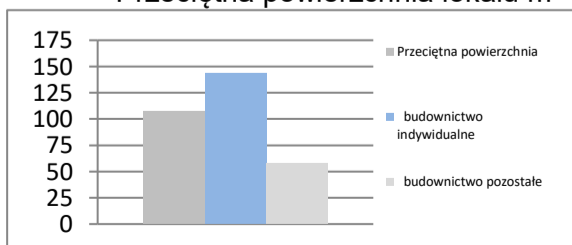
Sprzedaż	mIn PLN	65 136
Sprzedaż na zatrudnionego	tys. PLN	479
Zatrudnienie	w tys.	136
Płaca	PLN	6 308
Sprzedaż	I - IX 2022 = 100	102,1
Zatrudnienie	I - IX 2022 = 100	99,9
Wydajność	I - IX 2022 = 100	102,2
Płaca	I - IX 2022 = 100	113,5

**Dynamiki - przemysł**

**Budownictwo - sektor przedsiębiorstw**
**I - IX 2023**

Sprzedaż	mIn PLN	9 872
Sprzedaż na zatrudnionego	tys. PLN	520
Zatrudnienie	w tys.	19
Płaca	PLN	5 356
Sprzedaż	I - IX 2022 = 100	133,2
Zatrudnienie	I - IX 2022 = 100	95,9
Wydajność	I - IX 2022 = 100	138,9
Płaca	I - IX 2022 = 100	106,1

**Dynamiki - budownictwo**

**Mieszkania oddane do użytku**
**I - IX 2023**

Oddane do użytku ogółem	szt.	7 168
budownictwo indywidualne	szt.	4 181
budownictwo pozostałe	szt.	2 987
Dynamika	I - IX 2022 = 100	86,6
Powierzchnia ogółem	tys. m <sup>2</sup>	772
budownictwo indywidualne	tys. m <sup>2</sup>	600
budownictwo pozostałe	tys. m <sup>2</sup>	172
Dynamika	I - IX 2022 = 100	88,2
Przeciętna powierzchnia	m <sup>2</sup>	108
budownictwo indywidualne	m <sup>2</sup>	143
budownictwo pozostałe	m <sup>2</sup>	58

**Liczba mieszkań w szt.**

**Przeciętna powierzchnia lokalu m<sup>2</sup>**


## PODLASKIE

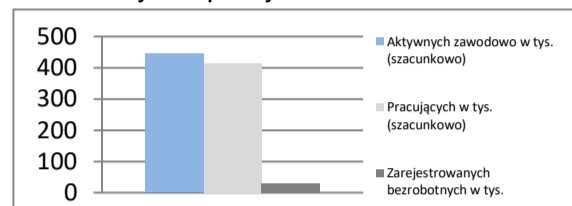
<b>Powierzchnia</b>	w km <sup>2</sup>	20 187	<b>Ludność</b> tys.	1 141
	% Polski	6,5%	% Polski	3,0%
<b>Gęstość zaludnienia</b>	osób na km <sup>2</sup>	56,5	<b>Współczynnik urbanizacji</b>	60,8%
	Polska	120,6	Polska	59,5%
<b>PKB na mieszkańca</b>	tys. PLN	59 699	<b>PKB</b>	68 098
	Średnia Polski = 100%	73,4%	% Polski	2,22%

### Rynek pracy

koniec września 2023

Zarejestrowanych bezrobotnych w tys.	30,2
Pracujących w tys. (szacunkowo)	413,9
Aktywnych zawodowo w tys. (szacunkowo)	444,1
Stopa bezrobocia	6,8%
	Polska 5,0%

Rynek pracy

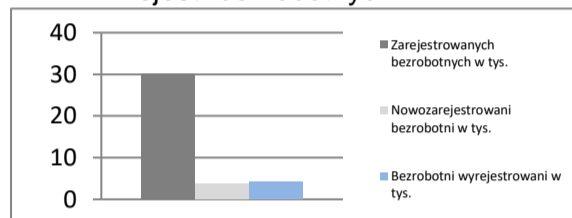


### Rynek pracy

we wrześniu 2023

Bezrobotnych na ofertę pracy	28,0
Nowozarejestrowani bezrobotni w tys.	3,8
Bezrobotni wyrejestrowani w tys.	4,1

Rejestr bezrobotnych

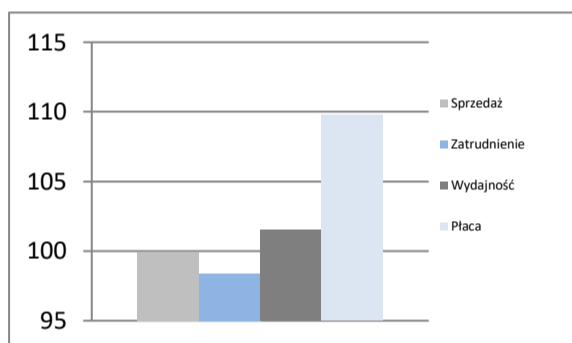


### Przemysł - sektor przedsiębiorstw

I - IX 2023

Sprzedaż	mIn PLN	37 201
Sprzedaż na zatrudnionego	tys. PLN	641
Zatrudnienie	w tys.	58
Płaca	PLN	6 316
Sprzedaż	I - IX 2022 = 100	99,9
Zatrudnienie	I - IX 2022 = 100	98,4
Wydajność	I - IX 2022 = 100	101,5
Płaca	I - IX 2022 = 100	109,8

Dynamiki - przemysł

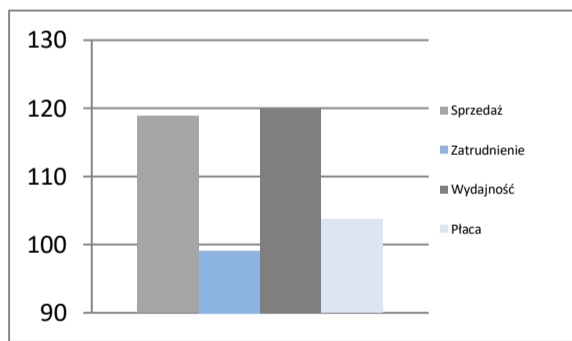


### Budownictwo - sektor przedsiębiorstw

I - IX 2023

Sprzedaż	mIn PLN	8 130
Sprzedaż na zatrudnionego	tys. PLN	625
Zatrudnienie	w tys.	13
Płaca	PLN	7 267
Sprzedaż	I - IX 2022 = 100	118,9
Zatrudnienie	I - IX 2022 = 100	99,1
Wydajność	I - IX 2022 = 100	120,0
Płaca	I - IX 2022 = 100	103,7

Dynamiki - budownictwo

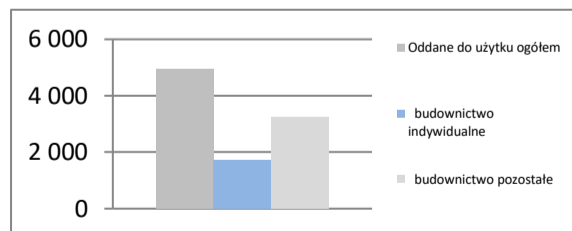


### Mieszkania oddane do użytku

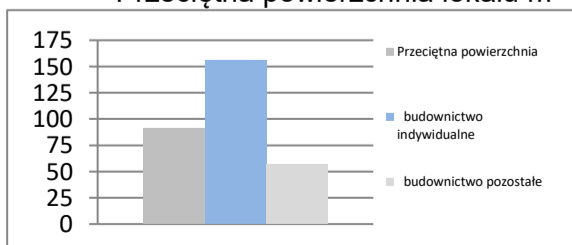
I - IX 2023

Oddane do użytku ogółem	szt.	4 945
budownictwo indywidualne	szt.	1 704
budownictwo pozostałe	szt.	3 241
Dynamika	I - IX 2022 = 100	105,5
Powierzchnia ogółem	tys. m <sup>2</sup>	450
budownictwo indywidualne	tys. m <sup>2</sup>	265
budownictwo pozostałe	tys. m <sup>2</sup>	185
Dynamika	I - IX 2022 = 100	99,8
Przeciętna powierzchnia	m <sup>2</sup>	91
budownictwo indywidualne	m <sup>2</sup>	156
budownictwo pozostałe	m <sup>2</sup>	57

Liczba mieszkań w szt.



Przeciętna powierzchnia lokalu m<sup>2</sup>



## POMORSKIE

<b>Powierzchnia</b>	w km <sup>2</sup>	18 310	<b>Ludność</b> tys.	2 358
	% Polski	5,9%	% Polski	6,3%
<b>Gęstość zaludnienia</b>	osób na km <sup>2</sup>	128,8	<b>Współczynnik urbanizacji</b>	62,5%
	Polska	120,6	Polska	59,5%
<b>PKB na mieszkańca</b>	tys. PLN	78 173	<b>PKB</b>	mIn PLN 184 356
	Średnia Polski = 100%	96,1%	% Polski	6,01%

### Rynek pracy

koniec września 2023

Zarejestrowanych bezrobotnych w tys.	42,2
Pracujących w tys. (szacunkowo)	875,2
Aktywnych zawodowo w tys. (szacunkowo)	917,4

Stopa bezrobocia	4,6%
Polska	5,0%

### Rynek pracy

we wrześniu 2023

Bezrobotnych na ofertę pracy	9,0
Nowozarejestrowani bezrobotni w tys.	7,3
Bezrobotni wyrejestrowani w tys.	6,5

### Przemysł - sektor przedsiębiorstw

I - IX 2023

Sprzedaż	mIn PLN	90 904
Sprzedaż na zatrudnionego	tys. PLN	575
Zatrudnienie	w tys.	158
Płaca	PLN	6 316
Sprzedaż	I - IX 2022 = 100	85,4
Zatrudnienie	I - IX 2022 = 100	100,3
Wydajność	I - IX 2022 = 100	85,1
Płaca	I - IX 2022 = 100	109,6

### Budownictwo - sektor przedsiębiorstw

I - IX 2023

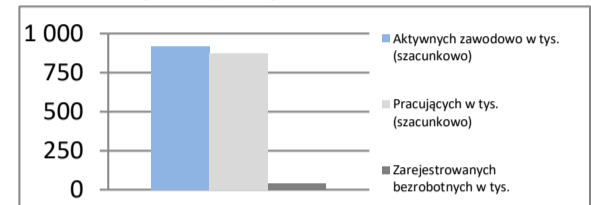
Sprzedaż	mIn PLN	21 479
Sprzedaż na zatrudnionego	tys. PLN	693
Zatrudnienie	w tys.	31
Płaca	PLN	6 756
Sprzedaż	I - IX 2022 = 100	104,4
Zatrudnienie	I - IX 2022 = 100	96,5
Wydajność	I - IX 2022 = 100	108,2
Płaca	I - IX 2022 = 100	102,9

### Mieszkania oddane do użytku

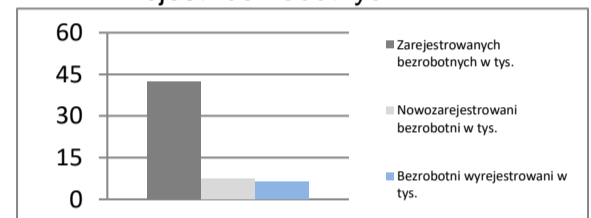
I - IX 2023

Oddane do użytku ogółem	szt.	13 827
budownictwo indywidualne	szt.	3 905
budownictwo pozostałe	szt.	9 922
Dynamika	I - IX 2022 = 100	104,6
Powierzchnia ogółem	tys. m <sup>2</sup>	1 140
budownictwo indywidualne	tys. m <sup>2</sup>	535
budownictwo pozostałe	tys. m <sup>2</sup>	605
Dynamika	I - IX 2022 = 100	102,5
Przeciętna powierzchnia	m <sup>2</sup>	82
budownictwo indywidualne	m <sup>2</sup>	137
budownictwo pozostałe	m <sup>2</sup>	61

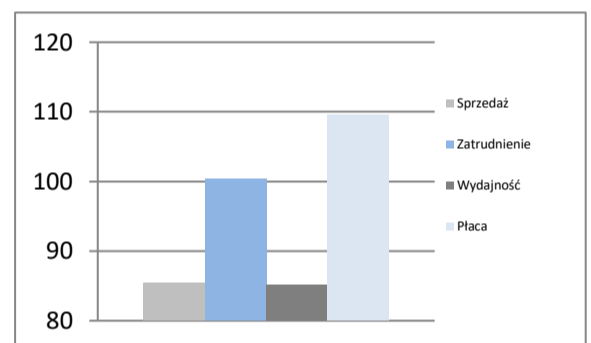
### Rynek pracy



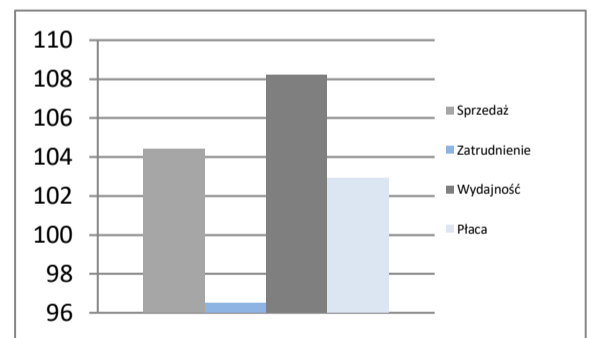
### Rejestr bezrobotnych



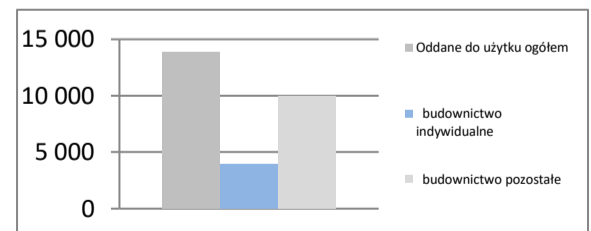
### Dynamiki - przemysł



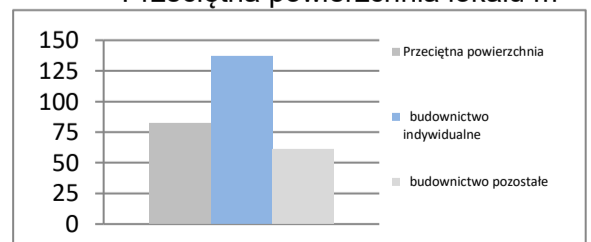
### Dynamiki - budownictwo



### Liczba mieszkań w szt.



### Przeciętna powierzchnia lokalu m<sup>2</sup>





## ŚLĄSKIE

<b>Powierzchnia</b>	w km <sup>2</sup>	12 333	<b>Ludność</b> tys.	4 333
	% Polski	3,9%	% Polski	11,5%
<b>Gęstość zaludnienia</b>	osób na km <sup>2</sup>	351,3	<b>Współczynnik urbanizacji</b>	75,8%
	Polska	120,6	Polska	59,5%
<b>PKB na mieszkańca</b>	tys. PLN	84 667	<b>PKB</b>	mIn PLN
	Średnia Polski = 100%	104,1%	% Polski	366 872
				11,96%

### Rynek pracy

koniec września 2023

Zarejestrowanych bezrobotnych w tys.	63,5
Pracujących w tys. (szacunkowo)	1 652,7
Aktywnych zawodowo w tys. (szacunkowo)	1 716,2

Stopa bezrobocia	3,7%
Polska	5,0%

### Rynek pracy

we wrześniu 2023

Bezrobotnych na ofertę pracy	7,0
Nowozarejestrowani bezrobotni w tys.	11,0
Bezrobotni wyrejestrowani w tys.	11,6

### Przemysł - sektor przedsiębiorstw

I - IX 2023

Sprzedaż	mIn PLN	268 579
Sprzedaż na zatrudnionego	tys. PLN	609
Zatrudnienie	w tys.	441
Płaca	PLN	7 991
Sprzedaż	I - IX 2022 = 100	101,6
Zatrudnienie	I - IX 2022 = 100	100,4
Wydajność	I - IX 2022 = 100	101,2
Płaca	I - IX 2022 = 100	111,9

### Budownictwo - sektor przedsiębiorstw

I - IX 2023

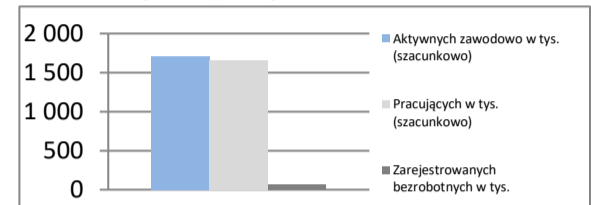
Sprzedaż	mIn PLN	33 376
Sprzedaż na zatrudnionego	tys. PLN	642
Zatrudnienie	w tys.	52
Płaca	PLN	7 032
Sprzedaż	I - IX 2022 = 100	113,4
Zatrudnienie	I - IX 2022 = 100	98,8
Wydajność	I - IX 2022 = 100	114,8
Płaca	I - IX 2022 = 100	114,6

### Mieszkania oddane do użytku

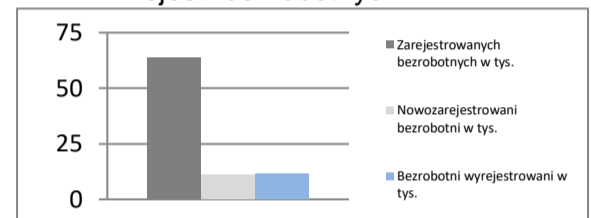
I - IX 2023

Oddane do użytku ogółem	szt.	12 190
budownictwo indywidualne	szt.	5 824
budownictwo pozostałe	szt.	6 366
Dynamika	I - IX 2022 = 100	89,8
Powierzchnia ogółem	tys. m <sup>2</sup>	1 239
budownictwo indywidualne	tys. m <sup>2</sup>	825
budownictwo pozostałe	tys. m <sup>2</sup>	414
Dynamika	I - IX 2022 = 100	89,0
Przeciętna powierzchnia	m <sup>2</sup>	102
budownictwo indywidualne	m <sup>2</sup>	142
budownictwo pozostałe	m <sup>2</sup>	65

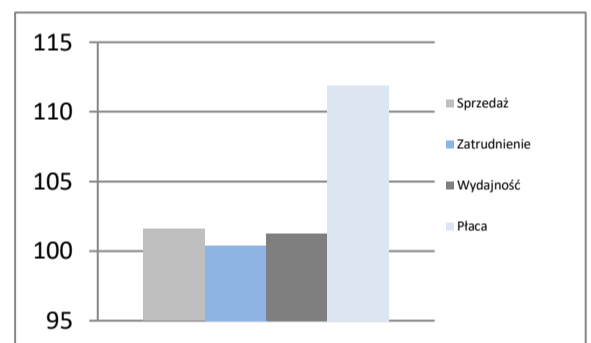
### Rynek pracy



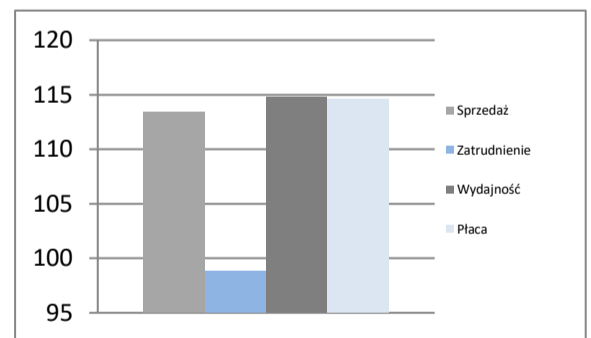
### Rejestr bezrobotnych



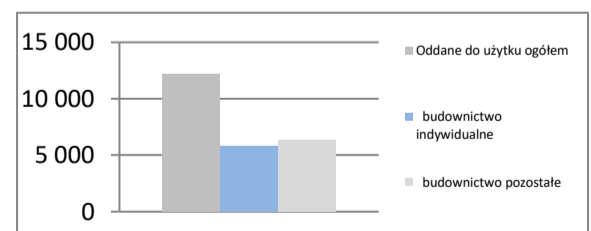
### Dynamiki - przemysł



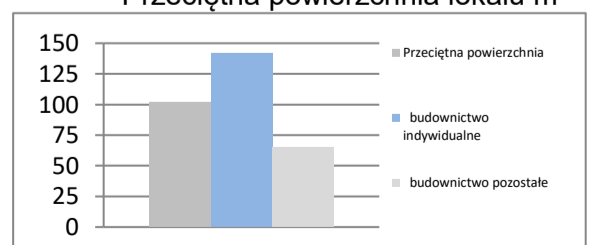
### Dynamiki - budownictwo



### Liczba mieszkań w szt.



### Przeciętna powierzchnia lokalu m<sup>2</sup>



## ŚWIĘTOKRZYSKIE

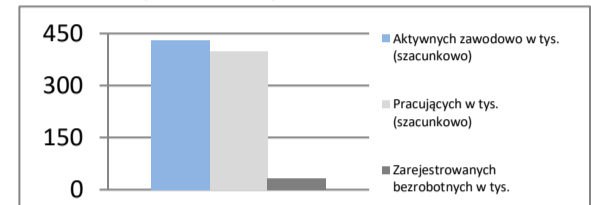
<b>Powierzchnia</b>	w km <sup>2</sup>	11 711	<b>Ludność</b> tys.	1 173
	% Polski	3,7%	% Polski	3,1%
<b>Gęstość zaludnienia</b>	osób na km <sup>2</sup>	100,2	<b>Współczynnik urbanizacji</b>	45,1%
	Polska	120,6	Polska	59,5%
<b>PKB na mieszkańca</b>	tys. PLN	60 132	<b>PKB</b>	mIn PLN
	Średnia Polski = 100%	73,9%	% Polski	70 552
				2,30%

### Rynek pracy

koniec września 2023

Zarejestrowanych bezrobotnych w tys.	32,7
Pracujących w tys. (szacunkowo)	397,6
Aktywnych zawodowo w tys. (szacunkowo)	430,3
Stopa bezrobocia	7,6%
	Polska 5,0%

Rynek pracy

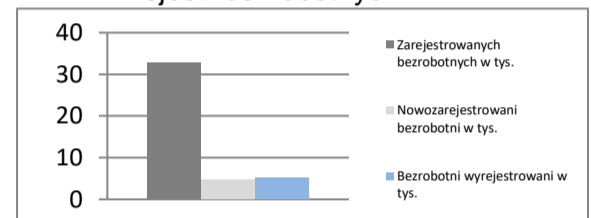


### Rynek pracy

we wrześniu 2023

Bezrobotnych na ofertę pracy	16,0
Nowozarejestrowani bezrobotni w tys.	4,7
Bezrobotni wyrejestrowani w tys.	5,2

Rejestr bezrobotnych

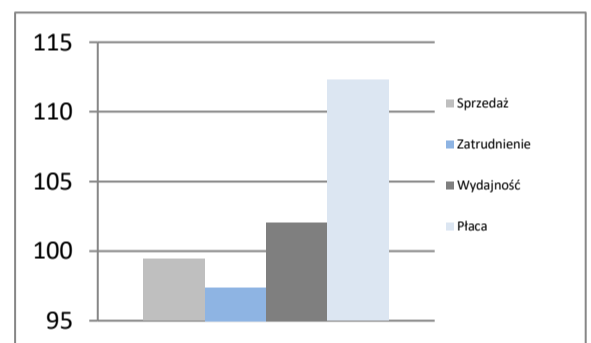


### Przemysł - sektor przedsiębiorstw

I - IX 2023

Sprzedaż	mIn PLN	36 461
Sprzedaż na zatrudnionego	tys. PLN	536
Zatrudnienie	w tys.	68
Płaca	PLN	6 462
Sprzedaż	I - IX 2022 = 100	99,4
Zatrudnienie	I - IX 2022 = 100	97,4
Wydajność	I - IX 2022 = 100	102,1
Płaca	I - IX 2022 = 100	112,3

Dynamiki - przemysł

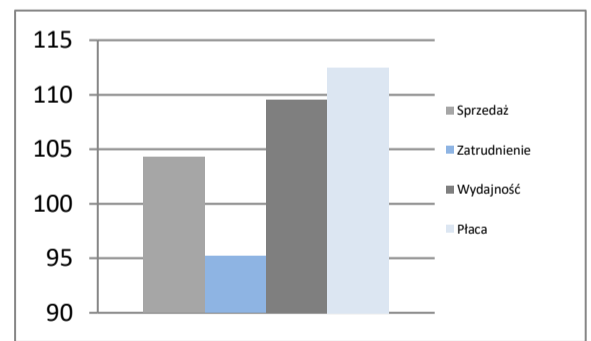


### Budownictwo - sektor przedsiębiorstw

I - IX 2023

Sprzedaż	mIn PLN	5 458
Sprzedaż na zatrudnionego	tys. PLN	606
Zatrudnienie	w tys.	9
Płaca	PLN	5 416
Sprzedaż	I - IX 2022 = 100	104,3
Zatrudnienie	I - IX 2022 = 100	95,2
Wydajność	I - IX 2022 = 100	109,6
Płaca	I - IX 2022 = 100	112,5

Dynamiki - budownictwo

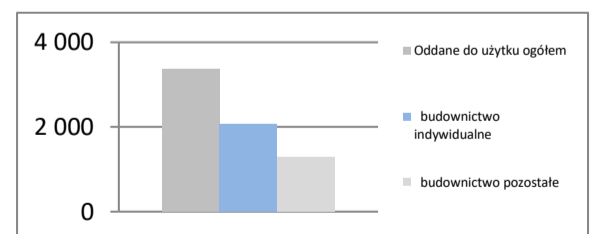


### Mieszkania oddane do użytku

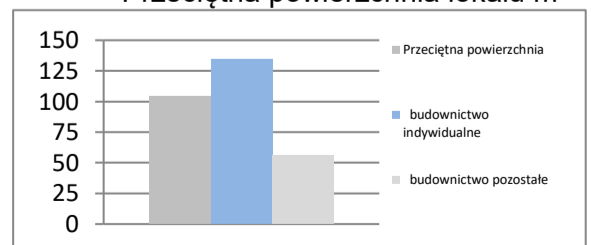
I - IX 2023

Oddane do użytku ogółem	szt.	3 365
budownictwo indywidualne	szt.	2 080
budownictwo pozostałe	szt.	1 285
Dynamika	I - IX 2022 = 100	101,6
Powierzchnia ogółem	tys. m <sup>2</sup>	351
budownictwo indywidualne	tys. m <sup>2</sup>	279
budownictwo pozostałe	tys. m <sup>2</sup>	72
Dynamika	I - IX 2022 = 100	98,4
Przeciętna powierzchnia	m <sup>2</sup>	104
budownictwo indywidualne	m <sup>2</sup>	134
budownictwo pozostałe	m <sup>2</sup>	56

Liczba mieszkań w szt.



Przeciętna powierzchnia lokalu m<sup>2</sup>



## WARMIŃSKO-MAZURSKIE

<b>Powierzchnia</b>	w km <sup>2</sup>	24 173	<b>Ludność</b> tys.	1 362
	% Polski	7,7%	% Polski	3,6%
<b>Gęstość zaludnienia</b>	osób na km <sup>2</sup>	56,4	<b>Współczynnik urbanizacji</b>	59,0%
	Polska	120,6	Polska	59,5%
<b>PKB na mieszkańca</b>	tys. PLN	58 090	<b>PKB</b>	mIn PLN
	Średnia Polski = 100%	71,4%	% Polski	2,58%

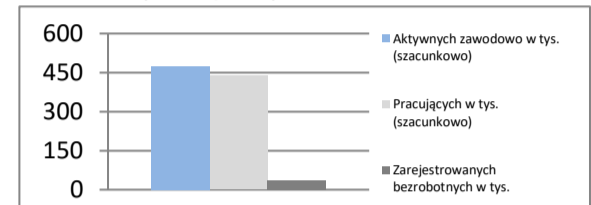
### Rynek pracy

koniec września 2023

Zarejestrowanych bezrobotnych w tys.	37,5
Pracujących w tys. (szacunkowo)	437,2
Aktywnych zawodowo w tys. (szacunkowo)	474,7

Stopa bezrobocia	7,9%
Polska	5,0%

Rynek pracy

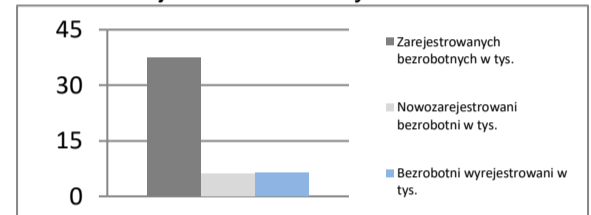


### Rynek pracy

we wrześniu 2023

Bezrobotnych na ofertę pracy	15,0
Nowozarejestrowani bezrobotni w tys.	6,0
Bezrobotni wyrejestrowani w tys.	6,4

Rejestr bezrobotnych

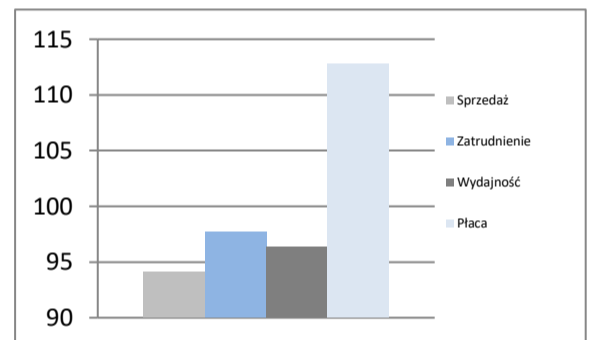


### Przemysł - sektor przedsiębiorstw

I - IX 2023

Sprzedaż	mIn PLN	36 809
Sprzedaż na zatrudnionego	tys. PLN	460
Zatrudnienie	w tys.	80
Płaca	PLN	6 175
Sprzedaż	I - IX 2022 = 100	94,1
Zatrudnienie	I - IX 2022 = 100	97,7
Wydajność	I - IX 2022 = 100	96,3
Płaca	I - IX 2022 = 100	112,8

Dynamiki - przemysł

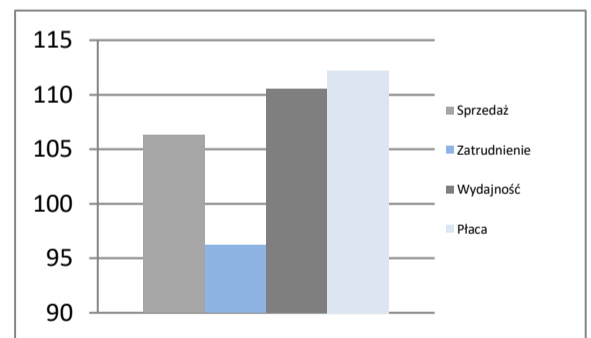


### Budownictwo - sektor przedsiębiorstw

I - IX 2023

Sprzedaż	mIn PLN	4 372
Sprzedaż na zatrudnionego	tys. PLN	437
Zatrudnienie	w tys.	10
Płaca	PLN	5 873
Sprzedaż	I - IX 2022 = 100	106,3
Zatrudnienie	I - IX 2022 = 100	96,2
Wydajność	I - IX 2022 = 100	110,5
Płaca	I - IX 2022 = 100	112,2

Dynamiki - budownictwo

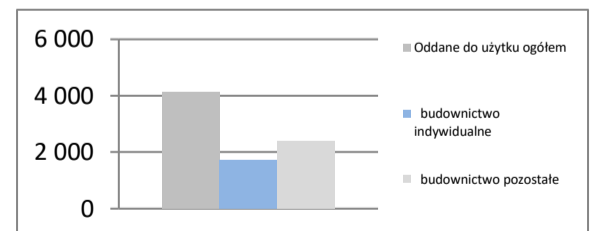


### Mieszkania oddane do użytku

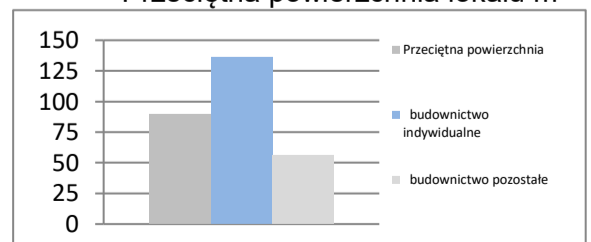
I - IX 2023

Oddane do użytku ogółem	szt.	4 144
budownictwo indywidualne	szt.	1 735
budownictwo pozostałe	szt.	2 409
Dynamika	I - IX 2022 = 100	74,2
Powierzchnia ogółem	tys. m <sup>2</sup>	371
budownictwo indywidualne	tys. m <sup>2</sup>	236
budownictwo pozostałe	tys. m <sup>2</sup>	135
Dynamika	I - IX 2022 = 100	79,7
Przeciętna powierzchnia	m <sup>2</sup>	90
budownictwo indywidualne	m <sup>2</sup>	136
budownictwo pozostałe	m <sup>2</sup>	56

Liczba mieszkań w szt.



Przeciętna powierzchnia lokalu m<sup>2</sup>



**WIELKOPOLSKIE**

<b>Powierzchnia</b>	w km <sup>2</sup>	29 827	<b>Ludność</b> tys.	3 490
	% Polski	9,5%	% Polski	9,3%
<b>Gęstość zaludnienia</b>	osób na km <sup>2</sup>	117,0	<b>Współczynnik urbanizacji</b>	53,2%
	Polska	120,6	Polska	59,5%
<b>PKB na mieszkańca</b>	tys. PLN	86 653	<b>PKB</b>	mIn PLN 302 455
	Średnia Polski = 100%	106,5%	% Polski	9,86%

**Rynek pracy**
**koniec września 2023**

Zarejestrowanych bezrobotnych w tys.	46,8
Pracujących w tys. (szacunkowo)	1 513,2
Aktywnych zawodowo w tys. (szacunkowo)	1 560,0

Stopa bezrobocia	3,0%
Polska	5,0%

**Rynek pracy**
**we wrześniu 2023**

Bezrobotnych na ofertę pracy	11,0
Nowozarejestrowani bezrobotni w tys.	9,1
Bezrobotni wyrejestrowani w tys.	9,1

**Przemysł - sektor przedsiębiorstw**
**I - IX 2023**

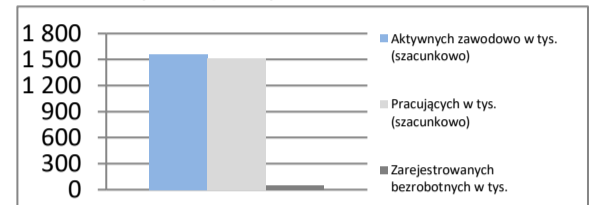
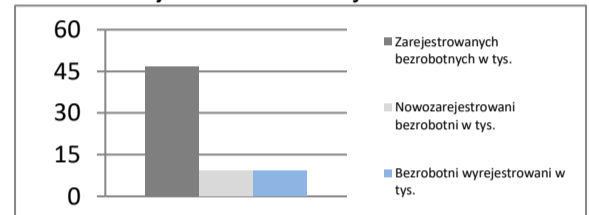
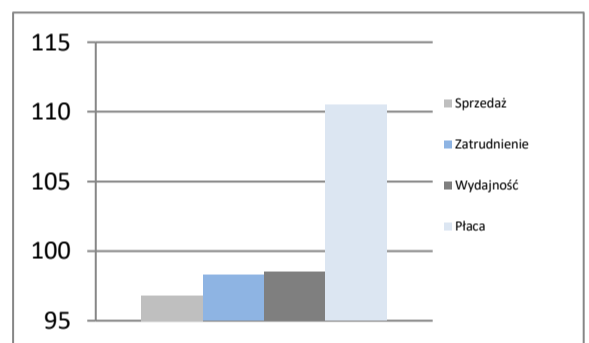
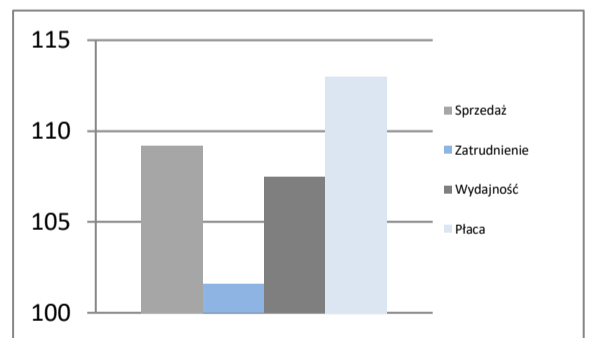
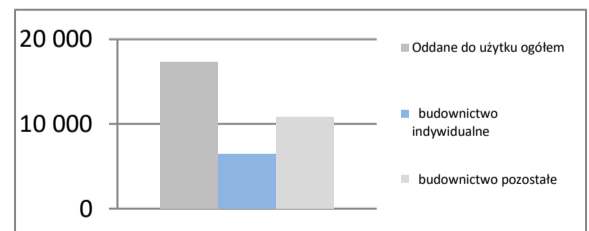
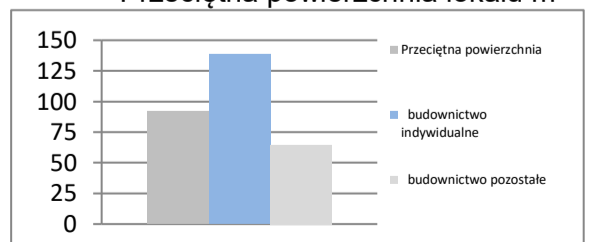
Sprzedaż	mIn PLN	200 562
Sprzedaż na zatrudnionego	tys. PLN	585
Zatrudnienie	w tys.	343
Płaca	PLN	6 732
Sprzedaż	I - IX 2022 = 100	96,8
Zatrudnienie	I - IX 2022 = 100	98,3
Wydajność	I - IX 2022 = 100	98,5
Płaca	I - IX 2022 = 100	110,5

**Budownictwo - sektor przedsiębiorstw**
**I - IX 2023**

Sprzedaż	mIn PLN	33 466
Sprzedaż na zatrudnionego	tys. PLN	816
Zatrudnienie	w tys.	41
Płaca	PLN	6 657
Sprzedaż	I - IX 2022 = 100	109,2
Zatrudnienie	I - IX 2022 = 100	101,6
Wydajność	I - IX 2022 = 100	107,5
Płaca	I - IX 2022 = 100	113,0

**Mieszkania oddane do użytku**
**I - IX 2023**

Oddane do użytku ogółem	szt.	17 278
budownictwo indywidualne	szt.	6 472
budownictwo pozostałe	szt.	10 806
Dynamika	I - IX 2022 = 100	96,2
Powierzchnia ogółem	tys. m <sup>2</sup>	1 595
budownictwo indywidualne	tys. m <sup>2</sup>	898
budownictwo pozostałe	tys. m <sup>2</sup>	697
Dynamika	I - IX 2022 = 100	93,3
Przeciętna powierzchnia	m <sup>2</sup>	92
budownictwo indywidualne	m <sup>2</sup>	139
budownictwo pozostałe	m <sup>2</sup>	64

**Rynek pracy**

**Rejestr bezrobotnych**

**Dynamiki - przemysł**

**Dynamiki - budownictwo**

**Liczba mieszkań w szt.**

**Przeciętna powierzchnia lokalu m<sup>2</sup>**


## ZACHODNIOPOMORSKIE

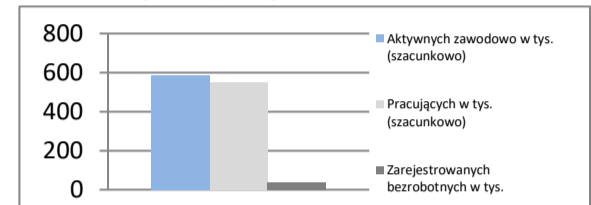
<b>Powierzchnia</b>	w km <sup>2</sup>	22 892	<b>Ludność</b> tys.	1 636
	% Polski	7,3%	% Polski	4,3%
<b>Gęstość zaludnienia</b>	osób na km <sup>2</sup>	71,5	<b>Współczynnik urbanizacji</b>	68,1%
	Polska	120,6	Polska	59,5%
<b>PKB na mieszkańca</b>	tys. PLN	68 425	<b>PKB</b>	mln PLN 111 964
	Średnia Polski = 100%	84,1%	% Polski	3,65%

### Rynek pracy

koniec września 2023

Zarejestrowanych bezrobotnych w tys.	38,2
Pracujących w tys. (szacunkowo)	549,5
Aktywnych zawodowo w tys. (szacunkowo)	587,7
Stopa bezrobocia	6,5%
	Polska 5,0%

Rynek pracy

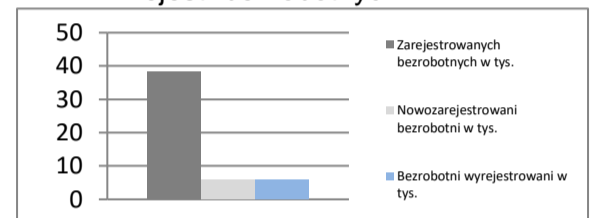


### Rynek pracy

we wrześniu 2023

Bezrobotnych na ofertę pracy	12,0
Nowozarejestrowani bezrobotni w tys.	5,9
Bezrobotni wyrejestrowani w tys.	6,0

Rejestr bezrobotnych

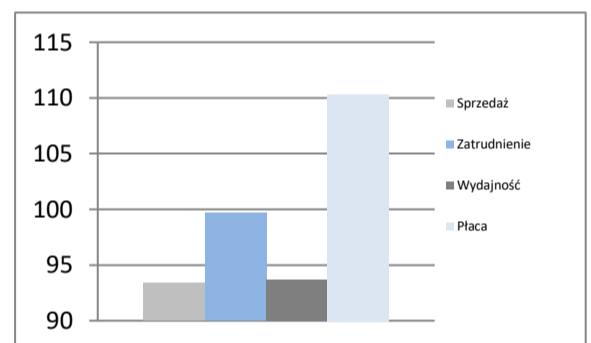


### Przemysł - sektor przedsiębiorstw

I - IX 2023

Sprzedaż	mIn PLN	50 017
Sprzedaż na zatrudnionego	tys. PLN	526
Zatrudnienie	w tys.	95
Płaca	PLN	6 679
Sprzedaż	I - IX 2022 = 100	93,4
Zatrudnienie	I - IX 2022 = 100	99,7
Wydajność	I - IX 2022 = 100	93,7
Płaca	I - IX 2022 = 100	110,3

Dynamiki - przemysł

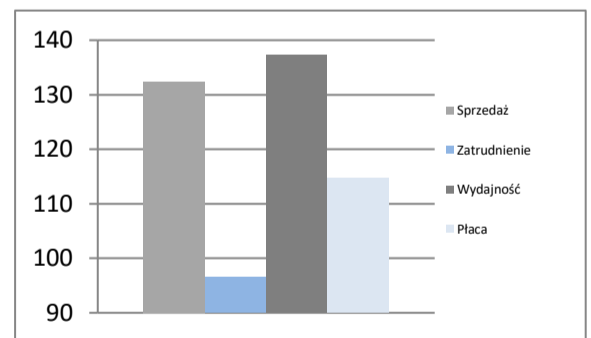


### Budownictwo - sektor przedsiębiorstw

I - IX 2023

Sprzedaż	mIn PLN	10 885
Sprzedaż na zatrudnionego	tys. PLN	907
Zatrudnienie	w tys.	12
Płaca	PLN	6 312
Sprzedaż	I - IX 2022 = 100	132,4
Zatrudnienie	I - IX 2022 = 100	96,5
Wydajność	I - IX 2022 = 100	137,2
Płaca	I - IX 2022 = 100	114,7

Dynamiki - budownictwo

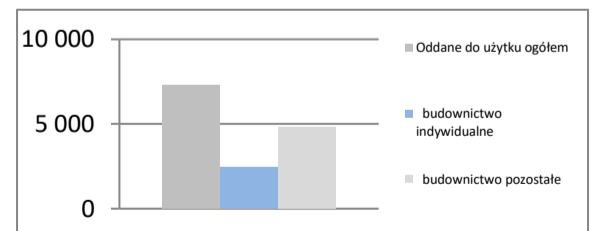


### Mieszkania oddane do użytku

I - IX 2023

Oddane do użytku ogółem	szt.	7 305
budownictwo indywidualne	szt.	2 468
budownictwo pozostałe	szt.	4 837
Dynamika	I - IX 2022 = 100	100,2
Powierzchnia ogółem	tys. m <sup>2</sup>	600
budownictwo indywidualne	tys. m <sup>2</sup>	325
budownictwo pozostałe	tys. m <sup>2</sup>	275
Dynamika	I - IX 2022 = 100	105,1
Przeciętna powierzchnia	m <sup>2</sup>	82
budownictwo indywidualne	m <sup>2</sup>	132
budownictwo pozostałe	m <sup>2</sup>	57

Liczba mieszkań w szt.



Przeciętna powierzchnia lokalu m<sup>2</sup>

