



KRAJOWA IZBA GOSPODARCZA

Comiesięczny przegląd sytuacji gospodarczej
w województwach

Krajowa Izba Gospodarcza

29.09.2023 roku

Spis treści

Spis treści	str. 2
Objaśnienia i uwagi	str. 3
Porównanie województw	str. 4
POLSKA	str. 5
DOLNOŚLĄSKIE	str. 6
KUJAWSKO-POMORSKIE	str. 7
LUBELSKIE	str. 8
LUBUSKIE	str. 9
ŁÓDZKIE	str. 10
MAŁOPOLSKIE	str. 11
MAZOWIECKIE	str. 12
OPOLSKIE	str. 13
PODKARPACKIE	str. 14
PODLASKIE	str. 15
POMORSKIE	str. 16
ŚLĄSKIE	str. 17
ŚWIĘTOKRZYSKIE	str. 18
WARMIŃSKO-MAZURSKIE	str. 19
WIELKOPOLSKIE	str. 20
ZACHODNIOPOMORSKIE	str. 21

Objaśnienia i uwagi

Analitycy i komentatorzy zajmujący się problematyką gospodarczą zazwyczaj koncentrują się na danych obrazujących aktualny stan i bieżące zmiany całej polskiej gospodarki. Takie podejście jest naturalne. Uogólnienie danych pozwala na łatwiejsze ich zrozumienie oraz na prostsze formułowanie projekcji dotyczących przyszłości. Należy mieć jednak na uwadze, że z punktu widzenia poszczególnych firm synteza danych na poziomie ogólnokrajowym jest adekwatna jedynie w przypadku podmiotów największych.

Rozważne prowadzenie działalności gospodarczej oraz planowanie jej na przyszłość wymaga dobrego rozpoznania bieżących warunków lokalnych, na jakich działa firma. W przypadku zdecydowanej większości firm w Polsce owa lokalność dotyczy jednego województwa, w bardziej zaś zaawansowanym stadium ekspansji kilku województw.

Prezentowane systematycznie przez statystykę publiczną informacje wskazują na bardzo duże zróżnicowanie województw. Dotyczy to tak ich potencjału w zakresie powierzchni, ludności, wypracowanego produktu krajowego brutto, ale również takich parametrów jak aktualne tempo wzrostu, dostępne zasoby pracy, bezrobocie, poziom i dynamika płac, postęp w zakresie wydajności.

Zamiarem Krajowej Izby Gospodarczej jest wsparcie pracy przedsiębiorców poprzez przybliżenie im danych dotyczących potencjału gospodarczego i bieżącej sytuacji ekonomicznej panującej w poszczególnych województwach. W poniższym opracowaniu dane Głównego Urzędu Statystycznego zostały uzupełnione szacunkami KIG opartymi na danych GUS.

Z punktu widzenia analizy bieżącego stanu otoczenia biznesowego przedsiębiorstw szczególnie ważne są dane dotyczące sektora przedsiębiorstw - zwłaszcza przemysłu i budownictwa - gdzie zaprezentowany jest: poziom sprzedaży i aktualne tempo jej wzrostu wraz z przeciętną wydajnością pracownika mierzoną sprzedażą przypadającą na jednego zatrudnionego, poziom i dynamika zatrudnienia, poziom i dynamika płac, dynamika wydajności. W szczególności ważne wydaje się monitorowanie relacji pomiędzy dynamikami sprzedaży, zatrudnienia, wynagrodzeń i wydajności.

W ocenie potencjału gospodarczego i siły ekonomicznej poszczególnych województw pomocne mogą być informacje o poziomie produktu krajowego brutto, liczbie ludności – zwłaszcza aktywnej zawodowo, ale również te dotyczące gęstości zaludnienia czy współczynnika urbanizacji. Wypada podkreślić, że produkt krajowy brutto wypracowywany nawet przez nieduże województwa jest często przynajmniej porównywalny z produktem krajowym brutto części krajów naszego regionu.

Porównanie województw

Dane podstawowe	Powierzchnia		Ludność		Gęstość zal. osób na km ²	Wsp. urban. w %	PKB (2022)	
	w km ²	% Polski	w tys.	% Polski			mln PLN	PLN na mieszk.
POLSKA	312 680	100,0%	37 766	100,0%	120,8	59,6%	3 078 325	81 510
DOLNOŚLĄSKIE	19 947	6,4%	2 888	7,6%	144,8	67,5%	260 118	90 069
KUJAWSKO-POMORSKIE	17 971	5,7%	2 007	5,3%	111,7	58,1%	132 984	66 263
LUBELSKIE	25 122	8,0%	2 025	5,4%	80,6	46,2%	113 590	56 105
LUBUSKIE	13 988	4,5%	980	2,6%	70,1	64,3%	64 645	65 964
ŁÓDZKIE	18 219	5,8%	2 379	6,3%	130,6	61,8%	185 623	78 042
MAŁOPOLSKIE	15 183	4,9%	3 429	9,1%	225,8	47,8%	252 423	73 614
MAZOWIECKIE	35 558	11,4%	5 511	14,6%	155,0	64,7%	700 319	127 086
OPOLSKIE	9 412	3,0%	942	2,5%	100,1	52,9%	62 798	66 636
PODKARPACKIE	17 846	5,7%	2 079	5,5%	116,5	41,1%	118 208	56 855
PODLASKIE	20 187	6,5%	1 143	3,0%	56,6	60,9%	68 339	59 768
POMORSKIE	18 310	5,9%	2 358	6,2%	128,8	62,6%	185 007	78 449
ŚLĄSKIE	12 333	3,9%	4 347	11,5%	352,4	75,9%	368 168	84 700
ŚWIĘTOKRZYSKIE	11 711	3,7%	1 178	3,1%	100,6	44,8%	70 801	60 093
WARMIŃSKO-MAZURSKIE	24 173	7,7%	1 366	3,6%	56,5	59,0%	79 421	58 124
WIELKOPOLSKIE	29 827	9,5%	3 494	9,3%	117,1	53,3%	303 523	86 880
ZACHODNIOPOMORSKIE	22 892	7,3%	1 641	4,3%	71,7	68,1%	112 359	68 486

Rynek pracy	Aktywni zaw. w tys.	Bezrobotni rejestrowani		Pracujący w tys.			Płace w PLN	
		w tys.	stopa w %	ogółem	przemysł	budownictwo	przemysł	budownictwo
POLSKA	15 646	782,5	5,0%	14 864	2 752	420	7 226	6 874
DOLNOŚLĄSKIE	1 200	52,8	4,4%	1 147	232	28	8 219	7 216
KUJAWSKO-POMORSKIE	757	53,0	7,0%	704	135	20	6 377	6 500
LUBELSKIE	749	56,2	7,5%	693	99	18	6 702	5 642
LUBUSKIE	362	15,2	4,2%	347	69	7	6 664	6 465
ŁÓDZKIE	1 006	54,3	5,4%	951	169	19	6 873	5 953
MAŁOPOLSKIE	1 426	61,3	4,3%	1 364	219	41	7 084	6 319
MAZOWIECKIE	2 790	111,6	4,0%	2 678	388	92	7 940	8 358
OPOLSKIE	338	20,3	6,0%	318	60	7	6 945	6 238
PODKARPACKIE	775	65,9	8,5%	709	137	19	6 272	5 298
PODLASKIE	430	30,5	7,1%	399	58	13	6 303	7 245
POMORSKIE	918	41,3	4,5%	876	158	32	7 362	6 697
ŚLĄSKIE	1 781	64,1	3,6%	1 716	443	52	7 995	6 993
ŚWIĘTOKRZYSKIE	437	33,2	7,6%	404	68	9	6 455	5 383
WARMIŃSKO-MAZURSKIE	468	37,9	8,1%	430	80	10	6 156	5 746
WIELKOPOLSKIE	1 614	46,8	2,9%	1 567	344	41	6 698	6 610
ZACHODNIOPOMORSKIE	597	38,2	6,4%	559	94	12	6 666	6 299

Wyniki przedsiębiorstw	Sprzedaż og. mln PLN	Przemysł		Budownictwo	
		Na zatrud. tys. PLN	Sprzedaż I - VIII 2022 = 100	Na zatrud. tys. PLN	Sprzedaż I - VIII 2022 = 100
POLSKA	1 637 257	595	98,1	253 691	604
DOLNOŚLĄSKIE	171 075	737	112,4	15 879	567
KUJAWSKO-POMORSKIE	64 637	479	96,4	9 501	475
LUBELSKIE	42 025	424	95,3	6 220	346
LUBUSKIE	37 662	546	97,0	2 651	379
ŁÓDZKIE	99 617	589	103,9	13 679	720
MAŁOPOLSKIE	118 519	541	99,2	21 371	521
MAZOWIECKIE	371 966	959	93,1	68 710	747
OPOLSKIE	32 466	541	94,1	5 334	762
PODKARPACKIE	57 800	422	102,9	8 436	444
PODLASKIE	33 270	574	99,8	7 240	557
POMORSKIE	81 215	514	84,1	19 193	600
ŚLĄSKIE	239 241	540	102,0	29 056	559
ŚWIĘTOKRZYSKIE	32 294	475	99,1	4 631	515
WARMIŃSKO-MAZURSKIE	32 873	411	94,6	3 653	365
WIELKOPOLSKIE	178 473	519	97,1	28 350	691
ZACHODNIOPOMORSKIE	44 126	469	93,1	9 787	816

POLSKA

Powierzchnia	w km ²	312 680	Ludność tys.	37 766
	% Polski	100,0%	% Polski	100,0%
Gęstość zaludnienia	osób na km ²	120,8	Współczynnik urbanizacji	59,6%
	Polska	120,8	Polska	59,6%
PKB na mieszkańca	tys. PLN	81 510	PKB mln PLN	3 078 325
	Średnia Polski = 100%	100,0%	% Polski	100,00%

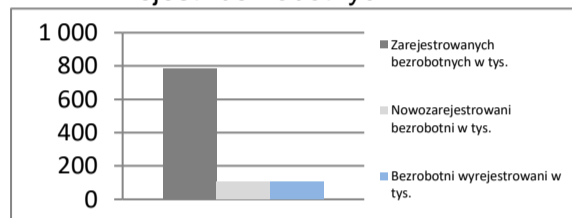
Rynek pracy
koniec sierpnia 2023

Zarejestrowanych bezrobotnych w tys.	782,5
Pracujących w tys. (szacunkowo)	14 867,5
Aktywnych zawodowo w tys. (szacunkowo)	15 650,0
Stopa bezrobocia	5,0%
	Polska 5,0%

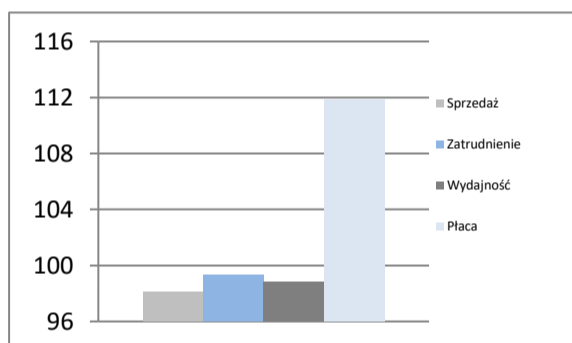
Rynek pracy

Rynek pracy
w sierpniu 2023

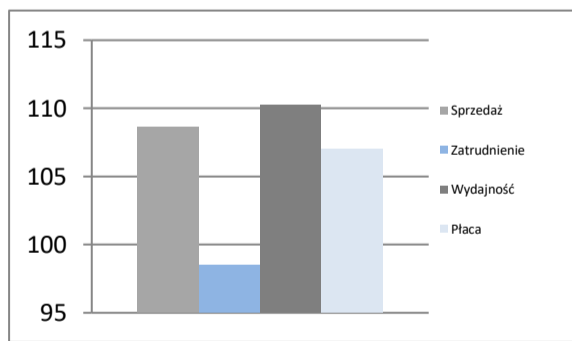
Bezrobotnych na ofertę pracy	11,0
Nowozarejestrowani bezrobotni w tys.	103,3
Bezrobotni wyrejestrowani w tys.	103,2

Rejestr bezrobotnych

Przemysł - sektor przedsiębiorstw
I - VIII 2023

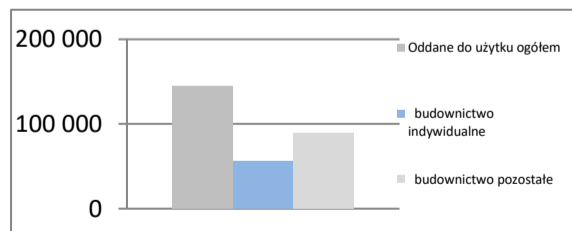
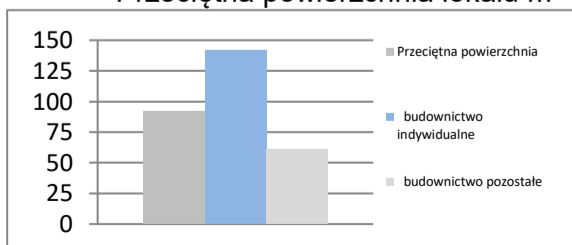
Sprzedaż	mln PLN	1 637 257
Sprzedaż na zatrudnionego	tys. PLN	595
Zatrudnienie	w tys.	2 752
Płaca	PLN	7 226
Sprzedaż	I - VIII 2022 = 100	98,1
Zatrudnienie	I - VIII 2022 = 100	99,3
Wydajność	I - VIII 2022 = 100	98,8
Płaca	I - VIII 2022 = 100	111,8

Dynamiki - przemysł

Budownictwo - sektor przedsiębiorstw
I - VIII 2023

Sprzedaż	mln PLN	253 691
Sprzedaż na zatrudnionego	tys. PLN	604
Zatrudnienie	w tys.	420
Płaca	PLN	6 874
Sprzedaż	I - VIII 2022 = 100	108,6
Zatrudnienie	I - VIII 2022 = 100	98,5
Wydajność	I - VIII 2022 = 100	110,3
Płaca	I - VIII 2022 = 100	107,0

Dynamiki - budownictwo

Mieszkania oddane do użytku
I - VIII 2023

Oddane do użytku ogółem	szt.	144 970
budownictwo indywidualne	szt.	55 672
budownictwo pozostałe	szt.	89 298
Dynamika	I - VIII 2022 = 100	99,8
Powierzchnia ogółem	tys. m ²	13 325
budownictwo indywidualne	tys. m ²	7 883
budownictwo pozostałe	tys. m ²	5 443
Dynamika	I - VIII 2022 = 100	97,0
Przeciętna powierzchnia	m ²	92
budownictwo indywidualne	m ²	142
budownictwo pozostałe	m ²	61

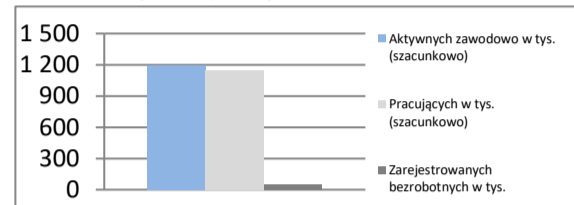
Liczba mieszkań w szt.

Przeciętna powierzchnia lokalu m²


DOLNOŚLĄSKIE

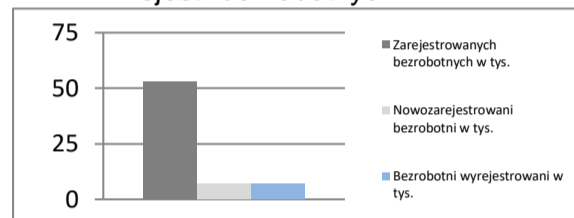
Powierzchnia	w km ²	19 947	Ludność tys.	2 888
	% Polski	6,4%	% Polski	7,6%
Gęstość zaludnienia	osób na km ²	144,8	Współczynnik urbanizacji	67,5%
	Polska	120,8	Polska	59,6%
PKB na mieszkańca	tys. PLN	90 069	PKB	mIn PLN
	Średnia Polski = 100%	110,5%	% Polski	8,45%

Rynek pracy
koniec sierpnia 2023

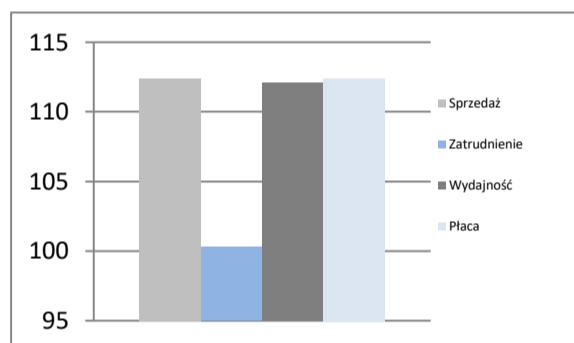
Zarejestrowanych bezrobotnych w tys.	52,8
Pracujących w tys. (szacunkowo)	1 147,2
Aktywnych zawodowo w tys. (szacunkowo)	1 200,0
Stopa bezrobocia	4,4%
	Polska 5,0%

Rynek pracy

Rynek pracy
w sierpniu 2023

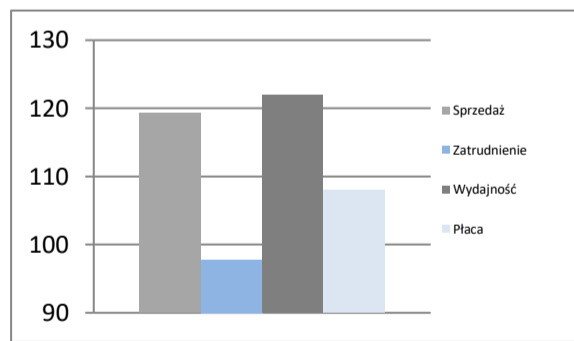
Bezrobotnych na ofertę pracy	8,0
Nowozarejestrowani bezrobotni w tys.	7,0
Bezrobotni wyrejestrowani w tys.	7,0

Rejestr bezrobotnych

Przemysł - sektor przedsiębiorstw
I - VIII 2023

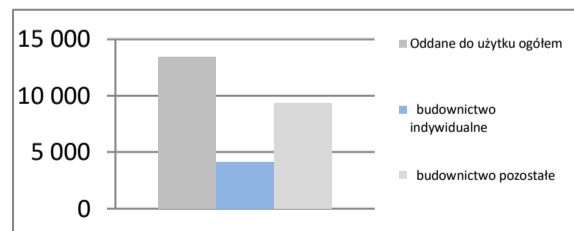
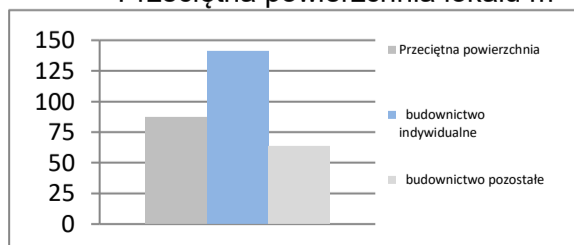
Sprzedaż	mIn PLN	171 075
Sprzedaż na zatrudnionego	tys. PLN	737
Zatrudnienie	w tys.	232
Płaca	PLN	8 219
Sprzedaż	I - VIII 2022 = 100	112,4
Zatrudnienie	I - VIII 2022 = 100	100,3
Wydajność	I - VIII 2022 = 100	112,1
Płaca	I - VIII 2022 = 100	112,4

Dynamiki - przemysł

Budownictwo - sektor przedsiębiorstw
I - VIII 2023

Sprzedaż	mIn PLN	15 879
Sprzedaż na zatrudnionego	tys. PLN	567
Zatrudnienie	w tys.	28
Płaca	PLN	7 216
Sprzedaż	I - VIII 2022 = 100	119,3
Zatrudnienie	I - VIII 2022 = 100	97,8
Wydajność	I - VIII 2022 = 100	122,0
Płaca	I - VIII 2022 = 100	108,0

Dynamiki - budownictwo

Mieszkania oddane do użytku
I - VIII 2023

Oddane do użytku ogółem	szt.	13 411
budownictwo indywidualne	szt.	4 113
budownictwo pozostałe	szt.	9 298
Dynamika	I - VIII 2022 = 100	106,8
Powierzchnia ogółem	tys. m ²	1 167
budownictwo indywidualne	tys. m ²	578
budownictwo pozostałe	tys. m ²	589
Dynamika	I - VIII 2022 = 100	101,0
Przeciętna powierzchnia	m ²	87
budownictwo indywidualne	m ²	141
budownictwo pozostałe	m ²	63

Liczba mieszkań w szt.

Przeciętna powierzchnia lokalu m²


KUJAWSKO-POMORSKIE

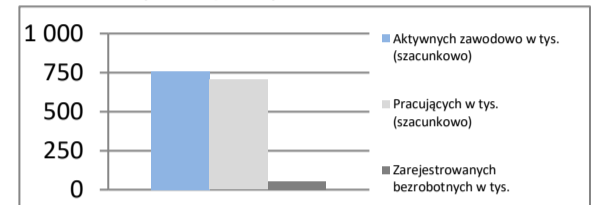
Powierzchnia	w km ²	17 971	Ludność tys.	2 007
	% Polski	5,7%	% Polski	5,3%
Gęstość zaludnienia	osób na km ²	111,7	Współczynnik urbanizacji	58,1%
	Polska	120,8	Polska	59,6%
PKB na mieszkańca	tys. PLN	66 263	PKB	mIn PLN 132 984
	Średnia Polski = 100%	81,3%	% Polski	4,32%

Rynek pracy

koniec sierpnia 2023

Zarejestrowanych bezrobotnych w tys.	53,0
Pracujących w tys. (szacunkowo)	704,1
Aktywnych zawodowo w tys. (szacunkowo)	757,1
Stopa bezrobocia	7,0%
	Polska 5,0%

Rynek pracy

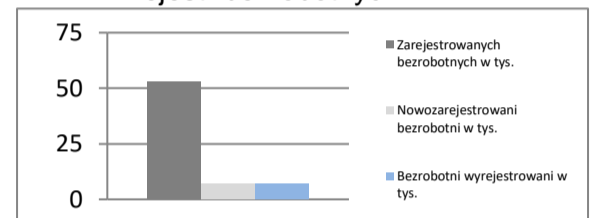


Rynek pracy

w sierpniu 2023

Bezrobotnych na ofertę pracy	15,0
Nowozarejestrowani bezrobotni w tys.	6,8
Bezrobotni wyrejestrowani w tys.	7,0

Rejestr bezrobotnych

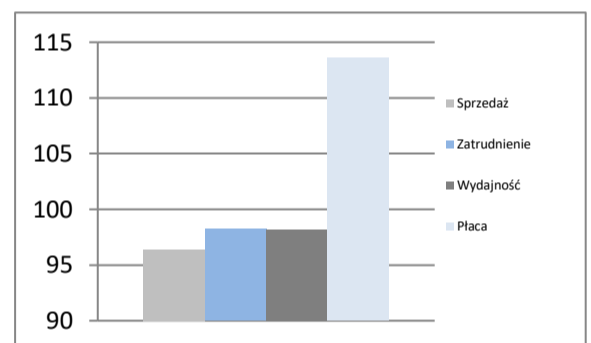


Przemysł - sektor przedsiębiorstw

I - VIII 2023

Sprzedaż	mIn PLN	64 637
Sprzedaż na zatrudnionego	tys. PLN	479
Zatrudnienie	w tys.	135
Płaca	PLN	6 377
Sprzedaż	I - VIII 2022 = 100	96,4
Zatrudnienie	I - VIII 2022 = 100	98,2
Wydajność	I - VIII 2022 = 100	98,2
Płaca	I - VIII 2022 = 100	113,6

Dynamiki - przemysł

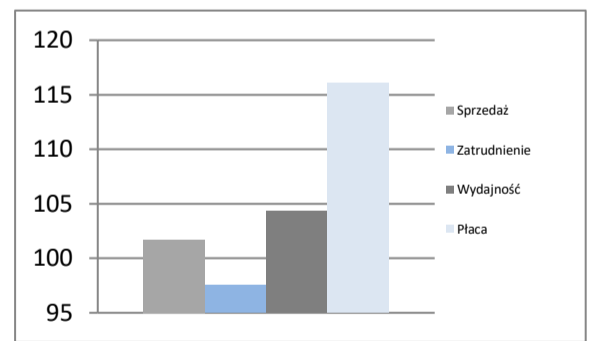


Budownictwo - sektor przedsiębiorstw

I - VIII 2023

Sprzedaż	mIn PLN	9 501
Sprzedaż na zatrudnionego	tys. PLN	475
Zatrudnienie	w tys.	20
Płaca	PLN	6 500
Sprzedaż	I - VIII 2022 = 100	101,7
Zatrudnienie	I - VIII 2022 = 100	97,5
Wydajność	I - VIII 2022 = 100	104,3
Płaca	I - VIII 2022 = 100	116,1

Dynamiki - budownictwo

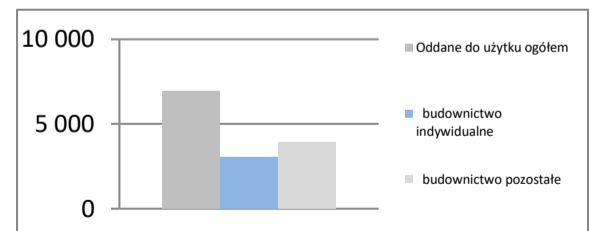


Mieszkania oddane do użytku

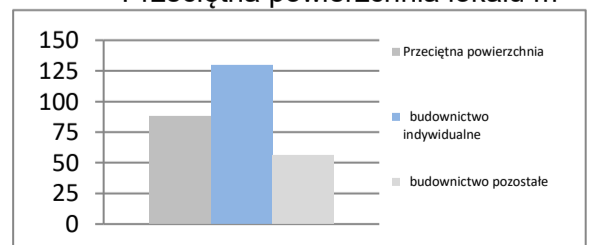
I - VIII 2023

Oddane do użytku ogółem	szt.	6 949
budownictwo indywidualne	szt.	3 037
budownictwo pozostałe	szt.	3 912
Dynamika	I - VIII 2022 = 100	100,5
Powierzchnia ogółem	tys. m ²	613
budownictwo indywidualne	tys. m ²	393
budownictwo pozostałe	tys. m ²	219
Dynamika	I - VIII 2022 = 100	95,8
Przeciętna powierzchnia	m ²	88
budownictwo indywidualne	m ²	129
budownictwo pozostałe	m ²	56

Liczba mieszkań w szt.



Przeciętna powierzchnia lokalu m²

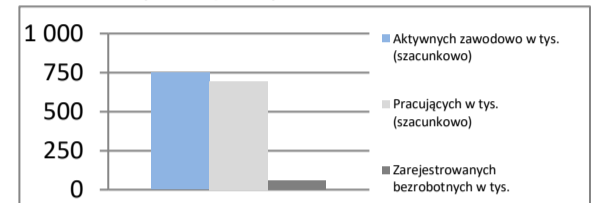


LUBELSKIE

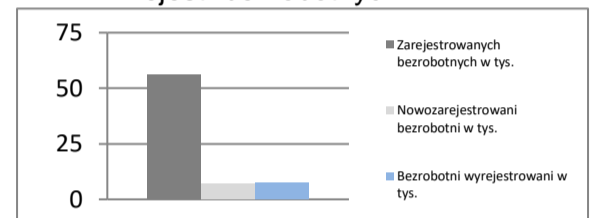
Powierzchnia	w km ²	25 122	Ludność tys.	2 025
	% Polski	8,0%	% Polski	5,4%
Gęstość zaludnienia	osób na km ²	80,6	Współczynnik urbanizacji	46,2%
	Polska	120,8	Polska	59,6%
PKB na mieszkańca	tys. PLN	56 105	PKB	mIn PLN 113 590
	Średnia Polski = 100%	68,8%	% Polski	3,69%

Rynek pracy
koniec sierpnia 2023

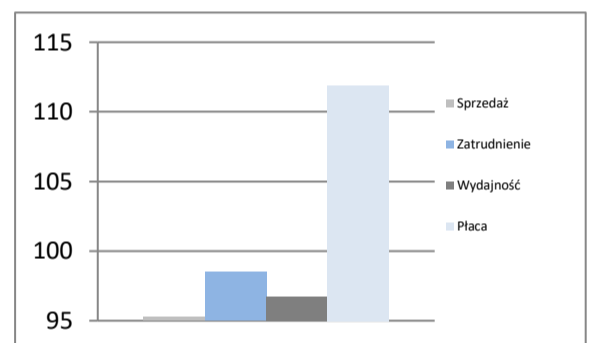
Zarejestrowanych bezrobotnych w tys.	56,2
Pracujących w tys. (szacunkowo)	693,1
Aktywnych zawodowo w tys. (szacunkowo)	749,3
Stopa bezrobocia	7,5%
	Polska 5,0%

Rynek pracy

Rynek pracy
w sierpniu 2023

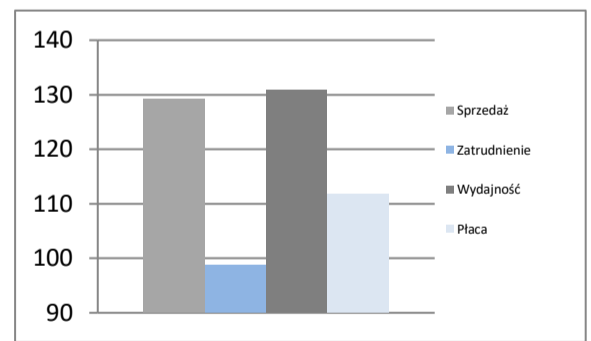
Bezrobotnych na ofertę pracy	19,0
Nowozarejestrowani bezrobotni w tys.	7,1
Bezrobotni wyrejestrowani w tys.	7,3

Rejestr bezrobotnych

Przemysł - sektor przedsiębiorstw
I - VIII 2023

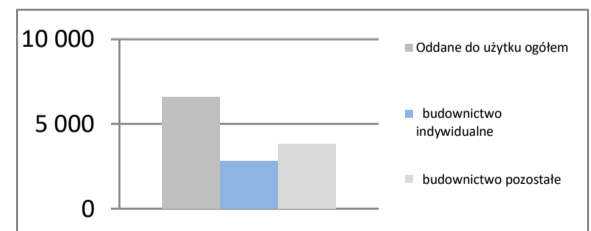
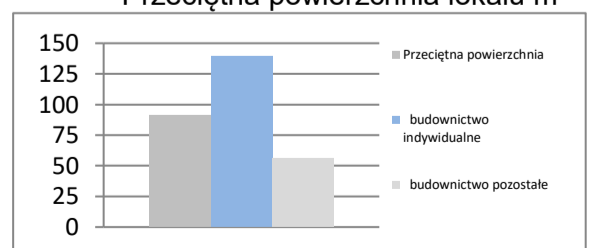
Sprzedaż	mIn PLN	42 025
Sprzedaż na zatrudnionego	tys. PLN	424
Zatrudnienie	w tys.	99
Płaca	PLN	6 702
Sprzedaż	I - VIII 2022 = 100	95,3
Zatrudnienie	I - VIII 2022 = 100	98,5
Wydajność	I - VIII 2022 = 100	96,8
Płaca	I - VIII 2022 = 100	111,9

Dynamiki - przemysł

Budownictwo - sektor przedsiębiorstw
I - VIII 2023

Sprzedaż	mIn PLN	6 220
Sprzedaż na zatrudnionego	tys. PLN	346
Zatrudnienie	w tys.	18
Płaca	PLN	5 642
Sprzedaż	I - VIII 2022 = 100	129,2
Zatrudnienie	I - VIII 2022 = 100	98,7
Wydajność	I - VIII 2022 = 100	130,9
Płaca	I - VIII 2022 = 100	111,7

Dynamiki - budownictwo

Mieszkania oddane do użytku
I - VIII 2023

Oddane do użytku ogółem	szt.	6 575
budownictwo indywidualne	szt.	2 799
budownictwo pozostałe	szt.	3 776
Dynamika	I - VIII 2022 = 100	112,0
Powierzchnia ogółem	tys. m ²	601
budownictwo indywidualne	tys. m ²	389
budownictwo pozostałe	tys. m ²	212
Dynamika	I - VIII 2022 = 100	99,9
Przeciętna powierzchnia	m ²	91
budownictwo indywidualne	m ²	139
budownictwo pozostałe	m ²	56

Liczba mieszkań w szt.

Przeciętna powierzchnia lokalu m²


LUBUSKIE

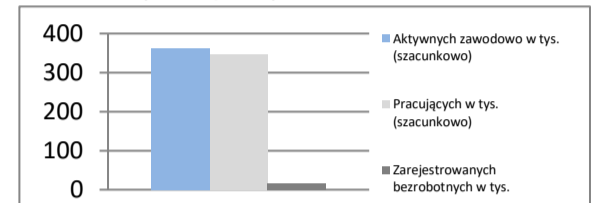
Powierzchnia	w km ²	13 988	Ludność tys.	980
	% Polski	4,5%	% Polski	2,6%
Gęstość zaludnienia	osób na km ²	70,1	Współczynnik urbanizacji	64,3%
	Polska	120,8	Polska	59,6%
PKB na mieszkańca	tys. PLN	65 964	PKB	mIn PLN 64 645
	Średnia Polski = 100%	80,9%	% Polski	2,10%

Rynek pracy

koniec sierpnia 2023

Zarejestrowanych bezrobotnych w tys.	15,2
Pracujących w tys. (szacunkowo)	346,7
Aktywnych zawodowo w tys. (szacunkowo)	361,9
Stopa bezrobocia	4,2%
	Polska 5,0%

Rynek pracy

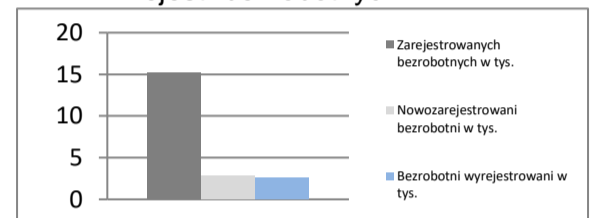


Rynek pracy

w sierpniu 2023

Bezrobotnych na ofertę pracy	6,0
Nowozarejestrowani bezrobotni w tys.	2,8
Bezrobotni wyrejestrowani w tys.	2,6

Rejestr bezrobotnych

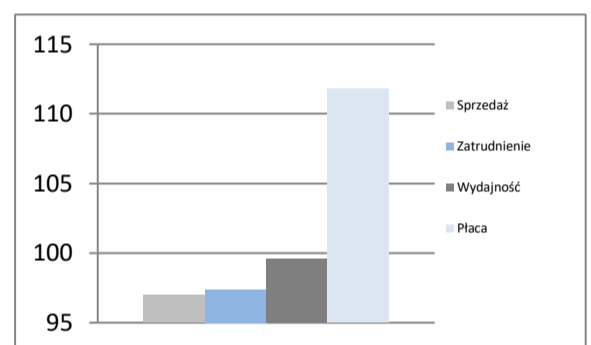


Przemysł - sektor przedsiębiorstw

I - VIII 2023

Sprzedaż	mIn PLN	37 662
Sprzedaż na zatrudnionego	tys. PLN	546
Zatrudnienie	w tys.	69
Płaca	PLN	6 664
Sprzedaż	I - VIII 2022 = 100	97,0
Zatrudnienie	I - VIII 2022 = 100	97,4
Wydajność	I - VIII 2022 = 100	99,6
Płaca	I - VIII 2022 = 100	111,8

Dynamiki - przemysł

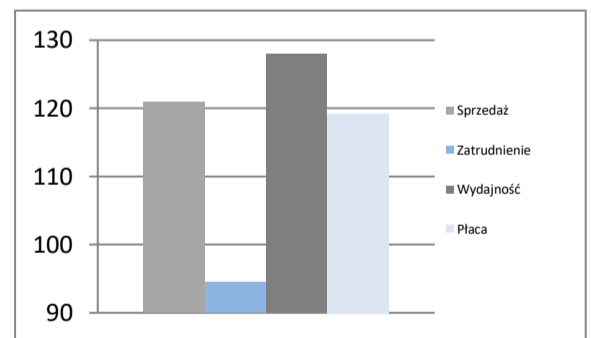


Budownictwo - sektor przedsiębiorstw

I - VIII 2023

Sprzedaż	mIn PLN	2 651
Sprzedaż na zatrudnionego	tys. PLN	379
Zatrudnienie	w tys.	7
Płaca	PLN	6 465
Sprzedaż	I - VIII 2022 = 100	120,9
Zatrudnienie	I - VIII 2022 = 100	94,5
Wydajność	I - VIII 2022 = 100	127,9
Płaca	I - VIII 2022 = 100	119,2

Dynamiki - budownictwo

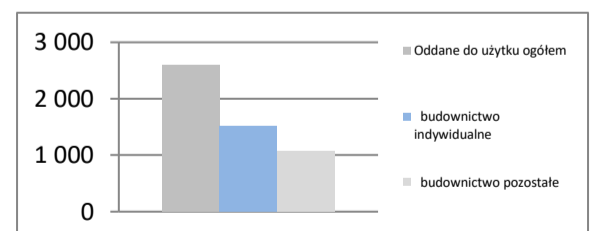


Mieszkania oddane do użytku

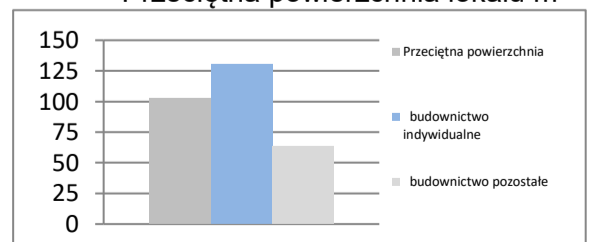
I - VIII 2023

Oddane do użytku ogółem	szt.	2 590
budownictwo indywidualne	szt.	1 523
budownictwo pozostałe	szt.	1 067
Dynamika	I - VIII 2022 = 100	68,6
Powierzchnia ogółem	tys. m ²	266
budownictwo indywidualne	tys. m ²	199
budownictwo pozostałe	tys. m ²	67
Dynamika	I - VIII 2022 = 100	83,0
Przeciętna powierzchnia	m ²	103
budownictwo indywidualne	m ²	130
budownictwo pozostałe	m ²	63

Liczba mieszkań w szt.



Przeciętna powierzchnia lokalu m²



ŁÓDZKIE

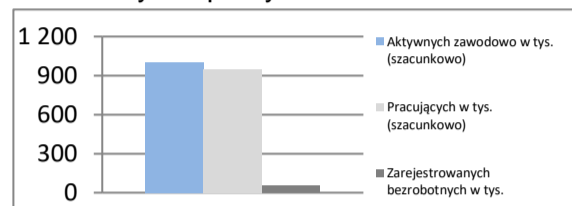
Powierzchnia	w km ²	18 219	Ludność tys.	2 379
	% Polski	5,8%	% Polski	6,3%
Gęstość zaludnienia	osób na km ²	130,6	Współczynnik urbanizacji	61,8%
	Polska	120,8	Polska	59,6%
PKB na mieszkańca	tys. PLN	78 042	PKB	mln PLN 185 623
	Średnia Polski = 100%	95,7%	% Polski	6,03%

Rynek pracy

koniec sierpnia 2023

Zarejestrowanych bezrobotnych w tys.	54,3
Pracujących w tys. (szacunkowo)	951,3
Aktywnych zawodowo w tys. (szacunkowo)	1 005,6
Stopa bezrobocia	5,4%
	Polska 5,0%

Rynek pracy

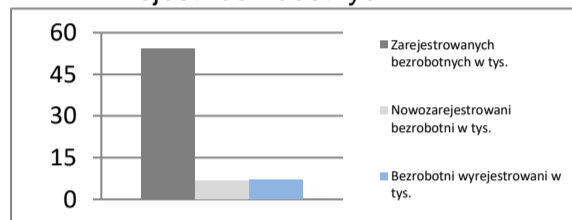


Rynek pracy

w sierpniu 2023

Bezrobotnych na ofertę pracy	12,0
Nowozarejestrowani bezrobotni w tys.	6,7
Bezrobotni wyrejestrowani w tys.	7,2

Rejestr bezrobotnych

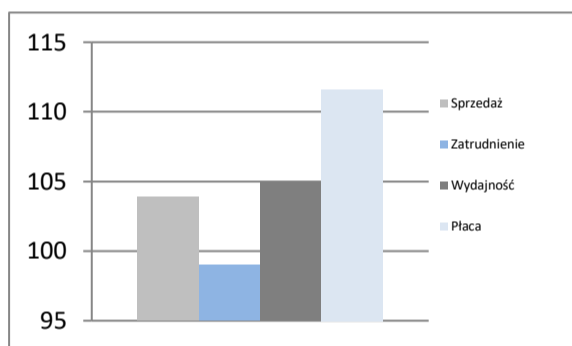


Przemysł - sektor przedsiębiorstw

I - VIII 2023

Sprzedaż	mln PLN	99 617
Sprzedaż na zatrudnionego	tys. PLN	589
Zatrudnienie	w tys.	169
Płaca	PLN	6 873
Sprzedaż	I - VIII 2022 = 100	103,9
Zatrudnienie	I - VIII 2022 = 100	99,0
Wydajność	I - VIII 2022 = 100	104,9
Płaca	I - VIII 2022 = 100	111,6

Dynamiki - przemysł

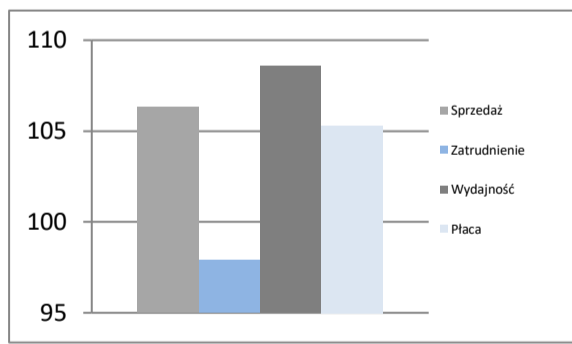


Budownictwo - sektor przedsiębiorstw

I - VIII 2023

Sprzedaż	mln PLN	13 679
Sprzedaż na zatrudnionego	tys. PLN	720
Zatrudnienie	w tys.	19
Płaca	PLN	5 953
Sprzedaż	I - VIII 2022 = 100	106,3
Zatrudnienie	I - VIII 2022 = 100	97,9
Wydajność	I - VIII 2022 = 100	108,6
Płaca	I - VIII 2022 = 100	105,3

Dynamiki - budownictwo

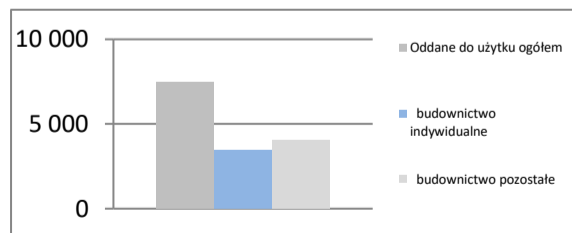


Mieszkania oddane do użytku

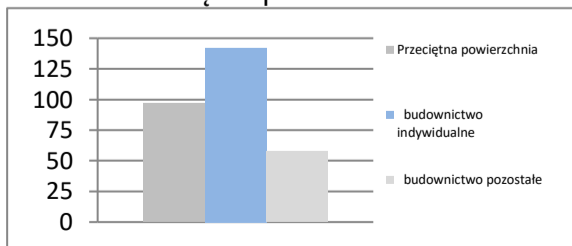
I - VIII 2023

Oddane do użytku ogółem	szt.	7 491
budownictwo indywidualne	szt.	3 463
budownictwo pozostałe	szt.	4 028
Dynamika	I - VIII 2022 = 100	83,3
Powierzchnia ogółem	tys. m ²	725
budownictwo indywidualne	tys. m ²	492
budownictwo pozostałe	tys. m ²	233
Dynamika	I - VIII 2022 = 100	87,7
Przeciętna powierzchnia	m ²	97
budownictwo indywidualne	m ²	142
budownictwo pozostałe	m ²	58

Liczba mieszkań w szt.



Przeciętna powierzchnia lokalu m²

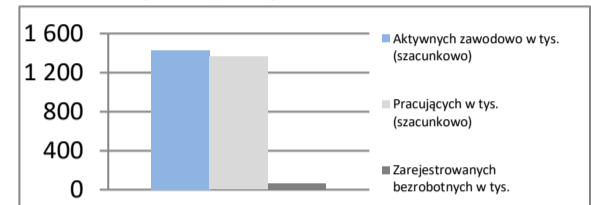


MAŁOPOLSKIE

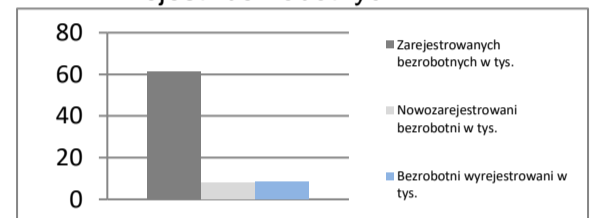
Powierzchnia	w km ²	15 183	Ludność tys.	3 429
	% Polski	4,9%	% Polski	9,1%
Gęstość zaludnienia	osób na km ²	225,8	Współczynnik urbanizacji	47,8%
	Polska	120,8	Polska	59,6%
PKB na mieszkańca	tys. PLN	73 614	PKB mln PLN	252 423
	Średnia Polski = 100%	90,3%	% Polski	8,20%

Rynek pracy
koniec sierpnia 2023

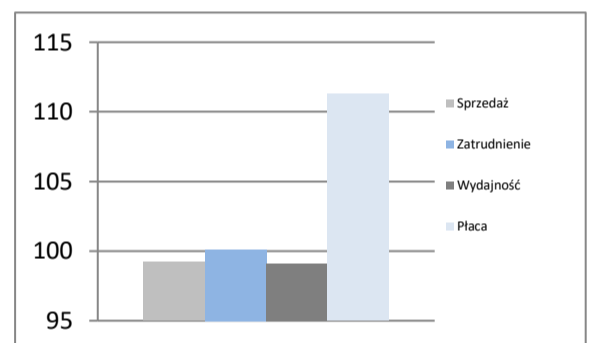
Zarejestrowanych bezrobotnych w tys.	61,3
Pracujących w tys. (szacunkowo)	1 364,3
Aktywnych zawodowo w tys. (szacunkowo)	1 425,6
Stopa bezrobocia	4,3%
	Polska 5,0%

Rynek pracy

Rynek pracy
w sierpniu 2023

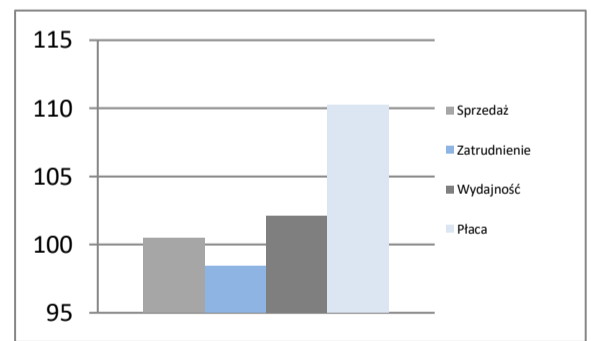
Bezrobotnych na ofertę pracy	9,0
Nowozarejestrowani bezrobotni w tys.	7,9
Bezrobotni wyrejestrowani w tys.	8,2

Rejestr bezrobotnych

Przemysł - sektor przedsiębiorstw
I - VIII 2023

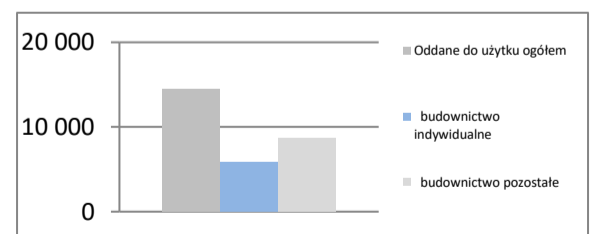
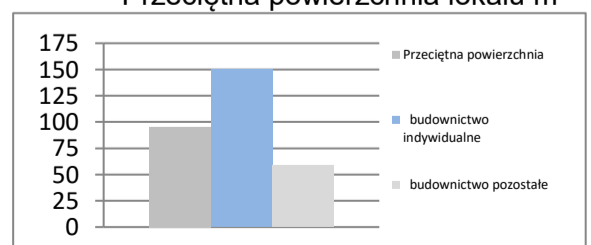
Sprzedaż	mln PLN	118 519
Sprzedaż na zatrudnionego	tys. PLN	541
Zatrudnienie	w tys.	219
Płaca	PLN	7 084
Sprzedaż	I - VIII 2022 = 100	99,2
Zatrudnienie	I - VIII 2022 = 100	100,1
Wydajność	I - VIII 2022 = 100	99,1
Płaca	I - VIII 2022 = 100	111,3

Dynamiki - przemysł

Budownictwo - sektor przedsiębiorstw
I - VIII 2023

Sprzedaż	mln PLN	21 371
Sprzedaż na zatrudnionego	tys. PLN	521
Zatrudnienie	w tys.	41
Płaca	PLN	6 319
Sprzedaż	I - VIII 2022 = 100	100,5
Zatrudnienie	I - VIII 2022 = 100	98,4
Wydajność	I - VIII 2022 = 100	102,1
Płaca	I - VIII 2022 = 100	110,2

Dynamiki - budownictwo

Mieszkania oddane do użytku
I - VIII 2023

Oddane do użytku ogółem	szt.	14 533
budownictwo indywidualne	szt.	5 829
budownictwo pozostałe	szt.	8 704
Dynamika	I - VIII 2022 = 100	98,1
Powierzchnia ogółem	tys. m ²	1 384
budownictwo indywidualne	tys. m ²	876
budownictwo pozostałe	tys. m ²	508
Dynamika	I - VIII 2022 = 100	93,8
Przeciętna powierzchnia	m ²	95
budownictwo indywidualne	m ²	150
budownictwo pozostałe	m ²	58

Liczba mieszkań w szt.

Przeciętna powierzchnia lokalu m²


MAZOWIECKIE

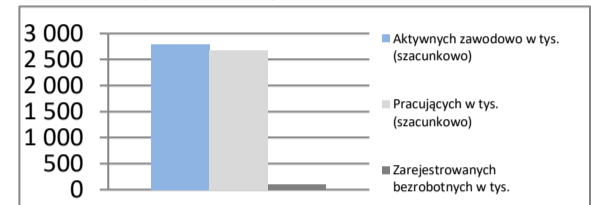
Powierzchnia	w km ²	35 558	Ludność tys.	5 511
	% Polski	11,4%	% Polski	14,6%
Gęstość zaludnienia	osób na km ²	155,0	Współczynnik urbanizacji	64,7%
	Polska	120,8	Polska	59,6%
PKB na mieszkańca	tys. PLN	127 086	PKB mln PLN	700 319
	Średnia Polski = 100%	155,9%	% Polski	22,75%

Rynek pracy

koniec sierpnia 2023

Zarejestrowanych bezrobotnych w tys.	111,6
Pracujących w tys. (szacunkowo)	2 678,4
Aktywnych zawodowo w tys. (szacunkowo)	2 790,0
Stopa bezrobocia	4,0%
	Polska 5,0%

Rynek pracy

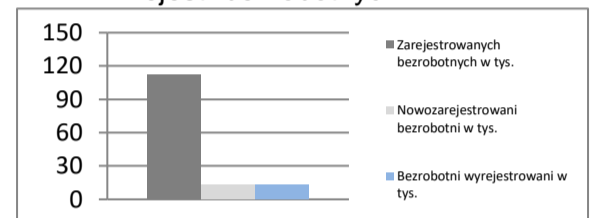


Rynek pracy

w sierpniu 2023

Bezrobotnych na ofertę pracy	13,0
Nowozarejestrowani bezrobotni w tys.	13,0
Bezrobotni wyrejestrowani w tys.	12,8

Rejestr bezrobotnych

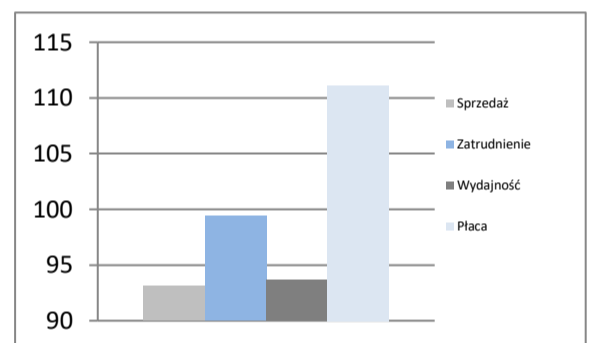


Przemysł - sektor przedsiębiorstw

I - VIII 2023

Sprzedaż	mln PLN	371 966
Sprzedaż na zatrudnionego	tys. PLN	959
Zatrudnienie	w tys.	388
Płaca	PLN	7 940
Sprzedaż	I - VIII 2022 = 100	93,1
Zatrudnienie	I - VIII 2022 = 100	99,4
Wydajność	I - VIII 2022 = 100	93,7
Płaca	I - VIII 2022 = 100	111,1

Dynamiki - przemysł

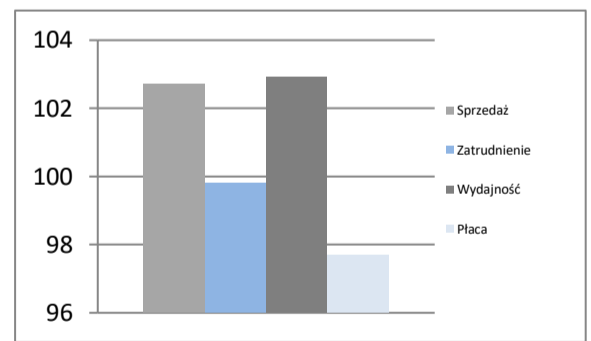


Budownictwo - sektor przedsiębiorstw

I - VIII 2023

Sprzedaż	mln PLN	68 710
Sprzedaż na zatrudnionego	tys. PLN	747
Zatrudnienie	w tys.	92
Płaca	PLN	8 358
Sprzedaż	I - VIII 2022 = 100	102,7
Zatrudnienie	I - VIII 2022 = 100	99,8
Wydajność	I - VIII 2022 = 100	102,9
Płaca	I - VIII 2022 = 100	97,7

Dynamiki - budownictwo

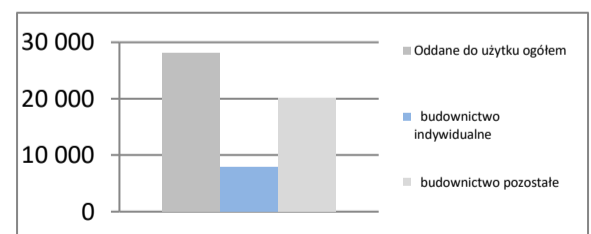


Mieszkania oddane do użytku

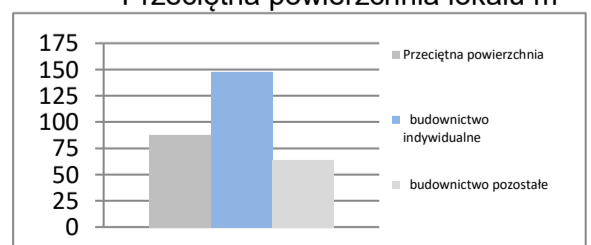
I - VIII 2023

Oddane do użytku ogółem	szt.	28 111
budownictwo indywidualne	szt.	7 987
budownictwo pozostałe	szt.	20 124
Dynamika	I - VIII 2022 = 100	110,1
Powierzchnia ogółem	tys. m ²	2 468
budownictwo indywidualne	tys. m ²	1 181
budownictwo pozostałe	tys. m ²	1 288
Dynamika	I - VIII 2022 = 100	105,0
Przeciętna powierzchnia	m ²	88
budownictwo indywidualne	m ²	148
budownictwo pozostałe	m ²	64

Liczba mieszkań w szt.



Przeciętna powierzchnia lokalu m²



OPOLSKIE

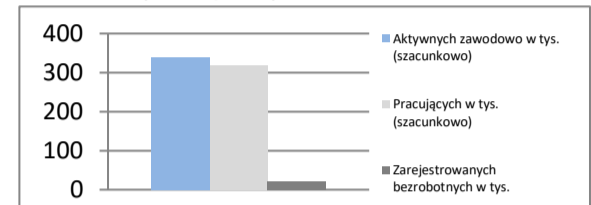
Powierzchnia	w km ²	9 412	Ludność tys.	942
	% Polski	3,0%	% Polski	2,5%
Gęstość zaludnienia	osób na km ²	100,1	Współczynnik urbanizacji	52,9%
	Polska	120,8	Polska	59,6%
PKB na mieszkańca	tys. PLN	66 636	PKB	mIn PLN
	Średnia Polski = 100%	81,8%	% Polski	2,04%

Rynek pracy

koniec sierpnia 2023

Zarejestrowanych bezrobotnych w tys.	20,3
Pracujących w tys. (szacunkowo)	318,0
Aktywnych zawodowo w tys. (szacunkowo)	338,3
Stopa bezrobocia	6,0%
	Polska 5,0%

Rynek pracy

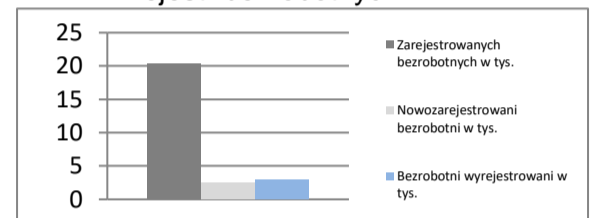


Rynek pracy

w sierpniu 2023

Bezrobotnych na ofertę pracy	8,0
Nowozarejestrowani bezrobotni w tys.	2,5
Bezrobotni wyrejestrowani w tys.	2,9

Rejestr bezrobotnych

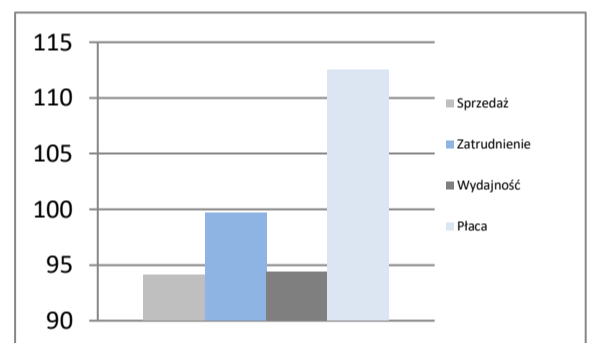


Przemysł - sektor przedsiębiorstw

I - VIII 2023

Sprzedaż	mIn PLN	32 466
Sprzedaż na zatrudnionego	tys. PLN	541
Zatrudnienie	w tys.	60
Płaca	PLN	6 945
Sprzedaż	I - VIII 2022 = 100	94,1
Zatrudnienie	I - VIII 2022 = 100	99,7
Wydajność	I - VIII 2022 = 100	94,4
Płaca	I - VIII 2022 = 100	112,5

Dynamiki - przemysł

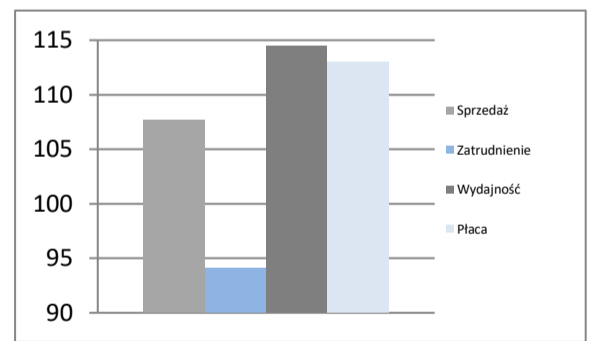


Budownictwo - sektor przedsiębiorstw

I - VIII 2023

Sprzedaż	mIn PLN	5 334
Sprzedaż na zatrudnionego	tys. PLN	762
Zatrudnienie	w tys.	7
Płaca	PLN	6 238
Sprzedaż	I - VIII 2022 = 100	107,7
Zatrudnienie	I - VIII 2022 = 100	94,1
Wydajność	I - VIII 2022 = 100	114,5
Płaca	I - VIII 2022 = 100	113,0

Dynamiki - budownictwo

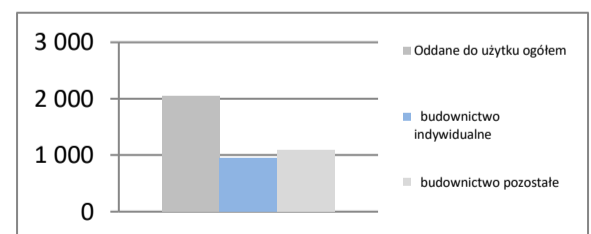


Mieszkania oddane do użytku

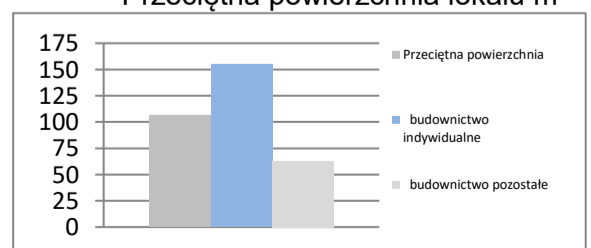
I - VIII 2023

Oddane do użytku ogółem	szt.	2 046
budownictwo indywidualne	szt.	958
budownictwo pozostałe	szt.	1 088
Dynamika	I - VIII 2022 = 100	106,9
Powierzchnia ogółem	tys. m ²	217
budownictwo indywidualne	tys. m ²	148
budownictwo pozostałe	tys. m ²	69
Dynamika	I - VIII 2022 = 100	100,2
Przeciętna powierzchnia	m ²	106
budownictwo indywidualne	m ²	155
budownictwo pozostałe	m ²	63

Liczba mieszkań w szt.



Przeciętna powierzchnia lokalu m²



PODKARPACKIE

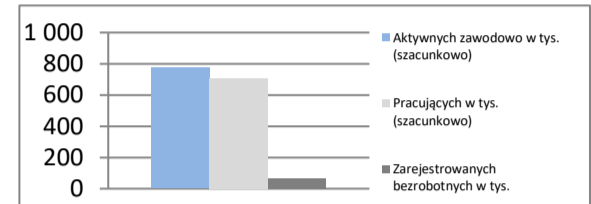
Powierzchnia	w km ²	17 846	Ludność tys.	2 079
	% Polski	5,7%	% Polski	5,5%
Gęstość zaludnienia	osób na km ²	116,5	Współczynnik urbanizacji	41,1%
	Polska	120,8	Polska	59,6%
PKB na mieszkańca	tys. PLN	56 855	PKB mln PLN	118 208
	Średnia Polski = 100%	69,8%	% Polski	3,84%

Rynek pracy

koniec sierpnia 2023

Zarejestrowanych bezrobotnych w tys.	65,9
Pracujących w tys. (szacunkowo)	709,4
Aktywnych zawodowo w tys. (szacunkowo)	775,3
Stopa bezrobocia	8,5%
	Polska 5,0%

Rynek pracy

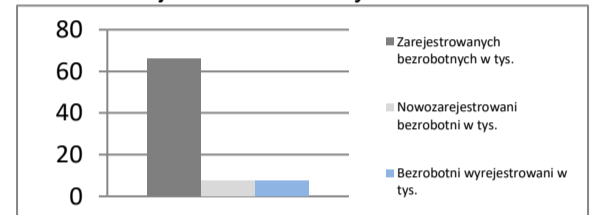


Rynek pracy

w sierpniu 2023

Bezrobotnych na ofertę pracy	29,0
Nowozarejestrowani bezrobotni w tys.	7,7
Bezrobotni wyrejestrowani w tys.	7,3

Rejestr bezrobotnych

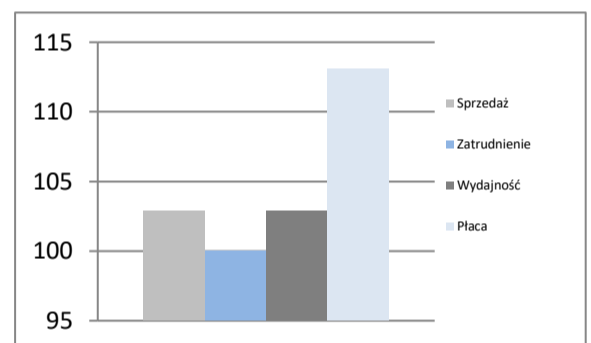


Przemysł - sektor przedsiębiorstw

I - VIII 2023

Sprzedaż	mln PLN	57 800
Sprzedaż na zatrudnionego	tys. PLN	422
Zatrudnienie	w tys.	137
Płaca	PLN	6 272
Sprzedaż	I - VIII 2022 = 100	102,9
Zatrudnienie	I - VIII 2022 = 100	100,0
Wydajność	I - VIII 2022 = 100	102,9
Płaca	I - VIII 2022 = 100	113,1

Dynamiki - przemysł

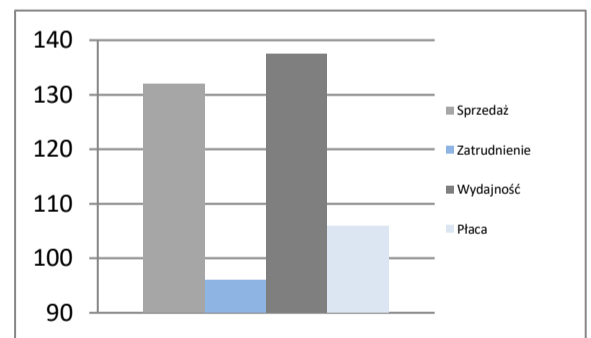


Budownictwo - sektor przedsiębiorstw

I - VIII 2023

Sprzedaż	mln PLN	8 436
Sprzedaż na zatrudnionego	tys. PLN	444
Zatrudnienie	w tys.	19
Płaca	PLN	5 298
Sprzedaż	I - VIII 2022 = 100	132,0
Zatrudnienie	I - VIII 2022 = 100	96,0
Wydajność	I - VIII 2022 = 100	137,5
Płaca	I - VIII 2022 = 100	105,8

Dynamiki - budownictwo

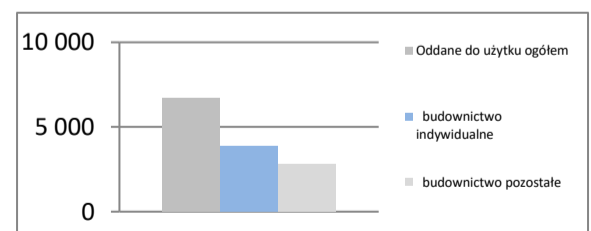


Mieszkania oddane do użytku

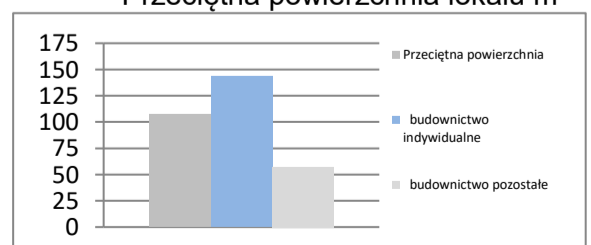
I - VIII 2023

Oddane do użytku ogółem	szt.	6 688
budownictwo indywidualne	szt.	3 882
budownictwo pozostałe	szt.	2 806
Dynamika	I - VIII 2022 = 100	93,3
Powierzchnia ogółem	tys. m ²	718
budownictwo indywidualne	tys. m ²	557
budownictwo pozostałe	tys. m ²	161
Dynamika	I - VIII 2022 = 100	93,1
Przeciętna powierzchnia	m ²	107
budownictwo indywidualne	m ²	143
budownictwo pozostałe	m ²	57

Liczba mieszkań w szt.



Przeciętna powierzchnia lokalu m²

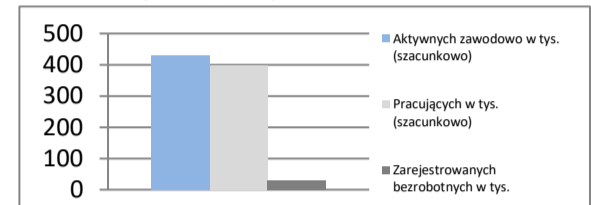


PODLASKIE

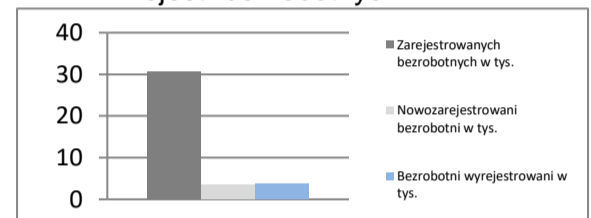
Powierzchnia	w km ²	20 187	Ludność tys.	1 143
	% Polski	6,5%	% Polski	3,0%
Gęstość zaludnienia	osób na km ²	56,6	Współczynnik urbanizacji	60,9%
	Polska	120,8	Polska	59,6%
PKB na mieszkańca	tys. PLN	59 768	PKB	mIn PLN
	Średnia Polski = 100%	73,3%	% Polski	2,22%

Rynek pracy
koniec sierpnia 2023

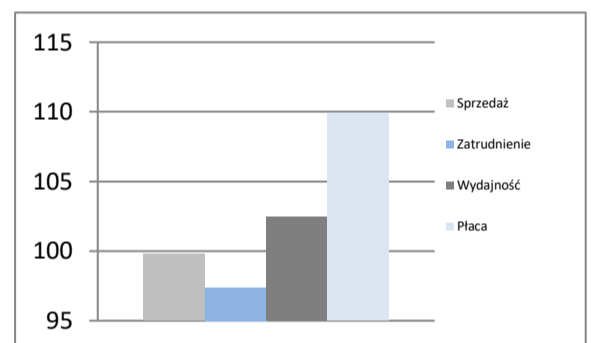
Zarejestrowanych bezrobotnych w tys.	30,5
Pracujących w tys. (szacunkowo)	399,1
Aktywnych zawodowo w tys. (szacunkowo)	429,6
Stopa bezrobocia	7,1%
	Polska 5,0%

Rynek pracy

Rynek pracy
w sierpniu 2023

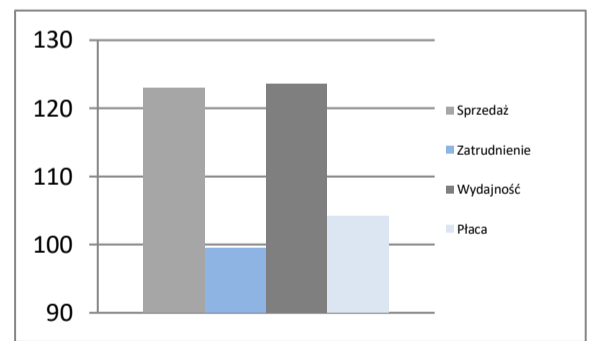
Bezrobotnych na ofertę pracy	26,0
Nowozarejestrowani bezrobotni w tys.	3,5
Bezrobotni wyrejestrowani w tys.	3,6

Rejestr bezrobotnych

Przemysł - sektor przedsiębiorstw
I - VIII 2023

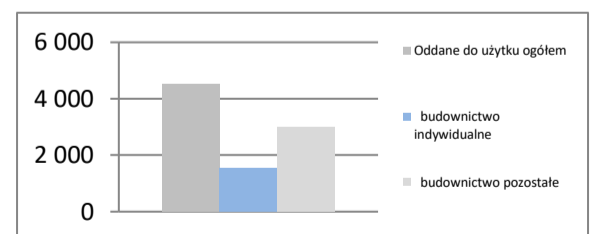
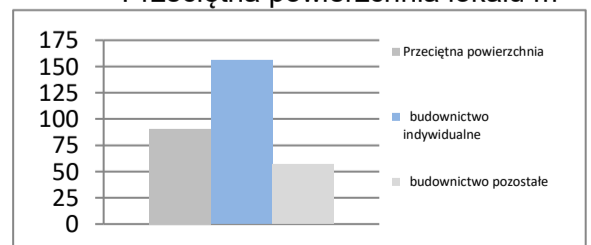
Sprzedaż	mIn PLN	33 270
Sprzedaż na zatrudnionego	tys. PLN	574
Zatrudnienie	w tys.	58
Płaca	PLN	6 303
Sprzedaż	I - VIII 2022 = 100	99,8
Zatrudnienie	I - VIII 2022 = 100	97,4
Wydajność	I - VIII 2022 = 100	102,5
Płaca	I - VIII 2022 = 100	109,9

Dynamiki - przemysł

Budownictwo - sektor przedsiębiorstw
I - VIII 2023

Sprzedaż	mIn PLN	7 240
Sprzedaż na zatrudnionego	tys. PLN	557
Zatrudnienie	w tys.	13
Płaca	PLN	7 245
Sprzedaż	I - VIII 2022 = 100	123,0
Zatrudnienie	I - VIII 2022 = 100	99,5
Wydajność	I - VIII 2022 = 100	123,6
Płaca	I - VIII 2022 = 100	104,2

Dynamiki - budownictwo

Mieszkania oddane do użytku
I - VIII 2023

Oddane do użytku ogółem	szt.	4 527
budownictwo indywidualne	szt.	1 538
budownictwo pozostałe	szt.	2 989
Dynamika	I - VIII 2022 = 100	109,9
Powierzchnia ogółem	tys. m ²	409
budownictwo indywidualne	tys. m ²	240
budownictwo pozostałe	tys. m ²	170
Dynamika	I - VIII 2022 = 100	103,8
Przeciętna powierzchnia	m ²	90
budownictwo indywidualne	m ²	156
budownictwo pozostałe	m ²	57

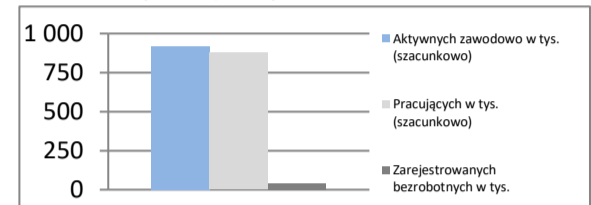
Liczba mieszkań w szt.

Przeciętna powierzchnia lokalu m²


POMORSKIE

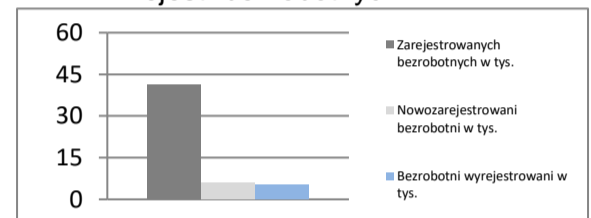
Powierzchnia	w km ²	18 310	Ludność tys.	2 358
	% Polski	5,9%	% Polski	6,2%
Gęstość zaludnienia	osób na km ²	128,8	Współczynnik urbanizacji	62,6%
	Polska	120,8	Polska	59,6%
PKB na mieszkańca	tys. PLN	78 449	PKB	mln PLN 185 007
	Średnia Polski = 100%	96,2%	% Polski	6,01%

Rynek pracy
koniec sierpnia 2023

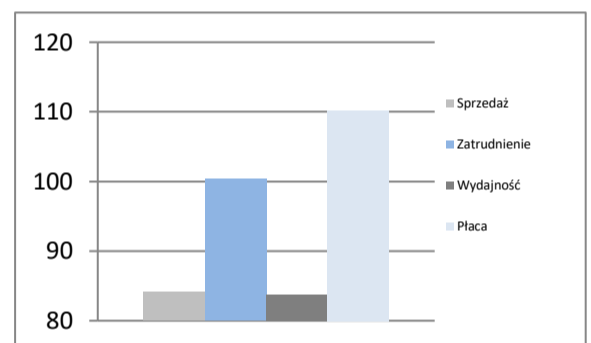
Zarejestrowanych bezrobotnych w tys.	41,3
Pracujących w tys. (szacunkowo)	876,5
Aktywnych zawodowo w tys. (szacunkowo)	917,8
Stopa bezrobocia	4,5%
	Polska 5,0%

Rynek pracy

Rynek pracy
w sierpniu 2023

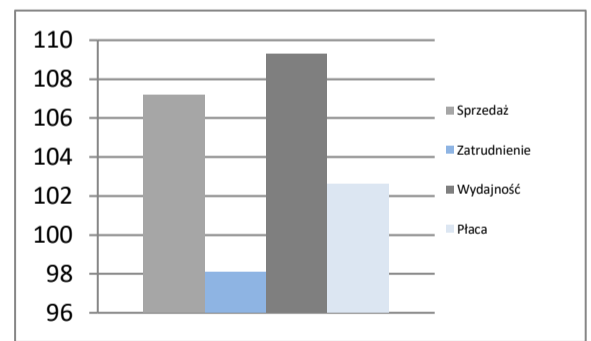
Bezrobotnych na ofertę pracy	8,0
Nowozarejestrowani bezrobotni w tys.	5,9
Bezrobotni wyrejestrowani w tys.	5,2

Rejestr bezrobotnych

Przemysł - sektor przedsiębiorstw
I - VIII 2023

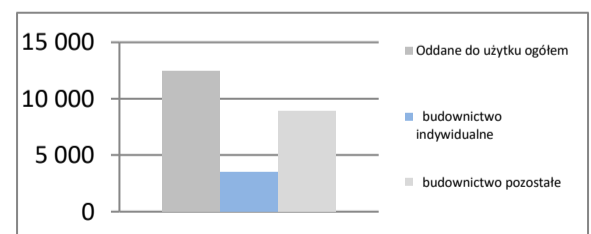
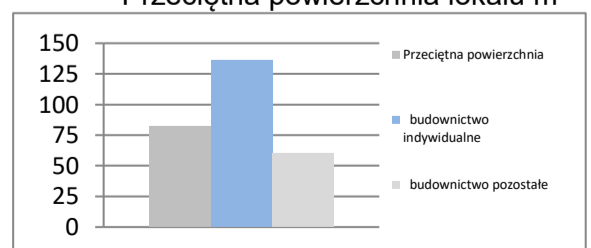
Sprzedaż	mln PLN	81 215
Sprzedaż na zatrudnionego	tys. PLN	514
Zatrudnienie	w tys.	158
Płaca	PLN	6 303
Sprzedaż	I - VIII 2022 = 100	84,1
Zatrudnienie	I - VIII 2022 = 100	100,4
Wydajność	I - VIII 2022 = 100	83,8
Płaca	I - VIII 2022 = 100	110,2

Dynamiki - przemysł

Budownictwo - sektor przedsiębiorstw
I - VIII 2023

Sprzedaż	mln PLN	19 193
Sprzedaż na zatrudnionego	tys. PLN	600
Zatrudnienie	w tys.	32
Płaca	PLN	6 697
Sprzedaż	I - VIII 2022 = 100	107,2
Zatrudnienie	I - VIII 2022 = 100	98,1
Wydajność	I - VIII 2022 = 100	109,3
Płaca	I - VIII 2022 = 100	102,6

Dynamiki - budownictwo

Mieszkania oddane do użytku
I - VIII 2023

Oddane do użytku ogółem	szt.	12 457
budownictwo indywidualne	szt.	3 543
budownictwo pozostałe	szt.	8 914
Dynamika	I - VIII 2022 = 100	111,8
Powierzchnia ogółem	tys. m ²	1 021
budownictwo indywidualne	tys. m ²	482
budownictwo pozostałe	tys. m ²	539
Dynamika	I - VIII 2022 = 100	106,3
Przeciętna powierzchnia	m ²	82
budownictwo indywidualne	m ²	136
budownictwo pozostałe	m ²	60

Liczba mieszkań w szt.

Przeciętna powierzchnia lokalu m²


ŚLĄSKIE

Powierzchnia	w km ²	12 333	Ludność tys.	4 347
	% Polski	3,9%	% Polski	11,5%
Gęstość zaludnienia	osób na km ²	352,4	Współczynnik urbanizacji	75,9%
	Polska	120,8	Polska	59,6%
PKB na mieszkańca	tys. PLN	84 700	PKB mln PLN	368 168
	Średnia Polski = 100%	103,9%	% Polski	11,96%

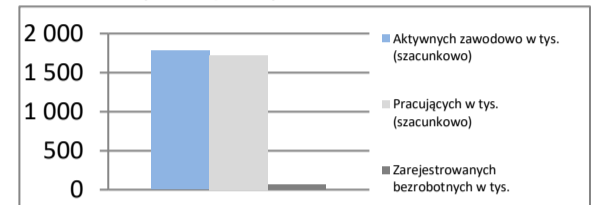
Rynek pracy

koniec sierpnia 2023

Zarejestrowanych bezrobotnych w tys.	64,1
Pracujących w tys. (szacunkowo)	1 716,5
Aktywnych zawodowo w tys. (szacunkowo)	1 780,6

Stopa bezrobocia	3,6%
Polska	5,0%

Rynek pracy

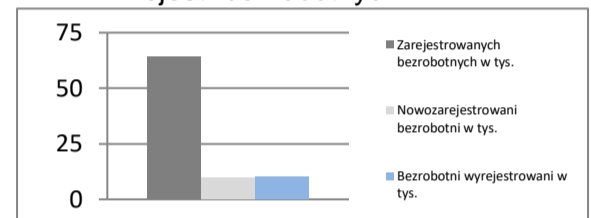


Rynek pracy

w sierpniu 2023

Bezrobotnych na ofertę pracy	7,0
Nowozarejestrowani bezrobotni w tys.	9,8
Bezrobotni wyrejestrowani w tys.	9,9

Rejestr bezrobotnych

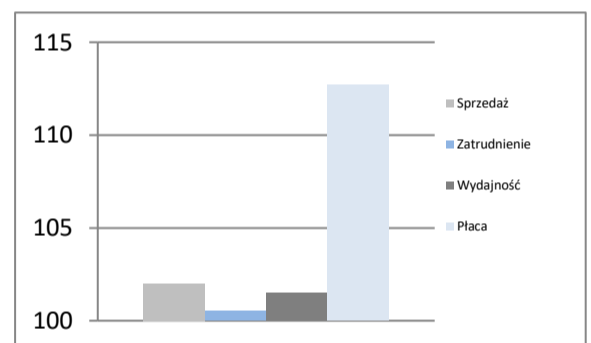


Przemysł - sektor przedsiębiorstw

I - VIII 2023

Sprzedaż	mln PLN	239 241
Sprzedaż na zatrudnionego	tys. PLN	540
Zatrudnienie	w tys.	443
Płaca	PLN	7 995
Sprzedaż	I - VIII 2022 = 100	102,0
Zatrudnienie	I - VIII 2022 = 100	100,5
Wydajność	I - VIII 2022 = 100	101,5
Płaca	I - VIII 2022 = 100	112,7

Dynamiki - przemysł

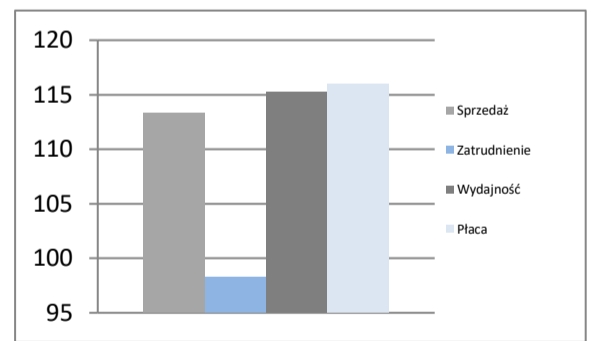


Budownictwo - sektor przedsiębiorstw

I - VIII 2023

Sprzedaż	mln PLN	29 056
Sprzedaż na zatrudnionego	tys. PLN	559
Zatrudnienie	w tys.	52
Płaca	PLN	6 993
Sprzedaż	I - VIII 2022 = 100	113,3
Zatrudnienie	I - VIII 2022 = 100	98,3
Wydajność	I - VIII 2022 = 100	115,3
Płaca	I - VIII 2022 = 100	116,0

Dynamiki - budownictwo

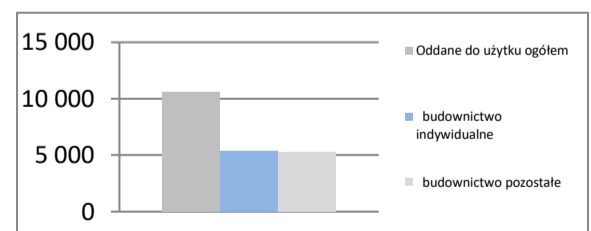


Mieszkania oddane do użytku

I - VIII 2023

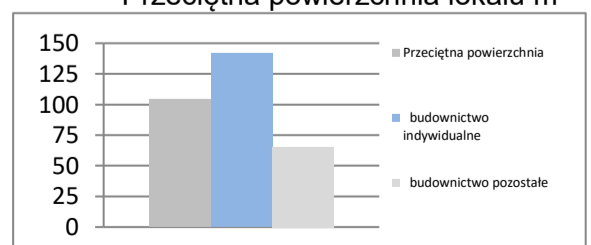
Oddane do użytku ogółem	szt.	10 578
budownictwo indywidualne	szt.	5 316
budownictwo pozostałe	szt.	5 262
Dynamika	I - VIII 2022 = 100	86,3

Liczba mieszkań w szt.



Powierzchnia ogółem	tys. m ²	1 100
budownictwo indywidualne	tys. m ²	755
budownictwo pozostałe	tys. m ²	345
Dynamika	I - VIII 2022 = 100	87,7

Przeciętna powierzchnia lokalu m²



Przeciętna powierzchnia	m ²	104
budownictwo indywidualne	m ²	142
budownictwo pozostałe	m ²	66

ŚWIĘTOKRZYSKIE

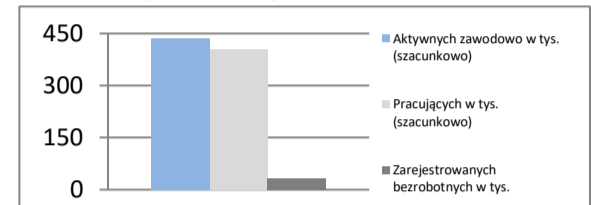
Powierzchnia	w km ²	11 711	Ludność tys.	1 178
	% Polski	3,7%	% Polski	3,1%
Gęstość zaludnienia	osób na km ²	100,6	Współczynnik urbanizacji	44,8%
	Polska	120,8	Polska	59,6%
PKB na mieszkańca	tys. PLN	60 093	PKB	mIn PLN
	Średnia Polski = 100%	73,7%	% Polski	2,30%

Rynek pracy

koniec sierpnia 2023

Zarejestrowanych bezrobotnych w tys.	33,2
Pracujących w tys. (szacunkowo)	403,6
Aktywnych zawodowo w tys. (szacunkowo)	436,8
Stopa bezrobocia	7,6%
	Polska 5,0%

Rynek pracy

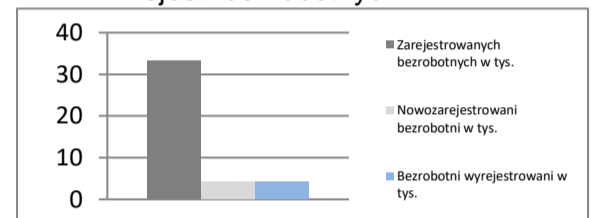


Rynek pracy

w sierpniu 2023

Bezrobotnych na ofertę pracy	19,0
Nowozarejestrowani bezrobotni w tys.	4,3
Bezrobotni wyrejestrowani w tys.	4,3

Rejestr bezrobotnych

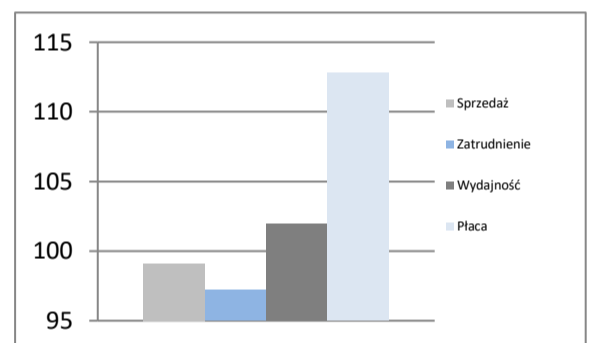


Przemysł - sektor przedsiębiorstw

I - VIII 2023

Sprzedaż	mIn PLN	32 294
Sprzedaż na zatrudnionego	tys. PLN	475
Zatrudnienie	w tys.	68
Płaca	PLN	6 455
Sprzedaż	I - VIII 2022 = 100	99,1
Zatrudnienie	I - VIII 2022 = 100	97,2
Wydajność	I - VIII 2022 = 100	102,0
Płaca	I - VIII 2022 = 100	112,8

Dynamiki - przemysł

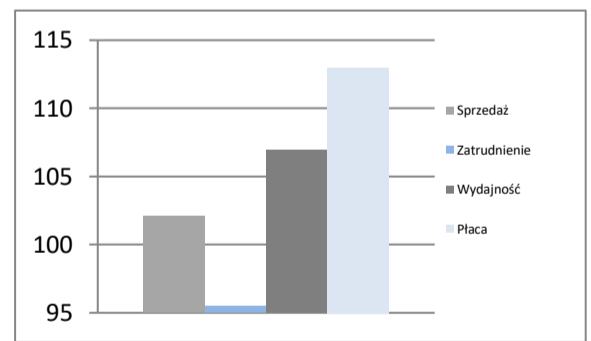


Budownictwo - sektor przedsiębiorstw

I - VIII 2023

Sprzedaż	mIn PLN	4 631
Sprzedaż na zatrudnionego	tys. PLN	515
Zatrudnienie	w tys.	9
Płaca	PLN	5 383
Sprzedaż	I - VIII 2022 = 100	102,1
Zatrudnienie	I - VIII 2022 = 100	95,5
Wydajność	I - VIII 2022 = 100	106,9
Płaca	I - VIII 2022 = 100	113,0

Dynamiki - budownictwo

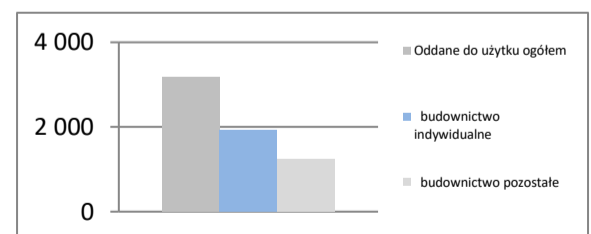


Mieszkania oddane do użytku

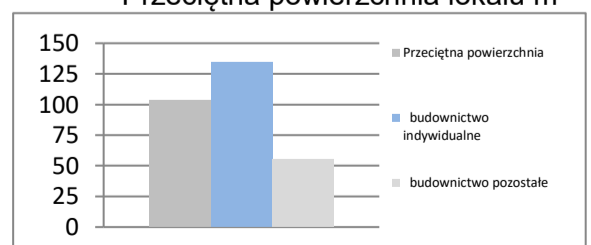
I - VIII 2023

Oddane do użytku ogółem	szt.	3 174
budownictwo indywidualne	szt.	1 931
budownictwo pozostałe	szt.	1 243
Dynamika	I - VIII 2022 = 100	106,8
Powierzchnia ogółem	tys. m ²	328
budownictwo indywidualne	tys. m ²	259
budownictwo pozostałe	tys. m ²	69
Dynamika	I - VIII 2022 = 100	103,1
Przeciętna powierzchnia	m ²	103
budownictwo indywidualne	m ²	134
budownictwo pozostałe	m ²	55

Liczba mieszkań w szt.



Przeciętna powierzchnia lokalu m²



WARMIŃSKO-MAZURSKIE

Powierzchnia	w km ²	24 173	Ludność tys.	1 366
	% Polski	7,7%	% Polski	3,6%
Gęstość zaludnienia	osób na km ²	56,5	Współczynnik urbanizacji	59,0%
	Polska	120,8	Polska	59,6%
PKB na mieszkańca	tys. PLN	58 124	PKB	mIn PLN
	Średnia Polski = 100%	71,3%	% Polski	2,58%

Rynek pracy
koniec sierpnia 2023

Zarejestrowanych bezrobotnych w tys.	37,9
Pracujących w tys. (szacunkowo)	430,0
Aktywnych zawodowo w tys. (szacunkowo)	467,9

Stopa bezrobocia	8,1%
Polska	5,0%

Rynek pracy
w sierpniu 2023

Bezrobotnych na ofertę pracy	11,0
Nowozarejestrowani bezrobotni w tys.	5,2
Bezrobotni wyrejestrowani w tys.	5,4

Przemysł - sektor przedsiębiorstw
I - VIII 2023

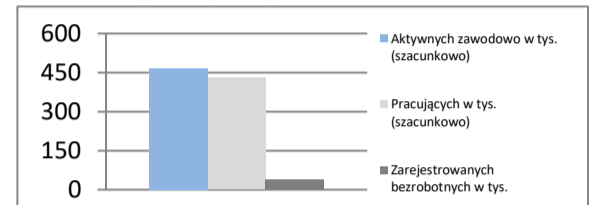
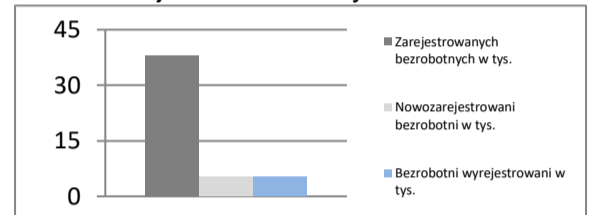
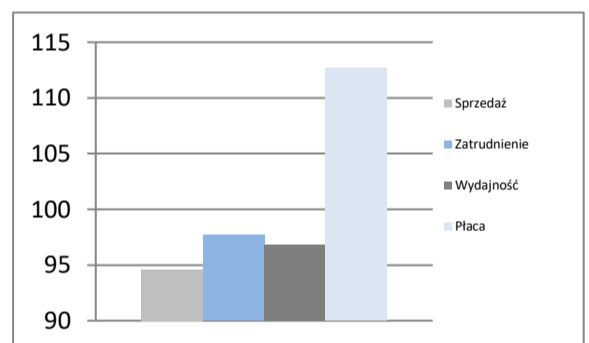
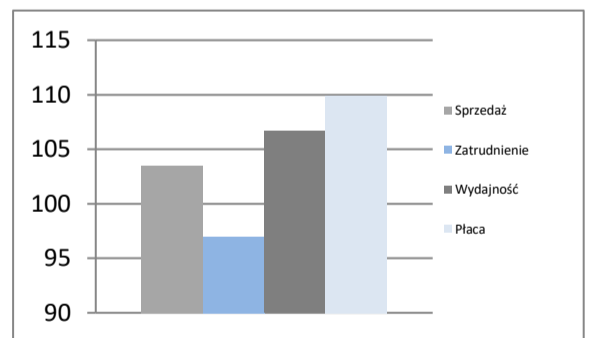
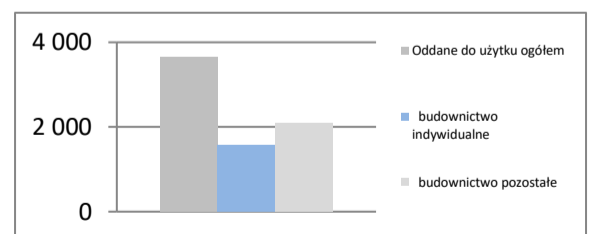
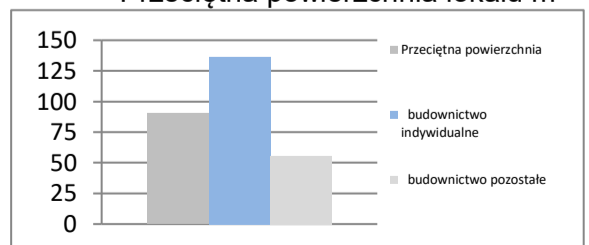
Sprzedaż	mIn PLN	32 873
Sprzedaż na zatrudnionego	tys. PLN	411
Zatrudnienie	w tys.	80
Płaca	PLN	6 156
Sprzedaż	I - VIII 2022 = 100	94,6
Zatrudnienie	I - VIII 2022 = 100	97,7
Wydajność	I - VIII 2022 = 100	96,8
Płaca	I - VIII 2022 = 100	112,7

Budownictwo - sektor przedsiębiorstw
I - VIII 2023

Sprzedaż	mIn PLN	3 653
Sprzedaż na zatrudnionego	tys. PLN	365
Zatrudnienie	w tys.	10
Płaca	PLN	5 746
Sprzedaż	I - VIII 2022 = 100	103,5
Zatrudnienie	I - VIII 2022 = 100	97,0
Wydajność	I - VIII 2022 = 100	106,7
Płaca	I - VIII 2022 = 100	109,9

Mieszkania oddane do użytku
I - VIII 2023

Oddane do użytku ogółem	szt.	3 657
budownictwo indywidualne	szt.	1 574
budownictwo pozostałe	szt.	2 083
Dynamika	I - VIII 2022 = 100	76,8
Powierzchnia ogółem	tys. m ²	331
budownictwo indywidualne	tys. m ²	215
budownictwo pozostałe	tys. m ²	116
Dynamika	I - VIII 2022 = 100	81,5
Przeciętna powierzchnia	m ²	90
budownictwo indywidualne	m ²	137
budownictwo pozostałe	m ²	55

Rynek pracy

Rejestr bezrobotnych

Dynamiki - przemysł

Dynamiki - budownictwo

Liczba mieszkań w szt.

Przeciętna powierzchnia lokalu m²


WIELKOPOLSKIE

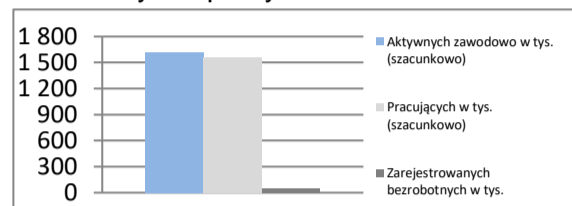
Powierzchnia	w km ²	29 827	Ludność tys.	3 494
	% Polski	9,5%	% Polski	9,3%
Gęstość zaludnienia	osób na km ²	117,1	Współczynnik urbanizacji	53,3%
	Polska	120,8	Polska	59,6%
PKB na mieszkańca	tys. PLN	86 880	PKB	mIn PLN 303 523
	Średnia Polski = 100%	106,6%	% Polski	9,86%

Rynek pracy

koniec sierpnia 2023

Zarejestrowanych bezrobotnych w tys.	46,8
Pracujących w tys. (szacunkowo)	1 567,0
Aktywnych zawodowo w tys. (szacunkowo)	1 613,8
Stopa bezrobocia	2,9%
	Polska 5,0%

Rynek pracy

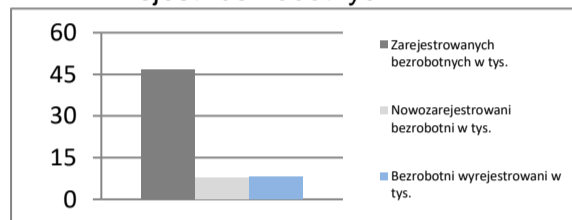


Rynek pracy

w sierpniu 2023

Bezrobotnych na ofertę pracy	12,0
Nowozarejestrowani bezrobotni w tys.	7,9
Bezrobotni wyrejestrowani w tys.	8,0

Rejestr bezrobotnych

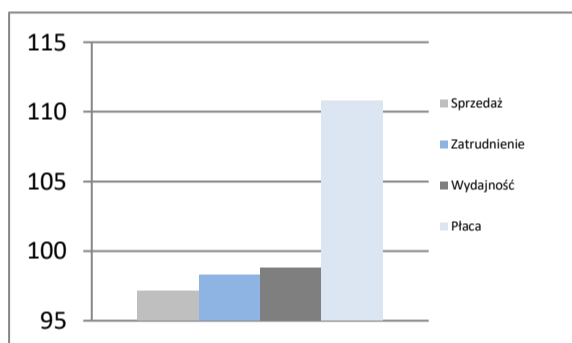


Przemysł - sektor przedsiębiorstw

I - VIII 2023

Sprzedaż	mIn PLN	178 473
Sprzedaż na zatrudnionego	tys. PLN	519
Zatrudnienie	w tys.	344
Płaca	PLN	6 698
Sprzedaż	I - VIII 2022 = 100	97,1
Zatrudnienie	I - VIII 2022 = 100	98,3
Wydajność	I - VIII 2022 = 100	98,8
Płaca	I - VIII 2022 = 100	110,8

Dynamiki - przemysł

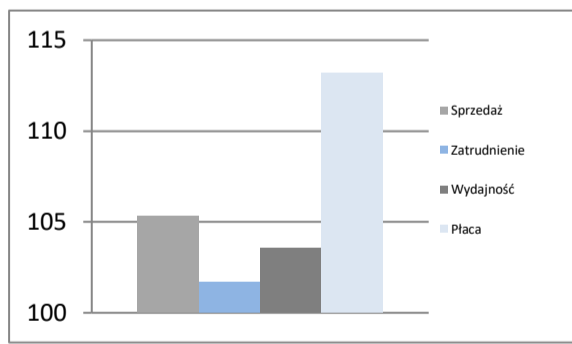


Budownictwo - sektor przedsiębiorstw

I - VIII 2023

Sprzedaż	mIn PLN	28 350
Sprzedaż na zatrudnionego	tys. PLN	691
Zatrudnienie	w tys.	41
Płaca	PLN	6 610
Sprzedaż	I - VIII 2022 = 100	105,3
Zatrudnienie	I - VIII 2022 = 100	101,7
Wydajność	I - VIII 2022 = 100	103,5
Płaca	I - VIII 2022 = 100	113,2

Dynamiki - budownictwo

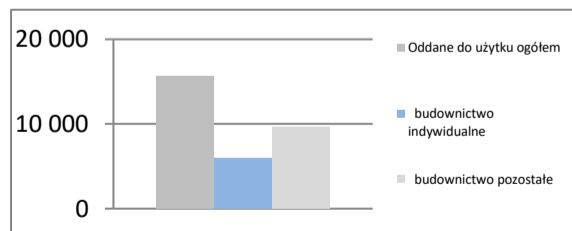


Mieszkania oddane do użytku

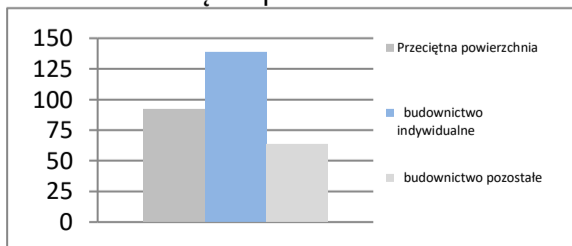
I - VIII 2023

Oddane do użytku ogółem	szt.	15 626
budownictwo indywidualne	szt.	5 950
budownictwo pozostałe	szt.	9 676
Dynamika	I - VIII 2022 = 100	99,6
Powierzchnia ogółem	tys. m ²	1 437
budownictwo indywidualne	tys. m ²	825
budownictwo pozostałe	tys. m ²	612
Dynamika	I - VIII 2022 = 100	94,9
Przeciętna powierzchnia	m ²	92
budownictwo indywidualne	m ²	139
budownictwo pozostałe	m ²	63

Liczba mieszkań w szt.



Przeciętna powierzchnia lokalu m²



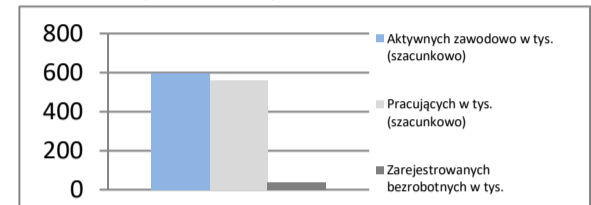
ZACHODNIOPOMORSKIE

Powierzchnia	w km ²	22 892	Ludność tys.	1 641
	% Polski	7,3%	% Polski	4,3%
Gęstość zaludnienia	osób na km ²	71,7	Współczynnik urbanizacji	68,1%
	Polska	120,8	Polska	59,6%
PKB na mieszkańca	tys. PLN	68 486	PKB	mIn PLN
	Średnia Polski = 100%	84,0%	% Polski	112 359
				3,65%

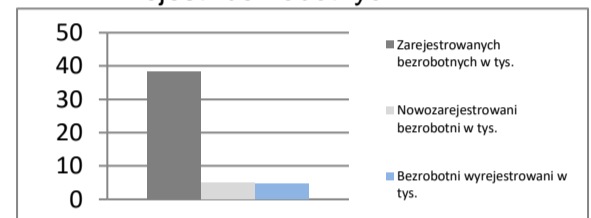
Rynek pracy
koniec sierpnia 2023

Zarejestrowanych bezrobotnych w tys.	38,2
Pracujących w tys. (szacunkowo)	558,7
Aktywnych zawodowo w tys. (szacunkowo)	596,9

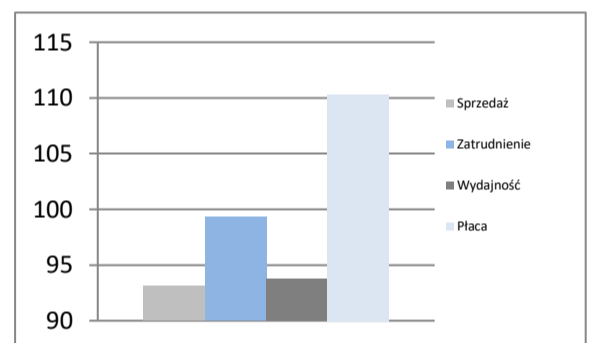
Stopa bezrobocia	6,4%
Polska	5,0%

Rynek pracy

Rynek pracy
w sierpniu 2023

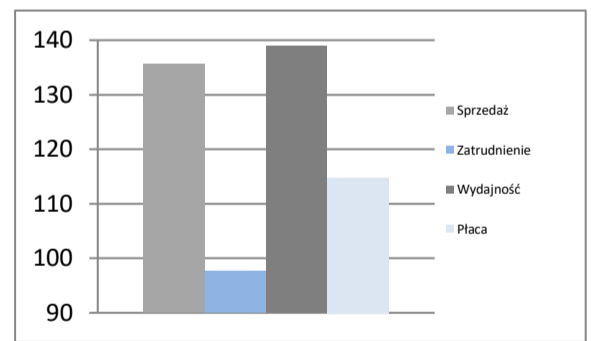
Bezrobotnych na ofertę pracy	10,0
Nowozarejestrowani bezrobotni w tys.	5,0
Bezrobotni wyrejestrowani w tys.	4,7

Rejestr bezrobotnych

Przemysł - sektor przedsiębiorstw
I - VIII 2023

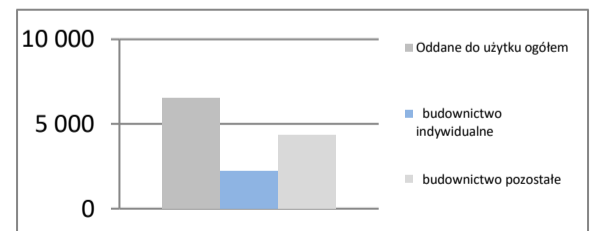
Sprzedaż	mIn PLN	44 126
Sprzedaż na zatrudnionego	tys. PLN	469
Zatrudnienie	w tys.	94
Płaca	PLN	6 666
Sprzedaż	I - VIII 2022 = 100	93,1
Zatrudnienie	I - VIII 2022 = 100	99,3
Wydajność	I - VIII 2022 = 100	93,8
Płaca	I - VIII 2022 = 100	110,3

Dynamiki - przemysł

Budownictwo - sektor przedsiębiorstw
I - VIII 2023

Sprzedaż	mIn PLN	9 787
Sprzedaż na zatrudnionego	tys. PLN	816
Zatrudnienie	w tys.	12
Płaca	PLN	6 299
Sprzedaż	I - VIII 2022 = 100	135,6
Zatrudnienie	I - VIII 2022 = 100	97,6
Wydajność	I - VIII 2022 = 100	138,9
Płaca	I - VIII 2022 = 100	114,8

Dynamiki - budownictwo

Mieszkania oddane do użytku
I - VIII 2023

Oddane do użytku ogółem	szt.	6 557
budownictwo indywidualne	szt.	2 229
budownictwo pozostałe	szt.	4 328
Dynamika	I - VIII 2022 = 100	95,7
Powierzchnia ogółem	tys. m ²	542
budownictwo indywidualne	tys. m ²	294
budownictwo pozostałe	tys. m ²	248
Dynamika	I - VIII 2022 = 100	102,5
Przeciętna powierzchnia	m ²	83
budownictwo indywidualne	m ²	132
budownictwo pozostałe	m ²	57

Liczba mieszkań w szt.

Przeciętna powierzchnia lokalu m²
