



KRAJOWA IZBA GOSPODARCZA

Comiesięczny przegląd sytuacji gospodarczej
w województwach

Krajowa Izba Gospodarcza

28.11.2023 roku

Spis treści

Spis treści	str. 2
Objaśnienia i uwagi	str. 3
Porównanie województw	str. 4
POLSKA	str. 5
DOLNOŚLĄSKIE	str. 6
KUJAWSKO-POMORSKIE	str. 7
LUBELSKIE	str. 8
LUBUSKIE	str. 9
ŁÓDZKIE	str. 10
MAŁOPOLSKIE	str. 11
MAZOWIECKIE	str. 12
OPOLSKIE	str. 13
PODKARPACKIE	str. 14
PODLASKIE	str. 15
POMORSKIE	str. 16
ŚLĄSKIE	str. 17
ŚWIĘTOKRZYSKIE	str. 18
WARMIŃSKO-MAZURSKIE	str. 19
WIELKOPOLSKIE	str. 20
ZACHODNIOPOMORSKIE	str. 21

Objaśnienia i uwagi

Analitycy i komentatorzy zajmujący się problematyką gospodarczą zazwyczaj koncentrują się na danych obrazujących aktualny stan i bieżące zmiany całej polskiej gospodarki. Takie podejście jest naturalne. Uogólnienie danych pozwala na łatwiejsze ich zrozumienie oraz na prostsze formułowanie projekcji dotyczących przyszłości. Należy mieć jednak na uwadze, że z punktu widzenia poszczególnych firm synteza danych na poziomie ogólnokrajowym jest adekwatna jedynie w przypadku podmiotów największych.

Rozważne prowadzenie działalności gospodarczej oraz planowanie jej na przyszłość wymaga dobrego rozpoznania bieżących warunków lokalnych, na jakich działa firma. W przypadku zdecydowanej większości firm w Polsce owa lokalność dotyczy jednego województwa, w bardziej zaś zaawansowanym stadium ekspansji kilku województw.

Prezentowane systematycznie przez statystykę publiczną informacje wskazują na bardzo duże zróżnicowanie województw. Dotyczy to tak ich potencjału w zakresie powierzchni, ludności, wypracowanego produktu krajowego brutto, ale również takich parametrów jak aktualne tempo wzrostu, dostępne zasoby pracy, bezrobocie, poziom i dynamika płac, postęp w zakresie wydajności.

Zamiarem Krajowej Izby Gospodarczej jest wsparcie pracy przedsiębiorców poprzez przybliżenie im danych dotyczących potencjału gospodarczego i bieżącej sytuacji ekonomicznej panującej w poszczególnych województwach. W poniższym opracowaniu dane Głównego Urzędu Statystycznego zostały uzupełnione szacunkami KIG opartymi na danych GUS.

Z punktu widzenia analizy bieżącego stanu otoczenia biznesowego przedsiębiorstw szczególnie ważne są dane dotyczące sektora przedsiębiorstw - zwłaszcza przemysłu i budownictwa - gdzie zaprezentowany jest: poziom sprzedaży i aktualne tempo jej wzrostu wraz z przeciętną wydajnością pracownika mierzoną sprzedażą przypadającą na jednego zatrudnionego, poziom i dynamika zatrudnienia, poziom i dynamika płac, dynamika wydajności. W szczególności ważne wydaje się monitorowanie relacji pomiędzy dynamikami sprzedaży, zatrudnienia, wynagrodzeń i wydajności.

W ocenie potencjału gospodarczego i siły ekonomicznej poszczególnych województw pomocne mogą być informacje o poziomie produktu krajowego brutto, liczbie ludności – zwłaszcza aktywnej zawodowo, ale również te dotyczące gęstości zaludnienia czy współczynnika urbanizacji. Wypada podkreślić, że produkt krajowy brutto wypracowywany nawet przez nieduże województwa jest często przynajmniej porównywalny z produktem krajowym brutto części krajów naszego regionu.

Porównanie województw

Dane podstawowe	Powierzchnia		Ludność		Gęstość zal. osób na km ²	Wsp. urban. w %	PKB (2022)	
	w km ²	% Polski	w tys.	% Polski			mln PLN	PLN na mieszk.
POLSKA	312 680	100,0%	37 698	100,0%	120,6	59,5%	3 067 495	81 370
DOLNOŚLĄSKIE	19 947	6,4%	2 883	7,6%	144,5	67,5%	259 203	89 904
KUJAWSKO-POMORSKIE	17 971	5,7%	2 002	5,3%	111,4	58,0%	132 516	66 202
LUBELSKIE	25 122	8,0%	2 018	5,4%	80,3	46,2%	113 191	56 096
LUBUSKIE	13 988	4,5%	978	2,6%	69,9	64,2%	64 417	65 900
ŁÓDZKIE	18 219	5,8%	2 370	6,3%	130,1	61,9%	184 970	78 033
MAŁOPOLSKIE	15 183	4,9%	3 429	9,1%	225,8	47,9%	251 535	73 361
MAZOWIECKIE	35 558	11,4%	5 509	14,6%	154,9	64,7%	697 855	126 666
OPOLSKIE	9 412	3,0%	940	2,5%	99,8	52,8%	62 577	66 607
PODKARPACKIE	17 846	5,7%	2 076	5,5%	116,3	41,0%	117 792	56 745
PODLASKIE	20 187	6,5%	1 141	3,0%	56,5	60,8%	68 098	59 699
POMORSKIE	18 310	5,9%	2 358	6,3%	128,8	62,5%	184 356	78 173
ŚLĄSKIE	12 333	3,9%	4 333	11,5%	351,3	75,8%	366 872	84 667
ŚWIĘTOKRZYSKIE	11 711	3,7%	1 173	3,1%	100,2	45,1%	70 552	60 132
WARMIŃSKO-MAZURSKIE	24 173	7,7%	1 362	3,6%	56,4	59,0%	79 141	58 090
WIELKOPOLSKIE	29 827	9,5%	3 490	9,3%	117,0	53,2%	302 455	86 653
ZACHODNIOPOMORSKIE	22 892	7,3%	1 636	4,3%	71,5	68,1%	111 964	68 425

Rynek pracy	Aktywni zaw. w tys.	Bezrobotni rejestrowani		Pracujący w tys.			Płace w PLN	
		w tys.	stopa w %	ogółem	przemysł	budownictwo	przemysł	budownictwo
POLSKA	15 482	770,4	5,0%	14 712	2 750	421	7 270	6 940
DOLNOŚLĄSKIE	1 209	52,0	4,3%	1 157	232	29	8 168	7 209
KUJAWSKO-POMORSKIE	766	52,1	6,8%	714	135	20	6 417	6 472
LUBELSKIE	752	54,9	7,3%	697	99	18	6 825	5 703
LUBUSKIE	353	15,2	4,3%	338	69	7	6 690	6 509
ŁÓDZKIE	992	52,6	5,3%	940	169	19	6 922	6 060
MAŁOPOLSKIE	1 459	59,8	4,1%	1 399	219	41	7 146	6 376
MAZOWIECKIE	2 690	110,3	4,1%	2 580	390	91	7 977	8 434
OPOLSKIE	345	19,3	5,6%	325	60	7	6 967	6 317
PODKARPACKIE	783	65,0	8,3%	718	136	19	6 344	5 370
PODLASKIE	440	29,9	6,8%	410	58	13	6 330	7 317
POMORSKIE	920	42,3	4,6%	877	158	31	7 399	6 808
ŚLĄSKIE	1 731	62,3	3,6%	1 668	441	52	8 052	7 063
ŚWIĘTOKRZYSKIE	432	32,4	7,5%	400	68	9	6 481	5 416
WARMIŃSKO-MAZURSKIE	476	37,6	7,9%	438	80	10	6 175	5 919
WIELKOPOLSKIE	1 543	46,3	3,0%	1 497	343	42	6 766	6 660
ZACHODNIOPOMORSKIE	591	38,4	6,5%	552	95	12	6 712	6 353

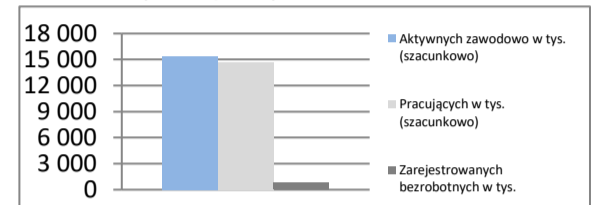
Wyniki przedsiębiorstw	Sprzedaż og. mln PLN	Przemysł		I - X 2023		Sprzedaż og. mln PLN	Budownictwo		I - X 2023	
		Na zatrud. tys. PLN	Sprzedaż I - X 2022 = 100	Wydajność	Na zatrud. tys. PLN		Sprzedaż I - X 2022 = 100	Wydajność		
POLSKA	2 058 378	749	98,5	99,2	330 203	784	106,8	109,0		
DOLNOŚLĄSKIE	212 381	915	107,7	107,4	21 120	728	117,0	117,6		
KUJAWSKO-POMORSKIE	80 292	595	96,7	98,8	12 521	626	98,4	100,1		
LUBELSKIE	52 926	535	97,0	98,7	8 881	493	133,8	137,8		
LUBUSKIE	47 242	685	95,9	98,8	3 409	487	110,8	118,1		
ŁÓDZKIE	127 823	756	103,3	104,4	18 218	959	108,5	111,5		
MAŁOPOLSKIE	150 092	685	100,2	100,2	28 397	693	101,4	103,9		
MAZOWIECKIE	470 448	1 206	94,8	95,2	86 958	956	98,0	98,2		
OPOLSKIE	40 288	671	93,8	94,0	6 750	964	111,6	116,7		
PODKARPACKIE	72 631	534	101,5	101,7	11 118	585	128,7	134,1		
PODLASKIE	41 439	714	100,0	101,5	9 557	735	119,5	119,4		
POMORSKIE	102 141	646	87,9	87,6	24 590	793	108,8	119,4		
ŚLĄSKIE	299 294	679	101,9	101,5	37 661	724	111,3	113,2		
ŚWIĘTOKRZYSKIE	40 690	598	100,2	102,5	6 016	668	98,5	103,8		
WARMIŃSKO-MAZURSKIE	41 051	513	94,2	96,4	5 227	523	112,1	117,6		
WIELKOPOLSKIE	223 563	652	97,4	99,4	37 705	898	105,5	103,7		
ZACHODNIOPOMORSKIE	56 078	590	94,3	94,2	12 077	1006	125,0	126,6		

POLSKA

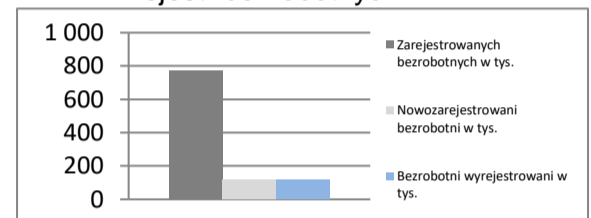
Powierzchnia	w km ²	312 680	Ludność tys.	37 698
	% Polski	100,0%	% Polski	100,0%
Gęstość zaludnienia	osób na km ²	120,6	Współczynnik urbanizacji	59,5%
	Polska	120,6	Polska	59,5%
PKB na mieszkańca	tys. PLN	81 370	PKB mln PLN	3 067 495
	Średnia Polski = 100%	100,0%	% Polski	100,00%

Rynek pracy
koniec października 2023

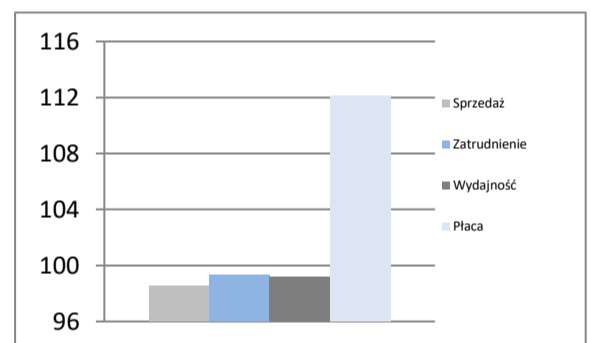
Zarejestrowanych bezrobotnych w tys.	770,4
Pracujących w tys. (szacunkowo)	14 637,6
Aktywnych zawodowo w tys. (szacunkowo)	15 408,0
Stopa bezrobocia	5,0%
	Polska 5,0%

Rynek pracy

Rynek pracy
w październiku 2023

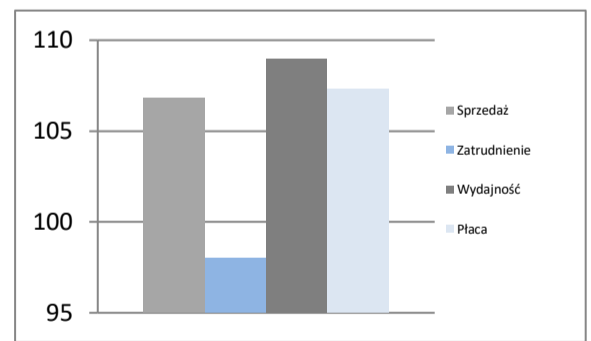
Bezrobotnych na ofertę pracy	13,0
Nowozarejestrowani bezrobotni w tys.	113,8
Bezrobotni wyrejestrowani w tys.	119,3

Rejestr bezrobotnych

Przemysł - sektor przedsiębiorstw
I - X 2023

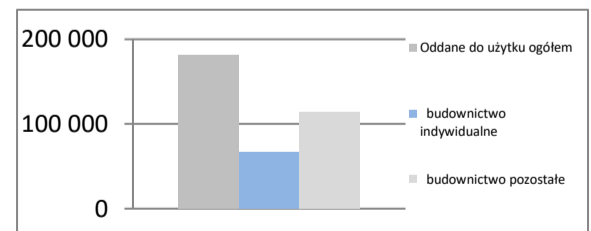
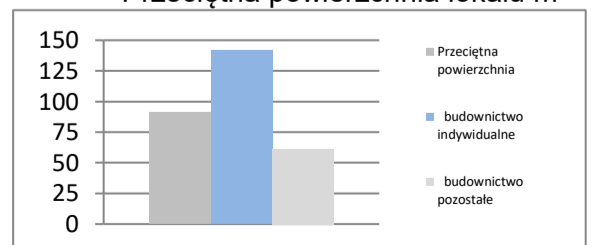
Sprzedaż	mln PLN	2 058 378
Sprzedaż na zatrudnionego	tys. PLN	749
Zatrudnienie	w tys.	2 750
Płaca	PLN	7 270
Sprzedaż	I - X 2022 = 100	98,5
Zatrudnienie	I - X 2022 = 100	99,3
Wydajność	I - X 2022 = 100	99,2
Płaca	I - X 2022 = 100	112,1

Dynamiki - przemysł

Budownictwo - sektor przedsiębiorstw
I - X 2023

Sprzedaż	mln PLN	330 203
Sprzedaż na zatrudnionego	tys. PLN	784
Zatrudnienie	w tys.	421
Płaca	PLN	6 940
Sprzedaż	I - X 2022 = 100	106,8
Zatrudnienie	I - X 2022 = 100	98,0
Wydajność	I - X 2022 = 100	109,0
Płaca	I - X 2022 = 100	107,3

Dynamiki - budownictwo

Mieszkania oddane do użytku
I - X 2023

Oddane do użytku ogółem	szt.	180 857
budownictwo indywidualne	szt.	66 912
budownictwo pozostałe	szt.	113 945
Dynamika	I - X 2022 = 100	95,7
Powierzchnia ogółem	tys. m ²	16 462
budownictwo indywidualne	tys. m ²	9 467
budownictwo pozostałe	tys. m ²	6 994
Dynamika	I - X 2022 = 100	93,7
Przeciętna powierzchnia	m ²	91
budownictwo indywidualne	m ²	141
budownictwo pozostałe	m ²	61

Liczba mieszkań w szt.

Przeciętna powierzchnia lokalu m²


DOLNOŚLĄSKIE

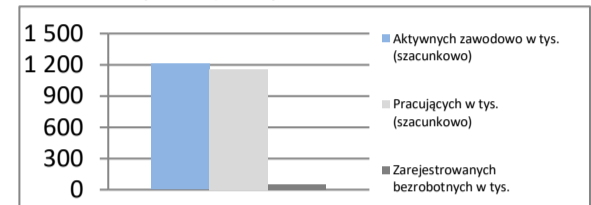
Powierzchnia	w km ²	19 947	Ludność tys.	2 883
	% Polski	6,4%	% Polski	7,6%
Gęstość zaludnienia	osób na km ²	144,5	Współczynnik urbanizacji	67,5%
	Polska	120,6	Polska	59,5%
PKB na mieszkańca	tys. PLN	89 904	PKB	mIn PLN
	Średnia Polski = 100%	110,5%	% Polski	259 203
				8,45%

Rynek pracy

koniec października 2023

Zarejestrowanych bezrobotnych w tys.	52,0
Pracujących w tys. (szacunkowo)	1 157,3
Aktywnych zawodowo w tys. (szacunkowo)	1 209,3
Stopa bezrobocia	4,3%
	Polska 5,0%

Rynek pracy

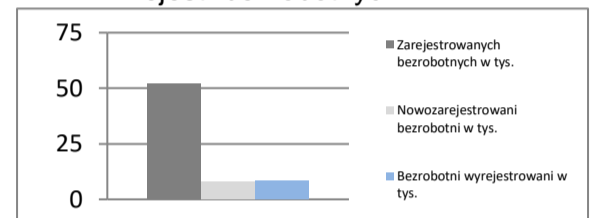


Rynek pracy

w październiku 2023

Bezrobotnych na ofertę pracy	8,0
Nowozarejestrowani bezrobotni w tys.	7,9
Bezrobotni wyrejestrowani w tys.	8,3

Rejestr bezrobotnych

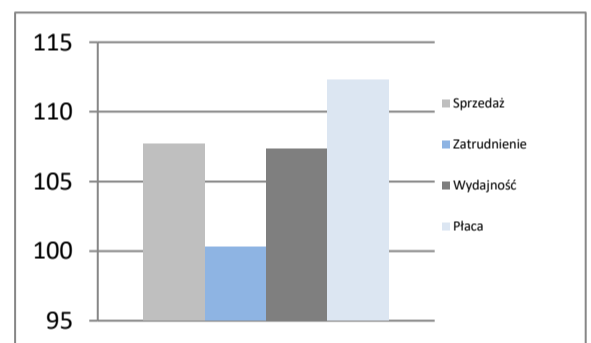


Przemysł - sektor przedsiębiorstw

I - X 2023

Sprzedaż	mIn PLN	212 381
Sprzedaż na zatrudnionego	tys. PLN	915
Zatrudnienie	w tys.	232
Płaca	PLN	8 168
Sprzedaż	I - X 2022 = 100	107,7
Zatrudnienie	I - X 2022 = 100	100,3
Wydajność	I - X 2022 = 100	107,4
Płaca	I - X 2022 = 100	112,3

Dynamiki - przemysł

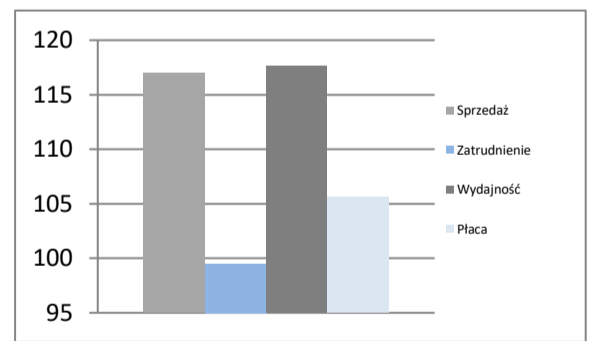


Budownictwo - sektor przedsiębiorstw

I - X 2023

Sprzedaż	mIn PLN	21 120
Sprzedaż na zatrudnionego	tys. PLN	728
Zatrudnienie	w tys.	29
Płaca	PLN	7 209
Sprzedaż	I - X 2022 = 100	117,0
Zatrudnienie	I - X 2022 = 100	99,5
Wydajność	I - X 2022 = 100	117,6
Płaca	I - X 2022 = 100	105,6

Dynamiki - budownictwo

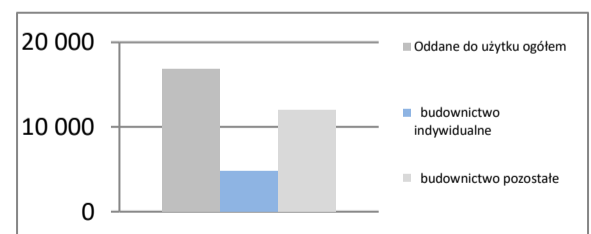


Mieszkania oddane do użytku

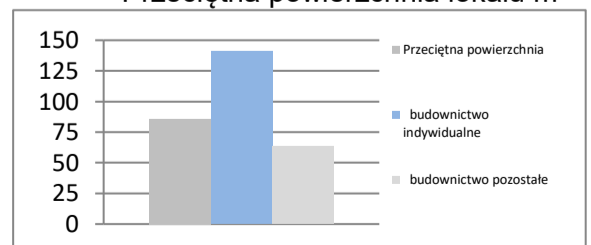
I - X 2023

Oddane do użytku ogółem	szt.	16 805
budownictwo indywidualne	szt.	4 861
budownictwo pozostałe	szt.	11 944
Dynamika	I - X 2022 = 100	96,4
Powierzchnia ogółem	tys. m ²	1 442
budownictwo indywidualne	tys. m ²	684
budownictwo pozostałe	tys. m ²	758
Dynamika	I - X 2022 = 100	94,3
Przeciętna powierzchnia	m ²	86
budownictwo indywidualne	m ²	141
budownictwo pozostałe	m ²	63

Liczba mieszkań w szt.



Przeciętna powierzchnia lokalu m²



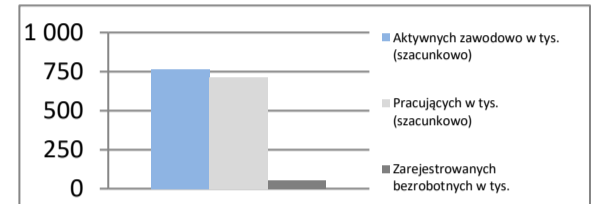
KUJAWSKO-POMORSKIE

Powierzchnia	w km ²	17 971	Ludność tys.	2 002
	% Polski	5,7%	% Polski	5,3%
Gęstość zaludnienia	osób na km ²	111,4	Współczynnik urbanizacji	58,0%
	Polska	120,6	Polska	59,5%
PKB na mieszkańca	tys. PLN	66 202	PKB	mIn PLN 132 516
	Średnia Polski = 100%	81,4%	% Polski	4,32%

Rynek pracy
koniec października 2023

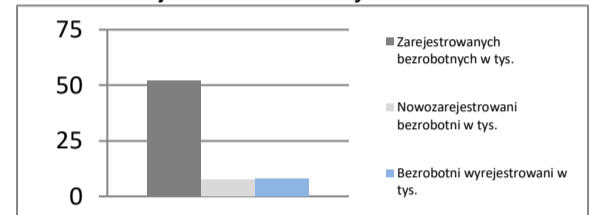
Zarejestrowanych bezrobotnych w tys.	52,1
Pracujących w tys. (szacunkowo)	714,1
Aktywnych zawodowo w tys. (szacunkowo)	766,2
Stopa bezrobocia	6,8%
	Polska 5,0%

Rynek pracy


Rynek pracy
w październiku 2023

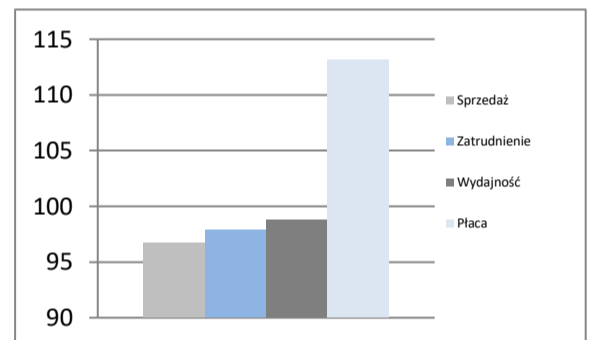
Bezrobotnych na ofertę pracy	19,0
Nowozarejestrowani bezrobotni w tys.	7,6
Bezrobotni wyrejestrowani w tys.	7,9

Rejestr bezrobotnych


Przemysł - sektor przedsiębiorstw
I - X 2023

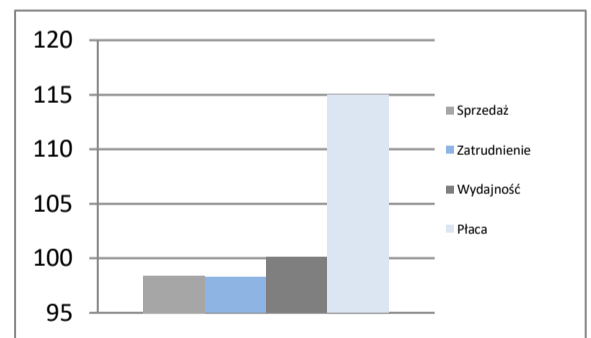
Sprzedaż	mIn PLN	80 292
Sprzedaż na zatrudnionego	tys. PLN	595
Zatrudnienie	w tys.	135
Płaca	PLN	6 417
Sprzedaż	I - X 2022 = 100	96,7
Zatrudnienie	I - X 2022 = 100	97,9
Wydajność	I - X 2022 = 100	98,8
Płaca	I - X 2022 = 100	113,1

Dynamiki - przemysł


Budownictwo - sektor przedsiębiorstw
I - X 2023

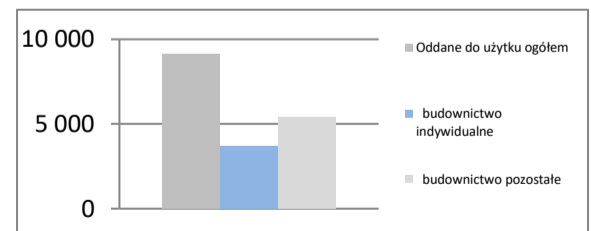
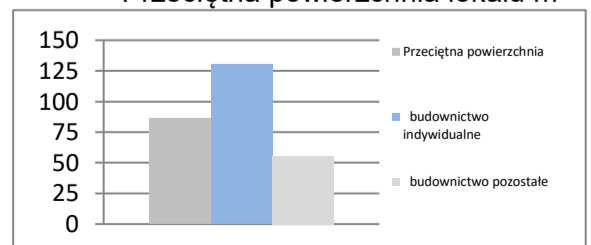
Sprzedaż	mIn PLN	12 521
Sprzedaż na zatrudnionego	tys. PLN	626
Zatrudnienie	w tys.	20
Płaca	PLN	6 472
Sprzedaż	I - X 2022 = 100	98,4
Zatrudnienie	I - X 2022 = 100	98,3
Wydajność	I - X 2022 = 100	100,1
Płaca	I - X 2022 = 100	115,0

Dynamiki - budownictwo


Mieszkania oddane do użytku
I - X 2023

Oddane do użytku ogółem	szt.	9 109
budownictwo indywidualne	szt.	3 722
budownictwo pozostałe	szt.	5 387
Dynamika	I - X 2022 = 100	99,0
Powierzchnia ogółem	tys. m ²	785
budownictwo indywidualne	tys. m ²	485
budownictwo pozostałe	tys. m ²	300
Dynamika	I - X 2022 = 100	93,7
Przeciętna powierzchnia	m ²	86
budownictwo indywidualne	m ²	130
budownictwo pozostałe	m ²	56

Liczba mieszkań w szt.


 Przeciętna powierzchnia lokalu m²


LUBELSKIE

Powierzchnia	w km ²	25 122	Ludność tys.	2 018
	% Polski	8,0%	% Polski	5,4%
Gęstość zaludnienia	osób na km ²	80,3	Współczynnik urbanizacji	46,2%
	Polska	120,6	Polska	59,5%
PKB na mieszkańca	tys. PLN	56 096	PKB	mIn PLN 113 191
	Średnia Polski = 100%	68,9%	% Polski	3,69%

Rynek pracy
koniec października 2023

Zarejestrowanych bezrobotnych w tys.	54,9
Pracujących w tys. (szacunkowo)	697,2
Aktywnych zawodowo w tys. (szacunkowo)	752,1

Stopa bezrobocia	7,3%
Polska	5,0%

Rynek pracy
w październiku 2023

Bezrobotnych na ofertę pracy	21,0
Nowozarejestrowani bezrobotni w tys.	7,6
Bezrobotni wyrejestrowani w tys.	8,0

Przemysł - sektor przedsiębiorstw
I - X 2023

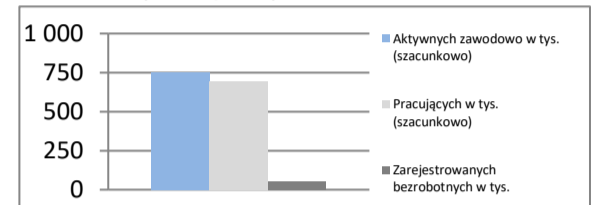
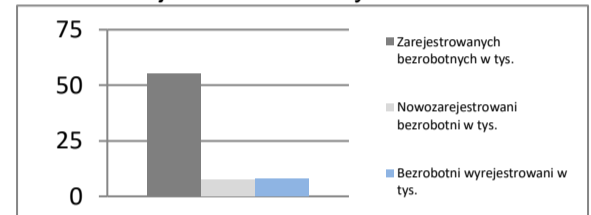
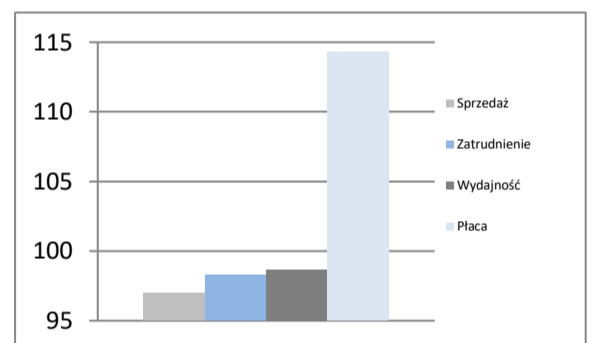
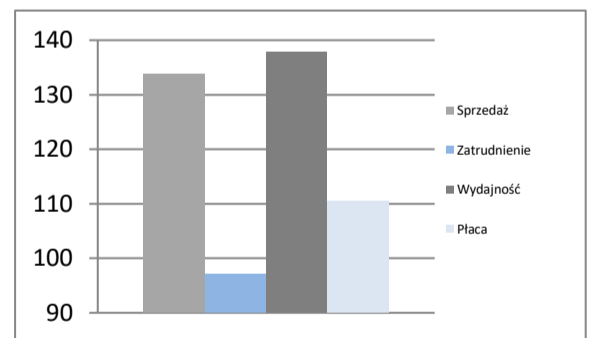
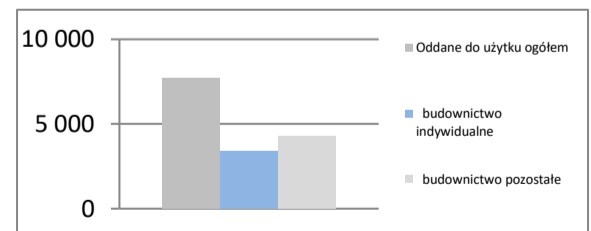
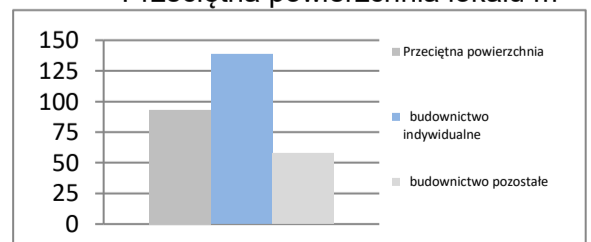
Sprzedaż	mIn PLN	52 926
Sprzedaż na zatrudnionego	tys. PLN	535
Zatrudnienie	w tys.	99
Płaca	PLN	6 825
Sprzedaż	I - X 2022 = 100	97,0
Zatrudnienie	I - X 2022 = 100	98,3
Wydajność	I - X 2022 = 100	98,7
Płaca	I - X 2022 = 100	114,3

Budownictwo - sektor przedsiębiorstw
I - X 2023

Sprzedaż	mIn PLN	8 881
Sprzedaż na zatrudnionego	tys. PLN	493
Zatrudnienie	w tys.	18
Płaca	PLN	5 703
Sprzedaż	I - X 2022 = 100	133,8
Zatrudnienie	I - X 2022 = 100	97,1
Wydajność	I - X 2022 = 100	137,8
Płaca	I - X 2022 = 100	110,5

Mieszkania oddane do użytku
I - X 2023

Oddane do użytku ogółem	szt.	7 678
budownictwo indywidualne	szt.	3 381
budownictwo pozostałe	szt.	4 297
Dynamika	I - X 2022 = 100	100,2
Powierzchnia ogółem	tys. m ²	716
budownictwo indywidualne	tys. m ²	469
budownictwo pozostałe	tys. m ²	247
Dynamika	I - X 2022 = 100	93,0
Przeciętna powierzchnia	m ²	93
budownictwo indywidualne	m ²	139
budownictwo pozostałe	m ²	57

Rynek pracy

Rejestr bezrobotnych

Dynamiki - przemysł

Dynamiki - budownictwo

Liczba mieszkań w szt.

Przeciętna powierzchnia lokalu m²


LUBUSKIE

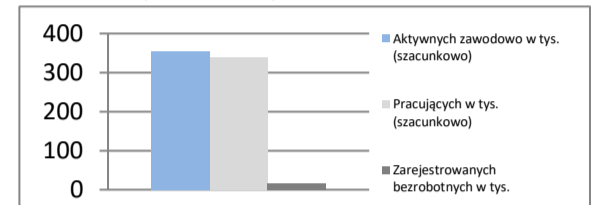
Powierzchnia	w km ²	13 988	Ludność tys.	978
	% Polski	4,5%	% Polski	2,6%
Gęstość zaludnienia	osób na km ²	69,9	Współczynnik urbanizacji	64,2%
	Polska	120,6	Polska	59,5%
PKB na mieszkańca	tys. PLN	65 900	PKB	mIn PLN 64 417
	Średnia Polski = 100%	81,0%	% Polski	2,10%

Rynek pracy

koniec października 2023

Zarejestrowanych bezrobotnych w tys.	15,2
Pracujących w tys. (szacunkowo)	338,3
Aktywnych zawodowo w tys. (szacunkowo)	353,5
Stopa bezrobocia	4,3%
	Polska 5,0%

Rynek pracy

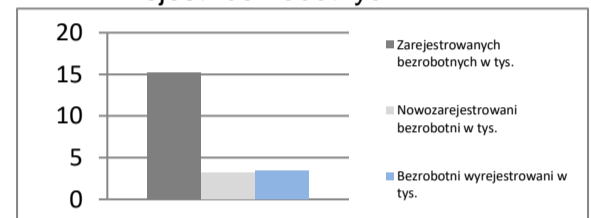


Rynek pracy

w październiku 2023

Bezrobotnych na ofertę pracy	6,0
Nowozarejestrowani bezrobotni w tys.	3,2
Bezrobotni wyrejestrowani w tys.	3,4

Rejestr bezrobotnych

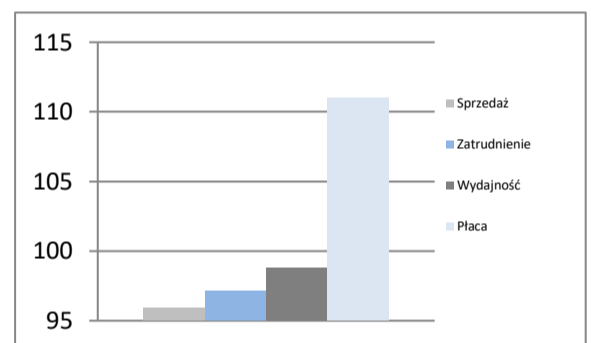


Przemysł - sektor przedsiębiorstw

I - X 2023

Sprzedaż	mIn PLN	47 242
Sprzedaż na zatrudnionego	tys. PLN	685
Zatrudnienie	w tys.	69
Płaca	PLN	6 690
Sprzedaż	I - X 2022 = 100	95,9
Zatrudnienie	I - X 2022 = 100	97,1
Wydajność	I - X 2022 = 100	98,8
Płaca	I - X 2022 = 100	111,0

Dynamiki - przemysł

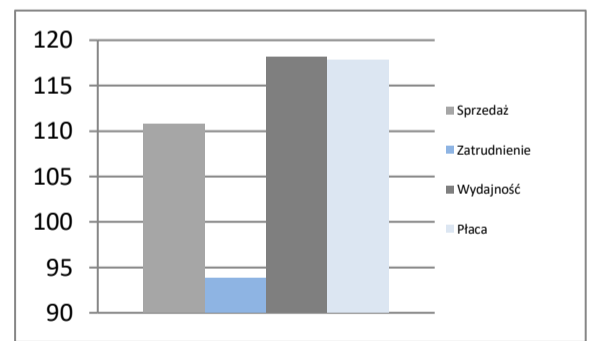


Budownictwo - sektor przedsiębiorstw

I - X 2023

Sprzedaż	mIn PLN	3 409
Sprzedaż na zatrudnionego	tys. PLN	487
Zatrudnienie	w tys.	7
Płaca	PLN	6 509
Sprzedaż	I - X 2022 = 100	110,8
Zatrudnienie	I - X 2022 = 100	93,8
Wydajność	I - X 2022 = 100	118,1
Płaca	I - X 2022 = 100	117,8

Dynamiki - budownictwo

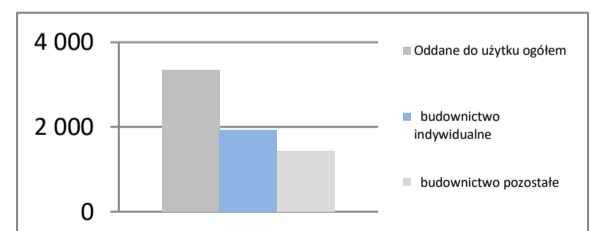


Mieszkania oddane do użytku

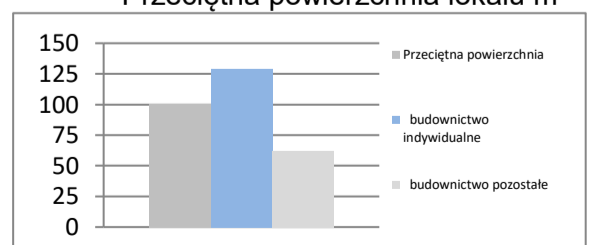
I - X 2023

Oddane do użytku ogółem	szt.	3 353
budownictwo indywidualne	szt.	1 919
budownictwo pozostałe	szt.	1 434
Dynamika	I - X 2022 = 100	73,3
Powierzchnia ogółem	tys. m ²	337
budownictwo indywidualne	tys. m ²	248
budownictwo pozostałe	tys. m ²	89
Dynamika	I - X 2022 = 100	84,2
Przeciętna powierzchnia	m ²	101
budownictwo indywidualne	m ²	129
budownictwo pozostałe	m ²	62

Liczba mieszkań w szt.



Przeciętna powierzchnia lokalu m²



ŁÓDZKIE

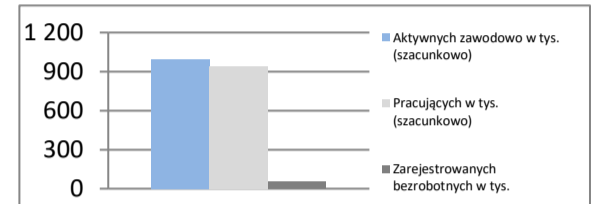
Powierzchnia	w km ²	18 219	Ludność tys.	2 370
	% Polski	5,8%	% Polski	6,3%
Gęstość zaludnienia	osób na km ²	130,1	Współczynnik urbanizacji	61,9%
	Polska	120,6	Polska	59,5%
PKB na mieszkańca	tys. PLN	78 033	PKB	mIn PLN 184 970
	Średnia Polski = 100%	95,9%	% Polski	6,03%

Rynek pracy

koniec października 2023

Zarejestrowanych bezrobotnych w tys.	52,6
Pracujących w tys. (szacunkowo)	939,9
Aktywnych zawodowo w tys. (szacunkowo)	992,5
Stopa bezrobocia	5,3%
	Polska 5,0%

Rynek pracy

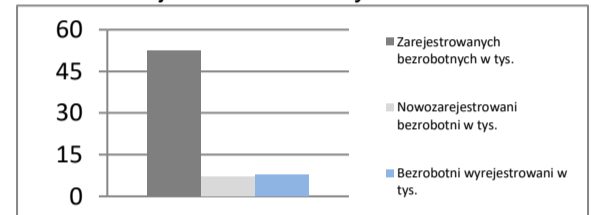


Rynek pracy

w październiku 2023

Bezrobotnych na ofertę pracy	11,0
Nowozarejestrowani bezrobotni w tys.	6,8
Bezrobotni wyrejestrowani w tys.	7,7

Rejestr bezrobotnych

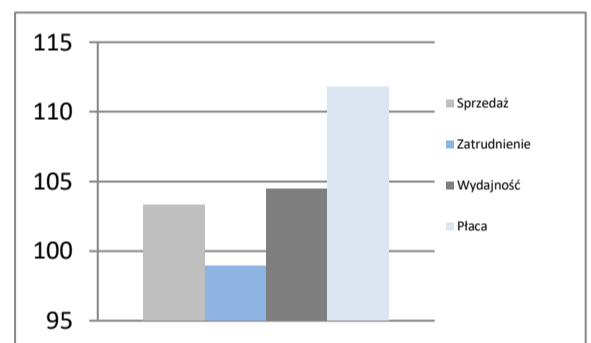


Przemysł - sektor przedsiębiorstw

I - X 2023

Sprzedaż	mIn PLN	127 823
Sprzedaż na zatrudnionego	tys. PLN	756
Zatrudnienie	w tys.	169
Płaca	PLN	6 922
Sprzedaż	I - X 2022 = 100	103,3
Zatrudnienie	I - X 2022 = 100	98,9
Wydajność	I - X 2022 = 100	104,4
Płaca	I - X 2022 = 100	111,8

Dynamiki - przemysł

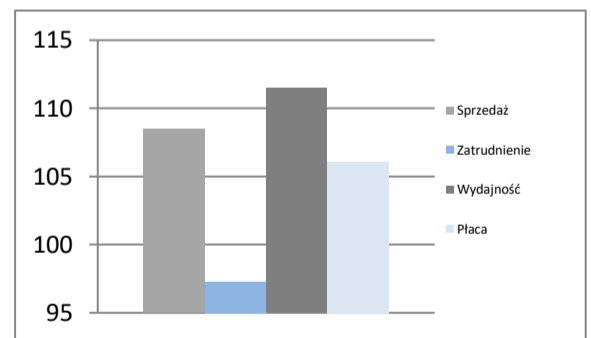


Budownictwo - sektor przedsiębiorstw

I - X 2023

Sprzedaż	mIn PLN	18 218
Sprzedaż na zatrudnionego	tys. PLN	959
Zatrudnienie	w tys.	19
Płaca	PLN	6 060
Sprzedaż	I - X 2022 = 100	108,5
Zatrudnienie	I - X 2022 = 100	97,3
Wydajność	I - X 2022 = 100	111,5
Płaca	I - X 2022 = 100	106,1

Dynamiki - budownictwo

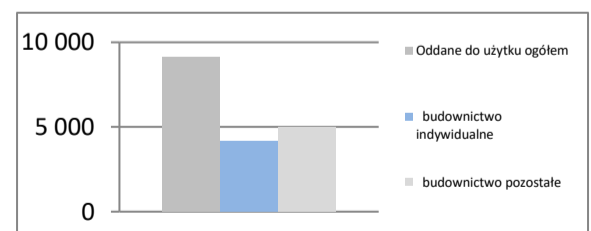


Mieszkania oddane do użytku

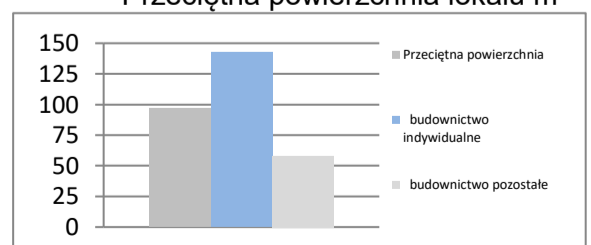
I - X 2023

Oddane do użytku ogółem	szt.	9 137
budownictwo indywidualne	szt.	4 165
budownictwo pozostałe	szt.	4 972
Dynamika	I - X 2022 = 100	83,3
Powierzchnia ogółem	tys. m ²	884
budownictwo indywidualne	tys. m ²	594
budownictwo pozostałe	tys. m ²	290
Dynamika	I - X 2022 = 100	87,1
Przeciętna powierzchnia	m ²	97
budownictwo indywidualne	m ²	143
budownictwo pozostałe	m ²	58

Liczba mieszkań w szt.



Przeciętna powierzchnia lokalu m²

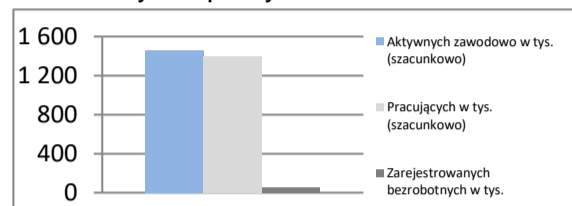


MAŁOPOLSKIE

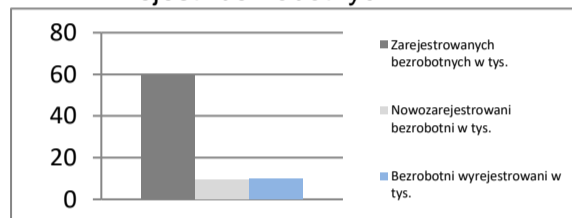
Powierzchnia	w km ²	15 183	Ludność tys.	3 429
	% Polski	4,9%	% Polski	9,1%
Gęstość zaludnienia	osób na km ²	225,8	Współczynnik urbanizacji	47,9%
	Polska	120,6	Polska	59,5%
PKB na mieszkańca	tys. PLN	73 361	PKB mln PLN	251 535
	Średnia Polski = 100%	90,2%	% Polski	8,20%

Rynek pracy
koniec października 2023

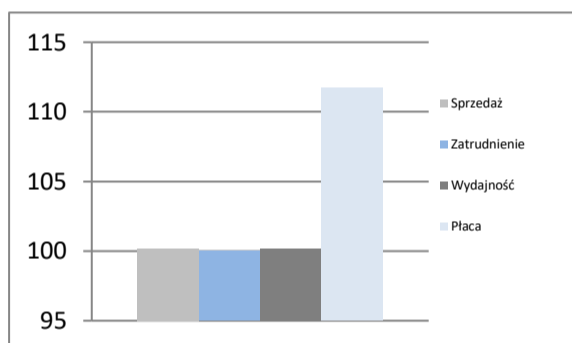
Zarejestrowanych bezrobotnych w tys.	59,8
Pracujących w tys. (szacunkowo)	1 398,7
Aktywnych zawodowo w tys. (szacunkowo)	1 458,5
Stopa bezrobocia	4,1%
	Polska 5,0%

Rynek pracy

Rynek pracy
w październiku 2023

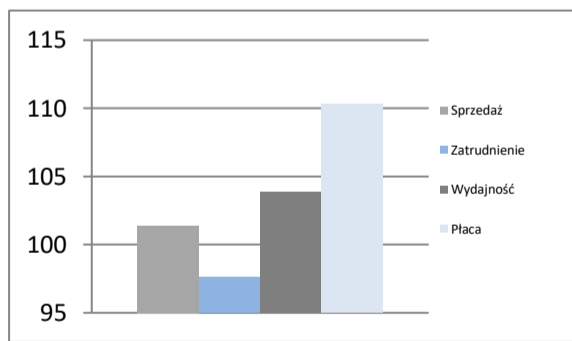
Bezrobotnych na ofertę pracy	11,0
Nowozarejestrowani bezrobotni w tys.	9,3
Bezrobotni wyrejestrowani w tys.	9,8

Rejestr bezrobotnych

Przemysł - sektor przedsiębiorstw
I - X 2023

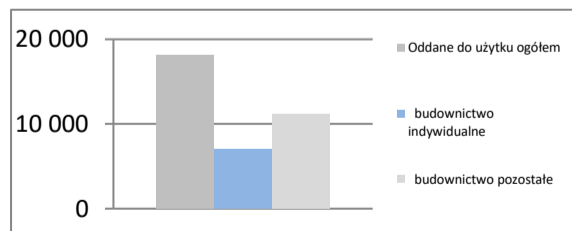
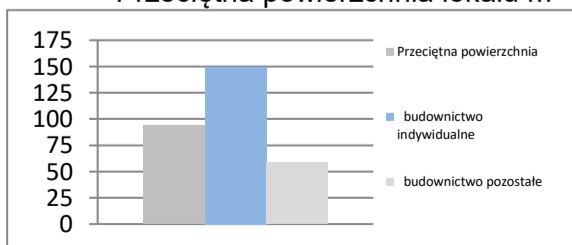
Sprzedaż	mln PLN	150 092
Sprzedaż na zatrudnionego	tys. PLN	685
Zatrudnienie	w tys.	219
Płaca	PLN	7 146
Sprzedaż	I - X 2022 = 100	100,2
Zatrudnienie	I - X 2022 = 100	100,0
Wydajność	I - X 2022 = 100	100,2
Płaca	I - X 2022 = 100	111,7

Dynamiki - przemysł

Budownictwo - sektor przedsiębiorstw
I - X 2023

Sprzedaż	mln PLN	28 397
Sprzedaż na zatrudnionego	tys. PLN	693
Zatrudnienie	w tys.	41
Płaca	PLN	6 376
Sprzedaż	I - X 2022 = 100	101,4
Zatrudnienie	I - X 2022 = 100	97,6
Wydajność	I - X 2022 = 100	103,9
Płaca	I - X 2022 = 100	110,3

Dynamiki - budownictwo

Mieszkania oddane do użytku
I - X 2023

Oddane do użytku ogółem	szt.	18 115
budownictwo indywidualne	szt.	7 015
budownictwo pozostałe	szt.	11 100
Dynamika	I - X 2022 = 100	90,8
Powierzchnia ogółem	tys. m ²	1 701
budownictwo indywidualne	tys. m ²	1 049
budownictwo pozostałe	tys. m ²	652
Dynamika	I - X 2022 = 100	88,0
Przeciętna powierzchnia	m ²	94
budownictwo indywidualne	m ²	150
budownictwo pozostałe	m ²	59

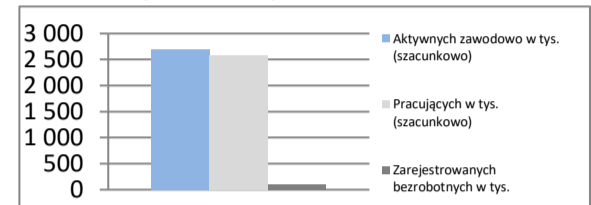
Liczba mieszkań w szt.

Przeciętna powierzchnia lokalu m²


MAZOWIECKIE

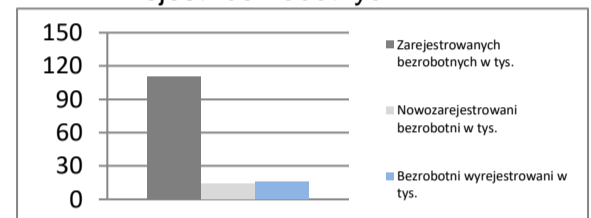
Powierzchnia	w km ²	35 558	Ludność tys.	5 509
	% Polski	11,4%	% Polski	14,6%
Gęstość zaludnienia	osób na km ²	154,9	Współczynnik urbanizacji	64,7%
	Polska	120,6	Polska	59,5%
PKB na mieszkańca	tys. PLN	126 666	PKB	mln PLN 697 855
	Średnia Polski = 100%	155,7%	% Polski	22,75%

Rynek pracy
koniec października 2023

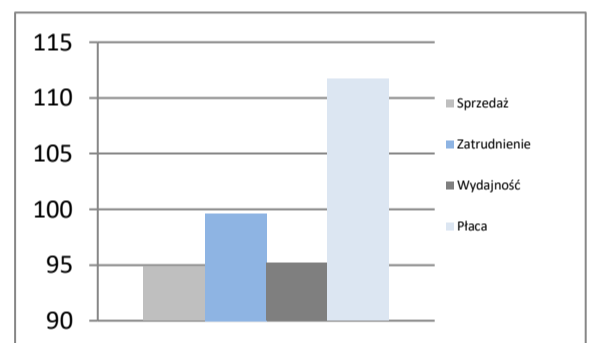
Zarejestrowanych bezrobotnych w tys.	110,3
Pracujących w tys. (szacunkowo)	2 579,9
Aktywnych zawodowo w tys. (szacunkowo)	2 690,2
Stopa bezrobocia	4,1%
	Polska 5,0%

Rynek pracy

Rynek pracy
w październiku 2023

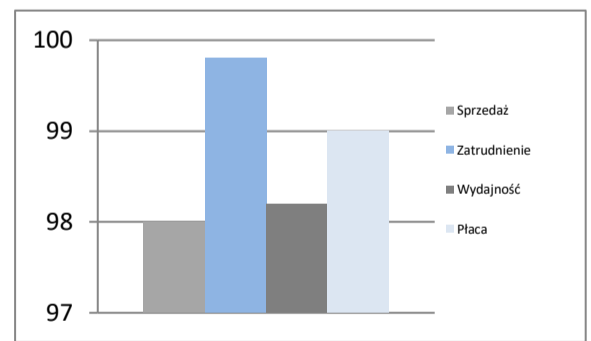
Bezrobotnych na ofertę pracy	17,0
Nowozarejestrowani bezrobotni w tys.	14,4
Bezrobotni wyrejestrowani w tys.	15,5

Rejestr bezrobotnych

Przemysł - sektor przedsiębiorstw
I - X 2023

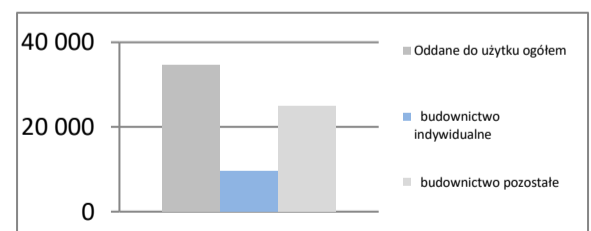
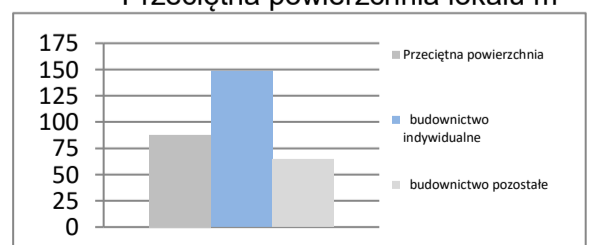
Sprzedaż	mln PLN	470 448
Sprzedaż na zatrudnionego	tys. PLN	1 206
Zatrudnienie	w tys.	390
Płaca	PLN	7 977
Sprzedaż	I - X 2022 = 100	94,8
Zatrudnienie	I - X 2022 = 100	99,6
Wydajność	I - X 2022 = 100	95,2
Płaca	I - X 2022 = 100	111,7

Dynamiki - przemysł

Budownictwo - sektor przedsiębiorstw
I - X 2023

Sprzedaż	mln PLN	86 958
Sprzedaż na zatrudnionego	tys. PLN	956
Zatrudnienie	w tys.	91
Płaca	PLN	8 434
Sprzedaż	I - X 2022 = 100	98,0
Zatrudnienie	I - X 2022 = 100	99,8
Wydajność	I - X 2022 = 100	98,2
Płaca	I - X 2022 = 100	99,0

Dynamiki - budownictwo

Mieszkania oddane do użytku
I - X 2023

Oddane do użytku ogółem	szt.	34 631
budownictwo indywidualne	szt.	9 606
budownictwo pozostałe	szt.	25 025
Dynamika	I - X 2022 = 100	103,7
Powierzchnia ogółem	tys. m ²	3 038
budownictwo indywidualne	tys. m ²	1 422
budownictwo pozostałe	tys. m ²	1 616
Dynamika	I - X 2022 = 100	100,4
Przeciętna powierzchnia	m ²	88
budownictwo indywidualne	m ²	148
budownictwo pozostałe	m ²	65

Liczba mieszkań w szt.

Przeciętna powierzchnia lokalu m²


OPOLSKIE

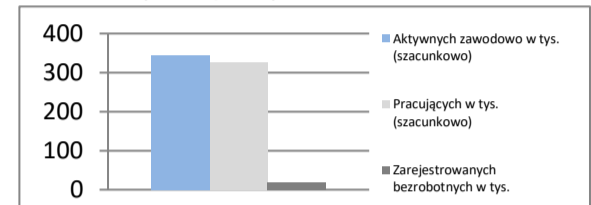
Powierzchnia	w km ²	9 412	Ludność tys.	940
	% Polski	3,0%	% Polski	2,5%
Gęstość zaludnienia	osób na km ²	99,8	Współczynnik urbanizacji	52,8%
	Polska	120,6	Polska	59,5%
PKB na mieszkańca	tys. PLN	66 607	PKB	mIn PLN
	Średnia Polski = 100%	81,9%	% Polski	2,04%

Rynek pracy

koniec października 2023

Zarejestrowanych bezrobotnych w tys.	19,3
Pracujących w tys. (szacunkowo)	325,3
Aktywnych zawodowo w tys. (szacunkowo)	344,6
Stopa bezrobocia	5,6%
	Polska 5,0%

Rynek pracy

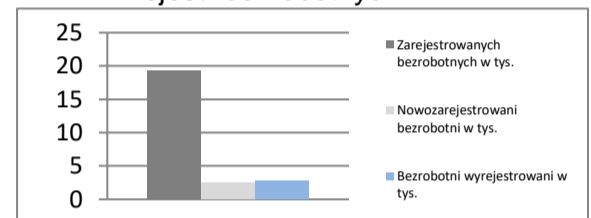


Rynek pracy

w październiku 2023

Bezrobotnych na ofertę pracy	8,0
Nowozarejestrowani bezrobotni w tys.	2,5
Bezrobotni wyrejestrowani w tys.	2,8

Rejestr bezrobotnych

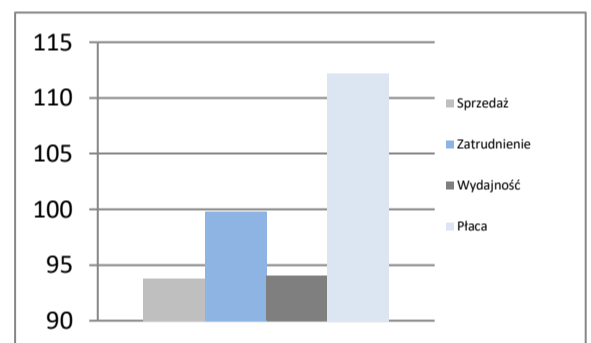


Przemysł - sektor przedsiębiorstw

I - X 2023

Sprzedaż	mIn PLN	40 288
Sprzedaż na zatrudnionego	tys. PLN	671
Zatrudnienie	w tys.	60
Płaca	PLN	6 967
Sprzedaż	I - X 2022 = 100	93,8
Zatrudnienie	I - X 2022 = 100	99,8
Wydajność	I - X 2022 = 100	94,0
Płaca	I - X 2022 = 100	112,2

Dynamiki - przemysł

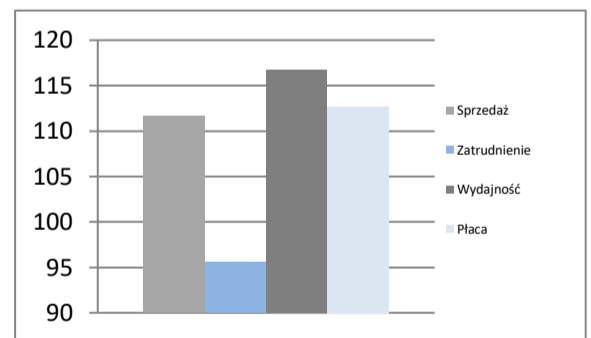


Budownictwo - sektor przedsiębiorstw

I - X 2023

Sprzedaż	mIn PLN	6 750
Sprzedaż na zatrudnionego	tys. PLN	964
Zatrudnienie	w tys.	7
Płaca	PLN	6 317
Sprzedaż	I - X 2022 = 100	111,6
Zatrudnienie	I - X 2022 = 100	95,6
Wydajność	I - X 2022 = 100	116,7
Płaca	I - X 2022 = 100	112,7

Dynamiki - budownictwo

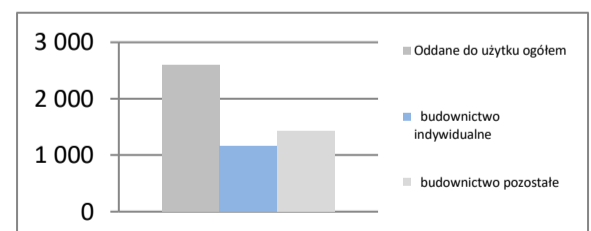


Mieszkania oddane do użytku

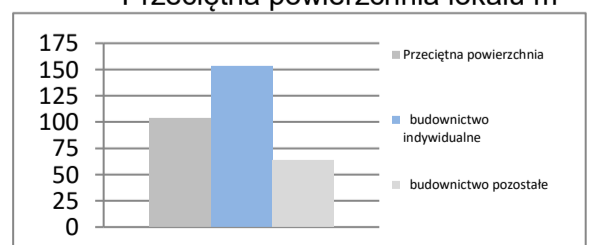
I - X 2023

Oddane do użytku ogółem	szt.	2 588
budownictwo indywidualne	szt.	1 158
budownictwo pozostałe	szt.	1 430
Dynamika	I - X 2022 = 100	101,8
Powierzchnia ogółem	tys. m ²	268
budownictwo indywidualne	tys. m ²	177
budownictwo pozostałe	tys. m ²	90
Dynamika	I - X 2022 = 100	97,5
Przeciętna powierzchnia	m ²	103
budownictwo indywidualne	m ²	153
budownictwo pozostałe	m ²	63

Liczba mieszkań w szt.



Przeciętna powierzchnia lokalu m²



PODKARPACKIE

Powierzchnia	w km ²	17 846	Ludność tys.	2 076
	% Polski	5,7%	% Polski	5,5%
Gęstość zaludnienia	osób na km ²	116,3	Współczynnik urbanizacji	41,0%
	Polska	120,6	Polska	59,5%
PKB na mieszkańca	tys. PLN	56 745	PKB	mIn PLN 117 792
	Średnia Polski = 100%	69,7%	% Polski	3,84%

Rynek pracy
koniec października 2023

Zarejestrowanych bezrobotnych w tys.	65,0
Pracujących w tys. (szacunkowo)	718,1
Aktywnych zawodowo w tys. (szacunkowo)	783,1

Stopa bezrobocia	8,3%
Polska	5,0%

Rynek pracy
w październiku 2023

Bezrobotnych na ofertę pracy	28,0
Nowozarejestrowani bezrobotni w tys.	8,3
Bezrobotni wyrejestrowani w tys.	8,0

Przemysł - sektor przedsiębiorstw
I - X 2023

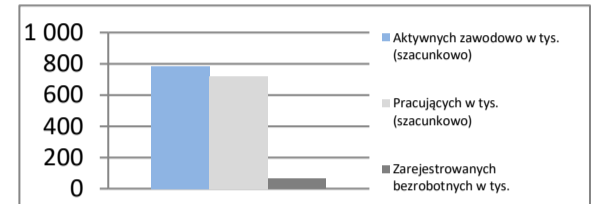
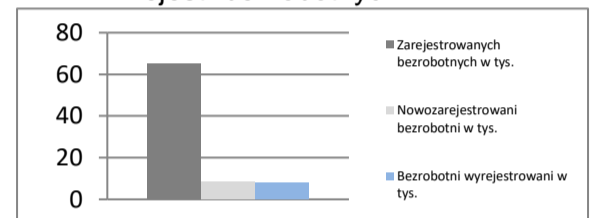
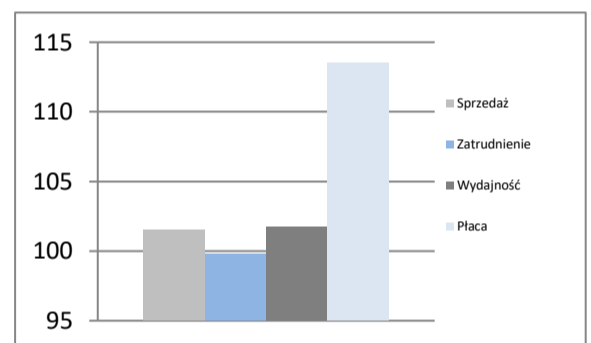
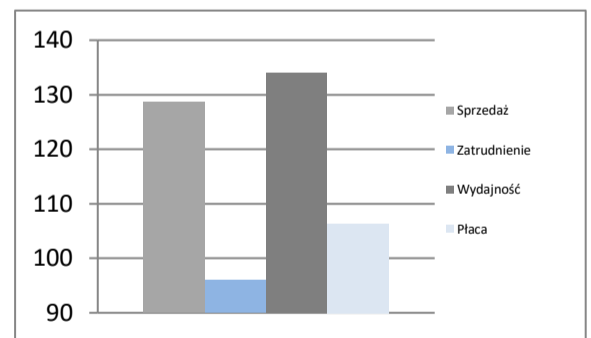
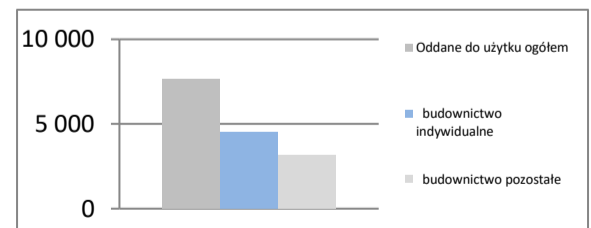
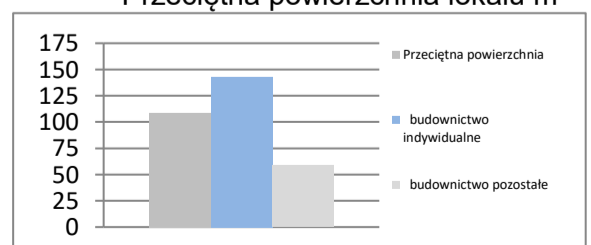
Sprzedaż	mIn PLN	72 631
Sprzedaż na zatrudnionego	tys. PLN	534
Zatrudnienie	w tys.	136
Płaca	PLN	6 344
Sprzedaż	I - X 2022 = 100	101,5
Zatrudnienie	I - X 2022 = 100	99,8
Wydajność	I - X 2022 = 100	101,7
Płaca	I - X 2022 = 100	113,5

Budownictwo - sektor przedsiębiorstw
I - X 2023

Sprzedaż	mIn PLN	11 118
Sprzedaż na zatrudnionego	tys. PLN	585
Zatrudnienie	w tys.	19
Płaca	PLN	5 370
Sprzedaż	I - X 2022 = 100	128,7
Zatrudnienie	I - X 2022 = 100	96,0
Wydajność	I - X 2022 = 100	134,1
Płaca	I - X 2022 = 100	106,3

Mieszkania oddane do użytku
I - X 2023

Oddane do użytku ogółem	szt.	7 630
budownictwo indywidualne	szt.	4 503
budownictwo pozostałe	szt.	3 127
Dynamika	I - X 2022 = 100	80,8
Powierzchnia ogółem	tys. m ²	829
budownictwo indywidualne	tys. m ²	644
budownictwo pozostałe	tys. m ²	185
Dynamika	I - X 2022 = 100	84,4
Przeciętna powierzchnia	m ²	109
budownictwo indywidualne	m ²	143
budownictwo pozostałe	m ²	59

Rynek pracy

Rejestr bezrobotnych

Dynamiki - przemysł

Dynamiki - budownictwo

Liczba mieszkań w szt.

Przeciętna powierzchnia lokalu m²


PODLASKIE

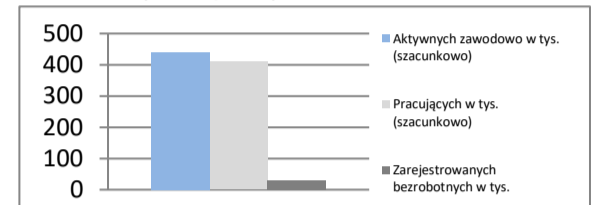
Powierzchnia	w km ²	20 187	Ludność tys.	1 141
	% Polski	6,5%	% Polski	3,0%
Gęstość zaludnienia	osób na km ²	56,5	Współczynnik urbanizacji	60,8%
	Polska	120,6	Polska	59,5%
PKB na mieszkańca	tys. PLN	59 699	PKB	mIn PLN 68 098
	Średnia Polski = 100%	73,4%	% Polski	2,22%

Rynek pracy

koniec października 2023

Zarejestrowanych bezrobotnych w tys.	29,9
Pracujących w tys. (szacunkowo)	409,8
Aktywnych zawodowo w tys. (szacunkowo)	439,7
Stopa bezrobocia	6,8%
	Polska 5,0%

Rynek pracy

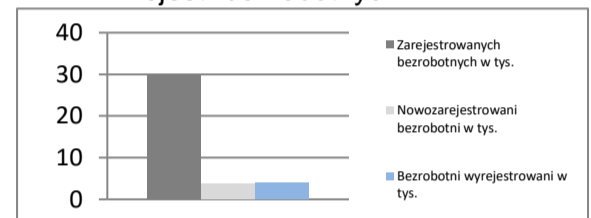


Rynek pracy

w październiku 2023

Bezrobotnych na ofertę pracy	33,0
Nowozarejestrowani bezrobotni w tys.	3,7
Bezrobotni wyrejestrowani w tys.	3,9

Rejestr bezrobotnych

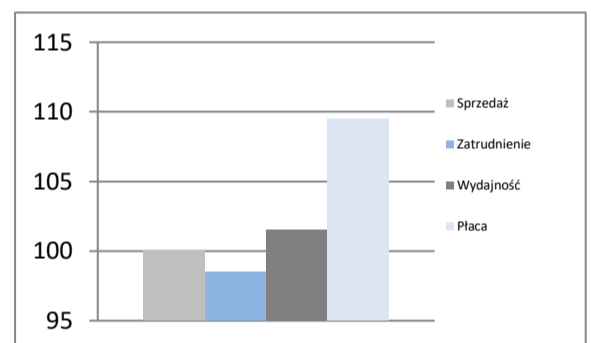


Przemysł - sektor przedsiębiorstw

I - X 2023

Sprzedaż	mIn PLN	41 439
Sprzedaż na zatrudnionego	tys. PLN	714
Zatrudnienie	w tys.	58
Płaca	PLN	6 330
Sprzedaż	I - X 2022 = 100	100,0
Zatrudnienie	I - X 2022 = 100	98,5
Wydajność	I - X 2022 = 100	101,5
Płaca	I - X 2022 = 100	109,5

Dynamiki - przemysł

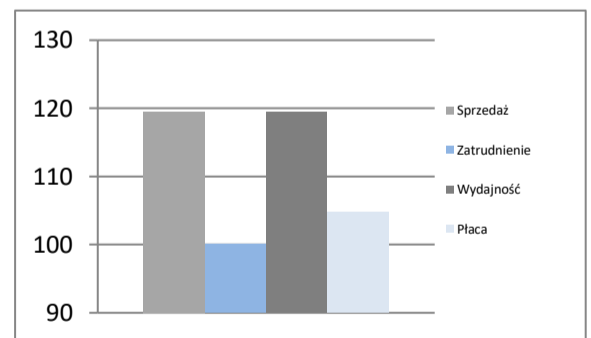


Budownictwo - sektor przedsiębiorstw

I - X 2023

Sprzedaż	mIn PLN	9 557
Sprzedaż na zatrudnionego	tys. PLN	735
Zatrudnienie	w tys.	13
Płaca	PLN	7 317
Sprzedaż	I - X 2022 = 100	119,5
Zatrudnienie	I - X 2022 = 100	100,1
Wydajność	I - X 2022 = 100	119,4
Płaca	I - X 2022 = 100	104,8

Dynamiki - budownictwo

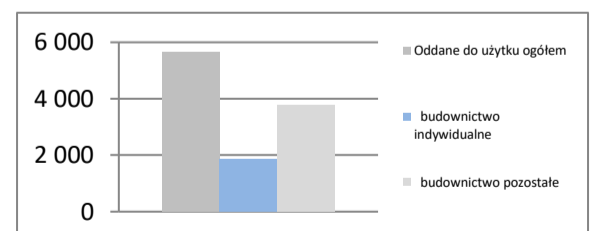


Mieszkania oddane do użytku

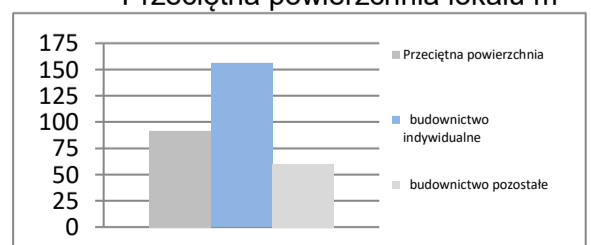
I - X 2023

Oddane do użytku ogółem	szt.	5 664
budownictwo indywidualne	szt.	1 870
budownictwo pozostałe	szt.	3 794
Dynamika	I - X 2022 = 100	109,9
Powierzchnia ogółem	tys. m ²	518
budownictwo indywidualne	tys. m ²	291
budownictwo pozostałe	tys. m ²	227
Dynamika	I - X 2022 = 100	103,0
Przeciętna powierzchnia	m ²	91
budownictwo indywidualne	m ²	156
budownictwo pozostałe	m ²	60

Liczba mieszkań w szt.



Przeciętna powierzchnia lokalu m²



POMORSKIE

Powierzchnia	w km ²	18 310	Ludność tys.	2 358
	% Polski	5,9%	% Polski	6,3%
Gęstość zaludnienia	osób na km ²	128,8	Współczynnik urbanizacji	62,5%
	Polska	120,6	Polska	59,5%
PKB na mieszkańca	tys. PLN	78 173	PKB	mIn PLN 184 356
	Średnia Polski = 100%	96,1%	% Polski	6,01%

Rynek pracy

koniec października 2023

Zarejestrowanych bezrobotnych w tys.	42,3
Pracujących w tys. (szacunkowo)	877,3
Aktywnych zawodowo w tys. (szacunkowo)	919,6

Stopa bezrobocia	4,6%
Polska	5,0%

Rynek pracy

w październiku 2023

Bezrobotnych na ofertę pracy	10,0
Nowozarejestrowani bezrobotni w tys.	7,2
Bezrobotni wyrejestrowani w tys.	7,0

Przemysł - sektor przedsiębiorstw

I - X 2023

Sprzedaż	mIn PLN	102 141
Sprzedaż na zatrudnionego	tys. PLN	646
Zatrudnienie	w tys.	158
Płaca	PLN	6 330
Sprzedaż	I - X 2022 = 100	87,9
Zatrudnienie	I - X 2022 = 100	100,3
Wydajność	I - X 2022 = 100	87,6
Płaca	I - X 2022 = 100	110,0

Budownictwo - sektor przedsiębiorstw

I - X 2023

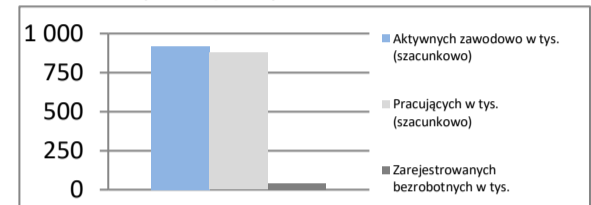
Sprzedaż	mIn PLN	24 590
Sprzedaż na zatrudnionego	tys. PLN	793
Zatrudnienie	w tys.	31
Płaca	PLN	6 808
Sprzedaż	I - X 2022 = 100	108,8
Zatrudnienie	I - X 2022 = 100	91,1
Wydajność	I - X 2022 = 100	119,4
Płaca	I - X 2022 = 100	105,0

Mieszkania oddane do użytku

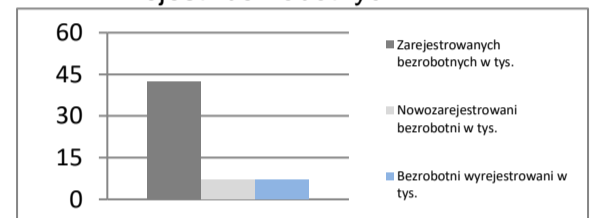
I - X 2023

Oddane do użytku ogółem	szt.	15 617
budownictwo indywidualne	szt.	4 277
budownictwo pozostałe	szt.	11 340
Dynamika	I - X 2022 = 100	102,0
Powierzchnia ogółem	tys. m ²	1 271
budownictwo indywidualne	tys. m ²	587
budownictwo pozostałe	tys. m ²	685
Dynamika	I - X 2022 = 100	100,0
Przeciętna powierzchnia	m ²	81
budownictwo indywidualne	m ²	137
budownictwo pozostałe	m ²	60

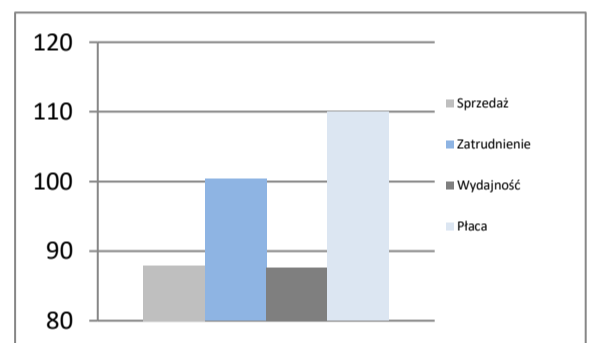
Rynek pracy



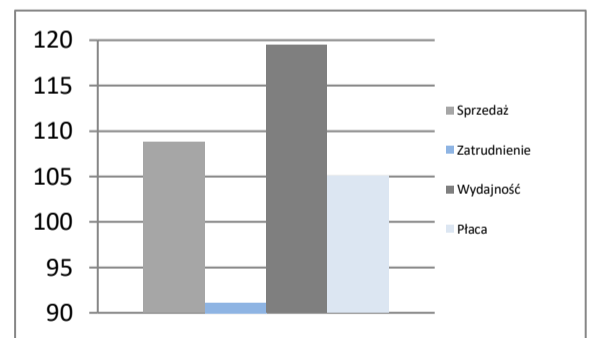
Rejestr bezrobotnych



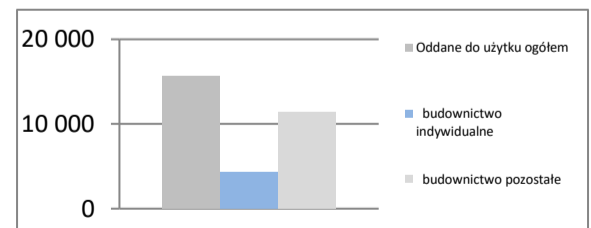
Dynamiki - przemysł



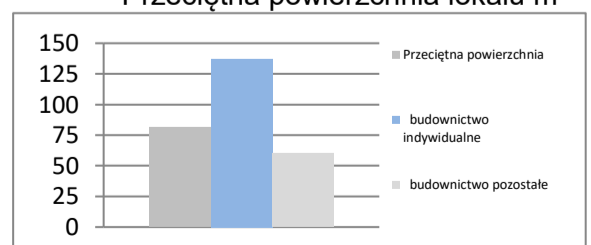
Dynamiki - budownictwo



Liczba mieszkań w szt.



Przeciętna powierzchnia lokalu m²



ŚLĄSKIE

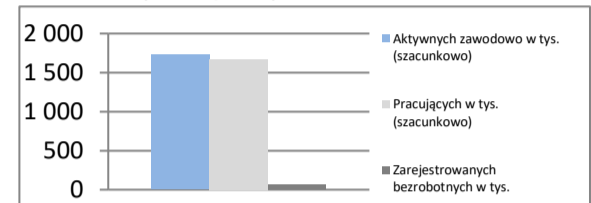
Powierzchnia	w km ²	12 333	Ludność tys.	4 333
	% Polski	3,9%	% Polski	11,5%
Gęstość zaludnienia	osób na km ²	351,3	Współczynnik urbanizacji	75,8%
	Polska	120,6	Polska	59,5%
PKB na mieszkańca	tys. PLN	84 667	PKB mln PLN	366 872
	Średnia Polski = 100%	104,1%	% Polski	11,96%

Rynek pracy

koniec października 2023

Zarejestrowanych bezrobotnych w tys.	62,3
Pracujących w tys. (szacunkowo)	1 668,3
Aktywnych zawodowo w tys. (szacunkowo)	1 730,6
Stopa bezrobocia	3,6%
	Polska 5,0%

Rynek pracy

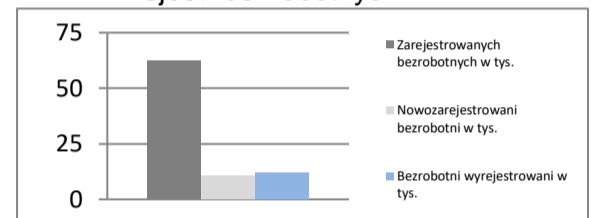


Rynek pracy

w październiku 2023

Bezrobotnych na ofertę pracy	7,0
Nowozarejestrowani bezrobotni w tys.	10,5
Bezrobotni wyrejestrowani w tys.	11,7

Rejestr bezrobotnych

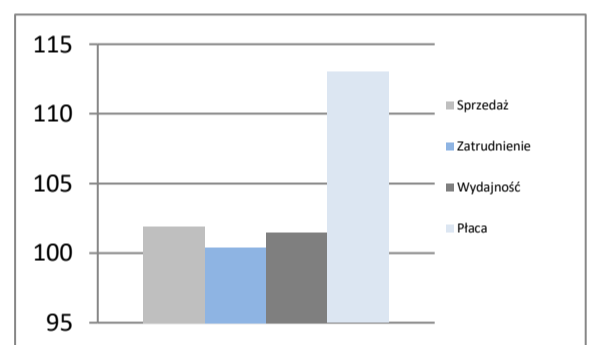


Przemysł - sektor przedsiębiorstw

I - X 2023

Sprzedaż	mln PLN	299 294
Sprzedaż na zatrudnionego	tys. PLN	679
Zatrudnienie	w tys.	441
Płaca	PLN	8 052
Sprzedaż	I - X 2022 = 100	101,9
Zatrudnienie	I - X 2022 = 100	100,4
Wydajność	I - X 2022 = 100	101,5
Płaca	I - X 2022 = 100	113,0

Dynamiki - przemysł

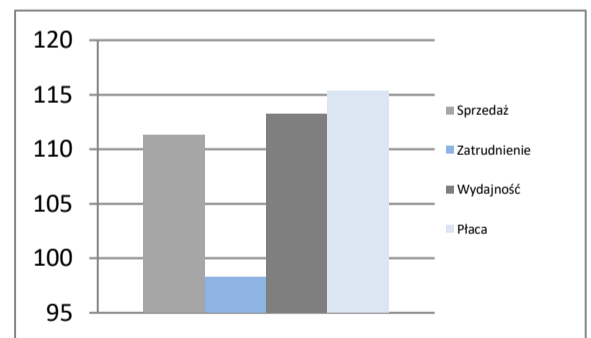


Budownictwo - sektor przedsiębiorstw

I - X 2023

Sprzedaż	mln PLN	37 661
Sprzedaż na zatrudnionego	tys. PLN	724
Zatrudnienie	w tys.	52
Płaca	PLN	7 063
Sprzedaż	I - X 2022 = 100	111,3
Zatrudnienie	I - X 2022 = 100	98,3
Wydajność	I - X 2022 = 100	113,2
Płaca	I - X 2022 = 100	115,3

Dynamiki - budownictwo

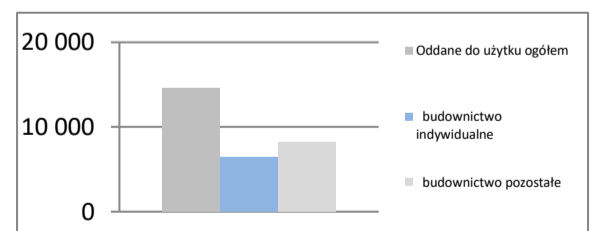


Mieszkania oddane do użytku

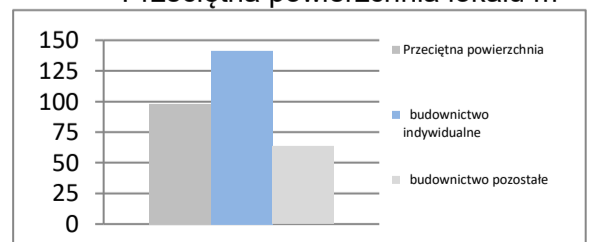
I - X 2023

Oddane do użytku ogółem	szt.	14 626
budownictwo indywidualne	szt.	6 436
budownictwo pozostałe	szt.	8 190
Dynamika	I - X 2022 = 100	97,9
Powierzchnia ogółem	tys. m ²	1 432
budownictwo indywidualne	tys. m ²	910
budownictwo pozostałe	tys. m ²	522
Dynamika	I - X 2022 = 100	93,0
Przeciętna powierzchnia	m ²	98
budownictwo indywidualne	m ²	141
budownictwo pozostałe	m ²	64

Liczba mieszkań w szt.



Przeciętna powierzchnia lokalu m²

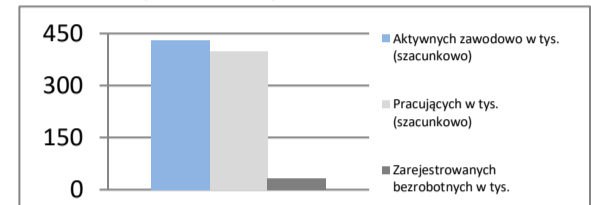


ŚWIĘTOKRZYSKIE

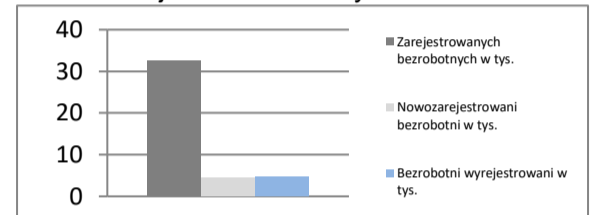
Powierzchnia	w km ²	11 711	Ludność tys.	1 173
	% Polski	3,7%	% Polski	3,1%
Gęstość zaludnienia	osób na km ²	100,2	Współczynnik urbanizacji	45,1%
	Polska	120,6	Polska	59,5%
PKB na mieszkańca	tys. PLN	60 132	PKB	mIn PLN
	Średnia Polski = 100%	73,9%	% Polski	70 552
				2,30%

Rynek pracy
koniec października 2023

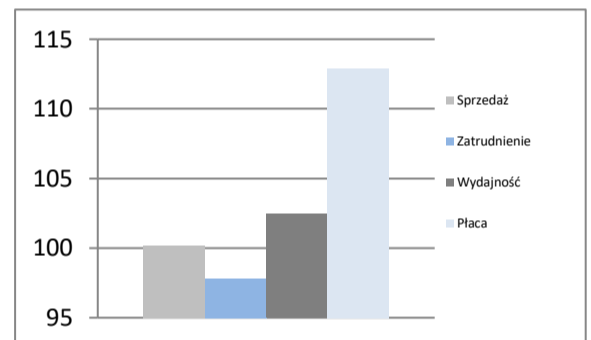
Zarejestrowanych bezrobotnych w tys.	32,4
Pracujących w tys. (szacunkowo)	399,6
Aktywnych zawodowo w tys. (szacunkowo)	432,0
Stopa bezrobocia	7,5%
	Polska 5,0%

Rynek pracy

Rynek pracy
w październiku 2023

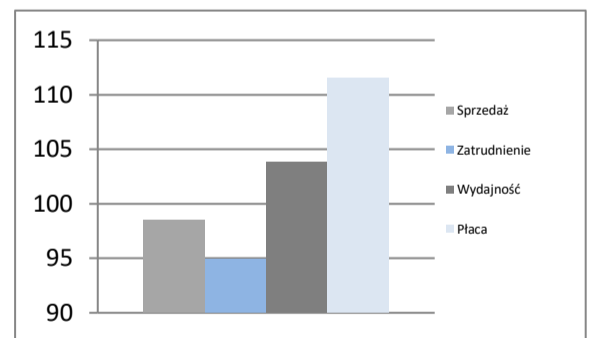
Bezrobotnych na ofertę pracy	18,0
Nowozarejestrowani bezrobotni w tys.	4,5
Bezrobotni wyrejestrowani w tys.	4,8

Rejestr bezrobotnych

Przemysł - sektor przedsiębiorstw
I - X 2023

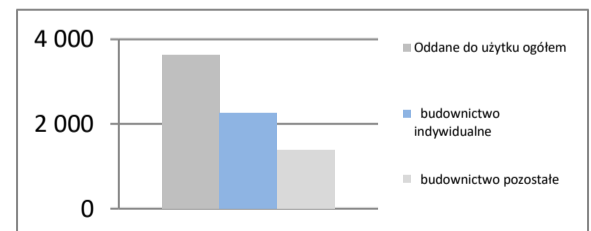
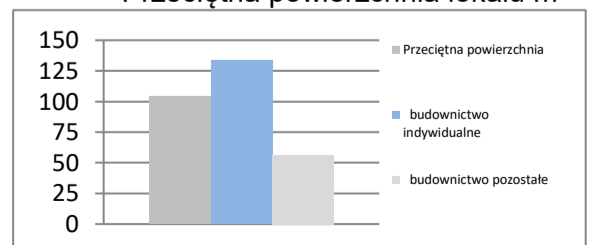
Sprzedaż	mIn PLN	40 690
Sprzedaż na zatrudnionego	tys. PLN	598
Zatrudnienie	w tys.	68
Płaca	PLN	6 481
Sprzedaż	I - X 2022 = 100	100,2
Zatrudnienie	I - X 2022 = 100	97,8
Wydajność	I - X 2022 = 100	102,5
Płaca	I - X 2022 = 100	112,9

Dynamiki - przemysł

Budownictwo - sektor przedsiębiorstw
I - X 2023

Sprzedaż	mIn PLN	6 016
Sprzedaż na zatrudnionego	tys. PLN	668
Zatrudnienie	w tys.	9
Płaca	PLN	5 416
Sprzedaż	I - X 2022 = 100	98,5
Zatrudnienie	I - X 2022 = 100	94,9
Wydajność	I - X 2022 = 100	103,8
Płaca	I - X 2022 = 100	111,5

Dynamiki - budownictwo

Mieszkania oddane do użytku
I - X 2023

Oddane do użytku ogółem	szt.	3 639
budownictwo indywidualne	szt.	2 258
budownictwo pozostałe	szt.	1 381
Dynamika	I - X 2022 = 100	100,3
Powierzchnia ogółem	tys. m ²	380
budownictwo indywidualne	tys. m ²	302
budownictwo pozostałe	tys. m ²	78
Dynamika	I - X 2022 = 100	96,5
Przeciętna powierzchnia	m ²	104
budownictwo indywidualne	m ²	134
budownictwo pozostałe	m ²	56

Liczba mieszkań w szt.

Przeciętna powierzchnia lokalu m²


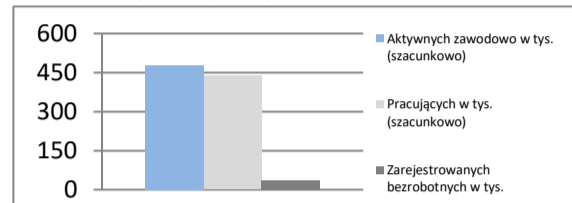
WARMIŃSKO-MAZURSKIE

Powierzchnia	w km ²	24 173	Ludność tys.	1 362
	% Polski	7,7%	% Polski	3,6%
Gęstość zaludnienia	osób na km ²	56,4	Współczynnik urbanizacji	59,0%
	Polska	120,6	Polska	59,5%
PKB na mieszkańca	tys. PLN	58 090	PKB	mIn PLN
	Średnia Polski = 100%	71,4%	% Polski	2,58%

Rynek pracy
koniec października 2023

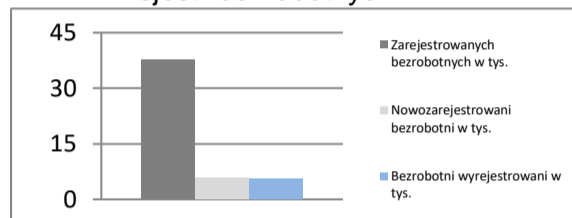
Zarejestrowanych bezrobotnych w tys.	37,6
Pracujących w tys. (szacunkowo)	438,3
Aktywnych zawodowo w tys. (szacunkowo)	475,9
Stopa bezrobocia	7,9%
	Polska 5,0%

Rynek pracy


Rynek pracy
w październiku 2023

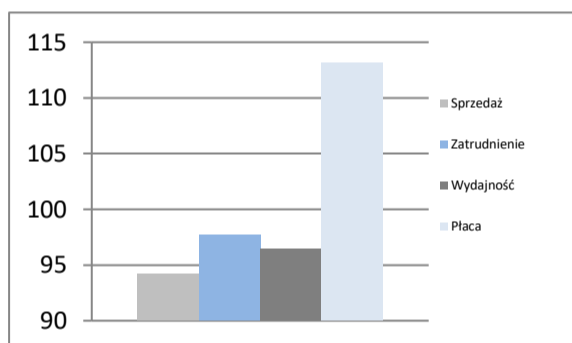
Bezrobotnych na ofertę pracy	17,0
Nowozarejestrowani bezrobotni w tys.	5,9
Bezrobotni wyrejestrowani w tys.	5,7

Rejestr bezrobotnych


Przemysł - sektor przedsiębiorstw
I - X 2023

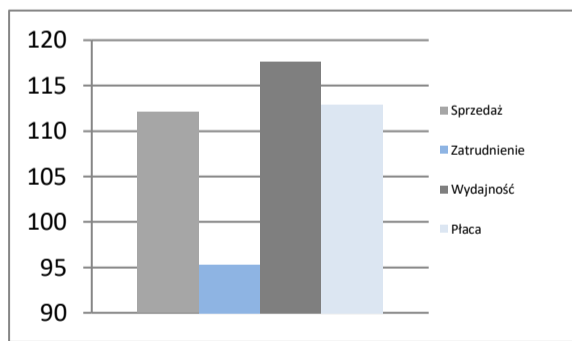
Sprzedaż	mIn PLN	41 051
Sprzedaż na zatrudnionego	tys. PLN	513
Zatrudnienie	w tys.	80
Płaca	PLN	6 175
Sprzedaż	I - X 2022 = 100	94,2
Zatrudnienie	I - X 2022 = 100	97,7
Wydajność	I - X 2022 = 100	96,4
Płaca	I - X 2022 = 100	113,1

Dynamiki - przemysł


Budownictwo - sektor przedsiębiorstw
I - X 2023

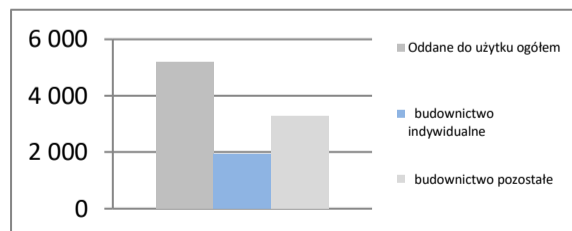
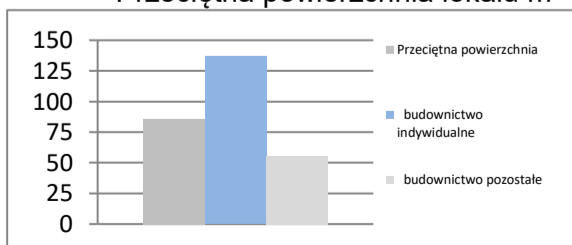
Sprzedaż	mIn PLN	5 227
Sprzedaż na zatrudnionego	tys. PLN	523
Zatrudnienie	w tys.	10
Płaca	PLN	5 919
Sprzedaż	I - X 2022 = 100	112,1
Zatrudnienie	I - X 2022 = 100	95,3
Wydajność	I - X 2022 = 100	117,6
Płaca	I - X 2022 = 100	112,9

Dynamiki - budownictwo


Mieszkania oddane do użytku
I - X 2023

Oddane do użytku ogółem	szt.	5 193
budownictwo indywidualne	szt.	1 929
budownictwo pozostałe	szt.	3 264
Dynamika	I - X 2022 = 100	82,0
Powierzchnia ogółem	tys. m ²	446
budownictwo indywidualne	tys. m ²	264
budownictwo pozostałe	tys. m ²	182
Dynamika	I - X 2022 = 100	84,1
Przeciętna powierzchnia	m ²	86
budownictwo indywidualne	m ²	137
budownictwo pozostałe	m ²	56

Liczba mieszkań w szt.

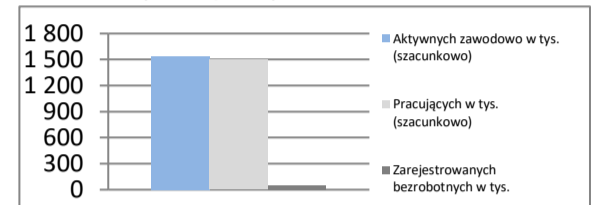

 Przeciętna powierzchnia lokalu m²


WIELKOPOLSKIE

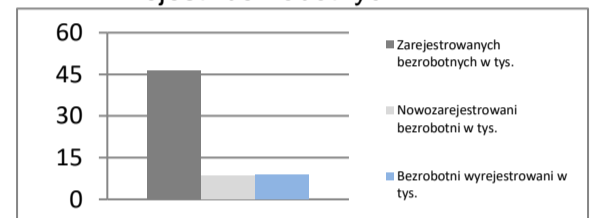
Powierzchnia	w km ²	29 827	Ludność tys.	3 490
	% Polski	9,5%	% Polski	9,3%
Gęstość zaludnienia	osób na km ²	117,0	Współczynnik urbanizacji	53,2%
	Polska	120,6	Polska	59,5%
PKB na mieszkańca	tys. PLN	86 653	PKB	mIn PLN 302 455
	Średnia Polski = 100%	106,5%	% Polski	9,86%

Rynek pracy
koniec października 2023

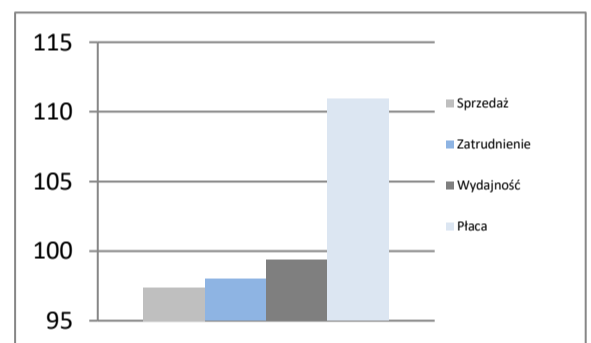
Zarejestrowanych bezrobotnych w tys.	46,3
Pracujących w tys. (szacunkowo)	1 497,0
Aktywnych zawodowo w tys. (szacunkowo)	1 543,3
Stopa bezrobocia	3,0%
	Polska 5,0%

Rynek pracy

Rynek pracy
w październiku 2023

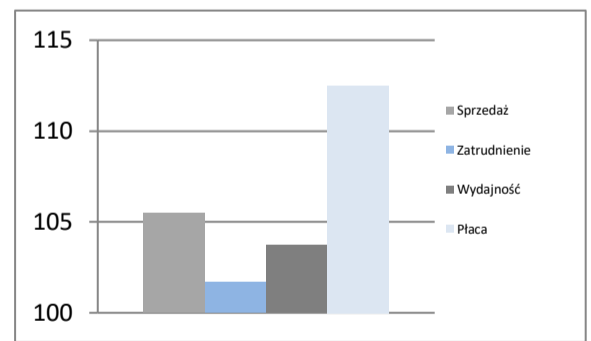
Bezrobotnych na ofertę pracy	13,0
Nowozarejestrowani bezrobotni w tys.	8,5
Bezrobotni wyrejestrowani w tys.	8,9

Rejestr bezrobotnych

Przemysł - sektor przedsiębiorstw
I - X 2023

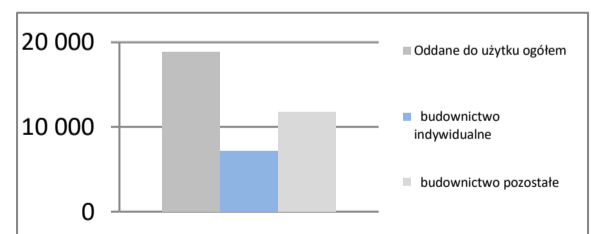
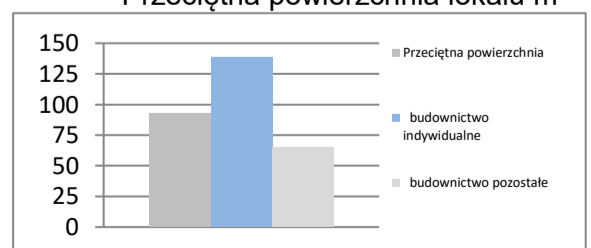
Sprzedaż	mIn PLN	223 563
Sprzedaż na zatrudnionego	tys. PLN	652
Zatrudnienie	w tys.	343
Płaca	PLN	6 766
Sprzedaż	I - X 2022 = 100	97,4
Zatrudnienie	I - X 2022 = 100	98,0
Wydajność	I - X 2022 = 100	99,4
Płaca	I - X 2022 = 100	110,9

Dynamiki - przemysł

Budownictwo - sektor przedsiębiorstw
I - X 2023

Sprzedaż	mIn PLN	37 705
Sprzedaż na zatrudnionego	tys. PLN	898
Zatrudnienie	w tys.	42
Płaca	PLN	6 660
Sprzedaż	I - X 2022 = 100	105,5
Zatrudnienie	I - X 2022 = 100	101,7
Wydajność	I - X 2022 = 100	103,7
Płaca	I - X 2022 = 100	112,5

Dynamiki - budownictwo

Mieszkania oddane do użytku
I - X 2023

Oddane do użytku ogółem	szt.	18 858
budownictwo indywidualne	szt.	7 104
budownictwo pozostałe	szt.	11 754
Dynamika	I - X 2022 = 100	93,2
Powierzchnia ogółem	tys. m ²	1 748
budownictwo indywidualne	tys. m ²	985
budownictwo pozostałe	tys. m ²	763
Dynamika	I - X 2022 = 100	91,0
Przeciętna powierzchnia	m ²	93
budownictwo indywidualne	m ²	139
budownictwo pozostałe	m ²	65

Liczba mieszkań w szt.

Przeciętna powierzchnia lokalu m²


ZACHODNIOPOMORSKIE

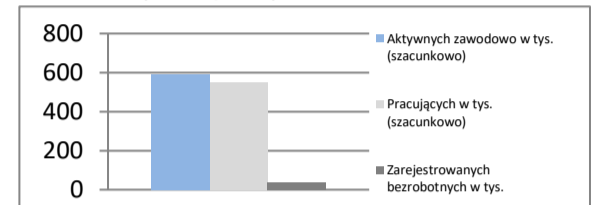
Powierzchnia	w km ²	22 892	Ludność tys.	1 636
	% Polski	7,3%	% Polski	4,3%
Gęstość zaludnienia	osób na km ²	71,5	Współczynnik urbanizacji	68,1%
	Polska	120,6	Polska	59,5%
PKB na mieszkańca	tys. PLN	68 425	PKB	mIn PLN
	Średnia Polski = 100%	84,1%	% Polski	111 964
				3,65%

Rynek pracy

koniec października 2023

Zarejestrowanych bezrobotnych w tys.	38,4
Pracujących w tys. (szacunkowo)	552,4
Aktywnych zawodowo w tys. (szacunkowo)	590,8
Stopa bezrobocia	6,5%
	Polska 5,0%

Rynek pracy

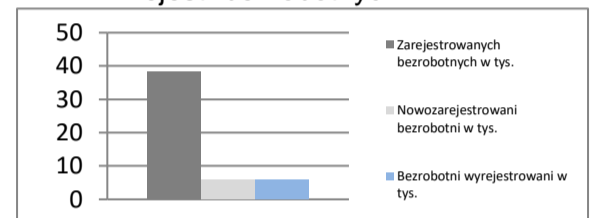


Rynek pracy

w październiku 2023

Bezrobotnych na ofertę pracy	12,0
Nowozarejestrowani bezrobotni w tys.	6,0
Bezrobotni wyrejestrowani w tys.	5,8

Rejestr bezrobotnych

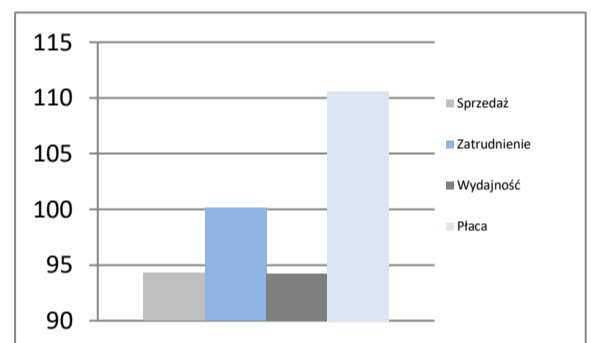


Przemysł - sektor przedsiębiorstw

I - X 2023

Sprzedaż	mIn PLN	56 078
Sprzedaż na zatrudnionego	tys. PLN	590
Zatrudnienie	w tys.	95
Płaca	PLN	6 712
Sprzedaż	I - X 2022 = 100	94,3
Zatrudnienie	I - X 2022 = 100	100,1
Wydajność	I - X 2022 = 100	94,2
Płaca	I - X 2022 = 100	110,6

Dynamiki - przemysł

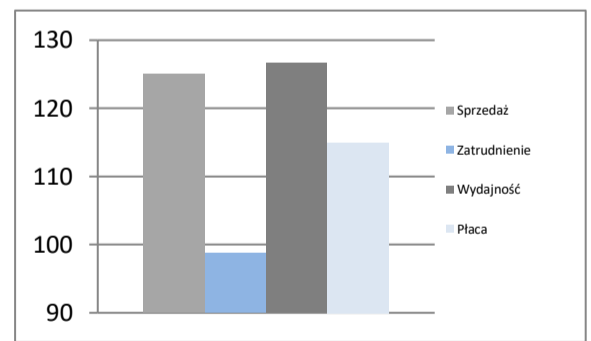


Budownictwo - sektor przedsiębiorstw

I - X 2023

Sprzedaż	mIn PLN	12 077
Sprzedaż na zatrudnionego	tys. PLN	1006
Zatrudnienie	w tys.	12
Płaca	PLN	6 353
Sprzedaż	I - X 2022 = 100	125,0
Zatrudnienie	I - X 2022 = 100	98,7
Wydajność	I - X 2022 = 100	126,6
Płaca	I - X 2022 = 100	115,0

Dynamiki - budownictwo

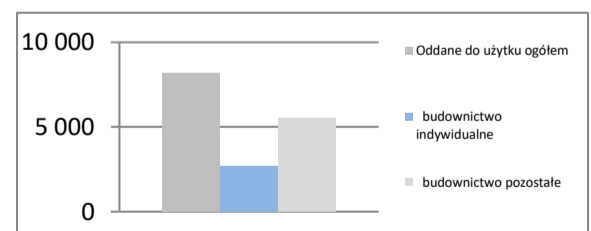


Mieszkania oddane do użytku

I - X 2023

Oddane do użytku ogółem	szt.	8 214
budownictwo indywidualne	szt.	2 708
budownictwo pozostałe	szt.	5 506
Dynamika	I - X 2022 = 100	99,2
Powierzchnia ogółem	tys. m ²	670
budownictwo indywidualne	tys. m ²	357
budownictwo pozostałe	tys. m ²	312
Dynamika	I - X 2022 = 100	102,6
Przeciętna powierzchnia	m ²	82
budownictwo indywidualne	m ²	132
budownictwo pozostałe	m ²	57

Liczba mieszkań w szt.



Przeciętna powierzchnia lokalu m²

