



KRAJOWA IZBA GOSPODARCZA

Comiesięczny przegląd sytuacji gospodarczej
w województwach

Krajowa Izba Gospodarcza

26.01.2024 roku

Spis treści

Spis treści	str. 2
Objaśnienia i uwagi	str. 3
Porównanie województw	str. 4
POLSKA	str. 5
DOLNOŚLĄSKIE	str. 6
KUJAWSKO-POMORSKIE	str. 7
LUBELSKIE	str. 8
LUBUSKIE	str. 9
ŁÓDZKIE	str. 10
MAŁOPOLSKIE	str. 11
MAZOWIECKIE	str. 12
OPOLSKIE	str. 13
PODKARPACKIE	str. 14
PODLASKIE	str. 15
POMORSKIE	str. 16
ŚLĄSKIE	str. 17
ŚWIĘTOKRZYSKIE	str. 18
WARMIŃSKO-MAZURSKIE	str. 19
WIELKOPOLSKIE	str. 20
ZACHODNIOPOMORSKIE	str. 21

Objaśnienia i uwagi

Analitycy i komentatorzy zajmujący się problematyką gospodarczą zazwyczaj koncentrują się na danych obrazujących aktualny stan i bieżące zmiany całej polskiej gospodarki. Takie podejście jest naturalne. Uogólnienie danych pozwala na łatwiejsze ich zrozumienie oraz na prostsze formułowanie projekcji dotyczących przyszłości. Należy mieć jednak na uwadze, że z punktu widzenia poszczególnych firm synteza danych na poziomie ogólnokrajowym jest adekwatna jedynie w przypadku podmiotów największych.

Rozważne prowadzenie działalności gospodarczej oraz planowanie jej na przyszłość wymaga dobrego rozpoznania bieżących warunków lokalnych, na jakich działa firma. W przypadku zdecydowanej większości firm w Polsce owa lokalność dotyczy jednego województwa, w bardziej zaś zaawansowanym stadium ekspansji kilku województw.

Prezentowane systematycznie przez statystykę publiczną informacje wskazują na bardzo duże zróżnicowanie województw. Dotyczy to tak ich potencjału w zakresie powierzchni, ludności, wypracowanego produktu krajowego brutto, ale również takich parametrów jak aktualne tempo wzrostu, dostępne zasoby pracy, bezrobocie, poziom i dynamika płac, postęp w zakresie wydajności.

Zamiarem Krajowej Izby Gospodarczej jest wsparcie pracy przedsiębiorców poprzez przybliżenie im danych dotyczących potencjału gospodarczego i bieżącej sytuacji ekonomicznej panującej w poszczególnych województwach. W poniższym opracowaniu dane Głównego Urzędu Statystycznego zostały uzupełnione szacunkami KIG opartymi na danych GUS.

Z punktu widzenia analizy bieżącego stanu otoczenia biznesowego przedsiębiorstw szczególnie ważne są dane dotyczące sektora przedsiębiorstw - zwłaszcza przemysłu i budownictwa - gdzie zaprezentowany jest: poziom sprzedaży i aktualne tempo jej wzrostu wraz z przeciętną wydajnością pracownika mierzoną sprzedażą przypadającą na jednego zatrudnionego, poziom i dynamika zatrudnienia, poziom i dynamika płac, dynamika wydajności. W szczególności ważne wydaje się monitorowanie relacji pomiędzy dynamikami sprzedaży, zatrudnienia, wynagrodzeń i wydajności.

W ocenie potencjału gospodarczego i siły ekonomicznej poszczególnych województw pomocne mogą być informacje o poziomie produktu krajowego brutto, liczbie ludności – zwłaszcza aktywnej zawodowo, ale również te dotyczące gęstości zaludnienia czy współczynnika urbanizacji. Wypada podkreślić, że produkt krajowy brutto wypracowywany nawet przez nieduże województwa jest często przynajmniej porównywalny z produktem krajowym brutto części krajów naszego regionu.

Porównanie województw

Dane podstawowe	Powierzchnia		Ludność		Gęstość zal. osób na km ²	Wsp. urban. w %	PKB (2022)	
	w km ²	% Polski	w tys.	% Polski			mln PLN	PLN na mieszk.
POLSKA	312 680	100,0%	37 698	100,0%	120,6	59,5%	3 067 495	81 370
DOLNOŚLĄSKIE	19 947	6,4%	2 883	7,6%	144,5	67,5%	259 203	89 904
KUJAWSKO-POMORSKIE	17 971	5,7%	2 002	5,3%	111,4	58,0%	132 516	66 202
LUBELSKIE	25 122	8,0%	2 018	5,4%	80,3	46,2%	113 191	56 096
LUBUSKIE	13 988	4,5%	978	2,6%	69,9	64,2%	64 417	65 900
ŁÓDZKIE	18 219	5,8%	2 370	6,3%	130,1	61,9%	184 970	78 033
MAŁOPOLSKIE	15 183	4,9%	3 429	9,1%	225,8	47,9%	251 535	73 361
MAZOWIECKIE	35 558	11,4%	5 509	14,6%	154,9	64,7%	697 855	126 666
OPOLSKIE	9 412	3,0%	940	2,5%	99,8	52,8%	62 577	66 607
PODKARPACKIE	17 846	5,7%	2 076	5,5%	116,3	41,0%	117 792	56 745
PODLASKIE	20 187	6,5%	1 141	3,0%	56,5	60,8%	68 098	59 699
POMORSKIE	18 310	5,9%	2 358	6,3%	128,8	62,5%	184 356	78 173
ŚLĄSKIE	12 333	3,9%	4 333	11,5%	351,3	75,8%	366 872	84 667
ŚWIĘTOKRZYSKIE	11 711	3,7%	1 173	3,1%	100,2	45,1%	70 552	60 132
WARMIŃSKO-MAZURSKIE	24 173	7,7%	1 362	3,6%	56,4	59,0%	79 141	58 090
WIELKOPOLSKIE	29 827	9,5%	3 490	9,3%	117,0	53,2%	302 455	86 653
ZACHODNIOPOMORSKIE	22 892	7,3%	1 636	4,3%	71,5	68,1%	111 964	68 425

Rynek pracy	Aktywni zaw. w tys.	Bezrobotni rejestrowani		Pracujący w tys.			Płace w PLN	
		w tys.	stopa w %	ogółem	przemysł	budownictwo	przemysł	budownictwo
POLSKA	15 511	788,2	5,1%	14 722	2 748	422	7 387	7 022
DOLNOŚLĄSKIE	1 205	53,0	4,4%	1 152	232	29	8 354	7 517
KUJAWSKO-POMORSKIE	766	54,4	7,1%	712	135	20	6 475	6 611
LUBELSKIE	765	57,4	7,5%	708	99	18	6 979	5 791
LUBUSKIE	358	15,4	4,3%	343	69	7	6 752	6 586
ŁÓDZKIE	985	53,2	5,4%	932	169	19	7 073	6 146
MAŁOPOLSKIE	1 450	60,9	4,2%	1 389	218	41	7 245	6 377
MAZOWIECKIE	2 695	110,5	4,1%	2 585	391	92	8 049	8 484
OPOLSKIE	344	20,3	5,9%	324	60	7	7 047	6 421
PODKARPACKIE	787	67,7	8,6%	720	136	19	6 401	5 485
PODLASKIE	443	31,0	7,0%	412	58	13	6 440	7 337
POMORSKIE	930	42,8	4,6%	888	157	31	7 447	6 868
ŚLĄSKIE	1 733	62,4	3,6%	1 671	441	52	8 308	7 131
ŚWIĘTOKRZYSKIE	432	33,7	7,8%	398	68	9	6 530	5 364
WARMIŃSKO-MAZURSKIE	473	39,3	8,3%	434	79	10	6 232	6 016
WIELKOPOLSKIE	1 550	46,5	3,0%	1 504	342	42	6 841	6 772
ZACHODNIOPOMORSKIE	593	39,7	6,7%	553	95	12	6 735	6 413

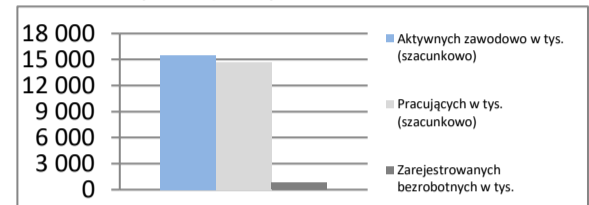
Wyniki przedsiębiorstw	Sprzedaż og. mln PLN	Przemysł		I - XII 2023		Sprzedaż og. mln PLN	Budownictwo		I - XII 2023	
		Na zatrud. tys. PLN	Sprzedaż I - XII 2022 = 100	Wydajność	Na zatrud. tys. PLN		Sprzedaż I - XII 2022 = 100	Wydajność		
POLSKA	2 463 516	896	98,5	99,2	417 834	990	106,4	108,8		
DOLNOŚLĄSKIE	250 847	1 081	105,2	104,9	26 953	929	114,3	115,0		
KUJAWSKO-POMORSKIE	95 430	707	95,3	97,4	16 130	807	99,6	102,5		
LUBELSKIE	64 462	651	98,8	100,1	10 559	587	114,5	116,7		
LUBUSKIE	56 047	812	95,4	99,0	4 025	575	103,2	111,1		
ŁÓDZKIE	152 549	903	104,1	105,2	22 145	1166	106,1	112,8		
MAŁOPOLSKIE	179 554	824	100,2	100,4	35 244	860	100,1	102,4		
MAZOWIECKIE	568 791	1 455	95,3	95,0	110 717	1203	98,9	99,2		
OPOLSKIE	47 788	796	94,3	94,2	8 312	1187	109,0	114,3		
PODKARPACKIE	86 940	639	100,6	101,4	14 411	758	120,7	125,7		
PODLASKIE	49 528	854	99,6	101,4	12 574	967	122,3	121,2		
POMORSKIE	122 712	782	90,3	90,3	31 821	1026	112,1	121,3		
ŚLĄSKIE	356 920	809	102,0	101,7	47 661	917	113,3	115,1		
ŚWIĘTOKRZYSKIE	48 899	719	100,0	102,1	7 894	877	101,4	107,6		
WARMIŃSKO-MAZURSKIE	48 358	612	93,3	95,8	7 339	734	126,0	132,6		
WIELKOPOLSKIE	267 463	782	96,7	98,9	47 165	1123	104,1	103,1		
ZACHODNIOPOMORSKIE	67 230	708	92,4	92,0	14 885	1240	119,9	124,1		

POLSKA

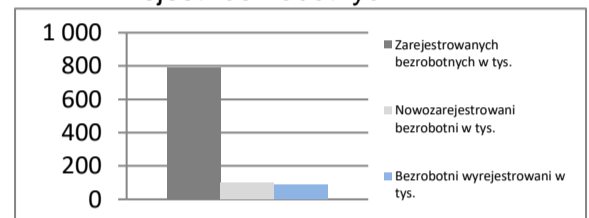
Powierzchnia	w km ²	312 680	Ludność tys.	37 698
	% Polski	100,0%	% Polski	100,0%
Gęstość zaludnienia	osób na km ²	120,6	Współczynnik urbanizacji	59,5%
	Polska	120,6	Polska	59,5%
PKB na mieszkańca	tys. PLN	81 370	PKB mln PLN	3 067 495
	Średnia Polski = 100%	100,0%	% Polski	100,00%

Rynek pracy
koniec grudnia 2023

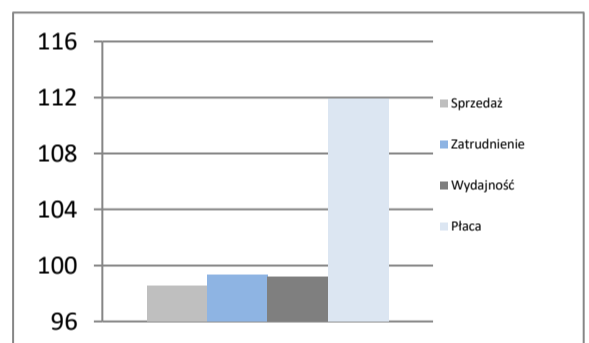
Zarejestrowanych bezrobotnych w tys.	788,2
Pracujących w tys. (szacunkowo)	14 666,7
Aktywnych zawodowo w tys. (szacunkowo)	15 454,9
Stopa bezrobocia	5,1%
	Polska 5,1%

Rynek pracy

Rynek pracy
w grudniu 2023

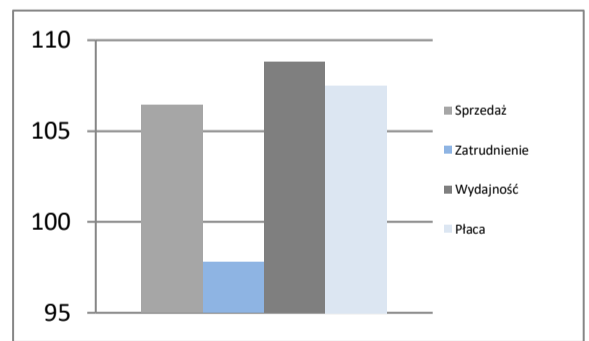
Bezrobotnych na ofertę pracy	19,0
Nowozarejestrowani bezrobotni w tys.	101,1
Bezrobotni wyrejestrowani w tys.	86,3

Rejestr bezrobotnych

Przemysł - sektor przedsiębiorstw
I - XII 2023

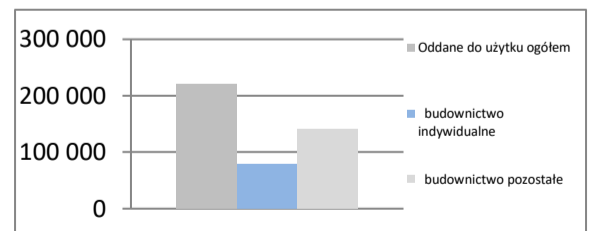
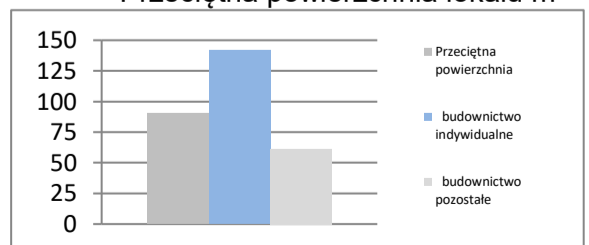
Sprzedaż	mln PLN	2 463 516
Sprzedaż na zatrudnionego	tys. PLN	896
Zatrudnienie	w tys.	2 748
Płaca	PLN	7 387
Sprzedaż	I - XII 2022 = 100	98,5
Zatrudnienie	I - XII 2022 = 100	99,3
Wydajność	I - XII 2022 = 100	99,2
Płaca	I - XII 2022 = 100	111,9

Dynamiki - przemysł

Budownictwo - sektor przedsiębiorstw
I - XII 2023

Sprzedaż	mln PLN	417 834
Sprzedaż na zatrudnionego	tys. PLN	990
Zatrudnienie	w tys.	422
Płaca	PLN	7 022
Sprzedaż	I - XII 2022 = 100	106,4
Zatrudnienie	I - XII 2022 = 100	97,8
Wydajność	I - XII 2022 = 100	108,8
Płaca	I - XII 2022 = 100	107,5

Dynamiki - budownictwo

Mieszkania oddane do użytku
I - XII 2023

Oddane do użytku ogółem	szt.	220 379
budownictwo indywidualne	szt.	79 558
budownictwo pozostałe	szt.	140 821
Dynamika	I - XII 2022 = 100	92,4
Powierzchnia ogółem	tys. m ²	19 875
budownictwo indywidualne	tys. m ²	11 258
budownictwo pozostałe	tys. m ²	8 617
Dynamika	I - XII 2022 = 100	90,3
Przeciętna powierzchnia	m ²	90
budownictwo indywidualne	m ²	142
budownictwo pozostałe	m ²	61

Liczba mieszkań w szt.

Przeciętna powierzchnia lokalu m²


DOLNOŚLĄSKIE

Powierzchnia	w km ²	19 947	Ludność tys.	2 883
	% Polski	6,4%	% Polski	7,6%
Gęstość zaludnienia	osób na km ²	144,5	Współczynnik urbanizacji	67,5%
	Polska	120,6	Polska	59,5%
PKB na mieszkańca	tys. PLN	89 904	PKB	mIn PLN
	Średnia Polski = 100%	110,5%	% Polski	259 203
				8,45%

Rynek pracy

koniec grudnia 2023

Zarejestrowanych bezrobotnych w tys.	53,0
Pracujących w tys. (szacunkowo)	1 151,5
Aktywnych zawodowo w tys. (szacunkowo)	1 204,5

Stopa bezrobocia	4,4%
Polska	5,1%

Rynek pracy

w grudniu 2023

Bezrobotnych na ofertę pracy	12,0
Nowozarejestrowani bezrobotni w tys.	6,4
Bezrobotni wyrejestrowani w tys.	5,7

Przemysł - sektor przedsiębiorstw

I - XII 2023

Sprzedaż	mIn PLN	250 847
Sprzedaż na zatrudnionego	tys. PLN	1 081
Zatrudnienie	w tys.	232
Płaca	PLN	8 354
Sprzedaż	I - XII 2022 = 100	105,2
Zatrudnienie	I - XII 2022 = 100	100,3
Wydajność	I - XII 2022 = 100	104,9
Płaca	I - XII 2022 = 100	111,5

Budownictwo - sektor przedsiębiorstw

I - XII 2023

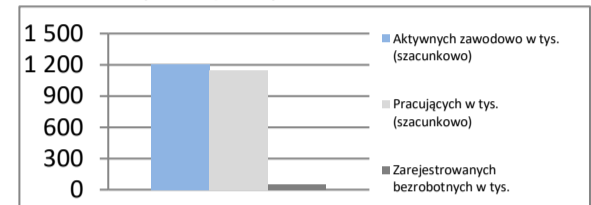
Sprzedaż	mIn PLN	26 953
Sprzedaż na zatrudnionego	tys. PLN	929
Zatrudnienie	w tys.	29
Płaca	PLN	7 517
Sprzedaż	I - XII 2022 = 100	114,3
Zatrudnienie	I - XII 2022 = 100	99,4
Wydajność	I - XII 2022 = 100	115,0
Płaca	I - XII 2022 = 100	107,8

Mieszkania oddane do użytku

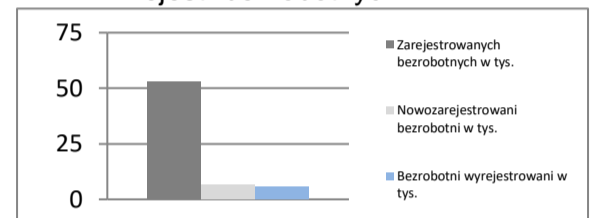
I - XII 2023

Oddane do użytku ogółem	szt.	19 827
budownictwo indywidualne	szt.	5 752
budownictwo pozostałe	szt.	14 075
Dynamika	I - XII 2022 = 100	89,6
Powierzchnia ogółem	tys. m ²	1 706
budownictwo indywidualne	tys. m ²	807
budownictwo pozostałe	tys. m ²	899
Dynamika	I - XII 2022 = 100	89,3
Przeciętna powierzchnia	m ²	86
budownictwo indywidualne	m ²	140
budownictwo pozostałe	m ²	64

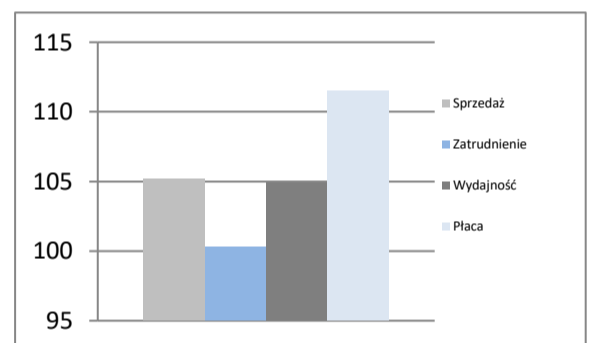
Rynek pracy



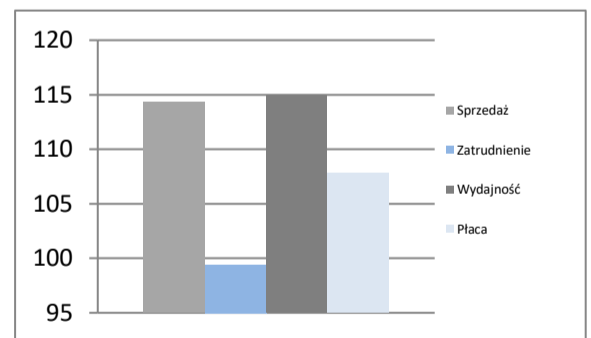
Rejestr bezrobotnych



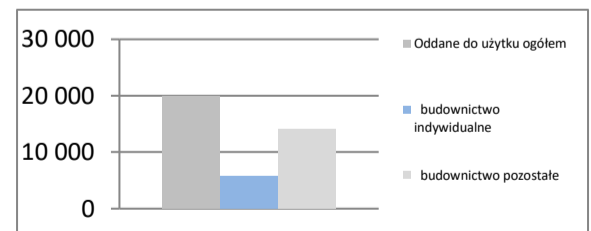
Dynamiki - przemysł



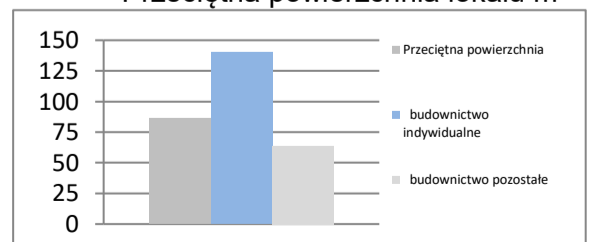
Dynamiki - budownictwo



Liczba mieszkań w szt.



Przeciętna powierzchnia lokalu m²



KUJAWSKO-POMORSKIE

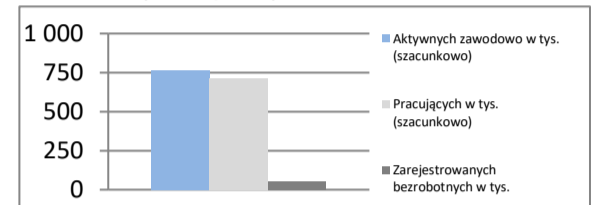
Powierzchnia	w km ²	17 971	Ludność tys.	2 002
	% Polski	5,7%	% Polski	5,3%
Gęstość zaludnienia	osób na km ²	111,4	Współczynnik urbanizacji	58,0%
	Polska	120,6	Polska	59,5%
PKB na mieszkańca	tys. PLN	66 202	PKB	mln PLN 132 516
	Średnia Polski = 100%	81,4%	% Polski	4,32%

Rynek pracy

koniec grudnia 2023

Zarejestrowanych bezrobotnych w tys.	54,4
Pracujących w tys. (szacunkowo)	711,8
Aktywnych zawodowo w tys. (szacunkowo)	766,2
Stopa bezrobocia	7,1%
	Polska 5,1%

Rynek pracy

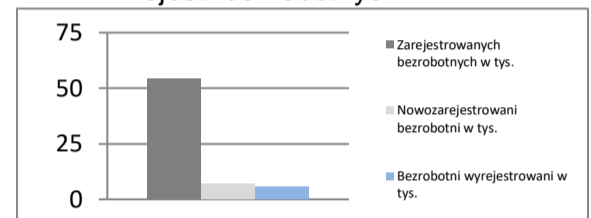


Rynek pracy

w grudniu 2023

Bezrobotnych na ofertę pracy	37,0
Nowozarejestrowani bezrobotni w tys.	7,1
Bezrobotni wyrejestrowani w tys.	5,8

Rejestr bezrobotnych

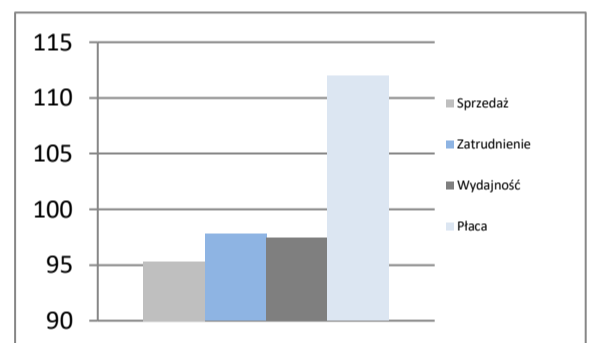


Przemysł - sektor przedsiębiorstw

I - XII 2023

Sprzedaż	mln PLN	95 430
Sprzedaż na zatrudnionego	tys. PLN	707
Zatrudnienie	w tys.	135
Płaca	PLN	6 475
Sprzedaż	I - XII 2022 = 100	95,3
Zatrudnienie	I - XII 2022 = 100	97,8
Wydajność	I - XII 2022 = 100	97,4
Płaca	I - XII 2022 = 100	112,0

Dynamiki - przemysł

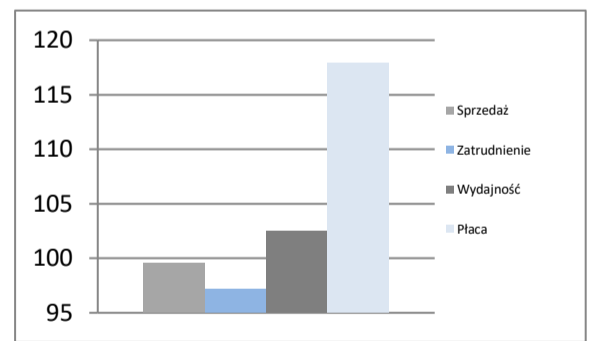


Budownictwo - sektor przedsiębiorstw

I - XII 2023

Sprzedaż	mln PLN	16 130
Sprzedaż na zatrudnionego	tys. PLN	807
Zatrudnienie	w tys.	20
Płaca	PLN	6 611
Sprzedaż	I - XII 2022 = 100	99,6
Zatrudnienie	I - XII 2022 = 100	97,2
Wydajność	I - XII 2022 = 100	102,5
Płaca	I - XII 2022 = 100	117,9

Dynamiki - budownictwo

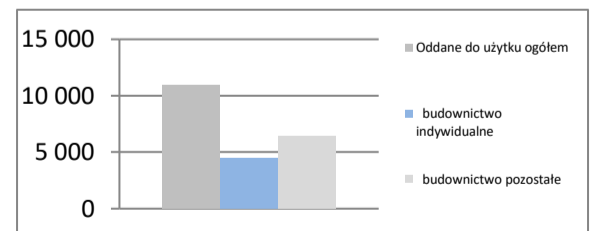


Mieszkania oddane do użytku

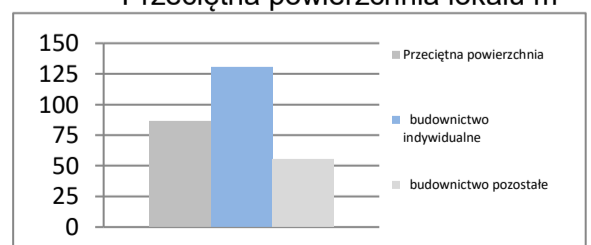
I - XII 2023

Oddane do użytku ogółem	szt.	10 933
budownictwo indywidualne	szt.	4 498
budownictwo pozostałe	szt.	6 435
Dynamika	I - XII 2022 = 100	95,2
Powierzchnia ogółem	tys. m ²	943
budownictwo indywidualne	tys. m ²	586
budownictwo pozostałe	tys. m ²	356
Dynamika	I - XII 2022 = 100	88,8
Przeciętna powierzchnia	m ²	86
budownictwo indywidualne	m ²	130
budownictwo pozostałe	m ²	55

Liczba mieszkań w szt.



Przeciętna powierzchnia lokalu m²



LUBELSKIE

Powierzchnia	w km ²	25 122	Ludność tys.	2 018
	% Polski	8,0%	% Polski	5,4%
Gęstość zaludnienia	osób na km ²	80,3	Współczynnik urbanizacji	46,2%
	Polska	120,6	Polska	59,5%
PKB na mieszkańca	tys. PLN	56 096	PKB	mIn PLN 113 191
	Średnia Polski = 100%	68,9%	% Polski	3,69%

Rynek pracy

koniec grudnia 2023

Zarejestrowanych bezrobotnych w tys.	57,4
Pracujących w tys. (szacunkowo)	707,9
Aktywnych zawodowo w tys. (szacunkowo)	765,3

Stopa bezrobocia	7,5%
Polska	5,1%

Rynek pracy

w grudniu 2023

Bezrobotnych na ofertę pracy	39,0
Nowozarejestrowani bezrobotni w tys.	7,3
Bezrobotni wyrejestrowani w tys.	5,8

Przemysł - sektor przedsiębiorstw

I - XII 2023

Sprzedaż	mIn PLN	64 462
Sprzedaż na zatrudnionego	tys. PLN	651
Zatrudnienie	w tys.	99
Płaca	PLN	6 979
Sprzedaż	I - XII 2022 = 100	98,8
Zatrudnienie	I - XII 2022 = 100	98,7
Wydajność	I - XII 2022 = 100	100,1
Płaca	I - XII 2022 = 100	114,2

Budownictwo - sektor przedsiębiorstw

I - XII 2023

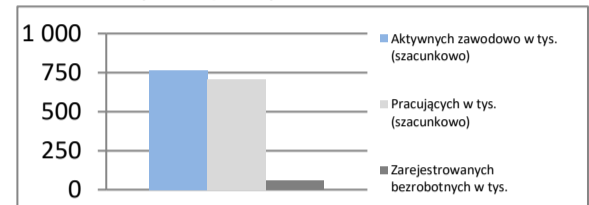
Sprzedaż	mIn PLN	10 559
Sprzedaż na zatrudnionego	tys. PLN	587
Zatrudnienie	w tys.	18
Płaca	PLN	5 791
Sprzedaż	I - XII 2022 = 100	114,5
Zatrudnienie	I - XII 2022 = 100	98,1
Wydajność	I - XII 2022 = 100	116,7
Płaca	I - XII 2022 = 100	110,9

Mieszkania oddane do użytku

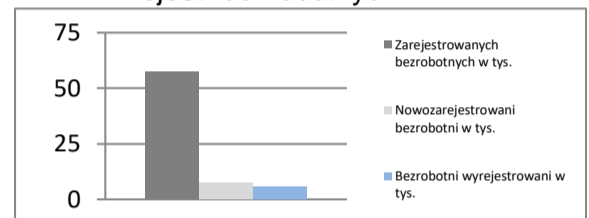
I - XII 2023

Oddane do użytku ogółem	szt.	9 045
budownictwo indywidualne	szt.	3 932
budownictwo pozostałe	szt.	5 113
Dynamika	I - XII 2022 = 100	87,6
Powierzchnia ogółem	tys. m ²	840
budownictwo indywidualne	tys. m ²	545
budownictwo pozostałe	tys. m ²	295
Dynamika	I - XII 2022 = 100	83,7
Przeciętna powierzchnia	m ²	93
budownictwo indywidualne	m ²	138
budownictwo pozostałe	m ²	58

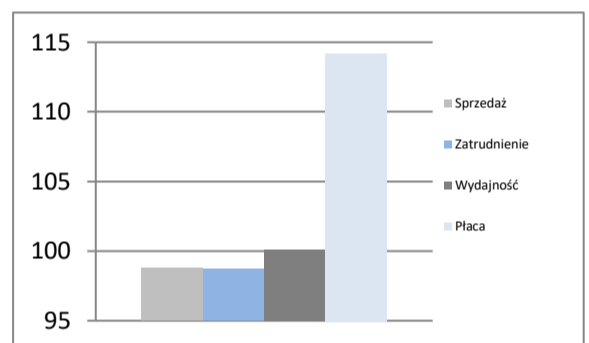
Rynek pracy



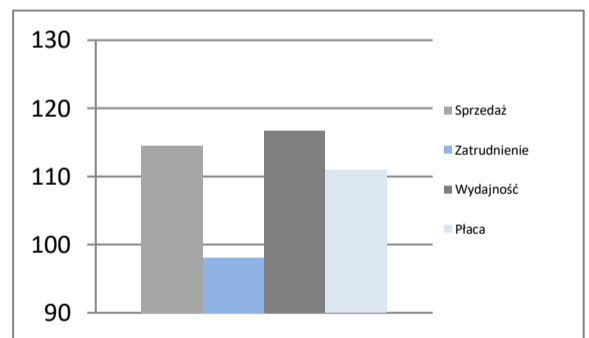
Rejestr bezrobotnych



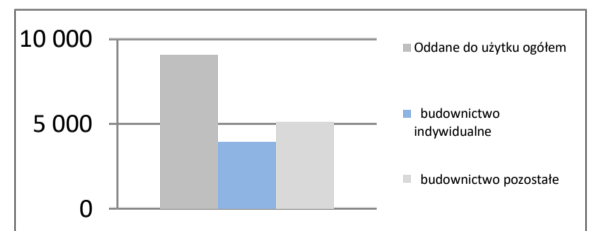
Dynamiki - przemysł



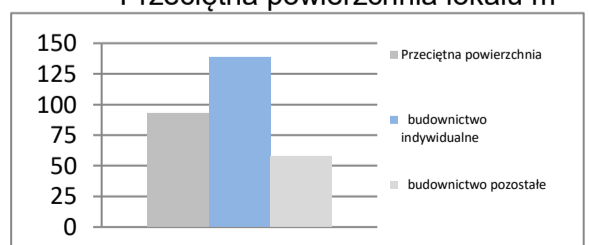
Dynamiki - budownictwo



Liczba mieszkań w szt.



Przeciętna powierzchnia lokalu m²



LUBUSKIE

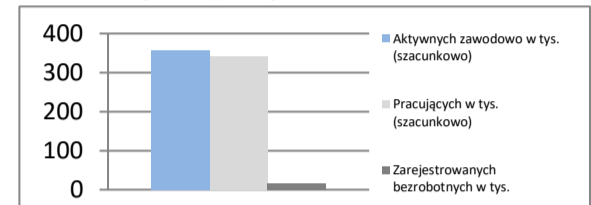
Powierzchnia	w km ²	13 988	Ludność tys.	978
	% Polski	4,5%	% Polski	2,6%
Gęstość zaludnienia	osób na km ²	69,9	Współczynnik urbanizacji	64,2%
	Polska	120,6	Polska	59,5%
PKB na mieszkańca	tys. PLN	65 900	PKB	mIn PLN 64 417
	Średnia Polski = 100%	81,0%	% Polski	2,10%

Rynek pracy

koniec grudnia 2023

Zarejestrowanych bezrobotnych w tys.	15,4
Pracujących w tys. (szacunkowo)	342,7
Aktywnych zawodowo w tys. (szacunkowo)	358,1
Stopa bezrobocia	4,3%
	Polska 5,1%

Rynek pracy

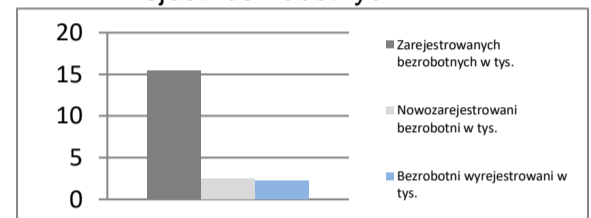


Rynek pracy

w grudniu 2023

Bezrobotnych na ofertę pracy	10,0
Nowozarejestrowani bezrobotni w tys.	2,5
Bezrobotni wyrejestrowani w tys.	2,2

Rejestr bezrobotnych

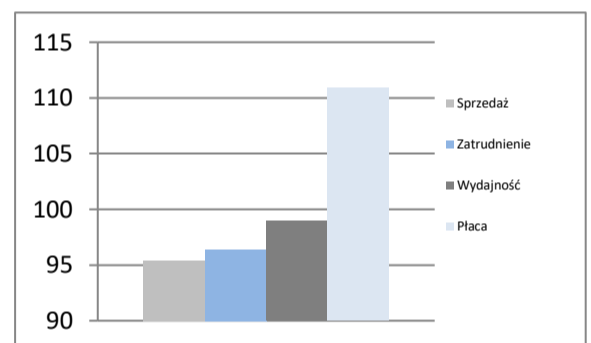


Przemysł - sektor przedsiębiorstw

I - XII 2023

Sprzedaż	mIn PLN	56 047
Sprzedaż na zatrudnionego	tys. PLN	812
Zatrudnienie	w tys.	69
Płaca	PLN	6 752
Sprzedaż	I - XII 2022 = 100	95,4
Zatrudnienie	I - XII 2022 = 100	96,4
Wydajność	I - XII 2022 = 100	99,0
Płaca	I - XII 2022 = 100	110,9

Dynamiki - przemysł

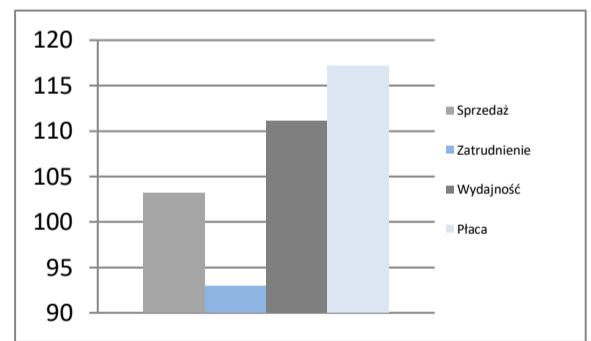


Budownictwo - sektor przedsiębiorstw

I - XII 2023

Sprzedaż	mIn PLN	4 025
Sprzedaż na zatrudnionego	tys. PLN	575
Zatrudnienie	w tys.	7
Płaca	PLN	6 586
Sprzedaż	I - XII 2022 = 100	103,2
Zatrudnienie	I - XII 2022 = 100	92,9
Wydajność	I - XII 2022 = 100	111,1
Płaca	I - XII 2022 = 100	117,1

Dynamiki - budownictwo

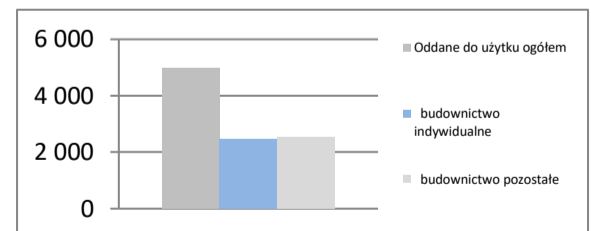


Mieszkania oddane do użytku

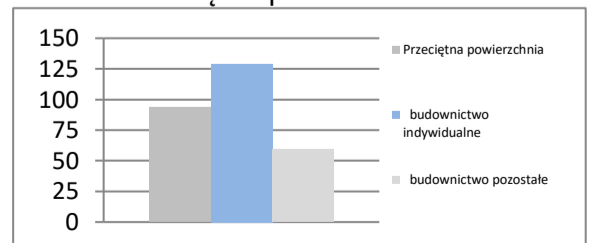
I - XII 2023

Oddane do użytku ogółem	szt.	4 962
budownictwo indywidualne	szt.	2 450
budownictwo pozostałe	szt.	2 512
Dynamika	I - XII 2022 = 100	84,8
Powierzchnia ogółem	tys. m ²	465
budownictwo indywidualne	tys. m ²	316
budownictwo pozostałe	tys. m ²	148
Dynamika	I - XII 2022 = 100	90,2
Przeciętna powierzchnia	m ²	94
budownictwo indywidualne	m ²	129
budownictwo pozostałe	m ²	59

Liczba mieszkań w szt.



Przeciętna powierzchnia lokalu m²

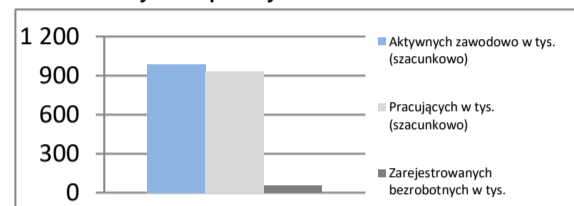


ŁÓDZKIE

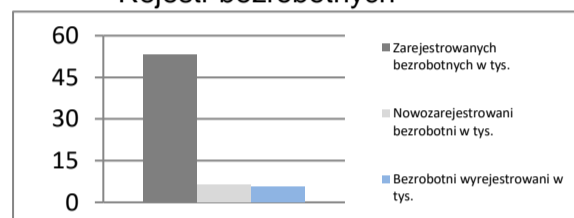
Powierzchnia	w km ²	18 219	Ludność tys.	2 370
	% Polski	5,8%	% Polski	6,3%
Gęstość zaludnienia	osób na km ²	130,1	Współczynnik urbanizacji	61,9%
	Polska	120,6	Polska	59,5%
PKB na mieszkańca	tys. PLN	78 033	PKB	mIn PLN 184 970
	Średnia Polski = 100%	95,9%	% Polski	6,03%

Rynek pracy
koniec grudnia 2023

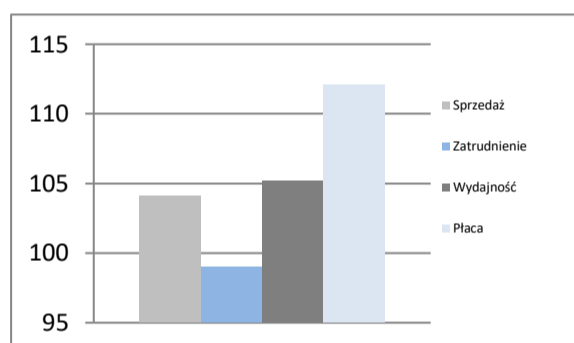
Zarejestrowanych bezrobotnych w tys.	53,2
Pracujących w tys. (szacunkowo)	932,0
Aktywnych zawodowo w tys. (szacunkowo)	985,2
Stopa bezrobocia	5,4%
	Polska 5,1%

Rynek pracy

Rynek pracy
w grudniu 2023

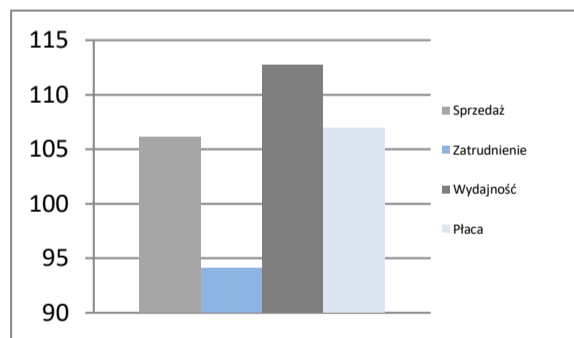
Bezrobotnych na ofertę pracy	20,0
Nowozarejestrowani bezrobotni w tys.	6,4
Bezrobotni wyrejestrowani w tys.	5,5

Rejestr bezrobotnych

Przemysł - sektor przedsiębiorstw
I - XII 2023

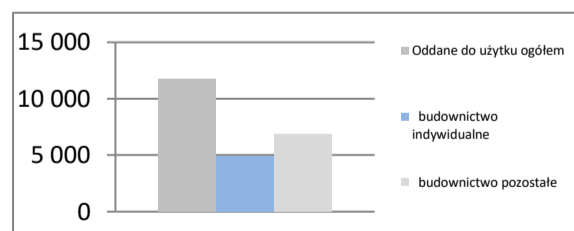
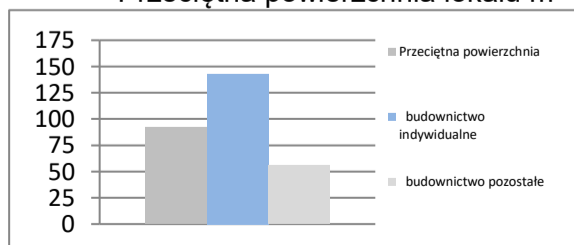
Sprzedaż	mIn PLN	152 549
Sprzedaż na zatrudnionego	tys. PLN	903
Zatrudnienie	w tys.	169
Płaca	PLN	7 073
Sprzedaż	I - XII 2022 = 100	104,1
Zatrudnienie	I - XII 2022 = 100	99,0
Wydajność	I - XII 2022 = 100	105,2
Płaca	I - XII 2022 = 100	112,1

Dynamiki - przemysł

Budownictwo - sektor przedsiębiorstw
I - XII 2023

Sprzedaż	mIn PLN	22 145
Sprzedaż na zatrudnionego	tys. PLN	1166
Zatrudnienie	w tys.	19
Płaca	PLN	6 146
Sprzedaż	I - XII 2022 = 100	106,1
Zatrudnienie	I - XII 2022 = 100	94,1
Wydajność	I - XII 2022 = 100	112,8
Płaca	I - XII 2022 = 100	106,9

Dynamiki - budownictwo

Mieszkania oddane do użytku
I - XII 2023

Oddane do użytku ogółem	szt.	11 768
budownictwo indywidualne	szt.	4 894
budownictwo pozostałe	szt.	6 874
Dynamika	I - XII 2022 = 100	88,6
Powierzchnia ogółem	tys. m ²	1 083
budownictwo indywidualne	tys. m ²	699
budownictwo pozostałe	tys. m ²	384
Dynamika	I - XII 2022 = 100	87,5
Przeciętna powierzchnia	m ²	92
budownictwo indywidualne	m ²	143
budownictwo pozostałe	m ²	56

Liczba mieszkań w szt.

Przeciętna powierzchnia lokalu m²


MAŁOPOLSKIE

Powierzchnia	w km ²	15 183	Ludność tys.	3 429
	% Polski	4,9%	% Polski	9,1%
Gęstość zaludnienia	osób na km ²	225,8	Współczynnik urbanizacji	47,9%
	Polska	120,6	Polska	59,5%
PKB na mieszkańca	tys. PLN	73 361	PKB mln PLN	251 535
	Średnia Polski = 100%	90,2%	% Polski	8,20%

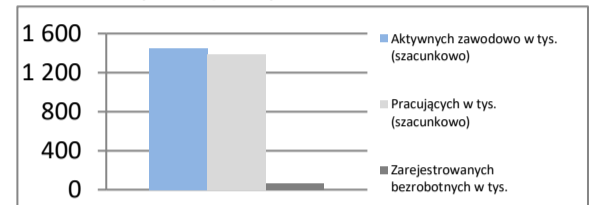
Rynek pracy

koniec grudnia 2023

Zarejestrowanych bezrobotnych w tys.	60,9
Pracujących w tys. (szacunkowo)	1 389,1
Aktywnych zawodowo w tys. (szacunkowo)	1 450,0

Stopa bezrobocia	4,2%
Polska	5,1%

Rynek pracy

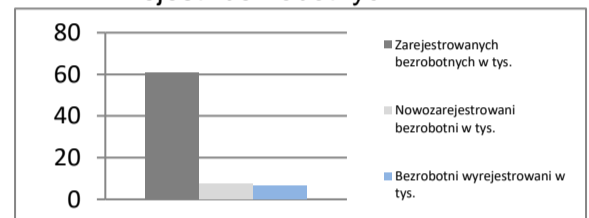


Rynek pracy

w grudniu 2023

Bezrobotnych na ofertę pracy	18,0
Nowozarejestrowani bezrobotni w tys.	7,5
Bezrobotni wyrejestrowani w tys.	6,5

Rejestr bezrobotnych

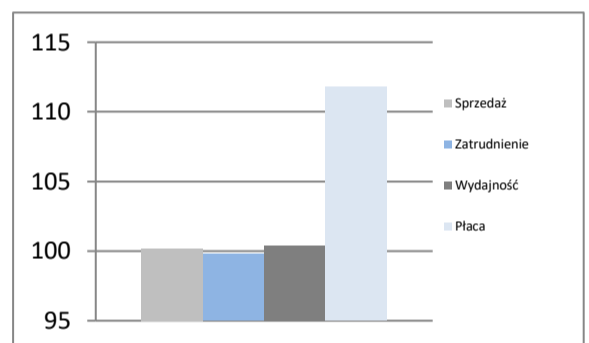


Przemysł - sektor przedsiębiorstw

I - XII 2023

Sprzedaż	mln PLN	179 554
Sprzedaż na zatrudnionego	tys. PLN	824
Zatrudnienie	w tys.	218
Płaca	PLN	7 245
Sprzedaż	I - XII 2022 = 100	100,2
Zatrudnienie	I - XII 2022 = 100	99,8
Wydajność	I - XII 2022 = 100	100,4
Płaca	I - XII 2022 = 100	111,8

Dynamiki - przemysł

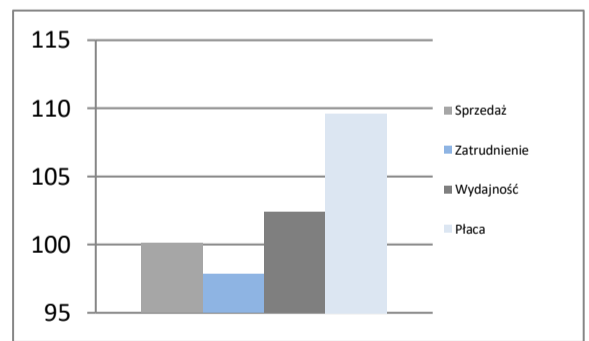


Budownictwo - sektor przedsiębiorstw

I - XII 2023

Sprzedaż	mln PLN	35 244
Sprzedaż na zatrudnionego	tys. PLN	860
Zatrudnienie	w tys.	41
Płaca	PLN	6 377
Sprzedaż	I - XII 2022 = 100	100,1
Zatrudnienie	I - XII 2022 = 100	97,8
Wydajność	I - XII 2022 = 100	102,4
Płaca	I - XII 2022 = 100	109,6

Dynamiki - budownictwo

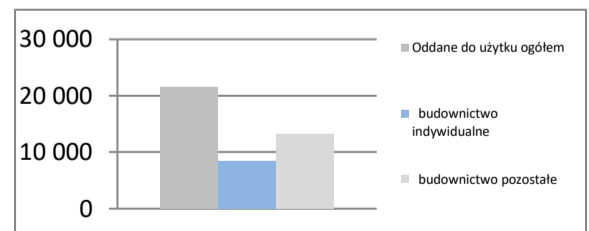


Mieszkania oddane do użytku

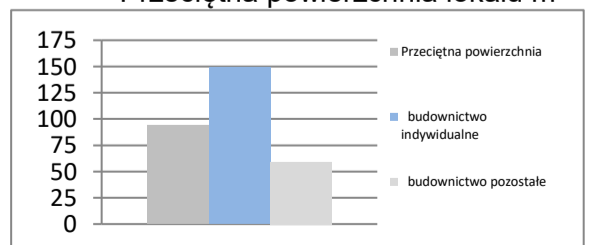
I - XII 2023

Oddane do użytku ogółem	szt.	21 522
budownictwo indywidualne	szt.	8 364
budownictwo pozostałe	szt.	13 158
Dynamika	I - XII 2022 = 100	90,2
Powierzchnia ogółem	tys. m ²	2 024
budownictwo indywidualne	tys. m ²	1 246
budownictwo pozostałe	tys. m ²	778
Dynamika	I - XII 2022 = 100	86,9
Przeciętna powierzchnia	m ²	94
budownictwo indywidualne	m ²	149
budownictwo pozostałe	m ²	59

Liczba mieszkań w szt.



Przeciętna powierzchnia lokalu m²



MAZOWIECKIE

Powierzchnia	w km ²	35 558	Ludność tys.	5 509
	% Polski	11,4%	% Polski	14,6%
Gęstość zaludnienia	osób na km ²	154,9	Współczynnik urbanizacji	64,7%
	Polska	120,6	Polska	59,5%
PKB na mieszkańca	tys. PLN	126 666	PKB	mIn PLN 697 855
	Średnia Polski = 100%	155,7%	% Polski	22,75%

Rynek pracy

koniec grudnia 2023

Zarejestrowanych bezrobotnych w tys.	110,5
Pracujących w tys. (szacunkowo)	2 584,6
Aktywnych zawodowo w tys. (szacunkowo)	2 695,1

Stopa bezrobocia	4,1%
Polska	5,1%

Rynek pracy

w grudniu 2023

Bezrobotnych na ofertę pracy	20,0
Nowozarejestrowani bezrobotni w tys.	12,0
Bezrobotni wyrejestrowani w tys.	11,4

Przemysł - sektor przedsiębiorstw

I - XII 2023

Sprzedaż	mIn PLN	568 791
Sprzedaż na zatrudnionego	tys. PLN	1 455
Zatrudnienie	w tys.	391
Płaca	PLN	8 049
Sprzedaż	I - XII 2022 = 100	95,3
Zatrudnienie	I - XII 2022 = 100	100,3
Wydajność	I - XII 2022 = 100	95,0
Płaca	I - XII 2022 = 100	111,7

Budownictwo - sektor przedsiębiorstw

I - XII 2023

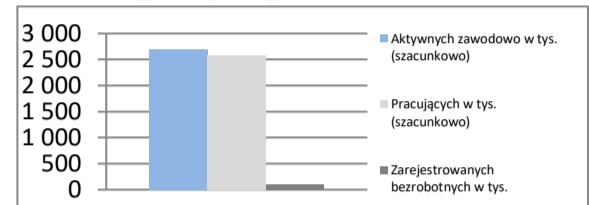
Sprzedaż	mIn PLN	110 717
Sprzedaż na zatrudnionego	tys. PLN	1203
Zatrudnienie	w tys.	92
Płaca	PLN	8 484
Sprzedaż	I - XII 2022 = 100	98,9
Zatrudnienie	I - XII 2022 = 100	99,7
Wydajność	I - XII 2022 = 100	99,2
Płaca	I - XII 2022 = 100	99,4

Mieszkania oddane do użytku

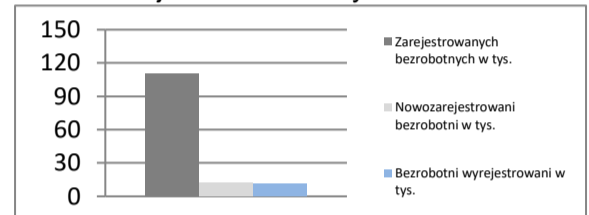
I - XII 2023

Oddane do użytku ogółem	szt.	43 165
budownictwo indywidualne	szt.	11 472
budownictwo pozostałe	szt.	31 693
Dynamika	I - XII 2022 = 100	100,1
Powierzchnia ogółem	tys. m ²	3 748
budownictwo indywidualne	tys. m ²	1 707
budownictwo pozostałe	tys. m ²	2 042
Dynamika	I - XII 2022 = 100	97,4
Przeciętna powierzchnia	m ²	87
budownictwo indywidualne	m ²	149
budownictwo pozostałe	m ²	64

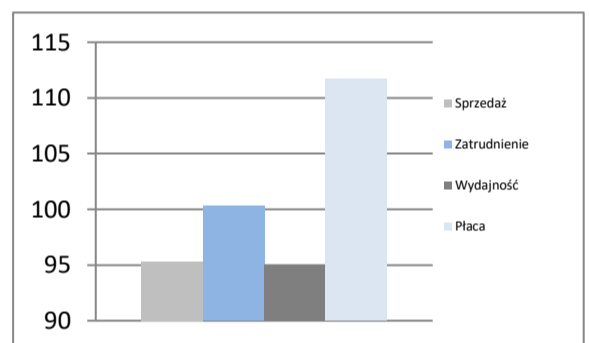
Rynek pracy



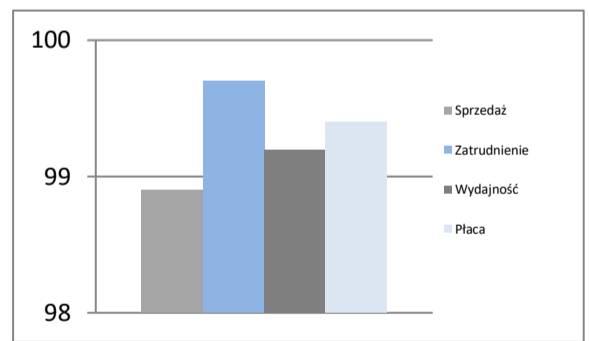
Rejestr bezrobotnych



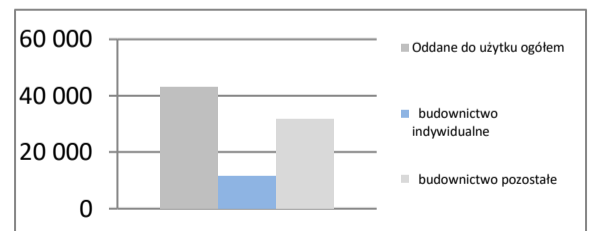
Dynamiki - przemysł



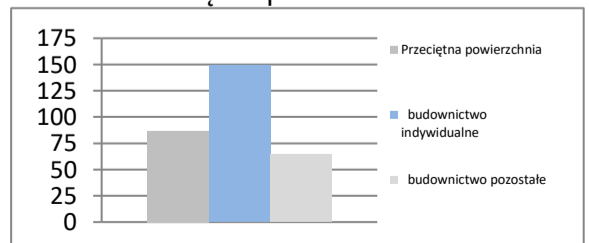
Dynamiki - budownictwo



Liczba mieszkań w szt.



Przeciętna powierzchnia lokalu m²



OPOLSKIE

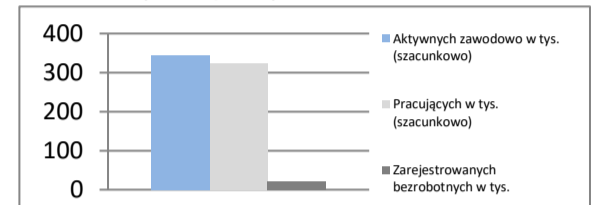
Powierzchnia	w km ²	9 412	Ludność tys.	940
	% Polski	3,0%	% Polski	2,5%
Gęstość zaludnienia	osób na km ²	99,8	Współczynnik urbanizacji	52,8%
	Polska	120,6	Polska	59,5%
PKB na mieszkańca	tys. PLN	66 607	PKB	mIn PLN
	Średnia Polski = 100%	81,9%	% Polski	2,04%

Rynek pracy

koniec grudnia 2023

Zarejestrowanych bezrobotnych w tys.	20,3
Pracujących w tys. (szacunkowo)	323,8
Aktywnych zawodowo w tys. (szacunkowo)	344,1
Stopa bezrobocia	5,9%
	Polska 5,1%

Rynek pracy

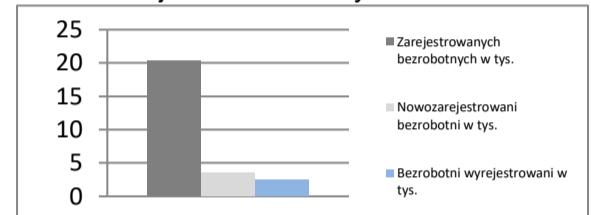


Rynek pracy

w grudniu 2023

Bezrobotnych na ofertę pracy	15,0
Nowozarejestrowani bezrobotni w tys.	3,5
Bezrobotni wyrejestrowani w tys.	2,5

Rejestr bezrobotnych

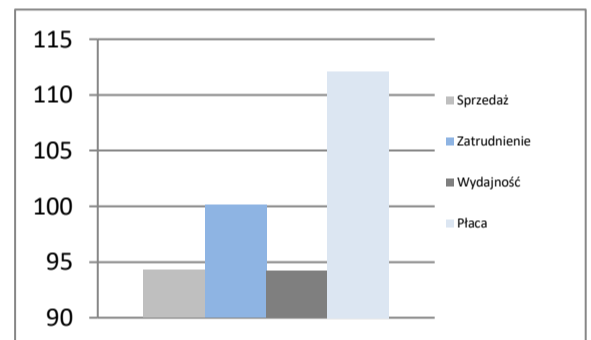


Przemysł - sektor przedsiębiorstw

I - XII 2023

Sprzedaż	mIn PLN	47 788
Sprzedaż na zatrudnionego	tys. PLN	796
Zatrudnienie	w tys.	60
Płaca	PLN	7 047
Sprzedaż	I - XII 2022 = 100	94,3
Zatrudnienie	I - XII 2022 = 100	100,1
Wydajność	I - XII 2022 = 100	94,2
Płaca	I - XII 2022 = 100	112,1

Dynamiki - przemysł

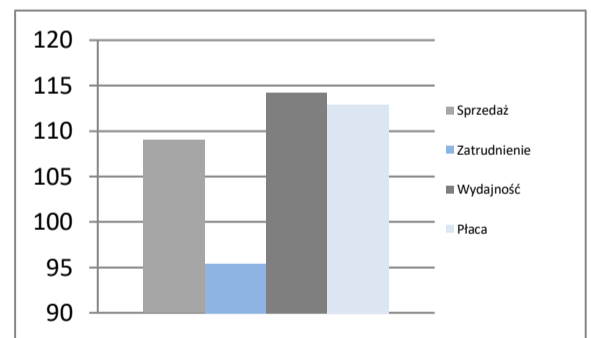


Budownictwo - sektor przedsiębiorstw

I - XII 2023

Sprzedaż	mIn PLN	8 312
Sprzedaż na zatrudnionego	tys. PLN	1 187
Zatrudnienie	w tys.	7
Płaca	PLN	6 421
Sprzedaż	I - XII 2022 = 100	109,0
Zatrudnienie	I - XII 2022 = 100	95,4
Wydajność	I - XII 2022 = 100	114,3
Płaca	I - XII 2022 = 100	112,9

Dynamiki - budownictwo

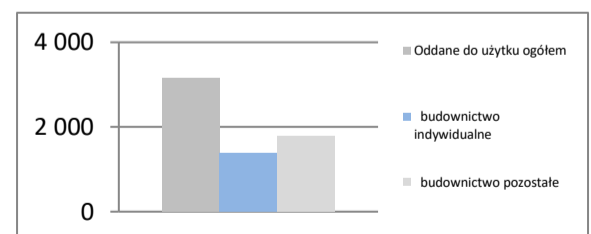


Mieszkania oddane do użytku

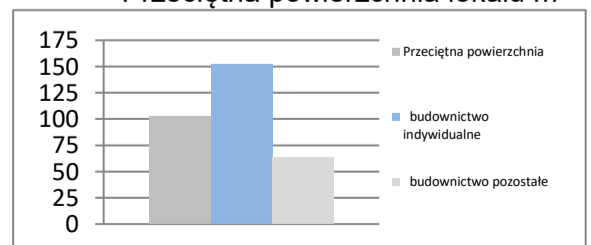
I - XII 2023

Oddane do użytku ogółem	szt.	3 156
budownictwo indywidualne	szt.	1 375
budownictwo pozostałe	szt.	1 781
Dynamika	I - XII 2022 = 100	95,8
Powierzchnia ogółem	tys. m ²	323
budownictwo indywidualne	tys. m ²	210
budownictwo pozostałe	tys. m ²	113
Dynamika	I - XII 2022 = 100	92,4
Przeciętna powierzchnia	m ²	102
budownictwo indywidualne	m ²	152
budownictwo pozostałe	m ²	64

Liczba mieszkań w szt.



Przeciętna powierzchnia lokalu m²



PODKARPACKIE

Powierzchnia	w km ²	17 846	Ludność tys.	2 076
	% Polski	5,7%	% Polski	5,5%
Gęstość zaludnienia	osób na km ²	116,3	Współczynnik urbanizacji	41,0%
	Polska	120,6	Polska	59,5%
PKB na mieszkańca	tys. PLN	56 745	PKB	mln PLN 117 792
	Średnia Polski = 100%	69,7%	% Polski	3,84%

Rynek pracy

koniec grudnia 2023

Zarejestrowanych bezrobotnych w tys.	67,7
Pracujących w tys. (szacunkowo)	719,5
Aktywnych zawodowo w tys. (szacunkowo)	787,2

Stopa bezrobocia	8,6%
Polska	5,1%

Rynek pracy

w grudniu 2023

Bezrobotnych na ofertę pracy	44,0
Nowozarejestrowani bezrobotni w tys.	7,7
Bezrobotni wyrejestrowani w tys.	6,0

Przemysł - sektor przedsiębiorstw

I - XII 2023

Sprzedaż	mIn PLN	86 940
Sprzedaż na zatrudnionego	tys. PLN	639
Zatrudnienie	w tys.	136
Płaca	PLN	6 401
Sprzedaż	I - XII 2022 = 100	100,6
Zatrudnienie	I - XII 2022 = 100	99,2
Wydajność	I - XII 2022 = 100	101,4
Płaca	I - XII 2022 = 100	112,9

Budownictwo - sektor przedsiębiorstw

I - XII 2023

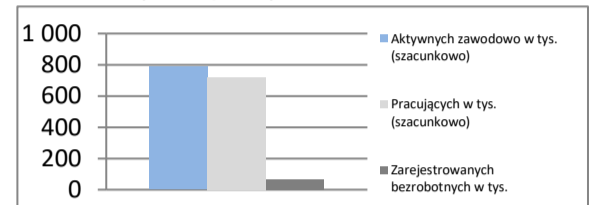
Sprzedaż	mIn PLN	14 411
Sprzedaż na zatrudnionego	tys. PLN	758
Zatrudnienie	w tys.	19
Płaca	PLN	5 485
Sprzedaż	I - XII 2022 = 100	120,7
Zatrudnienie	I - XII 2022 = 100	96,0
Wydajność	I - XII 2022 = 100	125,7
Płaca	I - XII 2022 = 100	106,6

Mieszkania oddane do użytku

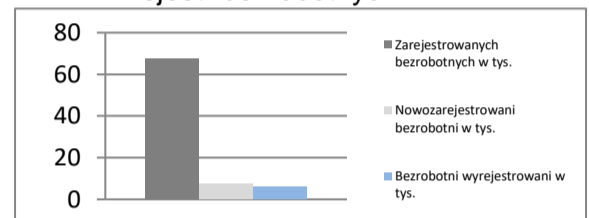
I - XII 2023

Oddane do użytku ogółem	szt.	8 595
budownictwo indywidualne	szt.	5 276
budownictwo pozostałe	szt.	3 319
Dynamika	I - XII 2022 = 100	76,6
Powierzchnia ogółem	tys. m ²	953
budownictwo indywidualne	tys. m ²	750
budownictwo pozostałe	tys. m ²	202
Dynamika	I - XII 2022 = 100	80,4
Przeciętna powierzchnia	m ²	111
budownictwo indywidualne	m ²	142
budownictwo pozostałe	m ²	61

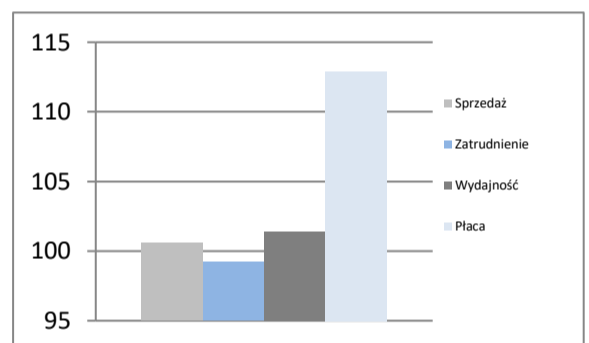
Rynek pracy



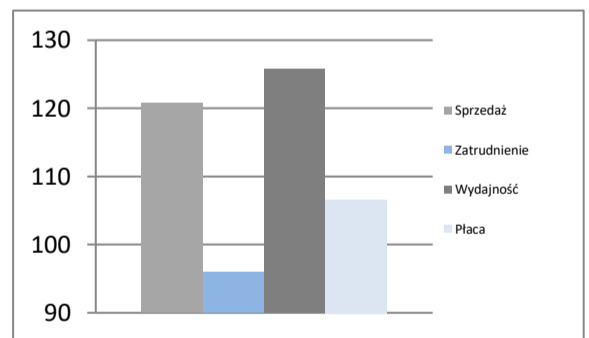
Rejestr bezrobotnych



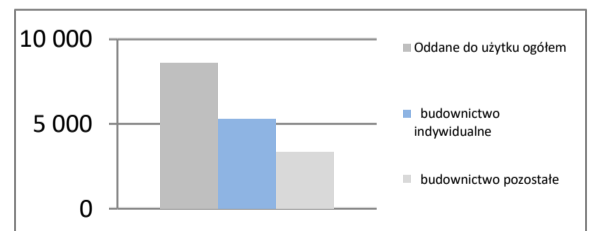
Dynamiki - przemysł



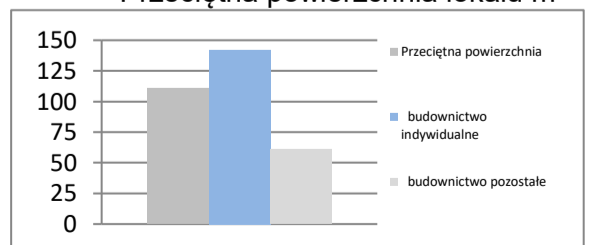
Dynamiki - budownictwo



Liczba mieszkań w szt.



Przeciętna powierzchnia lokalu m²



PODLASKIE

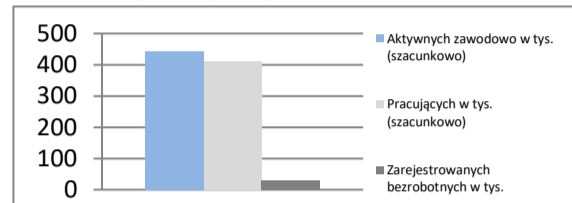
Powierzchnia	w km ²	20 187	Ludność tys.	1 141
	% Polski	6,5%	% Polski	3,0%
Gęstość zaludnienia	osób na km ²	56,5	Współczynnik urbanizacji	60,8%
	Polska	120,6	Polska	59,5%
PKB na mieszkańca	tys. PLN	59 699	PKB	mIn PLN
	Średnia Polski = 100%	73,4%	% Polski	2,22%

Rynek pracy

koniec grudnia 2023

Zarejestrowanych bezrobotnych w tys.	31,0
Pracujących w tys. (szacunkowo)	411,9
Aktywnych zawodowo w tys. (szacunkowo)	442,9
Stopa bezrobocia	7,0%
	Polska 5,1%

Rynek pracy

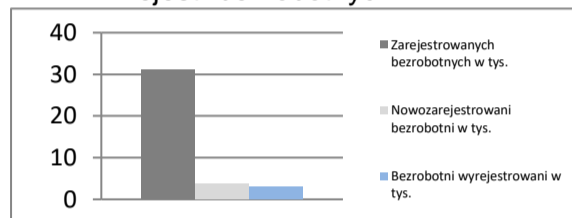


Rynek pracy

w grudniu 2023

Bezrobotnych na ofertę pracy	62,0
Nowozarejestrowani bezrobotni w tys.	3,8
Bezrobotni wyrejestrowani w tys.	3,0

Rejestr bezrobotnych

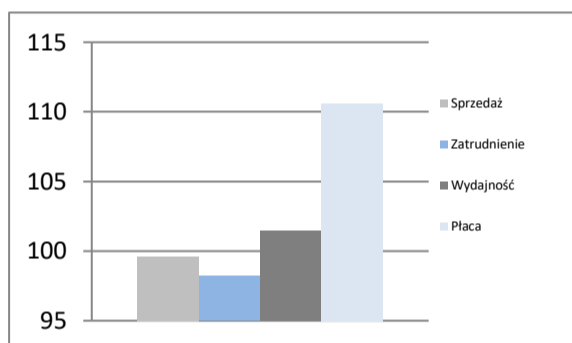


Przemysł - sektor przedsiębiorstw

I - XII 2023

Sprzedaż	mIn PLN	49 528
Sprzedaż na zatrudnionego	tys. PLN	854
Zatrudnienie	w tys.	58
Płaca	PLN	6 440
Sprzedaż	I - XII 2022 = 100	99,6
Zatrudnienie	I - XII 2022 = 100	98,2
Wydajność	I - XII 2022 = 100	101,4
Płaca	I - XII 2022 = 100	110,6

Dynamiki - przemysł

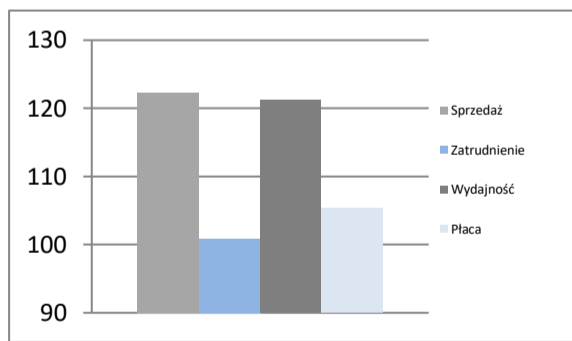


Budownictwo - sektor przedsiębiorstw

I - XII 2023

Sprzedaż	mIn PLN	12 574
Sprzedaż na zatrudnionego	tys. PLN	967
Zatrudnienie	w tys.	13
Płaca	PLN	7 337
Sprzedaż	I - XII 2022 = 100	122,3
Zatrudnienie	I - XII 2022 = 100	100,9
Wydajność	I - XII 2022 = 100	121,2
Płaca	I - XII 2022 = 100	105,3

Dynamiki - budownictwo

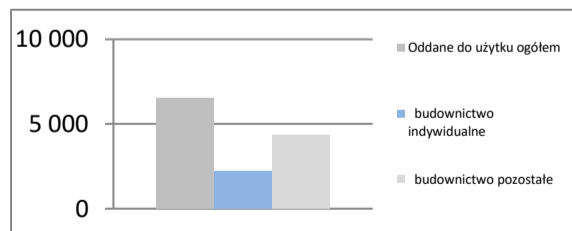


Mieszkania oddane do użytku

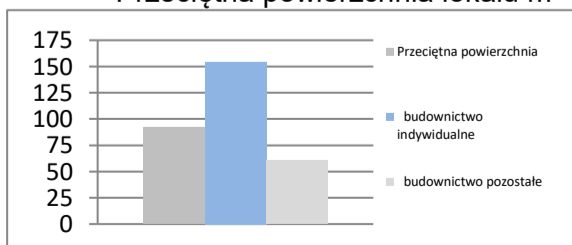
I - XII 2023

Oddane do użytku ogółem	szt.	6 535
budownictwo indywidualne	szt.	2 228
budownictwo pozostałe	szt.	4 307
Dynamika	I - XII 2022 = 100	100,0
Powierzchnia ogółem	tys. m ²	605
budownictwo indywidualne	tys. m ²	344
budownictwo pozostałe	tys. m ²	261
Dynamika	I - XII 2022 = 100	94,2
Przeciętna powierzchnia	m ²	93
budownictwo indywidualne	m ²	154
budownictwo pozostałe	m ²	61

Liczba mieszkań w szt.



Przeciętna powierzchnia lokalu m²



POMORSKIE

Powierzchnia	w km ²	18 310	Ludność tys.	2 358
	% Polski	5,9%	% Polski	6,3%
Gęstość zaludnienia	osób na km ²	128,8	Współczynnik urbanizacji	62,5%
	Polska	120,6	Polska	59,5%
PKB na mieszkańca	tys. PLN	78 173	PKB	mIn PLN 184 356
	Średnia Polski = 100%	96,1%	% Polski	6,01%

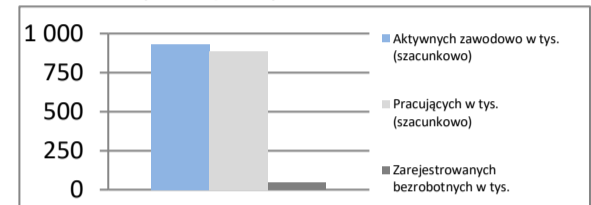
Rynek pracy

koniec grudnia 2023

Zarejestrowanych bezrobotnych w tys.	42,8
Pracujących w tys. (szacunkowo)	887,6
Aktywnych zawodowo w tys. (szacunkowo)	930,4

Stopa bezrobocia	4,6%
Polska	5,1%

Rynek pracy

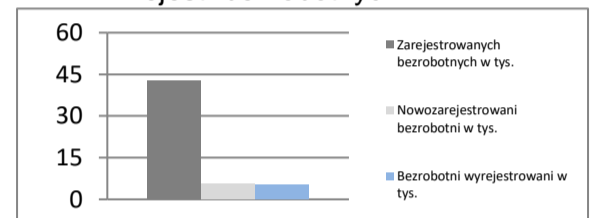


Rynek pracy

w grudniu 2023

Bezrobotnych na ofertę pracy	14,0
Nowozarejestrowani bezrobotni w tys.	5,6
Bezrobotni wyrejestrowani w tys.	5,2

Rejestr bezrobotnych

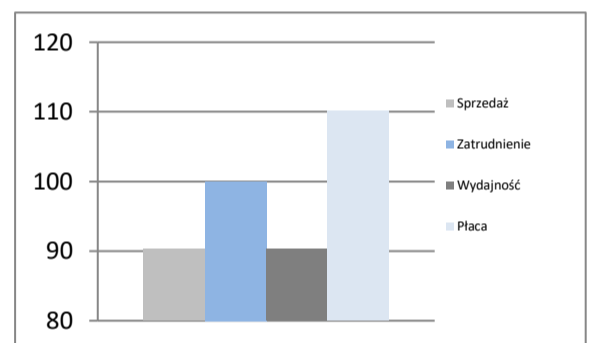


Przemysł - sektor przedsiębiorstw

I - XII 2023

Sprzedaż	mIn PLN	122 712
Sprzedaż na zatrudnionego	tys. PLN	782
Zatrudnienie	w tys.	157
Płaca	PLN	6 440
Sprzedaż	I - XII 2022 = 100	90,3
Zatrudnienie	I - XII 2022 = 100	100,0
Wydajność	I - XII 2022 = 100	90,3
Płaca	I - XII 2022 = 100	110,1

Dynamiki - przemysł

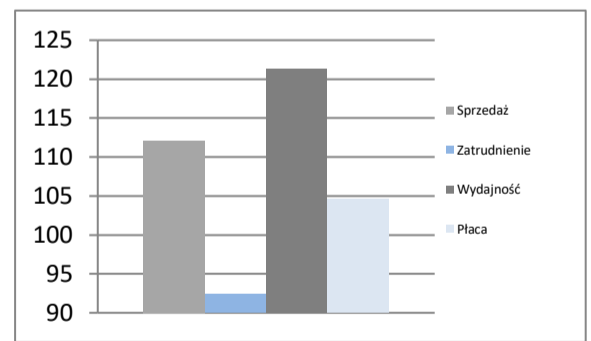


Budownictwo - sektor przedsiębiorstw

I - XII 2023

Sprzedaż	mIn PLN	31 821
Sprzedaż na zatrudnionego	tys. PLN	1026
Zatrudnienie	w tys.	31
Płaca	PLN	6 868
Sprzedaż	I - XII 2022 = 100	112,1
Zatrudnienie	I - XII 2022 = 100	92,4
Wydajność	I - XII 2022 = 100	121,3
Płaca	I - XII 2022 = 100	104,6

Dynamiki - budownictwo

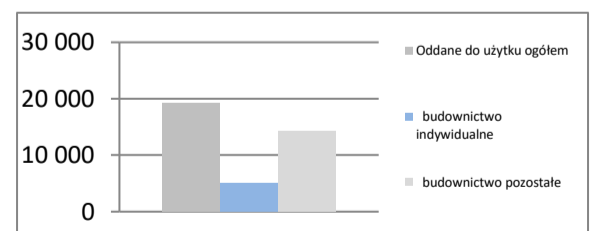


Mieszkania oddane do użytku

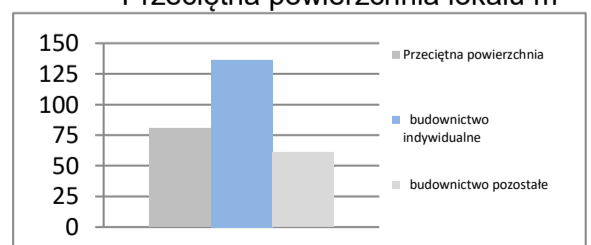
I - XII 2023

Oddane do użytku ogółem	szt.	19 220
budownictwo indywidualne	szt.	5 040
budownictwo pozostałe	szt.	14 180
Dynamika	I - XII 2022 = 100	93,2
Powierzchnia ogółem	tys. m ²	1 550
budownictwo indywidualne	tys. m ²	689
budownictwo pozostałe	tys. m ²	862
Dynamika	I - XII 2022 = 100	93,0
Przeciętna powierzchnia	m ²	81
budownictwo indywidualne	m ²	137
budownictwo pozostałe	m ²	61

Liczba mieszkań w szt.



Przeciętna powierzchnia lokalu m²



ŚLĄSKIE

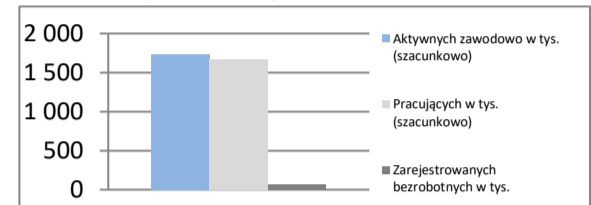
Powierzchnia	w km ²	12 333	Ludność tys.	4 333
	% Polski	3,9%	% Polski	11,5%
Gęstość zaludnienia	osób na km ²	351,3	Współczynnik urbanizacji	75,8%
	Polska	120,6	Polska	59,5%
PKB na mieszkańca	tys. PLN	84 667	PKB	mIn PLN
	Średnia Polski = 100%	104,1%	% Polski	366 872
				11,96%

Rynek pracy

koniec grudnia 2023

Zarejestrowanych bezrobotnych w tys.	62,4
Pracujących w tys. (szacunkowo)	1 670,9
Aktywnych zawodowo w tys. (szacunkowo)	1 733,3
Stopa bezrobocia	3,6%
	Polska 5,1%

Rynek pracy

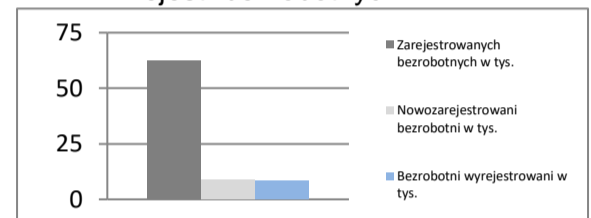


Rynek pracy

w grudniu 2023

Bezrobotnych na ofertę pracy	9,0
Nowozarejestrowani bezrobotni w tys.	8,9
Bezrobotni wyrejestrowani w tys.	8,2

Rejestr bezrobotnych

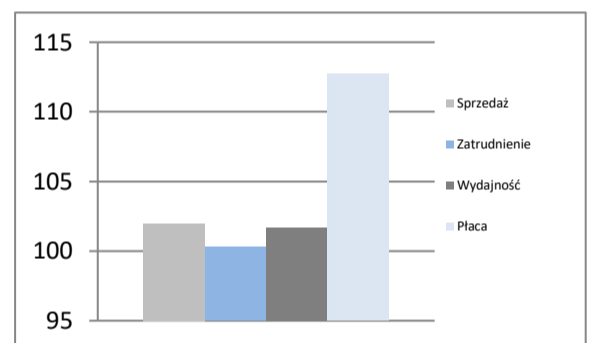


Przemysł - sektor przedsiębiorstw

I - XII 2023

Sprzedaż	mIn PLN	356 920
Sprzedaż na zatrudnionego	tys. PLN	809
Zatrudnienie	w tys.	441
Płaca	PLN	8 308
Sprzedaż	I - XII 2022 = 100	102,0
Zatrudnienie	I - XII 2022 = 100	100,3
Wydajność	I - XII 2022 = 100	101,7
Płaca	I - XII 2022 = 100	112,7

Dynamiki - przemysł

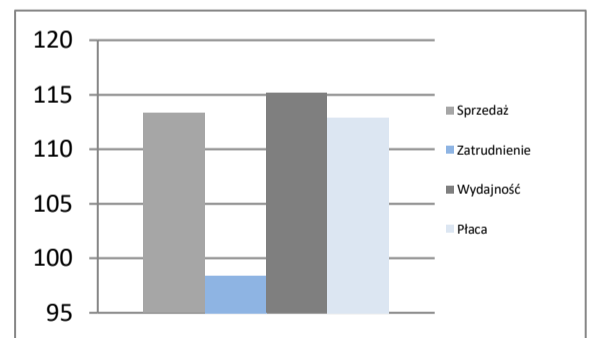


Budownictwo - sektor przedsiębiorstw

I - XII 2023

Sprzedaż	mIn PLN	47 661
Sprzedaż na zatrudnionego	tys. PLN	917
Zatrudnienie	w tys.	52
Płaca	PLN	7 131
Sprzedaż	I - XII 2022 = 100	113,3
Zatrudnienie	I - XII 2022 = 100	98,4
Wydajność	I - XII 2022 = 100	115,1
Płaca	I - XII 2022 = 100	112,9

Dynamiki - budownictwo

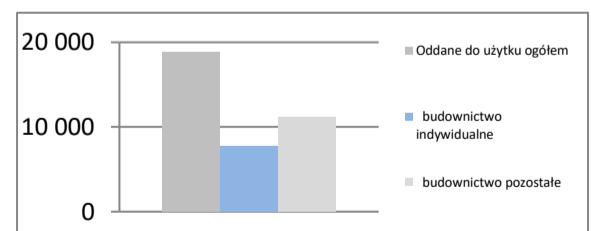


Mieszkania oddane do użytku

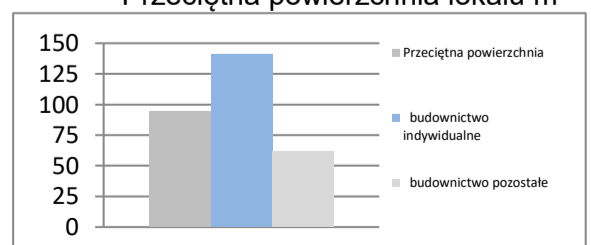
I - XII 2023

Oddane do użytku ogółem	szt.	18 862
budownictwo indywidualne	szt.	7 701
budownictwo pozostałe	szt.	11 161
Dynamika	I - XII 2022 = 100	100,6
Powierzchnia ogółem	tys. m ²	1 776
budownictwo indywidualne	tys. m ²	1 086
budownictwo pozostałe	tys. m ²	689
Dynamika	I - XII 2022 = 100	93,1
Przeciętna powierzchnia	m ²	94
budownictwo indywidualne	m ²	141
budownictwo pozostałe	m ²	62

Liczba mieszkań w szt.



Przeciętna powierzchnia lokalu m²



ŚWIĘTOKRZYSKIE

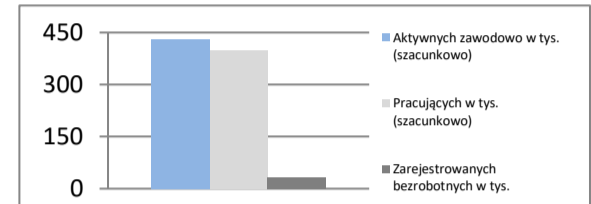
Powierzchnia	w km ²	11 711	Ludność tys.	1 173
	% Polski	3,7%	% Polski	3,1%
Gęstość zaludnienia	osób na km ²	100,2	Współczynnik urbanizacji	45,1%
	Polska	120,6	Polska	59,5%
PKB na mieszkańca	tys. PLN	60 132	PKB	mIn PLN
	Średnia Polski = 100%	73,9%	% Polski	2,30%

Rynek pracy

koniec grudnia 2023

Zarejestrowanych bezrobotnych w tys.	33,7
Pracujących w tys. (szacunkowo)	398,4
Aktywnych zawodowo w tys. (szacunkowo)	432,1
Stopa bezrobocia	7,8%
	Polska 5,1%

Rynek pracy

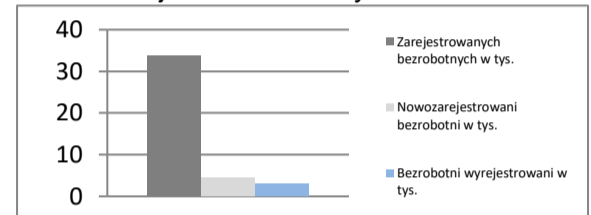


Rynek pracy

w grudniu 2023

Bezrobotnych na ofertę pracy	32,0
Nowozarejestrowani bezrobotni w tys.	4,4
Bezrobotni wyrejestrowani w tys.	3,1

Rejestr bezrobotnych

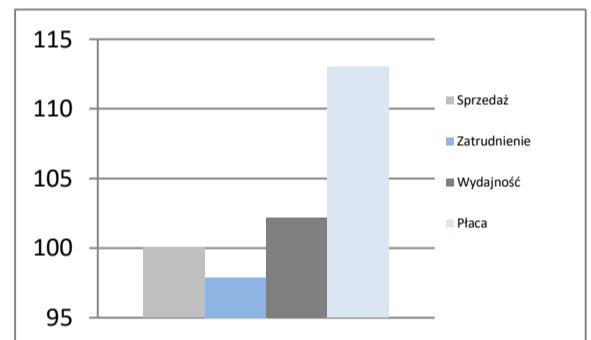


Przemysł - sektor przedsiębiorstw

I - XII 2023

Sprzedaż	mIn PLN	48 899
Sprzedaż na zatrudnionego	tys. PLN	719
Zatrudnienie	w tys.	68
Płaca	PLN	6 530
Sprzedaż	I - XII 2022 = 100	100,0
Zatrudnienie	I - XII 2022 = 100	97,9
Wydajność	I - XII 2022 = 100	102,1
Płaca	I - XII 2022 = 100	113,0

Dynamiki - przemysł

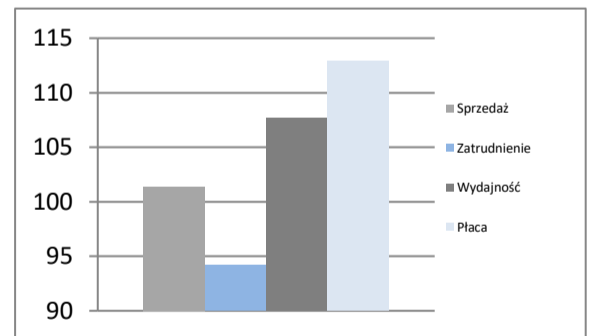


Budownictwo - sektor przedsiębiorstw

I - XII 2023

Sprzedaż	mIn PLN	7 894
Sprzedaż na zatrudnionego	tys. PLN	877
Zatrudnienie	w tys.	9
Płaca	PLN	5 364
Sprzedaż	I - XII 2022 = 100	101,4
Zatrudnienie	I - XII 2022 = 100	94,2
Wydajność	I - XII 2022 = 100	107,6
Płaca	I - XII 2022 = 100	112,9

Dynamiki - budownictwo

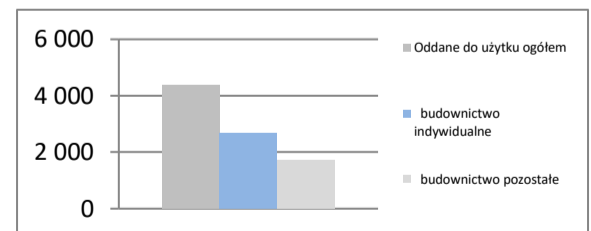


Mieszkania oddane do użytku

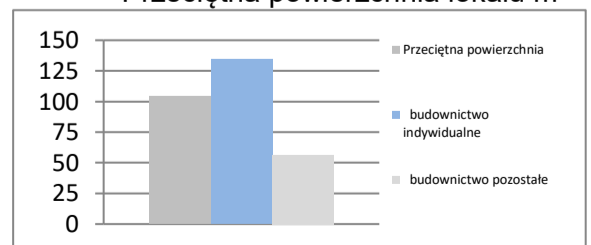
I - XII 2023

Oddane do użytku ogółem	szt.	4 383
budownictwo indywidualne	szt.	2 672
budownictwo pozostałe	szt.	1 711
Dynamika	I - XII 2022 = 100	99,5
Powierzchnia ogółem	tys. m ²	457
budownictwo indywidualne	tys. m ²	360
budownictwo pozostałe	tys. m ²	97
Dynamika	I - XII 2022 = 100	94,3
Przeciętna powierzchnia	m ²	104
budownictwo indywidualne	m ²	135
budownictwo pozostałe	m ²	57

Liczba mieszkań w szt.



Przeciętna powierzchnia lokalu m²

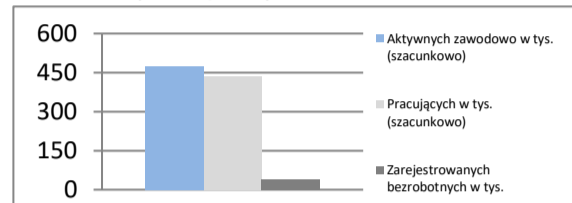


WARMIŃSKO-MAZURSKIE

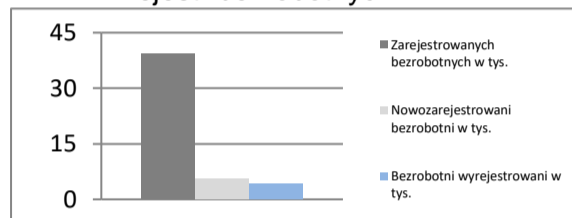
Powierzchnia	w km ²	24 173	Ludność tys.	1 362
	% Polski	7,7%	% Polski	3,6%
Gęstość zaludnienia	osób na km ²	56,4	Współczynnik urbanizacji	59,0%
	Polska	120,6	Polska	59,5%
PKB na mieszkańca	tys. PLN	58 090	PKB	mIn PLN
	Średnia Polski = 100%	71,4%	% Polski	2,58%

Rynek pracy
koniec grudnia 2023

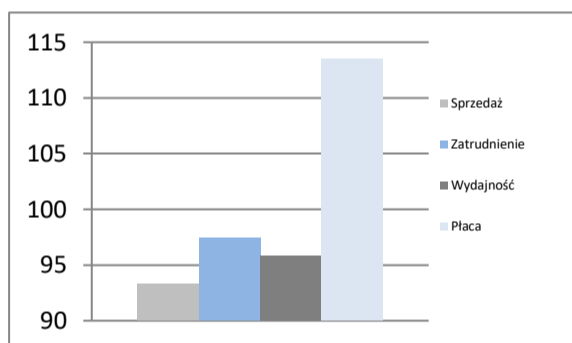
Zarejestrowanych bezrobotnych w tys.	39,3
Pracujących w tys. (szacunkowo)	434,2
Aktywnych zawodowo w tys. (szacunkowo)	473,5
Stopa bezrobocia	8,3%
	Polska 5,1%

Rynek pracy

Rynek pracy
w grudniu 2023

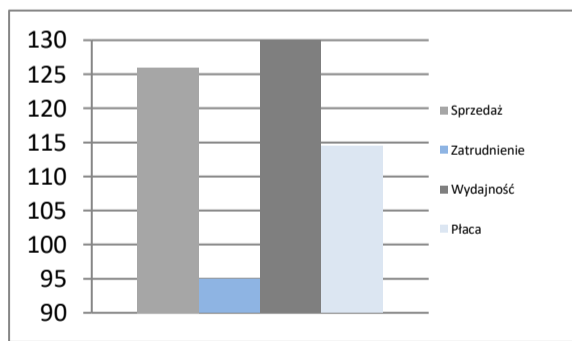
Bezrobotnych na ofertę pracy	24,0
Nowozarejestrowani bezrobotni w tys.	5,7
Bezrobotni wyrejestrowani w tys.	4,3

Rejestr bezrobotnych

Przemysł - sektor przedsiębiorstw
I - XII 2023

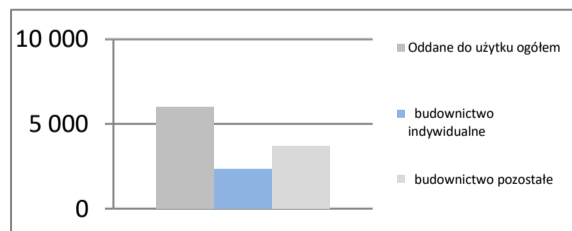
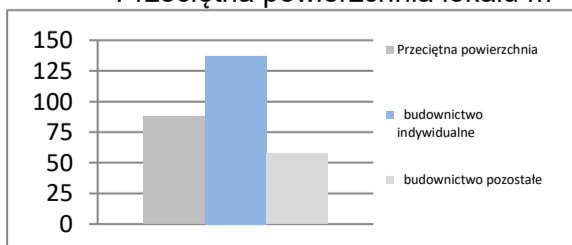
Sprzedaż	mIn PLN	48 358
Sprzedaż na zatrudnionego	tys. PLN	612
Zatrudnienie	w tys.	79
Płaca	PLN	6 232
Sprzedaż	I - XII 2022 = 100	93,3
Zatrudnienie	I - XII 2022 = 100	97,4
Wydajność	I - XII 2022 = 100	95,8
Płaca	I - XII 2022 = 100	113,5

Dynamiki - przemysł

Budownictwo - sektor przedsiębiorstw
I - XII 2023

Sprzedaż	mIn PLN	7 339
Sprzedaż na zatrudnionego	tys. PLN	734
Zatrudnienie	w tys.	10
Płaca	PLN	6 016
Sprzedaż	I - XII 2022 = 100	126,0
Zatrudnienie	I - XII 2022 = 100	95,0
Wydajność	I - XII 2022 = 100	132,6
Płaca	I - XII 2022 = 100	114,4

Dynamiki - budownictwo

Mieszkania oddane do użytku
I - XII 2023

Oddane do użytku ogółem	szt.	5 977
budownictwo indywidualne	szt.	2 307
budownictwo pozostałe	szt.	3 670
Dynamika	I - XII 2022 = 100	77,4
Powierzchnia ogółem	tys. m ²	527
budownictwo indywidualne	tys. m ²	316
budownictwo pozostałe	tys. m ²	211
Dynamika	I - XII 2022 = 100	80,7
Przeciętna powierzchnia	m ²	88
budownictwo indywidualne	m ²	137
budownictwo pozostałe	m ²	57

Liczba mieszkań w szt.

Przeciętna powierzchnia lokalu m²


WIELKOPOLSKIE

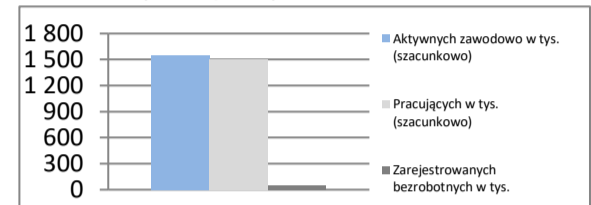
Powierzchnia	w km ²	29 827	Ludność tys.	3 490
	% Polski	9,5%	% Polski	9,3%
Gęstość zaludnienia	osób na km ²	117,0	Współczynnik urbanizacji	53,2%
	Polska	120,6	Polska	59,5%
PKB na mieszkańca	tys. PLN	86 653	PKB	mIn PLN
	Średnia Polski = 100%	106,5%	% Polski	302 455
				9,86%

Rynek pracy

koniec grudnia 2023

Zarejestrowanych bezrobotnych w tys.	46,5
Pracujących w tys. (szacunkowo)	1 503,5
Aktywnych zawodowo w tys. (szacunkowo)	1 550,0
Stopa bezrobocia	3,0%
	Polska 5,1%

Rynek pracy

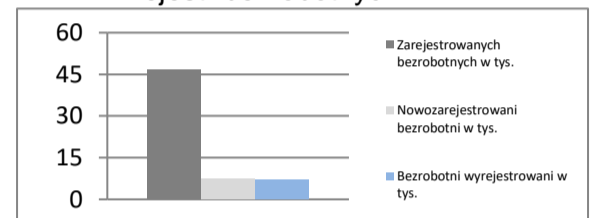


Rynek pracy

w grudniu 2023

Bezrobotnych na ofertę pracy	17,0
Nowozarejestrowani bezrobotni w tys.	7,3
Bezrobotni wyrejestrowani w tys.	7,0

Rejestr bezrobotnych

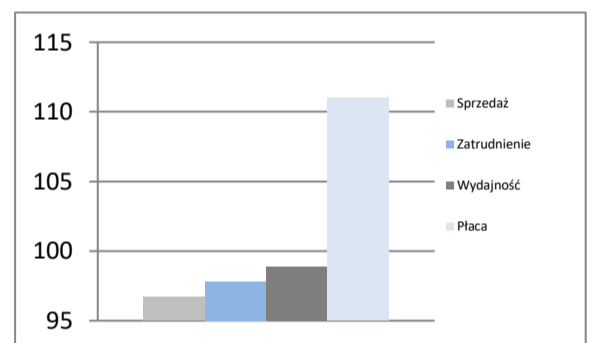


Przemysł - sektor przedsiębiorstw

I - XII 2023

Sprzedaż	mIn PLN	267 463
Sprzedaż na zatrudnionego	tys. PLN	782
Zatrudnienie	w tys.	342
Płaca	PLN	6 841
Sprzedaż	I - XII 2022 = 100	96,7
Zatrudnienie	I - XII 2022 = 100	97,8
Wydajność	I - XII 2022 = 100	98,9
Płaca	I - XII 2022 = 100	111,0

Dynamiki - przemysł

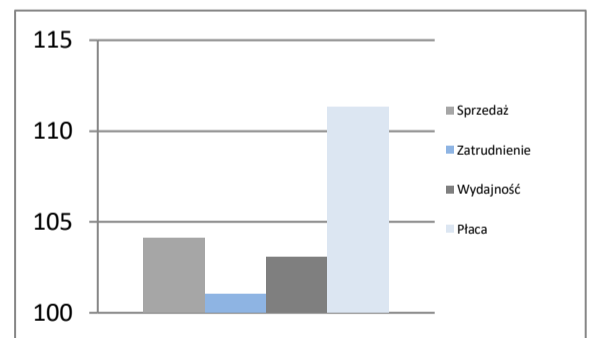


Budownictwo - sektor przedsiębiorstw

I - XII 2023

Sprzedaż	mIn PLN	47 165
Sprzedaż na zatrudnionego	tys. PLN	1 123
Zatrudnienie	w tys.	42
Płaca	PLN	6 772
Sprzedaż	I - XII 2022 = 100	104,1
Zatrudnienie	I - XII 2022 = 100	101,0
Wydajność	I - XII 2022 = 100	103,1
Płaca	I - XII 2022 = 100	111,3

Dynamiki - budownictwo

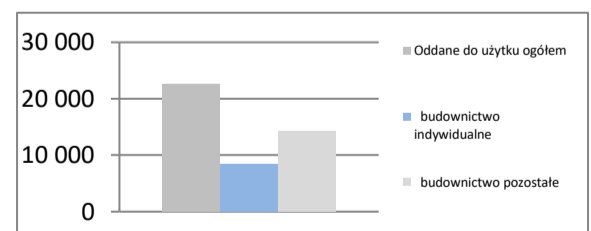


Mieszkania oddane do użytku

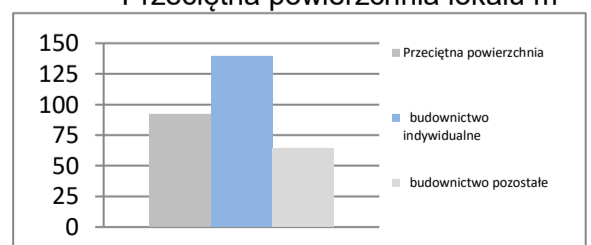
I - XII 2023

Oddane do użytku ogółem	szt.	22 605
budownictwo indywidualne	szt.	8 401
budownictwo pozostałe	szt.	14 204
Dynamika	I - XII 2022 = 100	88,0
Powierzchnia ogółem	tys. m ²	2 082
budownictwo indywidualne	tys. m ²	1 170
budownictwo pozostałe	tys. m ²	913
Dynamika	I - XII 2022 = 100	85,9
Przeciętna powierzchnia	m ²	92
budownictwo indywidualne	m ²	139
budownictwo pozostałe	m ²	64

Liczba mieszkań w szt.



Przeciętna powierzchnia lokalu m²



ZACHODNIOPOMORSKIE

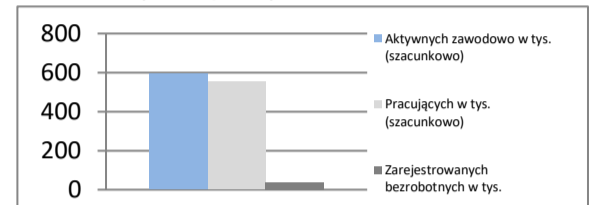
Powierzchnia	w km ²	22 892	Ludność tys.	1 636
	% Polski	7,3%	% Polski	4,3%
Gęstość zaludnienia	osób na km ²	71,5	Współczynnik urbanizacji	68,1%
	Polska	120,6	Polska	59,5%
PKB na mieszkańca	tys. PLN	68 425	PKB	mIn PLN
	Średnia Polski = 100%	84,1%	% Polski	111 964
				3,65%

Rynek pracy

koniec grudnia 2023

Zarejestrowanych bezrobotnych w tys.	39,7
Pracujących w tys. (szacunkowo)	552,8
Aktywnych zawodowo w tys. (szacunkowo)	592,5
Stopa bezrobocia	6,7%
	Polska 5,1%

Rynek pracy

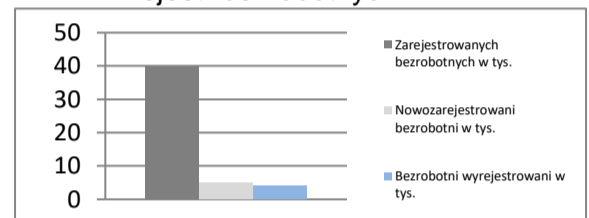


Rynek pracy

w grudniu 2023

Bezrobotnych na ofertę pracy	18,0
Nowozarejestrowani bezrobotni w tys.	4,9
Bezrobotni wyrejestrowani w tys.	4,1

Rejestr bezrobotnych

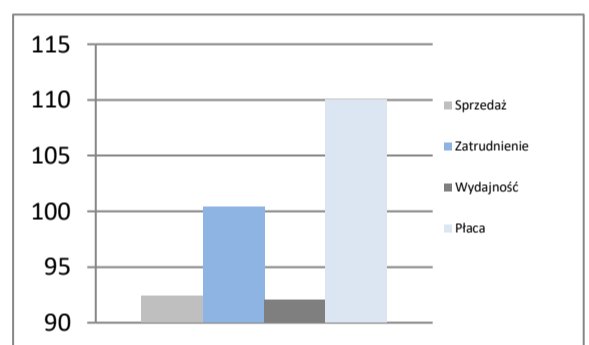


Przemysł - sektor przedsiębiorstw

I - XII 2023

Sprzedaż	mIn PLN	67 230
Sprzedaż na zatrudnionego	tys. PLN	708
Zatrudnienie	w tys.	95
Płaca	PLN	6 735
Sprzedaż	I - XII 2022 = 100	92,4
Zatrudnienie	I - XII 2022 = 100	100,4
Wydajność	I - XII 2022 = 100	92,0
Płaca	I - XII 2022 = 100	110,0

Dynamiki - przemysł

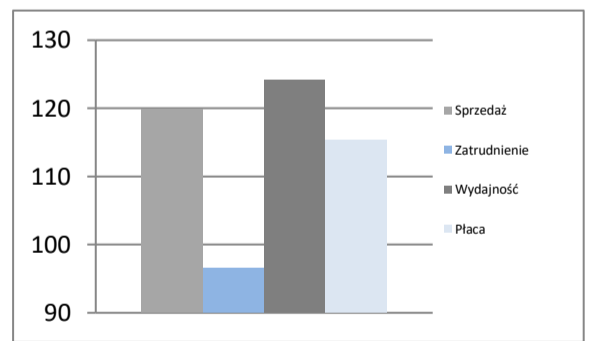


Budownictwo - sektor przedsiębiorstw

I - XII 2023

Sprzedaż	mIn PLN	14 885
Sprzedaż na zatrudnionego	tys. PLN	1240
Zatrudnienie	w tys.	12
Płaca	PLN	6 413
Sprzedaż	I - XII 2022 = 100	119,9
Zatrudnienie	I - XII 2022 = 100	96,6
Wydajność	I - XII 2022 = 100	124,1
Płaca	I - XII 2022 = 100	115,4

Dynamiki - budownictwo

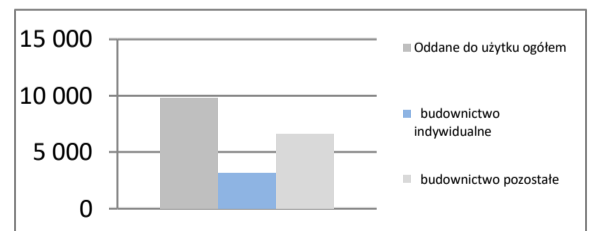


Mieszkania oddane do użytku

I - XII 2023

Oddane do użytku ogółem	szt.	9 824
budownictwo indywidualne	szt.	3 196
budownictwo pozostałe	szt.	6 628
Dynamika	I - XII 2022 = 100	96,4
Powierzchnia ogółem	tys. m ²	795
budownictwo indywidualne	tys. m ²	427
budownictwo pozostałe	tys. m ²	368
Dynamika	I - XII 2022 = 100	99,1
Przeciętna powierzchnia	m ²	81
budownictwo indywidualne	m ²	134
budownictwo pozostałe	m ²	56

Liczba mieszkań w szt.



Przeciętna powierzchnia lokalu m²

