



KRAJOWA IZBA GOSPODARCZA

Comiesięczny przegląd sytuacji gospodarczej
w województwach

Krajowa Izba Gospodarcza

29.12.2023 roku

Spis treści

Spis treści	str. 2
Objaśnienia i uwagi	str. 3
Porównanie województw	str. 4
POLSKA	str. 5
DOLNOŚLĄSKIE	str. 6
KUJAWSKO-POMORSKIE	str. 7
LUBELSKIE	str. 8
LUBUSKIE	str. 9
ŁÓDZKIE	str. 10
MAŁOPOLSKIE	str. 11
MAZOWIECKIE	str. 12
OPOLSKIE	str. 13
PODKARPACKIE	str. 14
PODLASKIE	str. 15
POMORSKIE	str. 16
ŚLĄSKIE	str. 17
ŚWIĘTOKRZYSKIE	str. 18
WARMIŃSKO-MAZURSKIE	str. 19
WIELKOPOLSKIE	str. 20
ZACHODNIOPOMORSKIE	str. 21

Objaśnienia i uwagi

Analitycy i komentatorzy zajmujący się problematyką gospodarczą zazwyczaj koncentrują się na danych obrazujących aktualny stan i bieżące zmiany całej polskiej gospodarki. Takie podejście jest naturalne. Uogólnienie danych pozwala na łatwiejsze ich zrozumienie oraz na prostsze formułowanie projekcji dotyczących przyszłości. Należy mieć jednak na uwadze, że z punktu widzenia poszczególnych firm synteza danych na poziomie ogólnokrajowym jest adekwatna jedynie w przypadku podmiotów największych.

Rozważne prowadzenie działalności gospodarczej oraz planowanie jej na przyszłość wymaga dobrego rozpoznania bieżących warunków lokalnych, na jakich działa firma. W przypadku zdecydowanej większości firm w Polsce owa lokalność dotyczy jednego województwa, w bardziej zaś zaawansowanym stadium ekspansji kilku województw.

Prezentowane systematycznie przez statystykę publiczną informacje wskazują na bardzo duże zróżnicowanie województw. Dotyczy to tak ich potencjału w zakresie powierzchni, ludności, wypracowanego produktu krajowego brutto, ale również takich parametrów jak aktualne tempo wzrostu, dostępne zasoby pracy, bezrobocie, poziom i dynamika płac, postęp w zakresie wydajności.

Zamiarem Krajowej Izby Gospodarczej jest wsparcie pracy przedsiębiorców poprzez przybliżenie im danych dotyczących potencjału gospodarczego i bieżącej sytuacji ekonomicznej panującej w poszczególnych województwach. W poniższym opracowaniu dane Głównego Urzędu Statystycznego zostały uzupełnione szacunkami KIG opartymi na danych GUS.

Z punktu widzenia analizy bieżącego stanu otoczenia biznesowego przedsiębiorstw szczególnie ważne są dane dotyczące sektora przedsiębiorstw - zwłaszcza przemysłu i budownictwa - gdzie zaprezentowany jest: poziom sprzedaży i aktualne tempo jej wzrostu wraz z przeciętną wydajnością pracownika mierzoną sprzedażą przypadającą na jednego zatrudnionego, poziom i dynamika zatrudnienia, poziom i dynamika płac, dynamika wydajności. W szczególności ważne wydaje się monitorowanie relacji pomiędzy dynamikami sprzedaży, zatrudnienia, wynagrodzeń i wydajności.

W ocenie potencjału gospodarczego i siły ekonomicznej poszczególnych województw pomocne mogą być informacje o poziomie produktu krajowego brutto, liczbie ludności – zwłaszcza aktywnej zawodowo, ale również te dotyczące gęstości zaludnienia czy współczynnika urbanizacji. Wypada podkreślić, że produkt krajowy brutto wypracowywany nawet przez nieduże województwa jest często przynajmniej porównywalny z produktem krajowym brutto części krajów naszego regionu.

Porównanie województw

Dane podstawowe	Powierzchnia		Ludność		Gęstość zal. osób na km ²	Wsp. urban. w %	PKB (2022)	
	w km ²	% Polski	w tys.	% Polski			mln PLN	PLN na mieszk.
POLSKA	312 680	100,0%	37 698	100,0%	120,6	59,5%	3 067 495	81 370
DOLNOŚLĄSKIE	19 947	6,4%	2 883	7,6%	144,5	67,5%	259 203	89 904
KUJAWSKO-POMORSKIE	17 971	5,7%	2 002	5,3%	111,4	58,0%	132 516	66 202
LUBELSKIE	25 122	8,0%	2 018	5,4%	80,3	46,2%	113 191	56 096
LUBUSKIE	13 988	4,5%	978	2,6%	69,9	64,2%	64 417	65 900
ŁÓDZKIE	18 219	5,8%	2 370	6,3%	130,1	61,9%	184 970	78 033
MAŁOPOLSKIE	15 183	4,9%	3 429	9,1%	225,8	47,9%	251 535	73 361
MAZOWIECKIE	35 558	11,4%	5 509	14,6%	154,9	64,7%	697 855	126 666
OPOLSKIE	9 412	3,0%	940	2,5%	99,8	52,8%	62 577	66 607
PODKARPACKIE	17 846	5,7%	2 076	5,5%	116,3	41,0%	117 792	56 745
PODLASKIE	20 187	6,5%	1 141	3,0%	56,5	60,8%	68 098	59 699
POMORSKIE	18 310	5,9%	2 358	6,3%	128,8	62,5%	184 356	78 173
ŚLĄSKIE	12 333	3,9%	4 333	11,5%	351,3	75,8%	366 872	84 667
ŚWIĘTOKRZYSKIE	11 711	3,7%	1 173	3,1%	100,2	45,1%	70 552	60 132
WARMIŃSKO-MAZURSKIE	24 173	7,7%	1 362	3,6%	56,4	59,0%	79 141	58 090
WIELKOPOLSKIE	29 827	9,5%	3 490	9,3%	117,0	53,2%	302 455	86 653
ZACHODNIOPOMORSKIE	22 892	7,3%	1 636	4,3%	71,5	68,1%	111 964	68 425

Rynek pracy	Aktywni zaw. w tys.	Bezrobotni rejestrowani		Pracujący w tys.			Płace w PLN	
		w tys.	stopa w %	ogółem	przemysł	budownictwo	przemysł	budownictwo
POLSKA	15 552	773,4	5,0%	14 779	2 748	420	7 318	6 972
DOLNOŚLĄSKIE	1 189	52,3	4,4%	1 136	232	29	8 285	7 410
KUJAWSKO-POMORSKIE	770	53,1	6,9%	716	135	20	6 435	6 562
LUBELSKIE	764	55,8	7,3%	709	99	18	6 889	5 897
LUBUSKIE	351	15,1	4,3%	336	69	7	6 731	6 533
ŁÓDZKIE	987	52,3	5,3%	934	169	19	6 990	6 104
MAŁOPOLSKIE	1 461	59,9	4,1%	1 401	218	40	7 215	6 390
MAZOWIECKIE	2 680	109,9	4,1%	2 571	390	91	7 951	8 357
OPOLSKIE	345	19,3	5,6%	325	60	7	7 015	6 360
PODKARPACKIE	786	66,0	8,4%	720	136	19	6 363	5 439
PODLASKIE	444	30,2	6,8%	414	58	13	6 375	7 394
POMORSKIE	922	42,4	4,6%	879	158	31	7 444	6 809
ŚLĄSKIE	1 766	61,8	3,5%	1 704	441	52	8 143	7 099
ŚWIĘTOKRZYSKIE	432	32,4	7,5%	400	68	9	6 523	5 499
WARMIŃSKO-MAZURSKIE	474	37,9	8,0%	436	79	10	6 168	5 969
WIELKOPOLSKIE	1 593	46,2	2,9%	1 547	342	42	6 815	6 708
ZACHODNIOPOMORSKIE	589	38,9	6,6%	550	95	12	6 726	6 373

Wyniki przedsiębiorstw	Przemysł				Budownictwo			
	Sprzedaż og. mln PLN	Na zatrud. tys. PLN	Sprzedaż I - XI 2022 = 100	Wydajność I - XI 2023	Sprzedaż og. mln PLN	Na zatrud. tys. PLN	Sprzedaż I - XI 2022 = 100	Wydajność I - XI 2023
POLSKA	2 269 345	826	98,6	99,3	369 688	880	106,6	108,8
DOLNOŚLĄSKIE	232 831	1 004	106,2	105,8	23 654	816	114,7	116,7
KUJAWSKO-POMORSKIE	88 287	654	96,8	98,9	14 114	706	98,4	100,4
LUBELSKIE	58 914	595	98,2	99,7	9 784	544	123,7	127,1
LUBUSKIE	52 166	756	95,7	99,3	3 720	531	106,4	113,2
ŁÓDZKIE	139 983	828	104,4	105,6	19 699	1037	106,9	109,3
MAŁOPOLSKIE	165 728	760	100,6	100,8	31 189	780	99,7	102,4
MAZOWIECKIE	520 594	1 335	95,2	95,2	97 444	1071	98,2	98,4
OPOLSKIE	44 277	738	93,9	93,8	7 549	1078	111,5	116,9
PODKARPACKIE	79 283	583	99,8	101,2	12 622	664	124,9	129,8
PODLASKIE	45 559	786	100,0	101,5	11 126	856	124,1	123,0
POMORSKIE	112 672	713	89,3	88,9	27 659	892	109,6	119,0
ŚLĄSKIE	330 245	749	101,8	101,6	42 432	816	113,2	115,2
ŚWIĘTOKRZYSKIE	44 960	661	100,0	102,5	6 788	754	99,4	104,4
WARMIŃSKO-MAZURSKIE	44 914	569	93,8	96,2	6 206	621	119,3	125,1
WIELKOPOLSKIE	247 524	724	97,4	99,5	42 136	1003	104,7	102,9
ZACHODNIOPOMORSKIE	61 409	646	94,1	93,9	13 569	1131	125,6	126,9

POLSKA

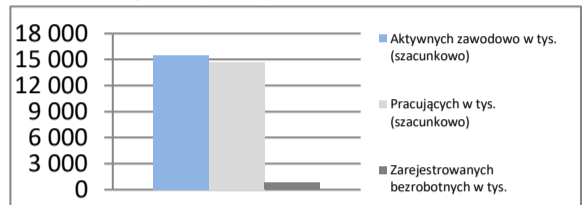
Powierzchnia	w km ²	312 680	Ludność tys.	37 698
	% Polski	100,0%	% Polski	100,0%
Gęstość zaludnienia	osób na km ²	120,6	Współczynnik urbanizacji	59,5%
	Polska	120,6	Polska	59,5%
PKB na mieszkańca	tys. PLN	81 370	PKB	mln PLN 3 067 495
	Średnia Polski = 100%	100,0%	% Polski	100,00%

Rynek pracy

koniec listopada 2023

Zarejestrowanych bezrobotnych w tys.	773,4
Pracujących w tys. (szacunkowo)	14 694,6
Aktywnych zawodowo w tys. (szacunkowo)	15 468,0
Stopa bezrobocia	5,0%
	Polska 5,0%

Rynek pracy

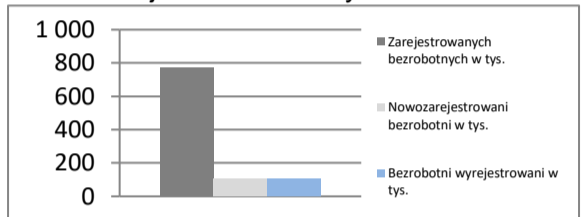


Rynek pracy

w listopadzie 2023

Bezrobotnych na ofertę pracy	13,0
Nowozarejestrowani bezrobotni w tys.	104,7
Bezrobotni wyrejestrowani w tys.	101,7

Rejestr bezrobotnych

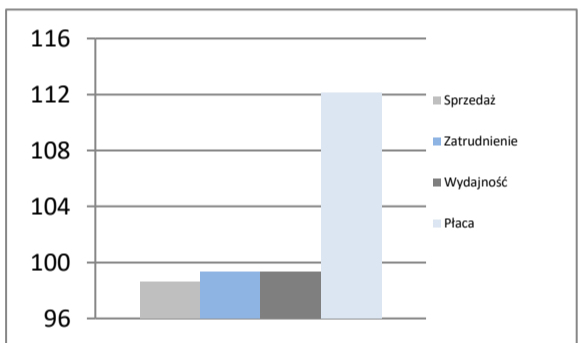


Przemysł - sektor przedsiębiorstw

I - XI 2023

Sprzedaż	mIn PLN	2 269 345
Sprzedaż na zatrudnionego	tys. PLN	826
Zatrudnienie	w tys.	2 748
Płaca	PLN	7 318
Sprzedaż	I - XI 2022 = 100	98,6
Zatrudnienie	I - XI 2022 = 100	99,3
Wydajność	I - XI 2022 = 100	99,3
Płaca	I - XI 2022 = 100	112,1

Dynamiki - przemysł

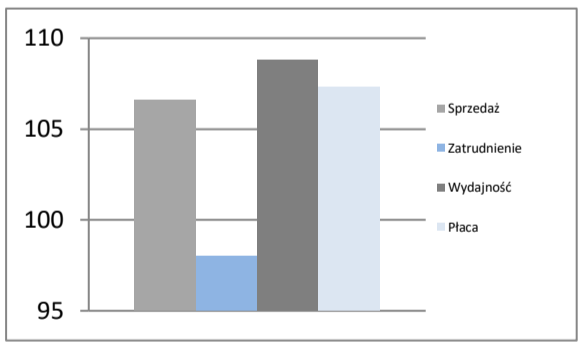


Budownictwo - sektor przedsiębiorstw

I - XI 2023

Sprzedaż	mIn PLN	369 688
Sprzedaż na zatrudnionego	tys. PLN	880
Zatrudnienie	w tys.	420
Płaca	PLN	6 972
Sprzedaż	I - XI 2022 = 100	106,6
Zatrudnienie	I - XI 2022 = 100	98,0
Wydajność	I - XI 2022 = 100	108,8
Płaca	I - XI 2022 = 100	107,3

Dynamiki - budownictwo

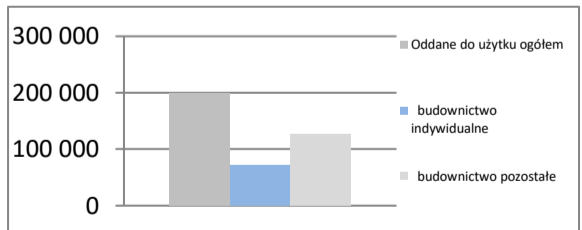


Mieszkania oddane do użytku

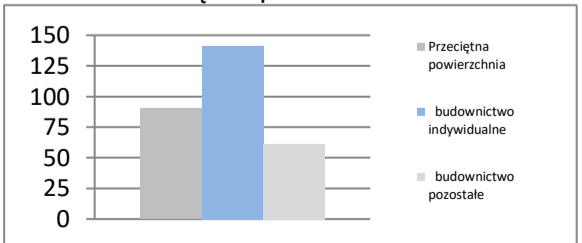
I - XI 2023

Oddane do użytku ogółem	szt.	199 607
budownictwo indywidualne	szt.	72 757
budownictwo pozostałe	szt.	126 850
Dynamika	I - XI 2022 = 100	92,9
Powierzchnia ogółem	tys. m ²	18 057
budownictwo indywidualne	tys. m ²	10 284
budownictwo pozostałe	tys. m ²	7 773
Dynamika	I - XI 2022 = 100	91,1
Przeciętna powierzchnia	m ²	90
budownictwo indywidualne	m ²	141
budownictwo pozostałe	m ²	61

Liczba mieszkań w szt.



Przeciętna powierzchnia lokalu m²



DOLNOŚLĄSKIE

Powierzchnia	w km ²	19 947	Ludność tys.	2 883
	% Polski	6,4%	% Polski	7,6%
Gęstość zaludnienia	osób na km ²	144,5	Współczynnik urbanizacji	67,5%
	Polska	120,6	Polska	59,5%
PKB na mieszkańca	tys. PLN	89 904	PKB	mIn PLN
	Średnia Polski = 100%	110,5%	% Polski	259 203
				8,45%

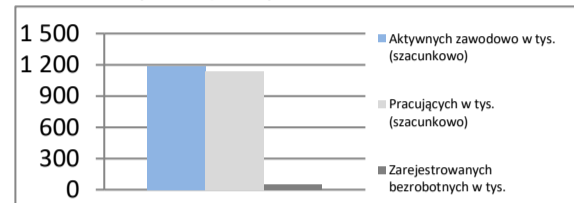
Rynek pracy

koniec listopada 2023

Zarejestrowanych bezrobotnych w tys.	52,3
Pracujących w tys. (szacunkowo)	1 136,3
Aktywnych zawodowo w tys. (szacunkowo)	1 188,6

Stopa bezrobocia	4,4%
Polska	5,0%

Rynek pracy

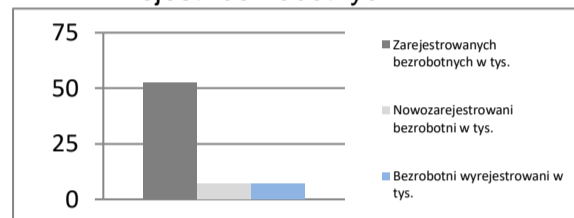


Rynek pracy

w listopadzie 2023

Bezrobotnych na ofertę pracy	10,0
Nowozarejestrowani bezrobotni w tys.	7,1
Bezrobotni wyrejestrowani w tys.	6,8

Rejestr bezrobotnych

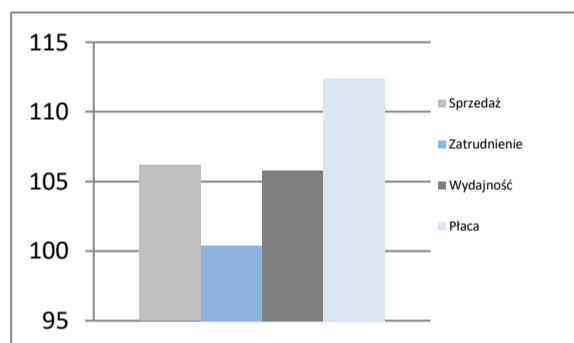


Przemysł - sektor przedsiębiorstw

I - XI 2023

Sprzedaż	mIn PLN	232 831
Sprzedaż na zatrudnionego	tys. PLN	1 004
Zatrudnienie	w tys.	232
Płaca	PLN	8 285
Sprzedaż	I - XI 2022 = 100	106,2
Zatrudnienie	I - XI 2022 = 100	100,4
Wydajność	I - XI 2022 = 100	105,8
Płaca	I - XI 2022 = 100	112,4

Dynamiki - przemysł

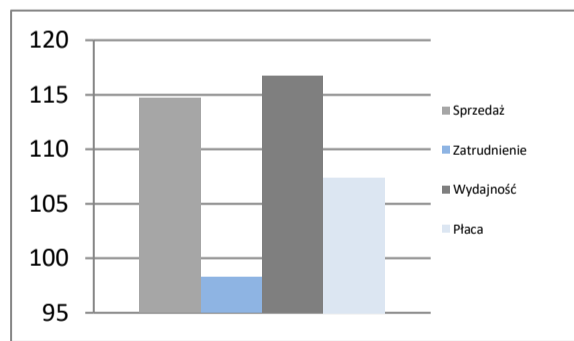


Budownictwo - sektor przedsiębiorstw

I - XI 2023

Sprzedaż	mIn PLN	23 654
Sprzedaż na zatrudnionego	tys. PLN	816
Zatrudnienie	w tys.	29
Płaca	PLN	7 410
Sprzedaż	I - XI 2022 = 100	114,7
Zatrudnienie	I - XI 2022 = 100	98,3
Wydajność	I - XI 2022 = 100	116,7
Płaca	I - XI 2022 = 100	107,4

Dynamiki - budownictwo

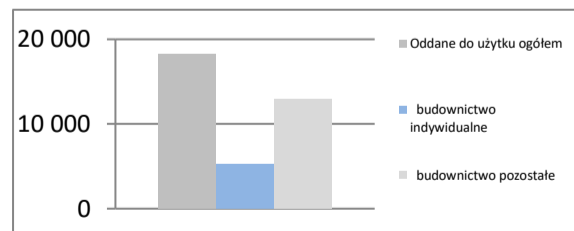


Mieszkania oddane do użytku

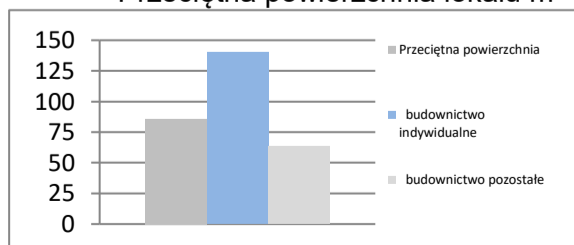
I - XI 2023

Oddane do użytku ogółem	szt.	18 247
budownictwo indywidualne	szt.	5 287
budownictwo pozostałe	szt.	12 960
Dynamika	I - XI 2022 = 100	90,1
Powierzchnia ogółem	tys. m ²	1 568
budownictwo indywidualne	tys. m ²	743
budownictwo pozostałe	tys. m ²	825
Dynamika	I - XI 2022 = 100	89,9
Przeciętna powierzchnia	m ²	86
budownictwo indywidualne	m ²	140
budownictwo pozostałe	m ²	64

Liczba mieszkań w szt.



Przeciętna powierzchnia lokalu m²



KUJAWSKO-POMORSKIE

Powierzchnia	w km ²	17 971	Ludność tys.	2 002
	% Polski	5,7%	% Polski	5,3%
Gęstość zaludnienia	osób na km ²	111,4	Współczynnik urbanizacji	58,0%
	Polska	120,6	Polska	59,5%
PKB na mieszkańca	tys. PLN	66 202	PKB	mIn PLN 132 516
	Średnia Polski = 100%	81,4%	% Polski	4,32%

Rynek pracy
koniec listopada 2023

Zarejestrowanych bezrobotnych w tys.	53,1
Pracujących w tys. (szacunkowo)	716,5
Aktywnych zawodowo w tys. (szacunkowo)	769,6

Stopa bezrobocia	6,9%
Polska	5,0%

Rynek pracy
w listopadzie 2023

Bezrobotnych na ofertę pracy	21,0
Nowozarejestrowani bezrobotni w tys.	7,4
Bezrobotni wyrejestrowani w tys.	6,5

Przemysł - sektor przedsiębiorstw
I - XI 2023

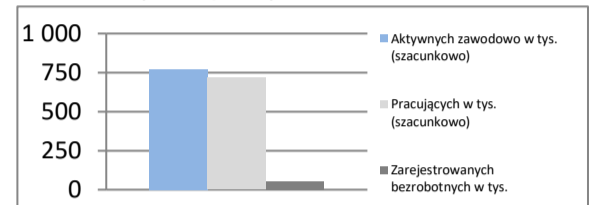
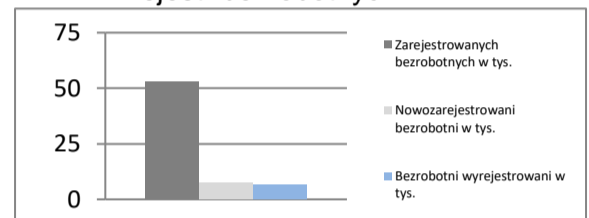
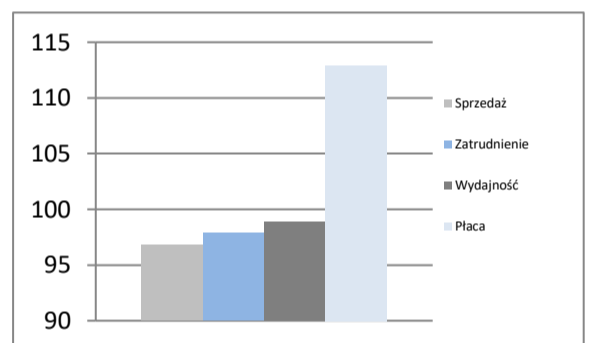
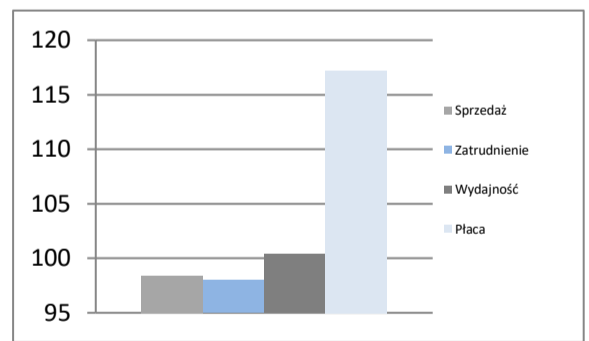
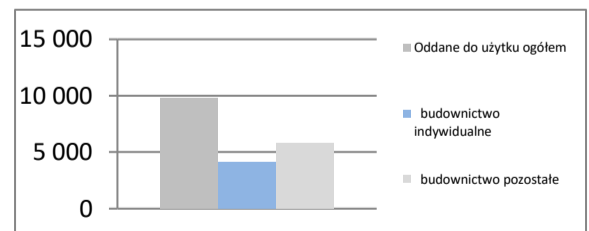
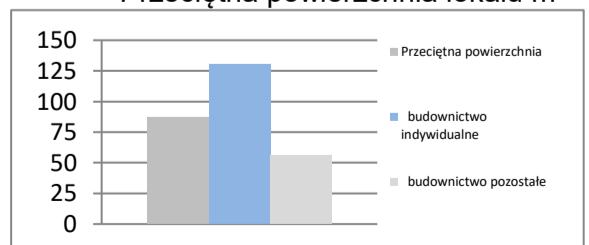
Sprzedaż	mIn PLN	88 287
Sprzedaż na zatrudnionego	tys. PLN	654
Zatrudnienie	w tys.	135
Płaca	PLN	6 435
Sprzedaż	I - XI 2022 = 100	96,8
Zatrudnienie	I - XI 2022 = 100	97,9
Wydajność	I - XI 2022 = 100	98,9
Płaca	I - XI 2022 = 100	112,9

Budownictwo - sektor przedsiębiorstw
I - XI 2023

Sprzedaż	mIn PLN	14 114
Sprzedaż na zatrudnionego	tys. PLN	706
Zatrudnienie	w tys.	20
Płaca	PLN	6 562
Sprzedaż	I - XI 2022 = 100	98,4
Zatrudnienie	I - XI 2022 = 100	98,0
Wydajność	I - XI 2022 = 100	100,4
Płaca	I - XI 2022 = 100	117,2

Mieszkania oddane do użytku
I - XI 2023

Oddane do użytku ogółem	szt.	9 842
budownictwo indywidualne	szt.	4 077
budownictwo pozostałe	szt.	5 765
Dynamika	I - XI 2022 = 100	95,2
Powierzchnia ogółem	tys. m ²	854
budownictwo indywidualne	tys. m ²	532
budownictwo pozostałe	tys. m ²	322
Dynamika	I - XI 2022 = 100	90,4
Przeciętna powierzchnia	m ²	87
budownictwo indywidualne	m ²	130
budownictwo pozostałe	m ²	56

Rynek pracy

Rejestr bezrobotnych

Dynamiki - przemysł

Dynamiki - budownictwo

Liczba mieszkań w szt.

Przeciętna powierzchnia lokalu m²


LUBELSKIE

Powierzchnia	w km ²	25 122	Ludność tys.	2 018
	% Polski	8,0%	% Polski	5,4%
Gęstość zaludnienia	osób na km ²	80,3	Współczynnik urbanizacji	46,2%
	Polska	120,6	Polska	59,5%
PKB na mieszkańca	tys. PLN	56 096	PKB	mIn PLN 113 191
	Średnia Polski = 100%	68,9%	% Polski	3,69%

Rynek pracy

koniec listopada 2023

Zarejestrowanych bezrobotnych w tys.	55,8
Pracujących w tys. (szacunkowo)	708,6
Aktywnych zawodowo w tys. (szacunkowo)	764,4

Stopa bezrobocia	7,3%
Polska	5,0%

Rynek pracy

w listopadzie 2023

Bezrobotnych na ofertę pracy	23,0
Nowozarejestrowani bezrobotni w tys.	7,3
Bezrobotni wyrejestrowani w tys.	6,4

Przemysł - sektor przedsiębiorstw

I - XI 2023

Sprzedaż	mIn PLN	58 914
Sprzedaż na zatrudnionego	tys. PLN	595
Zatrudnienie	w tys.	99
Płaca	PLN	6 889
Sprzedaż	I - XI 2022 = 100	98,2
Zatrudnienie	I - XI 2022 = 100	98,5
Wydajność	I - XI 2022 = 100	99,7
Płaca	I - XI 2022 = 100	114,0

Budownictwo - sektor przedsiębiorstw

I - XI 2023

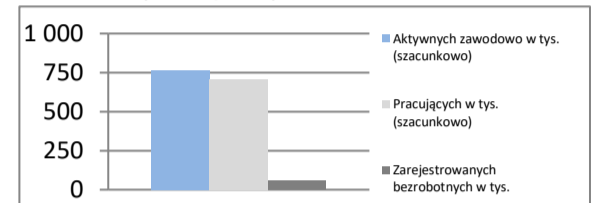
Sprzedaż	mIn PLN	9 784
Sprzedaż na zatrudnionego	tys. PLN	544
Zatrudnienie	w tys.	18
Płaca	PLN	5 897
Sprzedaż	I - XI 2022 = 100	123,7
Zatrudnienie	I - XI 2022 = 100	97,3
Wydajność	I - XI 2022 = 100	127,1
Płaca	I - XI 2022 = 100	113,4

Mieszkania oddane do użytku

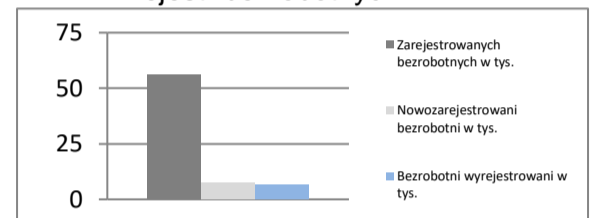
I - XI 2023

Oddane do użytku ogółem	szt.	8 434
budownictwo indywidualne	szt.	3 613
budownictwo pozostałe	szt.	4 821
Dynamika	I - XI 2022 = 100	90,9
Powierzchnia ogółem	tys. m ²	777
budownictwo indywidualne	tys. m ²	501
budownictwo pozostałe	tys. m ²	275
Dynamika	I - XI 2022 = 100	86,7
Przeciętna powierzchnia	m ²	92
budownictwo indywidualne	m ²	139
budownictwo pozostałe	m ²	57

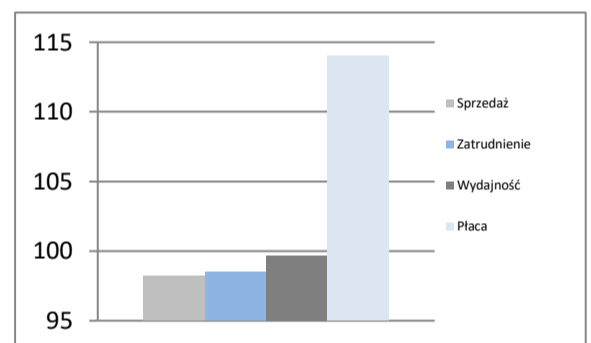
Rynek pracy



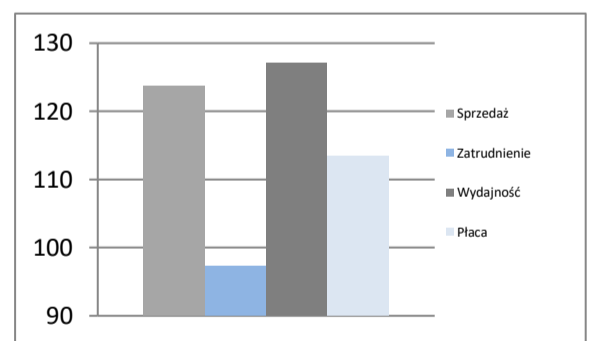
Rejestr bezrobotnych



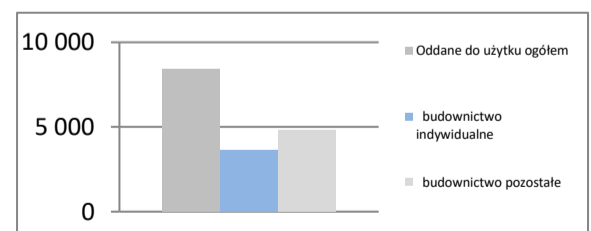
Dynamiki - przemysł



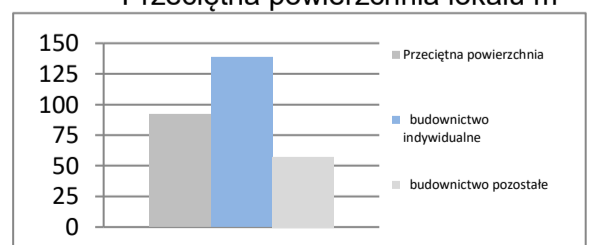
Dynamiki - budownictwo



Liczba mieszkań w szt.



Przeciętna powierzchnia lokalu m²



LUBUSKIE

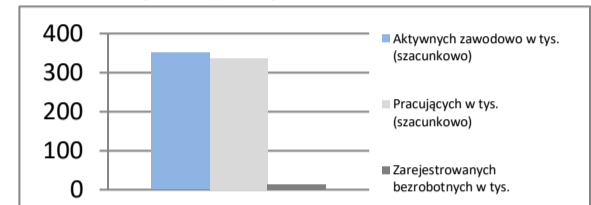
Powierzchnia	w km ²	13 988	Ludność tys.	978
	% Polski	4,5%	% Polski	2,6%
Gęstość zaludnienia	osób na km ²	69,9	Współczynnik urbanizacji	64,2%
	Polska	120,6	Polska	59,5%
PKB na mieszkańca	tys. PLN	65 900	PKB	mIn PLN 64 417
	Średnia Polski = 100%	81,0%	% Polski	2,10%

Rynek pracy

koniec listopada 2023

Zarejestrowanych bezrobotnych w tys.	15,1
Pracujących w tys. (szacunkowo)	336,1
Aktywnych zawodowo w tys. (szacunkowo)	351,2
Stopa bezrobocia	4,3%
	Polska 5,0%

Rynek pracy

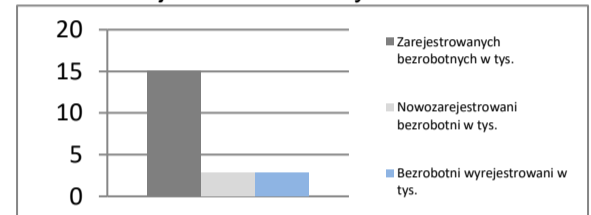


Rynek pracy

w listopadzie 2023

Bezrobotnych na ofertę pracy	7,0
Nowozarejestrowani bezrobotni w tys.	2,8
Bezrobotni wyrejestrowani w tys.	2,8

Rejestr bezrobotnych

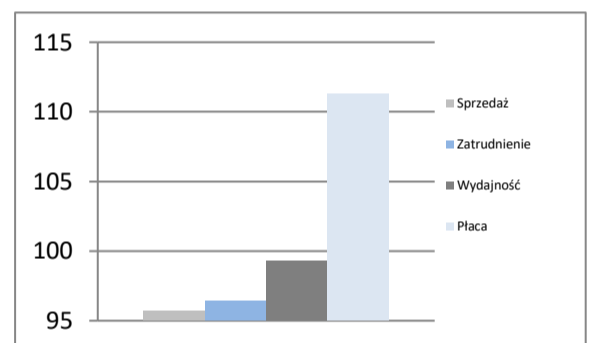


Przemysł - sektor przedsiębiorstw

I - XI 2023

Sprzedaż	mIn PLN	52 166
Sprzedaż na zatrudnionego	tys. PLN	756
Zatrudnienie	w tys.	69
Płaca	PLN	6 731
Sprzedaż	I - XI 2022 = 100	95,7
Zatrudnienie	I - XI 2022 = 100	96,4
Wydajność	I - XI 2022 = 100	99,3
Płaca	I - XI 2022 = 100	111,3

Dynamiki - przemysł

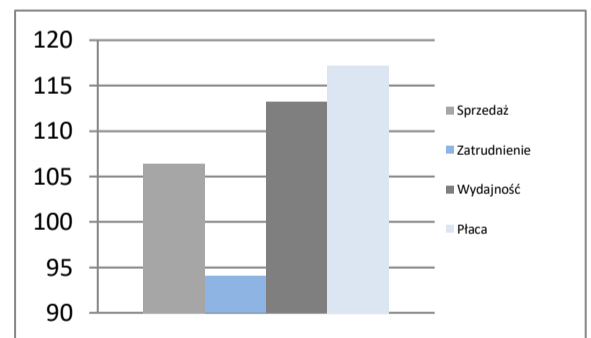


Budownictwo - sektor przedsiębiorstw

I - XI 2023

Sprzedaż	mIn PLN	3 720
Sprzedaż na zatrudnionego	tys. PLN	531
Zatrudnienie	w tys.	7
Płaca	PLN	6 533
Sprzedaż	I - XI 2022 = 100	106,4
Zatrudnienie	I - XI 2022 = 100	94,0
Wydajność	I - XI 2022 = 100	113,2
Płaca	I - XI 2022 = 100	117,2

Dynamiki - budownictwo

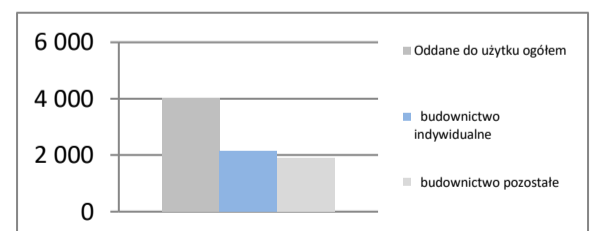


Mieszkania oddane do użytku

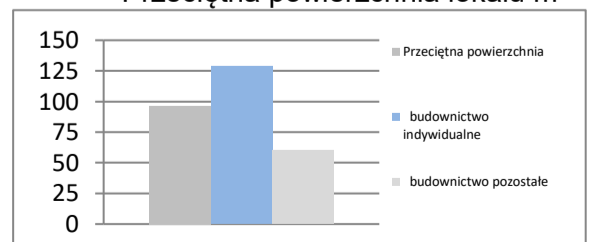
I - XI 2023

Oddane do użytku ogółem	szt.	4 032
budownictwo indywidualne	szt.	2 143
budownictwo pozostałe	szt.	1 889
Dynamika	I - XI 2022 = 100	79,2
Powierzchnia ogółem	tys. m ²	389
budownictwo indywidualne	tys. m ²	276
budownictwo pozostałe	tys. m ²	113
Dynamika	I - XI 2022 = 100	87,1
Przeciętna powierzchnia	m ²	96
budownictwo indywidualne	m ²	129
budownictwo pozostałe	m ²	60

Liczba mieszkań w szt.



Przeciętna powierzchnia lokalu m²



ŁÓDZKIE

Powierzchnia	w km ²	18 219	Ludność tys.	2 370
	% Polski	5,8%	% Polski	6,3%
Gęstość zaludnienia	osób na km ²	130,1	Współczynnik urbanizacji	61,9%
	Polska	120,6	Polska	59,5%
PKB na mieszkańca	tys. PLN	78 033	PKB	mIn PLN 184 970
	Średnia Polski = 100%	95,9%	% Polski	6,03%

Rynek pracy

koniec listopada 2023

Zarejestrowanych bezrobotnych w tys.	52,3
Pracujących w tys. (szacunkowo)	934,5
Aktywnych zawodowo w tys. (szacunkowo)	986,8

Stopa bezrobocia	5,3%
Polska	5,0%

Rynek pracy

w listopadzie 2023

Bezrobotnych na ofertę pracy	11,0
Nowozarejestrowani bezrobotni w tys.	6,3
Bezrobotni wyrejestrowani w tys.	6,6

Przemysł - sektor przedsiębiorstw

I - XI 2023

Sprzedaż	mIn PLN	139 983
Sprzedaż na zatrudnionego	tys. PLN	828
Zatrudnienie	w tys.	169
Płaca	PLN	6 990
Sprzedaż	I - XI 2022 = 100	104,4
Zatrudnienie	I - XI 2022 = 100	98,9
Wydajność	I - XI 2022 = 100	105,6
Płaca	I - XI 2022 = 100	112,2

Budownictwo - sektor przedsiębiorstw

I - XI 2023

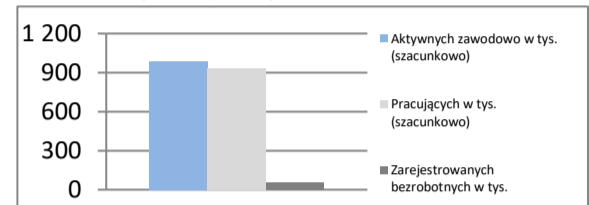
Sprzedaż	mIn PLN	19 699
Sprzedaż na zatrudnionego	tys. PLN	1037
Zatrudnienie	w tys.	19
Płaca	PLN	6 104
Sprzedaż	I - XI 2022 = 100	106,9
Zatrudnienie	I - XI 2022 = 100	97,8
Wydajność	I - XI 2022 = 100	109,3
Płaca	I - XI 2022 = 100	106,6

Mieszkania oddane do użytku

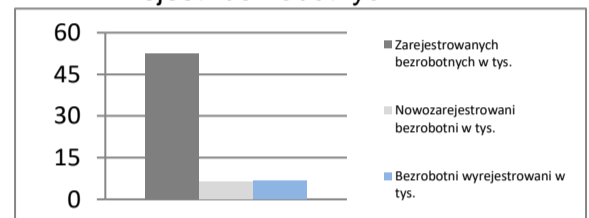
I - XI 2023

Oddane do użytku ogółem	szt.	10 728
budownictwo indywidualne	szt.	4 524
budownictwo pozostałe	szt.	6 204
Dynamika	I - XI 2022 = 100	87,4
Powierzchnia ogółem	tys. m ²	992
budownictwo indywidualne	tys. m ²	645
budownictwo pozostałe	tys. m ²	347
Dynamika	I - XI 2022 = 100	88,0
Przeciętna powierzchnia	m ²	92
budownictwo indywidualne	m ²	143
budownictwo pozostałe	m ²	56

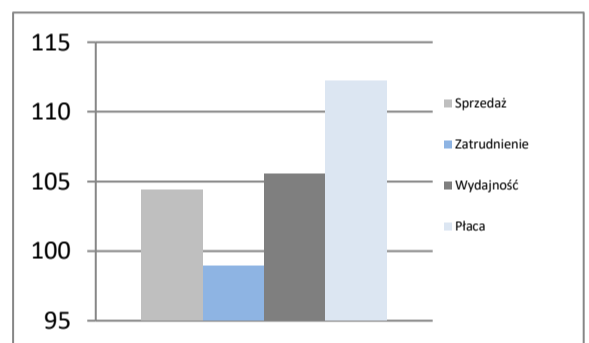
Rynek pracy



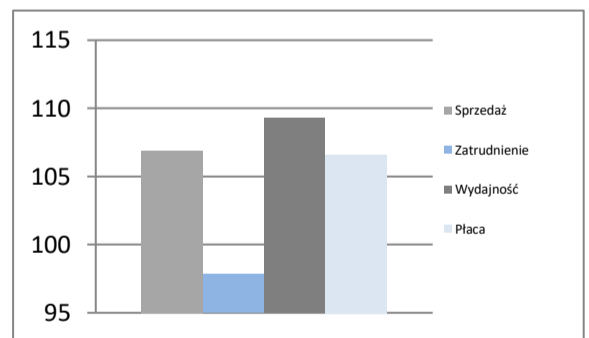
Rejestr bezrobotnych



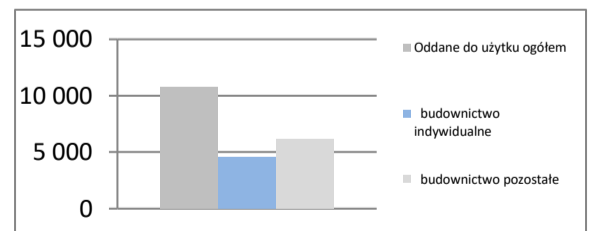
Dynamiki - przemysł



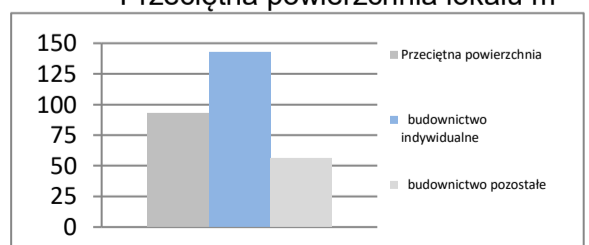
Dynamiki - budownictwo



Liczba mieszkań w szt.



Przeciętna powierzchnia lokalu m²



MAŁOPOLSKIE

Powierzchnia	w km ²	15 183	Ludność tys.	3 429
	% Polski	4,9%	% Polski	9,1%
Gęstość zaludnienia	osób na km ²	225,8	Współczynnik urbanizacji	47,9%
	Polska	120,6	Polska	59,5%
PKB na mieszkańca	tys. PLN	73 361	PKB	mIn PLN
	Średnia Polski = 100%	90,2%	% Polski	251 535
				8,20%

Rynek pracy
koniec listopada 2023

Zarejestrowanych bezrobotnych w tys.	59,9
Pracujących w tys. (szacunkowo)	1 401,1
Aktywnych zawodowo w tys. (szacunkowo)	1 461,0

Stopa bezrobocia	4,1%
Polska	5,0%

Rynek pracy
w listopadzie 2023

Bezrobotnych na ofertę pracy	11,0
Nowozarejestrowani bezrobotni w tys.	8,3
Bezrobotni wyrejestrowani w tys.	8,2

Przemysł - sektor przedsiębiorstw
I - XI 2023

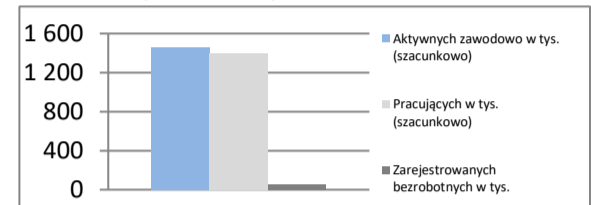
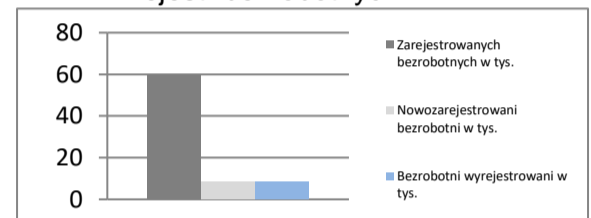
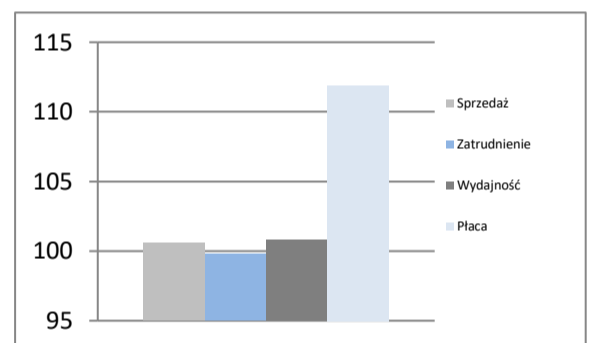
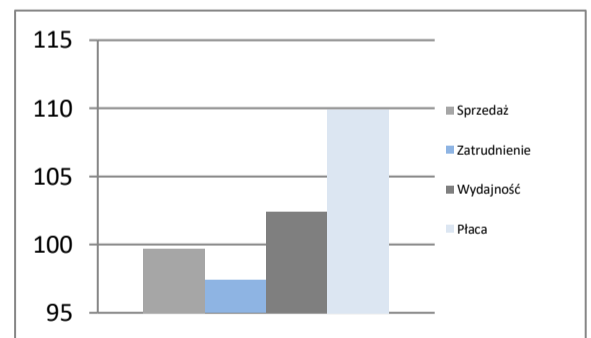
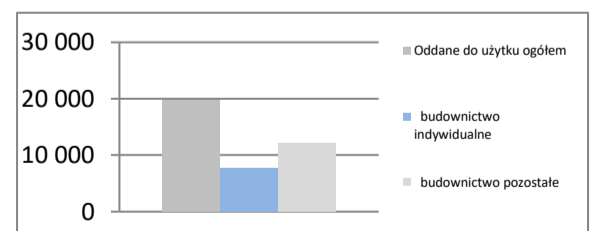
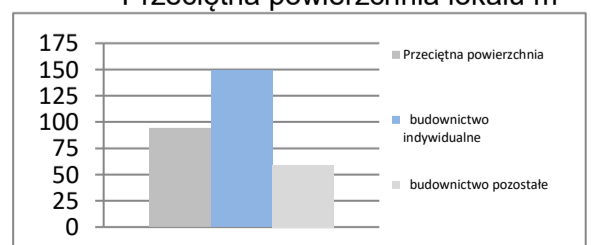
Sprzedaż	mIn PLN	165 728
Sprzedaż na zatrudnionego	tys. PLN	760
Zatrudnienie	w tys.	218
Płaca	PLN	7 215
Sprzedaż	I - XI 2022 = 100	100,6
Zatrudnienie	I - XI 2022 = 100	99,8
Wydajność	I - XI 2022 = 100	100,8
Płaca	I - XI 2022 = 100	111,9

Budownictwo - sektor przedsiębiorstw
I - XI 2023

Sprzedaż	mIn PLN	31 189
Sprzedaż na zatrudnionego	tys. PLN	780
Zatrudnienie	w tys.	40
Płaca	PLN	6 390
Sprzedaż	I - XI 2022 = 100	99,7
Zatrudnienie	I - XI 2022 = 100	97,4
Wydajność	I - XI 2022 = 100	102,4
Płaca	I - XI 2022 = 100	109,9

Mieszkania oddane do użytku
I - XI 2023

Oddane do użytku ogółem	szt.	19 752
budownictwo indywidualne	szt.	7 649
budownictwo pozostałe	szt.	12 103
Dynamika	I - XI 2022 = 100	88,6
Powierzchnia ogółem	tys. m ²	1 858
budownictwo indywidualne	tys. m ²	1 141
budownictwo pozostałe	tys. m ²	717
Dynamika	I - XI 2022 = 100	86,6
Przeciętna powierzchnia	m ²	94
budownictwo indywidualne	m ²	149
budownictwo pozostałe	m ²	59

Rynek pracy

Rejestr bezrobotnych

Dynamiki - przemysł

Dynamiki - budownictwo

Liczba mieszkań w szt.

Przeciętna powierzchnia lokalu m²


MAZOWIECKIE

Powierzchnia	w km ²	35 558	Ludność tys.	5 509
	% Polski	11,4%	% Polski	14,6%
Gęstość zaludnienia	osób na km ²	154,9	Współczynnik urbanizacji	64,7%
	Polska	120,6	Polska	59,5%
PKB na mieszkańca	tys. PLN	126 666	PKB mln PLN	697 855
	Średnia Polski = 100%	155,7%	% Polski	22,75%

Rynek pracy

koniec listopada 2023

Zarejestrowanych bezrobotnych w tys.	109,9
Pracujących w tys. (szacunkowo)	2 570,6
Aktywnych zawodowo w tys. (szacunkowo)	2 680,5

Stopa bezrobocia	4,1%
Polska	5,0%

Rynek pracy

w listopadzie 2023

Bezrobotnych na ofertę pracy	12,0
Nowozarejestrowani bezrobotni w tys.	12,7
Bezrobotni wyrejestrowani w tys.	13,1

Przemysł - sektor przedsiębiorstw

I - XI 2023

Sprzedaż	mln PLN	520 594
Sprzedaż na zatrudnionego	tys. PLN	1 335
Zatrudnienie	w tys.	390
Płaca	PLN	7 951
Sprzedaż	I - XI 2022 = 100	95,2
Zatrudnienie	I - XI 2022 = 100	100,0
Wydajność	I - XI 2022 = 100	95,2
Płaca	I - XI 2022 = 100	110,9

Budownictwo - sektor przedsiębiorstw

I - XI 2023

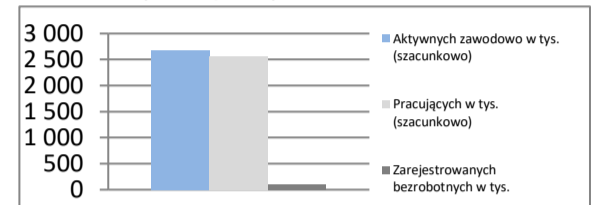
Sprzedaż	mln PLN	97 444
Sprzedaż na zatrudnionego	tys. PLN	1071
Zatrudnienie	w tys.	91
Płaca	PLN	8 357
Sprzedaż	I - XI 2022 = 100	98,2
Zatrudnienie	I - XI 2022 = 100	99,8
Wydajność	I - XI 2022 = 100	98,4
Płaca	I - XI 2022 = 100	97,9

Mieszkania oddane do użytku

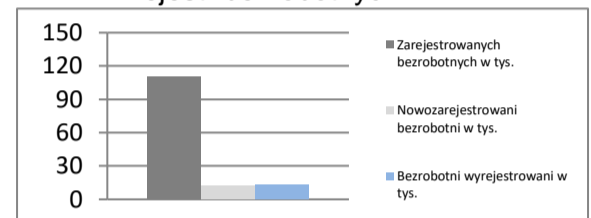
I - XI 2023

Oddane do użytku ogółem	szt.	39 233
budownictwo indywidualne	szt.	10 394
budownictwo pozostałe	szt.	28 839
Dynamika	I - XI 2022 = 100	104,2
Powierzchnia ogółem	tys. m ²	3 400
budownictwo indywidualne	tys. m ²	1 541
budownictwo pozostałe	tys. m ²	1 859
Dynamika	I - XI 2022 = 100	100,1
Przeciętna powierzchnia	m ²	87
budownictwo indywidualne	m ²	148
budownictwo pozostałe	m ²	64

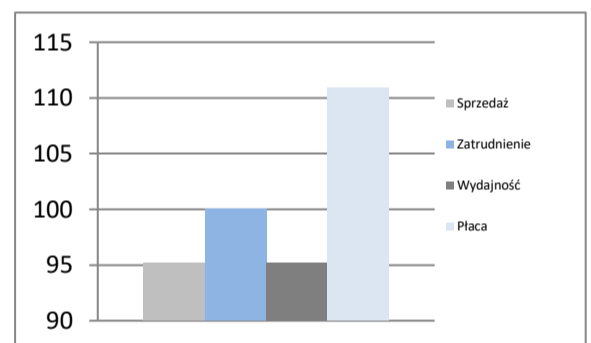
Rynek pracy



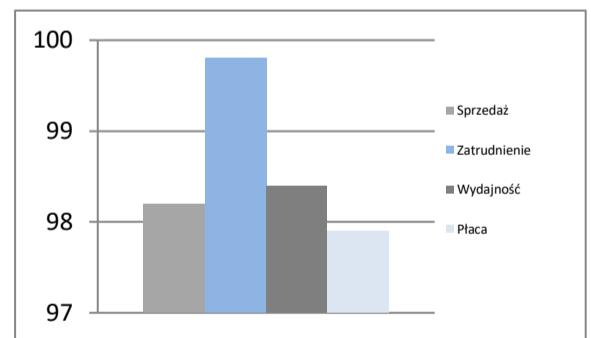
Rejestr bezrobotnych



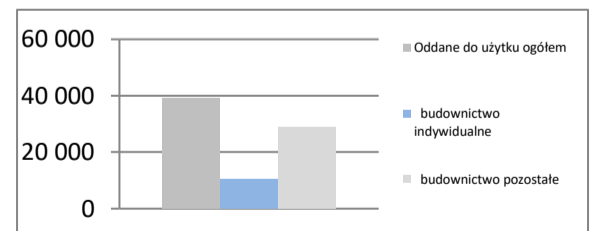
Dynamiki - przemysł



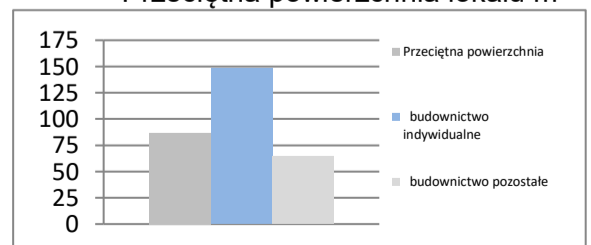
Dynamiki - budownictwo



Liczba mieszkań w szt.



Przeciętna powierzchnia lokalu m²



OPOLSKIE

Powierzchnia	w km ²	9 412	Ludność tys.	940
	% Polski	3,0%	% Polski	2,5%
Gęstość zaludnienia	osób na km ²	99,8	Współczynnik urbanizacji	52,8%
	Polska	120,6	Polska	59,5%
PKB na mieszkańca	tys. PLN	66 607	PKB	mIn PLN 62 577
	Średnia Polski = 100%	81,9%	% Polski	2,04%

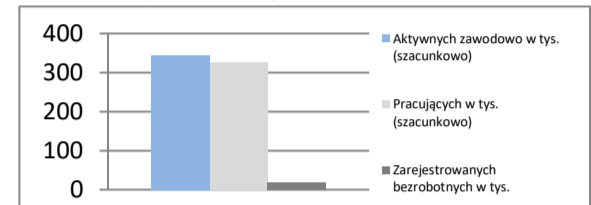
Rynek pracy

koniec listopada 2023

Zarejestrowanych bezrobotnych w tys.	19,3
Pracujących w tys. (szacunkowo)	325,3
Aktywnych zawodowo w tys. (szacunkowo)	344,6

Stopa bezrobocia	5,6%
Polska	5,0%

Rynek pracy

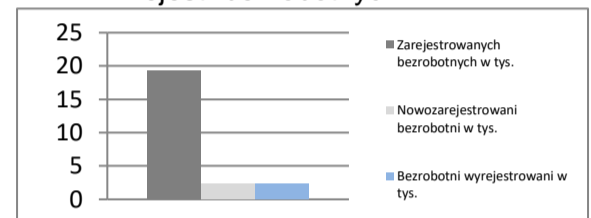


Rynek pracy

w listopadzie 2023

Bezrobotnych na ofertę pracy	9,0
Nowozarejestrowani bezrobotni w tys.	2,4
Bezrobotni wyrejestrowani w tys.	2,4

Rejestr bezrobotnych

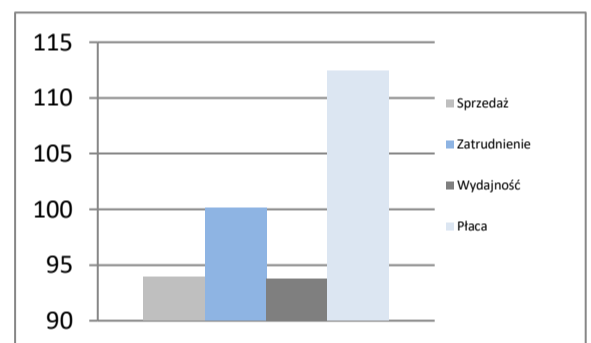


Przemysł - sektor przedsiębiorstw

I - XI 2023

Sprzedaż	mIn PLN	44 277
Sprzedaż na zatrudnionego	tys. PLN	738
Zatrudnienie	w tys.	60
Płaca	PLN	7 015
Sprzedaż	I - XI 2022 = 100	93,9
Zatrudnienie	I - XI 2022 = 100	100,1
Wydajność	I - XI 2022 = 100	93,8
Płaca	I - XI 2022 = 100	112,4

Dynamiki - przemysł

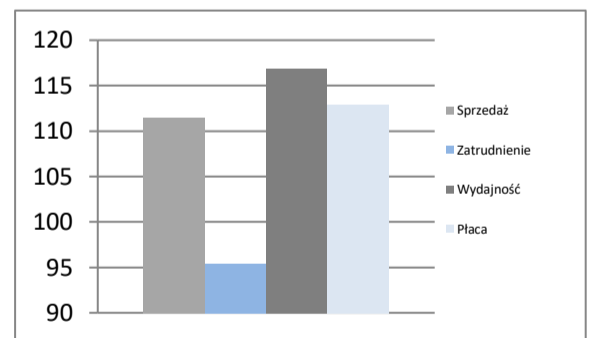


Budownictwo - sektor przedsiębiorstw

I - XI 2023

Sprzedaż	mIn PLN	7 549
Sprzedaż na zatrudnionego	tys. PLN	1078
Zatrudnienie	w tys.	7
Płaca	PLN	6 360
Sprzedaż	I - XI 2022 = 100	111,5
Zatrudnienie	I - XI 2022 = 100	95,4
Wydajność	I - XI 2022 = 100	116,9
Płaca	I - XI 2022 = 100	112,9

Dynamiki - budownictwo

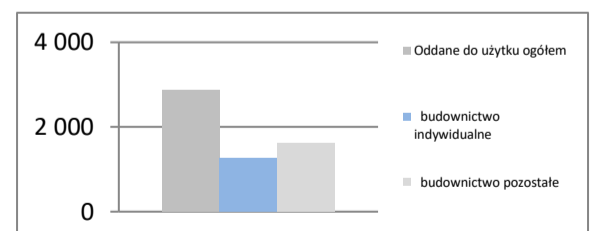


Mieszkania oddane do użytku

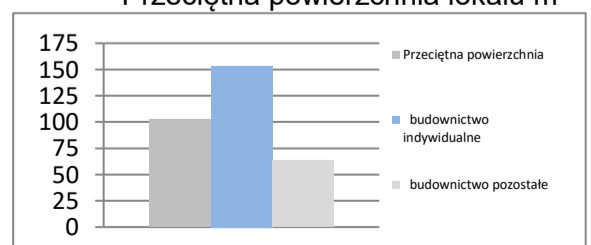
I - XI 2023

Oddane do użytku ogółem	szt.	2 881
budownictwo indywidualne	szt.	1 260
budownictwo pozostałe	szt.	1 621
Dynamika	I - XI 2022 = 100	99,5
Powierzchnia ogółem	tys. m ²	296
budownictwo indywidualne	tys. m ²	193
budownictwo pozostałe	tys. m ²	103
Dynamika	I - XI 2022 = 100	95,3
Przeciętna powierzchnia	m ²	103
budownictwo indywidualne	m ²	153
budownictwo pozostałe	m ²	63

Liczba mieszkań w szt.



Przeciętna powierzchnia lokalu m²



PODKARPACKIE

Powierzchnia	w km ²	17 846	Ludność tys.	2 076
	% Polski	5,7%	% Polski	5,5%
Gęstość zaludnienia	osób na km ²	116,3	Współczynnik urbanizacji	41,0%
	Polska	120,6	Polska	59,5%
PKB na mieszkańca	tys. PLN	56 745	PKB	mln PLN 117 792
	Średnia Polski = 100%	69,7%	% Polski	3,84%

Rynek pracy

koniec listopada 2023

Zarejestrowanych bezrobotnych w tys.	66,0
Pracujących w tys. (szacunkowo)	719,7
Aktywnych zawodowo w tys. (szacunkowo)	785,7

Stopa bezrobocia	8,4%
Polska	5,0%

Rynek pracy

w listopadzie 2023

Bezrobotnych na ofertę pracy	26,0
Nowozarejestrowani bezrobotni w tys.	8,0
Bezrobotni wyrejestrowani w tys.	7,1

Przemysł - sektor przedsiębiorstw

I - XI 2023

Sprzedaż	mIn PLN	79 283
Sprzedaż na zatrudnionego	tys. PLN	583
Zatrudnienie	w tys.	136
Płaca	PLN	6 363
Sprzedaż	I - XI 2022 = 100	99,8
Zatrudnienie	I - XI 2022 = 100	98,6
Wydajność	I - XI 2022 = 100	101,2
Płaca	I - XI 2022 = 100	113,1

Budownictwo - sektor przedsiębiorstw

I - XI 2023

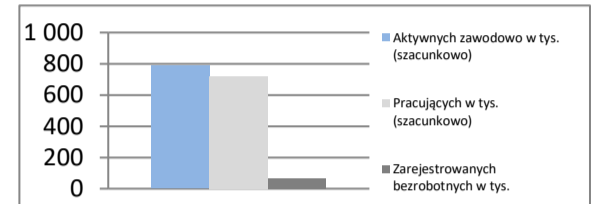
Sprzedaż	mIn PLN	12 622
Sprzedaż na zatrudnionego	tys. PLN	664
Zatrudnienie	w tys.	19
Płaca	PLN	5 439
Sprzedaż	I - XI 2022 = 100	124,9
Zatrudnienie	I - XI 2022 = 100	96,2
Wydajność	I - XI 2022 = 100	129,8
Płaca	I - XI 2022 = 100	107,1

Mieszkania oddane do użytku

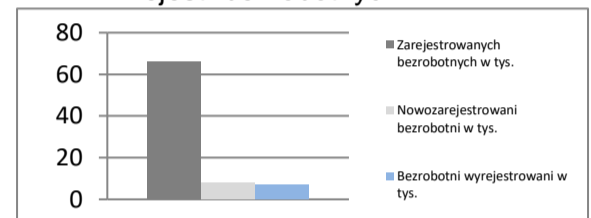
I - XI 2023

Oddane do użytku ogółem	szt.	7 631
budownictwo indywidualne	szt.	4 874
budownictwo pozostałe	szt.	2 757
Dynamika	I - XI 2022 = 100	73,4
Powierzchnia ogółem	tys. m ²	863
budownictwo indywidualne	tys. m ²	694
budownictwo pozostałe	tys. m ²	169
Dynamika	I - XI 2022 = 100	79,4
Przeciętna powierzchnia	m ²	113
budownictwo indywidualne	m ²	142
budownictwo pozostałe	m ²	61

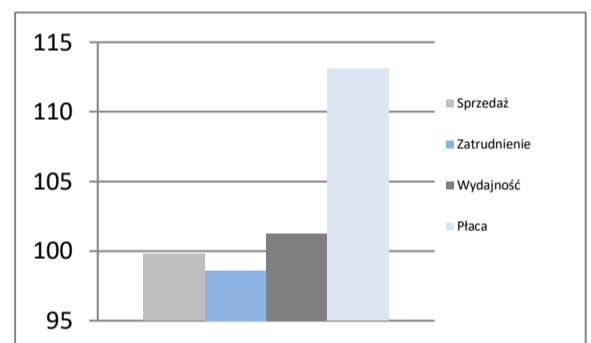
Rynek pracy



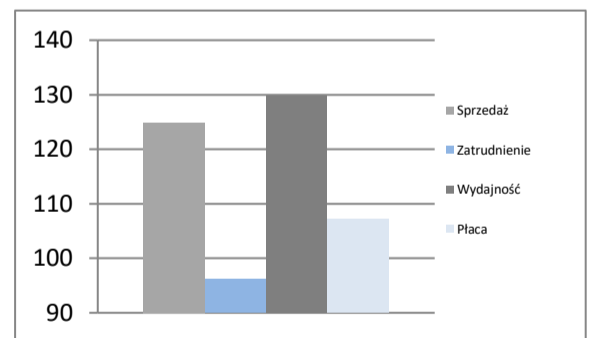
Rejestr bezrobotnych



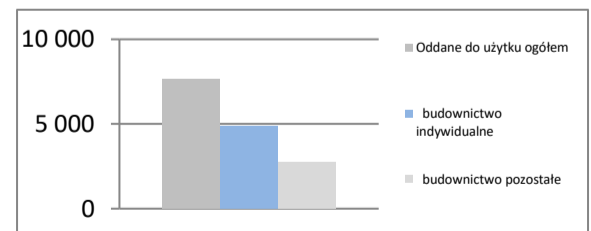
Dynamiki - przemysł



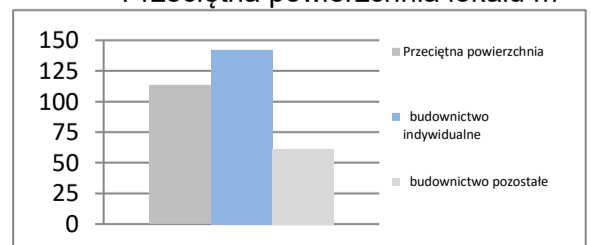
Dynamiki - budownictwo



Liczba mieszkań w szt.



Przeciętna powierzchnia lokalu m²



PODLASKIE

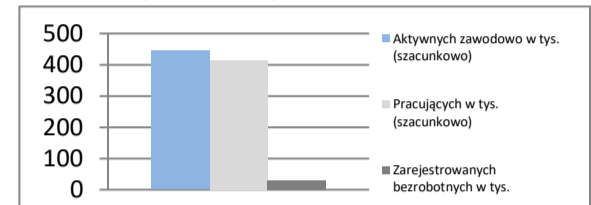
Powierzchnia	w km ²	20 187	Ludność tys.	1 141
	% Polski	6,5%	% Polski	3,0%
Gęstość zaludnienia	osób na km ²	56,5	Współczynnik urbanizacji	60,8%
	Polska	120,6	Polska	59,5%
PKB na mieszkańca	tys. PLN	59 699	PKB	mIn PLN
	Średnia Polski = 100%	73,4%	% Polski	2,22%

Rynek pracy

koniec listopada 2023

Zarejestrowanych bezrobotnych w tys.	30,2
Pracujących w tys. (szacunkowo)	413,9
Aktywnych zawodowo w tys. (szacunkowo)	444,1
Stopa bezrobocia	6,8%
	Polska 5,0%

Rynek pracy

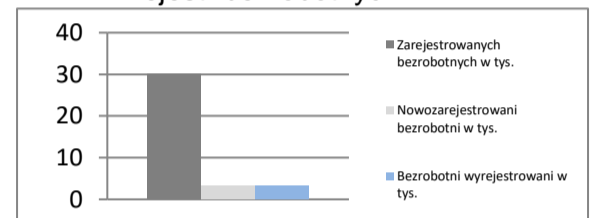


Rynek pracy

w listopadzie 2023

Bezrobotnych na ofertę pracy	33,0
Nowozarejestrowani bezrobotni w tys.	3,4
Bezrobotni wyrejestrowani w tys.	3,2

Rejestr bezrobotnych

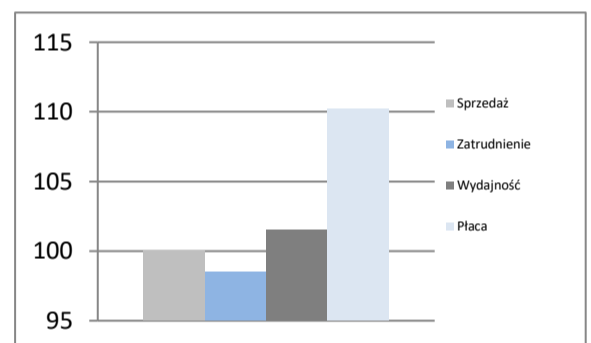


Przemysł - sektor przedsiębiorstw

I - XI 2023

Sprzedaż	mIn PLN	45 559
Sprzedaż na zatrudnionego	tys. PLN	786
Zatrudnienie	w tys.	58
Płaca	PLN	6 375
Sprzedaż	I - XI 2022 = 100	100,0
Zatrudnienie	I - XI 2022 = 100	98,5
Wydajność	I - XI 2022 = 100	101,5
Płaca	I - XI 2022 = 100	110,2

Dynamiki - przemysł

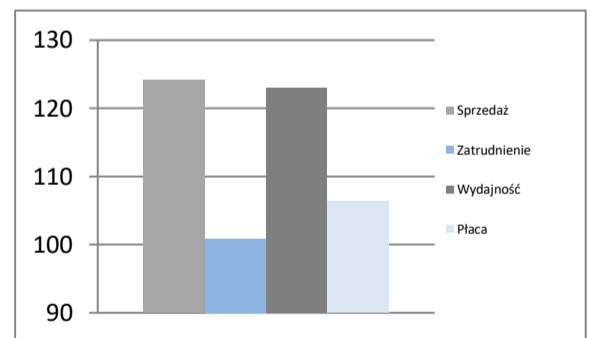


Budownictwo - sektor przedsiębiorstw

I - XI 2023

Sprzedaż	mIn PLN	11 126
Sprzedaż na zatrudnionego	tys. PLN	856
Zatrudnienie	w tys.	13
Płaca	PLN	7 394
Sprzedaż	I - XI 2022 = 100	124,1
Zatrudnienie	I - XI 2022 = 100	100,9
Wydajność	I - XI 2022 = 100	123,0
Płaca	I - XI 2022 = 100	106,4

Dynamiki - budownictwo

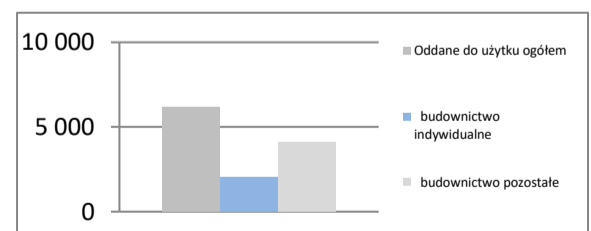


Mieszkania oddane do użytku

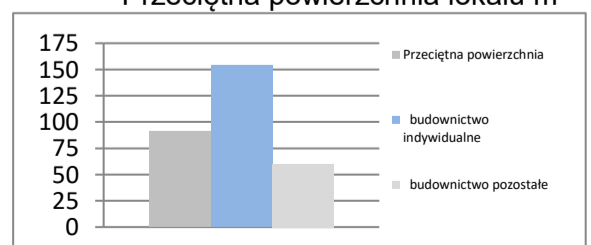
I - XI 2023

Oddane do użytku ogółem	szt.	6 154
budownictwo indywidualne	szt.	2 041
budownictwo pozostałe	szt.	4 113
Dynamika	I - XI 2022 = 100	103,8
Powierzchnia ogółem	tys. m ²	561
budownictwo indywidualne	tys. m ²	314
budownictwo pozostałe	tys. m ²	247
Dynamika	I - XI 2022 = 100	97,8
Przeciętna powierzchnia	m ²	91
budownictwo indywidualne	m ²	154
budownictwo pozostałe	m ²	60

Liczba mieszkań w szt.



Przeciętna powierzchnia lokalu m²



POMORSKIE

Powierzchnia	w km ²	18 310	Ludność tys.	2 358
	% Polski	5,9%	% Polski	6,3%
Gęstość zaludnienia	osób na km ²	128,8	Współczynnik urbanizacji	62,5%
	Polska	120,6	Polska	59,5%
PKB na mieszkańca	tys. PLN	78 173	PKB	mln PLN 184 356
	Średnia Polski = 100%	96,1%	% Polski	6,01%

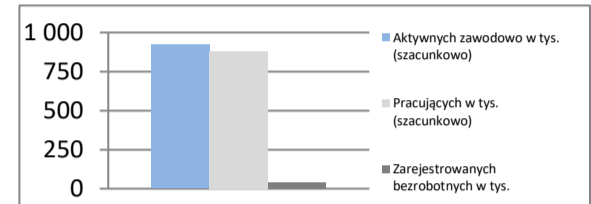
Rynek pracy

koniec listopada 2023

Zarejestrowanych bezrobotnych w tys.	42,4
Pracujących w tys. (szacunkowo)	879,3
Aktywnych zawodowo w tys. (szacunkowo)	921,7

Stopa bezrobocia	4,6%
Polska	5,0%

Rynek pracy

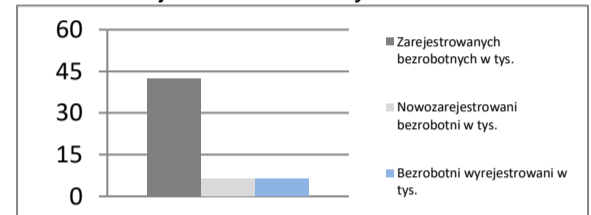


Rynek pracy

w listopadzie 2023

Bezrobotnych na ofertę pracy	12,0
Nowozarejestrowani bezrobotni w tys.	6,5
Bezrobotni wyrejestrowani w tys.	6,4

Rejestr bezrobotnych

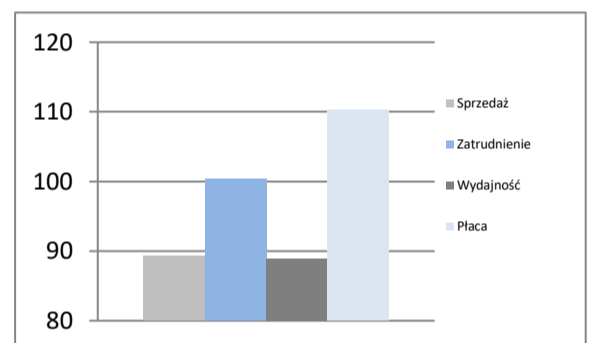


Przemysł - sektor przedsiębiorstw

I - XI 2023

Sprzedaż	mIn PLN	112 672
Sprzedaż na zatrudnionego	tys. PLN	713
Zatrudnienie	w tys.	158
Płaca	PLN	6 375
Sprzedaż	I - XI 2022 = 100	89,3
Zatrudnienie	I - XI 2022 = 100	100,4
Wydajność	I - XI 2022 = 100	88,9
Płaca	I - XI 2022 = 100	110,3

Dynamiki - przemysł

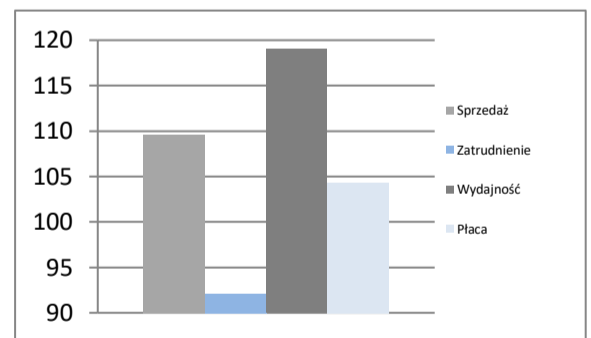


Budownictwo - sektor przedsiębiorstw

I - XI 2023

Sprzedaż	mIn PLN	27 659
Sprzedaż na zatrudnionego	tys. PLN	892
Zatrudnienie	w tys.	31
Płaca	PLN	6 809
Sprzedaż	I - XI 2022 = 100	109,6
Zatrudnienie	I - XI 2022 = 100	92,1
Wydajność	I - XI 2022 = 100	119,0
Płaca	I - XI 2022 = 100	104,3

Dynamiki - budownictwo

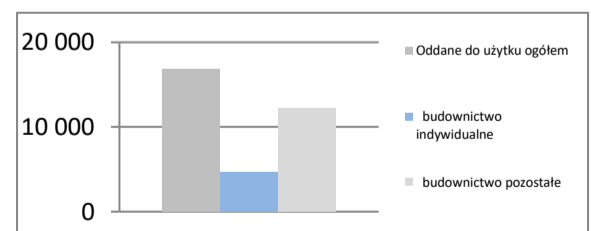


Mieszkania oddane do użytku

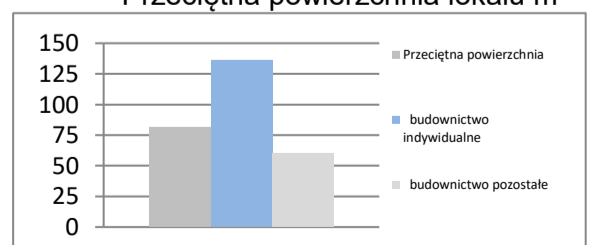
I - XI 2023

Oddane do użytku ogółem	szt.	16 900
budownictwo indywidualne	szt.	4 645
budownictwo pozostałe	szt.	12 255
Dynamika	I - XI 2022 = 100	92,8
Powierzchnia ogółem	tys. m ²	1 373
budownictwo indywidualne	tys. m ²	633
budownictwo pozostałe	tys. m ²	740
Dynamika	I - XI 2022 = 100	92,5
Przeciętna powierzchnia	m ²	81
budownictwo indywidualne	m ²	136
budownictwo pozostałe	m ²	60

Liczba mieszkań w szt.



Przeciętna powierzchnia lokalu m²



ŚLĄSKIE

Powierzchnia	w km ²	12 333	Ludność tys.	4 333
	% Polski	3,9%	% Polski	11,5%
Gęstość zaludnienia	osób na km ²	351,3	Współczynnik urbanizacji	75,8%
	Polska	120,6	Polska	59,5%
PKB na mieszkańca	tys. PLN	84 667	PKB mln PLN	366 872
	Średnia Polski = 100%	104,1%	% Polski	11,96%

Rynek pracy

koniec listopada 2023

Zarejestrowanych bezrobotnych w tys.	61,8
Pracujących w tys. (szacunkowo)	1 703,9
Aktywnych zawodowo w tys. (szacunkowo)	1 765,7

Stopa bezrobocia	3,5%
Polska	5,0%

Rynek pracy

w listopadzie 2023

Bezrobotnych na ofertę pracy	7,0
Nowozarejestrowani bezrobotni w tys.	9,6
Bezrobotni wyrejestrowani w tys.	10,1

Przemysł - sektor przedsiębiorstw

I - XI 2023

Sprzedaż	mln PLN	330 245
Sprzedaż na zatrudnionego	tys. PLN	749
Zatrudnienie	w tys.	441
Płaca	PLN	8 143
Sprzedaż	I - XI 2022 = 100	101,8
Zatrudnienie	I - XI 2022 = 100	100,2
Wydajność	I - XI 2022 = 100	101,6
Płaca	I - XI 2022 = 100	113,3

Budownictwo - sektor przedsiębiorstw

I - XI 2023

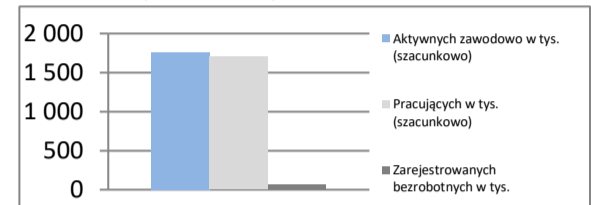
Sprzedaż	mln PLN	42 432
Sprzedaż na zatrudnionego	tys. PLN	816
Zatrudnienie	w tys.	52
Płaca	PLN	7 099
Sprzedaż	I - XI 2022 = 100	113,2
Zatrudnienie	I - XI 2022 = 100	98,3
Wydajność	I - XI 2022 = 100	115,2
Płaca	I - XI 2022 = 100	115,0

Mieszkania oddane do użytku

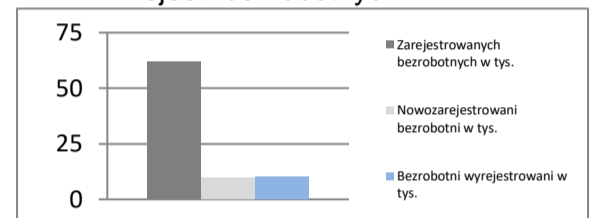
I - XI 2023

Oddane do użytku ogółem	szt.	16 534
budownictwo indywidualne	szt.	7 032
budownictwo pozostałe	szt.	9 502
Dynamika	I - XI 2022 = 100	98,0
Powierzchnia ogółem	tys. m ²	1 589
budownictwo indywidualne	tys. m ²	993
budownictwo pozostałe	tys. m ²	596
Dynamika	I - XI 2022 = 100	92,4
Przeciętna powierzchnia	m ²	96
budownictwo indywidualne	m ²	141
budownictwo pozostałe	m ²	63

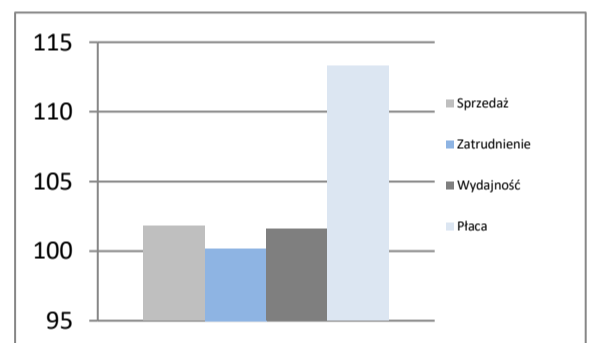
Rynek pracy



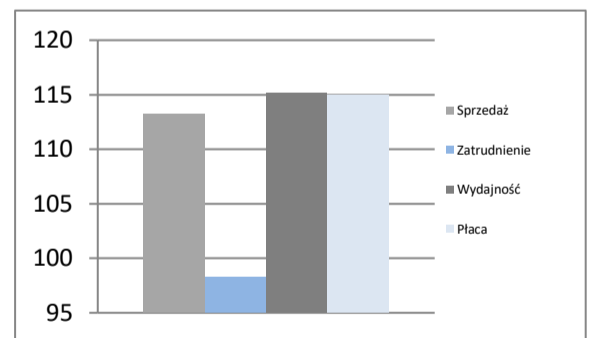
Rejestr bezrobotnych



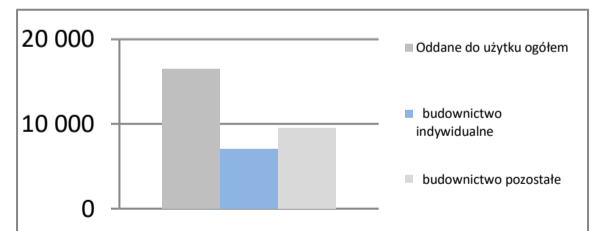
Dynamiki - przemysł



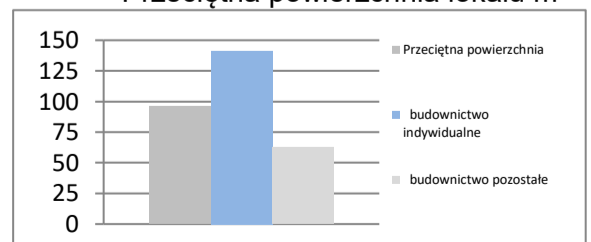
Dynamiki - budownictwo



Liczba mieszkań w szt.



Przeciętna powierzchnia lokalu m²



ŚWIĘTOKRZYSKIE

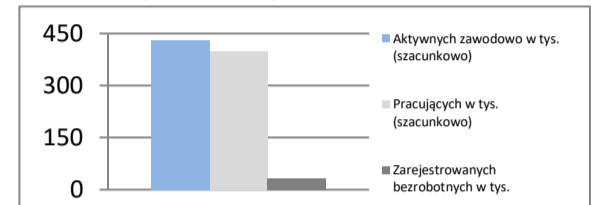
Powierzchnia	w km ²	11 711	Ludność tys.	1 173
	% Polski	3,7%	% Polski	3,1%
Gęstość zaludnienia	osób na km ²	100,2	Współczynnik urbanizacji	45,1%
	Polska	120,6	Polska	59,5%
PKB na mieszkańca	tys. PLN	60 132	PKB	mIn PLN
	Średnia Polski = 100%	73,9%	% Polski	2,30%

Rynek pracy

koniec listopada 2023

Zarejestrowanych bezrobotnych w tys.	32,4
Pracujących w tys. (szacunkowo)	399,6
Aktywnych zawodowo w tys. (szacunkowo)	432,0
Stopa bezrobocia	7,5%
	Polska 5,0%

Rynek pracy

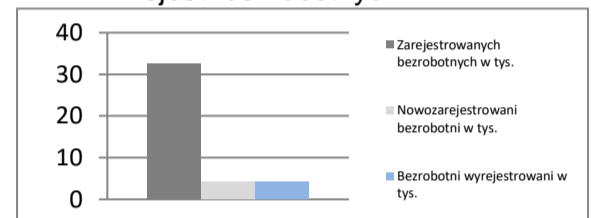


Rynek pracy

w listopadzie 2023

Bezrobotnych na ofertę pracy	25,0
Nowozarejestrowani bezrobotni w tys.	4,1
Bezrobotni wyrejestrowani w tys.	4,1

Rejestr bezrobotnych

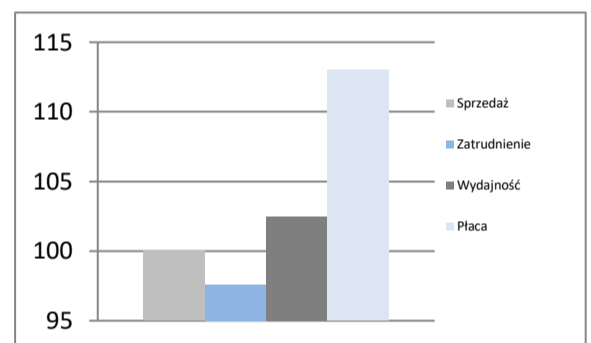


Przemysł - sektor przedsiębiorstw

I - XI 2023

Sprzedaż	mIn PLN	44 960
Sprzedaż na zatrudnionego	tys. PLN	661
Zatrudnienie	w tys.	68
Płaca	PLN	6 523
Sprzedaż	I - XI 2022 = 100	100,0
Zatrudnienie	I - XI 2022 = 100	97,6
Wydajność	I - XI 2022 = 100	102,5
Płaca	I - XI 2022 = 100	113,0

Dynamiki - przemysł

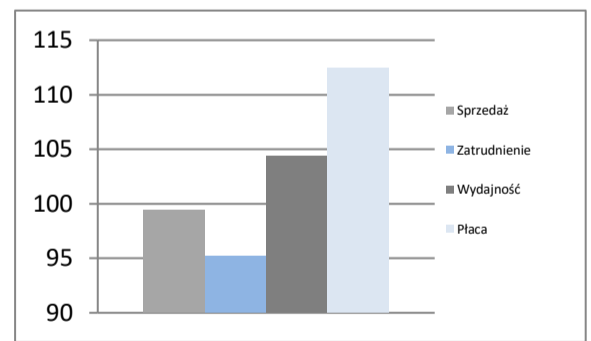


Budownictwo - sektor przedsiębiorstw

I - XI 2023

Sprzedaż	mIn PLN	6 788
Sprzedaż na zatrudnionego	tys. PLN	754
Zatrudnienie	w tys.	9
Płaca	PLN	5 499
Sprzedaż	I - XI 2022 = 100	99,4
Zatrudnienie	I - XI 2022 = 100	95,2
Wydajność	I - XI 2022 = 100	104,4
Płaca	I - XI 2022 = 100	112,4

Dynamiki - budownictwo

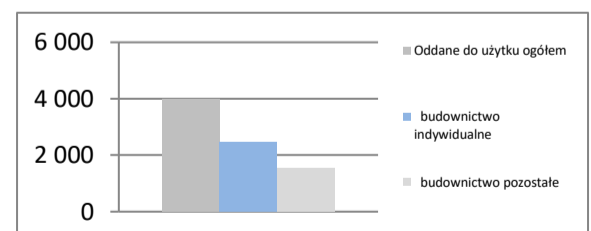


Mieszkania oddane do użytku

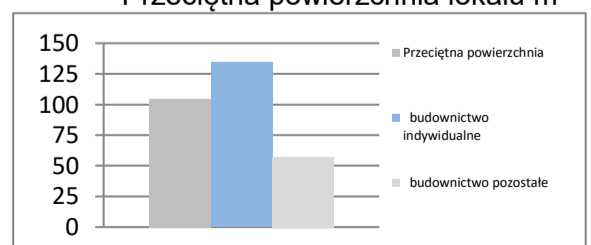
I - XI 2023

Oddane do użytku ogółem	szt.	3 995
budownictwo indywidualne	szt.	2 459
budownictwo pozostałe	szt.	1 536
Dynamika	I - XI 2022 = 100	100,1
Powierzchnia ogółem	tys. m ²	418
budownictwo indywidualne	tys. m ²	330
budownictwo pozostałe	tys. m ²	88
Dynamika	I - XI 2022 = 100	95,5
Przeciętna powierzchnia	m ²	105
budownictwo indywidualne	m ²	134
budownictwo pozostałe	m ²	57

Liczba mieszkań w szt.



Przeciętna powierzchnia lokalu m²



WARMIŃSKO-MAZURSKIE

Powierzchnia	w km ²	24 173	Ludność tys.	1 362
	% Polski	7,7%	% Polski	3,6%
Gęstość zaludnienia	osób na km ²	56,4	Współczynnik urbanizacji	59,0%
	Polska	120,6	Polska	59,5%
PKB na mieszkańca	tys. PLN	58 090	PKB	mIn PLN
	Średnia Polski = 100%	71,4%	% Polski	2,58%

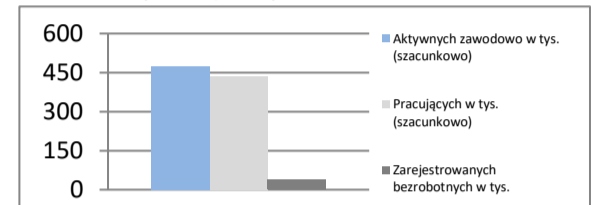
Rynek pracy

koniec listopada 2023

Zarejestrowanych bezrobotnych w tys.	37,9
Pracujących w tys. (szacunkowo)	435,9
Aktywnych zawodowo w tys. (szacunkowo)	473,8

Stopa bezrobocia	8,0%
Polska	5,0%

Rynek pracy

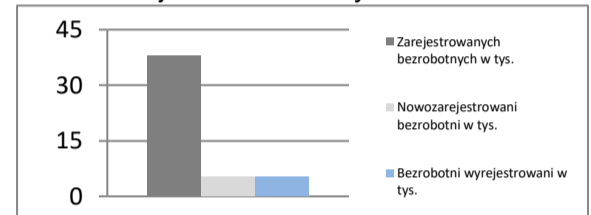


Rynek pracy

w listopadzie 2023

Bezrobotnych na ofertę pracy	18,0
Nowozarejestrowani bezrobotni w tys.	5,4
Bezrobotni wyrejestrowani w tys.	5,2

Rejestr bezrobotnych

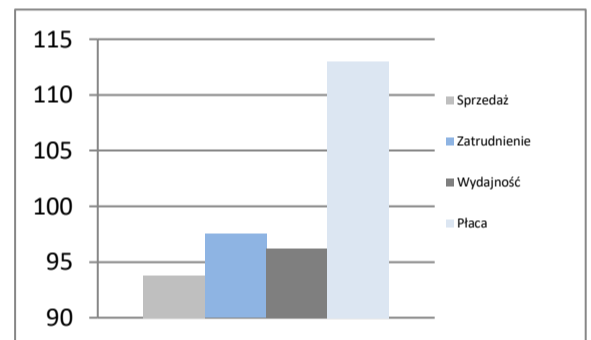


Przemysł - sektor przedsiębiorstw

I - XI 2023

Sprzedaż	mIn PLN	44 914
Sprzedaż na zatrudnionego	tys. PLN	569
Zatrudnienie	w tys.	79
Płaca	PLN	6 168
Sprzedaż	I - XI 2022 = 100	93,8
Zatrudnienie	I - XI 2022 = 100	97,5
Wydajność	I - XI 2022 = 100	96,2
Płaca	I - XI 2022 = 100	113,0

Dynamiki - przemysł

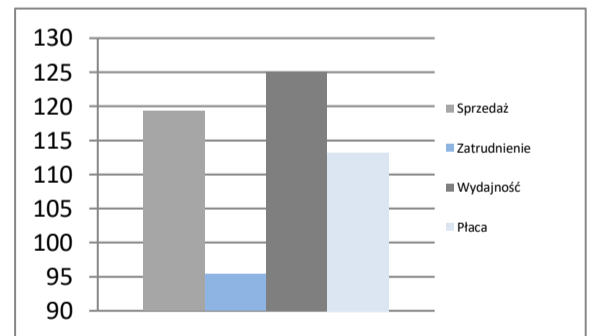


Budownictwo - sektor przedsiębiorstw

I - XI 2023

Sprzedaż	mIn PLN	6 206
Sprzedaż na zatrudnionego	tys. PLN	621
Zatrudnienie	w tys.	10
Płaca	PLN	5 969
Sprzedaż	I - XI 2022 = 100	119,3
Zatrudnienie	I - XI 2022 = 100	95,4
Wydajność	I - XI 2022 = 100	125,1
Płaca	I - XI 2022 = 100	113,2

Dynamiki - budownictwo

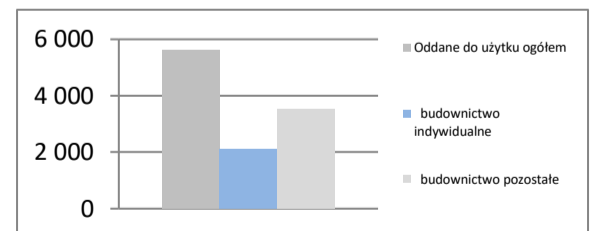


Mieszkania oddane do użytku

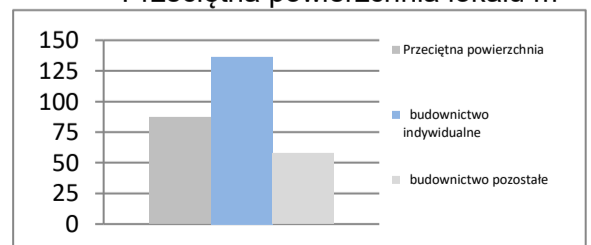
I - XI 2023

Oddane do użytku ogółem	szt.	5 615
budownictwo indywidualne	szt.	2 097
budownictwo pozostałe	szt.	3 518
Dynamika	I - XI 2022 = 100	79,8
Powierzchnia ogółem	tys. m ²	489
budownictwo indywidualne	tys. m ²	287
budownictwo pozostałe	tys. m ²	202
Dynamika	I - XI 2022 = 100	82,6
Przeciętna powierzchnia	m ²	87
budownictwo indywidualne	m ²	137
budownictwo pozostałe	m ²	57

Liczba mieszkań w szt.



Przeciętna powierzchnia lokalu m²



WIELKOPOLSKIE

Powierzchnia	w km ²	29 827	Ludność tys.	3 490
	% Polski	9,5%	% Polski	9,3%
Gęstość zaludnienia	osób na km ²	117,0	Współczynnik urbanizacji	53,2%
	Polska	120,6	Polska	59,5%
PKB na mieszkańca	tys. PLN	86 653	PKB	mIn PLN
	Średnia Polski = 100%	106,5%	% Polski	302 455
				9,86%

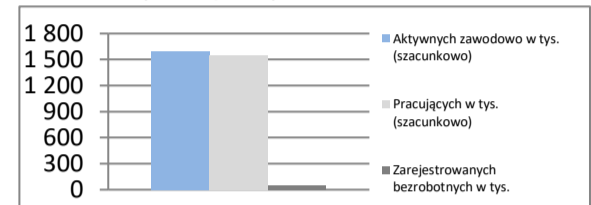
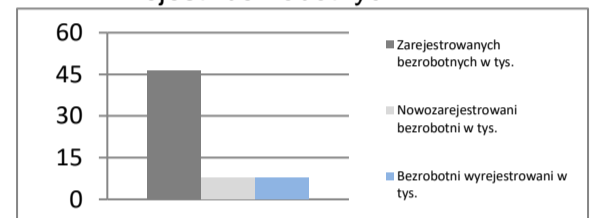
Rynek pracy
koniec listopada 2023

Zarejestrowanych bezrobotnych w tys.	46,2
Pracujących w tys. (szacunkowo)	1 546,9
Aktywnych zawodowo w tys. (szacunkowo)	1 593,1

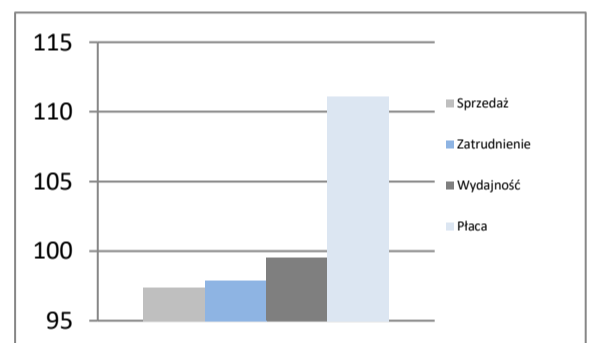
Stopa bezrobocia	2,9%
Polska	5,0%

Rynek pracy
w listopadzie 2023

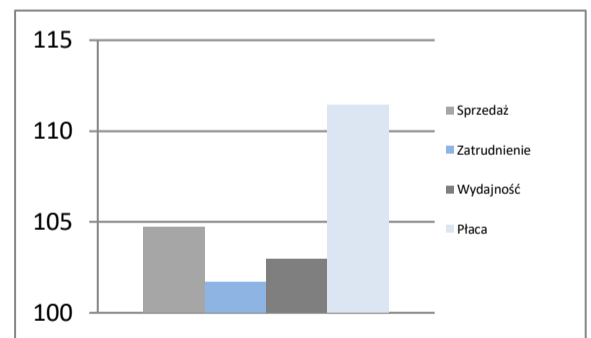
Bezrobotnych na ofertę pracy	14,0
Nowozarejestrowani bezrobotni w tys.	7,8
Bezrobotni wyrejestrowani w tys.	7,9

Rynek pracy

Rejestr bezrobotnych

Przemysł - sektor przedsiębiorstw
I - XI 2023

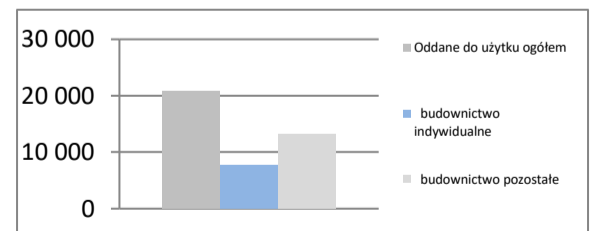
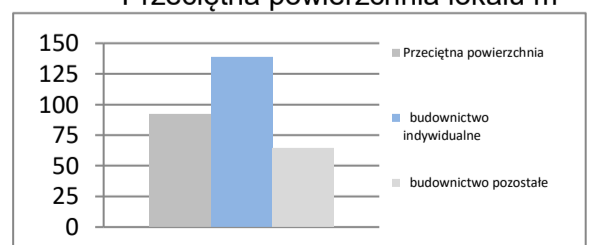
Sprzedaż	mIn PLN	247 524
Sprzedaż na zatrudnionego	tys. PLN	724
Zatrudnienie	w tys.	342
Płaca	PLN	6 815
Sprzedaż	I - XI 2022 = 100	97,4
Zatrudnienie	I - XI 2022 = 100	97,9
Wydajność	I - XI 2022 = 100	99,5
Płaca	I - XI 2022 = 100	111,1

Dynamiki - przemysł

Budownictwo - sektor przedsiębiorstw
I - XI 2023

Sprzedaż	mIn PLN	42 136
Sprzedaż na zatrudnionego	tys. PLN	1003
Zatrudnienie	w tys.	42
Płaca	PLN	6 708
Sprzedaż	I - XI 2022 = 100	104,7
Zatrudnienie	I - XI 2022 = 100	101,7
Wydajność	I - XI 2022 = 100	102,9
Płaca	I - XI 2022 = 100	111,4

Dynamiki - budownictwo

Mieszkania oddane do użytku
I - XI 2023

Oddane do użytku ogółem	szt.	20 836
budownictwo indywidualne	szt.	7 718
budownictwo pozostałe	szt.	13 118
Dynamika	I - XI 2022 = 100	90,9
Powierzchnia ogółem	tys. m ²	1 913
budownictwo indywidualne	tys. m ²	1 071
budownictwo pozostałe	tys. m ²	842
Dynamika	I - XI 2022 = 100	88,1
Przeciętna powierzchnia	m ²	92
budownictwo indywidualne	m ²	139
budownictwo pozostałe	m ²	64

Liczba mieszkań w szt.

Przeciętna powierzchnia lokalu m²


ZACHODNIOPOMORSKIE

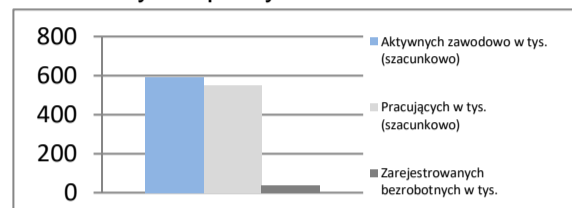
Powierzchnia	w km ²	22 892	Ludność tys.	1 636
	% Polski	7,3%	% Polski	4,3%
Gęstość zaludnienia	osób na km ²	71,5	Współczynnik urbanizacji	68,1%
	Polska	120,6	Polska	59,5%
PKB na mieszkańca	tys. PLN	68 425	PKB	mIn PLN
	Średnia Polski = 100%	84,1%	% Polski	3,65%

Rynek pracy

koniec listopada 2023

Zarejestrowanych bezrobotnych w tys.	38,9
Pracujących w tys. (szacunkowo)	550,5
Aktywnych zawodowo w tys. (szacunkowo)	589,4
Stopa bezrobocia	6,6%
	Polska 5,0%

Rynek pracy

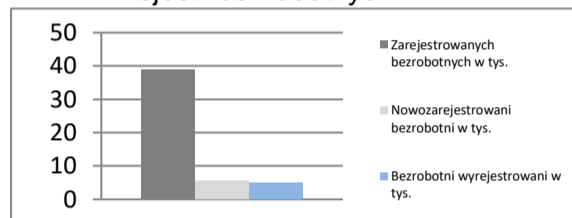


Rynek pracy

w listopadzie 2023

Bezrobotnych na ofertę pracy	12,0
Nowozarejestrowani bezrobotni w tys.	5,5
Bezrobotni wyrejestrowani w tys.	5,0

Rejestr bezrobotnych

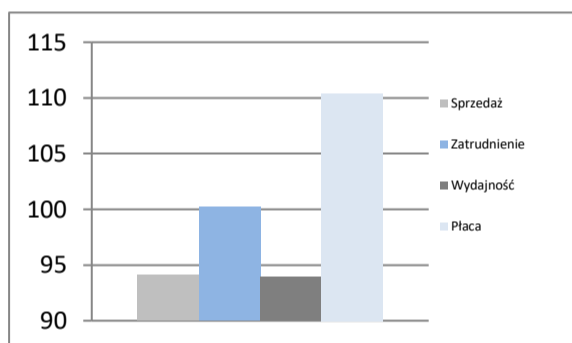


Przemysł - sektor przedsiębiorstw

I - XI 2023

Sprzedaż	mIn PLN	61 409
Sprzedaż na zatrudnionego	tys. PLN	646
Zatrudnienie	w tys.	95
Płaca	PLN	6 726
Sprzedaż	I - XI 2022 = 100	94,1
Zatrudnienie	I - XI 2022 = 100	100,2
Wydajność	I - XI 2022 = 100	93,9
Płaca	I - XI 2022 = 100	110,4

Dynamiki - przemysł

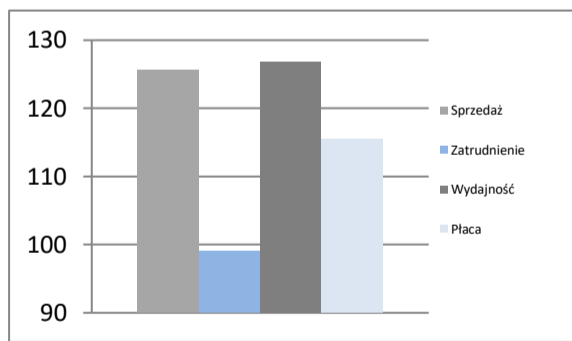


Budownictwo - sektor przedsiębiorstw

I - XI 2023

Sprzedaż	mIn PLN	13 569
Sprzedaż na zatrudnionego	tys. PLN	1 131
Zatrudnienie	w tys.	12
Płaca	PLN	6 373
Sprzedaż	I - XI 2022 = 100	125,6
Zatrudnienie	I - XI 2022 = 100	99,0
Wydajność	I - XI 2022 = 100	126,9
Płaca	I - XI 2022 = 100	115,5

Dynamiki - budownictwo

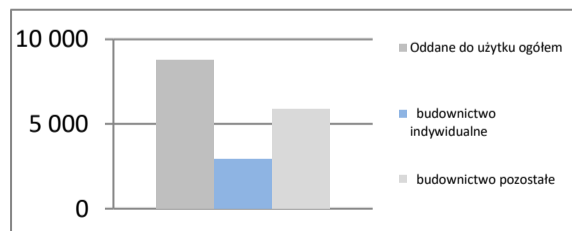


Mieszkania oddane do użytku

I - XI 2023

Oddane do użytku ogółem	szt.	8 793
budownictwo indywidualne	szt.	2 944
budownictwo pozostałe	szt.	5 849
Dynamika	I - XI 2022 = 100	92,1
Powierzchnia ogółem	tys. m ²	719
budownictwo indywidualne	tys. m ²	392
budownictwo pozostałe	tys. m ²	328
Dynamika	I - XI 2022 = 100	96,9
Przeciętna powierzchnia	m ²	82
budownictwo indywidualne	m ²	133
budownictwo pozostałe	m ²	56

Liczba mieszkań w szt.



Przeciętna powierzchnia lokalu m²

