



KRAJOWA IZBA GOSPODARCZA

Comiesięczny przegląd sytuacji gospodarczej
w województwach

Krajowa Izba Gospodarcza

29.03.2024 roku

Spis treści

Spis treści	str. 2
Objaśnienia i uwagi	str. 3
Porównanie województw	str. 4
POLSKA	str. 5
DOLNOŚLĄSKIE	str. 6
KUJAWSKO-POMORSKIE	str. 7
LUBELSKIE	str. 8
LUBUSKIE	str. 9
ŁÓDZKIE	str. 10
MAŁOPOLSKIE	str. 11
MAZOWIECKIE	str. 12
OPOLSKIE	str. 13
PODKARPACKIE	str. 14
PODLASKIE	str. 15
POMORSKIE	str. 16
ŚLĄSKIE	str. 17
ŚWIĘTOKRZYSKIE	str. 18
WARMIŃSKO-MAZURSKIE	str. 19
WIELKOPOLSKIE	str. 20
ZACHODNIOPOMORSKIE	str. 21

Objaśnienia i uwagi

Analitycy i komentatorzy zajmujący się problematyką gospodarczą zazwyczaj koncentrują się na danych obrazujących aktualny stan i bieżące zmiany całej polskiej gospodarki. Takie podejście jest naturalne. Uogólnienie danych pozwala na łatwiejsze ich zrozumienie oraz na prostsze formułowanie projekcji dotyczących przyszłości. Należy mieć jednak na uwadze, że z punktu widzenia poszczególnych firm synteza danych na poziomie ogólnokrajowym jest adekwatna jedynie w przypadku podmiotów największych.

Rozważne prowadzenie działalności gospodarczej oraz planowanie jej na przyszłość wymaga dobrego rozpoznania bieżących warunków lokalnych, na jakich działa firma. W przypadku zdecydowanej większości firm w Polsce owa lokalność dotyczy jednego województwa, w bardziej zaś zaawansowanym stadium ekspansji kilku województw.

Prezentowane systematycznie przez statystykę publiczną informacje wskazują na bardzo duże zróżnicowanie województw. Dotyczy to tak ich potencjału w zakresie powierzchni, ludności, wypracowanego produktu krajowego brutto, ale również takich parametrów jak aktualne tempo wzrostu, dostępne zasoby pracy, bezrobocie, poziom i dynamika płac, postęp w zakresie wydajności.

Zamiarem Krajowej Izby Gospodarczej jest wsparcie pracy przedsiębiorców poprzez przybliżenie im danych dotyczących potencjału gospodarczego i bieżącej sytuacji ekonomicznej panującej w poszczególnych województwach. W poniższym opracowaniu dane Głównego Urzędu Statystycznego zostały uzupełnione szacunkami KIG opartymi na danych GUS.

Z punktu widzenia analizy bieżącego stanu otoczenia biznesowego przedsiębiorstw szczególnie ważne są dane dotyczące sektora przedsiębiorstw - zwłaszcza przemysłu i budownictwa - gdzie zaprezentowany jest: poziom sprzedaży i aktualne tempo jej wzrostu wraz z przeciętną wydajnością pracownika mierzoną sprzedażą przypadającą na jednego zatrudnionego, poziom i dynamika zatrudnienia, poziom i dynamika płac, dynamika wydajności. W szczególności ważne wydaje się monitorowanie relacji pomiędzy dynamikami sprzedaży, zatrudnienia, wynagrodzeń i wydajności.

W ocenie potencjału gospodarczego i siły ekonomicznej poszczególnych województw pomocne mogą być informacje o poziomie produktu krajowego brutto, liczbie ludności – zwłaszcza aktywnej zawodowo, ale również te dotyczące gęstości zaludnienia czy współczynnika urbanizacji. Wypada podkreślić, że produkt krajowy brutto wypracowywany nawet przez nieduże województwa jest często przynajmniej porównywalny z produktem krajowym brutto części krajów naszego regionu.

Porównanie województw

Dane podstawowe	Powierzchnia		Ludność		Gęstość zal. osób na km ²	Wsp. urban. w %	PKB (2023)	
	w km ²	% Polski	w tys.	% Polski			mln PLN	PLN na mieszk.
POLSKA	312 680	100,0%	37 698	100,0%	120,6	59,5%	3 398 261	90 144
DOLNOŚLĄSKIE	19 947	6,4%	2 883	7,6%	144,5	67,5%	292 250	101 367
KUJAWSKO-POMORSKIE	17 971	5,7%	2 002	5,3%	111,4	58,0%	148 164	74 019
LUBELSKIE	25 122	8,0%	2 018	5,4%	80,3	46,2%	124 037	61 471
LUBUSKIE	13 988	4,5%	978	2,6%	69,9	64,2%	72 383	74 049
ŁÓDZKIE	18 219	5,8%	2 370	6,3%	130,1	61,9%	200 837	84 727
MAŁOPOLSKIE	15 183	4,9%	3 429	9,1%	225,8	47,9%	273 560	79 785
MAZOWIECKIE	35 558	11,4%	5 509	14,6%	154,9	64,7%	781 940	141 928
OPOLSKIE	9 412	3,0%	940	2,5%	99,8	52,8%	66 606	70 895
PODKARPACKIE	17 846	5,7%	2 076	5,5%	116,3	41,0%	126 415	60 900
PODLASKIE	20 187	6,5%	1 141	3,0%	56,5	60,8%	75 781	66 434
POMORSKIE	18 310	5,9%	2 358	6,3%	128,8	62,5%	212 731	90 205
ŚLĄSKIE	12 333	3,9%	4 333	11,5%	351,3	75,8%	411 869	95 052
ŚWIĘTOKRZYSKIE	11 711	3,7%	1 173	3,1%	100,2	45,1%	73 402	62 561
WARMIŃSKO-MAZURSKIE	24 173	7,7%	1 362	3,6%	56,4	59,0%	85 636	62 857
WIELKOPOLSKIE	29 827	9,5%	3 490	9,3%	117,0	53,2%	332 350	95 218
ZACHODNIOPOMORSKIE	22 892	7,3%	1 636	4,3%	71,5	68,1%	120 298	73 519

Rynek pracy	Aktywni zaw. w tys.	Bezrobotni rejestrowani		Pracujący w tys.			Płace w PLN	
		w tys.	stopa w %	ogółem	przemysł	budownictwo	przemysł	budownictwo
POLSKA	15 651	845,3	5,4%	14 806	2 729	415	7 780	7 406
DOLNOŚLĄSKIE	1 208	58,0	4,8%	1 150	228	28	8 435	8 099
KUJAWSKO-POMORSKIE	772	57,9	7,5%	714	132	19	6 897	7 108
LUBELSKIE	762	60,2	7,9%	702	98	18	7 582	6 196
LUBUSKIE	362	17,0	4,7%	345	68	7	7 333	6 398
ŁÓDZKIE	1 000	57,0	5,7%	943	167	19	7 573	6 840
MAŁOPOLSKIE	1 464	65,9	4,5%	1 399	218	41	7 490	6 826
MAZOWIECKIE	2 737	117,7	4,3%	2 620	394	93	8 453	8 704
OPOLSKIE	346	21,1	6,1%	325	59	7	7 337	7 579
PODKARPACKIE	787	70,8	9,0%	716	135	19	7 019	6 246
PODLASKIE	444	32,4	7,3%	411	57	12	6 742	7 360
POMORSKIE	928	46,4	5,0%	882	156	31	7 748	7 326
ŚLĄSKIE	1 756	68,5	3,9%	1 688	444	50	8 671	7 163
ŚWIĘTOKRZYSKIE	438	35,5	8,1%	403	66	9	7 207	6 533
WARMIŃSKO-MAZURSKIE	481	42,3	8,8%	438	77	10	6 823	6 308
WIELKOPOLSKIE	1 570	51,8	3,3%	1 518	337	40	7 221	7 131
ZACHODNIOPOMORSKIE	596	42,9	7,2%	553	93	11	7 220	6 884

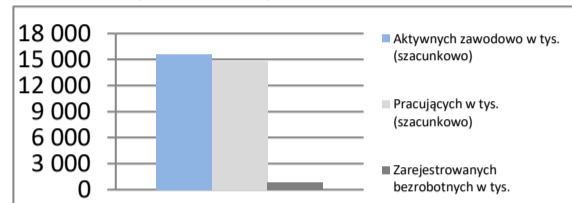
Wyniki przedsiębiorstw	Sprzedaż og. mln PLN	Przemysł		I-II 2024		Sprzedaż og. mln PLN	Budownictwo		I-II 2024	
		Na zatrud. tys. PLN	Sprzedaż I-II 2023 = 100	Wydajność	Na zatrud. tys. PLN		Sprzedaż I-II 2023 = 100	Wydajność		
POLSKA	385 837	141	102,8	103,7	46 789	113	99,1	99,7		
DOLNOŚLĄSKIE	36 954	162	91,6	92,9	2 513	90	96,7	97,3		
KUJAWSKO-POMORSKIE	14 392	109	98,8	101,5	1 899	100	102,6	105,6		
LUBELSKIE	9 791	100	99,7	100,5	1 073	60	110,0	108,7		
LUBUSKIE	9 019	133	104,9	106,7	616	88	96,0	96,6		
ŁÓDZKIE	22 662	136	95,5	96,8	2 064	109	87,5	85,0		
MAŁOPOLSKIE	28 917	133	108,6	109,0	3 793	93	95,8	94,8		
MAZOWIECKIE	92 938	236	108,9	107,6	15 036	162	108,2	105,8		
OPOLSKIE	7 495	127	98,2	99,6	917	131	96,1	95,5		
PODKARPACKIE	13 982	104	102,3	103,8	1 388	73	88,8	89,2		
PODLASKIE	8 051	141	102,8	105,3	1 346	112	112,2	113,9		
POMORSKIE	19 057	122	107,8	108,8	3 197	103	90,1	91,0		
ŚLĄSKIE	55 798	126	103,8	103,2	5 317	106	100,8	104,0		
ŚWIĘTOKRZYSKIE	6 974	106	98,2	99,9	651	72	87,2	85,7		
WARMIŃSKO-MAZURSKIE	7 753	101	96,2	99,7	733	73	112,4	118,7		
WIELKOPOLSKIE	42 336	126	103,7	106,5	5 206	130	94,4	97,4		
ZACHODNIOPOMORSKIE	9 718	104	92,7	94,2	1 040	95	70,0	75,8		

POLSKA

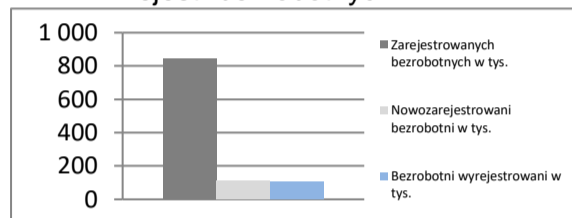
Powierzchnia	w km ²	312 680	Ludność tys.	37 698
	% Polski	100,0%	% Polski	100,0%
Gęstość zaludnienia	osób na km ²	120,6	Współczynnik urbanizacji	59,5%
	Polska	120,6	Polska	59,5%
PKB na mieszkańca	tys. PLN	90 144	PKB	3 398 261
	Średnia Polski = 100%	100,0%	% Polski	100,00%

Rynek pracy
koniec lutego 2024

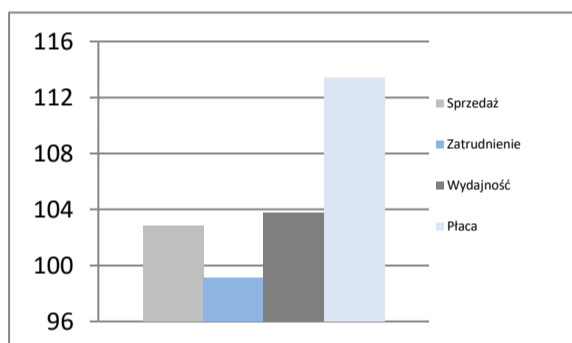
Zarejestrowanych bezrobotnych w tys.	845,3
Pracujących w tys. (szacunkowo)	14 808,4
Aktywnych zawodowo w tys. (szacunkowo)	15 653,7
Stopa bezrobocia	5,4%
	Polska 5,4%

Rynek pracy

Rynek pracy
w lutym 2024

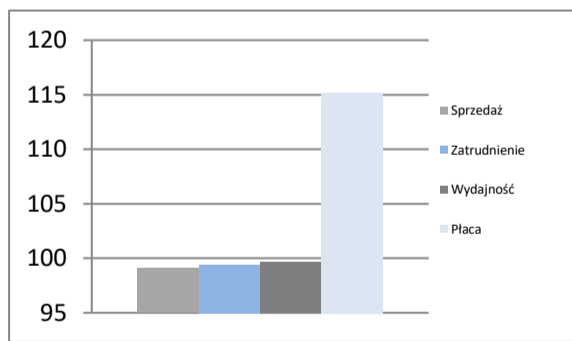
Bezrobotnych na ofertę pracy	14,0
Nowozarejestrowani bezrobotni w tys.	110,1
Bezrobotni wyrejestrowani w tys.	101,9

Rejestr bezrobotnych

Przemysł - sektor przedsiębiorstw
I-II 2024

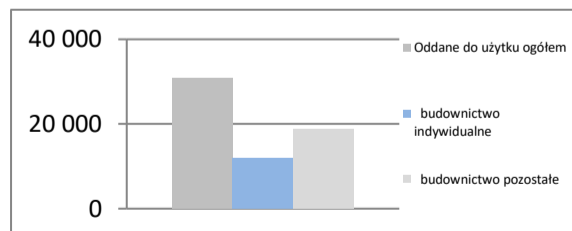
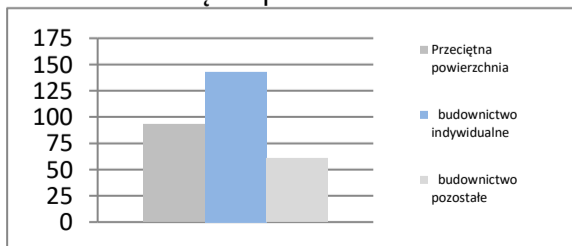
Sprzedaż	mIn PLN	385 837
Sprzedaż na zatrudnionego	tys. PLN	141
Zatrudnienie	w tys.	2 729
Płaca	PLN	7 780
Sprzedaż	I-II 2023 = 100	102,8
Zatrudnienie	I-II 2023 = 100	99,1
Wydajność	I-II 2023 = 100	103,7
Płaca	I-II 2023 = 100	113,4

Dynamiki - przemysł

Budownictwo - sektor przedsiębiorstw
I-II 2024

Sprzedaż	mIn PLN	46 789
Sprzedaż na zatrudnionego	tys. PLN	113
Zatrudnienie	w tys.	415
Płaca	PLN	7 406
Sprzedaż	I-II 2023 = 100	99,1
Zatrudnienie	I-II 2023 = 100	99,4
Wydajność	I-II 2023 = 100	99,7
Płaca	I-II 2023 = 100	115,2

Dynamiki - budownictwo

Mieszkania oddane do użytku
I-II 2024

Oddane do użytku ogółem	szt.	30 810
budownictwo indywidualne	szt.	11 970
budownictwo pozostałe	szt.	18 840
Dynamika	I-II 2023 = 100	88,3
Powierzchnia ogółem	tys. m ²	2 859
budownictwo indywidualne	tys. m ²	1 712
budownictwo pozostałe	tys. m ²	1 148
Dynamika	I-II 2023 = 100	85,7
Przeciętna powierzchnia	m ²	93
budownictwo indywidualne	m ²	143
budownictwo pozostałe	m ²	61

Liczba mieszkań w szt.

Przeciętna powierzchnia lokalu m²


DOLNOŚLĄSKIE

Powierzchnia	w km ²	19 947	Ludność tys.	2 883
	% Polski	6,4%	% Polski	7,6%
Gęstość zaludnienia	osób na km ²	144,5	Współczynnik urbanizacji	67,5%
	Polska	120,6	Polska	59,5%
PKB na mieszkańca	tys. PLN	101 367	PKB	mIn PLN
	Średnia Polski = 100%	112,5%	% Polski	292 250
				8,60%

Rynek pracy

koniec lutego 2024

Zarejestrowanych bezrobotnych w tys.	58,0
Pracujących w tys. (szacunkowo)	1 150,3
Aktywnych zawodowo w tys. (szacunkowo)	1 208,3

Stopa bezrobocia	4,8%
Polska	5,4%

Rynek pracy

w lutym 2024

Bezrobotnych na ofertę pracy	11,0
Nowozarejestrowani bezrobotni w tys.	8,2
Bezrobotni wyrejestrowani w tys.	6,6

Przemysł - sektor przedsiębiorstw

I-II 2024

Sprzedaż	mIn PLN	36 954
Sprzedaż na zatrudnionego	tys. PLN	162
Zatrudnienie	w tys.	228
Płaca	PLN	8 435
Sprzedaż	I-II 2023 = 100	91,6
Zatrudnienie	I-II 2023 = 100	98,6
Wydajność	I-II 2023 = 100	92,9
Płaca	I-II 2023 = 100	110,1

Budownictwo - sektor przedsiębiorstw

I-II 2024

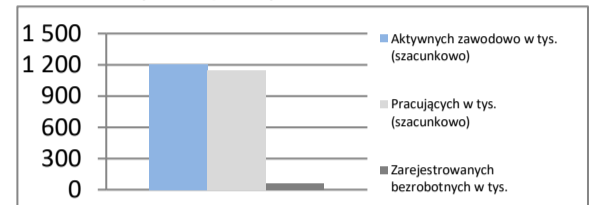
Sprzedaż	mIn PLN	2 513
Sprzedaż na zatrudnionego	tys. PLN	90
Zatrudnienie	w tys.	28
Płaca	PLN	8 099
Sprzedaż	I-II 2023 = 100	96,7
Zatrudnienie	I-II 2023 = 100	99,4
Wydajność	I-II 2023 = 100	97,3
Płaca	I-II 2023 = 100	117,8

Mieszkania oddane do użytku

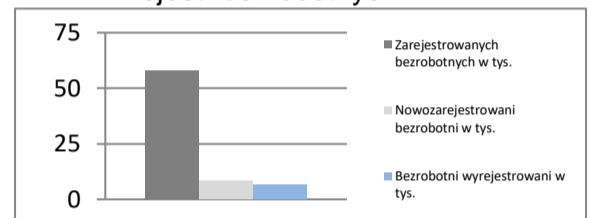
I-II 2024

Oddane do użytku ogółem	szt.	2 998
budownictwo indywidualne	szt.	857
budownictwo pozostałe	szt.	2 141
Dynamika	I-II 2023 = 100	121,1
Powierzchnia ogółem	tys. m ²	248
budownictwo indywidualne	tys. m ²	122
budownictwo pozostałe	tys. m ²	126
Dynamika	I-II 2023 = 100	97,4
Przeciętna powierzchnia	m ²	83
budownictwo indywidualne	m ²	142
budownictwo pozostałe	m ²	59

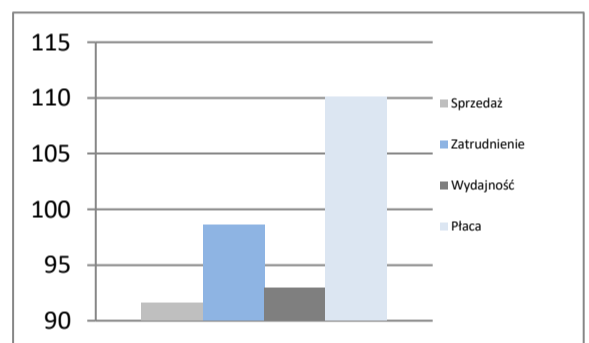
Rynek pracy



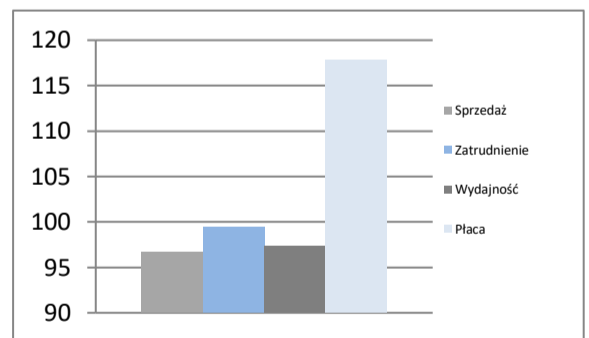
Rejestr bezrobotnych



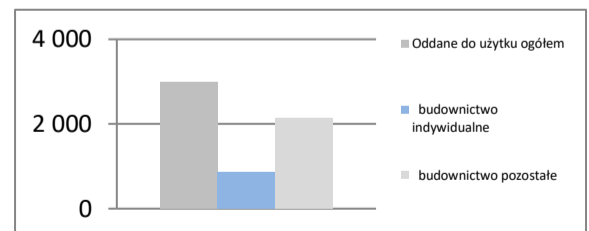
Dynamiki - przemysł



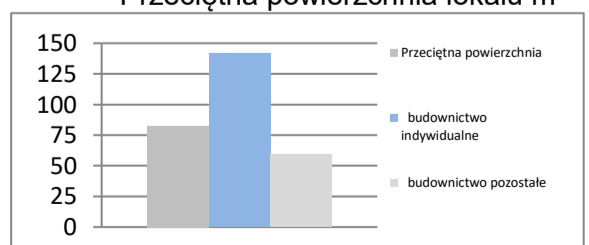
Dynamiki - budownictwo



Liczba mieszkań w szt.



Przeciętna powierzchnia lokalu m²



KUJAWSKO-POMORSKIE

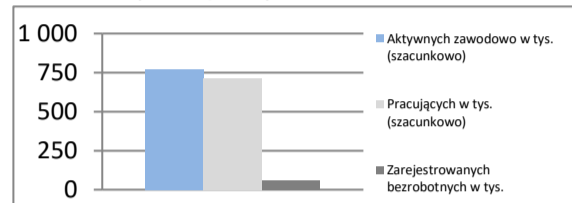
Powierzchnia	w km ²	17 971	Ludność tys.	2 002
	% Polski	5,7%	% Polski	5,3%
Gęstość zaludnienia	osób na km ²	111,4	Współczynnik urbanizacji	58,0%
	Polska	120,6	Polska	59,5%
PKB na mieszkańca	tys. PLN	74 019	PKB	mIn PLN 148 164
	Średnia Polski = 100%	82,1%	% Polski	4,36%

Rynek pracy

koniec lutego 2024

Zarejestrowanych bezrobotnych w tys.	57,9
Pracujących w tys. (szacunkowo)	714,1
Aktywnych zawodowo w tys. (szacunkowo)	772,0
Stopa bezrobocia	7,5%
	Polska 5,4%

Rynek pracy

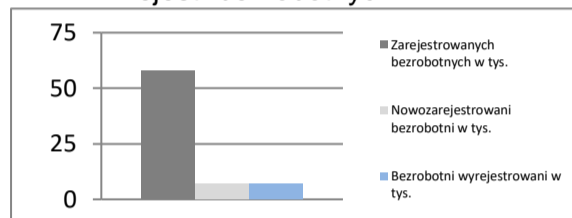


Rynek pracy

w lutym 2024

Bezrobotnych na ofertę pracy	23,0
Nowozarejestrowani bezrobotni w tys.	7,0
Bezrobotni wyrejestrowani w tys.	6,8

Rejestr bezrobotnych

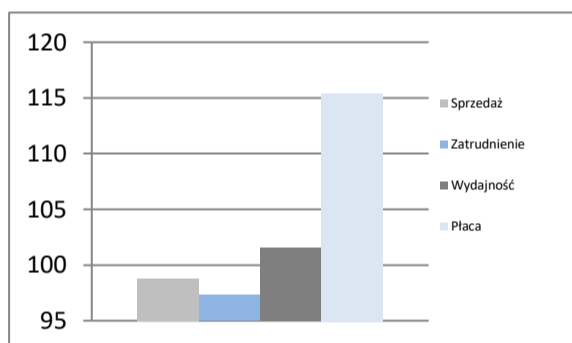


Przemysł - sektor przedsiębiorstw

I-II 2024

Sprzedaż	mIn PLN	14 392
Sprzedaż na zatrudnionego	tys. PLN	109
Zatrudnienie	w tys.	132
Płaca	PLN	6 897
Sprzedaż	I-II 2023 = 100	98,8
Zatrudnienie	I-II 2023 = 100	97,3
Wydajność	I-II 2023 = 100	101,5
Płaca	I-II 2023 = 100	115,4

Dynamiki - przemysł

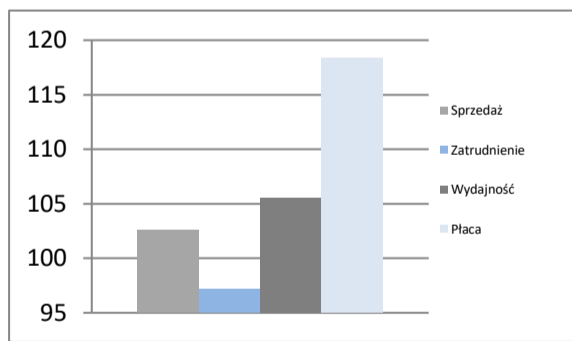


Budownictwo - sektor przedsiębiorstw

I-II 2024

Sprzedaż	mIn PLN	1 899
Sprzedaż na zatrudnionego	tys. PLN	100
Zatrudnienie	w tys.	19
Płaca	PLN	7 108
Sprzedaż	I-II 2023 = 100	102,6
Zatrudnienie	I-II 2023 = 100	97,2
Wydajność	I-II 2023 = 100	105,6
Płaca	I-II 2023 = 100	118,4

Dynamiki - budownictwo

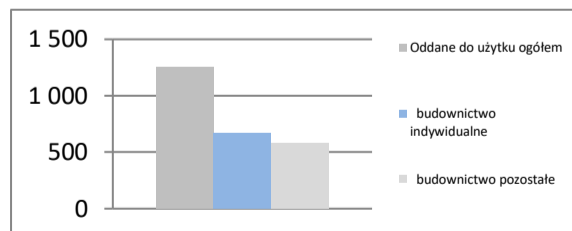


Mieszkania oddane do użytku

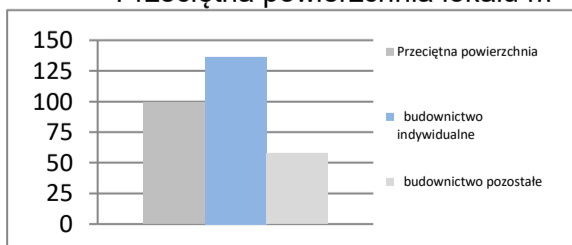
I-II 2024

Oddane do użytku ogółem	szt.	1 253
budownictwo indywidualne	szt.	668
budownictwo pozostałe	szt.	585
Dynamika	I-II 2023 = 100	74,1
Powierzchnia ogółem	tys. m ²	125
budownictwo indywidualne	tys. m ²	91
budownictwo pozostałe	tys. m ²	34
Dynamika	I-II 2023 = 100	77,3
Przeciętna powierzchnia	m ²	100
budownictwo indywidualne	m ²	136
budownictwo pozostałe	m ²	58

Liczba mieszkań w szt.



Przeciętna powierzchnia lokalu m²

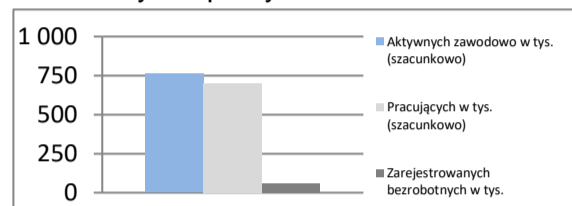


LUBELSKIE

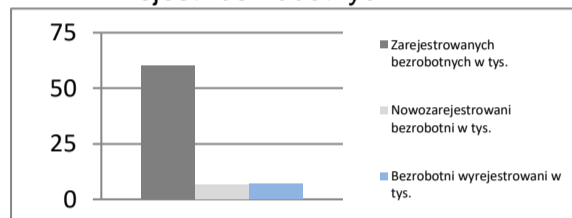
Powierzchnia	w km ²	25 122	Ludność tys.	2 018
	% Polski	8,0%	% Polski	5,4%
Gęstość zaludnienia	osób na km ²	80,3	Współczynnik urbanizacji	46,2%
	Polska	120,6	Polska	59,5%
PKB na mieszkańca	tys. PLN	61 471	PKB	mIn PLN 124 037
	Średnia Polski = 100%	68,2%	% Polski	3,65%

Rynek pracy
koniec lutego 2024

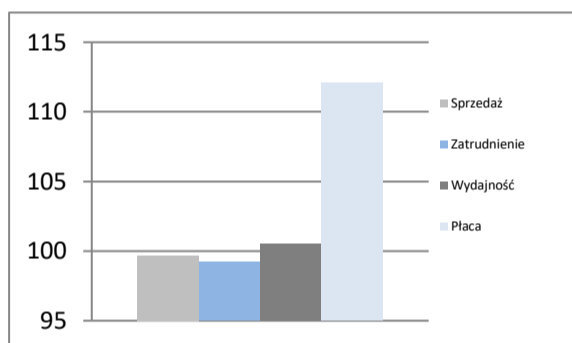
Zarejestrowanych bezrobotnych w tys.	60,2
Pracujących w tys. (szacunkowo)	701,8
Aktywnych zawodowo w tys. (szacunkowo)	762,0
Stopa bezrobocia	7,9%
	Polska 5,4%

Rynek pracy

Rynek pracy
w lutym 2024

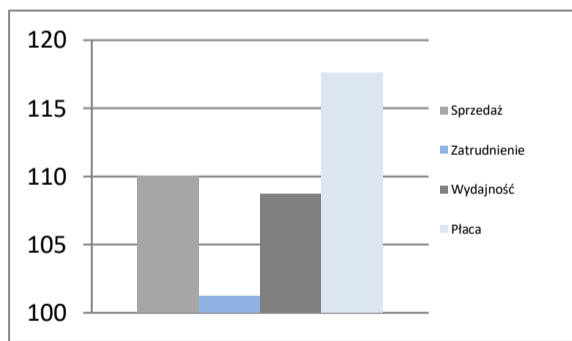
Bezrobotnych na ofertę pracy	22,0
Nowozarejestrowani bezrobotni w tys.	6,6
Bezrobotni wyrejestrowani w tys.	6,8

Rejestr bezrobotnych

Przemysł - sektor przedsiębiorstw
I-II 2024

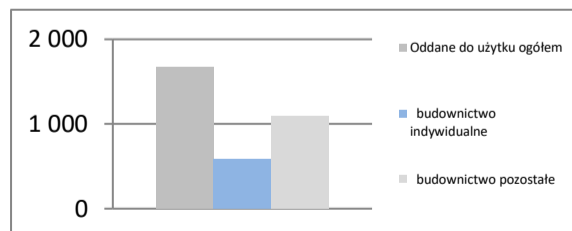
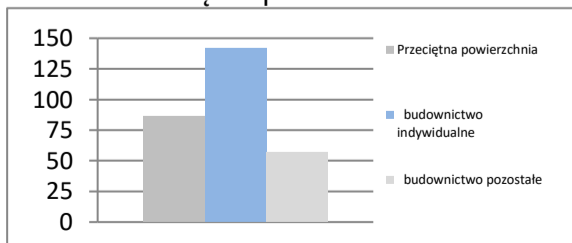
Sprzedaż	mIn PLN	9 791
Sprzedaż na zatrudnionego	tys. PLN	100
Zatrudnienie	w tys.	98
Płaca	PLN	7 582
Sprzedaż	I-II 2023 = 100	99,7
Zatrudnienie	I-II 2023 = 100	99,2
Wydajność	I-II 2023 = 100	100,5
Płaca	I-II 2023 = 100	112,1

Dynamiki - przemysł

Budownictwo - sektor przedsiębiorstw
I-II 2024

Sprzedaż	mIn PLN	1 073
Sprzedaż na zatrudnionego	tys. PLN	60
Zatrudnienie	w tys.	18
Płaca	PLN	6 196
Sprzedaż	I-II 2023 = 100	110,0
Zatrudnienie	I-II 2023 = 100	101,2
Wydajność	I-II 2023 = 100	108,7
Płaca	I-II 2023 = 100	117,6

Dynamiki - budownictwo

Mieszkania oddane do użytku
I-II 2024

Oddane do użytku ogółem	szt.	1 668
budownictwo indywidualne	szt.	579
budownictwo pozostałe	szt.	1 089
Dynamika	I-II 2023 = 100	103,7
Powierzchnia ogółem	tys. m ²	144
budownictwo indywidualne	tys. m ²	82
budownictwo pozostałe	tys. m ²	62
Dynamika	I-II 2023 = 100	98,1
Przeciętna powierzchnia	m ²	86
budownictwo indywidualne	m ²	142
budownictwo pozostałe	m ²	57

Liczba mieszkań w szt.

Przeciętna powierzchnia lokalu m²


LUBUSKIE

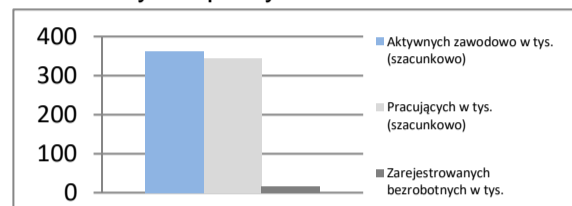
Powierzchnia	w km ²	13 988	Ludność tys.	978
	% Polski	4,5%	% Polski	2,6%
Gęstość zaludnienia	osób na km ²	69,9	Współczynnik urbanizacji	64,2%
	Polska	120,6	Polska	59,5%
PKB na mieszkańca	tys. PLN	74 049	PKB	mIn PLN 72 383
	Średnia Polski = 100%	82,1%	% Polski	2,13%

Rynek pracy

koniec lutego 2024

Zarejestrowanych bezrobotnych w tys.	17,0
Pracujących w tys. (szacunkowo)	344,7
Aktywnych zawodowo w tys. (szacunkowo)	361,7
Stopa bezrobocia	4,7%
	Polska 5,4%

Rynek pracy

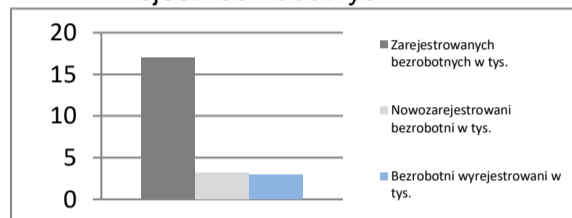


Rynek pracy

w lutym 2024

Bezrobotnych na ofertę pracy	8,0
Nowozarejestrowani bezrobotni w tys.	3,2
Bezrobotni wyrejestrowani w tys.	2,9

Rejestr bezrobotnych

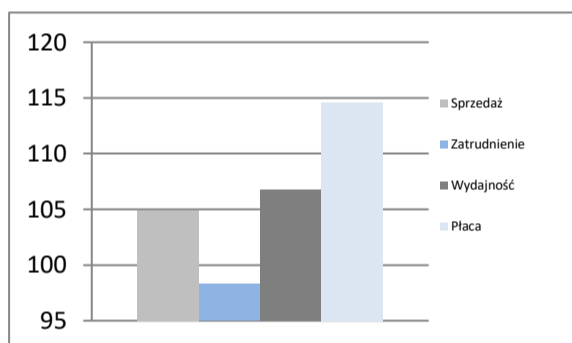


Przemysł - sektor przedsiębiorstw

I-II 2024

Sprzedaż	mIn PLN	9 019
Sprzedaż na zatrudnionego	tys. PLN	133
Zatrudnienie	w tys.	68
Płaca	PLN	7 333
Sprzedaż	I-II 2023 = 100	104,9
Zatrudnienie	I-II 2023 = 100	98,3
Wydajność	I-II 2023 = 100	106,7
Płaca	I-II 2023 = 100	114,6

Dynamiki - przemysł

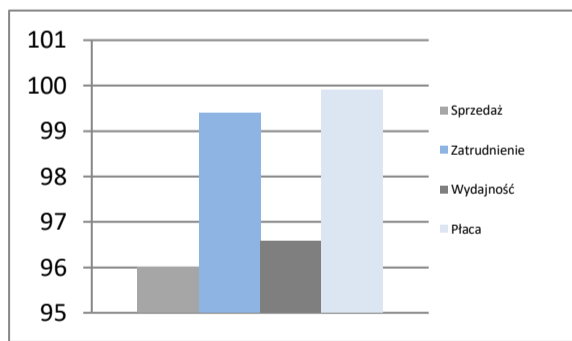


Budownictwo - sektor przedsiębiorstw

I-II 2024

Sprzedaż	mIn PLN	616
Sprzedaż na zatrudnionego	tys. PLN	88
Zatrudnienie	w tys.	7
Płaca	PLN	6 398
Sprzedaż	I-II 2023 = 100	96,0
Zatrudnienie	I-II 2023 = 100	99,4
Wydajność	I-II 2023 = 100	96,6
Płaca	I-II 2023 = 100	99,9

Dynamiki - budownictwo

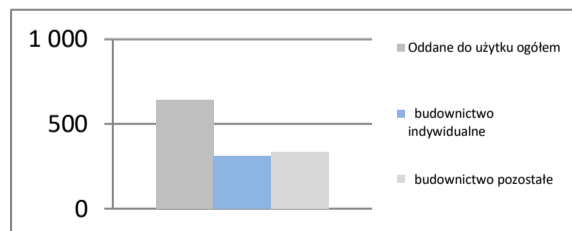


Mieszkania oddane do użytku

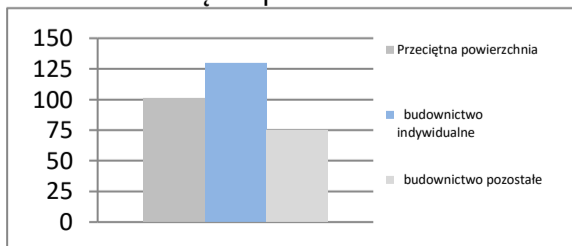
I-II 2024

Oddane do użytku ogółem	szt.	644
budownictwo indywidualne	szt.	311
budownictwo pozostałe	szt.	333
Dynamika	I-II 2023 = 100	79,7
Powierzchnia ogółem	tys. m ²	65
budownictwo indywidualne	tys. m ²	40
budownictwo pozostałe	tys. m ²	25
Dynamika	I-II 2023 = 100	82,2
Przeciętna powierzchnia	m ²	101
budownictwo indywidualne	m ²	130
budownictwo pozostałe	m ²	75

Liczba mieszkań w szt.



Przeciętna powierzchnia lokalu m²



ŁÓDZKIE

Powierzchnia	w km ²	18 219	Ludność tys.	2 370
	% Polski	5,8%	% Polski	6,3%
Gęstość zaludnienia	osób na km ²	130,1	Współczynnik urbanizacji	61,9%
	Polska	120,6	Polska	59,5%
PKB na mieszkańca	tys. PLN	84 727	PKB	mIn PLN
	Średnia Polski = 100%	94,0%	% Polski	200 837
				5,91%

Rynek pracy

koniec lutego 2024

Zarejestrowanych bezrobotnych w tys.	57,0
Pracujących w tys. (szacunkowo)	943,0
Aktywnych zawodowo w tys. (szacunkowo)	1 000,0

Stopa bezrobocia	5,7%
Polska	5,4%

Rynek pracy

w lutym 2024

Bezrobotnych na ofertę pracy	13,0
Nowozarejestrowani bezrobotni w tys.	7,4
Bezrobotni wyrejestrowani w tys.	6,4

Przemysł - sektor przedsiębiorstw

I-II 2024

Sprzedaż	mIn PLN	22 662
Sprzedaż na zatrudnionego	tys. PLN	136
Zatrudnienie	w tys.	167
Płaca	PLN	7 573
Sprzedaż	I-II 2023 = 100	95,5
Zatrudnienie	I-II 2023 = 100	98,7
Wydajność	I-II 2023 = 100	96,8
Płaca	I-II 2023 = 100	113,8

Budownictwo - sektor przedsiębiorstw

I-II 2024

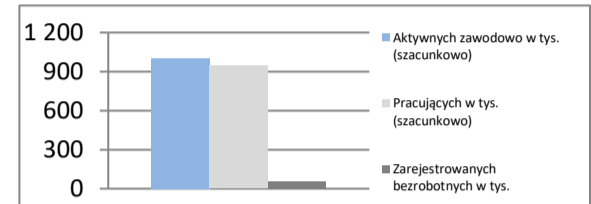
Sprzedaż	mIn PLN	2 064
Sprzedaż na zatrudnionego	tys. PLN	109
Zatrudnienie	w tys.	19
Płaca	PLN	6 840
Sprzedaż	I-II 2023 = 100	87,5
Zatrudnienie	I-II 2023 = 100	102,9
Wydajność	I-II 2023 = 100	85,0
Płaca	I-II 2023 = 100	126,5

Mieszkania oddane do użytku

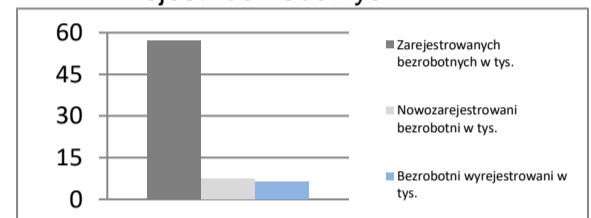
I-II 2024

Oddane do użytku ogółem	szt.	1 642
budownictwo indywidualne	szt.	774
budownictwo pozostałe	szt.	868
Dynamika	I-II 2023 = 100	94,6
Powierzchnia ogółem	tys. m ²	159
budownictwo indywidualne	tys. m ²	109
budownictwo pozostałe	tys. m ²	50
Dynamika	I-II 2023 = 100	90,3
Przeciętna powierzchnia	m ²	97
budownictwo indywidualne	m ²	141
budownictwo pozostałe	m ²	57

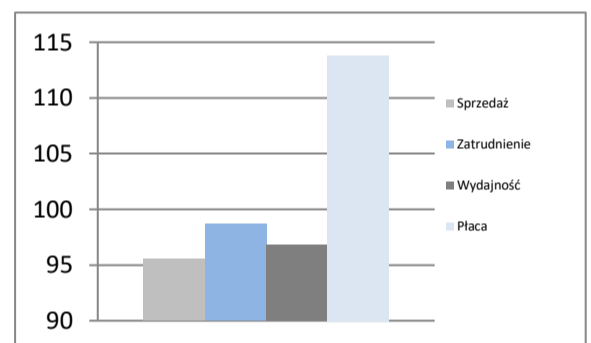
Rynek pracy



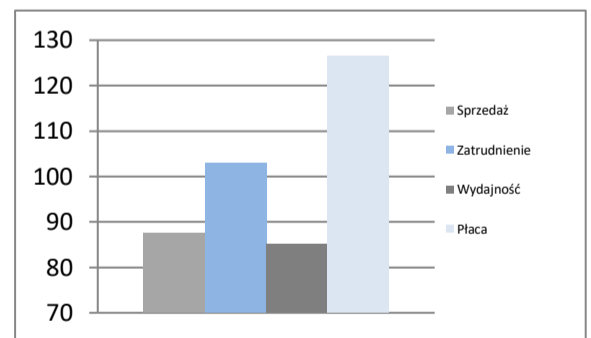
Rejestr bezrobotnych



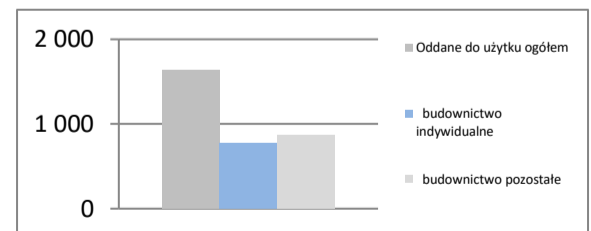
Dynamiki - przemysł



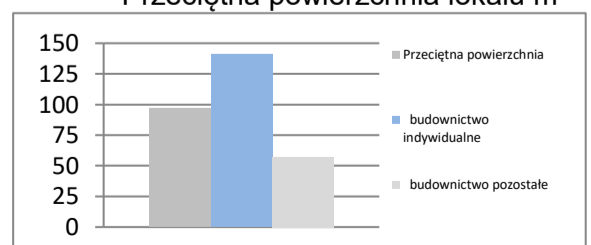
Dynamiki - budownictwo



Liczba mieszkań w szt.



Przeciętna powierzchnia lokalu m²

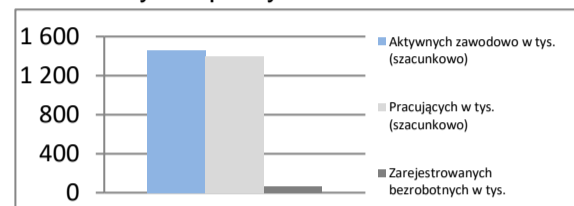


MAŁOPOLSKIE

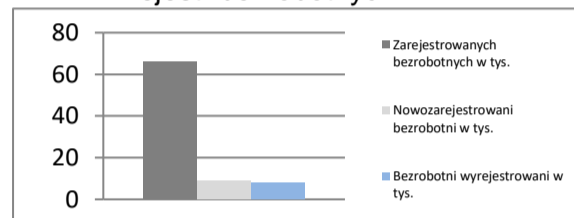
Powierzchnia	w km ²	15 183	Ludność tys.	3 429
	% Polski	4,9%	% Polski	9,1%
Gęstość zaludnienia	osób na km ²	225,8	Współczynnik urbanizacji	47,9%
	Polska	120,6	Polska	59,5%
PKB na mieszkańca	tys. PLN	79 785	PKB	mIn PLN
	Średnia Polski = 100%	88,5%	% Polski	273 560
				8,05%

Rynek pracy
koniec lutego 2024

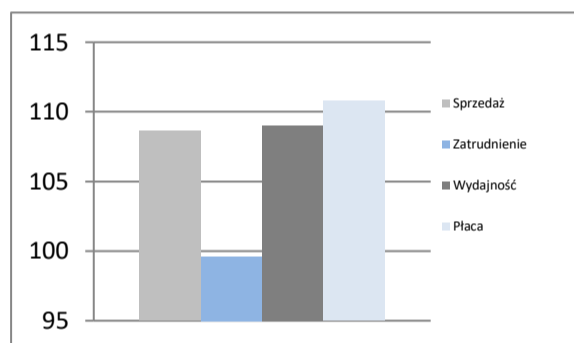
Zarejestrowanych bezrobotnych w tys.	65,9
Pracujących w tys. (szacunkowo)	1 398,5
Aktywnych zawodowo w tys. (szacunkowo)	1 464,4
Stopa bezrobocia	4,5%
	Polska 5,4%

Rynek pracy

Rynek pracy
w lutym 2024

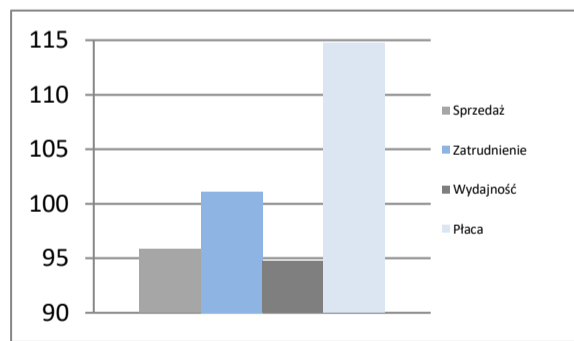
Bezrobotnych na ofertę pracy	12,0
Nowozarejestrowani bezrobotni w tys.	8,8
Bezrobotni wyrejestrowani w tys.	7,8

Rejestr bezrobotnych

Przemysł - sektor przedsiębiorstw
I-II 2024

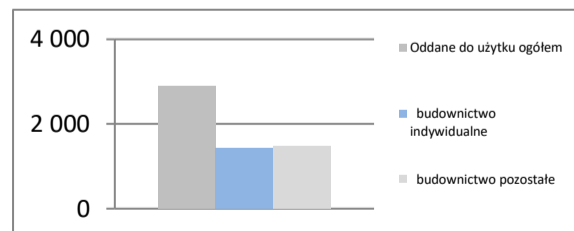
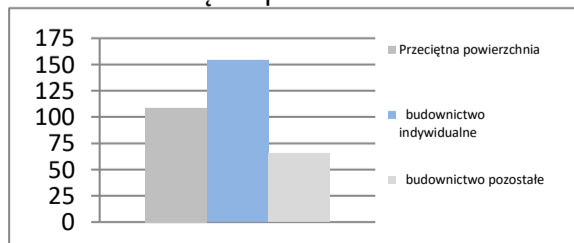
Sprzedaż	mIn PLN	28 917
Sprzedaż na zatrudnionego	tys. PLN	133
Zatrudnienie	w tys.	218
Płaca	PLN	7 490
Sprzedaż	I-II 2023 = 100	108,6
Zatrudnienie	I-II 2023 = 100	99,6
Wydajność	I-II 2023 = 100	109,0
Płaca	I-II 2023 = 100	110,8

Dynamiki - przemysł

Budownictwo - sektor przedsiębiorstw
I-II 2024

Sprzedaż	mIn PLN	3 793
Sprzedaż na zatrudnionego	tys. PLN	93
Zatrudnienie	w tys.	41
Płaca	PLN	6 826
Sprzedaż	I-II 2023 = 100	95,8
Zatrudnienie	I-II 2023 = 100	101,1
Wydajność	I-II 2023 = 100	94,8
Płaca	I-II 2023 = 100	114,7

Dynamiki - budownictwo

Mieszkania oddane do użytku
I-II 2024

Oddane do użytku ogółem	szt.	2 901
budownictwo indywidualne	szt.	1 430
budownictwo pozostałe	szt.	1 471
Dynamika	I-II 2023 = 100	76,0
Powierzchnia ogółem	tys. m ²	316
budownictwo indywidualne	tys. m ²	220
budownictwo pozostałe	tys. m ²	96
Dynamika	I-II 2023 = 100	87,3
Przeciętna powierzchnia	m ²	109
budownictwo indywidualne	m ²	154
budownictwo pozostałe	m ²	65

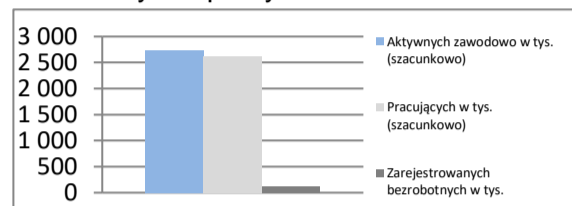
Liczba mieszkań w szt.

Przeciętna powierzchnia lokalu m²


MAZOWIECKIE

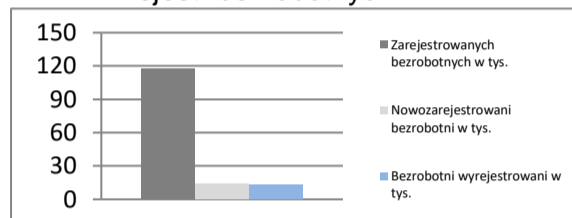
Powierzchnia	w km ²	35 558	Ludność tys.	5 509
	% Polski	11,4%	% Polski	14,6%
Gęstość zaludnienia	osób na km ²	154,9	Współczynnik urbanizacji	64,7%
	Polska	120,6	Polska	59,5%
PKB na mieszkańca	tys. PLN	141 928	PKB mln PLN	781 940
	Średnia Polski = 100%	157,4%	% Polski	23,01%

Rynek pracy
koniec lutego 2024

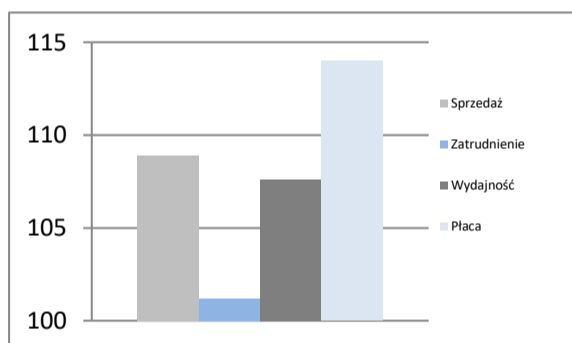
Zarejestrowanych bezrobotnych w tys.	117,7
Pracujących w tys. (szacunkowo)	2 619,5
Aktywnych zawodowo w tys. (szacunkowo)	2 737,2
Stopa bezrobocia	4,3%
Polska	5,4%

Rynek pracy

Rynek pracy
w lutym 2024

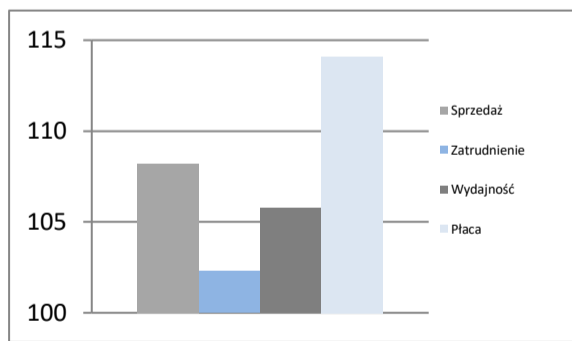
Bezrobotnych na ofertę pracy	16,0
Nowozarejestrowani bezrobotni w tys.	13,7
Bezrobotni wyrejestrowani w tys.	13,2

Rejestr bezrobotnych

Przemysł - sektor przedsiębiorstw
I-II 2024

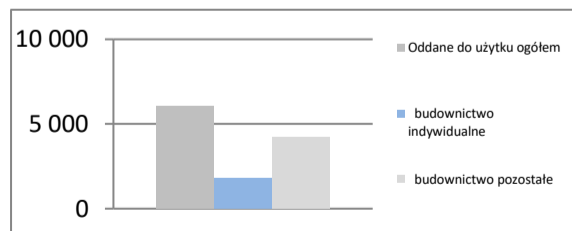
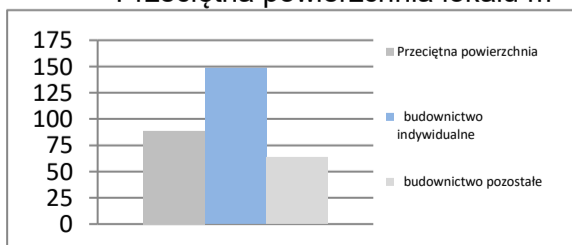
Sprzedaż	mln PLN	92 938
Sprzedaż na zatrudnionego	tys. PLN	236
Zatrudnienie	w tys.	394
Płaca	PLN	8 453
Sprzedaż	I-II 2023 = 100	108,9
Zatrudnienie	I-II 2023 = 100	101,2
Wydajność	I-II 2023 = 100	107,6
Płaca	I-II 2023 = 100	114,0

Dynamiki - przemysł

Budownictwo - sektor przedsiębiorstw
I-II 2024

Sprzedaż	mln PLN	15 036
Sprzedaż na zatrudnionego	tys. PLN	162
Zatrudnienie	w tys.	93
Płaca	PLN	8 704
Sprzedaż	I-II 2023 = 100	108,2
Zatrudnienie	I-II 2023 = 100	102,3
Wydajność	I-II 2023 = 100	105,8
Płaca	I-II 2023 = 100	114,1

Dynamiki - budownictwo

Mieszkania oddane do użytku
I-II 2024

Oddane do użytku ogółem	szt.	6 038
budownictwo indywidualne	szt.	1 784
budownictwo pozostałe	szt.	4 254
Dynamika	I-II 2023 = 100	91,8
Powierzchnia ogółem	tys. m ²	535
budownictwo indywidualne	tys. m ²	265
budownictwo pozostałe	tys. m ²	271
Dynamika	I-II 2023 = 100	89,0
Przeciętna powierzchnia	m ²	89
budownictwo indywidualne	m ²	148
budownictwo pozostałe	m ²	64

Liczba mieszkań w szt.

Przeciętna powierzchnia lokalu m²


OPOLSKIE

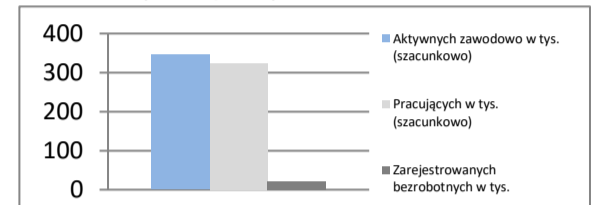
Powierzchnia	w km ²	9 412	Ludność tys.	940
	% Polski	3,0%	% Polski	2,5%
Gęstość zaludnienia	osób na km ²	99,8	Współczynnik urbanizacji	52,8%
	Polska	120,6	Polska	59,5%
PKB na mieszkańca	tys. PLN	70 895	PKB	mIn PLN 66 606
	Średnia Polski = 100%	78,6%	% Polski	1,96%

Rynek pracy

koniec lutego 2024

Zarejestrowanych bezrobotnych w tys.	21,1
Pracujących w tys. (szacunkowo)	324,8
Aktywnych zawodowo w tys. (szacunkowo)	345,9
Stopa bezrobocia	6,1%
	Polska 5,4%

Rynek pracy

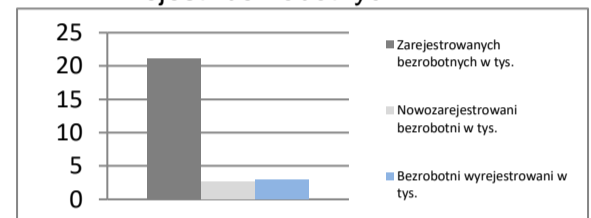


Rynek pracy

w lutym 2024

Bezrobotnych na ofertę pracy	8,0
Nowozarejestrowani bezrobotni w tys.	2,7
Bezrobotni wyrejestrowani w tys.	2,9

Rejestr bezrobotnych

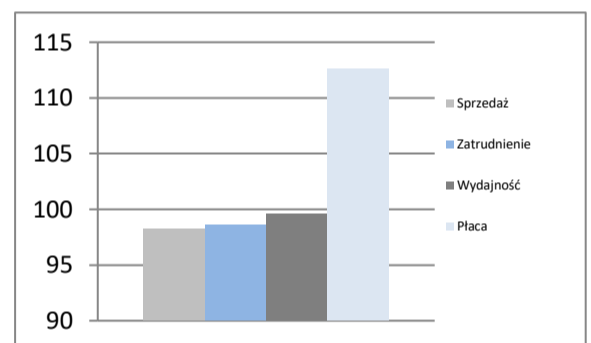


Przemysł - sektor przedsiębiorstw

I-II 2024

Sprzedaż	mIn PLN	7 495
Sprzedaż na zatrudnionego	tys. PLN	127
Zatrudnienie	w tys.	59
Płaca	PLN	7 337
Sprzedaż	I-II 2023 = 100	98,2
Zatrudnienie	I-II 2023 = 100	98,6
Wydajność	I-II 2023 = 100	99,6
Płaca	I-II 2023 = 100	112,6

Dynamiki - przemysł

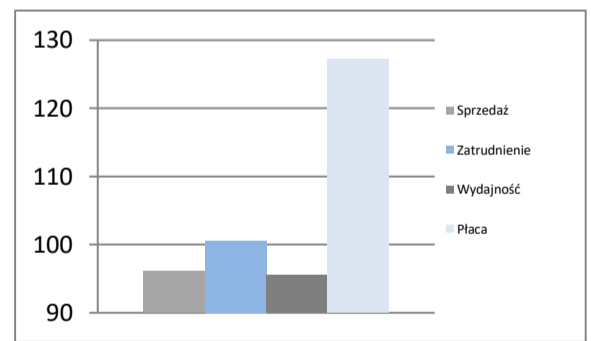


Budownictwo - sektor przedsiębiorstw

I-II 2024

Sprzedaż	mIn PLN	917
Sprzedaż na zatrudnionego	tys. PLN	131
Zatrudnienie	w tys.	7
Płaca	PLN	7 579
Sprzedaż	I-II 2023 = 100	96,1
Zatrudnienie	I-II 2023 = 100	100,6
Wydajność	I-II 2023 = 100	95,5
Płaca	I-II 2023 = 100	127,2

Dynamiki - budownictwo

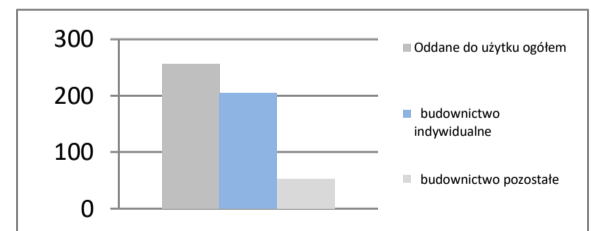


Mieszkania oddane do użytku

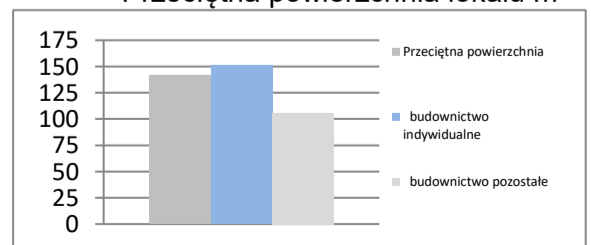
I-II 2024

Oddane do użytku ogółem	szt.	256
budownictwo indywidualne	szt.	204
budownictwo pozostałe	szt.	52
Dynamika	I-II 2023 = 100	57,0
Powierzchnia ogółem	tys. m ²	36
budownictwo indywidualne	tys. m ²	31
budownictwo pozostałe	tys. m ²	6
Dynamika	I-II 2023 = 100	71,7
Przeciętna powierzchnia	m ²	142
budownictwo indywidualne	m ²	151
budownictwo pozostałe	m ²	106

Liczba mieszkań w szt.



Przeciętna powierzchnia lokalu m²



PODKARPACKIE

Powierzchnia	w km ²	17 846	Ludność tys.	2 076
	% Polski	5,7%	% Polski	5,5%
Gęstość zaludnienia	osób na km ²	116,3	Współczynnik urbanizacji	41,0%
	Polska	120,6	Polska	59,5%
PKB na mieszkańca	tys. PLN	60 900	PKB	mIn PLN 126 415
	Średnia Polski = 100%	67,6%	% Polski	3,72%

Rynek pracy

koniec lutego 2024

Zarejestrowanych bezrobotnych w tys.	70,8
Pracujących w tys. (szacunkowo)	715,9
Aktywnych zawodowo w tys. (szacunkowo)	786,7

Stopa bezrobocia	9,0%
Polska	5,4%

Rynek pracy

w lutym 2024

Bezrobotnych na ofertę pracy	34,0
Nowozarejestrowani bezrobotni w tys.	7,4
Bezrobotni wyrejestrowani w tys.	7,7

Przemysł - sektor przedsiębiorstw

I-II 2024

Sprzedaż	mIn PLN	13 982
Sprzedaż na zatrudnionego	tys. PLN	104
Zatrudnienie	w tys.	135
Płaca	PLN	7 019
Sprzedaż	I-II 2023 = 100	102,3
Zatrudnienie	I-II 2023 = 100	98,6
Wydajność	I-II 2023 = 100	103,8
Płaca	I-II 2023 = 100	116,7

Budownictwo - sektor przedsiębiorstw

I-II 2024

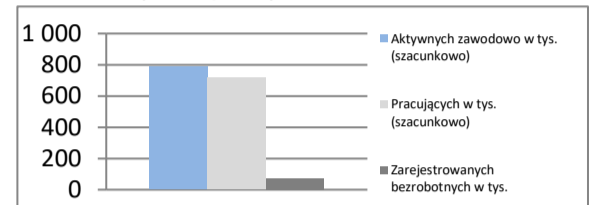
Sprzedaż	mIn PLN	1 388
Sprzedaż na zatrudnionego	tys. PLN	73
Zatrudnienie	w tys.	19
Płaca	PLN	6 246
Sprzedaż	I-II 2023 = 100	88,8
Zatrudnienie	I-II 2023 = 100	99,5
Wydajność	I-II 2023 = 100	89,2
Płaca	I-II 2023 = 100	121,9

Mieszkania oddane do użytku

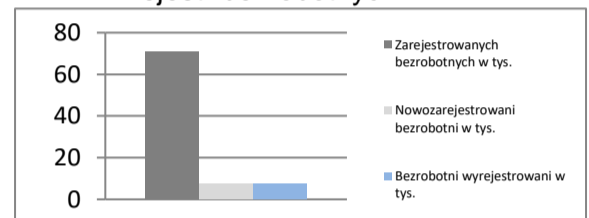
I-II 2024

Oddane do użytku ogółem	szt.	1 537
budownictwo indywidualne	szt.	752
budownictwo pozostałe	szt.	785
Dynamika	I-II 2023 = 100	98,1
Powierzchnia ogółem	tys. m ²	151
budownictwo indywidualne	tys. m ²	106
budownictwo pozostałe	tys. m ²	45
Dynamika	I-II 2023 = 100	84,2
Przeciętna powierzchnia	m ²	99
budownictwo indywidualne	m ²	141
budownictwo pozostałe	m ²	58

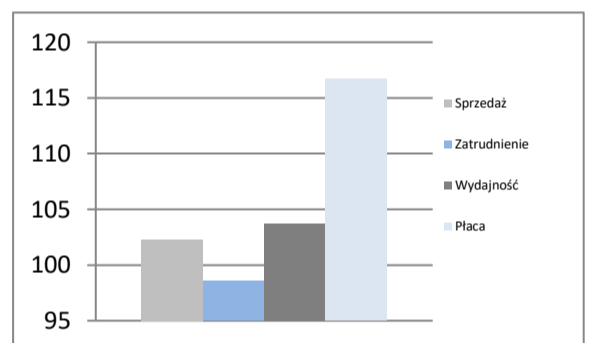
Rynek pracy



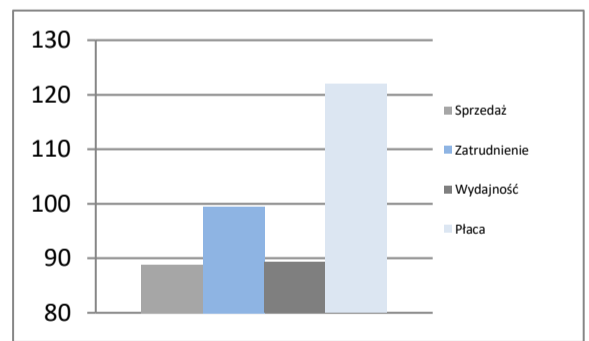
Rejestr bezrobotnych



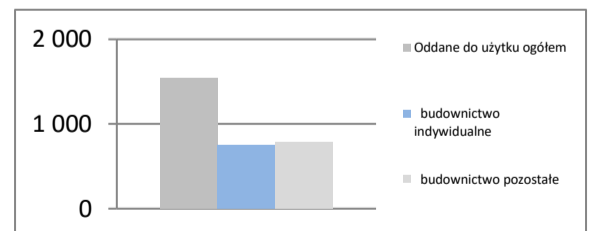
Dynamiki - przemysł



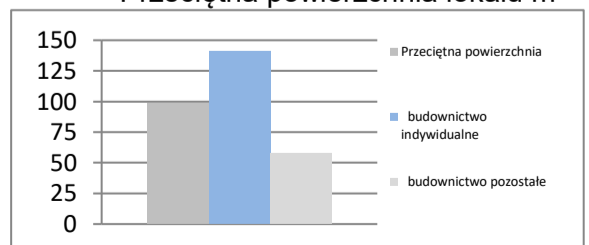
Dynamiki - budownictwo



Liczba mieszkań w szt.



Przeciętna powierzchnia lokalu m²



PODLASKIE

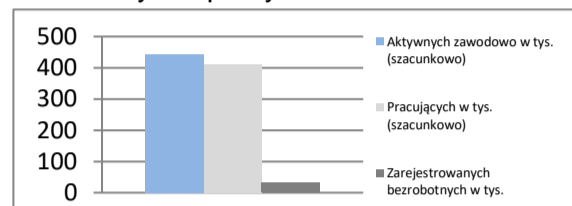
Powierzchnia	w km ²	20 187	Ludność tys.	1 141
	% Polski	6,5%	% Polski	3,0%
Gęstość zaludnienia	osób na km ²	56,5	Współczynnik urbanizacji	60,8%
	Polska	120,6	Polska	59,5%
PKB na mieszkańca	tys. PLN	66 434	PKB	mIn PLN
	Średnia Polski = 100%	73,7%	% Polski	2,23%

Rynek pracy

koniec lutego 2024

Zarejestrowanych bezrobotnych w tys.	32,4
Pracujących w tys. (szacunkowo)	411,4
Aktywnych zawodowo w tys. (szacunkowo)	443,8
Stopa bezrobocia	7,3%
Polska	5,4%

Rynek pracy

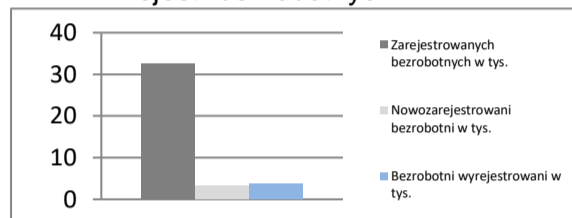


Rynek pracy

w lutym 2024

Bezrobotnych na ofertę pracy	38,0
Nowozarejestrowani bezrobotni w tys.	3,3
Bezrobotni wyrejestrowani w tys.	3,6

Rejestr bezrobotnych

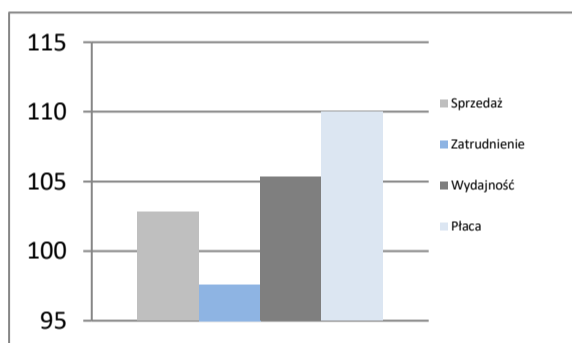


Przemysł - sektor przedsiębiorstw

I-II 2024

Sprzedaż	mIn PLN	8 051
Sprzedaż na zatrudnionego	tys. PLN	141
Zatrudnienie	w tys.	57
Płaca	PLN	6 742
Sprzedaż	I-II 2023 = 100	102,8
Zatrudnienie	I-II 2023 = 100	97,6
Wydajność	I-II 2023 = 100	105,3
Płaca	I-II 2023 = 100	110,0

Dynamiki - przemysł

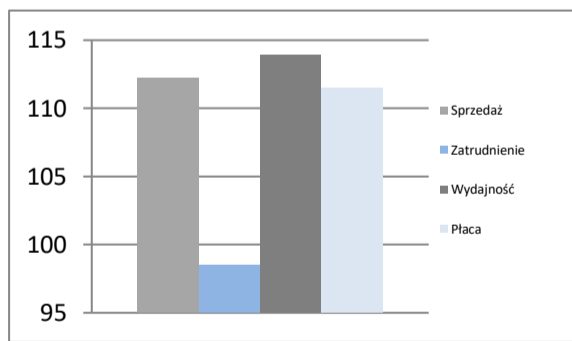


Budownictwo - sektor przedsiębiorstw

I-II 2024

Sprzedaż	mIn PLN	1 346
Sprzedaż na zatrudnionego	tys. PLN	112
Zatrudnienie	w tys.	12
Płaca	PLN	7 360
Sprzedaż	I-II 2023 = 100	112,2
Zatrudnienie	I-II 2023 = 100	98,5
Wydajność	I-II 2023 = 100	113,9
Płaca	I-II 2023 = 100	111,5

Dynamiki - budownictwo

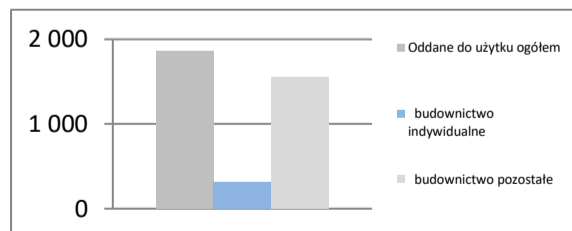


Mieszkania oddane do użytku

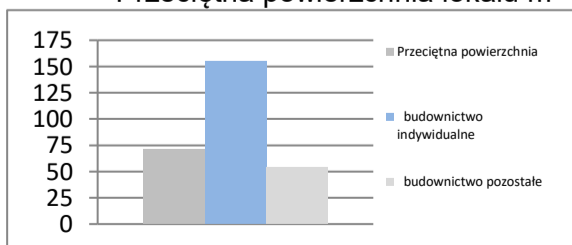
I-II 2024

Oddane do użytku ogółem	szt.	1 859
budownictwo indywidualne	szt.	311
budownictwo pozostałe	szt.	1 548
Dynamika	I-II 2023 = 100	117,8
Powierzchnia ogółem	tys. m ²	132
budownictwo indywidualne	tys. m ²	48
budownictwo pozostałe	tys. m ²	84
Dynamika	I-II 2023 = 100	99,1
Przeciętna powierzchnia	m ²	71
budownictwo indywidualne	m ²	155
budownictwo pozostałe	m ²	54

Liczba mieszkań w szt.



Przeciętna powierzchnia lokalu m²

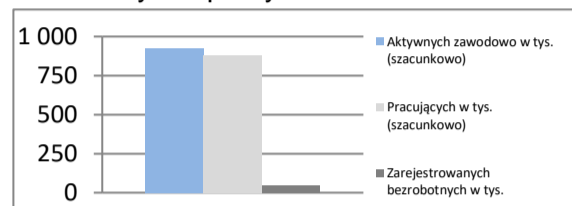


POMORSKIE

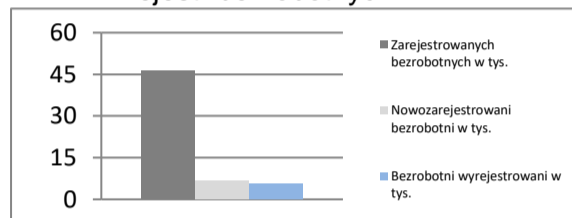
Powierzchnia	w km ²	18 310	Ludność tys.	2 358
	% Polski	5,9%	% Polski	6,3%
Gęstość zaludnienia	osób na km ²	128,8	Współczynnik urbanizacji	62,5%
	Polska	120,6	Polska	59,5%
PKB na mieszkańca	tys. PLN	90 205	PKB	mIn PLN
	Średnia Polski = 100%	100,1%	% Polski	212 731
				6,26%

Rynek pracy
koniec lutego 2024

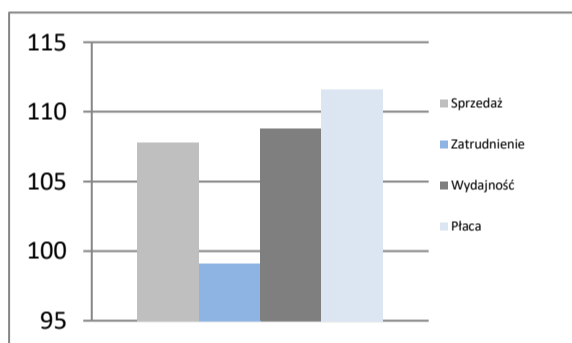
Zarejestrowanych bezrobotnych w tys.	46,4
Pracujących w tys. (szacunkowo)	881,6
Aktywnych zawodowo w tys. (szacunkowo)	928,0
Stopa bezrobocia	5,0%
	Polska 5,4%

Rynek pracy

Rynek pracy
w lutym 2024

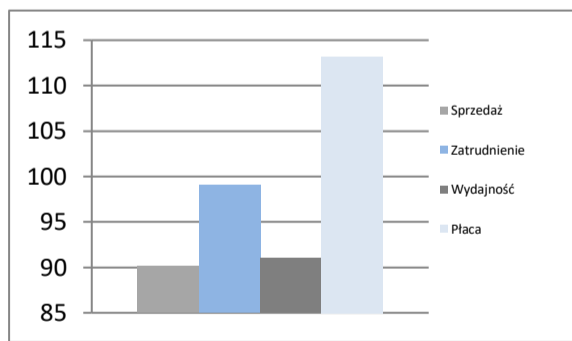
Bezrobotnych na ofertę pracy	10,0
Nowozarejestrowani bezrobotni w tys.	6,6
Bezrobotni wyrejestrowani w tys.	5,5

Rejestr bezrobotnych

Przemysł - sektor przedsiębiorstw
I-II 2024

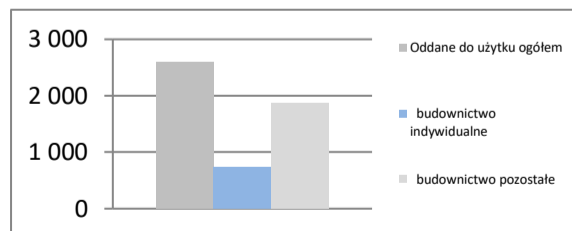
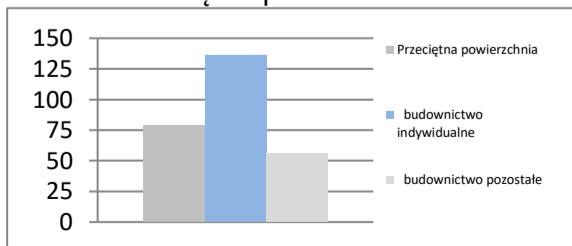
Sprzedaż	mIn PLN	19 057
Sprzedaż na zatrudnionego	tys. PLN	122
Zatrudnienie	w tys.	156
Płaca	PLN	6 742
Sprzedaż	I-II 2023 = 100	107,8
Zatrudnienie	I-II 2023 = 100	99,1
Wydajność	I-II 2023 = 100	108,8
Płaca	I-II 2023 = 100	111,6

Dynamiki - przemysł

Budownictwo - sektor przedsiębiorstw
I-II 2024

Sprzedaż	mIn PLN	3 197
Sprzedaż na zatrudnionego	tys. PLN	103
Zatrudnienie	w tys.	31
Płaca	PLN	7 326
Sprzedaż	I-II 2023 = 100	90,1
Zatrudnienie	I-II 2023 = 100	99,0
Wydajność	I-II 2023 = 100	91,0
Płaca	I-II 2023 = 100	113,2

Dynamiki - budownictwo

Mieszkania oddane do użytku
I-II 2024

Oddane do użytku ogółem	szt.	2 605
budownictwo indywidualne	szt.	743
budownictwo pozostałe	szt.	1 862
Dynamika	I-II 2023 = 100	109,5
Powierzchnia ogółem	tys. m ²	205
budownictwo indywidualne	tys. m ²	101
budownictwo pozostałe	tys. m ²	104
Dynamika	I-II 2023 = 100	97,6
Przeciętna powierzchnia	m ²	79
budownictwo indywidualne	m ²	136
budownictwo pozostałe	m ²	56

Liczba mieszkań w szt.

Przeciętna powierzchnia lokalu m²


ŚLĄSKIE

Powierzchnia	w km ²	12 333	Ludność tys.	4 333
	% Polski	3,9%	% Polski	11,5%
Gęstość zaludnienia	osób na km ²	351,3	Współczynnik urbanizacji	75,8%
	Polska	120,6	Polska	59,5%
PKB na mieszkańca	tys. PLN	95 052	PKB	mIn PLN
	Średnia Polski = 100%	105,4%	% Polski	411 869
				12,12%

Rynek pracy

koniec lutego 2024

Zarejestrowanych bezrobotnych w tys.	68,5
Pracujących w tys. (szacunkowo)	1 687,9
Aktywnych zawodowo w tys. (szacunkowo)	1 756,4

Stopa bezrobocia	3,9%
Polska	5,4%

Rynek pracy

w lutym 2024

Bezrobotnych na ofertę pracy	8,0
Nowozarejestrowani bezrobotni w tys.	11,0
Bezrobotni wyrejestrowani w tys.	9,4

Przemysł - sektor przedsiębiorstw

I-II 2024

Sprzedaż	mIn PLN	55 798
Sprzedaż na zatrudnionego	tys. PLN	126
Zatrudnienie	w tys.	444
Płaca	PLN	8 671
Sprzedaż	I-II 2023 = 100	103,8
Zatrudnienie	I-II 2023 = 100	100,6
Wydajność	I-II 2023 = 100	103,2
Płaca	I-II 2023 = 100	114,6

Budownictwo - sektor przedsiębiorstw

I-II 2024

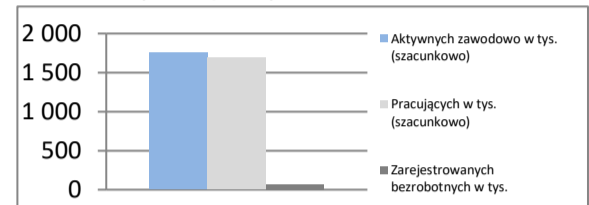
Sprzedaż	mIn PLN	5 317
Sprzedaż na zatrudnionego	tys. PLN	106
Zatrudnienie	w tys.	50
Płaca	PLN	7 163
Sprzedaż	I-II 2023 = 100	100,8
Zatrudnienie	I-II 2023 = 100	96,9
Wydajność	I-II 2023 = 100	104,0
Płaca	I-II 2023 = 100	108,9

Mieszkania oddane do użytku

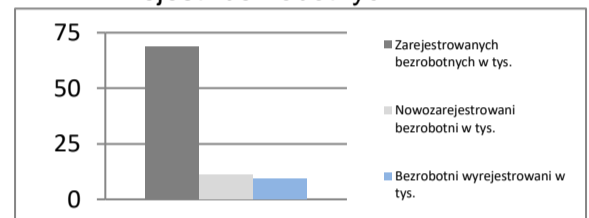
I-II 2024

Oddane do użytku ogółem	szt.	2 263
budownictwo indywidualne	szt.	1 170
budownictwo pozostałe	szt.	1 093
Dynamika	I-II 2023 = 100	78,3
Powierzchnia ogółem	tys. m ²	234
budownictwo indywidualne	tys. m ²	161
budownictwo pozostałe	tys. m ²	72
Dynamika	I-II 2023 = 100	80,1
Przeciętna powierzchnia	m ²	103
budownictwo indywidualne	m ²	138
budownictwo pozostałe	m ²	66

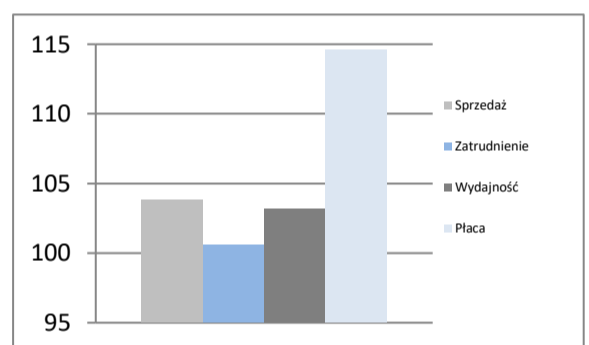
Rynek pracy



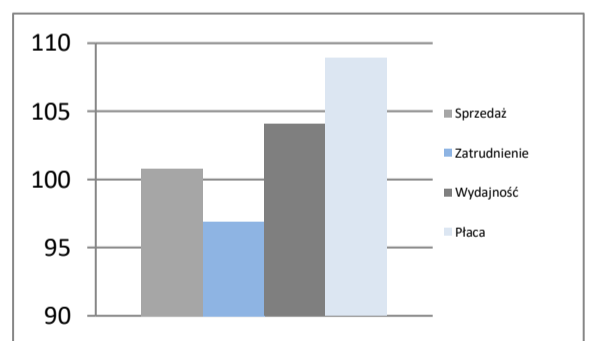
Rejestr bezrobotnych



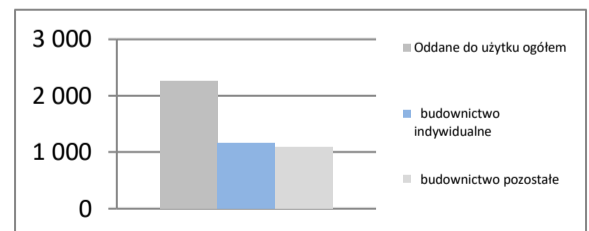
Dynamiki - przemysł



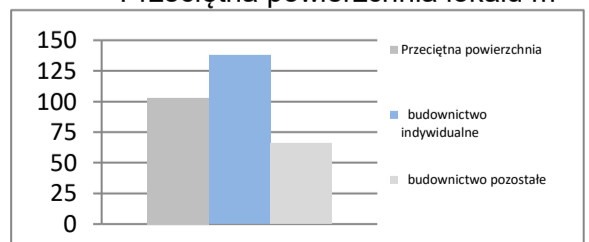
Dynamiki - budownictwo



Liczba mieszkań w szt.



Przeciętna powierzchnia lokalu m²

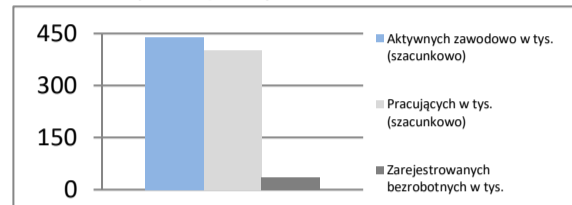


ŚWIĘTOKRZYSKIE

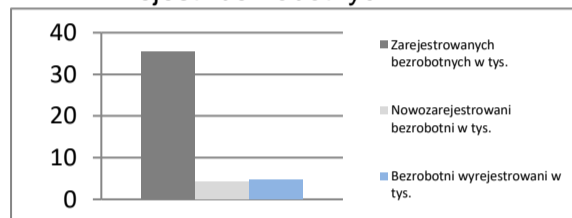
Powierzchnia	w km ²	11 711	Ludność tys.	1 173
	% Polski	3,7%	% Polski	3,1%
Gęstość zaludnienia	osób na km ²	100,2	Współczynnik urbanizacji	45,1%
	Polska	120,6	Polska	59,5%
PKB na mieszkańca	tys. PLN	62 561	PKB	mIn PLN
	Średnia Polski = 100%	69,4%	% Polski	73 402
				2,16%

Rynek pracy
koniec lutego 2024

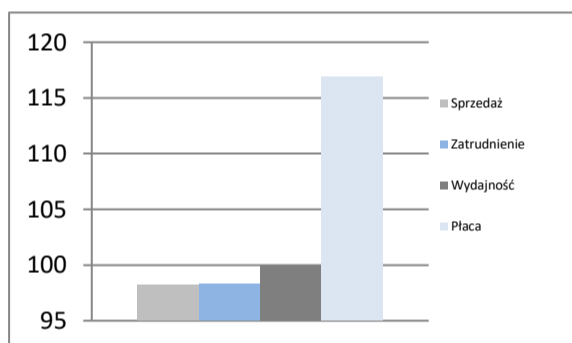
Zarejestrowanych bezrobotnych w tys.	35,5
Pracujących w tys. (szacunkowo)	402,8
Aktywnych zawodowo w tys. (szacunkowo)	438,3
Stopa bezrobocia	8,1%
	Polska 5,4%

Rynek pracy

Rynek pracy
w lutym 2024

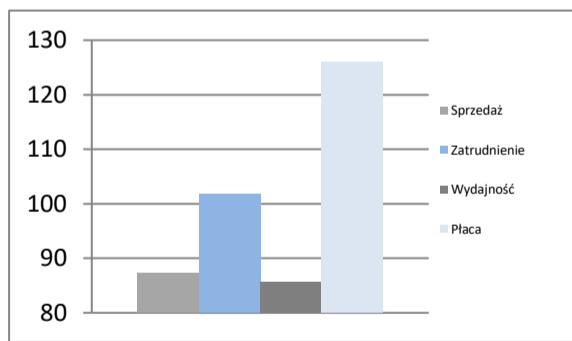
Bezrobotnych na ofertę pracy	21,0
Nowozarejestrowani bezrobotni w tys.	4,3
Bezrobotni wyrejestrowani w tys.	4,6

Rejestr bezrobotnych

Przemysł - sektor przedsiębiorstw
I-II 2024

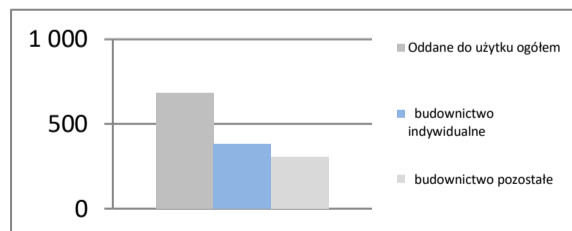
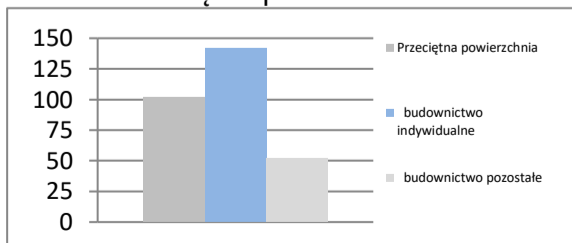
Sprzedaż	mIn PLN	6 974
Sprzedaż na zatrudnionego	tys. PLN	106
Zatrudnienie	w tys.	66
Płaca	PLN	7 207
Sprzedaż	I-II 2023 = 100	98,2
Zatrudnienie	I-II 2023 = 100	98,3
Wydajność	I-II 2023 = 100	99,9
Płaca	I-II 2023 = 100	116,9

Dynamiki - przemysł

Budownictwo - sektor przedsiębiorstw
I-II 2024

Sprzedaż	mIn PLN	651
Sprzedaż na zatrudnionego	tys. PLN	72
Zatrudnienie	w tys.	9
Płaca	PLN	6 533
Sprzedaż	I-II 2023 = 100	87,2
Zatrudnienie	I-II 2023 = 100	101,7
Wydajność	I-II 2023 = 100	85,7
Płaca	I-II 2023 = 100	126,0

Dynamiki - budownictwo

Mieszkania oddane do użytku
I-II 2024

Oddane do użytku ogółem	szt.	682
budownictwo indywidualne	szt.	379
budownictwo pozostałe	szt.	303
Dynamika	I-II 2023 = 100	64,1
Powierzchnia ogółem	tys. m ²	70
budownictwo indywidualne	tys. m ²	54
budownictwo pozostałe	tys. m ²	16
Dynamika	I-II 2023 = 100	73,4
Przeciętna powierzchnia	m ²	102
budownictwo indywidualne	m ²	142
budownictwo pozostałe	m ²	52

Liczba mieszkań w szt.

Przeciętna powierzchnia lokalu m²


WARMIŃSKO-MAZURSKIE

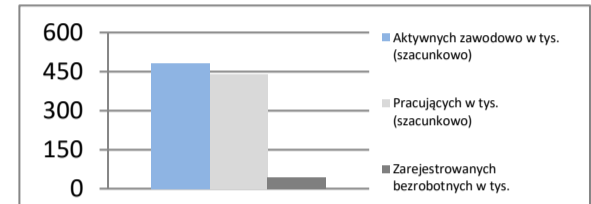
Powierzchnia	w km ²	24 173	Ludność tys.	1 362
	% Polski	7,7%	% Polski	3,6%
Gęstość zaludnienia	osób na km ²	56,4	Współczynnik urbanizacji	59,0%
	Polska	120,6	Polska	59,5%
PKB na mieszkańca	tys. PLN	62 857	PKB	mIn PLN
	Średnia Polski = 100%	69,7%	% Polski	85 636
				2,52%

Rynek pracy

koniec lutego 2024

Zarejestrowanych bezrobotnych w tys.	42,3
Pracujących w tys. (szacunkowo)	438,4
Aktywnych zawodowo w tys. (szacunkowo)	480,7
Stopa bezrobocia	8,8%
Polska	5,4%

Rynek pracy

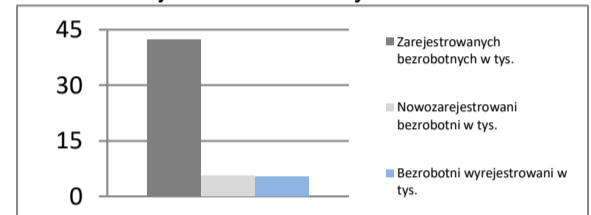


Rynek pracy

w lutym 2024

Bezrobotnych na ofertę pracy	17,0
Nowozarejestrowani bezrobotni w tys.	5,5
Bezrobotni wyrejestrowani w tys.	5,3

Rejestr bezrobotnych

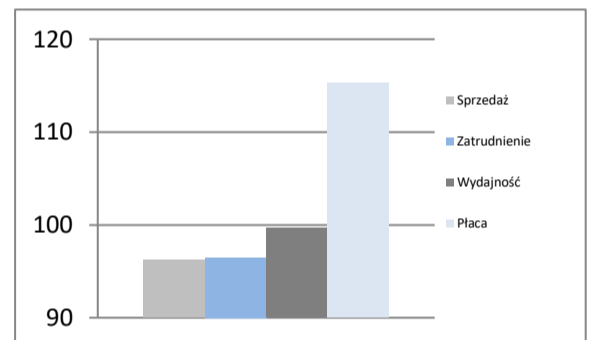


Przemysł - sektor przedsiębiorstw

I-II 2024

Sprzedaż	mIn PLN	7 753
Sprzedaż na zatrudnionego	tys. PLN	101
Zatrudnienie	w tys.	77
Płaca	PLN	6 823
Sprzedaż	I-II 2023 = 100	96,2
Zatrudnienie	I-II 2023 = 100	96,5
Wydajność	I-II 2023 = 100	99,7
Płaca	I-II 2023 = 100	115,3

Dynamiki - przemysł

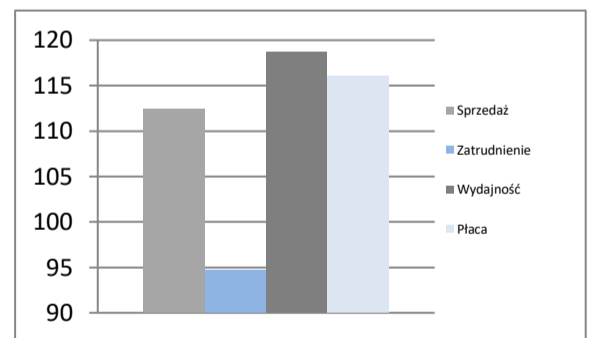


Budownictwo - sektor przedsiębiorstw

I-II 2024

Sprzedaż	mIn PLN	733
Sprzedaż na zatrudnionego	tys. PLN	73
Zatrudnienie	w tys.	10
Płaca	PLN	6 308
Sprzedaż	I-II 2023 = 100	112,4
Zatrudnienie	I-II 2023 = 100	94,7
Wydajność	I-II 2023 = 100	118,7
Płaca	I-II 2023 = 100	116,1

Dynamiki - budownictwo

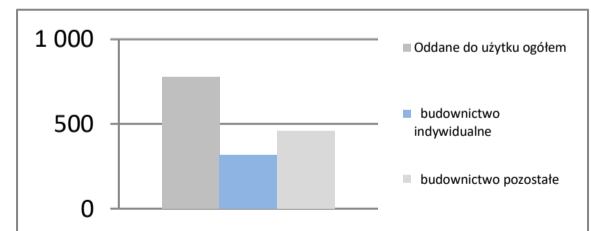


Mieszkania oddane do użytku

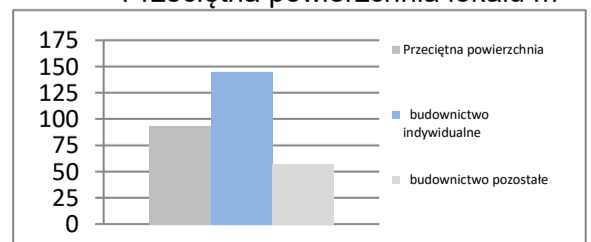
I-II 2024

Oddane do użytku ogółem	szt.	774
budownictwo indywidualne	szt.	317
budownictwo pozostałe	szt.	457
Dynamika	I-II 2023 = 100	90,8
Powierzchnia ogółem	tys. m ²	72
budownictwo indywidualne	tys. m ²	46
budownictwo pozostałe	tys. m ²	26
Dynamika	I-II 2023 = 100	88,5
Przeciętna powierzchnia	m ²	93
budownictwo indywidualne	m ²	145
budownictwo pozostałe	m ²	58

Liczba mieszkań w szt.



Przeciętna powierzchnia lokalu m²



WIELKOPOLSKIE

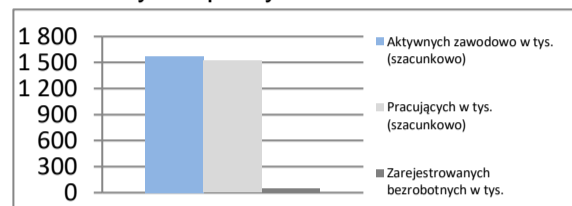
Powierzchnia	w km ²	29 827	Ludność tys.	3 490
	% Polski	9,5%	% Polski	9,3%
Gęstość zaludnienia	osób na km ²	117,0	Współczynnik urbanizacji	53,2%
	Polska	120,6	Polska	59,5%
PKB na mieszkańca	tys. PLN	95 218	PKB	332 350
	Średnia Polski = 100%	105,6%	% Polski	9,78%

Rynek pracy

koniec lutego 2024

Zarejestrowanych bezrobotnych w tys.	51,8
Pracujących w tys. (szacunkowo)	1 517,9
Aktywnych zawodowo w tys. (szacunkowo)	1 569,7
Stopa bezrobocia	3,3%
Polska	5,4%

Rynek pracy

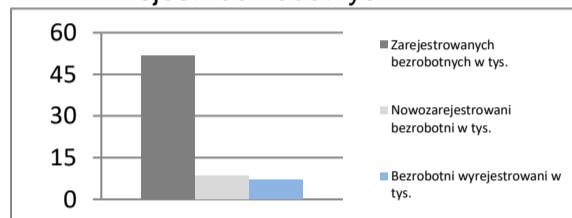


Rynek pracy

w lutym 2024

Bezrobotnych na ofertę pracy	12,0
Nowozarejestrowani bezrobotni w tys.	8,5
Bezrobotni wyrejestrowani w tys.	7,2

Rejestr bezrobotnych

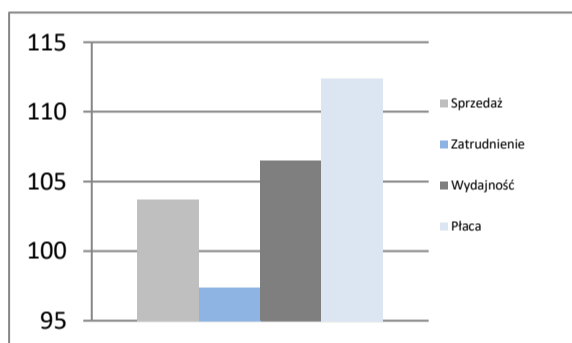


Przemysł - sektor przedsiębiorstw

I-II 2024

Sprzedaż	mIn PLN	42 336
Sprzedaż na zatrudnionego	tys. PLN	126
Zatrudnienie	w tys.	337
Płaca	PLN	7 221
Sprzedaż	I-II 2023 = 100	103,7
Zatrudnienie	I-II 2023 = 100	97,4
Wydajność	I-II 2023 = 100	106,5
Płaca	I-II 2023 = 100	112,4

Dynamiki - przemysł

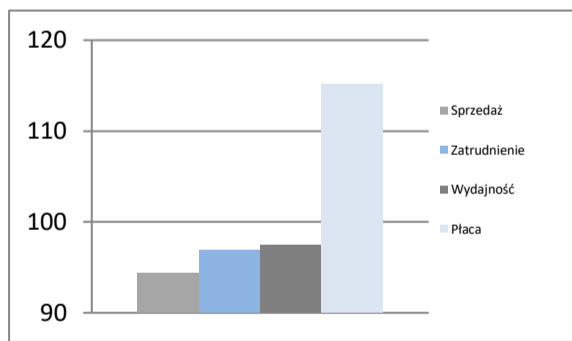


Budownictwo - sektor przedsiębiorstw

I-II 2024

Sprzedaż	mIn PLN	5 206
Sprzedaż na zatrudnionego	tys. PLN	130
Zatrudnienie	w tys.	40
Płaca	PLN	7 131
Sprzedaż	I-II 2023 = 100	94,4
Zatrudnienie	I-II 2023 = 100	96,9
Wydajność	I-II 2023 = 100	97,4
Płaca	I-II 2023 = 100	115,2

Dynamiki - budownictwo

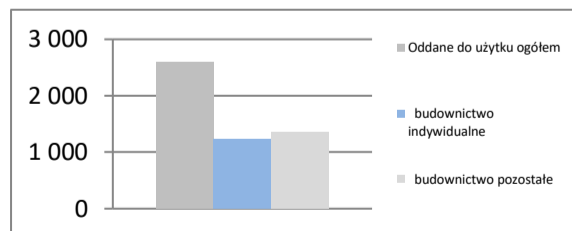


Mieszkania oddane do użytku

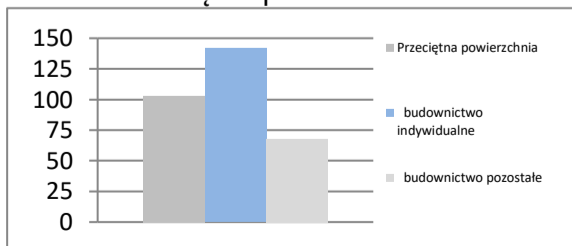
I-II 2024

Oddane do użytku ogółem	szt.	2 600
budownictwo indywidualne	szt.	1 234
budownictwo pozostałe	szt.	1 366
Dynamika	I-II 2023 = 100	67,0
Powierzchnia ogółem	tys. m ²	268
budownictwo indywidualne	tys. m ²	175
budownictwo pozostałe	tys. m ²	93
Dynamika	I-II 2023 = 100	71,2
Przeciętna powierzchnia	m ²	103
budownictwo indywidualne	m ²	142
budownictwo pozostałe	m ²	68

Liczba mieszkań w szt.



Przeciętna powierzchnia lokalu m²



ZACHODNIOPOMORSKIE

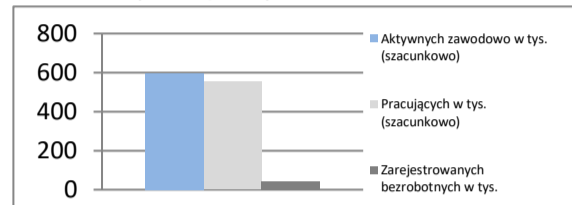
Powierzchnia	w km ²	22 892	Ludność tys.	1 636
	% Polski	7,3%	% Polski	4,3%
Gęstość zaludnienia	osób na km ²	71,5	Współczynnik urbanizacji	68,1%
	Polska	120,6	Polska	59,5%
PKB na mieszkańca	tys. PLN	73 519	PKB	mIn PLN
	Średnia Polski = 100%	81,6%	% Polski	120 298
				3,54%

Rynek pracy

koniec lutego 2024

Zarejestrowanych bezrobotnych w tys.	42,9
Pracujących w tys. (szacunkowo)	552,9
Aktywnych zawodowo w tys. (szacunkowo)	595,8
Stopa bezrobocia	7,2%
	Polska 5,4%

Rynek pracy

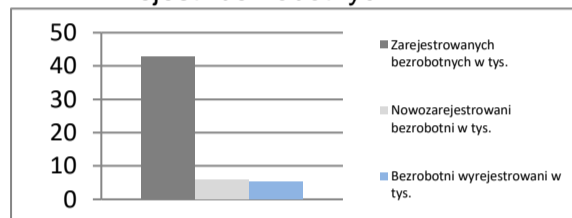


Rynek pracy

w lutym 2024

Bezrobotnych na ofertę pracy	13,0
Nowozarejestrowani bezrobotni w tys.	5,8
Bezrobotni wyrejestrowani w tys.	5,3

Rejestr bezrobotnych

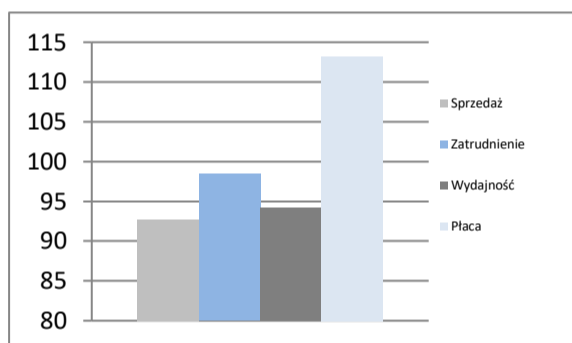


Przemysł - sektor przedsiębiorstw

I-II 2024

Sprzedaż	mIn PLN	9 718
Sprzedaż na zatrudnionego	tys. PLN	104
Zatrudnienie	w tys.	93
Płaca	PLN	7 220
Sprzedaż	I-II 2023 = 100	92,7
Zatrudnienie	I-II 2023 = 100	98,4
Wydajność	I-II 2023 = 100	94,2
Płaca	I-II 2023 = 100	113,2

Dynamiki - przemysł

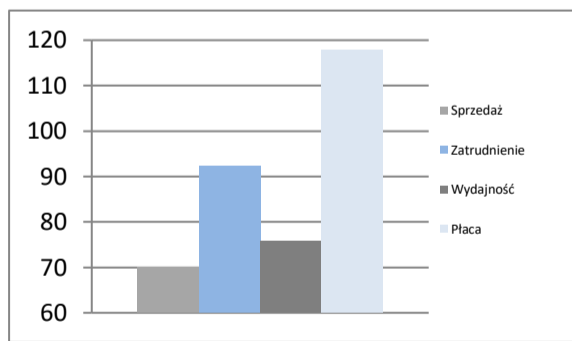


Budownictwo - sektor przedsiębiorstw

I-II 2024

Sprzedaż	mIn PLN	1 040
Sprzedaż na zatrudnionego	tys. PLN	95
Zatrudnienie	w tys.	11
Płaca	PLN	6 884
Sprzedaż	I-II 2023 = 100	70,0
Zatrudnienie	I-II 2023 = 100	92,3
Wydajność	I-II 2023 = 100	75,8
Płaca	I-II 2023 = 100	117,8

Dynamiki - budownictwo

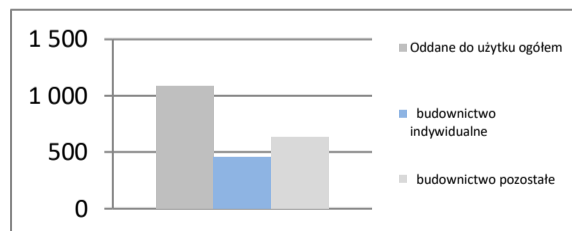


Mieszkania oddane do użytku

I-II 2024

Oddane do użytku ogółem	szt.	1 090
budownictwo indywidualne	szt.	457
budownictwo pozostałe	szt.	633
Dynamika	I-II 2023 = 100	72,5
Powierzchnia ogółem	tys. m ²	100
budownictwo indywidualne	tys. m ²	61
budownictwo pozostałe	tys. m ²	39
Dynamika	I-II 2023 = 100	73,5
Przeciętna powierzchnia	m ²	91
budownictwo indywidualne	m ²	133
budownictwo pozostałe	m ²	61

Liczba mieszkań w szt.



Przeciętna powierzchnia lokalu m²

