



KRAJOWA IZBA GOSPODARCZA

Comiesięczny przegląd sytuacji gospodarczej  
w województwach

**Krajowa Izba Gospodarcza**

28.05.2024 roku

## Spis treści

Spis treści	str. 2
Objaśnienia i uwagi	str. 3
Porównanie województw	str. 4
POLSKA	str. 5
DOLNOŚLĄSKIE	str. 6
KUJAWSKO-POMORSKIE	str. 7
LUBELSKIE	str. 8
LUBUSKIE	str. 9
ŁÓDZKIE	str. 10
MAŁOPOLSKIE	str. 11
MAZOWIECKIE	str. 12
OPOLSKIE	str. 13
PODKARPACKIE	str. 14
PODLASKIE	str. 15
POMORSKIE	str. 16
ŚLĄSKIE	str. 17
ŚWIĘTOKRZYSKIE	str. 18
WARMIŃSKO-MAZURSKIE	str. 19
WIELKOPOLSKIE	str. 20
ZACHODNIOPOMORSKIE	str. 21

---

## Objaśnienia i uwagi

Analitycy i komentatorzy zajmujący się problematyką gospodarczą zazwyczaj koncentrują się na danych obrazujących aktualny stan i bieżące zmiany całej polskiej gospodarki. Takie podejście jest naturalne. Uogólnienie danych pozwala na łatwiejsze ich zrozumienie oraz na prostsze formułowanie projekcji dotyczących przyszłości. Należy mieć jednak na uwadze, że z punktu widzenia poszczególnych firm synteza danych na poziomie ogólnokrajowym jest adekwatna jedynie w przypadku podmiotów największych.

Rozważne prowadzenie działalności gospodarczej oraz planowanie jej na przyszłość wymaga dobrego rozpoznania bieżących warunków lokalnych, na jakich działa firma. W przypadku zdecydowanej większości firm w Polsce owa lokalność dotyczy jednego województwa, w bardziej zaś zaawansowanym stadium ekspansji kilku województw.

Prezentowane systematycznie przez statystykę publiczną informacje wskazują na bardzo duże zróżnicowanie województw. Dotyczy to tak ich potencjału w zakresie powierzchni, ludności, wypracowanego produktu krajowego brutto, ale również takich parametrów jak aktualne tempo wzrostu, dostępne zasoby pracy, bezrobocie, poziom i dynamika płac, postęp w zakresie wydajności.

Zamiarem Krajowej Izby Gospodarczej jest wsparcie pracy przedsiębiorców poprzez przybliżenie im danych dotyczących potencjału gospodarczego i bieżącej sytuacji ekonomicznej panującej w poszczególnych województwach. W poniższym opracowaniu dane Głównego Urzędu Statystycznego zostały uzupełnione szacunkami KIG opartymi na danych GUS.

Z punktu widzenia analizy bieżącego stanu otoczenia biznesowego przedsiębiorstw szczególnie ważne są dane dotyczące sektora przedsiębiorstw - zwłaszcza przemysłu i budownictwa - gdzie zaprezentowany jest: poziom sprzedaży i aktualne tempo jej wzrostu wraz z przeciętną wydajnością pracownika mierzoną sprzedażą przypadającą na jednego zatrudnionego, poziom i dynamika zatrudnienia, poziom i dynamika płac, dynamika wydajności. W szczególności ważne wydaje się monitorowanie relacji pomiędzy dynamikami sprzedaży, zatrudnienia, wynagrodzeń i wydajności.

W ocenie potencjału gospodarczego i siły ekonomicznej poszczególnych województw pomocne mogą być informacje o poziomie produktu krajowego brutto, liczbie ludności – zwłaszcza aktywnej zawodowo, ale również te dotyczące gęstości zaludnienia czy współczynnika urbanizacji. Wypada podkreślić, że produkt krajowy brutto wypracowywany nawet przez nieduże województwa jest często przynajmniej porównywalny z produktem krajowym brutto części krajów naszego regionu.

**Porównanie województw**

Dane podstawowe	Powierzchnia		Ludność		Gęstość zal. osób na km <sup>2</sup>	Wsp. urban. w %	PKB (2023)	
	w km <sup>2</sup>	% Polski	w tys.	% Polski			mln PLN	PLN na mieszk.
POLSKA	312 680	100,0%	37 637	100,0%	120,4	59,5%	3 410 137	90 607
DOLNOŚLĄSKIE	19 947	6,4%	2 879	7,7%	144,3	67,4%	293 272	101 855
KUJAWSKO-POMORSKIE	17 971	5,7%	1 996	5,3%	111,1	57,9%	148 682	74 490
LUBELSKIE	25 122	8,0%	2 011	5,3%	80,0	46,1%	124 470	61 895
LUBUSKIE	13 988	4,5%	975	2,6%	69,7	64,1%	72 636	74 498
ŁÓDZKIE	18 219	5,8%	2 363	6,3%	129,7	61,8%	201 539	85 308
MAŁOPOLSKIE	15 183	4,9%	3 430	9,1%	225,9	47,9%	274 516	80 043
MAZOWIECKIE	35 558	11,4%	5 511	14,6%	155,0	64,6%	784 672	142 396
OPOLSKIE	9 412	3,0%	937	2,5%	99,5	52,7%	66 839	71 355
PODKARPACKIE	17 846	5,7%	2 072	5,5%	116,1	41,0%	126 857	61 233
PODLASKIE	20 187	6,5%	1 138	3,0%	56,4	60,8%	76 046	66 813
POMORSKIE	18 310	5,9%	2 360	6,3%	128,9	62,3%	213 475	90 471
ŚLĄSKIE	12 333	3,9%	4 320	11,5%	350,3	75,8%	413 309	95 671
ŚWIĘTOKRZYSKIE	11 711	3,7%	1 169	3,1%	99,8	45,1%	73 659	63 037
WARMIŃSKO-MAZURSKIE	24 173	7,7%	1 358	3,6%	56,2	58,9%	85 935	63 286
WIELKOPOLSKIE	29 827	9,5%	3 488	9,3%	116,9	53,0%	333 511	95 617
ZACHODNIOPOMORSKIE	22 892	7,3%	1 632	4,3%	71,3	68,0%	120 719	73 979

Rynek pracy	Aktywni zaw. w tys.	Bezrobotni rejestrowani		Pracujący w tys.			Płace w PLN	
		w tys.	stopa w %	ogółem	przemysł	budownictwo	przemysł	budownictwo
POLSKA	15 585	797,1	5,1%	14 788	2 728	415	7 992	7 710
DOLNOŚLĄSKIE	1 209	55,6	4,6%	1 153	228	28	8 709	7 880
KUJAWSKO-POMORSKIE	768	54,5	7,1%	713	132	20	7 031	7 079
LUBELSKIE	759	56,9	7,5%	702	99	18	7 530	6 394
LUBUSKIE	353	15,9	4,5%	337	68	7	7 451	6 421
ŁÓDZKIE	1 004	54,2	5,4%	950	167	19	7 667	7 041
MAŁOPOLSKIE	1 453	62,5	4,3%	1 391	218	42	7 852	7 194
MAZOWIECKIE	2 729	111,9	4,1%	2 617	393	92	8 863	9 573
OPOLSKIE	347	19,8	5,7%	328	59	7	7 723	7 404
PODKARPACKIE	779	66,2	8,5%	713	135	18	7 178	6 335
PODLASKIE	443	30,6	6,9%	413	57	12	6 981	7 757
POMORSKIE	927	44,5	4,8%	883	156	31	8 074	7 493
ŚLĄSKIE	1 757	65,0	3,7%	1 692	444	50	8 751	7 236
ŚWIĘTOKRZYSKIE	433	32,5	7,5%	401	66	9	7 256	6 661
WARMIŃSKO-MAZURSKIE	474	38,4	8,1%	436	78	9	7 059	6 543
WIELKOPOLSKIE	1 558	48,3	3,1%	1 510	337	40	7 405	7 475
ZACHODNIOPOMORSKIE	591	40,2	6,8%	551	93	11	7 355	6 771

Wyniki przedsiębiorstw	Przemysł				Budownictwo			
	Sprzedaż og. mln PLN	Na zatrud. tys. PLN	Sprzedaż I-IV 2023 = 100	I-IV 2024 Wydajność	Sprzedaż og. mln PLN	Na zatrud. tys. PLN	Sprzedaż I-IV 2023 = 100	I-IV 2024 Wydajność
POLSKA	779 288	286	100,9	101,8	106 713	257	97,0	97,9
DOLNOŚLĄSKIE	74 974	329	90,3	91,9	5 816	208	84,1	84,7
KUJAWSKO-POMORSKIE	29 813	226	100,2	103,0	3 937	197	96,3	97,4
LUBELSKIE	20 723	209	101,9	102,2	2 957	164	112,8	112,5
LUBUSKIE	17 665	260	97,2	98,7	1 034	148	79,0	80,4
ŁÓDZKIE	45 933	275	96,4	97,9	5 523	291	98,5	97,5
MAŁOPOLSKIE	59 025	271	102,5	102,9	9 512	226	99,8	98,6
MAZOWIECKIE	184 169	469	108,5	107,3	31 287	340	101,0	99,7
OPOLSKIE	14 861	252	94,5	96,3	2 068	295	88,1	88,2
PODKARPACKIE	28 055	208	99,2	100,7	3 433	191	96,4	98,1
PODLASKIE	16 360	287	102,0	104,3	3 140	262	97,3	97,3
POMORSKIE	39 760	255	102,9	104,0	8 299	268	112,9	115,1
ŚLĄSKIE	111 638	251	100,2	99,7	12 624	252	103,2	106,6
ŚWIĘTOKRZYSKIE	14 294	217	93,5	94,8	1 647	183	87,3	87,1
WARMIŃSKO-MAZURSKIE	15 764	202	94,9	98,1	1 433	159	96,3	102,3
WIELKOPOLSKIE	86 412	256	102,4	104,9	11 536	288	85,8	88,5
ZACHODNIOPOMORSKIE	19 843	213	90,9	92,4	2 469	224	72,7	77,4

## POLSKA

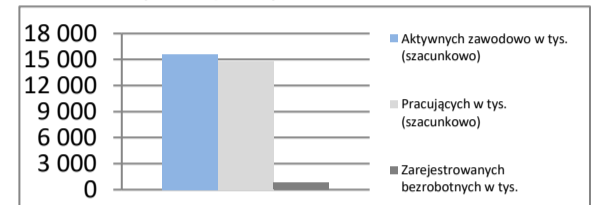
<b>Powierzchnia</b>	w km <sup>2</sup>	312 680	<b>Ludność</b> tys.	37 637
	% Polski	100,0%	% Polski	100,0%
<b>Gęstość zaludnienia</b>	osób na km <sup>2</sup>	120,4	<b>Współczynnik urbanizacji</b>	59,5%
	Polska	120,4	Polska	59,5%
<b>PKB na mieszkańca</b>	tys. PLN	90 607	<b>PKB</b> mln PLN	3 410 137
	Średnia Polski = 100%	100,0%	% Polski	100,00%

### Rynek pracy

koniec kwietnia 2024

Zarejestrowanych bezrobotnych w tys.	797,1
Pracujących w tys. (szacunkowo)	14 832,3
Aktywnych zawodowo w tys. (szacunkowo)	15 629,4
Stopa bezrobocia	5,1%
	Polska 5,1%

Rynek pracy

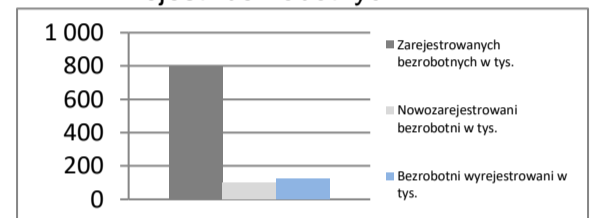


### Rynek pracy

w kwietniu 2024

Bezrobotnych na ofertę pracy	13,0
Nowozarejestrowani bezrobotni w tys.	96,9
Bezrobotni wyrejestrowani w tys.	122,0

Rejestr bezrobotnych

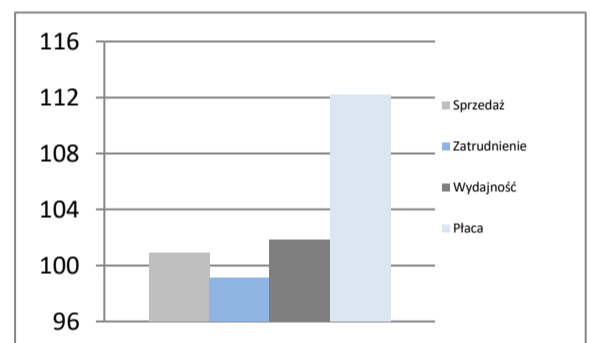


### Przemysł - sektor przedsiębiorstw

I-IV 2024

Sprzedaż	mln PLN	779 288
Sprzedaż na zatrudnionego	tys. PLN	286
Zatrudnienie	w tys.	2 728
Płaca	PLN	7 992
Sprzedaż	I-IV 2023 = 100	100,9
Zatrudnienie	I-IV 2023 = 100	99,1
Wydajność	I-IV 2023 = 100	101,8
Płaca	I-IV 2023 = 100	112,2

Dynamiki - przemysł

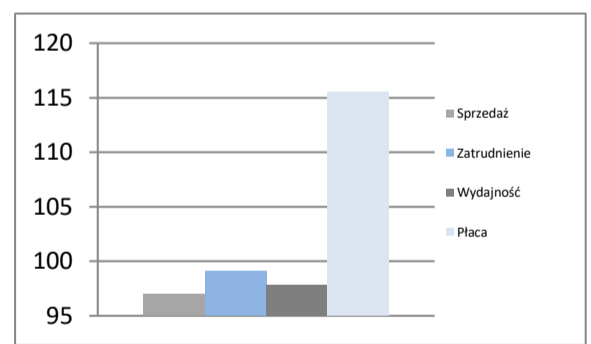


### Budownictwo - sektor przedsiębiorstw

I-IV 2024

Sprzedaż	mln PLN	106 713
Sprzedaż na zatrudnionego	tys. PLN	257
Zatrudnienie	w tys.	415
Płaca	PLN	7 710
Sprzedaż	I-IV 2023 = 100	97,0
Zatrudnienie	I-IV 2023 = 100	99,1
Wydajność	I-IV 2023 = 100	97,9
Płaca	I-IV 2023 = 100	115,5

Dynamiki - budownictwo

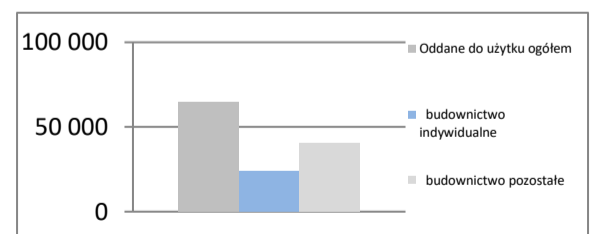


### Mieszkania oddane do użytku

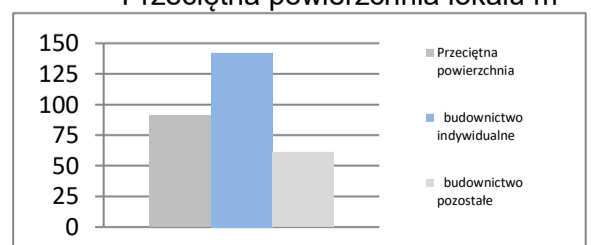
I-IV 2024

Oddane do użytku ogółem	szt.	64 649
budownictwo indywidualne	szt.	24 004
budownictwo pozostałe	szt.	40 645
Dynamika	I-IV 2023 = 100	85,2
Powierzchnia ogółem	tys. m <sup>2</sup>	5 890
budownictwo indywidualne	tys. m <sup>2</sup>	3 416
budownictwo pozostałe	tys. m <sup>2</sup>	2 475
Dynamika	I-IV 2023 = 100	79,8
Przeciętna powierzchnia	m <sup>2</sup>	91
budownictwo indywidualne	m <sup>2</sup>	142
budownictwo pozostałe	m <sup>2</sup>	61

Liczba mieszkań w szt.



Przeciętna powierzchnia lokalu m<sup>2</sup>



**DOLNOŚLĄSKIE**

<b>Powierzchnia</b>	w km <sup>2</sup>	19 947	<b>Ludność</b> tys.	2 879
	% Polski	6,4%	% Polski	7,7%
<b>Gęstość zaludnienia</b>	osób na km <sup>2</sup>	144,3	<b>Współczynnik urbanizacji</b>	67,4%
	Polska	120,4	Polska	59,5%
<b>PKB na mieszkańca</b>	tys. PLN	101 855	<b>PKB</b>	mIn PLN
	Średnia Polski = 100%	112,4%	% Polski	293 272
				8,60%

**Rynek pracy**
**koniec kwietnia 2024**

Zarejestrowanych bezrobotnych w tys.	55,6
Pracujących w tys. (szacunkowo)	1 153,1
Aktywnych zawodowo w tys. (szacunkowo)	1 208,7

Stopa bezrobocia	4,6%
Polska	5,1%

**Rynek pracy**
**w kwietniu 2024**

Bezrobotnych na ofertę pracy	12,0
Nowozarejestrowani bezrobotni w tys.	7,2
Bezrobotni wyrejestrowani w tys.	8,6

**Przemysł - sektor przedsiębiorstw**
**I-IV 2024**

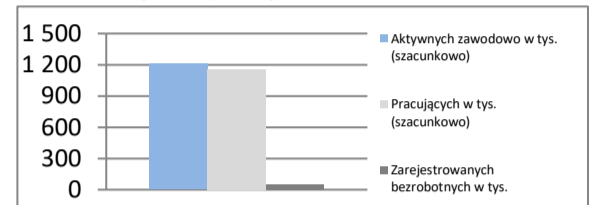
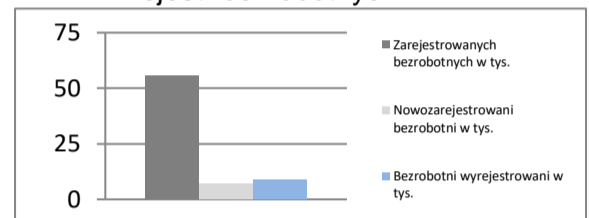
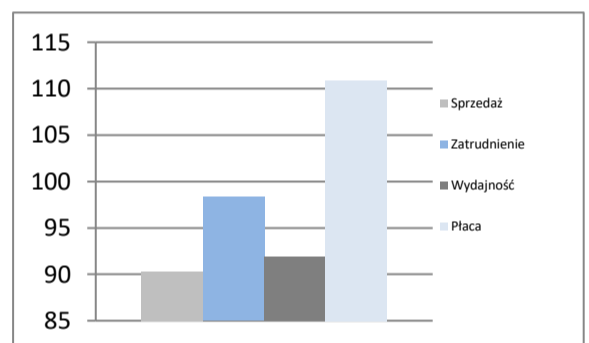
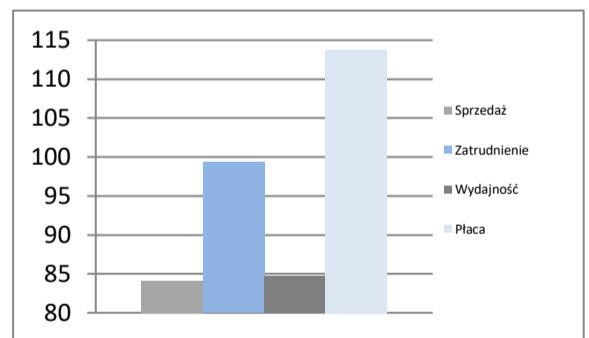
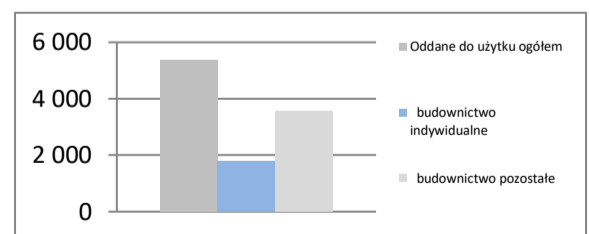
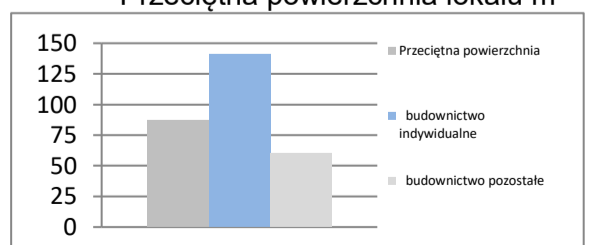
Sprzedaż	mIn PLN	74 974
Sprzedaż na zatrudnionego	tys. PLN	329
Zatrudnienie	w tys.	228
Płaca	PLN	8 709
Sprzedaż	I-IV 2023 = 100	90,3
Zatrudnienie	I-IV 2023 = 100	98,3
Wydajność	I-IV 2023 = 100	91,9
Płaca	I-IV 2023 = 100	110,9

**Budownictwo - sektor przedsiębiorstw**
**I-IV 2024**

Sprzedaż	mIn PLN	5 816
Sprzedaż na zatrudnionego	tys. PLN	208
Zatrudnienie	w tys.	28
Płaca	PLN	7 880
Sprzedaż	I-IV 2023 = 100	84,1
Zatrudnienie	I-IV 2023 = 100	99,3
Wydajność	I-IV 2023 = 100	84,7
Płaca	I-IV 2023 = 100	113,8

**Mieszkania oddane do użytku**
**I-IV 2024**

Oddane do użytku ogółem	szt.	5 369
budownictwo indywidualne	szt.	1 799
budownictwo pozostałe	szt.	3 570
Dynamika	I-IV 2023 = 100	90,9
Powierzchnia ogółem	tys. m <sup>2</sup>	468
budownictwo indywidualne	tys. m <sup>2</sup>	253
budownictwo pozostałe	tys. m <sup>2</sup>	215
Dynamika	I-IV 2023 = 100	81,3
Przeciętna powierzchnia	m <sup>2</sup>	87
budownictwo indywidualne	m <sup>2</sup>	141
budownictwo pozostałe	m <sup>2</sup>	60

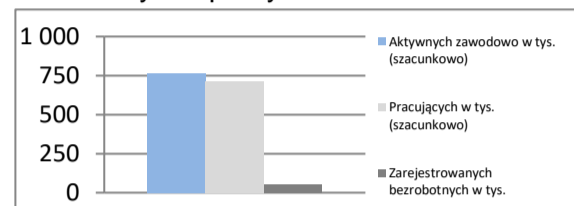
**Rynek pracy**

**Rejestr bezrobotnych**

**Dynamiki - przemysł**

**Dynamiki - budownictwo**

**Liczba mieszkań w szt.**

**Przeciętna powierzchnia lokalu m<sup>2</sup>**


**KUJAWSKO-POMORSKIE**

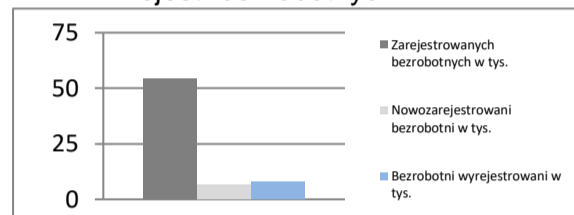
<b>Powierzchnia</b>	w km <sup>2</sup>	17 971	<b>Ludność</b> tys.	1 996
	% Polski	5,7%	% Polski	5,3%
<b>Gęstość zaludnienia</b>	osób na km <sup>2</sup>	111,1	<b>Współczynnik urbanizacji</b>	57,9%
	Polska	120,4	Polska	59,5%
<b>PKB na mieszkańca</b>	tys. PLN	74 490	<b>PKB</b>	mIn PLN 148 682
	Średnia Polski = 100%	82,2%	% Polski	4,36%

**Rynek pracy**
**koniec kwietnia 2024**

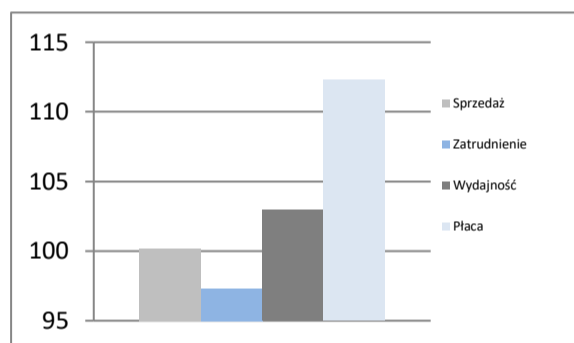
Zarejestrowanych bezrobotnych w tys.	54,5
Pracujących w tys. (szacunkowo)	713,1
Aktywnych zawodowo w tys. (szacunkowo)	767,6
Stopa bezrobocia	7,1%
	Polska 5,1%

**Rynek pracy**

**Rynek pracy**
**w kwietniu 2024**

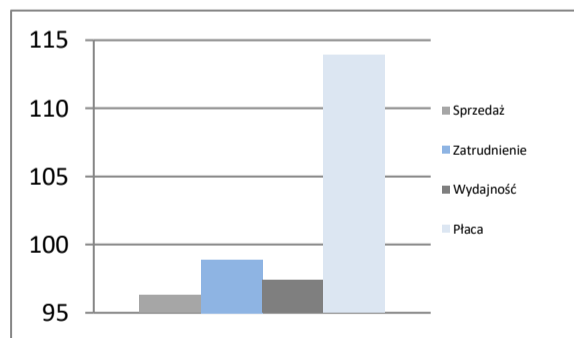
Bezrobotnych na ofertę pracy	22,0
Nowozarejestrowani bezrobotni w tys.	6,4
Bezrobotni wyrejestrowani w tys.	8,1

**Rejestr bezrobotnych**

**Przemysł - sektor przedsiębiorstw**
**I-IV 2024**

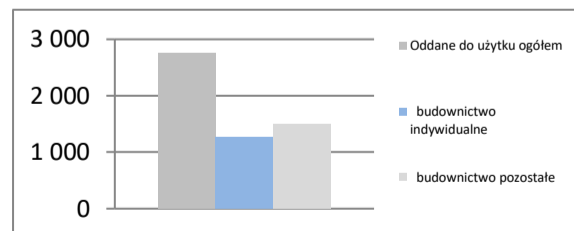
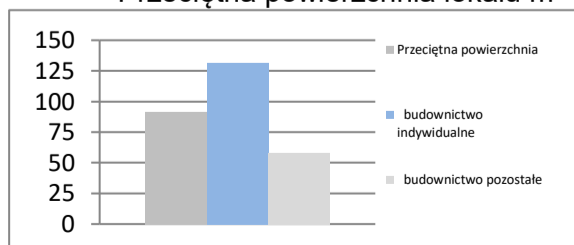
Sprzedaż	mIn PLN	29 813
Sprzedaż na zatrudnionego	tys. PLN	226
Zatrudnienie	w tys.	132
Płaca	PLN	7 031
Sprzedaż	I-IV 2023 = 100	100,2
Zatrudnienie	I-IV 2023 = 100	97,3
Wydajność	I-IV 2023 = 100	103,0
Płaca	I-IV 2023 = 100	112,3

**Dynamiki - przemysł**

**Budownictwo - sektor przedsiębiorstw**
**I-IV 2024**

Sprzedaż	mIn PLN	3 937
Sprzedaż na zatrudnionego	tys. PLN	197
Zatrudnienie	w tys.	20
Płaca	PLN	7 079
Sprzedaż	I-IV 2023 = 100	96,3
Zatrudnienie	I-IV 2023 = 100	98,9
Wydajność	I-IV 2023 = 100	97,4
Płaca	I-IV 2023 = 100	113,9

**Dynamiki - budownictwo**

**Mieszkania oddane do użytku**
**I-IV 2024**

Oddane do użytku ogółem	szt.	2 760
budownictwo indywidualne	szt.	1 263
budownictwo pozostałe	szt.	1 497
Dynamika	I-IV 2023 = 100	75,3
Powierzchnia ogółem	tys. m <sup>2</sup>	253
budownictwo indywidualne	tys. m <sup>2</sup>	166
budownictwo pozostałe	tys. m <sup>2</sup>	87
Dynamika	I-IV 2023 = 100	72,5
Przeciętna powierzchnia	m <sup>2</sup>	92
budownictwo indywidualne	m <sup>2</sup>	132
budownictwo pozostałe	m <sup>2</sup>	58

**Liczba mieszkań w szt.**

**Przeciętna powierzchnia lokalu m<sup>2</sup>**


## LUBELSKIE

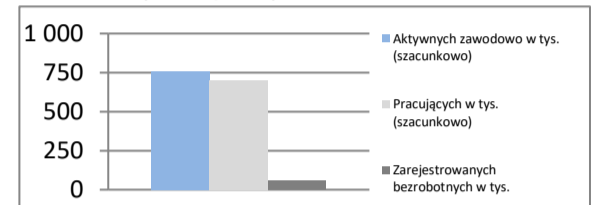
<b>Powierzchnia</b>	w km <sup>2</sup>	25 122	<b>Ludność</b> tys.	2 011
	% Polski	8,0%	% Polski	5,3%
<b>Gęstość zaludnienia</b>	osób na km <sup>2</sup>	80,0	<b>Współczynnik urbanizacji</b>	46,1%
	Polska	120,4	Polska	59,5%
<b>PKB na mieszkańca</b>	tys. PLN	61 895	<b>PKB</b>	mIn PLN 124 470
	Średnia Polski = 100%	68,3%	% Polski	3,65%

### Rynek pracy

koniec kwietnia 2024

Zarejestrowanych bezrobotnych w tys.	56,9
Pracujących w tys. (szacunkowo)	701,8
Aktywnych zawodowo w tys. (szacunkowo)	758,7
Stopa bezrobocia	7,5%
	Polska 5,1%

Rynek pracy

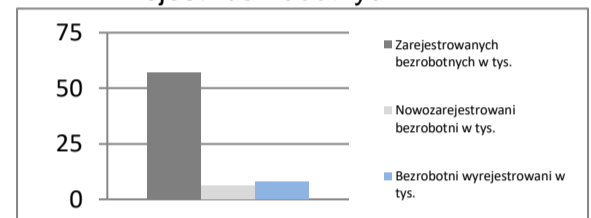


### Rynek pracy

w kwietniu 2024

Bezrobotnych na ofertę pracy	20,0
Nowozarejestrowani bezrobotni w tys.	6,2
Bezrobotni wyrejestrowani w tys.	7,7

Rejestr bezrobotnych

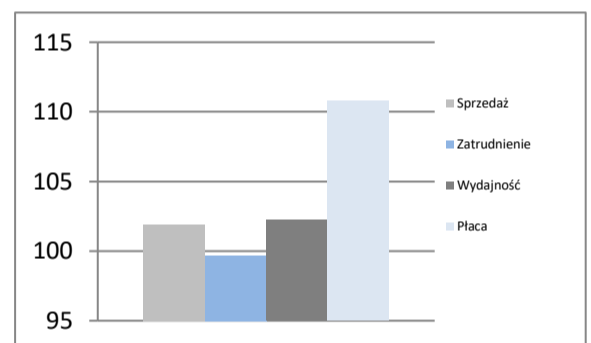


### Przemysł - sektor przedsiębiorstw

I-IV 2024

Sprzedaż	mIn PLN	20 723
Sprzedaż na zatrudnionego	tys. PLN	209
Zatrudnienie	w tys.	99
Płaca	PLN	7 530
Sprzedaż	I-IV 2023 = 100	101,9
Zatrudnienie	I-IV 2023 = 100	99,7
Wydajność	I-IV 2023 = 100	102,2
Płaca	I-IV 2023 = 100	110,8

Dynamiki - przemysł

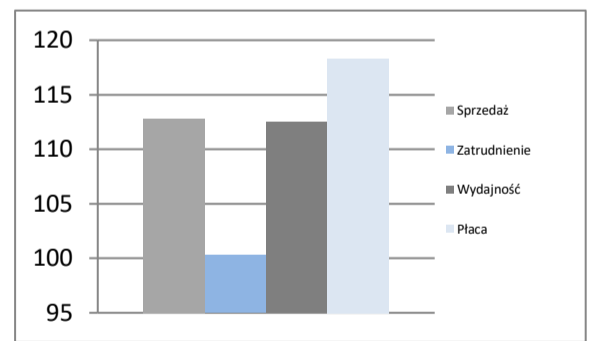


### Budownictwo - sektor przedsiębiorstw

I-IV 2024

Sprzedaż	mIn PLN	2 957
Sprzedaż na zatrudnionego	tys. PLN	164
Zatrudnienie	w tys.	18
Płaca	PLN	6 394
Sprzedaż	I-IV 2023 = 100	112,8
Zatrudnienie	I-IV 2023 = 100	100,3
Wydajność	I-IV 2023 = 100	112,5
Płaca	I-IV 2023 = 100	118,3

Dynamiki - budownictwo

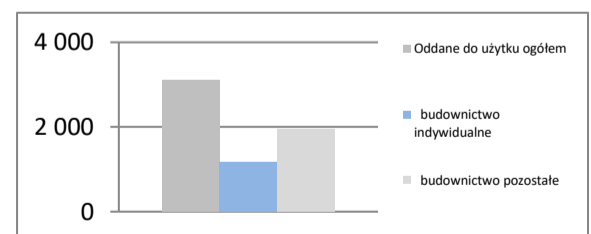


### Mieszkania oddane do użytku

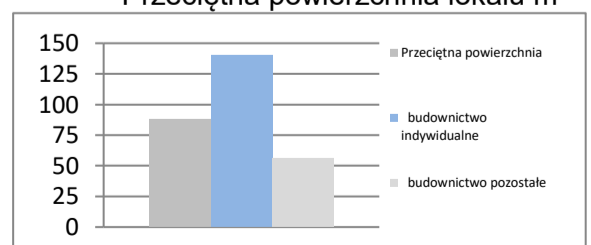
I-IV 2024

Oddane do użytku ogółem	szt.	3 117
budownictwo indywidualne	szt.	1 172
budownictwo pozostałe	szt.	1 945
Dynamika	I-IV 2023 = 100	86,6
Powierzchnia ogółem	tys. m <sup>2</sup>	273
budownictwo indywidualne	tys. m <sup>2</sup>	165
budownictwo pozostałe	tys. m <sup>2</sup>	109
Dynamika	I-IV 2023 = 100	80,7
Przeciętna powierzchnia	m <sup>2</sup>	88
budownictwo indywidualne	m <sup>2</sup>	140
budownictwo pozostałe	m <sup>2</sup>	56

Liczba mieszkań w szt.



Przeciętna powierzchnia lokalu m<sup>2</sup>



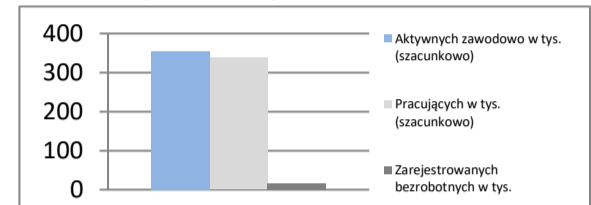


**LUBUSKIE**

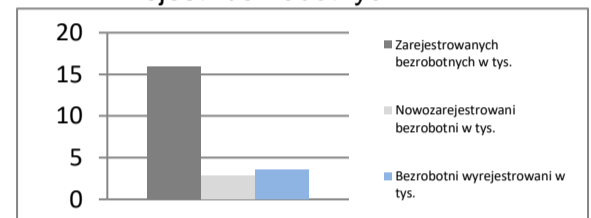
<b>Powierzchnia</b>	w km <sup>2</sup>	13 988	<b>Ludność</b> tys.	975
	% Polski	4,5%	% Polski	2,6%
<b>Gęstość zaludnienia</b>	osób na km <sup>2</sup>	69,7	<b>Współczynnik urbanizacji</b>	64,1%
	Polska	120,4	Polska	59,5%
<b>PKB na mieszkańca</b>	tys. PLN	74 498	<b>PKB</b>	mIn PLN 72 636
	Średnia Polski = 100%	82,2%	% Polski	2,13%

**Rynek pracy**
**koniec kwietnia 2024**

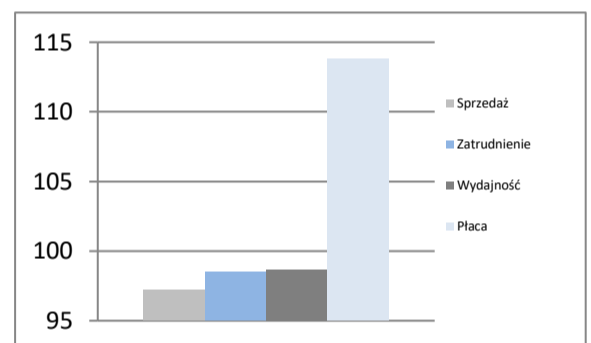
Zarejestrowanych bezrobotnych w tys.	15,9
Pracujących w tys. (szacunkowo)	337,4
Aktywnych zawodowo w tys. (szacunkowo)	353,3
Stopa bezrobocia	4,5%
	Polska 5,1%

**Rynek pracy**

**Rynek pracy**
**w kwietniu 2024**

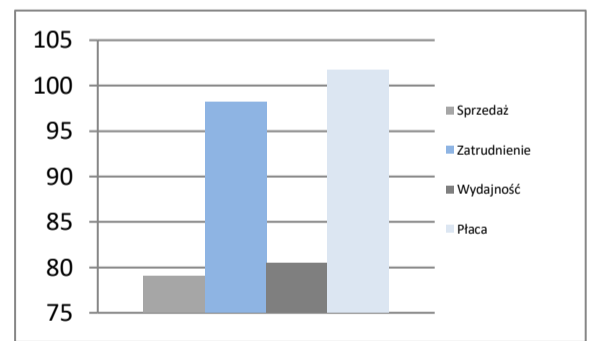
Bezrobotnych na ofertę pracy	11,0
Nowozarejestrowani bezrobotni w tys.	2,8
Bezrobotni wyrejestrowani w tys.	3,5

**Rejestr bezrobotnych**

**Przemysł - sektor przedsiębiorstw**
**I-IV 2024**

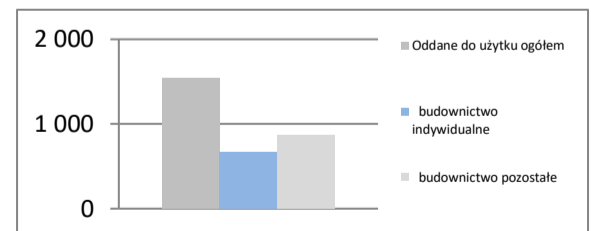
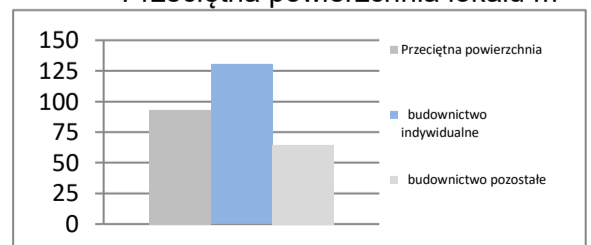
Sprzedaż	mIn PLN	17 665
Sprzedaż na zatrudnionego	tys. PLN	260
Zatrudnienie	w tys.	68
Płaca	PLN	7 451
Sprzedaż	I-IV 2023 = 100	97,2
Zatrudnienie	I-IV 2023 = 100	98,5
Wydajność	I-IV 2023 = 100	98,7
Płaca	I-IV 2023 = 100	113,8

**Dynamiki - przemysł**

**Budownictwo - sektor przedsiębiorstw**
**I-IV 2024**

Sprzedaż	mIn PLN	1 034
Sprzedaż na zatrudnionego	tys. PLN	148
Zatrudnienie	w tys.	7
Płaca	PLN	6 421
Sprzedaż	I-IV 2023 = 100	79,0
Zatrudnienie	I-IV 2023 = 100	98,2
Wydajność	I-IV 2023 = 100	80,4
Płaca	I-IV 2023 = 100	101,7

**Dynamiki - budownictwo**

**Mieszkania oddane do użytku**
**I-IV 2024**

Oddane do użytku ogółem	szt.	1 541
budownictwo indywidualne	szt.	673
budownictwo pozostałe	szt.	868
Dynamika	I-IV 2023 = 100	101,5
Powierzchnia ogółem	tys. m <sup>2</sup>	144
budownictwo indywidualne	tys. m <sup>2</sup>	88
budownictwo pozostałe	tys. m <sup>2</sup>	56
Dynamika	I-IV 2023 = 100	93,1
Przeciętna powierzchnia	m <sup>2</sup>	93
budownictwo indywidualne	m <sup>2</sup>	130
budownictwo pozostałe	m <sup>2</sup>	65

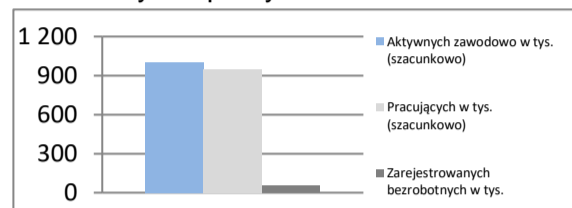
**Liczba mieszkań w szt.**

**Przeciętna powierzchnia lokalu m<sup>2</sup>**


**ŁÓDZKIE**

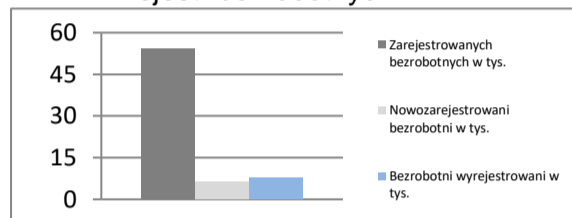
<b>Powierzchnia</b>	w km <sup>2</sup>	18 219	<b>Ludność</b> tys.	2 363
	% Polski	5,8%	% Polski	6,3%
<b>Gęstość zaludnienia</b>	osób na km <sup>2</sup>	129,7	<b>Współczynnik urbanizacji</b>	61,8%
	Polska	120,4	Polska	59,5%
<b>PKB na mieszkańca</b>	tys. PLN	85 308	<b>PKB</b>	mIn PLN
	Średnia Polski = 100%	94,2%	% Polski	201 539
				5,91%

**Rynek pracy**
**koniec kwietnia 2024**

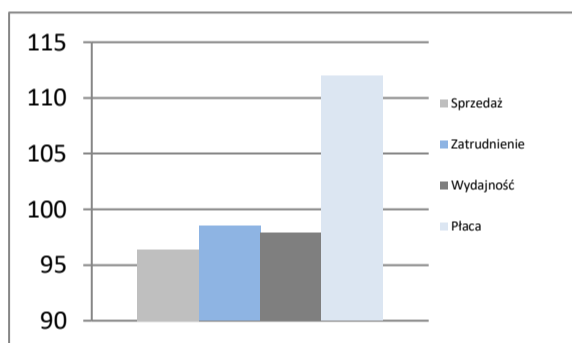
Zarejestrowanych bezrobotnych w tys.	54,2
Pracujących w tys. (szacunkowo)	949,5
Aktywnych zawodowo w tys. (szacunkowo)	1 003,7
Stopa bezrobocia	5,4%
	Polska 5,1%

**Rynek pracy**

**Rynek pracy**
**w kwietniu 2024**

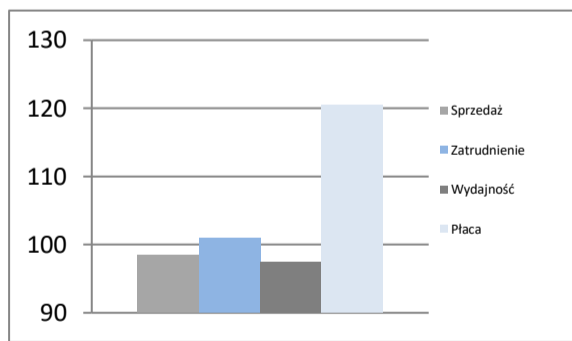
Bezrobotnych na ofertę pracy	12,0
Nowozarejestrowani bezrobotni w tys.	6,1
Bezrobotni wyrejestrowani w tys.	7,7

**Rejestr bezrobotnych**

**Przemysł - sektor przedsiębiorstw**
**I-IV 2024**

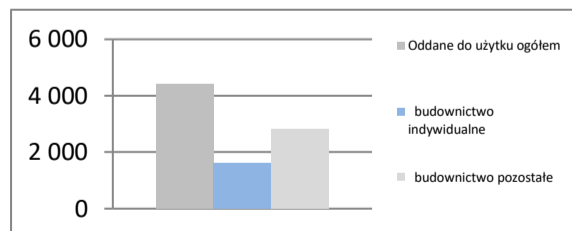
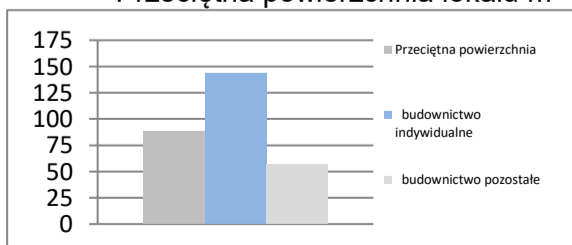
Sprzedaż	mIn PLN	45 933
Sprzedaż na zatrudnionego	tys. PLN	275
Zatrudnienie	w tys.	167
Płaca	PLN	7 667
Sprzedaż	I-IV 2023 = 100	96,4
Zatrudnienie	I-IV 2023 = 100	98,5
Wydajność	I-IV 2023 = 100	97,9
Płaca	I-IV 2023 = 100	112,0

**Dynamiki - przemysł**

**Budownictwo - sektor przedsiębiorstw**
**I-IV 2024**

Sprzedaż	mIn PLN	5 523
Sprzedaż na zatrudnionego	tys. PLN	291
Zatrudnienie	w tys.	19
Płaca	PLN	7 041
Sprzedaż	I-IV 2023 = 100	98,5
Zatrudnienie	I-IV 2023 = 100	101,0
Wydajność	I-IV 2023 = 100	97,5
Płaca	I-IV 2023 = 100	120,5

**Dynamiki - budownictwo**

**Mieszkania oddane do użytku**
**I-IV 2024**

Oddane do użytku ogółem	szt.	4 435
budownictwo indywidualne	szt.	1 613
budownictwo pozostałe	szt.	2 822
Dynamika	I-IV 2023 = 100	113,8
Powierzchnia ogółem	tys. m <sup>2</sup>	391
budownictwo indywidualne	tys. m <sup>2</sup>	231
budownictwo pozostałe	tys. m <sup>2</sup>	159
Dynamika	I-IV 2023 = 100	96,5
Przeciętna powierzchnia	m <sup>2</sup>	88
budownictwo indywidualne	m <sup>2</sup>	143
budownictwo pozostałe	m <sup>2</sup>	56

**Liczba mieszkań w szt.**

**Przeciętna powierzchnia lokalu m<sup>2</sup>**


## MAŁOPOLSKIE

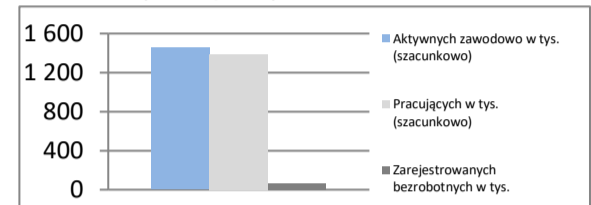
<b>Powierzchnia</b>	w km <sup>2</sup>	15 183	<b>Ludność</b> tys.	3 430
	% Polski	4,9%	% Polski	9,1%
<b>Gęstość zaludnienia</b>	osób na km <sup>2</sup>	225,9	<b>Współczynnik urbanizacji</b>	47,9%
	Polska	120,4	Polska	59,5%
<b>PKB na mieszkańca</b>	tys. PLN	80 043	<b>PKB</b>	mIn PLN
	Średnia Polski = 100%	88,3%	% Polski	274 516
				8,05%

### Rynek pracy

koniec kwietnia 2024

Zarejestrowanych bezrobotnych w tys.	62,5
Pracujących w tys. (szacunkowo)	1 391,0
Aktywnych zawodowo w tys. (szacunkowo)	1 453,5
Stopa bezrobocia	4,3%
	Polska 5,1%

Rynek pracy

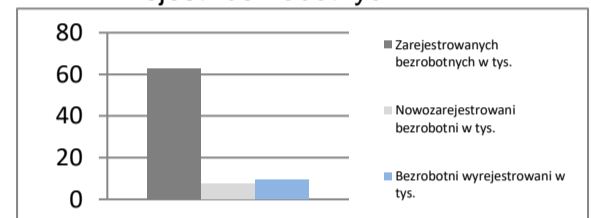


### Rynek pracy

w kwietniu 2024

Bezrobotnych na ofertę pracy	12,0
Nowozarejestrowani bezrobotni w tys.	7,6
Bezrobotni wyrejestrowani w tys.	9,5

Rejestr bezrobotnych

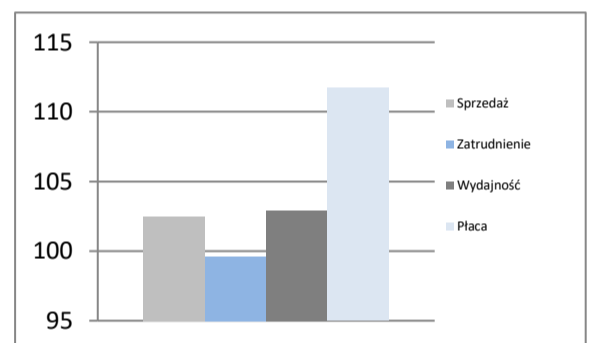


### Przemysł - sektor przedsiębiorstw

I-IV 2024

Sprzedaż	mIn PLN	59 025
Sprzedaż na zatrudnionego	tys. PLN	271
Zatrudnienie	w tys.	218
Płaca	PLN	7 852
Sprzedaż	I-IV 2023 = 100	102,5
Zatrudnienie	I-IV 2023 = 100	99,6
Wydajność	I-IV 2023 = 100	102,9
Płaca	I-IV 2023 = 100	111,7

Dynamiki - przemysł

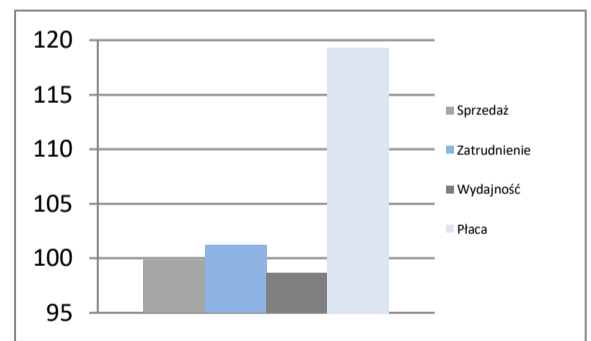


### Budownictwo - sektor przedsiębiorstw

I-IV 2024

Sprzedaż	mIn PLN	9 512
Sprzedaż na zatrudnionego	tys. PLN	226
Zatrudnienie	w tys.	42
Płaca	PLN	7 194
Sprzedaż	I-IV 2023 = 100	99,8
Zatrudnienie	I-IV 2023 = 100	101,2
Wydajność	I-IV 2023 = 100	98,6
Płaca	I-IV 2023 = 100	119,3

Dynamiki - budownictwo

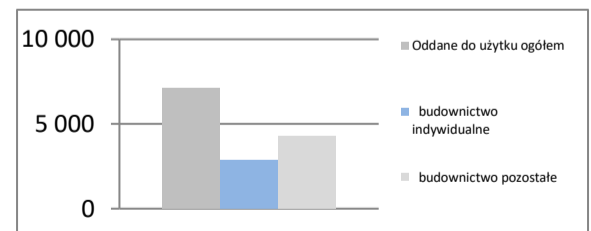


### Mieszkania oddane do użytku

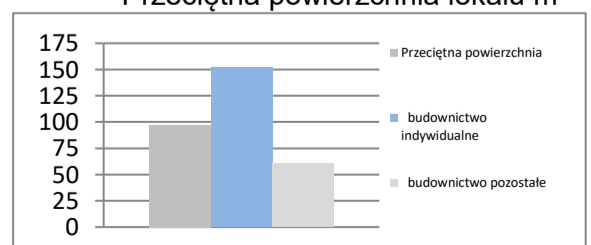
I-IV 2024

Oddane do użytku ogółem	szt.	7 135
budownictwo indywidualne	szt.	2 855
budownictwo pozostałe	szt.	4 280
Dynamika	I-IV 2023 = 100	91,8
Powierzchnia ogółem	tys. m <sup>2</sup>	694
budownictwo indywidualne	tys. m <sup>2</sup>	434
budownictwo pozostałe	tys. m <sup>2</sup>	260
Dynamika	I-IV 2023 = 100	91,1
Przeciętna powierzchnia	m <sup>2</sup>	97
budownictwo indywidualne	m <sup>2</sup>	152
budownictwo pozostałe	m <sup>2</sup>	61

Liczba mieszkań w szt.



Przeciętna powierzchnia lokalu m<sup>2</sup>



## MAZOWIECKIE

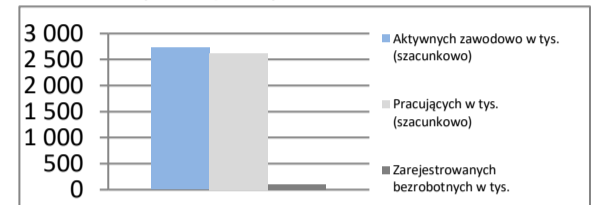
<b>Powierzchnia</b>	w km <sup>2</sup>	35 558	<b>Ludność</b> tys.	5 511
	% Polski	11,4%	% Polski	14,6%
<b>Gęstość zaludnienia</b>	osób na km <sup>2</sup>	155,0	<b>Współczynnik urbanizacji</b>	64,6%
	Polska	120,4	Polska	59,5%
<b>PKB na mieszkańca</b>	tys. PLN	142 396	<b>PKB</b>	mIn PLN 784 672
	Średnia Polski = 100%	157,2%	% Polski	23,01%

### Rynek pracy

koniec kwietnia 2024

Zarejestrowanych bezrobotnych w tys.	111,9
Pracujących w tys. (szacunkowo)	2 617,4
Aktywnych zawodowo w tys. (szacunkowo)	2 729,3
Stopa bezrobocia	4,1%
	Polska 5,1%

Rynek pracy

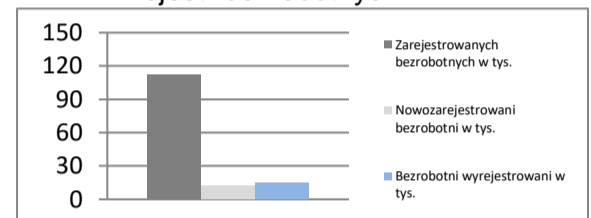


### Rynek pracy

w kwietniu 2024

Bezrobotnych na ofertę pracy	15,0
Nowozarejestrowani bezrobotni w tys.	11,7
Bezrobotni wyrejestrowani w tys.	14,6

Rejestr bezrobotnych

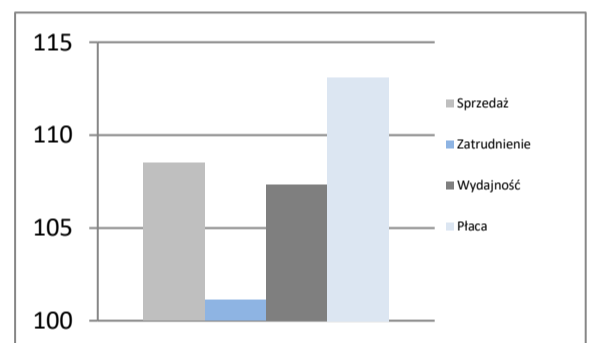


### Przemysł - sektor przedsiębiorstw

I-IV 2024

Sprzedaż	mIn PLN	184 169
Sprzedaż na zatrudnionego	tys. PLN	469
Zatrudnienie	w tys.	393
Płaca	PLN	8 863
Sprzedaż	I-IV 2023 = 100	108,5
Zatrudnienie	I-IV 2023 = 100	101,1
Wydajność	I-IV 2023 = 100	107,3
Płaca	I-IV 2023 = 100	113,1

Dynamiki - przemysł

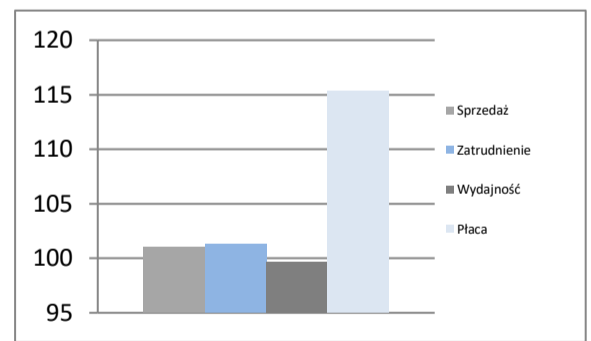


### Budownictwo - sektor przedsiębiorstw

I-IV 2024

Sprzedaż	mIn PLN	31 287
Sprzedaż na zatrudnionego	tys. PLN	340
Zatrudnienie	w tys.	92
Płaca	PLN	9 573
Sprzedaż	I-IV 2023 = 100	101,0
Zatrudnienie	I-IV 2023 = 100	101,3
Wydajność	I-IV 2023 = 100	99,7
Płaca	I-IV 2023 = 100	115,3

Dynamiki - budownictwo

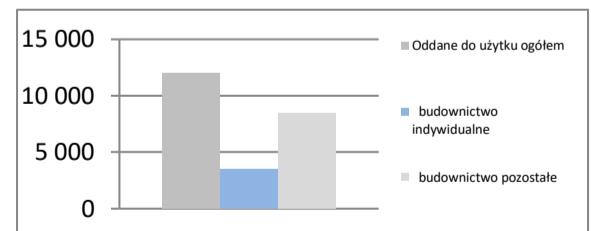


### Mieszkania oddane do użytku

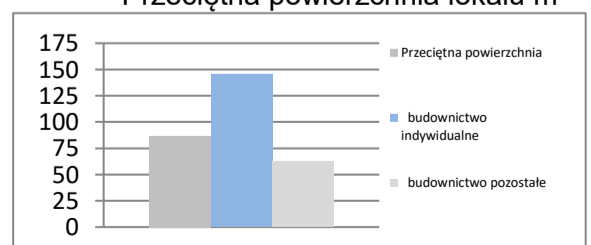
I-IV 2024

Oddane do użytku ogółem	szt.	11 978
budownictwo indywidualne	szt.	3 507
budownictwo pozostałe	szt.	8 471
Dynamika	I-IV 2023 = 100	83,1
Powierzchnia ogółem	tys. m <sup>2</sup>	1 038
budownictwo indywidualne	tys. m <sup>2</sup>	509
budownictwo pozostałe	tys. m <sup>2</sup>	529
Dynamika	I-IV 2023 = 100	78,0
Przeciętna powierzchnia	m <sup>2</sup>	87
budownictwo indywidualne	m <sup>2</sup>	145
budownictwo pozostałe	m <sup>2</sup>	62

Liczba mieszkań w szt.



Przeciętna powierzchnia lokalu m<sup>2</sup>

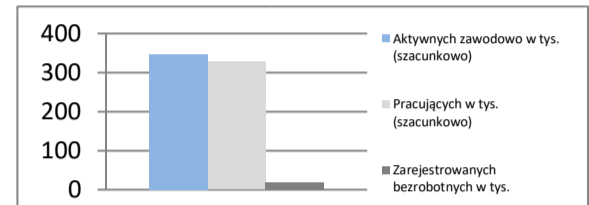


**OPOLSKIE**

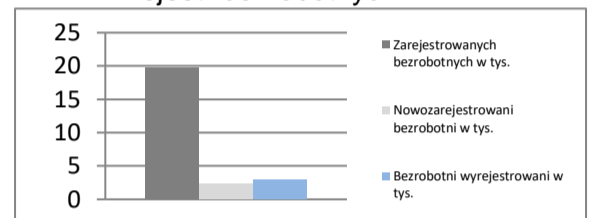
<b>Powierzchnia</b>	w km <sup>2</sup>	9 412	<b>Ludność</b> tys.	937
	% Polski	3,0%	% Polski	2,5%
<b>Gęstość zaludnienia</b>	osób na km <sup>2</sup>	99,5	<b>Współczynnik urbanizacji</b>	52,7%
	Polska	120,4	Polska	59,5%
<b>PKB na mieszkańca</b>	tys. PLN	71 355	<b>PKB</b>	mIn PLN 66 839
	Średnia Polski = 100%	78,8%	% Polski	1,96%

**Rynek pracy**
**koniec kwietnia 2024**

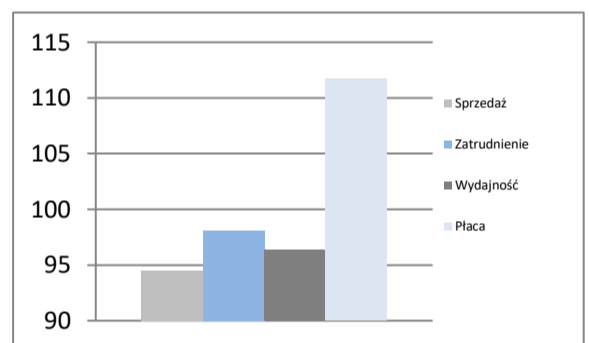
Zarejestrowanych bezrobotnych w tys.	19,8
Pracujących w tys. (szacunkowo)	327,6
Aktywnych zawodowo w tys. (szacunkowo)	347,4
Stopa bezrobocia	5,7%
	Polska 5,1%

**Rynek pracy**

**Rynek pracy**
**w kwietniu 2024**

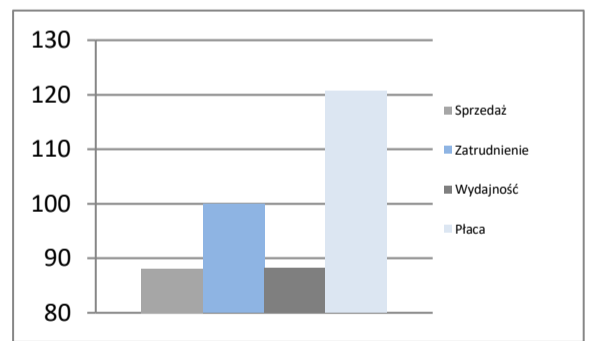
Bezrobotnych na ofertę pracy	7,0
Nowozarejestrowani bezrobotni w tys.	2,4
Bezrobotni wyrejestrowani w tys.	2,9

**Rejestr bezrobotnych**

**Przemysł - sektor przedsiębiorstw**
**I-IV 2024**

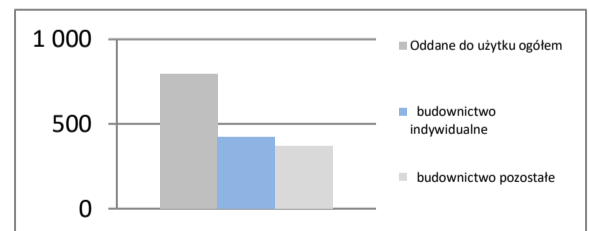
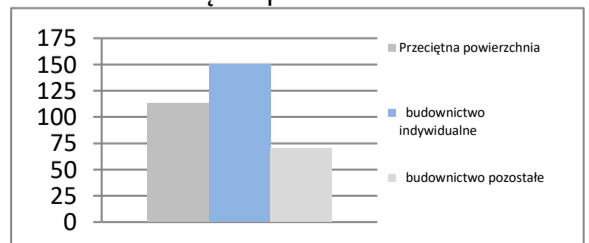
Sprzedaż	mIn PLN	14 861
Sprzedaż na zatrudnionego	tys. PLN	252
Zatrudnienie	w tys.	59
Płaca	PLN	7 723
Sprzedaż	I-IV 2023 = 100	94,5
Zatrudnienie	I-IV 2023 = 100	98,1
Wydajność	I-IV 2023 = 100	96,3
Płaca	I-IV 2023 = 100	111,7

**Dynamiki - przemysł**

**Budownictwo - sektor przedsiębiorstw**
**I-IV 2024**

Sprzedaż	mIn PLN	2 068
Sprzedaż na zatrudnionego	tys. PLN	295
Zatrudnienie	w tys.	7
Płaca	PLN	7 404
Sprzedaż	I-IV 2023 = 100	88,1
Zatrudnienie	I-IV 2023 = 100	99,9
Wydajność	I-IV 2023 = 100	88,2
Płaca	I-IV 2023 = 100	120,6

**Dynamiki - budownictwo**

**Mieszkania oddane do użytku**
**I-IV 2024**

Oddane do użytku ogółem	szt.	794
budownictwo indywidualne	szt.	425
budownictwo pozostałe	szt.	369
Dynamika	I-IV 2023 = 100	67,3
Powierzchnia ogółem	tys. m <sup>2</sup>	90
budownictwo indywidualne	tys. m <sup>2</sup>	64
budownictwo pozostałe	tys. m <sup>2</sup>	26
Dynamika	I-IV 2023 = 100	67,6
Przeciętna powierzchnia	m <sup>2</sup>	113
budownictwo indywidualne	m <sup>2</sup>	150
budownictwo pozostałe	m <sup>2</sup>	70

**Liczba mieszkań w szt.**

**Przeciętna powierzchnia lokalu m<sup>2</sup>**


## PODKARPACKIE

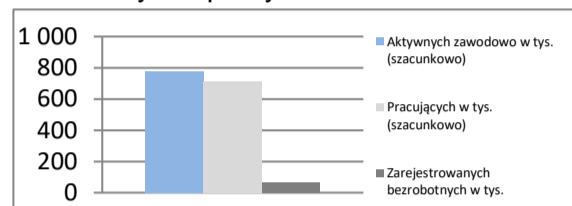
<b>Powierzchnia</b>	w km <sup>2</sup>	17 846	<b>Ludność</b> tys.	2 072
	% Polski	5,7%	% Polski	5,5%
<b>Gęstość zaludnienia</b>	osób na km <sup>2</sup>	116,1	<b>Współczynnik urbanizacji</b>	41,0%
	Polska	120,4	Polska	59,5%
<b>PKB na mieszkańca</b>	tys. PLN	61 233	<b>PKB</b>	mIn PLN 126 857
	Średnia Polski = 100%	67,6%	% Polski	3,72%

### Rynek pracy

koniec kwietnia 2024

Zarejestrowanych bezrobotnych w tys.	66,2
Pracujących w tys. (szacunkowo)	712,6
Aktywnych zawodowo w tys. (szacunkowo)	778,8
Stopa bezrobocia	8,5%
	Polska 5,1%

Rynek pracy

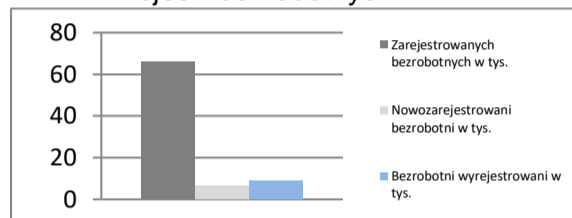


### Rynek pracy

w kwietniu 2024

Bezrobotnych na ofertę pracy	31,0
Nowozarejestrowani bezrobotni w tys.	6,6
Bezrobotni wyrejestrowani w tys.	8,7

Rejestr bezrobotnych

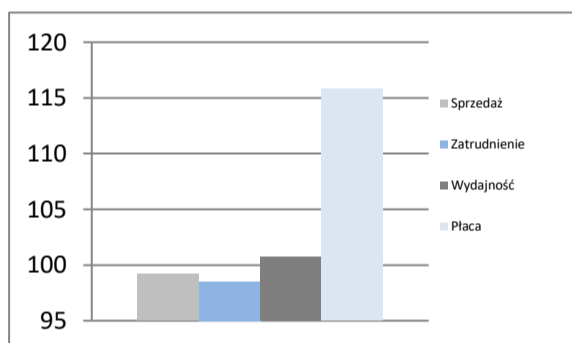


### Przemysł - sektor przedsiębiorstw

I-IV 2024

Sprzedaż	mIn PLN	28 055
Sprzedaż na zatrudnionego	tys. PLN	208
Zatrudnienie	w tys.	135
Płaca	PLN	7 178
Sprzedaż	I-IV 2023 = 100	99,2
Zatrudnienie	I-IV 2023 = 100	98,5
Wydajność	I-IV 2023 = 100	100,7
Płaca	I-IV 2023 = 100	115,8

Dynamiki - przemysł

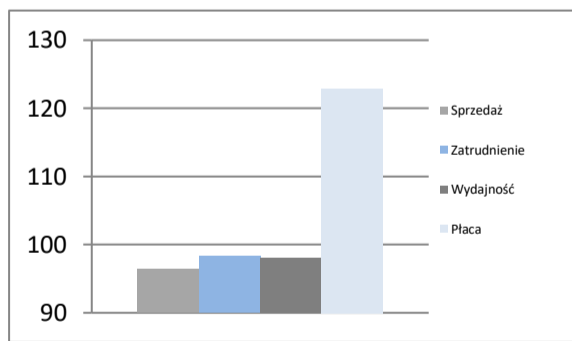


### Budownictwo - sektor przedsiębiorstw

I-IV 2024

Sprzedaż	mIn PLN	3 433
Sprzedaż na zatrudnionego	tys. PLN	191
Zatrudnienie	w tys.	18
Płaca	PLN	6 335
Sprzedaż	I-IV 2023 = 100	96,4
Zatrudnienie	I-IV 2023 = 100	98,3
Wydajność	I-IV 2023 = 100	98,1
Płaca	I-IV 2023 = 100	122,9

Dynamiki - budownictwo

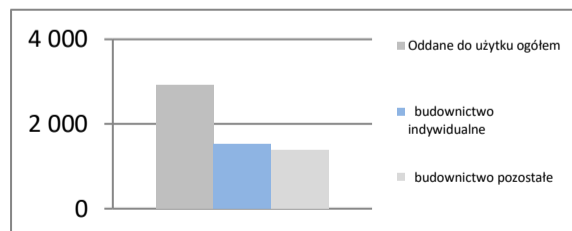


### Mieszkania oddane do użytku

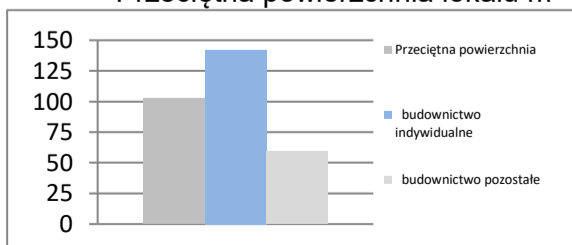
I-IV 2024

Oddane do użytku ogółem	szt.	2 915
budownictwo indywidualne	szt.	1 518
budownictwo pozostałe	szt.	1 397
Dynamika	I-IV 2023 = 100	85,0
Powierzchnia ogółem	tys. m <sup>2</sup>	299
budownictwo indywidualne	tys. m <sup>2</sup>	216
budownictwo pozostałe	tys. m <sup>2</sup>	83
Dynamika	I-IV 2023 = 100	72,9
Przeciętna powierzchnia	m <sup>2</sup>	103
budownictwo indywidualne	m <sup>2</sup>	142
budownictwo pozostałe	m <sup>2</sup>	59

Liczba mieszkań w szt.



Przeciętna powierzchnia lokalu m<sup>2</sup>



## PODLASKIE

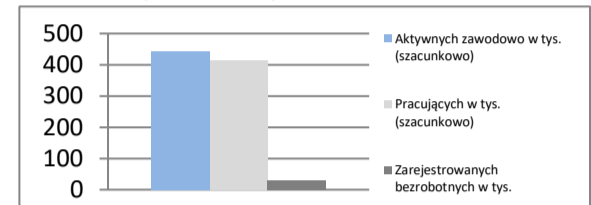
<b>Powierzchnia</b>	w km <sup>2</sup>	20 187	<b>Ludność</b> tys.	1 138
	% Polski	6,5%	% Polski	3,0%
<b>Gęstość zaludnienia</b>	osób na km <sup>2</sup>	56,4	<b>Współczynnik urbanizacji</b>	60,8%
	Polska	120,4	Polska	59,5%
<b>PKB na mieszkańca</b>	tys. PLN	66 813	<b>PKB</b>	mIn PLN 76 046
	Średnia Polski = 100%	73,7%	% Polski	2,23%

### Rynek pracy

koniec kwietnia 2024

Zarejestrowanych bezrobotnych w tys.	30,6
Pracujących w tys. (szacunkowo)	412,9
Aktywnych zawodowo w tys. (szacunkowo)	443,5
Stopa bezrobocia	6,9%
	Polska 5,1%

Rynek pracy

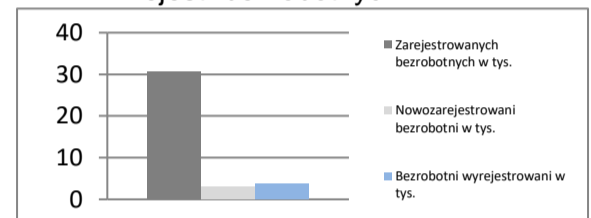


### Rynek pracy

w kwietniu 2024

Bezrobotnych na ofertę pracy	26,0
Nowozarejestrowani bezrobotni w tys.	3,0
Bezrobotni wyrejestrowani w tys.	3,7

Rejestr bezrobotnych

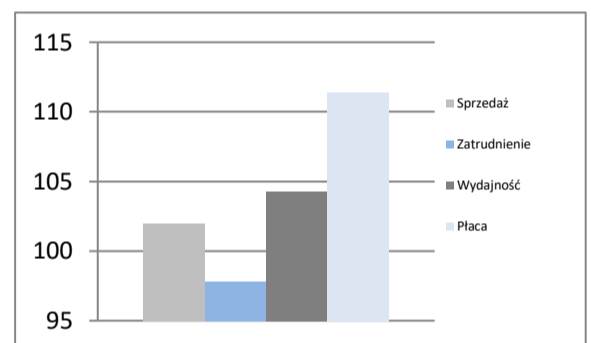


### Przemysł - sektor przedsiębiorstw

I-IV 2024

Sprzedaż	mIn PLN	16 360
Sprzedaż na zatrudnionego	tys. PLN	287
Zatrudnienie	w tys.	57
Płaca	PLN	6 981
Sprzedaż	I-IV 2023 = 100	102,0
Zatrudnienie	I-IV 2023 = 100	97,8
Wydajność	I-IV 2023 = 100	104,3
Płaca	I-IV 2023 = 100	111,4

Dynamiki - przemysł

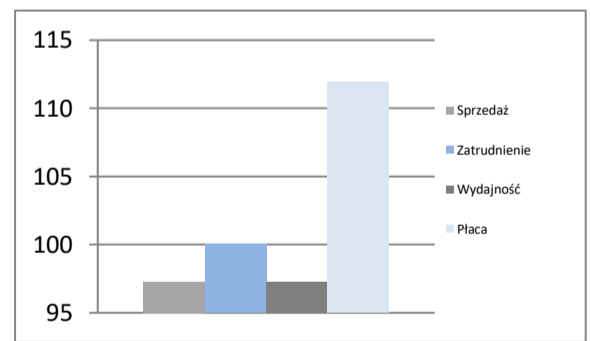


### Budownictwo - sektor przedsiębiorstw

I-IV 2024

Sprzedaż	mIn PLN	3 140
Sprzedaż na zatrudnionego	tys. PLN	262
Zatrudnienie	w tys.	12
Płaca	PLN	7 757
Sprzedaż	I-IV 2023 = 100	97,3
Zatrudnienie	I-IV 2023 = 100	100,0
Wydajność	I-IV 2023 = 100	97,3
Płaca	I-IV 2023 = 100	111,9

Dynamiki - budownictwo

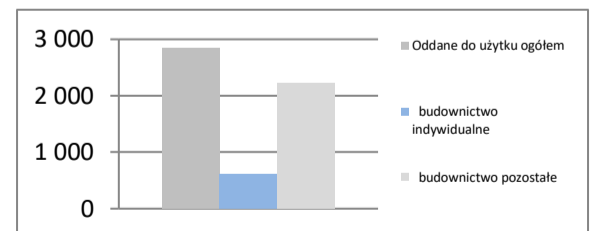


### Mieszkania oddane do użytku

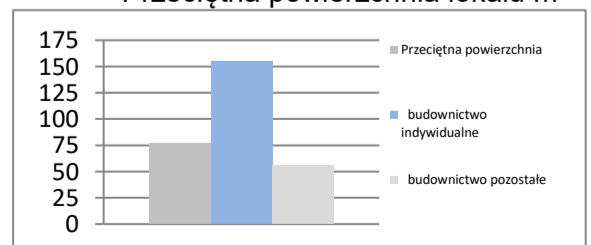
I-IV 2024

Oddane do użytku ogółem	szt.	2 846
budownictwo indywidualne	szt.	615
budownictwo pozostałe	szt.	2 231
Dynamika	I-IV 2023 = 100	99,1
Powierzchnia ogółem	tys. m <sup>2</sup>	219
budownictwo indywidualne	tys. m <sup>2</sup>	95
budownictwo pozostałe	tys. m <sup>2</sup>	124
Dynamika	I-IV 2023 = 100	83,1
Przeciętna powierzchnia	m <sup>2</sup>	77
budownictwo indywidualne	m <sup>2</sup>	155
budownictwo pozostałe	m <sup>2</sup>	56

Liczba mieszkań w szt.



Przeciętna powierzchnia lokalu m<sup>2</sup>

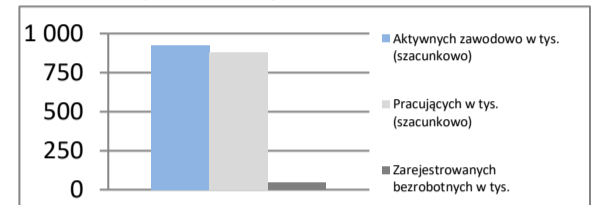


**POMORSKIE**

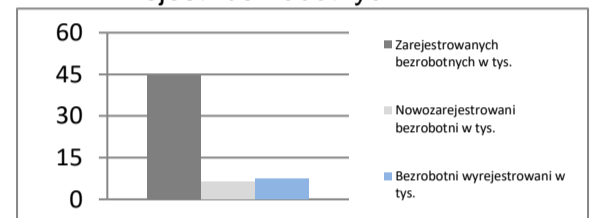
<b>Powierzchnia</b>	w km <sup>2</sup>	18 310	<b>Ludność</b> tys.	2 360
	% Polski	5,9%	% Polski	6,3%
<b>Gęstość zaludnienia</b>	osób na km <sup>2</sup>	128,9	<b>Współczynnik urbanizacji</b>	62,3%
	Polska	120,4	Polska	59,5%
<b>PKB na mieszkańca</b>	tys. PLN	90 471	<b>PKB</b>	mIn PLN
	Średnia Polski = 100%	99,8%	% Polski	213 475
				6,26%

**Rynek pracy**
**koniec kwietnia 2024**

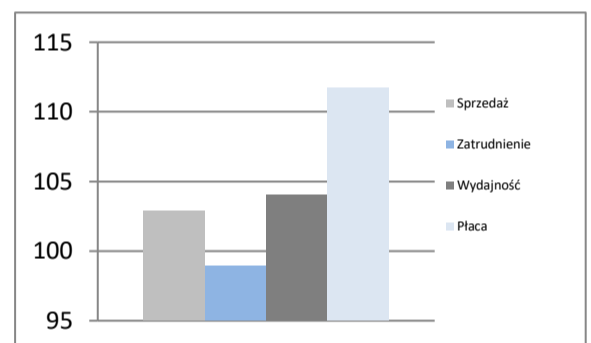
Zarejestrowanych bezrobotnych w tys.	44,5
Pracujących w tys. (szacunkowo)	882,6
Aktywnych zawodowo w tys. (szacunkowo)	927,1
Stopa bezrobocia	4,8%
	Polska 5,1%

**Rynek pracy**

**Rynek pracy**
**w kwietniu 2024**

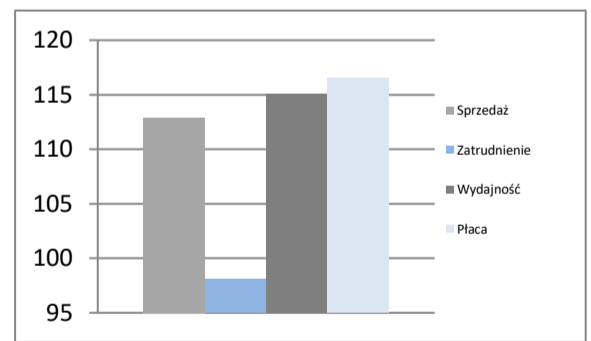
Bezrobotnych na ofertę pracy	11,0
Nowozarejestrowani bezrobotni w tys.	6,2
Bezrobotni wyrejestrowani w tys.	7,4

**Rejestr bezrobotnych**

**Przemysł - sektor przedsiębiorstw**
**I-IV 2024**

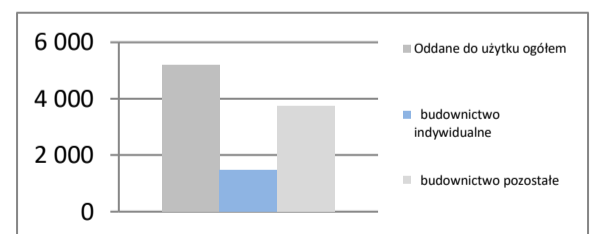
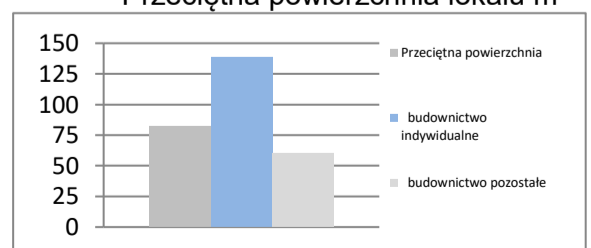
Sprzedaż	mIn PLN	39 760
Sprzedaż na zatrudnionego	tys. PLN	255
Zatrudnienie	w tys.	156
Płaca	PLN	6 981
Sprzedaż	I-IV 2023 = 100	102,9
Zatrudnienie	I-IV 2023 = 100	98,9
Wydajność	I-IV 2023 = 100	104,0
Płaca	I-IV 2023 = 100	111,7

**Dynamiki - przemysł**

**Budownictwo - sektor przedsiębiorstw**
**I-IV 2024**

Sprzedaż	mIn PLN	8 299
Sprzedaż na zatrudnionego	tys. PLN	268
Zatrudnienie	w tys.	31
Płaca	PLN	7 493
Sprzedaż	I-IV 2023 = 100	112,9
Zatrudnienie	I-IV 2023 = 100	98,1
Wydajność	I-IV 2023 = 100	115,1
Płaca	I-IV 2023 = 100	116,5

**Dynamiki - budownictwo**

**Mieszkania oddane do użytku**
**I-IV 2024**

Oddane do użytku ogółem	szt.	5 200
budownictwo indywidualne	szt.	1 474
budownictwo pozostałe	szt.	3 726
Dynamika	I-IV 2023 = 100	89,8
Powierzchnia ogółem	tys. m <sup>2</sup>	429
budownictwo indywidualne	tys. m <sup>2</sup>	204
budownictwo pozostałe	tys. m <sup>2</sup>	224
Dynamika	I-IV 2023 = 100	84,2
Przeciętna powierzchnia	m <sup>2</sup>	82
budownictwo indywidualne	m <sup>2</sup>	139
budownictwo pozostałe	m <sup>2</sup>	60

**Liczba mieszkań w szt.**

**Przeciętna powierzchnia lokalu m<sup>2</sup>**




## ŚLĄSKIE

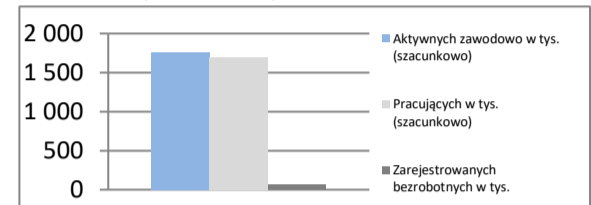
<b>Powierzchnia</b>	w km <sup>2</sup>	12 333	<b>Ludność</b> tys.	4 320
	% Polski	3,9%	% Polski	11,5%
<b>Gęstość zaludnienia</b>	osób na km <sup>2</sup>	350,3	<b>Współczynnik urbanizacji</b>	75,8%
	Polska	120,4	Polska	59,5%
<b>PKB na mieszkańca</b>	tys. PLN	95 671	<b>PKB</b>	mIn PLN
	Średnia Polski = 100%	105,6%	% Polski	413 309
				12,12%

### Rynek pracy

koniec kwietnia 2024

Zarejestrowanych bezrobotnych w tys.	65,0
Pracujących w tys. (szacunkowo)	1 691,8
Aktywnych zawodowo w tys. (szacunkowo)	1 756,8
Stopa bezrobocia	3,7%
	Polska 5,1%

Rynek pracy

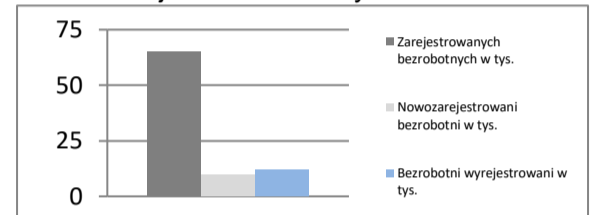


### Rynek pracy

w kwietniu 2024

Bezrobotnych na ofertę pracy	8,0
Nowozarejestrowani bezrobotni w tys.	9,8
Bezrobotni wyrejestrowani w tys.	11,9

Rejestr bezrobotnych

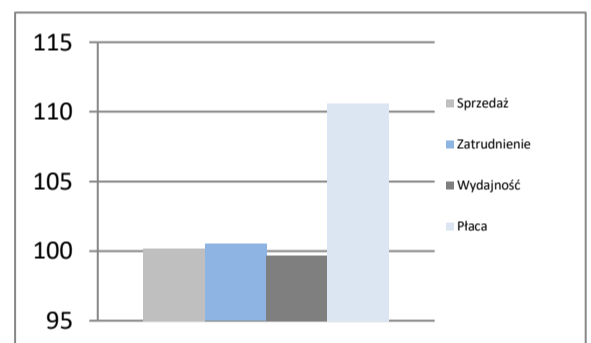


### Przemysł - sektor przedsiębiorstw

I-IV 2024

Sprzedaż	mIn PLN	111 638
Sprzedaż na zatrudnionego	tys. PLN	251
Zatrudnienie	w tys.	444
Płaca	PLN	8 751
Sprzedaż	I-IV 2023 = 100	100,2
Zatrudnienie	I-IV 2023 = 100	100,5
Wydajność	I-IV 2023 = 100	99,7
Płaca	I-IV 2023 = 100	110,6

Dynamiki - przemysł

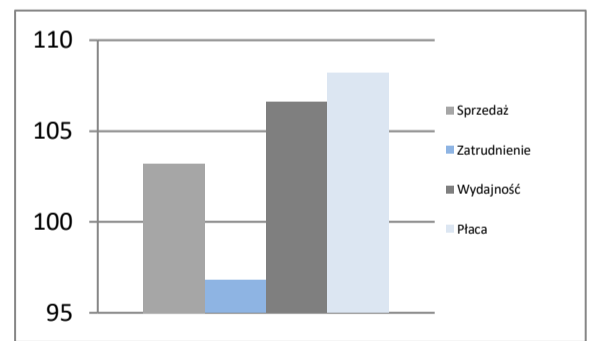


### Budownictwo - sektor przedsiębiorstw

I-IV 2024

Sprzedaż	mIn PLN	12 624
Sprzedaż na zatrudnionego	tys. PLN	252
Zatrudnienie	w tys.	50
Płaca	PLN	7 236
Sprzedaż	I-IV 2023 = 100	103,2
Zatrudnienie	I-IV 2023 = 100	96,8
Wydajność	I-IV 2023 = 100	106,6
Płaca	I-IV 2023 = 100	108,2

Dynamiki - budownictwo

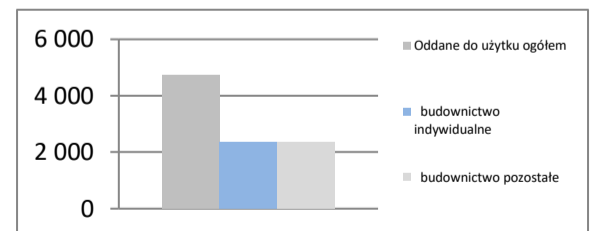


### Mieszkania oddane do użytku

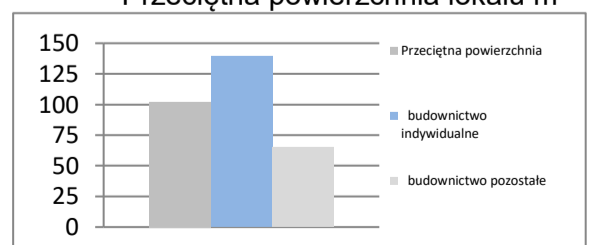
I-IV 2024

Oddane do użytku ogółem	szt.	4 720
budownictwo indywidualne	szt.	2 366
budownictwo pozostałe	szt.	2 354
Dynamika	I-IV 2023 = 100	80,4
Powierzchnia ogółem	tys. m <sup>2</sup>	482
budownictwo indywidualne	tys. m <sup>2</sup>	330
budownictwo pozostałe	tys. m <sup>2</sup>	152
Dynamika	I-IV 2023 = 100	79,2
Przeciętna powierzchnia	m <sup>2</sup>	102
budownictwo indywidualne	m <sup>2</sup>	139
budownictwo pozostałe	m <sup>2</sup>	65

Liczba mieszkań w szt.



Przeciętna powierzchnia lokalu m<sup>2</sup>

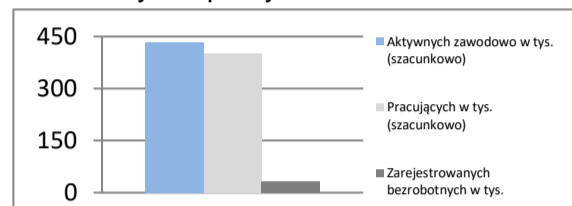


**ŚWIĘTOKRZYSKIE**

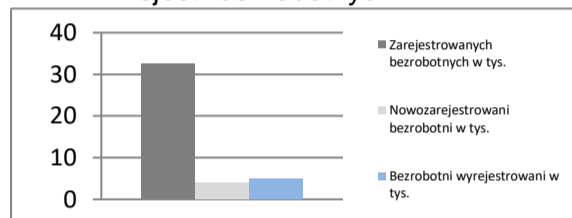
<b>Powierzchnia</b>	w km <sup>2</sup>	11 711	<b>Ludność</b> tys.	1 169
	% Polski	3,7%	% Polski	3,1%
<b>Gęstość zaludnienia</b>	osób na km <sup>2</sup>	99,8	<b>Współczynnik urbanizacji</b>	45,1%
	Polska	120,4	Polska	59,5%
<b>PKB na mieszkańca</b>	tys. PLN	63 037	<b>PKB</b>	mIn PLN 73 659
	Średnia Polski = 100%	69,6%	% Polski	2,16%

**Rynek pracy**
**koniec kwietnia 2024**

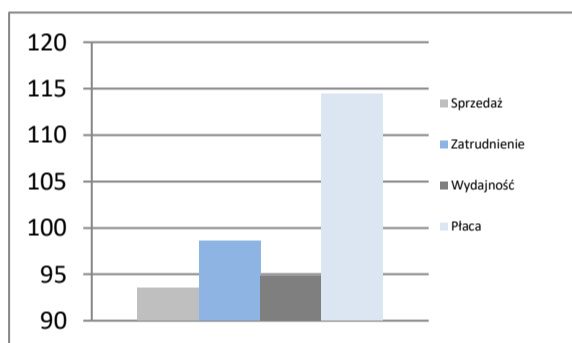
Zarejestrowanych bezrobotnych w tys.	32,5
Pracujących w tys. (szacunkowo)	400,8
Aktywnych zawodowo w tys. (szacunkowo)	433,3
Stopa bezrobocia	7,5%
	Polska 5,1%

**Rynek pracy**

**Rynek pracy**
**w kwietniu 2024**

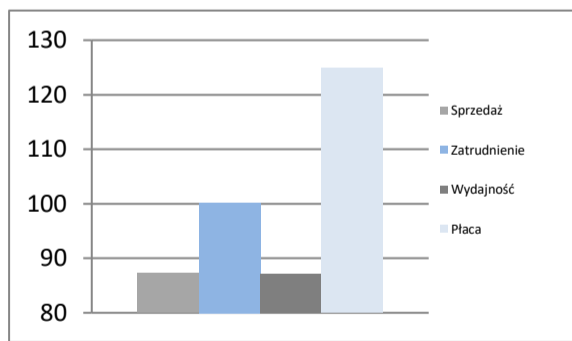
Bezrobotnych na ofertę pracy	20,0
Nowozarejestrowani bezrobotni w tys.	3,9
Bezrobotni wyrejestrowani w tys.	5,0

**Rejestr bezrobotnych**

**Przemysł - sektor przedsiębiorstw**
**I-IV 2024**

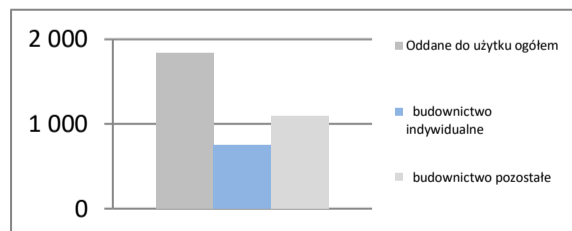
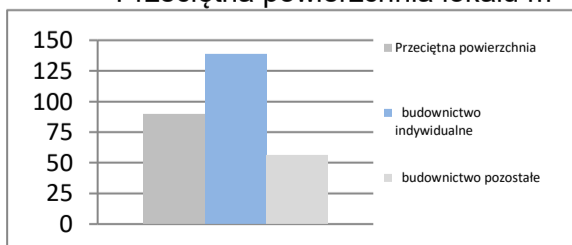
Sprzedaż	mIn PLN	14 294
Sprzedaż na zatrudnionego	tys. PLN	217
Zatrudnienie	w tys.	66
Płaca	PLN	7 256
Sprzedaż	I-IV 2023 = 100	93,5
Zatrudnienie	I-IV 2023 = 100	98,6
Wydajność	I-IV 2023 = 100	94,8
Płaca	I-IV 2023 = 100	114,4

**Dynamiki - przemysł**

**Budownictwo - sektor przedsiębiorstw**
**I-IV 2024**

Sprzedaż	mIn PLN	1 647
Sprzedaż na zatrudnionego	tys. PLN	183
Zatrudnienie	w tys.	9
Płaca	PLN	6 661
Sprzedaż	I-IV 2023 = 100	87,3
Zatrudnienie	I-IV 2023 = 100	100,2
Wydajność	I-IV 2023 = 100	87,1
Płaca	I-IV 2023 = 100	124,9

**Dynamiki - budownictwo**

**Mieszkania oddane do użytku**
**I-IV 2024**

Oddane do użytku ogółem	szt.	1 840
budownictwo indywidualne	szt.	746
budownictwo pozostałe	szt.	1 094
Dynamika	I-IV 2023 = 100	87,3
Powierzchnia ogółem	tys. m <sup>2</sup>	165
budownictwo indywidualne	tys. m <sup>2</sup>	104
budownictwo pozostałe	tys. m <sup>2</sup>	62
Dynamika	I-IV 2023 = 100	75,6
Przeciętna powierzchnia	m <sup>2</sup>	90
budownictwo indywidualne	m <sup>2</sup>	139
budownictwo pozostałe	m <sup>2</sup>	56

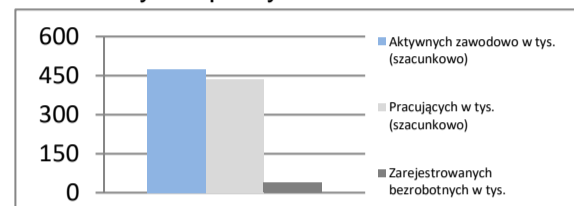
**Liczba mieszkań w szt.**

**Przeciętna powierzchnia lokalu m<sup>2</sup>**


**WARMIŃSKO-MAZURSKIE**

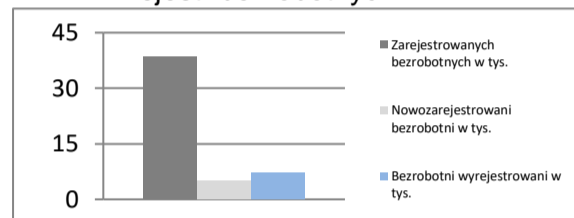
<b>Powierzchnia</b>	w km <sup>2</sup>	24 173	<b>Ludność</b> tys.	1 358
	% Polski	7,7%	% Polski	3,6%
<b>Gęstość zaludnienia</b>	osób na km <sup>2</sup>	56,2	<b>Współczynnik urbanizacji</b>	58,9%
	Polska	120,4	Polska	59,5%
<b>PKB na mieszkańca</b>	tys. PLN	63 286	<b>PKB</b>	mIn PLN
	Średnia Polski = 100%	69,8%	% Polski	85 935
				2,52%

**Rynek pracy**
**koniec kwietnia 2024**

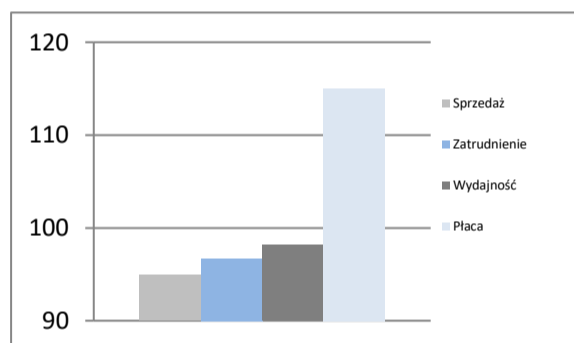
Zarejestrowanych bezrobotnych w tys.	38,4
Pracujących w tys. (szacunkowo)	435,7
Aktywnych zawodowo w tys. (szacunkowo)	474,1
Stopa bezrobocia	8,1%
	Polska 5,1%

**Rynek pracy**

**Rynek pracy**
**w kwietniu 2024**

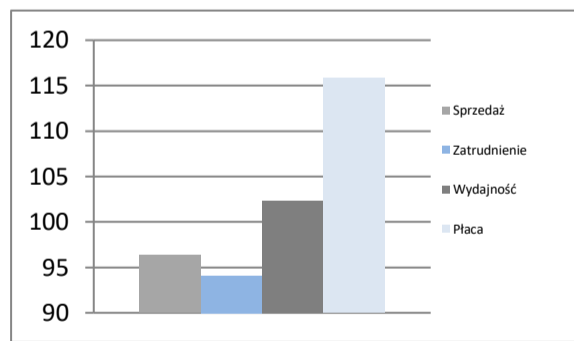
Bezrobotnych na ofertę pracy	14,0
Nowozarejestrowani bezrobotni w tys.	4,9
Bezrobotni wyrejestrowani w tys.	7,1

**Rejestr bezrobotnych**

**Przemysł - sektor przedsiębiorstw**
**I-IV 2024**

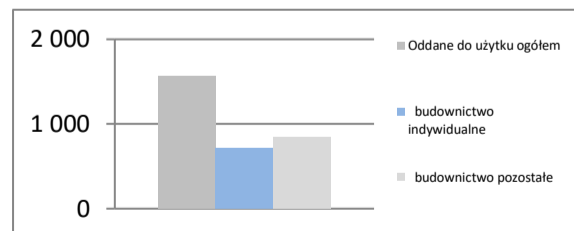
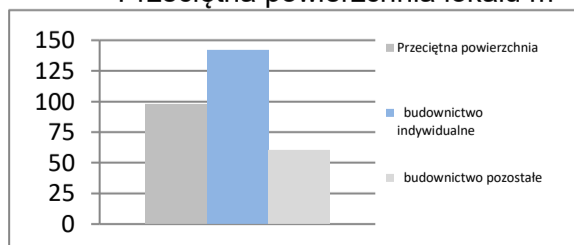
Sprzedaż	mIn PLN	15 764
Sprzedaż na zatrudnionego	tys. PLN	202
Zatrudnienie	w tys.	78
Płaca	PLN	7 059
Sprzedaż	I-IV 2023 = 100	94,9
Zatrudnienie	I-IV 2023 = 100	96,7
Wydajność	I-IV 2023 = 100	98,1
Płaca	I-IV 2023 = 100	115,0

**Dynamiki - przemysł**

**Budownictwo - sektor przedsiębiorstw**
**I-IV 2024**

Sprzedaż	mIn PLN	1 433
Sprzedaż na zatrudnionego	tys. PLN	159
Zatrudnienie	w tys.	9
Płaca	PLN	6 543
Sprzedaż	I-IV 2023 = 100	96,3
Zatrudnienie	I-IV 2023 = 100	94,1
Wydajność	I-IV 2023 = 100	102,3
Płaca	I-IV 2023 = 100	115,8

**Dynamiki - budownictwo**

**Mieszkania oddane do użytku**
**I-IV 2024**

Oddane do użytku ogółem	szt.	1 563
budownictwo indywidualne	szt.	717
budownictwo pozostałe	szt.	846
Dynamika	I-IV 2023 = 100	76,0
Powierzchnia ogółem	tys. m <sup>2</sup>	153
budownictwo indywidualne	tys. m <sup>2</sup>	102
budownictwo pozostałe	tys. m <sup>2</sup>	51
Dynamika	I-IV 2023 = 100	77,2
Przeciętna powierzchnia	m <sup>2</sup>	98
budownictwo indywidualne	m <sup>2</sup>	142
budownictwo pozostałe	m <sup>2</sup>	60

**Liczba mieszkań w szt.**

**Przeciętna powierzchnia lokalu m<sup>2</sup>**


## WIELKOPOLSKIE

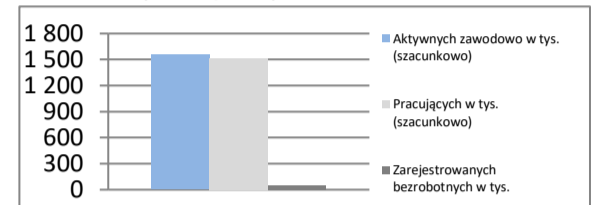
<b>Powierzchnia</b>	w km <sup>2</sup>	29 827	<b>Ludność</b> tys.	3 488
	% Polski	9,5%	% Polski	9,3%
<b>Gęstość zaludnienia</b>	osób na km <sup>2</sup>	116,9	<b>Współczynnik urbanizacji</b>	53,0%
	Polska	120,4	Polska	59,5%
<b>PKB na mieszkańca</b>	tys. PLN	95 617	<b>PKB</b>	mIn PLN
	Średnia Polski = 100%	105,5%	% Polski	333 511
				9,78%

### Rynek pracy

koniec kwietnia 2024

Zarejestrowanych bezrobotnych w tys.	48,3
Pracujących w tys. (szacunkowo)	1 509,8
Aktywnych zawodowo w tys. (szacunkowo)	1 558,1
Stopa bezrobocia	3,1%
	Polska 5,1%

Rynek pracy

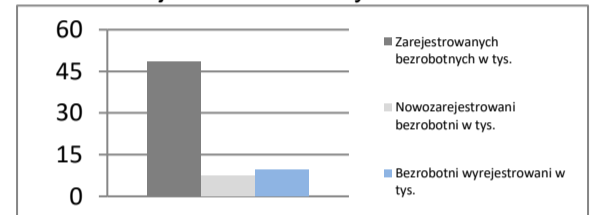


### Rynek pracy

w kwietniu 2024

Bezrobotnych na ofertę pracy	13,0
Nowozarejestrowani bezrobotni w tys.	7,4
Bezrobotni wyrejestrowani w tys.	9,4

Rejestr bezrobotnych

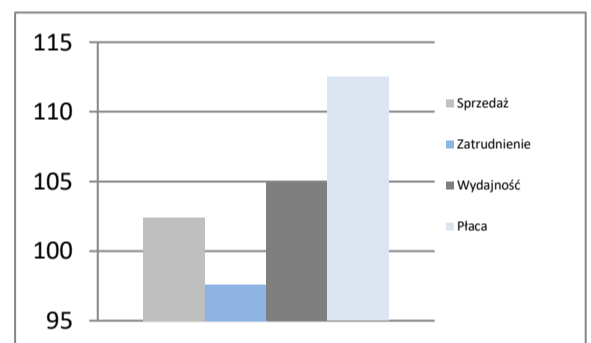


### Przemysł - sektor przedsiębiorstw

I-IV 2024

Sprzedaż	mIn PLN	86 412
Sprzedaż na zatrudnionego	tys. PLN	256
Zatrudnienie	w tys.	337
Płaca	PLN	7 405
Sprzedaż	I-IV 2023 = 100	102,4
Zatrudnienie	I-IV 2023 = 100	97,6
Wydajność	I-IV 2023 = 100	104,9
Płaca	I-IV 2023 = 100	112,5

Dynamiki - przemysł

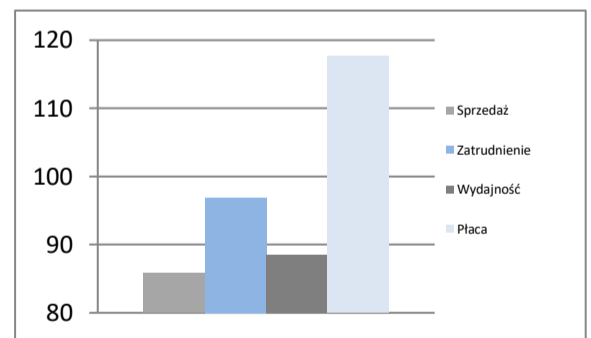


### Budownictwo - sektor przedsiębiorstw

I-IV 2024

Sprzedaż	mIn PLN	11 536
Sprzedaż na zatrudnionego	tys. PLN	288
Zatrudnienie	w tys.	40
Płaca	PLN	7 475
Sprzedaż	I-IV 2023 = 100	85,8
Zatrudnienie	I-IV 2023 = 100	96,9
Wydajność	I-IV 2023 = 100	88,5
Płaca	I-IV 2023 = 100	117,7

Dynamiki - budownictwo

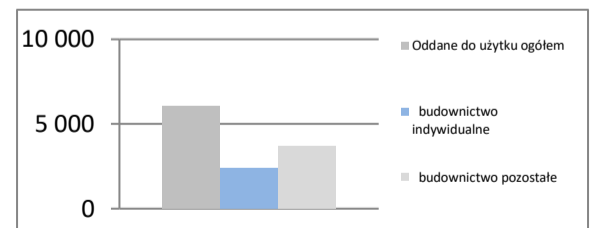


### Mieszkania oddane do użytku

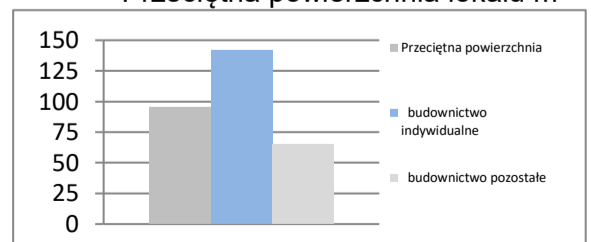
I-IV 2024

Oddane do użytku ogółem	szt.	6 055
budownictwo indywidualne	szt.	2 367
budownictwo pozostałe	szt.	3 688
Dynamika	I-IV 2023 = 100	69,3
Powierzchnia ogółem	tys. m <sup>2</sup>	576
budownictwo indywidualne	tys. m <sup>2</sup>	335
budownictwo pozostałe	tys. m <sup>2</sup>	241
Dynamika	I-IV 2023 = 100	68,0
Przeciętna powierzchnia	m <sup>2</sup>	95
budownictwo indywidualne	m <sup>2</sup>	142
budownictwo pozostałe	m <sup>2</sup>	65

Liczba mieszkań w szt.



Przeciętna powierzchnia lokalu m<sup>2</sup>



## ZACHODNIOPOMORSKIE

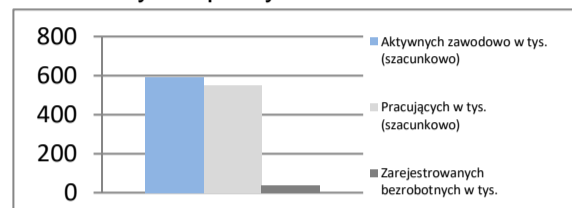
<b>Powierzchnia</b>	w km <sup>2</sup>	22 892	<b>Ludność</b> tys.	1 632
	% Polski	7,3%	% Polski	4,3%
<b>Gęstość zaludnienia</b>	osób na km <sup>2</sup>	71,3	<b>Współczynnik urbanizacji</b>	68,0%
	Polska	120,4	Polska	59,5%
<b>PKB na mieszkańca</b>	tys. PLN	73 979	<b>PKB</b>	mIn PLN
	Średnia Polski = 100%	81,6%	% Polski	120 719
				3,54%

### Rynek pracy

koniec kwietnia 2024

Zarejestrowanych bezrobotnych w tys.	40,2
Pracujących w tys. (szacunkowo)	551,0
Aktywnych zawodowo w tys. (szacunkowo)	591,2
Stopa bezrobocia	6,8%
	Polska 5,1%

Rynek pracy

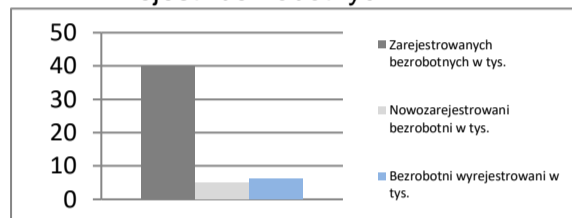


### Rynek pracy

w kwietniu 2024

Bezrobotnych na ofertę pracy	10,0
Nowozarejestrowani bezrobotni w tys.	4,9
Bezrobotni wyrejestrowani w tys.	6,2

Rejestr bezrobotnych

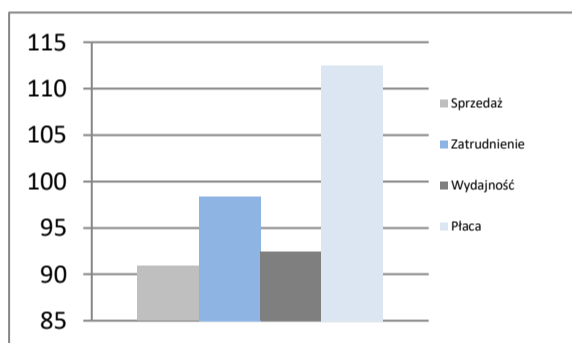


### Przemysł - sektor przedsiębiorstw

I-IV 2024

Sprzedaż	mIn PLN	19 843
Sprzedaż na zatrudnionego	tys. PLN	213
Zatrudnienie	w tys.	93
Płaca	PLN	7 355
Sprzedaż	I-IV 2023 = 100	90,9
Zatrudnienie	I-IV 2023 = 100	98,4
Wydajność	I-IV 2023 = 100	92,4
Płaca	I-IV 2023 = 100	112,5

Dynamiki - przemysł

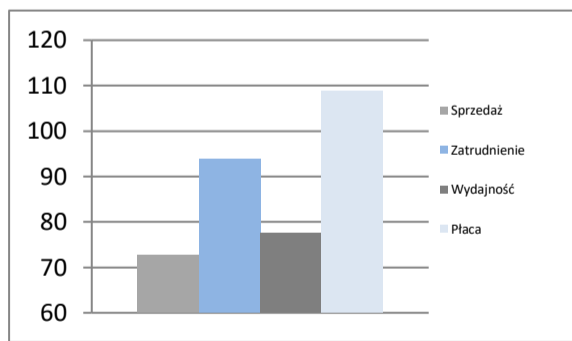


### Budownictwo - sektor przedsiębiorstw

I-IV 2024

Sprzedaż	mIn PLN	2 469
Sprzedaż na zatrudnionego	tys. PLN	224
Zatrudnienie	w tys.	11
Płaca	PLN	6 771
Sprzedaż	I-IV 2023 = 100	72,7
Zatrudnienie	I-IV 2023 = 100	93,9
Wydajność	I-IV 2023 = 100	77,4
Płaca	I-IV 2023 = 100	108,8

Dynamiki - budownictwo

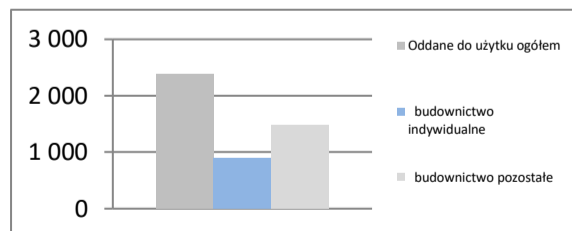


### Mieszkania oddane do użytku

I-IV 2024

Oddane do użytku ogółem	szt.	2 381
budownictwo indywidualne	szt.	894
budownictwo pozostałe	szt.	1 487
Dynamika	I-IV 2023 = 100	78,1
Powierzchnia ogółem	tys. m <sup>2</sup>	218
budownictwo indywidualne	tys. m <sup>2</sup>	120
budownictwo pozostałe	tys. m <sup>2</sup>	98
Dynamika	I-IV 2023 = 100	79,0
Przeciętna powierzchnia	m <sup>2</sup>	92
budownictwo indywidualne	m <sup>2</sup>	135
budownictwo pozostałe	m <sup>2</sup>	66

Liczba mieszkań w szt.



Przeciętna powierzchnia lokalu m<sup>2</sup>

