



KRAJOWA IZBA GOSPODARCZA

Comiesięczny przegląd sytuacji gospodarczej
w województwach

Krajowa Izba Gospodarcza

28.06.2024 roku

Spis treści

Spis treści	str. 2
Objaśnienia i uwagi	str. 3
Porównanie województw	str. 4
POLSKA	str. 5
DOLNOŚLĄSKIE	str. 6
KUJAWSKO-POMORSKIE	str. 7
LUBELSKIE	str. 8
LUBUSKIE	str. 9
ŁÓDZKIE	str. 10
MAŁOPOLSKIE	str. 11
MAZOWIECKIE	str. 12
OPOLSKIE	str. 13
PODKARPACKIE	str. 14
PODLASKIE	str. 15
POMORSKIE	str. 16
ŚLĄSKIE	str. 17
ŚWIĘTOKRZYSKIE	str. 18
WARMIŃSKO-MAZURSKIE	str. 19
WIELKOPOLSKIE	str. 20
ZACHODNIOPOMORSKIE	str. 21

Objaśnienia i uwagi

Analitycy i komentatorzy zajmujący się problematyką gospodarczą zazwyczaj koncentrują się na danych obrazujących aktualny stan i bieżące zmiany całej polskiej gospodarki. Takie podejście jest naturalne. Uogólnienie danych pozwala na łatwiejsze ich zrozumienie oraz na prostsze formułowanie projekcji dotyczących przyszłości. Należy mieć jednak na uwadze, że z punktu widzenia poszczególnych firm synteza danych na poziomie ogólnokrajowym jest adekwatna jedynie w przypadku podmiotów największych.

Rozważne prowadzenie działalności gospodarczej oraz planowanie jej na przyszłość wymaga dobrego rozpoznania bieżących warunków lokalnych, na jakich działa firma. W przypadku zdecydowanej większości firm w Polsce owa lokalność dotyczy jednego województwa, w bardziej zaś zaawansowanym stadium ekspansji kilku województw.

Prezentowane systematycznie przez statystykę publiczną informacje wskazują na bardzo duże zróżnicowanie województw. Dotyczy to tak ich potencjału w zakresie powierzchni, ludności, wypracowanego produktu krajowego brutto, ale również takich parametrów jak aktualne tempo wzrostu, dostępne zasoby pracy, bezrobocie, poziom i dynamika płac, postęp w zakresie wydajności.

Zamiarem Krajowej Izby Gospodarczej jest wsparcie pracy przedsiębiorców poprzez przybliżenie im danych dotyczących potencjału gospodarczego i bieżącej sytuacji ekonomicznej panującej w poszczególnych województwach. W poniższym opracowaniu dane Głównego Urzędu Statystycznego zostały uzupełnione szacunkami KIG opartymi na danych GUS.

Z punktu widzenia analizy bieżącego stanu otoczenia biznesowego przedsiębiorstw szczególnie ważne są dane dotyczące sektora przedsiębiorstw - zwłaszcza przemysłu i budownictwa - gdzie zaprezentowany jest: poziom sprzedaży i aktualne tempo jej wzrostu wraz z przeciętną wydajnością pracownika mierzoną sprzedażą przypadającą na jednego zatrudnionego, poziom i dynamika zatrudnienia, poziom i dynamika płac, dynamika wydajności. W szczególności ważne wydaje się monitorowanie relacji pomiędzy dynamikami sprzedaży, zatrudnienia, wynagrodzeń i wydajności.

W ocenie potencjału gospodarczego i siły ekonomicznej poszczególnych województw pomocne mogą być informacje o poziomie produktu krajowego brutto, liczbie ludności – zwłaszcza aktywnej zawodowo, ale również te dotyczące gęstości zaludnienia czy współczynnika urbanizacji. Wypada podkreślić, że produkt krajowy brutto wypracowywany nawet przez nieduże województwa jest często przynajmniej porównywalny z produktem krajowym brutto części krajów naszego regionu.

Porównanie województw

Dane podstawowe	Powierzchnia		Ludność		Gęstość zal. osób na km ²	Wsp. urban. w %	PKB (2023)	
	w km ²	% Polski	w tys.	% Polski			mln PLN	PLN na mieszk.
POLSKA	312 680	100,0%	37 637	100,0%	120,4	59,5%	3 410 137	90 607
DOLNOŚLĄSKIE	19 947	6,4%	2 879	7,7%	144,3	67,4%	293 272	101 855
KUJAWSKO-POMORSKIE	17 971	5,7%	1 996	5,3%	111,1	57,9%	148 682	74 490
LUBELSKIE	25 122	8,0%	2 011	5,3%	80,0	46,1%	124 470	61 895
LUBUSKIE	13 988	4,5%	975	2,6%	69,7	64,1%	72 636	74 498
ŁÓDZKIE	18 219	5,8%	2 363	6,3%	129,7	61,8%	201 539	85 308
MAŁOPOLSKIE	15 183	4,9%	3 430	9,1%	225,9	47,9%	274 516	80 043
MAZOWIECKIE	35 558	11,4%	5 511	14,6%	155,0	64,6%	784 672	142 396
OPOLSKIE	9 412	3,0%	937	2,5%	99,5	52,7%	66 839	71 355
PODKARPACKIE	17 846	5,7%	2 072	5,5%	116,1	41,0%	126 857	61 233
PODLASKIE	20 187	6,5%	1 138	3,0%	56,4	60,8%	76 046	66 813
POMORSKIE	18 310	5,9%	2 360	6,3%	128,9	62,3%	213 475	90 471
ŚLĄSKIE	12 333	3,9%	4 320	11,5%	350,3	75,8%	413 309	95 671
ŚWIĘTOKRZYSKIE	11 711	3,7%	1 169	3,1%	99,8	45,1%	73 659	63 037
WARMIŃSKO-MAZURSKIE	24 173	7,7%	1 358	3,6%	56,2	58,9%	85 935	63 286
WIELKOPOLSKIE	29 827	9,5%	3 488	9,3%	116,9	53,0%	333 511	95 617
ZACHODNIOPOMORSKIE	22 892	7,3%	1 632	4,3%	71,3	68,0%	120 719	73 979

Rynek pracy	Aktywni zaw. w tys.	Bezrobotni rejestrowani		Pracujący w tys.			Płace w PLN	
		w tys.	stopa w %	ogółem	przemysł	budownictwo	przemysł	budownictwo
POLSKA	15 533	776,6	5,0%	14 756	2 725	414	7 974	7 738
DOLNOŚLĄSKIE	1 213	54,6	4,5%	1 159	227	28	8 735	8 147
KUJAWSKO-POMORSKIE	763	53,4	7,0%	709	131	20	7 083	7 154
LUBELSKIE	758	55,3	7,3%	702	99	18	7 472	6 436
LUBUSKIE	352	15,5	4,4%	337	68	7	7 458	6 439
ŁÓDZKIE	1 002	53,1	5,3%	949	167	19	7 658	7 051
MAŁOPOLSKIE	1 448	60,8	4,2%	1 387	218	42	7 822	7 144
MAZOWIECKIE	2 683	110,0	4,1%	2 573	393	92	8 800	9 582
OPOLSKIE	345	19,3	5,6%	325	59	7	7 715	7 414
PODKARPACKIE	777	64,5	8,3%	713	135	18	7 147	6 391
PODLASKIE	446	29,9	6,7%	416	57	12	6 960	7 758
POMORSKIE	939	43,2	4,6%	896	156	31	8 034	7 428
ŚLĄSKIE	1 747	62,9	3,6%	1 684	444	50	8 665	7 291
ŚWIĘTOKRZYSKIE	433	31,6	7,3%	401	66	9	7 317	6 669
WARMIŃSKO-MAZURSKIE	478	36,8	7,7%	441	77	9	7 007	6 569
WIELKOPOLSKIE	1 557	46,7	3,0%	1 510	336	40	7 475	7 493
ZACHODNIOPOMORSKIE	592	39,1	6,6%	553	92	11	7 377	6 772

Wyniki przedsiębiorstw	Przemysł				Budownictwo			
	Sprzedaż og. mln PLN	Na zatrud. tys. PLN	Sprzedaż I-V 2023 = 100	Wydajność I-V 2024	Sprzedaż og. mln PLN	Na zatrud. tys. PLN	Sprzedaż I-V 2023 = 100	Wydajność I-V 2024
POLSKA	964 668	354	100,3	101,3	138 663	335	95,5	96,5
DOLNOŚLĄSKIE	92 177	406	88,5	90,2	8 208	293	93,2	94,3
KUJAWSKO-POMORSKIE	36 748	281	99,1	102,0	5 163	258	100,6	101,0
LUBELSKIE	25 869	261	102,1	102,3	3 600	200	103,6	103,5
LUBUSKIE	21 854	321	96,8	98,4	1 254	179	77,5	78,8
ŁÓDZKIE	57 125	342	96,7	98,1	7 021	370	86,9	86,2
MAŁOPOLSKIE	73 834	339	102,2	102,6	12 382	295	102,0	100,0
MAZOWIECKIE	226 256	576	107,9	106,7	40 988	446	102,4	101,3
OPOLSKIE	18 396	312	93,8	95,6	2 751	393	90,6	91,1
PODKARPACKIE	34 943	259	98,5	99,9	4 480	249	94,3	96,0
PODLASKIE	20 398	358	101,9	104,2	4 015	335	98,5	99,4
POMORSKIE	49 545	318	102,8	103,7	10 364	334	102,8	105,2
ŚLĄSKIE	138 132	311	99,3	98,9	15 984	320	101,3	104,9
ŚWIĘTOKRZYSKIE	17 923	272	93,1	94,5	2 248	250	86,3	86,5
WARMIŃSKO-MAZURSKIE	19 513	253	94,6	98,0	1 817	202	87,4	92,8
WIELKOPOLSKIE	107 127	319	101,9	104,4	15 274	382	91,5	94,6
ZACHODNIOPOMORSKIE	24 830	270	91,6	93,3	3 114	283	45,3	48,1

POLSKA

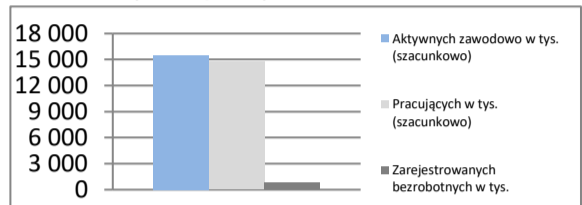
Powierzchnia	w km ²	312 680	Ludność tys.	37 637
	% Polski	100,0%	% Polski	100,0%
Gęstość zaludnienia	osób na km ²	120,4	Współczynnik urbanizacji	59,5%
	Polska	120,4	Polska	59,5%
PKB na mieszkańca	tys. PLN	90 607	PKB	3 410 137
	Średnia Polski = 100%	100,0%	% Polski	100,00%

Rynek pracy

koniec maja 2024

Zarejestrowanych bezrobotnych w tys.	776,6
Pracujących w tys. (szacunkowo)	14 755,4
Aktywnych zawodowo w tys. (szacunkowo)	15 532,0
Stopa bezrobocia	5,0%
	Polska 5,0%

Rynek pracy

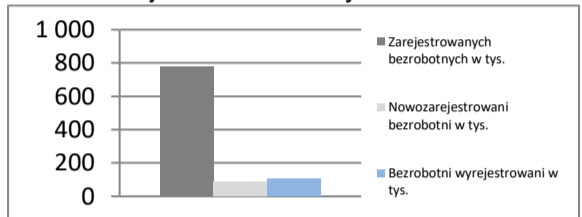


Rynek pracy

w maju 2024

Bezrobotnych na ofertę pracy	12,0
Nowozarejestrowani bezrobotni w tys.	86,1
Bezrobotni wyrejestrowani w tys.	106,5

Rejestr bezrobotnych

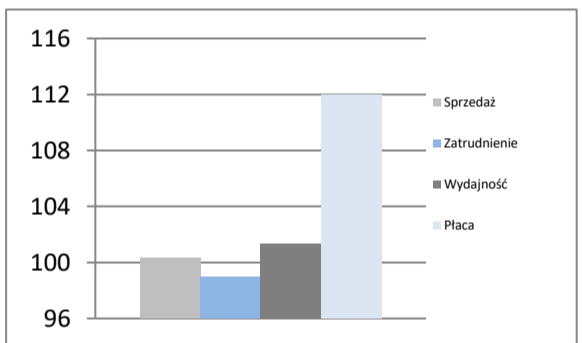


Przemysł - sektor przedsiębiorstw

I-V 2024

Sprzedaż	mIn PLN	964 668
Sprzedaż na zatrudnionego	tys. PLN	354
Zatrudnienie	w tys.	2 725
Płaca	PLN	7 974
Sprzedaż	I-V 2023 = 100	100,3
Zatrudnienie	I-V 2023 = 100	99,0
Wydajność	I-V 2023 = 100	101,3
Płaca	I-V 2023 = 100	112,0

Dynamiki - przemysł

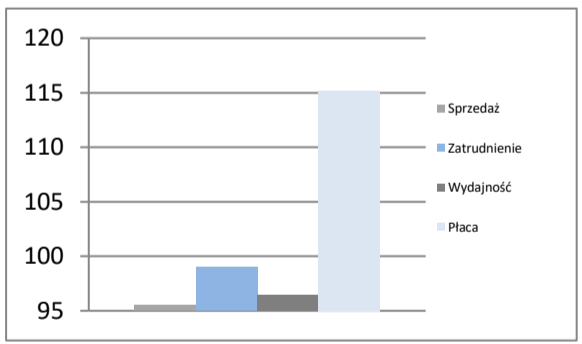


Budownictwo - sektor przedsiębiorstw

I-V 2024

Sprzedaż	mIn PLN	138 663
Sprzedaż na zatrudnionego	tys. PLN	335
Zatrudnienie	w tys.	414
Płaca	PLN	7 738
Sprzedaż	I-V 2023 = 100	95,5
Zatrudnienie	I-V 2023 = 100	99,0
Wydajność	I-V 2023 = 100	96,5
Płaca	I-V 2023 = 100	115,2

Dynamiki - budownictwo

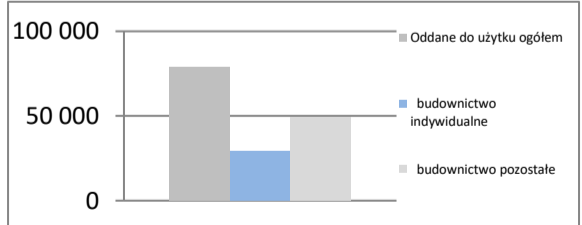


Mieszkania oddane do użytku

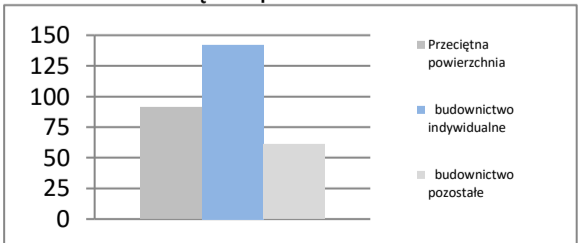
I-V 2024

Oddane do użytku ogółem	szt.	78 691
budownictwo indywidualne	szt.	29 115
budownictwo pozostałe	szt.	49 576
Dynamika	I-V 2023 = 100	84,1
Powierzchnia ogółem	tys. m ²	7 171
budownictwo indywidualne	tys. m ²	4 145
budownictwo pozostałe	tys. m ²	3 026
Dynamika	I-V 2023 = 100	79,2
Przeciętna powierzchnia	m ²	91
budownictwo indywidualne	m ²	142
budownictwo pozostałe	m ²	61

Liczba mieszkań w szt.



Przeciętna powierzchnia lokalu m²



DOLNOŚLĄSKIE

Powierzchnia	w km ²	19 947	Ludność tys.	2 879
	% Polski	6,4%	% Polski	7,7%
Gęstość zaludnienia	osób na km ²	144,3	Współczynnik urbanizacji	67,4%
	Polska	120,4	Polska	59,5%
PKB na mieszkańca	tys. PLN	101 855	PKB	mIn PLN
	Średnia Polski = 100%	112,4%	% Polski	293 272
				8,60%

Rynek pracy

koniec maja 2024

Zarejestrowanych bezrobotnych w tys.	54,6
Pracujących w tys. (szacunkowo)	1 158,7
Aktywnych zawodowo w tys. (szacunkowo)	1 213,3

Stopa bezrobocia	4,5%
Polska	5,0%

Rynek pracy

w maju 2024

Bezrobotnych na ofertę pracy	10,0
Nowozarejestrowani bezrobotni w tys.	6,3
Bezrobotni wyrejestrowani w tys.	7,4

Przemysł - sektor przedsiębiorstw

I-V 2024

Sprzedaż	mIn PLN	92 177
Sprzedaż na zatrudnionego	tys. PLN	406
Zatrudnienie	w tys.	227
Płaca	PLN	8 735
Sprzedaż	I-V 2023 = 100	88,5
Zatrudnienie	I-V 2023 = 100	98,1
Wydajność	I-V 2023 = 100	90,2
Płaca	I-V 2023 = 100	111,1

Budownictwo - sektor przedsiębiorstw

I-V 2024

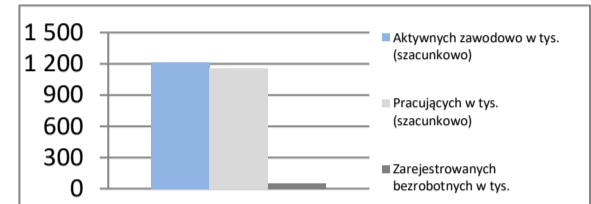
Sprzedaż	mIn PLN	8 208
Sprzedaż na zatrudnionego	tys. PLN	293
Zatrudnienie	w tys.	28
Płaca	PLN	8 147
Sprzedaż	I-V 2023 = 100	93,2
Zatrudnienie	I-V 2023 = 100	98,8
Wydajność	I-V 2023 = 100	94,3
Płaca	I-V 2023 = 100	116,7

Mieszkania oddane do użytku

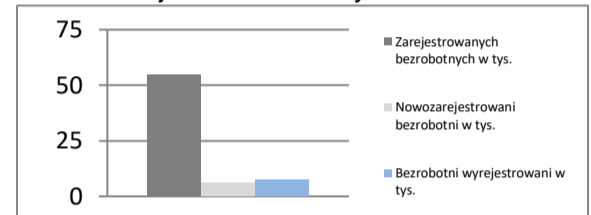
I-V 2024

Oddane do użytku ogółem	szt.	6 189
budownictwo indywidualne	szt.	2 185
budownictwo pozostałe	szt.	4 004
Dynamika	I-V 2023 = 100	75,9
Powierzchnia ogółem	tys. m ²	557
budownictwo indywidualne	tys. m ²	308
budownictwo pozostałe	tys. m ²	249
Dynamika	I-V 2023 = 100	74,3
Przeciętna powierzchnia	m ²	90
budownictwo indywidualne	m ²	141
budownictwo pozostałe	m ²	62

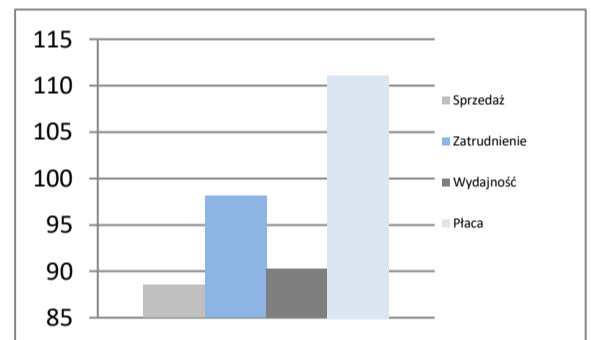
Rynek pracy



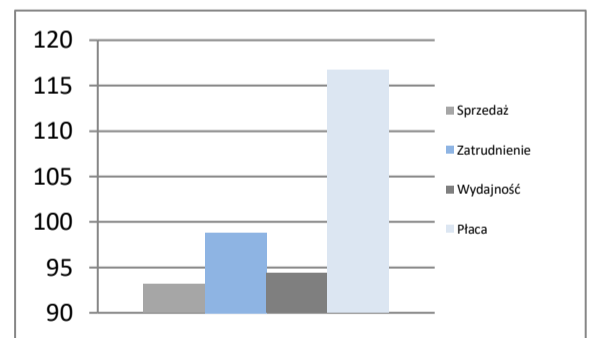
Rejestr bezrobotnych



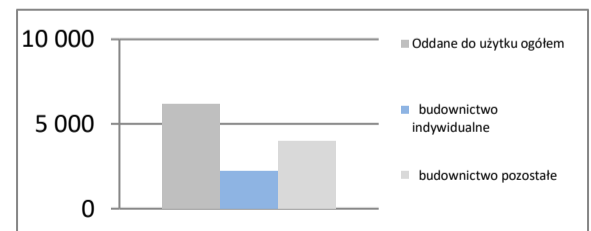
Dynamiki - przemysł



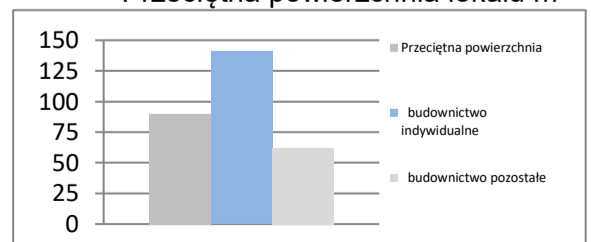
Dynamiki - budownictwo



Liczba mieszkań w szt.



Przeciętna powierzchnia lokalu m²



KUJAWSKO-POMORSKIE

Powierzchnia	w km ²	17 971	Ludność tys.	1 996
	% Polski	5,7%	% Polski	5,3%
Gęstość zaludnienia	osób na km ²	111,1	Współczynnik urbanizacji	57,9%
	Polska	120,4	Polska	59,5%
PKB na mieszkańca	tys. PLN	74 490	PKB	mIn PLN 148 682
	Średnia Polski = 100%	82,2%	% Polski	4,36%

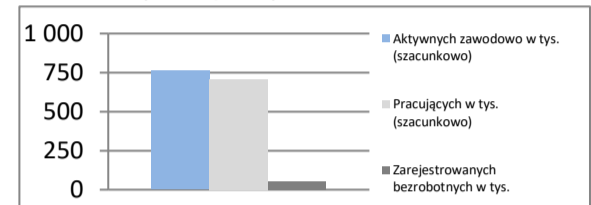
Rynek pracy

koniec maja 2024

Zarejestrowanych bezrobotnych w tys.	53,4
Pracujących w tys. (szacunkowo)	709,5
Aktywnych zawodowo w tys. (szacunkowo)	762,9

Stopa bezrobocia	7,0%
Polska	5,0%

Rynek pracy

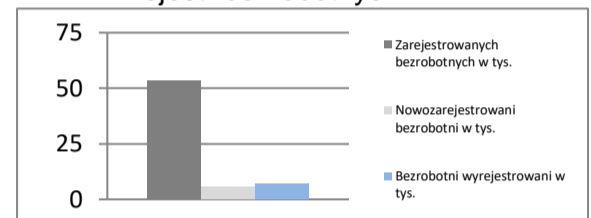


Rynek pracy

w maju 2024

Bezrobotnych na ofertę pracy	20,0
Nowozarejestrowani bezrobotni w tys.	5,8
Bezrobotni wyrejestrowani w tys.	6,8

Rejestr bezrobotnych

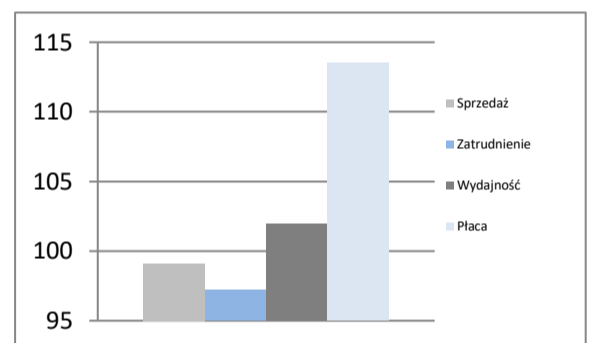


Przemysł - sektor przedsiębiorstw

I-V 2024

Sprzedaż	mIn PLN	36 748
Sprzedaż na zatrudnionego	tys. PLN	281
Zatrudnienie	w tys.	131
Płaca	PLN	7 083
Sprzedaż	I-V 2023 = 100	99,1
Zatrudnienie	I-V 2023 = 100	97,2
Wydajność	I-V 2023 = 100	102,0
Płaca	I-V 2023 = 100	113,5

Dynamiki - przemysł

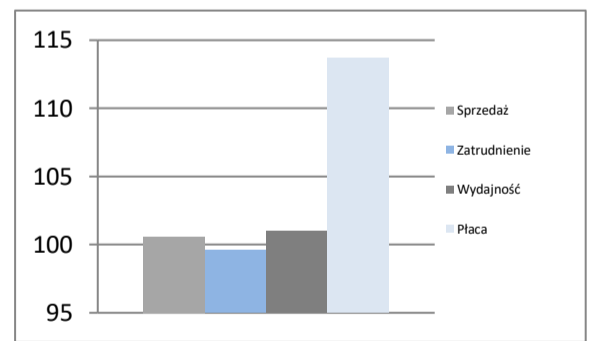


Budownictwo - sektor przedsiębiorstw

I-V 2024

Sprzedaż	mIn PLN	5 163
Sprzedaż na zatrudnionego	tys. PLN	258
Zatrudnienie	w tys.	20
Płaca	PLN	7 154
Sprzedaż	I-V 2023 = 100	100,6
Zatrudnienie	I-V 2023 = 100	99,6
Wydajność	I-V 2023 = 100	101,0
Płaca	I-V 2023 = 100	113,7

Dynamiki - budownictwo

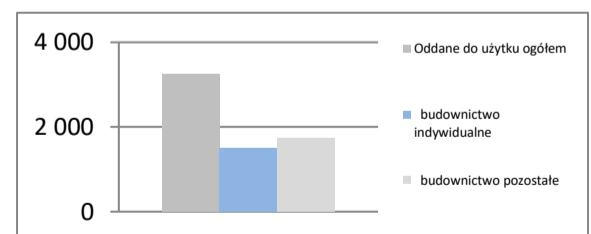


Mieszkania oddane do użytku

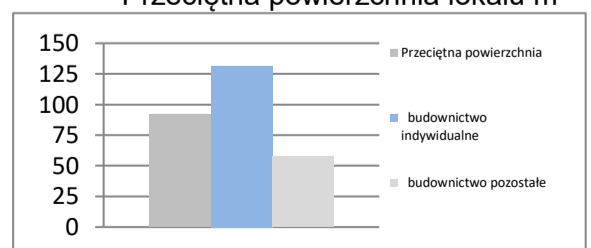
I-V 2024

Oddane do użytku ogółem	szt.	3 253
budownictwo indywidualne	szt.	1 506
budownictwo pozostałe	szt.	1 747
Dynamika	I-V 2023 = 100	68,8
Powierzchnia ogółem	tys. m ²	299
budownictwo indywidualne	tys. m ²	198
budownictwo pozostałe	tys. m ²	101
Dynamika	I-V 2023 = 100	69,5
Przeciętna powierzchnia	m ²	92
budownictwo indywidualne	m ²	131
budownictwo pozostałe	m ²	58

Liczba mieszkań w szt.



Przeciętna powierzchnia lokalu m²

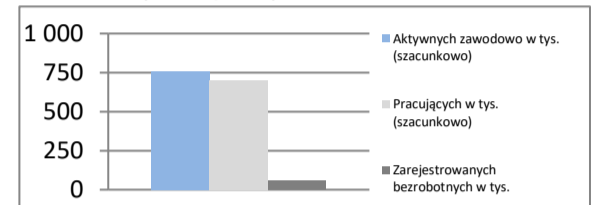


LUBELSKIE

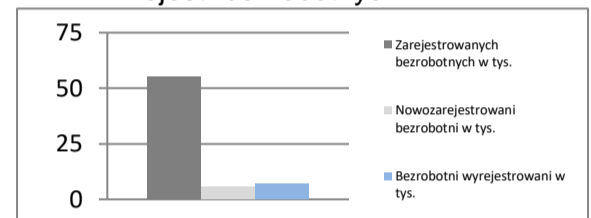
Powierzchnia	w km ²	25 122	Ludność tys.	2 011
	% Polski	8,0%	% Polski	5,3%
Gęstość zaludnienia	osób na km ²	80,0	Współczynnik urbanizacji	46,1%
	Polska	120,4	Polska	59,5%
PKB na mieszkańca	tys. PLN	61 895	PKB	mIn PLN 124 470
	Średnia Polski = 100%	68,3%	% Polski	3,65%

Rynek pracy
koniec maja 2024

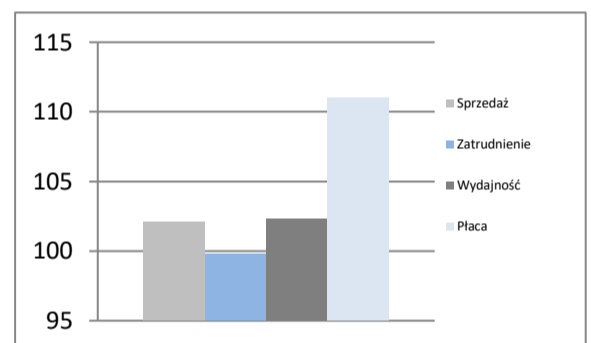
Zarejestrowanych bezrobotnych w tys.	55,3
Pracujących w tys. (szacunkowo)	702,2
Aktywnych zawodowo w tys. (szacunkowo)	757,5
Stopa bezrobocia	7,3%
	Polska 5,0%

Rynek pracy

Rynek pracy
w maju 2024

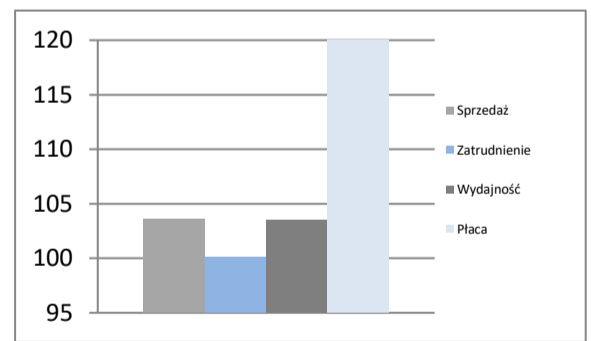
Bezrobotnych na ofertę pracy	17,0
Nowozarejestrowani bezrobotni w tys.	5,5
Bezrobotni wyrejestrowani w tys.	7,1

Rejestr bezrobotnych

Przemysł - sektor przedsiębiorstw
I-V 2024

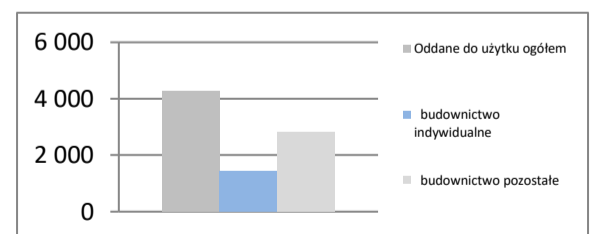
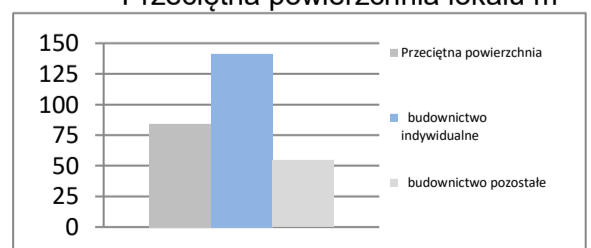
Sprzedaż	mIn PLN	25 869
Sprzedaż na zatrudnionego	tys. PLN	261
Zatrudnienie	w tys.	99
Płaca	PLN	7 472
Sprzedaż	I-V 2023 = 100	102,1
Zatrudnienie	I-V 2023 = 100	99,8
Wydajność	I-V 2023 = 100	102,3
Płaca	I-V 2023 = 100	111,0

Dynamiki - przemysł

Budownictwo - sektor przedsiębiorstw
I-V 2024

Sprzedaż	mIn PLN	3 600
Sprzedaż na zatrudnionego	tys. PLN	200
Zatrudnienie	w tys.	18
Płaca	PLN	6 436
Sprzedaż	I-V 2023 = 100	103,6
Zatrudnienie	I-V 2023 = 100	100,1
Wydajność	I-V 2023 = 100	103,5
Płaca	I-V 2023 = 100	120,0

Dynamiki - budownictwo

Mieszkania oddane do użytku
I-V 2024

Oddane do użytku ogółem	szt.	4 268
budownictwo indywidualne	szt.	1 456
budownictwo pozostałe	szt.	2 812
Dynamika	I-V 2023 = 100	98,9
Powierzchnia ogółem	tys. m ²	359
budownictwo indywidualne	tys. m ²	206
budownictwo pozostałe	tys. m ²	153
Dynamika	I-V 2023 = 100	86,4
Przeciętna powierzchnia	m ²	84
budownictwo indywidualne	m ²	141
budownictwo pozostałe	m ²	55

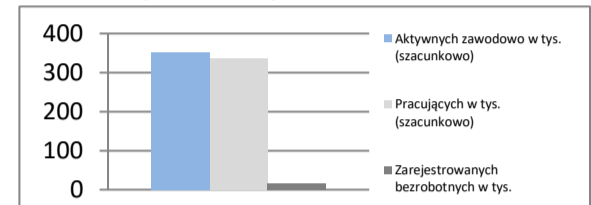
Liczba mieszkań w szt.

Przeciętna powierzchnia lokalu m²


LUBUSKIE

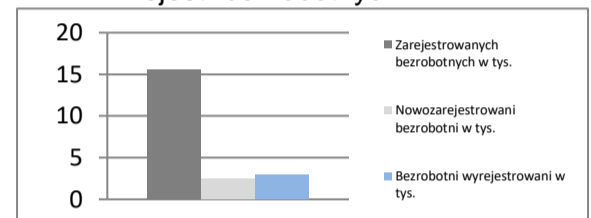
Powierzchnia	w km ²	13 988	Ludność tys.	975
	% Polski	4,5%	% Polski	2,6%
Gęstość zaludnienia	osób na km ²	69,7	Współczynnik urbanizacji	64,1%
	Polska	120,4	Polska	59,5%
PKB na mieszkańca	tys. PLN	74 498	PKB	mIn PLN 72 636
	Średnia Polski = 100%	82,2%	% Polski	2,13%

Rynek pracy
koniec maja 2024

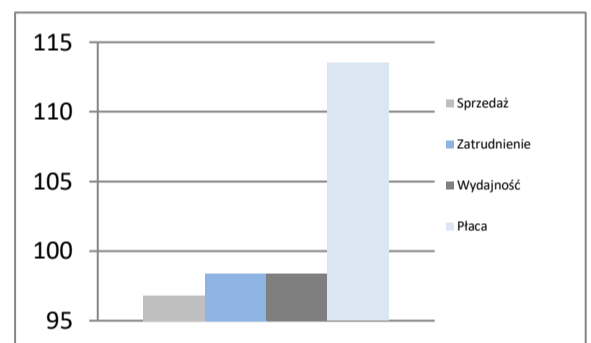
Zarejestrowanych bezrobotnych w tys.	15,5
Pracujących w tys. (szacunkowo)	336,8
Aktywnych zawodowo w tys. (szacunkowo)	352,3
Stopa bezrobocia	4,4%
	Polska 5,0%

Rynek pracy

Rynek pracy
w maju 2024

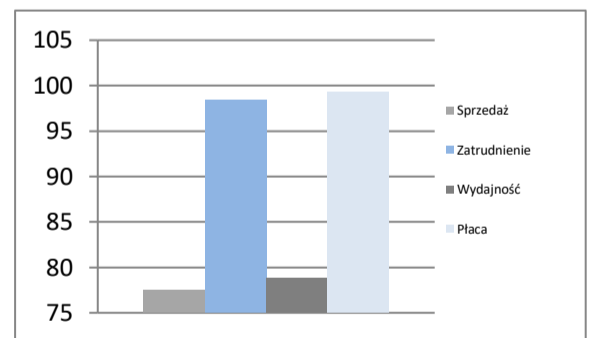
Bezrobotnych na ofertę pracy	8,0
Nowozarejestrowani bezrobotni w tys.	2,5
Bezrobotni wyrejestrowani w tys.	2,9

Rejestr bezrobotnych

Przemysł - sektor przedsiębiorstw
I-V 2024

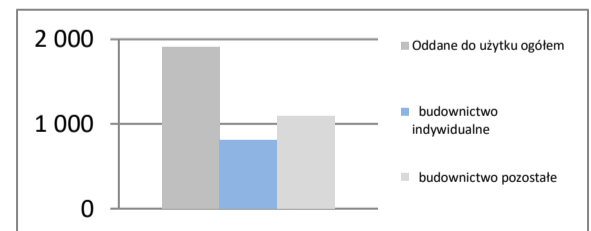
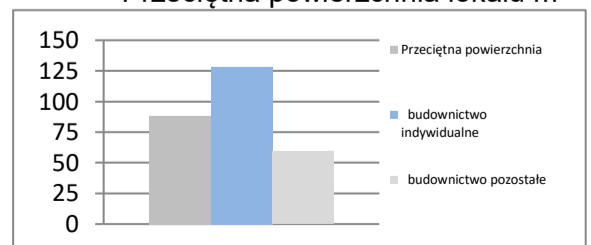
Sprzedaż	mIn PLN	21 854
Sprzedaż na zatrudnionego	tys. PLN	321
Zatrudnienie	w tys.	68
Płaca	PLN	7 458
Sprzedaż	I-V 2023 = 100	96,8
Zatrudnienie	I-V 2023 = 100	98,4
Wydajność	I-V 2023 = 100	98,4
Płaca	I-V 2023 = 100	113,5

Dynamiki - przemysł

Budownictwo - sektor przedsiębiorstw
I-V 2024

Sprzedaż	mIn PLN	1 254
Sprzedaż na zatrudnionego	tys. PLN	179
Zatrudnienie	w tys.	7
Płaca	PLN	6 439
Sprzedaż	I-V 2023 = 100	77,5
Zatrudnienie	I-V 2023 = 100	98,4
Wydajność	I-V 2023 = 100	78,8
Płaca	I-V 2023 = 100	99,3

Dynamiki - budownictwo

Mieszkania oddane do użytku
I-V 2024

Oddane do użytku ogółem	szt.	1 904
budownictwo indywidualne	szt.	810
budownictwo pozostałe	szt.	1 094
Dynamika	I-V 2023 = 100	101,4
Powierzchnia ogółem	tys. m ²	169
budownictwo indywidualne	tys. m ²	104
budownictwo pozostałe	tys. m ²	65
Dynamika	I-V 2023 = 100	89,7
Przeciętna powierzchnia	m ²	88
budownictwo indywidualne	m ²	128
budownictwo pozostałe	m ²	59

Liczba mieszkań w szt.

Przeciętna powierzchnia lokalu m²


ŁÓDZKIE

Powierzchnia	w km ²	18 219	Ludność tys.	2 363
	% Polski	5,8%	% Polski	6,3%
Gęstość zaludnienia	osób na km ²	129,7	Współczynnik urbanizacji	61,8%
	Polska	120,4	Polska	59,5%
PKB na mieszkańca	tys. PLN	85 308	PKB	mIn PLN
	Średnia Polski = 100%	94,2%	% Polski	201 539
				5,91%

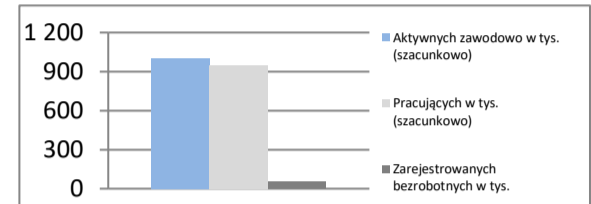
Rynek pracy

koniec maja 2024

Zarejestrowanych bezrobotnych w tys.	53,1
Pracujących w tys. (szacunkowo)	948,8
Aktywnych zawodowo w tys. (szacunkowo)	1 001,9

Stopa bezrobocia	5,3%
Polska	5,0%

Rynek pracy

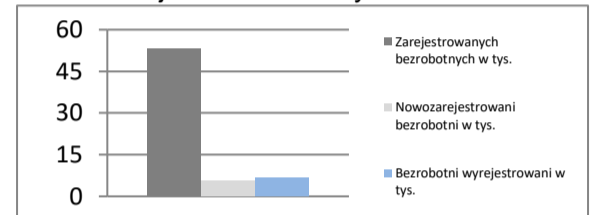


Rynek pracy

w maju 2024

Bezrobotnych na ofertę pracy	11,0
Nowozarejestrowani bezrobotni w tys.	5,4
Bezrobotni wyrejestrowani w tys.	6,6

Rejestr bezrobotnych

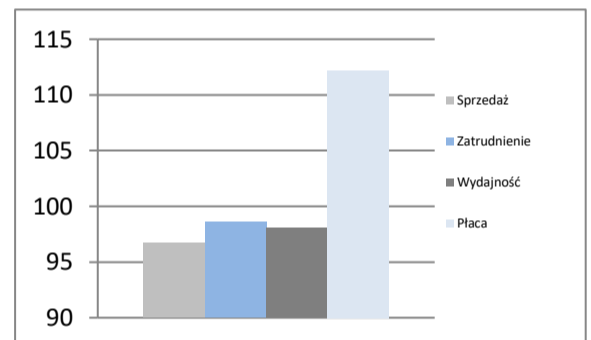


Przemysł - sektor przedsiębiorstw

I-V 2024

Sprzedaż	mIn PLN	57 125
Sprzedaż na zatrudnionego	tys. PLN	342
Zatrudnienie	w tys.	167
Płaca	PLN	7 658
Sprzedaż	I-V 2023 = 100	96,7
Zatrudnienie	I-V 2023 = 100	98,6
Wydajność	I-V 2023 = 100	98,1
Płaca	I-V 2023 = 100	112,2

Dynamiki - przemysł

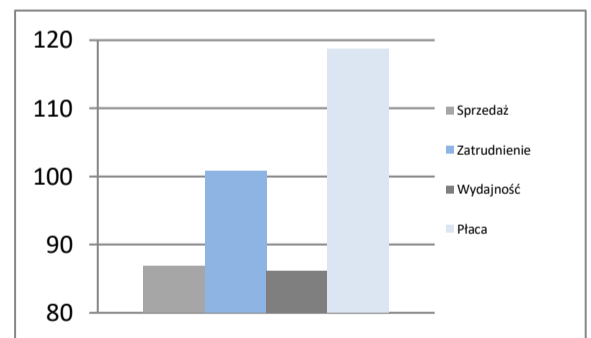


Budownictwo - sektor przedsiębiorstw

I-V 2024

Sprzedaż	mIn PLN	7 021
Sprzedaż na zatrudnionego	tys. PLN	370
Zatrudnienie	w tys.	19
Płaca	PLN	7 051
Sprzedaż	I-V 2023 = 100	86,9
Zatrudnienie	I-V 2023 = 100	100,8
Wydajność	I-V 2023 = 100	86,2
Płaca	I-V 2023 = 100	118,7

Dynamiki - budownictwo

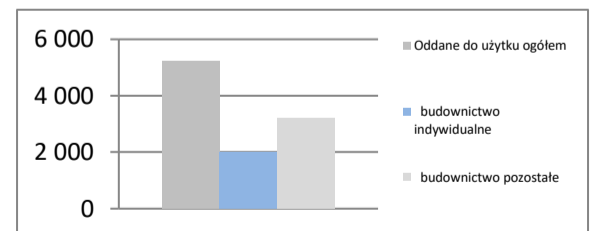


Mieszkania oddane do użytku

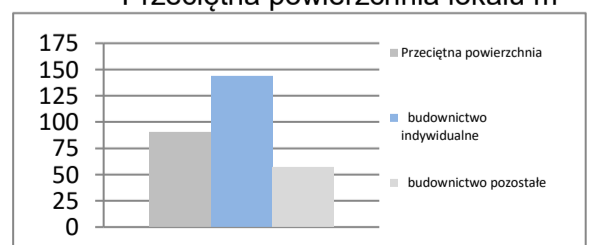
I-V 2024

Oddane do użytku ogółem	szt.	5 213
budownictwo indywidualne	szt.	1 997
budownictwo pozostałe	szt.	3 216
Dynamika	I-V 2023 = 100	115,5
Powierzchnia ogółem	tys. m ²	470
budownictwo indywidualne	tys. m ²	287
budownictwo pozostałe	tys. m ²	183
Dynamika	I-V 2023 = 100	99,4
Przeciętna powierzchnia	m ²	90
budownictwo indywidualne	m ²	144
budownictwo pozostałe	m ²	57

Liczba mieszkań w szt.



Przeciętna powierzchnia lokalu m²



MAŁOPOLSKIE

Powierzchnia	w km ²	15 183	Ludność tys.	3 430
	% Polski	4,9%	% Polski	9,1%
Gęstość zaludnienia	osób na km ²	225,9	Współczynnik urbanizacji	47,9%
	Polska	120,4	Polska	59,5%
PKB na mieszkańca	tys. PLN	80 043	PKB	mIn PLN
	Średnia Polski = 100%	88,3%	% Polski	274 516
				8,05%

Rynek pracy

koniec maja 2024

Zarejestrowanych bezrobotnych w tys.	60,8
Pracujących w tys. (szacunkowo)	1 386,8
Aktywnych zawodowo w tys. (szacunkowo)	1 447,6

Stopa bezrobocia	4,2%
Polska	5,0%

Rynek pracy

w maju 2024

Bezrobotnych na ofertę pracy	10,0
Nowozarejestrowani bezrobotni w tys.	6,8
Bezrobotni wyrejestrowani w tys.	8,5

Przemysł - sektor przedsiębiorstw

I-V 2024

Sprzedaż	mIn PLN	73 834
Sprzedaż na zatrudnionego	tys. PLN	339
Zatrudnienie	w tys.	218
Płaca	PLN	7 822
Sprzedaż	I-V 2023 = 100	102,2
Zatrudnienie	I-V 2023 = 100	99,6
Wydajność	I-V 2023 = 100	102,6
Płaca	I-V 2023 = 100	111,5

Budownictwo - sektor przedsiębiorstw

I-V 2024

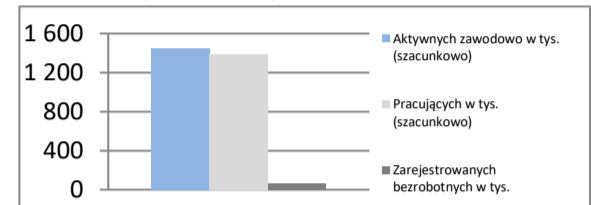
Sprzedaż	mIn PLN	12 382
Sprzedaż na zatrudnionego	tys. PLN	295
Zatrudnienie	w tys.	42
Płaca	PLN	7 144
Sprzedaż	I-V 2023 = 100	102,0
Zatrudnienie	I-V 2023 = 100	102,0
Wydajność	I-V 2023 = 100	100,0
Płaca	I-V 2023 = 100	117,1

Mieszkania oddane do użytku

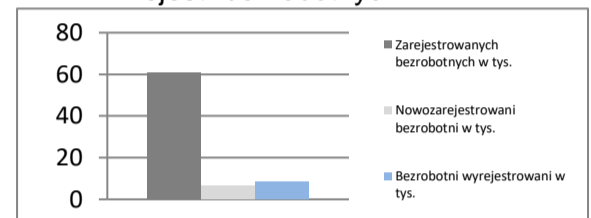
I-V 2024

Oddane do użytku ogółem	szt.	8 676
budownictwo indywidualne	szt.	3 494
budownictwo pozostałe	szt.	5 182
Dynamika	I-V 2023 = 100	93,3
Powierzchnia ogółem	tys. m ²	844
budownictwo indywidualne	tys. m ²	531
budownictwo pozostałe	tys. m ²	312
Dynamika	I-V 2023 = 100	90,0
Przeciętna powierzchnia	m ²	97
budownictwo indywidualne	m ²	152
budownictwo pozostałe	m ²	60

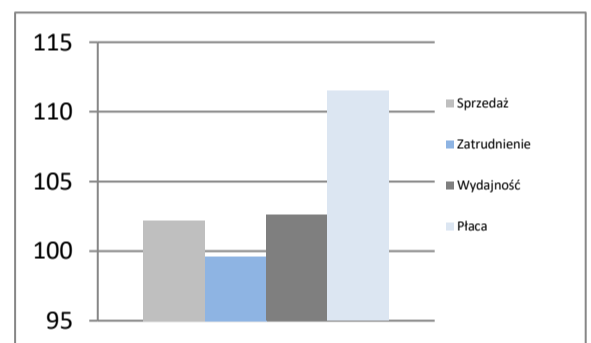
Rynek pracy



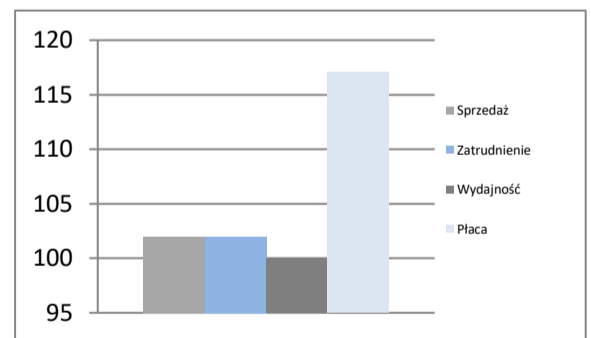
Rejestr bezrobotnych



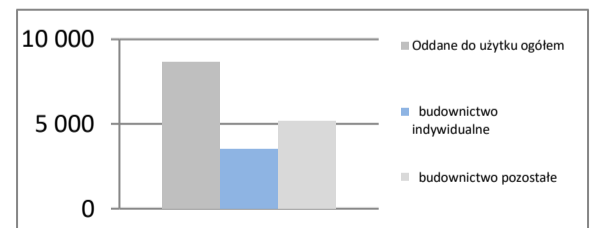
Dynamiki - przemysł



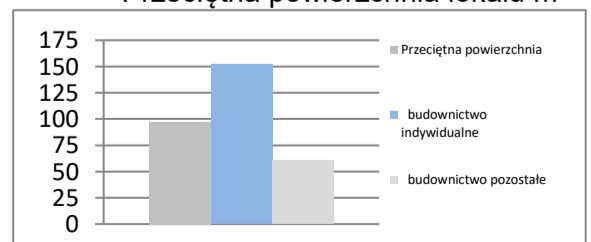
Dynamiki - budownictwo



Liczba mieszkań w szt.



Przeciętna powierzchnia lokalu m²



MAZOWIECKIE

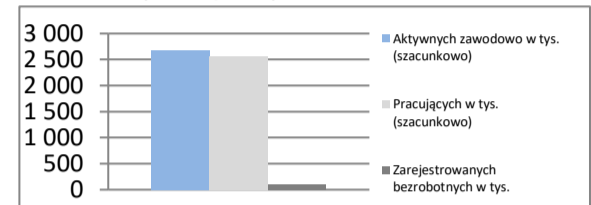
Powierzchnia	w km ²	35 558	Ludność tys.	5 511
	% Polski	11,4%	% Polski	14,6%
Gęstość zaludnienia	osób na km ²	155,0	Współczynnik urbanizacji	64,6%
	Polska	120,4	Polska	59,5%
PKB na mieszkańca	tys. PLN	142 396	PKB	mIn PLN
	Średnia Polski = 100%	157,2%	% Polski	23,01%

Rynek pracy

koniec maja 2024

Zarejestrowanych bezrobotnych w tys.	110,0
Pracujących w tys. (szacunkowo)	2 572,9
Aktywnych zawodowo w tys. (szacunkowo)	2 682,9
Stopa bezrobocia	4,1%
	Polska 5,0%

Rynek pracy

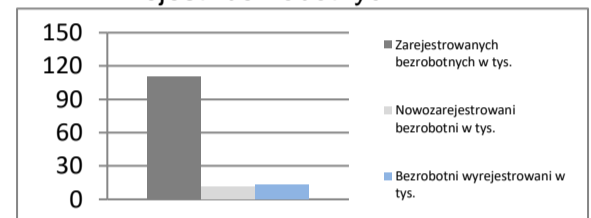


Rynek pracy

w maju 2024

Bezrobotnych na ofertę pracy	12,0
Nowozarejestrowani bezrobotni w tys.	11,0
Bezrobotni wyrejestrowani w tys.	12,9

Rejestr bezrobotnych

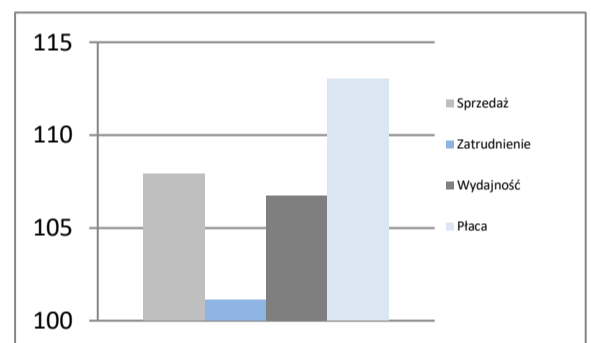


Przemysł - sektor przedsiębiorstw

I-V 2024

Sprzedaż	mIn PLN	226 256
Sprzedaż na zatrudnionego	tys. PLN	576
Zatrudnienie	w tys.	393
Płaca	PLN	8 800
Sprzedaż	I-V 2023 = 100	107,9
Zatrudnienie	I-V 2023 = 100	101,1
Wydajność	I-V 2023 = 100	106,7
Płaca	I-V 2023 = 100	113,0

Dynamiki - przemysł

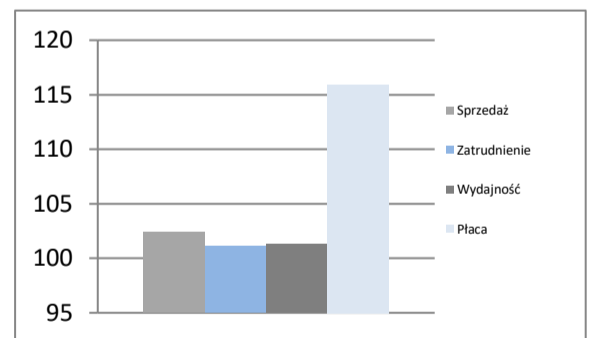


Budownictwo - sektor przedsiębiorstw

I-V 2024

Sprzedaż	mIn PLN	40 988
Sprzedaż na zatrudnionego	tys. PLN	446
Zatrudnienie	w tys.	92
Płaca	PLN	9 582
Sprzedaż	I-V 2023 = 100	102,4
Zatrudnienie	I-V 2023 = 100	101,1
Wydajność	I-V 2023 = 100	101,3
Płaca	I-V 2023 = 100	115,9

Dynamiki - budownictwo

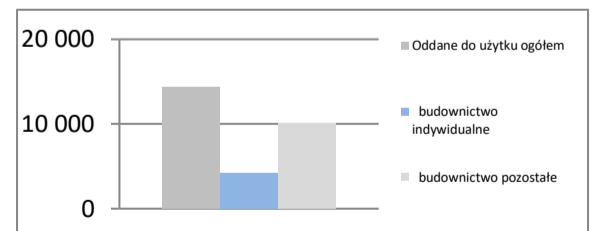


Mieszkania oddane do użytku

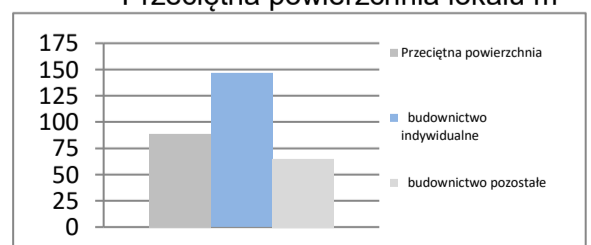
I-V 2024

Oddane do użytku ogółem	szt.	14 325
budownictwo indywidualne	szt.	4 169
budownictwo pozostałe	szt.	10 156
Dynamika	I-V 2023 = 100	81,0
Powierzchnia ogółem	tys. m ²	1 269
budownictwo indywidualne	tys. m ²	612
budownictwo pozostałe	tys. m ²	657
Dynamika	I-V 2023 = 100	77,7
Przeciętna powierzchnia	m ²	89
budownictwo indywidualne	m ²	147
budownictwo pozostałe	m ²	65

Liczba mieszkań w szt.



Przeciętna powierzchnia lokalu m²



OPOLSKIE

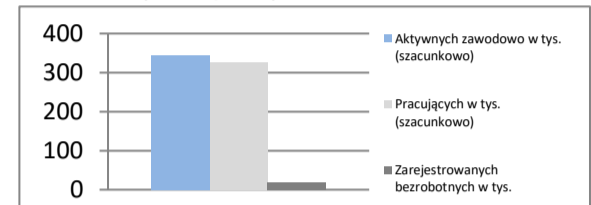
Powierzchnia	w km ²	9 412	Ludność tys.	937
	% Polski	3,0%	% Polski	2,5%
Gęstość zaludnienia	osób na km ²	99,5	Współczynnik urbanizacji	52,7%
	Polska	120,4	Polska	59,5%
PKB na mieszkańca	tys. PLN	71 355	PKB	mIn PLN 66 839
	Średnia Polski = 100%	78,8%	% Polski	1,96%

Rynek pracy

koniec maja 2024

Zarejestrowanych bezrobotnych w tys.	19,3
Pracujących w tys. (szacunkowo)	325,3
Aktywnych zawodowo w tys. (szacunkowo)	344,6
Stopa bezrobocia	5,6%
	Polska 5,0%

Rynek pracy

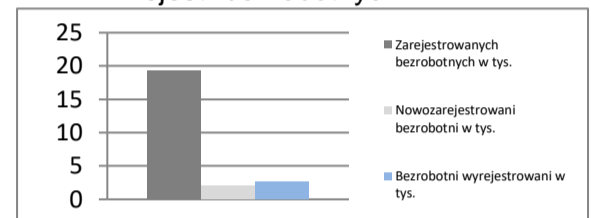


Rynek pracy

w maju 2024

Bezrobotnych na ofertę pracy	7,0
Nowozarejestrowani bezrobotni w tys.	2,1
Bezrobotni wyrejestrowani w tys.	2,6

Rejestr bezrobotnych

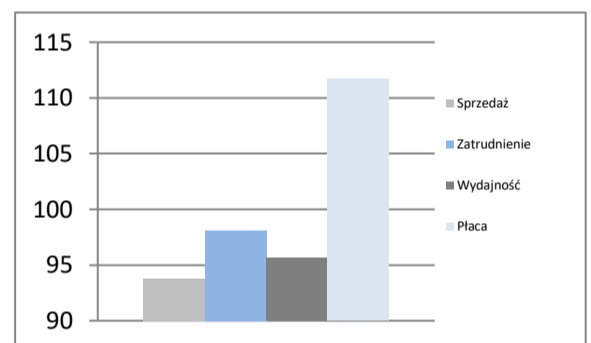


Przemysł - sektor przedsiębiorstw

I-V 2024

Sprzedaż	mIn PLN	18 396
Sprzedaż na zatrudnionego	tys. PLN	312
Zatrudnienie	w tys.	59
Płaca	PLN	7 715
Sprzedaż	I-V 2023 = 100	93,8
Zatrudnienie	I-V 2023 = 100	98,1
Wydajność	I-V 2023 = 100	95,6
Płaca	I-V 2023 = 100	111,7

Dynamiki - przemysł

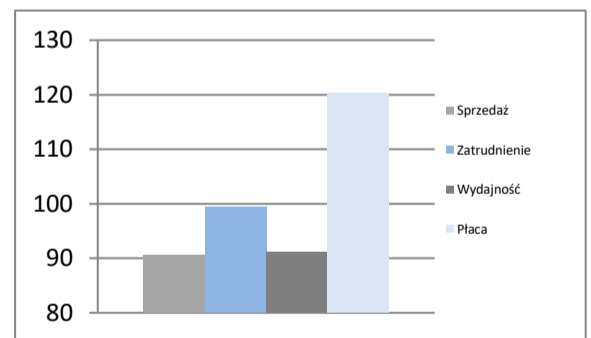


Budownictwo - sektor przedsiębiorstw

I-V 2024

Sprzedaż	mIn PLN	2 751
Sprzedaż na zatrudnionego	tys. PLN	393
Zatrudnienie	w tys.	7
Płaca	PLN	7 414
Sprzedaż	I-V 2023 = 100	90,6
Zatrudnienie	I-V 2023 = 100	99,4
Wydajność	I-V 2023 = 100	91,1
Płaca	I-V 2023 = 100	120,3

Dynamiki - budownictwo

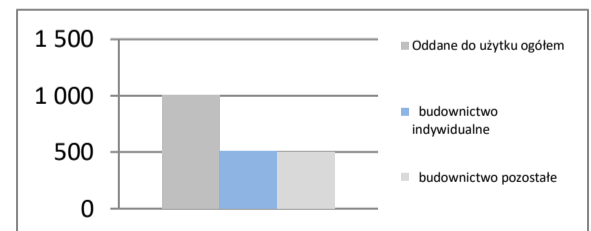


Mieszkania oddane do użytku

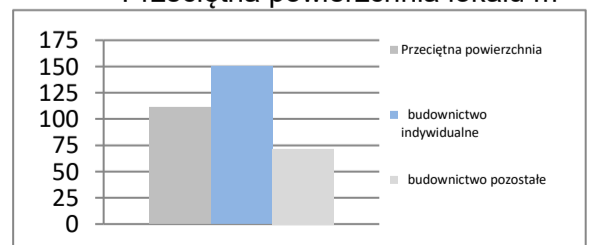
I-V 2024

Oddane do użytku ogółem	szt.	1 006
budownictwo indywidualne	szt.	509
budownictwo pozostałe	szt.	497
Dynamika	I-V 2023 = 100	69,6
Powierzchnia ogółem	tys. m ²	112
budownictwo indywidualne	tys. m ²	77
budownictwo pozostałe	tys. m ²	36
Dynamika	I-V 2023 = 100	69,9
Przeciętna powierzchnia	m ²	111
budownictwo indywidualne	m ²	150
budownictwo pozostałe	m ²	72

Liczba mieszkań w szt.



Przeciętna powierzchnia lokalu m²



PODKARPACKIE

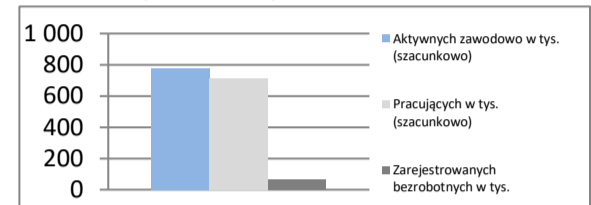
Powierzchnia	w km ²	17 846	Ludność tys.	2 072
	% Polski	5,7%	% Polski	5,5%
Gęstość zaludnienia	osób na km ²	116,1	Współczynnik urbanizacji	41,0%
	Polska	120,4	Polska	59,5%
PKB na mieszkańca	tys. PLN	61 233	PKB	mIn PLN 126 857
	Średnia Polski = 100%	67,6%	% Polski	3,72%

Rynek pracy

koniec maja 2024

Zarejestrowanych bezrobotnych w tys.	64,5
Pracujących w tys. (szacunkowo)	712,6
Aktywnych zawodowo w tys. (szacunkowo)	777,1
Stopa bezrobocia	8,3%
	Polska 5,0%

Rynek pracy

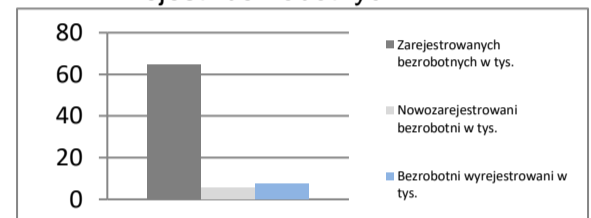


Rynek pracy

w maju 2024

Bezrobotnych na ofertę pracy	28,0
Nowozarejestrowani bezrobotni w tys.	5,6
Bezrobotni wyrejestrowani w tys.	7,4

Rejestr bezrobotnych

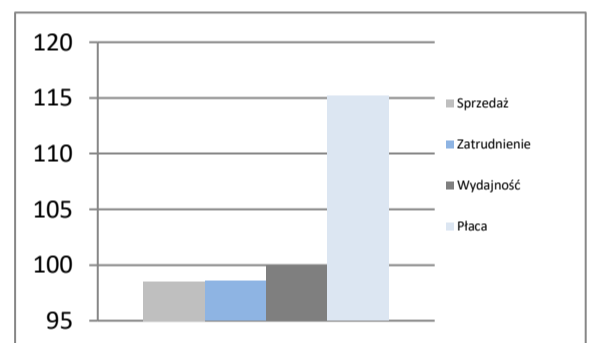


Przemysł - sektor przedsiębiorstw

I-V 2024

Sprzedaż	mIn PLN	34 943
Sprzedaż na zatrudnionego	tys. PLN	259
Zatrudnienie	w tys.	135
Płaca	PLN	7 147
Sprzedaż	I-V 2023 = 100	98,5
Zatrudnienie	I-V 2023 = 100	98,6
Wydajność	I-V 2023 = 100	99,9
Płaca	I-V 2023 = 100	115,2

Dynamiki - przemysł

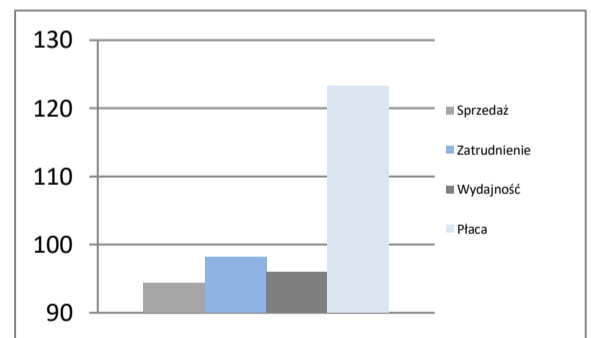


Budownictwo - sektor przedsiębiorstw

I-V 2024

Sprzedaż	mIn PLN	4 480
Sprzedaż na zatrudnionego	tys. PLN	249
Zatrudnienie	w tys.	18
Płaca	PLN	6 391
Sprzedaż	I-V 2023 = 100	94,3
Zatrudnienie	I-V 2023 = 100	98,2
Wydajność	I-V 2023 = 100	96,0
Płaca	I-V 2023 = 100	123,3

Dynamiki - budownictwo

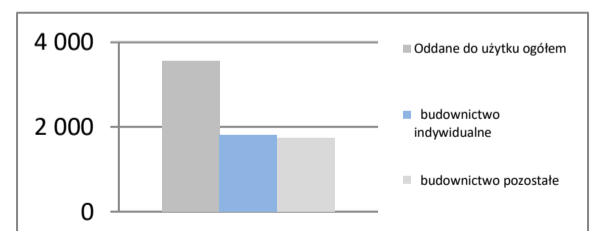


Mieszkania oddane do użytku

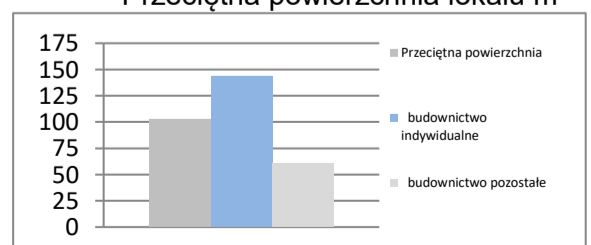
I-V 2024

Oddane do użytku ogółem	szt.	3 550
budownictwo indywidualne	szt.	1 818
budownictwo pozostałe	szt.	1 732
Dynamika	I-V 2023 = 100	84,6
Powierzchnia ogółem	tys. m ²	365
budownictwo indywidualne	tys. m ²	260
budownictwo pozostałe	tys. m ²	105
Dynamika	I-V 2023 = 100	72,6
Przeciętna powierzchnia	m ²	103
budownictwo indywidualne	m ²	143
budownictwo pozostałe	m ²	61

Liczba mieszkań w szt.



Przeciętna powierzchnia lokalu m²



PODLASKIE

Powierzchnia	w km ²	20 187	Ludność tys.	1 138
	% Polski	6,5%	% Polski	3,0%
Gęstość zaludnienia	osób na km ²	56,4	Współczynnik urbanizacji	60,8%
	Polska	120,4	Polska	59,5%
PKB na mieszkańca	tys. PLN	66 813	PKB	mIn PLN 76 046
	Średnia Polski = 100%	73,7%	% Polski	2,23%

Rynek pracy

koniec maja 2024

Zarejestrowanych bezrobotnych w tys.	29,9
Pracujących w tys. (szacunkowo)	416,4
Aktywnych zawodowo w tys. (szacunkowo)	446,3

Stopa bezrobocia	6,7%
Polska	5,0%

Rynek pracy

w maju 2024

Bezrobotnych na ofertę pracy	29,0
Nowozarejestrowani bezrobotni w tys.	2,7
Bezrobotni wyrejestrowani w tys.	3,4

Przemysł - sektor przedsiębiorstw

I-V 2024

Sprzedaż	mIn PLN	20 398
Sprzedaż na zatrudnionego	tys. PLN	358
Zatrudnienie	w tys.	57
Płaca	PLN	6 960
Sprzedaż	I-V 2023 = 100	101,9
Zatrudnienie	I-V 2023 = 100	97,8
Wydajność	I-V 2023 = 100	104,2
Płaca	I-V 2023 = 100	111,2

Budownictwo - sektor przedsiębiorstw

I-V 2024

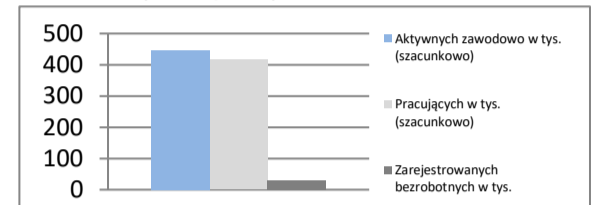
Sprzedaż	mIn PLN	4 015
Sprzedaż na zatrudnionego	tys. PLN	335
Zatrudnienie	w tys.	12
Płaca	PLN	7 758
Sprzedaż	I-V 2023 = 100	98,5
Zatrudnienie	I-V 2023 = 100	99,1
Wydajność	I-V 2023 = 100	99,4
Płaca	I-V 2023 = 100	110,1

Mieszkania oddane do użytku

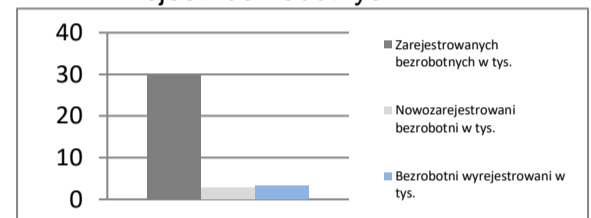
I-V 2024

Oddane do użytku ogółem	szt.	3 163
budownictwo indywidualne	szt.	763
budownictwo pozostałe	szt.	2 400
Dynamika	I-V 2023 = 100	99,6
Powierzchnia ogółem	tys. m ²	248
budownictwo indywidualne	tys. m ²	115
budownictwo pozostałe	tys. m ²	133
Dynamika	I-V 2023 = 100	84,1
Przeciętna powierzchnia	m ²	78
budownictwo indywidualne	m ²	150
budownictwo pozostałe	m ²	55

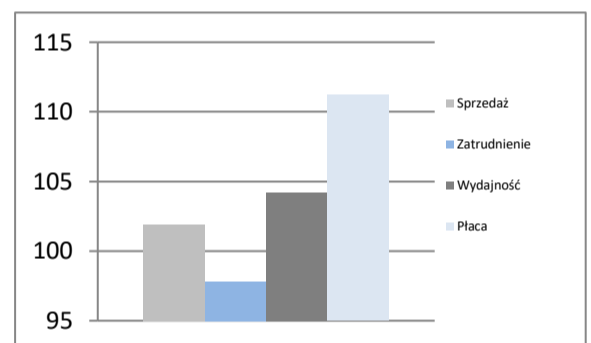
Rynek pracy



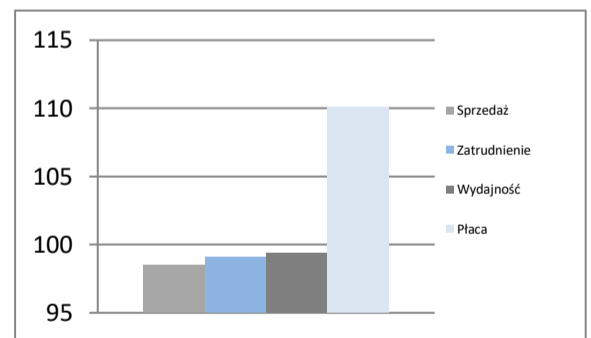
Rejestr bezrobotnych



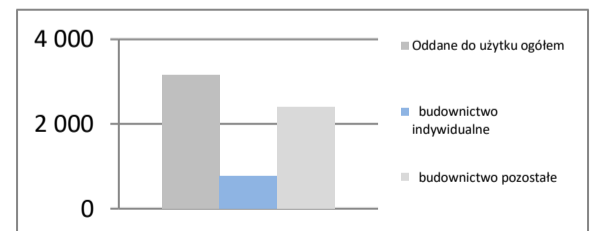
Dynamiki - przemysł



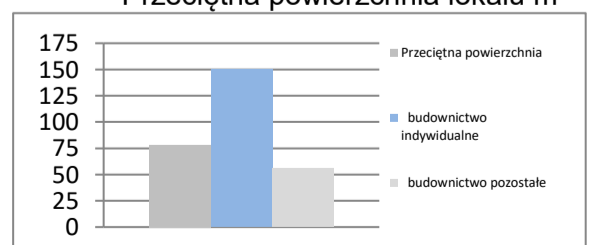
Dynamiki - budownictwo



Liczba mieszkań w szt.



Przeciętna powierzchnia lokalu m²



POMORSKIE

Powierzchnia	w km ²	18 310	Ludność tys.	2 360
	% Polski	5,9%	% Polski	6,3%
Gęstość zaludnienia	osób na km ²	128,9	Współczynnik urbanizacji	62,3%
	Polska	120,4	Polska	59,5%
PKB na mieszkańca	tys. PLN	90 471	PKB	mIn PLN
	Średnia Polski = 100%	99,8%	% Polski	213 475
				6,26%

Rynek pracy

koniec maja 2024

Zarejestrowanych bezrobotnych w tys.	43,2
Pracujących w tys. (szacunkowo)	895,9
Aktywnych zawodowo w tys. (szacunkowo)	939,1

Stopa bezrobocia	4,6%
Polska	5,0%

Rynek pracy

w maju 2024

Bezrobotnych na ofertę pracy	9,0
Nowozarejestrowani bezrobotni w tys.	5,4
Bezrobotni wyrejestrowani w tys.	6,7

Przemysł - sektor przedsiębiorstw

I-V 2024

Sprzedaż	mIn PLN	49 545
Sprzedaż na zatrudnionego	tys. PLN	318
Zatrudnienie	w tys.	156
Płaca	PLN	6 960
Sprzedaż	I-V 2023 = 100	102,8
Zatrudnienie	I-V 2023 = 100	99,1
Wydajność	I-V 2023 = 100	103,7
Płaca	I-V 2023 = 100	110,4

Budownictwo - sektor przedsiębiorstw

I-V 2024

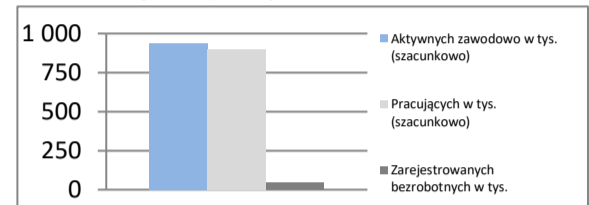
Sprzedaż	mIn PLN	10 364
Sprzedaż na zatrudnionego	tys. PLN	334
Zatrudnienie	w tys.	31
Płaca	PLN	7 428
Sprzedaż	I-V 2023 = 100	102,8
Zatrudnienie	I-V 2023 = 100	97,7
Wydajność	I-V 2023 = 100	105,2
Płaca	I-V 2023 = 100	114,1

Mieszkania oddane do użytku

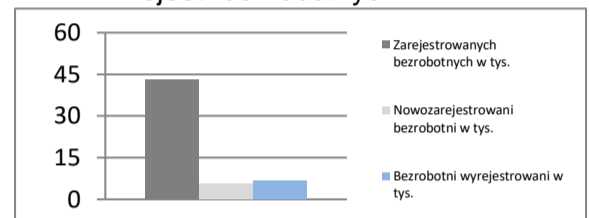
I-V 2024

Oddane do użytku ogółem	szt.	6 603
budownictwo indywidualne	szt.	1 830
budownictwo pozostałe	szt.	4 773
Dynamika	I-V 2023 = 100	89,5
Powierzchnia ogółem	tys. m ²	549
budownictwo indywidualne	tys. m ²	252
budownictwo pozostałe	tys. m ²	297
Dynamika	I-V 2023 = 100	87,1
Przeciętna powierzchnia	m ²	83
budownictwo indywidualne	m ²	138
budownictwo pozostałe	m ²	62

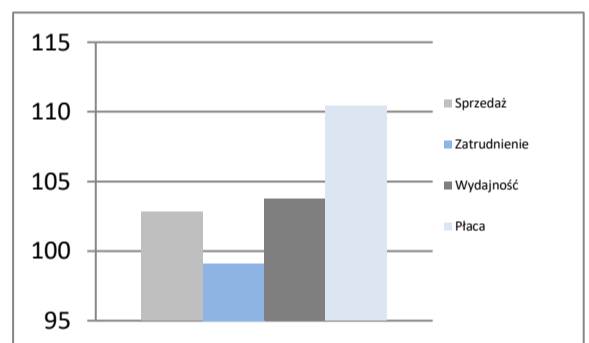
Rynek pracy



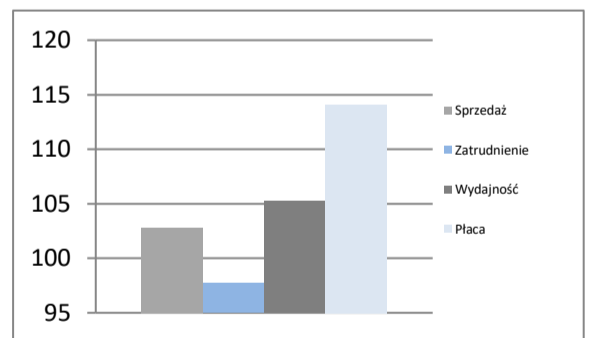
Rejestr bezrobotnych



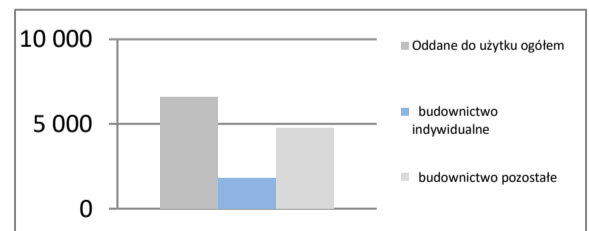
Dynamiki - przemysł



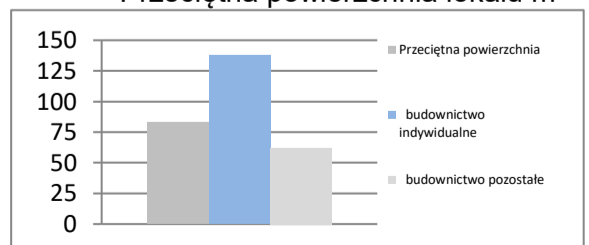
Dynamiki - budownictwo



Liczba mieszkań w szt.



Przeciętna powierzchnia lokalu m²



ŚLĄSKIE

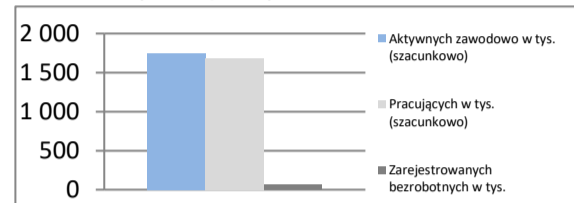
Powierzchnia	w km ²	12 333	Ludność tys.	4 320
	% Polski	3,9%	% Polski	11,5%
Gęstość zaludnienia	osób na km ²	350,3	Współczynnik urbanizacji	75,8%
	Polska	120,4	Polska	59,5%
PKB na mieszkańca	tys. PLN	95 671	PKB mln PLN	413 309
	Średnia Polski = 100%	105,6%	% Polski	12,12%

Rynek pracy

koniec maja 2024

Zarejestrowanych bezrobotnych w tys.	62,9
Pracujących w tys. (szacunkowo)	1 684,3
Aktywnych zawodowo w tys. (szacunkowo)	1 747,2
Stopa bezrobocia	3,6%
	Polska 5,0%

Rynek pracy

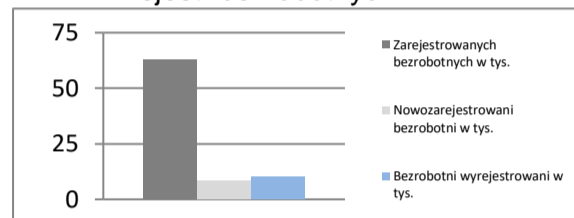


Rynek pracy

w maju 2024

Bezrobotnych na ofertę pracy	8,0
Nowozarejestrowani bezrobotni w tys.	8,3
Bezrobotni wyrejestrowani w tys.	10,4

Rejestr bezrobotnych

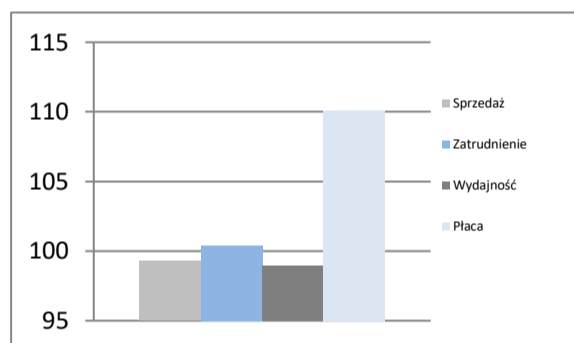


Przemysł - sektor przedsiębiorstw

I-V 2024

Sprzedaż	mln PLN	138 132
Sprzedaż na zatrudnionego	tys. PLN	311
Zatrudnienie	w tys.	444
Płaca	PLN	8 665
Sprzedaż	I-V 2023 = 100	99,3
Zatrudnienie	I-V 2023 = 100	100,4
Wydajność	I-V 2023 = 100	98,9
Płaca	I-V 2023 = 100	110,1

Dynamiki - przemysł

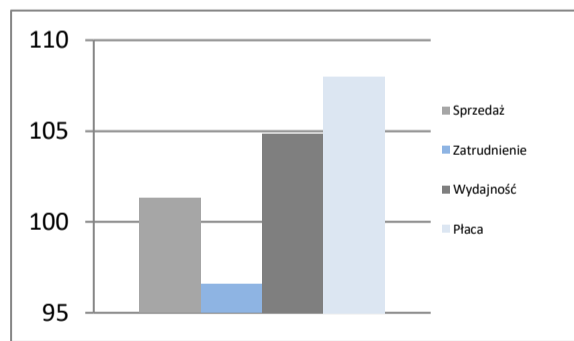


Budownictwo - sektor przedsiębiorstw

I-V 2024

Sprzedaż	mln PLN	15 984
Sprzedaż na zatrudnionego	tys. PLN	320
Zatrudnienie	w tys.	50
Płaca	PLN	7 291
Sprzedaż	I-V 2023 = 100	101,3
Zatrudnienie	I-V 2023 = 100	96,6
Wydajność	I-V 2023 = 100	104,9
Płaca	I-V 2023 = 100	108,0

Dynamiki - budownictwo

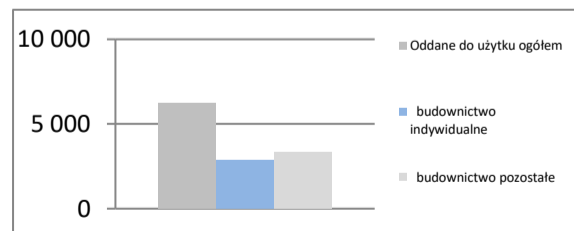


Mieszkania oddane do użytku

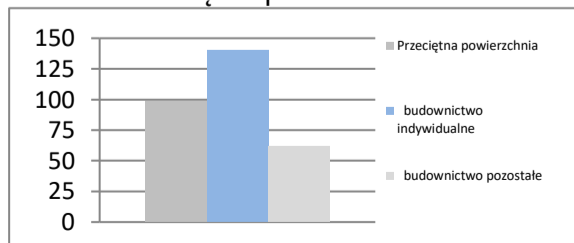
I-V 2024

Oddane do użytku ogółem	szt.	6 247
budownictwo indywidualne	szt.	2 893
budownictwo pozostałe	szt.	3 354
Dynamika	I-V 2023 = 100	86,5
Powierzchnia ogółem	tys. m ²	613
budownictwo indywidualne	tys. m ²	405
budownictwo pozostałe	tys. m ²	208
Dynamika	I-V 2023 = 100	80,2
Przeciętna powierzchnia	m ²	98
budownictwo indywidualne	m ²	140
budownictwo pozostałe	m ²	62

Liczba mieszkań w szt.



Przeciętna powierzchnia lokalu m²



ŚWIĘTOKRZYSKIE

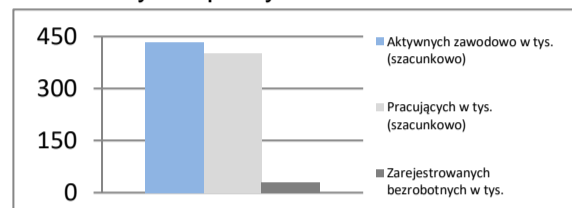
Powierzchnia	w km ²	11 711	Ludność tys.	1 169
	% Polski	3,7%	% Polski	3,1%
Gęstość zaludnienia	osób na km ²	99,8	Współczynnik urbanizacji	45,1%
	Polska	120,4	Polska	59,5%
PKB na mieszkańca	tys. PLN	63 037	PKB	mln PLN 73 659
	Średnia Polski = 100%	69,6%	% Polski	2,16%

Rynek pracy

koniec maja 2024

Zarejestrowanych bezrobotnych w tys.	31,6
Pracujących w tys. (szacunkowo)	401,3
Aktywnych zawodowo w tys. (szacunkowo)	432,9
Stopa bezrobocia	7,3%
	Polska 5,0%

Rynek pracy

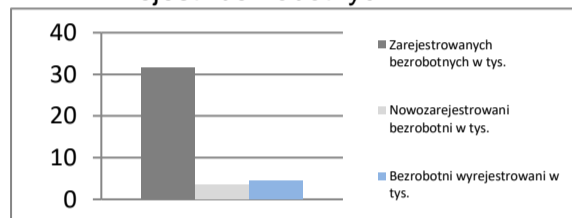


Rynek pracy

w maju 2024

Bezrobotnych na ofertę pracy	19,0
Nowozarejestrowani bezrobotni w tys.	3,5
Bezrobotni wyrejestrowani w tys.	4,4

Rejestr bezrobotnych

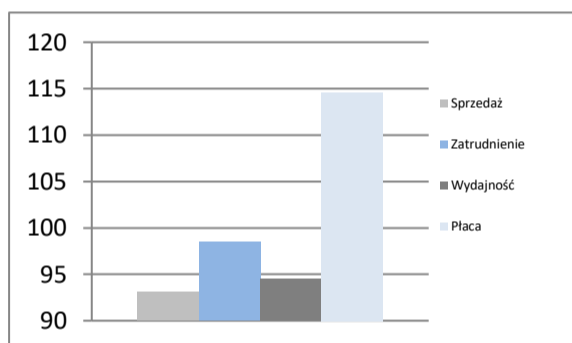


Przemysł - sektor przedsiębiorstw

I-V 2024

Sprzedaż	mIn PLN	17 923
Sprzedaż na zatrudnionego	tys. PLN	272
Zatrudnienie	w tys.	66
Płaca	PLN	7 317
Sprzedaż	I-V 2023 = 100	93,1
Zatrudnienie	I-V 2023 = 100	98,5
Wydajność	I-V 2023 = 100	94,5
Płaca	I-V 2023 = 100	114,6

Dynamiki - przemysł

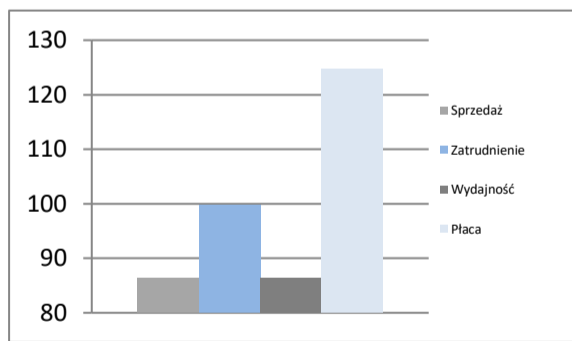


Budownictwo - sektor przedsiębiorstw

I-V 2024

Sprzedaż	mIn PLN	2 248
Sprzedaż na zatrudnionego	tys. PLN	250
Zatrudnienie	w tys.	9
Płaca	PLN	6 669
Sprzedaż	I-V 2023 = 100	86,3
Zatrudnienie	I-V 2023 = 100	99,8
Wydajność	I-V 2023 = 100	86,5
Płaca	I-V 2023 = 100	124,6

Dynamiki - budownictwo

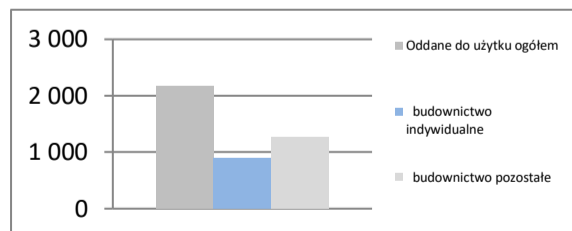


Mieszkania oddane do użytku

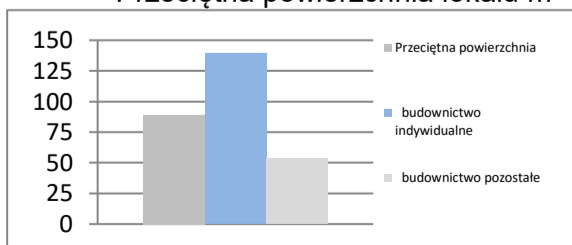
I-V 2024

Oddane do użytku ogółem	szt.	2 177
budownictwo indywidualne	szt.	901
budownictwo pozostałe	szt.	1 276
Dynamika	I-V 2023 = 100	86,7
Powierzchnia ogółem	tys. m ²	194
budownictwo indywidualne	tys. m ²	126
budownictwo pozostałe	tys. m ²	68
Dynamika	I-V 2023 = 100	74,3
Przeciętna powierzchnia	m ²	89
budownictwo indywidualne	m ²	139
budownictwo pozostałe	m ²	53

Liczba mieszkań w szt.



Przeciętna powierzchnia lokalu m²



WARMIŃSKO-MAZURSKIE

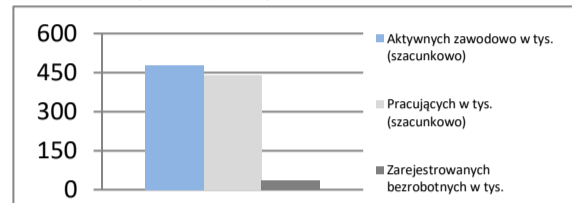
Powierzchnia	w km ²	24 173	Ludność tys.	1 358
	% Polski	7,7%	% Polski	3,6%
Gęstość zaludnienia	osób na km ²	56,2	Współczynnik urbanizacji	58,9%
	Polska	120,4	Polska	59,5%
PKB na mieszkańca	tys. PLN	63 286	PKB	mIn PLN
	Średnia Polski = 100%	69,8%	% Polski	85 935
				2,52%

Rynek pracy

koniec maja 2024

Zarejestrowanych bezrobotnych w tys.	36,8
Pracujących w tys. (szacunkowo)	441,1
Aktywnych zawodowo w tys. (szacunkowo)	477,9
Stopa bezrobocia	7,7%
	Polska 5,0%

Rynek pracy

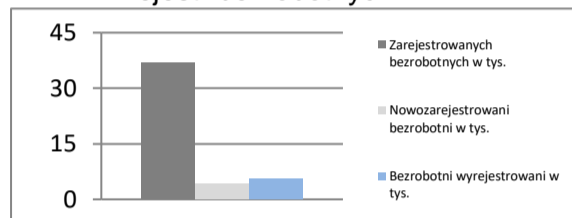


Rynek pracy

w maju 2024

Bezrobotnych na ofertę pracy	14,0
Nowozarejestrowani bezrobotni w tys.	4,1
Bezrobotni wyrejestrowani w tys.	5,7

Rejestr bezrobotnych

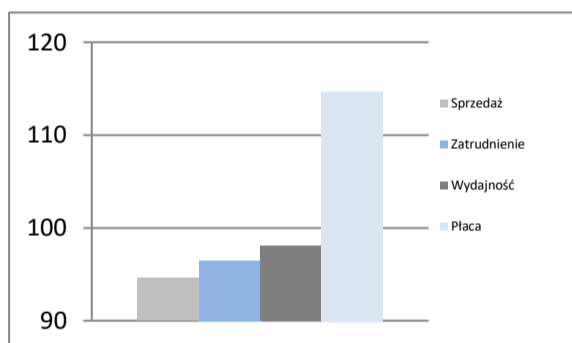


Przemysł - sektor przedsiębiorstw

I-V 2024

Sprzedaż	mIn PLN	19 513
Sprzedaż na zatrudnionego	tys. PLN	253
Zatrudnienie	w tys.	77
Płaca	PLN	7 007
Sprzedaż	I-V 2023 = 100	94,6
Zatrudnienie	I-V 2023 = 100	96,5
Wydajność	I-V 2023 = 100	98,0
Płaca	I-V 2023 = 100	114,7

Dynamiki - przemysł

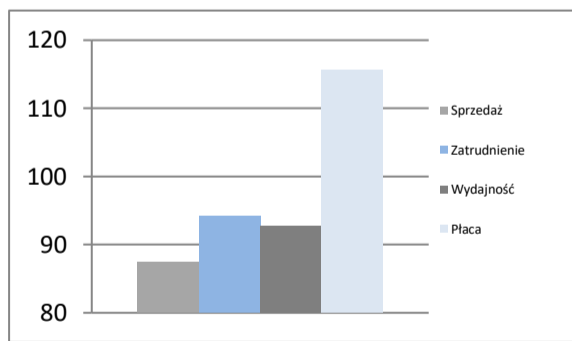


Budownictwo - sektor przedsiębiorstw

I-V 2024

Sprzedaż	mIn PLN	1 817
Sprzedaż na zatrudnionego	tys. PLN	202
Zatrudnienie	w tys.	9
Płaca	PLN	6 569
Sprzedaż	I-V 2023 = 100	87,4
Zatrudnienie	I-V 2023 = 100	94,2
Wydajność	I-V 2023 = 100	92,8
Płaca	I-V 2023 = 100	115,6

Dynamiki - budownictwo

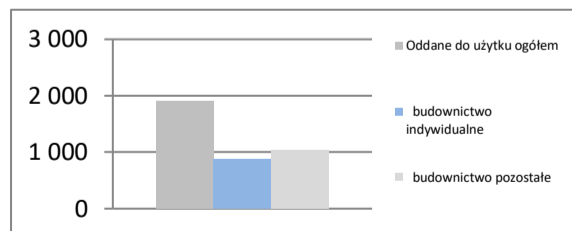


Mieszkania oddane do użytku

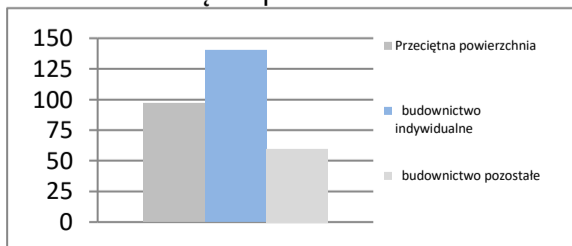
I-V 2024

Oddane do użytku ogółem	szt.	1 909
budownictwo indywidualne	szt.	880
budownictwo pozostałe	szt.	1 029
Dynamika	I-V 2023 = 100	81,1
Powierzchnia ogółem	tys. m ²	185
budownictwo indywidualne	tys. m ²	123
budownictwo pozostałe	tys. m ²	62
Dynamika	I-V 2023 = 100	80,9
Przeciętna powierzchnia	m ²	97
budownictwo indywidualne	m ²	140
budownictwo pozostałe	m ²	60

Liczba mieszkań w szt.



Przeciętna powierzchnia lokalu m²



WIELKOPOLSKIE

Powierzchnia	w km ²	29 827	Ludność tys.	3 488
	% Polski	9,5%	% Polski	9,3%
Gęstość zaludnienia	osób na km ²	116,9	Współczynnik urbanizacji	53,0%
	Polska	120,4	Polska	59,5%
PKB na mieszkańca	tys. PLN	95 617	PKB	mIn PLN
	Średnia Polski = 100%	105,5%	% Polski	333 511
				9,78%

Rynek pracy

koniec maja 2024

Zarejestrowanych bezrobotnych w tys.	46,7
Pracujących w tys. (szacunkowo)	1 510,0
Aktywnych zawodowo w tys. (szacunkowo)	1 556,7

Stopa bezrobocia	3,0%
Polska	5,0%

Rynek pracy

w maju 2024

Bezrobotnych na ofertę pracy	10,0
Nowozarejestrowani bezrobotni w tys.	6,6
Bezrobotni wyrejestrowani w tys.	8,2

Przemysł - sektor przedsiębiorstw

I-V 2024

Sprzedaż	mIn PLN	107 127
Sprzedaż na zatrudnionego	tys. PLN	319
Zatrudnienie	w tys.	336
Płaca	PLN	7 475
Sprzedaż	I-V 2023 = 100	101,9
Zatrudnienie	I-V 2023 = 100	97,6
Wydajność	I-V 2023 = 100	104,4
Płaca	I-V 2023 = 100	112,1

Budownictwo - sektor przedsiębiorstw

I-V 2024

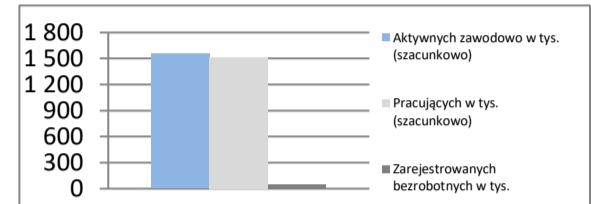
Sprzedaż	mIn PLN	15 274
Sprzedaż na zatrudnionego	tys. PLN	382
Zatrudnienie	w tys.	40
Płaca	PLN	7 493
Sprzedaż	I-V 2023 = 100	91,5
Zatrudnienie	I-V 2023 = 100	96,7
Wydajność	I-V 2023 = 100	94,6
Płaca	I-V 2023 = 100	116,7

Mieszkania oddane do użytku

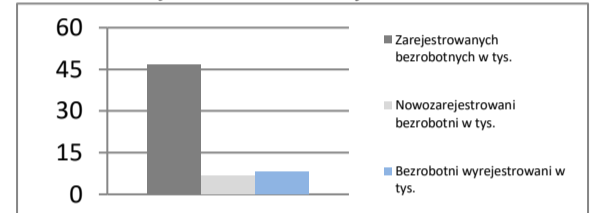
I-V 2024

Oddane do użytku ogółem	szt.	7 182
budownictwo indywidualne	szt.	2 810
budownictwo pozostałe	szt.	4 372
Dynamika	I-V 2023 = 100	68,6
Powierzchnia ogółem	tys. m ²	683
budownictwo indywidualne	tys. m ²	397
budownictwo pozostałe	tys. m ²	286
Dynamika	I-V 2023 = 100	67,6
Przeciętna powierzchnia	m ²	95
budownictwo indywidualne	m ²	141
budownictwo pozostałe	m ²	65

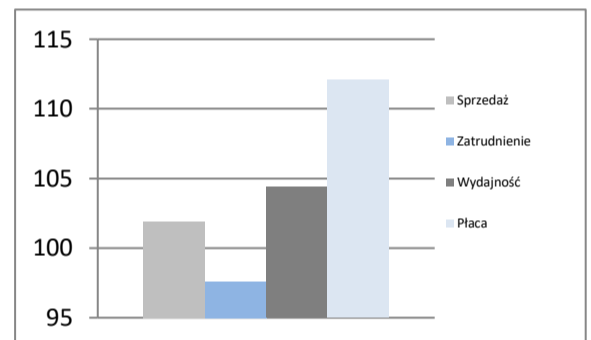
Rynek pracy



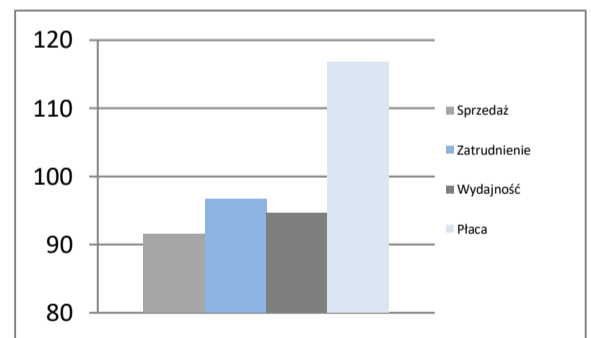
Rejestr bezrobotnych



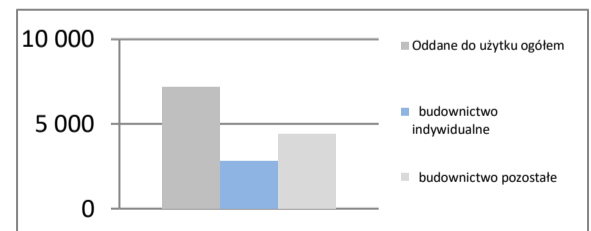
Dynamiki - przemysł



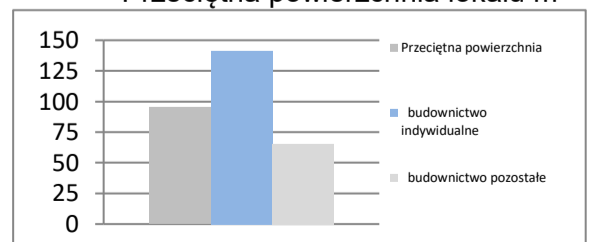
Dynamiki - budownictwo



Liczba mieszkań w szt.



Przeciętna powierzchnia lokalu m²



ZACHODNIOPOMORSKIE

Powierzchnia	w km ²	22 892	Ludność tys.	1 632
	% Polski	7,3%	% Polski	4,3%
Gęstość zaludnienia	osób na km ²	71,3	Współczynnik urbanizacji	68,0%
	Polska	120,4	Polska	59,5%
PKB na mieszkańca	tys. PLN	73 979	PKB	mIn PLN 120 719
	Średnia Polski = 100%	81,6%	% Polski	3,54%

Rynek pracy

koniec maja 2024

Zarejestrowanych bezrobotnych w tys.	39,1
Pracujących w tys. (szacunkowo)	553,3
Aktywnych zawodowo w tys. (szacunkowo)	592,4

Stopa bezrobocia	6,6%
Polska	5,0%

Rynek pracy

w maju 2024

Bezrobotnych na ofertę pracy	12,0
Nowozarejestrowani bezrobotni w tys.	4,4
Bezrobotni wyrejestrowani w tys.	5,6

Przemysł - sektor przedsiębiorstw

I-V 2024

Sprzedaż	mIn PLN	24 830
Sprzedaż na zatrudnionego	tys. PLN	270
Zatrudnienie	w tys.	92
Płaca	PLN	7 377
Sprzedaż	I-V 2023 = 100	91,6
Zatrudnienie	I-V 2023 = 100	98,2
Wydajność	I-V 2023 = 100	93,3
Płaca	I-V 2023 = 100	112,8

Budownictwo - sektor przedsiębiorstw

I-V 2024

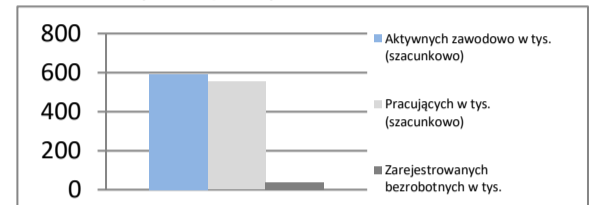
Sprzedaż	mIn PLN	3 114
Sprzedaż na zatrudnionego	tys. PLN	283
Zatrudnienie	w tys.	11
Płaca	PLN	6 772
Sprzedaż	I-V 2023 = 100	45,3
Zatrudnienie	I-V 2023 = 100	94,2
Wydajność	I-V 2023 = 100	48,1
Płaca	I-V 2023 = 100	109,1

Mieszkania oddane do użytku

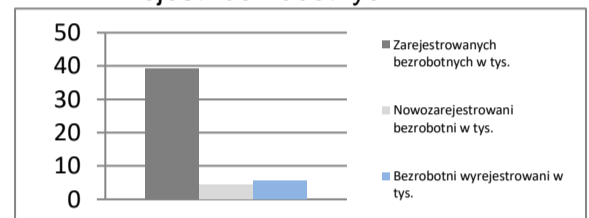
I-V 2024

Oddane do użytku ogółem	szt.	3 026
budownictwo indywidualne	szt.	1 094
budownictwo pozostałe	szt.	1 932
Dynamika	I-V 2023 = 100	70,7
Powierzchnia ogółem	tys. m ²	257
budownictwo indywidualne	tys. m ²	146
budownictwo pozostałe	tys. m ²	111
Dynamika	I-V 2023 = 100	69,0
Przeciętna powierzchnia	m ²	85
budownictwo indywidualne	m ²	133
budownictwo pozostałe	m ²	58

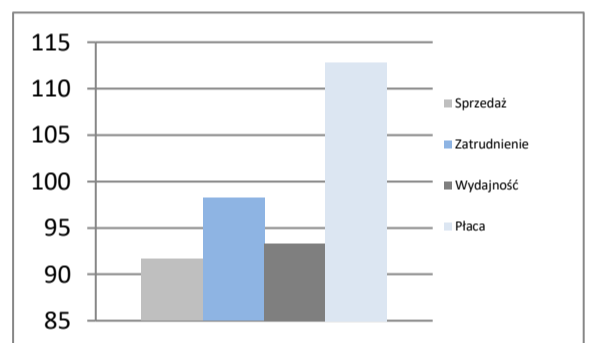
Rynek pracy



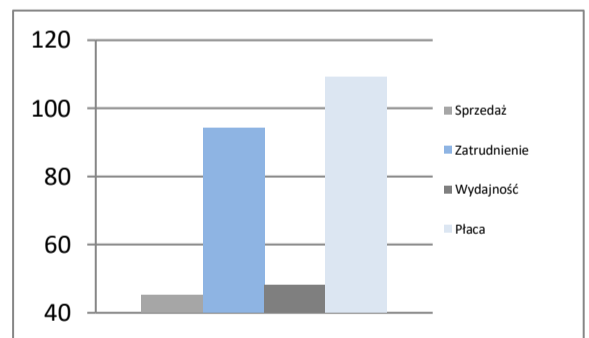
Rejestr bezrobotnych



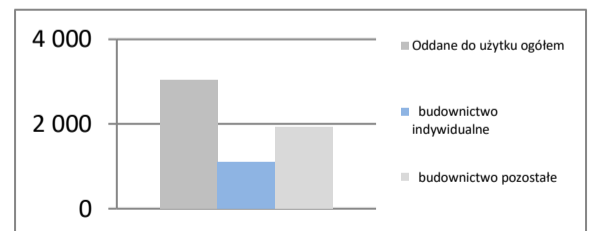
Dynamiki - przemysł



Dynamiki - budownictwo



Liczba mieszkań w szt.



Przeciętna powierzchnia lokalu m²

