



KRAJOWA IZBA GOSPODARCZA

Comiesięczny przegląd sytuacji gospodarczej
w województwach

Krajowa Izba Gospodarcza

29.04.2024 roku

Spis treści

Spis treści	str. 2
Objaśnienia i uwagi	str. 3
Porównanie województw	str. 4
POLSKA	str. 5
DOLNOŚLĄSKIE	str. 6
KUJAWSKO-POMORSKIE	str. 7
LUBELSKIE	str. 8
LUBUSKIE	str. 9
ŁÓDZKIE	str. 10
MAŁOPOLSKIE	str. 11
MAZOWIECKIE	str. 12
OPOLSKIE	str. 13
PODKARPACKIE	str. 14
PODLASKIE	str. 15
POMORSKIE	str. 16
ŚLĄSKIE	str. 17
ŚWIĘTOKRZYSKIE	str. 18
WARMIŃSKO-MAZURSKIE	str. 19
WIELKOPOLSKIE	str. 20
ZACHODNIOPOMORSKIE	str. 21

Objaśnienia i uwagi

Analitycy i komentatorzy zajmujący się problematyką gospodarczą zazwyczaj koncentrują się na danych obrazujących aktualny stan i bieżące zmiany całej polskiej gospodarki. Takie podejście jest naturalne. Uogólnienie danych pozwala na łatwiejsze ich zrozumienie oraz na prostsze formułowanie projekcji dotyczących przyszłości. Należy mieć jednak na uwadze, że z punktu widzenia poszczególnych firm synteza danych na poziomie ogólnokrajowym jest adekwatna jedynie w przypadku podmiotów największych.

Rozważne prowadzenie działalności gospodarczej oraz planowanie jej na przyszłość wymaga dobrego rozpoznania bieżących warunków lokalnych, na jakich działa firma. W przypadku zdecydowanej większości firm w Polsce owa lokalność dotyczy jednego województwa, w bardziej zaś zaawansowanym stadium ekspansji kilku województw.

Prezentowane systematycznie przez statystykę publiczną informacje wskazują na bardzo duże zróżnicowanie województw. Dotyczy to tak ich potencjału w zakresie powierzchni, ludności, wypracowanego produktu krajowego brutto, ale również takich parametrów jak aktualne tempo wzrostu, dostępne zasoby pracy, bezrobocie, poziom i dynamika płac, postęp w zakresie wydajności.

Zamiarem Krajowej Izby Gospodarczej jest wsparcie pracy przedsiębiorców poprzez przybliżenie im danych dotyczących potencjału gospodarczego i bieżącej sytuacji ekonomicznej panującej w poszczególnych województwach. W poniższym opracowaniu dane Głównego Urzędu Statystycznego zostały uzupełnione szacunkami KIG opartymi na danych GUS.

Z punktu widzenia analizy bieżącego stanu otoczenia biznesowego przedsiębiorstw szczególnie ważne są dane dotyczące sektora przedsiębiorstw - zwłaszcza przemysłu i budownictwa - gdzie zaprezentowany jest: poziom sprzedaży i aktualne tempo jej wzrostu wraz z przeciętną wydajnością pracownika mierzoną sprzedażą przypadającą na jednego zatrudnionego, poziom i dynamika zatrudnienia, poziom i dynamika płac, dynamika wydajności. W szczególności ważne wydaje się monitorowanie relacji pomiędzy dynamikami sprzedaży, zatrudnienia, wynagrodzeń i wydajności.

W ocenie potencjału gospodarczego i siły ekonomicznej poszczególnych województw pomocne mogą być informacje o poziomie produktu krajowego brutto, liczbie ludności – zwłaszcza aktywnej zawodowo, ale również te dotyczące gęstości zaludnienia czy współczynnika urbanizacji. Wypada podkreślić, że produkt krajowy brutto wypracowywany nawet przez nieduże województwa jest często przynajmniej porównywalny z produktem krajowym brutto części krajów naszego regionu.

Porównanie województw

Dane podstawowe	Powierzchnia		Ludność		Gęstość zal. osób na km ²	Wsp. urban. w %	PKB (2023)	
	w km ²	% Polski	w tys.	% Polski			mln PLN	PLN na mieszk.
POLSKA	312 680	100,0%	37 698	100,0%	120,6	59,5%	3 410 137	90 459
DOLNOŚLĄSKIE	19 947	6,4%	2 883	7,6%	144,5	67,5%	293 272	101 721
KUJAWSKO-POMORSKIE	17 971	5,7%	2 002	5,3%	111,4	58,0%	148 682	74 278
LUBELSKIE	25 122	8,0%	2 018	5,4%	80,3	46,2%	124 470	61 686
LUBUSKIE	13 988	4,5%	978	2,6%	69,9	64,2%	72 636	74 308
ŁÓDZKIE	18 219	5,8%	2 370	6,3%	130,1	61,9%	201 539	85 023
MAŁOPOLSKIE	15 183	4,9%	3 429	9,1%	225,8	47,9%	274 516	80 064
MAZOWIECKIE	35 558	11,4%	5 509	14,6%	154,9	64,7%	784 672	142 424
OPOLSKIE	9 412	3,0%	940	2,5%	99,8	52,8%	66 839	71 143
PODKARPACKIE	17 846	5,7%	2 076	5,5%	116,3	41,0%	126 857	61 112
PODLASKIE	20 187	6,5%	1 141	3,0%	56,5	60,8%	76 046	66 666
POMORSKIE	18 310	5,9%	2 358	6,3%	128,8	62,5%	213 475	90 521
ŚLĄSKIE	12 333	3,9%	4 333	11,5%	351,3	75,8%	413 309	95 384
ŚWIĘTOKRZYSKIE	11 711	3,7%	1 173	3,1%	100,2	45,1%	73 659	62 779
WARMIŃSKO-MAZURSKIE	24 173	7,7%	1 362	3,6%	56,4	59,0%	85 935	63 077
WIELKOPOLSKIE	29 827	9,5%	3 490	9,3%	117,0	53,2%	333 511	95 551
ZACHODNIOPOMORSKIE	22 892	7,3%	1 636	4,3%	71,5	68,1%	120 719	73 775

Rynek pracy	Aktywni zaw. w tys.	Bezrobotni rejestrowani		Pracujący w tys.			Płace w PLN	
		w tys.	stopa w %	ogółem	przemysł	budownictwo	przemysł	budownictwo
POLSKA	15 662	822,2	5,3%	14 839	2 727	414	7 944	7 546
DOLNOŚLĄSKIE	1 213	57,0	4,7%	1 156	228	28	8 637	7 983
KUJAWSKO-POMORSKIE	770	56,2	7,3%	714	132	19	7 054	7 138
LUBELSKIE	768	58,4	7,6%	710	98	18	7 584	6 234
LUBUSKIE	361	16,6	4,6%	344	68	7	7 370	6 499
ŁÓDZKIE	996	55,8	5,6%	941	167	19	7 695	6 853
MAŁOPOLSKIE	1 466	64,5	4,4%	1 401	218	41	7 797	6 956
MAZOWIECKIE	2 733	114,8	4,2%	2 619	393	93	8 778	9 073
OPOLSKIE	346	20,4	5,9%	325	59	7	7 577	7 484
PODKARPACKIE	786	68,4	8,7%	718	135	19	7 092	6 279
PODLASKIE	449	31,4	7,0%	417	57	12	6 963	7 586
POMORSKIE	935	45,8	4,9%	889	156	31	8 072	7 427
ŚLĄSKIE	1 763	67,0	3,8%	1 696	444	50	8 662	7 253
ŚWIĘTOKRZYSKIE	436	33,6	7,7%	403	66	9	7 253	6 620
WARMIŃSKO-MAZURSKIE	478	40,6	8,5%	437	77	10	6 844	6 353
WIELKOPOLSKIE	1 569	50,2	3,2%	1 519	337	40	7 415	7 349
ZACHODNIOPOMORSKIE	593	41,5	7,0%	551	93	11	7 324	6 826

Wyniki przedsiębiorstw	Sprzedaż og. mln PLN	Przemysł		I-III 2024		Sprzedaż og. mln PLN	Budownictwo		I-III 2024	
		Na zatrud. tys. PLN	Sprzedaż I-III 2023 = 100	Wydajność	Na zatrud. tys. PLN		Sprzedaż I-III 2023 = 100	Wydajność		
POLSKA	584 974	215	99,3	100,2	77 603	187	99,2	99,6		
DOLNOŚLĄSKIE	56 390	247	88,8	90,2	3 951	141	86,6	87,0		
KUJAWSKO-POMORSKIE	21 988	167	96,4	99,0	2 863	151	95,6	97,1		
LUBELSKIE	15 276	156	97,9	98,5	1 955	109	102,0	101,8		
LUBUSKIE	13 414	197	96,7	98,4	753	108	80,5	81,9		
ŁÓDZKIE	34 339	206	94,9	96,2	3 877	204	98,1	96,2		
MAŁOPOLSKIE	43 947	202	102,7	103,0	6 529	159	100,3	98,8		
MAZOWIECKIE	140 482	357	107,6	106,3	24 568	264	107,7	105,3		
OPOLSKIE	11 075	188	91,9	93,4	1 467	210	91,1	90,3		
PODKARPACKIE	20 924	155	97,5	98,8	2 314	122	90,2	90,7		
PODLASKIE	12 304	216	102,2	104,9	2 178	181	96,3	97,2		
POMORSKIE	29 467	189	102,9	104,1	5 884	190	107,9	109,3		
ŚLĄSKIE	83 504	188	99,3	98,8	9 025	181	104,9	107,9		
ŚWIĘTOKRZYSKIE	10 704	162	93,6	95,4	1 157	129	92,6	89,3		
WARMIŃSKO-MAZURSKIE	11 803	153	93,5	96,7	1 067	107	96,2	101,8		
WIELKOPOLSKIE	64 606	192	100,7	103,3	8 515	213	91,3	94,0		
ZACHODNIOPOMORSKIE	14 751	159	88,1	89,6	1 502	137	62,6	68,3		

POLSKA

Powierzchnia	w km ²	312 680	Ludność tys.	37 698
	% Polski	100,0%	% Polski	100,0%
Gęstość zaludnienia	osób na km ²	120,6	Współczynnik urbanizacji	59,5%
	Polska	120,6	Polska	59,5%
PKB na mieszkańca	tys. PLN	90 459	PKB mln PLN	3 410 137
	Średnia Polski = 100%	100,0%	% Polski	100,00%

Rynek pracy
koniecmarca 2024

Zarejestrowanych bezrobotnych w tys.	822,2
Pracujących w tys. (szacunkowo)	14 691,0
Aktywnych zawodowo w tys. (szacunkowo)	15 513,2

Stopa bezrobocia	5,3%
Polska	5,3%

Rynek pracy
w marcu 2024

Bezrobotnych na ofertę pracy	16,0
Nowozarejestrowani bezrobotni w tys.	98,6
Bezrobotni wyrejestrowani w tys.	121,6

Przemysł - sektor przedsiębiorstw
I-III 2024

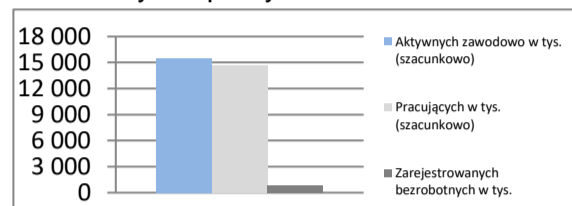
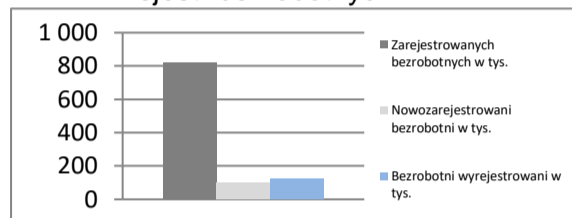
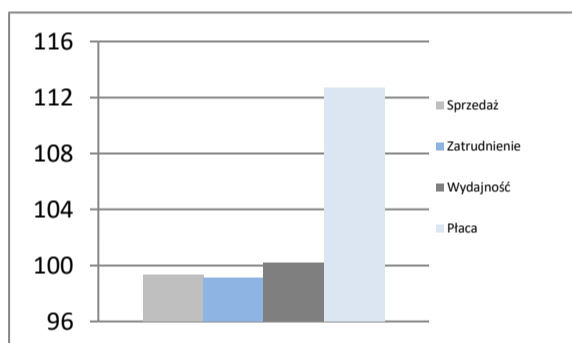
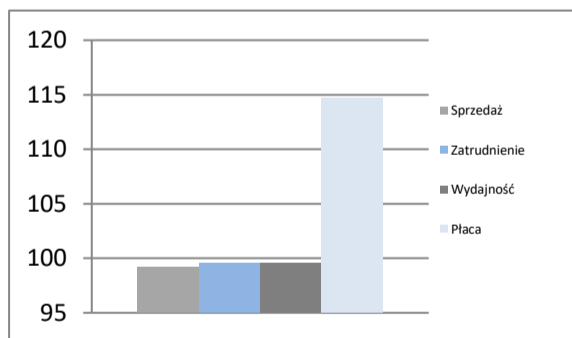
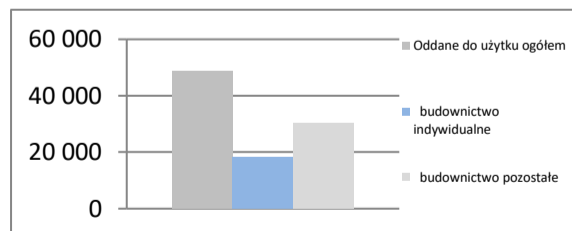
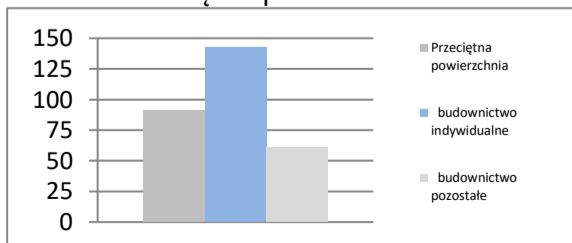
Sprzedaż	mln PLN	584 974
Sprzedaż na zatrudnionego	tys. PLN	215
Zatrudnienie	w tys.	2 727
Płaca	PLN	7 944
Sprzedaż	I-III 2023 = 100	99,3
Zatrudnienie	I-III 2023 = 100	99,1
Wydajność	I-III 2023 = 100	100,2
Płaca	I-III 2023 = 100	112,7

Budownictwo - sektor przedsiębiorstw
I-III 2024

Sprzedaż	mln PLN	77 603
Sprzedaż na zatrudnionego	tys. PLN	187
Zatrudnienie	w tys.	414
Płaca	PLN	7 546
Sprzedaż	I-III 2023 = 100	99,2
Zatrudnienie	I-III 2023 = 100	99,6
Wydajność	I-III 2023 = 100	99,6
Płaca	I-III 2023 = 100	114,7

Mieszkania oddane do użytku
I-III 2024

Oddane do użytku ogółem	szt.	48 757
budownictwo indywidualne	szt.	18 249
budownictwo pozostałe	szt.	30 508
Dynamika	I-III 2023 = 100	88,1
Powierzchnia ogółem	tys. m ²	4 453
budownictwo indywidualne	tys. m ²	2 600
budownictwo pozostałe	tys. m ²	1 854
Dynamika	I-III 2023 = 100	84,4
Przeciętna powierzchnia	m ²	91
budownictwo indywidualne	m ²	142
budownictwo pozostałe	m ²	61

Rynek pracy

Rejestr bezrobotnych

Dynamiki - przemysł

Dynamiki - budownictwo

Liczba mieszkań w szt.

Przeciętna powierzchnia lokalu m²


DOLNOŚLĄSKIE

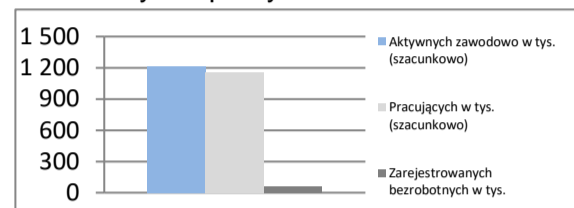
Powierzchnia	w km ²	19 947	Ludność tys.	2 883
	% Polski	6,4%	% Polski	7,6%
Gęstość zaludnienia	osób na km ²	144,5	Współczynnik urbanizacji	67,5%
	Polska	120,6	Polska	59,5%
PKB na mieszkańca	tys. PLN	101 721	PKB	mIn PLN
	Średnia Polski = 100%	112,5%	% Polski	293 272
				8,60%

Rynek pracy

koniecmarca 2024

Zarejestrowanych bezrobotnych w tys.	57,0
Pracujących w tys. (szacunkowo)	1 155,8
Aktywnych zawodowo w tys. (szacunkowo)	1 212,8
Stopa bezrobocia	4,7%
	Polska 5,3%

Rynek pracy

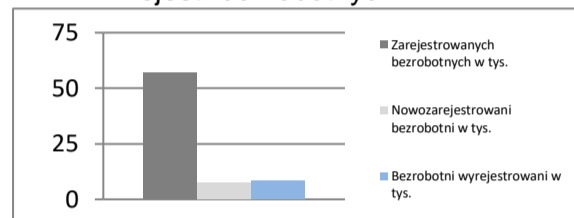


Rynek pracy

w marcu 2024

Bezrobotnych na ofertę pracy	14,0
Nowozarejestrowani bezrobotni w tys.	7,4
Bezrobotni wyrejestrowani w tys.	8,3

Rejestr bezrobotnych

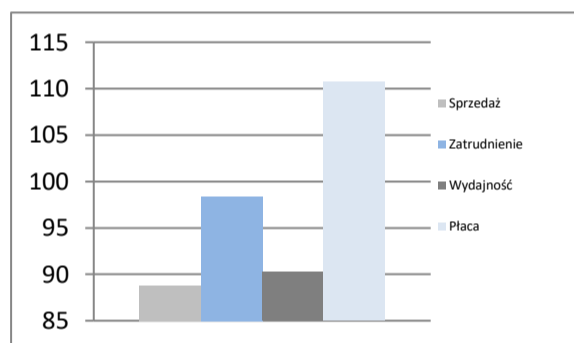


Przemysł - sektor przedsiębiorstw

I-III 2024

Sprzedaż	mIn PLN	56 390
Sprzedaż na zatrudnionego	tys. PLN	247
Zatrudnienie	w tys.	228
Płaca	PLN	8 637
Sprzedaż	I-III 2023 = 100	88,8
Zatrudnienie	I-III 2023 = 100	98,4
Wydajność	I-III 2023 = 100	90,2
Płaca	I-III 2023 = 100	110,7

Dynamiki - przemysł

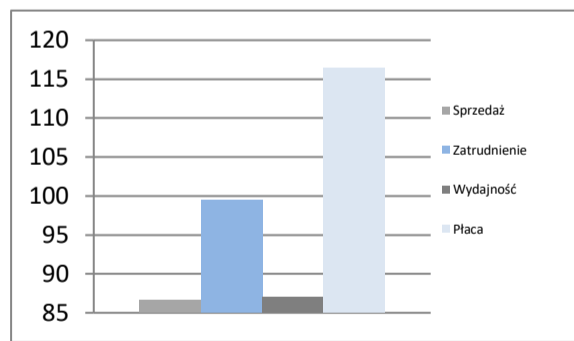


Budownictwo - sektor przedsiębiorstw

I-III 2024

Sprzedaż	mIn PLN	3 951
Sprzedaż na zatrudnionego	tys. PLN	141
Zatrudnienie	w tys.	28
Płaca	PLN	7 983
Sprzedaż	I-III 2023 = 100	86,6
Zatrudnienie	I-III 2023 = 100	99,5
Wydajność	I-III 2023 = 100	87,0
Płaca	I-III 2023 = 100	116,4

Dynamiki - budownictwo

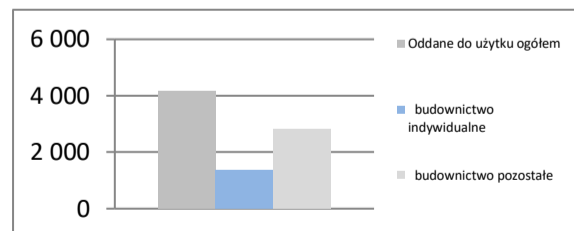


Mieszkania oddane do użytku

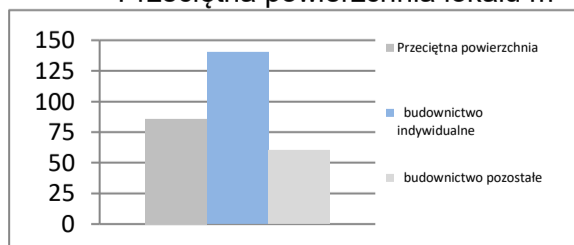
I-III 2024

Oddane do użytku ogółem	szt.	4 183
budownictwo indywidualne	szt.	1 354
budownictwo pozostałe	szt.	2 829
Dynamika	I-III 2023 = 100	98,5
Powierzchnia ogółem	tys. m ²	359
budownictwo indywidualne	tys. m ²	190
budownictwo pozostałe	tys. m ²	169
Dynamika	I-III 2023 = 100	86,0
Przeciętna powierzchnia	m ²	86
budownictwo indywidualne	m ²	140
budownictwo pozostałe	m ²	60

Liczba mieszkań w szt.



Przeciętna powierzchnia lokalu m²



KUJAWSKO-POMORSKIE

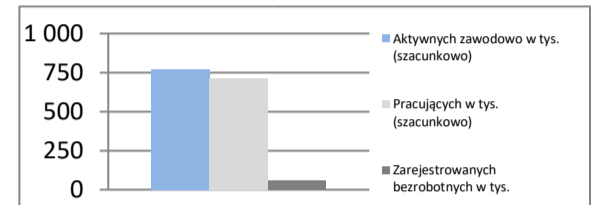
Powierzchnia	w km ²	17 971	Ludność tys.	2 002
	% Polski	5,7%	% Polski	5,3%
Gęstość zaludnienia	osób na km ²	111,4	Współczynnik urbanizacji	58,0%
	Polska	120,6	Polska	59,5%
PKB na mieszkańca	tys. PLN	74 278	PKB	mIn PLN 148 682
	Średnia Polski = 100%	82,1%	% Polski	4,36%

Rynek pracy

koniecmarca 2024

Zarejestrowanych bezrobotnych w tys.	56,2
Pracujących w tys. (szacunkowo)	713,7
Aktywnych zawodowo w tys. (szacunkowo)	769,9
Stopa bezrobocia	7,3%
	Polska 5,3%

Rynek pracy

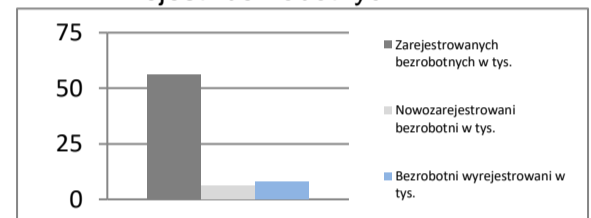


Rynek pracy

w marcu 2024

Bezrobotnych na ofertę pracy	23,0
Nowozarejestrowani bezrobotni w tys.	6,3
Bezrobotni wyrejestrowani w tys.	8,0

Rejestr bezrobotnych

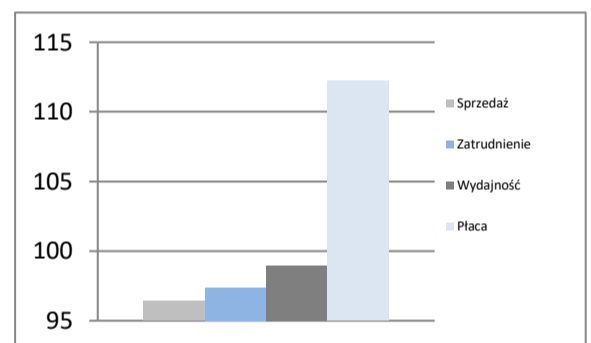


Przemysł - sektor przedsiębiorstw

I-III 2024

Sprzedaż	mIn PLN	21 988
Sprzedaż na zatrudnionego	tys. PLN	167
Zatrudnienie	w tys.	132
Płaca	PLN	7 054
Sprzedaż	I-III 2023 = 100	96,4
Zatrudnienie	I-III 2023 = 100	97,4
Wydajność	I-III 2023 = 100	99,0
Płaca	I-III 2023 = 100	112,2

Dynamiki - przemysł

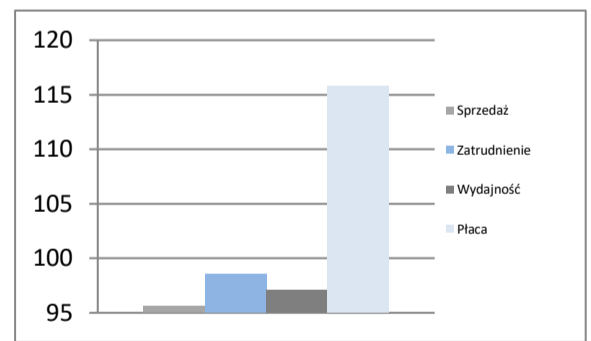


Budownictwo - sektor przedsiębiorstw

I-III 2024

Sprzedaż	mIn PLN	2 863
Sprzedaż na zatrudnionego	tys. PLN	151
Zatrudnienie	w tys.	19
Płaca	PLN	7 138
Sprzedaż	I-III 2023 = 100	95,6
Zatrudnienie	I-III 2023 = 100	98,5
Wydajność	I-III 2023 = 100	97,1
Płaca	I-III 2023 = 100	115,8

Dynamiki - budownictwo

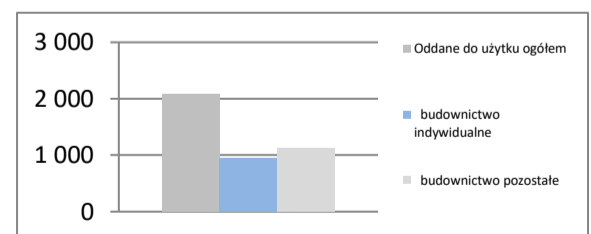


Mieszkania oddane do użytku

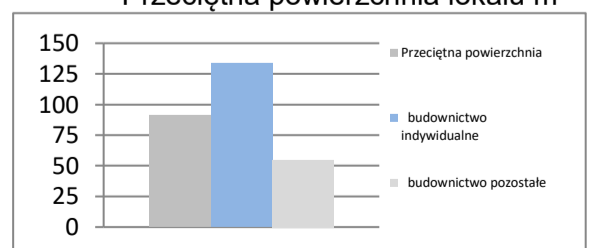
I-III 2024

Oddane do użytku ogółem	szt.	2 077
budownictwo indywidualne	szt.	949
budownictwo pozostałe	szt.	1 128
Dynamika	I-III 2023 = 100	77,7
Powierzchnia ogółem	tys. m ²	189
budownictwo indywidualne	tys. m ²	127
budownictwo pozostałe	tys. m ²	62
Dynamika	I-III 2023 = 100	75,2
Przeciętna powierzchnia	m ²	91
budownictwo indywidualne	m ²	134
budownictwo pozostałe	m ²	55

Liczba mieszkań w szt.



Przeciętna powierzchnia lokalu m²



LUBELSKIE

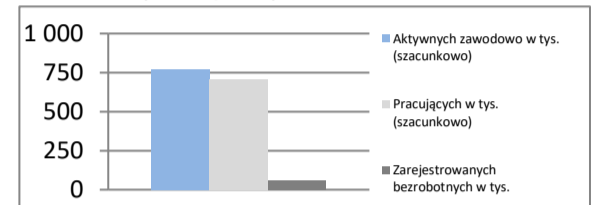
Powierzchnia	w km ²	25 122	Ludność tys.	2 018
	% Polski	8,0%	% Polski	5,4%
Gęstość zaludnienia	osób na km ²	80,3	Współczynnik urbanizacji	46,2%
	Polska	120,6	Polska	59,5%
PKB na mieszkańca	tys. PLN	61 686	PKB	mIn PLN 124 470
	Średnia Polski = 100%	68,2%	% Polski	3,65%

Rynek pracy

koniecmarca 2024

Zarejestrowanych bezrobotnych w tys.	58,4
Pracujących w tys. (szacunkowo)	710,0
Aktywnych zawodowo w tys. (szacunkowo)	768,4
Stopa bezrobocia	7,6%
	Polska 5,3%

Rynek pracy

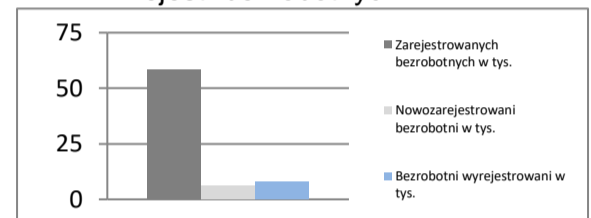


Rynek pracy

w marcu 2024

Bezrobotnych na ofertę pracy	27,0
Nowozarejestrowani bezrobotni w tys.	6,1
Bezrobotni wyrejestrowani w tys.	8,0

Rejestr bezrobotnych

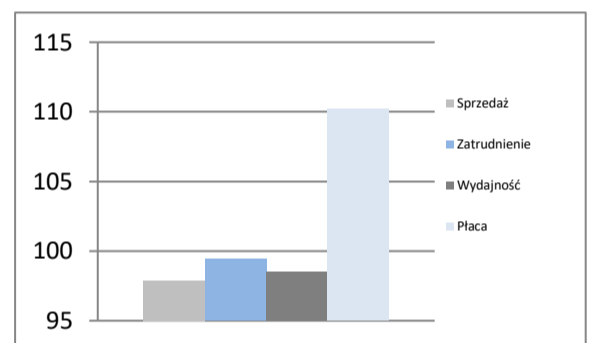


Przemysł - sektor przedsiębiorstw

I-III 2024

Sprzedaż	mIn PLN	15 276
Sprzedaż na zatrudnionego	tys. PLN	156
Zatrudnienie	w tys.	98
Płaca	PLN	7 584
Sprzedaż	I-III 2023 = 100	97,9
Zatrudnienie	I-III 2023 = 100	99,4
Wydajność	I-III 2023 = 100	98,5
Płaca	I-III 2023 = 100	110,2

Dynamiki - przemysł

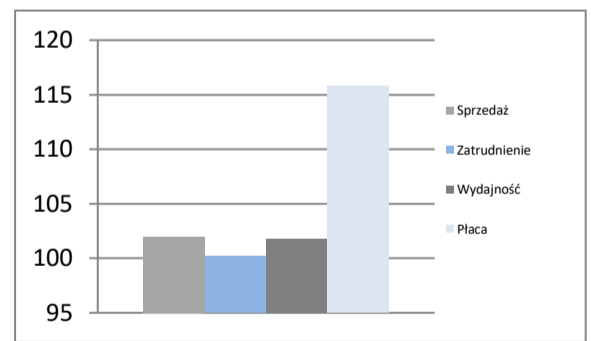


Budownictwo - sektor przedsiębiorstw

I-III 2024

Sprzedaż	mIn PLN	1 955
Sprzedaż na zatrudnionego	tys. PLN	109
Zatrudnienie	w tys.	18
Płaca	PLN	6 234
Sprzedaż	I-III 2023 = 100	102,0
Zatrudnienie	I-III 2023 = 100	100,2
Wydajność	I-III 2023 = 100	101,8
Płaca	I-III 2023 = 100	115,8

Dynamiki - budownictwo

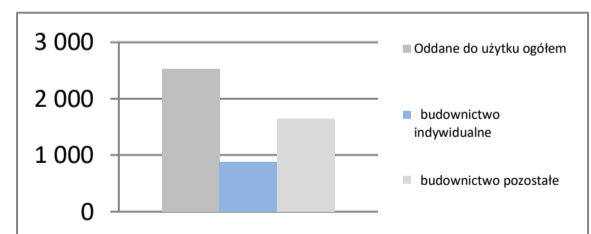


Mieszkania oddane do użytku

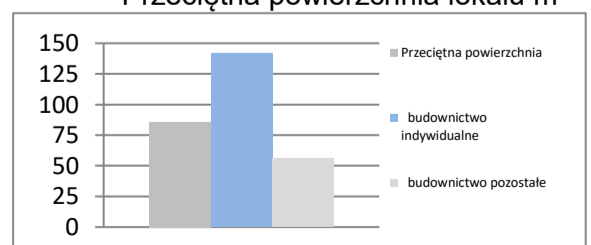
I-III 2024

Oddane do użytku ogółem	szt.	2 534
budownictwo indywidualne	szt.	884
budownictwo pozostałe	szt.	1 650
Dynamika	I-III 2023 = 100	96,0
Powierzchnia ogółem	tys. m ²	218
budownictwo indywidualne	tys. m ²	125
budownictwo pozostałe	tys. m ²	92
Dynamika	I-III 2023 = 100	90,3
Przeciętna powierzchnia	m ²	86
budownictwo indywidualne	m ²	142
budownictwo pozostałe	m ²	56

Liczba mieszkań w szt.



Przeciętna powierzchnia lokalu m²

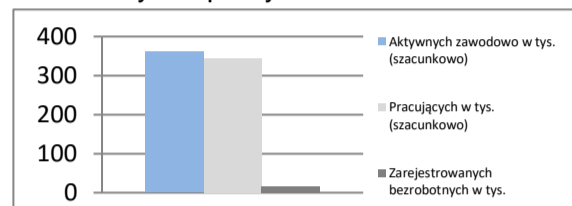


LUBUSKIE

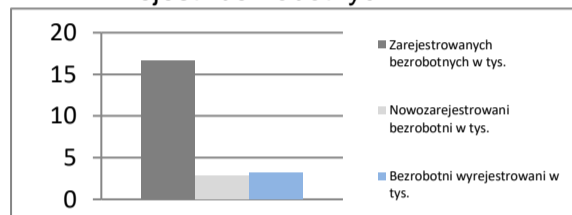
Powierzchnia	w km ²	13 988	Ludność tys.	978
	% Polski	4,5%	% Polski	2,6%
Gęstość zaludnienia	osób na km ²	69,9	Współczynnik urbanizacji	64,2%
	Polska	120,6	Polska	59,5%
PKB na mieszkańca	tys. PLN	74 308	PKB	mIn PLN 72 636
	Średnia Polski = 100%	82,1%	% Polski	2,13%

Rynek pracy
koniecmarca 2024

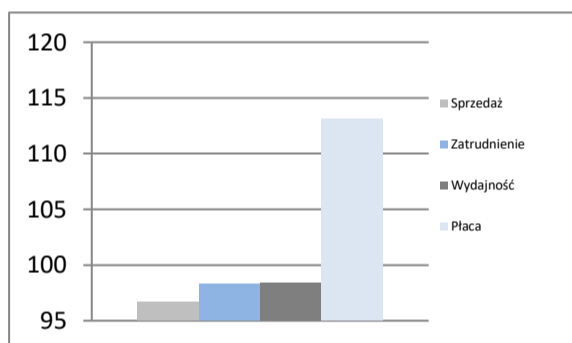
Zarejestrowanych bezrobotnych w tys.	16,6
Pracujących w tys. (szacunkowo)	344,3
Aktywnych zawodowo w tys. (szacunkowo)	360,9
Stopa bezrobocia	4,6%
	Polska 5,3%

Rynek pracy

Rynek pracy
w marcu 2024

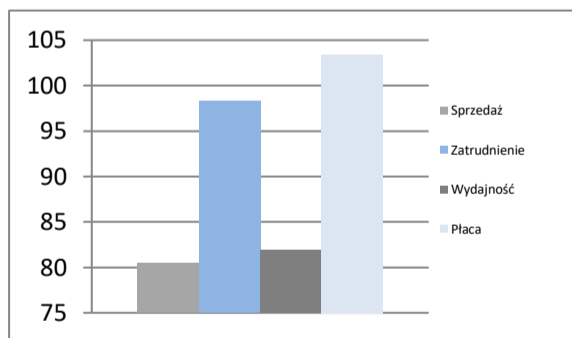
Bezrobotnych na ofertę pracy	12,0
Nowozarejestrowani bezrobotni w tys.	2,8
Bezrobotni wyrejestrowani w tys.	3,2

Rejestr bezrobotnych

Przemysł - sektor przedsiębiorstw
I-III 2024

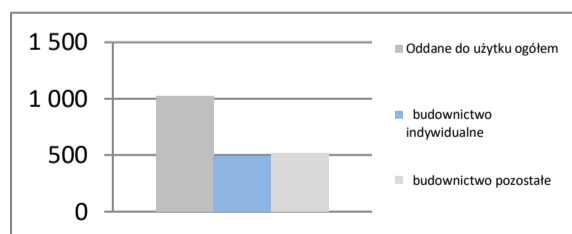
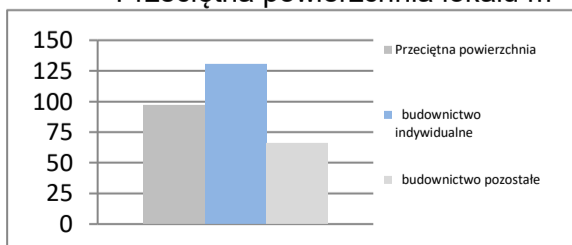
Sprzedaż	mIn PLN	13 414
Sprzedaż na zatrudnionego	tys. PLN	197
Zatrudnienie	w tys.	68
Płaca	PLN	7 370
Sprzedaż	I-III 2023 = 100	96,7
Zatrudnienie	I-III 2023 = 100	98,3
Wydajność	I-III 2023 = 100	98,4
Płaca	I-III 2023 = 100	113,1

Dynamiki - przemysł

Budownictwo - sektor przedsiębiorstw
I-III 2024

Sprzedaż	mIn PLN	753
Sprzedaż na zatrudnionego	tys. PLN	108
Zatrudnienie	w tys.	7
Płaca	PLN	6 499
Sprzedaż	I-III 2023 = 100	80,5
Zatrudnienie	I-III 2023 = 100	98,3
Wydajność	I-III 2023 = 100	81,9
Płaca	I-III 2023 = 100	103,4

Dynamiki - budownictwo

Mieszkania oddane do użytku
I-III 2024

Oddane do użytku ogółem	szt.	1 019
budownictwo indywidualne	szt.	496
budownictwo pozostałe	szt.	523
Dynamika	I-III 2023 = 100	86,4
Powierzchnia ogółem	tys. m ²	99
budownictwo indywidualne	tys. m ²	65
budownictwo pozostałe	tys. m ²	34
Dynamika	I-III 2023 = 100	85,1
Przeciętna powierzchnia	m ²	97
budownictwo indywidualne	m ²	130
budownictwo pozostałe	m ²	66

Liczba mieszkań w szt.

Przeciętna powierzchnia lokalu m²


ŁÓDZKIE

Powierzchnia	w km ²	18 219	Ludność tys.	2 370
	% Polski	5,8%	% Polski	6,3%
Gęstość zaludnienia	osób na km ²	130,1	Współczynnik urbanizacji	61,9%
	Polska	120,6	Polska	59,5%
PKB na mieszkańca	tys. PLN	85 023	PKB	mIn PLN
	Średnia Polski = 100%	94,0%	% Polski	201 539
				5,91%

Rynek pracy

koniecmarca 2024

Zarejestrowanych bezrobotnych w tys.	55,8
Pracujących w tys. (szacunkowo)	940,6
Aktywnych zawodowo w tys. (szacunkowo)	996,4

Stopa bezrobocia	5,6%
Polska	5,3%

Rynek pracy

w marcu 2024

Bezrobotnych na ofertę pracy	16,0
Nowozarejestrowani bezrobotni w tys.	6,4
Bezrobotni wyrejestrowani w tys.	7,6

Przemysł - sektor przedsiębiorstw

I-III 2024

Sprzedaż	mIn PLN	34 339
Sprzedaż na zatrudnionego	tys. PLN	206
Zatrudnienie	w tys.	167
Płaca	PLN	7 695
Sprzedaż	I-III 2023 = 100	94,9
Zatrudnienie	I-III 2023 = 100	98,6
Wydajność	I-III 2023 = 100	96,2
Płaca	I-III 2023 = 100	112,1

Budownictwo - sektor przedsiębiorstw

I-III 2024

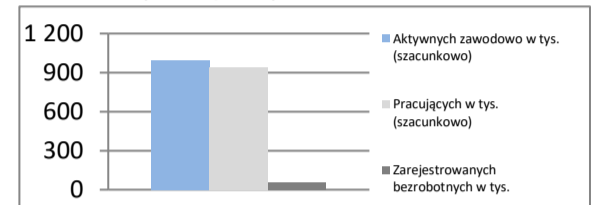
Sprzedaż	mIn PLN	3 877
Sprzedaż na zatrudnionego	tys. PLN	204
Zatrudnienie	w tys.	19
Płaca	PLN	6 853
Sprzedaż	I-III 2023 = 100	98,1
Zatrudnienie	I-III 2023 = 100	102,0
Wydajność	I-III 2023 = 100	96,2
Płaca	I-III 2023 = 100	120,8

Mieszkania oddane do użytku

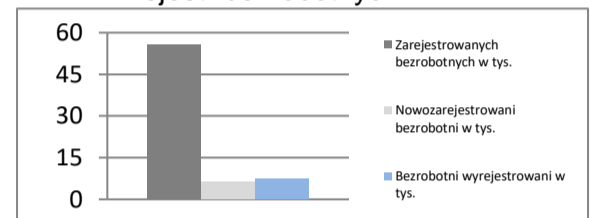
I-III 2024

Oddane do użytku ogółem	szt.	2 752
budownictwo indywidualne	szt.	1 155
budownictwo pozostałe	szt.	1 597
Dynamika	I-III 2023 = 100	103,4
Powierzchnia ogółem	tys. m ²	256
budownictwo indywidualne	tys. m ²	164
budownictwo pozostałe	tys. m ²	93
Dynamika	I-III 2023 = 100	92,0
Przeciętna powierzchnia	m ²	93
budownictwo indywidualne	m ²	142
budownictwo pozostałe	m ²	58

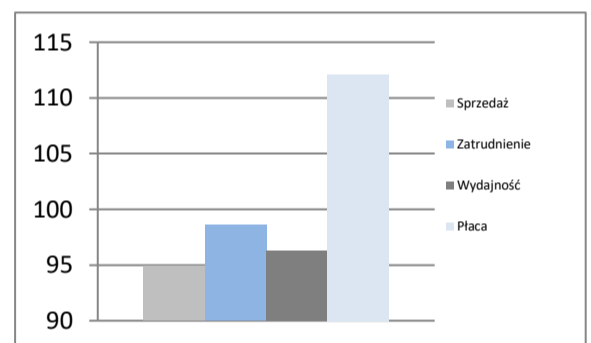
Rynek pracy



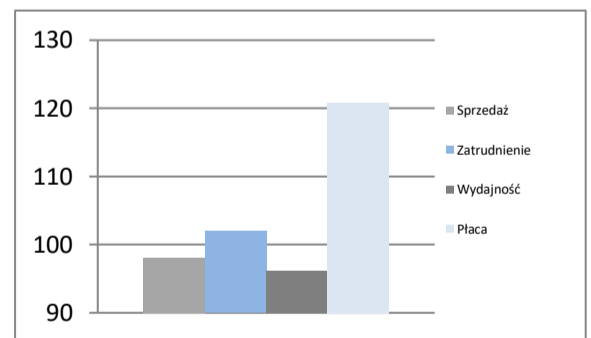
Rejestr bezrobotnych



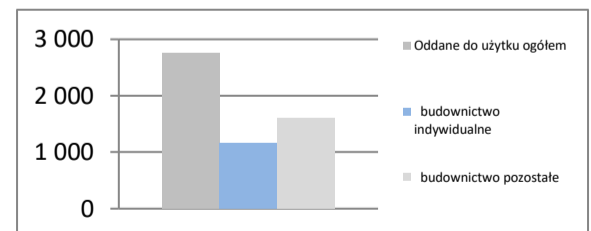
Dynamiki - przemysł



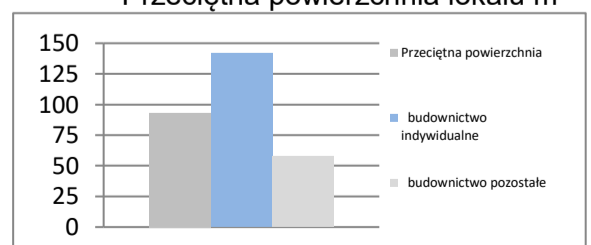
Dynamiki - budownictwo



Liczba mieszkań w szt.



Przeciętna powierzchnia lokalu m²



MAŁOPOLSKIE

Powierzchnia	w km ²	15 183	Ludność tys.	3 429
	% Polski	4,9%	% Polski	9,1%
Gęstość zaludnienia	osób na km ²	225,8	Współczynnik urbanizacji	47,9%
	Polska	120,6	Polska	59,5%
PKB na mieszkańca	tys. PLN	80 064	PKB	mIn PLN
	Średnia Polski = 100%	88,5%	% Polski	274 516
				8,05%

Rynek pracy

koniecmarca 2024

Zarejestrowanych bezrobotnych w tys.	64,5
Pracujących w tys. (szacunkowo)	1 401,4
Aktywnych zawodowo w tys. (szacunkowo)	1 465,9

Stopa bezrobocia	4,4%
Polska	5,3%

Rynek pracy

w marcu 2024

Bezrobotnych na ofertę pracy	14,0
Nowozarejestrowani bezrobotni w tys.	8,0
Bezrobotni wyrejestrowani w tys.	9,4

Przemysł - sektor przedsiębiorstw

I-III 2024

Sprzedaż	mIn PLN	43 947
Sprzedaż na zatrudnionego	tys. PLN	202
Zatrudnienie	w tys.	218
Płaca	PLN	7 797
Sprzedaż	I-III 2023 = 100	102,7
Zatrudnienie	I-III 2023 = 100	99,7
Wydajność	I-III 2023 = 100	103,0
Płaca	I-III 2023 = 100	112,1

Budownictwo - sektor przedsiębiorstw

I-III 2024

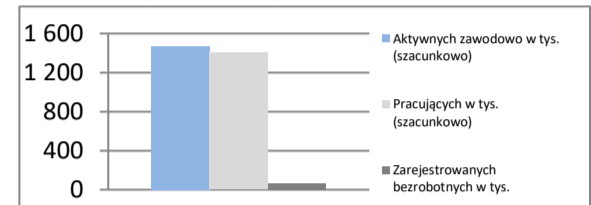
Sprzedaż	mIn PLN	6 529
Sprzedaż na zatrudnionego	tys. PLN	159
Zatrudnienie	w tys.	41
Płaca	PLN	6 956
Sprzedaż	I-III 2023 = 100	100,3
Zatrudnienie	I-III 2023 = 100	101,5
Wydajność	I-III 2023 = 100	98,8
Płaca	I-III 2023 = 100	115,7

Mieszkania oddane do użytku

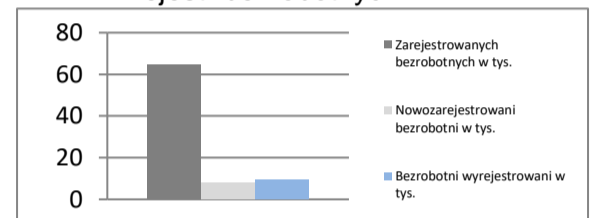
I-III 2024

Oddane do użytku ogółem	szt.	5 266
budownictwo indywidualne	szt.	2 202
budownictwo pozostałe	szt.	3 064
Dynamika	I-III 2023 = 100	91,8
Powierzchnia ogółem	tys. m ²	524
budownictwo indywidualne	tys. m ²	335
budownictwo pozostałe	tys. m ²	190
Dynamika	I-III 2023 = 100	94,5
Przeciętna powierzchnia	m ²	100
budownictwo indywidualne	m ²	152
budownictwo pozostałe	m ²	62

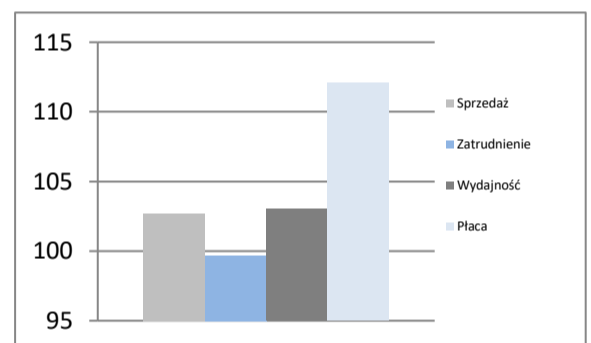
Rynek pracy



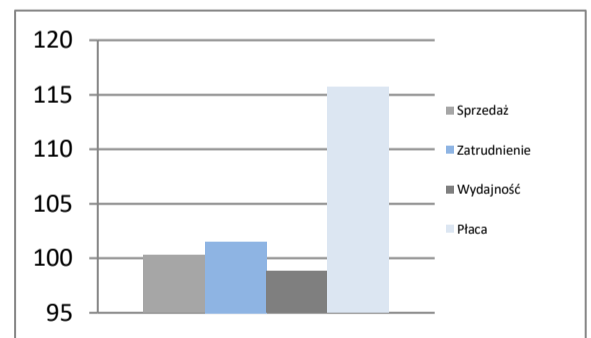
Rejestr bezrobotnych



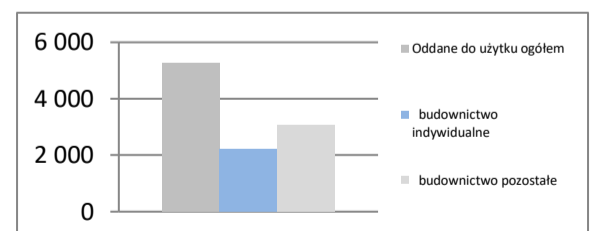
Dynamiki - przemysł



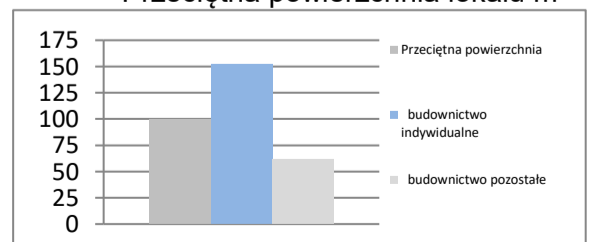
Dynamiki - budownictwo



Liczba mieszkań w szt.



Przeciętna powierzchnia lokalu m²



MAZOWIECKIE

Powierzchnia	w km ²	35 558	Ludność tys.	5 509
	% Polski	11,4%	% Polski	14,6%
Gęstość zaludnienia	osób na km ²	154,9	Współczynnik urbanizacji	64,7%
	Polska	120,6	Polska	59,5%
PKB na mieszkańca	tys. PLN	142 424	PKB	mIn PLN
	Średnia Polski = 100%	157,4%	% Polski	23,01%

Rynek pracy
koniecmarca 2024

Zarejestrowanych bezrobotnych w tys.	114,8
Pracujących w tys. (szacunkowo)	2 618,5
Aktywnych zawodowo w tys. (szacunkowo)	2 733,3

Stopa bezrobocia	4,2%
Polska	5,3%

Rynek pracy
w marcu 2024

Bezrobotnych na ofertę pracy	19,0
Nowozarejestrowani bezrobotni w tys.	12,4
Bezrobotni wyrejestrowani w tys.	15,3

Przemysł - sektor przedsiębiorstw
I-III 2024

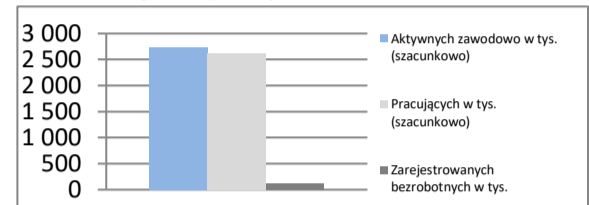
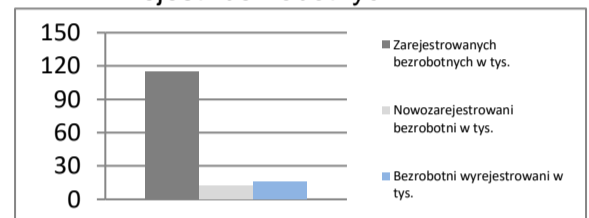
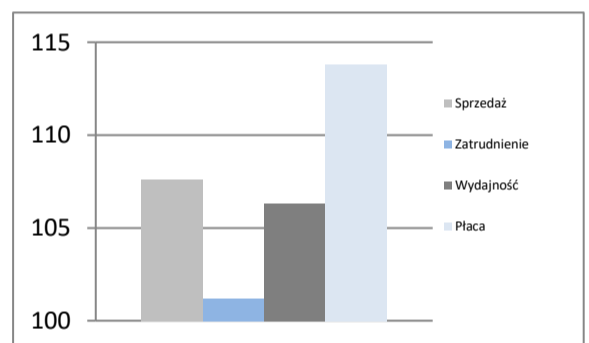
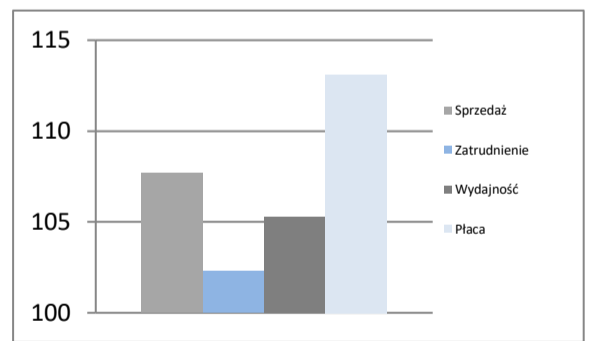
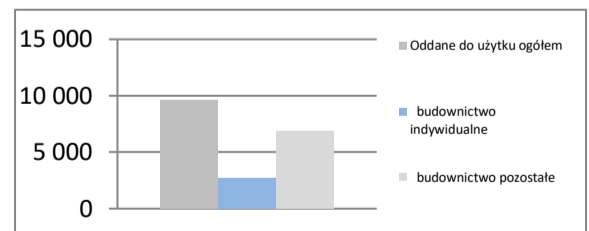
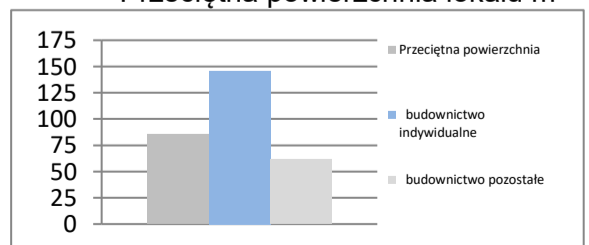
Sprzedaż	mIn PLN	140 482
Sprzedaż na zatrudnionego	tys. PLN	357
Zatrudnienie	w tys.	393
Płaca	PLN	8 778
Sprzedaż	I-III 2023 = 100	107,6
Zatrudnienie	I-III 2023 = 100	101,2
Wydajność	I-III 2023 = 100	106,3
Płaca	I-III 2023 = 100	113,8

Budownictwo - sektor przedsiębiorstw
I-III 2024

Sprzedaż	mIn PLN	24 568
Sprzedaż na zatrudnionego	tys. PLN	264
Zatrudnienie	w tys.	93
Płaca	PLN	9 073
Sprzedaż	I-III 2023 = 100	107,7
Zatrudnienie	I-III 2023 = 100	102,3
Wydajność	I-III 2023 = 100	105,3
Płaca	I-III 2023 = 100	113,1

Mieszkania oddane do użytku
I-III 2024

Oddane do użytku ogółem	szt.	9 594
budownictwo indywidualne	szt.	2 726
budownictwo pozostałe	szt.	6 868
Dynamika	I-III 2023 = 100	85,4
Powierzchnia ogółem	tys. m ²	821
budownictwo indywidualne	tys. m ²	398
budownictwo pozostałe	tys. m ²	423
Dynamika	I-III 2023 = 100	81,5
Przeciętna powierzchnia	m ²	86
budownictwo indywidualne	m ²	146
budownictwo pozostałe	m ²	62

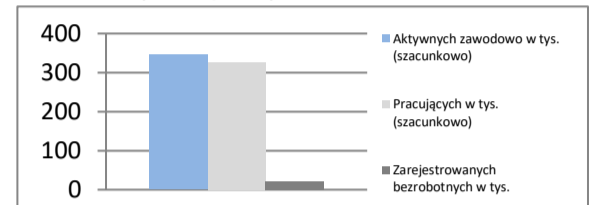
Rynek pracy

Rejestr bezrobotnych

Dynamiki - przemysł

Dynamiki - budownictwo

Liczba mieszkań w szt.

Przeciętna powierzchnia lokalu m²


OPOLSKIE

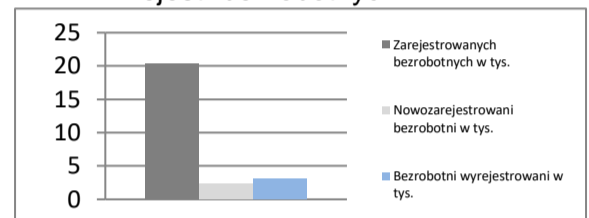
Powierzchnia	w km ²	9 412	Ludność tys.	940
	% Polski	3,0%	% Polski	2,5%
Gęstość zaludnienia	osób na km ²	99,8	Współczynnik urbanizacji	52,8%
	Polska	120,6	Polska	59,5%
PKB na mieszkańca	tys. PLN	71 143	PKB	mIn PLN
	Średnia Polski = 100%	78,6%	% Polski	66 839
				1,96%

Rynek pracy
koniecmarca 2024

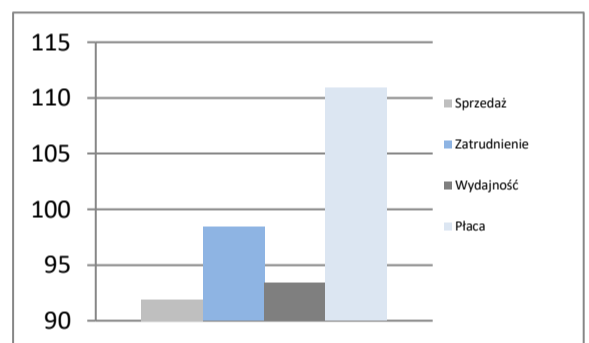
Zarejestrowanych bezrobotnych w tys.	20,4
Pracujących w tys. (szacunkowo)	325,4
Aktywnych zawodowo w tys. (szacunkowo)	345,8
Stopa bezrobocia	5,9%
	Polska 5,3%

Rynek pracy

Rynek pracy
w marcu 2024

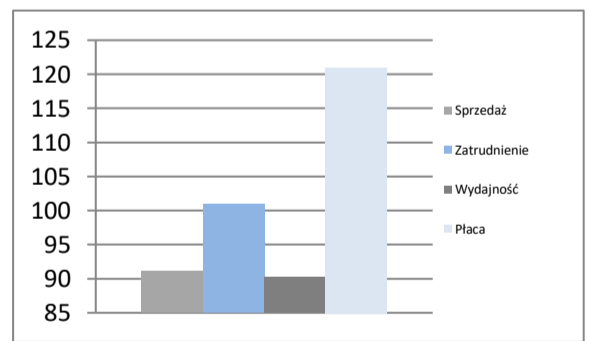
Bezrobotnych na ofertę pracy	7,0
Nowozarejestrowani bezrobotni w tys.	2,3
Bezrobotni wyrejestrowani w tys.	3,1

Rejestr bezrobotnych

Przemysł - sektor przedsiębiorstw
I-III 2024

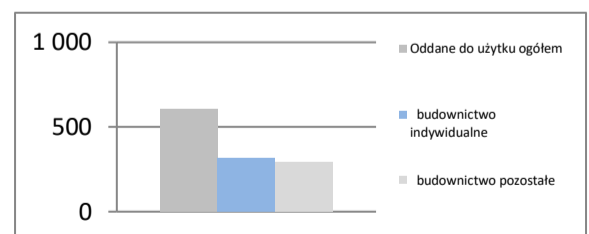
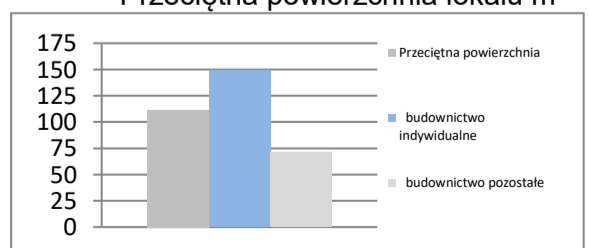
Sprzedaż	mIn PLN	11 075
Sprzedaż na zatrudnionego	tys. PLN	188
Zatrudnienie	w tys.	59
Płaca	PLN	7 577
Sprzedaż	I-III 2023 = 100	91,9
Zatrudnienie	I-III 2023 = 100	98,4
Wydajność	I-III 2023 = 100	93,4
Płaca	I-III 2023 = 100	110,9

Dynamiki - przemysł

Budownictwo - sektor przedsiębiorstw
I-III 2024

Sprzedaż	mIn PLN	1 467
Sprzedaż na zatrudnionego	tys. PLN	210
Zatrudnienie	w tys.	7
Płaca	PLN	7 484
Sprzedaż	I-III 2023 = 100	91,1
Zatrudnienie	I-III 2023 = 100	100,9
Wydajność	I-III 2023 = 100	90,3
Płaca	I-III 2023 = 100	121,0

Dynamiki - budownictwo

Mieszkania oddane do użytku
I-III 2024

Oddane do użytku ogółem	szt.	605
budownictwo indywidualne	szt.	314
budownictwo pozostałe	szt.	291
Dynamika	I-III 2023 = 100	77,6
Powierzchnia ogółem	tys. m ²	68
budownictwo indywidualne	tys. m ²	47
budownictwo pozostałe	tys. m ²	21
Dynamika	I-III 2023 = 100	80,2
Przeciętna powierzchnia	m ²	112
budownictwo indywidualne	m ²	149
budownictwo pozostałe	m ²	71

Liczba mieszkań w szt.

Przeciętna powierzchnia lokalu m²


PODKARPACKIE

Powierzchnia	w km ²	17 846	Ludność tys.	2 076
	% Polski	5,7%	% Polski	5,5%
Gęstość zaludnienia	osób na km ²	116,3	Współczynnik urbanizacji	41,0%
	Polska	120,6	Polska	59,5%
PKB na mieszkańca	tys. PLN	61 112	PKB	mIn PLN 126 857
	Średnia Polski = 100%	67,6%	% Polski	3,72%

Rynek pracy

koniecmarca 2024

Zarejestrowanych bezrobotnych w tys.	68,4
Pracujących w tys. (szacunkowo)	717,8
Aktywnych zawodowo w tys. (szacunkowo)	786,2

Stopa bezrobocia	8,7%
Polska	5,3%

Rynek pracy

w marcu 2024

Bezrobotnych na ofertę pracy	38,0
Nowozarejestrowani bezrobotni w tys.	6,7
Bezrobotni wyrejestrowani w tys.	9,0

Przemysł - sektor przedsiębiorstw

I-III 2024

Sprzedaż	mIn PLN	20 924
Sprzedaż na zatrudnionego	tys. PLN	155
Zatrudnienie	w tys.	135
Płaca	PLN	7 092
Sprzedaż	I-III 2023 = 100	97,5
Zatrudnienie	I-III 2023 = 100	98,7
Wydajność	I-III 2023 = 100	98,8
Płaca	I-III 2023 = 100	115,4

Budownictwo - sektor przedsiębiorstw

I-III 2024

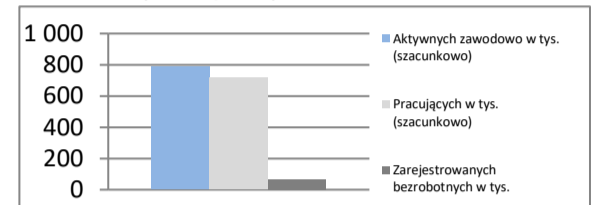
Sprzedaż	mIn PLN	2 314
Sprzedaż na zatrudnionego	tys. PLN	122
Zatrudnienie	w tys.	19
Płaca	PLN	6 279
Sprzedaż	I-III 2023 = 100	90,2
Zatrudnienie	I-III 2023 = 100	99,4
Wydajność	I-III 2023 = 100	90,7
Płaca	I-III 2023 = 100	122,7

Mieszkania oddane do użytku

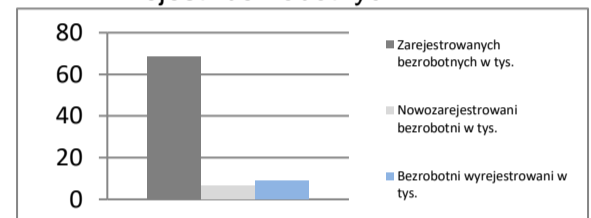
I-III 2024

Oddane do użytku ogółem	szt.	2 103
budownictwo indywidualne	szt.	1 150
budownictwo pozostałe	szt.	953
Dynamika	I-III 2023 = 100	92,6
Powierzchnia ogółem	tys. m ²	220
budownictwo indywidualne	tys. m ²	165
budownictwo pozostałe	tys. m ²	56
Dynamika	I-III 2023 = 100	83,4
Przeciętna powierzchnia	m ²	105
budownictwo indywidualne	m ²	143
budownictwo pozostałe	m ²	59

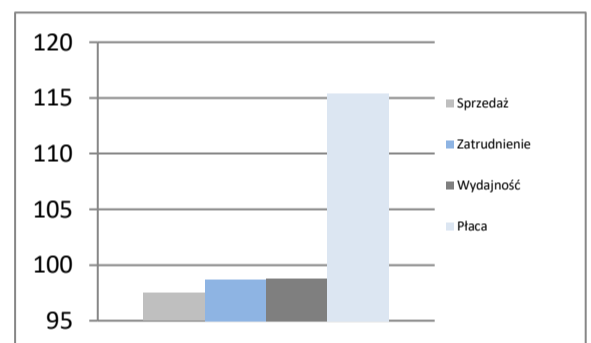
Rynek pracy



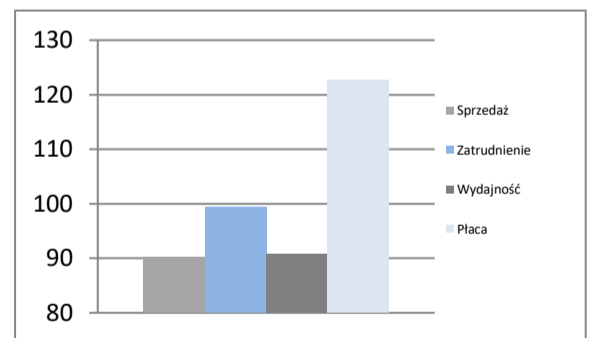
Rejestr bezrobotnych



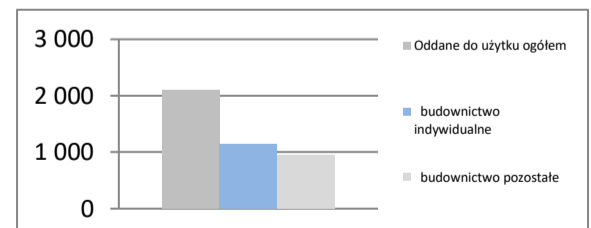
Dynamiki - przemysł



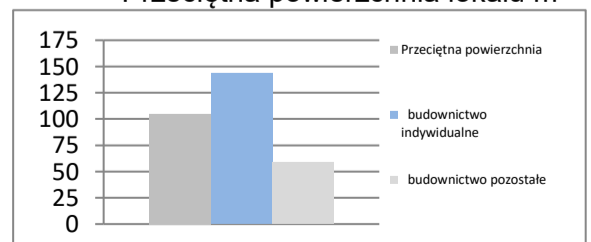
Dynamiki - budownictwo



Liczba mieszkań w szt.



Przeciętna powierzchnia lokalu m²



PODLASKIE

Powierzchnia	w km ²	20 187	Ludność tys.	1 141
	% Polski	6,5%	% Polski	3,0%
Gęstość zaludnienia	osób na km ²	56,5	Współczynnik urbanizacji	60,8%
	Polska	120,6	Polska	59,5%
PKB na mieszkańca	tys. PLN	66 666	PKB	mIn PLN
	Średnia Polski = 100%	73,7%	% Polski	2,23%

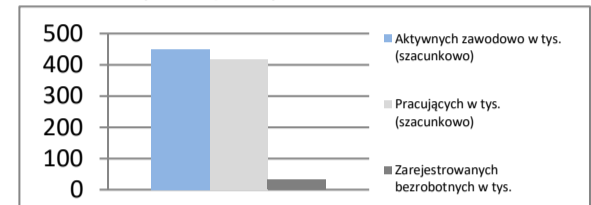
Rynek pracy

koniecmarca 2024

Zarejestrowanych bezrobotnych w tys.	31,4
Pracujących w tys. (szacunkowo)	417,2
Aktywnych zawodowo w tys. (szacunkowo)	448,6

Stopa bezrobocia	7,0%
Polska	5,3%

Rynek pracy

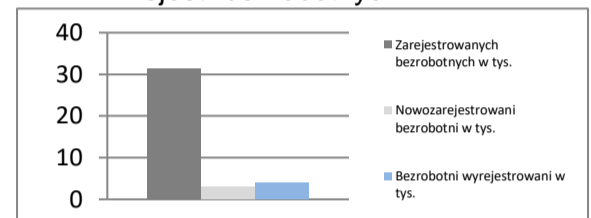


Rynek pracy

w marcu 2024

Bezrobotnych na ofertę pracy	37,0
Nowozarejestrowani bezrobotni w tys.	3,0
Bezrobotni wyrejestrowani w tys.	4,0

Rejestr bezrobotnych

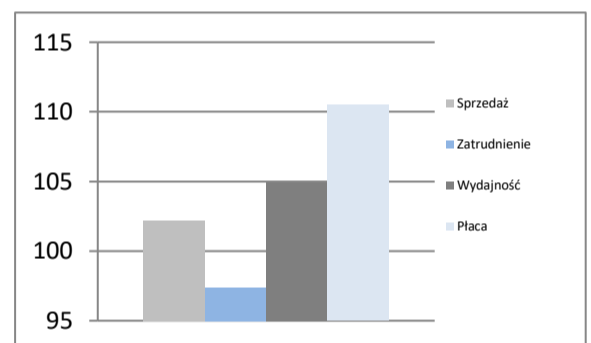


Przemysł - sektor przedsiębiorstw

I-III 2024

Sprzedaż	mIn PLN	12 304
Sprzedaż na zatrudnionego	tys. PLN	216
Zatrudnienie	w tys.	57
Płaca	PLN	6 963
Sprzedaż	I-III 2023 = 100	102,2
Zatrudnienie	I-III 2023 = 100	97,4
Wydajność	I-III 2023 = 100	104,9
Płaca	I-III 2023 = 100	110,5

Dynamiki - przemysł

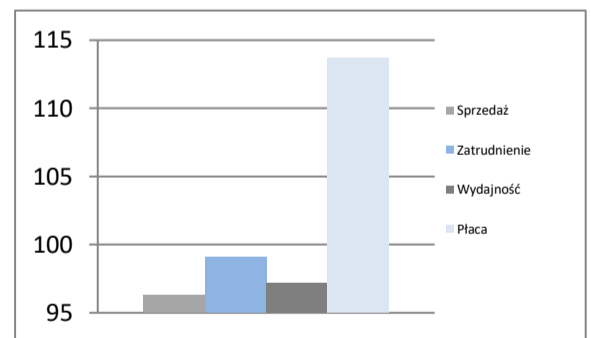


Budownictwo - sektor przedsiębiorstw

I-III 2024

Sprzedaż	mIn PLN	2 178
Sprzedaż na zatrudnionego	tys. PLN	181
Zatrudnienie	w tys.	12
Płaca	PLN	7 586
Sprzedaż	I-III 2023 = 100	96,3
Zatrudnienie	I-III 2023 = 100	99,1
Wydajność	I-III 2023 = 100	97,2
Płaca	I-III 2023 = 100	113,7

Dynamiki - budownictwo

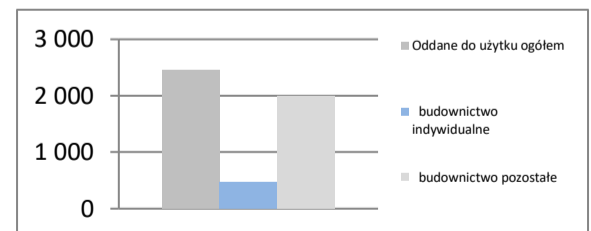


Mieszkania oddane do użytku

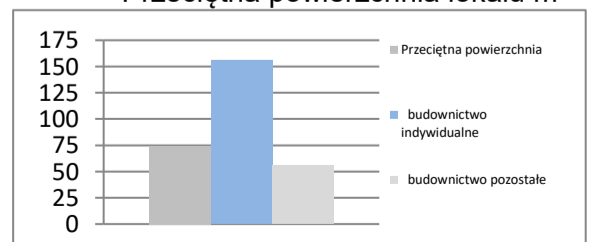
I-III 2024

Oddane do użytku ogółem	szt.	2 448
budownictwo indywidualne	szt.	465
budownictwo pozostałe	szt.	1 983
Dynamika	I-III 2023 = 100	115,1
Powierzchnia ogółem	tys. m ²	182
budownictwo indywidualne	tys. m ²	72
budownictwo pozostałe	tys. m ²	110
Dynamika	I-III 2023 = 100	97,3
Przeciętna powierzchnia	m ²	75
budownictwo indywidualne	m ²	155
budownictwo pozostałe	m ²	56

Liczba mieszkań w szt.



Przeciętna powierzchnia lokalu m²



POMORSKIE

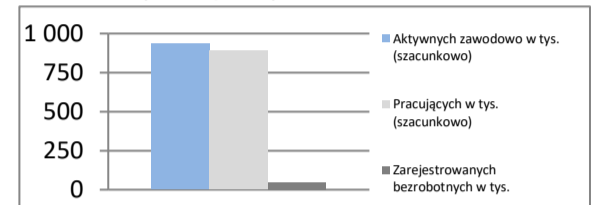
Powierzchnia	w km ²	18 310	Ludność tys.	2 358
	% Polski	5,9%	% Polski	6,3%
Gęstość zaludnienia	osób na km ²	128,8	Współczynnik urbanizacji	62,5%
	Polska	120,6	Polska	59,5%
PKB na mieszkańca	tys. PLN	90 521	PKB	mIn PLN
	Średnia Polski = 100%	100,1%	% Polski	213 475
				6,26%

Rynek pracy

koniecmarca 2024

Zarejestrowanych bezrobotnych w tys.	45,8
Pracujących w tys. (szacunkowo)	888,9
Aktywnych zawodowo w tys. (szacunkowo)	934,7
Stopa bezrobocia	4,9%
	Polska 5,3%

Rynek pracy

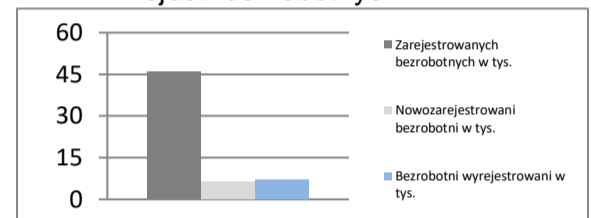


Rynek pracy

w marcu 2024

Bezrobotnych na ofertę pracy	13,0
Nowozarejestrowani bezrobotni w tys.	6,4
Bezrobotni wyrejestrowani w tys.	7,1

Rejestr bezrobotnych

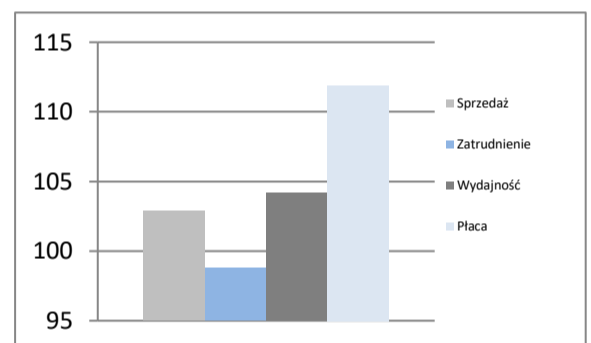


Przemysł - sektor przedsiębiorstw

I-III 2024

Sprzedaż	mIn PLN	29 467
Sprzedaż na zatrudnionego	tys. PLN	189
Zatrudnienie	w tys.	156
Płaca	PLN	6 963
Sprzedaż	I-III 2023 = 100	102,9
Zatrudnienie	I-III 2023 = 100	98,8
Wydajność	I-III 2023 = 100	104,1
Płaca	I-III 2023 = 100	111,9

Dynamiki - przemysł

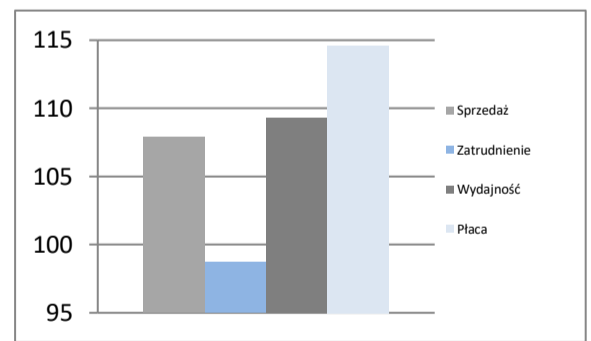


Budownictwo - sektor przedsiębiorstw

I-III 2024

Sprzedaż	mIn PLN	5 884
Sprzedaż na zatrudnionego	tys. PLN	190
Zatrudnienie	w tys.	31
Płaca	PLN	7 427
Sprzedaż	I-III 2023 = 100	107,9
Zatrudnienie	I-III 2023 = 100	98,7
Wydajność	I-III 2023 = 100	109,3
Płaca	I-III 2023 = 100	114,6

Dynamiki - budownictwo

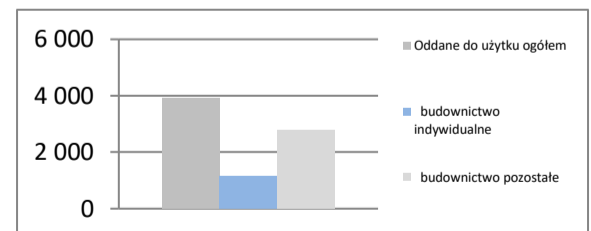


Mieszkania oddane do użytku

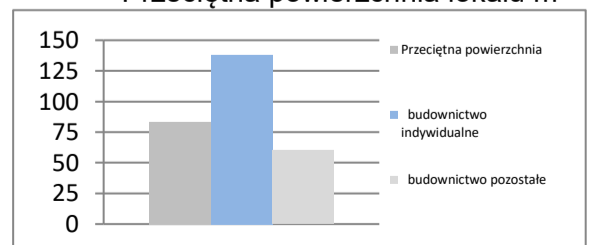
I-III 2024

Oddane do użytku ogółem	szt.	3 924
budownictwo indywidualne	szt.	1 160
budownictwo pozostałe	szt.	2 764
Dynamika	I-III 2023 = 100	92,4
Powierzchnia ogółem	tys. m ²	327
budownictwo indywidualne	tys. m ²	160
budownictwo pozostałe	tys. m ²	167
Dynamika	I-III 2023 = 100	90,7
Przeciętna powierzchnia	m ²	83
budownictwo indywidualne	m ²	138
budownictwo pozostałe	m ²	60

Liczba mieszkań w szt.



Przeciętna powierzchnia lokalu m²



ŚLĄSKIE

Powierzchnia	w km ²	12 333	Ludność tys.	4 333
	% Polski	3,9%	% Polski	11,5%
Gęstość zaludnienia	osób na km ²	351,3	Współczynnik urbanizacji	75,8%
	Polska	120,6	Polska	59,5%
PKB na mieszkańca	tys. PLN	95 384	PKB	mIn PLN
	Średnia Polski = 100%	105,4%	% Polski	413 309
				12,12%

Rynek pracy

koniecmarca 2024

Zarejestrowanych bezrobotnych w tys.	67,0
Pracujących w tys. (szacunkowo)	1 696,2
Aktywnych zawodowo w tys. (szacunkowo)	1 763,2

Stopa bezrobocia	3,8%
Polska	5,3%

Rynek pracy

w marcu 2024

Bezrobotnych na ofertę pracy	10,0
Nowozarejestrowani bezrobotni w tys.	9,5
Bezrobotni wyrejestrowani w tys.	10,9

Przemysł - sektor przedsiębiorstw

I-III 2024

Sprzedaż	mIn PLN	83 504
Sprzedaż na zatrudnionego	tys. PLN	188
Zatrudnienie	w tys.	444
Płaca	PLN	8 662
Sprzedaż	I-III 2023 = 100	99,3
Zatrudnienie	I-III 2023 = 100	100,5
Wydajność	I-III 2023 = 100	98,8
Płaca	I-III 2023 = 100	112,3

Budownictwo - sektor przedsiębiorstw

I-III 2024

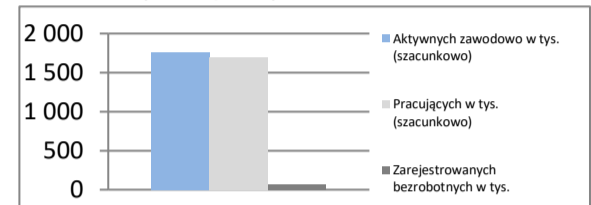
Sprzedaż	mIn PLN	9 025
Sprzedaż na zatrudnionego	tys. PLN	181
Zatrudnienie	w tys.	50
Płaca	PLN	7 253
Sprzedaż	I-III 2023 = 100	104,9
Zatrudnienie	I-III 2023 = 100	97,2
Wydajność	I-III 2023 = 100	107,9
Płaca	I-III 2023 = 100	109,0

Mieszkania oddane do użytku

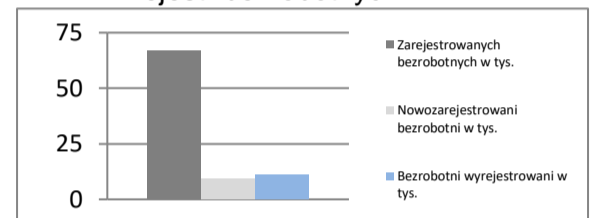
I-III 2024

Oddane do użytku ogółem	szt.	3 827
budownictwo indywidualne	szt.	1 778
budownictwo pozostałe	szt.	2 049
Dynamika	I-III 2023 = 100	90,1
Powierzchnia ogółem	tys. m ²	376
budownictwo indywidualne	tys. m ²	246
budownictwo pozostałe	tys. m ²	130
Dynamika	I-III 2023 = 100	85,6
Przeciętna powierzchnia	m ²	98
budownictwo indywidualne	m ²	138
budownictwo pozostałe	m ²	63

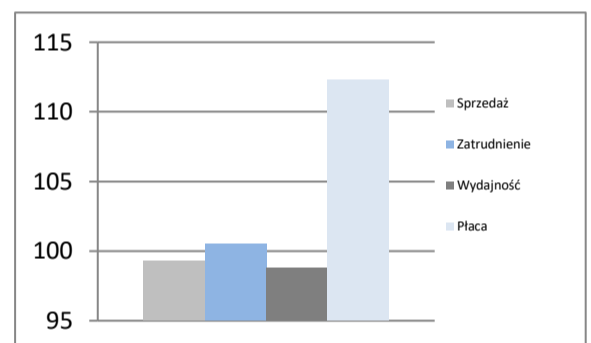
Rynek pracy



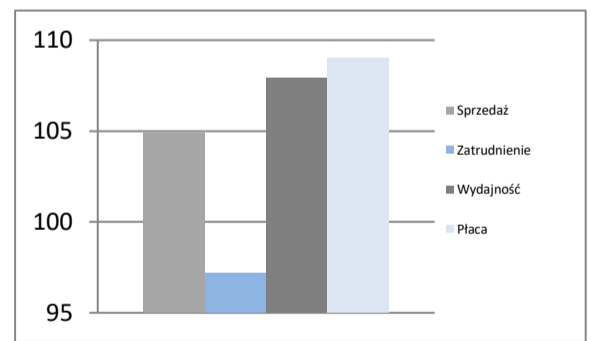
Rejestr bezrobotnych



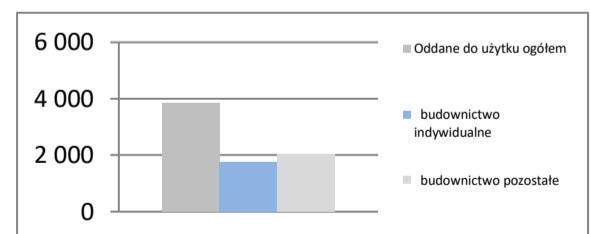
Dynamiki - przemysł



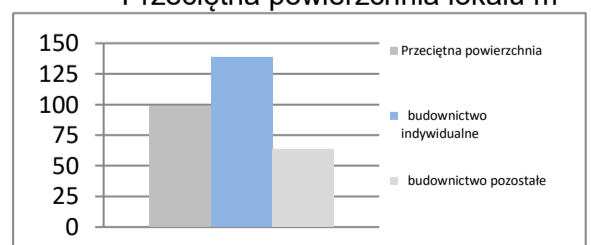
Dynamiki - budownictwo



Liczba mieszkań w szt.



Przeciętna powierzchnia lokalu m²



ŚWIĘTOKRZYSKIE

Powierzchnia	w km ²	11 711	Ludność tys.	1 173
	% Polski	3,7%	% Polski	3,1%
Gęstość zaludnienia	osób na km ²	100,2	Współczynnik urbanizacji	45,1%
	Polska	120,6	Polska	59,5%
PKB na mieszkańca	tys. PLN	62 779	PKB	mIn PLN
	Średnia Polski = 100%	69,4%	% Polski	73 659
				2,16%

Rynek pracy

koniecmarca 2024

Zarejestrowanych bezrobotnych w tys.	33,6
Pracujących w tys. (szacunkowo)	402,8
Aktywnych zawodowo w tys. (szacunkowo)	436,4

Stopa bezrobocia	7,7%
Polska	5,3%

Rynek pracy

w marcu 2024

Bezrobotnych na ofertę pracy	23,0
Nowozarejestrowani bezrobotni w tys.	3,9
Bezrobotni wyrejestrowani w tys.	5,8

Przemysł - sektor przedsiębiorstw

I-III 2024

Sprzedaż	mIn PLN	10 704
Sprzedaż na zatrudnionego	tys. PLN	162
Zatrudnienie	w tys.	66
Płaca	PLN	7 253
Sprzedaż	I-III 2023 = 100	93,6
Zatrudnienie	I-III 2023 = 100	98,1
Wydajność	I-III 2023 = 100	95,4
Płaca	I-III 2023 = 100	115,3

Budownictwo - sektor przedsiębiorstw

I-III 2024

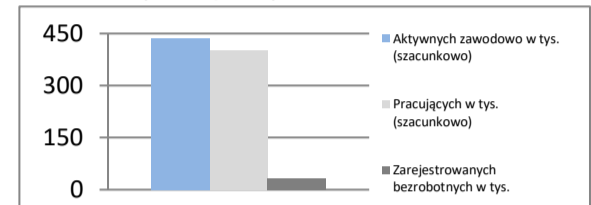
Sprzedaż	mIn PLN	1 157
Sprzedaż na zatrudnionego	tys. PLN	129
Zatrudnienie	w tys.	9
Płaca	PLN	6 620
Sprzedaż	I-III 2023 = 100	92,6
Zatrudnienie	I-III 2023 = 100	103,7
Wydajność	I-III 2023 = 100	89,3
Płaca	I-III 2023 = 100	122,2

Mieszkania oddane do użytku

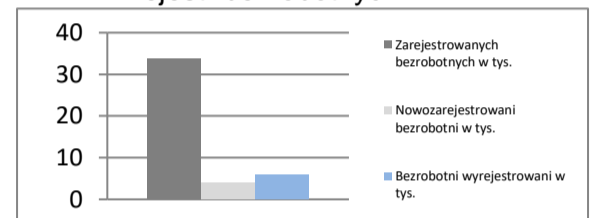
I-III 2024

Oddane do użytku ogółem	szt.	1 466
budownictwo indywidualne	szt.	582
budownictwo pozostałe	szt.	884
Dynamika	I-III 2023 = 100	95,9
Powierzchnia ogółem	tys. m ²	131
budownictwo indywidualne	tys. m ²	81
budownictwo pozostałe	tys. m ²	50
Dynamika	I-III 2023 = 100	90,0
Przeciętna powierzchnia	m ²	89
budownictwo indywidualne	m ²	140
budownictwo pozostałe	m ²	57

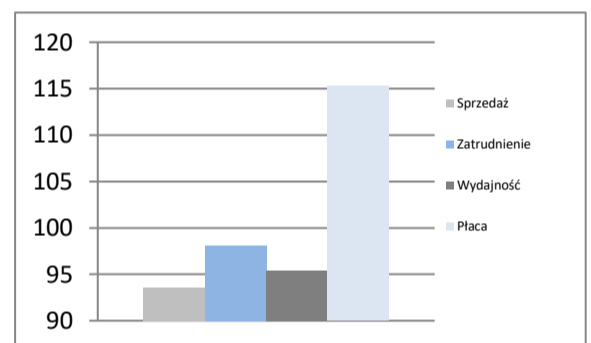
Rynek pracy



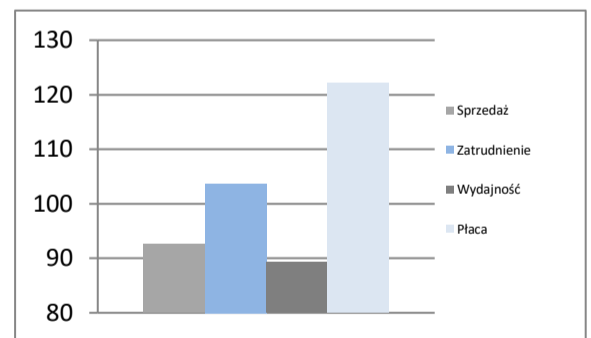
Rejestr bezrobotnych



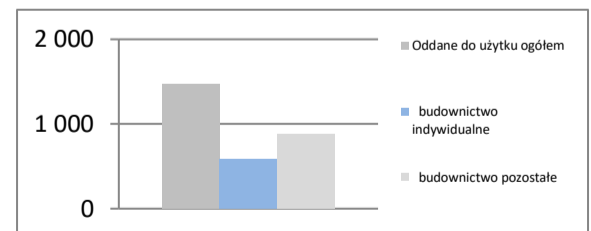
Dynamiki - przemysł



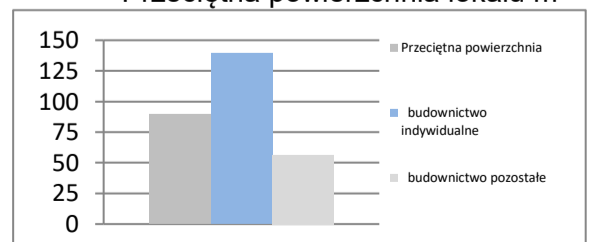
Dynamiki - budownictwo



Liczba mieszkań w szt.



Przeciętna powierzchnia lokalu m²



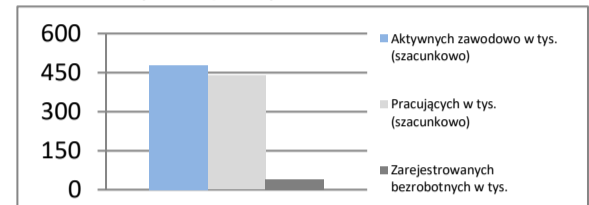
WARMIŃSKO-MAZURSKIE

Powierzchnia	w km ²	24 173	Ludność tys.	1 362
	% Polski	7,7%	% Polski	3,6%
Gęstość zaludnienia	osób na km ²	56,4	Współczynnik urbanizacji	59,0%
	Polska	120,6	Polska	59,5%
PKB na mieszkańca	tys. PLN	63 077	PKB	mIn PLN
	Średnia Polski = 100%	69,7%	% Polski	85 935
				2,52%

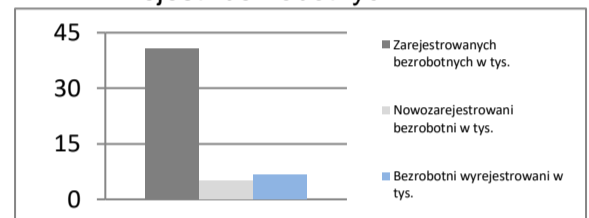
Rynek pracy
koniecmarca 2024

Zarejestrowanych bezrobotnych w tys.	40,6
Pracujących w tys. (szacunkowo)	437,0
Aktywnych zawodowo w tys. (szacunkowo)	477,6

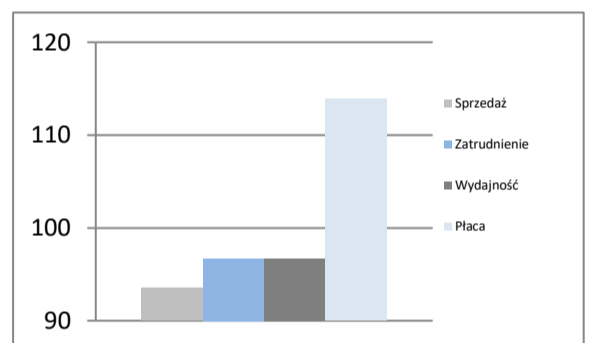
Stopa bezrobocia	8,5%
Polska	5,3%

Rynek pracy

Rynek pracy
w marcu 2024

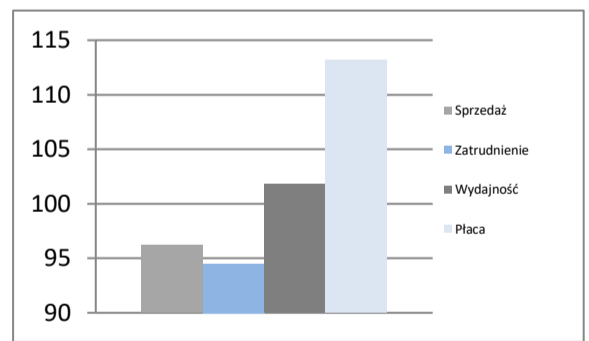
Bezrobotnych na ofertę pracy	16,0
Nowozarejestrowani bezrobotni w tys.	4,9
Bezrobotni wyrejestrowani w tys.	6,6

Rejestr bezrobotnych

Przemysł - sektor przedsiębiorstw
I-III 2024

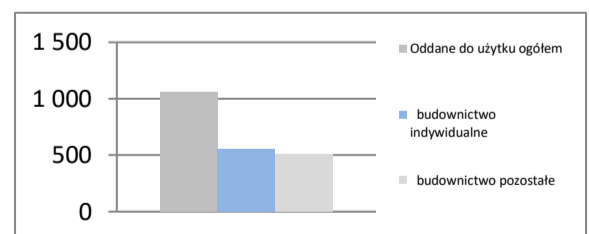
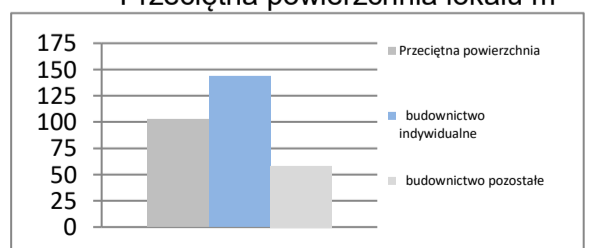
Sprzedaż	mIn PLN	11 803
Sprzedaż na zatrudnionego	tys. PLN	153
Zatrudnienie	w tys.	77
Płaca	PLN	6 844
Sprzedaż	I-III 2023 = 100	93,5
Zatrudnienie	I-III 2023 = 100	96,7
Wydajność	I-III 2023 = 100	96,7
Płaca	I-III 2023 = 100	113,9

Dynamiki - przemysł

Budownictwo - sektor przedsiębiorstw
I-III 2024

Sprzedaż	mIn PLN	1 067
Sprzedaż na zatrudnionego	tys. PLN	107
Zatrudnienie	w tys.	10
Płaca	PLN	6 353
Sprzedaż	I-III 2023 = 100	96,2
Zatrudnienie	I-III 2023 = 100	94,5
Wydajność	I-III 2023 = 100	101,8
Płaca	I-III 2023 = 100	113,2

Dynamiki - budownictwo

Mieszkania oddane do użytku
I-III 2024

Oddane do użytku ogółem	szt.	1 063
budownictwo indywidualne	szt.	556
budownictwo pozostałe	szt.	507
Dynamika	I-III 2023 = 100	67,8
Powierzchnia ogółem	tys. m ²	109
budownictwo indywidualne	tys. m ²	80
budownictwo pozostałe	tys. m ²	30
Dynamika	I-III 2023 = 100	76,9
Przeciętna powierzchnia	m ²	103
budownictwo indywidualne	m ²	144
budownictwo pozostałe	m ²	58

Liczba mieszkań w szt.

Przeciętna powierzchnia lokalu m²


WIELKOPOLSKIE

Powierzchnia	w km ²	29 827	Ludność tys.	3 490
	% Polski	9,5%	% Polski	9,3%
Gęstość zaludnienia	osób na km ²	117,0	Współczynnik urbanizacji	53,2%
	Polska	120,6	Polska	59,5%
PKB na mieszkańca	tys. PLN	95 551	PKB	mIn PLN
	Średnia Polski = 100%	105,6%	% Polski	333 511
				9,78%

Rynek pracy

koniecmarca 2024

Zarejestrowanych bezrobotnych w tys.	50,2
Pracujących w tys. (szacunkowo)	1 518,6
Aktywnych zawodowo w tys. (szacunkowo)	1 568,8

Stopa bezrobocia	3,2%
Polska	5,3%

Rynek pracy

w marcu 2024

Bezrobotnych na ofertę pracy	14,0
Nowozarejestrowani bezrobotni w tys.	7,5
Bezrobotni wyrejestrowani w tys.	9,1

Przemysł - sektor przedsiębiorstw

I-III 2024

Sprzedaż	mIn PLN	64 606
Sprzedaż na zatrudnionego	tys. PLN	192
Zatrudnienie	w tys.	337
Płaca	PLN	7 415
Sprzedaż	I-III 2023 = 100	100,7
Zatrudnienie	I-III 2023 = 100	97,5
Wydajność	I-III 2023 = 100	103,3
Płaca	I-III 2023 = 100	112,9

Budownictwo - sektor przedsiębiorstw

I-III 2024

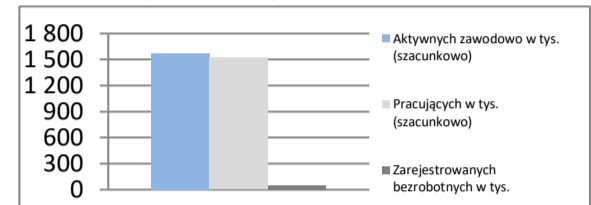
Sprzedaż	mIn PLN	8 515
Sprzedaż na zatrudnionego	tys. PLN	213
Zatrudnienie	w tys.	40
Płaca	PLN	7 349
Sprzedaż	I-III 2023 = 100	91,3
Zatrudnienie	I-III 2023 = 100	97,1
Wydajność	I-III 2023 = 100	94,0
Płaca	I-III 2023 = 100	116,3

Mieszkania oddane do użytku

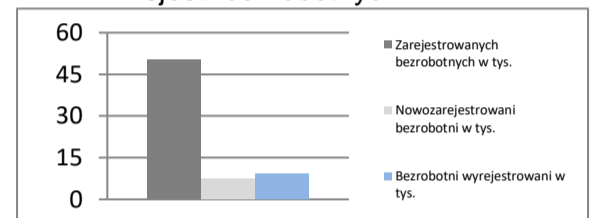
I-III 2024

Oddane do użytku ogółem	szt.	4 101
budownictwo indywidualne	szt.	1 798
budownictwo pozostałe	szt.	2 303
Dynamika	I-III 2023 = 100	67,7
Powierzchnia ogółem	tys. m ²	411
budownictwo indywidualne	tys. m ²	255
budownictwo pozostałe	tys. m ²	156
Dynamika	I-III 2023 = 100	70,8
Przeciętna powierzchnia	m ²	100
budownictwo indywidualne	m ²	142
budownictwo pozostałe	m ²	68

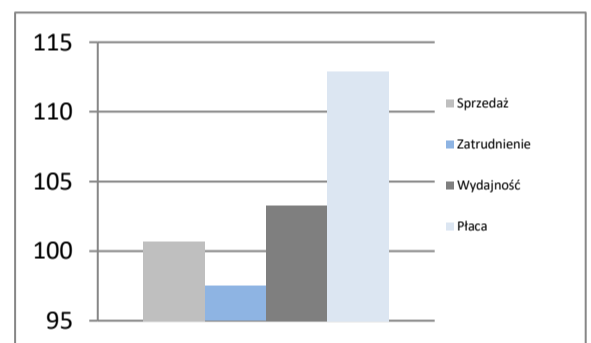
Rynek pracy



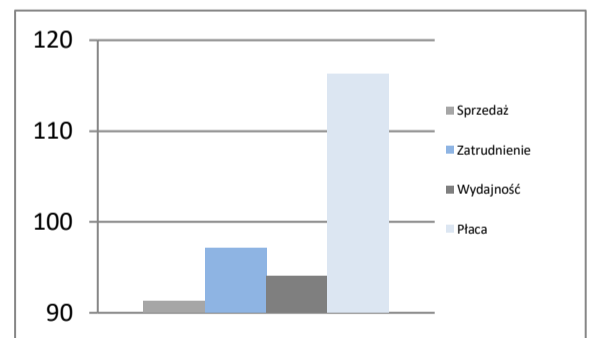
Rejestr bezrobotnych



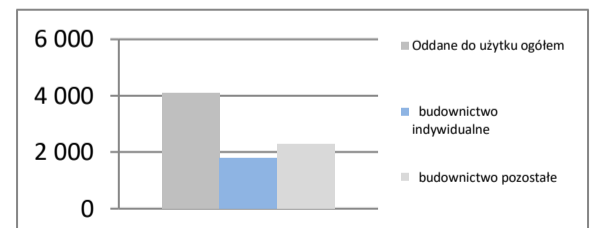
Dynamiki - przemysł



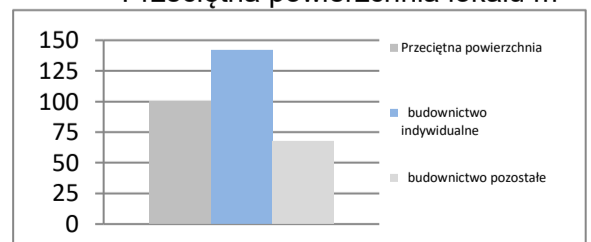
Dynamiki - budownictwo



Liczba mieszkań w szt.



Przeciętna powierzchnia lokalu m²



ZACHODNIOPOMORSKIE

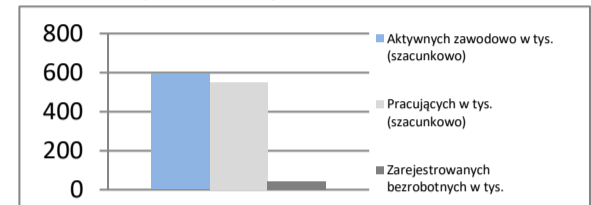
Powierzchnia	w km ²	22 892	Ludność tys.	1 636
	% Polski	7,3%	% Polski	4,3%
Gęstość zaludnienia	osób na km ²	71,5	Współczynnik urbanizacji	68,1%
	Polska	120,6	Polska	59,5%
PKB na mieszkańca	tys. PLN	73 775	PKB	mIn PLN
	Średnia Polski = 100%	81,6%	% Polski	3,54%

Rynek pracy

koniecmarca 2024

Zarejestrowanych bezrobotnych w tys.	41,5
Pracujących w tys. (szacunkowo)	551,4
Aktywnych zawodowo w tys. (szacunkowo)	592,9
Stopa bezrobocia	7,0%
	Polska 5,3%

Rynek pracy

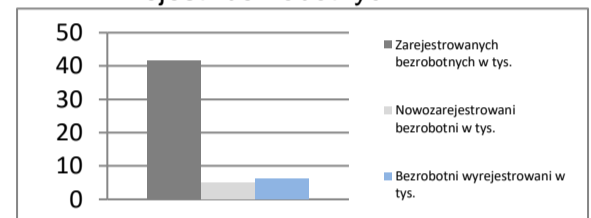


Rynek pracy

w marcu 2024

Bezrobotnych na ofertę pracy	16,0
Nowozarejestrowani bezrobotni w tys.	4,9
Bezrobotni wyrejestrowani w tys.	6,3

Rejestr bezrobotnych

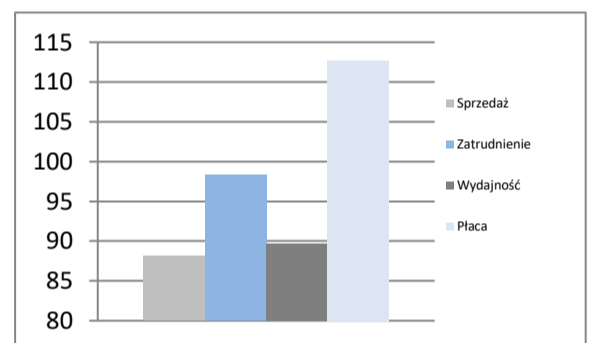


Przemysł - sektor przedsiębiorstw

I-III 2024

Sprzedaż	mIn PLN	14 751
Sprzedaż na zatrudnionego	tys. PLN	159
Zatrudnienie	w tys.	93
Płaca	PLN	7 324
Sprzedaż	I-III 2023 = 100	88,1
Zatrudnienie	I-III 2023 = 100	98,3
Wydajność	I-III 2023 = 100	89,6
Płaca	I-III 2023 = 100	112,7

Dynamiki - przemysł

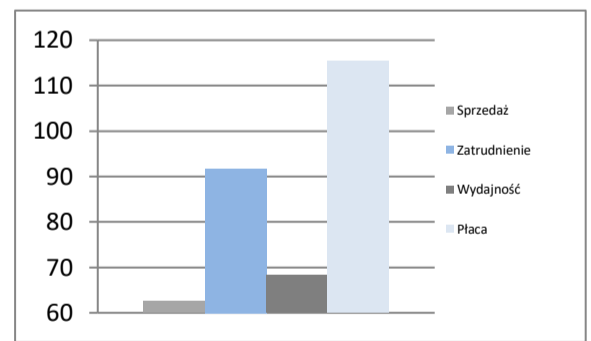


Budownictwo - sektor przedsiębiorstw

I-III 2024

Sprzedaż	mIn PLN	1 502
Sprzedaż na zatrudnionego	tys. PLN	137
Zatrudnienie	w tys.	11
Płaca	PLN	6 826
Sprzedaż	I-III 2023 = 100	62,6
Zatrudnienie	I-III 2023 = 100	91,7
Wydajność	I-III 2023 = 100	68,3
Płaca	I-III 2023 = 100	115,4

Dynamiki - budownictwo

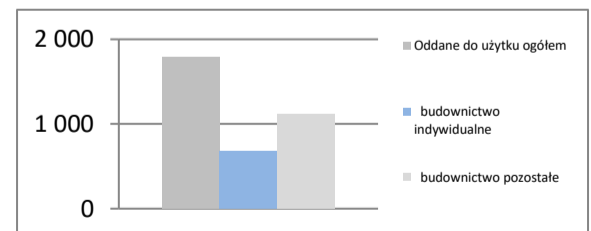


Mieszkania oddane do użytku

I-III 2024

Oddane do użytku ogółem	szt.	1 795
budownictwo indywidualne	szt.	680
budownictwo pozostałe	szt.	1 115
Dynamika	I-III 2023 = 100	82,9
Powierzchnia ogółem	tys. m ²	163
budownictwo indywidualne	tys. m ²	91
budownictwo pozostałe	tys. m ²	72
Dynamika	I-III 2023 = 100	79,8
Przeciętna powierzchnia	m ²	91
budownictwo indywidualne	m ²	133
budownictwo pozostałe	m ²	65

Liczba mieszkań w szt.



Przeciętna powierzchnia lokalu m²

