



KRAJOWA IZBA GOSPODARCZA

Comiesięczny przegląd sytuacji gospodarczej  
w województwach

**Krajowa Izba Gospodarcza**

25.07.2024 roku

## Spis treści

Spis treści	str. 2
Objaśnienia i uwagi	str. 3
Porównanie województw	str. 4
POLSKA	str. 5
DOLNOŚLĄSKIE	str. 6
KUJAWSKO-POMORSKIE	str. 7
LUBELSKIE	str. 8
LUBUSKIE	str. 9
ŁÓDZKIE	str. 10
MAŁOPOLSKIE	str. 11
MAZOWIECKIE	str. 12
OPOLSKIE	str. 13
PODKARPACKIE	str. 14
PODLASKIE	str. 15
POMORSKIE	str. 16
ŚLĄSKIE	str. 17
ŚWIĘTOKRZYSKIE	str. 18
WARMIŃSKO-MAZURSKIE	str. 19
WIELKOPOLSKIE	str. 20
ZACHODNIOPOMORSKIE	str. 21

---

## Objaśnienia i uwagi

Analitycy i komentatorzy zajmujący się problematyką gospodarczą zazwyczaj koncentrują się na danych obrazujących aktualny stan i bieżące zmiany całej polskiej gospodarki. Takie podejście jest naturalne. Uogólnienie danych pozwala na łatwiejsze ich zrozumienie oraz na prostsze formułowanie projekcji dotyczących przyszłości. Należy mieć jednak na uwadze, że z punktu widzenia poszczególnych firm synteza danych na poziomie ogólnokrajowym jest adekwatna jedynie w przypadku podmiotów największych.

Rozważne prowadzenie działalności gospodarczej oraz planowanie jej na przyszłość wymaga dobrego rozpoznania bieżących warunków lokalnych, na jakich działa firma. W przypadku zdecydowanej większości firm w Polsce owa lokalność dotyczy jednego województwa, w bardziej zaś zaawansowanym stadium ekspansji kilku województw.

Prezentowane systematycznie przez statystykę publiczną informacje wskazują na bardzo duże zróżnicowanie województw. Dotyczy to tak ich potencjału w zakresie powierzchni, ludności, wypracowanego produktu krajowego brutto, ale również takich parametrów jak aktualne tempo wzrostu, dostępne zasoby pracy, bezrobocie, poziom i dynamika płac, postęp w zakresie wydajności.

Zamiarem Krajowej Izby Gospodarczej jest wsparcie pracy przedsiębiorców poprzez przybliżenie im danych dotyczących potencjału gospodarczego i bieżącej sytuacji ekonomicznej panującej w poszczególnych województwach. W poniższym opracowaniu dane Głównego Urzędu Statystycznego zostały uzupełnione szacunkami KIG opartymi na danych GUS.

Z punktu widzenia analizy bieżącego stanu otoczenia biznesowego przedsiębiorstw szczególnie ważne są dane dotyczące sektora przedsiębiorstw - zwłaszcza przemysłu i budownictwa - gdzie zaprezentowany jest: poziom sprzedaży i aktualne tempo jej wzrostu wraz z przeciętną wydajnością pracownika mierzoną sprzedażą przypadającą na jednego zatrudnionego, poziom i dynamika zatrudnienia, poziom i dynamika płac, dynamika wydajności. W szczególności ważne wydaje się monitorowanie relacji pomiędzy dynamikami sprzedaży, zatrudnienia, wynagrodzeń i wydajności.

W ocenie potencjału gospodarczego i siły ekonomicznej poszczególnych województw pomocne mogą być informacje o poziomie produktu krajowego brutto, liczbie ludności – zwłaszcza aktywnej zawodowo, ale również te dotyczące gęstości zaludnienia czy współczynnika urbanizacji. Wypada podkreślić, że produkt krajowy brutto wypracowywany nawet przez nieduże województwa jest często przynajmniej porównywalny z produktem krajowym brutto części krajów naszego regionu.

**Porównanie województw**

Dane podstawowe	Powierzchnia		Ludność		Gęstość zal. osób na km <sup>2</sup>	Wsp. urban. w %	PKB (2023)	
	w km <sup>2</sup>	% Polski	w tys.	% Polski			mln PLN	PLN na mieszk.
POLSKA	312 680	100,0%	37 637	100,0%	120,4	59,5%	3 410 137	90 607
DOLNOŚLĄSKIE	19 947	6,4%	2 879	7,7%	144,3	67,4%	293 272	101 855
KUJAWSKO-POMORSKIE	17 971	5,7%	1 996	5,3%	111,1	57,9%	148 682	74 490
LUBELSKIE	25 122	8,0%	2 011	5,3%	80,0	46,1%	124 470	61 895
LUBUSKIE	13 988	4,5%	975	2,6%	69,7	64,1%	72 636	74 498
ŁÓDZKIE	18 219	5,8%	2 363	6,3%	129,7	61,8%	201 539	85 308
MAŁOPOLSKIE	15 183	4,9%	3 430	9,1%	225,9	47,9%	274 516	80 043
MAZOWIECKIE	35 558	11,4%	5 511	14,6%	155,0	64,6%	784 672	142 396
OPOLSKIE	9 412	3,0%	937	2,5%	99,5	52,7%	66 839	71 355
PODKARPACKIE	17 846	5,7%	2 072	5,5%	116,1	41,0%	126 857	61 233
PODLASKIE	20 187	6,5%	1 138	3,0%	56,4	60,8%	76 046	66 813
POMORSKIE	18 310	5,9%	2 360	6,3%	128,9	62,3%	213 475	90 471
ŚLĄSKIE	12 333	3,9%	4 320	11,5%	350,3	75,8%	413 309	95 671
ŚWIĘTOKRZYSKIE	11 711	3,7%	1 169	3,1%	99,8	45,1%	73 659	63 037
WARMIŃSKO-MAZURSKIE	24 173	7,7%	1 358	3,6%	56,2	58,9%	85 935	63 286
WIELKOPOLSKIE	29 827	9,5%	3 488	9,3%	116,9	53,0%	333 511	95 617
ZACHODNIOPOMORSKIE	22 892	7,3%	1 632	4,3%	71,3	68,0%	120 719	73 979

Rynek pracy	Aktywni zaw. w tys.	Bezrobotni rejestrowani		Pracujący w tys.			Płace w PLN	
		w tys.	stopa w %	ogółem	przemysł	budownictwo	przemysł	budownictwo
POLSKA	15 402	762,2	4,9%	14 639	2 723	414	8 003	7 770
DOLNOŚLĄSKIE	1 198	53,9	4,5%	1 144	227	28	8 982	8 116
KUJAWSKO-POMORSKIE	762	52,6	6,9%	710	131	20	7 094	7 125
LUBELSKIE	753	54,2	7,2%	699	98	18	7 460	6 689
LUBUSKIE	353	15,2	4,3%	338	68	7	7 432	6 480
ŁÓDZKIE	992	52,6	5,3%	940	167	19	7 677	7 049
MAŁOPOLSKIE	1 446	59,3	4,1%	1 387	217	42	7 830	7 136
MAZOWIECKIE	2 646	108,5	4,1%	2 538	393	93	8 865	9 593
OPOLSKIE	341	19,1	5,6%	322	59	7	7 698	7 368
PODKARPACKIE	778	63,8	8,2%	714	135	18	7 127	6 431
PODLASKIE	440	29,5	6,7%	411	57	12	6 975	7 900
POMORSKIE	922	41,5	4,5%	881	156	31	8 081	7 431
ŚLĄSKIE	1 711	61,6	3,6%	1 650	444	50	8 660	7 331
ŚWIĘTOKRZYSKIE	431	31,0	7,2%	400	66	9	7 317	6 740
WARMIŃSKO-MAZURSKIE	470	35,7	7,6%	434	77	9	6 937	6 752
WIELKOPOLSKIE	1 572	45,6	2,9%	1 527	336	40	7 465	7 531
ZACHODNIOPOMORSKIE	585	38,0	6,5%	547	92	11	7 391	6 794

Wyniki przedsiębiorstw	Przemysł				Budownictwo			
	Sprzedaż og. mln PLN	Na zatrud. tys. PLN	Sprzedaż I-VI 2023 = 100	Wydajność I-VI 2024	Sprzedaż og. mln PLN	Na zatrud. tys. PLN	Sprzedaż I-VI 2023 = 100	Wydajność I-VI 2024
POLSKA	1 153 934	424	100,1	101,1	170 911	413	93,8	94,9
DOLNOŚLĄSKIE	109 995	485	87,0	88,7	10 038	359	89,3	90,0
KUJAWSKO-POMORSKIE	44 614	341	100,6	103,4	6 384	319	97,4	98,3
LUBELSKIE	31 090	317	103,2	103,6	4 593	255	109,2	109,1
LUBUSKIE	26 055	383	96,2	97,5	1 502	215	81,8	82,2
ŁÓDZKIE	68 130	408	96,1	97,3	8 353	440	84,8	84,3
MAŁOPOLSKIE	88 883	410	102,2	102,8	15 380	366	101,6	100,1
MAZOWIECKIE	267 543	681	107,4	106,2	49 912	537	99,5	98,3
OPOLSKIE	22 101	375	93,4	95,3	3 352	479	89,9	90,4
PODKARPACKIE	42 901	318	99,5	100,9	5 779	321	96,0	98,5
PODLASKIE	24 371	428	101,4	103,7	5 164	430	102,2	103,2
POMORSKIE	59 582	382	103,2	104,1	12 861	415	97,0	100,1
ŚLĄSKIE	165 319	372	99,4	99,2	19 615	392	96,2	99,7
ŚWIĘTOKRZYSKIE	21 872	331	93,5	95,2	2 868	319	89,1	90,2
WARMIŃSKO-MAZURSKIE	23 192	301	93,3	96,7	2 256	251	88,7	95,3
WIELKOPOLSKIE	128 020	381	101,5	104,2	19 006	475	90,5	93,7
ZACHODNIOPOMORSKIE	30 268	329	91,2	92,5	3 849	350	48,6	52,6

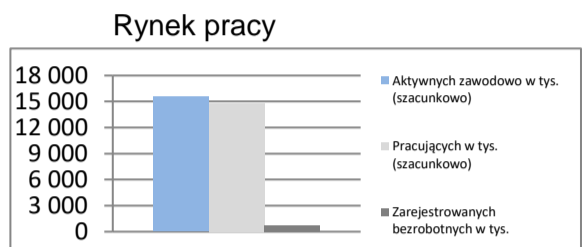
**POLSKA**

<b>Powierzchnia</b>	w km <sup>2</sup>	312 680	<b>Ludność</b> tys.	37 637
	% Polski	100,0%	% Polski	100,0%
<b>Gęstość zaludnienia</b>	osób na km <sup>2</sup>	120,4	<b>Współczynnik urbanizacji</b>	59,5%
	Polska	120,4	Polska	59,5%
<b>PKB na mieszkańca</b>	tys. PLN	90 607	<b>PKB</b>	3 410 137
	Średnia Polski = 100%	100,0%	% Polski	100,00%

**Rynek pracy**

**koniec czerwca 2024**

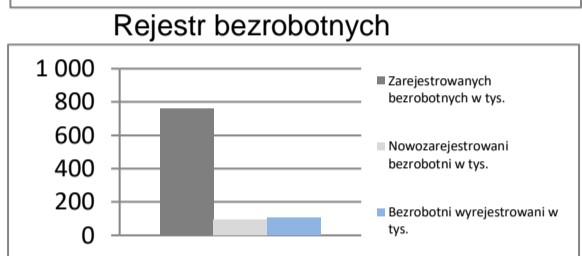
Zarejestrowanych bezrobotnych w tys.	762,2
Pracujących w tys. (szacunkowo)	14 792,9
Aktywnych zawodowo w tys. (szacunkowo)	15 555,1
Stopa bezrobocia	4,9%
	Polska 4,9%



**Rynek pracy**

**w czerwcu 2024**

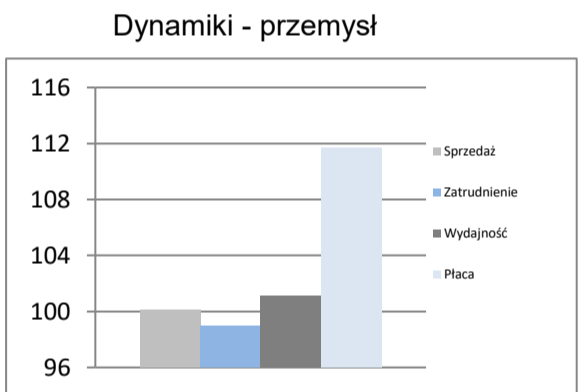
Bezrobotnych na ofertę pracy	11,0
Nowozarejestrowani bezrobotni w tys.	89,8
Bezrobotni wyrejestrowani w tys.	104,3



**Przemysł - sektor przedsiębiorstw**

**I-VI 2024**

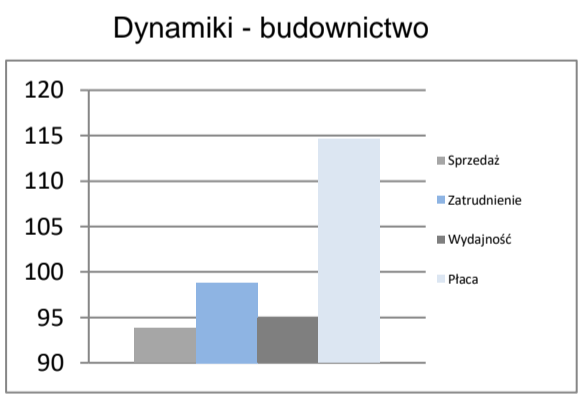
Sprzedaż	mIn PLN	1 153 934
Sprzedaż na zatrudnionego	tys. PLN	424
Zatrudnienie	w tys.	2 723
Płaca	PLN	8 003
Sprzedaż	I-VI 2023 = 100	100,1
Zatrudnienie	I-VI 2023 = 100	99,0
Wydajność	I-VI 2023 = 100	101,1
Płaca	I-VI 2023 = 100	111,7



**Budownictwo - sektor przedsiębiorstw**

**I-VI 2024**

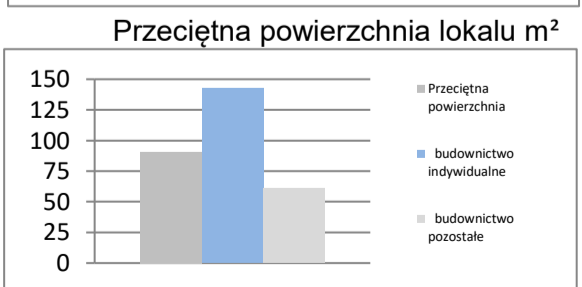
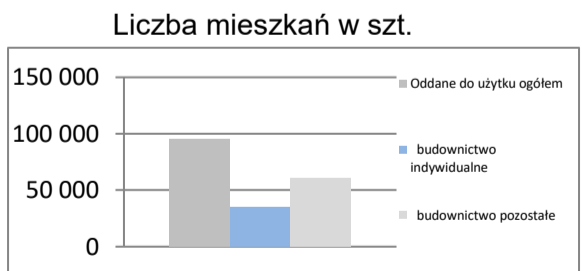
Sprzedaż	mIn PLN	170 911
Sprzedaż na zatrudnionego	tys. PLN	413
Zatrudnienie	w tys.	414
Płaca	PLN	7 770
Sprzedaż	I-VI 2023 = 100	93,8
Zatrudnienie	I-VI 2023 = 100	98,8
Wydajność	I-VI 2023 = 100	94,9
Płaca	I-VI 2023 = 100	114,6



**Mieszkania oddane do użytku**

**I-VI 2024**

Oddane do użytku ogółem	szt.	95 546
budownictwo indywidualne	szt.	34 790
budownictwo pozostałe	szt.	60 756
Dynamika	I-VI 2023 = 100	85,4
Powierzchnia ogółem	tys. m <sup>2</sup>	8 659
budownictwo indywidualne	tys. m <sup>2</sup>	4 959
budownictwo pozostałe	tys. m <sup>2</sup>	3 700
Dynamika	I-VI 2023 = 100	82,4
Przeciętna powierzchnia	m <sup>2</sup>	91
budownictwo indywidualne	m <sup>2</sup>	143
budownictwo pozostałe	m <sup>2</sup>	61



## DOLNOŚLĄSKIE

<b>Powierzchnia</b>	w km <sup>2</sup>	19 947	<b>Ludność</b> tys.	2 879
	% Polski	6,4%	% Polski	7,7%
<b>Gęstość zaludnienia</b>	osób na km <sup>2</sup>	144,3	<b>Współczynnik urbanizacji</b>	67,4%
	Polska	120,4	Polska	59,5%
<b>PKB na mieszkańca</b>	tys. PLN	101 855	<b>PKB</b>	mIn PLN 293 272
	Średnia Polski = 100%	112,4%	% Polski	8,60%

### Rynek pracy

koniec czerwca 2024

Zarejestrowanych bezrobotnych w tys.	53,9
Pracujących w tys. (szacunkowo)	1 143,9
Aktywnych zawodowo w tys. (szacunkowo)	1 197,8

Stopa bezrobocia	4,5%
Polska	4,9%

### Rynek pracy

w czerwcu 2024

Bezrobotnych na ofertę pracy	9,0
Nowozarejestrowani bezrobotni w tys.	6,7
Bezrobotni wyrejestrowani w tys.	7,3

### Przemysł - sektor przedsiębiorstw

I-VI 2024

Sprzedaż	mIn PLN	109 995
Sprzedaż na zatrudnionego	tys. PLN	485
Zatrudnienie	w tys.	227
Płaca	PLN	8 982
Sprzedaż	I-VI 2023 = 100	87,0
Zatrudnienie	I-VI 2023 = 100	98,1
Wydajność	I-VI 2023 = 100	88,7
Płaca	I-VI 2023 = 100	112,2

### Budownictwo - sektor przedsiębiorstw

I-VI 2024

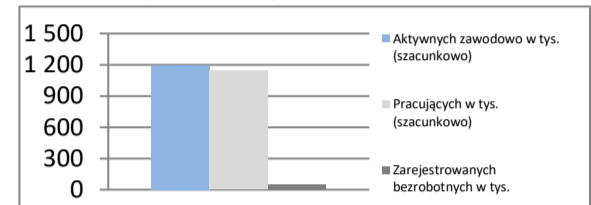
Sprzedaż	mIn PLN	10 038
Sprzedaż na zatrudnionego	tys. PLN	359
Zatrudnienie	w tys.	28
Płaca	PLN	8 116
Sprzedaż	I-VI 2023 = 100	89,3
Zatrudnienie	I-VI 2023 = 100	99,2
Wydajność	I-VI 2023 = 100	90,0
Płaca	I-VI 2023 = 100	114,4

### Mieszkania oddane do użytku

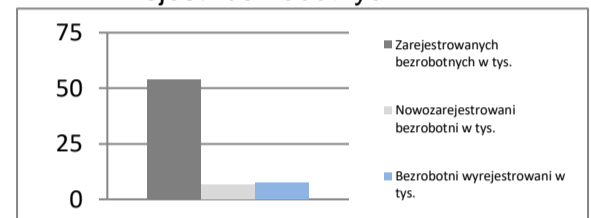
I-VI 2024

Oddane do użytku ogółem	szt.	7 255
budownictwo indywidualne	szt.	2 628
budownictwo pozostałe	szt.	4 627
Dynamika	I-VI 2023 = 100	76,2
Powierzchnia ogółem	tys. m <sup>2</sup>	659
budownictwo indywidualne	tys. m <sup>2</sup>	371
budownictwo pozostałe	tys. m <sup>2</sup>	288
Dynamika	I-VI 2023 = 100	76,3
Przeciętna powierzchnia	m <sup>2</sup>	91
budownictwo indywidualne	m <sup>2</sup>	141
budownictwo pozostałe	m <sup>2</sup>	62

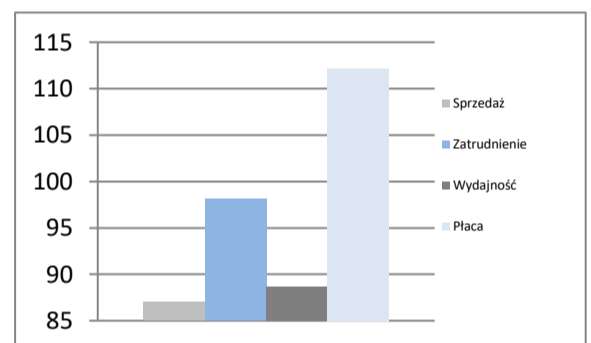
### Rynek pracy



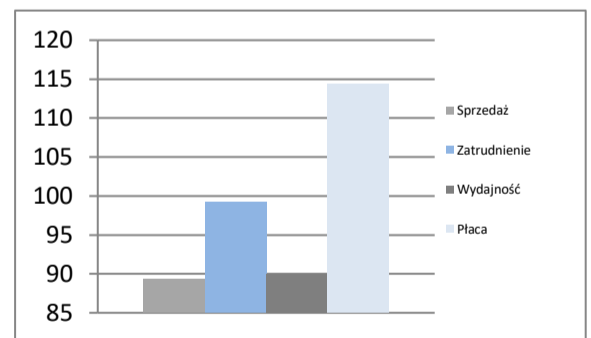
### Rejestr bezrobotnych



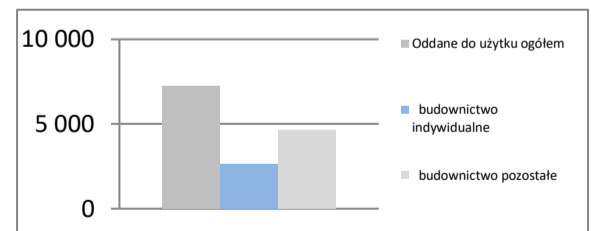
### Dynamiki - przemysł



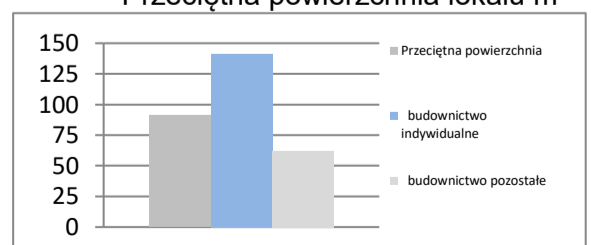
### Dynamiki - budownictwo



### Liczba mieszkań w szt.



### Przeciętna powierzchnia lokalu m<sup>2</sup>



## KUJAWSKO-POMORSKIE

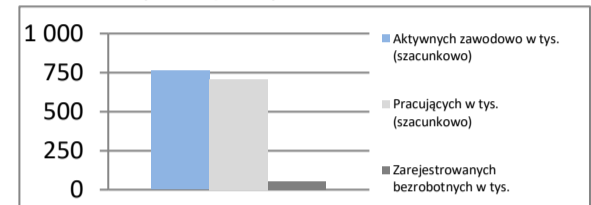
<b>Powierzchnia</b>	w km <sup>2</sup>	17 971	<b>Ludność</b> tys.	1 996
	% Polski	5,7%	% Polski	5,3%
<b>Gęstość zaludnienia</b>	osób na km <sup>2</sup>	111,1	<b>Współczynnik urbanizacji</b>	57,9%
	Polska	120,4	Polska	59,5%
<b>PKB na mieszkańca</b>	tys. PLN	74 490	<b>PKB</b>	mIn PLN 148 682
	Średnia Polski = 100%	82,2%	% Polski	4,36%

### Rynek pracy

koniec czerwca 2024

Zarejestrowanych bezrobotnych w tys.	52,6
Pracujących w tys. (szacunkowo)	709,7
Aktywnych zawodowo w tys. (szacunkowo)	762,3
Stopa bezrobocia	6,9%
	Polska 4,9%

Rynek pracy

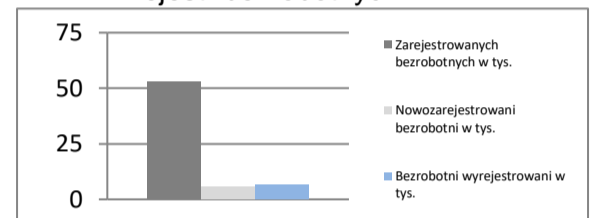


### Rynek pracy

w czerwcu 2024

Bezrobotnych na ofertę pracy	18,0
Nowozarejestrowani bezrobotni w tys.	5,8
Bezrobotni wyrejestrowani w tys.	6,6

Rejestr bezrobotnych

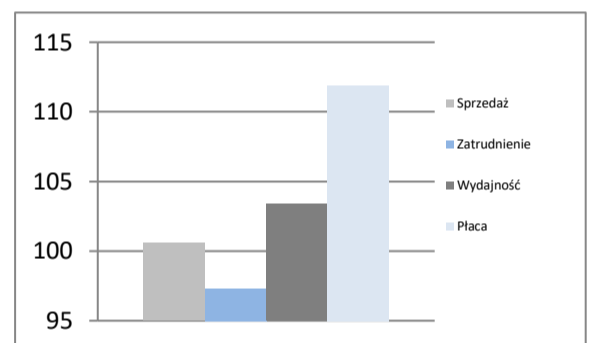


### Przemysł - sektor przedsiębiorstw

I-VI 2024

Sprzedaż	mIn PLN	44 614
Sprzedaż na zatrudnionego	tys. PLN	341
Zatrudnienie	w tys.	131
Płaca	PLN	7 094
Sprzedaż	I-VI 2023 = 100	100,6
Zatrudnienie	I-VI 2023 = 100	97,3
Wydajność	I-VI 2023 = 100	103,4
Płaca	I-VI 2023 = 100	111,9

Dynamiki - przemysł

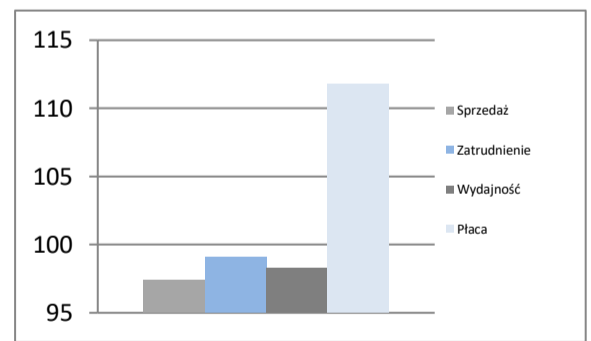


### Budownictwo - sektor przedsiębiorstw

I-VI 2024

Sprzedaż	mIn PLN	6 384
Sprzedaż na zatrudnionego	tys. PLN	319
Zatrudnienie	w tys.	20
Płaca	PLN	7 125
Sprzedaż	I-VI 2023 = 100	97,4
Zatrudnienie	I-VI 2023 = 100	99,1
Wydajność	I-VI 2023 = 100	98,3
Płaca	I-VI 2023 = 100	111,8

Dynamiki - budownictwo

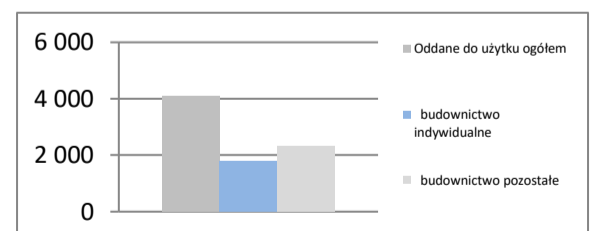


### Mieszkania oddane do użytku

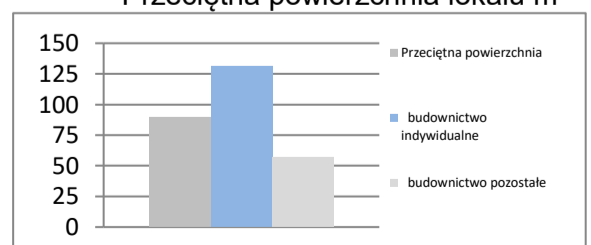
I-VI 2024

Oddane do użytku ogółem	szt.	4 100
budownictwo indywidualne	szt.	1 795
budownictwo pozostałe	szt.	2 305
Dynamika	I-VI 2023 = 100	75,9
Powierzchnia ogółem	tys. m <sup>2</sup>	366
budownictwo indywidualne	tys. m <sup>2</sup>	235
budownictwo pozostałe	tys. m <sup>2</sup>	131
Dynamika	I-VI 2023 = 100	75,5
Przeciętna powierzchnia	m <sup>2</sup>	89
budownictwo indywidualne	m <sup>2</sup>	131
budownictwo pozostałe	m <sup>2</sup>	57

Liczba mieszkań w szt.



Przeciętna powierzchnia lokalu m<sup>2</sup>



## LUBELSKIE

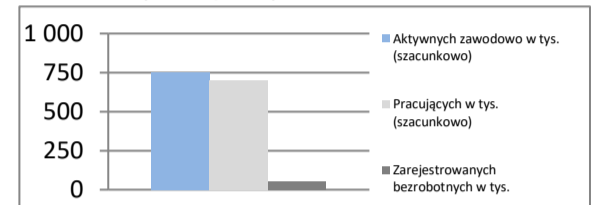
<b>Powierzchnia</b>	w km <sup>2</sup>	25 122	<b>Ludność</b> tys.	2 011
	% Polski	8,0%	% Polski	5,3%
<b>Gęstość zaludnienia</b>	osób na km <sup>2</sup>	80,0	<b>Współczynnik urbanizacji</b>	46,1%
	Polska	120,4	Polska	59,5%
<b>PKB na mieszkańca</b>	tys. PLN	61 895	<b>PKB</b>	mIn PLN 124 470
	Średnia Polski = 100%	68,3%	% Polski	3,65%

### Rynek pracy

koniec czerwca 2024

Zarejestrowanych bezrobotnych w tys.	54,2
Pracujących w tys. (szacunkowo)	698,6
Aktywnych zawodowo w tys. (szacunkowo)	752,8
Stopa bezrobocia	7,2%
	Polska 4,9%

Rynek pracy

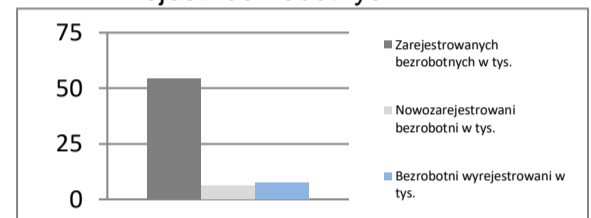


### Rynek pracy

w czerwcu 2024

Bezrobotnych na ofertę pracy	19,0
Nowozarejestrowani bezrobotni w tys.	6,2
Bezrobotni wyrejestrowani w tys.	7,3

Rejestr bezrobotnych

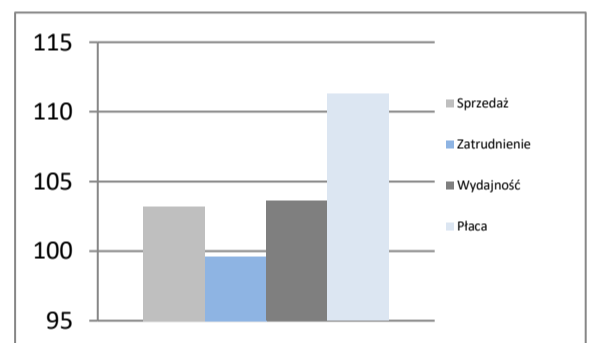


### Przemysł - sektor przedsiębiorstw

I-VI 2024

Sprzedaż	mIn PLN	31 090
Sprzedaż na zatrudnionego	tys. PLN	317
Zatrudnienie	w tys.	98
Płaca	PLN	7 460
Sprzedaż	I-VI 2023 = 100	103,2
Zatrudnienie	I-VI 2023 = 100	99,6
Wydajność	I-VI 2023 = 100	103,6
Płaca	I-VI 2023 = 100	111,3

Dynamiki - przemysł

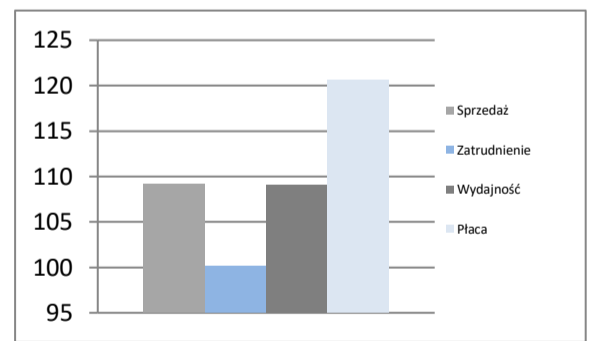


### Budownictwo - sektor przedsiębiorstw

I-VI 2024

Sprzedaż	mIn PLN	4 593
Sprzedaż na zatrudnionego	tys. PLN	255
Zatrudnienie	w tys.	18
Płaca	PLN	6 689
Sprzedaż	I-VI 2023 = 100	109,2
Zatrudnienie	I-VI 2023 = 100	100,1
Wydajność	I-VI 2023 = 100	109,1
Płaca	I-VI 2023 = 100	120,6

Dynamiki - budownictwo

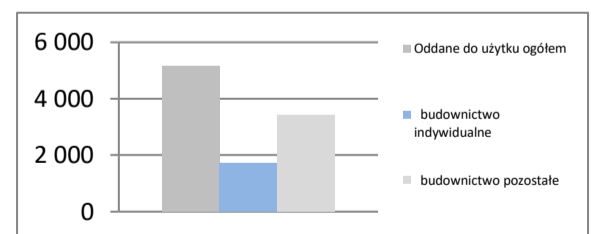


### Mieszkania oddane do użytku

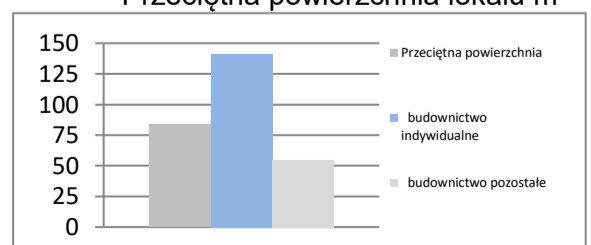
I-VI 2024

Oddane do użytku ogółem	szt.	5 154
budownictwo indywidualne	szt.	1 734
budownictwo pozostałe	szt.	3 420
Dynamika	I-VI 2023 = 100	98,6
Powierzchnia ogółem	tys. m <sup>2</sup>	433
budownictwo indywidualne	tys. m <sup>2</sup>	245
budownictwo pozostałe	tys. m <sup>2</sup>	188
Dynamika	I-VI 2023 = 100	88,7
Przeciętna powierzchnia	m <sup>2</sup>	84
budownictwo indywidualne	m <sup>2</sup>	141
budownictwo pozostałe	m <sup>2</sup>	55

Liczba mieszkań w szt.



Przeciętna powierzchnia lokalu m<sup>2</sup>





## LUBUSKIE

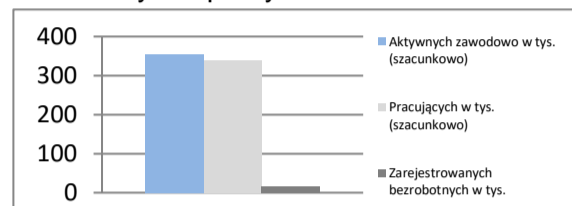
<b>Powierzchnia</b>	w km <sup>2</sup>	13 988	<b>Ludność</b> tys.	975
	% Polski	4,5%	% Polski	2,6%
<b>Gęstość zaludnienia</b>	osób na km <sup>2</sup>	69,7	<b>Współczynnik urbanizacji</b>	64,1%
	Polska	120,4	Polska	59,5%
<b>PKB na mieszkańca</b>	tys. PLN	74 498	<b>PKB</b>	mIn PLN 72 636
	Średnia Polski = 100%	82,2%	% Polski	2,13%

### Rynek pracy

koniec czerwca 2024

Zarejestrowanych bezrobotnych w tys.	15,2
Pracujących w tys. (szacunkowo)	338,3
Aktywnych zawodowo w tys. (szacunkowo)	353,5
Stopa bezrobocia	4,3%
	Polska 4,9%

Rynek pracy

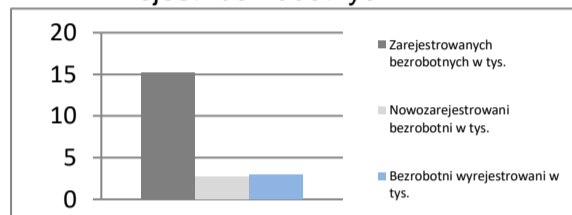


### Rynek pracy

w czerwcu 2024

Bezrobotnych na ofertę pracy	7,0
Nowozarejestrowani bezrobotni w tys.	2,7
Bezrobotni wyrejestrowani w tys.	3,0

Rejestr bezrobotnych

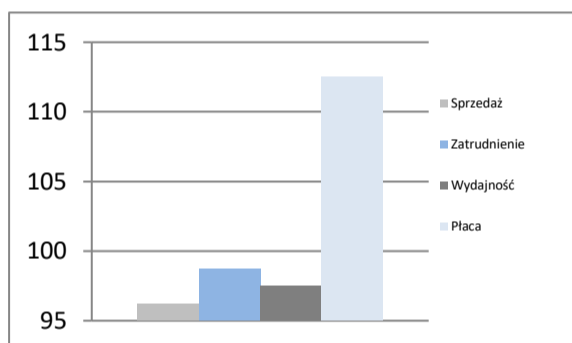


### Przemysł - sektor przedsiębiorstw

I-VI 2024

Sprzedaż	mIn PLN	26 055
Sprzedaż na zatrudnionego	tys. PLN	383
Zatrudnienie	w tys.	68
Płaca	PLN	7 432
Sprzedaż	I-VI 2023 = 100	96,2
Zatrudnienie	I-VI 2023 = 100	98,7
Wydajność	I-VI 2023 = 100	97,5
Płaca	I-VI 2023 = 100	112,5

Dynamiki - przemysł

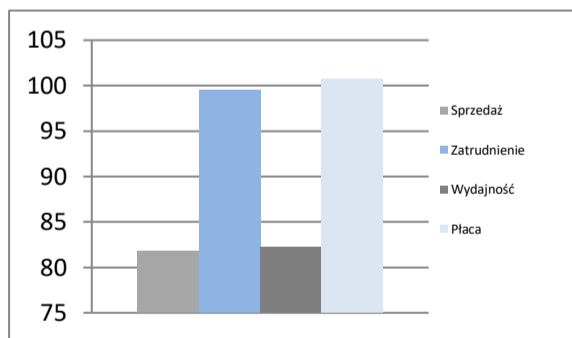


### Budownictwo - sektor przedsiębiorstw

I-VI 2024

Sprzedaż	mIn PLN	1 502
Sprzedaż na zatrudnionego	tys. PLN	215
Zatrudnienie	w tys.	7
Płaca	PLN	6 480
Sprzedaż	I-VI 2023 = 100	81,8
Zatrudnienie	I-VI 2023 = 100	99,5
Wydajność	I-VI 2023 = 100	82,2
Płaca	I-VI 2023 = 100	100,7

Dynamiki - budownictwo

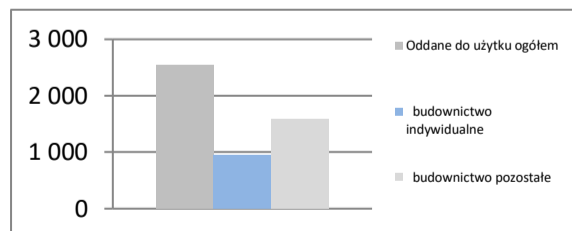


### Mieszkania oddane do użytku

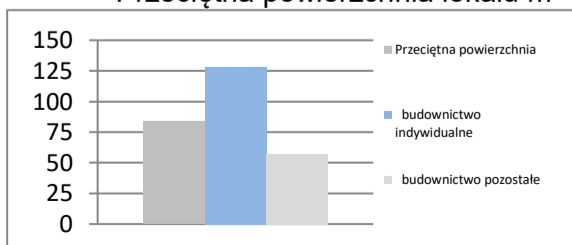
I-VI 2024

Oddane do użytku ogółem	szt.	2 546
budownictwo indywidualne	szt.	953
budownictwo pozostałe	szt.	1 593
Dynamika	I-VI 2023 = 100	124,9
Powierzchnia ogółem	tys. m <sup>2</sup>	213
budownictwo indywidualne	tys. m <sup>2</sup>	122
budownictwo pozostałe	tys. m <sup>2</sup>	91
Dynamika	I-VI 2023 = 100	102,6
Przeciętna powierzchnia	m <sup>2</sup>	84
budownictwo indywidualne	m <sup>2</sup>	128
budownictwo pozostałe	m <sup>2</sup>	57

Liczba mieszkań w szt.



Przeciętna powierzchnia lokalu m<sup>2</sup>



## ŁÓDZKIE

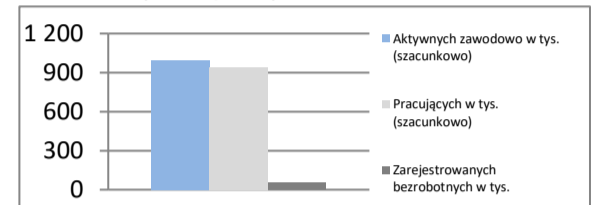
<b>Powierzchnia</b>	w km <sup>2</sup>	18 219	<b>Ludność</b> tys.	2 363
	% Polski	5,8%	% Polski	6,3%
<b>Gęstość zaludnienia</b>	osób na km <sup>2</sup>	129,7	<b>Współczynnik urbanizacji</b>	61,8%
	Polska	120,4	Polska	59,5%
<b>PKB na mieszkańca</b>	tys. PLN	85 308	<b>PKB</b>	mIn PLN
	Średnia Polski = 100%	94,2%	% Polski	201 539
				5,91%

### Rynek pracy

koniec czerwca 2024

Zarejestrowanych bezrobotnych w tys.	52,6
Pracujących w tys. (szacunkowo)	939,9
Aktywnych zawodowo w tys. (szacunkowo)	992,5
Stopa bezrobocia	5,3%
	Polska 4,9%

Rynek pracy

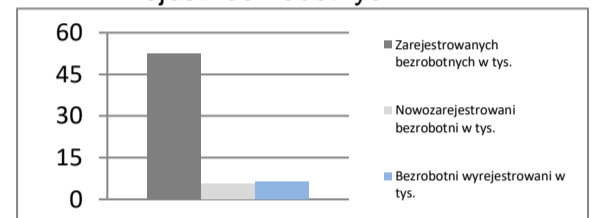


### Rynek pracy

w czerwcu 2024

Bezrobotnych na ofertę pracy	8,0
Nowozarejestrowani bezrobotni w tys.	5,7
Bezrobotni wyrejestrowani w tys.	6,2

Rejestr bezrobotnych

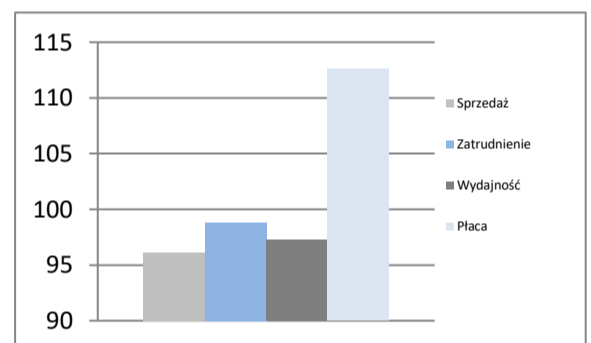


### Przemysł - sektor przedsiębiorstw

I-VI 2024

Sprzedaż	mIn PLN	68 130
Sprzedaż na zatrudnionego	tys. PLN	408
Zatrudnienie	w tys.	167
Płaca	PLN	7 677
Sprzedaż	I-VI 2023 = 100	96,1
Zatrudnienie	I-VI 2023 = 100	98,8
Wydajność	I-VI 2023 = 100	97,3
Płaca	I-VI 2023 = 100	112,6

Dynamiki - przemysł

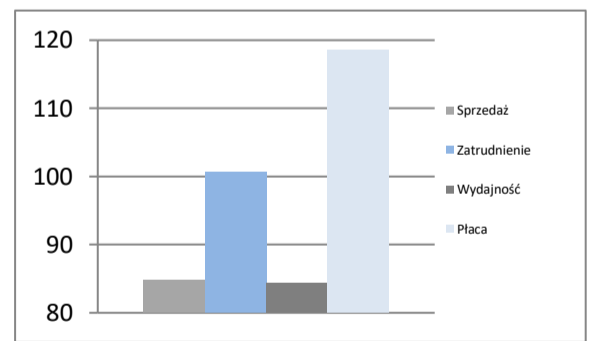


### Budownictwo - sektor przedsiębiorstw

I-VI 2024

Sprzedaż	mIn PLN	8 353
Sprzedaż na zatrudnionego	tys. PLN	440
Zatrudnienie	w tys.	19
Płaca	PLN	7 049
Sprzedaż	I-VI 2023 = 100	84,8
Zatrudnienie	I-VI 2023 = 100	100,6
Wydajność	I-VI 2023 = 100	84,3
Płaca	I-VI 2023 = 100	118,5

Dynamiki - budownictwo

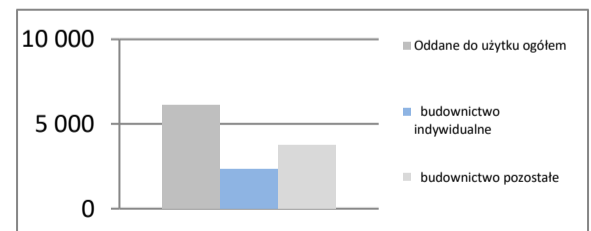


### Mieszkania oddane do użytku

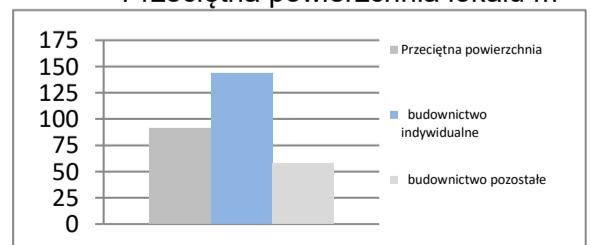
I-VI 2024

Oddane do użytku ogółem	szt.	6 091
budownictwo indywidualne	szt.	2 358
budownictwo pozostałe	szt.	3 733
Dynamika	I-VI 2023 = 100	108,0
Powierzchnia ogółem	tys. m <sup>2</sup>	554
budownictwo indywidualne	tys. m <sup>2</sup>	339
budownictwo pozostałe	tys. m <sup>2</sup>	215
Dynamika	I-VI 2023 = 100	98,5
Przeciętna powierzchnia	m <sup>2</sup>	91
budownictwo indywidualne	m <sup>2</sup>	144
budownictwo pozostałe	m <sup>2</sup>	58

Liczba mieszkań w szt.



Przeciętna powierzchnia lokalu m<sup>2</sup>

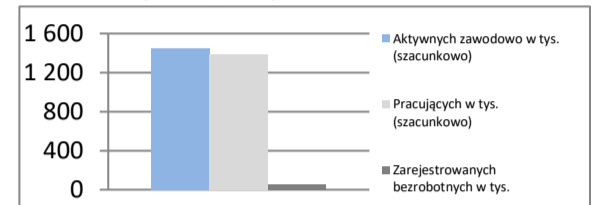


**MAŁOPOLSKIE**

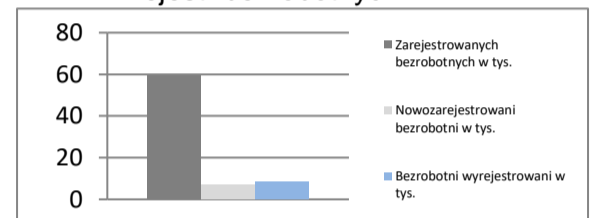
<b>Powierzchnia</b>	w km <sup>2</sup>	15 183	<b>Ludność</b> tys.	3 430
	% Polski	4,9%	% Polski	9,1%
<b>Gęstość zaludnienia</b>	osób na km <sup>2</sup>	225,9	<b>Współczynnik urbanizacji</b>	47,9%
	Polska	120,4	Polska	59,5%
<b>PKB na mieszkańca</b>	tys. PLN	80 043	<b>PKB</b>	mIn PLN
	Średnia Polski = 100%	88,3%	% Polski	274 516
				8,05%

**Rynek pracy**
**koniec czerwca 2024**

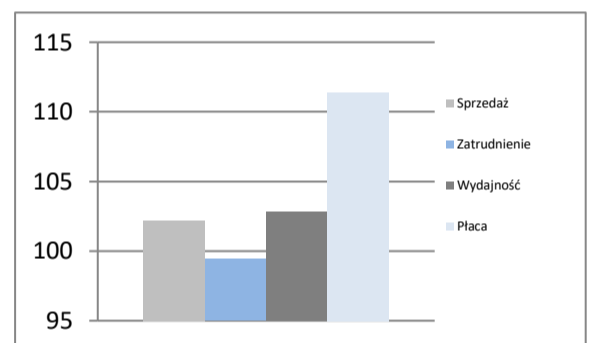
Zarejestrowanych bezrobotnych w tys.	59,3
Pracujących w tys. (szacunkowo)	1 387,0
Aktywnych zawodowo w tys. (szacunkowo)	1 446,3
Stopa bezrobocia	4,1%
	Polska 4,9%

**Rynek pracy**

**Rynek pracy**
**w czerwcu 2024**

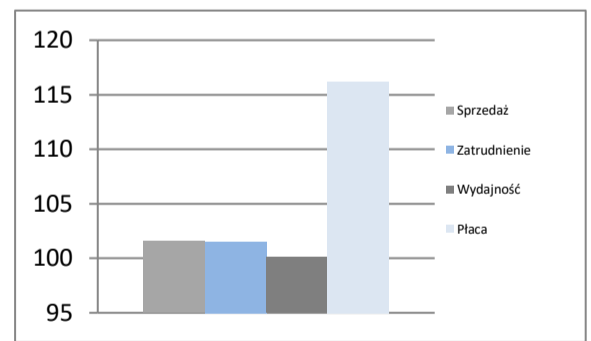
Bezrobotnych na ofertę pracy	8,0
Nowozarejestrowani bezrobotni w tys.	7,1
Bezrobotni wyrejestrowani w tys.	8,5

**Rejestr bezrobotnych**

**Przemysł - sektor przedsiębiorstw**
**I-VI 2024**

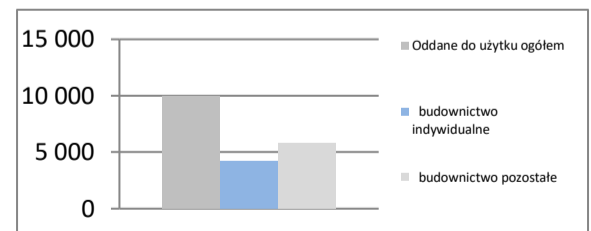
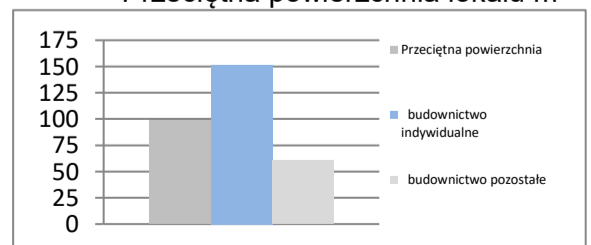
Sprzedaż	mIn PLN	88 883
Sprzedaż na zatrudnionego	tys. PLN	410
Zatrudnienie	w tys.	217
Płaca	PLN	7 830
Sprzedaż	I-VI 2023 = 100	102,2
Zatrudnienie	I-VI 2023 = 100	99,4
Wydajność	I-VI 2023 = 100	102,8
Płaca	I-VI 2023 = 100	111,4

**Dynamiki - przemysł**

**Budownictwo - sektor przedsiębiorstw**
**I-VI 2024**

Sprzedaż	mIn PLN	15 380
Sprzedaż na zatrudnionego	tys. PLN	366
Zatrudnienie	w tys.	42
Płaca	PLN	7 136
Sprzedaż	I-VI 2023 = 100	101,6
Zatrudnienie	I-VI 2023 = 100	101,5
Wydajność	I-VI 2023 = 100	100,1
Płaca	I-VI 2023 = 100	116,2

**Dynamiki - budownictwo**

**Mieszkania oddane do użytku**
**I-VI 2024**

Oddane do użytku ogółem	szt.	9 961
budownictwo indywidualne	szt.	4 175
budownictwo pozostałe	szt.	5 786
Dynamika	I-VI 2023 = 100	95,5
Powierzchnia ogółem	tys. m <sup>2</sup>	981
budownictwo indywidualne	tys. m <sup>2</sup>	632
budownictwo pozostałe	tys. m <sup>2</sup>	350
Dynamika	I-VI 2023 = 100	93,5
Przeciętna powierzchnia	m <sup>2</sup>	98
budownictwo indywidualne	m <sup>2</sup>	151
budownictwo pozostałe	m <sup>2</sup>	60

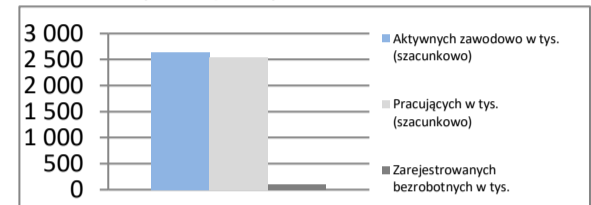
**Liczba mieszkań w szt.**

**Przeciętna powierzchnia lokalu m<sup>2</sup>**


**MAZOWIECKIE**

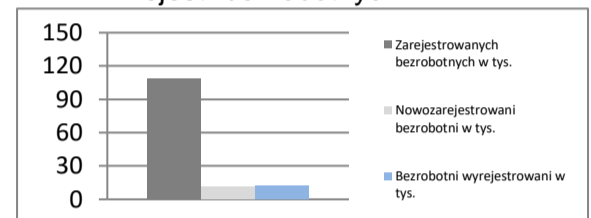
<b>Powierzchnia</b>	w km <sup>2</sup>	35 558	<b>Ludność</b> tys.	5 511
	% Polski	11,4%	% Polski	14,6%
<b>Gęstość zaludnienia</b>	osób na km <sup>2</sup>	155,0	<b>Współczynnik urbanizacji</b>	64,6%
	Polska	120,4	Polska	59,5%
<b>PKB na mieszkańca</b>	tys. PLN	142 396	<b>PKB</b>	mIn PLN 784 672
	Średnia Polski = 100%	157,2%	% Polski	23,01%

**Rynek pracy**
**koniec czerwca 2024**

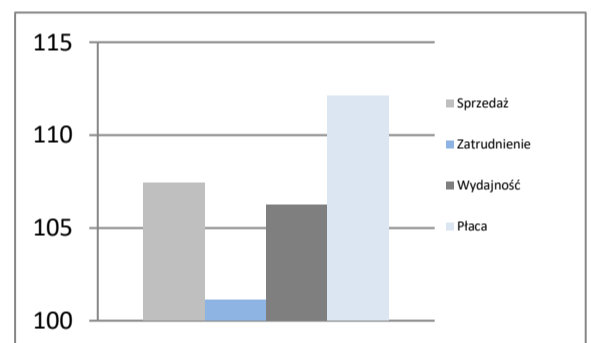
Zarejestrowanych bezrobotnych w tys.	108,5
Pracujących w tys. (szacunkowo)	2 537,8
Aktywnych zawodowo w tys. (szacunkowo)	2 646,3
Stopa bezrobocia	4,1%
	Polska 4,9%

**Rynek pracy**

**Rynek pracy**
**w czerwcu 2024**

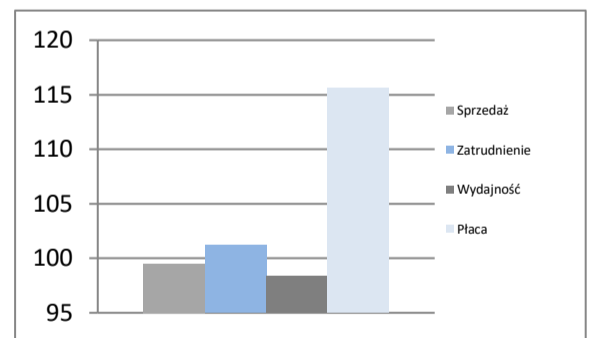
Bezrobotnych na ofertę pracy	12,0
Nowozarejestrowani bezrobotni w tys.	11,0
Bezrobotni wyrejestrowani w tys.	12,5

**Rejestr bezrobotnych**

**Przemysł - sektor przedsiębiorstw**
**I-VI 2024**

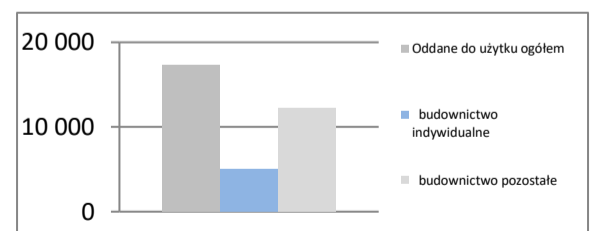
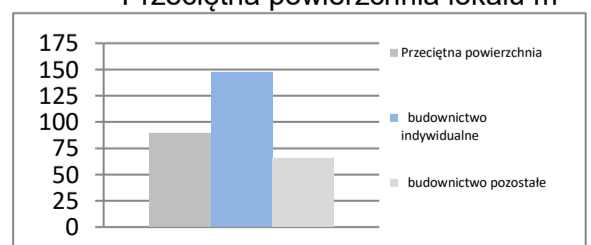
Sprzedaż	mIn PLN	267 543
Sprzedaż na zatrudnionego	tys. PLN	681
Zatrudnienie	w tys.	393
Płaca	PLN	8 865
Sprzedaż	I-VI 2023 = 100	107,4
Zatrudnienie	I-VI 2023 = 100	101,1
Wydajność	I-VI 2023 = 100	106,2
Płaca	I-VI 2023 = 100	112,1

**Dynamiki - przemysł**

**Budownictwo - sektor przedsiębiorstw**
**I-VI 2024**

Sprzedaż	mIn PLN	49 912
Sprzedaż na zatrudnionego	tys. PLN	537
Zatrudnienie	w tys.	93
Płaca	PLN	9 593
Sprzedaż	I-VI 2023 = 100	99,5
Zatrudnienie	I-VI 2023 = 100	101,2
Wydajność	I-VI 2023 = 100	98,3
Płaca	I-VI 2023 = 100	115,6

**Dynamiki - budownictwo**

**Mieszkania oddane do użytku**
**I-VI 2024**

Oddane do użytku ogółem	szt.	17 269
budownictwo indywidualne	szt.	4 994
budownictwo pozostałe	szt.	12 275
Dynamika	I-VI 2023 = 100	78,2
Powierzchnia ogółem	tys. m <sup>2</sup>	1 540
budownictwo indywidualne	tys. m <sup>2</sup>	736
budownictwo pozostałe	tys. m <sup>2</sup>	804
Dynamika	I-VI 2023 = 100	78,4
Przeciętna powierzchnia	m <sup>2</sup>	89
budownictwo indywidualne	m <sup>2</sup>	147
budownictwo pozostałe	m <sup>2</sup>	65

**Liczba mieszkań w szt.**

**Przeciętna powierzchnia lokalu m<sup>2</sup>**


## OPOLSKIE

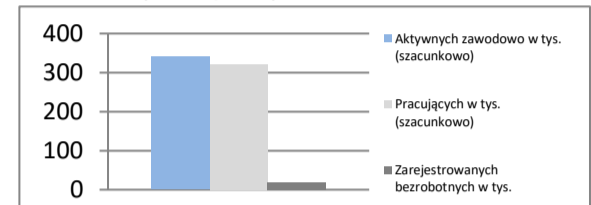
<b>Powierzchnia</b>	w km <sup>2</sup>	9 412	<b>Ludność</b> tys.	937
	% Polski	3,0%	% Polski	2,5%
<b>Gęstość zaludnienia</b>	osób na km <sup>2</sup>	99,5	<b>Współczynnik urbanizacji</b>	52,7%
	Polska	120,4	Polska	59,5%
<b>PKB na mieszkańca</b>	tys. PLN	71 355	<b>PKB</b>	mIn PLN
	Średnia Polski = 100%	78,8%	% Polski	66 839
				1,96%

### Rynek pracy

koniec czerwca 2024

Zarejestrowanych bezrobotnych w tys.	19,1
Pracujących w tys. (szacunkowo)	322,0
Aktywnych zawodowo w tys. (szacunkowo)	341,1
Stopa bezrobocia	5,6%
	Polska 4,9%

Rynek pracy

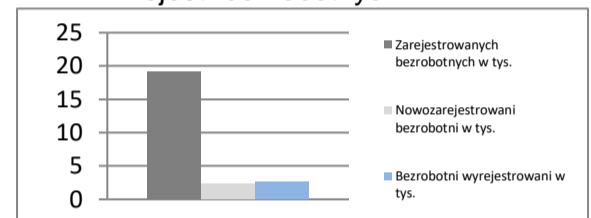


### Rynek pracy

w czerwcu 2024

Bezrobotnych na ofertę pracy	6,0
Nowozarejestrowani bezrobotni w tys.	2,3
Bezrobotni wyrejestrowani w tys.	2,6

Rejestr bezrobotnych

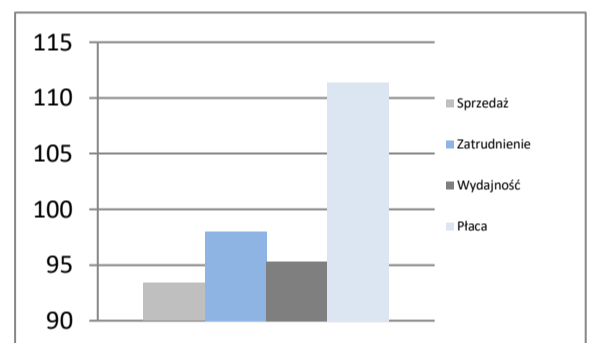


### Przemysł - sektor przedsiębiorstw

I-VI 2024

Sprzedaż	mIn PLN	22 101
Sprzedaż na zatrudnionego	tys. PLN	375
Zatrudnienie	w tys.	59
Płaca	PLN	7 698
Sprzedaż	I-VI 2023 = 100	93,4
Zatrudnienie	I-VI 2023 = 100	98,0
Wydajność	I-VI 2023 = 100	95,3
Płaca	I-VI 2023 = 100	111,4

Dynamiki - przemysł

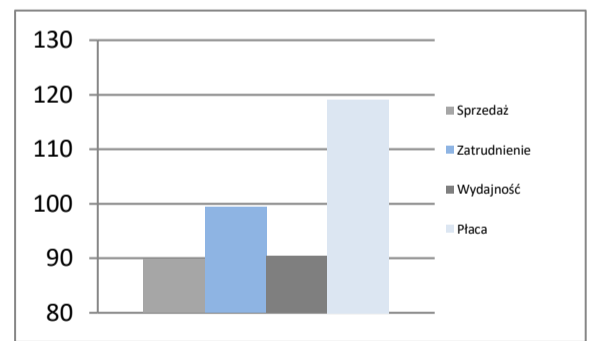


### Budownictwo - sektor przedsiębiorstw

I-VI 2024

Sprzedaż	mIn PLN	3 352
Sprzedaż na zatrudnionego	tys. PLN	479
Zatrudnienie	w tys.	7
Płaca	PLN	7 368
Sprzedaż	I-VI 2023 = 100	89,9
Zatrudnienie	I-VI 2023 = 100	99,4
Wydajność	I-VI 2023 = 100	90,4
Płaca	I-VI 2023 = 100	119,1

Dynamiki - budownictwo

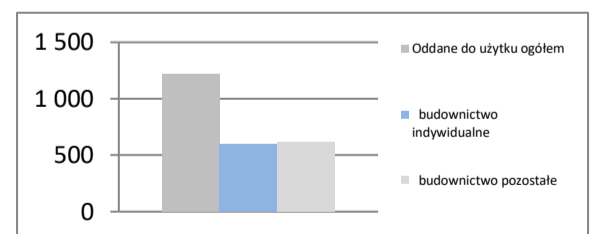


### Mieszkania oddane do użytku

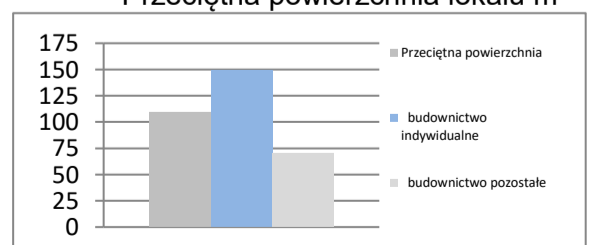
I-VI 2024

Oddane do użytku ogółem	szt.	1 214
budownictwo indywidualne	szt.	602
budownictwo pozostałe	szt.	612
Dynamika	I-VI 2023 = 100	75,5
Powierzchnia ogółem	tys. m <sup>2</sup>	133
budownictwo indywidualne	tys. m <sup>2</sup>	90
budownictwo pozostałe	tys. m <sup>2</sup>	43
Dynamika	I-VI 2023 = 100	75,3
Przeciętna powierzchnia	m <sup>2</sup>	109
budownictwo indywidualne	m <sup>2</sup>	149
budownictwo pozostałe	m <sup>2</sup>	70

Liczba mieszkań w szt.



Przeciętna powierzchnia lokalu m<sup>2</sup>

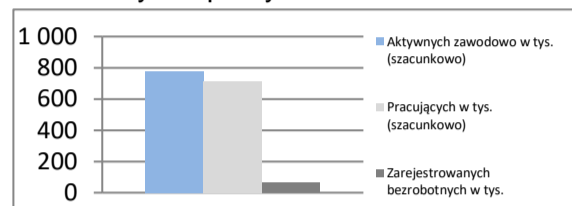


**PODKARPACKIE**

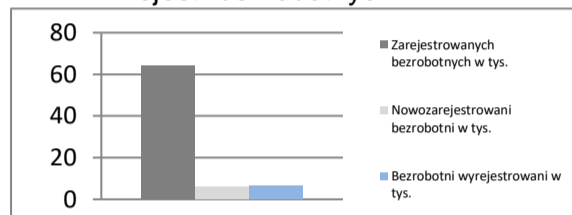
<b>Powierzchnia</b>	w km <sup>2</sup>	17 846	<b>Ludność</b> tys.	2 072
	% Polski	5,7%	% Polski	5,5%
<b>Gęstość zaludnienia</b>	osób na km <sup>2</sup>	116,1	<b>Współczynnik urbanizacji</b>	41,0%
	Polska	120,4	Polska	59,5%
<b>PKB na mieszkańca</b>	tys. PLN	61 233	<b>PKB</b>	mln PLN 126 857
	Średnia Polski = 100%	67,6%	% Polski	3,72%

**Rynek pracy**
**koniec czerwca 2024**

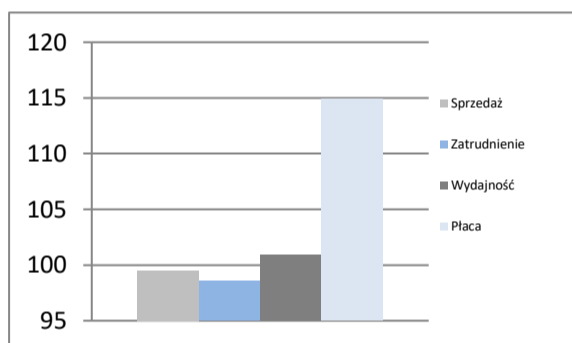
Zarejestrowanych bezrobotnych w tys.	63,8
Pracujących w tys. (szacunkowo)	714,2
Aktywnych zawodowo w tys. (szacunkowo)	778,0
Stopa bezrobocia	8,2%
	Polska 4,9%

**Rynek pracy**

**Rynek pracy**
**w czerwcu 2024**

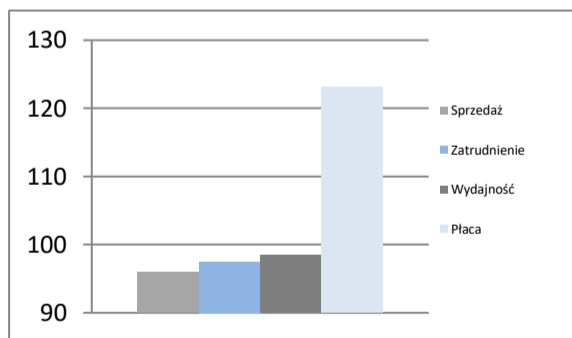
Bezrobotnych na ofertę pracy	31,0
Nowozarejestrowani bezrobotni w tys.	6,1
Bezrobotni wyrejestrowani w tys.	6,8

**Rejestr bezrobotnych**

**Przemysł - sektor przedsiębiorstw**
**I-VI 2024**

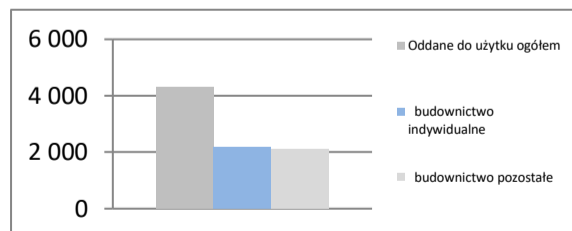
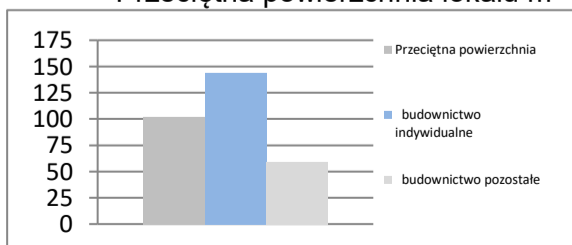
Sprzedaż	mIn PLN	42 901
Sprzedaż na zatrudnionego	tys. PLN	318
Zatrudnienie	w tys.	135
Płaca	PLN	7 127
Sprzedaż	I-VI 2023 = 100	99,5
Zatrudnienie	I-VI 2023 = 100	98,6
Wydajność	I-VI 2023 = 100	100,9
Płaca	I-VI 2023 = 100	114,9

**Dynamiki - przemysł**

**Budownictwo - sektor przedsiębiorstw**
**I-VI 2024**

Sprzedaż	mIn PLN	5 779
Sprzedaż na zatrudnionego	tys. PLN	321
Zatrudnienie	w tys.	18
Płaca	PLN	6 431
Sprzedaż	I-VI 2023 = 100	96,0
Zatrudnienie	I-VI 2023 = 100	97,5
Wydajność	I-VI 2023 = 100	98,5
Płaca	I-VI 2023 = 100	123,1

**Dynamiki - budownictwo**

**Mieszkania oddane do użytku**
**I-VI 2024**

Oddane do użytku ogółem	szt.	4 283
budownictwo indywidualne	szt.	2 167
budownictwo pozostałe	szt.	2 116
Dynamika	I-VI 2023 = 100	90,9
Powierzchnia ogółem	tys. m <sup>2</sup>	438
budownictwo indywidualne	tys. m <sup>2</sup>	312
budownictwo pozostałe	tys. m <sup>2</sup>	126
Dynamika	I-VI 2023 = 100	77,9
Przeciętna powierzchnia	m <sup>2</sup>	102
budownictwo indywidualne	m <sup>2</sup>	144
budownictwo pozostałe	m <sup>2</sup>	59

**Liczba mieszkań w szt.**

**Przeciętna powierzchnia lokalu m<sup>2</sup>**


## PODLASKIE

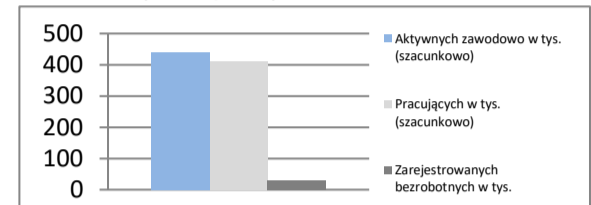
<b>Powierzchnia</b>	w km <sup>2</sup>	20 187	<b>Ludność</b> tys.	1 138
	% Polski	6,5%	% Polski	3,0%
<b>Gęstość zaludnienia</b>	osób na km <sup>2</sup>	56,4	<b>Współczynnik urbanizacji</b>	60,8%
	Polska	120,4	Polska	59,5%
<b>PKB na mieszkańca</b>	tys. PLN	66 813	<b>PKB</b>	mIn PLN
	Średnia Polski = 100%	73,7%	% Polski	2,23%

### Rynek pracy

koniec czerwca 2024

Zarejestrowanych bezrobotnych w tys.	29,5
Pracujących w tys. (szacunkowo)	410,8
Aktywnych zawodowo w tys. (szacunkowo)	440,3
Stopa bezrobocia	6,7%
	Polska 4,9%

Rynek pracy

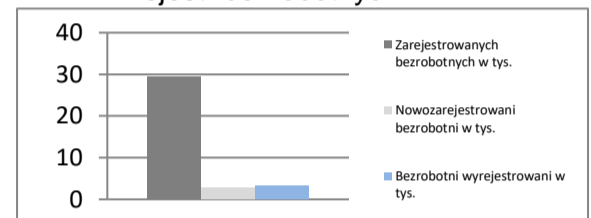


### Rynek pracy

w czerwcu 2024

Bezrobotnych na ofertę pracy	30,0
Nowozarejestrowani bezrobotni w tys.	2,8
Bezrobotni wyrejestrowani w tys.	3,2

Rejestr bezrobotnych

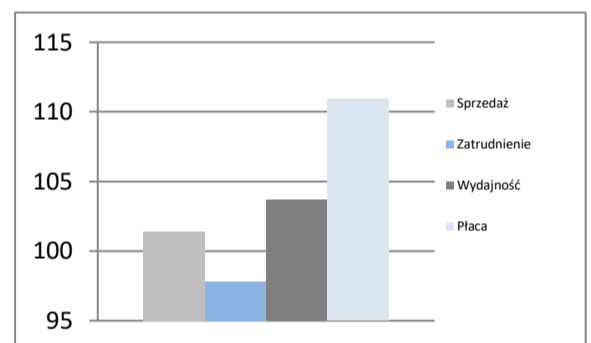


### Przemysł - sektor przedsiębiorstw

I-VI 2024

Sprzedaż	mIn PLN	24 371
Sprzedaż na zatrudnionego	tys. PLN	428
Zatrudnienie	w tys.	57
Płaca	PLN	6 975
Sprzedaż	I-VI 2023 = 100	101,4
Zatrudnienie	I-VI 2023 = 100	97,8
Wydajność	I-VI 2023 = 100	103,7
Płaca	I-VI 2023 = 100	110,9

Dynamiki - przemysł

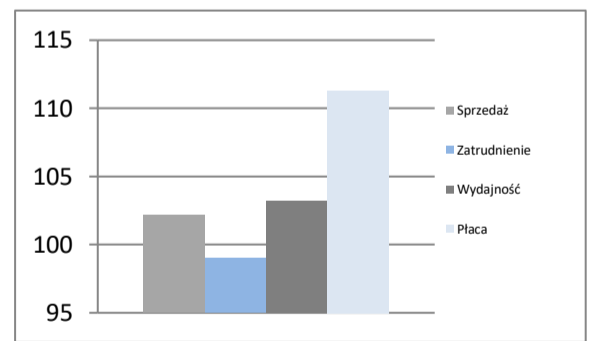


### Budownictwo - sektor przedsiębiorstw

I-VI 2024

Sprzedaż	mIn PLN	5 164
Sprzedaż na zatrudnionego	tys. PLN	430
Zatrudnienie	w tys.	12
Płaca	PLN	7 900
Sprzedaż	I-VI 2023 = 100	102,2
Zatrudnienie	I-VI 2023 = 100	99,0
Wydajność	I-VI 2023 = 100	103,2
Płaca	I-VI 2023 = 100	111,3

Dynamiki - budownictwo

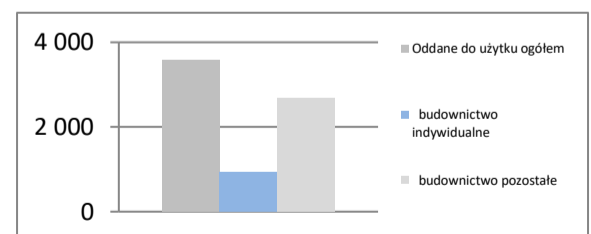


### Mieszkania oddane do użytku

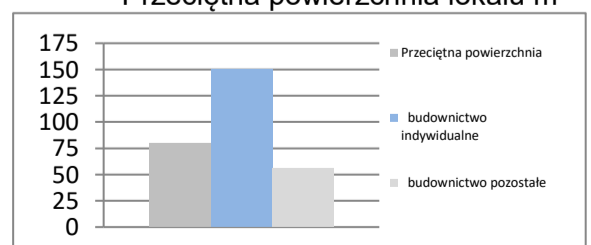
I-VI 2024

Oddane do użytku ogółem	szt.	3 593
budownictwo indywidualne	szt.	921
budownictwo pozostałe	szt.	2 672
Dynamika	I-VI 2023 = 100	94,6
Powierzchnia ogółem	tys. m <sup>2</sup>	286
budownictwo indywidualne	tys. m <sup>2</sup>	138
budownictwo pozostałe	tys. m <sup>2</sup>	148
Dynamika	I-VI 2023 = 100	84,5
Przeciętna powierzchnia	m <sup>2</sup>	80
budownictwo indywidualne	m <sup>2</sup>	150
budownictwo pozostałe	m <sup>2</sup>	55

Liczba mieszkań w szt.



Przeciętna powierzchnia lokalu m<sup>2</sup>



## POMORSKIE

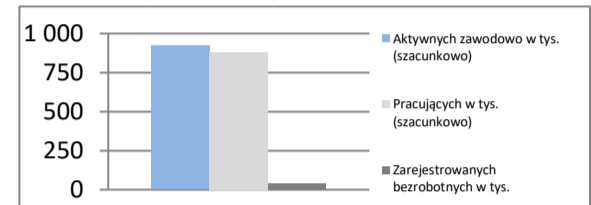
<b>Powierzchnia</b>	w km <sup>2</sup>	18 310	<b>Ludność</b> tys.	2 360
	% Polski	5,9%	% Polski	6,3%
<b>Gęstość zaludnienia</b>	osób na km <sup>2</sup>	128,9	<b>Współczynnik urbanizacji</b>	62,3%
	Polska	120,4	Polska	59,5%
<b>PKB na mieszkańca</b>	tys. PLN	90 471	<b>PKB</b>	mIn PLN
	Średnia Polski = 100%	99,8%	% Polski	213 475
				6,26%

### Rynek pracy

koniec czerwca 2024

Zarejestrowanych bezrobotnych w tys.	41,5
Pracujących w tys. (szacunkowo)	880,7
Aktywnych zawodowo w tys. (szacunkowo)	922,2
Stopa bezrobocia	4,5%
	Polska 4,9%

Rynek pracy

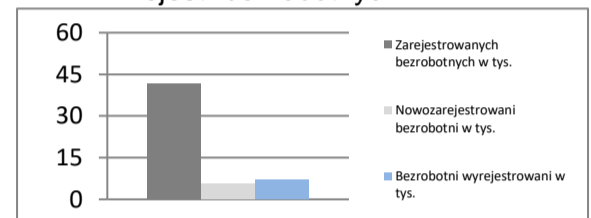


### Rynek pracy

w czerwcu 2024

Bezrobotnych na ofertę pracy	9,0
Nowozarejestrowani bezrobotni w tys.	5,4
Bezrobotni wyrejestrowani w tys.	7,0

Rejestr bezrobotnych

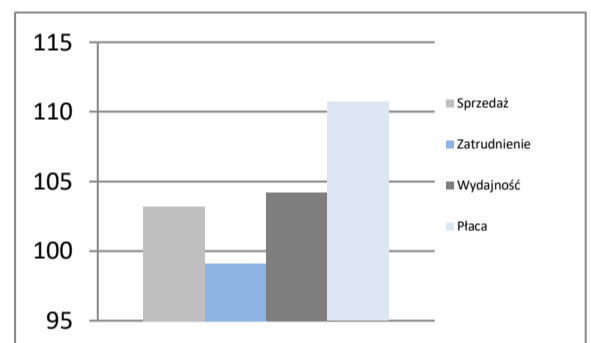


### Przemysł - sektor przedsiębiorstw

I-VI 2024

Sprzedaż	mIn PLN	59 582
Sprzedaż na zatrudnionego	tys. PLN	382
Zatrudnienie	w tys.	156
Płaca	PLN	6 975
Sprzedaż	I-VI 2023 = 100	103,2
Zatrudnienie	I-VI 2023 = 100	99,1
Wydajność	I-VI 2023 = 100	104,1
Płaca	I-VI 2023 = 100	110,7

Dynamiki - przemysł

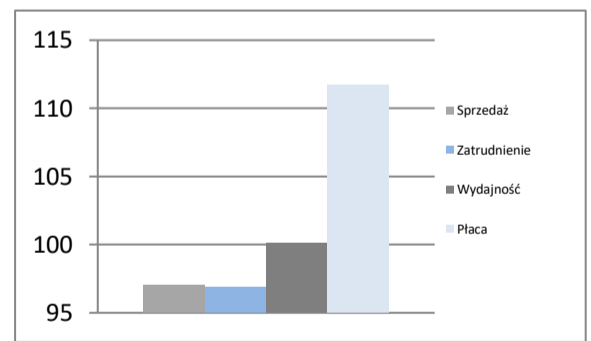


### Budownictwo - sektor przedsiębiorstw

I-VI 2024

Sprzedaż	mIn PLN	12 861
Sprzedaż na zatrudnionego	tys. PLN	415
Zatrudnienie	w tys.	31
Płaca	PLN	7 431
Sprzedaż	I-VI 2023 = 100	97,0
Zatrudnienie	I-VI 2023 = 100	96,9
Wydajność	I-VI 2023 = 100	100,1
Płaca	I-VI 2023 = 100	111,7

Dynamiki - budownictwo

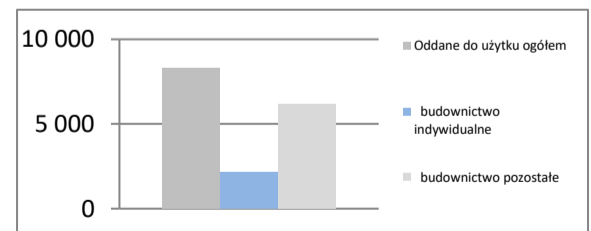


### Mieszkania oddane do użytku

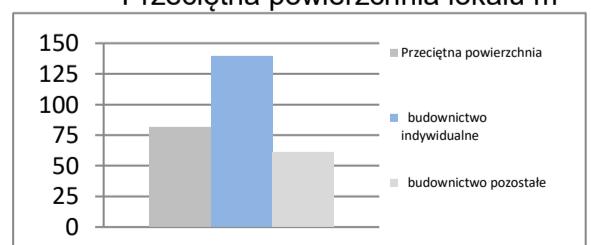
I-VI 2024

Oddane do użytku ogółem	szt.	8 327
budownictwo indywidualne	szt.	2 179
budownictwo pozostałe	szt.	6 148
Dynamika	I-VI 2023 = 100	88,5
Powierzchnia ogółem	tys. m <sup>2</sup>	678
budownictwo indywidualne	tys. m <sup>2</sup>	303
budownictwo pozostałe	tys. m <sup>2</sup>	376
Dynamika	I-VI 2023 = 100	87,4
Przeciętna powierzchnia	m <sup>2</sup>	81
budownictwo indywidualne	m <sup>2</sup>	139
budownictwo pozostałe	m <sup>2</sup>	61

Liczba mieszkań w szt.



Przeciętna powierzchnia lokalu m<sup>2</sup>



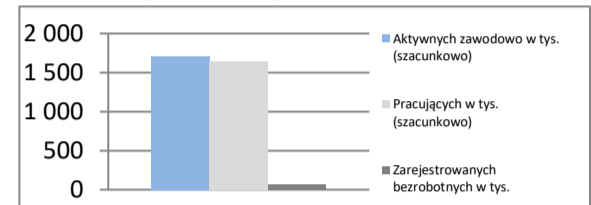


**ŚLĄSKIE**

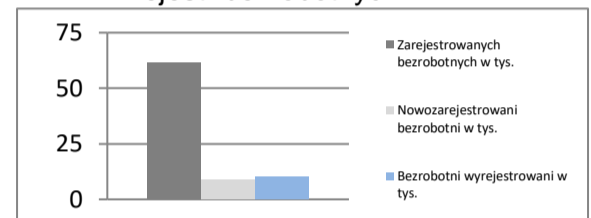
<b>Powierzchnia</b>	w km <sup>2</sup>	12 333	<b>Ludność</b> tys.	4 320
	% Polski	3,9%	% Polski	11,5%
<b>Gęstość zaludnienia</b>	osób na km <sup>2</sup>	350,3	<b>Współczynnik urbanizacji</b>	75,8%
	Polska	120,4	Polska	59,5%
<b>PKB na mieszkańca</b>	tys. PLN	95 671	<b>PKB</b>	mIn PLN
	Średnia Polski = 100%	105,6%	% Polski	413 309
				12,12%

**Rynek pracy**
**koniec czerwca 2024**

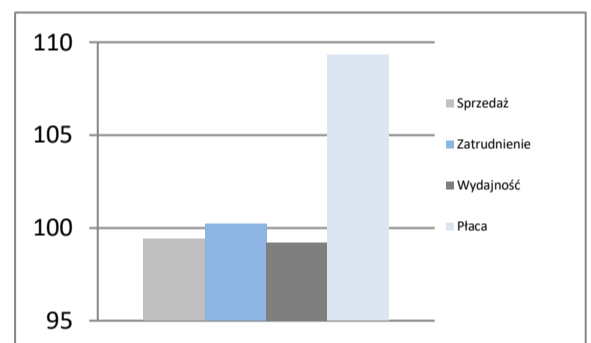
Zarejestrowanych bezrobotnych w tys.	61,6
Pracujących w tys. (szacunkowo)	1 649,5
Aktywnych zawodowo w tys. (szacunkowo)	1 711,1
Stopa bezrobocia	3,6%
	Polska 4,9%

**Rynek pracy**

**Rynek pracy**
**w czerwcu 2024**

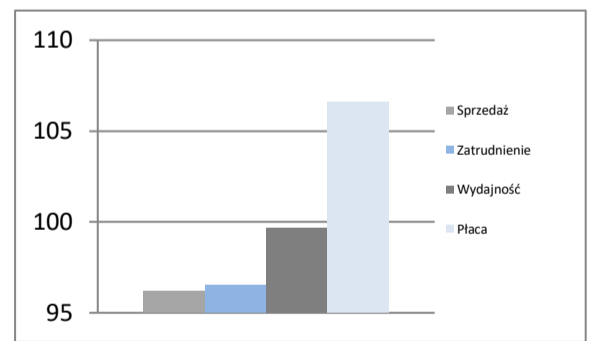
Bezrobotnych na ofertę pracy	6,0
Nowozarejestrowani bezrobotni w tys.	8,7
Bezrobotni wyrejestrowani w tys.	10,0

**Rejestr bezrobotnych**

**Przemysł - sektor przedsiębiorstw**
**I-VI 2024**

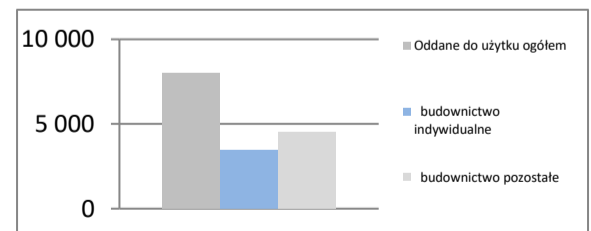
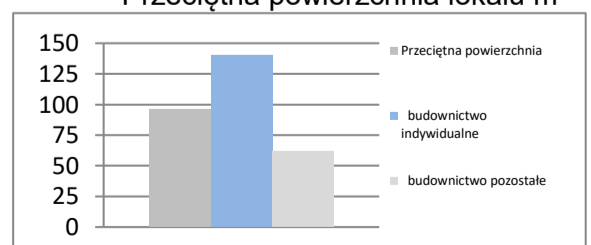
Sprzedaż	mIn PLN	165 319
Sprzedaż na zatrudnionego	tys. PLN	372
Zatrudnienie	w tys.	444
Płaca	PLN	8 660
Sprzedaż	I-VI 2023 = 100	99,4
Zatrudnienie	I-VI 2023 = 100	100,2
Wydajność	I-VI 2023 = 100	99,2
Płaca	I-VI 2023 = 100	109,3

**Dynamiki - przemysł**

**Budownictwo - sektor przedsiębiorstw**
**I-VI 2024**

Sprzedaż	mIn PLN	19 615
Sprzedaż na zatrudnionego	tys. PLN	392
Zatrudnienie	w tys.	50
Płaca	PLN	7 331
Sprzedaż	I-VI 2023 = 100	96,2
Zatrudnienie	I-VI 2023 = 100	96,5
Wydajność	I-VI 2023 = 100	99,7
Płaca	I-VI 2023 = 100	106,6

**Dynamiki - budownictwo**

**Mieszkania oddane do użytku**
**I-VI 2024**

Oddane do użytku ogółem	szt.	7 991
budownictwo indywidualne	szt.	3 464
budownictwo pozostałe	szt.	4 527
Dynamika	I-VI 2023 = 100	96,4
Powierzchnia ogółem	tys. m <sup>2</sup>	767
budownictwo indywidualne	tys. m <sup>2</sup>	486
budownictwo pozostałe	tys. m <sup>2</sup>	281
Dynamika	I-VI 2023 = 100	87,9
Przeciętna powierzchnia	m <sup>2</sup>	96
budownictwo indywidualne	m <sup>2</sup>	140
budownictwo pozostałe	m <sup>2</sup>	62

**Liczba mieszkań w szt.**

**Przeciętna powierzchnia lokalu m<sup>2</sup>**


## ŚWIĘTOKRZYSKIE

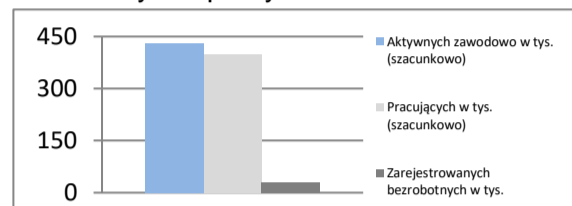
<b>Powierzchnia</b>	w km <sup>2</sup>	11 711	<b>Ludność</b> tys.	1 169
	% Polski	3,7%	% Polski	3,1%
<b>Gęstość zaludnienia</b>	osób na km <sup>2</sup>	99,8	<b>Współczynnik urbanizacji</b>	45,1%
	Polska	120,4	Polska	59,5%
<b>PKB na mieszkańca</b>	tys. PLN	63 037	<b>PKB</b>	mIn PLN
	Średnia Polski = 100%	69,6%	% Polski	73 659
				2,16%

### Rynek pracy

koniec czerwca 2024

Zarejestrowanych bezrobotnych w tys.	31,0
Pracujących w tys. (szacunkowo)	399,6
Aktywnych zawodowo w tys. (szacunkowo)	430,6
Stopa bezrobocia	7,2%
	Polska 4,9%

Rynek pracy

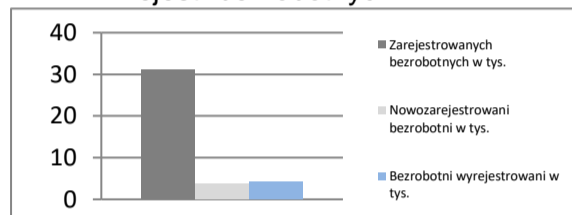


### Rynek pracy

w czerwcu 2024

Bezrobotnych na ofertę pracy	21,0
Nowozarejestrowani bezrobotni w tys.	3,6
Bezrobotni wyrejestrowani w tys.	4,2

Rejestr bezrobotnych

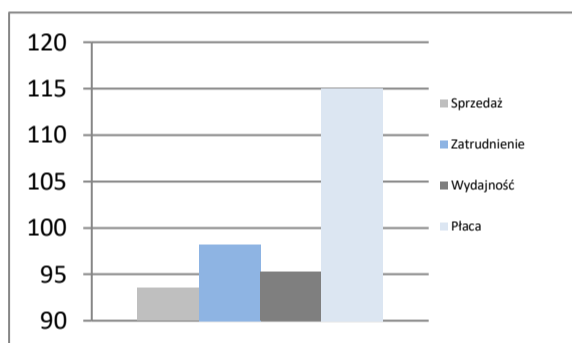


### Przemysł - sektor przedsiębiorstw

I-VI 2024

Sprzedaż	mIn PLN	21 872
Sprzedaż na zatrudnionego	tys. PLN	331
Zatrudnienie	w tys.	66
Płaca	PLN	7 317
Sprzedaż	I-VI 2023 = 100	93,5
Zatrudnienie	I-VI 2023 = 100	98,2
Wydajność	I-VI 2023 = 100	95,2
Płaca	I-VI 2023 = 100	115,0

Dynamiki - przemysł

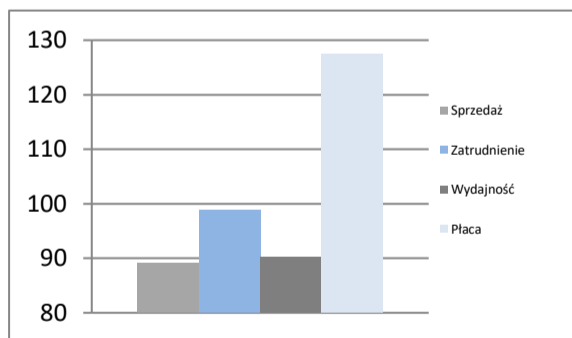


### Budownictwo - sektor przedsiębiorstw

I-VI 2024

Sprzedaż	mIn PLN	2 868
Sprzedaż na zatrudnionego	tys. PLN	319
Zatrudnienie	w tys.	9
Płaca	PLN	6 740
Sprzedaż	I-VI 2023 = 100	89,1
Zatrudnienie	I-VI 2023 = 100	98,8
Wydajność	I-VI 2023 = 100	90,2
Płaca	I-VI 2023 = 100	127,4

Dynamiki - budownictwo

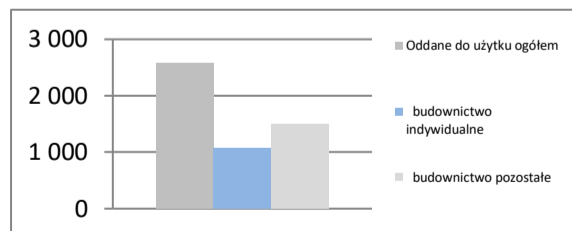


### Mieszkania oddane do użytku

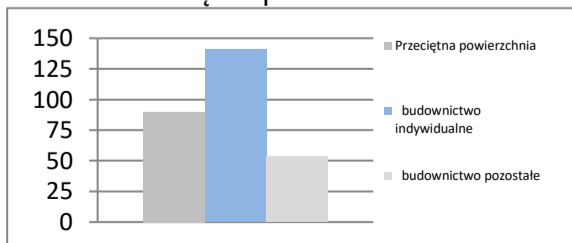
I-VI 2024

Oddane do użytku ogółem	szt.	2 572
budownictwo indywidualne	szt.	1 078
budownictwo pozostałe	szt.	1 494
Dynamika	I-VI 2023 = 100	95,0
Powierzchnia ogółem	tys. m <sup>2</sup>	231
budownictwo indywidualne	tys. m <sup>2</sup>	152
budownictwo pozostałe	tys. m <sup>2</sup>	80
Dynamika	I-VI 2023 = 100	82,7
Przeciętna powierzchnia	m <sup>2</sup>	90
budownictwo indywidualne	m <sup>2</sup>	141
budownictwo pozostałe	m <sup>2</sup>	53

Liczba mieszkań w szt.



Przeciętna powierzchnia lokalu m<sup>2</sup>

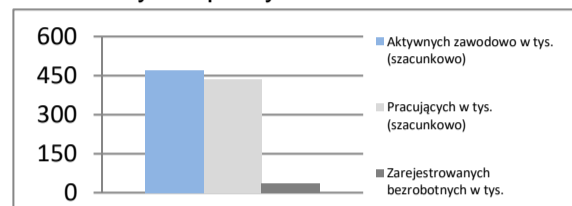


**WARMIŃSKO-MAZURSKIE**

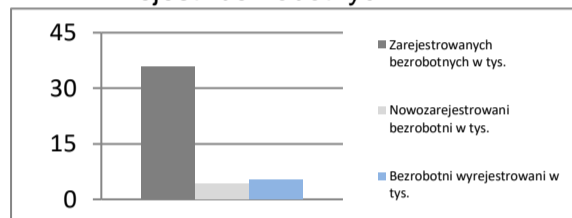
<b>Powierzchnia</b>	w km <sup>2</sup>	24 173	<b>Ludność</b> tys.	1 358
	% Polski	7,7%	% Polski	3,6%
<b>Gęstość zaludnienia</b>	osób na km <sup>2</sup>	56,2	<b>Współczynnik urbanizacji</b>	58,9%
	Polska	120,4	Polska	59,5%
<b>PKB na mieszkańca</b>	tys. PLN	63 286	<b>PKB</b>	mIn PLN
	Średnia Polski = 100%	69,8%	% Polski	85 935
				2,52%

**Rynek pracy**
**koniec czerwca 2024**

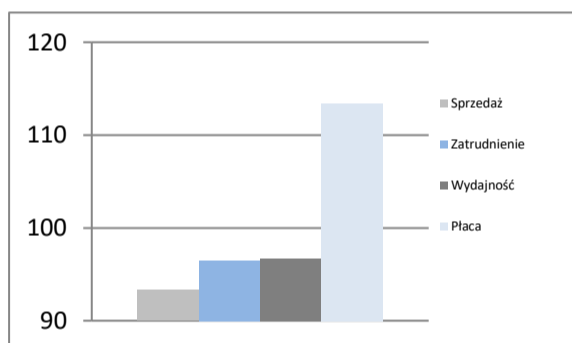
Zarejestrowanych bezrobotnych w tys.	35,7
Pracujących w tys. (szacunkowo)	434,0
Aktywnych zawodowo w tys. (szacunkowo)	469,7
Stopa bezrobocia	7,6%
	Polska 4,9%

**Rynek pracy**

**Rynek pracy**
**w czerwcu 2024**

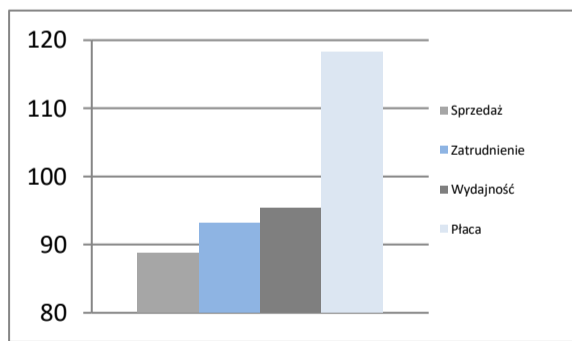
Bezrobotnych na ofertę pracy	14,0
Nowozarejestrowani bezrobotni w tys.	4,2
Bezrobotni wyrejestrowani w tys.	5,3

**Rejestr bezrobotnych**

**Przemysł - sektor przedsiębiorstw**
**I-VI 2024**

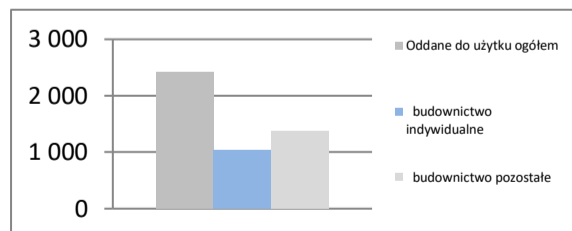
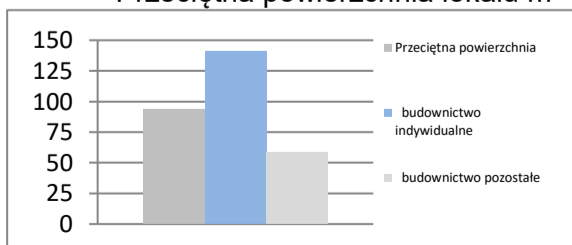
Sprzedaż	mIn PLN	23 192
Sprzedaż na zatrudnionego	tys. PLN	301
Zatrudnienie	w tys.	77
Płaca	PLN	6 937
Sprzedaż	I-VI 2023 = 100	93,3
Zatrudnienie	I-VI 2023 = 100	96,5
Wydajność	I-VI 2023 = 100	96,7
Płaca	I-VI 2023 = 100	113,4

**Dynamiki - przemysł**

**Budownictwo - sektor przedsiębiorstw**
**I-VI 2024**

Sprzedaż	mIn PLN	2 256
Sprzedaż na zatrudnionego	tys. PLN	251
Zatrudnienie	w tys.	9
Płaca	PLN	6 752
Sprzedaż	I-VI 2023 = 100	88,7
Zatrudnienie	I-VI 2023 = 100	93,1
Wydajność	I-VI 2023 = 100	95,3
Płaca	I-VI 2023 = 100	118,3

**Dynamiki - budownictwo**

**Mieszkania oddane do użytku**
**I-VI 2024**

Oddane do użytku ogółem	szt.	2 417
budownictwo indywidualne	szt.	1 039
budownictwo pozostałe	szt.	1 378
Dynamika	I-VI 2023 = 100	86,0
Powierzchnia ogółem	tys. m <sup>2</sup>	227
budownictwo indywidualne	tys. m <sup>2</sup>	146
budownictwo pozostałe	tys. m <sup>2</sup>	81
Dynamika	I-VI 2023 = 100	87,0
Przeciętna powierzchnia	m <sup>2</sup>	94
budownictwo indywidualne	m <sup>2</sup>	141
budownictwo pozostałe	m <sup>2</sup>	59

**Liczba mieszkań w szt.**

**Przeciętna powierzchnia lokalu m<sup>2</sup>**


## WIELKOPOLSKIE

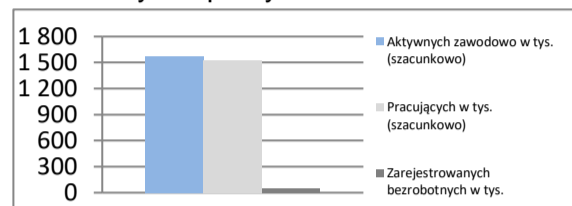
<b>Powierzchnia</b>	w km <sup>2</sup>	29 827	<b>Ludność</b> tys.	3 488
	% Polski	9,5%	% Polski	9,3%
<b>Gęstość zaludnienia</b>	osób na km <sup>2</sup>	116,9	<b>Współczynnik urbanizacji</b>	53,0%
	Polska	120,4	Polska	59,5%
<b>PKB na mieszkańca</b>	tys. PLN	95 617	<b>PKB</b>	mIn PLN
	Średnia Polski = 100%	105,5%	% Polski	333 511
				9,78%

### Rynek pracy

koniec czerwca 2024

Zarejestrowanych bezrobotnych w tys.	45,6
Pracujących w tys. (szacunkowo)	1 526,8
Aktywnych zawodowo w tys. (szacunkowo)	1 572,4
Stopa bezrobocia	2,9%
	Polska 4,9%

Rynek pracy

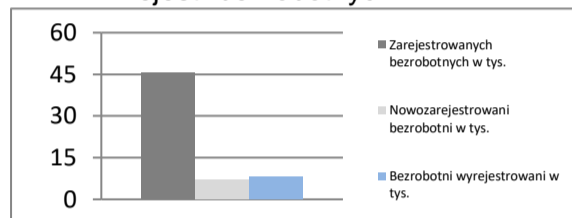


### Rynek pracy

w czerwcu 2024

Bezrobotnych na ofertę pracy	9,0
Nowozarejestrowani bezrobotni w tys.	7,0
Bezrobotni wyrejestrowani w tys.	8,1

Rejestr bezrobotnych

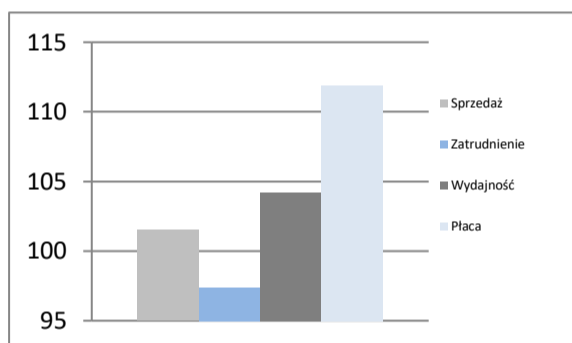


### Przemysł - sektor przedsiębiorstw

I-VI 2024

Sprzedaż	mIn PLN	128 020
Sprzedaż na zatrudnionego	tys. PLN	381
Zatrudnienie	w tys.	336
Płaca	PLN	7 465
Sprzedaż	I-VI 2023 = 100	101,5
Zatrudnienie	I-VI 2023 = 100	97,4
Wydajność	I-VI 2023 = 100	104,2
Płaca	I-VI 2023 = 100	111,9

Dynamiki - przemysł

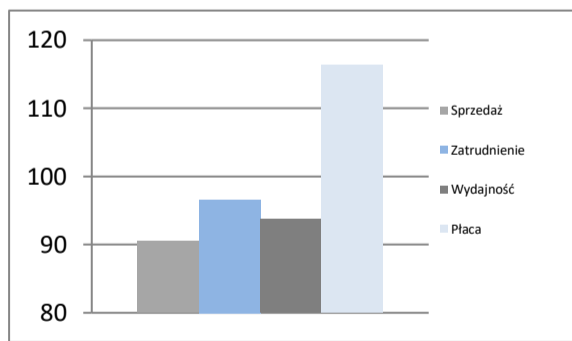


### Budownictwo - sektor przedsiębiorstw

I-VI 2024

Sprzedaż	mIn PLN	19 006
Sprzedaż na zatrudnionego	tys. PLN	475
Zatrudnienie	w tys.	40
Płaca	PLN	7 531
Sprzedaż	I-VI 2023 = 100	90,5
Zatrudnienie	I-VI 2023 = 100	96,6
Wydajność	I-VI 2023 = 100	93,7
Płaca	I-VI 2023 = 100	116,4

Dynamiki - budownictwo

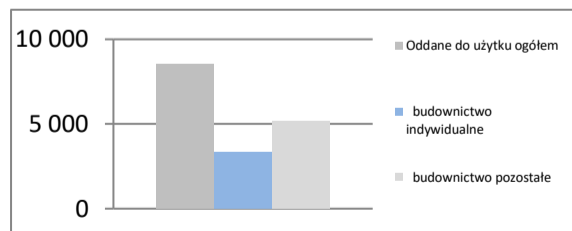


### Mieszkania oddane do użytku

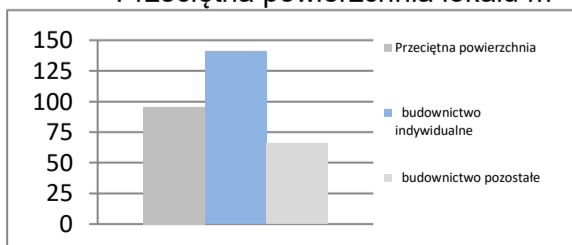
I-VI 2024

Oddane do użytku ogółem	szt.	8 544
budownictwo indywidualne	szt.	3 369
budownictwo pozostałe	szt.	5 175
Dynamika	I-VI 2023 = 100	67,0
Powierzchnia ogółem	tys. m <sup>2</sup>	817
budownictwo indywidualne	tys. m <sup>2</sup>	475
budownictwo pozostałe	tys. m <sup>2</sup>	342
Dynamika	I-VI 2023 = 100	69,3
Przeciętna powierzchnia	m <sup>2</sup>	96
budownictwo indywidualne	m <sup>2</sup>	141
budownictwo pozostałe	m <sup>2</sup>	66

Liczba mieszkań w szt.



Przeciętna powierzchnia lokalu m<sup>2</sup>



## ZACHODNIOPOMORSKIE

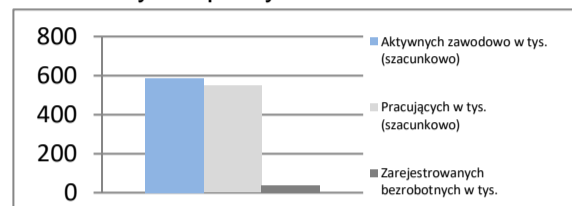
<b>Powierzchnia</b>	w km <sup>2</sup>	22 892	<b>Ludność</b> tys.	1 632
	% Polski	7,3%	% Polski	4,3%
<b>Gęstość zaludnienia</b>	osób na km <sup>2</sup>	71,3	<b>Współczynnik urbanizacji</b>	68,0%
	Polska	120,4	Polska	59,5%
<b>PKB na mieszkańca</b>	tys. PLN	73 979	<b>PKB</b>	mIn PLN
	Średnia Polski = 100%	81,6%	% Polski	120 719
				3,54%

### Rynek pracy

koniec czerwca 2024

Zarejestrowanych bezrobotnych w tys.	38,0
Pracujących w tys. (szacunkowo)	546,6
Aktywnych zawodowo w tys. (szacunkowo)	584,6
Stopa bezrobocia	6,5%
	Polska 4,9%

Rynek pracy

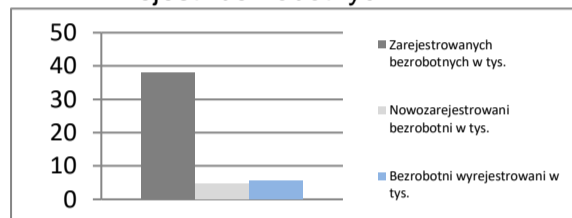


### Rynek pracy

w czerwcu 2024

Bezrobotnych na ofertę pracy	12,0
Nowozarejestrowani bezrobotni w tys.	4,5
Bezrobotni wyrejestrowani w tys.	5,5

Rejestr bezrobotnych

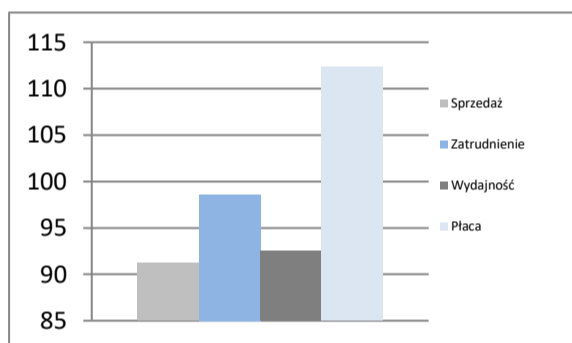


### Przemysł - sektor przedsiębiorstw

I-VI 2024

Sprzedaż	mIn PLN	30 268
Sprzedaż na zatrudnionego	tys. PLN	329
Zatrudnienie	w tys.	92
Płaca	PLN	7 391
Sprzedaż	I-VI 2023 = 100	91,2
Zatrudnienie	I-VI 2023 = 100	98,6
Wydajność	I-VI 2023 = 100	92,5
Płaca	I-VI 2023 = 100	112,3

Dynamiki - przemysł

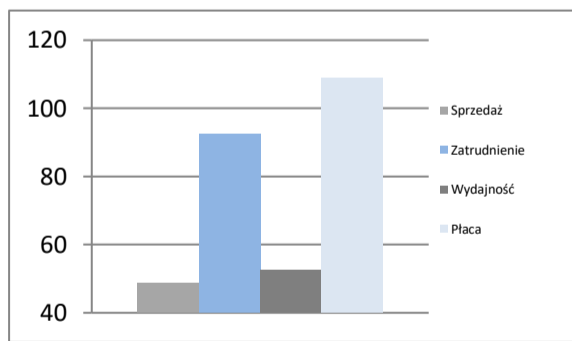


### Budownictwo - sektor przedsiębiorstw

I-VI 2024

Sprzedaż	mIn PLN	3 849
Sprzedaż na zatrudnionego	tys. PLN	350
Zatrudnienie	w tys.	11
Płaca	PLN	6 794
Sprzedaż	I-VI 2023 = 100	48,6
Zatrudnienie	I-VI 2023 = 100	92,4
Wydajność	I-VI 2023 = 100	52,6
Płaca	I-VI 2023 = 100	108,9

Dynamiki - budownictwo

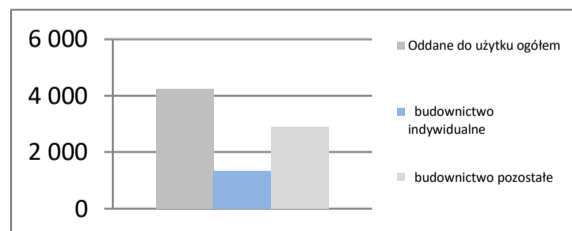


### Mieszkania oddane do użytku

I-VI 2024

Oddane do użytku ogółem	szt.	4 229
budownictwo indywidualne	szt.	1 334
budownictwo pozostałe	szt.	2 895
Dynamika	I-VI 2023 = 100	77,9
Powierzchnia ogółem	tys. m <sup>2</sup>	335
budownictwo indywidualne	tys. m <sup>2</sup>	177
budownictwo pozostałe	tys. m <sup>2</sup>	158
Dynamika	I-VI 2023 = 100	75,8
Przeciętna powierzchnia	m <sup>2</sup>	79
budownictwo indywidualne	m <sup>2</sup>	132
budownictwo pozostałe	m <sup>2</sup>	55

Liczba mieszkań w szt.



Przeciętna powierzchnia lokalu m<sup>2</sup>

