



KRAJOWA IZBA GOSPODARCZA

Comiesięczny przegląd sytuacji gospodarczej
w województwach

Krajowa Izba Gospodarcza

28.08.2024 roku

Spis treści

Spis treści	str. 2
Objaśnienia i uwagi	str. 3
Porównanie województw	str. 4
POLSKA	str. 5
DOLNOŚLĄSKIE	str. 6
KUJAWSKO-POMORSKIE	str. 7
LUBELSKIE	str. 8
LUBUSKIE	str. 9
ŁÓDZKIE	str. 10
MAŁOPOLSKIE	str. 11
MAZOWIECKIE	str. 12
OPOLSKIE	str. 13
PODKARPACKIE	str. 14
PODLASKIE	str. 15
POMORSKIE	str. 16
ŚLĄSKIE	str. 17
ŚWIĘTOKRZYSKIE	str. 18
WARMIŃSKO-MAZURSKIE	str. 19
WIELKOPOLSKIE	str. 20
ZACHODNIOPOMORSKIE	str. 21

Objaśnienia i uwagi

Analitycy i komentatorzy zajmujący się problematyką gospodarczą zazwyczaj koncentrują się na danych obrazujących aktualny stan i bieżące zmiany całej polskiej gospodarki. Takie podejście jest naturalne. Uogólnienie danych pozwala na łatwiejsze ich zrozumienie oraz na prostsze formułowanie projekcji dotyczących przyszłości. Należy mieć jednak na uwadze, że z punktu widzenia poszczególnych firm synteza danych na poziomie ogólnokrajowym jest adekwatna jedynie w przypadku podmiotów największych.

Rozważne prowadzenie działalności gospodarczej oraz planowanie jej na przyszłość wymaga dobrego rozpoznania bieżących warunków lokalnych, na jakich działa firma. W przypadku zdecydowanej większości firm w Polsce owa lokalność dotyczy jednego województwa, w bardziej zaś zaawansowanym stadium ekspansji kilku województw.

Prezentowane systematycznie przez statystykę publiczną informacje wskazują na bardzo duże zróżnicowanie województw. Dotyczy to tak ich potencjału w zakresie powierzchni, ludności, wypracowanego produktu krajowego brutto, ale również takich parametrów jak aktualne tempo wzrostu, dostępne zasoby pracy, bezrobocie, poziom i dynamika płac, postęp w zakresie wydajności.

Zamiarem Krajowej Izby Gospodarczej jest wsparcie pracy przedsiębiorców poprzez przybliżenie im danych dotyczących potencjału gospodarczego i bieżącej sytuacji ekonomicznej panującej w poszczególnych województwach. W poniższym opracowaniu dane Głównego Urzędu Statystycznego zostały uzupełnione szacunkami KIG opartymi na danych GUS.

Z punktu widzenia analizy bieżącego stanu otoczenia biznesowego przedsiębiorstw szczególnie ważne są dane dotyczące sektora przedsiębiorstw - zwłaszcza przemysłu i budownictwa - gdzie zaprezentowany jest: poziom sprzedaży i aktualne tempo jej wzrostu wraz z przeciętną wydajnością pracownika mierzoną sprzedażą przypadającą na jednego zatrudnionego, poziom i dynamika zatrudnienia, poziom i dynamika płac, dynamika wydajności. W szczególności ważne wydaje się monitorowanie relacji pomiędzy dynamikami sprzedaży, zatrudnienia, wynagrodzeń i wydajności.

W ocenie potencjału gospodarczego i siły ekonomicznej poszczególnych województw pomocne mogą być informacje o poziomie produktu krajowego brutto, liczbie ludności – zwłaszcza aktywnej zawodowo, ale również te dotyczące gęstości zaludnienia czy współczynnika urbanizacji. Wypada podkreślić, że produkt krajowy brutto wypracowywany nawet przez nieduże województwa jest często przynajmniej porównywalny z produktem krajowym brutto części krajów naszego regionu.

Porównanie województw

Dane podstawowe	Powierzchnia		Ludność		Gęstość zal. osób na km ²	Wsp. urban. w %	PKB (2023)	
	w km ²	% Polski	w tys.	% Polski			mln PLN	PLN na mieszk.
POLSKA	312 680	100,0%	37 637	100,0%	120,4	59,5%	3 410 137	90 607
DOLNOŚLĄSKIE	19 947	6,4%	2 879	7,7%	144,3	67,4%	293 272	101 855
KUJAWSKO-POMORSKIE	17 971	5,7%	1 996	5,3%	111,1	57,9%	148 682	74 490
LUBELSKIE	25 122	8,0%	2 011	5,3%	80,0	46,1%	124 470	61 895
LUBUSKIE	13 988	4,5%	975	2,6%	69,7	64,1%	72 636	74 498
ŁÓDZKIE	18 219	5,8%	2 363	6,3%	129,7	61,8%	201 539	85 308
MAŁOPOLSKIE	15 183	4,9%	3 430	9,1%	225,9	47,9%	274 516	80 043
MAZOWIECKIE	35 558	11,4%	5 511	14,6%	155,0	64,6%	784 672	142 396
OPOLSKIE	9 412	3,0%	937	2,5%	99,5	52,7%	66 839	71 355
PODKARPACKIE	17 846	5,7%	2 072	5,5%	116,1	41,0%	126 857	61 233
PODLASKIE	20 187	6,5%	1 138	3,0%	56,4	60,8%	76 046	66 813
POMORSKIE	18 310	5,9%	2 360	6,3%	128,9	62,3%	213 475	90 471
ŚLĄSKIE	12 333	3,9%	4 320	11,5%	350,3	75,8%	413 309	95 671
ŚWIĘTOKRZYSKIE	11 711	3,7%	1 169	3,1%	99,8	45,1%	73 659	63 037
WARMIŃSKO-MAZURSKIE	24 173	7,7%	1 358	3,6%	56,2	58,9%	85 935	63 286
WIELKOPOLSKIE	29 827	9,5%	3 488	9,3%	116,9	53,0%	333 511	95 617
ZACHODNIOPOMORSKIE	22 892	7,3%	1 632	4,3%	71,3	68,0%	120 719	73 979

Rynek pracy	Aktywni zaw. w tys.	Bezrobotni rejestrowani		Pracujący w tys.			Płace w PLN	
		w tys.	stopa w %	ogółem	przemysł	budownictwo	przemysł	budownictwo
POLSKA	15 480	765,4	5,0%	14 714	2 726	416	8 048	7 824
DOLNOŚLĄSKIE	1 207	54,3	4,5%	1 152	227	29	8 972	8 319
KUJAWSKO-POMORSKIE	759	52,4	6,9%	707	132	20	7 193	7 363
LUBELSKIE	756	54,4	7,2%	701	99	18	7 537	6 722
LUBUSKIE	356	15,3	4,3%	341	68	7	7 451	6 520
ŁÓDZKIE	992	52,6	5,3%	940	167	19	7 730	7 116
MAŁOPOLSKIE	1 456	59,7	4,1%	1 396	217	42	7 932	7 210
MAZOWIECKIE	2 680	109,9	4,1%	2 571	394	93	8 892	9 530
OPOLSKIE	345	19,3	5,6%	325	59	7	7 737	7 394
PODKARPACKIE	778	64,6	8,3%	714	135	18	7 177	6 566
PODLASKIE	438	29,8	6,8%	408	57	12	7 016	7 958
POMORSKIE	930	40,9	4,4%	889	156	30	8 163	7 470
ŚLĄSKIE	1 722	62,0	3,6%	1 660	443	50	8 684	7 406
ŚWIĘTOKRZYSKIE	429	31,3	7,3%	397	66	9	7 355	6 752
WARMIŃSKO-MAZURSKIE	468	35,6	7,6%	433	77	9	6 987	6 836
WIELKOPOLSKIE	1 572	45,6	2,9%	1 527	336	40	7 500	7 596
ZACHODNIOPOMORSKIE	591	37,8	6,4%	553	92	11	7 459	6 863

Wyniki przedsiębiorstw	Sprzedaż og. mln PLN	Przemysł		I-VII 2024		Sprzedaż og. mln PLN	Budownictwo		I-VII 2024	
		Na zatrud. tys. PLN	Sprzedaż I-VII 2023 = 100	Wydajność	Na zatrud. tys. PLN		Sprzedaż I-VII 2023 = 100	Wydajność		
POLSKA	1 340 210	492	100,6	101,6	212 357	510	97,9	98,9		
DOLNOŚLĄSKIE	126 855	559	87,5	89,3	12 578	434	93,6	92,9		
KUJAWSKO-POMORSKIE	51 451	390	99,7	102,6	8 143	407	100,9	100,9		
LUBELSKIE	36 324	367	103,5	104,0	5 752	320	108,2	107,7		
LUBUSKIE	30 141	443	97,1	98,3	1 855	265	86,1	86,6		
ŁÓDZKIE	80 116	480	96,4	97,6	10 043	529	84,2	84,0		
MAŁOPOLSKIE	103 165	475	100,6	101,6	19 140	456	104,9	103,0		
MAZOWIECKIE	311 690	791	109,3	107,7	63 968	688	107,9	106,0		
OPOLSKIE	25 901	439	94,7	96,7	4 035	576	88,9	89,4		
PODKARPACKIE	49 775	369	99,3	100,7	7 177	399	98,8	101,9		
PODLASKIE	28 546	501	101,8	104,0	6 336	528	102,2	103,0		
POMORSKIE	69 730	447	104,6	105,7	15 884	529	99,8	104,3		
ŚLĄSKIE	191 536	432	99,4	99,4	23 918	478	97,0	100,5		
ŚWIĘTOKRZYSKIE	25 840	392	95,5	97,3	3 429	381	85,2	86,7		
WARMIŃSKO-MAZURSKIE	26 534	345	92,6	96,0	2 714	302	89,0	96,9		
WIELKOPOLSKIE	147 218	438	100,5	103,1	22 701	568	93,4	96,5		
ZACHODNIOPOMORSKIE	35 388	385	93,3	94,6	4 683	426	54,5	57,9		

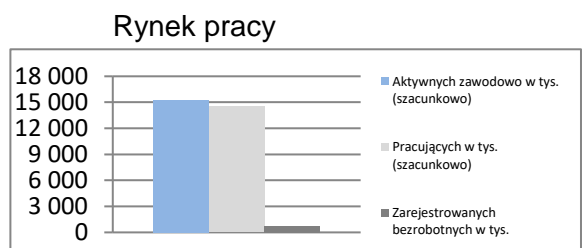
POLSKA

Powierzchnia	w km ²	312 680	Ludność tys.	37 637
	% Polski	100,0%	% Polski	100,0%
Gęstość zaludnienia	osób na km ²	120,4	Współczynnik urbanizacji	59,5%
	Polska	120,4	Polska	59,5%
PKB na mieszkańca	tys. PLN	90 607	PKB	3 410 137
	Średnia Polski = 100%	100,0%	% Polski	100,00%

Rynek pracy

koniec lipca 2024

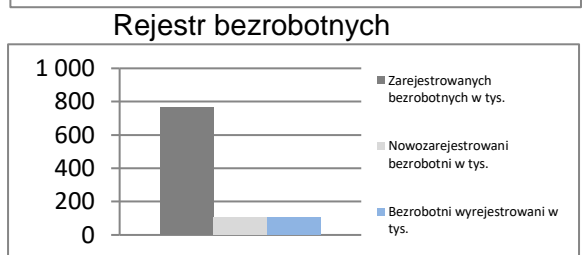
Zarejestrowanych bezrobotnych w tys.	765,4
Pracujących w tys. (szacunkowo)	14 542,6
Aktywnych zawodowo w tys. (szacunkowo)	15 308,0
Stopa bezrobocia	5,0%
	Polska 5,0%



Rynek pracy

w lipcu 2024

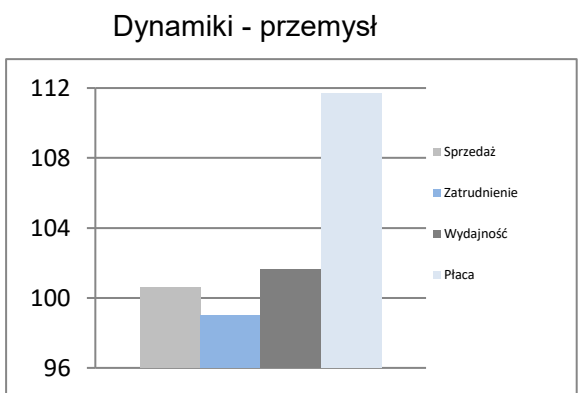
Bezrobotnych na ofertę pracy	12,0
Nowozarejestrowani bezrobotni w tys.	107,1
Bezrobotni wyrejestrowani w tys.	103,9



Przemysł - sektor przedsiębiorstw

I-VII 2024

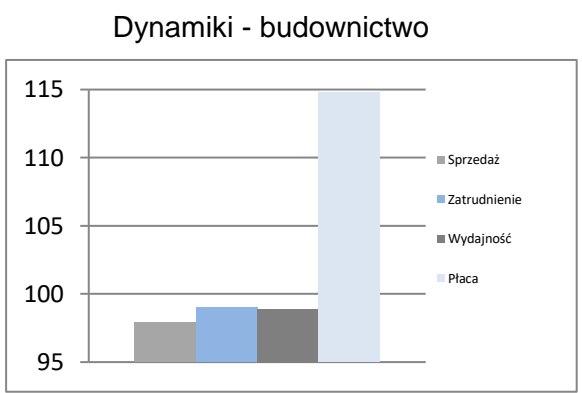
Sprzedaż	mIn PLN	1 340 210
Sprzedaż na zatrudnionego	tys. PLN	492
Zatrudnienie	w tys.	2 726
Płaca	PLN	8 048
Sprzedaż	I-VII 2023 = 100	100,6
Zatrudnienie	I-VII 2023 = 100	99,0
Wydajność	I-VII 2023 = 100	101,6
Płaca	I-VII 2023 = 100	111,7



Budownictwo - sektor przedsiębiorstw

I-VII 2024

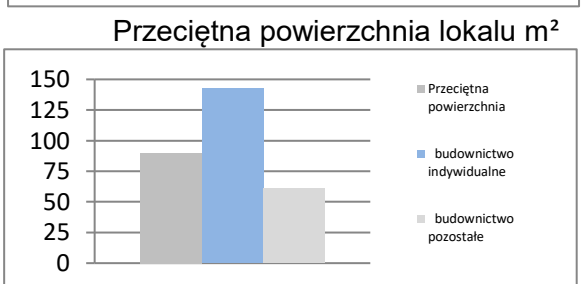
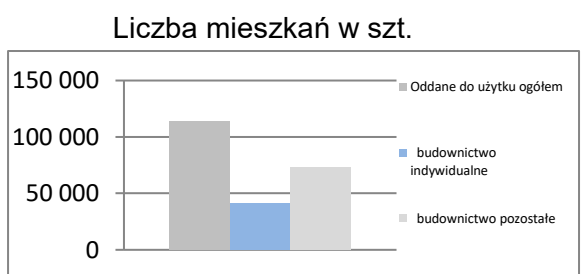
Sprzedaż	mIn PLN	212 357
Sprzedaż na zatrudnionego	tys. PLN	510
Zatrudnienie	w tys.	416
Płaca	PLN	7 824
Sprzedaż	I-VII 2023 = 100	97,9
Zatrudnienie	I-VII 2023 = 100	99,0
Wydajność	I-VII 2023 = 100	98,9
Płaca	I-VII 2023 = 100	114,8



Mieszkania oddane do użytku

I-VII 2024

Oddane do użytku ogółem	szt.	114 175
budownictwo indywidualne	szt.	41 000
budownictwo pozostałe	szt.	73 175
Dynamika	I-VII 2023 = 100	90,1
Powierzchnia ogółem	tys. m ²	10 286
budownictwo indywidualne	tys. m ²	5 848
budownictwo pozostałe	tys. m ²	4 438
Dynamika	I-VII 2023 = 100	87,0
Przeciętna powierzchnia	m ²	90
budownictwo indywidualne	m ²	143
budownictwo pozostałe	m ²	61



DOLNOŚLĄSKIE

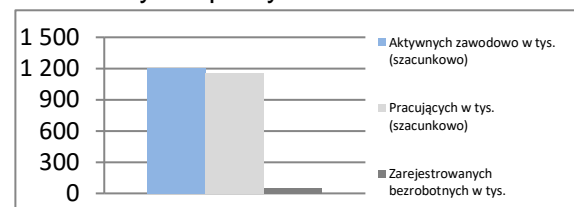
Powierzchnia	w km ²	19 947	Ludność tys.	2 879
	% Polski	6,4%	% Polski	7,7%
Gęstość zaludnienia	osób na km ²	144,3	Współczynnik urbanizacji	67,4%
	Polska	120,4	Polska	59,5%
PKB na mieszkańca	tys. PLN	101 855	PKB	mIn PLN
	Średnia Polski = 100%	112,4%	% Polski	293 272
				8,60%

Rynek pracy

koniec lipca 2024

Zarejestrowanych bezrobotnych w tys.	54,3
Pracujących w tys. (szacunkowo)	1 152,4
Aktywnych zawodowo w tys. (szacunkowo)	1 206,7
Stopa bezrobocia	4,5%
	Polska 5,0%

Rynek pracy

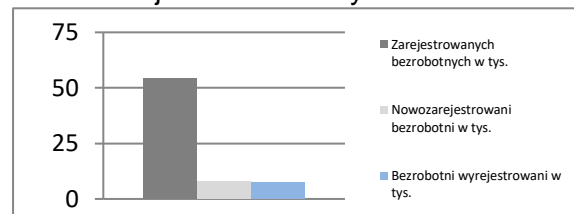


Rynek pracy

w lipcu 2024

Bezrobotnych na ofertę pracy	10,0
Nowozarejestrowani bezrobotni w tys.	7,7
Bezrobotni wyrejestrowani w tys.	7,3

Rejestr bezrobotnych

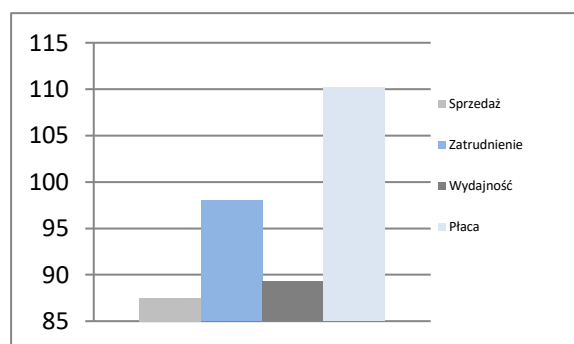


Przemysł - sektor przedsiębiorstw

I-VII 2024

Sprzedaż	mIn PLN	126 855
Sprzedaż na zatrudnionego	tys. PLN	559
Zatrudnienie	w tys.	227
Płaca	PLN	8 972
Sprzedaż	I-VII 2023 = 100	87,5
Zatrudnienie	I-VII 2023 = 100	98,0
Wydajność	I-VII 2023 = 100	89,3
Płaca	I-VII 2023 = 100	110,2

Dynamiki - przemysł

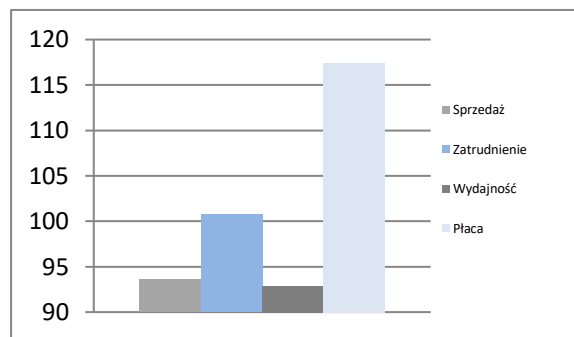


Budownictwo - sektor przedsiębiorstw

I-VII 2024

Sprzedaż	mIn PLN	12 578
Sprzedaż na zatrudnionego	tys. PLN	434
Zatrudnienie	w tys.	29
Płaca	PLN	8 319
Sprzedaż	I-VII 2023 = 100	93,6
Zatrudnienie	I-VII 2023 = 100	100,8
Wydajność	I-VII 2023 = 100	92,9
Płaca	I-VII 2023 = 100	117,4

Dynamiki - budownictwo

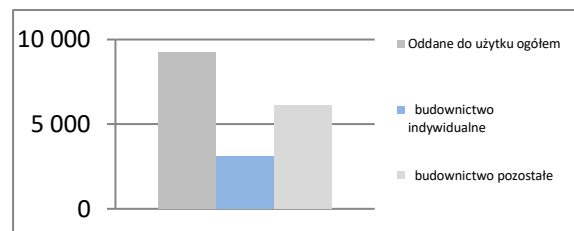


Mieszkania oddane do użytku

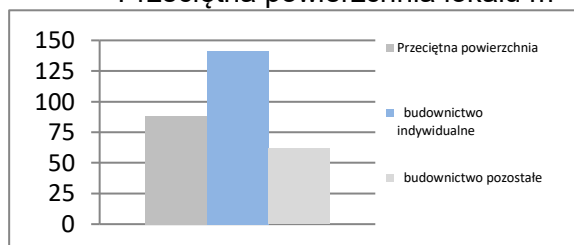
I-VII 2024

Oddane do użytku ogółem	szt.	9 223
budownictwo indywidualne	szt.	3 109
budownictwo pozostałe	szt.	6 114
Dynamika	I-VII 2023 = 100	79,3
Powierzchnia ogółem	tys. m ²	816
budownictwo indywidualne	tys. m ²	439
budownictwo pozostałe	tys. m ²	377
Dynamika	I-VII 2023 = 100	78,9
Przeciętna powierzchnia	m ²	88
budownictwo indywidualne	m ²	141
budownictwo pozostałe	m ²	62

Liczba mieszkań w szt.



Przeciętna powierzchnia lokalu m²



KUJAWSKO-POMORSKIE

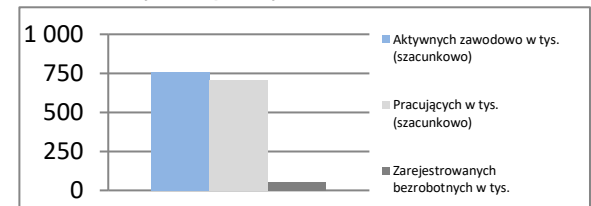
Powierzchnia	w km ²	17 971	Ludność tys.	1 996
	% Polski	5,7%	% Polski	5,3%
Gęstość zaludnienia	osób na km ²	111,1	Współczynnik urbanizacji	57,9%
	Polska	120,4	Polska	59,5%
PKB na mieszkańca	tys. PLN	74 490	PKB	mIn PLN 148 682
	Średnia Polski = 100%	82,2%	% Polski	4,36%

Rynek pracy

koniec lipca 2024

Zarejestrowanych bezrobotnych w tys.	52,4
Pracujących w tys. (szacunkowo)	707,0
Aktywnych zawodowo w tys. (szacunkowo)	759,4
Stopa bezrobocia	6,9%
	Polska 5,0%

Rynek pracy

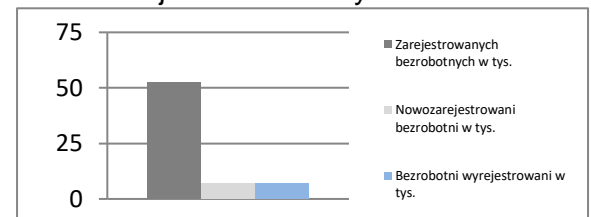


Rynek pracy

w lipcu 2024

Bezrobotnych na ofertę pracy	17,0
Nowozarejestrowani bezrobotni w tys.	6,8
Bezrobotni wyrejestrowani w tys.	7,0

Rejestr bezrobotnych

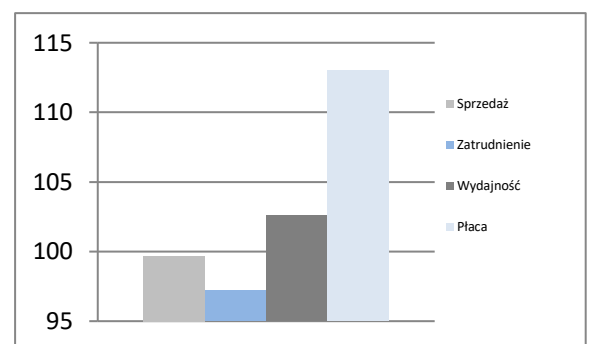


Przemysł - sektor przedsiębiorstw

I-VII 2024

Sprzedaż	mIn PLN	51 451
Sprzedaż na zatrudnionego	tys. PLN	390
Zatrudnienie	w tys.	132
Płaca	PLN	7 193
Sprzedaż	I-VII 2023 = 100	99,7
Zatrudnienie	I-VII 2023 = 100	97,2
Wydajność	I-VII 2023 = 100	102,6
Płaca	I-VII 2023 = 100	113,0

Dynamiki - przemysł

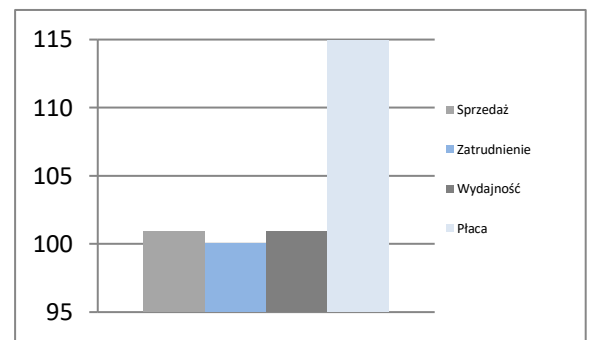


Budownictwo - sektor przedsiębiorstw

I-VII 2024

Sprzedaż	mIn PLN	8 143
Sprzedaż na zatrudnionego	tys. PLN	407
Zatrudnienie	w tys.	20
Płaca	PLN	7 363
Sprzedaż	I-VII 2023 = 100	100,9
Zatrudnienie	I-VII 2023 = 100	100,0
Wydajność	I-VII 2023 = 100	100,9
Płaca	I-VII 2023 = 100	114,9

Dynamiki - budownictwo

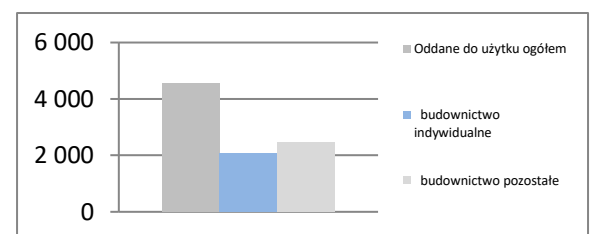


Mieszkania oddane do użytku

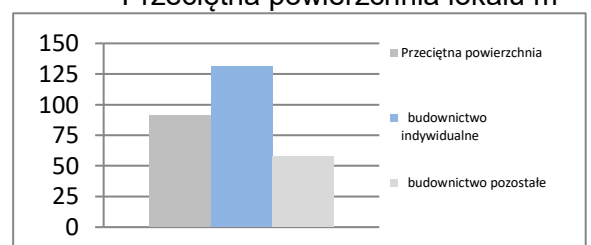
I-VII 2024

Oddane do użytku ogółem	szt.	4 557
budownictwo indywidualne	szt.	2 093
budownictwo pozostałe	szt.	2 464
Dynamika	I-VII 2023 = 100	75,4
Powierzchnia ogółem	tys. m ²	416
budownictwo indywidualne	tys. m ²	274
budownictwo pozostałe	tys. m ²	142
Dynamika	I-VII 2023 = 100	76,7
Przeciętna powierzchnia	m ²	91
budownictwo indywidualne	m ²	131
budownictwo pozostałe	m ²	58

Liczba mieszkań w szt.



Przeciętna powierzchnia lokalu m²



LUBELSKIE

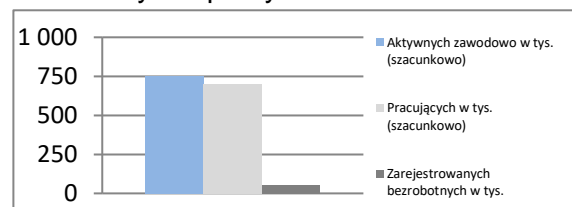
Powierzchnia	w km ²	25 122	Ludność tys.	2 011
	% Polski	8,0%	% Polski	5,3%
Gęstość zaludnienia	osób na km ²	80,0	Współczynnik urbanizacji	46,1%
	Polska	120,4	Polska	59,5%
PKB na mieszkańca	tys. PLN	61 895	PKB	mIn PLN 124 470
	Średnia Polski = 100%	68,3%	% Polski	3,65%

Rynek pracy

koniec lipca 2024

Zarejestrowanych bezrobotnych w tys.	54,4
Pracujących w tys. (szacunkowo)	701,2
Aktywnych zawodowo w tys. (szacunkowo)	755,6
Stopa bezrobocia	7,2%
	Polska 5,0%

Rynek pracy

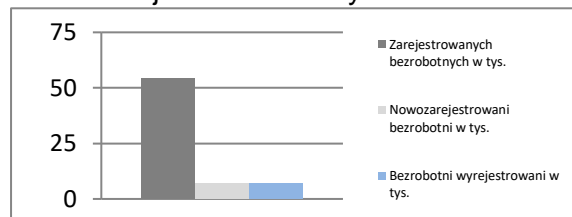


Rynek pracy

w lipcu 2024

Bezrobotnych na ofertę pracy	19,0
Nowozarejestrowani bezrobotni w tys.	7,0
Bezrobotni wyrejestrowani w tys.	6,9

Rejestr bezrobotnych

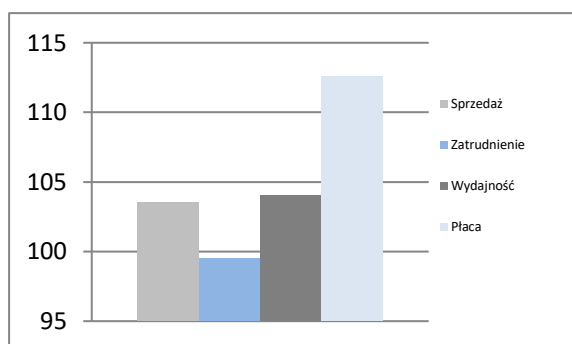


Przemysł - sektor przedsiębiorstw

I-VII 2024

Sprzedaż	mIn PLN	36 324
Sprzedaż na zatrudnionego	tys. PLN	367
Zatrudnienie	w tys.	99
Płaca	PLN	7 537
Sprzedaż	I-VII 2023 = 100	103,5
Zatrudnienie	I-VII 2023 = 100	99,5
Wydajność	I-VII 2023 = 100	104,0
Płaca	I-VII 2023 = 100	112,6

Dynamiki - przemysł

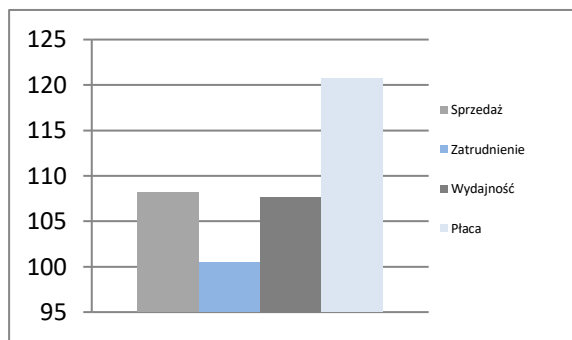


Budownictwo - sektor przedsiębiorstw

I-VII 2024

Sprzedaż	mIn PLN	5 752
Sprzedaż na zatrudnionego	tys. PLN	320
Zatrudnienie	w tys.	18
Płaca	PLN	6 722
Sprzedaż	I-VII 2023 = 100	108,2
Zatrudnienie	I-VII 2023 = 100	100,5
Wydajność	I-VII 2023 = 100	107,7
Płaca	I-VII 2023 = 100	120,7

Dynamiki - budownictwo

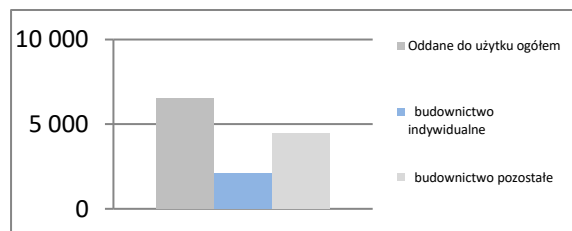


Mieszkania oddane do użytku

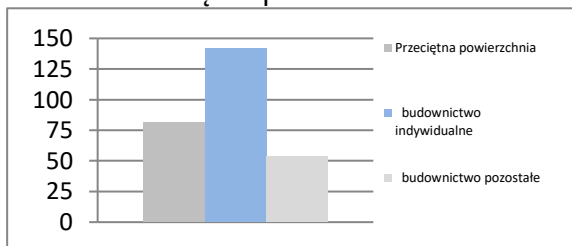
I-VII 2024

Oddane do użytku ogółem	szt.	6 538
budownictwo indywidualne	szt.	2 066
budownictwo pozostałe	szt.	4 472
Dynamika	I-VII 2023 = 100	114,8
Powierzchnia ogółem	tys. m ²	532
budownictwo indywidualne	tys. m ²	292
budownictwo pozostałe	tys. m ²	239
Dynamika	I-VII 2023 = 100	99,7
Przeciętna powierzchnia	m ²	81
budownictwo indywidualne	m ²	142
budownictwo pozostałe	m ²	54

Liczba mieszkań w szt.



Przeciętna powierzchnia lokalu m²



LUBUSKIE

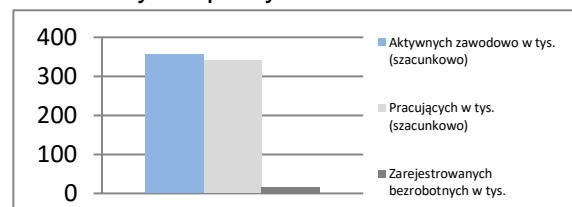
Powierzchnia	w km ²	13 988	Ludność tys.	975
	% Polski	4,5%	% Polski	2,6%
Gęstość zaludnienia	osób na km ²	69,7	Współczynnik urbanizacji	64,1%
	Polska	120,4	Polska	59,5%
PKB na mieszkańca	tys. PLN	74 498	PKB	mIn PLN 72 636
	Średnia Polski = 100%	82,2%	% Polski	2,13%

Rynek pracy

koniec lipca 2024

Zarejestrowanych bezrobotnych w tys.	15,3
Pracujących w tys. (szacunkowo)	340,5
Aktywnych zawodowo w tys. (szacunkowo)	355,8
Stopa bezrobocia	4,3%
	Polska 5,0%

Rynek pracy

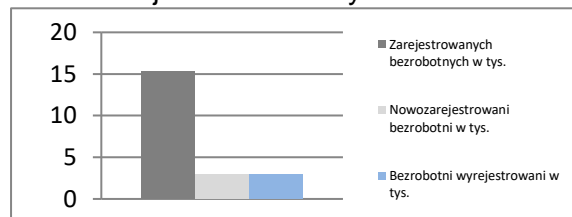


Rynek pracy

w lipcu 2024

Bezrobotnych na ofertę pracy	8,0
Nowozarejestrowani bezrobotni w tys.	3,0
Bezrobotni wyrejestrowani w tys.	3,0

Rejestr bezrobotnych

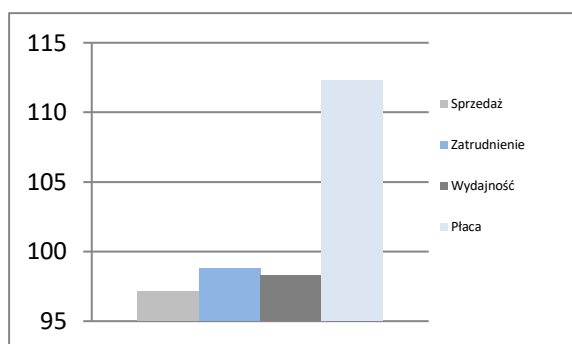


Przemysł - sektor przedsiębiorstw

I-VII 2024

Sprzedaż	mIn PLN	30 141
Sprzedaż na zatrudnionego	tys. PLN	443
Zatrudnienie	w tys.	68
Płaca	PLN	7 451
Sprzedaż	I-VII 2023 = 100	97,1
Zatrudnienie	I-VII 2023 = 100	98,8
Wydajność	I-VII 2023 = 100	98,3
Płaca	I-VII 2023 = 100	112,3

Dynamiki - przemysł

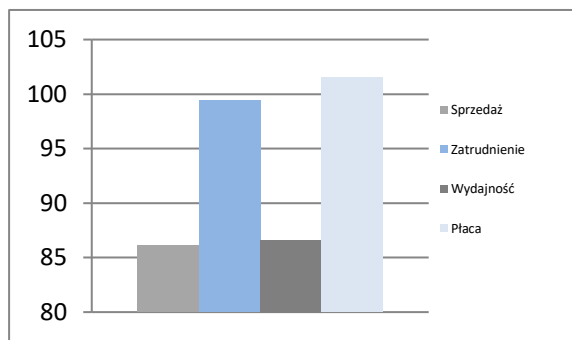


Budownictwo - sektor przedsiębiorstw

I-VII 2024

Sprzedaż	mIn PLN	1 855
Sprzedaż na zatrudnionego	tys. PLN	265
Zatrudnienie	w tys.	7
Płaca	PLN	6 520
Sprzedaż	I-VII 2023 = 100	86,1
Zatrudnienie	I-VII 2023 = 100	99,4
Wydajność	I-VII 2023 = 100	86,6
Płaca	I-VII 2023 = 100	101,5

Dynamiki - budownictwo

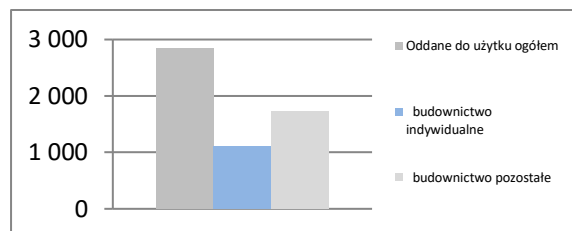


Mieszkania oddane do użytku

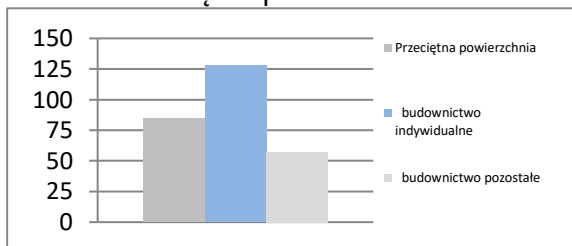
I-VII 2024

Oddane do użytku ogółem	szt.	2 842
budownictwo indywidualne	szt.	1 104
budownictwo pozostałe	szt.	1 738
Dynamika	I-VII 2023 = 100	121,0
Powierzchnia ogółem	tys. m ²	241
budownictwo indywidualne	tys. m ²	141
budownictwo pozostałe	tys. m ²	99
Dynamika	I-VII 2023 = 100	101,3
Przeciętna powierzchnia	m ²	85
budownictwo indywidualne	m ²	128
budownictwo pozostałe	m ²	57

Liczba mieszkań w szt.



Przeciętna powierzchnia lokalu m²



ŁÓDZKIE

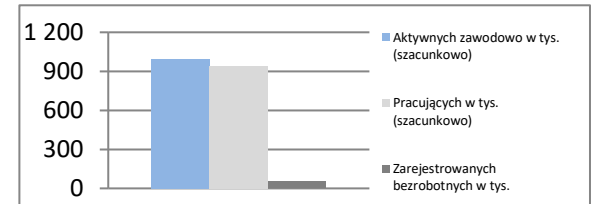
Powierzchnia	w km ²	18 219	Ludność tys.	2 363
	% Polski	5,8%	% Polski	6,3%
Gęstość zaludnienia	osób na km ²	129,7	Współczynnik urbanizacji	61,8%
	Polska	120,4	Polska	59,5%
PKB na mieszkańca	tys. PLN	85 308	PKB	mIn PLN
	Średnia Polski = 100%	94,2%	% Polski	201 539
				5,91%

Rynek pracy

koniec lipca 2024

Zarejestrowanych bezrobotnych w tys.	52,6
Pracujących w tys. (szacunkowo)	939,9
Aktywnych zawodowo w tys. (szacunkowo)	992,5
Stopa bezrobocia	5,3%
	Polska 5,0%

Rynek pracy

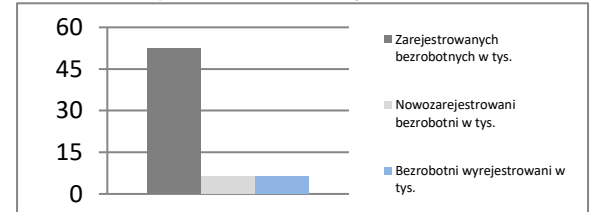


Rynek pracy

w lipcu 2024

Bezrobotnych na ofertę pracy	12,0
Nowozarejestrowani bezrobotni w tys.	6,5
Bezrobotni wyrejestrowani w tys.	6,5

Rejestr bezrobotnych

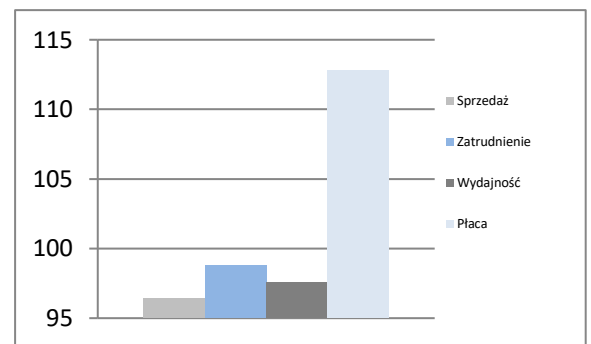


Przemysł - sektor przedsiębiorstw

I-VII 2024

Sprzedaż	mIn PLN	80 116
Sprzedaż na zatrudnionego	tys. PLN	480
Zatrudnienie	w tys.	167
Płaca	PLN	7 730
Sprzedaż	I-VII 2023 = 100	96,4
Zatrudnienie	I-VII 2023 = 100	98,8
Wydajność	I-VII 2023 = 100	97,6
Płaca	I-VII 2023 = 100	112,8

Dynamiki - przemysł

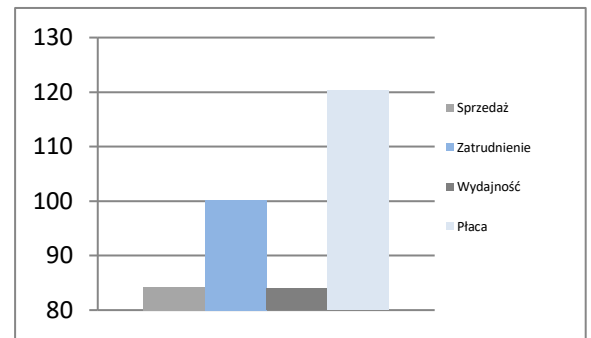


Budownictwo - sektor przedsiębiorstw

I-VII 2024

Sprzedaż	mIn PLN	10 043
Sprzedaż na zatrudnionego	tys. PLN	529
Zatrudnienie	w tys.	19
Płaca	PLN	7 116
Sprzedaż	I-VII 2023 = 100	84,2
Zatrudnienie	I-VII 2023 = 100	100,2
Wydajność	I-VII 2023 = 100	84,0
Płaca	I-VII 2023 = 100	120,3

Dynamiki - budownictwo

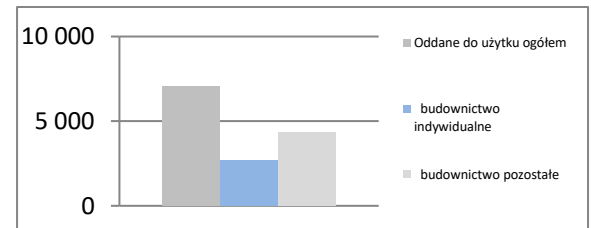


Mieszkania oddane do użytku

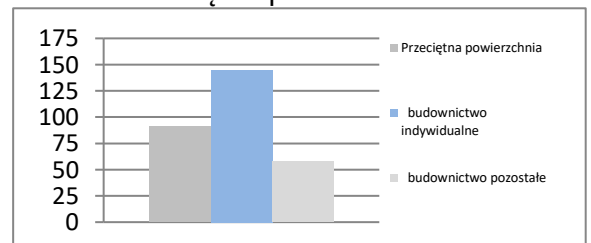
I-VII 2024

Oddane do użytku ogółem	szt.	7 035
budownictwo indywidualne	szt.	2 689
budownictwo pozostałe	szt.	4 346
Dynamika	I-VII 2023 = 100	103,4
Powierzchnia ogółem	tys. m ²	640
budownictwo indywidualne	tys. m ²	389
budownictwo pozostałe	tys. m ²	251
Dynamika	I-VII 2023 = 100	99,9
Przeciętna powierzchnia	m ²	91
budownictwo indywidualne	m ²	145
budownictwo pozostałe	m ²	58

Liczba mieszkań w szt.



Przeciętna powierzchnia lokalu m²



MAŁOPOLSKIE

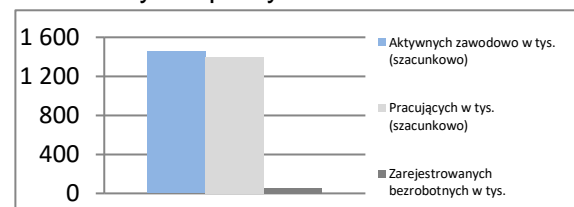
Powierzchnia	w km ²	15 183	Ludność tys.	3 430
	% Polski	4,9%	% Polski	9,1%
Gęstość zaludnienia	osób na km ²	225,9	Współczynnik urbanizacji	47,9%
	Polska	120,4	Polska	59,5%
PKB na mieszkańca	tys. PLN	80 043	PKB	mIn PLN
	Średnia Polski = 100%	88,3%	% Polski	274 516
				8,05%

Rynek pracy

koniec lipca 2024

Zarejestrowanych bezrobotnych w tys.	59,7
Pracujących w tys. (szacunkowo)	1 396,4
Aktywnych zawodowo w tys. (szacunkowo)	1 456,1
Stopa bezrobocia	4,1%
	Polska 5,0%

Rynek pracy

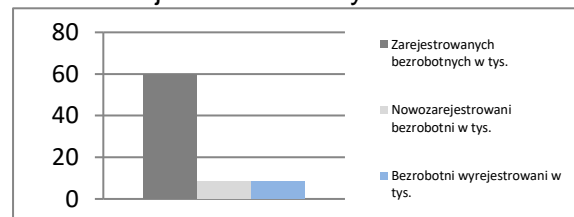


Rynek pracy

w lipcu 2024

Bezrobotnych na ofertę pracy	10,0
Nowozarejestrowani bezrobotni w tys.	8,6
Bezrobotni wyrejestrowani w tys.	8,3

Rejestr bezrobotnych

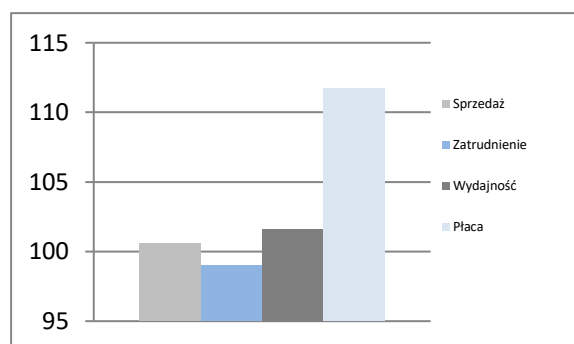


Przemysł - sektor przedsiębiorstw

I-VII 2024

Sprzedaż	mIn PLN	103 165
Sprzedaż na zatrudnionego	tys. PLN	475
Zatrudnienie	w tys.	217
Płaca	PLN	7 932
Sprzedaż	I-VII 2023 = 100	100,6
Zatrudnienie	I-VII 2023 = 100	99,0
Wydajność	I-VII 2023 = 100	101,6
Płaca	I-VII 2023 = 100	111,7

Dynamiki - przemysł

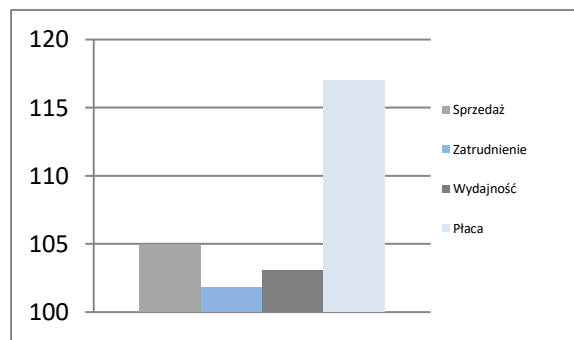


Budownictwo - sektor przedsiębiorstw

I-VII 2024

Sprzedaż	mIn PLN	19 140
Sprzedaż na zatrudnionego	tys. PLN	456
Zatrudnienie	w tys.	42
Płaca	PLN	7 210
Sprzedaż	I-VII 2023 = 100	104,9
Zatrudnienie	I-VII 2023 = 100	101,8
Wydajność	I-VII 2023 = 100	103,0
Płaca	I-VII 2023 = 100	117,0

Dynamiki - budownictwo

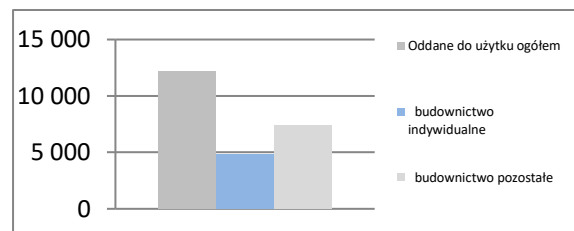


Mieszkania oddane do użytku

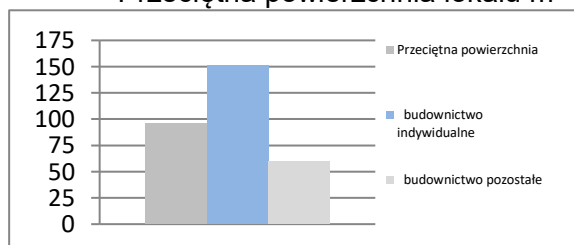
I-VII 2024

Oddane do użytku ogółem	szt.	12 207
budownictwo indywidualne	szt.	4 838
budownictwo pozostałe	szt.	7 369
Dynamika	I-VII 2023 = 100	99,9
Powierzchnia ogółem	tys. m ²	1 170
budownictwo indywidualne	tys. m ²	730
budownictwo pozostałe	tys. m ²	440
Dynamika	I-VII 2023 = 100	97,6
Przeciętna powierzchnia	m ²	96
budownictwo indywidualne	m ²	151
budownictwo pozostałe	m ²	60

Liczba mieszkań w szt.



Przeciętna powierzchnia lokalu m²



MAZOWIECKIE

Powierzchnia	w km ²	35 558	Ludność tys.	5 511
	% Polski	11,4%	% Polski	14,6%
Gęstość zaludnienia	osób na km ²	155,0	Współczynnik urbanizacji	64,6%
	Polska	120,4	Polska	59,5%
PKB na mieszkańca	tys. PLN	142 396	PKB	mIn PLN
	Średnia Polski = 100%	157,2%	% Polski	23,01%

Rynek pracy

koniec lipca 2024

Zarejestrowanych bezrobotnych w tys.	109,9
Pracujących w tys. (szacunkowo)	2 570,6
Aktywnych zawodowo w tys. (szacunkowo)	2 680,5

Stopa bezrobocia	4,1%
Polska	5,0%

Rynek pracy

w lipcu 2024

Bezrobotnych na ofertę pracy	13,0
Nowozarejestrowani bezrobotni w tys.	13,7
Bezrobotni wyrejestrowani w tys.	12,3

Przemysł - sektor przedsiębiorstw

I-VII 2024

Sprzedaż	mIn PLN	311 690
Sprzedaż na zatrudnionego	tys. PLN	791
Zatrudnienie	w tys.	394
Płaca	PLN	8 892
Sprzedaż	I-VII 2023 = 100	109,3
Zatrudnienie	I-VII 2023 = 100	101,5
Wydajność	I-VII 2023 = 100	107,7
Płaca	I-VII 2023 = 100	112,3

Budownictwo - sektor przedsiębiorstw

I-VII 2024

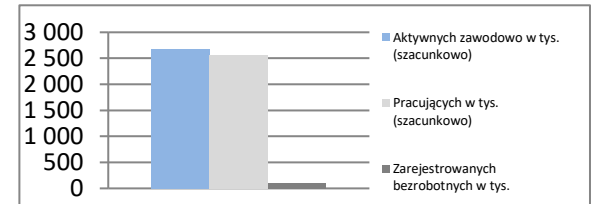
Sprzedaż	mIn PLN	63 968
Sprzedaż na zatrudnionego	tys. PLN	688
Zatrudnienie	w tys.	93
Płaca	PLN	9 530
Sprzedaż	I-VII 2023 = 100	107,9
Zatrudnienie	I-VII 2023 = 100	101,8
Wydajność	I-VII 2023 = 100	106,0
Płaca	I-VII 2023 = 100	114,5

Mieszkania oddane do użytku

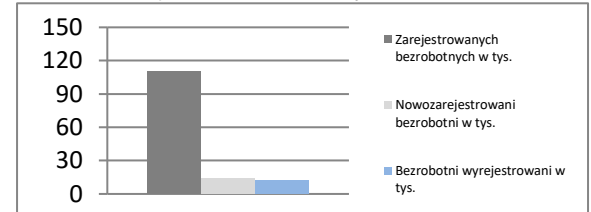
I-VII 2024

Oddane do użytku ogółem	szt.	20 672
budownictwo indywidualne	szt.	5 909
budownictwo pozostałe	szt.	14 763
Dynamika	I-VII 2023 = 100	83,2
Powierzchnia ogółem	tys. m ²	1 847
budownictwo indywidualne	tys. m ²	874
budownictwo pozostałe	tys. m ²	972
Dynamika	I-VII 2023 = 100	83,6
Przeciętna powierzchnia	m ²	89
budownictwo indywidualne	m ²	148
budownictwo pozostałe	m ²	66

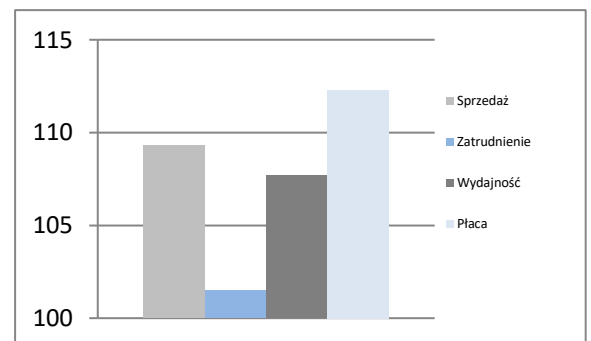
Rynek pracy



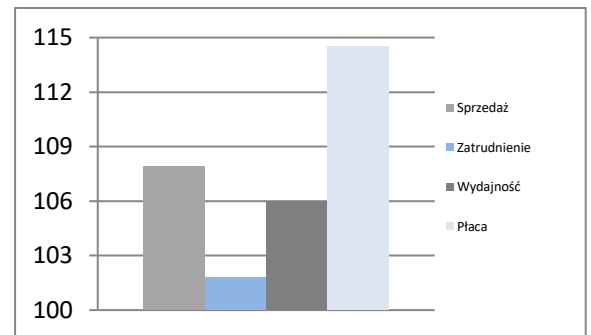
Rejestr bezrobotnych



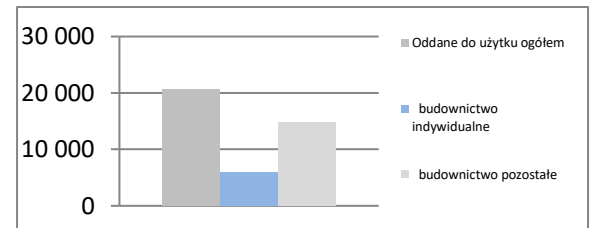
Dynamiki - przemysł



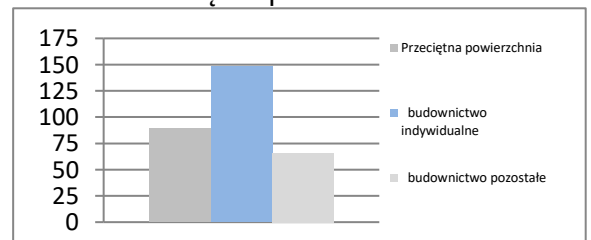
Dynamiki - budownictwo



Liczba mieszkań w szt.



Przeciętna powierzchnia lokalu m²



OPOLSKIE

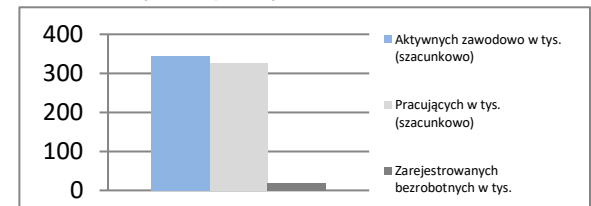
Powierzchnia	w km ²	9 412	Ludność tys.	937
	% Polski	3,0%	% Polski	2,5%
Gęstość zaludnienia	osób na km ²	99,5	Współczynnik urbanizacji	52,7%
	Polska	120,4	Polska	59,5%
PKB na mieszkańca	tys. PLN	71 355	PKB	mIn PLN
	Średnia Polski = 100%	78,8%	% Polski	66 839
				1,96%

Rynek pracy

koniec lipca 2024

Zarejestrowanych bezrobotnych w tys.	19,3
Pracujących w tys. (szacunkowo)	325,3
Aktywnych zawodowo w tys. (szacunkowo)	344,6
Stopa bezrobocia	5,6%
	Polska 5,0%

Rynek pracy

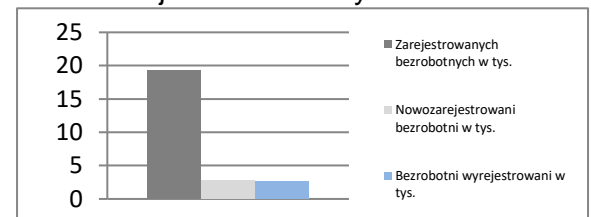


Rynek pracy

w lipcu 2024

Bezrobotnych na ofertę pracy	7,0
Nowozarejestrowani bezrobotni w tys.	2,8
Bezrobotni wyrejestrowani w tys.	2,6

Rejestr bezrobotnych

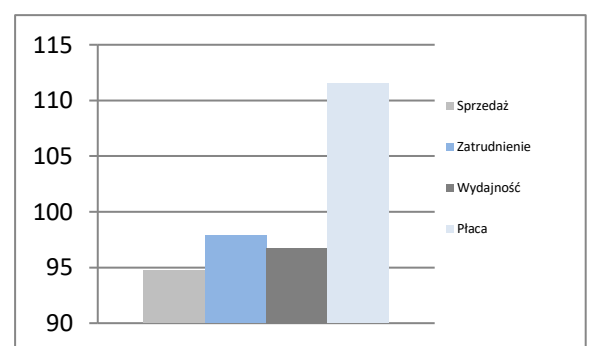


Przemysł - sektor przedsiębiorstw

I-VII 2024

Sprzedaż	mIn PLN	25 901
Sprzedaż na zatrudnionego	tys. PLN	439
Zatrudnienie	w tys.	59
Płaca	PLN	7 737
Sprzedaż	I-VII 2023 = 100	94,7
Zatrudnienie	I-VII 2023 = 100	97,9
Wydajność	I-VII 2023 = 100	96,7
Płaca	I-VII 2023 = 100	111,5

Dynamiki - przemysł

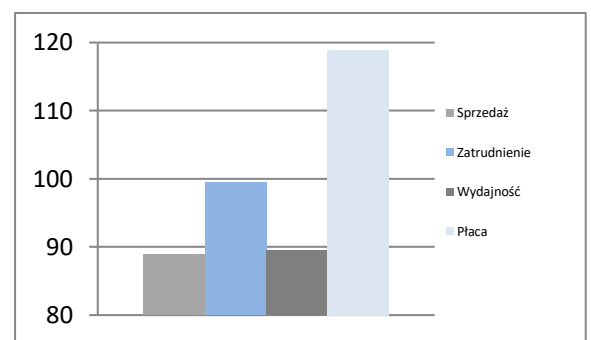


Budownictwo - sektor przedsiębiorstw

I-VII 2024

Sprzedaż	mIn PLN	4 035
Sprzedaż na zatrudnionego	tys. PLN	576
Zatrudnienie	w tys.	7
Płaca	PLN	7 394
Sprzedaż	I-VII 2023 = 100	88,9
Zatrudnienie	I-VII 2023 = 100	99,4
Wydajność	I-VII 2023 = 100	89,4
Płaca	I-VII 2023 = 100	118,9

Dynamiki - budownictwo

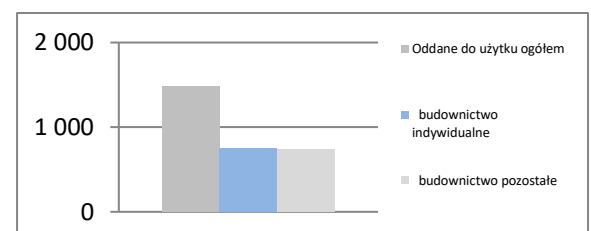


Mieszkania oddane do użytku

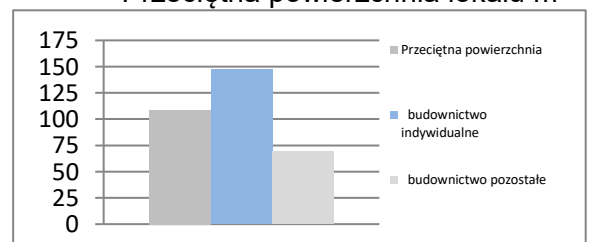
I-VII 2024

Oddane do użytku ogółem	szt.	1 480
budownictwo indywidualne	szt.	746
budownictwo pozostałe	szt.	734
Dynamika	I-VII 2023 = 100	81,9
Powierzchnia ogółem	tys. m ²	161
budownictwo indywidualne	tys. m ²	110
budownictwo pozostałe	tys. m ²	51
Dynamika	I-VII 2023 = 100	81,4
Przeciętna powierzchnia	m ²	109
budownictwo indywidualne	m ²	147
budownictwo pozostałe	m ²	69

Liczba mieszkań w szt.



Przeciętna powierzchnia lokalu m²



PODKARPACKIE

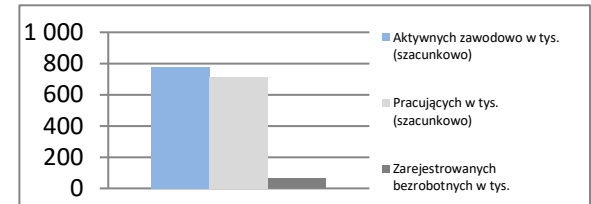
Powierzchnia	w km ²	17 846	Ludność tys.	2 072
	% Polski	5,7%	% Polski	5,5%
Gęstość zaludnienia	osób na km ²	116,1	Współczynnik urbanizacji	41,0%
	Polska	120,4	Polska	59,5%
PKB na mieszkańca	tys. PLN	61 233	PKB	mln PLN 126 857
	Średnia Polski = 100%	67,6%	% Polski	3,72%

Rynek pracy

koniec lipca 2024

Zarejestrowanych bezrobotnych w tys.	64,6
Pracujących w tys. (szacunkowo)	713,7
Aktywnych zawodowo w tys. (szacunkowo)	778,3
Stopa bezrobocia	8,3%
	Polska 5,0%

Rynek pracy

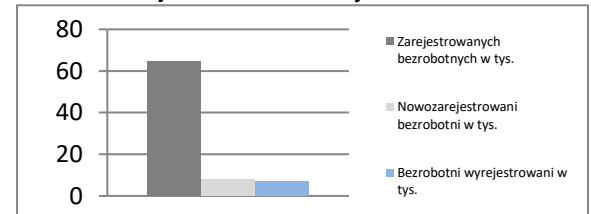


Rynek pracy

w lipcu 2024

Bezrobotnych na ofertę pracy	29,0
Nowozarejestrowani bezrobotni w tys.	7,8
Bezrobotni wyrejestrowani w tys.	7,0

Rejestr bezrobotnych

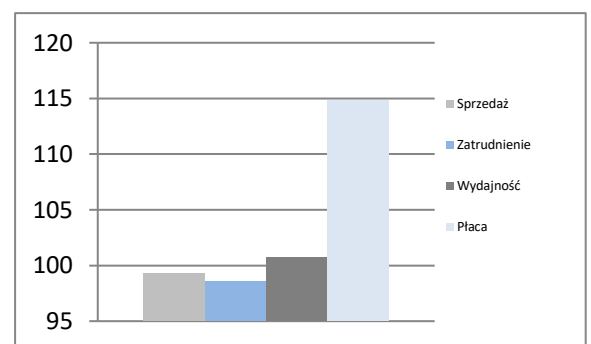


Przemysł - sektor przedsiębiorstw

I-VII 2024

Sprzedaż	mIn PLN	49 775
Sprzedaż na zatrudnionego	tys. PLN	369
Zatrudnienie	w tys.	135
Płaca	PLN	7 177
Sprzedaż	I-VII 2023 = 100	99,3
Zatrudnienie	I-VII 2023 = 100	98,6
Wydajność	I-VII 2023 = 100	100,7
Płaca	I-VII 2023 = 100	114,8

Dynamiki - przemysł

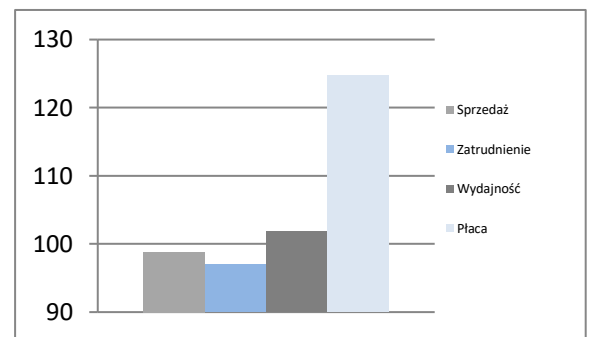


Budownictwo - sektor przedsiębiorstw

I-VII 2024

Sprzedaż	mIn PLN	7 177
Sprzedaż na zatrudnionego	tys. PLN	399
Zatrudnienie	w tys.	18
Płaca	PLN	6 566
Sprzedaż	I-VII 2023 = 100	98,8
Zatrudnienie	I-VII 2023 = 100	97,0
Wydajność	I-VII 2023 = 100	101,9
Płaca	I-VII 2023 = 100	124,7

Dynamiki - budownictwo

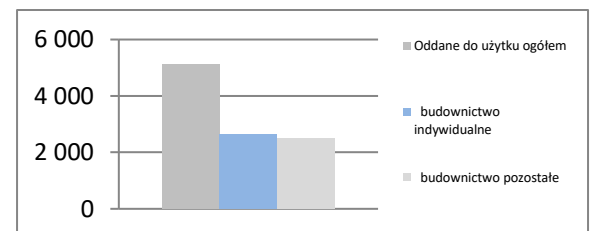


Mieszkania oddane do użytku

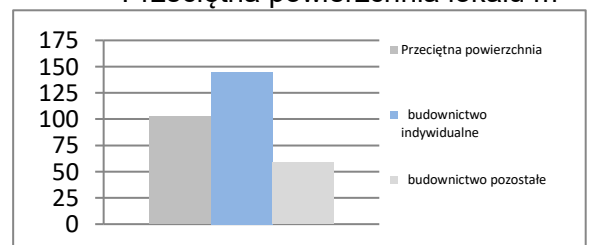
I-VII 2024

Oddane do użytku ogółem	szt.	5 128
budownictwo indywidualne	szt.	2 631
budownictwo pozostałe	szt.	2 497
Dynamika	I-VII 2023 = 100	95,7
Powierzchnia ogółem	tys. m ²	526
budownictwo indywidualne	tys. m ²	381
budownictwo pozostałe	tys. m ²	146
Dynamika	I-VII 2023 = 100	84,6
Przeciętna powierzchnia	m ²	103
budownictwo indywidualne	m ²	145
budownictwo pozostałe	m ²	58

Liczba mieszkań w szt.



Przeciętna powierzchnia lokalu m²



PODLASKIE

Powierzchnia	w km ²	20 187	Ludność tys.	1 138
	% Polski	6,5%	% Polski	3,0%
Gęstość zaludnienia	osób na km ²	56,4	Współczynnik urbanizacji	60,8%
	Polska	120,4	Polska	59,5%
PKB na mieszkańca	tys. PLN	66 813	PKB	mIn PLN 76 046
	Średnia Polski = 100%	73,7%	% Polski	2,23%

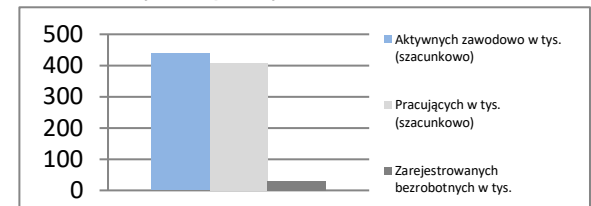
Rynek pracy

koniec lipca 2024

Zarejestrowanych bezrobotnych w tys.	29,8
Pracujących w tys. (szacunkowo)	408,4
Aktywnych zawodowo w tys. (szacunkowo)	438,2

Stopa bezrobocia	6,8%
Polska	5,0%

Rynek pracy

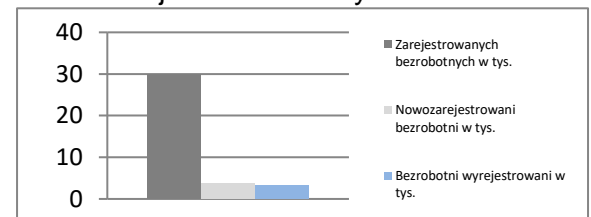


Rynek pracy

w lipcu 2024

Bezrobotnych na ofertę pracy	27,0
Nowozarejestrowani bezrobotni w tys.	3,6
Bezrobotni wyrejestrowani w tys.	3,3

Rejestr bezrobotnych

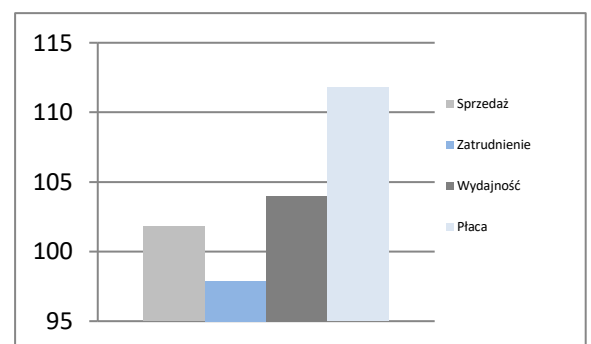


Przemysł - sektor przedsiębiorstw

I-VII 2024

Sprzedaż	mIn PLN	28 546
Sprzedaż na zatrudnionego	tys. PLN	501
Zatrudnienie	w tys.	57
Płaca	PLN	7 016
Sprzedaż	I-VII 2023 = 100	101,8
Zatrudnienie	I-VII 2023 = 100	97,9
Wydajność	I-VII 2023 = 100	104,0
Płaca	I-VII 2023 = 100	111,8

Dynamiki - przemysł

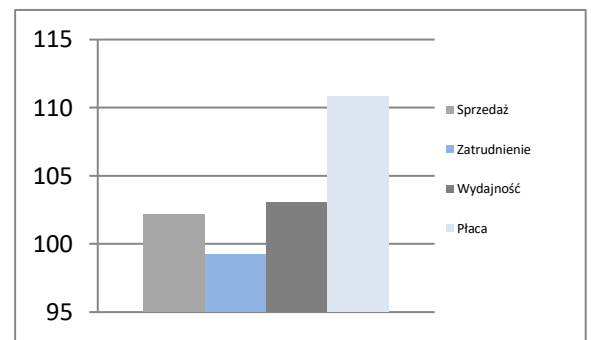


Budownictwo - sektor przedsiębiorstw

I-VII 2024

Sprzedaż	mIn PLN	6 336
Sprzedaż na zatrudnionego	tys. PLN	528
Zatrudnienie	w tys.	12
Płaca	PLN	7 958
Sprzedaż	I-VII 2023 = 100	102,2
Zatrudnienie	I-VII 2023 = 100	99,2
Wydajność	I-VII 2023 = 100	103,0
Płaca	I-VII 2023 = 100	110,8

Dynamiki - budownictwo

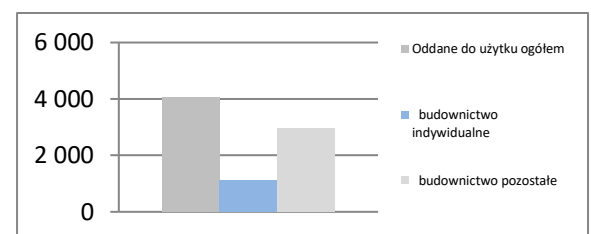


Mieszkania oddane do użytku

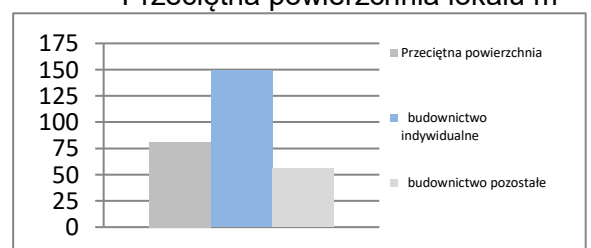
I-VII 2024

Oddane do użytku ogółem	szt.	4 069
budownictwo indywidualne	szt.	1 106
budownictwo pozostałe	szt.	2 963
Dynamika	I-VII 2023 = 100	96,9
Powierzchnia ogółem	tys. m ²	330
budownictwo indywidualne	tys. m ²	165
budownictwo pozostałe	tys. m ²	165
Dynamika	I-VII 2023 = 100	87,7
Przeciętna powierzchnia	m ²	81
budownictwo indywidualne	m ²	149
budownictwo pozostałe	m ²	56

Liczba mieszkań w szt.



Przeciętna powierzchnia lokalu m²



POMORSKIE

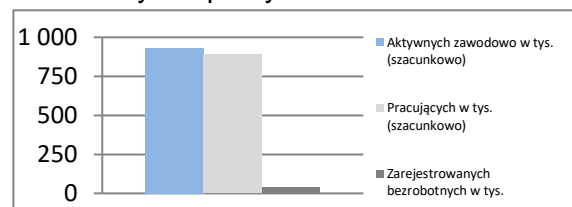
Powierzchnia	w km ²	18 310	Ludność tys.	2 360
	% Polski	5,9%	% Polski	6,3%
Gęstość zaludnienia	osób na km ²	128,9	Współczynnik urbanizacji	62,3%
	Polska	120,4	Polska	59,5%
PKB na mieszkańca	tys. PLN	90 471	PKB	mIn PLN
	Średnia Polski = 100%	99,8%	% Polski	213 475
				6,26%

Rynek pracy

koniec lipca 2024

Zarejestrowanych bezrobotnych w tys.	40,9
Pracujących w tys. (szacunkowo)	888,6
Aktywnych zawodowo w tys. (szacunkowo)	929,5
Stopa bezrobocia	4,4%
	Polska 5,0%

Rynek pracy

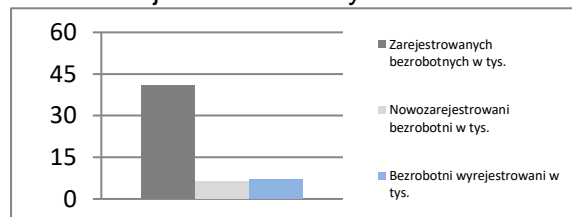


Rynek pracy

w lipcu 2024

Bezrobotnych na ofertę pracy	7,0
Nowozarejestrowani bezrobotni w tys.	6,2
Bezrobotni wyrejestrowani w tys.	6,8

Rejestr bezrobotnych

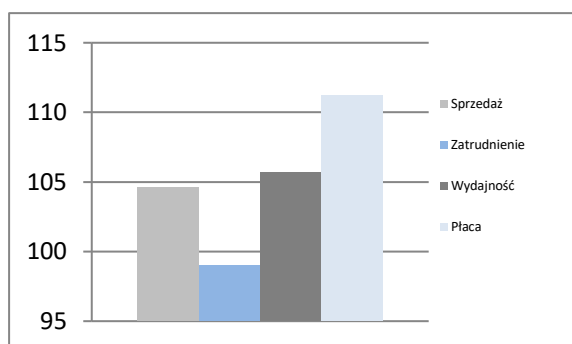


Przemysł - sektor przedsiębiorstw

I-VII 2024

Sprzedaż	mIn PLN	69 730
Sprzedaż na zatrudnionego	tys. PLN	447
Zatrudnienie	w tys.	156
Płaca	PLN	7 016
Sprzedaż	I-VII 2023 = 100	104,6
Zatrudnienie	I-VII 2023 = 100	99,0
Wydajność	I-VII 2023 = 100	105,7
Płaca	I-VII 2023 = 100	111,2

Dynamiki - przemysł

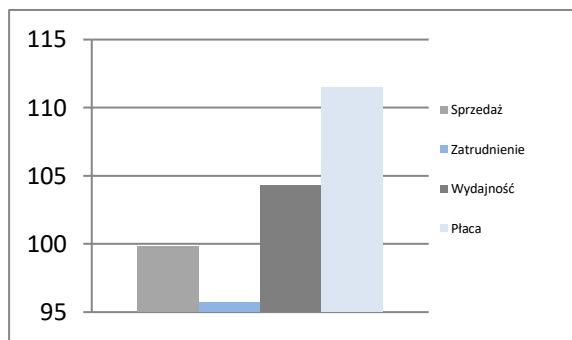


Budownictwo - sektor przedsiębiorstw

I-VII 2024

Sprzedaż	mIn PLN	15 884
Sprzedaż na zatrudnionego	tys. PLN	529
Zatrudnienie	w tys.	30
Płaca	PLN	7 470
Sprzedaż	I-VII 2023 = 100	99,8
Zatrudnienie	I-VII 2023 = 100	95,7
Wydajność	I-VII 2023 = 100	104,3
Płaca	I-VII 2023 = 100	111,5

Dynamiki - budownictwo

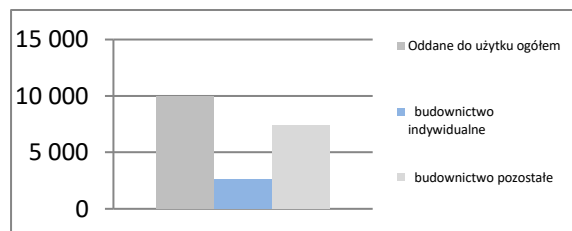


Mieszkania oddane do użytku

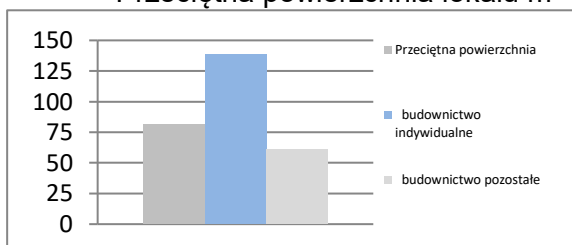
I-VII 2024

Oddane do użytku ogółem	szt.	9 973
budownictwo indywidualne	szt.	2 615
budownictwo pozostałe	szt.	7 358
Dynamika	I-VII 2023 = 100	94,9
Powierzchnia ogółem	tys. m ²	809
budownictwo indywidualne	tys. m ²	363
budownictwo pozostałe	tys. m ²	446
Dynamika	I-VII 2023 = 100	92,3
Przeciętna powierzchnia	m ²	81
budownictwo indywidualne	m ²	139
budownictwo pozostałe	m ²	61

Liczba mieszkań w szt.



Przeciętna powierzchnia lokalu m²



ŚLĄSKIE

Powierzchnia	w km ²	12 333	Ludność tys.	4 320
	% Polski	3,9%	% Polski	11,5%
Gęstość zaludnienia	osób na km ²	350,3	Współczynnik urbanizacji	75,8%
	Polska	120,4	Polska	59,5%
PKB na mieszkańca	tys. PLN	95 671	PKB	mIn PLN
	Średnia Polski = 100%	105,6%	% Polski	413 309
				12,12%

Rynek pracy

koniec lipca 2024

Zarejestrowanych bezrobotnych w tys.	62,0
Pracujących w tys. (szacunkowo)	1 660,2
Aktywnych zawodowo w tys. (szacunkowo)	1 722,2

Stopa bezrobocia	3,6%
Polska	5,0%

Rynek pracy

w lipcu 2024

Bezrobotnych na ofertę pracy	7,0
Nowozarejestrowani bezrobotni w tys.	10,5
Bezrobotni wyrejestrowani w tys.	10,1

Przemysł - sektor przedsiębiorstw

I-VII 2024

Sprzedaż	mIn PLN	191 536
Sprzedaż na zatrudnionego	tys. PLN	432
Zatrudnienie	w tys.	443
Płaca	PLN	8 684
Sprzedaż	I-VII 2023 = 100	99,4
Zatrudnienie	I-VII 2023 = 100	100,0
Wydajność	I-VII 2023 = 100	99,4
Płaca	I-VII 2023 = 100	108,6

Budownictwo - sektor przedsiębiorstw

I-VII 2024

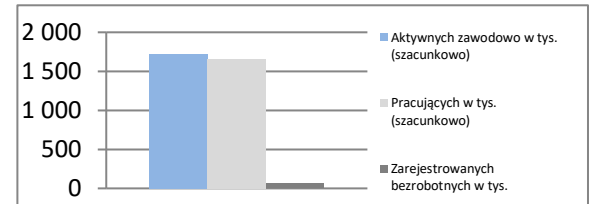
Sprzedaż	mIn PLN	23 918
Sprzedaż na zatrudnionego	tys. PLN	478
Zatrudnienie	w tys.	50
Płaca	PLN	7 406
Sprzedaż	I-VII 2023 = 100	97,0
Zatrudnienie	I-VII 2023 = 100	96,5
Wydajność	I-VII 2023 = 100	100,5
Płaca	I-VII 2023 = 100	106,9

Mieszkania oddane do użytku

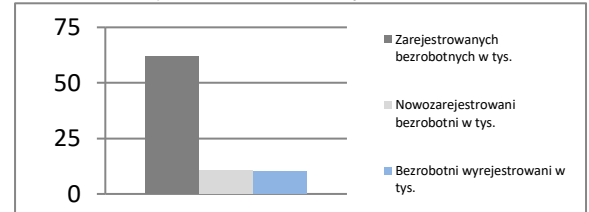
I-VII 2024

Oddane do użytku ogółem	szt.	9 422
budownictwo indywidualne	szt.	4 141
budownictwo pozostałe	szt.	5 281
Dynamika	I-VII 2023 = 100	100,8
Powierzchnia ogółem	tys. m ²	916
budownictwo indywidualne	tys. m ²	583
budownictwo pozostałe	tys. m ²	333
Dynamika	I-VII 2023 = 100	93,4
Przeciętna powierzchnia	m ²	97
budownictwo indywidualne	m ²	141
budownictwo pozostałe	m ²	63

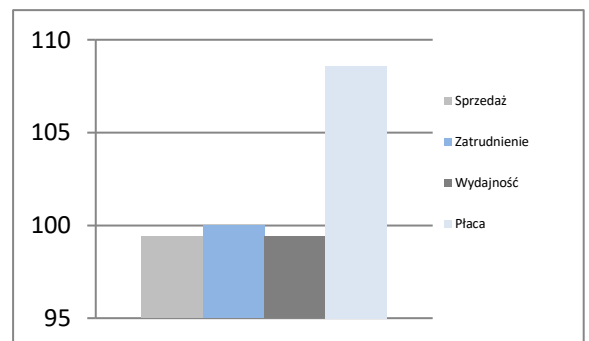
Rynek pracy



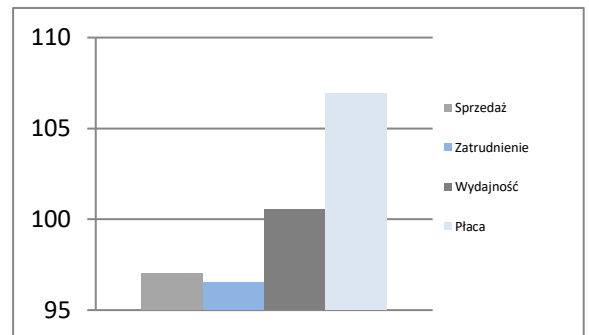
Rejestr bezrobotnych



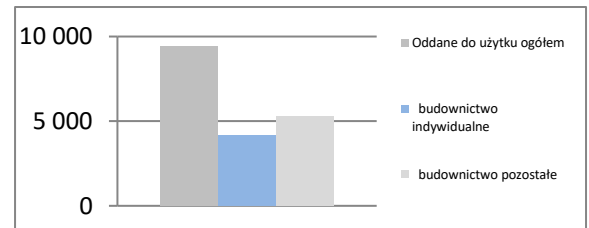
Dynamiki - przemysł



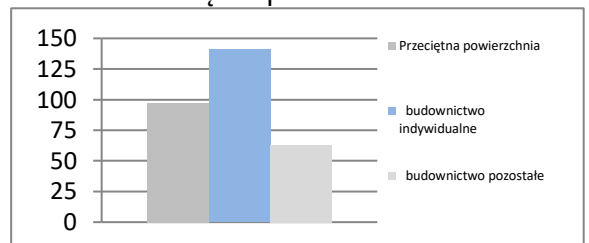
Dynamiki - budownictwo



Liczba mieszkań w szt.



Przeciętna powierzchnia lokalu m²

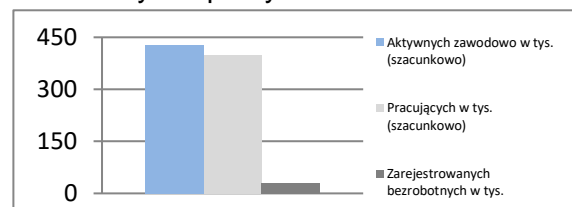


ŚWIĘTOKRZYSKIE

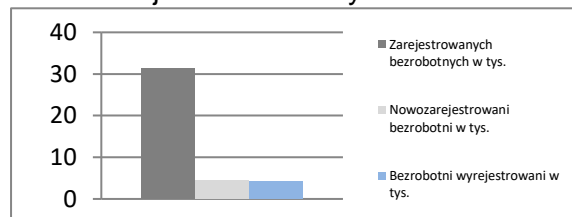
Powierzchnia	w km ²	11 711	Ludność tys.	1 169
	% Polski	3,7%	% Polski	3,1%
Gęstość zaludnienia	osób na km ²	99,8	Współczynnik urbanizacji	45,1%
	Polska	120,4	Polska	59,5%
PKB na mieszkańca	tys. PLN	63 037	PKB	mIn PLN
	Średnia Polski = 100%	69,6%	% Polski	73 659
				2,16%

Rynek pracy
koniec lipca 2024

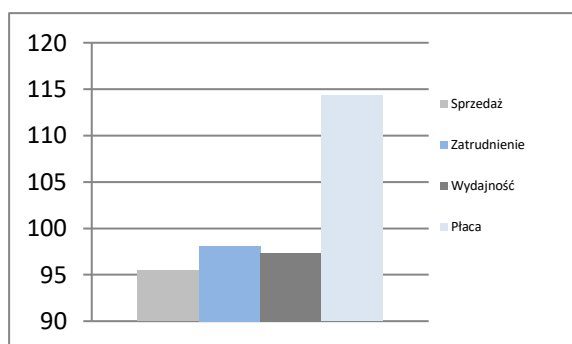
Zarejestrowanych bezrobotnych w tys.	31,3
Pracujących w tys. (szacunkowo)	397,5
Aktywnych zawodowo w tys. (szacunkowo)	428,8
Stopa bezrobocia	7,3%
	Polska 5,0%

Rynek pracy

Rynek pracy
w lipcu 2024

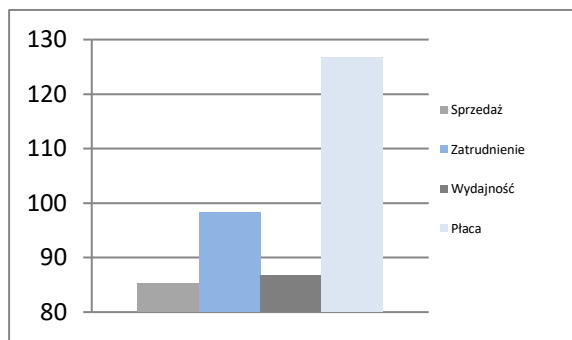
Bezrobotnych na ofertę pracy	19,0
Nowozarejestrowani bezrobotni w tys.	4,5
Bezrobotni wyrejestrowani w tys.	4,2

Rejestr bezrobotnych

Przemysł - sektor przedsiębiorstw
I-VII 2024

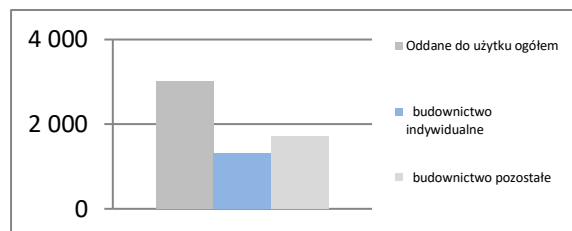
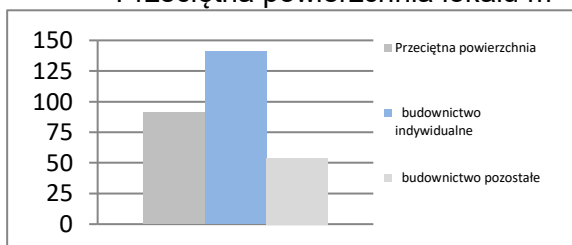
Sprzedaż	mIn PLN	25 840
Sprzedaż na zatrudnionego	tys. PLN	392
Zatrudnienie	w tys.	66
Płaca	PLN	7 355
Sprzedaż	I-VII 2023 = 100	95,5
Zatrudnienie	I-VII 2023 = 100	98,1
Wydajność	I-VII 2023 = 100	97,3
Płaca	I-VII 2023 = 100	114,3

Dynamiki - przemysł

Budownictwo - sektor przedsiębiorstw
I-VII 2024

Sprzedaż	mIn PLN	3 429
Sprzedaż na zatrudnionego	tys. PLN	381
Zatrudnienie	w tys.	9
Płaca	PLN	6 752
Sprzedaż	I-VII 2023 = 100	85,2
Zatrudnienie	I-VII 2023 = 100	98,3
Wydajność	I-VII 2023 = 100	86,7
Płaca	I-VII 2023 = 100	126,7

Dynamiki - budownictwo

Mieszkania oddane do użytku
I-VII 2024

Oddane do użytku ogółem	szt.	3 016
budownictwo indywidualne	szt.	1 303
budownictwo pozostałe	szt.	1 713
Dynamika	I-VII 2023 = 100	104,3
Powierzchnia ogółem	tys. m ²	276
budownictwo indywidualne	tys. m ²	183
budownictwo pozostałe	tys. m ²	93
Dynamika	I-VII 2023 = 100	92,0
Przeciętna powierzchnia	m ²	91
budownictwo indywidualne	m ²	141
budownictwo pozostałe	m ²	54

Liczba mieszkań w szt.

Przeciętna powierzchnia lokalu m²


WARMIŃSKO-MAZURSKIE

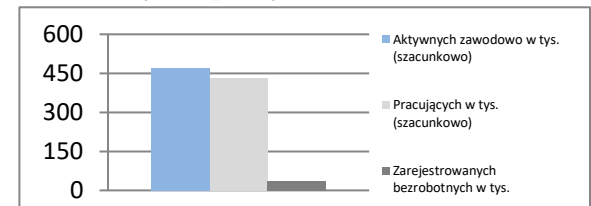
Powierzchnia	w km ²	24 173	Ludność tys.	1 358
	% Polski	7,7%	% Polski	3,6%
Gęstość zaludnienia	osób na km ²	56,2	Współczynnik urbanizacji	58,9%
	Polska	120,4	Polska	59,5%
PKB na mieszkańca	tys. PLN	63 286	PKB	mIn PLN
	Średnia Polski = 100%	69,8%	% Polski	85 935
				2,52%

Rynek pracy

koniec lipca 2024

Zarejestrowanych bezrobotnych w tys.	35,6
Pracujących w tys. (szacunkowo)	432,8
Aktywnych zawodowo w tys. (szacunkowo)	468,4
Stopa bezrobocia	7,6%
	Polska 5,0%

Rynek pracy

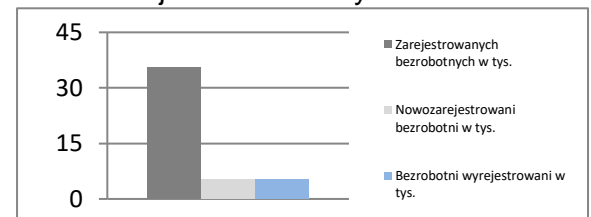


Rynek pracy

w lipcu 2024

Bezrobotnych na ofertę pracy	16,0
Nowozarejestrowani bezrobotni w tys.	5,1
Bezrobotni wyrejestrowani w tys.	5,2

Rejestr bezrobotnych

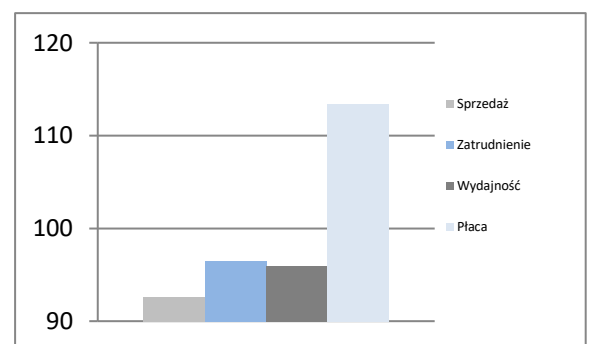


Przemysł - sektor przedsiębiorstw

I-VII 2024

Sprzedaż	mIn PLN	26 534
Sprzedaż na zatrudnionego	tys. PLN	345
Zatrudnienie	w tys.	77
Płaca	PLN	6 987
Sprzedaż	I-VII 2023 = 100	92,6
Zatrudnienie	I-VII 2023 = 100	96,5
Wydajność	I-VII 2023 = 100	96,0
Płaca	I-VII 2023 = 100	113,4

Dynamiki - przemysł

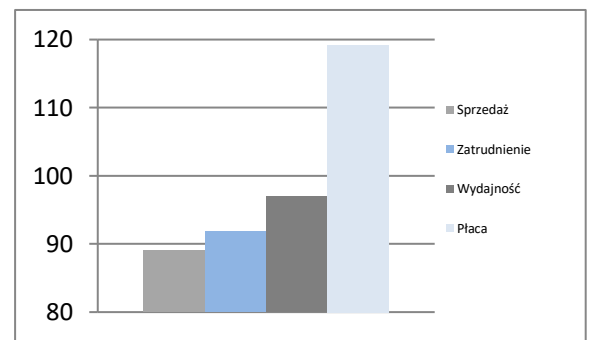


Budownictwo - sektor przedsiębiorstw

I-VII 2024

Sprzedaż	mIn PLN	2 714
Sprzedaż na zatrudnionego	tys. PLN	302
Zatrudnienie	w tys.	9
Płaca	PLN	6 836
Sprzedaż	I-VII 2023 = 100	89,0
Zatrudnienie	I-VII 2023 = 100	91,8
Wydajność	I-VII 2023 = 100	96,9
Płaca	I-VII 2023 = 100	119,2

Dynamiki - budownictwo

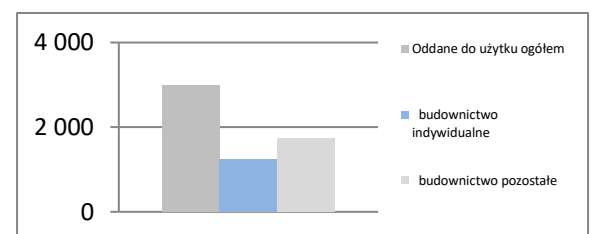


Mieszkania oddane do użytku

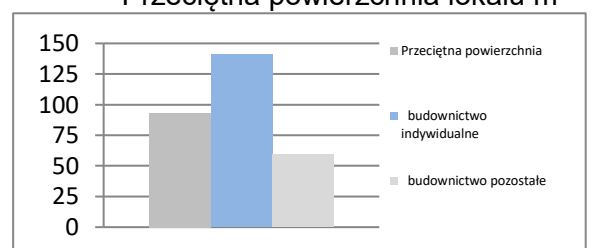
I-VII 2024

Oddane do użytku ogółem	szt.	2 979
budownictwo indywidualne	szt.	1 249
budownictwo pozostałe	szt.	1 730
Dynamika	I-VII 2023 = 100	96,7
Powierzchnia ogółem	tys. m ²	278
budownictwo indywidualne	tys. m ²	176
budownictwo pozostałe	tys. m ²	102
Dynamika	I-VII 2023 = 100	96,6
Przeciętna powierzchnia	m ²	93
budownictwo indywidualne	m ²	141
budownictwo pozostałe	m ²	59

Liczba mieszkań w szt.



Przeciętna powierzchnia lokalu m²

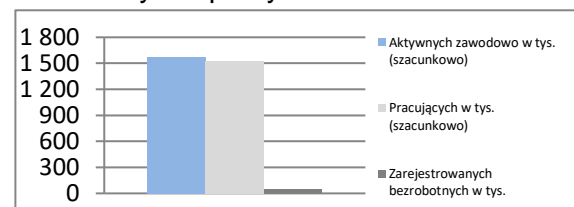


WIELKOPOLSKIE

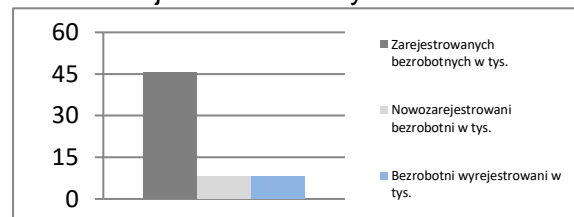
Powierzchnia	w km ²	29 827	Ludność tys.	3 488
	% Polski	9,5%	% Polski	9,3%
Gęstość zaludnienia	osób na km ²	116,9	Współczynnik urbanizacji	53,0%
	Polska	120,4	Polska	59,5%
PKB na mieszkańca	tys. PLN	95 617	PKB	mIn PLN 333 511
	Średnia Polski = 100%	105,5%	% Polski	9,78%

Rynek pracy
koniec lipca 2024

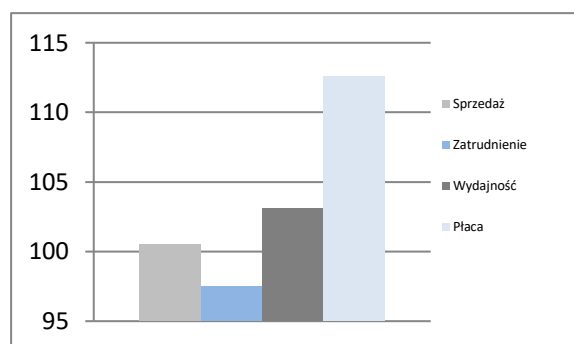
Zarejestrowanych bezrobotnych w tys.	45,6
Pracujących w tys. (szacunkowo)	1 526,8
Aktywnych zawodowo w tys. (szacunkowo)	1 572,4
Stopa bezrobocia	2,9%
	Polska 5,0%

Rynek pracy

Rynek pracy
w lipcu 2024

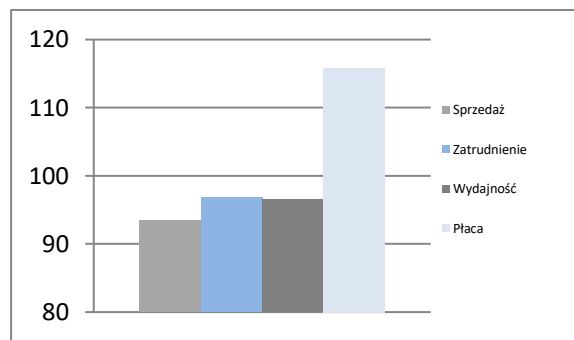
Bezrobotnych na ofertę pracy	12,0
Nowozarejestrowani bezrobotni w tys.	8,2
Bezrobotni wyrejestrowani w tys.	8,2

Rejestr bezrobotnych

Przemysł - sektor przedsiębiorstw
I-VII 2024

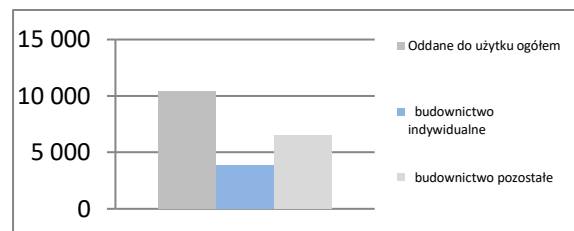
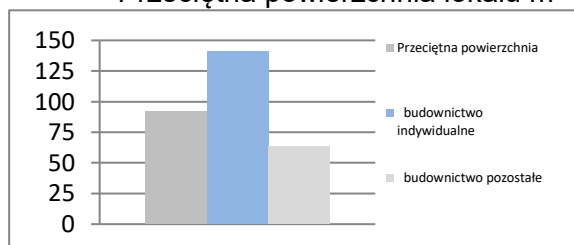
Sprzedaż	mIn PLN	147 218
Sprzedaż na zatrudnionego	tys. PLN	438
Zatrudnienie	w tys.	336
Płaca	PLN	7 500
Sprzedaż	I-VII 2023 = 100	100,5
Zatrudnienie	I-VII 2023 = 100	97,5
Wydajność	I-VII 2023 = 100	103,1
Płaca	I-VII 2023 = 100	112,6

Dynamiki - przemysł

Budownictwo - sektor przedsiębiorstw
I-VII 2024

Sprzedaż	mIn PLN	22 701
Sprzedaż na zatrudnionego	tys. PLN	568
Zatrudnienie	w tys.	40
Płaca	PLN	7 596
Sprzedaż	I-VII 2023 = 100	93,4
Zatrudnienie	I-VII 2023 = 100	96,8
Wydajność	I-VII 2023 = 100	96,5
Płaca	I-VII 2023 = 100	115,8

Dynamiki - budownictwo

Mieszkania oddane do użytku
I-VII 2024

Oddane do użytku ogółem	szt.	10 366
budownictwo indywidualne	szt.	3 856
budownictwo pozostałe	szt.	6 510
Dynamika	I-VII 2023 = 100	73,7
Powierzchnia ogółem	tys. m ²	953
budownictwo indywidualne	tys. m ²	542
budownictwo pozostałe	tys. m ²	412
Dynamika	I-VII 2023 = 100	73,0
Przeciętna powierzchnia	m ²	92
budownictwo indywidualne	m ²	141
budownictwo pozostałe	m ²	63

Liczba mieszkań w szt.

Przeciętna powierzchnia lokalu m²


ZACHODNIOPOMORSKIE

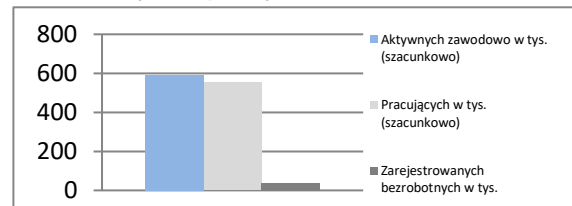
Powierzchnia	w km ²	22 892	Ludność tys.	1 632
	% Polski	7,3%	% Polski	4,3%
Gęstość zaludnienia	osób na km ²	71,3	Współczynnik urbanizacji	68,0%
	Polska	120,4	Polska	59,5%
PKB na mieszkańca	tys. PLN	73 979	PKB	mIn PLN
	Średnia Polski = 100%	81,6%	% Polski	120 719
				3,54%

Rynek pracy

koniec lipca 2024

Zarejestrowanych bezrobotnych w tys.	37,8
Pracujących w tys. (szacunkowo)	552,8
Aktywnych zawodowo w tys. (szacunkowo)	590,6
Stopa bezrobocia	6,4%
	Polska 5,0%

Rynek pracy

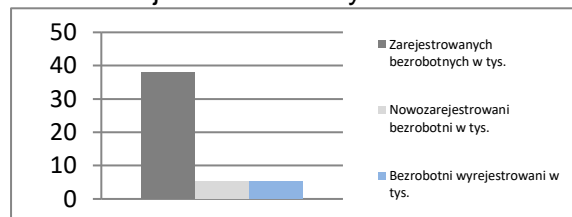


Rynek pracy

w lipcu 2024

Bezrobotnych na ofertę pracy	11,0
Nowozarejestrowani bezrobotni w tys.	5,2
Bezrobotni wyrejestrowani w tys.	5,4

Rejestr bezrobotnych

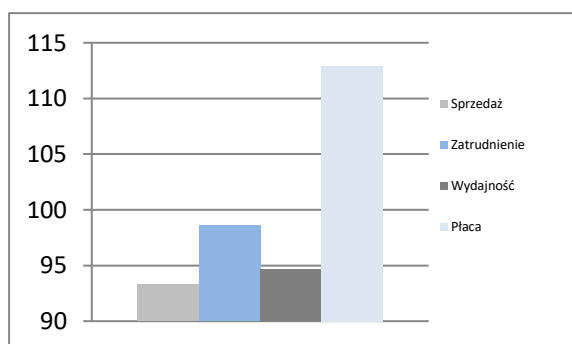


Przemysł - sektor przedsiębiorstw

I-VII 2024

Sprzedaż	mIn PLN	35 388
Sprzedaż na zatrudnionego	tys. PLN	385
Zatrudnienie	w tys.	92
Płaca	PLN	7 459
Sprzedaż	I-VII 2023 = 100	93,3
Zatrudnienie	I-VII 2023 = 100	98,6
Wydajność	I-VII 2023 = 100	94,6
Płaca	I-VII 2023 = 100	112,9

Dynamiki - przemysł

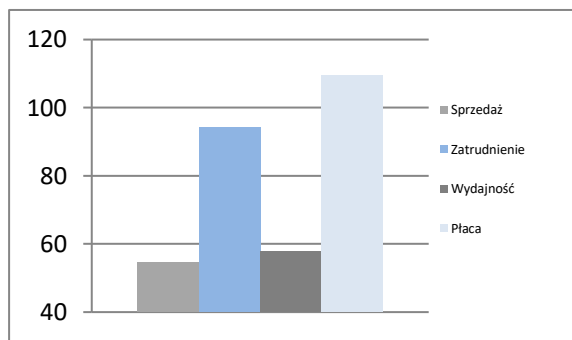


Budownictwo - sektor przedsiębiorstw

I-VII 2024

Sprzedaż	mIn PLN	4 683
Sprzedaż na zatrudnionego	tys. PLN	426
Zatrudnienie	w tys.	11
Płaca	PLN	6 863
Sprzedaż	I-VII 2023 = 100	54,5
Zatrudnienie	I-VII 2023 = 100	94,2
Wydajność	I-VII 2023 = 100	57,9
Płaca	I-VII 2023 = 100	109,5

Dynamiki - budownictwo

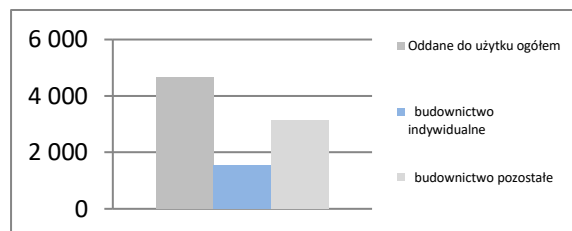


Mieszkania oddane do użytku

I-VII 2024

Oddane do użytku ogółem	szt.	4 668
budownictwo indywidualne	szt.	1 545
budownictwo pozostałe	szt.	3 123
Dynamika	I-VII 2023 = 100	78,9
Powierzchnia ogółem	tys. m ²	377
budownictwo indywidualne	tys. m ²	206
budownictwo pozostałe	tys. m ²	171
Dynamika	I-VII 2023 = 100	77,2
Przeciętna powierzchnia	m ²	81
budownictwo indywidualne	m ²	134
budownictwo pozostałe	m ²	55

Liczba mieszkań w szt.



Przeciętna powierzchnia lokalu m²

