



KRAJOWA IZBA GOSPODARCZA

Comiesięczny przegląd sytuacji gospodarczej
w województwach

Krajowa Izba Gospodarcza

25.09.2024 roku

Spis treści

Spis treści	str. 2
Objaśnienia i uwagi	str. 3
Porównanie województw	str. 4
POLSKA	str. 5
DOLNOŚLĄSKIE	str. 6
KUJAWSKO-POMORSKIE	str. 7
LUBELSKIE	str. 8
LUBUSKIE	str. 9
ŁÓDZKIE	str. 10
MAŁOPOLSKIE	str. 11
MAZOWIECKIE	str. 12
OPOLSKIE	str. 13
PODKARPACKIE	str. 14
PODLASKIE	str. 15
POMORSKIE	str. 16
ŚLĄSKIE	str. 17
ŚWIĘTOKRZYSKIE	str. 18
WARMIŃSKO-MAZURSKIE	str. 19
WIELKOPOLSKIE	str. 20
ZACHODNIOPOMORSKIE	str. 21

Objaśnienia i uwagi

Analitycy i komentatorzy zajmujący się problematyką gospodarczą zazwyczaj koncentrują się na danych obrazujących aktualny stan i bieżące zmiany całej polskiej gospodarki. Takie podejście jest naturalne. Uogólnienie danych pozwala na łatwiejsze ich zrozumienie oraz na prostsze formułowanie projekcji dotyczących przyszłości. Należy mieć jednak na uwadze, że z punktu widzenia poszczególnych firm synteza danych na poziomie ogólnokrajowym jest adekwatna jedynie w przypadku podmiotów największych.

Rozważne prowadzenie działalności gospodarczej oraz planowanie jej na przyszłość wymaga dobrego rozpoznania bieżących warunków lokalnych, na jakich działa firma. W przypadku zdecydowanej większości firm w Polsce owa lokalność dotyczy jednego województwa, w bardziej zaś zaawansowanym stadium ekspansji kilku województw.

Prezentowane systematycznie przez statystykę publiczną informacje wskazują na bardzo duże zróżnicowanie województw. Dotyczy to tak ich potencjału w zakresie powierzchni, ludności, wypracowanego produktu krajowego brutto, ale również takich parametrów jak aktualne tempo wzrostu, dostępne zasoby pracy, bezrobocie, poziom i dynamika płac, postęp w zakresie wydajności.

Zamiarem Krajowej Izby Gospodarczej jest wsparcie pracy przedsiębiorców poprzez przybliżenie im danych dotyczących potencjału gospodarczego i bieżącej sytuacji ekonomicznej panującej w poszczególnych województwach. W poniższym opracowaniu dane Głównego Urzędu Statystycznego zostały uzupełnione szacunkami KIG opartymi na danych GUS.

Z punktu widzenia analizy bieżącego stanu otoczenia biznesowego przedsiębiorstw szczególnie ważne są dane dotyczące sektora przedsiębiorstw - zwłaszcza przemysłu i budownictwa - gdzie zaprezentowany jest: poziom sprzedaży i aktualne tempo jej wzrostu wraz z przeciętną wydajnością pracownika mierzoną sprzedażą przypadającą na jednego zatrudnionego, poziom i dynamika zatrudnienia, poziom i dynamika płac, dynamika wydajności. W szczególności ważne wydaje się monitorowanie relacji pomiędzy dynamikami sprzedaży, zatrudnienia, wynagrodzeń i wydajności.

W ocenie potencjału gospodarczego i siły ekonomicznej poszczególnych województw pomocne mogą być informacje o poziomie produktu krajowego brutto, liczbie ludności – zwłaszcza aktywnej zawodowo, ale również te dotyczące gęstości zaludnienia czy współczynnika urbanizacji. Wypada podkreślić, że produkt krajowy brutto wypracowywany nawet przez nieduże województwa jest często przynajmniej porównywalny z produktem krajowym brutto części krajów naszego regionu.

Porównanie województw

Dane podstawowe	Powierzchnia		Ludność		Gęstość zal. osób na km ²	Wsp. urban. w %	PKB (2023)	
	w km ²	% Polski	w tys.	% Polski			mln PLN	PLN na mieszk.
POLSKA	312 680	100,0%	37 637	100,0%	120,4	59,5%	3 410 137	90 607
DOLNOŚLĄSKIE	19 947	6,4%	2 879	7,7%	144,3	67,4%	293 272	101 855
KUJAWSKO-POMORSKIE	17 971	5,7%	1 996	5,3%	111,1	57,9%	148 682	74 490
LUBELSKIE	25 122	8,0%	2 011	5,3%	80,0	46,1%	124 470	61 895
LUBUSKIE	13 988	4,5%	975	2,6%	69,7	64,1%	72 636	74 498
ŁÓDZKIE	18 219	5,8%	2 363	6,3%	129,7	61,8%	201 539	85 308
MAŁOPOLSKIE	15 183	4,9%	3 430	9,1%	225,9	47,9%	274 516	80 043
MAZOWIECKIE	35 558	11,4%	5 511	14,6%	155,0	64,6%	784 672	142 396
OPOLSKIE	9 412	3,0%	937	2,5%	99,5	52,7%	66 839	71 355
PODKARPACKIE	17 846	5,7%	2 072	5,5%	116,1	41,0%	126 857	61 233
PODLASKIE	20 187	6,5%	1 138	3,0%	56,4	60,8%	76 046	66 813
POMORSKIE	18 310	5,9%	2 360	6,3%	128,9	62,3%	213 475	90 471
ŚLĄSKIE	12 333	3,9%	4 320	11,5%	350,3	75,8%	413 309	95 671
ŚWIĘTOKRZYSKIE	11 711	3,7%	1 169	3,1%	99,8	45,1%	73 659	63 037
WARMIŃSKO-MAZURSKIE	24 173	7,7%	1 358	3,6%	56,2	58,9%	85 935	63 286
WIELKOPOLSKIE	29 827	9,5%	3 488	9,3%	116,9	53,0%	333 511	95 617
ZACHODNIOPOMORSKIE	22 892	7,3%	1 632	4,3%	71,3	68,0%	120 719	73 979

Rynek pracy	Aktywni zaw. w tys.	Bezrobotni rejestrowani		Pracujący w tys.			Płace w PLN	
		w tys.	stopa w %	ogółem	przemysł	budownictwo	przemysł	budownictwo
POLSKA	15 512	772,3	5,0%	14 740	2 725	416	8 056	7 863
DOLNOŚLĄSKIE	1 189	54,7	4,6%	1 134	227	29	8 997	8 352
KUJAWSKO-POMORSKIE	767	52,9	6,9%	714	131	20	7 193	7 449
LUBELSKIE	757	54,5	7,2%	702	99	18	7 570	6 782
LUBUSKIE	350	15,4	4,4%	335	68	7	7 468	6 477
ŁÓDZKIE	987	53,3	5,4%	934	167	19	7 775	7 137
MAŁOPOLSKIE	1 463	60,0	4,1%	1 403	217	42	7 916	7 204
MAZOWIECKIE	2 698	110,6	4,1%	2 587	394	93	8 897	9 606
OPOLSKIE	344	19,6	5,7%	324	58	7	7 736	7 378
PODKARPACKIE	779	65,4	8,4%	713	135	19	7 188	6 623
PODLASKIE	444	30,2	6,8%	414	57	13	7 059	7 941
POMORSKIE	920	41,4	4,5%	879	156	30	8 152	7 475
ŚLĄSKIE	1 736	62,5	3,6%	1 674	443	50	8 673	7 450
ŚWIĘTOKRZYSKIE	433	31,6	7,3%	401	66	9	7 394	6 917
WARMIŃSKO-MAZURSKIE	470	36,2	7,7%	434	77	9	7 003	6 843
WIELKOPOLSKIE	1 590	46,1	2,9%	1 544	336	40	7 500	7 626
ZACHODNIOPOMORSKIE	586	38,1	6,5%	548	92	12	7 494	6 919

Wyniki przedsiębiorstw	Sprzedaż og. mln PLN	Przemysł		I-VIII 2024		Sprzedaż og. mln PLN	Budownictwo		I-VIII 2024	
		Na zatrud. tys. PLN	Sprzedaż I-VIII 2023 = 100	Wydajność	Na zatrud. tys. PLN		Sprzedaż I-VIII 2023 = 100	Wydajność		
POLSKA	1 519 223	558	100,4	101,4	246 101	592	97,0	97,9		
DOLNOŚLĄSKIE	142 430	627	87,3	89,3	14 809	511	93,3	93,0		
KUJAWSKO-POMORSKIE	58 451	446	99,1	102,0	9 387	469	98,8	99,8		
LUBELSKIE	41 650	421	104,4	104,9	6 557	364	105,4	104,3		
LUBUSKIE	33 966	500	96,2	97,3	2 147	307	81,0	82,2		
ŁÓDZKIE	90 736	543	97,7	99,0	11 725	617	85,7	86,0		
MAŁOPOLSKIE	117 818	543	102,1	102,7	21 795	519	102,0	100,2		
MAZOWIECKIE	353 908	898	108,0	106,4	74 367	800	108,2	106,6		
OPOLSKIE	29 206	504	94,5	96,6	4 736	677	88,8	89,1		
PODKARPACKIE	56 632	419	99,4	100,9	8 301	437	98,4	100,7		
PODLASKIE	32 547	571	100,7	103,0	7 500	577	103,6	103,7		
POMORSKIE	79 322	508	103,1	104,7	18 039	601	94,0	98,3		
ŚLĄSKIE	215 653	487	99,2	99,0	27 492	550	94,6	97,5		
ŚWIĘTOKRZYSKIE	29 346	445	94,8	96,7	3 919	435	84,6	87,1		
WARMIŃSKO-MAZURSKIE	30 097	391	93,0	96,4	3 088	343	84,5	91,5		
WIELKOPOLSKIE	167 528	499	100,9	103,3	26 537	663	93,6	96,2		
ZACHODNIOPOMORSKIE	39 935	434	92,7	94,5	5 703	475	58,3	59,5		

POLSKA

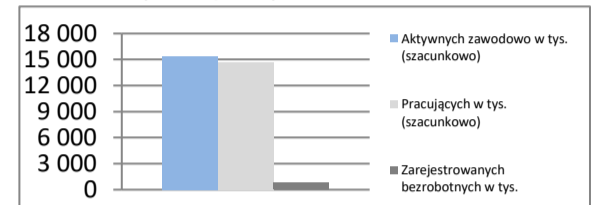
Powierzchnia	w km ²	312 680	Ludność tys.	37 637
	% Polski	100,0%	% Polski	100,0%
Gęstość zaludnienia	osób na km ²	120,4	Współczynnik urbanizacji	59,5%
	Polska	120,4	Polska	59,5%
PKB na mieszkańca	tys. PLN	90 607	PKB mln PLN	3 410 137
	Średnia Polski = 100%	100,0%	% Polski	100,00%

Rynek pracy

koniec sierpnia 2024

Zarejestrowanych bezrobotnych w tys.	772,3
Pracujących w tys. (szacunkowo)	14 673,7
Aktywnych zawodowo w tys. (szacunkowo)	15 446,0
Stopa bezrobocia	5,0%
	Polska 5,0%

Rynek pracy

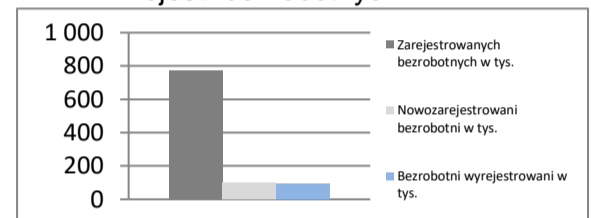


Rynek pracy

w sierpniu 2024

Bezrobotnych na ofertę pracy	14,0
Nowozarejestrowani bezrobotni w tys.	100,3
Bezrobotni wyrejestrowani w tys.	93,4

Rejestr bezrobotnych

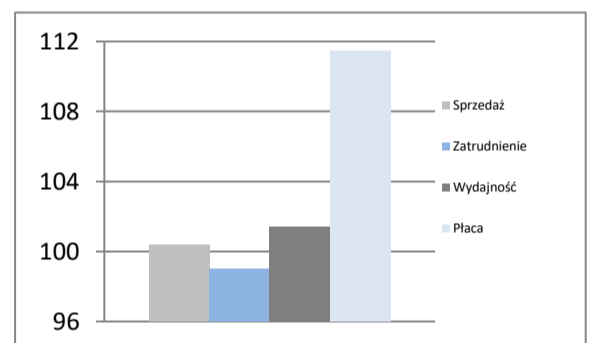


Przemysł - sektor przedsiębiorstw

I-VIII 2024

Sprzedaż	mln PLN	1 519 223
Sprzedaż na zatrudnionego	tys. PLN	558
Zatrudnienie	w tys.	2 725
Płaca	PLN	8 056
Sprzedaż	I-VIII 2023 = 100	100,4
Zatrudnienie	I-VIII 2023 = 100	99,0
Wydajność	I-VIII 2023 = 100	101,4
Płaca	I-VIII 2023 = 100	111,5

Dynamiki - przemysł

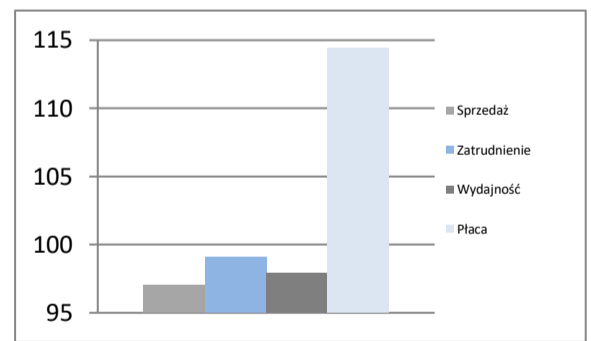


Budownictwo - sektor przedsiębiorstw

I-VIII 2024

Sprzedaż	mln PLN	246 101
Sprzedaż na zatrudnionego	tys. PLN	592
Zatrudnienie	w tys.	416
Płaca	PLN	7 863
Sprzedaż	I-VIII 2023 = 100	97,0
Zatrudnienie	I-VIII 2023 = 100	99,1
Wydajność	I-VIII 2023 = 100	97,9
Płaca	I-VIII 2023 = 100	114,4

Dynamiki - budownictwo

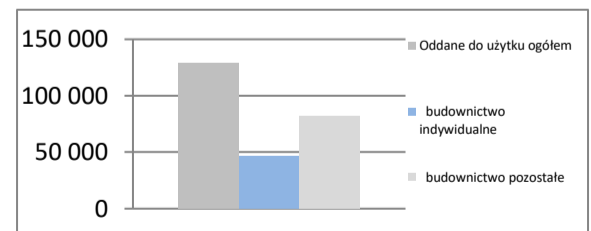


Mieszkania oddane do użytku

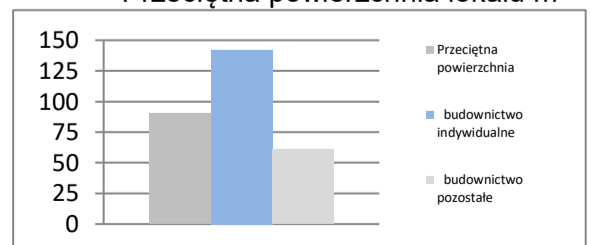
I-VIII 2024

Oddane do użytku ogółem	szt.	128 830
budownictwo indywidualne	szt.	46 332
budownictwo pozostałe	szt.	82 498
Dynamika	I-VIII 2023 = 100	89,1
Powierzchnia ogółem	tys. m ²	11 622
budownictwo indywidualne	tys. m ²	6 597
budownictwo pozostałe	tys. m ²	5 025
Dynamika	I-VIII 2023 = 100	87,3
Przeciętna powierzchnia	m ²	90
budownictwo indywidualne	m ²	142
budownictwo pozostałe	m ²	61

Liczba mieszkań w szt.



Przeciętna powierzchnia lokalu m²

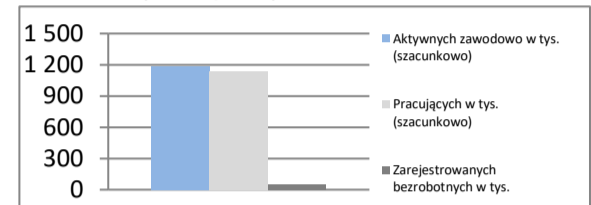


DOLNOŚLĄSKIE

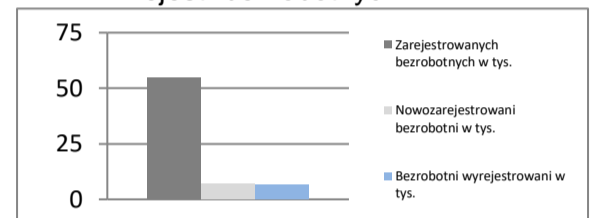
Powierzchnia	w km ²	19 947	Ludność tys.	2 879
	% Polski	6,4%	% Polski	7,7%
Gęstość zaludnienia	osób na km ²	144,3	Współczynnik urbanizacji	67,4%
	Polska	120,4	Polska	59,5%
PKB na mieszkańca	tys. PLN	101 855	PKB	mIn PLN
	Średnia Polski = 100%	112,4%	% Polski	293 272
				8,60%

Rynek pracy
koniec sierpnia 2024

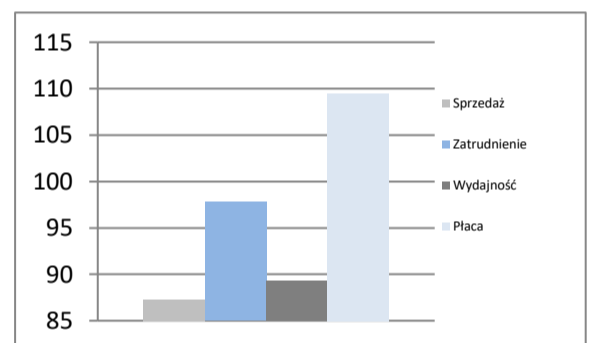
Zarejestrowanych bezrobotnych w tys.	54,7
Pracujących w tys. (szacunkowo)	1 134,4
Aktywnych zawodowo w tys. (szacunkowo)	1 189,1
Stopa bezrobocia	4,6%
	Polska 5,0%

Rynek pracy

Rynek pracy
w sierpniu 2024

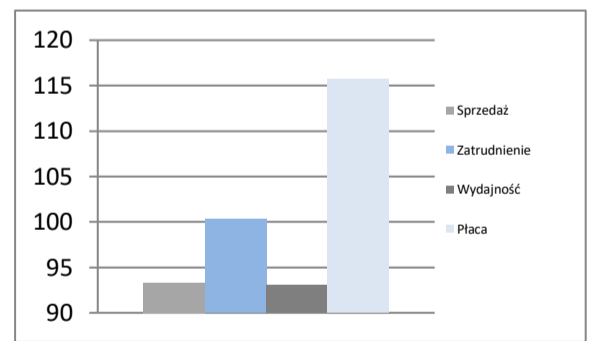
Bezrobotnych na ofertę pracy	12,0
Nowozarejestrowani bezrobotni w tys.	7,0
Bezrobotni wyrejestrowani w tys.	6,6

Rejestr bezrobotnych

Przemysł - sektor przedsiębiorstw
I-VIII 2024

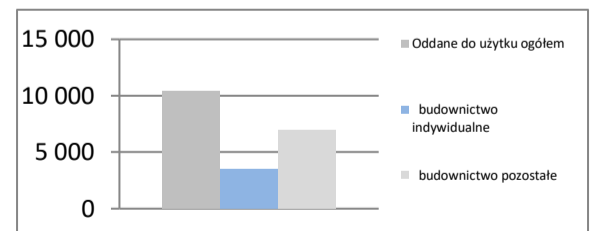
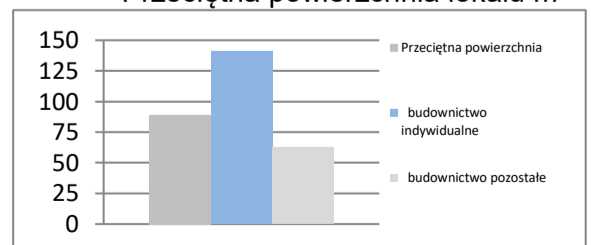
Sprzedaż	mIn PLN	142 430
Sprzedaż na zatrudnionego	tys. PLN	627
Zatrudnienie	w tys.	227
Płaca	PLN	8 997
Sprzedaż	I-VIII 2023 = 100	87,3
Zatrudnienie	I-VIII 2023 = 100	97,8
Wydajność	I-VIII 2023 = 100	89,3
Płaca	I-VIII 2023 = 100	109,5

Dynamiki - przemysł

Budownictwo - sektor przedsiębiorstw
I-VIII 2024

Sprzedaż	mIn PLN	14 809
Sprzedaż na zatrudnionego	tys. PLN	511
Zatrudnienie	w tys.	29
Płaca	PLN	8 352
Sprzedaż	I-VIII 2023 = 100	93,3
Zatrudnienie	I-VIII 2023 = 100	100,3
Wydajność	I-VIII 2023 = 100	93,0
Płaca	I-VIII 2023 = 100	115,7

Dynamiki - budownictwo

Mieszkania oddane do użytku
I-VIII 2024

Oddane do użytku ogółem	szt.	10 438
budownictwo indywidualne	szt.	3 508
budownictwo pozostałe	szt.	6 930
Dynamika	I-VIII 2023 = 100	77,8
Powierzchnia ogółem	tys. m ²	928
budownictwo indywidualne	tys. m ²	495
budownictwo pozostałe	tys. m ²	433
Dynamika	I-VIII 2023 = 100	79,3
Przeciętna powierzchnia	m ²	89
budownictwo indywidualne	m ²	141
budownictwo pozostałe	m ²	62

Liczba mieszkań w szt.

Przeciętna powierzchnia lokalu m²


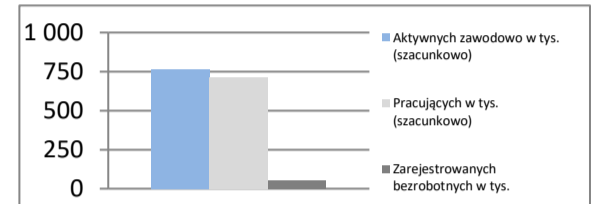
KUJAWSKO-POMORSKIE

Powierzchnia	w km ²	17 971	Ludność tys.	1 996
	% Polski	5,7%	% Polski	5,3%
Gęstość zaludnienia	osób na km ²	111,1	Współczynnik urbanizacji	57,9%
	Polska	120,4	Polska	59,5%
PKB na mieszkańca	tys. PLN	74 490	PKB	mIn PLN 148 682
	Średnia Polski = 100%	82,2%	% Polski	4,36%

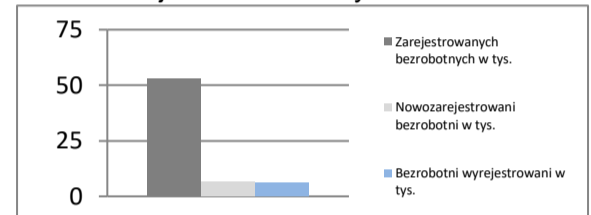
Rynek pracy
koniec sierpnia 2024

Zarejestrowanych bezrobotnych w tys.	52,9
Pracujących w tys. (szacunkowo)	713,8
Aktywnych zawodowo w tys. (szacunkowo)	766,7

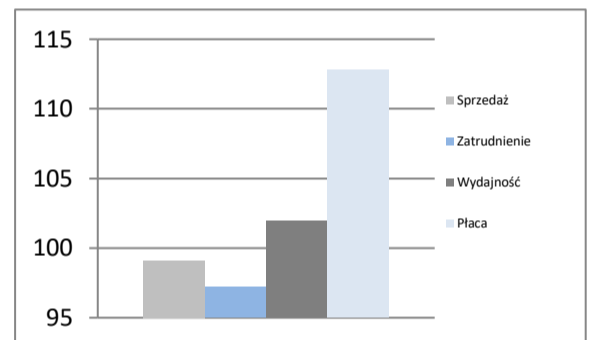
Stopa bezrobocia	6,9%
Polska	5,0%

Rynek pracy

Rynek pracy
w sierpniu 2024

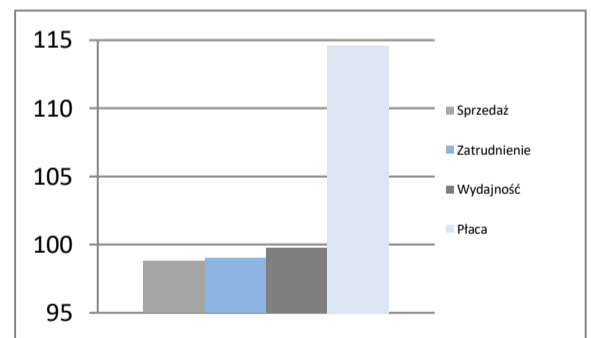
Bezrobotnych na ofertę pracy	20,0
Nowozarejestrowani bezrobotni w tys.	6,6
Bezrobotni wyrejestrowani w tys.	6,1

Rejestr bezrobotnych

Przemysł - sektor przedsiębiorstw
I-VIII 2024

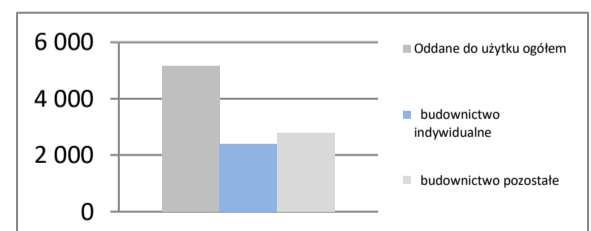
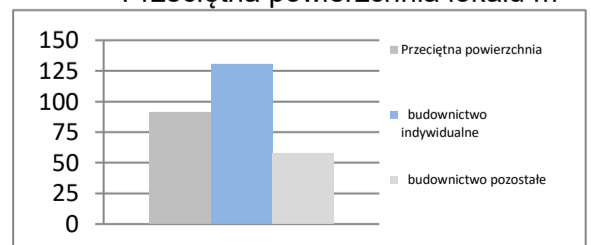
Sprzedaż	mIn PLN	58 451
Sprzedaż na zatrudnionego	tys. PLN	446
Zatrudnienie	w tys.	131
Płaca	PLN	7 193
Sprzedaż	I-VIII 2023 = 100	99,1
Zatrudnienie	I-VIII 2023 = 100	97,2
Wydajność	I-VIII 2023 = 100	102,0
Płaca	I-VIII 2023 = 100	112,8

Dynamiki - przemysł

Budownictwo - sektor przedsiębiorstw
I-VIII 2024

Sprzedaż	mIn PLN	9 387
Sprzedaż na zatrudnionego	tys. PLN	469
Zatrudnienie	w tys.	20
Płaca	PLN	7 449
Sprzedaż	I-VIII 2023 = 100	98,8
Zatrudnienie	I-VIII 2023 = 100	99,0
Wydajność	I-VIII 2023 = 100	99,8
Płaca	I-VIII 2023 = 100	114,6

Dynamiki - budownictwo

Mieszkania oddane do użytku
I-VIII 2024

Oddane do użytku ogółem	szt.	5 154
budownictwo indywidualne	szt.	2 381
budownictwo pozostałe	szt.	2 773
Dynamika	I-VIII 2023 = 100	74,8
Powierzchnia ogółem	tys. m ²	471
budownictwo indywidualne	tys. m ²	310
budownictwo pozostałe	tys. m ²	161
Dynamika	I-VIII 2023 = 100	76,8
Przeciętna powierzchnia	m ²	91
budownictwo indywidualne	m ²	130
budownictwo pozostałe	m ²	58

Liczba mieszkań w szt.

Przeciętna powierzchnia lokalu m²


LUBELSKIE

Powierzchnia	w km ²	25 122	Ludność tys.	2 011
	% Polski	8,0%	% Polski	5,3%
Gęstość zaludnienia	osób na km ²	80,0	Współczynnik urbanizacji	46,1%
	Polska	120,4	Polska	59,5%
PKB na mieszkańca	tys. PLN	61 895	PKB	mIn PLN 124 470
	Średnia Polski = 100%	68,3%	% Polski	3,65%

Rynek pracy
koniec sierpnia 2024

Zarejestrowanych bezrobotnych w tys.	54,5
Pracujących w tys. (szacunkowo)	702,4
Aktywnych zawodowo w tys. (szacunkowo)	756,9

Stopa bezrobocia	7,2%
Polska	5,0%

Rynek pracy
w sierpniu 2024

Bezrobotnych na ofertę pracy	23,0
Nowozarejestrowani bezrobotni w tys.	6,4
Bezrobotni wyrejestrowani w tys.	6,3

Przemysł - sektor przedsiębiorstw
I-VIII 2024

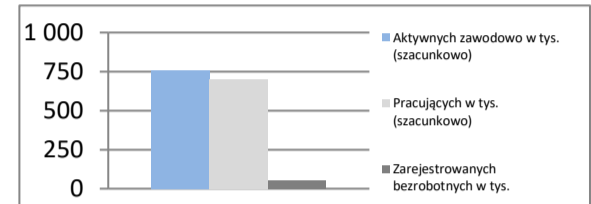
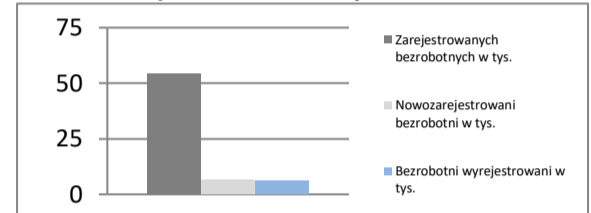
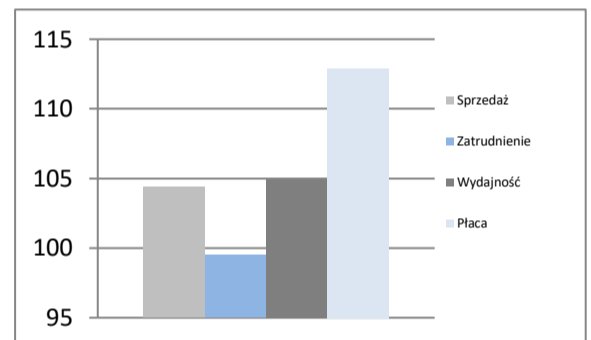
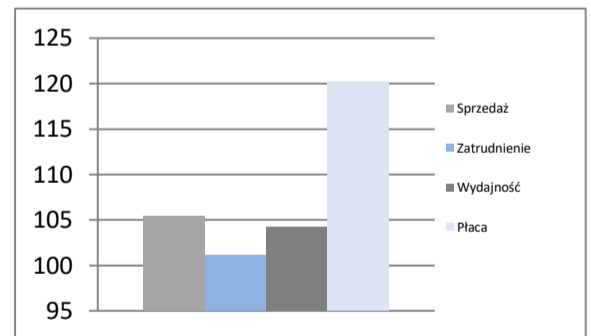
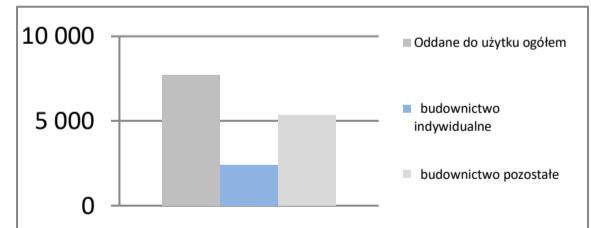
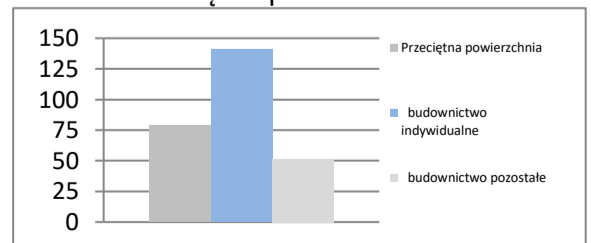
Sprzedaż	mIn PLN	41 650
Sprzedaż na zatrudnionego	tys. PLN	421
Zatrudnienie	w tys.	99
Płaca	PLN	7 570
Sprzedaż	I-VIII 2023 = 100	104,4
Zatrudnienie	I-VIII 2023 = 100	99,5
Wydajność	I-VIII 2023 = 100	104,9
Płaca	I-VIII 2023 = 100	112,9

Budownictwo - sektor przedsiębiorstw
I-VIII 2024

Sprzedaż	mIn PLN	6 557
Sprzedaż na zatrudnionego	tys. PLN	364
Zatrudnienie	w tys.	18
Płaca	PLN	6 782
Sprzedaż	I-VIII 2023 = 100	105,4
Zatrudnienie	I-VIII 2023 = 100	101,1
Wydajność	I-VIII 2023 = 100	104,3
Płaca	I-VIII 2023 = 100	120,2

Mieszkania oddane do użytku
I-VIII 2024

Oddane do użytku ogółem	szt.	7 725
budownictwo indywidualne	szt.	2 371
budownictwo pozostałe	szt.	5 354
Dynamika	I-VIII 2023 = 100	118,5
Powierzchnia ogółem	tys. m ²	609
budownictwo indywidualne	tys. m ²	334
budownictwo pozostałe	tys. m ²	275
Dynamika	I-VIII 2023 = 100	101,8
Przeciętna powierzchnia	m ²	79
budownictwo indywidualne	m ²	141
budownictwo pozostałe	m ²	51

Rynek pracy

Rejestr bezrobotnych

Dynamiki - przemysł

Dynamiki - budownictwo

Liczba mieszkań w szt.

Przeciętna powierzchnia lokalu m²


LUBUSKIE

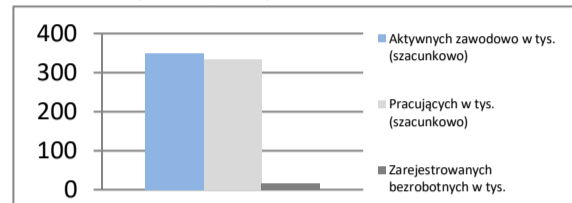
Powierzchnia	w km ²	13 988	Ludność tys.	975
	% Polski	4,5%	% Polski	2,6%
Gęstość zaludnienia	osób na km ²	69,7	Współczynnik urbanizacji	64,1%
	Polska	120,4	Polska	59,5%
PKB na mieszkańca	tys. PLN	74 498	PKB	mIn PLN 72 636
	Średnia Polski = 100%	82,2%	% Polski	2,13%

Rynek pracy

koniec sierpnia 2024

Zarejestrowanych bezrobotnych w tys.	15,4
Pracujących w tys. (szacunkowo)	334,6
Aktywnych zawodowo w tys. (szacunkowo)	350,0
Stopa bezrobocia	4,4%
	Polska 5,0%

Rynek pracy

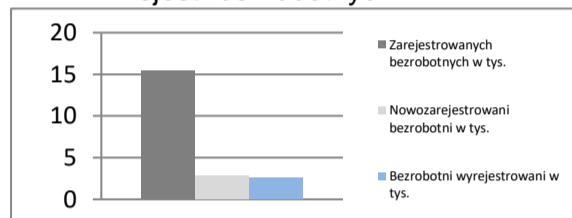


Rynek pracy

w sierpniu 2024

Bezrobotnych na ofertę pracy	9,0
Nowozarejestrowani bezrobotni w tys.	2,8
Bezrobotni wyrejestrowani w tys.	2,6

Rejestr bezrobotnych

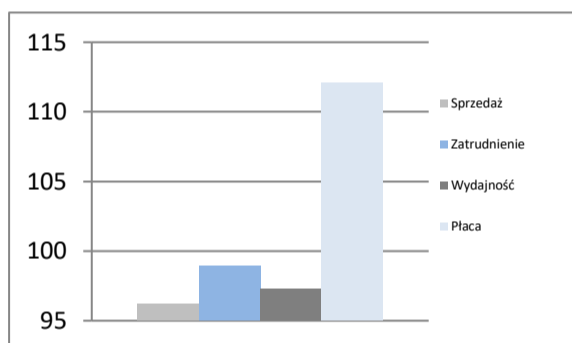


Przemysł - sektor przedsiębiorstw

I-VIII 2024

Sprzedaż	mIn PLN	33 966
Sprzedaż na zatrudnionego	tys. PLN	500
Zatrudnienie	w tys.	68
Płaca	PLN	7 468
Sprzedaż	I-VIII 2023 = 100	96,2
Zatrudnienie	I-VIII 2023 = 100	98,9
Wydajność	I-VIII 2023 = 100	97,3
Płaca	I-VIII 2023 = 100	112,1

Dynamiki - przemysł

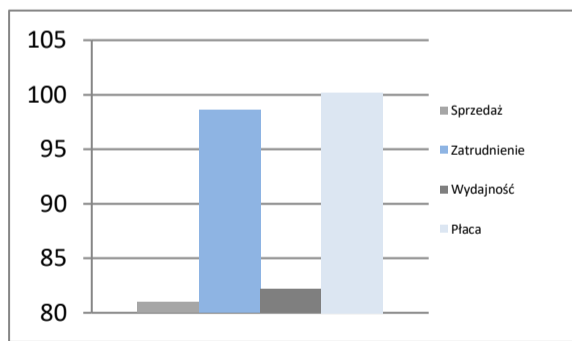


Budownictwo - sektor przedsiębiorstw

I-VIII 2024

Sprzedaż	mIn PLN	2 147
Sprzedaż na zatrudnionego	tys. PLN	307
Zatrudnienie	w tys.	7
Płaca	PLN	6 477
Sprzedaż	I-VIII 2023 = 100	81,0
Zatrudnienie	I-VIII 2023 = 100	98,6
Wydajność	I-VIII 2023 = 100	82,2
Płaca	I-VIII 2023 = 100	100,2

Dynamiki - budownictwo

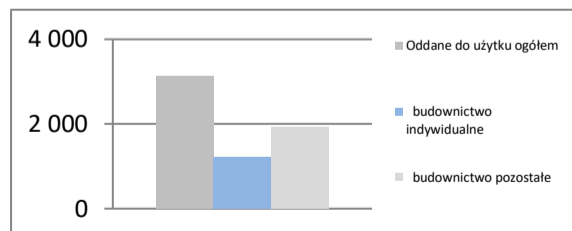


Mieszkania oddane do użytku

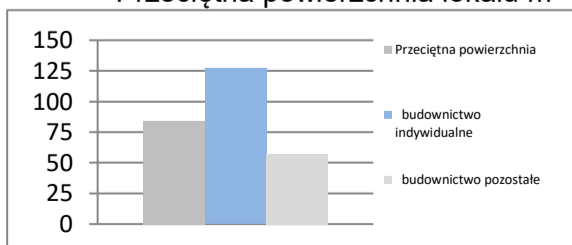
I-VIII 2024

Oddane do użytku ogółem	szt.	3 129
budownictwo indywidualne	szt.	1 214
budownictwo pozostałe	szt.	1 915
Dynamika	I-VIII 2023 = 100	120,4
Powierzchnia ogółem	tys. m ²	263
budownictwo indywidualne	tys. m ²	154
budownictwo pozostałe	tys. m ²	109
Dynamika	I-VIII 2023 = 100	99,0
Przeciętna powierzchnia	m ²	84
budownictwo indywidualne	m ²	127
budownictwo pozostałe	m ²	57

Liczba mieszkań w szt.



Przeciętna powierzchnia lokalu m²



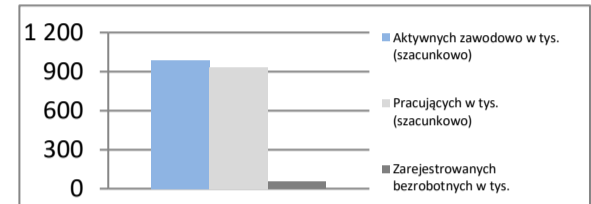
ŁÓDZKIE

Powierzchnia	w km ²	18 219	Ludność tys.	2 363
	% Polski	5,8%	% Polski	6,3%
Gęstość zaludnienia	osób na km ²	129,7	Współczynnik urbanizacji	61,8%
	Polska	120,4	Polska	59,5%
PKB na mieszkańca	tys. PLN	85 308	PKB	mIn PLN
	Średnia Polski = 100%	94,2%	% Polski	201 539
				5,91%

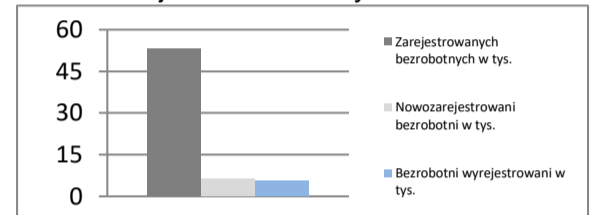
Rynek pracy
koniec sierpnia 2024

Zarejestrowanych bezrobotnych w tys.	53,3
Pracujących w tys. (szacunkowo)	933,7
Aktywnych zawodowo w tys. (szacunkowo)	987,0

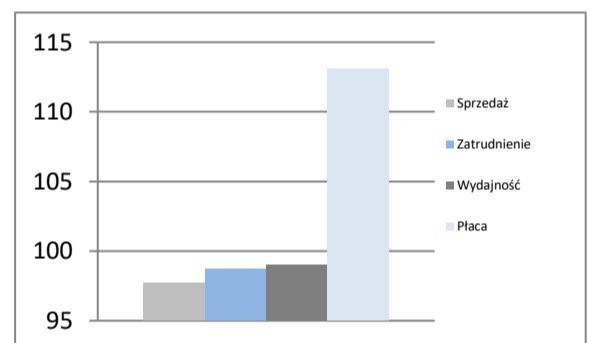
Stopa bezrobocia	5,4%
Polska	5,0%

Rynek pracy

Rynek pracy
w sierpniu 2024

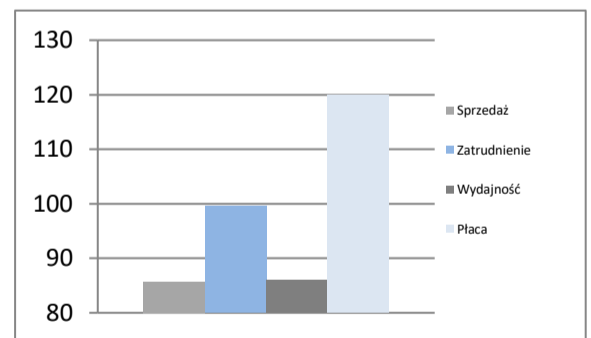
Bezrobotnych na ofertę pracy	14,0
Nowozarejestrowani bezrobotni w tys.	6,5
Bezrobotni wyrejestrowani w tys.	5,8

Rejestr bezrobotnych

Przemysł - sektor przedsiębiorstw
I-VIII 2024

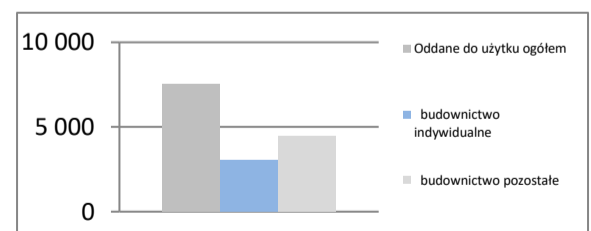
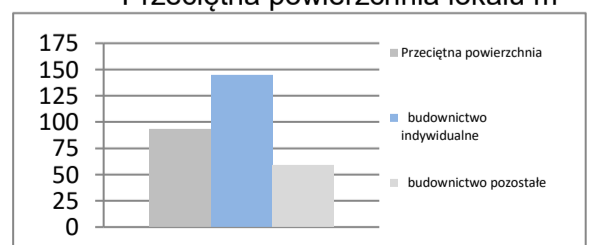
Sprzedaż	mIn PLN	90 736
Sprzedaż na zatrudnionego	tys. PLN	543
Zatrudnienie	w tys.	167
Płaca	PLN	7 775
Sprzedaż	I-VIII 2023 = 100	97,7
Zatrudnienie	I-VIII 2023 = 100	98,7
Wydajność	I-VIII 2023 = 100	99,0
Płaca	I-VIII 2023 = 100	113,1

Dynamiki - przemysł

Budownictwo - sektor przedsiębiorstw
I-VIII 2024

Sprzedaż	mIn PLN	11 725
Sprzedaż na zatrudnionego	tys. PLN	617
Zatrudnienie	w tys.	19
Płaca	PLN	7 137
Sprzedaż	I-VIII 2023 = 100	85,7
Zatrudnienie	I-VIII 2023 = 100	99,6
Wydajność	I-VIII 2023 = 100	86,0
Płaca	I-VIII 2023 = 100	119,9

Dynamiki - budownictwo

Mieszkania oddane do użytku
I-VIII 2024

Oddane do użytku ogółem	szt.	7 520
budownictwo indywidualne	szt.	3 036
budownictwo pozostałe	szt.	4 484
Dynamika	I-VIII 2023 = 100	98,3
Powierzchnia ogółem	tys. m ²	700
budownictwo indywidualne	tys. m ²	438
budownictwo pozostałe	tys. m ²	262
Dynamika	I-VIII 2023 = 100	97,0
Przeciętna powierzchnia	m ²	93
budownictwo indywidualne	m ²	144
budownictwo pozostałe	m ²	58

Liczba mieszkań w szt.

Przeciętna powierzchnia lokalu m²


MAŁOPOLSKIE

Powierzchnia	w km ²	15 183	Ludność tys.	3 430
	% Polski	4,9%	% Polski	9,1%
Gęstość zaludnienia	osób na km ²	225,9	Współczynnik urbanizacji	47,9%
	Polska	120,4	Polska	59,5%
PKB na mieszkańca	tys. PLN	80 043	PKB	mIn PLN
	Średnia Polski = 100%	88,3%	% Polski	274 516
				8,05%

Rynek pracy
koniec sierpnia 2024

Zarejestrowanych bezrobotnych w tys.	60,0
Pracujących w tys. (szacunkowo)	1 403,4
Aktywnych zawodowo w tys. (szacunkowo)	1 463,4

Stopa bezrobocia	4,1%
Polska	5,0%

Rynek pracy
w sierpniu 2024

Bezrobotnych na ofertę pracy	11,0
Nowozarejestrowani bezrobotni w tys.	8,1
Bezrobotni wyrejestrowani w tys.	7,7

Przemysł - sektor przedsiębiorstw
I-VIII 2024

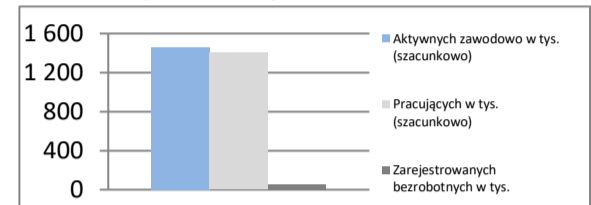
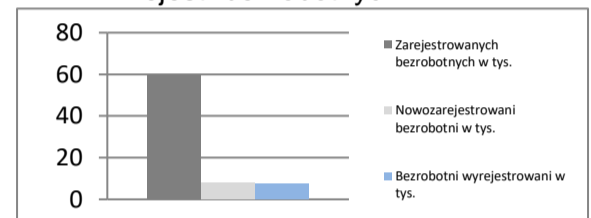
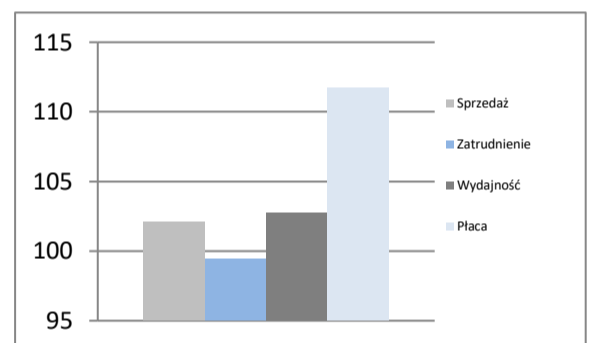
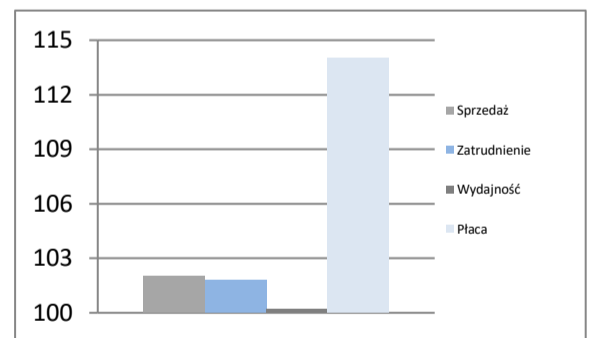
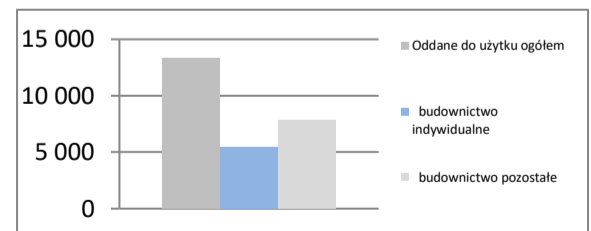
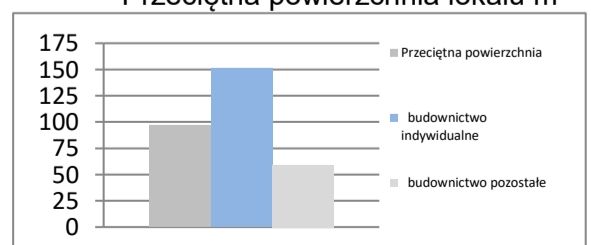
Sprzedaż	mIn PLN	117 818
Sprzedaż na zatrudnionego	tys. PLN	543
Zatrudnienie	w tys.	217
Płaca	PLN	7 916
Sprzedaż	I-VIII 2023 = 100	102,1
Zatrudnienie	I-VIII 2023 = 100	99,4
Wydajność	I-VIII 2023 = 100	102,7
Płaca	I-VIII 2023 = 100	111,7

Budownictwo - sektor przedsiębiorstw
I-VIII 2024

Sprzedaż	mIn PLN	21 795
Sprzedaż na zatrudnionego	tys. PLN	519
Zatrudnienie	w tys.	42
Płaca	PLN	7 204
Sprzedaż	I-VIII 2023 = 100	102,0
Zatrudnienie	I-VIII 2023 = 100	101,8
Wydajność	I-VIII 2023 = 100	100,2
Płaca	I-VIII 2023 = 100	114,0

Mieszkania oddane do użytku
I-VIII 2024

Oddane do użytku ogółem	szt.	13 309
budownictwo indywidualne	szt.	5 450
budownictwo pozostałe	szt.	7 859
Dynamika	I-VIII 2023 = 100	89,9
Powierzchnia ogółem	tys. m ²	1 290
budownictwo indywidualne	tys. m ²	824
budownictwo pozostałe	tys. m ²	466
Dynamika	I-VIII 2023 = 100	92,3
Przeciętna powierzchnia	m ²	97
budownictwo indywidualne	m ²	151
budownictwo pozostałe	m ²	59

Rynek pracy

Rejestr bezrobotnych

Dynamiki - przemysł

Dynamiki - budownictwo

Liczba mieszkań w szt.

Przeciętna powierzchnia lokalu m²


MAZOWIECKIE

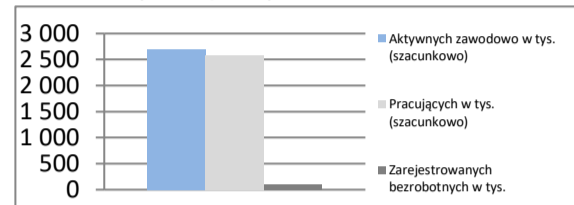
Powierzchnia	w km ²	35 558	Ludność tys.	5 511
	% Polski	11,4%	% Polski	14,6%
Gęstość zaludnienia	osób na km ²	155,0	Współczynnik urbanizacji	64,6%
	Polska	120,4	Polska	59,5%
PKB na mieszkańca	tys. PLN	142 396	PKB mln PLN	784 672
	Średnia Polski = 100%	157,2%	% Polski	23,01%

Rynek pracy

koniec sierpnia 2024

Zarejestrowanych bezrobotnych w tys.	110,6
Pracujących w tys. (szacunkowo)	2 587,0
Aktywnych zawodowo w tys. (szacunkowo)	2 697,6
Stopa bezrobocia	4,1%
	Polska 5,0%

Rynek pracy

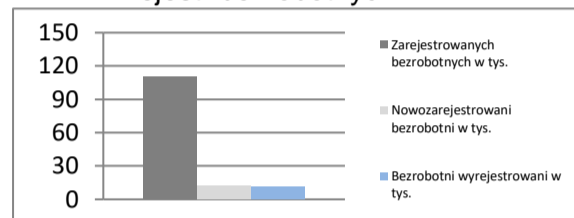


Rynek pracy

w sierpniu 2024

Bezrobotnych na ofertę pracy	16,0
Nowozarejestrowani bezrobotni w tys.	12,2
Bezrobotni wyrejestrowani w tys.	11,5

Rejestr bezrobotnych

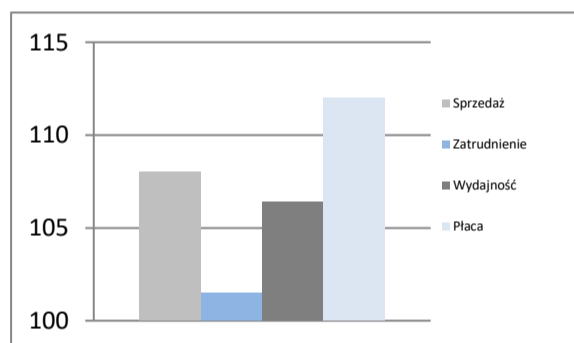


Przemysł - sektor przedsiębiorstw

I-VIII 2024

Sprzedaż	mln PLN	353 908
Sprzedaż na zatrudnionego	tys. PLN	898
Zatrudnienie	w tys.	394
Płaca	PLN	8 897
Sprzedaż	I-VIII 2023 = 100	108,0
Zatrudnienie	I-VIII 2023 = 100	101,5
Wydajność	I-VIII 2023 = 100	106,4
Płaca	I-VIII 2023 = 100	112,0

Dynamiki - przemysł

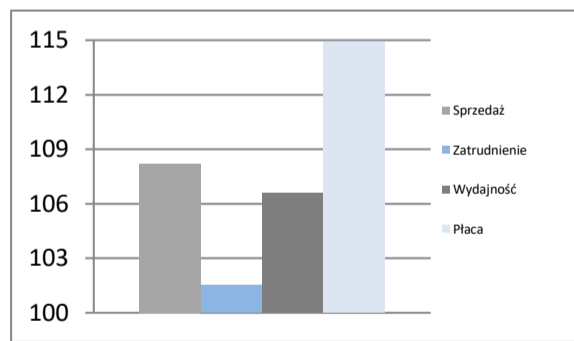


Budownictwo - sektor przedsiębiorstw

I-VIII 2024

Sprzedaż	mln PLN	74 367
Sprzedaż na zatrudnionego	tys. PLN	800
Zatrudnienie	w tys.	93
Płaca	PLN	9 606
Sprzedaż	I-VIII 2023 = 100	108,2
Zatrudnienie	I-VIII 2023 = 100	101,5
Wydajność	I-VIII 2023 = 100	106,6
Płaca	I-VIII 2023 = 100	114,9

Dynamiki - budownictwo

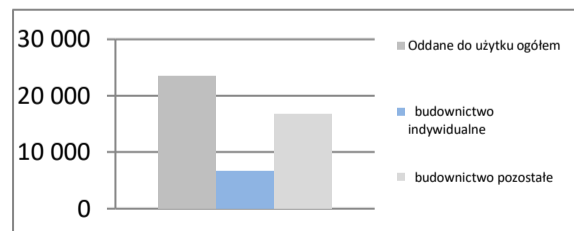


Mieszkania oddane do użytku

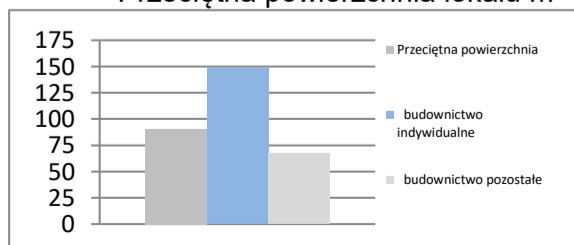
I-VIII 2024

Oddane do użytku ogółem	szt.	23 470
budownictwo indywidualne	szt.	6 680
budownictwo pozostałe	szt.	16 790
Dynamika	I-VIII 2023 = 100	84,3
Powierzchnia ogółem	tys. m ²	2 123
budownictwo indywidualne	tys. m ²	992
budownictwo pozostałe	tys. m ²	1 131
Dynamika	I-VIII 2023 = 100	86,3
Przeciętna powierzchnia	m ²	90
budownictwo indywidualne	m ²	148
budownictwo pozostałe	m ²	67

Liczba mieszkań w szt.



Przeciętna powierzchnia lokalu m²



OPOLSKIE

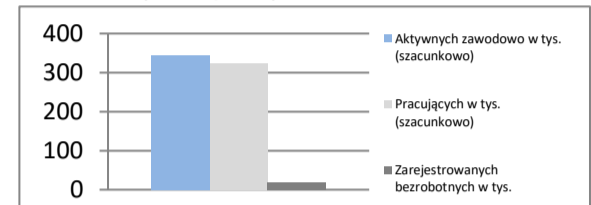
Powierzchnia	w km ²	9 412	Ludność tys.	937
	% Polski	3,0%	% Polski	2,5%
Gęstość zaludnienia	osób na km ²	99,5	Współczynnik urbanizacji	52,7%
	Polska	120,4	Polska	59,5%
PKB na mieszkańca	tys. PLN	71 355	PKB	mIn PLN
	Średnia Polski = 100%	78,8%	% Polski	66 839
				1,96%

Rynek pracy

koniec sierpnia 2024

Zarejestrowanych bezrobotnych w tys.	19,6
Pracujących w tys. (szacunkowo)	324,3
Aktywnych zawodowo w tys. (szacunkowo)	343,9
Stopa bezrobocia	5,7%
	Polska 5,0%

Rynek pracy

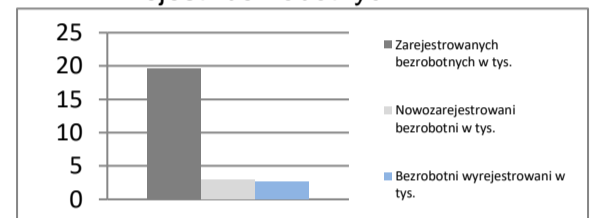


Rynek pracy

w sierpniu 2024

Bezrobotnych na ofertę pracy	6,0
Nowozarejestrowani bezrobotni w tys.	2,9
Bezrobotni wyrejestrowani w tys.	2,6

Rejestr bezrobotnych

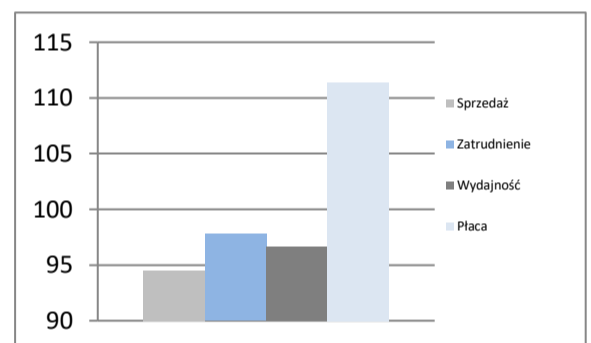


Przemysł - sektor przedsiębiorstw

I-VIII 2024

Sprzedaż	mIn PLN	29 206
Sprzedaż na zatrudnionego	tys. PLN	504
Zatrudnienie	w tys.	58
Płaca	PLN	7 736
Sprzedaż	I-VIII 2023 = 100	94,5
Zatrudnienie	I-VIII 2023 = 100	97,8
Wydajność	I-VIII 2023 = 100	96,6
Płaca	I-VIII 2023 = 100	111,4

Dynamiki - przemysł

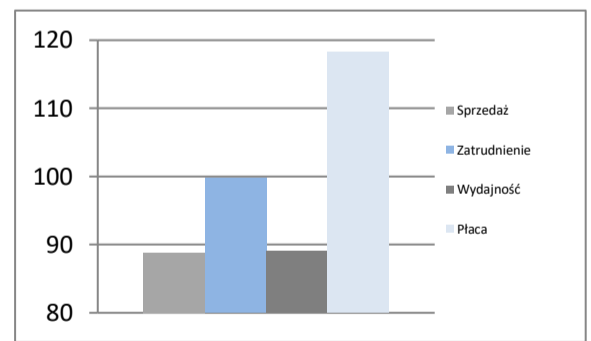


Budownictwo - sektor przedsiębiorstw

I-VIII 2024

Sprzedaż	mIn PLN	4 736
Sprzedaż na zatrudnionego	tys. PLN	677
Zatrudnienie	w tys.	7
Płaca	PLN	7 378
Sprzedaż	I-VIII 2023 = 100	88,8
Zatrudnienie	I-VIII 2023 = 100	99,7
Wydajność	I-VIII 2023 = 100	89,1
Płaca	I-VIII 2023 = 100	118,3

Dynamiki - budownictwo

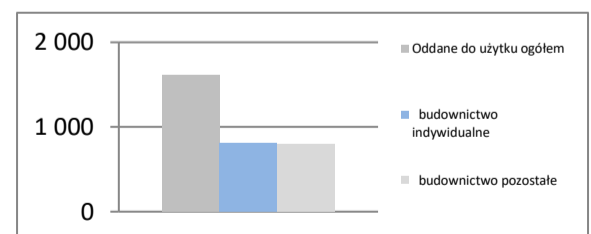


Mieszkania oddane do użytku

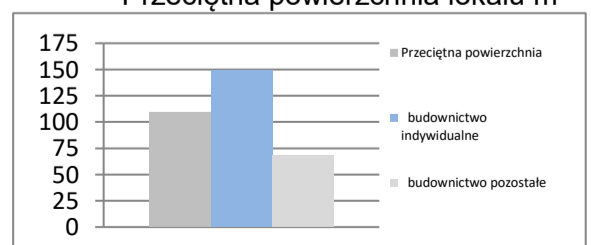
I-VIII 2024

Oddane do użytku ogółem	szt.	1 614
budownictwo indywidualne	szt.	814
budownictwo pozostałe	szt.	800
Dynamika	I-VIII 2023 = 100	78,0
Powierzchnia ogółem	tys. m ²	176
budownictwo indywidualne	tys. m ²	121
budownictwo pozostałe	tys. m ²	54
Dynamika	I-VIII 2023 = 100	79,7
Przeciętna powierzchnia	m ²	109
budownictwo indywidualne	m ²	149
budownictwo pozostałe	m ²	68

Liczba mieszkań w szt.



Przeciętna powierzchnia lokalu m²



PODKARPACKIE

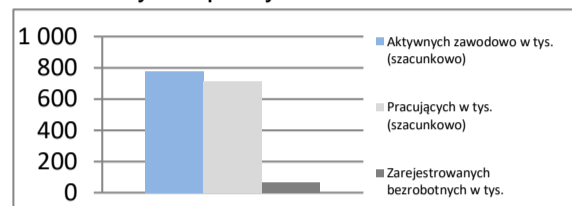
Powierzchnia	w km ²	17 846	Ludność tys.	2 072
	% Polski	5,7%	% Polski	5,5%
Gęstość zaludnienia	osób na km ²	116,1	Współczynnik urbanizacji	41,0%
	Polska	120,4	Polska	59,5%
PKB na mieszkańca	tys. PLN	61 233	PKB	mIn PLN 126 857
	Średnia Polski = 100%	67,6%	% Polski	3,72%

Rynek pracy

koniec sierpnia 2024

Zarejestrowanych bezrobotnych w tys.	65,4
Pracujących w tys. (szacunkowo)	713,2
Aktywnych zawodowo w tys. (szacunkowo)	778,6
Stopa bezrobocia	8,4%
	Polska 5,0%

Rynek pracy

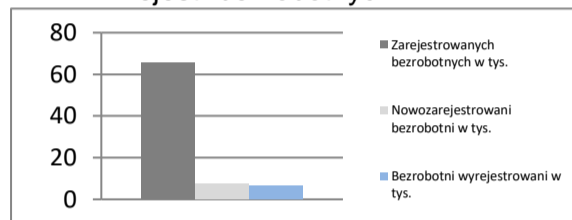


Rynek pracy

w sierpniu 2024

Bezrobotnych na ofertę pracy	30,0
Nowozarejestrowani bezrobotni w tys.	7,5
Bezrobotni wyrejestrowani w tys.	6,7

Rejestr bezrobotnych

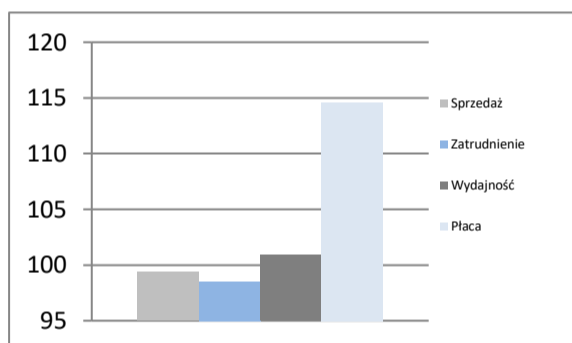


Przemysł - sektor przedsiębiorstw

I-VIII 2024

Sprzedaż	mIn PLN	56 632
Sprzedaż na zatrudnionego	tys. PLN	419
Zatrudnienie	w tys.	135
Płaca	PLN	7 188
Sprzedaż	I-VIII 2023 = 100	99,4
Zatrudnienie	I-VIII 2023 = 100	98,5
Wydajność	I-VIII 2023 = 100	100,9
Płaca	I-VIII 2023 = 100	114,6

Dynamiki - przemysł

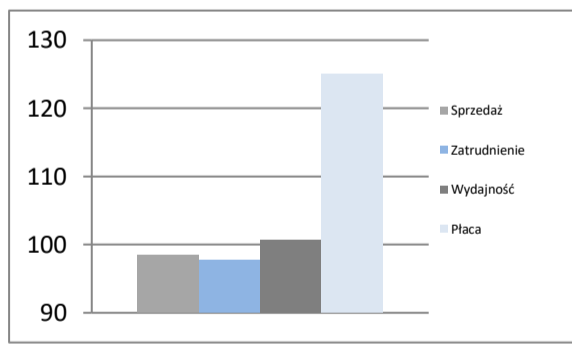


Budownictwo - sektor przedsiębiorstw

I-VIII 2024

Sprzedaż	mIn PLN	8 301
Sprzedaż na zatrudnionego	tys. PLN	437
Zatrudnienie	w tys.	19
Płaca	PLN	6 623
Sprzedaż	I-VIII 2023 = 100	98,4
Zatrudnienie	I-VIII 2023 = 100	97,7
Wydajność	I-VIII 2023 = 100	100,7
Płaca	I-VIII 2023 = 100	125,0

Dynamiki - budownictwo

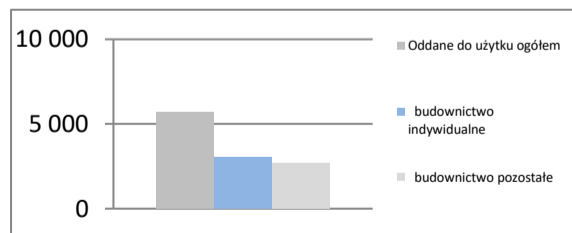


Mieszkania oddane do użytku

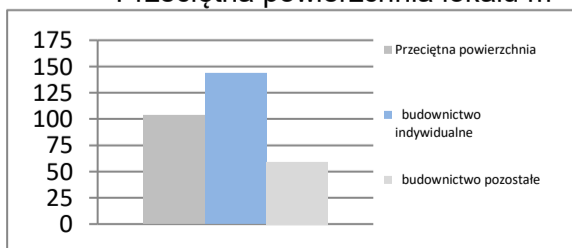
I-VIII 2024

Oddane do użytku ogółem	szt.	5 719
budownictwo indywidualne	szt.	3 012
budownictwo pozostałe	szt.	2 707
Dynamika	I-VIII 2023 = 100	91,4
Powierzchnia ogółem	tys. m ²	593
budownictwo indywidualne	tys. m ²	433
budownictwo pozostałe	tys. m ²	160
Dynamika	I-VIII 2023 = 100	84,7
Przeciętna powierzchnia	m ²	104
budownictwo indywidualne	m ²	144
budownictwo pozostałe	m ²	59

Liczba mieszkań w szt.



Przeciętna powierzchnia lokalu m²



PODLASKIE

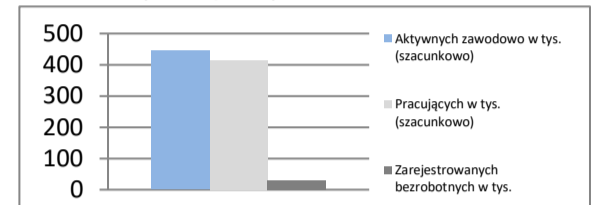
Powierzchnia	w km ²	20 187	Ludność tys.	1 138
	% Polski	6,5%	% Polski	3,0%
Gęstość zaludnienia	osób na km ²	56,4	Współczynnik urbanizacji	60,8%
	Polska	120,4	Polska	59,5%
PKB na mieszkańca	tys. PLN	66 813	PKB	mIn PLN 76 046
	Średnia Polski = 100%	73,7%	% Polski	2,23%

Rynek pracy

koniec sierpnia 2024

Zarejestrowanych bezrobotnych w tys.	30,2
Pracujących w tys. (szacunkowo)	413,9
Aktywnych zawodowo w tys. (szacunkowo)	444,1
Stopa bezrobocia	6,8%
	Polska 5,0%

Rynek pracy

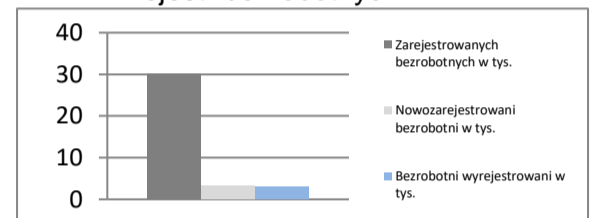


Rynek pracy

w sierpniu 2024

Bezrobotnych na ofertę pracy	31,0
Nowozarejestrowani bezrobotni w tys.	3,4
Bezrobotni wyrejestrowani w tys.	3,0

Rejestr bezrobotnych

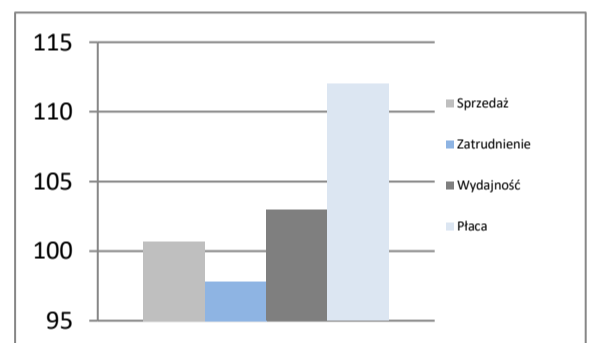


Przemysł - sektor przedsiębiorstw

I-VIII 2024

Sprzedaż	mIn PLN	32 547
Sprzedaż na zatrudnionego	tys. PLN	571
Zatrudnienie	w tys.	57
Płaca	PLN	7 059
Sprzedaż	I-VIII 2023 = 100	100,7
Zatrudnienie	I-VIII 2023 = 100	97,8
Wydajność	I-VIII 2023 = 100	103,0
Płaca	I-VIII 2023 = 100	112,0

Dynamiki - przemysł

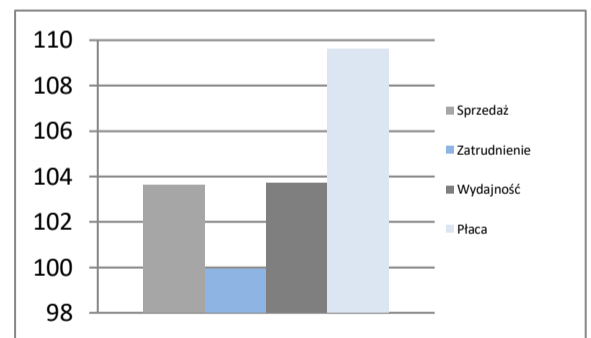


Budownictwo - sektor przedsiębiorstw

I-VIII 2024

Sprzedaż	mIn PLN	7 500
Sprzedaż na zatrudnionego	tys. PLN	577
Zatrudnienie	w tys.	13
Płaca	PLN	7 941
Sprzedaż	I-VIII 2023 = 100	103,6
Zatrudnienie	I-VIII 2023 = 100	99,9
Wydajność	I-VIII 2023 = 100	103,7
Płaca	I-VIII 2023 = 100	109,6

Dynamiki - budownictwo

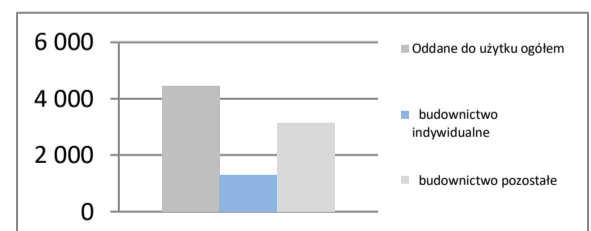


Mieszkania oddane do użytku

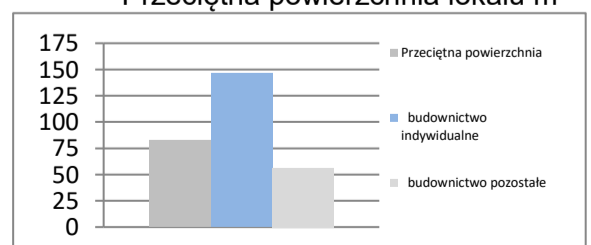
I-VIII 2024

Oddane do użytku ogółem	szt.	4 443
budownictwo indywidualne	szt.	1 301
budownictwo pozostałe	szt.	3 142
Dynamika	I-VIII 2023 = 100	98,3
Powierzchnia ogółem	tys. m ²	368
budownictwo indywidualne	tys. m ²	191
budownictwo pozostałe	tys. m ²	177
Dynamika	I-VIII 2023 = 100	90,1
Przeciętna powierzchnia	m ²	83
budownictwo indywidualne	m ²	147
budownictwo pozostałe	m ²	56

Liczba mieszkań w szt.



Przeciętna powierzchnia lokalu m²



POMORSKIE

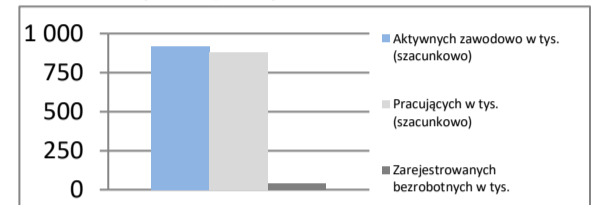
Powierzchnia	w km ²	18 310	Ludność tys.	2 360
	% Polski	5,9%	% Polski	6,3%
Gęstość zaludnienia	osób na km ²	128,9	Współczynnik urbanizacji	62,3%
	Polska	120,4	Polska	59,5%
PKB na mieszkańca	tys. PLN	90 471	PKB	mIn PLN
	Średnia Polski = 100%	99,8%	% Polski	213 475
				6,26%

Rynek pracy

koniec sierpnia 2024

Zarejestrowanych bezrobotnych w tys.	41,4
Pracujących w tys. (szacunkowo)	878,6
Aktywnych zawodowo w tys. (szacunkowo)	920,0
Stopa bezrobocia	4,5%
	Polska 5,0%

Rynek pracy

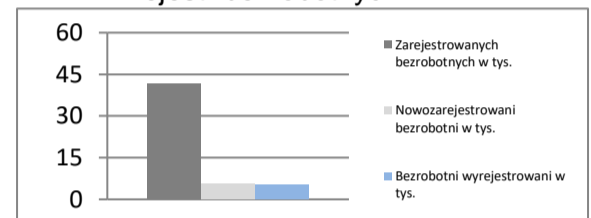


Rynek pracy

w sierpniu 2024

Bezrobotnych na ofertę pracy	10,0
Nowozarejestrowani bezrobotni w tys.	5,7
Bezrobotni wyrejestrowani w tys.	5,2

Rejestr bezrobotnych

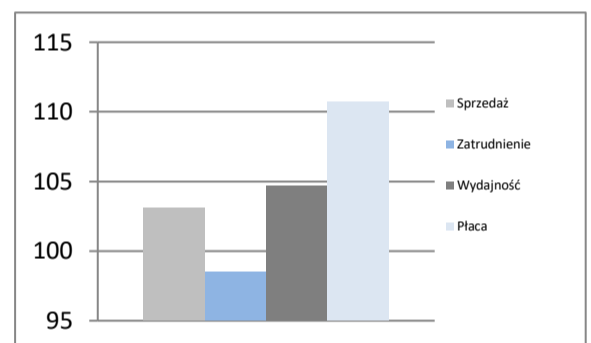


Przemysł - sektor przedsiębiorstw

I-VIII 2024

Sprzedaż	mIn PLN	79 322
Sprzedaż na zatrudnionego	tys. PLN	508
Zatrudnienie	w tys.	156
Płaca	PLN	7 059
Sprzedaż	I-VIII 2023 = 100	103,1
Zatrudnienie	I-VIII 2023 = 100	98,5
Wydajność	I-VIII 2023 = 100	104,7
Płaca	I-VIII 2023 = 100	110,7

Dynamiki - przemysł

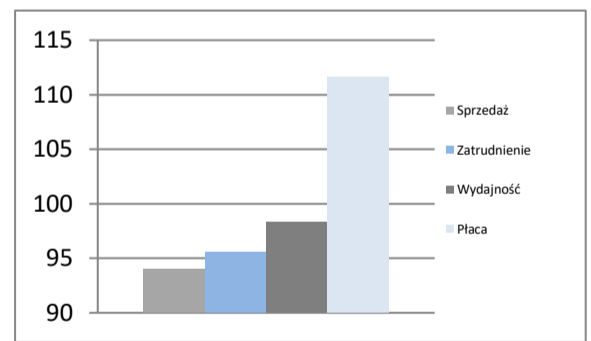


Budownictwo - sektor przedsiębiorstw

I-VIII 2024

Sprzedaż	mIn PLN	18 039
Sprzedaż na zatrudnionego	tys. PLN	601
Zatrudnienie	w tys.	30
Płaca	PLN	7 475
Sprzedaż	I-VIII 2023 = 100	94,0
Zatrudnienie	I-VIII 2023 = 100	95,6
Wydajność	I-VIII 2023 = 100	98,3
Płaca	I-VIII 2023 = 100	111,6

Dynamiki - budownictwo

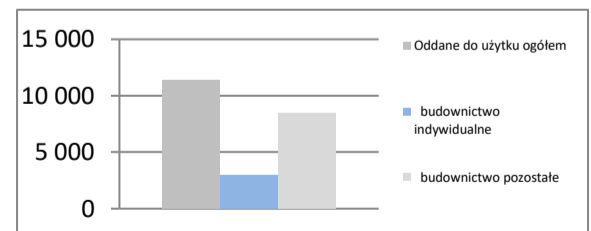


Mieszkania oddane do użytku

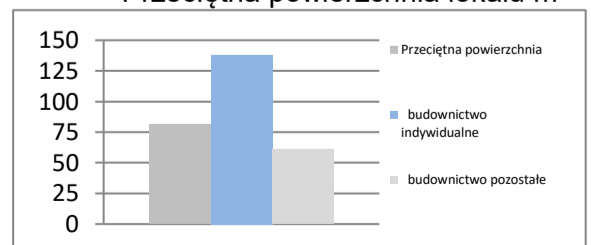
I-VIII 2024

Oddane do użytku ogółem	szt.	11 417
budownictwo indywidualne	szt.	2 967
budownictwo pozostałe	szt.	8 450
Dynamika	I-VIII 2023 = 100	92,4
Powierzchnia ogółem	tys. m ²	926
budownictwo indywidualne	tys. m ²	410
budownictwo pozostałe	tys. m ²	516
Dynamika	I-VIII 2023 = 100	91,3
Przeciętna powierzchnia	m ²	81
budownictwo indywidualne	m ²	138
budownictwo pozostałe	m ²	61

Liczba mieszkań w szt.



Przeciętna powierzchnia lokalu m²



ŚLĄSKIE

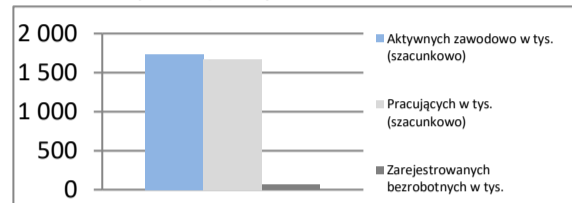
Powierzchnia	w km ²	12 333	Ludność tys.	4 320
	% Polski	3,9%	% Polski	11,5%
Gęstość zaludnienia	osób na km ²	350,3	Współczynnik urbanizacji	75,8%
	Polska	120,4	Polska	59,5%
PKB na mieszkańca	tys. PLN	95 671	PKB mln PLN	413 309
	Średnia Polski = 100%	105,6%	% Polski	12,12%

Rynek pracy

koniec sierpnia 2024

Zarejestrowanych bezrobotnych w tys.	62,5
Pracujących w tys. (szacunkowo)	1 673,6
Aktywnych zawodowo w tys. (szacunkowo)	1 736,1
Stopa bezrobocia	3,6%
	Polska 5,0%

Rynek pracy

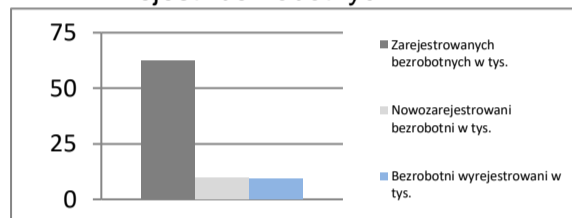


Rynek pracy

w sierpniu 2024

Bezrobotnych na ofertę pracy	9,0
Nowozarejestrowani bezrobotni w tys.	9,8
Bezrobotni wyrejestrowani w tys.	9,3

Rejestr bezrobotnych

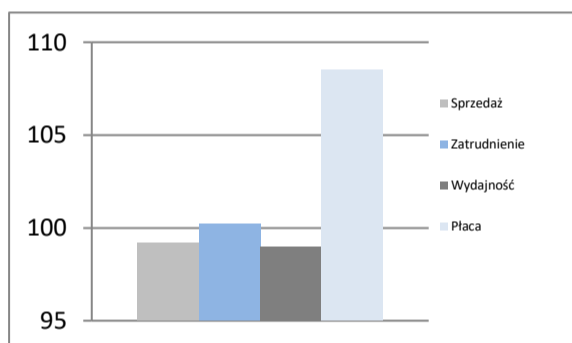


Przemysł - sektor przedsiębiorstw

I-VIII 2024

Sprzedaż	mln PLN	215 653
Sprzedaż na zatrudnionego	tys. PLN	487
Zatrudnienie	w tys.	443
Płaca	PLN	8 673
Sprzedaż	I-VIII 2023 = 100	99,2
Zatrudnienie	I-VIII 2023 = 100	100,2
Wydajność	I-VIII 2023 = 100	99,0
Płaca	I-VIII 2023 = 100	108,5

Dynamiki - przemysł

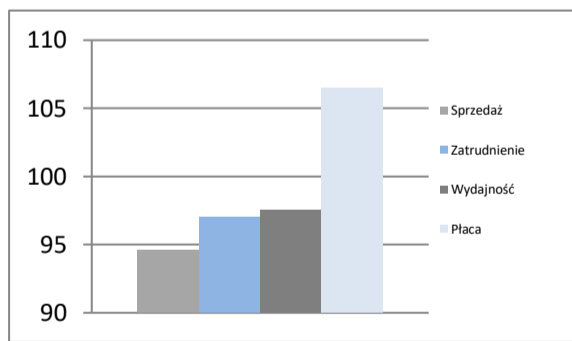


Budownictwo - sektor przedsiębiorstw

I-VIII 2024

Sprzedaż	mln PLN	27 492
Sprzedaż na zatrudnionego	tys. PLN	550
Zatrudnienie	w tys.	50
Płaca	PLN	7 450
Sprzedaż	I-VIII 2023 = 100	94,6
Zatrudnienie	I-VIII 2023 = 100	97,0
Wydajność	I-VIII 2023 = 100	97,5
Płaca	I-VIII 2023 = 100	106,5

Dynamiki - budownictwo

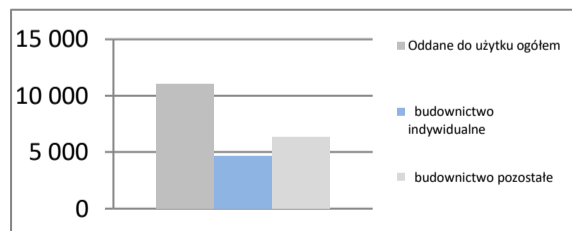


Mieszkania oddane do użytku

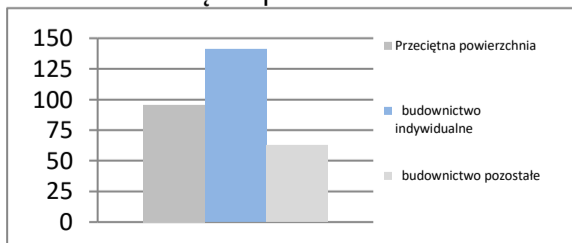
I-VIII 2024

Oddane do użytku ogółem	szt.	10 993
budownictwo indywidualne	szt.	4 672
budownictwo pozostałe	szt.	6 321
Dynamika	I-VIII 2023 = 100	103,8
Powierzchnia ogółem	tys. m ²	1 052
budownictwo indywidualne	tys. m ²	657
budownictwo pozostałe	tys. m ²	395
Dynamika	I-VIII 2023 = 100	95,7
Przeciętna powierzchnia	m ²	96
budownictwo indywidualne	m ²	141
budownictwo pozostałe	m ²	62

Liczba mieszkań w szt.



Przeciętna powierzchnia lokalu m²



ŚWIĘTOKRZYSKIE

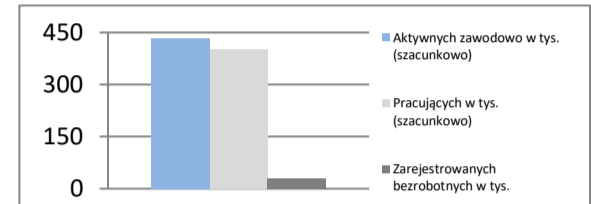
Powierzchnia	w km ²	11 711	Ludność tys.	1 169
	% Polski	3,7%	% Polski	3,1%
Gęstość zaludnienia	osób na km ²	99,8	Współczynnik urbanizacji	45,1%
	Polska	120,4	Polska	59,5%
PKB na mieszkańca	tys. PLN	63 037	PKB	mIn PLN
	Średnia Polski = 100%	69,6%	% Polski	73 659
				2,16%

Rynek pracy

koniec sierpnia 2024

Zarejestrowanych bezrobotnych w tys.	31,6
Pracujących w tys. (szacunkowo)	401,3
Aktywnych zawodowo w tys. (szacunkowo)	432,9
Stopa bezrobocia	7,3%
	Polska 5,0%

Rynek pracy

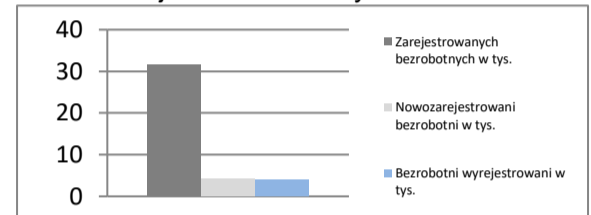


Rynek pracy

w sierpniu 2024

Bezrobotnych na ofertę pracy	21,0
Nowozarejestrowani bezrobotni w tys.	4,2
Bezrobotni wyrejestrowani w tys.	4,0

Rejestr bezrobotnych

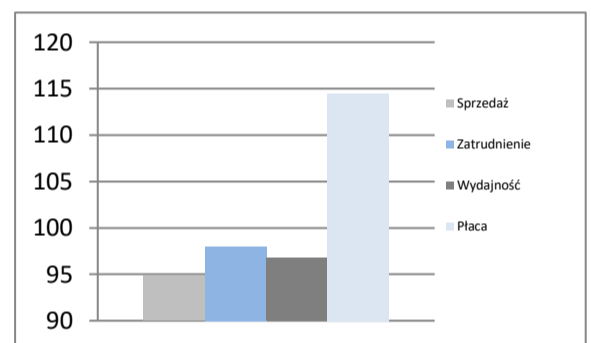


Przemysł - sektor przedsiębiorstw

I-VIII 2024

Sprzedaż	mIn PLN	29 346
Sprzedaż na zatrudnionego	tys. PLN	445
Zatrudnienie	w tys.	66
Płaca	PLN	7 394
Sprzedaż	I-VIII 2023 = 100	94,8
Zatrudnienie	I-VIII 2023 = 100	98,0
Wydajność	I-VIII 2023 = 100	96,7
Płaca	I-VIII 2023 = 100	114,5

Dynamiki - przemysł

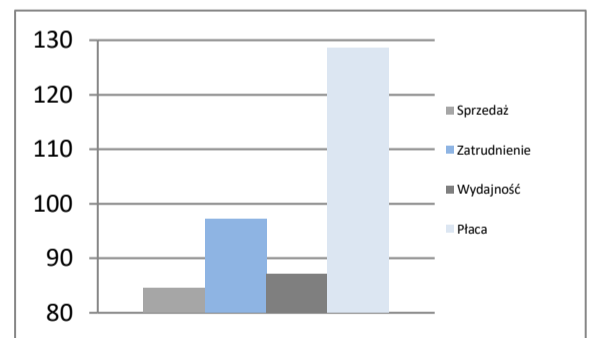


Budownictwo - sektor przedsiębiorstw

I-VIII 2024

Sprzedaż	mIn PLN	3 919
Sprzedaż na zatrudnionego	tys. PLN	435
Zatrudnienie	w tys.	9
Płaca	PLN	6 917
Sprzedaż	I-VIII 2023 = 100	84,6
Zatrudnienie	I-VIII 2023 = 100	97,1
Wydajność	I-VIII 2023 = 100	87,1
Płaca	I-VIII 2023 = 100	128,5

Dynamiki - budownictwo

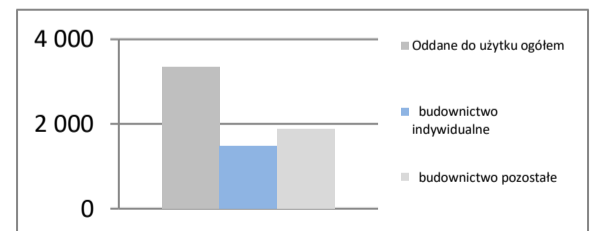


Mieszkania oddane do użytku

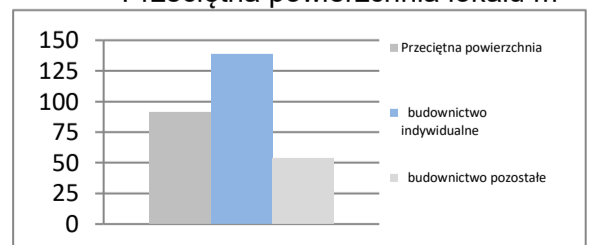
I-VIII 2024

Oddane do użytku ogółem	szt.	3 344
budownictwo indywidualne	szt.	1 475
budownictwo pozostałe	szt.	1 869
Dynamika	I-VIII 2023 = 100	104,0
Powierzchnia ogółem	tys. m ²	305
budownictwo indywidualne	tys. m ²	205
budownictwo pozostałe	tys. m ²	100
Dynamika	I-VIII 2023 = 100	92,1
Przeciętna powierzchnia	m ²	91
budownictwo indywidualne	m ²	139
budownictwo pozostałe	m ²	54

Liczba mieszkań w szt.



Przeciętna powierzchnia lokalu m²



WARMIŃSKO-MAZURSKIE

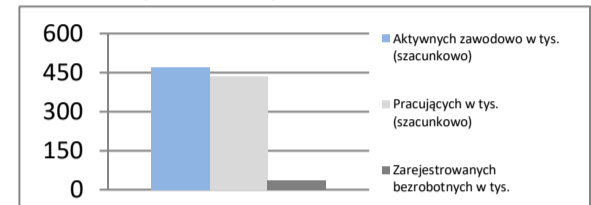
Powierzchnia	w km ²	24 173	Ludność tys.	1 358
	% Polski	7,7%	% Polski	3,6%
Gęstość zaludnienia	osób na km ²	56,2	Współczynnik urbanizacji	58,9%
	Polska	120,4	Polska	59,5%
PKB na mieszkańca	tys. PLN	63 286	PKB	mIn PLN
	Średnia Polski = 100%	69,8%	% Polski	85 935
				2,52%

Rynek pracy

koniec sierpnia 2024

Zarejestrowanych bezrobotnych w tys.	36,2
Pracujących w tys. (szacunkowo)	433,9
Aktywnych zawodowo w tys. (szacunkowo)	470,1
Stopa bezrobocia	7,7%
	Polska 5,0%

Rynek pracy

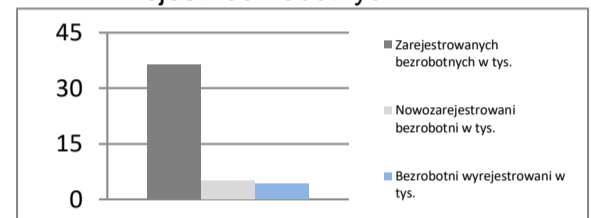


Rynek pracy

w sierpniu 2024

Bezrobotnych na ofertę pracy	13,0
Nowozarejestrowani bezrobotni w tys.	4,9
Bezrobotni wyrejestrowani w tys.	4,3

Rejestr bezrobotnych

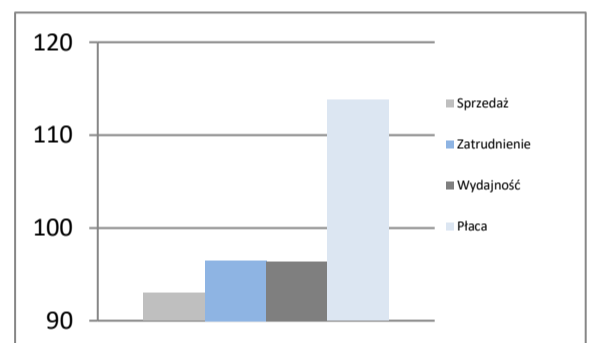


Przemysł - sektor przedsiębiorstw

I-VIII 2024

Sprzedaż	mIn PLN	30 097
Sprzedaż na zatrudnionego	tys. PLN	391
Zatrudnienie	w tys.	77
Płaca	PLN	7 003
Sprzedaż	I-VIII 2023 = 100	93,0
Zatrudnienie	I-VIII 2023 = 100	96,5
Wydajność	I-VIII 2023 = 100	96,4
Płaca	I-VIII 2023 = 100	113,8

Dynamiki - przemysł

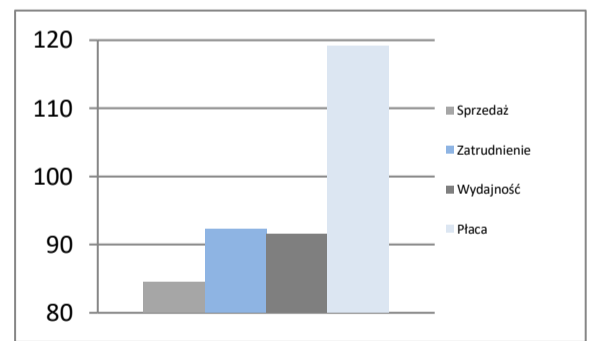


Budownictwo - sektor przedsiębiorstw

I-VIII 2024

Sprzedaż	mIn PLN	3 088
Sprzedaż na zatrudnionego	tys. PLN	343
Zatrudnienie	w tys.	9
Płaca	PLN	6 843
Sprzedaż	I-VIII 2023 = 100	84,5
Zatrudnienie	I-VIII 2023 = 100	92,3
Wydajność	I-VIII 2023 = 100	91,5
Płaca	I-VIII 2023 = 100	119,1

Dynamiki - budownictwo

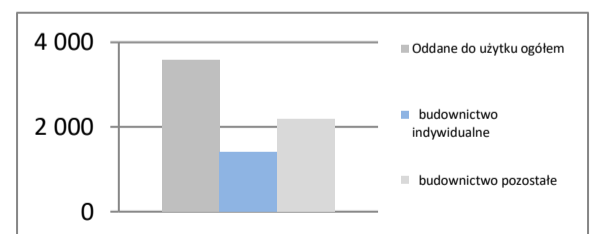


Mieszkania oddane do użytku

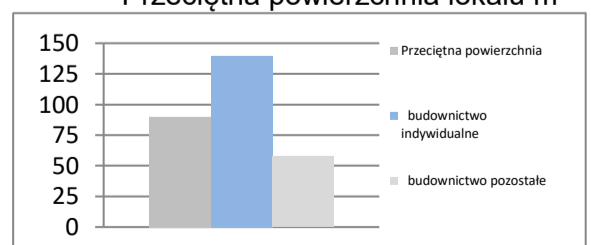
I-VIII 2024

Oddane do użytku ogółem	szt.	3 579
budownictwo indywidualne	szt.	1 404
budownictwo pozostałe	szt.	2 175
Dynamika	I-VIII 2023 = 100	98,7
Powierzchnia ogółem	tys. m ²	322
budownictwo indywidualne	tys. m ²	196
budownictwo pozostałe	tys. m ²	126
Dynamika	I-VIII 2023 = 100	97,9
Przeciętna powierzchnia	m ²	90
budownictwo indywidualne	m ²	140
budownictwo pozostałe	m ²	58

Liczba mieszkań w szt.



Przeciętna powierzchnia lokalu m²



WIELKOPOLSKIE

Powierzchnia	w km ²	29 827	Ludność tys.	3 488
	% Polski	9,5%	% Polski	9,3%
Gęstość zaludnienia	osób na km ²	116,9	Współczynnik urbanizacji	53,0%
	Polska	120,4	Polska	59,5%
PKB na mieszkańca	tys. PLN	95 617	PKB	mIn PLN
	Średnia Polski = 100%	105,5%	% Polski	333 511
				9,78%

Rynek pracy

koniec sierpnia 2024

Zarejestrowanych bezrobotnych w tys.	46,1
Pracujących w tys. (szacunkowo)	1 543,6
Aktywnych zawodowo w tys. (szacunkowo)	1 589,7

Stopa bezrobocia	2,9%
Polska	5,0%

Rynek pracy

w sierpniu 2024

Bezrobotnych na ofertę pracy	12,0
Nowozarejestrowani bezrobotni w tys.	7,8
Bezrobotni wyrejestrowani w tys.	7,3

Przemysł - sektor przedsiębiorstw

I-VIII 2024

Sprzedaż	mIn PLN	167 528
Sprzedaż na zatrudnionego	tys. PLN	499
Zatrudnienie	w tys.	336
Płaca	PLN	7 500
Sprzedaż	I-VIII 2023 = 100	100,9
Zatrudnienie	I-VIII 2023 = 100	97,7
Wydajność	I-VIII 2023 = 100	103,3
Płaca	I-VIII 2023 = 100	112,0

Budownictwo - sektor przedsiębiorstw

I-VIII 2024

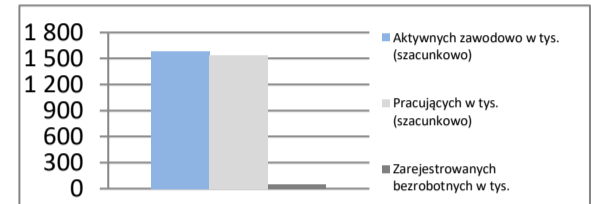
Sprzedaż	mIn PLN	26 537
Sprzedaż na zatrudnionego	tys. PLN	663
Zatrudnienie	w tys.	40
Płaca	PLN	7 626
Sprzedaż	I-VIII 2023 = 100	93,6
Zatrudnienie	I-VIII 2023 = 100	97,3
Wydajność	I-VIII 2023 = 100	96,2
Płaca	I-VIII 2023 = 100	115,4

Mieszkania oddane do użytku

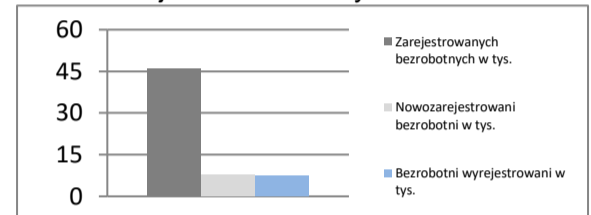
I-VIII 2024

Oddane do użytku ogółem	szt.	11 865
budownictwo indywidualne	szt.	4 303
budownictwo pozostałe	szt.	7 562
Dynamika	I-VIII 2023 = 100	75,8
Powierzchnia ogółem	tys. m ²	1 081
budownictwo indywidualne	tys. m ²	604
budownictwo pozostałe	tys. m ²	477
Dynamika	I-VIII 2023 = 100	75,1
Przeciętna powierzchnia	m ²	91
budownictwo indywidualne	m ²	140
budownictwo pozostałe	m ²	63

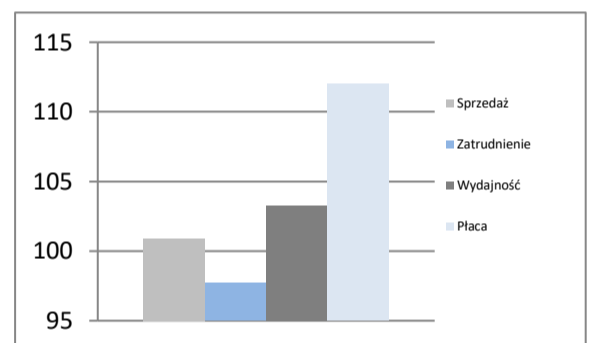
Rynek pracy



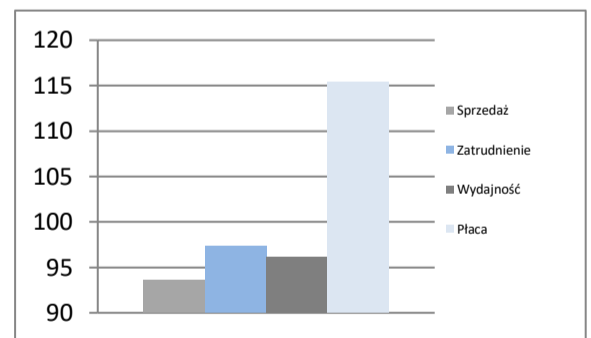
Rejestr bezrobotnych



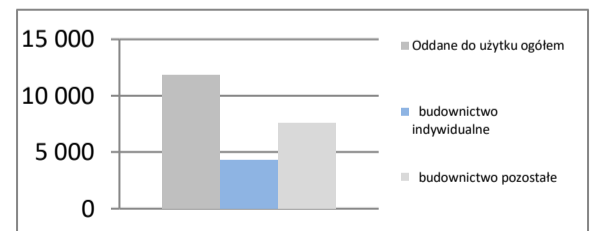
Dynamiki - przemysł



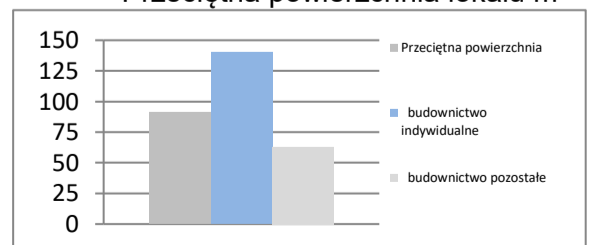
Dynamiki - budownictwo



Liczba mieszkań w szt.



Przeciętna powierzchnia lokalu m²



ZACHODNIOPOMORSKIE

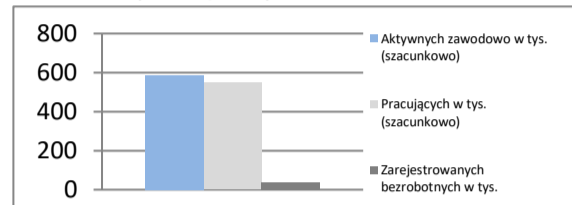
Powierzchnia	w km ²	22 892	Ludność tys.	1 632
	% Polski	7,3%	% Polski	4,3%
Gęstość zaludnienia	osób na km ²	71,3	Współczynnik urbanizacji	68,0%
	Polska	120,4	Polska	59,5%
PKB na mieszkańca	tys. PLN	73 979	PKB	mIn PLN
	Średnia Polski = 100%	81,6%	% Polski	120 719
				3,54%

Rynek pracy

koniec sierpnia 2024

Zarejestrowanych bezrobotnych w tys.	38,1
Pracujących w tys. (szacunkowo)	548,1
Aktywnych zawodowo w tys. (szacunkowo)	586,2
Stopa bezrobocia	6,5%
	Polska 5,0%

Rynek pracy

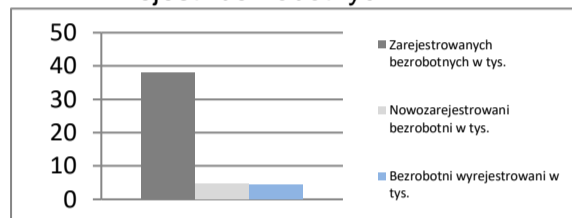


Rynek pracy

w sierpniu 2024

Bezrobotnych na ofertę pracy	11,0
Nowozarejestrowani bezrobotni w tys.	4,6
Bezrobotni wyrejestrowani w tys.	4,4

Rejestr bezrobotnych

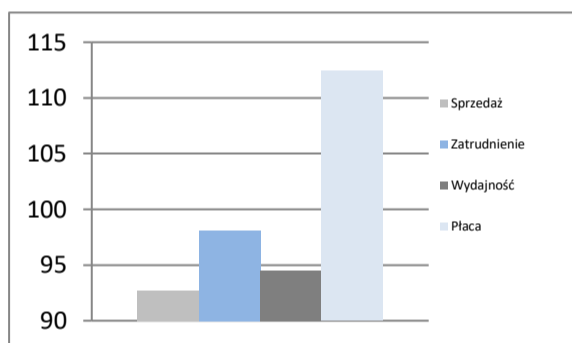


Przemysł - sektor przedsiębiorstw

I-VIII 2024

Sprzedaż	mIn PLN	39 935
Sprzedaż na zatrudnionego	tys. PLN	434
Zatrudnienie	w tys.	92
Płaca	PLN	7 494
Sprzedaż	I-VIII 2023 = 100	92,7
Zatrudnienie	I-VIII 2023 = 100	98,1
Wydajność	I-VIII 2023 = 100	94,5
Płaca	I-VIII 2023 = 100	112,4

Dynamiki - przemysł

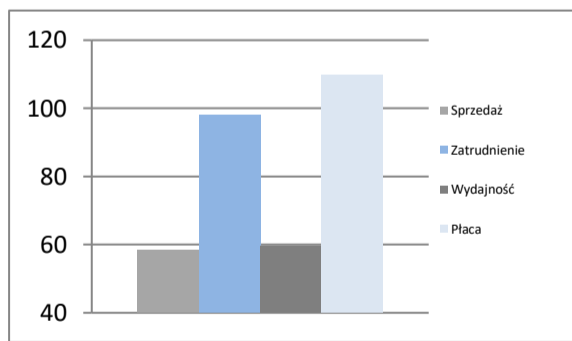


Budownictwo - sektor przedsiębiorstw

I-VIII 2024

Sprzedaż	mIn PLN	5 703
Sprzedaż na zatrudnionego	tys. PLN	475
Zatrudnienie	w tys.	12
Płaca	PLN	6 919
Sprzedaż	I-VIII 2023 = 100	58,3
Zatrudnienie	I-VIII 2023 = 100	98,0
Wydajność	I-VIII 2023 = 100	59,5
Płaca	I-VIII 2023 = 100	109,8

Dynamiki - budownictwo

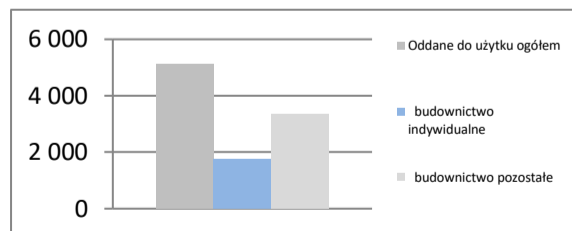


Mieszkania oddane do użytku

I-VIII 2024

Oddane do użytku ogółem	szt.	5 111
budownictwo indywidualne	szt.	1 744
budownictwo pozostałe	szt.	3 367
Dynamika	I-VIII 2023 = 100	77,8
Powierzchnia ogółem	tys. m ²	416
budownictwo indywidualne	tys. m ²	234
budownictwo pozostałe	tys. m ²	182
Dynamika	I-VIII 2023 = 100	76,0
Przeciętna powierzchnia	m ²	81
budownictwo indywidualne	m ²	134
budownictwo pozostałe	m ²	54

Liczba mieszkań w szt.



Przeciętna powierzchnia lokalu m²

