



KRAJOWA IZBA GOSPODARCZA

Comiesięczny przegląd sytuacji gospodarczej
w województwach

Krajowa Izba Gospodarcza

25.10.2024 roku

Spis treści

Spis treści	str. 2
Objaśnienia i uwagi	str. 3
Porównanie województw	str. 4
POLSKA	str. 5
DOLNOŚLĄSKIE	str. 6
KUJAWSKO-POMORSKIE	str. 7
LUBELSKIE	str. 8
LUBUSKIE	str. 9
ŁÓDZKIE	str. 10
MAŁOPOLSKIE	str. 11
MAZOWIECKIE	str. 12
OPOLSKIE	str. 13
PODKARPACKIE	str. 14
PODLASKIE	str. 15
POMORSKIE	str. 16
ŚLĄSKIE	str. 17
ŚWIĘTOKRZYSKIE	str. 18
WARMIŃSKO-MAZURSKIE	str. 19
WIELKOPOLSKIE	str. 20
ZACHODNIOPOMORSKIE	str. 21

Objaśnienia i uwagi

Analitycy i komentatorzy zajmujący się problematyką gospodarczą zazwyczaj koncentrują się na danych obrazujących aktualny stan i bieżące zmiany całej polskiej gospodarki. Takie podejście jest naturalne. Uogólnienie danych pozwala na łatwiejsze ich zrozumienie oraz na prostsze formułowanie projekcji dotyczących przyszłości. Należy mieć jednak na uwadze, że z punktu widzenia poszczególnych firm synteza danych na poziomie ogólnokrajowym jest adekwatna jedynie w przypadku podmiotów największych.

Rozważne prowadzenie działalności gospodarczej oraz planowanie jej na przyszłość wymaga dobrego rozpoznania bieżących warunków lokalnych, na jakich działa firma. W przypadku zdecydowanej większości firm w Polsce owa lokalność dotyczy jednego województwa, w bardziej zaś zaawansowanym stadium ekspansji kilku województw.

Prezentowane systematycznie przez statystykę publiczną informacje wskazują na bardzo duże zróżnicowanie województw. Dotyczy to tak ich potencjału w zakresie powierzchni, ludności, wypracowanego produktu krajowego brutto, ale również takich parametrów jak aktualne tempo wzrostu, dostępne zasoby pracy, bezrobocie, poziom i dynamika płac, postęp w zakresie wydajności.

Zamiarem Krajowej Izby Gospodarczej jest wsparcie pracy przedsiębiorców poprzez przybliżenie im danych dotyczących potencjału gospodarczego i bieżącej sytuacji ekonomicznej panującej w poszczególnych województwach. W poniższym opracowaniu dane Głównego Urzędu Statystycznego zostały uzupełnione szacunkami KIG opartymi na danych GUS.

Z punktu widzenia analizy bieżącego stanu otoczenia biznesowego przedsiębiorstw szczególnie ważne są dane dotyczące sektora przedsiębiorstw - zwłaszcza przemysłu i budownictwa - gdzie zaprezentowany jest: poziom sprzedaży i aktualne tempo jej wzrostu wraz z przeciętną wydajnością pracownika mierzoną sprzedażą przypadającą na jednego zatrudnionego, poziom i dynamika zatrudnienia, poziom i dynamika płac, dynamika wydajności. W szczególności ważne wydaje się monitorowanie relacji pomiędzy dynamikami sprzedaży, zatrudnienia, wynagrodzeń i wydajności.

W ocenie potencjału gospodarczego i siły ekonomicznej poszczególnych województw pomocne mogą być informacje o poziomie produktu krajowego brutto, liczbie ludności – zwłaszcza aktywnej zawodowo, ale również te dotyczące gęstości zaludnienia czy współczynnika urbanizacji. Wypada podkreślić, że produkt krajowy brutto wypracowywany nawet przez nieduże województwa jest często przynajmniej porównywalny z produktem krajowym brutto części krajów naszego regionu.

Porównanie województw

Dane podstawowe	Powierzchnia		Ludność		Gęstość zal. osób na km ²	Wsp. urban. w %	PKB (2023)	
	w km ²	% Polski	w tys.	% Polski			mln PLN	PLN na mieszk.
POLSKA	312 680	100,0%	37 563	100,0%	120,1	59,5%	3 410 137	90 784
DOLNOŚLĄSKIE	19 947	6,4%	2 875	7,7%	144,1	67,2%	293 272	102 025
KUJAWSKO-POMORSKIE	17 971	5,7%	1 990	5,3%	110,7	58,0%	148 682	74 703
LUBELSKIE	25 122	8,0%	2 004	5,3%	79,7	46,3%	124 470	62 126
LUBUSKIE	13 988	4,5%	972	2,6%	69,5	64,0%	72 636	74 721
ŁÓDZKIE	18 219	5,8%	2 354	6,3%	129,2	62,0%	201 539	85 612
MAŁOPOLSKIE	15 183	4,9%	3 430	9,1%	225,9	47,8%	274 516	80 041
MAZOWIECKIE	35 558	11,4%	5 511	14,7%	155,0	64,8%	784 672	142 393
OPOLSKIE	9 412	3,0%	933	2,5%	99,2	52,8%	66 839	71 615
PODKARPACKIE	17 846	5,7%	2 067	5,5%	115,8	41,1%	126 857	61 370
PODLASKIE	20 187	6,5%	1 135	3,0%	56,2	60,8%	76 046	66 989
POMORSKIE	18 310	5,9%	2 360	6,3%	128,9	62,2%	213 475	90 455
ŚLĄSKIE	12 333	3,9%	4 305	11,5%	349,1	75,7%	413 309	96 004
ŚWIĘTOKRZYSKIE	11 711	3,7%	1 163	3,1%	99,3	45,2%	73 659	63 335
WARMIŃSKO-MAZURSKIE	24 173	7,7%	1 353	3,6%	56,0	58,8%	85 935	63 496
WIELKOPOLSKIE	29 827	9,5%	3 484	9,3%	116,8	53,0%	333 511	95 721
ZACHODNIOPOMORSKIE	22 892	7,3%	1 627	4,3%	71,1	68,0%	120 719	74 202

Rynek pracy	Aktywni zaw. w tys.	Bezrobotni rejestrowani		Pracujący w tys.			Płace w PLN	
		w tys.	stopa w %	ogółem	przemysł	budownictwo	przemysł	budownictwo
POLSKA	15 452	769,6	5,0%	14 682	2 722	418	8 061	7 877
DOLNOŚLĄSKIE	1 191	54,8	4,6%	1 137	227	29	8 968	8 500
KUJAWSKO-POMORSKIE	751	52,6	7,0%	699	131	20	7 212	7 418
LUBELSKIE	744	53,6	7,2%	691	98	18	7 605	6 821
LUBUSKIE	358	15,4	4,3%	343	68	7	7 466	6 470
ŁÓDZKIE	985	53,2	5,4%	932	168	19	7 788	7 168
MAŁOPOLSKIE	1 459	59,8	4,1%	1 399	217	43	7 911	7 175
MAZOWIECKIE	2 740	109,6	4,0%	2 630	394	93	8 888	9 571
OPOLSKIE	340	19,4	5,7%	321	58	7	7 733	7 406
PODKARPACKIE	770	64,7	8,4%	706	134	19	7 186	6 658
PODLASKIE	440	29,9	6,8%	410	57	13	7 059	7 940
POMORSKIE	929	41,8	4,5%	887	156	31	8 168	7 500
ŚLĄSKIE	1 733	62,4	3,6%	1 671	442	50	8 695	7 507
ŚWIĘTOKRZYSKIE	424	31,4	7,4%	393	66	9	7 409	6 941
WARMIŃSKO-MAZURSKIE	465	36,3	7,8%	429	77	9	6 995	6 878
WIELKOPOLSKIE	1 540	46,2	3,0%	1 494	336	40	7 512	7 627
ZACHODNIOPOMORSKIE	580	38,3	6,6%	542	92	12	7 524	6 985

Wyniki przedsiębiorstw	Przemysł				Budownictwo			
	Sprzedaż og. mln PLN	Na zatrud. tys. PLN	Sprzedaż I-IX 2023 = 100	Wydajność I-IX 2024	Sprzedaż og. mln PLN	Na zatrud. tys. PLN	Sprzedaż I-IX 2023 = 100	Wydajność I-IX 2024
POLSKA	1 710 277	628	100,2	101,2	280 928	672	96,3	96,9
DOLNOŚLĄSKIE	160 389	707	87,7	89,8	17 146	591	95,7	95,9
KUJAWSKO-POMORSKIE	65 973	504	99,6	102,7	10 691	535	97,7	98,9
LUBELSKIE	46 903	479	104,0	104,6	7 569	420	99,8	97,0
LUBUSKIE	38 236	562	96,0	97,1	2 365	338	79,5	80,0
ŁÓDZKIE	102 447	610	96,3	97,3	13 321	701	84,7	86,1
MAŁOPOLSKIE	133 065	613	101,9	102,5	25 922	603	104,3	100,2
MAZOWIECKIE	397 554	1 009	107,1	105,8	82 705	889	105,1	103,5
OPOLSKIE	32 692	564	94,8	97,0	5 370	767	88,8	88,7
PODKARPACKIE	64 017	478	99,7	101,1	9 607	506	97,3	99,2
PODLASKIE	36 707	644	101,0	103,3	8 863	682	109,0	108,9
POMORSKIE	89 334	573	103,8	105,3	20 572	664	95,8	98,5
ŚLĄSKIE	241 768	547	98,8	98,6	31 466	629	94,3	97,9
ŚWIĘTOKRZYSKIE	33 246	504	94,7	96,5	4 591	510	84,1	87,2
WARMIŃSKO-MAZURSKIE	33 713	438	92,8	96,2	3 505	389	80,2	86,4
WIELKOPOLSKIE	189 309	563	101,4	103,7	30 757	769	91,9	94,2
ZACHODNIOPOMORSKIE	44 923	488	91,9	94,2	6 478	540	59,5	60,2

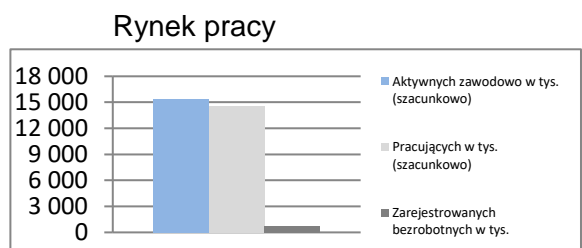
POLSKA

Powierzchnia	w km ²	312 680	Ludność tys.	37 563
	% Polski	100,0%	% Polski	100,0%
Gęstość zaludnienia	osób na km ²	120,1	Współczynnik urbanizacji	59,5%
	Polska	120,1	Polska	59,5%
PKB na mieszkańca	tys. PLN	90 784	PKB mln PLN	3 410 137
	Średnia Polski = 100%	100,0%	% Polski	100,00%

Rynek pracy

koniec września 2024

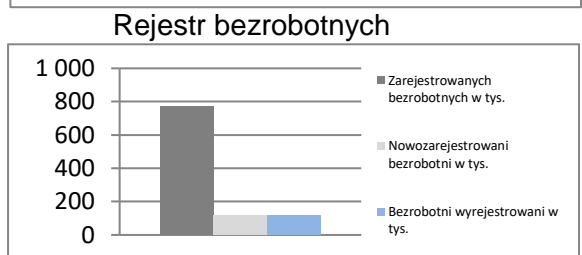
Zarejestrowanych bezrobotnych w tys.	769,6
Pracujących w tys. (szacunkowo)	14 622,4
Aktywnych zawodowo w tys. (szacunkowo)	15 392,0
Stopa bezrobocia	5,0%
	Polska 5,0%



Rynek pracy

we wrześniu 2024

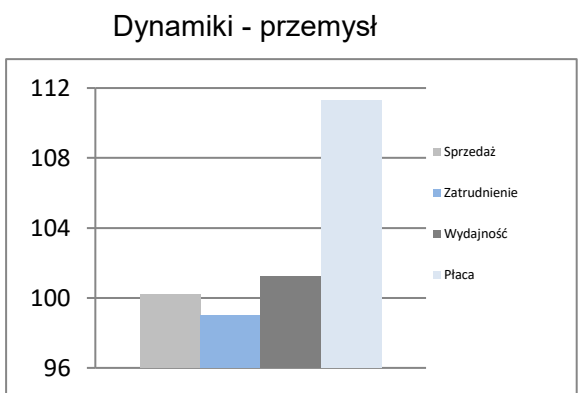
Bezrobotnych na ofertę pracy	13,0
Nowozarejestrowani bezrobotni w tys.	116,1
Bezrobotni wyrejestrowani w tys.	118,8



Przemysł - sektor przedsiębiorstw

I-IX 2024

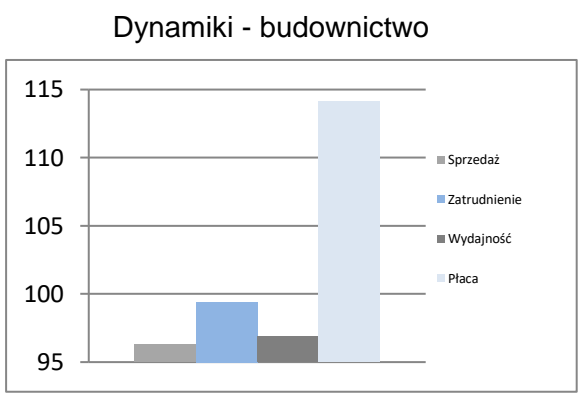
Sprzedaż	mln PLN	1 710 277
Sprzedaż na zatrudnionego	tys. PLN	628
Zatrudnienie	w tys.	2 722
Płaca	PLN	8 061
Sprzedaż	I-IX 2023 = 100	100,2
Zatrudnienie	I-IX 2023 = 100	99,0
Wydajność	I-IX 2023 = 100	101,2
Płaca	I-IX 2023 = 100	111,3



Budownictwo - sektor przedsiębiorstw

I-IX 2024

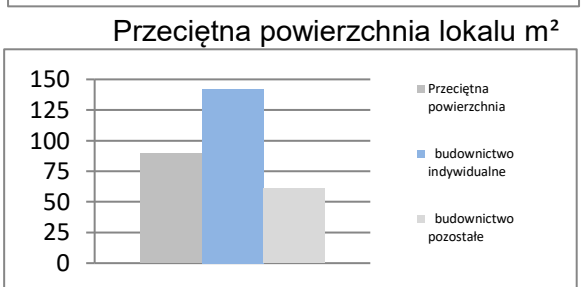
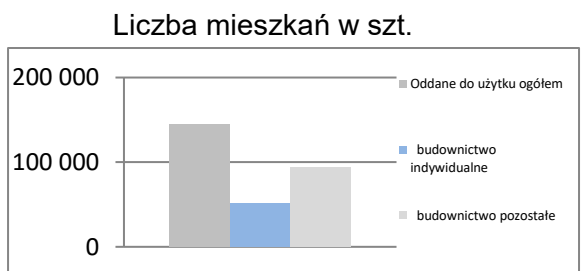
Sprzedaż	mln PLN	280 928
Sprzedaż na zatrudnionego	tys. PLN	672
Zatrudnienie	w tys.	418
Płaca	PLN	7 877
Sprzedaż	I-IX 2023 = 100	96,3
Zatrudnienie	I-IX 2023 = 100	99,4
Wydajność	I-IX 2023 = 100	96,9
Płaca	I-IX 2023 = 100	114,1



Mieszkania oddane do użytku

I-IX 2024

Oddane do użytku ogółem	szt.	145 411
budownictwo indywidualne	szt.	51 631
budownictwo pozostałe	szt.	93 780
Dynamika	I-IX 2023 = 100	90,4
Powierzchnia ogółem	tys. m ²	13 056
budownictwo indywidualne	tys. m ²	7 352
budownictwo pozostałe	tys. m ²	5 704
Dynamika	I-IX 2023 = 100	88,6
Przeciętna powierzchnia	m ²	90
budownictwo indywidualne	m ²	142
budownictwo pozostałe	m ²	61

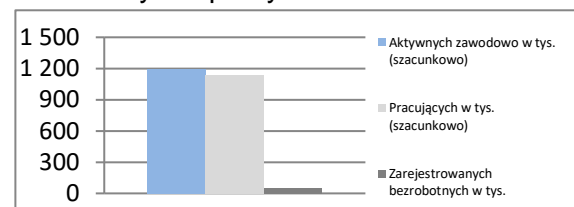


DOLNOŚLĄSKIE

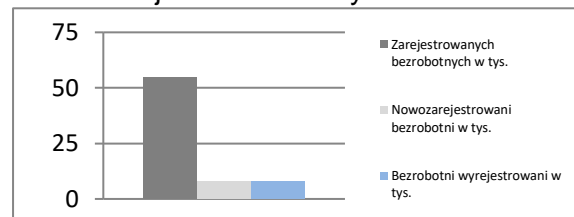
Powierzchnia	w km ²	19 947	Ludność tys.	2 875
	% Polski	6,4%	% Polski	7,7%
Gęstość zaludnienia	osób na km ²	144,1	Współczynnik urbanizacji	67,2%
	Polska	120,1	Polska	59,5%
PKB na mieszkańca	tys. PLN	102 025	PKB	mIn PLN
	Średnia Polski = 100%	112,4%	% Polski	293 272
				8,60%

Rynek pracy
koniec września 2024

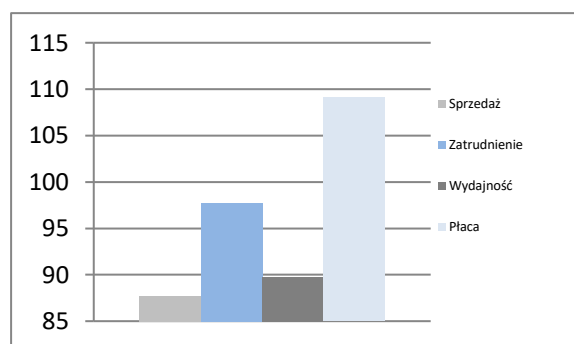
Zarejestrowanych bezrobotnych w tys.	54,8
Pracujących w tys. (szacunkowo)	1 136,5
Aktywnych zawodowo w tys. (szacunkowo)	1 191,3
Stopa bezrobocia	4,6%
	Polska 5,0%

Rynek pracy

Rynek pracy
we wrześniu 2024

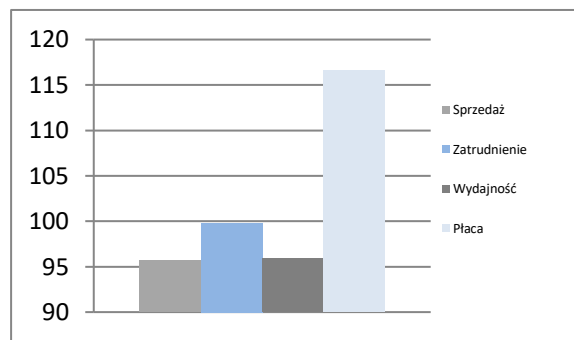
Bezrobotnych na ofertę pracy	10,0
Nowozarejestrowani bezrobotni w tys.	8,1
Bezrobotni wyrejestrowani w tys.	8,0

Rejestr bezrobotnych

Przemysł - sektor przedsiębiorstw
I-IX 2024

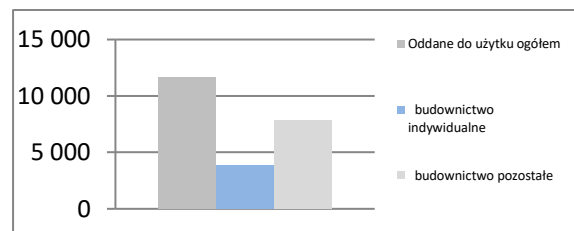
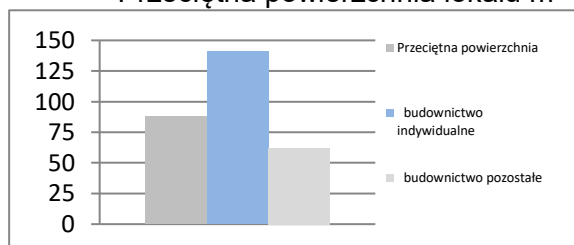
Sprzedaż	mIn PLN	160 389
Sprzedaż na zatrudnionego	tys. PLN	707
Zatrudnienie	w tys.	227
Płaca	PLN	8 968
Sprzedaż	I-IX 2023 = 100	87,7
Zatrudnienie	I-IX 2023 = 100	97,7
Wydajność	I-IX 2023 = 100	89,8
Płaca	I-IX 2023 = 100	109,1

Dynamiki - przemysł

Budownictwo - sektor przedsiębiorstw
I-IX 2024

Sprzedaż	mIn PLN	17 146
Sprzedaż na zatrudnionego	tys. PLN	591
Zatrudnienie	w tys.	29
Płaca	PLN	8 500
Sprzedaż	I-IX 2023 = 100	95,7
Zatrudnienie	I-IX 2023 = 100	99,8
Wydajność	I-IX 2023 = 100	95,9
Płaca	I-IX 2023 = 100	116,6

Dynamiki - budownictwo

Mieszkania oddane do użytku
I-IX 2024

Oddane do użytku ogółem	szt.	11 669
budownictwo indywidualne	szt.	3 840
budownictwo pozostałe	szt.	7 829
Dynamika	I-IX 2023 = 100	76,4
Powierzchnia ogółem	tys. m ²	1 028
budownictwo indywidualne	tys. m ²	542
budownictwo pozostałe	tys. m ²	486
Dynamika	I-IX 2023 = 100	78,8
Przeciętna powierzchnia	m ²	88
budownictwo indywidualne	m ²	141
budownictwo pozostałe	m ²	62

Liczba mieszkań w szt.

Przeciętna powierzchnia lokalu m²


KUJAWSKO-POMORSKIE

Powierzchnia	w km ²	17 971	Ludność tys.	1 990
	% Polski	5,7%	% Polski	5,3%
Gęstość zaludnienia	osób na km ²	110,7	Współczynnik urbanizacji	58,0%
	Polska	120,1	Polska	59,5%
PKB na mieszkańca	tys. PLN	74 703	PKB	mIn PLN
	Średnia Polski = 100%	82,3%	% Polski	4,36%

Rynek pracy

koniec września 2024

Zarejestrowanych bezrobotnych w tys.	52,6
Pracujących w tys. (szacunkowo)	698,8
Aktywnych zawodowo w tys. (szacunkowo)	751,4

Stopa bezrobocia	7,0%
Polska	5,0%

Rynek pracy

we wrześniu 2024

Bezrobotnych na ofertę pracy	18,0
Nowozarejestrowani bezrobotni w tys.	7,6
Bezrobotni wyrejestrowani w tys.	7,9

Przemysł - sektor przedsiębiorstw

I-IX 2024

Sprzedaż	mIn PLN	65 973
Sprzedaż na zatrudnionego	tys. PLN	504
Zatrudnienie	w tys.	131
Płaca	PLN	7 212
Sprzedaż	I-IX 2023 = 100	99,6
Zatrudnienie	I-IX 2023 = 100	97,0
Wydajność	I-IX 2023 = 100	102,7
Płaca	I-IX 2023 = 100	112,9

Budownictwo - sektor przedsiębiorstw

I-IX 2024

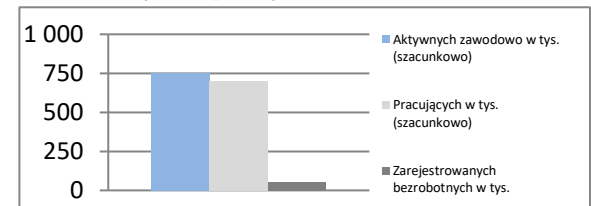
Sprzedaż	mIn PLN	10 691
Sprzedaż na zatrudnionego	tys. PLN	535
Zatrudnienie	w tys.	20
Płaca	PLN	7 418
Sprzedaż	I-IX 2023 = 100	97,7
Zatrudnienie	I-IX 2023 = 100	98,8
Wydajność	I-IX 2023 = 100	98,9
Płaca	I-IX 2023 = 100	114,4

Mieszkania oddane do użytku

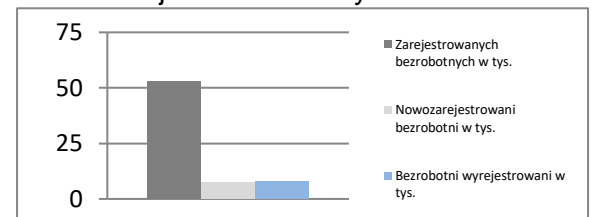
I-IX 2024

Oddane do użytku ogółem	szt.	5 990
budownictwo indywidualne	szt.	2 636
budownictwo pozostałe	szt.	3 354
Dynamika	I-IX 2023 = 100	73,5
Powierzchnia ogółem	tys. m ²	539
budownictwo indywidualne	tys. m ²	345
budownictwo pozostałe	tys. m ²	194
Dynamika	I-IX 2023 = 100	76,0
Przeciętna powierzchnia	m ²	90
budownictwo indywidualne	m ²	131
budownictwo pozostałe	m ²	58

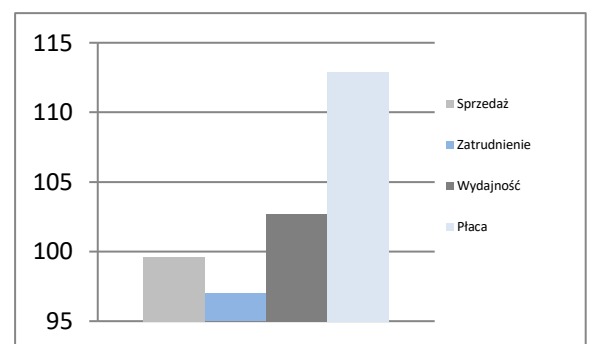
Rynek pracy



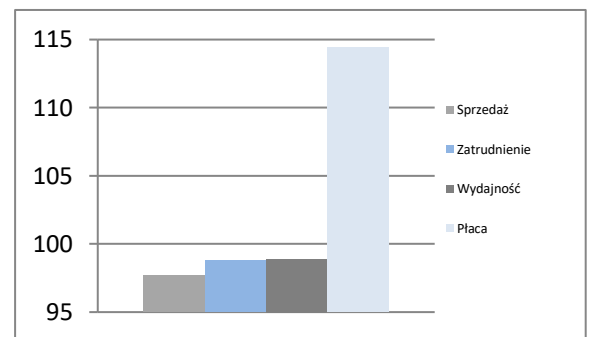
Rejestr bezrobotnych



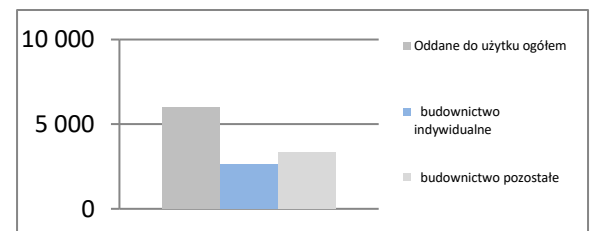
Dynamiki - przemysł



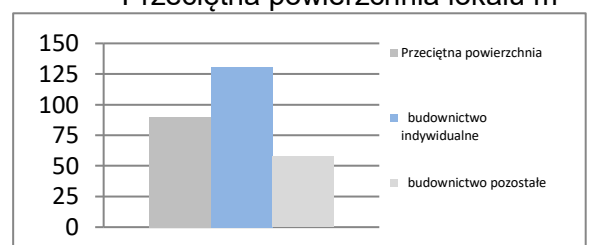
Dynamiki - budownictwo



Liczba mieszkań w szt.



Przeciętna powierzchnia lokalu m²



LUBELSKIE

Powierzchnia	w km ²	25 122	Ludność tys.	2 004
	% Polski	8,0%	% Polski	5,3%
Gęstość zaludnienia	osób na km ²	79,7	Współczynnik urbanizacji	46,3%
	Polska	120,1	Polska	59,5%
PKB na mieszkańca	tys. PLN	62 126	PKB	mIn PLN 124 470
	Średnia Polski = 100%	68,4%	% Polski	3,65%

Rynek pracy

koniec września 2024

Zarejestrowanych bezrobotnych w tys.	53,6
Pracujących w tys. (szacunkowo)	690,8
Aktywnych zawodowo w tys. (szacunkowo)	744,4

Stopa bezrobocia	7,2%
Polska	5,0%

Rynek pracy

we wrześniu 2024

Bezrobotnych na ofertę pracy	17,0
Nowozarejestrowani bezrobotni w tys.	7,1
Bezrobotni wyrejestrowani w tys.	7,9

Przemysł - sektor przedsiębiorstw

I-IX 2024

Sprzedaż	mIn PLN	46 903
Sprzedaż na zatrudnionego	tys. PLN	479
Zatrudnienie	w tys.	98
Płaca	PLN	7 605
Sprzedaż	I-IX 2023 = 100	104,0
Zatrudnienie	I-IX 2023 = 100	99,4
Wydajność	I-IX 2023 = 100	104,6
Płaca	I-IX 2023 = 100	112,9

Budownictwo - sektor przedsiębiorstw

I-IX 2024

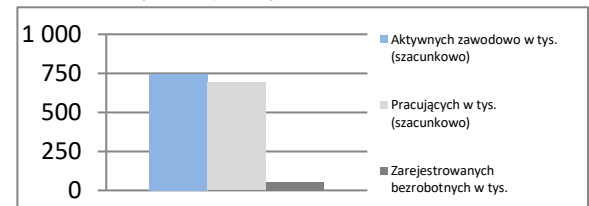
Sprzedaż	mIn PLN	7 569
Sprzedaż na zatrudnionego	tys. PLN	420
Zatrudnienie	w tys.	18
Płaca	PLN	6 821
Sprzedaż	I-IX 2023 = 100	99,8
Zatrudnienie	I-IX 2023 = 100	102,9
Wydajność	I-IX 2023 = 100	97,0
Płaca	I-IX 2023 = 100	120,9

Mieszkania oddane do użytku

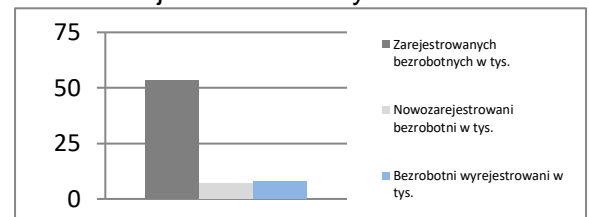
I-IX 2024

Oddane do użytku ogółem	szt.	8 148
budownictwo indywidualne	szt.	2 662
budownictwo pozostałe	szt.	5 486
Dynamika	I-IX 2023 = 100	113,8
Powierzchnia ogółem	tys. m ²	659
budownictwo indywidualne	tys. m ²	376
budownictwo pozostałe	tys. m ²	284
Dynamika	I-IX 2023 = 100	100,3
Przeciętna powierzchnia	m ²	81
budownictwo indywidualne	m ²	141
budownictwo pozostałe	m ²	52

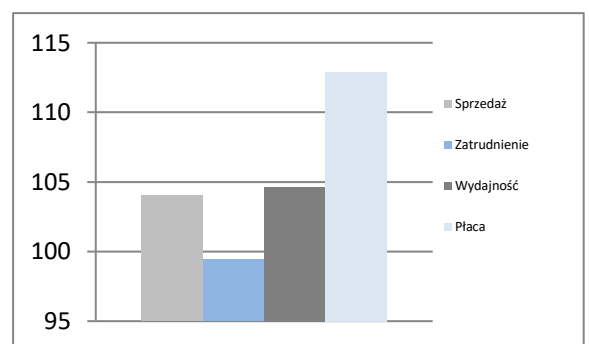
Rynek pracy



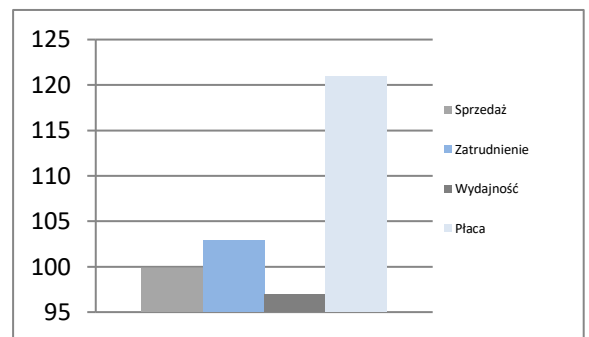
Rejestr bezrobotnych



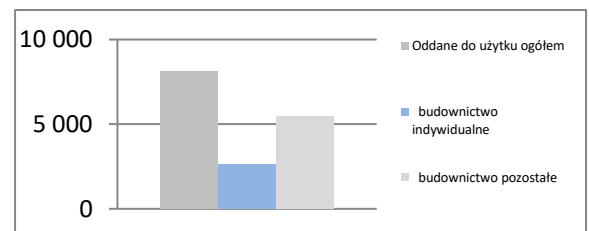
Dynamiki - przemysł



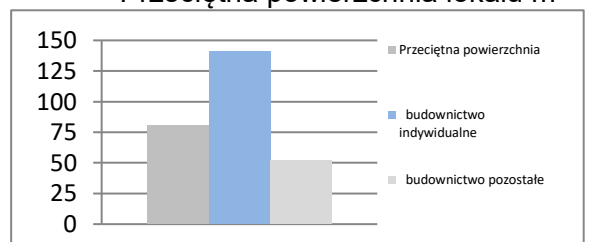
Dynamiki - budownictwo



Liczba mieszkań w szt.



Przeciętna powierzchnia lokalu m²



LUBUSKIE

Powierzchnia	w km ²	13 988	Ludność tys.	972
	% Polski	4,5%	% Polski	2,6%
Gęstość zaludnienia	osób na km ²	69,5	Współczynnik urbanizacji	64,0%
	Polska	120,1	Polska	59,5%
PKB na mieszkańca	tys. PLN	74 721	PKB	mIn PLN 72 636
	Średnia Polski = 100%	82,3%	% Polski	2,13%

Rynek pracy

koniec września 2024

Zarejestrowanych bezrobotnych w tys.	15,4
Pracujących w tys. (szacunkowo)	342,7
Aktywnych zawodowo w tys. (szacunkowo)	358,1

Stopa bezrobocia	4,3%
Polska	5,0%

Rynek pracy

we wrześniu 2024

Bezrobotnych na ofertę pracy	9,0
Nowozarejestrowani bezrobotni w tys.	3,1
Bezrobotni wyrejestrowani w tys.	3,1

Przemysł - sektor przedsiębiorstw

I-IX 2024

Sprzedaż	mIn PLN	38 236
Sprzedaż na zatrudnionego	tys. PLN	562
Zatrudnienie	w tys.	68
Płaca	PLN	7 466
Sprzedaż	I-IX 2023 = 100	96,0
Zatrudnienie	I-IX 2023 = 100	98,9
Wydajność	I-IX 2023 = 100	97,1
Płaca	I-IX 2023 = 100	111,6

Budownictwo - sektor przedsiębiorstw

I-IX 2024

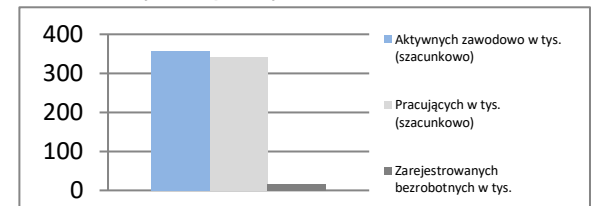
Sprzedaż	mIn PLN	2 365
Sprzedaż na zatrudnionego	tys. PLN	338
Zatrudnienie	w tys.	7
Płaca	PLN	6 470
Sprzedaż	I-IX 2023 = 100	79,5
Zatrudnienie	I-IX 2023 = 100	99,4
Wydajność	I-IX 2023 = 100	80,0
Płaca	I-IX 2023 = 100	99,2

Mieszkania oddane do użytku

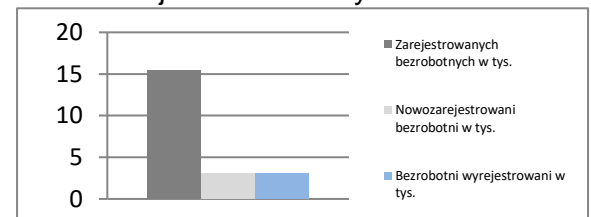
I-IX 2024

Oddane do użytku ogółem	szt.	3 339
budownictwo indywidualne	szt.	1 367
budownictwo pozostałe	szt.	1 972
Dynamika	I-IX 2023 = 100	116,3
Powierzchnia ogółem	tys. m ²	287
budownictwo indywidualne	tys. m ²	173
budownictwo pozostałe	tys. m ²	115
Dynamika	I-IX 2023 = 100	97,9
Przeciętna powierzchnia	m ²	86
budownictwo indywidualne	m ²	126
budownictwo pozostałe	m ²	58

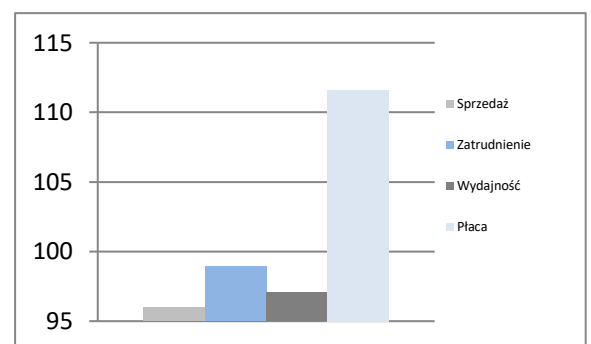
Rynek pracy



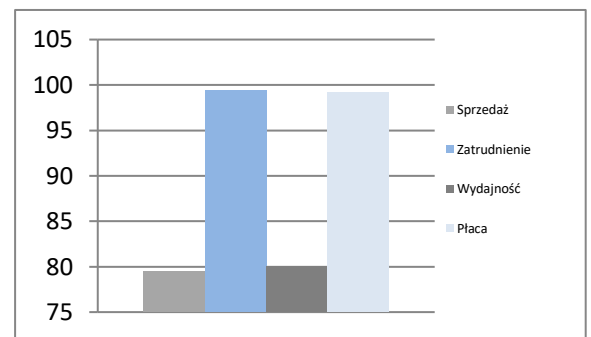
Rejestr bezrobotnych



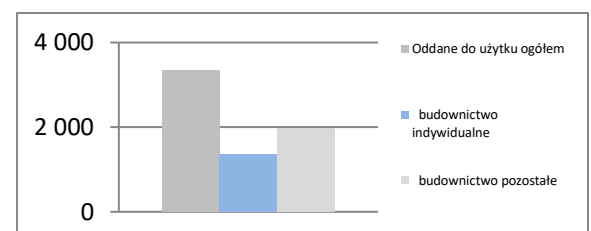
Dynamiki - przemysł



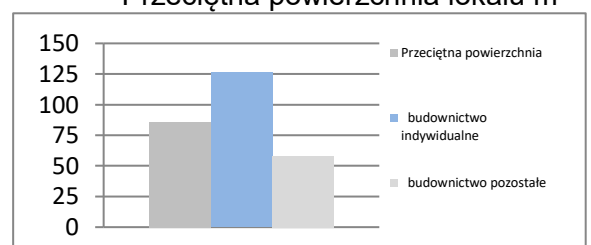
Dynamiki - budownictwo



Liczba mieszkań w szt.



Przeciętna powierzchnia lokalu m²



ŁÓDZKIE

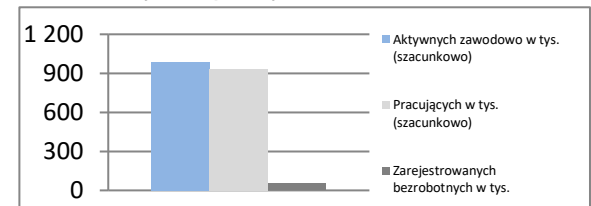
Powierzchnia	w km ²	18 219	Ludność tys.	2 354
	% Polski	5,8%	% Polski	6,3%
Gęstość zaludnienia	osób na km ²	129,2	Współczynnik urbanizacji	62,0%
	Polska	120,1	Polska	59,5%
PKB na mieszkańca	tys. PLN	85 612	PKB	mIn PLN
	Średnia Polski = 100%	94,3%	% Polski	201 539
				5,91%

Rynek pracy

koniec września 2024

Zarejestrowanych bezrobotnych w tys.	53,2
Pracujących w tys. (szacunkowo)	932,0
Aktywnych zawodowo w tys. (szacunkowo)	985,2
Stopa bezrobocia	5,4%
	Polska 5,0%

Rynek pracy

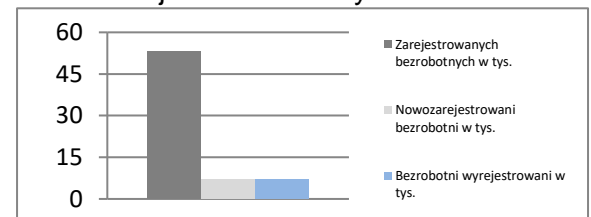


Rynek pracy

we wrześniu 2024

Bezrobotnych na ofertę pracy	11,0
Nowozarejestrowani bezrobotni w tys.	7,1
Bezrobotni wyrejestrowani w tys.	7,2

Rejestr bezrobotnych

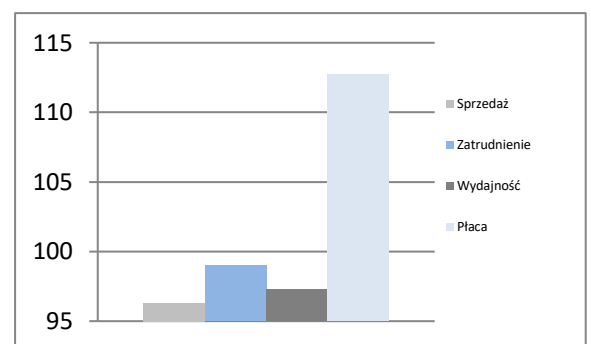


Przemysł - sektor przedsiębiorstw

I-IX 2024

Sprzedaż	mIn PLN	102 447
Sprzedaż na zatrudnionego	tys. PLN	610
Zatrudnienie	w tys.	168
Płaca	PLN	7 788
Sprzedaż	I-IX 2023 = 100	96,3
Zatrudnienie	I-IX 2023 = 100	99,0
Wydajność	I-IX 2023 = 100	97,3
Płaca	I-IX 2023 = 100	112,7

Dynamiki - przemysł

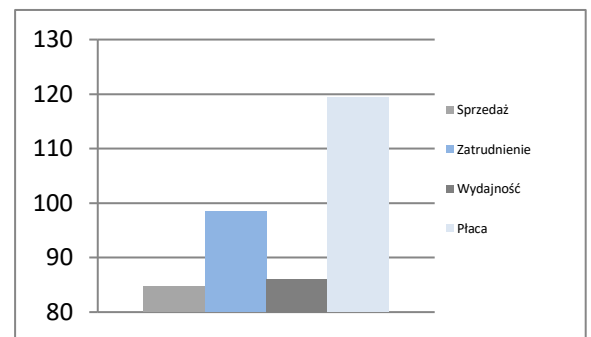


Budownictwo - sektor przedsiębiorstw

I-IX 2024

Sprzedaż	mIn PLN	13 321
Sprzedaż na zatrudnionego	tys. PLN	701
Zatrudnienie	w tys.	19
Płaca	PLN	7 168
Sprzedaż	I-IX 2023 = 100	84,7
Zatrudnienie	I-IX 2023 = 100	98,4
Wydajność	I-IX 2023 = 100	86,1
Płaca	I-IX 2023 = 100	119,3

Dynamiki - budownictwo

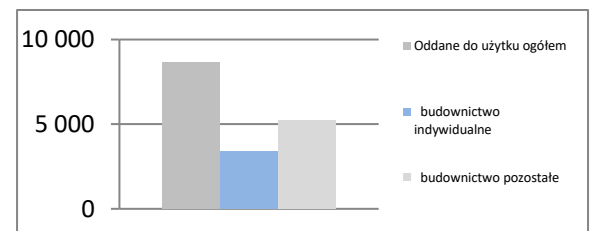


Mieszkania oddane do użytku

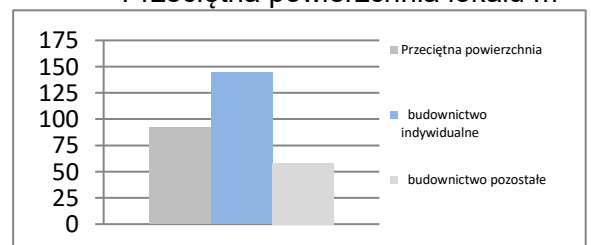
I-IX 2024

Oddane do użytku ogółem	szt.	8 628
budownictwo indywidualne	szt.	3 382
budownictwo pozostałe	szt.	5 246
Dynamika	I-IX 2023 = 100	106,1
Powierzchnia ogółem	tys. m ²	794
budownictwo indywidualne	tys. m ²	488
budownictwo pozostałe	tys. m ²	306
Dynamika	I-IX 2023 = 100	102,1
Przeciętna powierzchnia	m ²	92
budownictwo indywidualne	m ²	144
budownictwo pozostałe	m ²	58

Liczba mieszkań w szt.



Przeciętna powierzchnia lokalu m²



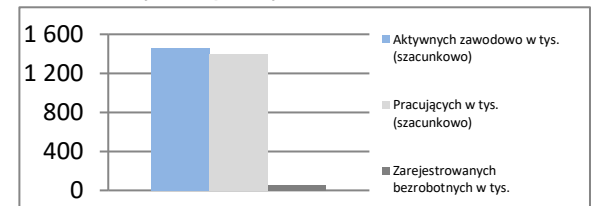
MAŁOPOLSKIE

Powierzchnia	w km ²	15 183	Ludność tys.	3 430
	% Polski	4,9%	% Polski	9,1%
Gęstość zaludnienia	osób na km ²	225,9	Współczynnik urbanizacji	47,8%
	Polska	120,1	Polska	59,5%
PKB na mieszkańca	tys. PLN	80 041	PKB mln PLN	274 516
	Średnia Polski = 100%	88,2%	% Polski	8,05%

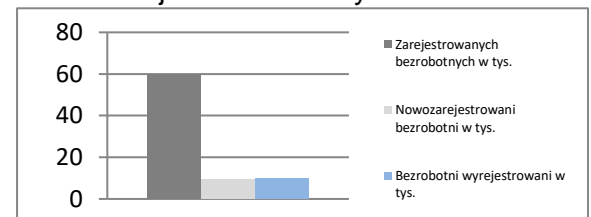
Rynek pracy
koniec września 2024

Zarejestrowanych bezrobotnych w tys.	59,8
Pracujących w tys. (szacunkowo)	1 398,7
Aktywnych zawodowo w tys. (szacunkowo)	1 458,5

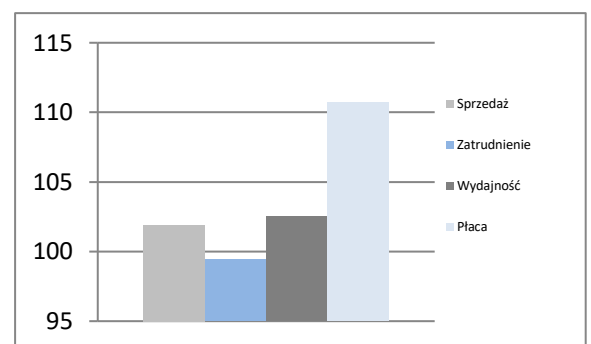
Stopa bezrobocia	4,1%
Polska	5,0%

Rynek pracy

Rynek pracy
we wrześniu 2024

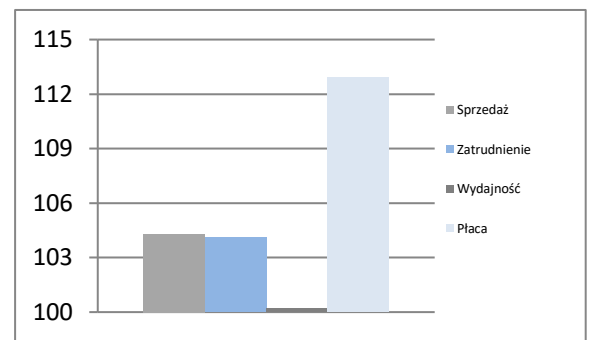
Bezrobotnych na ofertę pracy	11,0
Nowozarejestrowani bezrobotni w tys.	9,6
Bezrobotni wyrejestrowani w tys.	9,7

Rejestr bezrobotnych

Przemysł - sektor przedsiębiorstw
I-IX 2024

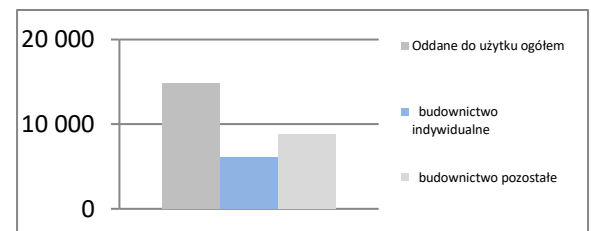
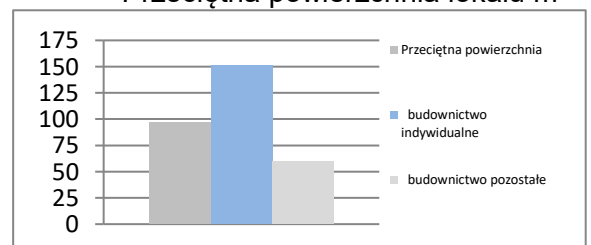
Sprzedaż	mln PLN	133 065
Sprzedaż na zatrudnionego	tys. PLN	613
Zatrudnienie	w tys.	217
Płaca	PLN	7 911
Sprzedaż	I-IX 2023 = 100	101,9
Zatrudnienie	I-IX 2023 = 100	99,4
Wydajność	I-IX 2023 = 100	102,5
Płaca	I-IX 2023 = 100	110,7

Dynamiki - przemysł

Budownictwo - sektor przedsiębiorstw
I-IX 2024

Sprzedaż	mln PLN	25 922
Sprzedaż na zatrudnionego	tys. PLN	603
Zatrudnienie	w tys.	43
Płaca	PLN	7 175
Sprzedaż	I-IX 2023 = 100	104,3
Zatrudnienie	I-IX 2023 = 100	104,1
Wydajność	I-IX 2023 = 100	100,2
Płaca	I-IX 2023 = 100	112,9

Dynamiki - budownictwo

Mieszkania oddane do użytku
I-IX 2024

Oddane do użytku ogółem	szt.	14 834
budownictwo indywidualne	szt.	6 047
budownictwo pozostałe	szt.	8 787
Dynamika	I-IX 2023 = 100	93,0
Powierzchnia ogółem	tys. m ²	1 437
budownictwo indywidualne	tys. m ²	914
budownictwo pozostałe	tys. m ²	523
Dynamika	I-IX 2023 = 100	94,3
Przeciętna powierzchnia	m ²	97
budownictwo indywidualne	m ²	151
budownictwo pozostałe	m ²	59

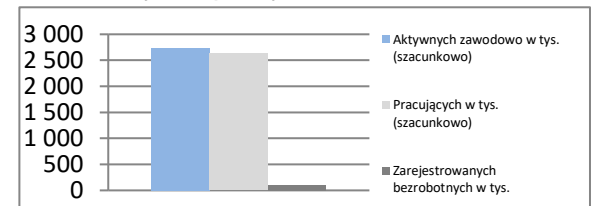
Liczba mieszkań w szt.

Przeciętna powierzchnia lokalu m²


MAZOWIECKIE

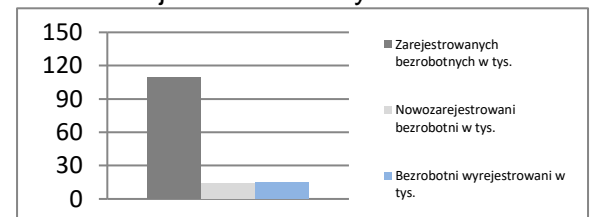
Powierzchnia	w km ²	35 558	Ludność tys.	5 511
	% Polski	11,4%	% Polski	14,7%
Gęstość zaludnienia	osób na km ²	155,0	Współczynnik urbanizacji	64,8%
	Polska	120,1	Polska	59,5%
PKB na mieszkańca	tys. PLN	142 393	PKB	mIn PLN 784 672
	Średnia Polski = 100%	156,8%	% Polski	23,01%

Rynek pracy
koniec września 2024

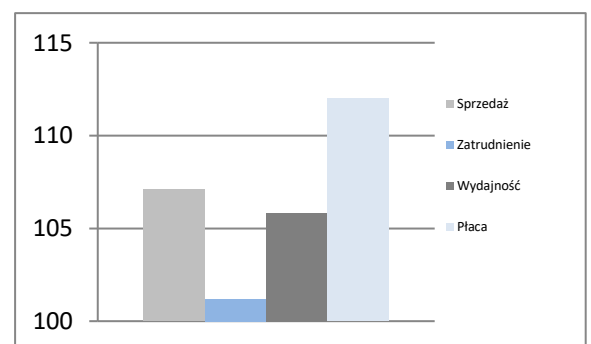
Zarejestrowanych bezrobotnych w tys.	109,6
Pracujących w tys. (szacunkowo)	2 630,4
Aktywnych zawodowo w tys. (szacunkowo)	2 740,0
Stopa bezrobocia	4,0%
	Polska 5,0%

Rynek pracy

Rynek pracy
we wrześniu 2024

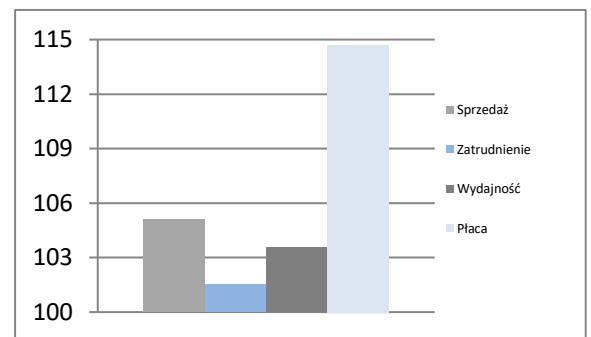
Bezrobotnych na ofertę pracy	14,0
Nowozarejestrowani bezrobotni w tys.	14,2
Bezrobotni wyrejestrowani w tys.	15,2

Rejestr bezrobotnych

Przemysł - sektor przedsiębiorstw
I-IX 2024

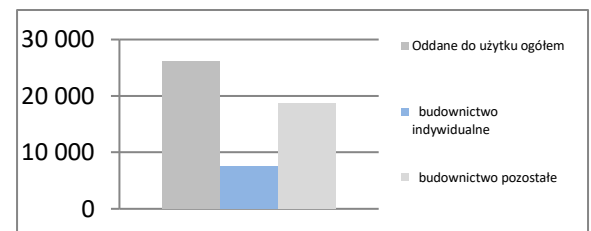
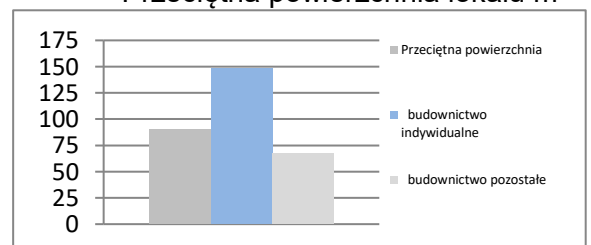
Sprzedaż	mIn PLN	397 554
Sprzedaż na zatrudnionego	tys. PLN	1 009
Zatrudnienie	w tys.	394
Płaca	PLN	8 888
Sprzedaż	I-IX 2023 = 100	107,1
Zatrudnienie	I-IX 2023 = 100	101,2
Wydajność	I-IX 2023 = 100	105,8
Płaca	I-IX 2023 = 100	112,0

Dynamiki - przemysł

Budownictwo - sektor przedsiębiorstw
I-IX 2024

Sprzedaż	mIn PLN	82 705
Sprzedaż na zatrudnionego	tys. PLN	889
Zatrudnienie	w tys.	93
Płaca	PLN	9 571
Sprzedaż	I-IX 2023 = 100	105,1
Zatrudnienie	I-IX 2023 = 100	101,5
Wydajność	I-IX 2023 = 100	103,5
Płaca	I-IX 2023 = 100	114,7

Dynamiki - budownictwo

Mieszkania oddane do użytku
I-IX 2024

Oddane do użytku ogółem	szt.	26 246
budownictwo indywidualne	szt.	7 471
budownictwo pozostałe	szt.	18 775
Dynamika	I-IX 2023 = 100	83,6
Powierzchnia ogółem	tys. m ²	2 370
budownictwo indywidualne	tys. m ²	1 109
budownictwo pozostałe	tys. m ²	1 261
Dynamika	I-IX 2023 = 100	85,7
Przeciętna powierzchnia	m ²	90
budownictwo indywidualne	m ²	148
budownictwo pozostałe	m ²	67

Liczba mieszkań w szt.

Przeciętna powierzchnia lokalu m²


OPOLSKIE

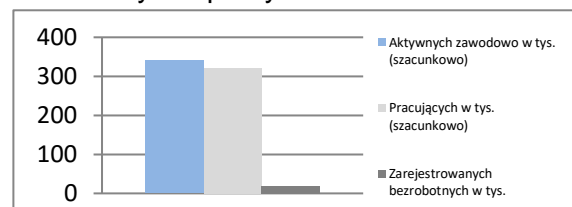
Powierzchnia	w km ²	9 412	Ludność tys.	933
	% Polski	3,0%	% Polski	2,5%
Gęstość zaludnienia	osób na km ²	99,2	Współczynnik urbanizacji	52,8%
	Polska	120,1	Polska	59,5%
PKB na mieszkańca	tys. PLN	71 615	PKB	mIn PLN
	Średnia Polski = 100%	78,9%	% Polski	1,96%

Rynek pracy

koniec września 2024

Zarejestrowanych bezrobotnych w tys.	19,4
Pracujących w tys. (szacunkowo)	321,0
Aktywnych zawodowo w tys. (szacunkowo)	340,4
Stopa bezrobocia	5,7%
	Polska 5,0%

Rynek pracy

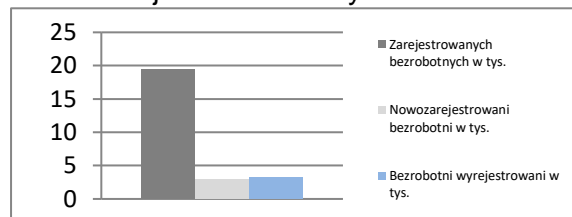


Rynek pracy

we wrześniu 2024

Bezrobotnych na ofertę pracy	7,0
Nowozarejestrowani bezrobotni w tys.	2,9
Bezrobotni wyrejestrowani w tys.	3,2

Rejestr bezrobotnych

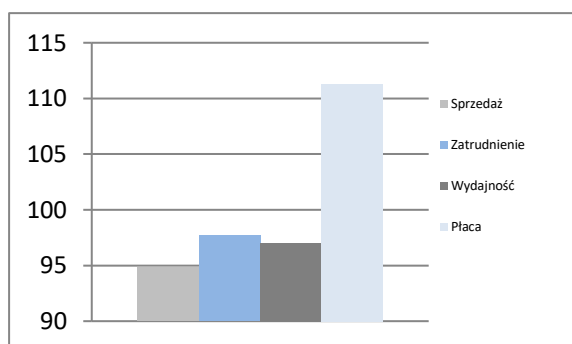


Przemysł - sektor przedsiębiorstw

I-IX 2024

Sprzedaż	mIn PLN	32 692
Sprzedaż na zatrudnionego	tys. PLN	564
Zatrudnienie	w tys.	58
Płaca	PLN	7 733
Sprzedaż	I-IX 2023 = 100	94,8
Zatrudnienie	I-IX 2023 = 100	97,7
Wydajność	I-IX 2023 = 100	97,0
Płaca	I-IX 2023 = 100	111,3

Dynamiki - przemysł

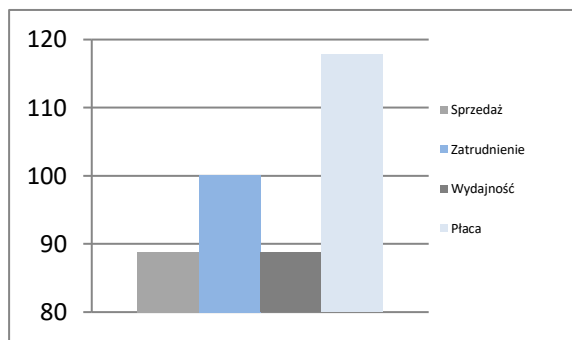


Budownictwo - sektor przedsiębiorstw

I-IX 2024

Sprzedaż	mIn PLN	5 370
Sprzedaż na zatrudnionego	tys. PLN	767
Zatrudnienie	w tys.	7
Płaca	PLN	7 406
Sprzedaż	I-IX 2023 = 100	88,8
Zatrudnienie	I-IX 2023 = 100	100,1
Wydajność	I-IX 2023 = 100	88,7
Płaca	I-IX 2023 = 100	117,8

Dynamiki - budownictwo

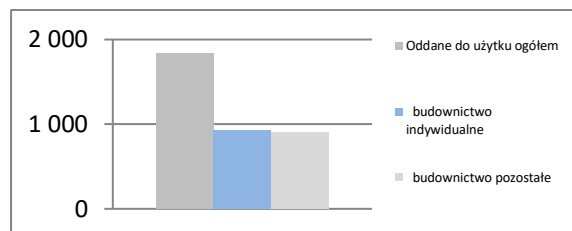


Mieszkania oddane do użytku

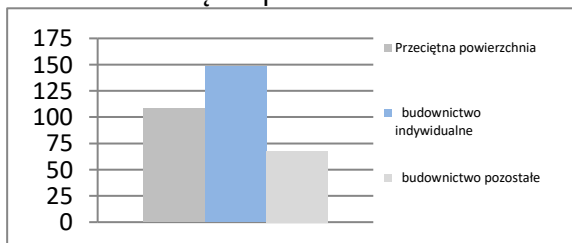
I-IX 2024

Oddane do użytku ogółem	szt.	1 839
budownictwo indywidualne	szt.	931
budownictwo pozostałe	szt.	908
Dynamika	I-IX 2023 = 100	82,6
Powierzchnia ogółem	tys. m ²	199
budownictwo indywidualne	tys. m ²	138
budownictwo pozostałe	tys. m ²	62
Dynamika	I-IX 2023 = 100	83,9
Przeciętna powierzchnia	m ²	108
budownictwo indywidualne	m ²	148
budownictwo pozostałe	m ²	68

Liczba mieszkań w szt.



Przeciętna powierzchnia lokalu m²



PODKARPACKIE

Powierzchnia	w km ²	17 846	Ludność tys.	2 067
	% Polski	5,7%	% Polski	5,5%
Gęstość zaludnienia	osób na km ²	115,8	Współczynnik urbanizacji	41,1%
	Polska	120,1	Polska	59,5%
PKB na mieszkańca	tys. PLN	61 370	PKB	mIn PLN 126 857
	Średnia Polski = 100%	67,6%	% Polski	3,72%

Rynek pracy

koniec września 2024

Zarejestrowanych bezrobotnych w tys.	64,7
Pracujących w tys. (szacunkowo)	705,5
Aktywnych zawodowo w tys. (szacunkowo)	770,2

Stopa bezrobocia	8,4%
Polska	5,0%

Rynek pracy

we wrześniu 2024

Bezrobotnych na ofertę pracy	28,0
Nowozarejestrowani bezrobotni w tys.	8,1
Bezrobotni wyrejestrowani w tys.	8,8

Przemysł - sektor przedsiębiorstw

I-IX 2024

Sprzedaż	mIn PLN	64 017
Sprzedaż na zatrudnionego	tys. PLN	478
Zatrudnienie	w tys.	134
Płaca	PLN	7 186
Sprzedaż	I-IX 2023 = 100	99,7
Zatrudnienie	I-IX 2023 = 100	98,6
Wydajność	I-IX 2023 = 100	101,1
Płaca	I-IX 2023 = 100	113,9

Budownictwo - sektor przedsiębiorstw

I-IX 2024

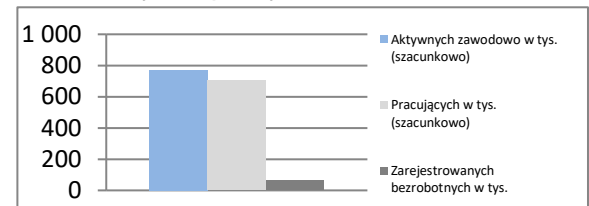
Sprzedaż	mIn PLN	9 607
Sprzedaż na zatrudnionego	tys. PLN	506
Zatrudnienie	w tys.	19
Płaca	PLN	6 658
Sprzedaż	I-IX 2023 = 100	97,3
Zatrudnienie	I-IX 2023 = 100	98,1
Wydajność	I-IX 2023 = 100	99,2
Płaca	I-IX 2023 = 100	124,3

Mieszkania oddane do użytku

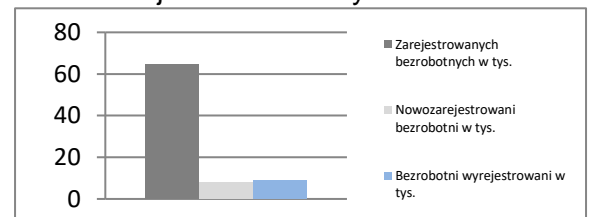
I-IX 2024

Oddane do użytku ogółem	szt.	6 577
budownictwo indywidualne	szt.	3 382
budownictwo pozostałe	szt.	3 195
Dynamika	I-IX 2023 = 100	98,3
Powierzchnia ogółem	tys. m ²	672
budownictwo indywidualne	tys. m ²	485
budownictwo pozostałe	tys. m ²	187
Dynamika	I-IX 2023 = 100	89,9
Przeciętna powierzchnia	m ²	102
budownictwo indywidualne	m ²	143
budownictwo pozostałe	m ²	58

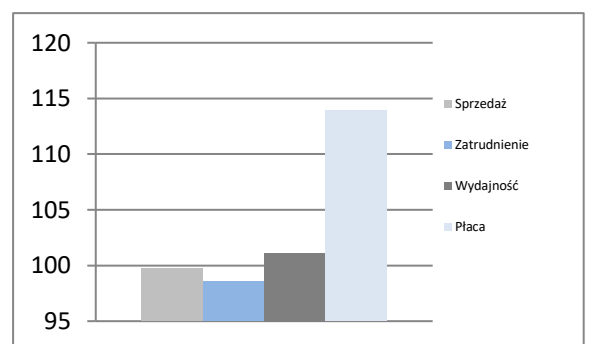
Rynek pracy



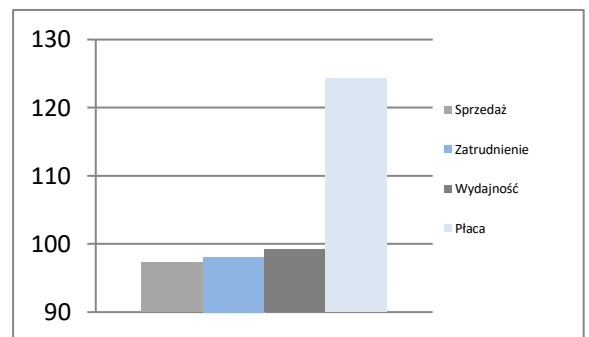
Rejestr bezrobotnych



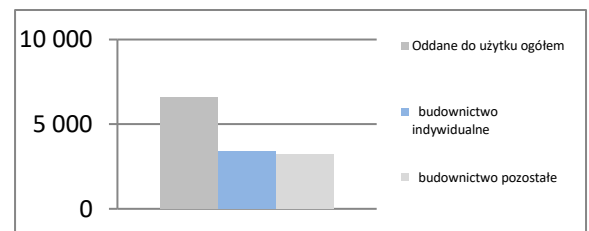
Dynamiki - przemysł



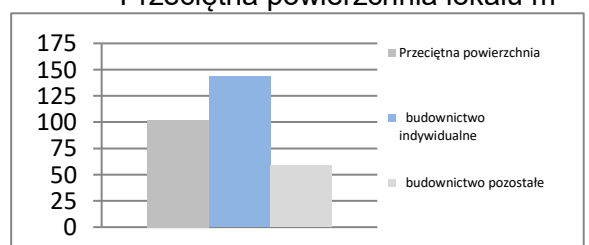
Dynamiki - budownictwo



Liczba mieszkań w szt.



Przeciętna powierzchnia lokalu m²



PODLASKIE

Powierzchnia	w km ²	20 187	Ludność tys.	1 135
	% Polski	6,5%	% Polski	3,0%
Gęstość zaludnienia	osób na km ²	56,2	Współczynnik urbanizacji	60,8%
	Polska	120,1	Polska	59,5%
PKB na mieszkańca	tys. PLN	66 989	PKB	mIn PLN 76 046
	Średnia Polski = 100%	73,8%	% Polski	2,23%

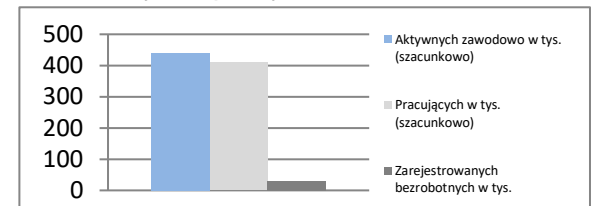
Rynek pracy

koniec września 2024

Zarejestrowanych bezrobotnych w tys.	29,9
Pracujących w tys. (szacunkowo)	409,8
Aktywnych zawodowo w tys. (szacunkowo)	439,7

Stopa bezrobocia	6,8%
Polska	5,0%

Rynek pracy

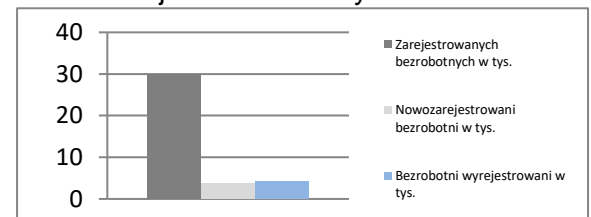


Rynek pracy

we wrześniu 2024

Bezrobotnych na ofertę pracy	17,0
Nowozarejestrowani bezrobotni w tys.	3,8
Bezrobotni wyrejestrowani w tys.	4,1

Rejestr bezrobotnych

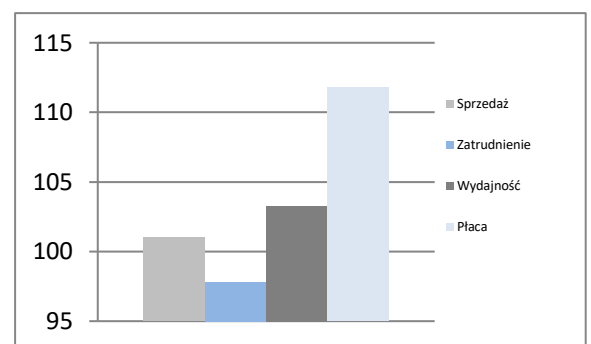


Przemysł - sektor przedsiębiorstw

I-IX 2024

Sprzedaż	mIn PLN	36 707
Sprzedaż na zatrudnionego	tys. PLN	644
Zatrudnienie	w tys.	57
Płaca	PLN	7 059
Sprzedaż	I-IX 2023 = 100	101,0
Zatrudnienie	I-IX 2023 = 100	97,8
Wydajność	I-IX 2023 = 100	103,3
Płaca	I-IX 2023 = 100	111,8

Dynamiki - przemysł

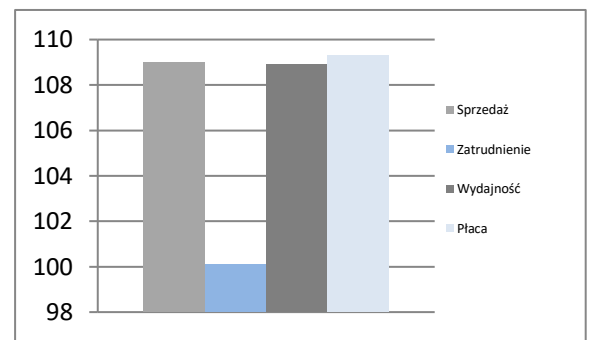


Budownictwo - sektor przedsiębiorstw

I-IX 2024

Sprzedaż	mIn PLN	8 863
Sprzedaż na zatrudnionego	tys. PLN	682
Zatrudnienie	w tys.	13
Płaca	PLN	7 940
Sprzedaż	I-IX 2023 = 100	109,0
Zatrudnienie	I-IX 2023 = 100	100,1
Wydajność	I-IX 2023 = 100	108,9
Płaca	I-IX 2023 = 100	109,3

Dynamiki - budownictwo

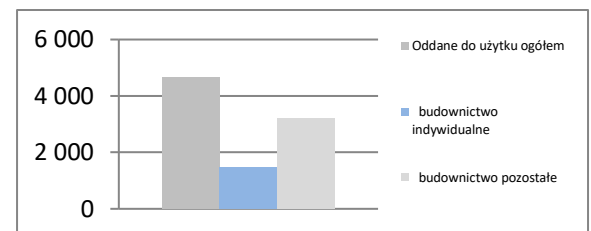


Mieszkania oddane do użytku

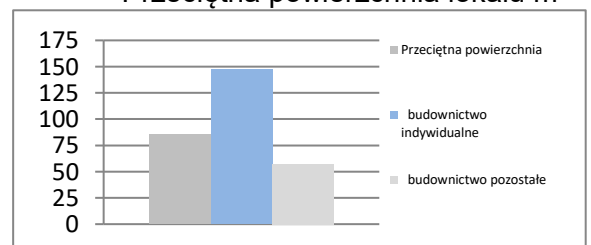
I-IX 2024

Oddane do użytku ogółem	szt.	4 676
budownictwo indywidualne	szt.	1 466
budownictwo pozostałe	szt.	3 210
Dynamika	I-IX 2023 = 100	94,7
Powierzchnia ogółem	tys. m ²	399
budownictwo indywidualne	tys. m ²	216
budownictwo pozostałe	tys. m ²	184
Dynamika	I-IX 2023 = 100	89,0
Przeciętna powierzchnia	m ²	85
budownictwo indywidualne	m ²	147
budownictwo pozostałe	m ²	57

Liczba mieszkań w szt.



Przeciętna powierzchnia lokalu m²



POMORSKIE

Powierzchnia	w km ²	18 310	Ludność tys.	2 360
	% Polski	5,9%	% Polski	6,3%
Gęstość zaludnienia	osób na km ²	128,9	Współczynnik urbanizacji	62,2%
	Polska	120,1	Polska	59,5%
PKB na mieszkańca	tys. PLN	90 455	PKB	mIn PLN
	Średnia Polski = 100%	99,6%	% Polski	213 475
				6,26%

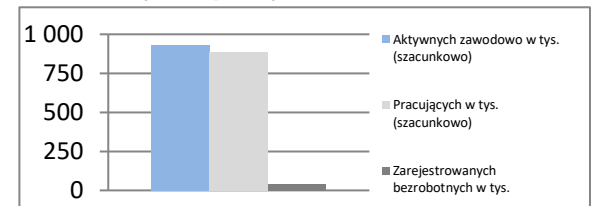
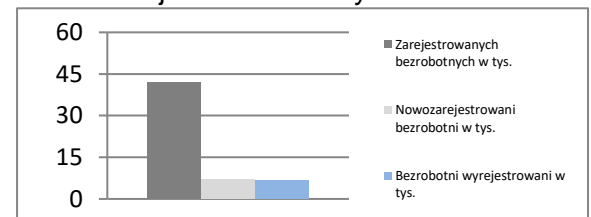
Rynek pracy
koniec września 2024

Zarejestrowanych bezrobotnych w tys.	41,8
Pracujących w tys. (szacunkowo)	887,1
Aktywnych zawodowo w tys. (szacunkowo)	928,9

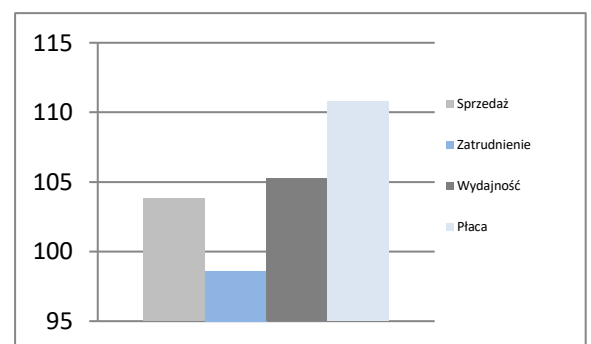
Stopa bezrobocia	4,5%
Polska	5,0%

Rynek pracy
we wrześniu 2024

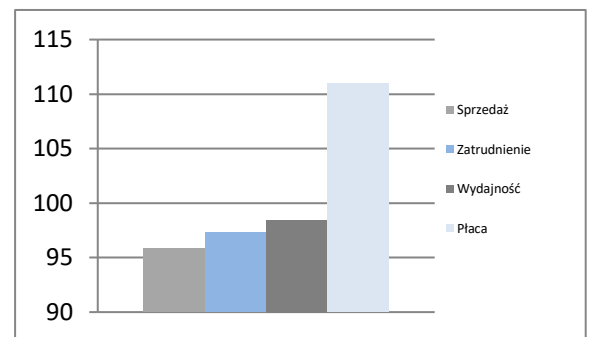
Bezrobotnych na ofertę pracy	10,0
Nowozarejestrowani bezrobotni w tys.	7,1
Bezrobotni wyrejestrowani w tys.	6,7

Rynek pracy

Rejestr bezrobotnych

Przemysł - sektor przedsiębiorstw
I-IX 2024

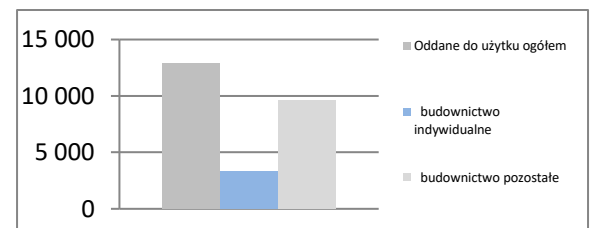
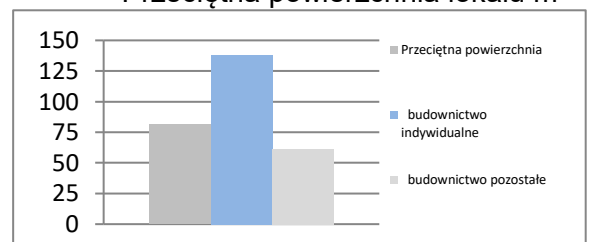
Sprzedaż	mIn PLN	89 334
Sprzedaż na zatrudnionego	tys. PLN	573
Zatrudnienie	w tys.	156
Płaca	PLN	7 059
Sprzedaż	I-IX 2023 = 100	103,8
Zatrudnienie	I-IX 2023 = 100	98,6
Wydajność	I-IX 2023 = 100	105,3
Płaca	I-IX 2023 = 100	110,8

Dynamiki - przemysł

Budownictwo - sektor przedsiębiorstw
I-IX 2024

Sprzedaż	mIn PLN	20 572
Sprzedaż na zatrudnionego	tys. PLN	664
Zatrudnienie	w tys.	31
Płaca	PLN	7 500
Sprzedaż	I-IX 2023 = 100	95,8
Zatrudnienie	I-IX 2023 = 100	97,3
Wydajność	I-IX 2023 = 100	98,5
Płaca	I-IX 2023 = 100	111,0

Dynamiki - budownictwo

Mieszkania oddane do użytku
I-IX 2024

Oddane do użytku ogółem	szt.	12 921
budownictwo indywidualne	szt.	3 331
budownictwo pozostałe	szt.	9 590
Dynamika	I-IX 2023 = 100	94,2
Powierzchnia ogółem	tys. m ²	1 048
budownictwo indywidualne	tys. m ²	460
budownictwo pozostałe	tys. m ²	588
Dynamika	I-IX 2023 = 100	92,7
Przeciętna powierzchnia	m ²	81
budownictwo indywidualne	m ²	138
budownictwo pozostałe	m ²	61

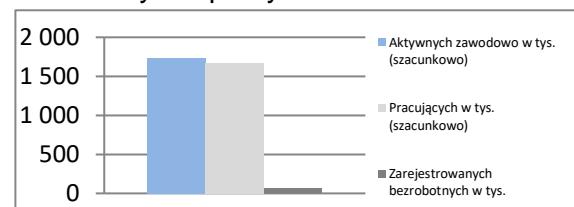
Liczba mieszkań w szt.

Przeciętna powierzchnia lokalu m²


ŚLĄSKIE

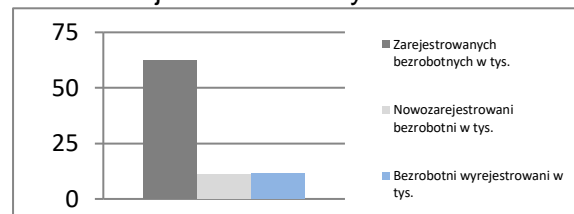
Powierzchnia	w km ²	12 333	Ludność tys.	4 305
	% Polski	3,9%	% Polski	11,5%
Gęstość zaludnienia	osób na km ²	349,1	Współczynnik urbanizacji	75,7%
	Polska	120,1	Polska	59,5%
PKB na mieszkańca	tys. PLN	96 004	PKB	mIn PLN
	Średnia Polski = 100%	105,8%	% Polski	413 309
				12,12%

Rynek pracy
koniec września 2024

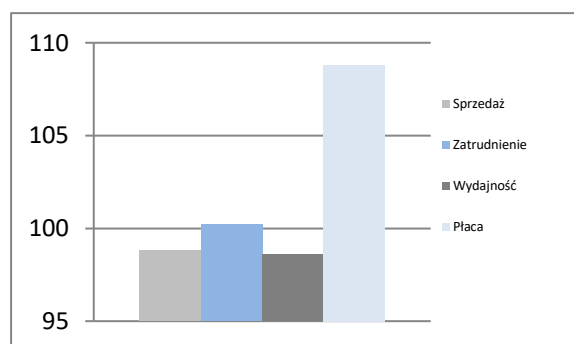
Zarejestrowanych bezrobotnych w tys.	62,4
Pracujących w tys. (szacunkowo)	1 670,9
Aktywnych zawodowo w tys. (szacunkowo)	1 733,3
Stopa bezrobocia	3,6%
	Polska 5,0%

Rynek pracy

Rynek pracy
we wrześniu 2024

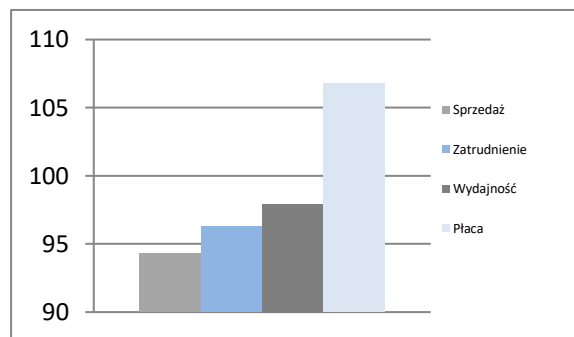
Bezrobotnych na ofertę pracy	8,0
Nowozarejestrowani bezrobotni w tys.	11,2
Bezrobotni wyrejestrowani w tys.	11,3

Rejestr bezrobotnych

Przemysł - sektor przedsiębiorstw
I-IX 2024

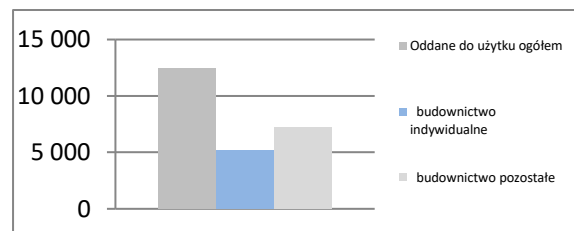
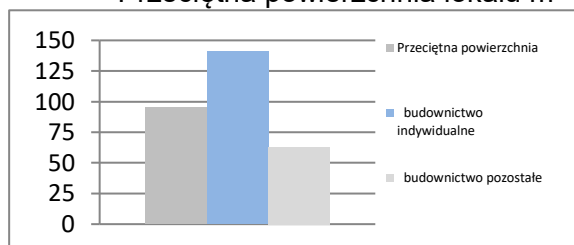
Sprzedaż	mIn PLN	241 768
Sprzedaż na zatrudnionego	tys. PLN	547
Zatrudnienie	w tys.	442
Płaca	PLN	8 695
Sprzedaż	I-IX 2023 = 100	98,8
Zatrudnienie	I-IX 2023 = 100	100,2
Wydajność	I-IX 2023 = 100	98,6
Płaca	I-IX 2023 = 100	108,8

Dynamiki - przemysł

Budownictwo - sektor przedsiębiorstw
I-IX 2024

Sprzedaż	mIn PLN	31 466
Sprzedaż na zatrudnionego	tys. PLN	629
Zatrudnienie	w tys.	50
Płaca	PLN	7 507
Sprzedaż	I-IX 2023 = 100	94,3
Zatrudnienie	I-IX 2023 = 100	96,3
Wydajność	I-IX 2023 = 100	97,9
Płaca	I-IX 2023 = 100	106,8

Dynamiki - budownictwo

Mieszkania oddane do użytku
I-IX 2024

Oddane do użytku ogółem	szt.	12 453
budownictwo indywidualne	szt.	5 179
budownictwo pozostałe	szt.	7 274
Dynamika	I-IX 2023 = 100	102,3
Powierzchnia ogółem	tys. m ²	1 187
budownictwo indywidualne	tys. m ²	730
budownictwo pozostałe	tys. m ²	457
Dynamika	I-IX 2023 = 100	96,1
Przeciętna powierzchnia	m ²	95
budownictwo indywidualne	m ²	141
budownictwo pozostałe	m ²	63

Liczba mieszkań w szt.

Przeciętna powierzchnia lokalu m²


ŚWIĘTOKRZYSKIE

Powierzchnia	w km ²	11 711	Ludność tys.	1 163
	% Polski	3,7%	% Polski	3,1%
Gęstość zaludnienia	osób na km ²	99,3	Współczynnik urbanizacji	45,2%
	Polska	120,1	Polska	59,5%
PKB na mieszkańca	tys. PLN	63 335	PKB	mIn PLN
	Średnia Polski = 100%	69,8%	% Polski	73 659
				2,16%

Rynek pracy

koniec września 2024

Zarejestrowanych bezrobotnych w tys.	31,4
Pracujących w tys. (szacunkowo)	392,9
Aktywnych zawodowo w tys. (szacunkowo)	424,3

Stopa bezrobocia	7,4%
Polska	5,0%

Rynek pracy

we wrześniu 2024

Bezrobotnych na ofertę pracy	19,0
Nowozarejestrowani bezrobotni w tys.	4,8
Bezrobotni wyrejestrowani w tys.	4,9

Przemysł - sektor przedsiębiorstw

I-IX 2024

Sprzedaż	mIn PLN	33 246
Sprzedaż na zatrudnionego	tys. PLN	504
Zatrudnienie	w tys.	66
Płaca	PLN	7 409
Sprzedaż	I-IX 2023 = 100	94,7
Zatrudnienie	I-IX 2023 = 100	98,1
Wydajność	I-IX 2023 = 100	96,5
Płaca	I-IX 2023 = 100	114,7

Budownictwo - sektor przedsiębiorstw

I-IX 2024

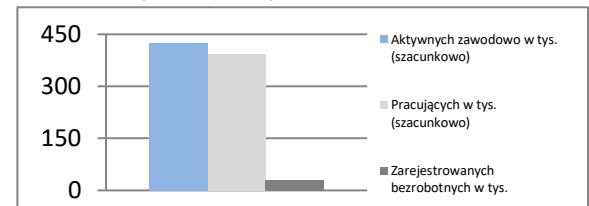
Sprzedaż	mIn PLN	4 591
Sprzedaż na zatrudnionego	tys. PLN	510
Zatrudnienie	w tys.	9
Płaca	PLN	6 941
Sprzedaż	I-IX 2023 = 100	84,1
Zatrudnienie	I-IX 2023 = 100	96,4
Wydajność	I-IX 2023 = 100	87,2
Płaca	I-IX 2023 = 100	128,2

Mieszkania oddane do użytku

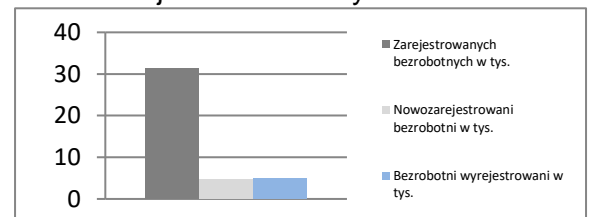
I-IX 2024

Oddane do użytku ogółem	szt.	3 602
budownictwo indywidualne	szt.	1 646
budownictwo pozostałe	szt.	1 956
Dynamika	I-IX 2023 = 100	106,2
Powierzchnia ogółem	tys. m ²	334
budownictwo indywidualne	tys. m ²	228
budownictwo pozostałe	tys. m ²	106
Dynamika	I-IX 2023 = 100	94,6
Przeciętna powierzchnia	m ²	93
budownictwo indywidualne	m ²	138
budownictwo pozostałe	m ²	54

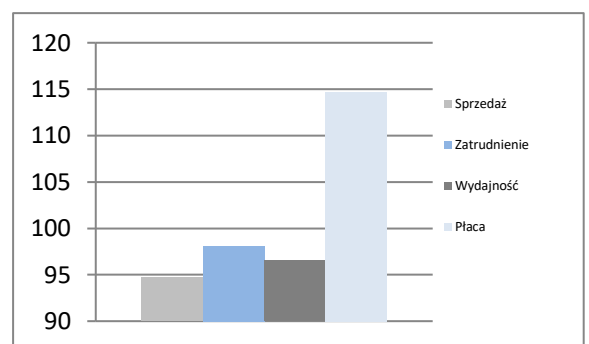
Rynek pracy



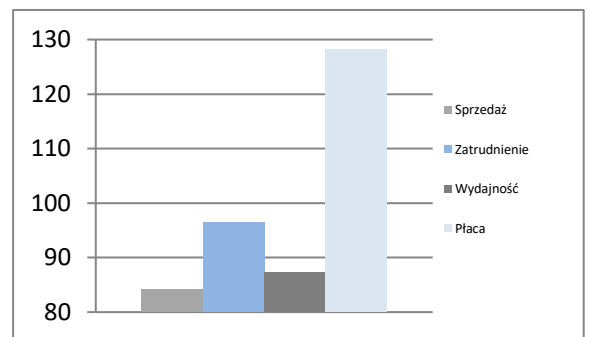
Rejestr bezrobotnych



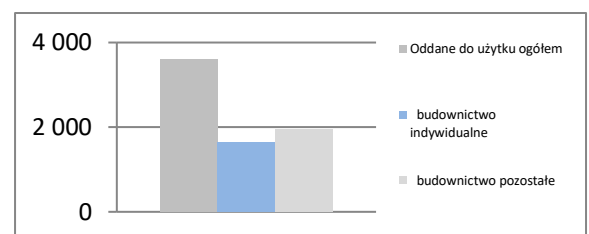
Dynamiki - przemysł



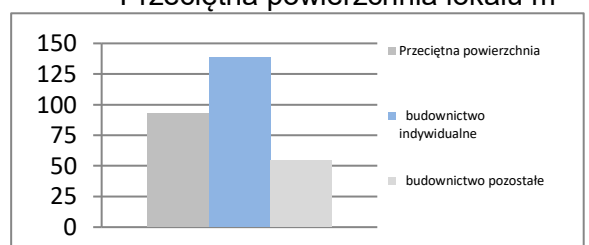
Dynamiki - budownictwo



Liczba mieszkań w szt.



Przeciętna powierzchnia lokalu m²



WARMIŃSKO-MAZURSKIE

Powierzchnia	w km ²	24 173	Ludność tys.	1 353
	% Polski	7,7%	% Polski	3,6%
Gęstość zaludnienia	osób na km ²	56,0	Współczynnik urbanizacji	58,8%
	Polska	120,1	Polska	59,5%
PKB na mieszkańca	tys. PLN	63 496	PKB	mIn PLN
	Średnia Polski = 100%	69,9%	% Polski	85 935
				2,52%

Rynek pracy
koniec września 2024

Zarejestrowanych bezrobotnych w tys.	36,3
Pracujących w tys. (szacunkowo)	429,1
Aktywnych zawodowo w tys. (szacunkowo)	465,4

Stopa bezrobocia	7,8%
Polska	5,0%

Rynek pracy
we wrześniu 2024

Bezrobotnych na ofertę pracy	15,0
Nowozarejestrowani bezrobotni w tys.	6,1
Bezrobotni wyrejestrowani w tys.	6,0

Przemysł - sektor przedsiębiorstw
I-IX 2024

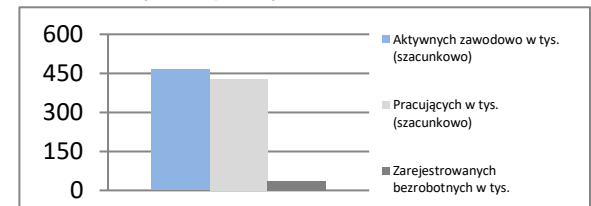
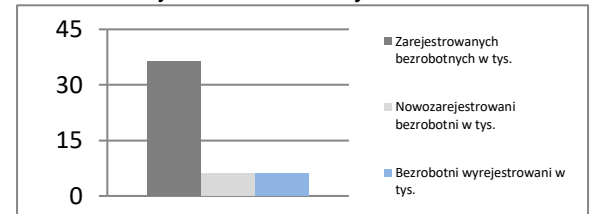
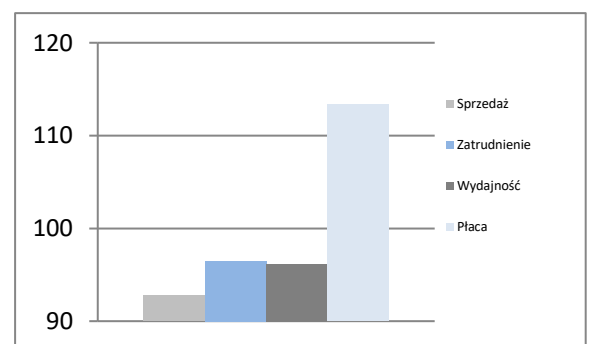
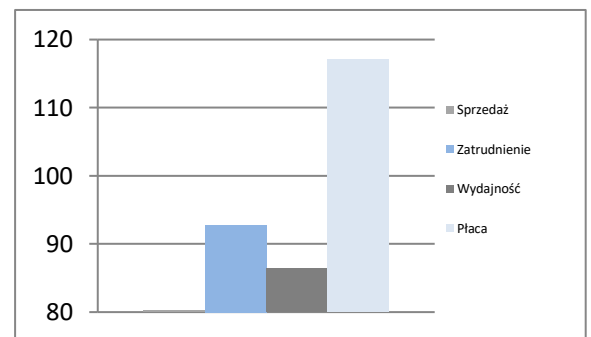
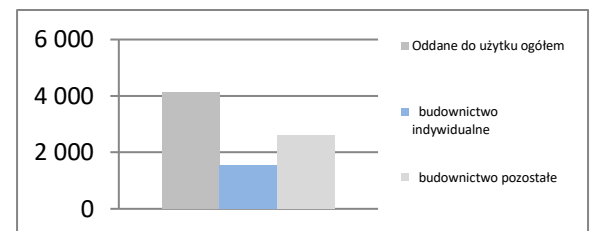
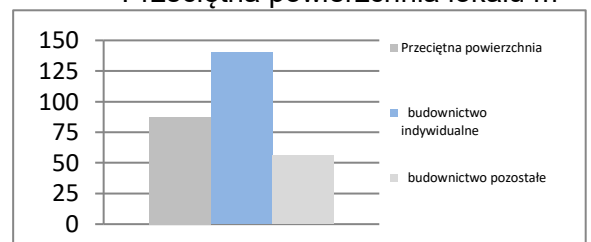
Sprzedaż	mIn PLN	33 713
Sprzedaż na zatrudnionego	tys. PLN	438
Zatrudnienie	w tys.	77
Płaca	PLN	6 995
Sprzedaż	I-IX 2023 = 100	92,8
Zatrudnienie	I-IX 2023 = 100	96,5
Wydajność	I-IX 2023 = 100	96,2
Płaca	I-IX 2023 = 100	113,3

Budownictwo - sektor przedsiębiorstw
I-IX 2024

Sprzedaż	mIn PLN	3 505
Sprzedaż na zatrudnionego	tys. PLN	389
Zatrudnienie	w tys.	9
Płaca	PLN	6 878
Sprzedaż	I-IX 2023 = 100	80,2
Zatrudnienie	I-IX 2023 = 100	92,8
Wydajność	I-IX 2023 = 100	86,4
Płaca	I-IX 2023 = 100	117,1

Mieszkania oddane do użytku
I-IX 2024

Oddane do użytku ogółem	szt.	4 119
budownictwo indywidualne	szt.	1 529
budownictwo pozostałe	szt.	2 590
Dynamika	I-IX 2023 = 100	99,9
Powierzchnia ogółem	tys. m ²	360
budownictwo indywidualne	tys. m ²	214
budownictwo pozostałe	tys. m ²	146
Dynamika	I-IX 2023 = 100	97,5
Przeciętna powierzchnia	m ²	87
budownictwo indywidualne	m ²	140
budownictwo pozostałe	m ²	56

Rynek pracy

Rejestr bezrobotnych

Dynamiki - przemysł

Dynamiki - budownictwo

Liczba mieszkań w szt.

Przeciętna powierzchnia lokalu m²


WIELKOPOLSKIE

Powierzchnia	w km ²	29 827	Ludność tys.	3 484
	% Polski	9,5%	% Polski	9,3%
Gęstość zaludnienia	osób na km ²	116,8	Współczynnik urbanizacji	53,0%
	Polska	120,1	Polska	59,5%
PKB na mieszkańca	tys. PLN	95 721	PKB	mIn PLN
	Średnia Polski = 100%	105,4%	% Polski	333 511
				9,78%

Rynek pracy
koniec września 2024

Zarejestrowanych bezrobotnych w tys.	46,2
Pracujących w tys. (szacunkowo)	1 493,8
Aktywnych zawodowo w tys. (szacunkowo)	1 540,0

Stopa bezrobocia	3,0%
Polska	5,0%

Rynek pracy
we wrześniu 2024

Bezrobotnych na ofertę pracy	12,0
Nowozarejestrowani bezrobotni w tys.	9,1
Bezrobotni wyrejestrowani w tys.	9,0

Przemysł - sektor przedsiębiorstw
I-IX 2024

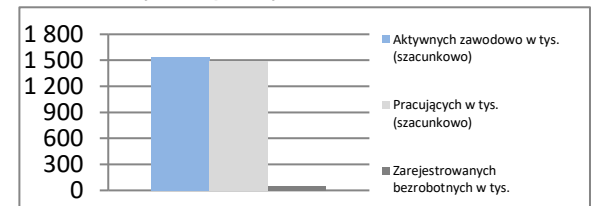
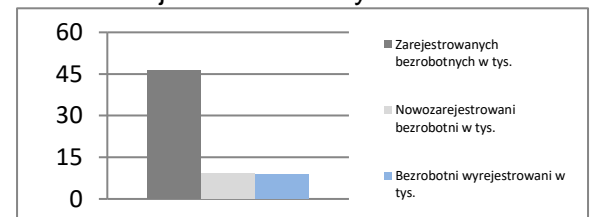
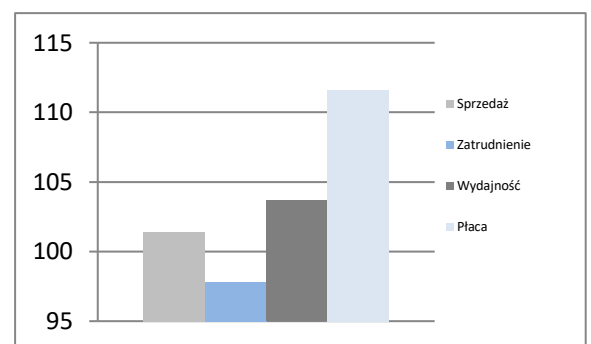
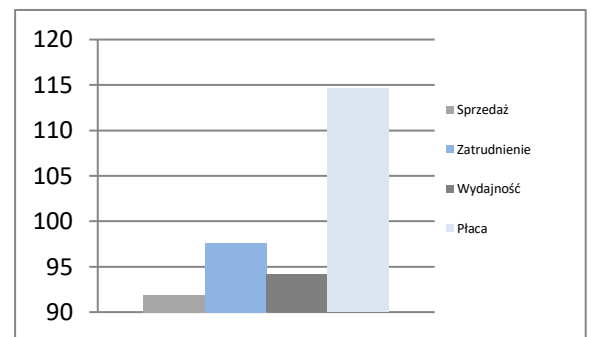
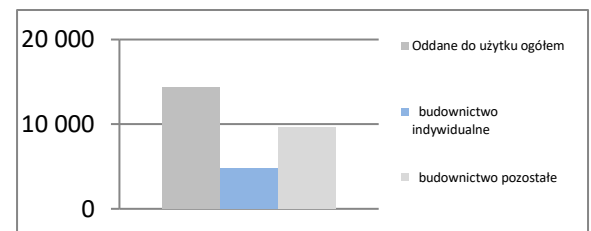
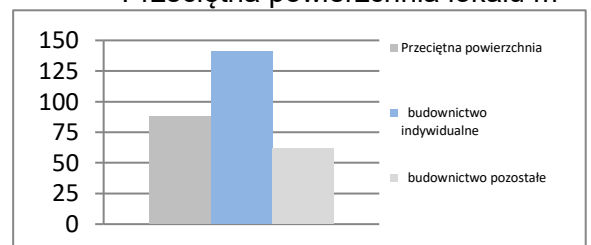
Sprzedaż	mIn PLN	189 309
Sprzedaż na zatrudnionego	tys. PLN	563
Zatrudnienie	w tys.	336
Płaca	PLN	7 512
Sprzedaż	I-IX 2023 = 100	101,4
Zatrudnienie	I-IX 2023 = 100	97,8
Wydajność	I-IX 2023 = 100	103,7
Płaca	I-IX 2023 = 100	111,6

Budownictwo - sektor przedsiębiorstw
I-IX 2024

Sprzedaż	mIn PLN	30 757
Sprzedaż na zatrudnionego	tys. PLN	769
Zatrudnienie	w tys.	40
Płaca	PLN	7 627
Sprzedaż	I-IX 2023 = 100	91,9
Zatrudnienie	I-IX 2023 = 100	97,6
Wydajność	I-IX 2023 = 100	94,2
Płaca	I-IX 2023 = 100	114,6

Mieszkania oddane do użytku
I-IX 2024

Oddane do użytku ogółem	szt.	14 399
budownictwo indywidualne	szt.	4 805
budownictwo pozostałe	szt.	9 594
Dynamika	I-IX 2023 = 100	83,3
Powierzchnia ogółem	tys. m ²	1 265
budownictwo indywidualne	tys. m ²	675
budownictwo pozostałe	tys. m ²	590
Dynamika	I-IX 2023 = 100	80,1
Przeciętna powierzchnia	m ²	88
budownictwo indywidualne	m ²	140
budownictwo pozostałe	m ²	61

Rynek pracy

Rejestr bezrobotnych

Dynamiki - przemysł

Dynamiki - budownictwo

Liczba mieszkań w szt.

Przeciętna powierzchnia lokalu m²


ZACHODNIOPOMORSKIE

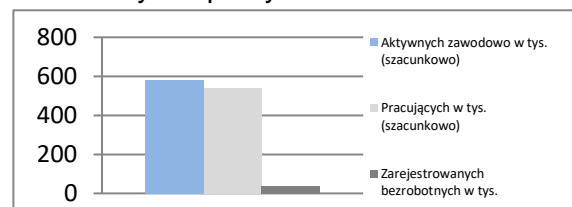
Powierzchnia	w km ²	22 892	Ludność tys.	1 627
	% Polski	7,3%	% Polski	4,3%
Gęstość zaludnienia	osób na km ²	71,1	Współczynnik urbanizacji	68,0%
	Polska	120,1	Polska	59,5%
PKB na mieszkańca	tys. PLN	74 202	PKB	mIn PLN
	Średnia Polski = 100%	81,7%	% Polski	120 719
				3,54%

Rynek pracy

koniec września 2024

Zarejestrowanych bezrobotnych w tys.	38,3
Pracujących w tys. (szacunkowo)	542,0
Aktywnych zawodowo w tys. (szacunkowo)	580,3
Stopa bezrobocia	6,6%
	Polska 5,0%

Rynek pracy

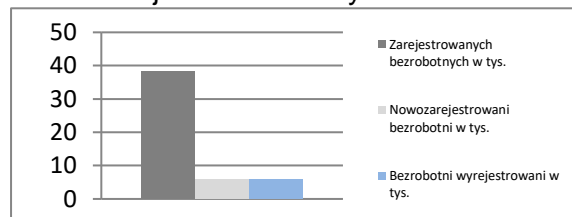


Rynek pracy

we wrześniu 2024

Bezrobotnych na ofertę pracy	11,0
Nowozarejestrowani bezrobotni w tys.	6,0
Bezrobotni wyrejestrowani w tys.	5,8

Rejestr bezrobotnych

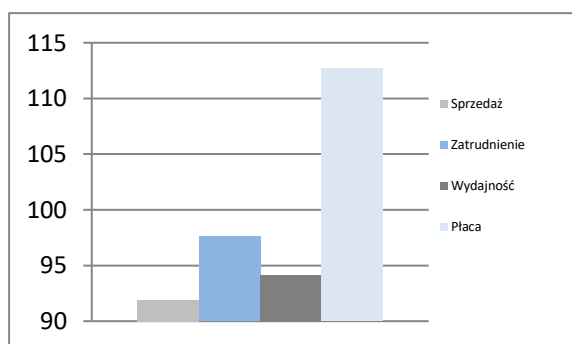


Przemysł - sektor przedsiębiorstw

I-IX 2024

Sprzedaż	mIn PLN	44 923
Sprzedaż na zatrudnionego	tys. PLN	488
Zatrudnienie	w tys.	92
Płaca	PLN	7 524
Sprzedaż	I-IX 2023 = 100	91,9
Zatrudnienie	I-IX 2023 = 100	97,6
Wydajność	I-IX 2023 = 100	94,2
Płaca	I-IX 2023 = 100	112,7

Dynamiki - przemysł

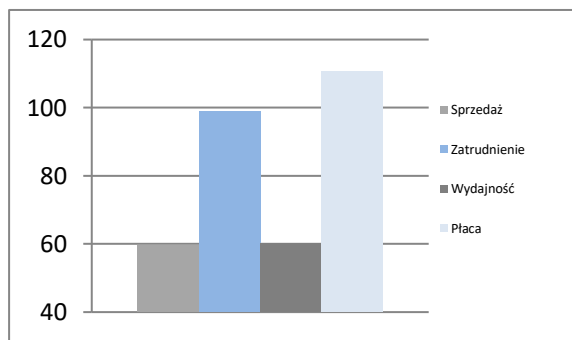


Budownictwo - sektor przedsiębiorstw

I-IX 2024

Sprzedaż	mIn PLN	6 478
Sprzedaż na zatrudnionego	tys. PLN	540
Zatrudnienie	w tys.	12
Płaca	PLN	6 985
Sprzedaż	I-IX 2023 = 100	59,5
Zatrudnienie	I-IX 2023 = 100	98,9
Wydajność	I-IX 2023 = 100	60,2
Płaca	I-IX 2023 = 100	110,7

Dynamiki - budownictwo

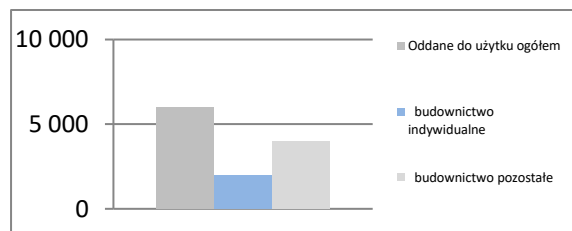


Mieszkania oddane do użytku

I-IX 2024

Oddane do użytku ogółem	szt.	5 971
budownictwo indywidualne	szt.	1 957
budownictwo pozostałe	szt.	4 014
Dynamika	I-IX 2023 = 100	81,3
Powierzchnia ogółem	tys. m ²	478
budownictwo indywidualne	tys. m ²	260
budownictwo pozostałe	tys. m ²	218
Dynamika	I-IX 2023 = 100	79,0
Przeciętna powierzchnia	m ²	80
budownictwo indywidualne	m ²	133
budownictwo pozostałe	m ²	54

Liczba mieszkań w szt.



Przeciętna powierzchnia lokalu m²

