



KRAJOWA IZBA GOSPODARCZA

Comiesięczny przegląd sytuacji gospodarczej
w województwach

Krajowa Izba Gospodarcza

29.11.2024 roku

Spis treści

Spis treści	str. 2
Objaśnienia i uwagi	str. 3
Porównanie województw	str. 4
POLSKA	str. 5
DOLNOŚLĄSKIE	str. 6
KUJAWSKO-POMORSKIE	str. 7
LUBELSKIE	str. 8
LUBUSKIE	str. 9
ŁÓDZKIE	str. 10
MAŁOPOLSKIE	str. 11
MAZOWIECKIE	str. 12
OPOLSKIE	str. 13
PODKARPACKIE	str. 14
PODLASKIE	str. 15
POMORSKIE	str. 16
ŚLĄSKIE	str. 17
ŚWIĘTOKRZYSKIE	str. 18
WARMIŃSKO-MAZURSKIE	str. 19
WIELKOPOLSKIE	str. 20
ZACHODNIOPOMORSKIE	str. 21

Objaśnienia i uwagi

Analitycy i komentatorzy zajmujący się problematyką gospodarczą zazwyczaj koncentrują się na danych obrazujących aktualny stan i bieżące zmiany całej polskiej gospodarki. Takie podejście jest naturalne. Uogólnienie danych pozwala na łatwiejsze ich zrozumienie oraz na prostsze formułowanie projekcji dotyczących przyszłości. Należy mieć jednak na uwadze, że z punktu widzenia poszczególnych firm synteza danych na poziomie ogólnokrajowym jest adekwatna jedynie w przypadku podmiotów największych.

Rozważne prowadzenie działalności gospodarczej oraz planowanie jej na przyszłość wymaga dobrego rozpoznania bieżących warunków lokalnych, na jakich działa firma. W przypadku zdecydowanej większości firm w Polsce owa lokalność dotyczy jednego województwa, w bardziej zaś zaawansowanym stadium ekspansji kilku województw.

Prezentowane systematycznie przez statystykę publiczną informacje wskazują na bardzo duże zróżnicowanie województw. Dotyczy to tak ich potencjału w zakresie powierzchni, ludności, wypracowanego produktu krajowego brutto, ale również takich parametrów jak aktualne tempo wzrostu, dostępne zasoby pracy, bezrobocie, poziom i dynamika płac, postęp w zakresie wydajności.

Zamiarem Krajowej Izby Gospodarczej jest wsparcie pracy przedsiębiorców poprzez przybliżenie im danych dotyczących potencjału gospodarczego i bieżącej sytuacji ekonomicznej panującej w poszczególnych województwach. W poniższym opracowaniu dane Głównego Urzędu Statystycznego zostały uzupełnione szacunkami KIG opartymi na danych GUS.

Z punktu widzenia analizy bieżącego stanu otoczenia biznesowego przedsiębiorstw szczególnie ważne są dane dotyczące sektora przedsiębiorstw - zwłaszcza przemysłu i budownictwa - gdzie zaprezentowany jest: poziom sprzedaży i aktualne tempo jej wzrostu wraz z przeciętną wydajnością pracownika mierzoną sprzedażą przypadającą na jednego zatrudnionego, poziom i dynamika zatrudnienia, poziom i dynamika płac, dynamika wydajności. W szczególności ważne wydaje się monitorowanie relacji pomiędzy dynamikami sprzedaży, zatrudnienia, wynagrodzeń i wydajności.

W ocenie potencjału gospodarczego i siły ekonomicznej poszczególnych województw pomocne mogą być informacje o poziomie produktu krajowego brutto, liczbie ludności – zwłaszcza aktywnej zawodowo, ale również te dotyczące gęstości zaludnienia czy współczynnika urbanizacji. Wypada podkreślić, że produkt krajowy brutto wypracowywany nawet przez nieduże województwa jest często przynajmniej porównywalny z produktem krajowym brutto części krajów naszego regionu.

Porównanie województw

Dane podstawowe	Powierzchnia		Ludność		Gęstość zal. osób na km ²	Wsp. urban. w %	PKB (2023)	
	w km ²	% Polski	w tys.	% Polski			mln PLN	PLN na mieszk.
POLSKA	312 680	100,0%	37 563	100,0%	120,1	59,5%	3 410 137	90 784
DOLNOŚLĄSKIE	19 947	6,4%	2 875	7,7%	144,1	67,2%	293 272	102 025
KUJAWSKO-POMORSKIE	17 971	5,7%	1 990	5,3%	110,7	58,0%	148 682	74 703
LUBELSKIE	25 122	8,0%	2 004	5,3%	79,7	46,3%	124 470	62 126
LUBUSKIE	13 988	4,5%	972	2,6%	69,5	64,0%	72 636	74 721
ŁÓDZKIE	18 219	5,8%	2 354	6,3%	129,2	62,0%	201 539	85 612
MAŁOPOLSKIE	15 183	4,9%	3 430	9,1%	225,9	47,8%	274 516	80 041
MAZOWIECKIE	35 558	11,4%	5 511	14,7%	155,0	64,8%	784 672	142 393
OPOLSKIE	9 412	3,0%	933	2,5%	99,2	52,8%	66 839	71 615
PODKARPACKIE	17 846	5,7%	2 067	5,5%	115,8	41,1%	126 857	61 370
PODLASKIE	20 187	6,5%	1 135	3,0%	56,2	60,8%	76 046	66 989
POMORSKIE	18 310	5,9%	2 360	6,3%	128,9	62,2%	213 475	90 455
ŚLĄSKIE	12 333	3,9%	4 305	11,5%	349,1	75,7%	413 309	96 004
ŚWIĘTOKRZYSKIE	11 711	3,7%	1 163	3,1%	99,3	45,2%	73 659	63 335
WARMIŃSKO-MAZURSKIE	24 173	7,7%	1 353	3,6%	56,0	58,8%	85 935	63 496
WIELKOPOLSKIE	29 827	9,5%	3 484	9,3%	116,8	53,0%	333 511	95 721
ZACHODNIOPOMORSKIE	22 892	7,3%	1 627	4,3%	71,1	68,0%	120 719	74 202

Rynek pracy	Aktywni zaw. w tys.	Bezrobotni rejestrowani		Pracujący w tys.			Płace w PLN	
		w tys.	stopa w %	ogółem	przemysł	budownictwo	przemysł	budownictwo
POLSKA	15 522	765,5	4,9%	14 756	2 720	418	8 078	7 935
DOLNOŚLĄSKIE	1 202	54,1	4,5%	1 148	226	29	8 949	8 549
KUJAWSKO-POMORSKIE	756	52,9	7,0%	703	131	20	7 239	7 459
LUBELSKIE	752	53,4	7,1%	699	98	19	7 642	6 903
LUBUSKIE	356	15,3	4,3%	341	68	7	7 487	6 490
ŁÓDZKIE	987	52,3	5,3%	934	167	19	7 801	7 264
MAŁOPOLSKIE	1 446	59,3	4,1%	1 387	217	43	7 928	7 226
MAZOWIECKIE	2 708	108,3	4,0%	2 599	394	93	8 895	9 660
OPOLSKIE	340	19,4	5,7%	321	58	7	7 750	7 486
PODKARPACKIE	778	64,6	8,3%	714	134	19	7 225	6 707
PODLASKIE	437	29,7	6,8%	407	57	13	7 109	7 970
POMORSKIE	933	42,0	4,5%	891	156	30	8 203	7 581
ŚLĄSKIE	1 763	61,7	3,5%	1 701	442	50	8 710	7 559
ŚWIĘTOKRZYSKIE	425	31,0	7,3%	394	66	9	7 439	6 926
WARMIŃSKO-MAZURSKIE	466	36,8	7,9%	429	77	9	6 983	6 913
WIELKOPOLSKIE	1 590	46,1	2,9%	1 544	336	40	7 534	7 665
ZACHODNIOPOMORSKIE	583	38,5	6,6%	545	92	12	7 537	6 980

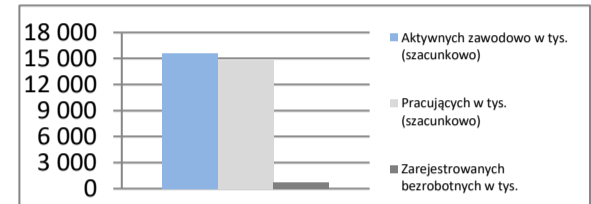
Wyniki przedsiębiorstw	Przemysł I-X 2024				Budownictwo I-X 2024			
	Sprzedaż og. mln PLN	Na zatrud. tys. PLN	Sprzedaż I-X 2023 = 100	Wydajność	Sprzedaż og. mln PLN	Na zatrud. tys. PLN	Sprzedaż I-X 2023 = 100	Wydajność
POLSKA	1 925 639	708	100,7	101,8	321 223	768	97,3	98,0
DOLNOŚLĄSKIE	180 356	798	88,6	90,7	20 112	694	95,2	96,6
KUJAWSKO-POMORSKIE	74 506	569	100,9	103,9	12 269	613	98,0	99,8
LUBELSKIE	53 060	541	105,1	105,6	8 737	460	98,4	94,3
LUBUSKIE	43 069	633	96,6	97,7	2 662	380	78,1	78,5
ŁÓDZKIE	115 711	693	96,6	97,7	15 178	799	83,3	83,3
MAŁOPOLSKIE	148 950	686	101,6	102,2	28 703	668	101,1	96,5
MAZOWIECKIE	447 921	1 137	106,9	105,7	94 768	1019	109,0	107,3
OPOLSKIE	36 670	632	95,5	97,7	6 083	869	90,1	89,4
PODKARPACKIE	71 820	536	100,3	101,8	10 848	571	97,6	99,8
PODLASKIE	41 352	725	101,5	103,7	10 015	770	104,8	106,0
POMORSKIE	101 143	648	104,4	105,9	24 033	801	97,7	100,9
ŚLĄSKIE	271 588	614	99,4	99,2	35 608	712	94,5	98,5
ŚWIĘTOKRZYSKIE	37 357	566	95,2	97,3	5 270	586	87,6	91,1
WARMIŃSKO-MAZURSKIE	38 029	494	93,5	97,1	4 177	464	79,9	85,4
WIELKOPOLSKIE	213 507	635	102,3	104,6	35 757	894	94,8	98,1
ZACHODNIOPOMORSKIE	50 600	550	92,2	94,7	7 005	584	58,0	59,8

POLSKA

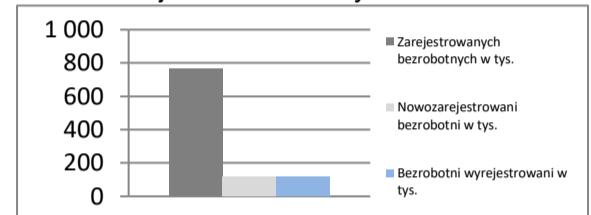
Powierzchnia	w km ²	312 680	Ludność tys.	37 563
	% Polski	100,0%	% Polski	100,0%
Gęstość zaludnienia	osób na km ²	120,1	Współczynnik urbanizacji	59,5%
	Polska	120,1	Polska	59,5%
PKB na mieszkańca	tys. PLN	90 784	PKB mln PLN	3 410 137
	Średnia Polski = 100%	100,0%	% Polski	100,00%

Rynek pracy
koniec października 2024

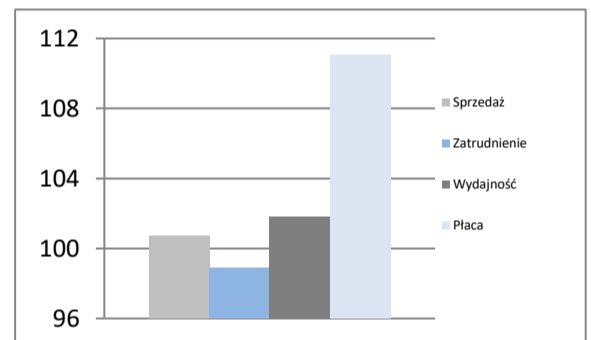
Zarejestrowanych bezrobotnych w tys.	765,5
Pracujących w tys. (szacunkowo)	14 856,9
Aktywnych zawodowo w tys. (szacunkowo)	15 622,4
Stopa bezrobocia	4,9%
	Polska 4,9%

Rynek pracy

Rynek pracy
w październiku 2024

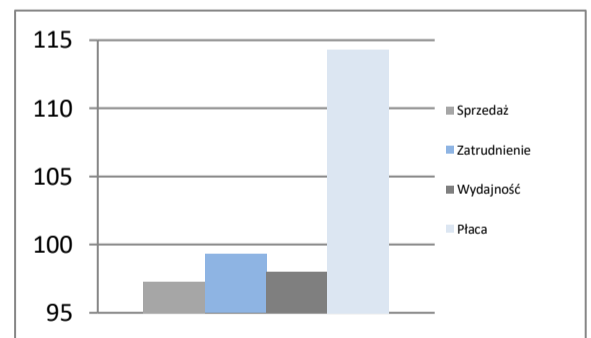
Bezrobotnych na ofertę pracy	14,0
Nowozarejestrowani bezrobotni w tys.	115,7
Bezrobotni wyrejestrowani w tys.	119,7

Rejestr bezrobotnych

Przemysł - sektor przedsiębiorstw
I-X 2024

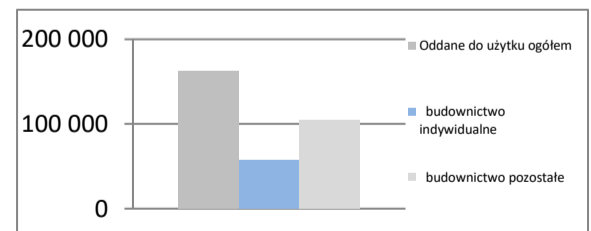
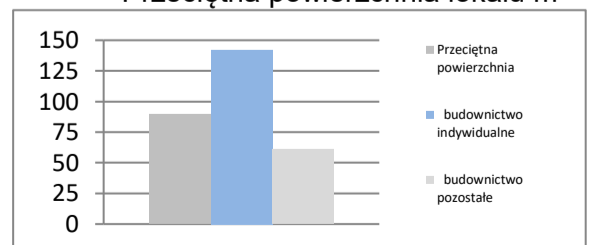
Sprzedaż	mln PLN	1 925 639
Sprzedaż na zatrudnionego	tys. PLN	708
Zatrudnienie	w tys.	2 720
Płaca	PLN	8 078
Sprzedaż	I-X 2023 = 100	100,7
Zatrudnienie	I-X 2023 = 100	98,9
Wydajność	I-X 2023 = 100	101,8
Płaca	I-X 2023 = 100	111,1

Dynamiki - przemysł

Budownictwo - sektor przedsiębiorstw
I-X 2024

Sprzedaż	mln PLN	321 223
Sprzedaż na zatrudnionego	tys. PLN	768
Zatrudnienie	w tys.	418
Płaca	PLN	7 935
Sprzedaż	I-X 2023 = 100	97,3
Zatrudnienie	I-X 2023 = 100	99,3
Wydajność	I-X 2023 = 100	98,0
Płaca	I-X 2023 = 100	114,3

Dynamiki - budownictwo

Mieszkania oddane do użytku
I-X 2024

Oddane do użytku ogółem	szt.	162 544
budownictwo indywidualne	szt.	57 685
budownictwo pozostałe	szt.	104 859
Dynamika	I-X 2023 = 100	89,5
Powierzchnia ogółem	tys. m ²	14 582
budownictwo indywidualne	tys. m ²	8 209
budownictwo pozostałe	tys. m ²	6 373
Dynamika	I-X 2023 = 100	88,4
Przeciętna powierzchnia	m ²	90
budownictwo indywidualne	m ²	142
budownictwo pozostałe	m ²	61

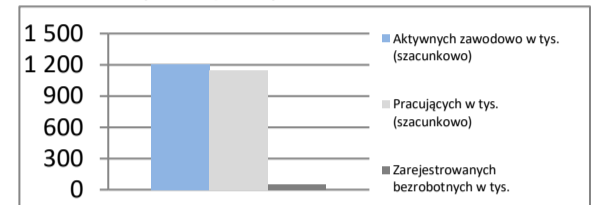
Liczba mieszkań w szt.

Przeciętna powierzchnia lokalu m²


DOLNOŚLĄSKIE

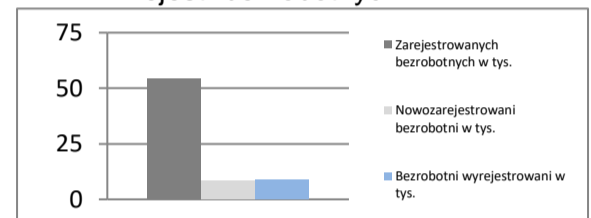
Powierzchnia	w km ²	19 947	Ludność tys.	2 875
	% Polski	6,4%	% Polski	7,7%
Gęstość zaludnienia	osób na km ²	144,1	Współczynnik urbanizacji	67,2%
	Polska	120,1	Polska	59,5%
PKB na mieszkańca	tys. PLN	102 025	PKB mln PLN	293 272
	Średnia Polski = 100%	112,4%	% Polski	8,60%

Rynek pracy
koniec października 2024

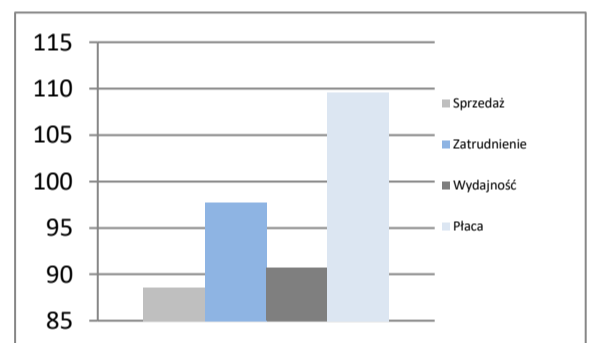
Zarejestrowanych bezrobotnych w tys.	54,1
Pracujących w tys. (szacunkowo)	1 148,1
Aktywnych zawodowo w tys. (szacunkowo)	1 202,2
Stopa bezrobocia	4,5%
	Polska 4,9%

Rynek pracy

Rynek pracy
w październiku 2024

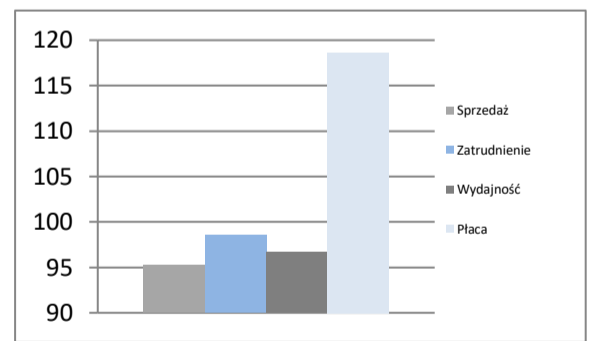
Bezrobotnych na ofertę pracy	12,0
Nowozarejestrowani bezrobotni w tys.	8,2
Bezrobotni wyrejestrowani w tys.	8,9

Rejestr bezrobotnych

Przemysł - sektor przedsiębiorstw
I-X 2024

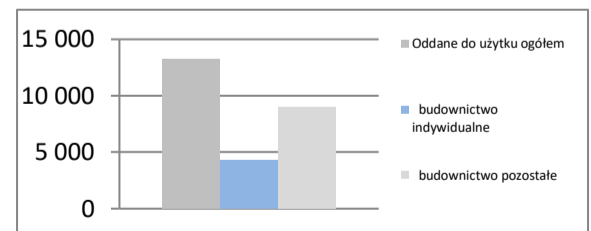
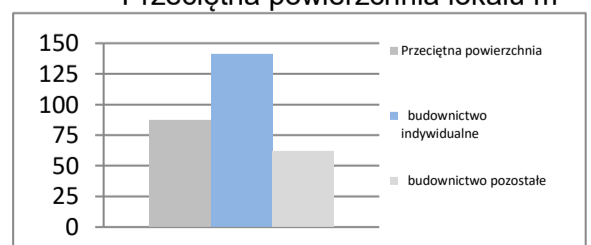
Sprzedaż	mln PLN	180 356
Sprzedaż na zatrudnionego	tys. PLN	798
Zatrudnienie	w tys.	226
Płaca	PLN	8 949
Sprzedaż	I-X 2023 = 100	88,6
Zatrudnienie	I-X 2023 = 100	97,7
Wydajność	I-X 2023 = 100	90,7
Płaca	I-X 2023 = 100	109,6

Dynamiki - przemysł

Budownictwo - sektor przedsiębiorstw
I-X 2024

Sprzedaż	mln PLN	20 112
Sprzedaż na zatrudnionego	tys. PLN	694
Zatrudnienie	w tys.	29
Płaca	PLN	8 549
Sprzedaż	I-X 2023 = 100	95,2
Zatrudnienie	I-X 2023 = 100	98,5
Wydajność	I-X 2023 = 100	96,6
Płaca	I-X 2023 = 100	118,6

Dynamiki - budownictwo

Mieszkania oddane do użytku
I-X 2024

Oddane do użytku ogółem	szt.	13 254
budownictwo indywidualne	szt.	4 240
budownictwo pozostałe	szt.	9 014
Dynamika	I-X 2023 = 100	78,4
Powierzchnia ogółem	tys. m ²	1 153
budownictwo indywidualne	tys. m ²	598
budownictwo pozostałe	tys. m ²	555
Dynamika	I-X 2023 = 100	79,5
Przeciętna powierzchnia	m ²	87
budownictwo indywidualne	m ²	141
budownictwo pozostałe	m ²	62

Liczba mieszkań w szt.

Przeciętna powierzchnia lokalu m²


KUJAWSKO-POMORSKIE

Powierzchnia	w km ²	17 971	Ludność tys.	1 990
	% Polski	5,7%	% Polski	5,3%
Gęstość zaludnienia	osób na km ²	110,7	Współczynnik urbanizacji	58,0%
	Polska	120,1	Polska	59,5%
PKB na mieszkańca	tys. PLN	74 703	PKB	mIn PLN 148 682
	Średnia Polski = 100%	82,3%	% Polski	4,36%

Rynek pracy
koniec października 2024

Zarejestrowanych bezrobotnych w tys.	52,9
Pracujących w tys. (szacunkowo)	702,8
Aktywnych zawodowo w tys. (szacunkowo)	755,7

Stopa bezrobocia	7,0%
Polska	4,9%

Rynek pracy
w październiku 2024

Bezrobotnych na ofertę pracy	21,0
Nowozarejestrowani bezrobotni w tys.	7,7
Bezrobotni wyrejestrowani w tys.	7,4

Przemysł - sektor przedsiębiorstw
I-X 2024

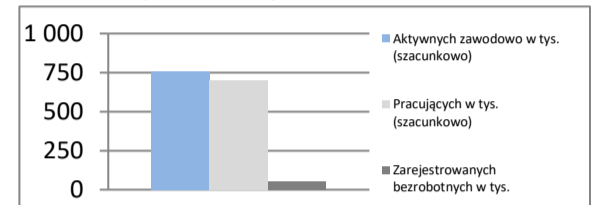
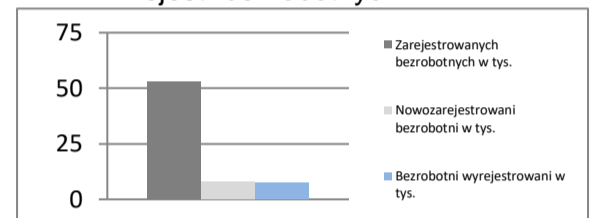
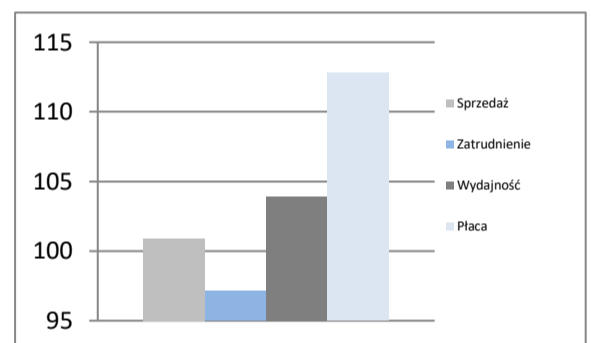
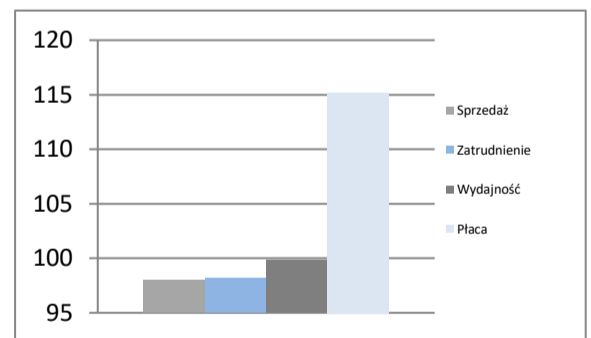
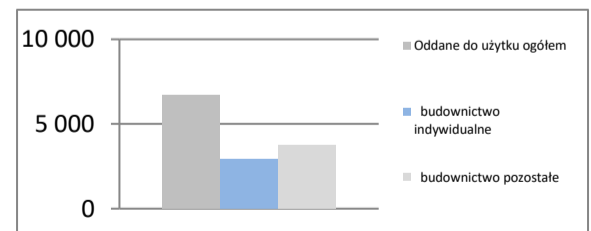
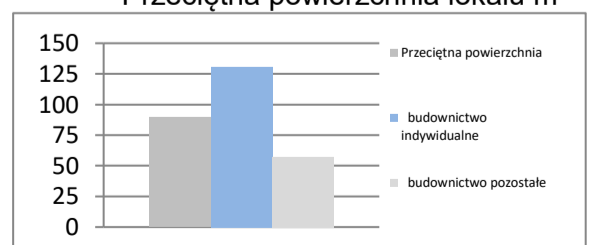
Sprzedaż	mIn PLN	74 506
Sprzedaż na zatrudnionego	tys. PLN	569
Zatrudnienie	w tys.	131
Płaca	PLN	7 239
Sprzedaż	I-X 2023 = 100	100,9
Zatrudnienie	I-X 2023 = 100	97,1
Wydajność	I-X 2023 = 100	103,9
Płaca	I-X 2023 = 100	112,8

Budownictwo - sektor przedsiębiorstw
I-X 2024

Sprzedaż	mIn PLN	12 269
Sprzedaż na zatrudnionego	tys. PLN	613
Zatrudnienie	w tys.	20
Płaca	PLN	7 459
Sprzedaż	I-X 2023 = 100	98,0
Zatrudnienie	I-X 2023 = 100	98,2
Wydajność	I-X 2023 = 100	99,8
Płaca	I-X 2023 = 100	115,2

Mieszkania oddane do użytku
I-X 2024

Oddane do użytku ogółem	szt.	6 710
budownictwo indywidualne	szt.	2 950
budownictwo pozostałe	szt.	3 760
Dynamika	I-X 2023 = 100	73,9
Powierzchnia ogółem	tys. m ²	600
budownictwo indywidualne	tys. m ²	386
budownictwo pozostałe	tys. m ²	215
Dynamika	I-X 2023 = 100	76,5
Przeciętna powierzchnia	m ²	89
budownictwo indywidualne	m ²	131
budownictwo pozostałe	m ²	57

Rynek pracy

Rejestr bezrobotnych

Dynamiki - przemysł

Dynamiki - budownictwo

Liczba mieszkań w szt.

Przeciętna powierzchnia lokalu m²


LUBELSKIE

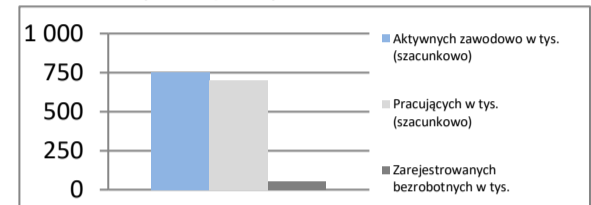
Powierzchnia	w km ²	25 122	Ludność tys.	2 004
	% Polski	8,0%	% Polski	5,3%
Gęstość zaludnienia	osób na km ²	79,7	Współczynnik urbanizacji	46,3%
	Polska	120,1	Polska	59,5%
PKB na mieszkańca	tys. PLN	62 126	PKB mln PLN	124 470
	Średnia Polski = 100%	68,4%	% Polski	3,65%

Rynek pracy

koniec października 2024

Zarejestrowanych bezrobotnych w tys.	53,4
Pracujących w tys. (szacunkowo)	698,7
Aktywnych zawodowo w tys. (szacunkowo)	752,1
Stopa bezrobocia	7,1%
	Polska 4,9%

Rynek pracy

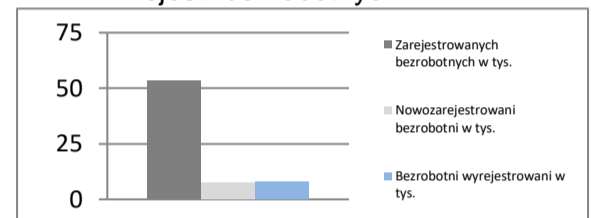


Rynek pracy

w październiku 2024

Bezrobotnych na ofertę pracy	25,0
Nowozarejestrowani bezrobotni w tys.	7,5
Bezrobotni wyrejestrowani w tys.	7,7

Rejestr bezrobotnych

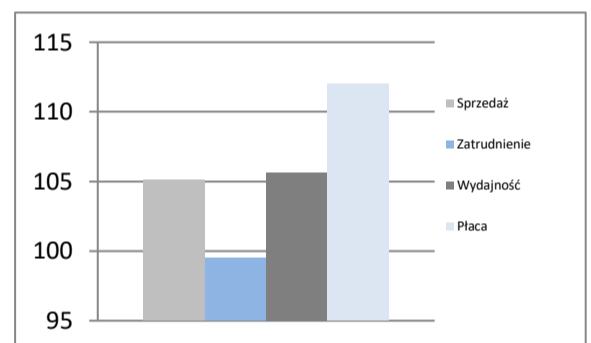


Przemysł - sektor przedsiębiorstw

I-X 2024

Sprzedaż	mln PLN	53 060
Sprzedaż na zatrudnionego	tys. PLN	541
Zatrudnienie	w tys.	98
Płaca	PLN	7 642
Sprzedaż	I-X 2023 = 100	105,1
Zatrudnienie	I-X 2023 = 100	99,5
Wydajność	I-X 2023 = 100	105,6
Płaca	I-X 2023 = 100	112,0

Dynamiki - przemysł

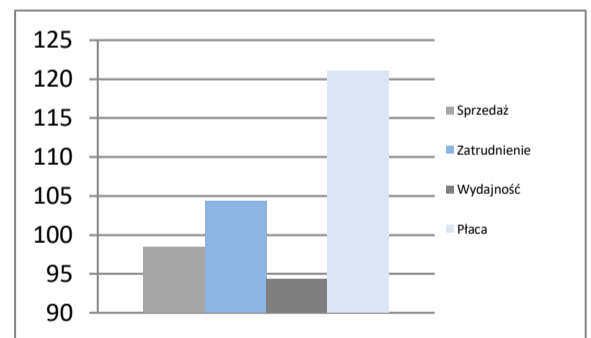


Budownictwo - sektor przedsiębiorstw

I-X 2024

Sprzedaż	mln PLN	8 737
Sprzedaż na zatrudnionego	tys. PLN	460
Zatrudnienie	w tys.	19
Płaca	PLN	6 903
Sprzedaż	I-X 2023 = 100	98,4
Zatrudnienie	I-X 2023 = 100	104,3
Wydajność	I-X 2023 = 100	94,3
Płaca	I-X 2023 = 100	121,0

Dynamiki - budownictwo

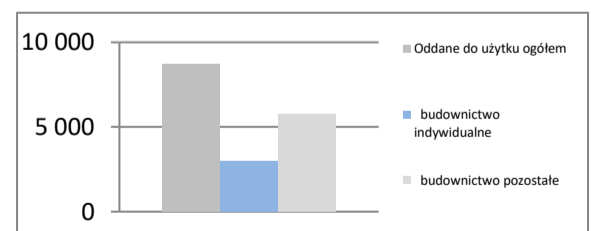


Mieszkania oddane do użytku

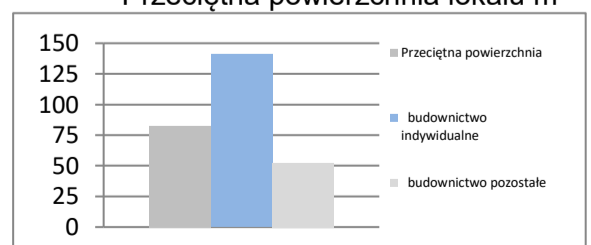
I-X 2024

Oddane do użytku ogółem	szt.	8 708
budownictwo indywidualne	szt.	2 968
budownictwo pozostałe	szt.	5 740
Dynamika	I-X 2023 = 100	113,4
Powierzchnia ogółem	tys. m ²	719
budownictwo indywidualne	tys. m ²	418
budownictwo pozostałe	tys. m ²	301
Dynamika	I-X 2023 = 100	100,4
Przeciętna powierzchnia	m ²	83
budownictwo indywidualne	m ²	141
budownictwo pozostałe	m ²	52

Liczba mieszkań w szt.



Przeciętna powierzchnia lokalu m²



LUBUSKIE

Powierzchnia	w km ²	13 988	Ludność tys.	972
	% Polski	4,5%	% Polski	2,6%
Gęstość zaludnienia	osób na km ²	69,5	Współczynnik urbanizacji	64,0%
	Polska	120,1	Polska	59,5%
PKB na mieszkańca	tys. PLN	74 721	PKB	mIn PLN 72 636
	Średnia Polski = 100%	82,3%	% Polski	2,13%

Rynek pracy

koniec października 2024

Zarejestrowanych bezrobotnych w tys.	15,3
Pracujących w tys. (szacunkowo)	340,5
Aktywnych zawodowo w tys. (szacunkowo)	355,8

Stopa bezrobocia	4,3%
Polska	4,9%

Rynek pracy

w październiku 2024

Bezrobotnych na ofertę pracy	11,0
Nowozarejestrowani bezrobotni w tys.	3,3
Bezrobotni wyrejestrowani w tys.	3,4

Przemysł - sektor przedsiębiorstw

I-X 2024

Sprzedaż	mIn PLN	43 069
Sprzedaż na zatrudnionego	tys. PLN	633
Zatrudnienie	w tys.	68
Płaca	PLN	7 487
Sprzedaż	I-X 2023 = 100	96,6
Zatrudnienie	I-X 2023 = 100	98,9
Wydajność	I-X 2023 = 100	97,7
Płaca	I-X 2023 = 100	111,9

Budownictwo - sektor przedsiębiorstw

I-X 2024

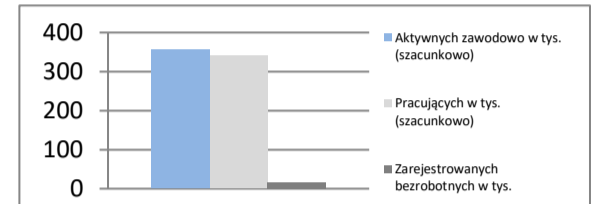
Sprzedaż	mIn PLN	2 662
Sprzedaż na zatrudnionego	tys. PLN	380
Zatrudnienie	w tys.	7
Płaca	PLN	6 490
Sprzedaż	I-X 2023 = 100	78,1
Zatrudnienie	I-X 2023 = 100	99,5
Wydajność	I-X 2023 = 100	78,5
Płaca	I-X 2023 = 100	99,7

Mieszkania oddane do użytku

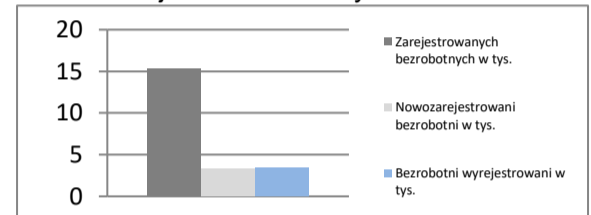
I-X 2024

Oddane do użytku ogółem	szt.	3 743
budownictwo indywidualne	szt.	1 515
budownictwo pozostałe	szt.	2 228
Dynamika	I-X 2023 = 100	109,5
Powierzchnia ogółem	tys. m ²	321
budownictwo indywidualne	tys. m ²	192
budownictwo pozostałe	tys. m ²	130
Dynamika	I-X 2023 = 100	94,4
Przeciętna powierzchnia	m ²	86
budownictwo indywidualne	m ²	126
budownictwo pozostałe	m ²	58

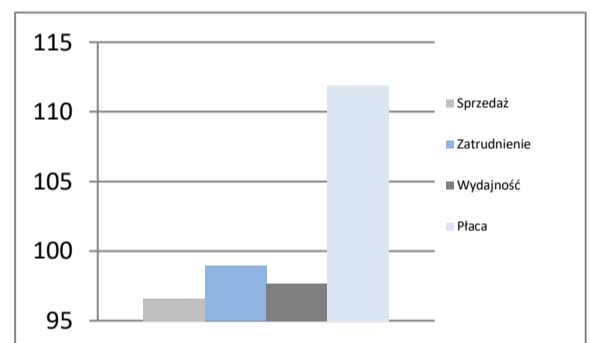
Rynek pracy



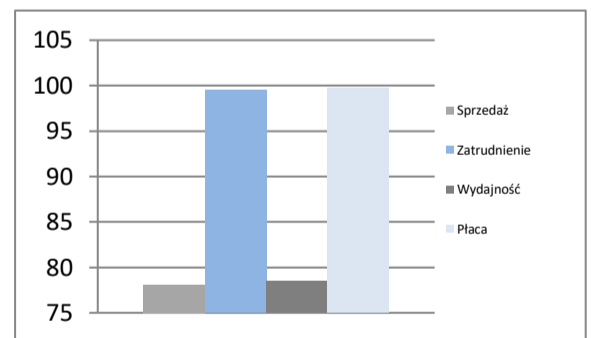
Rejestr bezrobotnych



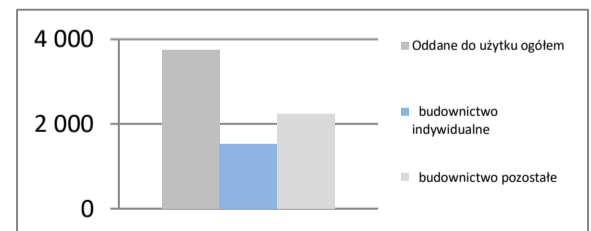
Dynamiki - przemysł



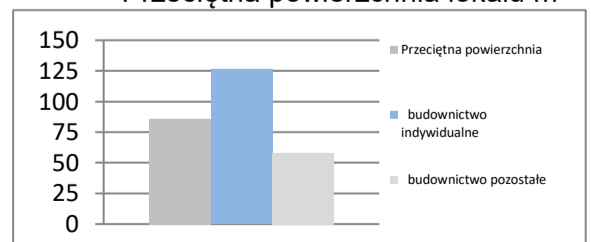
Dynamiki - budownictwo



Liczba mieszkań w szt.



Przeciętna powierzchnia lokalu m²

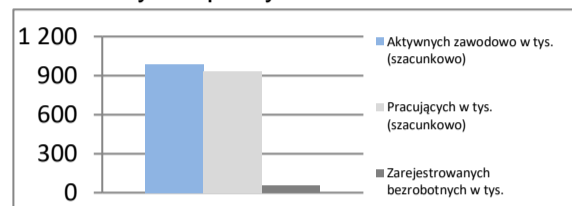


ŁÓDZKIE

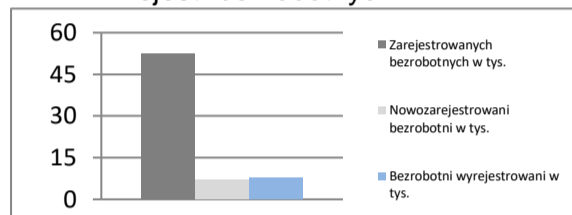
Powierzchnia	w km ²	18 219	Ludność tys.	2 354
	% Polski	5,8%	% Polski	6,3%
Gęstość zaludnienia	osób na km ²	129,2	Współczynnik urbanizacji	62,0%
	Polska	120,1	Polska	59,5%
PKB na mieszkańca	tys. PLN	85 612	PKB	mIn PLN
	Średnia Polski = 100%	94,3%	% Polski	201 539
				5,91%

Rynek pracy
koniec października 2024

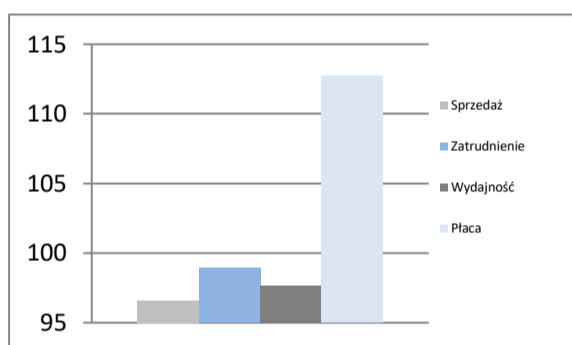
Zarejestrowanych bezrobotnych w tys.	52,3
Pracujących w tys. (szacunkowo)	934,5
Aktywnych zawodowo w tys. (szacunkowo)	986,8
Stopa bezrobocia	5,3%
	Polska 4,9%

Rynek pracy

Rynek pracy
w październiku 2024

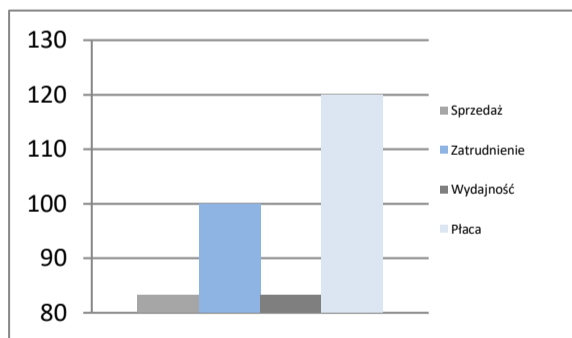
Bezrobotnych na ofertę pracy	12,0
Nowozarejestrowani bezrobotni w tys.	6,9
Bezrobotni wyrejestrowani w tys.	7,8

Rejestr bezrobotnych

Przemysł - sektor przedsiębiorstw
I-X 2024

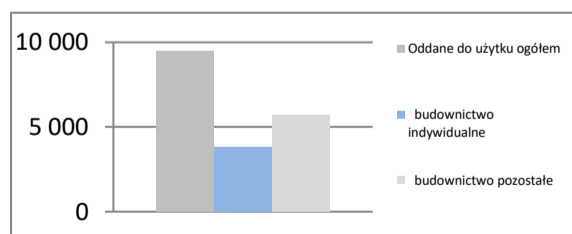
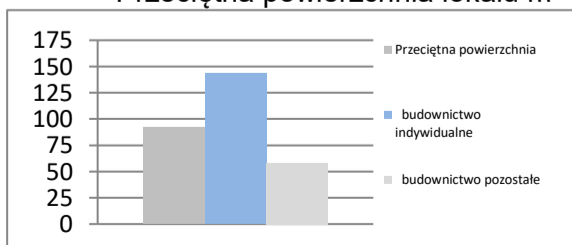
Sprzedaż	mIn PLN	115 711
Sprzedaż na zatrudnionego	tys. PLN	693
Zatrudnienie	w tys.	167
Płaca	PLN	7 801
Sprzedaż	I-X 2023 = 100	96,6
Zatrudnienie	I-X 2023 = 100	98,9
Wydajność	I-X 2023 = 100	97,7
Płaca	I-X 2023 = 100	112,7

Dynamiki - przemysł

Budownictwo - sektor przedsiębiorstw
I-X 2024

Sprzedaż	mIn PLN	15 178
Sprzedaż na zatrudnionego	tys. PLN	799
Zatrudnienie	w tys.	19
Płaca	PLN	7 264
Sprzedaż	I-X 2023 = 100	83,3
Zatrudnienie	I-X 2023 = 100	100,0
Wydajność	I-X 2023 = 100	83,3
Płaca	I-X 2023 = 100	119,9

Dynamiki - budownictwo

Mieszkania oddane do użytku
I-X 2024

Oddane do użytku ogółem	szt.	9 486
budownictwo indywidualne	szt.	3 789
budownictwo pozostałe	szt.	5 697
Dynamika	I-X 2023 = 100	103,2
Powierzchnia ogółem	tys. m ²	876
budownictwo indywidualne	tys. m ²	544
budownictwo pozostałe	tys. m ²	331
Dynamika	I-X 2023 = 100	100,0
Przeciętna powierzchnia	m ²	92
budownictwo indywidualne	m ²	144
budownictwo pozostałe	m ²	58

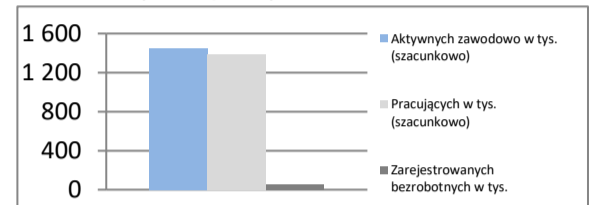
Liczba mieszkań w szt.

Przeciętna powierzchnia lokalu m²


MAŁOPOLSKIE

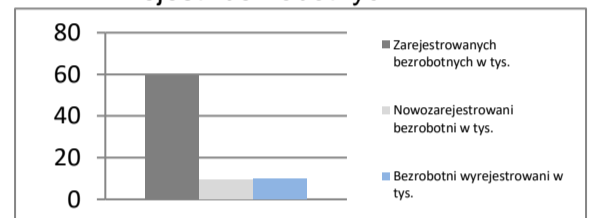
Powierzchnia	w km ²	15 183	Ludność tys.	3 430
	% Polski	4,9%	% Polski	9,1%
Gęstość zaludnienia	osób na km ²	225,9	Współczynnik urbanizacji	47,8%
	Polska	120,1	Polska	59,5%
PKB na mieszkańca	tys. PLN	80 041	PKB mln PLN	274 516
	Średnia Polski = 100%	88,2%	% Polski	8,05%

Rynek pracy
koniec października 2024

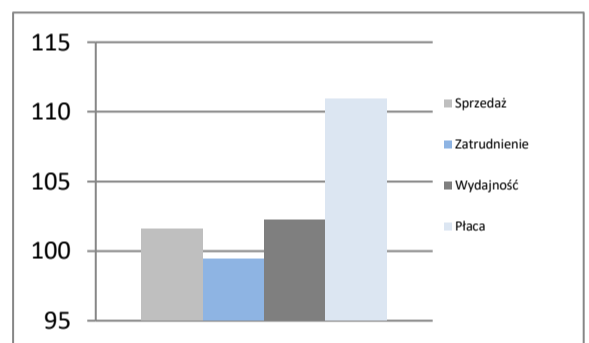
Zarejestrowanych bezrobotnych w tys.	59,3
Pracujących w tys. (szacunkowo)	1 387,0
Aktywnych zawodowo w tys. (szacunkowo)	1 446,3
Stopa bezrobocia	4,1%
	Polska 4,9%

Rynek pracy

Rynek pracy
w październiku 2024

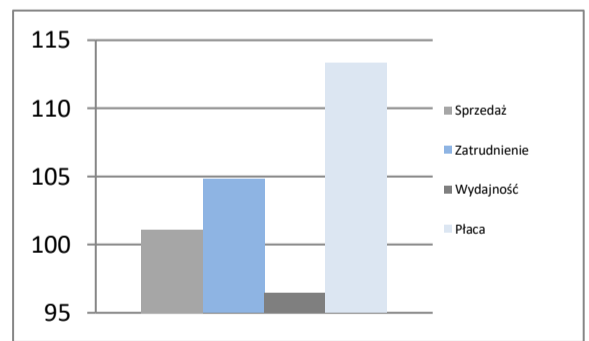
Bezrobotnych na ofertę pracy	12,0
Nowozarejestrowani bezrobotni w tys.	9,4
Bezrobotni wyrejestrowani w tys.	9,9

Rejestr bezrobotnych

Przemysł - sektor przedsiębiorstw
I-X 2024

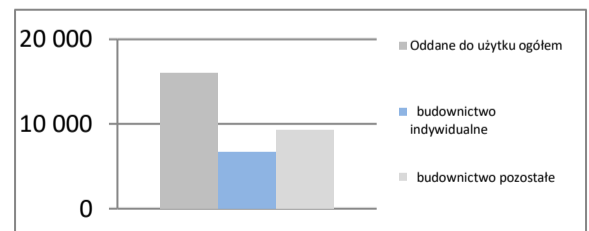
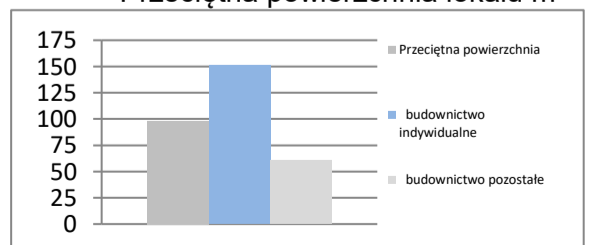
Sprzedaż	mln PLN	148 950
Sprzedaż na zatrudnionego	tys. PLN	686
Zatrudnienie	w tys.	217
Płaca	PLN	7 928
Sprzedaż	I-X 2023 = 100	101,6
Zatrudnienie	I-X 2023 = 100	99,4
Wydajność	I-X 2023 = 100	102,2
Płaca	I-X 2023 = 100	110,9

Dynamiki - przemysł

Budownictwo - sektor przedsiębiorstw
I-X 2024

Sprzedaż	mln PLN	28 703
Sprzedaż na zatrudnionego	tys. PLN	668
Zatrudnienie	w tys.	43
Płaca	PLN	7 226
Sprzedaż	I-X 2023 = 100	101,1
Zatrudnienie	I-X 2023 = 100	104,8
Wydajność	I-X 2023 = 100	96,5
Płaca	I-X 2023 = 100	113,3

Dynamiki - budownictwo

Mieszkania oddane do użytku
I-X 2024

Oddane do użytku ogółem	szt.	16 046
budownictwo indywidualne	szt.	6 721
budownictwo pozostałe	szt.	9 325
Dynamika	I-X 2023 = 100	88,5
Powierzchnia ogółem	tys. m ²	1 577
budownictwo indywidualne	tys. m ²	1 014
budownictwo pozostałe	tys. m ²	563
Dynamika	I-X 2023 = 100	92,2
Przeciętna powierzchnia	m ²	98
budownictwo indywidualne	m ²	151
budownictwo pozostałe	m ²	60

Liczba mieszkań w szt.

Przeciętna powierzchnia lokalu m²


MAZOWIECKIE

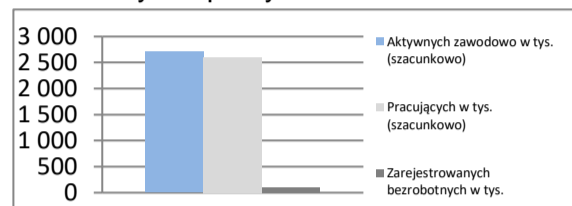
Powierzchnia	w km ²	35 558	Ludność tys.	5 511
	% Polski	11,4%	% Polski	14,7%
Gęstość zaludnienia	osób na km ²	155,0	Współczynnik urbanizacji	64,8%
	Polska	120,1	Polska	59,5%
PKB na mieszkańca	tys. PLN	142 393	PKB mln PLN	784 672
	Średnia Polski = 100%	156,8%	% Polski	23,01%

Rynek pracy

koniec października 2024

Zarejestrowanych bezrobotnych w tys.	108,3
Pracujących w tys. (szacunkowo)	2 599,2
Aktywnych zawodowo w tys. (szacunkowo)	2 707,5
Stopa bezrobocia	4,0%
	Polska 4,9%

Rynek pracy

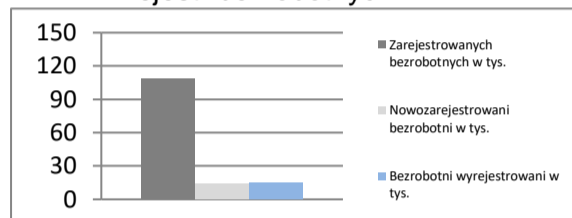


Rynek pracy

w październiku 2024

Bezrobotnych na ofertę pracy	14,0
Nowozarejestrowani bezrobotni w tys.	13,6
Bezrobotni wyrejestrowani w tys.	14,9

Rejestr bezrobotnych

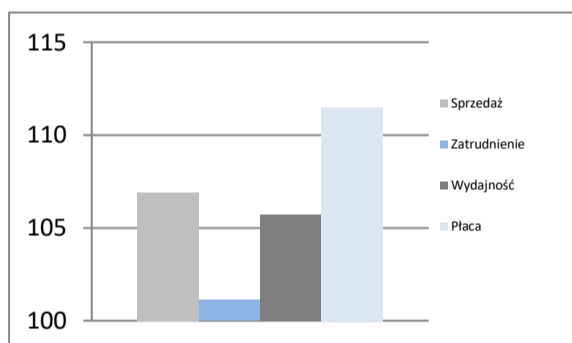


Przemysł - sektor przedsiębiorstw

I-X 2024

Sprzedaż	mln PLN	447 921
Sprzedaż na zatrudnionego	tys. PLN	1 137
Zatrudnienie	w tys.	394
Płaca	PLN	8 895
Sprzedaż	I-X 2023 = 100	106,9
Zatrudnienie	I-X 2023 = 100	101,1
Wydajność	I-X 2023 = 100	105,7
Płaca	I-X 2023 = 100	111,5

Dynamiki - przemysł

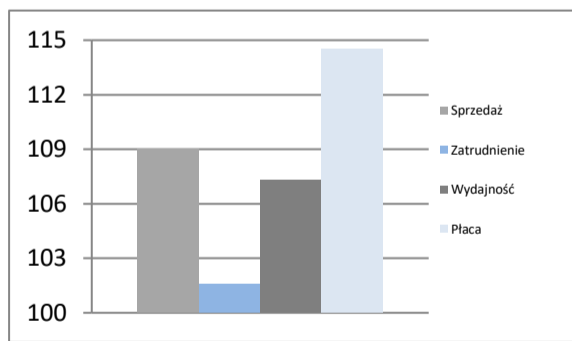


Budownictwo - sektor przedsiębiorstw

I-X 2024

Sprzedaż	mln PLN	94 768
Sprzedaż na zatrudnionego	tys. PLN	1019
Zatrudnienie	w tys.	93
Płaca	PLN	9 660
Sprzedaż	I-X 2023 = 100	109,0
Zatrudnienie	I-X 2023 = 100	101,6
Wydajność	I-X 2023 = 100	107,3
Płaca	I-X 2023 = 100	114,5

Dynamiki - budownictwo

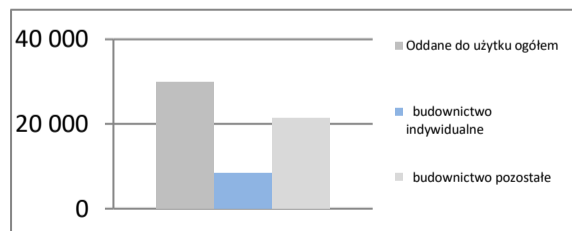


Mieszkania oddane do użytku

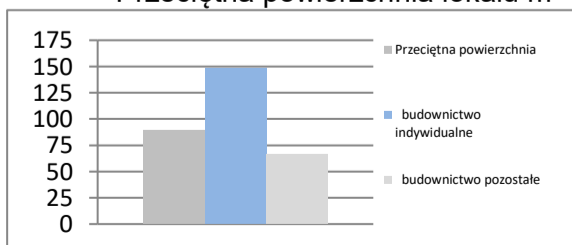
I-X 2024

Oddane do użytku ogółem	szt.	29 853
budownictwo indywidualne	szt.	8 372
budownictwo pozostałe	szt.	21 481
Dynamika	I-X 2023 = 100	83,8
Powierzchnia ogółem	tys. m ²	2 670
budownictwo indywidualne	tys. m ²	1 243
budownictwo pozostałe	tys. m ²	1 427
Dynamika	I-X 2023 = 100	86,0
Przeciętna powierzchnia	m ²	89
budownictwo indywidualne	m ²	148
budownictwo pozostałe	m ²	66

Liczba mieszkań w szt.



Przeciętna powierzchnia lokalu m²



OPOLSKIE

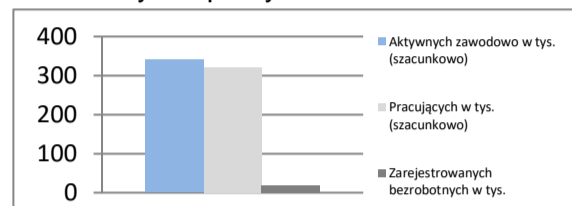
Powierzchnia	w km ²	9 412	Ludność tys.	933
	% Polski	3,0%	% Polski	2,5%
Gęstość zaludnienia	osób na km ²	99,2	Współczynnik urbanizacji	52,8%
	Polska	120,1	Polska	59,5%
PKB na mieszkańca	tys. PLN	71 615	PKB	mIn PLN
	Średnia Polski = 100%	78,9%	% Polski	1,96%

Rynek pracy

koniec października 2024

Zarejestrowanych bezrobotnych w tys.	19,4
Pracujących w tys. (szacunkowo)	321,0
Aktywnych zawodowo w tys. (szacunkowo)	340,4
Stopa bezrobocia	5,7%
	Polska 4,9%

Rynek pracy

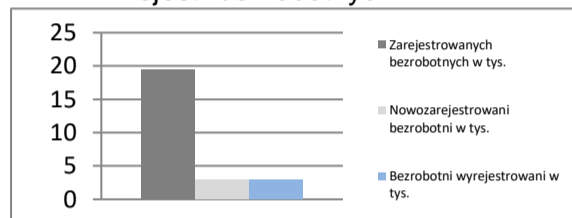


Rynek pracy

w październiku 2024

Bezrobotnych na ofertę pracy	7,0
Nowozarejestrowani bezrobotni w tys.	3,0
Bezrobotni wyrejestrowani w tys.	3,0

Rejestr bezrobotnych

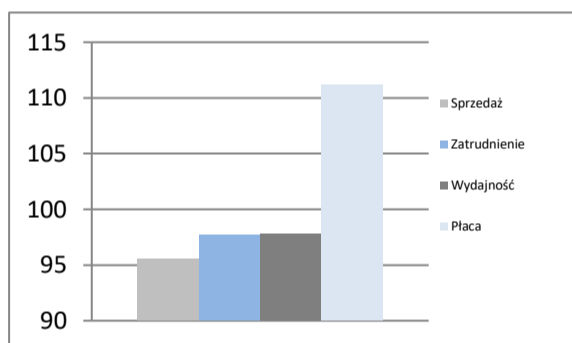


Przemysł - sektor przedsiębiorstw

I-X 2024

Sprzedaż	mIn PLN	36 670
Sprzedaż na zatrudnionego	tys. PLN	632
Zatrudnienie	w tys.	58
Płaca	PLN	7 750
Sprzedaż	I-X 2023 = 100	95,5
Zatrudnienie	I-X 2023 = 100	97,7
Wydajność	I-X 2023 = 100	97,7
Płaca	I-X 2023 = 100	111,2

Dynamiki - przemysł

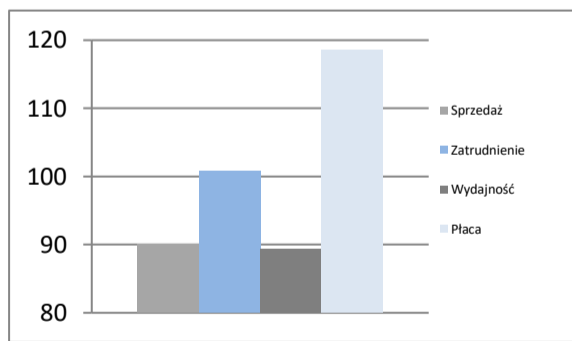


Budownictwo - sektor przedsiębiorstw

I-X 2024

Sprzedaż	mIn PLN	6 083
Sprzedaż na zatrudnionego	tys. PLN	869
Zatrudnienie	w tys.	7
Płaca	PLN	7 486
Sprzedaż	I-X 2023 = 100	90,1
Zatrudnienie	I-X 2023 = 100	100,8
Wydajność	I-X 2023 = 100	89,4
Płaca	I-X 2023 = 100	118,5

Dynamiki - budownictwo

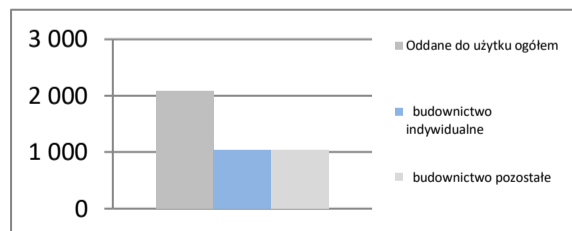


Mieszkania oddane do użytku

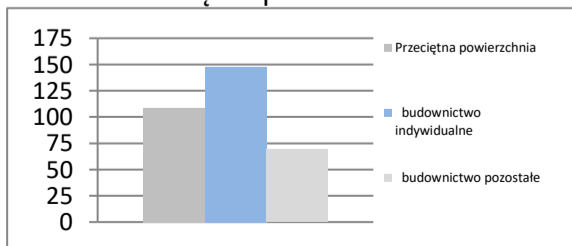
I-X 2024

Oddane do użytku ogółem	szt.	2 083
budownictwo indywidualne	szt.	1 043
budownictwo pozostałe	szt.	1 040
Dynamika	I-X 2023 = 100	79,2
Powierzchnia ogółem	tys. m ²	226
budownictwo indywidualne	tys. m ²	154
budownictwo pozostałe	tys. m ²	72
Dynamika	I-X 2023 = 100	83,2
Przeciętna powierzchnia	m ²	109
budownictwo indywidualne	m ²	148
budownictwo pozostałe	m ²	69

Liczba mieszkań w szt.



Przeciętna powierzchnia lokalu m²



PODKARPACKIE

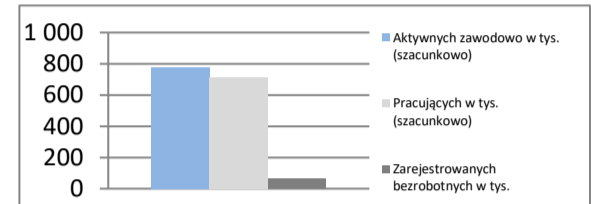
Powierzchnia	w km ²	17 846	Ludność tys.	2 067
	% Polski	5,7%	% Polski	5,5%
Gęstość zaludnienia	osób na km ²	115,8	Współczynnik urbanizacji	41,1%
	Polska	120,1	Polska	59,5%
PKB na mieszkańca	tys. PLN	61 370	PKB mln PLN	126 857
	Średnia Polski = 100%	67,6%	% Polski	3,72%

Rynek pracy

koniec października 2024

Zarejestrowanych bezrobotnych w tys.	64,6
Pracujących w tys. (szacunkowo)	713,7
Aktywnych zawodowo w tys. (szacunkowo)	778,3
Stopa bezrobocia	8,3%
	Polska 4,9%

Rynek pracy

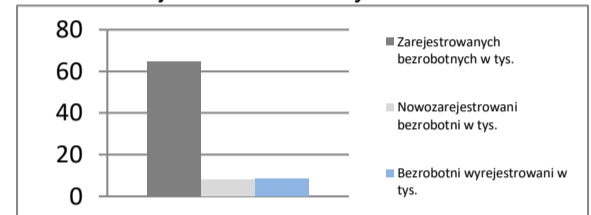


Rynek pracy

w październiku 2024

Bezrobotnych na ofertę pracy	31,0
Nowozarejestrowani bezrobotni w tys.	8,1
Bezrobotni wyrejestrowani w tys.	8,2

Rejestr bezrobotnych

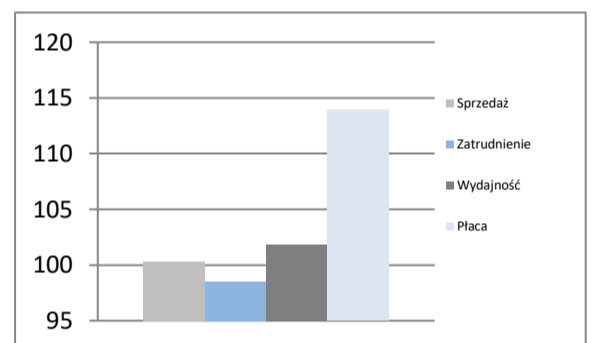


Przemysł - sektor przedsiębiorstw

I-X 2024

Sprzedaż	mln PLN	71 820
Sprzedaż na zatrudnionego	tys. PLN	536
Zatrudnienie	w tys.	134
Płaca	PLN	7 225
Sprzedaż	I-X 2023 = 100	100,3
Zatrudnienie	I-X 2023 = 100	98,5
Wydajność	I-X 2023 = 100	101,8
Płaca	I-X 2023 = 100	113,9

Dynamiki - przemysł

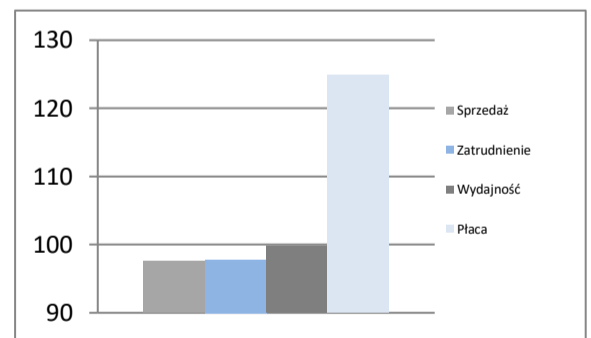


Budownictwo - sektor przedsiębiorstw

I-X 2024

Sprzedaż	mln PLN	10 848
Sprzedaż na zatrudnionego	tys. PLN	571
Zatrudnienie	w tys.	19
Płaca	PLN	6 707
Sprzedaż	I-X 2023 = 100	97,6
Zatrudnienie	I-X 2023 = 100	97,8
Wydajność	I-X 2023 = 100	99,8
Płaca	I-X 2023 = 100	124,9

Dynamiki - budownictwo

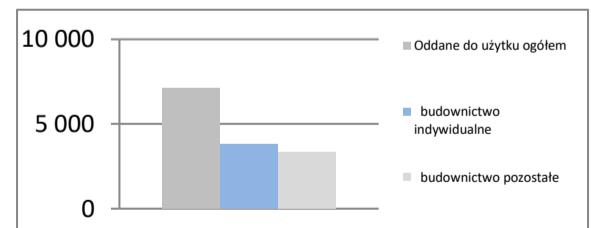


Mieszkania oddane do użytku

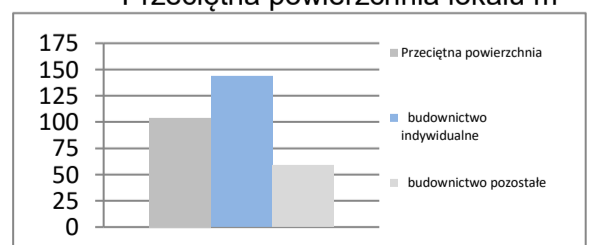
I-X 2024

Oddane do użytku ogółem	szt.	7 128
budownictwo indywidualne	szt.	3 788
budownictwo pozostałe	szt.	3 340
Dynamika	I-X 2023 = 100	99,3
Powierzchnia ogółem	tys. m ²	740
budownictwo indywidualne	tys. m ²	544
budownictwo pozostałe	tys. m ²	196
Dynamika	I-X 2023 = 100	91,4
Przeciętna powierzchnia	m ²	104
budownictwo indywidualne	m ²	144
budownictwo pozostałe	m ²	59

Liczba mieszkań w szt.



Przeciętna powierzchnia lokalu m²



PODLASKIE

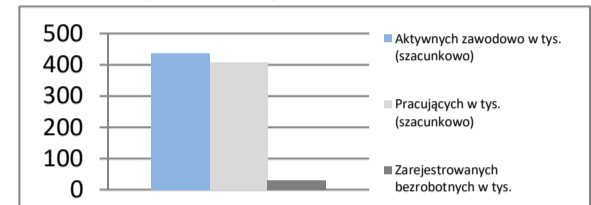
Powierzchnia	w km ²	20 187	Ludność tys.	1 135
	% Polski	6,5%	% Polski	3,0%
Gęstość zaludnienia	osób na km ²	56,2	Współczynnik urbanizacji	60,8%
	Polska	120,1	Polska	59,5%
PKB na mieszkańca	tys. PLN	66 989	PKB mln PLN	76 046
	Średnia Polski = 100%	73,8%	% Polski	2,23%

Rynek pracy

koniec października 2024

Zarejestrowanych bezrobotnych w tys.	29,7
Pracujących w tys. (szacunkowo)	407,1
Aktywnych zawodowo w tys. (szacunkowo)	436,8
Stopa bezrobocia	6,8%
	Polska 4,9%

Rynek pracy

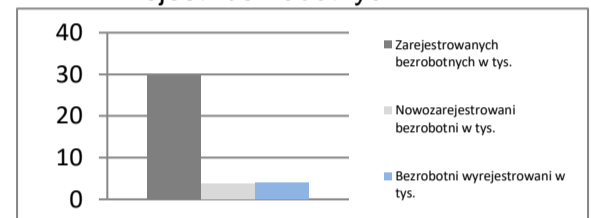


Rynek pracy

w październiku 2024

Bezrobotnych na ofertę pracy	33,0
Nowozarejestrowani bezrobotni w tys.	3,6
Bezrobotni wyrejestrowani w tys.	3,9

Rejestr bezrobotnych

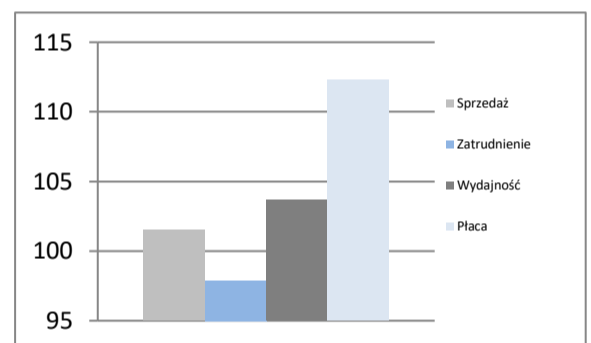


Przemysł - sektor przedsiębiorstw

I-X 2024

Sprzedaż	mln PLN	41 352
Sprzedaż na zatrudnionego	tys. PLN	725
Zatrudnienie	w tys.	57
Płaca	PLN	7 109
Sprzedaż	I-X 2023 = 100	101,5
Zatrudnienie	I-X 2023 = 100	97,9
Wydajność	I-X 2023 = 100	103,7
Płaca	I-X 2023 = 100	112,3

Dynamiki - przemysł

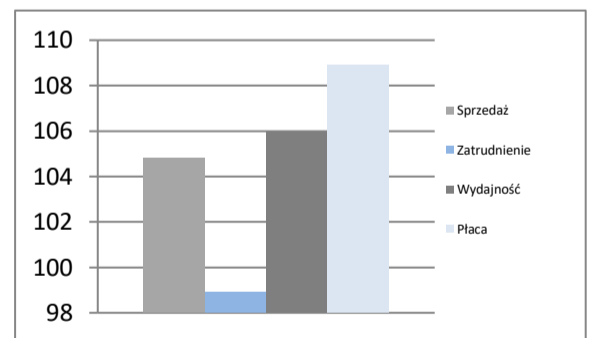


Budownictwo - sektor przedsiębiorstw

I-X 2024

Sprzedaż	mln PLN	10 015
Sprzedaż na zatrudnionego	tys. PLN	770
Zatrudnienie	w tys.	13
Płaca	PLN	7 970
Sprzedaż	I-X 2023 = 100	104,8
Zatrudnienie	I-X 2023 = 100	98,9
Wydajność	I-X 2023 = 100	106,0
Płaca	I-X 2023 = 100	108,9

Dynamiki - budownictwo

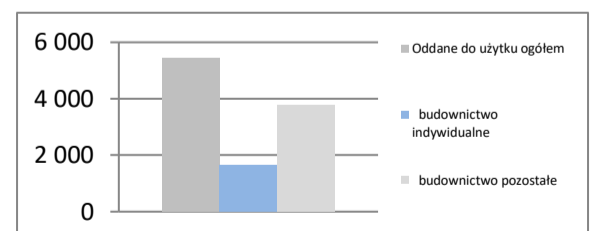


Mieszkania oddane do użytku

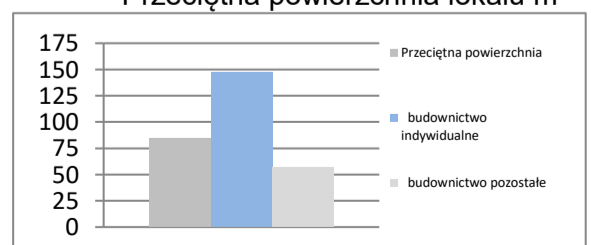
I-X 2024

Oddane do użytku ogółem	szt.	5 441
budownictwo indywidualne	szt.	1 644
budownictwo pozostałe	szt.	3 797
Dynamika	I-X 2023 = 100	96,1
Powierzchnia ogółem	tys. m ²	458
budownictwo indywidualne	tys. m ²	243
budownictwo pozostałe	tys. m ²	215
Dynamika	I-X 2023 = 100	90,8
Przeciętna powierzchnia	m ²	84
budownictwo indywidualne	m ²	148
budownictwo pozostałe	m ²	57

Liczba mieszkań w szt.



Przeciętna powierzchnia lokalu m²



POMORSKIE

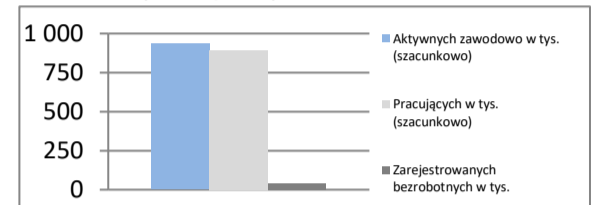
Powierzchnia	w km ²	18 310	Ludność tys.	2 360
	% Polski	5,9%	% Polski	6,3%
Gęstość zaludnienia	osób na km ²	128,9	Współczynnik urbanizacji	62,2%
	Polska	120,1	Polska	59,5%
PKB na mieszkańca	tys. PLN	90 455	PKB	mIn PLN
	Średnia Polski = 100%	99,6%	% Polski	213 475
				6,26%

Rynek pracy

koniec października 2024

Zarejestrowanych bezrobotnych w tys.	42,0
Pracujących w tys. (szacunkowo)	891,3
Aktywnych zawodowo w tys. (szacunkowo)	933,3
Stopa bezrobocia	4,5%
	Polska 4,9%

Rynek pracy

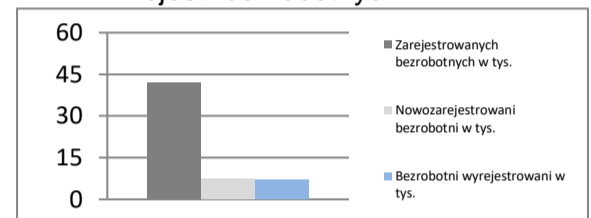


Rynek pracy

w październiku 2024

Bezrobotnych na ofertę pracy	11,0
Nowozarejestrowani bezrobotni w tys.	7,3
Bezrobotni wyrejestrowani w tys.	7,1

Rejestr bezrobotnych

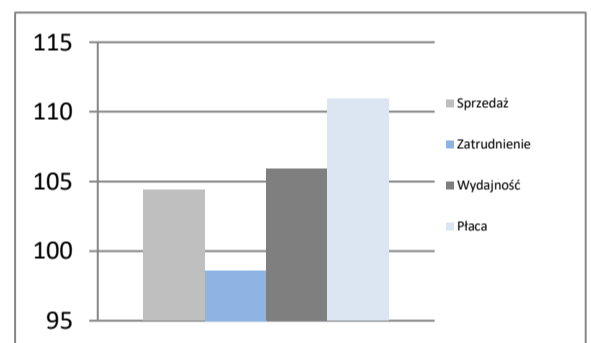


Przemysł - sektor przedsiębiorstw

I-X 2024

Sprzedaż	mIn PLN	101 143
Sprzedaż na zatrudnionego	tys. PLN	648
Zatrudnienie	w tys.	156
Płaca	PLN	7 109
Sprzedaż	I-X 2023 = 100	104,4
Zatrudnienie	I-X 2023 = 100	98,6
Wydajność	I-X 2023 = 100	105,9
Płaca	I-X 2023 = 100	110,9

Dynamiki - przemysł

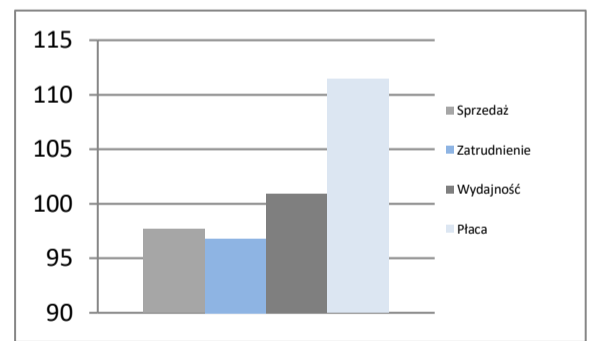


Budownictwo - sektor przedsiębiorstw

I-X 2024

Sprzedaż	mIn PLN	24 033
Sprzedaż na zatrudnionego	tys. PLN	801
Zatrudnienie	w tys.	30
Płaca	PLN	7 581
Sprzedaż	I-X 2023 = 100	97,7
Zatrudnienie	I-X 2023 = 100	96,8
Wydajność	I-X 2023 = 100	100,9
Płaca	I-X 2023 = 100	111,4

Dynamiki - budownictwo

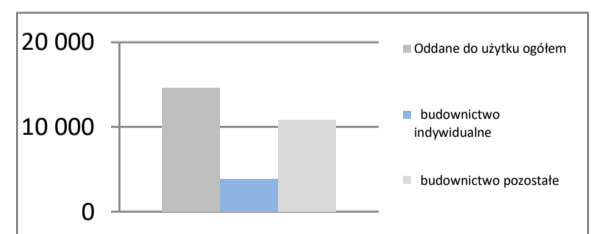


Mieszkania oddane do użytku

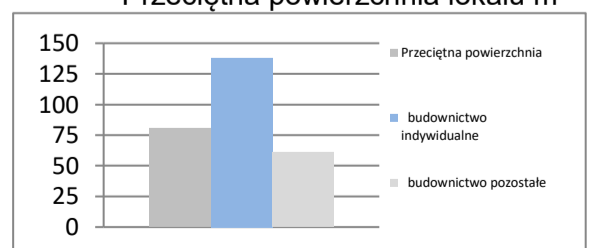
I-X 2024

Oddane do użytku ogółem	szt.	14 601
budownictwo indywidualne	szt.	3 759
budownictwo pozostałe	szt.	10 842
Dynamika	I-X 2023 = 100	94,3
Powierzchnia ogółem	tys. m ²	1 179
budownictwo indywidualne	tys. m ²	519
budownictwo pozostałe	tys. m ²	660
Dynamika	I-X 2023 = 100	93,2
Przeciętna powierzchnia	m ²	81
budownictwo indywidualne	m ²	138
budownictwo pozostałe	m ²	61

Liczba mieszkań w szt.



Przeciętna powierzchnia lokalu m²



ŚLĄSKIE

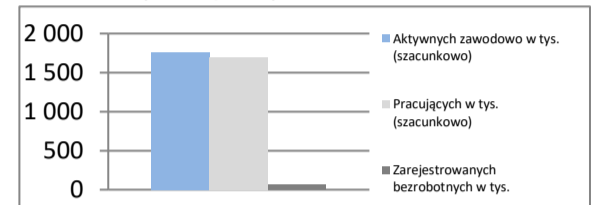
Powierzchnia	w km ²	12 333	Ludność tys.	4 305
	% Polski	3,9%	% Polski	11,5%
Gęstość zaludnienia	osób na km ²	349,1	Współczynnik urbanizacji	75,7%
	Polska	120,1	Polska	59,5%
PKB na mieszkańca	tys. PLN	96 004	PKB mln PLN	413 309
	Średnia Polski = 100%	105,8%	% Polski	12,12%

Rynek pracy

koniec października 2024

Zarejestrowanych bezrobotnych w tys.	61,7
Pracujących w tys. (szacunkowo)	1 701,2
Aktywnych zawodowo w tys. (szacunkowo)	1 762,9
Stopa bezrobocia	3,5%
	Polska 4,9%

Rynek pracy

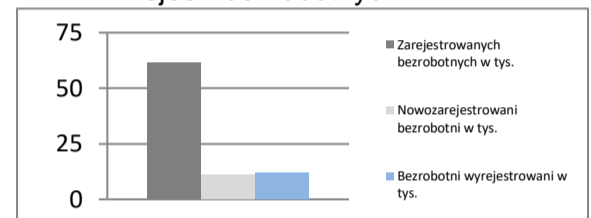


Rynek pracy

w październiku 2024

Bezrobotnych na ofertę pracy	8,0
Nowozarejestrowani bezrobotni w tys.	11,1
Bezrobotni wyrejestrowani w tys.	11,9

Rejestr bezrobotnych

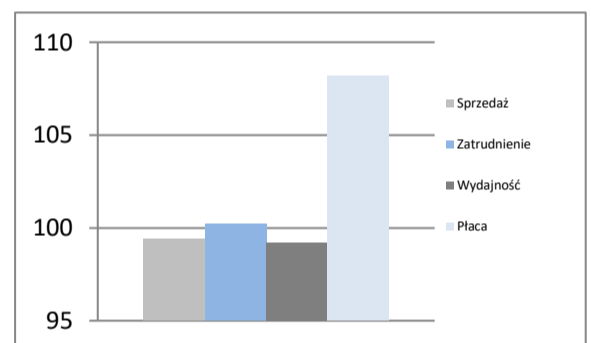


Przemysł - sektor przedsiębiorstw

I-X 2024

Sprzedaż	mln PLN	271 588
Sprzedaż na zatrudnionego	tys. PLN	614
Zatrudnienie	w tys.	442
Płaca	PLN	8 710
Sprzedaż	I-X 2023 = 100	99,4
Zatrudnienie	I-X 2023 = 100	100,2
Wydajność	I-X 2023 = 100	99,2
Płaca	I-X 2023 = 100	108,2

Dynamiki - przemysł

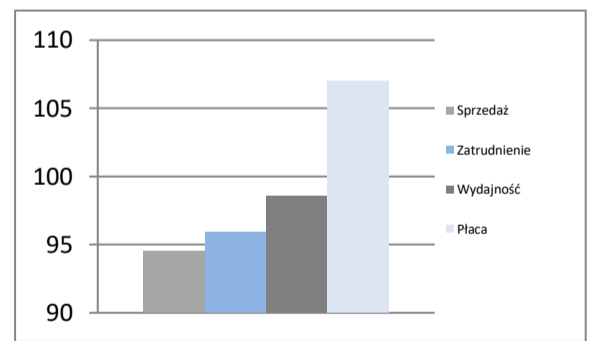


Budownictwo - sektor przedsiębiorstw

I-X 2024

Sprzedaż	mln PLN	35 608
Sprzedaż na zatrudnionego	tys. PLN	712
Zatrudnienie	w tys.	50
Płaca	PLN	7 559
Sprzedaż	I-X 2023 = 100	94,5
Zatrudnienie	I-X 2023 = 100	95,9
Wydajność	I-X 2023 = 100	98,5
Płaca	I-X 2023 = 100	107,0

Dynamiki - budownictwo

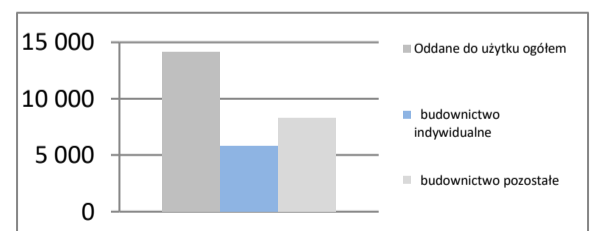


Mieszkania oddane do użytku

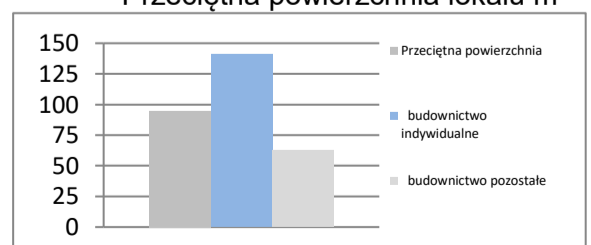
I-X 2024

Oddane do użytku ogółem	szt.	14 109
budownictwo indywidualne	szt.	5 803
budownictwo pozostałe	szt.	8 306
Dynamika	I-X 2023 = 100	96,3
Powierzchnia ogółem	tys. m ²	1 337
budownictwo indywidualne	tys. m ²	817
budownictwo pozostałe	tys. m ²	520
Dynamika	I-X 2023 = 100	93,4
Przeciętna powierzchnia	m ²	95
budownictwo indywidualne	m ²	141
budownictwo pozostałe	m ²	63

Liczba mieszkań w szt.



Przeciętna powierzchnia lokalu m²

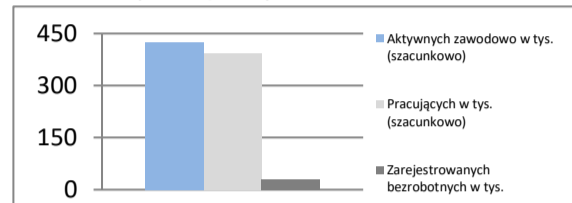


ŚWIĘTOKRZYSKIE

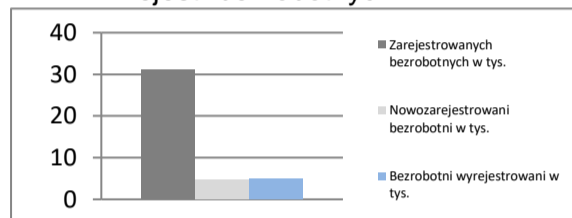
Powierzchnia	w km ²	11 711	Ludność tys.	1 163
	% Polski	3,7%	% Polski	3,1%
Gęstość zaludnienia	osób na km ²	99,3	Współczynnik urbanizacji	45,2%
	Polska	120,1	Polska	59,5%
PKB na mieszkańca	tys. PLN	63 335	PKB	mIn PLN
	Średnia Polski = 100%	69,8%	% Polski	73 659
				2,16%

Rynek pracy
koniec października 2024

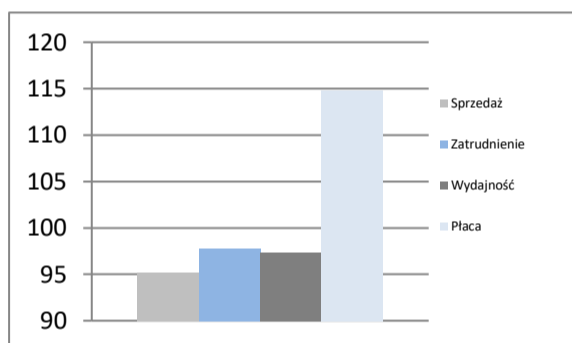
Zarejestrowanych bezrobotnych w tys.	31,0
Pracujących w tys. (szacunkowo)	393,7
Aktywnych zawodowo w tys. (szacunkowo)	424,7
Stopa bezrobocia	7,3%
	Polska 4,9%

Rynek pracy

Rynek pracy
w październiku 2024

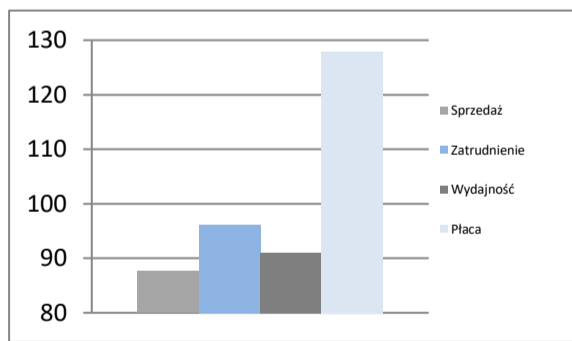
Bezrobotnych na ofertę pracy	22,0
Nowozarejestrowani bezrobotni w tys.	4,6
Bezrobotni wyrejestrowani w tys.	5,0

Rejestr bezrobotnych

Przemysł - sektor przedsiębiorstw
I-X 2024

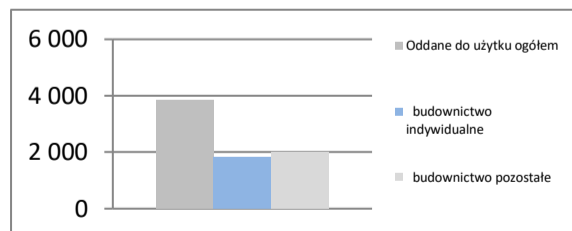
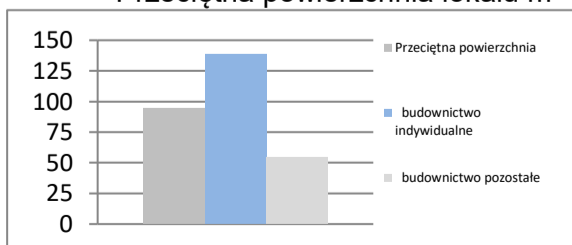
Sprzedaż	mIn PLN	37 357
Sprzedaż na zatrudnionego	tys. PLN	566
Zatrudnienie	w tys.	66
Płaca	PLN	7 439
Sprzedaż	I-X 2023 = 100	95,2
Zatrudnienie	I-X 2023 = 100	97,8
Wydajność	I-X 2023 = 100	97,3
Płaca	I-X 2023 = 100	114,8

Dynamiki - przemysł

Budownictwo - sektor przedsiębiorstw
I-X 2024

Sprzedaż	mIn PLN	5 270
Sprzedaż na zatrudnionego	tys. PLN	586
Zatrudnienie	w tys.	9
Płaca	PLN	6 926
Sprzedaż	I-X 2023 = 100	87,6
Zatrudnienie	I-X 2023 = 100	96,2
Wydajność	I-X 2023 = 100	91,1
Płaca	I-X 2023 = 100	127,9

Dynamiki - budownictwo

Mieszkania oddane do użytku
I-X 2024

Oddane do użytku ogółem	szt.	3 828
budownictwo indywidualne	szt.	1 821
budownictwo pozostałe	szt.	2 007
Dynamika	I-X 2023 = 100	104,9
Powierzchnia ogółem	tys. m ²	362
budownictwo indywidualne	tys. m ²	252
budownictwo pozostałe	tys. m ²	110
Dynamika	I-X 2023 = 100	95,1
Przeciętna powierzchnia	m ²	95
budownictwo indywidualne	m ²	138
budownictwo pozostałe	m ²	55

Liczba mieszkań w szt.

Przeciętna powierzchnia lokalu m²


WARMIŃSKO-MAZURSKIE

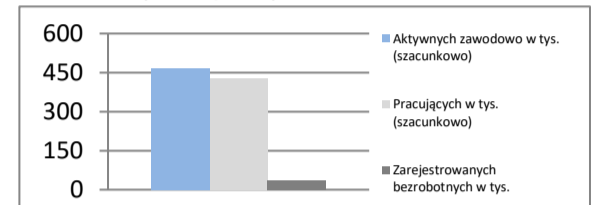
Powierzchnia	w km ²	24 173	Ludność tys.	1 353
	% Polski	7,7%	% Polski	3,6%
Gęstość zaludnienia	osób na km ²	56,0	Współczynnik urbanizacji	58,8%
	Polska	120,1	Polska	59,5%
PKB na mieszkańca	tys. PLN	63 496	PKB	mIn PLN
	Średnia Polski = 100%	69,9%	% Polski	85 935
				2,52%

Rynek pracy

koniec października 2024

Zarejestrowanych bezrobotnych w tys.	36,8
Pracujących w tys. (szacunkowo)	429,0
Aktywnych zawodowo w tys. (szacunkowo)	465,8
Stopa bezrobocia	7,9%
	Polska 4,9%

Rynek pracy

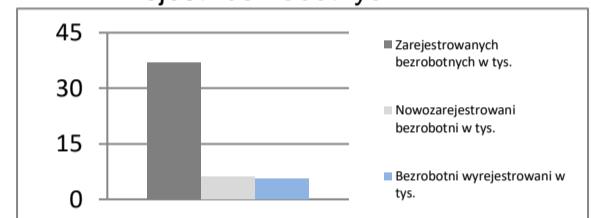


Rynek pracy

w październiku 2024

Bezrobotnych na ofertę pracy	17,0
Nowozarejestrowani bezrobotni w tys.	6,2
Bezrobotni wyrejestrowani w tys.	5,7

Rejestr bezrobotnych

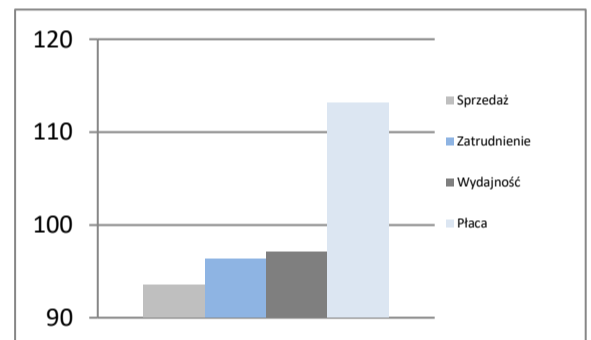


Przemysł - sektor przedsiębiorstw

I-X 2024

Sprzedaż	mIn PLN	38 029
Sprzedaż na zatrudnionego	tys. PLN	494
Zatrudnienie	w tys.	77
Płaca	PLN	6 983
Sprzedaż	I-X 2023 = 100	93,5
Zatrudnienie	I-X 2023 = 100	96,3
Wydajność	I-X 2023 = 100	97,1
Płaca	I-X 2023 = 100	113,1

Dynamiki - przemysł

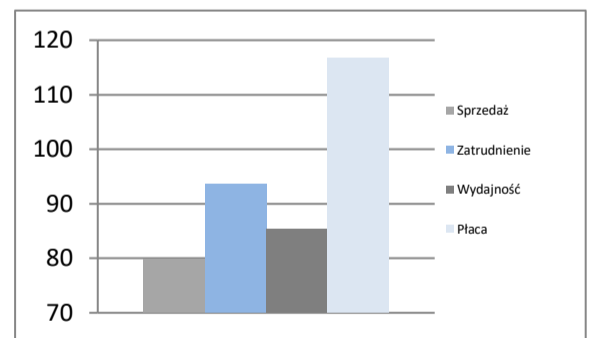


Budownictwo - sektor przedsiębiorstw

I-X 2024

Sprzedaż	mIn PLN	4 177
Sprzedaż na zatrudnionego	tys. PLN	464
Zatrudnienie	w tys.	9
Płaca	PLN	6 913
Sprzedaż	I-X 2023 = 100	79,9
Zatrudnienie	I-X 2023 = 100	93,6
Wydajność	I-X 2023 = 100	85,4
Płaca	I-X 2023 = 100	116,8

Dynamiki - budownictwo

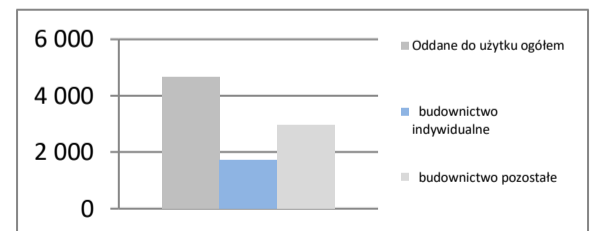


Mieszkania oddane do użytku

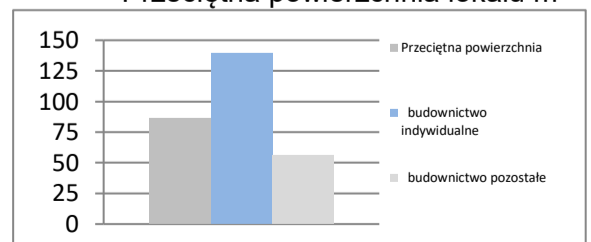
I-X 2024

Oddane do użytku ogółem	szt.	4 650
budownictwo indywidualne	szt.	1 706
budownictwo pozostałe	szt.	2 944
Dynamika	I-X 2023 = 100	91,4
Powierzchnia ogółem	tys. m ²	402
budownictwo indywidualne	tys. m ²	238
budownictwo pozostałe	tys. m ²	164
Dynamika	I-X 2023 = 100	91,4
Przeciętna powierzchnia	m ²	86
budownictwo indywidualne	m ²	139
budownictwo pozostałe	m ²	56

Liczba mieszkań w szt.



Przeciętna powierzchnia lokalu m²

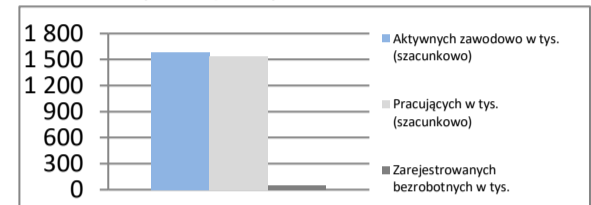


WIELKOPOLSKIE

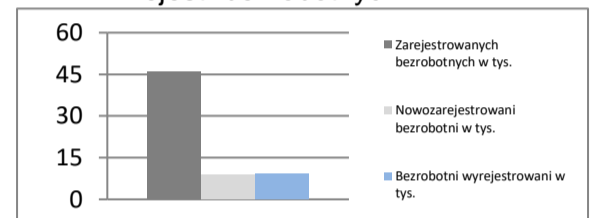
Powierzchnia	w km ²	29 827	Ludność tys.	3 484
	% Polski	9,5%	% Polski	9,3%
Gęstość zaludnienia	osób na km ²	116,8	Współczynnik urbanizacji	53,0%
	Polska	120,1	Polska	59,5%
PKB na mieszkańca	tys. PLN	95 721	PKB	mIn PLN
	Średnia Polski = 100%	105,4%	% Polski	333 511
				9,78%

Rynek pracy
koniec października 2024

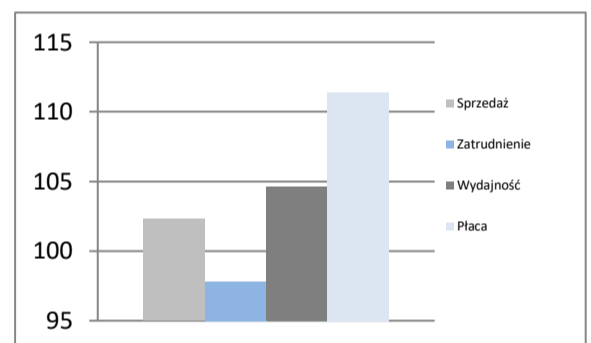
Zarejestrowanych bezrobotnych w tys.	46,1
Pracujących w tys. (szacunkowo)	1 543,6
Aktywnych zawodowo w tys. (szacunkowo)	1 589,7
Stopa bezrobocia	2,9%
	Polska 4,9%

Rynek pracy

Rynek pracy
w październiku 2024

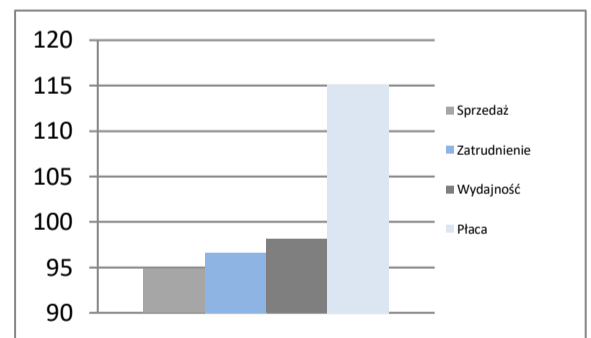
Bezrobotnych na ofertę pracy	12,0
Nowozarejestrowani bezrobotni w tys.	9,0
Bezrobotni wyrejestrowani w tys.	9,1

Rejestr bezrobotnych

Przemysł - sektor przedsiębiorstw
I-X 2024

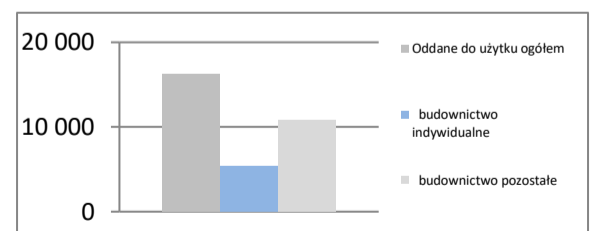
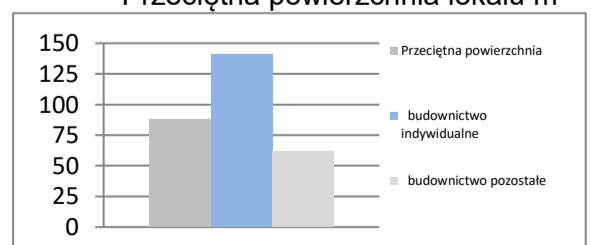
Sprzedaż	mIn PLN	213 507
Sprzedaż na zatrudnionego	tys. PLN	635
Zatrudnienie	w tys.	336
Płaca	PLN	7 534
Sprzedaż	I-X 2023 = 100	102,3
Zatrudnienie	I-X 2023 = 100	97,8
Wydajność	I-X 2023 = 100	104,6
Płaca	I-X 2023 = 100	111,4

Dynamiki - przemysł

Budownictwo - sektor przedsiębiorstw
I-X 2024

Sprzedaż	mIn PLN	35 757
Sprzedaż na zatrudnionego	tys. PLN	894
Zatrudnienie	w tys.	40
Płaca	PLN	7 665
Sprzedaż	I-X 2023 = 100	94,8
Zatrudnienie	I-X 2023 = 100	96,6
Wydajność	I-X 2023 = 100	98,1
Płaca	I-X 2023 = 100	115,1

Dynamiki - budownictwo

Mieszkania oddane do użytku
I-X 2024

Oddane do użytku ogółem	szt.	16 209
budownictwo indywidualne	szt.	5 376
budownictwo pozostałe	szt.	10 833
Dynamika	I-X 2023 = 100	85,6
Powierzchnia ogółem	tys. m ²	1 428
budownictwo indywidualne	tys. m ²	757
budownictwo pozostałe	tys. m ²	671
Dynamika	I-X 2023 = 100	82,0
Przeciętna powierzchnia	m ²	88
budownictwo indywidualne	m ²	141
budownictwo pozostałe	m ²	62

Liczba mieszkań w szt.

Przeciętna powierzchnia lokalu m²


ZACHODNIOPOMORSKIE

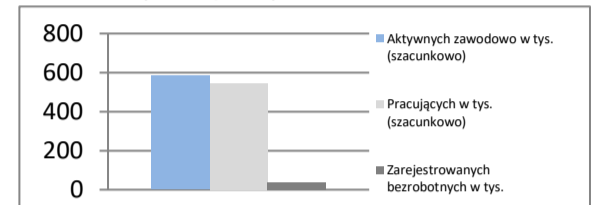
Powierzchnia	w km ²	22 892	Ludność tys.	1 627
	% Polski	7,3%	% Polski	4,3%
Gęstość zaludnienia	osób na km ²	71,1	Współczynnik urbanizacji	68,0%
	Polska	120,1	Polska	59,5%
PKB na mieszkańca	tys. PLN	74 202	PKB	mIn PLN
	Średnia Polski = 100%	81,7%	% Polski	120 719
				3,54%

Rynek pracy

koniec października 2024

Zarejestrowanych bezrobotnych w tys.	38,5
Pracujących w tys. (szacunkowo)	544,8
Aktywnych zawodowo w tys. (szacunkowo)	583,3
Stopa bezrobocia	6,6%
	Polska 4,9%

Rynek pracy

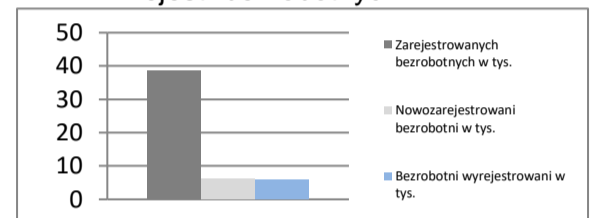


Rynek pracy

w październiku 2024

Bezrobotnych na ofertę pracy	12,0
Nowozarejestrowani bezrobotni w tys.	6,1
Bezrobotni wyrejestrowani w tys.	5,9

Rejestr bezrobotnych

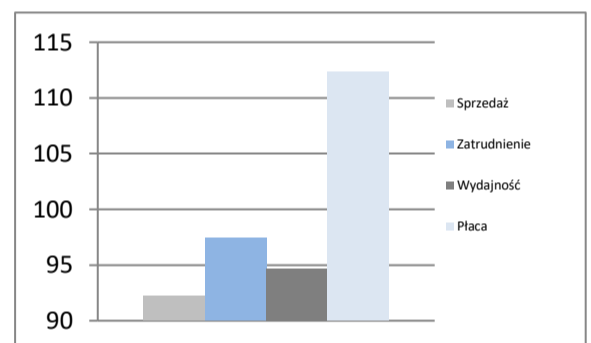


Przemysł - sektor przedsiębiorstw

I-X 2024

Sprzedaż	mIn PLN	50 600
Sprzedaż na zatrudnionego	tys. PLN	550
Zatrudnienie	w tys.	92
Płaca	PLN	7 537
Sprzedaż	I-X 2023 = 100	92,2
Zatrudnienie	I-X 2023 = 100	97,4
Wydajność	I-X 2023 = 100	94,7
Płaca	I-X 2023 = 100	112,3

Dynamiki - przemysł

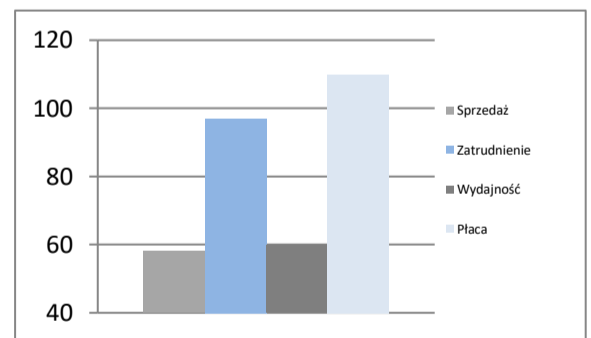


Budownictwo - sektor przedsiębiorstw

I-X 2024

Sprzedaż	mIn PLN	7 005
Sprzedaż na zatrudnionego	tys. PLN	584
Zatrudnienie	w tys.	12
Płaca	PLN	6 980
Sprzedaż	I-X 2023 = 100	58,0
Zatrudnienie	I-X 2023 = 100	97,0
Wydajność	I-X 2023 = 100	59,8
Płaca	I-X 2023 = 100	109,9

Dynamiki - budownictwo

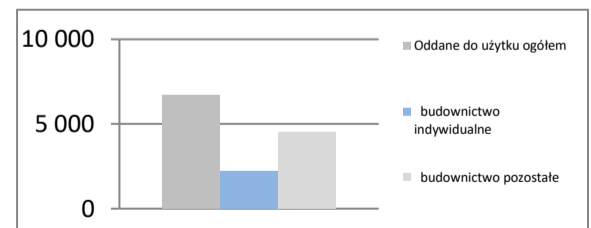


Mieszkania oddane do użytku

I-X 2024

Oddane do użytku ogółem	szt.	6 695
budownictwo indywidualne	szt.	2 190
budownictwo pozostałe	szt.	4 505
Dynamika	I-X 2023 = 100	81,0
Powierzchnia ogółem	tys. m ²	533
budownictwo indywidualne	tys. m ²	290
budownictwo pozostałe	tys. m ²	243
Dynamika	I-X 2023 = 100	78,7
Przeciętna powierzchnia	m ²	80
budownictwo indywidualne	m ²	133
budownictwo pozostałe	m ²	54

Liczba mieszkań w szt.



Przeciętna powierzchnia lokalu m²

