



KRAJOWA IZBA GOSPODARCZA

Comiesięczny przegląd sytuacji gospodarczej  
w województwach

**Krajowa Izba Gospodarcza**

27.01.2025 roku

## Spis treści

Spis treści	str. 2
Objaśnienia i uwagi	str. 3
Porównanie województw	str. 4
POLSKA	str. 5
DOLNOŚLĄSKIE	str. 6
KUJAWSKO-POMORSKIE	str. 7
LUBELSKIE	str. 8
LUBUSKIE	str. 9
ŁÓDZKIE	str. 10
MAŁOPOLSKIE	str. 11
MAZOWIECKIE	str. 12
OPOLSKIE	str. 13
PODKARPACKIE	str. 14
PODLASKIE	str. 15
POMORSKIE	str. 16
ŚLĄSKIE	str. 17
ŚWIĘTOKRZYSKIE	str. 18
WARMIŃSKO-MAZURSKIE	str. 19
WIELKOPOLSKIE	str. 20
ZACHODNIOPOMORSKIE	str. 21

---

## Objaśnienia i uwagi

Analitycy i komentatorzy zajmujący się problematyką gospodarczą zazwyczaj koncentrują się na danych obrazujących aktualny stan i bieżące zmiany całej polskiej gospodarki. Takie podejście jest naturalne. Uogólnienie danych pozwala na łatwiejsze ich zrozumienie oraz na prostsze formułowanie projekcji dotyczących przyszłości. Należy mieć jednak na uwadze, że z punktu widzenia poszczególnych firm synteza danych na poziomie ogólnokrajowym jest adekwatna jedynie w przypadku podmiotów największych.

Rozważne prowadzenie działalności gospodarczej oraz planowanie jej na przyszłość wymaga dobrego rozpoznania bieżących warunków lokalnych, na jakich działa firma. W przypadku zdecydowanej większości firm w Polsce owa lokalność dotyczy jednego województwa, w bardziej zaś zaawansowanym stadium ekspansji kilku województw.

Prezentowane systematycznie przez statystykę publiczną informacje wskazują na bardzo duże zróżnicowanie województw. Dotyczy to tak ich potencjału w zakresie powierzchni, ludności, wypracowanego produktu krajowego brutto, ale również takich parametrów jak aktualne tempo wzrostu, dostępne zasoby pracy, bezrobocie, poziom i dynamika płac, postęp w zakresie wydajności.

Zamiarem Krajowej Izby Gospodarczej jest wsparcie pracy przedsiębiorców poprzez przybliżenie im danych dotyczących potencjału gospodarczego i bieżącej sytuacji ekonomicznej panującej w poszczególnych województwach. W poniższym opracowaniu dane Głównego Urzędu Statystycznego zostały uzupełnione szacunkami KIG opartymi na danych GUS.

Z punktu widzenia analizy bieżącego stanu otoczenia biznesowego przedsiębiorstw szczególnie ważne są dane dotyczące sektora przedsiębiorstw - zwłaszcza przemysłu i budownictwa - gdzie zaprezentowany jest: poziom sprzedaży i aktualne tempo jej wzrostu wraz z przeciętną wydajnością pracownika mierzoną sprzedażą przypadającą na jednego zatrudnionego, poziom i dynamika zatrudnienia, poziom i dynamika płac, dynamika wydajności. W szczególności ważne wydaje się monitorowanie relacji pomiędzy dynamikami sprzedaży, zatrudnienia, wynagrodzeń i wydajności.

W ocenie potencjału gospodarczego i siły ekonomicznej poszczególnych województw pomocne mogą być informacje o poziomie produktu krajowego brutto, liczbie ludności – zwłaszcza aktywnej zawodowo, ale również te dotyczące gęstości zaludnienia czy współczynnika urbanizacji. Wypada podkreślić, że produkt krajowy brutto wypracowywany nawet przez nieduże województwa jest często przynajmniej porównywalny z produktem krajowym brutto części krajów naszego regionu.

**Porównanie województw**

Dane podstawowe	Powierzchnia		Ludność		Gęstość zal. osób na km <sup>2</sup>	Wsp. urban. w %	PKB (2024)	
	w km <sup>2</sup>	% Polski	w tys.	% Polski			mln PLN	PLN na mieszk.
POLSKA	312 680	100,0%	37 563	100,0%	120,1	59,5%	3 609 553	96 093
DOLNOŚLĄSKIE	19 947	6,4%	2 875	7,7%	144,1	67,2%	298 510	103 848
KUJAWSKO-POMORSKIE	17 971	5,7%	1 990	5,3%	110,7	58,0%	152 684	76 714
LUBELSKIE	25 122	8,0%	2 004	5,3%	79,7	46,3%	130 666	65 219
LUBUSKIE	13 988	4,5%	972	2,6%	69,5	64,0%	75 440	77 605
ŁÓDZKIE	18 219	5,8%	2 354	6,3%	129,2	62,0%	216 934	92 152
MAŁOPOLSKIE	15 183	4,9%	3 430	9,1%	225,9	47,8%	291 291	84 932
MAZOWIECKIE	35 558	11,4%	5 511	14,7%	155,0	64,8%	862 322	156 484
OPOLSKIE	9 412	3,0%	933	2,5%	99,2	52,8%	70 747	75 803
PODKARPACKIE	17 846	5,7%	2 067	5,5%	115,8	41,1%	137 524	66 530
PODLASKIE	20 187	6,5%	1 135	3,0%	56,2	60,8%	81 576	71 860
POMORSKIE	18 310	5,9%	2 360	6,3%	128,9	62,2%	216 573	91 768
ŚLĄSKIE	12 333	3,9%	4 305	11,5%	349,1	75,7%	426 649	99 103
ŚWIĘTOKRZYSKIE	11 711	3,7%	1 163	3,1%	99,3	45,2%	81 576	70 143
WARMIŃSKO-MAZURSKIE	24 173	7,7%	1 353	3,6%	56,0	58,8%	88 434	65 342
WIELKOPOLSKIE	29 827	9,5%	3 484	9,3%	116,8	53,0%	351 570	100 904
ZACHODNIOPOMORSKIE	22 892	7,3%	1 627	4,3%	71,1	68,0%	127 056	78 097

Rynek pracy	Aktywni zaw. w tys.	Bezrobotni rejestrowani		Pracujący w tys.			Płace w PLN	
		w tys.	stopa w %	ogółem	przemysł	budownictwo	przemysł	budownictwo
POLSKA	15 490	786,2	5,1%	14 704	2 716	421	8 202	7 972
DOLNOŚLĄSKIE	1 207	55,5	4,6%	1 151	226	29	9 178	8 795
KUJAWSKO-POMORSKIE	758	55,3	7,3%	702	131	20	7 296	7 506
LUBELSKIE	754	55,8	7,4%	698	98	19	7 800	6 998
LUBUSKIE	353	15,9	4,5%	337	68	7	7 541	6 432
ŁÓDZKIE	987	53,3	5,4%	934	167	20	7 949	7 355
MAŁOPOLSKIE	1 445	60,7	4,2%	1 385	217	43	8 024	7 208
MAZOWIECKIE	2 725	109,0	4,0%	2 616	393	93	8 974	9 601
OPOLSKIE	339	20,0	5,9%	319	58	7	7 829	7 489
PODKARPACKIE	774	67,3	8,7%	706	134	19	7 256	6 813
PODLASKIE	441	30,4	6,9%	410	57	13	7 244	7 894
POMORSKIE	933	42,9	4,6%	890	156	31	8 293	7 650
ŚLĄSKIE	1 739	62,6	3,6%	1 676	441	50	8 984	7 658
ŚWIĘTOKRZYSKIE	431	32,3	7,5%	398	66	9	7 502	6 948
WARMIŃSKO-MAZURSKIE	469	38,9	8,3%	430	77	10	7 012	6 921
WIELKOPOLSKIE	1 553	46,6	3,0%	1 507	335	41	7 603	7 682
ZACHODNIOPOMORSKIE	584	39,7	6,8%	544	92	12	7 565	7 140

Wyniki przedsiębiorstw	Sprzedaż og. mln PLN	Przemysł		I-XII 2024		Sprzedaż og. mln PLN	Budownictwo		I-XII 2024	
		Na zatrud. tys. PLN	Sprzedaż I-XII 2023 = 100	Wydajność	Na zatrud. tys. PLN		Sprzedaż I-XII 2023 = 100	Wydajność		
POLSKA	2 313 348	852	100,3	101,5	411 041	976	98,4	98,8		
DOLNOŚLĄSKIE	213 618	945	88,0	90,2	25 806	890	95,7	96,6		
KUJAWSKO-POMORSKIE	89 524	683	101,3	104,3	15 653	783	97,0	97,7		
LUBELSKIE	64 364	657	104,4	105,0	10 989	578	104,1	100,8		
LUBUSKIE	51 416	756	96,3	97,0	3 467	495	86,1	85,5		
ŁÓDZKIE	138 404	829	96,1	97,1	19 915	996	89,9	88,2		
MAŁOPOLSKIE	177 765	819	100,7	101,4	35 953	836	102,0	97,5		
MAZOWIECKIE	543 910	1 384	106,6	106,1	120 517	1296	108,9	107,3		
OPOLSKIE	43 631	752	95,5	97,9	7 549	1078	90,8	87,7		
PODKARPACKIE	86 935	649	101,0	102,3	14 017	738	97,3	99,7		
PODLASKIE	49 813	874	101,4	103,8	12 567	967	99,9	101,2		
POMORSKIE	121 755	780	104,2	105,4	31 360	1012	98,5	100,6		
ŚLĄSKIE	324 009	735	98,7	98,7	45 161	903	94,8	98,6		
ŚWIĘTOKRZYSKIE	46 136	699	97,4	99,4	6 877	764	87,1	89,8		
WARMIŃSKO-MAZURSKIE	45 450	590	94,3	97,7	5 504	550	75,0	79,9		
WIELKOPOLSKIE	255 830	764	101,6	103,7	46 314	1130	98,2	100,9		
ZACHODNIOPOMORSKIE	60 788	661	92,1	95,1	9 393	783	63,1	65,9		

## POLSKA

<b>Powierzchnia</b>	w km <sup>2</sup>	312 680	<b>Ludność</b> tys.	37 563
	% Polski	100,0%	% Polski	100,0%
<b>Gęstość zaludnienia</b>	osób na km <sup>2</sup>	120,1	<b>Współczynnik urbanizacji</b>	59,5%
	Polska	120,1	Polska	59,5%
<b>PKB na mieszkańca</b>	tys. PLN	96 093	<b>PKB</b> mln PLN	3 609 553
	Średnia Polski = 100%	100,0%	% Polski	100,00%

### Rynek pracy

koniec grudnia 2024

Zarejestrowanych bezrobotnych w tys.	786,2
Pracujących w tys. (szacunkowo)	14 629,5
Aktywnych zawodowo w tys. (szacunkowo)	15 415,7

Stopa bezrobocia	5,1%
Polska	5,1%

### Rynek pracy

w grudniu 2024

Bezrobotnych na ofertę pracy	21,0
Nowozarejestrowani bezrobotni w tys.	94,4
Bezrobotni wyrejestrowani w tys.	82,7

### Przemysł - sektor przedsiębiorstw

I-XII 2024

Sprzedaż	mln PLN	2 313 348
Sprzedaż na zatrudnionego	tys. PLN	852
Zatrudnienie	w tys.	2 716
Płaca	PLN	8 202
Sprzedaż	I-XII 2023 = 100	100,3
Zatrudnienie	I-XII 2023 = 100	98,8
Wydajność	I-XII 2023 = 100	101,5
Płaca	I-XII 2023 = 100	111,0

### Budownictwo - sektor przedsiębiorstw

I-XII 2024

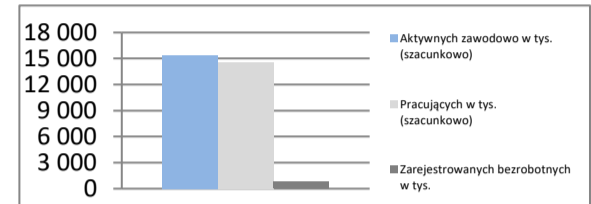
Sprzedaż	mln PLN	411 041
Sprzedaż na zatrudnionego	tys. PLN	976
Zatrudnienie	w tys.	421
Płaca	PLN	7 972
Sprzedaż	I-XII 2023 = 100	98,4
Zatrudnienie	I-XII 2023 = 100	99,6
Wydajność	I-XII 2023 = 100	98,8
Płaca	I-XII 2023 = 100	113,5

### Mieszkania oddane do użytku

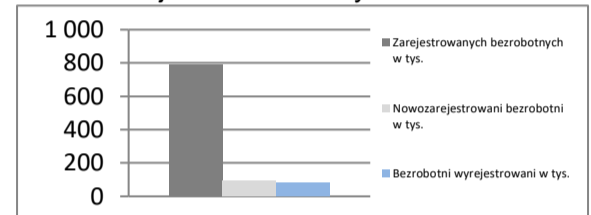
I-XII 2024

Oddane do użytku ogółem	szt.	199 931
budownictwo indywidualne	szt.	69 781
budownictwo pozostałe	szt.	130 150
Dynamika	I-XII 2023 = 100	90,4
Powierzchnia ogółem	tys. m <sup>2</sup>	17 844
budownictwo indywidualne	tys. m <sup>2</sup>	9 893
budownictwo pozostałe	tys. m <sup>2</sup>	7 951
Dynamika	I-XII 2023 = 100	89,7
Przeciętna powierzchnia	m <sup>2</sup>	89
budownictwo indywidualne	m <sup>2</sup>	142
budownictwo pozostałe	m <sup>2</sup>	61

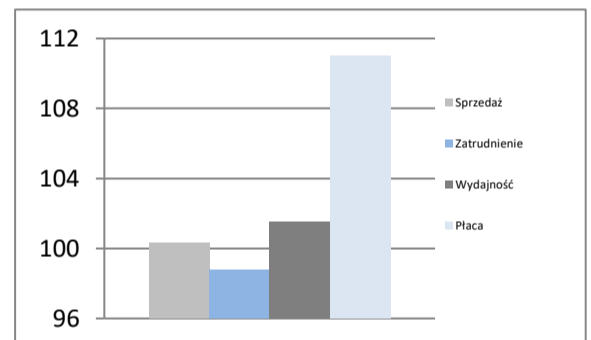
### Rynek pracy



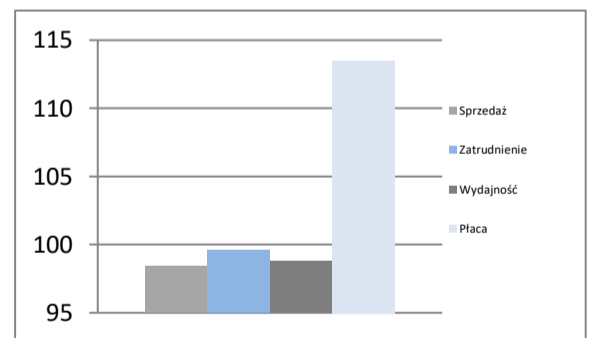
### Rejestr bezrobotnych



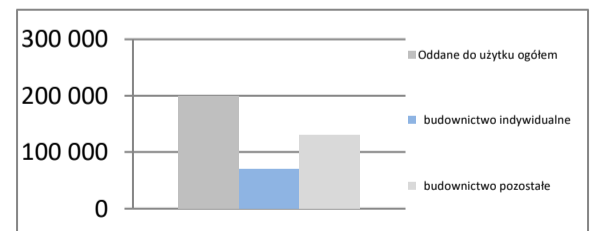
### Dynamiki - przemysł



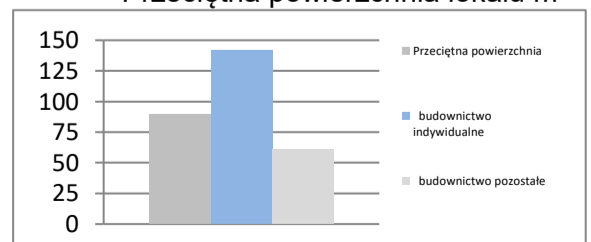
### Dynamiki - budownictwo



### Liczba mieszkań w szt.



### Przeciętna powierzchnia lokalu m<sup>2</sup>

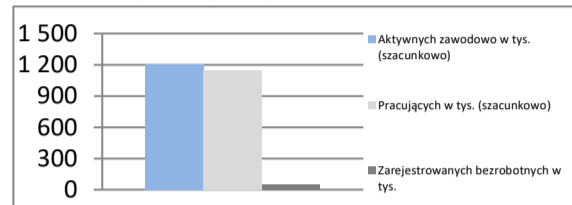


**DOLNOŚLĄSKIE**

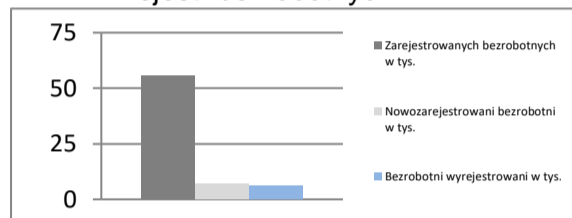
<b>Powierzchnia</b>	w km <sup>2</sup>	19 947	<b>Ludność</b> tys.	2 875
	% Polski	6,4%	% Polski	7,7%
<b>Gęstość zaludnienia</b>	osób na km <sup>2</sup>	144,1	<b>Współczynnik urbanizacji</b>	67,2%
	Polska	120,1	Polska	59,5%
<b>PKB na mieszkańca</b>	tys. PLN	103 848	<b>PKB</b>	mIn PLN
	Średnia Polski = 100%	108,1%	% Polski	298 510
				8,27%

**Rynek pracy**
**koniec grudnia 2024**

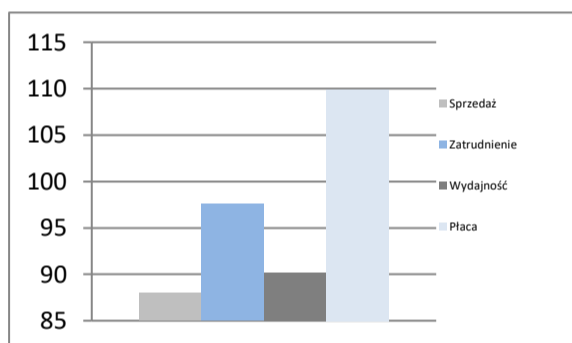
Zarejestrowanych bezrobotnych w tys.	55,5
Pracujących w tys. (szacunkowo)	1 151,0
Aktywnych zawodowo w tys. (szacunkowo)	1 206,5
Stopa bezrobocia	4,6%
	Polska 5,1%

**Rynek pracy**

**Rynek pracy**
**w grudniu 2024**

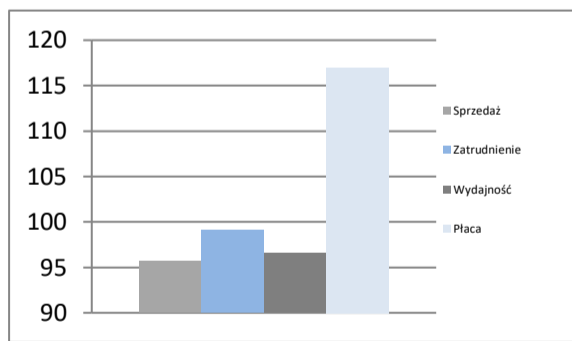
Bezrobotnych na ofertę pracy	14,0
Nowozarejestrowani bezrobotni w tys.	7,0
Bezrobotni wyrejestrowani w tys.	6,1

**Rejestr bezrobotnych**

**Przemysł - sektor przedsiębiorstw**
**I-XII 2024**

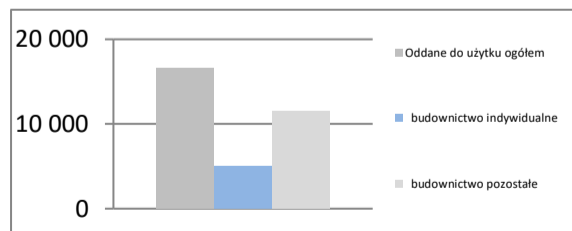
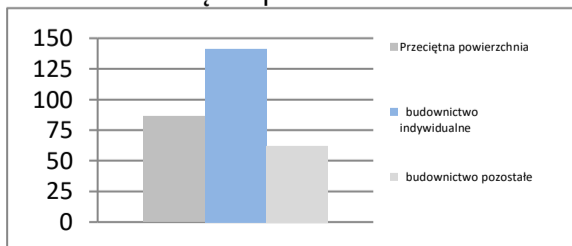
Sprzedaż	mIn PLN	213 618
Sprzedaż na zatrudnionego	tys. PLN	945
Zatrudnienie	w tys.	226
Płaca	PLN	9 178
Sprzedaż	I-XII 2023 = 100	88,0
Zatrudnienie	I-XII 2023 = 100	97,6
Wydajność	I-XII 2023 = 100	90,2
Płaca	I-XII 2023 = 100	109,9

**Dynamiki - przemysł**

**Budownictwo - sektor przedsiębiorstw**
**I-XII 2024**

Sprzedaż	mIn PLN	25 806
Sprzedaż na zatrudnionego	tys. PLN	890
Zatrudnienie	w tys.	29
Płaca	PLN	8 795
Sprzedaż	I-XII 2023 = 100	95,7
Zatrudnienie	I-XII 2023 = 100	99,1
Wydajność	I-XII 2023 = 100	96,6
Płaca	I-XII 2023 = 100	117,0

**Dynamiki - budownictwo**

**Mieszkania oddane do użytku**
**I-XII 2024**

Oddane do użytku ogółem	szt.	16 622
budownictwo indywidualne	szt.	5 051
budownictwo pozostałe	szt.	11 571
Dynamika	I-XII 2023 = 100	83,7
Powierzchnia ogółem	tys. m <sup>2</sup>	1 433
budownictwo indywidualne	tys. m <sup>2</sup>	714
budownictwo pozostałe	tys. m <sup>2</sup>	719
Dynamika	I-XII 2023 = 100	84,0
Przeciętna powierzchnia	m <sup>2</sup>	86
budownictwo indywidualne	m <sup>2</sup>	141
budownictwo pozostałe	m <sup>2</sup>	62

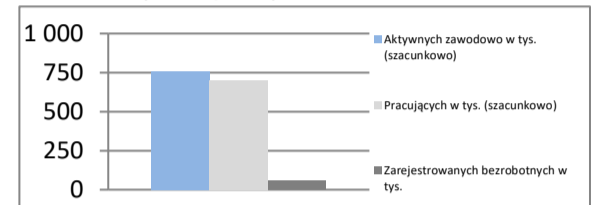
**Liczba mieszkań w szt.**

**Przeciętna powierzchnia lokalu m<sup>2</sup>**


**KUJAWSKO-POMORSKIE**

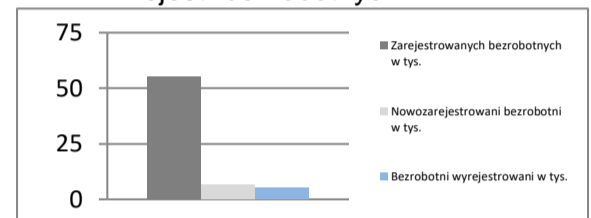
<b>Powierzchnia</b>	w km <sup>2</sup>	17 971	<b>Ludność</b> tys.	1 990
	% Polski	5,7%	% Polski	5,3%
<b>Gęstość zaludnienia</b>	osób na km <sup>2</sup>	110,7	<b>Współczynnik urbanizacji</b>	58,0%
	Polska	120,1	Polska	59,5%
<b>PKB na mieszkańca</b>	tys. PLN	76 714	<b>PKB</b>	mIn PLN
	Średnia Polski = 100%	79,8%	% Polski	152 684
				4,23%

**Rynek pracy**
**koniec grudnia 2024**

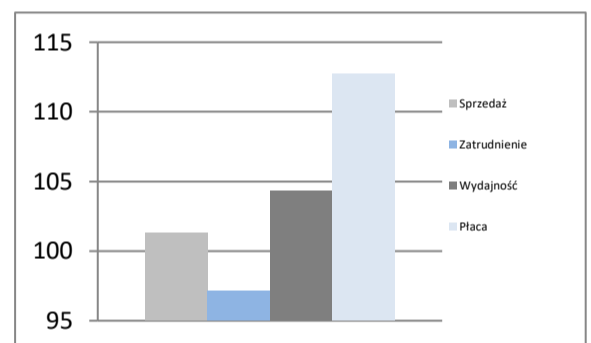
Zarejestrowanych bezrobotnych w tys.	55,3
Pracujących w tys. (szacunkowo)	702,2
Aktywnych zawodowo w tys. (szacunkowo)	757,5
Stopa bezrobocia	7,3%
	Polska 5,1%

**Rynek pracy**

**Rynek pracy**
**w grudniu 2024**

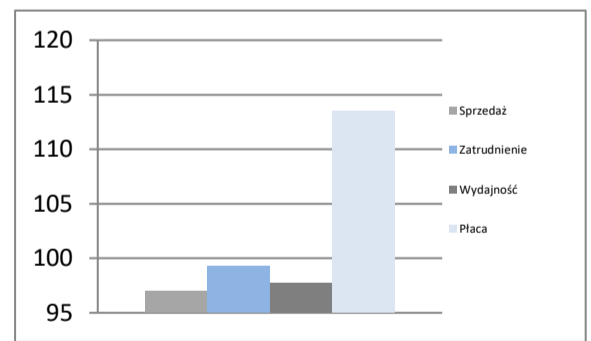
Bezrobotnych na ofertę pracy	26,0
Nowozarejestrowani bezrobotni w tys.	6,6
Bezrobotni wyrejestrowani w tys.	5,2

**Rejestr bezrobotnych**

**Przemysł - sektor przedsiębiorstw**
**I-XII 2024**

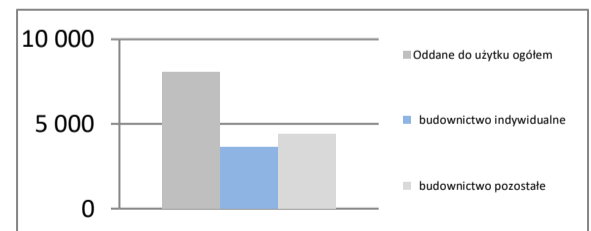
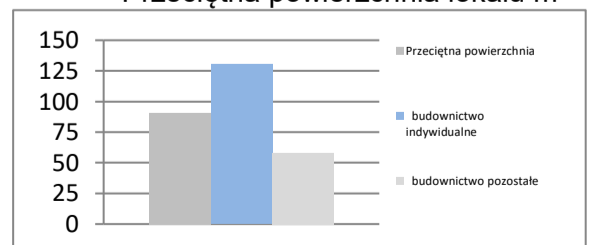
Sprzedaż	mIn PLN	89 524
Sprzedaż na zatrudnionego	tys. PLN	683
Zatrudnienie	w tys.	131
Płaca	PLN	7 296
Sprzedaż	I-XII 2023 = 100	101,3
Zatrudnienie	I-XII 2023 = 100	97,1
Wydajność	I-XII 2023 = 100	104,3
Płaca	I-XII 2023 = 100	112,7

**Dynamiki - przemysł**

**Budownictwo - sektor przedsiębiorstw**
**I-XII 2024**

Sprzedaż	mIn PLN	15 653
Sprzedaż na zatrudnionego	tys. PLN	783
Zatrudnienie	w tys.	20
Płaca	PLN	7 506
Sprzedaż	I-XII 2023 = 100	97,0
Zatrudnienie	I-XII 2023 = 100	99,3
Wydajność	I-XII 2023 = 100	97,7
Płaca	I-XII 2023 = 100	113,5

**Dynamiki - budownictwo**

**Mieszkania oddane do użytku**
**I-XII 2024**

Oddane do użytku ogółem	szt.	8 048
budownictwo indywidualne	szt.	3 642
budownictwo pozostałe	szt.	4 406
Dynamika	I-XII 2023 = 100	73,6
Powierzchnia ogółem	tys. m <sup>2</sup>	730
budownictwo indywidualne	tys. m <sup>2</sup>	475
budownictwo pozostałe	tys. m <sup>2</sup>	256
Dynamika	I-XII 2023 = 100	77,5
Przeciętna powierzchnia	m <sup>2</sup>	91
budownictwo indywidualne	m <sup>2</sup>	130
budownictwo pozostałe	m <sup>2</sup>	58

**Liczba mieszkań w szt.**

**Przeciętna powierzchnia lokalu m<sup>2</sup>**


## LUBELSKIE

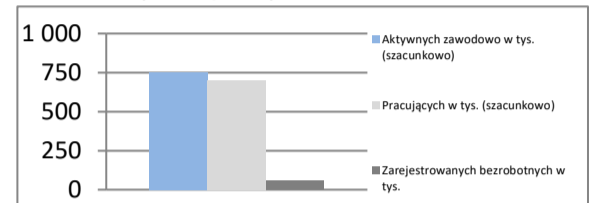
<b>Powierzchnia</b>	w km <sup>2</sup>	25 122	<b>Ludność</b> tys.	2 004
	% Polski	8,0%	% Polski	5,3%
<b>Gęstość zaludnienia</b>	osób na km <sup>2</sup>	79,7	<b>Współczynnik urbanizacji</b>	46,3%
	Polska	120,1	Polska	59,5%
<b>PKB na mieszkańca</b>	tys. PLN	65 219	<b>PKB</b>	mIn PLN 130 666
	Średnia Polski = 100%	67,9%	% Polski	3,62%

### Rynek pracy

koniec grudnia 2024

Zarejestrowanych bezrobotnych w tys.	55,8
Pracujących w tys. (szacunkowo)	698,3
Aktywnych zawodowo w tys. (szacunkowo)	754,1
Stopa bezrobocia	7,4%
	Polska 5,1%

Rynek pracy

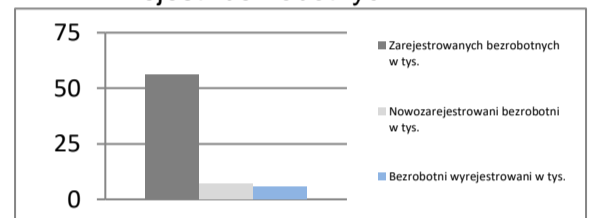


### Rynek pracy

w grudniu 2024

Bezrobotnych na ofertę pracy	46,0
Nowozarejestrowani bezrobotni w tys.	6,8
Bezrobotni wyrejestrowani w tys.	5,5

Rejestr bezrobotnych

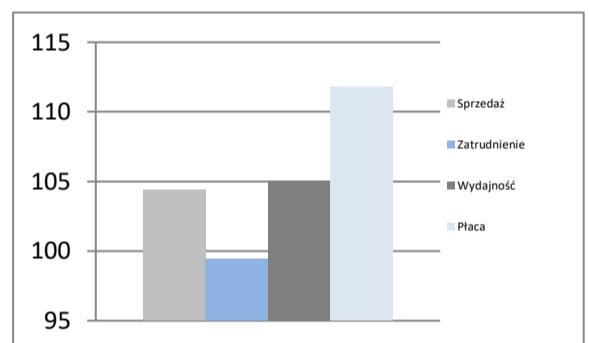


### Przemysł - sektor przedsiębiorstw

I-XII 2024

Sprzedaż	mIn PLN	64 364
Sprzedaż na zatrudnionego	tys. PLN	657
Zatrudnienie	w tys.	98
Płaca	PLN	7 800
Sprzedaż	I-XII 2023 = 100	104,4
Zatrudnienie	I-XII 2023 = 100	99,4
Wydajność	I-XII 2023 = 100	105,0
Płaca	I-XII 2023 = 100	111,8

Dynamiki - przemysł

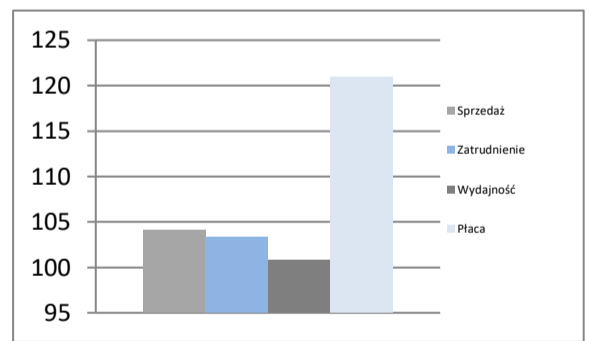


### Budownictwo - sektor przedsiębiorstw

I-XII 2024

Sprzedaż	mIn PLN	10 989
Sprzedaż na zatrudnionego	tys. PLN	578
Zatrudnienie	w tys.	19
Płaca	PLN	6 998
Sprzedaż	I-XII 2023 = 100	104,1
Zatrudnienie	I-XII 2023 = 100	103,3
Wydajność	I-XII 2023 = 100	100,8
Płaca	I-XII 2023 = 100	120,9

Dynamiki - budownictwo

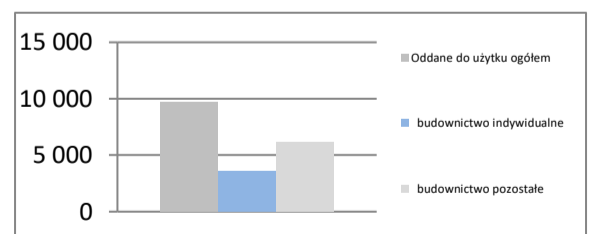


### Mieszkania oddane do użytku

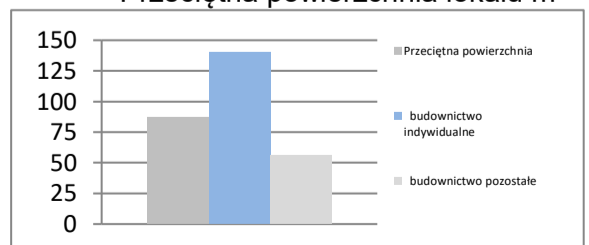
I-XII 2024

Oddane do użytku ogółem	szt.	9 709
budownictwo indywidualne	szt.	3 591
budownictwo pozostałe	szt.	6 118
Dynamika	I-XII 2023 = 100	107,3
Powierzchnia ogółem	tys. m <sup>2</sup>	845
budownictwo indywidualne	tys. m <sup>2</sup>	504
budownictwo pozostałe	tys. m <sup>2</sup>	341
Dynamika	I-XII 2023 = 100	100,6
Przeciętna powierzchnia	m <sup>2</sup>	87
budownictwo indywidualne	m <sup>2</sup>	140
budownictwo pozostałe	m <sup>2</sup>	56

Liczba mieszkań w szt.



Przeciętna powierzchnia lokalu m<sup>2</sup>





## LUBUSKIE

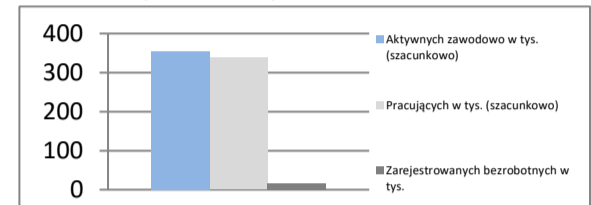
<b>Powierzchnia</b>	w km <sup>2</sup>	13 988	<b>Ludność</b> tys.	972
	% Polski	4,5%	% Polski	2,6%
<b>Gęstość zaludnienia</b>	osób na km <sup>2</sup>	69,5	<b>Współczynnik urbanizacji</b>	64,0%
	Polska	120,1	Polska	59,5%
<b>PKB na mieszkańca</b>	tys. PLN	77 605	<b>PKB</b>	mIn PLN 75 440
	Średnia Polski = 100%	80,8%	% Polski	2,09%

### Rynek pracy

koniec grudnia 2024

Zarejestrowanych bezrobotnych w tys.	15,9
Pracujących w tys. (szacunkowo)	337,4
Aktywnych zawodowo w tys. (szacunkowo)	353,3
Stopa bezrobocia	4,5%
	Polska 5,1%

Rynek pracy

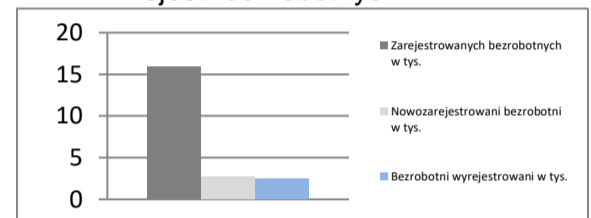


### Rynek pracy

w grudniu 2024

Bezrobotnych na ofertę pracy	17,0
Nowozarejestrowani bezrobotni w tys.	2,7
Bezrobotni wyrejestrowani w tys.	2,5

Rejestr bezrobotnych

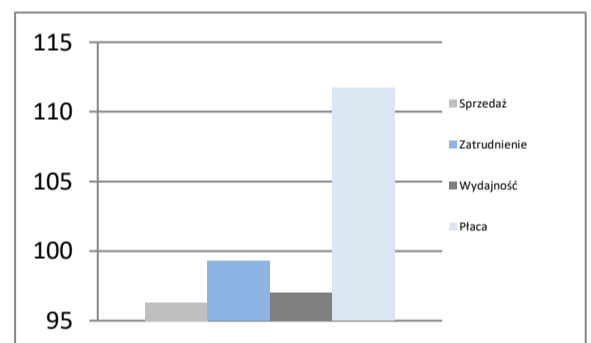


### Przemysł - sektor przedsiębiorstw

I-XII 2024

Sprzedaż	mIn PLN	51 416
Sprzedaż na zatrudnionego	tys. PLN	756
Zatrudnienie	w tys.	68
Płaca	PLN	7 541
Sprzedaż	I-XII 2023 = 100	96,3
Zatrudnienie	I-XII 2023 = 100	99,3
Wydajność	I-XII 2023 = 100	97,0
Płaca	I-XII 2023 = 100	111,7

Dynamiki - przemysł

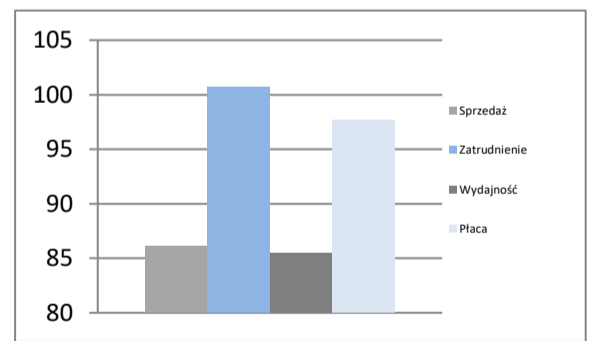


### Budownictwo - sektor przedsiębiorstw

I-XII 2024

Sprzedaż	mIn PLN	3 467
Sprzedaż na zatrudnionego	tys. PLN	495
Zatrudnienie	w tys.	7
Płaca	PLN	6 432
Sprzedaż	I-XII 2023 = 100	86,1
Zatrudnienie	I-XII 2023 = 100	100,7
Wydajność	I-XII 2023 = 100	85,5
Płaca	I-XII 2023 = 100	97,7

Dynamiki - budownictwo

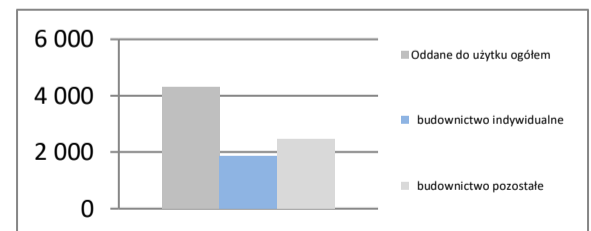


### Mieszkania oddane do użytku

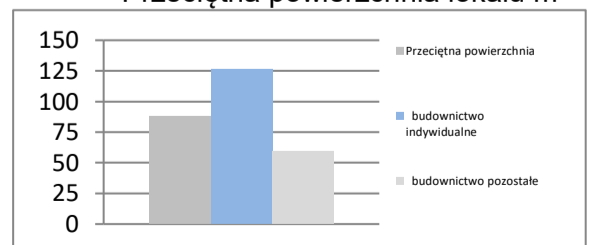
I-XII 2024

Oddane do użytku ogółem	szt.	4 310
budownictwo indywidualne	szt.	1 865
budownictwo pozostałe	szt.	2 445
Dynamika	I-XII 2023 = 100	86,9
Powierzchnia ogółem	tys. m <sup>2</sup>	379
budownictwo indywidualne	tys. m <sup>2</sup>	235
budownictwo pozostałe	tys. m <sup>2</sup>	144
Dynamika	I-XII 2023 = 100	81,8
Przeciętna powierzchnia	m <sup>2</sup>	88
budownictwo indywidualne	m <sup>2</sup>	126
budownictwo pozostałe	m <sup>2</sup>	59

Liczba mieszkań w szt.



Przeciętna powierzchnia lokalu m<sup>2</sup>



## ŁÓDZKIE

<b>Powierzchnia</b>	w km <sup>2</sup>	18 219	<b>Ludność</b> tys.	2 354
	% Polski	5,8%	% Polski	6,3%
<b>Gęstość zaludnienia</b>	osób na km <sup>2</sup>	129,2	<b>Współczynnik urbanizacji</b>	62,0%
	Polska	120,1	Polska	59,5%
<b>PKB na mieszkańca</b>	tys. PLN	92 152	<b>PKB</b>	mIn PLN
	Średnia Polski = 100%	95,9%	% Polski	216 934
				6,01%

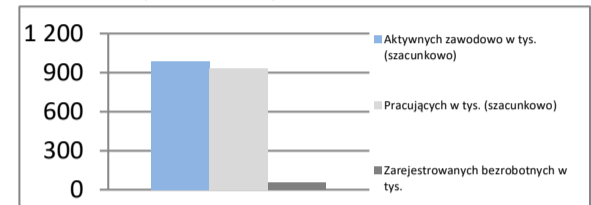
### Rynek pracy

koniec grudnia 2024

Zarejestrowanych bezrobotnych w tys.	53,3
Pracujących w tys. (szacunkowo)	933,7
Aktywnych zawodowo w tys. (szacunkowo)	987,0

Stopa bezrobocia	5,4%
Polska	5,1%

Rynek pracy

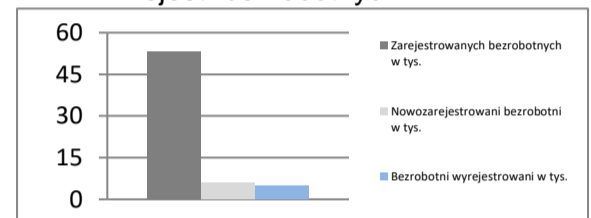


### Rynek pracy

w grudniu 2024

Bezrobotnych na ofertę pracy	14,0
Nowozarejestrowani bezrobotni w tys.	5,9
Bezrobotni wyrejestrowani w tys.	5,1

Rejestr bezrobotnych

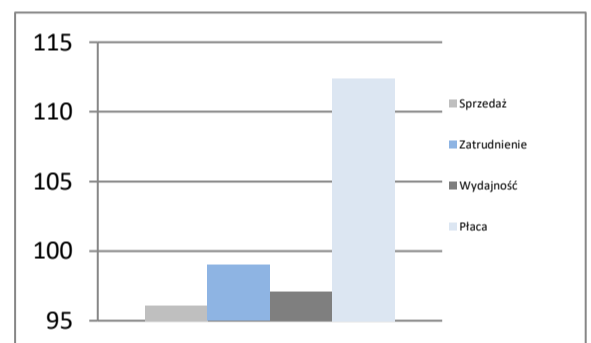


### Przemysł - sektor przedsiębiorstw

I-XII 2024

Sprzedaż	mIn PLN	138 404
Sprzedaż na zatrudnionego	tys. PLN	829
Zatrudnienie	w tys.	167
Płaca	PLN	7 949
Sprzedaż	I-XII 2023 = 100	96,1
Zatrudnienie	I-XII 2023 = 100	99,0
Wydajność	I-XII 2023 = 100	97,1
Płaca	I-XII 2023 = 100	112,4

Dynamiki - przemysł

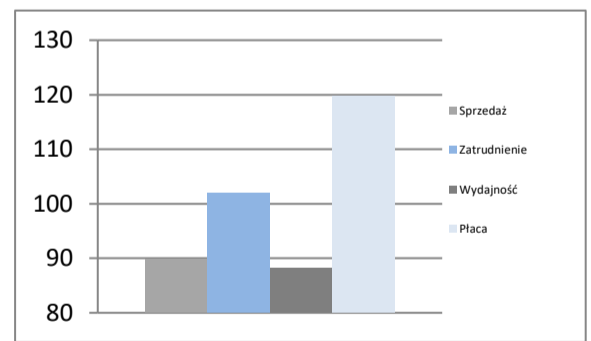


### Budownictwo - sektor przedsiębiorstw

I-XII 2024

Sprzedaż	mIn PLN	19 915
Sprzedaż na zatrudnionego	tys. PLN	996
Zatrudnienie	w tys.	20
Płaca	PLN	7 355
Sprzedaż	I-XII 2023 = 100	89,9
Zatrudnienie	I-XII 2023 = 100	101,9
Wydajność	I-XII 2023 = 100	88,2
Płaca	I-XII 2023 = 100	119,7

Dynamiki - budownictwo

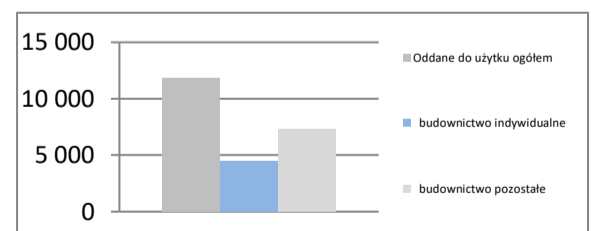


### Mieszkania oddane do użytku

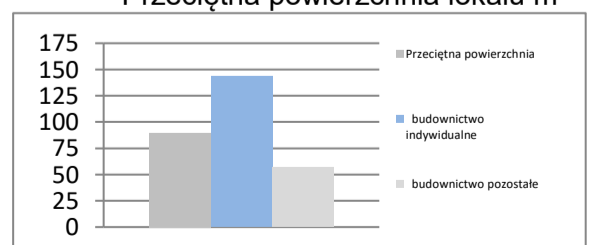
I-XII 2024

Oddane do użytku ogółem	szt.	11 797
budownictwo indywidualne	szt.	4 487
budownictwo pozostałe	szt.	7 310
Dynamika	I-XII 2023 = 100	100,4
Powierzchnia ogółem	tys. m <sup>2</sup>	1 060
budownictwo indywidualne	tys. m <sup>2</sup>	642
budownictwo pozostałe	tys. m <sup>2</sup>	418
Dynamika	I-XII 2023 = 100	98,0
Przeciętna powierzchnia	m <sup>2</sup>	90
budownictwo indywidualne	m <sup>2</sup>	143
budownictwo pozostałe	m <sup>2</sup>	57

Liczba mieszkań w szt.



Przeciętna powierzchnia lokalu m<sup>2</sup>

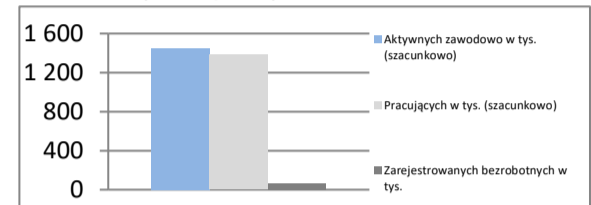


**MAŁOPOLSKIE**

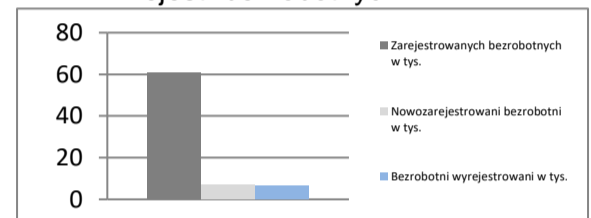
<b>Powierzchnia</b>	w km <sup>2</sup>	15 183	<b>Ludność</b> tys.	3 430
	% Polski	4,9%	% Polski	9,1%
<b>Gęstość zaludnienia</b>	osób na km <sup>2</sup>	225,9	<b>Współczynnik urbanizacji</b>	47,8%
	Polska	120,1	Polska	59,5%
<b>PKB na mieszkańca</b>	tys. PLN	84 932	<b>PKB</b> mln PLN	291 291
	Średnia Polski = 100%	88,4%	% Polski	8,07%

**Rynek pracy**
**koniec grudnia 2024**

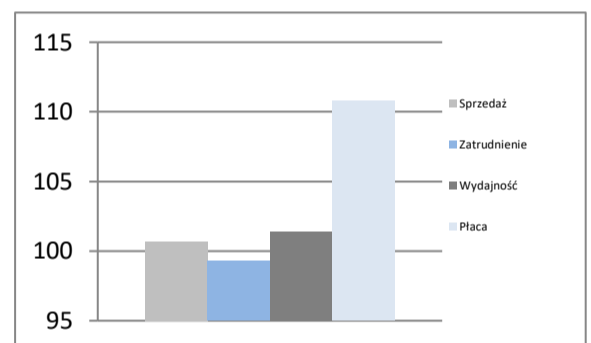
Zarejestrowanych bezrobotnych w tys.	60,7
Pracujących w tys. (szacunkowo)	1 384,5
Aktywnych zawodowo w tys. (szacunkowo)	1 445,2
Stopa bezrobocia	4,2%
	Polska 5,1%

**Rynek pracy**

**Rynek pracy**
**w grudniu 2024**

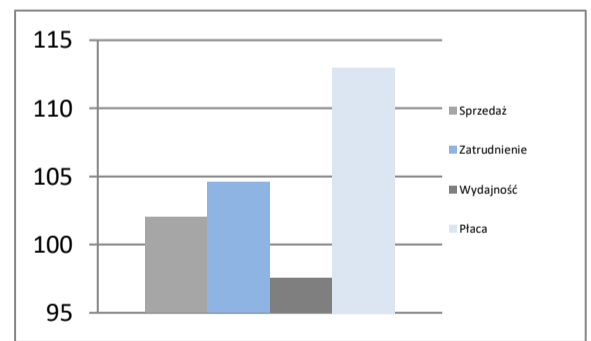
Bezrobotnych na ofertę pracy	18,0
Nowozarejestrowani bezrobotni w tys.	7,1
Bezrobotni wyrejestrowani w tys.	6,6

**Rejestr bezrobotnych**

**Przemysł - sektor przedsiębiorstw**
**I-XII 2024**

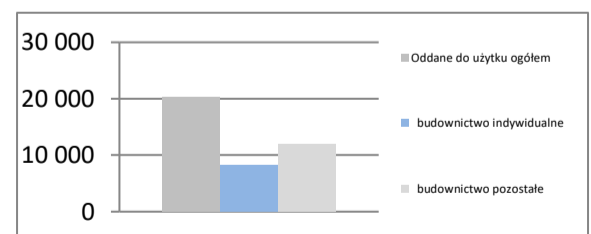
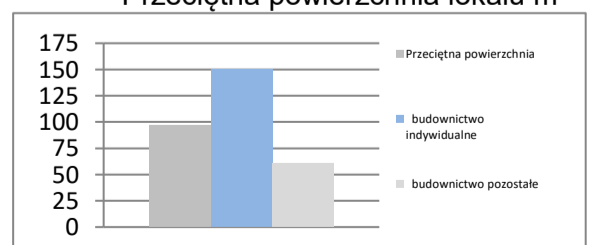
Sprzedaż	mln PLN	177 765
Sprzedaż na zatrudnionego	tys. PLN	819
Zatrudnienie	w tys.	217
Płaca	PLN	8 024
Sprzedaż	I-XII 2023 = 100	100,7
Zatrudnienie	I-XII 2023 = 100	99,3
Wydajność	I-XII 2023 = 100	101,4
Płaca	I-XII 2023 = 100	110,8

**Dynamiki - przemysł**

**Budownictwo - sektor przedsiębiorstw**
**I-XII 2024**

Sprzedaż	mln PLN	35 953
Sprzedaż na zatrudnionego	tys. PLN	836
Zatrudnienie	w tys.	43
Płaca	PLN	7 208
Sprzedaż	I-XII 2023 = 100	102,0
Zatrudnienie	I-XII 2023 = 100	104,6
Wydajność	I-XII 2023 = 100	97,5
Płaca	I-XII 2023 = 100	113,0

**Dynamiki - budownictwo**

**Mieszkania oddane do użytku**
**I-XII 2024**

Oddane do użytku ogółem	szt.	20 236
budownictwo indywidualne	szt.	8 199
budownictwo pozostałe	szt.	12 037
Dynamika	I-XII 2023 = 100	94,0
Powierzchnia ogółem	tys. m <sup>2</sup>	1 960
budownictwo indywidualne	tys. m <sup>2</sup>	1 233
budownictwo pozostałe	tys. m <sup>2</sup>	727
Dynamika	I-XII 2023 = 100	96,8
Przeciętna powierzchnia	m <sup>2</sup>	97
budownictwo indywidualne	m <sup>2</sup>	150
budownictwo pozostałe	m <sup>2</sup>	60

**Liczba mieszkań w szt.**

**Przeciętna powierzchnia lokalu m<sup>2</sup>**


## MAZOWIECKIE

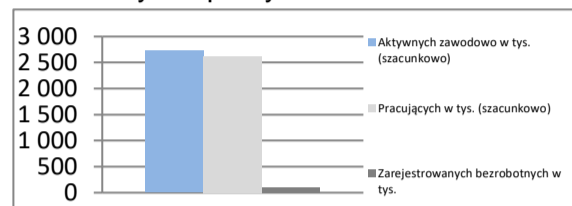
<b>Powierzchnia</b>	w km <sup>2</sup>	35 558	<b>Ludność</b> tys.	5 511
	% Polski	11,4%	% Polski	14,7%
<b>Gęstość zaludnienia</b>	osób na km <sup>2</sup>	155,0	<b>Współczynnik urbanizacji</b>	64,8%
	Polska	120,1	Polska	59,5%
<b>PKB na mieszkańca</b>	tys. PLN	156 484	<b>PKB</b>	mIn PLN
	Średnia Polski = 100%	162,8%	% Polski	862 322
				23,89%

### Rynek pracy

koniec grudnia 2024

Zarejestrowanych bezrobotnych w tys.	109,0
Pracujących w tys. (szacunkowo)	2 616,0
Aktywnych zawodowo w tys. (szacunkowo)	2 725,0
Stopa bezrobocia	4,0%
	Polska 5,1%

Rynek pracy

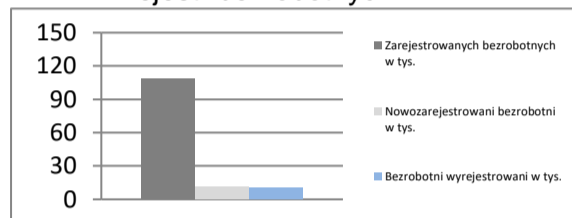


### Rynek pracy

w grudniu 2024

Bezrobotnych na ofertę pracy	23,0
Nowozarejestrowani bezrobotni w tys.	11,1
Bezrobotni wyrejestrowani w tys.	10,5

Rejestr bezrobotnych

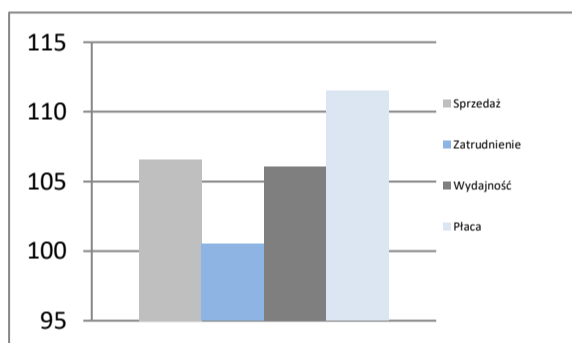


### Przemysł - sektor przedsiębiorstw

I-XII 2024

Sprzedaż	mIn PLN	543 910
Sprzedaż na zatrudnionego	tys. PLN	1 384
Zatrudnienie	w tys.	393
Płaca	PLN	8 974
Sprzedaż	I-XII 2023 = 100	106,6
Zatrudnienie	I-XII 2023 = 100	100,5
Wydajność	I-XII 2023 = 100	106,1
Płaca	I-XII 2023 = 100	111,5

Dynamiki - przemysł

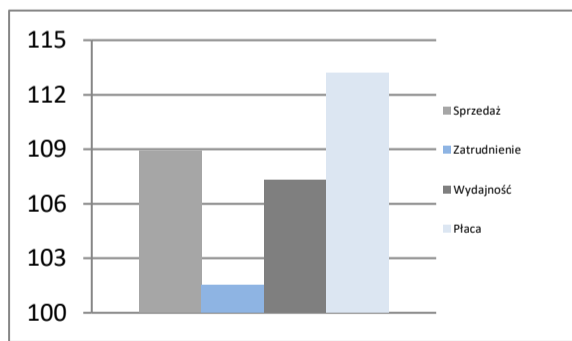


### Budownictwo - sektor przedsiębiorstw

I-XII 2024

Sprzedaż	mIn PLN	120 517
Sprzedaż na zatrudnionego	tys. PLN	1296
Zatrudnienie	w tys.	93
Płaca	PLN	9 601
Sprzedaż	I-XII 2023 = 100	108,9
Zatrudnienie	I-XII 2023 = 100	101,5
Wydajność	I-XII 2023 = 100	107,3
Płaca	I-XII 2023 = 100	113,2

Dynamiki - budownictwo

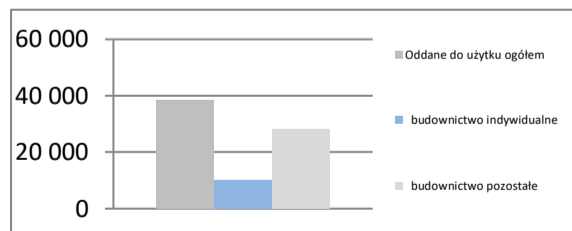


### Mieszkania oddane do użytku

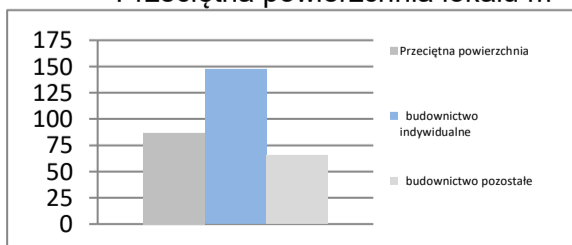
I-XII 2024

Oddane do użytku ogółem	szt.	38 412
budownictwo indywidualne	szt.	10 129
budownictwo pozostałe	szt.	28 283
Dynamika	I-XII 2023 = 100	88,4
Powierzchnia ogółem	tys. m <sup>2</sup>	3 337
budownictwo indywidualne	tys. m <sup>2</sup>	1 494
budownictwo pozostałe	tys. m <sup>2</sup>	1 844
Dynamika	I-XII 2023 = 100	88,6
Przeciętna powierzchnia	m <sup>2</sup>	87
budownictwo indywidualne	m <sup>2</sup>	147
budownictwo pozostałe	m <sup>2</sup>	65

Liczba mieszkań w szt.



Przeciętna powierzchnia lokalu m<sup>2</sup>



## OPOLSKIE

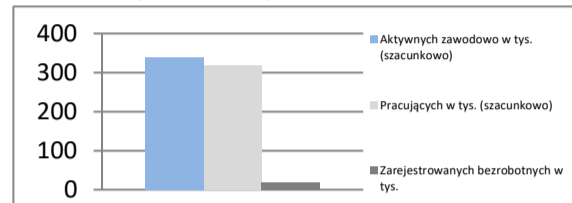
<b>Powierzchnia</b>	w km <sup>2</sup>	9 412	<b>Ludność</b> tys.	933
	% Polski	3,0%	% Polski	2,5%
<b>Gęstość zaludnienia</b>	osób na km <sup>2</sup>	99,2	<b>Współczynnik urbanizacji</b>	52,8%
	Polska	120,1	Polska	59,5%
<b>PKB na mieszkańca</b>	tys. PLN	75 803	<b>PKB</b>	mIn PLN
	Średnia Polski = 100%	78,9%	% Polski	70 747
				1,96%

### Rynek pracy

koniec grudnia 2024

Zarejestrowanych bezrobotnych w tys.	20,0
Pracujących w tys. (szacunkowo)	319,0
Aktywnych zawodowo w tys. (szacunkowo)	339,0
Stopa bezrobocia	5,9%
	Polska 5,1%

Rynek pracy

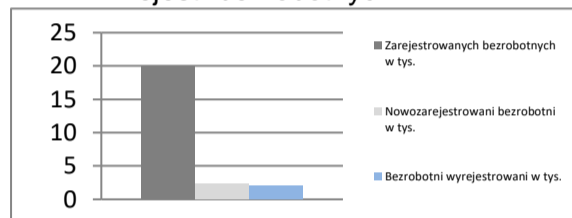


### Rynek pracy

w grudniu 2024

Bezrobotnych na ofertę pracy	13,0
Nowozarejestrowani bezrobotni w tys.	2,4
Bezrobotni wyrejestrowani w tys.	2,0

Rejestr bezrobotnych

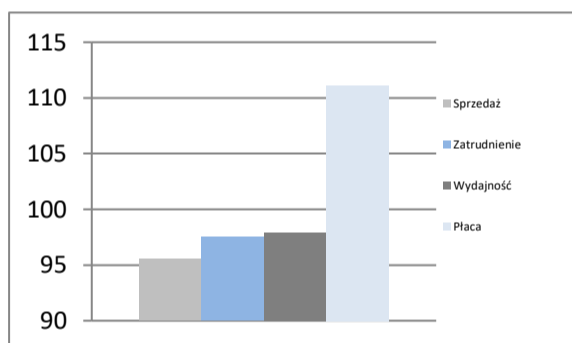


### Przemysł - sektor przedsiębiorstw

I-XII 2024

Sprzedaż	mIn PLN	43 631
Sprzedaż na zatrudnionego	tys. PLN	752
Zatrudnienie	w tys.	58
Płaca	PLN	7 829
Sprzedaż	I-XII 2023 = 100	95,5
Zatrudnienie	I-XII 2023 = 100	97,5
Wydajność	I-XII 2023 = 100	97,9
Płaca	I-XII 2023 = 100	111,1

Dynamiki - przemysł

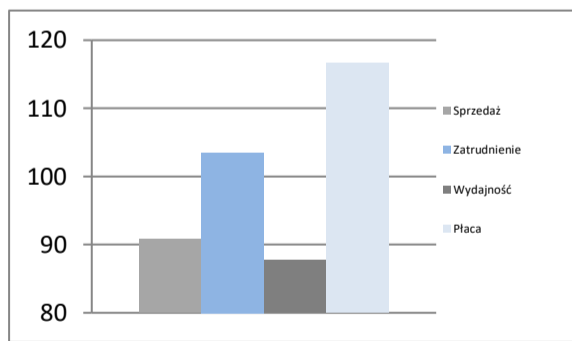


### Budownictwo - sektor przedsiębiorstw

I-XII 2024

Sprzedaż	mIn PLN	7 549
Sprzedaż na zatrudnionego	tys. PLN	1078
Zatrudnienie	w tys.	7
Płaca	PLN	7 489
Sprzedaż	I-XII 2023 = 100	90,8
Zatrudnienie	I-XII 2023 = 100	103,5
Wydajność	I-XII 2023 = 100	87,7
Płaca	I-XII 2023 = 100	116,6

Dynamiki - budownictwo

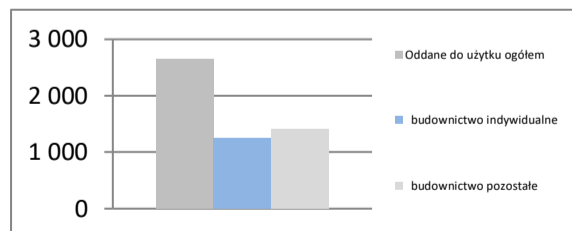


### Mieszkania oddane do użytku

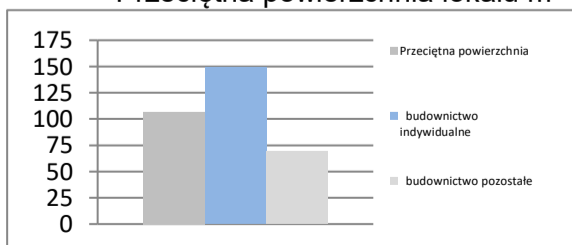
I-XII 2024

Oddane do użytku ogółem	szt.	2 652
budownictwo indywidualne	szt.	1 250
budownictwo pozostałe	szt.	1 402
Dynamika	I-XII 2023 = 100	83,6
Powierzchnia ogółem	tys. m <sup>2</sup>	283
budownictwo indywidualne	tys. m <sup>2</sup>	186
budownictwo pozostałe	tys. m <sup>2</sup>	97
Dynamika	I-XII 2023 = 100	86,8
Przeciętna powierzchnia	m <sup>2</sup>	107
budownictwo indywidualne	m <sup>2</sup>	149
budownictwo pozostałe	m <sup>2</sup>	69

Liczba mieszkań w szt.



Przeciętna powierzchnia lokalu m<sup>2</sup>



**PODKARPACKIE**

<b>Powierzchnia</b>	w km <sup>2</sup>	17 846	<b>Ludność</b> tys.	2 067
	% Polski	5,7%	% Polski	5,5%
<b>Gęstość zaludnienia</b>	osób na km <sup>2</sup>	115,8	<b>Współczynnik urbanizacji</b>	41,1%
	Polska	120,1	Polska	59,5%
<b>PKB na mieszkańca</b>	tys. PLN	66 530	<b>PKB</b>	mIn PLN 137 524
	Średnia Polski = 100%	69,2%	% Polski	3,81%

**Rynek pracy**
**koniec grudnia 2024**

Zarejestrowanych bezrobotnych w tys.	67,3
Pracujących w tys. (szacunkowo)	706,3
Aktywnych zawodowo w tys. (szacunkowo)	773,6

Stopa bezrobocia	8,7%
Polska	5,1%

**Rynek pracy**
**w grudniu 2024**

Bezrobotnych na ofertę pracy	59,0
Nowozarejestrowani bezrobotni w tys.	6,7
Bezrobotni wyrejestrowani w tys.	5,0

**Przemysł - sektor przedsiębiorstw**
**I-XII 2024**

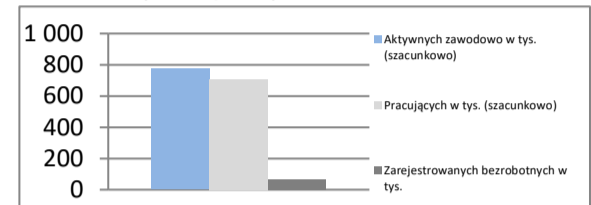
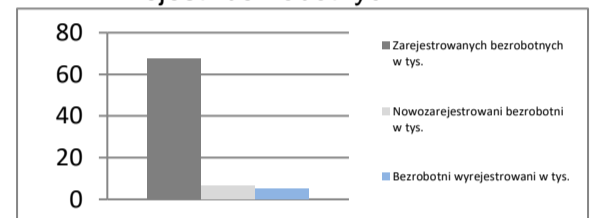
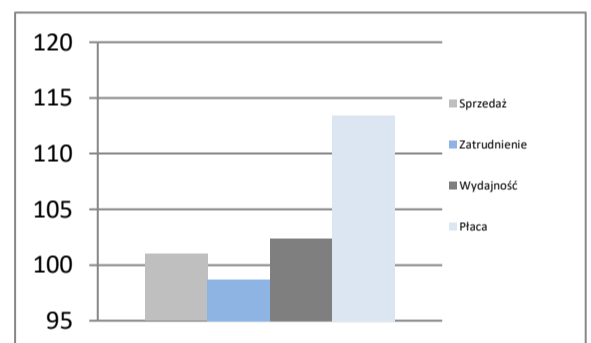
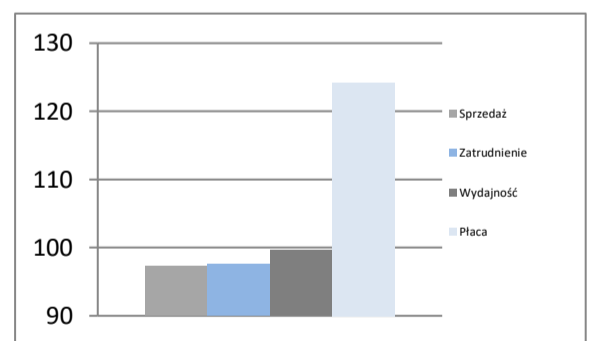
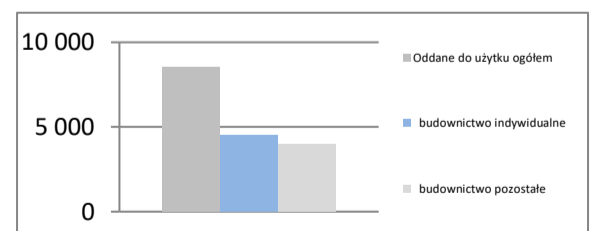
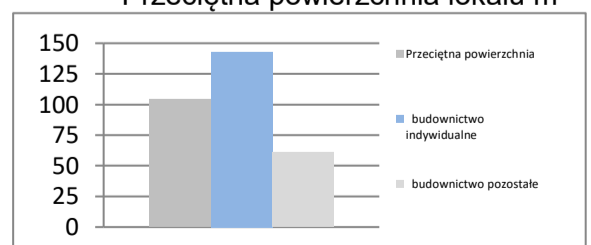
Sprzedaż	mIn PLN	86 935
Sprzedaż na zatrudnionego	tys. PLN	649
Zatrudnienie	w tys.	134
Płaca	PLN	7 256
Sprzedaż	I-XII 2023 = 100	101,0
Zatrudnienie	I-XII 2023 = 100	98,7
Wydajność	I-XII 2023 = 100	102,3
Płaca	I-XII 2023 = 100	113,4

**Budownictwo - sektor przedsiębiorstw**
**I-XII 2024**

Sprzedaż	mIn PLN	14 017
Sprzedaż na zatrudnionego	tys. PLN	738
Zatrudnienie	w tys.	19
Płaca	PLN	6 813
Sprzedaż	I-XII 2023 = 100	97,3
Zatrudnienie	I-XII 2023 = 100	97,6
Wydajność	I-XII 2023 = 100	99,7
Płaca	I-XII 2023 = 100	124,2

**Mieszkania oddane do użytku**
**I-XII 2024**

Oddane do użytku ogółem	szt.	8 524
budownictwo indywidualne	szt.	4 533
budownictwo pozostałe	szt.	3 991
Dynamika	I-XII 2023 = 100	98,8
Powierzchnia ogółem	tys. m <sup>2</sup>	889
budownictwo indywidualne	tys. m <sup>2</sup>	647
budownictwo pozostałe	tys. m <sup>2</sup>	242
Dynamika	I-XII 2023 = 100	93,0
Przeciętna powierzchnia	m <sup>2</sup>	104
budownictwo indywidualne	m <sup>2</sup>	143
budownictwo pozostałe	m <sup>2</sup>	61

**Rynek pracy**

**Rejestr bezrobotnych**

**Dynamiki - przemysł**

**Dynamiki - budownictwo**

**Liczba mieszkań w szt.**

**Przeciętna powierzchnia lokalu m<sup>2</sup>**


## PODLASKIE

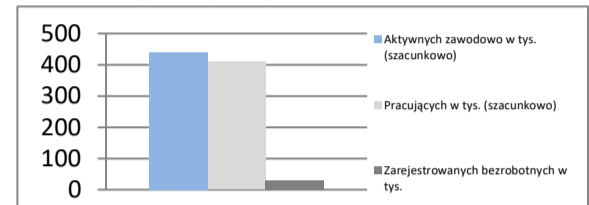
<b>Powierzchnia</b>	w km <sup>2</sup>	20 187	<b>Ludność</b> tys.	1 135
	% Polski	6,5%	% Polski	3,0%
<b>Gęstość zaludnienia</b>	osób na km <sup>2</sup>	56,2	<b>Współczynnik urbanizacji</b>	60,8%
	Polska	120,1	Polska	59,5%
<b>PKB na mieszkańca</b>	tys. PLN	71 860	<b>PKB</b>	mIn PLN
	Średnia Polski = 100%	74,8%	% Polski	81 576
				2,26%

### Rynek pracy

koniec grudnia 2024

Zarejestrowanych bezrobotnych w tys.	30,4
Pracujących w tys. (szacunkowo)	410,2
Aktywnych zawodowo w tys. (szacunkowo)	440,6
Stopa bezrobocia	6,9%
	Polska 5,1%

Rynek pracy

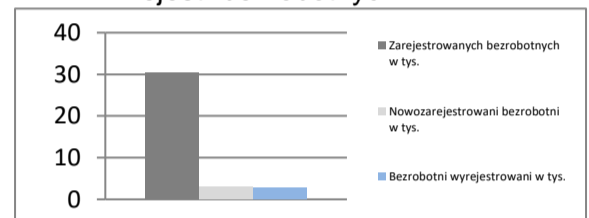


### Rynek pracy

w grudniu 2024

Bezrobotnych na ofertę pracy	37,0
Nowozarejestrowani bezrobotni w tys.	3,1
Bezrobotni wyrejestrowani w tys.	2,7

Rejestr bezrobotnych

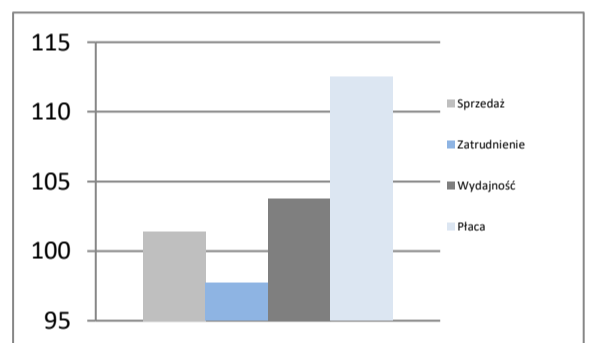


### Przemysł - sektor przedsiębiorstw

I-XII 2024

Sprzedaż	mIn PLN	49 813
Sprzedaż na zatrudnionego	tys. PLN	874
Zatrudnienie	w tys.	57
Płaca	PLN	7 244
Sprzedaż	I-XII 2023 = 100	101,4
Zatrudnienie	I-XII 2023 = 100	97,7
Wydajność	I-XII 2023 = 100	103,8
Płaca	I-XII 2023 = 100	112,5

Dynamiki - przemysł

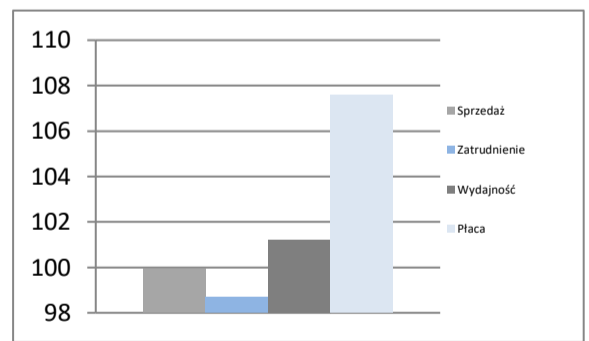


### Budownictwo - sektor przedsiębiorstw

I-XII 2024

Sprzedaż	mIn PLN	12 567
Sprzedaż na zatrudnionego	tys. PLN	967
Zatrudnienie	w tys.	13
Płaca	PLN	7 894
Sprzedaż	I-XII 2023 = 100	99,9
Zatrudnienie	I-XII 2023 = 100	98,7
Wydajność	I-XII 2023 = 100	101,2
Płaca	I-XII 2023 = 100	107,6

Dynamiki - budownictwo

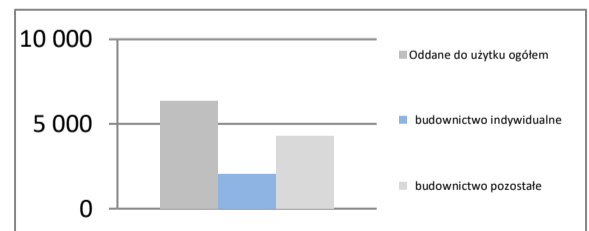


### Mieszkania oddane do użytku

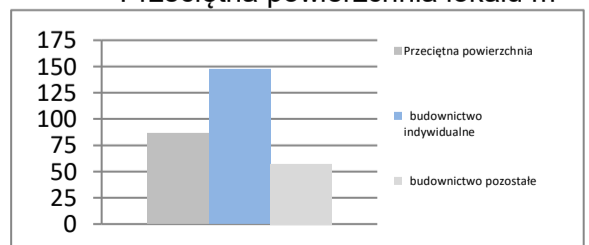
I-XII 2024

Oddane do użytku ogółem	szt.	6 339
budownictwo indywidualne	szt.	2 049
budownictwo pozostałe	szt.	4 290
Dynamika	I-XII 2023 = 100	92,0
Powierzchnia ogółem	tys. m <sup>2</sup>	548
budownictwo indywidualne	tys. m <sup>2</sup>	302
budownictwo pozostałe	tys. m <sup>2</sup>	247
Dynamika	I-XII 2023 = 100	90,0
Przeciętna powierzchnia	m <sup>2</sup>	86
budownictwo indywidualne	m <sup>2</sup>	147
budownictwo pozostałe	m <sup>2</sup>	57

Liczba mieszkań w szt.



Przeciętna powierzchnia lokalu m<sup>2</sup>



## POMORSKIE

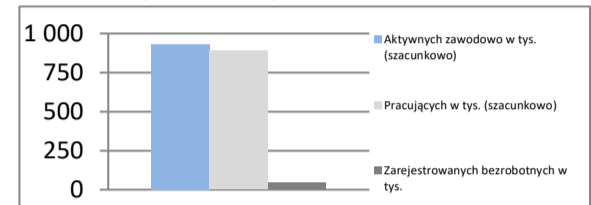
<b>Powierzchnia</b>	w km <sup>2</sup>	18 310	<b>Ludność</b> tys.	2 360
	% Polski	5,9%	% Polski	6,3%
<b>Gęstość zaludnienia</b>	osób na km <sup>2</sup>	128,9	<b>Współczynnik urbanizacji</b>	62,2%
	Polska	120,1	Polska	59,5%
<b>PKB na mieszkańca</b>	tys. PLN	91 768	<b>PKB</b>	mIn PLN
	Średnia Polski = 100%	95,5%	% Polski	216 573
				6,00%

### Rynek pracy

koniec grudnia 2024

Zarejestrowanych bezrobotnych w tys.	42,9
Pracujących w tys. (szacunkowo)	889,7
Aktywnych zawodowo w tys. (szacunkowo)	932,6
Stopa bezrobocia	4,6%
	Polska 5,1%

Rynek pracy

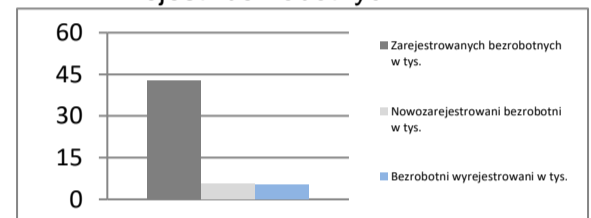


### Rynek pracy

w grudniu 2024

Bezrobotnych na ofertę pracy	15,0
Nowozarejestrowani bezrobotni w tys.	5,5
Bezrobotni wyrejestrowani w tys.	5,2

Rejestr bezrobotnych

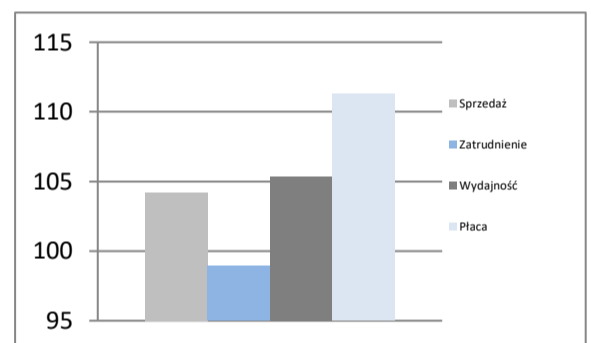


### Przemysł - sektor przedsiębiorstw

I-XII 2024

Sprzedaż	mIn PLN	121 755
Sprzedaż na zatrudnionego	tys. PLN	780
Zatrudnienie	w tys.	156
Płaca	PLN	7 244
Sprzedaż	I-XII 2023 = 100	104,2
Zatrudnienie	I-XII 2023 = 100	98,9
Wydajność	I-XII 2023 = 100	105,4
Płaca	I-XII 2023 = 100	111,3

Dynamiki - przemysł

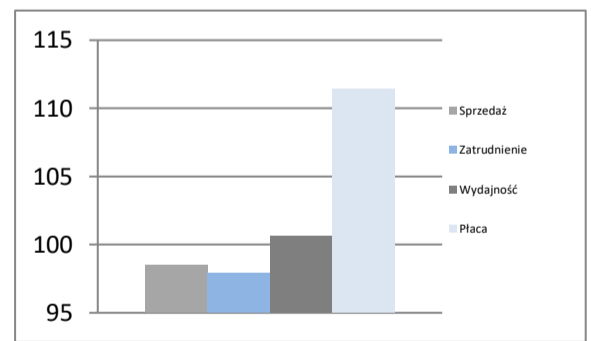


### Budownictwo - sektor przedsiębiorstw

I-XII 2024

Sprzedaż	mIn PLN	31 360
Sprzedaż na zatrudnionego	tys. PLN	1012
Zatrudnienie	w tys.	31
Płaca	PLN	7 650
Sprzedaż	I-XII 2023 = 100	98,5
Zatrudnienie	I-XII 2023 = 100	97,9
Wydajność	I-XII 2023 = 100	100,6
Płaca	I-XII 2023 = 100	111,4

Dynamiki - budownictwo

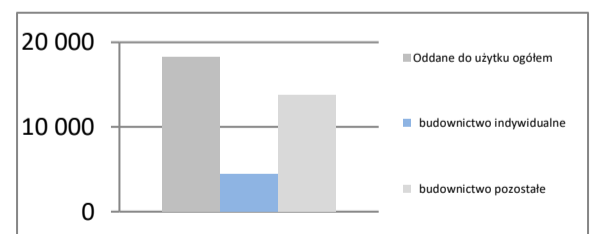


### Mieszkania oddane do użytku

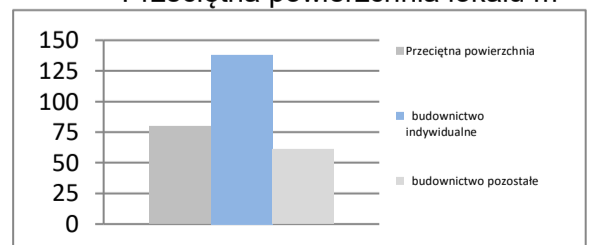
I-XII 2024

Oddane do użytku ogółem	szt.	18 259
budownictwo indywidualne	szt.	4 467
budownictwo pozostałe	szt.	13 792
Dynamika	I-XII 2023 = 100	94,5
Powierzchnia ogółem	tys. m <sup>2</sup>	1 458
budownictwo indywidualne	tys. m <sup>2</sup>	617
budownictwo pozostałe	tys. m <sup>2</sup>	841
Dynamika	I-XII 2023 = 100	93,6
Przeciętna powierzchnia	m <sup>2</sup>	80
budownictwo indywidualne	m <sup>2</sup>	138
budownictwo pozostałe	m <sup>2</sup>	61

Liczba mieszkań w szt.



Przeciętna powierzchnia lokalu m<sup>2</sup>





## ŚLĄSKIE

<b>Powierzchnia</b>	w km <sup>2</sup>	12 333	<b>Ludność</b> tys.	4 305
	% Polski	3,9%	% Polski	11,5%
<b>Gęstość zaludnienia</b>	osób na km <sup>2</sup>	349,1	<b>Współczynnik urbanizacji</b>	75,7%
	Polska	120,1	Polska	59,5%
<b>PKB na mieszkańca</b>	tys. PLN	99 103	<b>PKB</b> mln PLN	426 649
	Średnia Polski = 100%	103,1%	% Polski	11,82%

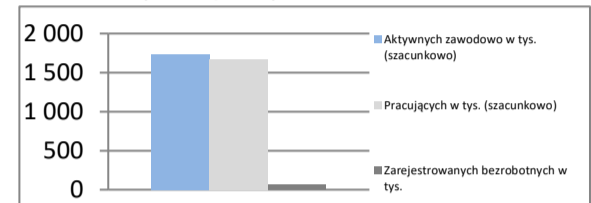
### Rynek pracy

koniec grudnia 2024

Zarejestrowanych bezrobotnych w tys.	62,6
Pracujących w tys. (szacunkowo)	1 676,3
Aktywnych zawodowo w tys. (szacunkowo)	1 738,9

Stopa bezrobocia	3,6%
Polska	5,1%

Rynek pracy

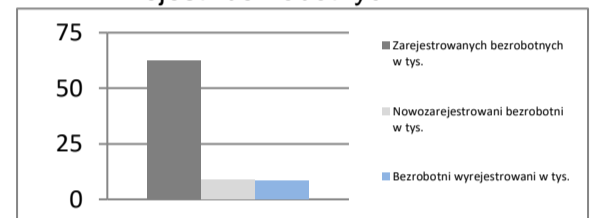


### Rynek pracy

w grudniu 2024

Bezrobotnych na ofertę pracy	13,0
Nowozarejestrowani bezrobotni w tys.	8,9
Bezrobotni wyrejestrowani w tys.	8,4

Rejestr bezrobotnych

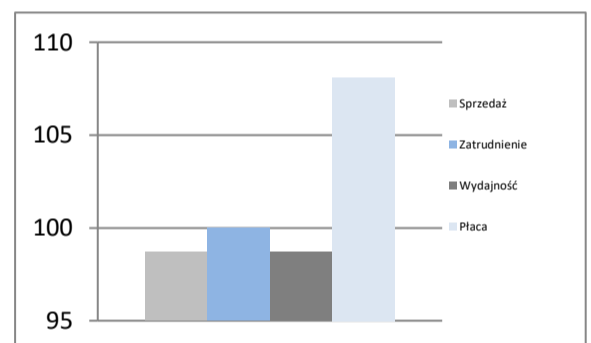


### Przemysł - sektor przedsiębiorstw

I-XII 2024

Sprzedaż	mln PLN	324 009
Sprzedaż na zatrudnionego	tys. PLN	735
Zatrudnienie	w tys.	441
Płaca	PLN	8 984
Sprzedaż	I-XII 2023 = 100	98,7
Zatrudnienie	I-XII 2023 = 100	100,0
Wydajność	I-XII 2023 = 100	98,7
Płaca	I-XII 2023 = 100	108,1

Dynamiki - przemysł

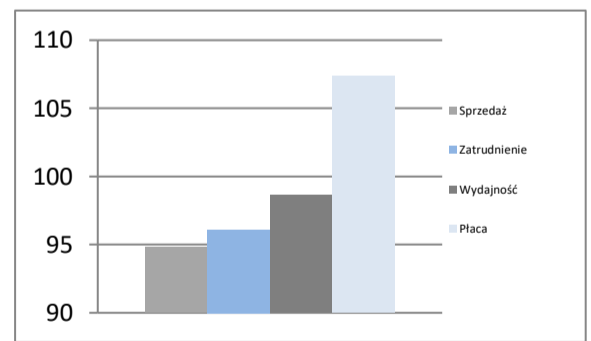


### Budownictwo - sektor przedsiębiorstw

I-XII 2024

Sprzedaż	mln PLN	45 161
Sprzedaż na zatrudnionego	tys. PLN	903
Zatrudnienie	w tys.	50
Płaca	PLN	7 658
Sprzedaż	I-XII 2023 = 100	94,8
Zatrudnienie	I-XII 2023 = 100	96,1
Wydajność	I-XII 2023 = 100	98,6
Płaca	I-XII 2023 = 100	107,4

Dynamiki - budownictwo

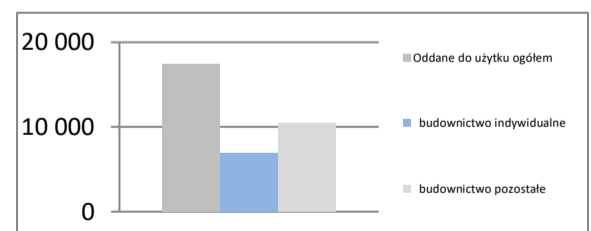


### Mieszkania oddane do użytku

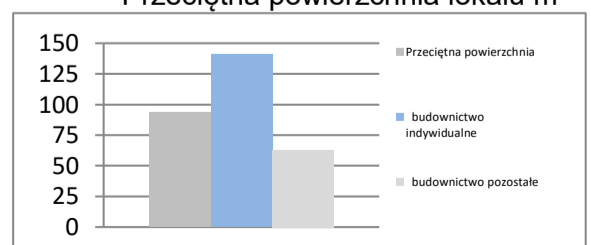
I-XII 2024

Oddane do użytku ogółem	szt.	17 438
budownictwo indywidualne	szt.	6 970
budownictwo pozostałe	szt.	10 468
Dynamika	I-XII 2023 = 100	92,5
Powierzchnia ogółem	tys. m <sup>2</sup>	1 638
budownictwo indywidualne	tys. m <sup>2</sup>	980
budownictwo pozostałe	tys. m <sup>2</sup>	658
Dynamika	I-XII 2023 = 100	92,4
Przeciętna powierzchnia	m <sup>2</sup>	94
budownictwo indywidualne	m <sup>2</sup>	141
budownictwo pozostałe	m <sup>2</sup>	63

Liczba mieszkań w szt.



Przeciętna powierzchnia lokalu m<sup>2</sup>



## ŚWIĘTOKRZYSKIE

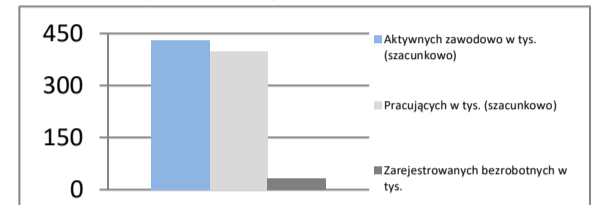
<b>Powierzchnia</b>	w km <sup>2</sup>	11 711	<b>Ludność</b> tys.	1 163
	% Polski	3,7%	% Polski	3,1%
<b>Gęstość zaludnienia</b>	osób na km <sup>2</sup>	99,3	<b>Współczynnik urbanizacji</b>	45,2%
	Polska	120,1	Polska	59,5%
<b>PKB na mieszkańca</b>	tys. PLN	70 143	<b>PKB</b>	mIn PLN
	Średnia Polski = 100%	73,0%	% Polski	81 576
				2,26%

### Rynek pracy

koniec grudnia 2024

Zarejestrowanych bezrobotnych w tys.	32,3
Pracujących w tys. (szacunkowo)	398,4
Aktywnych zawodowo w tys. (szacunkowo)	430,7
Stopa bezrobocia	7,5%
	Polska 5,1%

Rynek pracy

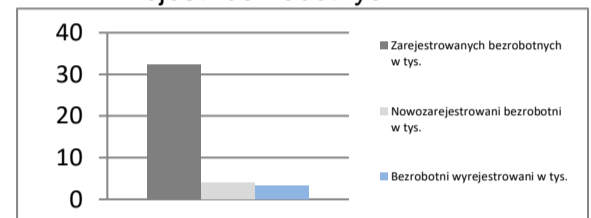


### Rynek pracy

w grudniu 2024

Bezrobotnych na ofertę pracy	34,0
Nowozarejestrowani bezrobotni w tys.	3,9
Bezrobotni wyrejestrowani w tys.	3,2

Rejestr bezrobotnych

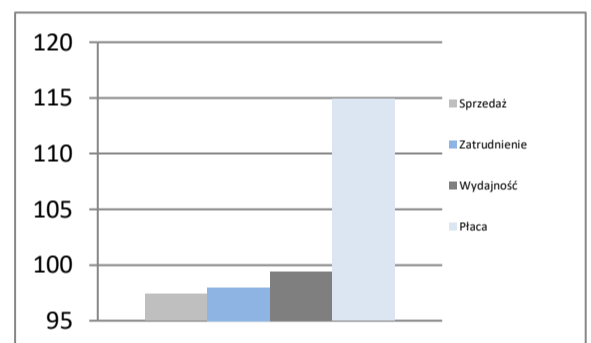


### Przemysł - sektor przedsiębiorstw

I-XII 2024

Sprzedaż	mIn PLN	46 136
Sprzedaż na zatrudnionego	tys. PLN	699
Zatrudnienie	w tys.	66
Płaca	PLN	7 502
Sprzedaż	I-XII 2023 = 100	97,4
Zatrudnienie	I-XII 2023 = 100	98,0
Wydajność	I-XII 2023 = 100	99,4
Płaca	I-XII 2023 = 100	114,9

Dynamiki - przemysł

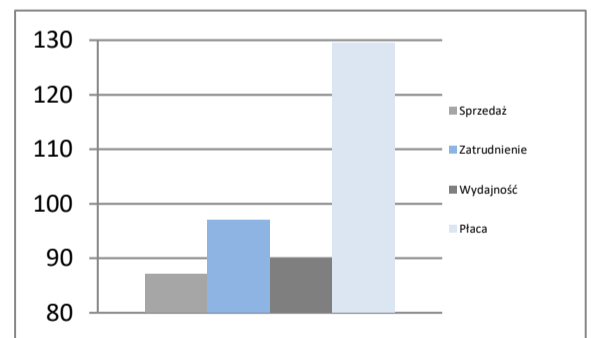


### Budownictwo - sektor przedsiębiorstw

I-XII 2024

Sprzedaż	mIn PLN	6 877
Sprzedaż na zatrudnionego	tys. PLN	764
Zatrudnienie	w tys.	9
Płaca	PLN	6 948
Sprzedaż	I-XII 2023 = 100	87,1
Zatrudnienie	I-XII 2023 = 100	97,0
Wydajność	I-XII 2023 = 100	89,8
Płaca	I-XII 2023 = 100	129,5

Dynamiki - budownictwo

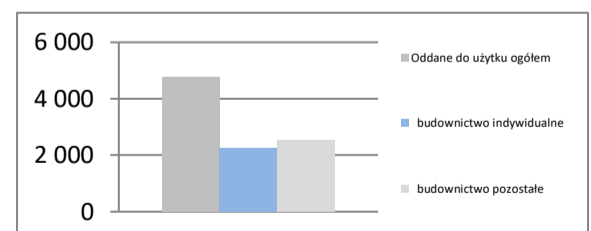


### Mieszkania oddane do użytku

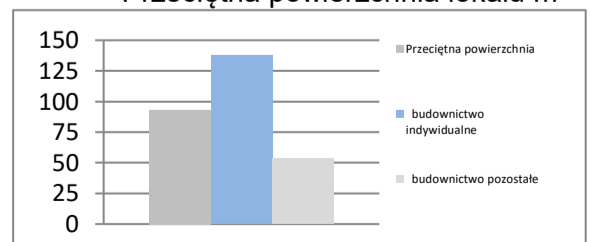
I-XII 2024

Oddane do użytku ogółem	szt.	4 760
budownictwo indywidualne	szt.	2 238
budownictwo pozostałe	szt.	2 522
Dynamika	I-XII 2023 = 100	108,6
Powierzchnia ogółem	tys. m <sup>2</sup>	444
budownictwo indywidualne	tys. m <sup>2</sup>	308
budownictwo pozostałe	tys. m <sup>2</sup>	136
Dynamika	I-XII 2023 = 100	97,8
Przeciętna powierzchnia	m <sup>2</sup>	93
budownictwo indywidualne	m <sup>2</sup>	138
budownictwo pozostałe	m <sup>2</sup>	54

Liczba mieszkań w szt.



Przeciętna powierzchnia lokalu m<sup>2</sup>

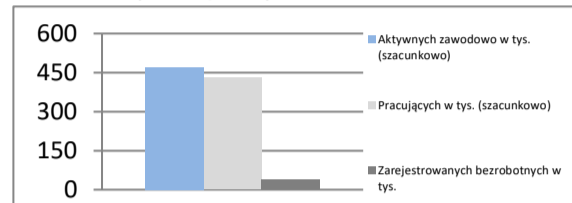


**WARMIŃSKO-MAZURSKIE**

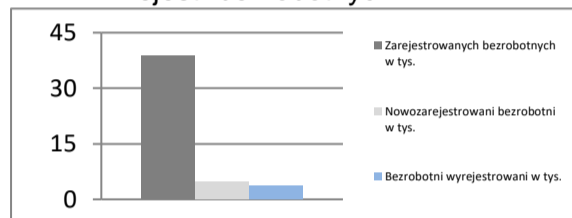
<b>Powierzchnia</b>	w km <sup>2</sup>	24 173	<b>Ludność</b> tys.	1 353
	% Polski	7,7%	% Polski	3,6%
<b>Gęstość zaludnienia</b>	osób na km <sup>2</sup>	56,0	<b>Współczynnik urbanizacji</b>	58,8%
	Polska	120,1	Polska	59,5%
<b>PKB na mieszkańca</b>	tys. PLN	65 342	<b>PKB</b>	mIn PLN
	Średnia Polski = 100%	68,0%	% Polski	88 434
				2,45%

**Rynek pracy**
**koniec grudnia 2024**

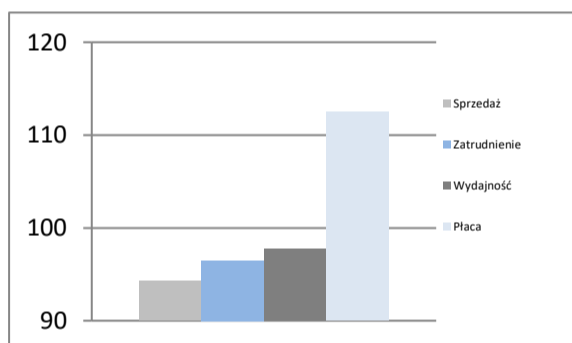
Zarejestrowanych bezrobotnych w tys.	38,9
Pracujących w tys. (szacunkowo)	429,8
Aktywnych zawodowo w tys. (szacunkowo)	468,7
Stopa bezrobocia	8,3%
	Polska 5,1%

**Rynek pracy**

**Rynek pracy**
**w grudniu 2024**

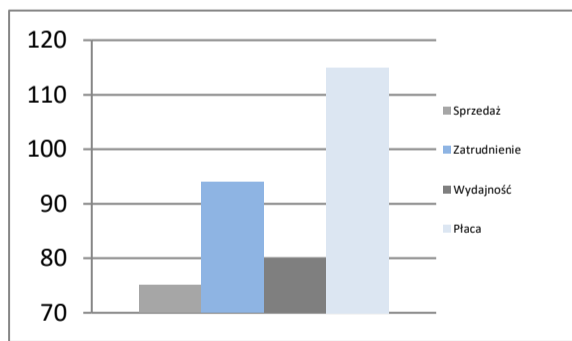
Bezrobotnych na ofertę pracy	28,0
Nowozarejestrowani bezrobotni w tys.	4,8
Bezrobotni wyrejestrowani w tys.	3,6

**Rejestr bezrobotnych**

**Przemysł - sektor przedsiębiorstw**
**I-XII 2024**

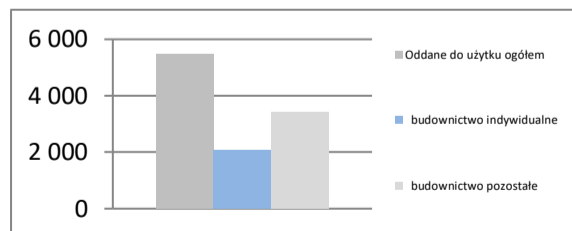
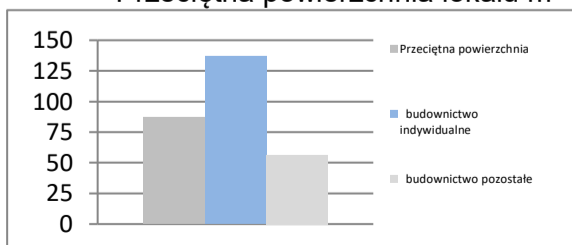
Sprzedaż	mIn PLN	45 450
Sprzedaż na zatrudnionego	tys. PLN	590
Zatrudnienie	w tys.	77
Płaca	PLN	7 012
Sprzedaż	I-XII 2023 = 100	94,3
Zatrudnienie	I-XII 2023 = 100	96,5
Wydajność	I-XII 2023 = 100	97,7
Płaca	I-XII 2023 = 100	112,5

**Dynamiki - przemysł**

**Budownictwo - sektor przedsiębiorstw**
**I-XII 2024**

Sprzedaż	mIn PLN	5 504
Sprzedaż na zatrudnionego	tys. PLN	550
Zatrudnienie	w tys.	10
Płaca	PLN	6 921
Sprzedaż	I-XII 2023 = 100	75,0
Zatrudnienie	I-XII 2023 = 100	93,9
Wydajność	I-XII 2023 = 100	79,9
Płaca	I-XII 2023 = 100	115,0

**Dynamiki - budownictwo**

**Mieszkania oddane do użytku**
**I-XII 2024**

Oddane do użytku ogółem	szt.	5 471
budownictwo indywidualne	szt.	2 068
budownictwo pozostałe	szt.	3 403
Dynamika	I-XII 2023 = 100	91,6
Powierzchnia ogółem	tys. m <sup>2</sup>	476
budownictwo indywidualne	tys. m <sup>2</sup>	283
budownictwo pozostałe	tys. m <sup>2</sup>	193
Dynamika	I-XII 2023 = 100	90,5
Przeciętna powierzchnia	m <sup>2</sup>	87
budownictwo indywidualne	m <sup>2</sup>	137
budownictwo pozostałe	m <sup>2</sup>	57

**Liczba mieszkań w szt.**

**Przeciętna powierzchnia lokalu m<sup>2</sup>**


## WIELKOPOLSKIE

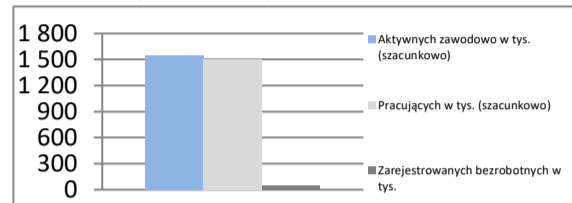
<b>Powierzchnia</b>	w km <sup>2</sup>	29 827	<b>Ludność</b> tys.	3 484
	% Polski	9,5%	% Polski	9,3%
<b>Gęstość zaludnienia</b>	osób na km <sup>2</sup>	116,8	<b>Współczynnik urbanizacji</b>	53,0%
	Polska	120,1	Polska	59,5%
<b>PKB na mieszkańca</b>	tys. PLN	100 904	<b>PKB</b>	mIn PLN
	Średnia Polski = 100%	105,0%	% Polski	351 570
				9,74%

### Rynek pracy

koniec grudnia 2024

Zarejestrowanych bezrobotnych w tys.	46,6
Pracujących w tys. (szacunkowo)	1 506,7
Aktywnych zawodowo w tys. (szacunkowo)	1 553,3
Stopa bezrobocia	3,0%
	Polska 5,1%

Rynek pracy

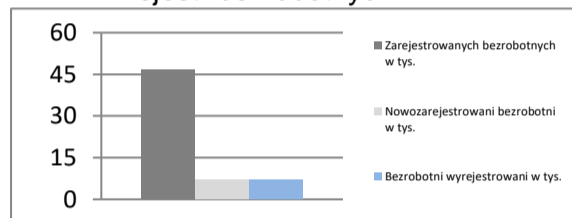


### Rynek pracy

w grudniu 2024

Bezrobotnych na ofertę pracy	15,0
Nowozarejestrowani bezrobotni w tys.	7,2
Bezrobotni wyrejestrowani w tys.	6,9

Rejestr bezrobotnych

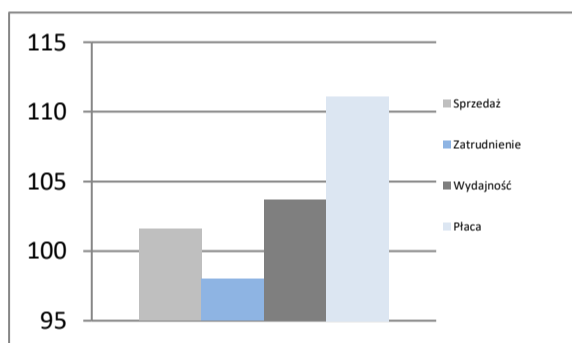


### Przemysł - sektor przedsiębiorstw

I-XII 2024

Sprzedaż	mIn PLN	255 830
Sprzedaż na zatrudnionego	tys. PLN	764
Zatrudnienie	w tys.	335
Płaca	PLN	7 603
Sprzedaż	I-XII 2023 = 100	101,6
Zatrudnienie	I-XII 2023 = 100	98,0
Wydajność	I-XII 2023 = 100	103,7
Płaca	I-XII 2023 = 100	111,1

Dynamiki - przemysł

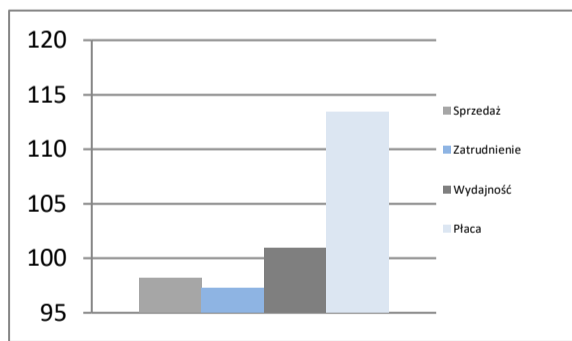


### Budownictwo - sektor przedsiębiorstw

I-XII 2024

Sprzedaż	mIn PLN	46 314
Sprzedaż na zatrudnionego	tys. PLN	1 130
Zatrudnienie	w tys.	41
Płaca	PLN	7 682
Sprzedaż	I-XII 2023 = 100	98,2
Zatrudnienie	I-XII 2023 = 100	97,3
Wydajność	I-XII 2023 = 100	100,9
Płaca	I-XII 2023 = 100	113,4

Dynamiki - budownictwo

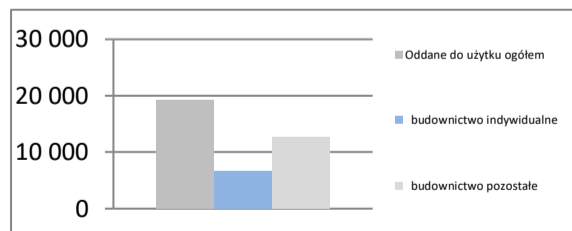


### Mieszkania oddane do użytku

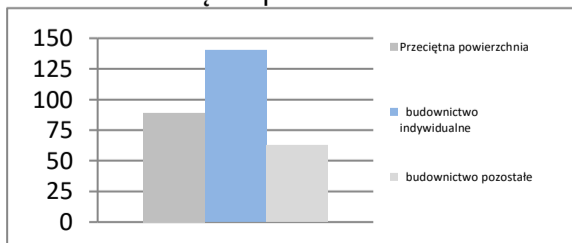
I-XII 2024

Oddane do użytku ogółem	szt.	19 304
budownictwo indywidualne	szt.	6 604
budownictwo pozostałe	szt.	12 700
Dynamika	I-XII 2023 = 100	85,5
Powierzchnia ogółem	tys. m <sup>2</sup>	1 721
budownictwo indywidualne	tys. m <sup>2</sup>	925
budownictwo pozostałe	tys. m <sup>2</sup>	795
Dynamika	I-XII 2023 = 100	82,8
Przeciętna powierzchnia	m <sup>2</sup>	89
budownictwo indywidualne	m <sup>2</sup>	140
budownictwo pozostałe	m <sup>2</sup>	63

Liczba mieszkań w szt.



Przeciętna powierzchnia lokalu m<sup>2</sup>

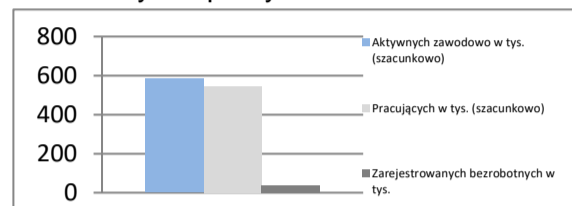


**ZACHODNIOPOMORSKIE**

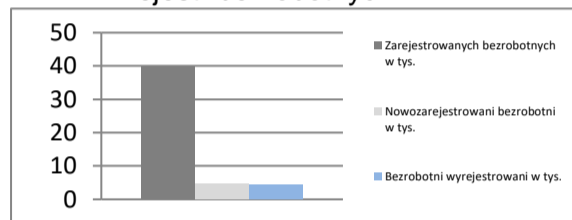
<b>Powierzchnia</b>	w km <sup>2</sup>	22 892	<b>Ludność</b> tys.	1 627
	% Polski	7,3%	% Polski	4,3%
<b>Gęstość zaludnienia</b>	osób na km <sup>2</sup>	71,1	<b>Współczynnik urbanizacji</b>	68,0%
	Polska	120,1	Polska	59,5%
<b>PKB na mieszkańca</b>	tys. PLN	78 097	<b>PKB</b> mln PLN	127 056
	Średnia Polski = 100%	81,3%	% Polski	3,52%

**Rynek pracy**
**koniec grudnia 2024**

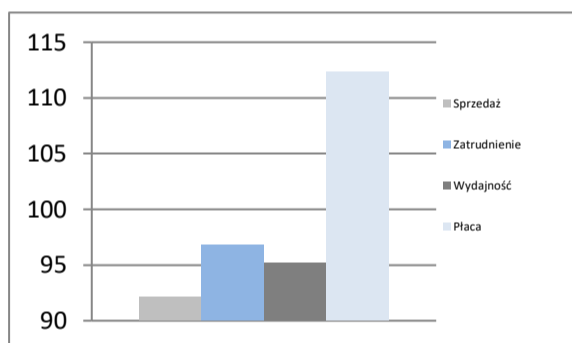
Zarejestrowanych bezrobotnych w tys.	39,7
Pracujących w tys. (szacunkowo)	544,1
Aktywnych zawodowo w tys. (szacunkowo)	583,8
Stopa bezrobocia	6,8%
	Polska 5,1%

**Rynek pracy**

**Rynek pracy**
**w grudniu 2024**

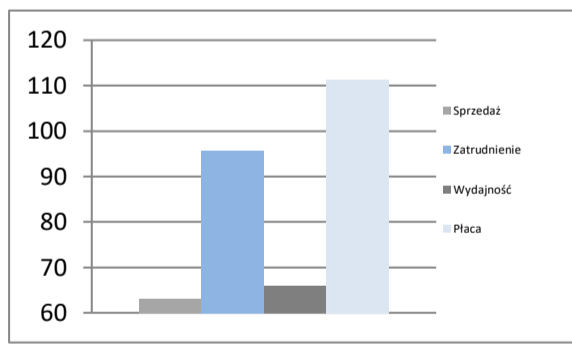
Bezrobotnych na ofertę pracy	21,0
Nowozarejestrowani bezrobotni w tys.	4,8
Bezrobotni wyrejestrowani w tys.	4,3

**Rejestr bezrobotnych**

**Przemysł - sektor przedsiębiorstw**
**I-XII 2024**

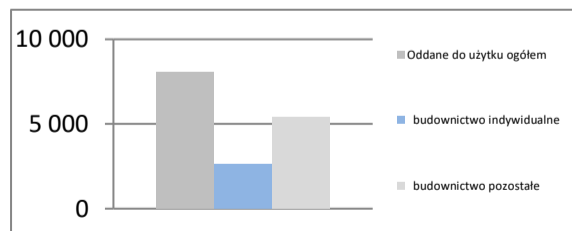
Sprzedaż	mln PLN	60 788
Sprzedaż na zatrudnionego	tys. PLN	661
Zatrudnienie	w tys.	92
Płaca	PLN	7 565
Sprzedaż	I-XII 2023 = 100	92,1
Zatrudnienie	I-XII 2023 = 100	96,8
Wydajność	I-XII 2023 = 100	95,1
Płaca	I-XII 2023 = 100	112,3

**Dynamiki - przemysł**

**Budownictwo - sektor przedsiębiorstw**
**I-XII 2024**

Sprzedaż	mln PLN	9 393
Sprzedaż na zatrudnionego	tys. PLN	783
Zatrudnienie	w tys.	12
Płaca	PLN	7 140
Sprzedaż	I-XII 2023 = 100	63,1
Zatrudnienie	I-XII 2023 = 100	95,7
Wydajność	I-XII 2023 = 100	65,9
Płaca	I-XII 2023 = 100	111,3

**Dynamiki - budownictwo**

**Mieszkania oddane do użytku**
**I-XII 2024**

Oddane do użytku ogółem	szt.	8 050
budownictwo indywidualne	szt.	2 638
budownictwo pozostałe	szt.	5 412
Dynamika	I-XII 2023 = 100	81,1
Powierzchnia ogółem	tys. m <sup>2</sup>	643
budownictwo indywidualne	tys. m <sup>2</sup>	348
budownictwo pozostałe	tys. m <sup>2</sup>	295
Dynamika	I-XII 2023 = 100	80,4
Przeciętna powierzchnia	m <sup>2</sup>	80
budownictwo indywidualne	m <sup>2</sup>	132
budownictwo pozostałe	m <sup>2</sup>	55

**Liczba mieszkań w szt.**

**Przeciętna powierzchnia lokalu m<sup>2</sup>**
