



KRAJOWA IZBA GOSPODARCZA

Comiesięczny przegląd sytuacji gospodarczej
w województwach

Krajowa Izba Gospodarcza

27.12.2024 roku

Spis treści

Spis treści	str. 2
Objaśnienia i uwagi	str. 3
Porównanie województw	str. 4
POLSKA	str. 5
DOLNOŚLĄSKIE	str. 6
KUJAWSKO-POMORSKIE	str. 7
LUBELSKIE	str. 8
LUBUSKIE	str. 9
ŁÓDZKIE	str. 10
MAŁOPOLSKIE	str. 11
MAZOWIECKIE	str. 12
OPOLSKIE	str. 13
PODKARPACKIE	str. 14
PODLASKIE	str. 15
POMORSKIE	str. 16
ŚLĄSKIE	str. 17
ŚWIĘTOKRZYSKIE	str. 18
WARMIŃSKO-MAZURSKIE	str. 19
WIELKOPOLSKIE	str. 20
ZACHODNIOPOMORSKIE	str. 21

Objaśnienia i uwagi

Analitycy i komentatorzy zajmujący się problematyką gospodarczą zazwyczaj koncentrują się na danych obrazujących aktualny stan i bieżące zmiany całej polskiej gospodarki. Takie podejście jest naturalne. Uogólnienie danych pozwala na łatwiejsze ich zrozumienie oraz na prostsze formułowanie projekcji dotyczących przyszłości. Należy mieć jednak na uwadze, że z punktu widzenia poszczególnych firm synteza danych na poziomie ogólnokrajowym jest adekwatna jedynie w przypadku podmiotów największych.

Rozważne prowadzenie działalności gospodarczej oraz planowanie jej na przyszłość wymaga dobrego rozpoznania bieżących warunków lokalnych, na jakich działa firma. W przypadku zdecydowanej większości firm w Polsce owa lokalność dotyczy jednego województwa, w bardziej zaś zaawansowanym stadium ekspansji kilku województw.

Prezentowane systematycznie przez statystykę publiczną informacje wskazują na bardzo duże zróżnicowanie województw. Dotyczy to tak ich potencjału w zakresie powierzchni, ludności, wypracowanego produktu krajowego brutto, ale również takich parametrów jak aktualne tempo wzrostu, dostępne zasoby pracy, bezrobocie, poziom i dynamika płac, postęp w zakresie wydajności.

Zamiarem Krajowej Izby Gospodarczej jest wsparcie pracy przedsiębiorców poprzez przybliżenie im danych dotyczących potencjału gospodarczego i bieżącej sytuacji ekonomicznej panującej w poszczególnych województwach. W poniższym opracowaniu dane Głównego Urzędu Statystycznego zostały uzupełnione szacunkami KIG opartymi na danych GUS.

Z punktu widzenia analizy bieżącego stanu otoczenia biznesowego przedsiębiorstw szczególnie ważne są dane dotyczące sektora przedsiębiorstw - zwłaszcza przemysłu i budownictwa - gdzie zaprezentowany jest: poziom sprzedaży i aktualne tempo jej wzrostu wraz z przeciętną wydajnością pracownika mierzoną sprzedażą przypadającą na jednego zatrudnionego, poziom i dynamika zatrudnienia, poziom i dynamika płac, dynamika wydajności. W szczególności ważne wydaje się monitorowanie relacji pomiędzy dynamikami sprzedaży, zatrudnienia, wynagrodzeń i wydajności.

W ocenie potencjału gospodarczego i siły ekonomicznej poszczególnych województw pomocne mogą być informacje o poziomie produktu krajowego brutto, liczbie ludności – zwłaszcza aktywnej zawodowo, ale również te dotyczące gęstości zaludnienia czy współczynnika urbanizacji. Wypada podkreślić, że produkt krajowy brutto wypracowywany nawet przez nieduże województwa jest często przynajmniej porównywalny z produktem krajowym brutto części krajów naszego regionu.

Porównanie województw

Dane podstawowe	Powierzchnia		Ludność		Gęstość zal. osób na km ²	Wsp. urban. w %	PKB (2024)	
	w km ²	% Polski	w tys.	% Polski			mln PLN	PLN na mieszk.
POLSKA	312 680	100,0%	37 563	100,0%	120,1	59,5%	3 609 553	96 093
DOLNOŚLĄSKIE	19 947	6,4%	2 875	7,7%	144,1	67,2%	298 510	103 848
KUJAWSKO-POMORSKIE	17 971	5,7%	1 990	5,3%	110,7	58,0%	152 684	76 714
LUBELSKIE	25 122	8,0%	2 004	5,3%	79,7	46,3%	130 666	65 219
LUBUSKIE	13 988	4,5%	972	2,6%	69,5	64,0%	75 440	77 605
ŁÓDZKIE	18 219	5,8%	2 354	6,3%	129,2	62,0%	216 934	92 152
MAŁOPOLSKIE	15 183	4,9%	3 430	9,1%	225,9	47,8%	291 291	84 932
MAZOWIECKIE	35 558	11,4%	5 511	14,7%	155,0	64,8%	862 322	156 484
OPOLSKIE	9 412	3,0%	933	2,5%	99,2	52,8%	70 747	75 803
PODKARPACKIE	17 846	5,7%	2 067	5,5%	115,8	41,1%	137 524	66 530
PODLASKIE	20 187	6,5%	1 135	3,0%	56,2	60,8%	81 576	71 860
POMORSKIE	18 310	5,9%	2 360	6,3%	128,9	62,2%	216 573	91 768
ŚLĄSKIE	12 333	3,9%	4 305	11,5%	349,1	75,7%	426 649	99 103
ŚWIĘTOKRZYSKIE	11 711	3,7%	1 163	3,1%	99,3	45,2%	81 576	70 143
WARMIŃSKO-MAZURSKIE	24 173	7,7%	1 353	3,6%	56,0	58,8%	88 434	65 342
WIELKOPOLSKIE	29 827	9,5%	3 484	9,3%	116,8	53,0%	351 570	100 904
ZACHODNIOPOMORSKIE	22 892	7,3%	1 627	4,3%	71,1	68,0%	127 056	78 097

Rynek pracy	Aktywni zaw. w tys.	Bezrobotni rejestrowani		Pracujący w tys.			Płace w PLN	
		w tys.	stopa w %	ogółem	przemysł	budownictwo	przemysł	budownictwo
POLSKA	15 579	774,5	5,0%	14 805	2 717	418	8 135	7 961
DOLNOŚLĄSKIE	1 187	54,6	4,6%	1 132	226	29	9 056	8 744
KUJAWSKO-POMORSKIE	759	53,9	7,1%	705	131	20	7 265	7 476
LUBELSKIE	757	54,5	7,2%	702	98	18	7 713	6 939
LUBUSKIE	355	15,6	4,4%	339	68	7	7 514	6 536
ŁÓDZKIE	991	52,5	5,3%	938	167	19	7 858	7 354
MAŁOPOLSKIE	1 468	60,2	4,1%	1 408	217	42	7 978	7 296
MAZOWIECKIE	2 710	108,4	4,0%	2 602	394	93	8 940	9 594
OPOLSKIE	344	19,6	5,7%	324	58	7	7 784	7 522
PODKARPACKIE	781	65,6	8,4%	715	134	19	7 227	6 735
PODLASKIE	440	29,9	6,8%	410	57	13	7 163	7 945
POMORSKIE	928	42,7	4,6%	886	155	30	8 272	7 612
ŚLĄSKIE	1 771	62,0	3,5%	1 709	441	50	8 821	7 620
ŚWIĘTOKRZYSKIE	427	31,6	7,4%	395	66	9	7 476	7 032
WARMIŃSKO-MAZURSKIE	471	37,7	8,0%	434	77	9	6 988	6 880
WIELKOPOLSKIE	1 597	46,3	2,9%	1 550	335	40	7 570	7 623
ZACHODNIOPOMORSKIE	594	39,2	6,6%	555	92	12	7 547	7 071

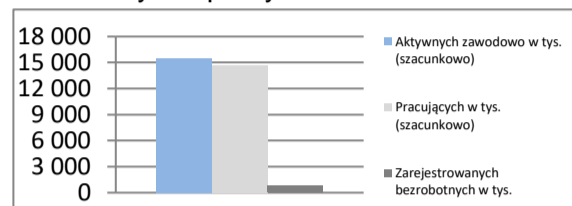
Wyniki przedsiębiorstw	Przemysł				Budownictwo			
	Sprzedaż og. mln PLN	Na zatrud. tys. PLN	Sprzedaż I-XI 2023 = 100	Wydajność I-XI 2024	Sprzedaż og. mln PLN	Na zatrud. tys. PLN	Sprzedaż I-XI 2023 = 100	Wydajność I-XI 2024
POLSKA	2 126 512	783	100,5	101,6	363 137	869	98,2	98,7
DOLNOŚLĄSKIE	198 262	877	88,4	90,6	23 110	797	97,7	98,2
KUJAWSKO-POMORSKIE	82 550	630	101,3	104,4	13 911	696	98,6	99,7
LUBELSKIE	58 853	601	104,6	105,2	9 722	540	99,4	95,8
LUBUSKIE	47 733	702	96,4	97,0	2 998	428	80,6	80,6
ŁÓDZKIE	126 811	759	96,2	97,2	17 181	904	87,2	87,7
MAŁOPOLSKIE	163 816	755	100,8	101,4	31 597	752	101,3	96,6
MAZOWIECKIE	495 818	1 258	106,5	105,7	107 736	1158	110,6	108,6
OPOLSKIE	40 342	696	95,5	98,0	6 739	963	89,3	88,2
PODKARPACKIE	79 837	596	101,9	103,0	12 281	646	97,3	99,3
PODLASKIE	45 654	801	101,6	104,0	11 206	862	100,7	101,6
POMORSKIE	111 783	721	104,4	106,0	27 293	910	98,7	101,8
ŚLĄSKIE	299 364	679	98,9	98,9	39 819	796	93,8	97,6
ŚWIĘTOKRZYSKIE	41 764	633	96,0	98,0	5 881	653	86,6	90,1
WARMIŃSKO-MAZURSKIE	41 930	545	93,9	97,3	4 804	534	77,4	83,1
WIELKOPOLSKIE	236 221	705	101,9	104,0	40 885	1022	97,0	100,0
ZACHODNIOPOMORSKIE	55 774	606	92,7	95,5	7 975	665	58,8	61,1

POLSKA

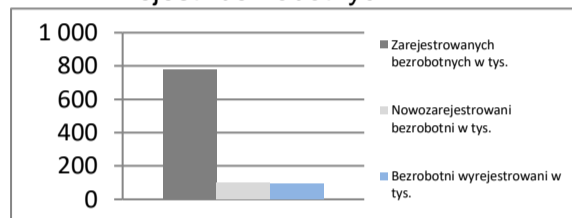
Powierzchnia	w km ²	312 680	Ludność tys.	37 563
	% Polski	100,0%	% Polski	100,0%
Gęstość zaludnienia	osób na km ²	120,1	Współczynnik urbanizacji	59,5%
	Polska	120,1	Polska	59,5%
PKB na mieszkańca	tys. PLN	96 093	PKB	3 609 553
	Średnia Polski = 100%	100,0%	% Polski	100,00%

Rynek pracy
koniec listopada 2024

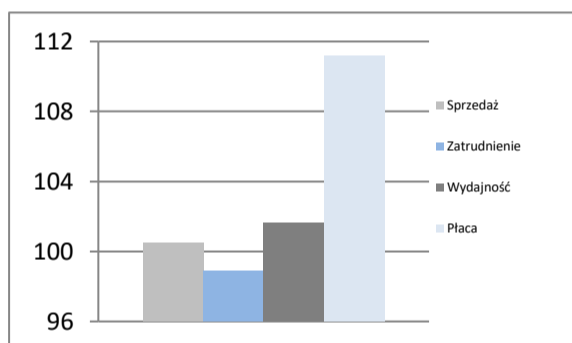
Zarejestrowanych bezrobotnych w tys.	774,5
Pracujących w tys. (szacunkowo)	14 715,5
Aktywnych zawodowo w tys. (szacunkowo)	15 490,0
Stopa bezrobocia	5,0%
	Polska 5,0%

Rynek pracy

Rynek pracy
w listopadzie 2024

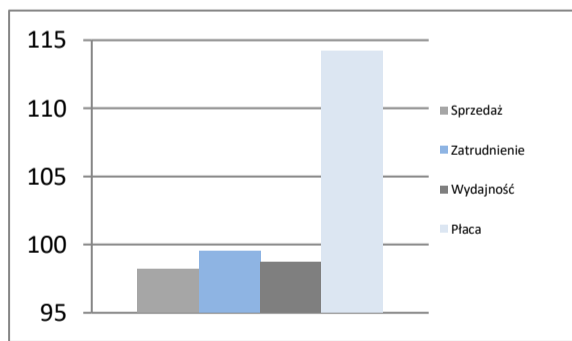
Bezrobotnych na ofertę pracy	15,0
Nowozarejestrowani bezrobotni w tys.	100,7
Bezrobotni wyrejestrowani w tys.	91,7

Rejestr bezrobotnych

Przemysł - sektor przedsiębiorstw
I-XI 2024

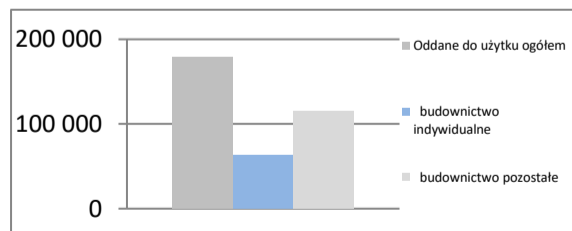
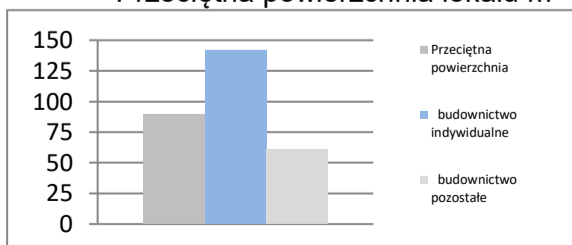
Sprzedaż	mIn PLN	2 126 512
Sprzedaż na zatrudnionego	tys. PLN	783
Zatrudnienie	w tys.	2 717
Płaca	PLN	8 135
Sprzedaż	I-XI 2023 = 100	100,5
Zatrudnienie	I-XI 2023 = 100	98,9
Wydajność	I-XI 2023 = 100	101,6
Płaca	I-XI 2023 = 100	111,2

Dynamiki - przemysł

Budownictwo - sektor przedsiębiorstw
I-XI 2024

Sprzedaż	mIn PLN	363 137
Sprzedaż na zatrudnionego	tys. PLN	869
Zatrudnienie	w tys.	418
Płaca	PLN	7 961
Sprzedaż	I-XI 2023 = 100	98,2
Zatrudnienie	I-XI 2023 = 100	99,5
Wydajność	I-XI 2023 = 100	98,7
Płaca	I-XI 2023 = 100	114,2

Dynamiki - budownictwo

Mieszkania oddane do użytku
I-XI 2024

Oddane do użytku ogółem	szt.	178 776
budownictwo indywidualne	szt.	63 036
budownictwo pozostałe	szt.	115 740
Dynamika	I-XI 2023 = 100	89,4
Powierzchnia ogółem	tys. m ²	16 005
budownictwo indywidualne	tys. m ²	8 948
budownictwo pozostałe	tys. m ²	7 057
Dynamika	I-XI 2023 = 100	88,4
Przeciętna powierzchnia	m ²	90
budownictwo indywidualne	m ²	142
budownictwo pozostałe	m ²	61

Liczba mieszkań w szt.

Przeciętna powierzchnia lokalu m²


DOLNOŚLĄSKIE

Powierzchnia	w km ²	19 947	Ludność tys.	2 875
	% Polski	6,4%	% Polski	7,7%
Gęstość zaludnienia	osób na km ²	144,1	Współczynnik urbanizacji	67,2%
	Polska	120,1	Polska	59,5%
PKB na mieszkańca	tys. PLN	103 848	PKB	mIn PLN
	Średnia Polski = 100%	108,1%	% Polski	298 510
				8,27%

Rynek pracy

koniec listopada 2024

Zarejestrowanych bezrobotnych w tys.	54,6
Pracujących w tys. (szacunkowo)	1 132,4
Aktywnych zawodowo w tys. (szacunkowo)	1 187,0

Stopa bezrobocia	4,6%
Polska	5,0%

Rynek pracy

w listopadzie 2024

Bezrobotnych na ofertę pracy	11,0
Nowozarejestrowani bezrobotni w tys.	7,1
Bezrobotni wyrejestrowani w tys.	6,6

Przemysł - sektor przedsiębiorstw

I-XI 2024

Sprzedaż	mIn PLN	198 262
Sprzedaż na zatrudnionego	tys. PLN	877
Zatrudnienie	w tys.	226
Płaca	PLN	9 056
Sprzedaż	I-XI 2023 = 100	88,4
Zatrudnienie	I-XI 2023 = 100	97,6
Wydajność	I-XI 2023 = 100	90,6
Płaca	I-XI 2023 = 100	109,3

Budownictwo - sektor przedsiębiorstw

I-XI 2024

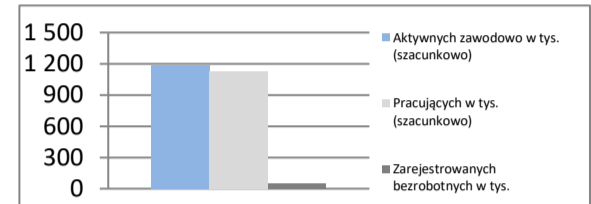
Sprzedaż	mIn PLN	23 110
Sprzedaż na zatrudnionego	tys. PLN	797
Zatrudnienie	w tys.	29
Płaca	PLN	8 744
Sprzedaż	I-XI 2023 = 100	97,7
Zatrudnienie	I-XI 2023 = 100	99,5
Wydajność	I-XI 2023 = 100	98,2
Płaca	I-XI 2023 = 100	118,0

Mieszkania oddane do użytku

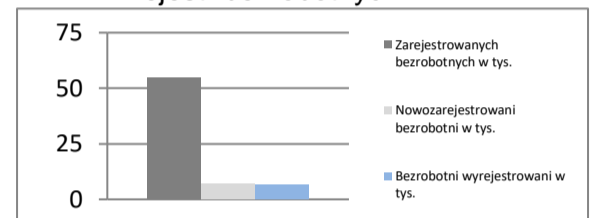
I-XI 2024

Oddane do użytku ogółem	szt.	14 828
budownictwo indywidualne	szt.	4 589
budownictwo pozostałe	szt.	10 239
Dynamika	I-XI 2023 = 100	81,0
Powierzchnia ogółem	tys. m ²	1 281
budownictwo indywidualne	tys. m ²	647
budownictwo pozostałe	tys. m ²	634
Dynamika	I-XI 2023 = 100	81,3
Przeciętna powierzchnia	m ²	86
budownictwo indywidualne	m ²	141
budownictwo pozostałe	m ²	62

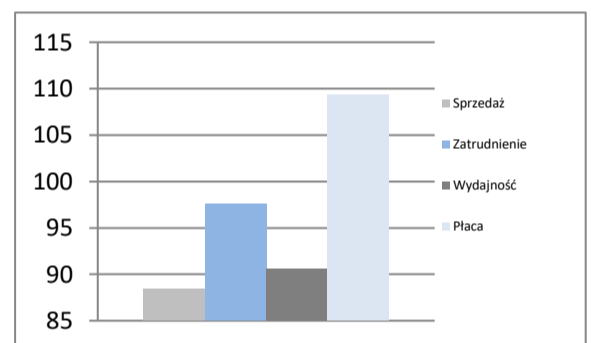
Rynek pracy



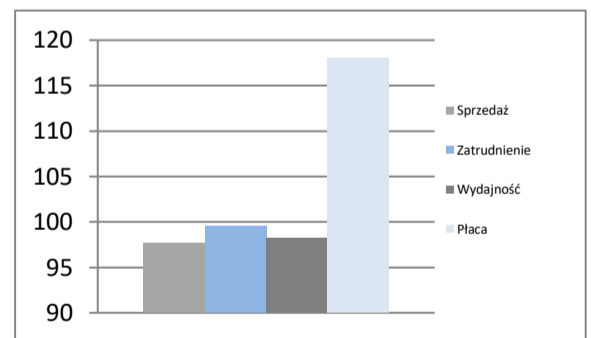
Rejestr bezrobotnych



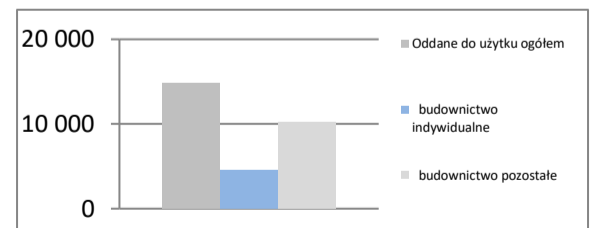
Dynamiki - przemysł



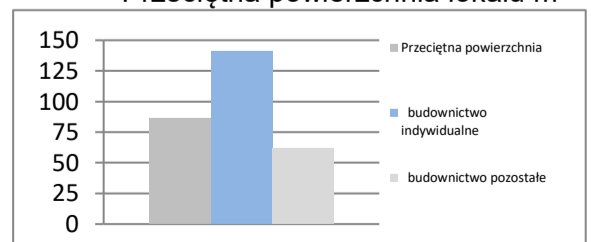
Dynamiki - budownictwo



Liczba mieszkań w szt.



Przeciętna powierzchnia lokalu m²



KUJAWSKO-POMORSKIE

Powierzchnia	w km ²	17 971	Ludność tys.	1 990
	% Polski	5,7%	% Polski	5,3%
Gęstość zaludnienia	osób na km ²	110,7	Współczynnik urbanizacji	58,0%
	Polska	120,1	Polska	59,5%
PKB na mieszkańca	tys. PLN	76 714	PKB	mIn PLN 152 684
	Średnia Polski = 100%	79,8%	% Polski	4,23%

Rynek pracy

koniec listopada 2024

Zarejestrowanych bezrobotnych w tys.	53,9
Pracujących w tys. (szacunkowo)	705,3
Aktywnych zawodowo w tys. (szacunkowo)	759,2

Stopa bezrobocia	7,1%
Polska	5,0%

Rynek pracy

w listopadzie 2024

Bezrobotnych na ofertę pracy	22,0
Nowozarejestrowani bezrobotni w tys.	6,8
Bezrobotni wyrejestrowani w tys.	5,8

Przemysł - sektor przedsiębiorstw

I-XI 2024

Sprzedaż	mIn PLN	82 550
Sprzedaż na zatrudnionego	tys. PLN	630
Zatrudnienie	w tys.	131
Płaca	PLN	7 265
Sprzedaż	I-XI 2023 = 100	101,3
Zatrudnienie	I-XI 2023 = 100	97,0
Wydajność	I-XI 2023 = 100	104,4
Płaca	I-XI 2023 = 100	112,9

Budownictwo - sektor przedsiębiorstw

I-XI 2024

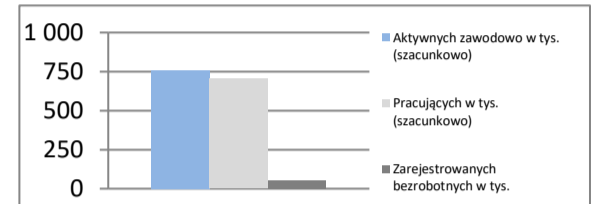
Sprzedaż	mIn PLN	13 911
Sprzedaż na zatrudnionego	tys. PLN	696
Zatrudnienie	w tys.	20
Płaca	PLN	7 476
Sprzedaż	I-XI 2023 = 100	98,6
Zatrudnienie	I-XI 2023 = 100	98,9
Wydajność	I-XI 2023 = 100	99,7
Płaca	I-XI 2023 = 100	113,9

Mieszkania oddane do użytku

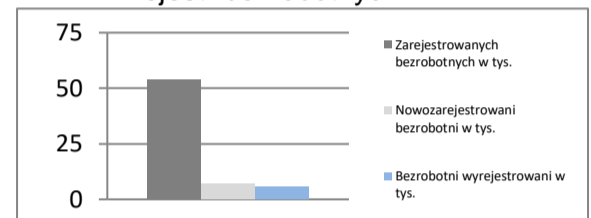
I-XI 2024

Oddane do użytku ogółem	szt.	7 333
budownictwo indywidualne	szt.	3 230
budownictwo pozostałe	szt.	4 103
Dynamika	I-XI 2023 = 100	74,1
Powierzchnia ogółem	tys. m ²	658
budownictwo indywidualne	tys. m ²	422
budownictwo pozostałe	tys. m ²	236
Dynamika	I-XI 2023 = 100	76,8
Przeciętna powierzchnia	m ²	90
budownictwo indywidualne	m ²	131
budownictwo pozostałe	m ²	58

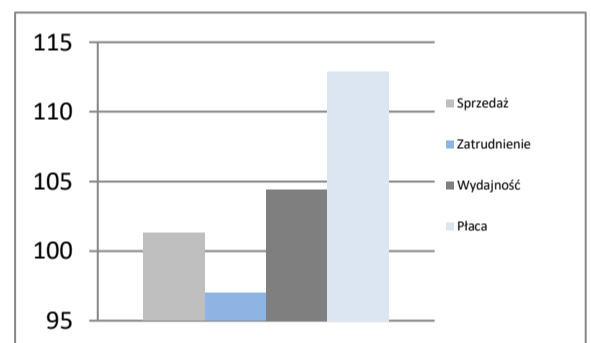
Rynek pracy



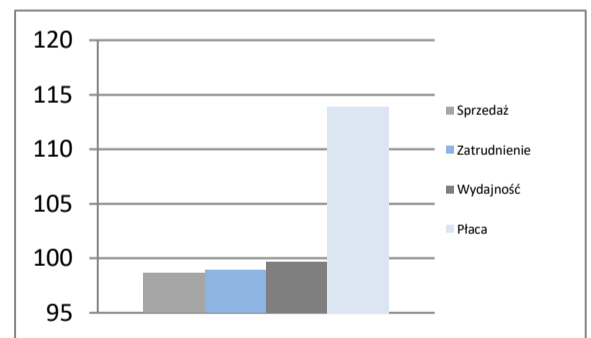
Rejestr bezrobotnych



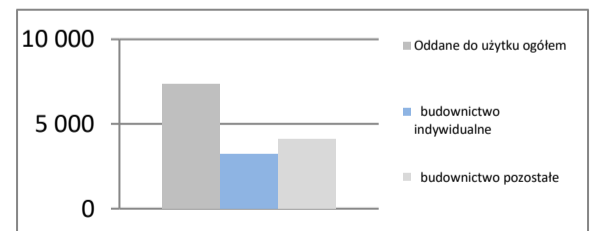
Dynamiki - przemysł



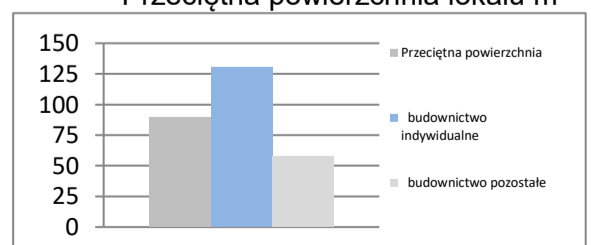
Dynamiki - budownictwo



Liczba mieszkań w szt.



Przeciętna powierzchnia lokalu m²



LUBELSKIE

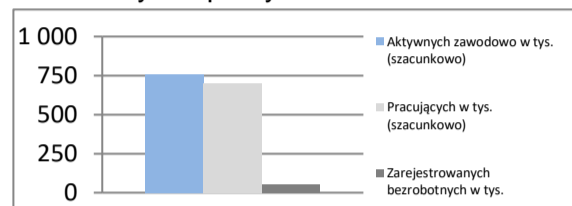
Powierzchnia	w km ²	25 122	Ludność tys.	2 004
	% Polski	8,0%	% Polski	5,3%
Gęstość zaludnienia	osób na km ²	79,7	Współczynnik urbanizacji	46,3%
	Polska	120,1	Polska	59,5%
PKB na mieszkańca	tys. PLN	65 219	PKB	mIn PLN 130 666
	Średnia Polski = 100%	67,9%	% Polski	3,62%

Rynek pracy

koniec listopada 2024

Zarejestrowanych bezrobotnych w tys.	54,5
Pracujących w tys. (szacunkowo)	702,4
Aktywnych zawodowo w tys. (szacunkowo)	756,9
Stopa bezrobocia	7,2%
	Polska 5,0%

Rynek pracy

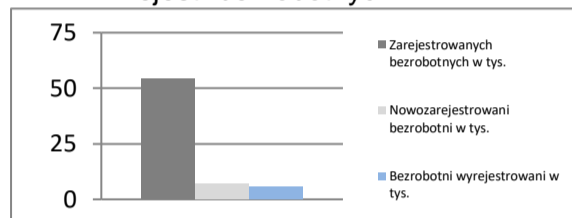


Rynek pracy

w listopadzie 2024

Bezrobotnych na ofertę pracy	32,0
Nowozarejestrowani bezrobotni w tys.	6,8
Bezrobotni wyrejestrowani w tys.	5,8

Rejestr bezrobotnych

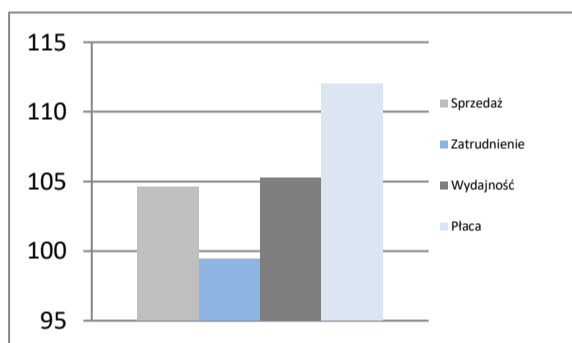


Przemysł - sektor przedsiębiorstw

I-XI 2024

Sprzedaż	mIn PLN	58 853
Sprzedaż na zatrudnionego	tys. PLN	601
Zatrudnienie	w tys.	98
Płaca	PLN	7 713
Sprzedaż	I-XI 2023 = 100	104,6
Zatrudnienie	I-XI 2023 = 100	99,4
Wydajność	I-XI 2023 = 100	105,2
Płaca	I-XI 2023 = 100	112,0

Dynamiki - przemysł

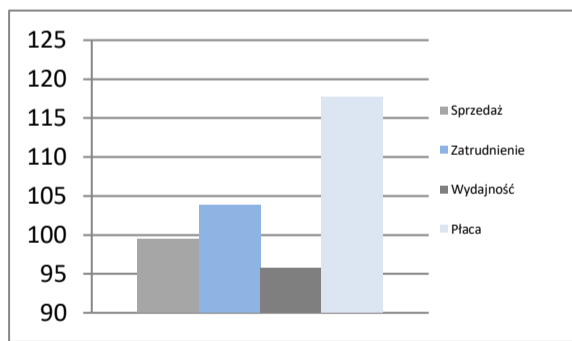


Budownictwo - sektor przedsiębiorstw

I-XI 2024

Sprzedaż	mIn PLN	9 722
Sprzedaż na zatrudnionego	tys. PLN	540
Zatrudnienie	w tys.	18
Płaca	PLN	6 939
Sprzedaż	I-XI 2023 = 100	99,4
Zatrudnienie	I-XI 2023 = 100	103,8
Wydajność	I-XI 2023 = 100	95,8
Płaca	I-XI 2023 = 100	117,7

Dynamiki - budownictwo

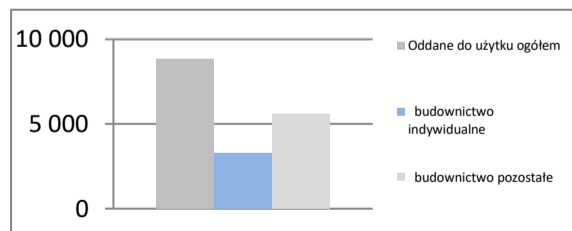


Mieszkania oddane do użytku

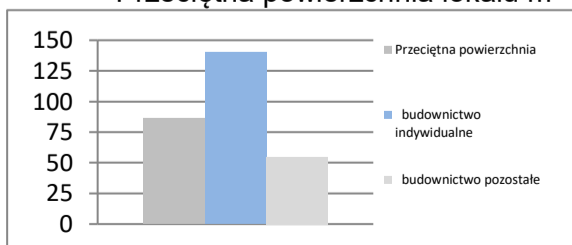
I-XI 2024

Oddane do użytku ogółem	szt.	8 846
budownictwo indywidualne	szt.	3 269
budownictwo pozostałe	szt.	5 577
Dynamika	I-XI 2023 = 100	104,9
Powierzchnia ogółem	tys. m ²	765
budownictwo indywidualne	tys. m ²	458
budownictwo pozostałe	tys. m ²	306
Dynamika	I-XI 2023 = 100	98,4
Przeciętna powierzchnia	m ²	86
budownictwo indywidualne	m ²	140
budownictwo pozostałe	m ²	55

Liczba mieszkań w szt.



Przeciętna powierzchnia lokalu m²



LUBUSKIE

Powierzchnia	w km ²	13 988	Ludność tys.	972
	% Polski	4,5%	% Polski	2,6%
Gęstość zaludnienia	osób na km ²	69,5	Współczynnik urbanizacji	64,0%
	Polska	120,1	Polska	59,5%
PKB na mieszkańca	tys. PLN	77 605	PKB	mIn PLN 75 440
	Średnia Polski = 100%	80,8%	% Polski	2,09%

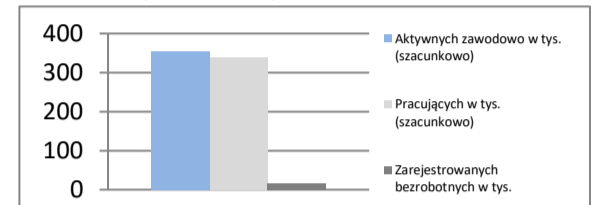
Rynek pracy

koniec listopada 2024

Zarejestrowanych bezrobotnych w tys.	15,6
Pracujących w tys. (szacunkowo)	338,9
Aktywnych zawodowo w tys. (szacunkowo)	354,5

Stopa bezrobocia	4,4%
Polska	5,0%

Rynek pracy

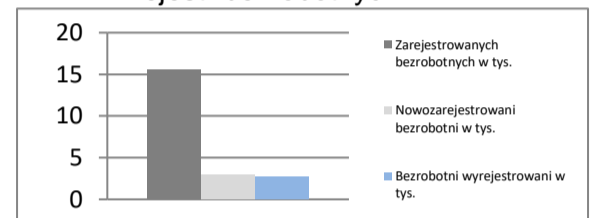


Rynek pracy

w listopadzie 2024

Bezrobotnych na ofertę pracy	8,0
Nowozarejestrowani bezrobotni w tys.	3,0
Bezrobotni wyrejestrowani w tys.	2,7

Rejestr bezrobotnych

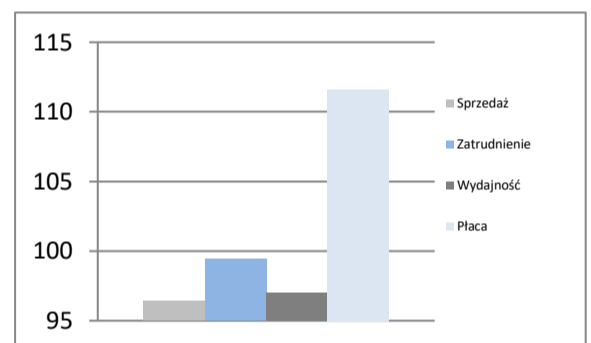


Przemysł - sektor przedsiębiorstw

I-XI 2024

Sprzedaż	mIn PLN	47 733
Sprzedaż na zatrudnionego	tys. PLN	702
Zatrudnienie	w tys.	68
Płaca	PLN	7 514
Sprzedaż	I-XI 2023 = 100	96,4
Zatrudnienie	I-XI 2023 = 100	99,4
Wydajność	I-XI 2023 = 100	97,0
Płaca	I-XI 2023 = 100	111,6

Dynamiki - przemysł

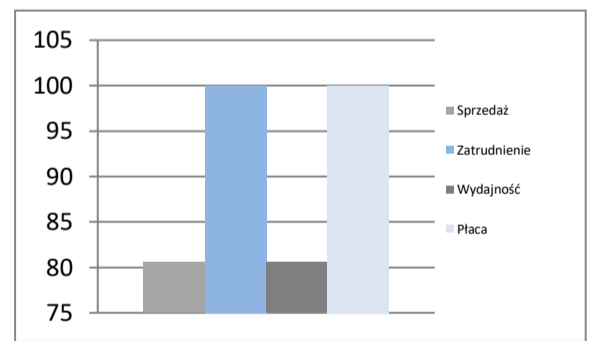


Budownictwo - sektor przedsiębiorstw

I-XI 2024

Sprzedaż	mIn PLN	2 998
Sprzedaż na zatrudnionego	tys. PLN	428
Zatrudnienie	w tys.	7
Płaca	PLN	6 536
Sprzedaż	I-XI 2023 = 100	80,6
Zatrudnienie	I-XI 2023 = 100	100,0
Wydajność	I-XI 2023 = 100	80,6
Płaca	I-XI 2023 = 100	100,0

Dynamiki - budownictwo

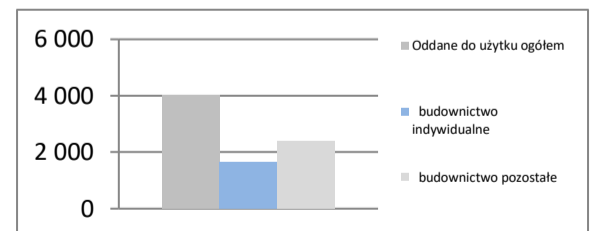


Mieszkania oddane do użytku

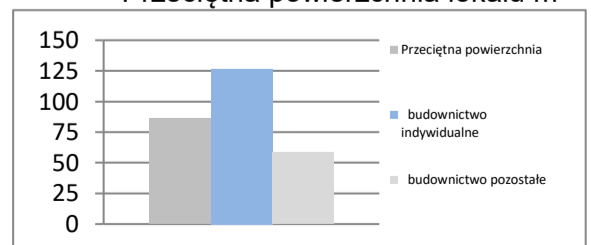
I-XI 2024

Oddane do użytku ogółem	szt.	4 029
budownictwo indywidualne	szt.	1 651
budownictwo pozostałe	szt.	2 378
Dynamika	I-XI 2023 = 100	98,4
Powierzchnia ogółem	tys. m ²	348
budownictwo indywidualne	tys. m ²	209
budownictwo pozostałe	tys. m ²	139
Dynamika	I-XI 2023 = 100	88,6
Przeciętna powierzchnia	m ²	86
budownictwo indywidualne	m ²	127
budownictwo pozostałe	m ²	58

Liczba mieszkań w szt.



Przeciętna powierzchnia lokalu m²



ŁÓDZKIE

Powierzchnia	w km ²	18 219	Ludność tys.	2 354
	% Polski	5,8%	% Polski	6,3%
Gęstość zaludnienia	osób na km ²	129,2	Współczynnik urbanizacji	62,0%
	Polska	120,1	Polska	59,5%
PKB na mieszkańca	tys. PLN	92 152	PKB	mIn PLN
	Średnia Polski = 100%	95,9%	% Polski	216 934
				6,01%

Rynek pracy

koniec listopada 2024

Zarejestrowanych bezrobotnych w tys.	52,5
Pracujących w tys. (szacunkowo)	938,1
Aktywnych zawodowo w tys. (szacunkowo)	990,6

Stopa bezrobocia	5,3%
Polska	5,0%

Rynek pracy

w listopadzie 2024

Bezrobotnych na ofertę pracy	12,0
Nowozarejestrowani bezrobotni w tys.	6,0
Bezrobotni wyrejestrowani w tys.	5,8

Przemysł - sektor przedsiębiorstw

I-XI 2024

Sprzedaż	mIn PLN	126 811
Sprzedaż na zatrudnionego	tys. PLN	759
Zatrudnienie	w tys.	167
Płaca	PLN	7 858
Sprzedaż	I-XI 2023 = 100	96,2
Zatrudnienie	I-XI 2023 = 100	99,0
Wydajność	I-XI 2023 = 100	97,2
Płaca	I-XI 2023 = 100	112,4

Budownictwo - sektor przedsiębiorstw

I-XI 2024

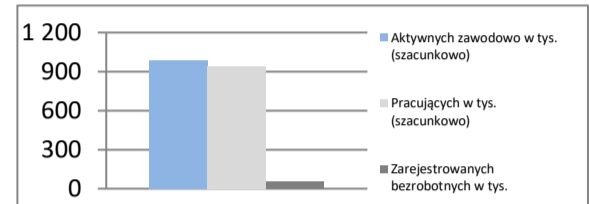
Sprzedaż	mIn PLN	17 181
Sprzedaż na zatrudnionego	tys. PLN	904
Zatrudnienie	w tys.	19
Płaca	PLN	7 354
Sprzedaż	I-XI 2023 = 100	87,2
Zatrudnienie	I-XI 2023 = 100	99,4
Wydajność	I-XI 2023 = 100	87,7
Płaca	I-XI 2023 = 100	120,5

Mieszkania oddane do użytku

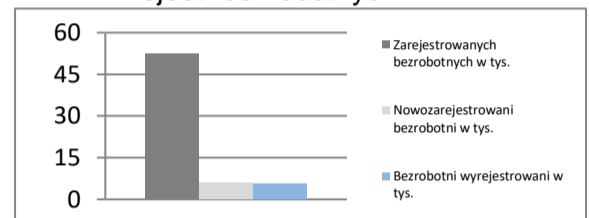
I-XI 2024

Oddane do użytku ogółem	szt.	10 165
budownictwo indywidualne	szt.	4 115
budownictwo pozostałe	szt.	6 050
Dynamika	I-XI 2023 = 100	98,5
Powierzchnia ogółem	tys. m ²	937
budownictwo indywidualne	tys. m ²	589
budownictwo pozostałe	tys. m ²	348
Dynamika	I-XI 2023 = 100	96,2
Przeciętna powierzchnia	m ²	92
budownictwo indywidualne	m ²	143
budownictwo pozostałe	m ²	58

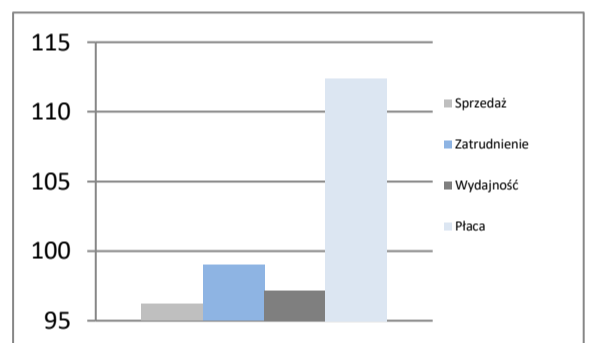
Rynek pracy



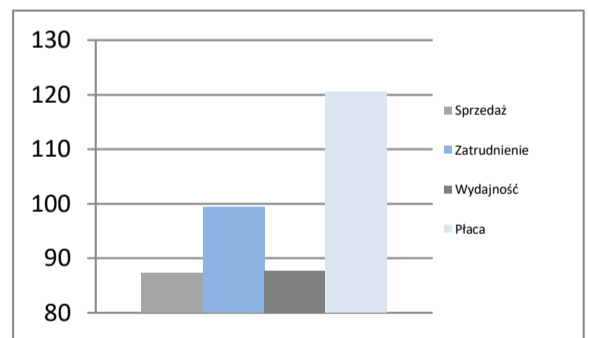
Rejestr bezrobotnych



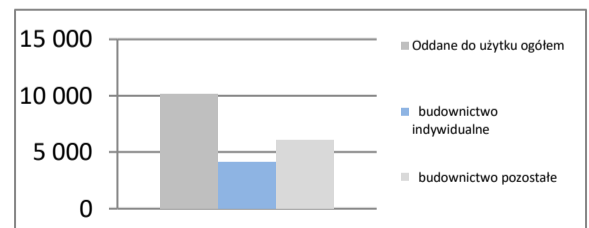
Dynamiki - przemysł



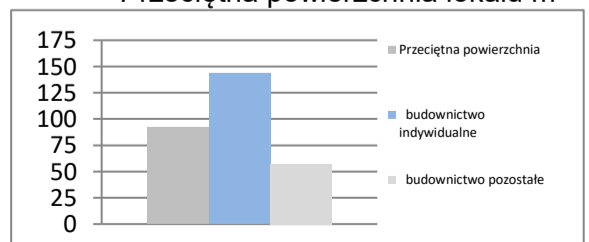
Dynamiki - budownictwo



Liczba mieszkań w szt.



Przeciętna powierzchnia lokalu m²



MAŁOPOLSKIE

Powierzchnia	w km ²	15 183	Ludność tys.	3 430
	% Polski	4,9%	% Polski	9,1%
Gęstość zaludnienia	osób na km ²	225,9	Współczynnik urbanizacji	47,8%
	Polska	120,1	Polska	59,5%
PKB na mieszkańca	tys. PLN	84 932	PKB mln PLN	291 291
	Średnia Polski = 100%	88,4%	% Polski	8,07%

Rynek pracy
koniec listopada 2024

Zarejestrowanych bezrobotnych w tys.	60,2
Pracujących w tys. (szacunkowo)	1 408,1
Aktywnych zawodowo w tys. (szacunkowo)	1 468,3

Stopa bezrobocia	4,1%
Polska	5,0%

Rynek pracy
w listopadzie 2024

Bezrobotnych na ofertę pracy	12,0
Nowozarejestrowani bezrobotni w tys.	8,1
Bezrobotni wyrejestrowani w tys.	7,3

Przemysł - sektor przedsiębiorstw
I-XI 2024

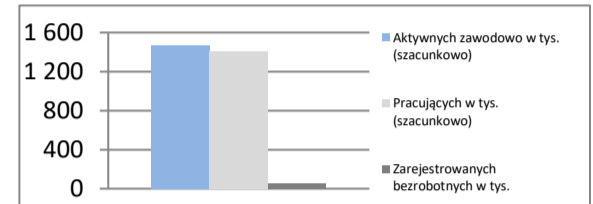
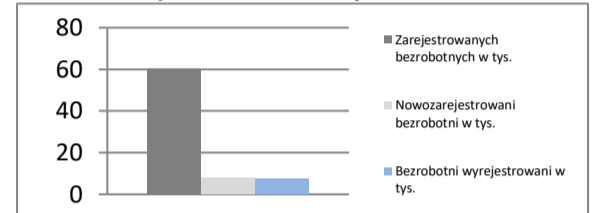
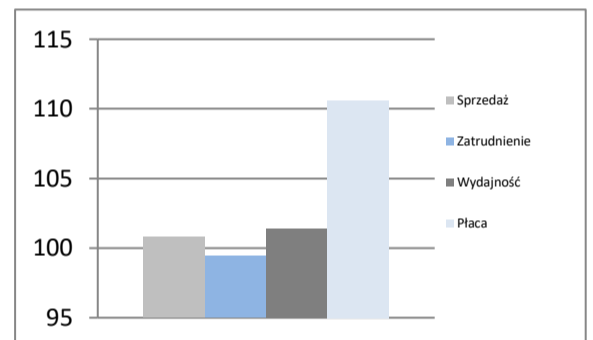
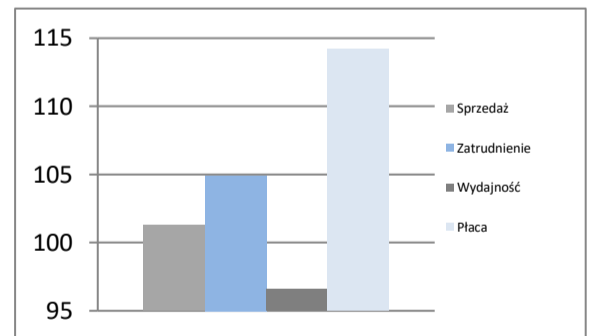
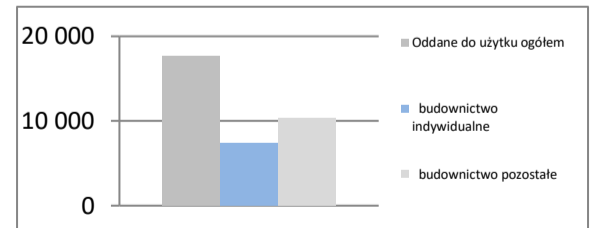
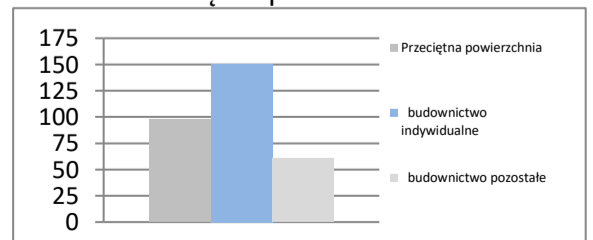
Sprzedaż	mln PLN	163 816
Sprzedaż na zatrudnionego	tys. PLN	755
Zatrudnienie	w tys.	217
Płaca	PLN	7 978
Sprzedaż	I-XI 2023 = 100	100,8
Zatrudnienie	I-XI 2023 = 100	99,4
Wydajność	I-XI 2023 = 100	101,4
Płaca	I-XI 2023 = 100	110,6

Budownictwo - sektor przedsiębiorstw
I-XI 2024

Sprzedaż	mln PLN	31 597
Sprzedaż na zatrudnionego	tys. PLN	752
Zatrudnienie	w tys.	42
Płaca	PLN	7 296
Sprzedaż	I-XI 2023 = 100	101,3
Zatrudnienie	I-XI 2023 = 100	104,9
Wydajność	I-XI 2023 = 100	96,6
Płaca	I-XI 2023 = 100	114,2

Mieszkania oddane do użytku
I-XI 2024

Oddane do użytku ogółem	szt.	17 731
budownictwo indywidualne	szt.	7 331
budownictwo pozostałe	szt.	10 400
Dynamika	I-XI 2023 = 100	89,8
Powierzchnia ogółem	tys. m ²	1 735
budownictwo indywidualne	tys. m ²	1 106
budownictwo pozostałe	tys. m ²	630
Dynamika	I-XI 2023 = 100	93,3
Przeciętna powierzchnia	m ²	98
budownictwo indywidualne	m ²	151
budownictwo pozostałe	m ²	61

Rynek pracy

Rejestr bezrobotnych

Dynamiki - przemysł

Dynamiki - budownictwo

Liczba mieszkań w szt.

Przeciętna powierzchnia lokalu m²


MAZOWIECKIE

Powierzchnia	w km ²	35 558	Ludność tys.	5 511
	% Polski	11,4%	% Polski	14,7%
Gęstość zaludnienia	osób na km ²	155,0	Współczynnik urbanizacji	64,8%
	Polska	120,1	Polska	59,5%
PKB na mieszkańca	tys. PLN	156 484	PKB mln PLN	862 322
	Średnia Polski = 100%	162,8%	% Polski	23,89%

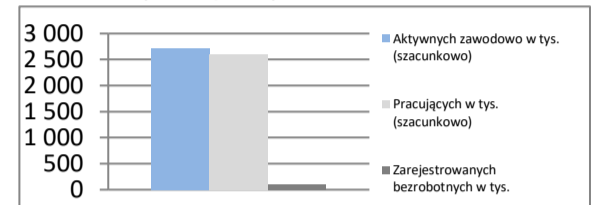
Rynek pracy

koniec listopada 2024

Zarejestrowanych bezrobotnych w tys.	108,4
Pracujących w tys. (szacunkowo)	2 601,6
Aktywnych zawodowo w tys. (szacunkowo)	2 710,0

Stopa bezrobocia	4,0%
Polska	5,0%

Rynek pracy

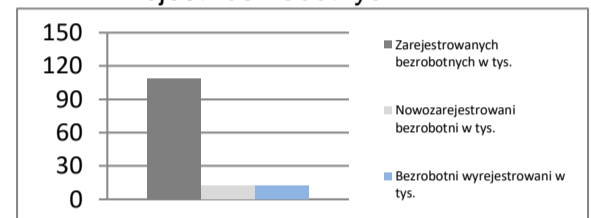


Rynek pracy

w listopadzie 2024

Bezrobotnych na ofertę pracy	14,0
Nowozarejestrowani bezrobotni w tys.	12,0
Bezrobotni wyrejestrowani w tys.	11,9

Rejestr bezrobotnych

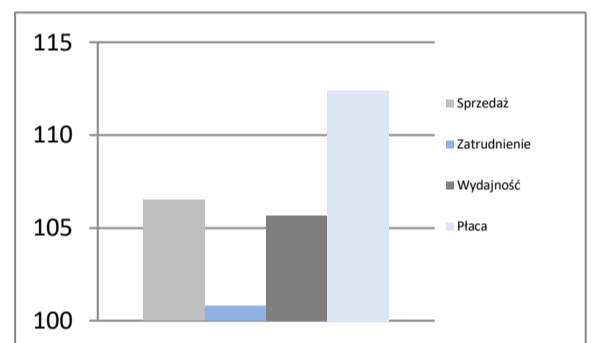


Przemysł - sektor przedsiębiorstw

I-XI 2024

Sprzedaż	mln PLN	495 818
Sprzedaż na zatrudnionego	tys. PLN	1 258
Zatrudnienie	w tys.	394
Płaca	PLN	8 940
Sprzedaż	I-XI 2023 = 100	106,5
Zatrudnienie	I-XI 2023 = 100	100,8
Wydajność	I-XI 2023 = 100	105,7
Płaca	I-XI 2023 = 100	112,4

Dynamiki - przemysł

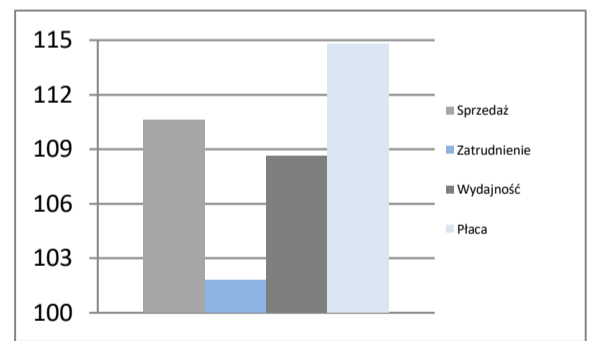


Budownictwo - sektor przedsiębiorstw

I-XI 2024

Sprzedaż	mln PLN	107 736
Sprzedaż na zatrudnionego	tys. PLN	1 158
Zatrudnienie	w tys.	93
Płaca	PLN	9 594
Sprzedaż	I-XI 2023 = 100	110,6
Zatrudnienie	I-XI 2023 = 100	101,8
Wydajność	I-XI 2023 = 100	108,6
Płaca	I-XI 2023 = 100	114,8

Dynamiki - budownictwo

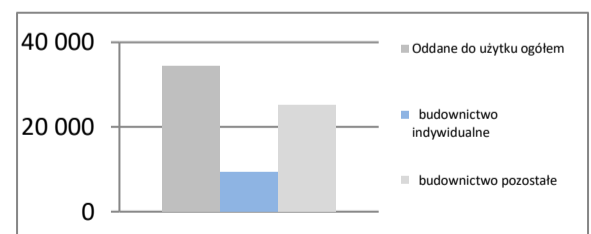


Mieszkania oddane do użytku

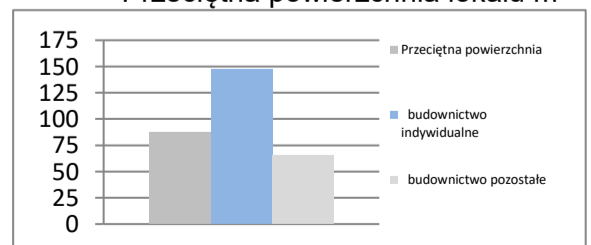
I-XI 2024

Oddane do użytku ogółem	szt.	34 345
budownictwo indywidualne	szt.	9 186
budownictwo pozostałe	szt.	25 159
Dynamika	I-XI 2023 = 100	87,0
Powierzchnia ogółem	tys. m ²	2 996
budownictwo indywidualne	tys. m ²	1 355
budownictwo pozostałe	tys. m ²	1 641
Dynamika	I-XI 2023 = 100	87,8
Przeciętna powierzchnia	m ²	87
budownictwo indywidualne	m ²	148
budownictwo pozostałe	m ²	65

Liczba mieszkań w szt.



Przeciętna powierzchnia lokalu m²



OPOLSKIE

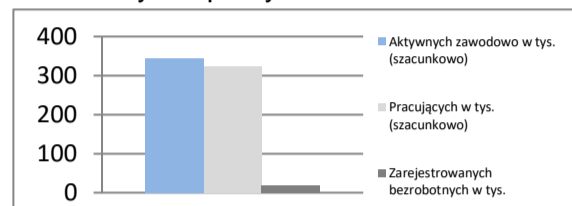
Powierzchnia	w km ²	9 412	Ludność tys.	933
	% Polski	3,0%	% Polski	2,5%
Gęstość zaludnienia	osób na km ²	99,2	Współczynnik urbanizacji	52,8%
	Polska	120,1	Polska	59,5%
PKB na mieszkańca	tys. PLN	75 803	PKB	mIn PLN 70 747
	Średnia Polski = 100%	78,9%	% Polski	1,96%

Rynek pracy

koniec listopada 2024

Zarejestrowanych bezrobotnych w tys.	19,6
Pracujących w tys. (szacunkowo)	324,3
Aktywnych zawodowo w tys. (szacunkowo)	343,9
Stopa bezrobocia	5,7%
	Polska 5,0%

Rynek pracy

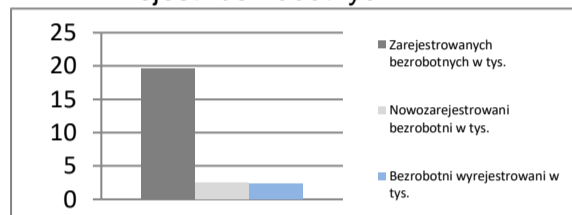


Rynek pracy

w listopadzie 2024

Bezrobotnych na ofertę pracy	9,0
Nowozarejestrowani bezrobotni w tys.	2,5
Bezrobotni wyrejestrowani w tys.	2,3

Rejestr bezrobotnych

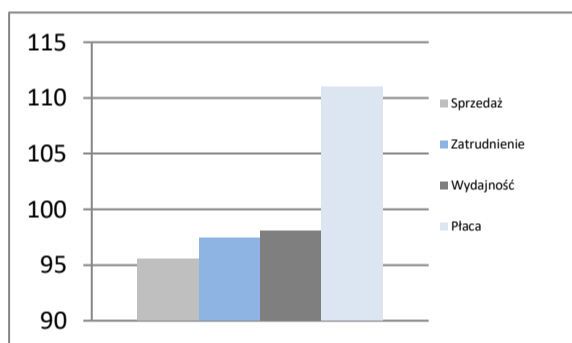


Przemysł - sektor przedsiębiorstw

I-XI 2024

Sprzedaż	mIn PLN	40 342
Sprzedaż na zatrudnionego	tys. PLN	696
Zatrudnienie	w tys.	58
Płaca	PLN	7 784
Sprzedaż	I-XI 2023 = 100	95,5
Zatrudnienie	I-XI 2023 = 100	97,4
Wydajność	I-XI 2023 = 100	98,0
Płaca	I-XI 2023 = 100	111,0

Dynamiki - przemysł

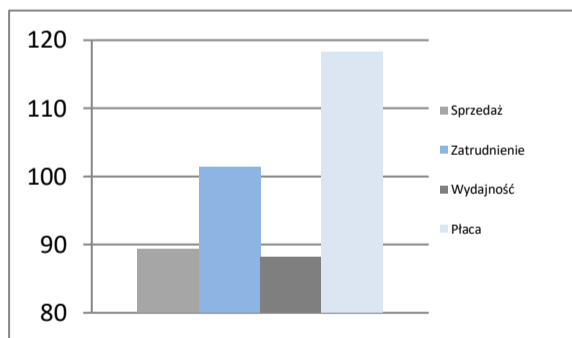


Budownictwo - sektor przedsiębiorstw

I-XI 2024

Sprzedaż	mIn PLN	6 739
Sprzedaż na zatrudnionego	tys. PLN	963
Zatrudnienie	w tys.	7
Płaca	PLN	7 522
Sprzedaż	I-XI 2023 = 100	89,3
Zatrudnienie	I-XI 2023 = 100	101,3
Wydajność	I-XI 2023 = 100	88,2
Płaca	I-XI 2023 = 100	118,3

Dynamiki - budownictwo

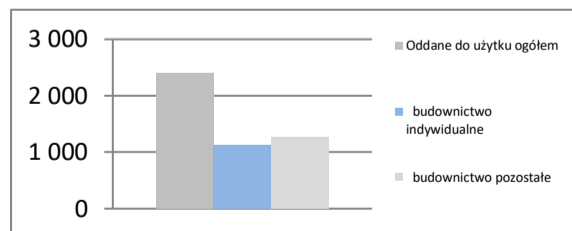


Mieszkania oddane do użytku

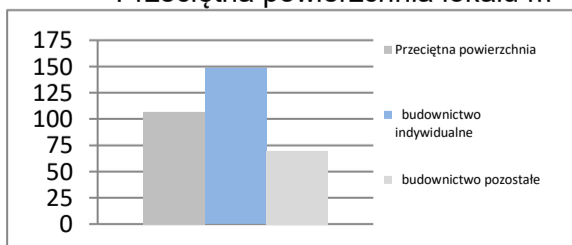
I-XI 2024

Oddane do użytku ogółem	szt.	2 392
budownictwo indywidualne	szt.	1 125
budownictwo pozostałe	szt.	1 267
Dynamika	I-XI 2023 = 100	85,0
Powierzchnia ogółem	tys. m ²	255
budownictwo indywidualne	tys. m ²	167
budownictwo pozostałe	tys. m ²	88
Dynamika	I-XI 2023 = 100	86,7
Przeciętna powierzchnia	m ²	107
budownictwo indywidualne	m ²	149
budownictwo pozostałe	m ²	70

Liczba mieszkań w szt.



Przeciętna powierzchnia lokalu m²



PODKARPACKIE

Powierzchnia	w km ²	17 846	Ludność tys.	2 067
	% Polski	5,7%	% Polski	5,5%
Gęstość zaludnienia	osób na km ²	115,8	Współczynnik urbanizacji	41,1%
	Polska	120,1	Polska	59,5%
PKB na mieszkańca	tys. PLN	66 530	PKB	mln PLN 137 524
	Średnia Polski = 100%	69,2%	% Polski	3,81%

Rynek pracy

koniec listopada 2024

Zarejestrowanych bezrobotnych w tys.	65,6
Pracujących w tys. (szacunkowo)	715,4
Aktywnych zawodowo w tys. (szacunkowo)	781,0

Stopa bezrobocia	8,4%
Polska	5,0%

Rynek pracy

w listopadzie 2024

Bezrobotnych na ofertę pracy	45,0
Nowozarejestrowani bezrobotni w tys.	7,1
Bezrobotni wyrejestrowani w tys.	6,0

Przemysł - sektor przedsiębiorstw

I-XI 2024

Sprzedaż	mln PLN	79 837
Sprzedaż na zatrudnionego	tys. PLN	596
Zatrudnienie	w tys.	134
Płaca	PLN	7 227
Sprzedaż	I-XI 2023 = 100	101,9
Zatrudnienie	I-XI 2023 = 100	98,9
Wydajność	I-XI 2023 = 100	103,0
Płaca	I-XI 2023 = 100	113,6

Budownictwo - sektor przedsiębiorstw

I-XI 2024

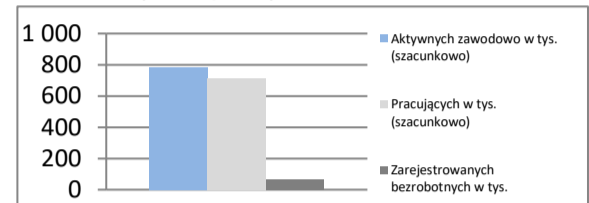
Sprzedaż	mln PLN	12 281
Sprzedaż na zatrudnionego	tys. PLN	646
Zatrudnienie	w tys.	19
Płaca	PLN	6 735
Sprzedaż	I-XI 2023 = 100	97,3
Zatrudnienie	I-XI 2023 = 100	98,0
Wydajność	I-XI 2023 = 100	99,3
Płaca	I-XI 2023 = 100	123,8

Mieszkania oddane do użytku

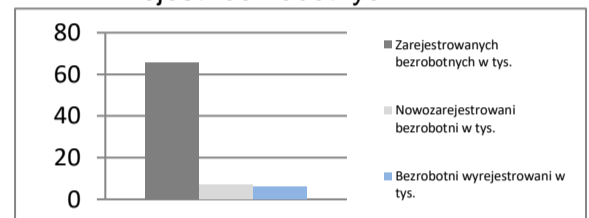
I-XI 2024

Oddane do użytku ogółem	szt.	7 748
budownictwo indywidualne	szt.	4 137
budownictwo pozostałe	szt.	3 611
Dynamika	I-XI 2023 = 100	100,9
Powierzchnia ogółem	tys. m ²	806
budownictwo indywidualne	tys. m ²	592
budownictwo pozostałe	tys. m ²	214
Dynamika	I-XI 2023 = 100	92,7
Przeciętna powierzchnia	m ²	104
budownictwo indywidualne	m ²	143
budownictwo pozostałe	m ²	59

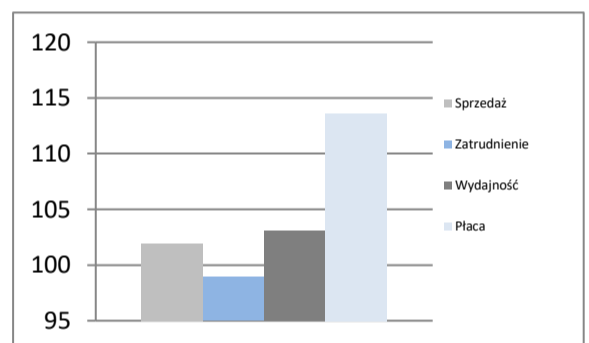
Rynek pracy



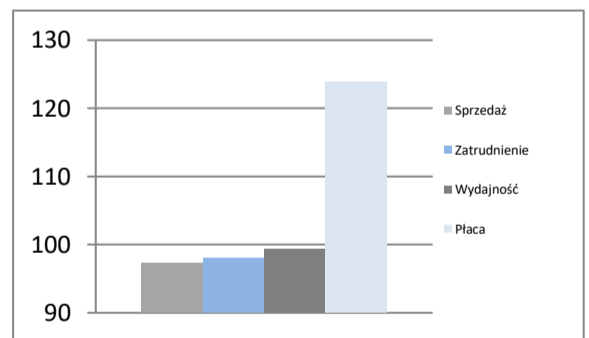
Rejestr bezrobotnych



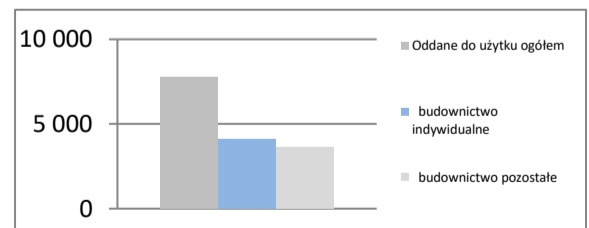
Dynamiki - przemysł



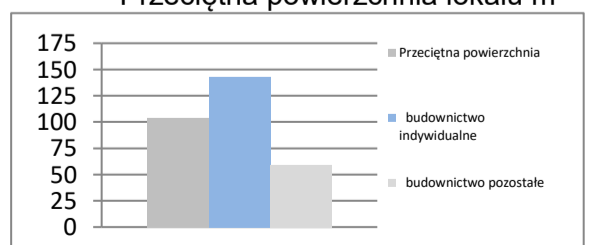
Dynamiki - budownictwo



Liczba mieszkań w szt.



Przeciętna powierzchnia lokalu m²



PODLASKIE

Powierzchnia	w km ²	20 187	Ludność tys.	1 135
	% Polski	6,5%	% Polski	3,0%
Gęstość zaludnienia	osób na km ²	56,2	Współczynnik urbanizacji	60,8%
	Polska	120,1	Polska	59,5%
PKB na mieszkańca	tys. PLN	71 860	PKB	mIn PLN
	Średnia Polski = 100%	74,8%	% Polski	81 576
				2,26%

Rynek pracy

koniec listopada 2024

Zarejestrowanych bezrobotnych w tys.	29,9
Pracujących w tys. (szacunkowo)	409,8
Aktywnych zawodowo w tys. (szacunkowo)	439,7

Stopa bezrobocia	6,8%
Polska	5,0%

Rynek pracy

w listopadzie 2024

Bezrobotnych na ofertę pracy	34,0
Nowozarejestrowani bezrobotni w tys.	3,2
Bezrobotni wyrejestrowani w tys.	2,9

Przemysł - sektor przedsiębiorstw

I-XI 2024

Sprzedaż	mIn PLN	45 654
Sprzedaż na zatrudnionego	tys. PLN	801
Zatrudnienie	w tys.	57
Płaca	PLN	7 163
Sprzedaż	I-XI 2023 = 100	101,6
Zatrudnienie	I-XI 2023 = 100	97,7
Wydajność	I-XI 2023 = 100	104,0
Płaca	I-XI 2023 = 100	112,4

Budownictwo - sektor przedsiębiorstw

I-XI 2024

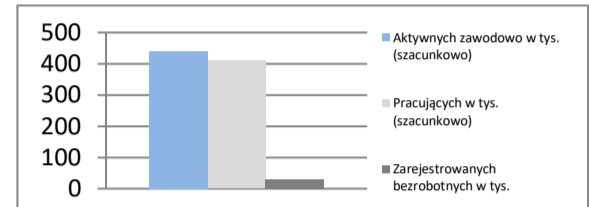
Sprzedaż	mIn PLN	11 206
Sprzedaż na zatrudnionego	tys. PLN	862
Zatrudnienie	w tys.	13
Płaca	PLN	7 945
Sprzedaż	I-XI 2023 = 100	100,7
Zatrudnienie	I-XI 2023 = 100	99,1
Wydajność	I-XI 2023 = 100	101,6
Płaca	I-XI 2023 = 100	107,5

Mieszkania oddane do użytku

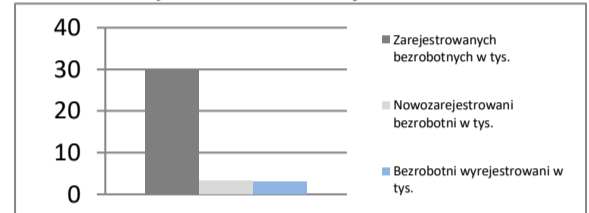
I-XI 2024

Oddane do użytku ogółem	szt.	5 737
budownictwo indywidualne	szt.	1 787
budownictwo pozostałe	szt.	3 950
Dynamika	I-XI 2023 = 100	93,6
Powierzchnia ogółem	tys. m ²	489
budownictwo indywidualne	tys. m ²	263
budownictwo pozostałe	tys. m ²	225
Dynamika	I-XI 2023 = 100	89,4
Przeciętna powierzchnia	m ²	85
budownictwo indywidualne	m ²	147
budownictwo pozostałe	m ²	57

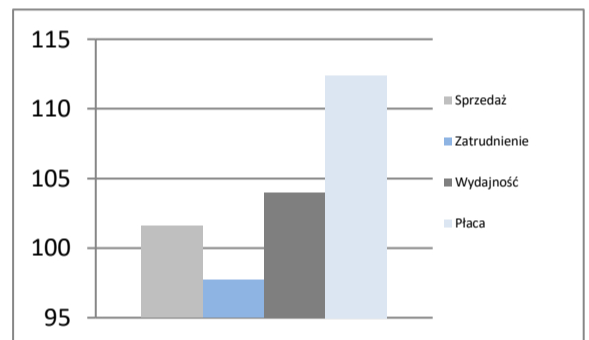
Rynek pracy



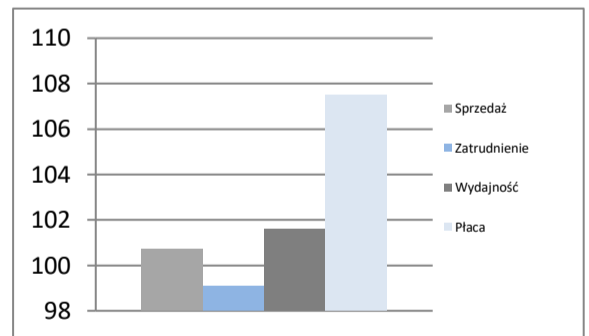
Rejestr bezrobotnych



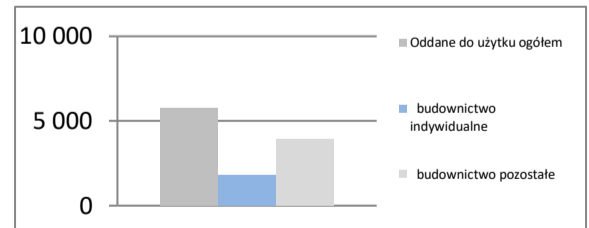
Dynamiki - przemysł



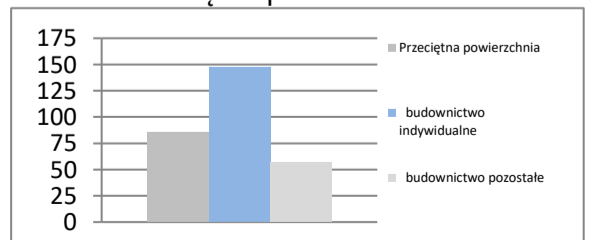
Dynamiki - budownictwo



Liczba mieszkań w szt.



Przeciętna powierzchnia lokalu m²



POMORSKIE

Powierzchnia	w km ²	18 310	Ludność tys.	2 360
	% Polski	5,9%	% Polski	6,3%
Gęstość zaludnienia	osób na km ²	128,9	Współczynnik urbanizacji	62,2%
	Polska	120,1	Polska	59,5%
PKB na mieszkańca	tys. PLN	91 768	PKB	mIn PLN
	Średnia Polski = 100%	95,5%	% Polski	216 573
				6,00%

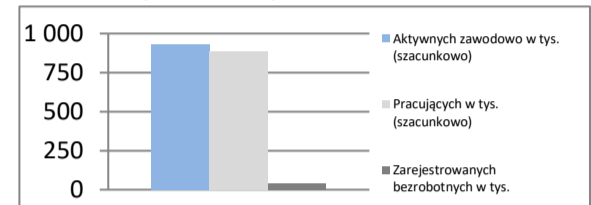
Rynek pracy

koniec listopada 2024

Zarejestrowanych bezrobotnych w tys.	42,7
Pracujących w tys. (szacunkowo)	885,6
Aktywnych zawodowo w tys. (szacunkowo)	928,3

Stopa bezrobocia	4,6%
Polska	5,0%

Rynek pracy

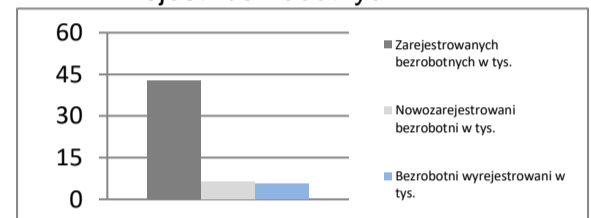


Rynek pracy

w listopadzie 2024

Bezrobotnych na ofertę pracy	14,0
Nowozarejestrowani bezrobotni w tys.	6,2
Bezrobotni wyrejestrowani w tys.	5,6

Rejestr bezrobotnych

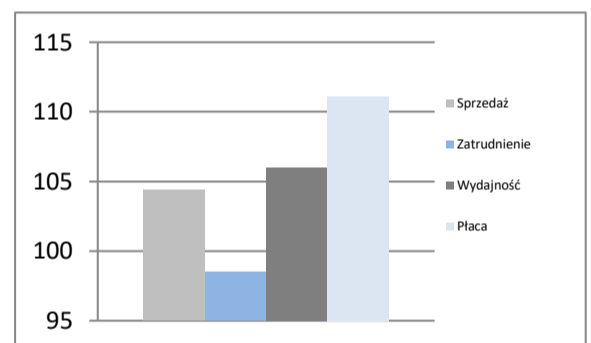


Przemysł - sektor przedsiębiorstw

I-XI 2024

Sprzedaż	mIn PLN	111 783
Sprzedaż na zatrudnionego	tys. PLN	721
Zatrudnienie	w tys.	155
Płaca	PLN	7 163
Sprzedaż	I-XI 2023 = 100	104,4
Zatrudnienie	I-XI 2023 = 100	98,5
Wydajność	I-XI 2023 = 100	106,0
Płaca	I-XI 2023 = 100	111,1

Dynamiki - przemysł

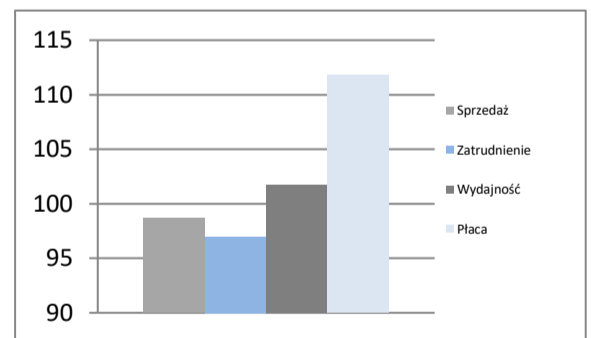


Budownictwo - sektor przedsiębiorstw

I-XI 2024

Sprzedaż	mIn PLN	27 293
Sprzedaż na zatrudnionego	tys. PLN	910
Zatrudnienie	w tys.	30
Płaca	PLN	7 612
Sprzedaż	I-XI 2023 = 100	98,7
Zatrudnienie	I-XI 2023 = 100	97,0
Wydajność	I-XI 2023 = 100	101,8
Płaca	I-XI 2023 = 100	111,8

Dynamiki - budownictwo

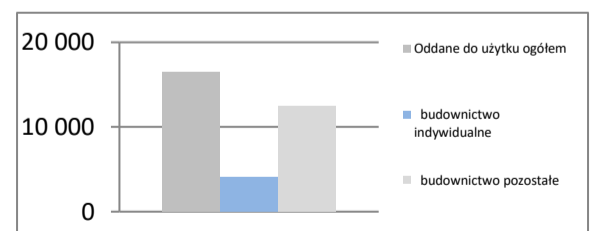


Mieszkania oddane do użytku

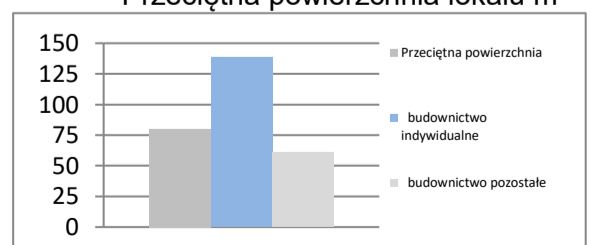
I-XI 2024

Oddane do użytku ogółem	szt.	16 523
budownictwo indywidualne	szt.	4 073
budownictwo pozostałe	szt.	12 450
Dynamika	I-XI 2023 = 100	96,9
Powierzchnia ogółem	tys. m ²	1 321
budownictwo indywidualne	tys. m ²	564
budownictwo pozostałe	tys. m ²	758
Dynamika	I-XI 2023 = 100	95,4
Przeciętna powierzchnia	m ²	80
budownictwo indywidualne	m ²	138
budownictwo pozostałe	m ²	61

Liczba mieszkań w szt.



Przeciętna powierzchnia lokalu m²



ŚLĄSKIE

Powierzchnia	w km ²	12 333	Ludność tys.	4 305
	% Polski	3,9%	% Polski	11,5%
Gęstość zaludnienia	osób na km ²	349,1	Współczynnik urbanizacji	75,7%
	Polska	120,1	Polska	59,5%
PKB na mieszkańca	tys. PLN	99 103	PKB mln PLN	426 649
	Średnia Polski = 100%	103,1%	% Polski	11,82%

Rynek pracy

koniec listopada 2024

Zarejestrowanych bezrobotnych w tys.	62,0
Pracujących w tys. (szacunkowo)	1 709,4
Aktywnych zawodowo w tys. (szacunkowo)	1 771,4

Stopa bezrobocia	3,5%
Polska	5,0%

Rynek pracy

w listopadzie 2024

Bezrobotnych na ofertę pracy	9,0
Nowozarejestrowani bezrobotni w tys.	9,6
Bezrobotni wyrejestrowani w tys.	9,2

Przemysł - sektor przedsiębiorstw

I-XI 2024

Sprzedaż	mln PLN	299 364
Sprzedaż na zatrudnionego	tys. PLN	679
Zatrudnienie	w tys.	441
Płaca	PLN	8 821
Sprzedaż	I-XI 2023 = 100	98,9
Zatrudnienie	I-XI 2023 = 100	100,0
Wydajność	I-XI 2023 = 100	98,9
Płaca	I-XI 2023 = 100	108,3

Budownictwo - sektor przedsiębiorstw

I-XI 2024

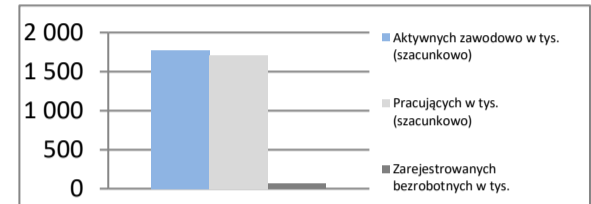
Sprzedaż	mln PLN	39 819
Sprzedaż na zatrudnionego	tys. PLN	796
Zatrudnienie	w tys.	50
Płaca	PLN	7 620
Sprzedaż	I-XI 2023 = 100	93,8
Zatrudnienie	I-XI 2023 = 100	96,1
Wydajność	I-XI 2023 = 100	97,6
Płaca	I-XI 2023 = 100	107,3

Mieszkania oddane do użytku

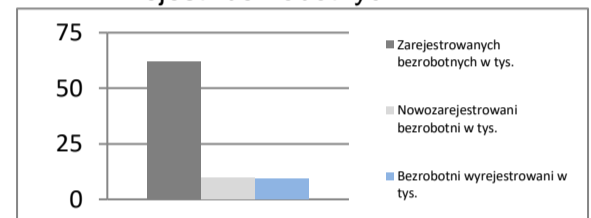
I-XI 2024

Oddane do użytku ogółem	szt.	15 345
budownictwo indywidualne	szt.	6 347
budownictwo pozostałe	szt.	8 998
Dynamika	I-XI 2023 = 100	92,4
Powierzchnia ogółem	tys. m ²	1 457
budownictwo indywidualne	tys. m ²	893
budownictwo pozostałe	tys. m ²	564
Dynamika	I-XI 2023 = 100	91,3
Przeciętna powierzchnia	m ²	95
budownictwo indywidualne	m ²	141
budownictwo pozostałe	m ²	63

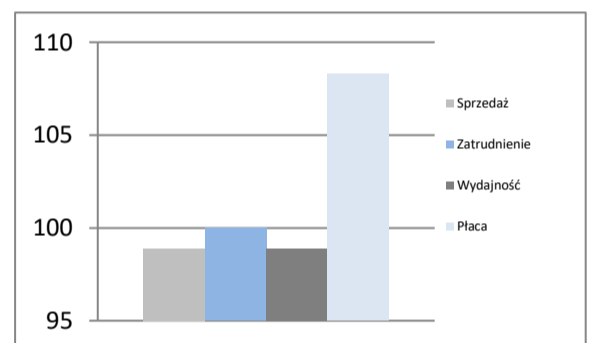
Rynek pracy



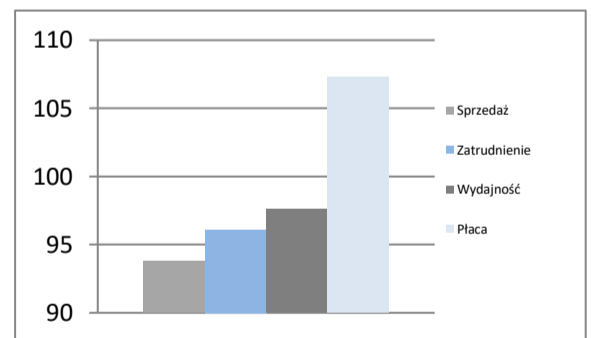
Rejestr bezrobotnych



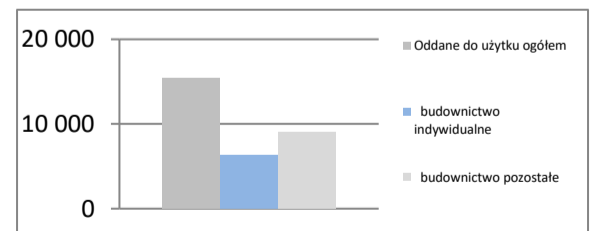
Dynamiki - przemysł



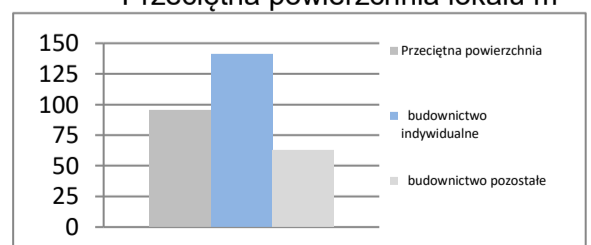
Dynamiki - budownictwo



Liczba mieszkań w szt.



Przeciętna powierzchnia lokalu m²

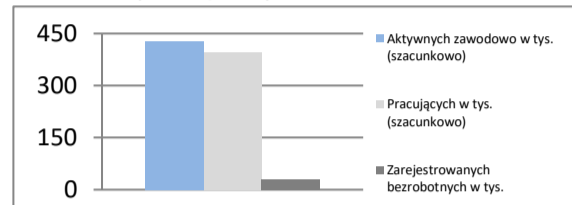


ŚWIĘTOKRZYSKIE

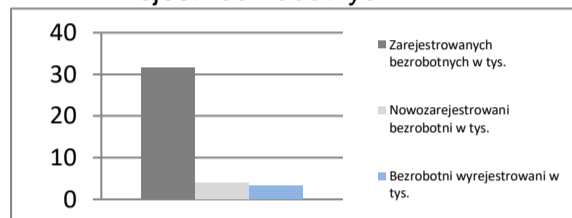
Powierzchnia	w km ²	11 711	Ludność tys.	1 163
	% Polski	3,7%	% Polski	3,1%
Gęstość zaludnienia	osób na km ²	99,3	Współczynnik urbanizacji	45,2%
	Polska	120,1	Polska	59,5%
PKB na mieszkańca	tys. PLN	70 143	PKB	mIn PLN
	Średnia Polski = 100%	73,0%	% Polski	81 576
				2,26%

Rynek pracy
koniec listopada 2024

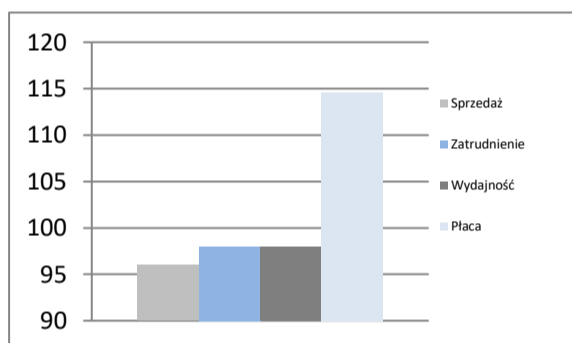
Zarejestrowanych bezrobotnych w tys.	31,6
Pracujących w tys. (szacunkowo)	395,4
Aktywnych zawodowo w tys. (szacunkowo)	427,0
Stopa bezrobocia	7,4%
	Polska 5,0%

Rynek pracy

Rynek pracy
w listopadzie 2024

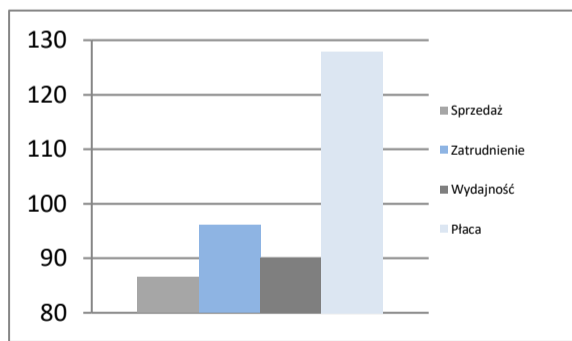
Bezrobotnych na ofertę pracy	28,0
Nowozarejestrowani bezrobotni w tys.	4,0
Bezrobotni wyrejestrowani w tys.	3,4

Rejestr bezrobotnych

Przemysł - sektor przedsiębiorstw
I-XI 2024

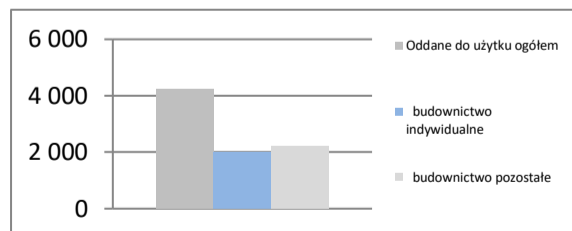
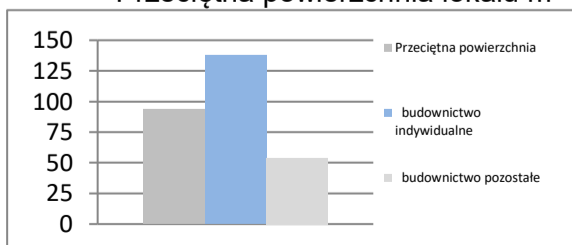
Sprzedaż	mIn PLN	41 764
Sprzedaż na zatrudnionego	tys. PLN	633
Zatrudnienie	w tys.	66
Płaca	PLN	7 476
Sprzedaż	I-XI 2023 = 100	96,0
Zatrudnienie	I-XI 2023 = 100	98,0
Wydajność	I-XI 2023 = 100	98,0
Płaca	I-XI 2023 = 100	114,6

Dynamiki - przemysł

Budownictwo - sektor przedsiębiorstw
I-XI 2024

Sprzedaż	mIn PLN	5 881
Sprzedaż na zatrudnionego	tys. PLN	653
Zatrudnienie	w tys.	9
Płaca	PLN	7 032
Sprzedaż	I-XI 2023 = 100	86,6
Zatrudnienie	I-XI 2023 = 100	96,1
Wydajność	I-XI 2023 = 100	90,1
Płaca	I-XI 2023 = 100	127,9

Dynamiki - budownictwo

Mieszkania oddane do użytku
I-XI 2024

Oddane do użytku ogółem	szt.	4 222
budownictwo indywidualne	szt.	1 999
budownictwo pozostałe	szt.	2 223
Dynamika	I-XI 2023 = 100	106,0
Powierzchnia ogółem	tys. m ²	396
budownictwo indywidualne	tys. m ²	275
budownictwo pozostałe	tys. m ²	120
Dynamika	I-XI 2023 = 100	95,1
Przeciętna powierzchnia	m ²	94
budownictwo indywidualne	m ²	138
budownictwo pozostałe	m ²	54

Liczba mieszkań w szt.

Przeciętna powierzchnia lokalu m²


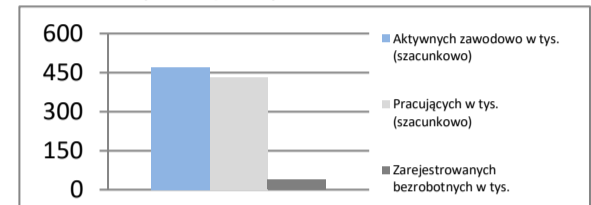
WARMIŃSKO-MAZURSKIE

Powierzchnia	w km ²	24 173	Ludność tys.	1 353
	% Polski	7,7%	% Polski	3,6%
Gęstość zaludnienia	osób na km ²	56,0	Współczynnik urbanizacji	58,8%
	Polska	120,1	Polska	59,5%
PKB na mieszkańca	tys. PLN	65 342	PKB	mIn PLN
	Średnia Polski = 100%	68,0%	% Polski	88 434
				2,45%

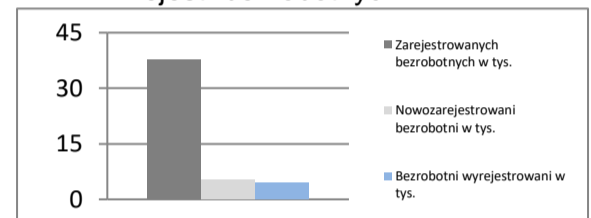
Rynek pracy
koniec listopada 2024

Zarejestrowanych bezrobotnych w tys.	37,7
Pracujących w tys. (szacunkowo)	433,6
Aktywnych zawodowo w tys. (szacunkowo)	471,3

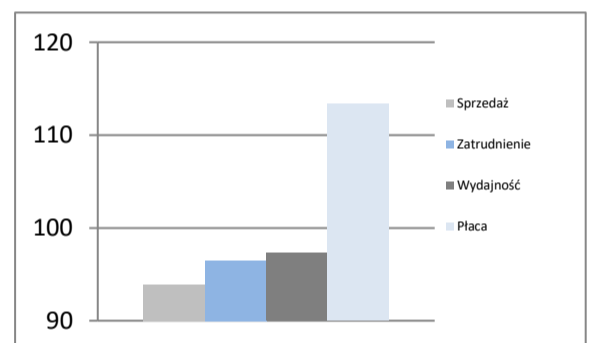
Stopa bezrobocia	8,0%
Polska	5,0%

Rynek pracy

Rynek pracy
w listopadzie 2024

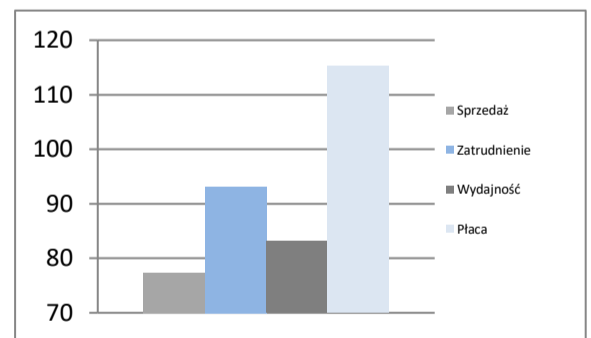
Bezrobotnych na ofertę pracy	24,0
Nowozarejestrowani bezrobotni w tys.	5,3
Bezrobotni wyrejestrowani w tys.	4,4

Rejestr bezrobotnych

Przemysł - sektor przedsiębiorstw
I-XI 2024

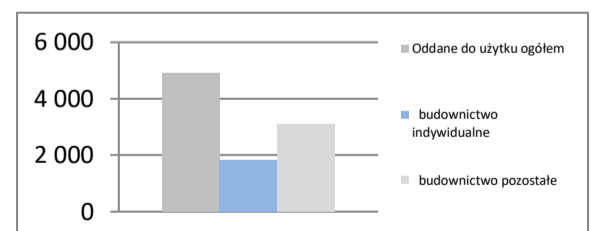
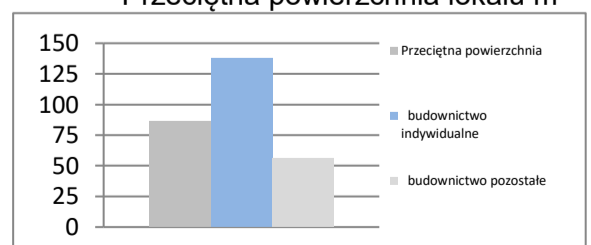
Sprzedaż	mIn PLN	41 930
Sprzedaż na zatrudnionego	tys. PLN	545
Zatrudnienie	w tys.	77
Płaca	PLN	6 988
Sprzedaż	I-XI 2023 = 100	93,9
Zatrudnienie	I-XI 2023 = 100	96,5
Wydajność	I-XI 2023 = 100	97,3
Płaca	I-XI 2023 = 100	113,3

Dynamiki - przemysł

Budownictwo - sektor przedsiębiorstw
I-XI 2024

Sprzedaż	mIn PLN	4 804
Sprzedaż na zatrudnionego	tys. PLN	534
Zatrudnienie	w tys.	9
Płaca	PLN	6 880
Sprzedaż	I-XI 2023 = 100	77,4
Zatrudnienie	I-XI 2023 = 100	93,1
Wydajność	I-XI 2023 = 100	83,1
Płaca	I-XI 2023 = 100	115,3

Dynamiki - budownictwo

Mieszkania oddane do użytku
I-XI 2024

Oddane do użytku ogółem	szt.	4 929
budownictwo indywidualne	szt.	1 835
budownictwo pozostałe	szt.	3 094
Dynamika	I-XI 2023 = 100	88,2
Powierzchnia ogółem	tys. m ²	426
budownictwo indywidualne	tys. m ²	253
budownictwo pozostałe	tys. m ²	173
Dynamika	I-XI 2023 = 100	87,4
Przeciętna powierzchnia	m ²	86
budownictwo indywidualne	m ²	138
budownictwo pozostałe	m ²	56

Liczba mieszkań w szt.

Przeciętna powierzchnia lokalu m²


WIELKOPOLSKIE

Powierzchnia	w km ²	29 827	Ludność tys.	3 484
	% Polski	9,5%	% Polski	9,3%
Gęstość zaludnienia	osób na km ²	116,8	Współczynnik urbanizacji	53,0%
	Polska	120,1	Polska	59,5%
PKB na mieszkańca	tys. PLN	100 904	PKB	mIn PLN
	Średnia Polski = 100%	105,0%	% Polski	351 570
				9,74%

Rynek pracy

koniec listopada 2024

Zarejestrowanych bezrobotnych w tys.	46,3
Pracujących w tys. (szacunkowo)	1 550,3
Aktywnych zawodowo w tys. (szacunkowo)	1 596,6

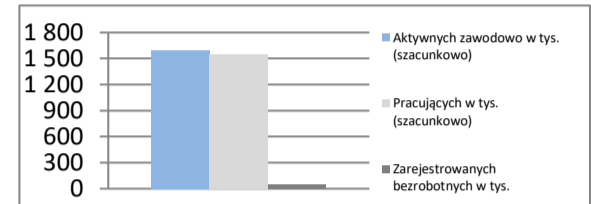
Stopa bezrobocia	2,9%
Polska	5,0%

Rynek pracy

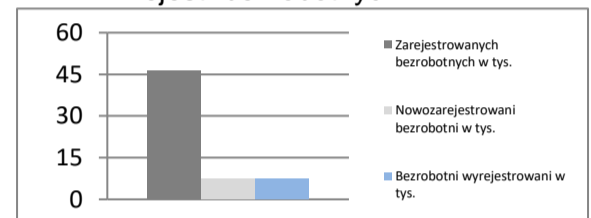
w listopadzie 2024

Bezrobotnych na ofertę pracy	16,0
Nowozarejestrowani bezrobotni w tys.	7,5
Bezrobotni wyrejestrowani w tys.	7,3

Rynek pracy



Rejestr bezrobotnych

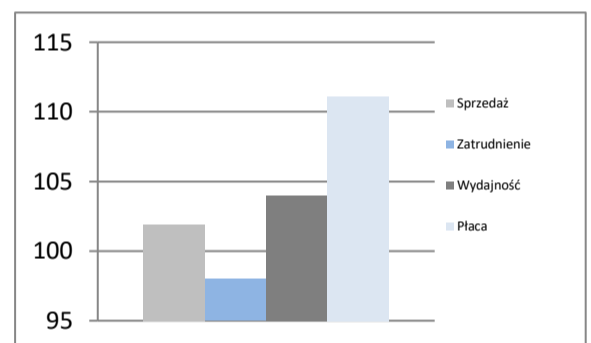


Przemysł - sektor przedsiębiorstw

I-XI 2024

Sprzedaż	mIn PLN	236 221
Sprzedaż na zatrudnionego	tys. PLN	705
Zatrudnienie	w tys.	335
Płaca	PLN	7 570
Sprzedaż	I-XI 2023 = 100	101,9
Zatrudnienie	I-XI 2023 = 100	98,0
Wydajność	I-XI 2023 = 100	104,0
Płaca	I-XI 2023 = 100	111,1

Dynamiki - przemysł

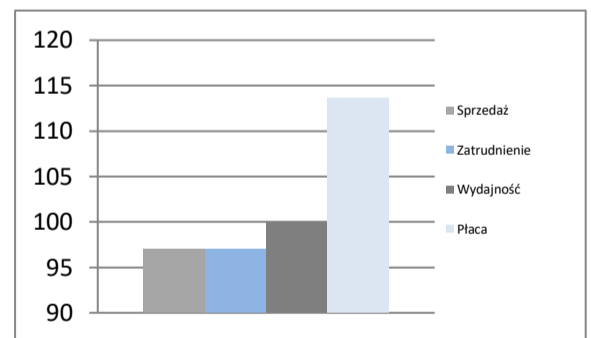


Budownictwo - sektor przedsiębiorstw

I-XI 2024

Sprzedaż	mIn PLN	40 885
Sprzedaż na zatrudnionego	tys. PLN	1022
Zatrudnienie	w tys.	40
Płaca	PLN	7 623
Sprzedaż	I-XI 2023 = 100	97,0
Zatrudnienie	I-XI 2023 = 100	97,0
Wydajność	I-XI 2023 = 100	100,0
Płaca	I-XI 2023 = 100	113,6

Dynamiki - budownictwo

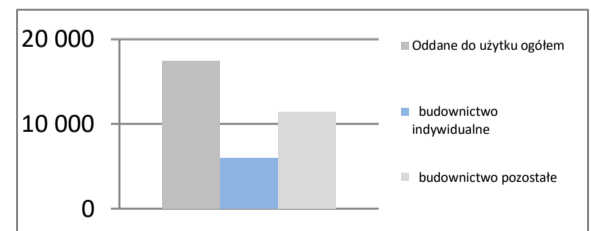


Mieszkania oddane do użytku

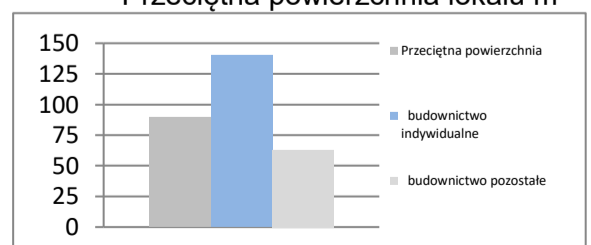
I-XI 2024

Oddane do użytku ogółem	szt.	17 388
budownictwo indywidualne	szt.	5 983
budownictwo pozostałe	szt.	11 405
Dynamika	I-XI 2023 = 100	83,1
Powierzchnia ogółem	tys. m ²	1 557
budownictwo indywidualne	tys. m ²	841
budownictwo pozostałe	tys. m ²	716
Dynamika	I-XI 2023 = 100	81,1
Przeciętna powierzchnia	m ²	90
budownictwo indywidualne	m ²	140
budownictwo pozostałe	m ²	63

Liczba mieszkań w szt.



Przeciętna powierzchnia lokalu m²



ZACHODNIOPOMORSKIE

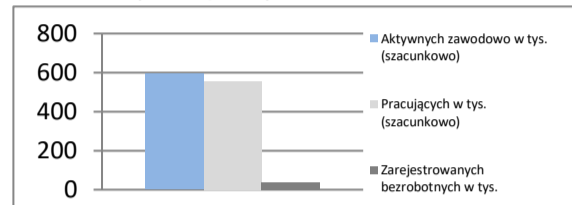
Powierzchnia	w km ²	22 892	Ludność tys.	1 627
	% Polski	7,3%	% Polski	4,3%
Gęstość zaludnienia	osób na km ²	71,1	Współczynnik urbanizacji	68,0%
	Polska	120,1	Polska	59,5%
PKB na mieszkańca	tys. PLN	78 097	PKB	mIn PLN
	Średnia Polski = 100%	81,3%	% Polski	127 056
				3,52%

Rynek pracy

koniec listopada 2024

Zarejestrowanych bezrobotnych w tys.	39,2
Pracujących w tys. (szacunkowo)	554,7
Aktywnych zawodowo w tys. (szacunkowo)	593,9
Stopa bezrobocia	6,6%
	Polska 5,0%

Rynek pracy

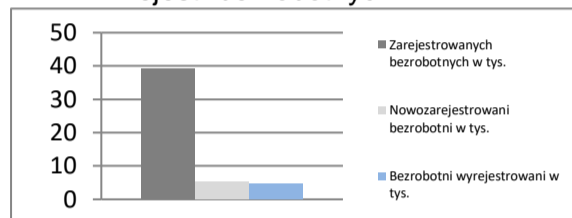


Rynek pracy

w listopadzie 2024

Bezrobotnych na ofertę pracy	15,0
Nowozarejestrowani bezrobotni w tys.	5,4
Bezrobotni wyrejestrowani w tys.	4,7

Rejestr bezrobotnych

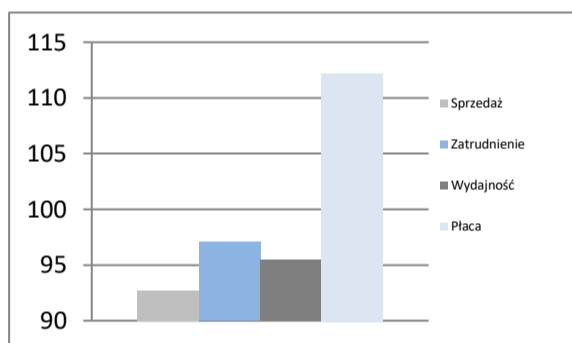


Przemysł - sektor przedsiębiorstw

I-XI 2024

Sprzedaż	mIn PLN	55 774
Sprzedaż na zatrudnionego	tys. PLN	606
Zatrudnienie	w tys.	92
Płaca	PLN	7 547
Sprzedaż	I-XI 2023 = 100	92,7
Zatrudnienie	I-XI 2023 = 100	97,1
Wydajność	I-XI 2023 = 100	95,5
Płaca	I-XI 2023 = 100	112,2

Dynamiki - przemysł

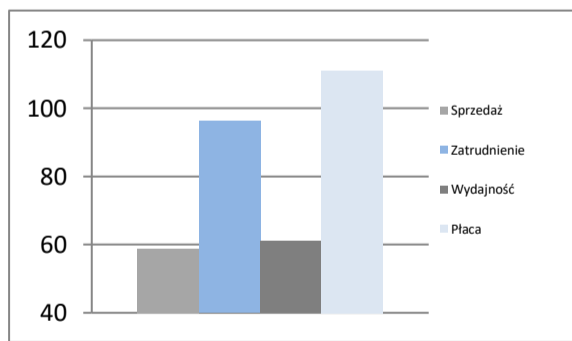


Budownictwo - sektor przedsiębiorstw

I-XI 2024

Sprzedaż	mIn PLN	7 975
Sprzedaż na zatrudnionego	tys. PLN	665
Zatrudnienie	w tys.	12
Płaca	PLN	7 071
Sprzedaż	I-XI 2023 = 100	58,8
Zatrudnienie	I-XI 2023 = 100	96,2
Wydajność	I-XI 2023 = 100	61,1
Płaca	I-XI 2023 = 100	111,0

Dynamiki - budownictwo

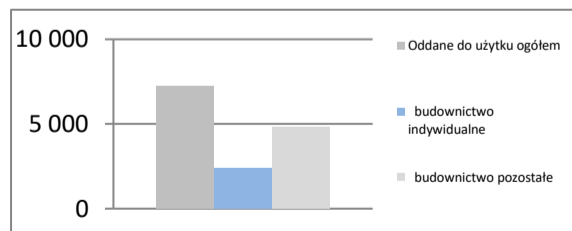


Mieszkania oddane do użytku

I-XI 2024

Oddane do użytku ogółem	szt.	7 215
budownictwo indywidualne	szt.	2 379
budownictwo pozostałe	szt.	4 836
Dynamika	I-XI 2023 = 100	80,9
Powierzchnia ogółem	tys. m ²	579
budownictwo indywidualne	tys. m ²	315
budownictwo pozostałe	tys. m ²	265
Dynamika	I-XI 2023 = 100	79,4
Przeciętna powierzchnia	m ²	80
budownictwo indywidualne	m ²	132
budownictwo pozostałe	m ²	55

Liczba mieszkań w szt.



Przeciętna powierzchnia lokalu m²

