



KRAJOWA IZBA GOSPODARCZA

Comiesięczny przegląd sytuacji gospodarczej  
w województwach

**Krajowa Izba Gospodarcza**

26.03.2025 roku

## Spis treści

Spis treści	str. 2
Objaśnienia i uwagi	str. 3
Porównanie województw	str. 4
POLSKA	str. 5
DOLNOŚLĄSKIE	str. 6
KUJAWSKO-POMORSKIE	str. 7
LUBELSKIE	str. 8
LUBUSKIE	str. 9
ŁÓDZKIE	str. 10
MAŁOPOLSKIE	str. 11
MAZOWIECKIE	str. 12
OPOLSKIE	str. 13
PODKARPACKIE	str. 14
PODLASKIE	str. 15
POMORSKIE	str. 16
ŚLĄSKIE	str. 17
ŚWIĘTOKRZYSKIE	str. 18
WARMIŃSKO-MAZURSKIE	str. 19
WIELKOPOLSKIE	str. 20
ZACHODNIOPOMORSKIE	str. 21

---

## Objaśnienia i uwagi

Analitycy i komentatorzy zajmujący się problematyką gospodarczą zazwyczaj koncentrują się na danych obrazujących aktualny stan i bieżące zmiany całej polskiej gospodarki. Takie podejście jest naturalne. Uogólnienie danych pozwala na łatwiejsze ich zrozumienie oraz na prostsze formułowanie projekcji dotyczących przyszłości. Należy mieć jednak na uwadze, że z punktu widzenia poszczególnych firm synteza danych na poziomie ogólnokrajowym jest adekwatna jedynie w przypadku podmiotów największych.

Rozważne prowadzenie działalności gospodarczej oraz planowanie jej na przyszłość wymaga dobrego rozpoznania bieżących warunków lokalnych, na jakich działa firma. W przypadku zdecydowanej większości firm w Polsce owa lokalność dotyczy jednego województwa, w bardziej zaawansowanym stadium ekspansji kilku województw.

Prezentowane systematycznie przez statystykę publiczną informacje wskazują na bardzo duże zróżnicowanie województw. Dotyczy to tak ich potencjału w zakresie powierzchni, ludności, wypracowanego produktu krajowego brutto, ale również takich parametrów jak aktualne tempo wzrostu, dostępne zasoby pracy, bezrobocie, poziom i dynamika płac, postęp w zakresie wydajności.

Zamiarem Krajowej Izby Gospodarczej jest wsparcie pracy przedsiębiorców poprzez przybliżenie im danych dotyczących potencjału gospodarczego i bieżącej sytuacji ekonomicznej panującej w poszczególnych województwach. W poniższym opracowaniu dane Głównego Urzędu Statystycznego zostały uzupełnione szacunkami KIG opartymi na danych GUS.

Z punktu widzenia analizy bieżącego stanu otoczenia biznesowego przedsiębiorstw szczególnie ważne są dane dotyczące sektora przedsiębiorstw - zwłaszcza przemysłu i budownictwa - gdzie zaprezentowany jest: poziom sprzedaży i aktualne tempo jej wzrostu wraz z przeciętną wydajnością pracownika mierzoną sprzedażą przypadającą na jednego zatrudnionego, poziom i dynamika zatrudnienia, poziom i dynamika płac, dynamika wydajności. W szczególności ważne wydaje się monitorowanie relacji pomiędzy dynamikami sprzedaży, zatrudnienia, wynagrodzeń i wydajności.

W ocenie potencjału gospodarczego i siły ekonomicznej poszczególnych województw pomocne mogą być informacje o poziomie produktu krajowego brutto, liczbie ludności – zwłaszcza aktywnej zawodowo, ale również te dotyczące gęstości zaludnienia czy współczynnika urbanizacji. Wypada podkreślić, że produkt krajowy brutto wypracowywany nawet przez nieduże województwa jest często przynajmniej porównywalny z produktem krajowym brutto części krajów naszego regionu.

**Porównanie województw**

Dane podstawowe	Powierzchnia		Ludność		Gęstość zal. osób na km <sup>2</sup>	Wsp. urban. w %	PKB (2024)	
	w km <sup>2</sup>	% Polski	w tys.	% Polski			mln PLN	PLN na mieszk.
POLSKA	312 680	100,0%	37 563	100,0%	120,1	59,5%	3 617 438	96 303
DOLNOŚLĄSKIE	19 947	6,4%	2 875	7,7%	144,1	67,2%	299 162	104 074
KUJAWSKO-POMORSKIE	17 971	5,7%	1 990	5,3%	110,7	58,0%	153 018	76 882
LUBELSKIE	25 122	8,0%	2 004	5,3%	79,7	46,3%	130 951	65 361
LUBUSKIE	13 988	4,5%	972	2,6%	69,5	64,0%	75 604	77 774
ŁÓDZKIE	18 219	5,8%	2 354	6,3%	129,2	62,0%	217 408	92 353
MAŁOPOLSKIE	15 183	4,9%	3 430	9,1%	225,9	47,8%	291 927	85 117
MAZOWIECKIE	35 558	11,4%	5 511	14,7%	155,0	64,8%	864 206	156 826
OPOLSKIE	9 412	3,0%	933	2,5%	99,2	52,8%	70 902	75 969
PODKARPACKIE	17 846	5,7%	2 067	5,5%	115,8	41,1%	137 824	66 675
PODLASKIE	20 187	6,5%	1 135	3,0%	56,2	60,8%	81 754	72 017
POMORSKIE	18 310	5,9%	2 360	6,3%	128,9	62,2%	217 046	91 969
ŚLĄSKIE	12 333	3,9%	4 305	11,5%	349,1	75,7%	427 581	99 320
ŚWIĘTOKRZYSKIE	11 711	3,7%	1 163	3,1%	99,3	45,2%	81 754	70 296
WARMIŃSKO-MAZURSKIE	24 173	7,7%	1 353	3,6%	56,0	58,8%	88 627	65 485
WIELKOPOLSKIE	29 827	9,5%	3 484	9,3%	116,8	53,0%	352 338	101 125
ZACHODNIOPOMORSKIE	22 892	7,3%	1 627	4,3%	71,1	68,0%	127 334	78 268

Rynek pracy	Aktywni zaw.			Bezrobotni rejestrowani			Pracujący w tys.			Płace w PLN	
	w tys.	w tys.	stopa w %	w tys.	stopa w %	ogółem	przemysł	budownictwo	przemysł	budownictwo	
POLSKA	15 632	846,6	5,4%	846,6	5,4%	14 786	2 711	412	8 441	8 028	
DOLNOŚLĄSKIE	1 200	60,0	5,0%	60,0	5,0%	1 140	223	29	9 106	8 466	
KUJAWSKO-POMORSKIE	762	58,7	7,7%	58,7	7,7%	704	129	19	7 485	7 398	
LUBELSKIE	764	58,8	7,7%	58,8	7,7%	705	98	18	8 238	6 579	
LUBUSKIE	359	17,6	4,9%	17,6	4,9%	342	67	7	7 743	7 041	
ŁÓDZKIE	997	57,8	5,8%	57,8	5,8%	939	166	18	8 220	7 302	
MAŁOPOLSKIE	1 456	65,5	4,5%	65,5	4,5%	1 390	216	41	8 020	7 746	
MAZOWIECKIE	2 760	115,9	4,2%	115,9	4,2%	2 644	400	94	9 470	9 376	
OPOLSKIE	341	21,5	6,3%	21,5	6,3%	320	58	7	8 001	7 869	
PODKARPACKIE	780	71,0	9,1%	71,0	9,1%	709	135	18	7 630	7 108	
PODLASKIE	444	32,0	7,2%	32,0	7,2%	412	56	12	7 457	7 988	
POMORSKIE	930	46,5	5,0%	46,5	5,0%	884	155	30	8 452	7 740	
ŚLĄSKIE	1 769	69,0	3,9%	69,0	3,9%	1 700	440	48	9 111	7 860	
ŚWIĘTOKRZYSKIE	431	34,5	8,0%	34,5	8,0%	397	66	9	7 657	6 969	
WARMIŃSKO-MAZURSKIE	474	42,7	9,0%	42,7	9,0%	432	75	9	7 423	7 069	
WIELKOPOLSKIE	1 576	52,0	3,3%	52,0	3,3%	1 524	334	41	7 970	7 939	
ZACHODNIOPOMORSKIE	589	43,0	7,3%	43,0	7,3%	546	91	11	7 769	6 996	

Wyniki przedsiębiorstw	Przemysł				Budownictwo			
	Sprzedaż og. mln PLN	Na zatrud. tys. PLN	Sprzedaż I-II 2024 = 100	Wydajność I-II 2025	Sprzedaż og. mln PLN	Na zatrud. tys. PLN	Sprzedaż I-II 2024 = 100	Wydajność I-II 2025
POLSKA	378 598	140	99,1	99,8	48 208	117	103,0	103,7
DOLNOŚLĄSKIE	34 409	154	92,1	94,0	2 504	86	99,6	99,5
KUJAWSKO-POMORSKIE	14 165	110	101,6	103,7	1 592	84	83,8	84,1
LUBELSKIE	10 647	109	110,3	110,7	1 003	56	93,4	92,5
LUBUSKIE	8 445	126	94,6	95,8	395	56	64,2	68,2
ŁÓDZKIE	22 865	138	100,9	101,4	1 911	106	92,6	95,6
MAŁOPOLSKIE	29 869	138	101,5	102,1	4 087	100	107,8	107,6
MAZOWIECKIE	87 943	220	97,6	96,1	15 936	170	106,0	105,0
OPOLSKIE	7 298	126	99,1	101,2	1 013	145	110,5	108,7
PODKARPACKIE	15 004	111	107,8	107,6	1 435	80	103,4	105,0
PODLASKIE	8 410	150	101,8	103,0	1 466	122	108,9	109,4
POMORSKIE	19 605	126	105,1	105,5	3 630	121	113,5	117,4
ŚLĄSKIE	53 077	121	99,4	100,4	5 571	116	104,8	108,6
ŚWIĘTOKRZYSKIE	7 124	108	103,9	103,9	802	89	123,1	124,5
WARMIŃSKO-MAZURSKIE	7 639	102	94,1	97,3	643	71	87,7	92,5
WIELKOPOLSKIE	41 602	125	100,3	101,3	5 350	130	102,8	101,9
ZACHODNIOPOMORSKIE	10 497	115	107,8	109,7	870	79	83,7	81,8

**POLSKA**

<b>Powierzchnia</b>	w km <sup>2</sup>	312 680	<b>Ludność</b> tys.	37 563
	% Polski	100,0%	% Polski	100,0%
<b>Gęstość zaludnienia</b>	osób na km <sup>2</sup>	120,1	<b>Współczynnik urbanizacji</b>	59,5%
	Polska	120,1	Polska	59,5%
<b>PKB na mieszkańca</b>	tys. PLN	96 303	<b>PKB</b> mln PLN	3 617 438
	Średnia Polski = 100%	100,0%	% Polski	100,00%

**Rynek pracy**
**koniec lutego 2025**

Zarejestrowanych bezrobotnych w tys.	846,6
Pracujących w tys. (szacunkowo)	14 831,2
Aktywnych zawodowo w tys. (szacunkowo)	15 677,8

Stopa bezrobocia	5,4%
Polska	5,4%

**Rynek pracy**
**w lutym 2025**

Bezrobotnych na ofertę pracy	16,0
Nowozarejestrowani bezrobotni w tys.	104,3
Bezrobotni wyrejestrowani w tys.	95,4

**Przemysł - sektor przedsiębiorstw**
**I-II 2025**

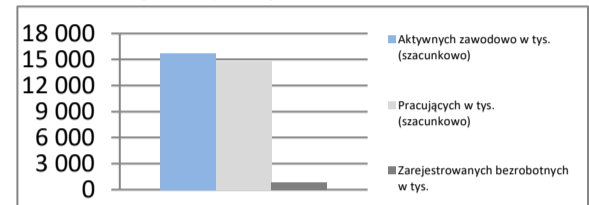
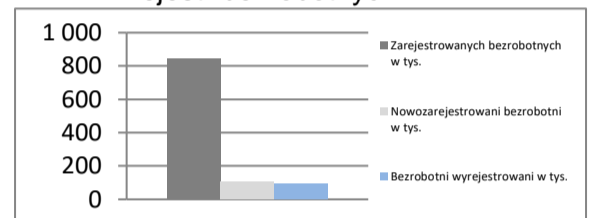
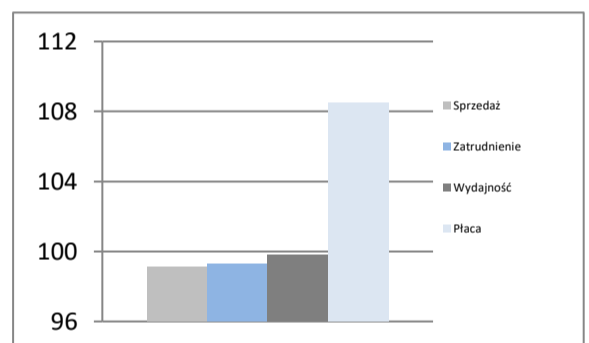
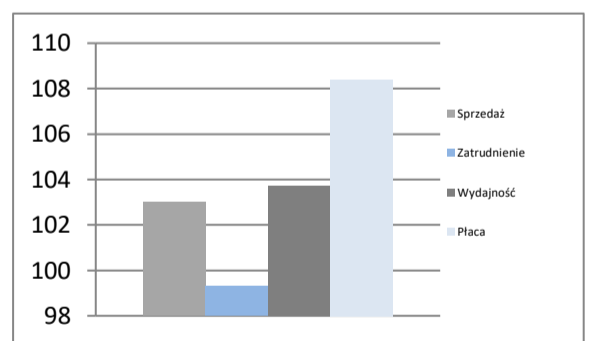
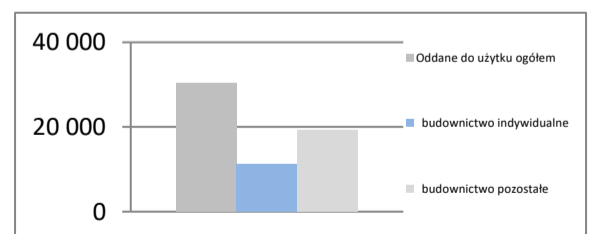
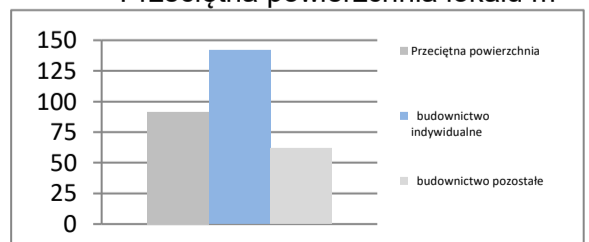
Sprzedaż	mln PLN	378 598
Sprzedaż na zatrudnionego	tys. PLN	140
Zatrudnienie	w tys.	2 711
Płaca	PLN	8 441
Sprzedaż	I-II 2024 = 100	99,1
Zatrudnienie	I-II 2024 = 100	99,3
Wydajność	I-II 2024 = 100	99,8
Płaca	I-II 2024 = 100	108,5

**Budownictwo - sektor przedsiębiorstw**
**I-II 2025**

Sprzedaż	mln PLN	48 208
Sprzedaż na zatrudnionego	tys. PLN	117
Zatrudnienie	w tys.	412
Płaca	PLN	8 028
Sprzedaż	I-II 2024 = 100	103,0
Zatrudnienie	I-II 2024 = 100	99,3
Wydajność	I-II 2024 = 100	103,7
Płaca	I-II 2024 = 100	108,4

**Mieszkania oddane do użytku**
**I-II 2025**

Oddane do użytku ogółem	szt.	30 345
budownictwo indywidualne	szt.	11 173
budownictwo pozostałe	szt.	19 172
Dynamika	I-II 2024 = 100	97,9
Powierzchnia ogółem	tys. m <sup>2</sup>	2 775
budownictwo indywidualne	tys. m <sup>2</sup>	1 585
budownictwo pozostałe	tys. m <sup>2</sup>	1 190
Dynamika	I-II 2024 = 100	97,4
Przeciętna powierzchnia	m <sup>2</sup>	91
budownictwo indywidualne	m <sup>2</sup>	142
budownictwo pozostałe	m <sup>2</sup>	62

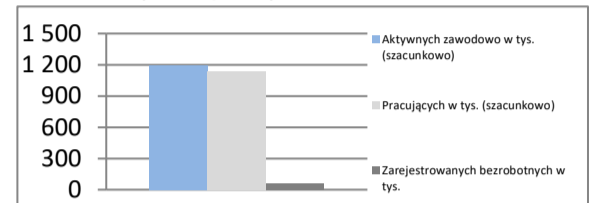
**Rynek pracy**

**Rejestr bezrobotnych**

**Dynamiki - przemysł**

**Dynamiki - budownictwo**

**Liczba mieszkań w szt.**

**Przeciętna powierzchnia lokalu m<sup>2</sup>**


**DOLNOŚLĄSKIE**

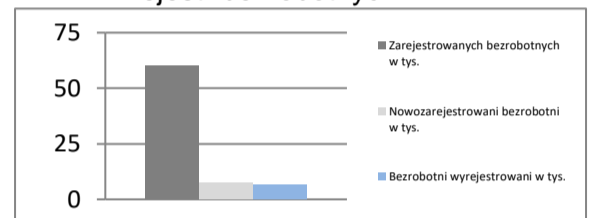
<b>Powierzchnia</b>	w km <sup>2</sup>	19 947	<b>Ludność</b> tys.	2 875
	% Polski	6,4%	% Polski	7,7%
<b>Gęstość zaludnienia</b>	osób na km <sup>2</sup>	144,1	<b>Współczynnik urbanizacji</b>	67,2%
	Polska	120,1	Polska	59,5%
<b>PKB na mieszkańca</b>	tys. PLN	104 074	<b>PKB</b>	mIn PLN
	Średnia Polski = 100%	108,1%	% Polski	299 162
				8,27%

**Rynek pracy**
**koniec lutego 2025**

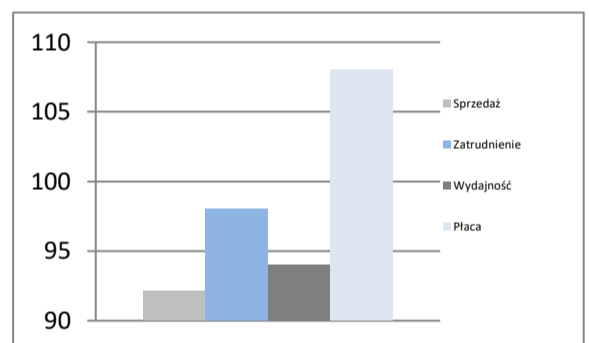
Zarejestrowanych bezrobotnych w tys.	60,0
Pracujących w tys. (szacunkowo)	1 140,0
Aktywnych zawodowo w tys. (szacunkowo)	1 200,0
Stopa bezrobocia	5,0%
	Polska 5,4%

**Rynek pracy**

**Rynek pracy**
**w lutym 2025**

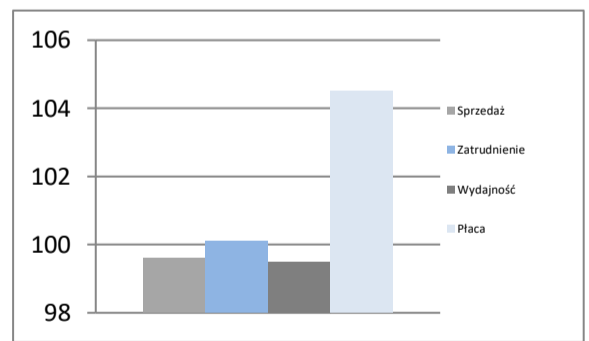
Bezrobotnych na ofertę pracy	16,0
Nowozarejestrowani bezrobotni w tys.	7,6
Bezrobotni wyrejestrowani w tys.	6,7

**Rejestr bezrobotnych**

**Przemysł - sektor przedsiębiorstw**
**I-II 2025**

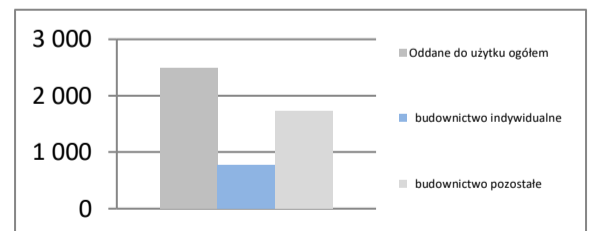
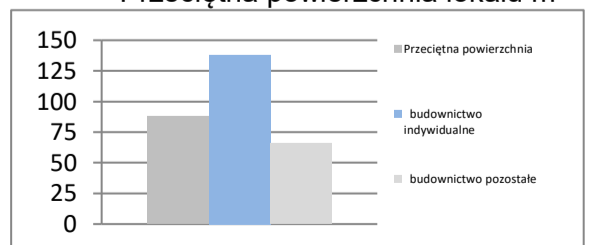
Sprzedaż	mIn PLN	34 409
Sprzedaż na zatrudnionego	tys. PLN	154
Zatrudnienie	w tys.	223
Płaca	PLN	9 106
Sprzedaż	I-II 2024 = 100	92,1
Zatrudnienie	I-II 2024 = 100	98,0
Wydajność	I-II 2024 = 100	94,0
Płaca	I-II 2024 = 100	108,0

**Dynamiki - przemysł**

**Budownictwo - sektor przedsiębiorstw**
**I-II 2025**

Sprzedaż	mIn PLN	2 504
Sprzedaż na zatrudnionego	tys. PLN	86
Zatrudnienie	w tys.	29
Płaca	PLN	8 466
Sprzedaż	I-II 2024 = 100	99,6
Zatrudnienie	I-II 2024 = 100	100,1
Wydajność	I-II 2024 = 100	99,5
Płaca	I-II 2024 = 100	104,5

**Dynamiki - budownictwo**

**Mieszkania oddane do użytku**
**I-II 2025**

Oddane do użytku ogółem	szt.	2 499
budownictwo indywidualne	szt.	770
budownictwo pozostałe	szt.	1 729
Dynamika	I-II 2024 = 100	80,1
Powierzchnia ogółem	tys. m <sup>2</sup>	220
budownictwo indywidualne	tys. m <sup>2</sup>	106
budownictwo pozostałe	tys. m <sup>2</sup>	114
Dynamika	I-II 2024 = 100	86,9
Przeciętna powierzchnia	m <sup>2</sup>	88
budownictwo indywidualne	m <sup>2</sup>	138
budownictwo pozostałe	m <sup>2</sup>	66

**Liczba mieszkań w szt.**

**Przeciętna powierzchnia lokalu m<sup>2</sup>**


## KUJAWSKO-POMORSKIE

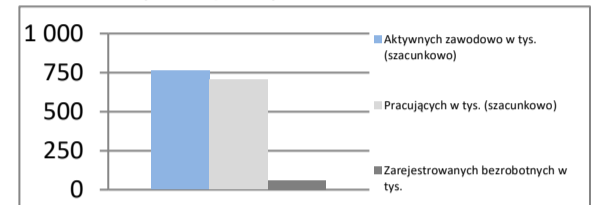
<b>Powierzchnia</b>	w km <sup>2</sup>	17 971	<b>Ludność</b> tys.	1 990
	% Polski	5,7%	% Polski	5,3%
<b>Gęstość zaludnienia</b>	osób na km <sup>2</sup>	110,7	<b>Współczynnik urbanizacji</b>	58,0%
	Polska	120,1	Polska	59,5%
<b>PKB na mieszkańca</b>	tys. PLN	76 882	<b>PKB</b>	mIn PLN
	Średnia Polski = 100%	79,8%	% Polski	4,23%

### Rynek pracy

koniec lutego 2025

Zarejestrowanych bezrobotnych w tys.	58,7
Pracujących w tys. (szacunkowo)	703,6
Aktywnych zawodowo w tys. (szacunkowo)	762,3
Stopa bezrobocia	7,7%
	Polska 5,4%

Rynek pracy

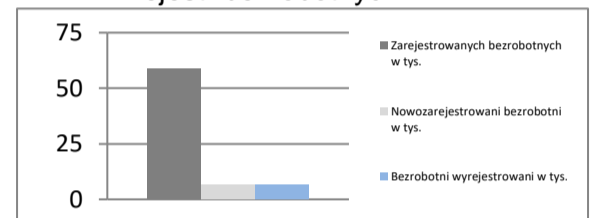


### Rynek pracy

w lutym 2025

Bezrobotnych na ofertę pracy	20,0
Nowozarejestrowani bezrobotni w tys.	6,6
Bezrobotni wyrejestrowani w tys.	6,7

Rejestr bezrobotnych

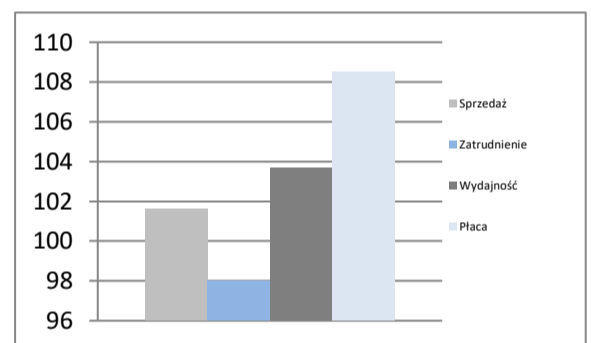


### Przemysł - sektor przedsiębiorstw

I-II 2025

Sprzedaż	mIn PLN	14 165
Sprzedaż na zatrudnionego	tys. PLN	110
Zatrudnienie	w tys.	129
Płaca	PLN	7 485
Sprzedaż	I-II 2024 = 100	101,6
Zatrudnienie	I-II 2024 = 100	98,0
Wydajność	I-II 2024 = 100	103,7
Płaca	I-II 2024 = 100	108,5

Dynamiki - przemysł

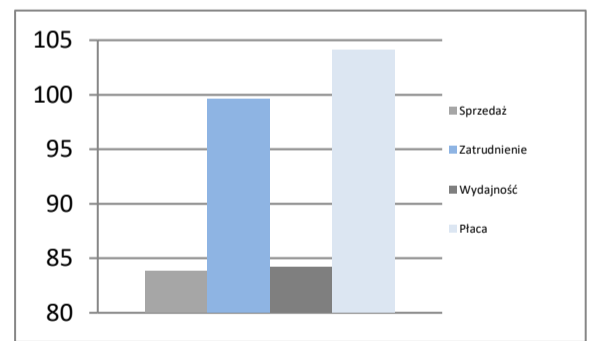


### Budownictwo - sektor przedsiębiorstw

I-II 2025

Sprzedaż	mIn PLN	1 592
Sprzedaż na zatrudnionego	tys. PLN	84
Zatrudnienie	w tys.	19
Płaca	PLN	7 398
Sprzedaż	I-II 2024 = 100	83,8
Zatrudnienie	I-II 2024 = 100	99,6
Wydajność	I-II 2024 = 100	84,1
Płaca	I-II 2024 = 100	104,1

Dynamiki - budownictwo

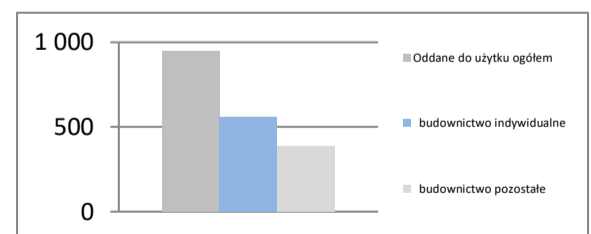


### Mieszkania oddane do użytku

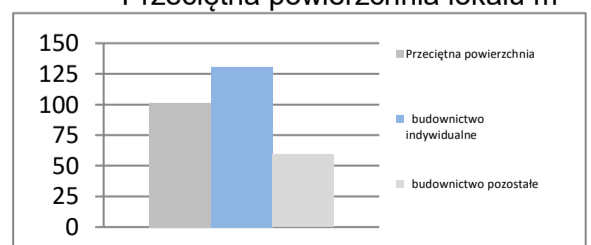
I-II 2025

Oddane do użytku ogółem	szt.	951
budownictwo indywidualne	szt.	561
budownictwo pozostałe	szt.	390
Dynamika	I-II 2024 = 100	75,6
Powierzchnia ogółem	tys. m <sup>2</sup>	97
budownictwo indywidualne	tys. m <sup>2</sup>	73
budownictwo pozostałe	tys. m <sup>2</sup>	23
Dynamika	I-II 2024 = 100	76,4
Przeciętna powierzchnia	m <sup>2</sup>	101
budownictwo indywidualne	m <sup>2</sup>	131
budownictwo pozostałe	m <sup>2</sup>	59

Liczba mieszkań w szt.



Przeciętna powierzchnia lokalu m<sup>2</sup>



## LUBELSKIE

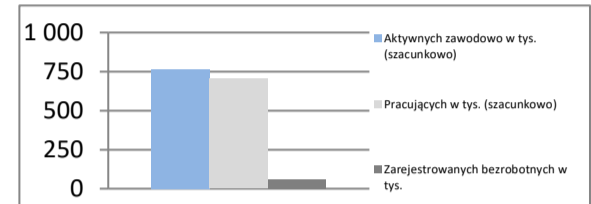
<b>Powierzchnia</b>	w km <sup>2</sup>	25 122	<b>Ludność</b> tys.	2 004
	% Polski	8,0%	% Polski	5,3%
<b>Gęstość zaludnienia</b>	osób na km <sup>2</sup>	79,7	<b>Współczynnik urbanizacji</b>	46,3%
	Polska	120,1	Polska	59,5%
<b>PKB na mieszkańca</b>	tys. PLN	65 361	<b>PKB</b>	mIn PLN 130 951
	Średnia Polski = 100%	67,9%	% Polski	3,62%

### Rynek pracy

koniec lutego 2025

Zarejestrowanych bezrobotnych w tys.	58,8
Pracujących w tys. (szacunkowo)	704,8
Aktywnych zawodowo w tys. (szacunkowo)	763,6
Stopa bezrobocia	7,7%
	Polska 5,4%

Rynek pracy

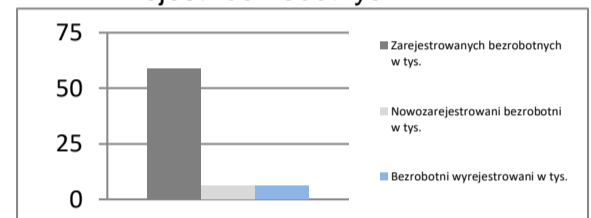


### Rynek pracy

w lutym 2025

Bezrobotnych na ofertę pracy	31,0
Nowozarejestrowani bezrobotni w tys.	6,1
Bezrobotni wyrejestrowani w tys.	6,1

Rejestr bezrobotnych

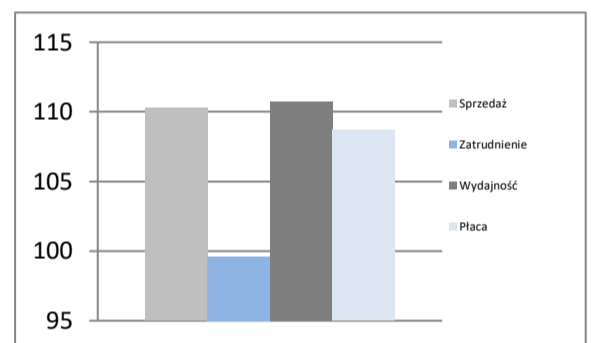


### Przemysł - sektor przedsiębiorstw

I-II 2025

Sprzedaż	mIn PLN	10 647
Sprzedaż na zatrudnionego	tys. PLN	109
Zatrudnienie	w tys.	98
Płaca	PLN	8 238
Sprzedaż	I-II 2024 = 100	110,3
Zatrudnienie	I-II 2024 = 100	99,6
Wydajność	I-II 2024 = 100	110,7
Płaca	I-II 2024 = 100	108,7

Dynamiki - przemysł

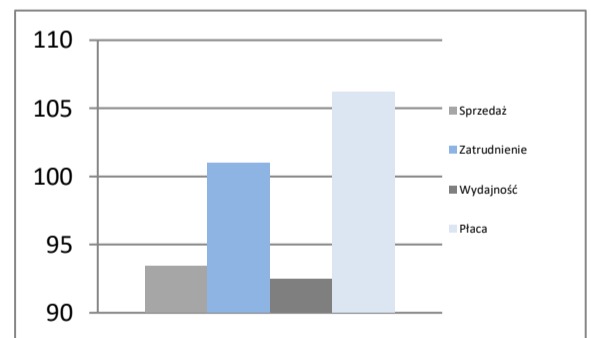


### Budownictwo - sektor przedsiębiorstw

I-II 2025

Sprzedaż	mIn PLN	1 003
Sprzedaż na zatrudnionego	tys. PLN	56
Zatrudnienie	w tys.	18
Płaca	PLN	6 579
Sprzedaż	I-II 2024 = 100	93,4
Zatrudnienie	I-II 2024 = 100	101,0
Wydajność	I-II 2024 = 100	92,5
Płaca	I-II 2024 = 100	106,2

Dynamiki - budownictwo

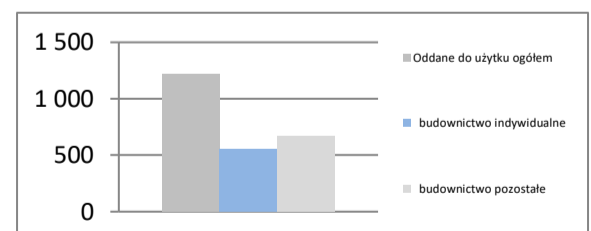


### Mieszkania oddane do użytku

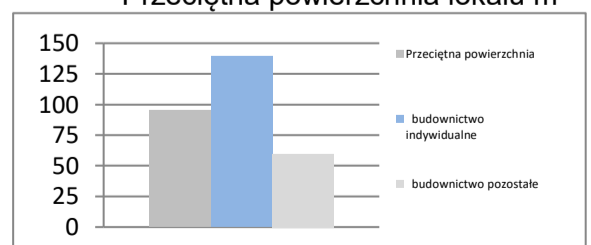
I-II 2025

Oddane do użytku ogółem	szt.	1 219
budownictwo indywidualne	szt.	550
budownictwo pozostałe	szt.	669
Dynamika	I-II 2024 = 100	73,1
Powierzchnia ogółem	tys. m <sup>2</sup>	116
budownictwo indywidualne	tys. m <sup>2</sup>	77
budownictwo pozostałe	tys. m <sup>2</sup>	40
Dynamika	I-II 2024 = 100	80,7
Przeciętna powierzchnia	m <sup>2</sup>	95
budownictwo indywidualne	m <sup>2</sup>	139
budownictwo pozostałe	m <sup>2</sup>	60

Liczba mieszkań w szt.



Przeciętna powierzchnia lokalu m<sup>2</sup>





## LUBUSKIE

<b>Powierzchnia</b>	w km <sup>2</sup>	13 988	<b>Ludność</b> tys.	972
	% Polski	4,5%	% Polski	2,6%
<b>Gęstość zaludnienia</b>	osób na km <sup>2</sup>	69,5	<b>Współczynnik urbanizacji</b>	64,0%
	Polska	120,1	Polska	59,5%
<b>PKB na mieszkańca</b>	tys. PLN	77 774	<b>PKB</b>	mIn PLN 75 604
	Średnia Polski = 100%	80,8%	% Polski	2,09%

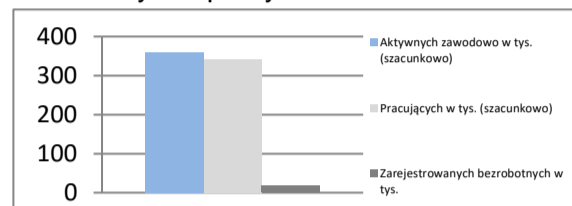
### Rynek pracy

koniec lutego 2025

Zarejestrowanych bezrobotnych w tys.	17,6
Pracujących w tys. (szacunkowo)	341,6
Aktywnych zawodowo w tys. (szacunkowo)	359,2

Stopa bezrobocia	4,9%
Polska	5,4%

Rynek pracy

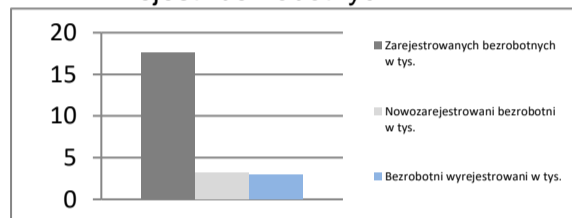


### Rynek pracy

w lutym 2025

Bezrobotnych na ofertę pracy	13,0
Nowozarejestrowani bezrobotni w tys.	3,2
Bezrobotni wyrejestrowani w tys.	2,9

Rejestr bezrobotnych

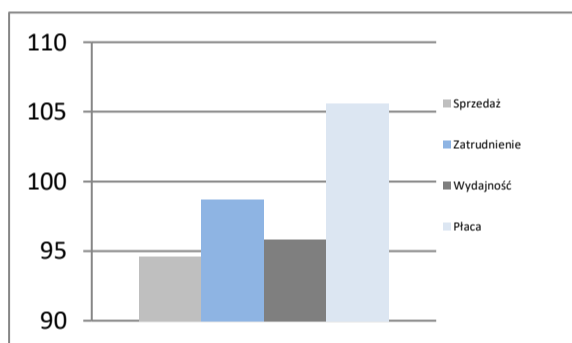


### Przemysł - sektor przedsiębiorstw

I-II 2025

Sprzedaż	mIn PLN	8 445
Sprzedaż na zatrudnionego	tys. PLN	126
Zatrudnienie	w tys.	67
Płaca	PLN	7 743
Sprzedaż	I-II 2024 = 100	94,6
Zatrudnienie	I-II 2024 = 100	98,7
Wydajność	I-II 2024 = 100	95,8
Płaca	I-II 2024 = 100	105,6

Dynamiki - przemysł

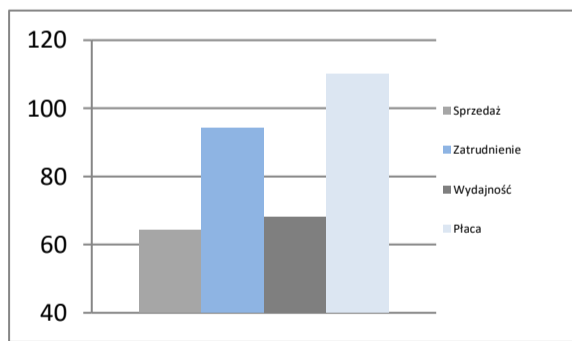


### Budownictwo - sektor przedsiębiorstw

I-II 2025

Sprzedaż	mIn PLN	395
Sprzedaż na zatrudnionego	tys. PLN	56
Zatrudnienie	w tys.	7
Płaca	PLN	7 041
Sprzedaż	I-II 2024 = 100	64,2
Zatrudnienie	I-II 2024 = 100	94,1
Wydajność	I-II 2024 = 100	68,2
Płaca	I-II 2024 = 100	110,0

Dynamiki - budownictwo

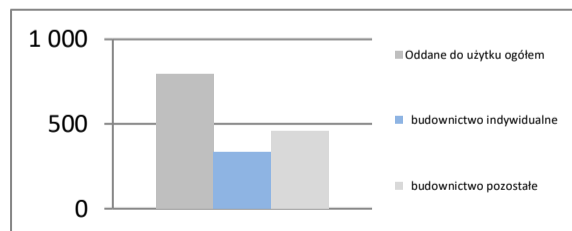


### Mieszkania oddane do użytku

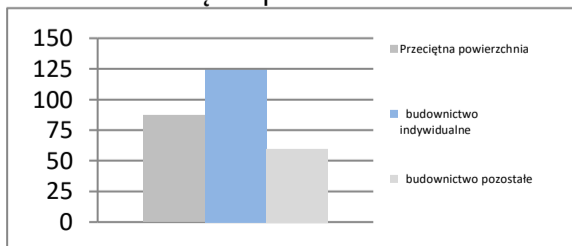
I-II 2025

Oddane do użytku ogółem	szt.	796
budownictwo indywidualne	szt.	336
budownictwo pozostałe	szt.	460
Dynamika	I-II 2024 = 100	110,9
Powierzchnia ogółem	tys. m <sup>2</sup>	69
budownictwo indywidualne	tys. m <sup>2</sup>	42
budownictwo pozostałe	tys. m <sup>2</sup>	28
Dynamika	I-II 2024 = 100	106,3
Przeciętna powierzchnia	m <sup>2</sup>	87
budownictwo indywidualne	m <sup>2</sup>	124
budownictwo pozostałe	m <sup>2</sup>	60

Liczba mieszkań w szt.



Przeciętna powierzchnia lokalu m<sup>2</sup>



## ŁÓDZKIE

<b>Powierzchnia</b>	w km <sup>2</sup>	18 219	<b>Ludność</b> tys.	2 354
	% Polski	5,8%	% Polski	6,3%
<b>Gęstość zaludnienia</b>	osób na km <sup>2</sup>	129,2	<b>Współczynnik urbanizacji</b>	62,0%
	Polska	120,1	Polska	59,5%
<b>PKB na mieszkańca</b>	tys. PLN	92 353	<b>PKB</b>	mIn PLN
	Średnia Polski = 100%	95,9%	% Polski	217 408
				6,01%

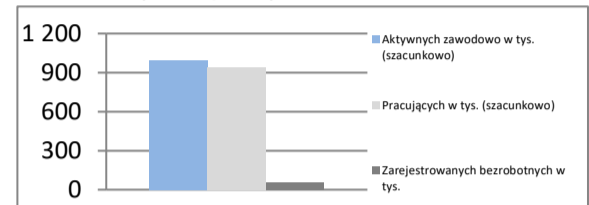
### Rynek pracy

koniec lutego 2025

Zarejestrowanych bezrobotnych w tys.	57,8
Pracujących w tys. (szacunkowo)	938,8
Aktywnych zawodowo w tys. (szacunkowo)	996,6

Stopa bezrobocia	5,8%
Polska	5,4%

Rynek pracy

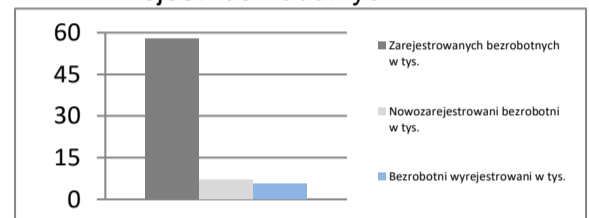


### Rynek pracy

w lutym 2025

Bezrobotnych na ofertę pracy	14,0
Nowozarejestrowani bezrobotni w tys.	6,8
Bezrobotni wyrejestrowani w tys.	5,7

Rejestr bezrobotnych

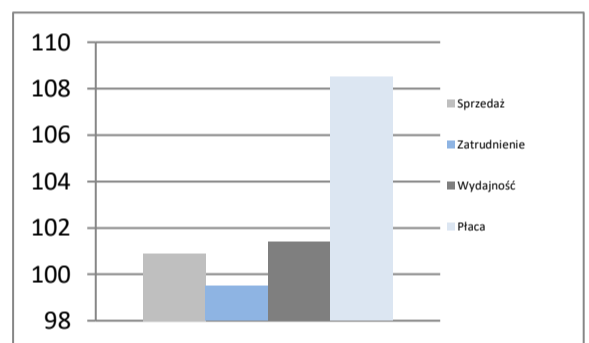


### Przemysł - sektor przedsiębiorstw

I-II 2025

Sprzedaż	mIn PLN	22 865
Sprzedaż na zatrudnionego	tys. PLN	138
Zatrudnienie	w tys.	166
Płaca	PLN	8 220
Sprzedaż	I-II 2024 = 100	100,9
Zatrudnienie	I-II 2024 = 100	99,5
Wydajność	I-II 2024 = 100	101,4
Płaca	I-II 2024 = 100	108,5

Dynamiki - przemysł

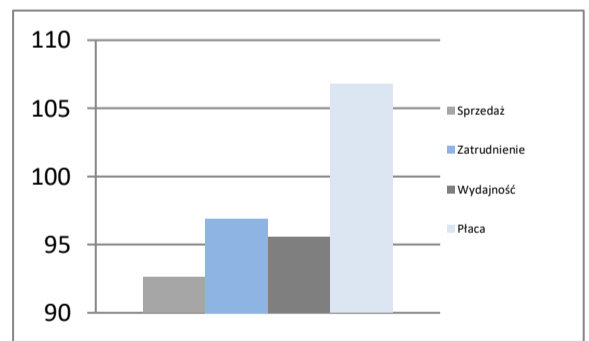


### Budownictwo - sektor przedsiębiorstw

I-II 2025

Sprzedaż	mIn PLN	1 911
Sprzedaż na zatrudnionego	tys. PLN	106
Zatrudnienie	w tys.	18
Płaca	PLN	7 302
Sprzedaż	I-II 2024 = 100	92,6
Zatrudnienie	I-II 2024 = 100	96,9
Wydajność	I-II 2024 = 100	95,6
Płaca	I-II 2024 = 100	106,8

Dynamiki - budownictwo

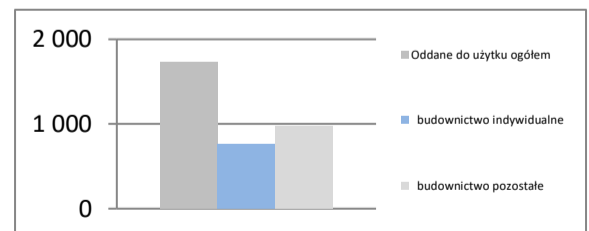


### Mieszkania oddane do użytku

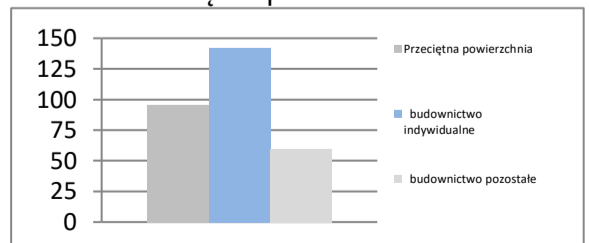
I-II 2025

Oddane do użytku ogółem	szt.	1 735
budownictwo indywidualne	szt.	758
budownictwo pozostałe	szt.	977
Dynamika	I-II 2024 = 100	109,6
Powierzchnia ogółem	tys. m <sup>2</sup>	166
budownictwo indywidualne	tys. m <sup>2</sup>	108
budownictwo pozostałe	tys. m <sup>2</sup>	58
Dynamika	I-II 2024 = 100	104,9
Przeciętna powierzchnia	m <sup>2</sup>	96
budownictwo indywidualne	m <sup>2</sup>	142
budownictwo pozostałe	m <sup>2</sup>	60

Liczba mieszkań w szt.



Przeciętna powierzchnia lokalu m<sup>2</sup>



## MAŁOPOLSKIE

<b>Powierzchnia</b>	w km <sup>2</sup>	15 183	<b>Ludność</b> tys.	3 430
	% Polski	4,9%	% Polski	9,1%
<b>Gęstość zaludnienia</b>	osób na km <sup>2</sup>	225,9	<b>Współczynnik urbanizacji</b>	47,8%
	Polska	120,1	Polska	59,5%
<b>PKB na mieszkańca</b>	tys. PLN	85 117	<b>PKB</b> mln PLN	291 927
	Średnia Polski = 100%	88,4%	% Polski	8,07%

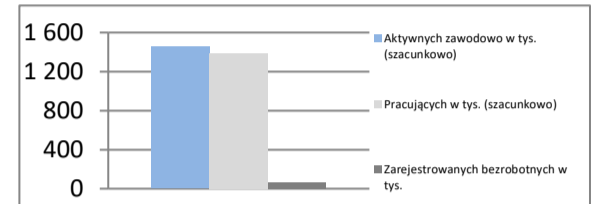
### Rynek pracy

koniec lutego 2025

Zarejestrowanych bezrobotnych w tys.	65,5
Pracujących w tys. (szacunkowo)	1 390,1
Aktywnych zawodowo w tys. (szacunkowo)	1 455,6

Stopa bezrobocia	4,5%
Polska	5,4%

### Rynek pracy

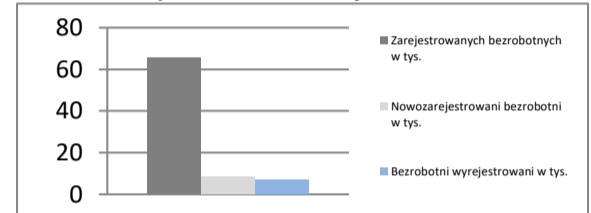


### Rynek pracy

w lutym 2025

Bezrobotnych na ofertę pracy	14,0
Nowozarejestrowani bezrobotni w tys.	8,3
Bezrobotni wyrejestrowani w tys.	7,1

### Rejestr bezrobotnych

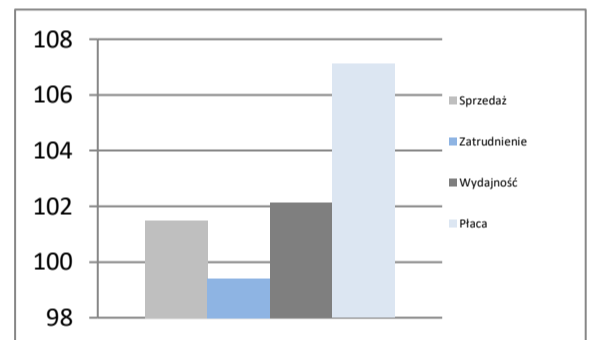


### Przemysł - sektor przedsiębiorstw

I-II 2025

Sprzedaż	mln PLN	29 869
Sprzedaż na zatrudnionego	tys. PLN	138
Zatrudnienie	w tys.	216
Płaca	PLN	8 020
Sprzedaż	I-II 2024 = 100	101,5
Zatrudnienie	I-II 2024 = 100	99,4
Wydajność	I-II 2024 = 100	102,1
Płaca	I-II 2024 = 100	107,1

### Dynamiki - przemysł

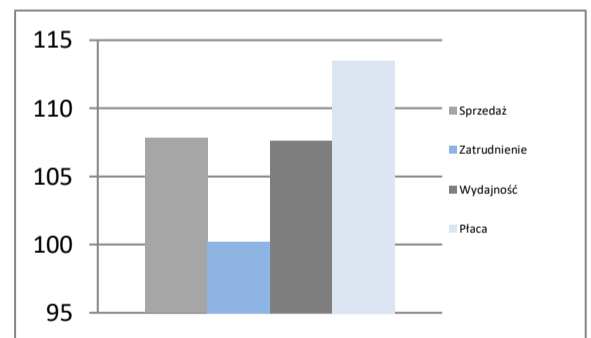


### Budownictwo - sektor przedsiębiorstw

I-II 2025

Sprzedaż	mln PLN	4 087
Sprzedaż na zatrudnionego	tys. PLN	100
Zatrudnienie	w tys.	41
Płaca	PLN	7 746
Sprzedaż	I-II 2024 = 100	107,8
Zatrudnienie	I-II 2024 = 100	100,2
Wydajność	I-II 2024 = 100	107,6
Płaca	I-II 2024 = 100	113,5

### Dynamiki - budownictwo

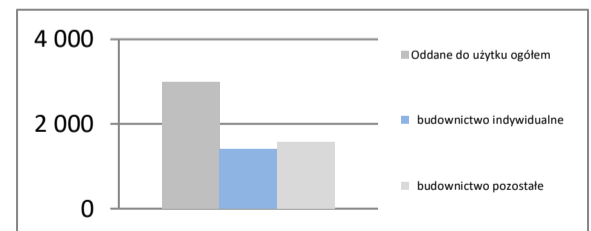


### Mieszkania oddane do użytku

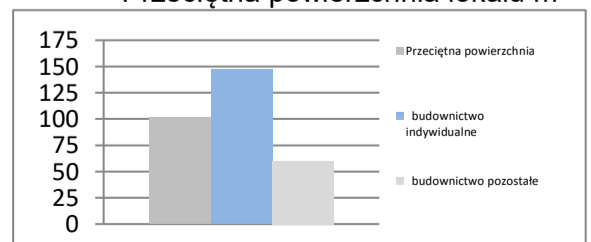
I-II 2025

Oddane do użytku ogółem	szt.	2 979
budownictwo indywidualne	szt.	1 402
budownictwo pozostałe	szt.	1 577
Dynamika	I-II 2024 = 100	99,1
Powierzchnia ogółem	tys. m <sup>2</sup>	301
budownictwo indywidualne	tys. m <sup>2</sup>	207
budownictwo pozostałe	tys. m <sup>2</sup>	95
Dynamika	I-II 2024 = 100	95,0
Przeciętna powierzchnia	m <sup>2</sup>	101
budownictwo indywidualne	m <sup>2</sup>	147
budownictwo pozostałe	m <sup>2</sup>	60

### Liczba mieszkań w szt.



### Przeciętna powierzchnia lokalu m<sup>2</sup>



## MAZOWIECKIE

<b>Powierzchnia</b>	w km <sup>2</sup>	35 558	<b>Ludność</b> tys.	5 511
	% Polski	11,4%	% Polski	14,7%
<b>Gęstość zaludnienia</b>	osób na km <sup>2</sup>	155,0	<b>Współczynnik urbanizacji</b>	64,8%
	Polska	120,1	Polska	59,5%
<b>PKB na mieszkańca</b>	tys. PLN	156 826	<b>PKB</b> mln PLN	864 206
	Średnia Polski = 100%	162,8%	% Polski	23,89%

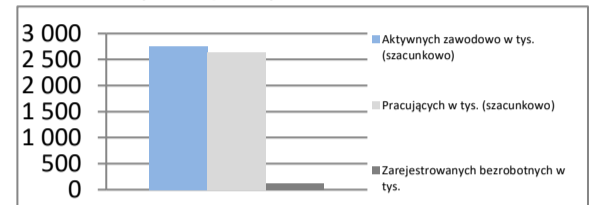
### Rynek pracy

koniec lutego 2025

Zarejestrowanych bezrobotnych w tys.	115,9
Pracujących w tys. (szacunkowo)	2 643,6
Aktywnych zawodowo w tys. (szacunkowo)	2 759,5

Stopa bezrobocia	4,2%
Polska	5,4%

Rynek pracy

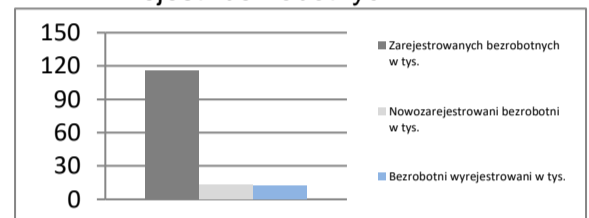


### Rynek pracy

w lutym 2025

Bezrobotnych na ofertę pracy	17,0
Nowozarejestrowani bezrobotni w tys.	12,9
Bezrobotni wyrejestrowani w tys.	11,7

Rejestr bezrobotnych

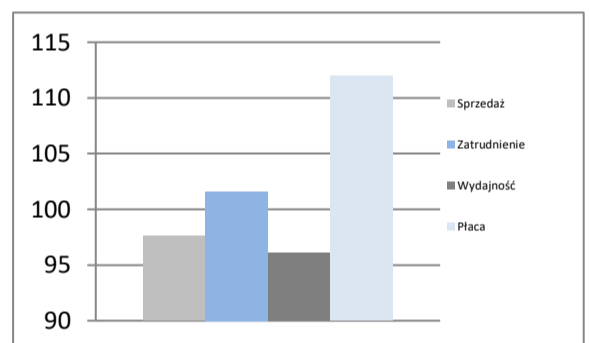


### Przemysł - sektor przedsiębiorstw

I-II 2025

Sprzedaż	mln PLN	87 943
Sprzedaż na zatrudnionego	tys. PLN	220
Zatrudnienie	w tys.	400
Płaca	PLN	9 470
Sprzedaż	I-II 2024 = 100	97,6
Zatrudnienie	I-II 2024 = 100	101,6
Wydajność	I-II 2024 = 100	96,1
Płaca	I-II 2024 = 100	112,0

Dynamiki - przemysł

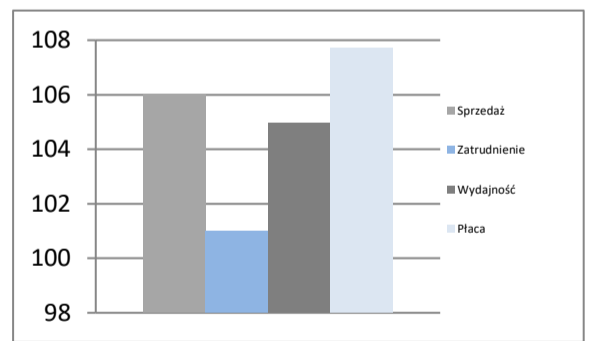


### Budownictwo - sektor przedsiębiorstw

I-II 2025

Sprzedaż	mln PLN	15 936
Sprzedaż na zatrudnionego	tys. PLN	170
Zatrudnienie	w tys.	94
Płaca	PLN	9 376
Sprzedaż	I-II 2024 = 100	106,0
Zatrudnienie	I-II 2024 = 100	101,0
Wydajność	I-II 2024 = 100	105,0
Płaca	I-II 2024 = 100	107,7

Dynamiki - budownictwo

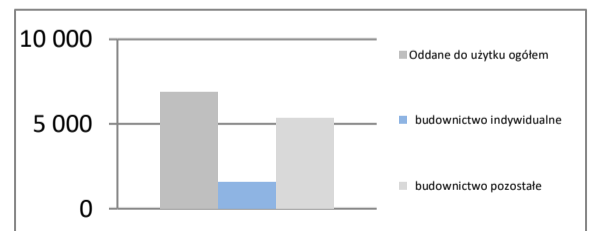


### Mieszkania oddane do użytku

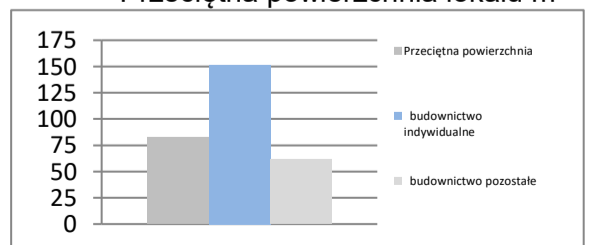
I-II 2025

Oddane do użytku ogółem	szt.	6 880
budownictwo indywidualne	szt.	1 556
budownictwo pozostałe	szt.	5 324
Dynamika	I-II 2024 = 100	117,1
Powierzchnia ogółem	tys. m <sup>2</sup>	566
budownictwo indywidualne	tys. m <sup>2</sup>	236
budownictwo pozostałe	tys. m <sup>2</sup>	330
Dynamika	I-II 2024 = 100	111,3
Przeciętna powierzchnia	m <sup>2</sup>	82
budownictwo indywidualne	m <sup>2</sup>	151
budownictwo pozostałe	m <sup>2</sup>	62

Liczba mieszkań w szt.



Przeciętna powierzchnia lokalu m<sup>2</sup>



## OPOLSKIE

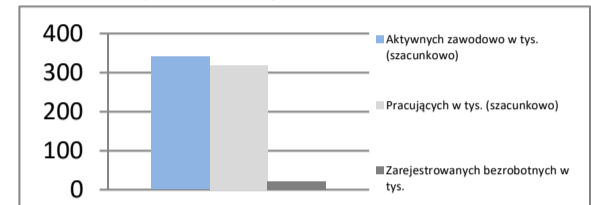
<b>Powierzchnia</b>	w km <sup>2</sup>	9 412	<b>Ludność</b> tys.	933
	% Polski	3,0%	% Polski	2,5%
<b>Gęstość zaludnienia</b>	osób na km <sup>2</sup>	99,2	<b>Współczynnik urbanizacji</b>	52,8%
	Polska	120,1	Polska	59,5%
<b>PKB na mieszkańca</b>	tys. PLN	75 969	<b>PKB</b>	mIn PLN
	Średnia Polski = 100%	78,9%	% Polski	70 902
				1,96%

### Rynek pracy

koniec lutego 2025

Zarejestrowanych bezrobotnych w tys.	21,5
Pracujących w tys. (szacunkowo)	319,8
Aktywnych zawodowo w tys. (szacunkowo)	341,3
Stopa bezrobocia	6,3%
	Polska 5,4%

Rynek pracy

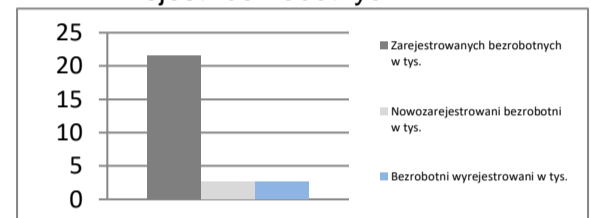


### Rynek pracy

w lutym 2025

Bezrobotnych na ofertę pracy	8,0
Nowozarejestrowani bezrobotni w tys.	2,6
Bezrobotni wyrejestrowani w tys.	2,7

Rejestr bezrobotnych

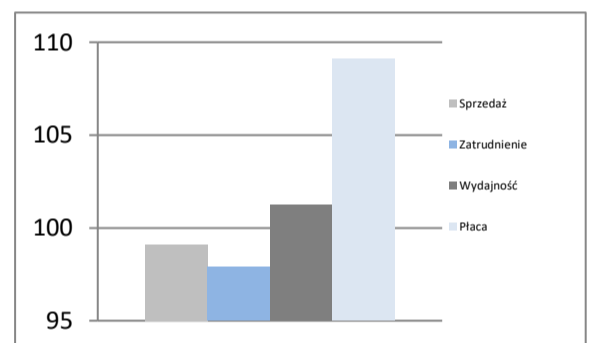


### Przemysł - sektor przedsiębiorstw

I-II 2025

Sprzedaż	mIn PLN	7 298
Sprzedaż na zatrudnionego	tys. PLN	126
Zatrudnienie	w tys.	58
Płaca	PLN	8 001
Sprzedaż	I-II 2024 = 100	99,1
Zatrudnienie	I-II 2024 = 100	97,9
Wydajność	I-II 2024 = 100	101,2
Płaca	I-II 2024 = 100	109,1

Dynamiki - przemysł

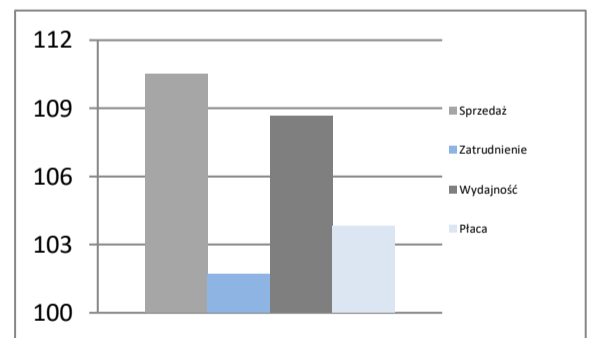


### Budownictwo - sektor przedsiębiorstw

I-II 2025

Sprzedaż	mIn PLN	1 013
Sprzedaż na zatrudnionego	tys. PLN	145
Zatrudnienie	w tys.	7
Płaca	PLN	7 869
Sprzedaż	I-II 2024 = 100	110,5
Zatrudnienie	I-II 2024 = 100	101,7
Wydajność	I-II 2024 = 100	108,7
Płaca	I-II 2024 = 100	103,8

Dynamiki - budownictwo

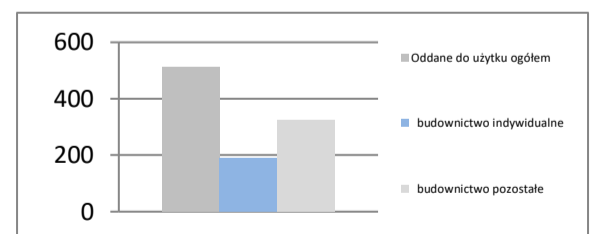


### Mieszkania oddane do użytku

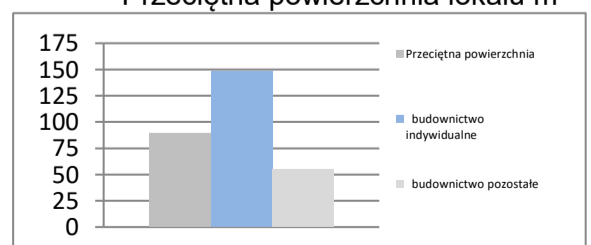
I-II 2025

Oddane do użytku ogółem	szt.	514
budownictwo indywidualne	szt.	190
budownictwo pozostałe	szt.	324
Dynamika	I-II 2024 = 100	188,3
Powierzchnia ogółem	tys. m <sup>2</sup>	46
budownictwo indywidualne	tys. m <sup>2</sup>	28
budownictwo pozostałe	tys. m <sup>2</sup>	18
Dynamika	I-II 2024 = 100	121,4
Przeciętna powierzchnia	m <sup>2</sup>	89
budownictwo indywidualne	m <sup>2</sup>	148
budownictwo pozostałe	m <sup>2</sup>	55

Liczba mieszkań w szt.



Przeciętna powierzchnia lokalu m<sup>2</sup>



## PODKARPACKIE

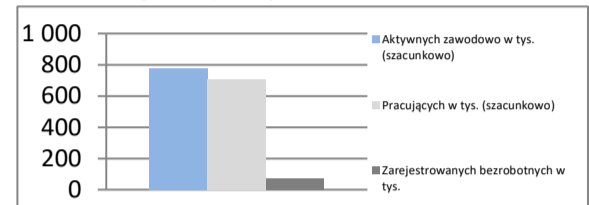
<b>Powierzchnia</b>	w km <sup>2</sup>	17 846	<b>Ludność</b> tys.	2 067
	% Polski	5,7%	% Polski	5,5%
<b>Gęstość zaludnienia</b>	osób na km <sup>2</sup>	115,8	<b>Współczynnik urbanizacji</b>	41,1%
	Polska	120,1	Polska	59,5%
<b>PKB na mieszkańca</b>	tys. PLN	66 675	<b>PKB</b> mln PLN	137 824
	Średnia Polski = 100%	69,2%	% Polski	3,81%

### Rynek pracy

koniec lutego 2025

Zarejestrowanych bezrobotnych w tys.	71,0
Pracujących w tys. (szacunkowo)	709,2
Aktywnych zawodowo w tys. (szacunkowo)	780,2
Stopa bezrobocia	9,1%
	Polska 5,4%

Rynek pracy

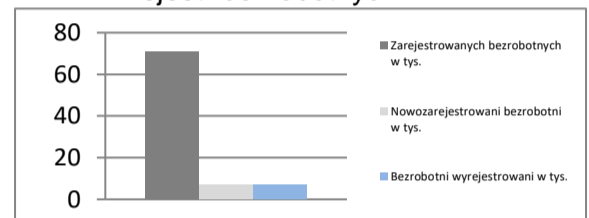


### Rynek pracy

w lutym 2025

Bezrobotnych na ofertę pracy	35,0
Nowozarejestrowani bezrobotni w tys.	7,1
Bezrobotni wyrejestrowani w tys.	7,0

Rejestr bezrobotnych

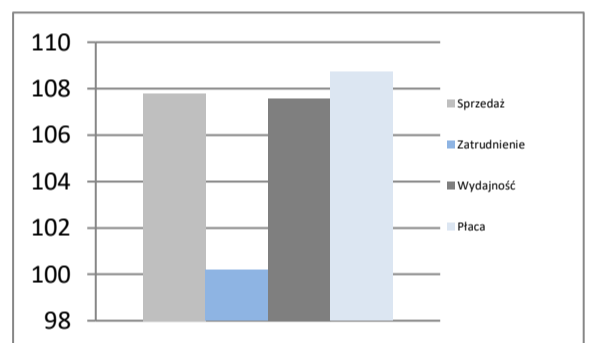


### Przemysł - sektor przedsiębiorstw

I-II 2025

Sprzedaż	mln PLN	15 004
Sprzedaż na zatrudnionego	tys. PLN	111
Zatrudnienie	w tys.	135
Płaca	PLN	7 630
Sprzedaż	I-II 2024 = 100	107,8
Zatrudnienie	I-II 2024 = 100	100,2
Wydajność	I-II 2024 = 100	107,6
Płaca	I-II 2024 = 100	108,7

Dynamiki - przemysł

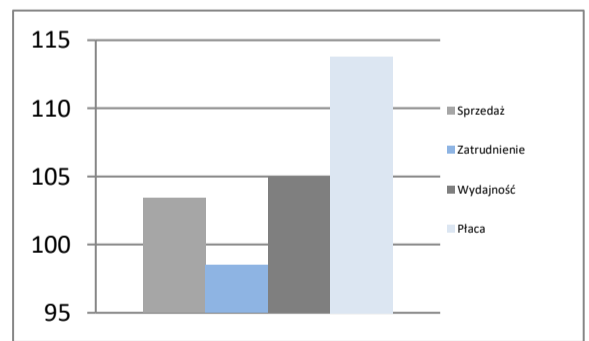


### Budownictwo - sektor przedsiębiorstw

I-II 2025

Sprzedaż	mln PLN	1 435
Sprzedaż na zatrudnionego	tys. PLN	80
Zatrudnienie	w tys.	18
Płaca	PLN	7 108
Sprzedaż	I-II 2024 = 100	103,4
Zatrudnienie	I-II 2024 = 100	98,5
Wydajność	I-II 2024 = 100	105,0
Płaca	I-II 2024 = 100	113,8

Dynamiki - budownictwo

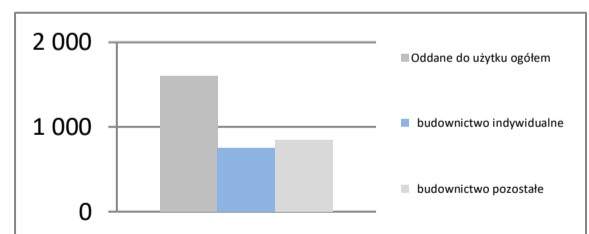


### Mieszkania oddane do użytku

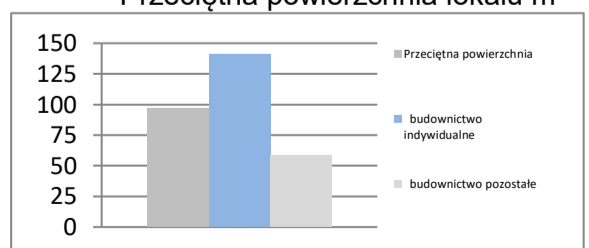
I-II 2025

Oddane do użytku ogółem	szt.	1 595
budownictwo indywidualne	szt.	748
budownictwo pozostałe	szt.	847
Dynamika	I-II 2024 = 100	99,4
Powierzchnia ogółem	tys. m <sup>2</sup>	155
budownictwo indywidualne	tys. m <sup>2</sup>	105
budownictwo pozostałe	tys. m <sup>2</sup>	50
Dynamika	I-II 2024 = 100	98,6
Przeciętna powierzchnia	m <sup>2</sup>	97
budownictwo indywidualne	m <sup>2</sup>	141
budownictwo pozostałe	m <sup>2</sup>	59

Liczba mieszkań w szt.



Przeciętna powierzchnia lokalu m<sup>2</sup>



## PODLASKIE

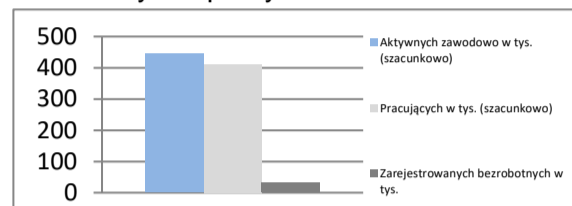
<b>Powierzchnia</b>	w km <sup>2</sup>	20 187	<b>Ludność</b> tys.	1 135
	% Polski	6,5%	% Polski	3,0%
<b>Gęstość zaludnienia</b>	osób na km <sup>2</sup>	56,2	<b>Współczynnik urbanizacji</b>	60,8%
	Polska	120,1	Polska	59,5%
<b>PKB na mieszkańca</b>	tys. PLN	72 017	<b>PKB</b>	mIn PLN
	Średnia Polski = 100%	74,8%	% Polski	81 754
				2,26%

### Rynek pracy

koniec lutego 2025

Zarejestrowanych bezrobotnych w tys.	32,0
Pracujących w tys. (szacunkowo)	412,4
Aktywnych zawodowo w tys. (szacunkowo)	444,4
Stopa bezrobocia	7,2%
Polska	5,4%

Rynek pracy

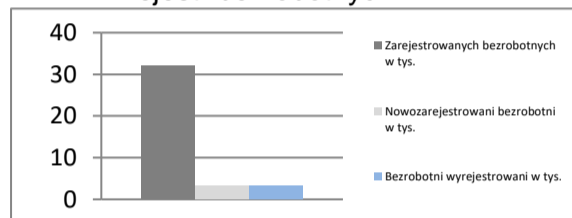


### Rynek pracy

w lutym 2025

Bezrobotnych na ofertę pracy	23,0
Nowozarejestrowani bezrobotni w tys.	3,3
Bezrobotni wyrejestrowani w tys.	3,4

Rejestr bezrobotnych

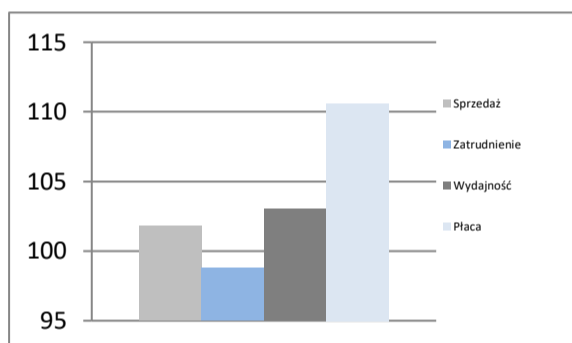


### Przemysł - sektor przedsiębiorstw

I-II 2025

Sprzedaż	mIn PLN	8 410
Sprzedaż na zatrudnionego	tys. PLN	150
Zatrudnienie	w tys.	56
Płaca	PLN	7 457
Sprzedaż	I-II 2024 = 100	101,8
Zatrudnienie	I-II 2024 = 100	98,8
Wydajność	I-II 2024 = 100	103,0
Płaca	I-II 2024 = 100	110,6

Dynamiki - przemysł

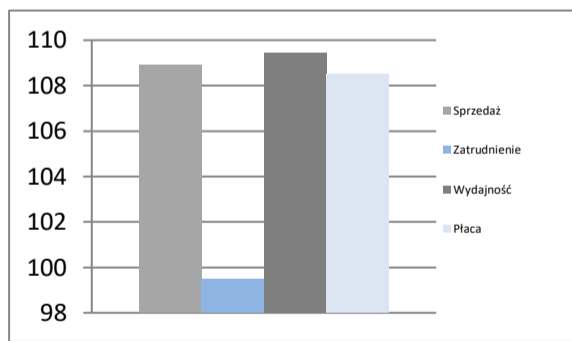


### Budownictwo - sektor przedsiębiorstw

I-II 2025

Sprzedaż	mIn PLN	1 466
Sprzedaż na zatrudnionego	tys. PLN	122
Zatrudnienie	w tys.	12
Płaca	PLN	7 988
Sprzedaż	I-II 2024 = 100	108,9
Zatrudnienie	I-II 2024 = 100	99,5
Wydajność	I-II 2024 = 100	109,4
Płaca	I-II 2024 = 100	108,5

Dynamiki - budownictwo

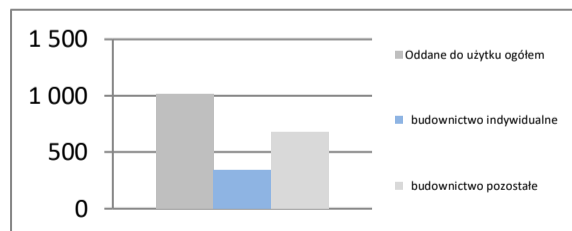


### Mieszkania oddane do użytku

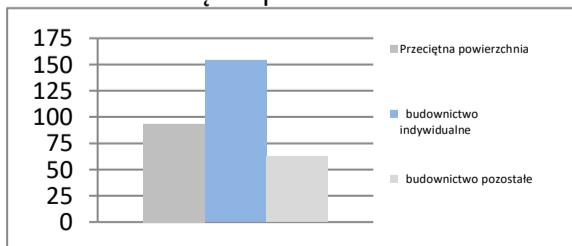
I-II 2025

Oddane do użytku ogółem	szt.	1 016
budownictwo indywidualne	szt.	342
budownictwo pozostałe	szt.	674
Dynamika	I-II 2024 = 100	54,4
Powierzchnia ogółem	tys. m <sup>2</sup>	95
budownictwo indywidualne	tys. m <sup>2</sup>	53
budownictwo pozostałe	tys. m <sup>2</sup>	42
Dynamika	I-II 2024 = 100	73,0
Przeciętna powierzchnia	m <sup>2</sup>	93
budownictwo indywidualne	m <sup>2</sup>	154
budownictwo pozostałe	m <sup>2</sup>	63

Liczba mieszkań w szt.



Przeciętna powierzchnia lokalu m<sup>2</sup>



**POMORSKIE**

<b>Powierzchnia</b>	w km <sup>2</sup>	18 310	<b>Ludność</b> tys.	2 360
	% Polski	5,9%	% Polski	6,3%
<b>Gęstość zaludnienia</b>	osób na km <sup>2</sup>	128,9	<b>Współczynnik urbanizacji</b>	62,2%
	Polska	120,1	Polska	59,5%
<b>PKB na mieszkańca</b>	tys. PLN	91 969	<b>PKB</b>	mIn PLN
	Średnia Polski = 100%	95,5%	% Polski	217 046
				6,00%

**Rynek pracy**
**koniec lutego 2025**

Zarejestrowanych bezrobotnych w tys.	46,5
Pracujących w tys. (szacunkowo)	883,5
Aktywnych zawodowo w tys. (szacunkowo)	930,0

Stopa bezrobocia	5,0%
Polska	5,4%

**Rynek pracy**
**w lutym 2025**

Bezrobotnych na ofertę pracy	12,0
Nowozarejestrowani bezrobotni w tys.	6,4
Bezrobotni wyrejestrowani w tys.	5,5

**Przemysł - sektor przedsiębiorstw**
**I-II 2025**

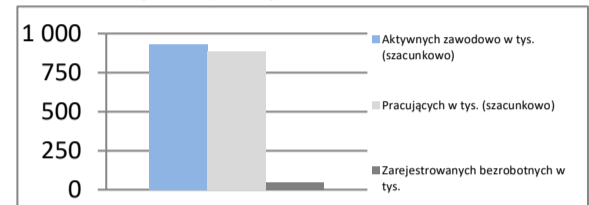
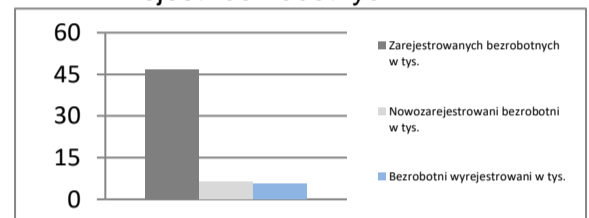
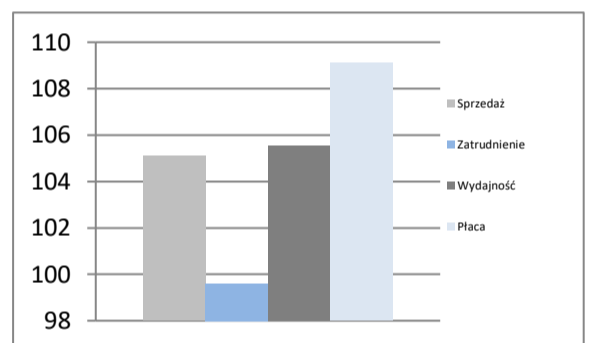
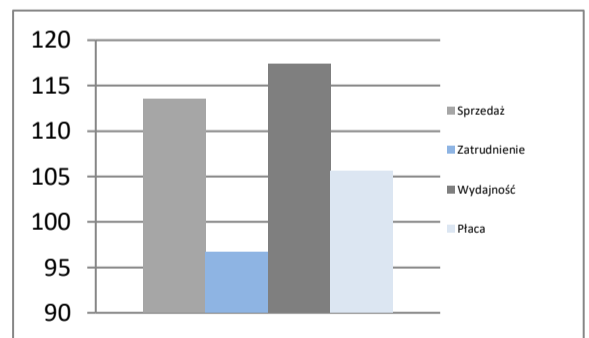
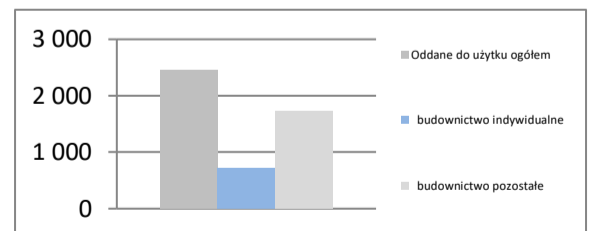
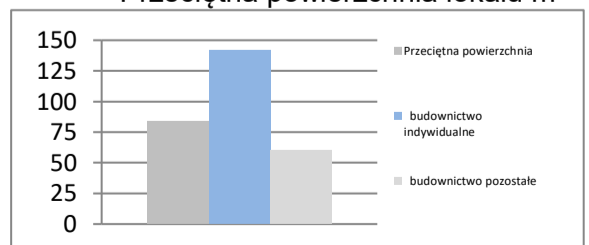
Sprzedaż	mIn PLN	19 605
Sprzedaż na zatrudnionego	tys. PLN	126
Zatrudnienie	w tys.	155
Płaca	PLN	7 457
Sprzedaż	I-II 2024 = 100	105,1
Zatrudnienie	I-II 2024 = 100	99,6
Wydajność	I-II 2024 = 100	105,5
Płaca	I-II 2024 = 100	109,1

**Budownictwo - sektor przedsiębiorstw**
**I-II 2025**

Sprzedaż	mIn PLN	3 630
Sprzedaż na zatrudnionego	tys. PLN	121
Zatrudnienie	w tys.	30
Płaca	PLN	7 740
Sprzedaż	I-II 2024 = 100	113,5
Zatrudnienie	I-II 2024 = 100	96,7
Wydajność	I-II 2024 = 100	117,4
Płaca	I-II 2024 = 100	105,6

**Mieszkania oddane do użytku**
**I-II 2025**

Oddane do użytku ogółem	szt.	2 454
budownictwo indywidualne	szt.	716
budownictwo pozostałe	szt.	1 738
Dynamika	I-II 2024 = 100	93,7
Powierzchnia ogółem	tys. m <sup>2</sup>	206
budownictwo indywidualne	tys. m <sup>2</sup>	101
budownictwo pozostałe	tys. m <sup>2</sup>	105
Dynamika	I-II 2024 = 100	98,6
Przeciętna powierzchnia	m <sup>2</sup>	84
budownictwo indywidualne	m <sup>2</sup>	142
budownictwo pozostałe	m <sup>2</sup>	60

**Rynek pracy**

**Rejestr bezrobotnych**

**Dynamiki - przemysł**

**Dynamiki - budownictwo**

**Liczba mieszkań w szt.**

**Przeciętna powierzchnia lokalu m<sup>2</sup>**




## ŚLĄSKIE

<b>Powierzchnia</b>	w km <sup>2</sup>	12 333	<b>Ludność</b> tys.	4 305
	% Polski	3,9%	% Polski	11,5%
<b>Gęstość zaludnienia</b>	osób na km <sup>2</sup>	349,1	<b>Współczynnik urbanizacji</b>	75,7%
	Polska	120,1	Polska	59,5%
<b>PKB na mieszkańca</b>	tys. PLN	99 320	<b>PKB</b>	mIn PLN
	Średnia Polski = 100%	103,1%	% Polski	427 581
				11,82%

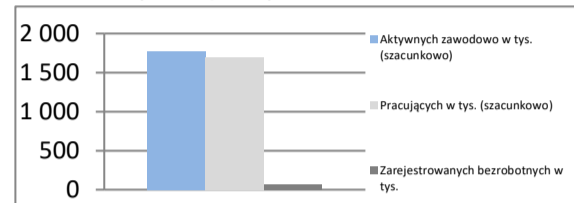
### Rynek pracy

koniec lutego 2025

Zarejestrowanych bezrobotnych w tys.	69,0
Pracujących w tys. (szacunkowo)	1 700,2
Aktywnych zawodowo w tys. (szacunkowo)	1 769,2

Stopa bezrobocia	3,9%
Polska	5,4%

Rynek pracy

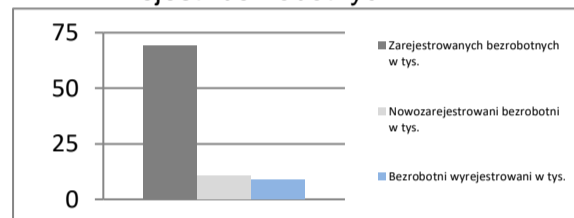


### Rynek pracy

w lutym 2025

Bezrobotnych na ofertę pracy	10,0
Nowozarejestrowani bezrobotni w tys.	10,5
Bezrobotni wyrejestrowani w tys.	9,0

Rejestr bezrobotnych

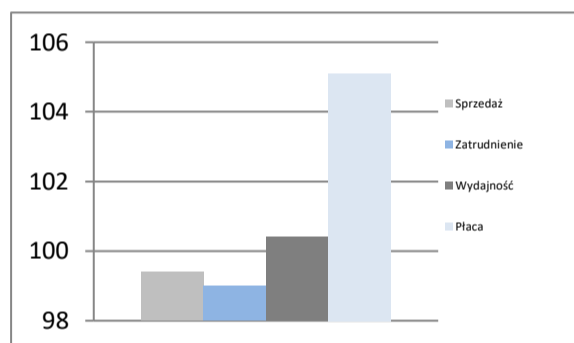


### Przemysł - sektor przedsiębiorstw

I-II 2025

Sprzedaż	mIn PLN	53 077
Sprzedaż na zatrudnionego	tys. PLN	121
Zatrudnienie	w tys.	440
Płaca	PLN	9 111
Sprzedaż	I-II 2024 = 100	99,4
Zatrudnienie	I-II 2024 = 100	99,0
Wydajność	I-II 2024 = 100	100,4
Płaca	I-II 2024 = 100	105,1

Dynamiki - przemysł

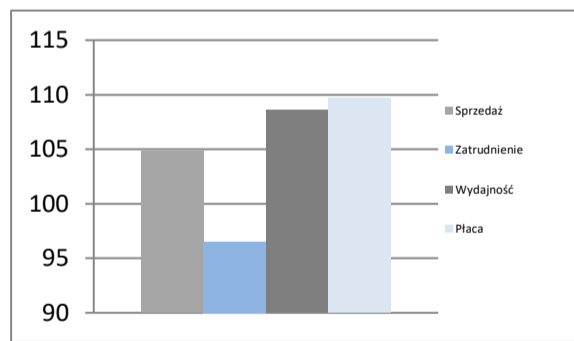


### Budownictwo - sektor przedsiębiorstw

I-II 2025

Sprzedaż	mIn PLN	5 571
Sprzedaż na zatrudnionego	tys. PLN	116
Zatrudnienie	w tys.	48
Płaca	PLN	7 860
Sprzedaż	I-II 2024 = 100	104,8
Zatrudnienie	I-II 2024 = 100	96,5
Wydajność	I-II 2024 = 100	108,6
Płaca	I-II 2024 = 100	109,7

Dynamiki - budownictwo

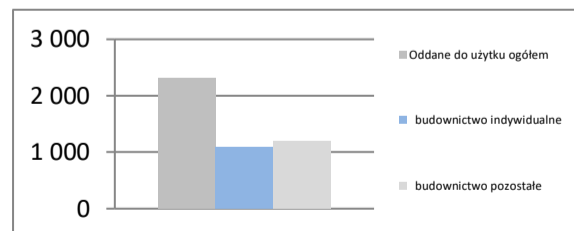


### Mieszkania oddane do użytku

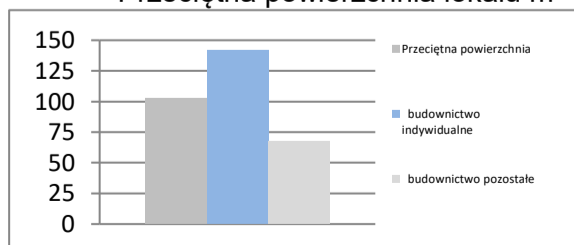
I-II 2025

Oddane do użytku ogółem	szt.	2 301
budownictwo indywidualne	szt.	1 096
budownictwo pozostałe	szt.	1 205
Dynamika	I-II 2024 = 100	101,5
Powierzchnia ogółem	tys. m <sup>2</sup>	237
budownictwo indywidualne	tys. m <sup>2</sup>	156
budownictwo pozostałe	tys. m <sup>2</sup>	81
Dynamika	I-II 2024 = 100	101,6
Przeciętna powierzchnia	m <sup>2</sup>	103
budownictwo indywidualne	m <sup>2</sup>	142
budownictwo pozostałe	m <sup>2</sup>	67

Liczba mieszkań w szt.



Przeciętna powierzchnia lokalu m<sup>2</sup>



## ŚWIĘTOKRZYSKIE

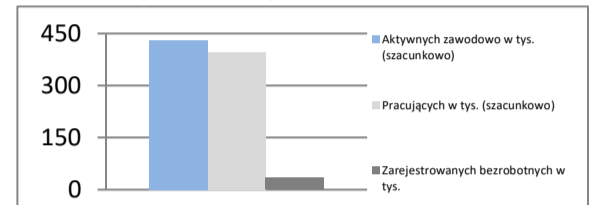
<b>Powierzchnia</b>	w km <sup>2</sup>	11 711	<b>Ludność</b> tys.	1 163
	% Polski	3,7%	% Polski	3,1%
<b>Gęstość zaludnienia</b>	osób na km <sup>2</sup>	99,3	<b>Współczynnik urbanizacji</b>	45,2%
	Polska	120,1	Polska	59,5%
<b>PKB na mieszkańca</b>	tys. PLN	70 296	<b>PKB</b>	mIn PLN
	Średnia Polski = 100%	73,0%	% Polski	81 754
				2,26%

### Rynek pracy

koniec lutego 2025

Zarejestrowanych bezrobotnych w tys.	34,5
Pracujących w tys. (szacunkowo)	396,8
Aktywnych zawodowo w tys. (szacunkowo)	431,3
Stopa bezrobocia	8,0%
	Polska 5,4%

Rynek pracy

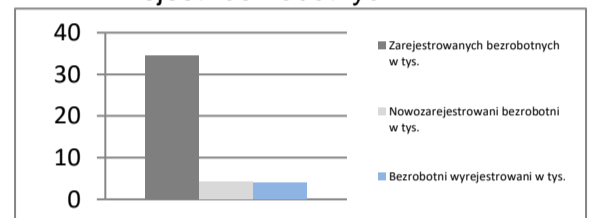


### Rynek pracy

w lutym 2025

Bezrobotnych na ofertę pracy	24,0
Nowozarejestrowani bezrobotni w tys.	4,1
Bezrobotni wyrejestrowani w tys.	4,0

Rejestr bezrobotnych

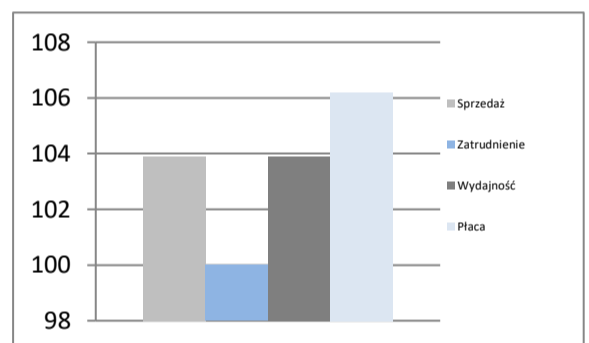


### Przemysł - sektor przedsiębiorstw

I-II 2025

Sprzedaż	mIn PLN	7 124
Sprzedaż na zatrudnionego	tys. PLN	108
Zatrudnienie	w tys.	66
Płaca	PLN	7 657
Sprzedaż	I-II 2024 = 100	103,9
Zatrudnienie	I-II 2024 = 100	100,0
Wydajność	I-II 2024 = 100	103,9
Płaca	I-II 2024 = 100	106,2

Dynamiki - przemysł

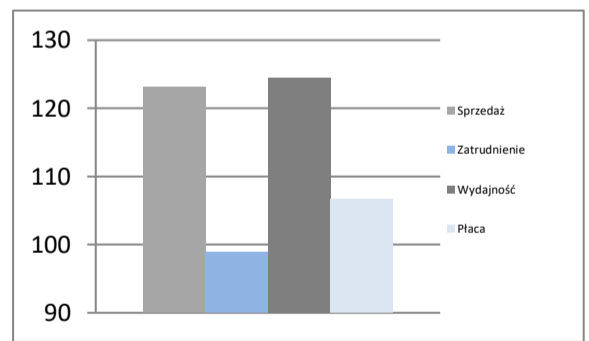


### Budownictwo - sektor przedsiębiorstw

I-II 2025

Sprzedaż	mIn PLN	802
Sprzedaż na zatrudnionego	tys. PLN	89
Zatrudnienie	w tys.	9
Płaca	PLN	6 969
Sprzedaż	I-II 2024 = 100	123,1
Zatrudnienie	I-II 2024 = 100	98,9
Wydajność	I-II 2024 = 100	124,5
Płaca	I-II 2024 = 100	106,7

Dynamiki - budownictwo

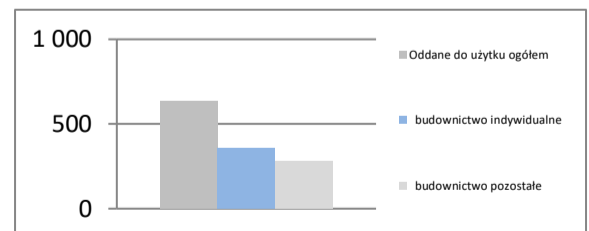


### Mieszkania oddane do użytku

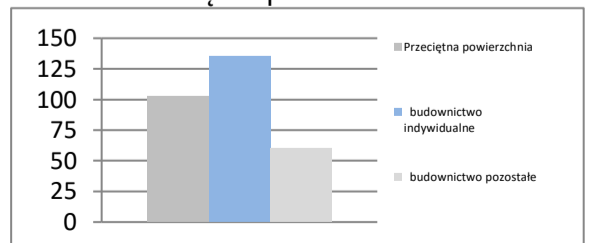
I-II 2025

Oddane do użytku ogółem	szt.	634
budownictwo indywidualne	szt.	356
budownictwo pozostałe	szt.	278
Dynamika	I-II 2024 = 100	93,4
Powierzchnia ogółem	tys. m <sup>2</sup>	65
budownictwo indywidualne	tys. m <sup>2</sup>	48
budownictwo pozostałe	tys. m <sup>2</sup>	17
Dynamika	I-II 2024 = 100	96,9
Przeciętna powierzchnia	m <sup>2</sup>	102
budownictwo indywidualne	m <sup>2</sup>	135
budownictwo pozostałe	m <sup>2</sup>	60

Liczba mieszkań w szt.



Przeciętna powierzchnia lokalu m<sup>2</sup>



## WARMIŃSKO-MAZURSKIE

<b>Powierzchnia</b>	w km <sup>2</sup>	24 173	<b>Ludność</b> tys.	1 353
	% Polski	7,7%	% Polski	3,6%
<b>Gęstość zaludnienia</b>	osób na km <sup>2</sup>	56,0	<b>Współczynnik urbanizacji</b>	58,8%
	Polska	120,1	Polska	59,5%
<b>PKB na mieszkańca</b>	tys. PLN	65 485	<b>PKB</b>	mIn PLN
	Średnia Polski = 100%	68,0%	% Polski	88 627
				2,45%

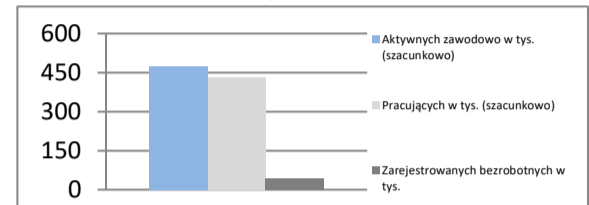
### Rynek pracy

koniec lutego 2025

Zarejestrowanych bezrobotnych w tys.	42,7
Pracujących w tys. (szacunkowo)	431,7
Aktywnych zawodowo w tys. (szacunkowo)	474,4

Stopa bezrobocia	9,0%
Polska	5,4%

Rynek pracy

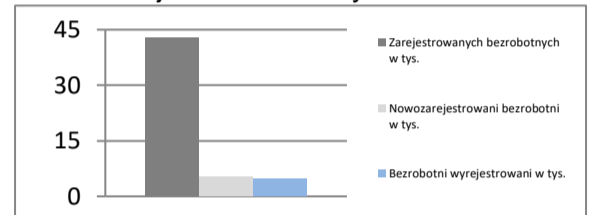


### Rynek pracy

w lutym 2025

Bezrobotnych na ofertę pracy	18,0
Nowozarejestrowani bezrobotni w tys.	5,3
Bezrobotni wyrejestrowani w tys.	4,7

Rejestr bezrobotnych

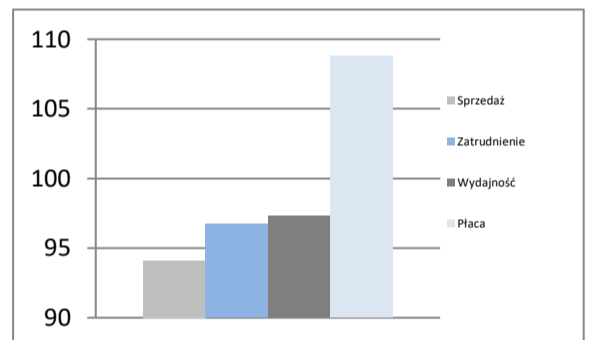


### Przemysł - sektor przedsiębiorstw

I-II 2025

Sprzedaż	mIn PLN	7 639
Sprzedaż na zatrudnionego	tys. PLN	102
Zatrudnienie	w tys.	75
Płaca	PLN	7 423
Sprzedaż	I-II 2024 = 100	94,1
Zatrudnienie	I-II 2024 = 100	96,7
Wydajność	I-II 2024 = 100	97,3
Płaca	I-II 2024 = 100	108,8

Dynamiki - przemysł

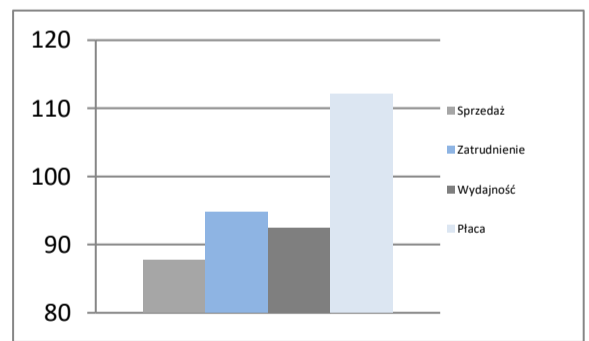


### Budownictwo - sektor przedsiębiorstw

I-II 2025

Sprzedaż	mIn PLN	643
Sprzedaż na zatrudnionego	tys. PLN	71
Zatrudnienie	w tys.	9
Płaca	PLN	7 069
Sprzedaż	I-II 2024 = 100	87,7
Zatrudnienie	I-II 2024 = 100	94,8
Wydajność	I-II 2024 = 100	92,5
Płaca	I-II 2024 = 100	112,1

Dynamiki - budownictwo

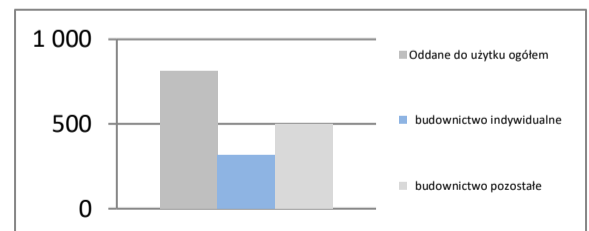


### Mieszkania oddane do użytku

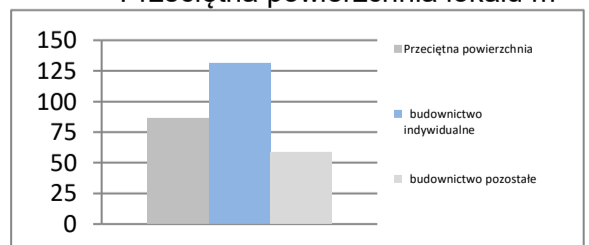
I-II 2025

Oddane do użytku ogółem	szt.	815
budownictwo indywidualne	szt.	314
budownictwo pozostałe	szt.	501
Dynamika	I-II 2024 = 100	105,8
Powierzchnia ogółem	tys. m <sup>2</sup>	71
budownictwo indywidualne	tys. m <sup>2</sup>	41
budownictwo pozostałe	tys. m <sup>2</sup>	29
Dynamika	I-II 2024 = 100	97,1
Przeciętna powierzchnia	m <sup>2</sup>	87
budownictwo indywidualne	m <sup>2</sup>	131
budownictwo pozostałe	m <sup>2</sup>	59

Liczba mieszkań w szt.



Przeciętna powierzchnia lokalu m<sup>2</sup>

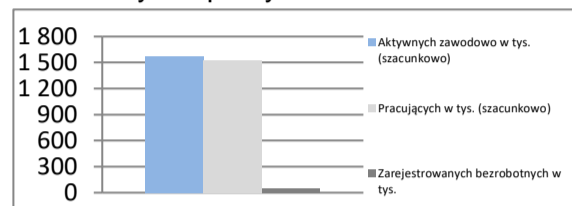


**WIELKOPOLSKIE**

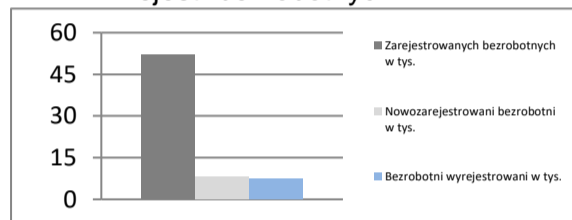
<b>Powierzchnia</b>	w km <sup>2</sup>	29 827	<b>Ludność</b> tys.	3 484
	% Polski	9,5%	% Polski	9,3%
<b>Gęstość zaludnienia</b>	osób na km <sup>2</sup>	116,8	<b>Współczynnik urbanizacji</b>	53,0%
	Polska	120,1	Polska	59,5%
<b>PKB na mieszkańca</b>	tys. PLN	101 125	<b>PKB</b>	mIn PLN
	Średnia Polski = 100%	105,0%	% Polski	352 338
				9,74%

**Rynek pracy**
**koniec lutego 2025**

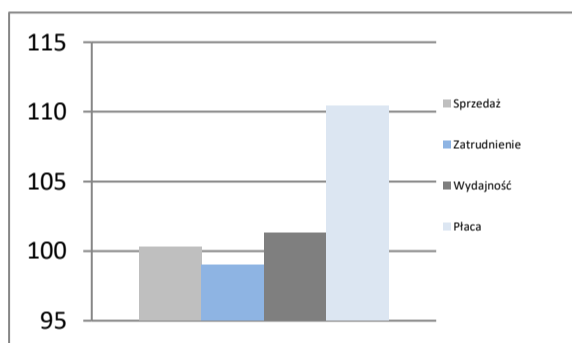
Zarejestrowanych bezrobotnych w tys.	52,0
Pracujących w tys. (szacunkowo)	1 523,8
Aktywnych zawodowo w tys. (szacunkowo)	1 575,8
Stopa bezrobocia	3,3%
	Polska 5,4%

**Rynek pracy**

**Rynek pracy**
**w lutym 2025**

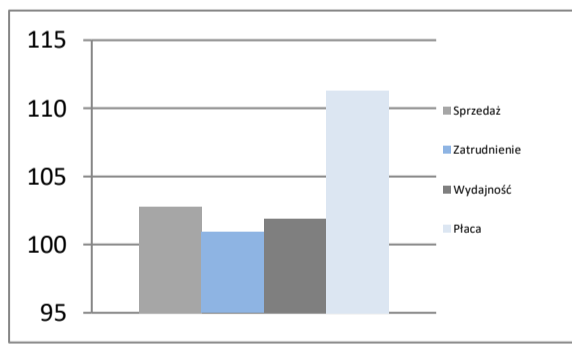
Bezrobotnych na ofertę pracy	13,0
Nowozarejestrowani bezrobotni w tys.	8,3
Bezrobotni wyrejestrowani w tys.	7,3

**Rejestr bezrobotnych**

**Przemysł - sektor przedsiębiorstw**
**I-II 2025**

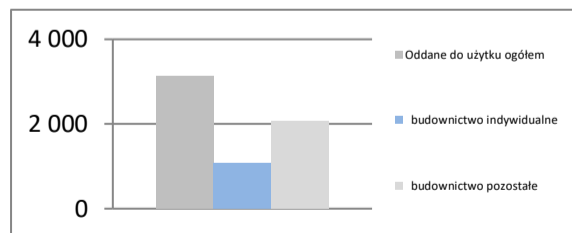
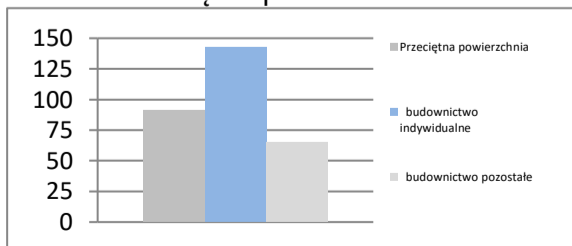
Sprzedaż	mIn PLN	41 602
Sprzedaż na zatrudnionego	tys. PLN	125
Zatrudnienie	w tys.	334
Płaca	PLN	7 970
Sprzedaż	I-II 2024 = 100	100,3
Zatrudnienie	I-II 2024 = 100	99,0
Wydajność	I-II 2024 = 100	101,3
Płaca	I-II 2024 = 100	110,4

**Dynamiki - przemysł**

**Budownictwo - sektor przedsiębiorstw**
**I-II 2025**

Sprzedaż	mIn PLN	5 350
Sprzedaż na zatrudnionego	tys. PLN	130
Zatrudnienie	w tys.	41
Płaca	PLN	7 939
Sprzedaż	I-II 2024 = 100	102,8
Zatrudnienie	I-II 2024 = 100	100,9
Wydajność	I-II 2024 = 100	101,9
Płaca	I-II 2024 = 100	111,3

**Dynamiki - budownictwo**

**Mieszkania oddane do użytku**
**I-II 2025**

Oddane do użytku ogółem	szt.	3 133
budownictwo indywidualne	szt.	1 070
budownictwo pozostałe	szt.	2 063
Dynamika	I-II 2024 = 100	119,3
Powierzchnia ogółem	tys. m <sup>2</sup>	286
budownictwo indywidualne	tys. m <sup>2</sup>	153
budownictwo pozostałe	tys. m <sup>2</sup>	134
Dynamika	I-II 2024 = 100	105,3
Przeciętna powierzchnia	m <sup>2</sup>	91
budownictwo indywidualne	m <sup>2</sup>	143
budownictwo pozostałe	m <sup>2</sup>	65

**Liczba mieszkań w szt.**

**Przeciętna powierzchnia lokalu m<sup>2</sup>**


## ZACHODNIOPOMORSKIE

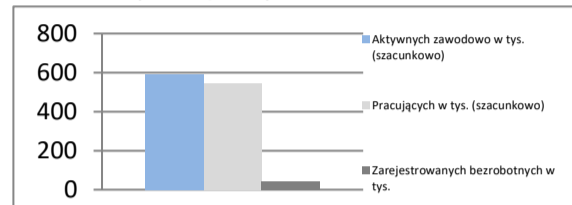
<b>Powierzchnia</b>	w km <sup>2</sup>	22 892	<b>Ludność</b> tys.	1 627
	% Polski	7,3%	% Polski	4,3%
<b>Gęstość zaludnienia</b>	osób na km <sup>2</sup>	71,1	<b>Współczynnik urbanizacji</b>	68,0%
	Polska	120,1	Polska	59,5%
<b>PKB na mieszkańca</b>	tys. PLN	78 268	<b>PKB</b>	mIn PLN 127 334
	Średnia Polski = 100%	81,3%	% Polski	3,52%

### Rynek pracy

koniec lutego 2025

Zarejestrowanych bezrobotnych w tys.	43,0
Pracujących w tys. (szacunkowo)	546,0
Aktywnych zawodowo w tys. (szacunkowo)	589,0
Stopa bezrobocia	7,3%
	Polska 5,4%

Rynek pracy

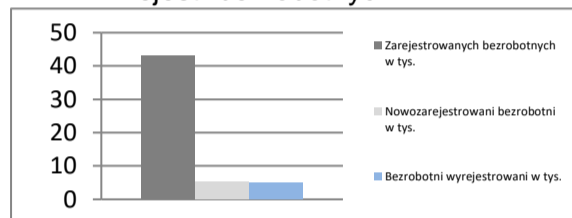


### Rynek pracy

w lutym 2025

Bezrobotnych na ofertę pracy	14,0
Nowozarejestrowani bezrobotni w tys.	5,3
Bezrobotni wyrejestrowani w tys.	4,9

Rejestr bezrobotnych

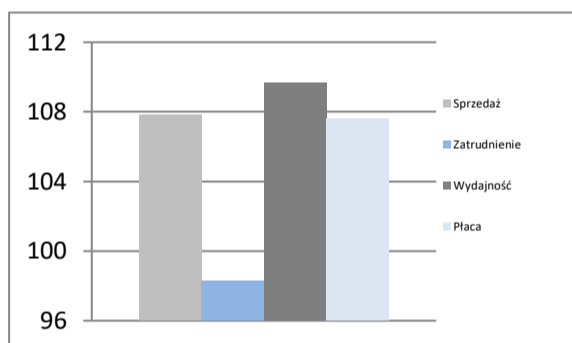


### Przemysł - sektor przedsiębiorstw

I-II 2025

Sprzedaż	mIn PLN	10 497
Sprzedaż na zatrudnionego	tys. PLN	115
Zatrudnienie	w tys.	91
Płaca	PLN	7 769
Sprzedaż	I-II 2024 = 100	107,8
Zatrudnienie	I-II 2024 = 100	98,3
Wydajność	I-II 2024 = 100	109,7
Płaca	I-II 2024 = 100	107,6

Dynamiki - przemysł

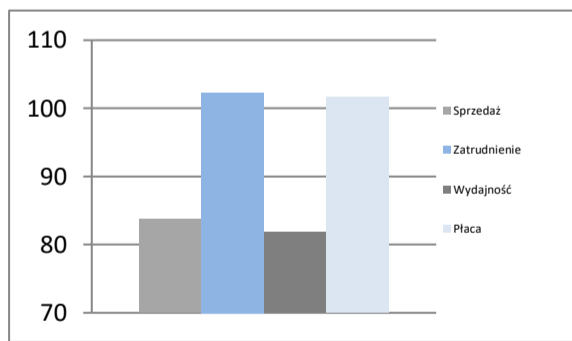


### Budownictwo - sektor przedsiębiorstw

I-II 2025

Sprzedaż	mIn PLN	870
Sprzedaż na zatrudnionego	tys. PLN	79
Zatrudnienie	w tys.	11
Płaca	PLN	6 996
Sprzedaż	I-II 2024 = 100	83,7
Zatrudnienie	I-II 2024 = 100	102,3
Wydajność	I-II 2024 = 100	81,8
Płaca	I-II 2024 = 100	101,6

Dynamiki - budownictwo

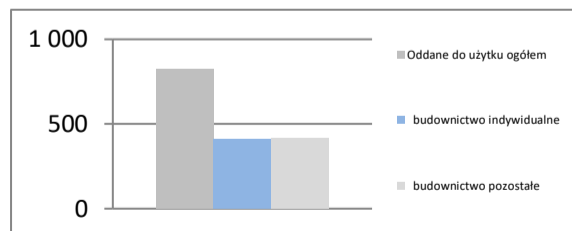


### Mieszkania oddane do użytku

I-II 2025

Oddane do użytku ogółem	szt.	824
budownictwo indywidualne	szt.	408
budownictwo pozostałe	szt.	416
Dynamika	I-II 2024 = 100	76,7
Powierzchnia ogółem	tys. m <sup>2</sup>	80
budownictwo indywidualne	tys. m <sup>2</sup>	52
budownictwo pozostałe	tys. m <sup>2</sup>	28
Dynamika	I-II 2024 = 100	80,8
Przeciętna powierzchnia	m <sup>2</sup>	97
budownictwo indywidualne	m <sup>2</sup>	128
budownictwo pozostałe	m <sup>2</sup>	66

Liczba mieszkań w szt.



Przeciętna powierzchnia lokalu m<sup>2</sup>

