



KRAJOWA IZBA GOSPODARCZA

Comiesięczny przegląd sytuacji gospodarczej
w województwach

Krajowa Izba Gospodarcza

28.02.2025 roku

Spis treści

Spis treści	str. 2
Objaśnienia i uwagi	str. 3
Porównanie województw	str. 4
POLSKA	str. 5
DOLNOŚLĄSKIE	str. 6
KUJAWSKO-POMORSKIE	str. 7
LUBELSKIE	str. 8
LUBUSKIE	str. 9
ŁÓDZKIE	str. 10
MAŁOPOLSKIE	str. 11
MAZOWIECKIE	str. 12
OPOLSKIE	str. 13
PODKARPACKIE	str. 14
PODLASKIE	str. 15
POMORSKIE	str. 16
ŚLĄSKIE	str. 17
ŚWIĘTOKRZYSKIE	str. 18
WARMIŃSKO-MAZURSKIE	str. 19
WIELKOPOLSKIE	str. 20
ZACHODNIOPOMORSKIE	str. 21

Objaśnienia i uwagi

Analitycy i komentatorzy zajmujący się problematyką gospodarczą zazwyczaj koncentrują się na danych obrazujących aktualny stan i bieżące zmiany całej polskiej gospodarki. Takie podejście jest naturalne. Uogólnienie danych pozwala na łatwiejsze ich zrozumienie oraz na prostsze formułowanie projekcji dotyczących przyszłości. Należy mieć jednak na uwadze, że z punktu widzenia poszczególnych firm synteza danych na poziomie ogólnokrajowym jest adekwatna jedynie w przypadku podmiotów największych.

Rozważne prowadzenie działalności gospodarczej oraz planowanie jej na przyszłość wymaga dobrego rozpoznania bieżących warunków lokalnych, na jakich działa firma. W przypadku zdecydowanej większości firm w Polsce owa lokalność dotyczy jednego województwa, w bardziej zaś zaawansowanym stadium ekspansji kilku województw.

Prezentowane systematycznie przez statystykę publiczną informacje wskazują na bardzo duże zróżnicowanie województw. Dotyczy to tak ich potencjału w zakresie powierzchni, ludności, wypracowanego produktu krajowego brutto, ale również takich parametrów jak aktualne tempo wzrostu, dostępne zasoby pracy, bezrobocie, poziom i dynamika płac, postęp w zakresie wydajności.

Zamiarem Krajowej Izby Gospodarczej jest wsparcie pracy przedsiębiorców poprzez przybliżenie im danych dotyczących potencjału gospodarczego i bieżącej sytuacji ekonomicznej panującej w poszczególnych województwach. W poniższym opracowaniu dane Głównego Urzędu Statystycznego zostały uzupełnione szacunkami KIG opartymi na danych GUS.

Z punktu widzenia analizy bieżącego stanu otoczenia biznesowego przedsiębiorstw szczególnie ważne są dane dotyczące sektora przedsiębiorstw - zwłaszcza przemysłu i budownictwa - gdzie zaprezentowany jest: poziom sprzedaży i aktualne tempo jej wzrostu wraz z przeciętną wydajnością pracownika mierzoną sprzedażą przypadającą na jednego zatrudnionego, poziom i dynamika zatrudnienia, poziom i dynamika płac, dynamika wydajności. W szczególności ważne wydaje się monitorowanie relacji pomiędzy dynamikami sprzedaży, zatrudnienia, wynagrodzeń i wydajności.

W ocenie potencjału gospodarczego i siły ekonomicznej poszczególnych województw pomocne mogą być informacje o poziomie produktu krajowego brutto, liczbie ludności – zwłaszcza aktywnej zawodowo, ale również te dotyczące gęstości zaludnienia czy współczynnika urbanizacji. Wypada podkreślić, że produkt krajowy brutto wypracowywany nawet przez nieduże województwa jest często przynajmniej porównywalny z produktem krajowym brutto części krajów naszego regionu.

Porównanie województw

Dane podstawowe	Powierzchnia		Ludność		Gęstość zal. osób na km ²	Wsp. urban. w %	PKB (2024)	
	w km ²	% Polski	w tys.	% Polski			mln PLN	PLN na mieszk.
POLSKA	312 680	100,0%	37 563	100,0%	120,1	59,5%	3 617 438	96 303
DOLNOŚLĄSKIE	19 947	6,4%	2 875	7,7%	144,1	67,2%	299 162	104 074
KUJAWSKO-POMORSKIE	17 971	5,7%	1 990	5,3%	110,7	58,0%	153 018	76 882
LUBELSKIE	25 122	8,0%	2 004	5,3%	79,7	46,3%	130 951	65 361
LUBUSKIE	13 988	4,5%	972	2,6%	69,5	64,0%	75 604	77 774
ŁÓDZKIE	18 219	5,8%	2 354	6,3%	129,2	62,0%	217 408	92 353
MAŁOPOLSKIE	15 183	4,9%	3 430	9,1%	225,9	47,8%	291 927	85 117
MAZOWIECKIE	35 558	11,4%	5 511	14,7%	155,0	64,8%	864 206	156 826
OPOLSKIE	9 412	3,0%	933	2,5%	99,2	52,8%	70 902	75 969
PODKARPACKIE	17 846	5,7%	2 067	5,5%	115,8	41,1%	137 824	66 675
PODLASKIE	20 187	6,5%	1 135	3,0%	56,2	60,8%	81 754	72 017
POMORSKIE	18 310	5,9%	2 360	6,3%	128,9	62,2%	217 046	91 969
ŚLĄSKIE	12 333	3,9%	4 305	11,5%	349,1	75,7%	427 581	99 320
ŚWIĘTOKRZYSKIE	11 711	3,7%	1 163	3,1%	99,3	45,2%	81 754	70 296
WARMIŃSKO-MAZURSKIE	24 173	7,7%	1 353	3,6%	56,0	58,8%	88 627	65 485
WIELKOPOLSKIE	29 827	9,5%	3 484	9,3%	116,8	53,0%	352 338	101 125
ZACHODNIOPOMORSKIE	22 892	7,3%	1 627	4,3%	71,1	68,0%	127 334	78 268

Rynek pracy	Aktywni zaw. w tys.	Bezrobotni rejestrowani		Pracujący w tys.			Płace w PLN	
		w tys.	stopa w %	ogółem	przemysł	budownictwo	przemysł	budownictwo
POLSKA	15 490	837,6	5,4%	14 653	2 711	412	8 349	8 072
DOLNOŚLĄSKIE	1 184	59,2	5,0%	1 125	223	29	9 089	9 190
KUJAWSKO-POMORSKIE	764	58,8	7,7%	705	130	20	7 493	7 552
LUBELSKIE	754	58,8	7,8%	695	98	18	8 571	6 483
LUBUSKIE	360	17,3	4,8%	343	67	7	7 798	7 206
ŁÓDZKIE	978	56,7	5,8%	921	166	17	8 310	7 331
MAŁOPOLSKIE	1 461	64,3	4,4%	1 397	216	42	7 971	7 761
MAZOWIECKIE	2 731	114,7	4,2%	2 616	399	93	9 384	9 429
OPOLSKIE	341	21,5	6,3%	320	58	7	7 890	8 029
PODKARPACKIE	780	71,0	9,1%	709	135	18	7 560	7 031
PODLASKIE	440	32,1	7,3%	408	56	12	7 342	7 989
POMORSKIE	931	45,6	4,9%	885	155	30	8 423	7 802
ŚLĄSKIE	1 731	67,5	3,9%	1 663	440	48	8 608	7 742
ŚWIĘTOKRZYSKIE	430	34,4	8,0%	396	66	9	7 623	6 744
WARMIŃSKO-MAZURSKIE	469	42,2	9,0%	427	75	9	7 551	7 183
WIELKOPOLSKIE	1 545	51,0	3,3%	1 494	334	41	7 927	7 789
ZACHODNIOPOMORSKIE	592	42,6	7,2%	549	91	11	7 803	7 001

Wyniki przedsiębiorstw	Przemysł				Budownictwo			
	Sprzedaż og. mln PLN	Na zatrud. tys. PLN	Sprzedaż I 2024 = 100	Wydajność I 2025	Sprzedaż og. mln PLN	Na zatrud. tys. PLN	Sprzedaż I 2024 = 100	Wydajność I 2025
POLSKA	189 689	70	99,0	99,7	24095,5	58	108,5	109,5
DOLNOŚLĄSKIE	17 141	77	93,8	95,7	1 190	41	116,4	115,1
KUJAWSKO-POMORSKIE	7 179	55	102,9	104,8	891	45	96,8	95,8
LUBELSKIE	5 053	52	110,1	110,4	442	25	92,7	91,2
LUBUSKIE	4 299	64	95,4	96,6	130	19	47,5	52,3
ŁÓDZKIE	11 720	71	101,0	101,7	1 000	59	104,8	116,4
MAŁOPOLSKIE	14 469	67	99,1	99,8	1 871	45	111,0	110,3
MAZOWIECKIE	44 312	111	93,8	92,5	8 554	92	118,5	117,9
OPOLSKIE	3 643	63	105,9	108,5	460	66	95,6	91,5
PODKARPACKIE	7 509	56	110,1	110,3	657	36	99,0	100,8
PODLASKIE	4 349	78	102,4	103,7	755	63	107,3	106,1
POMORSKIE	9 731	63	103,8	104,2	1 764	59	130,9	134,9
ŚLĄSKIE	26 751	61	99,5	100,3	2 439	51	97,4	101,2
ŚWIĘTOKRZYSKIE	3 465	53	101,6	101,3	409	45	150,4	149,1
WARMIŃSKO-MAZURSKIE	4 008	53	101,6	105,4	315	35	78,7	83,7
WIELKOPOLSKIE	20 864	62	99,5	100,4	2 805	68	102,0	101,1
ZACHODNIOPOMORSKIE	5 200	57	111,5	113,5	414	38	76,9	75,7

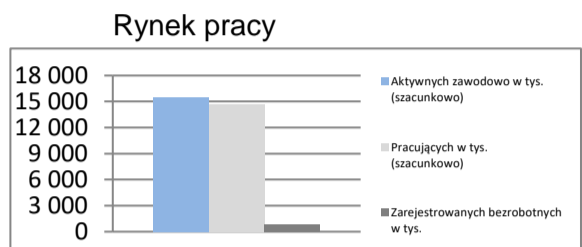
POLSKA

Powierzchnia	w km ²	312 680	Ludność tys.	37 563
	% Polski	100,0%	% Polski	100,0%
Gęstość zaludnienia	osób na km ²	120,1	Współczynnik urbanizacji	59,5%
	Polska	120,1	Polska	59,5%
PKB na mieszkańca	tys. PLN	96 303	PKB mln PLN	3 617 438
	Średnia Polski = 100%	100,0%	% Polski	100,00%

Rynek pracy

koniec stycznia 2025

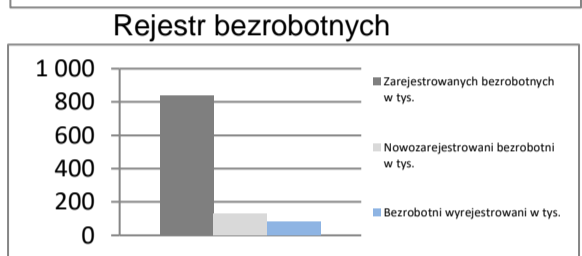
Zarejestrowanych bezrobotnych w tys.	837,6
Pracujących w tys. (szacunkowo)	14 673,5
Aktywnych zawodowo w tys. (szacunkowo)	15 511,1
Stopa bezrobocia	5,4%
	Polska 5,4%



Rynek pracy

w styczniu 2025

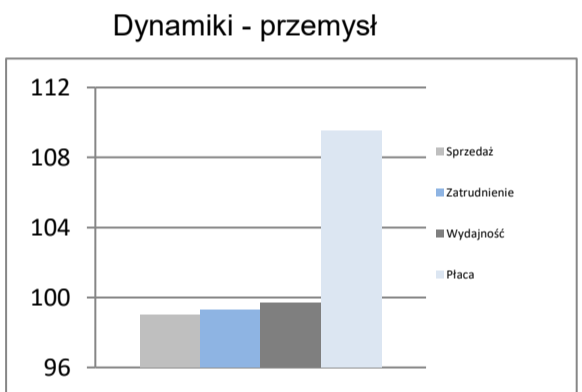
Bezrobotnych na ofertę pracy	16,0
Nowozarejestrowani bezrobotni w tys.	131,1
Bezrobotni wyrejestrowani w tys.	79,6



Przemysł - sektor przedsiębiorstw

I 2025

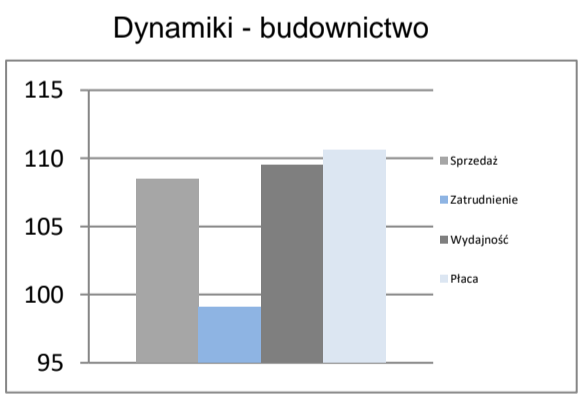
Sprzedaż	mln PLN	189 689
Sprzedaż na zatrudnionego	tys. PLN	70
Zatrudnienie	w tys.	2 711
Płaca	PLN	8 349
Sprzedaż	I 2024 = 100	99,0
Zatrudnienie	I 2024 = 100	99,3
Wydajność	I 2024 = 100	99,7
Płaca	I 2024 = 100	109,5



Budownictwo - sektor przedsiębiorstw

I 2025

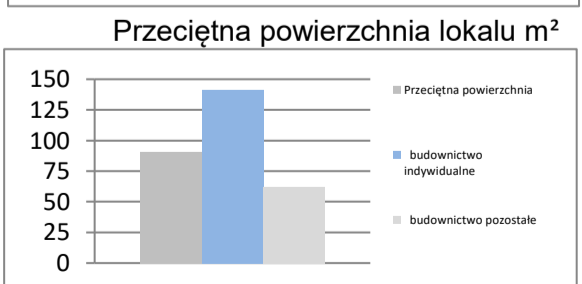
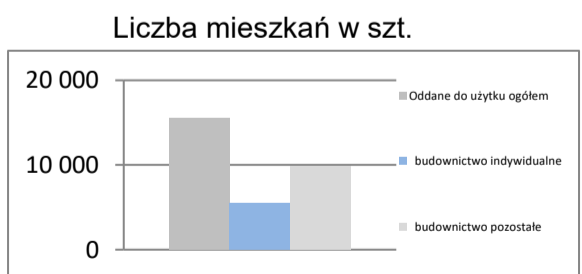
Sprzedaż	mln PLN	24095,5
Sprzedaż na zatrudnionego	tys. PLN	58
Zatrudnienie	w tys.	412
Płaca	PLN	8 072
Sprzedaż	I 2024 = 100	108,5
Zatrudnienie	I 2024 = 100	99,1
Wydajność	I 2024 = 100	109,5
Płaca	I 2024 = 100	110,6



Mieszkania oddane do użytku

I 2025

Oddane do użytku ogółem	szt.	15 482
budownictwo indywidualne	szt.	5 546
budownictwo pozostałe	szt.	9 936
Dynamika	I 2024 = 100	103,8
Powierzchnia ogółem	tys. m ²	1 403
budownictwo indywidualne	tys. m ²	784
budownictwo pozostałe	tys. m ²	619
Dynamika	I 2024 = 100	99,2
Przeciętna powierzchnia	m ²	91
budownictwo indywidualne	m ²	141
budownictwo pozostałe	m ²	62

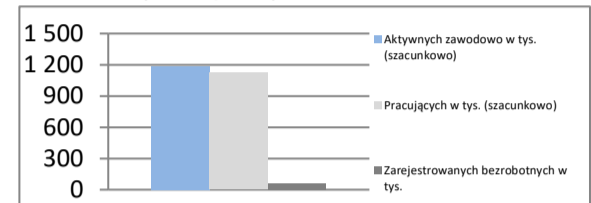


DOLNOŚLĄSKIE

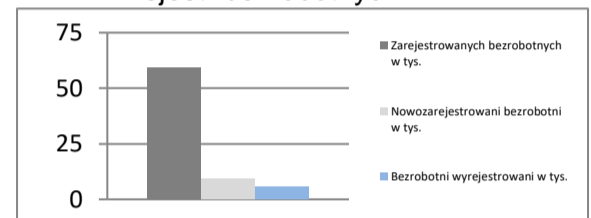
Powierzchnia	w km ²	19 947	Ludność tys.	2 875
	% Polski	6,4%	% Polski	7,7%
Gęstość zaludnienia	osób na km ²	144,1	Współczynnik urbanizacji	67,2%
	Polska	120,1	Polska	59,5%
PKB na mieszkańca	tys. PLN	104 074	PKB mln PLN	299 162
	Średnia Polski = 100%	108,1%	% Polski	8,27%

Rynek pracy
koniec stycznia 2025

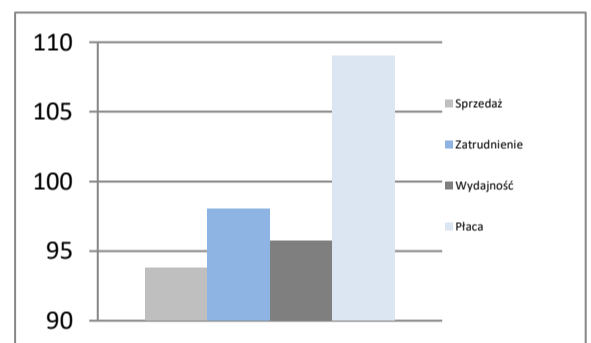
Zarejestrowanych bezrobotnych w tys.	59,2
Pracujących w tys. (szacunkowo)	1 124,8
Aktywnych zawodowo w tys. (szacunkowo)	1 184,0
Stopa bezrobocia	5,0%
	Polska 5,4%

Rynek pracy

Rynek pracy
w styczniu 2025

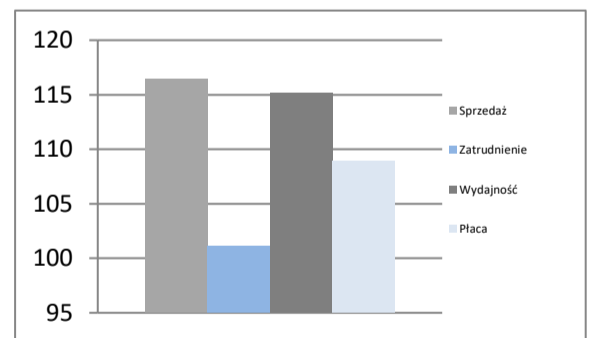
Bezrobotnych na ofertę pracy	13,0
Nowozarejestrowani bezrobotni w tys.	9,4
Bezrobotni wyrejestrowani w tys.	5,7

Rejestr bezrobotnych

Przemysł - sektor przedsiębiorstw
I 2025

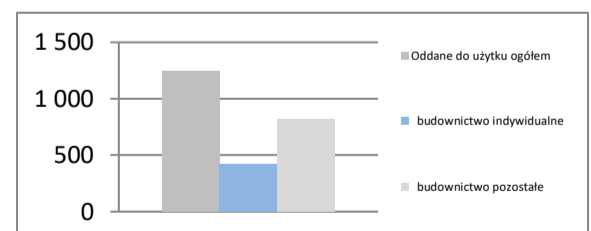
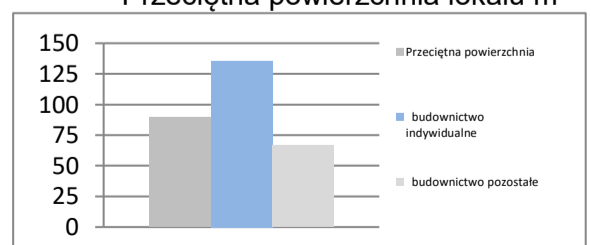
Sprzedaż	mln PLN	17 141
Sprzedaż na zatrudnionego	tys. PLN	77
Zatrudnienie	w tys.	223
Płaca	PLN	9 089
Sprzedaż	I 2024 = 100	93,8
Zatrudnienie	I 2024 = 100	98,0
Wydajność	I 2024 = 100	95,7
Płaca	I 2024 = 100	109,0

Dynamiki - przemysł

Budownictwo - sektor przedsiębiorstw
I 2025

Sprzedaż	mln PLN	1 190
Sprzedaż na zatrudnionego	tys. PLN	41
Zatrudnienie	w tys.	29
Płaca	PLN	9 190
Sprzedaż	I 2024 = 100	116,4
Zatrudnienie	I 2024 = 100	101,1
Wydajność	I 2024 = 100	115,1
Płaca	I 2024 = 100	108,9

Dynamiki - budownictwo

Mieszkania oddane do użytku
I 2025

Oddane do użytku ogółem	szt.	1 245
budownictwo indywidualne	szt.	420
budownictwo pozostałe	szt.	825
Dynamika	I 2024 = 100	79,6
Powierzchnia ogółem	tys. m ²	112
budownictwo indywidualne	tys. m ²	57
budownictwo pozostałe	tys. m ²	55
Dynamika	I 2024 = 100	84,1
Przeciętna powierzchnia	m ²	90
budownictwo indywidualne	m ²	136
budownictwo pozostałe	m ²	66

Liczba mieszkań w szt.

Przeciętna powierzchnia lokalu m²


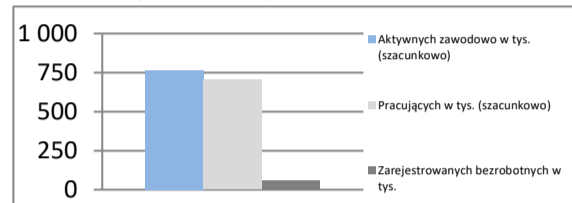
KUJAWSKO-POMORSKIE

Powierzchnia	w km ²	17 971	Ludność tys.	1 990
	% Polski	5,7%	% Polski	5,3%
Gęstość zaludnienia	osób na km ²	110,7	Współczynnik urbanizacji	58,0%
	Polska	120,1	Polska	59,5%
PKB na mieszkańca	tys. PLN	76 882	PKB	mIn PLN 153 018
	Średnia Polski = 100%	79,8%	% Polski	4,23%

Rynek pracy
koniec stycznia 2025

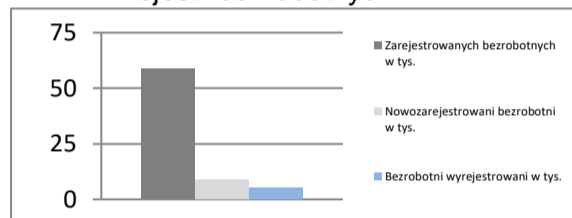
Zarejestrowanych bezrobotnych w tys.	58,8
Pracujących w tys. (szacunkowo)	704,8
Aktywnych zawodowo w tys. (szacunkowo)	763,6
Stopa bezrobocia	7,7%
	Polska 5,4%

Rynek pracy


Rynek pracy
w styczniu 2025

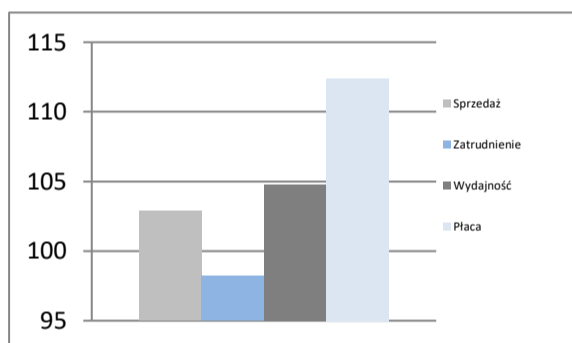
Bezrobotnych na ofertę pracy	20,0
Nowozarejestrowani bezrobotni w tys.	8,5
Bezrobotni wyrejestrowani w tys.	5,1

Rejestr bezrobotnych


Przemysł - sektor przedsiębiorstw
I 2025

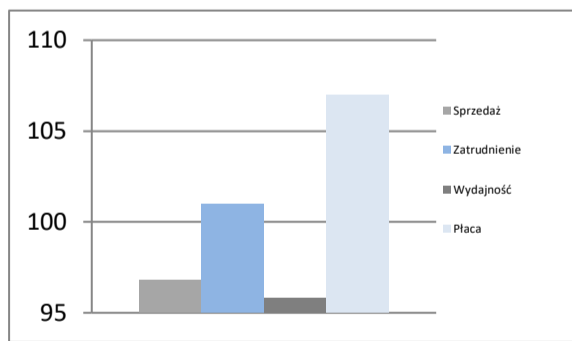
Sprzedaż	mIn PLN	7 179
Sprzedaż na zatrudnionego	tys. PLN	55
Zatrudnienie	w tys.	130
Płaca	PLN	7 493
Sprzedaż	I 2024 = 100	102,9
Zatrudnienie	I 2024 = 100	98,2
Wydajność	I 2024 = 100	104,8
Płaca	I 2024 = 100	112,4

Dynamiki - przemysł


Budownictwo - sektor przedsiębiorstw
I 2025

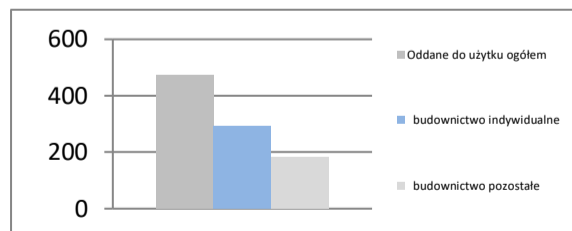
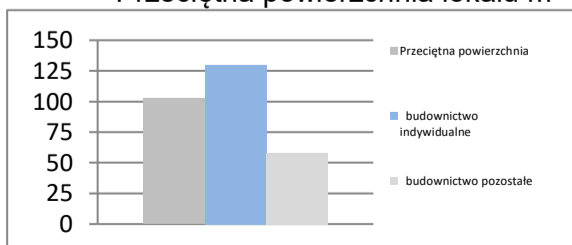
Sprzedaż	mIn PLN	891
Sprzedaż na zatrudnionego	tys. PLN	45
Zatrudnienie	w tys.	20
Płaca	PLN	7 552
Sprzedaż	I 2024 = 100	96,8
Zatrudnienie	I 2024 = 100	101,0
Wydajność	I 2024 = 100	95,8
Płaca	I 2024 = 100	107,0

Dynamiki - budownictwo


Mieszkania oddane do użytku
I 2025

Oddane do użytku ogółem	szt.	475
budownictwo indywidualne	szt.	294
budownictwo pozostałe	szt.	181
Dynamika	I 2024 = 100	78,9
Powierzchnia ogółem	tys. m ²	49
budownictwo indywidualne	tys. m ²	38
budownictwo pozostałe	tys. m ²	11
Dynamika	I 2024 = 100	77,7
Przeciętna powierzchnia	m ²	103
budownictwo indywidualne	m ²	130
budownictwo pozostałe	m ²	58

Liczba mieszkań w szt.

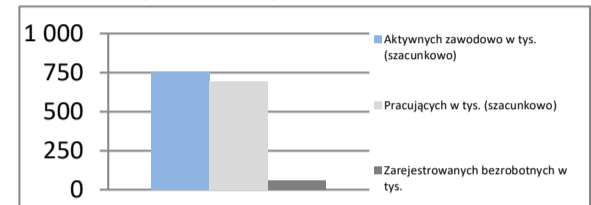

 Przeciętna powierzchnia lokalu m²


LUBELSKIE

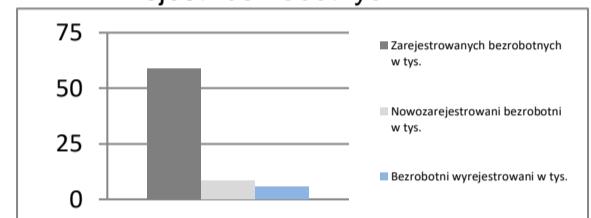
Powierzchnia	w km ²	25 122	Ludność tys.	2 004
	% Polski	8,0%	% Polski	5,3%
Gęstość zaludnienia	osób na km ²	79,7	Współczynnik urbanizacji	46,3%
	Polska	120,1	Polska	59,5%
PKB na mieszkańca	tys. PLN	65 361	PKB	mIn PLN 130 951
	Średnia Polski = 100%	67,9%	% Polski	3,62%

Rynek pracy
koniec stycznia 2025

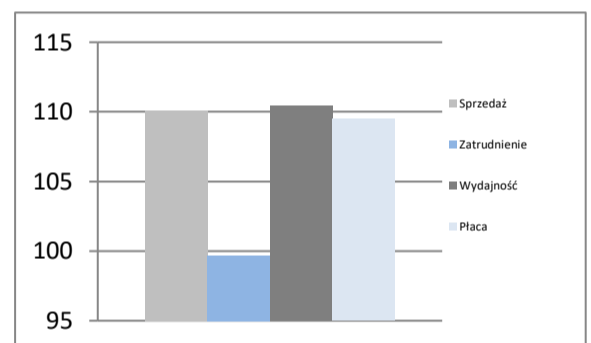
Zarejestrowanych bezrobotnych w tys.	58,8
Pracujących w tys. (szacunkowo)	695,0
Aktywnych zawodowo w tys. (szacunkowo)	753,8
Stopa bezrobocia	7,8%
	Polska 5,4%

Rynek pracy

Rynek pracy
w styczniu 2025

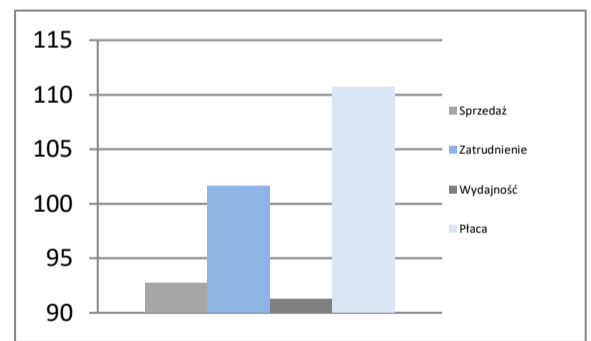
Bezrobotnych na ofertę pracy	32,0
Nowozarejestrowani bezrobotni w tys.	8,4
Bezrobotni wyrejestrowani w tys.	5,5

Rejestr bezrobotnych

Przemysł - sektor przedsiębiorstw
I 2025

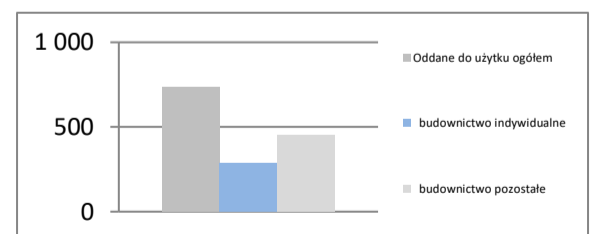
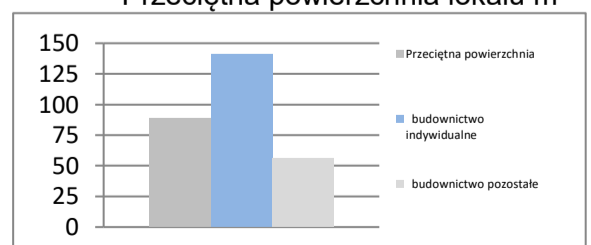
Sprzedaż	mIn PLN	5 053
Sprzedaż na zatrudnionego	tys. PLN	52
Zatrudnienie	w tys.	98
Płaca	PLN	8 571
Sprzedaż	I 2024 = 100	110,1
Zatrudnienie	I 2024 = 100	99,7
Wydajność	I 2024 = 100	110,4
Płaca	I 2024 = 100	109,5

Dynamiki - przemysł

Budownictwo - sektor przedsiębiorstw
I 2025

Sprzedaż	mIn PLN	442
Sprzedaż na zatrudnionego	tys. PLN	25
Zatrudnienie	w tys.	18
Płaca	PLN	6 483
Sprzedaż	I 2024 = 100	92,7
Zatrudnienie	I 2024 = 100	101,6
Wydajność	I 2024 = 100	91,2
Płaca	I 2024 = 100	110,7

Dynamiki - budownictwo

Mieszkania oddane do użytku
I 2025

Oddane do użytku ogółem	szt.	739
budownictwo indywidualne	szt.	285
budownictwo pozostałe	szt.	454
Dynamika	I 2024 = 100	89,6
Powierzchnia ogółem	tys. m ²	66
budownictwo indywidualne	tys. m ²	40
budownictwo pozostałe	tys. m ²	26
Dynamika	I 2024 = 100	88,7
Przeciętna powierzchnia	m ²	89
budownictwo indywidualne	m ²	141
budownictwo pozostałe	m ²	56

Liczba mieszkań w szt.

Przeciętna powierzchnia lokalu m²


LUBUSKIE

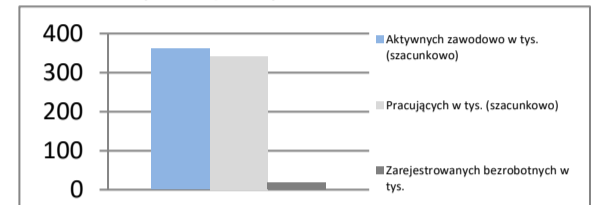
Powierzchnia	w km ²	13 988	Ludność tys.	972
	% Polski	4,5%	% Polski	2,6%
Gęstość zaludnienia	osób na km ²	69,5	Współczynnik urbanizacji	64,0%
	Polska	120,1	Polska	59,5%
PKB na mieszkańca	tys. PLN	77 774	PKB	mIn PLN 75 604
	Średnia Polski = 100%	80,8%	% Polski	2,09%

Rynek pracy
koniec stycznia 2025

Zarejestrowanych bezrobotnych w tys.	17,3
Pracujących w tys. (szacunkowo)	343,1
Aktywnych zawodowo w tys. (szacunkowo)	360,4

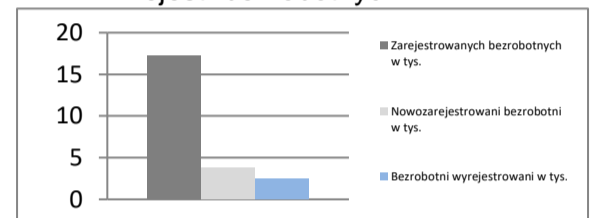
Stopa bezrobocia	4,8%
Polska	5,4%

Rynek pracy


Rynek pracy
w styczniu 2025

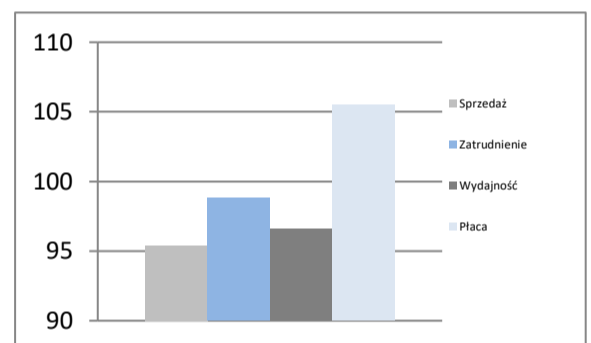
Bezrobotnych na ofertę pracy	9,0
Nowozarejestrowani bezrobotni w tys.	3,8
Bezrobotni wyrejestrowani w tys.	2,5

Rejestr bezrobotnych


Przemysł - sektor przedsiębiorstw
I 2025

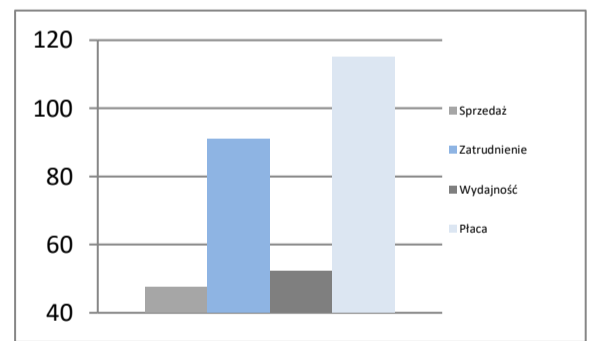
Sprzedaż	mIn PLN	4 299
Sprzedaż na zatrudnionego	tys. PLN	64
Zatrudnienie	w tys.	67
Płaca	PLN	7 798
Sprzedaż	I 2024 = 100	95,4
Zatrudnienie	I 2024 = 100	98,8
Wydajność	I 2024 = 100	96,6
Płaca	I 2024 = 100	105,5

Dynamiki - przemysł


Budownictwo - sektor przedsiębiorstw
I 2025

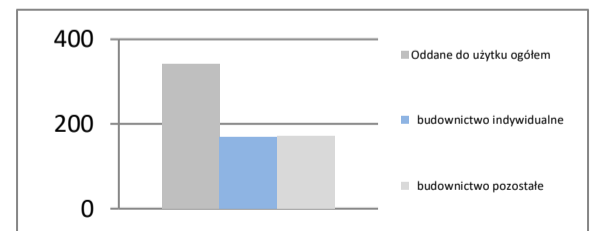
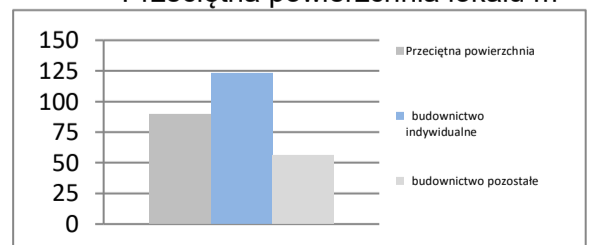
Sprzedaż	mIn PLN	130
Sprzedaż na zatrudnionego	tys. PLN	19
Zatrudnienie	w tys.	7
Płaca	PLN	7 206
Sprzedaż	I 2024 = 100	47,5
Zatrudnienie	I 2024 = 100	90,9
Wydajność	I 2024 = 100	52,3
Płaca	I 2024 = 100	114,9

Dynamiki - budownictwo


Mieszkania oddane do użytku
I 2025

Oddane do użytku ogółem	szt.	341
budownictwo indywidualne	szt.	170
budownictwo pozostałe	szt.	171
Dynamika	I 2024 = 100	101,8
Powierzchnia ogółem	tys. m ²	31
budownictwo indywidualne	tys. m ²	21
budownictwo pozostałe	tys. m ²	10
Dynamika	I 2024 = 100	91,3
Przeciętna powierzchnia	m ²	89
budownictwo indywidualne	m ²	123
budownictwo pozostałe	m ²	56

Liczba mieszkań w szt.


 Przeciętna powierzchnia lokalu m²


ŁÓDZKIE

Powierzchnia	w km ²	18 219	Ludność tys.	2 354
	% Polski	5,8%	% Polski	6,3%
Gęstość zaludnienia	osób na km ²	129,2	Współczynnik urbanizacji	62,0%
	Polska	120,1	Polska	59,5%
PKB na mieszkańca	tys. PLN	92 353	PKB	mIn PLN
	Średnia Polski = 100%	95,9%	% Polski	217 408
				6,01%

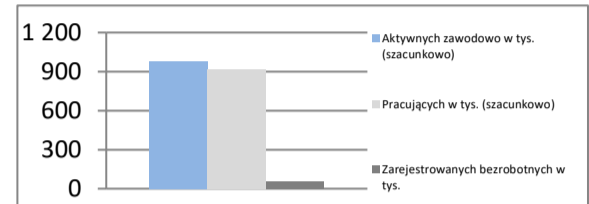
Rynek pracy

koniec stycznia 2025

Zarejestrowanych bezrobotnych w tys.	56,7
Pracujących w tys. (szacunkowo)	920,9
Aktywnych zawodowo w tys. (szacunkowo)	977,6

Stopa bezrobocia	5,8%
Polska	5,4%

Rynek pracy

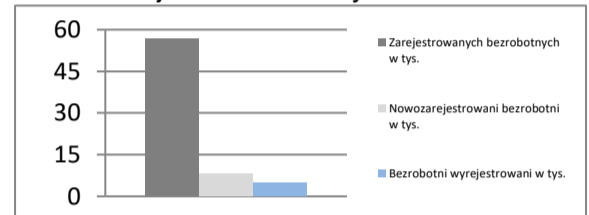


Rynek pracy

w styczniu 2025

Bezrobotnych na ofertę pracy	10,0
Nowozarejestrowani bezrobotni w tys.	8,2
Bezrobotni wyrejestrowani w tys.	4,8

Rejestr bezrobotnych

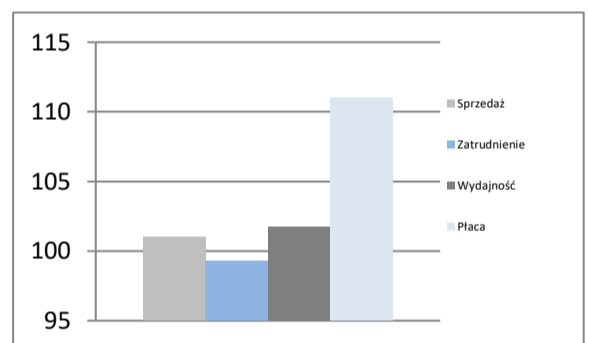


Przemysł - sektor przedsiębiorstw

I 2025

Sprzedaż	mIn PLN	11 720
Sprzedaż na zatrudnionego	tys. PLN	71
Zatrudnienie	w tys.	166
Płaca	PLN	8 310
Sprzedaż	I 2024 = 100	101,0
Zatrudnienie	I 2024 = 100	99,3
Wydajność	I 2024 = 100	101,7
Płaca	I 2024 = 100	111,0

Dynamiki - przemysł

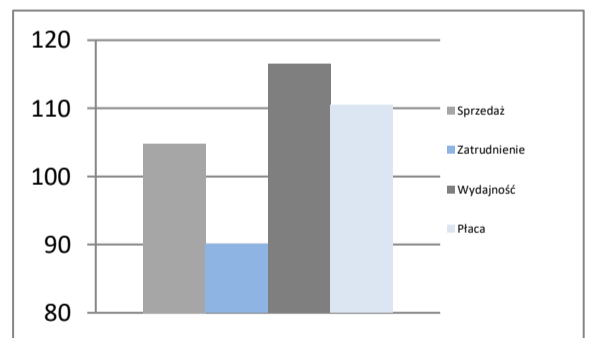


Budownictwo - sektor przedsiębiorstw

I 2025

Sprzedaż	mIn PLN	1 000
Sprzedaż na zatrudnionego	tys. PLN	59
Zatrudnienie	w tys.	17
Płaca	PLN	7 331
Sprzedaż	I 2024 = 100	104,8
Zatrudnienie	I 2024 = 100	90,0
Wydajność	I 2024 = 100	116,4
Płaca	I 2024 = 100	110,5

Dynamiki - budownictwo

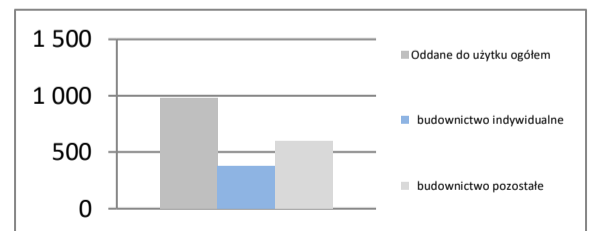


Mieszkania oddane do użytku

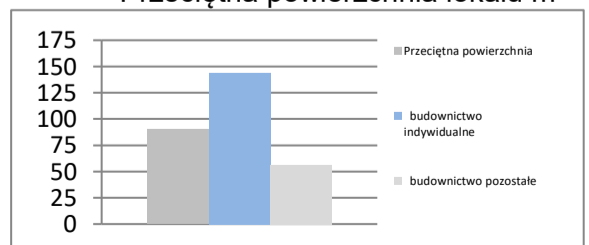
I 2025

Oddane do użytku ogółem	szt.	980
budownictwo indywidualne	szt.	378
budownictwo pozostałe	szt.	602
Dynamika	I 2024 = 100	118,8
Powierzchnia ogółem	tys. m ²	88
budownictwo indywidualne	tys. m ²	55
budownictwo pozostałe	tys. m ²	34
Dynamika	I 2024 = 100	104,3
Przeciętna powierzchnia	m ²	90
budownictwo indywidualne	m ²	144
budownictwo pozostałe	m ²	56

Liczba mieszkań w szt.



Przeciętna powierzchnia lokalu m²

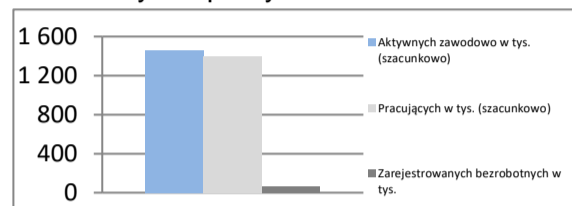


MAŁOPOLSKIE

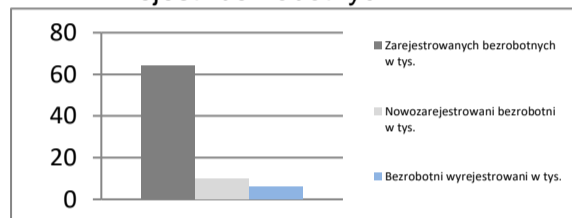
Powierzchnia	w km ²	15 183	Ludność tys.	3 430
	% Polski	4,9%	% Polski	9,1%
Gęstość zaludnienia	osób na km ²	225,9	Współczynnik urbanizacji	47,8%
	Polska	120,1	Polska	59,5%
PKB na mieszkańca	tys. PLN	85 117	PKB mln PLN	291 927
	Średnia Polski = 100%	88,4%	% Polski	8,07%

Rynek pracy
koniec stycznia 2025

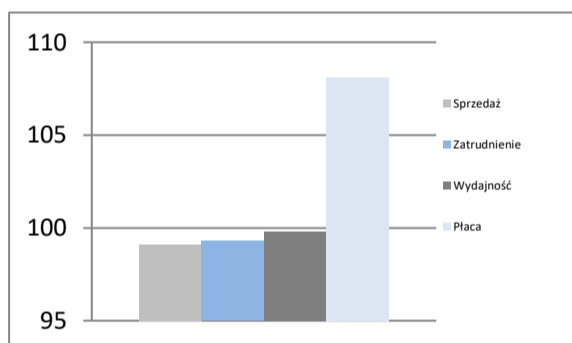
Zarejestrowanych bezrobotnych w tys.	64,3
Pracujących w tys. (szacunkowo)	1 397,1
Aktywnych zawodowo w tys. (szacunkowo)	1 461,4
Stopa bezrobocia	4,4%
	Polska 5,4%

Rynek pracy

Rynek pracy
w styczniu 2025

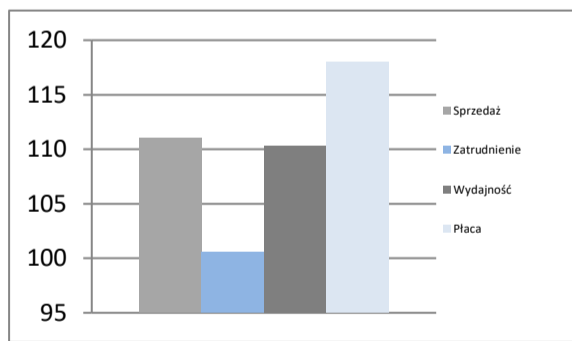
Bezrobotnych na ofertę pracy	14,0
Nowozarejestrowani bezrobotni w tys.	9,8
Bezrobotni wyrejestrowani w tys.	6,1

Rejestr bezrobotnych

Przemysł - sektor przedsiębiorstw
I 2025

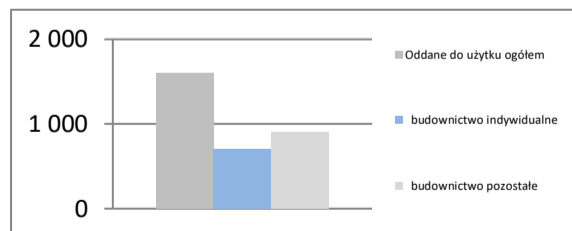
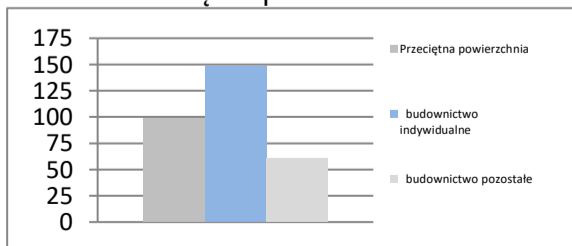
Sprzedaż	mln PLN	14 469
Sprzedaż na zatrudnionego	tys. PLN	67
Zatrudnienie	w tys.	216
Płaca	PLN	7 971
Sprzedaż	I 2024 = 100	99,1
Zatrudnienie	I 2024 = 100	99,3
Wydajność	I 2024 = 100	99,8
Płaca	I 2024 = 100	108,1

Dynamiki - przemysł

Budownictwo - sektor przedsiębiorstw
I 2025

Sprzedaż	mln PLN	1 871
Sprzedaż na zatrudnionego	tys. PLN	45
Zatrudnienie	w tys.	42
Płaca	PLN	7 761
Sprzedaż	I 2024 = 100	111,0
Zatrudnienie	I 2024 = 100	100,6
Wydajność	I 2024 = 100	110,3
Płaca	I 2024 = 100	118,0

Dynamiki - budownictwo

Mieszkania oddane do użytku
I 2025

Oddane do użytku ogółem	szt.	1 606
budownictwo indywidualne	szt.	699
budownictwo pozostałe	szt.	907
Dynamika	I 2024 = 100	103,3
Powierzchnia ogółem	tys. m ²	159
budownictwo indywidualne	tys. m ²	104
budownictwo pozostałe	tys. m ²	55
Dynamika	I 2024 = 100	95,2
Przeciętna powierzchnia	m ²	99
budownictwo indywidualne	m ²	149
budownictwo pozostałe	m ²	60

Liczba mieszkań w szt.

Przeciętna powierzchnia lokalu m²


MAZOWIECKIE

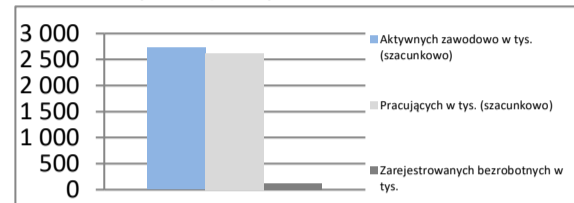
Powierzchnia	w km ²	35 558	Ludność tys.	5 511
	% Polski	11,4%	% Polski	14,7%
Gęstość zaludnienia	osób na km ²	155,0	Współczynnik urbanizacji	64,8%
	Polska	120,1	Polska	59,5%
PKB na mieszkańca	tys. PLN	156 826	PKB mln PLN	864 206
	Średnia Polski = 100%	162,8%	% Polski	23,89%

Rynek pracy

koniec stycznia 2025

Zarejestrowanych bezrobotnych w tys.	114,7
Pracujących w tys. (szacunkowo)	2 616,3
Aktywnych zawodowo w tys. (szacunkowo)	2 731,0
Stopa bezrobocia	4,2%
Polska	5,4%

Rynek pracy

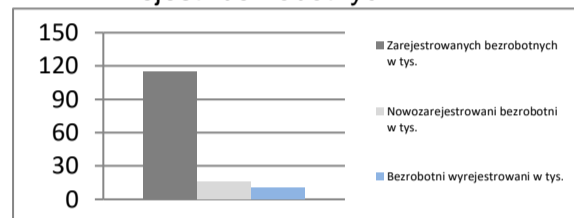


Rynek pracy

w styczniu 2025

Bezrobotnych na ofertę pracy	16,0
Nowozarejestrowani bezrobotni w tys.	15,7
Bezrobotni wyrejestrowani w tys.	10,0

Rejestr bezrobotnych

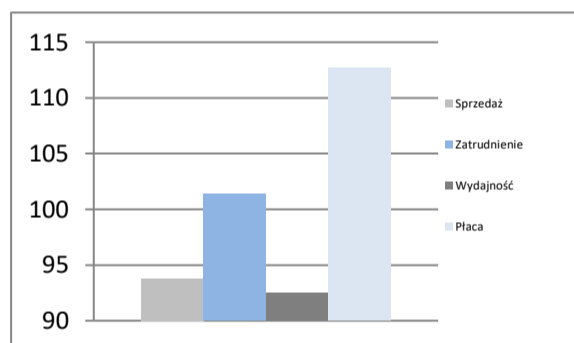


Przemysł - sektor przedsiębiorstw

I 2025

Sprzedaż	mln PLN	44 312
Sprzedaż na zatrudnionego	tys. PLN	111
Zatrudnienie	w tys.	399
Płaca	PLN	9 384
Sprzedaż	I 2024 = 100	93,8
Zatrudnienie	I 2024 = 100	101,4
Wydajność	I 2024 = 100	92,5
Płaca	I 2024 = 100	112,7

Dynamiki - przemysł

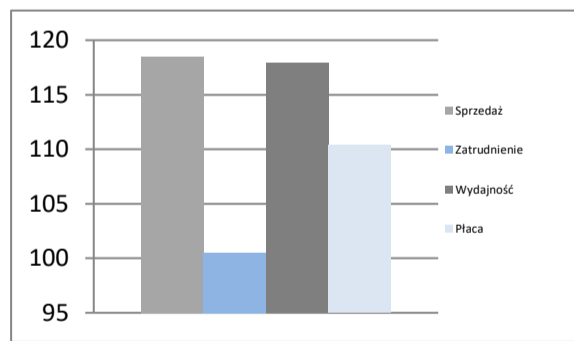


Budownictwo - sektor przedsiębiorstw

I 2025

Sprzedaż	mln PLN	8 554
Sprzedaż na zatrudnionego	tys. PLN	92
Zatrudnienie	w tys.	93
Płaca	PLN	9 429
Sprzedaż	I 2024 = 100	118,5
Zatrudnienie	I 2024 = 100	100,5
Wydajność	I 2024 = 100	117,9
Płaca	I 2024 = 100	110,4

Dynamiki - budownictwo

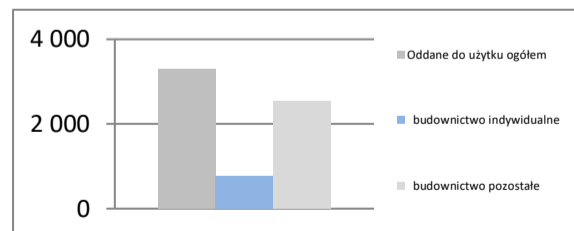


Mieszkania oddane do użytku

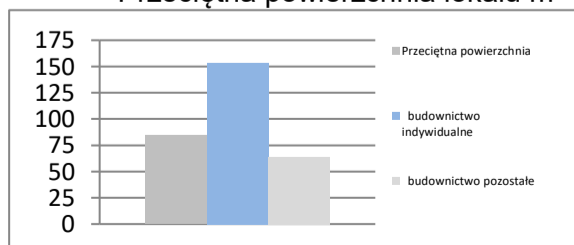
I 2025

Oddane do użytku ogółem	szt.	3 305
budownictwo indywidualne	szt.	769
budownictwo pozostałe	szt.	2 536
Dynamika	I 2024 = 100	124,4
Powierzchnia ogółem	tys. m ²	280
budownictwo indywidualne	tys. m ²	118
budownictwo pozostałe	tys. m ²	162
Dynamika	I 2024 = 100	115,6
Przeciętna powierzchnia	m ²	85
budownictwo indywidualne	m ²	153
budownictwo pozostałe	m ²	64

Liczba mieszkań w szt.



Przeciętna powierzchnia lokalu m²



OPOLSKIE

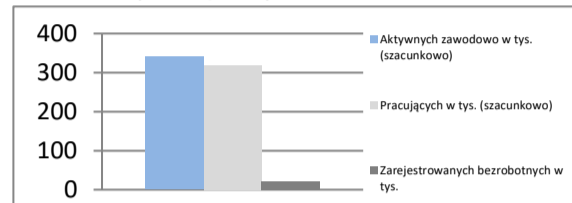
Powierzchnia	w km ²	9 412	Ludność tys.	933
	% Polski	3,0%	% Polski	2,5%
Gęstość zaludnienia	osób na km ²	99,2	Współczynnik urbanizacji	52,8%
	Polska	120,1	Polska	59,5%
PKB na mieszkańca	tys. PLN	75 969	PKB	mIn PLN
	Średnia Polski = 100%	78,9%	% Polski	70 902
				1,96%

Rynek pracy

koniec stycznia 2025

Zarejestrowanych bezrobotnych w tys.	21,5
Pracujących w tys. (szacunkowo)	319,8
Aktywnych zawodowo w tys. (szacunkowo)	341,3
Stopa bezrobocia	6,3%
	Polska 5,4%

Rynek pracy

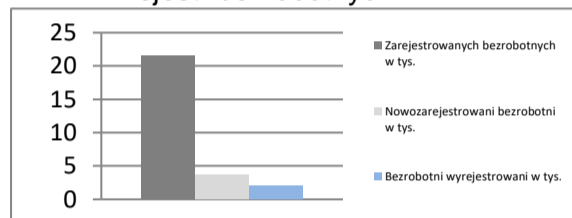


Rynek pracy

w styczniu 2025

Bezrobotnych na ofertę pracy	11,0
Nowozarejestrowani bezrobotni w tys.	3,6
Bezrobotni wyrejestrowani w tys.	2,1

Rejestr bezrobotnych

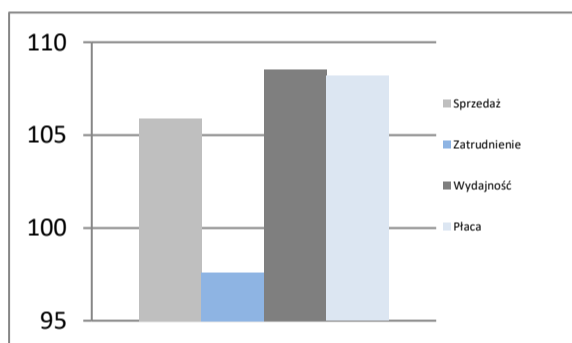


Przemysł - sektor przedsiębiorstw

I 2025

Sprzedaż	mIn PLN	3 643
Sprzedaż na zatrudnionego	tys. PLN	63
Zatrudnienie	w tys.	58
Płaca	PLN	7 890
Sprzedaż	I 2024 = 100	105,9
Zatrudnienie	I 2024 = 100	97,6
Wydajność	I 2024 = 100	108,5
Płaca	I 2024 = 100	108,2

Dynamiki - przemysł

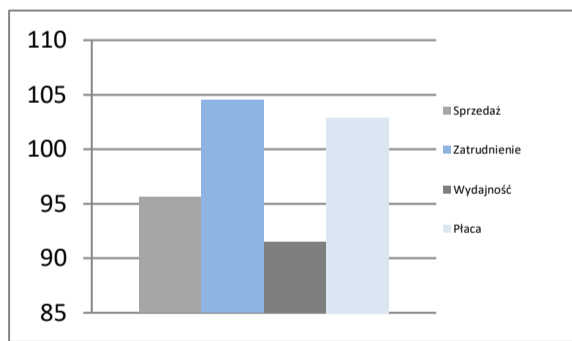


Budownictwo - sektor przedsiębiorstw

I 2025

Sprzedaż	mIn PLN	460
Sprzedaż na zatrudnionego	tys. PLN	66
Zatrudnienie	w tys.	7
Płaca	PLN	8 029
Sprzedaż	I 2024 = 100	95,6
Zatrudnienie	I 2024 = 100	104,5
Wydajność	I 2024 = 100	91,5
Płaca	I 2024 = 100	102,9

Dynamiki - budownictwo

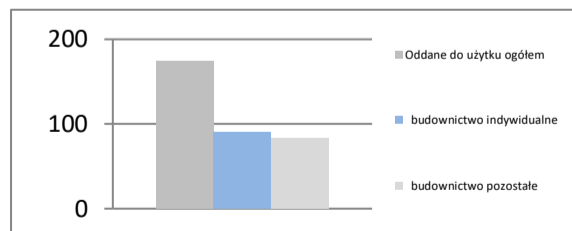


Mieszkania oddane do użytku

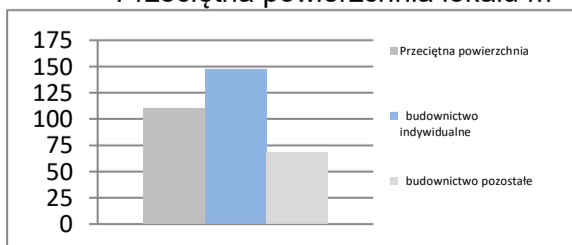
I 2025

Oddane do użytku ogółem	szt.	174
budownictwo indywidualne	szt.	91
budownictwo pozostałe	szt.	83
Dynamika	I 2024 = 100	191,2
Powierzchnia ogółem	tys. m ²	19
budownictwo indywidualne	tys. m ²	13
budownictwo pozostałe	tys. m ²	6
Dynamika	I 2024 = 100	132,5
Przeciętna powierzchnia	m ²	110
budownictwo indywidualne	m ²	147
budownictwo pozostałe	m ²	69

Liczba mieszkań w szt.



Przeciętna powierzchnia lokalu m²



PODKARPACKIE

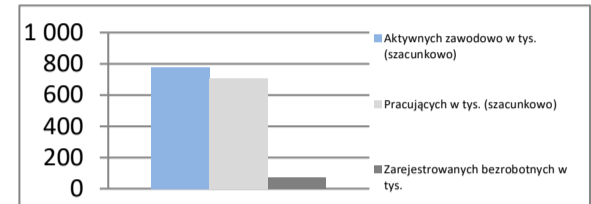
Powierzchnia	w km ²	17 846	Ludność tys.	2 067
	% Polski	5,7%	% Polski	5,5%
Gęstość zaludnienia	osób na km ²	115,8	Współczynnik urbanizacji	41,1%
	Polska	120,1	Polska	59,5%
PKB na mieszkańca	tys. PLN	66 675	PKB mln PLN	137 824
	Średnia Polski = 100%	69,2%	% Polski	3,81%

Rynek pracy

koniec stycznia 2025

Zarejestrowanych bezrobotnych w tys.	71,0
Pracujących w tys. (szacunkowo)	709,2
Aktywnych zawodowo w tys. (szacunkowo)	780,2
Stopa bezrobocia	9,1%
	Polska 5,4%

Rynek pracy

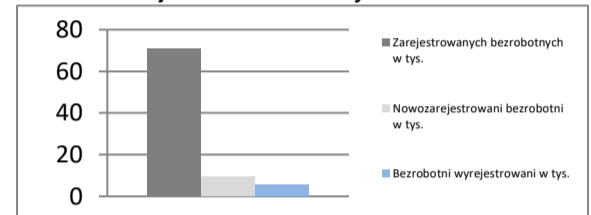


Rynek pracy

w styczniu 2025

Bezrobotnych na ofertę pracy	43,0
Nowozarejestrowani bezrobotni w tys.	9,2
Bezrobotni wyrejestrowani w tys.	5,6

Rejestr bezrobotnych

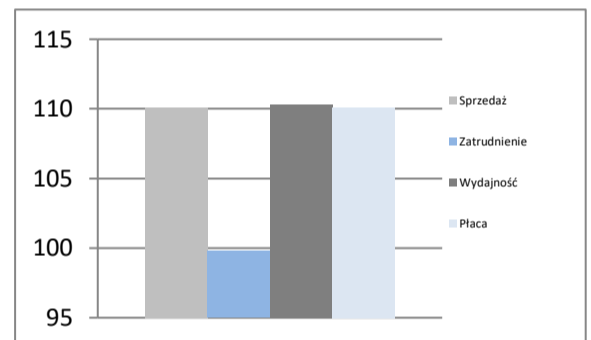


Przemysł - sektor przedsiębiorstw

I 2025

Sprzedaż	mln PLN	7 509
Sprzedaż na zatrudnionego	tys. PLN	56
Zatrudnienie	w tys.	135
Płaca	PLN	7 560
Sprzedaż	I 2024 = 100	110,1
Zatrudnienie	I 2024 = 100	99,8
Wydajność	I 2024 = 100	110,3
Płaca	I 2024 = 100	110,1

Dynamiki - przemysł

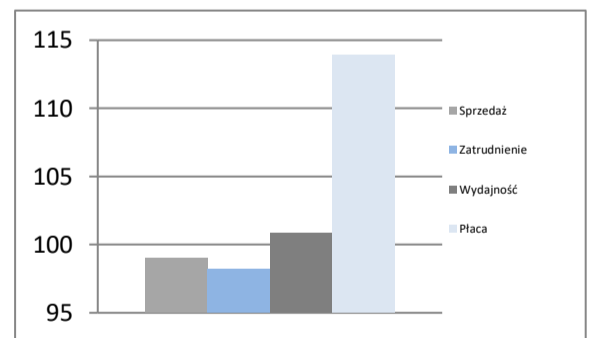


Budownictwo - sektor przedsiębiorstw

I 2025

Sprzedaż	mln PLN	657
Sprzedaż na zatrudnionego	tys. PLN	36
Zatrudnienie	w tys.	18
Płaca	PLN	7 031
Sprzedaż	I 2024 = 100	99,0
Zatrudnienie	I 2024 = 100	98,2
Wydajność	I 2024 = 100	100,8
Płaca	I 2024 = 100	113,9

Dynamiki - budownictwo

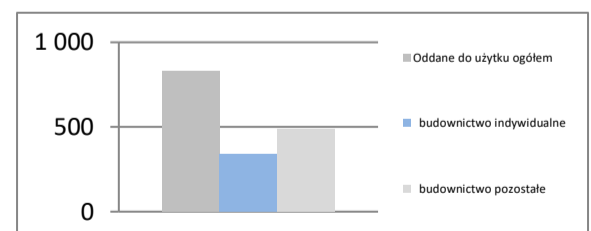


Mieszkania oddane do użytku

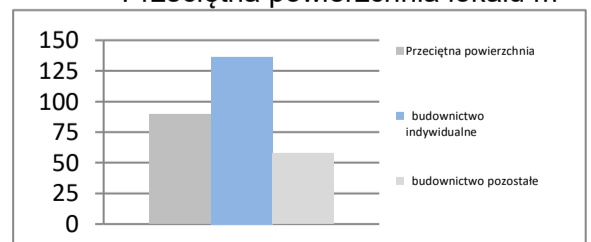
I 2025

Oddane do użytku ogółem	szt.	831
budownictwo indywidualne	szt.	341
budownictwo pozostałe	szt.	490
Dynamika	I 2024 = 100	117,7
Powierzchnia ogółem	tys. m ²	75
budownictwo indywidualne	tys. m ²	47
budownictwo pozostałe	tys. m ²	28
Dynamika	I 2024 = 100	100,4
Przeciętna powierzchnia	m ²	90
budownictwo indywidualne	m ²	136
budownictwo pozostałe	m ²	57

Liczba mieszkań w szt.



Przeciętna powierzchnia lokalu m²



PODLASKIE

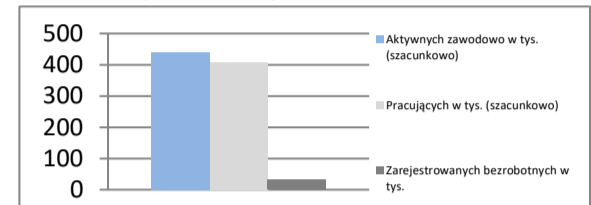
Powierzchnia	w km ²	20 187	Ludność tys.	1 135
	% Polski	6,5%	% Polski	3,0%
Gęstość zaludnienia	osób na km ²	56,2	Współczynnik urbanizacji	60,8%
	Polska	120,1	Polska	59,5%
PKB na mieszkańca	tys. PLN	72 017	PKB mln PLN	81 754
	Średnia Polski = 100%	74,8%	% Polski	2,26%

Rynek pracy

koniec stycznia 2025

Zarejestrowanych bezrobotnych w tys.	32,1
Pracujących w tys. (szacunkowo)	407,6
Aktywnych zawodowo w tys. (szacunkowo)	439,7
Stopa bezrobocia	7,3%
	Polska 5,4%

Rynek pracy

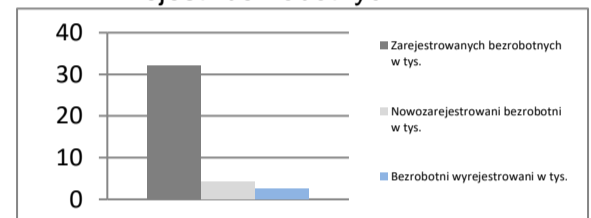


Rynek pracy

w styczniu 2025

Bezrobotnych na ofertę pracy	37,0
Nowozarejestrowani bezrobotni w tys.	4,3
Bezrobotni wyrejestrowani w tys.	2,6

Rejestr bezrobotnych

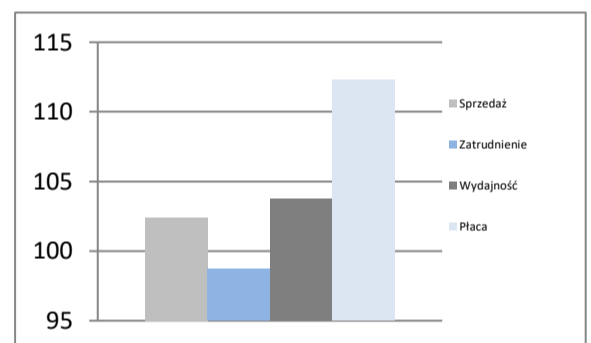


Przemysł - sektor przedsiębiorstw

I 2025

Sprzedaż	mln PLN	4 349
Sprzedaż na zatrudnionego	tys. PLN	78
Zatrudnienie	w tys.	56
Płaca	PLN	7 342
Sprzedaż	I 2024 = 100	102,4
Zatrudnienie	I 2024 = 100	98,7
Wydajność	I 2024 = 100	103,7
Płaca	I 2024 = 100	112,3

Dynamiki - przemysł

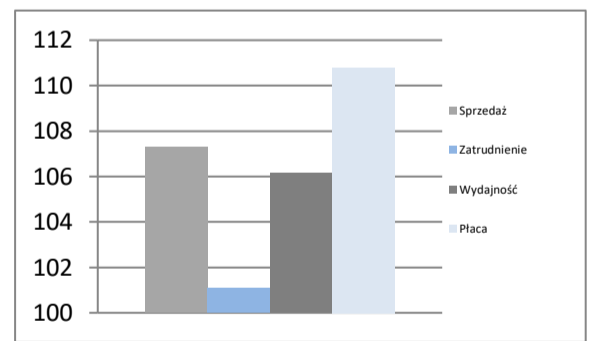


Budownictwo - sektor przedsiębiorstw

I 2025

Sprzedaż	mln PLN	755
Sprzedaż na zatrudnionego	tys. PLN	63
Zatrudnienie	w tys.	12
Płaca	PLN	7 989
Sprzedaż	I 2024 = 100	107,3
Zatrudnienie	I 2024 = 100	101,1
Wydajność	I 2024 = 100	106,1
Płaca	I 2024 = 100	110,8

Dynamiki - budownictwo

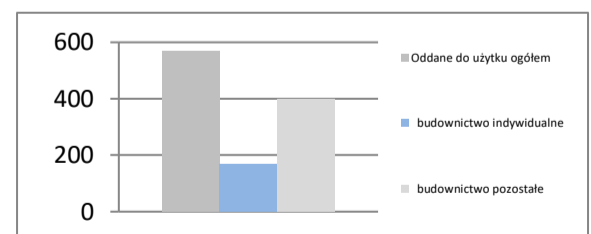


Mieszkania oddane do użytku

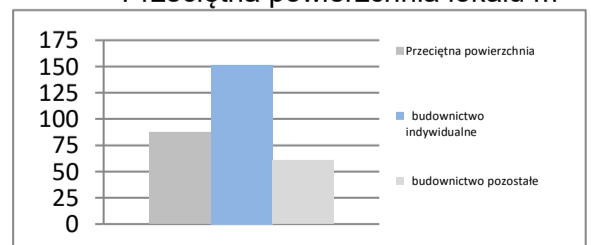
I 2025

Oddane do użytku ogółem	szt.	568
budownictwo indywidualne	szt.	169
budownictwo pozostałe	szt.	399
Dynamika	I 2024 = 100	54,1
Powierzchnia ogółem	tys. m ²	50
budownictwo indywidualne	tys. m ²	26
budownictwo pozostałe	tys. m ²	24
Dynamika	I 2024 = 100	74,0
Przeciętna powierzchnia	m ²	88
budownictwo indywidualne	m ²	151
budownictwo pozostałe	m ²	60

Liczba mieszkań w szt.



Przeciętna powierzchnia lokalu m²

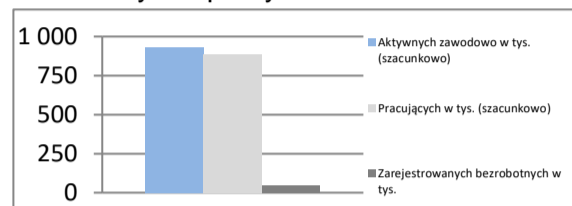


POMORSKIE

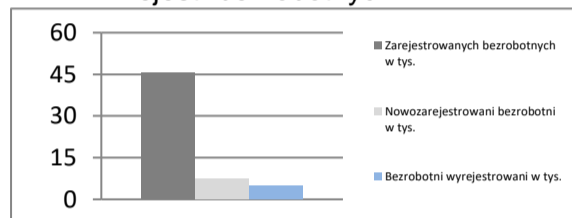
Powierzchnia	w km ²	18 310	Ludność tys.	2 360
	% Polski	5,9%	% Polski	6,3%
Gęstość zaludnienia	osób na km ²	128,9	Współczynnik urbanizacji	62,2%
	Polska	120,1	Polska	59,5%
PKB na mieszkańca	tys. PLN	91 969	PKB	mIn PLN
	Średnia Polski = 100%	95,5%	% Polski	217 046
				6,00%

Rynek pracy
koniec stycznia 2025

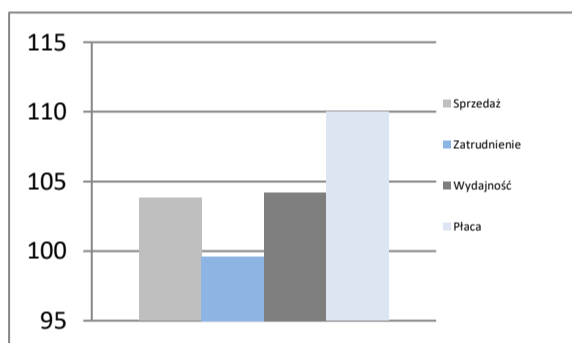
Zarejestrowanych bezrobotnych w tys.	45,6
Pracujących w tys. (szacunkowo)	885,0
Aktywnych zawodowo w tys. (szacunkowo)	930,6
Stopa bezrobocia	4,9%
	Polska 5,4%

Rynek pracy

Rynek pracy
w styczniu 2025

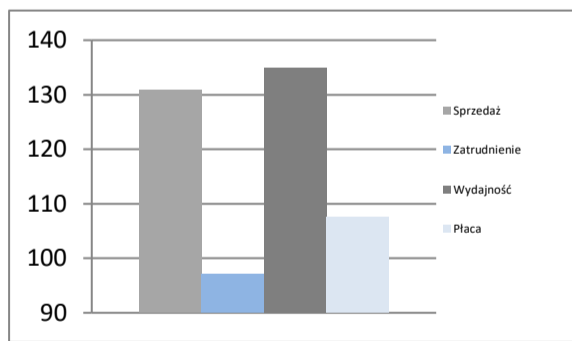
Bezrobotnych na ofertę pracy	10,0
Nowozarejestrowani bezrobotni w tys.	7,6
Bezrobotni wyrejestrowani w tys.	4,9

Rejestr bezrobotnych

Przemysł - sektor przedsiębiorstw
I 2025

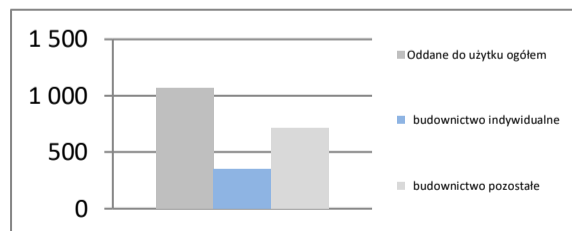
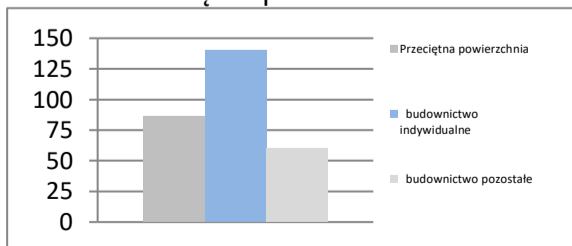
Sprzedaż	mIn PLN	9 731
Sprzedaż na zatrudnionego	tys. PLN	63
Zatrudnienie	w tys.	155
Płaca	PLN	7 342
Sprzedaż	I 2024 = 100	103,8
Zatrudnienie	I 2024 = 100	99,6
Wydajność	I 2024 = 100	104,2
Płaca	I 2024 = 100	110,0

Dynamiki - przemysł

Budownictwo - sektor przedsiębiorstw
I 2025

Sprzedaż	mIn PLN	1 764
Sprzedaż na zatrudnionego	tys. PLN	59
Zatrudnienie	w tys.	30
Płaca	PLN	7 802
Sprzedaż	I 2024 = 100	130,9
Zatrudnienie	I 2024 = 100	97,0
Wydajność	I 2024 = 100	134,9
Płaca	I 2024 = 100	107,5

Dynamiki - budownictwo

Mieszkania oddane do użytku
I 2025

Oddane do użytku ogółem	szt.	1 065
budownictwo indywidualne	szt.	352
budownictwo pozostałe	szt.	713
Dynamika	I 2024 = 100	93,7
Powierzchnia ogółem	tys. m ²	92
budownictwo indywidualne	tys. m ²	49
budownictwo pozostałe	tys. m ²	43
Dynamika	I 2024 = 100	97,3
Przeciętna powierzchnia	m ²	87
budownictwo indywidualne	m ²	140
budownictwo pozostałe	m ²	60

Liczba mieszkań w szt.

Przeciętna powierzchnia lokalu m²


ŚLĄSKIE

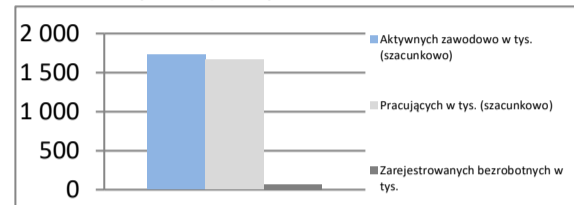
Powierzchnia	w km ²	12 333	Ludność tys.	4 305
	% Polski	3,9%	% Polski	11,5%
Gęstość zaludnienia	osób na km ²	349,1	Współczynnik urbanizacji	75,7%
	Polska	120,1	Polska	59,5%
PKB na mieszkańca	tys. PLN	99 320	PKB mln PLN	427 581
	Średnia Polski = 100%	103,1%	% Polski	11,82%

Rynek pracy

koniec stycznia 2025

Zarejestrowanych bezrobotnych w tys.	67,5
Pracujących w tys. (szacunkowo)	1 663,3
Aktywnych zawodowo w tys. (szacunkowo)	1 730,8
Stopa bezrobocia	3,9%
	Polska 5,4%

Rynek pracy

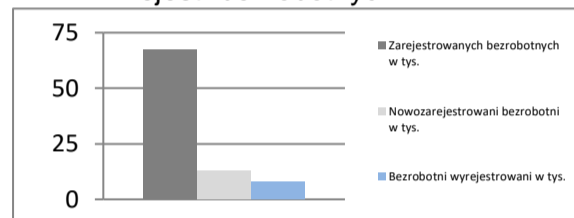


Rynek pracy

w styczniu 2025

Bezrobotnych na ofertę pracy	10,0
Nowozarejestrowani bezrobotni w tys.	12,9
Bezrobotni wyrejestrowani w tys.	8,0

Rejestr bezrobotnych

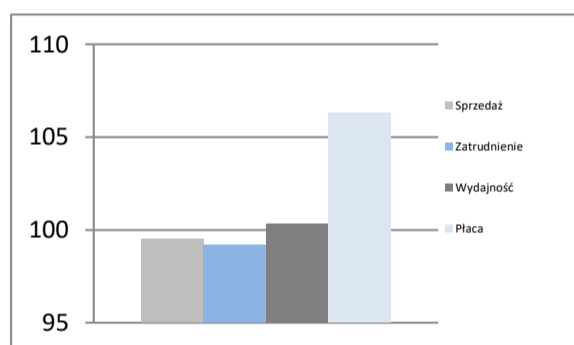


Przemysł - sektor przedsiębiorstw

I 2025

Sprzedaż	mln PLN	26 751
Sprzedaż na zatrudnionego	tys. PLN	61
Zatrudnienie	w tys.	440
Płaca	PLN	8 608
Sprzedaż	I 2024 = 100	99,5
Zatrudnienie	I 2024 = 100	99,2
Wydajność	I 2024 = 100	100,3
Płaca	I 2024 = 100	106,3

Dynamiki - przemysł

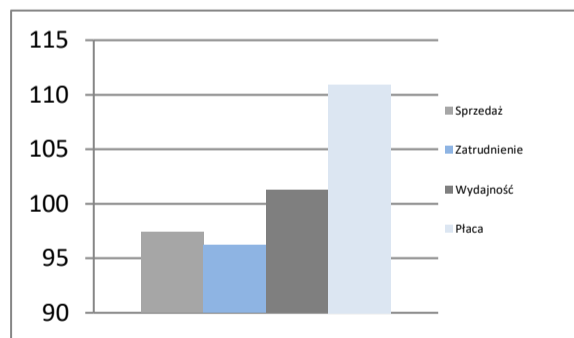


Budownictwo - sektor przedsiębiorstw

I 2025

Sprzedaż	mln PLN	2 439
Sprzedaż na zatrudnionego	tys. PLN	51
Zatrudnienie	w tys.	48
Płaca	PLN	7 742
Sprzedaż	I 2024 = 100	97,4
Zatrudnienie	I 2024 = 100	96,2
Wydajność	I 2024 = 100	101,2
Płaca	I 2024 = 100	110,9

Dynamiki - budownictwo

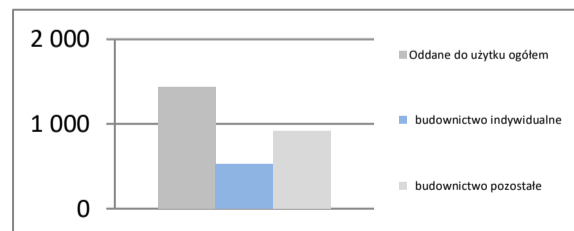


Mieszkania oddane do użytku

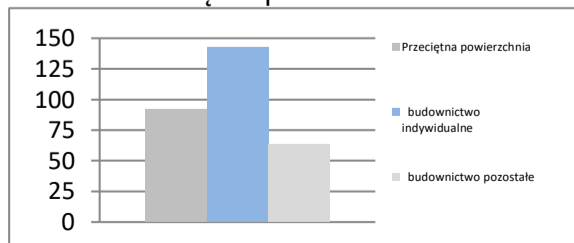
I 2025

Oddane do użytku ogółem	szt.	1 433
budownictwo indywidualne	szt.	522
budownictwo pozostałe	szt.	911
Dynamika	I 2024 = 100	144,2
Powierzchnia ogółem	tys. m ²	132
budownictwo indywidualne	tys. m ²	75
budownictwo pozostałe	tys. m ²	58
Dynamika	I 2024 = 100	119,5
Przeciętna powierzchnia	m ²	92
budownictwo indywidualne	m ²	143
budownictwo pozostałe	m ²	63

Liczba mieszkań w szt.



Przeciętna powierzchnia lokalu m²



ŚWIĘTOKRZYSKIE

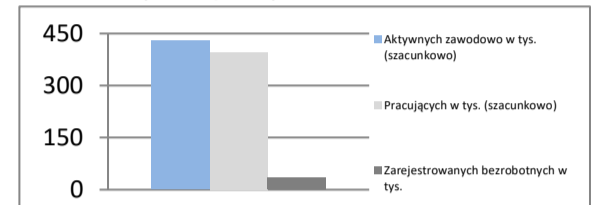
Powierzchnia	w km ²	11 711	Ludność tys.	1 163
	% Polski	3,7%	% Polski	3,1%
Gęstość zaludnienia	osób na km ²	99,3	Współczynnik urbanizacji	45,2%
	Polska	120,1	Polska	59,5%
PKB na mieszkańca	tys. PLN	70 296	PKB	mIn PLN
	Średnia Polski = 100%	73,0%	% Polski	81 754
				2,26%

Rynek pracy

koniec stycznia 2025

Zarejestrowanych bezrobotnych w tys.	34,4
Pracujących w tys. (szacunkowo)	395,6
Aktywnych zawodowo w tys. (szacunkowo)	430,0
Stopa bezrobocia	8,0%
	Polska 5,4%

Rynek pracy

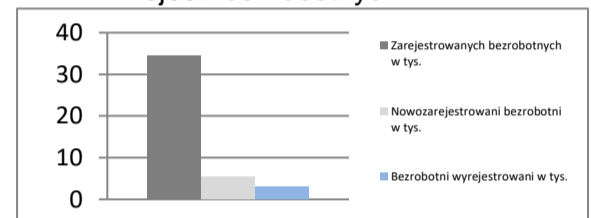


Rynek pracy

w styczniu 2025

Bezrobotnych na ofertę pracy	30,0
Nowozarejestrowani bezrobotni w tys.	5,3
Bezrobotni wyrejestrowani w tys.	3,1

Rejestr bezrobotnych

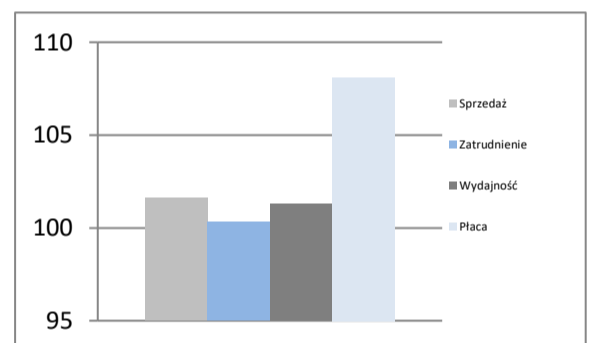


Przemysł - sektor przedsiębiorstw

I 2025

Sprzedaż	mIn PLN	3 465
Sprzedaż na zatrudnionego	tys. PLN	53
Zatrudnienie	w tys.	66
Płaca	PLN	7 623
Sprzedaż	I 2024 = 100	101,6
Zatrudnienie	I 2024 = 100	100,3
Wydajność	I 2024 = 100	101,3
Płaca	I 2024 = 100	108,1

Dynamiki - przemysł

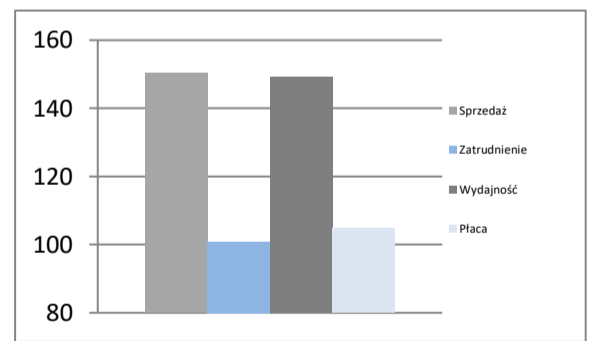


Budownictwo - sektor przedsiębiorstw

I 2025

Sprzedaż	mIn PLN	409
Sprzedaż na zatrudnionego	tys. PLN	45
Zatrudnienie	w tys.	9
Płaca	PLN	6 744
Sprzedaż	I 2024 = 100	150,4
Zatrudnienie	I 2024 = 100	100,9
Wydajność	I 2024 = 100	149,1
Płaca	I 2024 = 100	104,8

Dynamiki - budownictwo

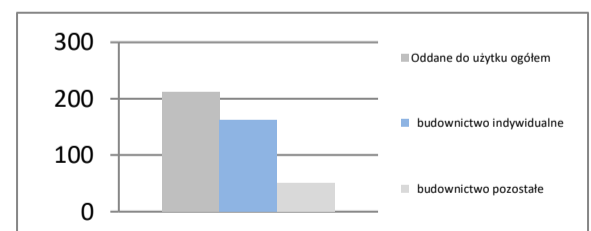


Mieszkania oddane do użytku

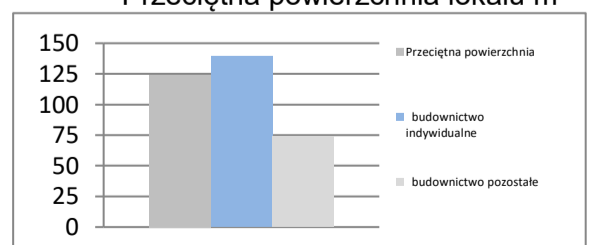
I 2025

Oddane do użytku ogółem	szt.	212
budownictwo indywidualne	szt.	162
budownictwo pozostałe	szt.	50
Dynamika	I 2024 = 100	53,5
Powierzchnia ogółem	tys. m ²	26
budownictwo indywidualne	tys. m ²	23
budownictwo pozostałe	tys. m ²	4
Dynamika	I 2024 = 100	80,9
Przeciętna powierzchnia	m ²	124
budownictwo indywidualne	m ²	140
budownictwo pozostałe	m ²	74

Liczba mieszkań w szt.



Przeciętna powierzchnia lokalu m²



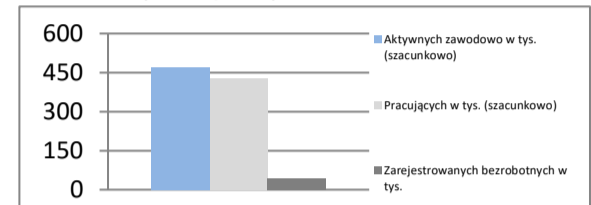
WARMIŃSKO-MAZURSKIE

Powierzchnia	w km ²	24 173	Ludność tys.	1 353
	% Polski	7,7%	% Polski	3,6%
Gęstość zaludnienia	osób na km ²	56,0	Współczynnik urbanizacji	58,8%
	Polska	120,1	Polska	59,5%
PKB na mieszkańca	tys. PLN	65 485	PKB mln PLN	88 627
	Średnia Polski = 100%	68,0%	% Polski	2,45%

Rynek pracy
koniec stycznia 2025

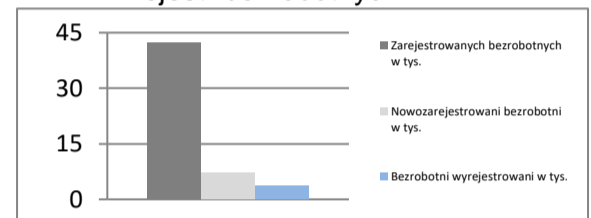
Zarejestrowanych bezrobotnych w tys.	42,2
Pracujących w tys. (szacunkowo)	426,7
Aktywnych zawodowo w tys. (szacunkowo)	468,9
Stopa bezrobocia	9,0%
	Polska 5,4%

Rynek pracy


Rynek pracy
w styczniu 2025

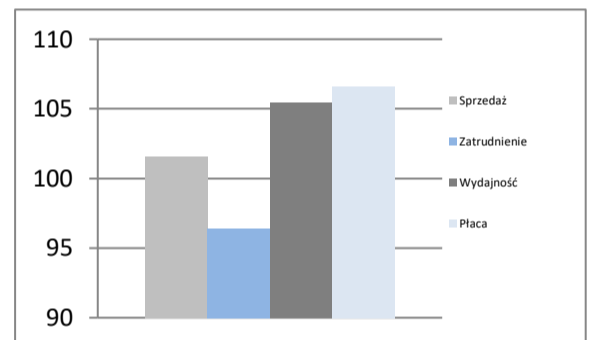
Bezrobotnych na ofertę pracy	20,0
Nowozarejestrowani bezrobotni w tys.	7,0
Bezrobotni wyrejestrowani w tys.	3,8

Rejestr bezrobotnych


Przemysł - sektor przedsiębiorstw
I 2025

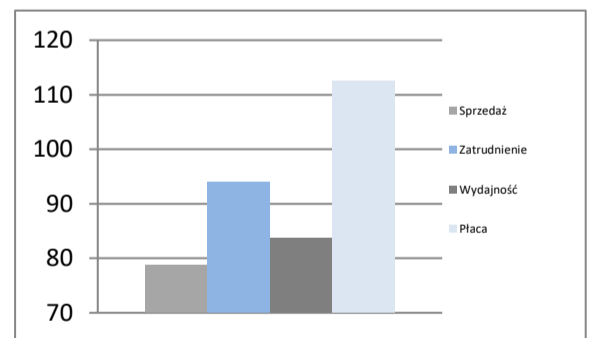
Sprzedaż	mln PLN	4 008
Sprzedaż na zatrudnionego	tys. PLN	53
Zatrudnienie	w tys.	75
Płaca	PLN	7 551
Sprzedaż	I 2024 = 100	101,6
Zatrudnienie	I 2024 = 100	96,4
Wydajność	I 2024 = 100	105,4
Płaca	I 2024 = 100	106,6

Dynamiki - przemysł


Budownictwo - sektor przedsiębiorstw
I 2025

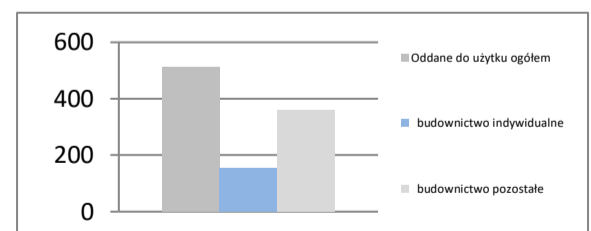
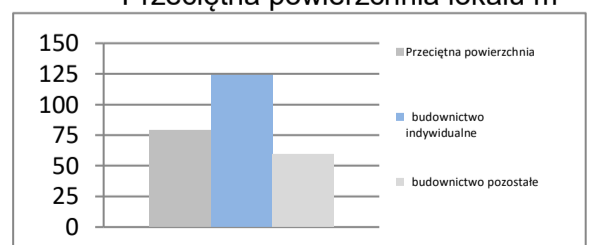
Sprzedaż	mln PLN	315
Sprzedaż na zatrudnionego	tys. PLN	35
Zatrudnienie	w tys.	9
Płaca	PLN	7 183
Sprzedaż	I 2024 = 100	78,7
Zatrudnienie	I 2024 = 100	94,0
Wydajność	I 2024 = 100	83,7
Płaca	I 2024 = 100	112,5

Dynamiki - budownictwo


Mieszkania oddane do użytku
I 2025

Oddane do użytku ogółem	szt.	513
budownictwo indywidualne	szt.	155
budownictwo pozostałe	szt.	358
Dynamika	I 2024 = 100	141,3
Powierzchnia ogółem	tys. m ²	40
budownictwo indywidualne	tys. m ²	19
budownictwo pozostałe	tys. m ²	21
Dynamika	I 2024 = 100	116,8
Przeciętna powierzchnia	m ²	79
budownictwo indywidualne	m ²	124
budownictwo pozostałe	m ²	59

Liczba mieszkań w szt.


 Przeciętna powierzchnia lokalu m²


WIELKOPOLSKIE

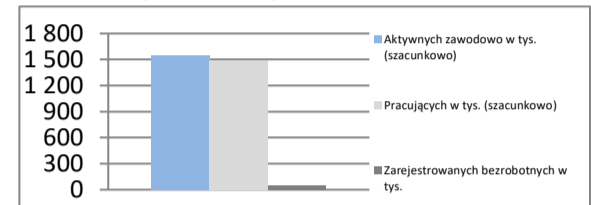
Powierzchnia	w km ²	29 827	Ludność tys.	3 484
	% Polski	9,5%	% Polski	9,3%
Gęstość zaludnienia	osób na km ²	116,8	Współczynnik urbanizacji	53,0%
	Polska	120,1	Polska	59,5%
PKB na mieszkańca	tys. PLN	101 125	PKB mln PLN	352 338
	Średnia Polski = 100%	105,0%	% Polski	9,74%

Rynek pracy

koniec stycznia 2025

Zarejestrowanych bezrobotnych w tys.	51,0
Pracujących w tys. (szacunkowo)	1 494,5
Aktywnych zawodowo w tys. (szacunkowo)	1 545,5
Stopa bezrobocia	3,3%
	Polska 5,4%

Rynek pracy

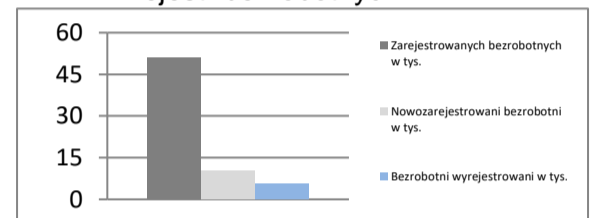


Rynek pracy

w styczniu 2025

Bezrobotnych na ofertę pracy	13,0
Nowozarejestrowani bezrobotni w tys.	10,2
Bezrobotni wyrejestrowani w tys.	5,7

Rejestr bezrobotnych

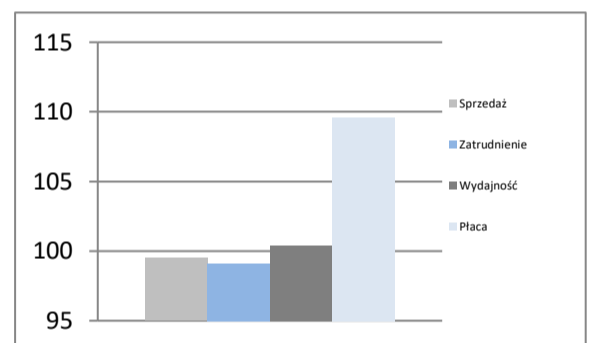


Przemysł - sektor przedsiębiorstw

I 2025

Sprzedaż	mln PLN	20 864
Sprzedaż na zatrudnionego	tys. PLN	62
Zatrudnienie	w tys.	334
Płaca	PLN	7 927
Sprzedaż	I 2024 = 100	99,5
Zatrudnienie	I 2024 = 100	99,1
Wydajność	I 2024 = 100	100,4
Płaca	I 2024 = 100	109,6

Dynamiki - przemysł

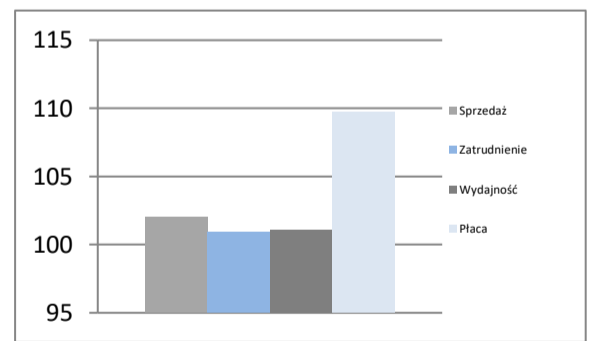


Budownictwo - sektor przedsiębiorstw

I 2025

Sprzedaż	mln PLN	2 805
Sprzedaż na zatrudnionego	tys. PLN	68
Zatrudnienie	w tys.	41
Płaca	PLN	7 789
Sprzedaż	I 2024 = 100	102,0
Zatrudnienie	I 2024 = 100	100,9
Wydajność	I 2024 = 100	101,1
Płaca	I 2024 = 100	109,7

Dynamiki - budownictwo

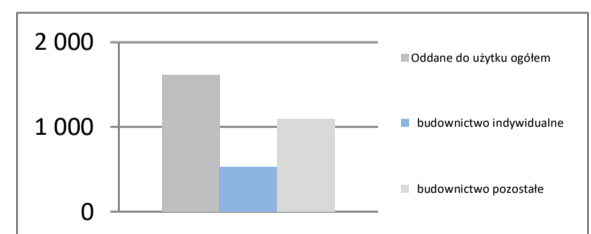


Mieszkania oddane do użytku

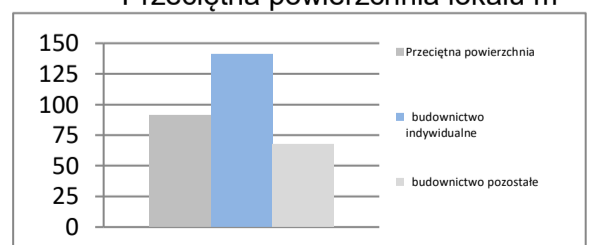
I 2025

Oddane do użytku ogółem	szt.	1 609
budownictwo indywidualne	szt.	519
budownictwo pozostałe	szt.	1 090
Dynamika	I 2024 = 100	114,5
Powierzchnia ogółem	tys. m ²	147
budownictwo indywidualne	tys. m ²	73
budownictwo pozostałe	tys. m ²	73
Dynamika	I 2024 = 100	100,1
Przeciętna powierzchnia	m ²	91
budownictwo indywidualne	m ²	141
budownictwo pozostałe	m ²	67

Liczba mieszkań w szt.



Przeciętna powierzchnia lokalu m²



ZACHODNIOPOMORSKIE

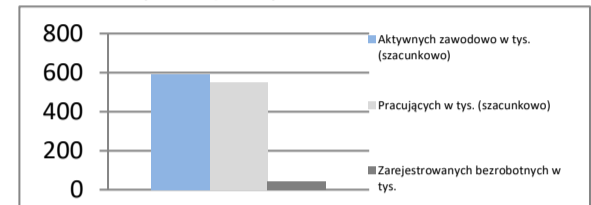
Powierzchnia	w km ²	22 892	Ludność tys.	1 627
	% Polski	7,3%	% Polski	4,3%
Gęstość zaludnienia	osób na km ²	71,1	Współczynnik urbanizacji	68,0%
	Polska	120,1	Polska	59,5%
PKB na mieszkańca	tys. PLN	78 268	PKB	mIn PLN 127 334
	Średnia Polski = 100%	81,3%	% Polski	3,52%

Rynek pracy

koniec stycznia 2025

Zarejestrowanych bezrobotnych w tys.	42,6
Pracujących w tys. (szacunkowo)	549,1
Aktywnych zawodowo w tys. (szacunkowo)	591,7
Stopa bezrobocia	7,2%
	Polska 5,4%

Rynek pracy

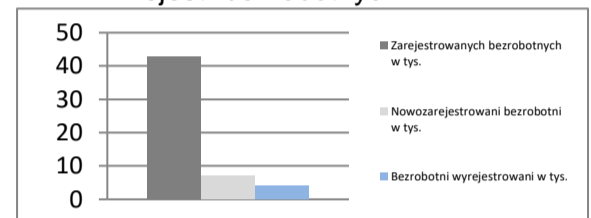


Rynek pracy

w styczniu 2025

Bezrobotnych na ofertę pracy	15,0
Nowozarejestrowani bezrobotni w tys.	7,0
Bezrobotni wyrejestrowani w tys.	4,1

Rejestr bezrobotnych

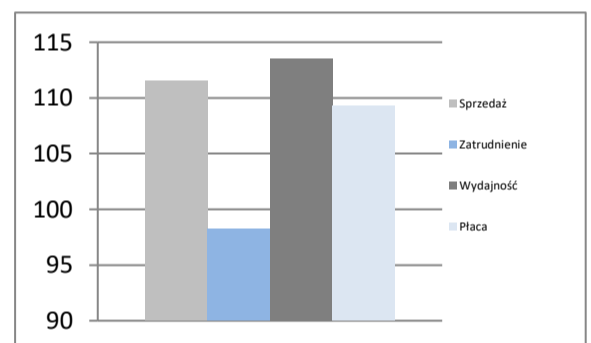


Przemysł - sektor przedsiębiorstw

I 2025

Sprzedaż	mIn PLN	5 200
Sprzedaż na zatrudnionego	tys. PLN	57
Zatrudnienie	w tys.	91
Płaca	PLN	7 803
Sprzedaż	I 2024 = 100	111,5
Zatrudnienie	I 2024 = 100	98,2
Wydajność	I 2024 = 100	113,5
Płaca	I 2024 = 100	109,3

Dynamiki - przemysł

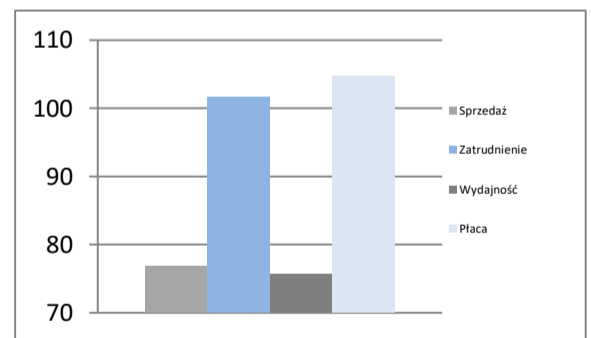


Budownictwo - sektor przedsiębiorstw

I 2025

Sprzedaż	mIn PLN	414
Sprzedaż na zatrudnionego	tys. PLN	38
Zatrudnienie	w tys.	11
Płaca	PLN	7 001
Sprzedaż	I 2024 = 100	76,9
Zatrudnienie	I 2024 = 100	101,6
Wydajność	I 2024 = 100	75,7
Płaca	I 2024 = 100	104,7

Dynamiki - budownictwo

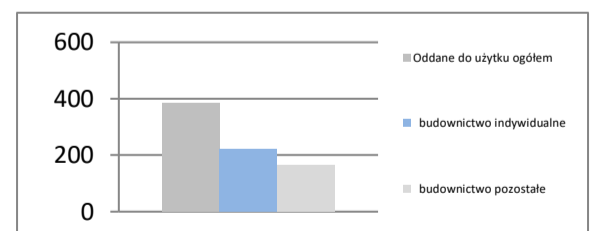


Mieszkania oddane do użytku

I 2025

Oddane do użytku ogółem	szt.	386
budownictwo indywidualne	szt.	220
budownictwo pozostałe	szt.	166
Dynamika	I 2024 = 100	95,8
Powierzchnia ogółem	tys. m ²	39
budownictwo indywidualne	tys. m ²	27
budownictwo pozostałe	tys. m ²	11
Dynamika	I 2024 = 100	88,4
Przeciętna powierzchnia	m ²	100
budownictwo indywidualne	m ²	125
budownictwo pozostałe	m ²	68

Liczba mieszkań w szt.



Przeciętna powierzchnia lokalu m²

