



KRAJOWA IZBA GOSPODARCZA

Comiesięczny przegląd sytuacji gospodarczej  
w województwach

**Krajowa Izba Gospodarcza**

27.04.2026 roku

## Spis treści

Spis treści	str. 2
Objaśnienia i uwagi	str. 3
Porównanie województw	str. 4
POLSKA	str. 5
DOLNOŚLĄSKIE	str. 6
KUJAWSKO-POMORSKIE	str. 7
LUBELSKIE	str. 8
LUBUSKIE	str. 9
ŁÓDZKIE	str. 10
MAŁOPOLSKIE	str. 11
MAZOWIECKIE	str. 12
OPOLSKIE	str. 13
PODKARPACKIE	str. 14
PODLASKIE	str. 15
POMORSKIE	str. 16
ŚLĄSKIE	str. 17
ŚWIĘTOKRZYSKIE	str. 18
WARMIŃSKO-MAZURSKIE	str. 19
WIELKOPOLSKIE	str. 20
ZACHODNIOPOMORSKIE	str. 21

---

## Objaśnienia i uwagi

Analitycy i komentatorzy zajmujący się problematyką gospodarczą zazwyczaj koncentrują się na danych obrazujących aktualny stan i bieżące zmiany całej polskiej gospodarki. Takie podejście jest naturalne. Uogólnienie danych pozwala na łatwiejsze ich zrozumienie oraz na prostsze formułowanie projekcji dotyczących przyszłości. Należy mieć jednak na uwadze, że z punktu widzenia poszczególnych firm synteza danych na poziomie ogólnokrajowym jest adekwatna jedynie w przypadku podmiotów największych.

Rozważne prowadzenie działalności gospodarczej oraz planowanie jej na przyszłość wymaga dobrego rozpoznania bieżących warunków lokalnych, na jakich działa firma. W przypadku zdecydowanej większości firm w Polsce owa lokalność dotyczy jednego województwa, w bardziej zaś zaawansowanym stadium ekspansji kilku województw.

Prezentowane systematycznie przez statystykę publiczną informacje wskazują na bardzo duże zróżnicowanie województw. Dotyczy to tak ich potencjału w zakresie powierzchni, ludności, wypracowanego produktu krajowego brutto, ale również takich parametrów jak aktualne tempo wzrostu, dostępne zasoby pracy, bezrobocie, poziom i dynamika płac, postęp w zakresie wydajności.

Zamiarem Krajowej Izby Gospodarczej jest wsparcie pracy przedsiębiorców poprzez przybliżenie im danych dotyczących potencjału gospodarczego i bieżącej sytuacji ekonomicznej panującej w poszczególnych województwach. W poniższym opracowaniu dane Głównego Urzędu Statystycznego zostały uzupełnione szacunkami KIG opartymi na danych GUS.

Z punktu widzenia analizy bieżącego stanu otoczenia biznesowego przedsiębiorstw szczególnie ważne są dane dotyczące sektora przedsiębiorstw - zwłaszcza przemysłu i budownictwa - gdzie zaprezentowany jest: poziom sprzedaży i aktualne tempo jej wzrostu wraz z przeciętną wydajnością pracownika mierzoną sprzedażą przypadającą na jednego zatrudnionego, poziom i dynamika zatrudnienia, poziom i dynamika płac, dynamika wydajności. W szczególności ważne wydaje się monitorowanie relacji pomiędzy dynamikami sprzedaży, zatrudnienia, wynagrodzeń i wydajności.

W ocenie potencjału gospodarczego i siły ekonomicznej poszczególnych województw pomocne mogą być informacje o poziomie produktu krajowego brutto, liczbie ludności – zwłaszcza aktywnej zawodowo, ale również te dotyczące gęstości zaludnienia czy współczynnika urbanizacji. Wypada podkreślić, że produkt krajowy brutto wypracowywany nawet przez nieduże województwa jest często przynajmniej porównywalny z produktem krajowym brutto części krajów naszego regionu.

**Porównanie województw**

Dane podstawowe	Powierzchnia		Ludność		Gęstość zal. osób na km <sup>2</sup>	Wsp. urban. w %	PKB (2025)	
	w km <sup>2</sup>	% Polski	w tys.	% Polski			mln PLN	PLN na mieszk.
POLSKA	312 680	100,0%	37 402	100,0%	119,6	59,4%	3 912 673	104 611
DOLNOŚLĄSKIE	19 947	6,4%	2 862	7,7%	143,5	67,0%	324 361	113 318
KUJAWSKO-POMORSKIE	17 971	5,7%	1 978	5,3%	110,0	57,8%	165 115	83 497
LUBELSKIE	25 122	8,0%	1 988	5,3%	79,1	46,5%	145 160	73 026
LUBUSKIE	13 988	4,5%	966	2,6%	69,1	63,9%	81 775	84 618
ŁÓDZKIE	18 219	5,8%	2 337	6,2%	128,3	61,8%	235 543	100 802
MAŁOPOLSKIE	15 183	4,9%	3 428	9,2%	225,8	47,8%	318 883	93 031
MAZOWIECKIE	35 558	11,4%	5 506	14,7%	154,9	64,8%	933 172	169 471
OPOLSKIE	9 412	3,0%	927	2,5%	98,5	52,7%	76 297	82 323
PODKARPACKIE	17 846	5,7%	2 058	5,5%	115,3	41,0%	151 029	73 390
PODLASKIE	20 187	6,5%	1 130	3,0%	56,0	60,7%	88 426	78 288
POMORSKIE	18 310	5,9%	2 359	6,3%	128,8	62,2%	235 934	100 023
ŚLĄSKIE	12 333	3,9%	4 275	11,4%	346,7	75,6%	444 088	103 871
ŚWIĘTOKRZYSKIE	11 711	3,7%	1 153	3,1%	98,4	45,1%	90 774	78 763
WARMIŃSKO-MAZURSKIE	24 173	7,7%	1 344	3,6%	55,6	58,7%	97 034	72 204
WIELKOPOLSKIE	29 827	9,5%	3 475	9,3%	116,5	52,8%	386 181	111 138
ZACHODNIOPOMORSKIE	22 892	7,3%	1 617	4,3%	70,7	67,9%	138 900	85 879

Rynek pracy	Aktywni zaw. w tys.	Bezrobotni rejestrowani		Pracujący w tys.			Płace w PLN	
		w tys.	stopa w %	ogółem	przemysł	budownictwo	przemysł	budownictwo
POLSKA	15 622	949,8	6,1%	14 672	2 674	409	9 090	8 693
DOLNOŚLĄSKIE	1 198	69,5	5,8%	1 129	222	29	9 834	9 507
KUJAWSKO-POMORSKIE	756	62,0	8,2%	694	127	18	8 178	7 593
LUBELSKIE	761	64,7	8,5%	696	97	18	8 654	7 093
LUBUSKIE	356	22,1	6,2%	334	65	7	8 235	7 221
ŁÓDZKIE	988	66,2	6,7%	922	158	18	8 826	8 075
MAŁOPOLSKIE	1 475	75,2	5,1%	1 399	221	42	8 791	8 055
MAZOWIECKIE	2 771	124,7	4,5%	2 646	398	95	10 315	10 133
OPOLSKIE	343	23,3	6,8%	319	57	8	8 734	8 881
PODKARPACKIE	780	74,1	9,5%	706	133	19	8 273	7 103
PODLASKIE	435	33,5	7,7%	402	56	12	7 968	8 564
POMORSKIE	939	53,5	5,7%	885	155	29	9 363	8 470
ŚLĄSKIE	1 751	85,8	4,9%	1 665	423	47	9 614	8 678
ŚWIĘTOKRZYSKIE	429	38,2	8,9%	391	66	9	8 257	7 286
WARMIŃSKO-MAZURSKIE	471	47,1	10,0%	424	72	9	7 876	7 178
WIELKOPOLSKIE	1 582	61,7	3,9%	1 520	331	39	8 474	8 942
ZACHODNIOPOMORSKIE	587	48,1	8,2%	538	92	11	8 472	7 854

Wyniki przedsiębiorstw	Sprzedaż og. mln PLN	Przemysł		I-III 2026		Sprzedaż og. mln PLN	Budownictwo		I-III 2026	
		Na zatrud. tys. PLN	Sprzedaż I-III 2025 = 100	Wydajność	Na zatrud. tys. PLN		Sprzedaż I-III 2025 = 100	Wydajność		
POLSKA	591 806	221	102,9	104,3	78 199	191	99,3	100,0		
DOLNOŚLĄSKIE	55 878	252	106,6	107,2	4 452	154	109,9	109,7		
KUJAWSKO-POMORSKIE	22 635	178	108,3	109,8	2 654	147	100,4	105,9		
LUBELSKIE	16 592	171	104,0	105,6	1 925	107	120,0	121,7		
LUBUSKIE	12 950	199	98,0	100,2	677	97	97,8	98,1		
ŁÓDZKIE	33 368	211	94,9	99,7	3 760	209	125,4	129,5		
MAŁOPOLSKIE	48 745	221	105,1	102,8	7 883	188	124,4	122,8		
MAZOWIECKIE	136 783	344	105,1	105,6	23 648	249	88,8	87,6		
OPOLSKIE	11 264	198	101,1	101,5	1 645	206	105,2	104,3		
PODKARPACKIE	24 380	183	104,9	106,5	2 426	128	101,9	98,9		
PODLASKIE	12 356	221	105,2	105,6	1 736	145	79,3	78,4		
POMORSKIE	31 789	205	107,0	106,9	4 790	165	82,7	85,0		
ŚLĄSKIE	79 484	188	98,4	102,1	8 114	173	87,0	89,0		
ŚWIĘTOKRZYSKIE	10 795	164	94,7	94,6	1 400	156	104,5	101,1		
WARMIŃSKO-MAZURSKIE	11 807	164	100,4	104,1	872	97	98,0	103,3		
WIELKOPOLSKIE	64 761	196	102,8	103,5	10 612	272	119,6	122,7		
ZACHODNIOPOMORSKIE	18 219	198	110,7	110,6	1 607	146	112,2	117,7		

## POLSKA

<b>Powierzchnia</b>	w km <sup>2</sup>	312 680	<b>Ludność</b> tys.	37 402
	% Polski	100,0%	% Polski	100,0%
<b>Gęstość zaludnienia</b>	osób na km <sup>2</sup>	119,6	<b>Współczynnik urbanizacji</b>	59,4%
	Polska	119,6	Polska	59,4%
<b>PKB na mieszkańca</b>	tys. PLN	104 611	<b>PKB</b> mln PLN	3 912 673
	Średnia Polski = 100%	100,0%	% Polski	100,00%

### Rynek pracy

koniec marca 2026

Zarejestrowanych bezrobotnych w tys.	949,8
Pracujących w tys. (szacunkowo)	14 620,7
Aktywnych zawodowo w tys. (szacunkowo)	15 570,5

Stopa bezrobocia	6,1%
Polska	6,1%

### Rynek pracy

w marcu 2026

Bezrobotnych na ofertę pracy	23,0
Nowozarejestrowani bezrobotni w tys.	99,6
Bezrobotni wyrejestrowani w tys.	104,8

### Przemysł - sektor przedsiębiorstw

I-III 2026

Sprzedaż	mln PLN	591 806
Sprzedaż na zatrudnionego	tys. PLN	221
Zatrudnienie	w tys.	2 674
Płaca	PLN	9 090
Sprzedaż	I-III 2025 = 100	102,9
Zatrudnienie	I-III 2025 = 100	98,7
Wydajność	I-III 2025 = 100	104,3
Płaca	I-III 2025 = 100	106,0

### Budownictwo - sektor przedsiębiorstw

I-III 2026

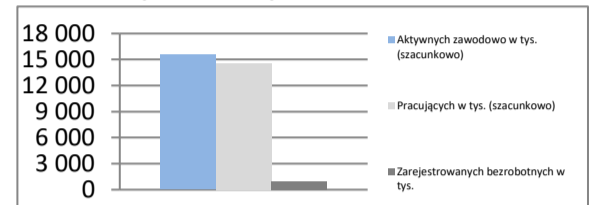
Sprzedaż	mln PLN	78 199
Sprzedaż na zatrudnionego	tys. PLN	191
Zatrudnienie	w tys.	409
Płaca	PLN	8 693
Sprzedaż	I-III 2025 = 100	99,3
Zatrudnienie	I-III 2025 = 100	99,3
Wydajność	I-III 2025 = 100	100,0
Płaca	I-III 2025 = 100	106,9

### Mieszkania oddane do użytku

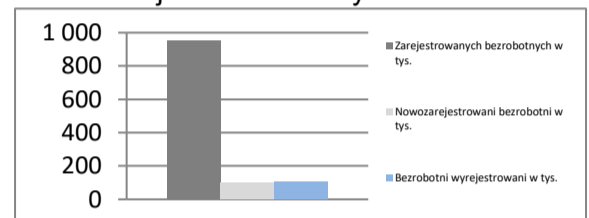
I-III 2026

Oddane do użytku ogółem	szt.	45 240
budownictwo indywidualne	szt.	17 918
budownictwo pozostałe	szt.	27 322
Dynamika	I-III 2025 = 100	98,6
Powierzchnia ogółem	tys. m <sup>2</sup>	4 211
budownictwo indywidualne	tys. m <sup>2</sup>	2 505
budownictwo pozostałe	tys. m <sup>2</sup>	1 706
Dynamika	I-III 2025 = 100	101,1
Przeciętna powierzchnia	m <sup>2</sup>	93
budownictwo indywidualne	m <sup>2</sup>	140
budownictwo pozostałe	m <sup>2</sup>	62

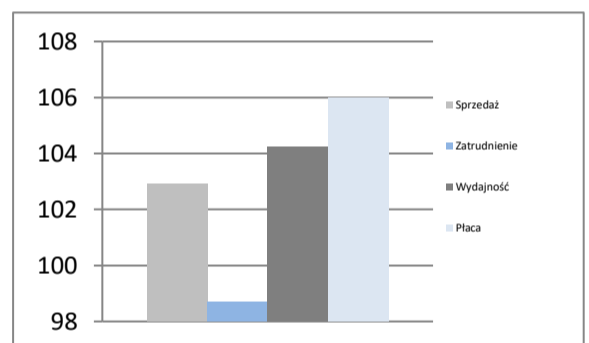
### Rynek pracy



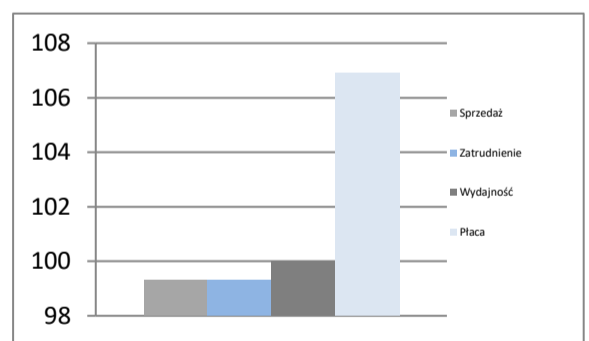
### Rejestr bezrobotnych



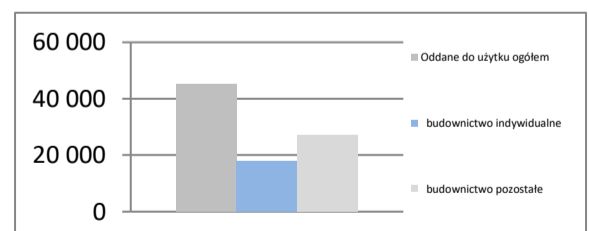
### Dynamiki - przemysł



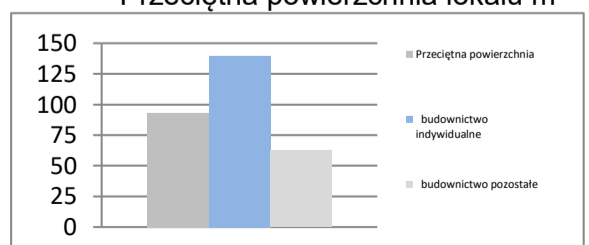
### Dynamiki - budownictwo



### Liczba mieszkań w szt.



### Przeciętna powierzchnia lokalu m<sup>2</sup>



## DOLNOŚLĄSKIE

<b>Powierzchnia</b>	w km <sup>2</sup>	19 947	<b>Ludność</b> tys.	2 862
	% Polski	6,4%	% Polski	7,7%
<b>Gęstość zaludnienia</b>	osób na km <sup>2</sup>	143,5	<b>Współczynnik urbanizacji</b>	67,0%
	Polska	119,6	Polska	59,4%
<b>PKB na mieszkańca</b>	tys. PLN	113 318	<b>PKB</b>	mIn PLN
	Średnia Polski = 100%	108,3%	% Polski	8,29%

### Rynek pracy

koniec marca 2026

Zarejestrowanych bezrobotnych w tys.	69,5
Pracujących w tys. (szacunkowo)	1 128,8
Aktywnych zawodowo w tys. (szacunkowo)	1 198,3

Stopa bezrobocia	5,8%
Polska	6,1%

### Rynek pracy

w marcu 2026

Bezrobotnych na ofertę pracy	19,0
Nowozarejestrowani bezrobotni w tys.	7,9
Bezrobotni wyrejestrowani w tys.	7,6

### Przemysł - sektor przedsiębiorstw

I-III 2026

Sprzedaż	mIn PLN	55 878
Sprzedaż na zatrudnionego	tys. PLN	252
Zatrudnienie	w tys.	222
Płaca	PLN	9 834
Sprzedaż	I-III 2025 = 100	106,6
Zatrudnienie	I-III 2025 = 100	99,4
Wydajność	I-III 2025 = 100	107,2
Płaca	I-III 2025 = 100	105,9

### Budownictwo - sektor przedsiębiorstw

I-III 2026

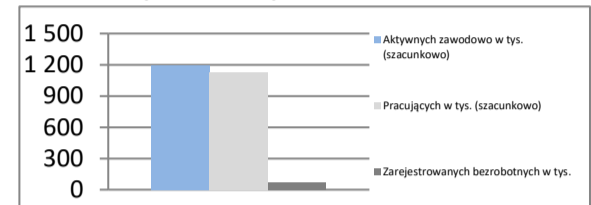
Sprzedaż	mIn PLN	4 452
Sprzedaż na zatrudnionego	tys. PLN	154
Zatrudnienie	w tys.	29
Płaca	PLN	9 507
Sprzedaż	I-III 2025 = 100	109,9
Zatrudnienie	I-III 2025 = 100	100,2
Wydajność	I-III 2025 = 100	109,7
Płaca	I-III 2025 = 100	113,0

### Mieszkania oddane do użytku

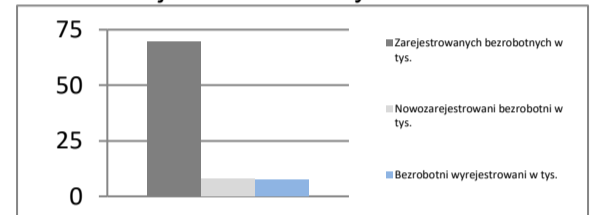
I-III 2026

Oddane do użytku ogółem	szt.	4 752
budownictwo indywidualne	szt.	1 272
budownictwo pozostałe	szt.	3 480
Dynamika	I-III 2025 = 100	104,8
Powierzchnia ogółem	tys. m <sup>2</sup>	391
budownictwo indywidualne	tys. m <sup>2</sup>	174
budownictwo pozostałe	tys. m <sup>2</sup>	217
Dynamika	I-III 2025 = 100	103,7
Przeciętna powierzchnia	m <sup>2</sup>	82
budownictwo indywidualne	m <sup>2</sup>	137
budownictwo pozostałe	m <sup>2</sup>	62

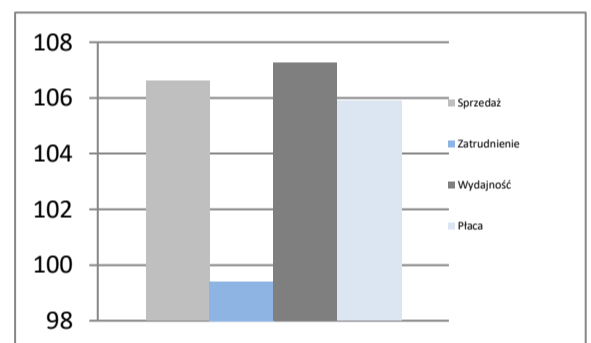
### Rynek pracy



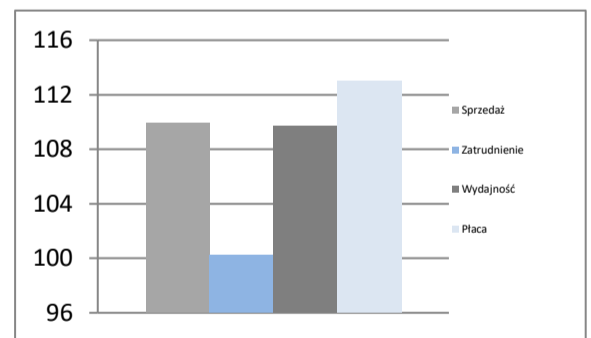
### Rejestr bezrobotnych



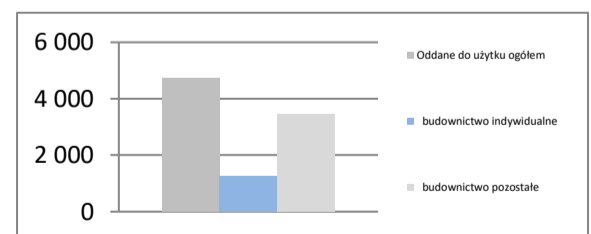
### Dynamiki - przemysł



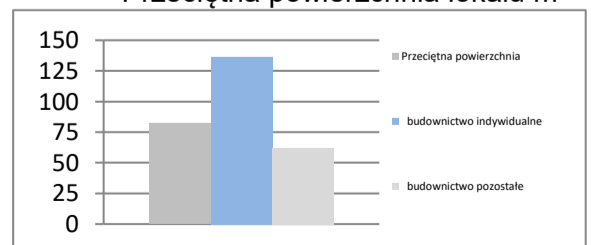
### Dynamiki - budownictwo



### Liczba mieszkań w szt.



### Przeciętna powierzchnia lokalu m<sup>2</sup>



## KUJAWSKO-POMORSKIE

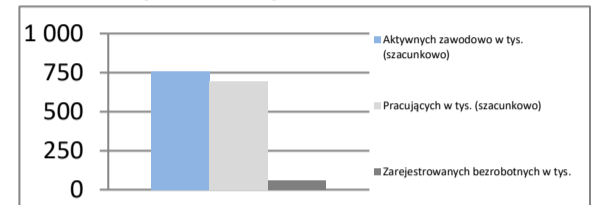
<b>Powierzchnia</b>	w km <sup>2</sup>	17 971	<b>Ludność</b> tys.	1 978
	% Polski	5,7%	% Polski	5,3%
<b>Gęstość zaludnienia</b>	osób na km <sup>2</sup>	110,0	<b>Współczynnik urbanizacji</b>	57,8%
	Polska	119,6	Polska	59,4%
<b>PKB na mieszkańca</b>	tys. PLN	83 497	<b>PKB</b>	mln PLN 165 115
	Średnia Polski = 100%	79,8%	% Polski	4,22%

### Rynek pracy

koniec marca 2026

Zarejestrowanych bezrobotnych w tys.	62,0
Pracujących w tys. (szacunkowo)	694,1
Aktywnych zawodowo w tys. (szacunkowo)	756,1
Stopa bezrobocia	8,2%
	Polska 6,1%

### Rynek pracy

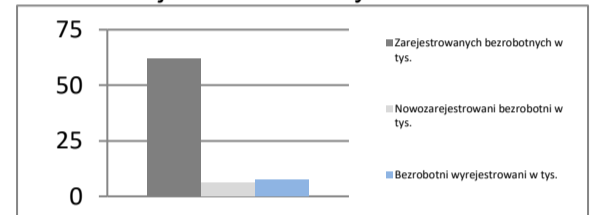


### Rynek pracy

w marcu 2026

Bezrobotnych na ofertę pracy	29,0
Nowozarejestrowani bezrobotni w tys.	6,2
Bezrobotni wyrejestrowani w tys.	7,4

### Rejestr bezrobotnych

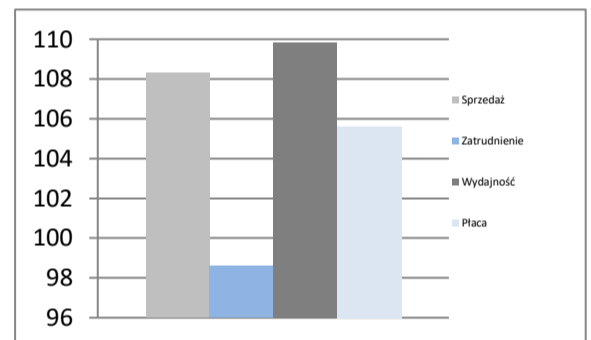


### Przemysł - sektor przedsiębiorstw

I-III 2026

Sprzedaż	mln PLN	22 635
Sprzedaż na zatrudnionego	tys. PLN	178
Zatrudnienie	w tys.	127
Płaca	PLN	8 178
Sprzedaż	I-III 2025 = 100	108,3
Zatrudnienie	I-III 2025 = 100	98,6
Wydajność	I-III 2025 = 100	109,8
Płaca	I-III 2025 = 100	105,6

### Dynamiki - przemysł

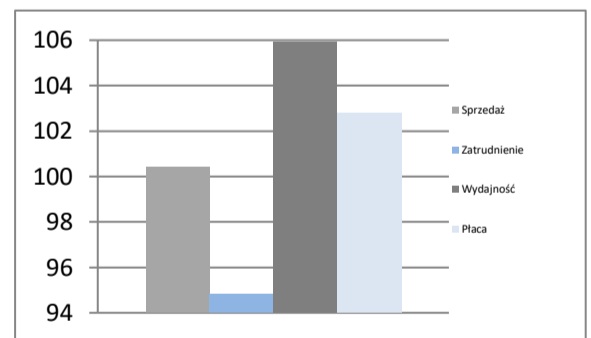


### Budownictwo - sektor przedsiębiorstw

I-III 2026

Sprzedaż	mln PLN	2 654
Sprzedaż na zatrudnionego	tys. PLN	147
Zatrudnienie	w tys.	18
Płaca	PLN	7 593
Sprzedaż	I-III 2025 = 100	100,4
Zatrudnienie	I-III 2025 = 100	94,8
Wydajność	I-III 2025 = 100	105,9
Płaca	I-III 2025 = 100	102,8

### Dynamiki - budownictwo

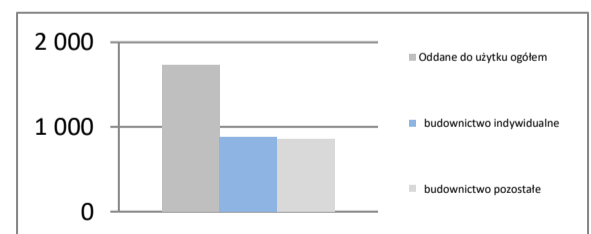


### Mieszkania oddane do użytku

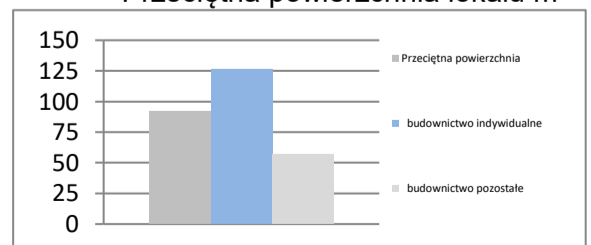
I-III 2026

Oddane do użytku ogółem	szt.	1 731
budownictwo indywidualne	szt.	878
budownictwo pozostałe	szt.	853
Dynamika	I-III 2025 = 100	111,7
Powierzchnia ogółem	tys. m <sup>2</sup>	159
budownictwo indywidualne	tys. m <sup>2</sup>	111
budownictwo pozostałe	tys. m <sup>2</sup>	49
Dynamika	I-III 2025 = 100	101,9
Przeciętna powierzchnia	m <sup>2</sup>	92
budownictwo indywidualne	m <sup>2</sup>	126
budownictwo pozostałe	m <sup>2</sup>	57

### Liczba mieszkań w szt.



### Przeciętna powierzchnia lokalu m<sup>2</sup>



## LUBELSKIE

<b>Powierzchnia</b>	w km <sup>2</sup>	25 122	<b>Ludność</b> tys.	1 988
	% Polski	8,0%	% Polski	5,3%
<b>Gęstość zaludnienia</b>	osób na km <sup>2</sup>	79,1	<b>Współczynnik urbanizacji</b>	46,5%
	Polska	119,6	Polska	59,4%
<b>PKB na mieszkańca</b>	tys. PLN	73 026	<b>PKB</b>	mln PLN 145 160
	Średnia Polski = 100%	69,8%	% Polski	3,71%

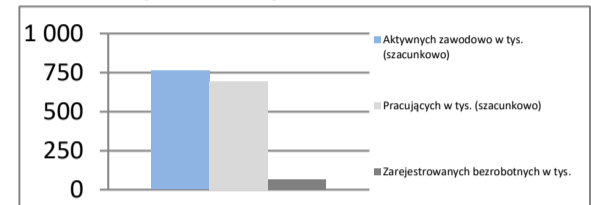
### Rynek pracy

koniec marca 2026

Zarejestrowanych bezrobotnych w tys.	64,7
Pracujących w tys. (szacunkowo)	696,5
Aktywnych zawodowo w tys. (szacunkowo)	761,2

Stopa bezrobocia	8,5%
Polska	6,1%

### Rynek pracy

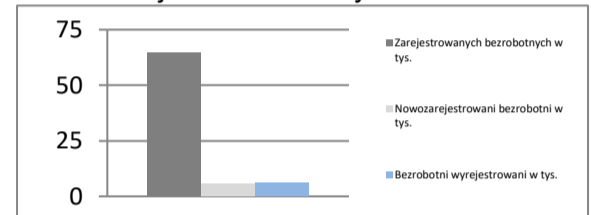


### Rynek pracy

w marcu 2026

Bezrobotnych na ofertę pracy	35,0
Nowozarejestrowani bezrobotni w tys.	5,5
Bezrobotni wyrejestrowani w tys.	6,3

### Rejestr bezrobotnych

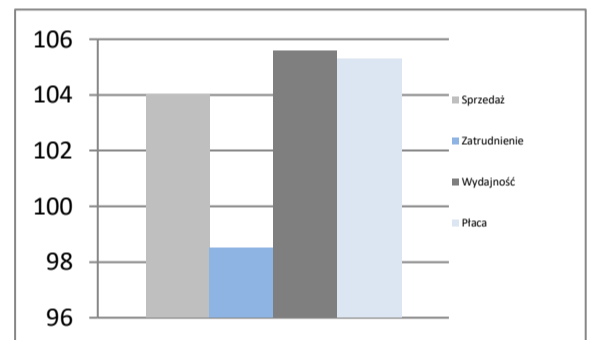


### Przemysł - sektor przedsiębiorstw

I-III 2026

Sprzedaż	mln PLN	16 592
Sprzedaż na zatrudnionego	tys. PLN	171
Zatrudnienie	w tys.	97
Płaca	PLN	8 654
Sprzedaż	I-III 2025 = 100	104,0
Zatrudnienie	I-III 2025 = 100	98,5
Wydajność	I-III 2025 = 100	105,6
Płaca	I-III 2025 = 100	105,3

### Dynamiki - przemysł

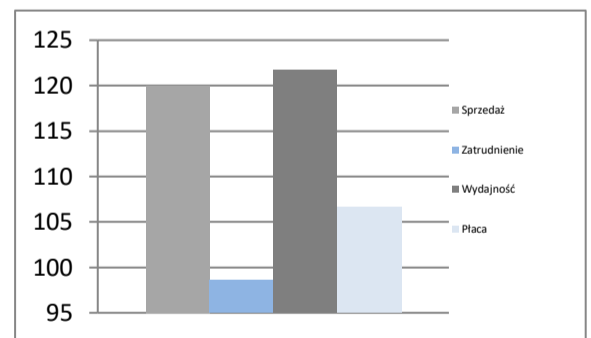


### Budownictwo - sektor przedsiębiorstw

I-III 2026

Sprzedaż	mln PLN	1 925
Sprzedaż na zatrudnionego	tys. PLN	107
Zatrudnienie	w tys.	18
Płaca	PLN	7 093
Sprzedaż	I-III 2025 = 100	120,0
Zatrudnienie	I-III 2025 = 100	98,6
Wydajność	I-III 2025 = 100	121,7
Płaca	I-III 2025 = 100	106,6

### Dynamiki - budownictwo

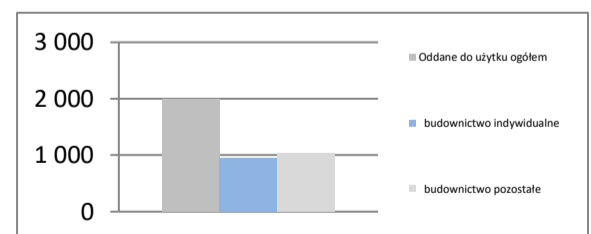


### Mieszkania oddane do użytku

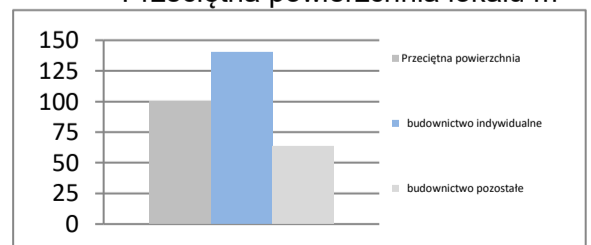
I-III 2026

Oddane do użytku ogółem	szt.	1 994
budownictwo indywidualne	szt.	948
budownictwo pozostałe	szt.	1 046
Dynamika	I-III 2025 = 100	112,0
Powierzchnia ogółem	tys. m <sup>2</sup>	199
budownictwo indywidualne	tys. m <sup>2</sup>	133
budownictwo pozostałe	tys. m <sup>2</sup>	66
Dynamika	I-III 2025 = 100	114,0
Przeciętna powierzchnia	m <sup>2</sup>	100
budownictwo indywidualne	m <sup>2</sup>	140
budownictwo pozostałe	m <sup>2</sup>	63

### Liczba mieszkań w szt.



### Przeciętna powierzchnia lokalu m<sup>2</sup>

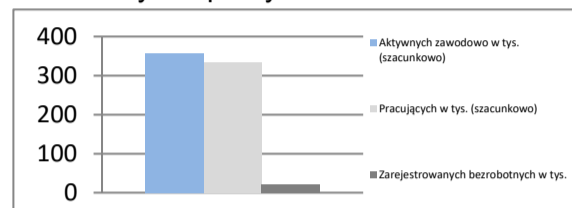


**LUBUSKIE**

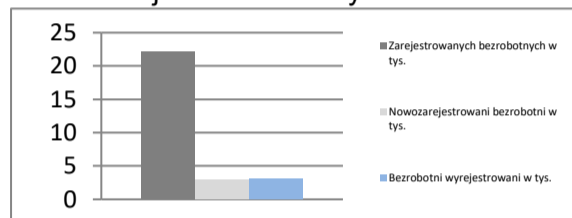
<b>Powierzchnia</b>	w km <sup>2</sup>	13 988	<b>Ludność</b> tys.	966
	% Polski	4,5%	% Polski	2,6%
<b>Gęstość zaludnienia</b>	osób na km <sup>2</sup>	69,1	<b>Współczynnik urbanizacji</b>	63,9%
	Polska	119,6	Polska	59,4%
<b>PKB na mieszkańca</b>	tys. PLN	84 618	<b>PKB</b>	mIn PLN
	Średnia Polski = 100%	80,9%	% Polski	81 775
				2,09%

**Rynek pracy**
**koniec marca 2026**

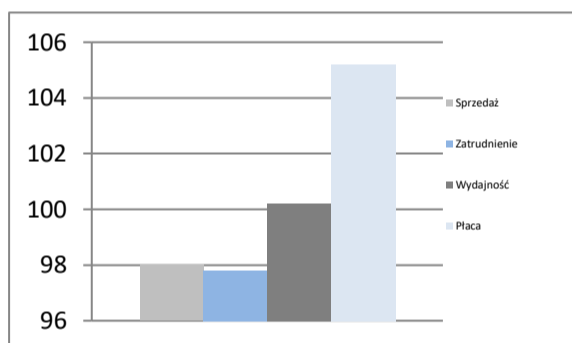
Zarejestrowanych bezrobotnych w tys.	22,1
Pracujących w tys. (szacunkowo)	334,4
Aktywnych zawodowo w tys. (szacunkowo)	356,5
Stopa bezrobocia	6,2%
	Polska 6,1%

**Rynek pracy**

**Rynek pracy**
**w marcu 2026**

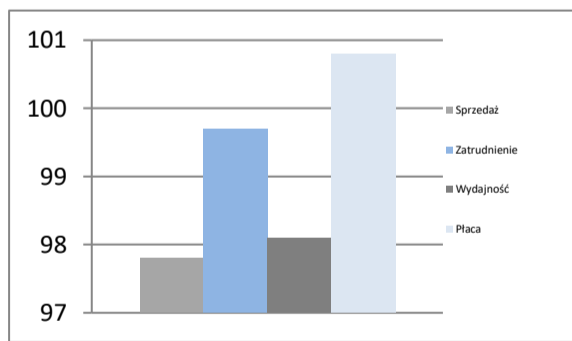
Bezrobotnych na ofertę pracy	22,0
Nowozarejestrowani bezrobotni w tys.	2,9
Bezrobotni wyrejestrowani w tys.	3,1

**Rejestr bezrobotnych**

**Przemysł - sektor przedsiębiorstw**
**I-III 2026**

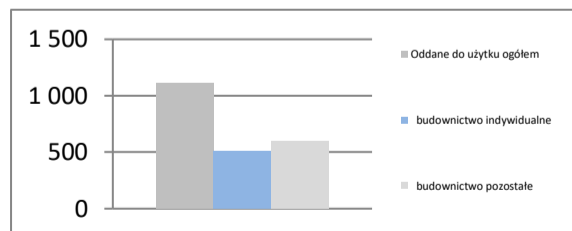
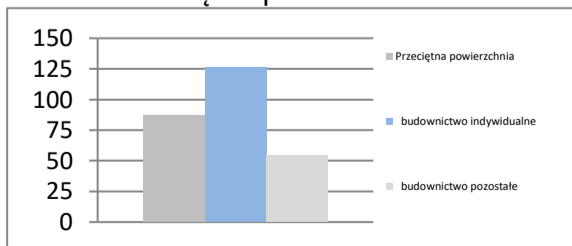
Sprzedaż	mIn PLN	12 950
Sprzedaż na zatrudnionego	tys. PLN	199
Zatrudnienie	w tys.	65
Płaca	PLN	8 235
Sprzedaż	I-III 2025 = 100	98,0
Zatrudnienie	I-III 2025 = 100	97,8
Wydajność	I-III 2025 = 100	100,2
Płaca	I-III 2025 = 100	105,2

**Dynamiki - przemysł**

**Budownictwo - sektor przedsiębiorstw**
**I-III 2026**

Sprzedaż	mIn PLN	677
Sprzedaż na zatrudnionego	tys. PLN	97
Zatrudnienie	w tys.	7
Płaca	PLN	7 221
Sprzedaż	I-III 2025 = 100	97,8
Zatrudnienie	I-III 2025 = 100	99,7
Wydajność	I-III 2025 = 100	98,1
Płaca	I-III 2025 = 100	100,8

**Dynamiki - budownictwo**

**Mieszkania oddane do użytku**
**I-III 2026**

Oddane do użytku ogółem	szt.	1 110
budownictwo indywidualne	szt.	507
budownictwo pozostałe	szt.	603
Dynamika	I-III 2025 = 100	86,1
Powierzchnia ogółem	tys. m <sup>2</sup>	97
budownictwo indywidualne	tys. m <sup>2</sup>	64
budownictwo pozostałe	tys. m <sup>2</sup>	33
Dynamika	I-III 2025 = 100	91,9
Przeciętna powierzchnia	m <sup>2</sup>	87
budownictwo indywidualne	m <sup>2</sup>	126
budownictwo pozostałe	m <sup>2</sup>	54

**Liczba mieszkań w szt.**

**Przeciętna powierzchnia lokalu m<sup>2</sup>**


## ŁÓDZKIE

<b>Powierzchnia</b>	w km <sup>2</sup>	18 219	<b>Ludność</b> tys.	2 337
	% Polski	5,8%	% Polski	6,2%
<b>Gęstość zaludnienia</b>	osób na km <sup>2</sup>	128,3	<b>Współczynnik urbanizacji</b>	61,8%
	Polska	119,6	Polska	59,4%
<b>PKB na mieszkańca</b>	tys. PLN	100 802	<b>PKB</b>	mIn PLN
	Średnia Polski = 100%	96,4%	% Polski	235 543
				6,02%

### Rynek pracy

koniec marca 2026

Zarejestrowanych bezrobotnych w tys.	66,2
Pracujących w tys. (szacunkowo)	921,9
Aktywnych zawodowo w tys. (szacunkowo)	988,1

Stopa bezrobocia	6,7%
Polska	6,1%

### Rynek pracy

w marcu 2026

Bezrobotnych na ofertę pracy	35,0
Nowozarejestrowani bezrobotni w tys.	6,4
Bezrobotni wyrejestrowani w tys.	6,3

### Przemysł - sektor przedsiębiorstw

I-III 2026

Sprzedaż	mIn PLN	33 368
Sprzedaż na zatrudnionego	tys. PLN	211
Zatrudnienie	w tys.	158
Płaca	PLN	8 826
Sprzedaż	I-III 2025 = 100	94,9
Zatrudnienie	I-III 2025 = 100	95,2
Wydajność	I-III 2025 = 100	99,7
Płaca	I-III 2025 = 100	105,2

### Budownictwo - sektor przedsiębiorstw

I-III 2026

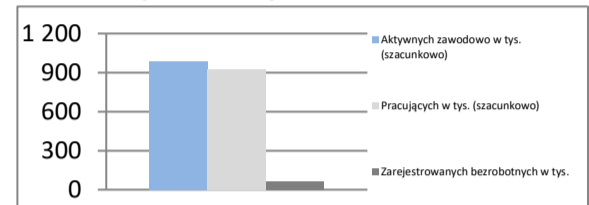
Sprzedaż	mIn PLN	3 760
Sprzedaż na zatrudnionego	tys. PLN	209
Zatrudnienie	w tys.	18
Płaca	PLN	8 075
Sprzedaż	I-III 2025 = 100	125,4
Zatrudnienie	I-III 2025 = 100	96,8
Wydajność	I-III 2025 = 100	129,5
Płaca	I-III 2025 = 100	109,8

### Mieszkania oddane do użytku

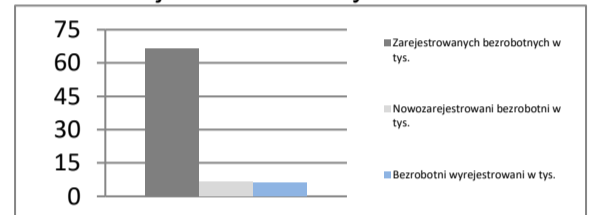
I-III 2026

Oddane do użytku ogółem	szt.	3 090
budownictwo indywidualne	szt.	1 200
budownictwo pozostałe	szt.	1 890
Dynamika	I-III 2025 = 100	118,1
Powierzchnia ogółem	tys. m <sup>2</sup>	267
budownictwo indywidualne	tys. m <sup>2</sup>	170
budownictwo pozostałe	tys. m <sup>2</sup>	96
Dynamika	I-III 2025 = 100	107,4
Przeciętna powierzchnia	m <sup>2</sup>	86
budownictwo indywidualne	m <sup>2</sup>	142
budownictwo pozostałe	m <sup>2</sup>	51

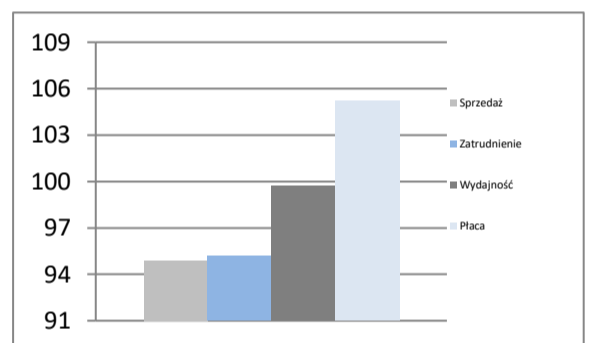
### Rynek pracy



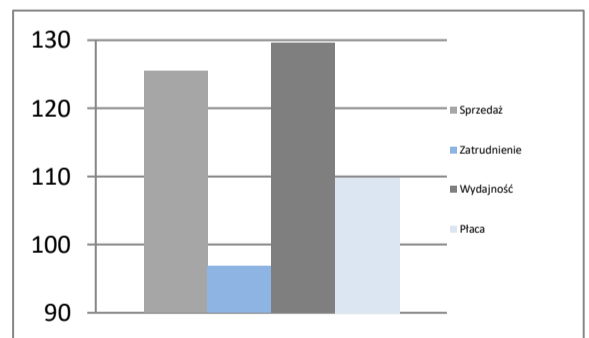
### Rejestr bezrobotnych



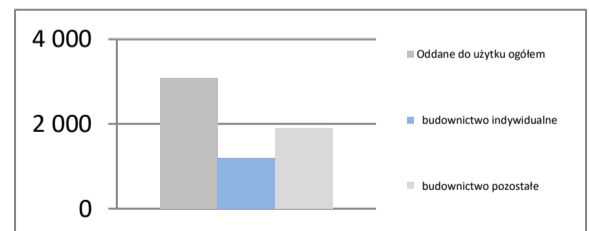
### Dynamiki - przemysł



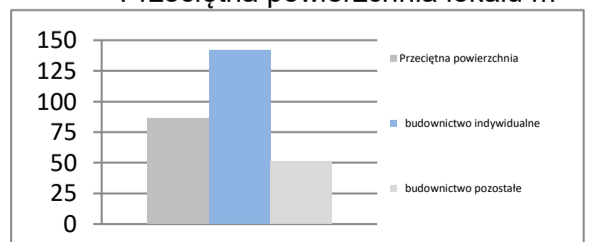
### Dynamiki - budownictwo



### Liczba mieszkań w szt.



### Przeciętna powierzchnia lokalu m<sup>2</sup>



## MAŁOPOLSKIE

<b>Powierzchnia</b>	w km <sup>2</sup>	15 183	<b>Ludność</b> tys.	3 428
	% Polski	4,9%	% Polski	9,2%
<b>Gęstość zaludnienia</b>	osób na km <sup>2</sup>	225,8	<b>Współczynnik urbanizacji</b>	47,8%
	Polska	119,6	Polska	59,4%
<b>PKB na mieszkańca</b>	tys. PLN	93 031	<b>PKB</b>	mIn PLN
	Średnia Polski = 100%	88,9%	% Polski	318 883
				8,15%

### Rynek pracy

koniec marca 2026

Zarejestrowanych bezrobotnych w tys.	75,2
Pracujących w tys. (szacunkowo)	1 399,3
Aktywnych zawodowo w tys. (szacunkowo)	1 474,5

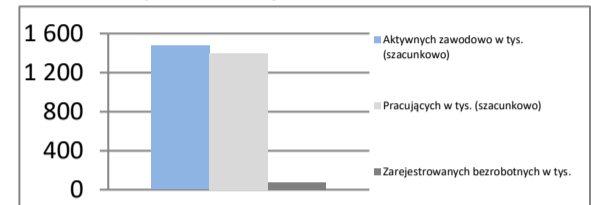
Stopa bezrobocia	5,1%
Polska	6,1%

### Rynek pracy

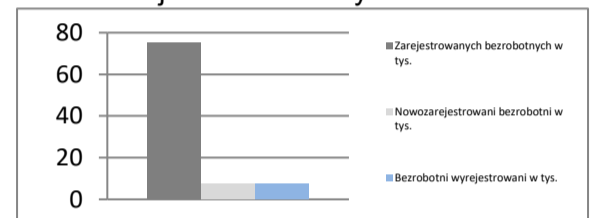
w marcu 2026

Bezrobotnych na ofertę pracy	18,0
Nowozarejestrowani bezrobotni w tys.	7,7
Bezrobotni wyrejestrowani w tys.	7,4

### Rynek pracy



### Rejestr bezrobotnych

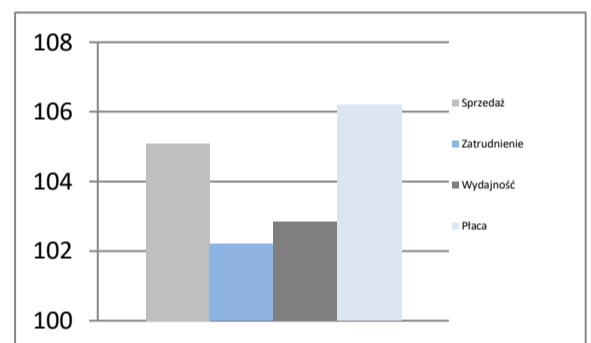


### Przemysł - sektor przedsiębiorstw

I-III 2026

Sprzedaż	mIn PLN	48 745
Sprzedaż na zatrudnionego	tys. PLN	221
Zatrudnienie	w tys.	221
Płaca	PLN	8 791
Sprzedaż	I-III 2025 = 100	105,1
Zatrudnienie	I-III 2025 = 100	102,2
Wydajność	I-III 2025 = 100	102,8
Płaca	I-III 2025 = 100	106,2

### Dynamiki - przemysł

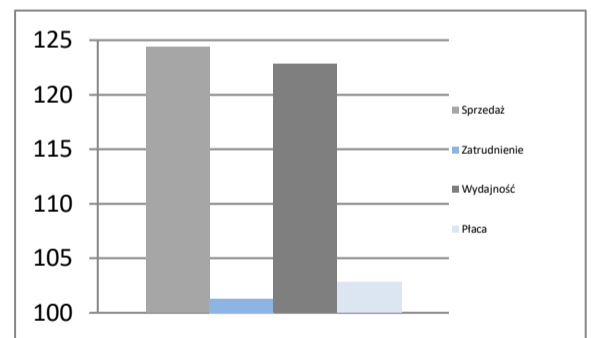


### Budownictwo - sektor przedsiębiorstw

I-III 2026

Sprzedaż	mIn PLN	7 883
Sprzedaż na zatrudnionego	tys. PLN	188
Zatrudnienie	w tys.	42
Płaca	PLN	8 055
Sprzedaż	I-III 2025 = 100	124,4
Zatrudnienie	I-III 2025 = 100	101,3
Wydajność	I-III 2025 = 100	122,8
Płaca	I-III 2025 = 100	102,8

### Dynamiki - budownictwo

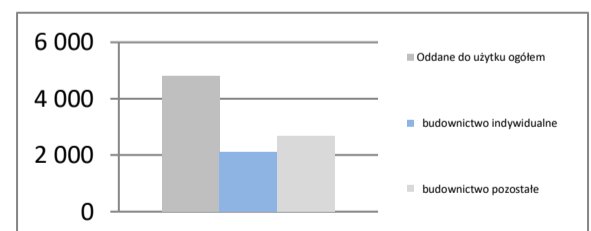


### Mieszkania oddane do użytku

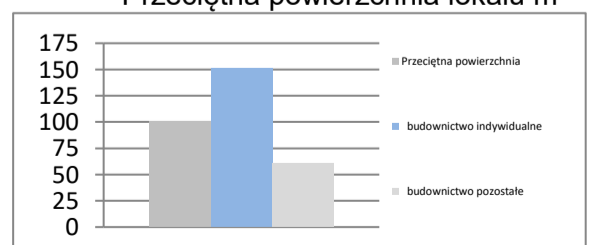
I-III 2026

Oddane do użytku ogółem	szt.	4 782
budownictwo indywidualne	szt.	2 118
budownictwo pozostałe	szt.	2 664
Dynamika	I-III 2025 = 100	114,1
Powierzchnia ogółem	tys. m <sup>2</sup>	482
budownictwo indywidualne	tys. m <sup>2</sup>	320
budownictwo pozostałe	tys. m <sup>2</sup>	162
Dynamika	I-III 2025 = 100	112,8
Przeciętna powierzchnia	m <sup>2</sup>	101
budownictwo indywidualne	m <sup>2</sup>	151
budownictwo pozostałe	m <sup>2</sup>	61

### Liczba mieszkań w szt.



### Przeciętna powierzchnia lokalu m<sup>2</sup>



## MAZOWIECKIE

<b>Powierzchnia</b>	w km <sup>2</sup>	35 558	<b>Ludność</b> tys.	5 506
	% Polski	11,4%	% Polski	14,7%
<b>Gęstość zaludnienia</b>	osób na km <sup>2</sup>	154,9	<b>Współczynnik urbanizacji</b>	64,8%
	Polska	119,6	Polska	59,4%
<b>PKB na mieszkańca</b>	tys. PLN	169 471	<b>PKB</b>	mln PLN 933 172
	Średnia Polski = 100%	162,0%	% Polski	23,85%

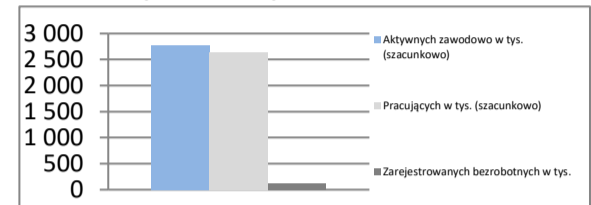
### Rynek pracy

koniec marca 2026

Zarejestrowanych bezrobotnych w tys.	124,7
Pracujących w tys. (szacunkowo)	2 646,4
Aktywnych zawodowo w tys. (szacunkowo)	2 771,1

Stopa bezrobocia	4,5%
Polska	6,1%

### Rynek pracy

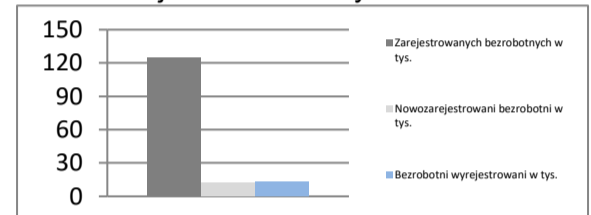


### Rynek pracy

w marcu 2026

Bezrobotnych na ofertę pracy	27,0
Nowozarejestrowani bezrobotni w tys.	12,6
Bezrobotni wyrejestrowani w tys.	12,9

### Rejestr bezrobotnych

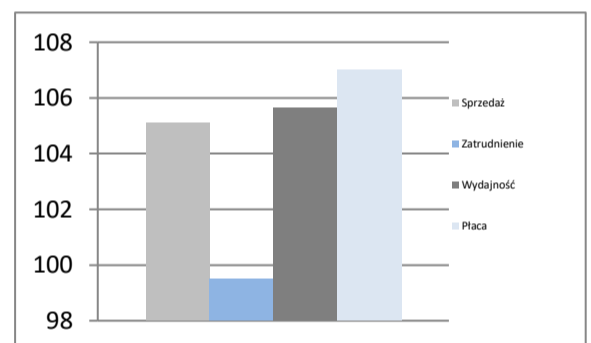


### Przemysł - sektor przedsiębiorstw

I-III 2026

Sprzedaż	mIn PLN	136 783
Sprzedaż na zatrudnionego	tys. PLN	344
Zatrudnienie	w tys.	398
Płaca	PLN	10 315
Sprzedaż	I-III 2025 = 100	105,1
Zatrudnienie	I-III 2025 = 100	99,5
Wydajność	I-III 2025 = 100	105,6
Płaca	I-III 2025 = 100	107,0

### Dynamiki - przemysł

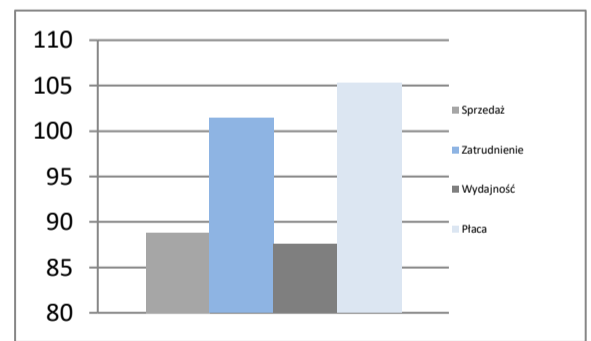


### Budownictwo - sektor przedsiębiorstw

I-III 2026

Sprzedaż	mIn PLN	23 648
Sprzedaż na zatrudnionego	tys. PLN	249
Zatrudnienie	w tys.	95
Płaca	PLN	10 133
Sprzedaż	I-III 2025 = 100	88,8
Zatrudnienie	I-III 2025 = 100	101,4
Wydajność	I-III 2025 = 100	87,6
Płaca	I-III 2025 = 100	105,3

### Dynamiki - budownictwo

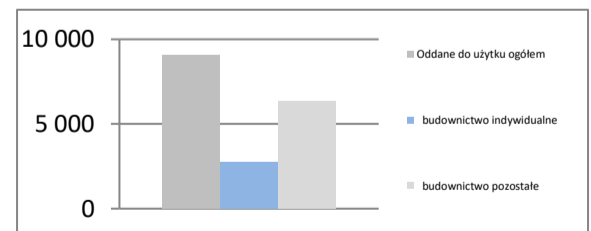


### Mieszkania oddane do użytku

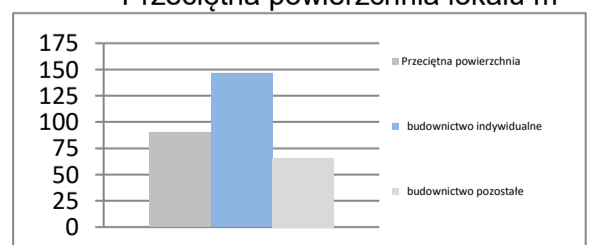
I-III 2026

Oddane do użytku ogółem	szt.	9 062
budownictwo indywidualne	szt.	2 718
budownictwo pozostałe	szt.	6 344
Dynamika	I-III 2025 = 100	93,6
Powierzchnia ogółem	tys. m <sup>2</sup>	816
budownictwo indywidualne	tys. m <sup>2</sup>	399
budownictwo pozostałe	tys. m <sup>2</sup>	418
Dynamika	I-III 2025 = 100	100,3
Przeciętna powierzchnia	m <sup>2</sup>	90
budownictwo indywidualne	m <sup>2</sup>	147
budownictwo pozostałe	m <sup>2</sup>	66

### Liczba mieszkań w szt.



### Przeciętna powierzchnia lokalu m<sup>2</sup>



## OPOLSKIE

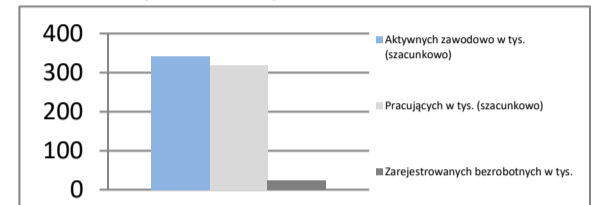
<b>Powierzchnia</b>	w km <sup>2</sup>	9 412	<b>Ludność</b> tys.	927
	% Polski	3,0%	% Polski	2,5%
<b>Gęstość zaludnienia</b>	osób na km <sup>2</sup>	98,5	<b>Współczynnik urbanizacji</b>	52,7%
	Polska	119,6	Polska	59,4%
<b>PKB na mieszkańca</b>	tys. PLN	82 323	<b>PKB</b>	mln PLN 76 297
	Średnia Polski = 100%	78,7%	% Polski	1,95%

### Rynek pracy

koniec marca 2026

Zarejestrowanych bezrobotnych w tys.	23,3
Pracujących w tys. (szacunkowo)	319,3
Aktywnych zawodowo w tys. (szacunkowo)	342,6
Stopa bezrobocia	6,8%
Polska	6,1%

Rynek pracy

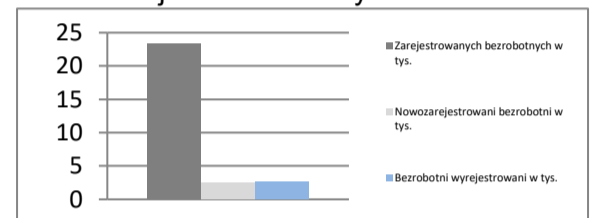


### Rynek pracy

w marcu 2026

Bezrobotnych na ofertę pracy	12,0
Nowozarejestrowani bezrobotni w tys.	2,5
Bezrobotni wyrejestrowani w tys.	2,6

Rejestr bezrobotnych

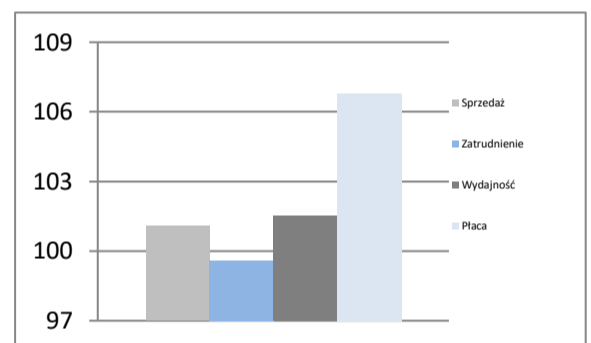


### Przemysł - sektor przedsiębiorstw

I-III 2026

Sprzedaż	mln PLN	11 264
Sprzedaż na zatrudnionego	tys. PLN	198
Zatrudnienie	w tys.	57
Płaca	PLN	8 734
Sprzedaż	I-III 2025 = 100	101,1
Zatrudnienie	I-III 2025 = 100	99,6
Wydajność	I-III 2025 = 100	101,5
Płaca	I-III 2025 = 100	106,8

Dynamiki - przemysł

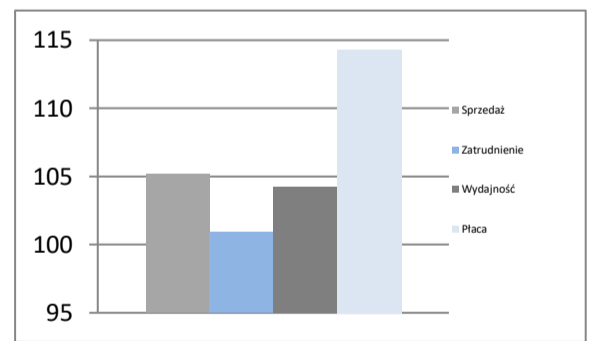


### Budownictwo - sektor przedsiębiorstw

I-III 2026

Sprzedaż	mln PLN	1 645
Sprzedaż na zatrudnionego	tys. PLN	206
Zatrudnienie	w tys.	8
Płaca	PLN	8 881
Sprzedaż	I-III 2025 = 100	105,2
Zatrudnienie	I-III 2025 = 100	100,9
Wydajność	I-III 2025 = 100	104,3
Płaca	I-III 2025 = 100	114,3

Dynamiki - budownictwo

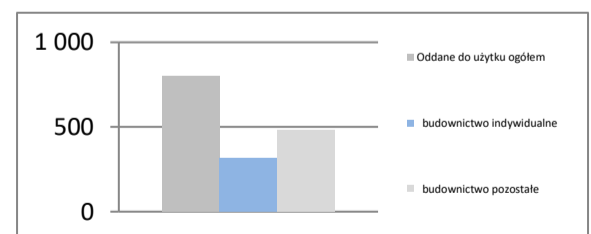


### Mieszkania oddane do użytku

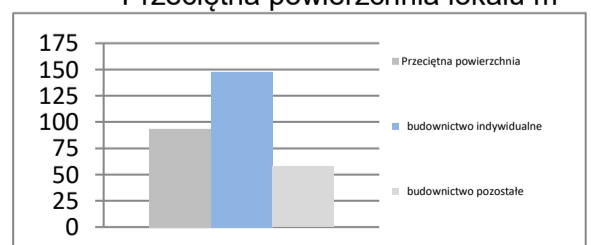
I-III 2026

Oddane do użytku ogółem	szt.	800
budownictwo indywidualne	szt.	318
budownictwo pozostałe	szt.	482
Dynamika	I-III 2025 = 100	123,3
Powierzchnia ogółem	tys. m <sup>2</sup>	75
budownictwo indywidualne	tys. m <sup>2</sup>	47
budownictwo pozostałe	tys. m <sup>2</sup>	28
Dynamika	I-III 2025 = 100	114,4
Przeciętna powierzchnia	m <sup>2</sup>	94
budownictwo indywidualne	m <sup>2</sup>	148
budownictwo pozostałe	m <sup>2</sup>	58

Liczba mieszkań w szt.



Przeciętna powierzchnia lokalu m<sup>2</sup>



## PODKARPACKIE

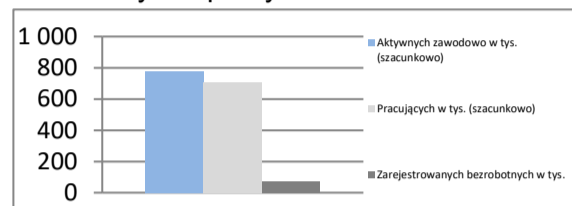
<b>Powierzchnia</b>	w km <sup>2</sup>	17 846	<b>Ludność</b> tys.	2 058
	% Polski	5,7%	% Polski	5,5%
<b>Gęstość zaludnienia</b>	osób na km <sup>2</sup>	115,3	<b>Współczynnik urbanizacji</b>	41,0%
	Polska	119,6	Polska	59,4%
<b>PKB na mieszkańca</b>	tys. PLN	73 390	<b>PKB</b>	mln PLN 151 029
	Średnia Polski = 100%	70,2%	% Polski	3,86%

### Rynek pracy

koniec marca 2026

Zarejestrowanych bezrobotnych w tys.	74,1
Pracujących w tys. (szacunkowo)	705,9
Aktywnych zawodowo w tys. (szacunkowo)	780,0
Stopa bezrobocia	9,5%
	Polska 6,1%

### Rynek pracy

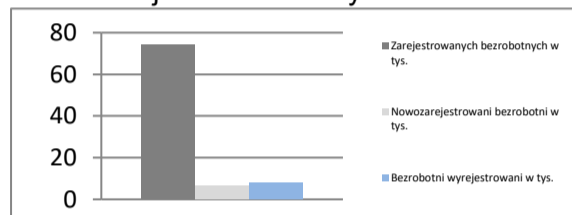


### Rynek pracy

w marcu 2026

Bezrobotnych na ofertę pracy	40,0
Nowozarejestrowani bezrobotni w tys.	6,3
Bezrobotni wyrejestrowani w tys.	7,8

### Rejestr bezrobotnych

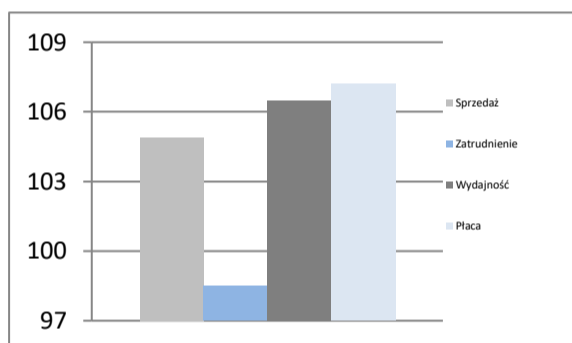


### Przemysł - sektor przedsiębiorstw

I-III 2026

Sprzedaż	mln PLN	24 380
Sprzedaż na zatrudnionego	tys. PLN	183
Zatrudnienie	w tys.	133
Płaca	PLN	8 273
Sprzedaż	I-III 2025 = 100	104,9
Zatrudnienie	I-III 2025 = 100	98,5
Wydajność	I-III 2025 = 100	106,5
Płaca	I-III 2025 = 100	107,2

### Dynamiki - przemysł

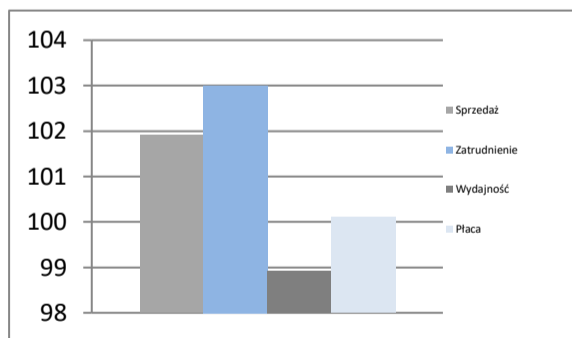


### Budownictwo - sektor przedsiębiorstw

I-III 2026

Sprzedaż	mln PLN	2 426
Sprzedaż na zatrudnionego	tys. PLN	128
Zatrudnienie	w tys.	19
Płaca	PLN	7 103
Sprzedaż	I-III 2025 = 100	101,9
Zatrudnienie	I-III 2025 = 100	103,0
Wydajność	I-III 2025 = 100	98,9
Płaca	I-III 2025 = 100	100,1

### Dynamiki - budownictwo

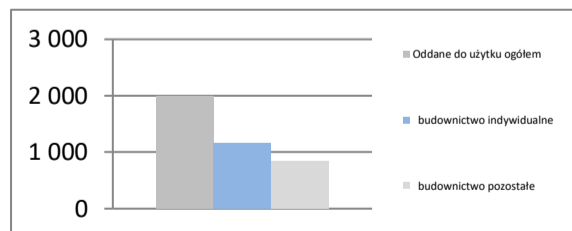


### Mieszkania oddane do użytku

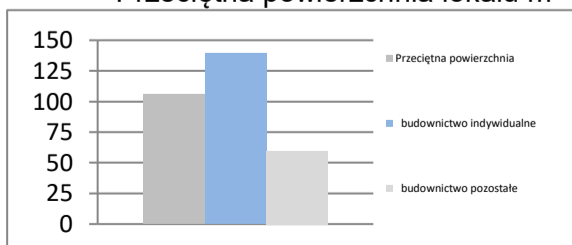
I-III 2026

Oddane do użytku ogółem	szt.	2 003
budownictwo indywidualne	szt.	1 157
budownictwo pozostałe	szt.	846
Dynamika	I-III 2025 = 100	93,2
Powierzchnia ogółem	tys. m <sup>2</sup>	211
budownictwo indywidualne	tys. m <sup>2</sup>	161
budownictwo pozostałe	tys. m <sup>2</sup>	51
Dynamika	I-III 2025 = 100	94,8
Przeciętna powierzchnia	m <sup>2</sup>	105
budownictwo indywidualne	m <sup>2</sup>	139
budownictwo pozostałe	m <sup>2</sup>	60

### Liczba mieszkań w szt.



### Przeciętna powierzchnia lokalu m<sup>2</sup>



## PODLASKIE

<b>Powierzchnia</b>	w km <sup>2</sup>	20 187	<b>Ludność</b> tys.	1 130
	% Polski	6,5%	% Polski	3,0%
<b>Gęstość zaludnienia</b>	osób na km <sup>2</sup>	56,0	<b>Współczynnik urbanizacji</b>	60,7%
	Polska	119,6	Polska	59,4%
<b>PKB na mieszkańca</b>	tys. PLN	78 288	<b>PKB</b>	mIn PLN
	Średnia Polski = 100%	74,8%	% Polski	88 426
				2,26%

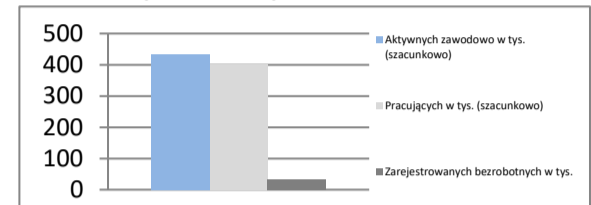
### Rynek pracy

koniec marca 2026

Zarejestrowanych bezrobotnych w tys.	33,5
Pracujących w tys. (szacunkowo)	401,6
Aktywnych zawodowo w tys. (szacunkowo)	435,1

Stopa bezrobocia	7,7%
Polska	6,1%

Rynek pracy

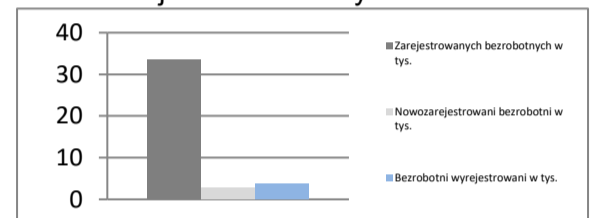


### Rynek pracy

w marcu 2026

Bezrobotnych na ofertę pracy	24,0
Nowozarejestrowani bezrobotni w tys.	2,8
Bezrobotni wyrejestrowani w tys.	3,7

Rejestr bezrobotnych

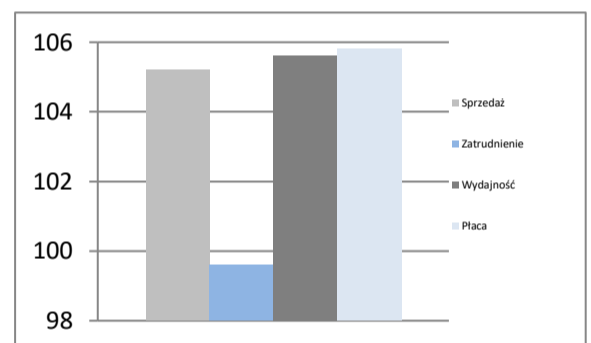


### Przemysł - sektor przedsiębiorstw

I-III 2026

Sprzedaż	mIn PLN	12 356
Sprzedaż na zatrudnionego	tys. PLN	221
Zatrudnienie	w tys.	56
Płaca	PLN	7 968
Sprzedaż	I-III 2025 = 100	105,2
Zatrudnienie	I-III 2025 = 100	99,6
Wydajność	I-III 2025 = 100	105,6
Płaca	I-III 2025 = 100	105,8

Dynamiki - przemysł

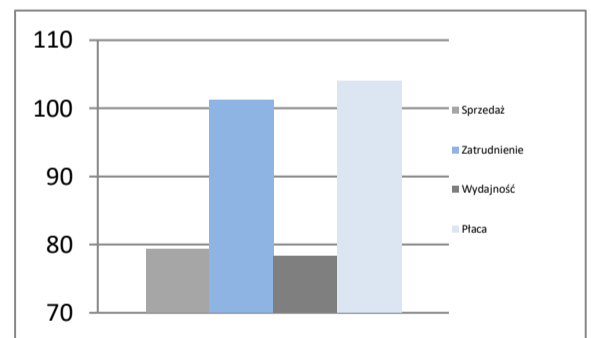


### Budownictwo - sektor przedsiębiorstw

I-III 2026

Sprzedaż	mIn PLN	1 736
Sprzedaż na zatrudnionego	tys. PLN	145
Zatrudnienie	w tys.	12
Płaca	PLN	8 564
Sprzedaż	I-III 2025 = 100	79,3
Zatrudnienie	I-III 2025 = 100	101,2
Wydajność	I-III 2025 = 100	78,4
Płaca	I-III 2025 = 100	104,0

Dynamiki - budownictwo

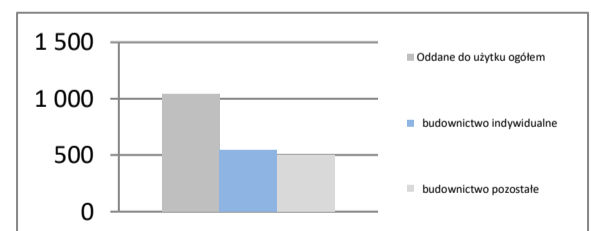


### Mieszkania oddane do użytku

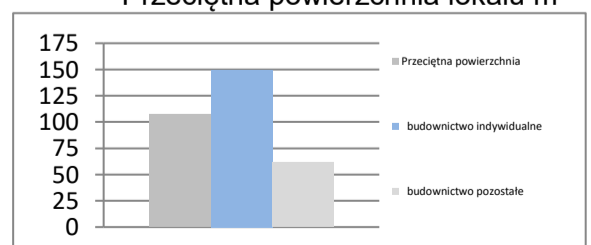
I-III 2026

Oddane do użytku ogółem	szt.	1 039
budownictwo indywidualne	szt.	542
budownictwo pozostałe	szt.	497
Dynamika	I-III 2025 = 100	63,4
Powierzchnia ogółem	tys. m <sup>2</sup>	112
budownictwo indywidualne	tys. m <sup>2</sup>	81
budownictwo pozostałe	tys. m <sup>2</sup>	31
Dynamika	I-III 2025 = 100	78,2
Przeciętna powierzchnia	m <sup>2</sup>	107
budownictwo indywidualne	m <sup>2</sup>	150
budownictwo pozostałe	m <sup>2</sup>	61

Liczba mieszkań w szt.



Przeciętna powierzchnia lokalu m<sup>2</sup>



## POMORSKIE

<b>Powierzchnia</b>	w km <sup>2</sup>	18 310	<b>Ludność</b> tys.	2 359	
	% Polski	5,9%	% Polski	6,3%	
<b>Gęstość zaludnienia</b>	osób na km <sup>2</sup>	128,8	<b>Współczynnik urbanizacji</b>	62,2%	
	Polska	119,6	Polska	59,4%	
<b>PKB na mieszkańca</b>	tys. PLN	100 023	<b>PKB</b>	mIn PLN	235 934
	Średnia Polski = 100%	95,6%	% Polski	6,03%	

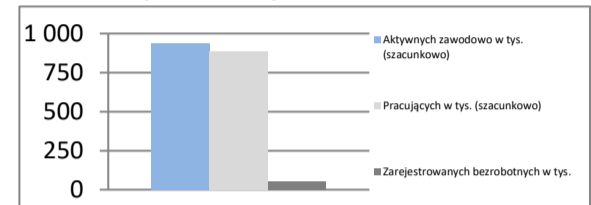
### Rynek pracy

koniec marca 2026

Zarejestrowanych bezrobotnych w tys.	53,5
Pracujących w tys. (szacunkowo)	885,1
Aktywnych zawodowo w tys. (szacunkowo)	938,6

Stopa bezrobocia	5,7%
Polska	6,1%

### Rynek pracy

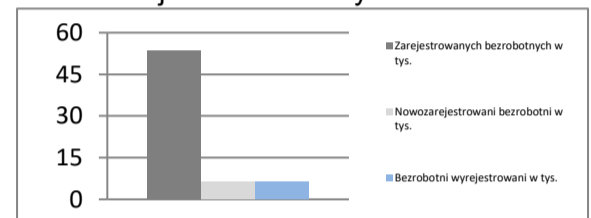


### Rynek pracy

w marcu 2026

Bezrobotnych na ofertę pracy	17,0
Nowozarejestrowani bezrobotni w tys.	6,3
Bezrobotni wyrejestrowani w tys.	6,4

### Rejestr bezrobotnych

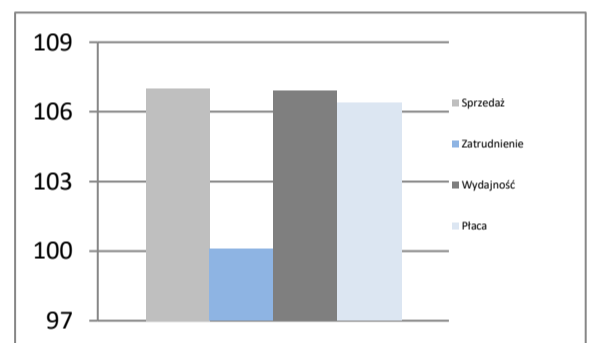


### Przemysł - sektor przedsiębiorstw

I-III 2026

Sprzedaż	mIn PLN	31 789
Sprzedaż na zatrudnionego	tys. PLN	205
Zatrudnienie	w tys.	155
Płaca	PLN	7 968
Sprzedaż	I-III 2025 = 100	107,0
Zatrudnienie	I-III 2025 = 100	100,1
Wydajność	I-III 2025 = 100	106,9
Płaca	I-III 2025 = 100	106,4

### Dynamiki - przemysł

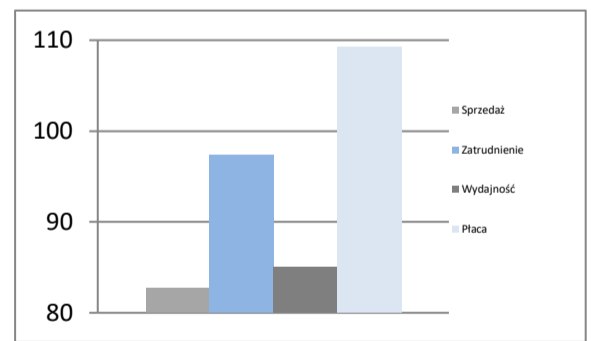


### Budownictwo - sektor przedsiębiorstw

I-III 2026

Sprzedaż	mIn PLN	4 790
Sprzedaż na zatrudnionego	tys. PLN	165
Zatrudnienie	w tys.	29
Płaca	PLN	8 470
Sprzedaż	I-III 2025 = 100	82,7
Zatrudnienie	I-III 2025 = 100	97,3
Wydajność	I-III 2025 = 100	85,0
Płaca	I-III 2025 = 100	109,2

### Dynamiki - budownictwo

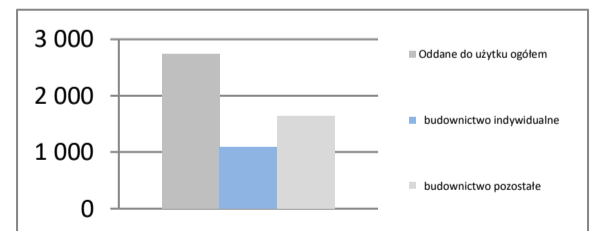


### Mieszkania oddane do użytku

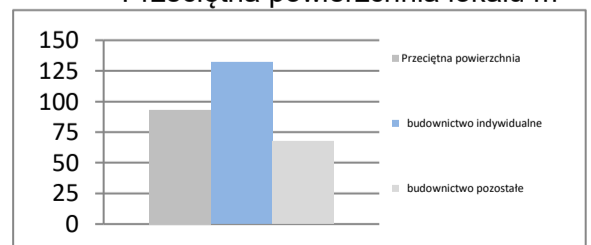
I-III 2026

Oddane do użytku ogółem	szt.	2 733
budownictwo indywidualne	szt.	1 094
budownictwo pozostałe	szt.	1 639
Dynamika	I-III 2025 = 100	75,6
Powierzchnia ogółem	tys. m <sup>2</sup>	255
budownictwo indywidualne	tys. m <sup>2</sup>	145
budownictwo pozostałe	tys. m <sup>2</sup>	111
Dynamika	I-III 2025 = 100	83,0
Przeciętna powierzchnia	m <sup>2</sup>	93
budownictwo indywidualne	m <sup>2</sup>	132
budownictwo pozostałe	m <sup>2</sup>	67

### Liczba mieszkań w szt.



### Przeciętna powierzchnia lokalu m<sup>2</sup>



## ŚLĄSKIE

<b>Powierzchnia</b>	w km <sup>2</sup>	12 333	<b>Ludność</b> tys.	4 275
	% Polski	3,9%	% Polski	11,4%
<b>Gęstość zaludnienia</b>	osób na km <sup>2</sup>	346,7	<b>Współczynnik urbanizacji</b>	75,6%
	Polska	119,6	Polska	59,4%
<b>PKB na mieszkańca</b>	tys. PLN	103 871	<b>PKB</b> mln PLN	444 088
	Średnia Polski = 100%	99,3%	% Polski	11,35%

### Rynek pracy

koniec marca 2026

Zarejestrowanych bezrobotnych w tys.	85,8
Pracujących w tys. (szacunkowo)	1 665,2
Aktywnych zawodowo w tys. (szacunkowo)	1 751,0

Stopa bezrobocia	4,9%
Polska	6,1%

### Rynek pracy

w marcu 2026

Bezrobotnych na ofertę pracy	17,0
Nowozarejestrowani bezrobotni w tys.	11,3
Bezrobotni wyrejestrowani w tys.	10,1

### Przemysł - sektor przedsiębiorstw

I-III 2026

Sprzedaż	mln PLN	79 484
Sprzedaż na zatrudnionego	tys. PLN	188
Zatrudnienie	w tys.	423
Płaca	PLN	9 614
Sprzedaż	I-III 2025 = 100	98,4
Zatrudnienie	I-III 2025 = 100	96,4
Wydajność	I-III 2025 = 100	102,1
Płaca	I-III 2025 = 100	105,6

### Budownictwo - sektor przedsiębiorstw

I-III 2026

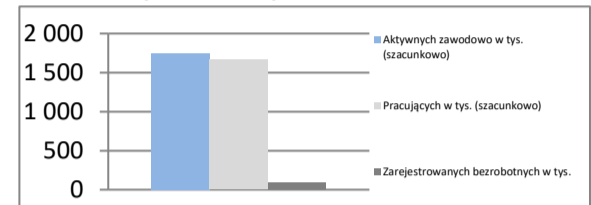
Sprzedaż	mln PLN	8 114
Sprzedaż na zatrudnionego	tys. PLN	173
Zatrudnienie	w tys.	47
Płaca	PLN	8 678
Sprzedaż	I-III 2025 = 100	87,0
Zatrudnienie	I-III 2025 = 100	97,7
Wydajność	I-III 2025 = 100	89,0
Płaca	I-III 2025 = 100	110,0

### Mieszkania oddane do użytku

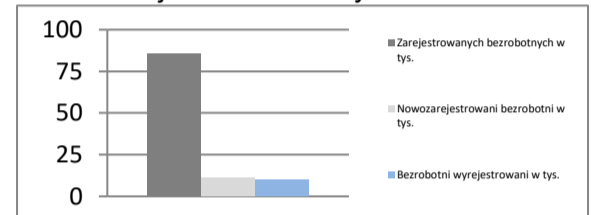
I-III 2026

Oddane do użytku ogółem	szt.	4 291
budownictwo indywidualne	szt.	1 729
budownictwo pozostałe	szt.	2 562
Dynamika	I-III 2025 = 100	124,0
Powierzchnia ogółem	tys. m <sup>2</sup>	406
budownictwo indywidualne	tys. m <sup>2</sup>	239
budownictwo pozostałe	tys. m <sup>2</sup>	168
Dynamika	I-III 2025 = 100	116,7
Przeciętna powierzchnia	m <sup>2</sup>	95
budownictwo indywidualne	m <sup>2</sup>	138
budownictwo pozostałe	m <sup>2</sup>	65

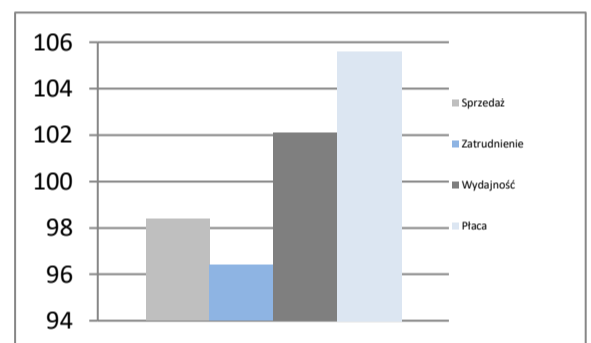
### Rynek pracy



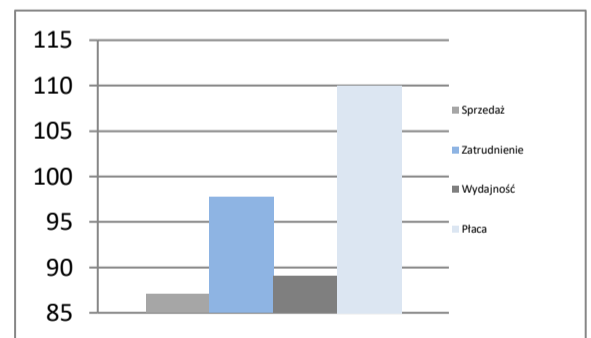
### Rejestr bezrobotnych



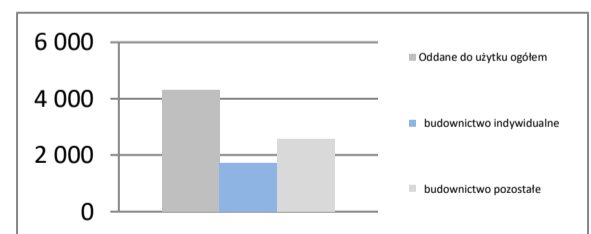
### Dynamiki - przemysł



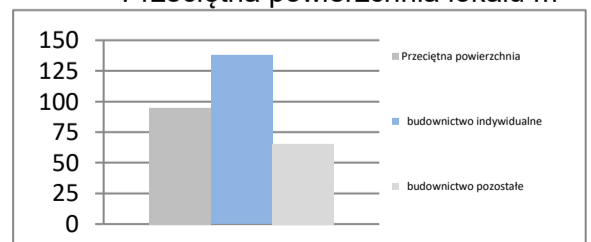
### Dynamiki - budownictwo



### Liczba mieszkań w szt.



### Przeciętna powierzchnia lokalu m<sup>2</sup>



## ŚWIĘTOKRZYSKIE

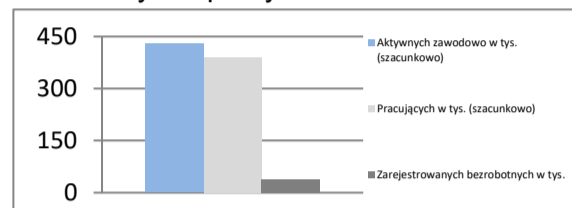
<b>Powierzchnia</b>	w km <sup>2</sup>	11 711	<b>Ludność</b> tys.	1 153
	% Polski	3,7%	% Polski	3,1%
<b>Gęstość zaludnienia</b>	osób na km <sup>2</sup>	98,4	<b>Współczynnik urbanizacji</b>	45,1%
	Polska	119,6	Polska	59,4%
<b>PKB na mieszkańca</b>	tys. PLN	78 763	<b>PKB</b>	mIn PLN
	Średnia Polski = 100%	75,3%	% Polski	90 774
				2,32%

### Rynek pracy

koniec marca 2026

Zarejestrowanych bezrobotnych w tys.	38,2
Pracujących w tys. (szacunkowo)	391,0
Aktywnych zawodowo w tys. (szacunkowo)	429,2
Stopa bezrobocia	8,9%
	Polska 6,1%

Rynek pracy

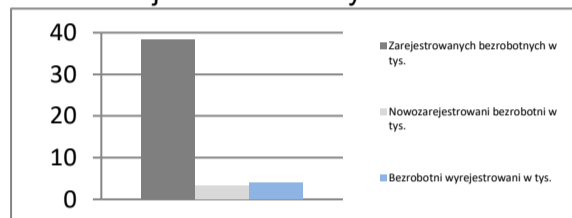


### Rynek pracy

w marcu 2026

Bezrobotnych na ofertę pracy	29,0
Nowozarejestrowani bezrobotni w tys.	3,4
Bezrobotni wyrejestrowani w tys.	3,9

Rejestr bezrobotnych

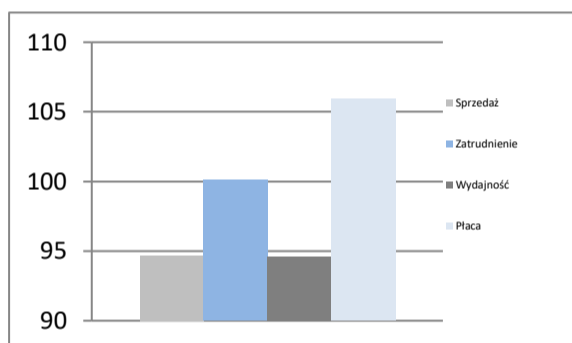


### Przemysł - sektor przedsiębiorstw

I-III 2026

Sprzedaż	mIn PLN	10 795
Sprzedaż na zatrudnionego	tys. PLN	164
Zatrudnienie	w tys.	66
Płaca	PLN	8 257
Sprzedaż	I-III 2025 = 100	94,7
Zatrudnienie	I-III 2025 = 100	100,1
Wydajność	I-III 2025 = 100	94,6
Płaca	I-III 2025 = 100	105,9

Dynamiki - przemysł

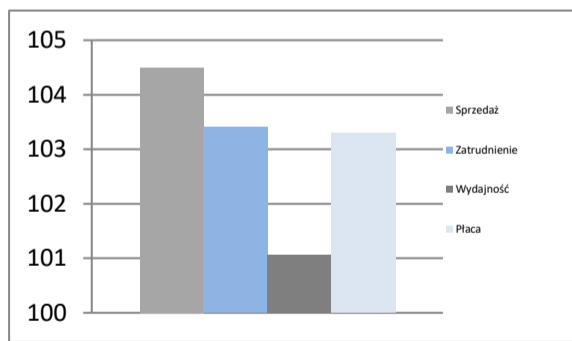


### Budownictwo - sektor przedsiębiorstw

I-III 2026

Sprzedaż	mIn PLN	1 400
Sprzedaż na zatrudnionego	tys. PLN	156
Zatrudnienie	w tys.	9
Płaca	PLN	7 286
Sprzedaż	I-III 2025 = 100	104,5
Zatrudnienie	I-III 2025 = 100	103,4
Wydajność	I-III 2025 = 100	101,1
Płaca	I-III 2025 = 100	103,3

Dynamiki - budownictwo

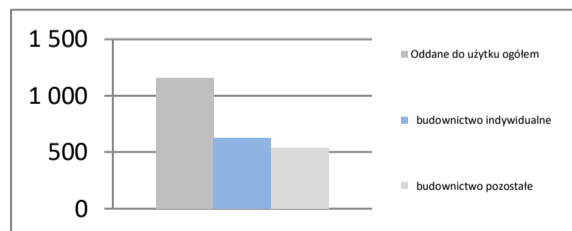


### Mieszkania oddane do użytku

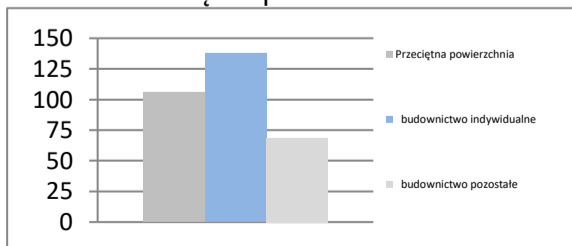
I-III 2026

Oddane do użytku ogółem	szt.	1 160
budownictwo indywidualne	szt.	624
budownictwo pozostałe	szt.	536
Dynamika	I-III 2025 = 100	111,2
Powierzchnia ogółem	tys. m <sup>2</sup>	123
budownictwo indywidualne	tys. m <sup>2</sup>	86
budownictwo pozostałe	tys. m <sup>2</sup>	37
Dynamika	I-III 2025 = 100	118,5
Przeciętna powierzchnia	m <sup>2</sup>	106
budownictwo indywidualne	m <sup>2</sup>	138
budownictwo pozostałe	m <sup>2</sup>	69

Liczba mieszkań w szt.



Przeciętna powierzchnia lokalu m<sup>2</sup>



## WARMIŃSKO-MAZURSKIE

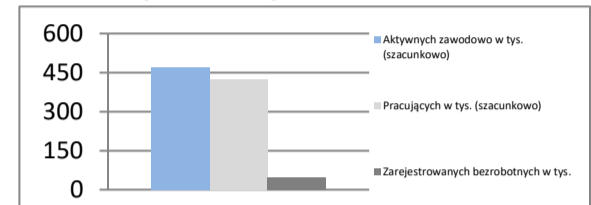
<b>Powierzchnia</b>	w km <sup>2</sup>	24 173	<b>Ludność</b> tys.	1 344
	% Polski	7,7%	% Polski	3,6%
<b>Gęstość zaludnienia</b>	osób na km <sup>2</sup>	55,6	<b>Współczynnik urbanizacji</b>	58,7%
	Polska	119,6	Polska	59,4%
<b>PKB na mieszkańca</b>	tys. PLN	72 204	<b>PKB</b>	97 034
	Średnia Polski = 100%	69,0%	% Polski	2,48%

### Rynek pracy

koniec marca 2026

Zarejestrowanych bezrobotnych w tys.	47,1
Pracujących w tys. (szacunkowo)	423,9
Aktywnych zawodowo w tys. (szacunkowo)	471,0
Stopa bezrobocia	10,0%
	Polska 6,1%

Rynek pracy

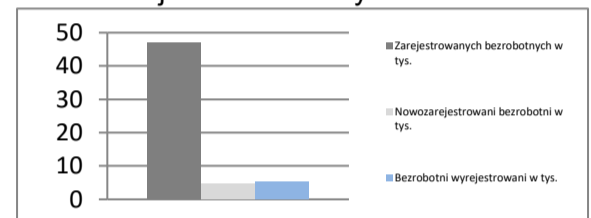


### Rynek pracy

w marcu 2026

Bezrobotnych na ofertę pracy	19,0
Nowozarejestrowani bezrobotni w tys.	4,6
Bezrobotni wyrejestrowani w tys.	5,4

Rejestr bezrobotnych

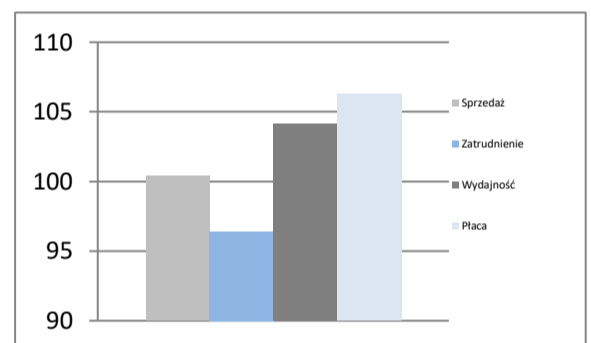


### Przemysł - sektor przedsiębiorstw

I-III 2026

Sprzedaż	mIn PLN	11 807
Sprzedaż na zatrudnionego	tys. PLN	164
Zatrudnienie	w tys.	72
Płaca	PLN	7 876
Sprzedaż	I-III 2025 = 100	100,4
Zatrudnienie	I-III 2025 = 100	96,4
Wydajność	I-III 2025 = 100	104,1
Płaca	I-III 2025 = 100	106,3

Dynamiki - przemysł

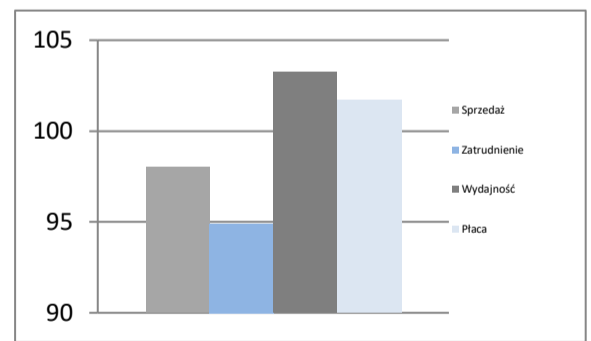


### Budownictwo - sektor przedsiębiorstw

I-III 2026

Sprzedaż	mIn PLN	872
Sprzedaż na zatrudnionego	tys. PLN	97
Zatrudnienie	w tys.	9
Płaca	PLN	7 178
Sprzedaż	I-III 2025 = 100	98,0
Zatrudnienie	I-III 2025 = 100	94,9
Wydajność	I-III 2025 = 100	103,3
Płaca	I-III 2025 = 100	101,7

Dynamiki - budownictwo

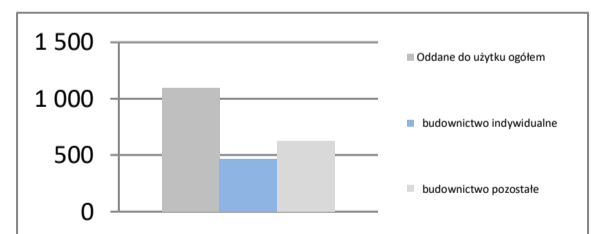


### Mieszkania oddane do użytku

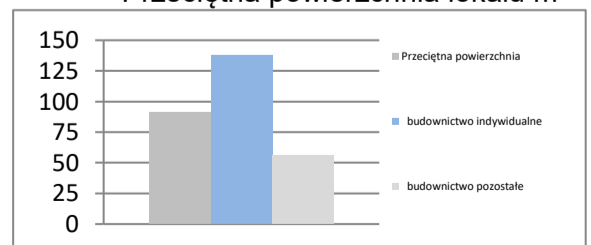
I-III 2026

Oddane do użytku ogółem	szt.	1 092
budownictwo indywidualne	szt.	467
budownictwo pozostałe	szt.	625
Dynamika	I-III 2025 = 100	89,1
Powierzchnia ogółem	tys. m <sup>2</sup>	99
budownictwo indywidualne	tys. m <sup>2</sup>	64
budownictwo pozostałe	tys. m <sup>2</sup>	35
Dynamika	I-III 2025 = 100	93,9
Przeciętna powierzchnia	m <sup>2</sup>	91
budownictwo indywidualne	m <sup>2</sup>	137
budownictwo pozostałe	m <sup>2</sup>	56

Liczba mieszkań w szt.



Przeciętna powierzchnia lokalu m<sup>2</sup>



## WIELKOPOLSKIE

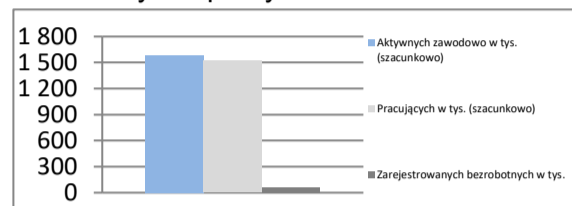
<b>Powierzchnia</b>	w km <sup>2</sup>	29 827	<b>Ludność</b> tys.	3 475
	% Polski	9,5%	% Polski	9,3%
<b>Gęstość zaludnienia</b>	osób na km <sup>2</sup>	116,5	<b>Współczynnik urbanizacji</b>	52,8%
	Polska	119,6	Polska	59,4%
<b>PKB na mieszkańca</b>	tys. PLN	111 138	<b>PKB</b>	mIn PLN 386 181
	Średnia Polski = 100%	106,2%	% Polski	9,87%

### Rynek pracy

koniec marca 2026

Zarejestrowanych bezrobotnych w tys.	61,7
Pracujących w tys. (szacunkowo)	1 520,4
Aktywnych zawodowo w tys. (szacunkowo)	1 582,1
Stopa bezrobocia	3,9%
	Polska 6,1%

Rynek pracy

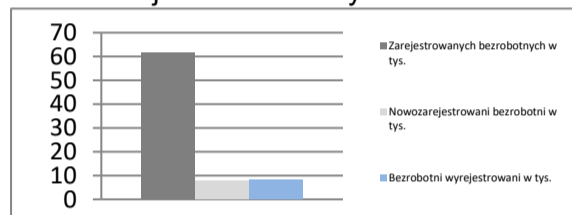


### Rynek pracy

w marcu 2026

Bezrobotnych na ofertę pracy	18,0
Nowozarejestrowani bezrobotni w tys.	7,9
Bezrobotni wyrejestrowani w tys.	8,3

Rejestr bezrobotnych

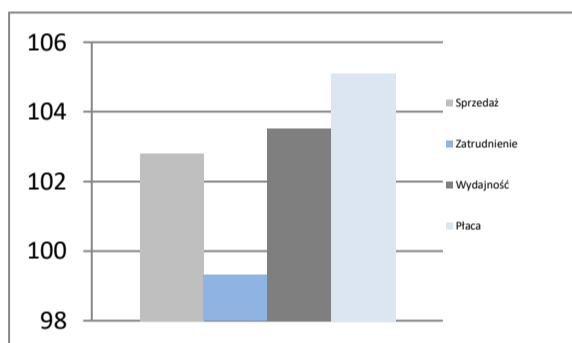


### Przemysł - sektor przedsiębiorstw

I-III 2026

Sprzedaż	mIn PLN	64 761
Sprzedaż na zatrudnionego	tys. PLN	196
Zatrudnienie	w tys.	331
Płaca	PLN	8 474
Sprzedaż	I-III 2025 = 100	102,8
Zatrudnienie	I-III 2025 = 100	99,3
Wydajność	I-III 2025 = 100	103,5
Płaca	I-III 2025 = 100	105,1

Dynamiki - przemysł

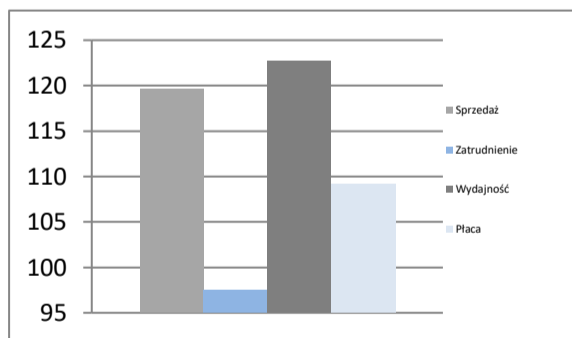


### Budownictwo - sektor przedsiębiorstw

I-III 2026

Sprzedaż	mIn PLN	10 612
Sprzedaż na zatrudnionego	tys. PLN	272
Zatrudnienie	w tys.	39
Płaca	PLN	8 942
Sprzedaż	I-III 2025 = 100	119,6
Zatrudnienie	I-III 2025 = 100	97,5
Wydajność	I-III 2025 = 100	122,7
Płaca	I-III 2025 = 100	109,2

Dynamiki - budownictwo

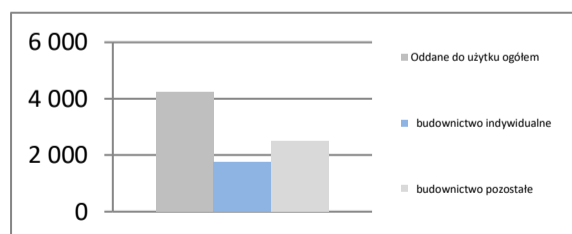


### Mieszkania oddane do użytku

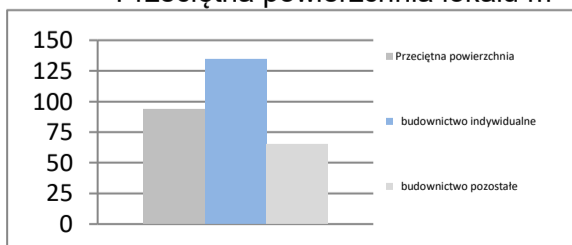
I-III 2026

Oddane do użytku ogółem	szt.	4 246
budownictwo indywidualne	szt.	1 753
budownictwo pozostałe	szt.	2 493
Dynamika	I-III 2025 = 100	94,6
Powierzchnia ogółem	tys. m <sup>2</sup>	398
budownictwo indywidualne	tys. m <sup>2</sup>	235
budownictwo pozostałe	tys. m <sup>2</sup>	163
Dynamika	I-III 2025 = 100	97,3
Przeciętna powierzchnia	m <sup>2</sup>	94
budownictwo indywidualne	m <sup>2</sup>	134
budownictwo pozostałe	m <sup>2</sup>	65

Liczba mieszkań w szt.



Przeciętna powierzchnia lokalu m<sup>2</sup>



## ZACHODNIOPOMORSKIE

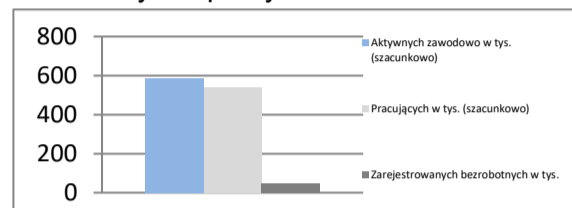
<b>Powierzchnia</b>	w km <sup>2</sup>	22 892	<b>Ludność</b> tys.	1 617
	% Polski	7,3%	% Polski	4,3%
<b>Gęstość zaludnienia</b>	osób na km <sup>2</sup>	70,7	<b>Współczynnik urbanizacji</b>	67,9%
	Polska	119,6	Polska	59,4%
<b>PKB na mieszkańca</b>	tys. PLN	85 879	<b>PKB</b>	mln PLN 138 900
	Średnia Polski = 100%	82,1%	% Polski	3,55%

### Rynek pracy

koniec marca 2026

Zarejestrowanych bezrobotnych w tys.	48,1
Pracujących w tys. (szacunkowo)	538,5
Aktywnych zawodowo w tys. (szacunkowo)	586,6
Stopa bezrobocia	8,2%
	Polska 6,1%

### Rynek pracy

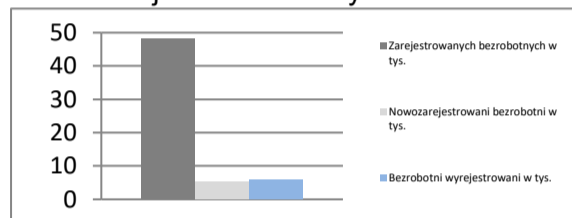


### Rynek pracy

w marcu 2026

Bezrobotnych na ofertę pracy	27,0
Nowozarejestrowani bezrobotni w tys.	5,3
Bezrobotni wyrejestrowani w tys.	5,8

### Rejestr bezrobotnych

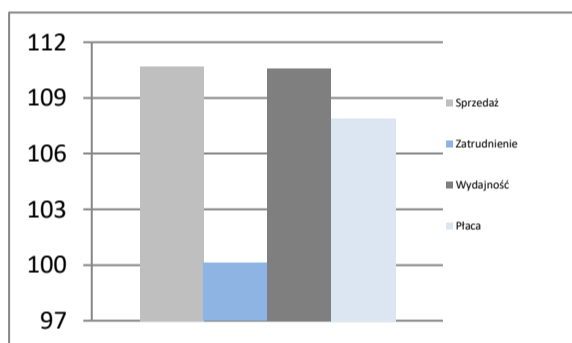


### Przemysł - sektor przedsiębiorstw

I-III 2026

Sprzedaż	mln PLN	18 219
Sprzedaż na zatrudnionego	tys. PLN	198
Zatrudnienie	w tys.	92
Płaca	PLN	8 472
Sprzedaż	I-III 2025 = 100	110,7
Zatrudnienie	I-III 2025 = 100	100,1
Wydajność	I-III 2025 = 100	110,6
Płaca	I-III 2025 = 100	107,9

### Dynamiki - przemysł

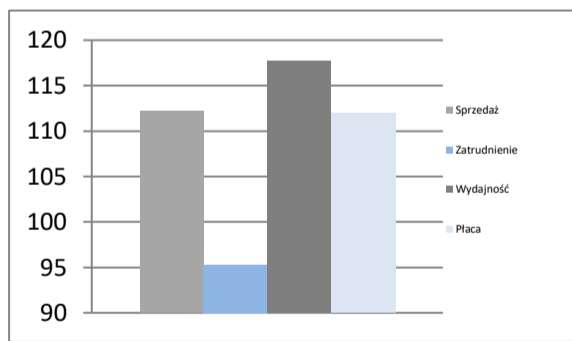


### Budownictwo - sektor przedsiębiorstw

I-III 2026

Sprzedaż	mln PLN	1 607
Sprzedaż na zatrudnionego	tys. PLN	146
Zatrudnienie	w tys.	11
Płaca	PLN	7 854
Sprzedaż	I-III 2025 = 100	112,2
Zatrudnienie	I-III 2025 = 100	95,3
Wydajność	I-III 2025 = 100	117,7
Płaca	I-III 2025 = 100	112,0

### Dynamiki - budownictwo

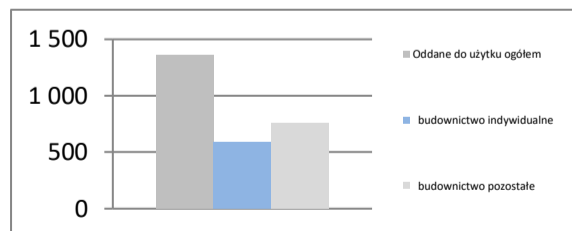


### Mieszkania oddane do użytku

I-III 2026

Oddane do użytku ogółem	szt.	1 355
budownictwo indywidualne	szt.	593
budownictwo pozostałe	szt.	762
Dynamika	I-III 2025 = 100	68,6
Powierzchnia ogółem	tys. m <sup>2</sup>	122
budownictwo indywidualne	tys. m <sup>2</sup>	78
budownictwo pozostałe	tys. m <sup>2</sup>	44
Dynamika	I-III 2025 = 100	77,1
Przeciętna powierzchnia	m <sup>2</sup>	90
budownictwo indywidualne	m <sup>2</sup>	131
budownictwo pozostałe	m <sup>2</sup>	58

### Liczba mieszkań w szt.



### Przeciętna powierzchnia lokalu m<sup>2</sup>

